



# TAMPEREEN MAISTERI

HERVANTA KERROSTALOKOTEJA

SMARTTI

Fiksu kaupunkikoti.

Elämä luistaa  
myötäpäivään.



KOTEJA JÄRJELLÄ JA TUNTEELLA



[yit.fi/smartti](https://yit.fi/smartti)

## NELJÄ HYVÄÄ SYYTÄ OSTAA SMARTTI

1. Kompaktit ja fikset neliöt  
– tilaa ja rahaa säästyy elämiseen.
2. Valmis ja huoleton uusi koti, jota on helppo  
muunnella räätälöidyillä lisäkalusteilla.
3. Tyylistä ei tingitä: viimeisen päälle fiksu koti,  
joka myös näyttää hyvältä.
4. Rahoituskin on smarttia – yhtiölainan  
5 ensimmäistä vuotta ovat lyhennysvapaita.



# POISTIMME KYNNYKSEN ASUMISEN JA ELÄMISEN VÄLISTÄ.

Kotielämän lisäksi ihmisellä on muutakin elämää. Siksi kodin ostaminen ei saa olla rajoite, vaan osa elämää.

Smartti edustaa oivallista suunnittelua, fiksuja ratkaisuja ja järkevää hintaa – rahaa jää myös muuhun. Smartissa sinun ei tarvitse valita asumisen ja elämisen väliltä. Voit ottaa molemmat.

Smartti on tehty elämää silmällä pitäen: Siinä on tarkat neliöt ja fiksut pohjat, jotta tilaa jää elämiseen. Tyylistä ei tarvitse tinkiä, sillä sisustuksen valitset valmiista vaihtoehdoista helposti ja nopeasti. Rahoituskin on valmiina – Smartin yhtiölainassa viisi ensimmäistä vuotta ovat lyhennysvapaita.

Sanalla sanoen Smarttia.





**SMARTISSA SINUN  
EI TARVITSE VALITA  
ASUMISEN JA ELÄMISEN  
VÄLILTÄ. VOIT OTTAA  
MOLEMMAT.**

# TIETEENKORTTELIN MAISTERI: SMARTTI KOTI FIKSUUN HINTAAN

Hervannan Tieteenkortteli on upeasti jäsennelty kokonaisuus, jonka arkkitehtuuri yhdistyy vehreän väljiin näkymiin ja urbaaniin lähiympäristöön. Maisteri rakennetaan moderniin kortteliin, tulevan Latsaruksen puiston laidalle.

Tieteenkortteli sijaitsee seitsemän kilometriä Tampereen keskustasta. Hervannan keskustaan on alle kilometrin matka. Alueen palveluvalikoima on monipuolinen: päiväkodit, koulut, kaupat, posti, apteekki, terveyskeskus, uimahalli ja jäähalli sekä useampi opinahjo ovat vain kävelymatkan päässä. Liikenneyhteydet ovat autolla ja polkupyörällä erinomaiset. Tulevan raitiotien myötä yhteydet paranevat entisestään: se kulkee Hervannan kautta yhdistäen Tampereen reuna-alueet keskustaan.

## KÄTEVÄ JA KOMPAKTI

Toimiva Smartti sisältää kaiken tarpeellisen. Keittiössä on kalusteisiin integroitu astianpesukone sekä keraaminen keittotaso kalusteuuni ja jääkaappi pakastelokerolla, kolmioissa jääkaappipakastin ja monitoimiuuni. Smartin kylpyhuone on tilaihme, jossa pyykinhuolto on siististi piilotettu välioven taakse. Sisustuksen valitset Smartin valmiista vaihtoehdoista oman tyylisi ja makusi mukaan. Talon länsipuolen 1.–4. kerroksissa sijaitsevilla Smarteissa on parvekkeet, muissa on ranskalaiset parvekkeet.



KAUPPAKESKUS, UIMAHALLI, JÄÄHALLI  
KAMPUSAREENA, HERMIA, TEKNILLINEN YLIOPISTO  
POLIISIAMMATTIKORKEAKOULU



TAMPEREEN KESKUSTA



BUSSIPYSÄKIT VIERESSÄ  
TULOSSA RAITIOTIE



HYVÄT ULKOILUMAASTOT

yit.fi/smartti



Lähellä

## HYVIEN TARINOIDEN KULMAKUNTA

Haluan asettua paikkaan, jossa viihdytään ilman ikärajaa! Täällä on tilaa hengittää ja vapautta harrastaa. Omilla kulmilla palvelut ovat lähellä ja aikaa riittää arjen ylellisyyksiin. Asiat hoituvat nappia painamalla, hissi vie ja bussi tuo. Autoa en tarvitse, sillä pyörällä pääsee ja kävely avaa aistit virkeimmilleen. Täällä tyytyväisyys tiivistyy, helppous on jokaisen etuoikeus ja hyvillä tarinoille löytyy koko ajan uusia aiheita! Lue lisää: [yit.fi/lahella](http://yit.fi/lahella)



LUMI



KALLIO



HILLI



# SMARTISSA SINUN EI TARVITSE TINKIÄ TYYLISTÄ.

Suunnittelimme Smarttiin valmiit sisustustyyli, joista valitset sinulle sopivan.

Kolme helppoa askelta omannäköiseen kotiin:

1. VALITSE TYYLI
2. VALITSE LATTIA
3. VIIMEISTELE TEHOSTEVÄRILLÄ

Kodin hintaan kuuluu kolme vaihtoehtoista sisustustyyliä, Lumi, Kallio ja Hiili. Kokonaisuus sisältää teeman värin mukaiset verhoilu-levyt, kaapistojen ja keittiön ovet sekä lattian.

Halutessasi voit muuttaa sisustuksen ilmettä vaihtamalla lattian sävyn tai valitsemalla tehostevärin keittiön kehukseen ja kalusteiden ylätytteeseen. Helpoilla valinnoilla kodin tunnelma muuttuu, mutta tyyli pysyy aina yhtä smarttina.

Lisämaksusta sinulla on kolme sisustusvaihtoehtoa lisää: Scandi, Latte ja Mocca, joissa kalusteovet ovat puuviilua ja lattiamateriaali on korkeatasoisempi.

Olemme myös suunnitelleet vain Smarttia varten koko joukon kalusteita ja lisäkaappeja, joilla teet kodistasi aina vaan toimivamman. Näitä lisätuotteita voit hankkia heti asuntoa ostaessasi tai myöhemmin.

Tutustu tarkemmin netissä: [yit.fi/smartti](http://yit.fi/smartti)

## LISÄMAKSULLISET SISUSTUSTYYLIT:



# SMARTISSA ON VAIN FIKSUJA RATKAISUJA

Miten suunnitellaan asunto, joka on tyylikäs, mutta samalla myös tehokas? Pitää käyttää älliä – tai – olla smartti.



**DESIGN-KYLPPÄRI  
VAI  
KODINHOITOHUONE.  
RIIPPUU SIITÄ,  
ONKO VÄLIOVI AUKI  
VAI KIINNI.**



Seinään kiinnitetty wc-istuin.



Kylpyhuoneessa pesutorni mahtuu oven taakse, tilaa säästyy ja kylpyhuone pysyy kylpyhuoneena.



Integroidut kodinkoneet.







# ASIAKKAAN EDUT

## Smartit rahoitusratkaisut

### SMARTTI YHTIÖLAINA – 5 VUOTTA LYHENNYSVAPAATA

Oman Smartin voit hankkia pienellä pääomalla: Teet asuntokaupat maksamalla ainoastaan myyntihinnan. Loput velattomasta hinnasta kattaa S-Pankin rahoittama yhtiölaina, jossa ensimmäiset 5 vuotta ovat lyhennysvapaita.

Asunnon valmistumisen jälkeen maksat 5 vuotta vain yhtiölainan korkoa, ja sen jälkeen lyhennät yhtiölainaa pikkuhiljaa pääomavastikkeella. Kun hyödynnät Smartin yhtiölainan, sinun ei tarvitse sitoutua henkilökohtaiseen pankkilainaan.

### EDULLINEN MAKSUEHTO

YIT:n 20 % rahoitusetu tarkoittaa, että maksat rakenteilla olevan kodin hinnasta kaupanteon yhteydessä vain 20 %. Loput maksat vasta lähellä kotisi valmistumista. Voit tehdä kaupat jo rakentamisen alkuvaiheessa ja saat aikaa järjestellä muun rahoituksen.

## YIT Plus -palvelu

### KOTITALOSI ASUKKAIDEN KOHTAAMISPAIKKA 24/7

YIT Plus on kaikille YIT Kodin ostajille tarkoitettu sähköinen palvelu. Se on uuden kotitalosi oma foorumi, jolla saat vaivattomasti yhteyden naapureihisi, pysyt perillä taloyhtiön ja oman kotisi tärkeistä asioista ja seuraat tuoreimpia uutisia. Palvelun kautta teet Smartin sisustusvalinnat ja tilaat kotiisi myös haluamasi lisätuotteet ja -palvelut. YIT Plussan avulla seuraat kotitalosi asioita aitiopaikalta – ja liityt mukaan parilla klikkauksella!

Helppo käyttää niin tietokoneella, tabletilla kuin puhelimella.

[yit.fi/plus](http://yit.fi/plus)

## YIT on rakennusalan edelläkävijä

Luomme parempaa elinympäristöä Suomessa, Venäjällä, Baltian maissa, Tšekissä, Slovakiassa ja Puolassa. Yli 100 vuoden kokemuksella olemme saavuttaneet vahvan markkina-aseman. Visiomme on olla askeleen edellä – asiakkaistamme, yhteistyökumppaneistamme ja henkilöstöstämme välittäen. Työllistämme yli 5 000 henkilöä kahdeksassa maassa. Vuonna 2015 liikevaihtomme oli noin 1,7 miljardia euroa. Elämäsi tärkeimmässä päätöksessä tukenasi on Suomen suurin asuntorakentaja ja rakennusalan edelläkävijä.

[yit.fi](http://yit.fi)



# TIETOA TALOSTA

## ASUNTOYHTIÖ

Asunto Oy Tampereen Maisteri  
Tietoraitti 8, 33720 Tampere

Viisikerroksinen, 1-portainen asuinkerrostalo.

Asuinhuoneistoja 48 kpl  
Huoneistoala/asunnot 1 825,5 m<sup>2</sup>

## ASEMAKAAVA

Vahvistettu asemakaava. Lisätietoja kaavasta:  
Tampereen kaupungin asiakaspalvelu,  
palvelupiste Frenckell puh. 03 5656 4400.

## TONTTI

Tampere 837-065-7082-11. Vuokratontti.  
Tontin kokonaispinta-ala on 1 755 m<sup>2</sup>.

## HUONEISTOT

1 h+kt	28,0 m <sup>2</sup>	14 kpl
1 h+kt	32,5 m <sup>2</sup>	4 kpl
1 h+kt	33,0 m <sup>2</sup>	4 kpl
1 h+kt	40,5 m <sup>2</sup>	1 kpl
2 h+kt	38,0 m <sup>2</sup>	4 kpl
2 h+kt	40,5 m <sup>2</sup>	4 kpl
2 h+kt	42,0 m <sup>2</sup>	3 kpl
2 h+kk	45,5 m <sup>2</sup>	4 kpl
2 h+kt	48,0 m <sup>2</sup>	4 kpl
2 h+kk	49,0 m <sup>2</sup>	3 kpl
2 h+kt	53,5 m <sup>2</sup>	1 kpl
3 h+kk	57,5 m <sup>2</sup>	1 kpl
3 h+kt	59,0 m <sup>2</sup>	1 kpl

## AUTOPAIKAT

Asemakaavan edellyttämät autopaikat ovat pihapaikkoja asemapiiroksen mukaisesti. Autopaikat ovat sähköpistokeellisia ja jäävät yhtiön hallintaan.

## YHTEISET TILAT

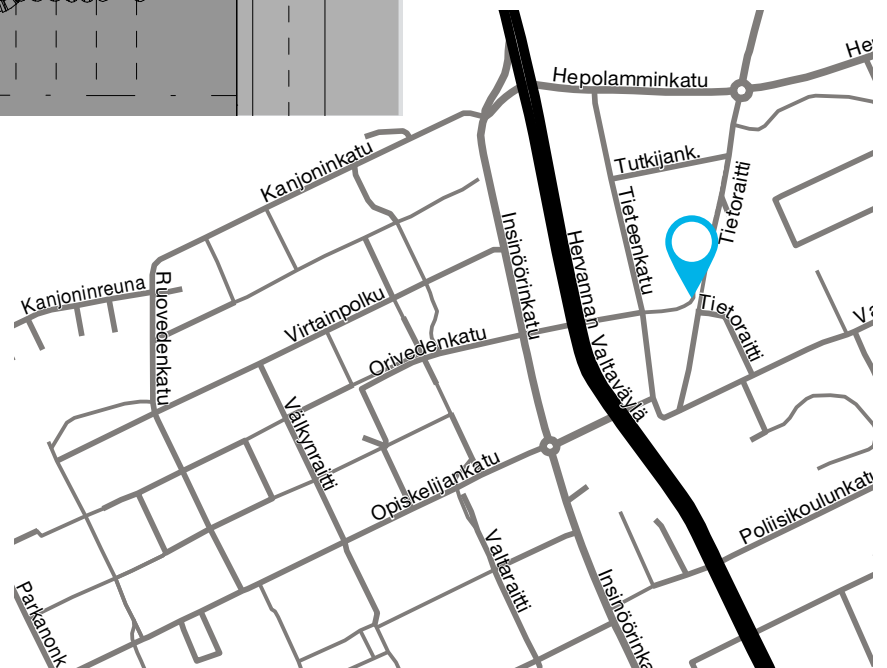
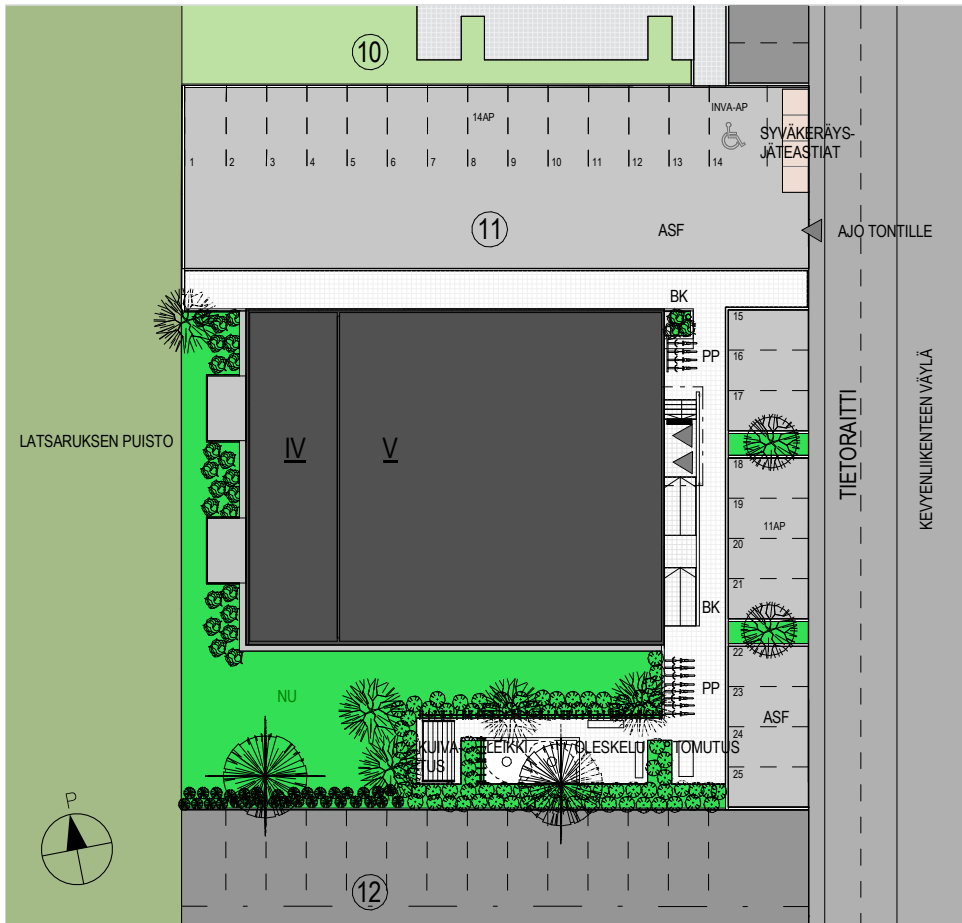
Saunaosasto  
Kuivaushuone  
Ulkoiluvälinevarasto  
VSS/Irtaimistovarasto

## ARKKITEHTISUUNNITTELU

Aihio Arkkitehdit Oy



# ASEMAPIIRROS JA SIJAINTI



# JULKISIVUKUVAT



JULKISIVU POHJOISEEN



JULKISIVU ITÄÄN



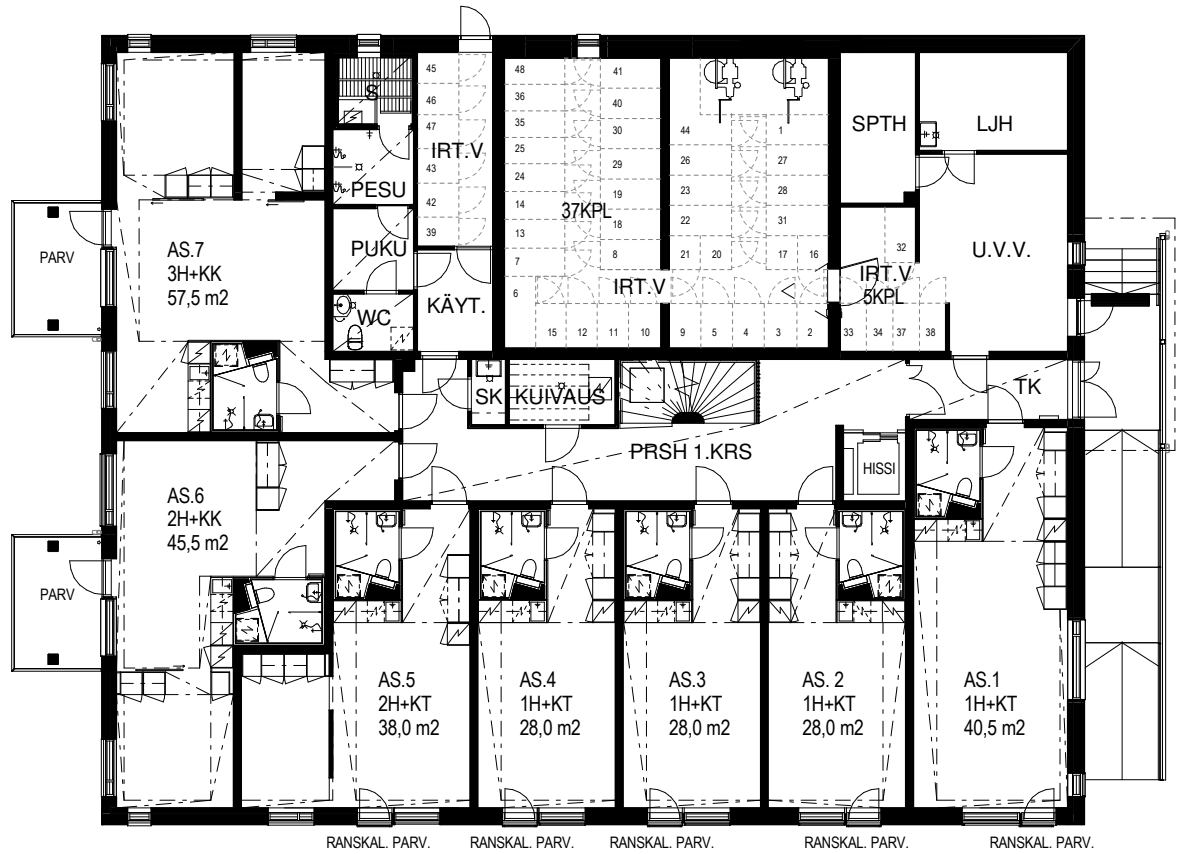
JULKISIVU LÄNTEEN



JULKISIVU ETELÄÄN

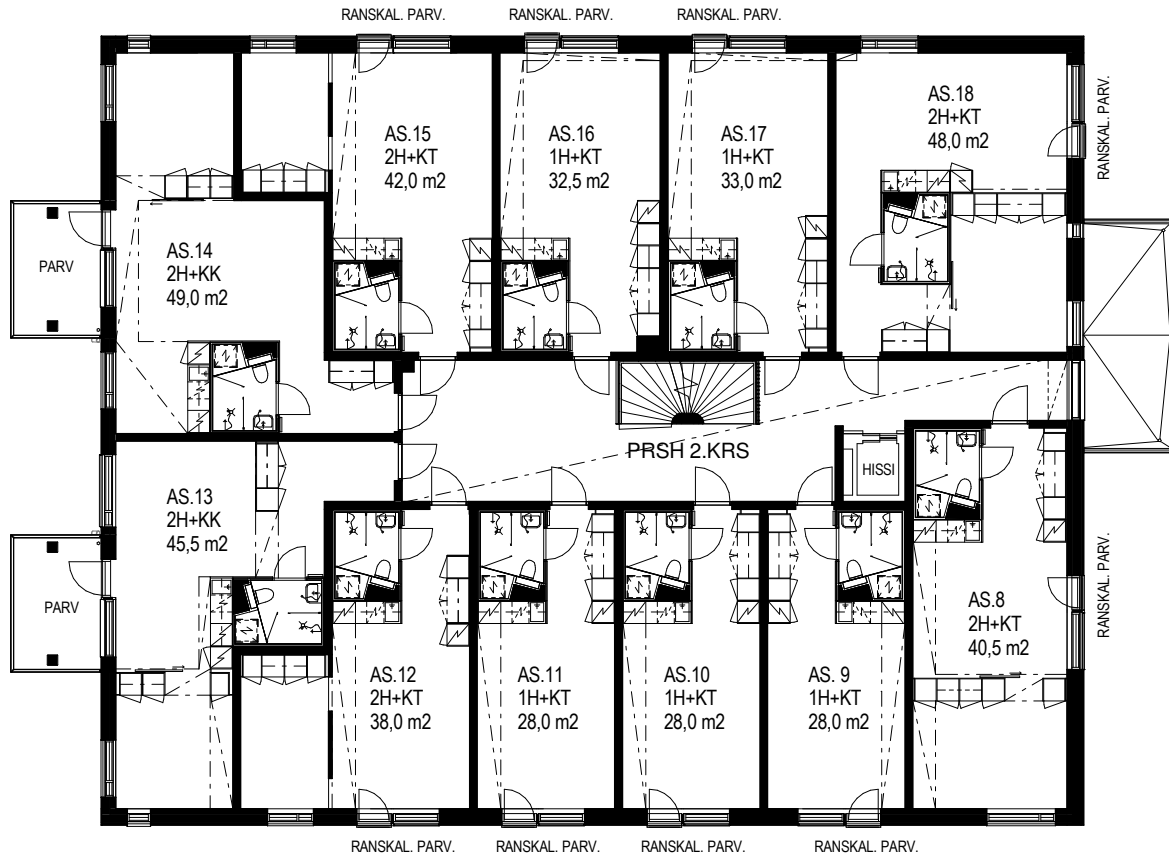
# 1. KERROS

1:200



# 2. KERROS

1:200



# 3. KERROS

1:200





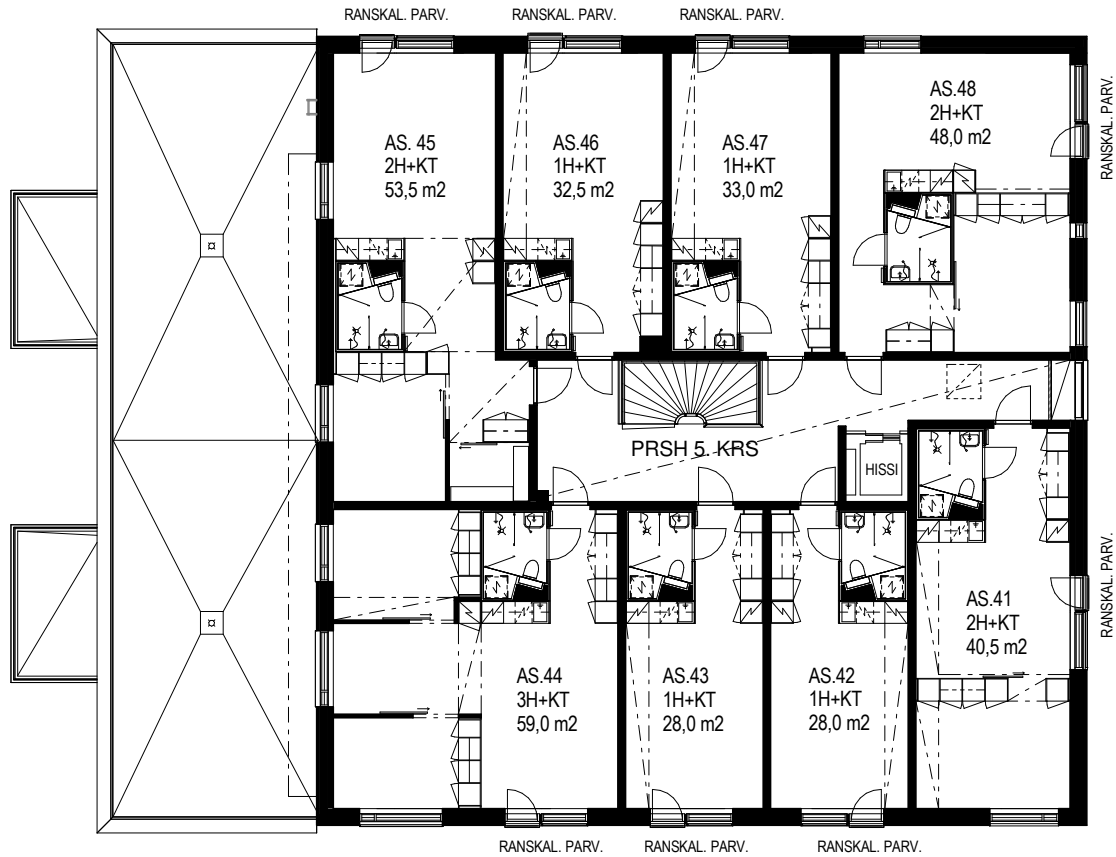
# 4. KERROS

1:200



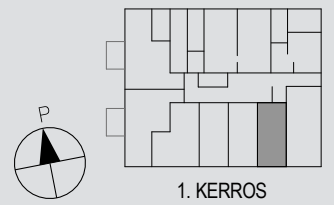
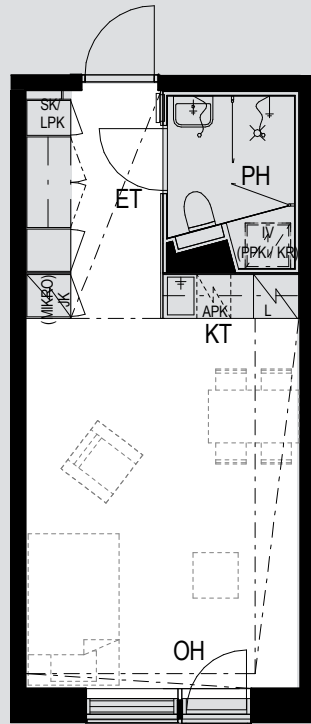
# 5. KERROS

1:200



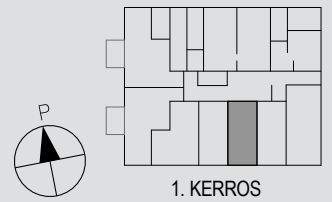
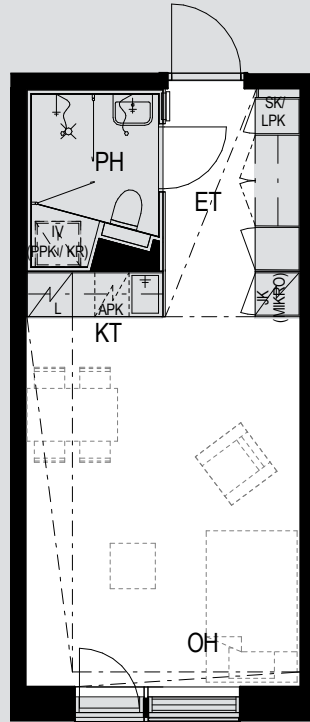
# 1H+KT 28,0m<sup>2</sup>

A2 1. KERROS



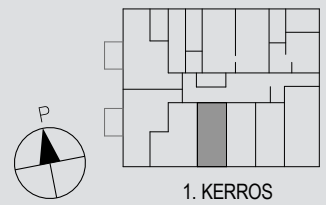
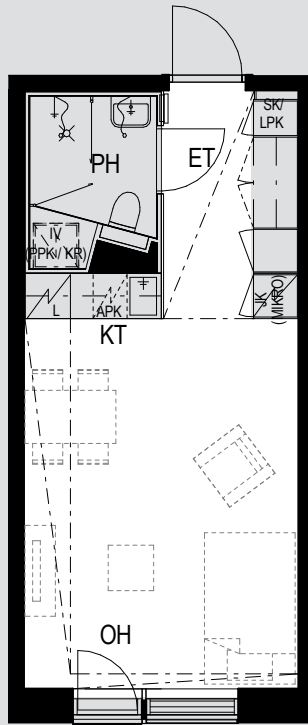
# 1H+KT 28,0m<sup>2</sup>

A3 1. KERROS



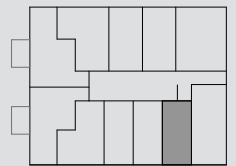
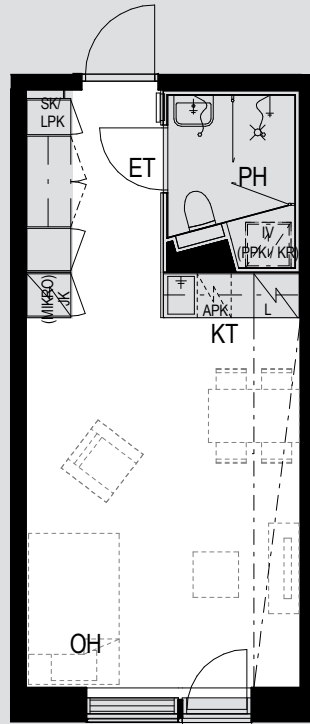
# 1H+KT 28,0m<sup>2</sup>

A4 1. KERROS

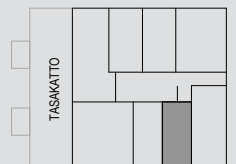


1H+KT 28,0m<sup>2</sup>

- A9 2. KERROS
- A20 3. KERROS
- A31 4. KERROS
- A42 5. KERROS



2.-4. KERROS



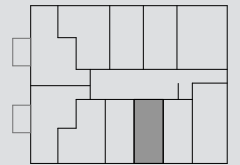
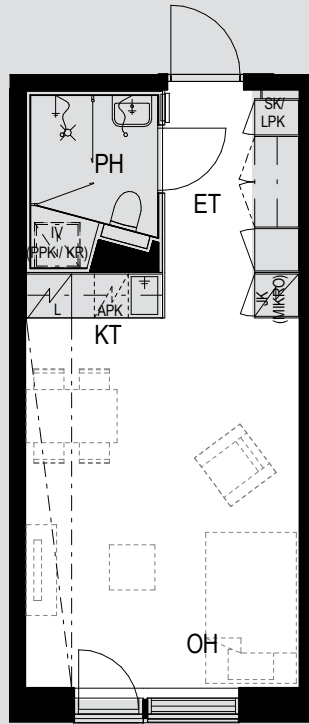
5. KERROS



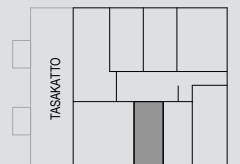
Mittakaava 1:100 5 m

1H+KT 28,0m<sup>2</sup>

A10 2. KERROS  
A21 3. KERROS  
A32 4. KERROS  
A43 5. KERROS



2-4. KERROS



5. KERROS

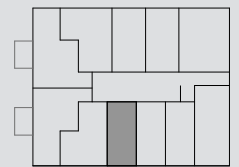
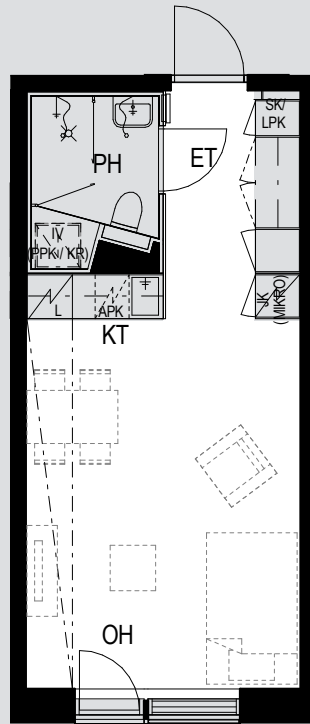


Mittakaava 1:100

5 m

**1H+KT 28,0m<sup>2</sup>**

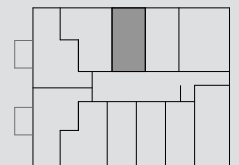
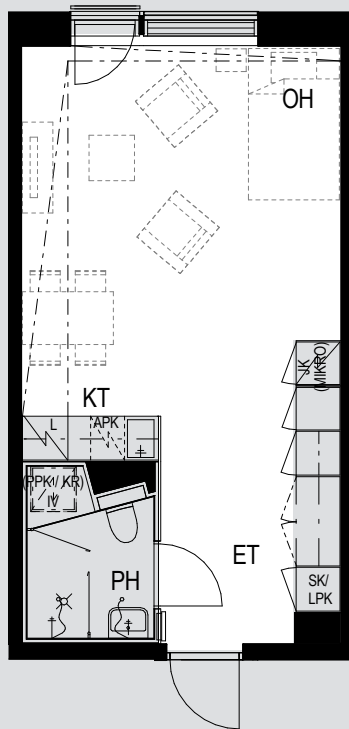
- A11 2. KERROS
- A22 3. KERROS
- A33 4. KERROS



2-4. KERROS



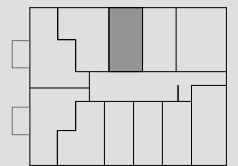
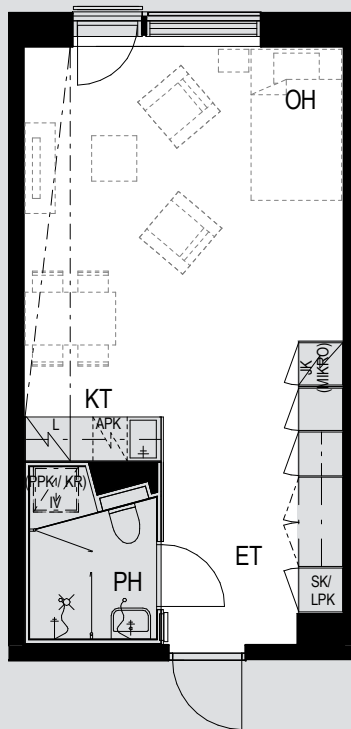
1H+KT 32,5 m<sup>2</sup>



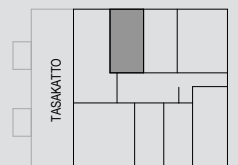
2. KERROS

1 H+KT 32,5 m<sup>2</sup>

A27 3. KERROS  
A38 4. KERROS  
A46 5. KERROS



3.-4. KERROS

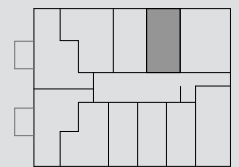
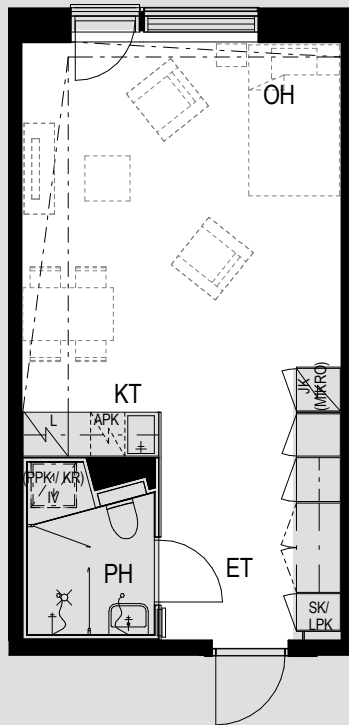


5. KERROS



Mittakaava 1:100 5 m

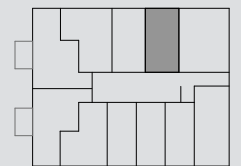
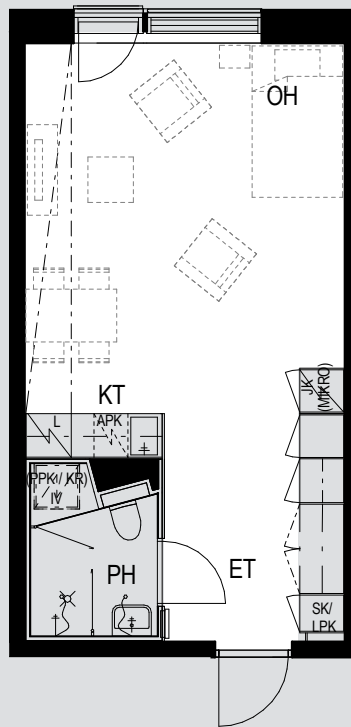
1H+KT 33,0m<sup>2</sup>



2. KERROS

1 H+KT 33,0 m<sup>2</sup>

A28 3. KERROS  
A39 4. KERROS  
A47 5. KERROS



3.-4. KERROS

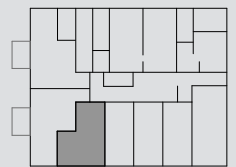
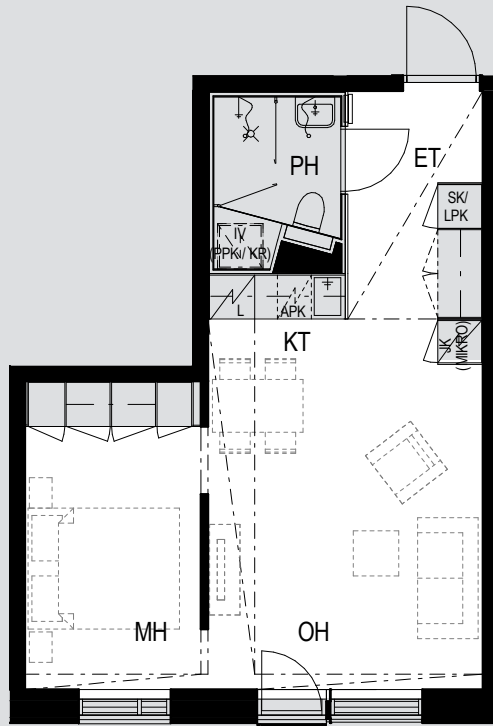


5. KERROS



# 2H+KT 38,0m<sup>2</sup>

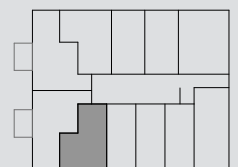
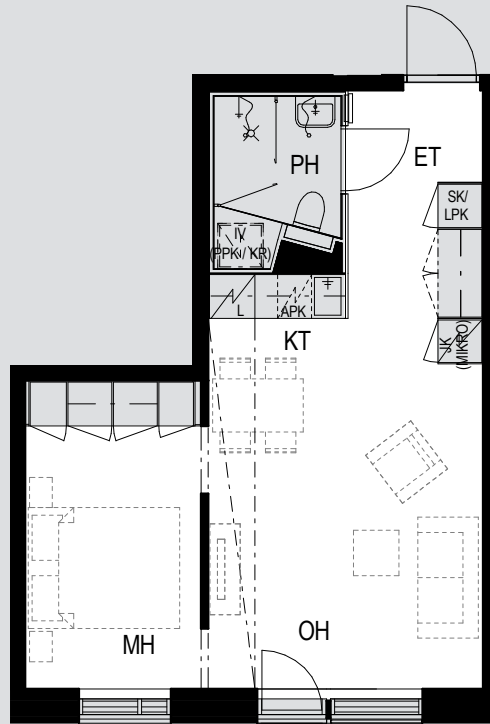
A5 1. KERROS



1. KERROS

**2H+KT 38,0m<sup>2</sup>**

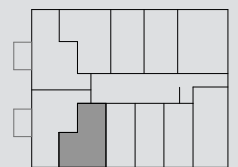
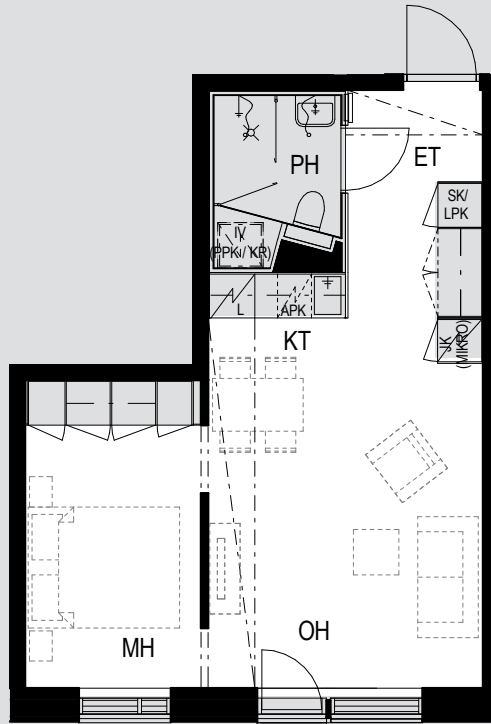
A12 2. KERROS  
A23 3. KERROS



30

# 2H+KT 38,0m<sup>2</sup>

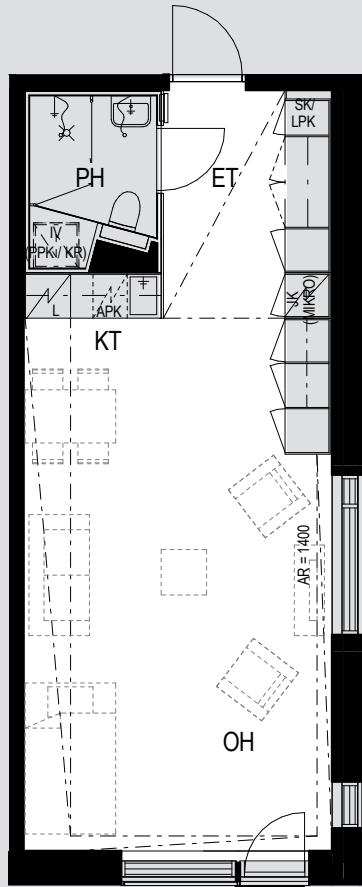
A34 4. KERROS



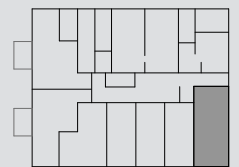
4. KERROS

# 1H+KT 40,5m<sup>2</sup>

A1 1. KERROS



Mittakaava 1:100 5 m

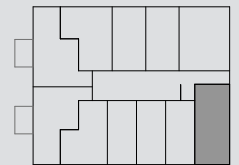
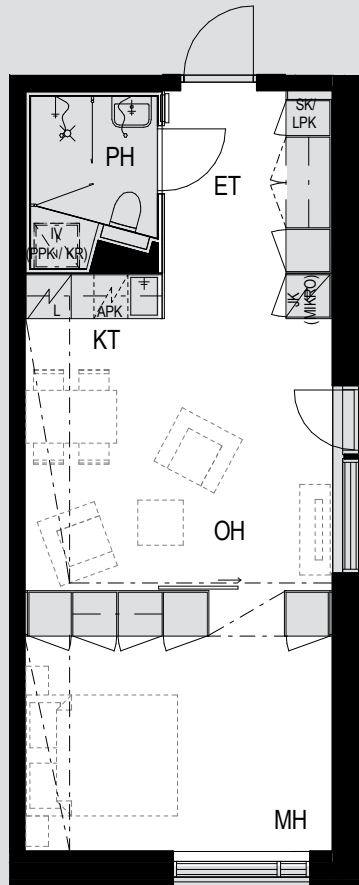


1. KERROS

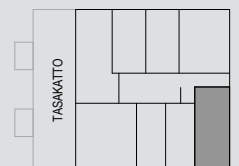


**2H+KT 40,5m<sup>2</sup>**

- A8 2. KERROS
- A19 3. KERROS
- A30 4. KERROS
- A41 5. KERROS



2.-4. KERROS



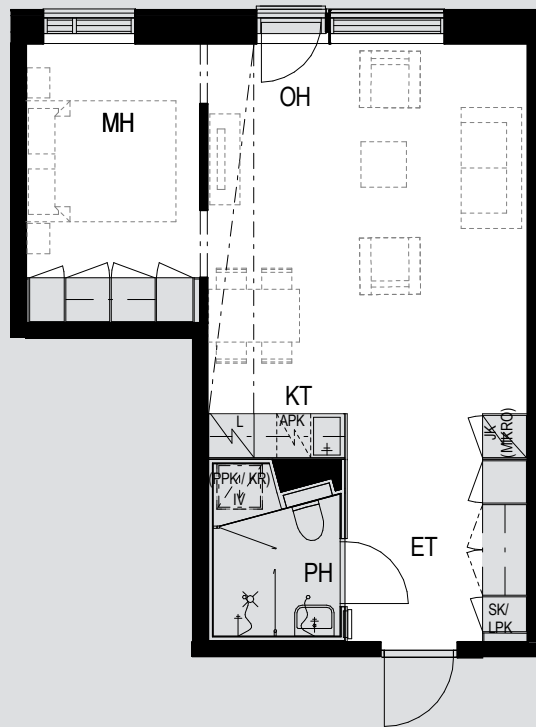
5. KERROS



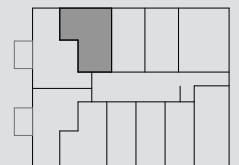
Mittakaava 1:100

**2H+KT 42,0m<sup>2</sup>**

A15 2. KERROS  
A26 3. KERROS

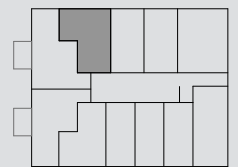
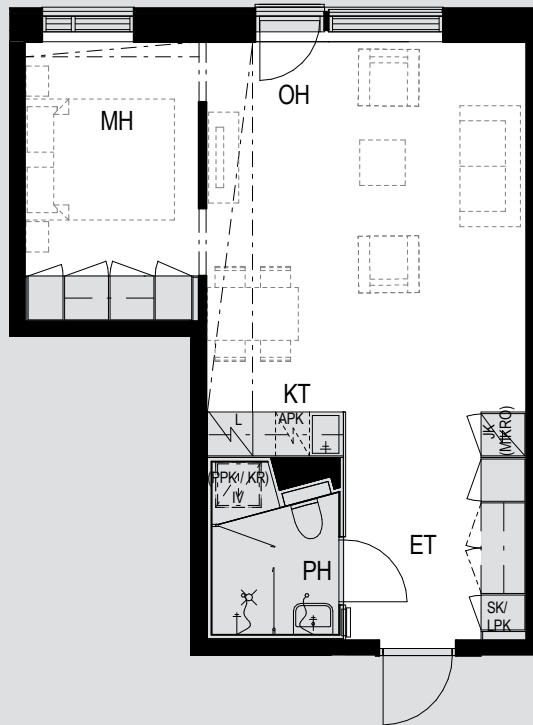


Mittakaava 1:100 5 m



2.-3. KERROS

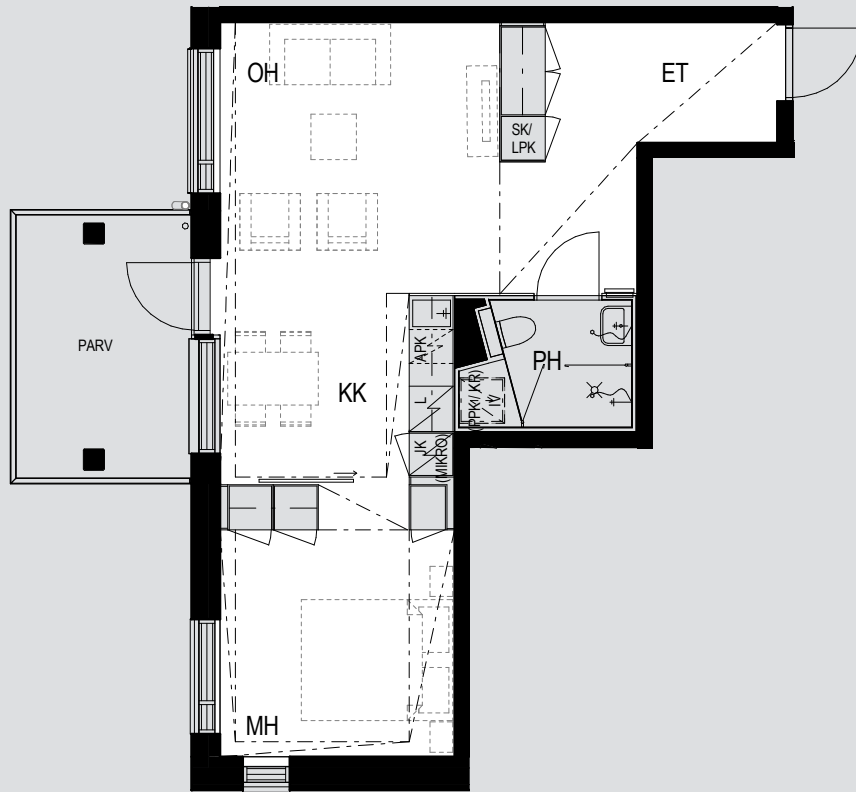
**2H+KT** 42,0m<sup>2</sup>



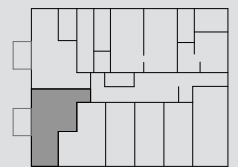
4. KERROS

**2H+KK** 45,5 m<sup>2</sup>

A6 1. KERROS



Mittakaava 1:100 5 m

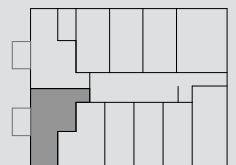
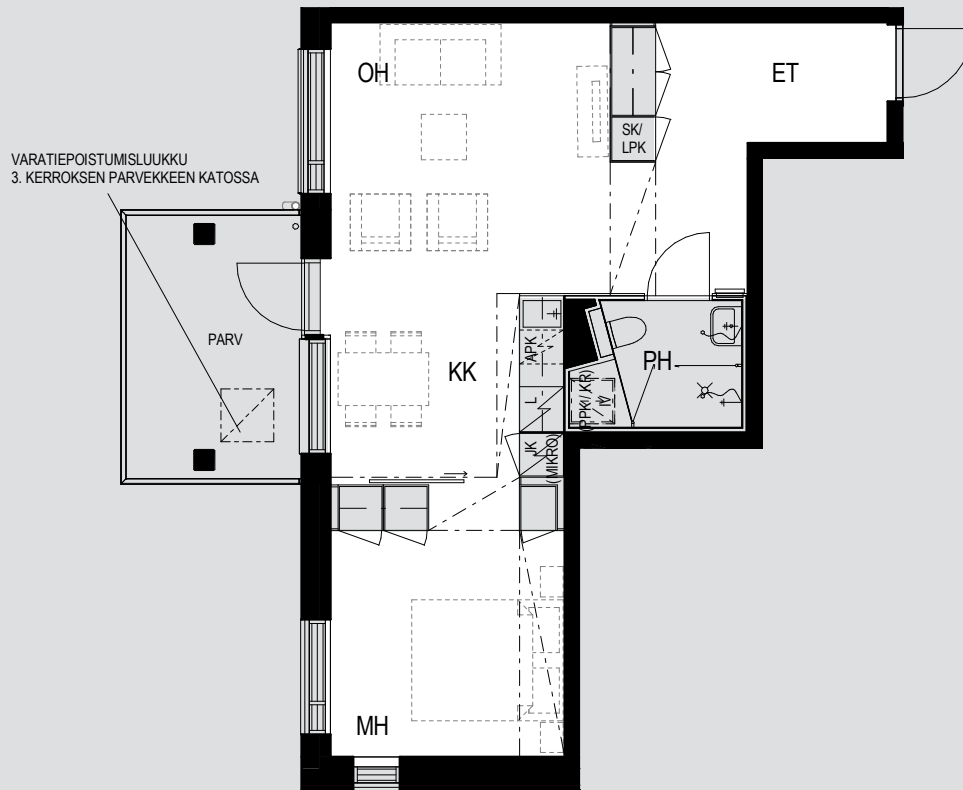


1. KERROS

36

**2H+KK** 45,5m<sup>2</sup>

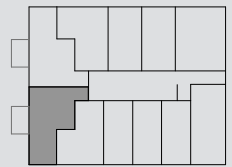
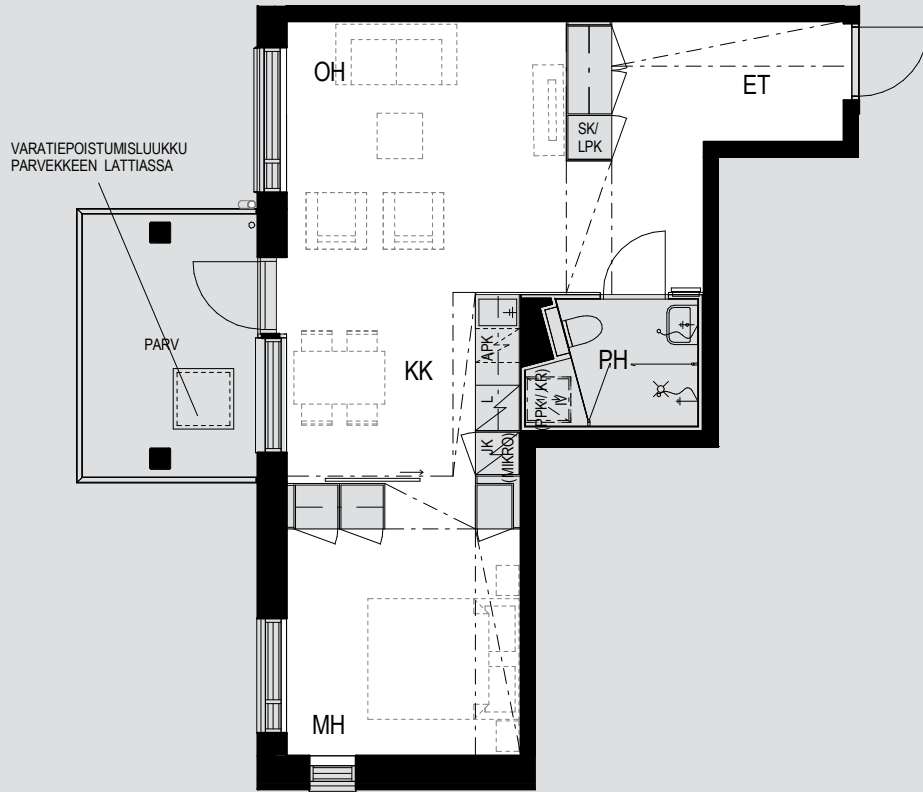
A13 2. KERROS  
A24 3. KERROS



2-3. KERROS

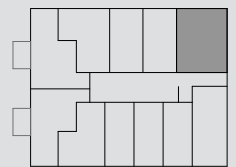
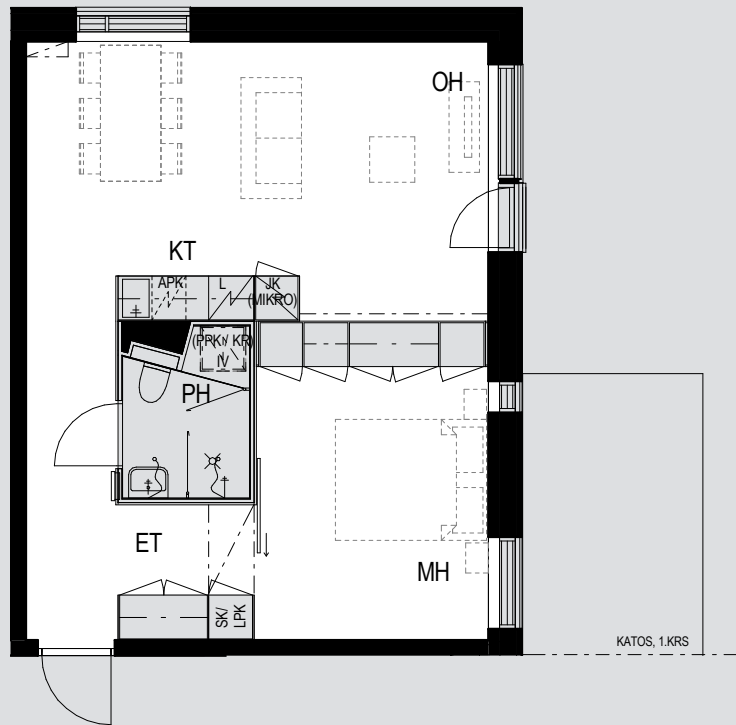
# 2H+KK 45,5 m<sup>2</sup>

A35 4. KERROS



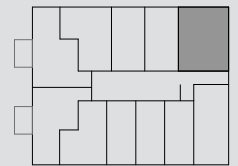
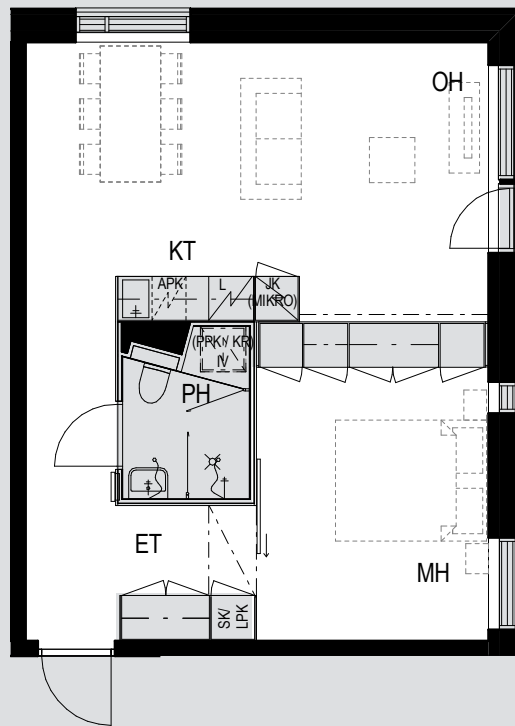
4. KERROS

2H+KT 48,0m<sup>2</sup>

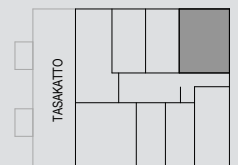


**2H+KT 48,0 m<sup>2</sup>**

A29 3. KERROS  
A40 4. KERROS  
A48 5. KERROS



3.-4. KERROS



5. KERROS



Mittakaava 1:100

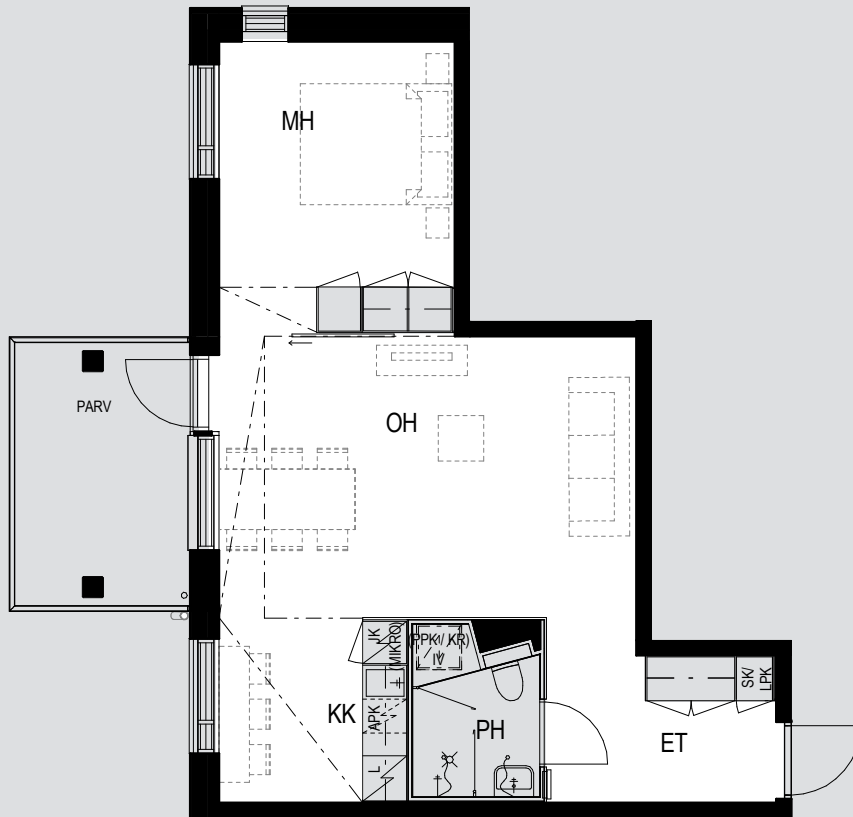
5 m

40

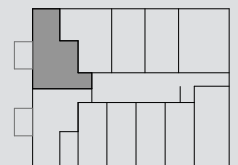


**2H+KK 49,0m<sup>2</sup>**

A14 2. KERROS  
A25 3. KERROS



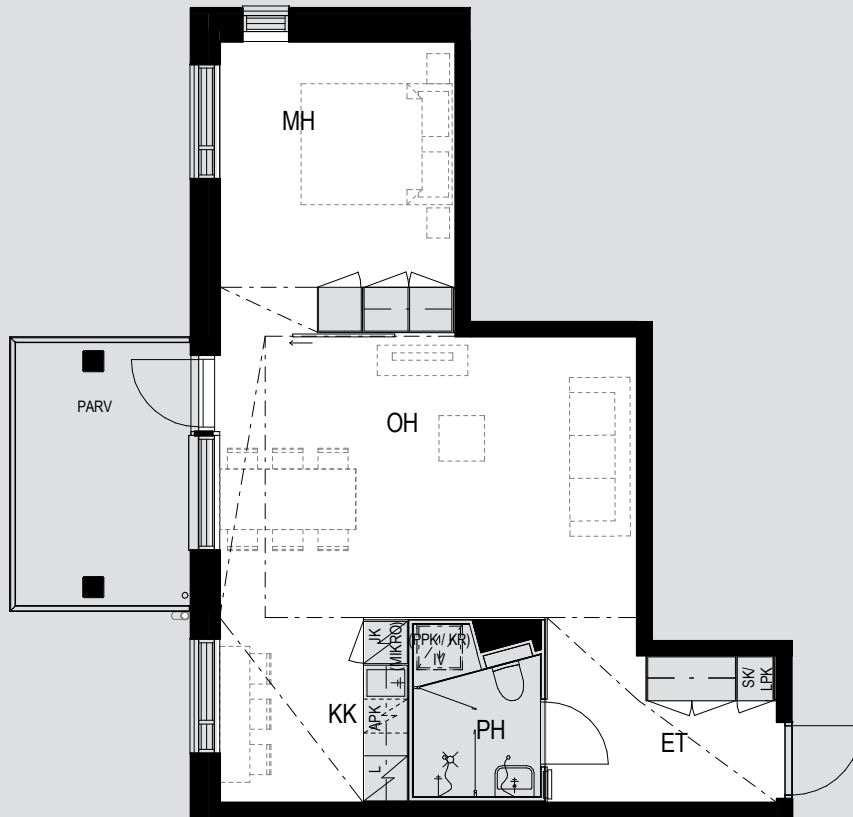
Mittakaava 1:100 5 m



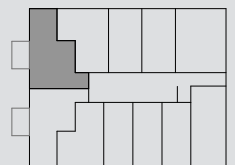
2-3. KERROS

# 2H+KK 49,0m<sup>2</sup>

A36 4. KERROS



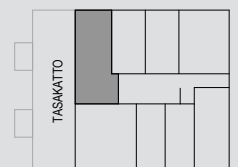
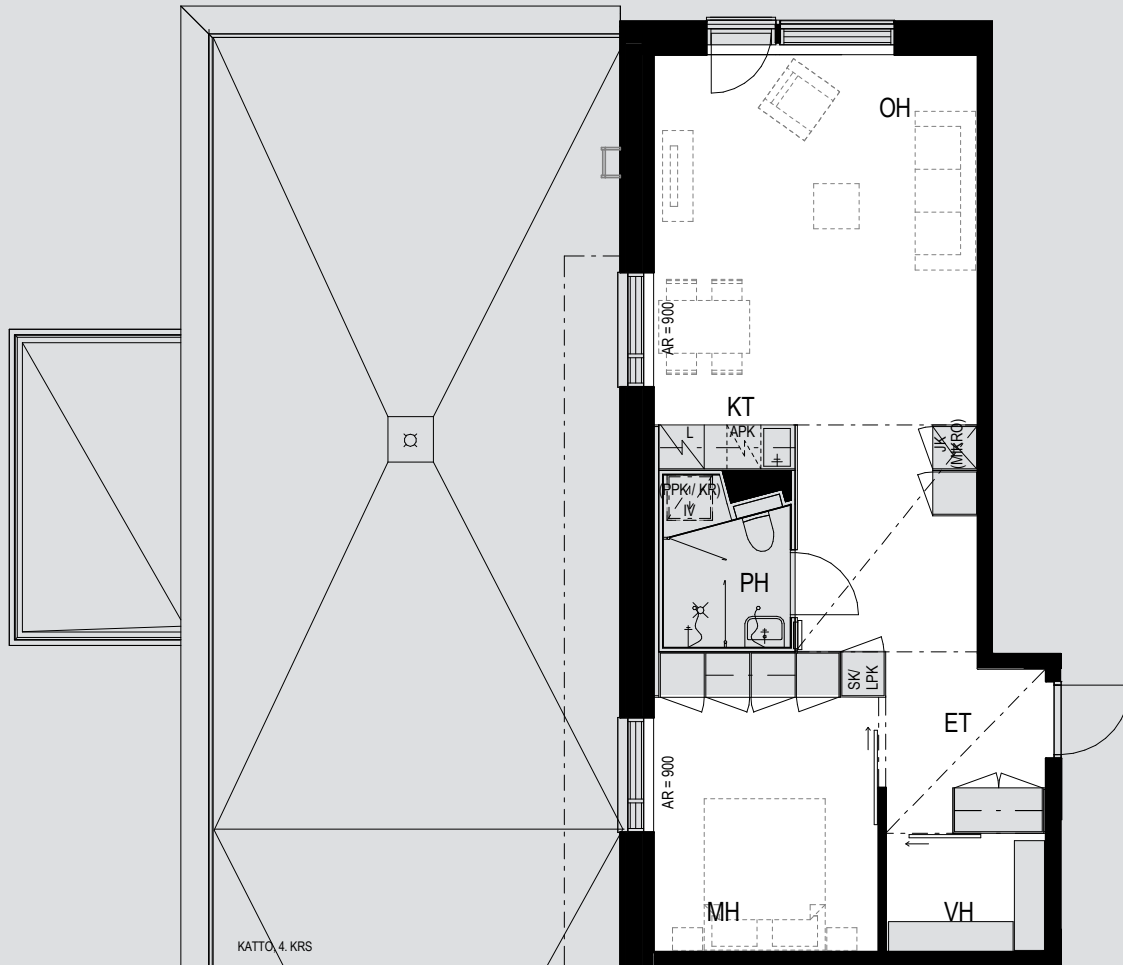
Mittakaava 1:100 5 m



4. KERROS

# 2H+KT 53,5m<sup>2</sup>

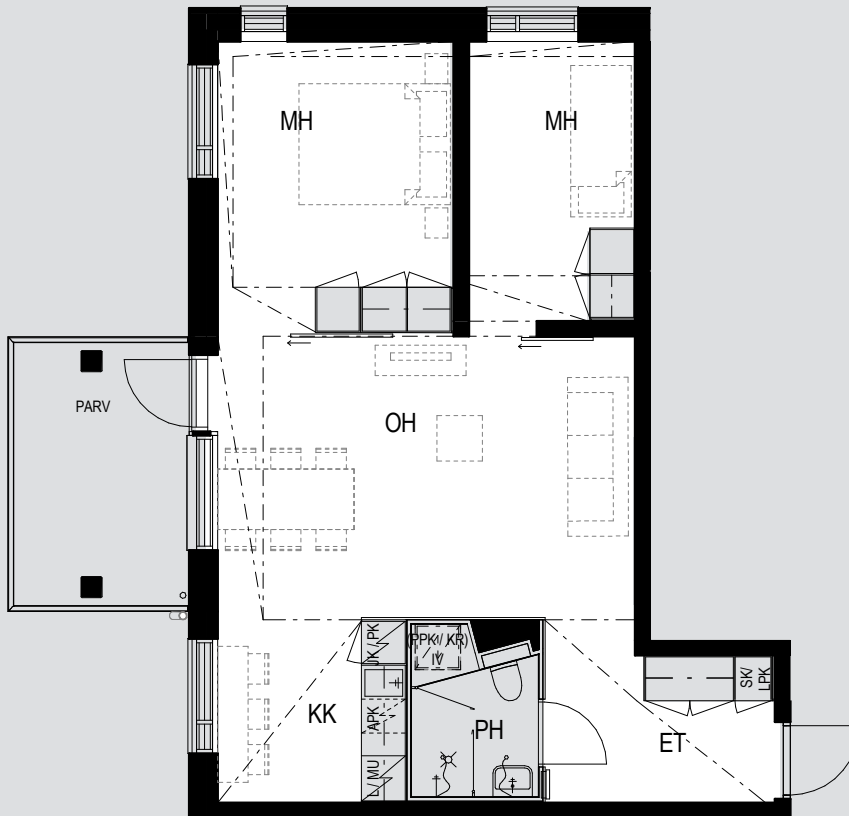
A45 5. KERROS



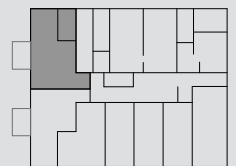
5. KERROS

**3H+KK 57,5m<sup>2</sup>**

A7 1. KERROS



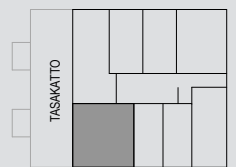
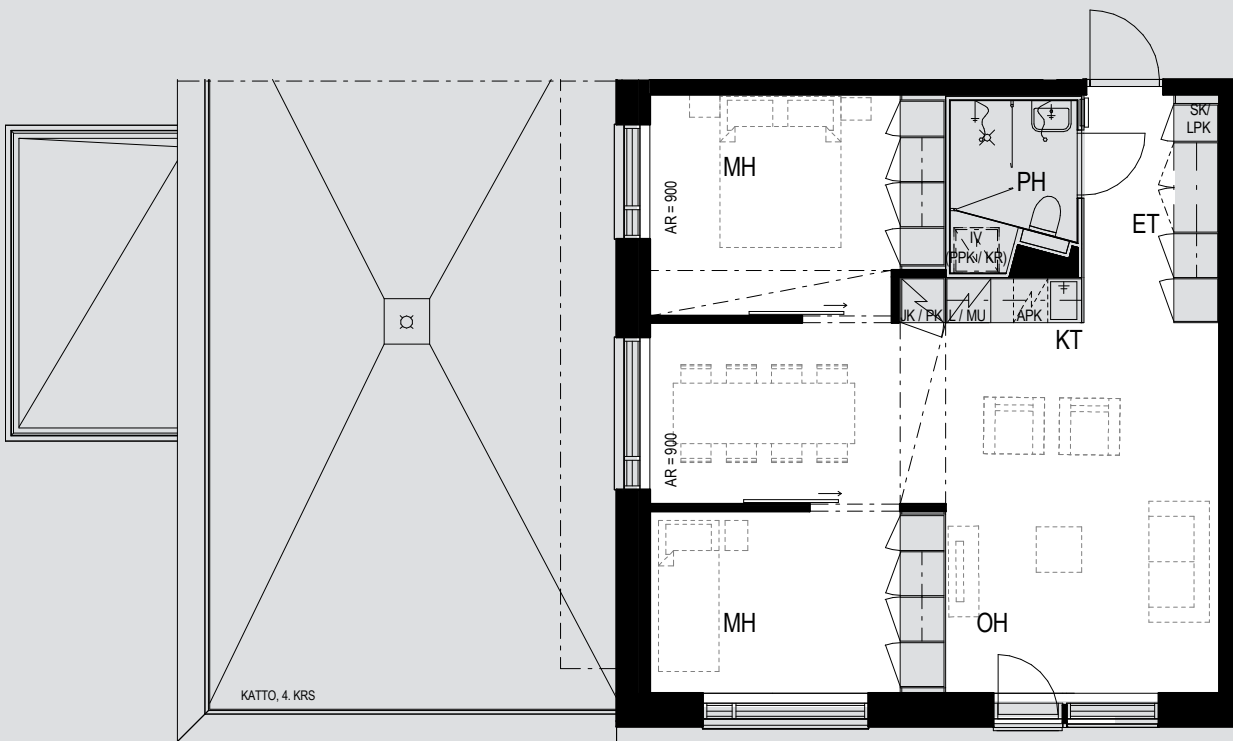
Mittakaava 1:100 5 m



1. KERROS

# 3H+KT 59,0m<sup>2</sup>

A44 5. KERROS



5. KERROS

# RAKENNUSTAPASELOSTE

19.4.2017

## ASUNTOYHTIÖ

Asunto Oy Tampereen Maisteri sijaitsee Tampereen Hervannassa, osoitteessa Tietoraitti 8, 33720 Tampere.

Vuokratontti, Tampere 837-065-7082-11. Yhtiössä on yksi viisikerroksinen pistetalo.

## RAKENTEET JA JULKISIVUT

Kerrostalo on betonirunkoinen. Alapohja on ontelolaattarakenteinen, väli- ja yläpohja ovat ontelolaattarakenteisia. Vesikattorakenne on sisäänpäin kallistettu, lämmöneristeenä on pääosin kevytsora ja vesikatteena kumi-bitumikermikate.

Ulkoseinät ovat pääosin sandwich-elementtejä. Puistonpuoleinen julkisivu on pääosin rapattu, sisäkuoret ovat betonielementtejä. Parvekkeiden taustaseinät ovat sandwich-elementtejä, joiden ulkopinta on maalattu.

## PARVEKKEET JA RANSKALAISET PARVEKKEET

Kerroksissa 1-4 länsijulkisivulla olevissa asunnoissa on parvekkeet, joiden lasittaminen on mahdollista lisätyönä Asiakkaan valinnat-aineiston mukaisesti. Muissa asunnoissa on ranskalainen parveke.

## IKKUNAT JA OVET

Ikkunat ja ranskalaisen parvekkeen ovet ovat kolmilasisia sisään aukeavia puuikkunoita, joiden uloin puite ja ulkokarmin pinta on kestävyuden varmistamiseksi polttomaalattua alumiinia. Parvekeovet ovat lasiaukollisia puuovia, joiden ulkopinta on alumiiniverhoiltu ja polttomaalattu kuten ikkunoissa. Asuntojen ikkunat ja parvekkeiden ovet varustetaan mattavalkoisilla sälekaihtimilla. Parvekkeen ovesa sälekaihtimet ovat pinta-asennettuja. Asuntojen kerrostaso-ovet ovat yksilehtisiä ovia.

## ASUNTOJEN SISÄTILAT

### Väliseinät

Huoneistoja rajaavat väliseinät ovat betoniseiniä, jotka tasoitetaan ja maalataan. Kevyet väliseinät ovat metallirunkoisia kipsilevyseiniä, jotka tasoitetaan ja maalataan. Asuntojen asuinhuoneita rajaavat osittain kiintokalusteet, joiden taustaseinät ovat verhoilulevyä.

Kylpyhuoneet ovat tehdasvalmisteisia tilaelementtejä, joiden asuinhuoneen puoleinen seinä on tasoitettua ja maalattua kipsilevyä. Keittiön työtason ja seinäkaapiston välitilaan asennetaan välitilalevy. Pesuhuoneiden seinissä on keraamiset laatat.

### Väliovet

Asuinhuoneita rajaavat ovet ovat tehdasmaalattuja liukuovia pohjapiirustusten mukaisesti.

### Lattiat

Asuinhuoneissa on laminaattilattia, laminaattia ei asenneta kalusteiden alle. Laminaattipäällysteeseen tehdään tarvittaessa valmistajan ohjeiden mukaisesti liikuntasauvoja, jotka peitetään listoilla. Pesuhuoneen lattiasa on keraamiset laatat.

### Katot

Asuinhuoneiden katot ovat pääosin ruiskutasoitettuja. Alaslasketut katot tehdään ruiskutasoitettuina tai maalattuina kipsilevykattoina. Tekniikkakotelot tasoitetaan ja maalataan. Pesuhuoneiden katot ovat tehdasmaalattuja valkoisia peltikasetteja.

## Kalusteet

Asuntojen peruskalustus tehdään kalustekaavioiden mukaisesti. Asiakkaalla on mahdollisuus valita lisähintaisia lisäkalusteita Asiakkaan valinnat-aineistossa esitettyihin paikkoihin. Kalusteet ovat tehdasvalmisteisia valkoisista kalusteista. Kalusterungot ovat väritään valkoisia. Keittiön työtasot ovat ruostumatonta terästä ja altaat päältäpäin tasoon upotettu.

## Koneet ja laitteet

Keittiöissä on kalusteuuni, keraaminen keittotaso, liesikupu, astianpesukone ja jääkaappi pakastelokerolla, 3h+kt ja 3h+kk asunnoissa on jääkaappipakastin sekä monitoimiuuni. Pesuhuoneissa on liitännät ja tilavaraukset pyykinpesukoneelle ja kuivausrummulle.

## ILMANVAIHTO, LÄMMITYS JA VESI

Asunnoissa on lämmöntalteenotolla varustettu huoneistokohtainen ilmanvaihtokone, joka on kytketty kiinteistön sähköön. Huoneiston ilmanvaihdon tehokkuutta voidaan säätää liesikuvusta. Ruoanlaittilanteissa voidaan liesikuvun säätöpelti avata, jolloin liesikuvun kautta poistetaan suurempi ilmamäärä kuin normaalitilanteessa.

Asunnoissa on asuntokohtainen kylmän ja lämpimän veden mittaus.

Lämmityksenä on termostaatein ohjattava vesikiertoinen patterilämmitys, joka on liitetty kaukolämpöverkostoon. Lisäksi lämmityskaudella tuloilmaa lämmitetään asuntokohtaisissa IV-koneissa sähköllä. Kylpyhuoneen laattalatioissa on lattialämmitys, joka on kytketty kiinteistön sähköön ja kustannukset sisältyvät taloussuunnitelman mukaisiin lämmityskuluihin.

## JÄRJESTELMÄT

Yhtiössä on kaapelitelevisiojärjestelmä. Asunnoissa on laajakaistainen tietoliikennekaapelointi kiinteää internetliittymää varten. Asunnon yhtiövastikkeeseen kuuluu vakiona 10/10 Mb nopeudella toimiva laajakaistaliittymä.

Asuntoyhtiön pääulko-ovi on varustettu koodilukolla.

## YHTEISET PIHA-ALUEET JA AUTOPAIKOITUS

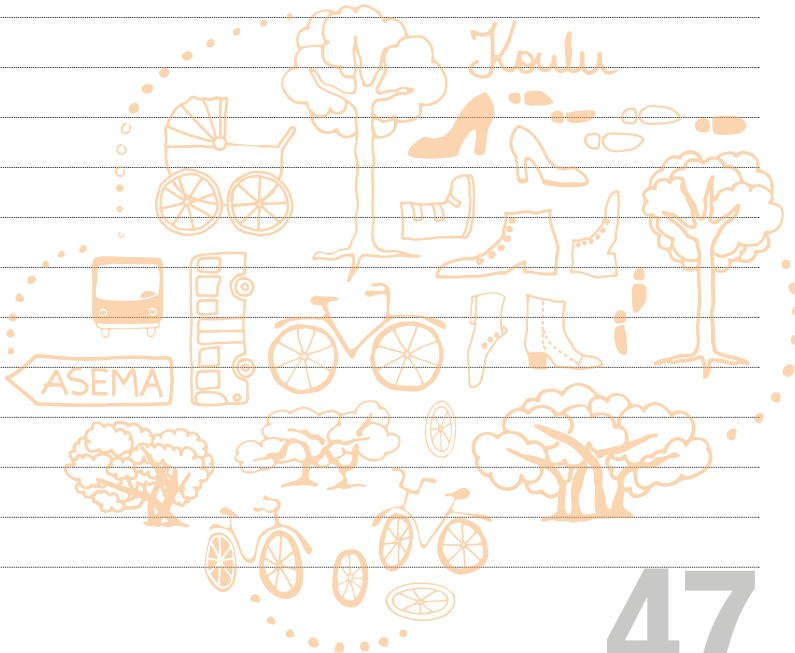
Piha-alueet ja istutukset tehdään asemapiirroksen mukaisesti. Asemakaavan edellyttämät autopaikat ovat pihapaikkoja asemapiirroksen mukaisesti. Autopaikat ovat sähköpistokkeellisiä ja ne jäävät yhtiön hallintaan.

## HUOMAUTUS

Kohteen rakenteita ja materiaaleja voidaan vaihtaa toisiin samanarvoisiin. Ostajan on tutustuttava lopullisiin myyntiasiakirjoihin kauppakirjan allekirjoituksen yhteydessä.

Ostajan on mahdollista valita asuntoonsa pintamateriaaleja ja lisäkalusteita YIT Plus -palvelun kautta joko henkilökohtaisesti tai asuntomyynnissä myyntineuvottelijan avustuksella.

Handwriting practice lines consisting of 20 horizontal lines.





**ESITTELY JA MYYNTI**

YIT Asuntomyynti  
Hatanpään valtatie 11, 1.krs  
33100 Tampere  
puh. 020 433 4635\*

**RAKENTAJA**

YIT Rakennus Oy  
Hatanpään valtatie 11  
33100 Tampere

\*Puhelun hinta 0,088 eur/min

[facebook.com/YitKotiTampere](https://facebook.com/YitKotiTampere)  
[yit.fi](http://yit.fi)