

YIT



Materiaalivalinnat

ASUNTO OY VANTAAN SAVUKVARTSI 13.4.2017





Valitse mieleisesi sisustus ilman lisähintaa!

Valitse sisustusarkkitehdin suunnittelemista teemoista (Kuura, Luoto ja Hehku) mieluisin tai yhdistele materiaaleja eri teemoista oman makusi mukaan.

Tästä esitteestä löydät hintaan sisältyvät materiaalit kuvien kera. Voit valita haluamasi sisustusmateriaalit kaupanteon jälkeen.

Voit tehdä valintasi tähän esitteeseen, jonka voit palauttaa kohteen muutostyöinsinöörille tai asuntomyyntiin.

Jos haluat valita muita kuin tässä esitteessä olevia materiaaleja ja tuotteita, tutustu esitteeseen ”Lisähintaiset muutostyöt”.

YIT Plus –palvelu

Tähän esitteeseen voit tutustua myös YIT Plus –palvelussa, jonne tallennamme myös tiedot käytetyistä materiaaleista kotisi valmistuttua.

Tunnukset YIT Plus –verkkopalveluun saat asuntokaupan yhteydessä. Kirjaudu YIT Plus –palveluun osoitteessa yitplus.com tai lataa ilmainen mobiilisovellus.

Ystävällisin terveisin
YIT Rakennus Oy

Lataa ilmainen YIT Plus –mobiilisovellus:





TILAUSAIKATAULU

Täytä valintalomake ja lähetä se 15.12.2017 mennessä.

Lähetä valintalomake ajoissa, sillä myöhässä saapuneita lomakkeita emme huomioi. Valintalomakkeen puuttuessa YIT valitsee materiaalit.

YHTEYSTIEDOT

Uuden YIT Kotisi projektipäällikkö vastaa kokonaissuunnitteluun liittyviin kysymyksiin: Janna Nieminen, puh. 040 758 5614, janna.nieminen@yit.fi

Muutostyöinsinööri auttaa sinua kaikissa muutostöihin liittyvissä asioissa: Sari Tawast, puh. 040 830 8241, sari.tawast@yit.fi

Rakennuttaja-asiamies vastaa asunto-osakeyhtiön hallinnollisista asioista: Pia Turkka, puh. 050 401 8317, pia.turkka@yit.fi

Postiosoite:
YIT Rakennus Oy
Kerrostalot Pääkaupunkiseutu
PL 36, 00621 Helsinki

YIT Asuntomyynti:
Arkadiankatu 2, 00100 Helsinki
asuntomyynti.helsinki@yit.fi
Puh. 020 433 2990 *
Avoinna arkisin 9-17

*8,35 snt/puhelu + 16,69 snt/min. (sis.alv. 24%) soittaessa kiinteästä puhelinverkosta tai matkapuhelimesta.

VALITSE KOKONAISUUS



Taiteilijan näkemys, irtaimisto ei sisälly kokonaisuuteen.

☐ Materiaalikonaisuus Kuura

Kalusteovet (Novart)

- Valkoinen matta maalattu sileä MDF-ovi
- Petra Milka 961

Vedin, runko ja sokkeli (Novart)

- Vedin: SE16, RST-vedin
- Runko: valkoinen melamiini
- Sokkeli: valkoinen melamiini-levy 16 mm, 1/VA

Työpöytätaaso (Novart)

- Petra MK4 Musta kivi -laminaatti
- Tason värisellä reunanauhalla (MKABS)
- Paksuus 30 mm

Kalusteiden välitila (Pukkila)

- Valkoinen kiiltävä laatta, asennus pystyyn (Huom. Kuvassa laatat asennettu vaakaan)
- White kiiltävä 300 x 600, R826
- Sauma: Kiilto 10, valkoinen

Allas (Franke)

- 1-altainen komposiittiallas, musta
- Sirius SID 610 tai 610-40, Carbon Black

Hana (Mora)

- J-juoksuputki ja astianpesukoneliitäntä
- Mora MMIX K7 MA 732070. TT

Kodinkoneet Siemens

- Valkoiset
- Astianpesukone kalustepeitteinen

Liesikupu (Swegon)

- Ulosvedettävä, valkoinen, valkoisella lasilla.
- Swegon Casa Salsa CSV6 tai PSV6

Parketti (Kährs)

- Valkomattalakattu tammi, 3-sauvalautaparketti
- Tammi Sorrento Matt (Kuvassa tammi Natural Vanilla Matt)
- Jalkalistat sävytetään lähelle parketin sävyä, värikoodi Sorrento

Keittiökokonaisuus kalustekaavion mukaisesti.



Taiteilijan näkemys, irtaimisto ei sisälly kokonaisuuteen.

☐ Materiaalikonaisuus Luoto

Kalusteovet (Novart)

- Seinäkaapit:
 - Valkoinen matta maalattu sileä MDF-ovi
 - Petra Milka 961
- Pöytäkaapit ja komerot:
 - Tummanharmaa matta maalattu sileä MDF-ovi
 - Petra Milka 96H

Vedin, runko ja sokkeli (Novart)

- Vedin: SE16, RST-vedin
- Runko: valkoinen melamiini
- Sokkeli: valkoinen melamiini-levy 16 mm, 1/VA

Työpöytätaaso (Novart)

- Petra MK4 Musta kivi -laminaatti
- Tason värisellä reunanauhalla (MKABS)
- Paksuus 30 mm

Kalusteiden välitila (Pukkila)

- Valkoinen kiiltävä laatta, asennus pystyyn (Huom. Kuvassa laatat asennettu vaakaan)
- White kiiltävä 300 x 600, R826
- Sauma: Kiilto 10, valkoinen

Allas (Franke)

- 1-altainen komposiittiallas, musta
- Sirius SID 610 tai 610-40, Carbon Black

Hana (Mora)

- J-juoksuputki ja astianpesukoneliitäntä
- Mora MMIX K7 MA 732070. TT

Kodinkoneet Siemens

- Teräksen väriset
- Astianpesukone kalustepeitteinen

Liesikupu (Swegon)

- Ulosvedettävä, valkoinen, valkoisella lasilla.
- Swegon Casa Salsa CSV6 tai PSV6

Parketti (Kährs)

- Valkomattalakattu tammi, 3-sauvalautaparketti
- Tammi Sorrento Matt
- Jalkalistat sävytetään lähelle parketin sävyä, värikoodi Sorrento

Keittiökokonaisuus kalustekaavion mukaisesti.



☐ Materiaalikonaisuus Hehku

Kalusteovet (Novart)

- Seinäkaapit:
 - Valkoinen matta maalattu sileä MDF-ovi
 - Petra Milka 961
- Pöytäkaapit ja komerot:
 - Harmaa puu mikrolaminaattiovi alumiinin värisellä akryylireunanauhalla
 - Petra Helka 162

Vedin, runko ja sokkeli (Novart)

- Vedin: SE16, RST-vedin
- Runko: valkoinen melamiini
- Sokkeli: valkoinen melamiini-levy 16 mm, 1/VA

Työpöytätaaso (Novart)

- Petra BW4 Betoni -laminaatti
- Tason värisellä reunanauhalla (BWABS)
- Paksuus 30 mm

Kalusteiden välitila (Pukkila)

- Valkoinen kiiltävä laatta, asennus pystyyn (Huom. Kuvassa laatat asennettu vaakaan)
- White kiiltävä 300 x 600, R826
- Sauma: Kiilto 10, valkoinen

Allas (Franke)

- 1-altainen rst-allas
- Panda RBP 480C tai 400C
-

Hana (Mora)

- J-juoksuputki ja astianpesukoneliitäntä
- Mora MMIX K7 MA 732070. TT

Kodinkoneet (Siemens)

- Teräksen väriset
- Astianpesukone kalustepeitteinen

Liesikupu (Swegon)

- Ulosvedettävä, valkoinen, valkoisella lasilla.
- Swegon Casa Salsa CSV6 tai PSV6

Parketti (Kährs)

- Valkomattalakattu tammi, 3-sauvalautaparketti
- Tammi Sorrento Matt (Kuvassa tammi Natural Vanilla Matt)
- Jalkalistat sävytetään lähelle parketin sävyä, värikoodi Sorrento

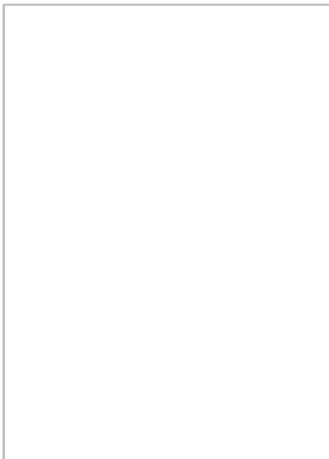
Keittiökokonaisuus kalustekaavion mukaisesti.

YHDISTELE MATERIAALEJA



Keittiö (kalustekaavion mukaisesti)

Kalusteovet (Novart Petra)



Valkoinen matta

- Maalattu sileä MDF-ovi
- Milka 961



Harmaa puu

- Mikrolaminaattiovi alumiinin värisellä akryylireunanauhalla
- Helka 162



Tumma harmaa puu

- Mikrolaminaattiovi oven värisellä reunanauhalla
- Rita 164



Tummanharmaa matta

- Maalattu sileä MDF-ovi
- Milka 96H

Kalusterunko Valkoinen melamiini

Vedin (Novart Petra)



SK12

- RST-vedin
- Reikäväli 128 mm



SE16

- RST-vedin
- Reikäväli 160 mm



RK12

- RST-vedin
- Reikäväli 128 mm



WK12

- Valkoinen metallivedin
- Reikäväli 128 mm

Irtozivut ja kalustesokkeli (Novart Petra)



Valkoinen

Melamiinilevy 16 mm 1/VA



Harmaa

Melamiinilevy 16 mm 2/HM



Tumma harmaa

Melamiinilevy 16 mm 2/HG

Irtozivut

- Valkoinen
- Harmaa
- Tumma harmaa

Kalustesokkeli

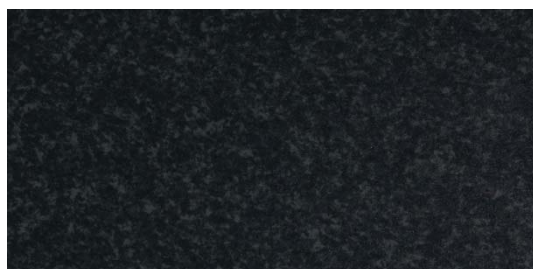
- Valkoinen
- Harmaa
- Tumma harmaa

Työpöytätaaso (Novart Petra)



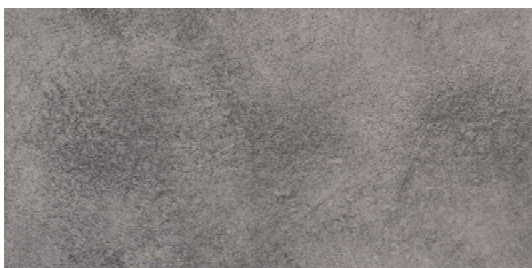
Betoni BW4 (558)

Tason värisellä reunanauhalla (BWABS)



Musta kivi MK4 (525)

Tason värisellä reunanauhalla (MKABS)



Harmaa patina GP4 (542)

Tason värisellä reunanauhalla (GPABS)



Harmaa tammi TH4 (599)

Tason värisellä reunanauhalla (THABS)

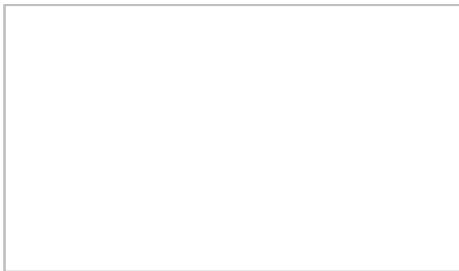
Novartin tasot ovat laminaattitasoja, paksuus 30 mm.

Hyllykaappi ja leikkuulautalaatikosto

- Astiankuivauskaapin tilalle vaihdetaan hyllykaappi
- Lusikkalokerolaatikoston tilalle vaihdetaan saman levyinen leikkuulautalaatikosto (sis. leikkuulaudan ja mururitiän kehyksellä)

Kalusteiden välitila

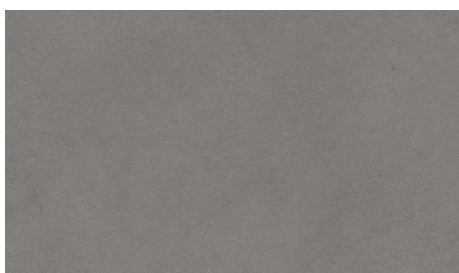
Kalusteiden välitilalevy (Novart Petra)



Valkoinen kiiltävä
Laminaattilevy V464



Rosterin värinen
Laminaattilevy V181



Betoni
Laminaattilevy VBW558



Musta kivi
Laminaattilevy VMK525

Kalusteiden välitilalaatta (Pukkila)



Harmony 97x297 CH90100K

- Asennus 1/3-limityksellä (palautuva)**
- Asennus saumat kohdakkain**

- Valkoinen kiiltävä, asennus vaakaan
- Saumat kohdakkain
- Sauma: Kiilto 10, valkoinen



Harmony 97x297 CH90100M

- Asennus 1/3-limityksellä (palautuva)**
- Asennus saumat kohdakkain**

- Valkoinen matta, asennus vaakaan
- Saumat kohdakkain
- Sauma: Kiilto 10, valkoinen



- White himmeä 300x600 R827**
- White kiiltävä 300x600 R826**

- Valkoinen
- Asennus pystyyn
- Sauma: Kiilto 10, valkoinen

Väli­tila­valaisin (Ensto)



Ami LED-valaisin

- Maalattu alumiini
- 2-osainen pistorasia ja kytkin
- Kiinnitetään seinäkaapin pohjaan

Valkoinen

Harmaa

Hana (Mora)



C-juoksuputki

Astianpesukoneliitännällä
MMIX K5 MA 732150.TT



L-juoksuputki

Astianpesukoneliitännällä
MMIX K6 MA 732020.TT



J-juoksuputki

Astianpesukoneliitännällä
MMIX K7 MA 732070.TT

Allas (Franke)



Sirius SID 610 tai 610-40

- Leveys 560 tai 430 mm
- Valutustasollinen 1-altainen komposiittiallas
- 3 1/2" pohjaventtiili

Väri­vaihtoehdot

Polar White, valkoinen

Titanium Silver, harmaa

Carbon Black, musta



Panda RBP 480 C tai Panda RBP 400 C

- Leveys 480 tai 400 mm
- Teräsallas
- 1-altainen, altaan syvyys 150 mm
- 3,5" pohjaventtiili

Alla­at tason päältä asennettavia, kaluste­kaavion mukaisesti.



Liesikupu (Swegon)



Valkoinen

Ulosvedettävä, valkoinen, valkoisella lasilla.
Liesikuvussa LED-valaistus ja rasvasuodatin.

- Swegon Casa Salsa CSV6 (keskitetty kone)
- Swegon Casa Salsa PSV6 (huoneistokoht. kone)



Hopea

Ulosvedettävä, maalattu hopea, mustalla lasilla.
Liesikuvussa LED-valaistus ja rasvasuodatin.

- Swegon Casa Salsa CSR6 (keskitetty kone)
- Swegon Casa Salsa PSR6 (huoneistokoht. kone)

Huoneistokohtainen kone YIT Kodeissa A31, A32 ja A33

Keittotaso (Siemens)



Induktio­taso EH651FEB1E

- Leveys 600 mm
- Viistoreunainen
- TouchSlider-ohjaus
- PowerBoost -toiminto

Kaluste­uuni (Siemens)



Valkoinen kaluste­uuni HB301W2S

Teräs kaluste­uuni HB301E2S

- Monitoimi-kaluste­uuni
- Kalusteeseen sijoitettava
- Pikakuuminen ja 3D-kiertoilma
- Energialuokka A



Astianpesukone (Siemens)



Leveys 600 mm SN64E008EU

Leveys 450 mm SR65004EU

- Kalustekaavion mukaisesti
- Leveys 450 tai 600 mm
- Viistoreunainen
- TouchSlider-ohjaus
- PowerBoost -toiminto

Jääkaappipakastin (Siemens)



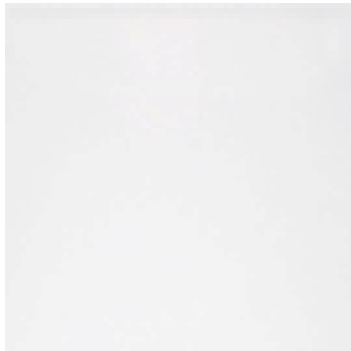
Valkoinen KG36NNW30

Teräs KG36NNL30

- NoFrost-tekniikka ja LED-valaistus
- Korkeus 1860 mm
- Jääkaapin tilavuus 215 l
- Pakastimen tilavuus 87 l
- Energialuokka A++

Eteinen ja makuuhuone (kalustekaavioiden mukaisesti)

Kalusteovet (Novart Petra)



Valkoinen matta

- Melamiiniovi
- Aino 141



Lämmin puu

- Melamiiniovi
- Emma 146

Makuuhuoneen kalusteovi

- Valkoinen matta Aino 141
- Lämmin puu Emma 146

Eteisen kalusteovi

- Valkoinen matta Aino 141
- Lämmin puu Emma 146

Kalusterunko ja –sokkeli

Valkoinen melamiini

Vedin (Novart Petra)



SK12

- RST-vedin
- Reikäväli 128 mm



SE16

- RST-vedin
- Reikäväli 160 mm



RK12

- RST-vedin
- Reikäväli 128 mm



WK12

- Valkoinen metallivedin
- Reikäväli 128 mm

Makuuhuoneen vedin

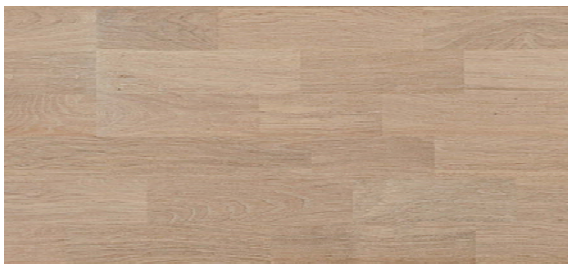
- SK12
- SE16
- RK12
- WK12

Eteisen vedin

- SK12
- SE16
- RK12
- WK12

Lattia

Parketti ja jalkalistat (Kährs)



Tammi Sorrento Matt

- Valkomattalakattu tammi
- 3-sauvalautaparketti
- Jalkalistan värikoodi Sorrento



Tammi Como Matt

- Mattalakattu tammi
- 3-sauvalautaparketti
- Jalkalistan värikoodi LV1114

Parkettiin tehdään liikuntasaumot valmistajan ohjeiden mukaisesti. Liikuntasaumoihin asennetaan lähellä parketin sävyä olevat T-listat. Keittiön kalustesokkelin kohdalla on muovinen sokkellilista.

Kylpyhuone ja erillis-wc (kylpyhuonekaavioiden mukaisesti)

Kalusteet (Temal)



Peilikaappi

- TSL5001 tai TSL6001
- Kaksipuoliset peiliovet
- Kalusterunko valkoinen melamiini
- LED-lippa
- Kaksiosainen pistorasia, jatkuva virta
- Leveys 500 tai 600 mm
- Tarrakiinnitteinen meikkipeili



Allaskaappi

- TL525350Y01GA1 tai TL625400Y01GA1
- Etusarjat korkeakiiltoista akryylipinnoitettua MDF-levyä
- Kalusterunko valkoinen melamiini
- Vedin Cubix 320 mm
- Laatikoiden syvyydet 250 mm ja 300 mm
- Valkoinen teräsemaliallas
- Hana oikealla tai vasemmalla
- Leveys 500 tai 600 mm

Seinälaatat (Pukkila)



Ice valkoinen himmeä 300x600 6705361

- Matta valkoinen
- Asennus vaakaan
- Sauma: Mapei 100 valkoinen
- Ulkonurkissa valkoiseksi maalattu alumiinikulmalista



Arkesia Grigio 300x600 3311036

- Matta harmaa
- Asennus vaakaan
- Sauma: Mapei 113 Grigio cemento
- Ulkonurkassa alumiininen kulmalista
- Tehosteseinä kylpyhuonekaavion mukaisesti, ei erillis-WC:ssä

Lattialaatta (Pukkila)



Kivi Dark Grey 97x97 66009029

- Himmeä tumman harmaa
- Asennus vaakaan
- Sauma: Mapei 114 Antracite



Hanat (Mora)



Pesuallashana

- MMIX MA 733082.TT
- Bide



Pesuallashana

- MMIX MA 733087.TT
- Bide ja pesukoneventtiili



Suihkuhana

- MMIX T5 MA730100

Suihkusetti

- MMIX S5 MA130310
- Kromattu
- 3 suihkumuotoa

WC-istuin (Ido)



WC-istuin

- Seven D 37310
- Valkoinen
- Pehmeällä muovi-istuinkannella



Suihkuseinä (Hietakari)



Suihkuseinä Hietakari

- Express 812
- Kääntyvä suora suihkuseinä
- Harmaa profiili
- Kirkas lasi
- 77x190 mm

Varusteet (Laattapiste)



Pyyhkekoukut Gedy Atena 4426

- Kromin väriset
- Koukkujen määrä kylpyhuoneessa 2-3 kpl
- Koukkujen määrä erillis-WC:ssä 1 kpl



WC-paperiteline Gedy Atena 4424

- Kromin väriäinen

Erillis-WC

- Kromi pyyhkekoukut ja WC-paperiteline
- Suunnitelman mukaisia varusteita ei toimiteta

Sähköasiat (ABB)



Jussi-sarja
• Valkoinen

Väliovien painikehelat



Kromattu
• Primo Polarita 16/001 Zn/CR 25011



Satiinikromattu
• Primo Polarita 16/001 Zn/HCR 25012

Kiinteät valaisimet

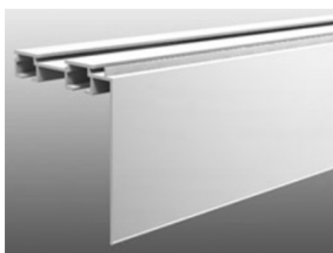


Märkätilojen valaisin
• Lumiance Inset Trend Swing
• Uppoasennettava LED-valaisin
• Valaisimen halkaisija \varnothing 83 mm
• Väri: valkoinen



Eteisen valaisin
• M-Light ML-Real LED 10A
• Uppoasennettava LED-valaisin
• Valaisimen halkaisija \varnothing 200 mm
• Tasainen valontuotto
• Väri: alumiini

Verhokiskot



- Ikkunan kohdalla valkoinen etulevyllinen 2-urainen verhokisko**
(tilan salliessa ikkunan molemmin puolin vähintään 50 cm yli)
- Ikkunan kohdalla valkoinen etulevytön 2-urainen verhokisko**
(tilan salliessa ikkunan molemmin puolin vähintään 50 cm yli)
- Verhokiskoja ei toimiteta**

Muut materiaalit ja varusteet

Katto	Ruiskutasoitus. Alaslaskettujen kattojen kohdalla tasoitus ja maalaus, sävy NCS 0801-G92Y maalarinvalkoinen
Seinät	Tasoitus ja maalaus, sävy NCS 0801-G92Y maalarinvalkoinen
Ikkunat	Puualumiini-ikkunat, valkoiset sisäpuutteet ja ikkunalistat, kromatut painikehelat
Väliovet	Valkoinen tehdasmaalattu laaka-/liukuovi pohjapiirustuksen mukaan
Ovilistat	Valkoinen peittomaalattu puulista, kylpyhuoneessa valkoinen muovilista
Kerrostaso-ovi	Osastoiva tammi-viilutettu kerrostaso-ovi, kovapuukynnys tammen sävyyn
Vaatehuone	Vaatetangot ja hyllyt
Kylpyhuoneen katto	Kuusipaneeli STV
Erillis-WC:n katto	Kuusipaneeli STV, valkokuultolakattu
Kylpyhuoneen nurkkalistat	Valkoisilla laatoilla laatoitetuissa ulkonurkissa valkoiseksi maalatut alumiiniset kulmalistat. Tehosteseinän ulkonurkissa alumiiniset kulmalistat.
Erillis-WC:n nurkkalistat	Laatoitetuissa ulkonurkissa valkoiseksi maalattu alumiininen kulmalista
Märkätilojen lattiakaivo	RST-lattiakaivon kansi, LVI-suunnitelmien mukaisesti
Kylpyhuoneen kynnykset	RST-kynnykset
Erillis-WC:n kynnykset	Tammikovapuukynnykset
Parveke- / terassiovet	Lasiaukollinen puu-alumiiniovi, kovapuukynnykset tammen sävyyn
Sälekkaihtimet	Polttomaalattua alumiinia, mattavalkoinen. Parvekeovien sekä palo- ja kiinteiden ikkunoiden lasissa pinta-asennettuna
Tuloilmaventtiilit	Fläkt Woods STQA
Poistoilmaventtiilit	Fläkt Woods KSO/KSOV

Tuotteiden mallit saattavat muuttua rakentamisen aikana valmistajasta johtuen. Tällöin asennamme asuntoon alkuperäistä mallia vastaavan tuotteen.

Painoteknisistä syistä esitteen materiaalien värit eivät kuvissa täysin vastaa todellisuutta. Aidot materiaalit ovat pääosin esillä YIT Asuntomyynnissä.



Materiaalivalinnat

ASUNTO OY VANTAAN SAVUKVARTSI 13.4.2017



Nimi: _____

Asunnon numero: _____

Muuta huomioitavaa:

Päivämäärä: _____

Allekirjoitus: _____

Palautus: Materiaalivalintojen tilausaikataulun mukaisesti YIT Asuntomyyntiin, sähköpostilla muutostyöinsinöörille (etunimi.sukunimi@yit.fi) tai postitse osoitteeseen:

YIT Rakennus Oy
Sari Tawast
Kerrostalot Pääkaupunkiseutu Muutostyöt
PL 36, 00621 Helsinki



ESITTELY JA MYYNTI

YIT Asuntomyynti
Arkadiankatu 2, 00100 Helsinki
Puh. 020 433 2990*

RAKENTAJA

YIT Rakennus Oy
Kerrostalot Pääkaupunkiseutu
PL 36, 00621 Helsinki
puh. 020 433 111**

(*Puhelun hinta 0,088 eur/min)

(**Puhelun hinta 8,35 snt/puh + 6,00 snt/min (alv 24%) - kotimaan lankaliittymistä,
8,35 snt/puh + 17,17 snt/min (alv 24%) - kotimaan matkapuhelimista)

facebook.com/YitKoti
yitkoti.fi