

# YIT



## Lisähintaiset muutostyöt

ASUNTO OY PORVOON ALEKSANTERINPIHA | 21.6.2017



yit.fi



Tyyli, kuten itse haluat!



## Ihastu tunnelmaan!

Kun ostat uuden YIT Kotisi riittävän ajoissa, voit vaikuttaa materiaaleihin sekä teettää tulevaan kotiin lisähintaisia muutoksia myös tämän esitteen valmiiksi hinnoitelluista vaihtoehdoista.

Tähän esitteeseen voit tutustua myös YIT Plus –palvelusta, johon tallennamme tiedot käytetyistä tuotteista ja materiaaleista kotisi valmistuttua.

Tunnukset YIT Plus –verkkopalveluun saat sähköpostiisi tehtyäsi asuntokaupan. Kirjaudu YIT Plusaan osoitteessa [yitplus.com](http://yitplus.com) tai lataa ilmainen mobiilisovellus.

Voit tehdä valintasi Valintalomakkeeseen, joka palautetaan asuntomyyntiin tai muutostyöinsinöörille.

Lataa ilmainen YIT Plus –mobiilisovellus.



Ystävällisin terveisin

YIT Rakennus Oy



## VALMIIKSI HINNOITELLUT MUUTOSTYÖT

Tässä esitteessä on esitely valmiiksi hinnoiteltuja tuotteita ja materiaaleja, joilla voit parantaa uuden kotisi sopivuutta omiin tarpeisiisi. Hinnoittelussa on huomioitu hyvitys asunnon hintaan sisältyvistä materiaaleista. Asennus sisältyy hintoihin.

## MUUTOSTÖIDEN TOTEUTUS JOUSTAVASTI RAKENNUSTÖIDEN YHTEYDESSÄ

Teemme muutostyöt joustavasti rakennustöiden yhteydessä. YIT Rakennus Oy tekee tilaamasi muutostyöt sekä hankkii ja asentaa kaikki tarvittavat tuotteet ja materiaalit. Teemme yhteistyötä vain sellaisten yritysten kanssa, jotka toimivat tilaajavastuulain edellyttämällä tavalla. Yhteistyökumppaneiden vastuuvakuutusasioiden sekä työterveydenhuollon tulee myös olla asianmukaisesti hoidettu.

## MUUTOSTÖIDEN MAKSAMINEN

Muutostyöt laskutetaan vaiheittain työn valmistuessa. Huomioithan, että laskutamme muutostyöt jaettuna tasan asunnon ostajien kesken, elleste toisin mainitse. Laskut tulee olla kokonaisuudessaan maksettu ennen uuden kodin avainten vastaanottamista.

## MUUTOSTÖIDEN KUNNOSSAPITOVASTUU KUULUU ASUNNON OMISTAJALLE

Rakennusaikana tilatut lisä- ja muutostyöt kuuluvat asunnon omistajan omalle kunnossapitovastuulle, jos ne eivät rinnastu asunto-osakeyhtiön alkuperäisten suunnitelmien mukaiseen perustasoon. Asunto-osakeyhtiön vastuunjakotaulukosta ja yhtiöjärjestyksestä ilmenevät ne asiat, jotka ovat asunto-osakeyhtiön vastuulla. Sellaisia asioita ovat mm. hanat. Mahdollisen korjauksen yhteydessä asunto-osakeyhtiö vastaa kustannuksista vain perustasoon saakka. Ylimenevät kulut asunto-osakeyhtiö veloittaa asunnon omistajalta.

YIT Rakennus Oy:llä ei ole kuluttajasuojalain mukaan velvollisuutta eritellä kiinteähintaisen lisä- ja muutostyön kustannusrakennetta. Asunto-osakeyhtiön rakennusaikainen hallitus ei käsittele asunnon hallinnan ja yhtiön hallinnon luovutuksen välisenä aikana asunnon omistajan lisä- ja muutostöihin liittyviä lupapyyntöjä. Niihin liittyvät päätökset tekee asumisen aikainen hallitus, joka valitaan noin kolmen kuukauden kuluttua asunto-osakeyhtiön valmistumisesta.



# Muutostyöaikataulu

Tilaus viimeistään

## Runkovaiheen muutokset

16.10.2017

- Sähköpisteiden muutokset ja lisäykset kevyissä väliseinissä
- Valaistusmuutokset
- Kevyiden väliseinien muutokset, vahvistukset (TV)
- Kalustemuutokset, jotka vaikuttavat sähköpisteisiin ja väliseiniin
- Saunan kiuas-, ja valokuitu- ja lauderunkomuutokset
- Sähköpöyhyhekuivaimet
- Seinän sisään liukuvat liukuovet

## Sisätyövaiheen muutokset 1

30.10.2017

- Laattamuutokset (toimittajien varastomallit)
- Kalustemuutokset ja kalusteisiin vaikuttavat kodinkone/liesikupu muutokset
- Keittiön välitilan materiaali
- Komeroiden ja vaatehuoneiden ovi- ja säilytysjärjestelmät

## Sisätyövaiheen muutokset 2

2.1.2018

- Lattiamateriaalimuutokset (toimittajien varastomallit)
- Portaat
- Saunan ja pesuhuoneen paneeli- ja laudemuutokset sekä sävytykset

## Sisätyövaiheen muutokset 3

5.2.2018

- LVI-kalusteet (hanat)
- Sävymaalaukset ja erikoispintakäsittelyt
- Väliovet Kodinkonemuutokset, jotka eivät vaikuta kalusteisiin.

## Sisätyövaiheen muutokset 4

12.3.2018

- Suihkuseinämuutokset
- Varusteet ja koukustot
- Turvalukot ja ovisilmät



## YHTEYSTIEDOT

Sisustusmateriaaleihin ja muutostöihin liittyvissä asioissa sinua palvelee muutostyöinsinööri. Allekirjoitetun tilauslomakkeen voi lähettää hänelle joko sähköpostilla (skannattuna) tai postitse.

Eila Malanin

puh. 040 830 8111

[eila.malanin@yit.fi](mailto:eila.malanin@yit.fi)

Uuden YIT Kotisi projektipäällikkö on Kari Kilpeläinen, puh. 040 861 9968, [kari.kilpelainen@yit.fi](mailto:kari.kilpelainen@yit.fi)

Hän vastaa kokonaissuunnitteluun liittyviin kysymyksiin.

Rakennuttaja-asiamies on Jana Adonets, puh. 050 390 2920, [jana.adonets@yit.fi](mailto:jana.adonets@yit.fi)

Hän vastaa asunto-osakeyhtiön hallinnollisista asioista.

Postiosoite:  
YIT Rakennus Oy  
Asuintalot Uusimaa  
PL 36, 00621 Helsinki

YIT Asuntomyynti:  
Arkadiankatu 2, 00100 Helsinki  
[asuntomyynti.helsinki@yit.fi](mailto:asuntomyynti.helsinki@yit.fi)  
Puh. 020 433 2990 \*  
Avoimna arkisin 9-17

\*8,35 snt/puhelu + 16,69 snt/min. (sis.alv. 24%) soitettaessa kiinteästä puhelinverkosta tai matkapuhelimesta.

## LISÄHINTAISET MUUTOSTYÖT

### RUNKOVAIHEEN MUUTOKSET

#### Keittiön välitilan valaistus (Novart Petra) ja välitilan pistorasiat (Lapetek)



#### LED-valonauha

- Asennetaan yläkaappien pohjaan etureunaan keittiön suunnitelman mukaisten valaisimien tilalle
- Väriämpötila 4050 K (cool white)
- Asennetaan alumiinisen asennuslistan sisään
- Voidaan asentaa myös astiakuivauskaapin pohjaan, P-luokitus IP65
- Valaistusta varten keittiöön asennetaan ylimääräinen kytkin (hintaan sisältyvien varusteiden mukaisesti)  
Led-nauhan tarvitsema muuntaja ja pistorasia asennetaan seinäkaappien päälle.

#### Mini2-pistorasia

- Keittiön välitilavalaisuusmuutoksessa välitilaan asennetaan Mini2-pistorasioita suunnitelman mukaisten valaisimien pistorasioiden määrän verran.
- 2-osainen pistorasia
- Väri: RST tai valkoinen
- Valaistusta varten keittiöön asennetaan ylimääräinen kytkin (hintaan sisältyvien varusteiden mukaisesti)



#### LED-listavallo (Novart)



#### Led-listavallo (Novart)

- alumiinin värinen led-valaisin
- valon värisävy : 3800 K (cool white)

Keittiön alkuperäisen suunnitelman mukaisten loisteputkivalaisimien tilalle asennetaan Led-listavalot ja suunnitelman mukainen määrä Mini-2-pistorasioita. Erillinen kytkin asennetaan seinään. Led-listavalon tarvitsema muuntaja ja pistorasia asennetaan seinäkaappien päälle.

#### Pistorasiat ja valokytkimet (ABB)



#### Impressivo-pistorasiat ja valokytkimet

- Väri: Valkoinen
- Saatavilla myös hopean väriyhdistelmiä sekä lasinen vaihtoehto - kysy lisää värejä ja hintatietoja meiltä.

## KEITTIÖ

### Keittiön kalusteovet (Novart Petra)

#### Hintaryhmä 4



#### Ronja 681 A/C

- valkoinen matta laminaatti  
ABS-reunanauhalla
- vaihtoehdot, laminaatti/reunanauha:
  - valkoinen/valkoinen
  - valkoinen/alumiini

#### Hintaryhmä 5



#### Ruut 166

- vaalea betoni
- mikrolaminaatti 19 mm



#### Fanni 165

- vanha tammi puusyy
- mikrolaminaatti 19 mm



#### Milka 965

- harmaa
- ja kaikki muut mattaväriälliset
- maalattu mdf 19 mm



#### Ronja 683

- valkoinen kiiltävä laminaatti  
valkoisella ABS-reunanau-  
halla

#### Hintaryhmä 7



#### Kiia 951

- valkoinen
- maalattu mdf 19 mm
- alumiiniprofiili



#### Eira 102

- Kalvo-ovi 18 mm
- Kiiltävä valkoinen



#### Arlena 429

- luonnonväri
- tammiviilu mdf 17 mm



#### Iida 449

- luonnonväri
- tammipeiliovi

#### Hintaryhmä11



#### Arlena 433

- harmaa
- tammi vaakaviilu mdf 17mm



#### Iida 453

- harmaa
- tammi peiliovi 19mm

Keittiö vedin (Novart Petra)

Hintaryhmä 1



SD9, SD12, SD16



S12D-S25D (RST)  
(S12D hintaryhmä 1  
S19D hintaryhmä 2  
S25D hintaryhmä 3)



SC12



TI9



BRN



TIN



RSN



CRN

Hintaryhmä 2



SS19



CK16



V3RS



VE12



AL4-AL43 (alumiini)  
(AL4-AL13 hintaryhmä 1  
AL23 hintaryhmä 2  
AL33-AL43 hintaryhmä 3)



WL4-WL43 (valkoinen)  
(WL4-WL13 hintaryhmä 1  
WL23 hintaryhmä 2  
WL33-WL43 hintaryhmä 3)

Hintaryhmä 3



TL16



CH16



SA16



SU12-SU19



SR12-SR70  
(SR12-SR19 hintaryhmä 1  
SR25 hintaryhmä 2  
SR44 - SR70 hintaryhmä 3)



BK12-BK44 (musta)  
(BK12-BK19 hintaryhmä 1  
BK25-BK44 hintaryhmä 3)



WK19-WK44 (valkoinen)  
(WK19 hintaryhmä 1, WK44 hintaryhmä 3)



**Keittiön laminaattityötaso (Novart Petra)**

Hintaryhmä 4, paksuus 30 mm

Hintaryhmä 14, paksuus 40 mm



**BS betonivalu (600)**

- 30 mm HR 4, 40 mm HR14
- BSABS-reunanauhalla



**FB valkea puu (605)**

- 30 mm HR 4, 40 mm HR14
- FBABS-reunanauhalla



**AT antiikki tammi (571)**

- 30 mm HR 4, 40 mm HR14
- ATABS-reunanauhalla



**WL vaalea puu (578)**

- 30 mm HR 4, 40 mm HR14
- WLABS-reunanauhalla



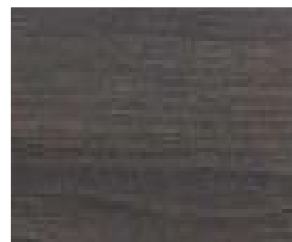
**RC musta puu (604)**

- 30 mm HR 4, 40 mm HR14
- RCABS-reunanauhalla



**CF lämmin puu (608)**

- 30 mm HR 4, 40 mm HR14
- CFABS-reunanauhalla



**DE tumma jalava (578)**

- 30 mm HR 4, 40 mm HR14
- DEABS-reunanauhalla



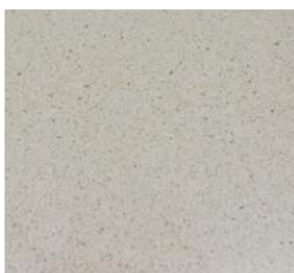
**FD tumma grafiitti (551)**

- 30 mm HR 4, 40 mm HR14
- FDABS-reunanauhalla

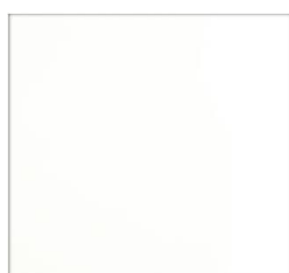
**KVARTSIKOMPOSIITTI- JA KIVITASOT (Kivilähde Kaavin Kivi)**

Kvartsikomposiittitaso

Hintaryhmä 3 tai 5



**Islanti HR 3**



**Alaska HR 5**

- Yksivärinen, puhtaan valkoinen kvartsi

**Kivi- ja kvartsikomposiittitasojen paksuus on 30 mm. Induktioliesitasomuutoksessa kivitaso korotetaan korotuslistalla 40 mm korkeuteen.**

**Kivi on luonnonmateriaali, jolle on ominaista tietty värin ja kuvion vaihtelevuus sekä mahdolliset hiushalkeamat tason pinnassa. Kivi- tai kvartsitaso ei ole huoltovapaa eikä sitä suositella alustaksi kuumille tuotteille.**

**Suorapyörästetty reunahionta R=5mm**

**KVARTSIKOMPOSIITTI- JA KIVITASOT (Kivilähde Kaavin Kivi)**

**Luonnokivitaso**

**Hintaryhmä 2-4**



**Ridge Black HR 2**

- Tummanharmaa, pienirakeinen graniitti Etelä-Afrikasta



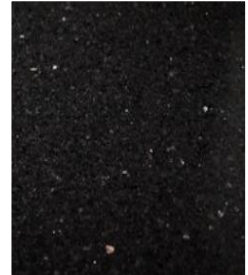
**Musta Graniitti HR3**

- Intialainen, musta pienirakeinen graniitti



**Black Galaxy HR 4**

- alkuperämaa Intia



**Hopea Galaxy HR 4**

- alkuperämaa Zimbabwe

**Keittiön allas (Franke)**



**Franke Box BXX 110-50 tai BXX 110-34**

- alaspäin tasoon kiinnitettävä
- leveys 450 tai 540 mm
- allasyvyys 200 mm
- kulmissa R=12 tai R=13
- allas sisältyy kivi-/kvartsi-komposiittitasojen hintaan



**BOX 210/110-50 TL**

- Työpöytään päältäpäin asennettuna ja huullettuna
- Pohjaventtiili kaukosäädöllä
- Väri: RST
- Kalustekaavion mukaisesti
- leveys 530 mm
- allasyvyys 200 mm



**Harmonia ZOX 660**

- työpöytään päältäpäin asennettava
- 1½ -altainen
- pohjaventtiili 3 1/2"
- altaiden koot: 360x420x195 mm ja 165x306x157 mm
- materiaali: ruostumaton teräs
- 600 mm allaskaappiin



**Onyx (musta)**



**Glacier (valkoinen)**



**Stone Gray (harmaa)**

**MARIS MRG 610-58**

**tai MRG 610-42**

- Komposiittiallas
- Työpöytään päältäpäin asennettava
- Sopii laminaattitasoihin
- Kalustekaavion mukaisesti
- Pohjaventtiili kaukosäädöllä
- 600 mm kaapin allas: 505x390x195 mm
- 500mm kaapin allas: 345x390x200 mm

**Keittiökohtaisesti tarkistettava, että altaan ja seinän sekä altaan ja tason reunan väliin jää riittävästi tilaa.**

KEITTIÖN VÄLITILALASI (Lasistamo Helsinki)

Hintaryhmä 1

Hintaryhmä 2



Musta



Harmaa



Mokka



Vaalean harmaa

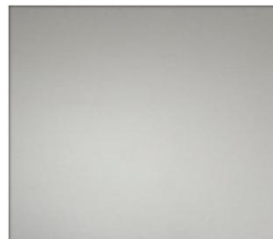
Hintaryhmä 3



Helmiharmaa



Helmimusta



Purewhite  
(täysin kirkas valkoinen)



Satiiniantrasiitti



Satiinipronssi



Satiinimusta (mattapintainen)

Hintaryhmä 4



Purewhitesatiini (mattapintainen)

Huomioithan, että välitilalasi toteutetaan saumalla mikäli lasin pituus ylittää 3,1 m. Pistorasiat asennetaan välitilaan suunnitelmien mukaisesti.

## KALUSTEPEITTEISET KODINKONEET

### Jääkaappipakastin kalustepeiteinen (AEG)



#### SCT7800S1

- Energialuokka A+
- DynamicAir
- No Frost -automaattisulatus pakastimessa
- Käyttötilavuus yhteensä 263 litraa
- Turvalasihyllyt
- Korkeus 1772 mm



#### SN64E008EU (600mm) tai SR 65E004EU (450mm)

- Energialuokka A+
- Kuivaustehokkuus A
- 4 pesuohjelmaa: Intensiivi 70 °C, Normaali 65 °C, Eco 50 °C, Party 45 °C
- Käynnistysajastin 3, 6, 9 h
- Äänitaso: 48 dB(A) re 1 pW
- Pesutilan materiaali: teräs
- InfoLight: lattiaan heijastuu merkkivalo, kun ohjelma on käynnissä

## Kalusteuni, kalustekaavion mukaisesti (SIEMENS)



#### HB23A1220S

- Valkoinen



#### HB23A1520S

- teräs

- Uunin tilavuus: 66 l
- Energialuokka A
- Uunitoiminnot 5 kpl: 3D kiertoilma Plus, ylä-/alalämpö, erillinen alalämpö, kiertoilmagrilli, suuri varioGrilli
- Tarkka lämpötilasäätö: 50 - 270° C
- Paistolämpömittari

#### Kalusteunien lisäominaisuuksia:

- EcoClean-erikoispinnoite ehkäisee likaa ja vähentää hajuja.
- Nykyaikainen, elektroninen kello ja ajastin varmistavat täydellisen ajoituksen ruoanvalmistuksesta.
- 3D kiertoilma Plus jakaa lämmön tasaisesti ja paistaa yhtä aikaa jopa 3 pellillistä.
- Paistolämpömittarin avulla uuni paistaa paistin haluttuun sisälämpötilaan.
- Energiatehokkuusluokka A: tehokkaaseen paistamiseen ja leivontaan.

## KODINKONEET

### Kalustemikroaaltouuni (SIEMENS)



#### HF15M564 / HF15M551, teräs HF15M264 / HF15M251, valkoinen

- Leveys kalustekaavion mukaisesti 600 mm tai 500 mm
- Automaattiset kypsennys- ja sulatusohjelmat
- Mikroaaltoteho 800 W, 5 eri tehoa
- Sisätilan mitat (K\*L\*S): 201\*308\*282 mm
- Uunin tilavuus 20 l
- Vasemmalle aukeava ovi

### Induktiokaittotas 600 mm (Siemens)



#### EH651FEB1E

- TouchSlider-ohjaus: nopea ja helppo tehonvalinta joko liu'uttamalla sormea asteikolla tai koskettamalla suoraan haluttua tehoa
- 17 tehotasoa
- PowerBoost-toiminto kaikilla induktiokeittoalueilla (toiminto voidaan aktivoida keittoalueelle silloin, kun saman ryhmän toinen keittoalue ei ole käytössä)
- Ajastin, joka kytkee keittoalueen pois toiminnasta säädetyn ajan kuluttua
- Hälytyn
- Keittoastian tunnistus
- reStart-toiminto ja quickStart-toiminto
- Lapsilukko toiminnoille
- Energiatohokkuusnäyttö



#### EX651FEC1E U-fasetti

Tässä mallissa lisäksi:

- FlexInduction-keittoallas joustavaan ruoanvalmistukseen
- FryingSensor Plus -paistosensori, 4 lämpötila-alueita

### Pyökinpesukone ja kuivausrumpu (Siemens)



#### WM14N1S8DN, valkoinen

- Täyttömäärä 8 kg
- Energialuokka A+++ -10%
- Suurin linkousnopeus 1400 kierr/min
- Ominaisuuksia: hiiliharjaton moottori, ajastin 24h, vakaa käynti ja hiljaisempi käyntiääni, LED-näyttö
- Äänitaso: pesu 55 dB, linkous 76 dB



#### WT45H208DN, valkoinen

- Täyttömäärä 8 kg
- Energialuokka A++
- Lämpöpumppu
- Ominaisuuksia: kosteudentiivistin ja -tunnistus, softDry-teräsrumpu, ajastin 24 h, vakaa ja tärinätön käynti, LED-näyttö
- Äänitaso 65 dB



#### Pesutornin väliasennussarja (Siemens)

#### WZ11410

- Valkoinen

## KODINKONEET

### Kuivaava pyykinpesukone (Siemens)

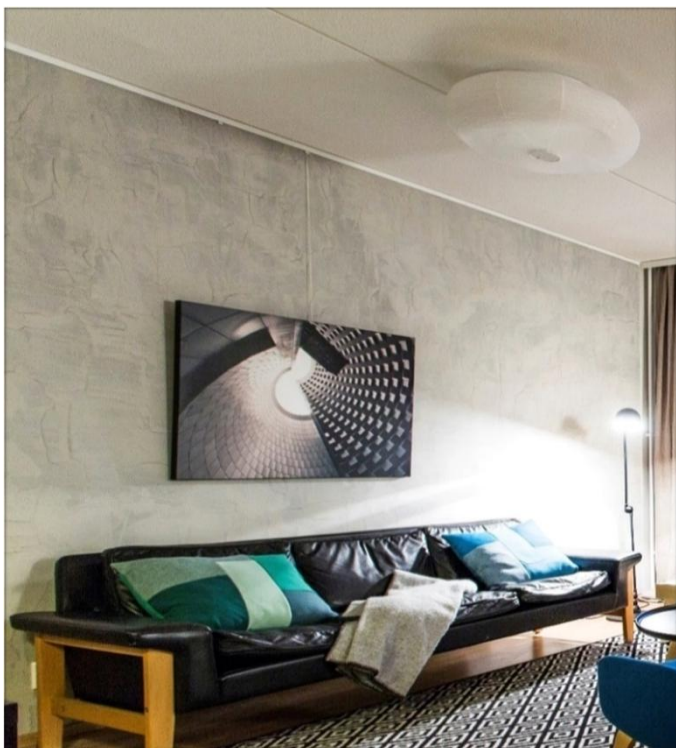


#### WD15H540DN, valkoinen

- Täyttömäärä: pesu 7 kg, kuivaus 4 kg
- Energialuokka: A
- Suurin linkousnopeus: 1500 kierrosta/min
- Ominaisuuksia: hiiliharjaton moottori, ajastin 24 h, varioSoft-rumpu
- Äänitaso: pesu 46 dB, linkous 74 dB, kuivaus 61 dB

## SEINÄT

### Erikoispintakäsittely (Tahto&Keino)



#### Tunto hieno -erikoispintakäsittely (Tahto&Keino)

- Kahden sävyn teräslastatekniikalla
- Käsittely tehdään valitsemallesi seinäalalle
- Kolme sävy-yhdistelmävaihtoehtoa:



**Kuuran vaalea:**  
pohjasävy H487  
pintasävy G487



**Lämmin luoto:**  
pohjasävy K487  
pintasävy H487

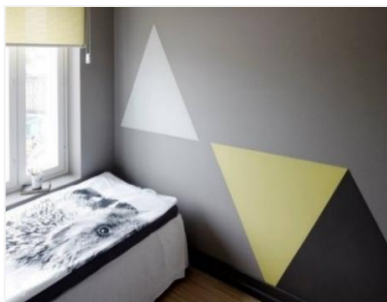


**Hehkuva harmaa:**  
pohjasävy N488  
pintasävy K488

Pintakäsittelyn sävy-yhdistelmä ja käsiteltävän pinnan ala soveltava muutostyöinsinöörin kanssa.

## SEINÄT

### Kuviomaalaus (Tahto&Keino)



#### Geometriset kuvat

- Moderni ja abstrakti kuviomaalaus, jossa isohkoja kuvioita n. 5 kpl
- Yhden kuvion halkaisija n. 80 cm
- Värvaihtoehdot alla



#### Oksa

- Leveys 1,5-2 m ja korkeus 1,2-1,5 m
- Värvaihtoehdot alla

Kuvioiden paikat, muodot ja värit sovittava muutostyöinsinöörin kanssa.

### Tehosteseinä (Tahto&Keino)



### Sävykartta

#### Perussävyt



K487



H487



H481

#### Designsävyt



X392



J325



J436



K364

#### Sävymaalauk

- Yhden tai kahden seinän maalaus tehostevärillä
- Valitse sävy sävykartasta

## LATTIAT

### Vinyyli (Parador)

#### Classic 2030

- puukuvioitu vinyyli
- pohjassa luonnonkorkkia, vaimentaa askelääntä
- koko 216x1207 mm
- paksuus 9,6 mm



#### Oak Royal white limed brushed texture

- tuotenro 1513465

#### Väri vaihtoehdot:



#### Old wood whitewashed wood texture

- tuotenro 1513466



#### Oak sanded wood texture

- tuotenro 1442052

### Vinyyli (Parador)

#### Trendtime 5.3

- laattakuvioitu vinyyli
- pohjassa luonnonkorkkia, vaimentaa askelääniä
- laatan koko 395\*903 mm
- laatan paksuus 9,6 mm



#### Väri vaihtoehdot:

#### Mineral Grey

- harmaa kivikuosi
- tuotenro 1442079



#### Mineral Black

- musta kivikuosi
- tuotenro 1442080

Jalkalistat (12 mm x 42 mm mänty) sävytetty mahdollisimman lähelle lattiamateriaalin sävyä tai maalattu valkoinen.



## SÄILYTYS

### MAKUUHUONEEN KOMEROT

#### Liukuovet (Novart)



#### Liukuovet Basic

- komeroryhmä vaihdetaan liukuovikomero-runkoihin ja rungon eteen asennetaan liukuovet
- komeroryhmä ja liukuovet asennetaan asennuslevyn päälle
- ovien lukumäärä muutostyöinsinööritä
- kokonaishinta muodostuu ovien lukumäärän ja valitun ovimateriaalin mukaan
- ovien leveydet: 505 - 905mm

#### Kirkas kuvastin (peili)

- matta-alumiinikehys
- kalusterunko: valkoinen melamiini

#### Valkoinen MDF-levy

- matta-alumiinikehys
- kalusterunko: valkoinen melamiini

#### Valkoinen lasi

- matta-alumiinikehys
- kalusterunko: valkoinen melamiini



- Lisää ovivaihtoehtoja:  
harmaa kuvastin (peili), musta lasi ja mikrolaminaattipinnat: antrasiitti, valkaistu tammi, pähkinä
- Lisää kehysvaihtoehtoja: valkoinen

## KYLPYHUONE

### Peilikaappi (Temal)



Kuva suuntaa antava

#### Extralight -peilikaappi SR60PRV01

- Kirkas peili, runko valkoinen
- Piilosaranat
- Leveys 600 mm
- LED -varsivalo kaapin päällä
- Pesuallasvalaistus
- Kaksiosainen pistorasia, IP44
- Yksiovinen

## KYLPYHUONE

### Suihkusetti (Mora)



#### MORA INXX Shower System S5

- Suihkusekoittaja 702616
- Suihkusetti S5 MA 130008
- Sisältää: yläsuihkun (siivilän Ø 250 mm) ja käsisuihkun
- Ei sisällä vesihanaa
- Kromattu suihkuletku 1750 mm
- Energiaa ja vettä säästävä:  
käsisiuihku 9 l/min, kattosuihku 12 l/min



### Pyyhekuivaaja (Rej Design)



#### Tango EH 50130

- Sähkötoiminen
- Kromattu
- On/off katkaisija
- Koko: 545x1300 mm
- Paikka suunniteltava  
kylpyhuonekohtaisesti



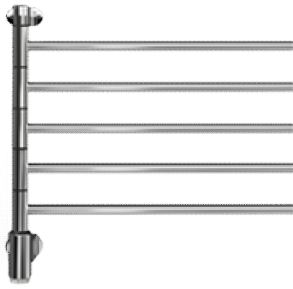
#### Tango EH 50744

- Sähkötoiminen
- Kromattu
- On/off katkaisija
- Koko: 545x740 mm
- Paikka suunniteltava  
kylpyhuonekohtaisesti



## KYLPUHUONE

### Pyyhekuivaaja (PAX)



#### Flex I, 5 tankoinen

- Sähkötoiminen
- Kromattu
- 5 kpl 180 astetta kääntyvää tankoa
- Ajastimen avulla pyyhekuivain voidaan asentaa lämpenemään esimerkiksi 2 tuntia aamulla ja 2 tuntia illalla
- Koko: 560x600 mm
- Paikka suunniteltava kylpyhuonekohtaisesti

### Suihkukulmat ja -seinä (Hietakari)



#### Express 812x812 suihkunurkka

- Suorakulmainen suihkunurkka (SOxSO)
- Kehys: harmaa
- Lasin sävy: kirkas, savu, harmaa, maito tai chinchilla
- Korkeus: 1900 mm, leveys tarkastettava kylpyhuonekohtaisesti



#### Express 822x822 suihkunurkka

- Kaareva suihkunurkka (POxPO)
- Kehys: harmaa
- Lasin sävy: kirkas, savu, harmaa, maito tai chinchilla
- Korkeus: 1900 mm, leveys tarkastettava kylpyhuonekohtaisesti



#### Vetro 511 kiinteä suihkuseinä

- Runko: kiiltävä alumiini
- Lasin sävy: kirkas
- Korkeus: 1900 mm, leveys tarkastettava kylpyhuonekohtaisesti

Kuvien suihkusekoittajat eivät kuulu kokonaisuuteen.

## KYLPYHUONE

### Varusteet (Pisla Boston)



**Tiger Boston  
wc-paperiteline**  
• harjattu rst 3090



**Tiger Boston koukkulista**  
• 19,5x5x6 cm  
• harjattu rst 3098



**Tiger Boston iso koukku**  
• harjattu rst 3096



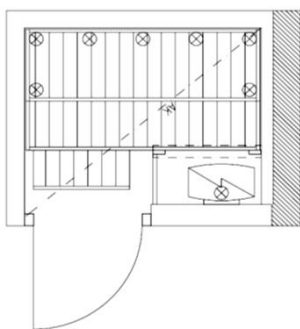
**Tiger Boston  
pyyhetanko**  
• 58x5x13 cm  
• harjattu rst 3086



**Tiger Boston hylly**  
• 58x5x13 cm  
• harjattu rst 3084

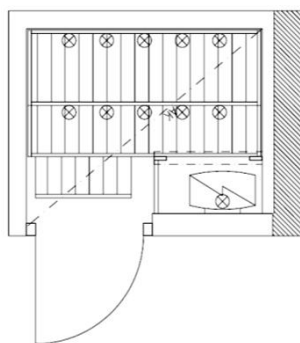
## SAUNA

### Saunan valaistus



**Cariitti VPL20-F335  
valokuidut 7+1**

- Sijoitus:  
7 kpl kattoon lauteiden  
yläpuolelle ja 1 kpl kiukaan  
yläpuolelle (kiukaan päällä  
olevassa kuidussa linssi)



**Cariitti VPL30-G211  
valokuidut 10+1 kpl**

- Sijoitus:  
5 kpl lauteiden alapuolelle,  
5 kpl selkänojaan ja  
1 kpl kiukaan yläpuolelle  
(kiukaan päällä olevassa  
kuidussa linssi)



Kuvan laudemalli ei vastaa vakiolaudemallia. Kuva viitteellinen.

## SAUNA

### Kiuas (Harvia)



#### Cilindro PC70HEE/VHEE- pilarikiuas

- 6,8kW
- kivimäärä 90 kg
- kivitila ruostumatonta terästä
- ulkovaippa mustaksi(HEE) tai valkoiseksi(VHEE) maalattua sinkittyä terästä
- löylyä voi säädellä kohdistamalla löylynheitto joko kiukaan kylkeen tai suoraan kivi pilarin päälle
- erillinen ohjauspaneeli sijoitetaan saunan tai kylpyhuoneen seinälle

## SAUNATEEMAT

### Saunateemat:

- Rento, Höyry ja Löyly löytyvät erillisestä saunaesitteestä.

**Kiuasmuutos Harvia Cilindro, Sauna-esitteestä poiketen.**

## SAUNA

### Sävytykset



#### Sävytys harmaa, tuomenkukka ( valkoinen) tai musta

- lauteet ja panelit värjättyä kuusta
- värjäys ei ole täysin peittävä, puun kuvionti ja oksakohdat kuultavat läpi
- oven ja ikkunan karmien sävytys sisältyy hintaan

### Seinäkaide



#### Lauteen seinäkaide

- saunan seinälle kiinnitetään tukikaide helpottamaan lauteille nousemista
- materiaali: kuusi, haapa tai tervaleppä

### Askeljakkara



#### Saunan askeljakkara kahdella askelmalla

- materiaali: kuusi, haapa tai tervaleppä

### Saunan ovi



#### Täyslasiovi

- Puinen vedin
- väri: harmaa

## VÄLIOVET

### Väliovet (Jeld Wen Oy)



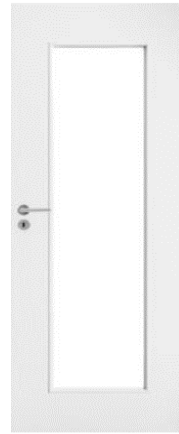
#### Jeld Wen Style 1

- Kevyypeilisisäovi
- 3-peilinen sisäovi



#### Aava Easy Effect

- kevyt kennorakenteinen jyrskitty laakaovi
- pintakäsittely: maalattu valkoinen



#### Easy 210

- kevyt kennorakenteinen suoralinjainen 1-peilinen lasiovi
- kirkkaalla tai satiinilasilla
- pintakäsittely: maalattu valkoinen

Lasiovi ei  
tyyppihyväksynnältään  
sovellu  
kerrostasosisäoveksi.

### Seinän sisään liukuva väliovi (Muotolevy Oy)



#### Eclisse Single 800

- Massiivirakenteinen maalattu valkoinen sileä ovilehti 1S valkoinen
- Oven mitat: 830 x 2040 x 34 mm, oviaukko 800 mm
- Pyöreä uppovedin, matta hopea, OSC1
- Soft close
- Oven kehys asennetaan kevyen väliseinän sisään

Parvekkeen sisäovea sekä pari- ja liukuovia ei saa lasiovena eikä peiliovena.

## TURVAVARUSTEET



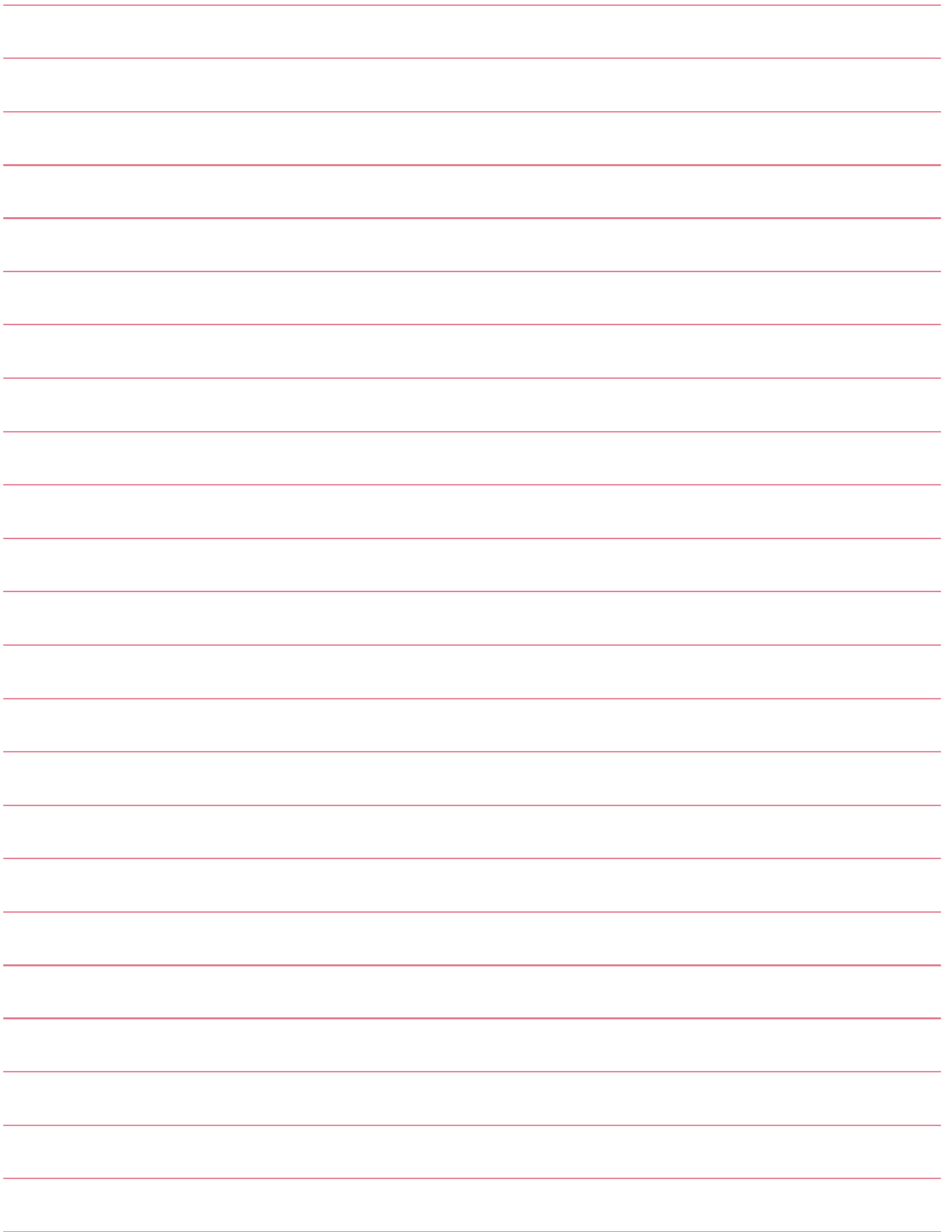
### Turvalukko ME101

- Lukitus vain ulkopuolelta
- Sarjoitettu asunnon avaimelle. Ei sarjoiteta yleisavaimelle
- Jos halutaan sarjoitus yleisavaimelle, asiasta ilmoitettava tilauksen yhteydessä



### Turvaketju







### **ESITTELY JA MYYNTI**

YIT Asuntomyynti  
Arkadiankatu 2, 00100 Helsinki  
Puh. 020 433 2990\*

### **RAKENTAJA**

YIT Rakennus Oy  
Asuintalot Uusimaa  
PL 36, 00621 Helsinki  
puh. 020 433 111\*\*

(\*Puhelun hinta 0,088 eur/min)

(\*\*Puhelun hinta 8,35 snt/puh + 6,00 snt/min (alv 24%) - kotimaan lankaliittymistä,  
8,35 snt/puh + 17,17 snt/min (alv 24%) - kotimaan matkapuhelimista)

[facebook.com/YitKoti](https://facebook.com/YitKoti)  
[yit.fi](http://yit.fi)