

# YIT

## Jyväskylän Fredrikinpuisto

KANGAS KERROSTALOKOTEJA



Taitelijan näkemys



Kaupungilla



JYVÄSKYLÄN  
KANGAS

Moderni kaupunkikoti.  
Luonnonläheistä elämää.



Kaupungilla

# KAUPUNKI HELLII KAIKKIA AISTEJANI

Kaupungilla olen ihmisten ilmoilla ja aistin uudet tuulet ensimmäisenä. Täällä myös eilinen on muotia ja arki täynnä ajan kerrostumia. Kaupungilla ei tarvitse kiirehtiä, sillä olen valmiiksi perillä. Ulottuvillani on vehreät puistot istutuksineen ja kävelyreitteineen. Kaupungin rytmi kuljettaa löydöstä toiseen, terästää uteliaisuuteni ja pitää hereillä. Kaupungilla sydämeni sykkii voimakkaammin, kotona se lepää ja rentoutuu uutta päivää odottaen.

Lue lisää: [yit.fi/kaupungilla](http://yit.fi/kaupungilla)



# Kaupunkikeidas Tourujoen- laaksossa

Jyväskylän Kankaalle syntyy ainutlaatuinen kestävä kehityksen keskittämä, jonka maamerkki on vanhan paperitehtaan suojeltu piippu. Ekologisuuteen tähtäävällä alueella eletään hyvää arkea, jossa lähipalvelujen luokse pääsee kävellen.

Kankaalla vietät aktiivista ja luonnonläheistä elämää! Tourujoen jokiluonto on lähelläsi ja rauhallisella luontopolulla on vaikea uskoa kulkevasi keskellä kaupunkia. Kävelymatkan päässä ovat myös Jyväsjärven kauniit maisemat, satama ja Rantaraitti sekä Harju näkötorneineen.

## PALVELUT LÄHELLÄ

Jyväskylän keskustan monipuoliset palvelut ovat noin kilometrin päässä. Lähipalvelut kuten ruokakauppa, palvelutalo, päiväkotit ja alakoulu ovat noin 500 metrin päässä. Yläkouluun on kahden kilometrin matka. Kankaan ytimeen eli vanhaan paperitehtaaseen on tulossa palveluyrityksiä.

## KESKEINEN SIJAINTI

Kankaan liikenneyhteydät valtaväylien tuntumassa ovat hyvät bussilla, omalla autolla ja pyörällä. Matkakeskukseen on noin kilometri, josta pääsee Pendolinon kyydissä Helsinkiin noin kolmessa tunnissa. Tampereelle ja Kuopioon on molempiin noin 150 kilometrin matka.

Millainen Kankaasta tulee valmistuessaan? Tutustu Kankaan visuaalisointiin osoitteessa [yit.fi/kangas](http://yit.fi/kangas)



**RUOKAKAUPPA, PALVELUTALO  
PÄIVÄKOTI, ALAKOULU  
JYVÄSKYLÄN KESKUSTA**



**YLÄKOULU  
PAVILJONKI**



**BUSSI  
MATKAKESKUS**



**UIMARANTA  
TOURUJOEN OLESKELURANTA JA LUONTOPOLKU**







# Suunniteltu hyvään elämään

Puistoon rajautuvan Jyväskylän Fredrikinpuiston laadukkaat kaupunkikodit on suunniteltu nautittavaksi päivittäin. Valitse omaksesi tai hyväksi sijoitukseksi.

Komean Fredrikinpuiston seitsemässä kerroksessa on yhteensä 42 remonttihuoletona YIT Kotia (24,5–64 m<sup>2</sup>). Useimpien kotien keittiöistä ja olohuoneista muodostuu avara yhtenäinen tila mukavaan oleskeluun ja yhdessä-oloon.

## TASOKAS VARUSTELU

Kotien asuinhuoneissa on miellyttävä vesikiertoinen lattialämmitys ja kosteiden tilojen laattalattioissa on sähköinen mukavuuslattialämmitys. Uutuuttaan hohtavissa keittiöissä on mm. keraaminen liesitaso, kalusteuuni ja astianpesukone.

## VALINNANVARAA

Oletko haaveillut tilavasta vaatehuoneesta tai omasta saunasta? Haluatko suojaisan lasitetun parvekkeen, ranskalaisen parvekkeen vai ylimmän kerroksen tilavan terassiparvekkeen? Tutustu Fredrikinpuiston upeaan koti-  
valikoimaan, valitse omasi ja tee kotiunelmistasi totta!

## PIHATEEMANA KOKKAILU

Suojaisalla korttelialueella on lasten leikkipaikan lisäksi pihateemana kokkailu ja sinne on suunnitteilla muun muassa oma kesäkeittiö. Autopaikat sijaitsevat läheisessä pysäköintitalossa.

Katso vapaana olevat Fredrikinpuiston kodit osoitteessa [yit.fi/fredrikinpuisto](http://yit.fi/fredrikinpuisto)

Tutustu YIT Kodin rahoitusetuihin, yhtiölainaan ja 15 % maksuehtoon. Käytössäsi on myös taloyhtiön oma portaali, YIT Plus -palvelu. Uuden kodin hintaan sisältyy vapaa-  
valintaiset sisustusmateriaalit vakiovalikoimastamme.

Lue lisää [yit.fi/rahoitus](http://yit.fi/rahoitus) tai tämän esitteen sivuilta 24–29.



Taiteilijan näkemys

# Ullakolla saunaosasto ja terassiparveke

## ASUNTOYHTIÖ

Asunto Oy Jyväskylän Fredrikinpuisto  
Paperitehtaankatu 10, 40100 Jyväskylä

Yhtiö on yksiportainen kellarin ja 7 asuinkerrosta käsittävä kerrostaloyhtiö, jossa on yhteensä 42 huoneistoa.

## ASEMAKAAVA

Alueen asemakaava on vahvistettu ja siitä lisätietoja antaa Jyväskylän kaupungin tonttiosasto.

## TONTTI

Kaupunki:	Jyväskylä
Kaupunginosa:	14, Kangas
Kortteli:	Nro 44
Tontti:	Nro 1 on yhtiön omistuksessa
Huoneistojen lukumäärä:	42 kpl
Asuinhuoneistoala:	1 781 m <sup>2</sup>

## HUONEISTOT

1 h+kt	24,5 m <sup>2</sup>	5 kpl
1 h+kt	31,0 m <sup>2</sup>	5 kpl
1 h+kt	36,5 m <sup>2</sup>	6 kpl
2 h+kt	42,5 m <sup>2</sup>	12 kpl
2 h+kt	44,5 m <sup>2</sup>	1 kpl
2 h+kt+s	47,5 m <sup>2</sup>	6 kpl
3 h+kt	61,0 m <sup>2</sup>	1 kpl
3 h+kt+s	64,0 m <sup>2</sup>	6 kpl
Huoneistojen lukumäärä yhteensä 42 kpl.		

## AUTOPAIKAT

Kaavan määräämät, yhtiölle osoitetut autopaikat sijoittuvat Jyvä-Parkki Oy:n hallinnoimaan Kankaan alueen pysäköintirakennukseen.

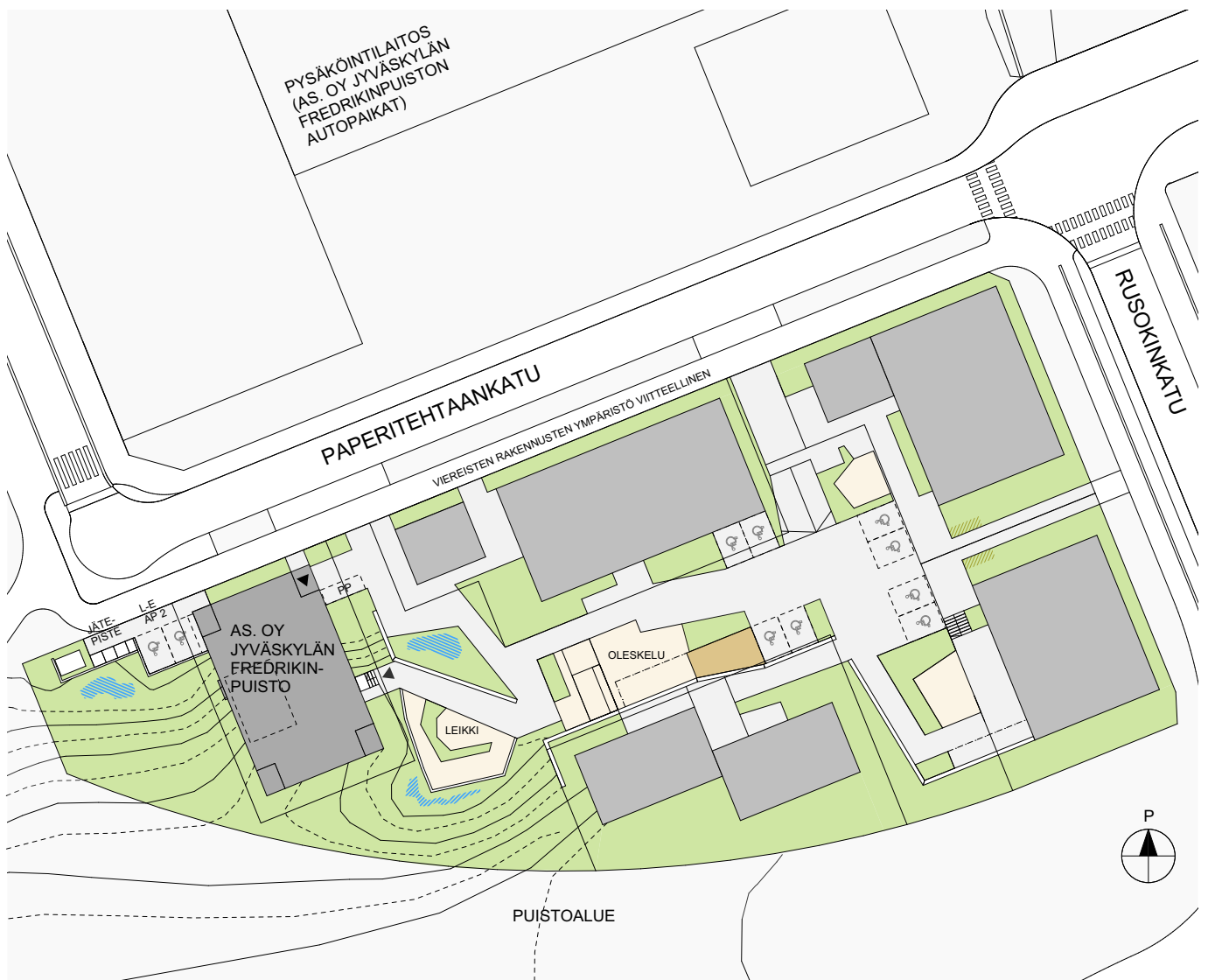
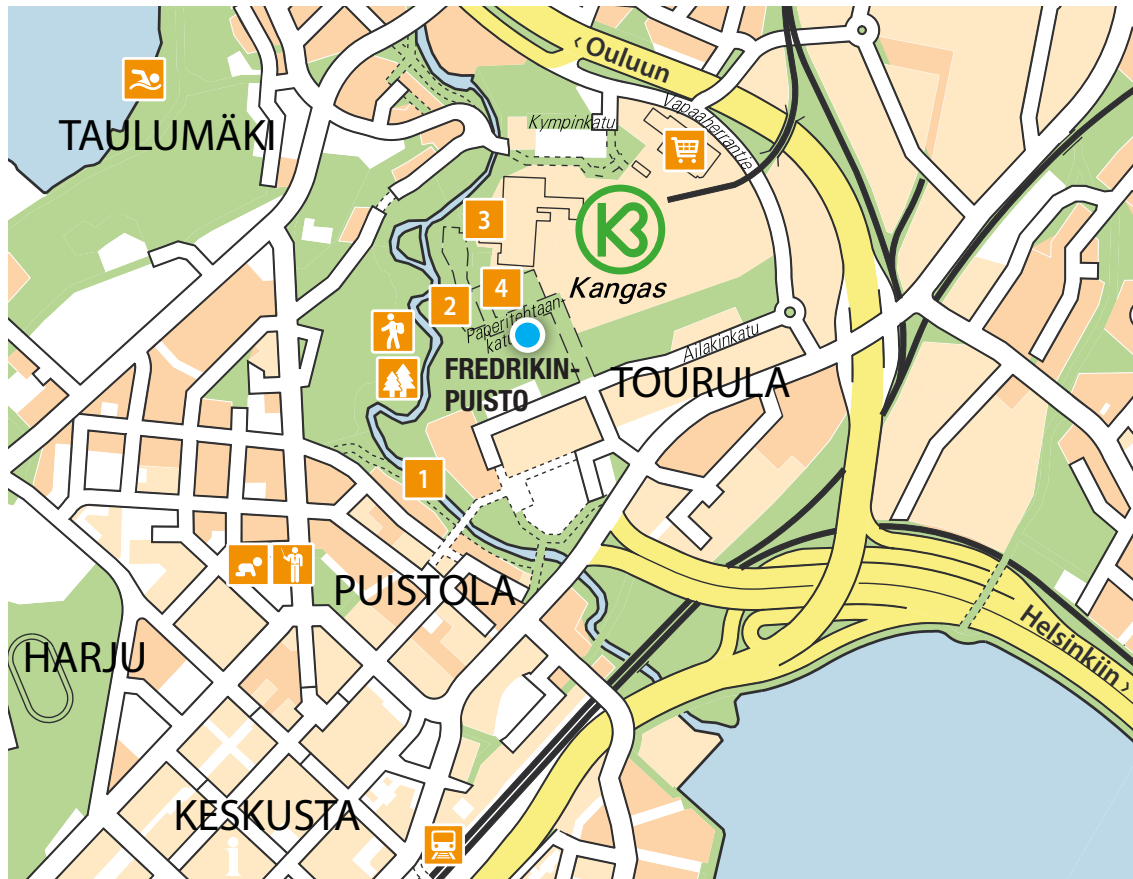
## YHTEISET JA TEKNISET TILAT

Yhtiön välittömään hallintaan jäävät kellarikerroksessa sijaitsevat irtaimistovarastot/vss, irtaimisto-, ulkoilu- väline-, lastenvaunu- ja talovarasto, kuivaushuone, teknisiä tiloja sekä 7. kerroksen saunaosasto.

## ARKKITEHTISUUNNITTELU

Linja Arkkitehdit Oy







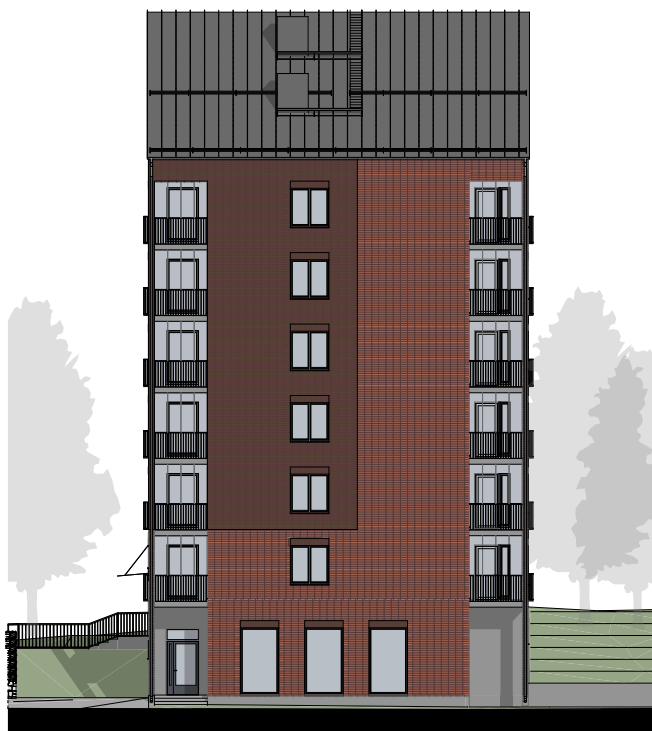
# JULKISIVUKUVAT



**KOILLISEEN**



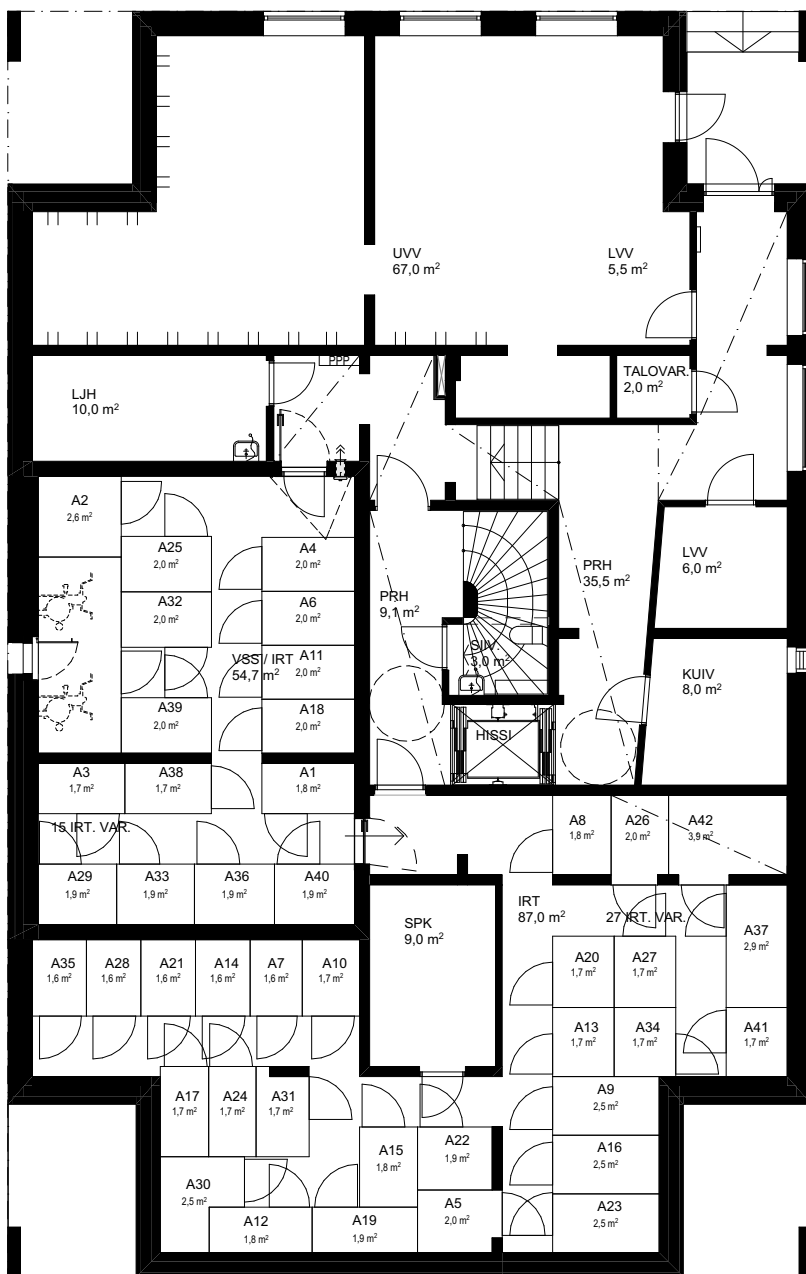
**KAAKKOON**



**LUOTEeseen**

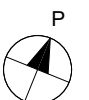
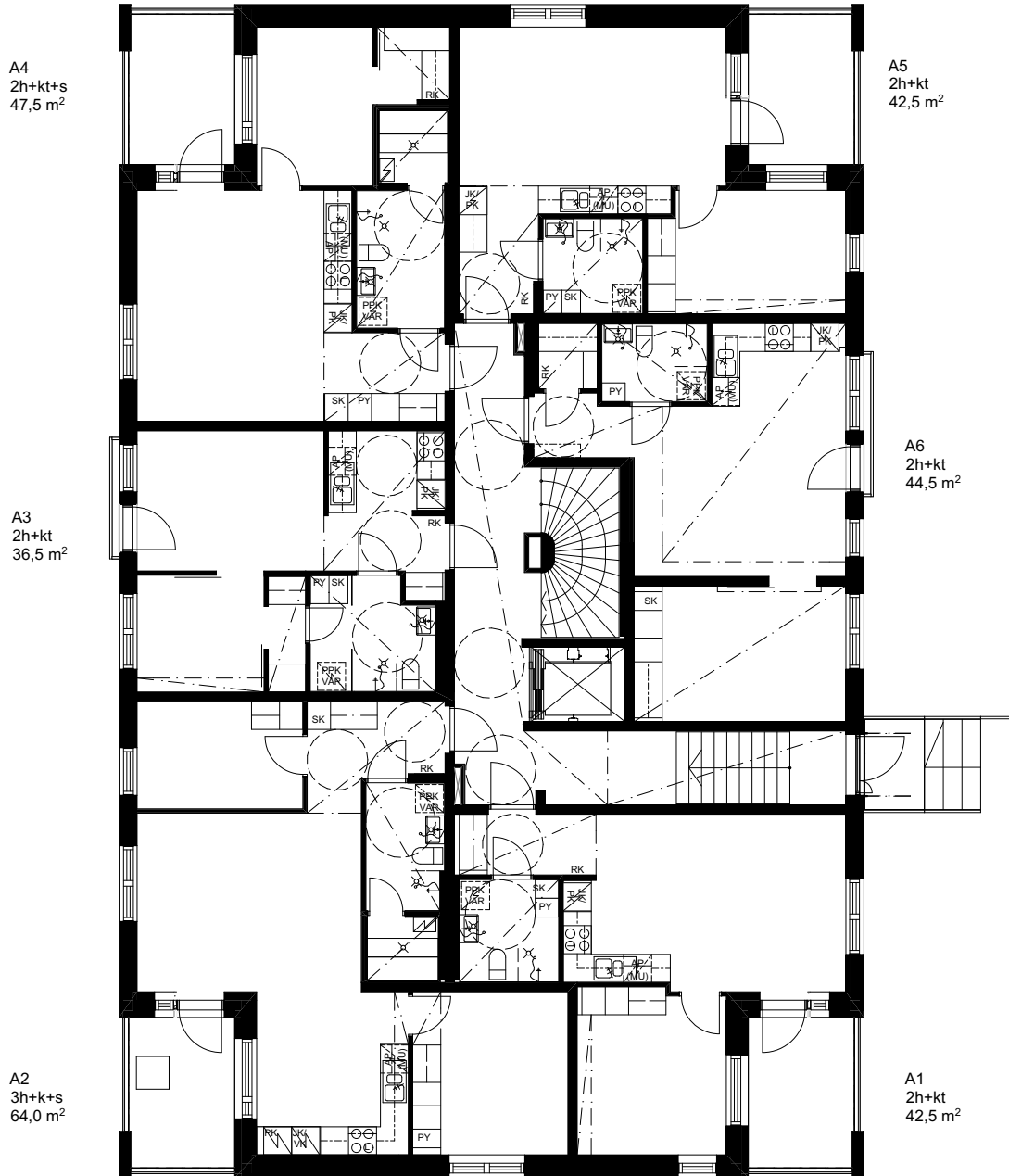


**LOUNAASEEN**



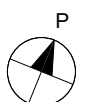
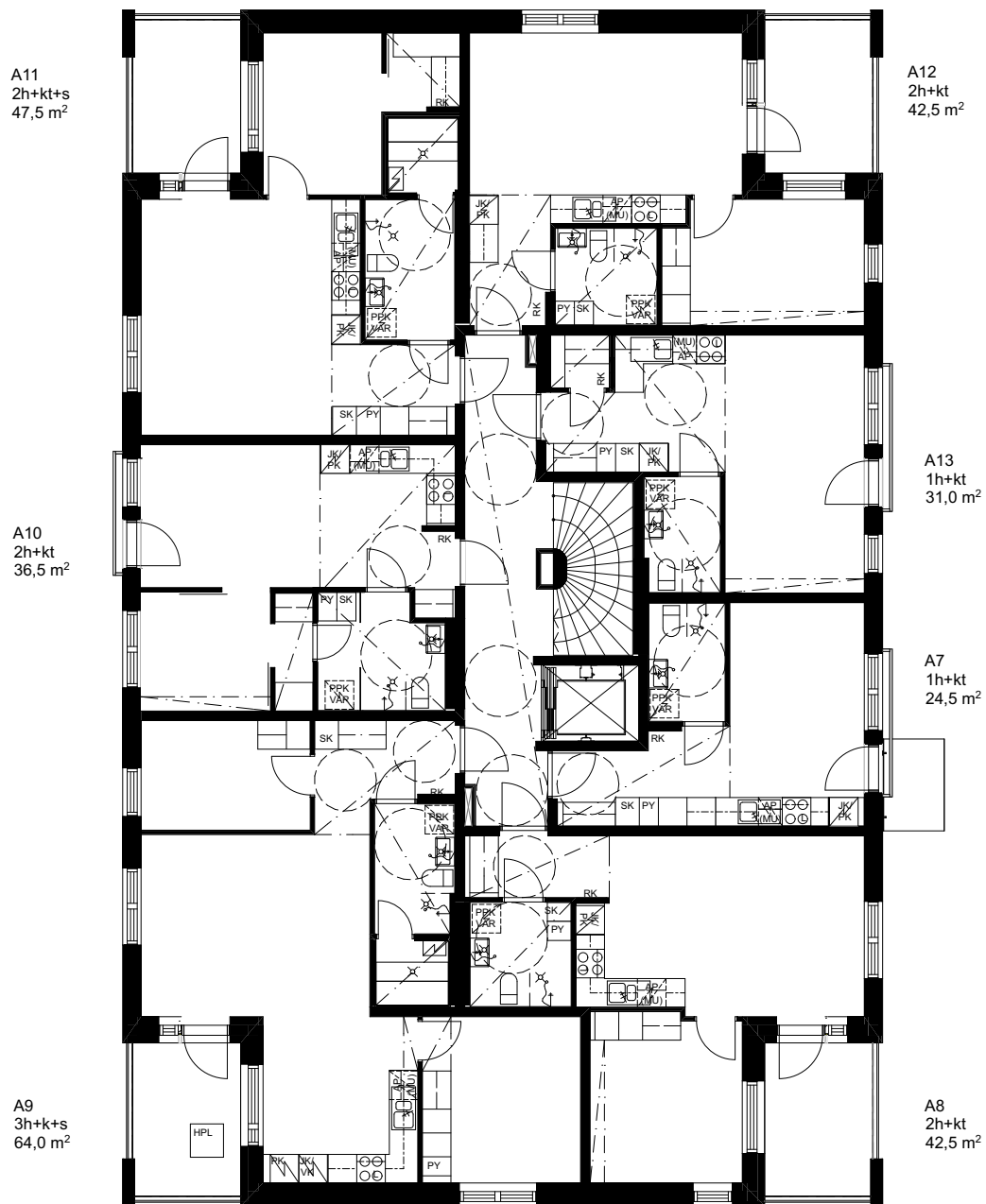
# 1. KERROS

1:150



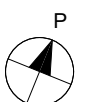
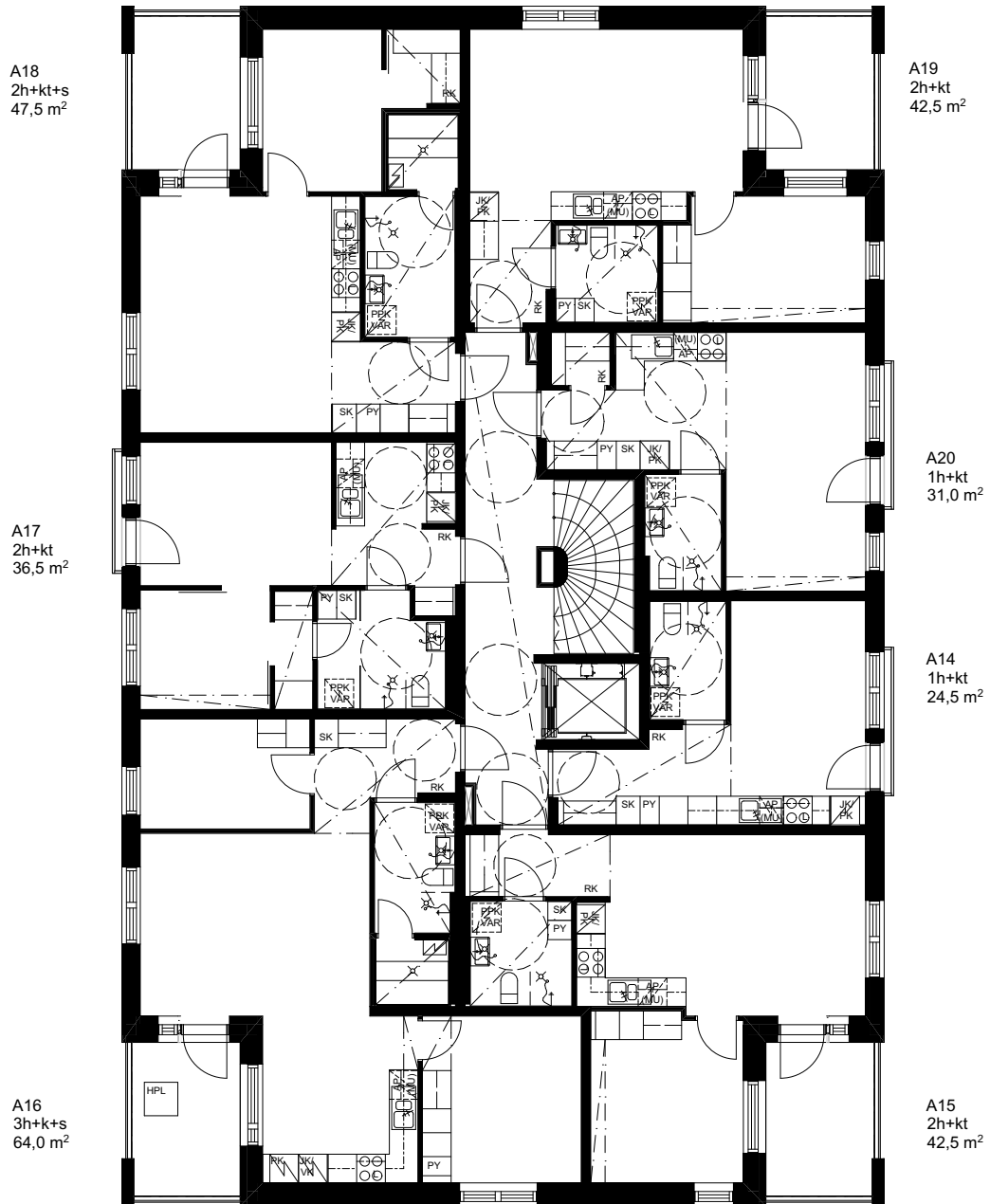
## 2. KERROS

1:150



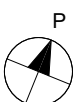
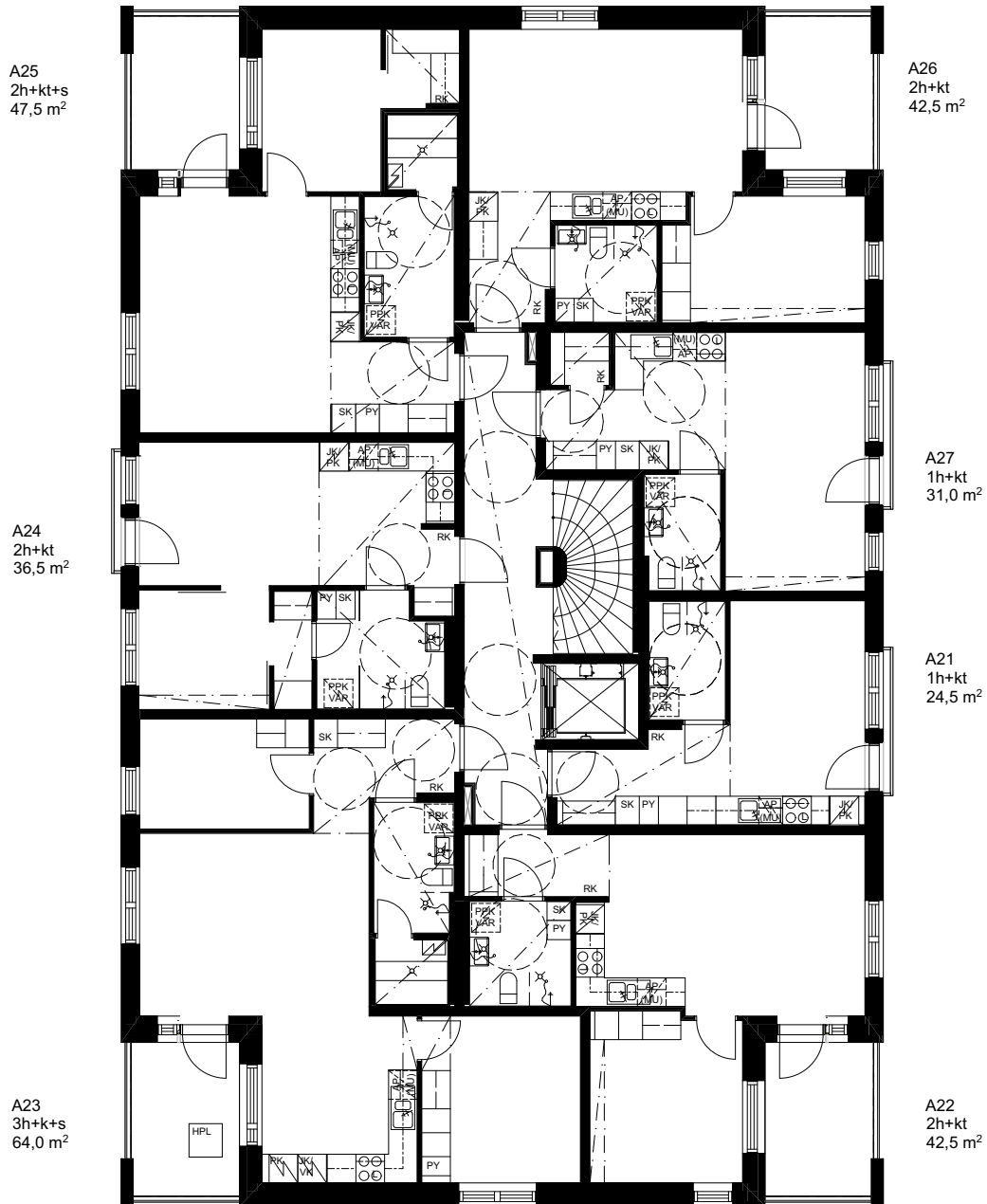
# 3. KERROS

1:150



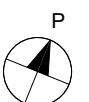
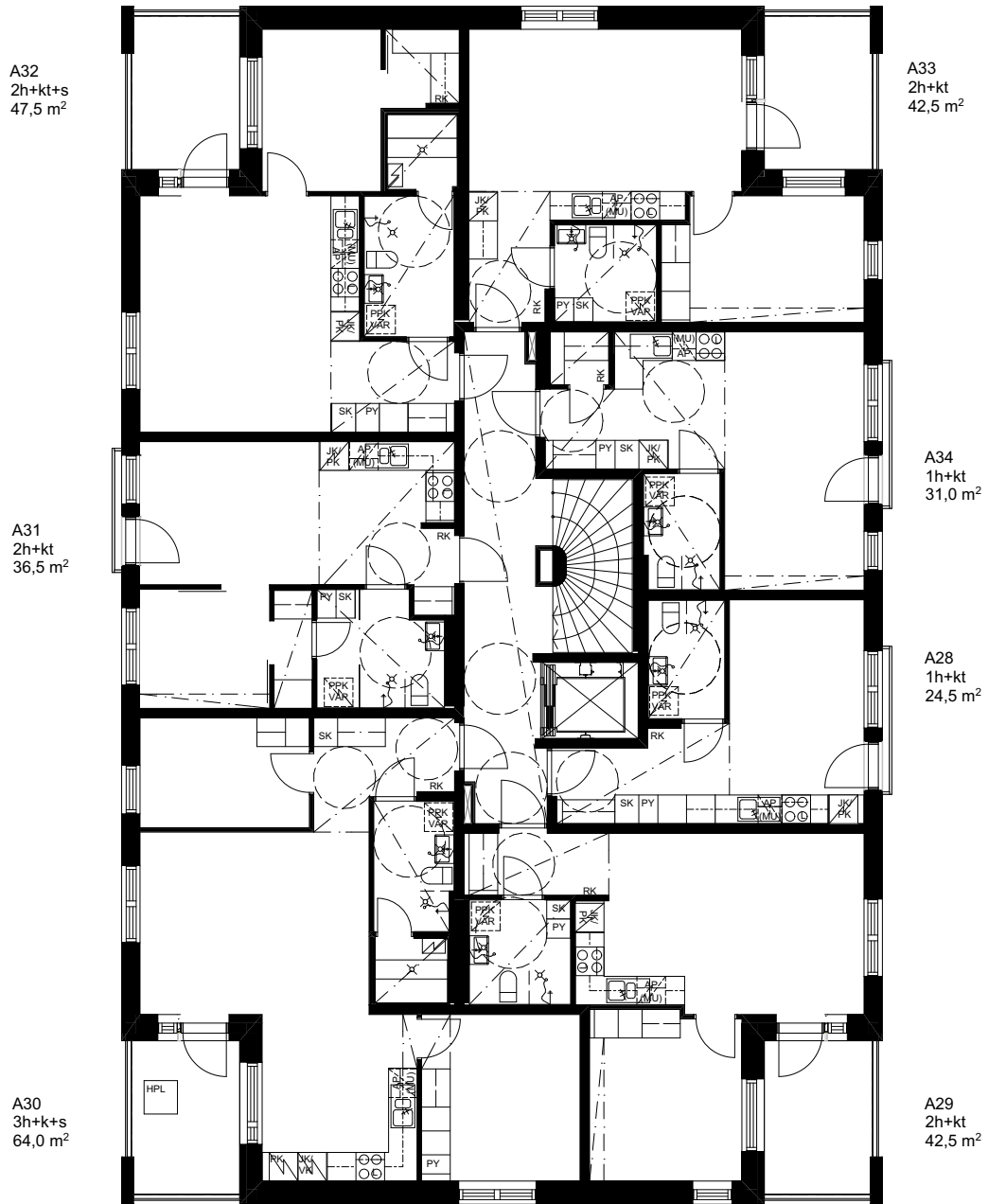
## 4. KERROS

1:150



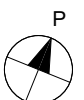
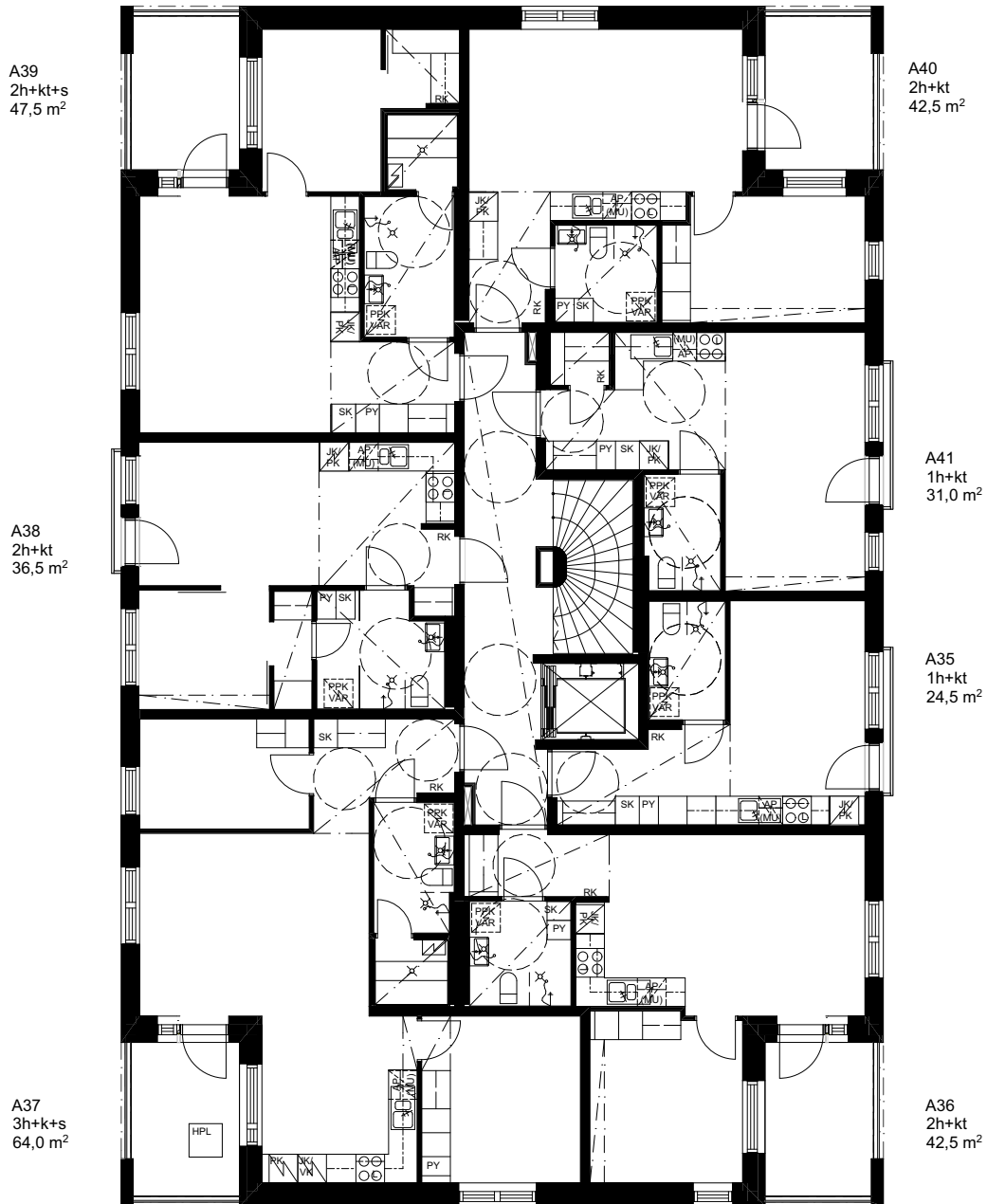
# 5. KERROS

1:150



## 6. KERROS

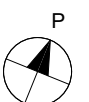
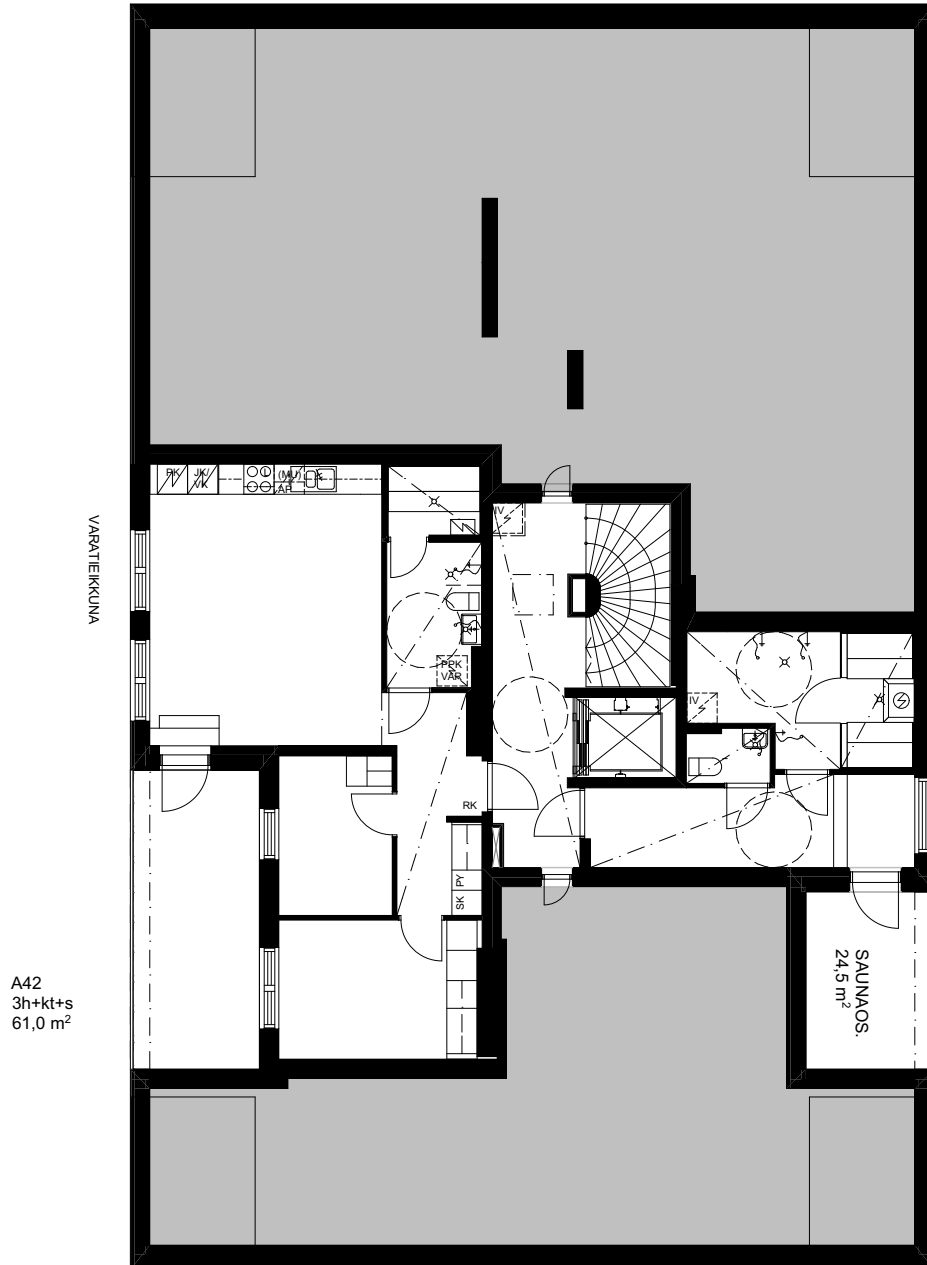
1:150





# ULLAKKOKERROS (7. KERROS)

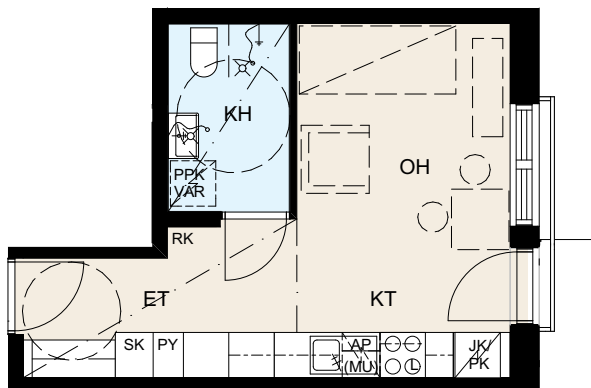
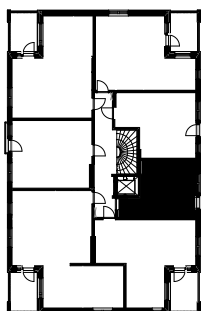
1:150



# 24,5 m<sup>2</sup>

## 1 h + kt

A7 2. KERROS  
A14 3. KERROS  
A21 4. KERROS  
A28 5. KERROS  
A35 6. KERROS

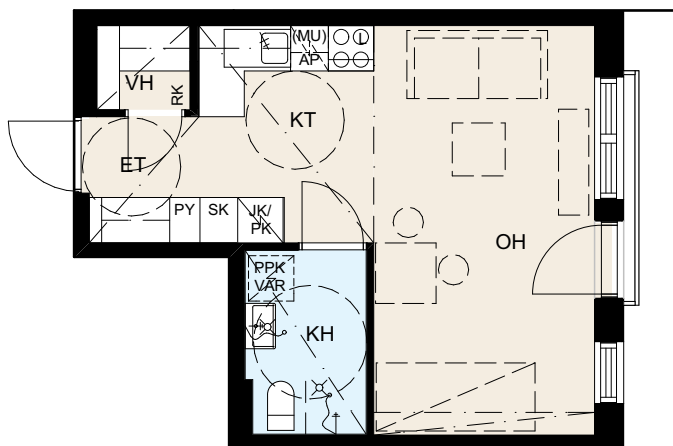
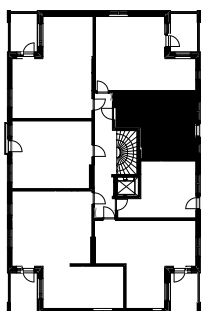


Kompakti tilaihme. Tehokas tilaratkaisu. Oleskelutilassa on ranskalainen parveke.

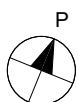
# 31,0 m<sup>2</sup>

## 1 h + kt

A13 2. KERROS  
A20 3. KERROS  
A27 4. KERROS  
A34 5. KERROS  
A41 6. KERROS



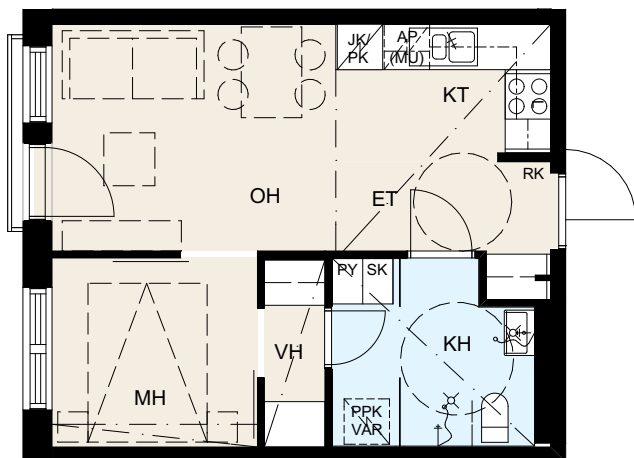
Kompakti pikkukoti. Eteisessä erillinen vaatehuone. Oleskelutilassa on ranskalainen parveke.



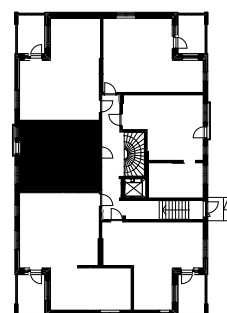
# 36,5 m<sup>2</sup>

## 2 h + kt

A10	2. KERROS
A24	4. KERROS
A31	5. KERROS
A38	6. KERROS



Toimiva tilaratkaisu.  
Makuuhuoneessa on kätevä vaatehuone.  
Tilaäästävät liukuovet.  
Oleskelutilassa on ranskalainen parveke.



# 42,5 m<sup>2</sup>

## 2 h + kt

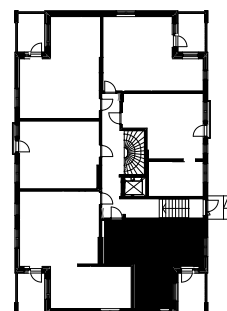
A1	1. KERROS
A8	2. KERROS
A15	3. KERROS
A22	4. KERROS
A29	5. KERROS
A36	6. KERROS



Päätyhuoneiston suojaisalta ja lasitetulta parvekkeelta avautuvat näkymät kahteen suuntaan.

Makuuhuoneeseen tulee luonnonvaloa kahdesta ikkunasta.

Yhtenäinen keittiö ja olohuone on avara ja toimiva.



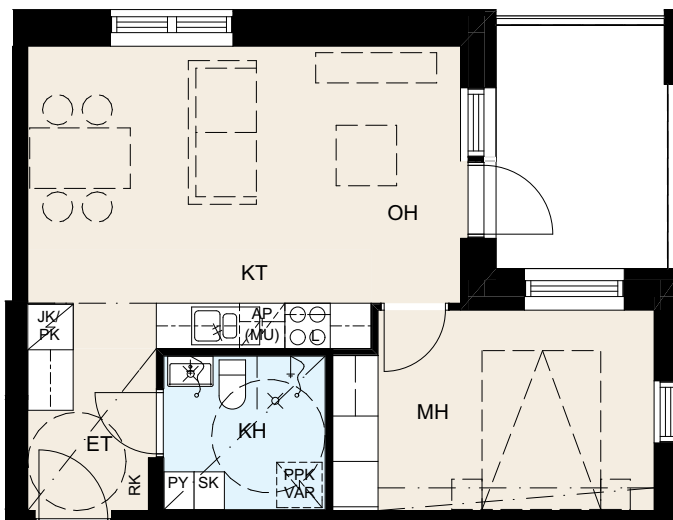
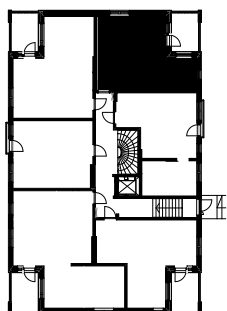
Mittakaava 1:100 5 m



# 42,5 m<sup>2</sup>

## 2 h + kt

A5 1. KERROS  
A12 2. KERROS  
A19 3. KERROS  
A26 4. KERROS  
A33 5. KERROS  
A40 6. KERROS



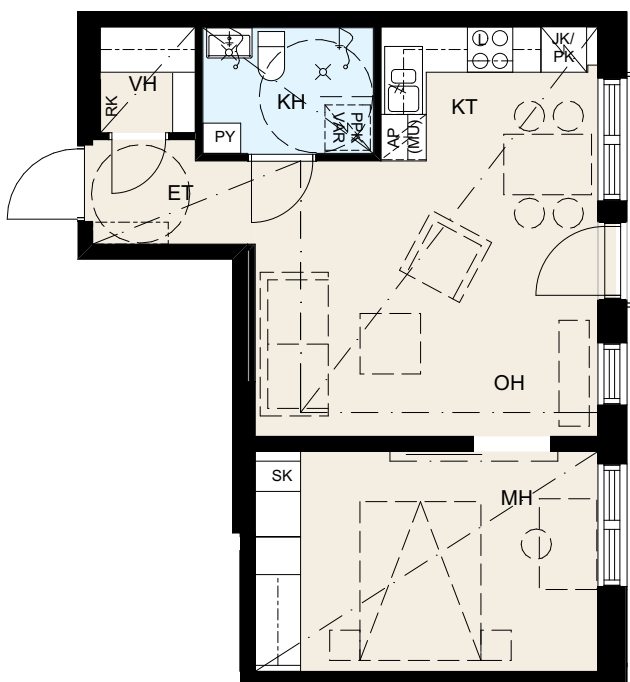
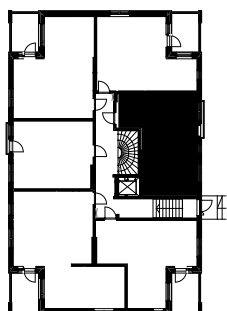
Päätyhuoneiston suojaisalta ja lasitetulta parvekkeelta avautuvat näkymät kahteen suuntaan.

Makuuhuoneeseen tulee luonnonvalo kahdesta ikkunasta. Yhtenäinen keittiö ja olohuone on avara ja toimiva.

# 44,5 m<sup>2</sup>

## 2 h + kt

A6 1. KERROS

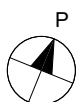


Toimiva ja valoisa kaksio.

Eteisessä erillinen vaatehuone.

Olohuone ja keittiö muodostavat avaran oleskelutilan.

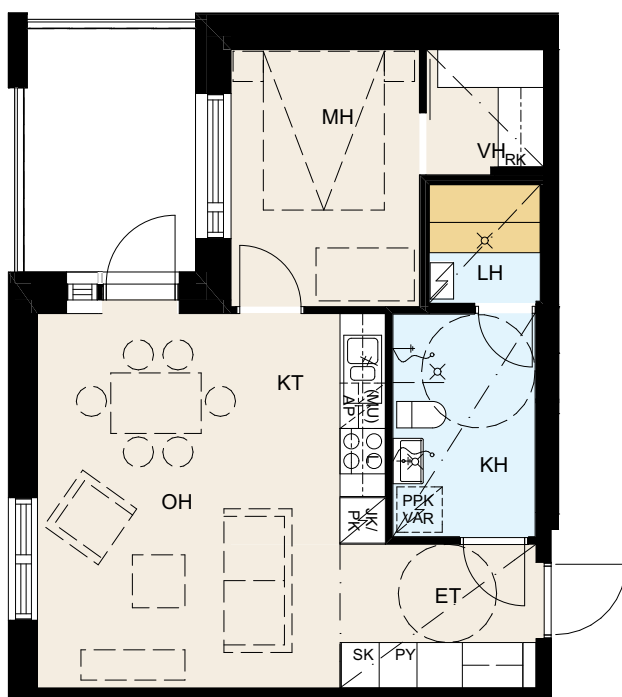
Tilava makuuhuone, jossa koko seinän leveydeltä kaappitilaa.



# 47,5 m<sup>2</sup>

## 2 h + kt + s

A4	1. KERROS
A11	2. KERROS
A18	3. KERROS
A25	4. KERROS
A32	5. KERROS
A39	6. KERROS

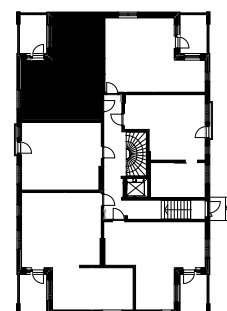


Makuuhuoneessa on kätevä vaatehuone.

Toimivaan oleskelutilaan mahtuu ruokailuryhmä.

Oma sauna rentoutumiseen.

Päätyhuoneiston suojaisalta ja lasitetulta parvekkeelta avautuvat näkymät kahteen suuntaan.



Mittakaava 1:100 5 m



# 61,0 m<sup>2</sup>

## 3 h + kt + s

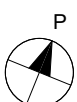
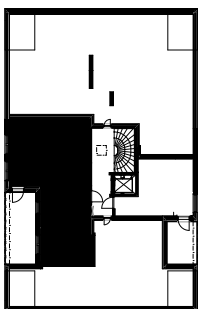
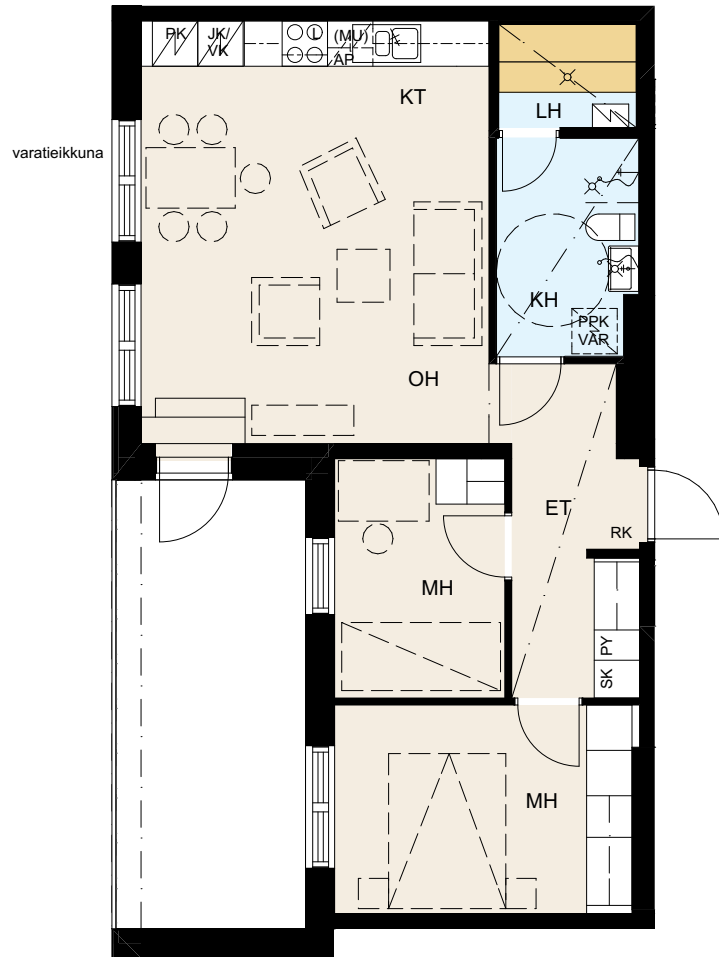
A42 ULLAKKO (7. KERROS)

Ylimmän kerroksen upeat näkymät.  
Uniikki ullakkohuoneisto.

Oma sauna rentoutumiseen.

Tilava ja lasitettu terassiparveke.

Kerroksessa ei muita  
asuinhuoneistoja.



# 64,0 m<sup>2</sup>

## 3 h + kt + s

A2	1. KERROS
A9	2. KERROS
A16	3. KERROS
A23	4. KERROS
A30	5. KERROS
A37	6. KERROS

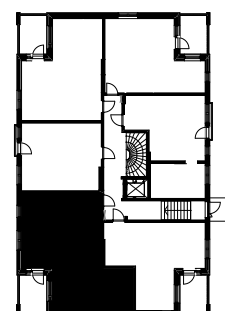


Valoisa päätyhuoneisto.

Olohuone ja keittiö muodostavat valoisan ja avaran oleskelutilan.

Oma sauna rentoutumiseen.

Suojaisalta ja lasitetulta parvekkeelta avautuvat näkymät kahteen suuntaan.



Mittakaava 1:100 5 m



# Uusi YIT Koti. Inspiraatioita elämään.

Odotettavissa iloa, innostusta ja riemunkiljahduksia! Asumisen onni on isoja ja pieniä asioita yhdessä. Yksilölliset tarpeesi oivaltava tilankäyttö. Sisustus, jossa näkyvät ja tuntuvat omat toiveesi. Vapauden tunne ilman remontti-huolia. Virkistävä ja viihtyisä asuinympäristö, joka saa luovuutesi kukkimaan. Arkeasi helpottavat palvelut – joita voit vaikka tilata luoksesi. Mikä sytyttää sinut? Toiveiden täyttäminen on intohimomme, kerro omasi.

**KOTEJA JÄRJELLÄ JA TUNTEELLA**



**yit.fi**





# YIT Kodin rahoitusratkaisut



[yit.fi/tiesitko](http://yit.fi/tiesitko)

## UUSI ASUNTO EDULLISELLA MAKSUEHDOLLA

15 % rahoitusetu tarkoittaa, että maksat kaupanteon yhteydessä vain 15 % asunnon velattomasta hinnasta. Loppuosa maksetaan vasta lähellä asunnon valmistumista.

## TOIMI AJOISSA, HYÖDYT ENEMMÄN

15 %:n maksuehto mahdollistaa kaupan tekemisen jo rakentamisen alkuvaiheessa. Tästä on sinulle etua:

- Valittavanasi on enemmän vapaita asuntoja.
- Alussa voit vaikuttaa enemmän oman kodin sisustusratkaisuihin.
- Et maksa nykyisen kotisi asumiskulujen lisäksi rakenteilla olevan asunnon kuluja.
- 15 % rahoitusetu antaa sinulle aikaa järjestellä asunnon lopullisen rahoituksen.
- Saat aikaa vanhan asuntosi myymiseen.

## YHTIÖLAINAN EDUT

Yhtiölaina sopii sinulle, jos et halua sitoutua henkilökohtaiseen pankkilainaan. Saat yhtiölainan ilman erillisiä vakuuksia.\*) Säästät aikaa ja vaivaa, sillä yhtiölaina on valmiiksi kilpailutettu. Yhtiölainassa maksetaan yleensä aluksi vain korkoja, jolloin rahaa voi käyttää esim. sisustamiseen. Asunto voi olla helpompi myydä, jos siinä on yhtiölainaa. Tällöin ostajat eivät karsiudu siksi, etteivät saa pankista niin isoa henkilökohtaista lainaa.

\*) Jos asunnon yhtiölainaosuudeksi jää enemmän kuin 50 % asunnon velattomasta hinnasta, maksetaan asuntoyhtiön ennakkotilille 3–4 kuukauden pääomavastikkeita vastaava summa. Kysy lisää YIT Asuntomyynnistä.

## YHTIÖLAINA JOUSTAA

Ensimmäiset 1–2 vuotta asunnon valmistumisen jälkeen maksat yhtiölainasta yleensä ainoastaan korkoa. Tämän jälkeen korkoihin lisätään myös yhtiölainan lyhennykset, jolloin pääomavastikkeen suuruus nousee.

Halutessasi voit maksaa osittain tai kokonaan oman osuutesi taloyhtiön lainasta juuri ennen kotisi valmistumista. Jos maksat yhtiölainan kokonaan pois jo ennen asunnon valmistumista, et maksa pääomavastiketta lainkaan.

Voit myös myöhemmin lyhentää yhtiölainaa joko osittain tai kokonaan. Ylimääräinen lyhennys on yleensä mahdollista 1–2 kertaa vuodessa lainaehdoista riippuen. Jos myyt asunnon ennen laina-ajan umpeutumista, siirtyvät jäljellä oleva yhtiölaina ja siihen liittyvät pääomavastikkeet uuden omistajan vastuulle.

Tarkemmat lainaehdot kerrotaan asunto-osakeyhtiön asiakirjoissa, joihin ostaja on velvollinen tutustumaan ennen kaupan tekoa.





## YIT Kodin sisustusteemat

### VALITSE UPEA KOKONAISUUS – ILMAN LISÄHINTAA

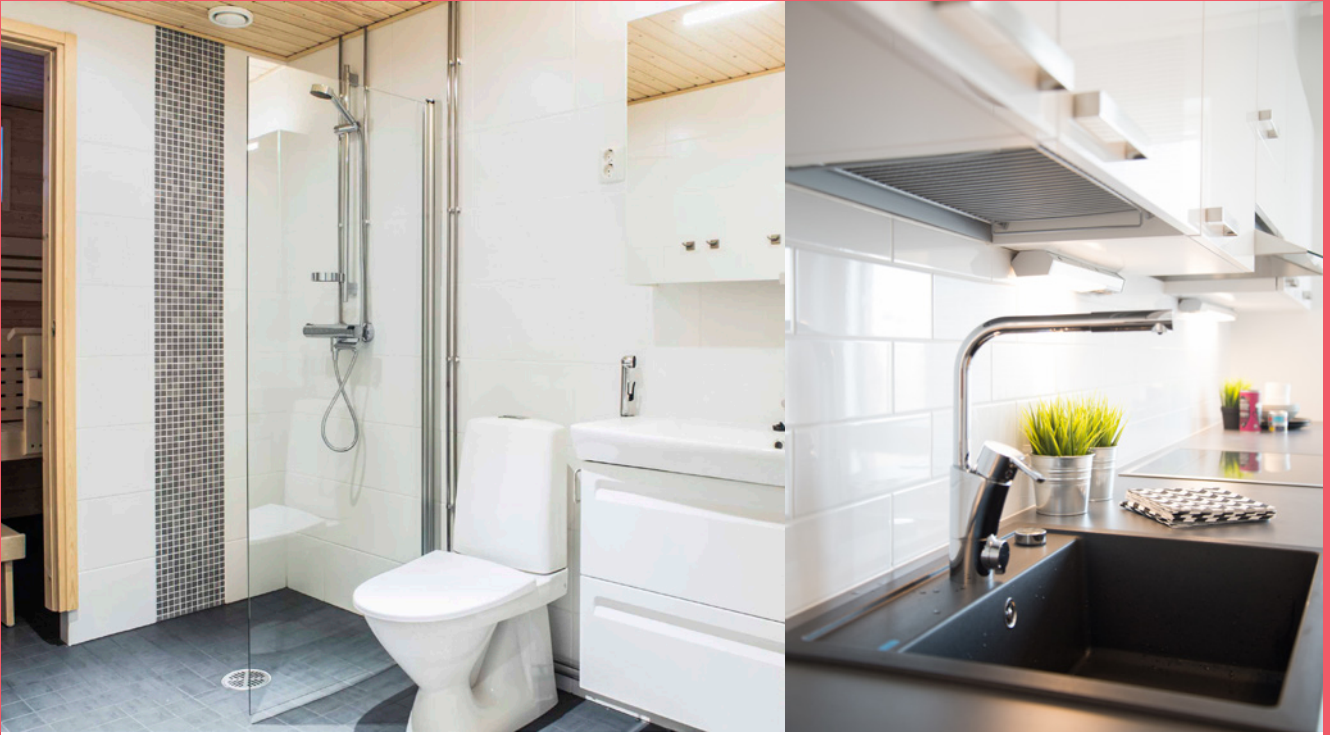
Kun ostat uuden YIT Kodin ennen materiaalivalintojen tilauspäivää, saat samaan hintaan valita minkä tahansa kolmesta valmiista teemakokonaisuudesta (Kuura, Luoto, Hehku). Voit myös yhdistellä eri teemojen materiaaleja ja varusteita ilman lisäveloitusta.

### MIETI RAUHASSA, TOIMI AJOISSA

Materiaalit valitaan kaupanteon jälkeen. Tarkista saatavilla olevat materiaalivaihtoehdot YIT Asuntomyynnistä. Palauta valintalomakkeet täytettyinä nimetylle muutostyöinsinöörillesi tai YIT Asuntomyyntiin. Viimeisen tilauspäivän ja muut tärkeät tiedot löydät YIT Kodin Materiaalivalinnat -aineistosta.

Tilauspäivät ovat sitovia ja että niiden umpeuduttua YIT Rakennus Oy valitsee kotien materiaalit. Myöhemmin esitettyjä valintatoiveita emme voi toteuttaa. YIT Rakennus Oy hankkii ja asentaa kaikki tarvittavat materiaalit.





Huomioithan, että rakentamisen aikana esimerkiksi kodinkonetyyppi saattaa muuttua toiseksi vastaavanlaiseksi sen valmistajasta johtuen. Tästä ei luonnollisestikaan aiheudu sinulle lisäkustannuksia.

Aukeaman kuvat ovat esimerkkejä jo toteutuneista YIT Kodeista. Irtaimisto ei sisälly tuotekokonaisuuteen. Kuvien todellinen värimaailma voi painoteknisistä syistä poiketa alkuperäisestä.





## YIT Plus -palvelu

### OMAN KOTITALOSI ASUKKAIDEN KOHTAAMISPAIKKA 24/7

YIT Plus on kaikille YIT Kodin ostajille tarkoitettu uusi, sähköinen palvelu. Se on uuden kotitalosi oma foorumi, jolla saat vaivattomasti yhteyden naapureihisi, pysyt perillä taloyhtiön ja oman kotisi tärkeistä asioista, seuraat tuoreimpia uutisia, ilmoittaudut mukaan tärkeisiin kokouksiin tai järjestät sellaisen itse. Voit myös tilata erilaisia tuotteita ja palveluita. YIT Plussan avulla seuraat kotitalosi asioita aitiopaikalta - ja liityt mukaan parilla klikkauksella!

### KAIKKI OMASTA KODISTA

Saat mahdollisuuden rekisteröityä YIT Plus -palveluun kaupanteon yhteydessä. Näin pääset seuraamaan kotitalosi valmistumista vaihe vaiheelta.

YIT Plus -palvelusta löydät sinulle tärkeitä tiedotteet ja dokumentit: asunnon-ostajan opas, kodinkoneiden käyttö ohjeet, taloyhtiön asiakirjat, hyödylliset linkit huoltopalveluun ja taloyhtiön turvallisuusohjeet. Näet myös oman kotisi pohjakuvat, materiaalit ja kalusteet.

### OTA YHTEYTTÄ, OSALLISTU – TAI JÄRJESTÄ ITSE!

YIT Plus -palvelun kautta voit myös ottaa yhteyttä naapureihisi ja keskustella heidän kanssaan. Kotitalosi yhteisellä foorumilla tai kahden kesken, ihan miten itse haluat.

YIT Plus -palvelusta näet, mitä tapahtumia on tulossa. Voit myös itse järjestää tilaisuuden ja toimia kokoonkutsujana. Taloyhtiön kokoukset, pihajuhlat, kirpputorit, tupaantuliaiset, merkki-päivät – paljon mahdollisuuksia kaikille!

YIT Plus -palvelu kehittyy ja täydentyy uusilla toiminnoilla jatkuvasti.

**YIT PLUS ON SUUNNITELTU HELPOKSI KÄYTTÄÄ NIIN TIETOKONEELLA, TABLETILLA KUIN PUHELIMELLA.**

**APPLE iOS- JA ANDROID-KÄYTTÄJÄNÄ VOIVAT LADATA ILMAISEN MOBIILISOVELLUKSEN, JONKA AVULLA YIT PLUS TULEE PUHELIMEESI.**





## YIT on rakennusalan edelläkävijä.

Luomme parempaa elinympäristöä Suomessa, Venäjällä, Baltian maissa, Tšekissä, Slovakiassa ja Puolassa. Yli 100 vuoden kokemuksella olemme saavuttaneet vahvan markkina-aseman: Suomessa olemme suurin asuntorakentaja ja yksi suurimmista toimitila- ja infrarakentajista sekä Venäjällä merkittävin ulkomainen asuin- ja aluerakentaja. Visiomme on olla askeleen edellä – asiakkaistamme, yhteistyökumppaneistamme ja henkilöstöstämme välittäen.

Työllistämme yli 5 000 henkilöä kahdeksassa maassa. Vuonna 2015 liikevaihtomme oli noin 1,7 miljardia euroa. Osakkeemme noteerataan NASDAQ OMX Helsinki Oy:ssä.

Elämäsi tärkeimmässä päätöksessä tukenasi on Suomen suurin asuntorakentaja ja rakennusalan edelläkävijä.

Katso lisää [yit.fi](http://yit.fi).



# RAKENNUSTAPASELOSTUS

11.11.2016

## ASUNTOYHTIÖ

Asunto Oy Jyväskylän Fredrikinpuisto on kellarikerroksen ja 7 asuinkerrosta käsittävä 42 asuinhuoneistoinen kerrostaloyhtiö, osoitteessa Paperitehtaankatu 10, 40100 Jyväskylä. Kaavan määräämät yhtiölle osoitetut autopaikat sijoittuvat Jyvä-Parkki Oy:n hallinnoimaan Kankaan alueen pysäköintirakennukseen.

## TONTTI

Yhtiö omistaa kaupunginosan 14, korttelin 44 tontin nro 1.

## KAAVA

Alueella on vahvistettu asemakaava. Lisätietoja antaa Jyväskylän kaupungin tonttiosasto.

## ULKOSEINÄT JA VESIKATE

Ulkoseinät ovat pääosin tiililaattapintaista betonielementtiä. Vesikatteenä on peltikatto. Kantavat rakenteet teräsbetoniseiniä.

## PARVEKKEET

Osassa asunnoista ranskalainen parveke. Varsinaisilla parvekkeilla ja 7. kerroksen asunnon terassiparvekkeella pistorasia ja avattava lasitus. Varsinaisilla parvekkeilla lattiapintana tekstiilimatto. 7. kerroksen terassiparvekkeilla lattiapintana puuritiä. Parvekkeiden ulkopinnat (seinät ja katto) ovat betonia.

## VÄLISEINÄT

Huoneistojen väliset seinät teräsbetonia. Huoneistojen sisäseinät yleensä metalli- tai puurunkoisia kipsilevyseiniä. Pesuhuoneiden seinät kivrakenteisia.

## IKKUNAT JA OVET

Ikkunat ovat pääosin kolmilasisia, kaksipuitteisia ja sisään-päin avautuvia. Ikkunoiden ulkosivut ja ulkopuite maalattua alumiinia ikkunaselosteen mukaan. Asuntojen porrashuoneiden ovet tehdasvalmisteisia viilupintaisia ovia. Väliovet ovat valkoiseksi maalattuja laakaovia. Löylyhuoneiden ovet ovat kokolasiovia.

## KALUSTEET

Keittiön ovet ja laatikostojen etulevyt ovat maalattua mdf-levyä tai mikrolaminaattia. Komero-ovet makuuhuoneissa ja eteisissä ovat maalattua mdf-levyä. Pesuhuoneissa ovet ovat maalattua mdf-levyä. Keittiön työpöydät ovat laminaattia. Pesuhuoneissa allaskaluste, peiliikaappi ja valaisin. Lauteiden istuintasot ovat tervaleppää.

## KONEET JA LAITTEET

Huoneistoihin asennetaan keraaminen liesitaso, kaluste-uuni, astianpesukone ja kylmäkalusteet piirustusten mukaan. Talo liitetään kaapelitelevisioverkkoon.

Talossa laajakaistainen tietoliikennekaapelointi ja kiinteä internet-yhteys. Löylyhuoneeseen asennetaan sähkökiuas. Huoneistokohtainen kuuman ja kylmän veden mitaus. Huoneistokohtainen koneellinen ilmanvaihto lämmöntalteenotolla. Huoneistojen pesuhuoneissa ja löylyhuoneissa on sähköinen mukavuuslattialämmitys, muissa tiloissa vesikiertoinen lattialämmitys.

## HUOLTO

Talo liitetään kaukolämpöverkkoon.

## SEINÄPINNOITTEET

Olo- ja makuuhuoneiden seinät ovat maalattuja. Keittiökälisteiden kalustevälit laattaa. Pesuhuoneiden ja WC-tilojen seinät laatoitetaan kokonaan. Löylyhuoneen seinät tervaleppää.

## LATTIAPINNOITTEET

Eteisessä, keittiössä, ruokailutilassa, olohuoneessa, makuuhuoneissa ja vaatehuoneissa parketti tai laminaatti. Löylyhuoneissa, pesuhuoneissa ja WC-tiloissa laattalattia.

## KATTOPINNOITTEET

Keittiössä, ruokailutilassa, eteisessä, olohuoneessa ja makuuhuoneissa ruiskutasoitettu betoni- tai kipsilevykatto. Vaatehuoneissa katot yleensä maalattuja. WC-tiloissa, löylyhuoneissa ja pesuhuoneissa tervaleppää.

## ULKOALUEET

Piha-alueiden päällysteenä betonilaatta ja/tai nurmi piirustusten mukaan. Leikkipaikka läheisellä alueen yhteispiha-alueella.

## YHTEISTILAT

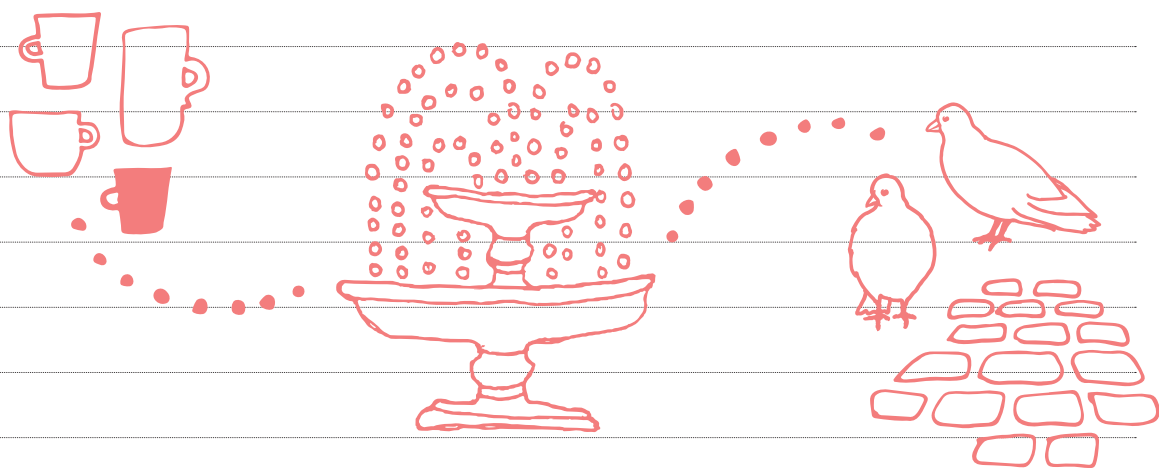
Rakennuksen ullakkokerroksessa on taloyhtiön sauniosasto ja terassiparveke. Kellarikerroksessa irtaimisto-, ulkoiluväline- ja lastenvaunuvälineiden lisäksi kuivaushuone.

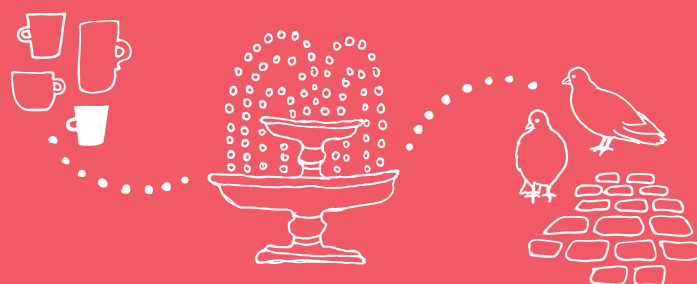
## RAKENTAJA

KVR-urakoitsija: YIT Rakennus Oy Jyväskylä  
Osoite: Kuormaajantie 7, PL 507, 40320 Jyväskylä  
Puhelin: 020 433 111

*Tämä rakennustapaselostus on lyhennelmä työselityksestä. Jos tässä tai mainituissa asiakirjoissa esiintyvät sanonnat tai piirrokset ovat keskenään ristiriitaiset, noudatetaan urakkasopimuksen ja sen liitteenä olevien selitysten ja piirustusten määräyksiä.*

*Mahdolliset koteloinnit ja alaslaskut sekä hormit tehdään lvis-tekniikan vaatimassa laajuudessa. Oikeus vähäisiin muutoksiin pidetään. Mahdolliset muutokset selviävät myyjällä olevasta esittelykansiosista.*





## KOTEJA JÄRJELLÄ JA TUNTEELLA



[yit.fi/fredrikinpuisto](https://yit.fi/fredrikinpuisto)

### ESITTELY JA MYYNTI

YIT Asuntomyynti

Kuormaajantie 7, Jyväskylä

[minna.rahkonen@yit.fi](mailto:minna.rahkonen@yit.fi), p. 050 390 1935 ja

[mia.hietala@yit.fi](mailto:mia.hietala@yit.fi), p. 050 539 3188

### RAKENTAJA

YIT Rakennus Oy

Kuormaajantie 7, 40320 Jyväskylä

[facebook.com/YitKotiJyvaskyla](https://facebook.com/YitKotiJyvaskyla)

[yit.fi](https://yit.fi)