

# YIT

## ESPOON AROHELMI

TILLINMÄKI ERILLIS- JA PARITALOJA



Pihakylä



Taiteilijan näkemys



Moderni kyläidylli.  
Uusi koti ja oma piha.





Pihakylä

# PIHA JA LUONTO KOSKETUS- ETÄISYYDELLÄ

Pihakylässä asun tutussa ja turvallisessa pihapiirissä. Täällä luonto on osa liikkuvien ihmisten elämää ja linnunlaulu ja narskuva lumi kuuluvat arjen mukavuuksiin. Suojaisa koti pihoineen tarjoaa onnea, joka vain kasvaa kun sen jakaa. Voin työntää sormet oman maan multa ja laittaa makkaran grilliin. Kotikylään on aina mukava palata, kun pihapiirissä näkyy tuttu hyöriä ja ikkunoissa pilkottaa valo.

**Lue lisää: [yit.fi/reviirit](http://yit.fi/reviirit)**



# Tyylikäs, moderni Tillinmäki

Uusi kasvava pientaloidylli ihastuttaa rauhallisuudellaan ja luonnonläheisyydellään. Moderni asuinalue sijaitsee Länsi-Espoossa monipuolisten palvelujen tuntumassa ja Keskuspuiston vieressä.

Saunalahden kaupunginosassa sijaitsevan viihtyisän kaupunkikylän lähimmät naapurit ovat Nöykkiö, Latokaski ja Kattilalaakso. Tillinmäessä on oma päiväkotit ja urheilukenttä. Alueella on useampia kouluja ja lähin kauppa on reilun kilometrin päässä. Espoonlahteen on noin vartin ajomatka.

## LUONTO KUTSUU ULKOILEMAAN

Tillinmäki sijaitsee Keskuspuiston vieressä. Valaistujen ulkoilureitien lisäksi siellä on suojeltu Majkärr-niminen suo ja pari metsälampea, joista Mössenkärr on tunnettu lintujen levähdysalueena. Espoonlahden rannat rantaraitteineen ja pienvenesatamineen, urheilukentät, uima- sekä jäähallit tarjoavat liikunnan ystäville runsaasti harrastusmahdollisuuksia.

## RAUHALLINEN SIJAINTI

Espoon Arohelmen vaaleiden ajatonta arkkitehtuuria edustavien pientalojen sijainti on suojaisa. Yhtiön tontti rajoittuu etelärajaan suojaviheralueeseen ja lasten leikkipuisto on lähellä. Pari- ja erillistalojen keskellä on yhteinen oleskelualue leikkipaikkoineen. Bussipysäkki on viihtyisän taloyhtiön vieressä.



PÄIVÄKODIT, YLÄ- JA ALAKOULUT,  
KIRJASTO, RUOKAKAUPPA



ESPOONLAHDEN  
PALVELUT



BUSSIPYSÄKKI  
VIERESSÄ



KESKUSPUISTO, TILLINMÄEN  
URHEILUPIISTO JA LEIKKIPAIKKA





Kuva naapuritalon mallihuoneistosta (Espoon Aropolku)

# Toimivat neliöt, oma piha ja

Espoon Arohelman kodit on huolella suunniteltu ja rakennettu. Uuden kodin toimivat neliöt ja laadukas varustelutaso tekevät arjesta mukavasti sujuvan.

Kaksikerroksen kodin jokaisella neliöllä on harkittu tarkoituksensa. Alakerta on suunniteltu viihtyisään yhdessä-oloon ja oleskelutilat avautuvat valokatettuun pergolaan ja osin pensasistutuksin rajatulle asuntopihalle. Yläkerran vinon katon alla sijaitsevat makuuhuoneet, joista yhdessä on ranskalainen parveke.

## **NAUTINNOLLINEN, UUSI KOTI**

Uudessa, remonttihuolettomassa kodissa on jalvoja helviä vesikiertoinen lattialämmitys. Uutuuttaan hohtavassa keittiössä on keittotaso, kalusteisiin sijoitettu uuni, astianpesukone sekä asuntokoosta riippuen yksi tai kaksi kyl-



[yit.fi/arohelmi](http://yit.fi/arohelmi)

# katettu terassi

mälaitetta. Keittiön kalusteissa on vaimennusmekanismit: ovet ja laatikot sulkeutuvat hiljaisen pehmeästi.

## TOTEUTA KOTIUNELMASI

Tutustu Arohelman asuntopohjiin ja valitse elämäsi sopivin vaihtoehto. Valikoimassa on erilaisia kolmen ja neljän makuuhuoneen pari- ja erillistalokoteja. Erillistaloissa on omat saunat ja paritaloasuntoihin on mahdollista teettää sauna muutostyönä vaatehuoneen tilalle.



Tutustu YIT Kodin rahoitusetuihin, yhtiölainaan ja 20 % maksuehtoon. Käytössäsi on myös taloyhtiön oma portaali, YIT Plus -palvelu. Lisäksi uuden kotisi hintaan sisältyvät vapaaavalintaiset sisustusmateriaalit vakiovalikoimastamme. Lue lisää: [yit.fi/asunnot](http://yit.fi/asunnot)



Taiteilijan näkemys



Kuva jo valmistuneesta naapuritalosta (Espoon Aropolku)



# Autoilla katospaikat

Osalla kodeista on yhden tai kahden auton katospaikka sisäänkäynnin yhteydessä.

## ASUNTOYHTIÖ

Asunto Oy Espoon Arohelmi  
Tillinmäentie 33, 02330 Espoo

Yhtiössä on yhteensä 25 huoneistoa.

## ASEMAKAAVA

Alueella on vahvistettu asemakaava. Alueen asemakaavasta saa tietoja Espoon Kaupunkimittausyksiköstä, puh. 09 816 25500.

Tontti on vuokrattu pitkäaikaisella maanvuokraussopimuksella. Osakkaalla on oikeus lunastaa tontista huoneistokohtainen osuutensa kerran vuodessa.

## TONTTI

Kaupunki:	Espoo
Kaupunginosa:	Saunalahti, 42
Kortteli:	119
Tontti:	25
Tontin pinta-ala	9 445 m <sup>2</sup>
Asuntojen lukumäärä:	25 kpl
Huoneistoala:	1 971 m <sup>2</sup>

## HUONEISTOT

4 h+kt	69,5 m <sup>2</sup>	8 kpl
4 h+kt	73,0 m <sup>2</sup>	4 kpl
4 h+kt+s	73,0 m <sup>2</sup>	1 kpl
5 h+kt+s	87,5 m <sup>2</sup>	12 kpl

## AUTOPAIKAT

Osakkeina myytäviä katospaikkoja on 3 kpl ja taloyhtiön autopaikkoja on 9 kpl.

Huoneisto A1-D4	2 autokatospaikkaa huoneiston sisäänkäynnin yhteydessä
P18-Q21	1 autokatospaikka huoneiston sisäänkäynnin yhteydessä
E5 ja M13	1 autokatospaikka yhteisautokatoissa ja 1 autopaikka sisäänkäynnin läheisyydessä
N14-O17	1 autopaikka yhteisautokatoissa
R22-S25	1 autopaikka yhteisautokatoissa
F6-L12	2 autopaikkaa asunnon sisäänkäynnin läheisyydessä

## YHTEISET JA TEKNISET TILAT

Keskellä taloyhtiötä sijaitsee ulkoiluvälinevarasto, joka toimii myös väestönsuojana. Samassa rakennuksessa ovat myös talovarasto, lämmönjakohuone ja sähköpääkeskus. Jätekeräys on järjestetty erilliseen jätekatokseen.

## ARKKITEHTISUUNNITTELU

Arkkitehtitoimisto RCo Oy

## ASIAKKAAN EDUT

### YIT Plus -palvelu

#### KOTISI KAIKKI PALVELUT VERKOSSA 24/7

YIT Plus on kaikille YIT Kodin ostajille tarkoitettu sähköinen palvelu. Se on uuden kotitalosi oma palvelu, jonka avulla pysyt perillä taloyhtiön ja kotisi tärkeistä asioista, seuraat tapahtumia ja tuoreimpia uutisia ja saat vaivattomasti yhteyden naapureihisi. Palvelun kautta teet sisustusvalinnat ja tilaat kotiisi myös haluamasi lisätuotteet ja -palvelut. YIT Plus -palvelun avulla seuraat kotitalosi asioita aitiopaikalta ja liityt mukaan parilla klikkauksella! [yit.fi/plus](http://yit.fi/plus)

### Rahoitusratkaisut

#### EDULLINEN MAKSUEHTO

YIT:n 20 % rahoitusetu tarkoittaa, että maksat rakenteilla olevan kodin hinnasta kaupanteon yhteydessä vain 20 %. Loput maksat vasta lähellä kotisi valmistumista. Voit tehdä kaupat jo rakentamisen alkuvaiheessa ja saat aikaa järjestellä muun rahoituksen.

#### YHTIÖLAINA JOUSTAA

Asunnon rahoittamiseen on erilaisia vaihtoehtoja. Yhtiölaina sopii sinulle, jos et halua sitoutua henkilökohtaiseen pankkilainaan. Ensimmäiset 1–3 vuotta asunnon valmistumisen jälkeen maksat yleensä vain korkoja, jolloin rahaa voi käyttää esim. kodin sisustamiseen. Tämän jälkeen lyhennät yhtiölainaa pikkuhiljaa pääomavastikkeella. Asunto voi olla helpompi myydä, jos siinä on yhtiölainaa. **Lue lisää: [yit.fi/rahoitus](http://yit.fi/rahoitus)**

### Valinnainen vuokratontti joustaa

Kun ostat YIT Kodin, joka on rakennettu valinnaiselle vuokratontille, voit halutessasi maksaa taloyhtiölle tontin lunastusosuuden. Silloin sinun ei tarvitse maksaa kuukausittain tontinvuokraa. Jos taas et tahdo sijoittaa varojasi tonttiin, voit maksaa osuutesi tontin vuokravastikkeena, ja pääset asunnon omistajaksi pienemmällä alkupääomalla. Päätät lunastamisesta itse, riippumatta siitä mitä muut osakkaat tekevät. **Lue lisää: [yit.fi/hyvätietää](http://yit.fi/hyvätietää)**

### YIT on rakennusalan edelläkävijä

YIT on suurin suomalainen ja merkittävä pohjoiseurooppalainen rakennusyhtiö ja työnantaja. Meitä on jo 10 000 ammatillaista 11 maassa. Olemme entistäkin parempien kotien, toimivampien toimitilojen sekä vaativan infran rakentajia ja päällystyksen ammattilaisia. Rakennamme, kehitämme ja ylläpidämme vetovoimaisia ja kestäviä elinympäristöjä.

Elämäsi tärkeässä päätöksessä tukenasi on Suomen suurin asuntorakentaja ja rakennusalan edelläkävijä.

**Katso lisää: [yitgroup.com](http://yitgroup.com)**





## Sisustusteemat

### VALITSE MIELEISESI SISUSTUS ILMAN LISÄHINTAA!

Voit valita uuden kotisi sisustusmateriaalit hintaan sisältyvistä vaihtoehdoista, joita voit yhdistellä mielesi mukaan. Materiaalivalikoima vaihtelee taloyhtiöittäin ja kaupungeittain, ja voit tutustua materiaaleihin tarkemmin YIT Asuntomyynneissä. Sisustusvalinnat tehdään asunnon oston jälkeen ja ne etenevät omassa aikataulussaan rakentamisen aikana. Hintaan sisältyvät materiaalit ovat ammattilaisten valitsemia, laadukkaita ja tyylikkäitä.

### INSPIROIDU TAIKOMAAN IHMEITÄ!

Lisähintaisilla muutostöillä saat kodistasi juuri sellaisen kuin haluat! Voit myös antaa kaiken ammattilaistemme käsiin. Kun ostat uuden YIT Kotisi riittävän ajoissa, voit vaikuttaa tilaratkaisuihin ja materiaaleihin sekä teettää muutoksia mieltymystesi mukaan. Voit valita muutostöitä valmiiksi hinnoitelluista vaihtoehdoista tai voit teettää täysin uniikkeja ratkaisuja. Autamme sinua kokonaisuuden suunnittelussa. Mitä aikaisemmin kerrot toiveesi, sitä enemmän voit vaikuttaa siihen, millainen uudesta kodistasi tulee.

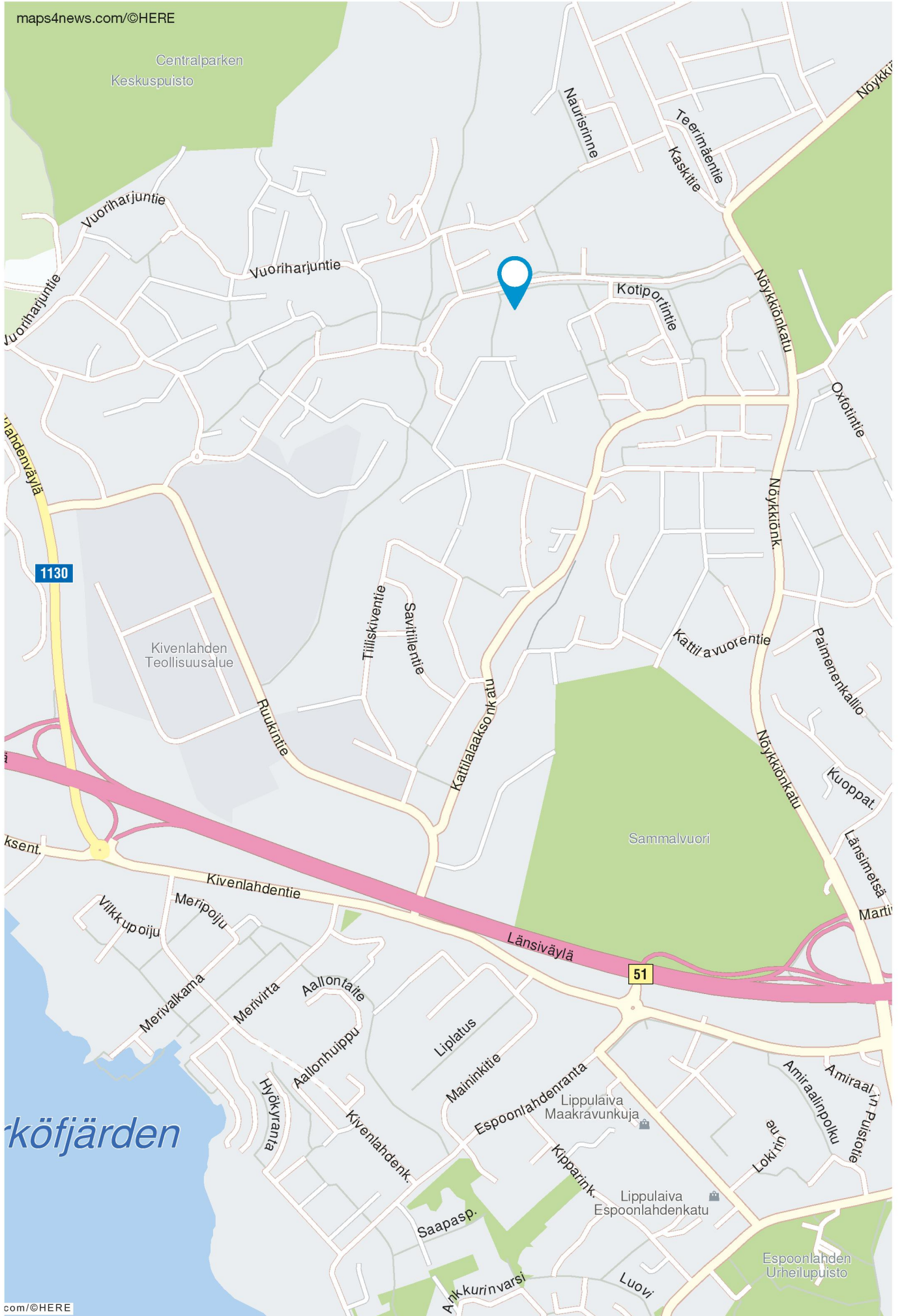
**Katso lisätietoja [yit.fi/sisustus](http://yit.fi/sisustus)**



Kuva naapuritalon mallihuoneistosta (Espoon Aropolku)



Kuva naapuritalon mallihuoneistosta (Espoon Aropolku)



Tillinmäentie

BUSSISEISAKE

42

# SAUNALAHTI BASTVIK

RÄKENTEILLÄ OLEVA TONTTI

Joukinahonpolku  
(rakentamaton)



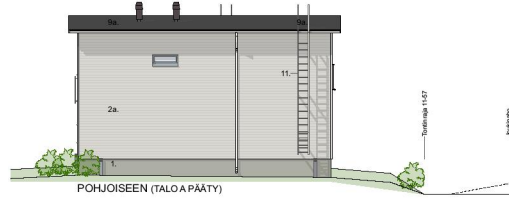
JULKISIVUT  
TALO A - E



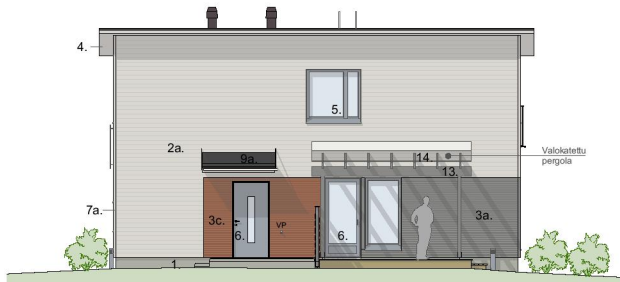
JULKISIVUMATERIAALIT:

- 1. BETONISOKKELI, SILEÄVALU
- 2a. VAAKAPANEELI, MAALATTU
- 2b. VAAKAPANEELI, MAALATTU
- 3a. VAAKAPANEELI, LISÄURITETTU PANEELI, MAALATTU
- 3b. VAAKAPANEELI, LISÄURITETTU PANEELI, MAALATTU
- 4. RÄYSTÄS- JA OTSALAUDAT, MAALATTU
- 5. IKKUNAN KÄRMIT, PUITTEET JA IKKUNAPELLIT
- 6. ULKO-OVET JA IKKUNAOVET
- 7a. NURKKALISTAT JA PEITELAUDAT, MAALATTU
- 7b. NURKKALISTAT JA PEITELAUDAT, MAALATTU
- 8. LASIKAIDE / KEHYS
- 9a. HUOPAKÄTE
- 10. RÄYSTÄSKOURUT JA SYÖKSYTORVET
- 11. TALO- JA HÄTÄPOISTUMISTIKKAAT
- 12. PIHA-AIDAT, MAALATTU
- 13. PERGOLAN RUNKORAKENTEET, MAALATTU
- 14. PERGOLAN VALOKÄTE

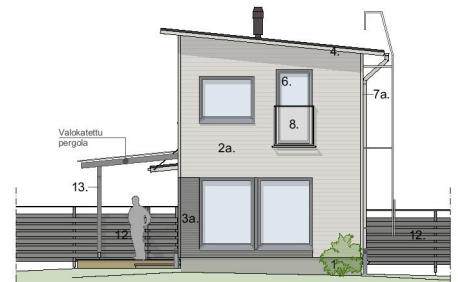
- HÄRMÄÄ
- TAITETTU VALKOINEN
- RUSKEA
- HÄRMÄÄ
- KELTARUSKEA
- VAALEAN HÄRMÄÄ
- TAITETTU VALKOINEN
- RUSKEA
- KIRKAS LASI / ALUMIINI
- TUMMAN HÄRMÄÄ
- VALKOINEN
- HÄRMÄÄ
- HÄRMÄÄ
- KIRKAS



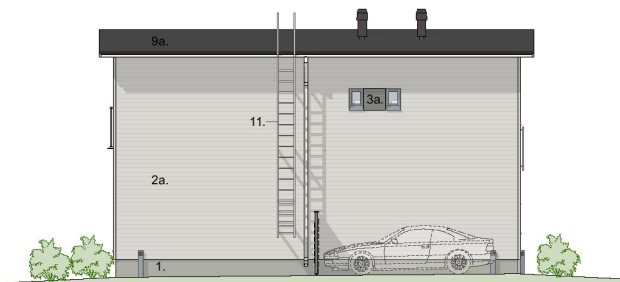
JULKISIVUT  
TALO F - H



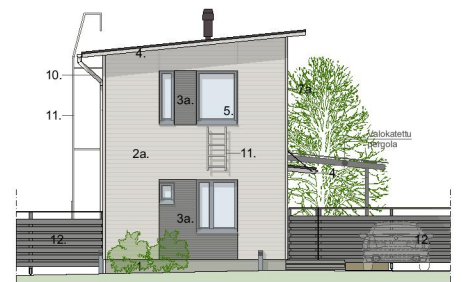
LÄNTEEN (SISÄÄNKÄYNTI / ASUNTOPIHA)



ETELÄÄN



ITÄÄN



POHJOISEN

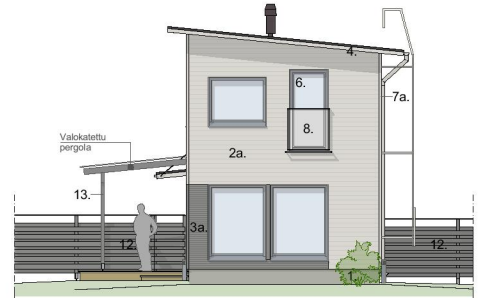
JULKISIVUMATERIAALIT:

- 1. BETONISOKKELI, SILEÄVALU
- 2a. VAAKAPANEELI, MAALATTU
- 3a. VAAKAPANEELI, LISÄURITETTU PANEELI, MAALATTU
- 3b. VAAKAPANEELI, LISÄURITETTU PANEELI, MAALATTU
- 4. RÄYSTÄS- JA OTSALAUDAT, MAALATTU
- 5. IKKUNAN KÄRMIT, PUITTEET JA IKKUNAPELLIT
- 6. ULKO-OVET JA IKKUNAOVET
- 7a. NURKKALISTAT JA PEITELAUDAT, MAALATTU
- 8. LASIKAIDE / KEHYS
- 9a. HUOPAKÄTE
- 10. RÄYSTÄSKOURUT JA SYÖKSYTORVET
- 11. TALO- JA HÄTÄPOISTUMISTIKKAAT
- 12. PIHA-AIDAT, MAALATTU
- 13. PERGOLAN RUNKORAKENTEET, MAALATTU
- 14. PERGOLAN VALOKÄTE

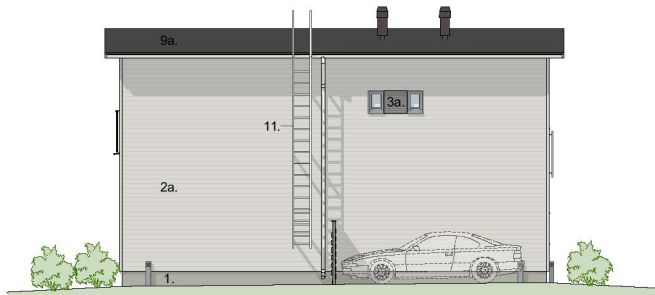
- HÄRMÄÄ
- TAITETTU VALKOINEN
- HÄRMÄÄ
- PUNARUSKEA
- TAITETTU VALKOINEN
- VAALEAN HÄRMÄÄ
- VAALEAN HÄRMÄÄ
- TAITETTU VALKOINEN
- KIRKAS LASI / ALUMIINI
- TUMMAN HÄRMÄÄ
- VALKOINEN
- HÄRMÄÄ
- HÄRMÄÄ
- KIRKAS



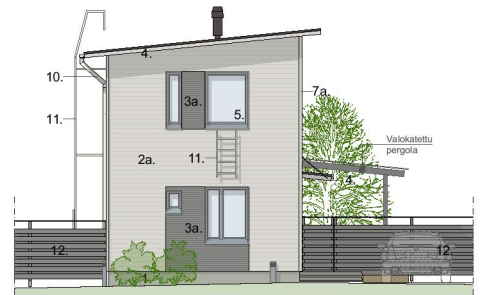
LÄNTEEN (SISÄÄNKÄYNTI / ASUNTOPIIHA)



ETELÄÄN



ITÄÄN



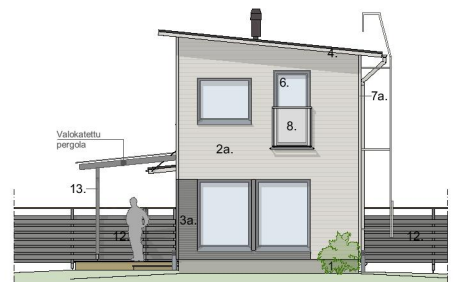
POHJOISEN

JULKISIVUMATERIAALIT:

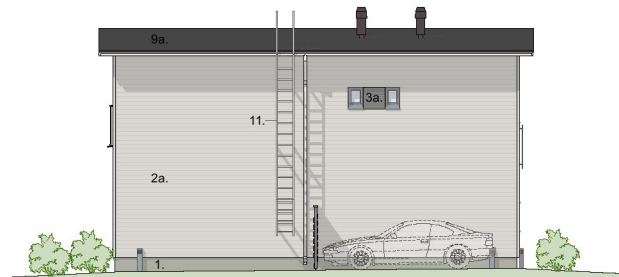
1. BETONISOKKELI, SILEÄVALU	HARMAA
2a. VAAKAPANEELI, MAALATTU	TAITETTU VALKOINEN
3a. VAAKAPANEELI, LISÄURITETTU PANEELI, MAALATTU	HARMAA
3b. VAAKAPANEELI, LISÄURITETTU PANEELI, MAALATTU	RUSKEA
4. RÄYSTÄS- JA OTSALAUDAT, MAALATTU	TAITETTU VALKOINEN
5. IKKUNAN KARIMIT, PUITTEET JA IKKUNAPELIT	VAALEAN HARMAA
6. ULKO-OVET JA IKKUNAOVET	VAALEAN HARMAA
7a. NURKKALISTAT JA PEITELAUDAT, MAALATTU	TAITETTU VALKOINEN
8. LASIKAIDE / KEHYS	KIRKAS LASI / ALUMIINI
9a. HUOPAKATE	TUMMAN HARMAA
10. RÄYSTÄSKOURUT JA SYÖKSYTORVET	VALKOINEN
11. TALO- JA HÄTÄPOISTUMISTIKKAAT	VALKOINEN
12. PIHA-AIDAT, MAALATTU	HARMAA
13. PERGOLAN RUNKORAKENTEET, MAALATTU	HARMAA
14. PERGOLAN VALOKATE	KIRKAS



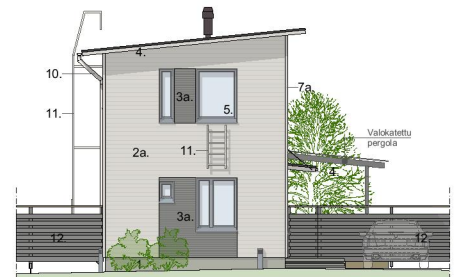
LÄNTEEN (SISÄÄNKÄYNTI / ASUNTOPIIHA)



ETELÄÄN



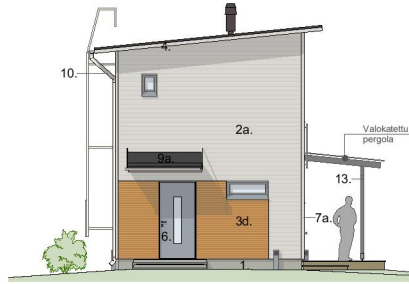
ITÄÄN



POHJOISEN

JULKISIVUMATERIAALIT:

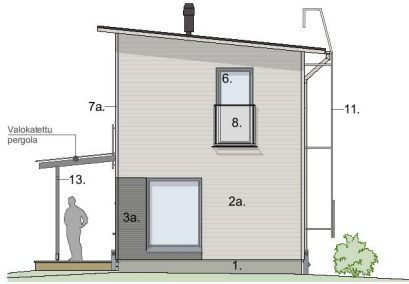
1. BETONISOKKELI, SILEÄVALU	HARMAA
2a. VAAKAPANEELI, MAALATTU	TAITETTU VALKOINEN
3a. VAAKAPANEELI, LISÄURITETTU PANEELI, MAALATTU	HARMAA
3d. VAAKAPANEELI, LISÄURITETTU PANEELI, MAALATTU	KELTARUSKEA
4. RÄYSTÄS- JA OTSALAUDAT, MAALATTU	TAITETTU VALKOINEN
5. IKKUNAN KARIMIT, PUITTEET JA IKKUNAPELIT	VAALEAN HARMAA
6. ULKO-OVET JA IKKUNAOVET	VAALEAN HARMAA
7a. NURKKALISTAT JA PEITELAUDAT, MAALATTU	TAITETTU VALKOINEN
8. LASIKAIDE / KEHYS	KIRKAS LASI / ALUMIINI
9a. HUOPAKATE	TUMMAN HARMAA
10. RÄYSTÄSKOURUT JA SYÖKSYTORVET	VALKOINEN
11. TALO- JA HÄTÄPOISTUMISTIKKAAT	VALKOINEN
12. PIHA-AIDAT, MAALATTU	HARMAA
13. PERGOLAN RUNKORAKENTEET, MAALATTU	HARMAA
14. PERGOLAN VALOKATE	KIRKAS



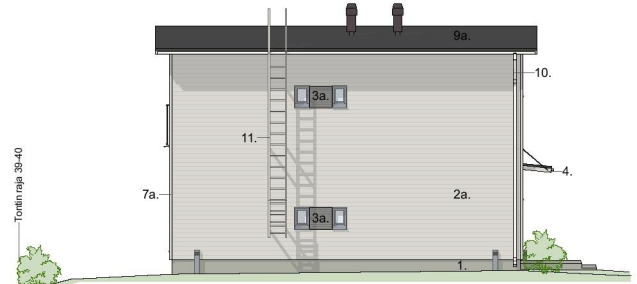
LÄNTEEN



ETELÄÄN (ASUNTOPIHALLE)



ITÄÄN



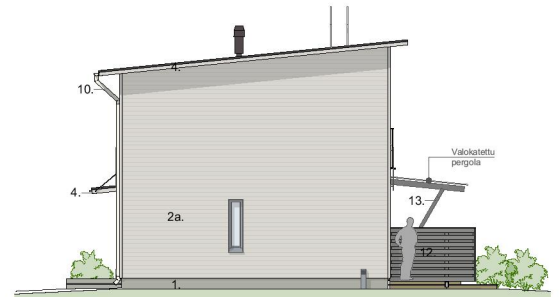
POHJOISEEN

## JULKISIVUMATERIAALIT:

- |  |                        |
|--|------------------------|
| 1. BETONISOKKELI, SILEÄVALU                      | HARMAA                 |
| 2a. VAAKAPANEELI, MAALATTU                       | TAITETTU VALKOINEN     |
| 3a. VAAKAPANEELI, LISÄURITETTU PANEELI, MAALATTU | HARMAA                 |
| 3d. VAAKAPANEELI, LISÄURITETTU PANEELI, MAALATTU | KELTARUSKEA            |
| 4. RÄYSTÄS- JA OTSALAUDAT, MAALATTU              | TAITETTU VALKOINEN     |
| 5. IKKUNAN KARMIT, PUUTTEET JA IKKUNAPELLIT      | VAALEAN HARMAA         |
| 6. ULKO-OVET JA IKKUNAOVET                       | VAALEAN HARMAA         |
| 7a. NURKKALISTAT JA PEITELAUDAT, MAALATTU        | TAITETTU VALKOINEN     |
| 8. LASIKAIDE / KEHYS                             | KIRKAS LASI / ALUMIINI |
| 9a. HUOPAKATE                                    | TUMMAN HARMAA          |
| 10. RÄYSTÄSKOURUT JA SYÖKSYTORVET                | VALKOINEN              |
| 11. TALO- JA HÄTÄPOISTUMISTIKKAAT                | VALKOINEN              |
| 13. PERGOLAN RUNKORAKENTEET, MAALATTU            | HARMAA                 |
| 14. PERGOLAN VALOKATE                            | KIRKAS                 |

JULKISIVUT  
TALO N

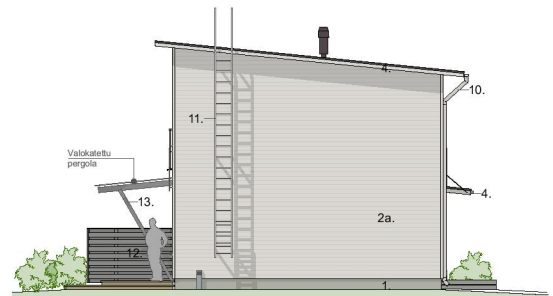
POHJOISEEN



LÄNTEEN



ETELÄÄN (ASUNTOPIHALLE)



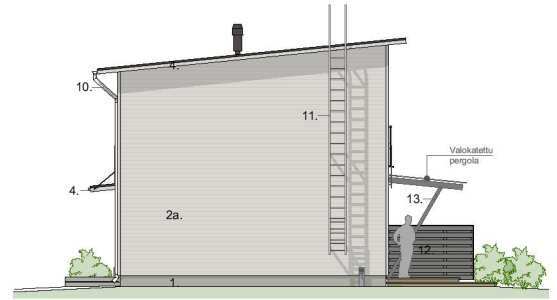
ITÄÄN

## JULKISIVUMATERIAALIT:

- |  |                        |
|--|------------------------|
| 1. BETONISOKKELI, SILEÄVALU                      | HARMAA                 |
| 2a. VAAKAPANEELI, MAALATTU                       | TAITETTU VALKOINEN     |
| 3a. VAAKAPANEELI, LISÄURITETTU PANEELI, MAALATTU | HARMAA                 |
| 3b. VAAKAPANEELI, LISÄURITETTU PANEELI, MAALATTU | RUSKEA                 |
| 4. RÄYSTÄS- JA OTSALAUDAT, MAALATTU              | TAITETTU VALKOINEN     |
| 5. IKKUNAN KARMIT, PUUTTEET JA IKKUNAPELLIT      | VAALEAN HARMAA         |
| 6. ULKO-OVET JA IKKUNAOVET                       | VAALEAN HARMAA         |
| 7a. NURKKALISTAT JA PEITELAUDAT, MAALATTU        | TAITETTU VALKOINEN     |
| 8. LASIKAIDE / KEHYS                             | KIRKAS LASI / ALUMIINI |
| 9a. HUOPAKATE                                    | TUMMAN HARMAA          |
| 10. RÄYSTÄSKOURUT JA SYÖKSYTORVET                | VALKOINEN              |
| 11. TALO- JA HÄTÄPOISTUMISTIKKAAT                | VALKOINEN              |
| 12. PIHÄ-ÄIDAT, MAALATTU                         | HARMAA                 |
| 13. PERGOLAN RUNKORAKENTEET, MAALATTU            | HARMAA                 |
| 14. PERGOLAN VALOKATE                            | KIRKAS                 |



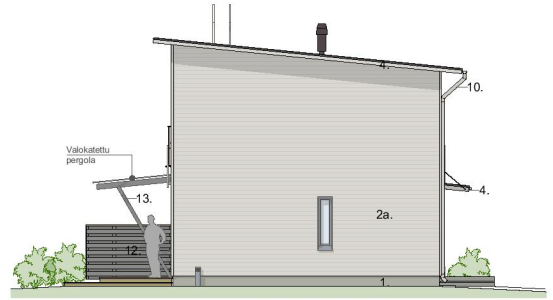
POHJOISEN



LÄNTEEN



ETELÄÄN (ASUNTOPIHALLE)



ITÄÄN

- JULKISIVUMATERIAALIT:
- |  |                        |
|--|------------------------|
| 1. BETONISOKKELI, SILEÄVALU                      | HARMAA                 |
| 2a. VAAKAPANEELI, MAALATTU                       | TAITETTU VALKOINEN     |
| 3a. VAAKAPANEELI, LISÄURITETTU PANEELI, MAALATTU | HARMAA                 |
| 3b. VAAKAPANEELI, LISÄURITETTU PANEELI, MAALATTU | RUSKEA                 |
| 4. RÄYSTÄS- JA OTSALAUDAT, MAALATTU              | TAITETTU VALKOINEN     |
| 5. IKKUNAN KARMIT, PUITTEET JA IKKUNAPELLIT      | VAALEAN HARMAA         |
| 6. ULKO-OVET JA IKKUNAOVET                       | VAALEAN HARMAA         |
| 7a. NURKKALISTAT JA PEITELAUDAT, MAALATTU        | TAITETTU VALKOINEN     |
| 8. LASIKAIDE / KEHYS                             | KIRKAS LASI / ALUMIINI |
| 9a. HUOPAKATE                                    | TUMMAN HARMAA          |
| 10. RÄYSTÄSKOURUT JA SYÖKSYTORVET                | VALKOINEN              |
| 11. TALO- JA HÄTÄPOISTUMISTIKKAAT                | VALKOINEN              |
| 12. PIHÄ-AIDAT, MAALATTU                         | HARMAA                 |
| 13. PERGOLAN RUNKORAKENTEET, MAALATTU            | HARMAA                 |
| 14. PERGOLAN VALOKATE                            | KIRKAS                 |

- JULKISIVUMATERIAALIT:
- |  |                        |
|--|------------------------|
| 1. BETONISOKKELI, SILEÄVALU                      | HARMAA                 |
| 2a. VAAKAPANEELI, MAALATTU                       | TAITETTU VALKOINEN     |
| 2b. VAAKAPANEELI, MAALATTU                       | RUSKEA                 |
| 3a. VAAKAPANEELI, LISÄURITETTU PANEELI, MAALATTU | HARMAA                 |
| 3b. VAAKAPANEELI, LISÄURITETTU PANEELI, MAALATTU | KELTARUSKEA            |
| 4. RÄYSTÄS- JA OTSALAUDAT, MAALATTU              | TAITETTU VALKOINEN     |
| 5. IKKUNAN KARMIT, PUITTEET JA IKKUNAPELLIT      | VAALEAN HARMAA         |
| 6. ULKO-OVET JA IKKUNAOVET                       | VAALEAN HARMAA         |
| 7a. NURKKALISTAT JA PEITELAUDAT, MAALATTU        | TAITETTU VALKOINEN     |
| 7b. NURKKALISTAT JA PEITELAUDAT, MAALATTU        | RUSKEA                 |
| 8. LASIKAIDE / KEHYS                             | KIRKAS LASI / ALUMIINI |
| 9a. HUOPAKATE                                    | TUMMAN HARMAA          |
| 10. RÄYSTÄSKOURUT JA SYÖKSYTORVET                | VALKOINEN              |
| 11. TALO- JA HÄTÄPOISTUMISTIKKAAT                | VALKOINEN              |
| 12. PIHÄ-AIDAT, MAALATTU                         | HARMAA                 |
| 13. PERGOLAN RUNKORAKENTEET, MAALATTU            | HARMAA                 |
| 14. PERGOLAN VALOKATE                            | KIRKAS                 |
| 15. PUURITLIKKO, MAALATTU                        | HARMAA                 |



TALO O  
POHJOISEN

TALO P  
POHJOISEN



TALO P  
ETELÄÄN (ASUNTOPIHALLE)

TALO Q  
ETELÄÄN (ASUNTOPIHALLE)



ITÄÄN (TALO O, PÄÄTY)



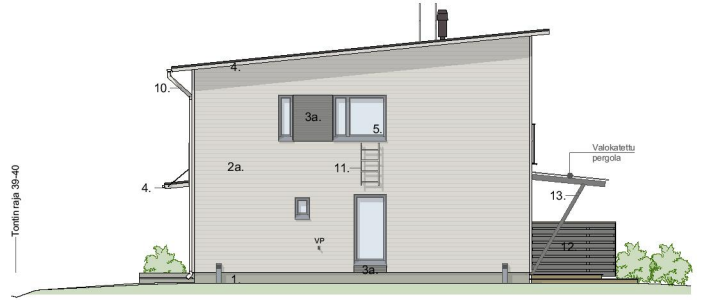
LÄNTEEN (TALO O, PÄÄTY)



ITÄÄN (LEIKKAUS P JA Q TALON VÄLISÄ)



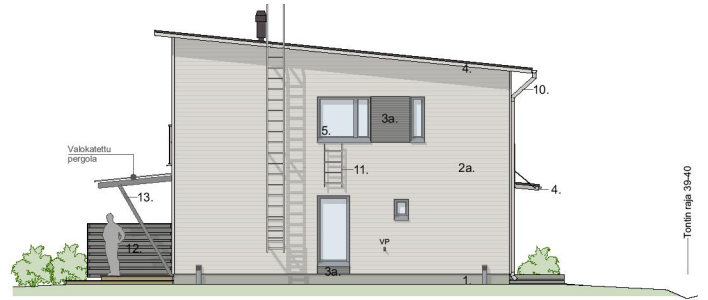
ITÄÄN



POHJOISEN



LÄNTEEN (ASUNTOPIHALLE)



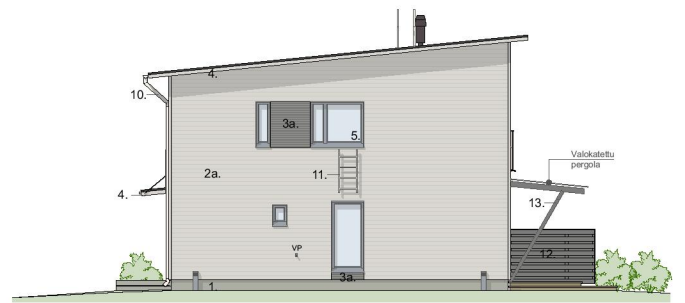
ETELÄÄN

## JULKISIVUMATERIAALIT:

1. BETONISOKKELI, SILEÄVALU	HARMAA
2a. VAAKAPANEELI, MAALATTU	TAITETTU VALKOINEN
3a. VAAKAPANEELI, LISÄURITETTU PANEELI, MAALATTU	HARMAA
3c. VAAKAPANEELI, LISÄURITETTU PANEELI, MAALATTU	PUNARUSKEA
4. RÄYSTÄS- JA OTSALAUDAT, MAALATTU	TAITETTU VALKOINEN
5. IKKUNAN KARMIT, PUITEET JA IKKUNAPELIT	VAALEAN HARMAA
6. ULKO-OVET JA IKKUNAOVET	VAALEAN HARMAA
7a. NURKKALISTAT JA PEITELAUDAT, MAALATTU	TAITETTU VALKOINEN
8. LÄSİKAIDE / KEHYS	KIRKAS LASI / ALUMIINI
9a. HUOPAKATE	TUMMAN HARMAA
10. RÄYSTÄSKOURUT JA SYÖKSYTORVET	VALKOINEN
11. TALO- JA HÄTÄPOISTUMISTIKKAAT	VALKOINEN
12. PIHA-AIDAT, MAALATTU	HARMAA
13. PERGOLAN RUNKORAKENTEET, MAALATTU	HARMAA
14. PERGOLAN VALOKATE	KIRKAS



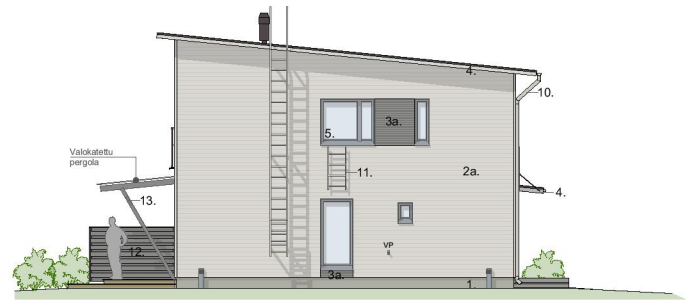
POHJOISEN



LÄNTEEN



ETELÄÄN (ASUNTOPIHALLE)



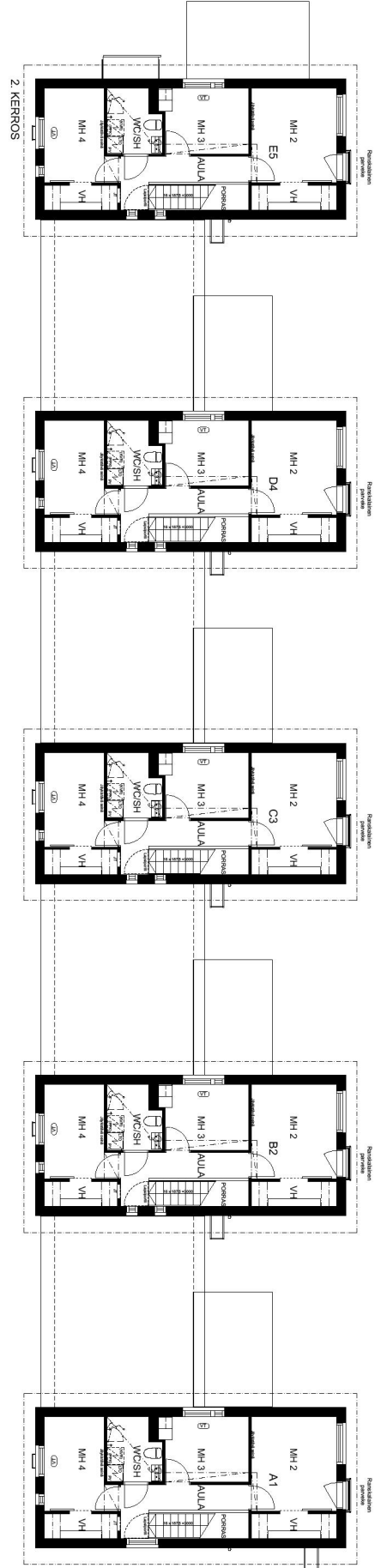
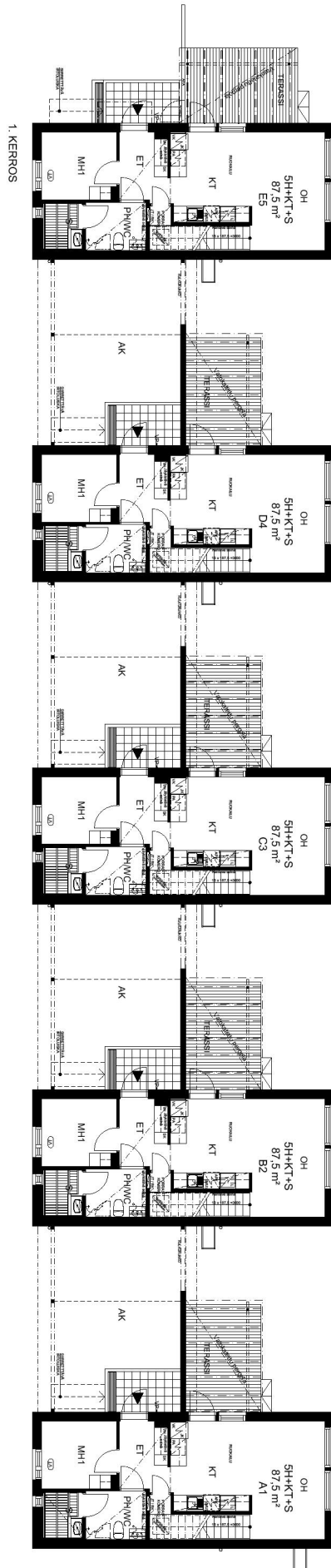
ITÄÄN

## JULKISIVUMATERIAALIT:

1. BETONISOKKELI, SILEÄVALU	HARMAA
2a. VAAKAPANEELI, MAALATTU	TAITETTU VALKOINEN
3a. VAAKAPANEELI, LISÄURITETTU PANEELI, MAALATTU	HARMAA
3c. VAAKAPANEELI, LISÄURITETTU PANEELI, MAALATTU	PUNARUSKEA
4. RÄYSTÄS- JA OTSALAUDAT, MAALATTU	TAITETTU VALKOINEN
5. IKKUNAN KARMIT, PUITEET JA IKKUNAPELIT	VAALEAN HARMAA
6. ULKO-OVET JA IKKUNAOVET	VAALEAN HARMAA
7a. NURKKALISTAT JA PEITELAUDAT, MAALATTU	TAITETTU VALKOINEN
8. LÄSİKAIDE / KEHYS	KIRKAS LASI / ALUMIINI
9a. HUOPAKATE	TUMMAN HARMAA
10. RÄYSTÄSKOURUT JA SYÖKSYTORVET	VALKOINEN
11. TALO- JA HÄTÄPOISTUMISTIKKAAT	VALKOINEN
12. PIHA-AIDAT, MAALATTU	HARMAA
13. PERGOLAN RUNKORAKENTEET, MAALATTU	HARMAA
14. PERGOLAN VALOKATE	KIRKAS

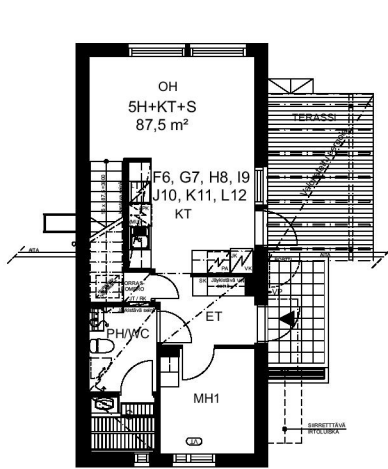


# KERROSPOHJAT TALO A-E

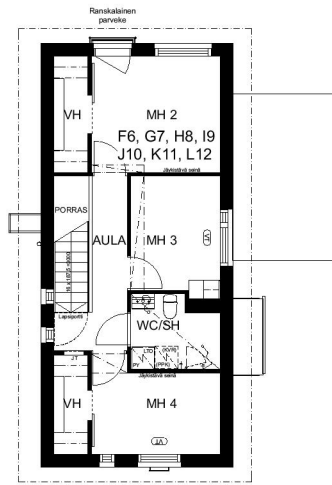


# KERROSPOHJAT TALO F-L

1:200



1. KERROS

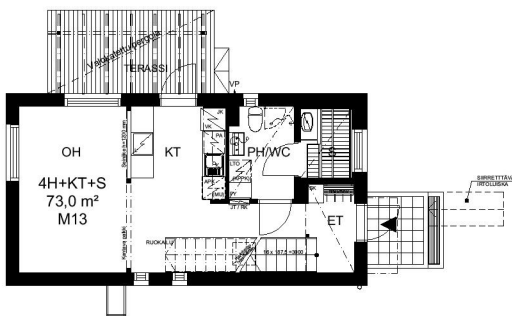


2. KERROS

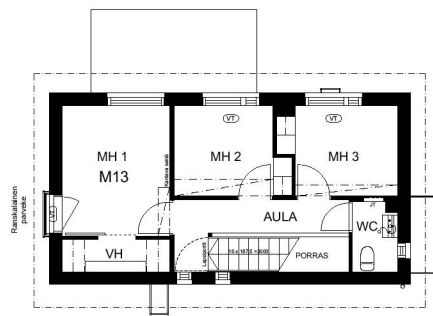


# KERROSPOHJAT TALO M

1:200



1. KERROS

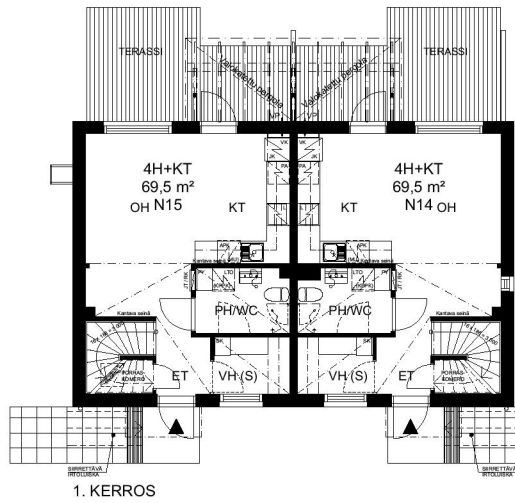


2. KERROS

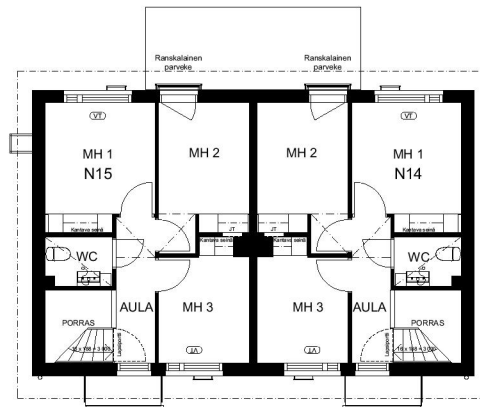


# KERROSPOHJAT TALO N

1:200



1. KERROS

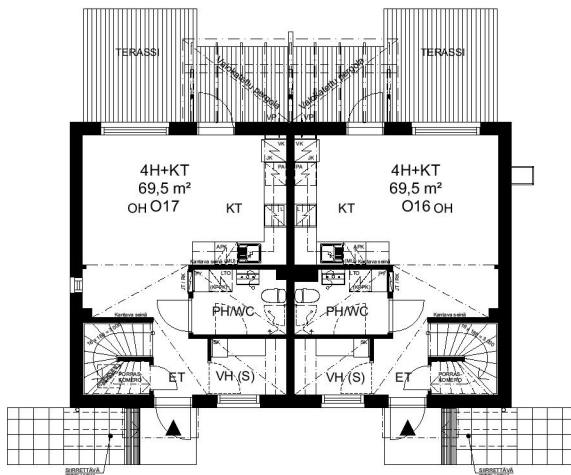


2. KERROS

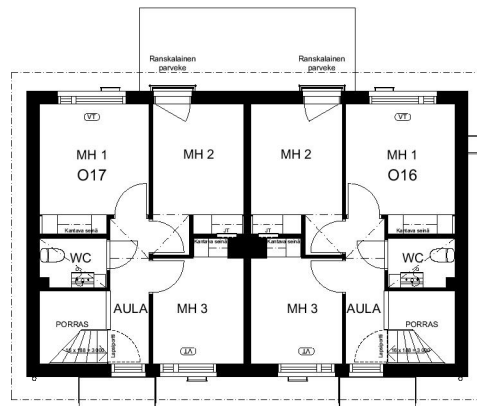


# KERROSPOHJAT TALO O

1:200



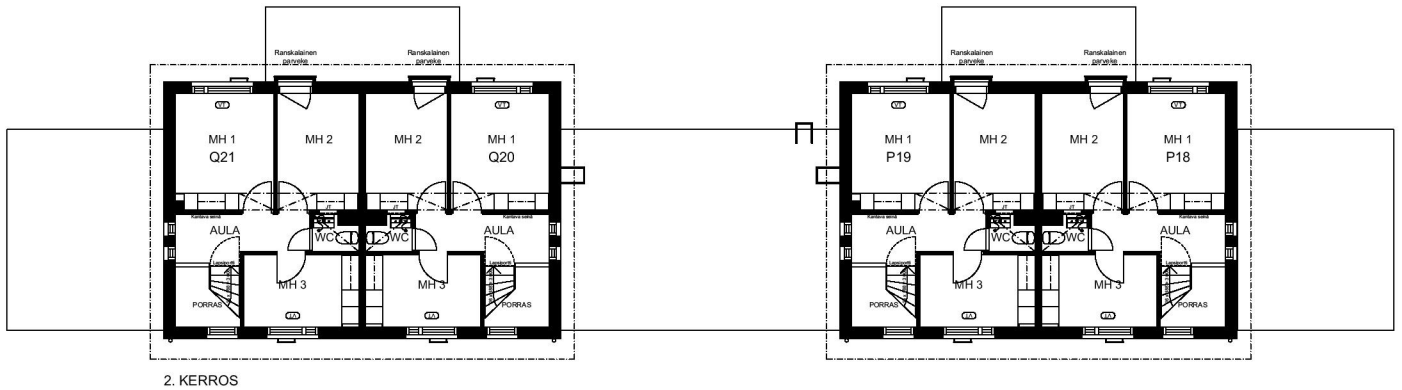
1. KERROS



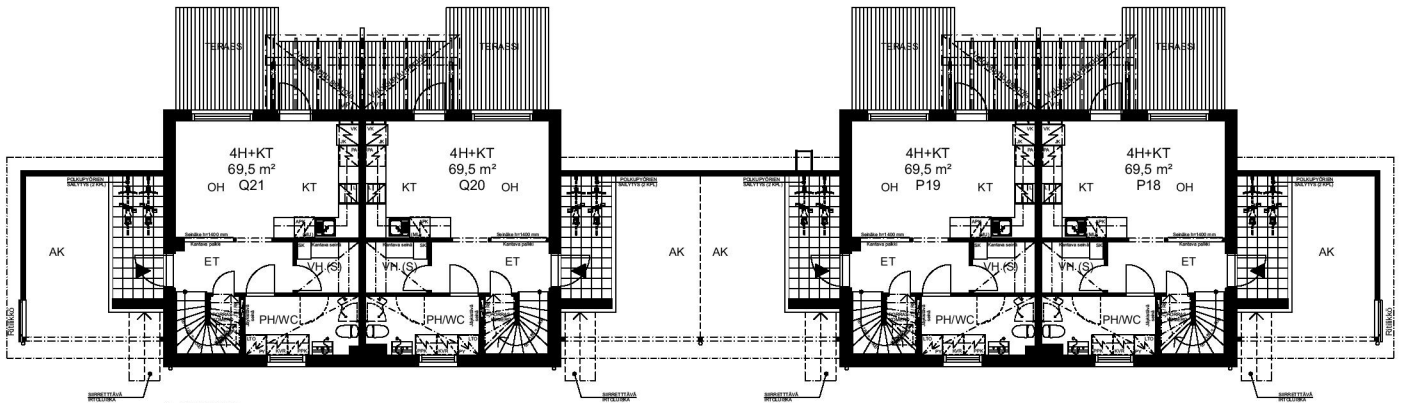
2. KERROS



# KERROSPOHJAT TALO P-Q



2. KERROS

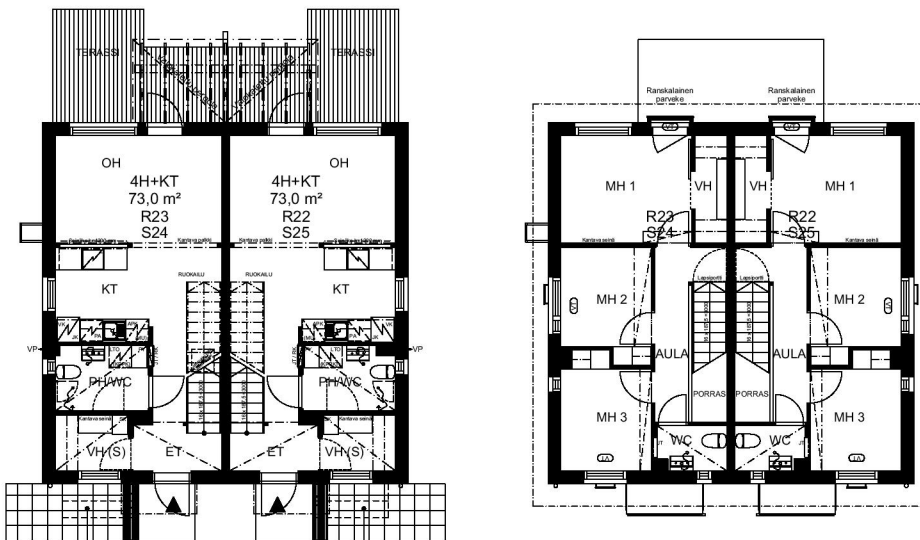


1. KERROS



# KERROSPOHJAT TALO R-S

1:200



1. KERROS

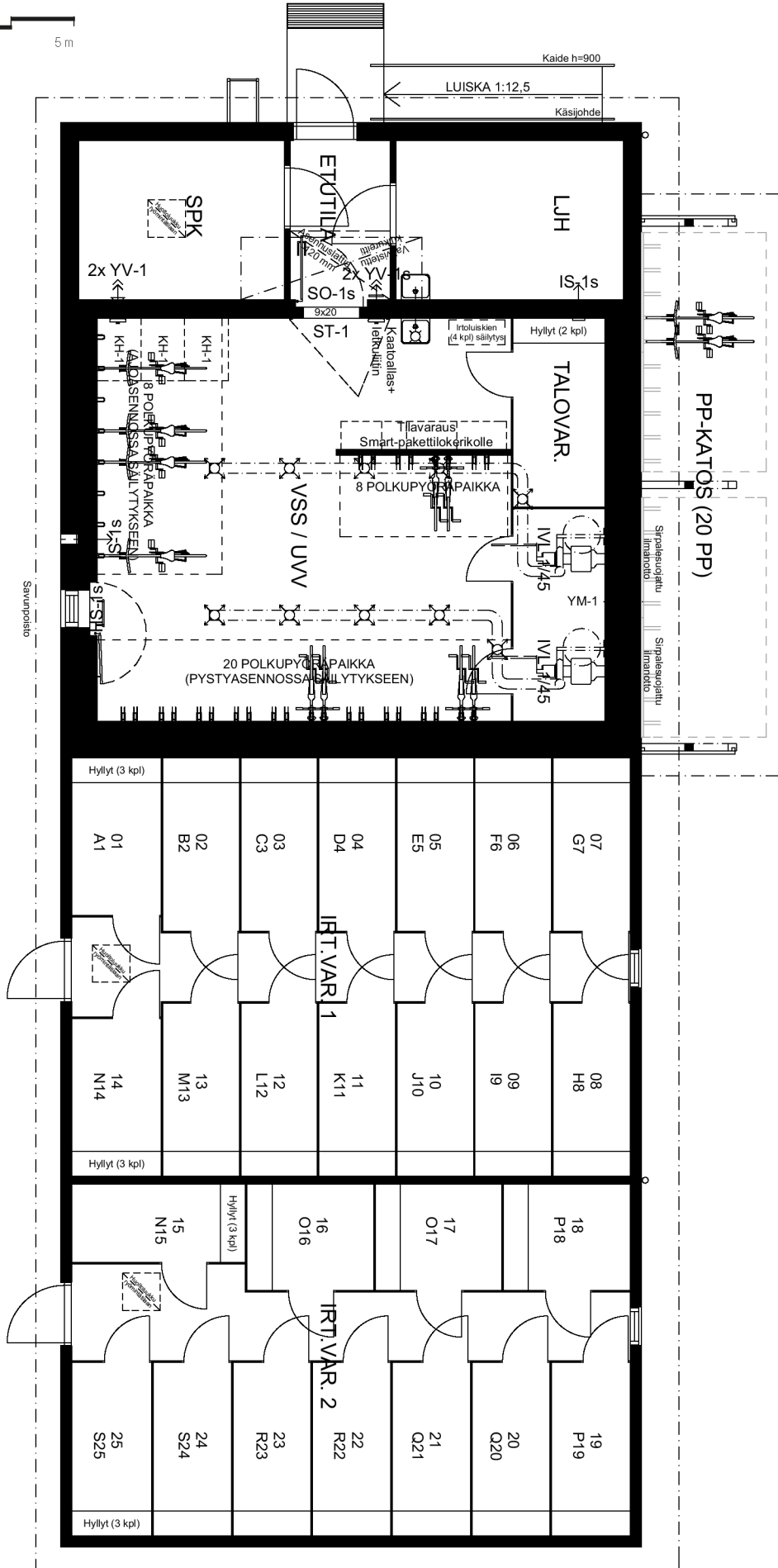
2. KERROS



# KERROSPOHJA PIHARAKENNUS

ULKOILUVÄLINE- JA IRTAIMISTOVARASTOT, 1:100

Mittakaava 1:100 5 m



# 69,5 m<sup>2</sup>

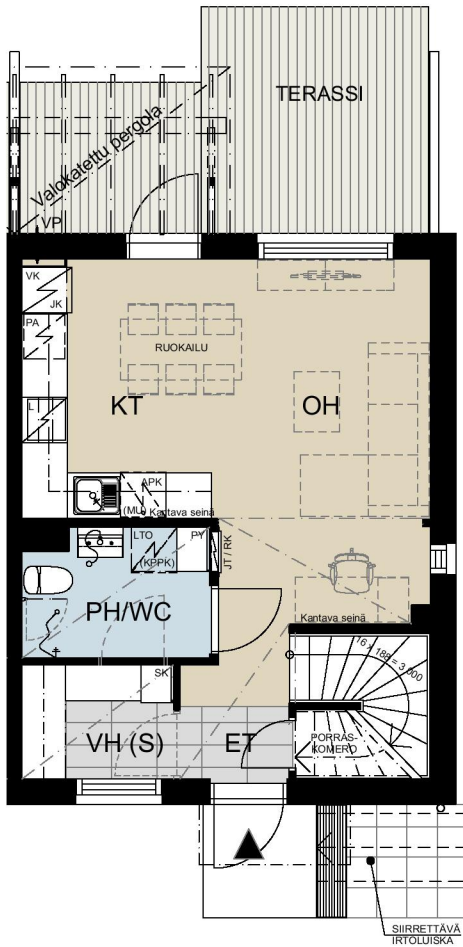
## 4h + kt

N14

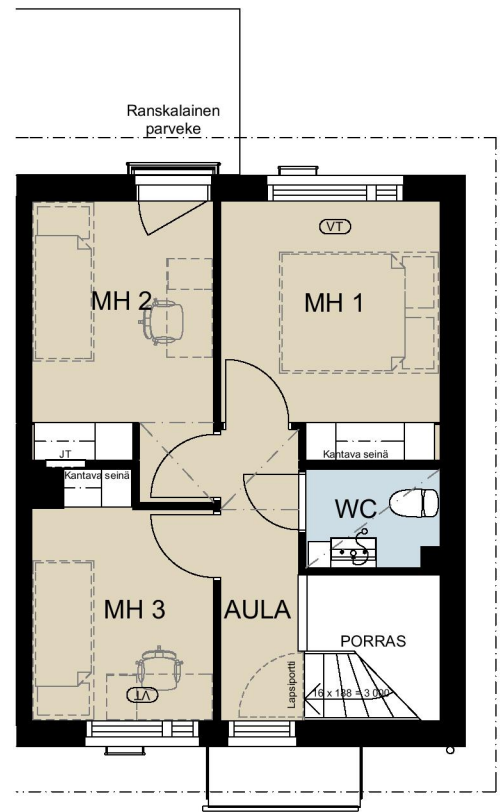
1.-2. KERROS



Mittakaava 1:100 5 m

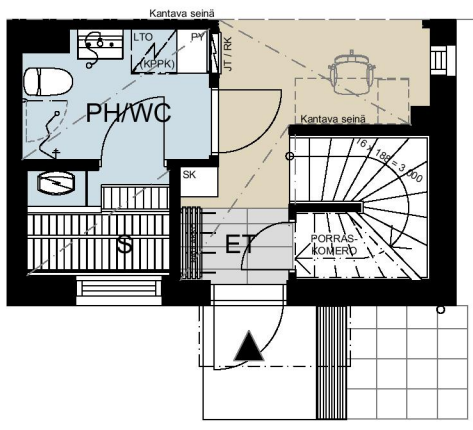


1. KERROS



2. KERROS

SAUNALLINEN TILARATKAISU 1.KRS:SSA  
(mahdollinen asukasmuutostyönä)

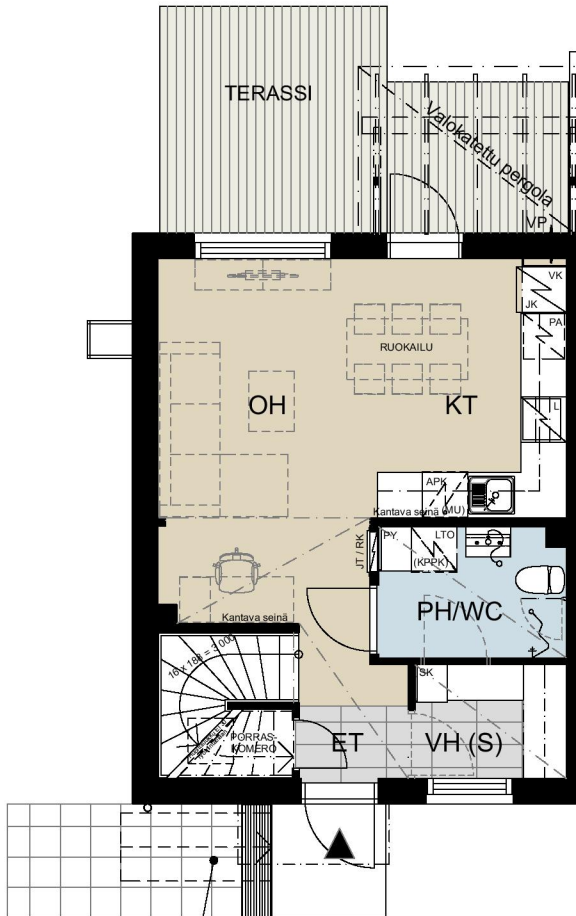


69,5 m<sup>2</sup>  
4h + kt

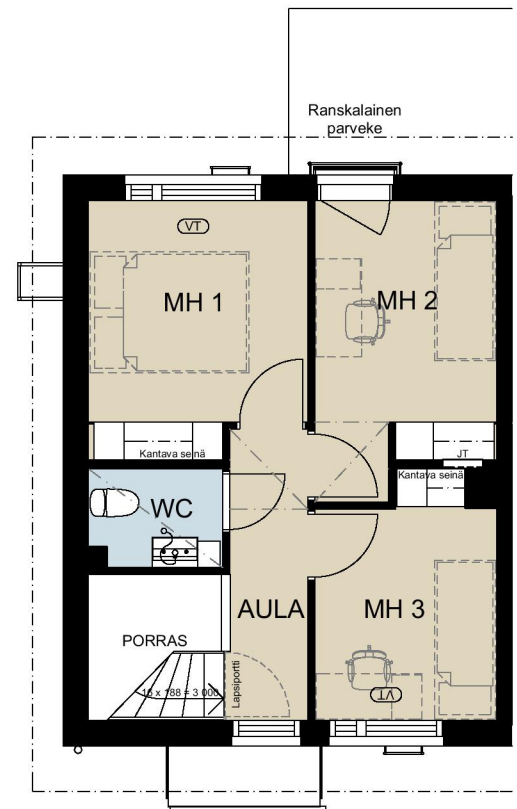
N15 1.-2. KERROS



Mittakaava 1:100 5 m

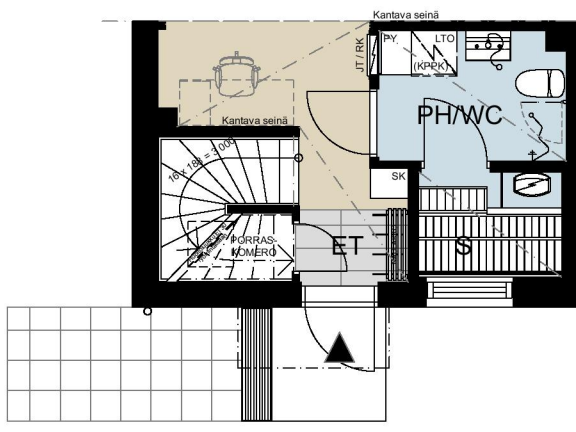


1. KERROS



2. KERROS

SAUNALLINEN TILARATKAISU 1.KRS:SSA  
(mahdollinen asukasmuutostyönä)



# 69,5 m<sup>2</sup>

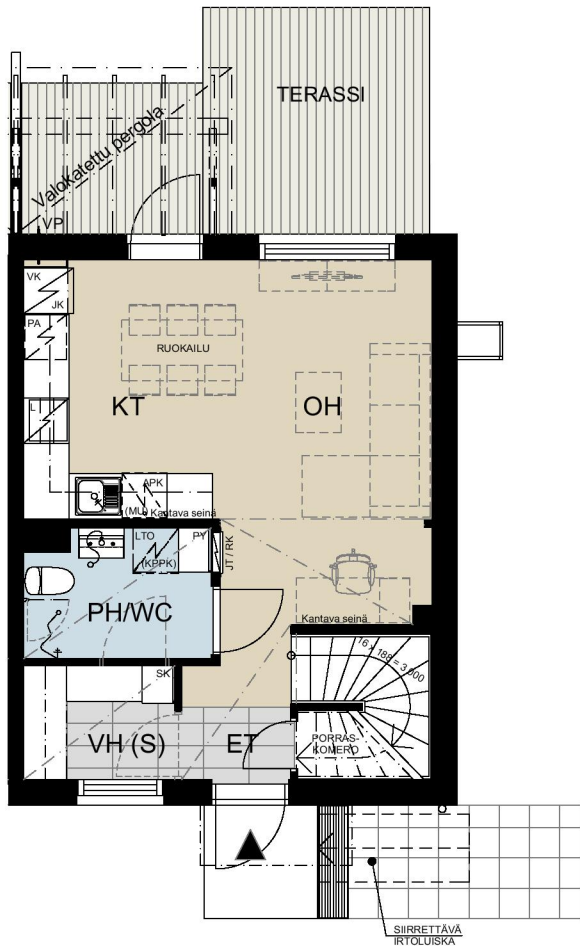
## 4h + kt

016

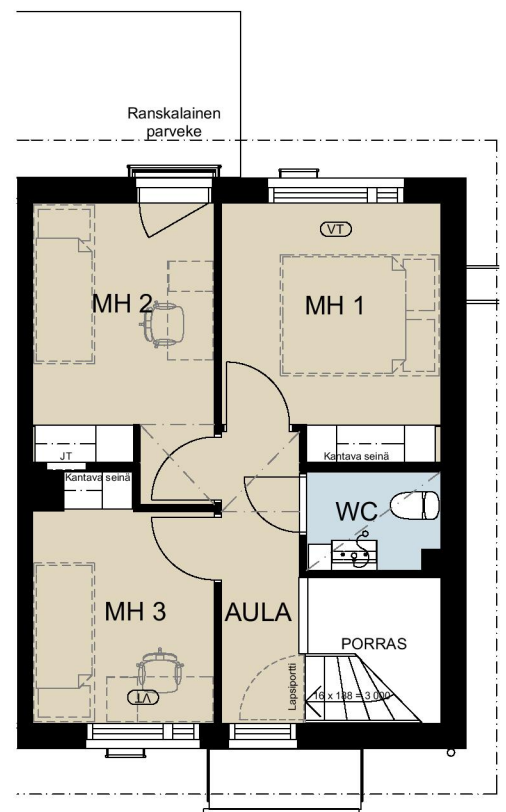
1.-2. KERROS



Mittakaava 1:100 5 m

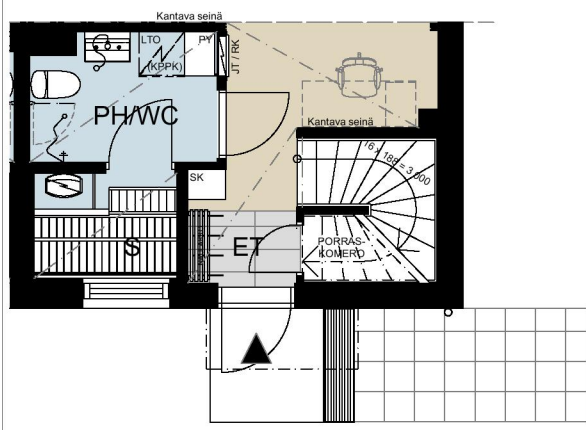


1. KERROS



2. KERROS

SAUNALLINEN TILARATKAISU 1.KRS:SSA  
(mahdollinen asukasmuutostyönä)





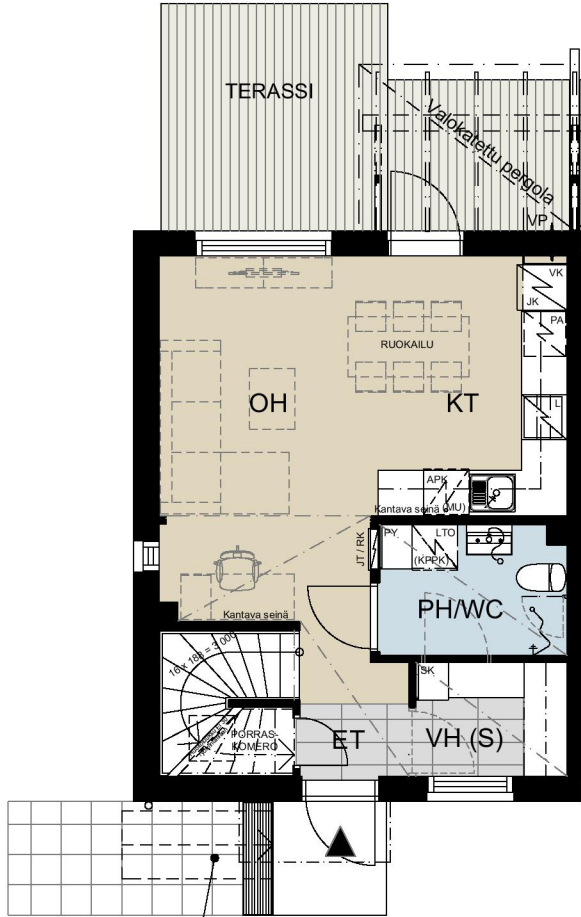
**69,5 m<sup>2</sup>**  
**4h + kt**

017

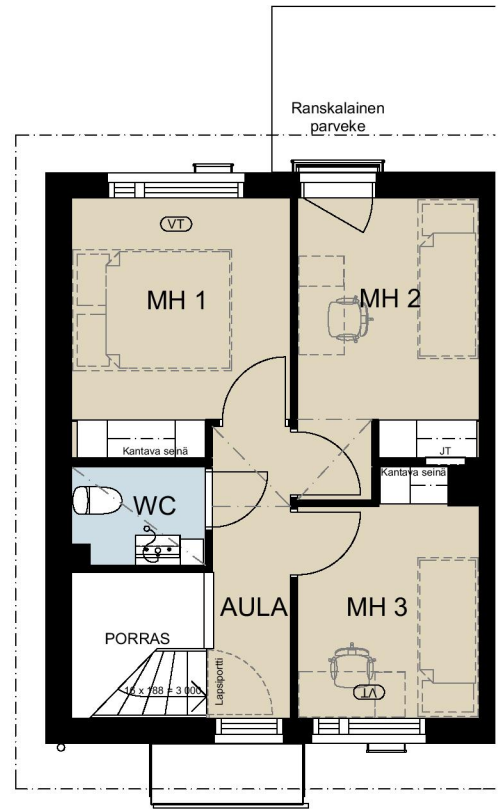
1.-2. KERROS



Mittakaava 1:100 5 m

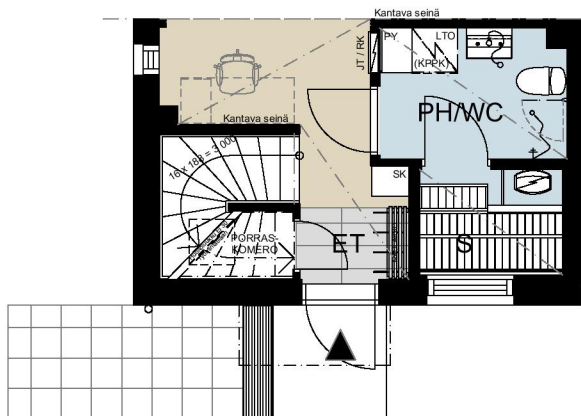


1. KERROS



2. KERROS

SAUNALLINEN TILARATKAISU 1.KRS:SSA  
 (mahdollinen asukasmuutostyönä)



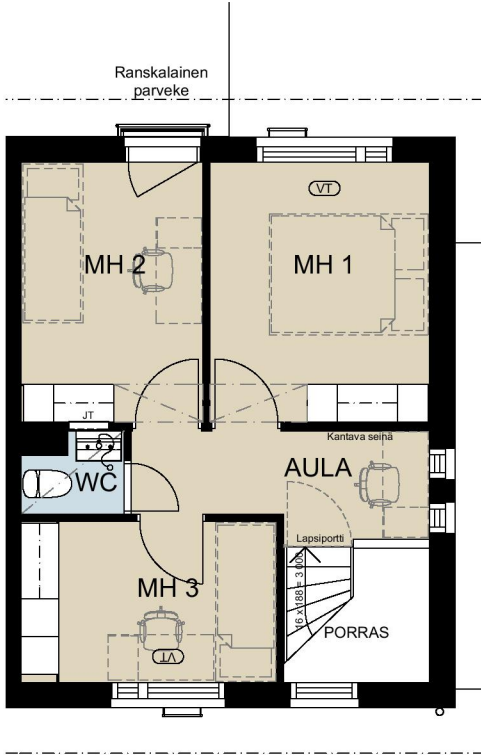
# 69,5 m<sup>2</sup> 4h + kt

P18

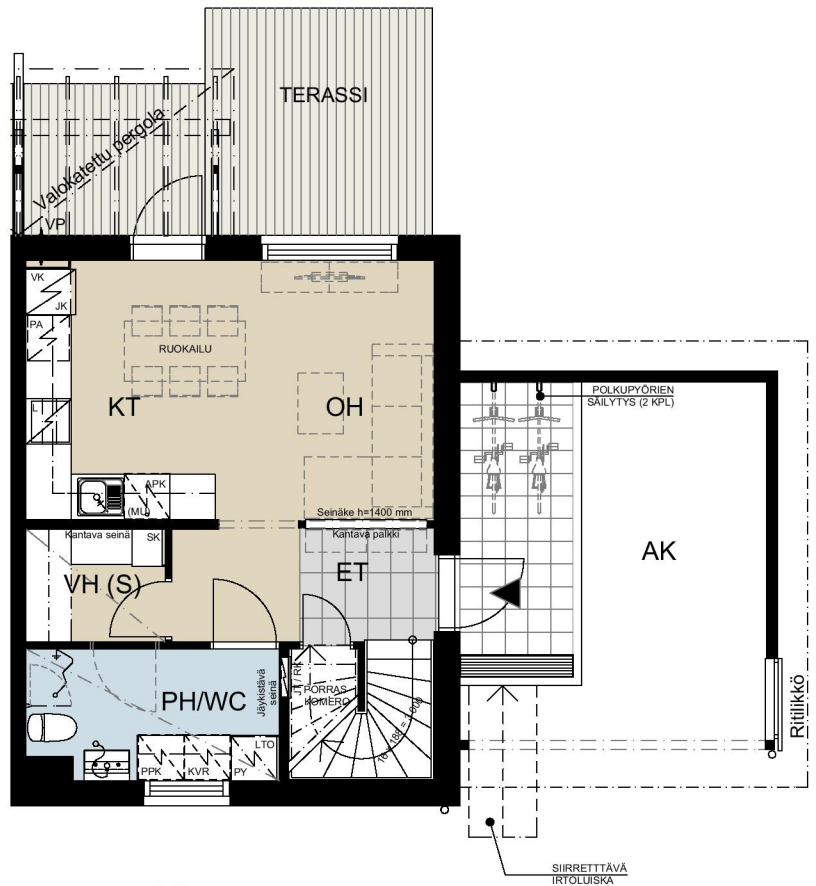
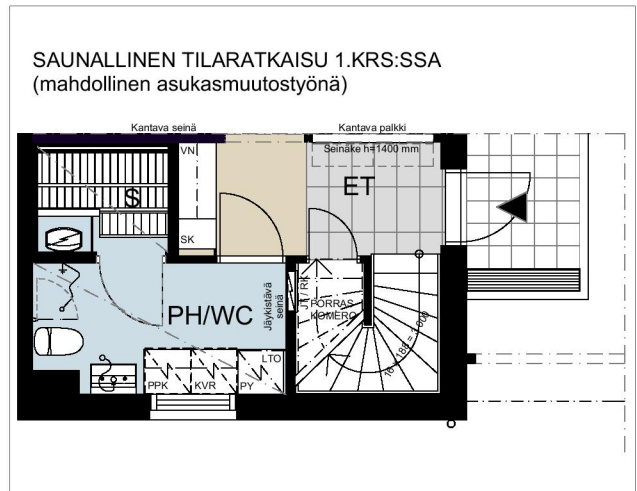
1.-2. KERROS



Mittakaava 1:100 5 m



2. KERROS



1. KERROS

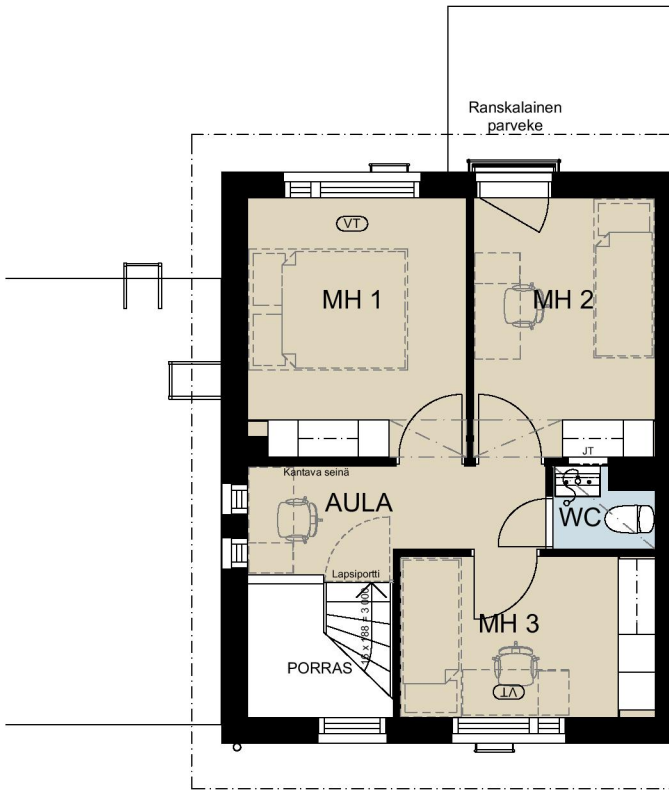
69,5 m<sup>2</sup>  
4h + kt

P19

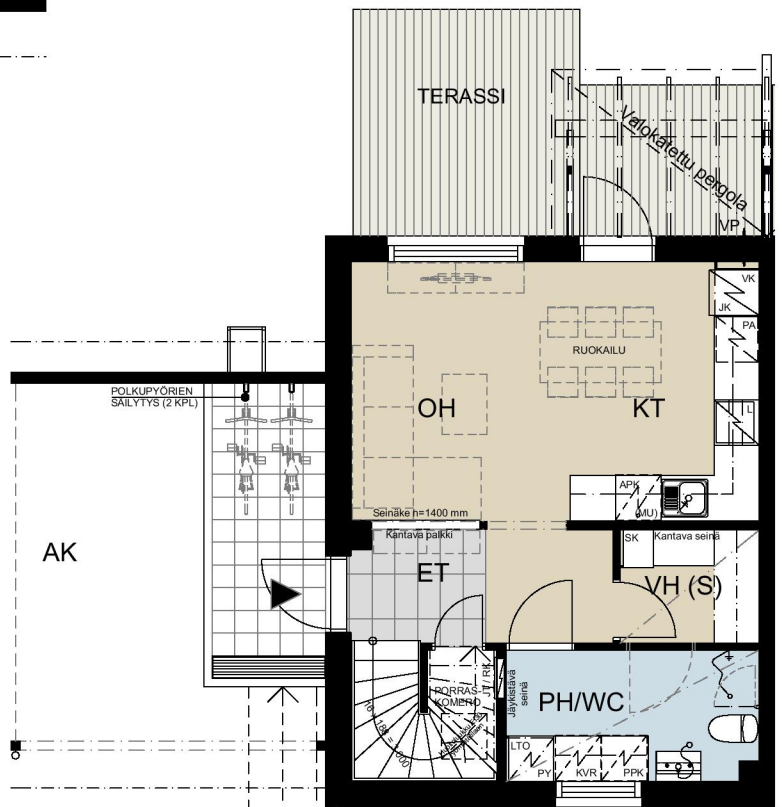
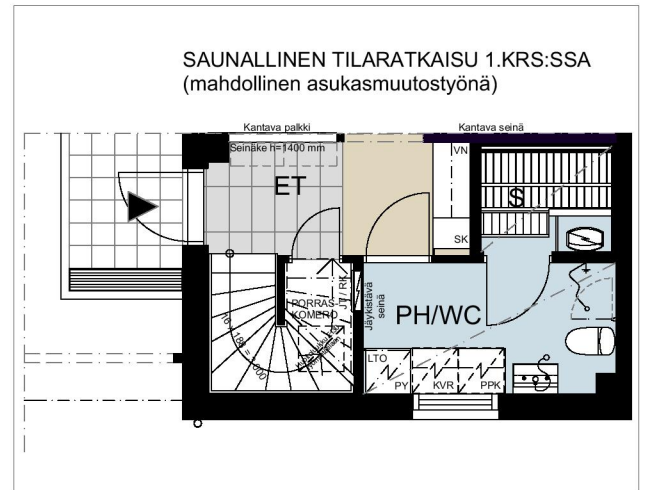
1.-2. KERROS



Mittakaava 1:100 5 m



2. KERROS



1. KERROS

SIIRRETTÄVÄ IRTOLUOKKA

# 69,5 m<sup>2</sup>

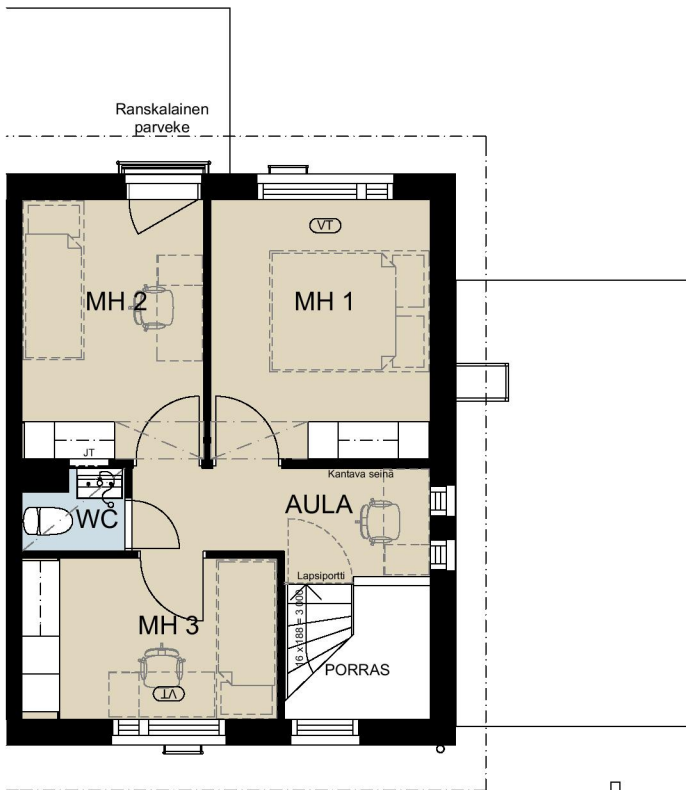
## 4h + kt

Q20

1.-2. KERROS

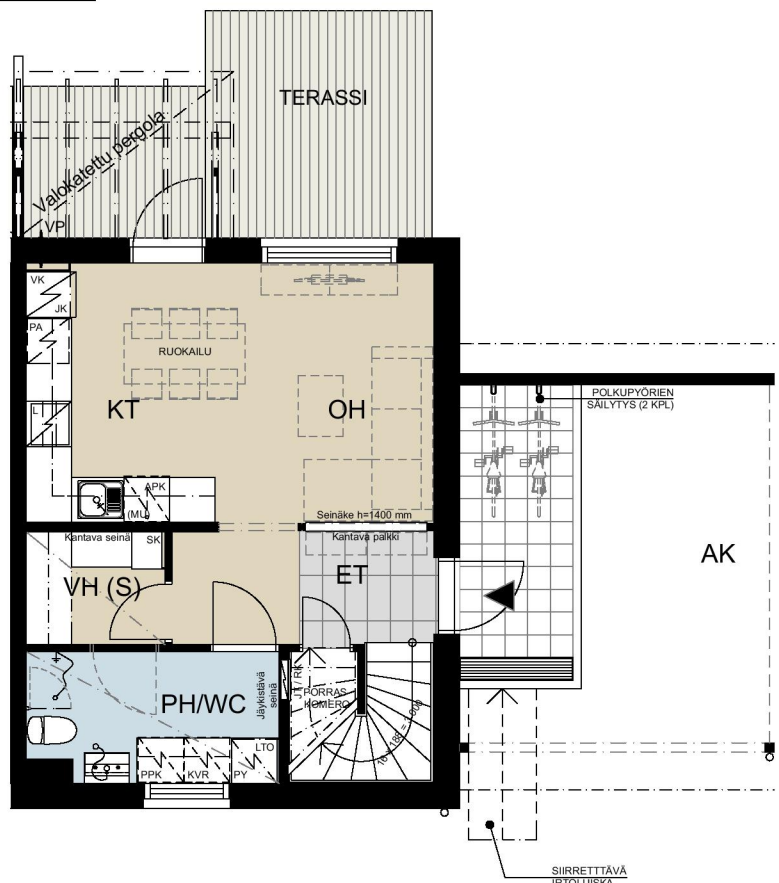
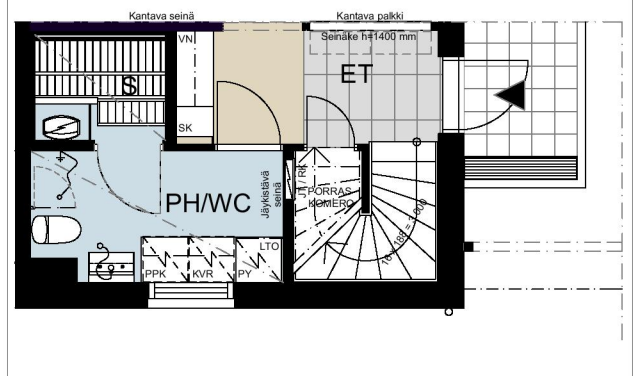


Mittakaava 1:100 5 m



2. KERROS

### SAUNALLINEN TILARATKAISU 1.KRS:SSA (mahdollinen asukasmuutostyönä)



1. KERROS

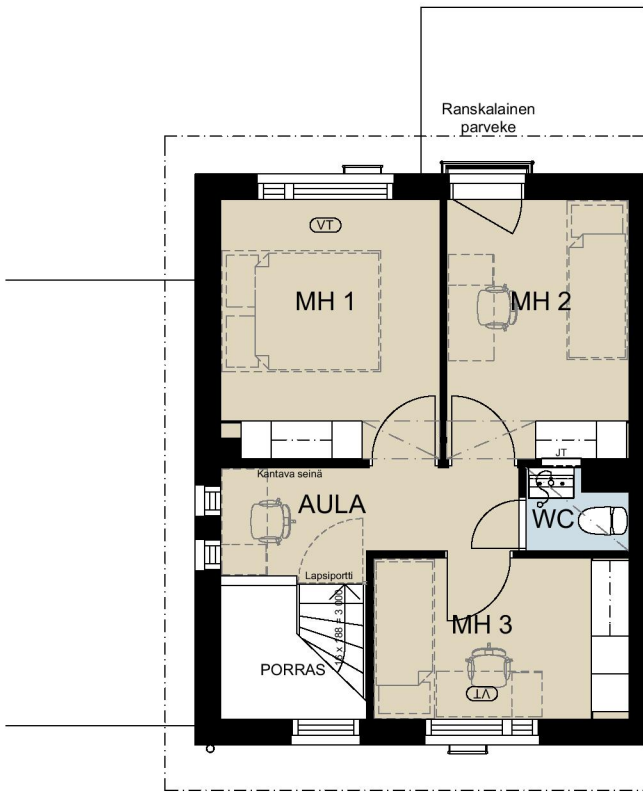
**69,5 m<sup>2</sup>**  
**4h + kt**

Q21

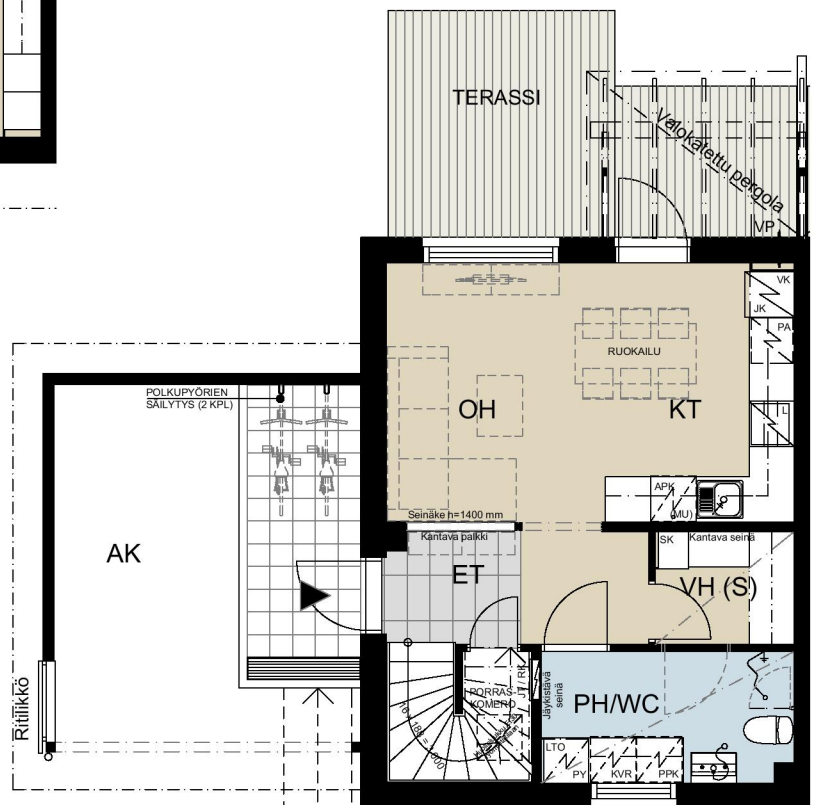
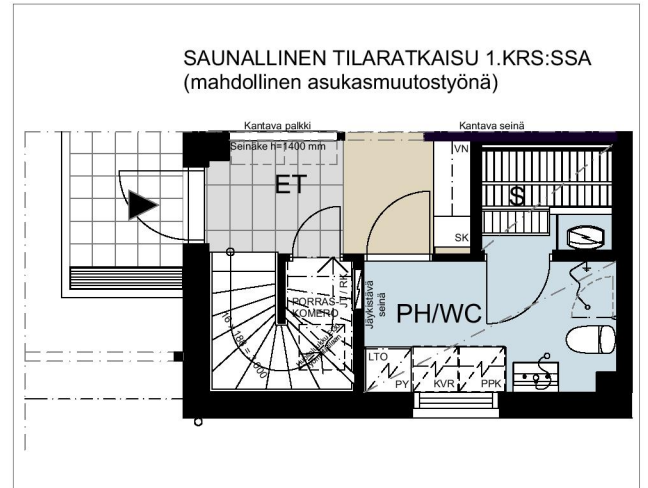
1.-2. KERROS



Mittakaava 1:100 5 m



2. KERROS



1. KERROS

SIIRRETTÄVÄ IRTOLUOKKA

# 73,0 m<sup>2</sup>

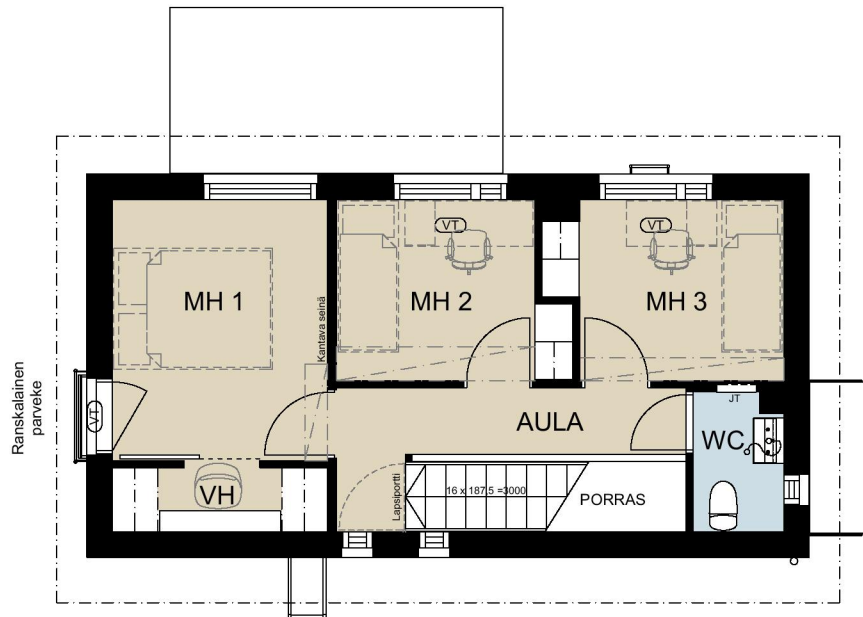
## 4h+kt+s

M13

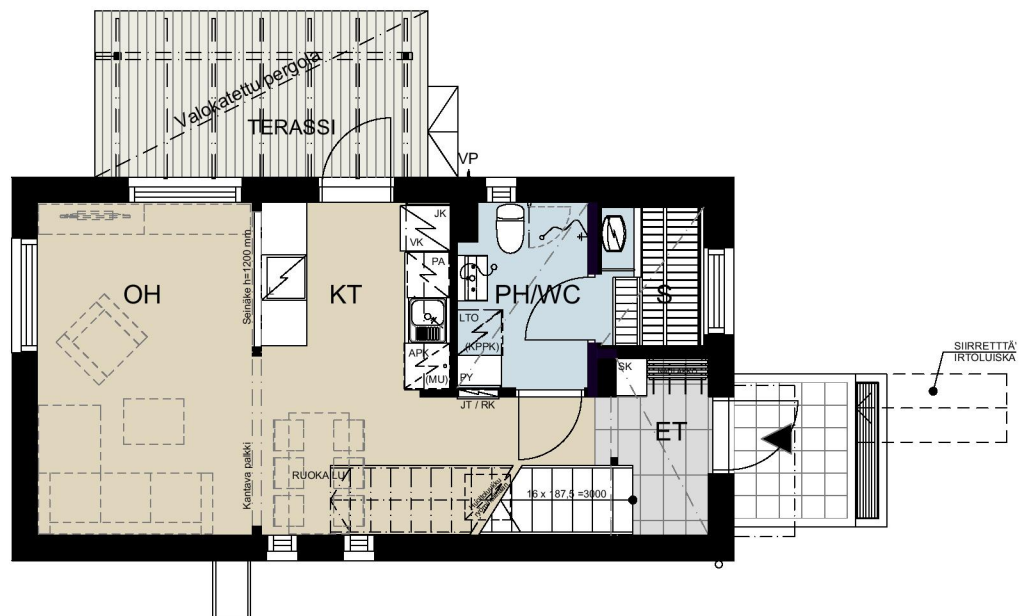
1.-2. KERROS



Mittakaava 1:100 5 m



2. KERROS



1. KERROS

**73,0 m<sup>2</sup>**  
**4h+kt**

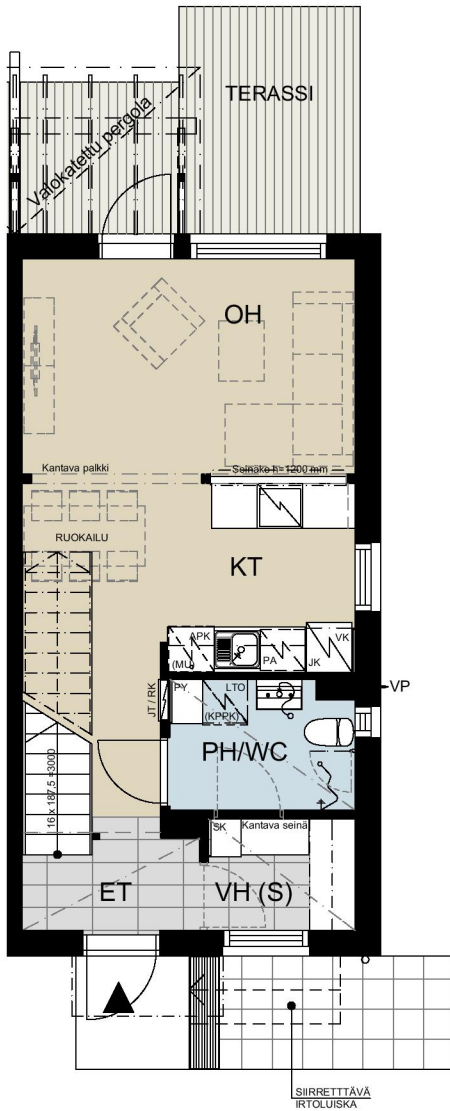
R22, S25

1.-2. KERROS

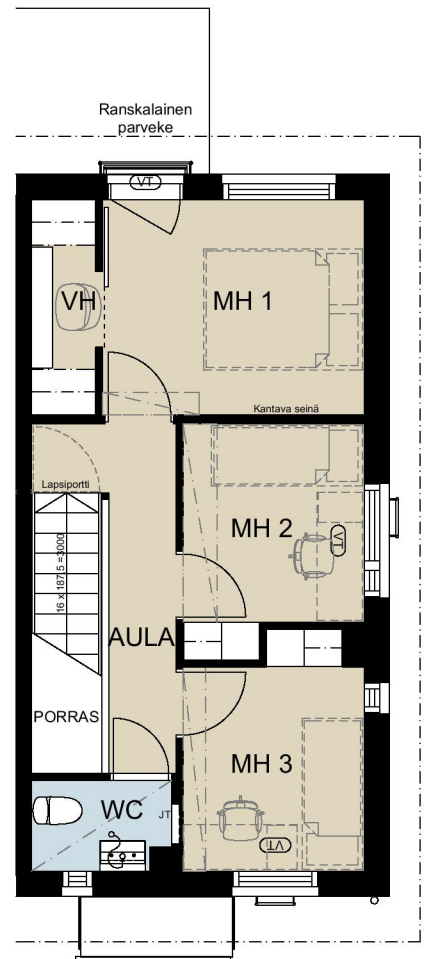


Mittakaava 1:100

5 m

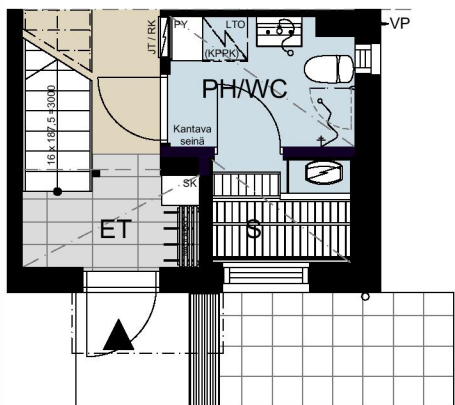


1. KERROS



2. KERROS

SAUNALLINEN TILARATKAISU 1.KRS:SSA  
 (mahdollinen asukasmuutostyönä)



# 73,0 m<sup>2</sup> 4h+kt

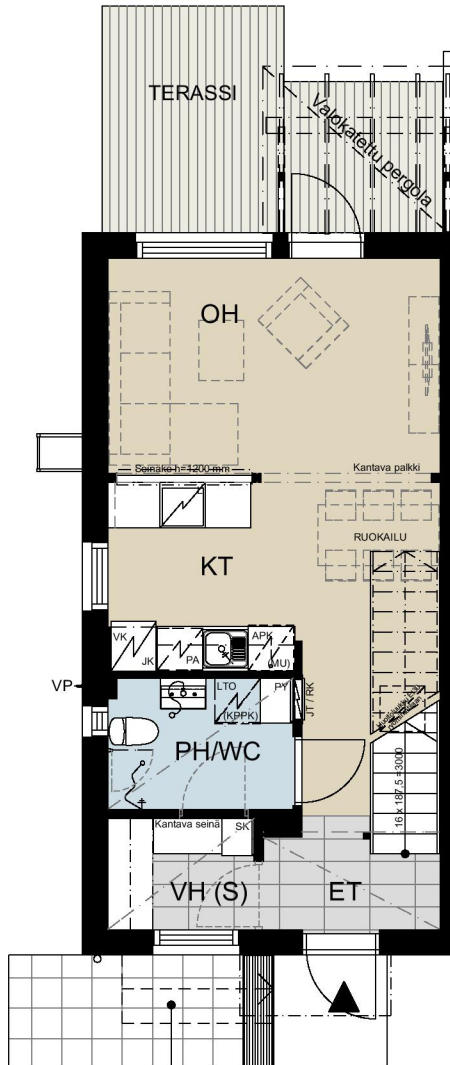
R23, S24

1.-2. KERROS

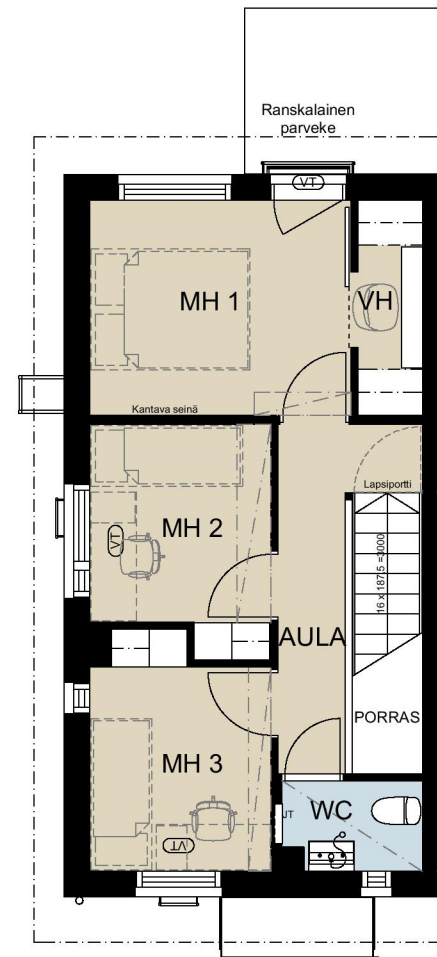


Mittakaava 1:100

5 m

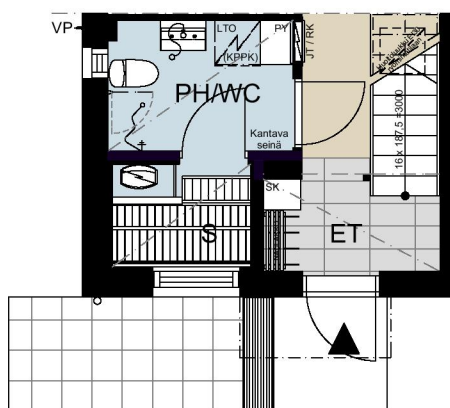


1. KERROS



2. KERROS

SAUNALLINEN TILARATKAISU 1.KRS:SSA  
(mahdollinen asukasmuutostyönä)



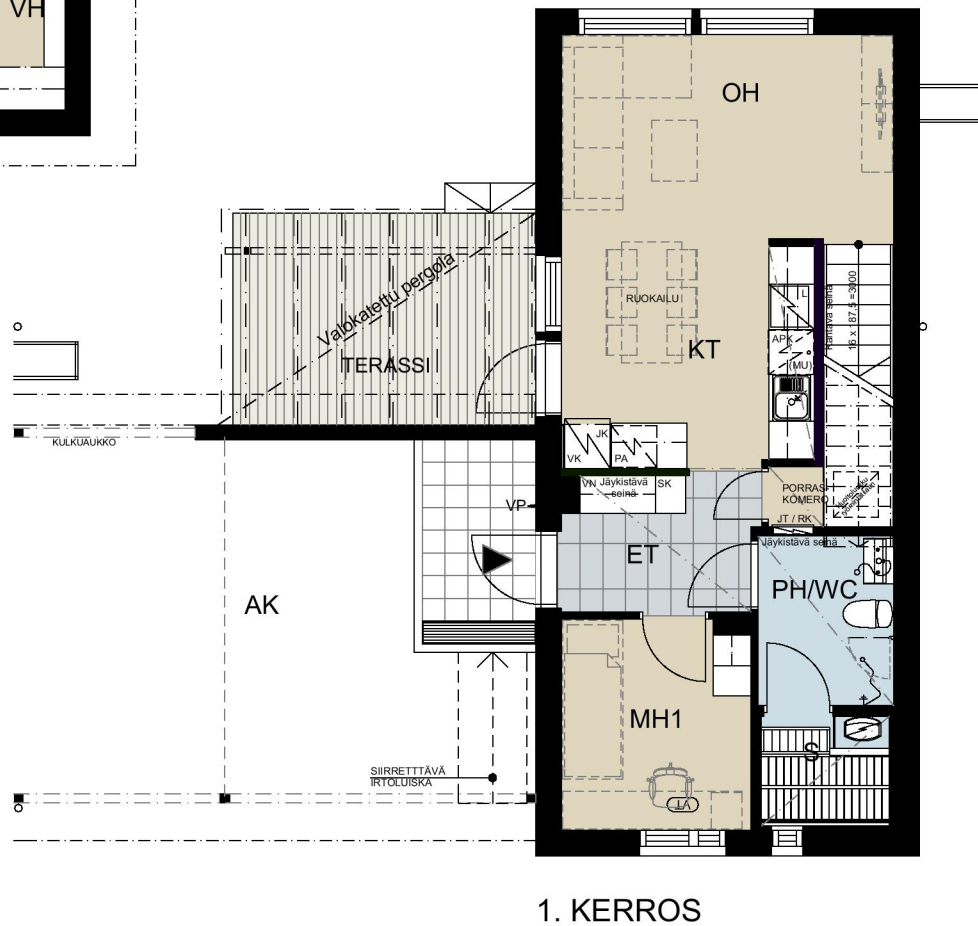
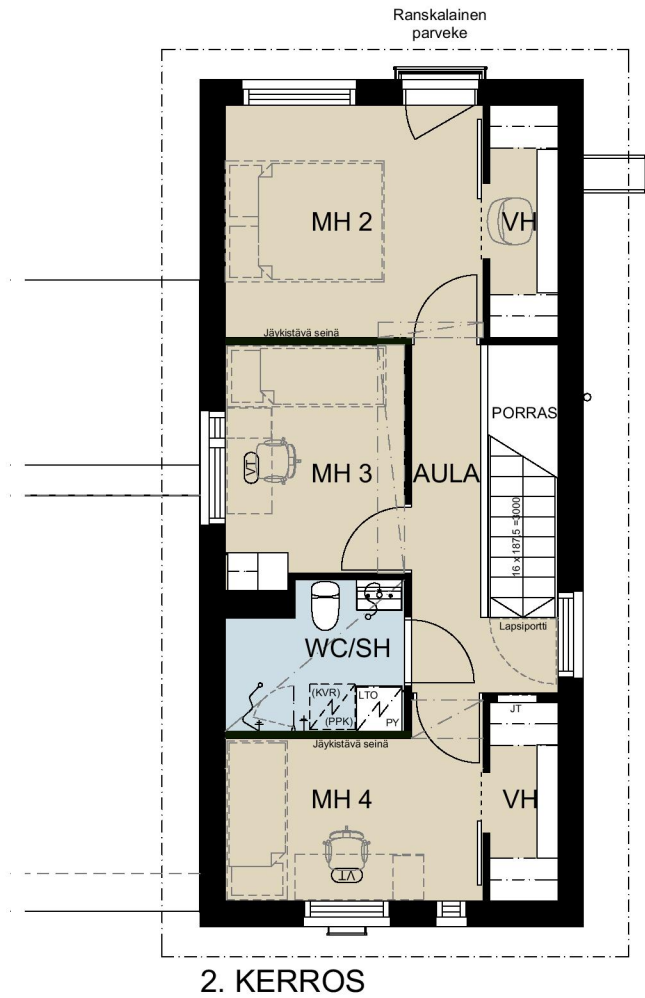


**87,5 m<sup>2</sup>**  
**5h+kt+s**

A1 1.-2. KERROS



Mittakaava 1:100 5 m



# 87,5 m<sup>2</sup> 5h+kt+s

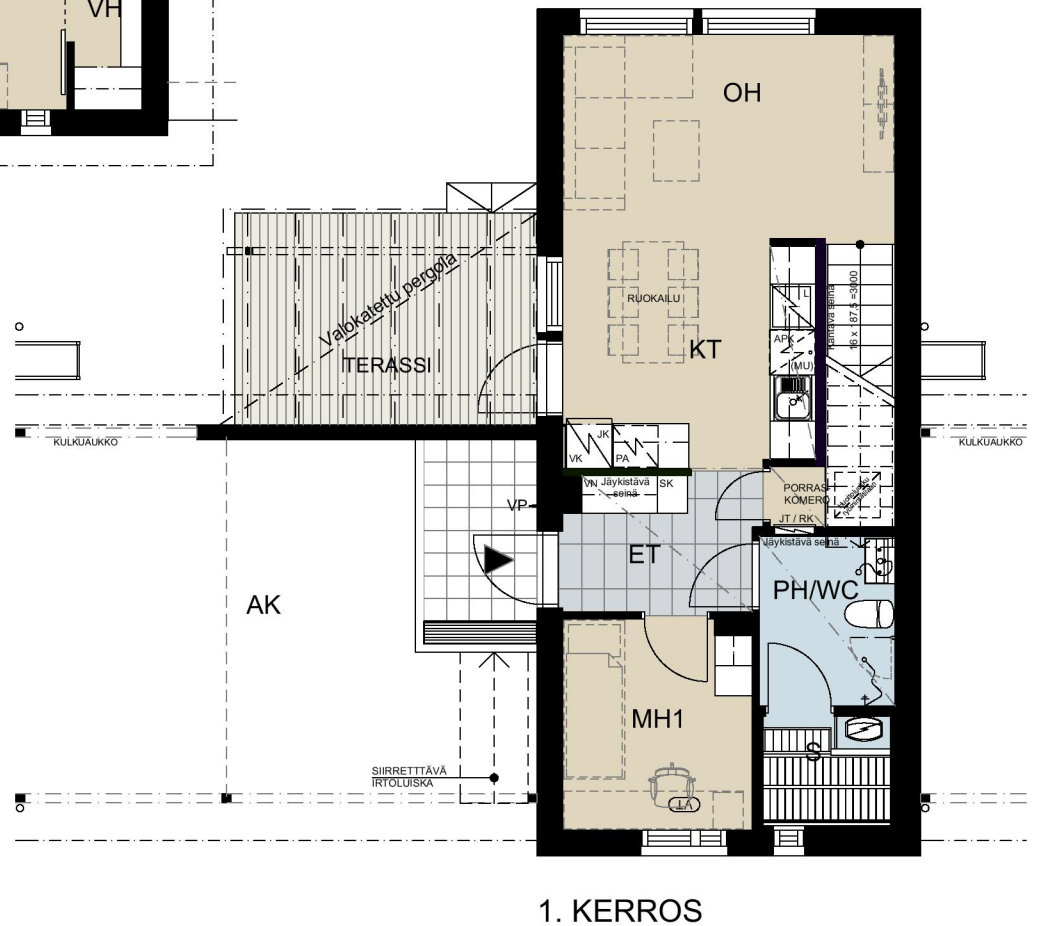
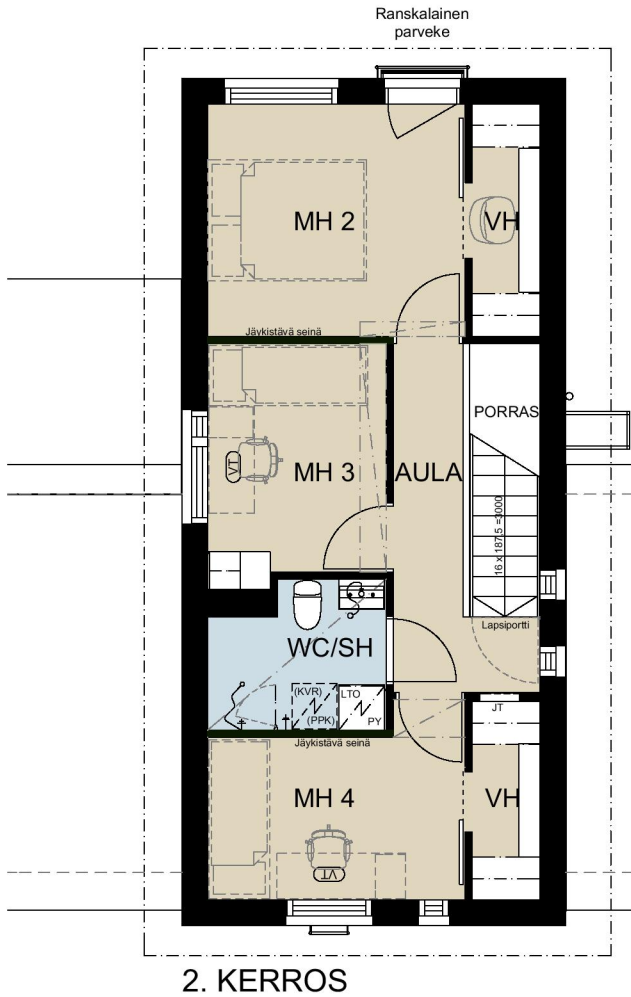
B2, C3, D4

1.-2. KERROS



Mittakaava 1:100

5 m



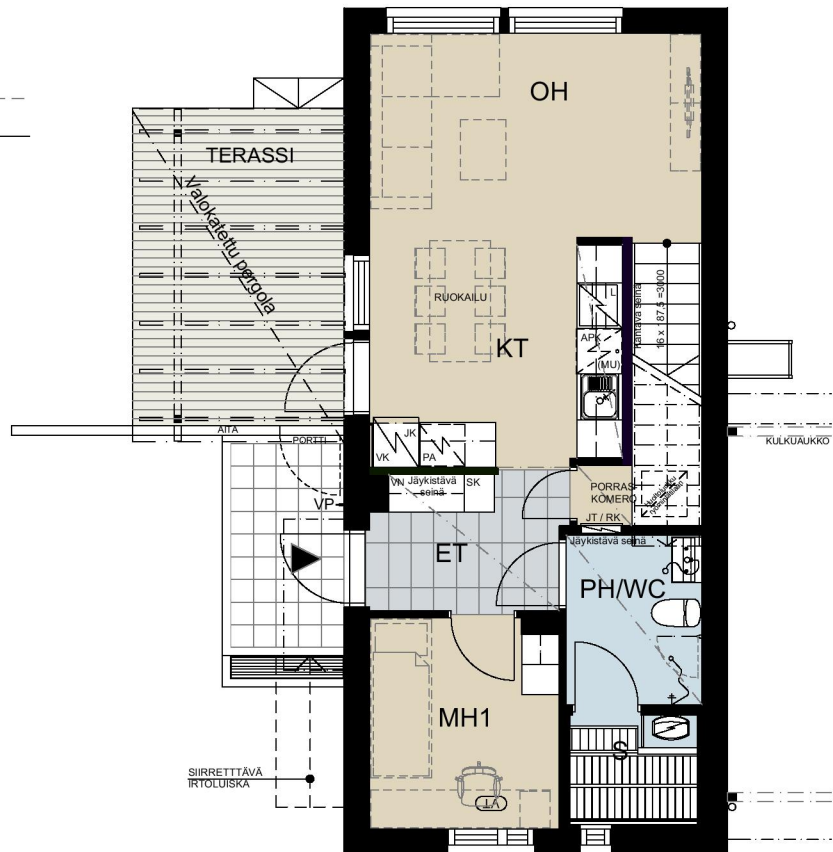
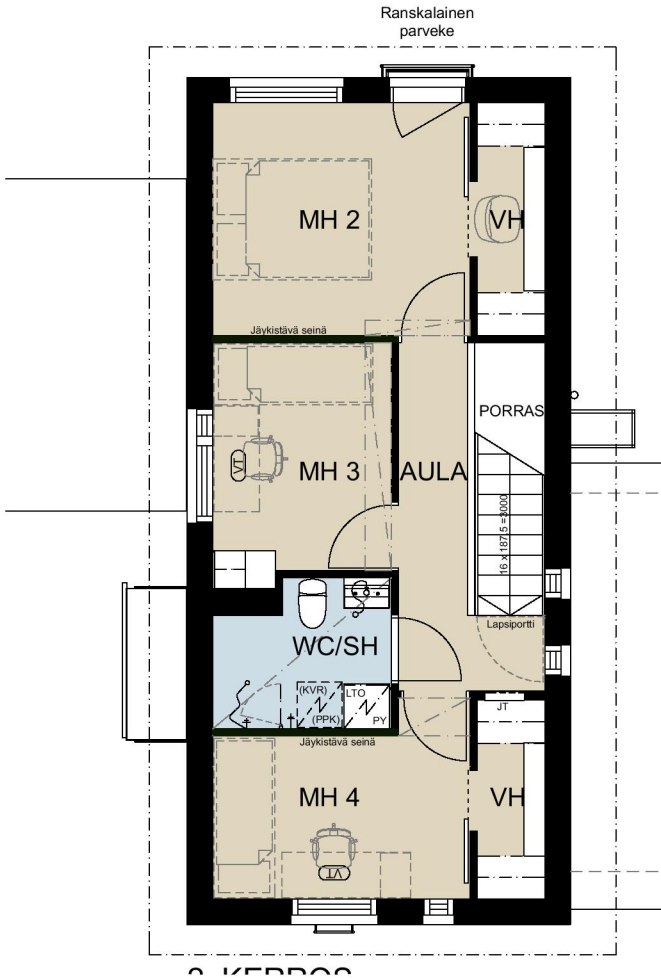
# 87,5 m<sup>2</sup> 5h+kt+s

E5

1.-2. KERROS



Mittakaava 1:100 5 m



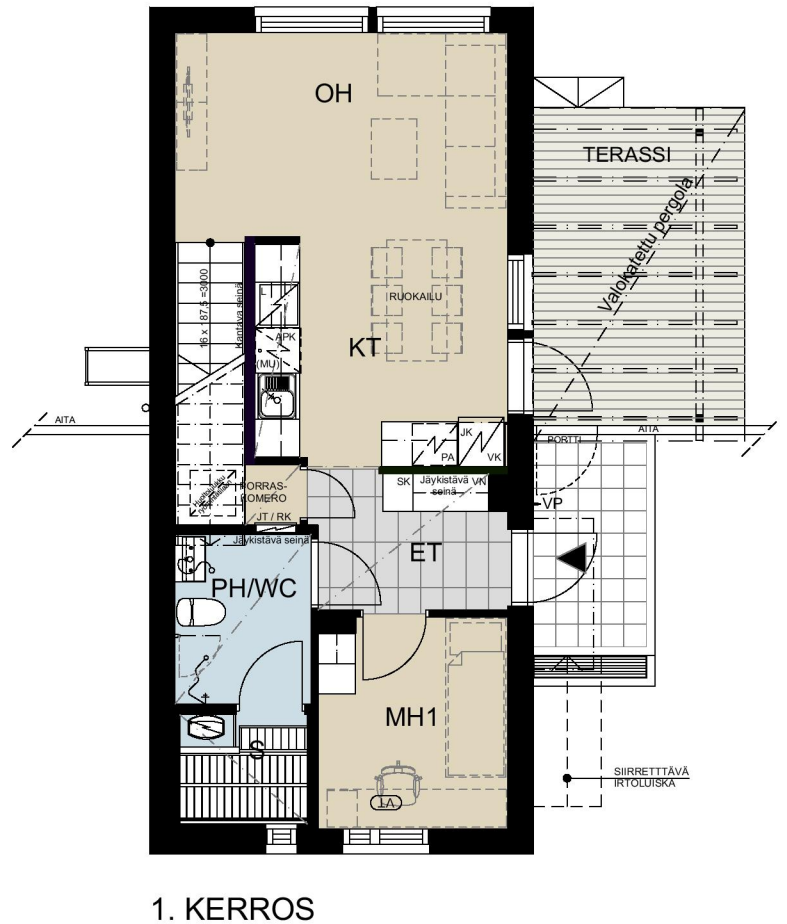
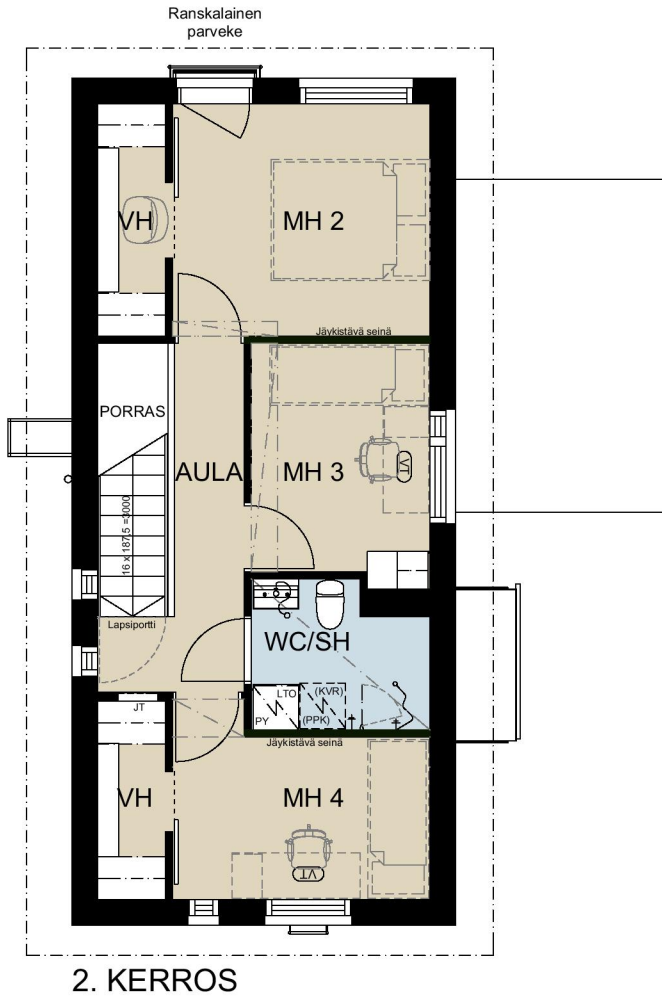
1. KERROS

# 87,5 m<sup>2</sup> 5h+kt+s

F6, G7, H8, I9, J10, K11, L12 1.-2. KERROS



Mittakaava 1:100 5 m



# RAKENNUSTAPASELOSTE

5.2.2019

## ASUNTOYHTIÖ

Yhtiössä on 25 asuntoa. Talot A-M ovat kaksikerroksisia erillistaloja ja talot N-O ja P-S ovat kaksikerroksisia paritaloja. Piharakennuksessa sijaitsevat tekniset tilat, yhteisenä ulkoiluvälinevarastona toimiva väestönsuoja ja irtaimistovarastot. Piharakennuksen sivustalla on pyöräkatos. Lisäksi yhtiöllä on kolme autokatosta.

Tontti 49-42-119-25 on vuokrattu pitkäaikaisella maanvuokraussopimuksella. Osakkaalla on oikeus lunastaa tontista huoneistokohtainen osuutensa kerran vuodessa.

## RAKENTEET

Asuinrakennukset A-E ja G-S perustetaan paaluperustuksilla ja niiden alapohjarakenteena on kantava, ryömintätillainen ontelolaatta alapuolisin lämmöneristein. Asuinrakennus F perustetaan maanvaraisin betonianturoin ja lattiarakenteena on maanvarainen betonilaatta. Välipohjat ovat puurakenteisia. Ulkoseinät ovat puurunkoisia ja puuverhottuja. Huoneistojen väliset seinät ovat puurakenteisia. Rakennusten vesikatteena on huopakate. Autokatosrakennuksen vesikatteena on profiilipeltikate. Kevyet väliseinät ovat kipsilevyseiniä. Märkätiloissa seinät ja lattia vedeneristetään.

## IKKUNAT JA OVET

Ikkunat ovat puu-alumiini-ikkunoita ja ulko-ovet ovat lämpöeristettyjä puuvia. Terrassien ja parvekkeiden ovet ovat lasiaukollisia ovia. Sisä-ovet ovat sileäpintaisia, valkoisia ovia.

## ASUNTOPIHAT, TERRASSIT JA PARVEKKEET

Asunnoilla on osin pensasistutuksin rajatut asuntopihat. Asuntopihojen rajat on määritelty yhtiöjärjestyksessä.

## PINTAMATERIAALIT

### Lattiat

Lattiat päällystetään tammikuvioidulla laminaatilla. Pesuhuoneen (PH/WC) erillisen wc-tilan (WC, WC/SH) ja osa eteisten (ET) lattiasta laatoitetaan keraamisella laattalla.

### Seinät

Pesutilojen (PH/WC ja WC/SH) seinät laatoitetaan kauttaaltaan keraamisella laattalla. Muiden tilojen seinät maalataan vaalealla värillä. Keittiössä (KT) kalusteväli laatta tai laminaatti ja wc:n altaantausta laatoitetaan. Saunan seinät kuusipaneelia.

### Katot

Katot ovat pääosin ruis-kutasoitepintaisia kattoja. Alaslasketut katot, jotka on merkitty pohjakuviin piste-katko -viivalla, ovat pesutiloissa (PH/WC ja WC/SH), saunassa ja wc:ssä kuusipaneloituja ja eteisissä maalattuja kattoja. Katonrajassa sijaitsevat kotelot maalataan.

## KALUSTEET, KODINKONEET JA VARUSTEET

Keittiökaluusteiden ovet ovat maalattuja ja työtasot ovat laminaattipintaisia. Keittiön (KT) kaapeissa ja laatikoissa on vaimenninmekanismi, joiden ansiosta ne sulkeutuvat pehmeästi. Keittiöiden kodinkoneina on keraaminen keittotasot, kalusteisiin sijoitettu uuni, liesikupu ja astianpesukone sekä asuntokoosta riippuen yksi tai kaksi kylmälaitetta. Kalusteissa on tilavaraus mikroaaltouunille.

Pesuhuoneessa on pyykkikaappi sekä varaukset pyykinpesukoneelle ja kuivausrummulle. Kaikkien pesuallaiden yhteydessä on allaskaapit. Wc:ssä ja pesuhuoneessa on kohdevalaisimin varustettu peilikaappi. Erillistalojen saunoissa on sähkökiuas.

Eteisen yhteydessä olevasta vaatehuoneesta (VH) löytyy vaatenaulakko. Makuuhuoneissa on tanko- ja hyllykaapit tai vaatehuone, jossa on vaatetanko ja hyllyjä. Terrasseilla on vaatteiden tuuletusteline. Keittiön, eteisen ja makuuhuoneiden kalusteet asennetaan kiinteästi rakenteisiin, jolloin niiden kohdalle ei asenneta lattian ja seinän pintamateriaaleja.

Tarkemmat tiedot pintamateriaalivaihtoehdoista, varusteista ja kalusteista löytyvät Asunto Oy Espoon Arohelmi Materiaalivalinnat -aineistosta ja kalustesuunnitelmista.

## TALOTEKNISET JÄRJESTELMÄT

Taloyhtiö liitetään vesihuolto-, kaukolämpö-, sähkö- ja kaapeli-tv-verkkoihin. Lämmönjakelu toteutetaan vesikiertoisella lattialämmityksellä. Asunnoissa on huoneistokohtainen, koneellinen tulo-poisto-ilmanvaihto. Lämmön talteenotolla (LTO) varustettu ilmanvaihtokone sijaitsee pesuhuoneessa. Asunnot varustetaan yleiskaapeloinnilla ja laajakaistaliittymällä. Veden ja sähkön kulutus mitataan asuntokohtaisesti.

## AUTOPAIKAT

Taloyhtiön pihassa olevat autopaikat jakautuvat seuraavasti; asunnoilla A1-D4 on kaksi autokatospaikkaa ja asunnoilla P18-Q21 on autokatospaikka asunnon sisäänkäynnin yhteydessä, asunnoilla E5 ja M13 on autokatospaikka yhteisautokatosissa sekä autopaikka sisäänkäynnin läheisyydessä, asunnoilla N14-O17 ja R22-S25 on autokatospaikka yhteisautokatosissa, asunnoilla F6-L12 on kaksi autopaikkaa asunnon sisäänkäynnin läheisyydessä. Lisäksi taloyhtiöllä on 3 osakkeina myytävää autokatospaikkaa ja 9 taloyhtiön hallintaan jäävää autopaikkaa. Asunnoille osoitetut autopaikat on nimetty asemapiiirustuksessa. Kaikki autopaikat varustetaan sähköpistorasiolla.

## YLEISTÄ PIHA-ALUEESTA

Yhtiön yhteinen oleskelualue varustetaan leikkivälineillä ja penkeillä. Autopaikat ja kulkutiet ovat pääosin kivituhka pintaisia. Taloyhtiönhallintaan jäävillä autopaikoilla on joko betonireikäkivi tai asfaltti. Jätteiden keräilyastiat sijaitsevat autokatoksen yhteydessä olevassa jätekatoksessa.

Tämä rakennustapaselostus on laadittu ennakkotietojen antamiseksi asuntojen markkinoinnista annetun asetuksen mukaan. Ostajan tutustuttava lopullisiin myyntiasiakirjoihin kauppakirjan allekirjoituksen yhteydessä.



Kuva jo valmistuneesta naapuritalosta (Espoon Aropolku)



Kuva jo valmistuneesta naapuritalosta (Espoon Aropolku)



## KOTEJA JÄRJELLÄ JA TUNTEELLA



### ESITTELY JA MYYNTI

YIT Asuntomyynti Käpylä  
Panuntie 6, 1. krs, 00620 Helsinki  
p. 020 433 3230\*

### RAKENTAJA

YIT Suomi Oy  
Asuminen Uusimaa ja pientalot  
PL 36, 00621 Helsinki  
p. 020 433 111\*  
(\*Puhelun hinta 0,088 eur/min)

facebook.com/YitKoti  
yit.fi