

# YIT



## Materiaalivalinnat

ASUNTO OY VANTAAN SÄIHKE 20.5.2018



yit.fi





## Valitse mieleisesi sisustus!

Valitse sisustusarkkitehdin suunnittelemista teemoista (Kuura, Luoto ja Hehku) mieluisin tai yhdistele materiaaleja eri teemoista oman makusi mukaan.

Tästä esitteestä löydät hintaan sisältyvät materiaalit kuvien kera. Valitse haluamasi sisustusmateriaalit kaupanteon jälkeen aikataulujen mukaisesti. Voit tehdä valintasi tähän esitteeseen ja palauttaa sen muutostyö-insinöörille tai asuntomyyntiin.

Jos haluat valita muita kuin tässä esitteessä olevia materiaaleja ja tuotteita, tutustu esitteeseen "Lisähinnatset muutostyöt".

### **YIT Plus –palvelu**

Tähän esitteeseen voit tutustua myös YIT Plus –palvelussa, jonne tallennamme myös tiedot käytetyistä materiaaleista kotisi valmistuttua.

Tunnukset YIT Plus –verkkopalveluun saat asuntonkaupan yhteydessä. Kirjaudu YIT Plus –palveluun osoitteessa [yitplus.com](http://yitplus.com) tai lataa ilmainen mobiilisovellus.

Ystävällisin terveisin  
YIT Rakennus Oy

Lataa ilmainen YIT Plus –mobiilisovellus:







## Tilausaikataulu

Täytä valintalomake ja lähetä se viereisiin päivämääriin mennessä.

Lähetä valintalomake ajoissa, sillä myöhässä saapuneita lomakkeita emme huomioi.

Valintalomakkeen puuttuessa YIT valitsee materiaalit.

## Yhteystiedot

Uuden YIT Kotisi projektipäällikkö vastaa kokonaissuunnitteluun liittyviin kysymyksiin:

Matti Syrjä, puh. 040 518 5668, matti.syrja@yit.fi

Muutostyöinsinööri auttaa sinua kaikissa muutostöihin liittyvissä asioissa:

Kristiina Paananen, puh. 050 390 1053, kristiina.paananen@yit.fi

Rakennuttaja-asiamies vastaa asunto-osakeyhtiön hallinnollisista asioista:

Maritta Korpela, puh. 040 840 2509, maritta.korpela@yit.fi

### E-PORRAS

Laattavalinnat 9.3.2018

Materiaalivalinnat 4.5.2018

POSTIOSOITE  
YIT Rakennus Oy  
Kerrostalot Pääkaupunkiseutu  
PL 36, 00621 Helsinki

YIT ASUNTOMYYNTI  
Arkadiankatu 2, 00100 Helsinki  
asuntomyynti.helsinki@yit.fi  
Puh. 020 433 2990 \*  
Avoimena arkisin 9-17

\*8,35 snt/puhelu + 16,69 snt/min. (sis.alv. 24%) soitettaessa kiinteästä puhelinverkosta tai matkapuhelimesta



VALITSE  
KOKONAISSUUS

*Taiteilijan näkemys, irtaimisto ei sisälly kokonaisuuteen. Kuva on suuntaa antava.*

## Keittiö (kalustekaavion mukaisesti)

### KUURA -materiaalikonaisuus

#### **Kalusteovet** Puustelli

Seinäkaapit:

Valkoinen korkeakiiltainen maalattu MDF-ovi

Pöytäkaapit ja komerot:

Vaalea puusykykuvio/pintastrukturi melamiiniovi  
(kuvasta poiketen, puusyypystysuuntainen)

#### **Vedin, runko ja sokkeli** Puustelli

Vedin: VE026-60-192, RST

Runko ja sokkeli: Valkoinen melamiini

#### **Työpöytä** Puustelli

Vaalea harmaa laminaatti

#### **Kalusteiden välitila** Puustelli

RST-laminaattilevy

#### **Allas** Lapetek

1-altainen Silgranit-allas, väri anthrazit

#### **Hana** Mora

J-juoksuputki ja astianpesukoneliitäntä

#### **Kodinkoneet** Siemens

Teräksen väriset

Astianpesukone ja kylmälaite kalustepeitteiset

#### **Liesikupu** Swegon

Ulosvedettävä, valkoinen, valkoisella lasilla

#### **Parketti** Kährs

Valkomattalakattu tammi, 3-sauvalautaparketti

Tammi Sorrento Matt

*Materiaalien ja kodinkoneiden tuotekuvat ja -tiedot seuraavilla sivuilla. Keittiökokonaisuus kalustekaavion mukaisesti.*



*Taiteilijan näkemys, irtaimisto ei sisälly kokonaisuuteen. Kuva on suuntaa antava.*

## Keittiö (kalustekaavion mukaisesti)

### LUOTO -materiaalikonaisuus

**Kalusteovet** Puustelli

Valkoinen korkeakiiltainen maalattu MDF-ovi

**Vedin, runko ja sokkeli** Puustelli

Vedin: HT406-60-160, RST

Runko ja sokkeli: Valkoinen melamiini

**Työpöytä** Puustelli

Musta laminaatti

**Kalusteiden välitila** Laattapiste

Valkoinen kiiltävä laatta 10x30, asennus vaakaan saumat kohdakkain

Sauma: Kiilto 10, valkoinen

**Allas** Lapetek

Silgranit-allas 1-altainen, väri anthrazit

**Hana** Mora

J-juoksuputki ja astianpesukoneliitäntä

**Kodinkoneet** Siemens

Teräksen väriset

Astianpesukone ja kylmälaite kalustepeitteiset

**Liesikupu** Swegon

Ulosvedettävä, valkoinen, valkoisella lasilla.

**Parketti** Kährs

Mattalakattu tammi, 3-sauvalautaparketti

Tammi Como Matt

*Materiaalien ja kodinkoneiden tuotekuvat ja -tiedot seuraavilla sivuilla. Keittiökokonaisuus kalustekaavion mukaisesti.*





VALITSE  
KOKONAISUUS

Taiteilijan näkemys, irtaimisto ei sisälly kokonaisuuteen. Kuva on suuntaa antava.

## Keittiö (kalustekaavion mukaisesti)

### HEHKU -materiaalikonaisuus

#### **Kalusteovet** Puustelli

Seinäkaapit:

Valkoinen matta maalattu MDF-ovi

Pöytäkaapit ja komerot:

Harmaanruskea puusyykuvio/pintastruktuuri melamiiniovi  
(kuvasta poiketen, puusyy pystysuuntainen)

#### **Vedin, runko ja sokkeli** Puustelli

Vedin: HT406-60-160, RST

Runko ja sokkeli: Valkoinen melamiini

#### **Työpöytä** Puustelli

Vaaleanharmaa laminaatti

#### **Kalusteiden välitila** Laattapiste

Valkoinen kiiltävä laatta 10x30, asennus vaakaa 1/3-  
limityksellä (palautuva)

Sauma: Kiilto 10 valkoinen

#### **Allas** Lapetek

Silgranit-allas 1-altainen, väri anthrazit

#### **Hana** (Mora)

J-juoksuputki ja astianpesukoneliitäntä

#### **Kodinkoneet** Siemens

Teräksen väriset

Astianpesukone ja kylmälaite kalustepeitteiset

#### **Liesikupu** Swegon

Ulosvedettävä, valkoinen, valkoisella lasilla.

#### **Parketti** Kährs

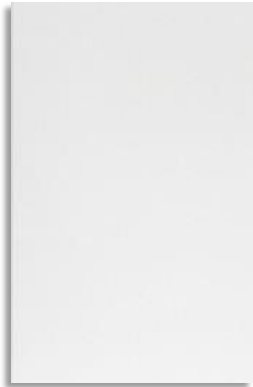
Valkomattalakattu tammi, 3-sauvalautaparketti

Tammi Sorrento Matt

Materiaalien ja kodinkoneiden tuotekuvat ja -tiedot seuraavilla sivuilla. Keittiökokonaisuus kalustekaavion mukaisesti.

## Keittiö (kalustekaavion mukaisesti)

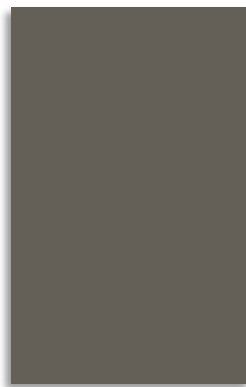
### Kalusteovet ja -runko Puustelli



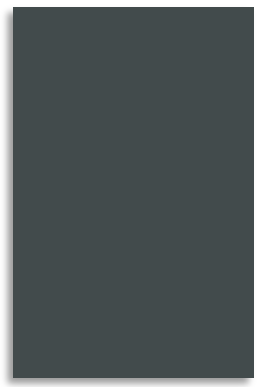
**Valkoinen**  
korkeakiiltainen  
maalattu MDF-ovi  
TM86



**Vaaleanruskea**  
himmeä maalattu MDF-ovi  
Dune TME10n47



**Ruskea**  
himmeä maalattu  
MDF-ovi  
Sparrow TME10n45



**Grafiitinharmaa**  
himmeä maalattu  
MDF-ovi  
Graphite TME10n48



**Valkoinen matta**  
maalattu MDF-ovi  
TM86



**Vaalea**  
puusyykuvioinen  
melamiiniovi  
Pandion haliaetus  
ME A010Wv26 TME60P



**Vaaleanharmaanruskea**  
puusyykuvioinen  
melamiiniovi  
Strix aluco  
ME A072Wv26 TME60P



**Harmaanruskea**  
puusyykuvioinen  
melamiiniovi  
Cuculuc canorus  
ME A038Wv26 TME60P

Kalusterunko Valkoinen melamiini 1A

### Hyllykaappi Puustelli

- Hyllykaappi**  
Astiankuivauskaapin tilalle vaihdetaan hyllykaappi

## Vedin Puustelli



Metallivedin  
HT406-60-160



Valkoinen metallivedin  
VE026-49-192



Teräksen värinen  
metallivedin  
VE026-60-192



Musta metallivedin  
VE026-41-192



Valkoinen metallivedin  
VE266-49-195

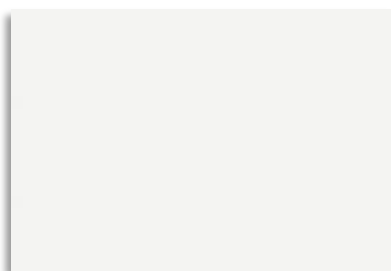


Teräksen värinen  
metallivedin  
VE266-60-195



Musta metallivedin  
VE266-41-195

## Työpöytätaaso Puustelli



Valkoinen  
Valkoinen TKM40  
LA-A006C02



Vaaleanharmaa  
Light grey metalstoneTKM40  
LA-G486S02



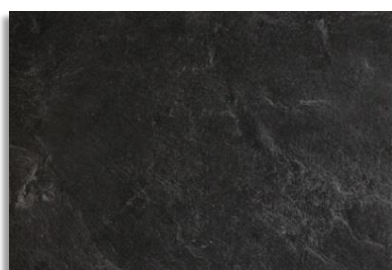
Tummanharmaa  
Tumma harmaa TKM40  
LA-A063C02



Harmaa puu  
Harmaa puu TKM40  
LA-S486Wh02



Tammi  
Tammi TKM40  
LA-S400Wh02

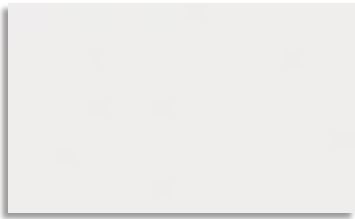


Musta  
Basalt Slate TKM 40  
LA-A094S43

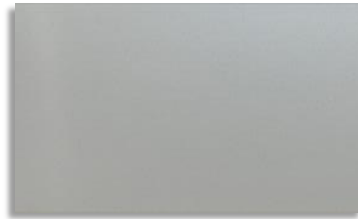
Työpöytätaasot ovat 40 mm paksuisia laminaattitasoja. Tasojen reunanauhat ovat tasojen väriset.



## Kalustesokkeli Puustelli

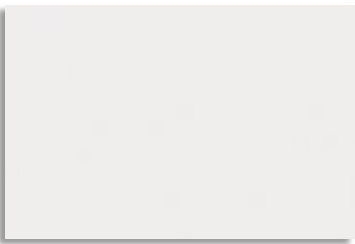


Valkoinen melamiini  
1A Valkoinen



RST-laminaatti  
796

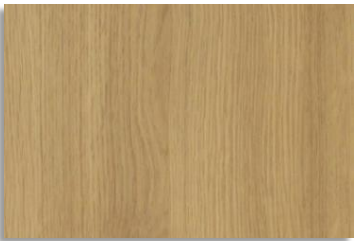
## Päätylevyt Puustelli



Valkoinen melamiini  
1A Valkoinen



Tummanharmaa melamiini  
1M Diamant Grey



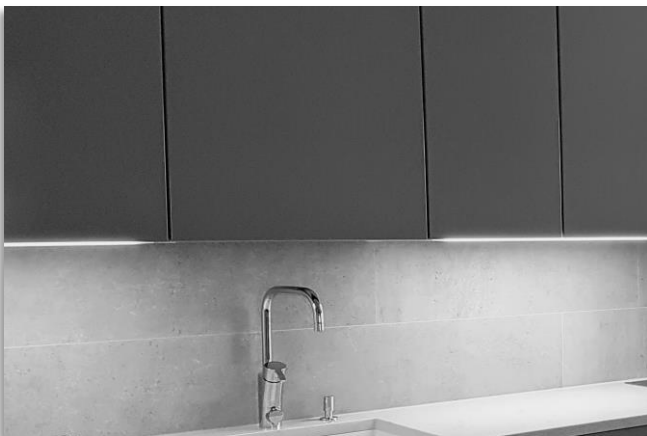
Tammi melamiini  
9B Tammi



Musta puusyy melamiini  
2B Musta

Kalusterunko Valkoinen melamiini 1A

## Välitilan valaistus ja pistorasiat Puustelli ja Lapetek



### LED-valopohjakaapit ja Mini-2-pistorasia

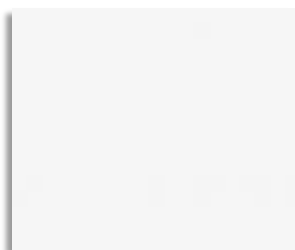
Seinäkaapeissa LED-valopohja ja erilliset pistorasiat, ruostumaton teräs Limente Mini-2.

Astiankuivauskaapissa ei ole LED-välipohjaa.





## Kalusteiden välitila Puustelli

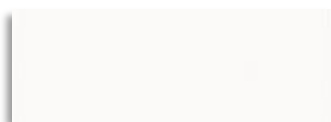


Valkoinen laminaatti



RST-laminaattilevy 796

## Kalusteiden välitila Laattapiste



### Valkoinen kiiltävä

PPA Uni Cristal PC113 10x30 132014820

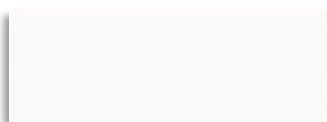
Asennus vaakaan

Sauma: Kiilto 10 valkoinen

Asennusvaihtoehdot:

1/3-limityksellä (palautuva)

Saumat kohdakkain



### Valkoinen matta

PPA Uni Cristal PP113 10x30 132014922

Asennus vaakaan

Sauma: Kiilto 10 valkoinen

Asennusvaihtoehdot:

1/3-limityksellä (palautuva)

Saumat kohdakkain



### Harmaa kiiltävä

PPA Uni Metal PC225 10x30 132014830

Asennus vaakaan

Sauma: Kiilto 48 hiilenharmaa

Asennusvaihtoehdot:

1/3-limityksellä (palautuva)

Saumat kohdakkain



### Harmaa matta

PPA Uni Metal PP225 10x30 13201493021

Asennus vaakaan

Sauma: Kiilto 48 hiilenharmaa

Asennusvaihtoehdot:

1/3-limityksellä (palautuva)

Saumat kohdakkain



## Hana Mora



### C-juoksuputki

Astianpesukoneliitännällä  
MMIX K5 MA 732150.TT



### L-juoksuputki

Astianpesukoneliitännällä  
MMIX K6 MA 732020.TT



### J-juoksuputki

Astianpesukoneliitännällä  
MMIX K7 MA 732070.TT

## Allas Lapetek



### **Blanco Dalago 6 tai 45 Silgranit**

600 mm tai 500 mm leveään kaappiin  
1-altainen komposiittiallas  
Pohjaventtiili kaukosäädöllä

Valkoinen

Alu-metallic

Kallionharmaa

Anthrazit

Teräs

### **Blanco Andano 500-IFA tai 400-IFA**

600 mm tai 500 mm leveään kaappiin  
Teräsallas  
1-altainen, altaan syvyys 150 mm  
3,5" pohjaventtiili



*Altaat tasoon päältä asennettavia, kalustekaavion mukaisesti.*





## Keittiö (kalustekaavion mukaisesti)

### Liesituuletin Swegon



#### Valkoinen, valkoisella lasilla

Casa Salsa Central CSV6 tai CSV5

Ulosvedettävä

Liesikuvussa LED-valaistus ja rasvasuodatin

Leveys 600 tai 500 mm, kalustekaavion mukaisesti

Keskitetty kone IV-suunnitelman mukaisesti



#### Maalattu hopea, mustalla lasilla

Casa Salsa Central CSR6 tai CSR5

Ulosvedettävä

Liesikuvussa LED-valaistus ja rasvasuodatin

Leveys 600 tai 500 mm, kalustekaavion mukaisesti

Keskitetty kone IV-suunnitelman mukaisesti

### Keittotaso Siemens



**Induktiotaso EH651FEB1E 600 mm**

**YIT-kodeissa 3h+kt ja yli 40m2**

**Induktiotaso EH375FBB1E 300 mm**

**YIT-kodeissa 1h+kt ja alle 40m2 2h+kt**

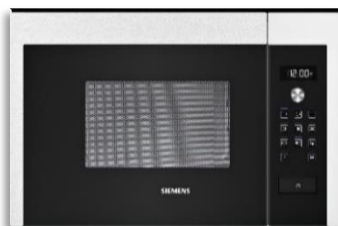
kalustekaavion mukaisesti

EH651FEB1E -keittotaso viistoreunainen

TouchSlider-ohjaus

PowerBoost -toiminto

## Mikroaaltouuni Siemens



Valkoinen HF15M264



Teräs HF15M564

### Mikroaaltouuni

Kalusteeseen sijoitettava, leveys 600 mm  
(luukku avautuu vasemmalle)

YIT-kodeissa 3h+kt ja yli 40m<sup>2</sup> 2h+kt

## Kaluste-uuni Siemens



Valkoinen HB23A1220S



Teräs HB23A1520S

**Monitoimi-kaluste-uuni**, leveys 600 mm

YIT-kodeissa 3h+kt ja yli 40m<sup>2</sup> 2h+kt

## Yhdistelmä-uuni Siemens



Teräs CM633GBS1S

### Yhdistelmä-uuni

Kalusteeseen sijoitettava  
(uuni ja mikro), leveys 600 mm

YIT-kodeissa 1h+kt ja alle 40m<sup>2</sup> 2h+kt

## Astianpesukone Siemens



**Astianpesukone** SN64E008EU 600 mm

**Astianpesukone** SR65E004EU 450 mm

Kalustepeitteinen

Leveys 450 tai 600 mm, kalustekaavion mukaisesti

Äänitaso 48 dB

Energialuokka A+



## Kylmälaitteet Siemens



Kalustepeitteinen, kalustekaavion mukaisesti

**Jääkaappipakastin KI86NVF30**

**YIT-kodeissa 3h+kt ja yli 40m<sup>2</sup> 2h+kt**

**Jääkaappi pakastelokerolla KI18LV60**

**YIT-kodeissa 1h+kt ja alle 40m<sup>2</sup> 2h+kt**

*Varaus kalustepeitteiselle kaappipakastimelle GU15DA55 työtason alla (lisähintainen) kalustekaavion mukaisesti YIT-Kodeissa 3h+kt. Katso lisähintaiset muutostyöt*

## Eteinen (kalustekaavion mukaisesti)

### Liukuovikomerot Puustelli



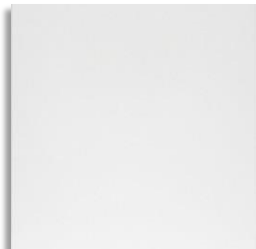
**Orion peililiukuovet:** alumiinikehys ja kirkas peili

**Kalusterunko ja -sokkeli:** Valkoinen melamiini 1A Valkoinen



## Makuuhuone (kalustekaavion mukaisesti)

### Komerokalusteet Puustelli



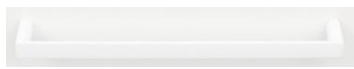
**Valkoinen**  
melamiiniovi laser-nauhalla  
TME 60 valkoinen

**Kalusterunko ja -sokkeli:** Valkoinen melamiini 1A

### Komerokalusteiden vedin Puustelli



**Metallivedin**  
HT406-60-160



**Valkoinen metallivedin**  
VE026-49-192



**Teräksen värinen metallivedin**  
VE026-60-192



**Musta metallivedin**  
VE026-41-192



**Valkoinen metallivedin**  
VE266-49-195



**Teräksen värinen metallivedin**  
VE266-60-195



**Musta metallivedin**  
VE266-41-195

## Lattia

### Parketti Kährs



**Tammi Sorrento Matt**  
Valkomattalakattu tammi, 3-sauvalautaparketti  
Jalkalistat 12x42 mm, sävy lähellä parketin  
sävyä, värikoodi Sorrento



**Tammi Como Matt**  
Mattalakattu tammi, 3-sauvalautaparketti  
Jalkalistat 12x42 mm, sävy lähellä parketin  
sävyä, värikoodi LV1114

*Parkettiin tehdään liikuntasaumot valmistajan ohjeiden mukaisesti. Saumoihin asennetaan lähellä parketin sävyä olevat T-listat. Keittiön kalustesokkelin kohdalla muovinen sokkellista.*



VALITSE  
KOKONAISUUS

Taiteilijan näkemys, irtaimisto ei sisälly kokonaisuuteen. Kuva on suuntaa antava

## Kylpyhuone (kalustekaavion mukaisesti)

### KUURA -materiaalikonaisuus

#### **Peilikaappi** (Laattapiste)

Runko mattavalkoinen  
Mido KDSP-5160-FI mattavalkoinen

#### **Allaskaappi** (Laattapiste)

Kalusteovet mattavalkoinen  
Kromivedin  
Runko valkoinen melamiini  
Mido KDMMC-4200 mattavalkoinen

#### **Seinälaatta** (Laattapiste)

Mattavalkoinen  
TH White Matt 25x40 Super White

#### **Tehosteseinä** (Laattapiste)

Luonnonvalkoinen  
TH Minimal White 25x40

#### **Lattialaatta** (Laattapiste)

Luonnonvalkoinen  
TH Minimal White 10x10

Materiaalien ja kodinkoneiden tuotekuvat ja -tiedot seuraavilla sivuilla. Keittiökokonaisuus kalustekaavion mukaisesti.



**VALITSE  
KOKONAISUUS**

*Taiteilijan näkemys, irtaimisto ei sisälly kokonaisuuteen. Kuva on suuntaa antava*

## Kylpyhuone (kalustekaavion mukaisesti)

### LUOTO -materiaalikonaisuus

#### **Peilikaappi** (Laattapiste)

Runko mattavalkoinen  
Mido KDSP-5160-FI mattavalkoinen

#### **Allaskaappi** (Laattapiste)

Kalusteovet mattavalkoinen  
Kromivedin  
Runko valkoinen  
Mido KDMMC-4200 mattavalkoinen

#### **Seinälaatta** (Laattapiste)

mattavalkoinen  
TH White Matt 25x40 Super White

#### **Tehosteseinä** (Laattapiste)

Ruskea matta  
TH Minimal Brown 25x40

#### **Lattialaatta** (Laattapiste)

Ruskea matta  
TH Minimal Brown 10x10

*Materiaalien ja kodinkoneiden tuotekuvat ja -tiedot seuraavilla sivuilla. Keittiökokonaisuus kalustekaavion mukaisesti.*





**VALITSE  
KOKONAISUUS**

*Taiteilijan näkemys, irtaimisto ei sisälly kokonaisuuteen. Kuva on suuntaa antava.*

## Kylpyhuone (kalustekaavion mukaisesti)

### **Hehku** -materiaalikokonaisuus

#### **Peilikaappi** (Laattapiste)

Runko mattavalkoinen melamiini  
Mido KDSP-5160-FI mattavalkoinen

#### **Allaskaappi** (Laattapiste)

Kalusteovet mattavalkoinen  
Kromivedin  
Runko valkoinen melamiini  
Mido KDMMC-4200 mattavalkoinen

#### **Seinälaatta** (Laattapiste)

Mattavalkoinen  
TH White Matt 25x40 Super White

#### **Tehosteseinä** (Laattapiste)

Mustanharmaa matta  
TH Minimal Nero 25x40

#### **Lattialaatta** (Laattapiste)

Mustanharmaa matta  
TH Minimal Nero 10x10

*Materiaalien ja kodinkoneiden tuotekuvat ja -tiedot seuraavilla sivuilla. Keittiökokonaisuus kalustekaavion mukaisesti.*

## YHDISTELE MATERIAALEJA

### Kylpyhuone ja sauna (kalustekaavion mukaisesti)

#### Peilikaappi Laattapiste



- Mattavalkoinen**  
Mido SP-5160-FI
- Tummanruskea**  
Mido SP-5162-FI Mocca

Melamiinirunkoinen peilikaappi, leveys 60 cm, pistorasialla ja integroidulla LED-valaisimella

#### Allaskaappi Laattapiste



- Mattavalkoinen**  
integroitu vedin  
MDF-ovi Mido KDMMC-5200

- Mattavalkoinen**  
kromivedin  
MDF-ovi Mido KDMMC-4200

- Tummanruskea**  
kromivedin  
MDF-ovi Mido KDMMC-4222

Kalvopinnoitettu melamiinirunkoinen allaskaappi, leveys 60 cm, kahdella vetolaatikolla, sekä valkoisella 62 cm leveällä Capella -posliinialtaalla

#### Pyykkikaappi Puustelli



**Kalusteovi**  
Puhtaan valkoinen  
MDF TM10m10

**Kalusterunko**  
Valkoinen melamiini 1A



- Metallivedin**  
HT406-60-160



- Valkoinen metallivedin**  
VE026-49-192



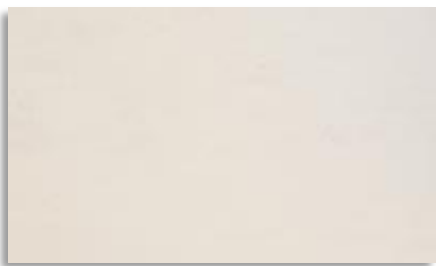
- Valkoinen metallivedin**  
VE266-49-195

YIT-kodeissa 3h ja k kalustekaavion mukaisesti.



## Seinälaatta Laattapiste

Seinälaatta ilman tehosteseinää tai pystytehosteraitaa



### Luonnonvalkoinen matta

TH Minimal White 25x40 12913330  
Sauma: Kiilto 39 marmorinvalkoinen

Asennusvaihtoehdot:

- Asennus vaakaan
- Asennus pystyyn



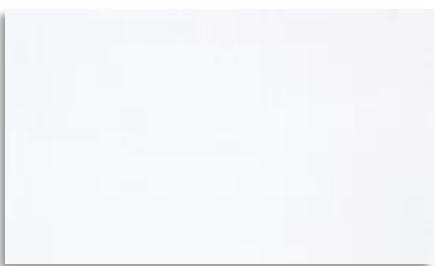
### Harmaa matta

TH Minimal Grey 25x40 12913331  
Sauma: Kiilto 44 tummanharmaa

Asennusvaihtoehdot:

- Asennus vaakaan
- Asennus pystyyn

## Seinälaatta Laattapiste

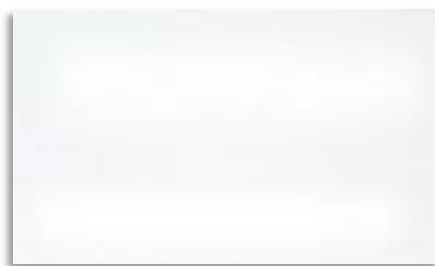


### Valkoinen kiiltävä

TH White 25x40 Super White 12913355  
Sauma: Kiilto 10 valkoinen

Asennusvaihtoehdot:

- Asennus vaakaan
- Asennus pystyyn



### Valkoinen matta

TH White Matt 25x40 12913356  
Sauma: Kiilto 10 valkoinen

Asennusvaihtoehdot:

- Asennus vaakaan
- Asennus pystyyn

*Laatoitetuissa ulkonurkissa valkoinen maalattu alumiinilista (vaaleat laatat) tai alumiinikulmalista (tummat laatat).*



## Tehosteseinä Laattapiste

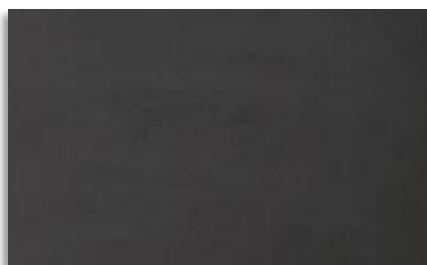


### Luonnonvalkoinen matta

TH Minimal White 25x40 12913330  
Sauma: Kiilto 39 marmorinvalkoinen

Asennusvaihtoehdot:

- Asennus suihkun tausta- /saunan ovi-seinälle
- Asennus allaskalusteseinälle

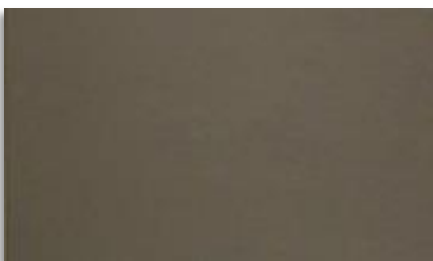


### Mustanharmaa matta

TH Minimal Nero 25x40 12913332  
Sauma: Kiilto 48 hiilenharmaa

Asennusvaihtoehdot:

- Asennus suihkun tausta- /saunan ovi-seinälle
- Asennus allaskalusteseinälle



### Ruskea matta

TH Minimal Brown 25x40 12913342  
Sauma: Kiilto 48 hiilenharmaa

Asennusvaihtoehdot:

- Asennus suihkun tausta- /saunan ovi-seinälle
- Asennus allaskalusteseinälle

- Ei tehosteseinää



### Vaalea matta kivijäljitelmä

TH Vegas Bianco 40x40, 1291260870  
Sauma: Kiilto 10 valkoinen

Asennusvaihtoehdot:

- Asennus suihkun tausta- /saunan ovi-seinälle
- Asennus allaskalusteseinälle

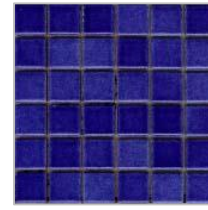
## Pystytehosteraita Laattapiste



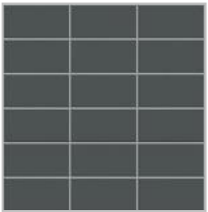
- Vaaleanharmaa mosaiikki**  
2,5x2,5 IA Ant.7009  
Clematide 15703009  
Sauma: Kiilto 10, valkoinen



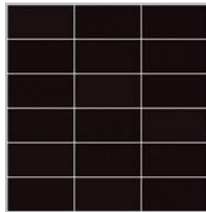
- Vaaleanharmaa mosaiikki**  
2,5x2,5 IA Ant.7023  
Lavanda 15703023  
Sauma: Kiilto 10 valkoinen



- Sininen mosaiikki, IA**  
2,5x2,5 Ant.7024  
Agapanto 15703024  
Sauma: Kiilto 10 valkoinen



- Tummanharmaa mosaiikki**  
5x10 IA Set.2003  
Fumo 15660112  
Sauma: Kiilto 10, valkoinen

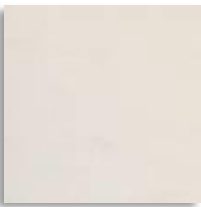


- Musta mosaiikki**  
5x10 IA Set.2004  
Carbone 15660113  
Sauma: Kiilto 10, valkoinen

- Ei pystytehosteraitaa**

*Noin 30 cm levyinen pystytehosteraita asennetaan suihkun viereiselle seinälle noin 30 cm nurkasta. Laatoitetuissa ulkonurkissa valkoinen maalattu alumiinilista (vaaleat laatat) tai alumiinikulmalista (tummat laatat).*

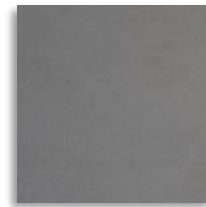
## Lattialaatta Laattapiste



- Luonnonvalkoinen**  
TH Minimal White 10x10  
11406031  
Sauma: Kiilto 243 vaaleanharmaa



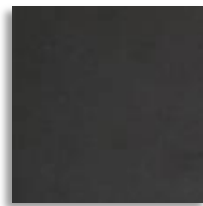
- Harmaa**  
TH Minimal Grey 10x10  
11406033  
Sauma: Kiilto 244 tummanharmaa



- Tummanharmaa**  
TH Minimal Dark Grey 10x10  
11406036  
Sauma: Kiilto 248 hiilenharmaa



- Ruskea**  
TH Minimal Brown 10x10  
11406038  
Sauma: Kiilto 248 hiilenharmaa



- Mustanharmaa**  
TH Minimal Nero 10x10  
11406035  
Sauma: Kiilto 248, hiilenharmaa



- Vaalea kivijäljelmä**  
TH Vegas Bianco 10x10,  
114060642  
Sauma: Kiilto 243, vaaleanharmaa

*Lattialaatoilla laatoitetaan myös saunan lattia sekä saunan seinien alaosa. Lattialaatat ovat himmeäpintaisia.*

## WC-istuin IDO



WC-istuin pehmeällä muovi-istuinkannella  
Valkoinen  
**Seven D 37310**

## Hanat Mora



Pesuallashana bideellä ja  
erillisellä pesukoneliitännällä

**MMIX MA 733082.TT ja  
Mora 4690+4595**



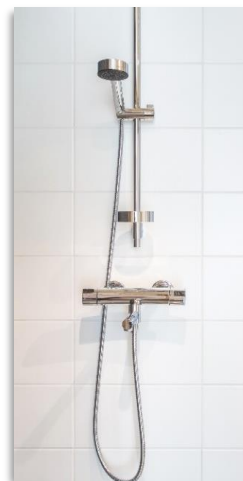
Pesuallashana bideellä ja  
pesukoneliitännällä

**MMIX MA 733087.TT**

## Suihkuseinä ja -hana



**Hietakari Suihkuseinä**  
Infinia 212  
kääntyvä suora  
Kiiltävä profiili  
kirkas lasi 770x1900



**Mora Suihkuhana**  
MMIX T5 MA730100

**Mora Suihkuseti**  
MMIX S5 MA130310  
Kromattu  
3 suihkumuotoa

## Varusteet Laattapiste



**Pyyhkekoukut 3kpl** Gedy Atena 4426  
**WC-paperiteline** Gedy Atena 4424  
Kromi

- Koukku ja WC-paperiteline kylpyhuoneeseen
- Suunnitelman mukaisia varusteita ei toimiteta



# Sauna

## Kiuas Harvia



**Teräs Cilindro –  
tornikiuas**  
PC70H 6,8kW

**Valkoinen Cilindro –  
tornikiuas**  
PC70VH 6,8kW

Sähkökiuas  
Kiinteä ohjauskeskus  
Kivimäärä 80 kg



## Saunan ovi



**Täyslasiovi**  
Kirkas lasi  
Puinen vedin  
Koko 900x2000 mm  
Ovilista saunasuojäkäsitelty  
puulista

## Saunan panelointi ja lauteet



**Katto**  
Kuusipaneeli STP

**Seinät**  
Kuusipaneeli STP  
Panelointi vaakaan

**Lauteet**  
Haapa  
selkänoja ja lauteiden väliritilä

**Jalkalista**  
Lattialaatta



*Viitteellisistä kuvista poiketen, ylä- ja alalauteiden välissä on ritilä. Selkänoja, väliritilä ja lauteet ovat haapaa. Valaisimen tiedot ovat seuraavalla sivulla.*

## Yleisilme

### Valaisimet Ensto



**Saunan valaisin**  
AVH15 40/60 W E14



**Kylpyhuoneen valaisin**  
VELOX ALSD117PU IP44 8W/840 LED VA

**Eteisen valaisin**  
VELOX ALSD180PU IP44 11W/840 LED VA

### Väliovien painikehelat ja vetimet



**Kromattu**  
Abloy: Primo Polarita  
16/001 Zn/CR 25011

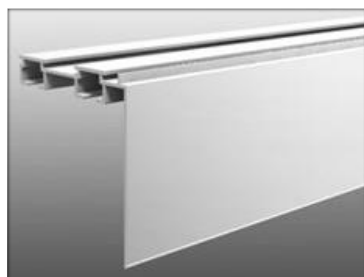


**Satiinikromattu**  
Abloy: Primo Polarita  
16/001 Zn/HCR 25012



**Liukuoven vedin**  
Pyöreä kuppivedin

### Verhokiskot



- Ikkunan kohdalla valkoinen, etulevyllinen (50 mm) 2-urainen verhokisko**  
(tilan salliessa, ikkunan molemmin puolin vähintään 50 cm yli)
- Ikkunan kohdalla valkoinen 2-urainen verhokisko**  
(tilan salliessa, ikkunan molemmin puolin vähintään 50 cm yli)
- Verhokiskoja ei toimiteta**

## Muut materiaalit ja varusteet

<b>Katto</b>	Ruiskutasoitus. Alaslaskettujen kattojen kohdalla tasoitus ja maalaus Sävy NCS 0801-G92Y maalarinvalkoinen
<b>Seinät</b>	Tasoitus ja maalaus. Sävy NCS 0801-G92Y maalarinvalkoinen
<b>Sähköasiat</b>	Väri valkoinen. ABB: Impressivo-sarja
<b>Ikkunat</b>	Puualumiini-ikkunat, valkoiset sisäpuitteet ja ikkunalistat, kromatut painikehelat. Saunassa puu-alumiini-ikkuna, ikkunalasi kirkas, puun sävyinen sisäpuite, puinen painikehela
<b>Väliovet</b>	Valkoinen tehdasmaalattu laaka/-liukuovi pohjapiirustuksen mukaan
<b>Ovillistat</b>	Valkoinen peittomaalattu puulista, kylpyhuoneoven sisäpuolella valkoinen muovilista
<b>Kerrostaso-ovi</b>	Osastoiva viilutettu kerrostaso-ovi, kovapuukynnys tammen sävyyn
<b>Vaatehuone</b>	Vaatetanko ja hyllyt, kalustekaavion mukaisesti
<b>Katto</b> Kylpyhuone	Kuusipaneeli STP
<b>Lattiakaivo</b> Kylpyhuone	Pyöreä RST-lattiakaivon kansi, LVI-suunnitelmien mukaisesti
<b>Kynnys</b> Kylpyhuone	Tammikovapuukynnys
<b>Parveke- / Terassiovet</b>	Lasiaukollinen puu-alumiiniovi, kovapuukynnys tammen sävyyn
<b>Ranskalainen parveke</b>	Ikkunarakenteinen, katso Ikkunat -kohta.
<b>Säleikaihtimet</b>	Mattavalkoiset. Parvekeovien sekä palo- ja kiinteiden ikkunoiden lasissa pinta-asennettuna
<b>Tulo- ja poistoilmaventtiilit</b>	Ilmanvaihtosuunnitelman mukaisesti Fläkt Woods KTS / STQA / STQP ja KSO tai vastaava
<b>2. kerroksen terassien lattiapinta</b>	Komposiittiritilät, grafiitinharmaa

Tuotteiden mallit saattavat muuttua rakentamisen aikana valmistajasta johtuen.

Tällöin asennamme asuntoon alkuperäistä mallia vastaavan tuotteen.

Painoteknisistä syistä esitteen materiaalien värit eivät kuvissa täysin vastaa todellisuutta. Aidot materiaalit ovat pääosin esillä YIT Asuntomyynnissä.



# Materiaalivalinnat

ASUNTO OY VANTAAN SÄIHKE 20.5.2018



**Nimi:** \_\_\_\_\_

**Asunnon numero:** \_\_\_\_\_

**Muuta huomioitavaa:**  
\_\_\_\_\_  
\_\_\_\_\_  
\_\_\_\_\_  
\_\_\_\_\_

**Päivämäärä:** \_\_\_\_\_

**Allekirjoitus:** \_\_\_\_\_

**Palautus:** Materiaalivalintojen tilausaikataulun mukaisesti YIT Asuntomyyntiin, sähköpostilla muutostyöinsinöörille (etunimi.sukunimi@yit.fi) tai postitse osoitteeseen:

YIT Rakennus Oy  
Kristiina Paananen  
Kerrostalot Pääkaupunkiseutu Muutostyöt  
PL 36, 00621 Helsinki

