

YIT

HELSINGIN HELMER

VALLILAN KONEPAJA KERROSTALOKOTEJA



Huoleton kaupunkikoti.
Loistava sijainti, sujuva arki.





Kaupungilla

KAUPUNKI HELLII KAIKKIA AISTEJANI

Kaupungilla olen ihmisten ilmoilla ja aistin uudet tuulet ensimmäisenä. Täällä myös eilinen on muotia ja arki täynnä ajan kerrostumia. Kaupungilla ei tarvitse kiirehtiä, sillä olen valmiiksi perillä. Ulottuvillani on vehreät puistot istutuksineen ja kävelyreitteineen. Kaupungin rytmi kuljettaa löydöstä toiseen, terästä uteliaisuuteni ja pitää hereillä. Kaupungilla sydämeni sykkii voimakkaammin, kotona se lepää ja rentoutuu uutta päivää odottaen.

Lue lisää: yit.fi/reviirit



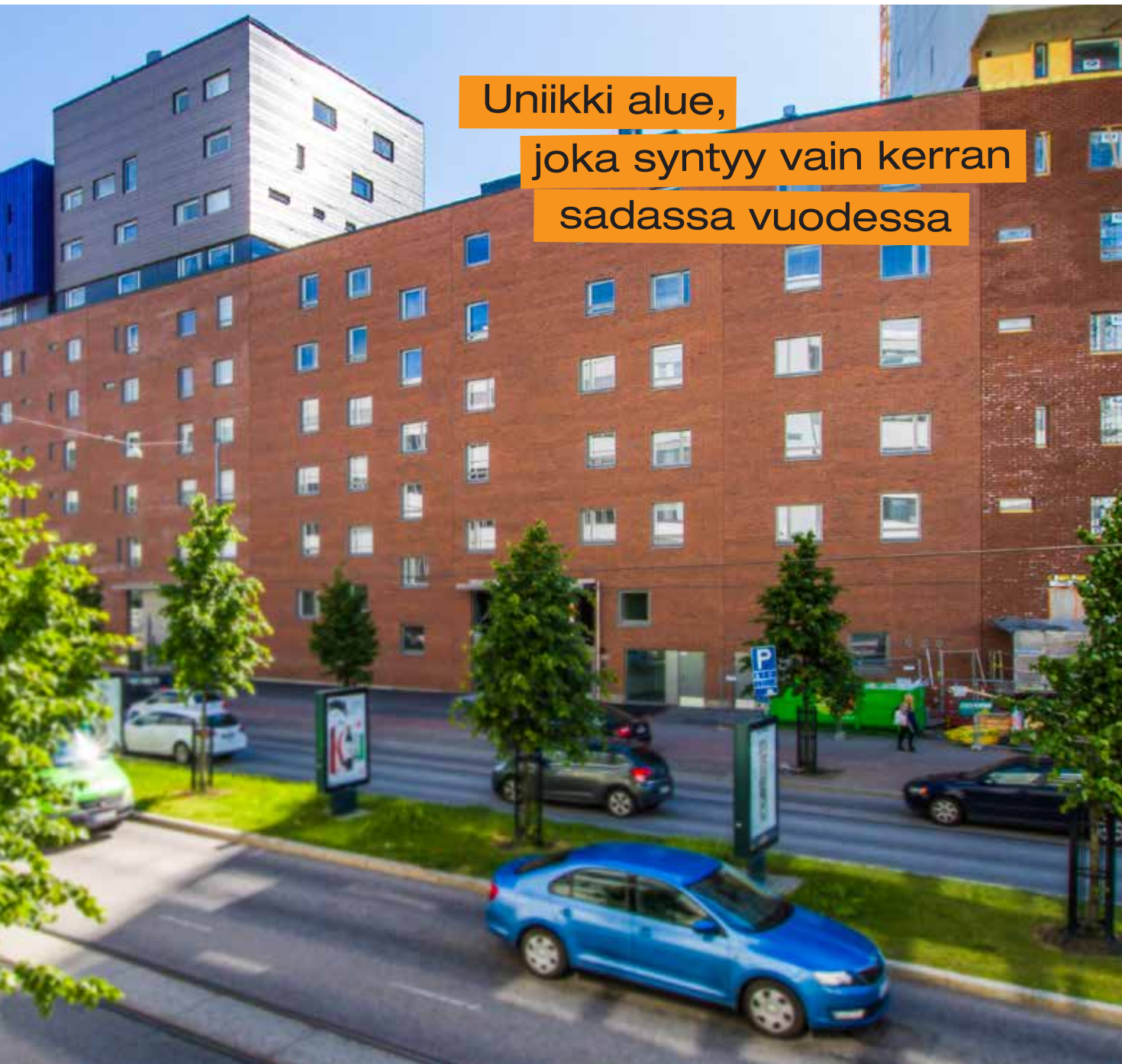
PASILAN TRIPLA, LINNANMÄKI, MÄKELÄNRINTEEN UIMAHALLI, KALLION JA VALLILAN KIRJASTOT, MESSUKESKUS



HAKANIEMEN TORI, HELSINGIN RAUTATIEASEMA, KANSALLISTEATTERI, KAUPPATORI, ATENEUM



RAITIOVAUNU 9
JUNAT
BUSSIT



Uniikki alue,
joka syntyy vain kerran
sadassa vuodessa

Konepaja on erilaisten kortteleiden muodostama korkeatasoinen kokonaisuus Pasilan, Alppilan ja Vallilan rajalla. Siellä missä ennen tehtiin höyryvetureita, on moderneja YIT Koteja.

Teollisuuskadun, Aleksis Kiven kadun ja Sturenkadun rajaamalla alueella rouheat, teollisuushistorialliset rakennukset ja moderni arkkitehtuuri elävät upeasti sopusoinnussa keskenään. Viihtyisät aukiot, kevyen liikenteen promenadi ja Konepajan raitti yhdistävät paikan ympäristöönsä Pasilasta lähes Sturenkadulle asti.

LOISTAVAT KULKUYHTEYDET

Konepajalla käytettävissäsi on kantakaupungin sujuvat julkiset liikenneyhteyet! Uusi kotitalosi on kätevästi ra-

tikkareitin varrella. Triplan kaupunkikeskuksen palveluihin ja Pasilan juna-asemalle on kävelymatka. Fillarilla pääset Hakaniemeen hetkessä ja ydinkeskustaan noin vartissa. Monipuoliset palvelut, päiväkodit ja koulut ovat lähellä ja kilometrin säteellä löytyvät Kaupunginteatteri, Messukeskus, Uimastadion, Linnanmäki ja paljon muuta mukavaa.

yit.fi/konepaja



Uudenkarhea citykoti. Mukava elämänä vakiona.

Teollisuuskadun varrelle tulevan Helsingin Helmerin parvekkeet ja terassit aukeavat Konepajan sisäosien suuntaisesti, suojaisalle korttelipihalle päin.

Tutustu YIT Kodin rahoitusetuihin, yhtiölainaan, 20 % maksuehtoon ja omarahoitusetuun. Käytössäsi on myös taloyhtiön oma portaali, YIT Plus -palvelu. Uuden kodin hintaan sisältyy vapaavalintaiset sisustusmateriaalit vakiovalikoimastamme.

Lue lisää osoitteesta [yit.fi](https://www.yit.fi)




yit.fi/helmer

Modernin Helmerin monipuolisessa valikoimassa on sopivan kokoisia koteja monenlaisiin elämäntilanteisiin. Yhden, kahden, kolmen ja neljän huoneen asuntopohjissa on tilaratkaisuja, jotka luovat uusia ulottuvuuksia sisustamiseen. Osassa koteja on oma sauna ja osassa on tilava vaatehuone.

NAUTINOLLISEKSI VARUSTETTU

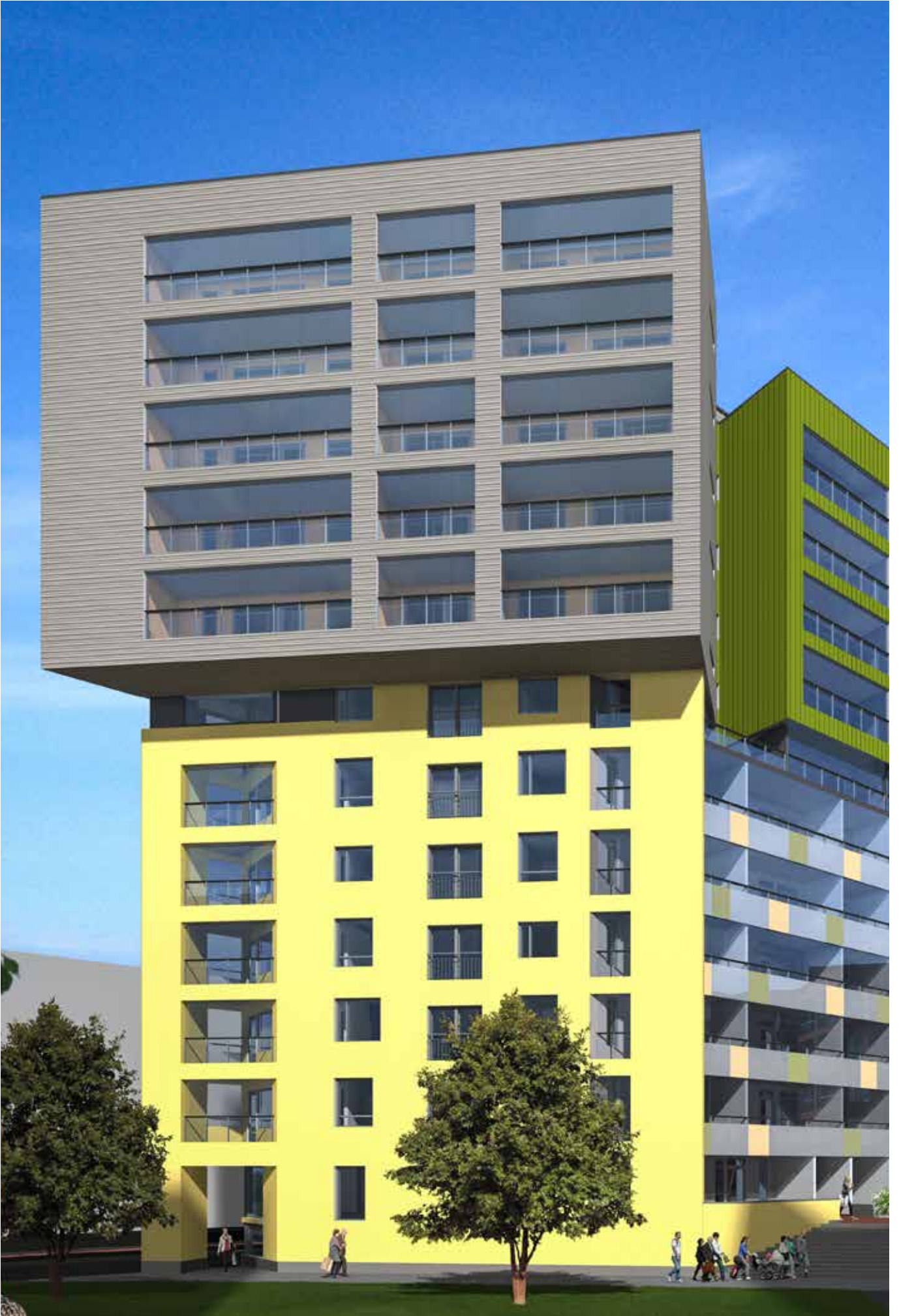
Kaikkien kotien asuinhuoneissa on kauniit lautaparketit ja kosteiden tilojen laattalattioissa on mukavuuslattia-
lämmitys. Keittiössä on muun muassa kalusteuuni, kalustepeitteinen astianpesukone, kalusteisiin sijoitettava mikroaaltouuni ja induktio- tai keraaminen keittotasovalintasi mukaan. Yksioissa ja osassa kaksioita on minikeittiö.

ISO PARVEKE TAI TERASSI

Lähes kaikissa kodeissa on koko kodin levyinen, iso lasitettu parveke, jonka suojassa voi katsella ympäröiviä kaupunkimaisemia. Myös ensimmäisen kerroksen kotien terassit on lasitettu. Osassa yksioita (31 m²) on lounaan suuntaan avautuva kaksoisovilla varustettu ranskalainen parveke.

HISSIYHTEYS AUTOHALLIIN

Helmerissä on paljon modernia arjen luksusta. Omalta porrastasanteelta pääsee hissillä autohalliin; silkkaa nautintoa ostoskassien kanssa ja sade- sekä lumikeileillä! Maanalaisessa hallissa on myös sähköautojen latauspaikkoja. Kaapelitelevisio, laajakaistainen tietoliikennekaapelointi, WLAN-reititin ja laajakaistaliittymä ovat Helmerin kodeissa luonnollisesti vakiona.



Hissiyhteys autohalliin, citypesula, talosauna ja kerhotila

ASUNTOYHTIÖ

Asunto Oy Helsingin Helmer
Teollisuuskatu 34
00520 Helsinki

Yhtiössä on kaksiportainen 6- ja 12-kerroksinen kerrostalo sekä kellarikerros molempien portaiden alapuolella. Kellarikerroksissa ja 1. kerroksessa on yhtiön yhteistiloja. Lisäksi tontilla on yksikerroksinen autohalli kellaritasossa sisäpihan alapuolella. Autohalli on osa korttelialueilla 22402 ja 22401 olevien asunto-yhtiöiden yhteistä, osin kaksikerroksista autohallia.

Tontille rakennettavan asuinrakennuksen eteen jäävä piha-alue on ko. korttelien yhtiöiden yhteiskäytössä.

ASEMAKAAVA

Alueella on vahvistettu asemakaava, josta saa tietoja Helsingin kaupunkiympäristön toimialan virastosta puh. 09 310 1673.

TONTTI

Kaupunki:	Helsinki
Kaupunginosa:	Vallila
Tontin pinta-ala:	1 786 m ²
Asuinhuoneistoala:	4 467,0 m ²

Tontti 22401/9 on yhtiön omistuksessa 40 %:n osuudella. Loppuosan tontista omistaa Ålandsbanken Tonttirahasto Erikoisrajoitusrahasto. Osakkaalla on oikeus lunastaa tontin vuokratusta määräsasta huoneistokohtainen osuutensa kerran vuodessa.

HUONEISTOT

1 h+kt	27,0 m ²	6 kpl
1 h+kt+alk	26,5–31,0 m ²	17 kpl
2 h+kt	36,5–56,5 m ²	40 kpl
2 h+kt+s	40,0–50,5 m ²	10 kpl
3 h+kt	50,5–59,0 m ²	15 kpl
3 h+kt+s	57,5–64,0 m ²	7 kpl
4 h+kt+s	71,0 m ²	5 kpl

Yhteensä 100 huoneistoa.

AUTOPAIKAT

Yhtiön 43 autopaikkaa sijaitsevat maanalaisessa autohallissa tonteilla 22401/9 ja 22401/6. Autohallin ylempään kerrokseen on sisäyhteys kaikista korttelien 22401 ja 22402 yhtiöistä ja alemmaan kerrokseen tonteilta 22402/1 ja 2 sekä 22401/5. Korttelien 22401 ja 22402 kaikkien tonttien autohalliin kulkee ajoyhteys korttelin 22402 läpi, josta on sovittu korttelien 22402 ja 22401 tonttien kesken yhteisjärjestelysopimuksessa.

Autohalliin on myös toinen ajoyhteys Teollisuuskadulta Venttiilikujan pohjoispuolelta Asunto Oy Helsingin Ragnarin kellarin läpi. Yhtiön autopaikat ovat erillisinä osakkeina myytäviä lukuun ottamatta kahta liikuntarajoitteisille varattua paikkaa.

Autohalliin tulee myös 4 kpl sähköautojen latauspaikkoja Venttiilikujan alapuolelle.

YHTEISET JA TEKNISET TILAT

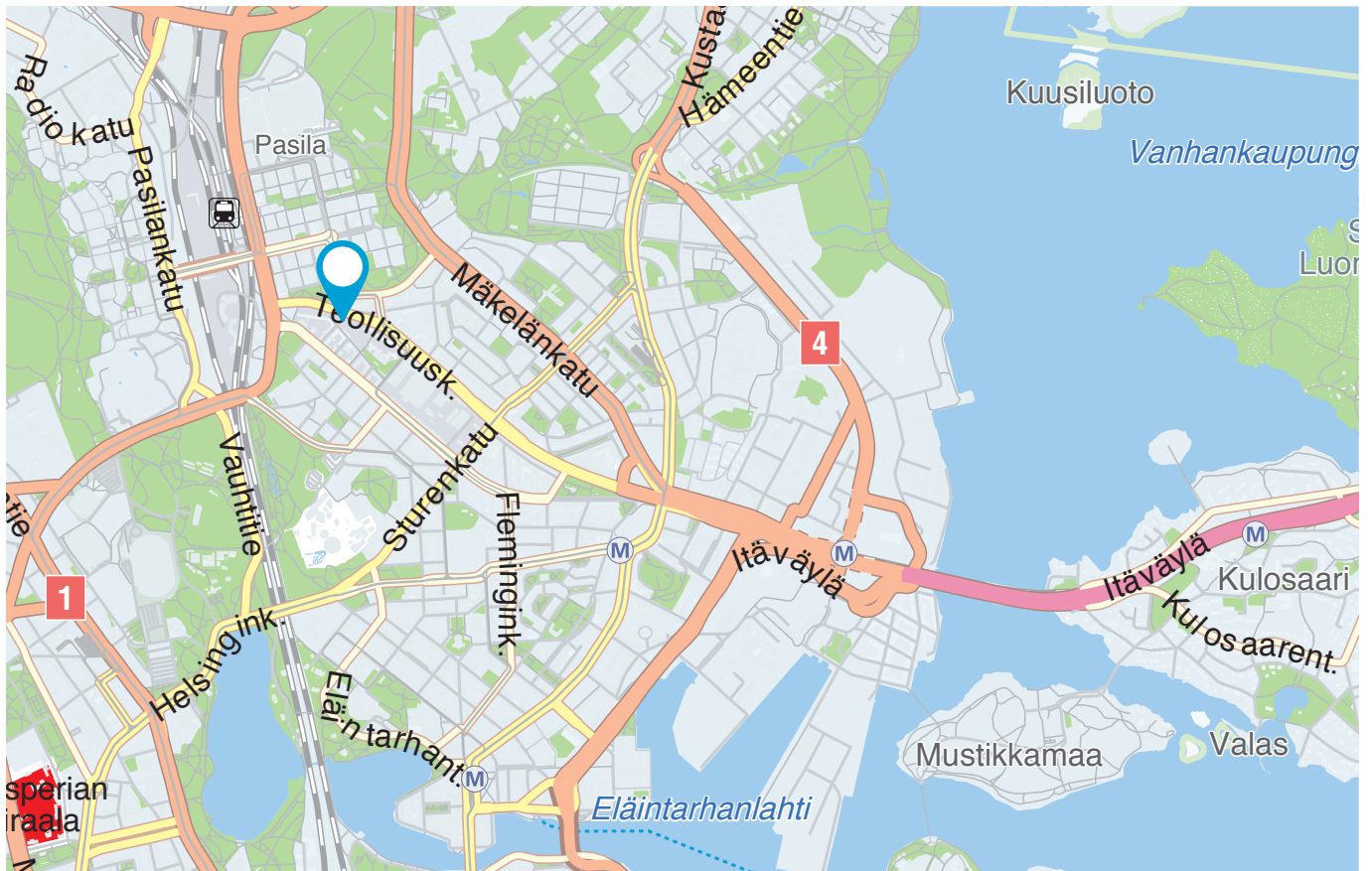
Yhtiön lämmönjakohuone, sähköpääkeskus- ja teletilat sijaitsevat kellarikerroksessa. Kellarikerroksessa ovat asuntojen irtaimistovarastot, ulkoiluvälinevarastoja, yhtiön talovarasto ja siivouskomero. Kellarissa on myös Asunto Oy Helsingin Teodorin kanssa yhteiskäytössä oleva jätehuone ja rakennuksen läpi autohallista kadulle kulkeva, alueen yhtiöiden yhteiskäyttöön tarkoitettu kellarikäytävä sekä 2 myytävää varastoa. Rakennuksen 1. kerroksessa molemmissa portaissa on citypesula, lastenvaunu- ja ulkoiluvälinevarasto sekä Asunto Oy Helsingin Teodorin kanssa yhteinen kerhuhuoneen ja yhtiösaunan yhdistelmätila. Rakennuksen vesikatolla on omat ilmanvaihtokonehuoneet molemmille portaille.

RASITTEET

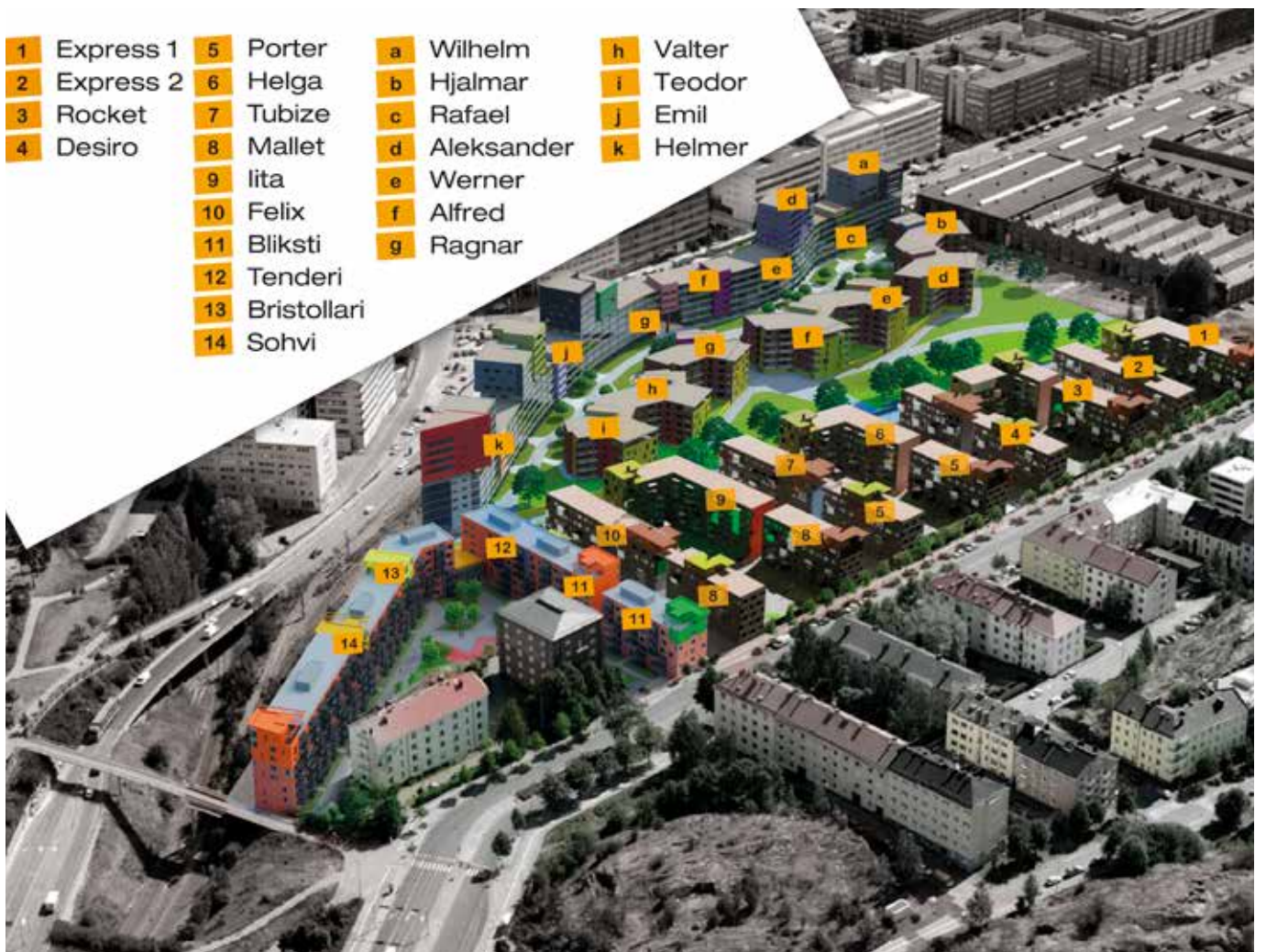
Korttelien 22401 ja 22402 tonttien kesken on tehty yhteisjärjestelysopimus koskien korttelien sisäisiä, tonttien välisiä yhteisjärjestelyjä. Sopimusta päivitetään alueen suunnittelun edetessä. Lisäksi tontilla 22401/6 on erilliset rasitesopimukset tonttien 22401/7 ja 22401/8 kanssa mm. yhteistilojen käytöstä.

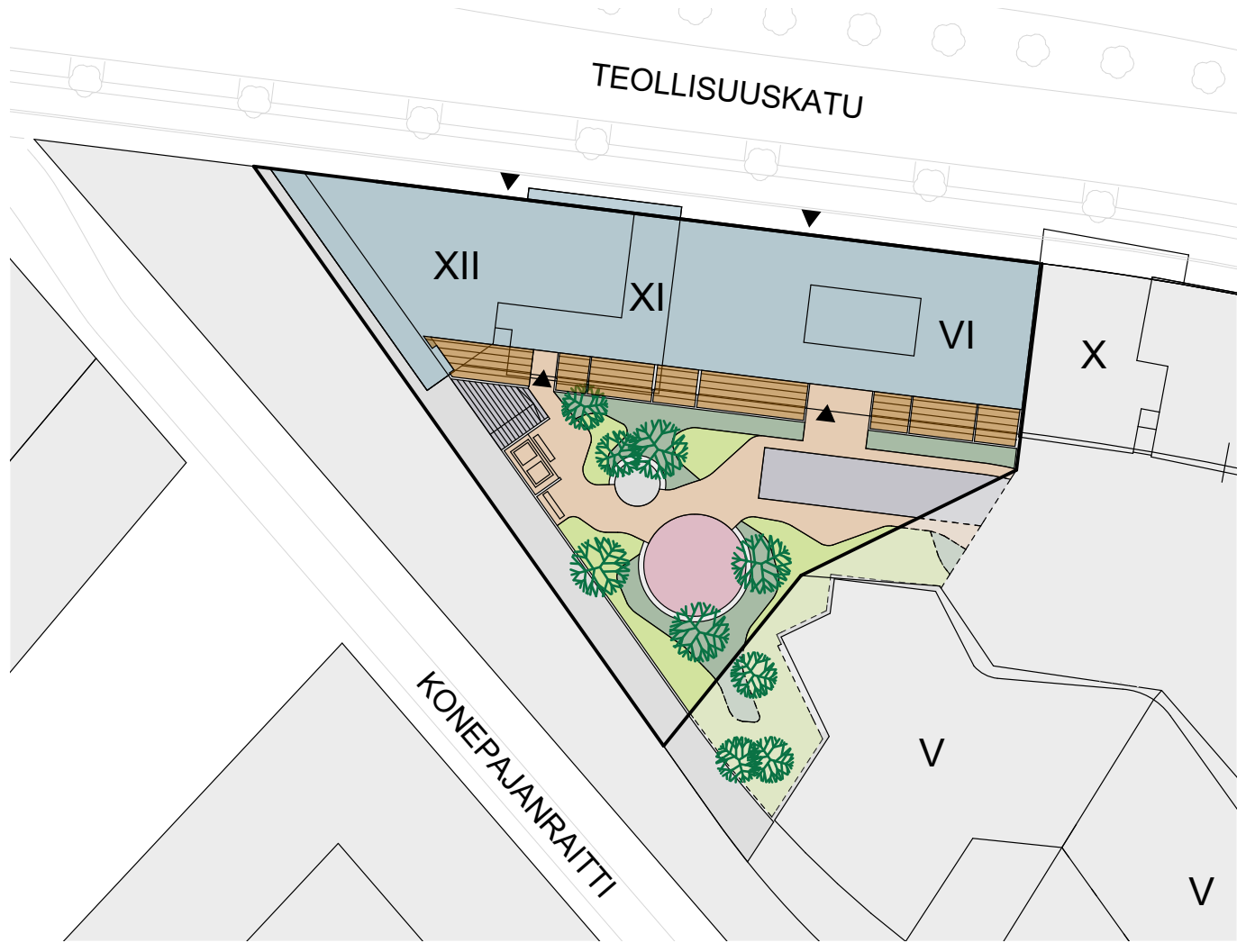
ARKKITEHTISUUNNITTELU

Arkkitehtitoimisto ARK-House Arkkitehdit Oy



maps4news.com/©HERE





YIT Plus -palvelu

KOTISI KAIKKI PALVELUT VERKOSSA 24/7

YIT Plus on kaikille YIT Kodin ostajille tarkoitettu sähköinen palvelu. Se on uuden kotitalosi oma palvelu, jonka avulla pysyt perillä taloyhtiön ja kotisi tärkeistä asioista, seuraat tapahtumia ja tuoreimpia uutisia ja saat vaivattomasti yhteyden naapureihisi. Palvelun kautta teet sisustusvalinnat ja tilaat kotiisi myös haluamasi lisätuotteet ja -palvelut. YIT Plussan avulla seuraat kotitalosi asioita aitiopaikalta ja liityt mukaan parilla klikkauksella! yit.fi/plus



Rahoitusratkaisut

JOUSTAVA YHTIÖLAINA – 5 VUOTTA LYHENNYSVAPAATA

Omaan kotiin pääset pienellä pääomalla: Voit tehdä asuntopaikat maksamalla ainoastaan myyntihinnan. Loput velattomasta hinnasta kattaa yhtiölaina, jossa ensimmäiset 5 vuotta ovat lyhennysvapaita. Asunnon valmistumisen jälkeen maksat halutessasi 5 vuotta vain yhtiölainan korkoa, ja sen jälkeen lyhennät yhtiölainaa pikkuhiljaa pääomavastikkeella. Kun hyödynnät yhtiölainan, sinun ei tarvitse sitoutua henkilökohtaiseen pankkilainaan.

EDULLINEN MAKSUEHTO

YIT:n 20 % rahoitusetu tarkoittaa, että maksat rakenteilla olevan kodin hinnasta kaupanteon yhteydessä vain 20 %. Loput maksat vasta lähellä kotisi valmistumista. Voit tehdä kaupat jo rakentamisen alkuvaiheessa ja saat aikaa järjestellä muun rahoituksen. yit.fi/rahoitus

YIT on rakennusalan edelläkävijä

YIT on suurin suomalainen ja merkittävä pohjoiseurooppalainen rakennusyhtiö ja työnantaja. Meitä on jo 10 000 ammattilaista 11 maassa. Olemme entistäkin parempien kotien, toimivampien toimitilojen sekä vaativan infran rakentajia ja päällystysten ammattilaisia. Rakennamme, kehitämme ja ylläpidämme vetovoimaisia ja kestäviä elinympäristöjä. Elämäsi tärkeässä päätöksessä tukenasi on Suomen suurin asuntorakentaja ja rakennusalan edelläkävijä. **Lue lisää yit.fi**

Sisustusteemat

VALITSE MIELEISESI SISUSTUS ILMAN LISÄHINTAA!

Voit valita uuden kotisi sisustusmateriaalit hintaan sisältyvistä vaihtoehdoista, joita voit yhdistellä mieleesi mukaan. Materiaalivalikoima vaihtelee taloyhtiöittäin ja kaupungeittain, ja voit tutustua materiaaleihin tarkemmin YIT Asuntomyynneissä. Sisustusvalinnat tehdään asunnon oston jälkeen ja ne etenevät omassa aikataulussaan rakentamisen aikana. Hintaan sisältyvät materiaalit ovat ammattilaisten valitsemia, laadukkaita ja tyylikkääitä.

INSPIROIDU TAIKOMAAN IHMEITÄ!

Lisähintaisilla muutostöillä saat kodistasi juuri sellaisen kuin haluat! Voit myös antaa kaiken ammattilaistemme käsiin. Kun ostat uuden YIT Kotisi riittävän ajoissa, voit vaikuttaa tilaratkaisuihin ja materiaaleihin sekä teettää muutoksia mieltymyksiäsi mukaan. Voit valita muutostöitä valmiiksi hinnoitelluista vaihtoehdoista tai voit teettää täysin uniikkeja ratkaisuja. Autamme sinua kokonaisuuden suunnittelussa. Mitä aikaisemmin kerrot toiveesi, sitä enemmän voit vaikuttaa siihen, millainen uudesta kodistasi tulee.

Katso lisätietoja yit.fi/sisustus



Esimerkkikuva valmistuneesta YIT Kodista



Esimerkkikuva valmistuneesta YIT Kodista

HELMERIN JULKISIVUT



As Oy Hgin Helmer

Porras B Porras A

As Oy Hgin Helmer As Oy Hgin Emil

JULKISIVU ETELÄÄN KORTTELIPIHALLE



As Oy Hgin Emil As Oy Hgin Helmer

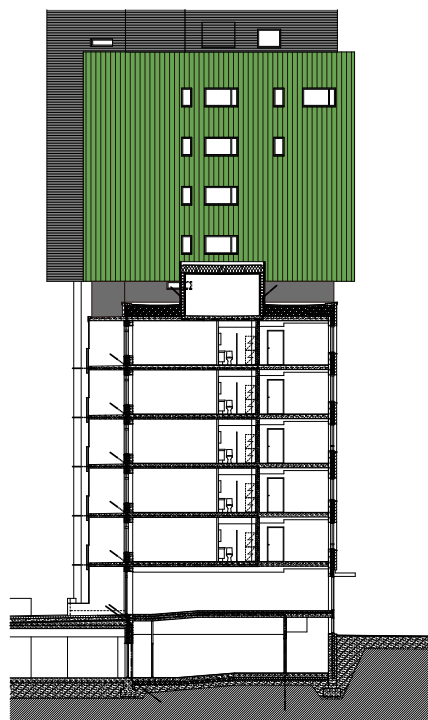
Porras A Porras B

As Oy Hgin Helmer

JULKISIVU POHJOISEEN TEOLLISUUSKADULLE



JULKISIVU LOUNAASEEN KONEPAJANPUISTOON



pihakansi

Teollisuuskatu

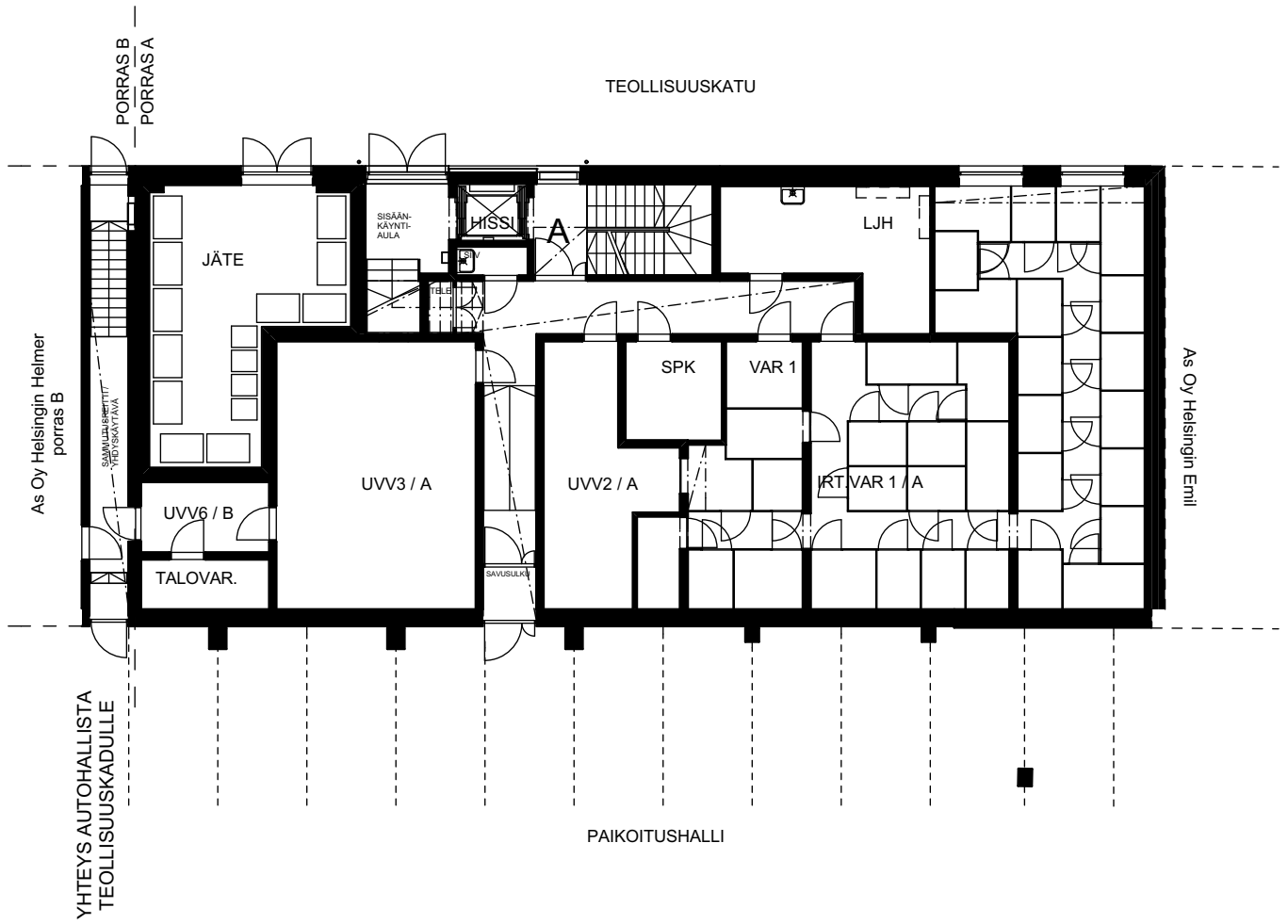
B-PORRAS JULKISIVU ITÄÄN,
LEIKKAUS A-PORTAAN KOHDALTA

A-PORRAS



KELLARIKERROS KATUTASO

PORRAS A



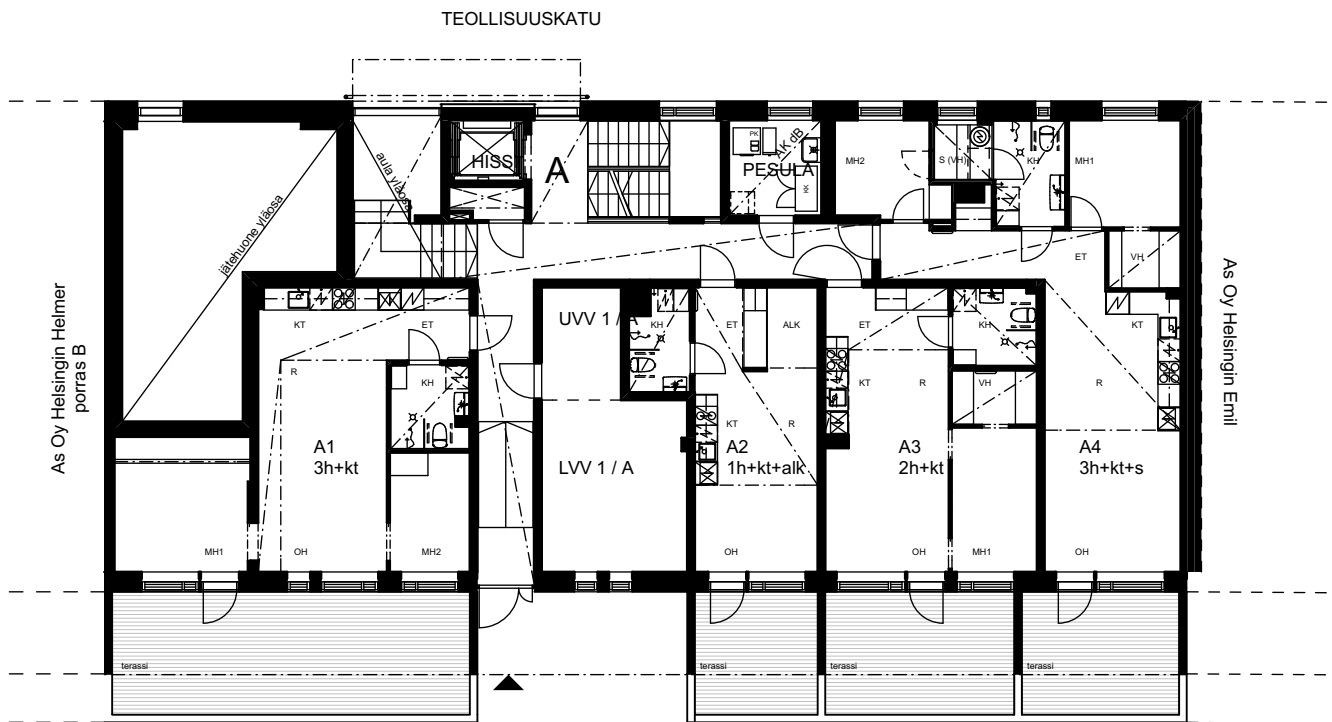
Mittakaava 1:200

10m



1. KERROS PIHAKANSITASO

PORRAS A



2.-6. KERROS

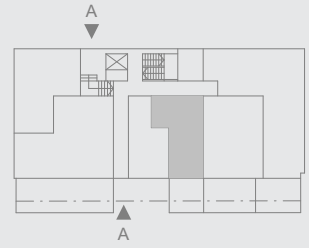
PORRAS A



29,0 m² 1h+kt+alk

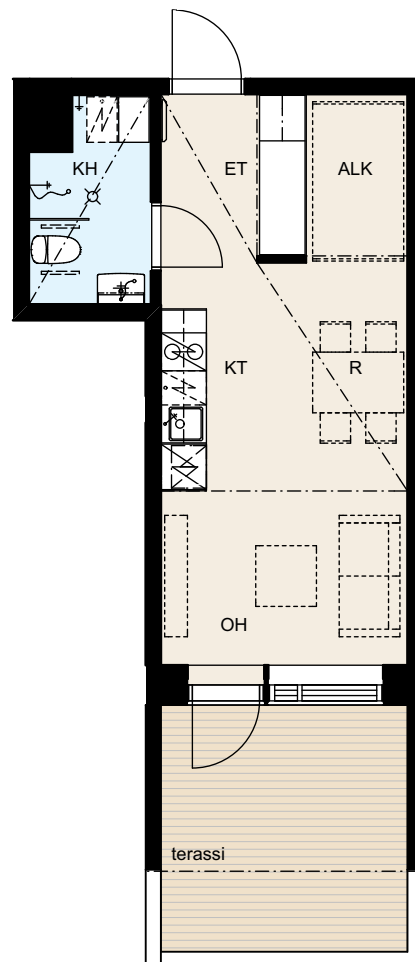
ASUNTO A2

1. KERROS



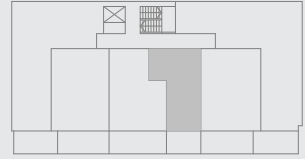
Mittakaava 1:100 5 m

Ikkunoiden ja alakattojen sijainti ja koko saattaa vaihdella kerroksittain.
Hormien koot saattavat vaihdella kerroksittain, poikkeamat on esitetty katkoviivalla.



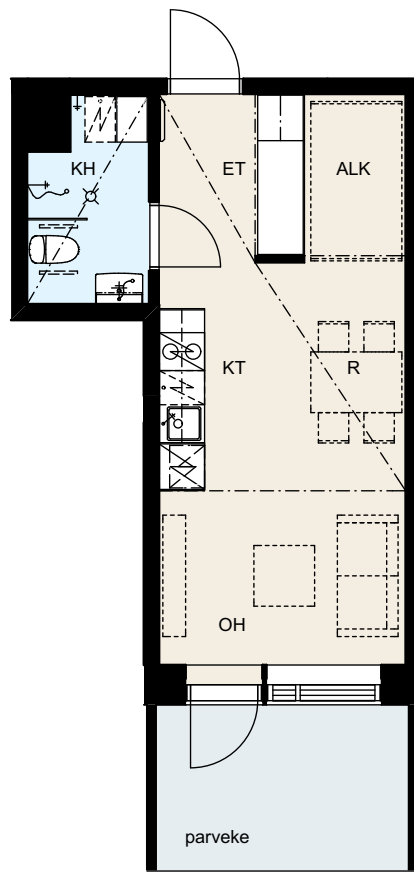
29,0 m² 1h+kt+alk

ASUNTO A8	2. KERROS
ASUNTO A14	3. KERROS
ASUNTO A20	4. KERROS
ASUNTO A26	5. KERROS
ASUNTO A32	6. KERROS



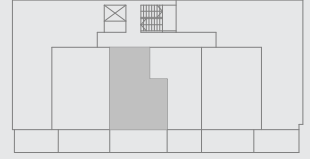
Mittakaava 1:100 5 m

Ikkunoiden ja alakattojen sijainti ja koko saattaa vaihdella kerroksittain.
Hormien koot saattavat vaihdella kerroksittain, poikkeamat on esitetty katkoviivalla.



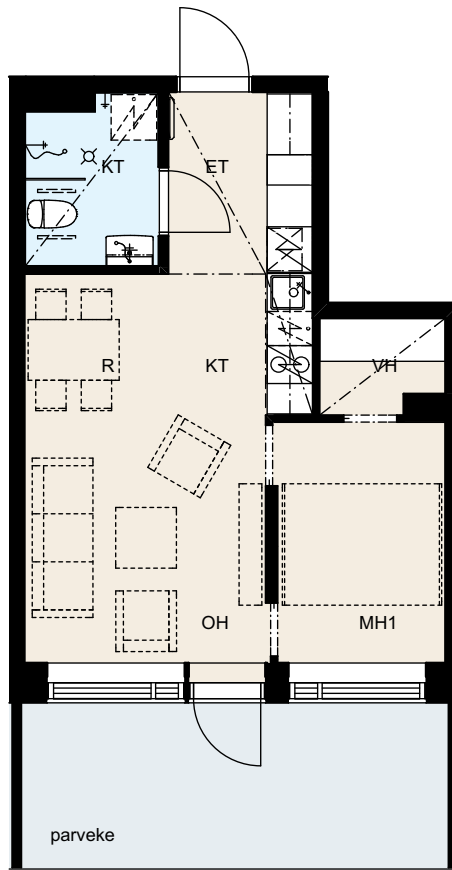
36,5 m² 2h+kt

ASUNTO A7	2. KERROS
ASUNTO A13	3. KERROS
ASUNTO A19	4. KERROS
ASUNTO A25	5. KERROS
ASUNTO A31	6. KERROS



Mittakaava 1:100 5 m

Ikkunoiden ja alakattojen sijainti ja koko saattaa vaihdella kerroksittain.
Hormien koot saattavat vaihdella kerroksittain, poikkeamat on esitetty katkoviivalla.

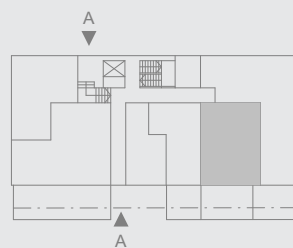


42,0 m²

2h + kt

ASUNTO A3

1. KERROS



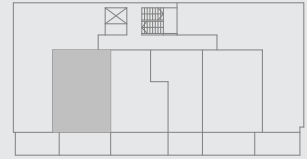
Mittakaava 1:100 5 m

Ikkunoiden ja alakattojen sijainti ja koko saattaa vaihdella kerroksittain.
Hormien koot saattavat vaihdella kerroksittain, poikkeamat on esitetty katkoviivalla.



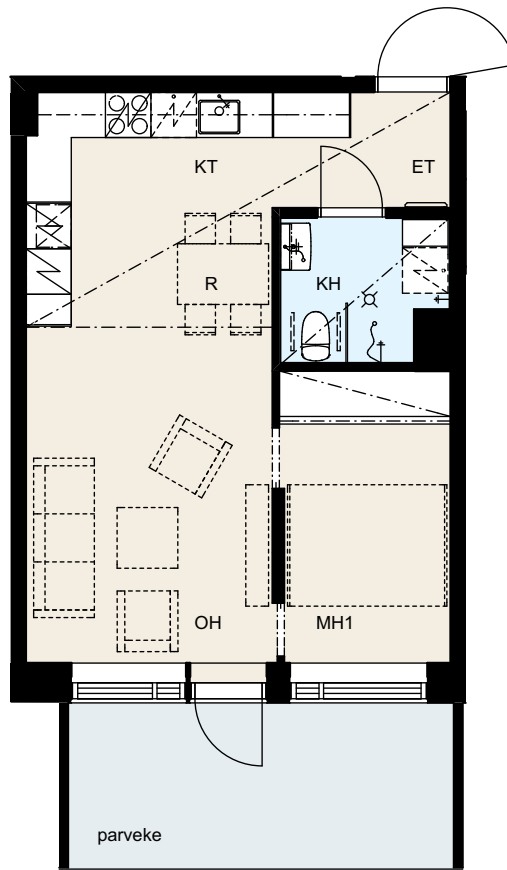
42,0 m² 2h+kt

ASUNTO A6	2. KERROS
ASUNTO A12	3. KERROS
ASUNTO A18	4. KERROS
ASUNTO A24	5. KERROS
ASUNTO A30	6. KERROS



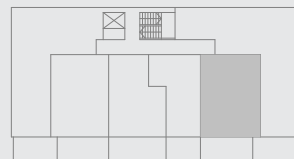
Mittakaava 1:100 5 m

Ikkunoiden ja alakattojen sijainti ja koko saattaa vaihdella kerroksittain.
Hormien koot saattavat vaihdella kerroksittain, poikkeamat on esitetty katkoviivalla.



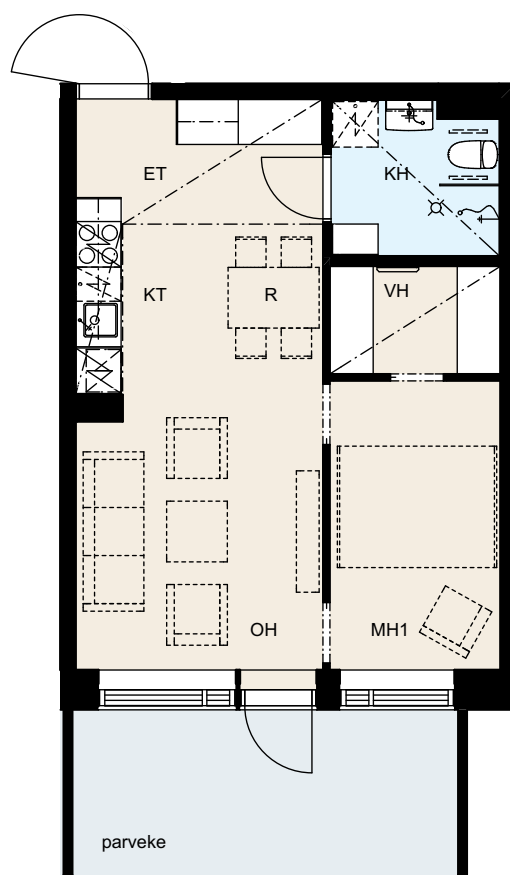
42,0 m² 2h+kt

ASUNTO A9	2. KERROS
ASUNTO A15	3. KERROS
ASUNTO A21	4. KERROS
ASUNTO A27	5. KERROS
ASUNTO A33	6. KERROS



Mittakaava 1:100 5 m

Ikkunoiden ja alakattojen sijainti ja koko saattaa vaihdella kerroksittain.
Hormien koot saattavat vaihdella kerroksittain, poikkeamat on esitetty katkoviivalla.

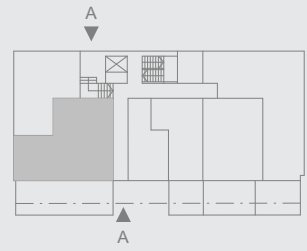


55,0 m²

3h + kt

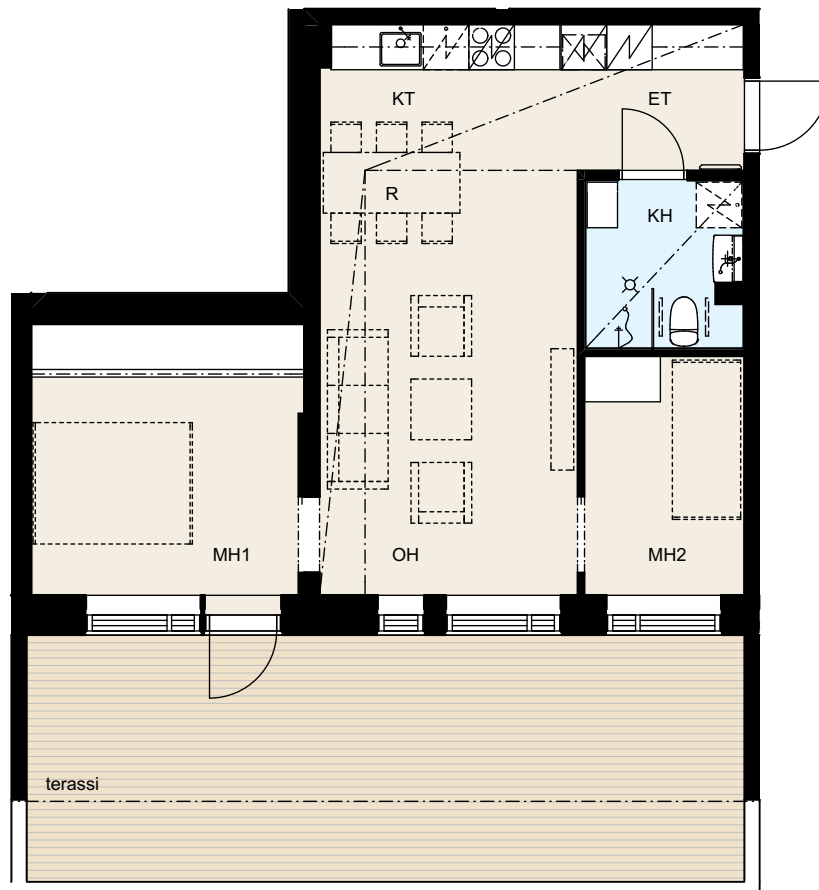
ASUNTO A1

1. KERROS



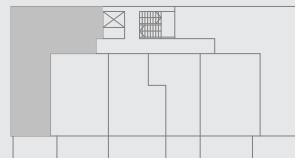
Mittakaava 1:100 5 m

Ikkunoiden ja alakattojen sijainti ja koko saattaa vaihdella kerroksittain.
Hormien koot saattavat vaihdella kerroksittain, poikkeamat on esitetty katkoviivalla.



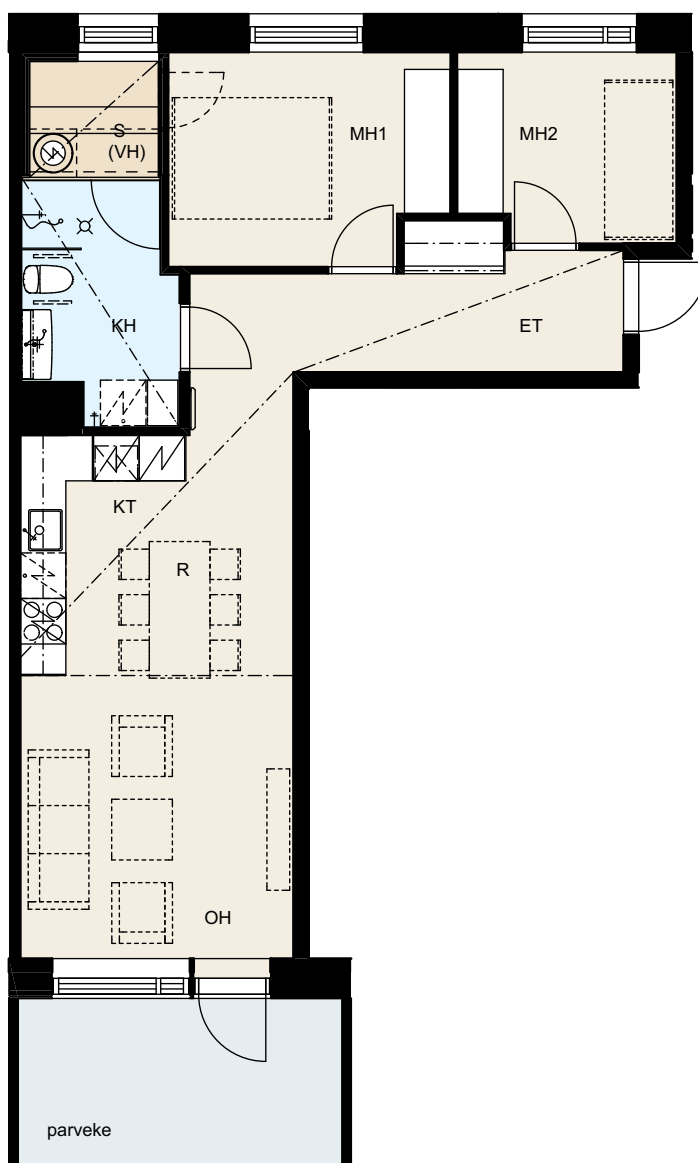
63,0 m² 3h+kt+s

ASUNTO A5	2. KERROS
ASUNTO A11	3. KERROS
ASUNTO A17	4. KERROS
ASUNTO A23	5. KERROS
ASUNTO A29	6. KERROS



Mittakaava 1:100 5 m

Ikkinoiden ja alakattojen sijainti ja koko saattaa vaihdella kerroksittain.
Hormien koot saattavat vaihdella kerroksittain, poikkeamat on esitetty katkoviivalla.

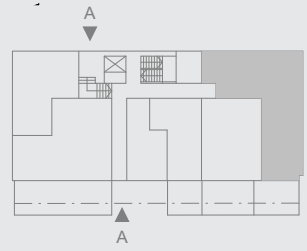


64,0 m²

3h+kt+s

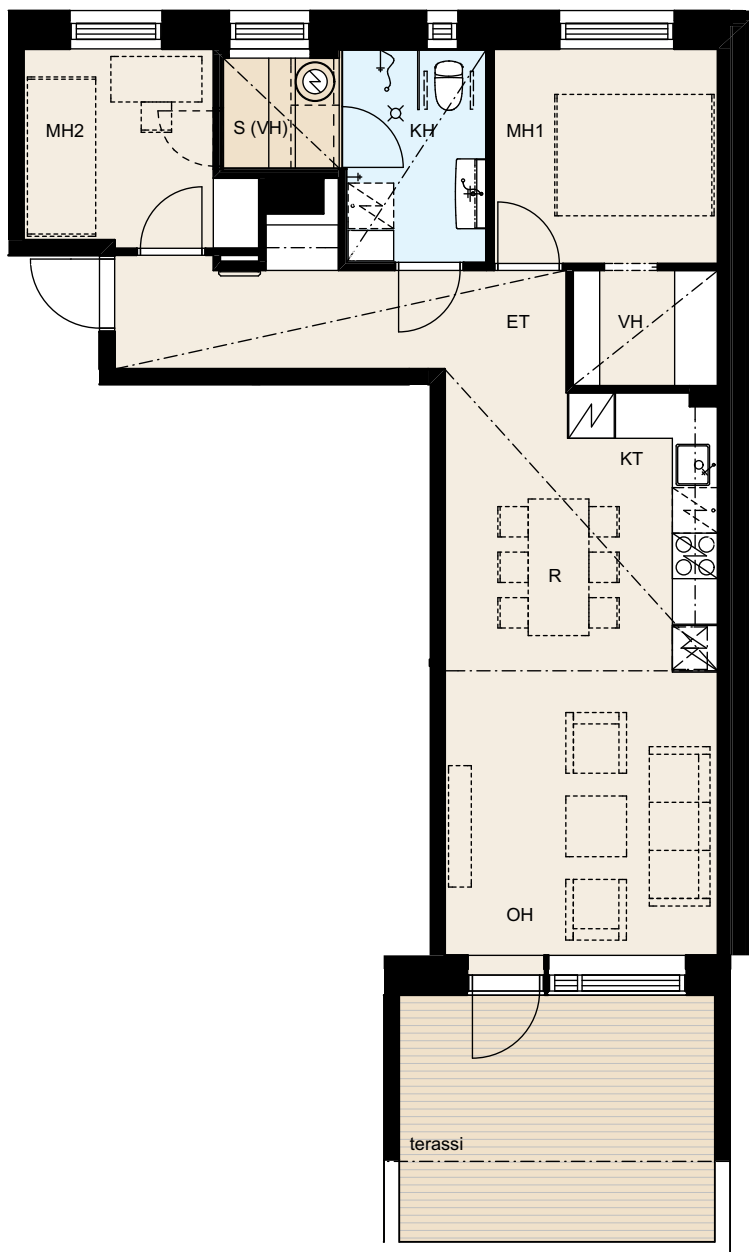
ASUNTO A4

1. KERROS



Mittakaava 1:100 5 m

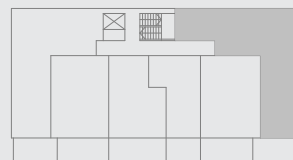
Ikkinoiden ja alakattojen sijainti ja koko saattaa vaihdella kerroksittain.
Hormien koot saattavat vaihdella kerroksittain, poikkeamat on esitetty katkoviivalla.



A

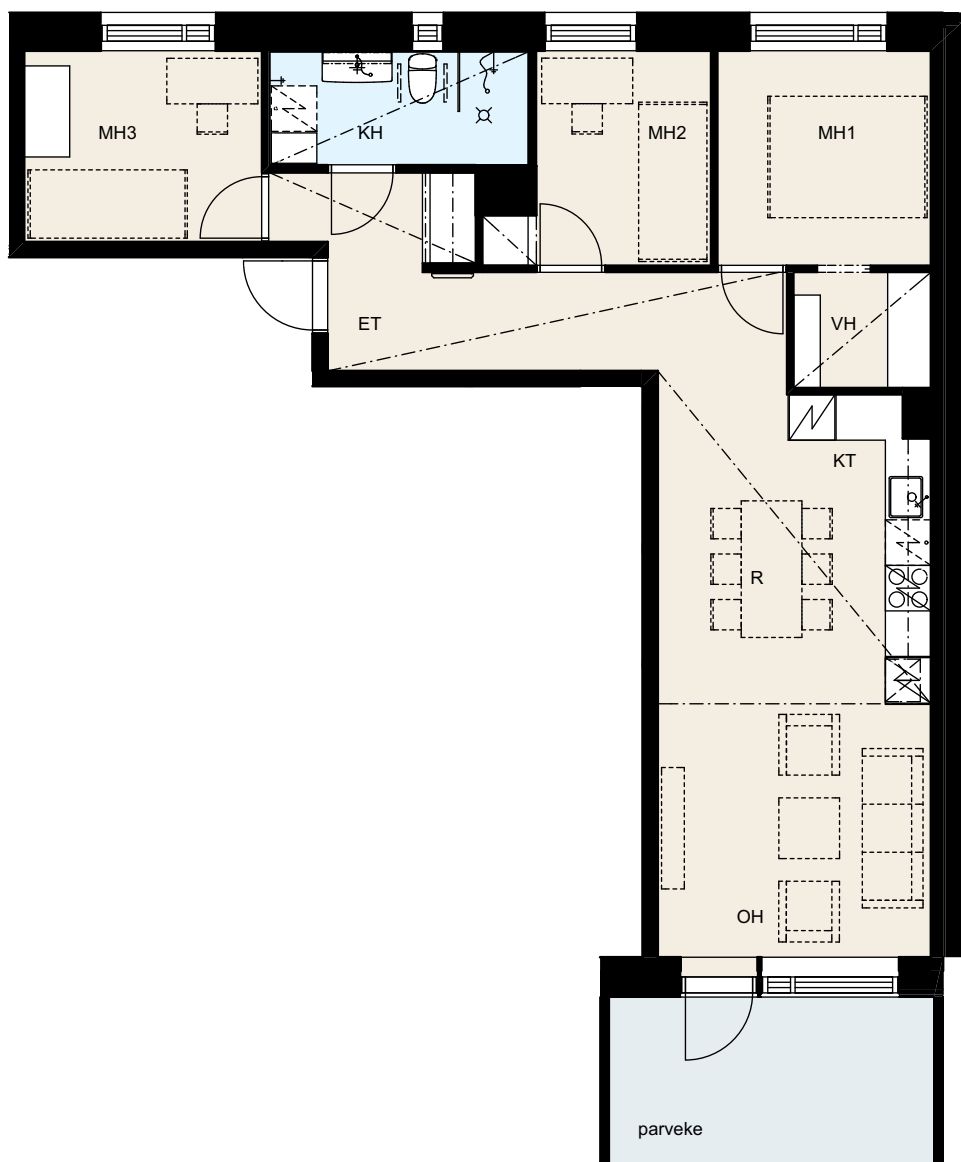
71,0 m² 4h+kt

ASUNTO A10	2. KERROS
ASUNTO A16	3. KERROS
ASUNTO A22	4. KERROS
ASUNTO A28	5. KERROS
ASUNTO A34	6. KERROS



Mittakaava 1:100 5 m

Ikkunoiden ja alakattojen sijainti ja koko saattaa vaihdella kerroksittain.
Hormien koot saattavat vaihdella kerroksittain, poikkeamat on esitetty katkoviivalla.



B-PORRAS

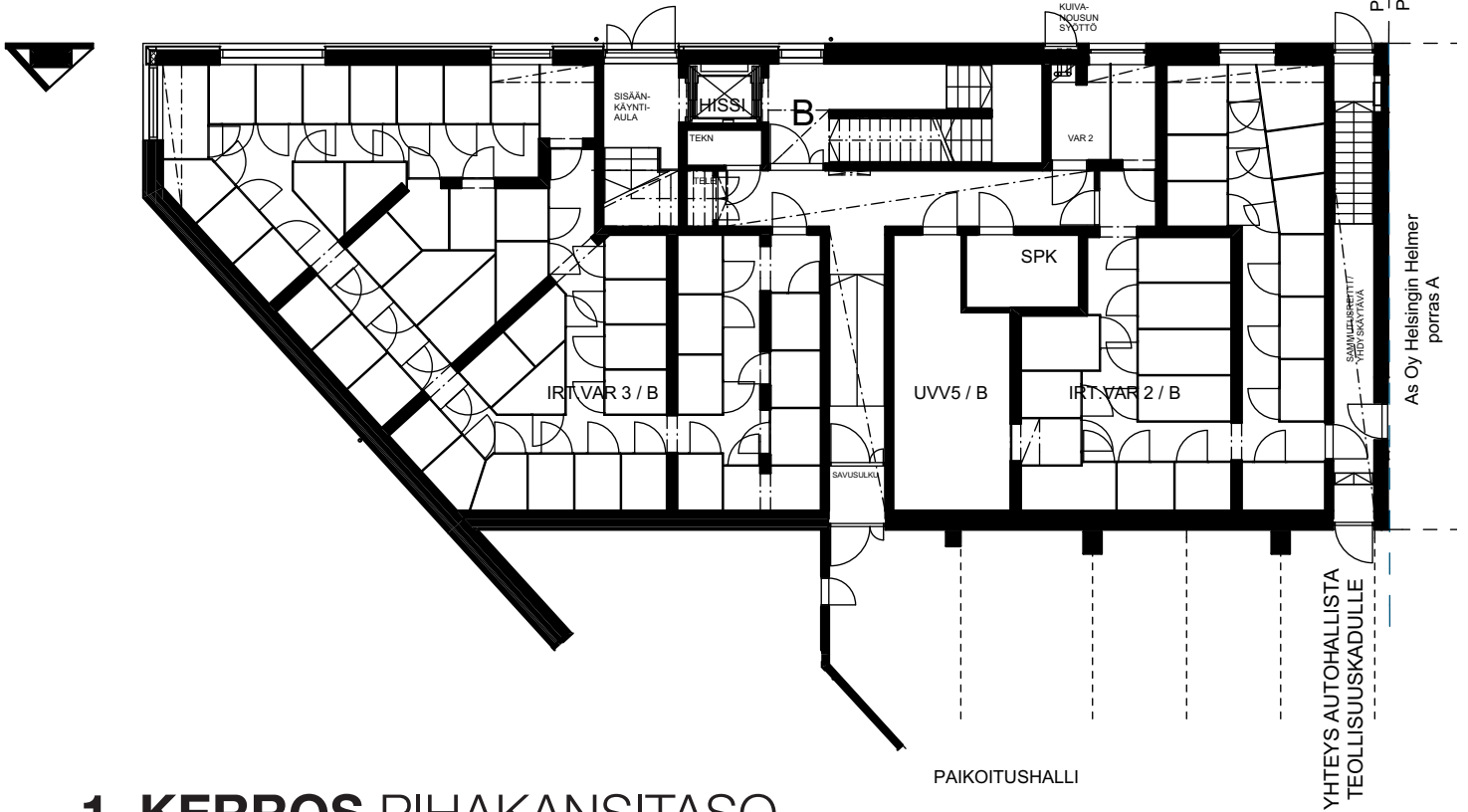


KELLARIKERROS KATUTASO

PORRAS B

TEOLLISUUSKATU

PORRAS B
PORRAS A

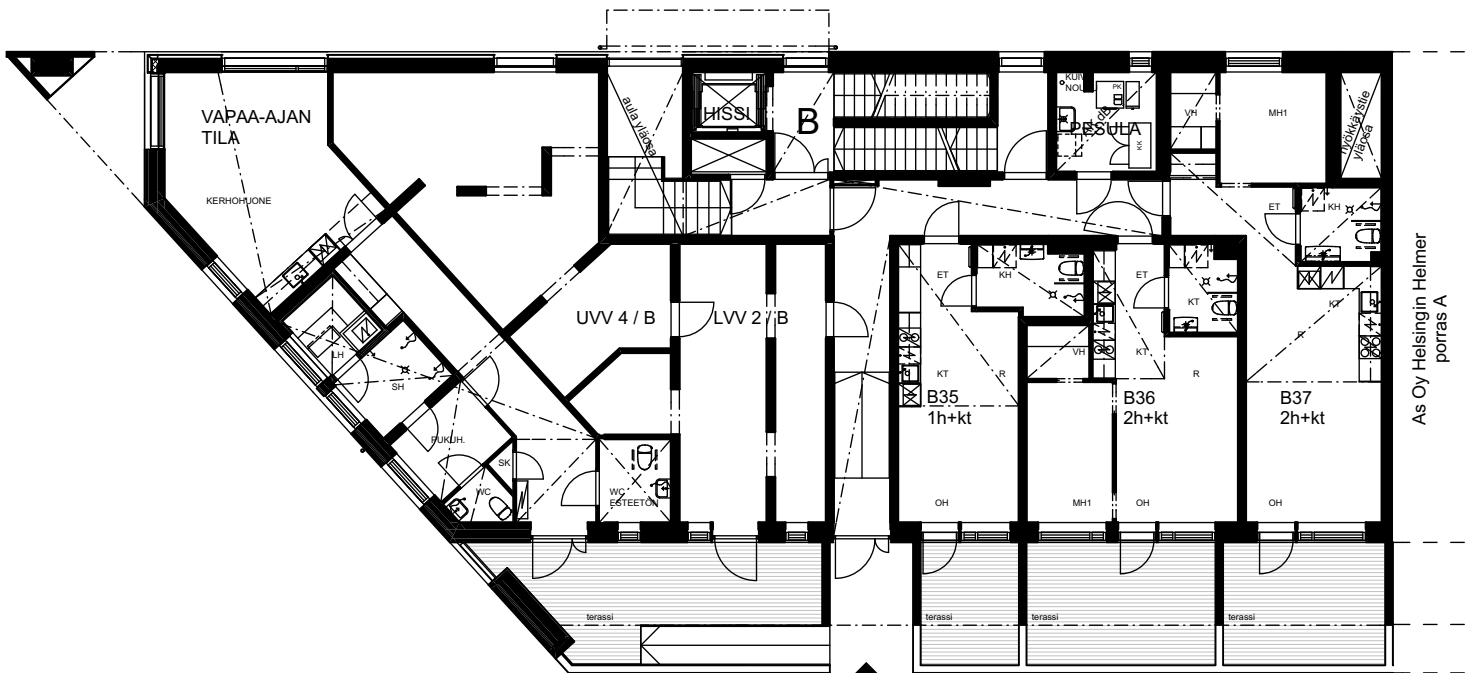


1. KERROS PIHAKANSITASO

PORRAS B

TEOLLISUUSKATU

As Oy Helsingin Helmer
porras A



Mittakaava 1:200

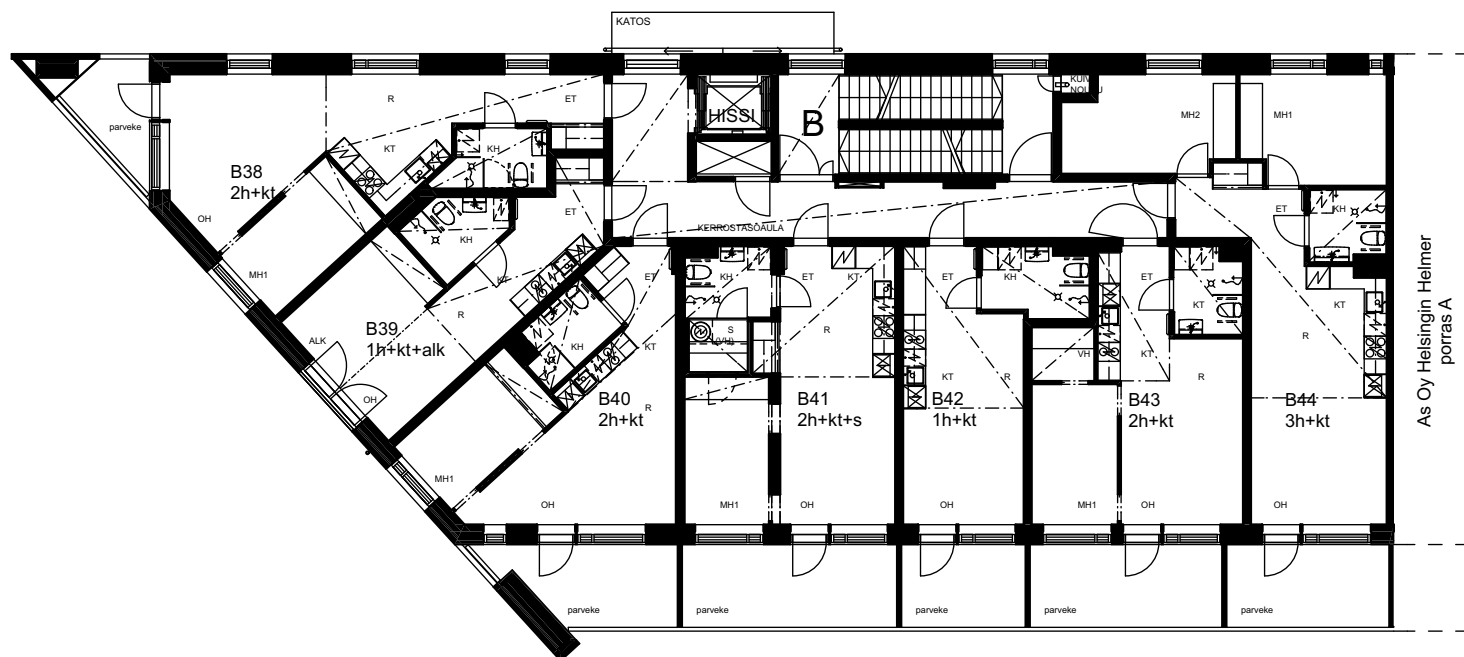


10m

KORTTELIPIHA

2.-6. KERROS

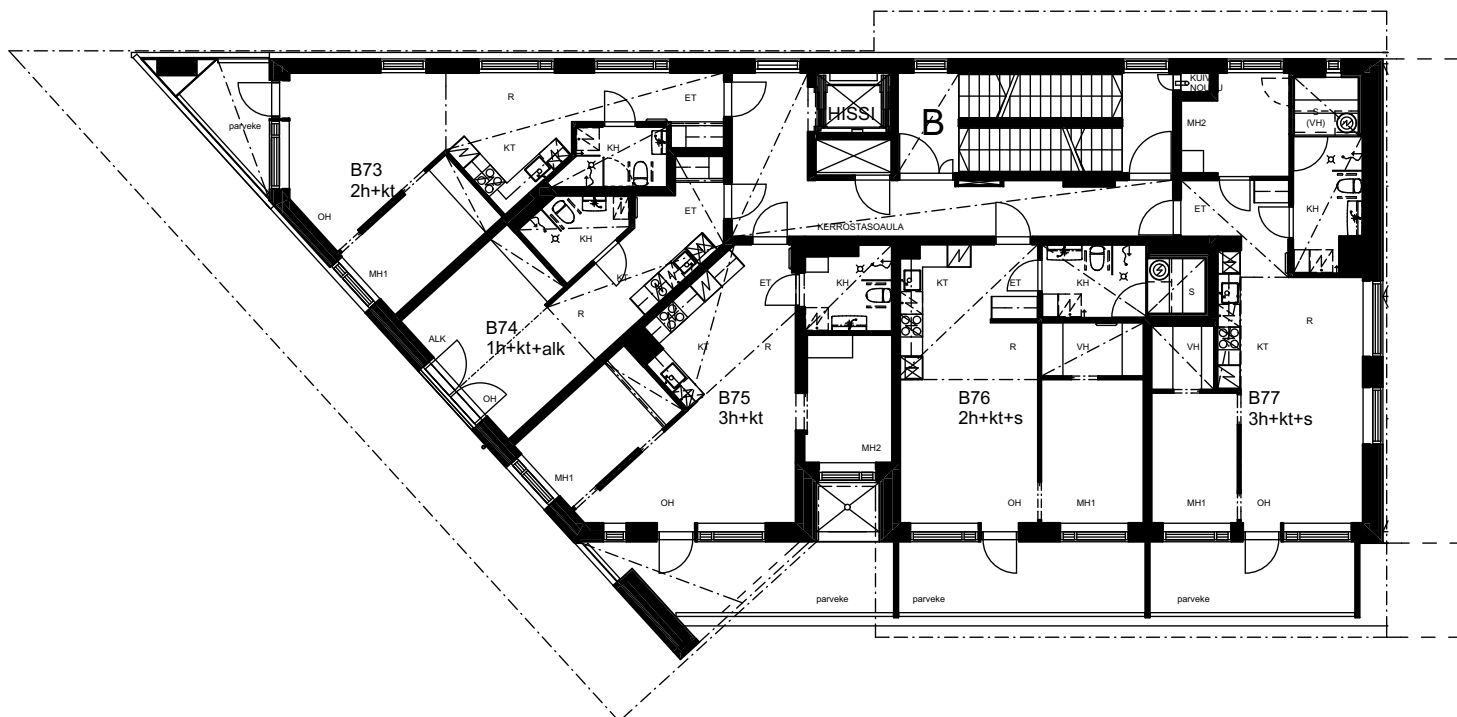
PORRAS B



As Oy Helsingin Helmer
porras A

7. KERROS

PORRAS B



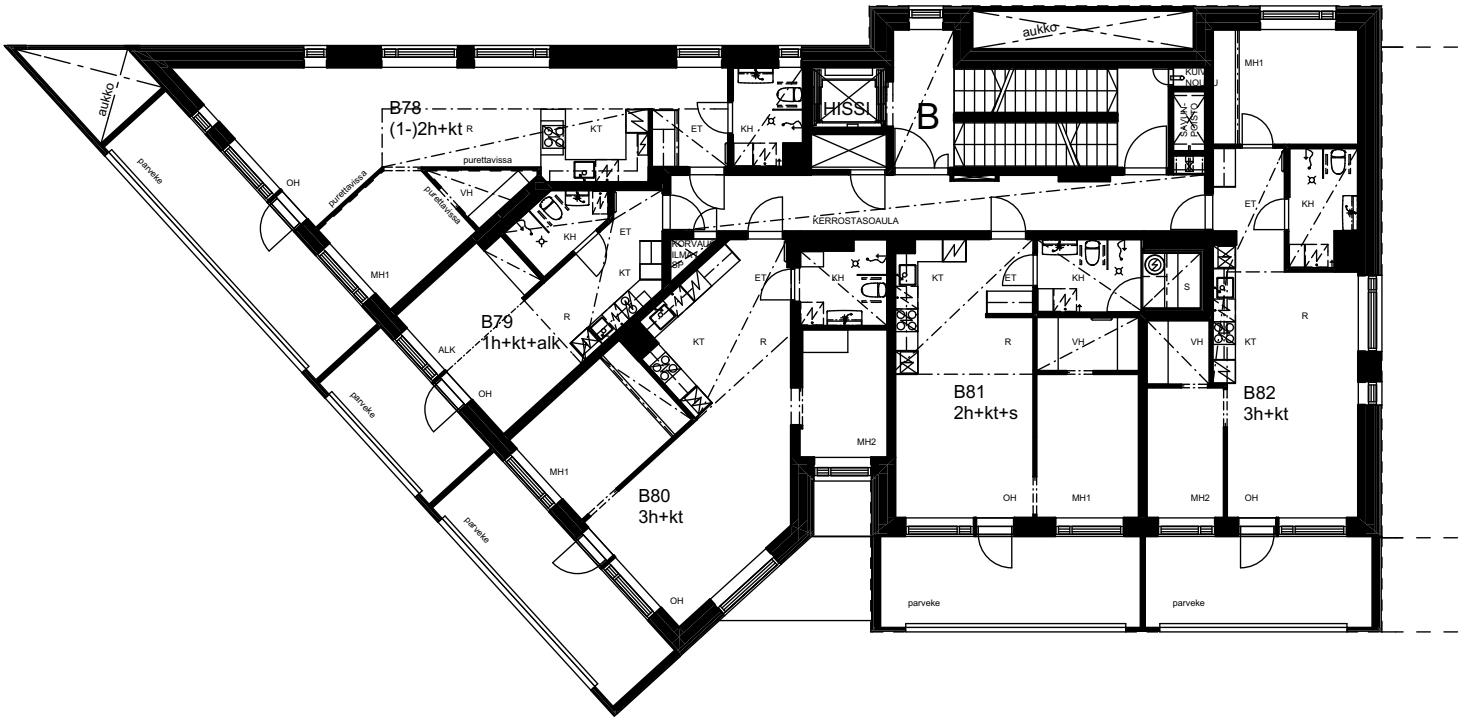
Mittakaava 1:200



10m

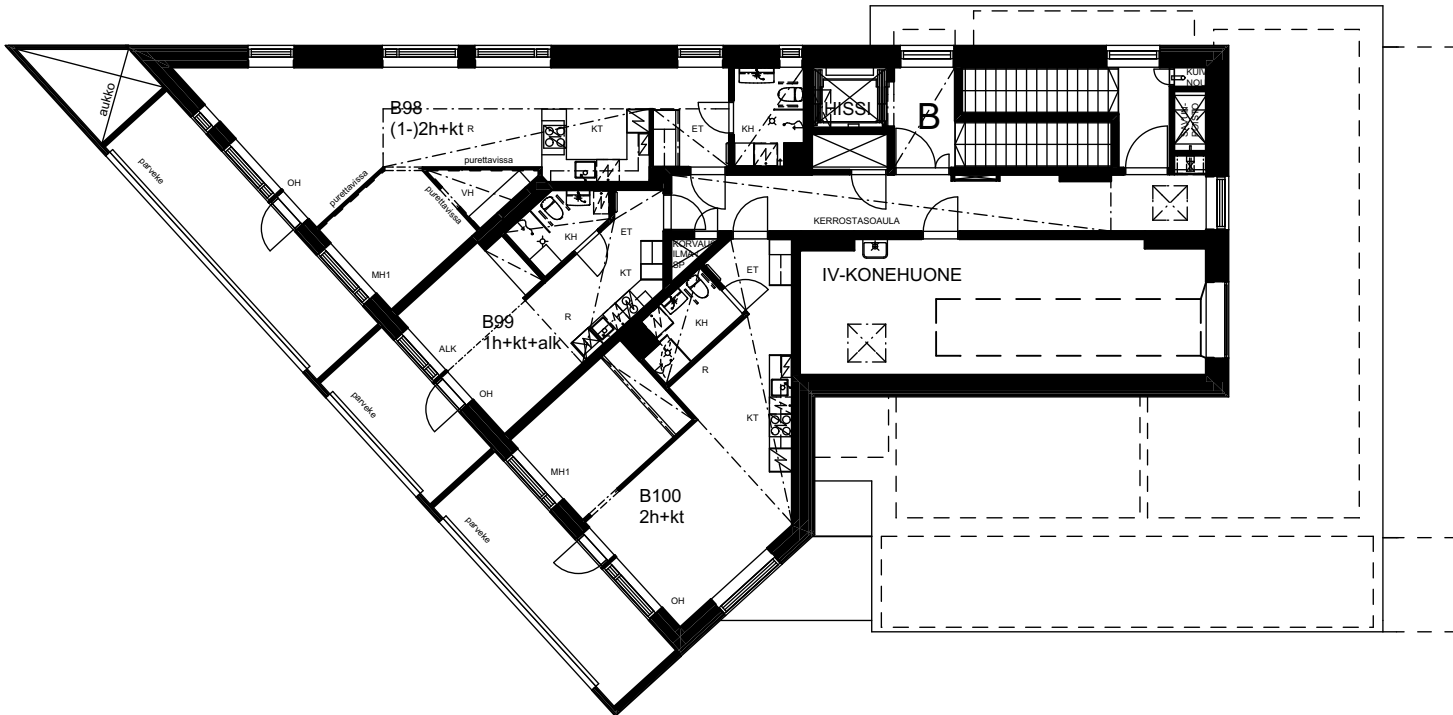
8.-11. KERROS

PORRAS B



12. KERROS

PORRAS B

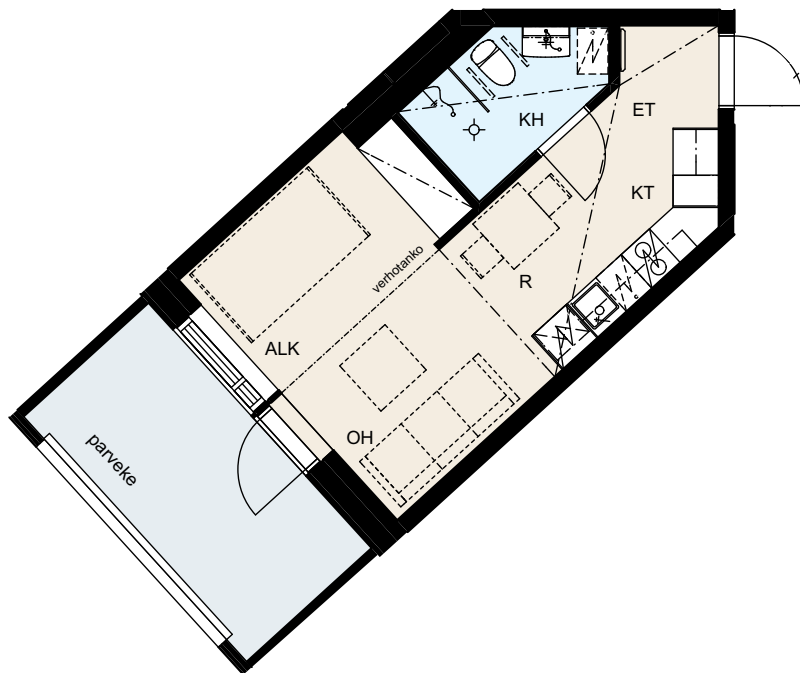
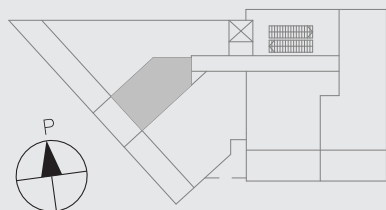


Mittakaava 1:200

10m

26,5 m² 1 h + kt + alk

ASUNTO B79	8. KERROS
ASUNTO B84	9. KERROS
ASUNTO B89	10. KERROS
ASUNTO B94	11. KERROS
ASUNTO B99	12. KERROS

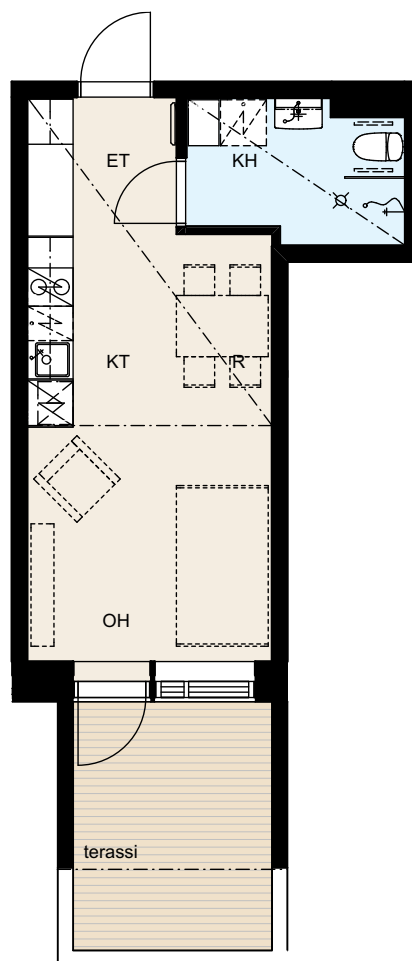
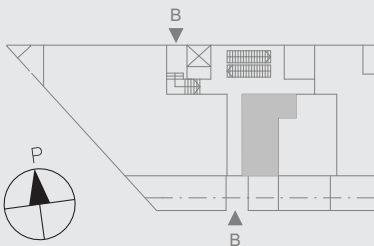


Ikkunoiden ja alakattojen sijainti ja koko saattaa vaihdella kerroksittain.

Hormien koot saattavat vaihdella kerroksittain, poikkeamat on esitetty katkoviivalla.

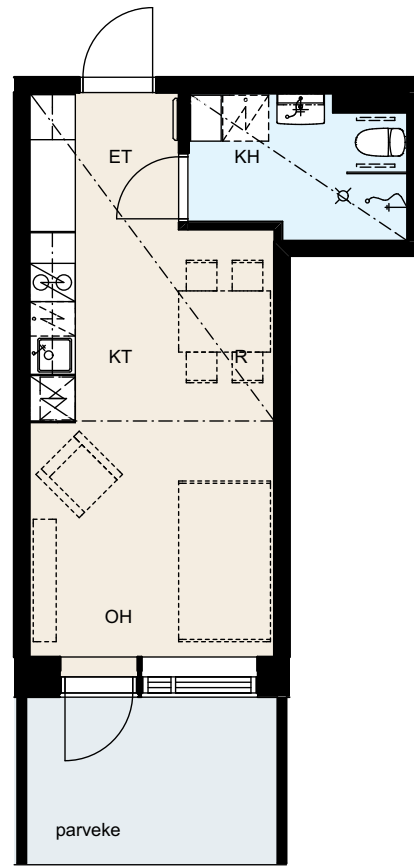
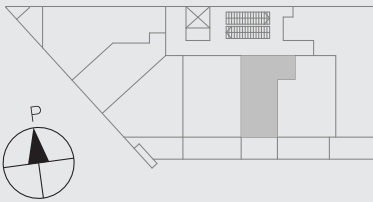
27,0 m² 1 h + kt

ASUNTO B35	1. KERROS
------------	-----------



27,0 m² 1 h + kt

ASUNTO B42	2. KERROS
ASUNTO B49	3. KERROS
ASUNTO B56	4. KERROS
ASUNTO B63	5. KERROS
ASUNTO B70	6. KERROS

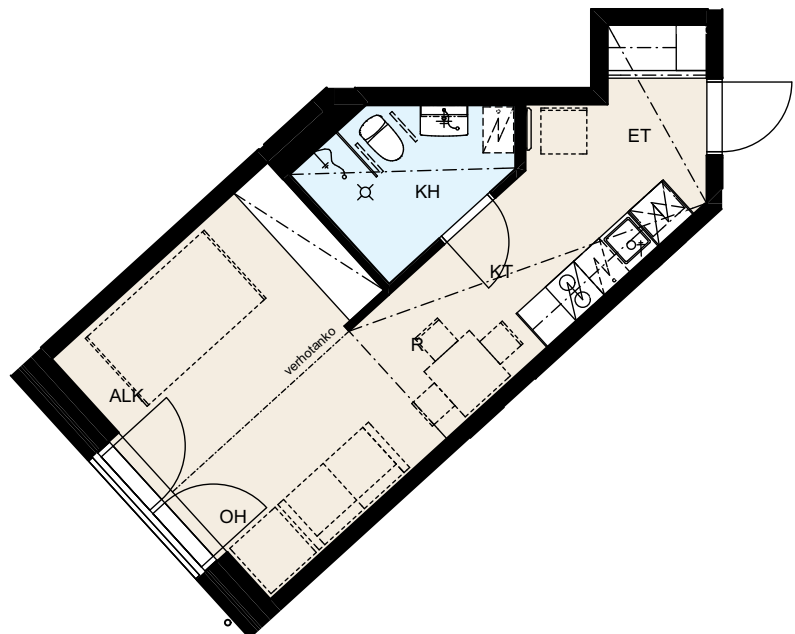
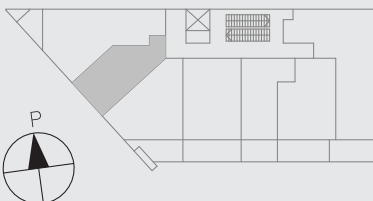


Ikkunoiden ja alakattojen sijainti ja koko saattaa vaihdella kerroksittain.

Hormien koot saattavat vaihdella kerroksittain, poikkeamat on esitetty katkoviivalla.

31,0 m² 1 h + kt + alk

ASUNTO B39	2. KERROS
ASUNTO B46	3. KERROS
ASUNTO B53	4. KERROS
ASUNTO B60	5. KERROS
ASUNTO B67	6. KERROS

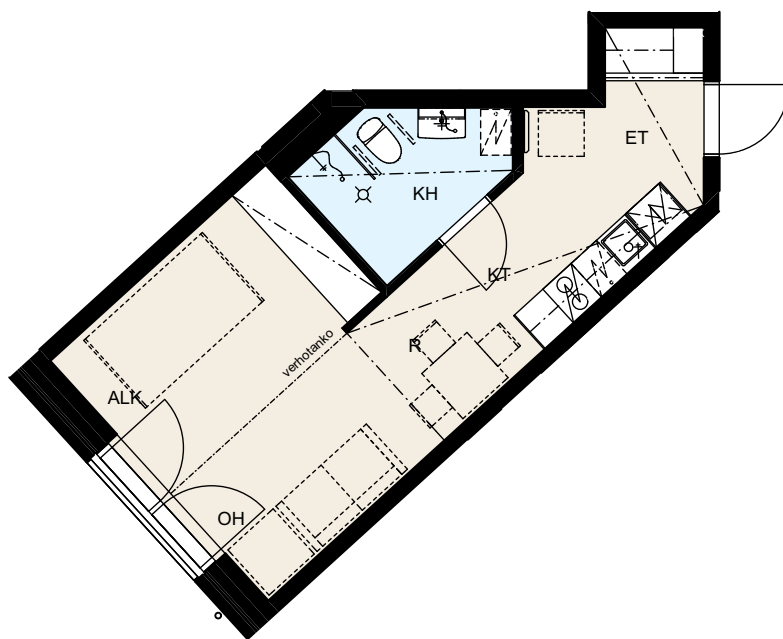
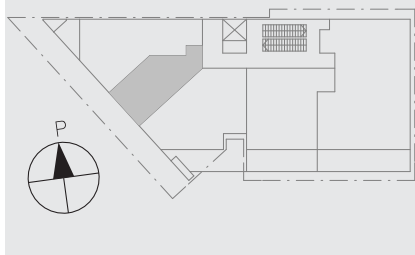


31,0 m²

1 h + kt + alk

ASUNTO B74

7. KERROS



Ikkunoiden ja alakattojen sijainti ja koko saattaa vaihdella kerroksittain.

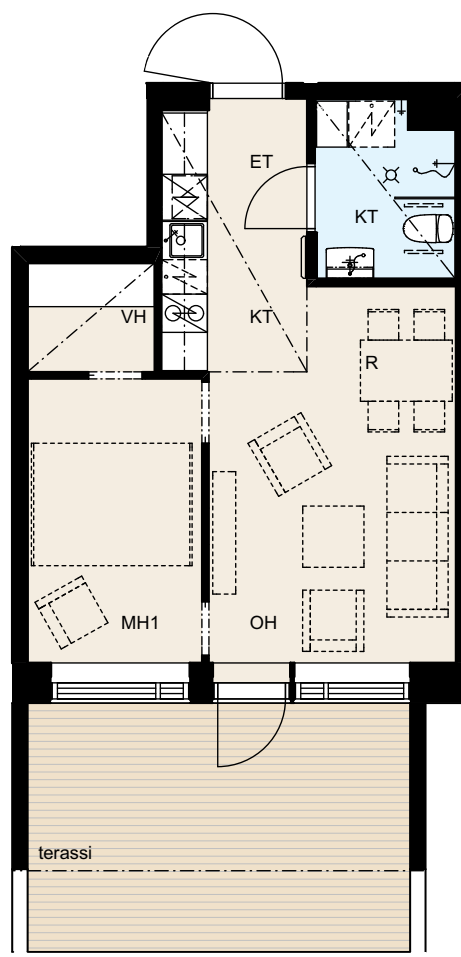
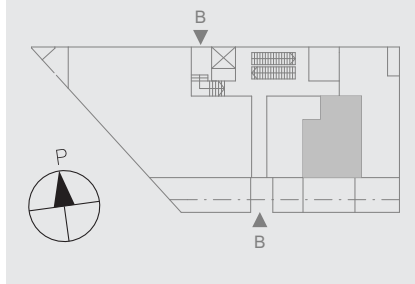
Hormien koot saattavat vaihdella kerroksittain, poikkeamat on esitetty katkoviivalla.

37,5 m²

2 h + kt

ASUNTO B36

1. KERROS

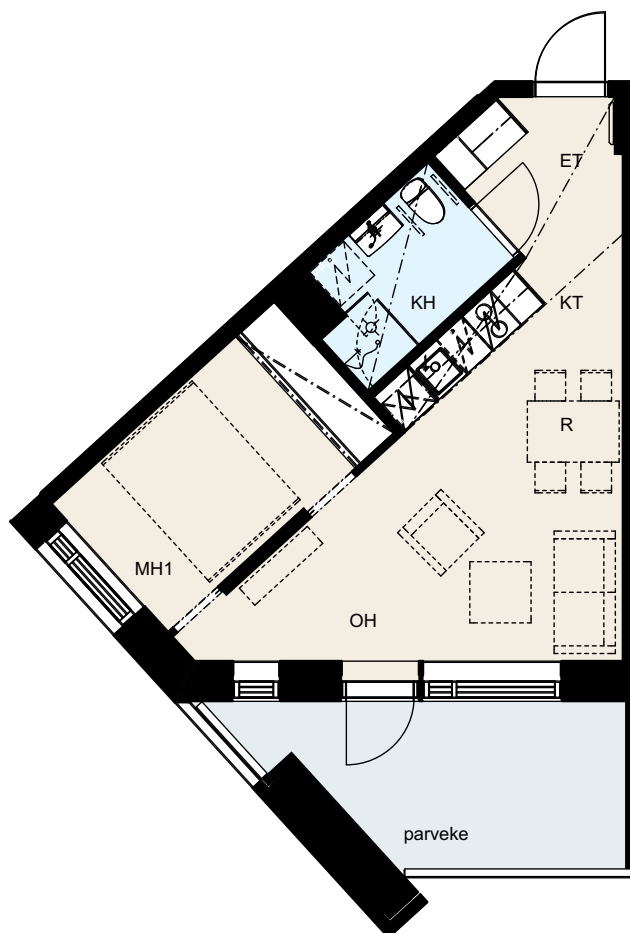
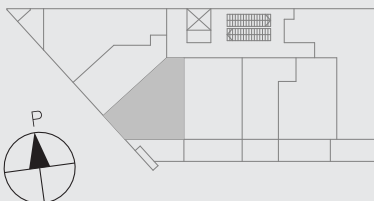


Mittakaava 1:100

5 m

37,5 m² 2h + kt

ASUNTO B40	2. KERROS
ASUNTO B47	3. KERROS
ASUNTO B54	4. KERROS
ASUNTO B61	5. KERROS
ASUNTO B68	6. KERROS

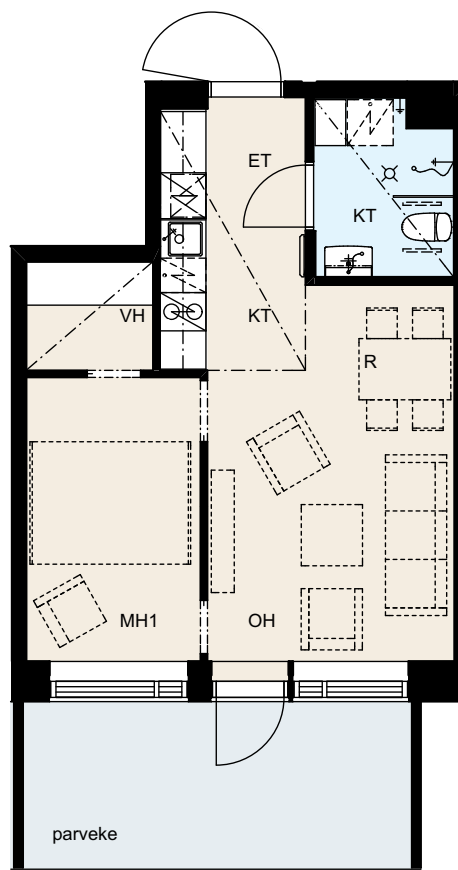
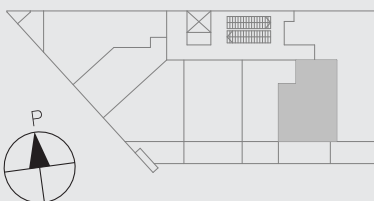


Ikkunoiden ja alakattojen sijainti ja koko saattaa vaihdella kerroksittain.

Hormien koot saattavat vaihdella kerroksittain, poikkeamat on esitetty katkoviivalla.

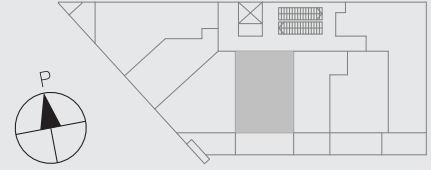
37,5 m² 2h + kt

ASUNTO B43	2. KERROS
ASUNTO B50	3. KERROS
ASUNTO B57	4. KERROS
ASUNTO B64	5. KERROS
ASUNTO B71	6. KERROS



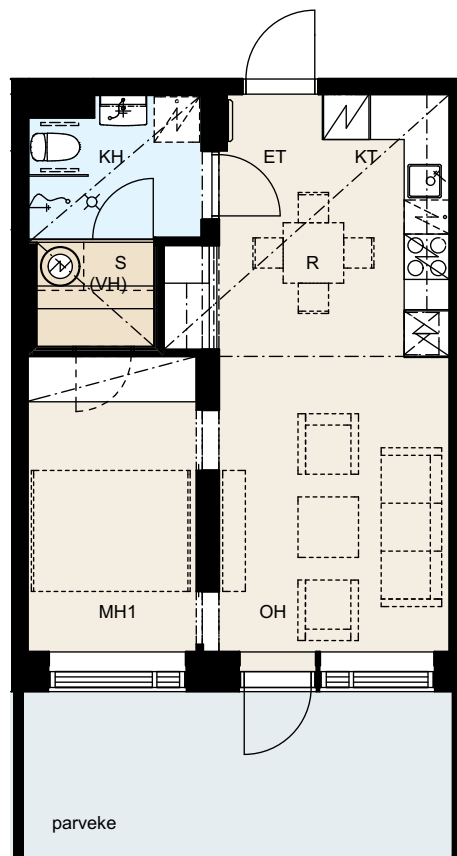
40,0 m² 2h + kt + s

ASUNTO B41	2. KERROS
ASUNTO B48	3. KERROS
ASUNTO B55	4. KERROS
ASUNTO B62	5. KERROS
ASUNTO B69	6. KERROS



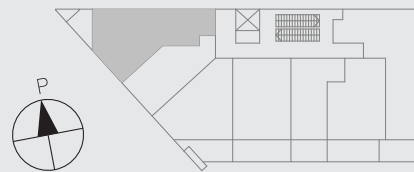
Mittakaava 1:100 5 m

Ikkinoiden ja alakattojen sijainti ja koko saattaa vaihdella kerroksittain.
Hormien koot saattavat vaihdella kerroksittain, poikkeamat on esitetty katkoviivalla.



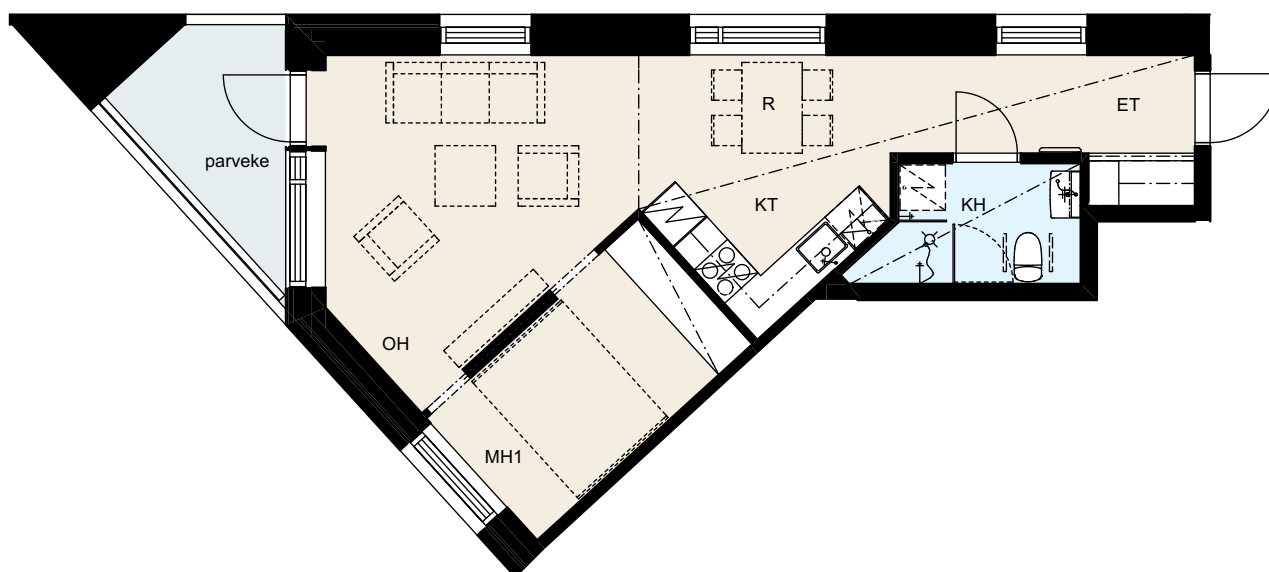
45,0 m² 2h + kt

ASUNTO B38	2. KERROS
ASUNTO B45	3. KERROS
ASUNTO B52	4. KERROS
ASUNTO B59	5. KERROS
ASUNTO B66	6. KERROS



Mittakaava 1:100 5 m

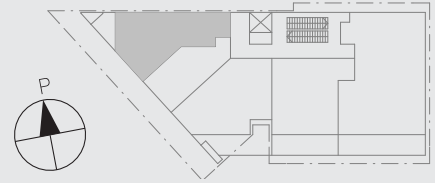
Ikkunoiden ja alakattojen sijainti ja koko saattaa vaihdella kerroksittain.
Hormien koot saattavat vaihdella kerroksittain, poikkeamat on esitetty katkoviivalla.



45,0 m² 2h + kt

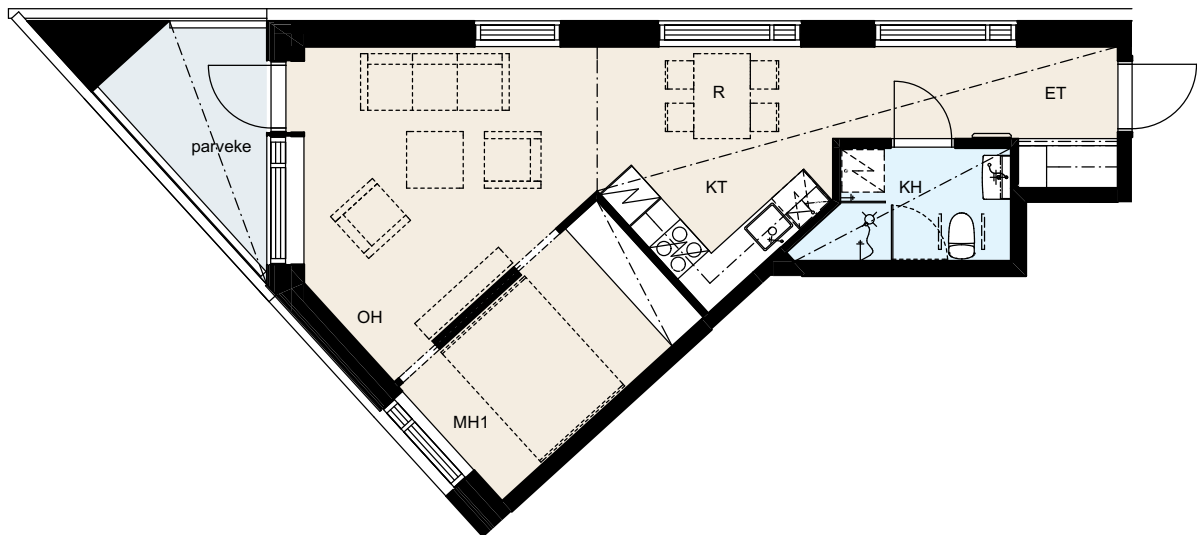
ASUNTO B73

7. KERROS



Mittakaava 1:100 5 m

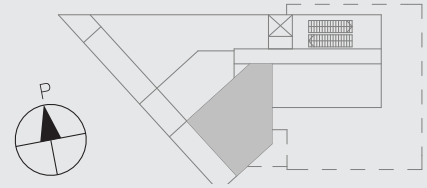
Ikkunoiden ja alakattojen sijainti ja koko saattaa vaihdella kerroksittain.
Hormien koot saattavat vaihdella kerroksittain, poikkeamat on esitetty katkoviivalla.



45,5 m² 2h + kt

ASUNTO B100

12. KERROS



Mittakaava 1:100 5 m

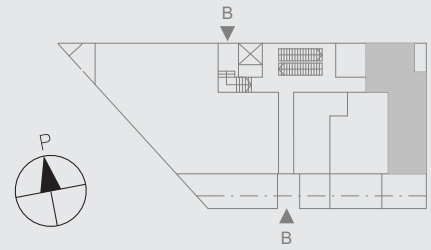
Ikkinoiden ja alakattojen sijainti ja koko saattaa vaihdella kerroksittain.
Hormien koot saattavat vaihdella kerroksittain, poikkeamat on esitetty katkoviivalla.



47,5 m² 2h + kt

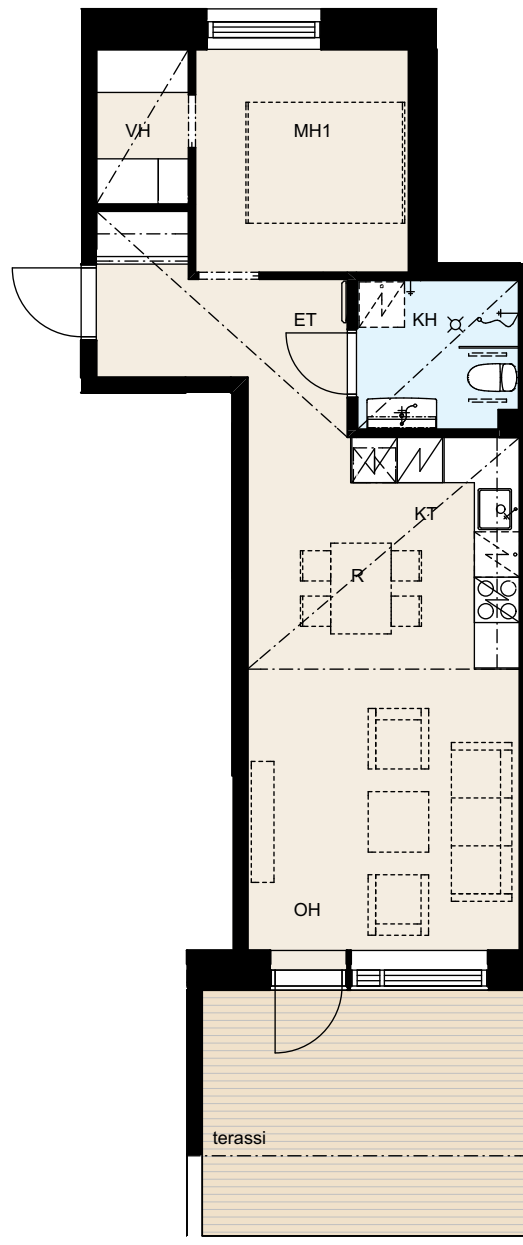
ASUNTO B37

1. KERROS



Mittakaava 1:100 5 m

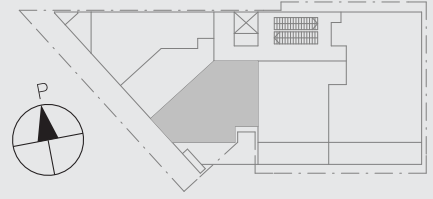
Ikkunoiden ja alakattojen sijainti ja koko saattaa vaihdella kerroksittain.
Hormien koot saattavat vaihdella kerroksittain, poikkeamat on esitetty katkoviivalla.



50,5 m² 3h + kt

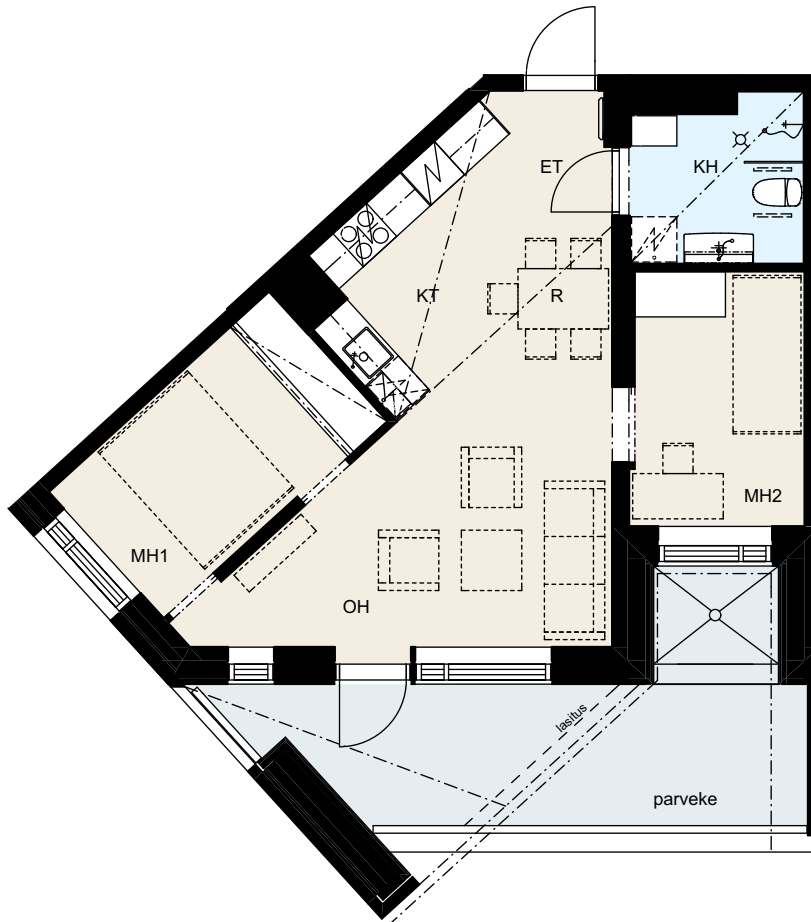
ASUNTO B75

7. KERROS



Mittakaava 1:100 5 m

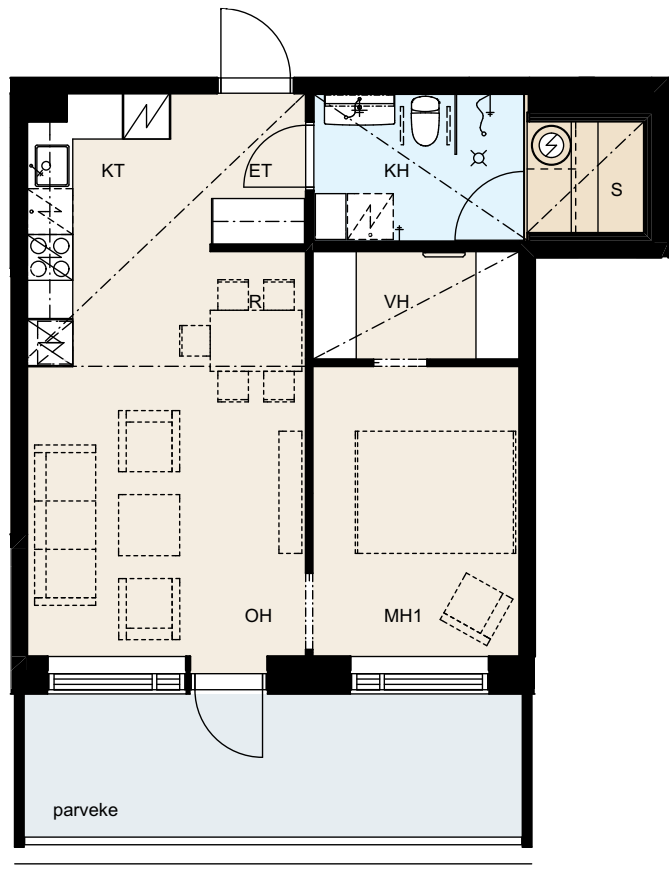
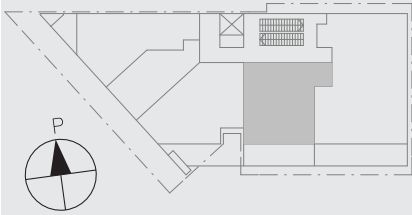
Ikkunoiden ja alakattojen sijainti ja koko saattaa vaihdella kerroksittain.
Hormien koot saattavat vaihdella kerroksittain, poikkeamat on esitetty katkoviivalla.



50,5 m²
2h + kt + s

ASUNTO B76

7. KERROS



Ikkunoiden ja alakattojen sijainti ja koko saattaa vaihdella kerroksittain.

Hormien koot saattavat vaihdella kerroksittain, poikkeamat on esitetty katkoviivalla.

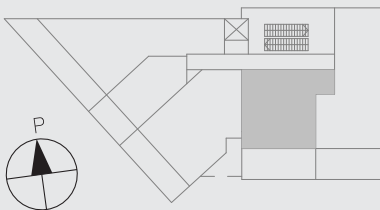
50,5 m²
2h + kt + s

ASUNTO B81 8. KERROS

ASUNTO B86 9. KERROS

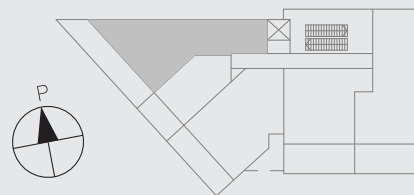
ASUNTO B91 10. KERROS

ASUNTO B96 11. KERROS



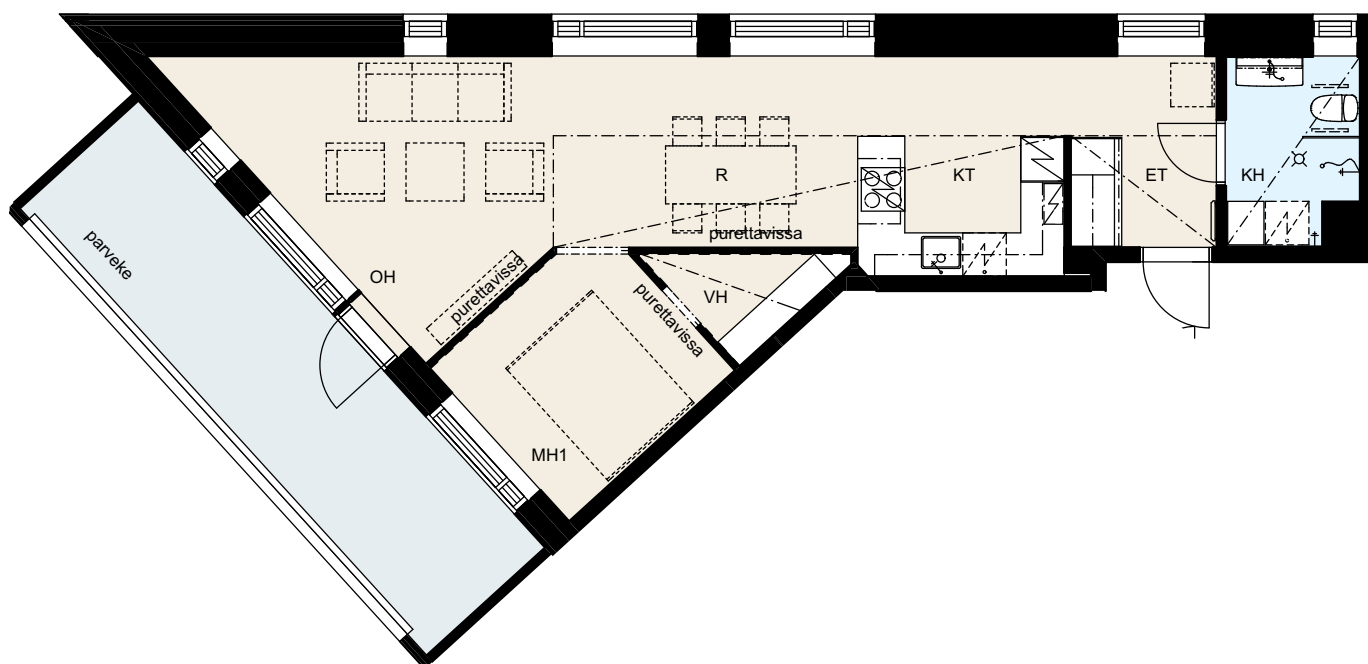
56,5 m² (1-)2h + kt

ASUNTO B78	8. KERROS
ASUNTO B83	9. KERROS
ASUNTO B88	10. KERROS
ASUNTO B93	11. KERROS
ASUNTO B98	12. KERROS



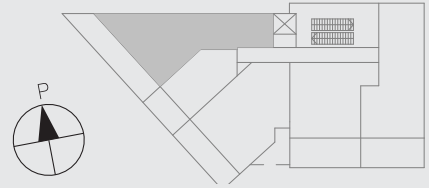
Mittakaava 1:100 5 m

Ikkunoiden ja alakattojen sijainti ja koko saattaa vaihdella kerroksittain.
Hormien koot saattavat vaihdella kerroksittain, poikkeamat on esitetty katkoviivalla.



56,5 m² (1-)2h + kt

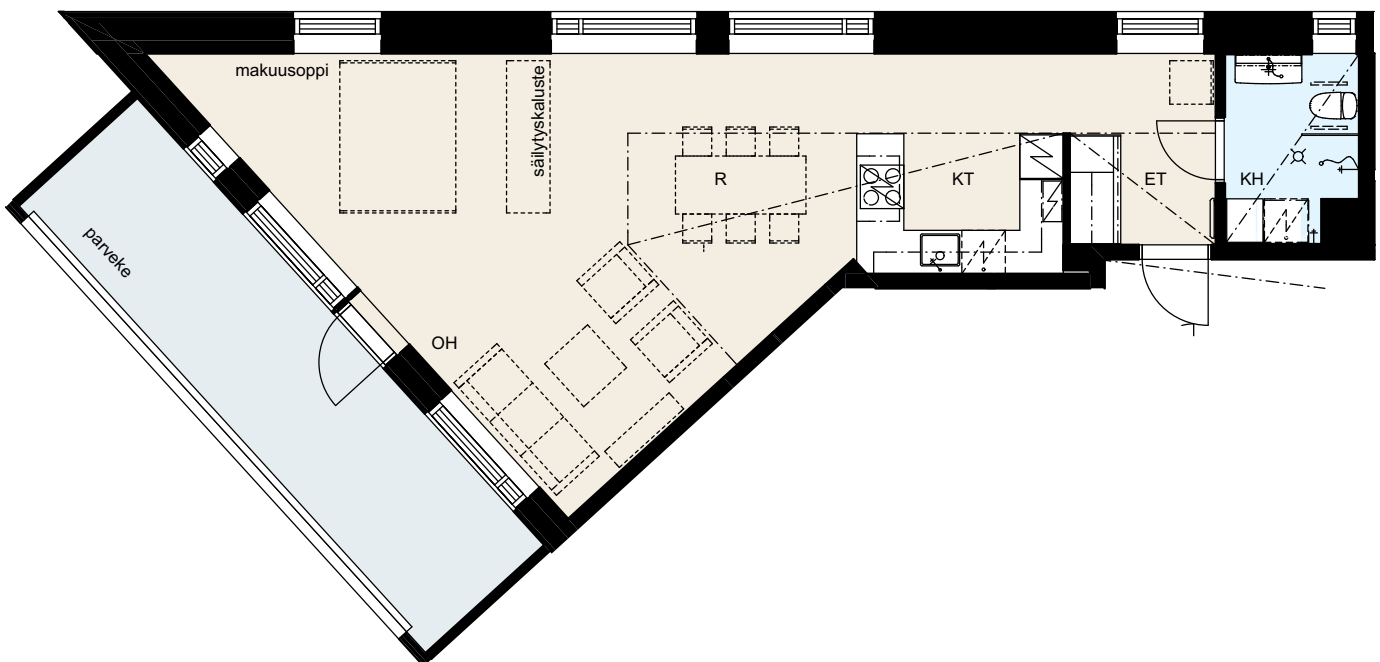
ASUNTO B78	8. KERROS
ASUNTO B83	9. KERROS
ASUNTO B88	10. KERROS
ASUNTO B93	11. KERROS
ASUNTO B98	12. KERROS



Mittakaava 1:100 5 m

Ikkunoiden ja alakattojen sijainti ja koko saattaa vaihdella kerroksittain.
Hormien koot saattavat vaihdella kerroksittain, poikkeamat on esitetty katkoviivalla.

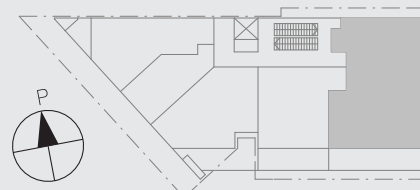
Vaihtoehtoinen ratkaisu yhtenäisenä tilana.



57,5 m² 3h + kt + s

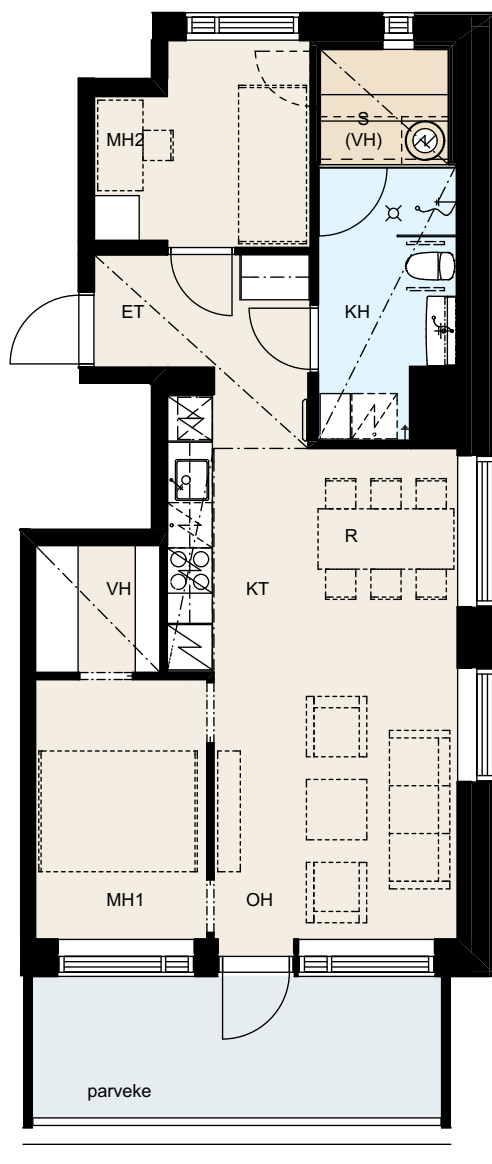
ASUNTO B77

7. KERROS



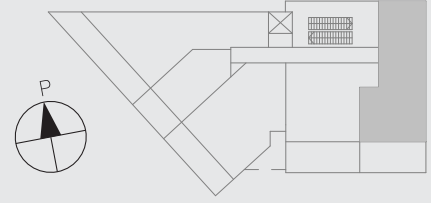
Mittakaava 1:100 5 m

Ikkunoiden ja alakattojen sijainti ja koko saattaa vaihdella kerroksittain.
Hormien koot saattavat vaihdella kerroksittain, poikkeamat on esitetty katkoviivalla.



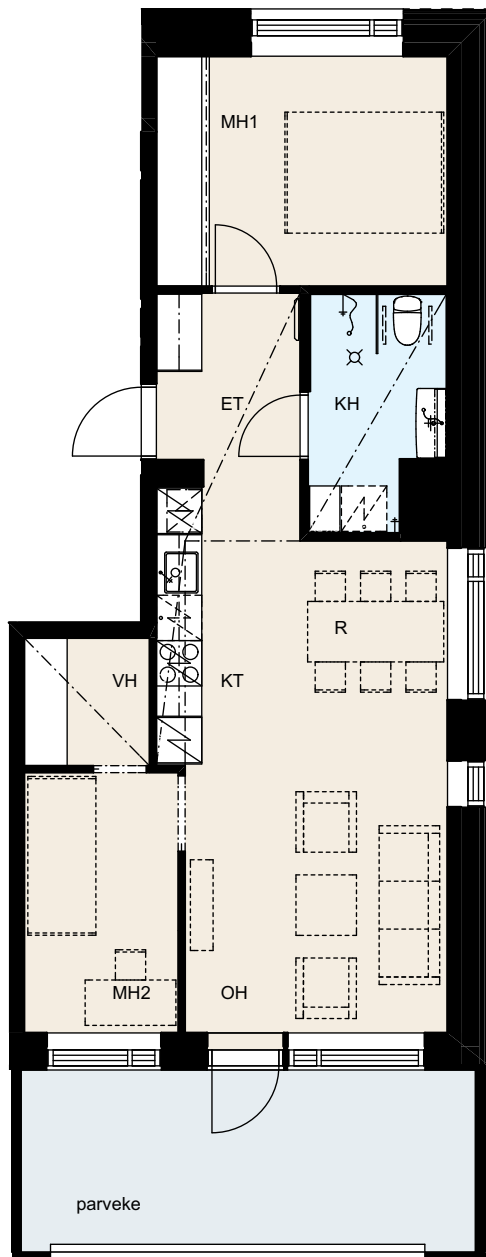
58,0 m² 3h + kt

ASUNTO B82	8. KERROS
ASUNTO B87	9. KERROS
ASUNTO B92	10. KERROS
ASUNTO B97	11. KERROS



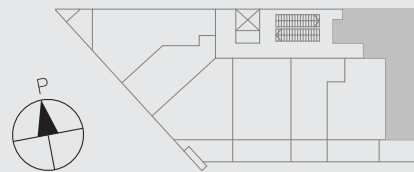
Mittakaava 1:100 5 m

Ikkunoiden ja alakattojen sijainti ja koko saattaa vaihdella kerroksittain.
Hormien koot saattavat vaihdella kerroksittain, poikkeamat on esitetty katkoviivalla.



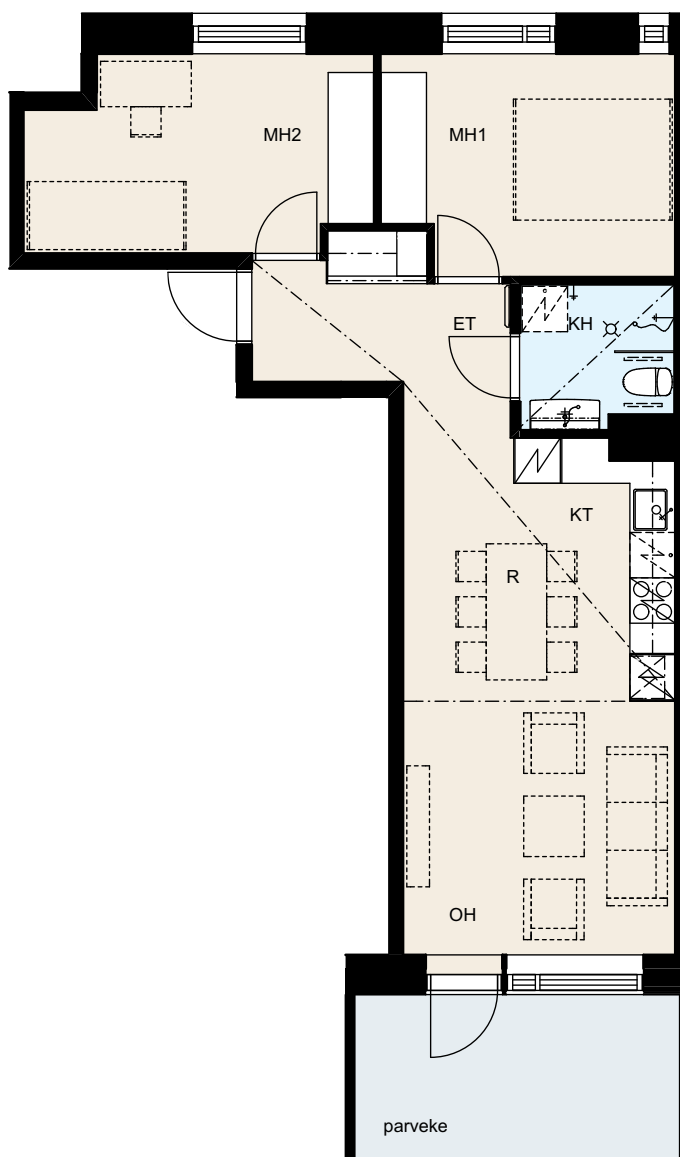
58,5 m² 3h + kt

ASUNTO B44	2. KERROS
ASUNTO B51	3. KERROS
ASUNTO B58	4. KERROS
ASUNTO B65	5. KERROS
ASUNTO B72	6. KERROS



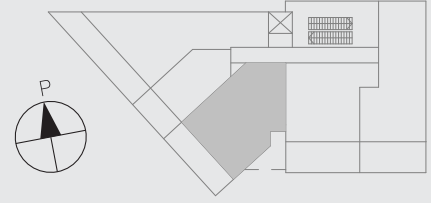
Mittakaava 1:100 5 m

Ikkunoiden ja alakattojen sijainti ja koko saattaa vaihdella kerroksittain.
Hormien koot saattavat vaihdella kerroksittain, poikkeamat on esitetty katkoviivalla.



59,0 m² 3h + kt

ASUNTO B80	8. KERROS
ASUNTO B85	9. KERROS
ASUNTO B90	10. KERROS
ASUNTO B95	11. KERROS



Mittakaava 1:100 5 m

Ikkunoiden ja alakattojen sijainti ja koko saattaa vaihdella kerroksittain.
Hormien koot saattavat vaihdella kerroksittain, poikkeamat on esitetty katkoviivalla.



RAKENNUSTAPASELOSTE

21.5.2018

ASUNTOYHTIÖ

Asunto Oy Helsingin Helmer sijaitsee Konepajan alueella Helsingin Vallilassa. Yhtiö omistaa asuinrakennustontin no: 22401/9 osuudella 40 %. Loppuosa tontista on vuokrattu pitkäaikaisella vuokrasopimuksella Ålandsbanken Tonttirahasto Erikoissijoitusrahastolle. Osakkaalla on oikeus lunastaa tontin vuokratusta määräosasta huoneistokohtainen osuutensa kerran vuodessa. Yhtiössä on kaksiportainen kerrostalo, jonka toisessa portaassa on 6 kerrosta (A-porras) ja toisessa 12 kerrosta (B-porras). Lisäksi molemmissa rakennuksissa on kellarikerros, joissa on yhteistilojen ja teknisten tilojen lisäksi käynti porrashuoneista autohalliin. Autopaikat sijaitsevat korttelien 22402 ja 22401 yhteiskäytössä olevassa 1-, osin 2-kerroksisessa autopaikoitushallissa.

Osoite: Teollisuuskatu 34, 00520 Helsinki.

RAKENTEET JA JULKISIVUT

Talot perustetaan pääosin kallion varaan, mahdollisesti osittain myös porapaalujen tai betonipaalujen varaan. Asuinrakennukset ovat betonirunkoisia. Rakennusten alapohjat ovat osin ontelolaattarakenteiset ja osin paikallavalettua betonia. Väli- ja yläpohjat ovat pääosin paikallavalettua betonia. Talossa on tasakatto, jonka katteena on bitumikermi. Julkisivut ovat pääosin puhtaaksimuurattuja, osin rapattuja ja B-portaan ylimmät kerrokset metalliverhoituja. Parvekkeiden taustaseinät ovat A- ja B-portaissa betonirunkoisia ja 1–6-kerroksessa metalliverhoituja, B-portaan ylemmissä kerroksissa maalattuja julkisivupiirustusten mukaisesti. Parvekkeiden sivuseinät ovat maalattuja betonielementtejä tai maalattuja levyntaisia seiiniä.

Autohallin kattorakenne ja välipohjarakenne ovat pääosin jälkijännitettyä paikallavalettua betonia.

PARVEKKEET, KATTOTERASSIT JA TERASSIT

Parvekkeiden lattiat ovat pesubetonipintaisia betonielementtejä. Parvekkeet ovat ns. ulokeparvekkeita. 1. kerroksen terassi on lämpökäsiteltyä mäntyä. Parvekkeiden kaide on metallirunkoinen. Kaiteen täyte on pääosin kirkasta tai opaalikalvolasia, osin julkisivulevyä julkisivupiirustusten mukaisesti. Parvekekaiteiden yläpuolinen osa on varustettu avattavilla parvekelaseilla. Myös 1. kerroksen terassien katettu osuus on lasitettu. Osassa asuntoja on ns. ranskalainen parveke.

IKKUNAT JA OVET

Ikkunat ovat kolmilasisia sisään aukeavia puuikkunoita, joiden uloin puite ja ulkokarmin pinta ovat kestävyuden varmistamiseksi polttomaalattua alumiinia. Parvekeovet ovat yksilehtisiä ulosaukeavia, lasiaukollisia puuovia, joissa oven ulkopinta on alumiiniverhoilu ja polttomaalattu kuten ikkunoissa. Asuntojen ikkunat ja parvekkeiden ovet varustetaan mattavalkoisilla sälekaihtimilla. Parvekkeen ovessa sälekaihtimet ovat pinta-asennettuja. Asun-

tojen kerrostaso-ovet ovat pohjapiirustusten mukaisesti joko yksilehtisiä ovia.

ASUNTOJEN SISÄTILAT

Katso valintavaihtoehdot YIT Kodin materiaalit - ja valintalomakkeesta.

VÄLISEINÄT

Huoneistoja rajaavat väliseinät ovat pääosin betoniseiniä. Asunnon sisäiset kevyet väliseinät ovat metallirankaisia kipsilevyseiniä. Kylpyhuoneen seinät ovat pääosin levyrakenteisia pohjapiirustusten mukaisesti. Löylyhuoneen ja kylpyhuoneen välinen seinä on lasirakenteinen.

VÄLIOVET

Väliovet ovat valkoisia tehdasmaalattuja laaka-/liukuovia pohjapiirustusten mukaisesti. Löylyhuoneen ovi on kokolasiovi.

LATTIAT

Asuinhuoneissa on lautaparketti. Parkettia ei asenneta kiintokalusteiden alle. Lautaparkettipäällysteeseen tehdään tarvittaessa valmistajan ohjeiden mukaisesti liikuntasauvoja, jotka peitetään listoilla. Pesuhuoneen, saunan, wc- ja kodinhoitotilojen lattioissa on keraamiset laatat.

SEINÄT

Asuinhuoneiden seinät tasoitetaan ja maalataan. Tasoitusta ja maalausta ei uloteta kiintokalusteiden taakse. Keittiön työtason ja seinäkaapiston väli laatoitetaan tai välitilaan asennetaan välitilalevy. Pesuhuoneiden ja wc- ja kodinhoitotilojen seinissä on keraamiset laatat. Saunojen seinät paneloidaan.

KATOT

Asuinhuoneiden katot ovat pääosin ruiskutasoitettu ja osin maalattu. Saunan, pesuhuoneen, wc- ja kodinhoitotilojen katot paneloidaan.

KALUSTEET

Asuntojen kalusteet tehdään kalustekaavioiden mukaisesti. Kalusteet ovat tehdasvalmisteisia vakiokalusteita. Kalusterungot ovat väriltään valkoisia. Keittiön työtasot ovat laminaattia ja päällepäin työtasoon upotetut altaat ovat ruostumatonta terästä tai silgranit-kivimassaa.

KONEET JA LAITTEET

Keittiössä on kalusteuuni, jääkaappipakastin, kalustepeitteinen astianpesukone, kalusteisiin sijoitettava mikroaaltouuni sekä induktio- tai keraaminen keittotasot asukkaan valinnan mukaan. Kaikissa yksiköissä ja osassa kaksioista on minikeittiö. Pesuhuoneissa on liitännät ja tilavaraukset pyykinpesukoneelle ja

kuivausrummulle lukuun ottamatta yksiöitä, joissa on tilavaraus kapealle pyykinpesukoneelle. Keittiöt varustetaan aktiivihiilliesi-tuulettimella.

ILMANVAIHTO, LÄMMITYS JA VESI

Rakennuksissa on lämmöntalteenotolla varustettu keskusilmanvaihtokone, joka on kytketty yhtiön sähköön. Keskusilmanvaihtokoneen käyntiä tehostetaan keskitetysti yhtiön päättäminä ajankohtina. Asunnoissa B 98,99 ja 100 on huoneistokohtainen ilmanvaihtokone, joka sijaitsee kylpyhuoneessa. Huoneistokohtaiset ilmanvaihtokoneet on kytketty yhtiön sähköön.

Asunnoissa on asuntokohtainen kylmän ja lämpimän veden mittari, jonka avulla asukas voi seurata vedenkulutustaan asukasportaalin kautta.

Lämmityksenä on termostaatein ohjattava vesikiertoinen patterilämmitys, joka on liitetty kaukolämpöverkostoon. Lisäksi pak-kaskaudella IV-koneiden tuloilmaa esilämmitetään keskitetyssä ilmanvaihtojärjestelmässä kaukolämmöllä ja asuntokohtaisissa IV-koneissa sähköllä. Kylpyhuoneen ja erillis-wc:n laattalattioissa on mukavuuslattialämmitys, joka on kytketty asunnon sähköstä. Ulkoseinää vasten sijaitsevilla kylpyhuoneissa on tämän lisäksi vesikiertoinen patterilämmitys.

JÄRJESTELMÄT

Yhtiössä on kaapelitelevisiojärjestelmä. Asunnoissa on laajakais-tainen tietoliikennekaapelointi sekä WLAN -reititin, joka mahdollistaa kiinteän internetliittymän. Asunnon yhtiövastikkeeseen kuuluu vakiona 10/10Mb nopeudella toimiva laajakaistaliittymä.

Yhtiön porrashuoneiden pääulko-ovessa on Teollisuuskadun puolella ovipuhelinjärjestelmä, joka on muutostyönä varustettavissa asuntokohtaisella kuvayhteydellä. Porrashuoneen toinen ovi on varustettu koodilukolla. Asuntoyhtiön yhteistilat on varustettu sähköisellä lukituksella. Tilojen avaamiseen asukkailla on käytössä sähköinen tunnistin, joka on helposti otettavissa pois käytöstä ja uusittavissa mm. katoamistapauksen yhteydessä. Sähköinen kulunhallintajärjestelmä edesauttaa parempaa turvallisuutta, sillä järjestelmä kerää muistiin tiedot yhteistiloissa käynneistä. Teollisuuskadun puoleisen sisäänkäynnin yhteydessä porrashuoneissa on elektroninen porrashuoneenäyttö.

Yhtiö kuuluu toistaiseksi voimassa olevalla sopimuksella ympärivuorokautiseen etävalvontaan, joka tuottaa reaaliaikaista tietoa teknisten järjestelmien toiminnasta. Hälytykset ja vikailmoitukset tulevat valvomoon, jossa asiantuntija analysoi ne ja tekee tarvittavat toimenpiteet. Valvomo raportoi järjestelmien toiminnasta ja energiankulutuksen poikkeamista säännöllisesti kiinteistön isännöitsijälle. Etäseuranta lisää järjestelmien toimintavarmuutta, ennaltaehkäisee ongelmia ja nopeuttaa korjaustoimenpiteitä.

YHTEISET PIHA-ALUEET, AUTOPAIKOITUS JA MUUNTAMO

Piha-alueet ja istutukset tehdään erillisen pihasuunnitelman mukaisesti.

Yhtiön 43 autopaikkaa sijaitsevat maanalaisessa paikoitus-hallissa tontilla 22401/9, osin tontilla 22401/6. Autohalli on lämmittämätön eikä autopaikoilla ole lämmityspisteitä. Tontin ja korttelien kaikista asuntoyhtiöistä on sisäyhteys autohalliin. Autopaikat myydään omina osakkeinaan lukuun ottamatta kahta liikuntarajoitteisille tarkoitettua autopaikkaa, jotka jäävät yhtiön hallintaan. Autohallissa on tallentava kameravalvonta sisäänkäyntien ja sisäänajojen yhteydessä. Ajoyhteys korttelien 22401 ja 22402 tonttien autopaikoille on Traverssikuja ja myös Teollisuuskadulta Venttiilikujan pohjoispuolelta. Ajo-ovi avataan sisään ajettaessa gsm-puhelimella. Ulos ajettaessa ovi avautuu automaattisesti ajettaessa oven edessä betonilattiassa olevien tunnistinkaapeleiden päälle. Autohalliin tulee myös 4 kpl sähköautojen latauspaikkoja Venttiilikujan alapuolelle. Paikat jäävät kaikkien asuntoyhtiöiden yhteiseen hallintaan. Sähköautojen latauspisteiden (ns. puolihidas) latausteho vaihtelee riippuen samanaikaisesti ladattavien autojen määrästä. Lataukseen tarvittava energia veloitetaan lataajalta erikseen myöhemmin määritettävällä tavalla.

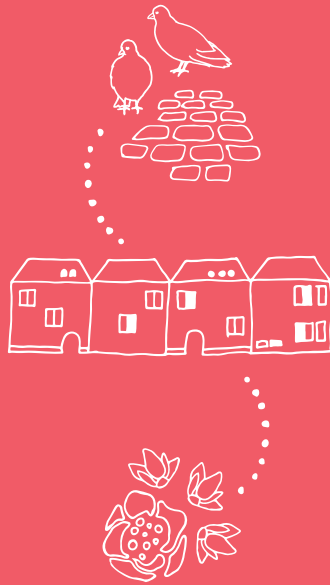
RASITTEET

Korttelien 22402 ja 22401 tonttien kesken on tehty yhteisjärjestelysopimus koskien korttelin sisäisiä, tonttien välisiä yhteisjärjestelyjä. Yhteisjärjestelysopimusta päivitetään alueen suunnittelun edetessä. Lisäksi yhtiöllä on erillinen rasitesopimus tontin 22401/8 oikeudesta käyttää tontilla 22401/9 sijaitsevaa jätehuonetta ja yhdistettyä kerhotila- yhtiösaunaosastoa. Tontilla 22401/9 on em. rasitesopimuksen perusteella oikeus käyttää tontilla 22401/8 rakennuksen kellarissa sijaitsevia ulkoiluvälinevarastoja sekä väestönsuojaa kriisiaikana. Lisäksi tonteilla 22401/7 ja 22401/8 on oikeus käyttää tontin 22401/9 rakennuksen läpi autohallitasossa kadulle johtavaa käytävää.

Huomautus

Kohteen rakenteita ja materiaaleja voidaan vaihtaa toisiin samanarvoisiin. Ostajan on tutustuttava lopullisiin myyntiasiakirjoihin kauppakirjan allekirjoituksen yhteydessä.

Ostajien on mahdollista muuttaa asuntonsa varustelua ja pinta-rakenteita materiaalivalinnat ja muutostyöt -aineiston mukaisesti.



KOTEJA JÄRJELLÄ JA TUNTEELLA



ESITTELY JA MYYNTI

YIT Asuntomyynti
Arkadiankatu 2, 00100 Helsinki
Puh. 020 433 2990*

RAKENTAJA

YIT Rakennus Oy
PL 36, 00621 Helsinki
puh. 020 433 111**

(*Puhelun hinta 0,088 eur/min)

facebook.com/YitKoti
yit.fi