

YIT



KAUNIAISTEN HERTTUA

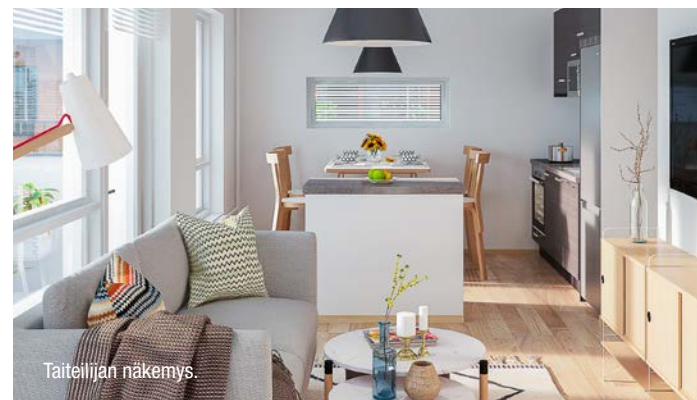
KAUNIAISTEN KOIVUHOVI KERROSTALOKOTEJA



Taitelijan näkemys

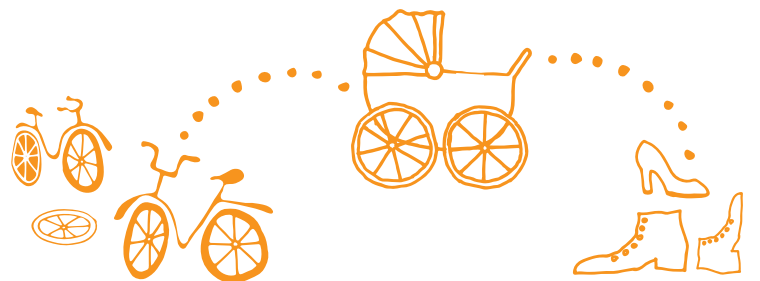


Lähellä



Taitelijan näkemys.

Arvostettu sijainti
juna-aseman
läheisyydessä





Lähellä

HYVIEN TARINOIDEN KULMAKUNTA

Haluan asettua paikkaan, jossa viihdytään ilman ikärajaa! Täällä on tilaa hengittää ja vapautta harrastaa. Omilla kulmilla palvelut ovat lähellä ja aikaa riittää arjen ylellisyyksiin. Asiat hoituvat nappia painamalla, hissi vie ja juna tuo. Autoa en tarvitse, sillä pyörällä pääsee ja kävely avaa aistit virkeimmilleen. Täällä tyytyväisyys tiivistyy, helppous on jokaisen etuoikeus ja hyvälle tarinoille löytyy koko ajan uusia aiheita!

Lue lisää: yit.fi/reviirit



Taitelijan näkemys.



RUOKAKAUPPA, PÄIVÄKOTEJA,
ALAKOULU, LEIKKIPUISTO, MAILAPELI- JA
LIIKUNTAKESKUS, KUNTOKESKUS



JUNA, KOIVUHOVIN ASEMALE N. 450 M
BUSSI



HIHTOKESKUS, KASAVUOREN
VIRKISTYSALUE, KESKUSPUISTO,
GOLFKENTÄT, RATSASTUSKOULU





Ainutlaatuinen pikkukaupunki

Kauniaisissa on monipuoliset palvelut, Keskuspuiston metsät lähellä ja loistavat kulkuyhteydet. Junalla kauppakeskus Selloon pääsee hetkessä ja Helsingin rautatieasemalle puolessa tunnissa.

TUTUILLE GRANI

Kauniaisissa on kummankin kotimaisen kielen päiväkodit ja koulut. Tekemistä riittää, sillä kaupungissa on muun muassa omat uima- ja jäähallit, laskettelurinne, tenniskentät, musiikkiopisto, kuvataidekoulu, elokuvateatteri ja kauppakeskus. Lisäksi Keskuspuiston valaistut ulkoilureitit ja latuverkostot ovat houkuttelevan lähellä.

RAUHALLINEN KOIVUHOVI

Kaupungin rajalla ja Espoon Ymmerstan vieressä sijaitsevassa Koivuhovissa on oma juna-asema, jonne kävelee viidessä minuutissa. Myös yhteydet läheiselle Turunväylälle ovat hyvät. Monipuolinen palloilu- ja liikuntakeskus on lähes naapurissa, samoin ruokakauppa. Grani Backenin rinteisiin on noin 1,5 kilometriä.



Taiteilijan näkemys.

Uusi koti Kauniaisista

Vanhon huviloiden puutarhakaupungilla on pääkaupunkiseudulla aivan erityinen status. Siksi myös Kauniaisten Herttuan koti on enemmän kuin uusi koti.



Tutustu YIT Kodin rahoitusetuihin, yhtiölainaan ja 20 % maksuehtoon. Käytössäsi on myös taloyhtiön oma portaali, YIT Plus -palvelu. Uuden kodin hintaan sisältyy vapaavalintaiset sisustusmateriaalit vakiovalikoimastamme.

Lue lisää osoitteesta [yit.fi](https://www.yit.fi)



yit.fi/herttua

TYYLİKÄS KORTTELIKOKONAISSUUS

Kauniaisten Herttua kuuluu kolmen taloyhtiön korttelikonaisuuteen. Viihtyisällä yhteispihalla on lapsille leikkipaikat ja oleskelualueella kuntolaite. Autopaikat ovat pääosin maanalaisessa pysäköintihallissa. Modernissa taloyhtiössä on kaapeli-tv, hoitovastikkeeseen sisältyvä laajakaista ja Wlan-tukiasema.

MONIPUOLINEN KOTIVALIKOIMA

Herttuan neljä- ja seitsemänkerroksisissa hissitaloissa on erikokoisia koteja tilatehokkaista yksiöistä tilaviin viiden huoneen ja saunan koteihin. Laadukkaasti varustetun kodin keittiössä on muun muassa kalusteuni, induktiokeittotaso ja kalustepeitteinen astianpesukone. Yksiöissä on ranskalainen parveke, muissa kodeissa on lasitetut parvekkeet.

VALITSE MIELEISIN!

Osassa kodeista:

- vaatehuone
- oma sauna
- erillinen wc
- sisäänkäynti luhtikäytävältä



Viihtyisä korttelipiha

ASUNTOYHTIÖ

Asunto Oy Kauniaisten Herttua
Ullanmäentie 10 b, 02700 Kauniainen

Yhtiössä on yksi 4-kerroksinen ja yksi 7-kerroksinen kerrostalo sekä korttelin yhteinen maanalainen pysäköintihalli.

Korttelin 502 tontit muodostavat yhtenäisen kokonaisuuden. Tonttien välillä on sovittu muun muassa yhteiskäytössä olevista alueista, pysäköintipaikoista ja rasitteista.

ASEMAKAAVA

Alueella on vahvistettu asemakaava, josta saa tietoja Kauniaisten asemakaavayksiköstä.

TONTTI

Kiinteistö sijaitsee Kauniaisten Koivuhovissa. Yhtiö omistaa 10/100 osuuden asuinrakennustontista no: 235-5-502-3. Loppuosa tontista on vuokrattu pitkäaikaisella vuokra-



Taiteilijan näkemys alueen pihapiiristä.

pimuksella LähiTapiola Tontit I Ky:ltä. Osakkaalla on oikeus lunastaa tontin vuokratusta määräosasta huoneistokohtainen osuutensa kerran vuodessa.

Kaupunki:	Kauniainen
Kaupunginosa:	5. Koivuhovi
Kortteli:	502
Tontin pinta-ala:	1 878 m ²
Asuinhuoneistoala:	2 891,5 m ²

HUONEISTOT

1 h+kt+alk	31 m ²	3 kpl
2 h+kt	40–45,5 m ²	19 kpl
2 h+kt+s	44 m ²	6 kpl
3 k+kt	52,5–62 m ²	17 kpl
3–4 h+kt	68,5 m ²	3 kpl
4 h+kt+s	81 m ²	6 kpl
5 h+kt+s	90,5 m ²	1 kpl
Yhteensä 55 huoneistoa.		

AUTOPAIKAT

Yhtiöllä on yhteensä 50 autopaikkaa: 43 on pysäköintihallissa ja 7 pihalla. Pihapaikoista 2 on varattu liikuntaesteisille. Sähköauton latauspisteitä on 8 kpl pysäköintihallissa ja 2 kpl pihalla. Herttuan, Kreivin ja Markiisin yhteiskäytössä on 17 vierasautopaikkaa. Pysäköintihalliin on sisäyhteys Herttuan C-portaasta.

YHTEISET JA TEKNISET TILAT

Talojen kellarikerroksessa sijaitsee pysäköintihalli ja pääosin yhtiön aputiloja ja teknisiä tiloja. Talojen 1. kerroksessa on asuntojen lisäksi teknisiä ja aputiloja. Jätehuolto on järjestetty syväkeräyssäiliöillä.

ARKKITEHTISUUNNITTELU

Arkkitehtitoimisto Esko Ryhänen Oy

ASIAKKAAN EDUT

YIT Plus -palvelu

KOTISI KAIKKI PALVELUT VERKOSSA 24/7

YIT Plus on kaikille YIT Kodin ostajille tarkoitettu sähköinen palvelu. Se on uuden kotitalosi oma palvelu, jonka avulla pysyt perillä taloyhtiön ja kotisi tärkeistä asioista, seuraat tapahtumia ja tuoreimpia uutisia ja saat vaivattomasti yhteyden naapureihisi. Palvelun kautta teet sisustusvalinnat ja tilaat kotiisi myös haluamasi lisätuotteet ja -palvelut. YIT Plussan avulla seuraat kotitalosi asioita aitiopaikalta ja liityt mukaan parilla klikkauksella! yit.fi/plus

Rahoitusratkaisut

EDULLINEN MAKSUEHTO

YIT:n 20 % rahoitusetu tarkoittaa, että maksat rakenteilla olevan kodin hinnasta kaupanteon yhteydessä vain 20 %. Loput maksat vasta lähellä kotisi valmistumista. Voit tehdä kaupat jo rakentamisen alkuvaiheessa ja saat aikaa järjestellä muun rahoituksen.

YHTIÖLAINA JOUSTAA

Asunnon rahoittamiseen on erilaisia vaihtoehtoja. Yhtiölaina sopii sinulle, jos et halua sitoutua henkilökohtaiseen pankkilainaan. Ensimmäiset 1–3 vuotta asunnon valmistumisen jälkeen maksat yleensä vain korkoja, jolloin rahaa voi käyttää esim. kodin sisustamiseen. Tämän jälkeen lyhennät yhtiölainaa pikkuhiljaa pääomavastikkeella. Asunto voi olla helpompi myydä, jos siinä on yhtiölainaa.

Valinnainen vuokratontti joustaa

Kun ostat YIT Kodin, joka on rakennettu valinnaiselle vuokratontille, voit halutessasi maksaa taloyhtiölle tontin lunastusosuuden. Silloin sinun ei tarvitse maksaa kuukausittain tontinvuokraa. Jos taas et tahdo sijoittaa varojasi tonttiin, voit maksaa osuutesi tontin vuokravastikkeena, ja pääset asunnon omistajaksi pienemmällä alkupääomalla. Päätät lunastamisesta itse, riippumatta siitä mitä muut osakkaat tekevät.

Lue lisää: yit.fi/hyvätietää

YIT on rakennusalan edelläkävijä

YIT on suurin suomalainen ja merkittävä pohjoiseurooppalainen rakennusyhtiö ja työnantaja. Meitä on jo 10 000 ammattilaista 11 maassa. Olemme entistäkin parempien kotien, toimivampien toimitilojen sekä vaativan infran rakentajia ja päällystyksen ammattilaisia. Rakennamme, kehitämme ja ylläpidämme vetovoimaisia ja kestäviä elinympäristöjä.

Elämäsi tärkeässä päätöksessä tukenasi on Suomen suurin asuntorakentaja ja rakennusalan edelläkävijä.

Katso lisää: yitgroup.com/fi



Sisustus

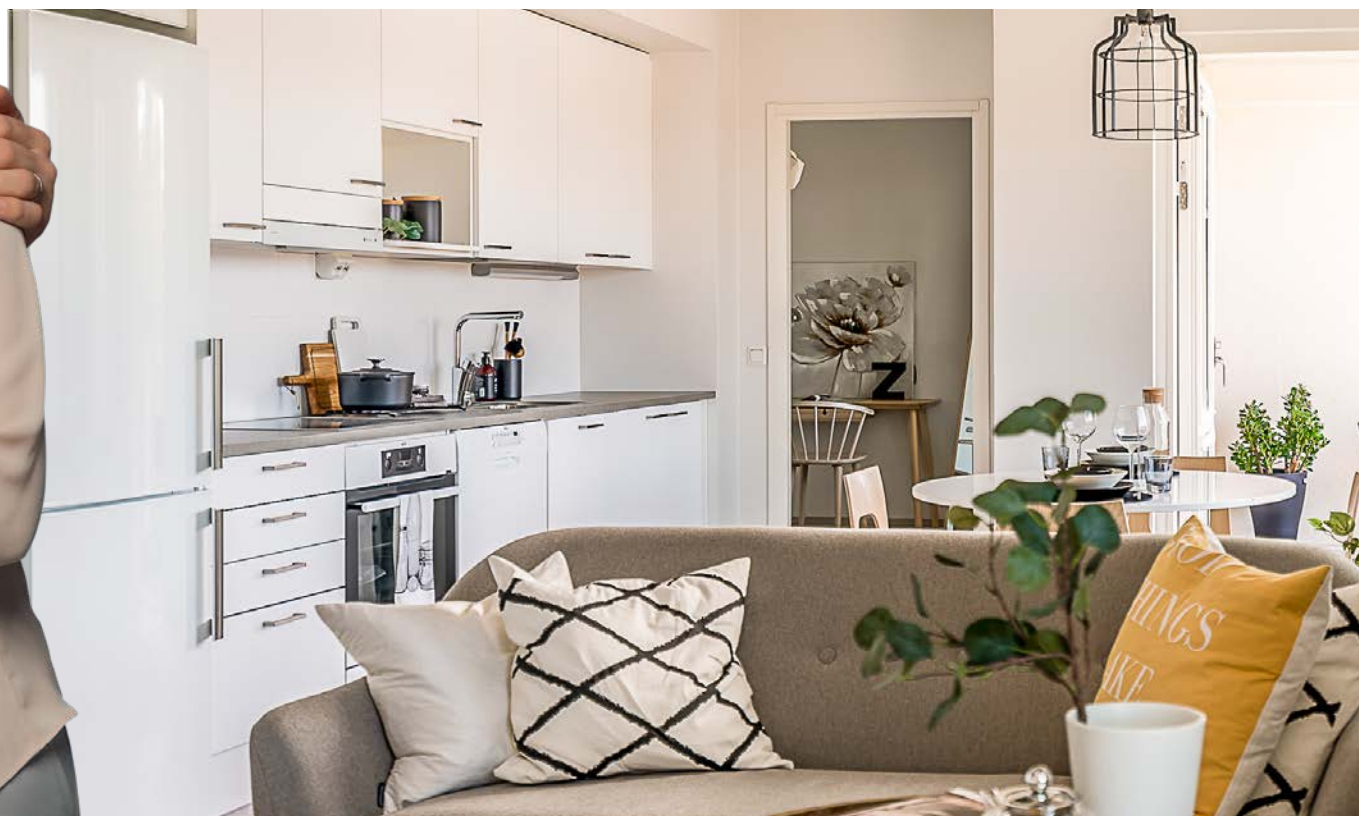
VALITSE MIELEISESI SISUSTUS ILMAN LISÄHINTAA!

Voit valita uuden kotisi sisustusmateriaalit hintaan sisältyvistä vaihtoehtoista, joita voit yhdistellä mielesi mukaan. Materiaalivalikoima vaihtelee taloyhtiöittäin ja kaupungeittain, ja voit tutustua materiaaleihin tarkemmin YIT Asuntomyyneissä. Sisustusvalinnat tehdään asunnon oston jälkeen ja ne etenevät omassa aikataulussaan rakentamisen aikana. Hintaan sisältyvät materiaalit ovat ammattilaisten valitsemia, laadukkaita ja tyylikkää.

INSPIROIDU TAIKOMAAN IHMEITÄ!

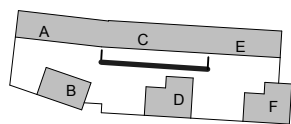
Lisähintaisilla muutostöillä saat kodistasi juuri sellaisen kuin haluat! Voit myös antaa kaiken ammattilaistemme käsiin. Kun ostat uuden YIT Kotisi riittävän ajoissa, voit vaikuttaa tilaratkaisuihin ja materiaaleihin sekä teettää muutoksia mieltymyksiäsi mukaan. Voit valita muutostöitä valmiiksi hinnoitelluista vaihtoehtoista tai voit teettää täysin uniikkeja ratkaisuja. Autamme sinua kokonaisuuden suunnittelussa. Mitä aikaisemmin kerrot toiveesi, sitä enemmän voit vaikuttaa siihen, millainen uudesta kodistasi tulee.

Katso lisätietoja: yit.fi/sisustus

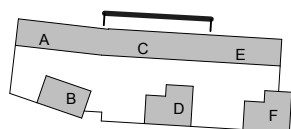


Esimerkkikuvat valmistuneista YIT Kodeista

JULKISIVUT C-PORRAS



Porras C, Etelä



Porras C, Pohjoinen

JULKISIVUT D-TALO



Porras D, Etelä



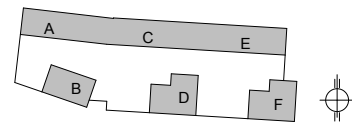
Länsi

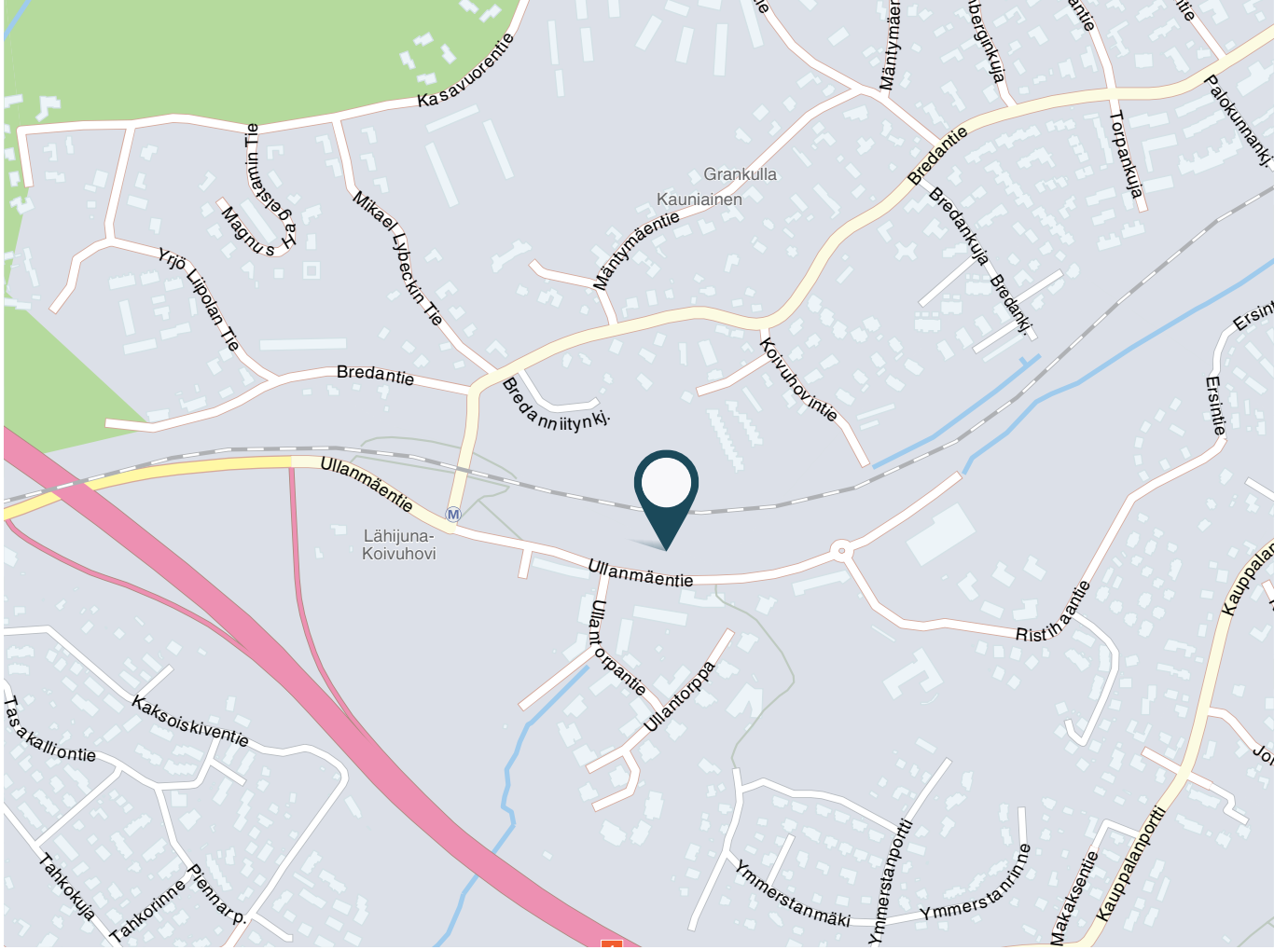


Itä



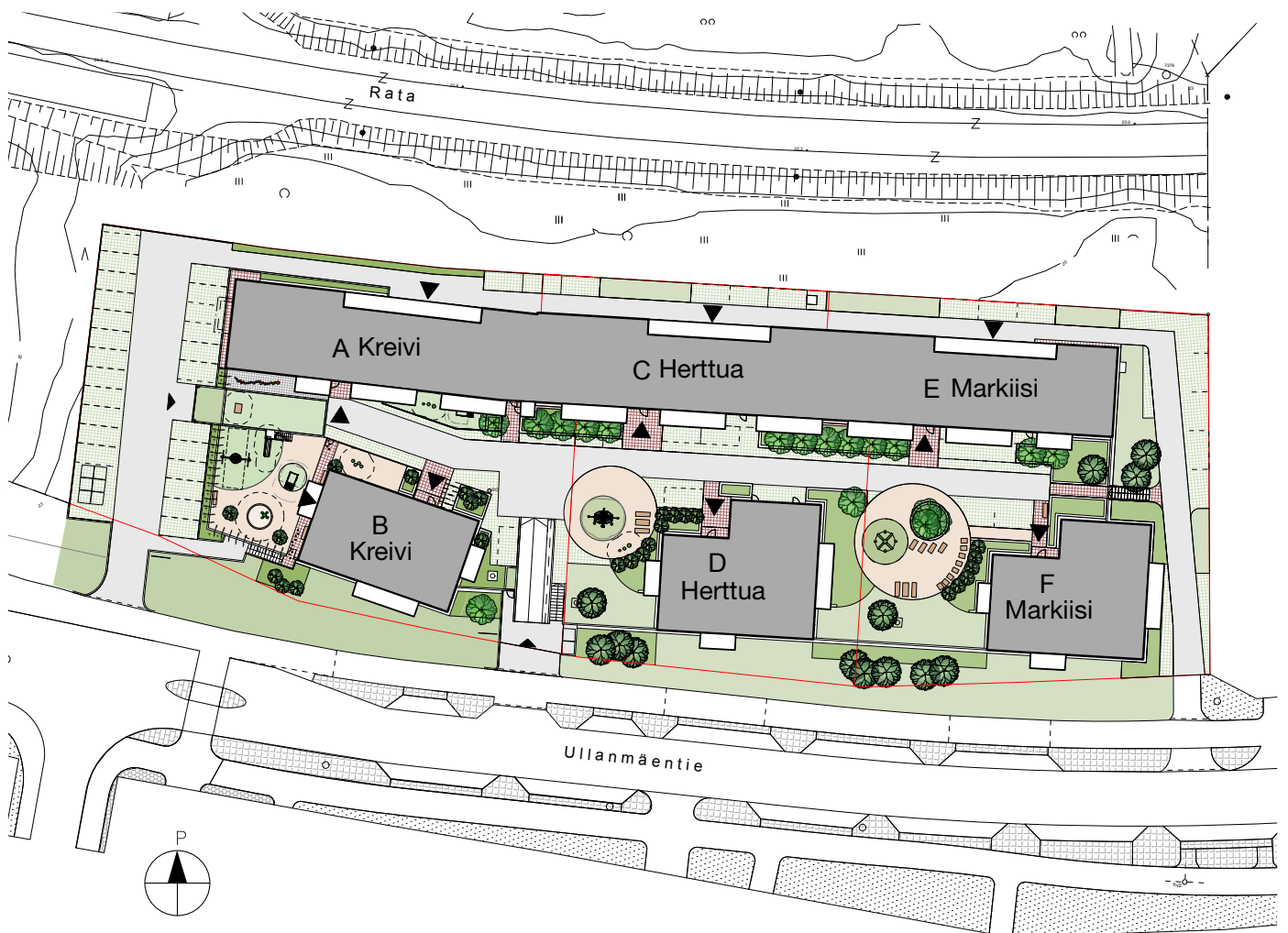
Pohjoinen



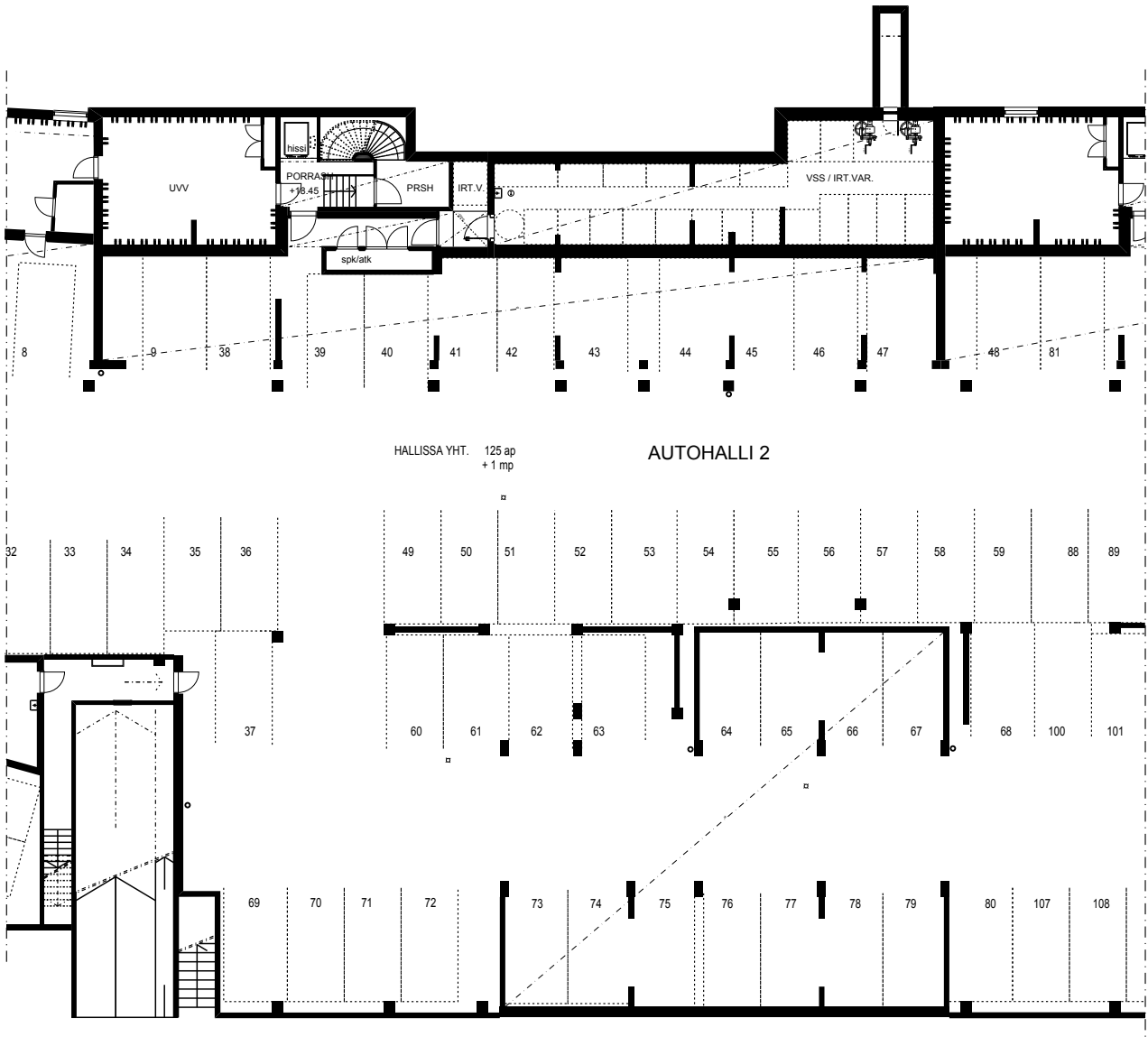


Ullanmäentie 10, Kauniainen

maps4news.com/©HERE



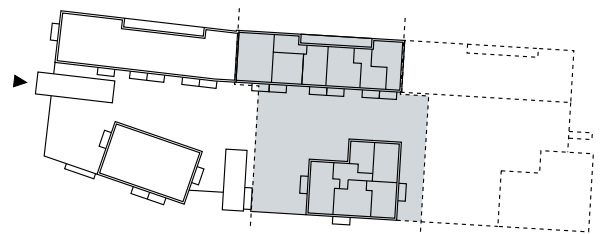
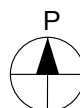
AUTOHALLI



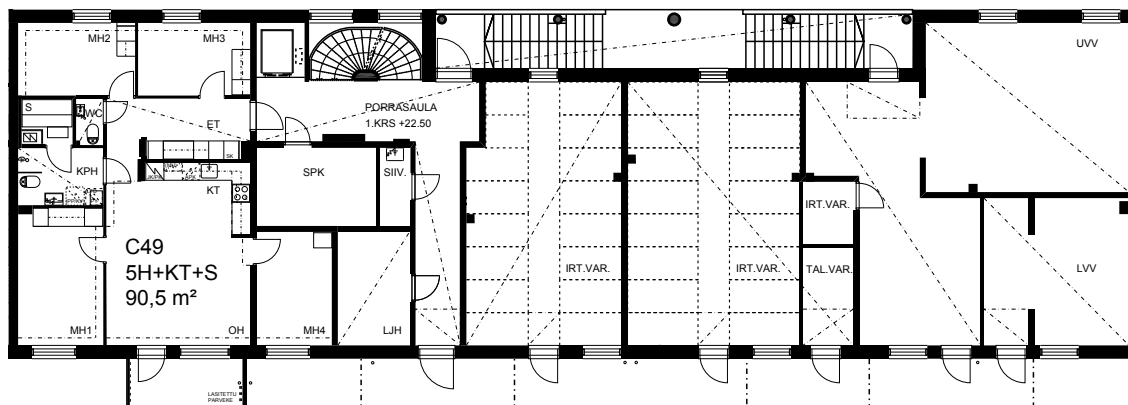
HALLISSA YHT. 125 ap
+ 1 mp

AUTOHALLI 2

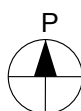
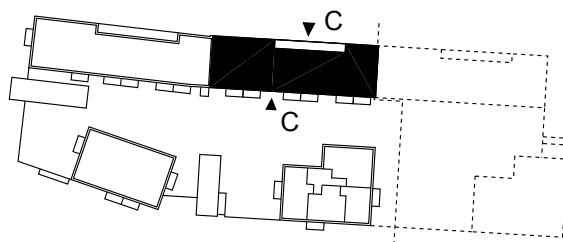
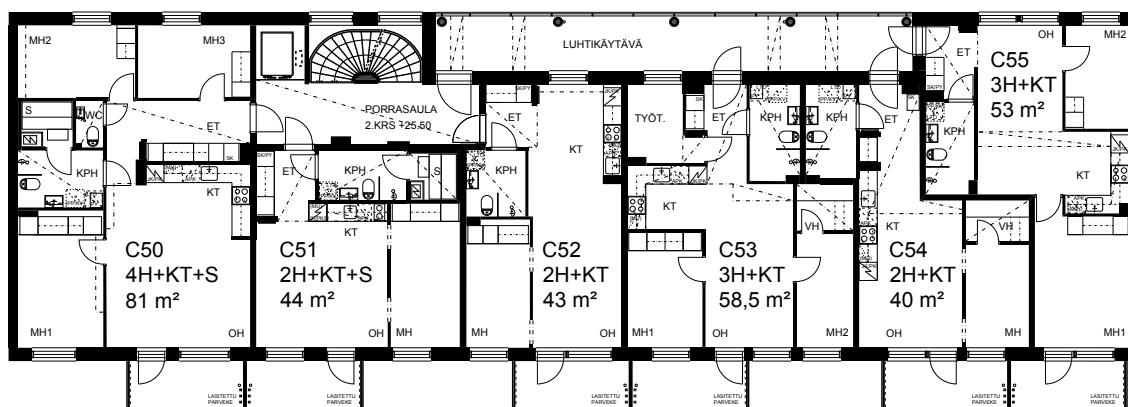
Mittakaava 1:300



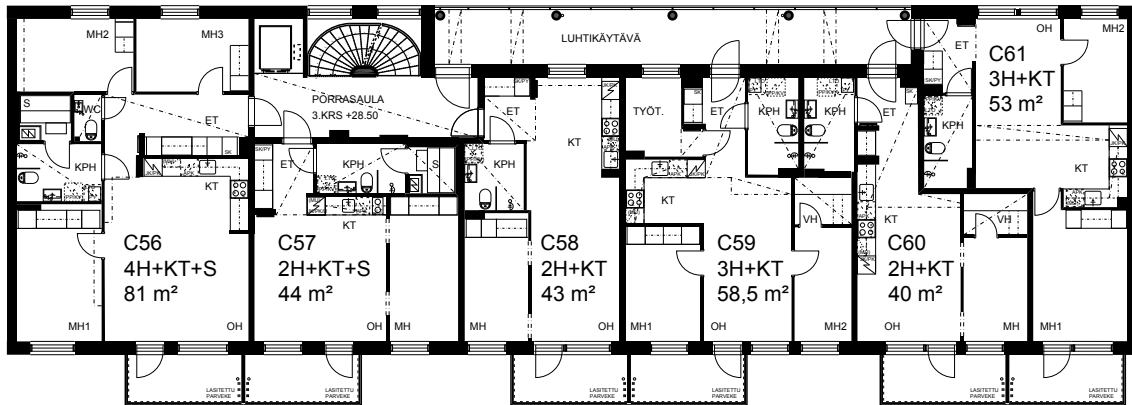
1. KERROS C-PORRAS



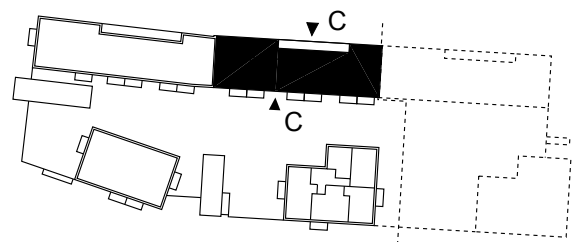
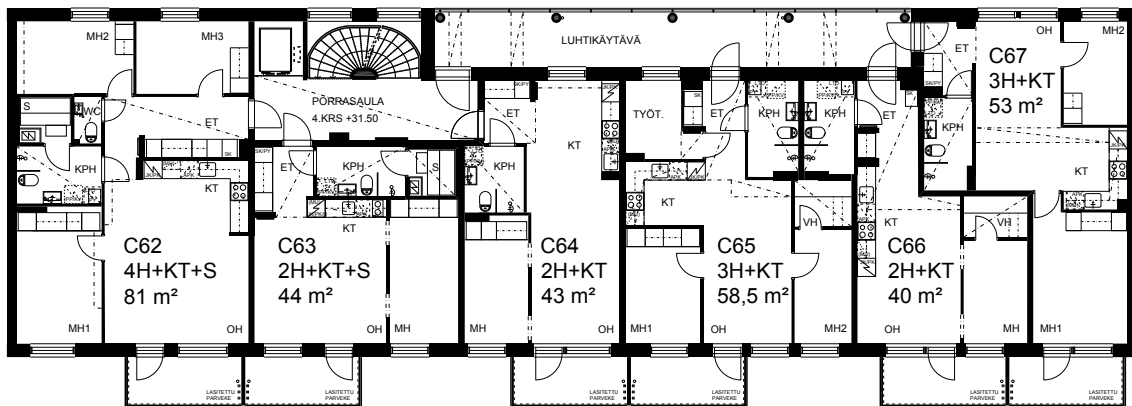
2. KERROS C-PORRAS



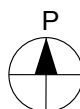
3. KERROS C-PORRAS



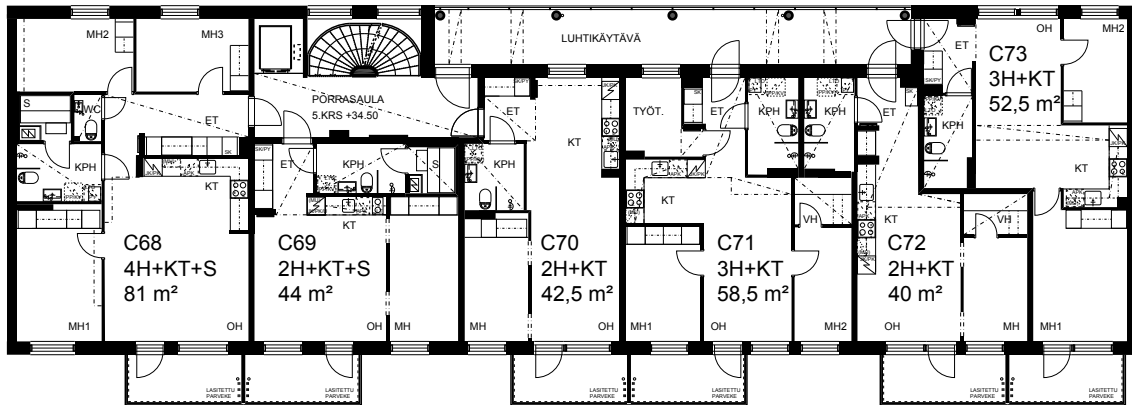
4. KERROS C-PORRAS



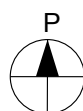
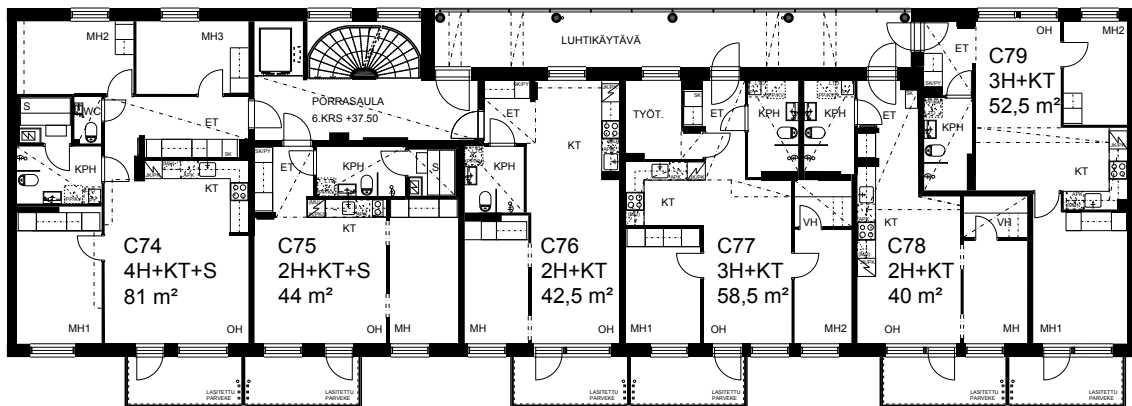
Mittakaava 1:250



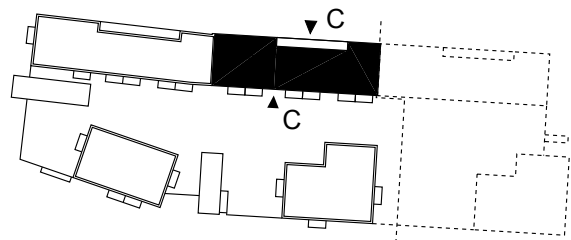
5. KERROS C-PORRAS



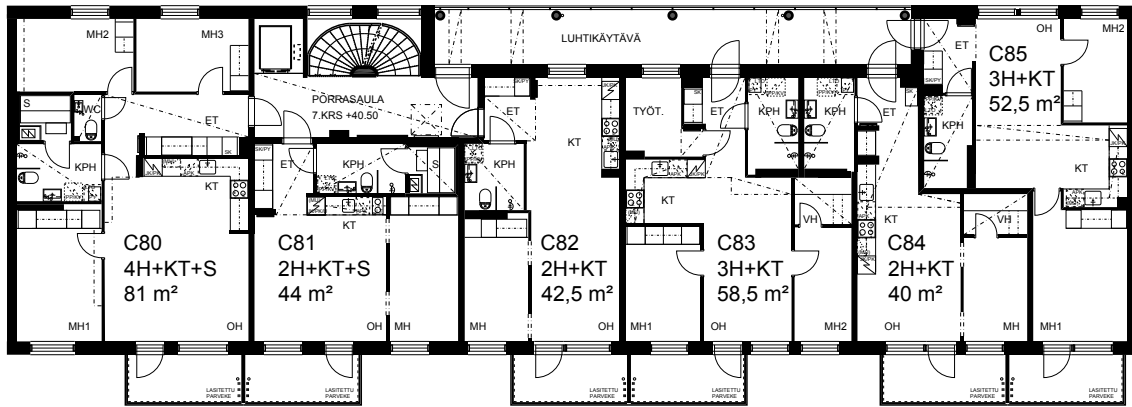
6. KERROS C-PORRAS



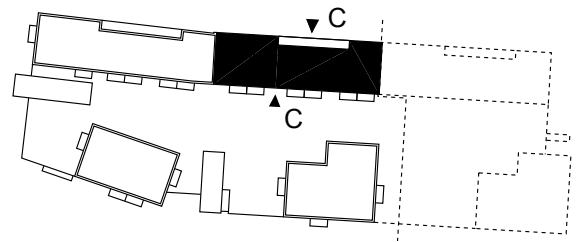
Mittakaava 1:250



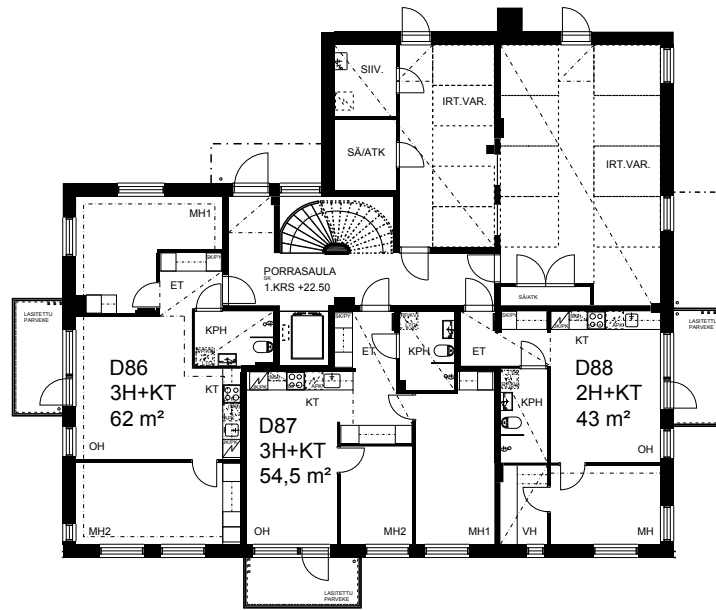
7. KERROS C-PORRAS



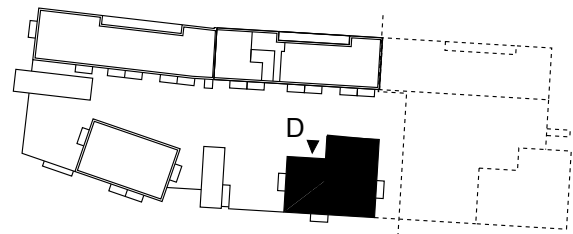
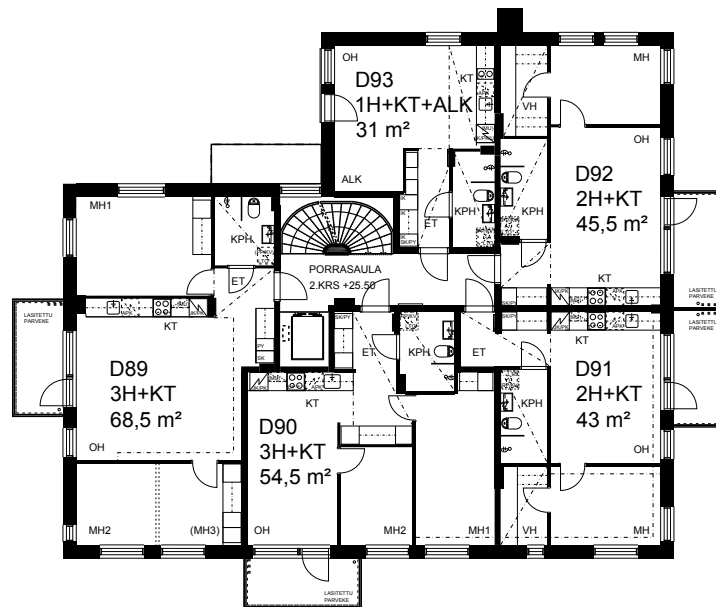
Mittakaava 1:250



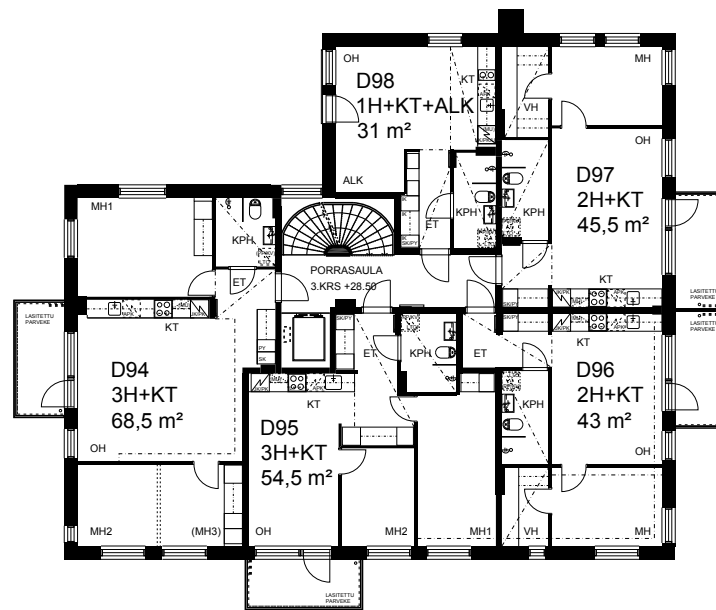
1. KERROS D-TALO



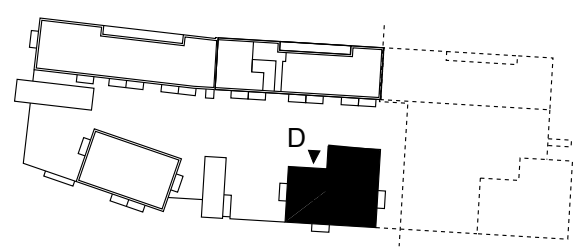
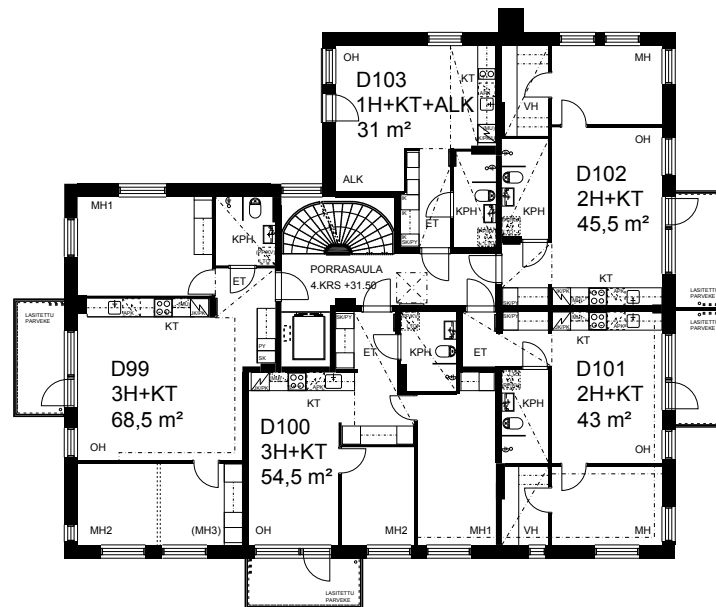
2. KERROS D-TALO



3. KERROS D-TALO



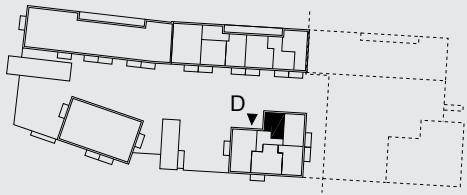
4. KERROS D-TALO



31,0 m²

1h + kt + alk

D93	2. KERROS
D98	3. KERROS
D103	4. KERROS

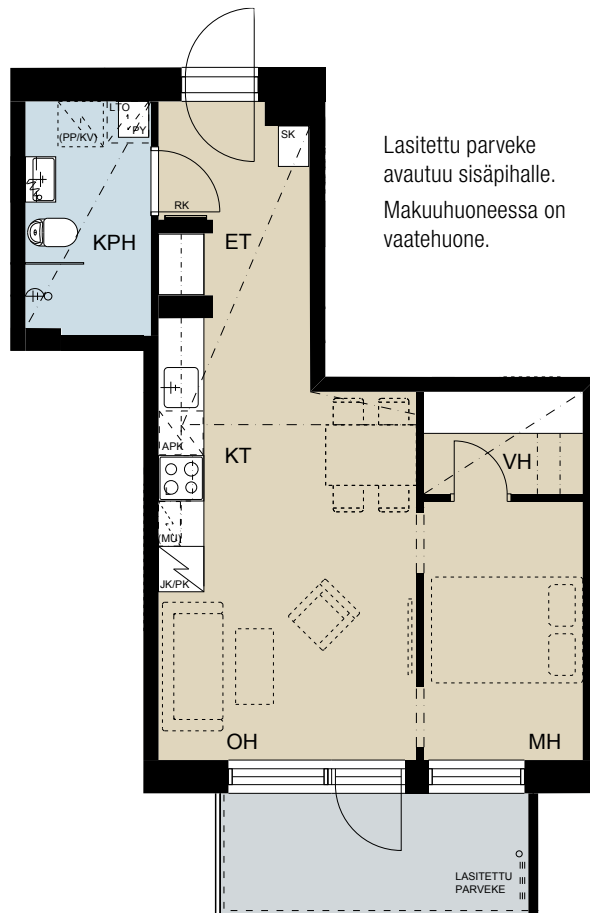
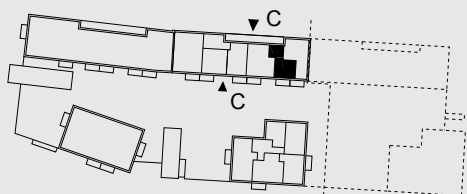


Toimiva ja valoisa pikkukoti!
Ranskalainen parveke.
Alkoviassa tilaa isommallekin vuoteelle.

40,0 m²

2h + kt

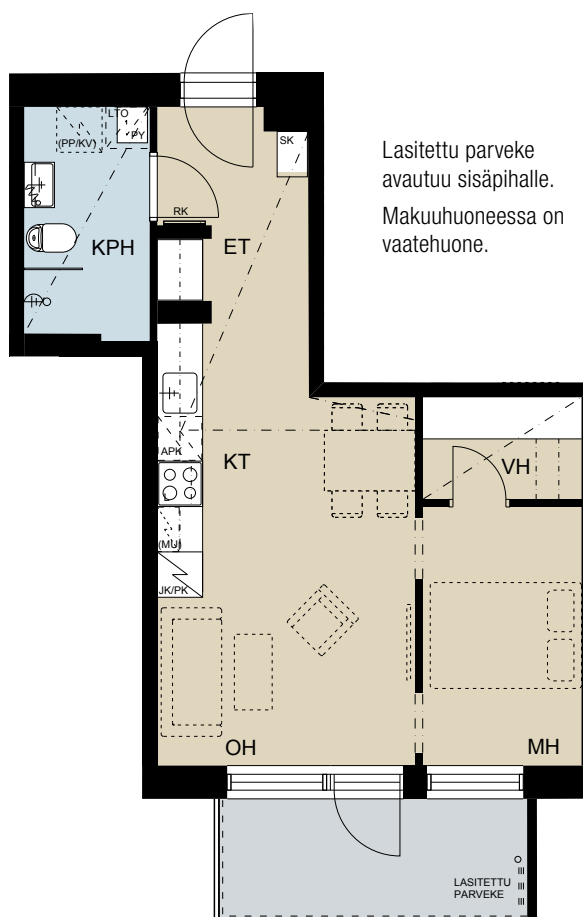
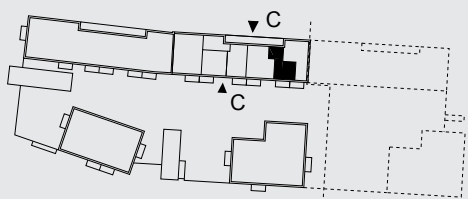
C54	2. KERROS
C60	3. KERROS
C66	4. KERROS



Lasitettu parveke avautuu sisäpihalle.
Makuuhuoneessa on vaatehuone.

40,0 m² 2h + kt

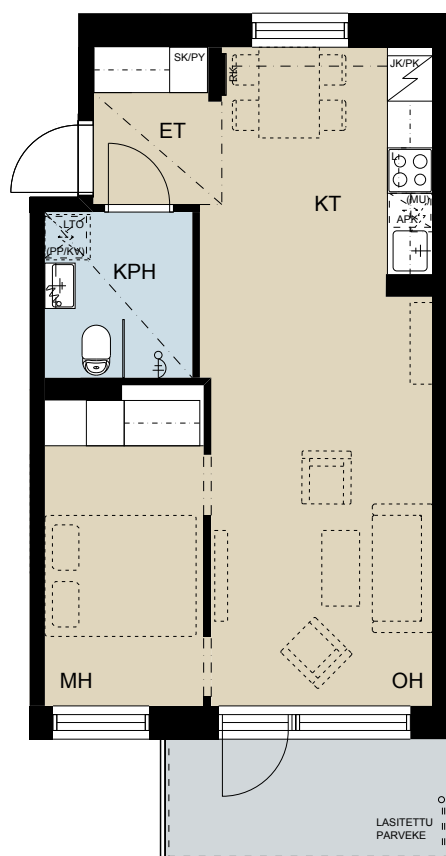
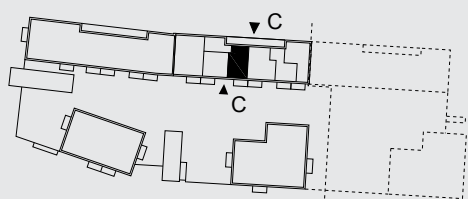
C72	5. KERROS
C78	6. KERROS
C84	7. KERROS



Lasitettu parveke avautuu sisäpihalle.
Makuuhuoneessa on vaatehuone.

42,5 m² 2h + kt

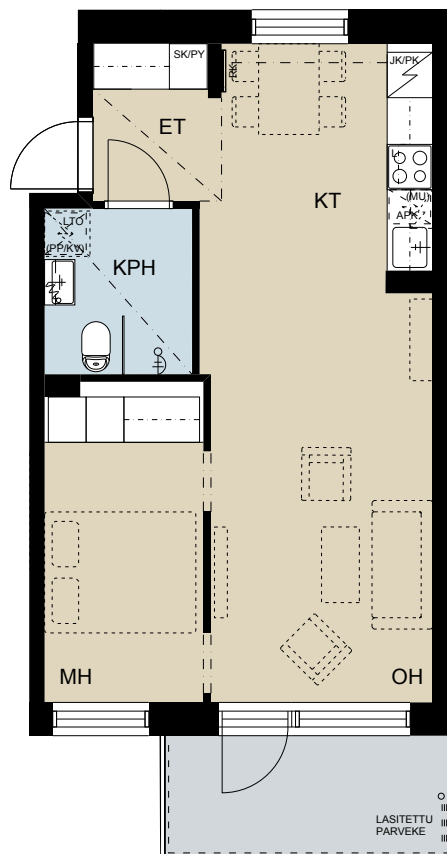
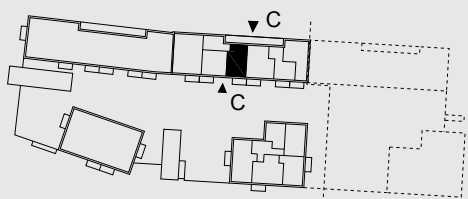
C70	5. KERROS
C76	6. KERROS
C82	7. KERROS



Valoisa läpätalon kaksio.
Keittiö ja olohuone muodostavat yhtenäisen oleskelutilan.
Lasitettu parveke avautuu sisäpihalle.

43,0 m² 2h + kt

C52	2. KERROS
C58	3. KERROS
C64	4. KERROS



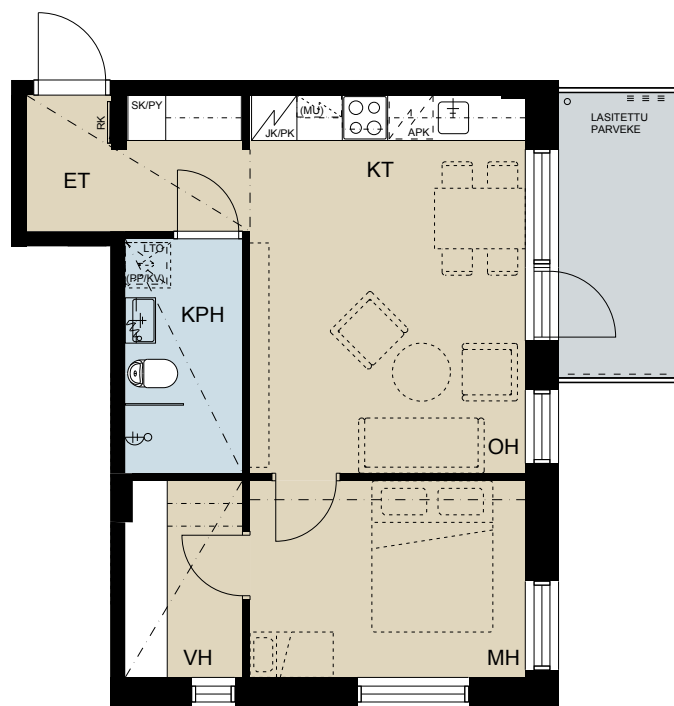
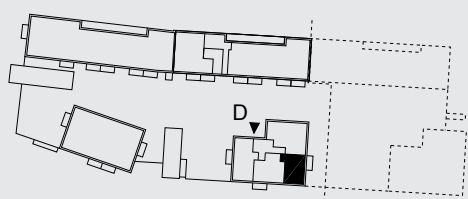
Valoisa läpitalon kaksio.

Keittiö ja olohuone muodostavat yhtenäisen oleskelutilan.

Lasitettu parveke avautuu sisäpihalle.

43,0 m² 2h + kt

D88	1. KERROS
-----	-----------



Kulmakaksion näkymät avautuvat kahteen suuntaan.

Oleskelutilat avautuvat lasitetulle parvekkeelle.

Valoisassa makuuhuoneessa on ikkunallinen vaatehuone.

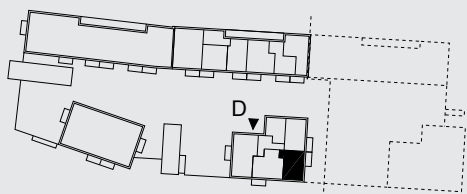


Mittakaava 1:100

5 m

43,0 m² 2h + kt

D91	2. KERROS
D96	3. KERROS
D101	4. KERROS



Päätykaksion näkymät avautuvat kahteen suuntaan.
Oleskelutilat avautuvat lasitetulle parvekkeelle.
Valoisassa makuuhuoneessa on ikkunallinen vaatehuone.

44,0 m² 2h + kt + s

C51	2. KERROS
C57	3. KERROS
C63	4. KERROS



Kompakti kaksio!
Oma sauna rentoutumiseen.
Lasitettu parveke avautuu sisäpihalle.



Mittakaava 1:100

5 m

44,0 m²

2h + kt + s

C69	5. KERROS
C75	6. KERROS
C81	7. KERROS

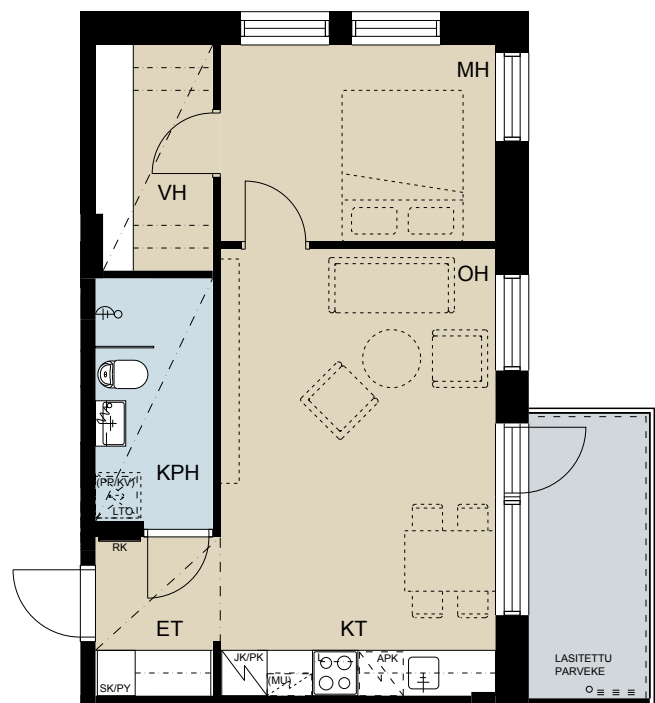
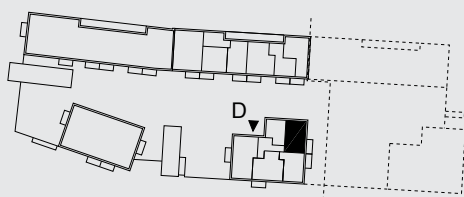


Kompakti kaksio!
Oma sauna rentoutumiseen.
Lasitettu parveke avautuu sisäpihalle.

45,5 m²

2h + kt

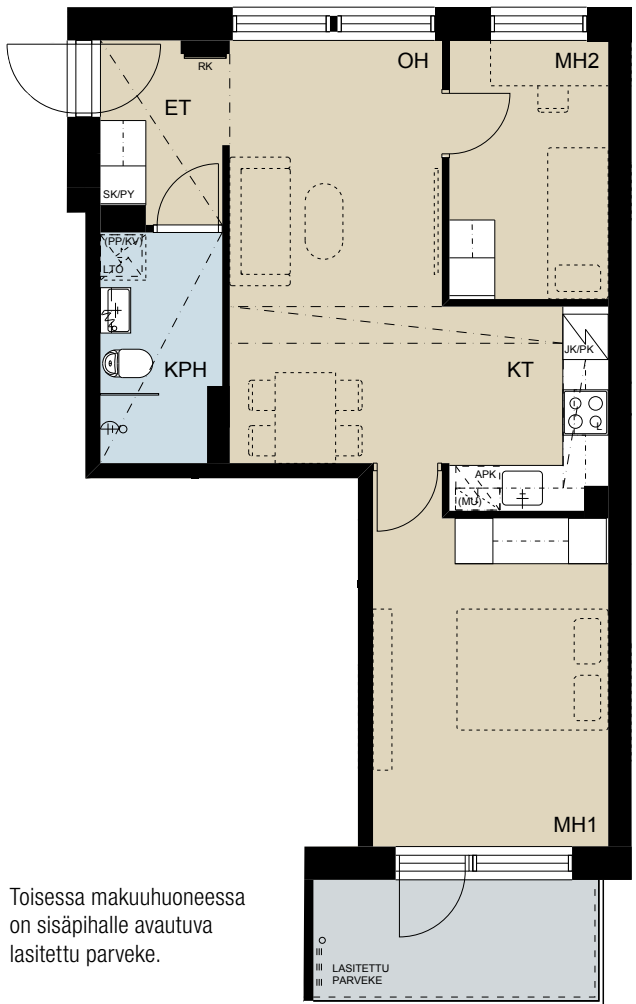
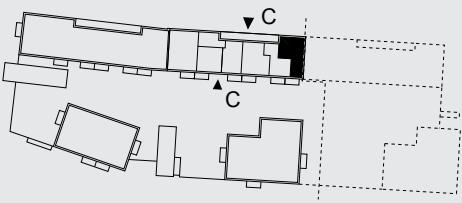
D92	2. KERROS
D97	3. KERROS
D102	4. KERROS



Kulmakaksion näkymät avautuvat kahteen suuntaan.
Oleskelutilat avautuvat lasitetulle parvekkeelle.
Valoisassa makuuhuoneessa on tilava vaatehuone.

52,5 m² 3h + kt

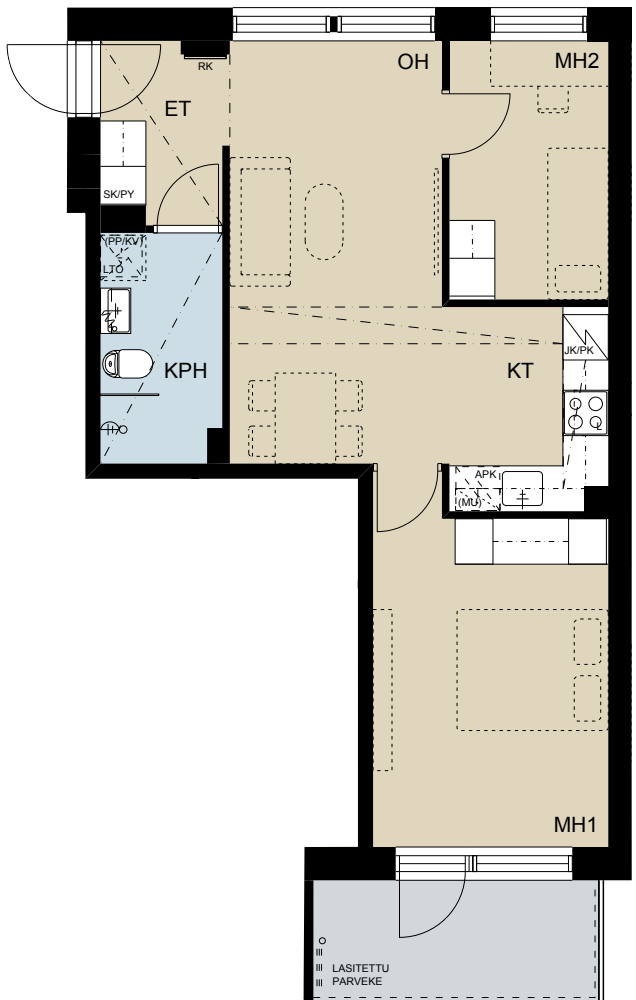
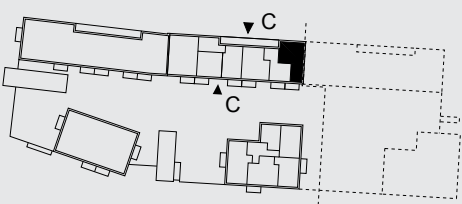
C73	5. KERROS
C79	6. KERROS
C85	7. KERROS



Toisessa makuuhuoneessa on sisäpihalle avautuva lasitettu parveke.

53,0 m² 3h + kt

C55	2. KERROS
C61	3. KERROS
C67	4. KERROS

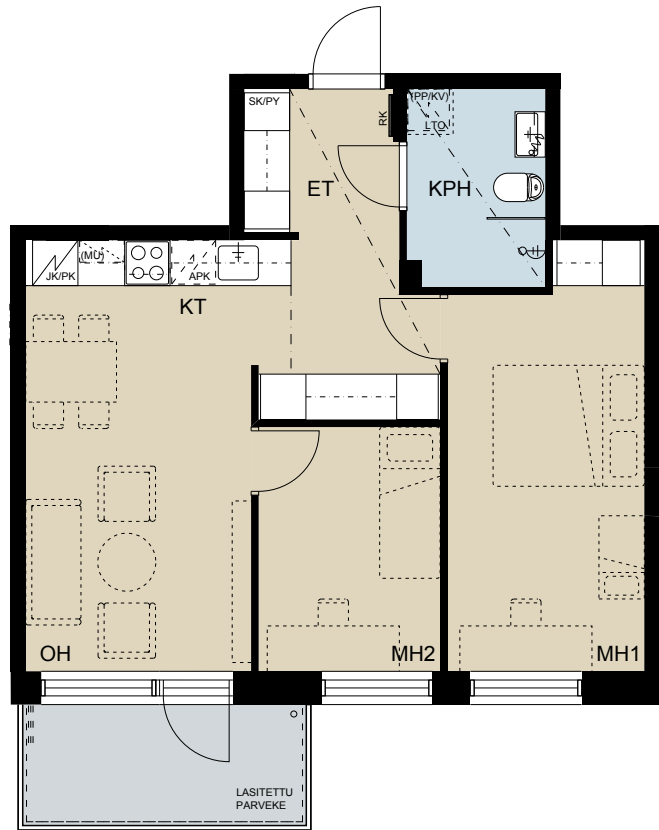


Mittakaava 1:100

54,5 m² 3h + kt

D87

1. KERROS



Kompakti kolmio!

Oleskelutilat avautuvat lasitetulle parvekkeelle.

Eteisessä runsaasti kaappitilaa.

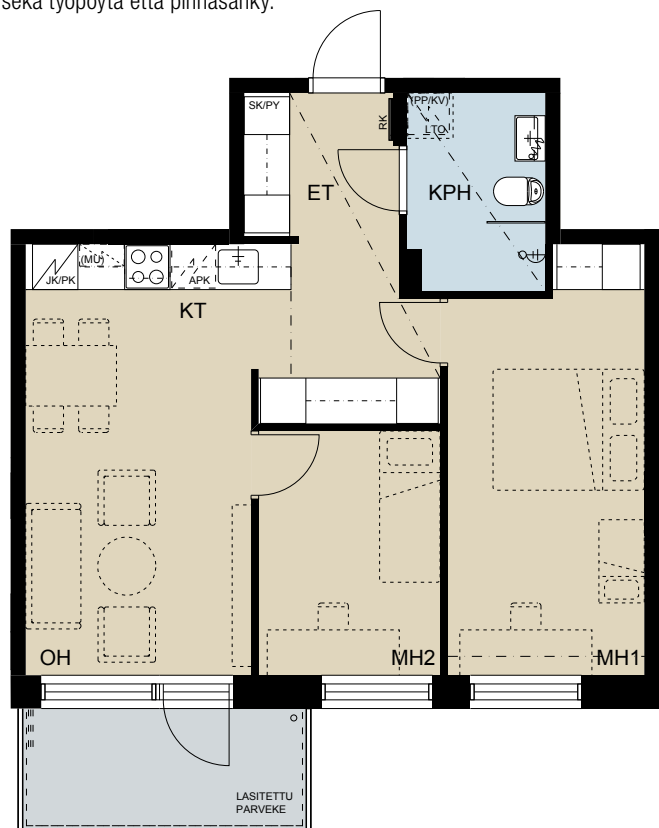
Toiseen makuuhuoneeseen mahtuu sekä työpöytä että pinnasänky.

54,5 m² 3h + kt

D90 2. KERROS

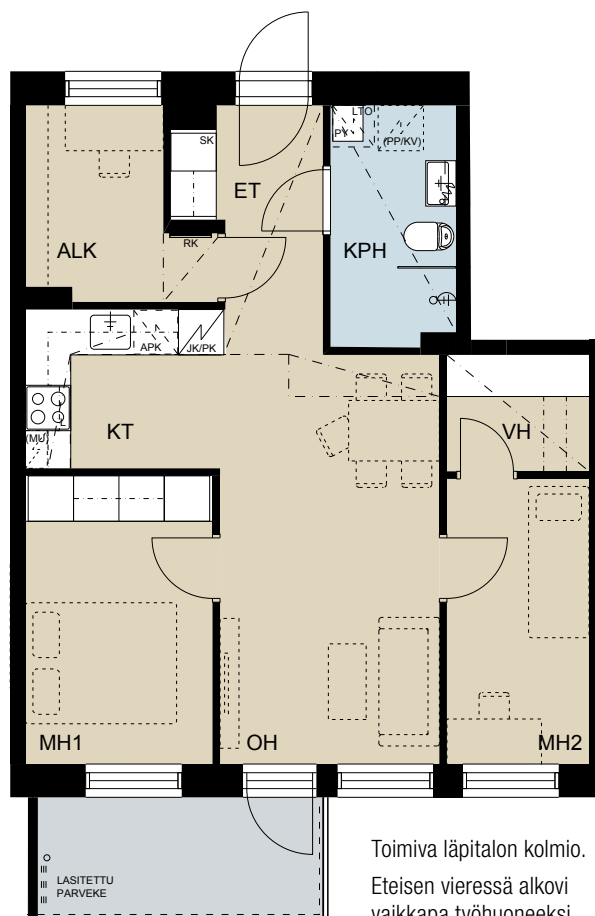
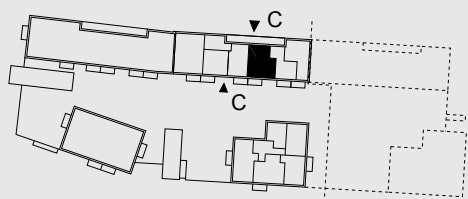
D95 3. KERROS

D100 4. KERROS



58,5 m² 3h + kt

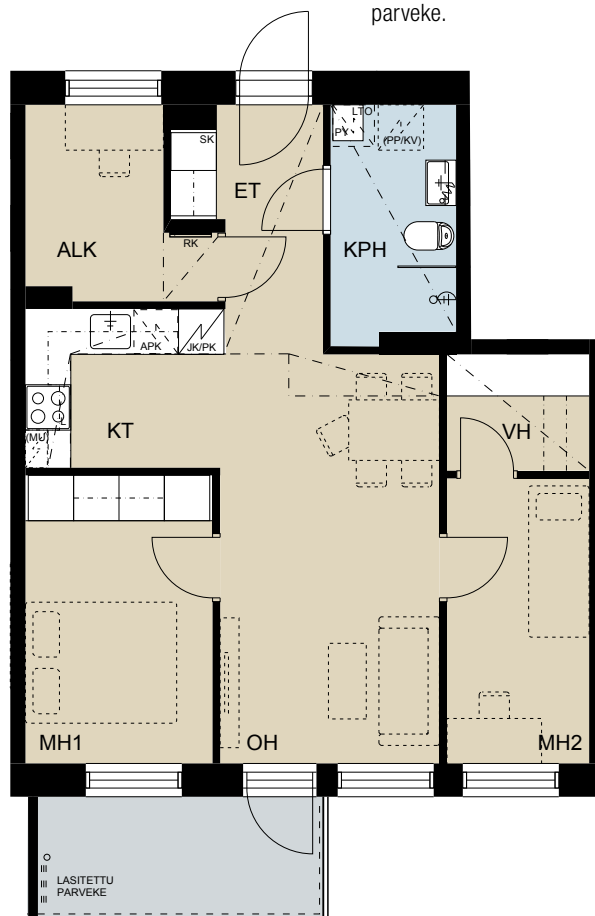
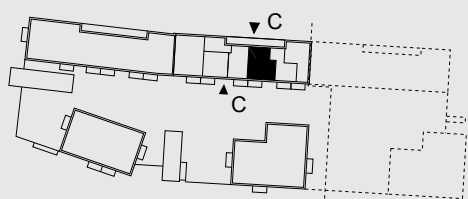
C53	2. KERROS
C59	3. KERROS
C65	4. KERROS



Toimiva läpitalon kolmio.
Eteisen vieressä alkovi vaikkapa työhuoneeksi.
Toisessa makuuhuoneessa on vaatehuone.
Oleskelutilojen jatkeena on sisäpihalle avautuva lasitettu parveke.

58,5 m² 3h + kt

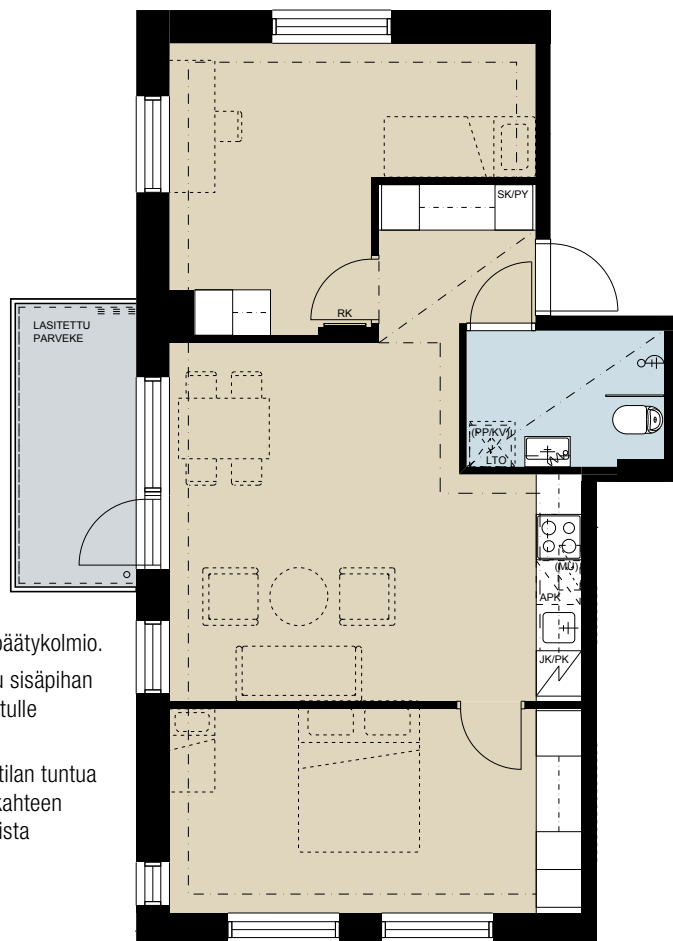
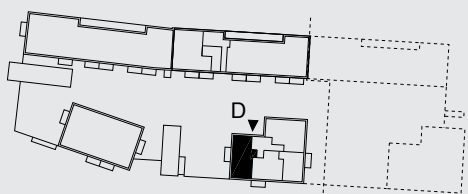
C71	5. KERROS
C77	6. KERROS
C83	7. KERROS



62,0 m² 3h + kt

D86

1. KERROS



Valoisa läpätalon päätykolmio.
Oleskelutila jatkuu sisäpihan suuntaiselle lasitetulle parvekkeelle.

Makuuhuoneissa tilan tuntua ja luonnon valoa kahteen suuntaan avautuvista ikkunoista.

68,5 m² 3h + kt

D89

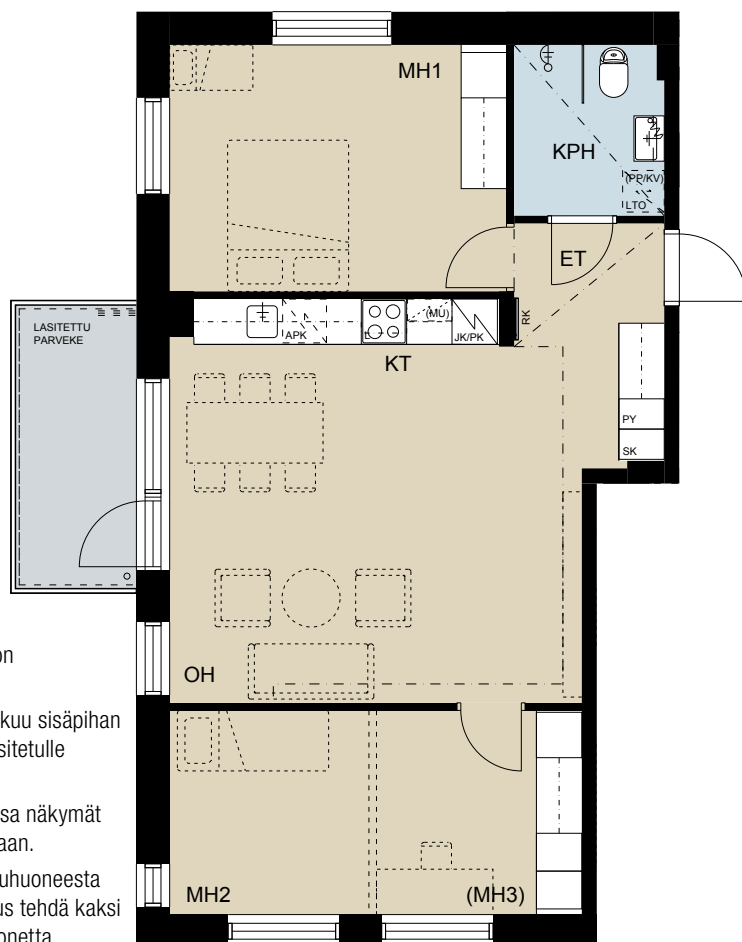
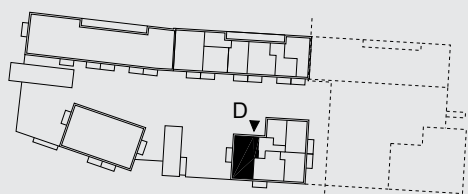
2. KERROS

D94

3. KERROS

D99

4. KERROS



Valoisa läpätalon päätykolmio.

Oleskelutila jatkuu sisäpihan suuntaiselle lasitetulle parvekkeelle.

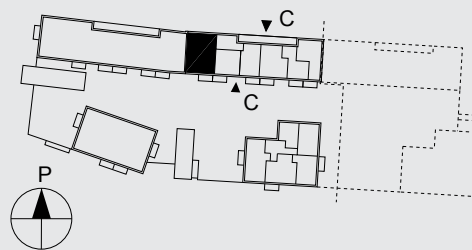
Makuuhuoneissa näkymät kahteen suuntaan.

Toisesta makuuhuoneesta on mahdollisuus tehdä kaksi pienempää huonetta.

81,0 m²

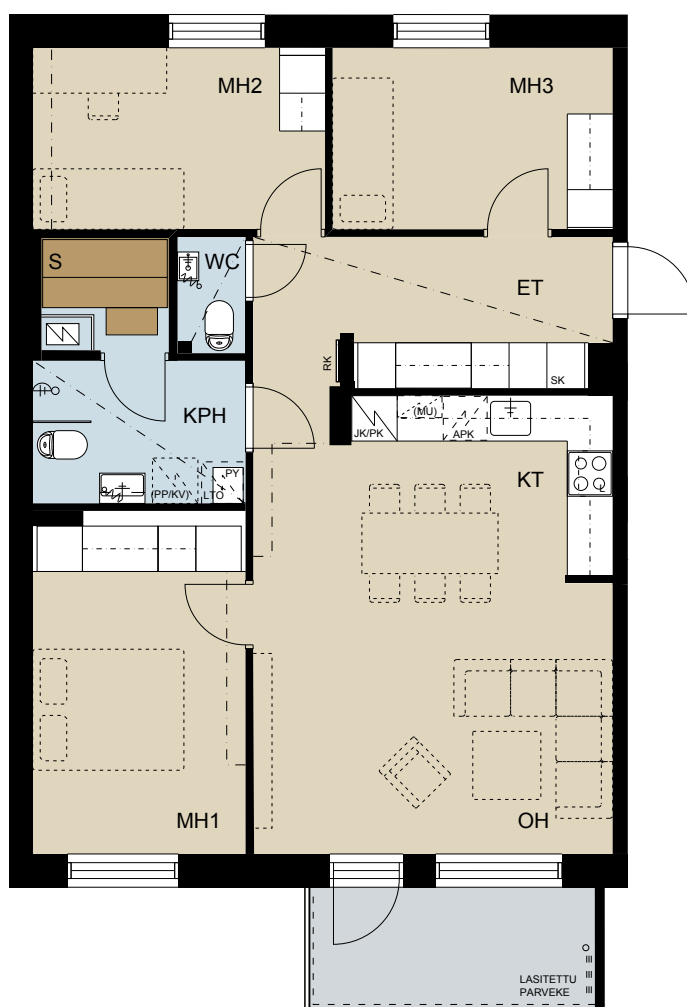
4h + kt + s

C50	2. KERROS
C56	3. KERROS
C62	4. KERROS



Mittakaava 1:100

5 m



Avara läpitalon koti.

Eteisessä on erillinen wc.

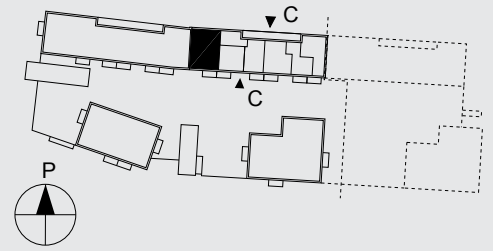
Oma sauna rentoutumiseen.

Oleskelutilojen jatkeena on sisäpihalle avautuva lasitettu parveke.

81,0 m²

4h + kt + s

C68	5. KERROS
C74	6. KERROS
C80	7. KERROS



Mittakaava 1:100 5 m



Avara läpitalon koti.

Eteisessä on erillinen wc.

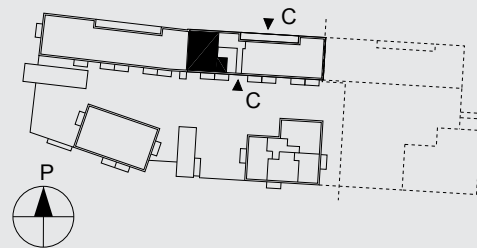
Oma sauna rentoutumiseen.

Oleskelutilojen jatkeena on sisäpihalle avautuva lasitettu parveke.

90,5 m²
5h + kt + s

C49

1. KERROS



Mittakaava 1:100

5 m



Avara läpätalon koti isommallekin perheelle.

Eteisessä on erillinen wc.

Oma sauna rentoutumiseen.

Oleskelutilojen jatkeena on sisäpihalle avautuva lasitettu parveke.

RAKENNUSTAPASELOSTE

19.6.2018

ASUNTOYHTIÖ

Asunto Oy Kauniaisten Herttua sijaitsee Kauniaisten Koivuhovissa, osoitteessa Ullanmäentie 10 b, 02700 Kauniainen. Yhtiö omistaa 10/100 osuuden asuinrakennustontista no: 235-5-502-3. Loppuosa tontista on vuokrattu pitkäaikaisella vuokrasopimuksella LähiTapiola Tontit I Ky:ltä. Osakkaalla on oikeus lunastaa tontin vuokratusta määräosasta huoneisto-kohtainen osuutensa kerran vuodessa.

Yhtiössä on yksi 4-kerroksinen ja yksi 7-kerroksinen kerrostalo. Korttelin 502 tontit muodostavat yhtenäisen kokonaisuuden. Tonttien välillä on sovittu mm. yhteiskäytössä olevista alueista, pysäköintipaikoista ja rasitteista.

RAKENTEET JA JULKISIVUT

Asuinrakennukset ovat betonirunkoisia. Taloissa ja pysäköintihallissa on paaluperustus. Ala-, väli- ja yläpohja ovat pääosin paikallavalurakenteisia ja osin ontelolaattarakenteisia. Kerrostalossa on tasakatto, jonka katteena on bitumikermi.

Kerrostalon ulkoseinät ovat pääosin valkobetonia, osin uritettua ja osin maalattua betonia. Julkisivurakenteen sisäpuolella on lämmöneristeet ja betonielementtirakenteinen sisäkuori. Pysäköintihallin kansirakenne on pääosin jälkijännitettyä paikallavalettua betonia.

PARVEKKEET

Kerrostalon parvekkeiden lattiat ovat betonipintaisia betonielementtejä, joiden pinnassa on irrallinen parvekematto. Parvekkeiden kaide on metallirunkoinen lasirakenteinen kaide. Kaidelasi on osin kirkas ja osin läpikuultava opaalilasi. Kaidteen yläpuolinen osa on varustettu avattavilla parvekelaseilla. Parveke on vapaasti tuulettuva, eikä lasitus estä täysin tuulen, veden ja lumen tunkeutumista parvekkeille.

IKKUNAT JA OVET

Ikkunat ovat kolmilasisia sisään aukeavia puuikkunoita, joiden uloin puite ja ulkokarmin pinta ovat kestävyuden varmistamiseksi polttomaalattua alumiinia. Parvekeovet ovat lasiaukollisia puuovia, joiden ulkopinta on alumiiniverhoilu ja polttomaalattu kuten ikkunoissa. Asuntojen ikkunat ja parvekkeiden ovet varustetaan mattavalkoisilla sälekaihtimilla. Asuntojen parvekkeen ovesa ja palolaseissa sälekaihtimet ovat pinta-asennettuja. Luhtikäytävässä sijaitsevien asuntojen ulko-ovet ovat

kaksoisovia, joista ulompi ovi on paloa pidättävä ja sisempi laakaovi. Muissa asunnoissa kerrostaso-ovet ovat yksilehtisiä paloa pidättäviä ovia.

ASUNTOJEN SISÄTILAT

Katso valintavaihtoehdot YIT Kodin materiaalivalinnat -lomakkeesta.

Väliseinät

Huoneistoja rajaavat väliseinät ovat betoniseiniä. Asunnon sisäiset kevyet väliseinät ovat metallirankaisia kipsilevyseiniä. Kylpyhuoneen seinät ovat pääosin levyrakenteisia pohjapiirustusten mukaisesti.

Väliovet

Väliovet ovat valkoisia tehdasmaalattuja laakaovia pohjapiirustusten mukaisesti. Löylyhuoneen ovi on kokolasiovi.

Lattiat

Asuinhuoneissa on laminaattilattiat. Laminaattia ei asenneta kiintokalusteiden alle. Laminaattipäällysteeseen tehdään tarvittaessa valmistajan ohjeiden mukaisesti liikuntasauvoja, jotka peitetään listoilla. Pesuhuoneen, saunan ja wc-tilojen lattioissa on keraamiset laatat.

Seinät

Asuinhuoneiden seinät tasoitetaan ja maalataan. Tasoitusta ja maalausta ei uloteta kiintokalusteiden taakse. Keittiön työtason ja seinäkaapiston väli laatoitetaan tai välitilaan asennetaan välitilalevy. Pesuhuoneiden ja wc-tilojen seinissä on keraamiset laatat. Saunojen seinät paneloidaan.

Katot

Asuinhuoneiden katot ovat pääosin ruiskutasoitettuja ja osin maalattuja. Saunan, kylpyhuoneen ja wc-tilojen katot paneloidaan.

Kalusteet

Asuntojen kalusteet tehdään kalustekaavioiden mukaisesti. Kalusteet ovat tehdasvalmisteisia vakiokalusteita. Kalusterungot ovat väritään valkoisia. Keittiön työtasot ovat laminaattia ja päältäpäin työtasoon upotetut altaat ovat ruostumatonta terästä tai silgranit-kivimassaa.

Koneet ja laitteet

Keittiöissä on kalusteuuni, induktiokeittotaso, jääkaappipakastin, kalustepeitteinen astianpesukone sekä tilavaraus mikroaaltouunille. Osassa keittiötä varusteluun kuuluu mikro-/kalusteuyhdistelmä, induktiokeittotaso kahdella keittoalueella sekä kalustepeitteiset astianpesukone ja jääkaappi pakastelokerolla. Pesuhuoneissa on liitännät ja tilavaraukset pyykinpesukoneelle ja kuivausrummulle.

ILMANVAIHTO, LÄMMITYS JA VESI

Asunnoissa on lämmöntalteenotolla varustettu huoneistokohmainen ilmanvaihtokone, joka on kytketty kiinteistön sähköön. Ruoanlaittilanteissa voidaan liesikuvun säätöpelti avata, jolloin liesikuvun kautta poistetaan suurempi ilmamäärä kuin normaalitilanteessa.

Asunnoissa on asuntokohtainen kylmän ja lämpimän veden mittari, jonka avulla osakkeenomistaja voi seurata vedenkulutusta asukasportaalin kautta.

Lämmityksenä on termostaatein ohjattava vesikiertoinen patterilämmitys, joka on liitetty kaukolämpöverkoston. Lisäksi lämmityskaudella tuloilmaa lämmitetään sähköllä. Kylpyhuoneen ja erillis-wc:n laattalattioissa on mukavuuslattialämmitys, joka on kytketty asunnon sähköstä. Osassa asuntojen kylpyhuoneita on lisäksi vain lämmityskaudella lämpiävät tikapuumalliset patterit.

JÄRJESTELMÄT

Yhtiössä on kaapelitelevisiojärjestelmä. Asunnoissa on laajakaistainen tietoliikennekaapelointi kiinteää internetliittymää varten ja langattoman verkon mahdollistava Wlan-tukiasema. Asuntoon kuuluva laajakaistaliittymä sisältyy asunnon hoitovastikkeeseen. Porrashuoneiden ulko-ovet on varustettu koodilukoilla.

Yhtiö kuuluu toistaiseksi voimassa olevalla sopimuksella ympärivuorokautiseen etävalvontaan, joka tuottaa reaaliaikaista tietoa teknisten järjestelmien toiminnasta. Hälytykset ja vikailmoitukset tulevat valvomoon, jossa asiantuntija analysoi ne ja tekee tarvittavat toimenpiteet. Valvomo raportoi järjestelmien toiminnasta säännöllisesti kiinteistön isännöitsijälle. Etäseuranta lisää järjestelmien toimintavarmuutta, ennaltaehkäisee ongelmia ja nopeuttaa korjaustoimenpiteitä.

YHTEISET PIHA-ALUEET JA AUTOPAIKOITUS

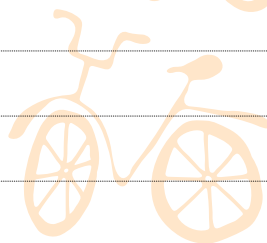
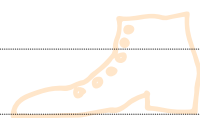
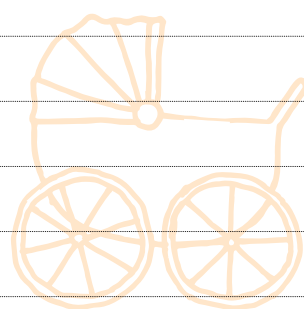
Piha-alueet ja istutukset tehdään erillisen pihasuunnitelman mukaisesti. Jätehuolto on järjestetty syväkeräyssäiliöillä. Piha on korttelin kolmen asuntoyhtiön yhteiskäytössä rasitesopimusten mukaisesti.

Yhtiöllä on yhteensä 50 autopaikkaa (43 pysäköintihallissa ja 7 pihalla, joista 2 autopaikkaa on varattu liikuntaesteisille). Pysäköintihallin autopaikoista 8 ja pihan autopaikoista 2 on varustettu sähköauton latauspisteillä. Lisäksi Herttuan, Kreivin ja Markiisin yhteiskäytössä on 17 vierasautopaikkaa. Pysäköintihalliin on sisäyhteys Herttuan C-portaasta. Pysäköintihalli on lämmittämätön, eikä autopaikkoja varusteta lämmityspistorasioin. Piha-autopaikat on varustettu lämmityspistorasioin lukuun ottamatta vieraspaikkoja. Pysäköintihalliin ajetaan sisään rakennusten länsipuolella sijaitsevalta pihapysäköintialueelta.

HUOMAUTUS

Kohteen rakenteita ja materiaaleja voidaan vaihtaa toisiin samanarvoisiin. Ostajan on tutustuttava lopullisiin myyntiasiakirjoihin kauppakirjan allekirjoituksen yhteydessä.

Ostajien on mahdollista muuttaa asuntonsa varustelua ja pintarakenteita YIT Kodin materiaalivalinnat ja -muutostyöt -aineiston mukaisesti.





KOTEJA JÄRJELLÄ JA TUNTEELLA



ESITTELY JA MYYNTI

YIT Asuntomyynti
Arkadiankatu 2, 00100 Helsinki
Puh. 020 433 2990*

RAKENTAJA

YIT Rakennus Oy
Kerrostalot Pääkaupunkiseutu
PL 36, 00621 Helsinki
puh. 020 433 111**

(*Puhelun hinta 0,088 eur/min)

facebook.com/YitKoti
yit.fi