

Valmis 2-3/2019

KOTI KESKELLÄ ELÄMYKSIÄ

Asunto Oy Helsingin Puosu

SOMPASAARI | AALLONHALKOJA 1, 00540 HELSINKI



Lemminkäinen

MUUTA MEREN ÄÄRELLE

Asunto Oy Helsingin Puosu

SOMPASAARI | AALLONHALKOJA 1, 00540 HELSINKI

Koe rento ja rosoinen Kalasatama

Asunto Oy Helsingin Puosu nousee Kalasataman Sompasaareen, upeiden merimaisemien äärelle. Kalasatama on trendikäs, uusi asuinalue, jossa voi vielä aistia vanhan teollisuuskaupunginosan tunnelman. Teurastamon rosoiset punatiiliseinät kätkevät sisäänsä kokonaisen ravintolamaailman, ja Suvilahden vanha voimalai-

tosalue on muuttumassa kulttuurin, taiteen ja käsityön kesukseksi. Sompasaarella vietät etätyöpäivää parvekkeella meren ääressä, syöt lounasta alueen kiinnostavissa ravintoloissa ja viet illalla ystävän tutustumaan läheisen pienpanimon käsityönä valmistettuihin juomiin. Täällä jokaiseen päivään mahtuu elämyksiä.

Taiteilijan näkemys kohteesta, yksityiskohdat suuntaa antavia.

Ikkunoista avautuu

UPEA MAISEMA

Haluisitko herätä loftin parvelta ja nähdä ensimmäiseksi seinänsuuremman ikkunan takana kimmeltävän meren? Puosun kodeissa yksi parhaista yksityiskohdista on ympäröivä näkymä. Voit nautiskella aurinkoisesta aamusta omalla parvekkeella ja katsella meren yli Mustikkamaalle, jossa mäntyjen oksat huojuvat tuulella silokallioiden yllä. Korkeat ikkunat tuovat maiseman olennaiseksi osaksi kotiasi. Pehmeän luonnonvalon täyttämässä huoneissa on hyvä olla.

Puosussa on kahdeksan näyttävää loft-asuntoa, joissa korkea katto antaa tilaa hengittää. Omailemaisissa lofteissa on myös mahdollisuus persoonallisille sisustusratkaisuille. Puosun muisakin kodeissa on tilan tuntua ja lisämausteina muun muassa käteviä vaatehuoneita. Auton saa suojaan korttelin yhteisen pihakannen alle, ja 18 autopaikasta seitsemän on sähköautoille sopivia. Autopaikat ovat osakkeina myytäviä käyttöoikeuspaikkoja. Lisäksi Puosun alakertaan tulee kaksi liiketilaa.



Taiteilijan näkemys, yksityiskohdat suuntaa antavia.



TEKNIikka HELPOTTAA ARKEA

Puosussa seuraat sähkön ja veden kulutusta kotiautomaation avulla. Kodeissa on vesikiertoinen lattialämmitys, ja kesähelteellä viilentävä kaukokylmä. Taloyhtiössä on myös roskille imuputket, josta ne menevät maanalaista putkea pitkin kierrätettäväksi ja energiantuotantoon!



**LÄHIPUISTONA
MUSTIKKAMAA**

INSPIROIDU JA KOKEILE UUTTA KALASATAMASSA

Kiinnostaako sirkusharrastus tai ilmajooga? Kalasatamassa on helppo innostua aina vain uusista asioista. Lähellä harrastetaan itsepuolustuslajeja ja crossfitiä, ja tulevassa kauppakeskus Redissä voi kokeilla kiipeilyä. Mustikkamaan silokalliot kutsuvat ottamaan aurinkoa ja tarjoavat upeat lenkkimaisemat. Voit juosta rantamaisemissa vaikka Vuosaaren asti ja takaisin! Merenrantakodista on mukava lähteä vieraiden kanssa päiväkävelylle Korkeasaaren tai nauttimaan alueen runsaasta kahvila- ja ravitolarjonnasta. Lähistöllä järjestetään myös monia kirpputori-, messu- ja kulttuuritapahtumia, kuuluisimpana Flow-festivaali.

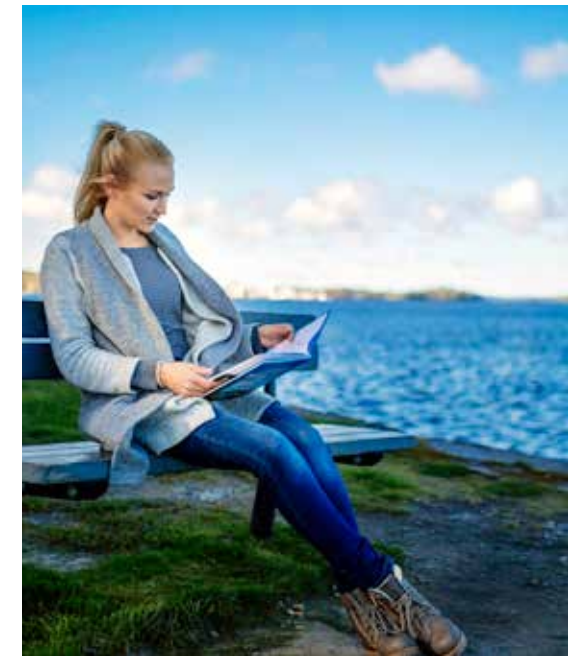
Koti Sompasaaressa tekee myös arjesta vaivatonta. Pienemmät ruokaostokset on helppo tehdä kävelymatkan päässä sijaitsevilla lähikaupoilla. Kalasatamassa on myös uusista, hienoista tiloistaan tunnettu peruskoulu, ja sinne on rakentumassa terveys- ja hyvinvointikeskus.

NOPEASTI KESKUSTAA

Vaikka Sompasaari onkin miellyttävästi omissa rauhassaan, siitä on todella helppo liikkua keskustaan. Metroasemalle kävelee Sompasaaresta noin 10 minuuttia. Suunnitteilla ovat myös Kruunusillat, joiden valmistuessa keskustaan ja Merihakaan pääsisi ratikalla suoraan Sompasaaren kärjestä. Myös pyöräilijälle matka keskustaan on lyhyt: aikaa menee vain vartin verran!

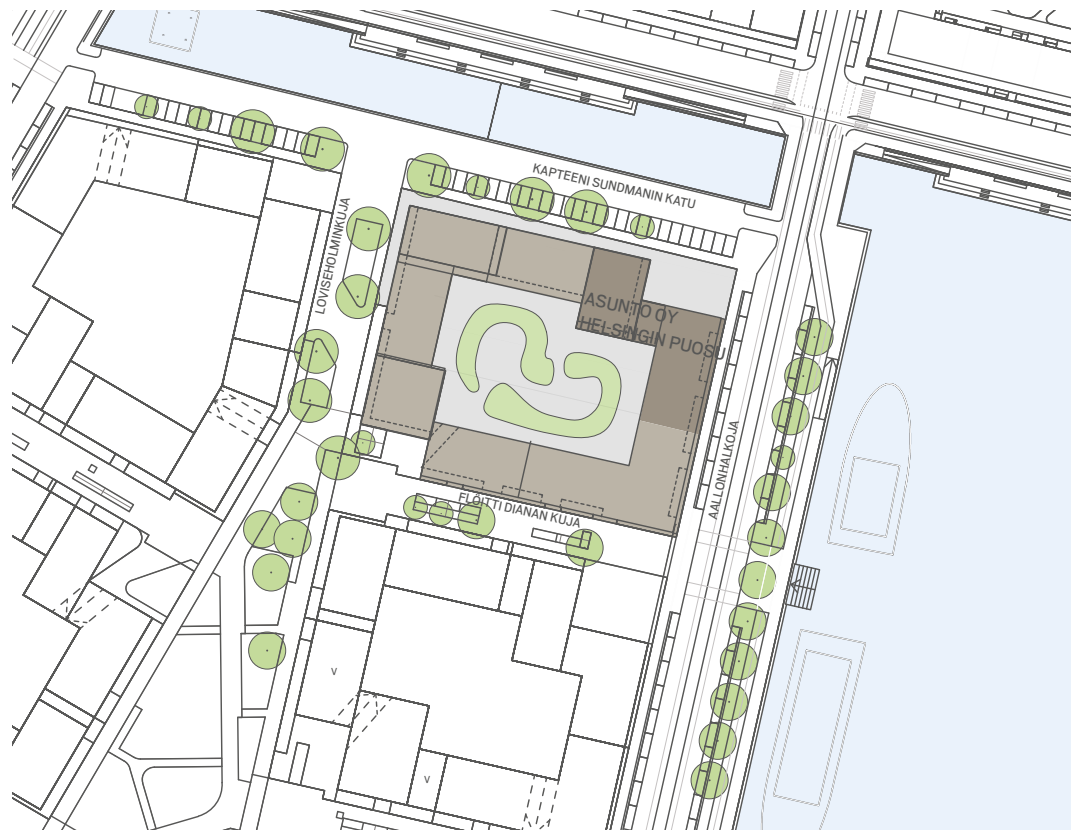


Suuntaa antava havainnekuva © Voima Graphics



Lähde: Määrmittauslaitos

Asemapiirros



TYYPPI	KOKO m ²	KRS	MÄÄRÄ
1h+kt	31,0	2-5	4
1h+kt	33,5	2-5	4
2h+kt	43,5	2-5	4
1h+kt+alkovi	48,0	2	1
Loft 1h+kt+s+parvi 18m ²	48,0	6-8	3
2h+kt	50,5	6	1
2h+kt	54,5	2-5	4
Loft 1h+kt+parvi 20m ²	65,5	6-8	3
Loft 1h+kt+parvi 19,5m ²	66,0	7-8	2
3h+kt	66,5	2-5	4
3h+kt+rt	75,0	2-5	4
3h+kt+s	79,5	6	1
3h+kt+rt+s	86,5	3-5	3
3h+kt+rt+s	87,0	2	1
4h+kt+s	108,0	6	1
4h+kt+khh+s	115,5	3-5	3
Liiketila	73,5	1	1
Liiketila	78,0	1	1

MERKKIEN SELITYKSET

	Liesitaso + kalusteuuni + liesikupu		Suihkunurkka		Siivouskomero	OH	Olohuone
	Astianpesukone tason alla		WC-istuin		Tankokomero / Naulakko, lattialämmityksen jakotukki sokkelissa	MH	Makuuhuone
	Jääkaappi		Seinä-WC		Tankokomero / Naulakko, liukuovivaraus	ET	Eteinen
	Jääkaappi + pakastin		Pesuallas ja taso		Ryhmäkeskus	KT	Keittotila
	Pakastin		Sähkökiuas		Hyllykomero	KPH	Kylpyhuone
	Jääkaappi + pakastin, varaus		Lattiakaivo		Ovi	KHH	Kodinhuone
	Keittiön kaapisto: ala- ja yläkaapit		Pyörätuolin pyörähdysympyrä		Alakatto	VH	Vaatehuone
	Astianpesuallas		Pyykkikomero, yläpuolella lämmöntalteenottoke		Palkki/kotelo	S	Sauna
	Mikroaaltouuni		Lämmöntalteenottoke		Syökytorni parvekkeella tai terassilla		
	Varaus pesukoneelle/ pesutornille		Siivouskomero + pyykkikaappi				
	Suihkuseinä						

Julkisivukuvat



POHJOISEEN, KAPTEENI SUNDMANIN KADULLE



ETELAAN, KANSIPIHALLE

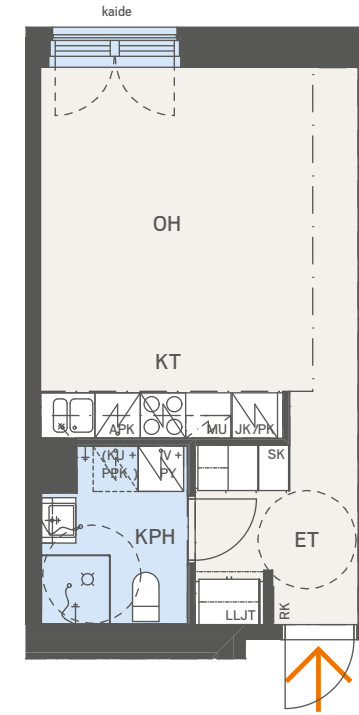


ITÄÄN, AALLONHALKOJALLE



LÄNTEEN, KANSIPIHALLE

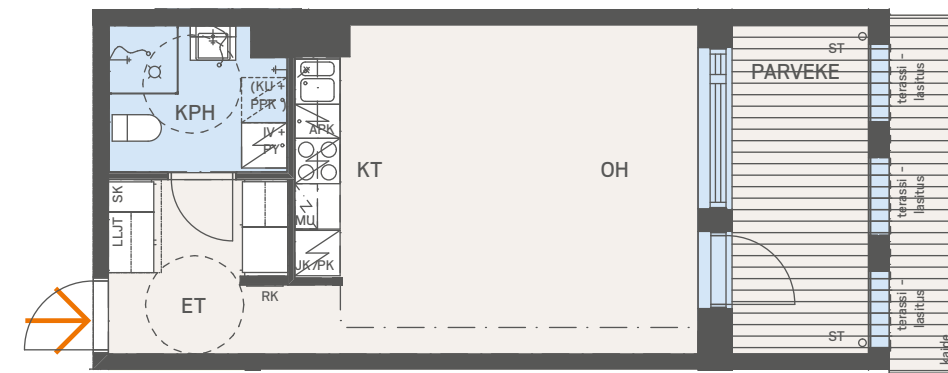
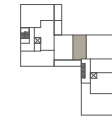
Pohjakuvat



31,0 m²

1H+KT

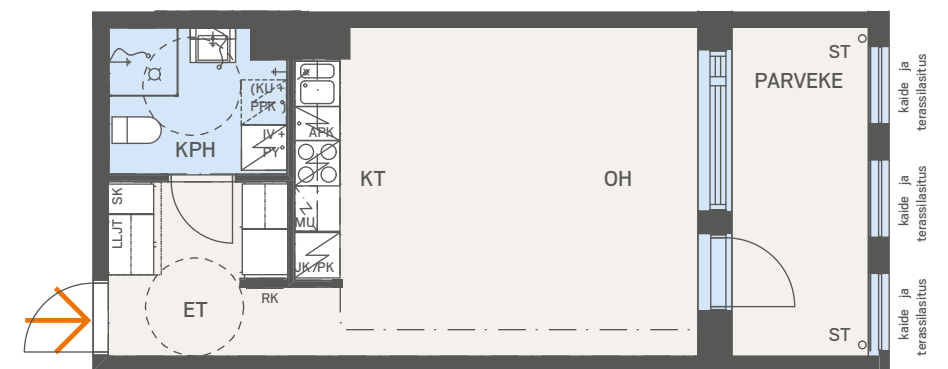
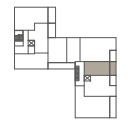
- 2. kerros D18
- 3. kerros D24
- 4. kerros D30
- 5. kerros D36



33,5 m²

1H+KT

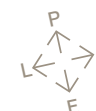
- 2. kerros D20



33,5 m²

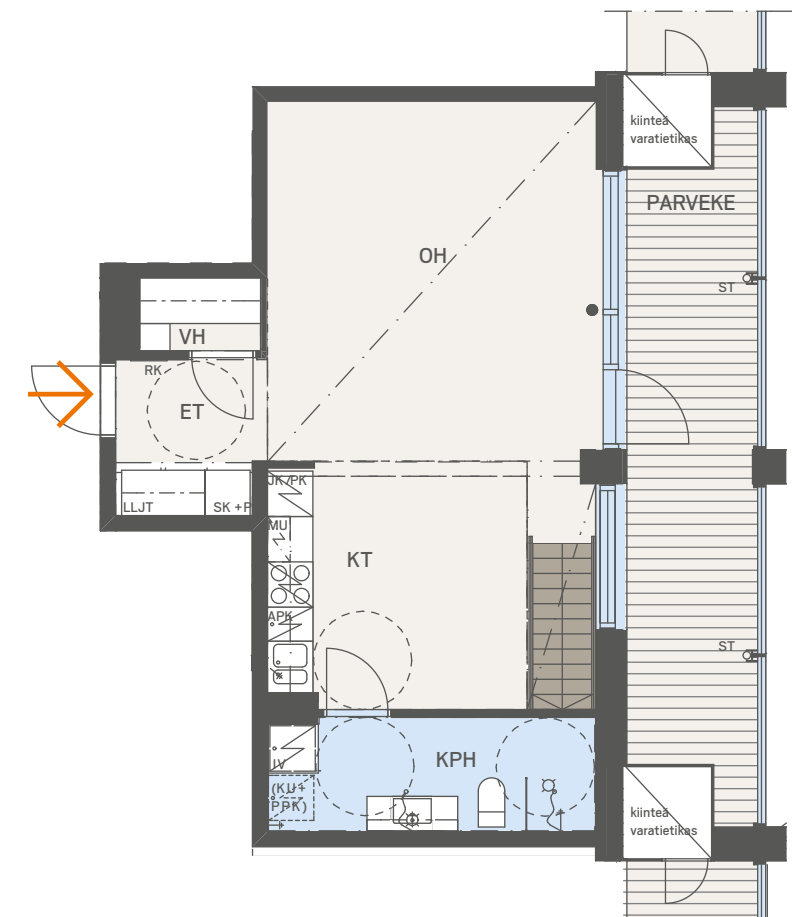
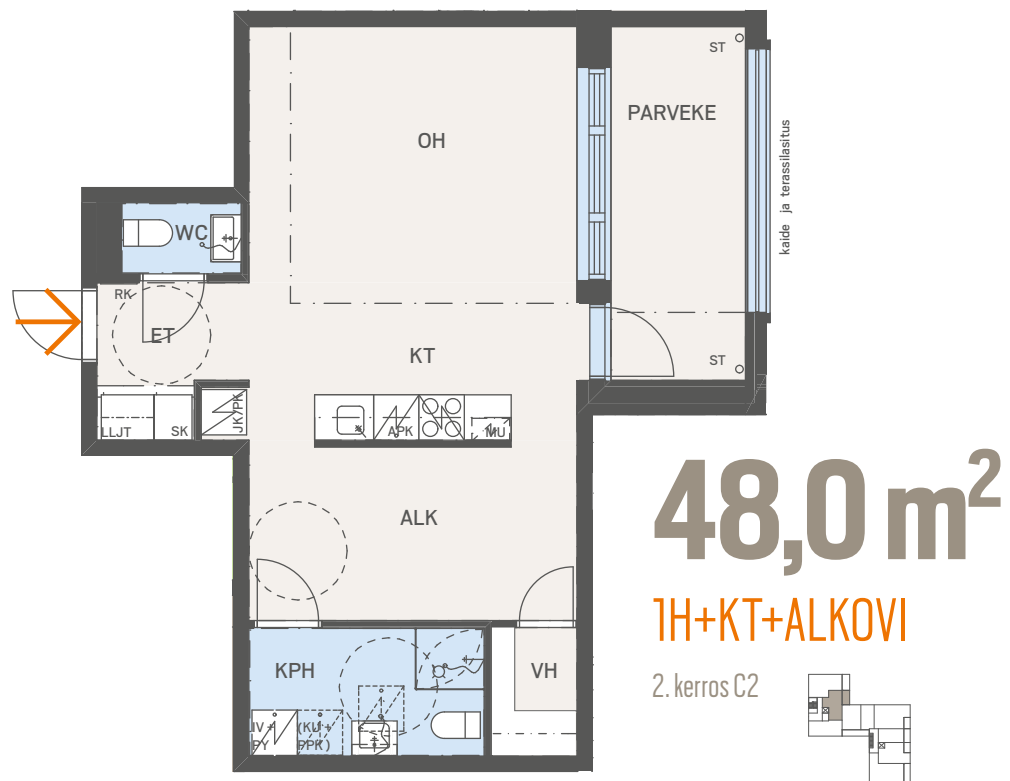
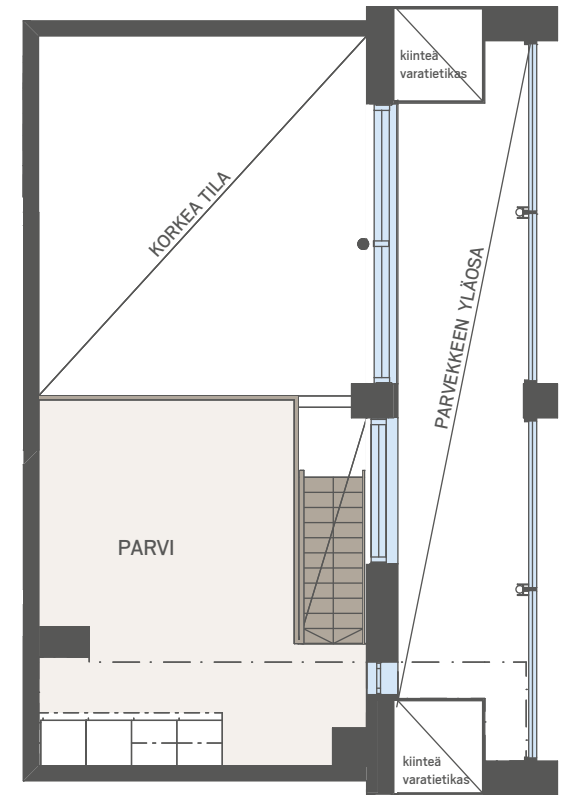
1H+KT

- 3. kerros D26
- 4. kerros D32
- 5. kerros D38

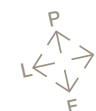


Asuntojen mittakaava on 1:100 (mittakaava on suuntaa antava).
Pohjakuvat ja muut esitteen tiedot ovat alustavia,
eivätkä sisällä kaikkia yksityiskohtia.





Asuntojen mittakaava on 1:100 (mittakaava on suuntaa antava).
 Pohjakuvat ja muut esitteen tiedot ovat alustavia,
 eivätkä sisällä kaikkia yksityiskohtia.

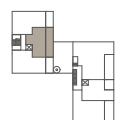


Asuntojen mittakaava on 1:100 (mittakaava on suuntaa antava).
 Pohjakuvat ja muut esitteen tiedot ovat alustavia,
 eivätkä sisällä kaikkia yksityiskohtia.



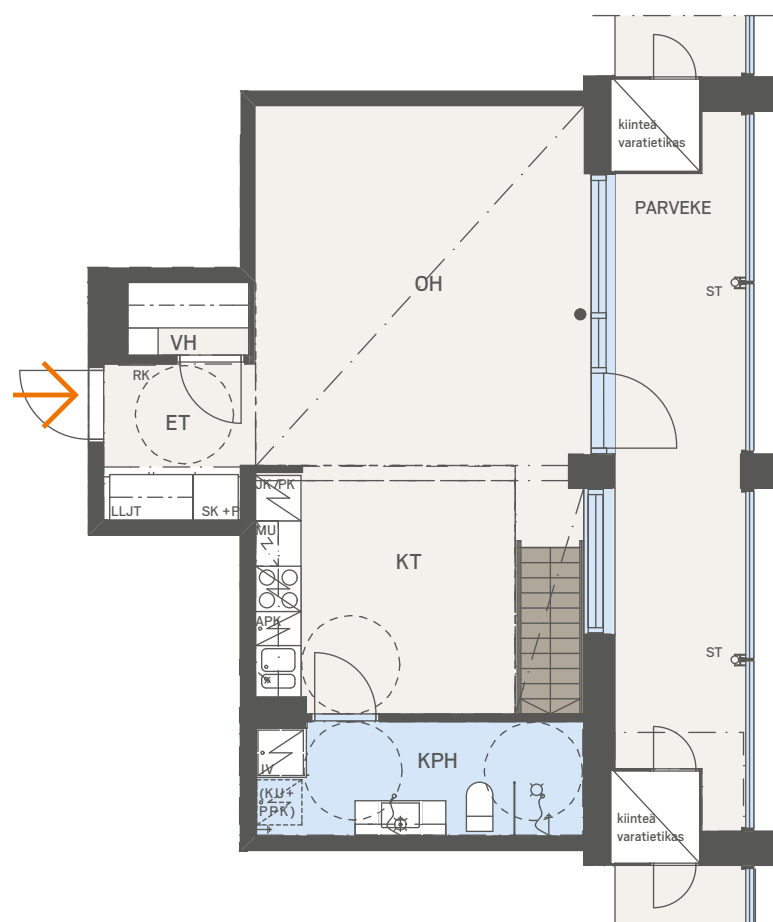
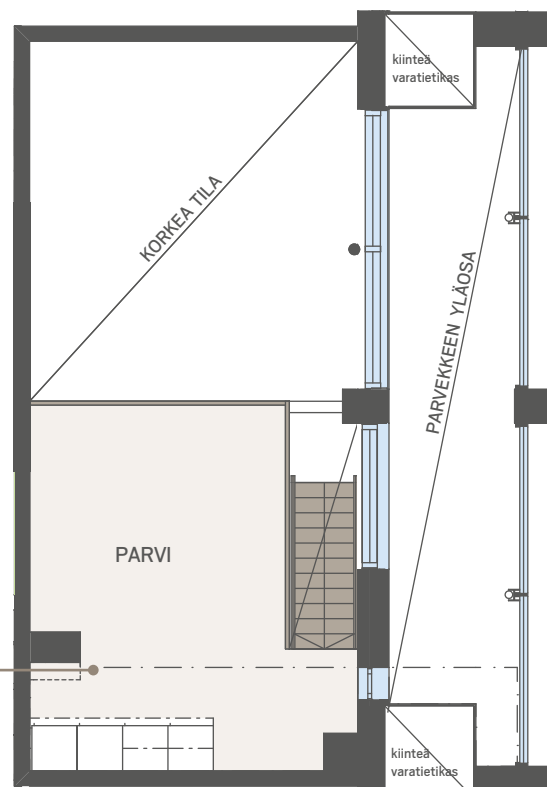
48,0 m²

LOFT 1H+KT+PARVI 18 m²

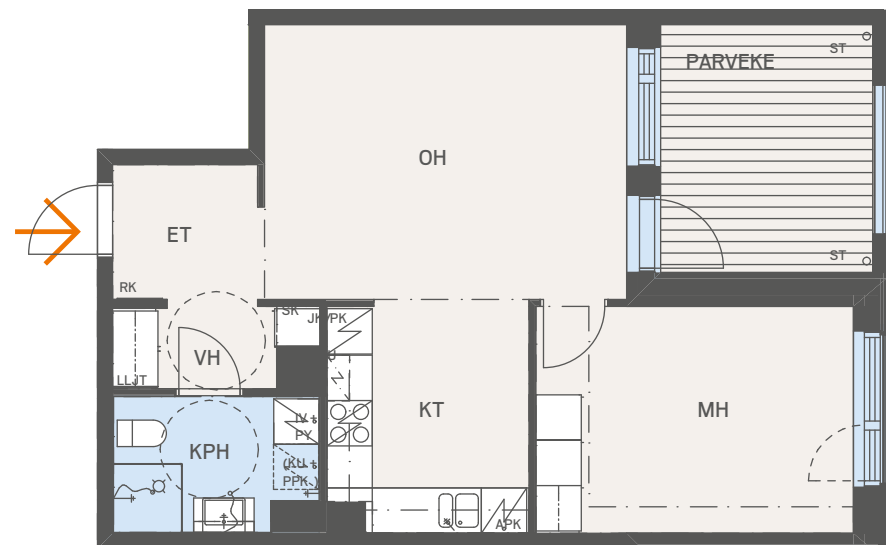


7. kerros C12
8. kerros C15

Huoneistossa C15 kevytrakenteinen hormi katkoviivan osoittamalla alueella



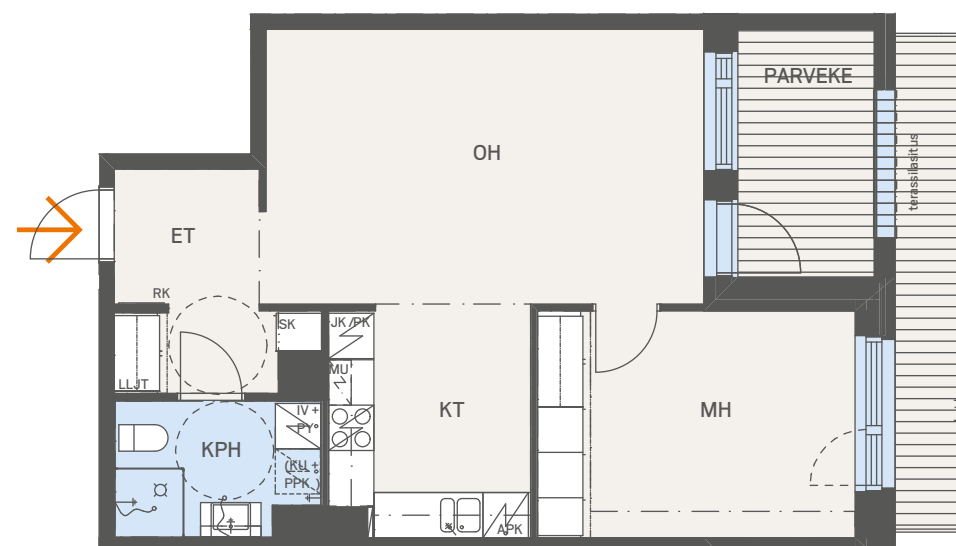
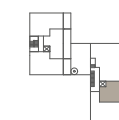
Asuntojen mittakaava on 1:100 (mittakaava on suuntaa antava).
Pohjakuvat ja muut esitteen tiedot ovat alustavia,
eivätkä sisällä kaikkia yksityiskohtia.



50,5 m²

2H+KT

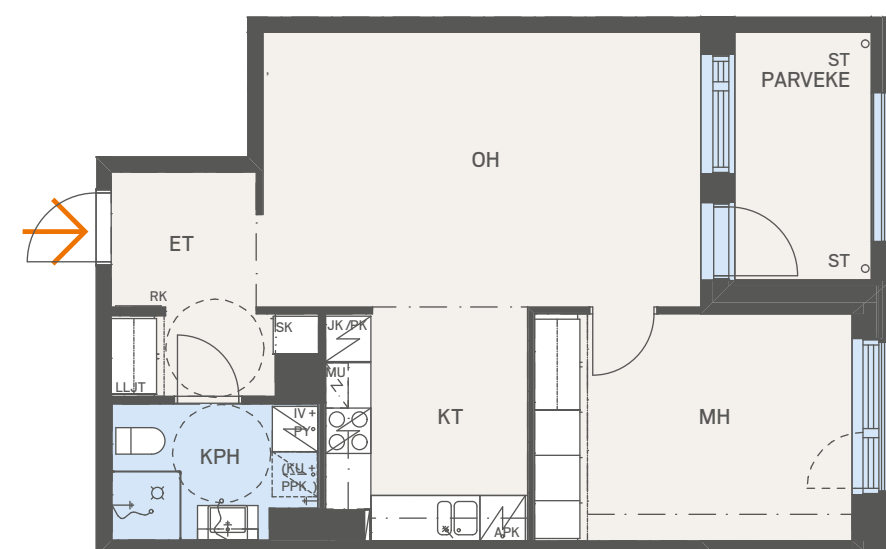
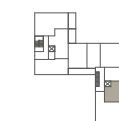
6. kerros D42



54,5 m²

2H+KT

2. kerros D21



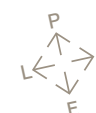
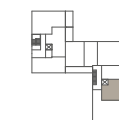
54,5 m²

2H+KT

3. kerros D27

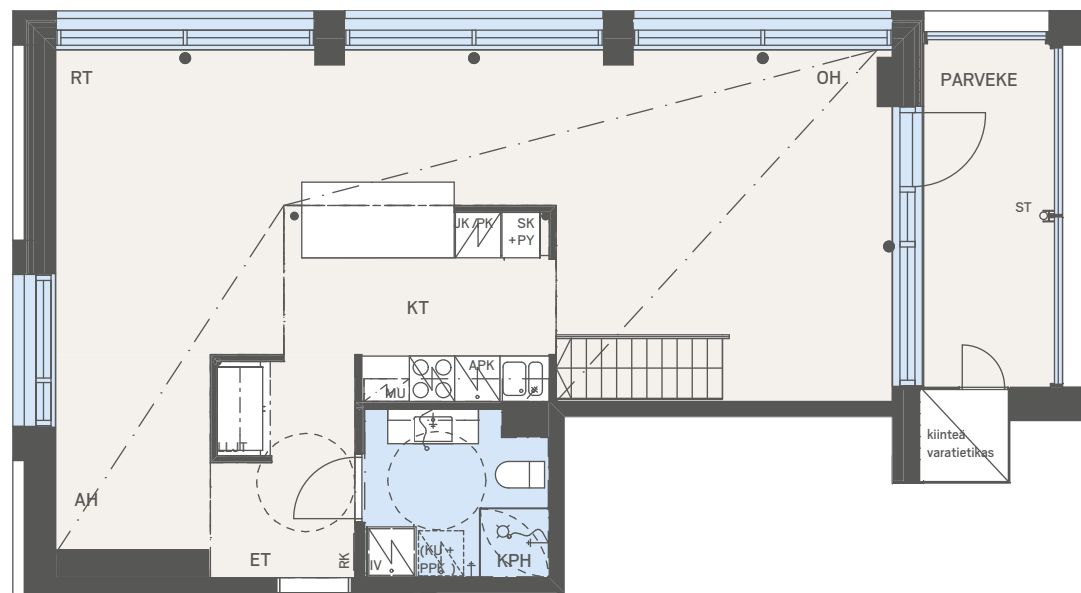
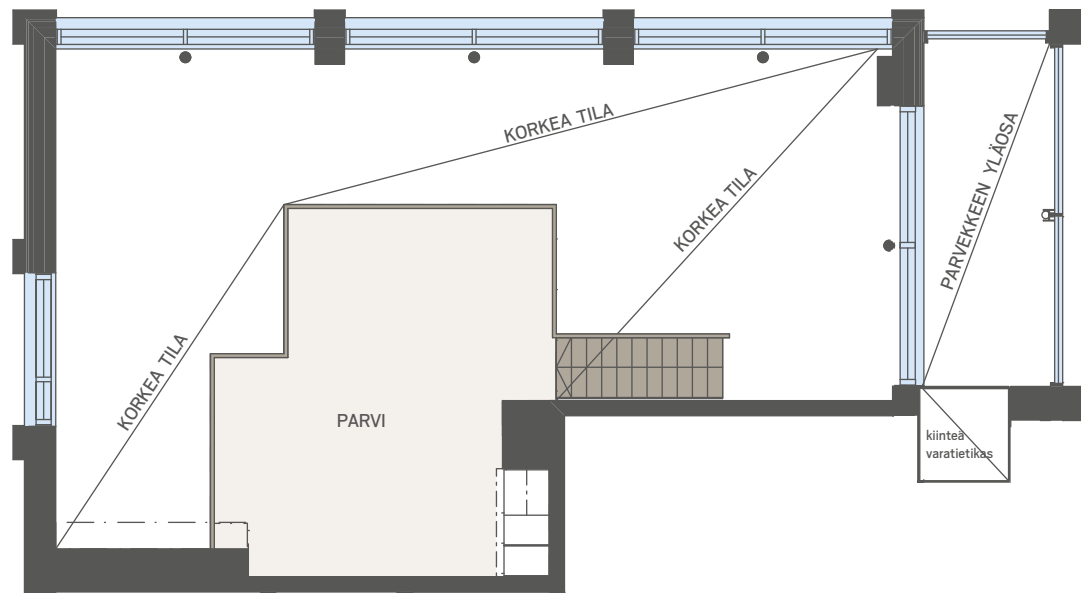
4. kerros D33

5. kerros D39



Asuntojen mittakaava on 1:100 (mittakaava on suuntaa antava).
Pohjakuvat ja muut esitteen tiedot ovat alustavia,
eivätkä sisällä kaikkia yksityiskohtia.

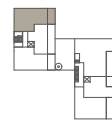




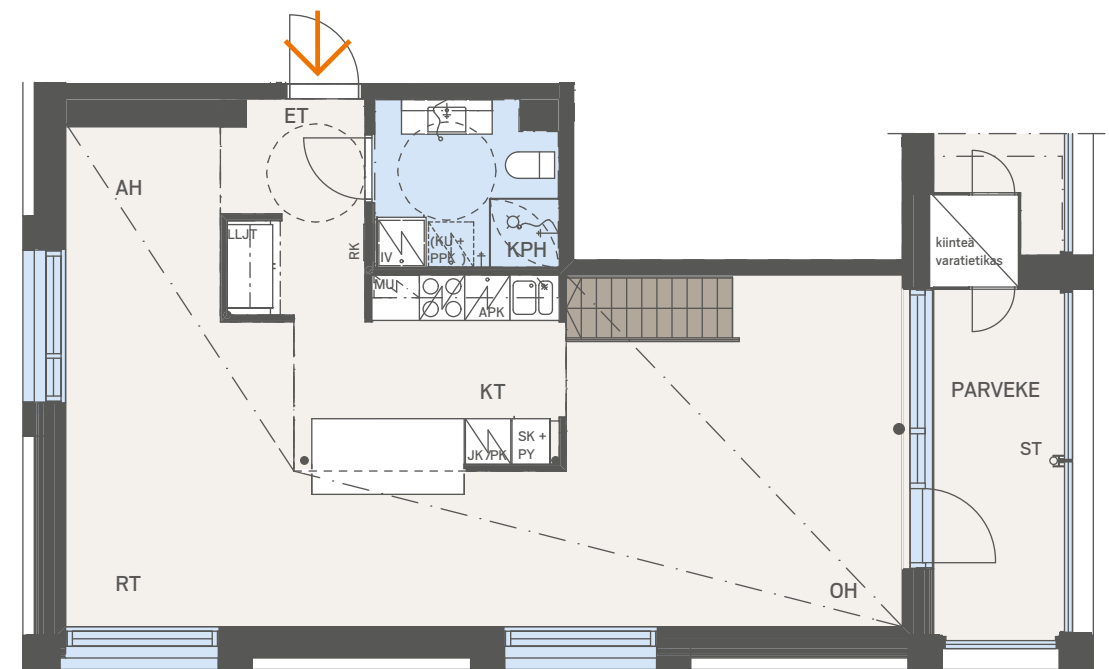
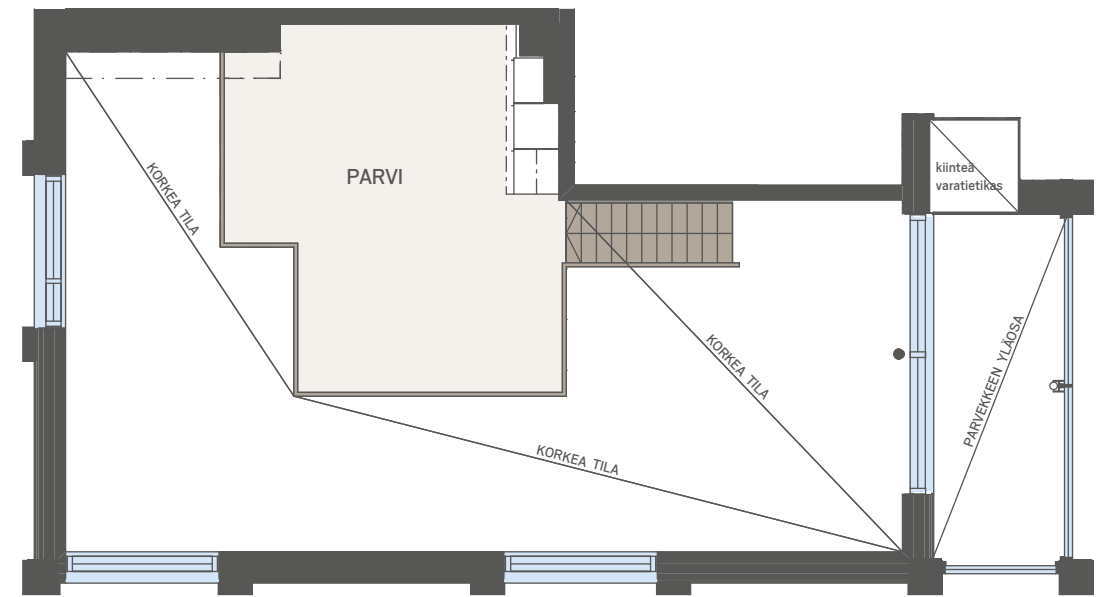
65,5 m²

LOFT IH+KT+PARVI 20 m²

6. kerros C9
7. kerros C11
8. kerros C14



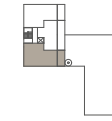
Asuntojen mittakaava on 1:100 (mittakaava on suuntaa antava).
Pohjakuvat ja muut esitteen tiedot ovat alustavia,
eivätkä sisällä kaikkia yksityiskohtia.



66,0 m²

LOFT IH+KT+PARVI 19,5 m²

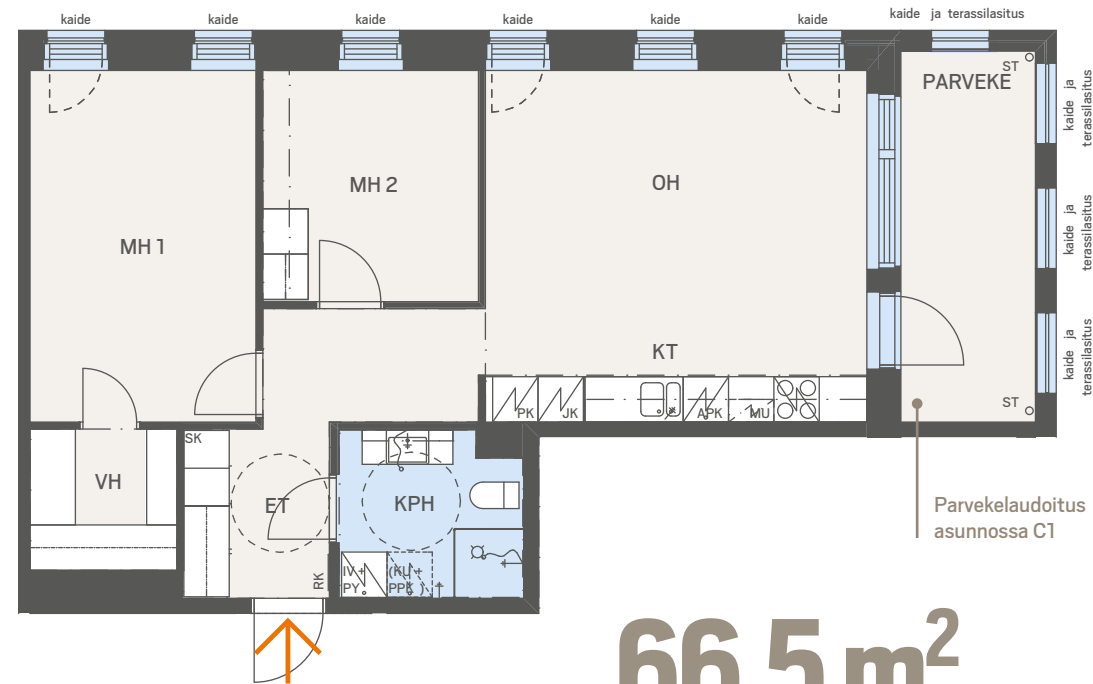
7. kerros C13
8. kerros C16



Asuntojen mittakaava on 1:100 (mittakaava on suuntaa antava).
Pohjakuvat ja muut esitteen tiedot ovat alustavia,
eivätkä sisällä kaikkia yksityiskohtia.



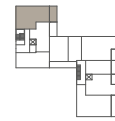
VAIHTOEHTO A: 3H+KT



66,5 m²

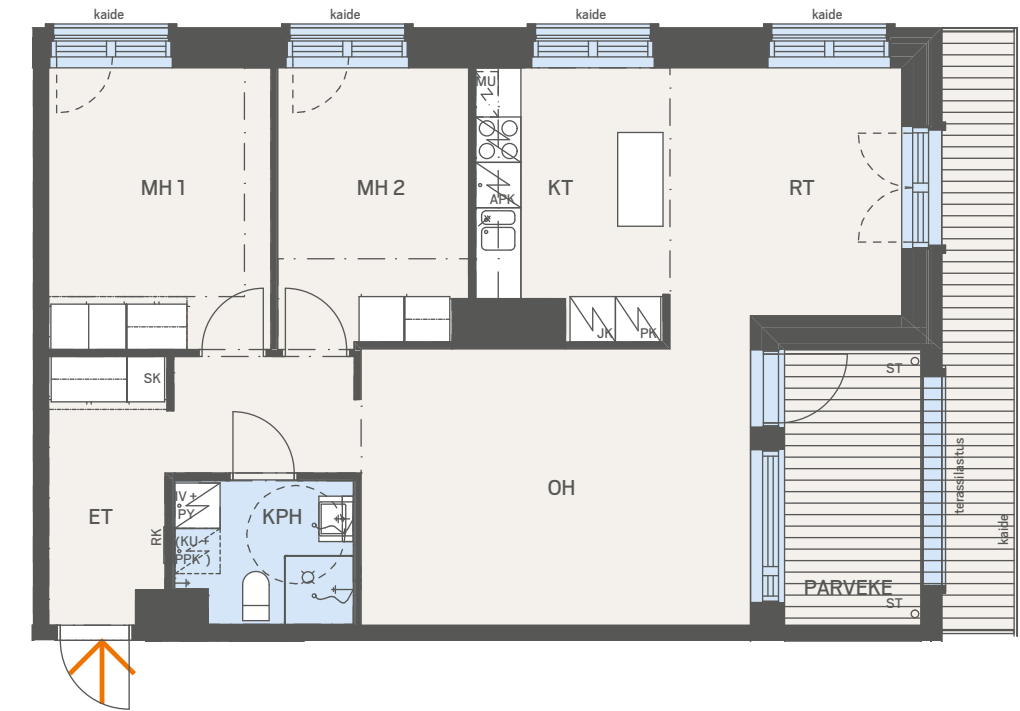
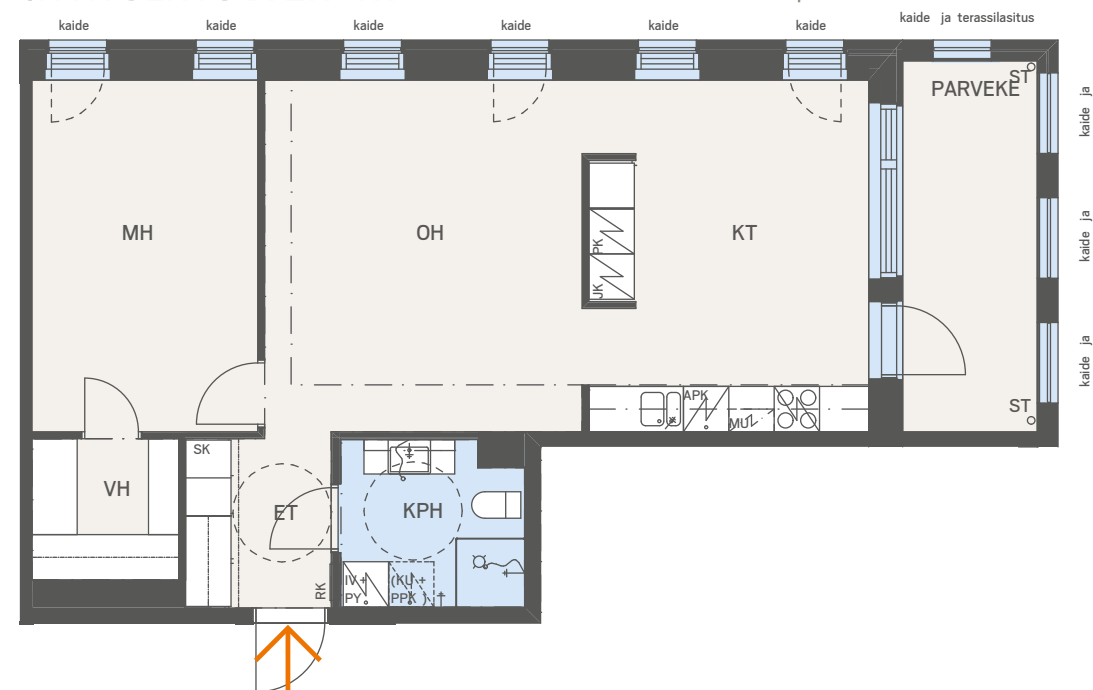
3H+KT

2. kerros C1 4. kerros C5
3. kerros C3 5. kerros C7



VAIHTOEHTO B: 2H+KT

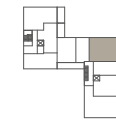
Mahdollista toteuttaa rakentamisen alkupuolella.



75,0 m²

3H+KT+RT

2. kerros D19



Asuntojen mittakaava on 1:100 (mittakaava on suuntaa antava).
Pohjakuvat ja muut esitteen tiedot ovat alustavia,
eivätkä sisällä kaikkia yksityiskohtia.



Asuntojen mittakaava on 1:100 (mittakaava on suuntaa antava).
Pohjakuvat ja muut esitteen tiedot ovat alustavia,
eivätkä sisällä kaikkia yksityiskohtia.





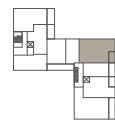
75,0 m²

3H+KT+RT

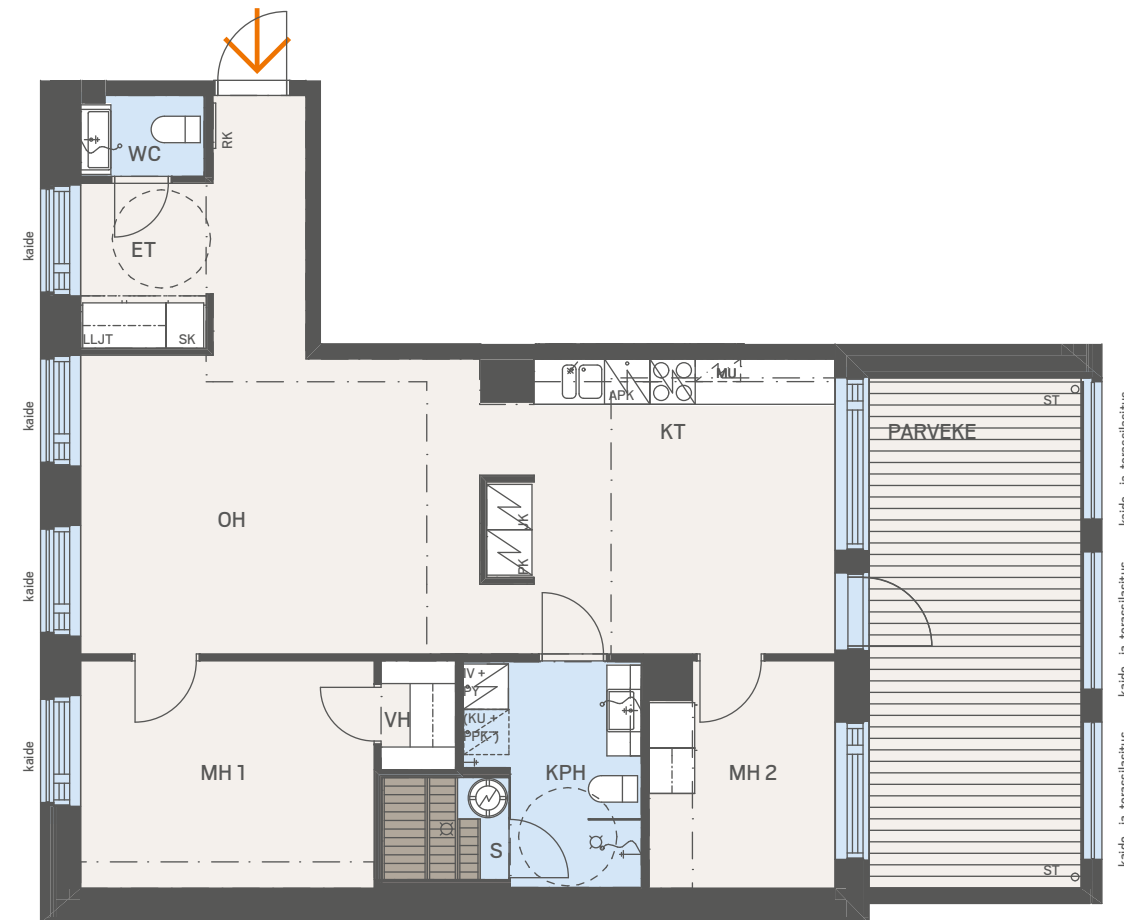
3. kerros D25

4. kerros D31

5. kerros D37



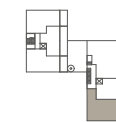
Asuntojen mittakaava on 1:100 (mittakaava on suuntaa antava).
Pohjakuvat ja muut esitteen tiedot ovat alustavia,
eivätkä sisällä kaikkia yksityiskohtia.



79,5 m²

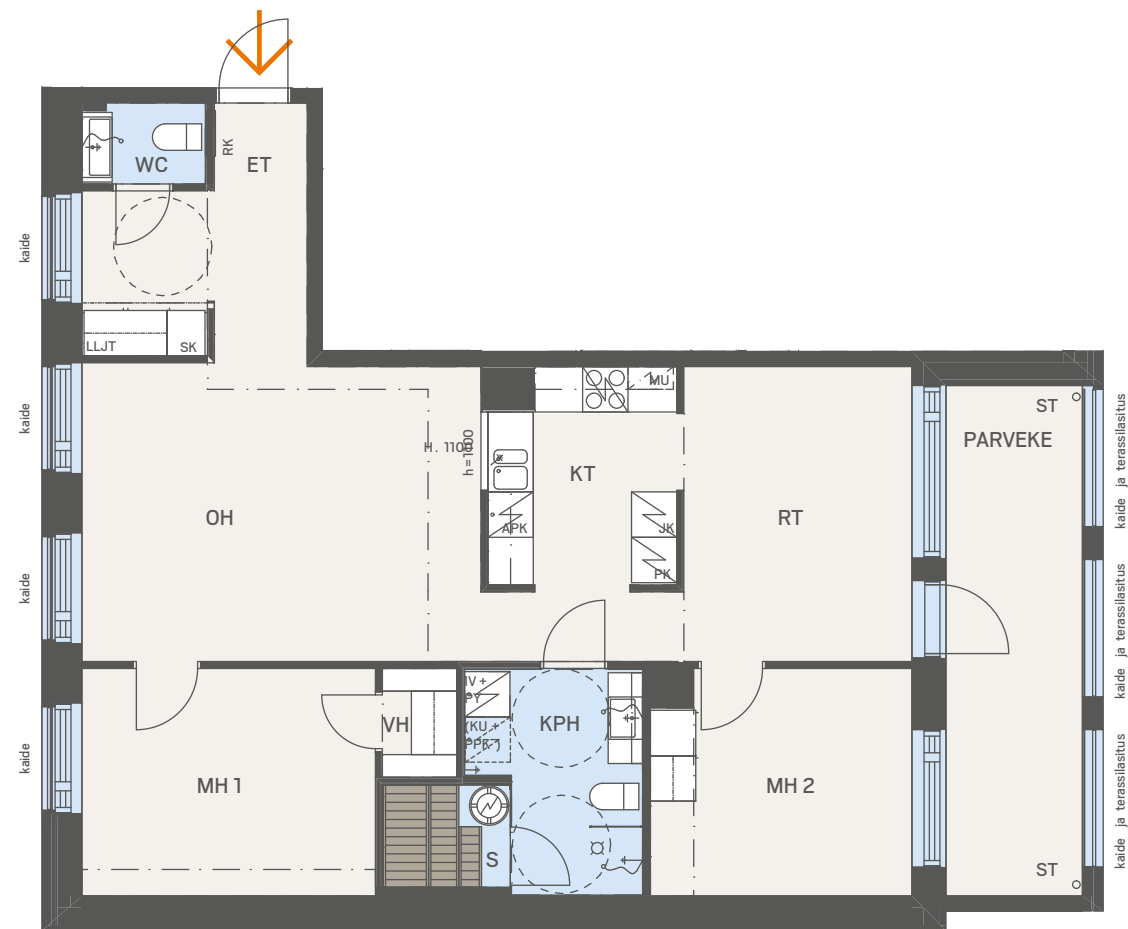
3H+KT+S

6. kerros D43



Asuntojen mittakaava on 1:100 (mittakaava on suuntaa antava).
Pohjakuvat ja muut esitteen tiedot ovat alustavia,
eivätkä sisällä kaikkia yksityiskohtia.





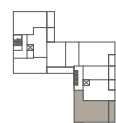
86,5 m²

3H+KT+RT+S

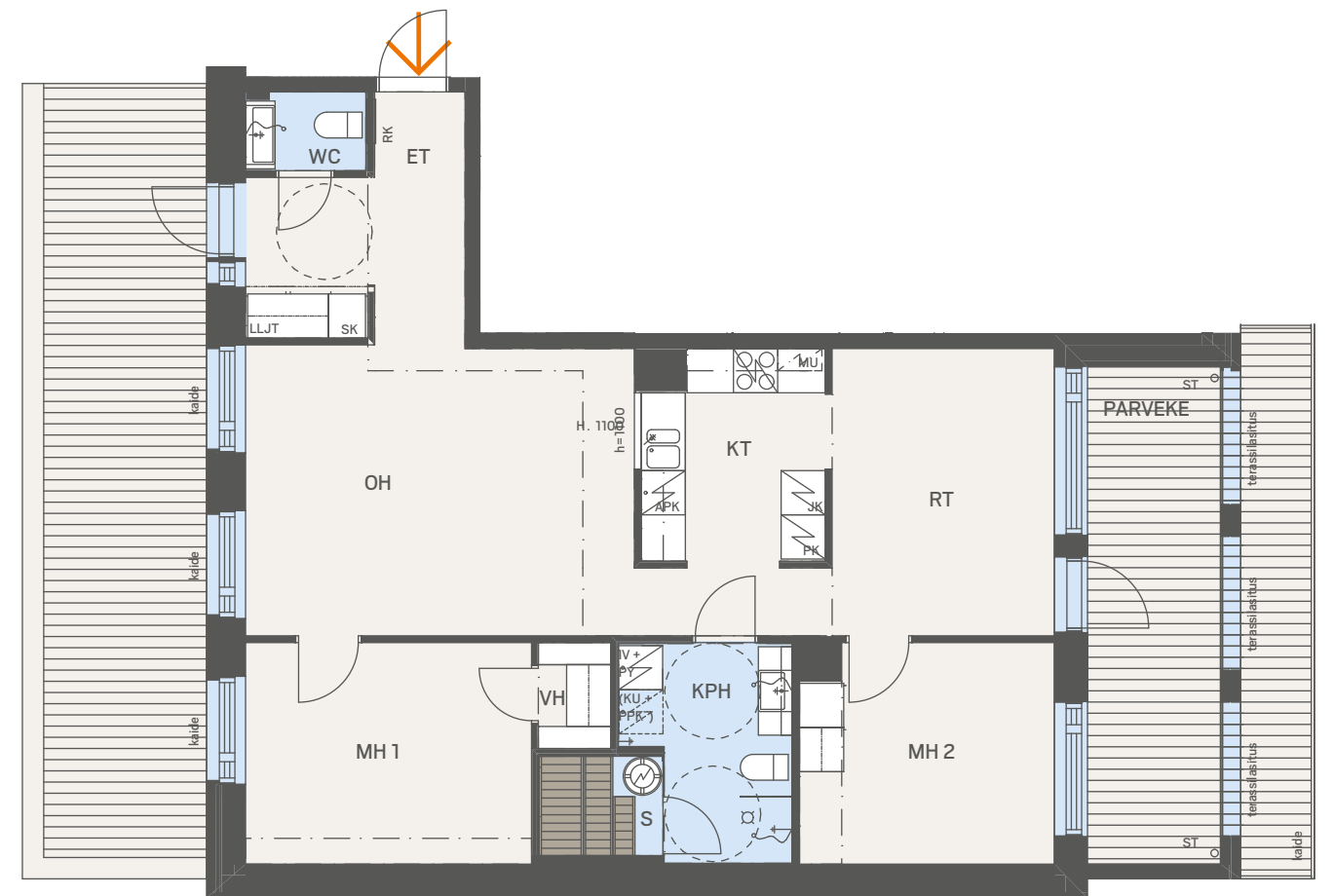
3. kerros D28

4. kerros D34

5. kerros D40



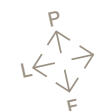
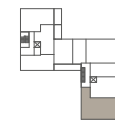
Asuntojen mittakaava on 1:100 (mittakaava on suuntaa antava).
Pohjakuvat ja muut esitteen tiedot ovat alustavia,
eivätkä sisällä kaikkia yksityiskohtia.



87,0 m²

3H+KT+RT+S

2. kerros D22



Asuntojen mittakaava on 1:100 (mittakaava on suuntaa antava).
Pohjakuvat ja muut esitteen tiedot ovat alustavia,
eivätkä sisällä kaikkia yksityiskohtia.

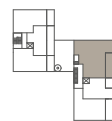




108,0 m²

4H+KT+S

6. kerros D41



Asuntojen mittakaava on 1:100 (mittakaava on suuntaa antava).
Pohjakuvat ja muut esitteen tiedot ovat alustavia,
eivätkä sisällä kaikkia yksityiskohtia.



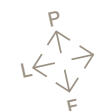
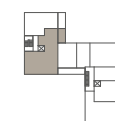
115,5 m²

4H+KT+KHH+S

3. kerros C4

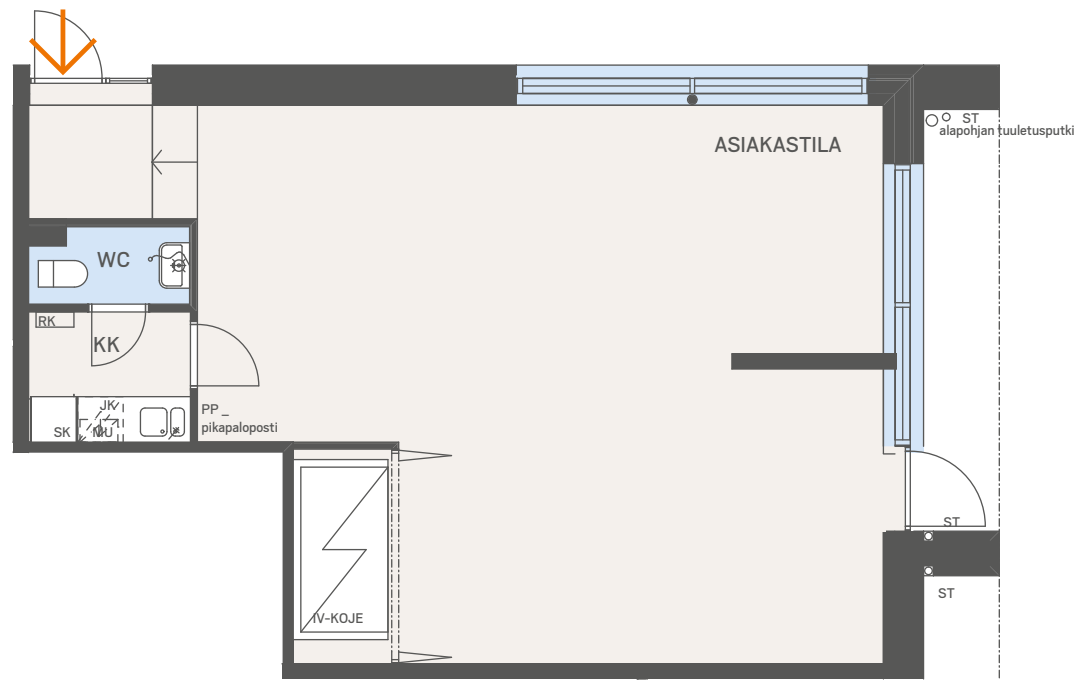
4. kerros C6

5. kerros C8



Asuntojen mittakaava on 1:100 (mittakaava on suuntaa antava).
Pohjakuvat ja muut esitteen tiedot ovat alustavia,
eivätkä sisällä kaikkia yksityiskohtia.

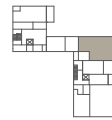




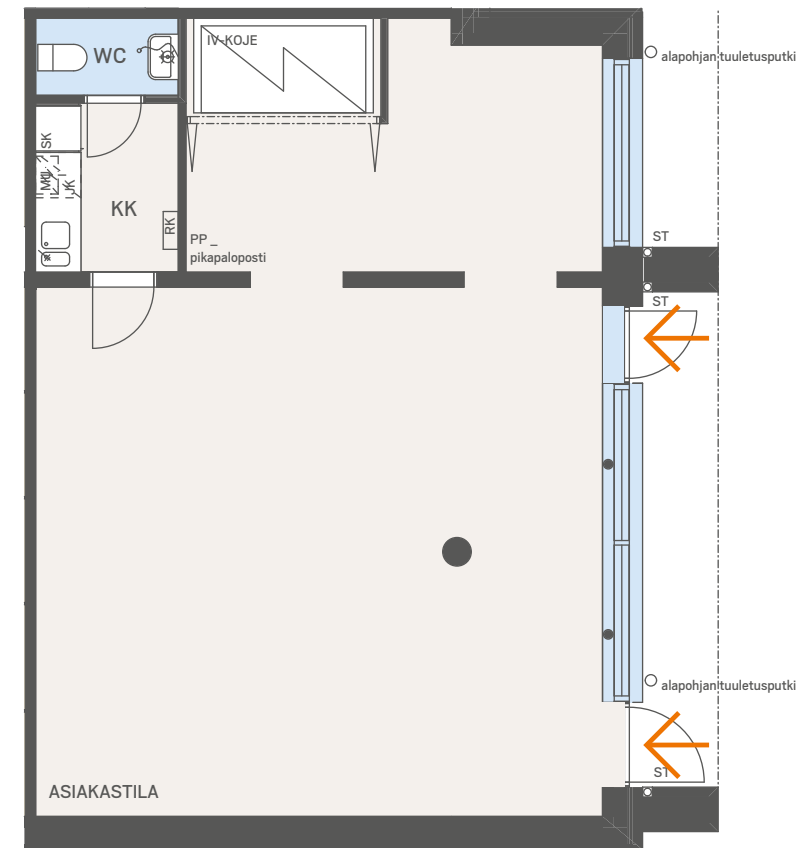
73,5 m²

ASIAKASTILA+KK+WC

1. kerros LIIKETILA 1



Asuntojen mittakaava on 1:100 (mittakaava on suuntaa antava).
Pohjakuvat ja muut esitteen tiedot ovat alustavia,
eivätkä sisällä kaikkia yksityiskohtia.



78,0 m²

ASIAKASTILA+KK+WC

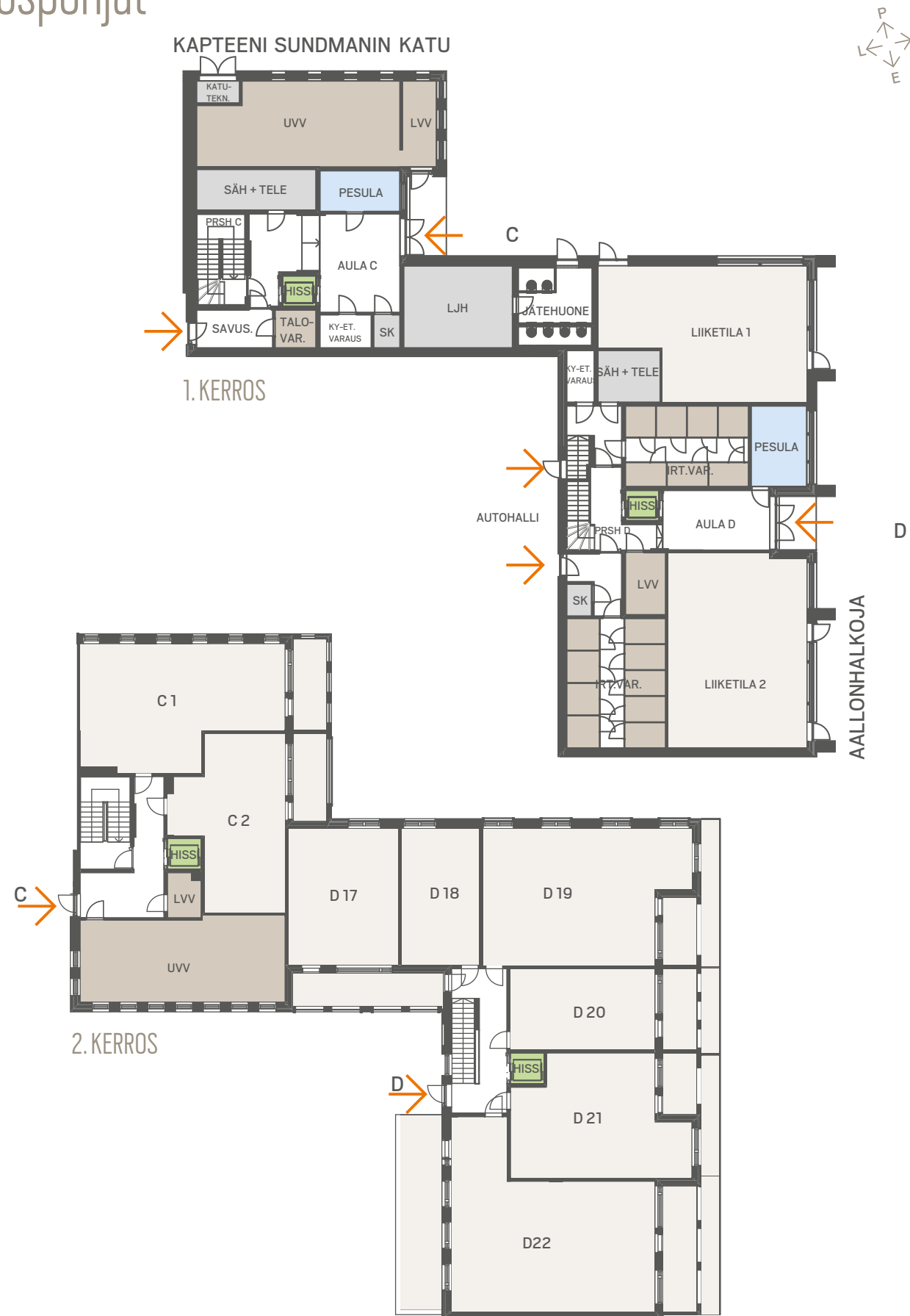
1. kerros LIIKETILA 2



Asuntojen mittakaava on 1:100 (mittakaava on suuntaa antava).
Pohjakuvat ja muut esitteen tiedot ovat alustavia,
eivätkä sisällä kaikkia yksityiskohtia.



Kerroskuvat



Pohjakuvat ja muut esitteen tiedot ovat alustavia, eivätkä sisällä kaikkia yksityiskohtia.



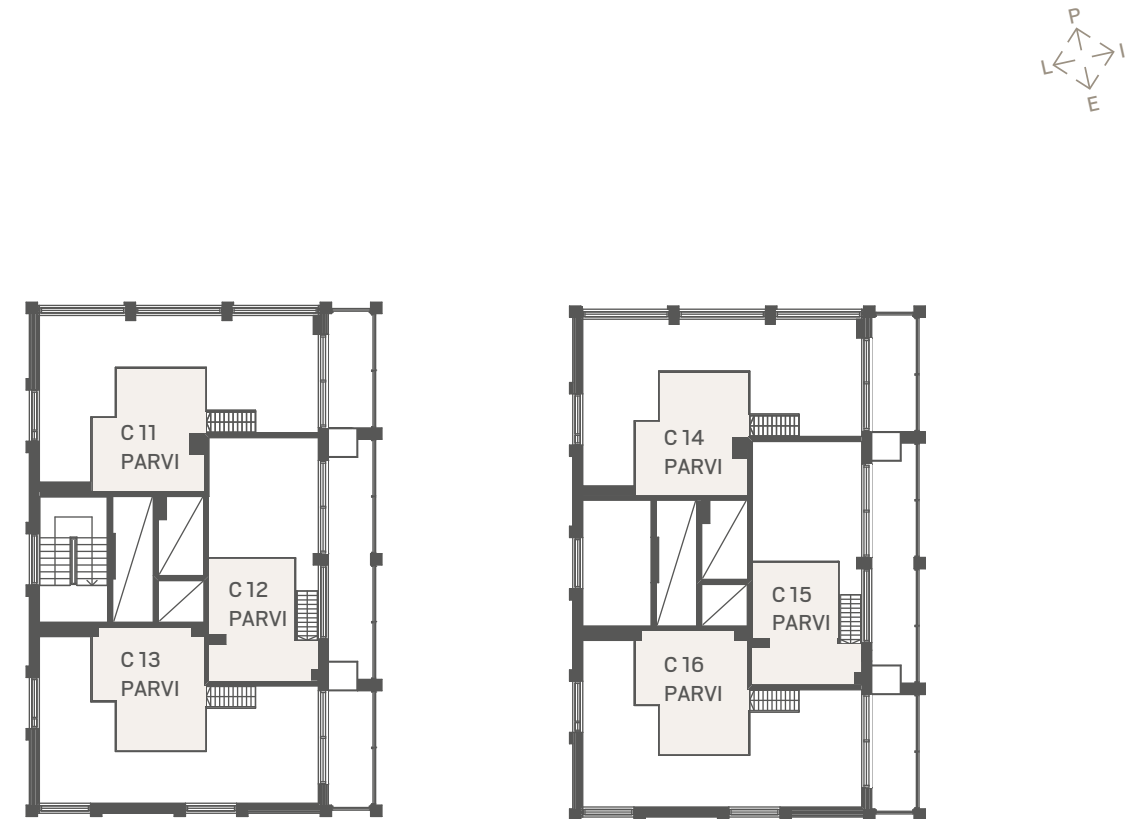
Pohjakuvat ja muut esitteen tiedot ovat alustavia, eivätkä sisällä kaikkia yksityiskohtia.



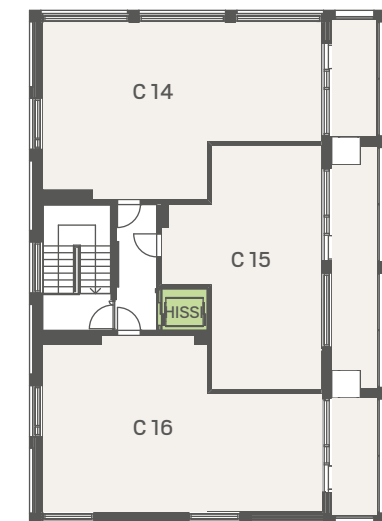
5. KERROS



6. KERROS JA PARVI



7. KERROS JA PARVI



8. KERROS JA PARVI

Pohjakuvat ja muut esitteen tiedot ovat alustavia, eivätkä sisällä kaikkia yksityiskohtia.

Pohjakuvat ja muut esitteen tiedot ovat alustavia, eivätkä sisällä kaikkia yksityiskohtia.

NYT SAA JO INNOSTUA.

LEMMINKAINEN.FI/PUOSU

LEMMINKÄINEN TALO OY
ASUNTOMYYNTI HELSINKI
P. 0800 95 005 (MAKSUTON)
SALMISAARENAUKIO 2, PL 169, 00181 HELSINKI
ASUNTOMYYNTI.HELKINKI@LEMMINKAINEN.COM
facebook.com/lemminkainenasadnot

Lemminkäinen