

YIT



LAHDEN KARTANON PORTTI

KARTANO KERROSTALOKOTEJA



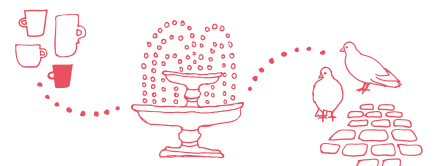
Kaupungilla



Taiteilijan näkemys



Kodikkaasti Kartanossa





Kaupungilla

KAUPUNKI HELLII KAIKKIA AISTEJANI

Kaupungilla olen ihmisten ilmoilla ja aistin uudet tuulet ensimmäisenä. Täällä myös eilinen on muotia ja arki täynnä ajan kerrostumia. Kaupungilla ei tarvitse kiirehtiä, sillä olen valmiiksi perillä. Ulottuvillani on vehreät puistot istutuksineen ja kävelyreitteineen. Kaupungin rytmi kuljettaa löydöstä toiseen, terästää uteliaisuuteni ja pitää hereillä. Kaupungilla sydämeni sykkii voimakkaammin, kotona se lepää ja rentoutuu uutta päivää odottaen.

Lue lisää: yit.fi/reviirit



LAHDEN SATAMA, SIBELIUSTALO,
RUOKAKAUPPA, KESKUSTAN PALVELUT,
KUNTOSALI, TENNIS- JA SQUASHKESKUS



KAUPPAKESKUS KARISMA



JUNA- JA BUSSIYHTEYDET,
LAHDEN MATKAKESKUS



SATAMARAVINTOLAT JA -KAHVILAT,
SIBELIUSTALON KONSERTIT,
LANU-PUISTO, LENKKIREITIT



Uusia koteja halutulle alueelle

Asunto Oy Lahden Kartanon Portissa et ehdi ikävöidä järvimaisemia, luontoa tai keskustan palveluja, sillä kaikki nämä sijaitsevat lähempänä kotioveasi kuin osaat arvatakaan. Kolme kerrostaloa nousee Vesijärvenkadulle Lahden sataman tuntumaan, aivan Lanupuiston kupeeseen. Ensimmäisenä rakennettavasta Kartanon Portista kotinsa löytävät niin yksineläjät, pariskunnat kuin perheetkin.

KARTANOSSA AIKASI EI KÄY PITKÄVETEISEKSI

Lyhyen matkan päästä, Lahden Satamasta löydät Sibeliustalon, satamaravintolat ja -kahvilat sekä rantaviivaa myötäilevät lenkkireitit. Voit lähteä halutessasi ihastelemaan taloyhtiön takana sijaitsevaan Lanupuistoon sammaleiden verhoamia patsaita. Sujuvuutta arkeen tuo puolen kilometrin päässä Kartanon Portista sijaitseva lähikauppa. Parasta kotisi sijainnissa kuitenkin on, että vaikka se sijaitsee kaiken vehreyden ja Vesijärven rannan läheisyydessä, on Lahden keskusta palveluineen vain reilun kilometrin päässä!

MAINIOT MAHDOLLISUUDET LIIKUNTAHARRASTUKSILLE

Kartanon Portin sijainti on erinomainen erilaisia liikuntaharrastuksia ajatellen. Täällä voit käydä kirjoittamassa hien pintaan kuntosalilla tai tennis- ja squashkeskuksessa, jotka molemmat löytyvät lyhyen matkan päästä. Lahden Sataman läheisyydessä odottavat myös lenkkireitit, joiden järvimaisemissa on mukava ulkoilla.



Tältä tuntuu olla kotona

Kartanon Portista löytyy huoneistoja moneen makuun ja eri elämäntilanteisiin. Valinnanvaraa on kompaktista 35 neliön yksiöstä aina tilavaan 79,5 neliön huoneistoon, joka on varustettu parvekkeella ja omalla saunalla. Useista asunnoista löytyy myös vaatehuone, joka ratkaisee monta kodin säilytysongelmaa.

KOTEJA NYKYAJAN TARPEISIIN

Arkiaskareet sujuvat mutkattomasti hyvin varustelluissa keittiöissä, joista löytyy tiskikone, mikroaaltouuni, keraaminen liesitaso, kalusteuuni ja kylmälaitteet. Osassa asuntoja on jääkaappi-pakastinyhdistelmä ja osassa jääkaappi ja pakastinkaappi ovat erikseen. Vesikiertoisen lattialämmityksen ansiosta tammiparketilla on mukava tassutella sukkasillaan myös talvella.

RIPAUS LUKSUSTA

Lähes kaikissa asunnoissa on oma, nopeasti lämpiävä sauna, jonka löylyyn on mukava puahtaa koleina syysiltoina. Kylpyhuoneet on laatoitettu tyylikkään suurilla laatoilla, mikä tekee jokaisesta kylpyhetkestä astetta ylellisemmän kokemuksen. Lisää pari kynttilää ja nauti spa-tunnelmasta!



yit.asunnot.fi/kartanonportti





Suuntaa antava havainnekuva

ASUNTOYHTIÖ

Asunto Oy Lahden Kartanon Portti
Vesijärvenkatu 74 C, 15140 Lahti

Yhtiö on viisi asuinkerrosta sisältävä yksiportainen ja hissillinen kerrostaloyhtiö, johon tulee 23 asuinhuoneistoa.

TONTTI

Kaupunki:	Lahti
Kaupunginosa:	Kartano
Tontti:	Kortteli 2370, tontti 9
Tontin pinta-ala:	4843 m ²
Huoneistoala:	1331 m ²

Asunto Oy Kartanon Portti omistaa 1/3 määräosan tontista. Lisätietoja kaavasta: Lahden kaupungin maankäyttö, Askonkatu 2, 15100 Lahti, puhelin 044 416 3969.

HUONEISTOT

1h+kt	35 m ²	1 kpl
1h+alk+kt+s	37,5 m ²	3 kpl
2h+kt	43,5 m ²	3 kpl
2h+kt+s	46–56,5 m ²	5 kpl
3h+k+s	65,5–79,5 m ²	11 kpl
Yhteensä 23 huoneistoa.		

AUTOPAIKAT

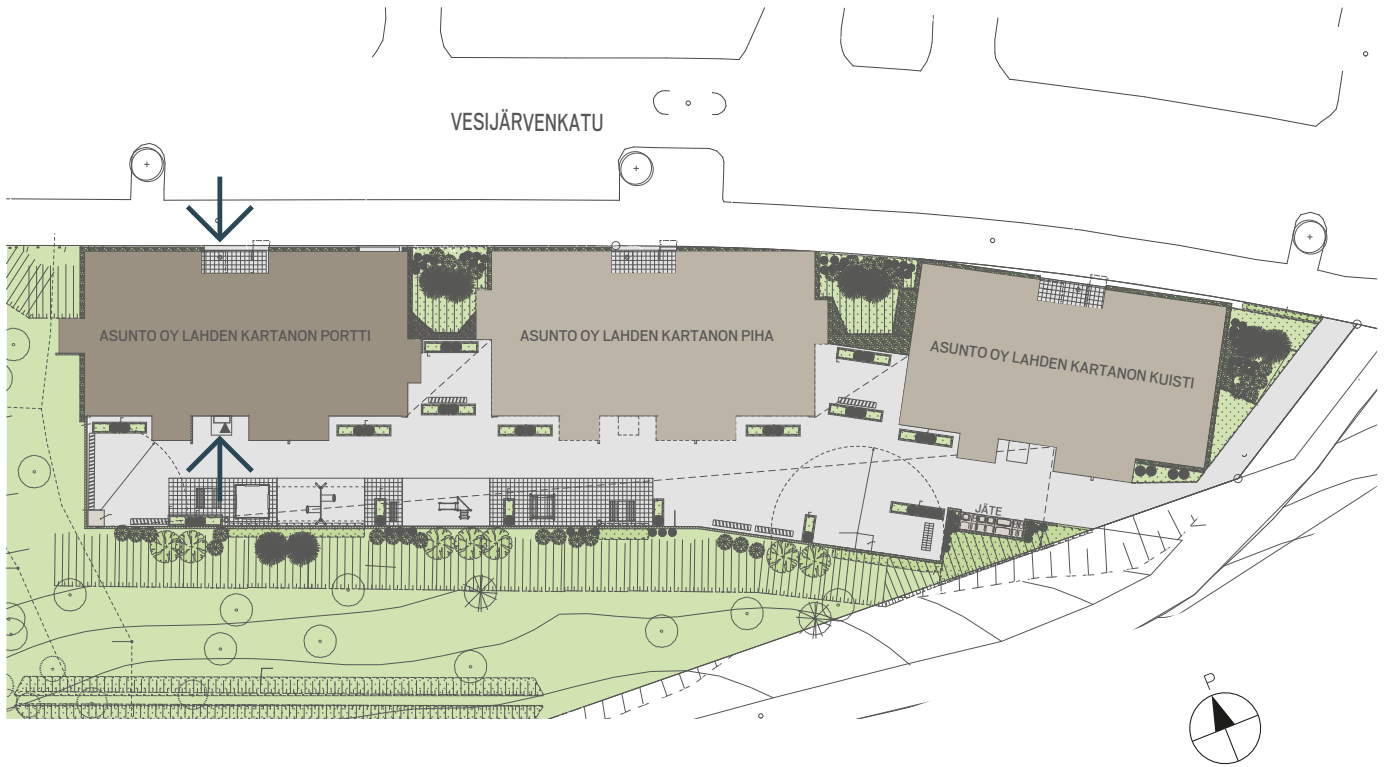
Pysäköintitilat sijaitsevat erillisessä maanalaisessa pysäköintihallissa, jonne on suora kulkuyhteys ensimmäisestä kerroksesta. Autohallipaikat myydään erillisinä osakkeina.

YHTEISET JA TEKNISET TILAT

Yhtiön ensimmäisessä kerroksessa sijaitsee ulkoiluväline- ja irtainvarastot, kuivaushuone sekä teknisiä tiloja. Porrashuone on varustettu hissillä. Taloyhtiössä on kaksisuuntainen ovipuhelinyhteys.

ARKKITEHTISUUNNITTELU

Arkkitehtipalvelu Oy



KARTANON PORTTI JULKISIVUT



POHJOINEN



ITÄ

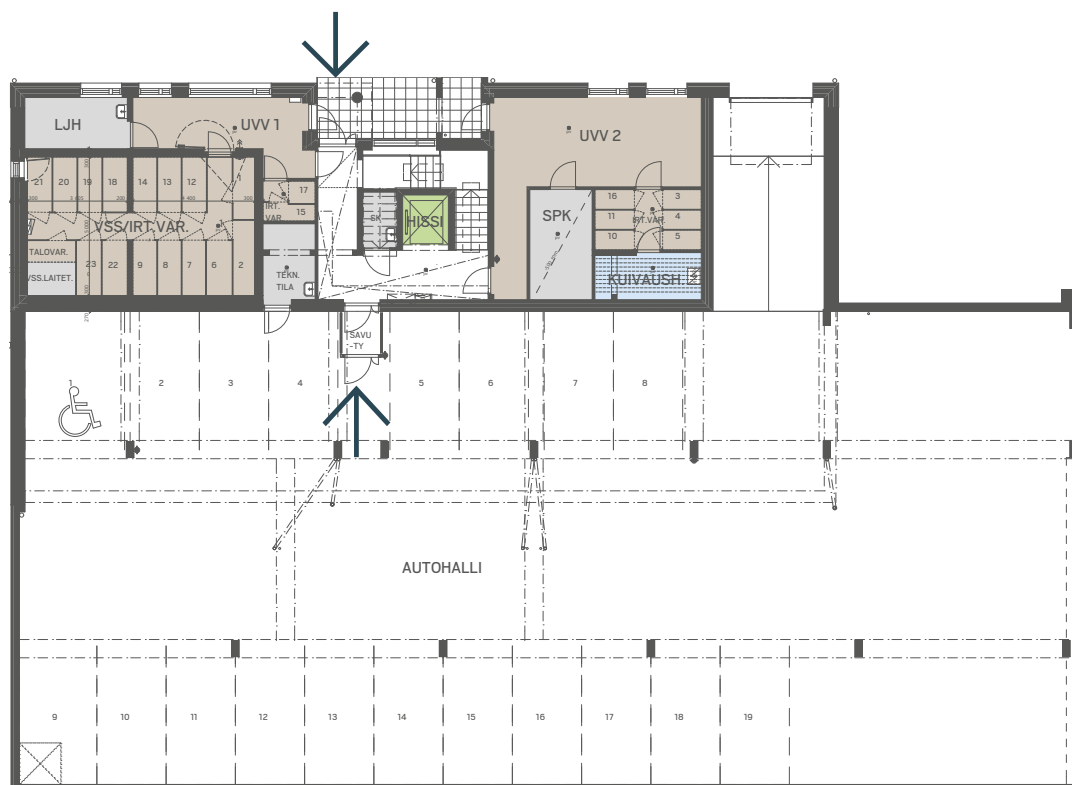


LÄNSI



ETELÄ

1. KERROS



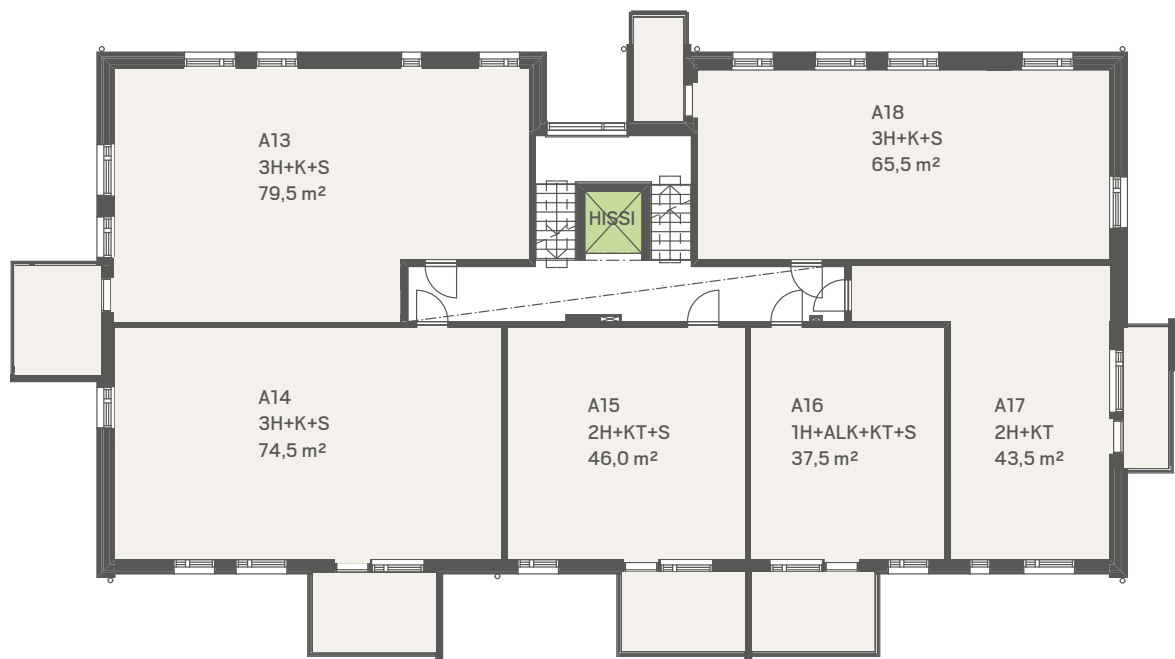
2. KERROS



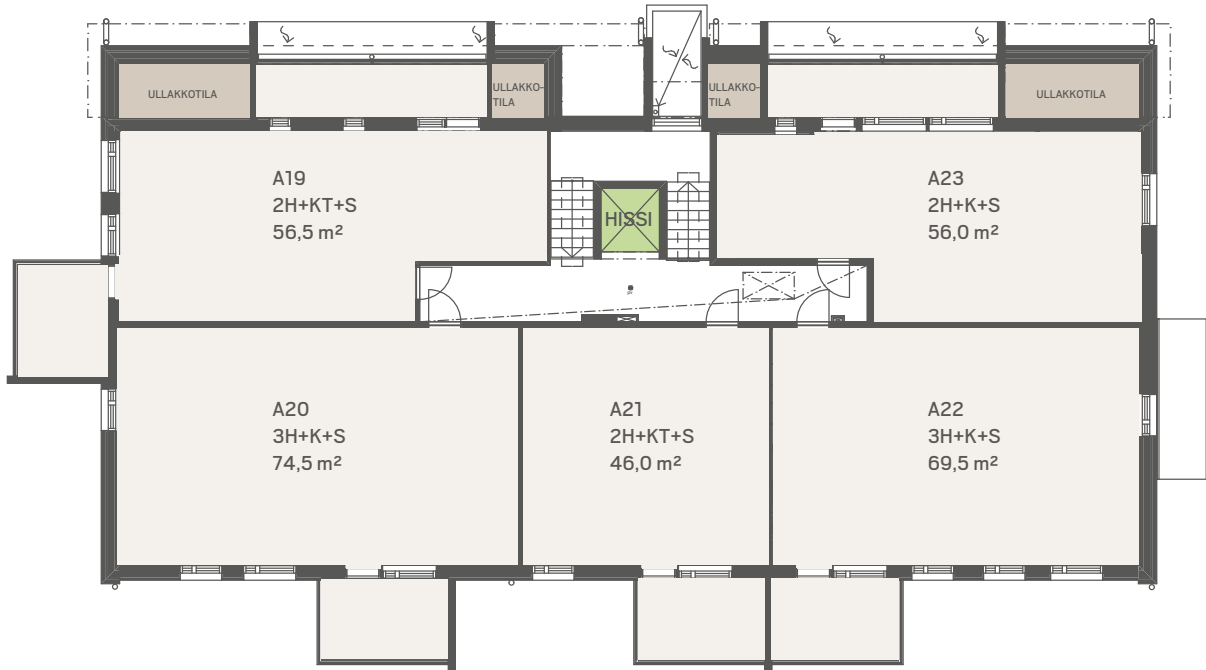
3. KERROS



4. KERROS



5. KERROS

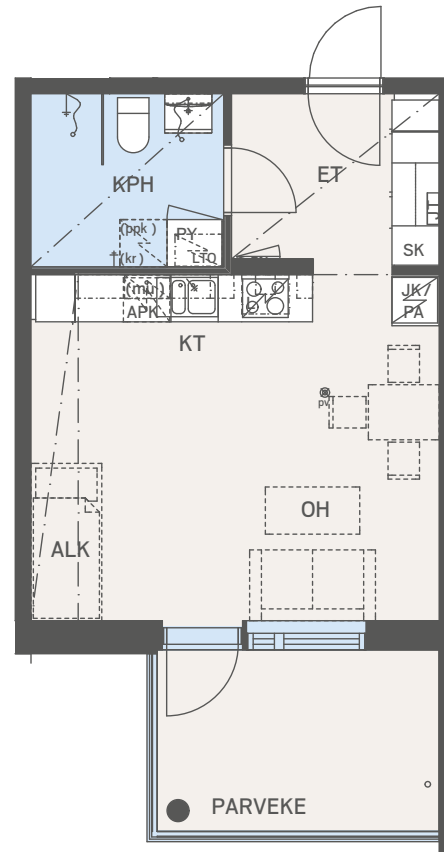
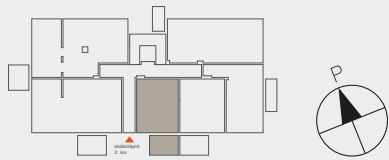


35,0 m²

1h + kt

A3

2. KERROS



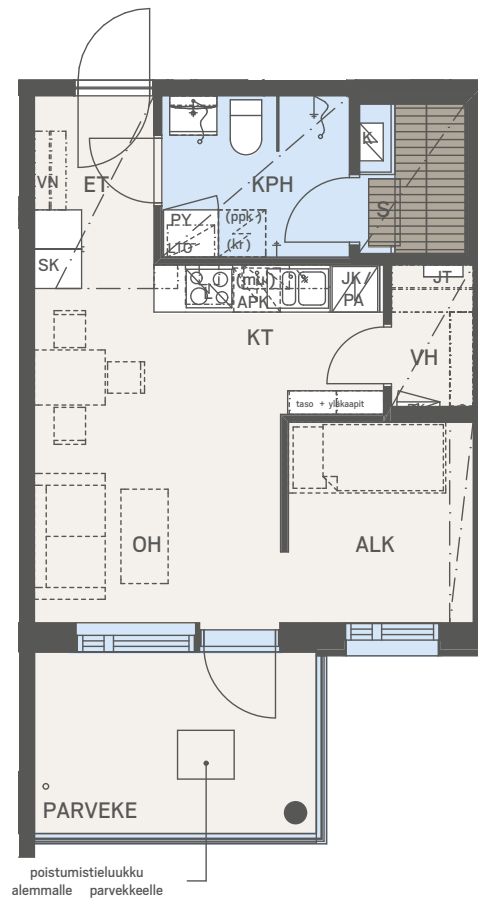
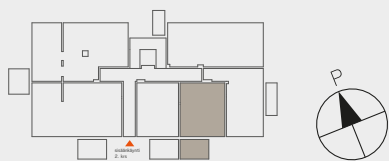
37,5 m²

1h + alk. + kt + s

A4 2. KERROS

A10 3. KERROS

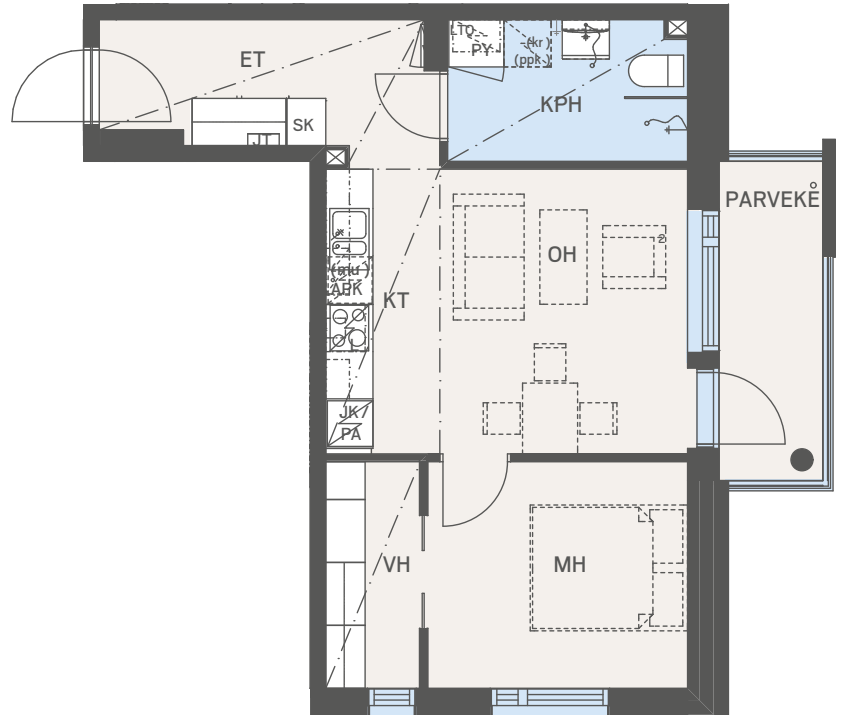
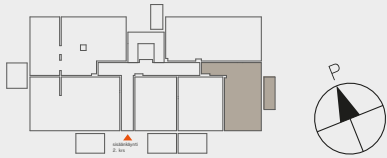
A16 4. KERROS



43,5 m²

2h + kt

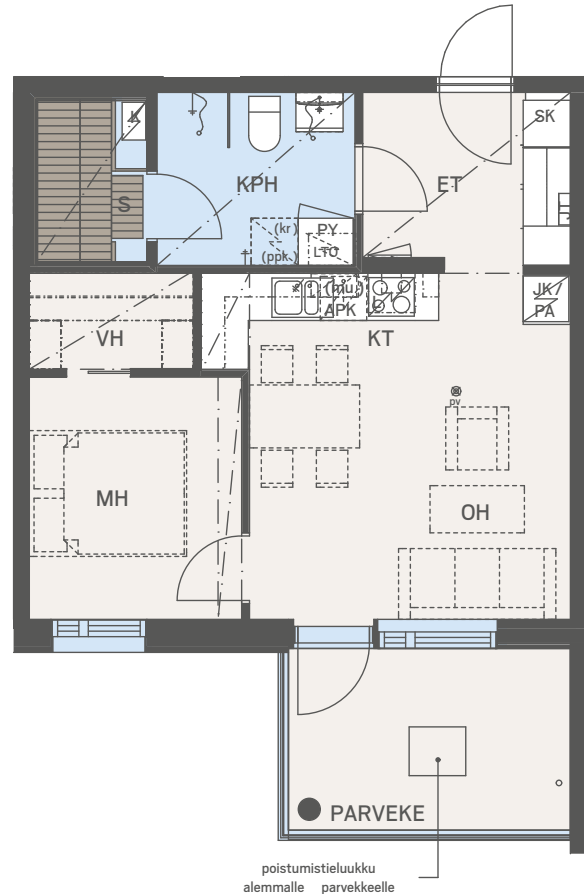
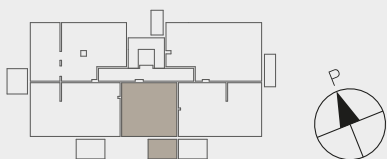
A5	2. KERROS
A11	3. KERROS
A17	4. KERROS



46,0 m²

2h + kt + s

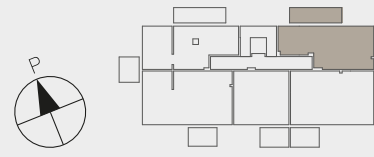
A9	3. KERROS
A15	4. KERROS
A21	5. KERROS



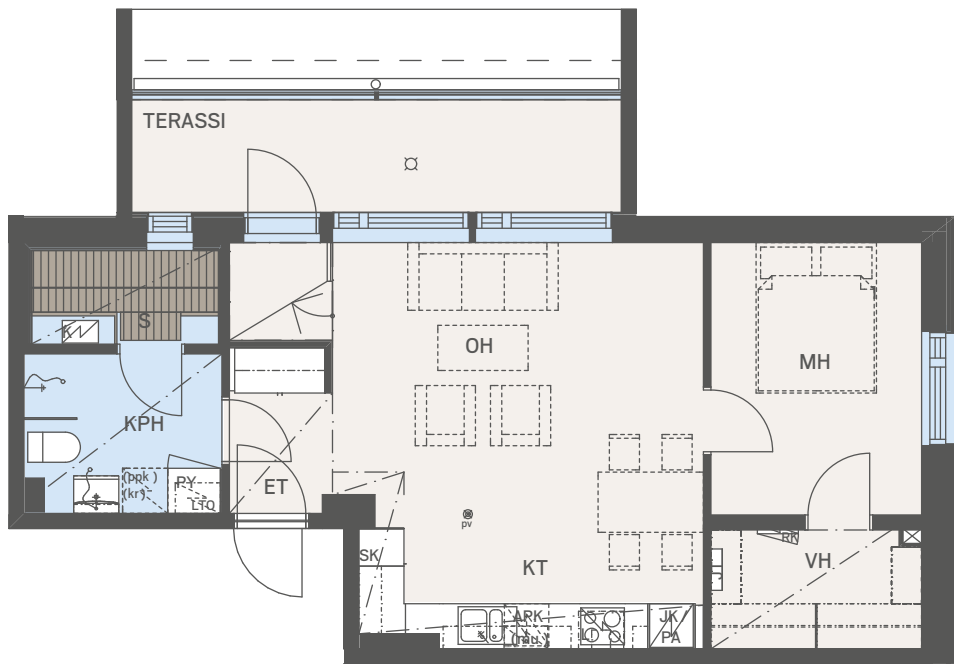
56,0 m² 2h + kt + s

A23

5. KERROS



Mittakaava 1:100 5 m

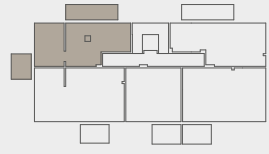


56,5 m²

2h + kt + s

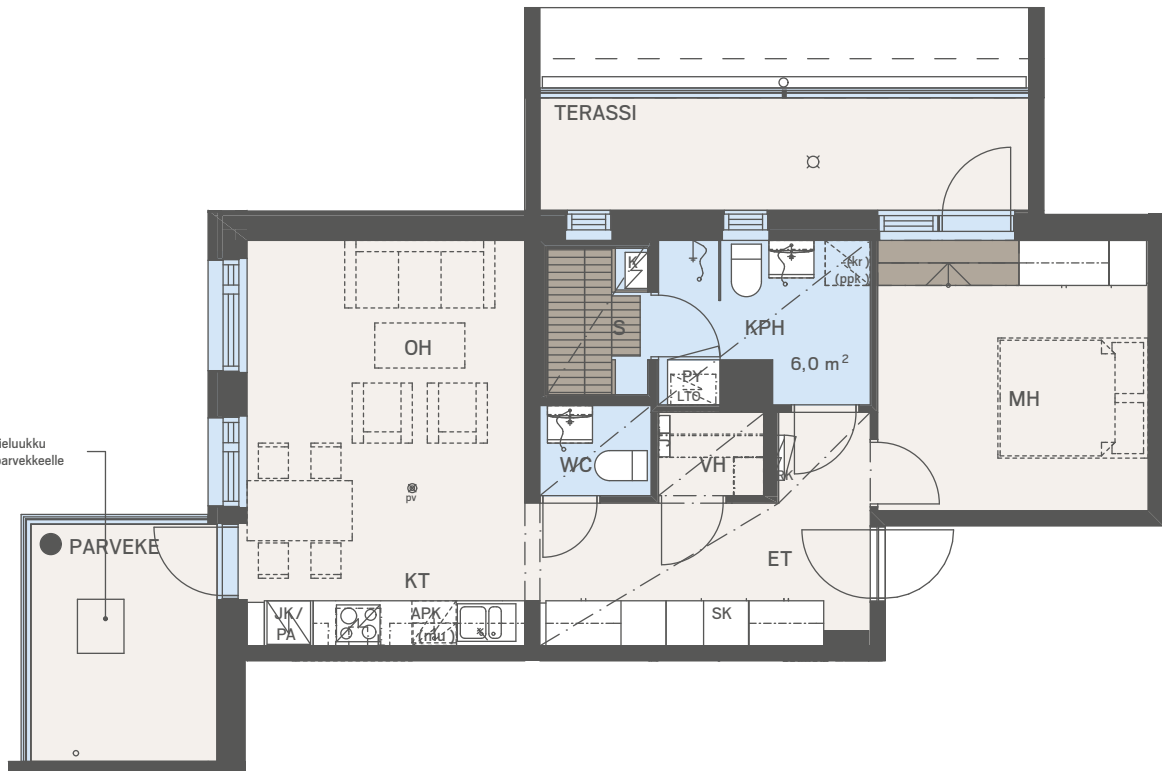
A19

5. KERROS



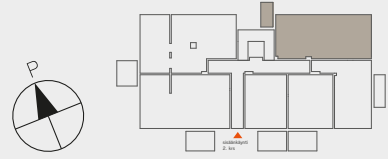
Mittakaava 1:100 5 m

poistumistieluukku
alemmalle parvekkeelle

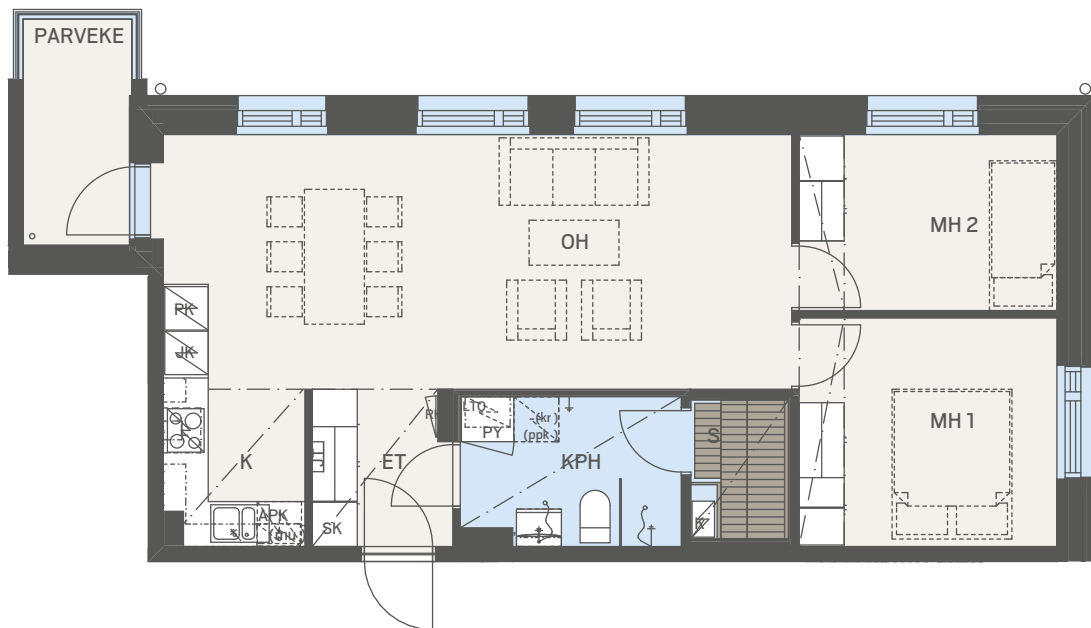


65,5 m²
3h + k + s

A6	2. KERROS
A12	3. KERROS
A18	4. KERROS



Mittakaava 1:100 5 m

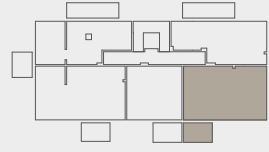


69,5 m²

3h + k + s

A22

5. KERROS

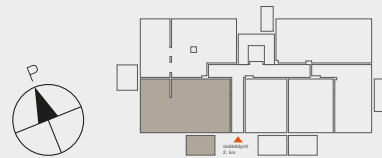


Mittakaava 1:100 5 m



74,5 m²
3h + k + s

A2	2. KERROS
A8	3. KERROS
A14	4. KERROS
A20	5. KERROS



Mittakaava 1:100 5 m



79,5 m²

3h + k + s

A1	2. KERROS
A7	3. KERROS
A13	4. KERROS

Asunnossa A1 ei ole poistumislukkuja parvekkeella.



Mittakaava 1:100 5 m



RAKENNUSTAPASELOSTE

15.9.2017

HUONEISTOJEN PINTAMATERIAALIT JA VARUSTEET

Keittiöt

Lattiat ovat tammilautaparkettia ja niissä on vesikiertoinen lattialämmitys. Seinät ovat maalattuja, ja ylä- ja alakaappien välinen tila laatoitettu keraamisilla laatoilla tai maitolasilla. Katto on tasoitettu ja maalattu tai ruiskutasoitettu. Kaapistoissa on maalatut MDF- tai kalvo-ovet, tasot ovat laminaattipintaiset ja tasoon on upotettu rst-allas. Koneet: 60 cm astianpesukone, jääkaappi/pakastinyhdistelmä (asunnot 35,0m², 37,5m², 43,5m², 46,0m², 56,0m², 56,5m², ja 69,5m²), erilliset jääkaappi ja pakastinkaappi (asunnot 65,5m², 74,5m² ja 79,5m²), liesikupu, 60 cm 4-levyinen keraaminen liesitaso, kaluste-uuni ja mikroaaltouuni. Koneet ovat valkoisia tai rst-pintaisia.

Eteistilat

Lattiat ovat tammilautaparkettia ja niissä on vesikiertoinen lattialämmitys. Seinäpinnat ovat maalattuja, ja katto on tasoitettu ja maalattu tai ruiskutasoitettu. Alakatoissa on upotettavat LED-valaisimet. Kaapistoissa on maalatut MDF-ovet tai peililiukuovet.

Makuuhuoneet ja olohuoneet

Lattiat ovat tammilautaparkettia ja niissä on vesikiertoinen lattialämmitys. Seinäpinnat ovat maalattuja ja katto on ruiskutasoitettu. Makuuhuoneen kaapistoissa on maalatut MDF-ovet tai peililiukuovet.

Pesuhuoneet

Seinät ja lattiat ovat keraamista laattaa ja lattiassa on vesikiertoinen lattialämmitys. Katot on tervaleppäpaneloitu. Pesuhuoneissa on varaus pyykinpesukoneelle ja kuivausrummulle. Saniteettikalusteet ovat valkoiset.

WC:t

Seinät ja lattiat ovat keraamista laattaa ja lattiassa vesikiertoinen lattialämmitys. Katto on tervaleppää. Vessoissa on valkoiset saniteettikalusteet.

Saunat

Lattia on keraamista laattaa ja siinä on vesikiertoinen lattialämmitys. Seinät ja katto ovat tervaleppäpaneloituja, lauteet tervaleppää ja ovi on kokolasinen.

RAKENTEET JA TALOYHTIÖTIEDOT

Ulkoseinät

Kantavat seinät ovat betonisia sandwich-elementtejä ja paikalla eristettäviä sisäkuorielementtejä. Ei-kantavat seinät ovat betonisia sandwich-elementtejä, paikalla eristettäviä sisäkuorielementtejä ja puurunkoisia tai paikalla maalattuja seinä. Ulkoseinien pintaverhouksena on paikalla muurattu tiili ja paikalla maalattu betoninen sandwich-elementti. Parvekkeiden taustaseinät ovat puupaneloituja ja parvekkeiden väliseinät maalattuja betonielementtejä.

Väliseinät

Huoneistojen väliset seinät ovat teräsbetonia, huoneistojen

ei-kantavat väliseinät teräsrunkoisia kipsilevyseiniä ja kosteiden tilojen seinät levyrakenteisia.

Alapohja ja välipohjat

Alapohjassa on maanvarainen teräsbetoni-laatta. Välipohjat ovat pääosin ontelolaattaelementtejä.

Yläpohja, vesikatto ja -kate

Yläpohja on ontelolaattaelementeistä, vesikattokannattajat ovat puurakenteisia ja peltikate on konesaumattu ja PUR-pinnoitettu.

Ikkunat ja parvekeovet

MSE-ikkunat ovat kolmelasiset, ulkopuite ja karmin uloin pinta ovat alumiiniverhottuja. Ikkunat ovat sisäänaukeavia, parvekeovet ulosaukeavia ja porrashuoneistoihin johtavat ovet dB-ovia. Kaikissa ikkunoissa on sälekaihtimet.

Parvekekaiteet ja -lasitukset

Parvekkeilla on alumiinirunkoinen kaide, jossa on laminoitu lasi sekä avattava parvekelasitus, joka ei ole täysin vedenpitävä.

Lämmitysjärjestelmä

Kaukolämpöön liitetty vesikiertoinen lattialämmitys.

Ilmanvaihto

Huoneistokohtainen lämmön talteenotolla varustettu koneellinen tulo- ja poistoilmanvaihtojärjestelmä.

Vesimittarit

Huoneistokohtainen vedenmittaus, jossa on manuaaliluenta.

Antennijärjestelmä

Rakennus liitetään kaapelitelevisioverkkoon.

Ovipuhelimet

Kaksisuuntainen ovipuhelinyhteys.

Pysäköintihalli

Pysäköintitilat sijaitsevat erillisessä maanalaisessa pysäköintihallissa, jonne suora kulkuyhteys ensimmäisestä kerroksesta. Autohallipaikat myydään erillisinä osakkeina.

Piha-alueet

Taloyhtiöillä on yhteinen piha- ja oleskelualue. Pihalla on Molok-tyyppiset jäteastiat syväkeräyksellä.

Rasitteet

Tarkemmat tiedot rasitteista ja rasiteoikeuksista rakentajalta.

Tiedot perustuvat 15.9.2017 tilanteeseen. Rakennuttaja varaa oikeuden vaihtaa tarvittaessa rakenteita ja materiaaleja toisiin, käyttökohteen kannalta samanarvoisiin. Asuntoihin saatetaan joutua tekemään rakentamisen aikana vähäisiä muutoksia alakatto- ja väliseinärakenteisiin sekä koteloiteja putkien yms. talotekniikan vuoksi.

Lahti 15.9.2017

A series of horizontal dotted lines for writing, consisting of 20 lines spaced evenly down the page.

YIT on rakennusalan edelläkävijä

YIT on suurin suomalainen ja merkittävä pohjoiseurooppalainen rakennusyhtiö ja työnantaja. Meitä on jo 10 000 ammattilaista 11 maassa. Olemme entistäkin parempien kotien, toimivampien toimitilojen sekä vaativan infran rakentaja ja päällistykseen ammattilaisia. Rakennamme, kehitämme ja ylläpidämme vetovoimaisia ja kestäviä elinympäristöjä.

Elämäsi tärkeässä päätöksessä tukenasi on Suomen suurin asuntorakentaja ja rakennusalan edelläkävijä.

Lue lisää: yit.fi





KOTEJA JÄRJELLÄ JA TUNTEELLA



yit.asunnot.fi/kartanonportti

ESITTELY JA MYYNTI

YIT Asuntomyynti
Askonkatu 2, 2. kerros, 15100 Lahti
Puh. 020 433 4325*

RAKENTAJA

YIT Talo Oy
Askonkatu 2, 2. kerros, 15100 Lahti
Puh. 020 433 4325*

*Puhelun hinta 8,8 snt/puh.

facebook.com/YitKoti
yit.fi