

YIT



JYVÄSKYLÄN VEHKAMÄKI

SAVELA KERROSTALOKOTEJA



Lähellä

Näppärän kokoisia koteja
fiksulla paikalla.



Taitelijan näkemys



Lähellä

HYVIEN TARINOIDEN KULMAKUNTA

Haluan asettua paikkaan, jossa viihdytään ilman ikärajaa! Täällä on tilaa hengittää ja vapautta harrastaa. Omilla kulmilla palvelut ovat lähellä ja aikaa riittää arjen ylellisyyksiin. Asiat hoituvat nappia painamalla, hissi vie ja bussi tuo. Autoa en tarvitse, sillä pyörällä pääsee ja kävely avaa aistit virkeimmilleen. Täällä tyytyväisyys tiivistyy, helppous on jokaisen etuoikeus ja hyvillä tarinoilla löytyy koko ajan uusia aiheita!

Lue lisää: yit.fi/reviirit



Kaikki arjen palvelut pyöräilymatkan päässä

Asunto Oy Jyväskylän Vehkamäki rakentuu viihtyisään naapurustoon Savelaan parin kilometrin päähän keskustasta. Vehkamäki on pyöräilymatkan päässä monista työpaikoista, peruspalveluista ja harrastuksista, joten täällä ei välttämättä tarvitse omaa autoa. Jos kaipaat kaupunkikodin helppoutta muttet halua asua aivan keskustan sykkeessä, ihastut varmasti Vehkamäen koteihin!

VAIVATTOMASTI TÖIHIN TAI OPISKELEMAAN

Savela sijaitsee lyhyen pyöräilymatkan päässä monista työpaikoista ja oppilaitoksista. Jyväskylän suurimpien työnantajien eli kaupungin, sairaanhoitopiirin kuntayhtymän ja yliopiston toimitilat löytyvät kaikki noin kahden kilometrin päässä Savelasta. Lähelle nousee esimerkiksi uusi Sairaala Nova. Ammattikorkeakouluun on noin kolme kilometriä, ja ammattiopisto ja Schildtin lukio ovat Vehkalammen puiston takana.

KAUPAT JA KAHVILAT NAAPURISSA

Savelasta pyöräilee nopeasti keskustaan, mutta palveluita ei tarvitse hakea sieltä asti. Savelassa on kaksi ruokakauppaa sekä vasta uudistunut liikenneasema, jossa on muun muassa uusi ravintola. Alueelta löytyy myös kampaamo sekä kahvila-konditoria ja lounasravintola. Bussit lähtevät kaikkialle kaupunkiin noin sadan metrin päästä, ja omalla autolla pääsee helposti isoille teille.

HYVÄ KOTI LIIKUNNASTA PITÄVÄLLE

Savela on mainio asuinalue erityisesti liikuntaa harrastavalle. Savelassa on kuntosali, ja kävelymatkan päässä yliopiston läheisyydessä sijaitsevat uimahalli, uudistuva jäähalli ja Hippos-liikuntahalli. Savelasta pääset helposti urheilemaan Laajavuoren upeisiin metsämaisemiin. Lähde vaikka laskettelemaan, seikkailupuistoon tai lenkkeilemään!



RUOKAKAUPPA, KAHVILA, RAVINTOLA,
KUNTOSALI, KAMPAAMO, LUKIO



KESKUSTA, MATKAKESKUS, SAIRAALA,
YLIOPISTO, AMMATTIKORKEAKOULU,
LAAJAVUORI, UIMARANTA, LIIKUNTAKESKUKSET



ISOT MARKETIT, LASTEN LIIKUNTAPUISTO,
GOLFKENTTÄ



KESKUSTAN KAHVILAT JA RAVINTOLAT, LUTAKON
KONSERTIT JA SATAMA, LAAJAVUOREN SEIKKAILU-
PUISTO, LIIKUNTAREITIT JA LASKETTELURINTEET



Käytännöllisiä ja valoisia koteja vehreissä maisemissa

Asunto Oy Vehkamäki nousee aiemmin valmistuvan Asunto Oy Vehkapihan naapuriin viihtyisälle asuinalueelle. Taloja ympäröivät vehreät puut, jotka luovat kotoisaa tunnelmaa rauhalliseen naapurustoon. Näitä maisemia on mukava katsella ikkunasta ja parvekkeelta ympäri vuoden!

NÄPPÄRÄN KOKOISIA KOTEJA

Vehkamäen asunnot ovat laadukkaita, hyvin suunniteltuja koteja, jotka käyttävät neliönsä tehokkaasti. Taloon tulee asuntoja yksioista 3–4 huoneen perheasuntoihin, ja kodit ovat kooltaan 32,5–84,5 neliötä. Autoille rakennetaan katospaikkoja ja pihapaikkoja, joissa on kaikissa lämpöpisteke.

SUUNNITELTU SUJUVAAN ARKEEN

Kotien asuntopohjat on mietitty mahdollisimman käytännöllisiksi, ja säilytystilaa löytyy sekä makuuhuoneesta että eteisestä. Kolmioissa on erilliset wc-tilat kylpyhuoneen lisäksi, ja isoimmissa kaksioissa ja kolmioissa on oma sauna.

Monessa Vehkapihan kodissa on oma parveke, ja osassa yksioita löytyy modernia mallia oleva ranskalainen parveke. Ranskalaiset parvekkeet varustetaan perinteisen oven sijaan liukuovella, joka vie vähemmän tilaa kuin perinteinen ovi olleessaan auki. Se myös tuo kotiin valoa ja avaruutta.

ASU VIIHTYISÄSTI

Vehkamäen kodeissa riittää valoa, sillä niissä on isot ikkunat ja lasiset parvekkeen ovet. Viihtyvyyttä lisäävät myös vesikiertoinen lattialämmitys sekä laadukkaat kodinkoneet. Lattialämmitys antaa enemmän mahdollisuuksia sisustamiselle, kun seinillä ei ole pattereita.



yit.asunnot.fi/vehkamaki

ASUNTOYHTIÖ

Asunto Oy Jyväskylän Vehkamäki
Vehkakuja 4 A, 40700 Jyväskylä

Yhtiöön kuuluu yksi seitsemänkerroksinen kerrostalo, johon tulee 39 asuinhuoneistoa. Kerrostalo on yksiportainen ja hissillinen.

ASEMAKAAVA

Tontin asemakaava on vahvistettu, ja lisätietoja alueen kaavoituksesta saa Jyväskylän kaupungin asemakaavaosastolta.

TONTTI

Taloyhtiö rakennetaan vuokratontille, jota se hallitsee maanvuokrasopimuksen perusteella. Yhtiön allekirjoittaman maanvuokrasopimuksen mukaisesti yhtiöllä on oikeus lunastaa tontinosa määräosissa tai kokonaan. Osakkeenomistaja voi halutessaan maksaa huoneistokohtaisen lunastusosuuden.

Kaupunki: Jyväskylä
Kaupunginosa: Savela
Tontin pinta-ala: 2458 m²
Taloyhtiön hallinnoima pinta-ala: 1229 m²

HUONEISTOT

1h+tupak.	32,5–38 m ²	18 kpl
2h+kt	46,5 m ²	7 kpl
2h+kt+s	52–57 m ²	6 kpl
3h+kt+s+wc	66 m ²	6 kpl
3(-4)h+kt+s+wc+kh(+vh)	84,5 m ²	2 kpl
Yhteensä 39 huoneistoa.		

AUTOPAIKAT

Yhtiöön rakennetaan 29 kpl ja osa niistä sijaitsee autokatoksessa.

YHTEISET JA TEKNISET TILAT

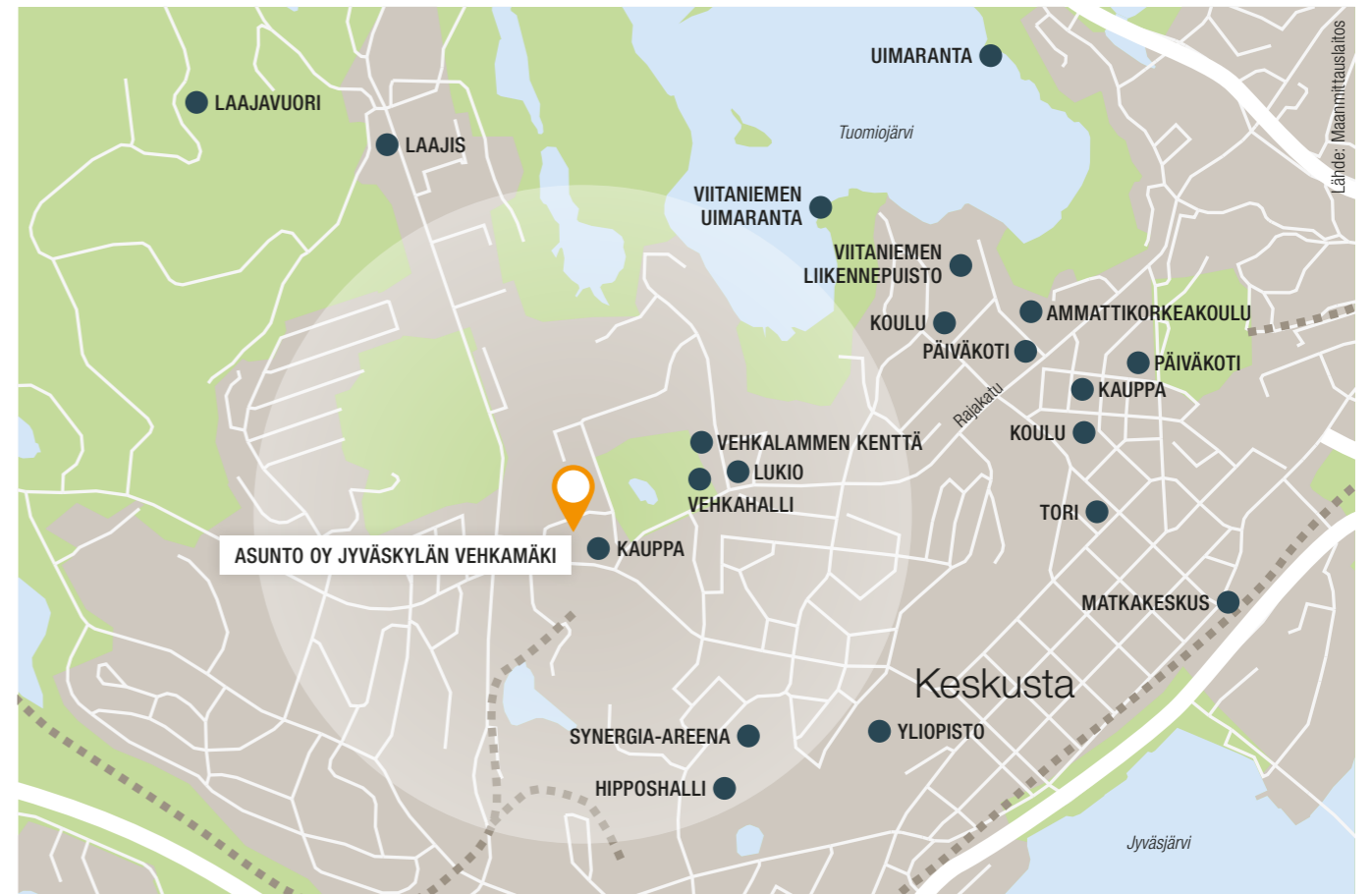
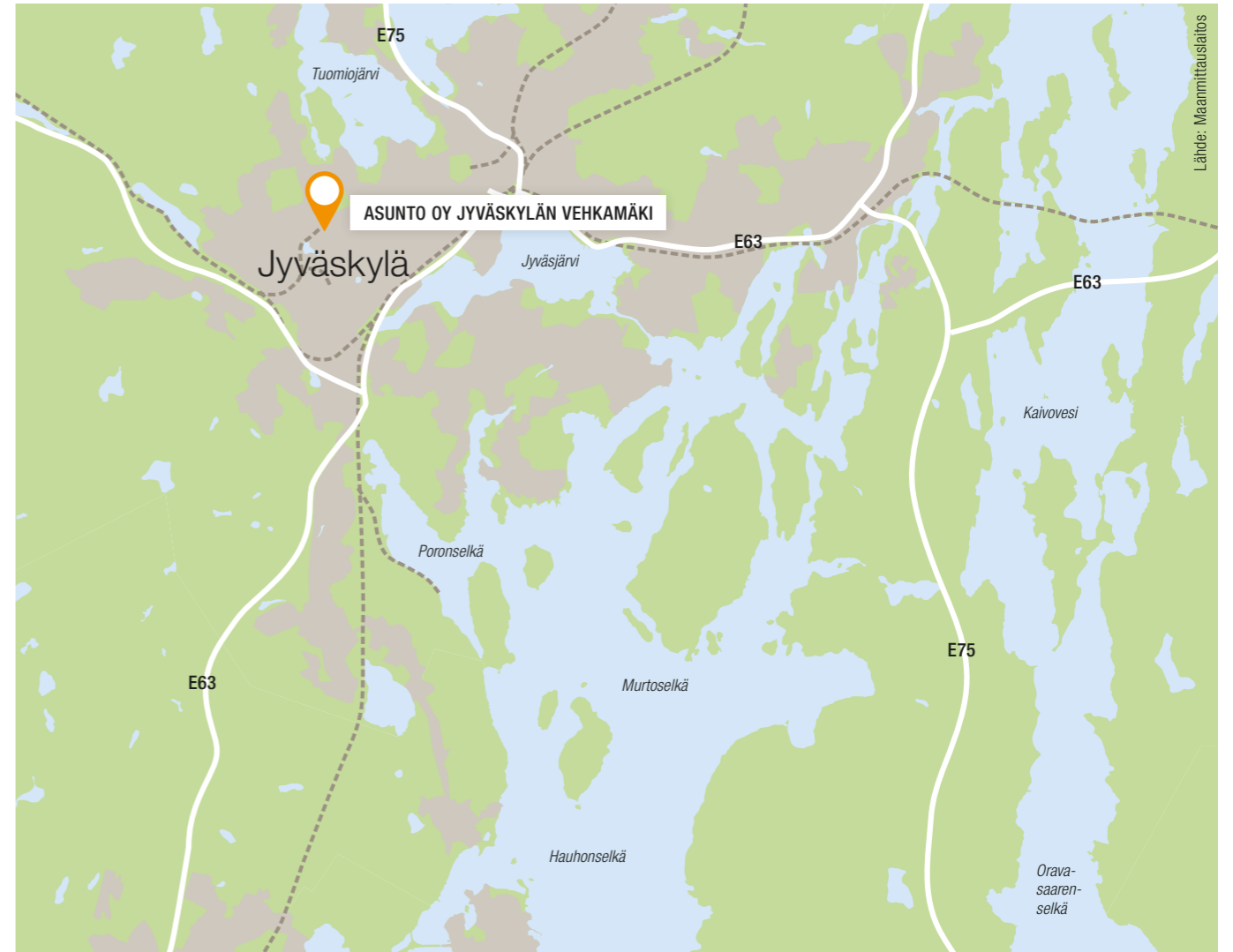
Yhtiön ulkoiluväline-, irtain- ja lastenvaunuvarastot sekä kuivaushuone sijaitsevat kellarissa tai 1. kerroksessa. Talon porrashuone on varustettu hissillä.

ARKKITEHTISUUNNITTELU

Arkkitehtitoimisto LPV Jyväskylä Oy



Suuntaa-antava havainnekuva





POHJOISEEN



ITÄÄN



ETELÄÄN

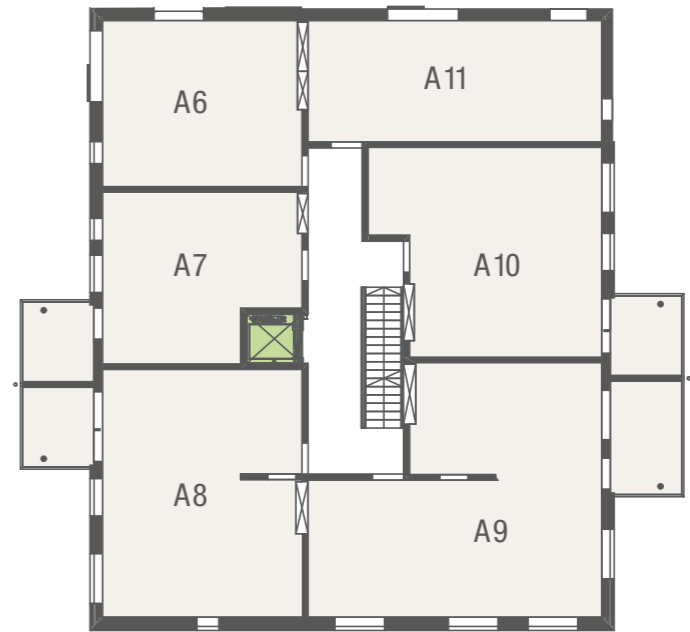


LÄNTEEN

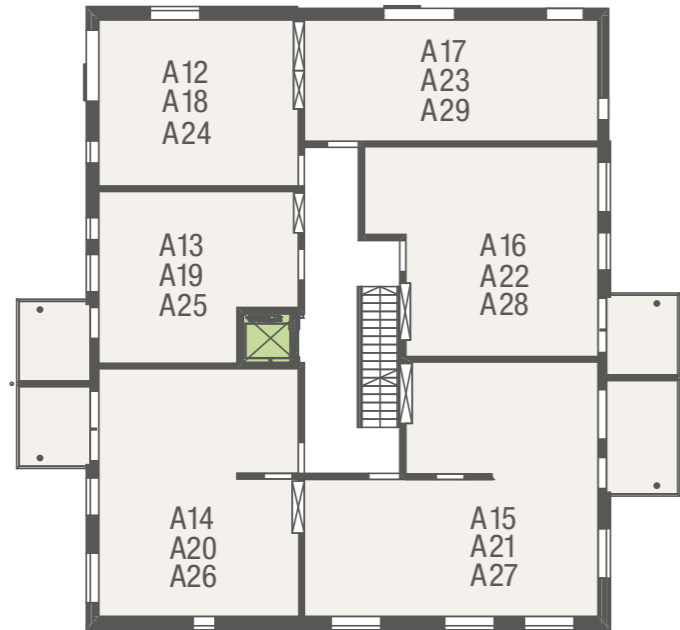
1. KERROS



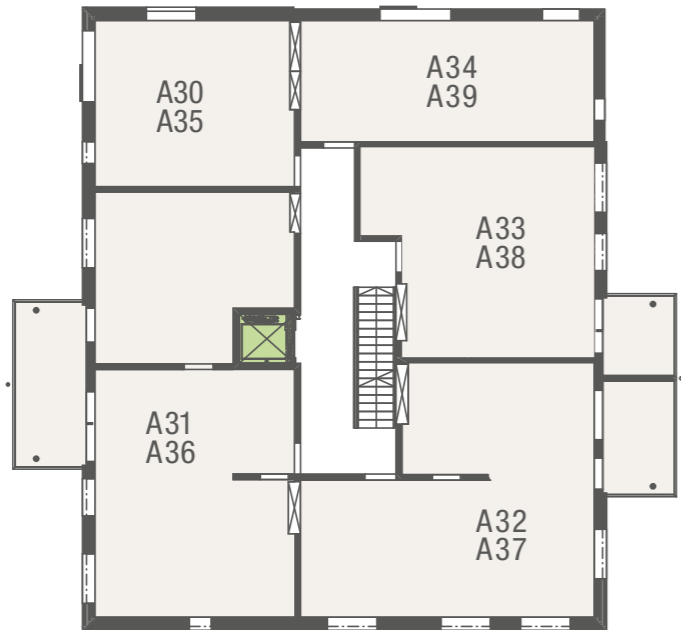
2. KERROS



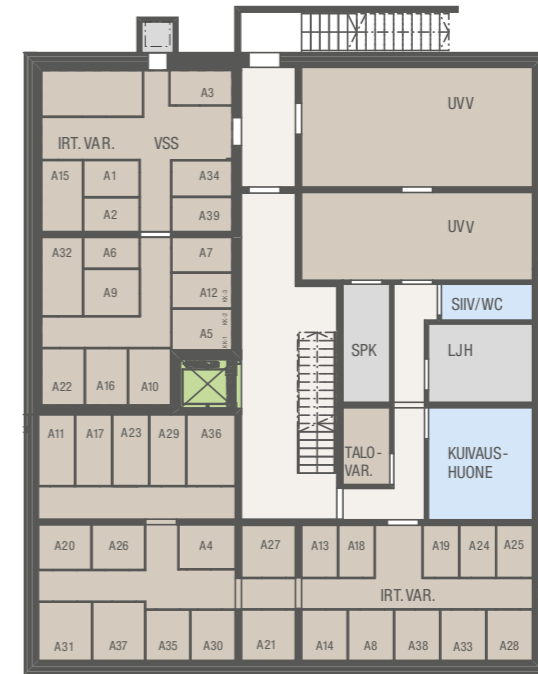
3.-5. KERROS



6.-7. KERROS

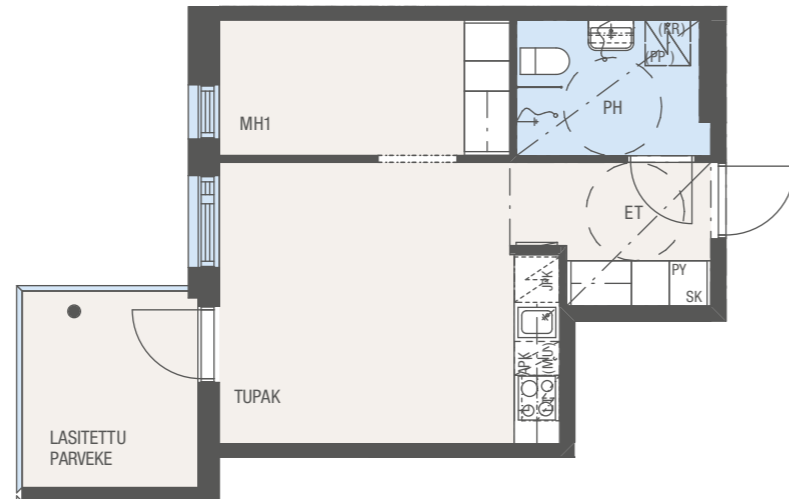
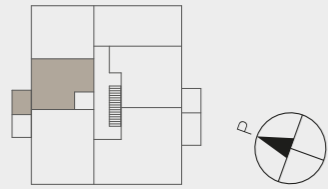


KELLARI



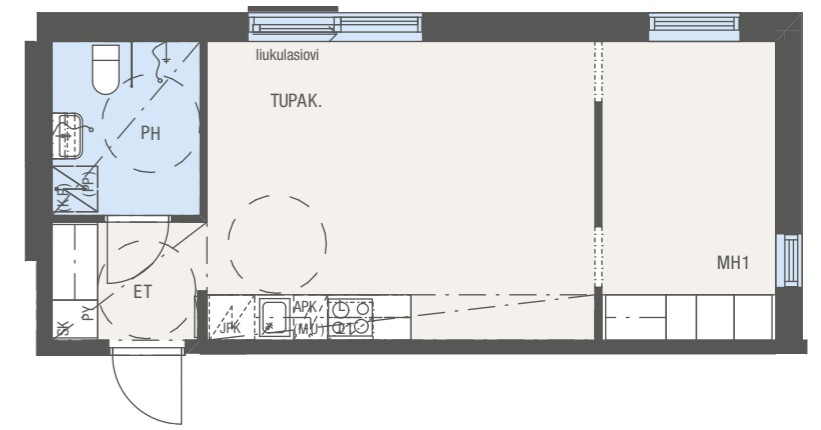
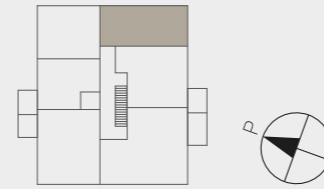
32,5 m² 1h + tupak.

A2	1. KERROS
A7	2. KERROS
A13	3. KERROS
A19	4. KERROS
A25	5. KERROS



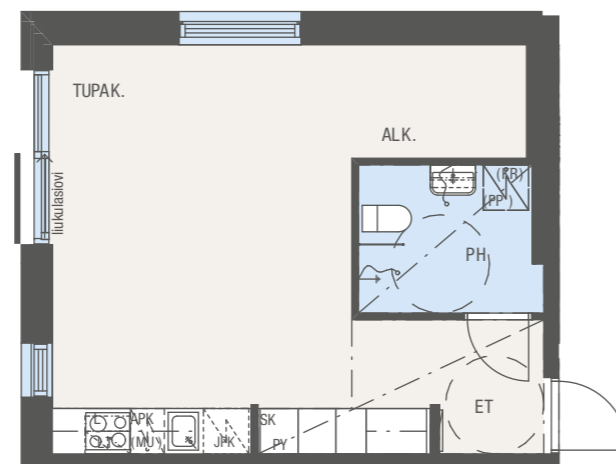
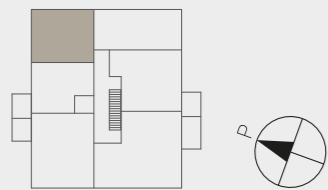
38,0 m² 1h + tupak.

A11	2. KERROS
A17	3. KERROS
A23	4. KERROS
A29	5. KERROS
A34	6. KERROS
A39	7. KERROS



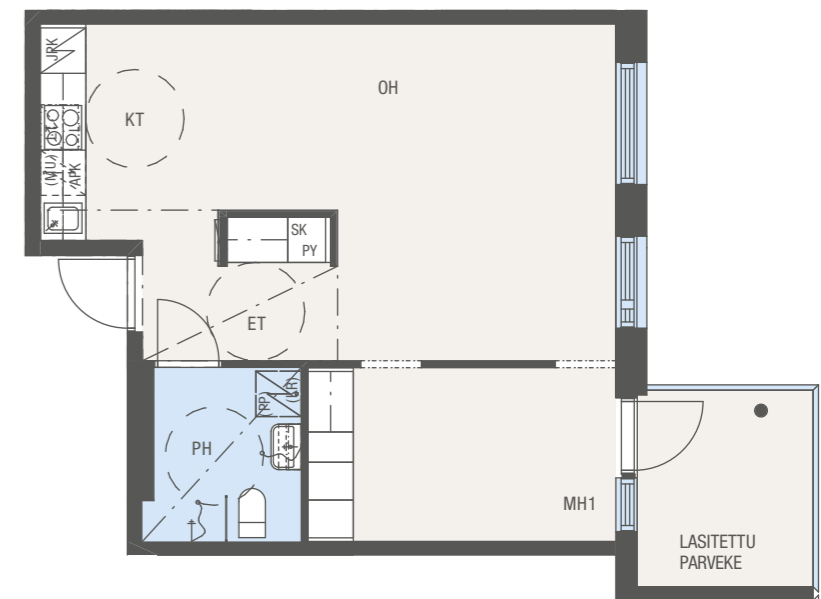
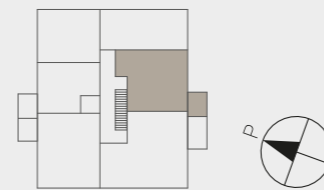
34,5 m² 1h + tupak.

A1	1. KERROS
A6	2. KERROS
A12	3. KERROS
A18	4. KERROS
A24	5. KERROS
A30	6. KERROS
A35	7. KERROS



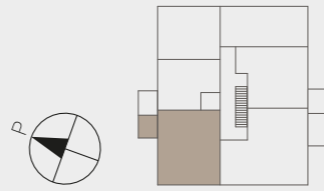
46,5 m² 2h + kt

A5	1. KERROS
A10	2. KERROS
A16	3. KERROS
A22	4. KERROS
A28	5. KERROS
A33	6. KERROS
A38	7. KERROS

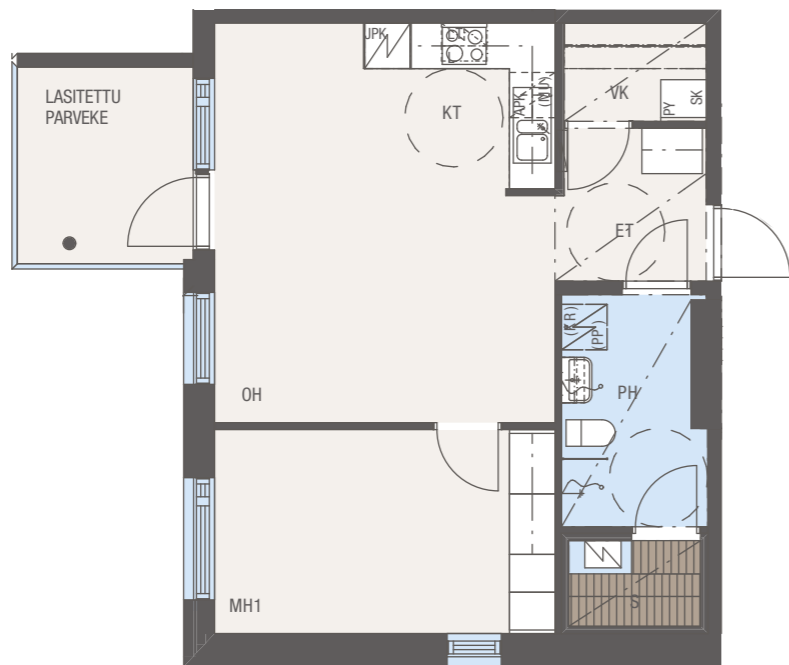


52,0 m²
2h + kt + s

A3	1. KERROS
A8	2. KERROS
A14	3. KERROS
A20	4. KERROS
A26	5. KERROS

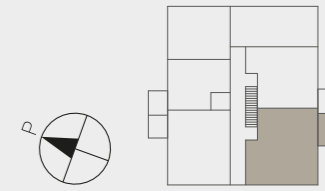


Mittakaava 1:100 5 m

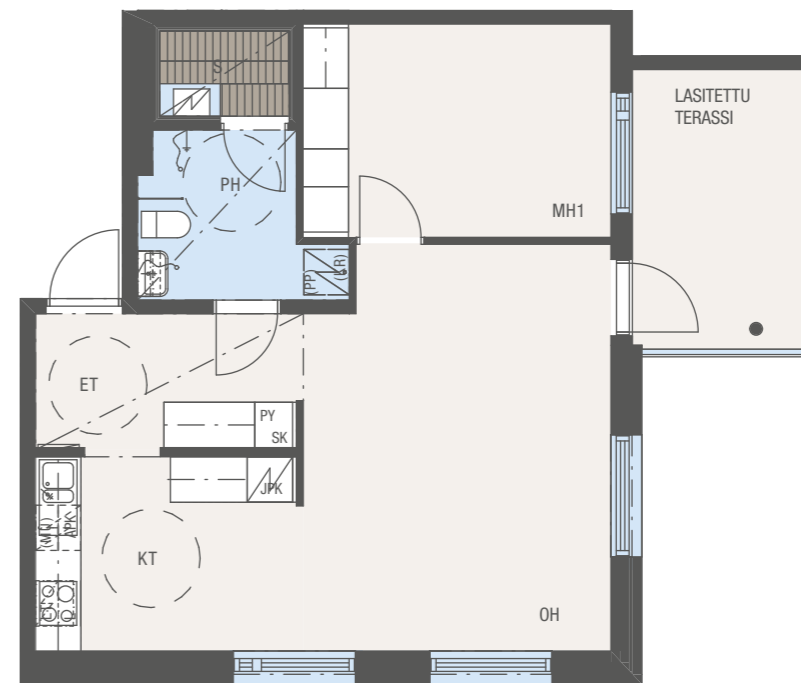


57,0 m²
2h + kt + s

A4	1. KERROS
----	-----------

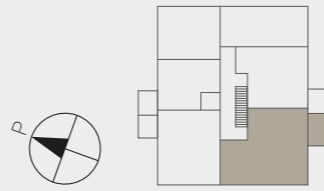


Mittakaava 1:100 5 m



66,0 m²
3h + kt + s + wc

A9	2. KERROS
A15	3. KERROS
A21	4. KERROS
A27	5. KERROS
A32	6. KERROS
A37	7. KERROS

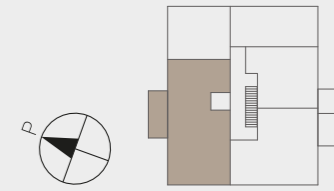


Mittakaava 1:100 5 m

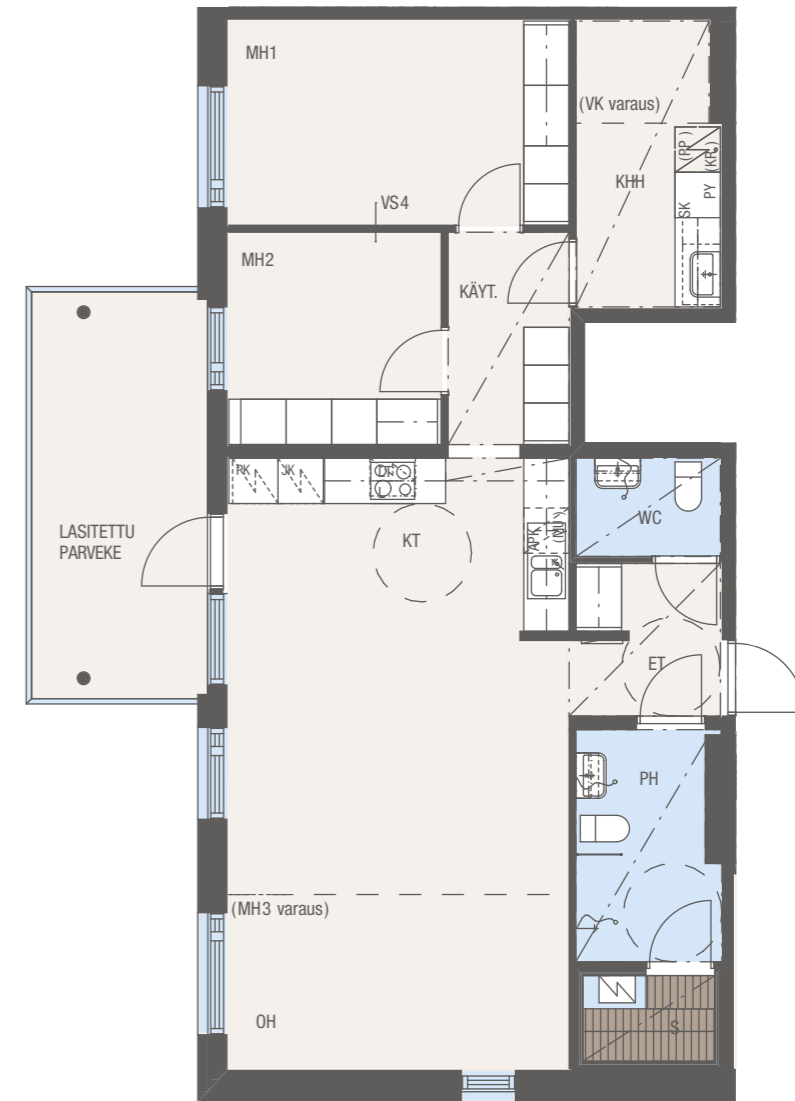


84,5 m²
3(-4)h + kt + s + wc + khh (+ vh)

A31	6. KERROS
A36	7. KERROS



Mittakaava 1:100 5 m



RAKENNUSTAPASELOSTE

9.2.2018

ASUNTOYHTIÖ

Yleistä

Rakennuspaikka sijaitsee Jyväskylässä Savelassa, kahden kilometrin päässä Jyväskylän ydinkeskustasta, osoitteessa Vehkakuja 4 A, 40700 Jyväskylä. Asunto Oy Jyväskylän Vehkamäki on seitsemänkerroksinen kerrostalo-yhtiö, johon tulee 39 asuinhuoneistoa. Kerrostalo on yksiportainen ja hissillinen.

Osa autopaikoista sijaitsee autokatoksessa. Autopaikkoja rakennetaan 29 kpl.

Tontti

Taloyhtiö rakennetaan vuokratontille, jota se hallitsee maanvuokrasopimuksen perusteella. Yhtiön allekirjoittaman maanvuokrasopimuksen mukaisesti yhtiöllä on oikeus lunastaa tontinosa määräosissa tai kokonaan. Osakkeenomistaja voi halutessaan maksaa huoneistokohtaisen lunastusosuuden.

Asemakaava

Asemakaava on vahvistettu, ja lisätietoja alueen kaavoituksesta saa Jyväskylän kaupungin asemakaavaosastolta.

RAKENTEET

Perustukset ja alapohja

Rakennus perustetaan maanvaraisesti, alapohjana on maanvarainen teräsbetonilaatta.

Väli- ja yläpohjat

Rakennuksen välipohjat ovat teräsbetonisia ontelolaattoja, erillisellä pintatasoitteella piirustusten mukaan. Rakennuksen yläpohjat ovat teräsbetonisia ontelolaattoja, yläpuolisine rakenteineen ja lämmöneristeineen.

Ulkoseinät ja vesikate

Ulkoseinät ovat ulkopinnaltaan eristerapattuja tai tiilipintaisia seiniä ja parvekkeiden osalta puuverhottuja. Vesikatteenä on kumibitumikate sisäpuolisella sadevedenpoistolla.

Väliseinät

Huoneistojen väliset seinät ovat teräsbetoniseiniä. Huoneistojen sisäseinät ovat yleensä metalli- tai puurunkoisia kipsilevyseiniä. Pesuhuoneiden seinät ovat kivi- tai levyrakenteisia ja kauttaaltaan vesieristettyjä.

Parvekkeet

Parvekelaatat ovat teräsbetonia. Parvekekaiteiden runko on polttomaalattua alumiinia ja kaikki parvekkeet ovat lasitettuja.

Ikkunat ja ovet

Ikkunat ovat kolmilasisia, kaksipuitteisia, sisäänaukeavia ja tehdasmaalattuja MSE-ikkunoita. Ikkunoiden ulkosivut ja ulkopuitteet ovat polttomaalattua alumiinia ja ikkunat varustetaan sälekaihtimilla.

Parvekeovet ovat yksilehtisiä kolminkertaisella umpio-lasilla varustettuja ulosaukeavia vakio-ovia, joissa on ulkopinnassa alumiiniverhoilu, ja ovet varustetaan sälekaihtimilla.

Huoneistojen ulko-ovet ovat ulosaukeavia ääni- ja paloeristettyjä vakio-ovia piirustusten mukaan. Huoneiden väliovet ovat valkoiseksi tehdasmaalattuja laakaovia. Löylyhuoneiden ovet ovat karkaistuja kokolasiovia. Ranskalaisen parvekkeiden lasiliukuovet ovat kolminkertaisella umpiolasilla varustettuja liukuovia, joissa on ulkopinnassa alumiiniverhoilu.

Lattiapinnotteet

Eteisessä, keittiössä, ruokailutilassa, olo-, vaate- ja makuuhuoneissa on lautaparketti, jalkalistat peittomaalatut. Wc-tiloissa, saunassa ja pesuhuoneessa on keraaminen laatta.

Seinäpinnotteet

Eteisen, vaatehuoneen, keittiön, olohuoneiden ja makuuhuoneiden seinät ovat maalattuja. Seinäpinoista laatoitetaan kylpyhuoneiden seinät kokonaan, wc-tilojen allastaustat ja keittiöiden kalustovälit. Saunan seinät ovat tervaleppää.

Sisäkatot

Asuinhuoneiden katoissa on yleensä ruiskutasoite. Mahdolliset asuntojen alakatot tehdään kipsilevystä piirustusten mukaisesti. Saunan, pesuhuoneen ja wc-tilojen katot tehdään tervaleppäpaneelista

Kalusteet ja varusteet

Keittiöiden ja eteistilojen kalusteovet ja laatikostojen etulevyt ovat maalattua MDF-levyä. Makuuhuoneiden kalusteovet ovat MDF-levyä. Työpöytätasot ovat laminaattipintaisia, joihin on upotettu ruostumattomat teräsalaat

Huoneistoihin asennetaan astianpesukone, keraaminen keittotaso, erillisuuni ja jää-pakastinkaappi tai jää-viileä-

kaappi ja pakastinkaappi piirustusten mukaan.

Pesuhuoneissa on liitännät pyykinpesukoneelle ja kuivausrummulle. Pesuhuoneeseen ja erilliseen wc-tilaan asennetaan allas- ja peilikaappi valaisimella.

Saunan lauteet ovat tervaleppää. Saunaan asennetaan sähkökiuas.

LVI- ja sähkötyöt

Yhtiö on liitetty kaukolämpöverkkoon, lämmitysjärjestelmänä on asunnoissa vesikiertoinen lattialämmitys. Asunnoissa on huoneistokohtainen kylmän ja lämpimän käytöveden mittaus. Koneellinen tulo- ja poistoilmanvaihto on varustettu lämmön talteenotolla. Poistoilmanvaihdossa on tehostus keittiön liesikuvussa huoneistokohtaisesti.

Asunnoissa on kaapeli-TV-liitäntä ja ovipuhelinjärjestelmä. Kiinteistö varustetaan tietoliikennekaapeloinnilla. Mahdolliset koteloinnit ja alaslaskut sekä hormit tehdään LVIS-tekniikan vaatimassa laajuudessa

Yhteistilat

Ulkoiluväline-, irtain- ja lastenvaunuvarastot sekä kuivaushuone sijaitsevat kellarissa tai 1. kerroksessa. Porrashuone on varustettu hissillä.

Ulkoalueet

Piha- ja katualueiden päällysteenä on asfaltti, betonilaatta ja/tai nurmi piirustusten mukaisesti. Pihan varusteet ja kalusteet tehdään asemapiirroksen mukaisesti.

Huomautukset

Tämä on alustava rakennustapaselostus, joka on laadittu ennakkomarkkinointivaiheessa ennakkotietojen antamiseksi, ja myyjä varaa oikeuden muuttaa vähissä määrin tässä annettuja tietoja. Tämä esite on laadittu ennakkotietojen antamiseksi. Tiedot ja kuvat perustuvat esitteen laatimishetkellä käytössä olleisiin tietoihin ja ovat ohjeellisia tai alustavia. Lopullisiin myyntiasiakirjoihin ostajan on tutustuttava kauppakirjan allekirjoituksen yhteydessä.

YIT on rakennusalan edelläkävijä

YIT on suurin suomalainen ja merkittävä pohjoiseurooppalainen rakennusyhtiö ja työnantaja. Meitä on jo 10 000 ammattilaista 11 maassa. Olemme entistäkin parempien kotien, toimivampien toimitilojen sekä vaativan infran rakentajia ja päällystysten ammattilaisia. Rakennamme, kehitämme ja ylläpidämme vetovoimaisia ja kestäviä elinympäristöjä.

Elämäsi tärkeässä päätöksessä tukenasi on Suomen suurin asuntorakentaja ja rakennusalan edelläkävijä.

Lue lisää: yit.fi





KOTEJA JÄRJELLÄ JA TUNTEELLA



yit.asunnot.fi/vehkamaki

ESITTELY JA MYYNTI

YIT Asuntomyynti
Ylistönmäentie 31, 40500 Jyväskylä
Puh. 020 715 7811**

RAKENTAJA

YIT Talo Oy
Ylistönmäentie 31, 40500 Jyväskylä

**Puhelun hinta kiinteän verkon liittymästä 8,28 snt/puh + 7,0 snt/min.
Puhelun hinta matkaviestinverkon liittymästä 8,28 snt/puh + 17,0 snt/min.

facebook.com/YitKoti
yit.fi