

YIT

OULUN ASEMANTORNI I

KESKUSTA KERROSTALOKOTEJA



Taitelijan näkemys



Kaupungilla



Koti kaupungilla, elämä ympärillä.





Kaupungilla

KAUPUNKI HELLII KAIKKIA AISTEJANI

Kaupungilla olen ihmisten ilmoilla ja aistin uudet tuulet ensimmäisenä. Täällä myös eillinen on muotia ja arki täynnä ajan kerrostumia. Kaupungilla ei tarvitse kiirehtiä, sillä olen valmiiksi perillä. Ulottuvillani on vehreät puistot istutuksineen ja kävelyreitteineen. Kaupungin rytmi kuljettaa löydöstä toiseen, terästä uteliaisuuteni ja pitää hereillä. Kaupungilla sydämeni sykkii voimakkaammin, kotona se lepää ja rentoutuu uutta päivää odottaen.

Lue lisää: yit.fi/reviirit



RAUTATIEASEMA, KIRJASTO,
KAUPUNGINTEATTERI,
ELOKUVATEATTERI, TERVEYSASEMA



SAIRAALA, UIMAHALLI, JÄÄHALLI,
AMMATTIKORKEAKOULUN KAMPUKSET



NALLIKARI, LENTOASEMA,
YLIOPISTO



QSTOCK, SUOMIPOP-FESTIVAALI,
AINOLAN PUISTO, RAVINTOLATARJONTA



Kaikki keskustan elämykset kivenheiton päässä kotoa

KESKUSTA ON OULULAISTEN OLOHUONE

Uutuuttaan kiiltävä kauppakeskus kutsuu shoppailemaan, ja ravintolatarjontaa on niin sushin kuin burgerinkin ystävälle. Kulttuuritapahtumia järjestetään usein ja monipuolisesti tanssista stand-upiin. Keskustaan rautatieaseman viereen on nyt tulossa myös uusi kerrostalo, joka mahdollistaa elämästä nauttimisen lähellä kotia. Odotetusta Asunto Oy Oulun Asemantornista tulee uusi, hieno maamerkki, joka ei jää huomaamatta junalla ja linja-autolla kaupunkiin saapuvilta. Asemantornin viereen suunnitellaan myös kahta muuta kerrostaloa. Koko asemanseutua ollaan kehittämässä, ja valmistuessaan koko alueesta tulee varmasti näyttävä kokonaisuus.

KOE KESÄTAPAHTUMAT TAKAPIHALLASI

Asemantornissa asut lähellä niin elämyksiä kuin arjen paikkoja. Kesällä voi kipaista kävellen Suomipop- ja Qstock-festareille. Ainolan puisto kutsuu lenkille vehreisiin maisemiin, ja Raksilassa voi käydä uimassa tai katsomassa jääkiekkoa. Technopoliksen työpaikoille kävelee noin kymmenen minuuttia, ja myös Kontinkankaan työpaikat ovat lähellä. Linnanmaan yliopistolle pääsee kätevästi bussilla kodin lähellä sijaitsevalta pysäkiltä. Ruokaostoksilla suurta valikoimaa arvostavat asioivat mielellään Raksilan marketeilla, joille kävelee parissa minuutissa. Erikoiskaupat ja kivijalkaliikkeet löytyvät puolestaan keskustasta.



Viihtyisiä koteja uudessa tornitalossa

KAUPUNKILAISEN KOTI ON KOMPAKTI JA VALOISA

Haluaisitko asua korkealla keskustan kattojen yllä? Asemantornin ylemmissä kerroksissa se on mahdollista! Kodit sopivat erityisesti pienille talouksille, ja ne ovat myös loistava sijoituskohde. Asunnot ovat yksiöitä ja kaksioita, jotka ovat kooltaan 26–50 neliometriä. Selkeät pohjaratkaisut ottavat neliöistä kaiken irti. Kaksion voi valita sen mukaan, haluaako mieluummin kotiinsa saunan, vaatehuoneen vai hieman isomman makuuhuoneen. Jokaisessa kodissa on lasitettu parveke, ja lämmitysmuotona on vesikiertoinen lattialämmitys. Auton saa kellarikerroksen ja ensimmäisen kerroksen puolilämpimään halliin.

Rautatieaseman välittömään läheisyyteen nouseva Asemantorni on erinomainen valinta erityisesti niille, jotka matkustavat paljon. Matka Rovaniemelle tai Kokkolaan taittuu junalla muutamassa tunnissa, ja linja-autolla pääsee kätevästi myös Itä-Suomeen. Asemantornissa on myös loistava hintalaatusuhde. Kerrostalo rakennetaan vuokratontille, mutta oman osuutensa tontista voi halutessaan lunastaa. Tonttihintakin on sen verran edullinen, että vaikka sen lunastaisi asunnonoston yhteydessä, jää asunnon keskineliöhinta silti kohtuulliseksi. Loistavan sijaintinsa ansiosta Asemantornin kodit säilyttävät arvonsa tulevaisuudessakin!



yit.asunnot.fi/asemantorni

Oulun uusi maamerkki



Taitelijan näkemys



ASUNTOYHTIÖ

Asunto Oy Oulun Asemantorni I
Rautatienkatu 19, 90100 Oulu

Yhtiö muodostuu yhdestä 12-kerroksisesta asuinkerrostalosta, jossa on yksi porrashuone ja yhteensä 120 asuntoa. Kellari- ja ensimmäiseen kerrokseen tulee asuntojen autopaikoitus ja teknisiä tiloja. Ullakkokerrokseen tulee asuntojen irtaimistovarastot sekä teknisiä tiloja. Kerrosala on 6120 k-m².

ASEMAKAAVA

Alueella on lainvoimainen asemakaava. Tietoja alueen ja ympäristön kaavoituksesta ja rakentamisesta saa Oulun kaupungin teknisen viraston asema kaavaosastolta.

TONTTI

Yhtiö rakennetaan Oulun kaupungin Vaara II kaupunginosaan, kortteliin 42, tontille nro 2, tontti on vuokratontti. Tontti on Asunto Oy Oulun Asemantorni I, Asunto Oy Oulun Asemantorni II, Asunto Oy Oulun Asemantorni III ja KOy Oulun Matkakeskus -yhtiöiden yhteishallinnassa. Tontin hallinta ja yhteisalueiden ja -tilojen käyttö sekä käyttö- ja ylläpitokustannusten jako määritellään yhtiöiden välillä hallinnanjakosopimuksella.

| | |
|--------------------|---------------------|
| Kaupunki: | Oulu |
| Kaupunginosa: | Keskusta |
| Tontin pinta-ala: | 7480 m ² |
| Asuinhuoneistoala: | 4747 m ² |

HUONEISTOT

| Tyyppi | m ² | kpl |
|----------|----------------|-----|
| 1h+kt | 26,0 | 1 |
| 1h+kt | 31,0 | 45 |
| 1h+kt+vh | 33,0 | 10 |
| 1h+kt | 33,5 | 1 |
| 2h+kt+s | 45,0 | 1 |
| 2h+kt | 45,0 | 5 |
| 2h+kt | 45,5 | 16 |
| 2h+kt+vh | 46,0 | 20 |
| 2h+kt+vh | 49,5 | 11 |
| 2h+kt+vh | 50,0 | 10 |

Yhteensä 120 huoneistoa.

AUTOPAIKAT

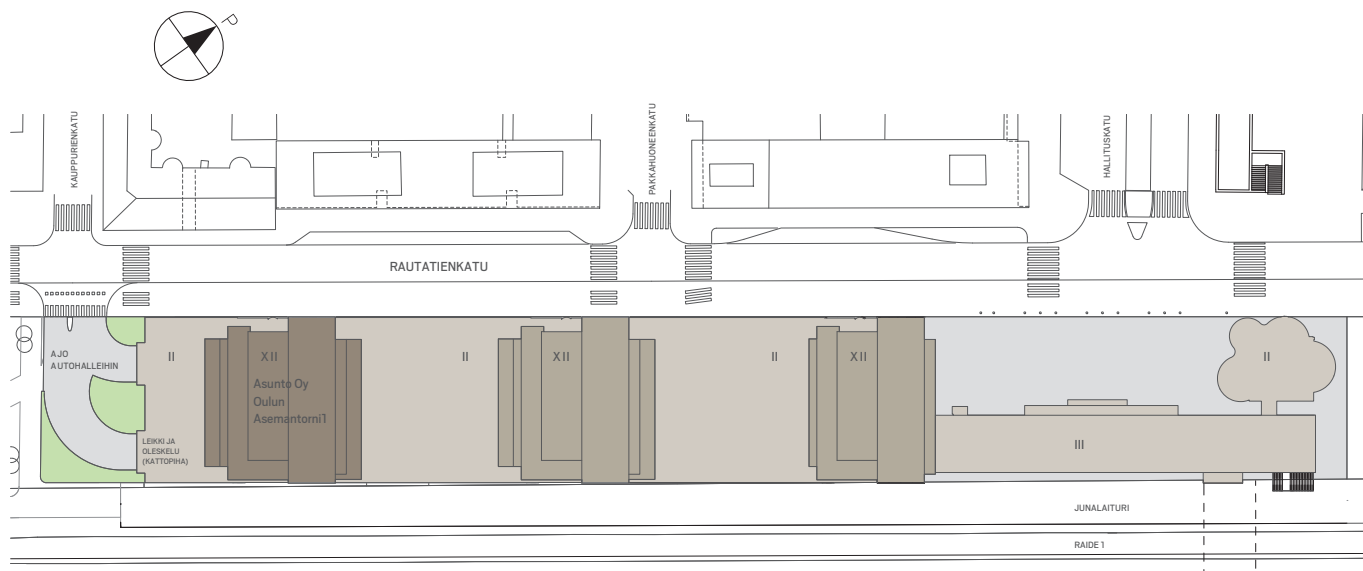
Autopaikat sijaitsevat kellari- ja ensimmäisen kerroksen puolilämpimässä autohallissa. Liikuntaesteisille on osoitettu kolme autopaikkaa.

YHTEISET JA TEKNISET TILAT

Yhtiön suorassa omistuksessa olevia tiloja ovat kellari- ja 1. kerroksessa porrashuone, hissi ja teknisiä tiloja, ullakkokerroksen asuntojen irtaimistovarastot ja teknisiä tiloja. Yhtiöllä on lisäksi hallinnanjakosopimuksen mukainen käyttöoikeus rakennuksen liiketilaosan kellarikerroksessa sijaitseviin polkupyörävarastoihin sekä jätehuoltotilaan. Yhteisiä tiloja ovat polkupyörävarasto sekä tekniset tilat ja ne sijaitsevat ullakko- ja kellarikerroksessa. Piha-alueet ja varusteet on esitetty asemapiirustuksessa. Liikennealueet ja kulkutiet ovat asfaltti- tai betonikivipintaisia.

ARKKITEHTISUUNNITTELU

Arkkitehtitoimisto Arkdesign Oy





KOILLISEEN



LOUNAASEEN



KAAKKOON

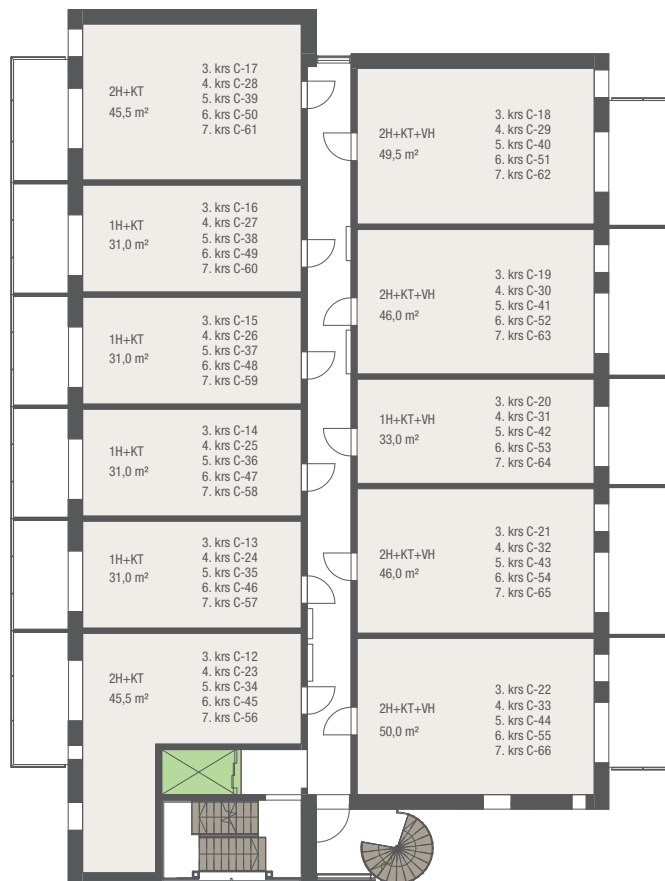


LUOTEESEEN

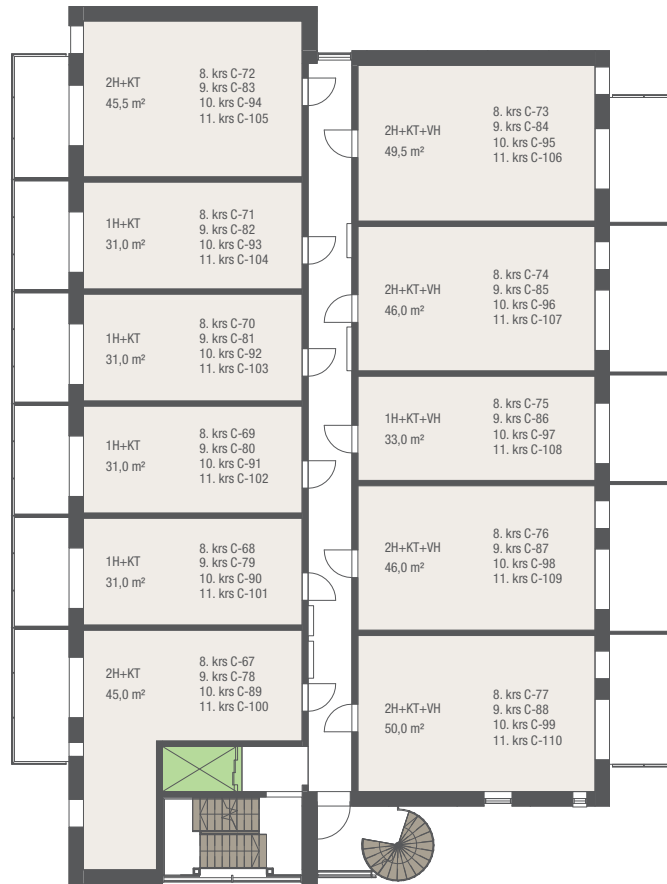
2. KERROS



3.-7. KERROS



8.-11. KERROS



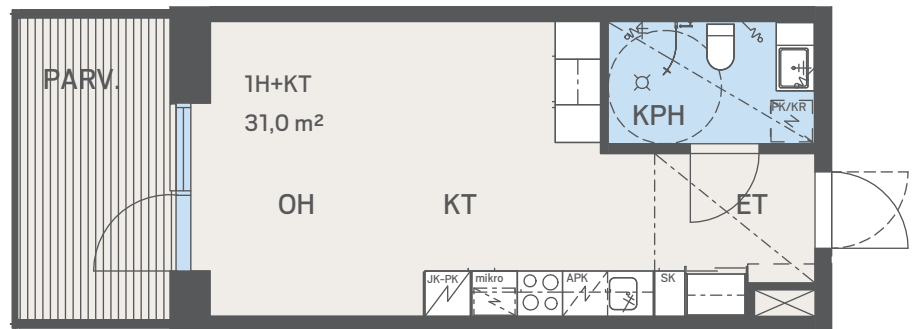
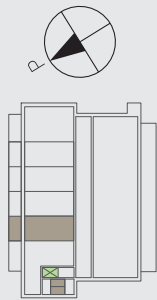
12. KERROS



31,0 m²

1h + kt

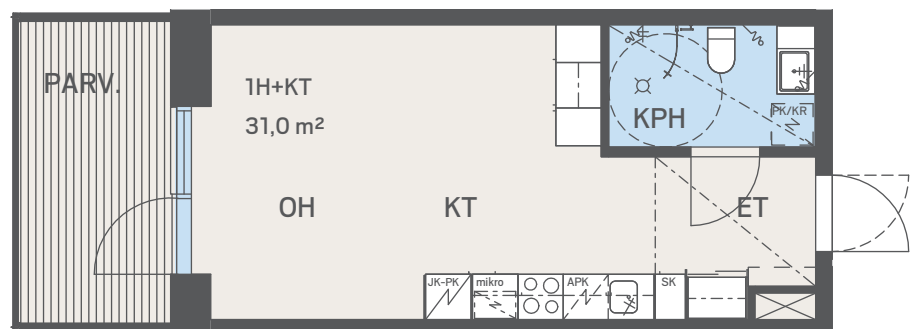
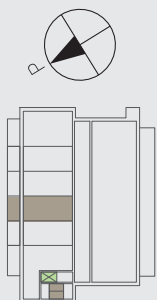
| | |
|-------|------------|
| C-2 | 2. KERROS |
| C-13 | 3. KERROS |
| C-24 | 4. KERROS |
| C-35 | 5. KERROS |
| C-46 | 6. KERROS |
| C-57 | 7. KERROS |
| C-68 | 8. KERROS |
| C-79 | 9. KERROS |
| C-90 | 10. KERROS |
| C-101 | 11. KERROS |
| C-112 | 12. KERROS |



31,0 m²

1h + kt

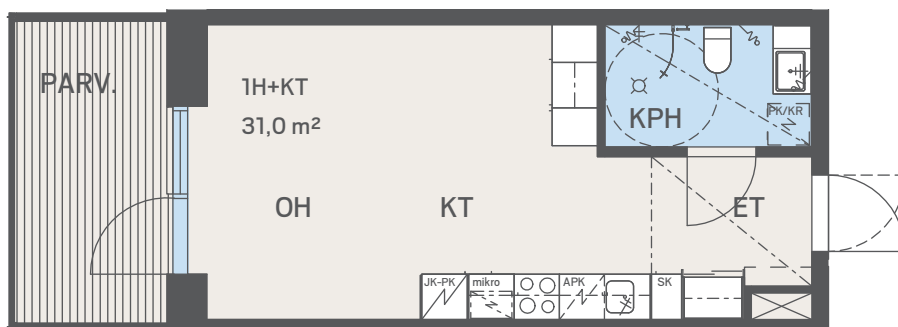
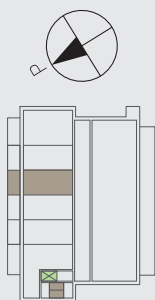
| | |
|-------|------------|
| C-3 | 2. KERROS |
| C-14 | 3. KERROS |
| C-25 | 4. KERROS |
| C-36 | 5. KERROS |
| C-47 | 6. KERROS |
| C-58 | 7. KERROS |
| C-69 | 8. KERROS |
| C-80 | 9. KERROS |
| C-91 | 10. KERROS |
| C-102 | 11. KERROS |
| C-113 | 12. KERROS |



31,0 m²

1h + kt

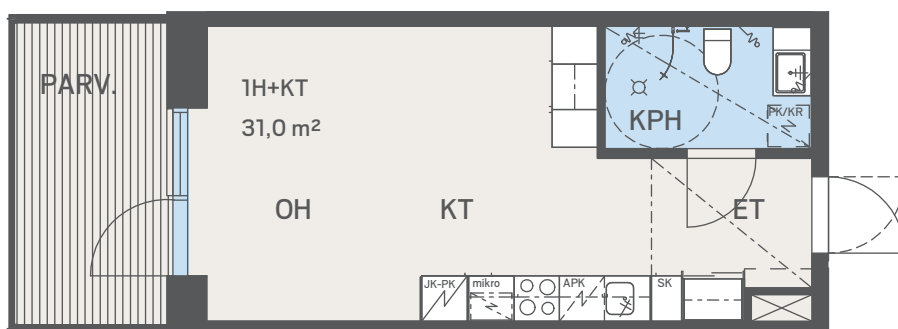
| | |
|-------|------------|
| C-4 | 2. KERROS |
| C-15 | 3. KERROS |
| C-26 | 4. KERROS |
| C-37 | 5. KERROS |
| C-48 | 6. KERROS |
| C-59 | 7. KERROS |
| C-70 | 8. KERROS |
| C-81 | 9. KERROS |
| C-92 | 10. KERROS |
| C-103 | 11. KERROS |
| C-114 | 12. KERROS |



31,0 m²

1h + kt

| | |
|-------|------------|
| C-5 | 2. KERROS |
| C-16 | 3. KERROS |
| C-27 | 4. KERROS |
| C-38 | 5. KERROS |
| C-49 | 6. KERROS |
| C-60 | 7. KERROS |
| C-71 | 8. KERROS |
| C-82 | 9. KERROS |
| C-93 | 10. KERROS |
| C-104 | 11. KERROS |
| C-115 | 12. KERROS |

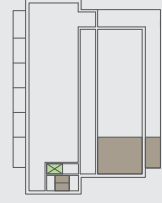


33,5 m²

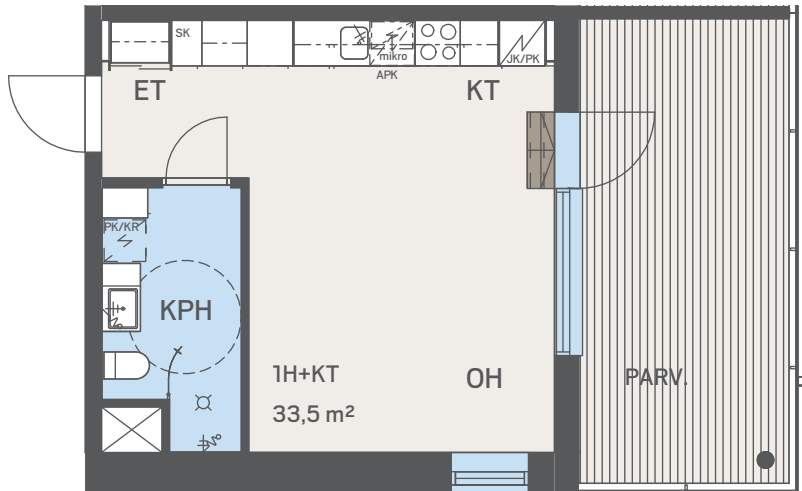
1h + kt

C-120

12. KERROS

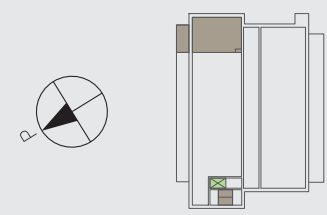


Mittakaava 1:100 5 m

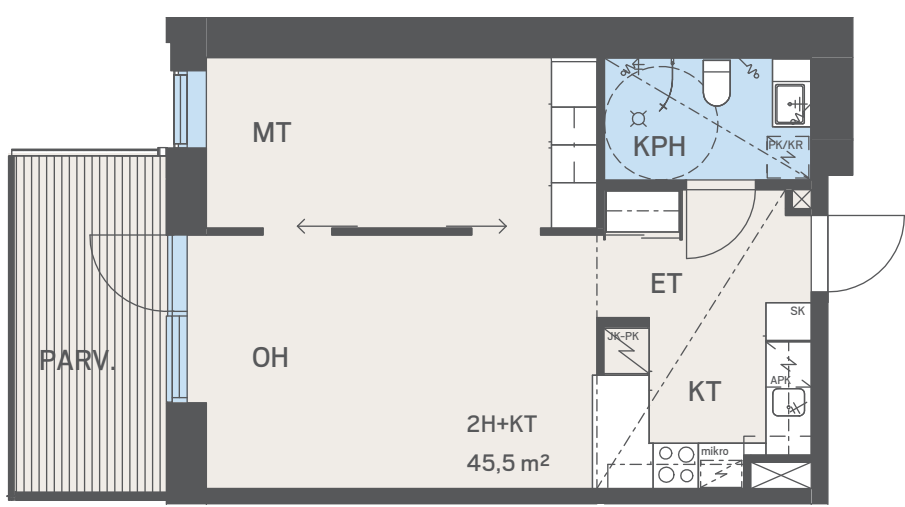


45,5 m² 2h + kt

| | |
|-------|------------|
| C-6 | 2. KERROS |
| C-17 | 3. KERROS |
| C-28 | 4. KERROS |
| C-39 | 5. KERROS |
| C-50 | 6. KERROS |
| C-61 | 7. KERROS |
| C-72 | 8. KERROS |
| C-83 | 9. KERROS |
| C-94 | 10. KERROS |
| C-105 | 11. KERROS |



Mittakaava 1:100 5 m

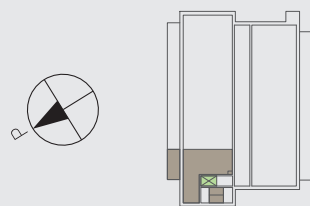


45,0-45,5 m²

2h + kt

| | |
|-------|------------|
| C-1 | 2. KERROS |
| C-12 | 3. KERROS |
| C-23 | 4. KERROS |
| C-34 | 5. KERROS |
| C-45 | 6. KERROS |
| C-56 | 7. KERROS |
| C-67 | 8. KERROS |
| C-78 | 9. KERROS |
| C-89 | 10. KERROS |
| C-100 | 11. KERROS |
| C-111 | 12. KERROS |

Huoneistojen C-67, C-78, C-89, C-100 ja C-111 koko on 45,0 m².

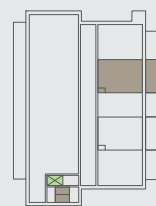


Mittakaava 1:100 5 m

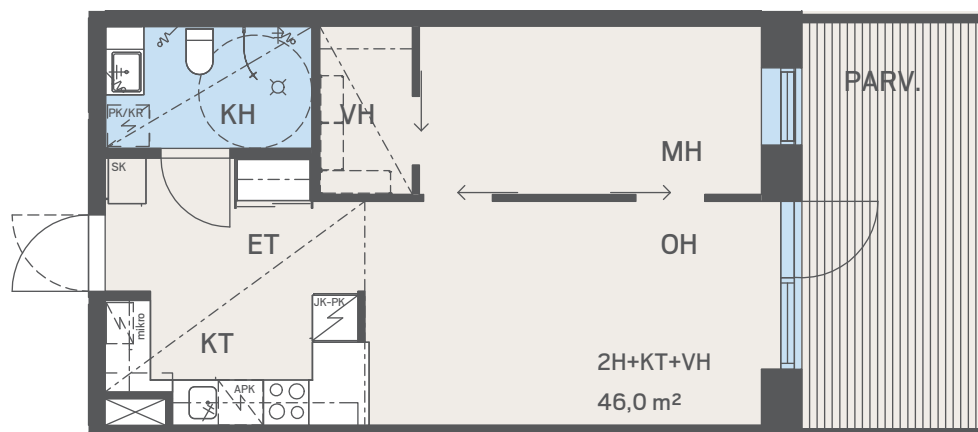


46,0 m²
2h + kt + vh

| | |
|-------|------------|
| C-8 | 2. KERROS |
| C-19 | 3. KERROS |
| C-30 | 4. KERROS |
| C-41 | 5. KERROS |
| C-52 | 6. KERROS |
| C-63 | 7. KERROS |
| C-74 | 8. KERROS |
| C-85 | 9. KERROS |
| C-96 | 10. KERROS |
| C-107 | 11. KERROS |



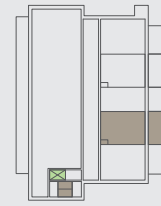
Mittakaava 1:100 5 m



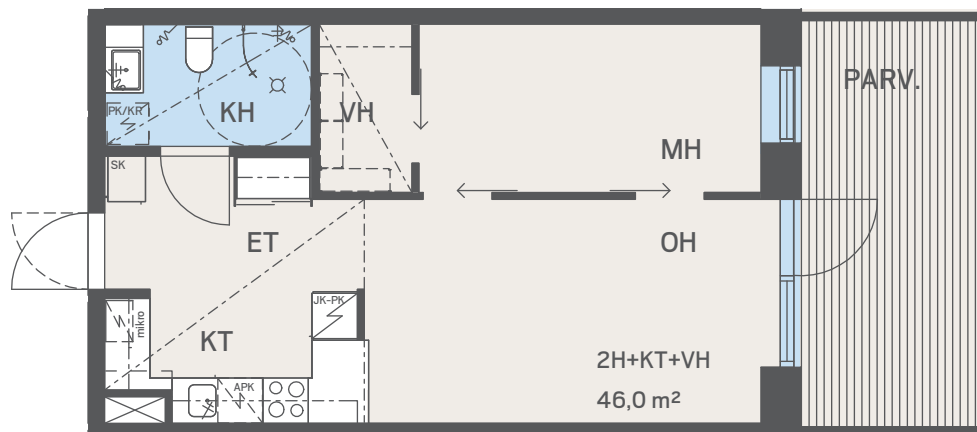
46,0 m²

2h + kt + vh

| | |
|-------|------------|
| C-10 | 2. KERROS |
| C-21 | 3. KERROS |
| C-32 | 4. KERROS |
| C-43 | 5. KERROS |
| C-54 | 6. KERROS |
| C-65 | 7. KERROS |
| C-76 | 8. KERROS |
| C-87 | 9. KERROS |
| C-98 | 10. KERROS |
| C-109 | 11. KERROS |



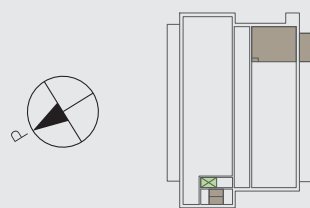
Mittakaava 1:100 5 m



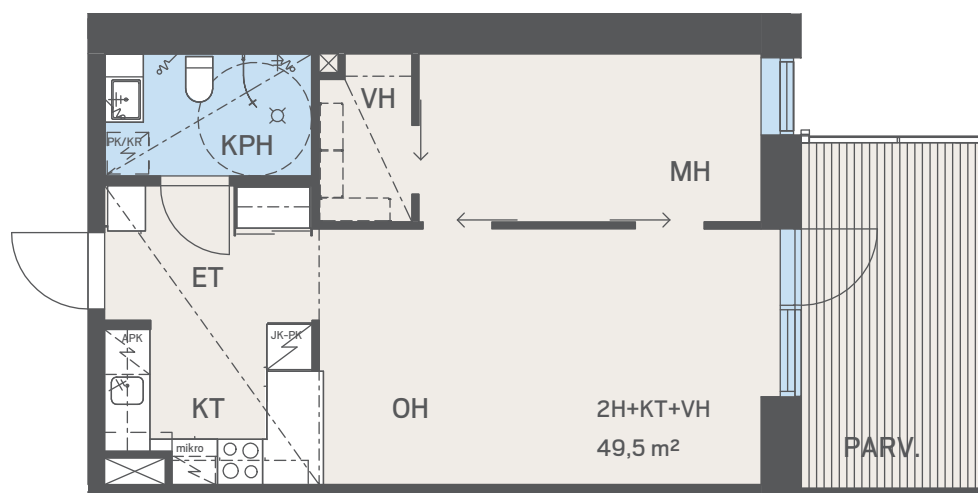
49,5 m²

2h + kt + vh

| | |
|-------|------------|
| C-7 | 2. KERROS |
| C-18 | 3. KERROS |
| C-29 | 4. KERROS |
| C-40 | 5. KERROS |
| C-51 | 6. KERROS |
| C-62 | 7. KERROS |
| C-73 | 8. KERROS |
| C-84 | 9. KERROS |
| C-95 | 10. KERROS |
| C-106 | 11. KERROS |



Mittakaava 1:100 5 m

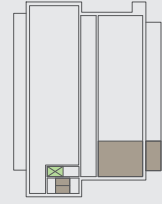


50,0 m²

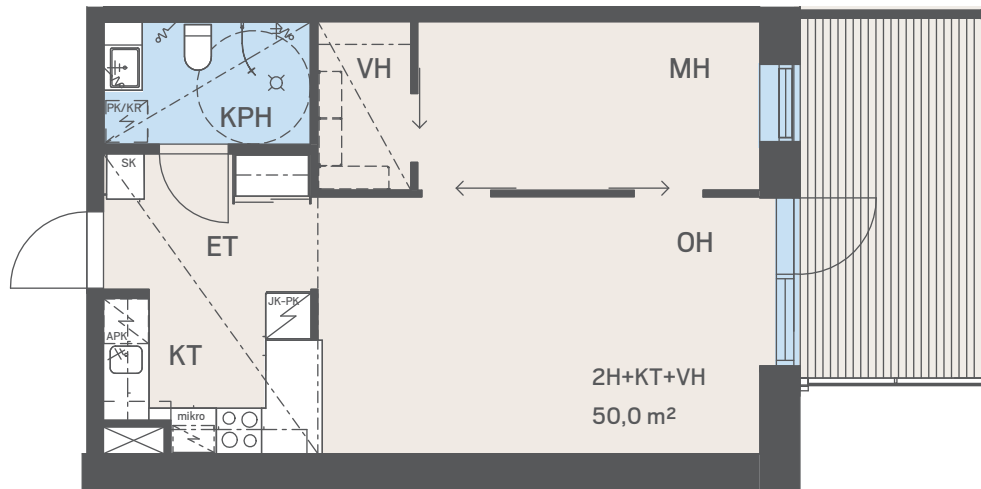
2h + kt + vh

C-11

2. KERROS



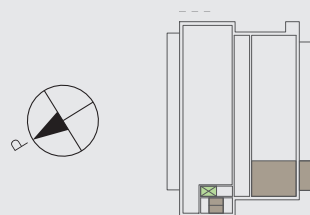
Mittakaava 1:100 5 m



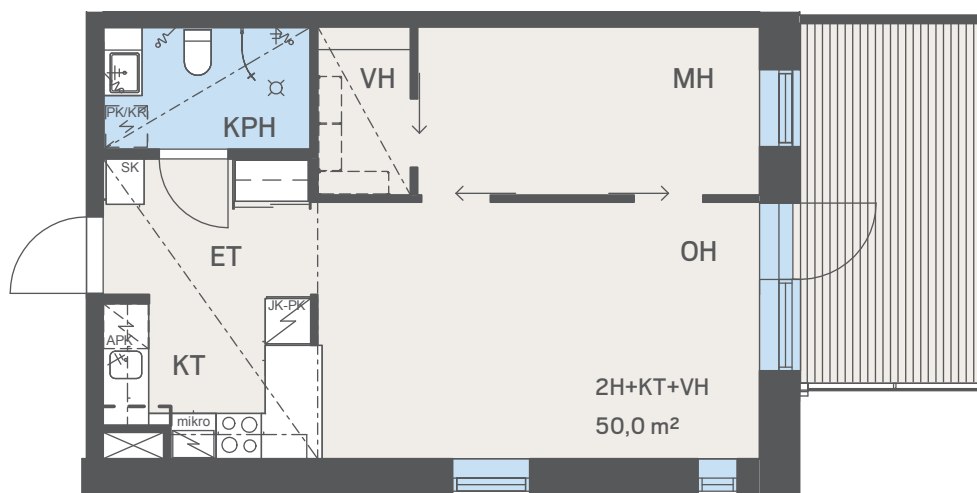
50,0 m²

2h + kt + vh

| | |
|-------|------------|
| C-22 | 3. KERROS |
| C-33 | 4. KERROS |
| C-44 | 5. KERROS |
| C-55 | 6. KERROS |
| C-66 | 7. KERROS |
| C-77 | 8. KERROS |
| C-88 | 9. KERROS |
| C-99 | 10. KERROS |
| C-110 | 11. KERROS |



Mittakaava 1:100 5 m



RAKENNUSTAPASELOSTE

20.3.2017

YLEISTÄ

Asunto Oy Oulun Asemantorni I on vapaarahoitteinen asuintalo-yhtiö, osoitteessa Rautatiekatu 19, 90100 Oulu. Yhtiö muodostuu yhdestä 12-kerroksisesta asuinkerrostalosta, jossa on yksi porrashuone ja yhteensä 120 asuntoa. Kellari- ja ensimmäiseen kerrokseen tulee asuntojen autopaikoitus ja teknisiä tiloja. Ullakkokerrokseen tulee asuntojen irtaimistovarastot sekä teknisiä tiloja. Kerrosala on 6120 k-m².

Kaava

Alueella on lainvoimainen asemakaava. Tietoja alueen ja ympäristön kaavoituksesta ja rakentamisesta saa Oulun kaupungin teknisen viraston asemakaavaosastolta.

Tontti

Yhtiö rakennetaan Oulun kaupungin Vaara II kaupunginosaan, kortteliin 42, tontille nro 2, tontti on vuokratontti. Tontti on Asunto Oy Oulun Aseman-torni I, Asunto Oy Oulun Aseman-torni II, Asunto Oy Oulun Asemantorni III ja KOy Oulun Matkakeskus -yhtiöiden yhteishallinnassa. Tontin hallinta ja yhteis-alueiden ja -tilojen käyttö sekä käyttö- ja ylläpitokustannusten jako määritellään yhtiöiden välillä hallinnanjakosopimuksella.

Autopaikat

Autopaikat sijaitsevat kellari- ja ensimmäisen kerroksen puoli-lämpimässä autohallissa. Liikuntaesteisille on osoitettu kolme autopaikkaa.

Asuntovarastot

Ullakkokerroksissa sijaitseviin asuntovarastoihin on sijoitettu yksi säilytyskomero jokaista huoneistoa kohti.

Piha-alueet

Piha-alue sijaitsee autohallin päällä toisen kerroksen tasolla. Piha-alueet ja istutukset tehdään erillisen pihasuunnitelman mukaisesti.

Jätehuolto

Yhtiön jätesäiliöt sijoitetaan rakennuksen huoltotilojen yhteyteen.

Yhteistilat

Yhtiön suorassa omistuksessa olevat tilat:

- Kellarikerroksessa porrashuone, hissi ja teknisiä tiloja
- 1. kerroksen porrashuone, hissi ja teknisiä tiloja
- Ullakkokerroksen asuntojen irtaimistovarastot ja teknisiä tiloja

Yhtiöllä on lisäksi hallinnanjakosopimuksen mukainen käyttö-oikeus rakennuksen liiketilaosan kellarikerroksessa sijaitseviin polkupyörävarastoihin sekä jätehuoltotilaan.

SUUNNITTELU

Arkkitehtisuunnittelu: Arkkitehtitoimisto Arkdesign Oy
Rakennesuunnittelu: WSP Finland Oy
LVI-suunnittelu: Plan-Air Oy

Sähkösuunnittelu: Insinööritoimisto Palosaari Oy

Geosuunnittelu: Pöyry Oy

Palotekninen suunnittelu: L2 Palokonsultit Oy

RAKENTEET

Perustukset ja alapohja

Rakennus perustetaan maanvaraisilla teräsbetonianturoilla rakennesuunnitelmien mukaan. Perustukset salaojitetaan. Alapohjana on maanvarainen lämmöneristetty betonilaatta.

Runko ja vesikatto

Rakennuksen kantavan rungon muodostavat kellarikerroksessa maanvastaiset teräsbetoniset perusmuurit, betonipilarit, teräspalkit sekä niihin tukeutuvat ontelolaattaholvit. Ensimmäisen kerroksen kantavana runkona ovat betonipilarit, teräspalkit ja ontelolaattaholvi.

Asuntotornin pystyrunkona ovat kantavat ulkoseinän sandwich-elementit ja käytävän, hissikuilun ja porrashuoneen kantavat teräsbetoniseinät. Välipohjat ovat kuorilaattaelementtejä ja teräsbetonia. Vesikatto on asuntotornissa puuristikkorakenteinen tasa- ja pulpettikatto, joka lämmöneristetään puhallusvillalla. Vesikatemateriaali on kumibitumikermi.

Ulkoseinät ja julkisivut

Ulkoseinät ovat sandwich-elementtejä, lämmöneristeenä seinissä on mineraalivilla. Pääasiallinen julkisivumateriaali on maalattu betoni.

Parvekkeet

Parvekelaatat ovat betonielementtejä, joiden yläpinta on sileä betonipinta, alapinta on telattu betonipinta. Parvekkeiden lattia-pintana on kestopuuri-tilä. Parvekkekaiteet ovat alumiinirunkoisia lasikaiteita. Parvekkeet varustetaan vedenpoistojärjestelmällä ja parvekkeet lasitetaan avattavilla parvekelasituksilla. Kaiteita ja lasituksia ei tehdä täysin vesi- tai ilmatiiviiksi.

Porrashuoneet

Porrassyöksyt ovat mosaiikkibetonielementtejä, kaiteet teräsrunkoisia pinna-kaiteita. Lattiamateriaalina kerrostasoilla dB-muovimatto sekä muovijalkalistat. Seinät ja katot ovat maalattuja, tarvittavilla osilla on alaslaskettu katto ja äänenvaimennuslevyt. Porrashuoneen ikkunat ovat alumiinirakenteisia.

Väliseinät

Huoneistojen väliset seinät ovat metalliranka, eriste, kipsilevy-seiniä tai betoniseiniä. Asuntojen sisäiset väliseinät ovat pääosin metalli- tai puurankaisia kipsilevyseiniä. Kylpyhuoneiden seinät ovat kosteaan tilaan soveltuvalla levyillä tehtyjä metalli- tai puurankaseiniä.

Hormit

Hormit ovat paikalla rakennettuja levyrakenteisia hormeja.

Ikkunat

Asuinhuoneistojen ikkunat ovat 3-lasisia sisään aukeavia puu-
alumiini-ikkunoita (MSE), joiden karmit ja puitteet ovat tehdas-
maalattuja ja ulkopuolelta alumiiniverhoiltuja.

Ovet

Ulko-ovet ovat maalattuja metalli-lasiovia tai metalliovia, huoneistojen porrastaso-ovet ovat viilupintaisia puuovia. Sisäovet tehdasmaalattuja laakaovia, saunassa kokolasiovi. Parveke-
ovet ovat ulos aukeavia puualumiini-ikkunaovia, joiden karmit ja kehykset ovat tehdasmaalattuja ja ulkopuolelta alumiiniverhoiltuja. Yhteistilojen osastoidut ovet ovat maalattuja teräs-palo-ovia, muut ovet maalattuja metalliovia tai laakaovia.

HUONEISTOJEN PINTAKÄSITTELYT JA VARUSTEET

Eteinen

Lattia: Vesikiertoinen lattialämmitys ja lautaparketti, jalkalistat sävytettyä ja lakattua mäntyä.

Seinät: Maalattu betoni- tai kipsilevyseinä.

Katto: Ruiskutasoitettu betoni tai maalattu kipsilevyalakatto.

Kalusteet: Vakiovalmisteisia kalustepiirustuksen mukaan. Siivouskomero, naulakkokomero, jossa on alumiinikehyksellinen peililiukuovi kirkaalla peilillä.

Olohuone

Lattia: Vesikiertoinen lattialämmitys ja lautaparketti, jalkalistat sävytettyä ja lakattua mäntyä.

Seinät: Maalattu betoni- tai kipsilevyseinä.

Katto: Ruiskutasoitettu betoni tai maalattu kipsilevyalakatto.

Varusteet: Valkoinen verho kisko.

Keittiö

Lattia: Vesikiertoinen lattialämmitys ja lautaparketti, jalkalistat sävytettyä ja lakattua mäntyä.

Seinät: Maalattu betoni tai kipsilevyseinä, kalusteväli laatoitettu.

Katto: Ruiskutasoitettu betoni tai maalattu kipsilevyalakatto.

Kalusteet: Kalusteet kalustepiirustuksen mukaan. Kaappien rungot ovat valkoisia melamiinipintaisia ja ovet maalattua MDF-levyä. Pöytätasot suorareunaisia ja laminaattipintaisia, pöytätasoon upotettu rst-allas.

Kodinkoneet: Keraaminen uunillinen liesi, liesikupu, astianpesukone ja jää-pakastinkaappi. Kodinkoneet ovat valkoisia. Kalusteissa on tila- ja liitäntävaraus mikrouunille.

Varusteet: Valkoinen verho kisko.

Makuuhuone

Lattia: Vesikiertoinen lattialämmitys ja lautaparketti, jalkalistat sävytettyä ja lakattua mäntyä.

Seinät: Maalattu betoni- tai kipsilevyseinä.

Katto: Ruiskutasoitettu betoni tai maalattu kipsilevyalakatto.

Kalusteet: Vakiovalmisteisia kalustepiirustuksen mukaan, ovet ja rungot valkoiset melamiinipintaiset.

Varusteet: Valkoinen verho kisko.

Kylpyhuone

Lattia: Vedeneristetty laattalattia, vesikiertoinen lattialämmitys.

Seinät: Vedeneristetty ja laatoitettu betoni- tai levyseinä.

Katto: Suojakäsitelty puupaneelialakatto.

Kalusteet: Peilikaappi, seinäkaappi, allas ja allaskaappi.

Varusteet: Suihkuseinä, pyyhekoukusto, wc-paperiteline. Kylpyhuoneessa on liitäntämahdollisuus pyykkikoneelle ja kuivausrummulle.

Sauna

Lattia: Vedeneristetty laattalattia, vesikiertoinen lattialämmitys, laatoitettu jalkalista.

Seinät: Suojakäsitelty puupaneeliverho.

Katto: Suojakäsitelty puupaneelialakatto.

Lauteet: Runko puuta, istuinosa ja kaidelauta apachia.

Varusteet: Sähkökiuas.

Vaatehuone

Lattia: Vesikiertoinen lattialämmitys ja lautaparketti, jalkalistat sävytettyä ja lakattua mäntyä.

Seinät: Maalattu betoni- tai kipsilevyseinä.

Katto: Ruiskutasoitettu betoni tai maalattu kipsilevyalakatto.

Kalusteet: Säilytyshyllyjärjestelmä.

TALOTEKNIikka JA LIITTYMISET

Vesi ja viemäri

Yhtiö liitetään Oulun kaupungin vesijohto-, sadevesi- ja jätevesiverkostoihin. Veden mittaus huoneistokohtaisesti.

Lämpö

Yhtiö liitetään Oulun Energia Oy:n kaukolämpöverkkoon. Huone-tiloissa vesikiertoinen lattialämmitys. Energianmittaus yhtiökohtaisesti.

Ilmanvaihto

Huoneistoissa on keskitetty koneellinen tulo- ja poistoilmanvaihtojärjestelmä varustettuna lämmöntalteenotolla.

Sähkö

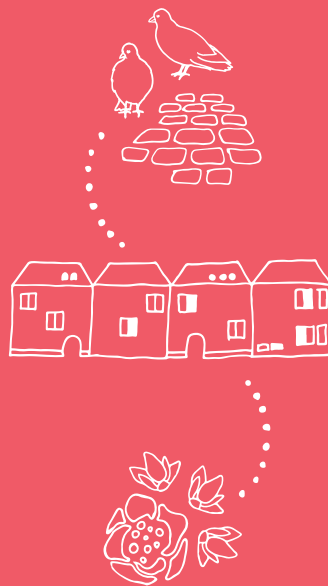
Yhtiö liitetään Oulun Energia Oy:n sähköverkkoon.

Antennijärjestelmä

Yhtiö liitetään kaapelitelevisioverkkoon.

Tietoliikenne

Yhtiö varustetaan yleiskaapeloinnilla.



KOTEJA JÄRJELLÄ JA TUNTEELLA



yit.fi/asemantorni1

ESITTELY JA MYYNTI

YIT Asuntomyynti

Kristiina Vähäkuopus, p. 050 390 0184

Mira Kontio, p. 050 302 7921

RAKENTAJA

YIT Suomi Oy

facebook.com/YitKoti

yit.fi/asunnot