

Valmis: kevät/2018

FIKSU KOTI KASVAVASTA KLAUKKALASTA

Asunto Oy Nurmijärven Ylitilkanaukio
KLAUKKALA | TILANKUJA 4, 01800 KLAUKKALA



Lemminkäinen

KAUPUNKI- MAISTA ASUMISTA VIREÄSSÄ MAASEUTU- TAAJAMASSA

Asunto Oy Nurmijärven Ylitilkanaukio
KLAUKKALA | TILANKUJA 4, 01800 KLAUKKALA



Huoletonta kerrostaloelämää keskellä Klaukkalaa

Asunto Oy Nurmijärven Ylitilkanaukio nousee Klaukkalan keskustaan, jossa kasvavan taajaman kaupat, ravintolat ja muut palvelut löytyvät kävelymatkan päästä. Samaan aikaan luonto ja melkein pä maalaismaiset peltomaisemat ovat lähellä.

Löydät Ylitilkanaukiosta sopivankokoisen kodin asuitpa yksin, kaksin tai perheen kanssa. Asunnot käyttävät neliönsä tehokkaasti ja ne on varusteltu nykyaikaisten vaatimusten mukaan. Uudessa kodissa remonteistakaan ei ole huolta vuosikausiin. Näissä kodeissa arki rullaa!



Tehokkaita koteja

MONESSA KOOSSA

Ylitilkanaukion asunnoista valtaosa on kaksioita ja kolmioita, mutta kaiken kaikkiaan kokovalikoima ylettyy yksiöstä kolmen makuuhuoneen huoneistoon. Asunnoista jokainen hyödyntää neliönsä tehokkaasti – silti valittavanasi on erilaisia vaihtoehtoja saman asuntotyyppinkin sisällä. Esimerkiksi kolmioista löytyy sopiva huoneisto niin kompaktin viihtyisää kotia kuin tilavampaakin asuntoa etsivälle. Vertaile huoneistopohjia, löydät varmasti toiveisiisi sopivan kodin.

Uusi kerrostalokoti tekee asumisesta helppoa. Tarkkaan suunnitelluissa ja huolella rakennetuissa huoneistoissa remontteja ei ole tiedossa vuosiin, ja kiinteistöhuolto hoitaa monet niistä töistä, jotka omakotitalossa ovat omalla vastuulla. Nykyaikainen varustelu takaa, että arki rullaa mukavasti: esimerkiksi keittiöiden vakiovarusteluun kuuluu astianpesukone, erillisuuni ja keraaminen keittotaso sekä asunnon koosta riippuen 1–2 korkea kylmäkalustetta.

Talon pihasta löytyy kaksi autokatosta, joissa on yhteensä 12 autopaikkaa. Lisäksi autoille on 28 pihapaikkaa. Sekä katos- että pihapaikat on varustettu sähkölämmityspisteillä. Autopaikat myydään erillisinä osakkeina.





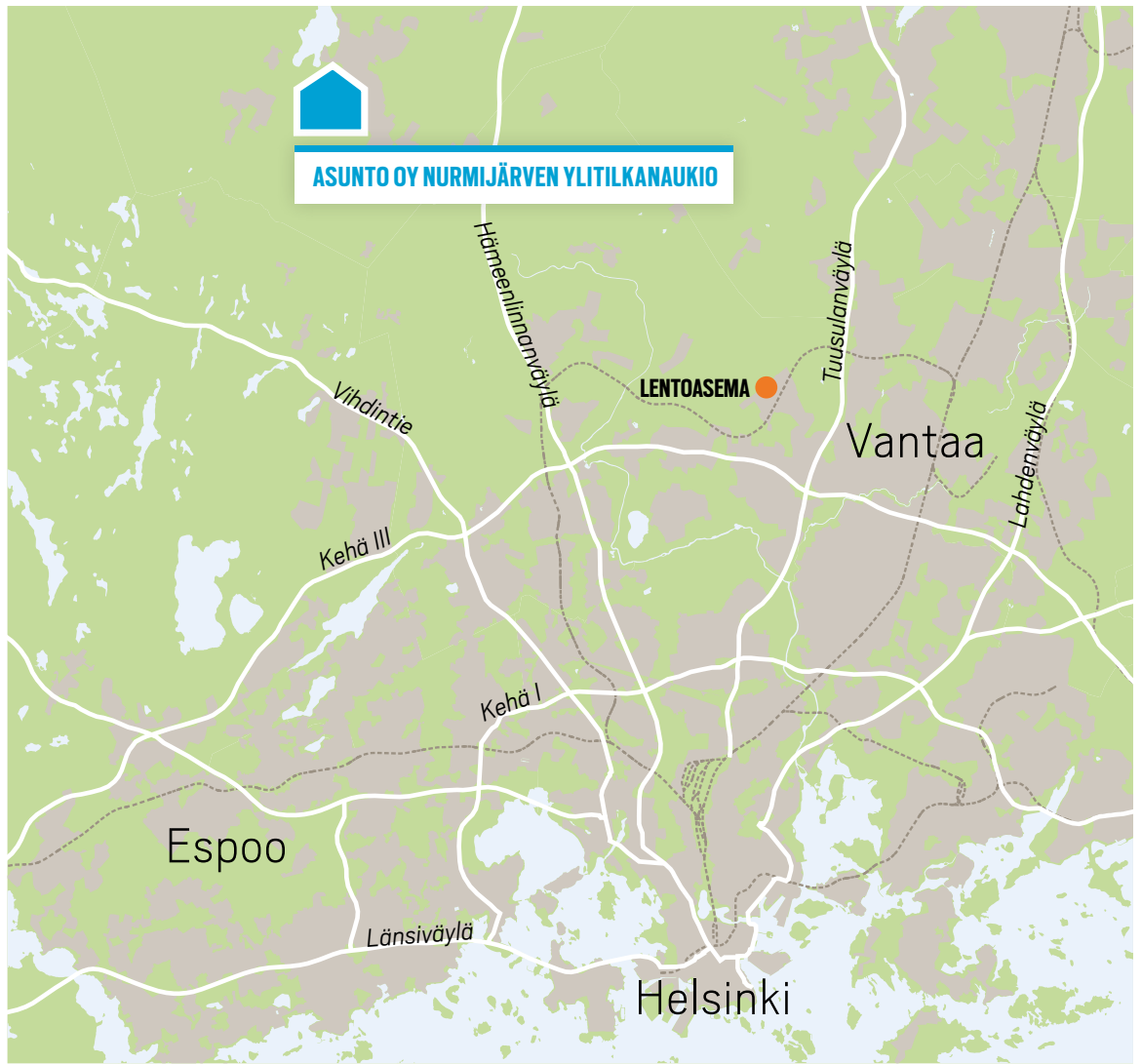
KLAUKKALA YHDISTÄÄ PARHAAT PALAT KYLÄSTÄ JA KAUPUNGISTA

Klaukkala on vireä, kasvava taajama aivan pääkaupunki-seudun kupeessa. Noin 30 kilometrin matkan Helsingin keskustaan hurauttaa kätevästi moottoritietä pitkin.

Ylitilkanaukion asukkaana Klaukkalan keskustan palvelut ovat lähellä. Kävelymatkan etäisyydeltä löytyvät kaupat, ravintolat, apteekki, terveysasema – kaikki mitä arjessa tarvitaan. Liikunnanharrastajia palvelevat pienellä säteellä jää- ja tennishalli, urheilukenttä ja useampikin liikuntakeskus kuntosalilla- ja ryhmäliikuntamahdollisuuksineen. Tornikeskuksen laidoille ja rinteisiin on matkaa reilu pari kilometriä.

Palveluidensa puolesta Klaukkala on asuinpaikkana hyvinkin kaupunkimainen. Samaan aikaan pikkutaajaman edut ovat ilmeiset: palvelut ovat keskittyneet pienelle alueelle, joten aikasi ei kulu siirtymisissä paikasta toiseen. Luontokin on aivan vieressä – osasta Ylitilkanaukion asuntoja avautuu miltei maalaismaiseta näkymät läheisille pelloille.





Asemapiirros



TYYPPI	KOKO m ²	KRS	MÄÄRÄ
1h+tupak+s	41,0	1-7	7
1h+kk+alk	41,5	K	1
2h+kt	45,5	1-6	6
2h+kt+s	46,5	K-7	8
3h+kt+s	58,5	1-7	7
2h+k+s	59,0	1-6	6
3h+k+s	77,5	1-7	7
4h+kt+s	105,5	7	1

Pohjakuvat ja muut esitteen tiedot ovat alustavia, eivätkä sisällä kaikkia yksityiskohtia.

Julkisivukuvat



KOILLISEEN



KAAKKOON



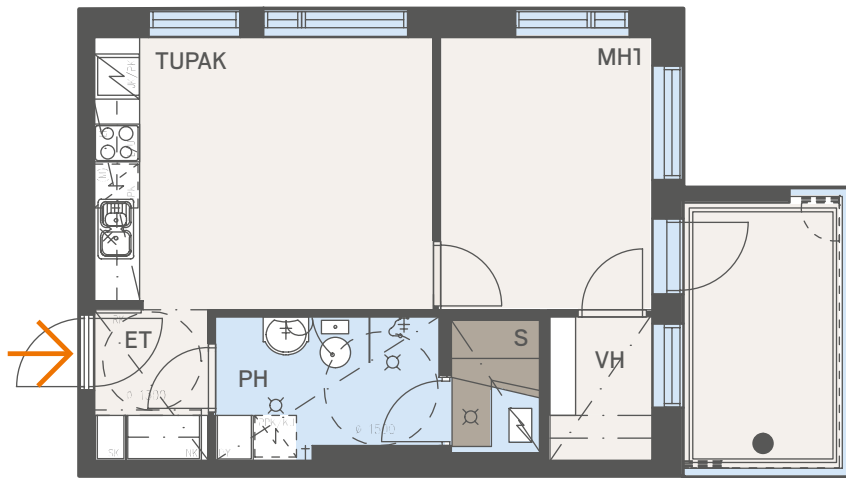
LOUNAASEEN



LUOTEeseen

Arkkitehdin luonnoksia kohteesta.

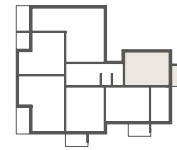
Pohjakuvat



41,0 m²

TH+TUPAK+S

4. kerros AS 26



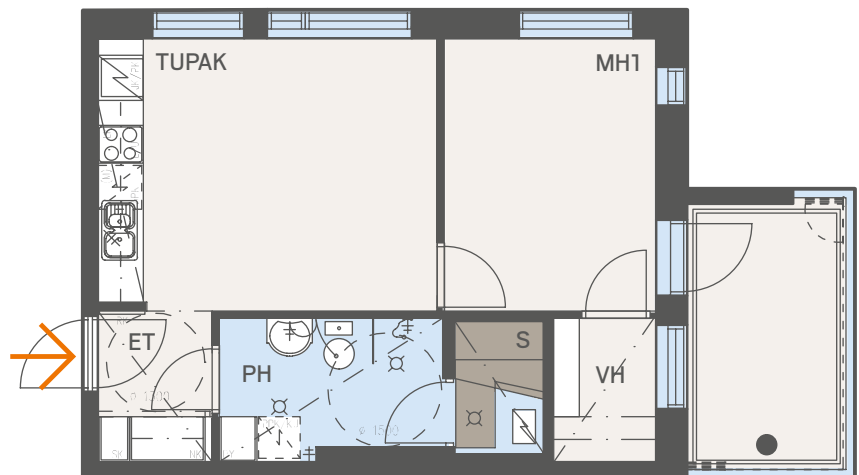
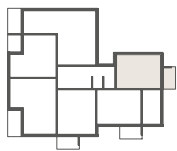
41,0 m²

TH+TUPAK+S

5. kerros AS 32

6. kerros AS 38

7. kerros AS 43



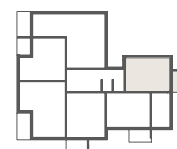
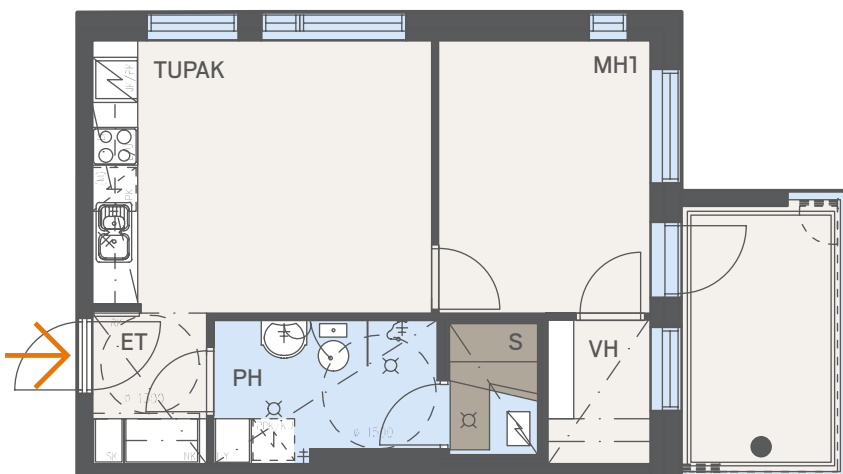
41,0 m²

TH+TUPAK+S

1. kerros AS 8

2. kerros AS 14

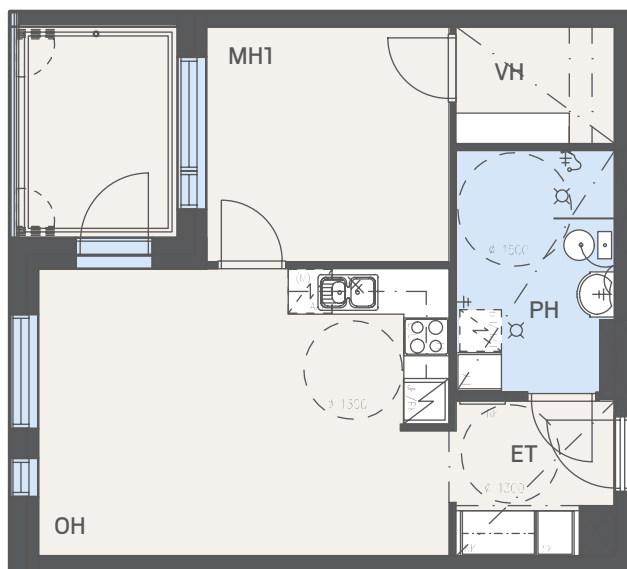
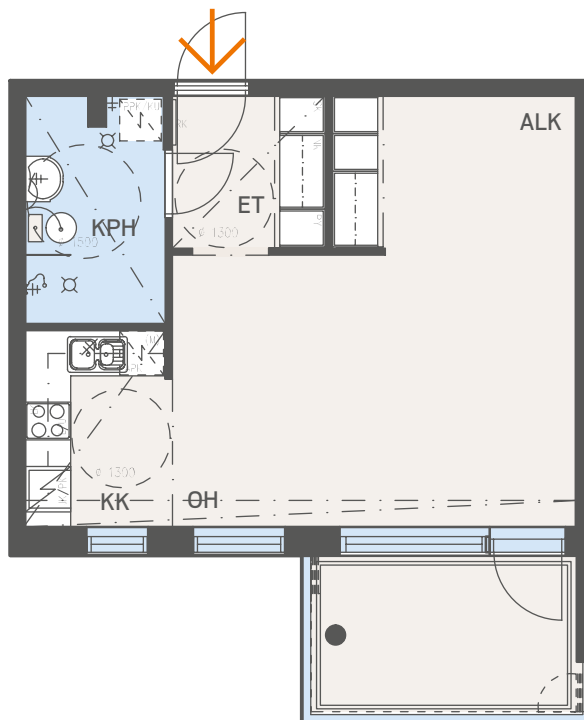
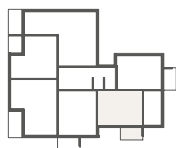
3. kerros AS 20



41,5 m²

1H+KK+ALK

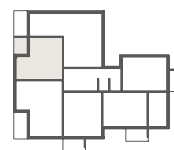
K. kerros AS 2



45,5 m²

2H+KT

- 1. kerros AS 4
- 2. kerros AS 10
- 3. kerros AS 16
- 4. kerros AS 22
- 5. kerros AS 28
- 6. kerros AS 34

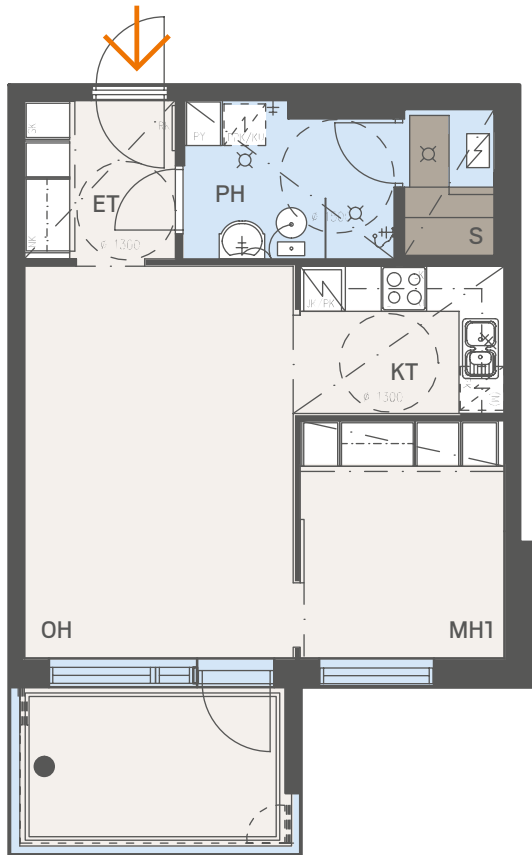


Mallikuvasta poiketen kerroksien 4–6 asunnoissa on olohuoneessa yksi yhtenäinen ikkuna.



Asuntojen mittakaava on 1:100 (mittakaava on suuntaa-antava)

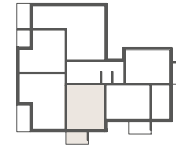




46,5 m²

2H+KT+S

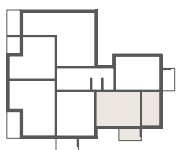
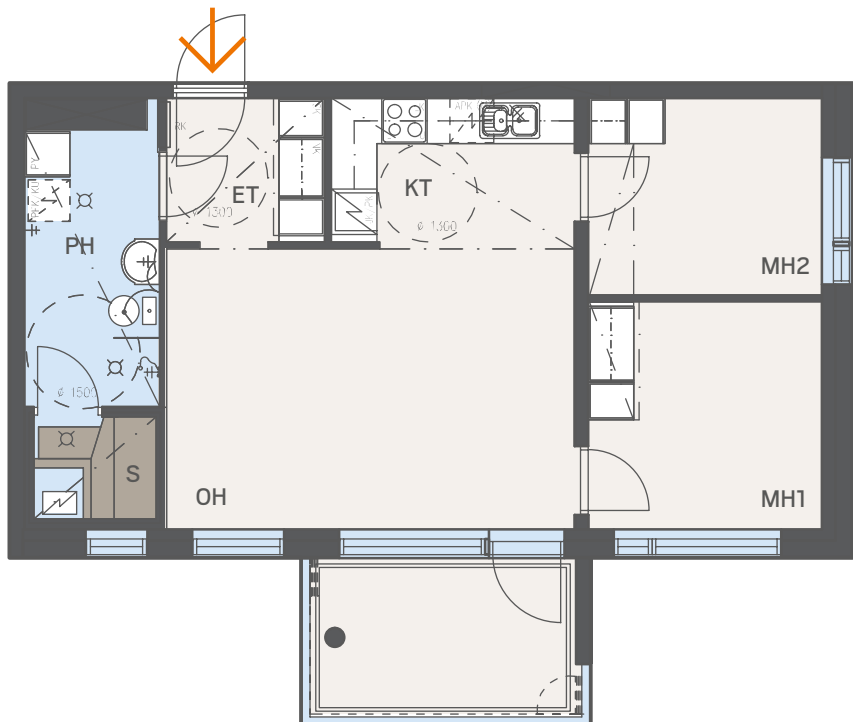
- K. kerros AS 1
- 1. kerros AS 6
- 2. kerros AS 12
- 3. kerros AS 18
- 4. kerros AS 24
- 5. kerros AS 30
- 6. kerros AS 36
- 7. kerros AS 41

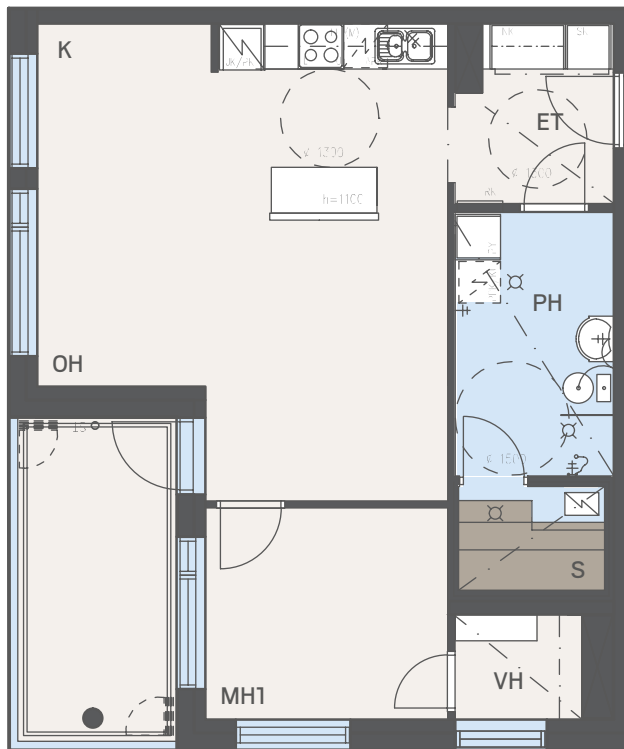


58,5 m²

3H+KT+S

- 1. kerros AS 7
- 2. kerros AS 13
- 3. kerros AS 19
- 4. kerros AS 25
- 5. kerros AS 31
- 6. kerros AS 37
- 7. kerros AS 42

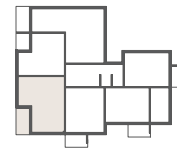




59,0 m²

2H+K+S

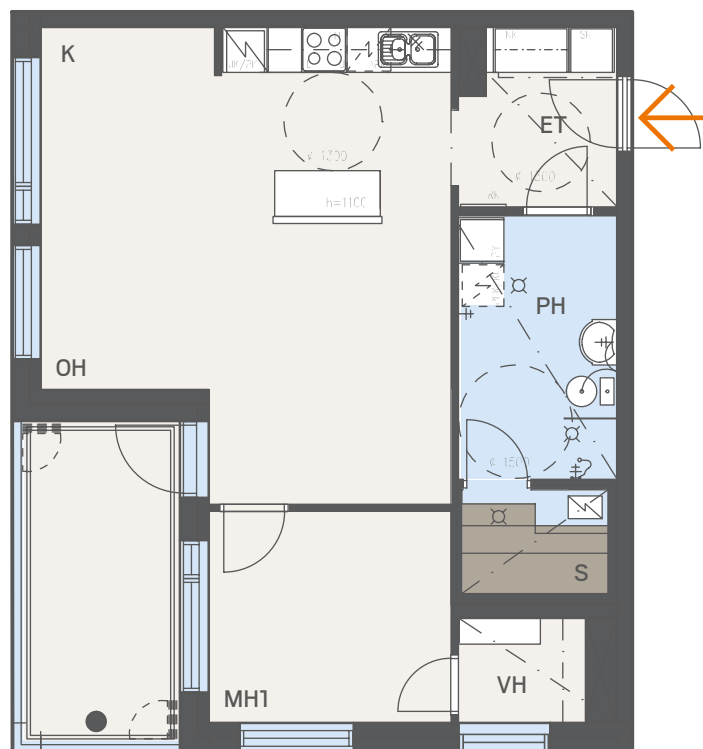
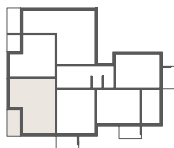
- 1. kerros AS 5
- 2. kerros AS 11
- 3. kerros AS 17



59,0 m²

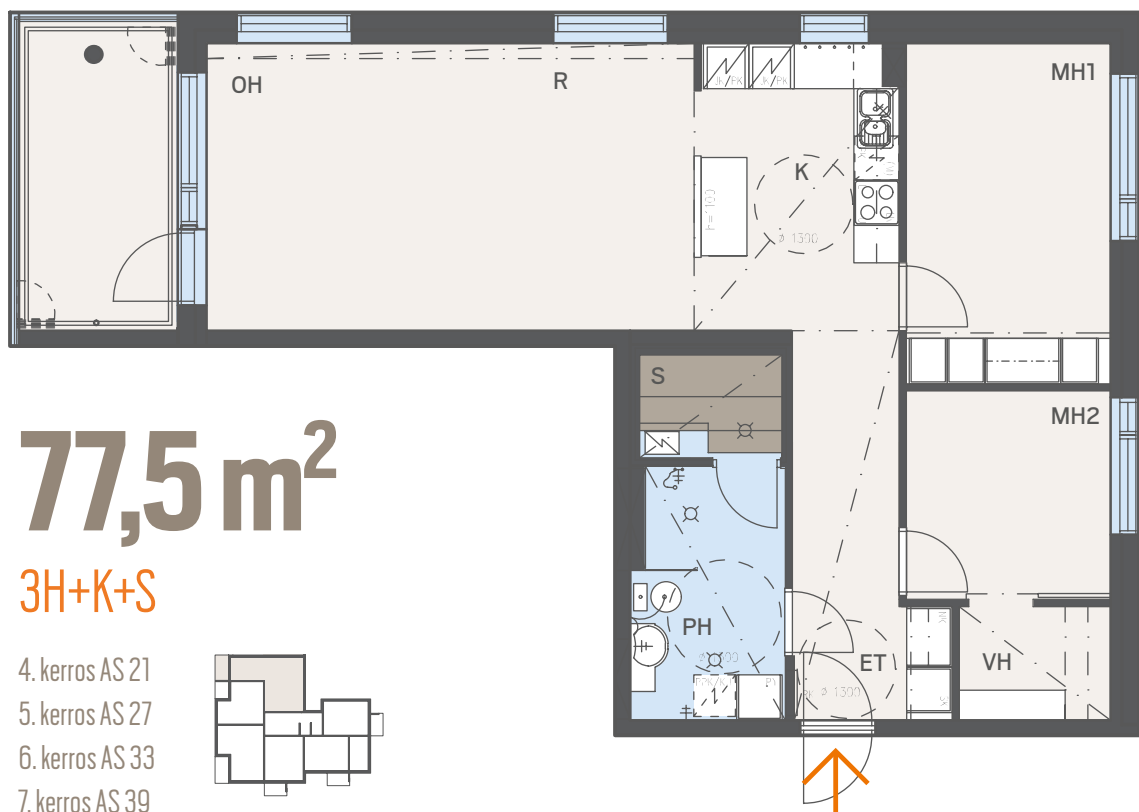
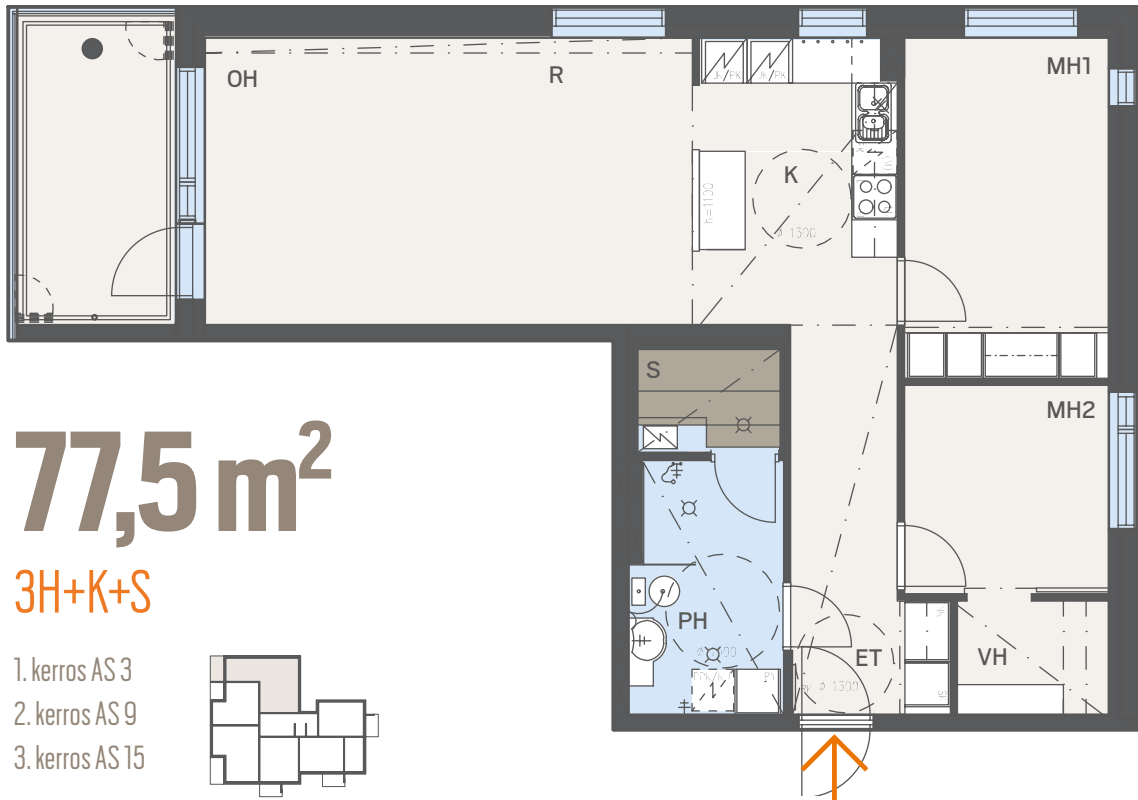
2H+K+S

- 4. kerros AS 23
- 5. kerros AS 29
- 6. kerros AS 35



Asuntojen mittakaava on 1:100 (mittakaava on suuntaa-antava)

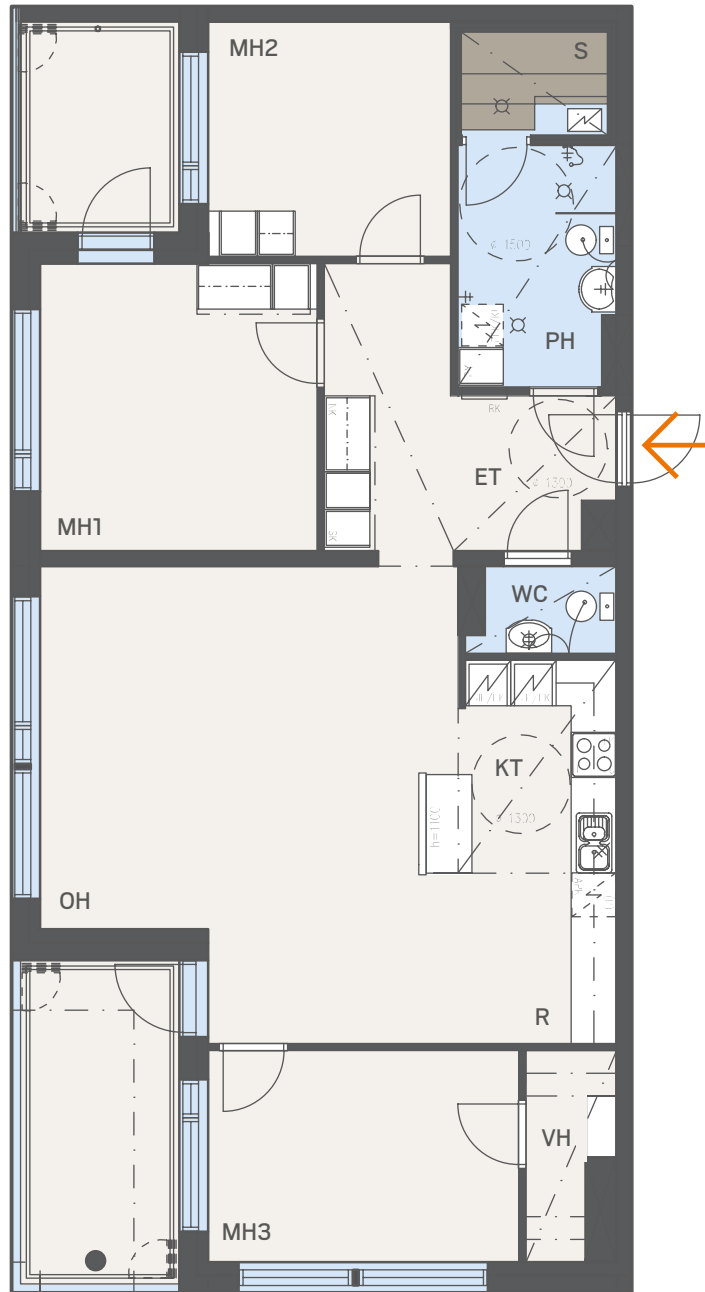
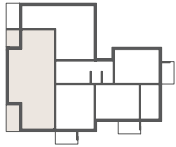




105,5 m²

4H+KT+S

7. kerros AS 40



Asuntojen mittakaava on 1:100 (mittakaava on suuntaa-antava)

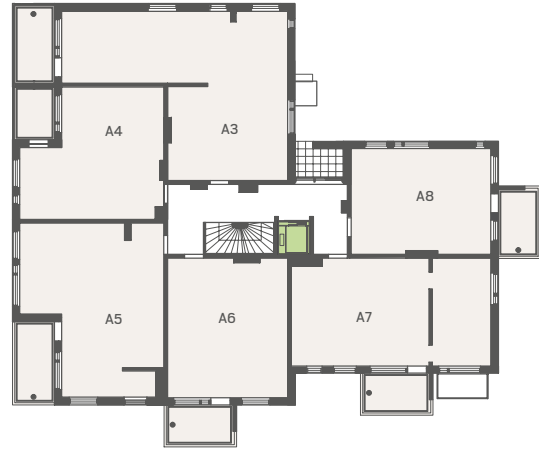


Kerros pohjat

K. KERROS



1. KERROS



2.–3. KERROS



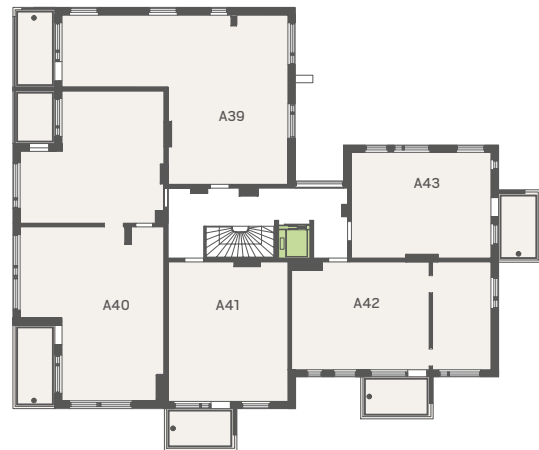
4.–5. KERROS



6. KERROS



7. KERROS



RAKENNUSTAPASELOSTE

Asuntoyhtiö

TONTTI

Asunto-osakeyhtiö omistaa tontin 543-3-407-3, osoitteessa Tilankuja 4, 01800 Klaukkala. As Oy Nurmijärven Ylitilkan, Tilankulman ja Kotopirtin välillä on vesien johtamisesta rasite, sekä Ylitilkanaukion ja Kastealan välillä kulkurasite.

ASEMAKAAVA

Alueella on lainvoimainen asemakaava. Tietoja alueen ja ympäristön kaavoituksesta saa Nurmijärven kunnalta.

RAKENNUKSET JA PIHAT

Asunto Oy Nurmijärven Ylitilkanaukio on yksiportainen kerrostalo, jossa on kellarikerroksen lisäksi 7 kerrosta. Piha-alueet ja istutukset tehdään erillisen pihasuunnitelman mukaisesti.

OSAKKEINA MYYTÄVÄT JA YHTIÖN SUORASSA OMISTUKSESSA OLEVAT TILAT

Asunto Oy Nurmijärven Ylitilkanaukiossa on osakkeina myytävänä 43 asuinhuoneistoa. Yhtiön omistukseen tulee irtaimisto- ja ulkoiluvälinevarastot, kuivaushuone, väestösuoja, sekä tekniset tilat.

AUTOPAIKAT

Yhtiöllä on 40 osakkeina myytävää autopaikkaa. Autopaikoista 12 on katospaikkoja ja 28 pihapaikkaa. Yhtiön pihalta löytyy 3 vieraspaikkaa ja pihakadulta 2 vieraspaikkaa lisää. Kaikki paitsi vieraspaikat varustetaan sähkölämmityspisteillä.

Rakenteet

PERUSTUKSET JA ALAPOHJA

Rakennus perustetaan paaluanturoille ja perustukset salaojitetaan. Sokkelit ovat betonipintaisia elementtejä. Alapohjana on tuuletettu ontelolaatta-alapohja ja väestösuojan alapohjana on maanvarainen betonilaatta.

RUNKO JA VESIKATTO

Rakennusten rungon muodostavat elementtiseinät, -pilarit, -palkit ja niihin tukeutuvat ontelolaatat. Rakennuksen vesikatto on räystäältäään tasakorkea, sisäänpäin kallistettu bitumikermikatto. Yläpohjan lämmöneristeenä käytetään kevytsoraa.

ULKOSEINÄT JA JULKISIVUT

Ulkoseinät ovat teräsbetonisia lämpöeristettyjä betonielementtejä. Julkisivujen ulkopintana on rappaus.

PARVEKKEET

Parvekkeet ovat betonielementtirakenteisia. Lattiat ovat muottipintaisia ja varustetaan parvekemattolla. Parvekepilarit ovat maalattuja betonielementtejä. Parvekekaiteet ovat umpi- ja/tai metalli-/lasikaiteita. Parvekkeet varustetaan parvekelasituksilla. Parvekekaiteita ja -lasituksia ei tehdä vesi-, lumi- tai ilmatiiviiksi.

PORRASHUONE

Porrassyöksyt ovat mosaiikkibetonielementtejä ja kaiteet teräsrunkoisia. Porrashuoneen K- ja 1. kerroksen lattia päällystetään laatoin ja kerrostasolattiat päällystetään dB-muovimatolla. Seinät ja katot on maalattu, osassa kattoa on äänenvaimennuslevyt.

HUONEISTOJEN VÄLISET VÄLISEINÄT

Huoneistojen väliset sekä porrashuoneiden seinät ovat betonia.

HORMIT

Hormit ovat pääosin betonisia nousuputkistoelementtejä.

IKKUNAT

Porrashuoneiden ikkunat ovat kiinteitä, maalattuja metalli-ikkunoita. Asuinhuoneiden ikkunat ovat tehdasvalmisteisia, 3-lasisia, sisään aukeavia puuikkunoita, joiden karmit ja puitteet ovat tehdasmaalattuja, sekä uloin pinta on alumiiniverhoiltu. Ikkunat varustetaan auringonsuojalaseilla ja sälekaihtimilla asuntojen kesäajan ylikuumenemisen vähentämiseksi.

OVET

Porrashuoneiden ulko-ovet ovat metallilasiovia. Asuntojen kerrostasovet ovat kaksoisovia, joista ulompi ovi on viilupintainen ja sisempi laaka-ovi. Parvekeovet ovat lasiaukollisia yksilehtisiä puuovia, joiden ulkopinta on alumiiniverhoiltu ja polttomaalattu. Asuntojen väliovet ovat valkoisia tehdasmaalattuja laaka-/liukuovia pohjapiirustusten mukaisesti. Löylyhuoneen ovi on kokolasiovi.

Asuntojen sisätilat

Katso asuntojen parkettien, keraamisten laattojen, kalusteiden sekä kodinkoneiden valintavaihtoehdot Nettikoti-palvelusta.

HUONEISTOJEN SISÄISET VÄLISEINÄT

Huoneistojen sisäiset väliseinät ovat pääosin metallirankakipsilevyisiä.

LATTIAT

Asuinhuoneissa on lautaparketti. Jalkalistat ovat parketin väriin sävytettyä puuta. Parkettia ei asenneta kiintokalusteiden alle. Pesuhuoneen, saunan ja wc-tilojen lattioissa on keraamiset laatat.

KATOT

Asuinhuoneiden katot ovat pääosin ruiskutasoitettu ja osin maalattu. Saunan, pesuhuoneen ja wc-tilojen katot paneloidaan.

KALUSTEET

Keittiökaluusteet ja komerot ovat tehdasvalmisteisia, vakiomallisia kalusteita materiaali- ja kalustetaulukon mukaisesti. Keittiökaappien ovet ovat laminaatti- tai mdf-ovia. Työpöydät ovat laminaattipintaisia tasoja. Kallusterungot ovat väriltään valkoisia. Kylpyhuoneiden kalusteet ovat vakiomallisia kylpyhuonekalusteita.

KONEET JA LAITTEET

Keittiössä on kalusteuuni, keraaminen keittotaso, astianpesukone, kylmälaite, sekä tilavaraus mikroaaltouunille. Pesuhuoneissa on liitännät ja tilavaraukset pyykinpesukoneelle ja kuivausrummulle.

VARUSTEET

Asuinhuoneissa on ikkunaseinillä verholaudat kahdella kiskolla. Kylpyhuoneissa ja erillisissä wc:ssä on pyyhekoukustot ja wc-paperiteline.

Talotekniikka

VESI JA VIEMÄRI

Rakennus liitetään Nurmijärven Veden vesijohto-, sadevesi- ja jätevesiverkostoon. Kylmän ja lämpimän veden mittaus tapahtuu huoneistokohtaisesti.

LÄMMITYS

Rakennus liitetään Nurmijärven sähkön kaukolämpöverkkoon. Huoneistoissa on termostaatein ohjattava vesikiertoinen patterilämmitys. Kaukolämmön mittaus tapahtuu kiinteistökohtaisesti. Asuntojen kosteiden tilojen mukavuuslattia- ja seinälämmitys on kytketty asukkaan sähköstä.

ILMANVAIHTO

Rakennuksessa on keskitetty koneellinen tulo- ja poistoilmanvaihtojärjestelmä. Liesikuvut on liitetty keskitettyyn ilmanvaihtokoneeseen. Liesikuvun toimintaa ohjataan kuvussa olevasta tehostuspainikkeesta.

SÄHKÖ, TV JA TIETOLIIKENNE

Rakennus liitetään Nurmijärven sähkön sähköverkkoon sekä Elisan kaapelitelevisioverkkoon. Asunto-osakeyhtiön nimiin tehdään kiinteistösovelmus, jonka perusteella jokaisesta asunnosta on 10 Mbit:n nopeudella toimiva internetyhteys. Yhteysnopeutta on osakkaan mahdollista nostaa omalla kustannuksellaan. Ulko-ovelta on ovipuhelinyhteys huoneistoihin. Asunnot varustetaan sähköverkkoon kytketyin palovaroittimin määräysten mukaisesti.

Huomautukset

Rakennustapaselostus on tarkoitettu yleisluontoisen tiedon antamiseksi. Rakentaja pidättää itsellään oikeuden perustellusta syystä vaihtaa edellä mainittuja materiaaleja ja/tai rakenteita toisiin vastaaviin/samanarvoisiin materiaaleihin ja/tai rakenteisiin sekä soveltaa arkkitehdin antamia mittoja. Edellä mainitun lisäksi rakentaja pidättää itsellään oikeuden tehdä talotekniikasta johtuvia koteloiteja ja kattojen vähäisiä alaslaskuja kohteen esitteessä ja pääpiirustuksissa esitetystä poikkeavalla tavalla. Yhtiö toteutetaan rakennusluvan hakupäivänä voimassa olevien energiamääräysten ja rakentamismääräysten mukaisesti.

Ostajan on tutustuttava lopullisiin myyntiasiakirjoihin kauppakirjan allekirjoituksen yhteydessä. Esitteen 3D-kuvat ovat taitelijan näkemyksiä kohteesta, eivätkä välttämättä vastaa kaikkien yksityiskohtien osalta toteutuvaa kohdetta.








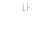






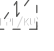




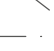



Muutostyöt

Kotisi viimeistelemiseksi juuri toiveitteesi mukaiseksi huoneistoon on mahdollista tilata lisä- ja muutostyöt muutostyöohjeen mukaisesti.



Merkkien selitykset

SYMBOLIT

	JÄÄKAAPPI
	PAKASTIN
	JÄÄKAAPPIPAKASTIN
	ASTIANPESUKONE
	TILAVARAUS MIKROAALTOUUNILLE YLÄKAAPISSA
	KERAAMINEN LIESITASO JA ERILLINEN UUNI
	UUNILIESI
	LIESIKUPU
	RST-ALLAS: 1,5 ALLASTA
	NAULAKKOKOMERO LIUKUOVILLA
	TANKOKAAPPI
	HYLLYKAAPPI
	SIIVOUSKAAPPI
	PYYKKIKAAPPI
	PYYKINPESUKONE-/KUIVAUSRUMPUVARAUS
	PEILIKAAPPI, ALLAS JA ALLASKAAPPI BIDEESUIHKULLA
	WC-ISTUIN
	SUIHKU JA SUIHKUSEINÄKE
	SÄHKÖKIUAS
	ALAS LASKETTU KATTO
	RYHMÄKESKUS
	PARVEKELASIEN NIPUTUS
	PARVEKKEEN VEDENPOISTO

LYHENTEET

ET	ETEINEN
K	KEITTIÖ
KT	KEITTOTILA
KPH	KYLPYHUONE
PH	PESUHUONE
S	SAUNA
OH	OLOHUONE
H1, H2	ASUINHUONE
VH	VAATEHUONE
UVV	ULKOILUVÄLINEVARASTO
KUIV.	KUIVAUSHUONE
VSS	VÄESTÖNSUOJA
IRT. VAR.	IRTAIMISTOVARASTO
SPT	SÄHKÖPÄÄTILA
LHJ	LÄMMÖNJAKOHUONE
TEKN.T.	TEKNINEN TILA

TEE UUDESTA KODISTA TOTTA.

LEMMINKAINEN.FI/YLITILKANAUKIO

LEMMINKÄINEN TALO OY
ASUNTOMYYNTI HELSINKI
P. 0800 95005 (MAKSUTON)
SALMISAARENAUKIO 2, PL 169, 00181 HELSINKI
ASUNTOMYYNTI.HELSENKI@LEMMINKAINEN.COM
facebook.com/lemminkainenasadnot

Lemminkäinen