

# HELPPOA ASUMISTA UUDELLA ASUINALUEELLA



# Koti lähellä palveluita ja hyviä kulku- yhteyksiä



# ELÄMÄN ILOA LEINELÄSSÄ

Leinelä on luonnonläheinen ja uusi asuinalue Tikkurilan läheisyydessä. Asunto Oy Vantaan Primaveran laadukkaat, huoletonta kerrostaloasumista tarjoavat kodit nousevat keskeiselle paikalle aivan Leinelän keskustakorttelin viereen. Primaverasta on muutaman minuutin kävelymatka Leinelän asemalle Kehäradan varteen. Kehärataa pitkin pääset kätevästi sekä Helsingin keskustaan että lentoasemalle. Kävelyetäisyydellä Primaveran kodeista ovat myös Leinelän alueen palvelut kuten koulut, päiväkodit sekä kaupat. Kauppakeskus Jumbo, viihdekeskus Flamingo ja Tikkurilan urheilupuisto löytyvät muutaman kilometrin päästä.



# Toimiva varustelu takaa sujuvan arjen

## HELPPOA ASUMISTA MODERNISSA KERROSTALOSSA

Illoisen väriiseksi rapatussa Primaverassa on 76 asuntoa moneen elämäntilanteeseen aina tilavista 42 neliön yksiöistä ja kaksioista 127,5 neliön koteihin. Toimivasti varustelluissa hissillisen kerrostalon kodeissa on muun muassa parvekelasitukset, astianpesukone, keraaminen liesitaso, parkettilattiat ja vastikkeeseen sisältyvä 10 Mbit/s internetyhteys. Keittiöihin voit valita joko valkoiset tai rst-pintaist kodinkoneet, pöytäpinnat ovat helppohoitoista ja kestävää laminaattia. Kotien tasaisesta lämmöstä huolehtii kaukolämpöön liitetty vesikiertoinen patterilämmitys, laatoitetussa kylpyhuoneessa on mukavuuslattialämmitys huoneiston sähköstä. Primaveran kodeissa on huoneistokohtainen koneellinen lämmön talteenotolla varustettu ilmanvaihto sekä kylmän ja lämpimän veden mittaus. Turvallisuutta lisäävät sekä ulko-oven ovipuhelin että verkkotoimiset palovaroittimet.

Kuusikerroksinen Primavera rakennetaan käyttäen uutta rakennustekniikkaa, jossa energiatehokkuus, korkea laatu ja turvallisuus ovat tärkeässä roolissa. Primaveran energialuokka on C2013.

Viihtyisät leikki- ja oleskelualueet sijaitsevat lähitonttien yhteispihalla. Primaveran autopaikat ovat viereisessä pysäköintilaitoksessa. Autopaikat myydään erillisinä osakkeina. Kotien lisäksi Primaverassa on kaksi liiketilaa. Varaa oma kotisi Primaverasta pian. Voit vaikuttaa pintamateriaaleihin ja tilata henkilökohtaisia muutostöitä aikataulun mukaisesti.



ASUNTO OY VANTAAN PRIMAVERA  
PRIMAVERA 3, 01340 VANTAA



### PALVELUIDEN LÄHEISYYS OSANA ELÄMÄÄ

Primavera rakennetaan uudelle Leinelän asuinalueelle, lähelle Tikkurilaa. Luonto ja ulkoilureitit ovat olennainen osa Leinelää, sillä Leinelän ja Ilolan välinen alue säilytetään metsänä ja virkistysalueena.

Primavera sijoittuu Leinelässä Tuusulanväylän ja Ilolan viereen lähelle Kehä III:a ja uutta Leinelän juna-asemaa. Muutaman minuutin kävelymatka asemalle ja pääset Kehärataa pitkin kätevästi sekä Vantaankoskelle että Tikkurilaan päin. Ruuhka-aikoina Kehäradalla liikennöidään 10 minuutin välein molempiin suuntiin. Helsinki-Vantaan lentoasema on noin kuuden kilometrin päässä Primaverasta ja tavoitat sen, kuten Helsingin keskustankin, Kehärataa pitkin.

Primaverassa palvelut ovat lähellä – kahden Primaveran liiketilan kautta jopa samassa talossa. Lähin päivittäistavarakauppa avautuu aivan Primaveran viereen, Leinelän keskusaukiolle. Muut arjen palvelut kuten ala- ja yläkoulu sekä päiväkotit ovat kävelyetäisyydellä. Lisäksi muun muassa Kauppakeskus Jumbo, viihdekeskus Flamingo ja Tikkurilan urheilupuisto löytyvät muutaman kilometrin päästä.



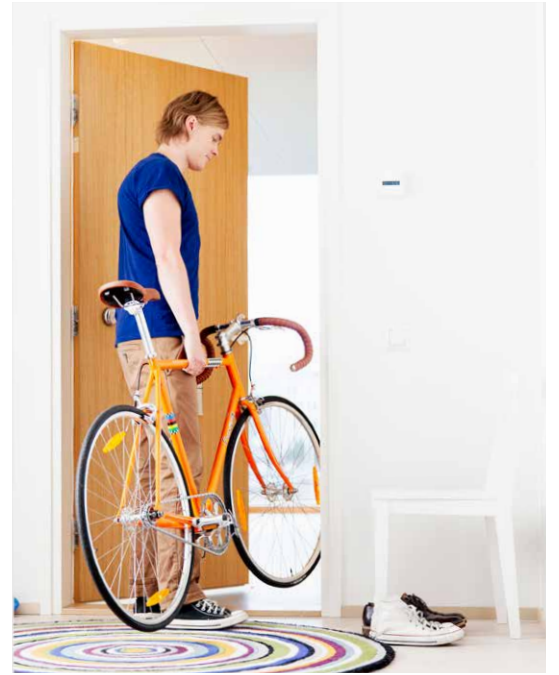


# ASEMAPIIRROS



HUONEISTOTYYPPI	KOKO	KRS	MÄÄRÄ
1-2H+KT	42,0	1	2
2H+KT	45,5	2-5	4
2H+KT+S	52,0-52,5	2-6	10
2H+KT	53,0-53,5	2	2
2H+K+S	56,5	6	1
2H+KT	56,5	2	2
2H+K+S	59,0	2-5	4
2H+KT+S	63,0	3-6	8
2H+K+S	63,0	1-6	8
3H+KK+S	68,5	2-5	8
3H+KT+S	69,0	2-6	13
3H+K+S	69,0	6	1
3H+K+S	72,0-72,5	1-5	5
3H+KT+S	77,0	2-5	4
4-5H+KT+S	114,0	3-5	3
4-5H+KT+S	127,5	2	1
LIIKETILA	49,5	1	1
LIIKETILA	54,5	1	1



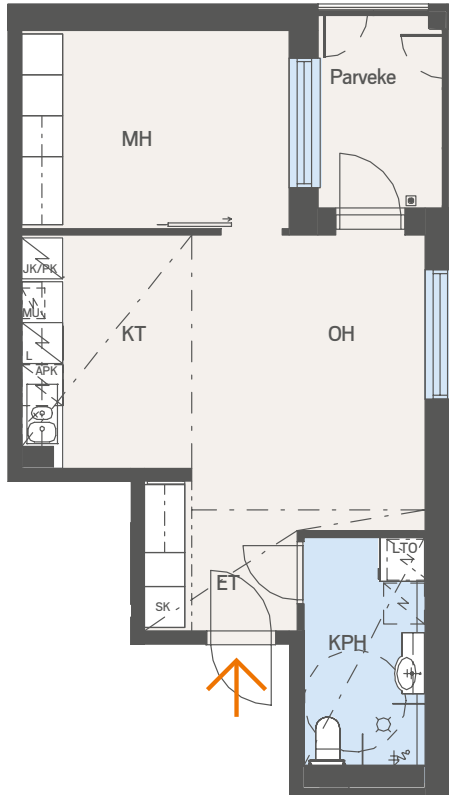
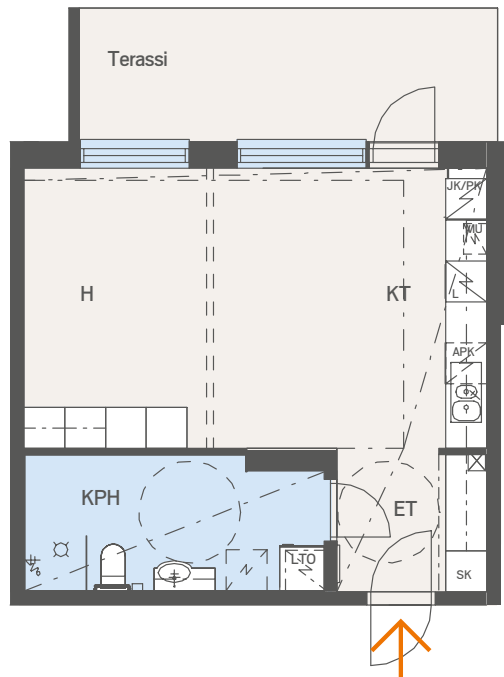
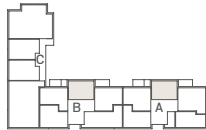


# POHJAKUVAT

## 42,0 m<sup>2</sup>

### 1-2H+KT

1. KRS A2, B30



## 45,5 m<sup>2</sup>

### 2H+KT

- 2. KRS C61
- 3. KRS C66
- 4. KRS C71
- 5. KRS C76

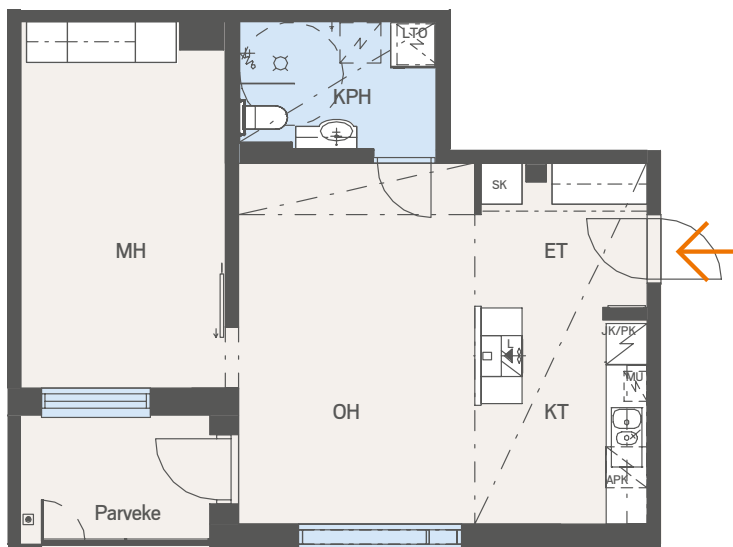
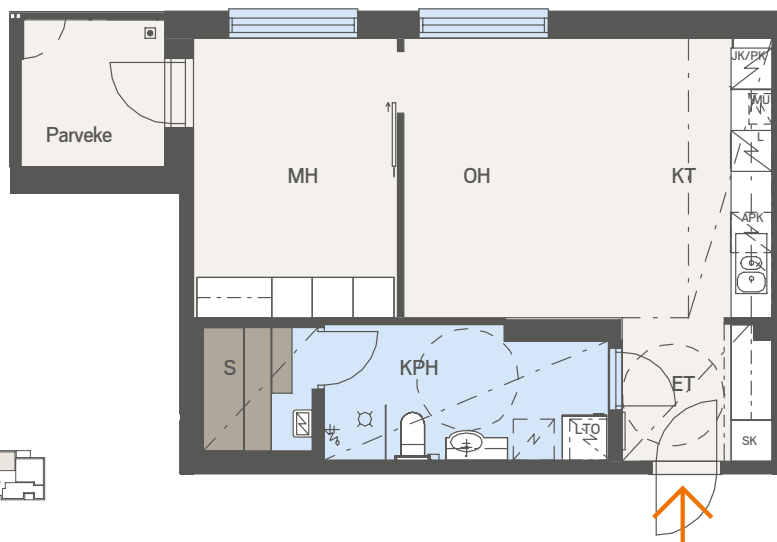
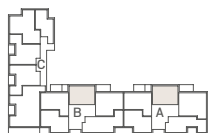


52,0–  
52,5 m<sup>2</sup>

2H+KT+S

- 2. KRS A6, B34
- 3. KRS A11, B39
- 4. KRS A16, B44
- 5. KRS A21, B49
- 6. KRS A26, B54

Huoneistojen pinta-alaerot johtuvat asuntojen ilmastointihormien koosta.



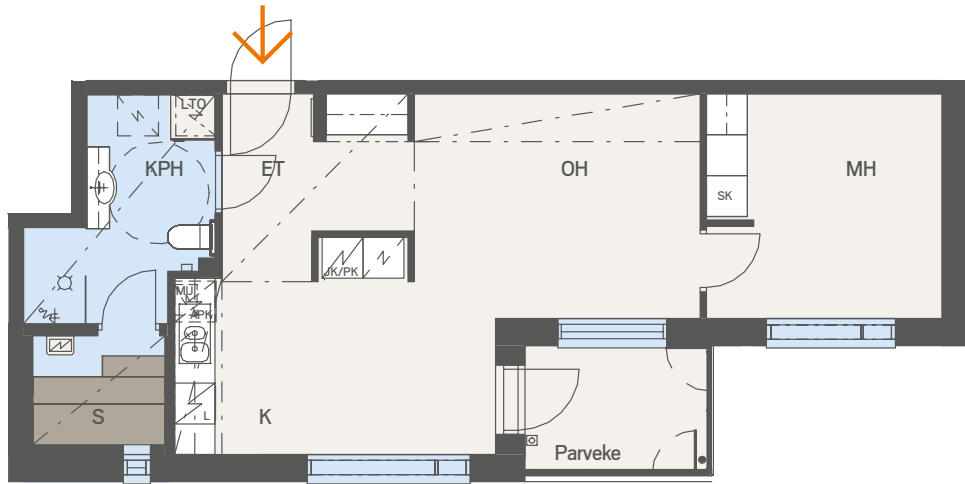
53,0–  
53,5 m<sup>2</sup>

2H+KT

2. KRS A4, B32

Huoneistojen pinta-alaerot johtuvat asuntojen ilmastointihormien koosta.

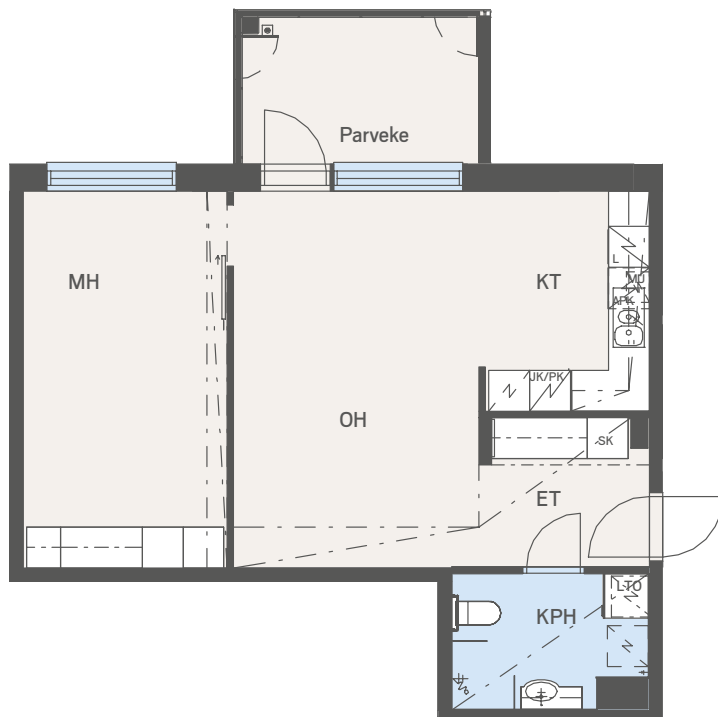




56,5 m<sup>2</sup>

2H+K+S

6. KRSA28

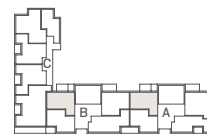


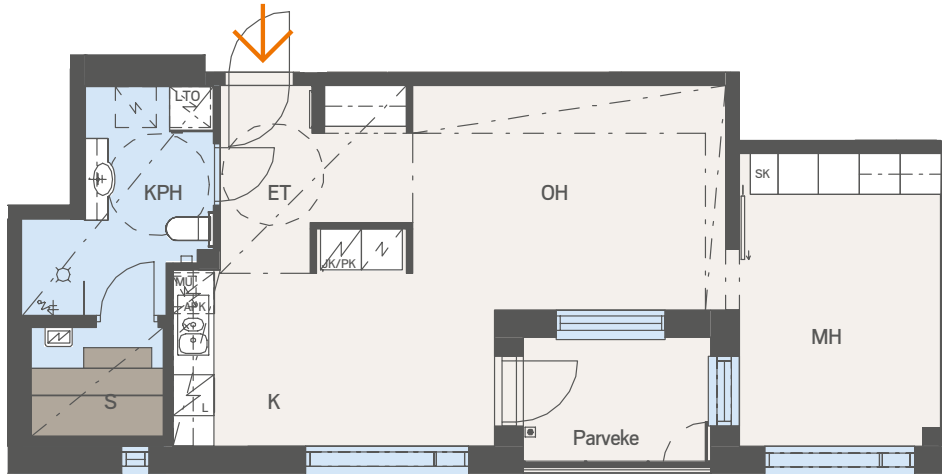
56,5 m<sup>2</sup>

2H+KT

2. KRS A5, B33

Huoneistossa B33 on pohjakuvasta poikkeavat ikkunat.

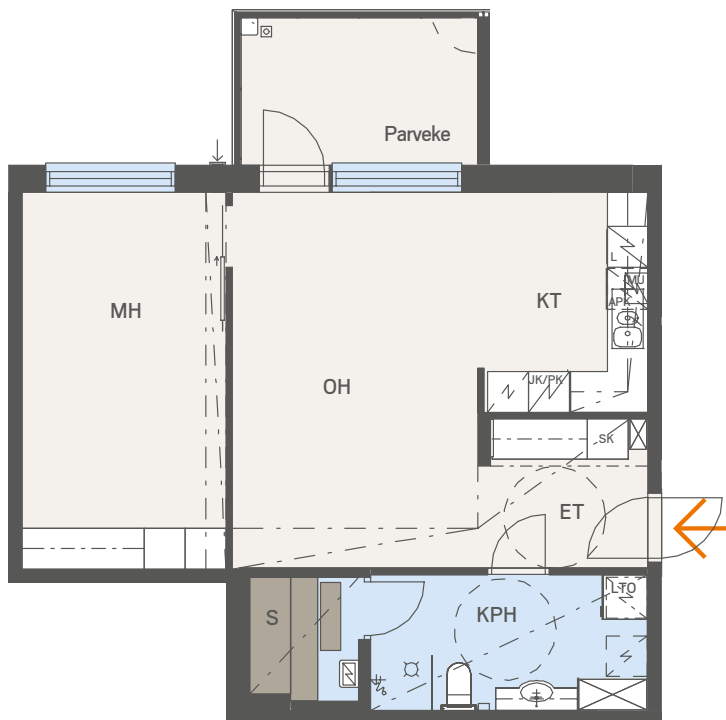
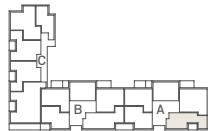




# 59,0 m<sup>2</sup>

## 2H+K+S

- 2. KRSA8
- 3. KRSA13
- 4. KRSA18
- 5. KRSA23

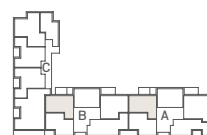


# 63,0 m<sup>2</sup>

## 2H+KT+S

- 3. KRSA10, B38
- 4. KRSA15, B43
- 5. KRSA20, B48
- 6. KRSA25, B53

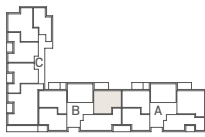
Huoneistoissa B38, B43, B48 ja B53 on pohjakuvasta poikkeavat ikkunat.



# 63,0 m<sup>2</sup>

## 2H+K+S

1. KRS B31
2. KRS B35
3. KRS B40
4. KRS B45
5. KRS B50
6. KRS B55



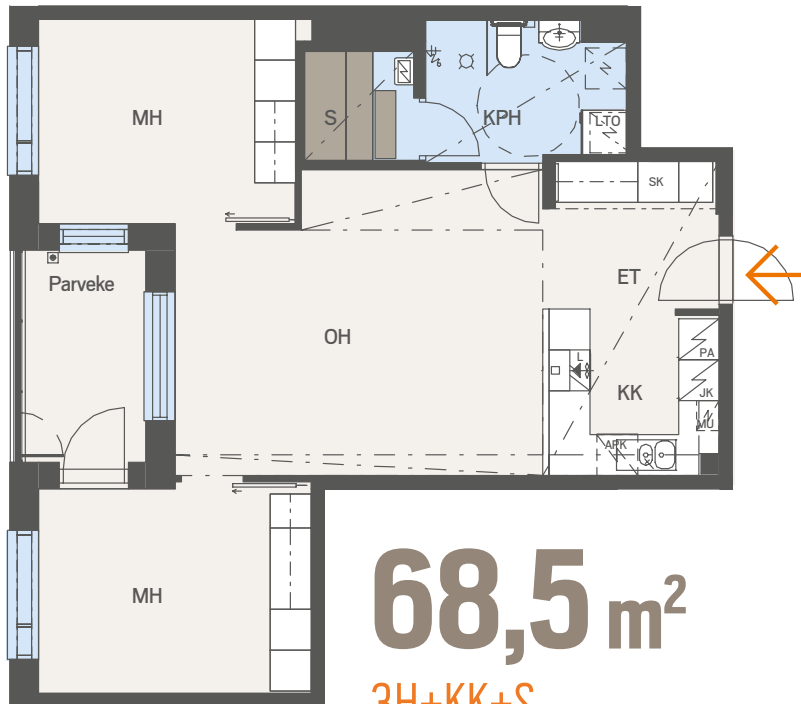
# 63,0 m<sup>2</sup>

## 2H+K+S

1. KRS A1, B29

Huoneistossa B29 on pohjakuvasta poikkeavat ikkunat.





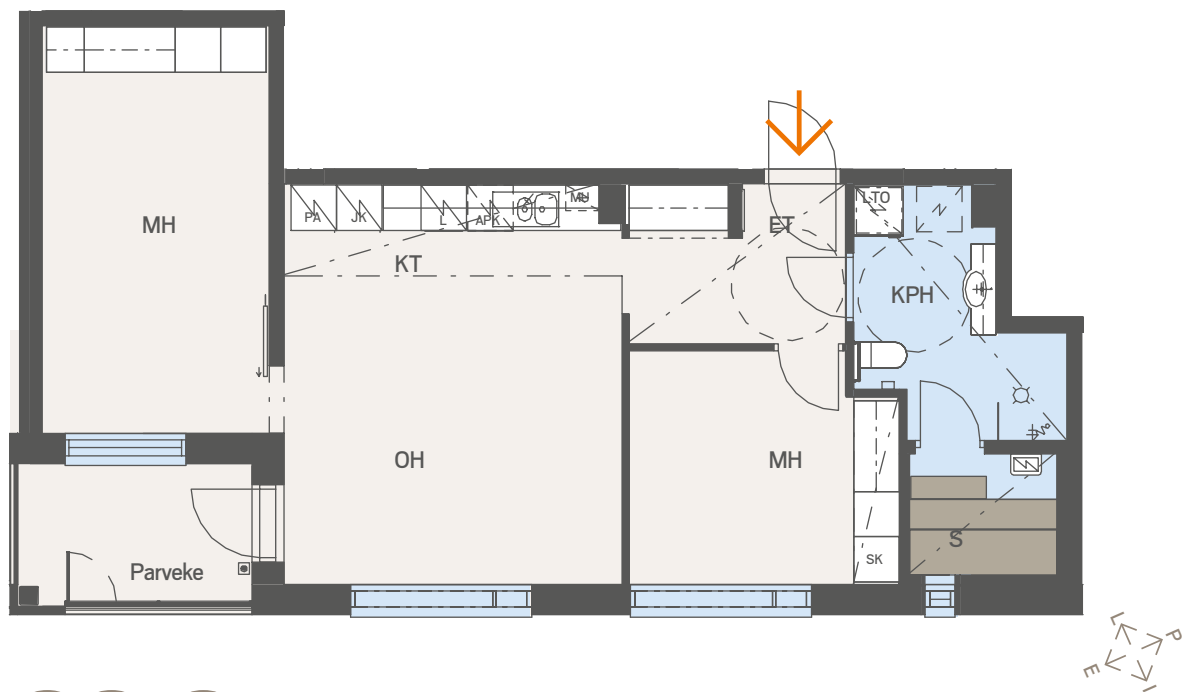
**68,5 m<sup>2</sup>**

**3H+KK+S**

- 2. KRS C58
- 3. KRS C63
- 4. KRS C68
- 5. KRS C73

- Peilikuva
- 2. KRS C59
  - 3. KRS C64
  - 4. KRS C69
  - 5. KRS C74





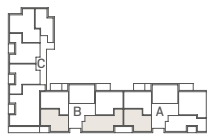
# 69,0 m<sup>2</sup>

## 3H+KT+S

- 3. KRS A9, B37
- 4. KRS A14, B42
- 5. KRS A19, B47
- 6. krs A24, B52

Peilikuva

- 2. KRS B36
- 3. KRS B41
- 4. KRS B46
- 5. KRS B51
- 6. KRS B56



Huoneistossa B52 on pohjakuvasta poikkeavat ikkunat.



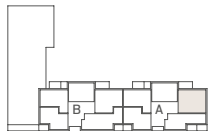




**69,0 m<sup>2</sup>**

**3H+K+S**

6. KRSA27

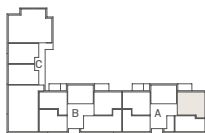


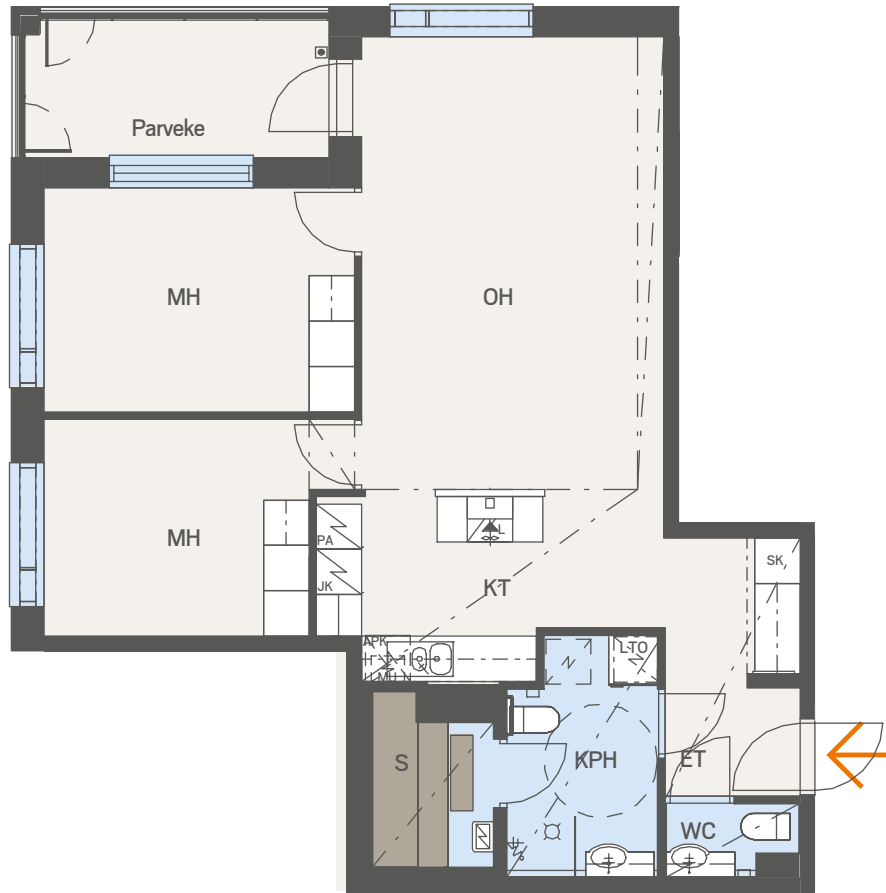


72,0 – 72,5 m<sup>2</sup>

3H+K+S

1. KRS A3
2. KRS A7
3. KRS A12
4. KRS A17
5. KRS A22

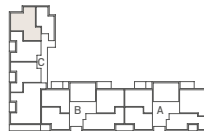


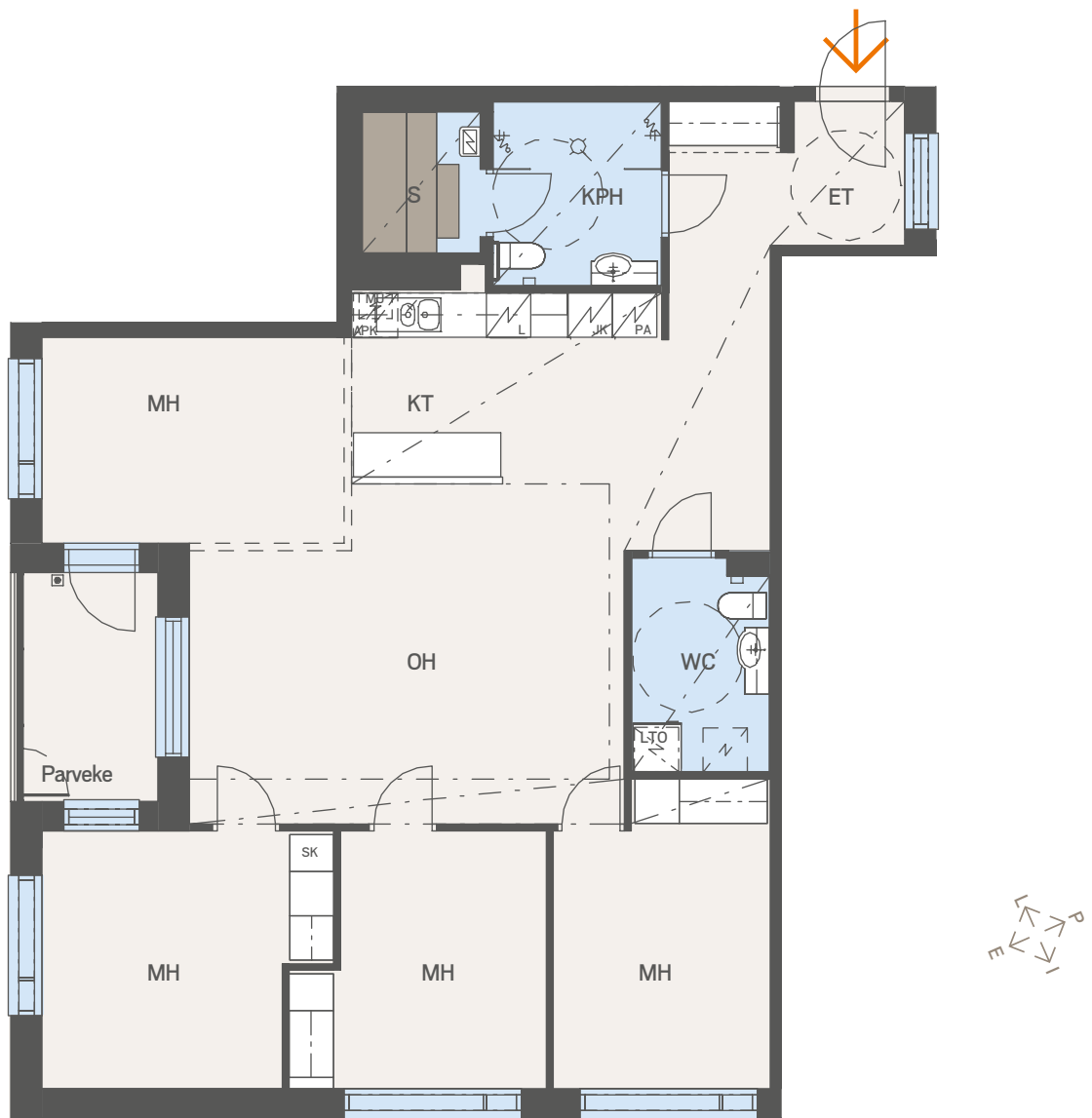


**77,0 m<sup>2</sup>**

**3H+KT+S**

- 2. KRSC60
- 3. KRSC65
- 4. KRSC70
- 5. KRSC75





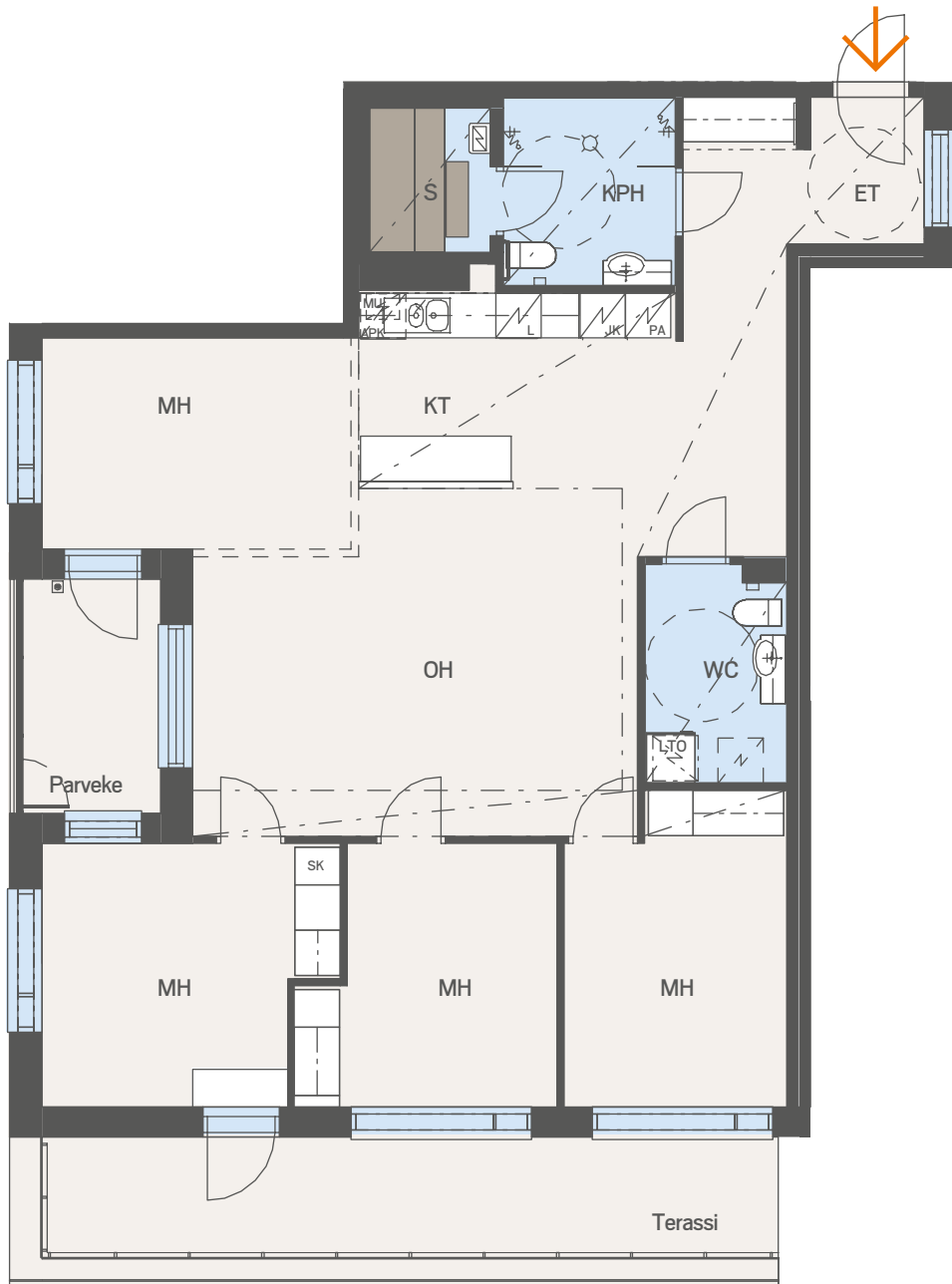
# 114,0 m<sup>2</sup>

4-5H+KT+S

4. KRSC67

5. KRSC72



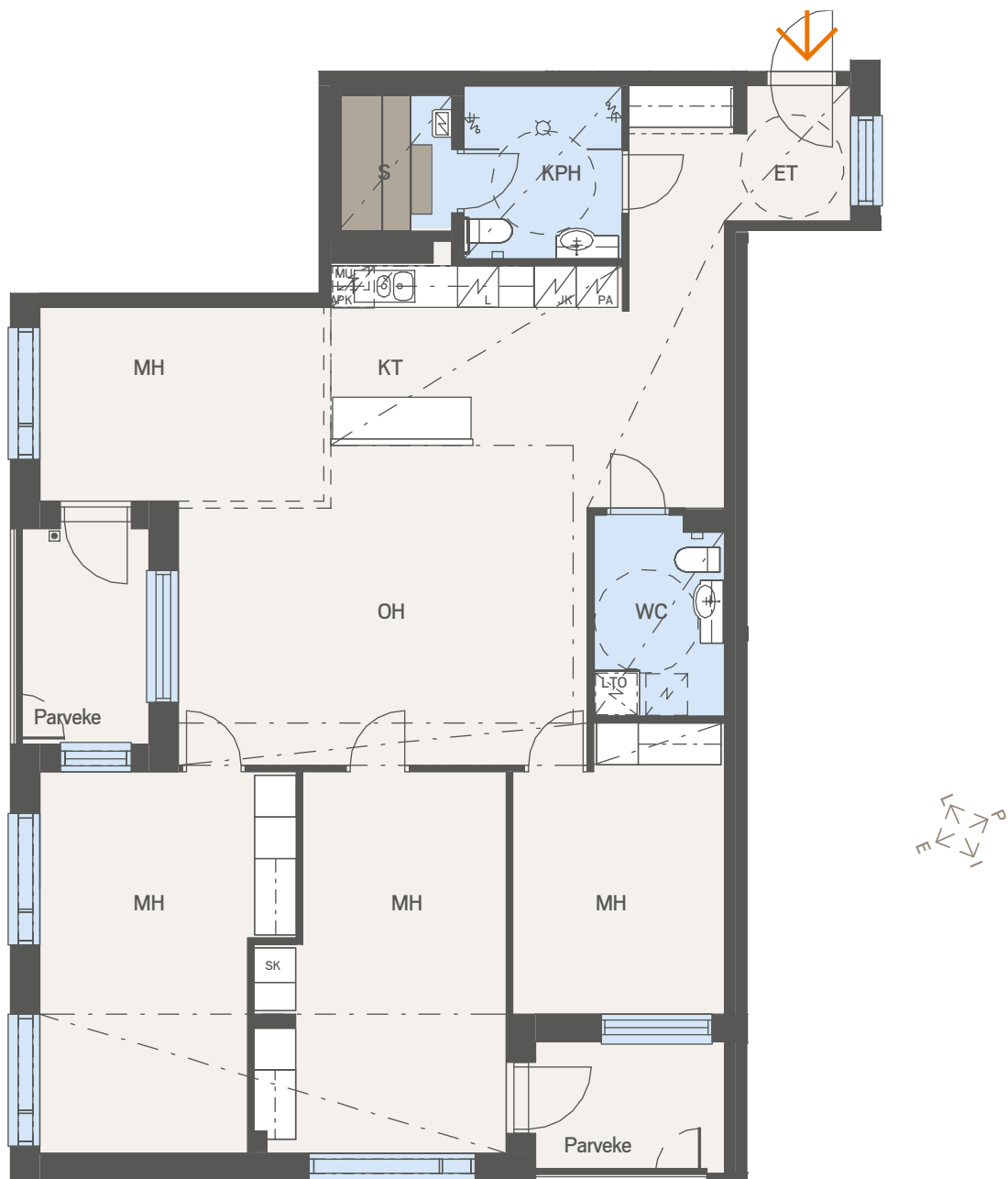


**114,0 m<sup>2</sup>**

**4-5H+KT+S**

3. KRS C62



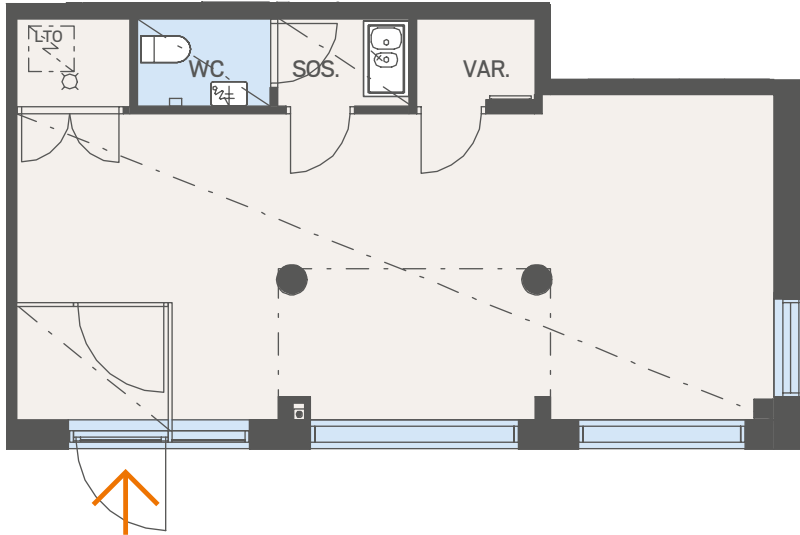


**127,5 m<sup>2</sup>**

4-5H+KT+S

2. KRS C57

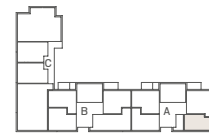




**49,5 m<sup>2</sup>**

**LIIKETILA**

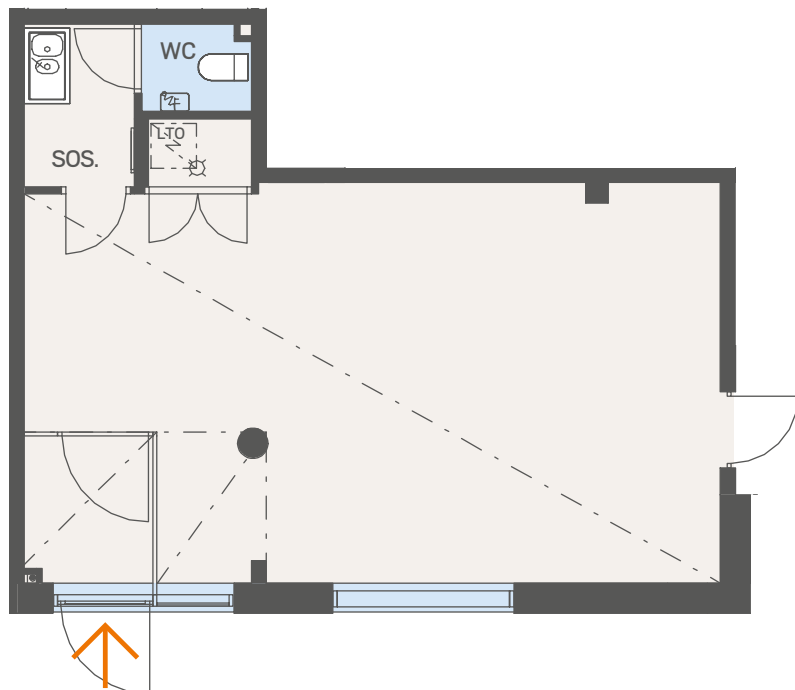
1. KRS L1



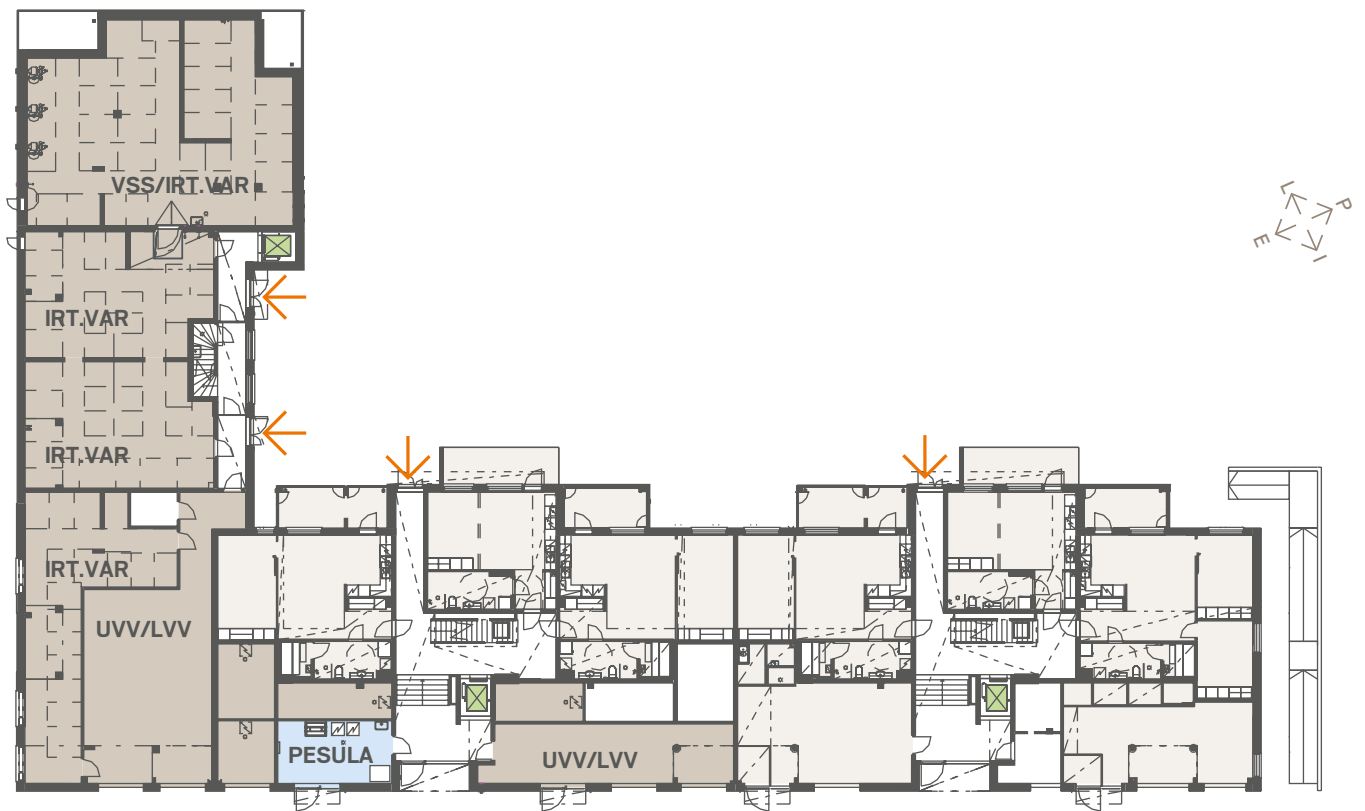
**54,5 m<sup>2</sup>**

**LIIKETILA**

1. KRS L2

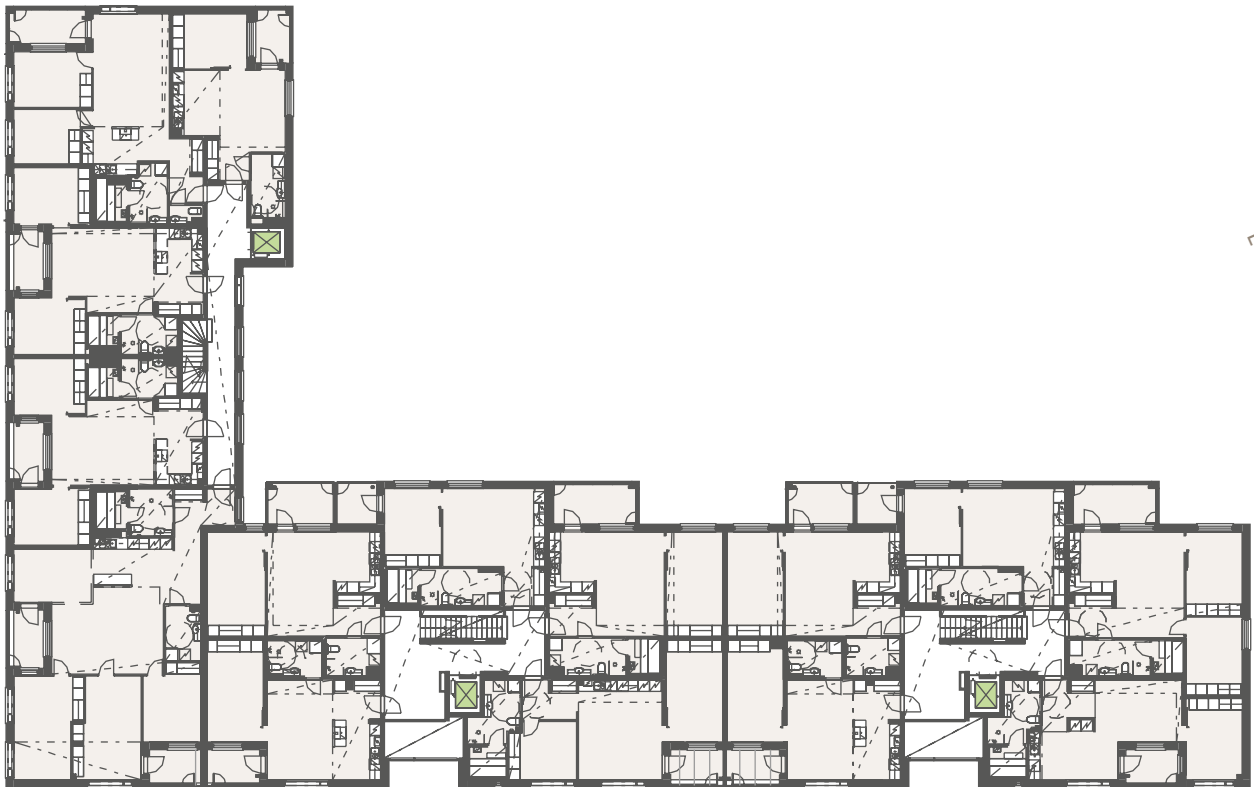


# KERROSPOHJAT

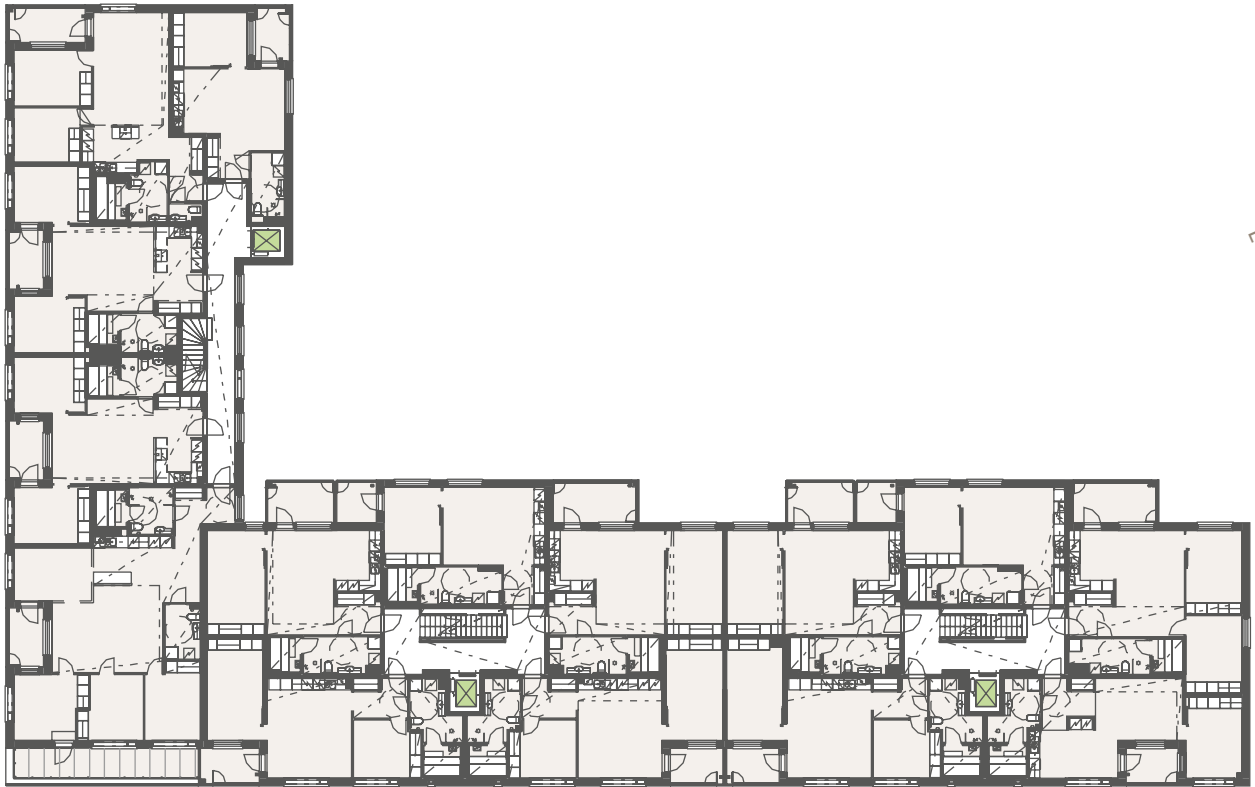


1. KERROS

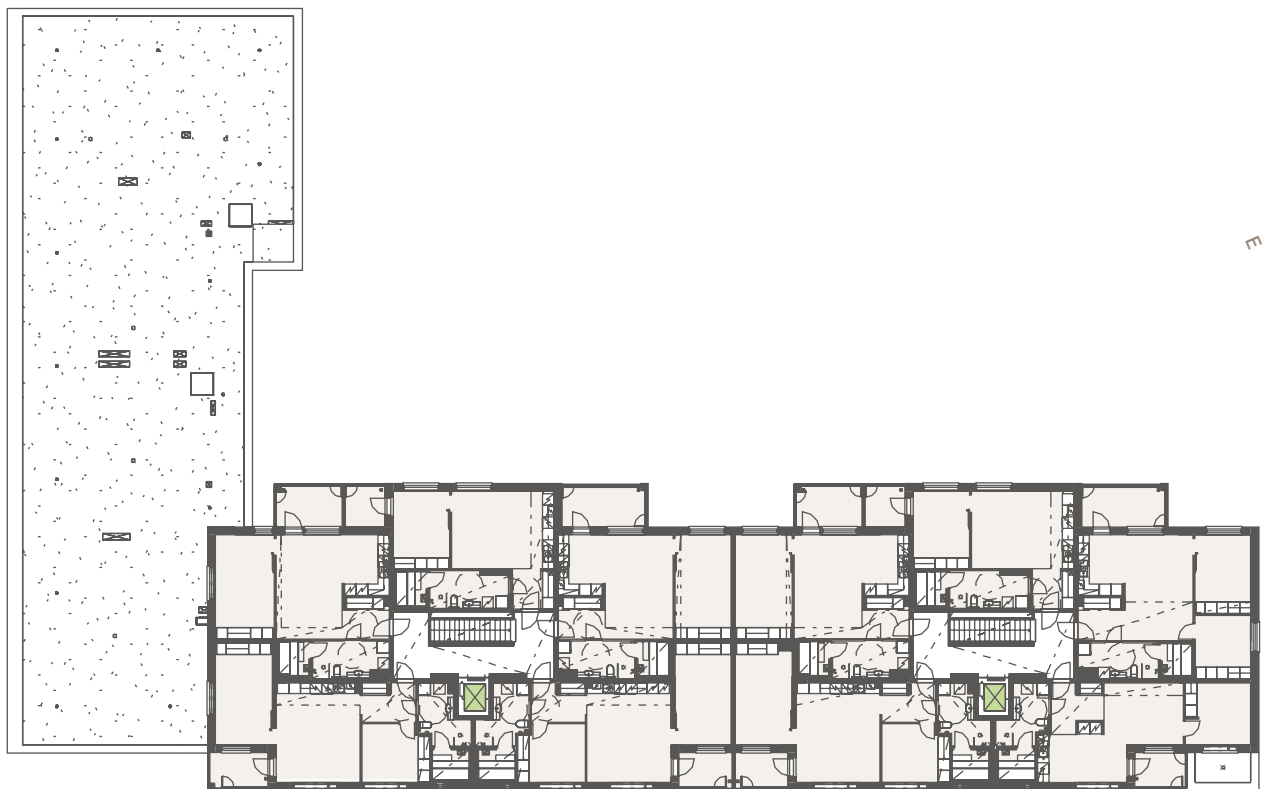




2. KERROS



### 3.-5. KERROS



## 6. KERROS

# JULKISIVUT



KOILLISEEN



KAAKKOON



LOUNAASEEN



LUOTEeseen

Arkitehdin luonnoksia kohteesta.

# Rakennustapaseloste

## YLEISTÄ

Asunto Oy Vantaan Primavera on vapaarahoitteinen asuin- ja liiketaloyhtiö. Yhtiö tulee omistamaan kerrostalon, jossa on kolmessa porrashuoneessa yhteensä 76 asuntoa sekä ensimmäisessä kerroksessa 2 liiketilaa.

### KAAVA

Alueella on lainvoimainen asemakaava. Tietoja alueen ja ympäristön kaavoituksesta saa Vantaan kaupungilta.

### TONTTI

Asunto-osakeyhtiö omistaa tontin 11, kaupunginosasta 70, korttelista 70116.

### SOPIMUS

Kortteliin 70116 laaditaan kaikkia tontteja 8, 9, 10, 11, 12 ja 13 koskeva yhteisjärjestelysopimus ja rasitesopimus tontin 10 kanssa.

### OSAKKEINA MYYTÄVÄT TILAT

Yhtiössä on osakkeina myytäviä asuinhuoneistoja 76 ja liiketiloja 2, yhteensä 5064,5 htm<sup>2</sup>.

### YHTIÖN SUORASSA OMISTUKSESSA OLEVAT TILAT

Yhtiön omistukseen tulee irtaimisto- ja ulkoiluvälinevarastot, lastenvaunuvarastot, pesula, kuivaushuoneet, väestösuoja sekä tekniset tilat.

### AUTOPAIKAT

Asunto Oy Vantaan Primavera myytävät autopaikat sijaitsevat viereisellä tontilla olevassa pysäköintilaitoksessa. Pysäköintilaitoksen 223 autopai- kasta Primaveralle on osoitettu 58 autopaikkaa, joista katettuja on 40 ja kattamattomia 18. Katetuista paikoista 3 kuuluu liiketiloille ja 3 liikunta- esteisille. Koko korttelin käytössä olevat vieraspaikat on sijoitettu parkki- halliin, yhteispihalle ja Primavera tontille. Myytävät autopaikat varuste- taan sähkölämmityspisteillä. Myytävät autopaikat myydään osakkeina.

### JÄTEHUONE

Koko korttelin, kuten myös Asunto Oy Vantaan Primavera, jätehuone sijait- see viereisellä tontilla sijaitsevan pysäköintilaitoksen yhteydessä.

### YHTEISKÄYTTÖINEN KORTTELIALUE

Koko korttelia palvelevalle yhteispihalle sijoitetaan leikki- ja oleskelutilat.

## RAKENTEET

### PERUSTUKSET JA ALAPOHJA

Rakennus perustetaan maan- ja kalliovaraisena sekä varustetaan salaojilla. Sokkelit ovat betonipintaisia elementtejä. Alapohjana on maanvarainen be- tonilaatta ja tuuletettu ontelolaatta-alapohja. Väestösuojan alapohjana on maanvarainen betonilaatta.

### RUNKO JA VESIKATTO

Rakennusten rungon muodostavat elementtiseinät, -pilarit, -palkit ja niihin tukeutuvat ontelolaatat. Rakennuksen vesikatto on räystäältäään tasakorkea, sisäänpäin kallistettu bitumikermikatto. Yläpohjan lämmöneristeenä käytetään kevytsoraa.

### ULKOSEINÄT JA JULKISIVUT

Ulkoseinät ovat teräsbetonisia lämpöeristettyjä betonielementtejä. Julkisi- vujen ulkopintana on rappaus.

### PARVEKKEET JA ASUNTOPIHAT

Parvekkeet ovat betonielementtirakenteisia. Lattiat ovat pääosin muottipin- taisia ja varustetaan parvekeamatolla. Erikseen määritellyillä parvekkeilla lat- tiapintana voi olla joko betonilaatta, kestopuu- tai komposiittitrallit. Parve- kepilarit ovat maalattuja betonielementtejä. Parvekekaiteet ovat betonisia ja/tai metalli-/lasikaiteita. Parvekkeet varustetaan vedenpoistojärjestelmäl- lä ja asuntopihoja sekä terasseja lukuun ottamatta parvekelasituksilla. Par- vekekaiteita ja -lasituksia ei tehdä vesi-, lumi- tai ilmativiiksi.

### PORRASHUONE

Porrassyöksyt ovat mosaiikkibetonielementtejä ja kaiteet teräsrunkoisia. Porrashuoneen 1. kerroksen lattia päällystetään laatoin ja kerrostasojen ker- rostasolattiat päällystetään db-muovimatolla. Seinät ja katot on maalattu, osassa kattoa on äänenvaimennuslevyt.

### VÄLISEINÄT

Huoneistojen väliset sekä porrashuoneiden seinät ovat betonia. Huoneisto- jen sisäiset väliseinät ovat metallirankakipsilevyseinä.

### HORMIT

Hormit ovat pääosin betonisia nousuputkistoelementtejä.

### IKKUNAT

Porrashuoneiden ikkunat ovat kiinteitä, maalattuja metalli-ikkunoita, joiden yläosassa on savunpoistoikkuna. Asuinhuoneiden ikkunat ovat tehdasval- misteisia, 3-lasisia, sisäänaukeavia puuikkunoita, joiden karmit ja puitteet ovat tehdasmaalattuja sekä uloin pinta on alumiiniverhoiltu. Ikkunat varus- tetaan sälekaihtimilla ja osa ikkunalaseista on auringonsuojalaseja.

### OVET

Porrashuoneiden ulko-ovet ovat metallilasiovia. Asuntojen kerrostaso-ovet ovat kaksoisovia, joista ulompi ovi on viilupintainen ja sisempi laakaovi. Par- vekeovet ovat lasiaukollisia yksilehtisiä ulosaukeavia puuovia, joiden ulko- pinta on alumiiniverhoiltu ja polttomaalattu. Asuntojen sisäovet ovat laaka- tai liukuovia, saunojen ovet ovat kokolasiovia.

## HUONEISTOJEN PINTAKÄSITTELY JA VARUSTEET

### ETEINEN

Lattia: lautaparketti, jalkalistat sävytettyä ja lakattua mäntyä  
Seinät: maalattu  
Katto: maalattu ja/tai ruiskutasoitettu  
Kalusteet: tehdasvalmisteisia kiintokalusteita

### OLOHUONE

Lattia: lautaparketti, jalkalistat sävytettyä ja lakattua mäntyä  
Seinät: maalattu  
Katto: ruiskutasoitettu  
Varusteet: verholauta polttomaalattua alumiinia kahdella kiskolla

## KEITTIÖ

Lattia: lautaparketti, jalkalistat sävytettyä ja lakattua mäntyä

Seinät: maalattu sekä kalustevali laatoitettu

Katto: maalattu ja/tai ruiskutasoitettu

Kalusteet: tehdasvalmisteisia kiintokalusteita, pöytätasot laminaattipintaisia, pöytätasoon upotettu rst-allas

Kodinkoneet: Kodinkoneet ovat valkoisia tai rst-pintaisia, tasoon upotettu keraaminen liesitaso ja sen alapuolella kalusteuni, liesikupu ja astianpesukone. 2h+k+s ja sitä pienemmissä huoneistoissa on korkea jääpakastinkaappi. Suuremmissa huoneistoissa on erilliset korkeat jää- ja pakastinkaapit. Keittiökaluksissa on tilavaraus mikroaaltouunille.

Varusteet: verholauta polttomaalattua alumiinia kahdella kiskolla

## MAKUHUONE

Lattia: lautaparketti, jalkalistat sävytettyä ja lakattua mäntyä

Seinät: maalattu

Katto: ruiskutasoitettu

Kalusteet: tehdasvalmisteisia kiintokalusteita

Varusteet: verholauta polttomaalattua alumiinia kahdella kiskolla

## KYLPYHUONE

Lattia: vesieristetty ja laatoitettu, mukavuuslattialämmitys huoneiston sähköstä

Seinät: vesieristetty ja laatoitettu

Katto: valkolakattu kuusipaneelialakatto

Kalusteet: kosteudenkestäviä tehdasvalmisteisia kiintokalusteita

Varusteet: valaisin, peilikaappi, allas, kuivauspatteri, suihkuseinä, pyyhkekoukustot ja wc-paperiteline, kylpyhuoneessa tilavaraus pyykkikoneelle ja kuivausrummulle

## SAUNA

Lattia: vesieristetty ja laatoitettu, osittain mukavuuslattialämmitys huoneiston sähköstä sekä laatoitettu jalkalista

Seinät: suojakäsitelty kuusipaneeli

Katto: suojakäsitelty kuusipaneelialakatto

Lauteet: runko puuta, istuinosat ja mahdollinen kaide tervaleppää

Varusteet: sähkökiuas valmistajan mitoitusohjeen mukaan

## ERILLINEN WC

Lattia: vesieristetty ja laatoitettu, mukavuuslattialämmitys huoneiston sähköstä

Seinät: laatoitettu

Katto: maalattu

Kalusteet: kosteudenkestäviä tehdasvalmisteisia vakiomallisia kiintokalusteita

Varusteet: valaisin, peilikaappi, allas, pyyhkekoukusto ja wc-paperiteline

## VAATEHUONE

Lattia: lautaparketti, jalkalistat sävytettyä ja lakattua mäntyä

Seinät: maalattu

Katto: maalattu

Varusteet: hyllyt ja/tai tanko

## LIIKETILAT

Lattia: pääosin laminaatti, tuulikaappi, wc- ja sos.tilat laatoitettu

Seinät: pääosin maalattu, wc-tilat laatoitettu

Varusteet: sos.tiloissa minikeittiö

## MUUTA

Parkettia ei asenneta kiintokalusteiden alle. Seinien tasoitusta ja maalausta ei uloteta kiintokalusteiden taakse.

## TALOTEKNIikka JA LIITTYMISET

### VESI, VIEMÄRI JA LÄMPÖ

Rakennus liitetään HSY:n vesijohto-, sadevesi- ja jätevesiverkostoon. Kylmän ja lämpimän veden mittaus tapahtuu huoneistokohtaisesti. Rakennus liitetään Vantaan Energia Oy:n kaukolämpöverkkoon. Huonetiloissa on termostaatein ohjattava vesikiertoinen patterilämmitys. Kaukolämmön mittaus tapahtuu kiinteistökohtaisesti.

## MERKKIEN SELITYKSET



TASO JA LIESIKUPU

APK

ASTIANPESUKONE

JK/FK

JÄÄ-/PAKASTINKAAPPI

JK/FK

JÄÄ-/PAKASTINKAAPPIVARAUS

MIKRO

MIKROUUNIVARAUS



PESUALLAS

PK/RR

VARAUS PESUKONEELLE / KUIVAUSRUMMULLE

PYYLTO

PYYKKIKAAPPI, YLÄPUOLELLA LÄMMÖNTALTEENOTTOKONE

SÄHKÖKIUS

SÄHKÖKIUS



SUIHKU



WC-ISTUIN



KAAPPI



SIIVOUSKOMERO



TANKOKOMERO



RYHMÄKESKUS (SÄHKÖKAAPPI)



OVI



LIUKUOVI



KATON ALASLASKU/ KOTELO



INVAYMPYRÄ

ET ETEINEN

WC

ERILLIS-WC

K

KEITTIÖ

PARV

PARVEKE

KK

KEITTOKOMERO

SPK

SÄHKÖPÄÄKESKUS

KPH

KYLPYHUONE

LJH

LÄMMÖNJAKOHUONE

KHH

KODINHOITOHUONE

LVV

LASTENVAUNUVARASTO

MH

MAKUHUONE

UVV

ULKOILUVÄLINEVARASTO

OH

OLOHUONE

VSS

VÄESTÖNSUOJA

RT

RUOKAILUTILA

IRT.VAR.

IRTAIMISTOVARASTO

S

SAUNA

KUIV.

KUIVAUSHUONE

VH

VAATEHUONE

## ILMANVAIHTO

Rakennuksessa on huoneistokohtaisesti säädettävä koneellinen lämmön talteenotolla varustettu ilmanvaihto (LTO-merkitty kone sijoitetaan pesuhuoneeseen). Keittiössä on liesikuvusta ohjattava kohdepoisto. Ilmanvaihdon kuluttama sähkö veloitetaan kiinteistöltä.

## SÄHKÖ, PUHELIN, TV JA TIETOLIIKENNE

Rakennus liitetään Vantaan Energia Oy:n sähköverkkoon. Rakennus liitetään kaapelitelevisioverkkoon. Asunnot varustetaan yleiskaapeloinnilla (CAT 6e-perustason tietoverkko), joka mahdollistaa laajakaistaisen internetyhteyden. Asunto-osakeyhtiön nimiin tehdään kiinteistösopimus, jonka perusteella jokaisesta asunnosta on 10 Mbit/s nopeudella toimiva internetyhteys. Porrashuoneen ulko-ovelta on ovipuhelinyhteys huoneistoihin. Asunnot varustetaan verkkotoimisiin palovarottimin määräysten mukaisesti.

## HISSI

Rakennuksessa on automaattioviset hissit.

## YHTIÖN HALLINTAAN KUULUVAT YHTEISTILAT

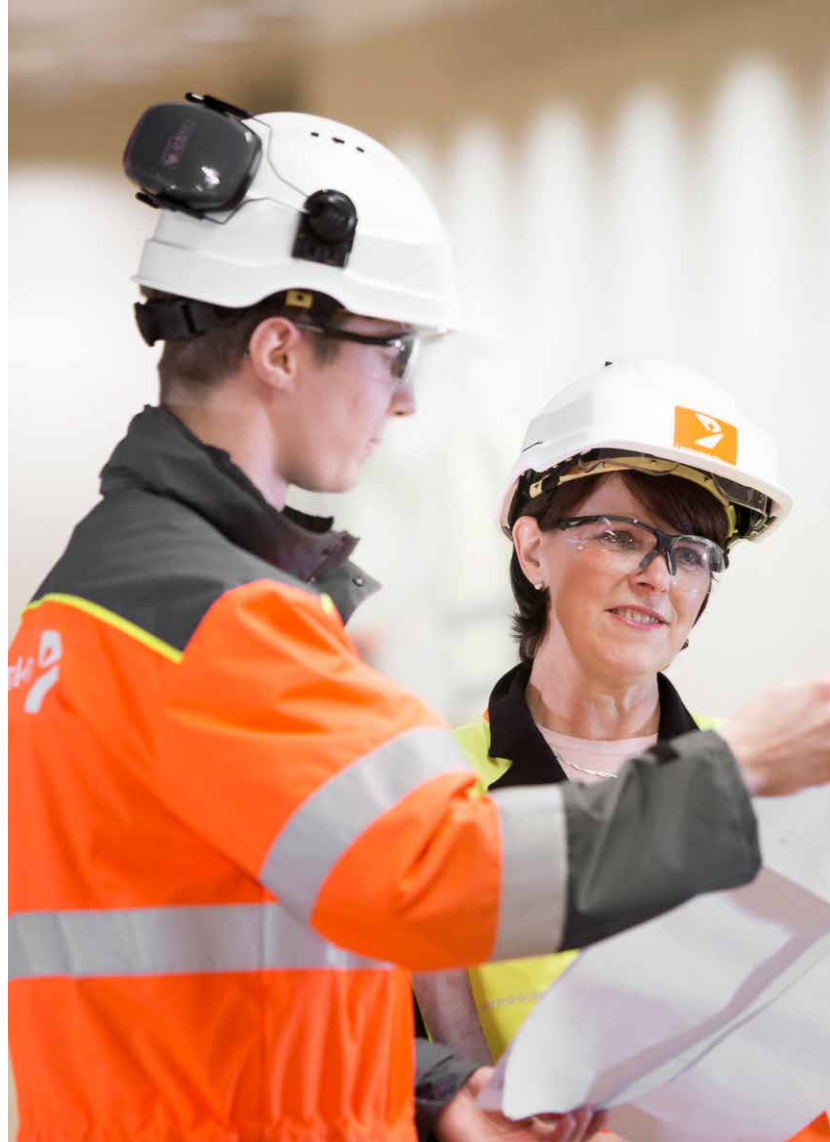
Yhteiset tilat sijaitsevat sisääntulokerroksessa. Yhteisiä tiloja ovat väestönsuoja, irtaimisto-, ulkoiluväline- ja lastenvaunuväestönsuoja, kuivaushuone sekä tekniset tilat. Väestönsuojaan ja irtaimistoväestönsuojaan on sijoitettu säilytyskomero jokaista huoneistoa kohti. Pihalueet, istutukset ja varusteet on esitetty pihapiirustuksessa ja ne tehdään erillisen pihasuunnitelman mukaan.

## MUUTOSTYÖT

Asiakkaan toivomista lisä- ja muutostöistä Lemminkäinen Talo Oy antaa kirjallisen tarjouksen. Lisä- ja muutostyöt ilaukset tulee tehdä lisä- ja muutostyöaikataulussa ilmoitettuun päivämäärään mennessä, muussa tapauksessa asunnot rakennetaan suunnitelmien mukaisesti.

## HUOMAUTUS

Rakennustapaselostus on tarkoitettu yleisluontoisen tiedon antamiseksi. Rakentaja pidättää itsellään oikeuden perustellusta syystä vaihtaa edellä mainittuja materiaaleja ja/tai rakenteita toisiin vastaväestönsuojaan/samanarvoisiin materiaaleihin ja/tai rakenteisiin sekä soveltaa arkkitehdin antamia mittoja. Edellä mainitun lisäksi rakentaja pidättää itsellään oikeuden tehdä talotekniikasta johtuvia kotelointeja ja kattojen vähäisiä alaslaskuja, kohteen esitteessä ja pääpiirustuksissa esitetystä poikkeavalla tavalla. Yhtiö toteutetaan rakennusluvan hakupäivänä voimassa olevien energiamääräysten ja rakentamismääräysten mukaisesti. Esitteen 3D-kuvat ovat taitelijan näkemyksiä kohteesta, eivätkä välttämättä vastaa kaikkien yksityiskohtien osalta toteutuvaa kohdetta.



**LÖYDÄT  
LISÄÄ TIETOA  
ASUNTO OY  
VANTAAN  
PRIMAVERASTA  
OSOITTEESTA  
LEMMINKAINEN.FI/PRIMAVERA**



LEMMINKÄINEN TALO OY  
ASUNTOMYYNTI HELSINKI  
P. 0800 95005 (MAKSUTON)  
SALMISAARENAUKIO 2, PL 169, 00181 HELSINKI  
ASUNTOMYYNTI.HELSENKI@LEMMINKAINEN.COM