

# YIT

## TURUN SUNTIONTORNI

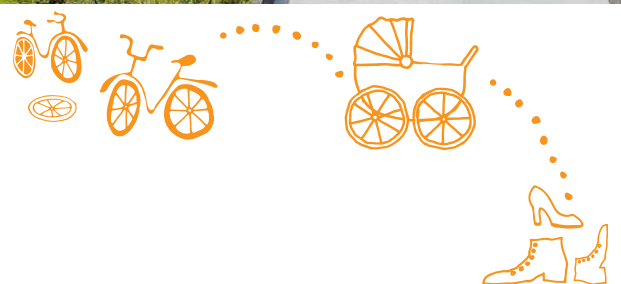
NUMMI KERROSTALOKOTEJA



Lähellä

Visualisointikuva

SIJOITA  
LAATUASUMISEEN





Lähellä

# HYVIEN TARINOIDEN KULMAKUNTA

Haluan asettua paikkaan, jossa viihdytään ilman ikärajaa! Täällä on tilaa hengittää ja vapautta harrastaa. Omilla kulmilla palvelut ovat lähellä ja aikaa riittää arjen ylellisyyksiin. Asiat hoituvat nappia painamalla, hissi vie ja bussi tuo. Autoa en tarvitse, sillä pyörällä pääsee ja kävely avaa aistit virkeimmilleen. Täällä tyytyväisyys tiivistyy, helppous on jokaisen etuoikeus ja hyvälle tarinoille löytyy koko ajan uusia aiheita!

Lue lisää: [yit.fi/lahella](http://yit.fi/lahella)



RUOKAKAUPAT, TERVEYSASEMA,  
TURUN YLIOPISTOLLINEN KESKUSSAIRAALA,  
TURUN YLIOPISTON KAMPUS,  
TURUN TEKNOLOGIAKESKUS



BUSSIPYSÄKKI N. 100 METRIÄ  
KUPITTAAN JUNA-ASEMA N. 1 KM



URHEILUPUISTO  
KUPITTAAN URHEILUHALLI  
KYLPLYÄ CARIBIA





## FIKSU JA KESKEINEN SIJAINTI

Seitsemästä taloyhtiöstä koostuva viihtyisä asuinkortteli sijaitsee ihanteellisella paikalla: yliopistojen, työpaikkojen ja itäisen keskustan vieressä.

Suntiontornin sijainti on loistava! Pyörällä pääsee kätevästi noin kymmenessä minuutissa muun muassa yliopistoihin, Kupittaaan Science Parkiin, yliopistolliseen keskussairaalaan ja keskustaan. Alueella pärjää hyvin autotta, sillä julkiset kulkuyhteydet ovat hyvät. Lähin bussipysäkki on noin 100 metrin päässä ja juna-asemalle on noin kilometri.

### **MONIPUOLISET PALVELUT**

Terveyskeskus on lähes naapurissa, samoin useampi ruokakauppa. Harrastus- ja ulkoilumahdollisuuksia on moneen

makuun. Kuuvuoren kenttä ja Nummen keskuspuisto ovat lähellä. Aurajoki, Tuomiokirkko ja Suurtori ovat myös kävelymatkan päässä.

### **MODERNI KOTIKORTTELI**

Seitsemästä taloyhtiöstä koostuvassa korttelissa Suntiontorni on valmistuttuaan sen kuudes asuintalo. Korttelin puoliämpimän autohallin katon päälle tulee viihtyisä korttelipiha istutus-, leikki- ja oleskelualueineen. Talossa on myös hyvät säilytystilat pyörille.



Esimerkkikuva valmistuneesta YIT Kodista.

# OMAKSI KODIKSI TAI HYVÄKSI SIJOITUKSEKSI

Kahdeksankerroksisen Suntiontornin YIT Koteja yhdistää korkealaatuinen rakentaminen, valoisuus ja toimiva suunnittelu.

Tasokkaasti varustettujen yksiöiden ja kaksioiden korkeat, lattiasta kattoon ylettyvät ikkunat tuovat upeasti valoa ja avaruutta sisätiloihin. Sisustukseen on tuotu uusia ulottuvuuksia selkeällä pohjaratkaisulla ja patterittomuudella: kodissa on miellyttävä jalkoja hellivä lattialämmitys.

## **TYYLIÄ JA TILAN TUNTUA**

Oleskelutilojen yhteydessä on tyylikäs avokeittiö. Tilat jatkuvat lasitetulle parvekkeelle, joka on kuin toinen olohuone lämpiminä vuodenaikoina. Suurimmissa kaksioissa on myös oma ikkunallinen sauna, jossa voi rentoutua vaikka ulkoilunkin jälkeen.



[yit.fi/suntiontorni](https://yit.fi/suntiontorni)

### MONIPUOLINEN VALIKOIMA

Tutustu pohjaratkaisuihin ja valitse mieleisin yksiö tai kaksio.

- 27–53 m<sup>2</sup>
- 1 h+kt–2 h+kt+s
- Lasitetut parvekkeet
- Vesikiertoinen lattialämmitys
- Osassa koteja on sauna
- Kaapeli-tv, ovipuhelin, laajakaistaliittymä

### YIT KODIN PALVELUT

Tutustu YIT Kodin rahoitusetuihin, yhtiölainaan ja 20 % maksuehtoon. Käytössäsi on myös taloyhtiön oma portaali, YIT Plus -palvelu.

Uuden kodin hintaan sisältyy vapaavalintaiset sisustusmateriaalit vakiovalikoimastamme.

Lue lisää: [yit.fi/asunnot](https://yit.fi/asunnot)



**VIIHTYISÄ KORTTELIPIIHA**  
JA HISSIYHTEYS AUTOHALLIIN



Visualisointikuva

## ASUNTOYHTIÖ

Asunto Oy Turun Suntiontorni  
Kirkkotie 16, 20540 Turku

Yhtiössä on yksi 8-kerroksinen kerrostalo.

## ASEMAKAAVA

Alueella on vahvistettu asemakaava, josta saa tietoja Turun kaupungin kaavoitusyksiköstä, puh. 02 262 4300, Puolalankatu 5, 20100 Turku, [www.turku.fi](http://www.turku.fi)

## TONTTI

Kohde sijaitsee Turun kaupungin Nummen 11 kaupunginosassa korttelissa 8 tontilla 19. Tontti on 2 600 m<sup>2</sup>:n omistustontti.

## HUONEISTOT

1 h+kt	27,0 m <sup>2</sup>	8 kpl
1 h+kt	28,5 m <sup>2</sup>	5 kpl
1 h+kt	29,0 m <sup>2</sup>	3 kpl
1 h+kt	30,0 m <sup>2</sup>	5 kpl
1 h+kt	30,5 m <sup>2</sup>	2 kpl
1 h+kt+alk	30,5 m <sup>2</sup>	8 kpl
1 h+kt+alk	31,0 m <sup>2</sup>	8 kpl
1 h+kt+alk	37,0 m <sup>2</sup>	8 kpl
1 h+kt+alk	38,0 m <sup>2</sup>	8 kpl
2 h+kt	36,5 m <sup>2</sup>	10 kpl
2 h+kt	37,0 m <sup>2</sup>	6 kpl
2 h+kt+s	45,0 m <sup>2</sup>	8 kpl
2 h+kt+s	53,0 m <sup>2</sup>	8 kpl

Yhteensä 87 huoneistoa.

## AUTOPAIKAT

Asuntoyhtiön myytävät autohallipaikat sijaitsevat asuntoyhtiöiden yhteisessä autohallissa.

## YHTEISET JA TEKNISET TILAT

Talon ylemmässä kellarikerroksessa sijaitsevat huoneistokohtaiset irtaimistovarastot, ulkoiluvälinevarasto, kuivaushuone, siivouskomero ja tekniset tilat. Talon alemmassa kellarikerroksessa on väestönsuoja, joka toimii myös polkupyörävarastona.

## ARKKITEHTISUUNNITTELU

Arkkitehtitoimisto Haroma & Partners Oy

## SMARTPOST – POSTIAUTOMAATTI KOTITALOSSASI

Tässä taloyhtiössä on Smartpost eli Postin pakettiautomaatti. Sen avulla vastaanotat ja lähetät paketteja sekä tilaat erilaisia palveluita. Helppokäyttöinen Smartpost on avoinna aina: 24/7.

Lue lisää palvelusta: [posti.fi/smartpost](http://posti.fi/smartpost)

# ASIAKKAAN EDUT

## Rahoitusratkaisut

### EDULLINEN MAKSUEHTO

YIT:n 20 % rahoitusetu tarkoittaa, että maksat rakenteilla olevan kodin hinnasta kaupanteon yhteydessä vain 20 %. Loput maksat vasta lähellä kotisi valmistumista. Voit tehdä kaupat jo rakentamisen alkuvaiheessa ja saat aikaa järjestellä muun rahoituksen.

### YHTIÖLAINA JOUSTAA

Asunnon rahoittamiseen on erilaisia vaihtoehtoja. Yhtiölaina sopii sinulle, jos et halua sitoutua henkilökohtaiseen pankkilainaan. Ensimmäiset 1-3 vuotta asunnon valmistumisen jälkeen maksat yleensä vain korkoja, jolloin rahaa voi käyttää esim kodin sisustamiseen. Tämän jälkeen lyhennät yhtiölainaa pikkuhiljaa pääomavastikkeella. Asunto voi olla helpompi myydä, jos siinä on yhtiölainaa.

Mikäli taas rahoitat uuden YIT Kodin oston ilman yhtiölainaa, saat 1% edun asunnon velattomasta hinnasta. Tämä omarahoitusetu koskee ennakkomarkkinointivaiheessa varattuja asuntoja.

Lue lisää: [yit.fi/rahoitus](http://yit.fi/rahoitus)

## YIT Plus -palvelu

### KOTISI KAIKKI PALVELUT VERKOSSA 24/7

YIT Plus on kaikille YIT Kodin ostajille tarkoitettu sähköinen palvelu. Se on uuden kotitalosi oma palvelu, jonka avulla pysyt perillä taloyhtiön ja kotisi tärkeistä asioista, seuraat tapahtumia ja tuoreimpia uutisia ja saat vaivattomasti yhteyden naapureihisi. YIT Plussan avulla seuraat kotitalosi asioita aitiopaikalta ja liityt mukaan parilla klikkauksella!

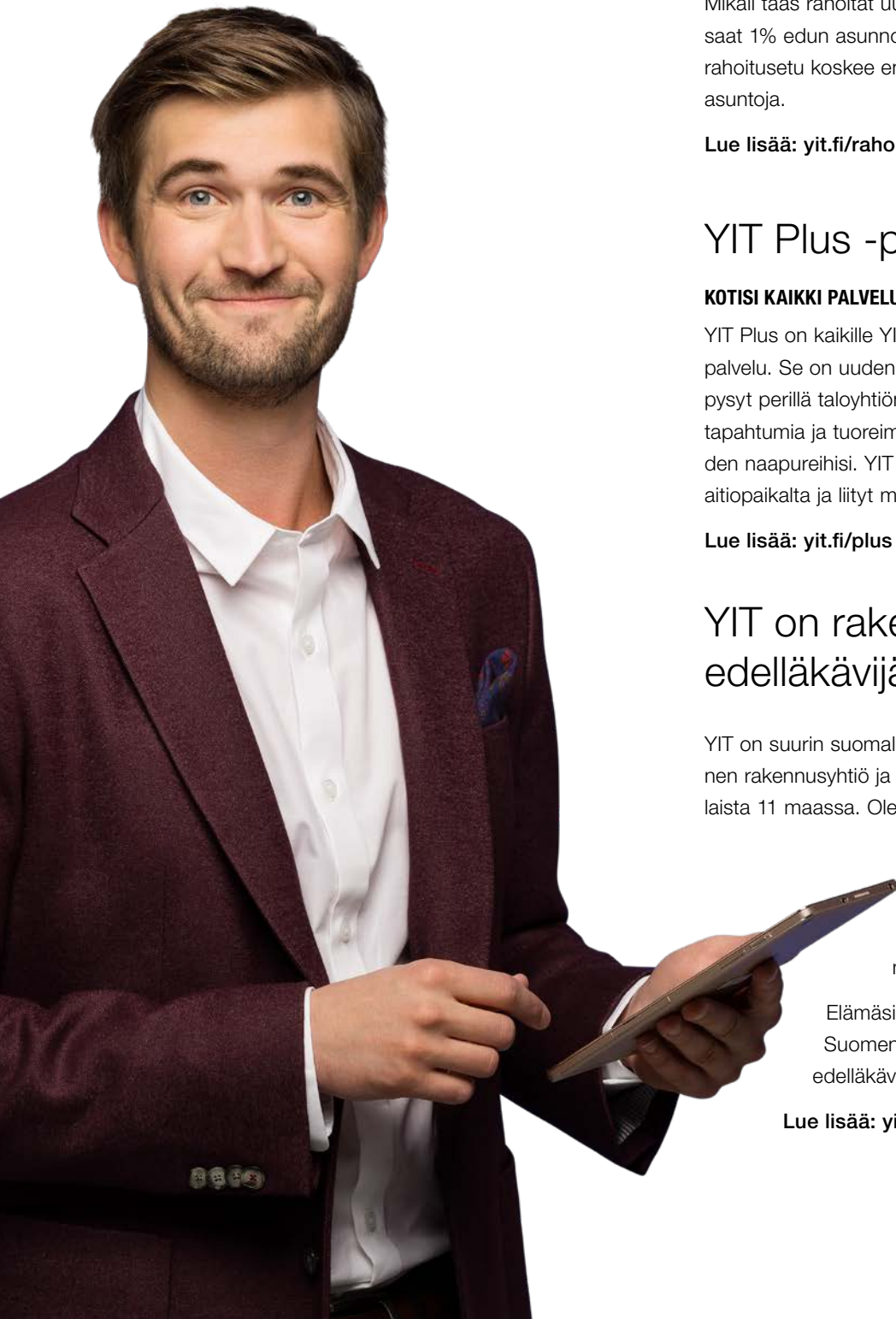
Lue lisää: [yit.fi/plus](http://yit.fi/plus)

## YIT on rakennusalan edelläkävijä

YIT on suurin suomalainen ja merkittävä pohjoiseurooppalainen rakennusyhtiö ja työnantaja. Meitä on jo 10 000 ammattilaista 11 maassa. Olemme entistäkin parempien kotien, toimivampien toimitilojen sekä vaativan infran rakentajia ja päällystyksen ammattilaisia. Rakennamme, kehitämme ja ylläpidämme vetovoimaisia ja kestäviä elinympäristöjä.

Elämäsi tärkeässä päätöksessä tukenasi on Suomen suurin asuntorakentaja ja rakennusalan edelläkävijä.

Lue lisää: [yitgroup.com/fi](http://yitgroup.com/fi)





## Sisustusteemat

### VALITSE MIELEISESI SISUSTUS ILMAN LISÄHINTAA!

Voit valita uuden kotisi sisustusmateriaalit hintaan sisältyvistä vaihtoehtoista, joita voit yhdistellä mieleesi mukaan. Materiaalivalikoima vaihtelee taloyhtiöittäin ja kaupungeittain, ja voit tutustua materiaaleihin tarkemmin YIT Asuntomyynteissä. Sisustusvalinnat tehdään asunnon oston jälkeen ja ne etenevät omissa aikatauluissaan rakentamisen aikana. Hintaan sisältyvät materiaalit ovat ammattilaisten valitsemia, laadukkaita ja tyylikkää.

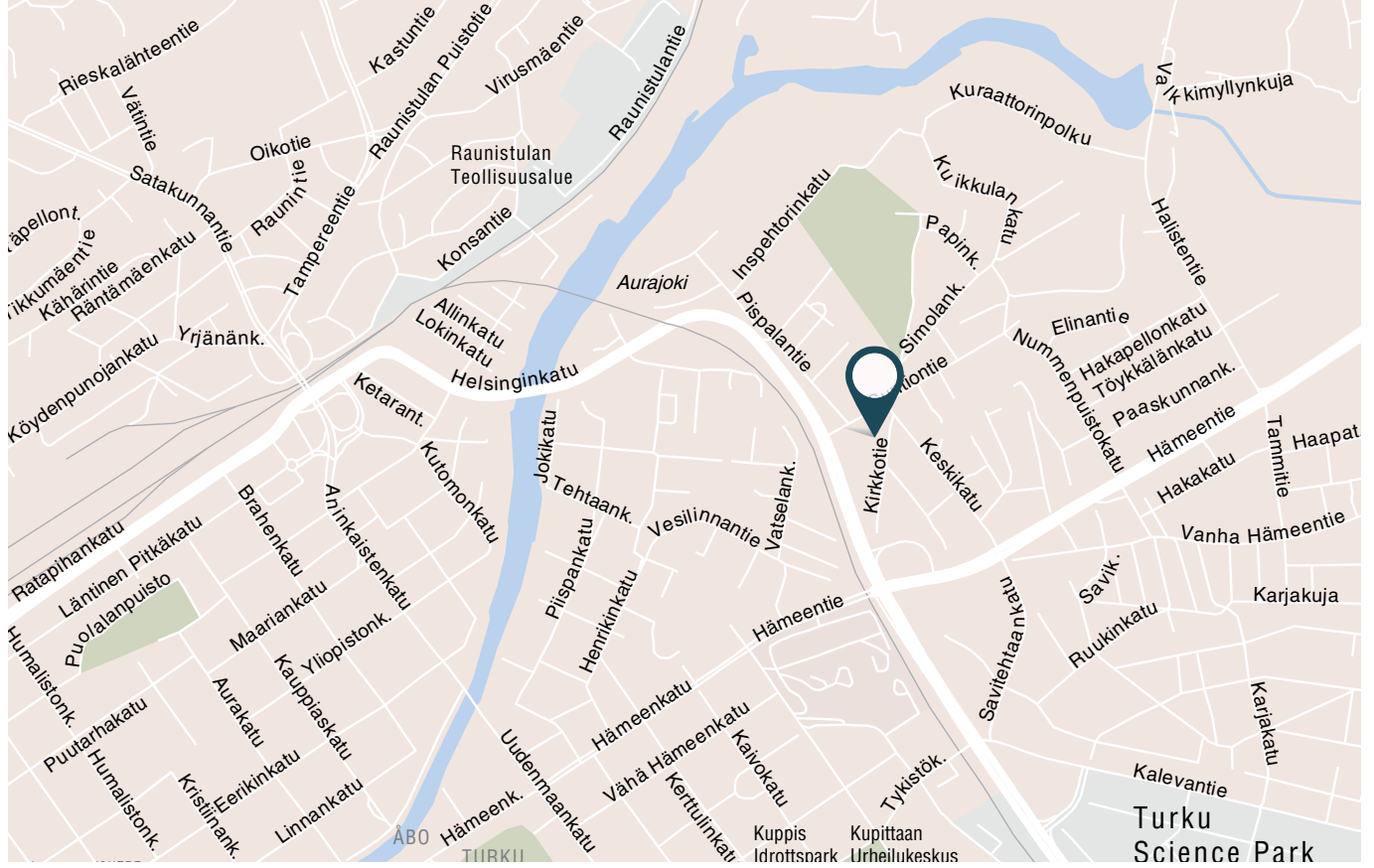
### INSPIROIDU TAIKOMAAN IHMEITÄ!

Lisähintaisilla muutostöillä saat kodistasi juuri sellaisen kuin haluat! Voit myös antaa kaiken ammattilaistemme käsiin. Kun ostat uuden YIT Kotisi riittävän ajoissa, voit vaikuttaa tilaratkaisuihin ja materiaaleihin sekä teettää muutoksia mieltymyksiäsi mukaan. Voit valita muutostöitä valmiiksi hinnoitelluista vaihtoehtoista tai voit teettää täysin uniikkeja ratkaisuja. Autamme sinua kokonaisuuden suunnittelussa. Mitä aikaisemmin kerrot toiveesi, sitä enemmän voit vaikuttaa siihen, millainen uudesta kodistasi tulee.

**Lue lisää: [yit.fi/sisustus](http://yit.fi/sisustus)**



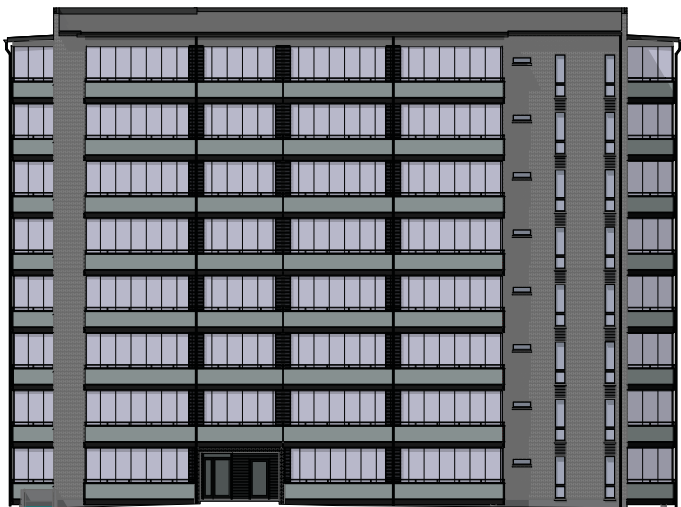
Esimerkkikuvat valmistuneista YIT Kodeista.



Kirkkotie 16, 20540 Turku

maps4news.com/©HERE

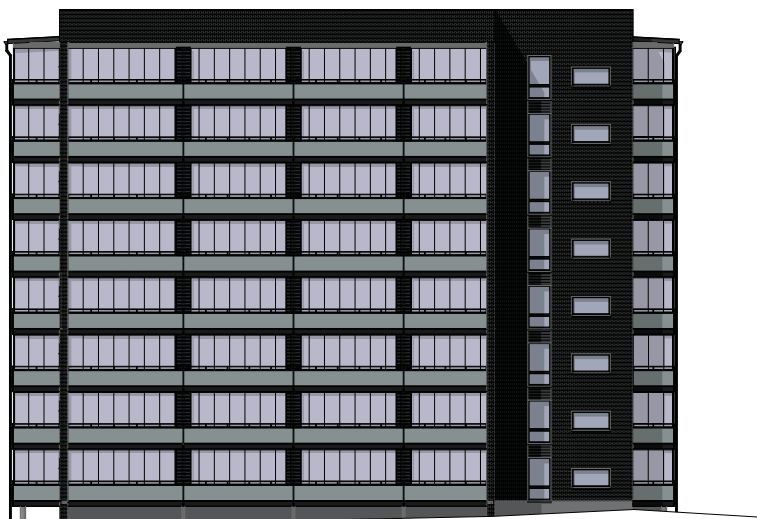
## JULKISIVUT



**KOILLINEN**



**KAAKKO**

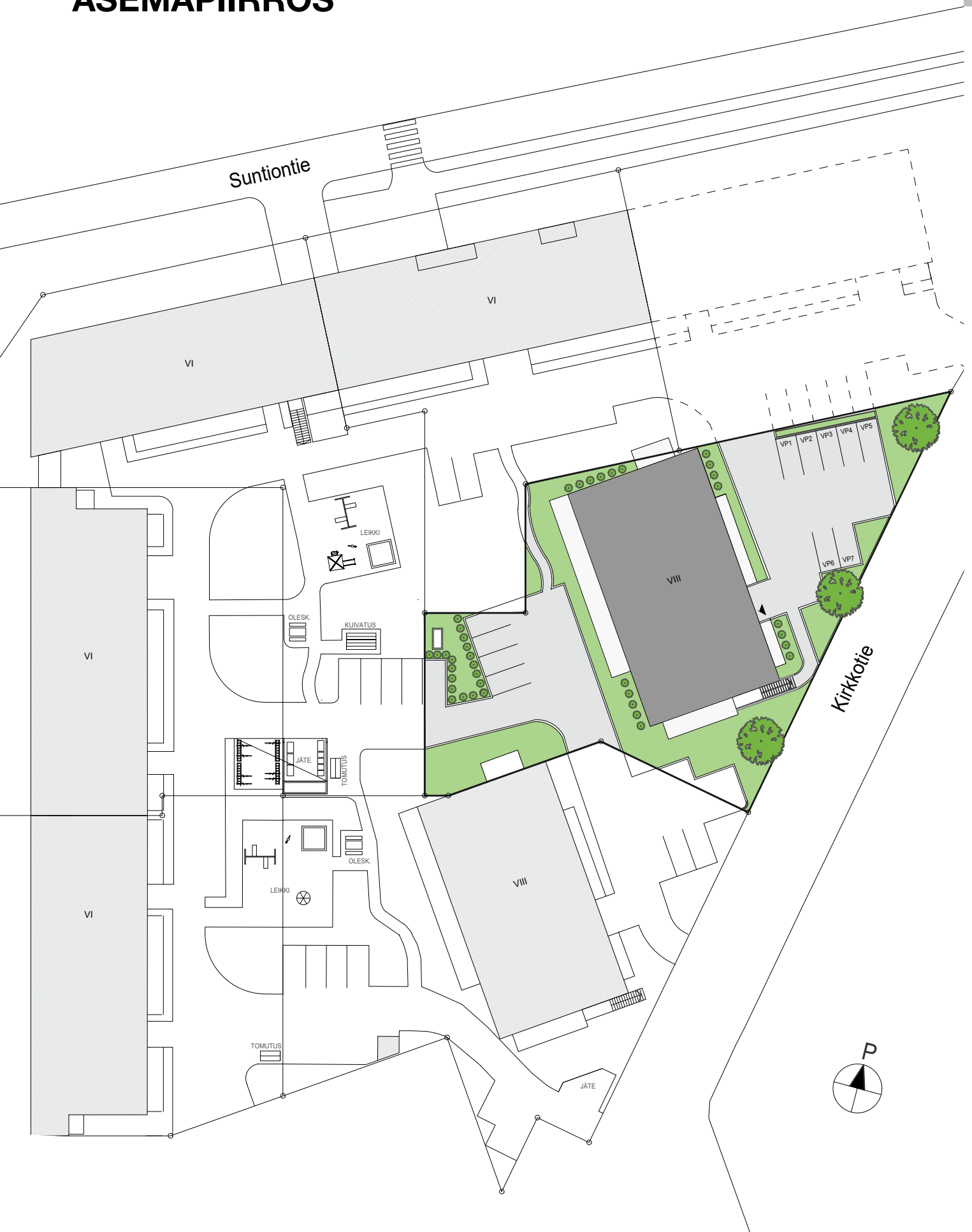


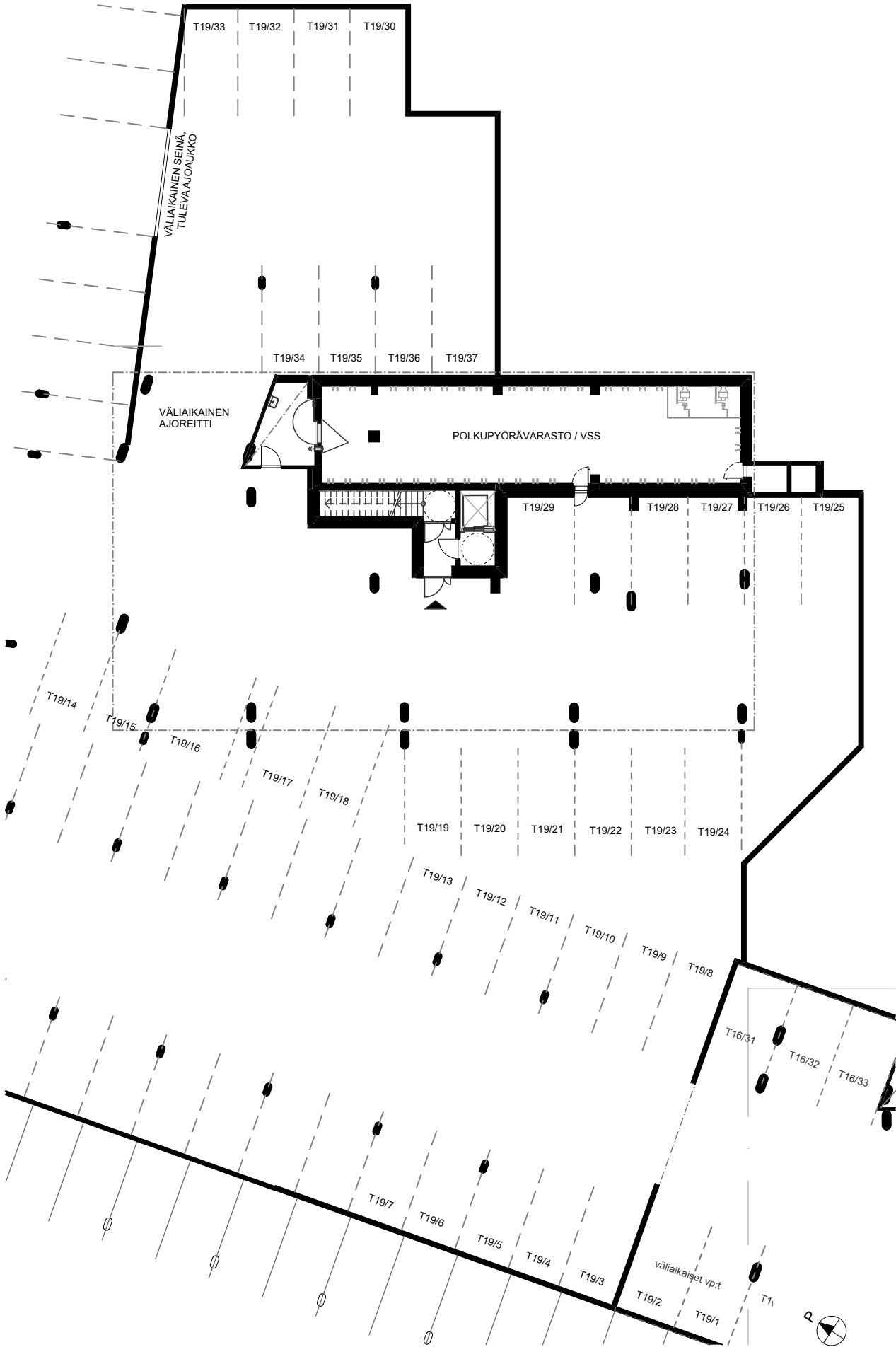
**LOUNAS**

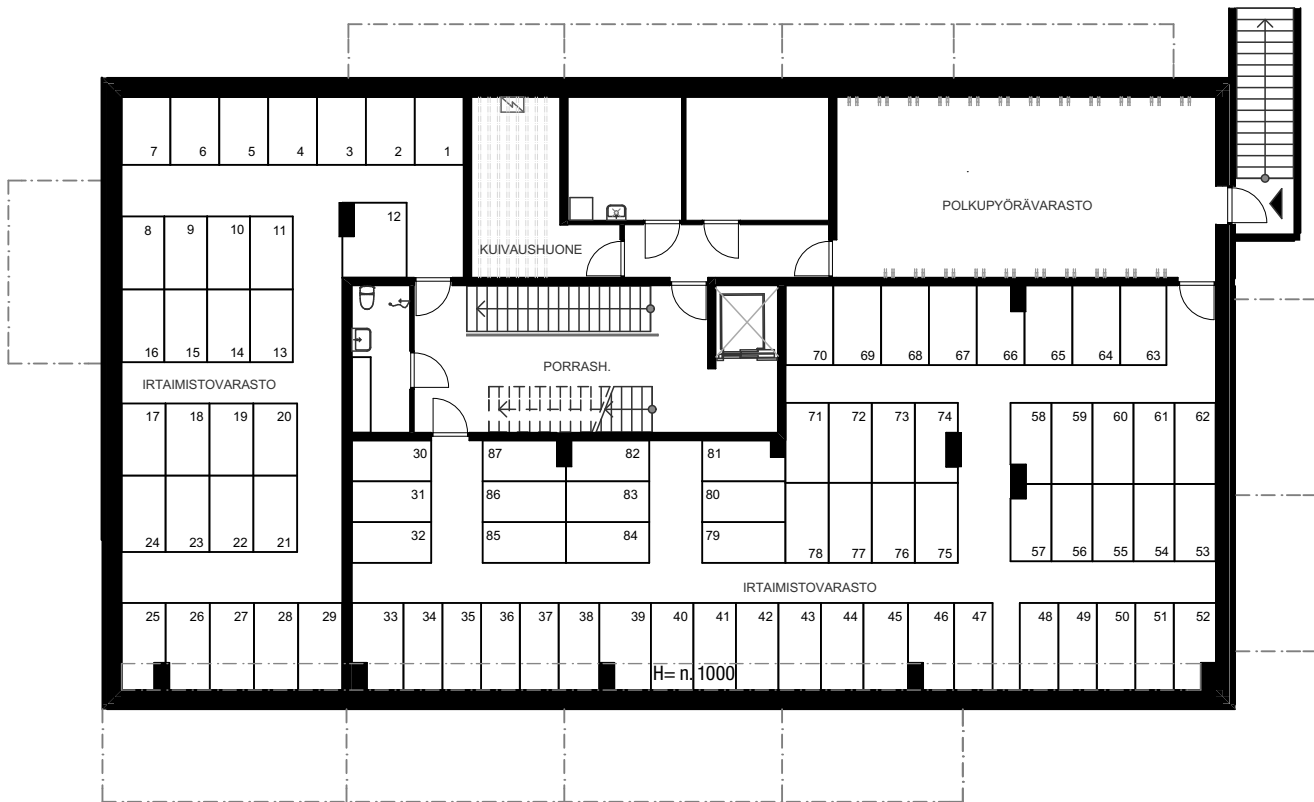


**LUODE**

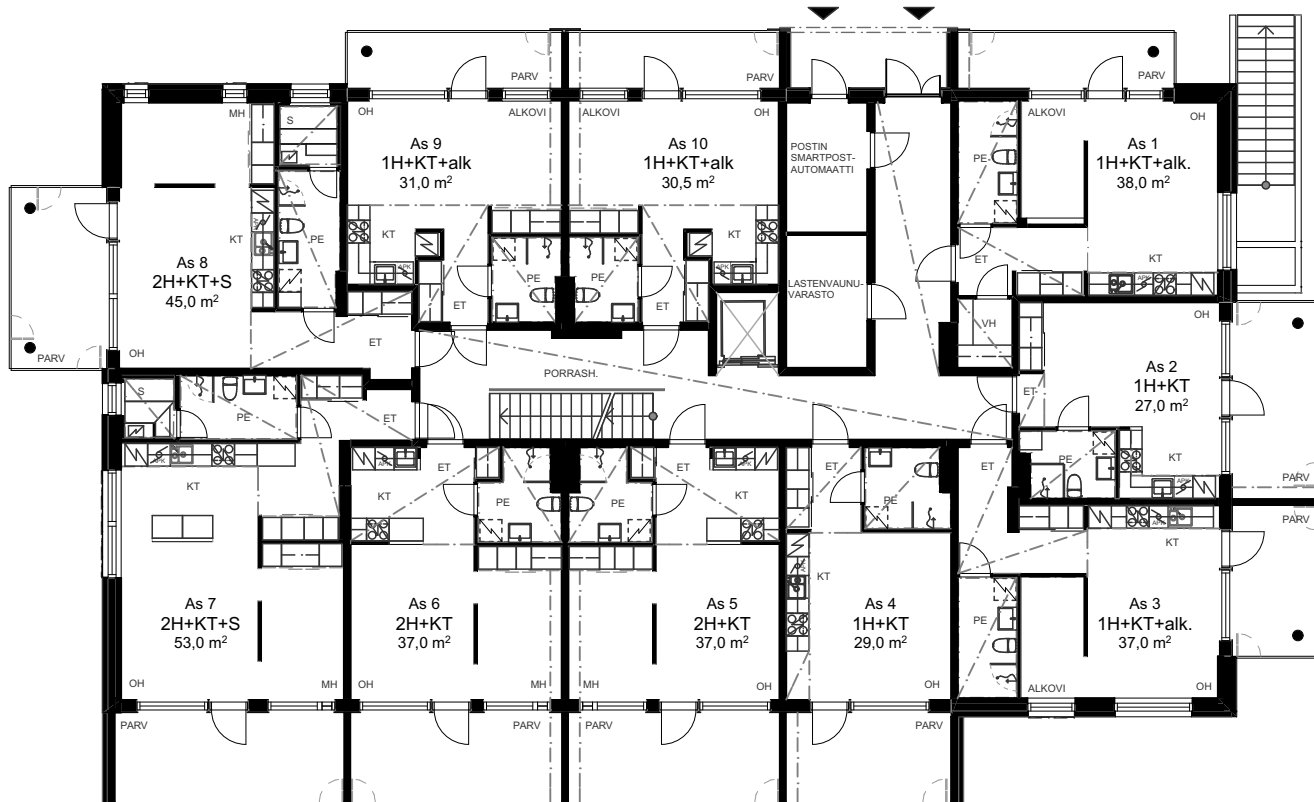
# ASEMAPIIRROS




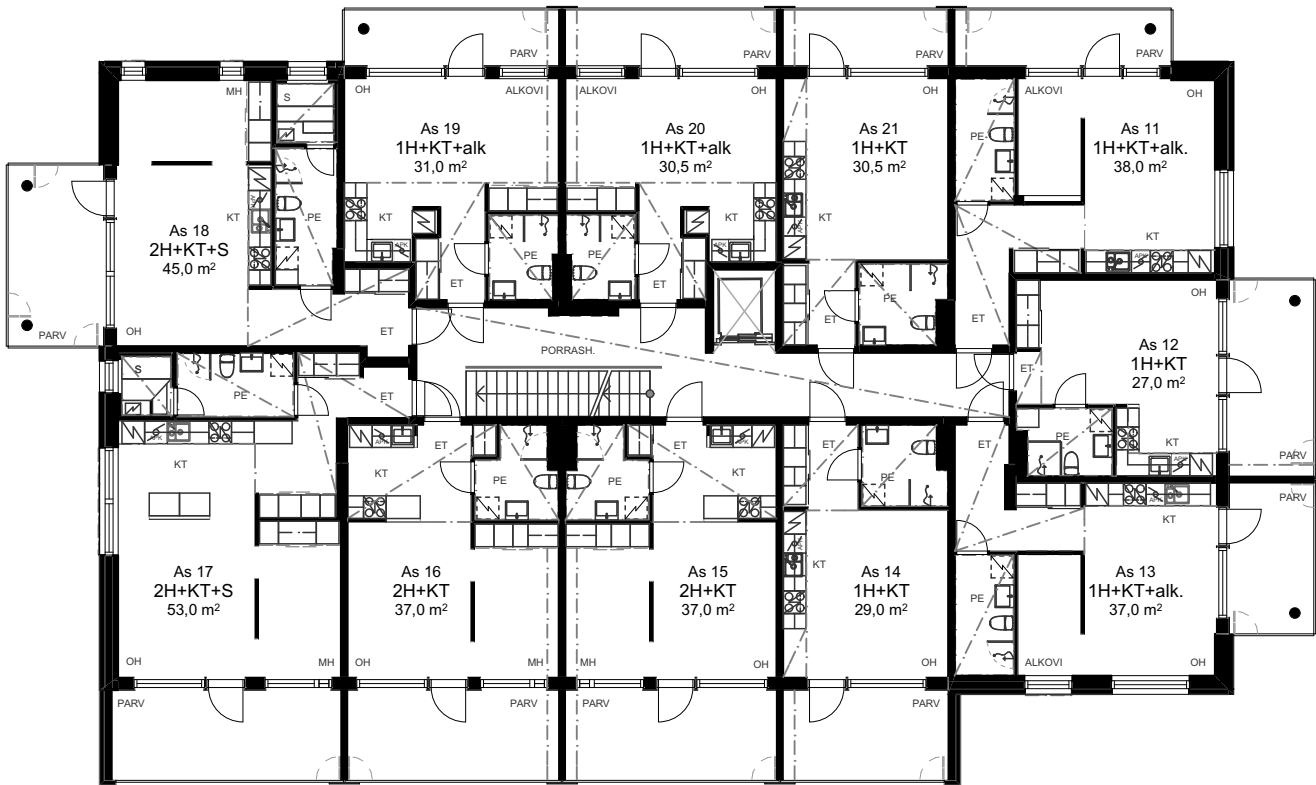





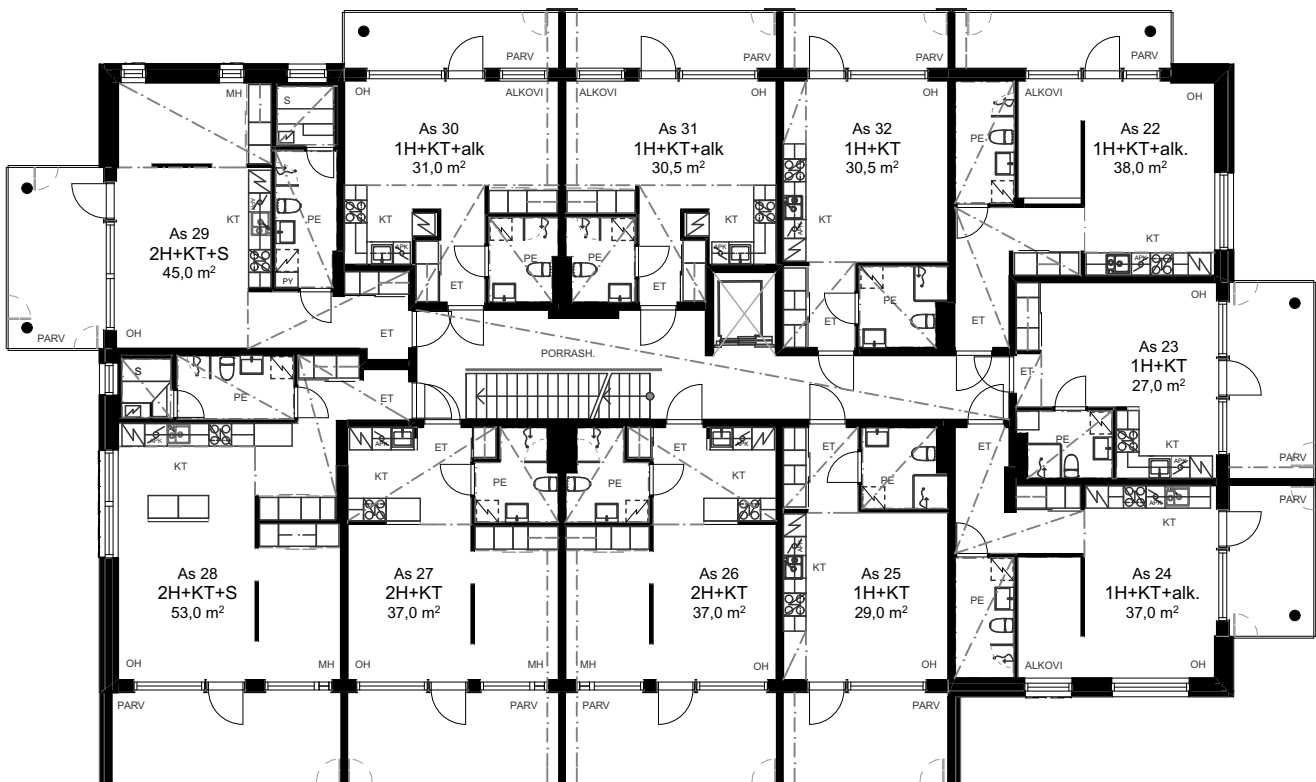
# 1. KERROS



## 2. KERROS

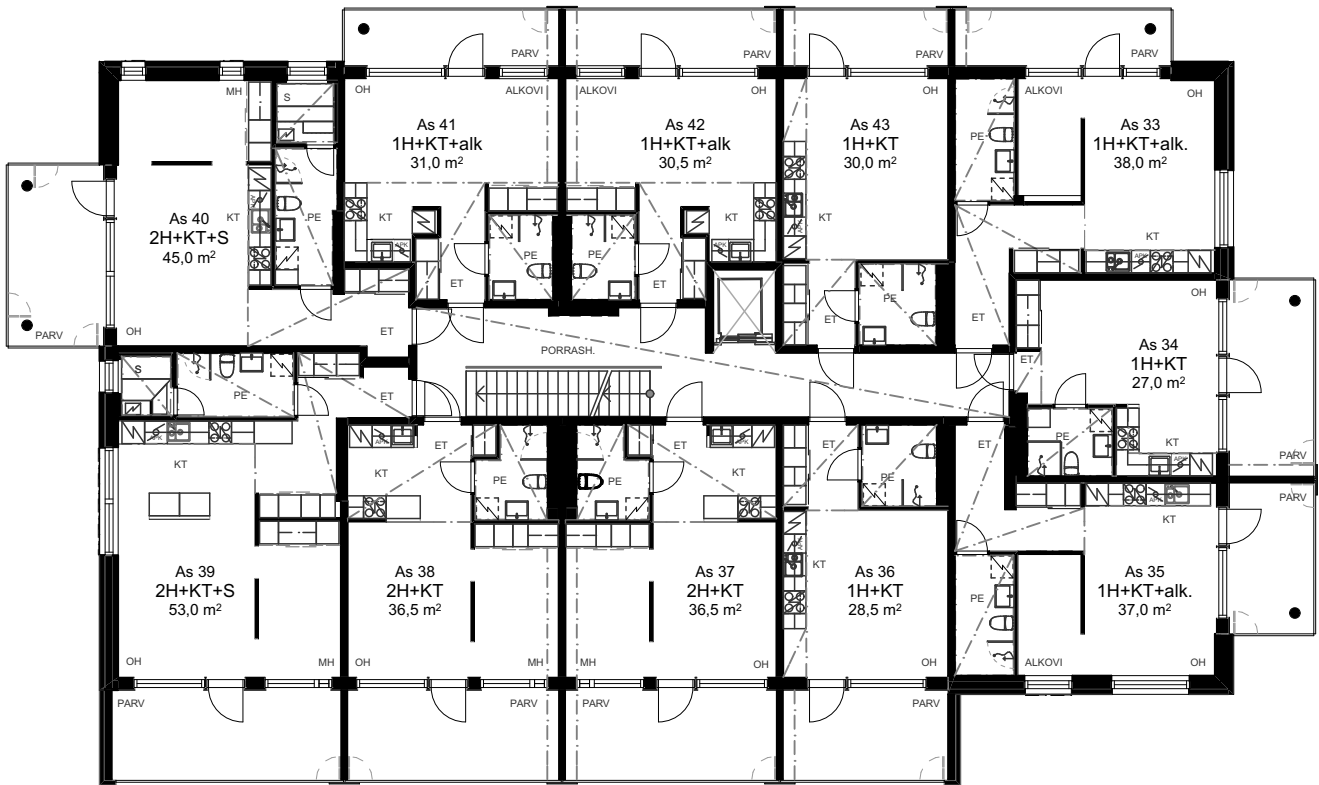
 1:200


## 3. KERROS

 1:200


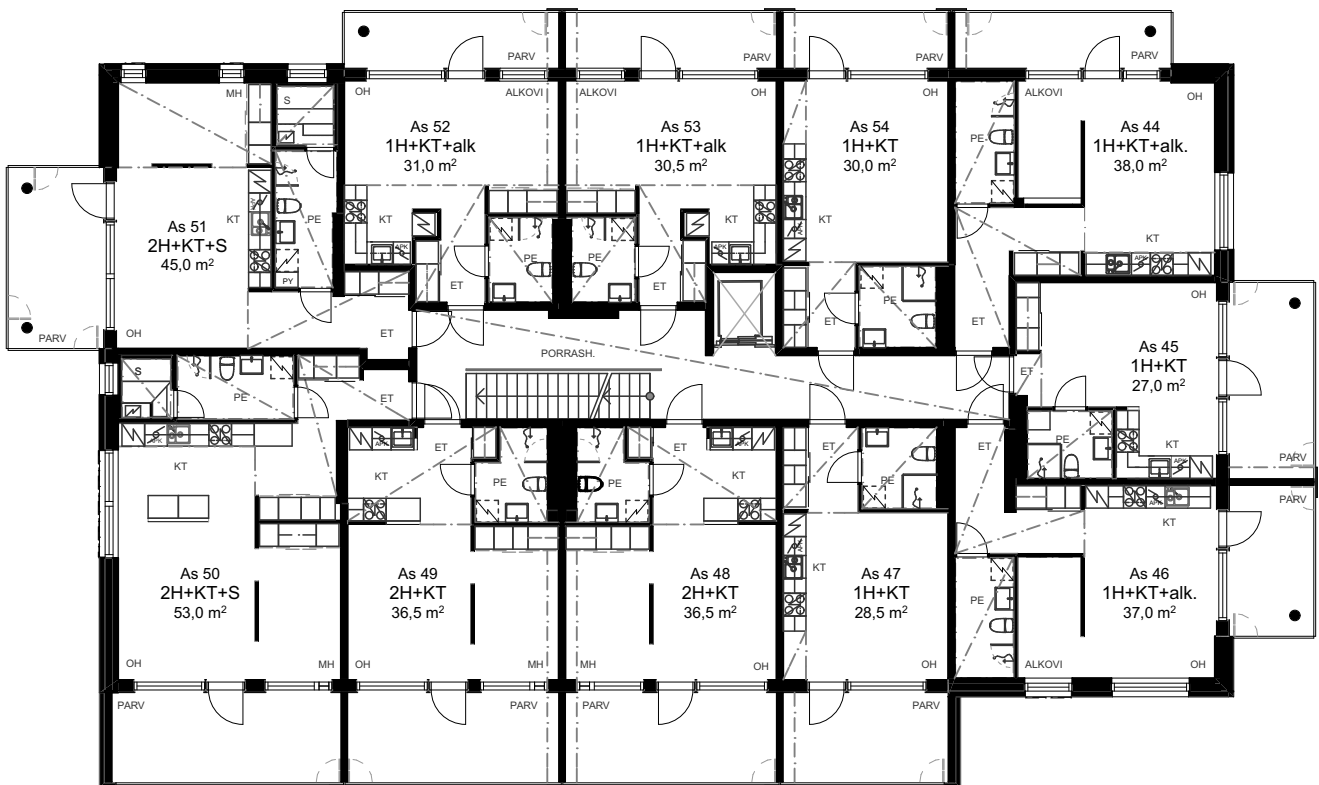
# 4. KERROS

1:200


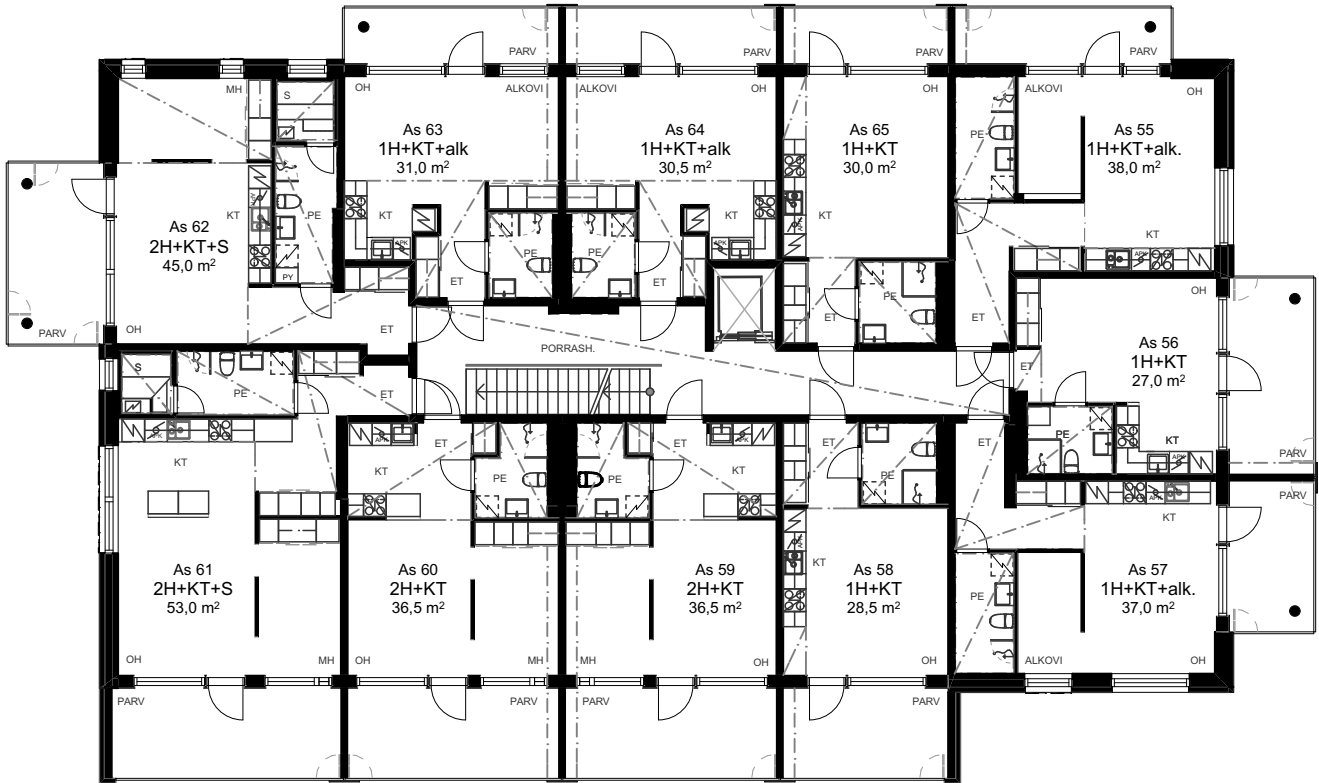


# 5. KERROS


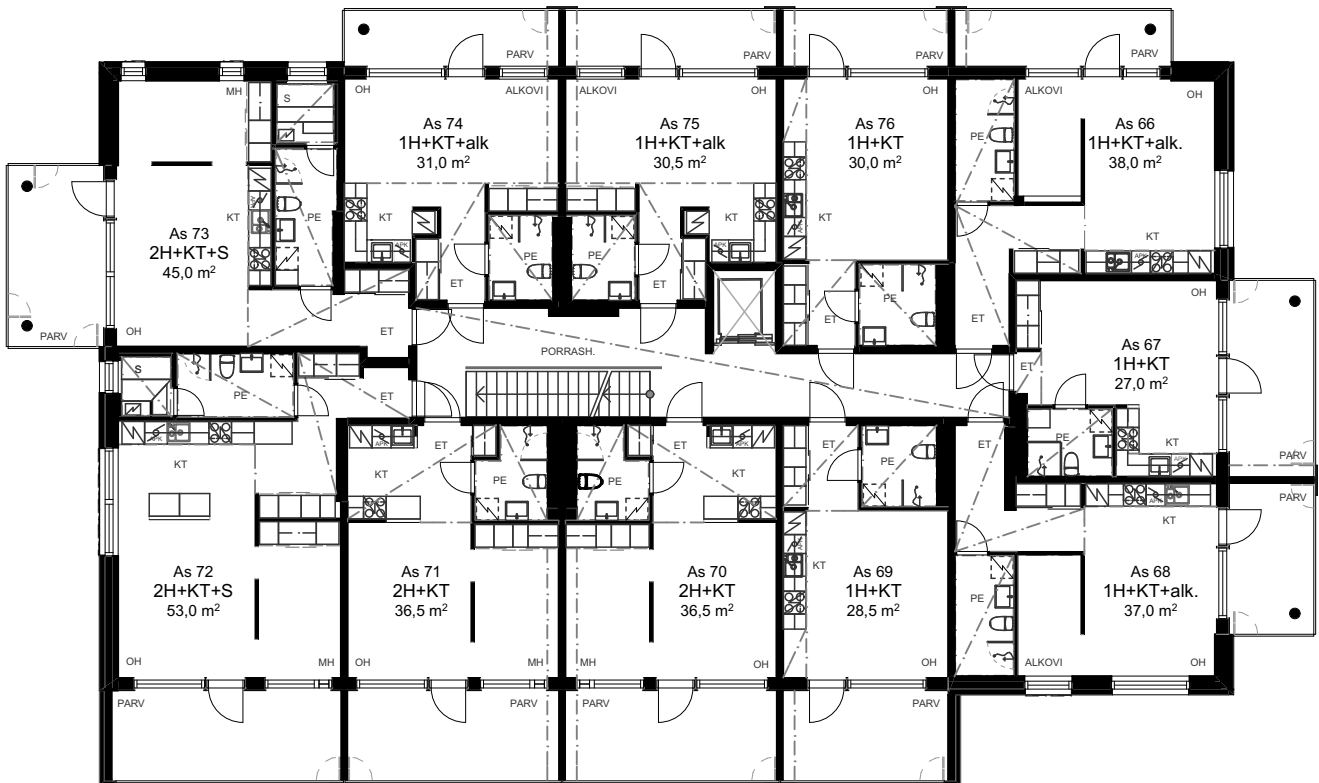
1:200



## 6. KERROS

 1:200


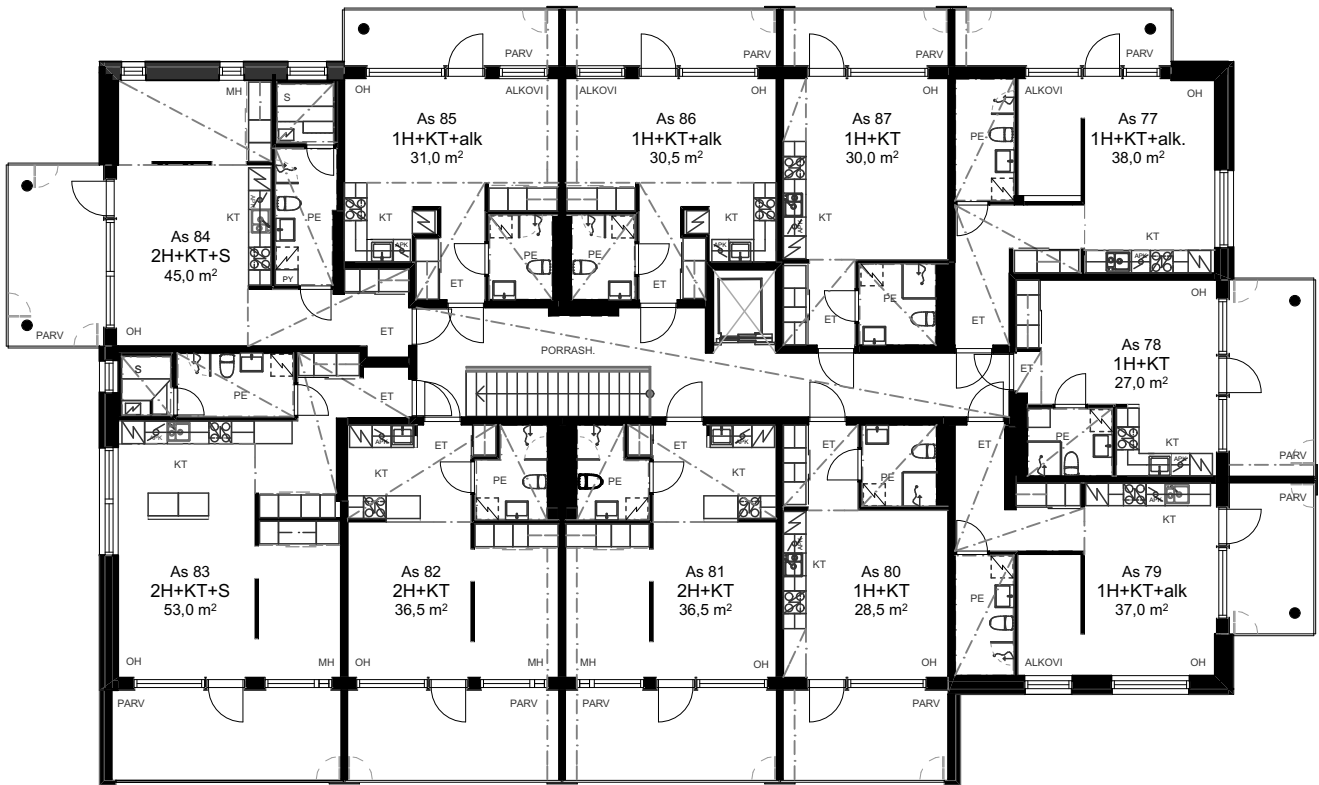
## 7. KERROS

 1:200




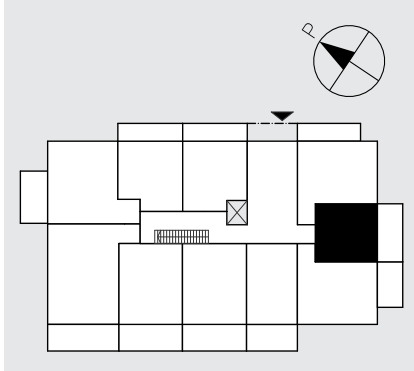
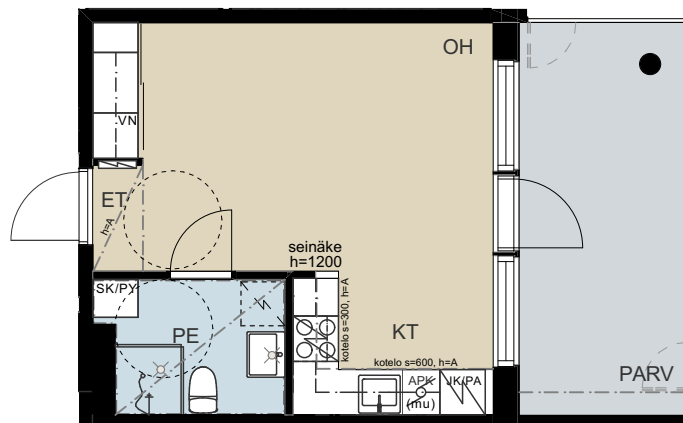
# 8. KERROS

1:200



**27,0m<sup>2</sup> 1h+kt**

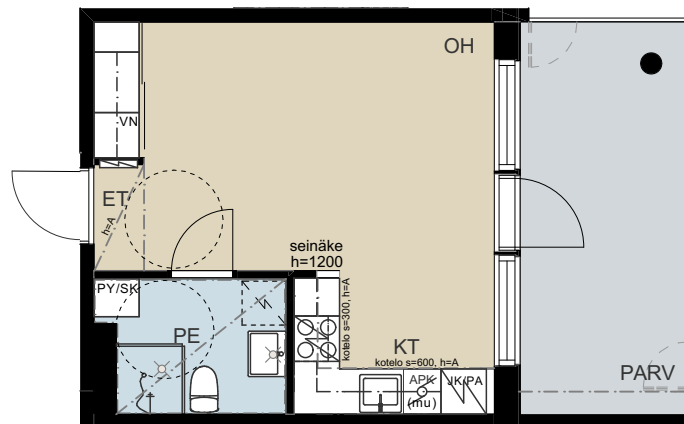
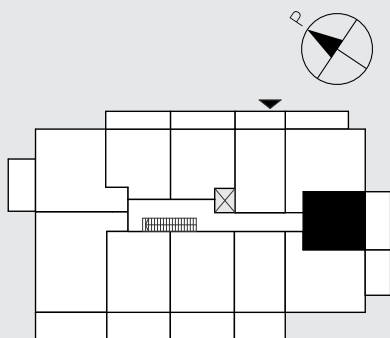
A2 1. KERROS



Mittakaava 1:100 5 m

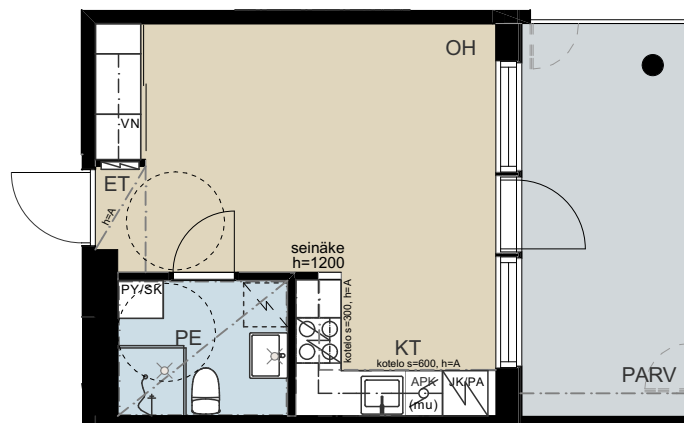
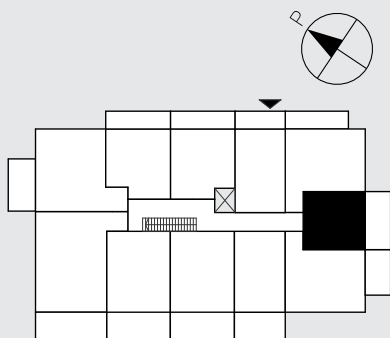
# 27,0m<sup>2</sup> 1h+kt

A12	2. KERROS
A23	3. KERROS



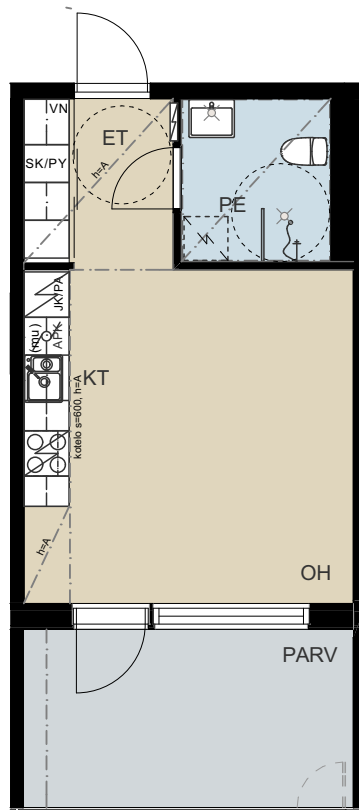
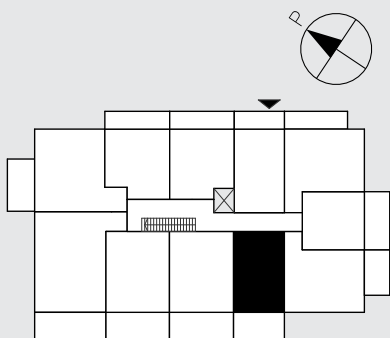
# 27,0m<sup>2</sup> 1h+kt

A34	4. KERROS
A45	5. KERROS
A56	6. KERROS
A67	7. KERROS
A78	8. KERROS



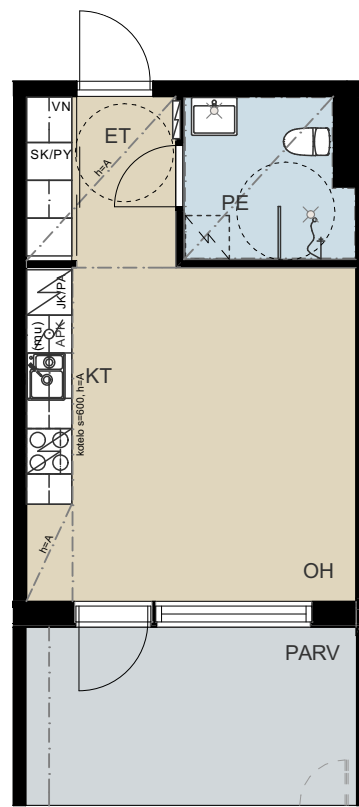
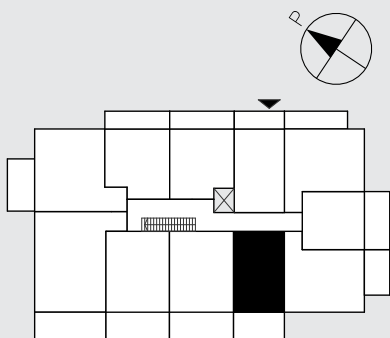
# 28,5m<sup>2</sup> 1h+kt

A36	4. KERROS
A47	5. KERROS
A58	6. KERROS
A69	7. KERROS
A80	8. KERROS



# 29,0m<sup>2</sup> 1h+kt

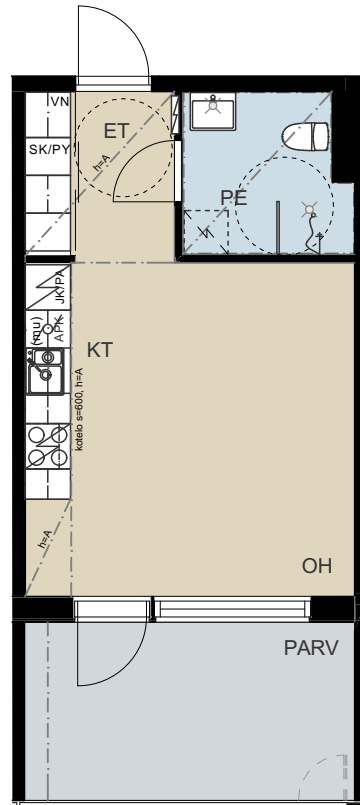
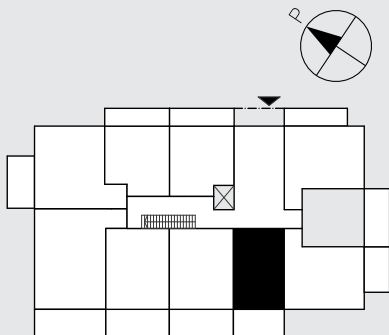
A14	2. KERROS
A25	3. KERROS



# 29,0 m<sup>2</sup> 1h+kt

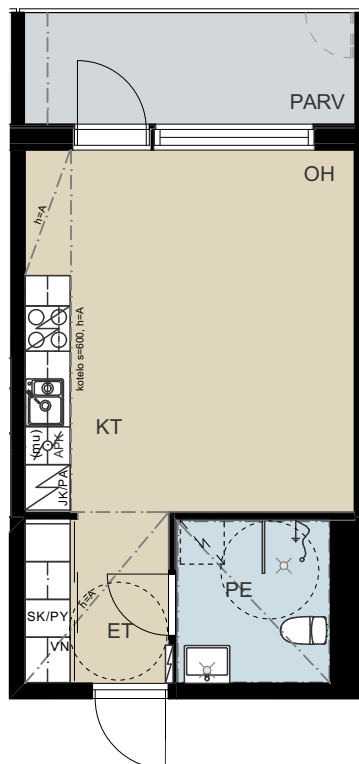
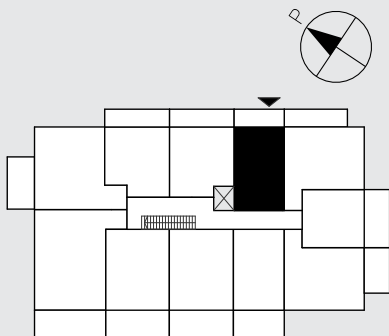
A4

1. KERROS



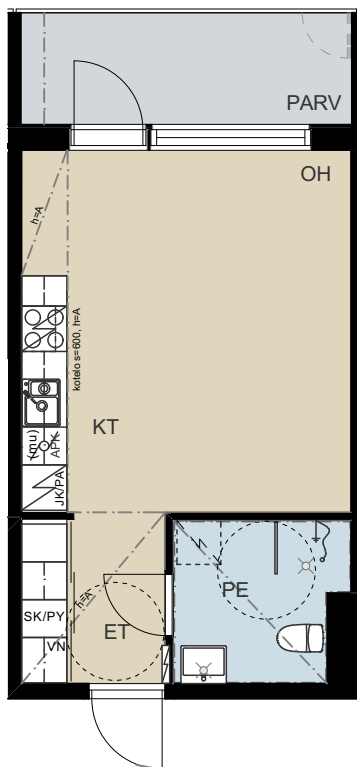
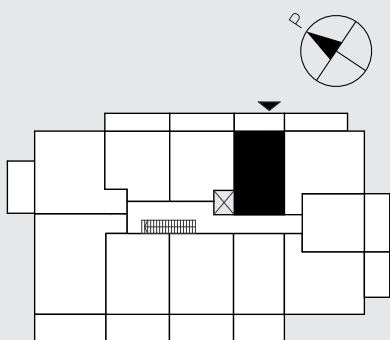
# 30,0 m<sup>2</sup> 1h+kt

A43	4. KERROS
A54	5. KERROS
A65	6. KERROS
A76	7. KERROS
A87	8. KERROS



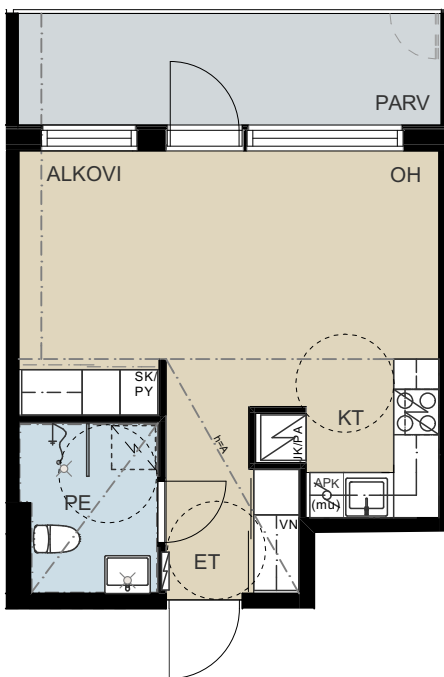
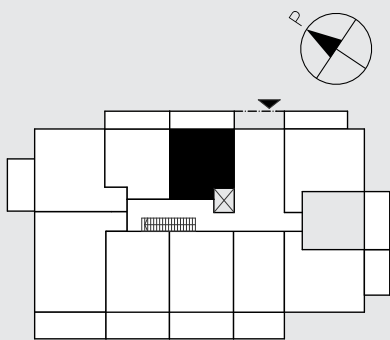
# 30,5 m<sup>2</sup> 1h+kt

A21 2. KERROS  
 A32 3. KERROS



# 30,5 m<sup>2</sup> 1h+kt+alk

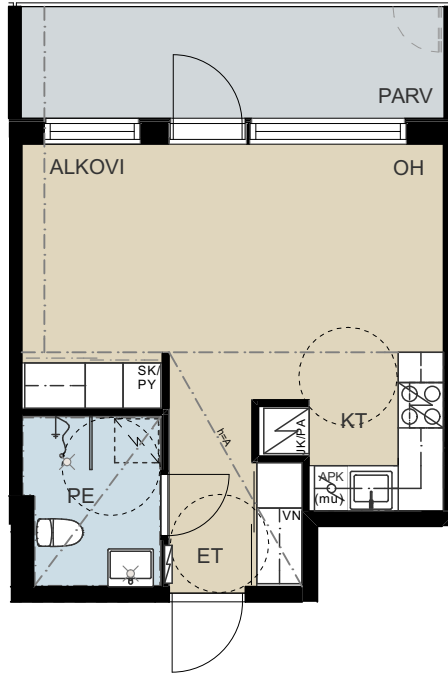
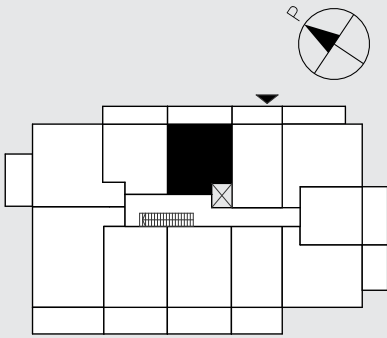
A10 1. KERROS



Mittakaava 1:100 5 m

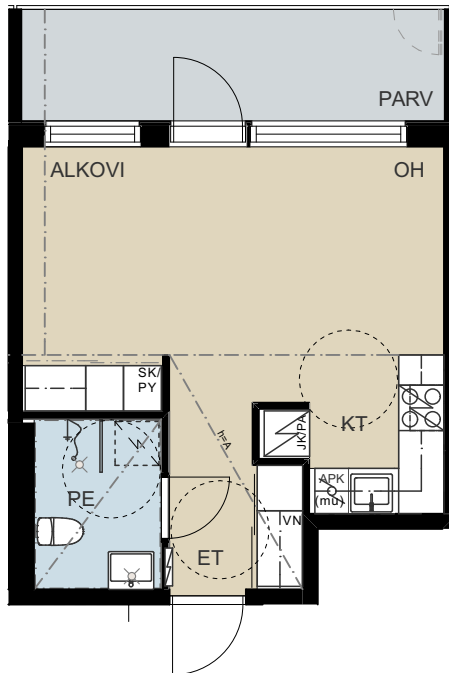
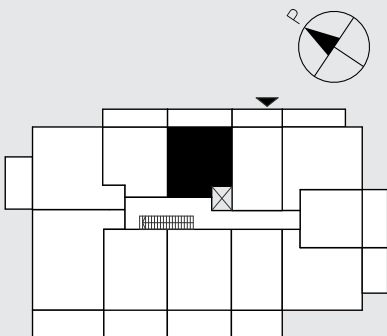
# 30,5 m<sup>2</sup> 1 h + kt + alk

A20	2. KERROS
A31	3. KERROS



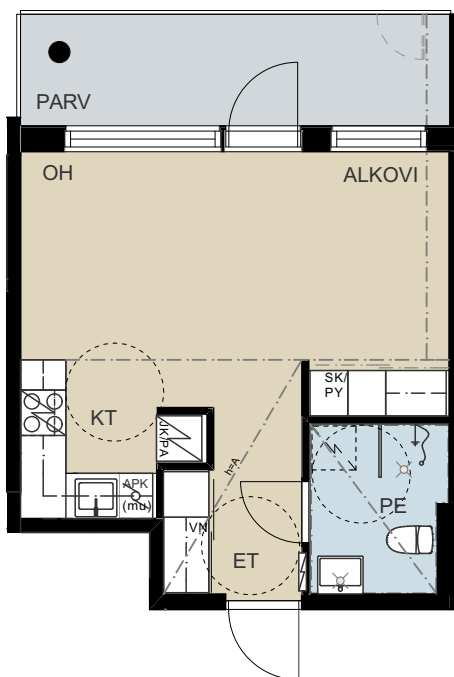
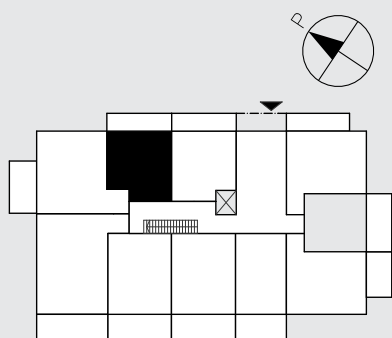
# 30,5 m<sup>2</sup> 1 h + kt + alk

A42	4. KERROS
A53	5. KERROS
A64	6. KERROS
A75	7. KERROS
A86	8. KERROS



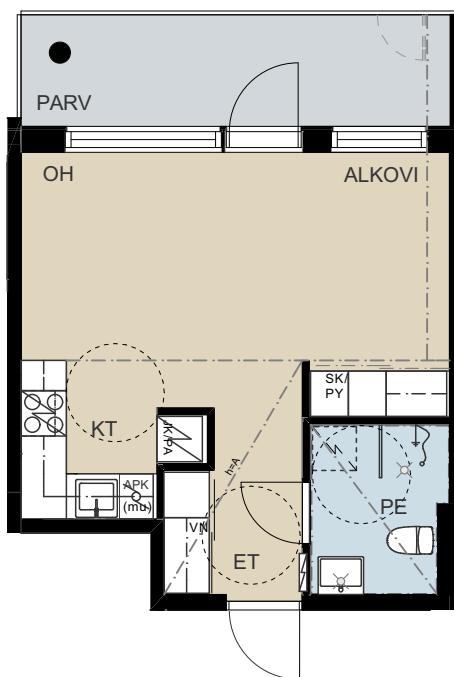
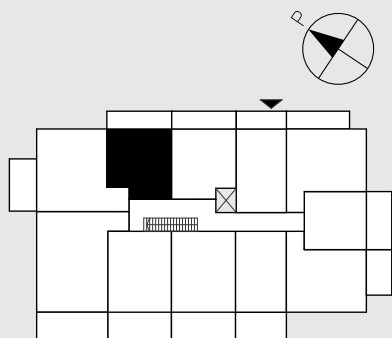
# 31,0m<sup>2</sup> 1 h + kt + alk

A9 1. KERROS



# 31,0m<sup>2</sup> 1 h + kt + alk

A19 2. KERROS  
A30 3. KERROS

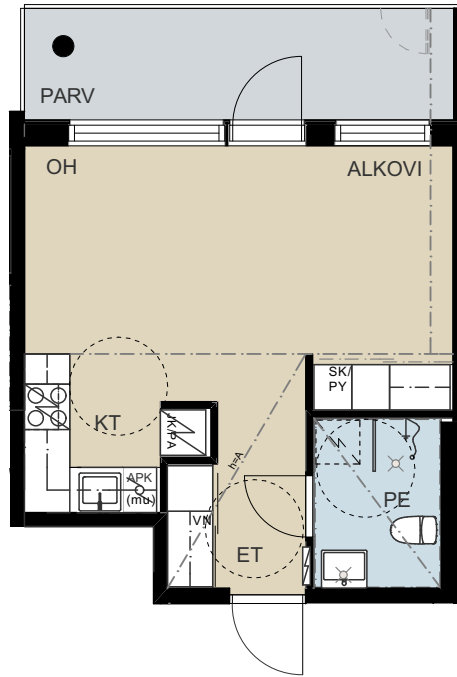
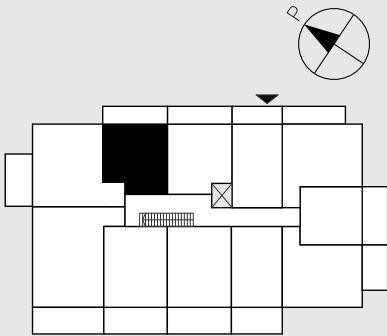


Mittakaava 1:100 5 m

# 31,0m<sup>2</sup>

## 1 h+kt+alk

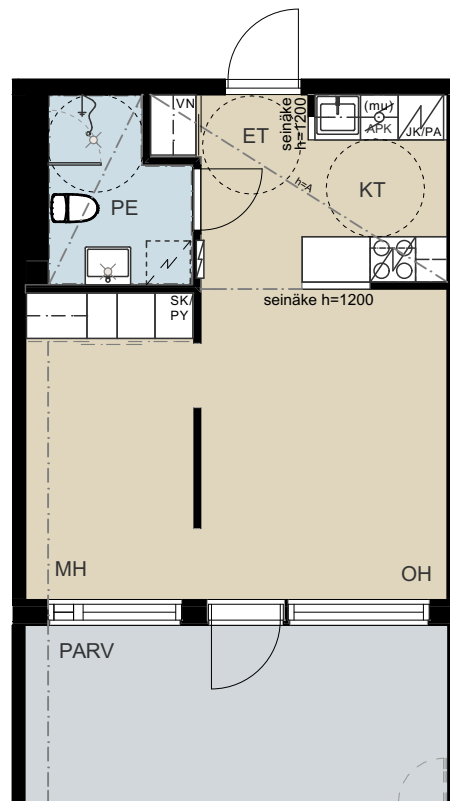
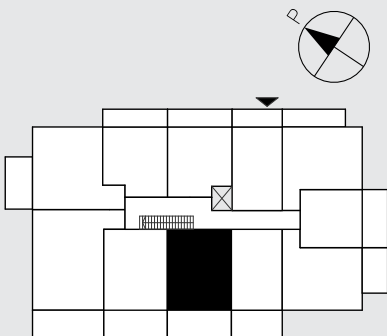
A41	4. KERROS
A52	5. KERROS
A63	6. KERROS
A74	7. KERROS
A85	8. KERROS



# 36,5m<sup>2</sup>

## 2h+kt

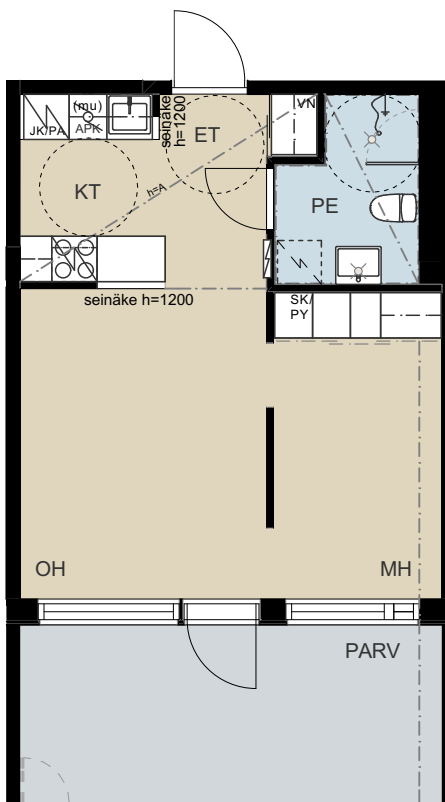
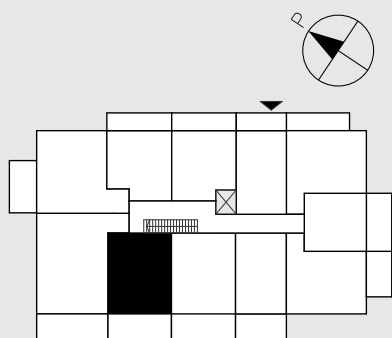
A37	4. KERROS
A48	5. KERROS
A59	6. KERROS
A70	7. KERROS
A81	8. KERROS





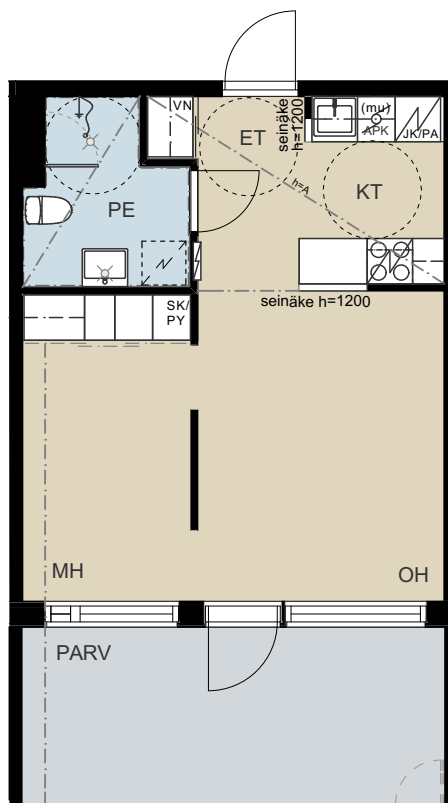
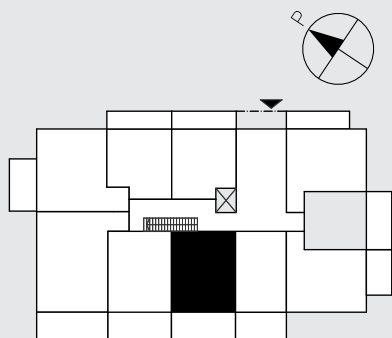
# 36,5m<sup>2</sup> 2h+kt

A38	4. KERROS
A49	5. KERROS
A60	6. KERROS
A71	7. KERROS
A82	8. KERROS



# 37,0m<sup>2</sup> 2h+kt

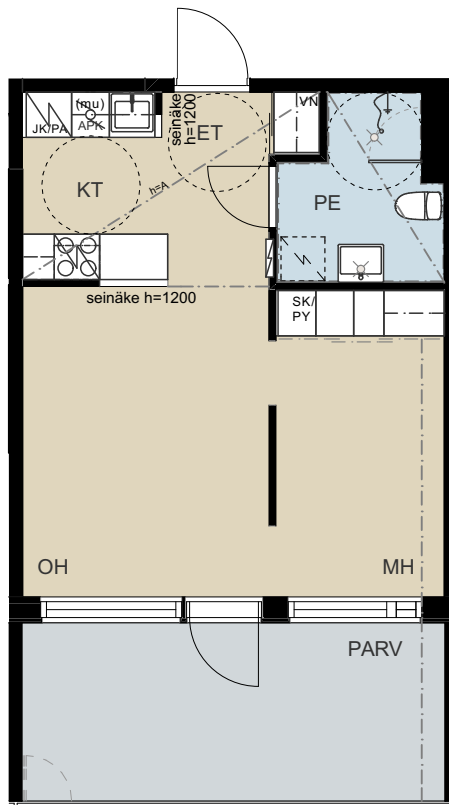
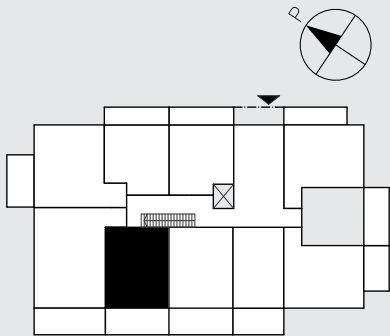
A5	1. KERROS
----	-----------



# 37,0m<sup>2</sup> 2h+kt

A6

1. KERROS



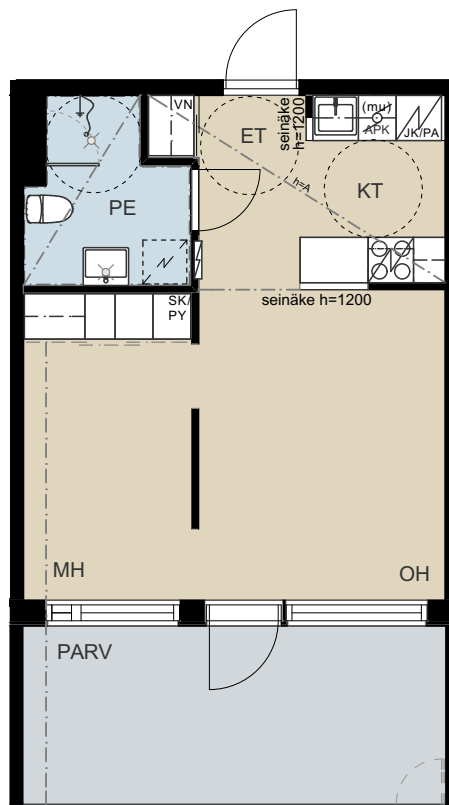
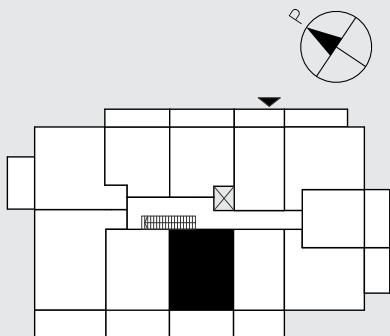
# 37,0m<sup>2</sup> 2h+kt

A15

2. KERROS

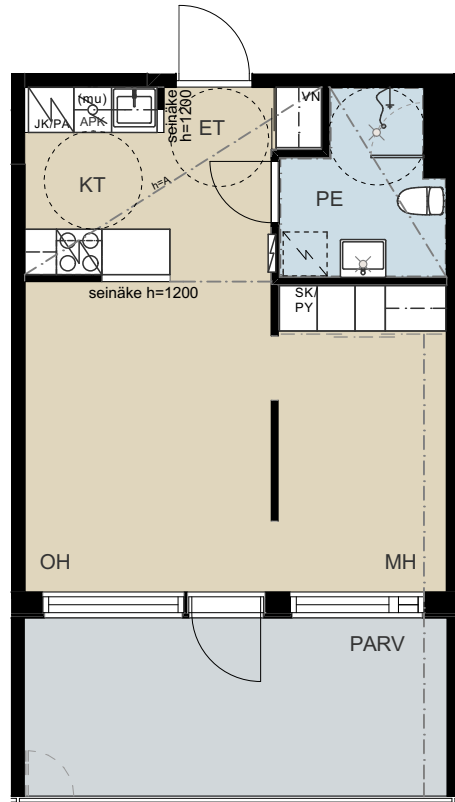
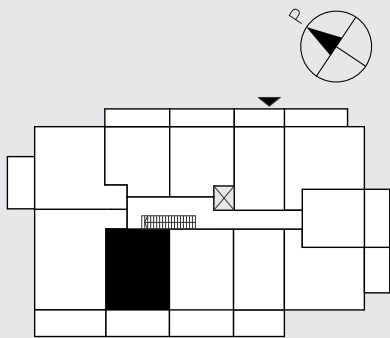
A26

3. KERROS



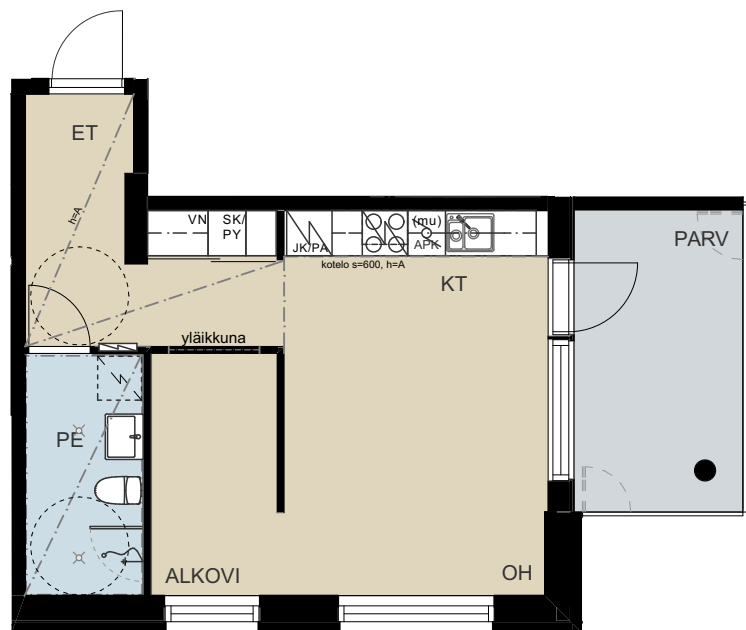
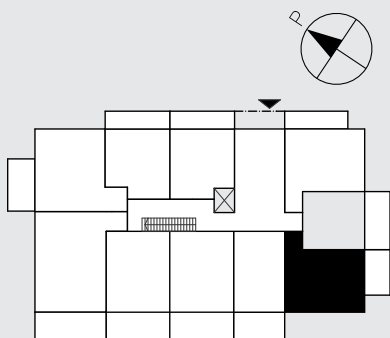
# 37,0m<sup>2</sup> 2h+kt

A16 2. KERROS  
A27 3. KERROS



# 37,0m<sup>2</sup> 1h+kt+alk

A3 1. KERROS

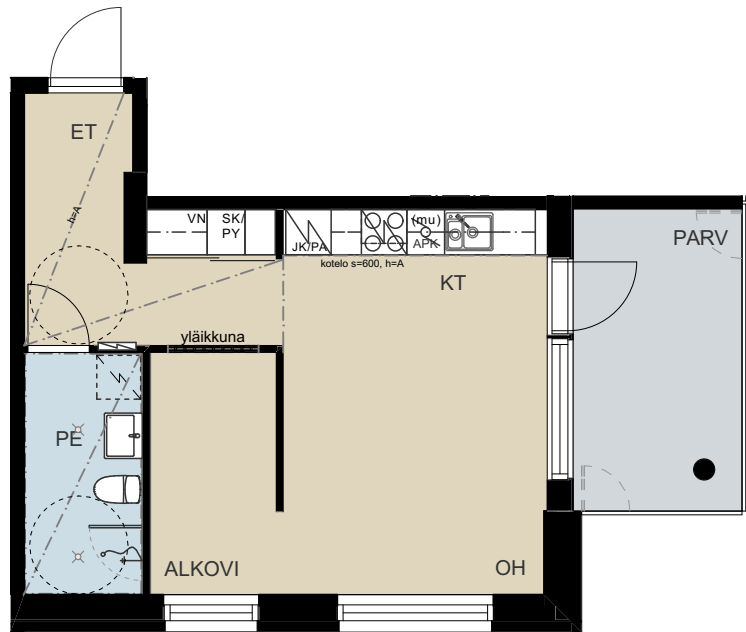
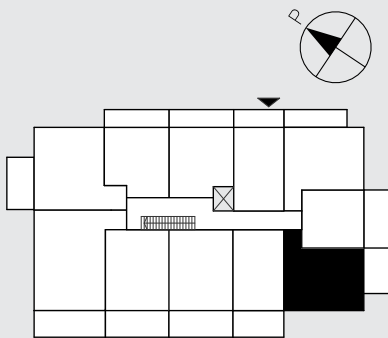


Mittakaava 1:100 5 m

# 37,0 m<sup>2</sup>

## 1 h + kt + alk

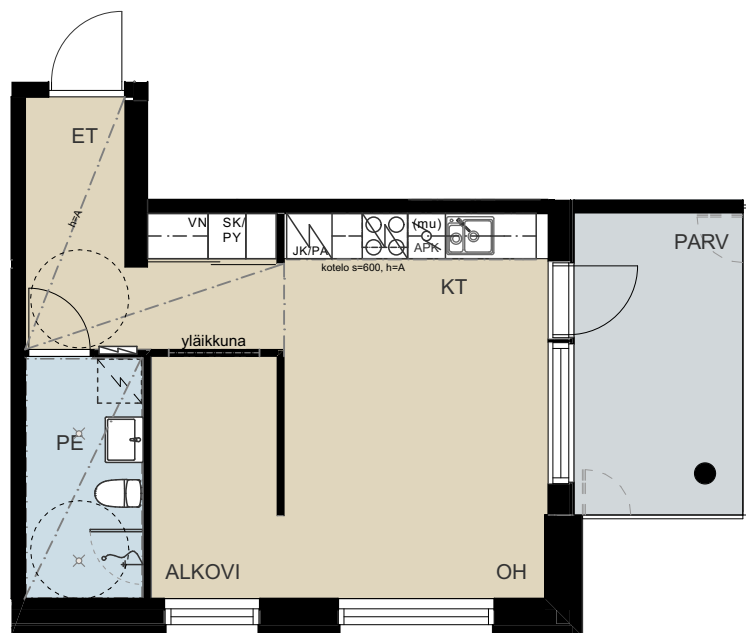
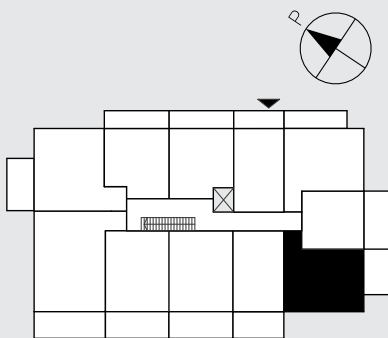
A13	2. KERROS
A24	3. KERROS



# 37,0 m<sup>2</sup>

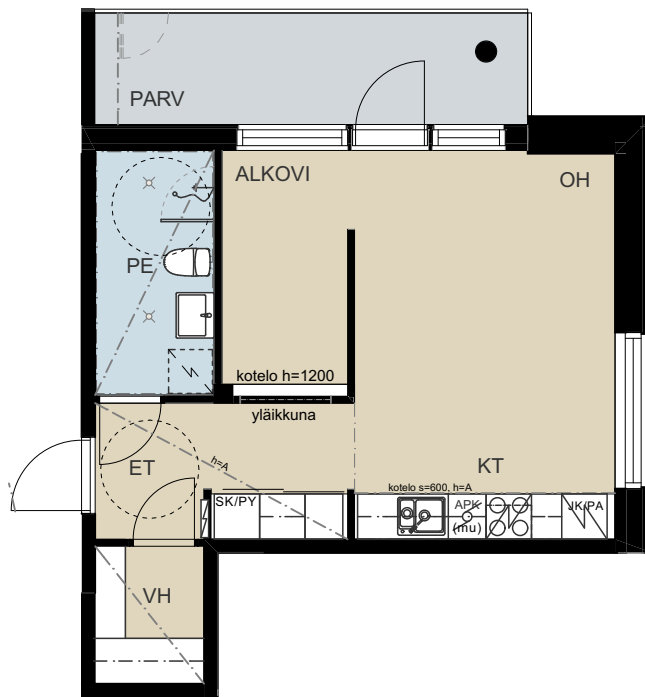
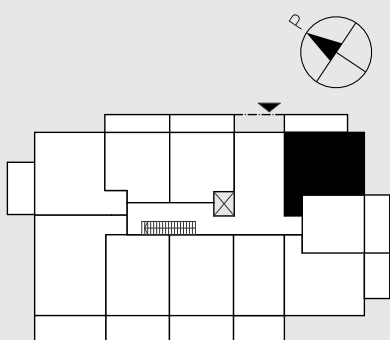
## 1 h + kt + alk

A35	4. KERROS
A46	5. KERROS
A57	6. KERROS
A68	7. KERROS
A79	8. KERROS



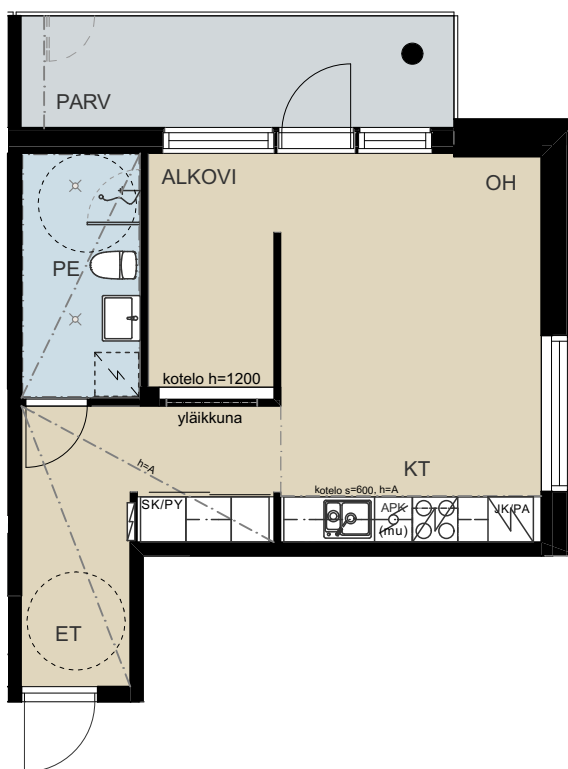
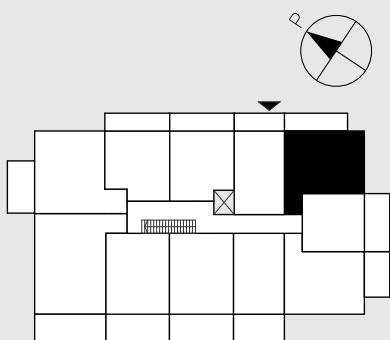
# 38,0 m<sup>2</sup> 1 h + kt + alk

A1 1. KERROS



# 38,0 m<sup>2</sup> 1 h + kt + alk

- |     |           |
|-----|-----------|
| A11 | 2. KERROS |
| A22 | 3. KERROS |
| A33 | 4. KERROS |
| A44 | 5. KERROS |
| A55 | 6. KERROS |
| A66 | 7. KERROS |
| A77 | 8. KERROS |

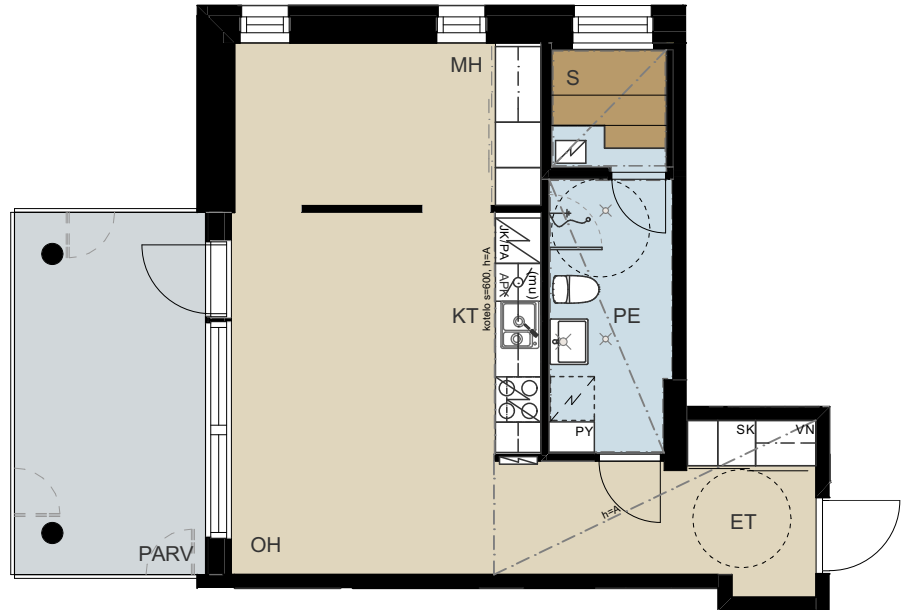
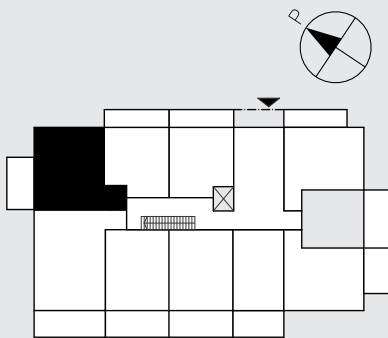


Mittakaava 1:100 5 m

**45,0 m<sup>2</sup>**  
2h+kt+s

A8

1. KERROS



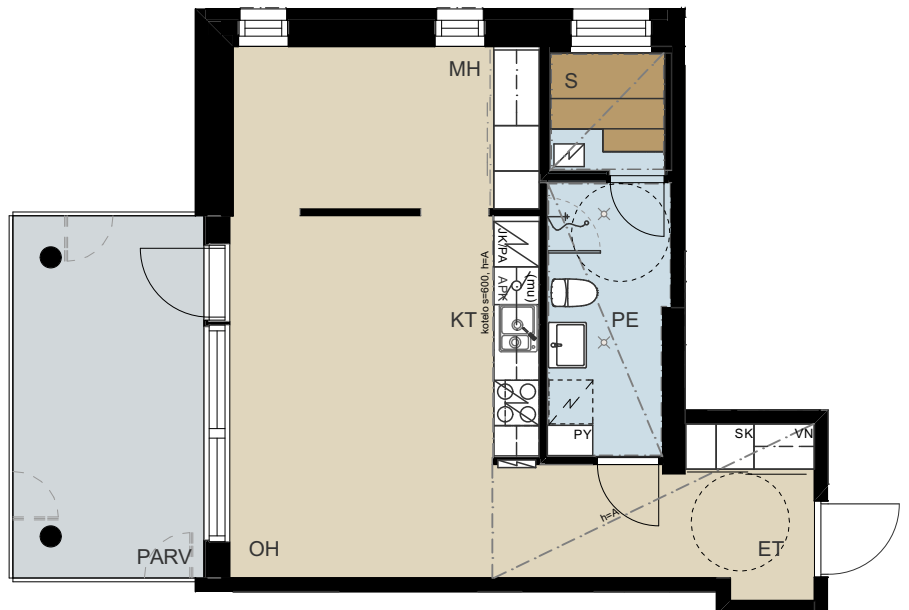
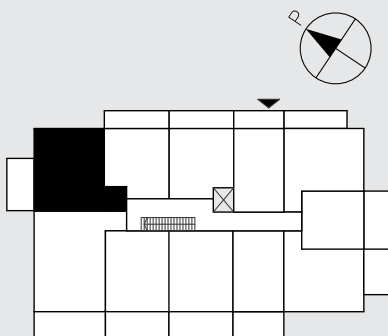
**45,0 m<sup>2</sup>**  
2h+kt+s

A18

2. KERROS

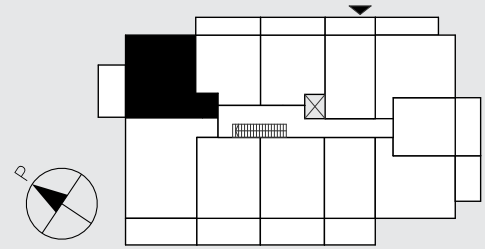
A29

3. KERROS

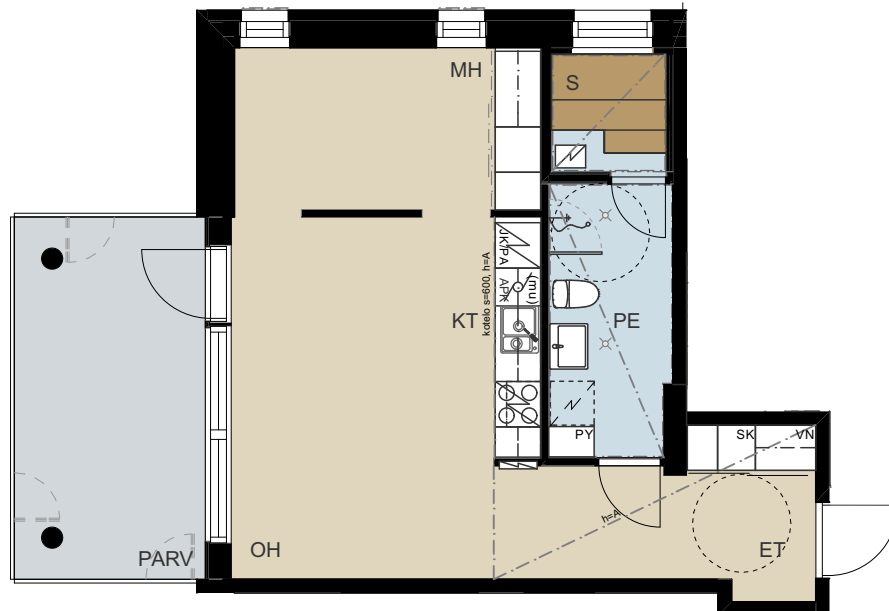


# 45,0 m<sup>2</sup> 2h+kt+s

A40	4. KERROS
A51	5. KERROS
A62	6. KERROS
A73	7. KERROS
A84	8. KERROS



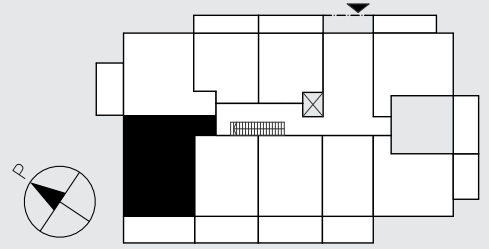
Mittakaava 1:100 5 m



# 53,0 m<sup>2</sup> 2h+kt+s

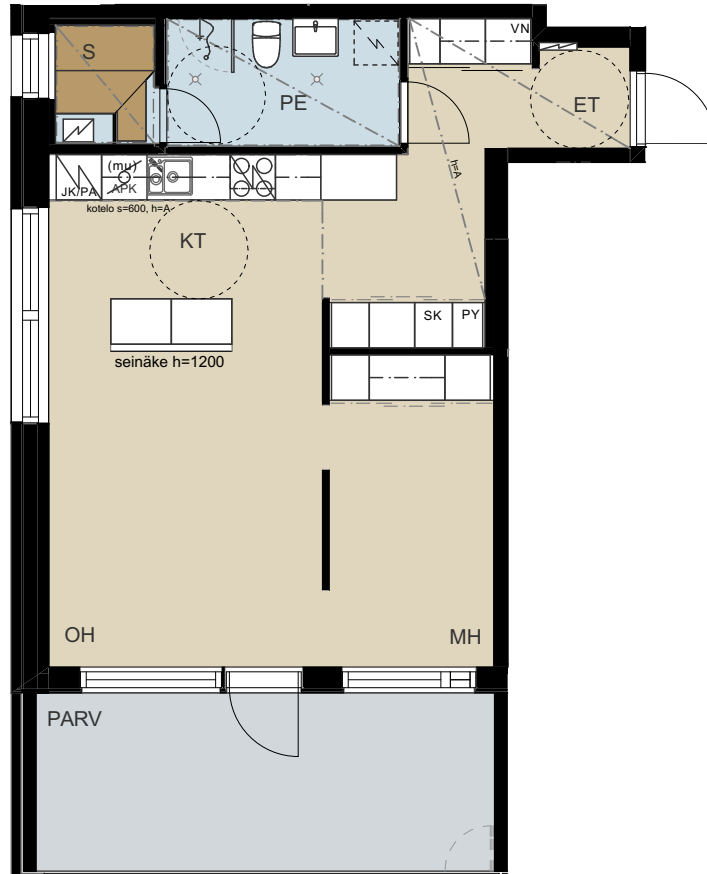
A7

1. KERROS



Mittakaava 1:100

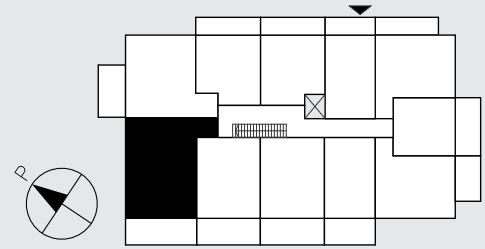
5 m





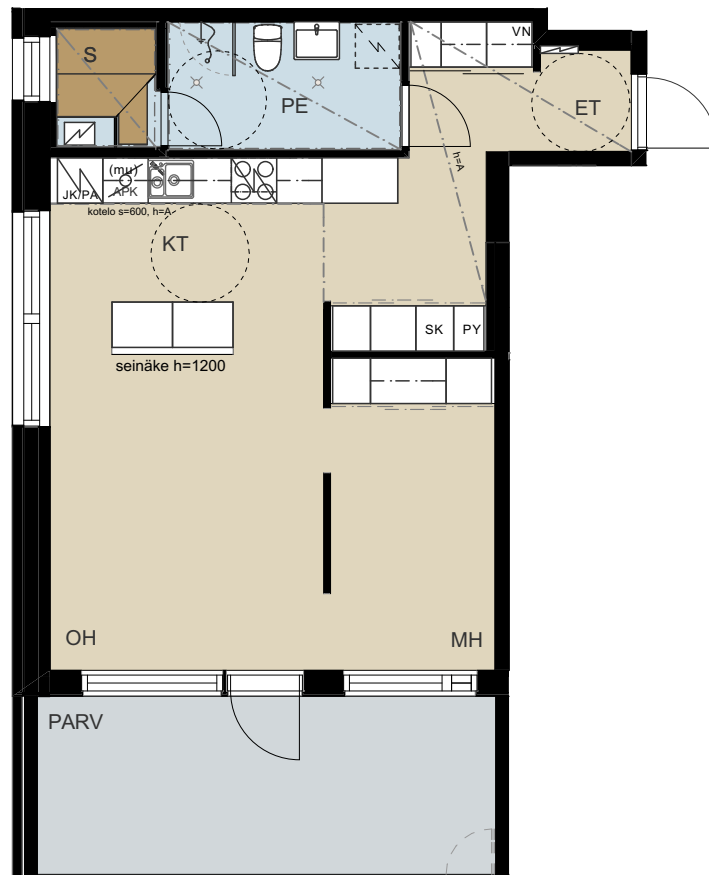
# 53,0 m<sup>2</sup> 2h+kt+s

A17	2. KERROS
A28	3. KERROS
A39	4. KERROS
A50	5. KERROS
A61	6. KERROS
A72	7. KERROS
A83	8. KERROS



Mittakaava 1:100

5 m



**TIEDOT RAKENNUSKOHTEESTA****YLEISTÄ**

Asunto Oy Turun Suntiontori toteutetaan Nummen kaupunginosaan Helsinginkadun, Suntiontien ja Kirkkotien rajaaman uudisrakennetun korttelin alkupäähän. Rakennuspaikka sijaitsee korttelissa AK-2 tontilla 19, osoitteessa Kirkkotie 16, 20540 Turku. Tontti on omistustontti.

AK-2 kortteliin tullaan rakentamaan yhteensä 7 asunoyhtiötä sekä kaikille yhteinen autohalli pihakannen alle. AK-2 korttelialueen keskellä, autohallin katon päällä, tulee myöhemmässä vaiheessa sijaitsemaan kaikkien yhtiöiden käyttöön tuleva korttelipiha istutus- ja oleskelualueineen. Yhteiset oleskelu- ja leikkialueet sekä jätteidenkeräys toteutetaan ohjeellisesti asemapiirustuksen mukaan siten, että ne ovat valmiita As Oy Turun Suntiontorin taloyhtiön valmistuessa.

Korttelissa on neljä valmista taloyhtiötä ja yksi rakenteilla oleva. Rakenteilla olevat taloyhtiöt valmistuvat joulukuussa 2018 ja huhtikuussa 2019. Kuudes alueelle aloitettava asunotokohde on Asunto Oy Turun Suntiontori. Rakennuksessa on 8 kerrosta, joihin toteutetaan yhteensä 87 asuntoa. Lisäksi rakennuksessa on 2 kellarikerrosta, joissa sijaitsevat taloyhtiön yhteiset tilat (ulkoiluvälinevarasto, asuntokohtaiset irtaimistovarastot, kuivaushuone, talovarasto, siivoushuone ja tekniset tilat). Autopaikat on sijoitettu autohalliin ja piha-alueelle asemapiirustuksen mukaisesti.

Ensimmäiseen kerrokseen (sisäänkäyntikerrokseen) on suunniteltu korttelia palveleva Postin pakettitila (Smartpost-lokerikko), johon oma ovi ulkoa, sekä lastenvaunuvarasto. Asunto-osakeyhtiön väestönsuoja sijaitsee toteutettavan kohteen alemmassa kellarissa (autohallin tasolla).

Asunoyhtiöiden väliset oikeudet ja velvollisuudet on sovittu laaditussa yhteisjärjestelysopimuksessa. Yhteisistä tiloista ja alueista on sovittu yhtiöiden välillä solmitussa sopimuksessa.

**KAAVOITUS**

Nummen alueen asemakaava on astunut voimaan 17.12.2012. Kyseisen asemakaavan mukaisesti kyseinen asemakaava-alue on kokonaisuudessaan asuin kerrostalojen korttelialue. Lisätietoja alueen kaavoituksesta ja rakentamisesta on saatavilla Turun kaupungin kaavoitusyksiköstä, Puolalankatu 5, p. 02 262 4300 sekä kaupungin internetsivuilta ([www.turku.fi](http://www.turku.fi) -> asuminen ja ympäristö -> kaupunkisuunnittelu -> asemakaavoitus).

**AUTOPAIKAT**

Yhtiön myytävät autopaikat sijaitsevat toteutettavassa yhteisessä autohallissa. Autohalli rakentuu vaiheittain kunkin yhtiön rakentamisen yhteydessä. Vieraspaidat sijaitsevat pääosin pihakannella (ulkona). Sisäänajo autohalliin tapahtuu Suntiontieltä.

**ULKOALUEET**

Pihan autopaikat, oleskelu- ja leikkialueet, istutukset, nurmialueet, aidat ja pihakäytävät sekä pihan varusteet toteutetaan ohjeellisesti asemapiirroksen mukaan kunkin rakennusvaiheen edellyttämässä laajuudessa.

**RAKENTEET, MATERIAALIT JA VARUSTEET****PERUSTAMINEN**

Asuinrakennus ja autohalli perustetaan laadittavien rakennesuunnitelmien mukaan.

**ALA-, VÄLI- JA YLÄPOHJAT SEKÄ JULKISIVUT JA VESIKATTO**

Ala-, väli- ja yläpohjat valetaan pääosin paikan päällä teräsbetonista. Rakennuksen julkisivut tehdään pääosin paikalla muuraten harmaansävyisistä tiilistä. Lisäksi julkisivuista osa toteutetaan lämpörapattuina ja parvekkeiden taustaseinät puurakenteisina. Vesikaton katemateriaali on huopa.

**VÄLISEINÄT**

Huoneistojen väliset seinät ovat pääosin paikalla valettuja teräsbetoniseiniä. Asuntojen sisäiset kevyet väliseinät ovat metallirankaisia kipsilevyseiniä.

**IKKUNAT JA OVET**

Asuntojen ikkunat ovat kolmilasisia, kaksipuitteisia, sisäänpäin aukeavia, vakiorakenteisia MSE-tyyppisiä puualumiini-ikkunoita sekä kiinteitä, lämpölaselementein varustettuja ikkunoita (olohuoneiden korkeat ikkunat parvekkeille, ei avattavia). Sisäpuite on valkoiseksi maalattua puuta saunan ikkunoita lukuun ottamatta. Ulkopuute ja karmin ulkopuolen verhoilu ovat polttomaalattua alumiinia arkkitehdin värimäärityksen mukaisesti. Porrashuoneen ulko-ovet ovat lasiaukollisia metalliovia arkkitehdin värimäärityksen mukaisesti.

Asuinhuoneistojen kerrostaso-ovet ovat maalipintaisia luokiteltuja ovia. Parvekkeiden ovet ovat lasiaukollisia puuvia ja ovi on ulkopuolelta alumiiniverhoiltu. Sisäovet ovat tehdasmaalattuja, valkoisia laakaovia pohjapiirustusten mukaisesti. Saunan ovet ovat lasiovia.

**PARVEKKEET**

Kaikkissa asunnoissa on parveke pohja- ja julkisivupiirustusten mukaisesti toteutettuna. Parvekkeiden kaiteet ovat alumiinirunkoisia lasikaiteita. Parvekkeilla on kaksoispistorasia sekä tuuletustanko. Parvekkeet varustetaan avattavilla parvekelaseilla. Parveke ovat lasituksesta huolimatta vapaasti tuulettuvia, ulkoilman sääolosuhteille alttiita tiloja.

**SISÄSEINIEN PINTARAKENTEET**

Asuinhuoneiden ikkunaseinät, keittiön, eteisen ja vaatehuoneen seinät ovat maalattuja. Asuntojen kuivien tilojen muut seinät tapetoidaan tai maalataan. Pesuhuoneen

seinät laatoitetaan. Saunan seinät paneloidaan. Keittiön kaapistojen välitilan taustaan asennetaan lasi/laminaatti.

Porrashuoneen seinät ovat pääosin maalattuja. Pääsisäänkäynnin yksi seinä ensimmäisessä kerroksessa muurataan tummalla tiilellä, muut porrashuoneiden seinät maalataan.

## SISÄKATTOJEN PINTARAKENTEET

Asuinhuoneiden katot ovat pääosin ruiskutasoitettuja kattoja. Eteistiloissa ja osassa keittiöistä katot ovat alaslaskettuja kipsilevykattoja, jotka tasoitetaan ja maalataan. Saunan ja pesuhuoneen katot ovat puupaneelikattoja.

Porrashuoneiden alaslasketut katot toteutetaan pääosin T-listoilla kannatetuilla akustiikkalevyillä. Muissa yleisissä tiloissa kattojen betonipinta maalataan.

## LATTIAN PINTARAKENTEET

Asuinhuoneiden, keittiön, eteisen ja vaatehuoneen lattiat ovat parkettia/ laminaattia. Pesuhuoneen ja saunan lattiat laatoitetaan.

Porrashuoneiden kerrostasojen ja lepotasojen lattiat päällystetään askeläänieristetyllä muovimatolla. Pääsisäänkäynnin lattia ensimmäisessä kerroksessa sekä autohallikerroksen sisäänkäynti laatoitetaan.

## KALUSTEET JA VARUSTEET

Asuntoihin asennetaan arkkitehtisuunnitelman mukaiset tehdasvalmisteiset, vakiomalliset kalusteet erillisen kaluste-suunnitelman mukaisesti toteutettuna. Keittiöiden, makuuhuoneiden ja eteiskalusteiden ovet ja laatikostojen etulevyt ovat maalattua MDF-levyä tai melamiinia. Eteiskalusteiden ovet ovat peilipintaisia liukuovia. Keittiön työpöytäta-  
sot ovat laminaattipintaisia, ja tasoon upotetut pesualtaat ovat ruostumatonta terästä. Ikkunoiden yläpuolelle asennetaan etulevyllinen verhoakisko, jossa on kaksi kiskoa liu'uille.

Pesuhuoneisiin asennetaan allaskaapisto altaan yhteyteen. Käsienpesualtaiden yläpuolelle asennetaan peili-kaappi ja led-valaisin erillisen kaluste-suunnitelman mukaisesti. Pesuhuoneissa on koukusto, WC-paperiteline ja kääntyvä suihkuseinä. Huom! Osassa asunnoista on kiinteä(t) suihkuseinä(t).

Jokaiseen huoneistoon asennetaan verkkovirtaan kytketty palovaroitin. Huoneistokohtaisiin irtaimistovarastoihin sijoitetaan hylly ja vaatetanko.

## LAITTEET JA KONEET

Keittotiloissa on keraaminen keittotasoa, kalusteuuni, jää-pakastinkaappiyhdistelmä sekä liesikupu, astianpesukone ja mikroaaltouuni kalusteessa. Saunoissa on sähkökuiuas. Pesuhuoneissa on liitäntävalmiudet pyykinpesukoneelle ja kuivausrummulle.

## TALOTEKNIikka

LVI- ja sähkötyöt tehdään erikoissuunnitelmien mukaan. Rakennus liitetään Turku Energian sähkö- ja kaukolämpöverkkostoon sekä Turun kaupungin vesi- ja viemäriverkkostoon. Asunnot lämmitetään kauttaaltaan vesikiertoisella lattialämmityksellä.

Kiinteistössä on sähkön sekä kylmän ja lämpimän veden huoneistokohtainen mittaus etäluettavilla mittareilla. Hanat ovat (vettäsäästäviä) yksiotesekoittajia.

Ilmanvaihto toteutetaan asuntokohtaisilla, lämmön talteenotolla varustetuilla ilmanvaihtolaitteilla. Ilmavaihtolaitte sijoitetaan asunnon pesuhuoneeseen. Ilmanvaihdon säätö on liesituulettimessa ja siinä on tehostusmahdollisuus.

Yhtiö liitetään kaapelitelevisiojärjestelmään. Huoneistoihin asennetaan ovipuhelinjärjestelmä.

Asunnot varustetaan tietoliikennekaapeloinnilla, joka mahdollistaa kiinteän internetliittymän. Asunnon yhtiövästikkeeseen kuuluu vakiona 10/10 Mb nopeudella toimiva laajakaistaliittymä.

Yhtiö liitetään toistaiseksi voimassa olevalla sopimuksella ympärivuorokautiseen etävalvontaan, joka tuottaa reaaliaikaista tietoa teknisten järjestelmien toiminnasta. HUOM! Huoneistokohtaiset ilmanvaihtokoneet eivät kuulu etävalvottaviin laitteisiin. Hälytykset ja vikailmoitukset tulevat valvomoon, jossa asiantuntija analysoi ne ja tekee tarvittavat toimenpiteet. Valvomo raportoi järjestelmien toiminnasta ja energiankulutuksen poikkeamista säännöllisesti kiinteistön isännöitsijälle. Etäseuranta lisää järjestelmien toimintavarmuutta, ennaltaehkäisee ongelmia ja nopeuttaa korjaustoimenpiteitä.

## PORTAAT JA HISSI

Porrassyöksyt ovat tehdasvalmisteisia betoniporrassyöksyjä. Askelpinnat ovat mosaikkibetonia. Hissi on 6-hengen henkilöhissi, jossa on automaattiovet.

## YHTEYSTIEDOT

Pääurakoitsija:	YIT Suomi Oy, Talonrakennus, Turku
Arkkitehtisuunnittelu:	Haroma & Partners Oy
Rakennesuunnittelu:	Sweco Rakennetekniikka Oy
LVI-suunnittelu:	Siikon Oy
Sähkösuunnittelu:	Granlund Oy
Geosuunnittelu:	Maanpää Oy

Edellä lueteltujen valintavaihtoehtojen lisäksi asukkaiden on mahdollista muuttaa asuntonsa varustelua ja pintarakenteita yksilöllisten tarpeiden ja mieltymysten mukaisesti. Tiedustele asuntomyynnistämme/muutostyöpalvelustamme muutosmahdollisuuksista, jotta kodistasi tulisi juuri sinun tarpeitasi vastaava koti.

Tämä seloste on ohjeellinen ja perustuu tilanteeseen 7.10.2018. Rakentajalla on oikeus vaihtaa rakenteita ja materiaaleja toisiin samanarvoisiin sekä soveltaa tarvittaessa arkkitehtisuunnitelmissa esitettyjä mitoituksia.

Ostajan on tutustuttava myyntiasiakirjoihin ja vahvistettuihin suunnitelmiin kauppakirjan allekirjoituksen yhteydessä.

## YIT SUOMI OY, TALONRAKENNUS

Lemminkäisenkatu 59, 20520 Turku  
Puhelin 020 433 7300



**KOTEJA JÄRJELLÄ JA TUNTEELLA**



**ESITTELY JA MYYNTI**  
YIT Asuntomyynti  
Lemminkäisenkatu 59  
20520 Turku  
Puh. 020 433 7007\* (0,088 eur/min)

facebook.com/YitKoti  
yit.fi