

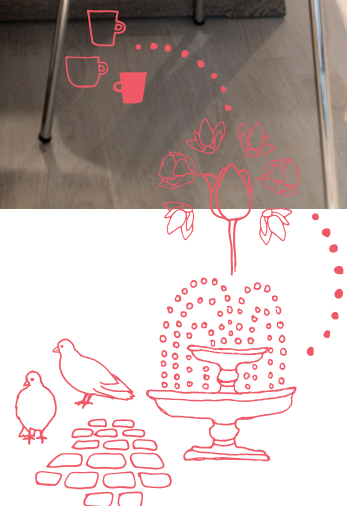
# YIT

## VAASAN MAJURI

VÖYRINKAUPUNKI VÖRÅSTAN



Ainutlaatuinen arvokoti  
En unik värdebostad

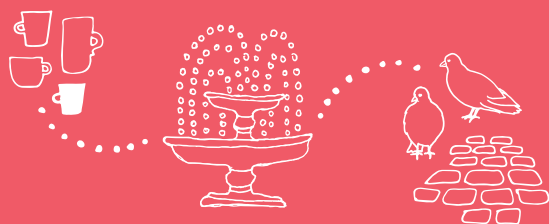




## KAUPUNKI HELLII KAIKKIA AISTEJANI

Kaupungilla olen ihmisten ilmoilla ja aistin uudet tuulet ensimmäisenä. Täällä myös eilinen on muotia ja arki täynnä ajan kerrostumia. Kaupungilla ei tarvitse kiirehtiä, sillä olen valmiiksi perillä. Ulottuvillani ovat vehreät puistot istutuksineen ja kävelyreitteineen. Kaupungin rytmi kuljettaa löydöstä toiseen, terästää uteliaisuuteni ja pitää hereillä. Kaupungilla sydämeni sykkii voimakkaammin, kotona se lepää ja rentoutuu uutta päivää odottaen.

**Lue lisää: [yit.fi/reviirit](http://yit.fi/reviirit)**



## STADEN ÄR EN FRÖJD FÖR ALLA SINNEN

I staden är jag bland människor och är den första att känna fläkten av nya vindar. Här finns också gårdagens mode och vardagen är full av tidens avlagringar. I staden behöver jag inte ha bråttom, eftersom jag redan är framme. Inom räckhåll finns grönskande parker med planteringar och promenadstråk. Stadens rytm tar mig från fynd till fynd, väcker nyfikenheten och håller mig vaken. I staden slår hjärtat kraftigare, hemma finner det vila och avkoppling i väntan på en ny dag.

**Läs mer: [yit.fi/reviirit](http://yit.fi/reviirit)**



Osasta Majurin koteja on mahdollista ihailia auringonlaskua ja kaupungin silhuettia.

I en del av Majuri-hemmen kan man beundra solnedgången och stadens silhuett.



**TORI, MATKAKESKUS, ONKILAHDEN ALA-ASTE, VÖYRIN-  
KAUPUNGIN YLÄASTE, TERVEYSKESKUS, VAASA-OPISTO**  
TORGET, RESECENTRUM, METVIKENS LÅGSTADIE, VÖRÅ-  
STANS HÖGSTADIE, HÄLSOSTATION, VAASA-OPISTO



**VAASAN YLIOPISTO, AMMATTIKORKEAKOULU,  
ÅBO AKADEMI**  
UNIVERSITETET, YRKESHÖGSKOLAN, ÅBO AKADEMI



**JUNA, BUSSI**  
TÅG, BUSS



**RAUHALLINEN KATU, JOSSA EI LÄPIKULKULIKENNETTÄ**  
**ONKILAHDENPUISTO**  
LUGN GATA UTAN GENOMFARTSTRAFIK, METVIKSPARKEN



## Historiallinen, harvinainen ja suosittu sijainti

Vöyrinkaupunkiin, vanhan rauniolle ja uuden Valkolinnan viereen nousee ryhdikäs Vaasan Majuri. Harvinaislaatuinen asuinpaikka aivan Vaasan ytimessä.

Rakennamme Pitkänlahdenkadulle entisen suojeluskuntatalon tontille korkealaatuisen asuintalon, joka kunnioittaa viereisen uuden Valkolinnan tavoin alkuperäisen puretun rakennuksen väritystä, funktionaalisia muotoja ja vahvoja linjoja. Valmistuessaan Vaasan Majuri eheyttää rauhallisen kadun eteläpään tyylikkääksi kokonaisuudeksi – arvonsa mukaiseksi asuinkaduksi.

### KAUPUNGIN KOMENTOKESKUS

Majurin uudessa YIT Kodissa kaupungin kaikki palvelut, tori ja harrastuspaikat ovat lähellä. Yhteydet kauemmaksi ovat erinomaiset niin omalla autolla kuin junalla ja bussilla läheisestä matkakeskuksesta. Kävelymatkan päässä sijaitsevan Onkilahden rantareiteillä voi nauttia ulkoilusta, raikkaasta meri-ilmasta ja maisemista. Lapsien iloksi siellä on yksi Vaasan parhaimmista esteettömistä toimintapisteistä.

## Historiskt, unikt och populärt läge

I Vöråstan, på gamla ruiner och bredvid det nya Valkolinna byggs det ståtliga Vaasan Majuri. Ett unikt ställe att bo på alldeles i centrum av Vasa.

På Långviksgatan, på det tidigare skyddskårhusets tomt, bygger vi ett högklassigt bostadshus som i likhet med det nya Valkolinna respekterar färgerna, de funktionella formerna och starka linjerna hos det rivna huset. När Vaasan Majuri står klart kommer det att förena gatans lugna söderända till en stilig helhet och en värdig bostadsgata.

### STADENS KOMMANDOCENTRAL

I Majuris nya YIT hem är det nära till all service i staden, torget samt platser att utöva dina hobbyer. Förbindelserna längre bort är utmärkta med såväl bil, tåg och buss från det närliggande resecentret. På gångavstånd finns Metvikens strandrutter, där kan du njuta av rekreation, den friska havsluften och vyerna. Till glädje för barnen finns där en av Vasas bästa, tillgängliga aktivitetsparker.



Esimerkkikuva valmistuneesta YIT Kodista.  
Modellbild på ett färdigställt YIT Hem.

Tutustu YIT Kodin rahoitusetuihin ja 20 % maksuehtoon. Käytössäsi on myös taloyhtiön oma portaali, YIT Plus -palvelu. Uuden kodin hintaan sisältyy vapaaehtoiset sisustusmateriaalit vakiovalikoimastamme. Lue lisää sivulta 6 tai osoitteessa: [yit.fi/rahoitus](http://yit.fi/rahoitus)

Bekanta dig med YIT Hemmens finansieringsförmåner och 20 procents betalningsvillkor. Du får också tillgång till husbolagets egen portal, YIT Plus-tjänsten. I priset för en ny bostad ingår valfria inredningsmaterial från vårt standardsortiment. Läs mer på sidan 8 eller på adressen: [yit.fi/rahoitus](http://yit.fi/rahoitus)



## Arvokotien aatelia

Vaasan Majurin tasokkaasti varustetut YIT Kodit edustavat ylellistä ja yksilöllistä kaupunkiasumista. Näissä kodeissa toiminnallisuus ja nautinnollisuus kohtaavat parhaimmalla mahdollisella tavalla.

Jokainen modernin hissitalon koti, pienimmästä kaksioista aina suurimpaan neljän huoneen kotiin on suunniteltu siten, se vastaa vanhassa Valkolinnassa asuneen majurin laatuvaatimuksia myös turvallisuudeltaan, muun muassa: pääovessa on sähkölukko ja huoneistoissa ovipuhelin.

### TASOKAS VARUSTELU

Laadukkaiden kotien varusteluun kuuluvat mm. asuinhuoneiden tammilautaparketit, parvekelasitus ja -matto, saunan ja pesuhuoneen välinen lasiseinä sekä kosteiden tilojen keramisilla laatoilla laatoitettujen lattioiden mukavuuslattialämmitys. Keittiössä on mm. kalusteuuni, induktiokeittotasoa, astianpesukone ja integroitu mikroaaltouuni.

## De bästa bland värdehem

Vaasan Majuris högklassigt inredda YIT Hem representerar ett lyxigt och individuellt cityboende. I dessa hem möts funktionaliteten och njutningen på bästa möjliga sätt.

Varje hem i den moderna hissbyggnaden, från den minsta tvårummaren till den största fyrrummaren, är planerad så att den uppfyller kvalitetskraven hos majoren som bodde i det gamla Valkolinna, även gällande säkerhet. Till exempel är huvudingången försedd med elektriskt lås och lägenheterna med dörrtelefon.

### HÖGKLASSIG UTRUSTNING

Till kvalitetshemmens utrustning hör bl.a. ekparkett, inglasad balkong med matta, glasvägg mellan badrum och bastu samt bekvämlighetsgolvvärme under de keramiska plattorna i våtutrymmena. I köket bl.a. inbyggnadsugn, induktionshäll, diskmaskin och integrerad mikrovågsugn.

# ASIAKKAAN EDUT

## Rahoitusratkaisut

### EDULLINEN MAKSUEHTO

YIT:n 20 % rahoitusetu tarkoittaa, että maksat rakenteilla olevan kodin hinnasta kaupanteon yhteydessä vain 20 %. Loput maksat vasta lähellä kotisi valmistumista. Voit tehdä kaupat jo rakentamisen alkuvaiheessa ja saat aikaa järjestellä muun rahoituksen.

## Joustava vuokratontti

### VALINNAINEN VUOKRATONTTI JOUSTAA

Kun ostat YIT Kodin, joka on rakennettu valinnaiselle vuokratontille, voit halutessasi maksaa taloyhtiölle tontin lunastusosuuden. Silloin sinun ei tarvitse maksaa kuukausittain tontinvuokraa. Jos taas et tahdo sijoittaa varojasi tonttiin, voit maksaa osuutesi tontin vuokravastikkeena, ja pääset asunnon omistajaksi pienemmällä alkupääomalla. Päätät lunastamisesta itse, riippumatta siitä mitä muut osakkaat tekevät.

[yit.fi/hyvatietaa](http://yit.fi/hyvatietaa)

## YIT Plus -palvelu

### KOTISI KAIKKI PALVELUT VERKOSSA 24/7

YIT Plus on kaikille YIT Kodin ostajille tarkoitettu sähköinen palvelu. Se on uuden kotitalosi oma palvelu, jonka avulla pysyt perillä taloyhtiön ja kotisi tärkeistä asioista, seuraat tapahtumia ja tuoreimpia uutisia ja saat vaivattomasti yhteyden naapureihisi. Palvelun kautta teet sisustusvalinnat ja tilaat kotiisi myös haluamasi lisätuotteet ja -palvelut. YIT Plussan avulla seuraat kotitalosi asioita aitiopaikalta ja liityt mukaan parilla klikkauksella! [yit.fi/plus](http://yit.fi/plus)

## YIT on rakennusalan edelläkävijä

YIT on suurin suomalainen ja merkittävä pohjoiseurooppalainen rakennusyhtiö ja työnantaja. Meitä on jo 10 000 ammattilaista 11 maassa. Olemme entistäkin parempien kotien, toimivampien toimitilojen sekä vaativan infran rakentajia ja päällystyksen ammattilaisia. Rakennamme, kehitämme ja ylläpidämme vetovoimaisia ja kestäviä elinympäristöjä. Elämäsi tärkeässä päätöksessä tukenasi on Suomen suurin asuntorakentaja ja rakennusalan edelläkävijä.

Katso lisää [yitgroup.com/fi](http://yitgroup.com/fi)





Esimerkkikuva valmistuneesta YIT Kodista.

# KUNDENS FÖRMÅNER

## Finansieringslösningar

### FÖRMÅNLIGT BETALNINGSVILLKOR

YIT:s 20 % finansieringsförmån innebär att du betalar endast 20 % av priset på bostaden som håller på att byggas. Den resterande köpesumman betalas strax före innan hemmet blir klart. Du kan ingå affär redan i byggandets inledningsfas och får då tid att ordna med finansieringen av resterande köpesumma.

## Flexibel hyrestomt

### FLEXIBILITET MED VALBAR HYRESTOMT

När du köper ett YIT hem som är byggt på en valbar hyres tomt, kan du lösa in tomtandelen hos husbolaget om du vill. På så sätt behöver du inte betala månatlig hyra för tomten. Och ifall du inte vill investera i tomten, kan du betala din andel i form av hyresvederlag för tomten och kan bli bostadsägare med ett mindre startkapital. Du avgör själv om du vill lösa in tomten eller inte, oberoende av vad de andra aktionärerna beslutar att göra.

[yit.fi/hyvatietaa](http://yit.fi/hyvatietaa)

## YIT Plus-tjänsten

### ALLA TJÄNSTER FÖR DITT HEM PÅ NÄTET 24/7

YIT Plus är en elektronisk tjänst som är avsedd för alla som köper ett YIT hem. Det är en tjänst för ditt nya hem som hjälper dig att hålla dig à jour med viktiga ärenden i ditt husbolag och hem, följa evenemang och de viktigaste nyheterna och enkelt kontakta dina grannar. Via tjänsten kan du välja inredning och även beställa tilläggsprodukter och tjänster till ditt hem. Med YIT Plus följer du från första parkett vad som händer i huset du bor i – och du registrerar dig med några klick! [yit.fi/plus](http://yit.fi/plus)

## YIT är en pionjär inom byggbranschen.

YIT är det största byggföretaget i Finland och en betydande aktör och arbetsgivare i Nordeuropa. Vi sysselsätter redan 10 000 proffs i elva länder. Vi är experter på att bygga ännu bättre hem, mer fungerande kontorsutrymmen samt krävande infrastruktur och ytbeläggningar. Vi bygger, utvecklar och upprätthåller attraktiva och hållbara livsmiljöer. Finlands största bostadsbyggare och föregångare inom byggbranschen stöder dig i detta viktiga beslut i livet.

[Se mer yitgroup.com/fi](http://yitgroup.com/fi)







Modellbild på ett färdigt YIT Hem.



Taiteilijan näkemys  
Konstnärens vision

## VILJO REWELLIN HENGESSÄ

Syntyperäisen vaasalaisen, arkkitehti Viljo Rewellin (1910–64) suunnittelema Vanha Valkolinna rakennettiin 1930-luvulla. Rakennuksessa oli Vaasan suomenkielisen suojeluskunnan ja paikallisen Lotta Svärd -järjestön Tykkihalli sekä suojeluskunnan kokoontumistilat.

Ensimmäisessä kerroksessa asui suojeluskuntatalon komentaja majuri Vuoristo perheensä kanssa. Asunto Oy Vaasan Majuri on nimetty hänen sotilasarvonsa mukaan.

## I VILJO REWELLS ANDA

Det gamla Valkolinna, byggt på 1930-talet, planerades av den vasafödda arkitekten Viljo Rewell (1910–64). I byggnaden fanns Vasa finskspråkiga skyddskårs och den lokala Lotta Svärd-organisationens Tykkihalli, samt skyddskårens mötesutrymmen.

På första våningen bodde skyddskårshusets kommandör, major Vuoristo med familj. Asunto Oy Vaasan Majuri Bostads Ab är döpt efter hans militärgrad.

# Yksilöllisiä laatukoteja

## ASUNTOYHTIÖ

Asunto Oy Vaasan Majuri Bostads Ab  
Pitkänlahdenkatu 35a, 65100 Vaasa

## ASEMAKAAVA

Vahvistettu asemakaava. Lisätiedot Vaasan kaupunki,  
kaavoitus puh. 06 325 1160

## TONTTI

Asunto Oy Vaasan Majuri Bostads Ab on vapaarahoitteinen, vuokratontille Vöyrinkaupungin kaupunginosassa, kortteliin 1006 rakennettava hissillinen 7-kerroksinen kerrostaloyhtiö.

Kaupunki:	Vaasa
Kaupunginosa:	4 - Vöyrinkaupunki
Kortteli:	1006
Tontti:	11
Asuntojen lukumäärä:	25 kpl
Asuinhuoneistoala:	1 722 asm <sup>2</sup>

## HUONEISTOTYYPIT

2 h+k+s	48,5 m <sup>2</sup>	1 kpl
2 h+k+s	50,5 m <sup>2</sup>	5 kpl
2 h+k+s	55,5 m <sup>2</sup>	1 kpl
3 h+k+s	60,0 m <sup>2</sup>	1 kpl
3 h+k+s	64,5 m <sup>2</sup>	5 kpl
3 h+k+s	73,0 m <sup>2</sup>	5 kpl
3 h+k+s	79,5 m <sup>2</sup>	1 kpl
4 h+k+s	89,0 m <sup>2</sup>	5 kpl
4 h+k+s	93,5 m <sup>2</sup>	1 kpl

Asuntoja yhteensä 25 kpl

## AUTOPAIKOITUS

Autopaikotus on pysäköintikatoksessa, autokatoksissa ja pihapaikoissa. Autopaikat varustetaan sähköpistokeilla. Autopaikat ovat erikseen myytäviä osakkeita, joita hallinnoi Asunto Oy Vaasan Majuri.

## YHTEISET TILAT

Rakennuksen asutokohtaiset irtaimistovarastot, siivous-komero ja tekniset tilat sijaitsevat maantasokerroksessa. Jättesäiliöt ja ulkoiluvälinekatos sijaitsevat ulkona maantasokerroksessa. Asuinhuoneistot sijaitsevat kerroksissa 1–7.

# Individuella kvalitetshem

## BOSTADSAKTIEBOLAG

Asunto Oy Vaasan Majuri Bostads Ab  
Långviksgatan 35a, 65100 Vaasa

## DETALJPLAN

Fastställd detaljplan. Mer information Vaasa stad,  
planläggning tfn 06 325 1160

## TOMT

Asunto Oy Vaasan Majuri Bostads Ab är ett fritt finansierat husbolag i sju våningar med hiss som byggs på hyrestomt i stadsdelen Vöråstan i kvarter 1006.

Stad:	Vasa
Stadsdel:	4 - Vöråstan
Kvarter:	1006
Tomt:	11
Antal bostäder:	25 st.
Lägenhetsyta:	1 722 bstm <sup>2</sup>

## LÄGENHETSTYPER

2 r+k+b	48,5 m <sup>2</sup>	1 st.
2 r+k+b	50,5 m <sup>2</sup>	5 st.
2 r+k+b	55,5 m <sup>2</sup>	1 st.
3 r+k+b	60,0 m <sup>2</sup>	1 st.
3 r+k+b	64,5 m <sup>2</sup>	5 st.
3 r+k+b	73,0 m <sup>2</sup>	5 st.
3 r+k+b	79,5 m <sup>2</sup>	1 st.
4 r+k+b	89,0 m <sup>2</sup>	5 st.
4 r+k+b	93,5 m <sup>2</sup>	1 st.

Bostäder sammanlagt 25 st.

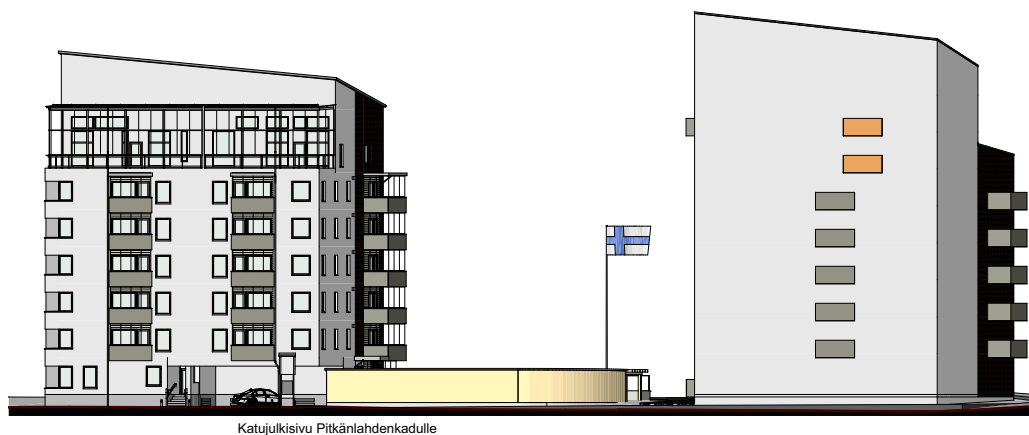
## BILPARKERING

Bilparkering finns som täckt parkering, i biltak samt parkeringsplatser på gården. Bilplatserna förses med eluttag. Bilplatserna är aktier som säljs separat och administreras av Asunto Oy Vaasan Majuri Bostads Ab.

## GEMENSAMMA UTRYMMEN

Bostädernas lösöresförråd, städskåp och tekniska utrymmen finns på byggnadens bottenvåning. Sopkärl och täckt redskapsförråd finns utomhus på markplan. Bostäderna finns på våningarna 1–7.

# JULKISIVUKUVAT FASADBILDER



Katujulkisivu Pitkänlahdenkadulle

## Katujulkisivu Pitkänlahdenkadulle Fasad mot Långviksgatan



## ETELÄÄN MOT SÖDER

# JULKISIVUKUVAT FASADBILDER



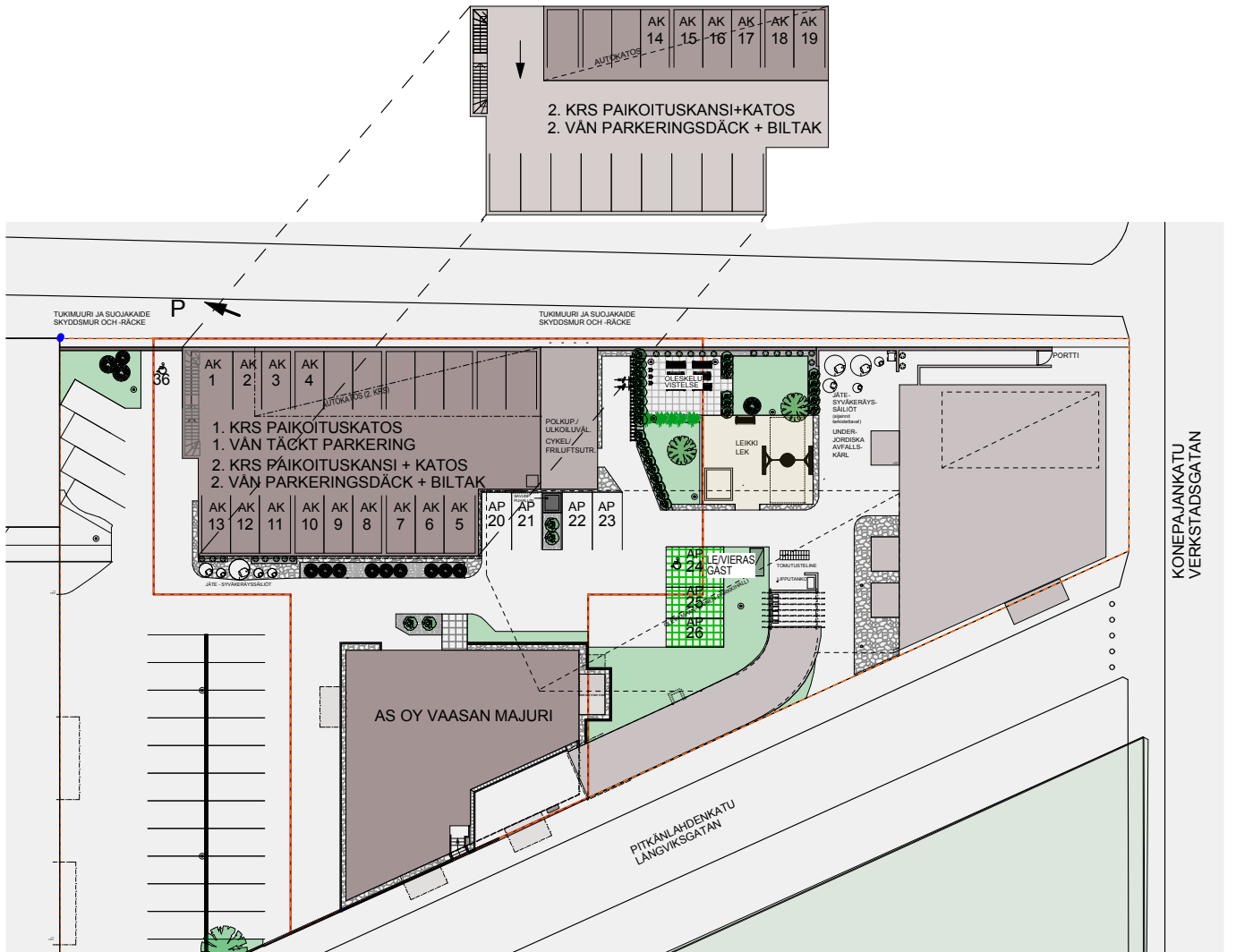
**LÄNTEEN**  
MOT VÄSTER



**POHJOISEN**  
MOT NORR

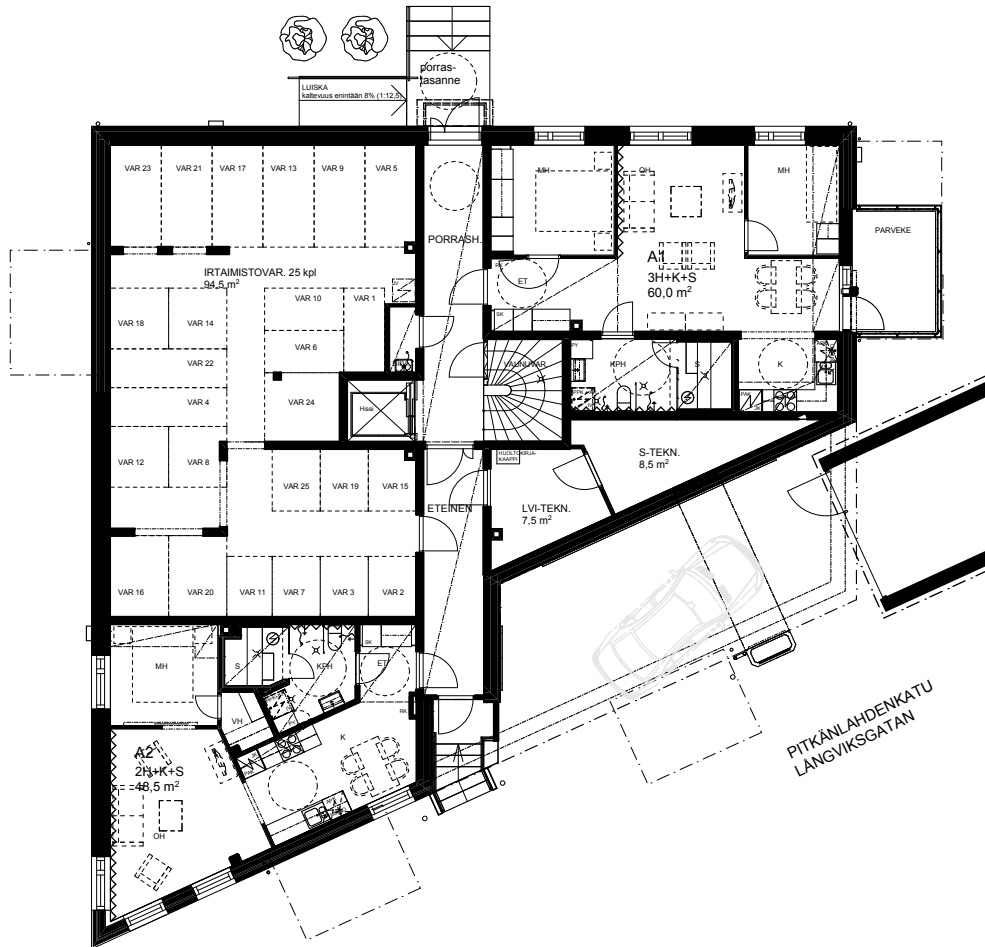


**ITÄÄN**  
MOT ÖSTER



# 1. KERROS VÄNING 1

1:200

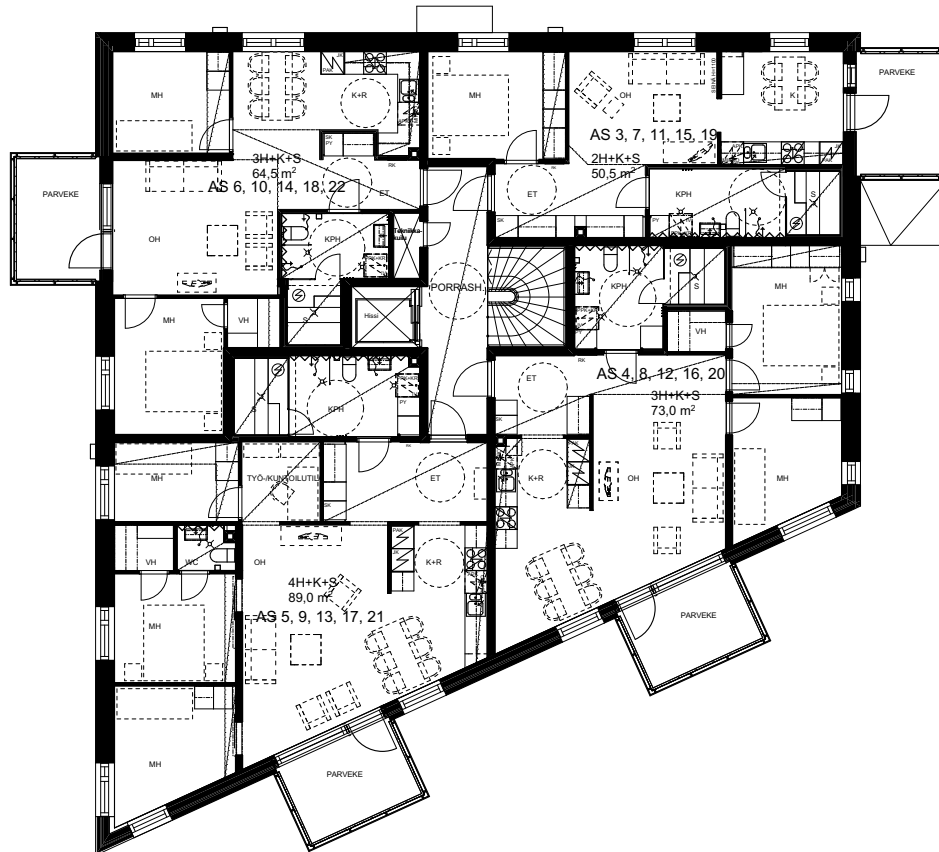


Mittakaava 1:200 5 m

## 2.-6. KERROS

## VÄNING 2-6

1:200

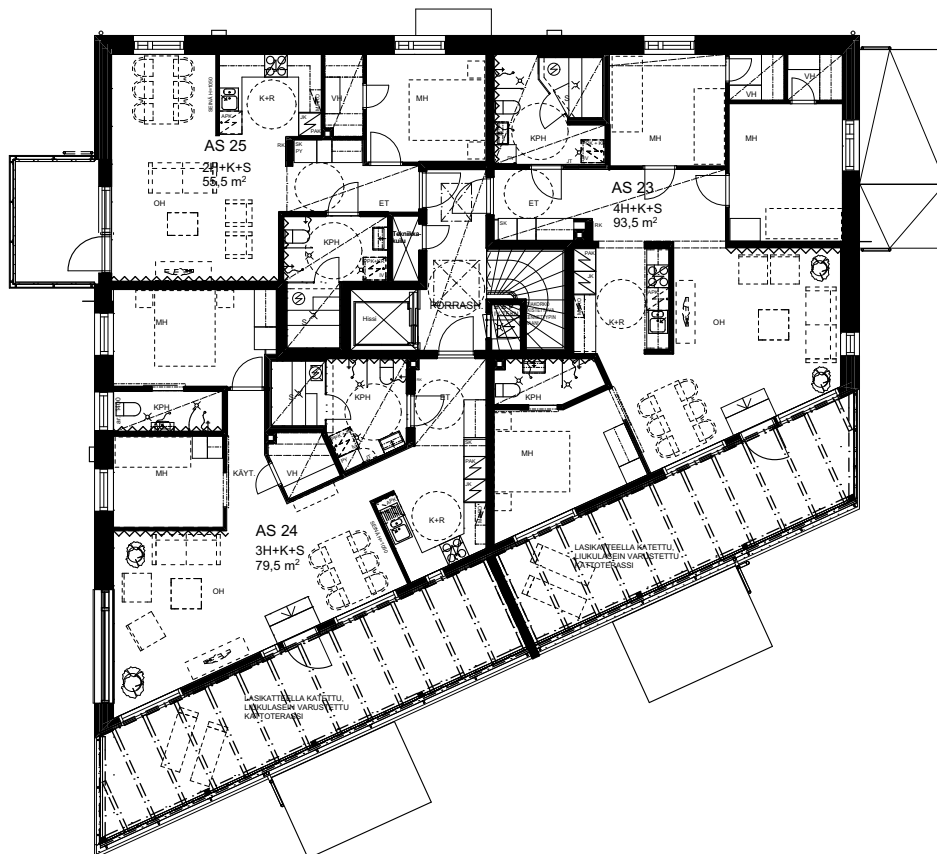


Mittakaava 1:200 5 m



# 7. KERROS VÄNING 7

1:200



Mittakaava 1:200 5 m

# 50,5 m<sup>2</sup>

2 h + k + s  
2 r + k + b

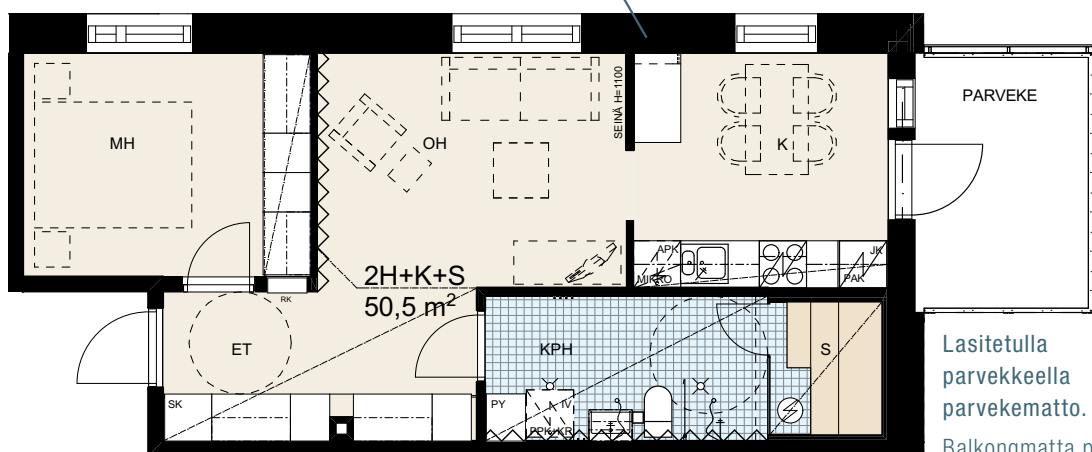
AS / BOST. 3      2. KERROS / VÅNING  
AS / BOST. 7      3. KERROS / VÅNING  
AS / BOST. 15     5. KERROS / VÅNING  
AS / BOST. 19     6. KERROS / VÅNING

Seinäkkeellä saat avaruutta ja kalusteilla lisää säilytystilaa.

Skiljeväggen ger dig öppenhet och skåpen mer förvaringsutrymme.

Keittiö ja olohuone muodostavat avaran kokonaisuuden, joka avautuu lasitetulle parvekkeelle.

Köket och vardagsrummet skapar en sammanhängande helhet som öppnar sig mot den inglasade balkongen.



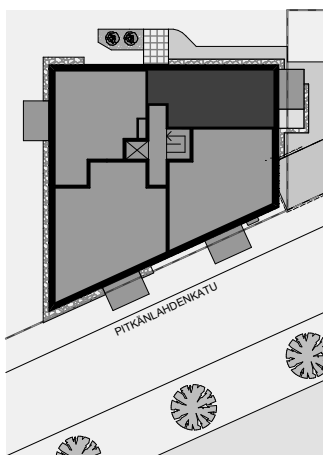
Runsaasti säilytystilaa.  
Gott om förvaringsutrymme.

Tilan tuntua tuo kylpyhuoneen ja saunan välinen lasiseinä sekä kokolasiovi.

Glasväggen och glasdörren mellan badrum och bastu ger en känsla av rymd.

Lasitetulla parvekkeella parvekematto.

Balkongmatta på den inglasade balkongen.



# 55,5 m<sup>2</sup>

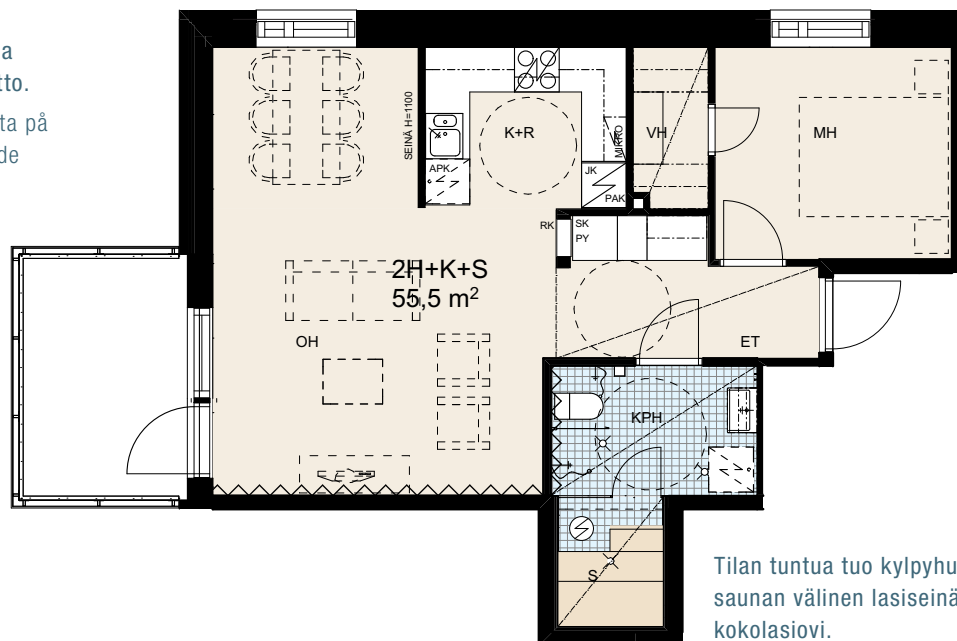
2 h + k + s  
2 r + k + b

AS / BOST. 25 7. KERROS / VÅNING

Lasitetulla parvekkeella parvekematto. Balkongmatta på den inglasade balkongen.

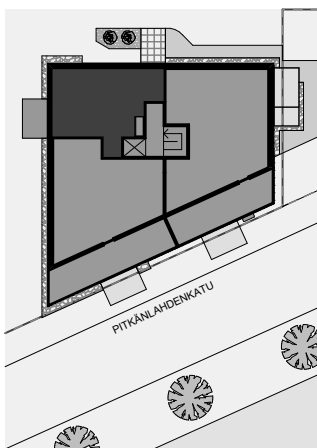
Tilaa ruokailuryhmälle.  
Plats för matsalsbord.

Makuuhuoneessa vaatehuone!  
Klädrum i sovrummet!



Tilan tuntua tuo kylpyhuoneen ja saunan välinen lasiseinä sekä kokolasiovi.

Glasväggen och glasdörren mellan badrum och bastu ger en känsla av rymd.



Mittakaava 1:100

5 m



# 64,5 m<sup>2</sup>

3 h + k + s  
3 r + k + b

AS / BOST. 6

2. KERROS / VÅNING

AS / BOST. 14

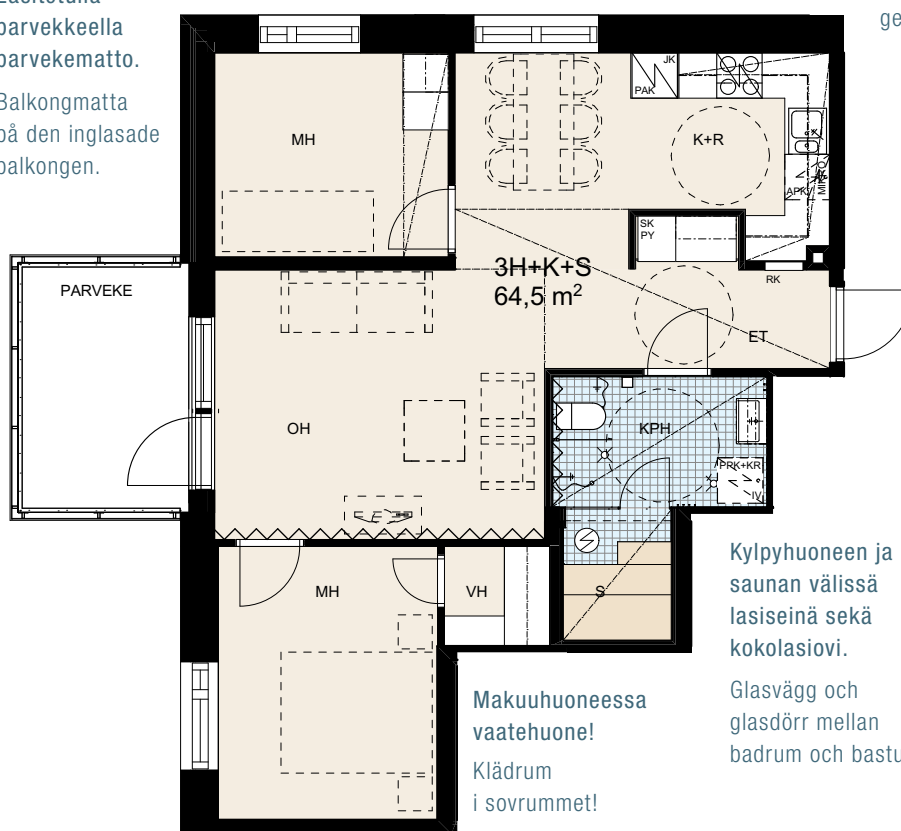
4. KERROS / VÅNING

AS / BOST. 22

6. KERROS / VÅNING

Lasitetulla  
parvekkeella  
parvekematto.

Balkongmatta  
på den inglasade  
balkongen.



Tilaa ruokailu-  
ryhmälle.

Plats för matsals  
bord.

Keittiössä  
oma ikkuna tuo  
tilan tuntua.

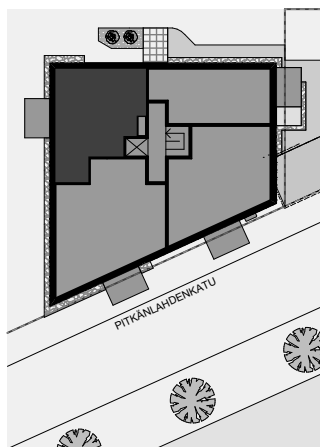
Fönstret i köket  
ger rymdkänsla.

Kylpyhuoneen ja  
saunan välissä  
lasiseinä sekä  
kokolasiovi.

Glasvägg och  
glasdörr mellan  
badrum och bastu.

Makuuhuoneessa  
vaatehuone!

Klädrum  
i sovrummet!



# 73,0 m<sup>2</sup>

3 h + k + s  
3 r + k + b

AS / BOST. 4

2. KERROS / VÅNING

AS / BOST. 16

5. KERROS / VÅNING

Avaruutta! Kylpyhuoneen ja saunan välissä lasiseinä sekä kokolasiovi.

Öppenhet! Glasvägg och glasdörr mellan badrum och bastu.

Eteisestä suora yhteys keittiöön.

Direkt förbindelse mellan tamburen och köket.

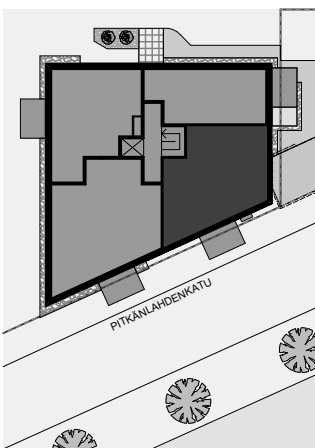
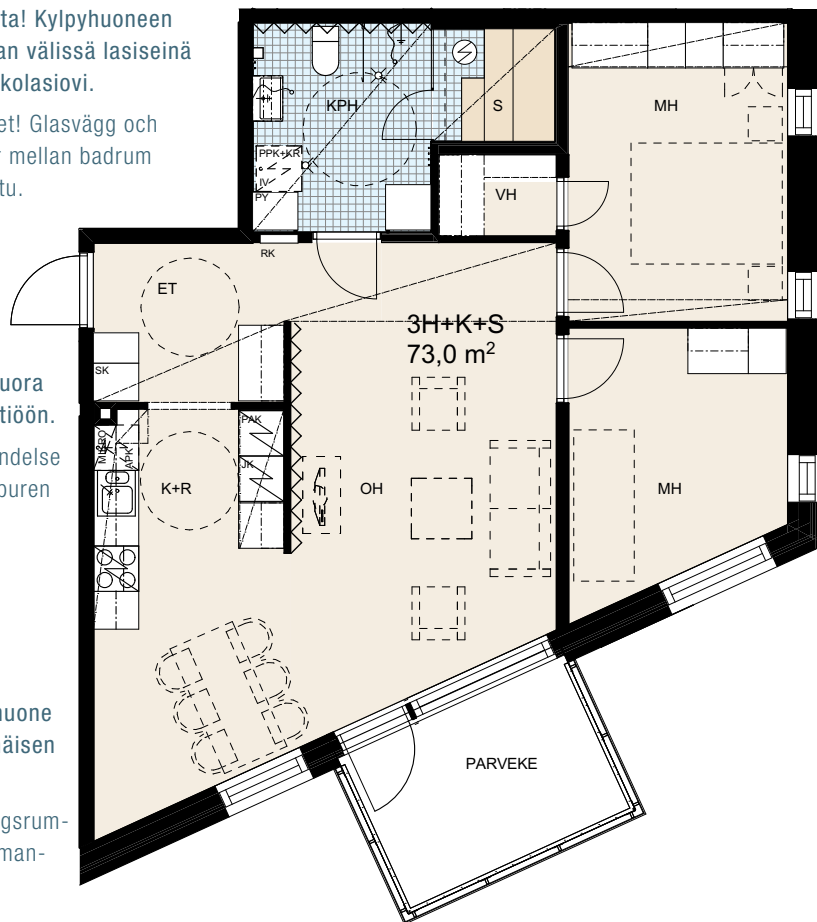
Ruokailutila ja olohuone muodostavat yhtenäisen kokonaisuuden.

Matsalen och vardagsrummet skapar en sammanhängande helhet.

Esteettömät näkymät rauhalliseen puistoon.

Fri utsikt över en lugn park.

Makuuhuoneessa vaatehuone ja komerot!  
Klädrum och garderober i sovrummet!



Mittakaava 1:100

5 m



# 79,5 m<sup>2</sup>

3 h + k + s  
3 r + k + b

AS / BOST. 24 7. KERROS / VÅNING

Makuuhuoneessa oma kylpyhuone!

Eget badrum i sovrummet!

Makuuhuoneessa kätevä ja tilaa säästävää liukuovi.

Praktisk skjutdörr som spar utrymme i sovrummet.

Kylpyhuoneen ja saunan välissä lasiseinä sekä kokolasiovi.

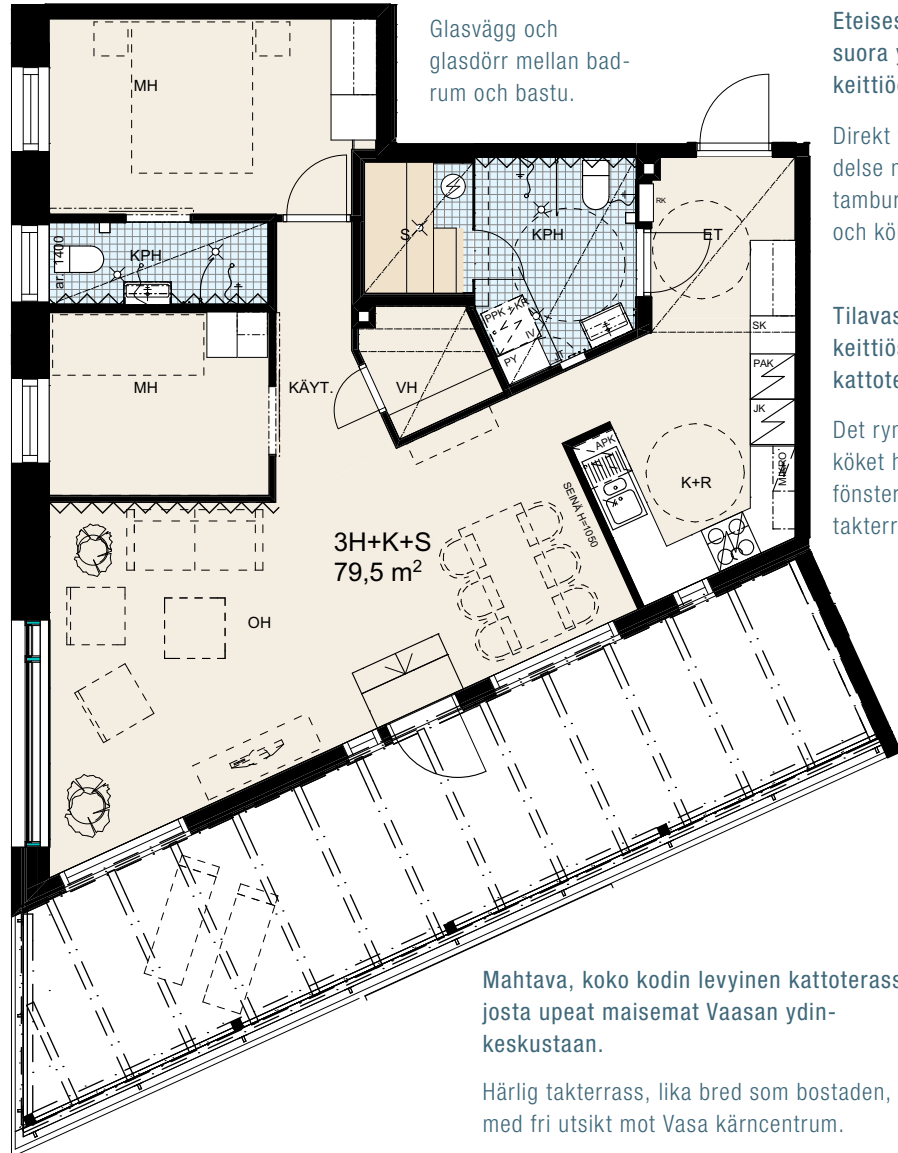
Glasvägg och glasdörr mellan badrum och bastu.

Eteisestä suora yhteys keittiöön.

Direkt förbindelse mellan tamburen och köket.

Tilavassa keittiössä ikkuna kattoterassille.

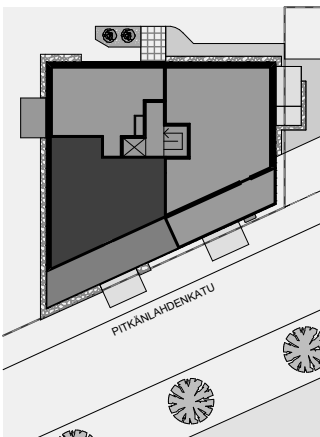
Det rymliga köket har ett fönster mot takterrassen.



3H+K+S  
79,5 m<sup>2</sup>

Mahtava, koko kodin levyinen kattoterassi, josta upeat maisemat Vaasan ydinkeskustaan.

Härlig takterrass, lika bred som bostaden, med fri utsikt mot Vasa kärncentrum.



Mittakaava 1:100

5 m



# 89,0 m<sup>2</sup>

4 h + k + s  
4 r + k + b

AS / BOST. 5

2. KERROS / VÅNING

AS / BOST. 9

3. KERROS / VÅNING

AS / BOST. 21

6. KERROS / VÅNING

Kylpyhuoneen ja saunan välissä lasiseinä sekä kokolasiovi.

Glasvägg och glasdörr mellan badrum och bastu.

Makuuhuoneen yhteydessä oma wc.

Ett eget wc bredvid sovrummet.

Eteisestä suora yhteys sekä keittiön että olohuoneeseen.

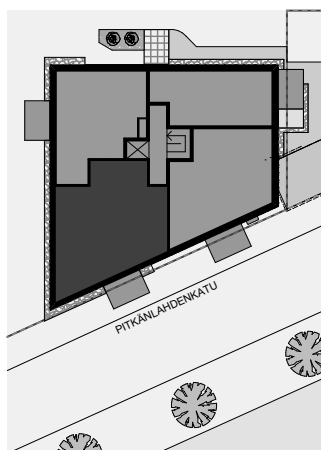
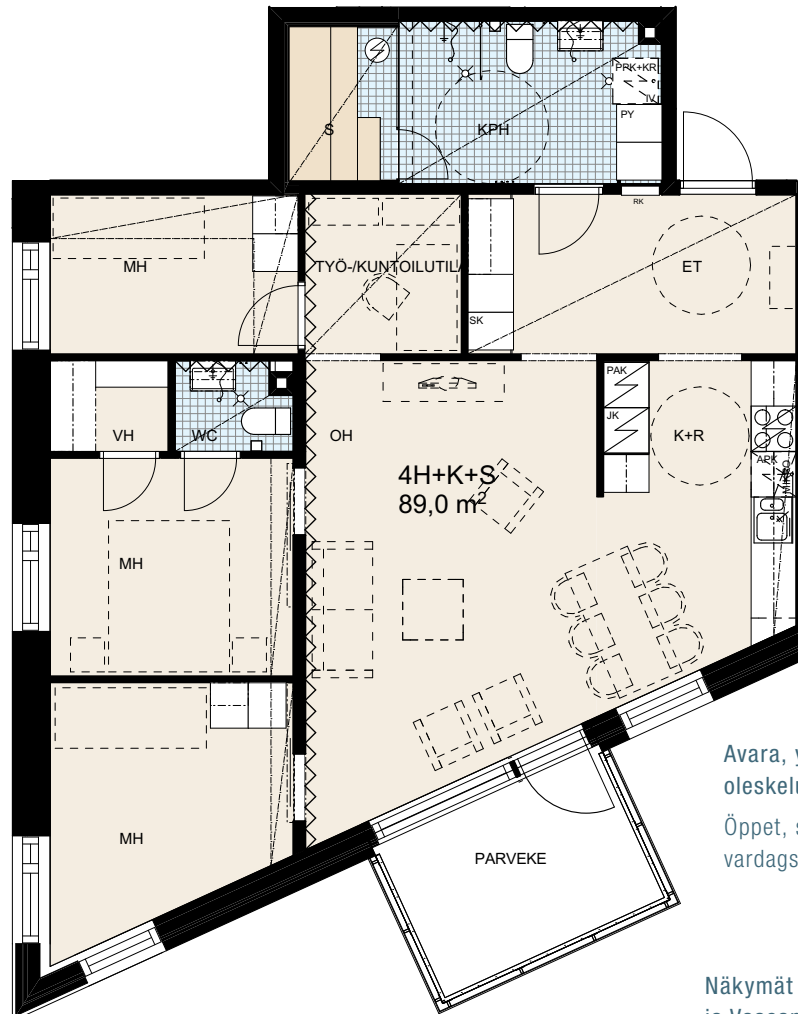
Direktförbindelse från tamburen till både kök och vardagsrum

Avara, yhtenäinen oleskelutila.

Öppet, sammanhängande vardagsrum.

Näkymät rauhalliseen puistoon ja Vaasan ydinkeskustaan.

Utsikt mot en lugn park och Vasa kärncentrum.



Mittakaava 1:100

5 m



# RAKENNUSTAPASELOSTUS

01.12.2017

## YLEISTIEDOT

Asunto Oy Vaasan Majuri Bostads Ab on vapaarahoitteinen, vuokratontille Vaasan kaupungin Vöyrinkaupungin kaupunginosaan, osoitteeseen Pitkänlahdenkatu 35a, 65100 VAASA, kortteliin 1006 tontille 11 rakennettava hissillinen 7 kerroksinen kerrostaloyhtiö, johon kuuluu kaksitasoinen, erillinen pysäköintirakennus.

## KAAVA

Lisätiedot Vaasan kaupunki, kaavoitus puh 06 325 1160.

## RAKENNUSAIKAINEN ISÄNNÖITSIJÄ

Matti Rautaharkko c/o YIT Rakennus Oy, Hatanpään valtatie 11, 33100 Tampere, 040 758 5560.

## VARASTOT JA YHTEISET TILAT

Rakennuksen asuntokohtaiset irtaimistovarastot, siivouskomo ja tekniset tilat sijaitsevat maantasokerroksessa. Ulkoiluvälinevarasto ja polkupyörävarasto sijaitsevat erillisessä pysäköintirakennuksessa samalla tontilla. Jäteastiat sijaitsevat ulkona syväkeräysastioissa..

Autopaikoitus on pysäköintirakennuksessa kannen alla, autokatoksissa pysäköintirakennuksen yläkannella ja piha- paikoissa. Autopaikat varustetaan sähköpistokkeilla. Autopaikat ovat erikseen myytäviä osakkeita, joita hallinnoi Asunto Oy Vaasan Majuri Bostads Ab.

## RAKENTEET JA JULKISIVUT

Rakennukset perustetaan maanvaraisten anturoiden varaan rakennesuunnitelmien mukaisesti. Välipohjarakenteena on massiivinen, paikalla valettu teräsbetonilaatta rakennesuunnitelmien mukaisesti. Asuntojen väliset seinät ovat kantavia teräsbetoniseiniä. Rakennusten ulkoseinät ovat pääosin käsin paikalla muurattuja mineraalivillaaeristettyjä betoniseiniä, jotka ovat osittain rapattuja ja osittain paneeliverhottuja. Vesikatto on puurunkoinen puhallusvillaeristeinen pulpettikatto. Vesikatemateriaalina on kumibitumikermi.

## PARVEKKEET

Parvekkeet rakennetaan teräsbetonista rakennesuunnitelmien mukaisesti lasi-alumiinirakenteisin kaitein. Parvekkeilla on parvekelasitus ja parvekematto. 7. kerroksen asuntojen A23 ja A24 kattoterassien seinä- ja kattorakenne on metalli-lasirakenteinen.

## IKKUNAT JA OVET

Asuntojen ikkunat ovat pääosin sisään aukeavia puu-alu-

miini-ikkunoita, joiden uloin puite ja ulkokarmin pinta ovat polttomaalattua alumiinia. Parvekeovet ovat ulosaukeavia lasiaukollisia tehtaan vakio-ovia, joiden pintakäsittely tehdään ikkunoiden tapaan. Asuinhuoneistojen porrashuoneovet ovat puuviilupintaisia ovia. Huoneiden ovet ovat valkoisia tehdasmaalattuja laakaovia. Saunan ovet ovat kokolasiovia. Ikkunoissa ja ovissa on valmistajan vakioheloitus.

## VÄLISEINÄT

Huoneistojen väliset seinät ovat teräsbetonirakenteisia. Asunnon sisäiset kevyet väliseinät ovat teräs/puurankarunkoisia kipsilevyseiniä. Pesuhuoneen ja saunan välissä on lasiseinä.

## LATTIAPÄÄLLYSTEET

Asuinhuoneissa on tammilautaparketti. Märkätiloissa on vesieristys ja keraamiset laatat. Varastojen ja yhteistilojen lattiapinnat maalataan arkkitehdin värisuunnitelman mukaisesti. Porrashuoneessa on askelääntä eristävä muovimatto. Erillis-wc:ssä on vesieristys ja keraamiset laatat.

## SEINÄPINNAT

Arkkitehdin suunnitelman mukaisesti huoneistossa on tehosteväriseniä, joiden sävyvalinta on mahdollista tehdä kolmesta sävystä muutostyöohjeen mukaisesti.

Keittiön ja erillis-wc:n kalustevälitila laatoitetaan. Märkätilojen seinät vesieristetään ja laatoitetaan. Erillis-wc:n seinät maalataan ja alaosassa on yksi rivi lattialaattaa. Saunassa on kuusipaneeli vaakaan paneelotuna. Saunassa seinän alaosa laatoitetaan pesuhuoneen seinälaattalla. Yhteistilojen seinät maalataan arkkitehdin värisuunnitelman mukaisesti. Saunan ja pesuhuoneen paneelin sävy voidaan valita muutostyöohjeen mukaisesti.

## KATOT

Asuinhuoneiden katot ovat ruiskutasoitettuja tai maalattuja betoni- tai kipsilevykattoja arkkitehdin suunnitelman mukaisesti. Saunassa ja pesuhuoneessa on kuusipaneelikatto. Saunan ja pesuhuoneen paneelin sävy voidaan valita muutostyöohjeen mukaisesti.

## KALUSTEET, LAITTEET JA VARUSTEET

Kiintokalusteet ja komerot ovat tehdasvalmisteisia kalusteita erillisen suunnitelman ja muutostyöohjeen mukaisesti. Keittiön työtasot ovat laminaattipintaisia. Keittiön tasoon upotettava allas on ruostumatonta terästä. Kylpyhuonekalusteiden rungot ovat kosteudenkestävää melamiinipintaista levyä.



Keittiössä on kalusteuuni, keraaminen neliosainen induktiokeittotaso, integroitu mikroaaltouuni, liesikupu, astianpesukone ja jääkaappipakastin tai jääkaappi ja pakastin. Huoneistoissa on liitántävalmius pyykinpesukoneelle, internetille ja televisiolle. Saunassa on sähkökäyttöinen kiuas. Lauteiden sävy voidaan valita muutostyöohjeen mukaisesti.

Pesuhuoneet varustetaan suihkuseinäkkeellä, pyyheliinakoukuilla ja wc-paperitelineellä. Huoneistojen ikkunaseinille asennetaan verhoakset erillisen suunnitelman mukaisesti. Ikkunoissa ja parvekeovissa on sälekaihtimet. Kaikki huoneistot varustetaan verkkovirtakäyttöisillä palovaroittimilla. Irtaimistovarastoissa on vaatetanko ja hyllyt.

### **TALOTEKNIikka**

Lämpö-, vesi-, ja ilmanvaihtojärjestelmät tehdään LVI-suunnitelmien mukaisesti.

Huoneistoissa on kaukolämpöverkkoon kytketty vesikiertoinen patterilämmitys. Pesuhuoneessa on sähkökäyttöinen mukavuuslattialämmitys.

Huoneistokohtainen ilmanvaihtojärjestelmä on varustettu lämmön talteenottojärjestelmällä. Sähkötyöt tehdään sähkösuunnitelmien mukaisesti.

Talon pääovessa on sähkölukko ja huoneistoissa on oven lukon aukaiseva ovipuhelin. Huoneistoissa on asuntokohtainen sähkön- ja vedenkulutuksen mittaus. Jokaisessa huoneistossa on oma Elisan perusyhteys ja langaton tietoliikenneverkko valmiina käytettäväksi. Kiinteistön alau-lassa on asumista palveleva rapputaulu.

### **PIHA-ALUEET JA AUTOPAikoITUS**

Piha-alueet asfaltoidaan, laatoitetaan, sorastetaan ja nurmetetaan asemapiirustusten osoittamalla tavalla. Pihavarusteet asennetaan asemapiirustusten osoittamalla tavalla.

### **TALOYHTIÖ LIITTYY:**

Vesilaitoksen vesijohto- ja jätevesiverkostoon, lämpölaitoksen kaukolämpöverkkoon ja Elisan tietoliikenneverkkoon.

Kiinteistöön asennetaan tietoliikennekaapelointi. Sähkö-, antenni- ja tietoliikennepistorasiat sijoitetaan huoneistoon sähkösuunnitelman mukaisesti.

Aikataulun umpeuduttua asunnot, joihin materiaalivalintoja

ei ole tehty, toteutetaan suunnitelman mukaisilla materiaalivalinnoilla ja seinät maalataan suunnitelman mukaisella maalisävyllä.

# ARBETSBESKRIVNING

1.12.2017

## ALLMÄNNA UPPGIFTER

Asunto Oy Vaasan Majuri Bostads Ab är ett fritt finansierat husbolag som byggs på hyrestomt i stadsdelen Vöråstan i Vasa stad, kvarter 1006, tomt 11, adress Långviksgatan 35a, 65100 VASA. Bolaget kommer att ha sju våningar, hiss och separat parkeringshus i två plan.

## DETALJPLAN

Mer information Vasa stad, planläggning tfn 06 325 1160.

## DISPONENT UNDER BYGGNADSSKEDET

Matti Rautaharkko c/o YIT Rakennus Oy, Hatanpään valtatie 11, 33100 Tammerfors, 040 758 5560.

## FÖRRÅD OCH GEMENSAMMA UTRYMMEN

Bostädernas lösöresförråd, städskåp och tekniska utrymmen finns på byggnadens bottenvåning. Förrådet för friluftskärl och cyklar finns i det separata parkeringshuset på samma tomt. Sopkärl finns utomhus i djupinsamlingskärl.

Bilparkering finns under tak i parkeringshuset, i biltaket på parkeringshusets andra våning samt parkeringsplatser på gården. Bilplatserna förses med eluttag. Bilplatserna är aktier som säljs separat och administreras av Asunto Oy Vaasan Majuri Bostads Ab.

## KONSTRUKTIONER OCH FASADER

Byggnaderna uppförs på grundsula i enlighet med konstruktionsritningarna. Mellanbjälklaget är en massiv armerad betongplatta som gjuts på plats i enlighet med konstruktionsritningarna. De lägenhetsavskiljande väggarna är bärande väggar av armerad betong. Byggnadernas ytterväggar är huvudsakligen betongväggar murade för hand på plats, isolerade med mineralull, delvis beklädda med puts och delvis beklädda med panel. Vattentaket är pulpettak med trästomme och isolerat med glasull. Vattentaketets material är gummibitumen.

## BALKONGER

Balkongerna byggs av armerad betong i enlighet med konstruktionsritningarna och förses med räcken av aluminium och glas. Balkongerna förses med inglasning och balkongmatta. Väggarna och taket på takterrasserna i bostad 23 och 24 på våning 7 är av metall och glas.

## FÖNSTER OCH DÖRRAR

Fönstren utgörs huvudsakligen av inåtgående fönster i trä och aluminium.

Den yttersta ramen och ytterkarmen är beklädda med brännlackerat aluminium

för beständighetens skull. Balkongdörrarna utgörs av utåtgående standarddörrar, ytbehandlingen är lika som för fönstren. Dörrarna till trapphuset från bostäderna är försedda med faneryta. Innerdörrarna utgörs av vita fabriksmålad släta dörrar. Bastudörrarna är helt i glas. Fönstren och dörrarna har standardbeslag.

## MELLANVÄGGAR

De lägenhetsavskiljande väggarna är av armerad betong. De lätta mellanväggarna inne i lägenheterna består av gipsskivor med stål/trästomme. Mellan badrummet och bastun finns en glasvägg.

## GOLVBELÄGGNINGAR

Bostadsrummen har brädparkett av ek. Våtutrymmena är isolerade och har keramiska plattor. Golven i förråd och gemensamma utrymmen målas enligt arkitektens färgförslag. I trapphuset finns en plastmatta som dämpar ljudet av steg. Den separata wc:n är fuktisolerad och har keramiska plattor.

## VÄGGYTOR

Enligt arkitektens plan kommer lägenheterna att ha fondväggar och man kan välja bland tre olika nyanser enligt anvisningen för ändringsarbeten.

Mellanrummet mellan övre och nedre skåp i köket och den separata wc:n bekläs med plattor. Väggarna i våtutrymmena är fuktisolerade och bekläs med plattor. Väggarna i den separata wc:n målas och bekläs med en rad golvplattor i nedre kanten. Bastun har liggande granpanel. Bastuväggarnas nedre del bekläs med samma plattor som i badrummet. Väggarna i de gemensamma utrymmena målas enligt arkitektens färgförslag. Nyansen på bastuns och badrummets panel kan väljas enligt anvisningen för ändringsarbeten.

## TAK

Taken i bostäderna är antingen sprutspacklade eller målade betongtak eller gipsplattor i enlighet med arkitektens plan. Taket i bastun och i badrummet är beklätt med granpanel. Nyansen på bastuns och badrummets panel kan väljas enligt anvisningen för ändringsarbeten.

## INREDNING, MASKINER OCH UTRUSTNING

Fasta inredningar och garderober är fabriksstillverkade i enlighet med en separat plan och anvisningen för ändringsarbeten. Arbetsbänkarna i köket är av laminat. Kökets nedsänkta diskho är av rostfritt stål. Badrumsskåpens stomme är fuktålig skiva med melaminyta.

Köket har inbyggnadsugn, keramisk induktionsspishäll med fyra kokplattor, integrerad mikrovågsugn, spiskåpa,

diskmaskin och kyl-frys-kombinationsskåp eller kykskåp och frys. Lägenheterna är förberedda för anslutning till tvättmaskin, internet och tv. Bastun är försedd med elektriskt bastuaggregat. Nyansen på bastulaven kan väljas enligt anvisningen för ändringsarbeten.

Badrummen förses med duschvägg, handdukskrokar och wc-pappershållare. Gardinskenor monteras på lägenheternas fönsterväggar enligt en separat plan. Fönster och balkongdörrar har spjälgardiner. Alla lägenheter förses med brandvarnare som är kopplade till elnätet. I förråden för lösöre finns en klädstång och hyllor.

## TEKNIK

Vatten-, värme- och ventilationssystem enligt VVS-planen.

Lägenheterna har vattenburna värmeelement som är kopplade till fjärrvärme. I tvätttrummet finns eldriven bekvämlighetsgolvvärme.

Det bostadsspecifika ventilationssystemet är utrustat med värmeåtervinning. Elarbetena utförs enligt elplaneringen.

Husets huvudingång har elektriskt lås och i lägenheterna finns dörrtelefon med vilken dörren kan öppnas. Varje lägenhet har egen mätare för elektricitet och vatten. Varje lägenhet har egen Elisa grundanslutning och trådlöst datakommunikationsnät klart för användning. I fastighetens entréutrymme finns en trapphustavla som underlättar kommunikation.

## GÅRDSOMRÅDEN OCH PARKERING

Gårdsområdena asfalteras, beläggs med plattor och grus, och gräsmatta anläggs enligt situationsplanen. Gårdens utrustning placeras enligt situationsplanen.

## HUSBOLAGET ANSLUTS TILL:

Vattenverkets vattenlednings- och avloppsnät, värmeverkets fjärrvärmenät och Elisas datakommunikationsnät. I fastigheten installeras kabel för datakommunikation. Uttag för el, antenn och datakommunikation placeras i lägenheten enligt elplaneringen.

När tidsfristen har gått ut, förses de bostäder för vilka inga materialval har gjorts med planenliga material och väggarna målas med planenliga nyanser.



**KOTEJA JÄRJELLÄ JA TUNTEELLA  
HEM MED FÖRNUFT OCH KÄNSLA**



**ESITTELY JA MYYNTI / VISNING OCH FÖRSÄLJNING**

YIT Asuntomyynti / YIT Bostadsförsäljning  
Kokkokalliontie 12, 65300 Vaasa / Kokkobergsvägen 12, 65300 Vaasa  
Puh. / Tel. 020 715 8300\*

**RAKENTAJA / BYGGHERRE**

YIT Suomi Oy  
Kokkokalliontie 12, 65300 Vaasa / Kokkobergsvägen 12, 65300 Vaasa  
Puh. / Tel. 020 715 8300\*

\*Puhelun hinta kiinteän verkon liittymästä 8,28 snt/puh + 5,95 snt/min. Puhelun hinta matkaviestinverkon liittymästä 8,28 snt/puh + 17,04 snt/min.

\*Samtalsavgift från fast telefon 8,28 cent/samtal + 5,95 cent/min och från mobiltelefon 8,28 cent/samtal + 17,04 cent/min.

facebook.com/YitKoti  
yit.fi/asunnot