

YIT

Koteja järjellä ja tunteella

Imatra Spa Chalets 2

LOMA-ASUNNOT JÄRVEN RANNALLA

♥ yit.fi/imatra



Täydellinen
loma-asunto
aktiiviselle
liikkujalle.





IMATRA SPA CHALETS 2



Laadukasta loma-asumista Saimaalla

Sijointus josta voit itsekin nauttia ympäri vuoden.

Saimaa on Euroopan suurin järvialue, johon kuuluu 33 000 saarta ja yli 50 000 kilometriä rantaviivaa. Huikaisevan hienoon maisemaan mahtuu niin kapeita salmia, sokkeloista saaristoa, karuja kallioita kuin kumpuilevia vaaroja.

LUONNONYSTÄVÄN PARATIISI

Saimaa tarjoaa monipuoliset mahdollisuudet uida, meloa, veneillä, kalastaa, hiihtää ja luistella. Puhtaassa vesistöissä viihtyvät muun muassa harjus ja nieriä. Metsän siimeksessä kiertelevät polut, vaellusreitit ja kuntoradat houkuttelevat aktiiviseen liikuntaan. Valaistu hiihtolatu lähtee kylpylän vierestä. Pyöräilyreitit pitkin pääset kiertämään koko Saimaan.

GOLFAA KAUNIISSA JÄRVIMAISEMISSA

Imatralla on kolme upeaa golfkenttää, joista lähimpänä loma-asuntoja sijaitsee Golf Saimaan 18-reikäinen golfkenttä ja harjoittelukeskus, jossa pääset rentoutumaan golfaten ilman ajanvarausta. Harjoittelukeskukseen ovat tervetulleita kaikki, sillä green cardia tai golfseuran jäsenyyttä ei vaadita. Puistomainen Imatran Golf-kenttä on vartin ajomatkan päässä kauniin Immalanjärven rannalla. Kentän yhteydessä on kaikille avoin golfkahvio ja Proshop. Kysy myös alkeiskursseja!

KANAVA VIE SUOMENLAHDELLE

Saimaan Kanava on yli 40 kilometrin pituinen vesiväylä Saimaalla Viipurin kautta Suomenlahdelle. Korkeuseroa porrastetaan kahdeksan sulun avulla. Kesällä päivittäiset kanavaristeilyt tarjoavat mainion mahdollisuuden tutustua kanavaan ja sulkujen toimintaan. Veneilysesongin aikana Saimaan kanava on avoinna ympäri vuorokauden.

IMATRANKOSKI NÄYTTÄÄ VOIMANSA

Imatran matkailu alkoi jo vuonna 1772, kun Venäjän keisarinna Katariina II seurueineen saapui katselemaan Saimaan vesien kamppailua Imatrankosken kapeassa uomassa. Nykyisin Imatrankoski kuohuu kesäkaudella järjestettävissä upeissa koskinäytöksissä.



Sisäkautta kylpylän palveluihin

Kaikki valmiina lomaasi varten.

Imatra Spa Chalets loma-asunnoissa nautit täysipainoisesti vapaa-ajasta. Perillä odottaa upea ympäristö järvimaisemineen. Loma-asunnon siivouksen, liina-vaatehuollon ja vuokrauksenkin voit halutessasi antaa Imatran Kylpylän hoidettavaksi.

TÄYDELLISESTI VARUSTETTU LOMA-ASUNTO

Imatra Spa Chalets loma-asuntojen varustukseen kuuluu kaikki astioista ja aterimista valaisimiin ja viihde-elektronikkaan. Kalusteet ja materiaalit ovat huolellisesti valitut. Kesäillan kruunaavat oman saunan lempeät löylyt ja vilvoittelu parvekkeella.

SISÄKAUTTA IMATRAN KYLPYLÄÄN

Imatran Kylpylä tarjoaa monenlaisia hemmottelu- ja hoitomahdollisuuksia. Pyörähdä tanssilattialla, herkuttele ravintolassa, treenaa kuntosalilla, virkisty allasosastolla ja anna hierojan rentouttaa lihaksia. Kylpyläalueella voit myös pelata muun muassa tennistä, jalkapalloa ja beachvolleyta.

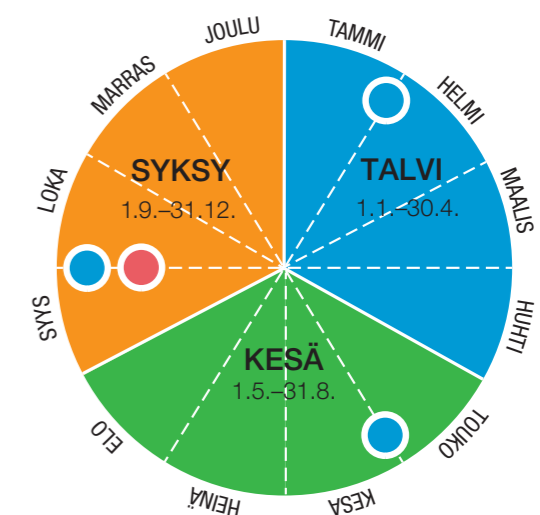
VUOKRAUSPALVELU

Käytä loma-asuntoa milloin haluat, muina aikoina Imatran Kylpylä hoitaa halutessasi vuokrauksen puolestasi. Poissaollessasi ammattitaitoinen kiinteistöhuolto liike ja isännöitsijä huolehtivat loma-asunnostasi.

Chalets vuokrauspalvelun vuosikello

VUOKRASOPIMUS

- Tehdään asunnon kaupanteon yhteydessä tai myöhemmin sovittuna ajankohtana
- Voimassa sovitun määräajan ja sen jälkeen vuoden kerrallaan
- Vuokra-aika vähintään 200 vrk/vuosi
- Omistajan oman käytön ajankohtia ei ole rajoitettu
- Vuokrasopimuksen tekeville omistajaetuja



- Vuokratuloutus edelliseltä kaudelta.
- 30.9. Omistaja ilmoittaa seuraavan vuoden oman käytön aikansa.

Huoneistopohjat

45,0 m²
2 h+kk+alkovi+s

2301, 2401, 2404

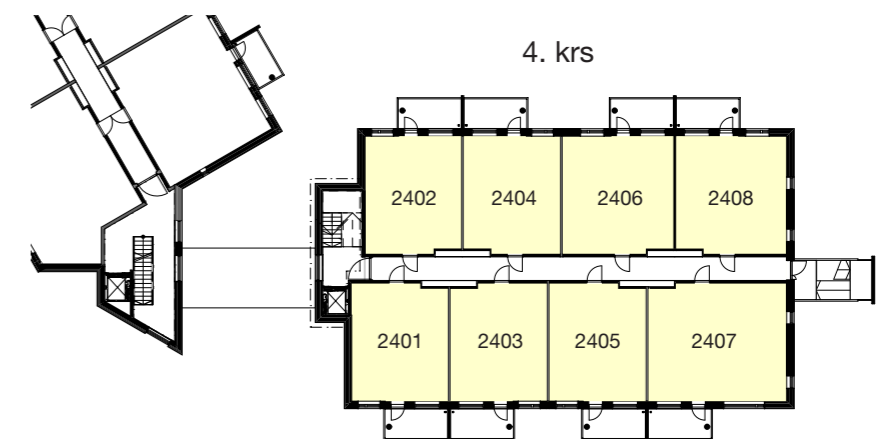
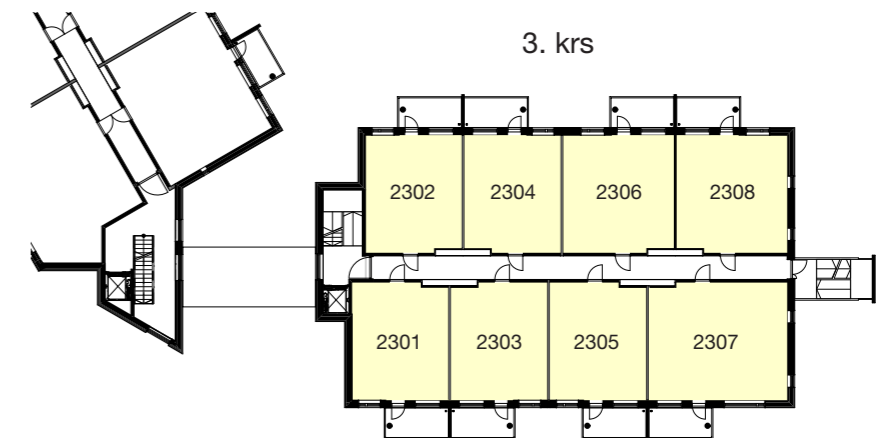
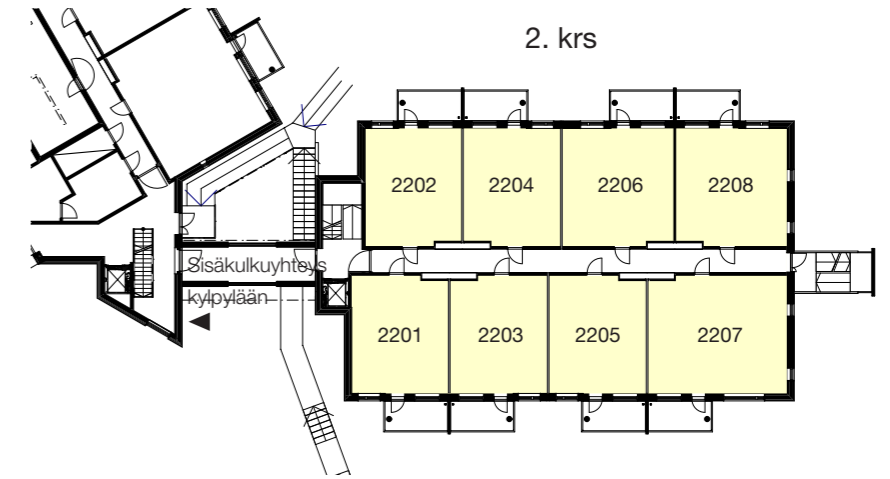
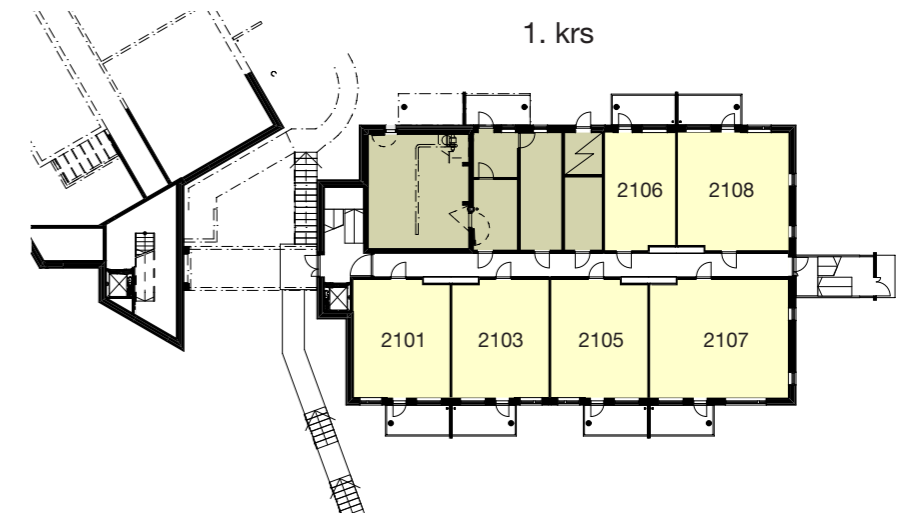


52,0 m²
2 h+kt+makuutila+s

2306, 2406



Kerroskohjat





Hanketiedot

RAKENNUSKOHTEEEN NIMI JA OSOITE

Kiinteistö Oy Imatran Spa Chalets 2
Purjekuja, 55420 Imatra

ASEMAKAAVA

Asemakaavasta saa tietoja
Imatran kaupungilta puh. 020 617 111.

TONTIN TIEDOT

Kaupunki: Imatra
Kaupunginosa: Saimaanranta
Kortteli: 1
Huoneistojen lukumäärä: 30
Huoneistoala: 1467 m²
Kerrosala: 2125 m²
Tilavuus: 6926 m³

HUONEISTOTYYPIT

1 h+kk+s	33 m ²	1 kpl
2 h+kk+alkovi+s	45 m ²	18 kpl
2 h+kt+mt+s	52 m ²	7 kpl
3 h+kt+s	65 m ²	4 kpl

YHTEISTILAT JA TEKNISET TILAT

Huoneistokohtaiset lämpimät varastot (1 kpl/huoneisto).
Yhtiön hallinnassa on ulkoiluvälinevarasto, siivous- ja
liinavaatevarasto ja tekniset tilat.

PAIKOITUS

Taloyhtiön hallintaan kuuluu 29 lämmityspistokkeella va-
rustettua autopaikkaa, jotka ovat taloyhtiön osakkaiden ja
taloyhtiössä majoittuvien yhteiskäytössä.

ARKKITEHTISUUNNITTELU

Arkkitehtitoimisto Inter-Arch Architecture Oy



RAKENNUSKOHDDE

Nelikerroksinen vapaa-ajan majoitusrakennus, jossa on yhteensä 30 huoneistoa. Pohjakerroksessa sijaitsee kuuden huoneiston lisäksi tekniset tilat, huoneistovarastot, välinehuoltotila, siivous- ja liinavaatevarasto.

RAKENTEET

Rakennus perustetaan maanvaraisesti anturoiden varaan. Alapohja on maanvarainen. Väli- ja yläpohjat ovat paikallavalettua teräsbetonia. Huoneistojen väliset ja porrashuoneiden seinät ovat betonielementtiseiniä ja kevyet väliseinät ovat rankaraken-teisiä kipsilevyseiniä. Ulkoseinät ovat sandwich -elementtejä. Vesikatteena on konesaumattu pelti.

PARVEKKEET

Parvekekaiteet ovat alumiinirunkoisia lasisia kaiteita. Parvekepielet ovat betonia. Kaiteen yläpuolinen osa on varustettu pääosin avattavilla parvekelaseilla. Parveke on vapaasti tuulet-tuva, eikä lasitus estä täysin tuulen, veden ja lumen tunkeutu-mista parvekkeille.

IKKUNAT JA OVET

Asuntojen ikkunat ovat kolmelasisia MSE-ikkunoita, ulkopuite ja karmen uloin pinta ovat maalattua alumiinia. Karmi ja sisä-puite ovat maalattua puuta. Parvekeovet ovat ulosaukeavia lasiaukollisia ovia, pintakäsittely ikkunoiden tapaan. Huoneis-tojen käyntiovet ovat viilupintaisia ääni- ja paloluokiteltuja ovia. Asuntojen sisäovet ovat huullettuja viilupintaisia laakaovia. Löylyhuoneessa on lasiovi. Pääsisäänkäynnin ovet ovat me-tallirunkoisia lasiaukollisia ovia.

KALUSTEET JA VARUSTEET

Keittiö- ja komerokalusteet ovat tehdasvalmisteisia vakioka-lusteita. Kalusterungot ovat väriltään valkoiset. Keittiön pesu-allas on ruostumatonta terästä upotettuna laminaattipintai-seen työtasoon. Alakaapistossa on jätteiden lajittelua varten jätevaunukaappi. Kalusteovet ovat valkoiseksi maalattuja silei-tä mdf-ovia. Saniteettikalusteet ovat valkoiset. Ikkunaseinällä on verhokiskot.

LAITTEET JA KONEET

Keittiöissä on kalusteuuni ja keraaminen liesitaso, liesikupu, astianpesukone, jenkkikaappi ja mikroaaltouuni. Kodinkoneet ovat valkoisia. Pesuhuoneessa on kuivauskaappi. Löylyhuo-neessa on sähkökiuas.

SEINÄPINNOITTEET

Kuivissa tiloissa seinät maalataan, oleskelutilassa ja makuu-huoneissa on osin tehostepinta. Keittiössä ylä- ja alakaappien välitilaan asennetaan laminaattipintainen verhoulevy. Pesu-huoneiden ja wc-tilojen seinät laatoitetaan. Löylyhuoneiden seinät ovat tervaleppäpaneelia.

LATTIAPINNOITTEET

Huoneiston kuivissa tiloissa on tammiparketti, paitsi etei-nessä ja 45 m² huoneiston alkovissa on tekstiilimatto. Pesu-huoneiden, wc-tilojen ja löylyhuoneiden lattiat laatoitetaan.

KATTOPINNOITTEET

Asuntojen katot ruiskutasoitetaan. Eteisten alakatot tasoite-taan ja maalataan. Löylyhuoneiden, pesuhuoneiden ja wc-tilojen katot paneloidaan tervaleppäpaneelilla.

TALOTEKNIikka

Huoneistoissa on huoneistokohtaisesti säädettävä koneellinen tulo-/poistoilmanvaihto lämmöntalteenotolla. Huoneistoissa on termostaatein ohjattava vesikiertoinen patterilämmitys. Pe-suhuoneissa, löylyhuoneissa ja wc-tiloissa on sähkötoiminen mukavuuslattialämmitys. Huoneistoissa on keskitetty viilen-nysjärjestelmä. Sähkön- ja vedenmittaus on huoneistokoh-tainen. Rakennukseen tulee automaattiovellinen henkilöhissi. Rakennukseen asennetaan paloilmoinjärjestelmä. Huoneis-tojen oviin tulee elektroniset korttilukot.

TIETOJÄRJESTELMÄT

Kohteessa on langaton Internetyhteys.

TV

Asunnot liitetään kaapeliverkkoon.

ULKOALUEET

Paikoitusalueet ja kulkutiet tehdään asemapiirustuksen mu-kaan. Viheralueet nurmetetaan ja istutukset tehdään istutus-suunnitelman mukaisesti.

Kohteen rakenteita ja materiaaleja voidaan vaihtaa perustel-luista syistä toisiin samanarvoisiin. Tämä esite on laadittu en-nakkotietojen antamiseksi asuntojen markkinoinnissa annetun asetuksen mukaan. Ostajan on tutustuttava lopullisiin myynti-asiakirjoihin kauppakirjan allekirjoituksen yhteydessä.

Kohteelle on haettu rakennuslupaa 09/2013. Kohde on raken-nettu rakennuslupaa haettaessa voimassa olevien rakenta-mismääräysten mukaisesti. Tietoa rakentamismääräyksistä ja niiden muuttumisesta saa mm. Ympäristöministeriöstä (www.ymparisto.fi) tai paikallisesta rakennusvalvonnasta.

Tiedot perustuvat 5.9.2013 tilanteeseen. Rakennuttaja varaa oikeuden muutoksiin, jotka eivät alenna laatutasoa. Huoneis-toihin saatetaan joutua lisäämään rakentamisen aikana vähäi-siä alaslaskettuja kattoja tai koteloiteja talotekniikan asentami-sen johdosta.

yit.fi/loma-asunnot

RAKENTAJA JA MYYNTI
YIT Suomi Oy
Lappeenrannan Asuntomyynti
Kiviharjunkatu 16, 53100 Lappeenranta
p. 0800 93 618
asuntomyynti.lappeenranta@yit.fi

YHTEISTYÖSSÄ
Imatran Kylpylä Oy
Purjekuja 1, 55420 Imatra
Puh. 020 7100 500*

*Matkapuhelimesta 8,28 senttiä/puhelu + 17,04 senttiä/min. Lankapuhelimesta 8,28 senttiä/puhelu + 5,95 senttiä/min.