

# YIT



## ESPOON KATAJAKALLIO

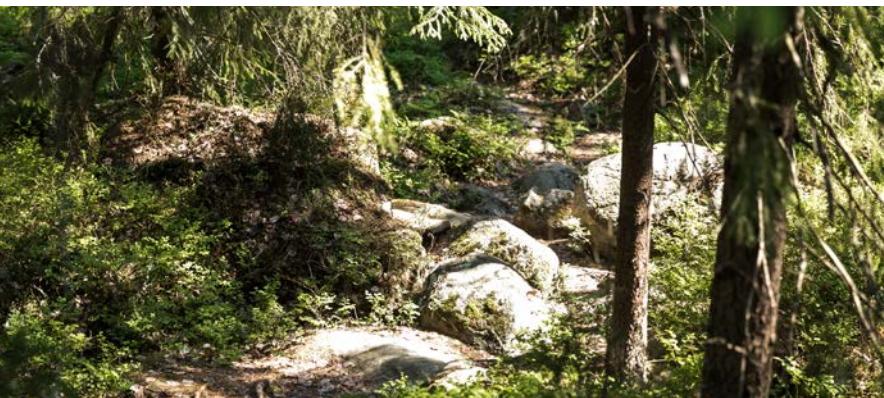
NÖYKKIÖ KERROSTALOKOTEJA



Lähellä

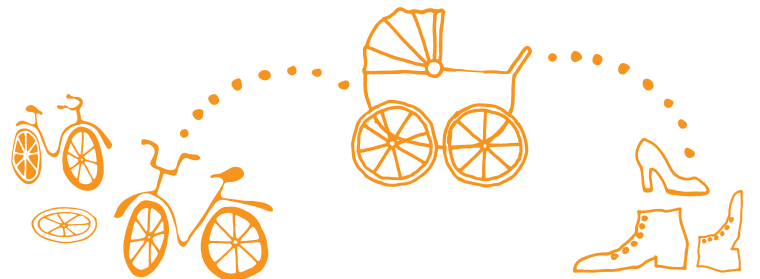


Taiteilijan näkemys.



Taiteilijan näkemys.

Sujuvat yhteydet ja  
luonto lähellä





Lähellä

# HYVIEN TARINOIDEN KULMAKUNTA

Haluan asettua paikkaan, jossa viihdytään ilman ikärajaa! Täällä on tilaa hengittää ja vapautta harrastaa. Omilla kulmilla palvelut ovat lähellä ja aikaa riittää arjen ylellisyyksiin. Asiat hoituvat nappia painamalla, hissi vie ja bussi tuo. Autoa en tarvitse, sillä pyörällä pääsee ja kävely avaa aistit virkeimmilleen. Täällä tyytyväisyys tiivistyy, helppous on jokaisen etuoikeus ja hyvälle tarinoille löytyy koko ajan uusia aiheita!

**Lue lisää: [yit.fi/reviirit](https://www.yit.fi/reviirit)**



ALA- JA YLÄKOULU, USEITA PÄIVÄKOTEJA,  
KIRJASTO, RUOKAKAUPPA



BUSSIPYSÄKKI VIERESSÄ



ULKOILU- JA LÄHIVIRKISTYSALUEET







# Pientaloalueen vieressä, kallion kupeessa

Katajakalliossa nautitaan lähiluonnosta ja hyvistä yhteyksistä! Talon pihasta pääsee mutkitteleville kalliopoluille, bussipysäkki on vieressä ja autohalliin on sisäyhteys.

## **HELPOSTI KAIKKIALLE**

Espoon Katajakallio tulee pientalovaltaiselle alueelle bussiyhteyksien äärelle. Uuden kotitalon vierestä pääsee Matinkylän ja Niittykummun metroasemille sekä Tapiolan, Ison Omenan ja Espoonlahden palveluiden luokse. Lähikouluun on alle 300 metriä, ja alueella on useita päiväkoteja. Ruokakauppaan ja kirjastoon pääsee kävellen tai pyörällä.

## **KALLIOMETSÄN NAAPURISSA**

Suojainen ja viihtyisä asukaspiha rajautuu Eestinkallion mutkitteleviin polkuihin. Viereisessä Latokaskenniityssä ovat lähimmät ulkoilureitit ja Pisan koirapuisto, myös Nöykkiönpuiston urheilukentät ovat lähellä. Kevyen liikenteen reittejä pitkin pääsee Keskuspuistoon ja merenrantaan.



Taiteilijan näkemys.

# Uusi koti, sinulle tehty

Anna itsellesi aikaa keskittyä huolettomaan ja nautinnolliseen asumiseen! Vastavalmistuneessa kodissa voit unohtaa remontoinnit ja pihatyöt.





[yit.fi/katajakallio](https://yit.fi/katajakallio)

## HYVIN SUUNNITELTU, HUOLELLA TEHTY

Kodin hyvin varustettu keittiö ja olohuone muodostavat yhteisen oleskelutilan mukavaan yhdessäoloon. Lähes kaikissa kodeissa on lasitettu parveke tai terassi. Osassa 1. kerroksen koteja terassi jatkuu omalle asuntopihalle, osassa koteja on myös oma sauna, jossa rentoutua ulkoilun jälkeen.

## ESPOON KATAJAKALLIO

Valitse mieleisesi asuntopohja ja ota yhteys asuntomyyntiimme. Kun toimit hyvissä ajoin, voit vaikuttaa uuden kotisi sisustusmateriaaleihin ja väreihin.

- 29,5–73,5 m<sup>2</sup>
- 1 h+kt – 4 h+kt+s
- Osassa koteja on oma sauna
- Ranskalainen/lasitettu parveke tai terassi
- Osassa koteja on asuntopiha



Tutustu YIT Kodin rahoitusetuihin, yhtiölainaan ja 20 % maksuehtoon. Käytössäsi on myös taloyhtiön oma portaali, YIT Plus -palvelu. Uuden kodin hintaan sisältyy vapaavalintaiset sisustusmateriaalit vakiovalikoimastamme.

Lue lisää: [yit.fi/asunnot](https://yit.fi/asunnot)



# Pesula, talosauna ja sisäyhteys autohalliin



Taiteilijan näkemys

## ASUNTOYHTIÖ

Asunto Oy Espoon Katajakallio  
Eestinlaakso 5, 02280 Espoo

Yhtiössä on kaksi yksiportaista 5- ja 6-kerroksista kerrostaloa.

## ASEMAKAAVA

Alueella on vahvistettu asemakaava, josta saa tietoja Espoon asemakaavayksiköstä.

## TONTTI

Kiinteistö sijaitsee Espoon Nöykkiössä. Yhtiö omistaa määräosan asuinrakennustontista nro 30290/1. Tontin toinen omistaja on Asunto Oy Espoon Käenkallio.

Kaupunki:

Espoo

Kaupunginosa:

31, Nöykkiö

Tontin pinta-ala: 5 426 m<sup>2</sup> (Yhtiön määräosa 3125/5650.)

Asuinhuoneistoala:

2 621,5 htm<sup>2</sup>

## HUONEISTOT

Tyyppi	m <sup>2</sup>	kpl
1 h+kt	29,5–31,0	14
2 h+kt	38,0–41,5	15
2 h+kt+s	46,0–47,0	9
3 h+kt	54,0–55,5	9
3 h+kt+s	64,0	5
4 h+kt+s	73,5	5

Yhteensä 57 huoneistoa.





Apu löytyy palvelutorilta

## AUTOPAIKAT

Yhtiöllä on 42 autopaikkaa, jotka sijaitsevat autohallissa. Autopaikat myydään erillisinä osakkeina, lukuun ottamatta liikuntarajoitteisille varattuja paikkoja. Kolmessa autopaikassa on varaukset sähköauton latauspisteelle.

## YHTEISET JA TEKNISET TILAT

Yhtiön tekniset ja yhteistilat sijaitsevat pääsääntöisesti rakennusten 1. kerroksissa. Asunto Oy Espoon Katajakallion talosauna sijaitsee C-talossa ja pesula D-talossa. Jätteen syväkeräyssäiliöt sijaitsevat pihalla.

## ARKKITEHTISUUNNITTELU

Arkkitehdit Ingervo Consulting Oy



## MUUTTOAPU, SIIVOUS, RUOANLAITTO, VAATEHUOLTO, KAUPASSA KÄYNTI, LEMMIKIN HOITO...

Tämän alueen asukkaana käytössäsi on YIT Plussan palvelutori, jossa apu erilaisiin tilanteisiin ja tarpeisiin on aina lähellä. Palvelutorilta löydät arkea sujuvoittavat palvelut siivouksesta ruoanlaittoon ja vaatehuollosta kaupassa käyntiin helposti ja luotettavasti huolella valituilta palveluntarjoajilta. YIT Plus on helppokäyttöinen digitaalinen palvelu, jonka avulla pysyt ajan tasalla kotisi ja taloyhtiösi asioista. Saat tunnukset kaupan teon yhteydessä.



# ASIAKKAAN EDUT

## YIT Plus -palvelu

### KOTISI KAIKKI PALVELUT VERKOSSA 24/7

YIT Plus on kaikille YIT Kodin ostajille tarkoitettu sähköinen palvelu. Se on uuden kotitalosi oma palvelu, jonka avulla pysyt perillä taloyhtiön ja kotisi tärkeistä asioista, seuraat tapahtumia ja tuoreimpia uutisia ja saat vaivattomasti yhteyden naapureihisi. Palvelun kautta teet sisustusvalinnat ja tilaat kotiisi myös haluamasi lisätuotteet ja -palvelut. YIT Plussan avulla seuraat kotitalosi asioita aitiopaikalta ja liityt mukaan parilla klikkauksella! [yit.fi/plus](http://yit.fi/plus)

## Rahoitusratkaisut

### EDULLINEN MAKSUEHTO

YIT:n 20 % rahoitusetu tarkoittaa, että maksat rakenteilla olevan kodin hinnasta kaupanteon yhteydessä vain 20 %. Loput maksat vasta lähellä kotisi valmistumista. Voit tehdä kaupat jo rakentamisen alkuvaiheessa ja saat aikaa järjestellä muun rahoituksen.

### YHTIÖLAINA JOUSTAA

Asunnon rahoittamiseen on erilaisia vaihtoehtoja. Yhtiölaina sopii sinulle, jos et halua sitoutua henkilökohtaiseen pankkilainaan. Ensimmäiset 1–3 vuotta asunnon valmistumisen jälkeen maksat yleensä vain korkoja, jolloin rahaa voi käyttää esim. kodin sisustamiseen. Tämän jälkeen lyhennät yhtiölainaa pikkuhiljaa pääomavastikkeella. Asunto voi olla helpompi myydä, jos siinä on yhtiölainaa.

## YIT on rakennusalan edelläkävijä

YIT on suurin suomalainen ja merkittävä pohjoiseurooppalainen rakennusyhtiö ja työnantaja. Meitä on jo 10 000 ammattilaista 11 maassa. Olemme entistäkin parempien kotien, toimivampien toimitilojen sekä vaativan infran rakentajia ja päällystysten ammattilaisia. Rakennamme, kehitämme ja ylläpidämme vetovoimaisia ja kestäviä elinympäristöjä.

Elämäsi tärkeässä päätöksessä tukenasi on Suomen suurin asuntorakentaja ja rakennusalan edelläkävijä.

**Katso lisää: [yitgroup.com/fi](http://yitgroup.com/fi)**





## Sisustus

### VALITSE MIELEISESI SISUSTUS ILMAN LISÄHINTAA!

Voit valita uuden kotisi sisustusmateriaalit hintaan sisältyvistä vaihtoehtoista, joita voit yhdistellä mielesi mukaan. Materiaalivalikoima vaihtelee taloyhtiöittäin ja kaupungeittain, ja voit tutustua materiaaleihin tarkemmin YIT Asuntomyynneissä. Sisustusvalinnat tehdään asunnon oston jälkeen ja ne etenevät omassa aikataulussaan rakentamisen aikana. Hintaan sisältyvät materiaalit ovat ammattilaisten valitsemia, laadukkaita ja tyylikkäitä.

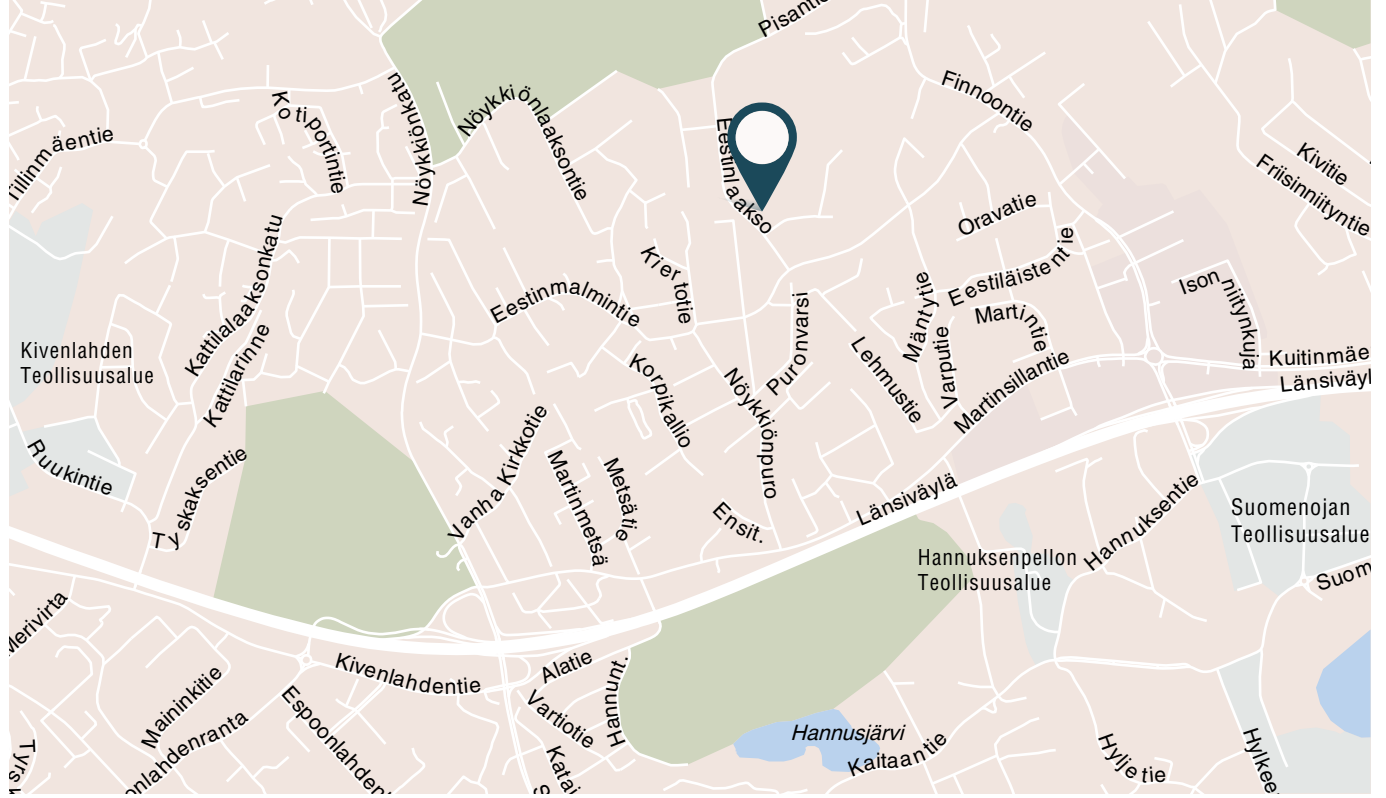
### INSPIROIDU TAIKOMAAN IHMEITÄ!

Lisähintaisilla muutostöillä saat kodistasi juuri sellaisen kuin haluat! Voit myös antaa kaiken ammattilaistemme käsiin. Kun ostat uuden YIT Kotisi riittävän ajoissa, voit vaikuttaa tilaratkaisuihin ja materiaaleihin sekä teettää muutoksia mieltymyksiäsi mukaan. Voit valita muutostöitä valmiiksi hinnoitelluista vaihtoehtoista tai voit teettää täysin uniikkeja ratkaisuja. Autamme sinua kokonaisuuden suunnittelussa. Mitä aikaisemmin kerrot toiveesi, sitä enemmän voit vaikuttaa siihen, millainen uudesta kodistasi tulee.

**Katso lisätietoja: [yit.fi/sisustus](http://yit.fi/sisustus)**

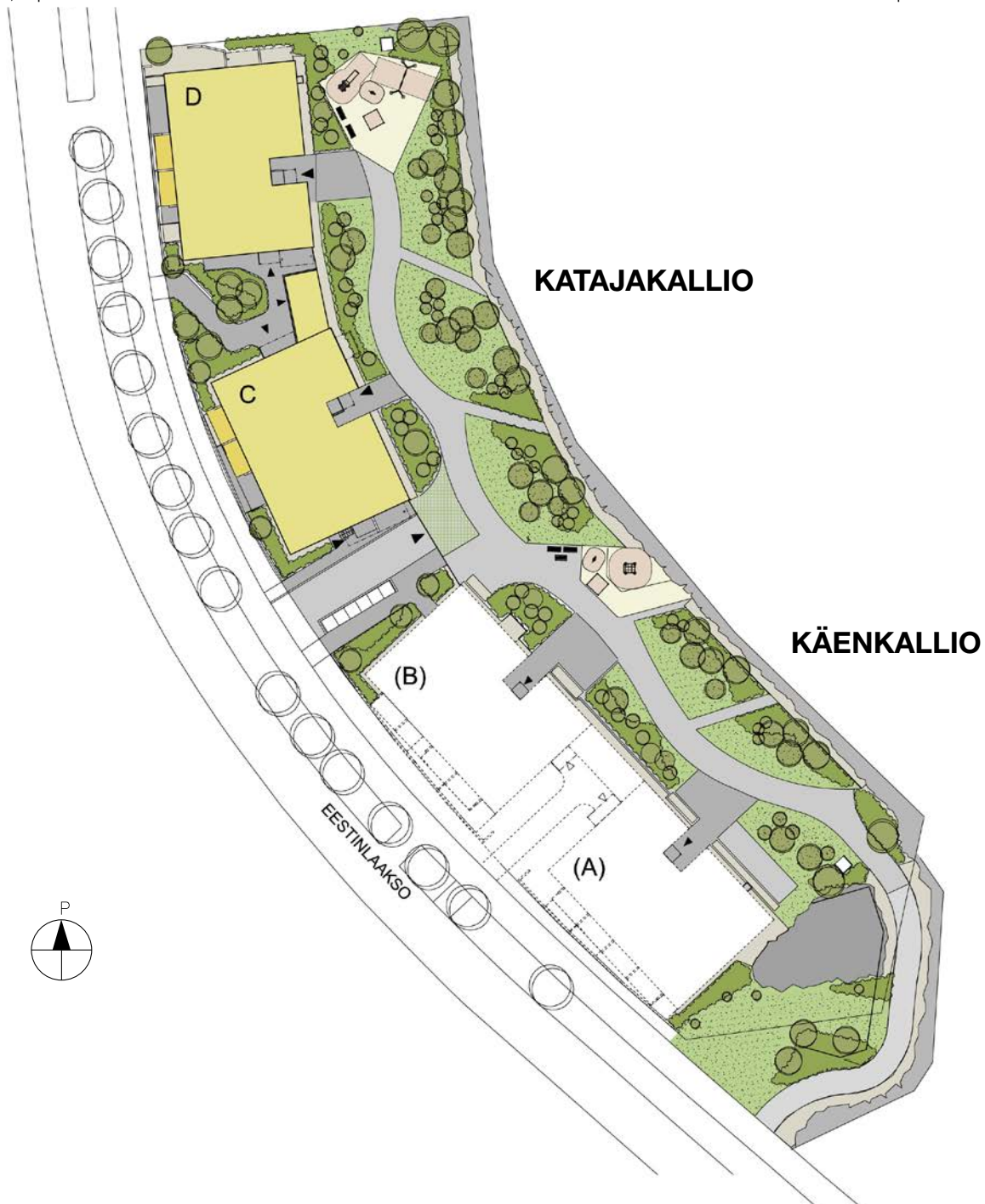


Esimerkkikuvat valmistuneista YIT Kodeista



Eestinlaakso 5, Espoo

maps4news.com/©HERE





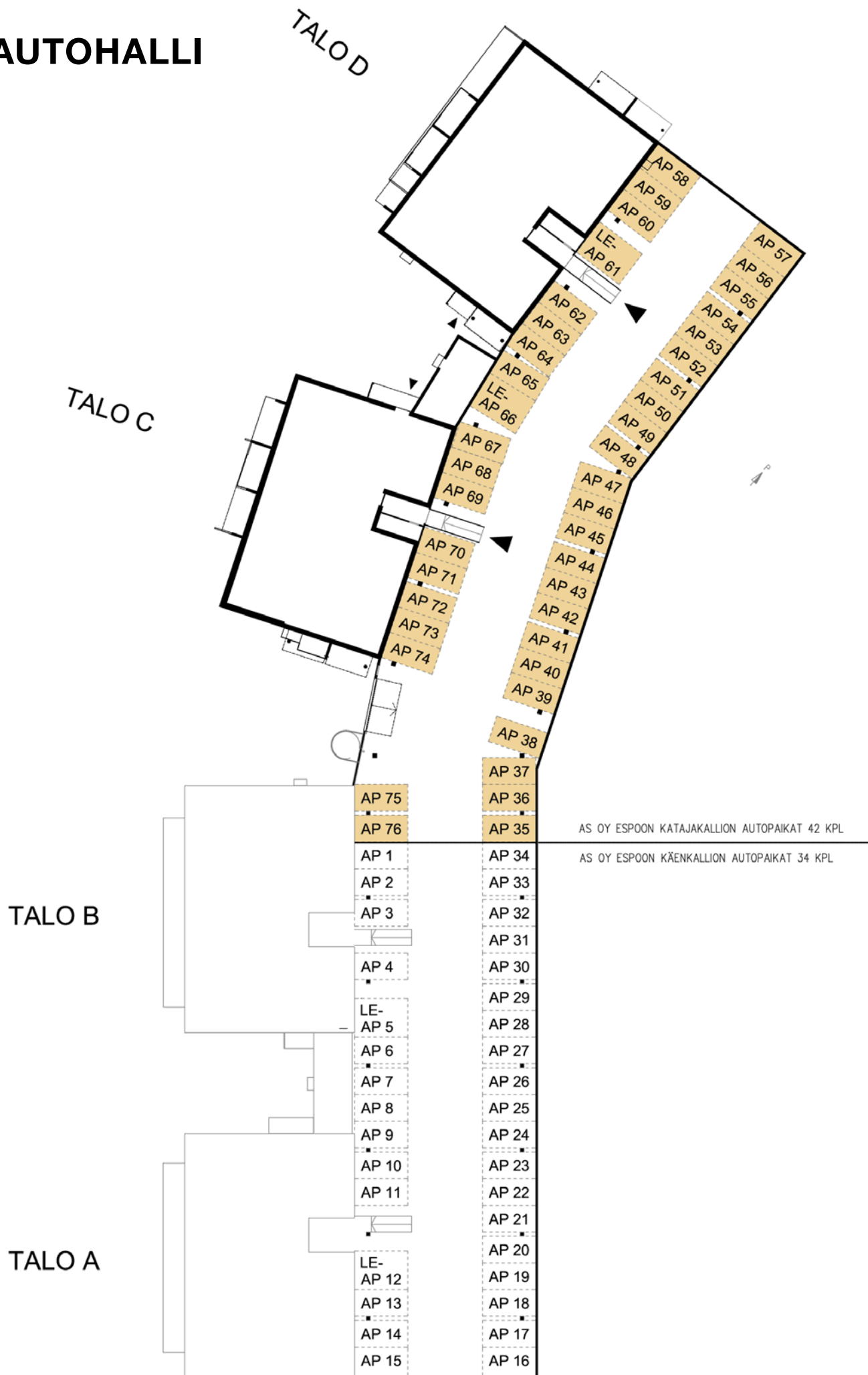
# JULKISIVUT



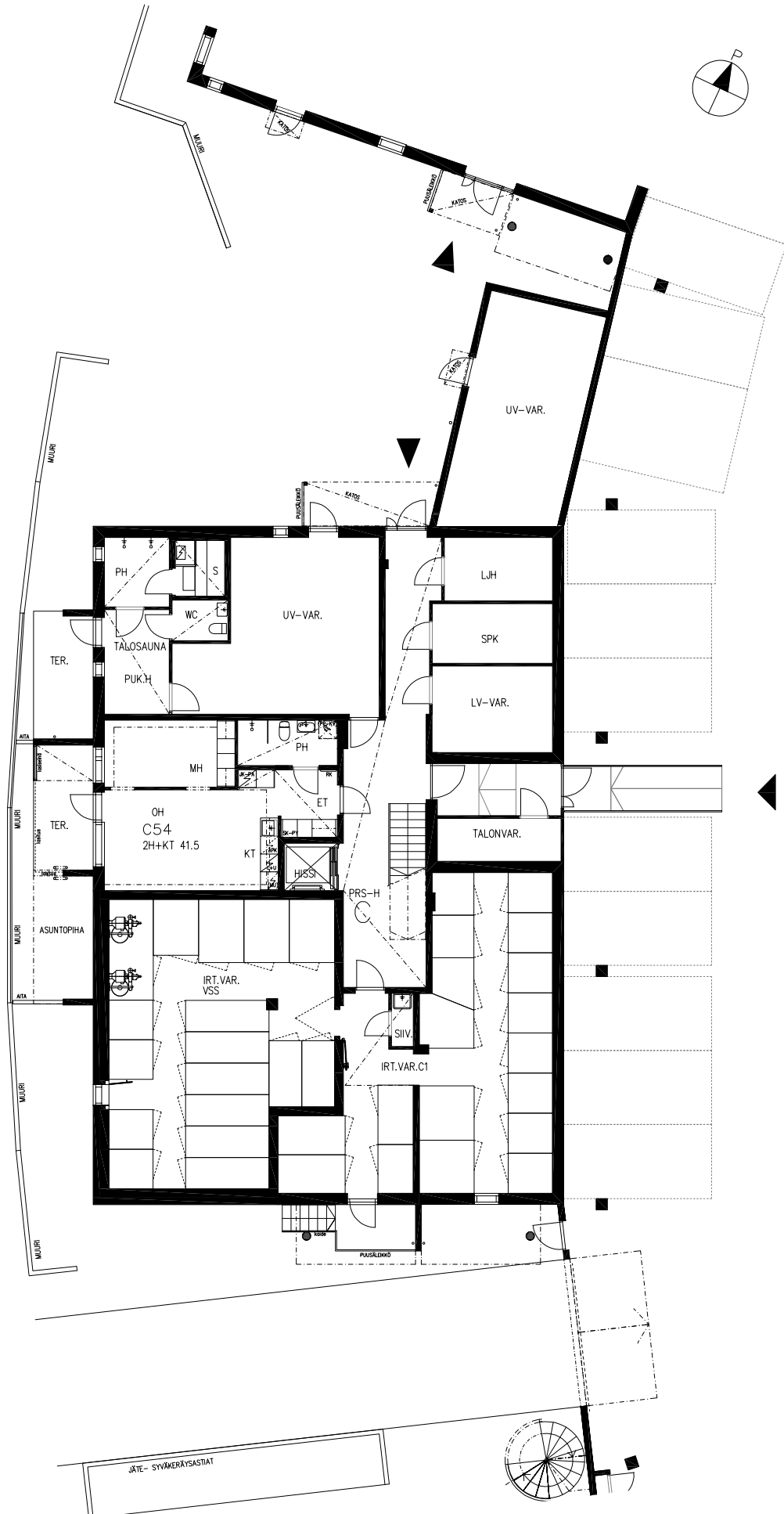
TALO D

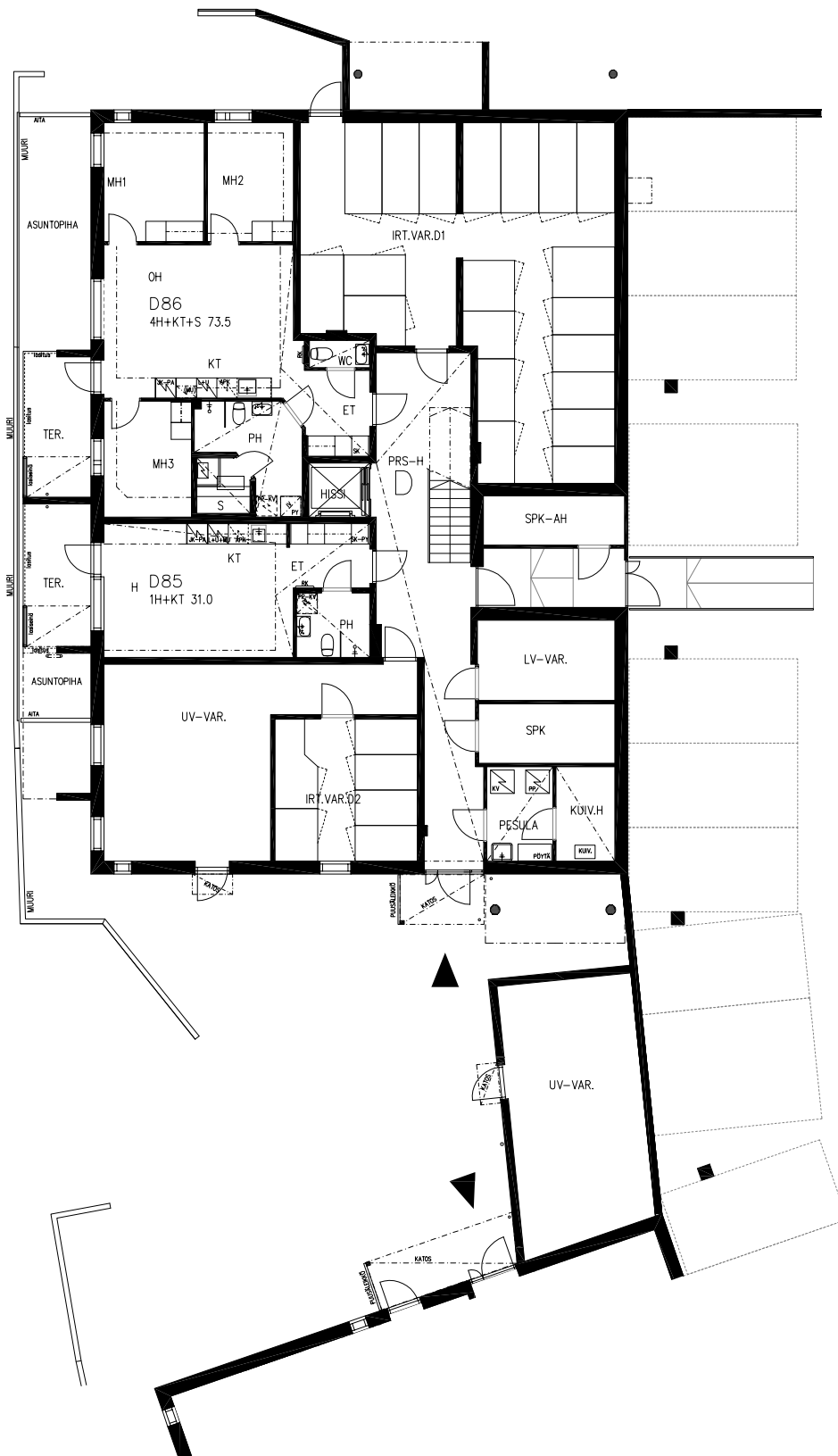
TALO C

# AUTOHALLI



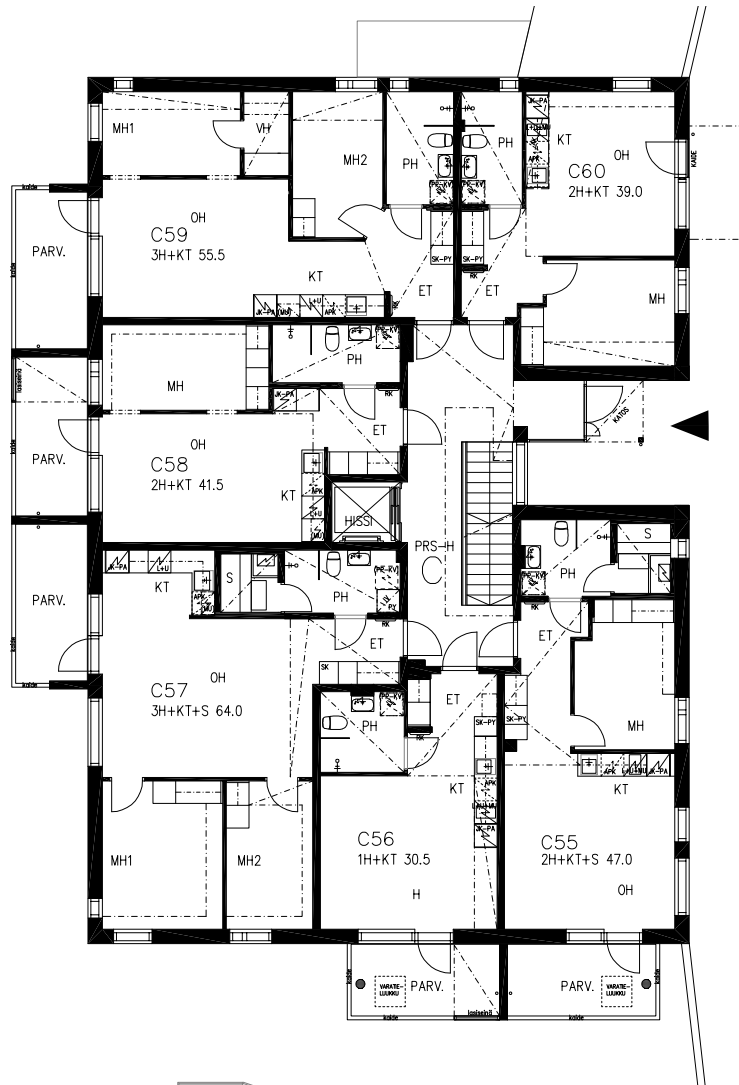






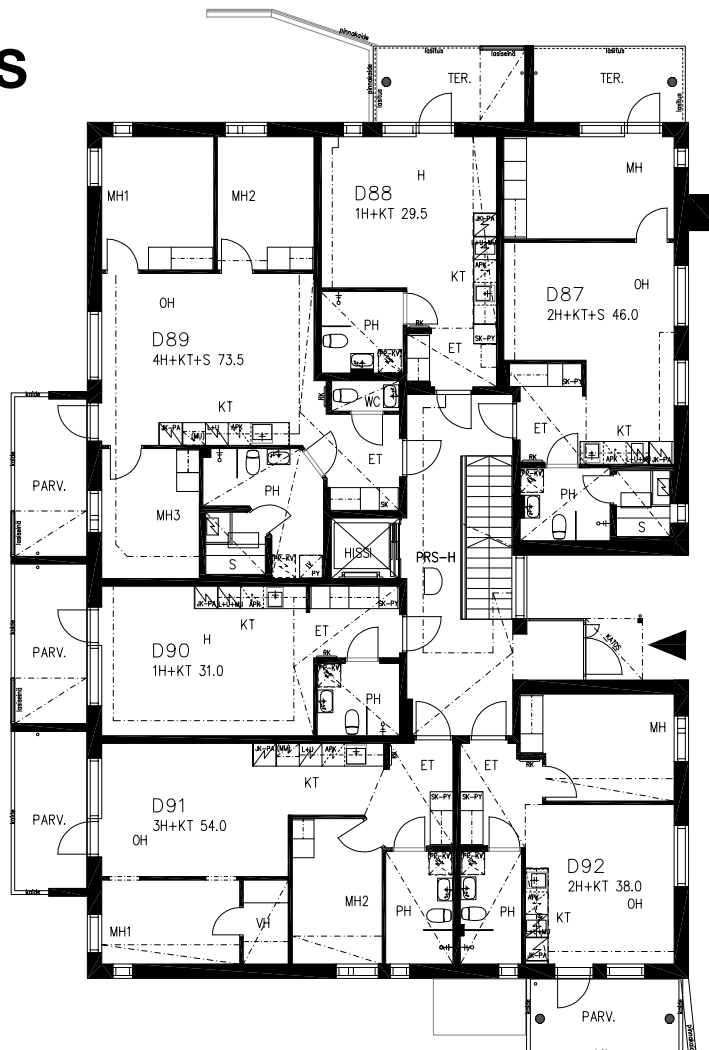


# 2. KERROS



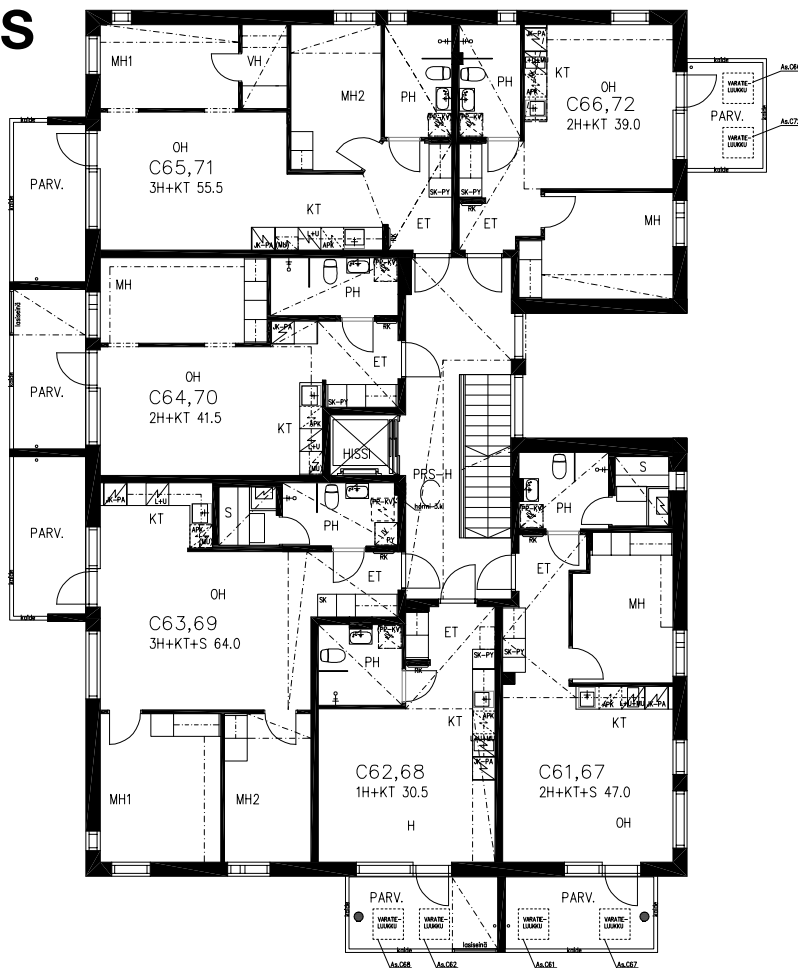
# TALO C

# 2. KERROS



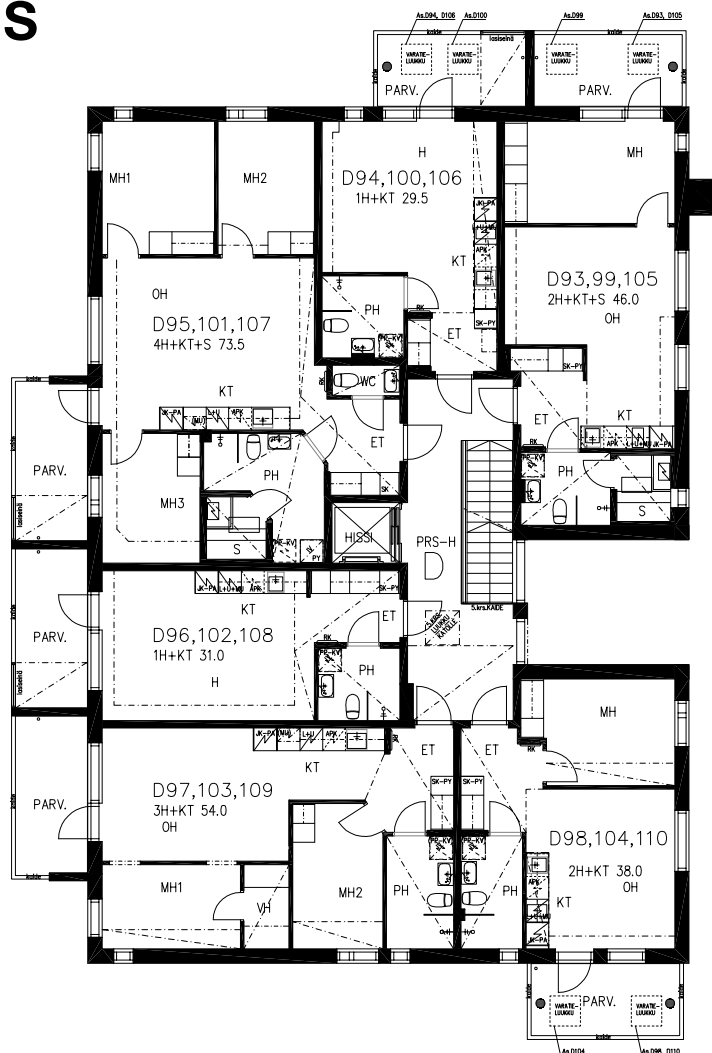
# TALO D

## 3.-4. KERROS



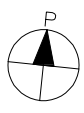
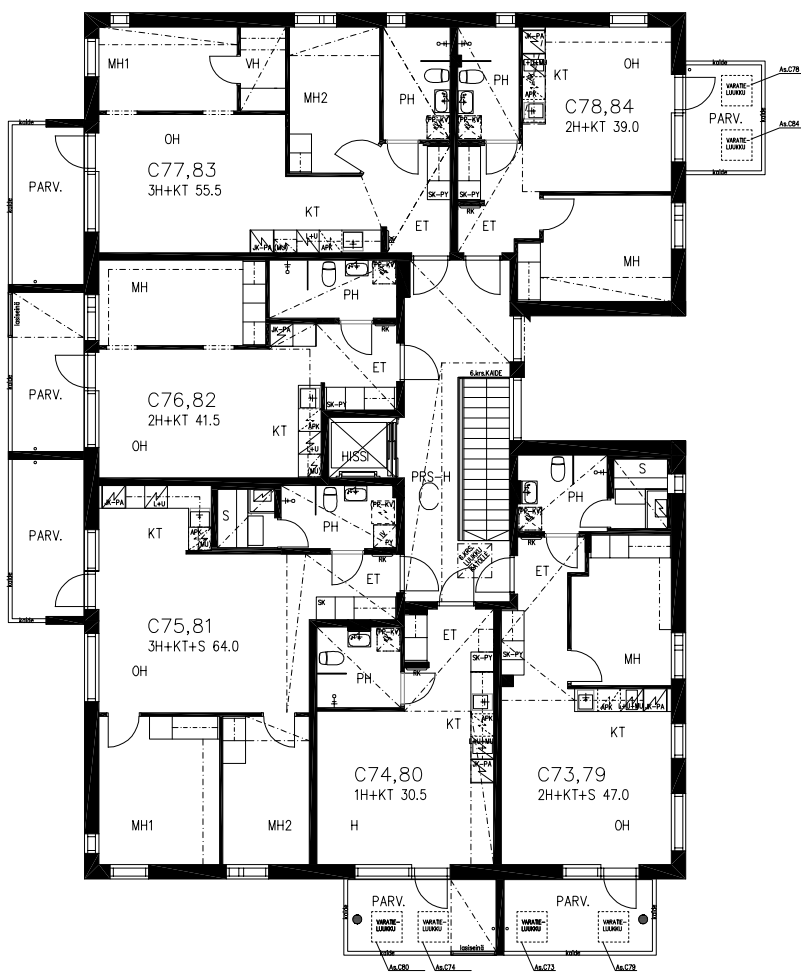
## TALO C

## 3.-5. KERROS



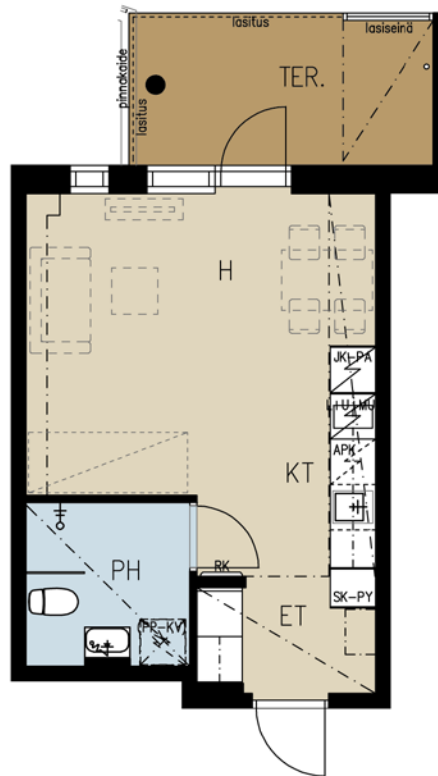
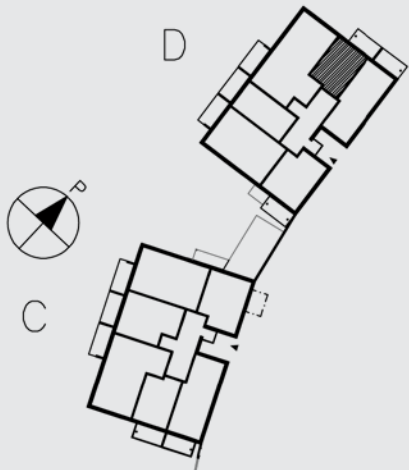
## TALO D





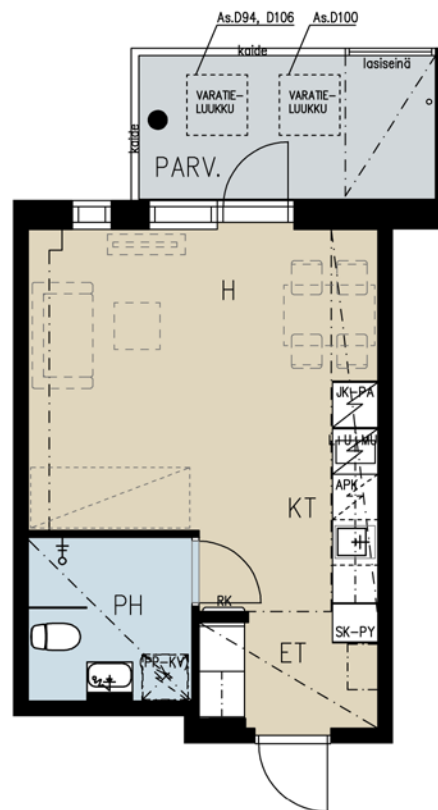
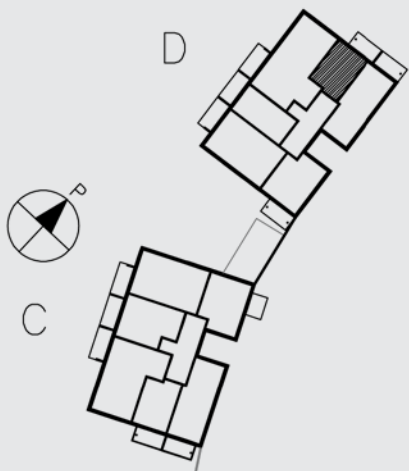
# 29,5m<sup>2</sup> 1h+kt

D 88 2. KERROS



# 29,5m<sup>2</sup> 1h+kt

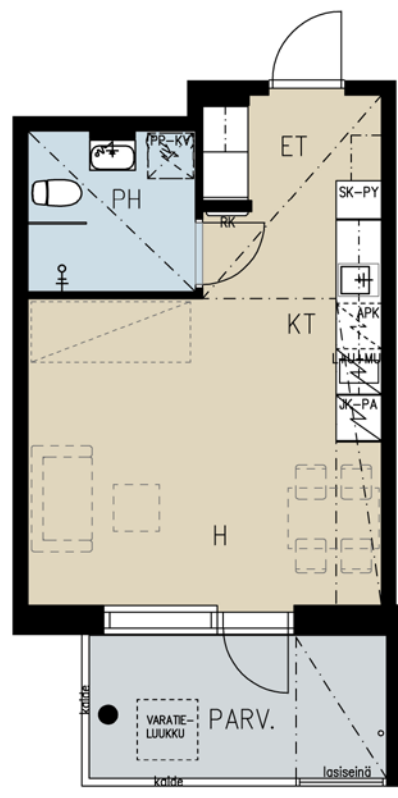
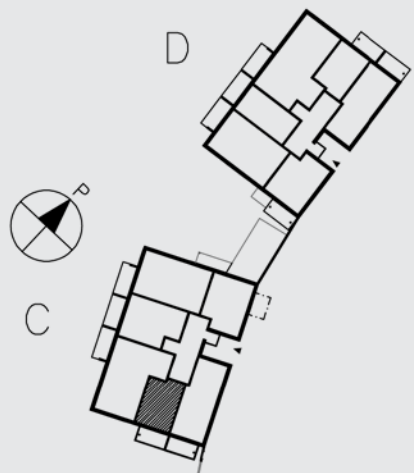
D 94 3. KERROS  
 D 100 4. KERROS  
 D 106 5. KERROS





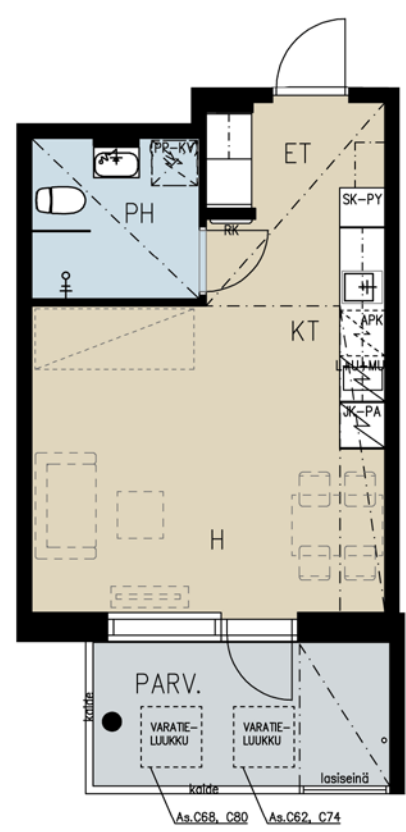
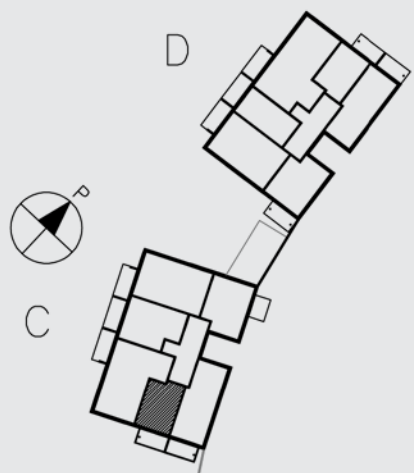
# 30,5m<sup>2</sup> 1h+kt

C 56 2. KERROS



# 30,5m<sup>2</sup> 1h+kt

C 62	3. KERROS
C 68	4. KERROS
C 74	5. KERROS
C 80	6. KERROS

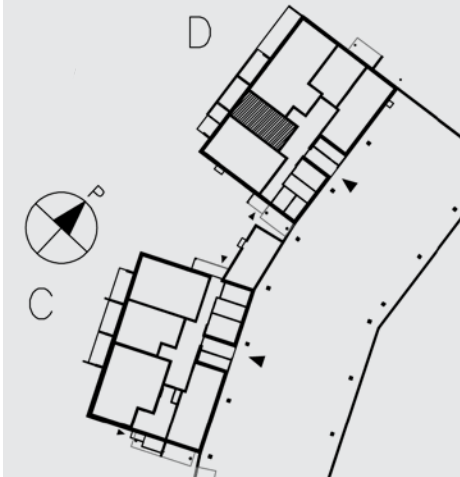


As.C68, C80 As.C62, C74

# 31,0m<sup>2</sup> 1h+kt

D 85

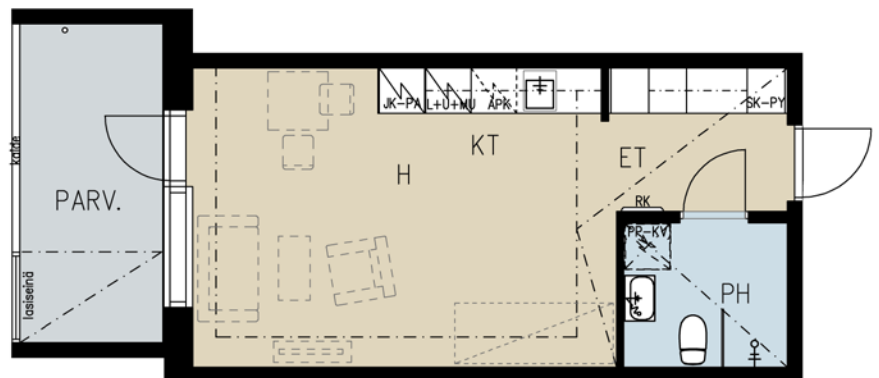
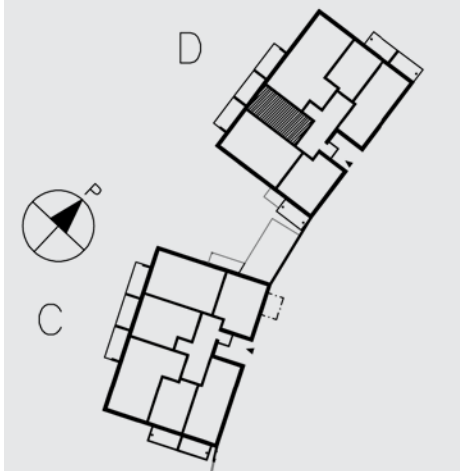
1. KERROS



# 31,0m<sup>2</sup> 1h+kt

D 90

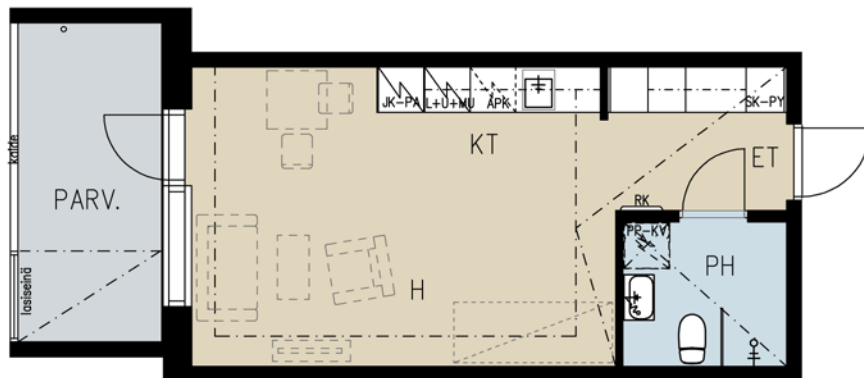
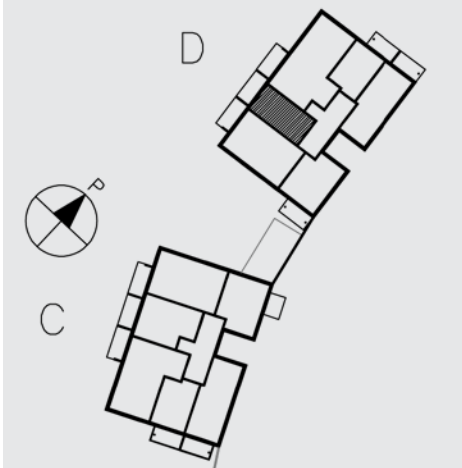
2. KERROS





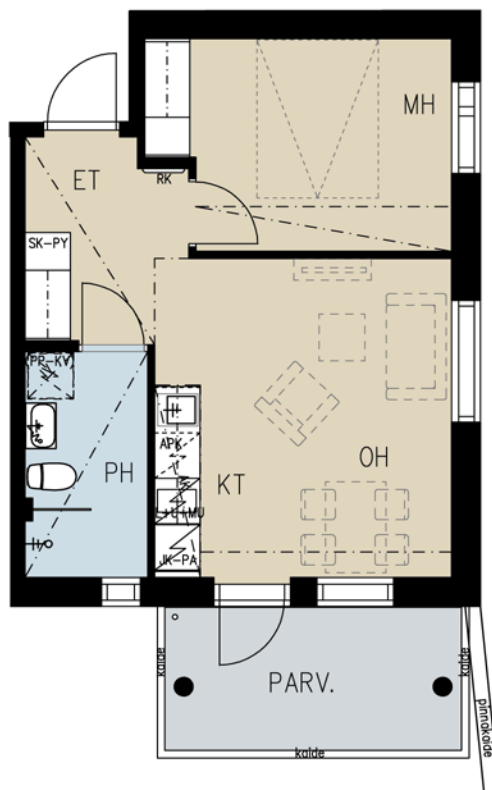
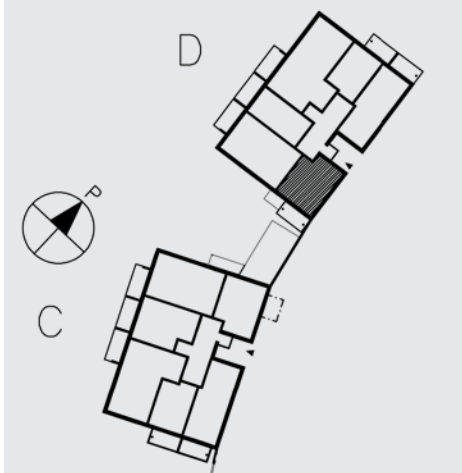
# 31,0m<sup>2</sup> 1h+kt

D 96	3. KERROS
D 102	4. KERROS
D 108	5. KERROS



# 38,0m<sup>2</sup> 2h+kt

D 92	2. KERROS
------	-----------

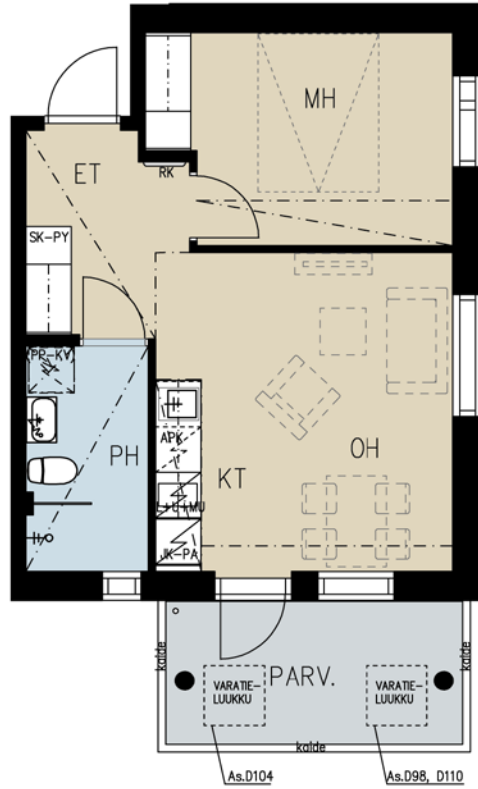
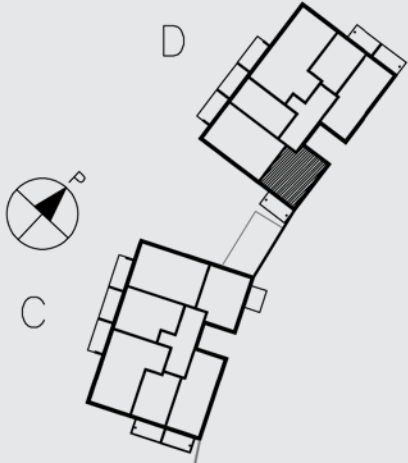


Mittakaava 1:100

5 m

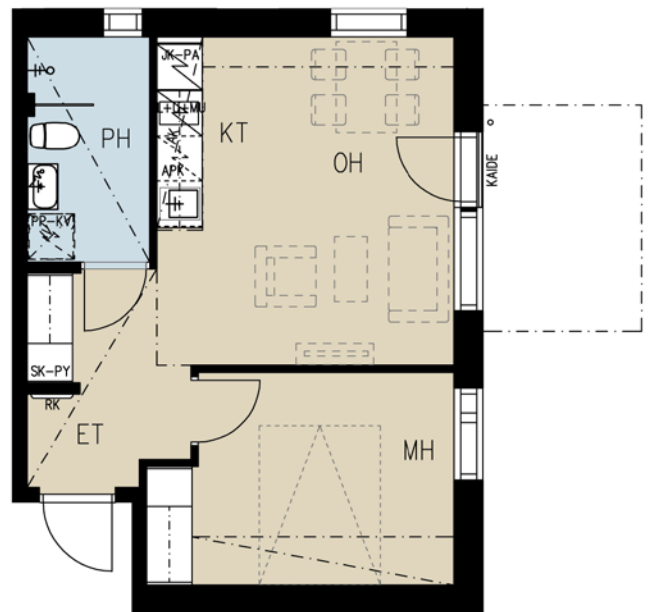
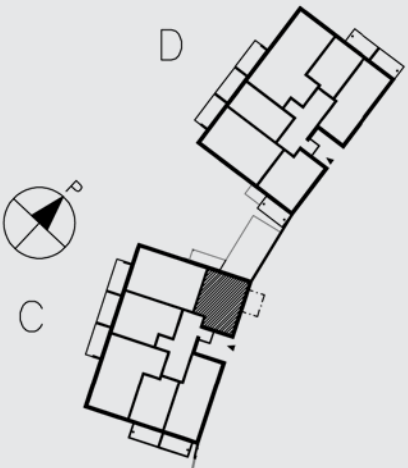
# 38,0m<sup>2</sup> 2h+kt

D 98	3. KERROS
D 104	4. KERROS
D 110	5. KERROS



# 39,0m<sup>2</sup> 2h+kt

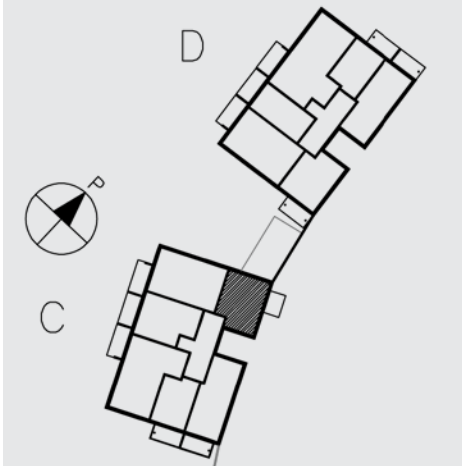
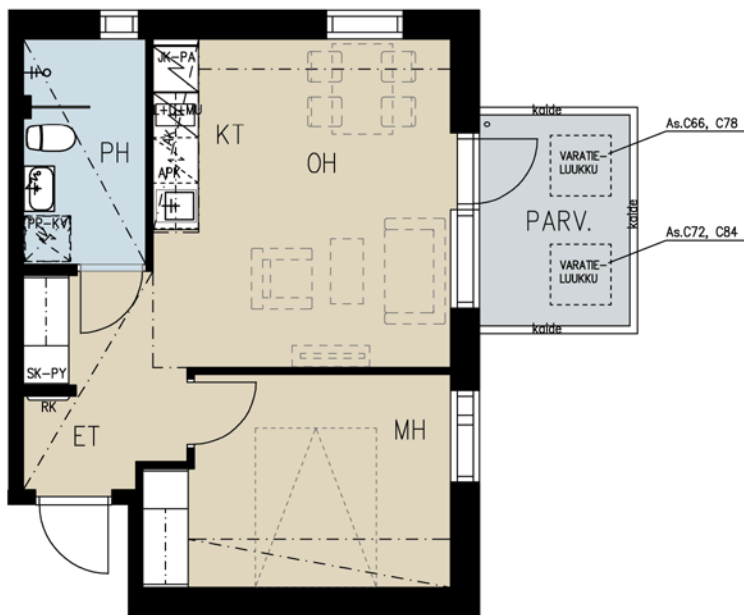
C 60	2. KERROS
------	-----------





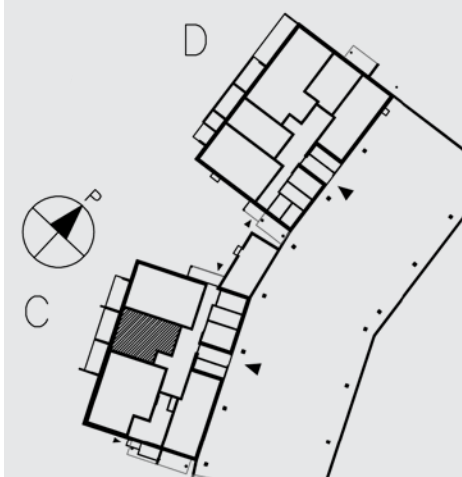
# 39,0m<sup>2</sup> 2h+kt

C 66	3. KERROS
C 72	4. KERROS
C 78	5. KERROS
C 84	6. KERROS



# 41,5m<sup>2</sup> 2h+kt

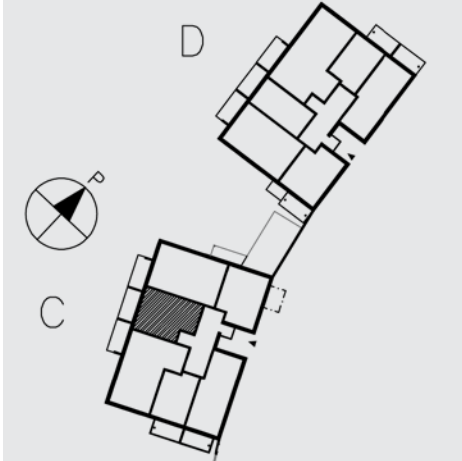
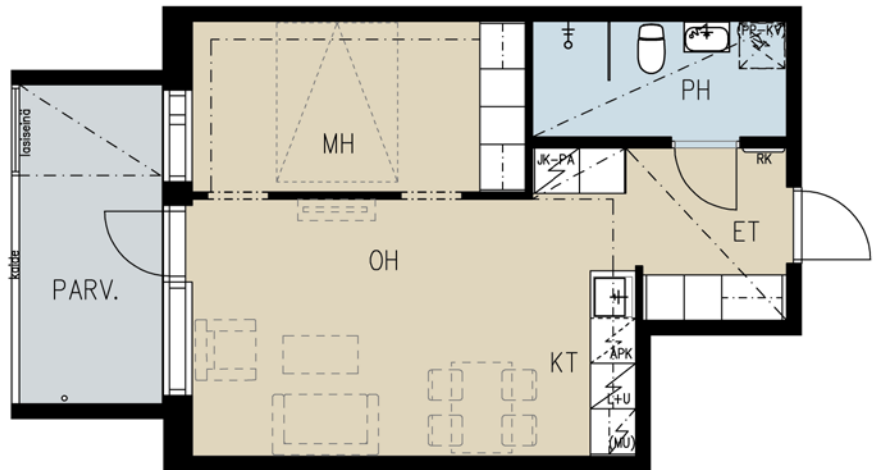
C 54	1. KERROS
------	-----------



# 41,5m<sup>2</sup> 2h+kt

C 58

2. KERROS



# 41,5m<sup>2</sup> 2h+kt

C 64

3. KERROS

C 70

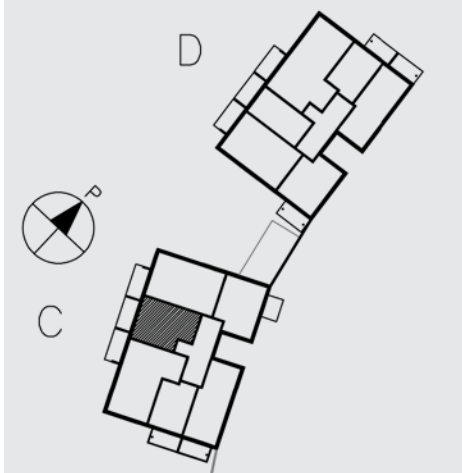
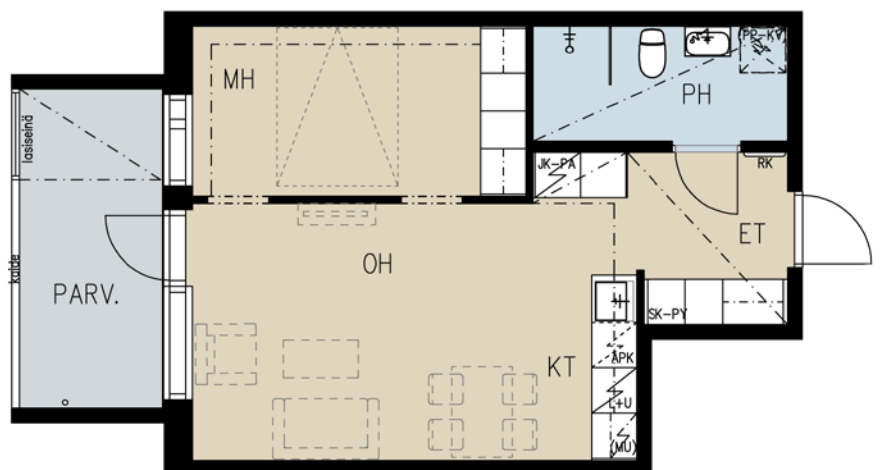
4. KERROS

C 76

5. KERROS

C 82

6. KERROS

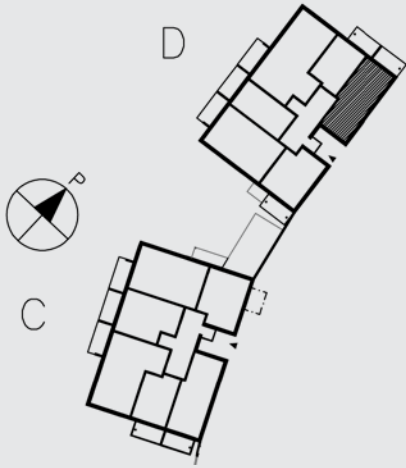




**46,0 m<sup>2</sup>**  
2h+kt+s

D 87

2. KERROS



**46,0 m<sup>2</sup>**  
2h+kt+s

D 93

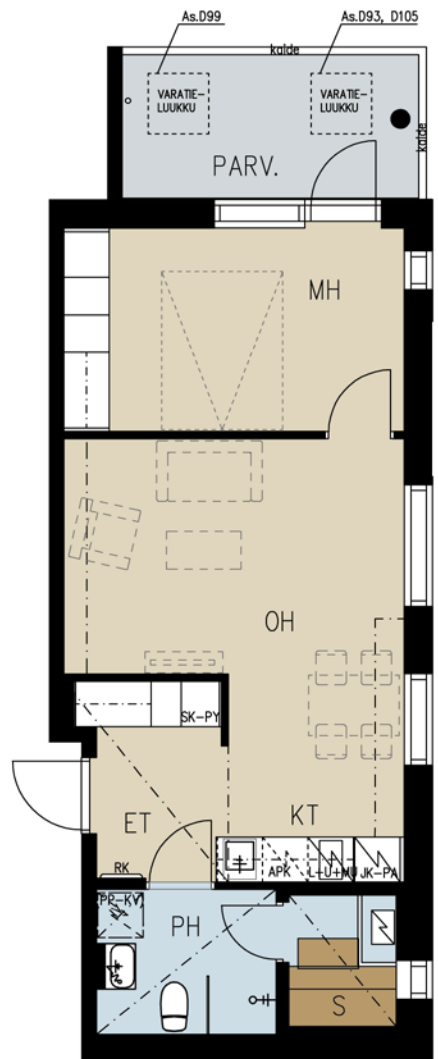
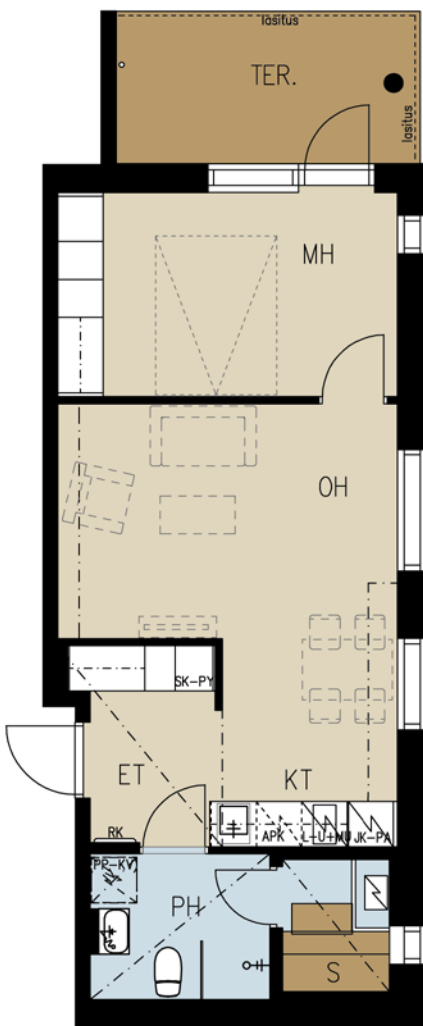
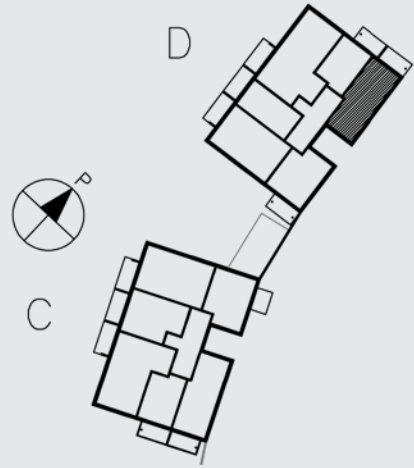
3. KERROS

D 99

4. KERROS

D 105

5. KERROS



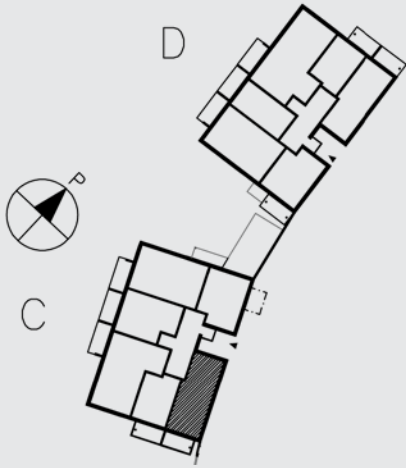
Mittakaava 1:100

5 m

# 47,0m<sup>2</sup> 2h+kt+s

C 55

2. KERROS



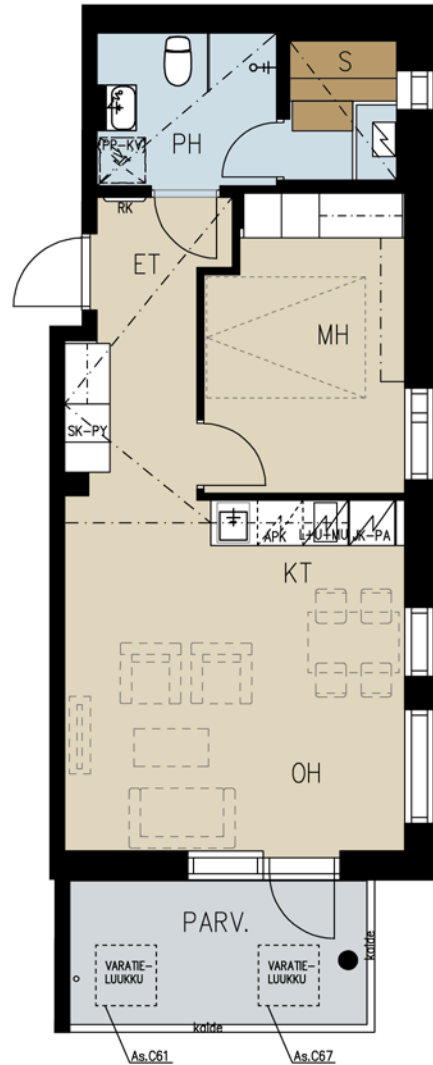
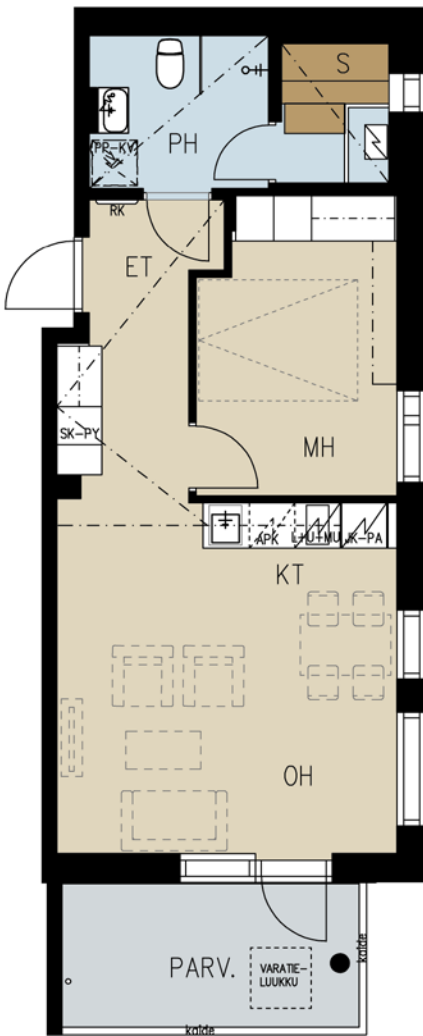
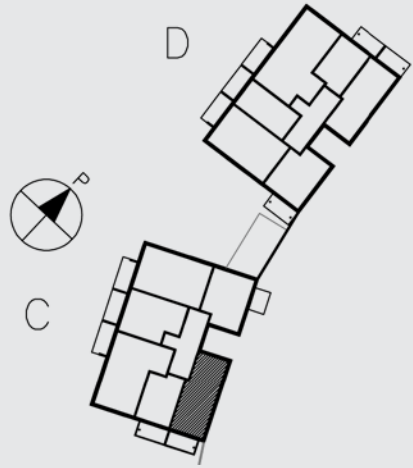
# 47,0m<sup>2</sup> 2h+kt+s

C 61

3. KERROS

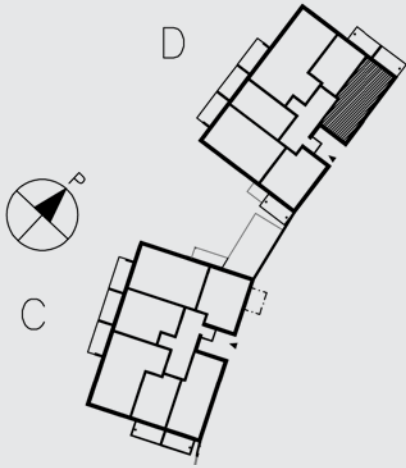
C 67

4. KERROS



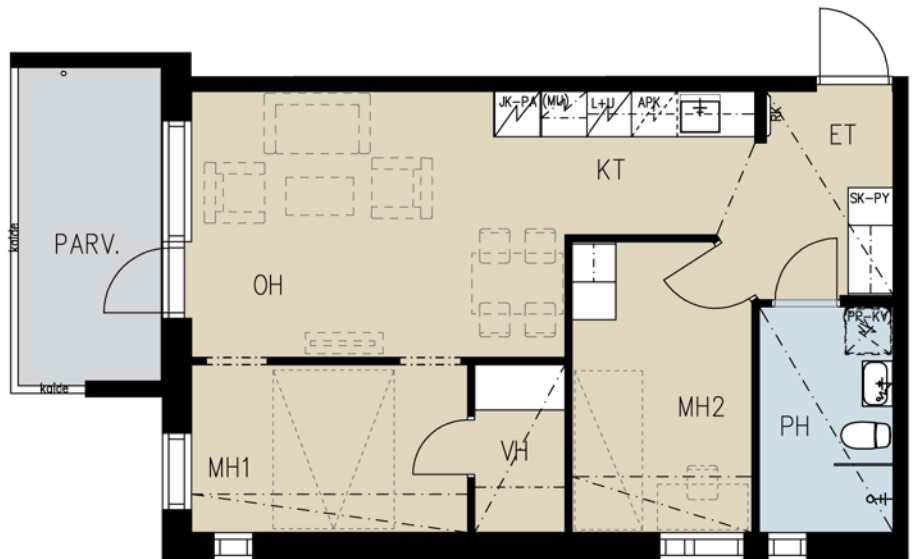
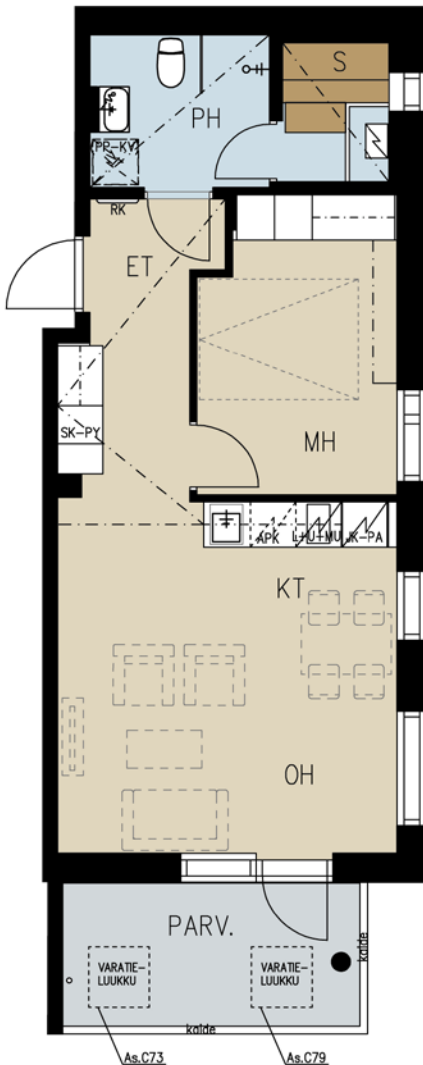
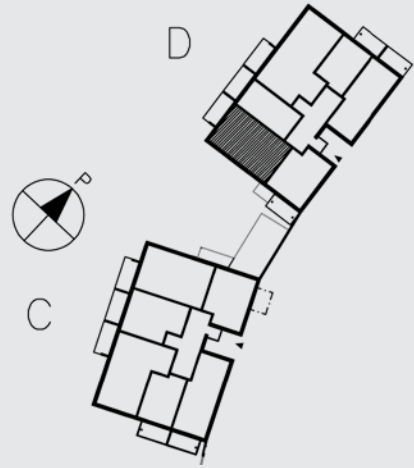
**47,0m<sup>2</sup>**  
2h+kt+s

C 73 5. KERROS  
C 79 6. KERROS



**54,0m<sup>2</sup>** 3h+kt

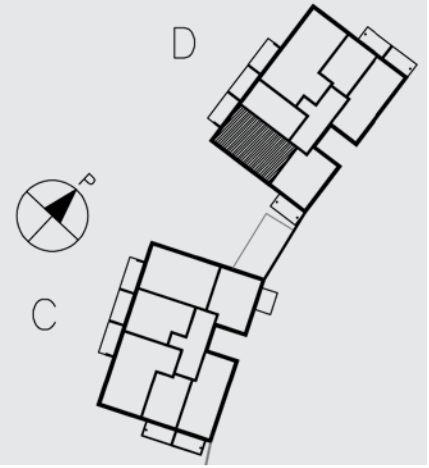
D 91 2. KERROS



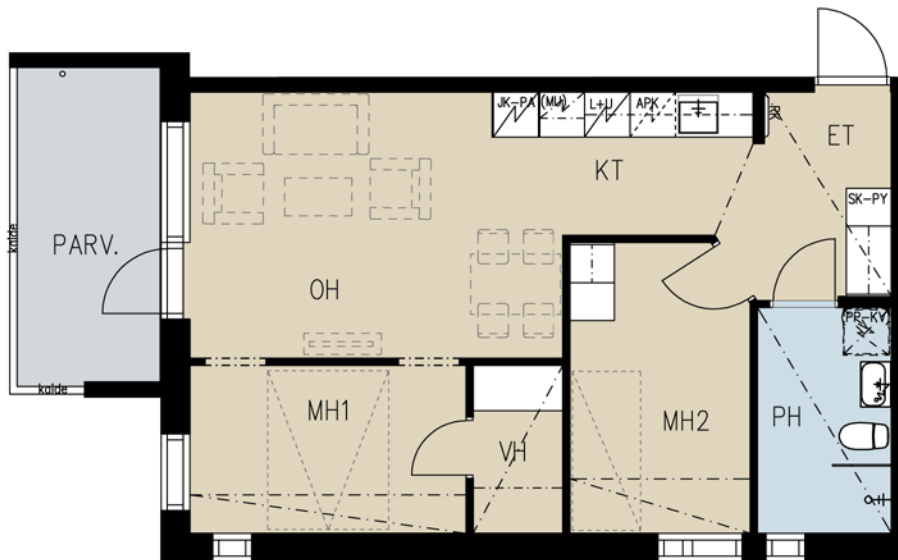


# 54,0m<sup>2</sup> 3h+kt

D 97	3. KERROS
D 103	4. KERROS
D 109	5. KERROS



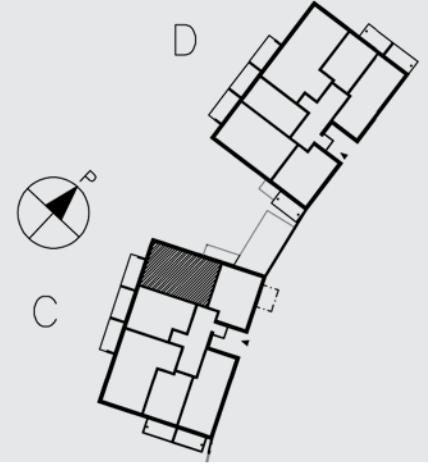
Mittakaava 1:100 5 m



# 55,5m<sup>2</sup> 3h+kt

C 59

2. KERROS



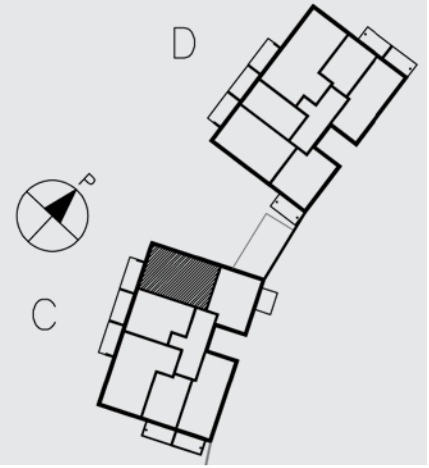
# 55,5m<sup>2</sup> 3h+kt

C 65

3. KERROS

C 71

4. KERROS



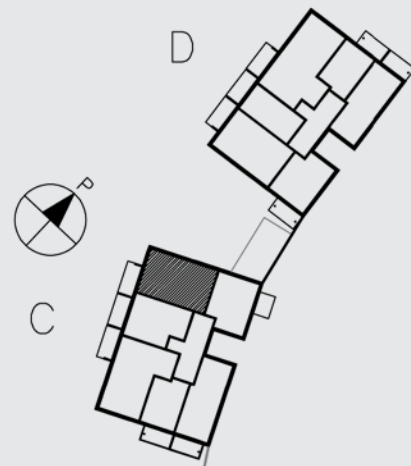
Mittakaava 1:100 5 m





# 55,5m<sup>2</sup> 3h+kt

C 77 5. KERROS  
C 83 6. KERROS



Mittakaava 1:100 5 m

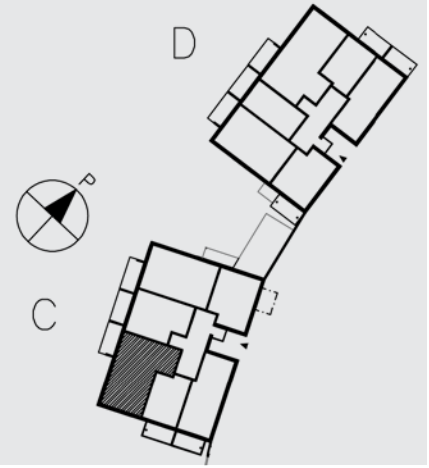


# 64,0m<sup>2</sup>

## 3h+kt+s

C 57

2. KERROS

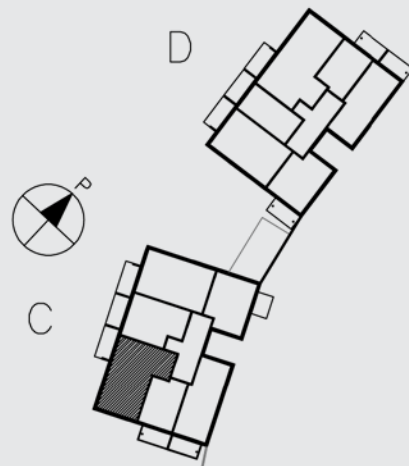


Mittakaava 1:100 5 m

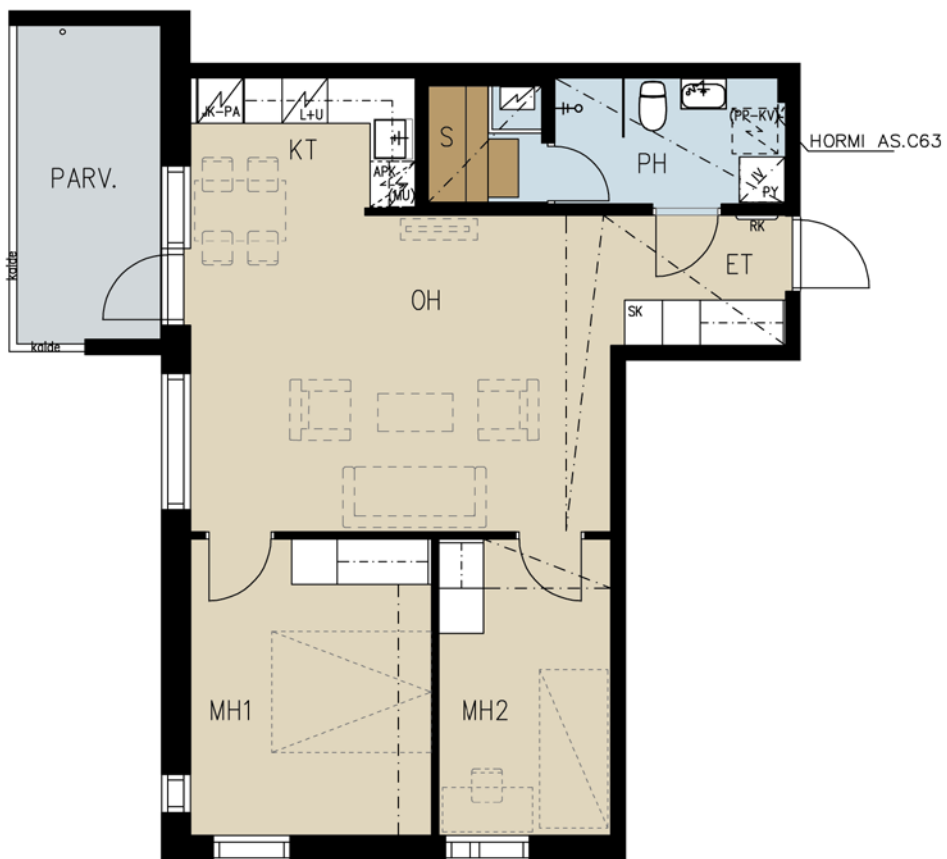


# 64,0m<sup>2</sup> 3h+kt+s

C 63	3. KERROS
C 69	4. KERROS
C 75	5. KERROS
C 81	6. KERROS



Mittakaava 1:100 5 m



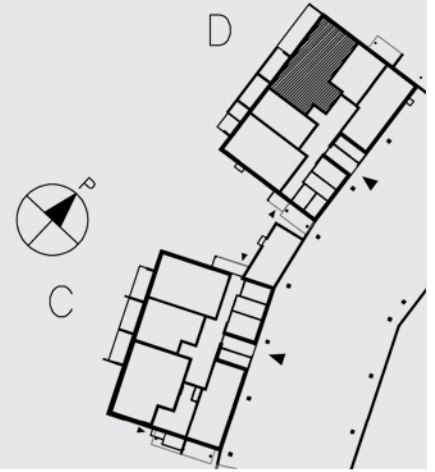


# 73,5m<sup>2</sup>

## 4h+kt+s

D 86

1. KERROS



Mittakaava 1:100

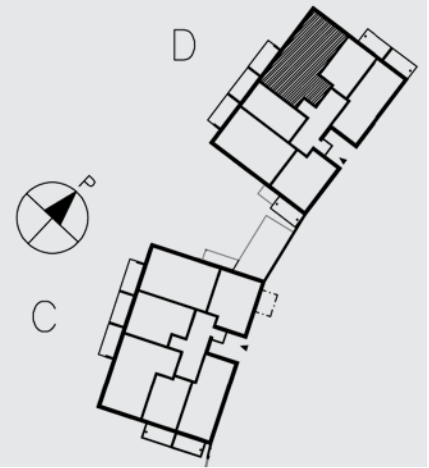
5 m



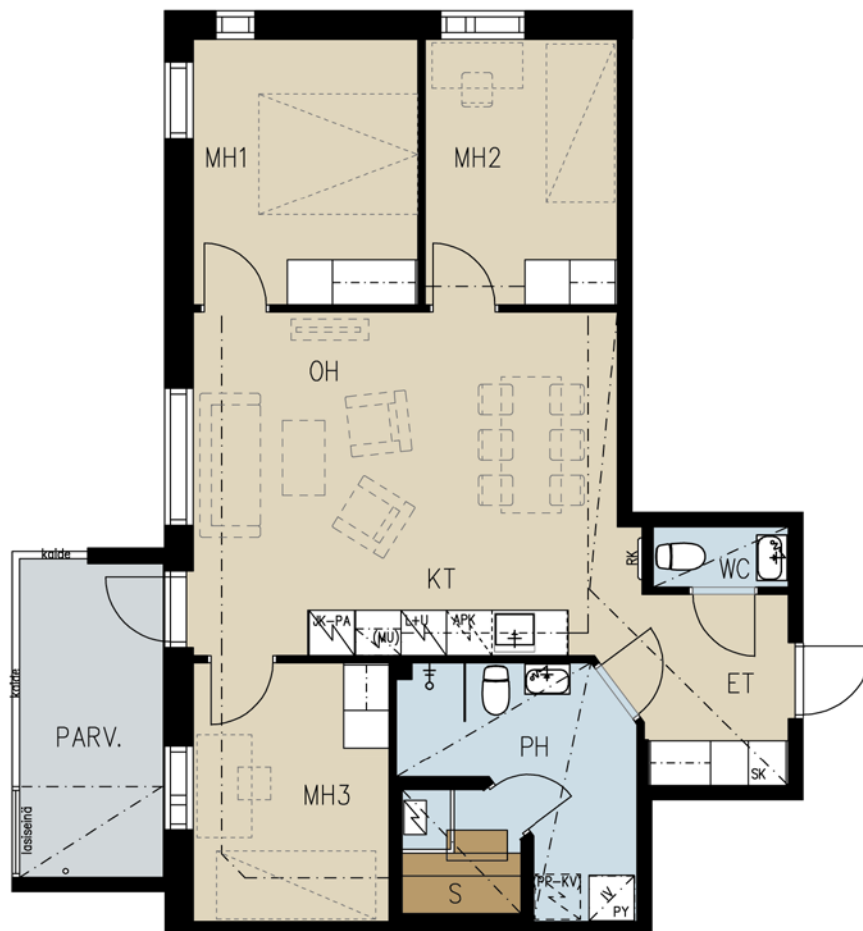
73,5m<sup>2</sup>  
4h+kt+s

D 89

2. KERROS



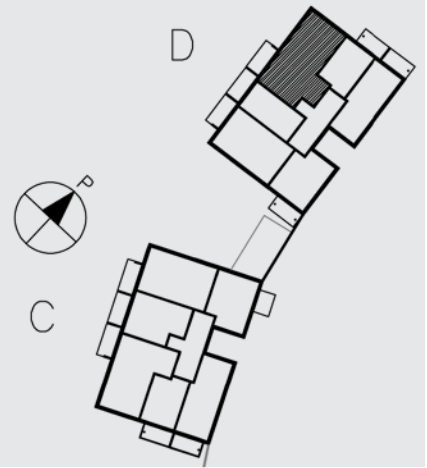
Mittakaava 1:100 5 m



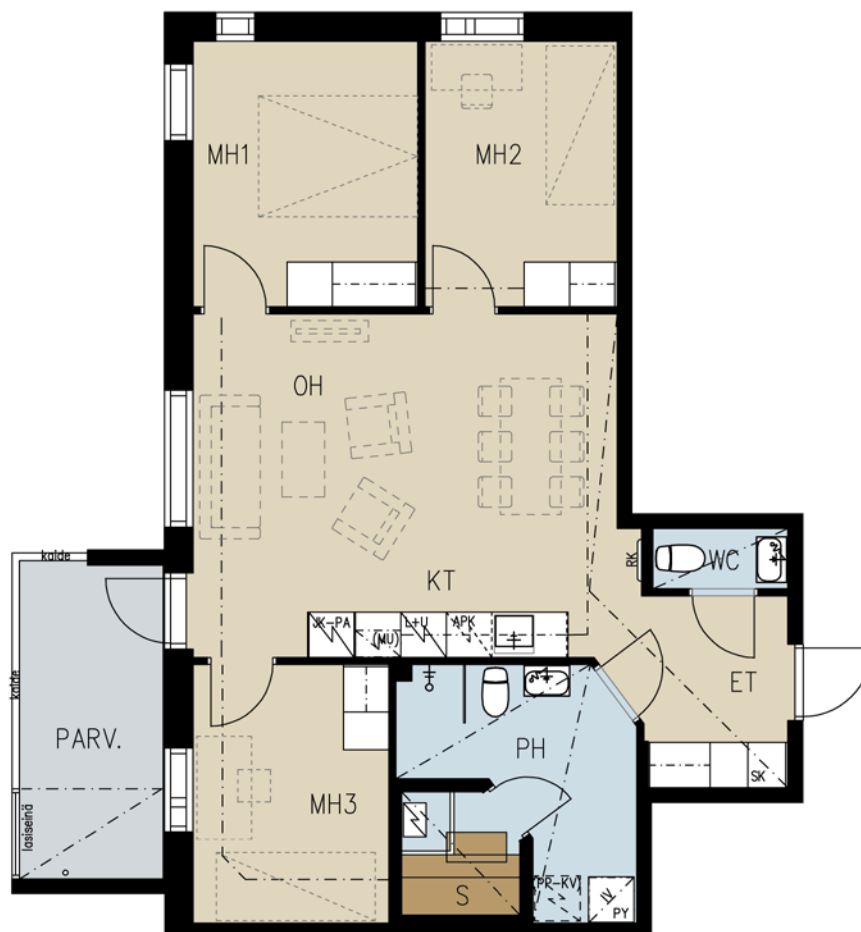
# 73,5m<sup>2</sup>

## 4h+kt+s

D 95	3. KERROS
D 101	4. KERROS
D 107	5. KERROS



Mittakaava 1:100 5 m





## ASUNTOYHTIÖ

Asunto Oy Espoon Katajakallio sijaitsee Espoon Nöykkiössä. Osoite: Eestilaakso 5, 02280 Espoo.

Yhtiö omistaa yhdessä Asunto Oy Espoon Käenkallion kanssa asuinrakennustontin no: 30290/1. Asunto Oy Espoon Katajakallio omistaa 3125/5650 määräosan kyseisestä tontista.

Yhtiössä on yksi 5-kerroksinen ja yksi 6-kerroksinen kerrostalotalo. Molemmista yksiportaisista kerrostaloista on sisäyhteys lämmittämättömään pysäköintihalliin.

## RAKENTEET JA JULKISIVUT

Asuinrakennukset ovat betonirunkoisia. Taloissa on maanvarainen perustus. Alapohjat ovat pääosin ontelolaattarakenteisia, vain VSS:n lattia on maata vasten valettu betonilaatta. Asuintilojen väli- ja yläpohjat ovat paikallavalettuja betonilaattoja. Kerrostalossa on tasakatto, jonka katteena on bitumikermi.

Kerrostalon ulkoseinät ovat osin ohutrappattuja ja osin betonipintaisia maalattuja sandwich-elementtejä. Ulkoseinissä lämmöneristeen sisäpuoli on betonirakenteinen. Parvekkeiden taustat ovat pääosin maalattuja sandwich-elementtejä. Joidenkin parvekkeiden taustalla on ohutrappausta pohja- ja julkisivupiirustusten mukaisesti.

Autohallin lattia on maata vasten valettu betonilaatta ja katto rakenne on jälkijännitettyä paikallavalettua betonia.

## PARVEKKEET JA ASUNTOKOHTAISET TERASSIT/PIHAT

Kerrostalon parvekkeiden lattiat ovat betonielementtejä. Parvekkeet ovat lasitettuja. Parvekkeiden kaide on metallirunkoinen lasikaide. Kaidelasi on kirkas, jonka alaosassa on hiekkapuhalletut raidat. Kaitteen yläpuolinen osa on varustettu avattavilla parvekelaseilla. Parveke on vapaasti tuulettuva, eikä lasitus estä täysin tuulen, veden ja lumen tunkeutumista parvekkeille. Joissakin asunnoista on ranskalainen parveke, jonka kaide on lasirakenteinen.

Maantasoasunnoissa on maantasoinen terassi. Terasseilla on kestopuulaudoitus ja terassilasitus. Osassa parvekkeista ja terasseista on julkisivu- ja pohjapiirustusten mukaisesti kiinteitä lasitusosuuksia, jotka eivät ole avattavia. Pihan puoleisissa parvekkeissa on pohjapiirustusten mukaisesti varatieluukku.

## IKKUNAT JA OVET

Ikkunat ovat kolmilasisia sisään aukeavia puuikkunoita, joiden uloin puite ja ulkokarmin pinta on kestävyuden varmistamiseksi polttomaalattua alumiinia. Parvekeovet ovat lasiaukollisia puuovia, joiden ulkopinta on alumiiniverhoiltu ja polttomaalattu kuten ikkunoissa. Ranskalaisten parvekkeiden ovet ovat ikkunaovia. Asuntojen ikkunat ja parvekkeiden ovet varustetaan sälekaihtimilla. Asuntojen parvekkeen ovesa sälekaihtimet ovat pinta-asennettuja. Asuntojen kerrostaso-ovet ovat yksilehtisiä paloa pidättäviä ovia.

## ASUNTOJEN SISÄTILAT

Katso valintavaihtoehdot YIT Kodin materiaalivalinnat -lomakkeesta.

## Väliseinät

Huoneistoja rajaavat väliseinät ovat betoniseiniä. Asunnon sisäiset kevyet väliseinät ovat metallirankaisia kipsilevyseiniä. Kylpyhuoneen seinät ovat pääosin teräsrunkoisia kosteisiin tiloihin soveltuvia levyseiniä, ja ne vesieristetään sertifioituihin menetelmin.

## Väliovet

Väliovet ovat valkoisia tehdasmaalattuja laakaovia pohjapiirustusten mukaisesti. Löylyhuoneen ovi on kokolasiovi.

## Lattiat

Asuinhuoneissa on laminaattilattia. Laminaattia ei asenneta kiintokalusteiden alle. Lattiaan tehdään tarvittaessa valmistajan ohjeiden mukaisesti liikuntasauvoja, jotka peitetään listoilla. Pesuhuoneen, saunan ja wc-tilojen lattioissa on keraamiset laatat.

## Seinät

Asuinhuoneiden seinät tasoitetaan ja maalataan. Tasoitusta ja maalausta ei uloteta kiintokalusteiden taakse. Keittiön työtason ja seinäkaapiston väli laatoitetaan tai välitilaan asennetaan välitilalevy. Pesuhuoneiden ja wc-tilojen seinissä on keraamiset laatat. Saunojen seinät paneloidaan.

## Katot

Asuinhuoneiden katot ovat pääosin ruiskutasoitettuja ja osin maalattuja. Saunan, pesuhuoneen ja wc-tilojen katot paneloidaan.

## Kalusteet

Asuntojen kalusteet tehdään kalustekaavioiden mukaisesti. Kalusteet ovat tehdasvalmisteisia vakiokalusteita. Kalusterungot ovat väriltään valkoisia. Keittiön työtasot ovat laminaattia ja päältäpäin työtasoon upotetut altaat ovat ruostumatonta terästä tai komposiittia.

## Koneet ja laitteet

Keittiöissä on induktiokeittotaso, kalusteuuni ja tilavaraus mikroaaltouunille tai mikro-/kalusteuuniyhdistelmä, liesikupu, kalustepeitteinen astianpesukone ja kylmälaite. Keittiöiden varusteet on esitetty tarkemmin materiaalivalinnat-esitteessä ja keittiökäytökäytävissä. Pesuhuoneissa on liitännät ja tilavaraukset pyykinpesukoneelle ja kuivausrummulle.

## ILMANVAIHTO, LÄMMITYS JA VESI

Asunnoissa on lämmöntalteenotolla varustettu huoneistokohmainen ilmanvaihtokone, joka on kytketty kiinteistön sähköön. Huoneiston ilmanvaihdon tehokkuutta voidaan tarvittaessa säätää. Ruoanlaittilanteissa voidaan liesikuvun säätöpelti avata, jolloin liesikuvun kautta poistetaan suurempi ilmamäärä kuin normaalilanteessa.

Asunnoissa on asuntokohtainen etäluettava kylmän ja lämpimän veden mittari, jonka avulla osakkeenomistaja voi seurata vedenkulutusta asukasportaalien kautta.

Lämmityksenä on termostaatein ohjattava vesikiertoinen patterilämmitys, joka on liitetty kaukolämpöverkoston. Lisäksi lämmityskaudella tuloilmaa lämmitetään asuntokohtaisissa IV-koneissa sähköllä. Kylpyhuoneen ja saunan laattalattioissa on mukavuuslattialämmitys, joka on kytketty asunnon sähköstä.

## JÄRJESTELMÄT

Yhtiössä on kaapelitelevisiojärjestelmä. Asunnoissa on laajakaistanen tietoliikennekaapelointi kiinteää internetliittymää varten ja langattoman verkon mahdollistava WLAN-tukiasema. Asunnon yhtiövastikkeeseen kuuluu vakiona laajakaistaliittymä.

Yhtiö kuuluu toistaiseksi voimassa olevalla sopimuksella ympärivuorokautiseen etävalvontaan, joka tuottaa reaaliaikaista tietoa teknisten järjestelmien toiminnasta. Hälytykset ja vikailmoitukset tulevat valvomoon, jossa asiantuntija analysoi ne ja tekee tarvittavat toimenpiteet. Valvomo raportoi järjestelmien toiminnasta säännöllisesti kiinteistön isännöitsijälle. Etäseuranta lisää järjestelmien toimintavarmuutta, ennaltaehkäisee ongelmia ja nopeuttaa korjaustoimenpiteitä.

## YHTEISET PIHA-ALUEET JA AUTOPAIKOITUS

Piha-alueet ja istutukset tehdään erillisen pihasuunnitelman mukaisesti. Piha-alue on pääosin yhteiskäytössä samalle tontille rakennettavan Asunto Oy Espoon Käenkallion kanssa.

Autopaikat (42 kpl hallipaikkoja) sijaitsevat pihakannen alapuolella olevassa pysäköintihallissa. Pysäköintihalli on yhteiskäytössä Asunto Oy Espoon Käenkallion kanssa. Autopaikat ovat erillisinä osakkeina myytäviä, lukuun ottamatta liikuntarajoitteisille varattuja paikkoja. Kolmessa autopaikassa on varaukset sähköauton latauspisteelle.

Jätehuolto on toteutettu pihalle sijoitetuissa syväkeräyssäiliöissä, jotka ovat yhteiskäytössä tontilla olevien yhtiöiden kesken.

Taloyhtiöiden välisistä yhteisistä toiminnoista ja järjestelmistä on sovittu hallinnonjakosopimuksella.

## HUOMAUTUS

Kohteen rakenteita ja materiaaleja voidaan vaihtaa toisiin samanarvoisiin. Ostajan on tutustuttava lopullisiin myyntiasiakirjoihin kauppakirjan allekirjoituksen yhteydessä.

Ostajien on mahdollista muuttaa asuntonsa varustelua ja pintarakenteita YIT Kodin materiaalivalinnat ja -muutostyöt -aineiston mukaisesti.





**KOTEJA JÄRJELLÄ JA TUNTEELLA**



[yit.fi/katajakallio](https://yit.fi/katajakallio)

**ESITTELY JA MYYNTI**

YIT Asuntomyynti  
Arkadiankatu 2, 00100 Helsinki  
Puh. 020 433 2990\*

**RAKENTAJA**

YIT Suomi Oy  
PL 36, 00621 Helsinki  
puh. 020 433 111\*\*

(\*Puhelun hinta 0,088 eur/min)

[facebook.com/YitKoti](https://facebook.com/YitKoti)  
[yit.fi](https://yit.fi)