

YIT

ESPOON JAAKOBINSAUVA

HANSAVALKAMA PIENTALOJA



Pihakylä



Taiteilijan näkemys



Onnea on uusi koti
ja oma piha

Hansavalkama

KOTIKYLÄ KUNINKAANTIEN VARRELLA

PIHA JA LUONTO KOSKETUS- ETÄISYYDELLÄ

Pihakylässä asun tutussa ja turvallisessa pihapiirissä. Täällä luonto on osa liikkuvien ihmisten elämää ja linnunlaulu sekä narskuva lumi kuuluvat arjen mukavuuksiin. Suojaisa koti pihoineen tarjoaa onnea, joka vain kasvaa, kun sen jakaa. Voin työntää sormet oman maan multa ja laittaa makkaran grilliin. Pihakylään on aina mukava palata, kun pihapiirissä näkyy tuttu hyöriä ja ikkunoissa pilkottaa valo.

Lue lisää: yit.fi/reviirit



Pihakylä



PÄIVÄKODIT, RUOKAKAUPAT, LEIKKIPUISTOT,
HANSAKALLION KOULU, ESPOON YHTEISLYSEO,
KYLÄTALO JA ASUKASPUISTO PALTINA, KIRJASTO



LÄHIN BUSSIPYSÄKKI N. 160 M
KAUKLAHDEN JUNA-ASEMA 1,3 KM



HANSAVALKAMAN JALKAPALLOKENTTÄ,
RATSASTUSTALLI, JALKAPALLOHALLI, ESPOO GOLF,
KAUKLAHDEN URHEILUPIISTO, KESKUSPUISTO



Suosittu kyläidylli

Kauklahdessa sijaitseva Hansavalkama tarjoaa rauhalliset ja turvalliset elämisen puitteet hyvien yhteyksien ja palveluiden lähellä.

LUONNONLÄHEINEN HANSAVALKAMA

Hansavalkaman pientalot sijoittuvat pihakatujen, -polkujen ja puistojen varsille. Päiväkodin, koulun ja ruokakautan lisäksi alueella on jalkapallokenttä ja leikkipuistoja. Lenkkeilymaastoja löytyy muun muassa Palolammella. Lähellä ovat myös Espoon kartanon maat. Kulkuyhteydet Kauklahdenväylän ja Kehä III:n lähellä ovat hyvät. Juna-asemalle pääsee kävellen alle vartissa.

TUNNUSTETTU KAUKLAHTI

Suomen Kotiseutuliitto myönsi Kauklahdelle ensimmäisenä Espoossa Vuoden 2018 kaupunginosa -tunnustuksen. Perusteluna oli alueen yhteisöllisyyden ja asukasaktiivisuuden poikkeuksellinen kasvu jo usean vuoden ajan. Hyvänä esimerkkinä eläväisestä alueesta on Kauklahden vanhan, nostalgisen keskustan kivijalkaliikkeiden: leipomon, ravintolan, kala- ja lihakaupan, suosio.



Ihanasti tilaa ja omaa rauhaa

Jaakobinsauvan valoisissa kodeissa yhdistyvät omakoti- ja kerrostaloasumisen parhaimmat puolet. Remonttivapaan kodin omalla pikkupihalla puuhaaminen on silkkaa iloa.



yit.fi/jaakobinsauva

PIENKERROSTALO...

Pienkerrostalojen alakerrassa sijaitsevat yksiöt ja kaksiöt ovat kooltaan 36–55 neliötä. Osassa yksitasoisia, esteettömiä koteja on oma sauna. Suuremmat kodit (66–85,5 m²) ovat kaksitasoisia. Alakerrassa on eteinen ja makuuhuone, joka toimii hyvin myös työtilana. Yläkerrassa ovat oleskelutilat, sauna ja kylpyhuone. Kauniin portaikon alaosan voi hyödyntää säilytystilana.

VAI RIVITALO?

Taloyhtiön kaksikerroksiset rivitalokodit ovat kooltaan 62,5–77 m². Alakerrassa sijaitsevat avarat, terassille avautuvat oleskelutilat ja erillinen wc. Makuuhuoneet, ikkunallinen sauna ja kylpyhuone sijaitsevat yläkerrassa. Talon päätykaksioiden yläkerran aulassa on työtila.

VALITSE OMASI

Tutustu Jaakobinsauvan YIT Koteihin, rahoitusetuihin, yhtiölainaan ja 20 %:n maksuehtoon. Uuden kodin hintaan sisältyvät vapaavalintaiset sisustusmateriaalit vakiovalikoimastamme. Käytössäsi on myös taloyhtiön oma portaali, YIT Plus -palvelu. Lue lisää: yit.fi/asunnot

- 36–85,5 m²
- 1 h+k+(alk.) – 5 h+kt+s
- Oma piha ja terassi
- Sisääntulon yhteydessä kylmä varasto
- Osassa koteja oma sauna

Valokatettu terassi ja oma piha





ASUNTOYHTIÖ

Asunto Oy Espoon Jaakobinsauva
Valkamanpelto 1, 02780 Espoo
Yhtiössä on neljä kaksikerroksista pienkerrostaloa ja yksi kaksikerroksinen rivitalo.

ASEMAKAAVA

Alueella on vahvistettu asemakaava, josta saa tietoja Espoon kaupungilta p. 09 816 21.

TONTTI

Kaupunki:	Espoo
Kaupunginosa:	44 Kauklahti
Kortteli:	146
Tontti:	3
Tontin pinta-ala:	6 189 m ²
Huoneistoala:	1 903,0 m ²

Tontti on vuokrattu pitkäaikaisella maanvuokrasopimuksella. Osakkaalla on oikeus lunastaa tontista huoneistokohtainen osuutensa kerran vuodessa.

HUONEISTOT

1 h+k+(alkovi)	36,0 m ²	5 kpl
2 h+kt	43,5 m ²	4 kpl
2 h+kt+s	52,0 m ²	1 kpl
2 h+kt+s	55,0 m ²	2 kpl
2 h+kt+s+työtila	62,5 m ²	2 kpl
3 h+kt+s	66,0 m ²	5 kpl
4 h+kt+s	73,5 m ²	4 kpl
4 h+kt+s	76,5 m ²	1 kpl
4 h+kt+s	77,0 m ²	4 kpl
4 h+kt+s	82,5 m ²	1 kpl
5 h+kt+s	85,5 m ²	2 kpl

Yhteensä 31 huoneistoa.

AUTOPAIKAT

Yhtiöllä on 12 autokatos- ja 15 avopaikkaa, joista kaksi on LE-paikkoja. Kaikki autopaikat ovat sähköistettyjä. Lisäksi Asunto Oy Espoon Lokinuoran tontilla on kuusi sähköistämätöntä avopaikkaa, jotka on osoitettu yhteisjärjestelysopimuksen mukaisesti Jaakobinsauvan käyttöön. Autokatospaikat ja osa avopaikoista myydään erillisinä osakkeina.

YHTEISET JA TEKNISET TILAT

Talovarasto, tekniset tilat ja irtaimistovarastot ovat erillisessä rakennuksessa samalla tontilla asuinrakennusten kanssa. Asuntokohtaiset kylmät varastot ovat asuntopihojen yhteydessä. Yhtiön jätekeräyspiste on paikoitusalueen yhteydessä. Lokinuoran ja Jaakobinsauvan välillä on allekirjoitettu yhteisjärjestelysopimus, jossa on sovittu muun muassa yhteisestä leikki- ja oleskelualueesta, kulkuoikeuksista sekä Jaakobinsauvan kriisinaikaisesta käyttöoikeudesta Lokinuoran väestönsuojaan.

ARKKITEHTISUUNNITTELU

Teema-arkkitehdit Oy

ASIAKKAAN EDUT

Rahoitusratkaisut

EDULLINEN MAKSUEHTO

YIT:n 20 % rahoitusetu tarkoittaa, että maksat rakenteilla olevan kodin hinnasta kaupanteon yhteydessä vain 20 %. Loput maksat vasta lähellä kotisi valmistumista. Voit tehdä kaupat jo rakentamisen alkuvaiheessa ja saat aikaa järjestellä muun rahoituksen.



JOUSTAVA YHTIÖLAINA

Asunnon rahoittamiseen on erilaisia vaihtoehtoja. Yhtiölaina sopii sinulle, jos et halua sitoutua henkilökohtaiseen pankkilainaan. Ensimmäiset 1-3 vuotta asunnon valmistumisen jälkeen maksat yleensä vain korkoja, jolloin rahaa voi käyttää esim kodin sisustamiseen. Tämän jälkeen lyhennät yhtiölainaa pikkuhiljaa pääomavastikkeella. Asunto voi olla helppompi myydä, jos siinä on yhtiölainaa.

Lue lisää: yit.fi/rahoitus

Valinnainen vuokratontti joustaa

Kun ostat YIT Kodin, joka on rakennettu valinnaiselle vuokratontille, voit halutessasi maksaa taloyhtiölle tontin lunastusosuuden. Silloin sinun ei tarvitse maksaa kuukausittain tontinvuokraa. Jos taas et tahdo sijoittaa varojasi tonttiin, voit maksaa osuutesi tontin vuokravastikkeena, ja pääset asunnon omistajaksi pienemmällä alkupääomalla. Päätät lunastamisesta itse, riippumatta siitä mitä muut osakkaat tekevät.

Lue lisää: yit.fi/hyvätietää

YIT on rakennusalan edelläkävijä

YIT on suurin suomalainen ja merkittävä pohjoiseurooppalainen rakennusyhtiö ja työnantaja. Meitä on jo 10 000 ammattilaista 11 maassa. Olemme entistäkin parempien kotien, toimivampien toimitilojen sekä vaativan infran rakentajia ja päällystyksen ammattilaisia. Rakennamme, kehitämme ja ylläpidämme vetovoimaisia ja kestäviä elinympäristöjä.

Elämäsi tärkeässä päätöksessä tukenasi on Suomen suurin asuntorakentaja ja rakennusalan edelläkävijä.

Lue lisää: yitgroup.com/fi

Sisustus

VALITSE MIELEISESI SISUSTUS ILMAN LISÄHINTAA!

Voit valita uuden kotisi sisustusmateriaalit hintaan sisältyvistä vaihtoehtoista, joita voit yhdistellä mieleesi mukaan. Materiaalivalikoima vaihtelee taloyhtiöittäin ja kaupungeittain, ja voit tutustua materiaaleihin tarkemmin YIT Asuntomyyntineissä. Sisustusvalinnat tehdään asunnon oston jälkeen ja ne etenevät omassa aikataulussaan rakentamisen aikana. Hintaan sisältyvät materiaalit ovat ammattilaisten valitsemia, laadukkaita ja tyylikkää.

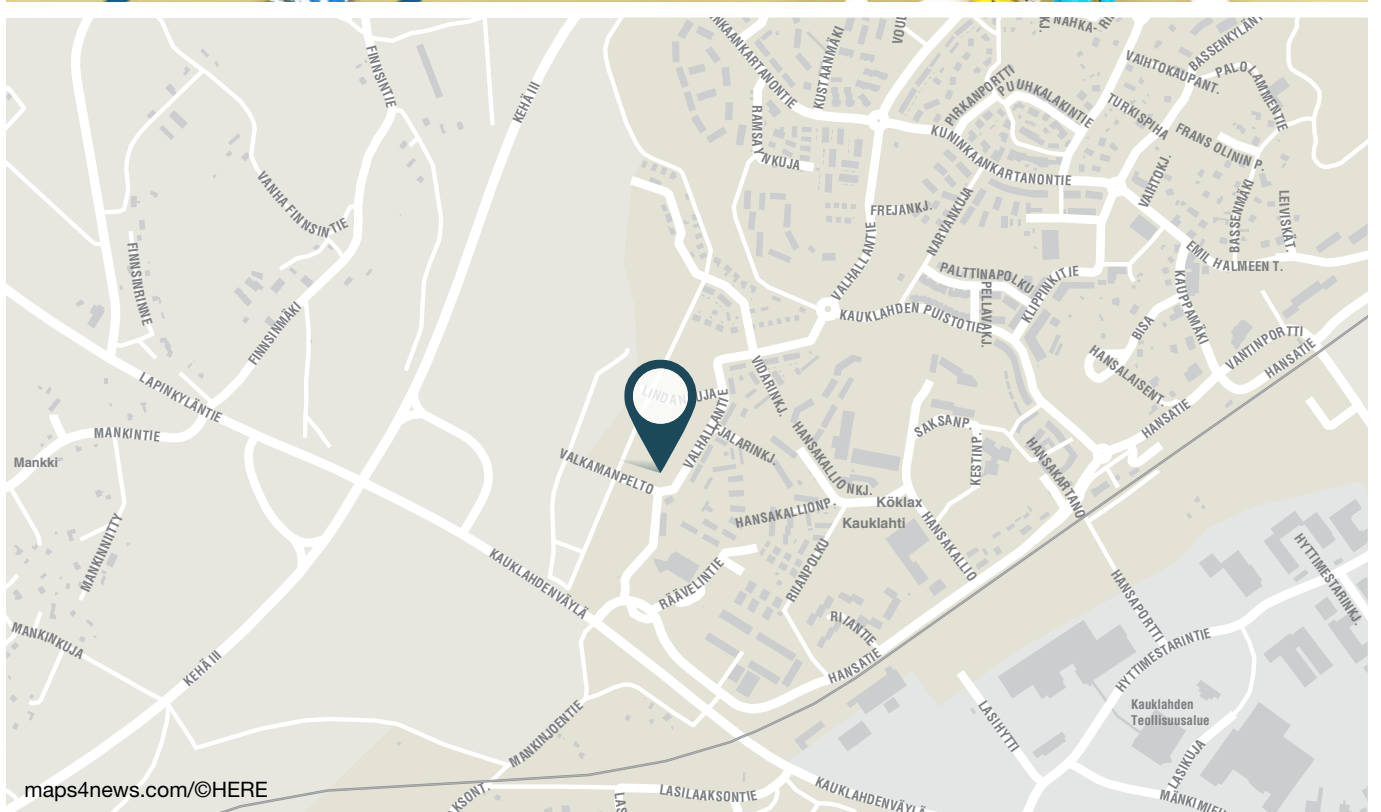
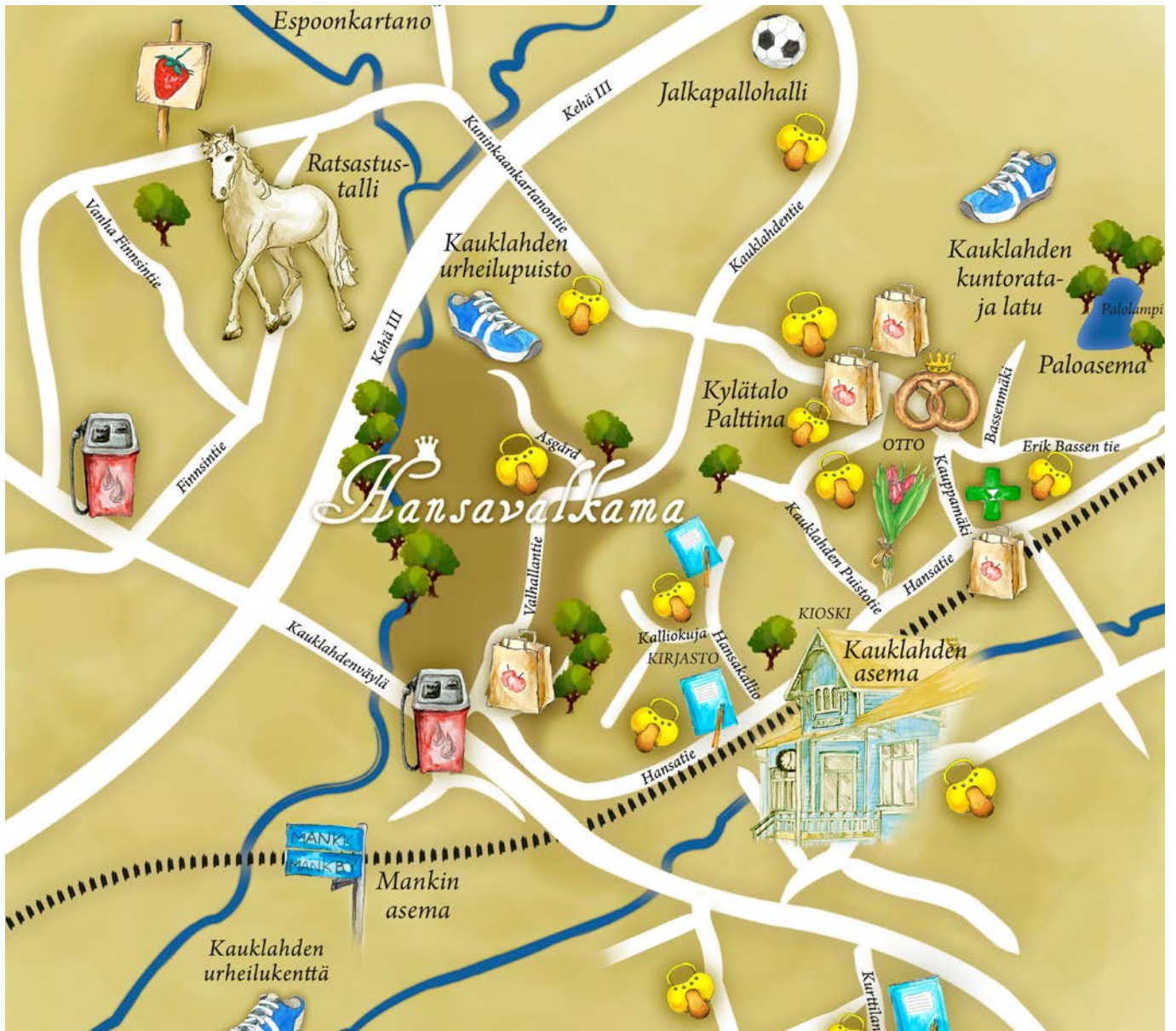
INSPIROIDU TAIKOMAAN IHMEITÄ!

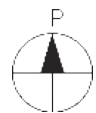
Lisähintaisilla muutostöillä saat kodistasi juuri sellaisen kuin haluat! Voit myös antaa kaiken ammattilaistemme käsiin. Kun ostat uuden YIT Kotisi riittävän ajoissa, voit vaikuttaa tilaratkaisuihin ja materiaaleihin sekä teettää muutoksia mieltymyksiäsi mukaan. Voit valita muutostöitä valmiiksi hinnoitelluista vaihtoehtoista tai voit teettää täysin uniikkeja ratkaisuja. Autamme sinua kokonaisuuden suunnittelussa. Mitä aikaisemmin kerrot toiveesi, sitä enemmän voit vaikuttaa siihen, millainen uudesta kodistasi tulee.

Lue lisää: yit.fi/sisustus



Esimerkkikuvat valmistuneista YIT Kodeista. Saattavat sisältää lisähintaisia muutostöitä.

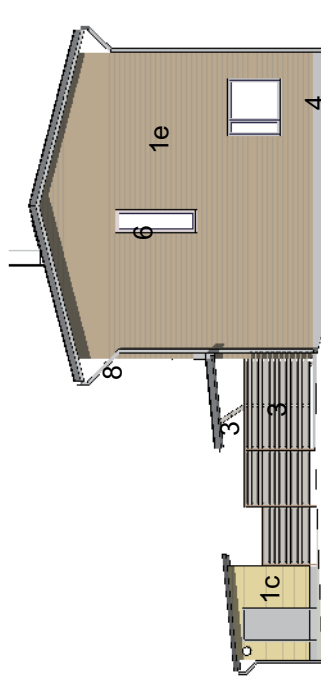




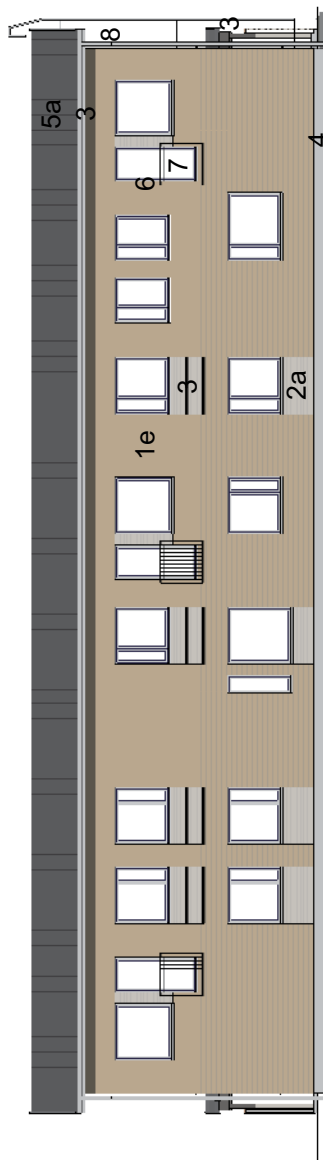
JULKISIVUT



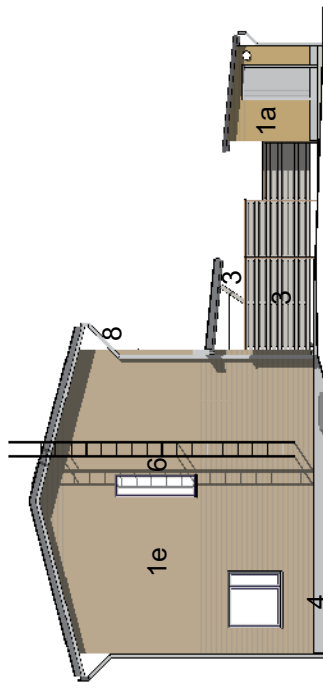
JULKISIVU ITÄÄN



JULKISIVU POHJOISEEN



JULKISIVU LÄNTEEN



JULKISIVU ETELÄÄN

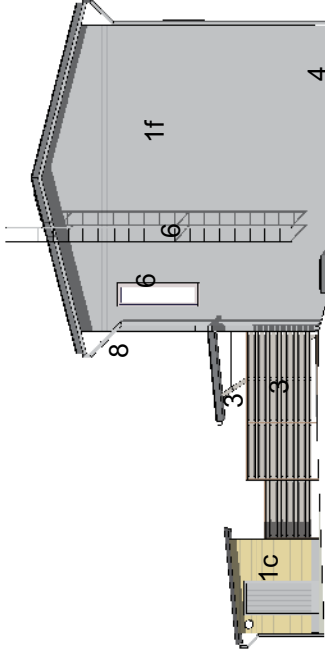
JULKISIVUMATERIAALIT

- 1a MAALATTU PUUPANEELI, VAALEA RUSKEA
- 1b MAALATTU PUUPANEELI, OKRA
- 1c MAALATTU PUUPANEELI, VAALEA KELTAINEN
- 1d MAALATTU PUUPANEELI, TUMMA KELTAINEN
- 1e MAALATTU PUUPANEELI, RUSEHTAVA HARMMA
- 1f MAALATTU PUUPANEELI, VAALEA HARMMA
- 1g MAALATTU PUUPANEELI, LÄMMIN VAALEA HARMMA
- 2a URITETTU TIHEÄ PUUPANEELI, LÄMMIN VAALEA HARMMA
- 2b URITETTU TIHEÄ PUUPANEELI, VAALEA KELTAINEN
- 2c URITETTU TIHEÄ PUUPANEELI, VAALEA HARMMA
- 2d URITETTU TIHEÄ PUUPANEELI, VAALEA RUSKEA

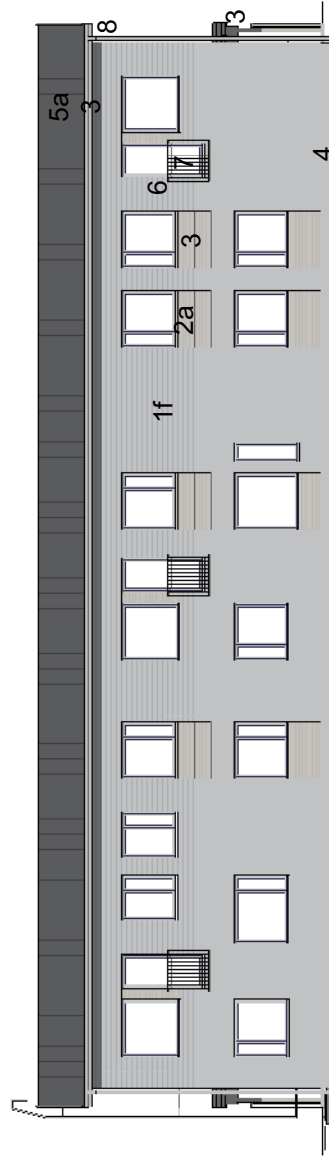
- 3 MAALATTU PUU, LÄMMIN VAALEA HARMMA
- 4 KÄSITTELEMÄTÖN SILEÄ BETONI
- 5a BETONIKATTOTIILI, TUMMA HARMMA
- 5b KONESAUMATTU PELTIKATE, TUMMA HARMMA
- 6 TERÄS/ALUMIINI, VAALEA HARMMA
- 7 TERÄS, TUMMA HARMMA
- 8 MUOVIPINNOITETTU PELTI, VAALEA HARMMA
- 9 VALOKATE
- 10 POLTETTU PUNARUSKEA TILI, PUNARUSKEA SAUMA



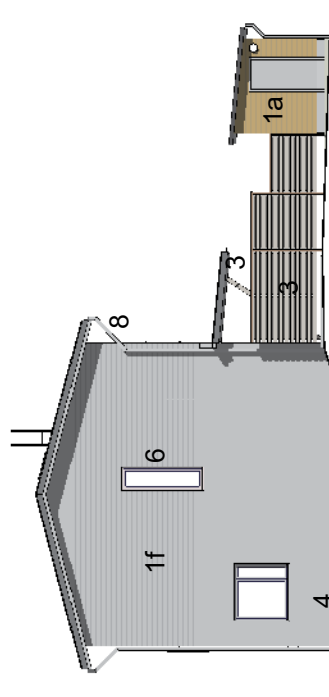
JULKISIVU ETELÄÄN



JULKISIVU ITÄÄN



JULKISIVU POHJOISEEN



JULKISIVU LÄNTEEN

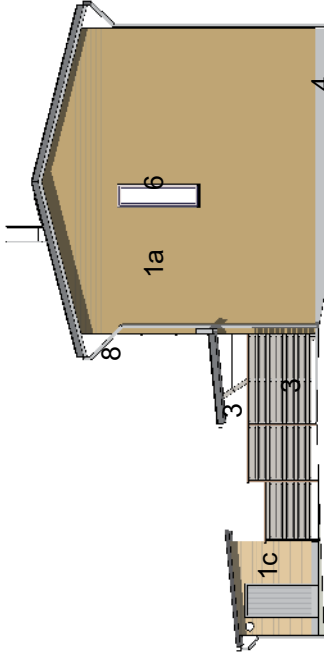
JULKISIVUMATERIAALIT

- 1a MAALATTU PUUPANEELI, VAALEA RUSKEA
- 1b MAALATTU PUUPANEELI, OKRA
- 1c MAALATTU PUUPANEELI, VAALEA KELTAINEN
- 1d MAALATTU PUUPANEELI, TUMMA KELTAINEN
- 1e MAALATTU PUUPANEELI, RUSEHTAVA HARMAA
- 1f MAALATTU PUUPANEELI, VAALEA HARMAA
- 1g MAALATTU PUUPANEELI, LÄMMIN VAALEA HARMAA
- 2a URITETTU TIHEÄ PUUPANEELI, LÄMMIN VAALEA HARMAA
- 2b URITETTU TIHEÄ PUUPANEELI, VAALEA KELTAINEN
- 2c URITETTU TIHEÄ PUUPANEELI, VAALEA HARMAA
- 2d URITETTU TIHEÄ PUUPANEELI, VAALEA RUSKEA

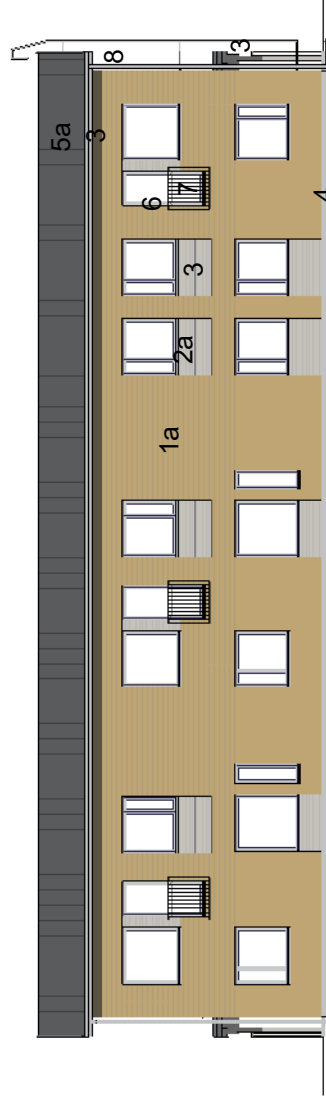
- 3 MAALATTU PUU, LÄMMIN VAALEA HARMAA
- 4 KÄSITTELEMÄTÖN SILEÄ BETONI
- 5a BETONIKATTOTIILI, TUMMA HARMAA
- 5b KONESAUMATTU PELTIKATE, TUMMA HARMAA
- 6 TERÄS/ALUMIINI, VAALEA HARMAA
- 7 TERÄS, TUMMA HARMAA
- 8 MUOVIPINNOITETTU PELTI, VAALEA HARMAA
- 9 VALOKATE
- 10 POLTETTU PUNARUSKEA TIILI, PUNARUSKEA SAUMA



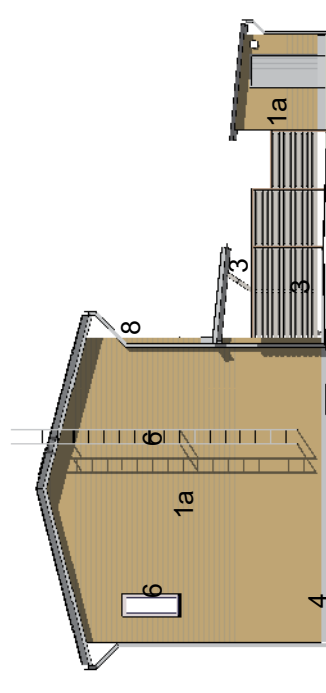
JULKISIVU ETELÄÄN



JULKISIVU ITÄÄN



JULKISIVU POHJOISEEN

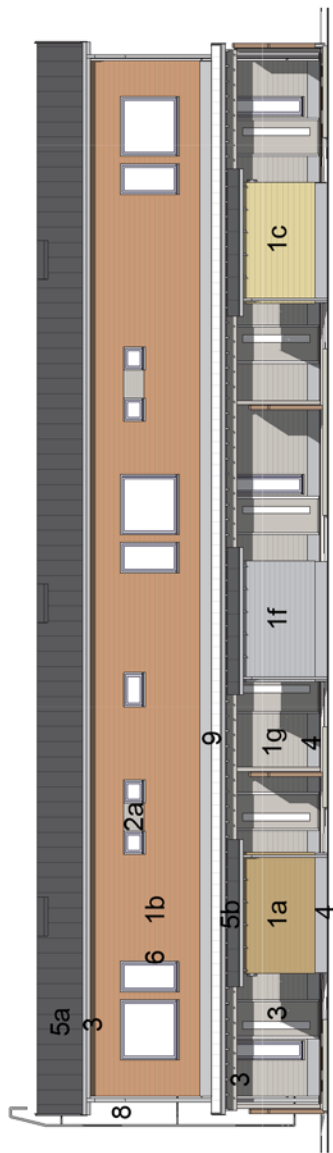


JULKISIVU LÄNTEEN

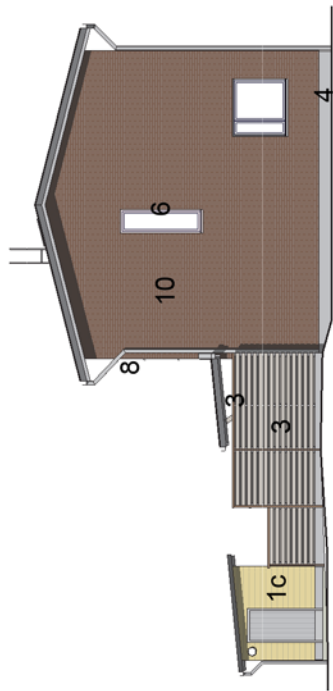
JULKISIVUMATERIAALIT

- 1a MAALATTU PUUPANEELI, VAALEA RUSKEA
 1b MAALATTU PUUPANEELI, OKRA
 1c MAALATTU PUUPANEELI, VAALEA KELTAINEN
 1d MAALATTU PUUPANEELI, TUMMA KELTAINEN
 1e MAALATTU PUUPANEELI, RUSEHTAVA HARMMAA
 1f MAALATTU PUUPANEELI, VAALEA HARMMAA
 1g URITETTU TIHEÄ PUUPANEELI, LÄMMIN VAALEA HARMMAA
 2a URITETTU TIHEÄ PUUPANEELI, LÄMMIN VAALEA HARMMAA
 2b URITETTU TIHEÄ PUUPANEELI, VAALEA KELTAINEN
 2c URITETTU TIHEÄ PUUPANEELI, VAALEA HARMMAA
 2d URITETTU TIHEÄ PUUPANEELI, VAALEA RUSKEA

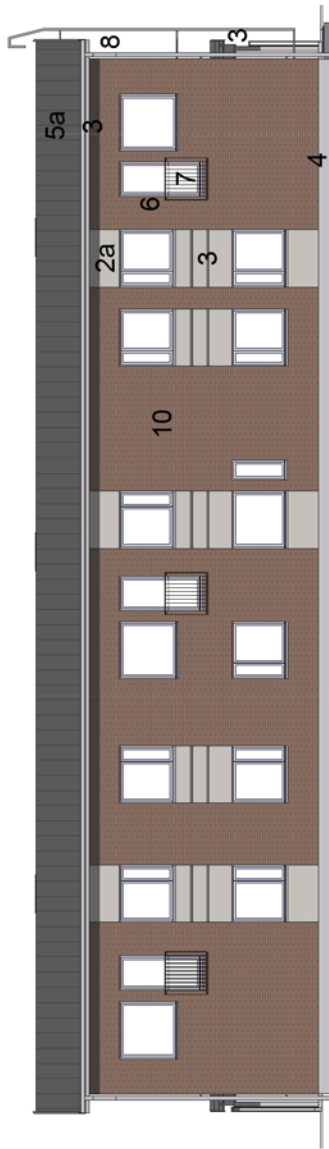
- 3 MAALATTU PUU, LÄMMIN VAALEA HARMMAA
 4 KÄSITTELEMÄTÖN SILEÄ BETONI
 5a BETONIKATTOTIILI, TUMMA HARMMAA
 5b KONESAUMATTU PELTIKATE, TUMMA HARMMAA
 6 TERÄS/ALUMIINI, VAALEA HARMMAA
 7 TERÄS, TUMMA HARMMAA
 8 MUOVIPINNOITETTU PELTI, VAALEA HARMMAA
 9 VALOKÄTE
 10 POLTETTU PUNARUSKEA TIILI, PUNARUSKEA SAUMA



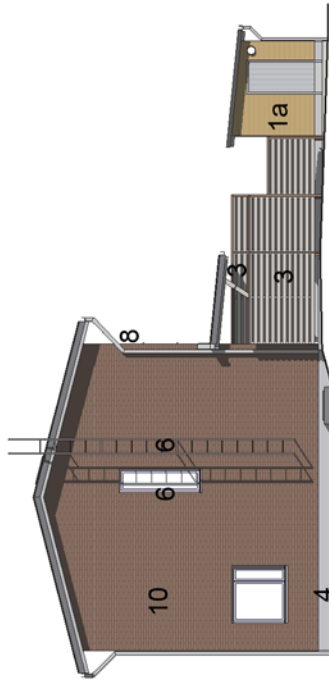
JULKISIVU LÄNTEEN



JULKISIVU ETELÄÄN



JULKISIVU ITÄÄN

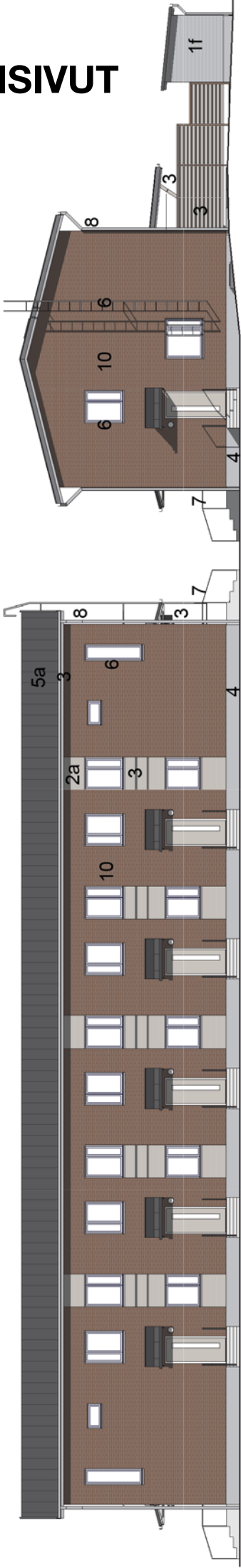


JULKISIVU POHJOISEEN

JULKISIVUMATERIAALIT

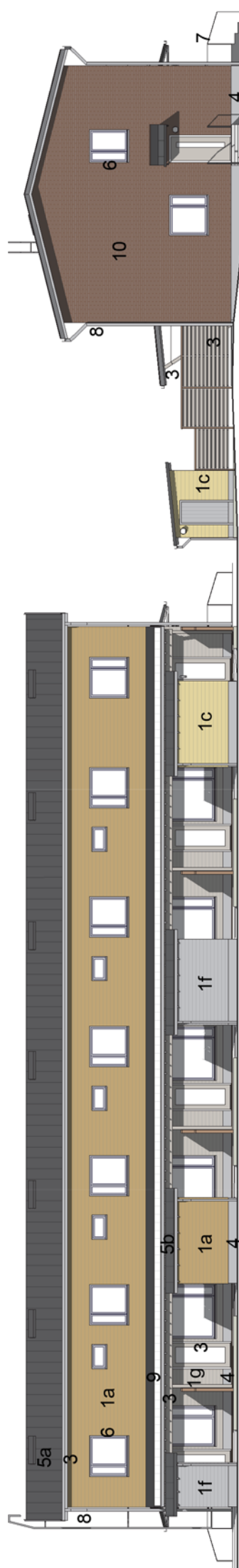
1a	MAALATTU PUUPANEELI, VAALEA RUSKEA	3	MAALATTU PUU, LÄMMIN VAALEA HARMAA
1b	MAALATTU PUUPANEELI, OKRA	4	KÄSITTELEMÄTÖN SILEÄ BETONI
1c	MAALATTU PUUPANEELI, VAALEA KELTAINEN	5a	BETONIKATTOTIILI, TUMMA HARMAA
1d	MAALATTU PUUPANEELI, TUMMA KELTAINEN	5b	KONESAUMATTU PELTIKATE, TUMMA HARMAA
1e	MAALATTU PUUPANEELI, RUSEHTAVA HARMAA	6	TERÄS/ALUMIINI, VAALEA HARMAA
1f	MAALATTU PUUPANEELI, VAALEA HARMAA	7	TERÄS, TUMMA HARMAA
1g	MAALATTU PUUPANEELI, LÄMMIN VAALEA HARMAA	8	MUOVIPINNOITETTU PELTI, VAALEA HARMAA
2a	URITETTU TIHEÄ PUUPANEELI, LÄMMIN VAALEA HARMAA	9	VALOKATE
2b	URITETTU TIHEÄ PUUPANEELI, VAALEA KELTAINEN	10	POLTETTU PUNARUSKEA TIILI, PUNARUSKEA SAUMA
2c	URITETTU TIHEÄ PUUPANEELI, VAALEA HARMAA		
2d	URITETTU TIHEÄ PUUPANEELI, VAALEA RUSKEA		

JULKISIVUT



JULKISIVU ITÄÄN

JULKISIVU POHJOISEEN



JULKISIVU LÄNTEEN

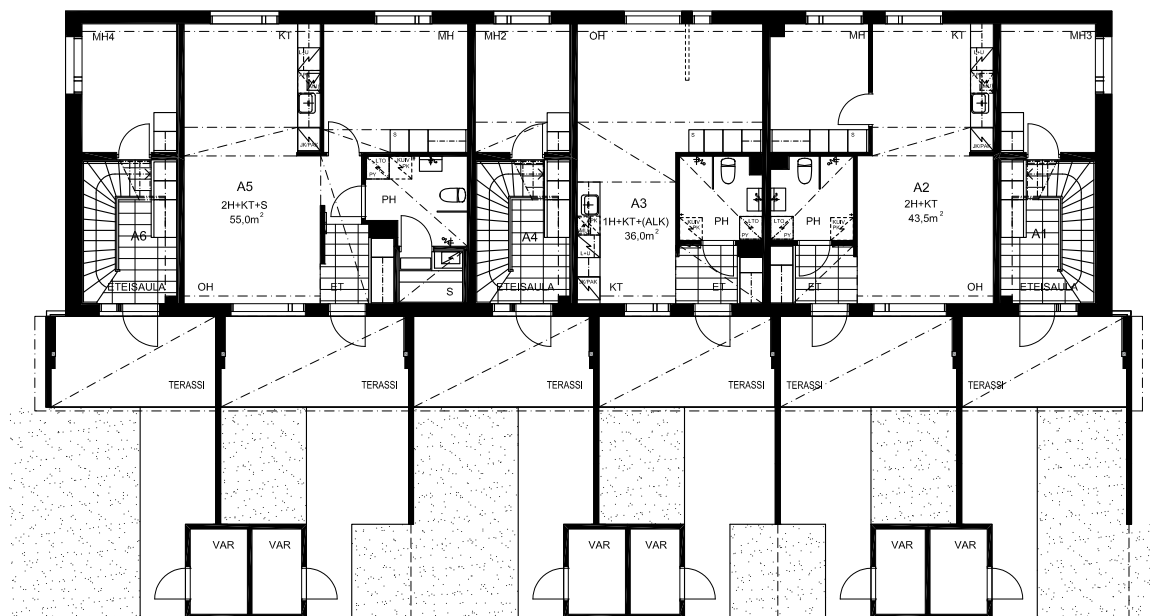
JULKISIVU ETELÄÄN

JULKISIVUMATERIAALIT

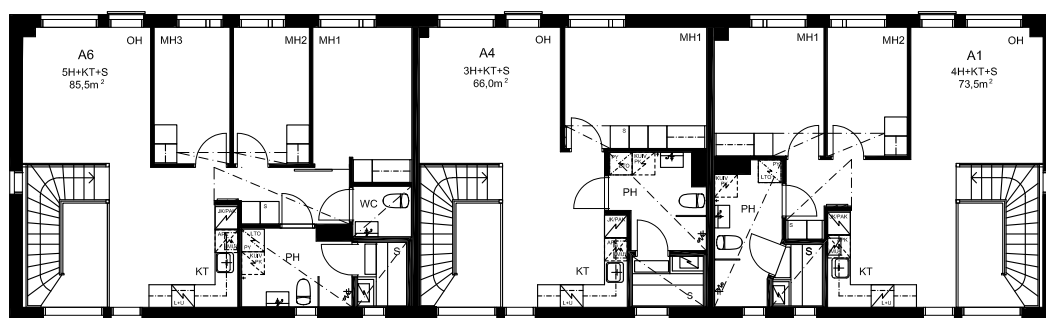
- 1a MAALATTU PUUPANEELI, VAALEA RUSKEA
- 1b MAALATTU PUUPANEELI, OKRA
- 1c MAALATTU PUUPANEELI, VAALEA KELTAINEN
- 1d MAALATTU PUUPANEELI, TUMMA KELTAINEN
- 1e MAALATTU PUUPANEELI, RUSEHTAVA HARMAA
- 1f MAALATTU PUUPANEELI, VAALEA HARMAA
- 1g MAALATTU PUUPANEELI, LÄMMIN VAALEA HARMAA
- 2a URITETTU TIHEÄ PUUPANEELI, LÄMMIN VAALEA HARMAA
- 2b URITETTU TIHEÄ PUUPANEELI, VAALEA KELTAINEN
- 2c URITETTU TIHEÄ PUUPANEELI, VAALEA HARMAA
- 2d URITETTU TIHEÄ PUUPANEELI, VAALEA RUSKEA

- 3 MAALATTU PUU, LÄMMIN VAALEA HARMAA
- 4 KÄSITTELEMÄTÖN SILEÄ BETONI
- 5a BETONIKATTOTIILI, TUMMA HARMAA
- 5b KONESAUMATTU PELTIKATE, TUMMA HARMAA
- 6 TERÄS/ALUMIINI, VAALEA HARMAA
- 7 TERÄS, TUMMA HARMAA
- 8 MUOVIPINNOITETTU PELTI, VAALEA HARMAA
- 9 VALOKATE
- 10 POLTETTU PUNARUSKEA TIILI, PUNARUSKEA SAUMA

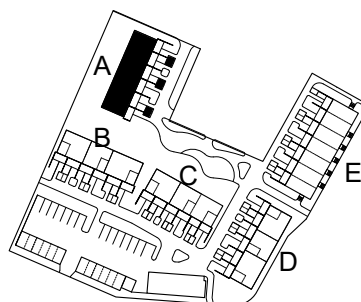
E-TALO

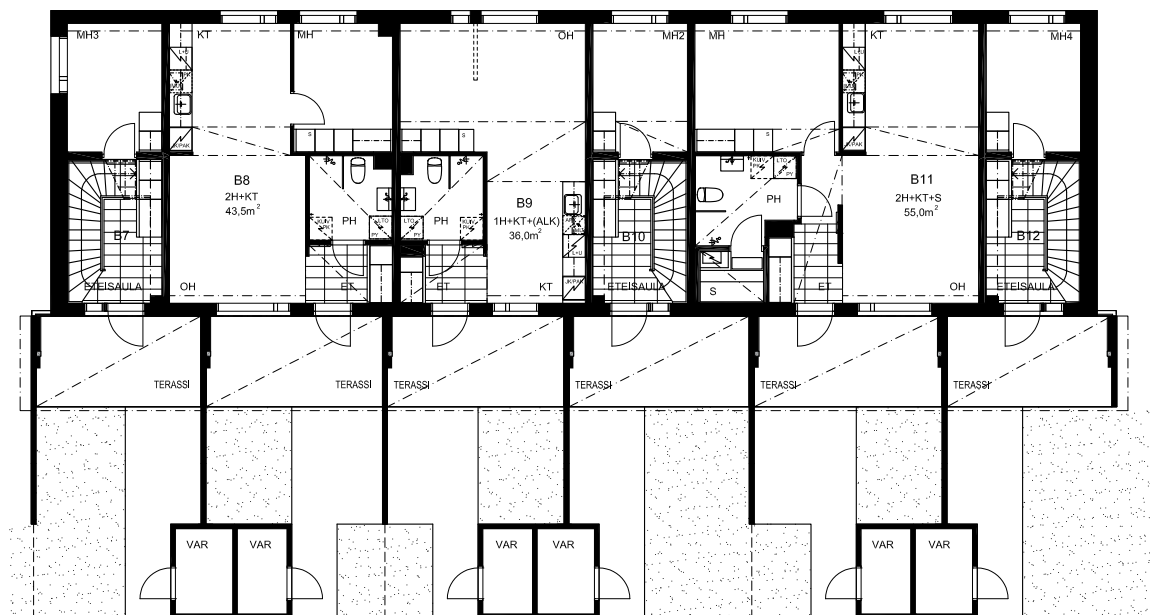


1. KERROS 1:200

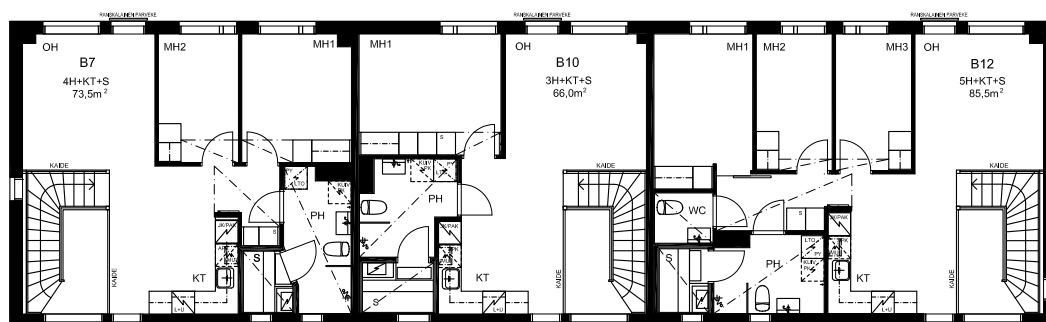


2. KERROS 1:200

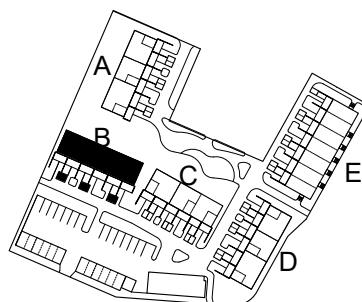


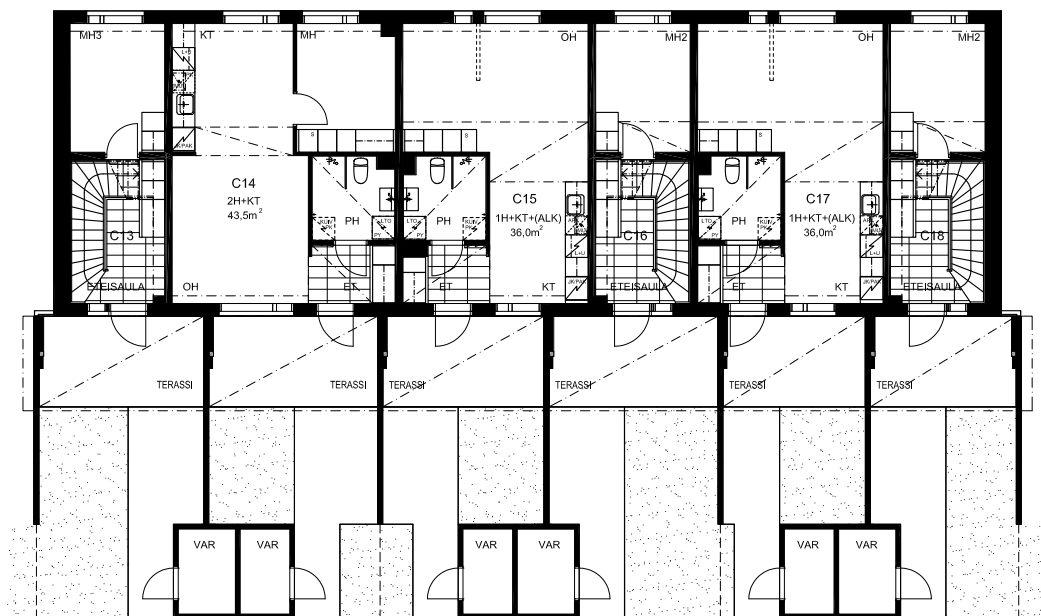


1. KERROS 1:200

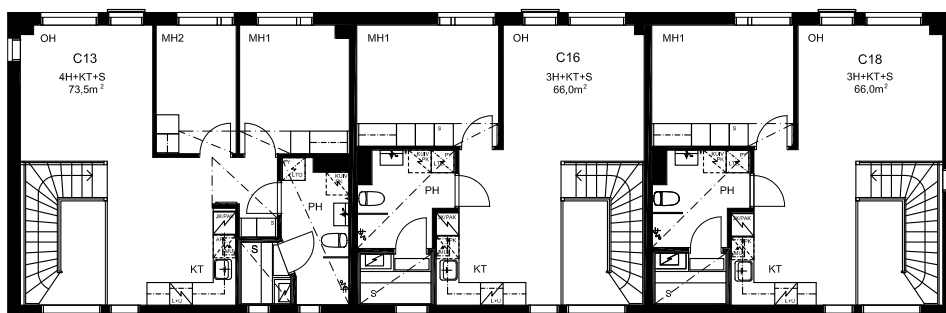


2. KERROS 1:200

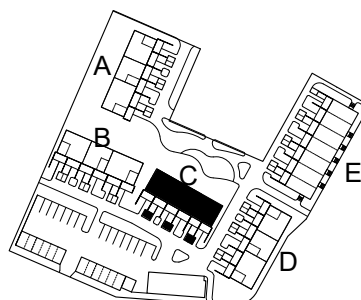


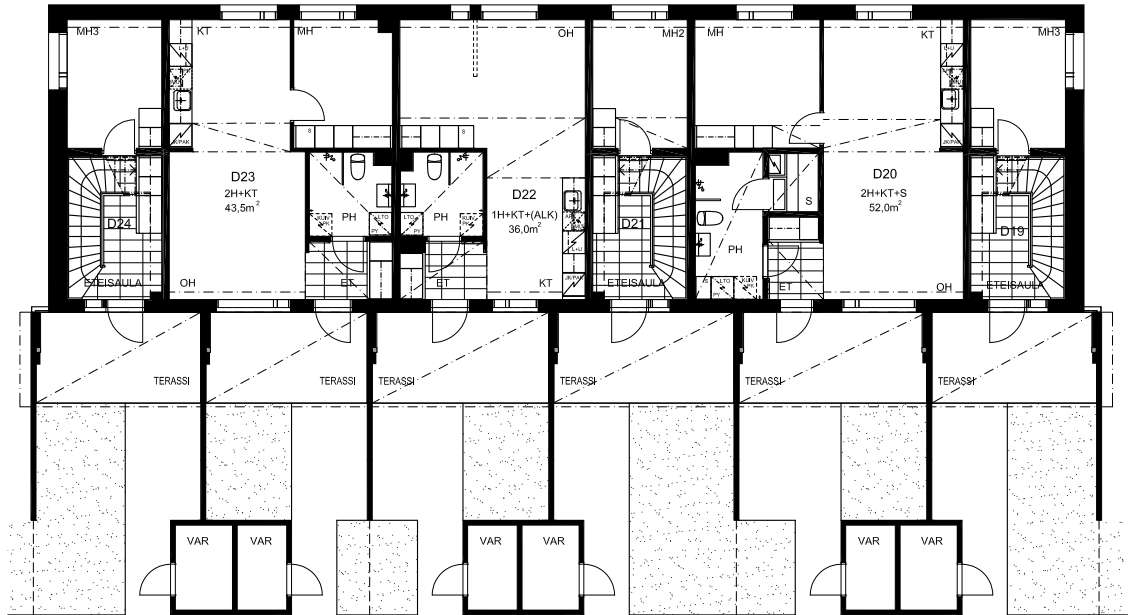


1. KERROS 1:200

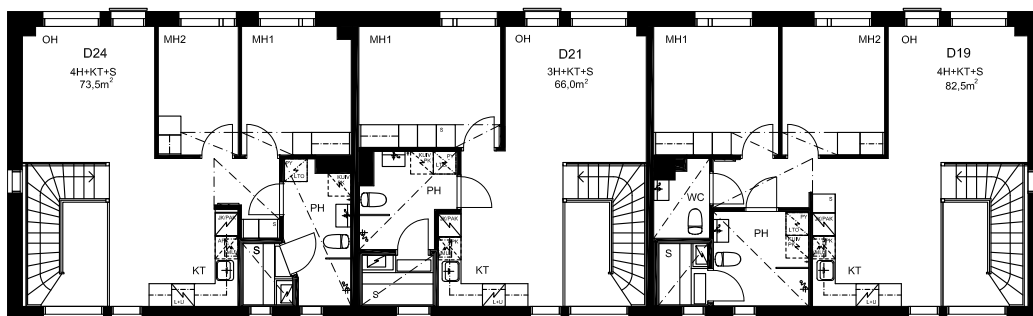


2. KERROS 1:200

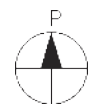
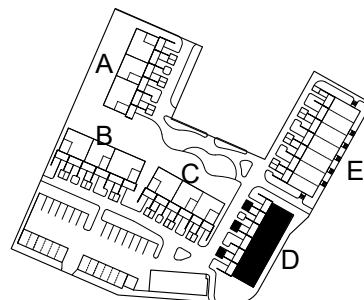


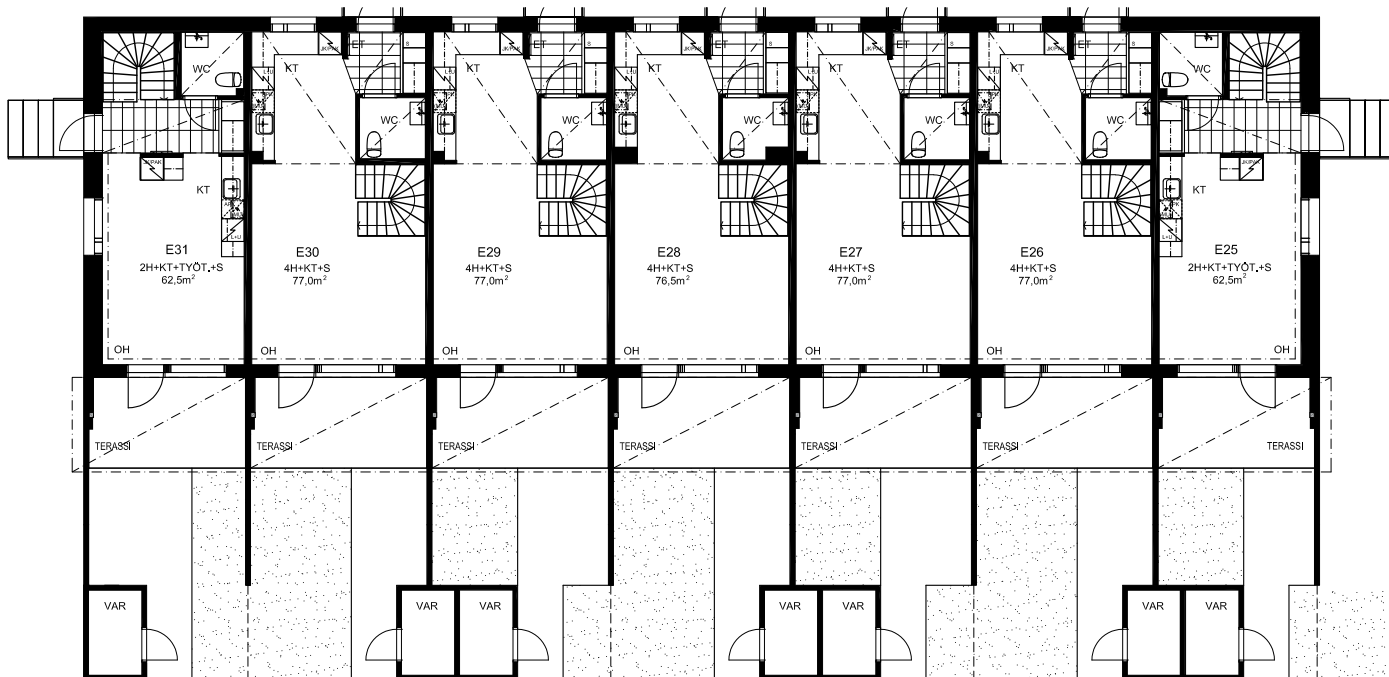


1. KERROS 1:200

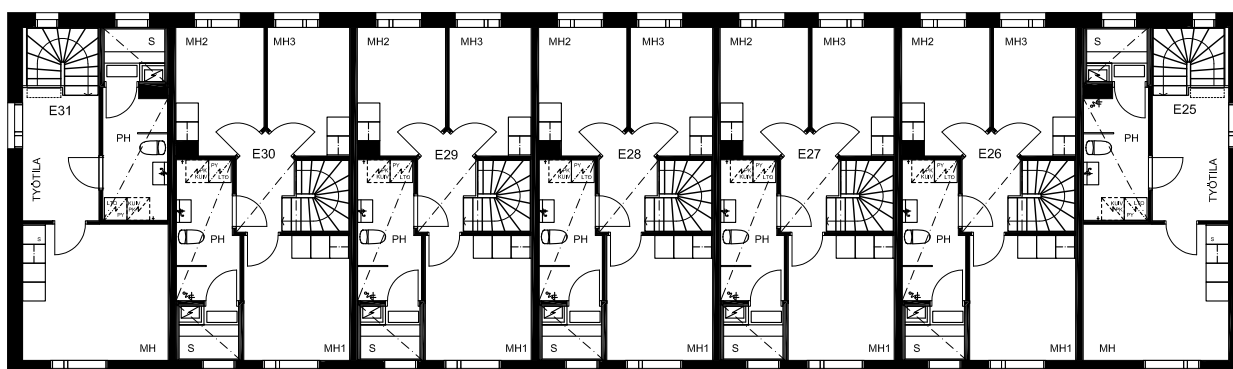


2. KERROS 1:200

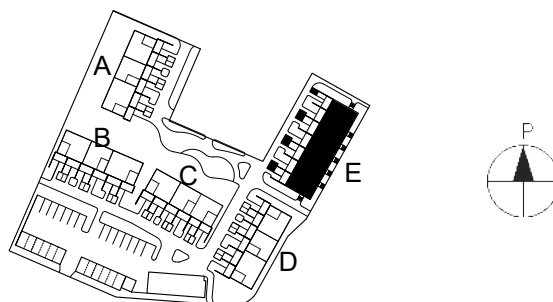




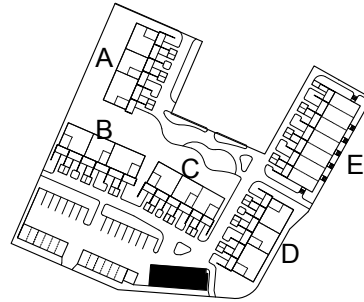
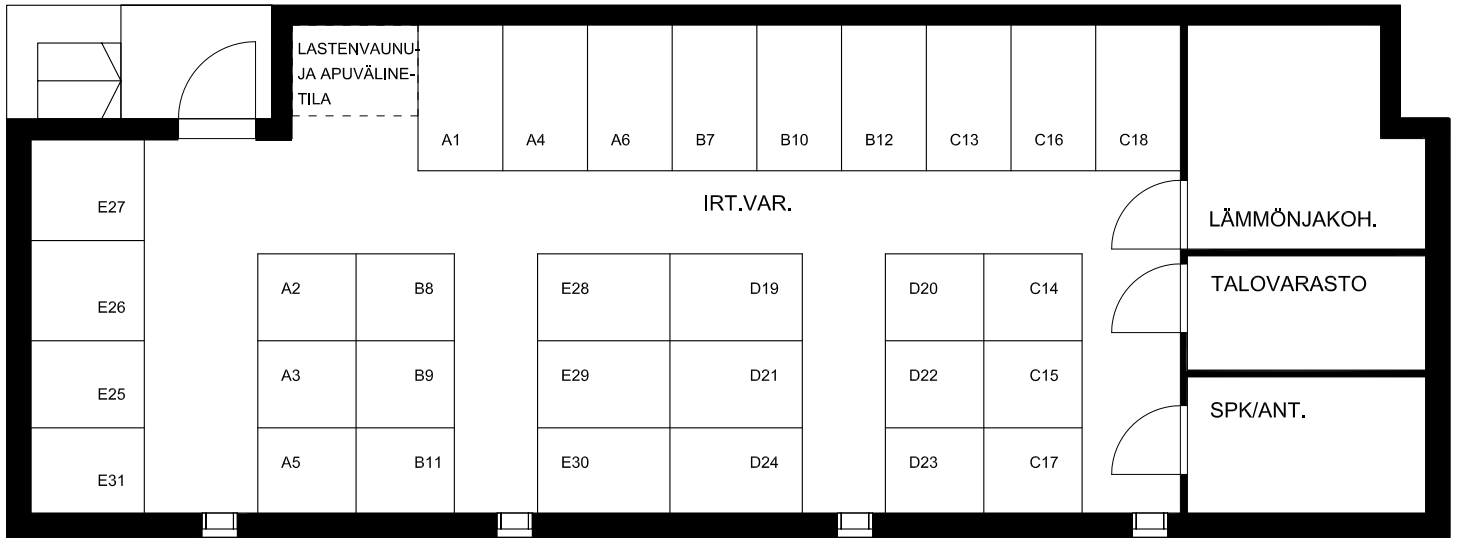
1. KERROS 1:200



2. KERROS 1:200



VARASTO/TEKNINEN TILA





LIESI+LIESITUULETIN



ASTIANPESUKONE



KORKEA JÄÄ-/PAKASTINKAAPPI



PYYKINPESUKONE+
KUIVAUSRUMPUVARAUS



ILMANVAIHTOKOJE



MIKROALTOUUNIVARAUS
YLÄKAAPISTOSSA



SÄHKÖKIUAS



WC-ISTUIN



PESUALLAS+PIDE-SUIHKU



SUIHKU



KEITTIÖN PESUALTAAT



SIIVOUSKOMERO



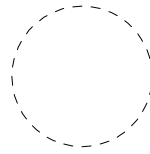
PYYKKIKOMERO



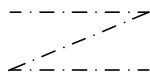
HYLLYKOMERO (YLEENSÄ)



TANKOKOMERO (YLEENSÄ)



PYÖRÄTUOLIN
PYÖRÄHDYSYMPYRÄ



ALAKATTO

MH

ASUINHUONE

OH

OLOHUONE

ET

ETEINEN

K

KEITTIÖ

PH

PESUHUONE

S

LÖYLYHUONE

WC

VH

VAATEHUONE

pk

PYYKINKUIVAUSPAIKKA

to

TOMUTUSPAIKKA

pp

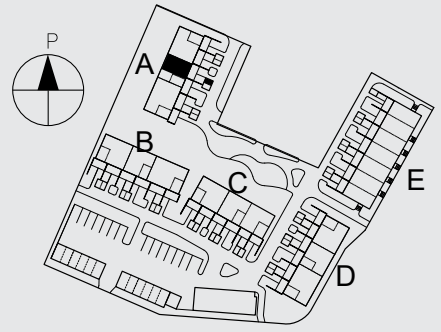
POLKUPYÖRIEN SÄILYTYSALUE

36,0 m²

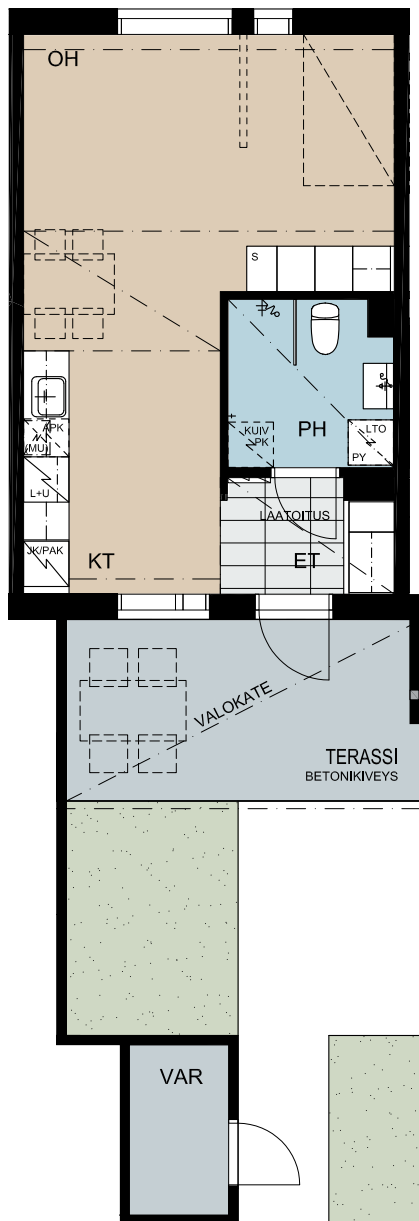
1 h+kt(+alk)

ASUNTO A3

1. KERROS



Mittakaava 1:100 5 m

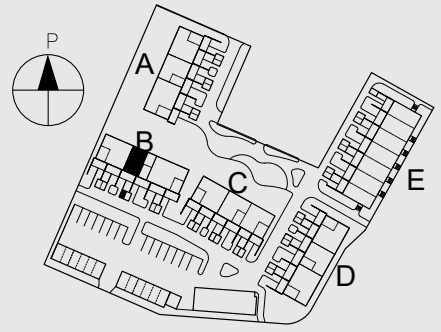


1. KERROS

36,0 m² 1 h+kt(+alk)

ASUNTO B9

1. KERROS



Mittakaava 1:100 5 m



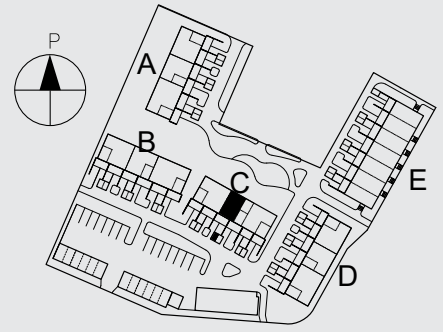
1. KERROS

36,0 m²

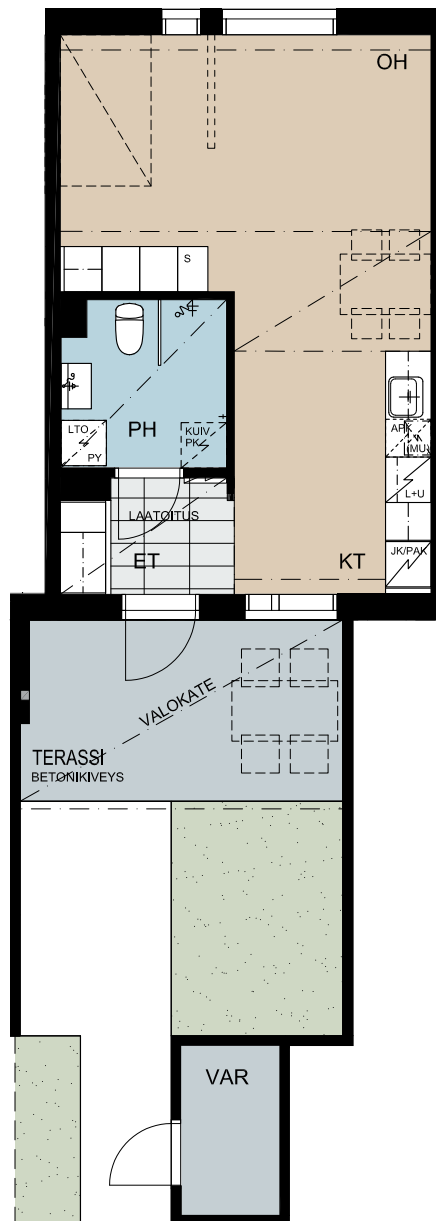
1 h+kt(+alk)

ASUNTO C15

1. KERROS



Mittakaava 1:100 5 m

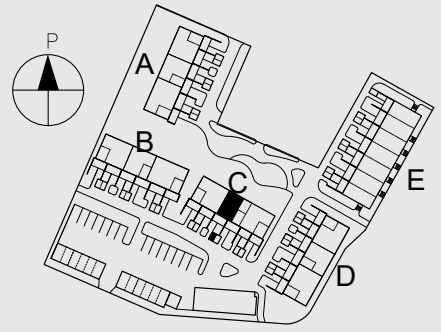


1. KERROS

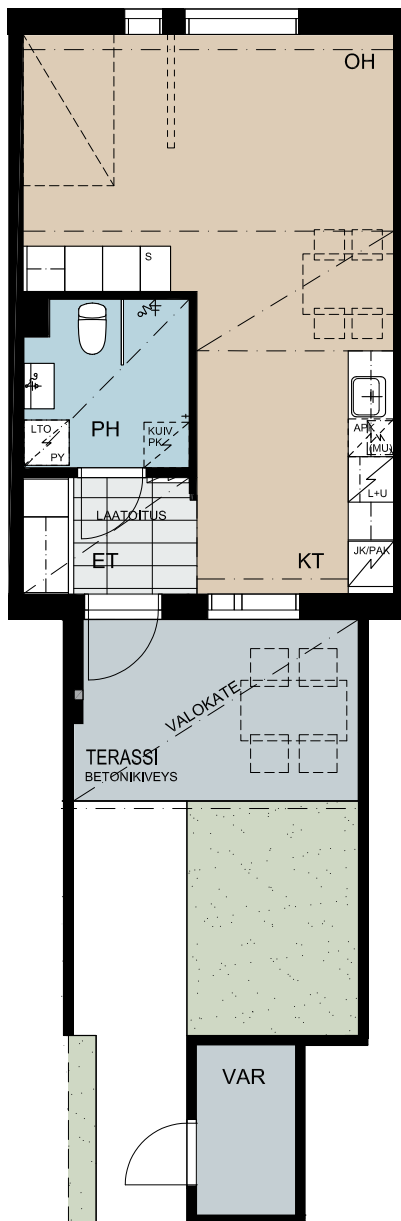
36,0 m² 1 h+kt(+alk)

ASUNTO C17

1. KERROS



Mittakaava 1:100 5 m

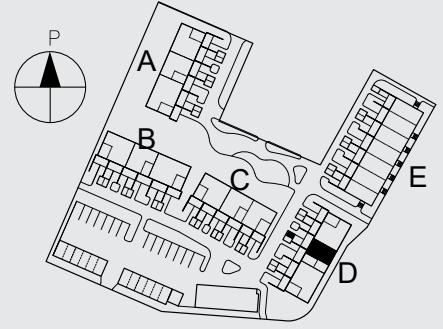


1. KERROS

36,0 m²
1 h+kt(+alk)

ASUNTO D22

1. KERROS



Mittakaava 1:100 5 m

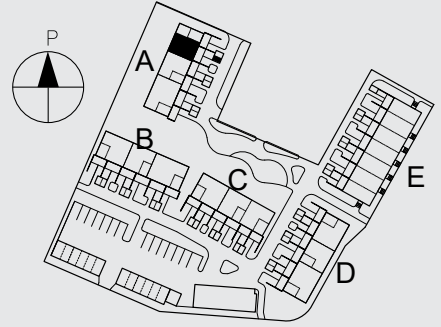


1. KERROS

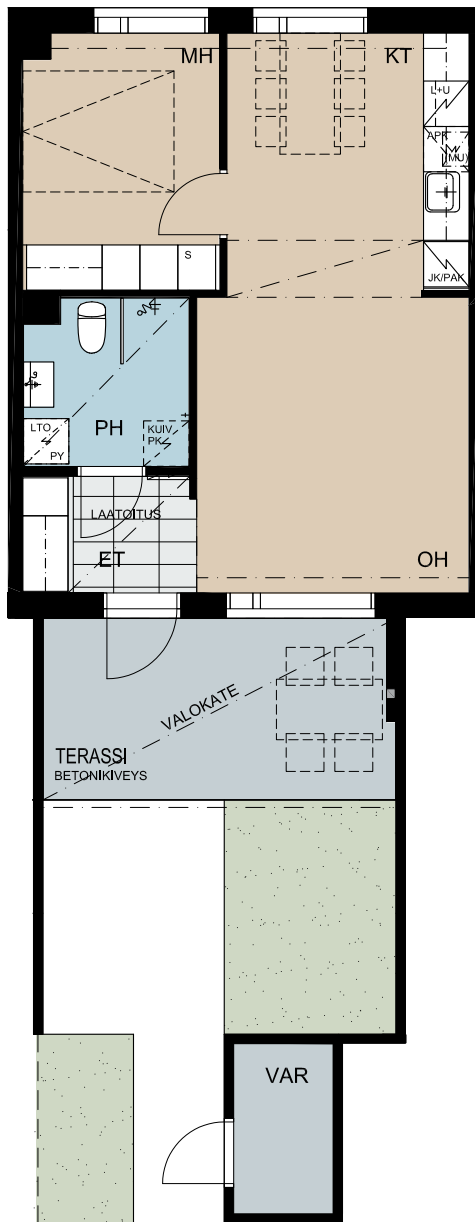
43,5 m² 2h+kt

ASUNTO A2

1. KERROS



Mittakaava 1:100 5 m

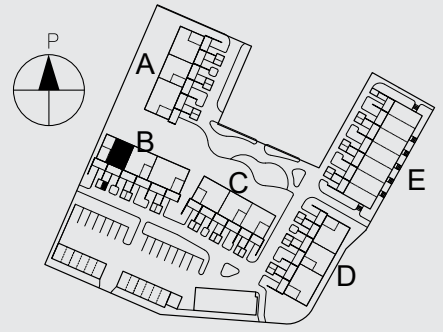


1. KERROS

43,5 m² 2h+kt

ASUNTO B8

1. KERROS



Mittakaava 1:100 5 m

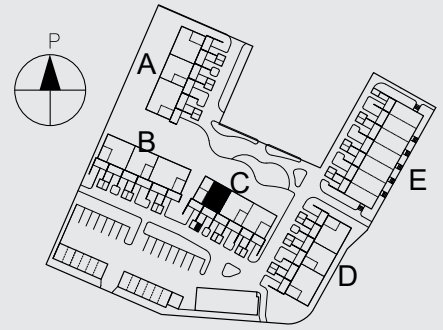


1. KERROS

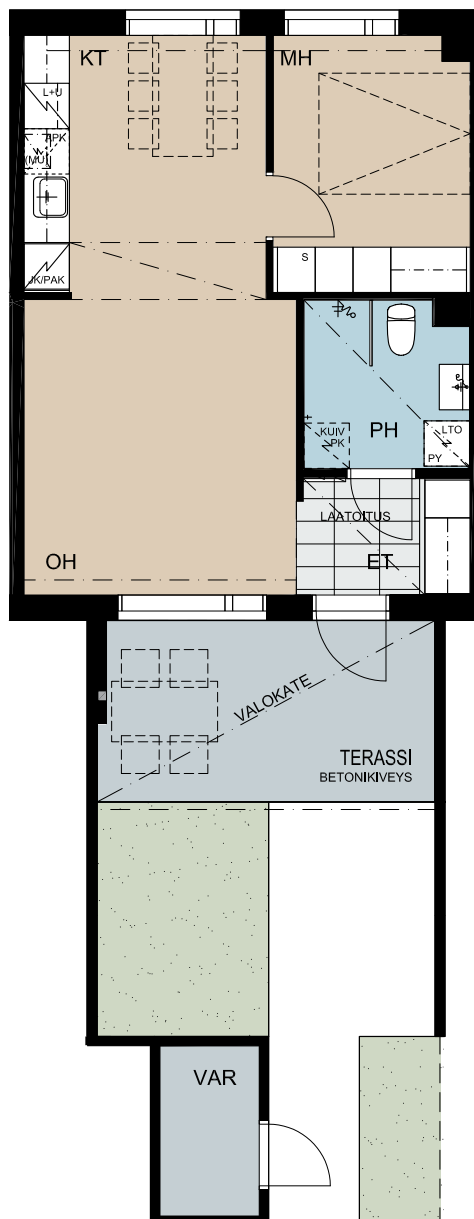
43,5 m² 2h+kt

ASUNTO C14

1. KERROS



Mittakaava 1:100 5 m

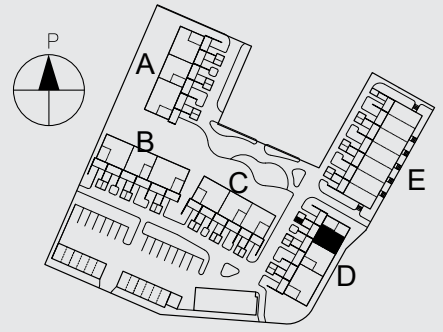


1. KERROS

43,5 m² 2h+kt

ASUNTO D23

1. KERROS



Mittakaava 1:100 5 m

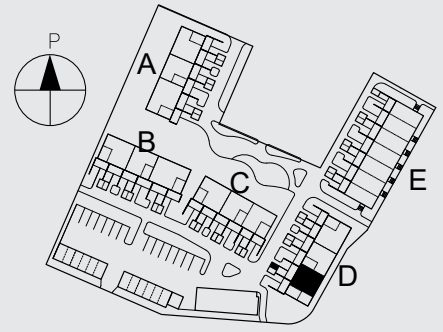


1. KERROS

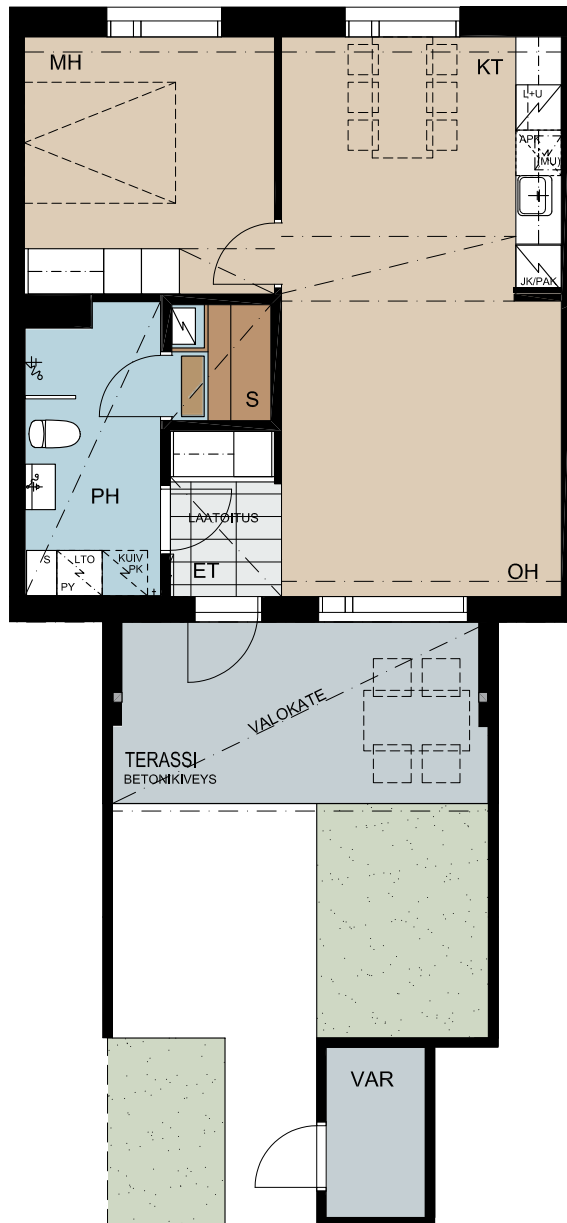
52,0 m² 2h+kt+s

ASUNTO D20

1. KERROS



Mittakaava 1:100 5 m

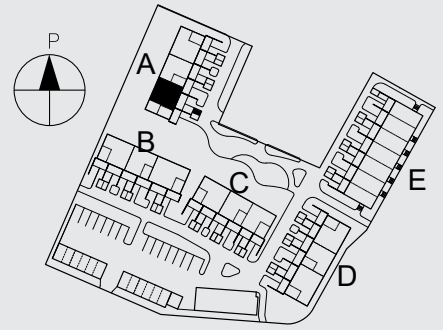


1. KERROS

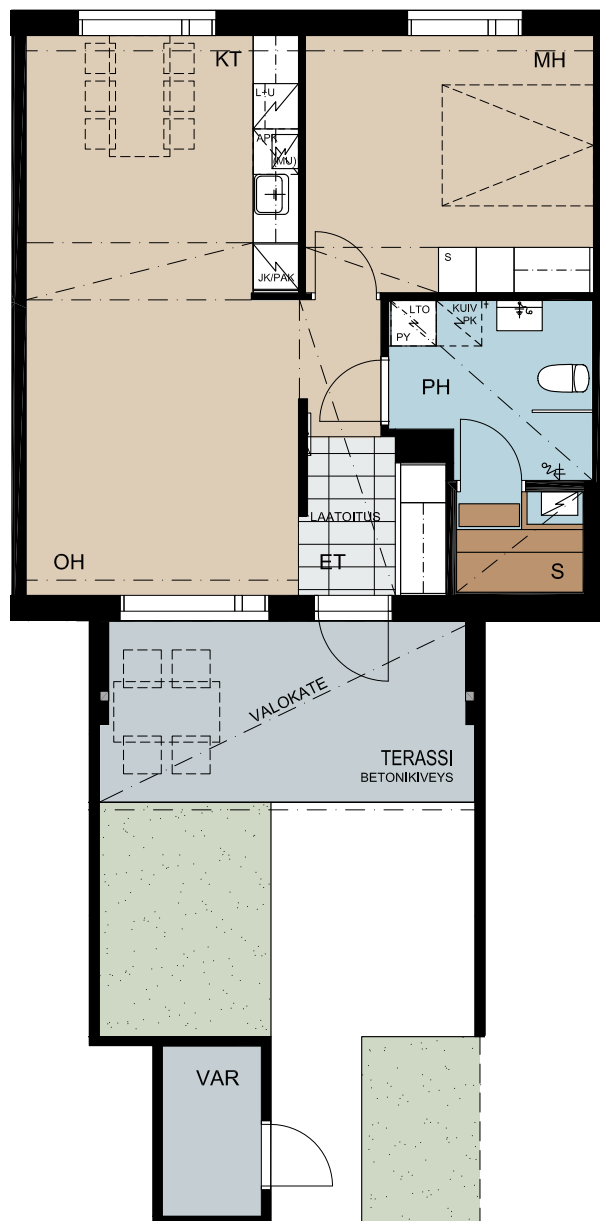
55,0 m² 2h+kt+s

ASUNTO A5

1. KERROS



Mittakaava 1:100 5 m

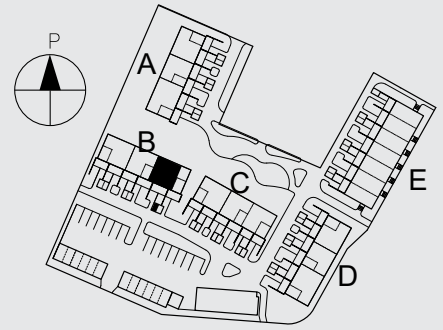


1. KERROS

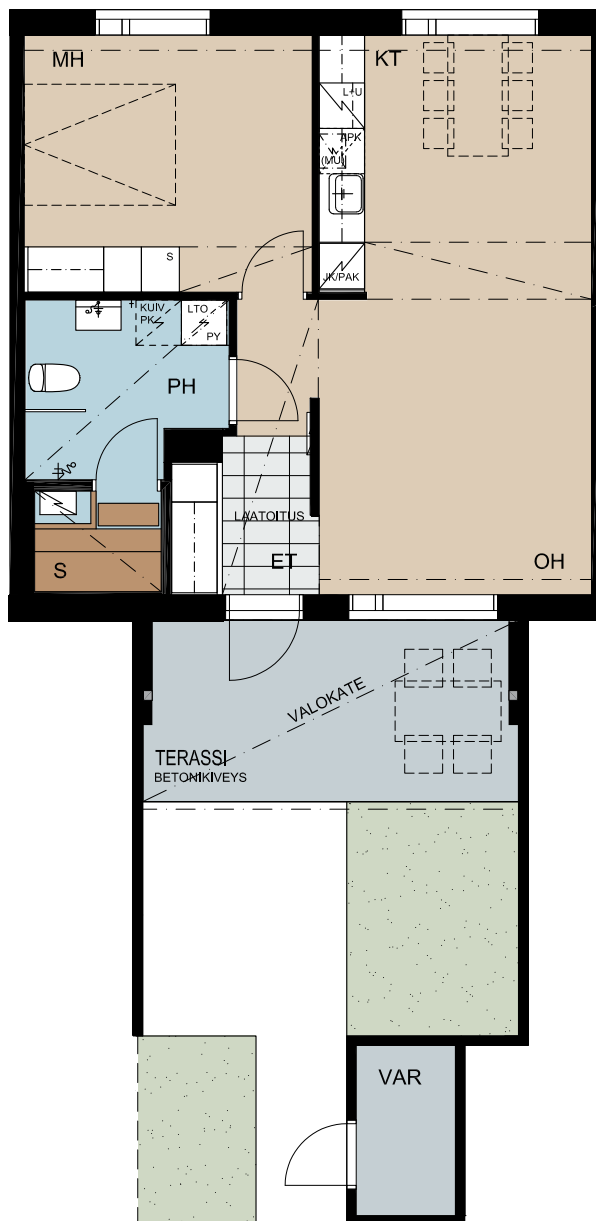
55,0 m² 2h+kt+s

ASUNTO B11

1. KERROS



Mittakaava 1:100 5 m

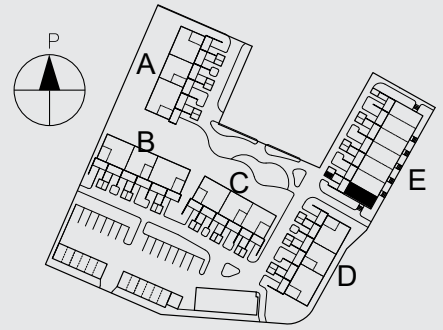


1. KERROS

62,5 m² 2h+kt+työtila+s

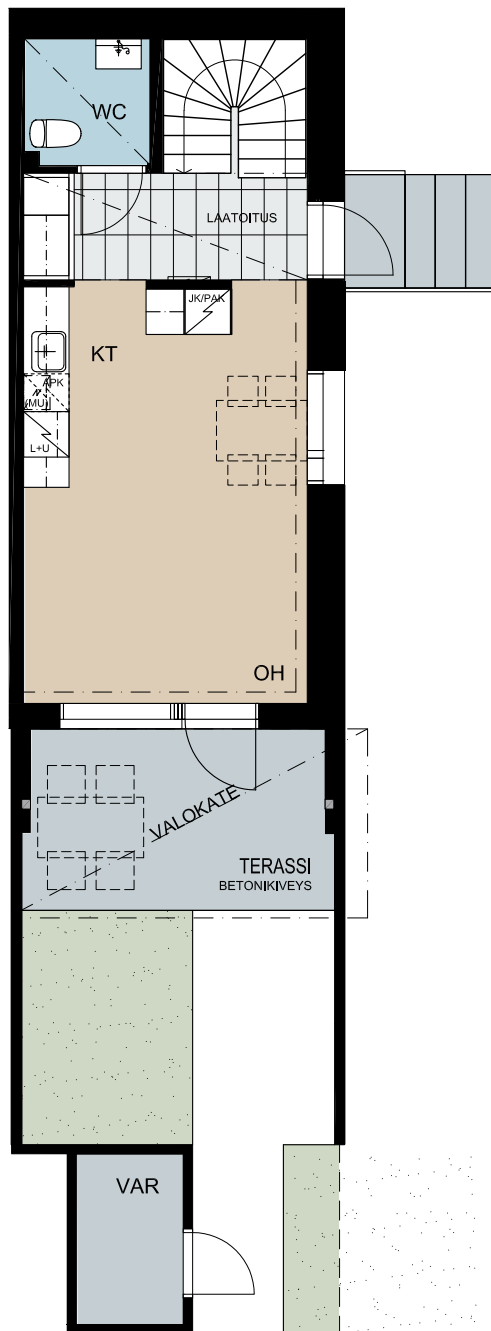
ASUNTO E25

1.-2. KERROS

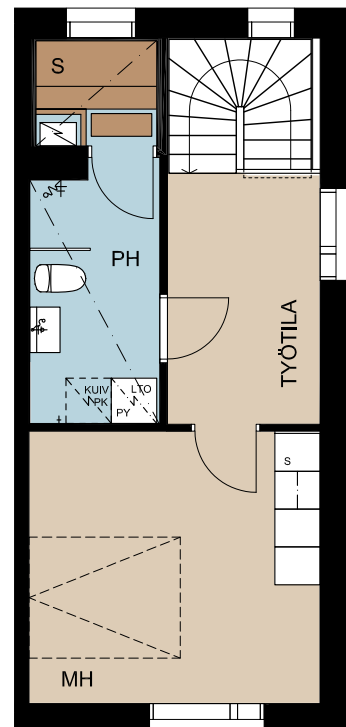


Mittakaava 1:100

5 m



1. KERROS

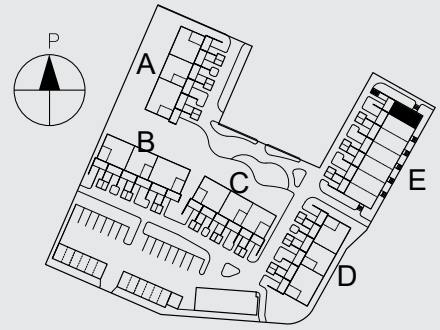


2. KERROS

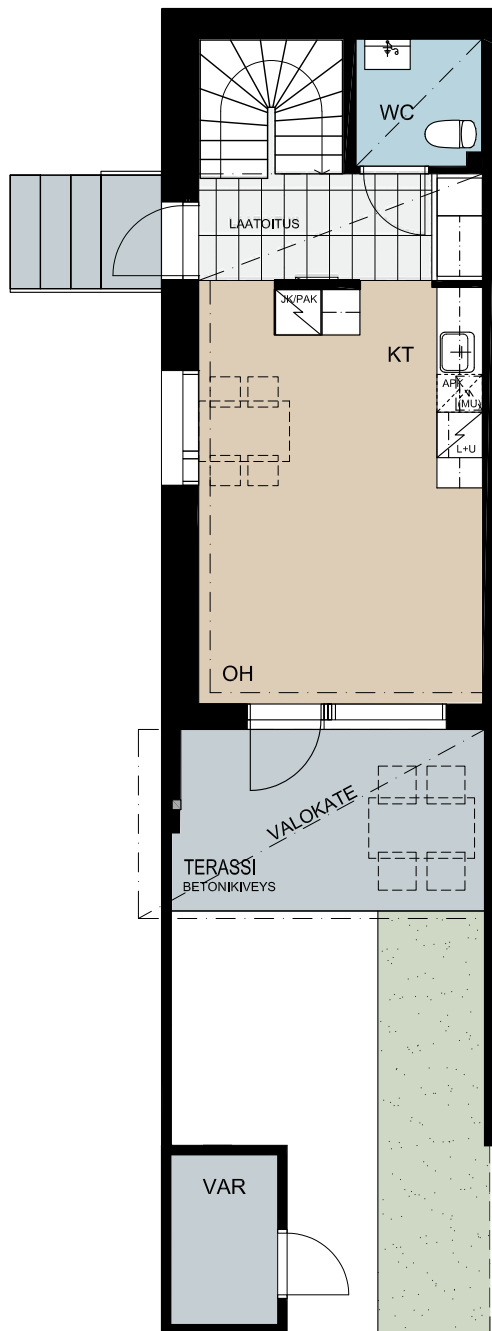
62,5 m²
2h+kt+työtila+s

ASUNTO E31

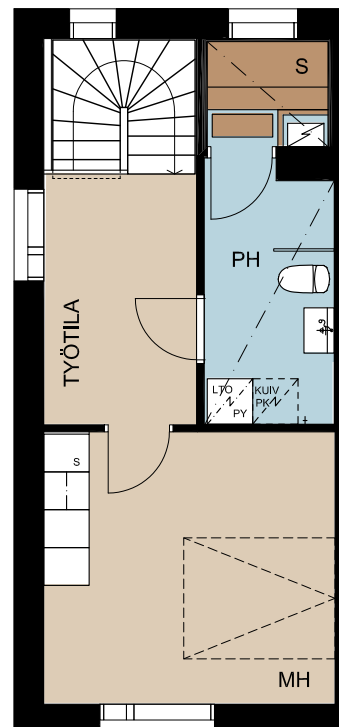
1.-2. KERROS



Mittakaava 1:100 5 m



1. KERROS

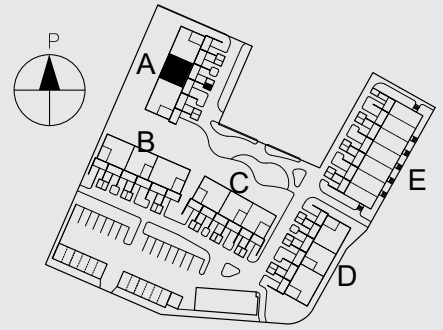


2. KERROS

66,0 m² 3h+kt+s

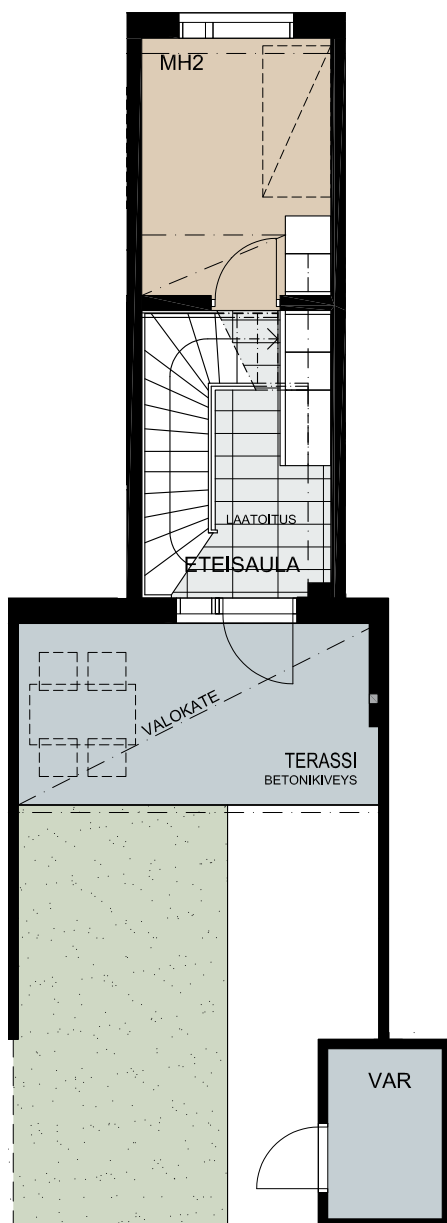
ASUNTO A4

1.-2. KERROS

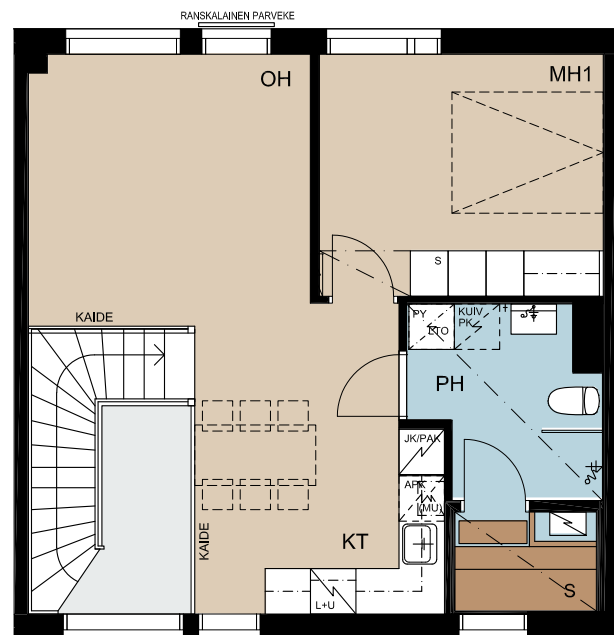


Mittakaava 1:100

5 m



1. KERROS

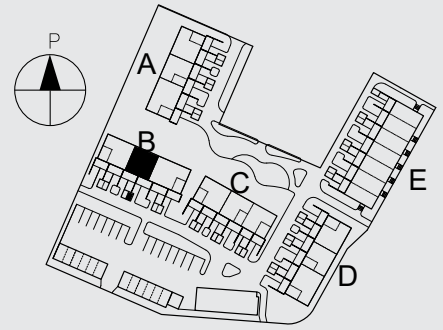


2. KERROS

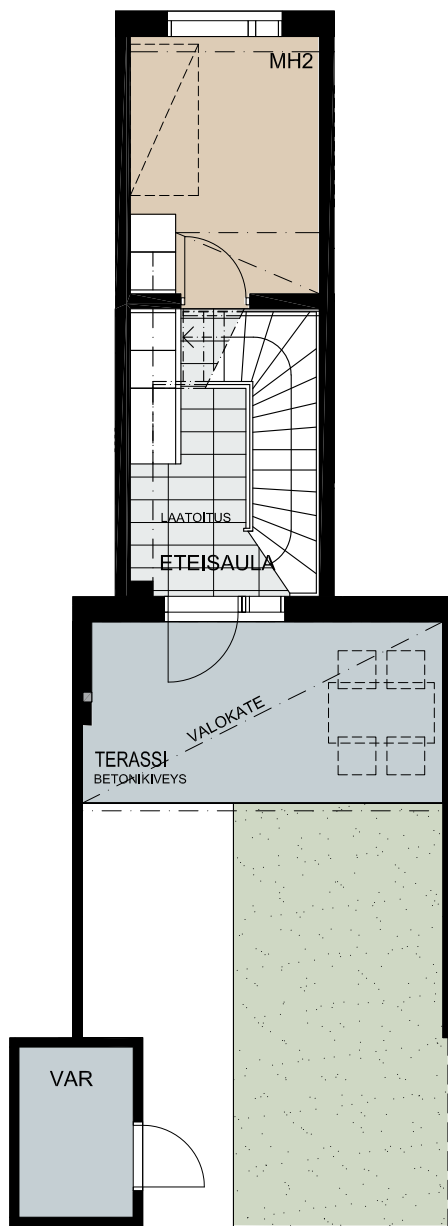
66,0 m²
3h+kt+s

ASUNTO B10

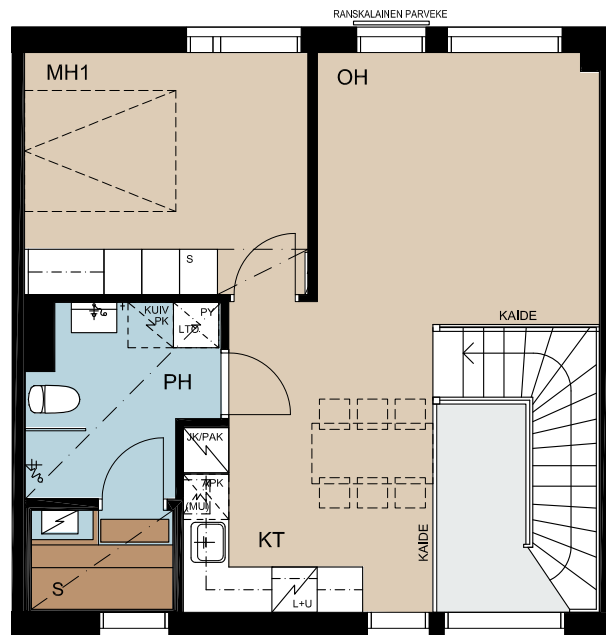
1.-2. KERROS



Mittakaava 1:100 5 m



1. KERROS



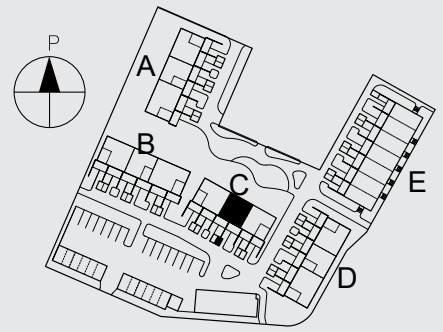
2. KERROS

66,0 m²

3h+kt+s

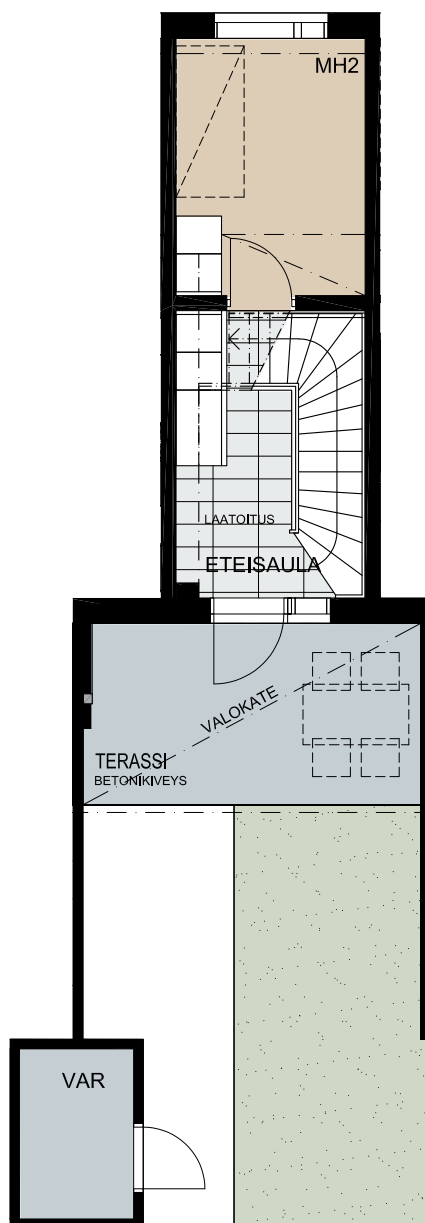
ASUNTO C16

1.-2. KERROS

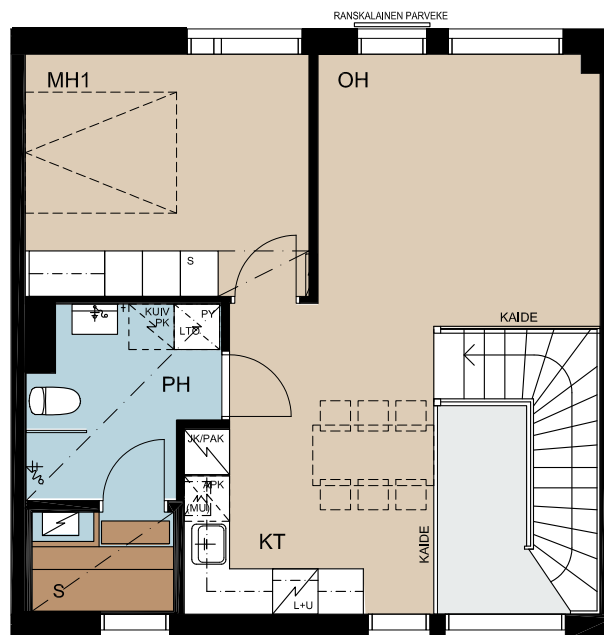


Mittakaava 1:100

5 m



1. KERROS

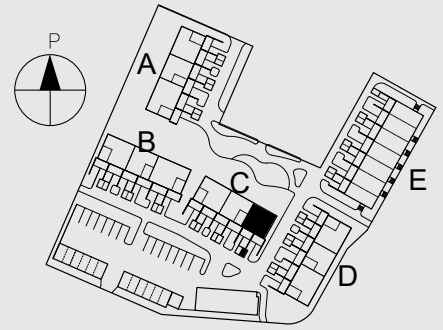


2. KERROS

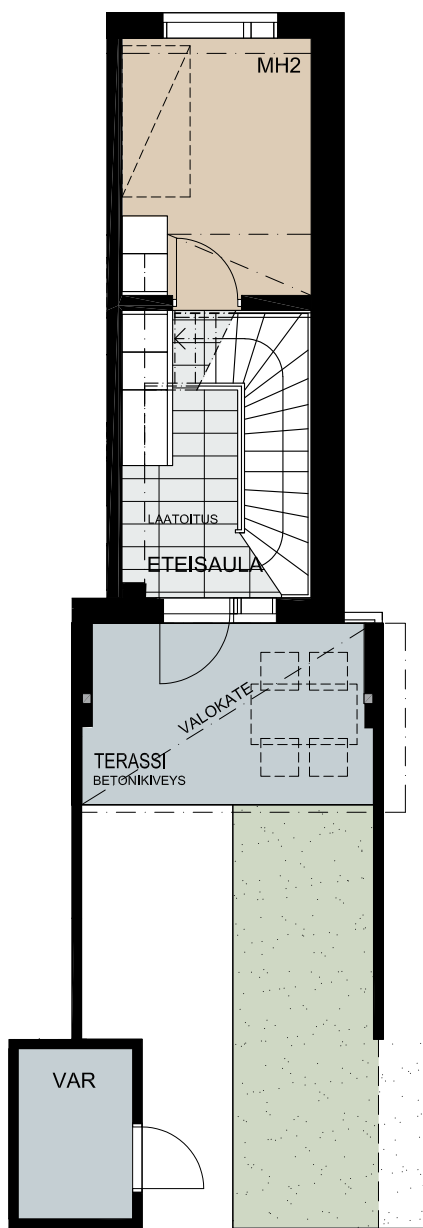
66,0 m²
3h+kt+s

ASUNTO C18

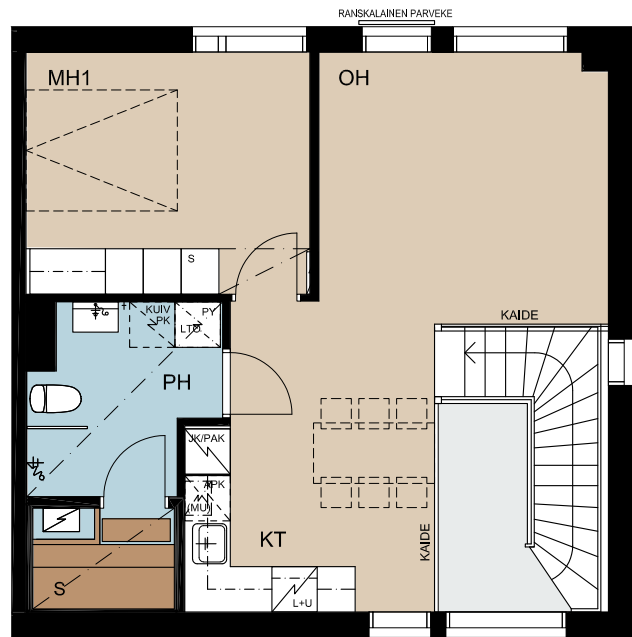
1.-2. KERROS



Mittakaava 1:100 5 m



1. KERROS

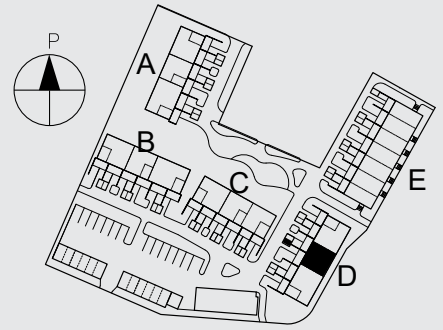


2. KERROS

66,0 m² 3h+kt+s

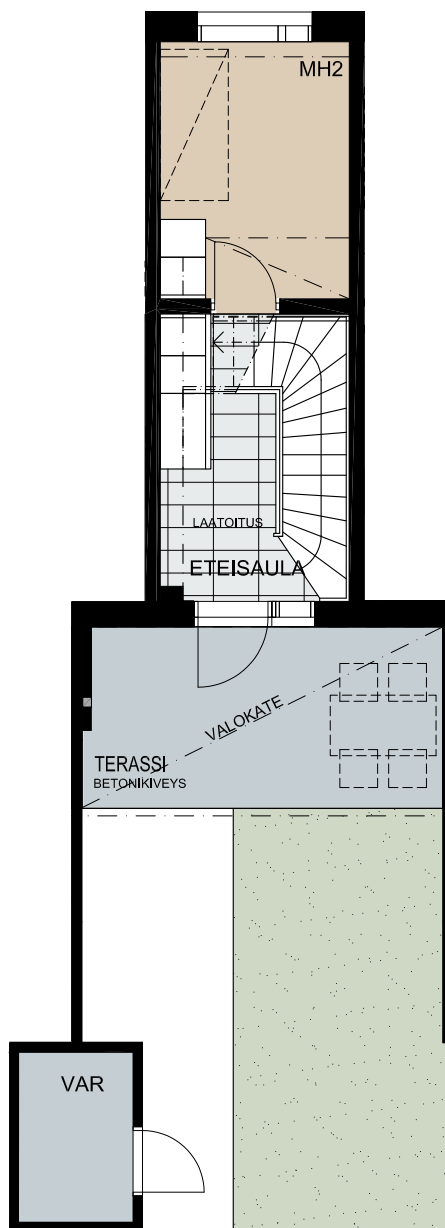
ASUNTO D21

1.-2. KERROS

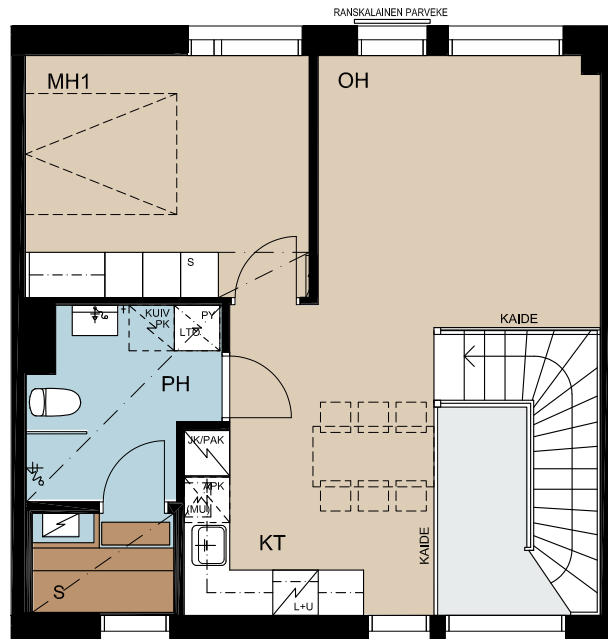


Mittakaava 1:100

5 m



1. KERROS



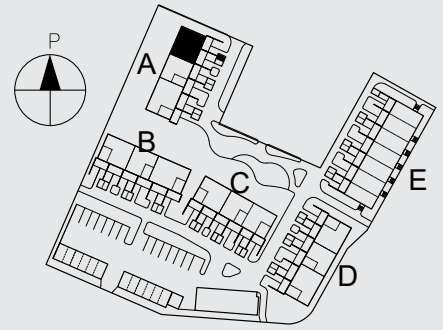
2. KERROS

73,5 m²

4h+kt+s

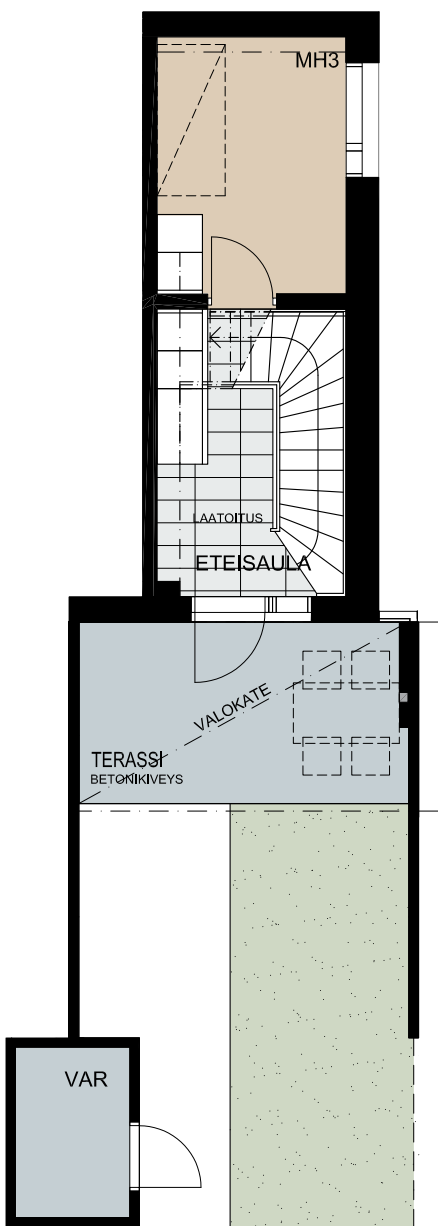
ASUNTO A1

1.-2. KERROS

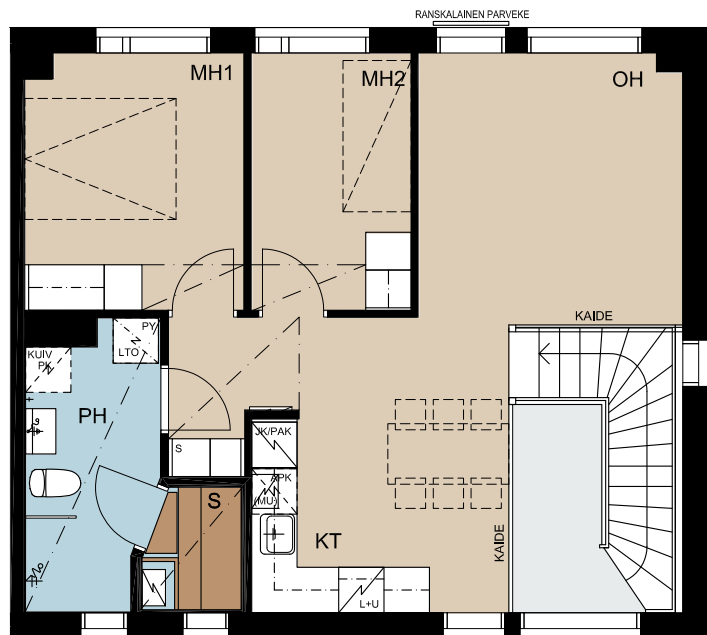


Mittakaava 1:100

5 m



1. KERROS



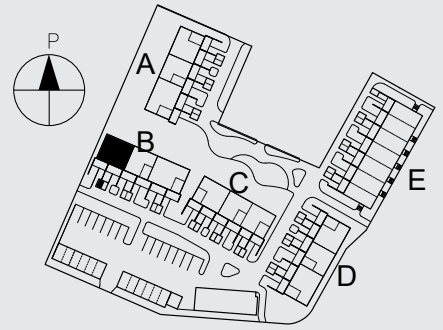
2. KERROS

Lisä- ja muutostyönä mahdollisuus liittää MH2 osaksi olohuonetta.

73,5 m² 4h+kt+s

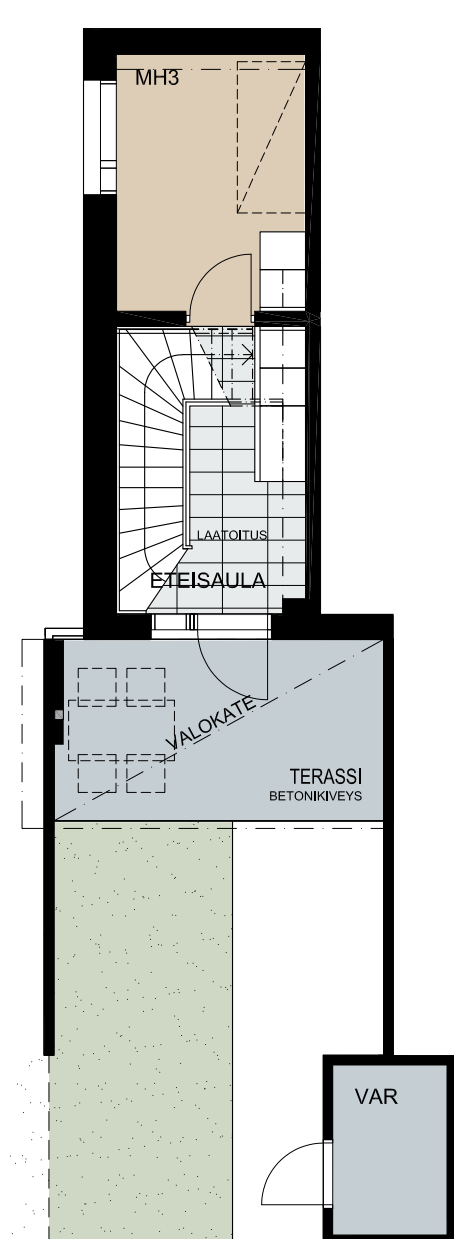
ASUNTO B7

1.-2. KERROS

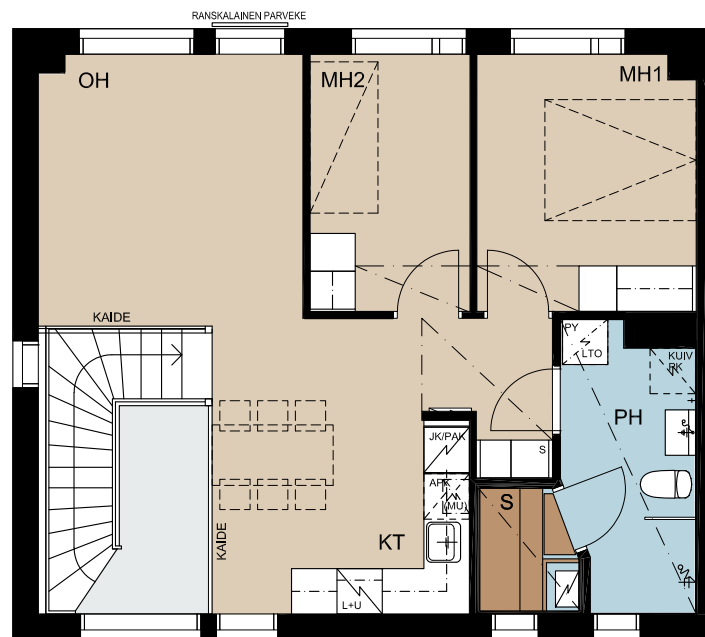


Mittakaava 1:100

5 m



1. KERROS



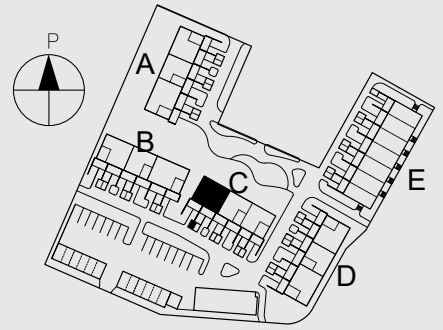
2. KERROS

Lisä- ja muutostyönä mahdollisuus liittää MH2 osaksi olohuonetta.

73,5 m² 4h+kt+s

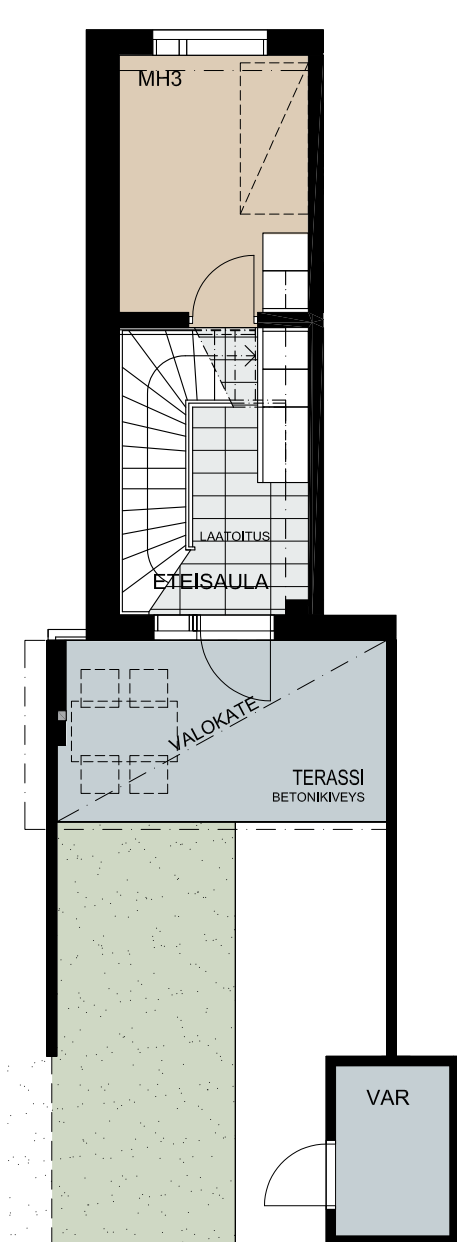
ASUNTO C13

1.-2. KERROS

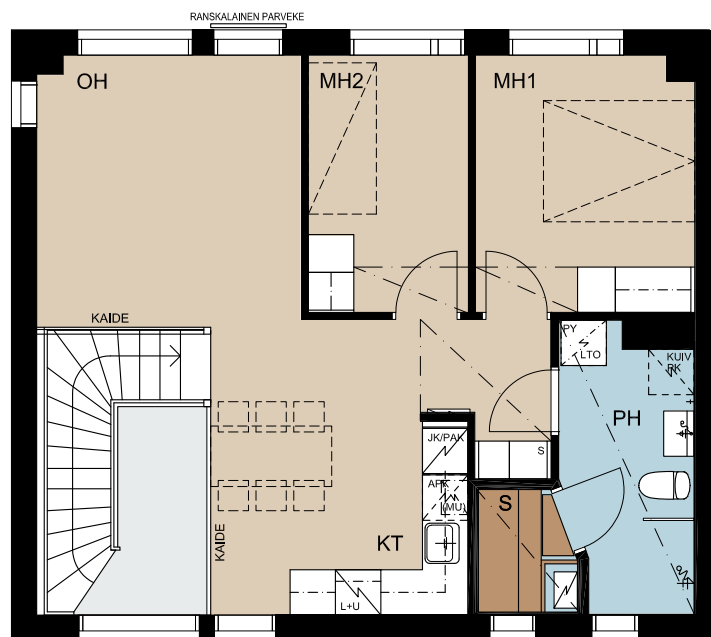


Mittakaava 1:100

5 m



1. KERROS



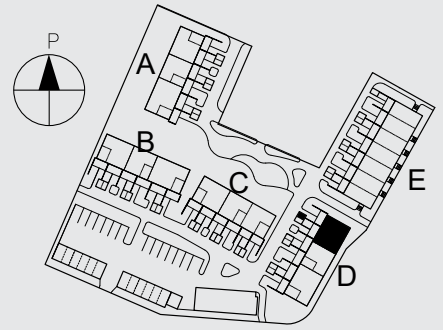
2. KERROS

Lisä- ja muutostyönä mahdollisuus liittää MH2 osaksi olohuonetta.

73,5 m² 4h+kt+s

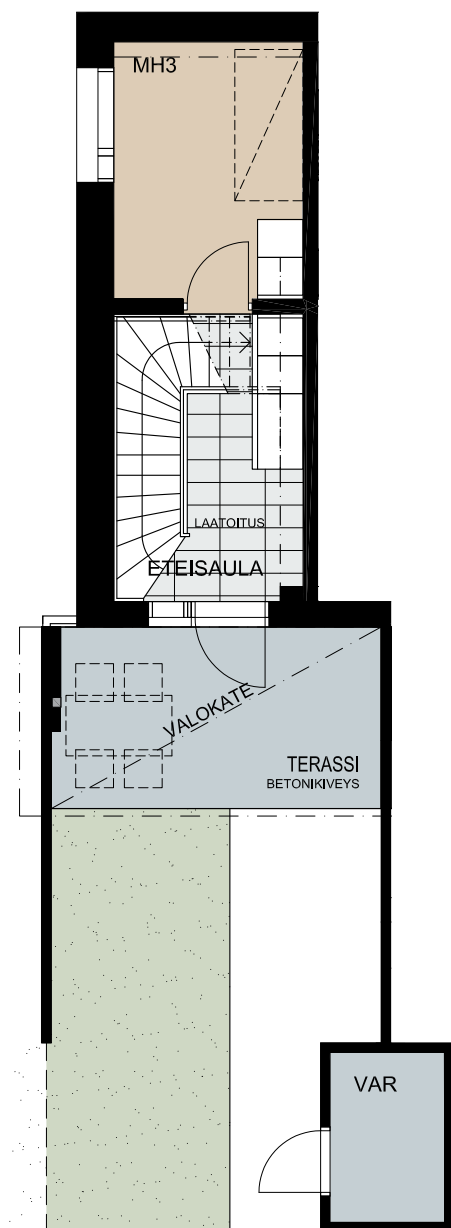
ASUNTO D24

1.-2. KERROS

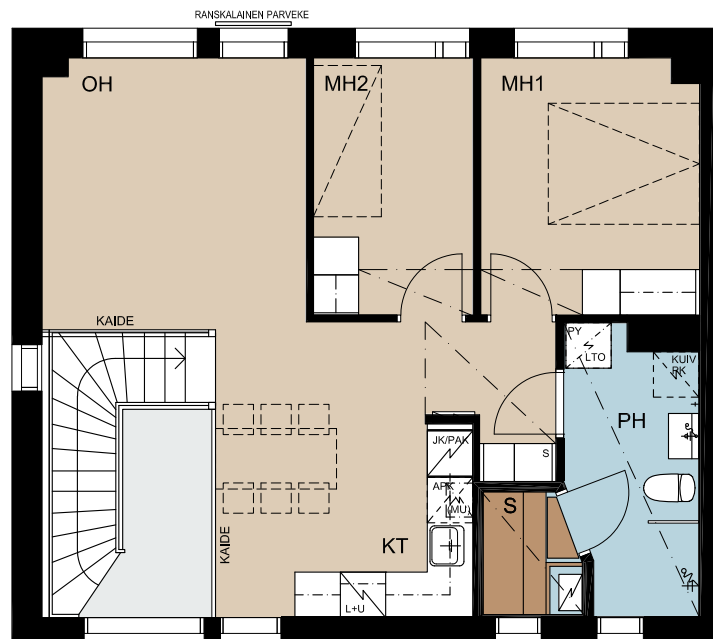


Mittakaava 1:100

5 m



1. KERROS



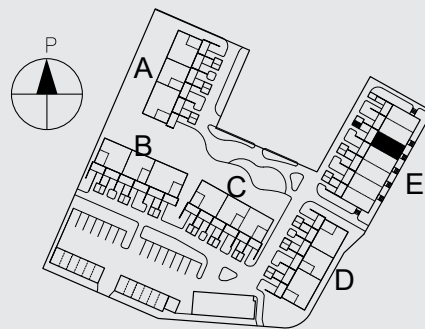
2. KERROS

Lisä- ja muutostyönä mahdollisuus liittää MH2 osaksi olohuonetta.

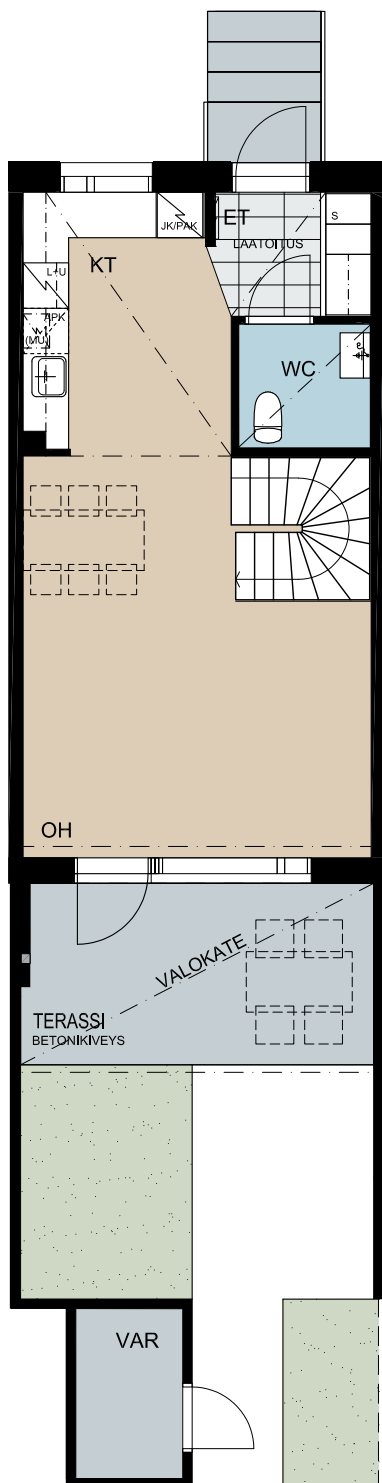
76,5 m²
4h+kt+s

ASUNTO E29

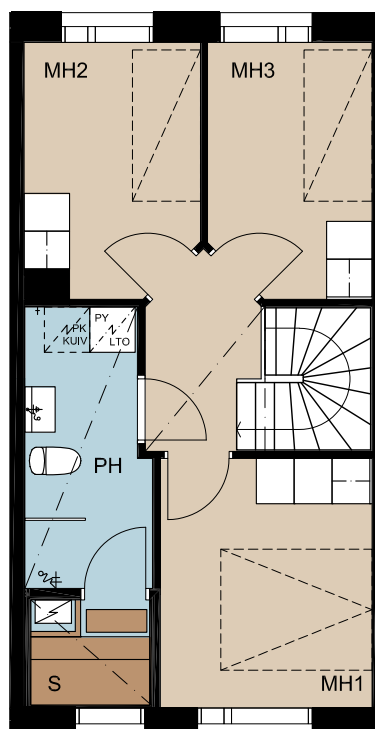
1.-2. KERROS



Mittakaava 1:100 5 m



1. KERROS



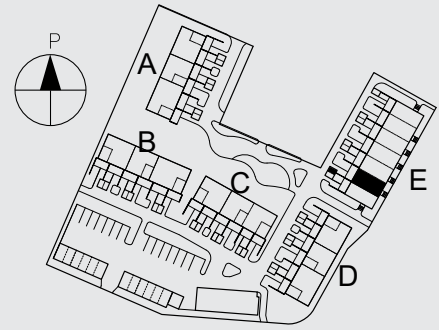
2. KERROS

77,0 m²

4h+kt+s

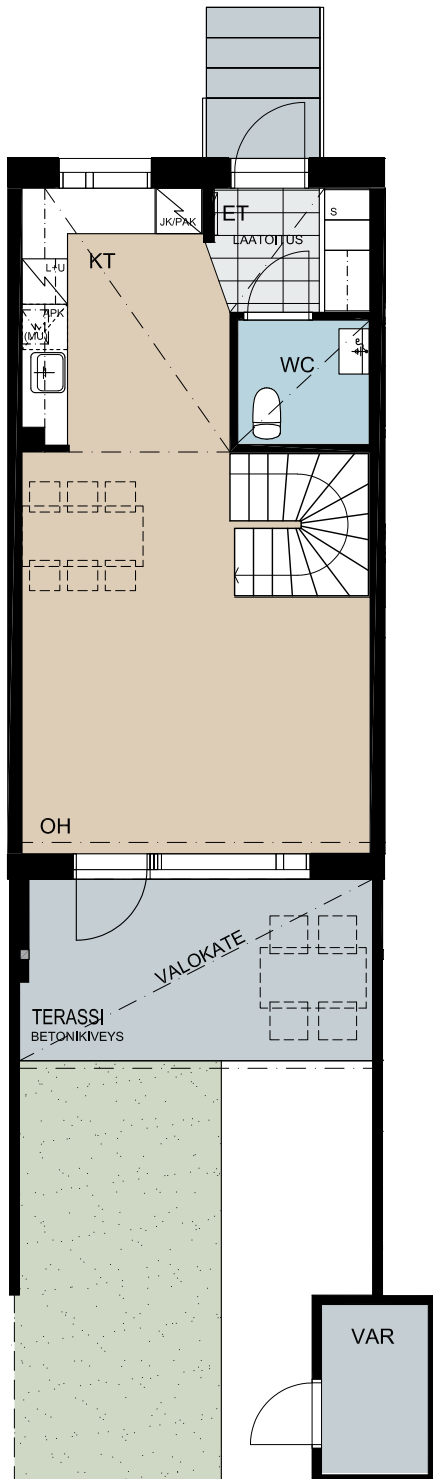
ASUNTO E26

1.-2. KERROS

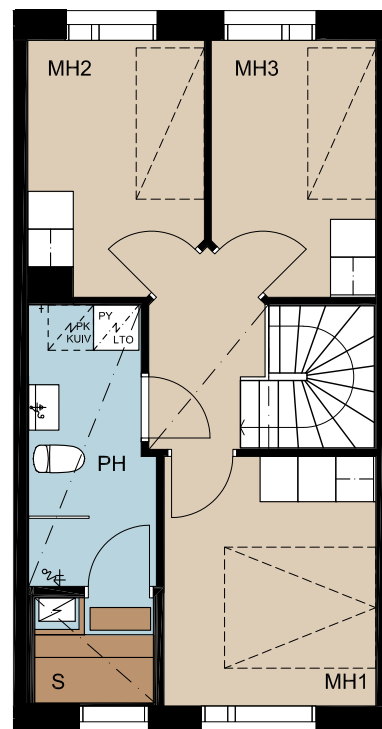


Mittakaava 1:100

5 m



1. KERROS

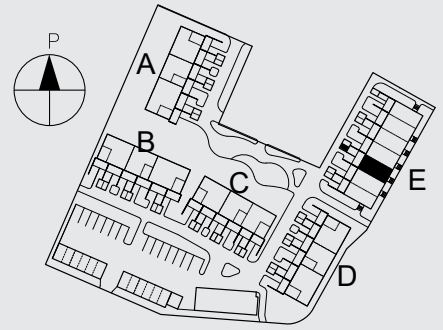


2. KERROS

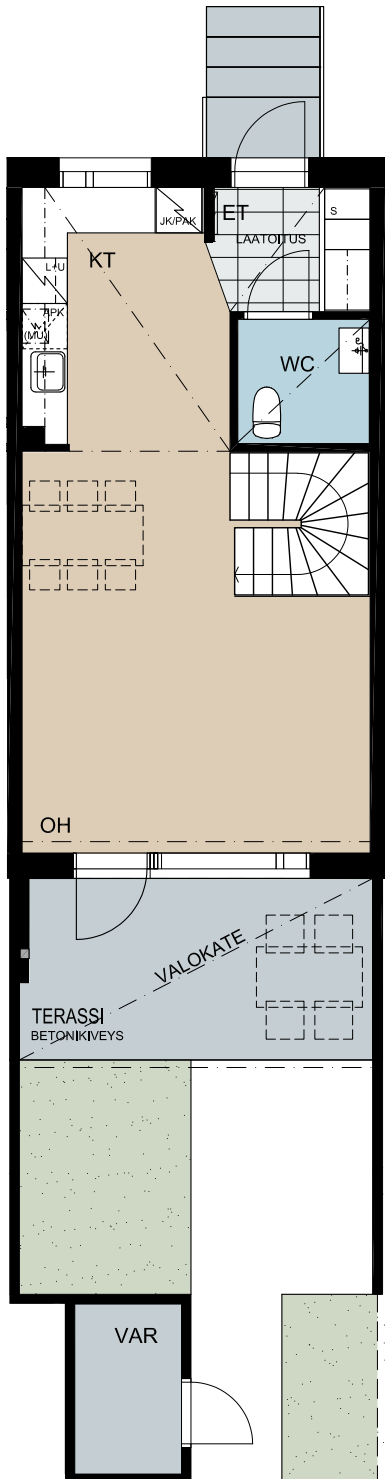
77,0 m² 4h+kt+s

ASUNTO E27

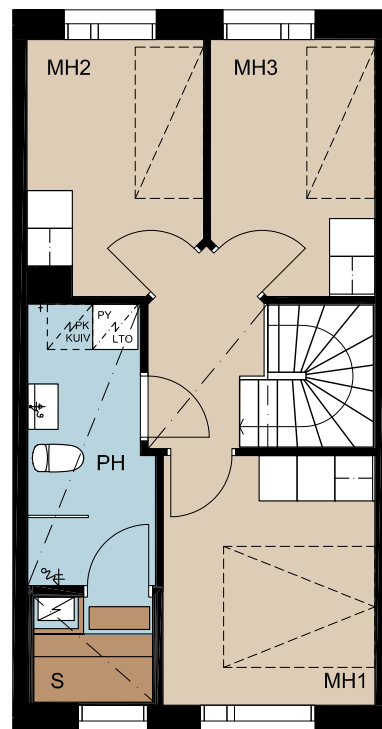
1.-2. KERROS



Mittakaava 1:100 5 m



1. KERROS



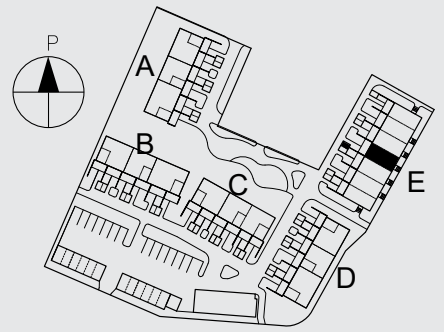
2. KERROS

77,0 m²

4h+kt+s

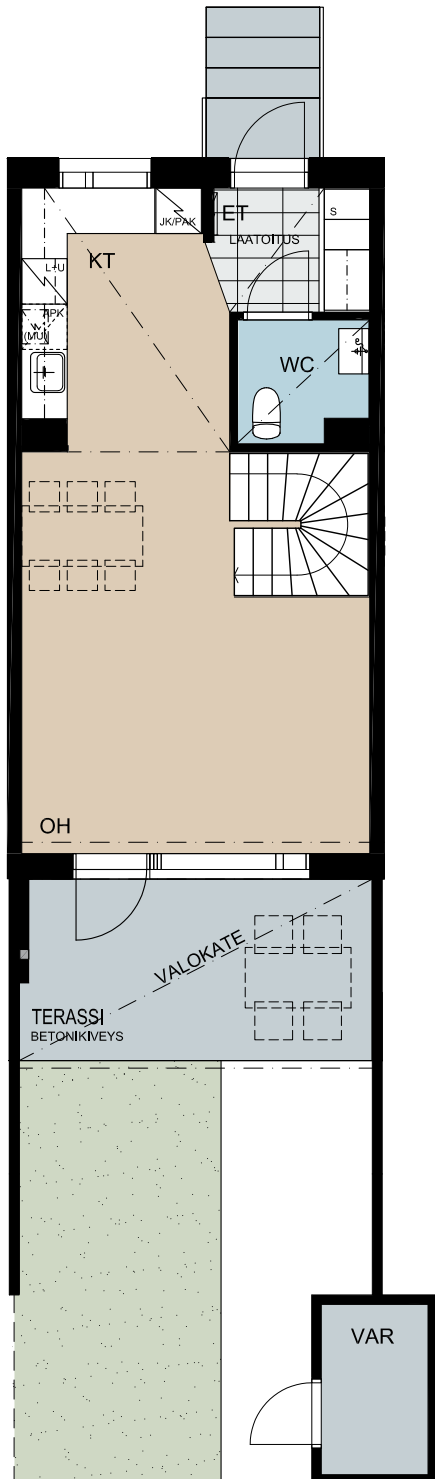
ASUNTO E28

1.-2. KERROS

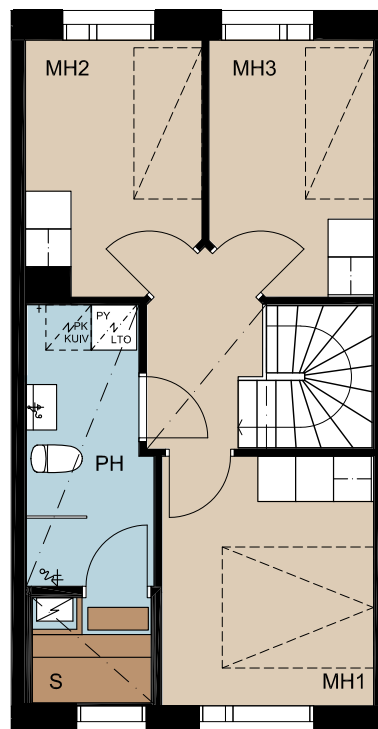


Mittakaava 1:100

5 m



1. KERROS

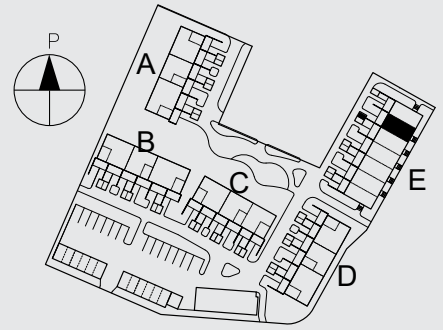


2. KERROS

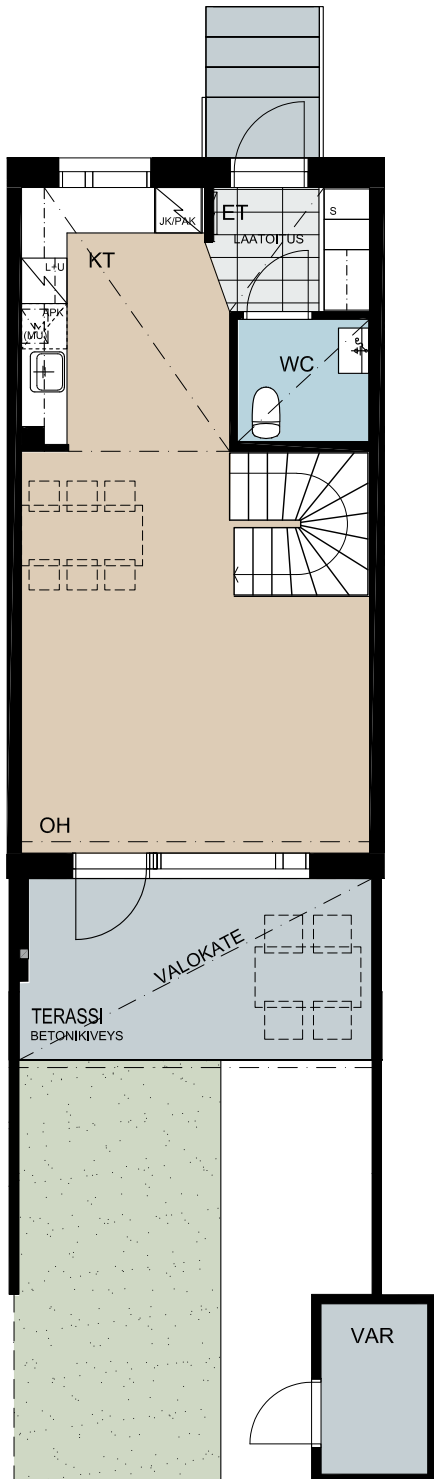
77,0 m² 4h+kt+s

ASUNTO E30

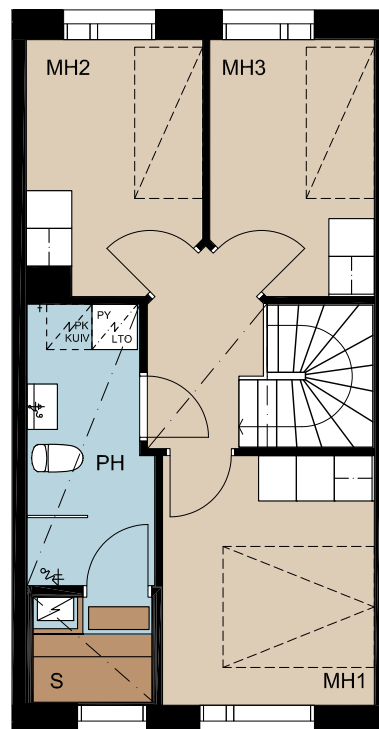
1.-2. KERROS



Mittakaava 1:100 5 m



1. KERROS



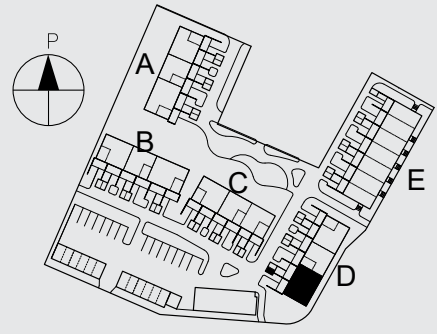
2. KERROS

82,5 m²

4h+kt+s

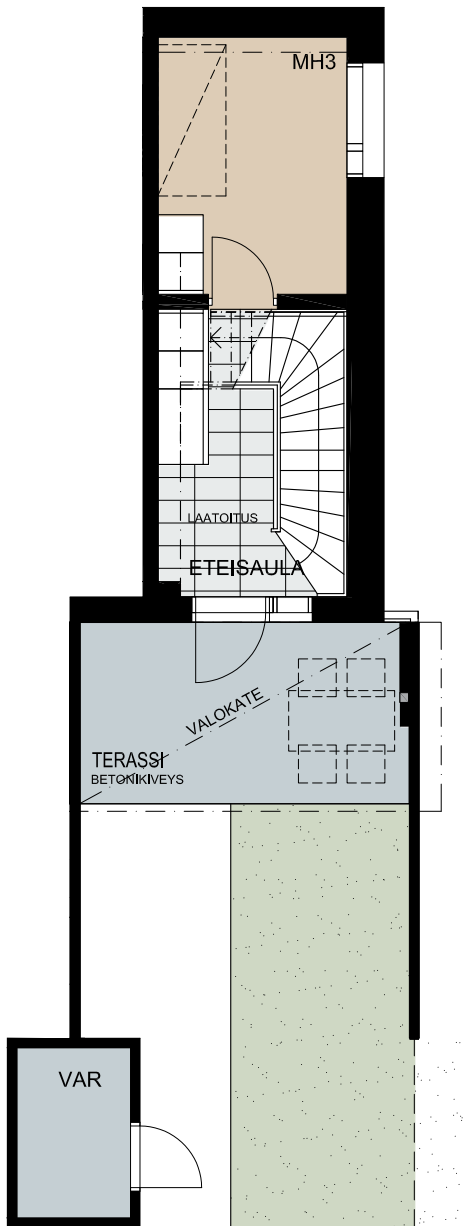
ASUNTO D19

1.-2. KERROS

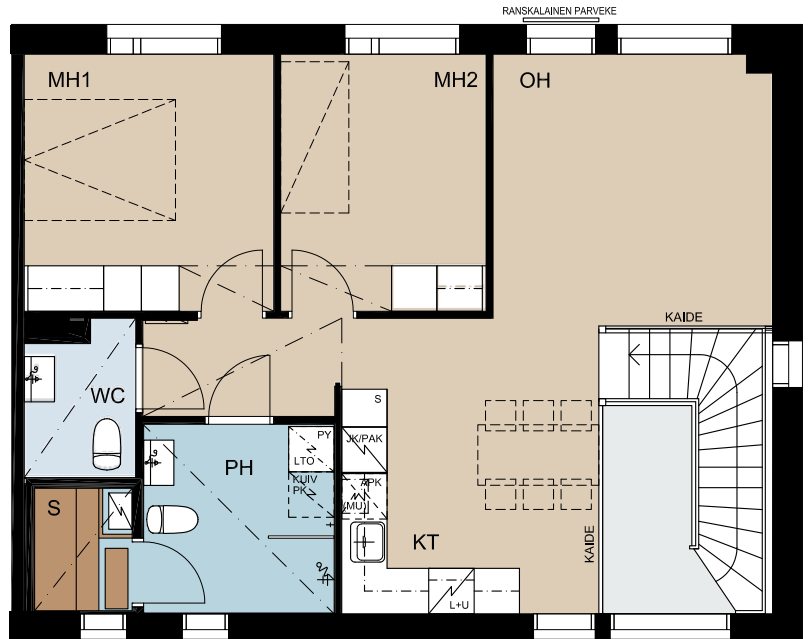


Mittakaava 1:100

5 m



1. KERROS



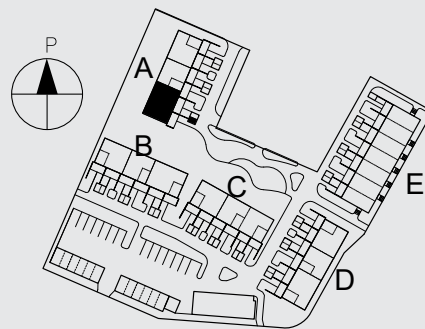
2. KERROS

Lisä- ja muutostyönä mahdollisuus liittää MH2 osaksi olohuonetta.

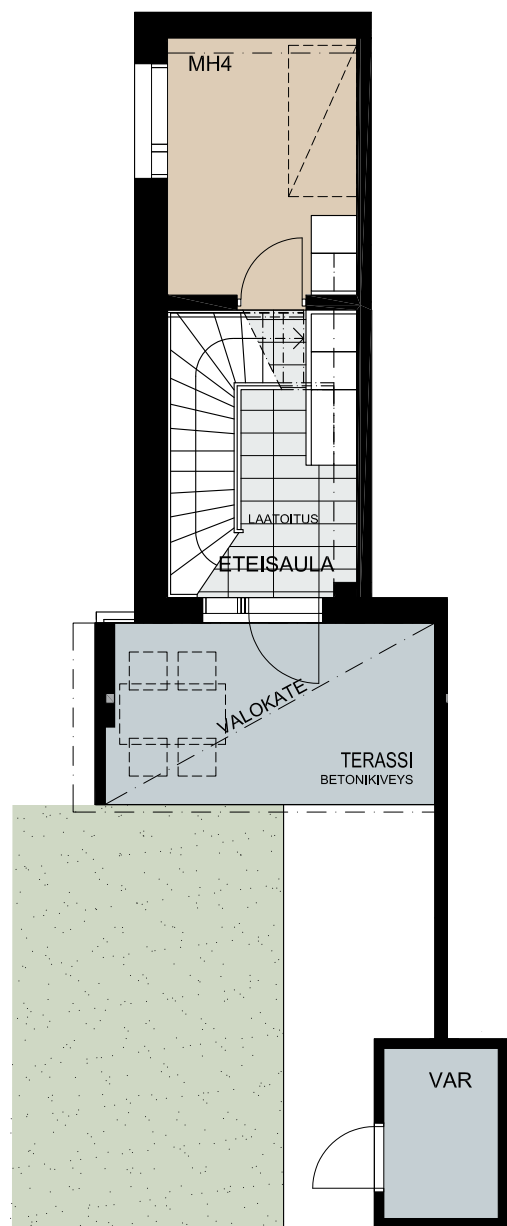
85,5 m²
5h+kt+s

ASUNTO A6

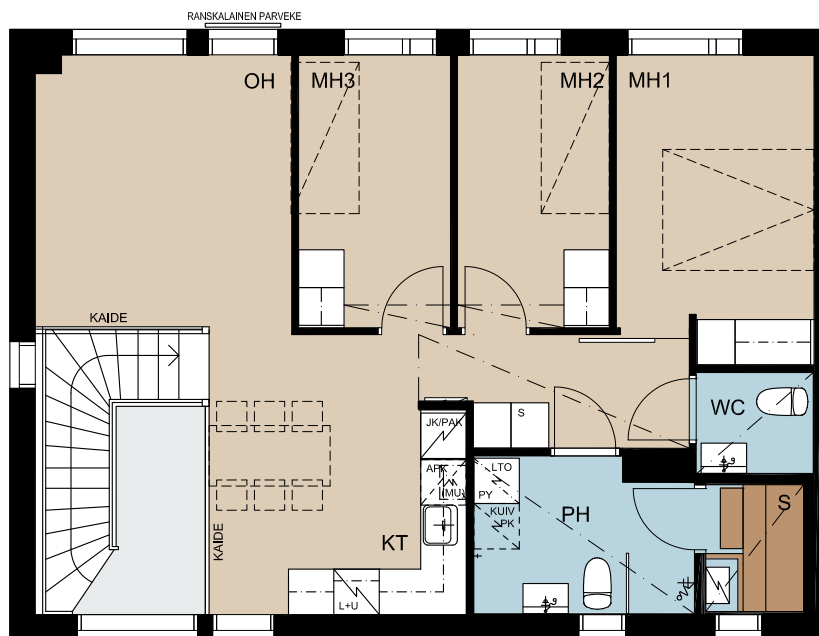
1.-2. KERROS



Mittakaava 1:100 5 m



1. KERROS



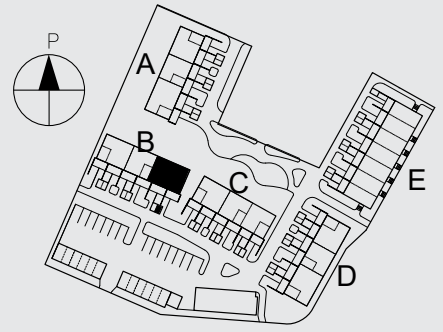
2. KERROS

Lisä- ja muutostyönä mahdollisuus liittää MH3 osaksi olohuonetta.

85,5 m² 5h+kt+s

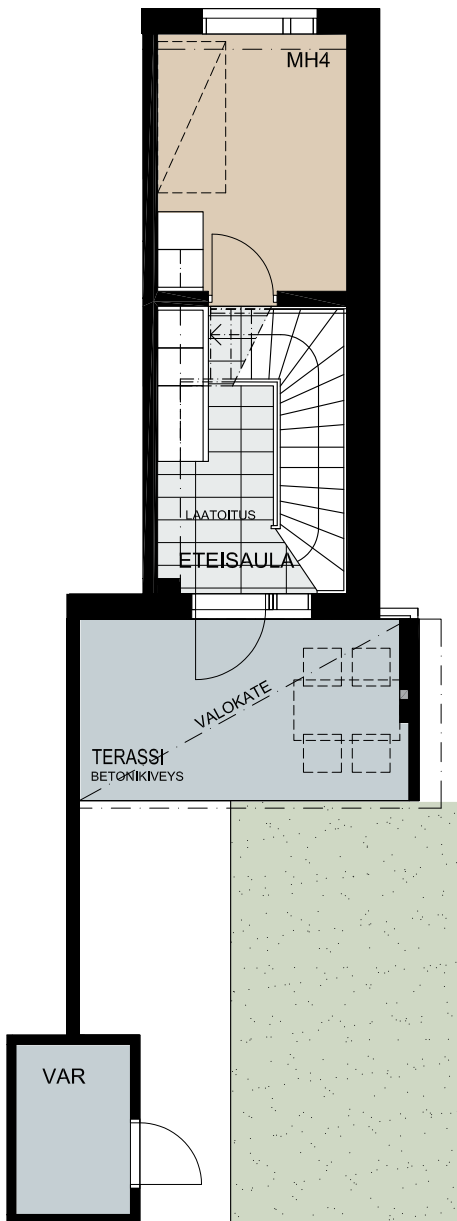
ASUNTO B12

1.-2. KERROS

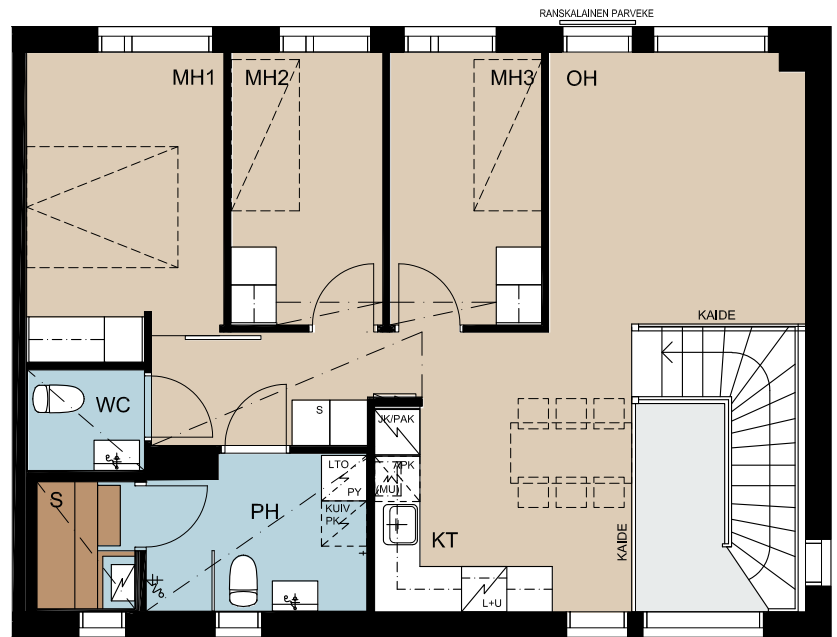


Mittakaava 1:100

5 m



1. KERROS



2. KERROS

Lisä- ja muutostyönä mahdollisuus liittää MH3 osaksi olohuonetta.

ASUNTOYHTIÖ

Asunto Oy Espoon Jaakobinsauva sijaitsee Espoon kaupungin 44. kaupunginosassa korttelin 146 tontilla 3. Tontti 49-44-146-3 on vuokrattu pitkäaikaisella maanvuokraussopimuksella. Osakkaalla on oikeus lunastaa tontista huoneistokohtainen osuutensa kerran vuodessa. Yhtiössä on neljä 2-kerroksista pienkerrostaloa sekä yksi 2-kerroksinen rivitalo.

ULKOSEINÄT

Ulkoseinät ovat pääosin puurakenteisia ja lämmöneristeenä on 250 mm mineraalivillaa. Julkisivuverhouksena on pääosin puuverhous. Valhallantien puoleisten talojen julkisivut pääosin tiiliverhoiltu.

VÄLISEINÄT

Huoneistojen väliset seinät ovat alakerrassa betonirakenteisia ja yläkerrassa puurakenteisia. Huoneiden kevyet väliseinät ovat pääosin teräsrunkoisia kipsilevyseinä. Märkätilojen seinät ovat pääosin teräsrunkoisia, kosteisiin tiloihin soveltuvia levyseinä, ja ne vesieristetään sertifioiduin menetelmin.

ALAPOHJAT JA VÄLIPOHJAT

Asuinrakennuksissa on pääosin kantava ontelolaatta-alapohja. Väli pohjat ovat pääosin ontelolaattarakenteiset.

VESIKATTO JA KATON VARUSTEET

Asuinrakennusten katot ovat harjakattoja ja vesikatteena on betonikattotiili. Tarvittavissa paikoissa on lumiesteet. Sadevesikourut ja syöksytorvet ovat peltiä.

LATTIAT

Keittiöiden, makuu- ja olohuoneiden lattiat ovat laminaattia materiaalitaulukon mukaisesti. Pesuhuoneessa, saunassa ja wc-tiloissa on keraaminen laatta. Eteisen lattia on pääosin keraamista laattaa. Ulkovarastojen lattiat ovat hierrettyä betonia.

SEINÄPÄÄLLYSTEET

Kuivien tilojen seinät on tasoitettu ja maalattu. Pesuhuoneiden ja wc-tilojen seinät on laatoitettu. Keittiössä kalustevälitilaan on asennettu rosterin värinen välitilalevy. Saunojen seinät on paneloitu.

KATOT

Katot ovat yleensä ruiskutasoitteipintaisia. Alaslasketut katot ovat pääosin maalattu. Saunojen, pesuhuoneiden ja erillisten wc:iden katot paneloitu.

OVET

Pääsisäänkäyntien ulko-ovet ovat lämmöneristettyjä ovia. Ranskalaisen parvekkeen ovet ovat ikkunaovia. Sisäovet ovat huullettuja laakaovia. Saunoissa on kokolasiovi.

IKKUNAT

Asuntojen ikkunat ovat kolminkertaisia, puurakenteisia MSE-ikkunoita. Ulkopuolen puitteet ovat alumiinia.

KALUSTEET JA VARUSTEET

Keittiöiden kiintokalusteet ovat kotimaisia vakiokalusteita. Keittiöissä on tasoon upotettu keittotasoa, kalusteuni, liesikupu, astianpesukone ja jääkaappipakastin sekä tilavarauksia mikroaaltouunille.

SAUNAT JA PESUTILAT

Osassa asuntoja on sauna, jossa on sähkökiuas. Lauteet ovat kuusta. Pesutiloissa on tilavaraukset ja liitännät pyykinpesukoneelle sekä kuivausrummulle.

VAATESÄILYTYSTILAT

Eteiskomeroissa on peilliuukuovet. Makuuhuoneiden vaatekomerot ovat melamiiniovilla varustettuja tanko- ja hyllykomeeroita.

YHTEISTILAT, TEKNISET JA VARASTOTILAT

Talovarasto, tekniset tilat ja irtaimistovarasto sijaitsevat erillisessä rakennuksessa tontilla. Asuntokohtaiset kylmät varastot sijaitsevat asunnon pihan yhteydessä. Yhtiön jätekeräyspiste sijaitsee paikoitusalueen yhteydessä autokatos 2 yhteydessä. Yhteinen väestösuoja sijaitsee As. Oy Lokinuoran tontilla 2.

PAIKOITUS JA PIHA-ALUEET

Yhtiöllä on 12 autokatos- ja 15 avopaikkaa, joista kaksi on LE-paikkoja. Lisäksi 6 autopaikkaa, jotka eivät ole sähköistettyjä, sijaitsee As. Oy Lokinuoran paikoitusalueella. Autokatospaikat sekä osa avopaikoista myydään erillisinä osakkeina. Yhtiöllä on piha- ja leikkialue, johon As. Oy Lokinuoralla on pysyvä oikeus. Tämän alueen hoidosta ja kunnossapidosta vastaa molemmat yhtiöt.

KONETEKNISET TYÖT

Rakennukset liitetään kunnalliseen vesi- ja viemäriverkostoon. Rakennuksissa on vesikeskuslämmitys (kaukolämpö) toteutettuna vesikiertoisena patterilämmityksenä. Lisäksi laatoitetuilla alueilla on huoneiston sähköön liitetty mukavuuslattialämmitys. Asunnoissa on lämmöntalteenotolla (LTO-kone) varustettu, huoneistokohtainen koneellinen tulo-poistoilmanvaihto. LTO-kone on kytketty kiinteistösähköön. Lämmityskaudella LTO-koneen tuloilmaa esilämmitetään sähköllä. Asunnoissa on huoneistokohtainen käyttövedenmittaus. Kiinteistössä on tietoliikennekaapelointi, joka mahdollistaa kiinteän internetyhteyden, sekä kaapelitelevisiojärjestelmän.

ULKOPUOLISET TYÖT

Maan kanssa kosketuksiin joutuvat puuosat ovat painekyllästettyjä. Istutukset, nurmikot ja piha-alueen varusteet tehdään erillisen pihasuunnitelman mukaisesti.

Tämä esite on laadittu ennakkotietojen antamiseksi asunton markkinoinnista annetun asetuksen mukaisesti. Ostajan on tutustuttava lopullisiin myyntiasiakirjoihin kauppakirjan allekirjoituksen yhteydessä.



KOTEJA JÄRJELLÄ JA TUNTEELLA



ESITTELY JA MYYNTI

YIT Suomi Oy, Asuntomyynti Käpylä
Panuntie 6, 00620 Helsinki
Puh. 020 433 3230*

RAKENTAJA

YIT Suomi Oy
Asuintalot Uusimaa
PL 36, 00621 Helsinki
Puh. 020 433 111**

(*Puhelun hinta 0,088 eur/min)

facebook.com/YitKoti
yit.fi

