

YIT

PORVOON FILLARI BORGÅ FILLARI

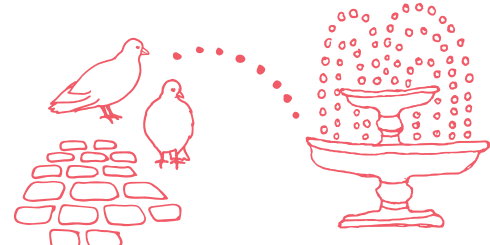
LÄNSIRANTA HELLBERG VÄSTRA ÅSTRANDEN



Kaupungilla



Länsirannan uudet citykodat
Vestins nya citybostäder





Kaupungilla

Kaupunki hellii kaikkia aistejani

Kaupungilla olen ihmisten ilmoilla ja aistin uudet tuulet ensimmäisenä. Täällä myös eilinen on muotia ja arki täynnä ajan kerrostumia. Kaupungilla ei tarvitse kiirehtiä, sillä olen valmiiksi perillä. Ulottuvillani on vehreät puistot istutuksineen ja kävelyreitteineen. Kaupungin rytmi kuljettaa löydöstä toiseen, terästä uteliaisuuteni ja pitää hereillä. Kaupungilla sydämeni sykkii voimakkaammin, kotona se lepää ja rentoutuu uutta päivää odottaen.

Lue lisää: yit.fi/reviirit



Staden är en fröjd för alla sinnen

I staden är jag bland människor och är den första att känna fläkten av nya vindar. Här finns också gårdagens mode och vardagen är full av tidens avlagringar. I staden behöver jag inte ha bråttom, eftersom jag redan är framme. Inom räckhåll finns grönskande parker med planteringar och promenadstråk. Stadens rytm tar mig från fynd till fynd, väcker nyfikenheten och håller mig vaken. I staden slår hjärtat kraftigare, hemma finner det vila och avkoppling i väntan på en ny dag. Läs mer på yit.fi/reviirit



Taiteilijan näkemys | Konstnärens åsikt



RUOKAKAUPAT, POINT COLLEGE, HAAGA HELIA, PORVOON KESKUSTA, VANHA KAUPUNKI, KOKONNIEMEN LASKETTELURINNE, PORVOON TAIDETEHDAS, LIVSMEDELSAR, POINT COLLEGE, HAAGA HELIA, BORGÅ CENTRUM, GAMLA STAN, KONSTFABRIKEN, KOKON SKIDBACKAR



LINNAMÄKI
BORGBACKEN



LINJA-AUTOASEMA
BUSSTATION



JOKIRANTA
ÅSTRANDEN

Porvoon nya Hellberg. Myky kiva paikka asua.



Satsa på fritiden! Hellbergin uudessa kodissa kaikki on kävely- ja fillarimatkan päässä.

Rakennamme lisää huolettomia kaupunkikoteja suosituille Länsirannalle, jokivarren tuntumaan. Täällä kaikki on lähellä: vanhan kaupungin kahvilat ja joenvarren jiggipaikat.

JÄTTEFIN PALVELUT

Point College rakentuu Fillarin viereen ja ruokakauppa on naapurissa. Haaga Helia, koulut ja terveystakeskus ovat lyhyen kävelymatkan päässä. Keskusta on fillarin polkaisun päässä.

HUIPPUBRA YHTEYDET

Linja-autoasemalle on alle kilometri ja paikallisbussilla sinne pääsee noin kymmenessä minuutissa. Ja pyöräilyteitä pitkin pääsee kaikkialle. Hellbergin hengessä.

yit.fi/hellberg

Vi bygger fler bekymmersfria citybostäder på den populära Västra åstranden, nära ån. Här är det nära till allt: kaféerna i gamla stan och jiggplatserna längs åstranden.

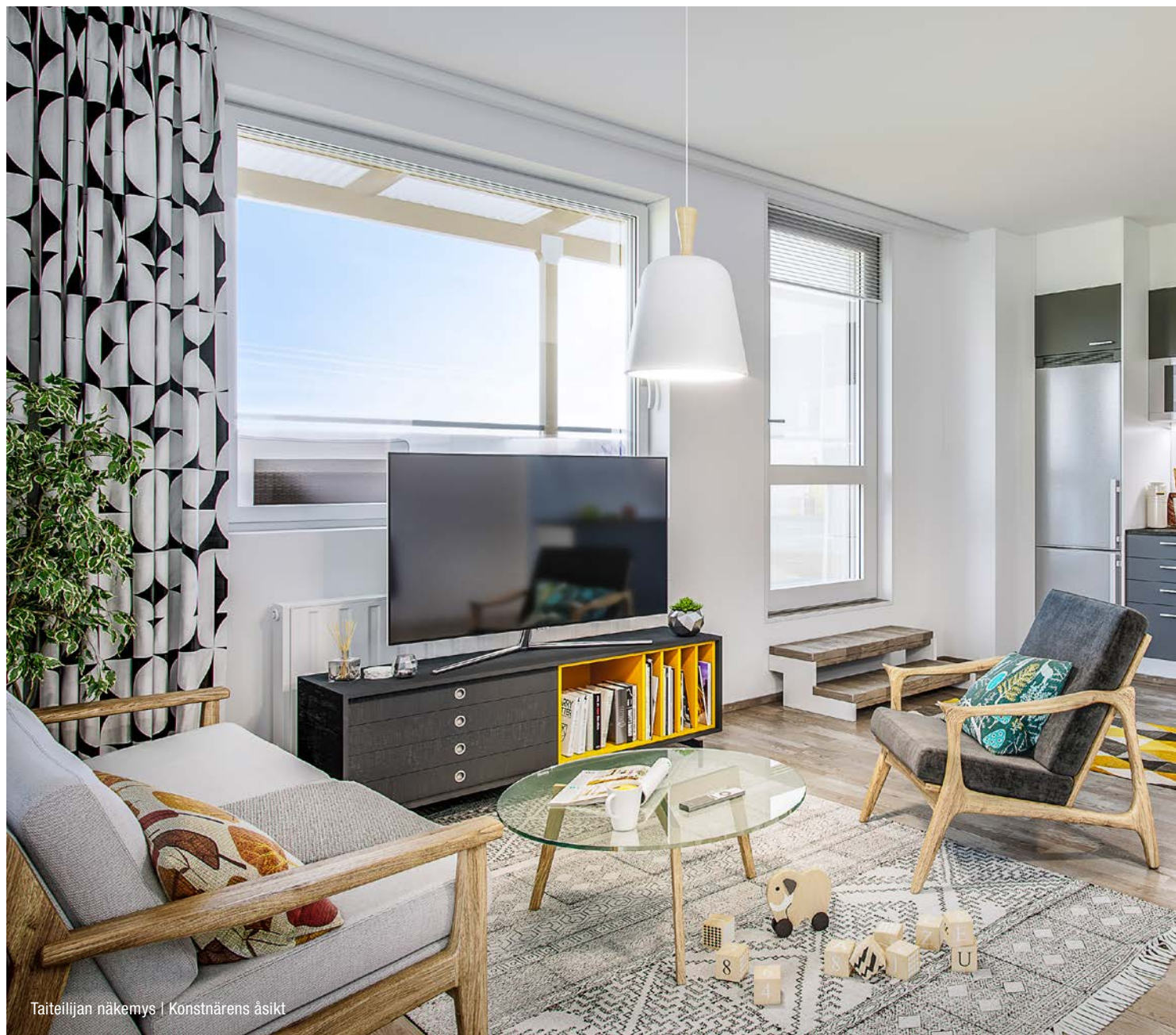
MAHTAVA SERVICEUTBUD

Point College byggs bredvid Fillari och mataffären finns runt hörnet. Haaga Helia, skolor och hälsovårdscentralen ligger på kort promenadavstånd. Centrum är en kort cykelfärd bort.

HUIPPUBRA FÖRBINDELSER

Till busstationen är det mindre än en kilometer och man kommer dit på tio minuter med lokalbussen. Och längs cykelvägarna kommer man vart som helst. I Hellbergs anda.

yit.fi/hellberg



Taitelijan näkemys | Konstnärens åsikt





Myky mer än hima

Porvoon Fillarin asunto on enemmän kuin oma koti. Se on elämäntapa kampuksen, keskustan, tapahtumien ja Porvoonjoen lähellä. Hellbergin hengessä.

Porvoon Fillarin remonttihuolettomassa kodissa on tehokas tilasuunnittelu ja tasokas varustelu. Esimerkiksi asuinhuoneissa on lautaparkettilattiat ja kosteiden tilojen lattioissa on keraamiset laatat. Lisäksi pesutiloissa on asunnon sähkөөn liitetty mukavuuslattialämmitys.

MODERNI KAUPUNKIKOTI

Fillarin kodit ovat kooltaan 27,5–95,5 m². Valittavana on yksiöitä, erilaisia kaksioita ja kolmioita sekä ylimmässä kerroksessa kaksi avaraa neljän huoneen asuntoa. Osassa koteja on ranskalaiset parvekkeet ja osassa lasitetut parvekkeet. Ylimmän kerroksen asunnoissa on parvekkeiden lisäksi myös tilava kattoterassi. Valittavana on myös koteja, joissa on oma sauna arjesta rentoutumiseen. Tutustu pohjiin ja valitse sopivin omaksi kodiksi tai sijoitukseksi.



yit.fi/fillari

Tutustu YIT Kodin rahoitusetuihin, yhtiölainaan ja 20 % maksuehtoon. Lisäksi käytössäsi on taloyhtiön oma portaali, YIT Plus -palvelu. Uuden kodin hintaan sisältyvät vapaavalintaiset sisustusmateriaalit vakiovalikoimastamme. Lue lisää: yit.fi/asunnot

Bekanta dig med YIT-bostäders finansieringsförmåner, bolagslån och 20 procents betalningsvillkor. Du får också tillgång till bostadsbolagets egen portal, YIT Plus -tjänsten. I priset för en ny bostad ingår valfria inredningsmaterial ut vårt standard-sortiment.

Läs mer på yit.fi/asunnot

En bostad i Porvoon Fillari är mera än ett hem. Det är en hel livsstil nära campus, centrum, evenemang och Borgå å. I Hellbergs anda.

I Fillaris välplanerade bostäder med högklassig utrustning kan du glömma alla renoveringsbekymmer. Bostadsrummen har till exempel brädparkett och våtrummen har keramikplattor. I tvättutrymmena finns golvvärme som är kopplad till lägenhetselen.

ETT MODERNT CITYHEM

Storleken på ett hem i Fillari varierar mellan 27,5 och 95,5 m². Vi erbjuder enrummare, olika två- och trerummare samt på den översta våningen två öppna fyrrummare. En del av bostäderna har franska balkonger och en del inglasade balkonger. Bostäderna på översta våningen har förutom balkong också en rymlig takterrass. Du kan också välja en bostad med egen bastu för att koppla av från vardagen. Ta en titt på ritningarna och välj din egen favorit till egen bostad eller investering.

ASIAKKAAN EDUT KUNDENS FÖRDELAR

YIT Plus -palvelu

KOTISI KAIKKI PALVELUT VERKOSSA 24/7

YIT Plus on kaikille YIT Kodin ostajille tarkoitettu sähköinen palvelu. Se on uuden kotitalosi oma palvelu, jonka avulla pysyt perillä taloyhtiön ja kotisi tärkeistä asioista, seuraat tapahtumia ja tuoreimpia uutisia ja saat vaivattomasti yhteyden naapureihisi. Palvelun kautta teet sisustusvalinnat ja tilaat kotiisi myös haluamasi lisätuotteet ja -palvelut. YIT Plussan avulla seuraat kotitalosi asioita aitiopaikalta ja liityt mukaan parilla klikkauksella! yit.fi/plus

Rahoitusratkaisut

EDULLINEN MAKSUEHTO

YIT:n 20 % rahoitusetu tarkoittaa, että maksat rakenteilla olevan kodin hinnasta kaupanteon yhteydessä vain 20 %. Loput maksat vasta lähellä kotisi valmistumista. Voit tehdä kaupat jo rakentamisen alkuvaiheessa ja saat aikaa järjestellä muun rahoituksen.

YHTIÖLAINA JOUSTAA

Asunnon rahoittamiseen on erilaisia vaihtoehtoja. Yhtiölaina sopii sinulle, jos et halua sitoutua henkilökohtaiseen pankkilainaan. Ensimmäiset 1–2 vuotta asunnon valmistumisen jälkeen maksat yleensä vain korkoja, jolloin rahaa voi käyttää esim. kodin sisustamiseen. Tämän jälkeen lyhennät yhtiölainaa pikkuhiljaa pääomavastikkeella. Asunto voi olla helpompi myydä, jos siinä on yhtiölainaa. Lue lisää: yit.fi/rahoitus

YIT on rakennusalan edelläkävijä

YIT on suurin suomalainen ja merkittävä pohjoiseurooppalainen rakennusyhtiö ja työnantaja. Meitä on jo 10 000 ammattilaista 11 maassa. Olemme entistäkin parempien kotien, toimivampien toimitilojen sekä vaativan infran rakentajia ja päällystysten ammattilaisia. Rakennamme, kehitämme ja ylläpidämme vetovoimaisia ja kestäviä elinympäristöjä. Elämäsi tärkeässä päätöksessä tukenasi on Suomen suurin asuntorakentaja ja rakennusalan edelläkävijä. yit.fi

YIT Plus-tjänsten

EN 24/7 MÖTESPLATS FÖR INVÅNARNA I DITT HEM

YIT Plus är en ny elektronisk tjänst som är avsedd för alla som köper en YIT-bostad. Det är forumet för ditt nya hem och hjälper dig att enkelt kontakta dina grannar, hålla dig à jour med viktiga ärenden i ditt bostadsaktiebolag och hem, följa de viktigaste nyheterna, anmäla dig till viktiga möten eller själv ordna ett möte. Du kan också beställa olika produkter och tjänster. Med YIT Plus följer du från första parkett vad som händer i huset du bor i – och du registrerar dig med några klick! yit.fi/plus

Finansieringslösningar

NY BOSTAD MED FÖRMÅNLIGA BETALNINGSVILLKOR

Finansieringsförmånen på 20 procent innebär att du i samband med köpslutet betalar bara 20 procent av bostadens skattefria pris. Resten betalas först när bostaden håller på att bli färdig.

BOSTADSLÅN ÄR FLEXIBLA

Bolagslån passar dig som inte vill binda dig till ett personligt banklån. Första 1–2 åren från det att bostaden har blivit färdig betalar du vanligtvis bara ränta på bolagslånet, vilket spar pengar som kan användas t.ex. till inredning. Bostaden kan även vara lättare att sälja om den har bolagslån. Läs mer: yit.fi/rahoitus

YIT är en pionjär inom byggbranschen

YIT är Finlands största företag i sitt slag och ett av Nordeuropas mest framträdande byggbolag. YIT har över 10 000 medarbetare i 11 länder. Vi utvecklar framtidens bostäder och mer funktionella affärslokaler, utför komplexa infrastrukturprojekt och erbjuder professionella beläggnings tjänster. Vi skapar, utvecklar och erbjuder mer attraktiva och hållbara samhällen. yit.fi



Esimerkkikuva aiemmin valmistuneesta YIT Kodista. Exempelbild på en tidigare byggd YIT-bostad.



Esimerkkikuva aiemmin valmistuneesta YIT Kodista. Exempelbild på en tidigare byggd YIT-bostad.



Taiteilijan näkemys | Konstnärens åsikt

ASUNTOYHTIÖ

Asunto Oy Porvoon Fillari
Hellberginpolku 4, 06100 Porvoo
Yhtiössä on yksi kuusikerroksinen asuinkerrostalo.

ASEMAKAAVA

Alueella on vahvistettu asemakaava. Alueen asemakaavasta saa tietoja Porvoon kaupungista puh. 019 520 211.

TONTTI

Kortteli: 451
Tontti: 6
Kunta: Porvoo
Kunnanosa: Länsiranta
Tontin pinta-ala: 2 519 m²
Huoneistoala: 1 588,5 m²

AUTOPAIKAT

Yhtiöllä on 23 autopaikkaa viereisellä LPA-tontilla olevassa pysäköintihallissa. Pysäköintihallissa olevat autopaikat myydään erillisinä osakkeina. Yhtiön hallintaan jää yksi liikuntaesteiselle mitoitettu autopaikka.

HUONEISTOT

1 h+kt	27,5 m ²	4 kpl
2 h+kt	38,0 m ²	1 kpl
2 h+kt	38,5 m ²	5 kpl
2 h+kt	44,5 m ²	5 kpl
3 h+kt	57,0 m ²	5 kpl
3 h+kt+s	57,0 m ²	5 kpl
3 h+kt+s	67,5 m ²	4 kpl
4 h+kt+s	90,0 m ²	1 kpl
4 h+kt+s	95,5 m ²	1 kpl

Huoneistojen lukumäärä: 31 kpl.

YHTEISET JA TEKNISET TILAT

Rakennuksen kellarikerroksessa ovat väestönsuoja, joka toimii myös irtaimistovarastona, erillinen irtaimistovarasto, ulkoiluvälinevarasto, talosauna ja kuivaushuone. Rakennuksen 1. kerroksessa ovat ulkoiluväline- ja talovarasto sekä tekniset tilat. Jätehuolto on järjestetty syväkeräysastiain.

ARKKITEHTISUUNNITTELU

Arkkittehtitoimisto Ark'idea Oy



BOSTADSBOLAG

Bostads Ab Borgå Fillari
Lagmansgatan 3, 06100 Borgå
Bolaget består av ett bostadshus i sex våningar.

DETALJPLAN

Området har en fastställd detaljplan. Information om områdets detaljplan fås hos Borgå stads stadsplanering tfn. 019 520 211.

TOMT

Kvarter: 451
Tomt: 6
Kommun: Borgå
Kommundel: Västra Åstranden
Tomtyta: 2 519 m²
Lägenhetsyta: 1 588,5 m²

BILPLATSER

Bolaget har 23 bilplatser i parkeringshallen på LPA-tomten intill. Bilplatserna i parkeringshallen säljs som separata aktier. Bolaget förfogar över en bilplats som är anpassad för rörelsehindrade.

LÄGENHETER

1 r+ku	27,5 m ²	4 st.
2 r+ku	38,0 m ²	1 st.
2 r+ku	38,5 m ²	5 st.
2 r+ku	44,5 m ²	5 st.
3 r+ku	57,0 m ²	5 st.
3 r+ku+b	57,0 m ²	5 st.
3 r+ku+b	67,5 m ²	4 st.
4 r+ku+b	90,0 m ²	1 st.
4 r+ku+b	95,5 m ²	1 st.

Antalet lägenheter: 31 st.

GEMENSAMMA OCH TEKNISKA UTRYMMEN

I byggnadens källare finns ett skyddrum, som även fungerar som lösöresförråd, ett redskapsförråd, gemensam bastu och torkrum. I byggnadens första våning finns redskaps- och husförråd samt tekniska utrymmen. Söphanteringen sker via djupinsamlingskär.

ARKITEKTRITNING

Arkitehtitoimisto Ark'idea Oy



PORVOON KIRKKO

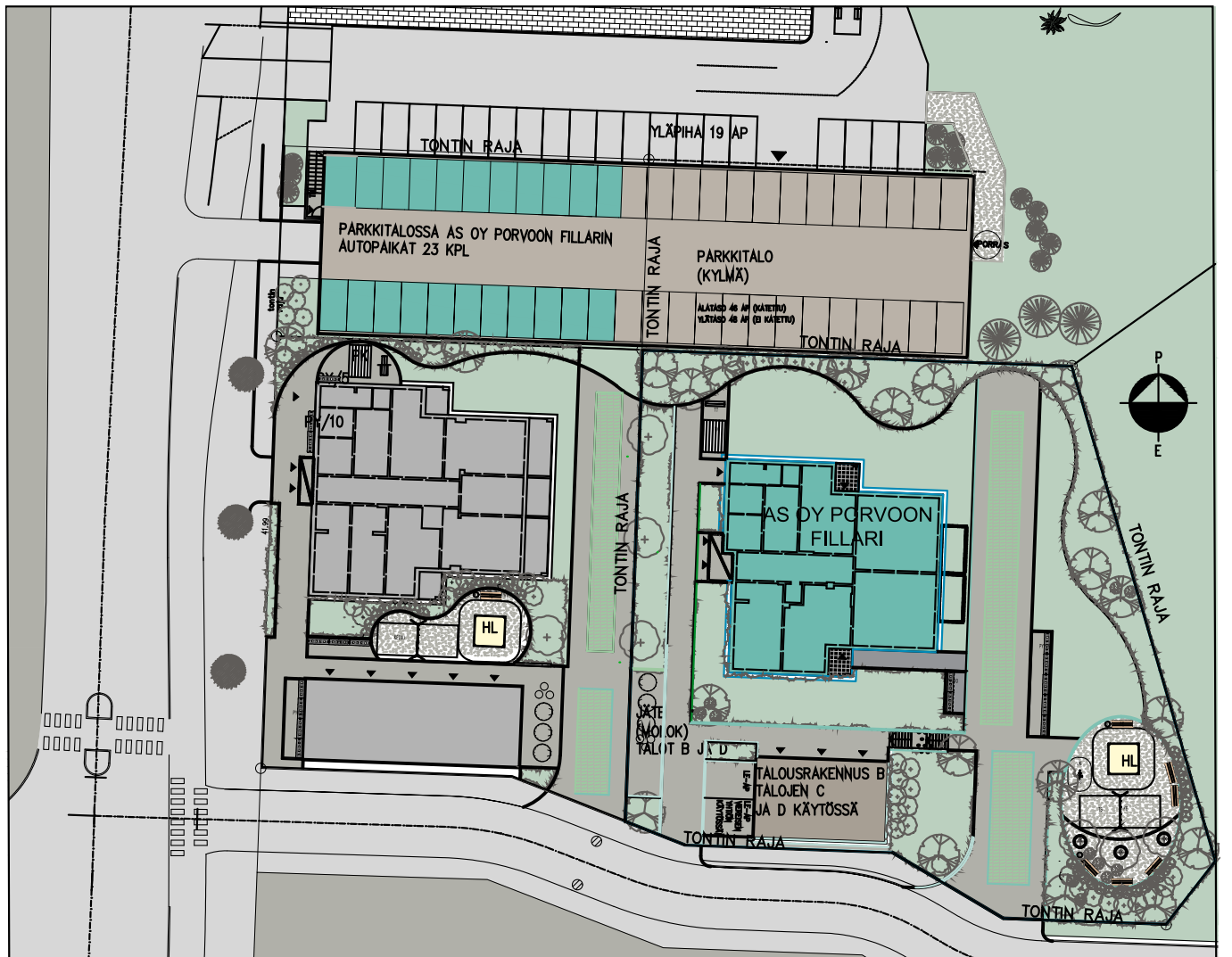
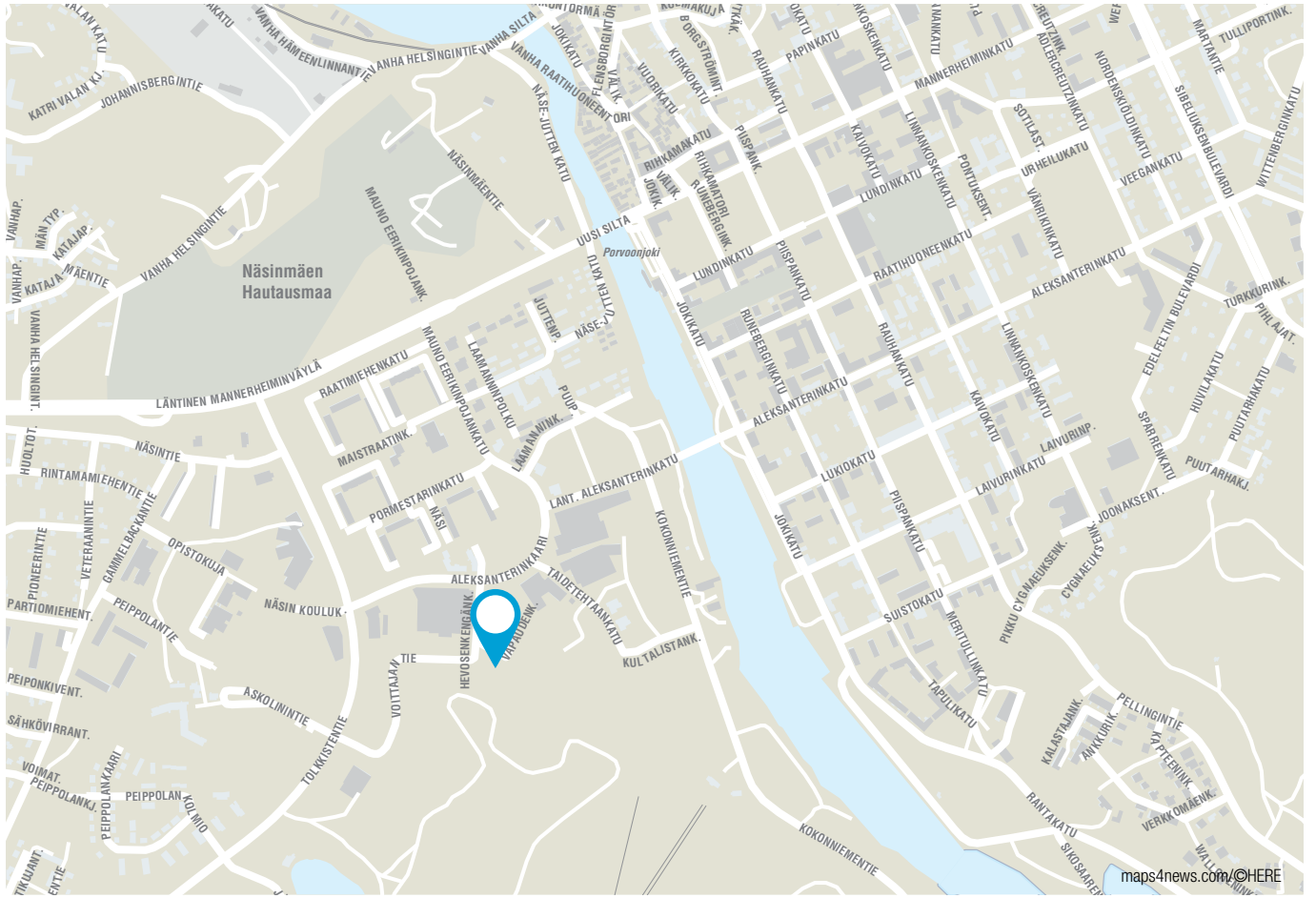
TAIDETEHDAS

LAUREA PORVOON KAMPUS

HAAGA HELIA



PORVOON FILLARI



Julkisivu länteen Fasad mot väster



Julkisivu itään Fasad mot öster



Julkisivu etelään Fasad mot söder



Julkisivu pohjoiseen Fasad mot norr



JULKISIVU MATERIAALIT:

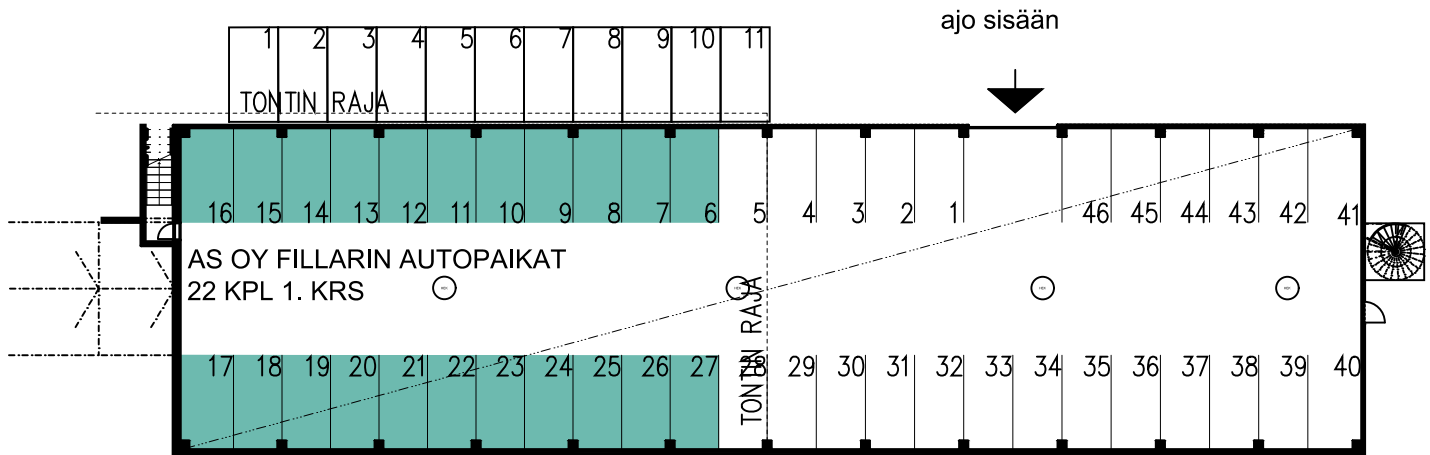
1. VESIKATTO	KERMI	MUSTA
2. RÄYSTÄÄN ALUSTA	PUU MAALATTU	VALKOINEN
3. SÄRIKÄT	PUU MAALATTU	VALKOINEN
4. RÄYSTÄSLAUDAT	PUU MAALATTU	VALKOINEN
5. VESIPELTI / RÄYSTÄSP.	MUOVIPINNOITETTU TERÄS	TUMMA HARMAA
6. TALO/KATTOTÄRUSTEET	MAALATTU TERÄS / ALUM.	TUMMA HARMAA
7. SÄDEVESIJÄRJESTELMÄ	MUOVIPINNOITETTU TERÄS	TUMMA HARMAA
8. ULKOSEINÄT SOKKELIT	URITETTU BETONI, MAALATTU	HARMAA
9. ULKOSEINÄT 1.KERROS	URITETTU BETONI, MAALATTU	HARMAA
10. ULKOSEINÄT 1-6. KRS	RAPPAUS	VALKOINEN
11. ULKOSEINÄT TEHOSTE	RAPPAUS	KELLERTÄVÄ
12. PÄRVEKE PILET	BETONI, MAALAUUS	VALKOINEN
13. PÄRVEKE LAATAN REUNA	BETONI, MAALAUUS	VALKOINEN
14. PÄRVEKKEEN LÄSTIUS	LASI	KIRKAS
15. PÄRVEKKEEN KAIDE	LASI	OPAALI
16. -	LASI	OPAALI
17. RÄNSK.PÄRVEKKEEN KAIDE	LASI	OPAALI
18. -		
19. OVIET	PUU/ALUMIINI	TUMMA HARMAA
20. IKKUNAT	PUU/ALUMIINI	TUMMA HARMAA
21. SISÄÄNKÄYNTIKATOS	MUOVIPINN.TERÄS	TUMMA HARMAA

FASADMATERIAL:

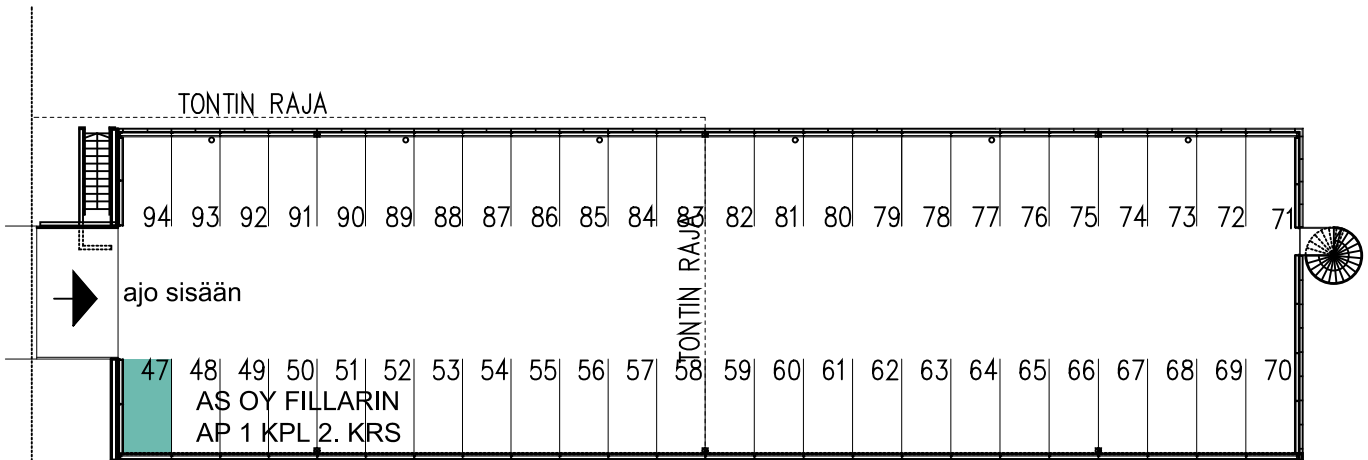
1. YTTERTAK	GUMMIBITUMEN	SVART
2. UNDER TAKFOTEN	MÅLAT TRÄ	VITT
3. TAKLISTER	MÅLAT TRÄ	VIT
4. TAKFOTSBÄDRER	MÅLAT TRÄ	VIT
5. VATTENPLÅT / FOTPLÅT	PLASTBELAGT STÅL	MÖRKGRÅTT
6. HUS/TAKTILLBEHÖR	MÅLAT STÅL / ALUM.	MÖRKGRÅTT
7. REGNVATTENSYSYSTEM	PLASTBELAGT STÅL	MÖRKGRÅTT
8. YTTERVÄGGAR SOCKEL	RÄFFLAD BETONG, MÅLAD	GRÅ
9. YTTERVÄGGAR 1 VÅN.	RÄFFLAD BETONG, MÅLAD	GRÅ
10. YTTERVÄGGAR 1-6 VÅN.	PUTS	VIT
11. YTTERVÄGGAR EFFEKTFÄRG	PUTS	GULAKTIG
12. BALKONGVÄGG	BETONG, MÅLAD	VIT
13. BALKONGPLATTANS KANT	BETONG, MÅLAD	VIT
14. BALKONGENS INGLASNING	GLAS	KLART
15. BALKONGENS RÄCKE	GLAS	OPALT
16. -		
17. FRANSK BALK. RÄCKE	GLAS	OPALT
18. -		
19. DÖRRAR	TRÄ/ ALUMINIUM	MÖRKGRÅTT
20. FÖNSTER	TRÄ/ ALUMINIUM	MÖRKGRÅTT
21. ENTRÉTAK	PLASTBEL. STÅL	MÖRKGRÅTT

PARKKITALO 1.-2. KERROS / VÄNINGEN

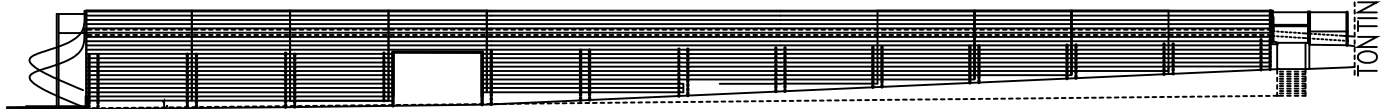
1. KERROS



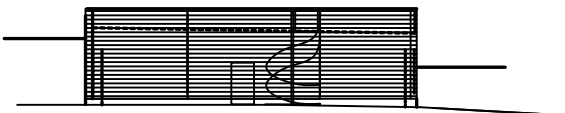
2. KERROS



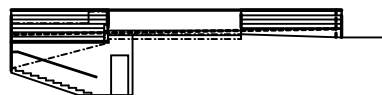
JULKISIVU POHJOISEEN



JULKISIVU ITÄÄN

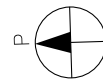
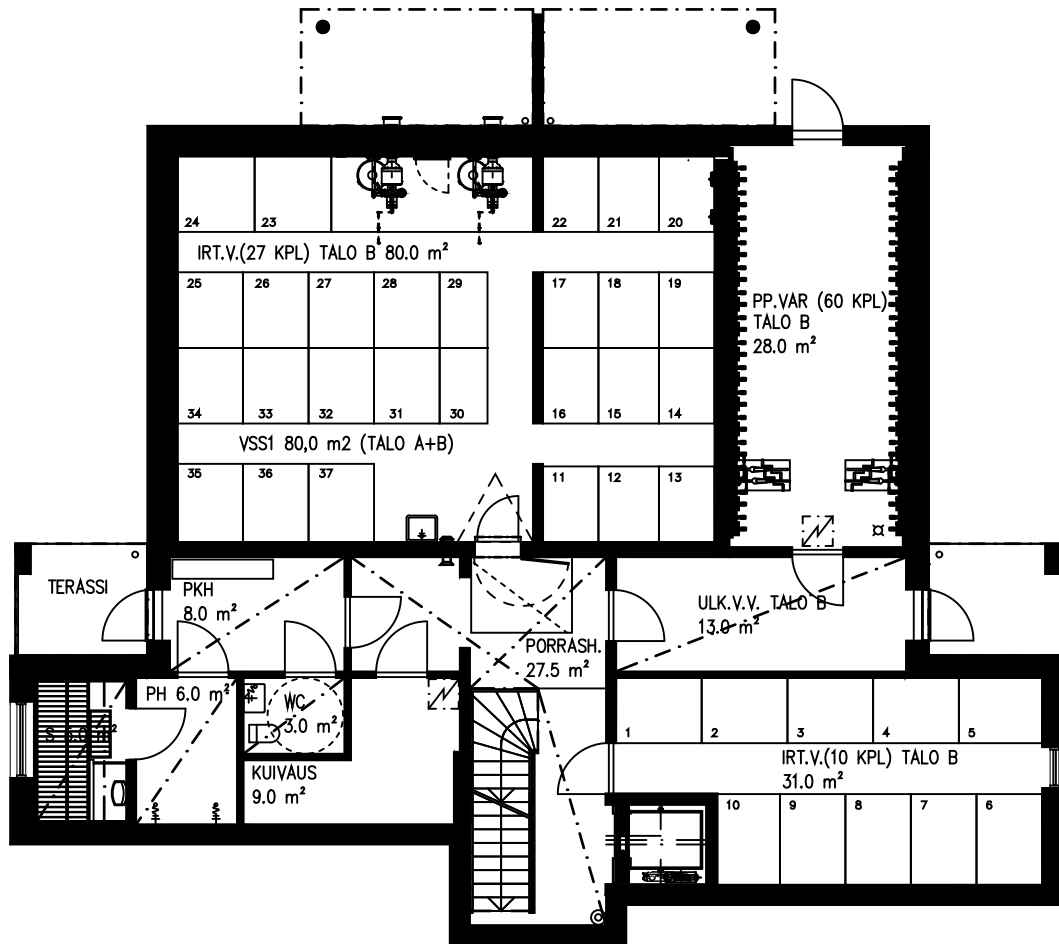


JULKISIVU LÄNTEEN



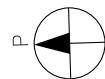
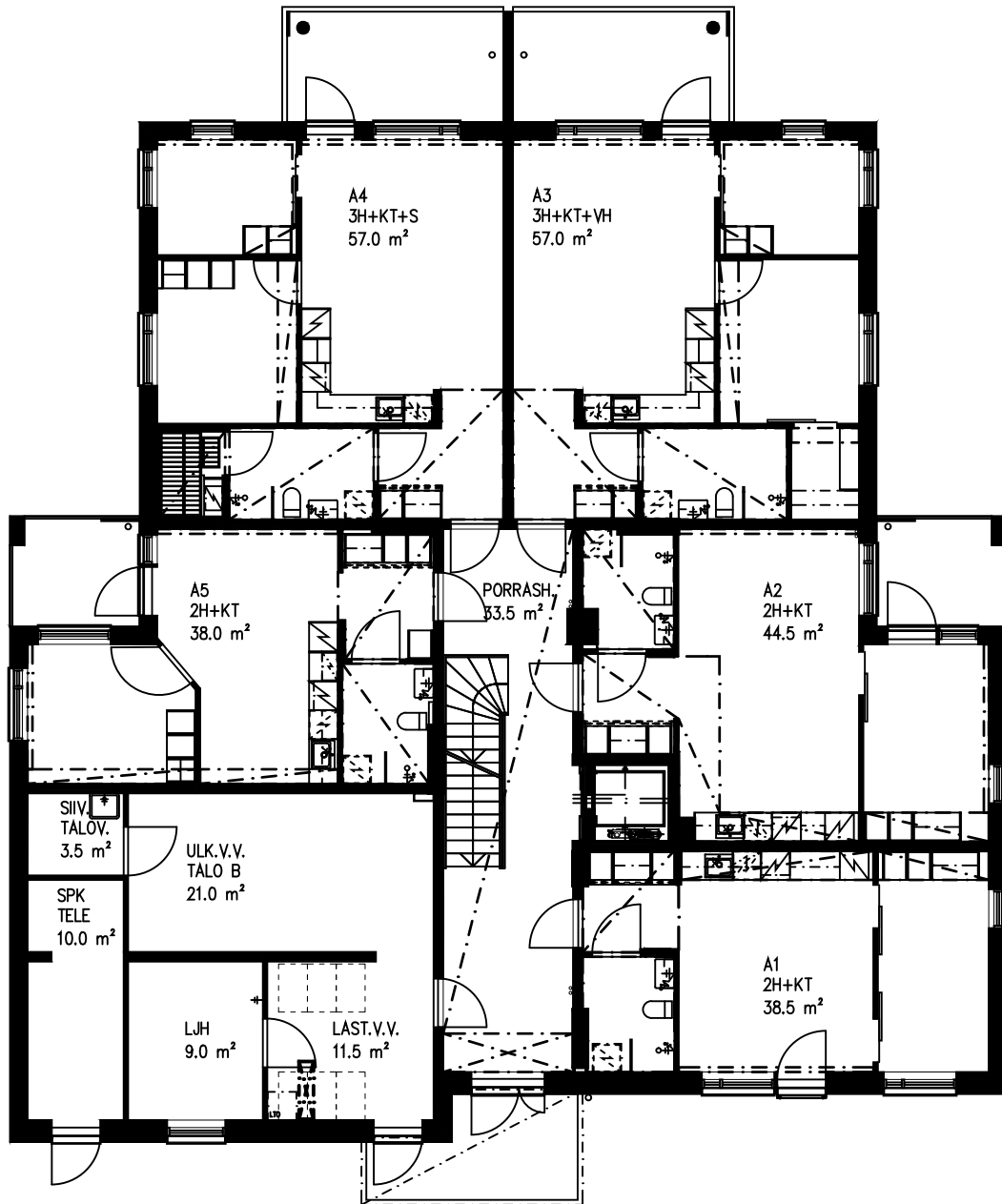
1. KELLARIKERROS KÄLLÄRE

1:150



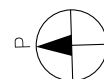
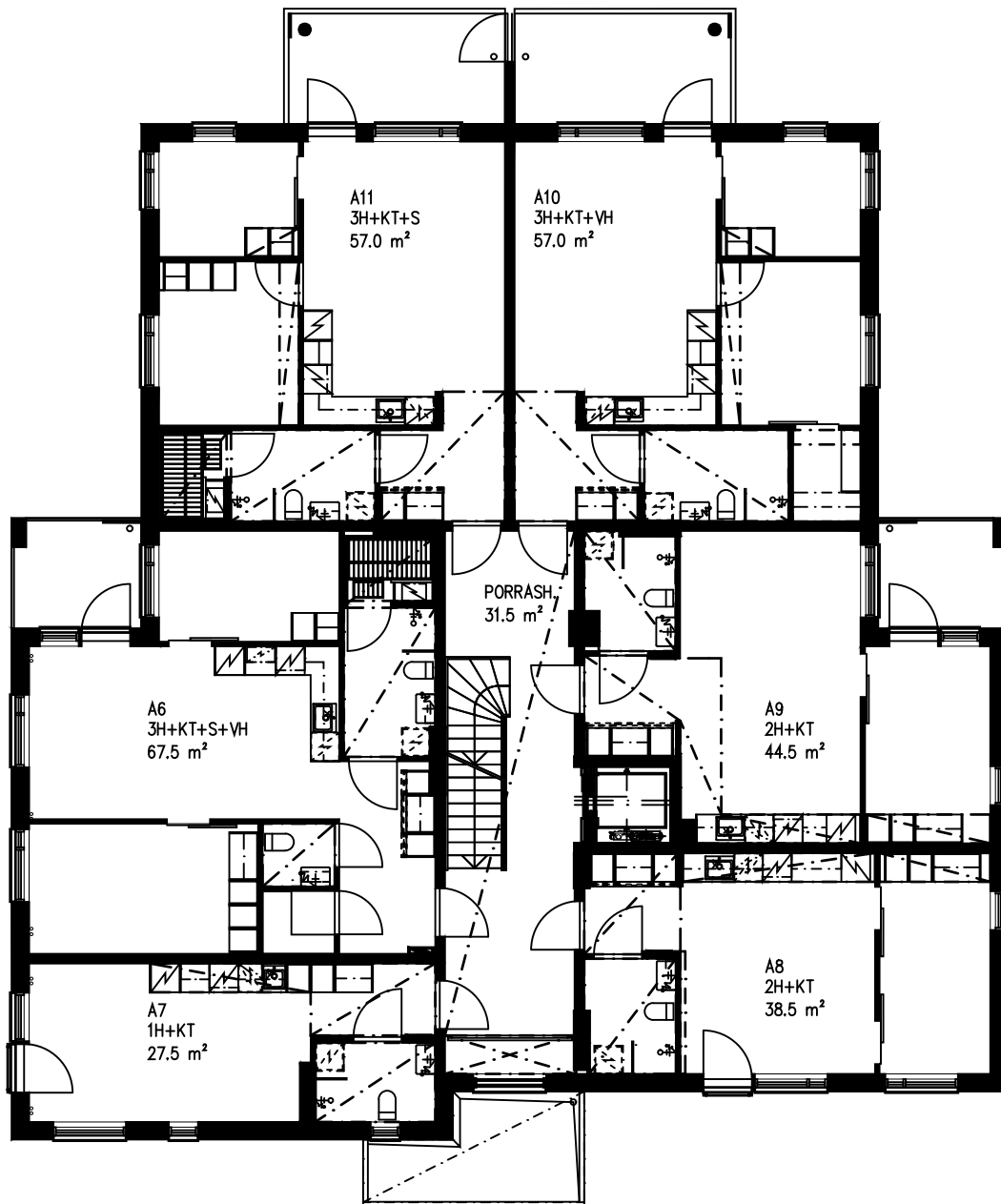
1. KERROS VÄNINGEN

1:150



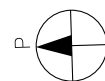
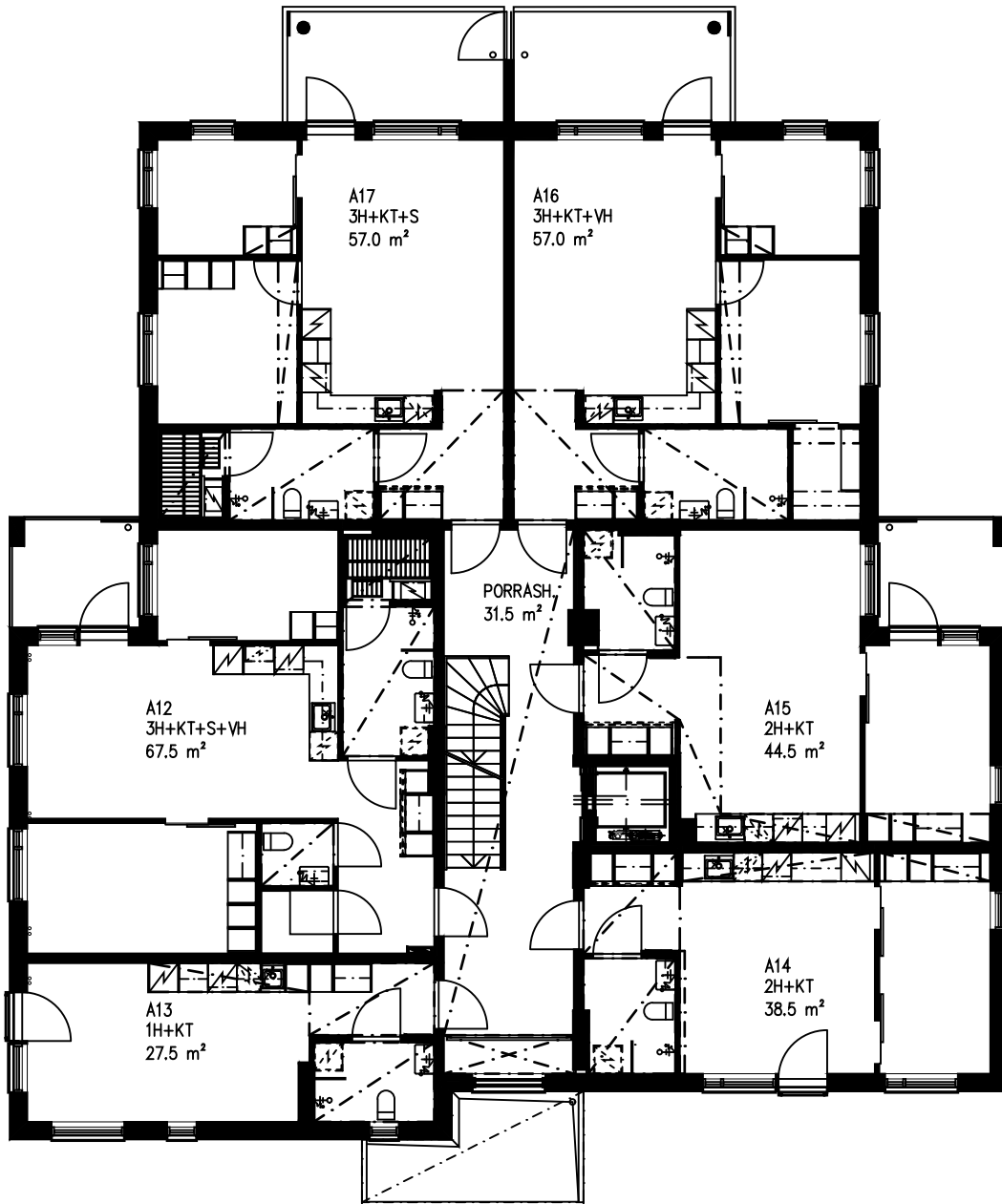
2. KERROS VÄNINGEN

1:150



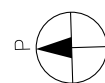
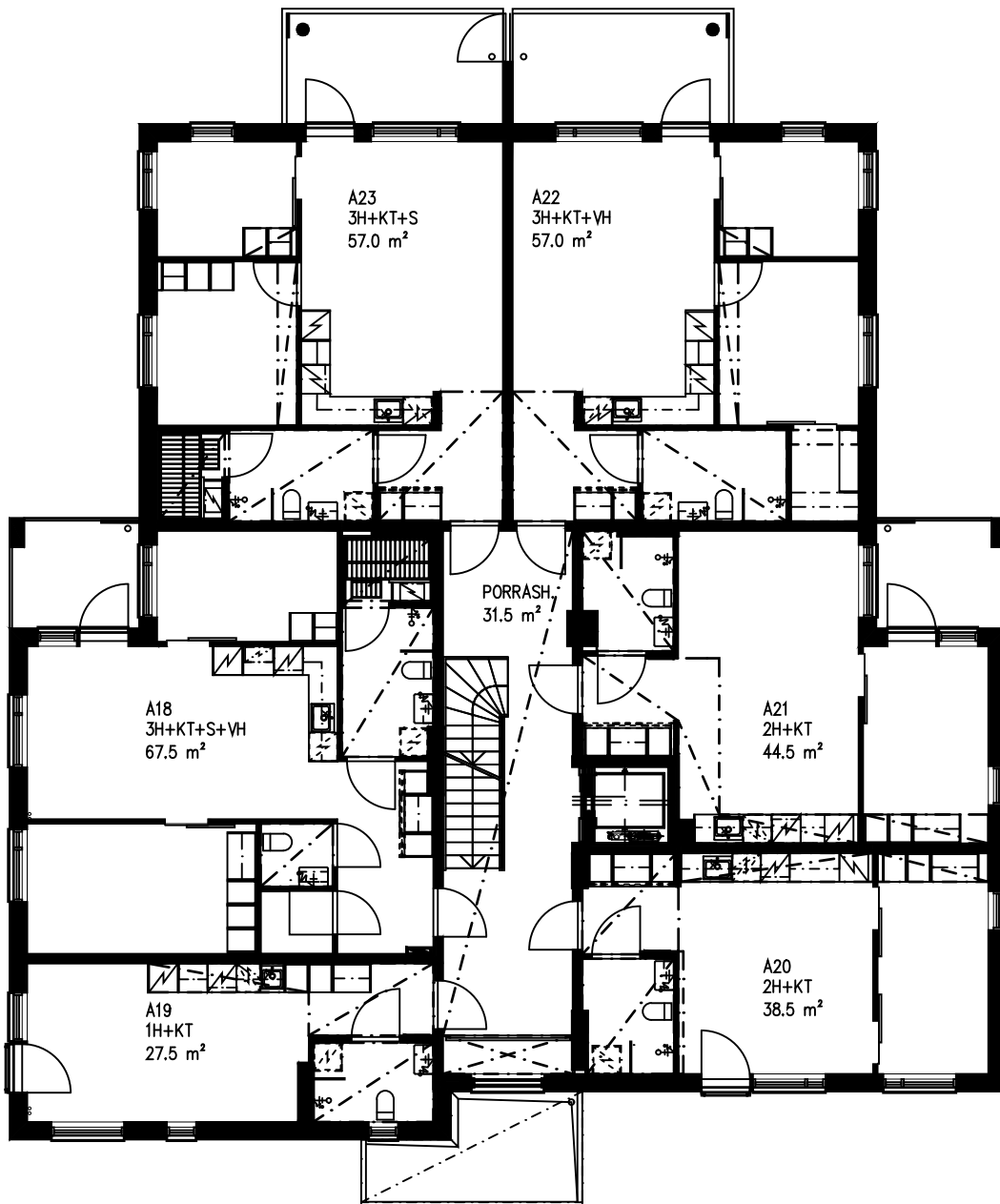
3. KERROS VÄNINGEN

1:150



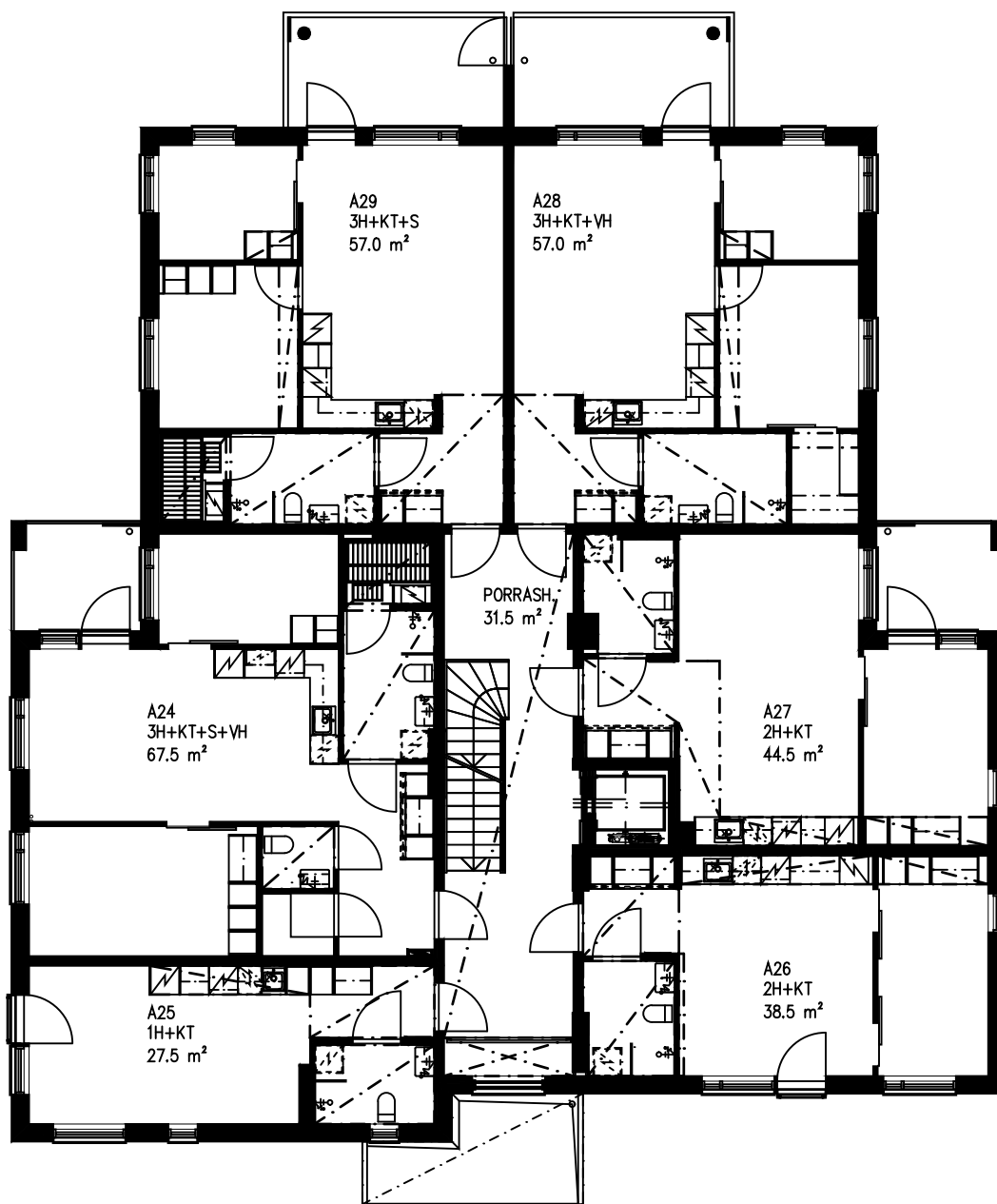
4. KERROS VÄNINGEN

1:150



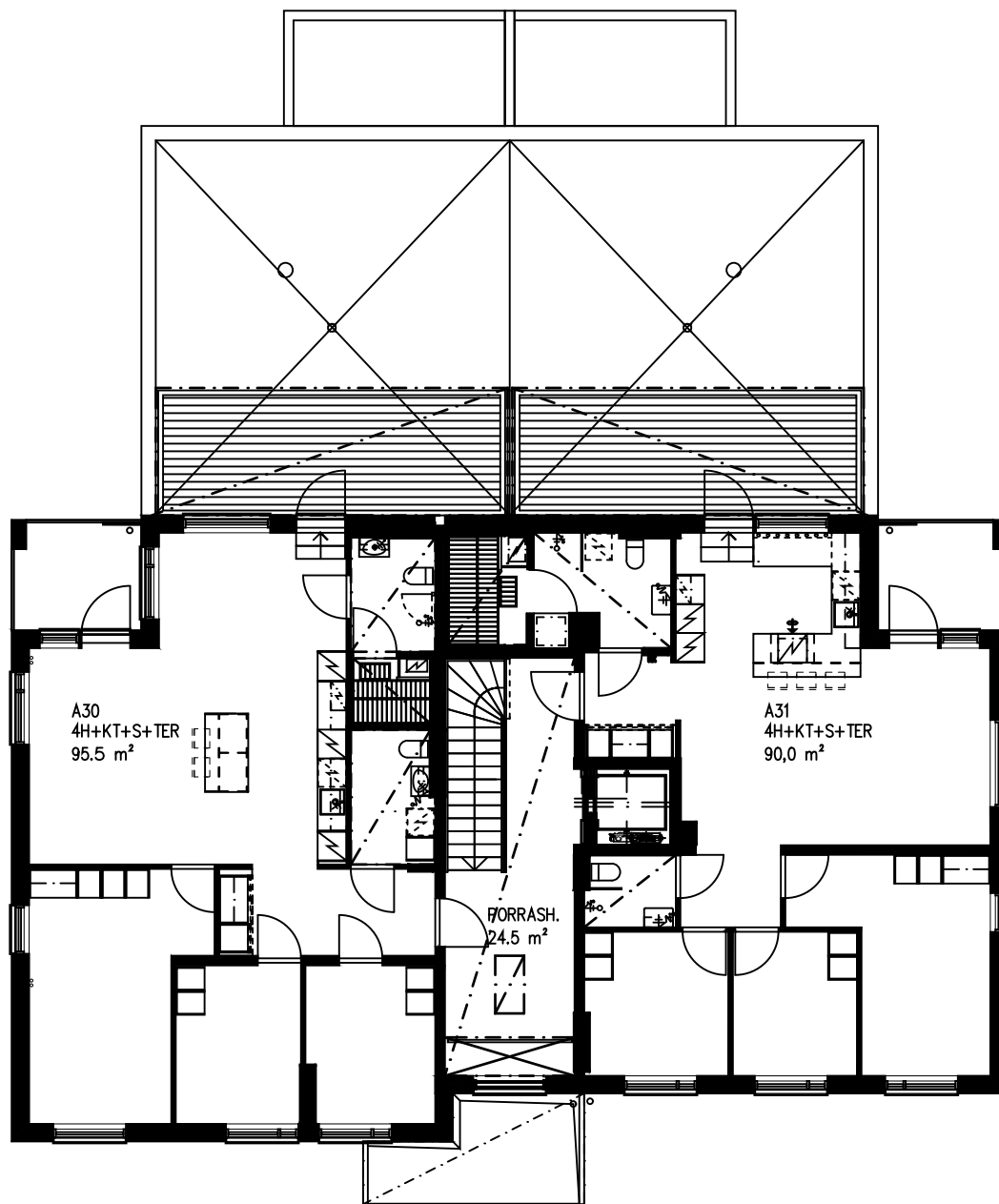
5. KERROS VÄNINGEN

1:150



6. KERROS VÅNINGEN

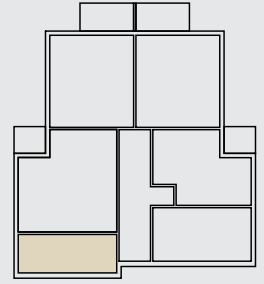
1:150



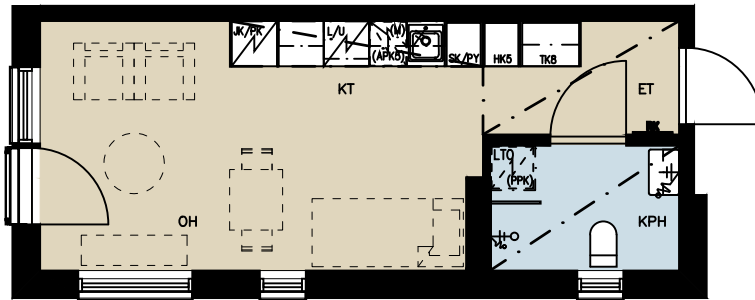
27,5 m²

1h+kt / 1r+ku

A7	2. KERROS / VÄNINGEN
A19	4. KERROS / VÄNINGEN



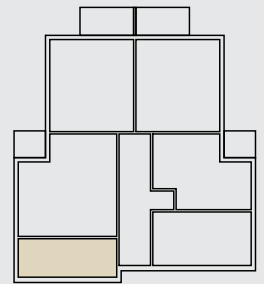
1:100 5 m



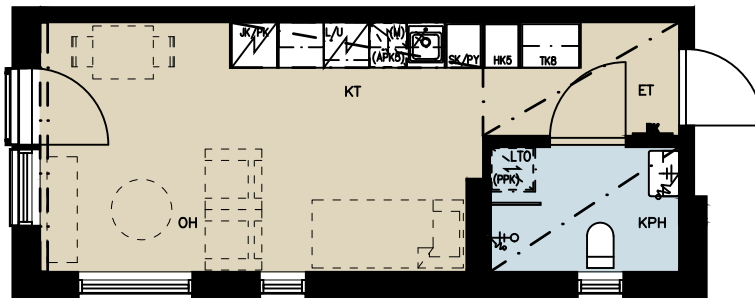
27,5 m²

1h+kt / 1r+ku

A13	3. KERROS / VÄNINGEN
A25	5. KERROS / VÄNINGEN

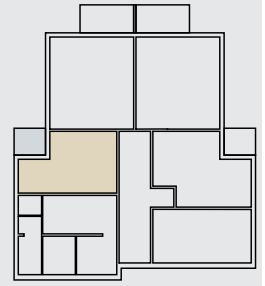


1:100 5 m

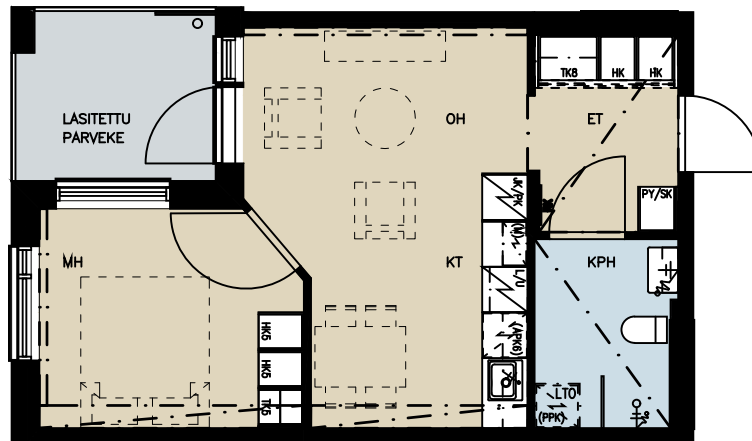


38,0 m²
2h+kt / 2r+ku

A5 1. KERROS / VÄNINGEN

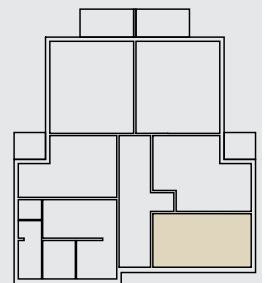


1:100 5 m

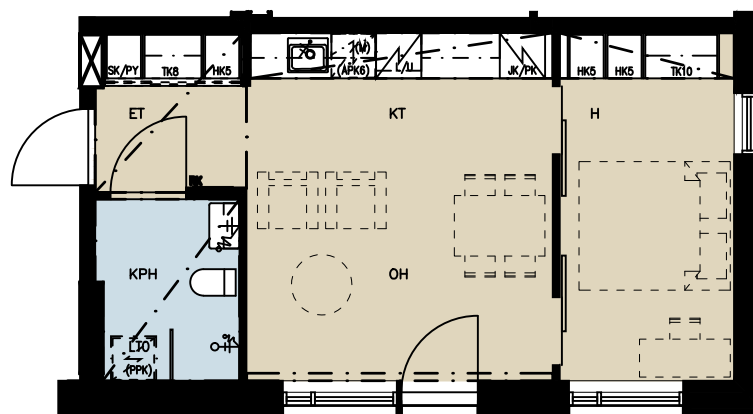


38,5 m²
2h+kt / 2r+ku

A1 1. KERROS / VÄNINGEN



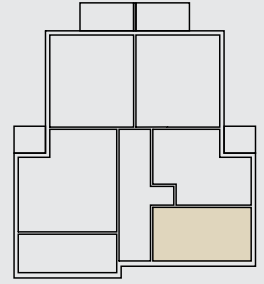
1:100 5 m



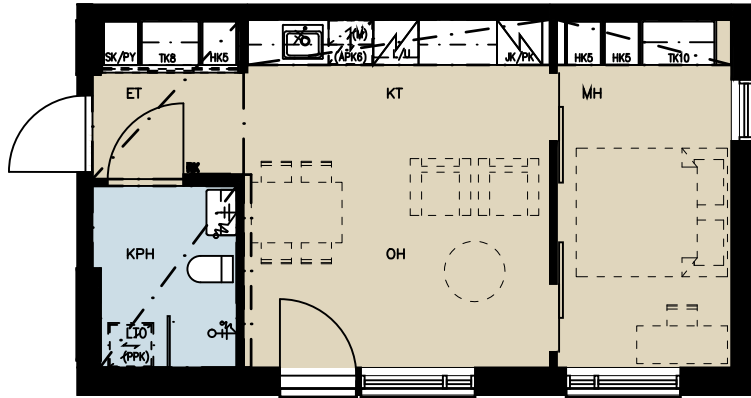
38,5 m²

2h+kt / 2r+ku

A8 2. KERROS / VÄNINGEN
 A20 4. KERROS / VÄNINGEN



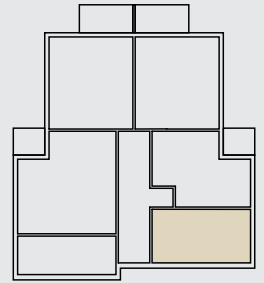
1:100 5 m



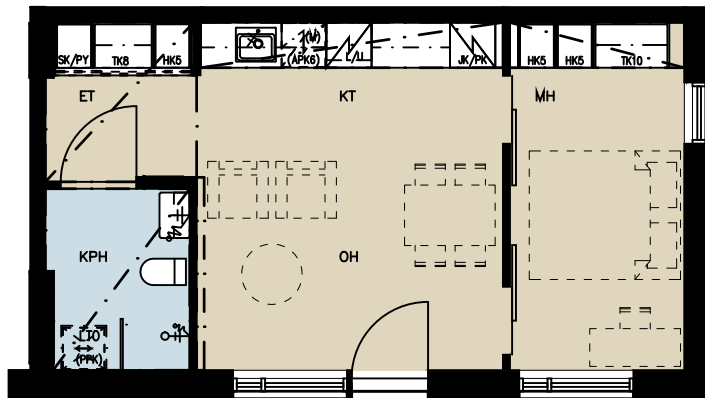
38,5 m²

2h+kt / 2r+ku

A14 3. KERROS / VÄNINGEN
 A26 5. KERROS / VÄNINGEN

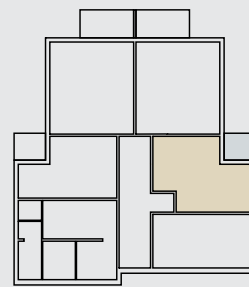


1:100 5 m



44,5 m² / 2h+kt / 2r+ku

A2	1. KERROS / VÄNINGEN
A9	2. KERROS / VÄNINGEN
A15	3. KERROS / VÄNINGEN
A21	4. KERROS / VÄNINGEN
A27	5. KERROS / VÄNINGEN

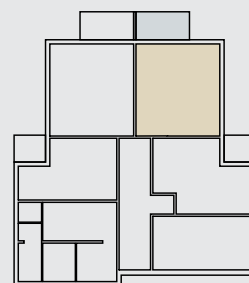


1:100 5 m

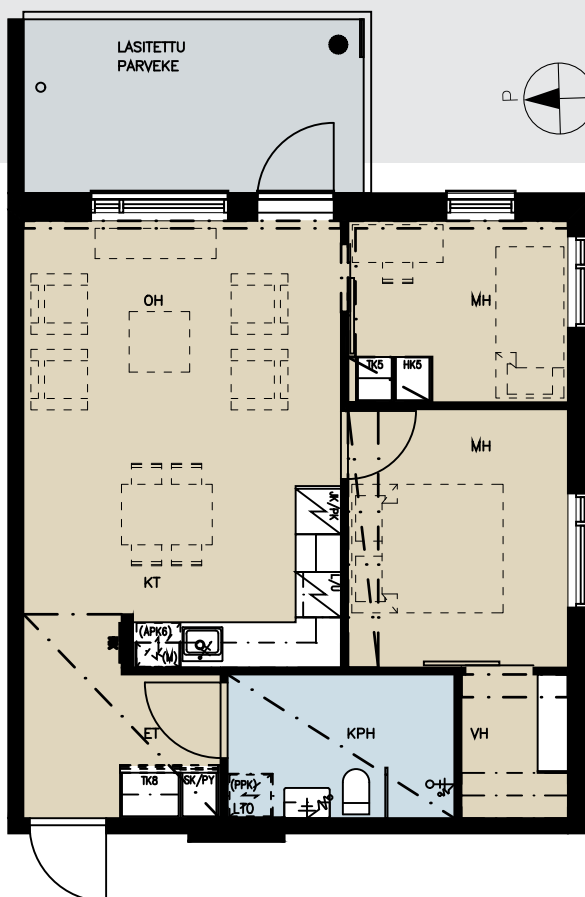


57,0 m² / 3h+kt+vh / 3r+ku+kr

A3	1. KERROS / VÄNINGEN
A10	2. KERROS / VÄNINGEN
A16	3. KERROS / VÄNINGEN
A22	4. KERROS / VÄNINGEN
A28	5. KERROS / VÄNINGEN



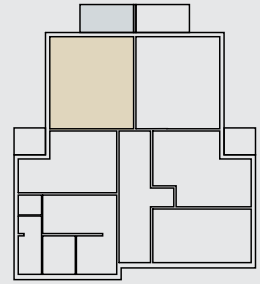
1:100 5 m



57,0 m²

3h+kt+s / 3r+ku+b

A4	1. KERROS / VÄNINGEN
A11	2. KERROS / VÄNINGEN
A17	3. KERROS / VÄNINGEN
A23	4. KERROS / VÄNINGEN
A29	5. KERROS / VÄNINGEN



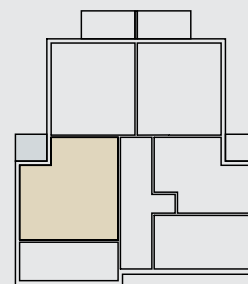
1:100 5 m



67,5 m²

3h+kt+s+vh / 3r+ku+b+kr

A6	2. KERROS / VÄNINGEN
A12	3. KERROS / VÄNINGEN
A18	4. KERROS / VÄNINGEN
A24	5. KERROS / VÄNINGEN



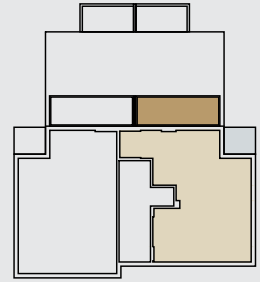
1:100 5 m



90,0 m²

4h+kt+s / 4r+ku+b

A31 6. KERROS / VÄNINGEN



1:100 5 m

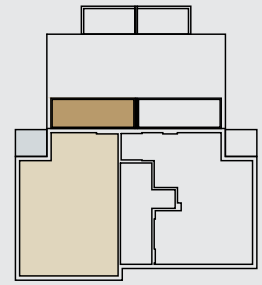
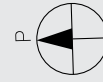


95,5 m²

4h+kt+s / 4r+ku+b

A30

6. KERROS / VÄNINGEN



1:100 5 m



RAKENNUSTAPASELOSTE

17.4.2019

ASUNTOYHTIÖ

Asunto Oy Porvoon Fillari sijaitsee Porvoon Hellberginmäen alueella. Korttelin 451 tontti 6 on vuokrattu pitkäaikaisella maanvuokrasopimuksella. Yhtiössä on yksi 6-kerroksinen yksiportainen hissillinen kerrostalo. Osoite Hellberginpolku 4, 06100 Porvoo.

RAKENTEET JA JULKISIVUT

Asuinrakennus on perustettu maanvaraisin anturaperustuksin. Perustusrakenteet ovat teräsbetonia. Ala-, väli- ja yläpohjat ovat pääosin ontelolaattarakenteiset. Ulkoseinät ovat betonielementtirakenteisia ja niiden ulkopintana on rappaus ja osin maalattu betoni. Rakennuksessa on harjakatto, jonka katteena on kumiitumikermi.

PARVEKKEET JA KATTOTERASSIT

Parvekkeiden parvekelaatat ovat teräsbetonia. Parvekkeet ovat lasitettuja. Parvekkeilla on alumiinirunkoinen lasirakenteinen kaide. Kaitteen yläpuolinen osa on varustettu pääosin avattavilla parvekelaseilla. Parveke on vapaasti tuulettuva, eikä lasitus estä täysin veden ja lumen tunkeutumista parvekkeelle. Asunnoissa A30 ja A31 on kattoterassi. Kattoterassin lattiamateriaalina on kestopuuriitä. Kulku kattoterassille ei ole esteetön.

IKKUNAT JA OVET

Ikkunat ovat kolmilasisia sisään aukeavia puuikkunoita, joiden uloin puite ja ulkokarmin pinta ovat polttomaalattua alumiinia. Parvekeovet ovat lasiaukollisia puuikkunaoivia, joiden ulkopinta on alumiiniverhoilu ja polttomaalattu kuten ikkunoissa. Ranskalaisen parvekkeen ovet ovat ikkunaoivia. Asuntojen kerrostaso-ovet ovat 1-lehtisiä.

ASUNTOJEN SISÄTILAT

Väliseinät

Huoneistoja rajaavat väliseinät ovat betoniseiniä. Asunnon sisäiset väliseinät ovat metallirunkoisia kipsilevyseiniä. Pesuhuoneen seinät ovat pääosin metallirunkoisia, kosteisiin tiloihin soveltuvia levyseiniä, ja ne vesieristetään sertifioituihin menetelmiin.

Väliovet

Väliovet ovat valkoisia tehdasmaalattuja laaka-/liukuovia pohjapiirustusten mukaisesti. Löylyhuoneen ovi on kokolasiovi.

Lattiat

Asuinhuoneissa on lautaparketti. Lattiamateriaalia ei asenneta kiintokalusteiden alle. Lattiapäällysteeseen tehdään tarvittaessa valmistajan ohjeiden mukaisesti liikuntasauva, joka peitetään listalla. Pesuhuoneen ja saunan lattioissa on keraamiset laatat.

Seinät

Asuinhuoneiden seinät maalataan. Maalausta ei uloteta kiintokalusteiden taakse. Keittiöiden työtason ja kaapiston väliin asennetaan laatta tai laminaatti. Pesuhuoneiden seinissä on keraamiset laatat. Saunojen seinät paneloidaan.

Katot

Asuinhuoneiden katot on ruiskutasoitettu. Alaslasketut katot ovat tasotettuja ja maalattuja. Saunan ja pesuhuoneen katot paneloidaan.

Kalusteet

Keittiökaluusteet ja komerot ovat tehdasvalmisteisia, vakiomallisia kalusteita. Keittiökaappien ovet ovat mdf-ovia. Keittiön työtasot ovat laminaattipintaisia ABS-reunaisia tasoja. Päältäpäin tasoon upotettu allas on ruostumatonta terästä. Eteiskomeroissa on peililiukuovet. Makuuhuoneiden komeroiden ovet ovat melamiinipintaisia. Kalusterungot ovat väiritään valkoisia. Pesuhuoneiden kalusteet ovat vakiomallisia kylpyhuonekalusteita.

Koneet ja laitteet

Keittiöissä on kalusteuni, keraaminen keittotaso, astianpesukone ja jääkaappipakastin sekä tilavaraus mikroaaltouunille. Kylpyhuoneissa on liitännät ja tilavaraus pyykinpesukoneelle.

ILMANVAIHTO, LÄMMITYS JA VESI

Asunnoissa on lämmöntalteenotolla varustettu, huoneistokohtainen ilmanvaihtokone, joka on kytketty kiinteistön sähköön. Huoneistokohtaisen koneen ansiosta asunnon ilmanvaihdon tehokkuutta voidaan säätää liesikuvusta. Ruoanlaittilanteissa voidaan liesikuvun kautta kulkevaa ilmamäärää kasvattaa. Lämmityksenä on termostatein ohjattava vesikiertoinen patterilämmitys, joka on liitetty kaukolämpöverkostoon. Lisäksi pakkaskaudella IV-koneiden tuloilmaa esilämmitetään sähköllä. Pesutiloissa on asunnon sähköön liitetty mukavuuslattialämmitys. Asunnoissa on etäluettava kylmän ja lämpimän käyttöveden kulutuksen mitaus. Asunnot varustetaan sähköverkkoon liitettävillä palovarointimilla.

JÄRJESTELMÄT

Asunnoissa on laajakaistainen tietoliikennekaapelointi, joka mahdollistaa kiinteän internet-liittymän. Yhtiössä on kaapelitelevisiojärjestelmä. Rakennuksen pääovessa on koodilukkojärjestelmä.

YHTEISET PIHA-ALUEET JA AUTOPAIKOITUS

Piha-alueet ja istutukset tehdään erillisen pihasuunnitelman mukaisesti. Yhtiöllä on yhteensä 23 autopaikkaa viereisellä LPA-tontilla. Autopaikat myydään erillisinä osakkeina. Kaikki autopaikat on varustettu sähköpistokkeella. Yhtiön tontilla on myös yhtiön hallintaan jäävä liikuntaesteiselle varattu autopaikka. Jätehuolto järjestetään syväkeräysastioin.

Huomautus

Kohteen rakenteita ja materiaaleja voidaan vaihtaa toisiin samanarvoisiin. Ostajan on tutustuttava lopullisiin myyntiasiakirjoihin kauppakirjan allekirjoituksen yhteydessä. Ostajien on mahdollista muuttaa asuntonsa varustelua ja pintarakenteita Materiaalivalinnat ja muutostyöt -aineiston mukaisesti.

UTREDNING ÖVER BYGGSÄTTET

17.4.2019

BOSTADSAKTIEBOLAG

Asunto Oy Porvoon Fillari ligger på Hellbergsbacken i Borgå. För tomt nr 6 i kvarteret 451 har tecknats ett långt markarrenderingsavtal. Bolaget har ett våningshus i sex våningar med hiss och ett trapphus. Adress: Hellbergsstigen 4, 06100 Borgå.

KONSTRUKTIONER OCH FASADER

Bostadsfastigheten är grundlagd med plattgrundläggning på jord. Grundkonstruktionen är av armerad betong. Botten-, mellan- och vindsbjälklagen är i huvudsak hålbjälklag. Ytterväggarna är av betongelement med utsida av puts och delvis målad betong. Byggnaden har åstak med yttertak av gummibitumen.

BALKONGER OCH TAKTERRASSER

Balkongernas balkongplattor är av armerad betong. Balkongerna är inglasade. Balkongerna har ett räcke med aluminiumstomme och glas-konstruktion. Partiet ovanför räcket är i huvudsak utrustat med öppningsbara balkongglas. Balkongen är fritt ventilerande och inglasningen hindrar inte helt vatten och snö från att ta sig till balkongen. Lägenheterna A30 och A31 har takterrass. Golvmaterial i takterrassen är ett gallerverk av tryckimpregnerat trä. Passagen till takterrassen är inte hinderfri.

FÖNSTER OCH DÖRRAR

Fönstren är träklädda treglasfönster som öppnas inåt. Den yttersta ramen och ytterkarmen är beklädda med brännlackerat aluminium. Balkongdörrarna är fönsterdörrar med träram vars utsida är beklädd med brännlackerat aluminium precis som i fönstren. De franska balkongernas dörrar är fönsterdörrar. Bostädernas dörrar är enkelbladiga.

INNE I LÄGENHETERNA

Mellanväggar

De mellanväggar som begränsar lägenheterna är av betong. Mellanväggarna inne i lägenheterna är av gipsskivor med metallstomme. Väggarna i badrummen är i huvudsak av skivor som passar våtutrymmen med metallstomme, och de vattenisolerar enligt certifierade metoder.

Mellandörrar

Mellandörrarna är vita fabriksmålade släta/skjutdörrar enligt planritningarna. Bastudörren är av helglas.

Golv

Bostadsrummen har brädparkett. Parketten monteras inte under fast inredning. I golvbeläggningen görs vid behov enligt tillverkarens anvisningar en rörelsefog som täcks med en list. Golven i badrummet och bastun är av keramikplattor.

Väggar

Väggarna i bostadsrummen målas. Ingen målning bakom fast inredning. Mellanrummet mellan arbetsbänk och skåp i köket beläggs med plattor eller laminat. Väggarna i badrummet har keramikplattor. Bastuväggarna beläggs med panel.

Tak

Taken i bostadsrummen är sprutspacklade. Sänkta tak är spacklade och målade. Taket i bastu och badrum beläggs med panel.

Inredning

Köksinredningen och skåpen är fabriksstillverkade standardmöbler. Köksskåpen har mdf-dörrar. Arbetsbänkarna i köket är av laminat med ABS-kantlist. Den nedsänkta diskhon är av rostfritt stål. Garderoberna i hallen har spegelskjutdörrar. Garderoberna i sovrummen har melaminyta. Inredningsstommarna är vita. Inredningen i badrummen är badrumsinredning av standardmodell.

Maskiner och utrustning

Köket har en inbyggd ugn, keramikhäll, diskmaskin, kombinerad kyl och frys samt plats för mikrovågsugn. Badrummen har anslutning och plats för tvättmaskin.

VENTILATION, UPPVÄRMNING OCH VATTEN

Lägenheterna har lägenhetsspecifika ventilationsaggregat med värmeåtervinning kopplad till fastighetselen. Tack vare lägenhetsspecifika aggregat kan effekten av ventilationen i lägenheten regleras på spiskåpan. Vid matlagning kan man öka mängden luft som går ut via spiskåpan. Som uppvärmning finns termostatstyrda vattenburna element som är kopplade till fjärrvärmenätet. Dessutom förväms den inkommande luften till ventilationsaggregatet vintertid med fjärrvärme. I tvättutrymmena finns golvvärme som är kopplad till lägenhetselen. Lägenheterna har fjärravlåsta mätare av förbrukning av kallt och varmt bruksvatten. Lägenheterna förses med brandvarnare som är kopplade till elnätet.

SYSTEM

Lägenheterna har bredbandskabel som möjliggör fast internetanslutning. Bolaget har ett kabeltelevisionssystem. Husets huvudingång har kodlåssystem.

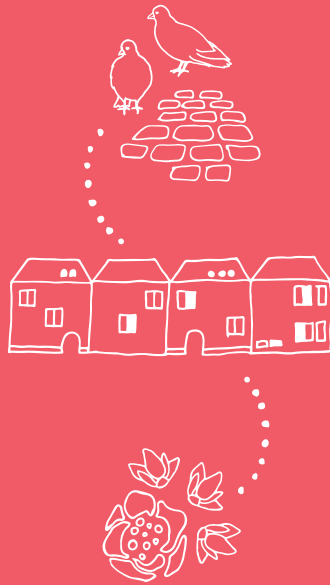
GEMENSAMMA GÅRDSOMRÅDEN OCH BILPARKERING

Gårdsområden och planteringar genomförs enligt en separat gårdsritning. Bolaget har totalt 23 bilplatser på LPA-tomten intill. Bilplatserna säljs som separata aktier. Alla bilplatser är försedda med uttag för motorvärmare. På bolagets gård finns också en bilplats för rörelsehindrade som administreras av bolaget. Sophanteringen sker via djupinsamlingskärl.

Obs!

Konstruktioner och material kan bytas mot andra likvärdiga. Köparen bör läsa igenom de slutliga försäljningsdokumenten i samband med tecknande av köpekontrakt.

Köparna kan ändra utrustningen och ytstrukturer enligt dokumentet Materialval och ändringsarbeten.



**KOTEJA JÄRJELLÄ JA TUNTEELLA
HEM MED FÖRNUFT OCH KÄNSLA**



ESITTELY JA MYYNTI

VISNING OCH FÖRSÄLJNING

YIT Asuntomyynti Käpylä
Panuntie 6, 00620 Helsinki
Panuvägen 6, 00620 Helsingfors
Puh./Tfn 020 433 2990*

RAKENTAJA

BYGGHERRE

YIT Suomi Oy
Asuminen Uusimaa ja pientalot
PL/PB 36, 00621 Helsinki/Helsingfors
Puh./Tfn 020 433 111*

(*Puhelun hinta/ Samtalspris 0,088 eur/min)

facebook.com/YitKoti
yit.fi/asunnot