

# YIT



## TURUN VILLENPUISTO II

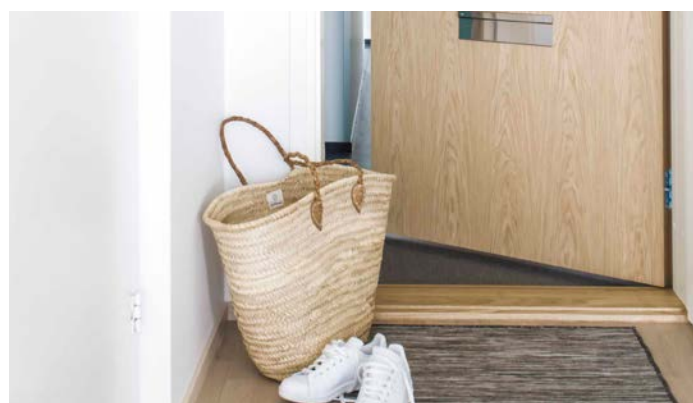
VASARAMÄKI KERROSTALOKOTEJA



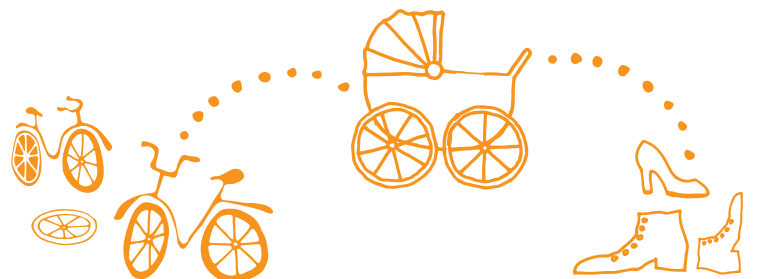
Lähellä



Taiteilijan näkemys.



Arvostettu sijainti,  
tyylikäs kokonaisuus







Lähellä

## HYVIEN TARINOIDEN KULMAKUNTA

Haluan asettua paikkaan, jossa viihdytään ilman ikärajaa! Täällä on tilaa hengittää ja vapautta harrastaa. Omilla kulmilla palvelut ovat lähellä ja aikaa riittää arjen ylellisyyksiin. Asiat hoituvat nappia painamalla, hissi vie ja bussi tuo. Autoa en tarvitse, sillä pyörällä pääsee ja kävely avaa aistit virkeimmilleen. Täällä tyytyväisyys tiivistyy, helppous on jokaisen etuoikeus ja hyvälle tarinoille löytyy koko ajan uusia aiheita!

**Lue lisää: [yit.fi/reviirit](http://yit.fi/reviirit)**



NEUVOLA, PÄIVÄKOTI, VASARAMÄEN KOULU,  
KIRJASTO



UUDENMAANTIEN PYSÄKKI N. 80 M



KUPITTAAN PUISTO  
TURUN VANHA HAUTAUSMAA

”

*Vasaramäen eli Hammarbackan nimi on lähtöisin kauppias C. G. Hammarista, joka vuokrasi alueelta maata vuosina 1823–1826.*







Valokuva aiemmin valmistuneista Villenpuisto I:sta ja II:sta

# Rauhallinen puutarhakaupunginosa

Funkkiskorttelistaan ja ainutlaatuisesta Turun vanhasta hautausmaasta tunnetussa Vasaramäen vehreässä idyllissä on puistoja, metsäalueita ja omakotitaloja puutarhoineen.

## HYVÄT PALVELUT

Arvostettu asuinalue sijaitsee monipuolisten palveluiden ja harrastuspaikkojen lähellä. Päiväkodit, koulut ja kirjasto ovat noin kilometrin päässä. Markettiin ja kauppakeskukseen on lyhyt ajomatka. Parin kilometrin päässä sijaitsevassa Kupittaa puistossa on seikkailupuisto, liikunta- ja keilahalli, kuntosali, skeittipuisto, maauimala, lasten liikennepuisto, jäähalli sekä jalkapallokentät.

## SUJUVAT LIIKENNEYHTEYDET

Alueen kulkuyhteydet ovat hyvät, ja kevyen liikenteen väylä kulkee uuden kotikorttelin edestä. Turun keskustaan ja Kaarinaan pääsee bussilla sekä omalla autolla noin vartissa. Kaukoliikenteen bussit kulkevat viereistä Uudenmaantietä myös pääkaupunkiseudun suuntaan.



Valokuvat aiemmin valmistuneesta Villenpuisto II:sta

# Suosittu ja haluttu Villenpuisto

Turun Villenpuisto III valmistuu puistojen ympäröimään upeaan kortteliin kolmantena ja viimeisenä taloyhtiönä. Tartu tilaisuuteen, valitse pian omasi!

## EDUSTAVA KORTTELI

Tyylikkäässä korttelissa on viimeistelty ja viihtyisä piha-alue. Autopaikat ovat maanalaisessa pysäköintihallissa, jonne on hissiyhteys asuinkerroksista. Hallin sisäänajo on Seppelkadun puolelta.

## MONIPUOLINEN KOTIVALIKOIMA

Villenpuisto III:n koti on tasokkaasti varustettu. Valoisassa kodissa on muun muassa vesikiertoinen lattialämmitys, asuinhuoneissa on kauniit tammilautaparketit. Ylimmässä kerroksessa on kaksi avaraa kolmiota, joista toisessa on kaksi lasitettua terassia, toisessa on lasitettu terassi ja lasitettu parveke.





[yit.fi/villenpuisto3](https://yit.fi/villenpuisto3)

### TURUN VILLENPUISTO III

Valitse suositusta korttelista mieleisesi YIT Koti ja ota yhteys asuntomyyntiimme. Mitä nopeammin toimit, sitä enemmän voit vaikuttaa uuden kotisi sisustukseen.

- 24,5–100,5 m<sup>2</sup>
- 1 h+kt – 3 h+kt+s
- Ranskalainen, lasitettu parveke tai lasitettu terassi
- Osassa koteja on oma sauna
- Hissiyhteys pysäköintihalliin



Tutustu YIT Kodin rahoitusetuihin, yhtiölainaan ja 20 % maksuehtoon. Käytössäsi on myös taloyhtiön oma portaali, YIT Plus -palvelu. Uuden kodin hintaan sisältyy vapaavalintaiset sisustusmateriaalit vakiovalikoimastamme.

Lue lisää: [yit.fi/asunnot](https://yit.fi/asunnot)





## ARKKITEHDIN AJATUKSIA

*”Uudenmaantien hyvien yhteyksien tuntumaan valmistuvat L-kirjaimen muotoiset rakennukset tarjoavat asukkailleen suojaisan pihapiirin, jonka täydentävät taloja yhdistävät läpinäkyvät suojaseinämät. Rakennusten vaalea rappaus ja tumma tiili luovat ympäristöön sopivan, hillityn ja rauhallisen kokonaisvaikutelman.*

*Tilavilla kolmionmallisilla parvekkeilla voi nauttia valosta aamusta iltaan ja ihailia vehreitä, puistomaisia näkymiä. Läheinen Turun vanha*



# Upea asuinympäristö, tyylikäs arkkitehtuuri

## ASUNTOYHTIÖ

Asunto Oy Turun Villenpuisto III  
Seppelkatu 11, 20720 Turku

Yhtiössä on yksi kerrostalo, jossa on 6 asuinkerrosta ja kellarikerros.

## ASEMAKAAVA

Alueella on vahvistettu asemakaava, josta saa tietoja: Turun kaupungin kaavoitusyksiköstä, puh. 02 262 4300, Puolalankatu 5, 20100 Turku, [www.turku.fi](http://www.turku.fi)

## TONTTI

Villenpuisto III sijaitsee Turun kaupungin Vasaramäen 23. kaupunginosassa, korttelissa 63 ja tontilla 7. Tontti on 1 880 m<sup>2</sup>:n omistustontti.

## HUONEISTOT

1 h+kt	24,5 m <sup>2</sup>	10 kpl
1 h+kt	26,5 m <sup>2</sup>	5 kpl
1 h+kt+alk	32,0 m <sup>2</sup>	5 kpl
2 h+kt	35,0 m <sup>2</sup>	5 kpl
2 h+kt+s	41,0 m <sup>2</sup>	5 kpl
2 h+kt+s	50,0 m <sup>2</sup>	5 kpl
2 h+kt	52,5 m <sup>2</sup>	5 kpl
3 h+kt+s	68,5 m <sup>2</sup>	5 kpl
3 h+kt+s	85,0 m <sup>2</sup>	1 kpl
3 h+kt+s	100,5 m <sup>2</sup>	1 kpl

Yhteensä 47 huoneistoa.

## AUTOPAIKAT

Asuntoyhtiön myytävät autopaikat sijaitsevat autohallissa ja vieraspaikat pihalla.

## YHTEISET JA TEKNISET TILAT

Talon kellarikerroksessa ovat huoneistojen irtaimistovarastot, erikseen myytävät irtaimistovarastot, kuivaushuone, ulkoiluvälinevarasto, väestönsuoja, siivouskomero ja tekniset tilat.

## ARKKITEHTISUUNNITTELU

Schauman Arkkitehdit Oy



Taiteilijan näkemys

*hautausmaa on paitsi upea paikka  
päiväkävelylle, myös historiallinen alue,  
joka kruunaa Villenpuiston harmonisen  
ympäristön.”*

*Frank Schauman  
Arkkitehti SAFA, hallituksen puheenjohtaja  
Schauman Arkkitehdit Oy*

# ASIAKKAAN EDUT

## YIT Plus -palvelu

### KOTISI KAIKKI PALVELUT VERKOSSA 24/7

YIT Plus on kaikille YIT Kodin ostajille tarkoitettu sähköinen palvelu. Se on uuden kotitalosi oma palvelu, jonka avulla pysyt perillä taloyhtiön ja kotisi tärkeistä asioista, seuraat tapahtumia ja tuoreimpia uutisia ja saat vaivattomasti yhteyden naapureihisi. Palvelun kautta teet sisustusvalinnat ja tilaat kotiisi myös haluamasi lisätuotteet ja -palvelut. YIT Plussan avulla seuraat kotitalosi asioita aitiopaikalta ja liityt mukaan parilla klikkauksella! [yit.fi/plus](http://yit.fi/plus)

## Rahoitusratkaisut

### EDULLINEN MAKSUEHTO

YIT:n 20 % rahoitusetu tarkoittaa, että maksat rakenteilla olevan kodin hinnasta kaupanteon yhteydessä vain 20 %. Loput maksat vasta lähellä kotisi valmistumista. Voit tehdä kaupat jo rakentamisen alkuvaiheessa ja saat aikaa järjestellä muun rahoituksen.

### YHTIÖLAINA JOUSTAA

Asunnon rahoittamiseen on erilaisia vaihtoehtoja. Yhtiölaina sopii sinulle, jos et halua sitoutua henkilökohtaiseen pankkilainaan. Ensimmäiset 1–3 vuotta asunnon valmistumisen jälkeen maksat yleensä vain korkoja, jolloin rahaa voi käyttää esim. kodin sisustamiseen. Tämän jälkeen lyhennät yhtiölainaa pikkuhiljaa pääomavastikkeella. Asunto voi olla helpompi myydä, jos siinä on yhtiölainaa.

## YIT on rakennusalan edelläkävijä

YIT on suurin suomalainen ja merkittävä pohjoiseurooppalainen rakennusyhtiö ja työnantaja. Meitä on jo 10 000 ammattilaista 11 maassa. Olemme entistäkin parempien kotien, toimivampien toimitilojen sekä vaativan infran rakentajia ja päällystysten ammattilaisia. Rakennamme, kehitämme ja ylläpidämme vetovoimaisia ja kestäviä elinympäristöjä.

Elämäsi tärkeässä päätöksessä tukenasi on Suomen suurin asuntorakentaja ja rakennusalan edelläkävijä.

**Katso lisää: [yitgroup.com/fi](http://yitgroup.com/fi)**





## Sisustus

### VALITSE MIELEISESI SISUSTUS ILMAN LISÄHINTAA!

Voit valita uuden kotisi sisustusmateriaalit hintaan sisältyvistä vaihtoehdoista, joita voit yhdistellä mielesi mukaan. Materiaalivalikoima vaihtelee taloyhtiöittäin ja kaupungeittain, ja voit tutustua materiaaleihin tarkemmin YIT Asuntomyynneissä. Sisustusvalinnat tehdään asunnon oston jälkeen ja ne etenevät omassa aikataulussaan rakentamisen aikana. Hintaan sisältyvät materiaalit ovat ammattilaisten valitsemia, laadukkaita ja tyylikkäitä.

### INSPIROIDU TAIKOMAAN IHMEITÄ!

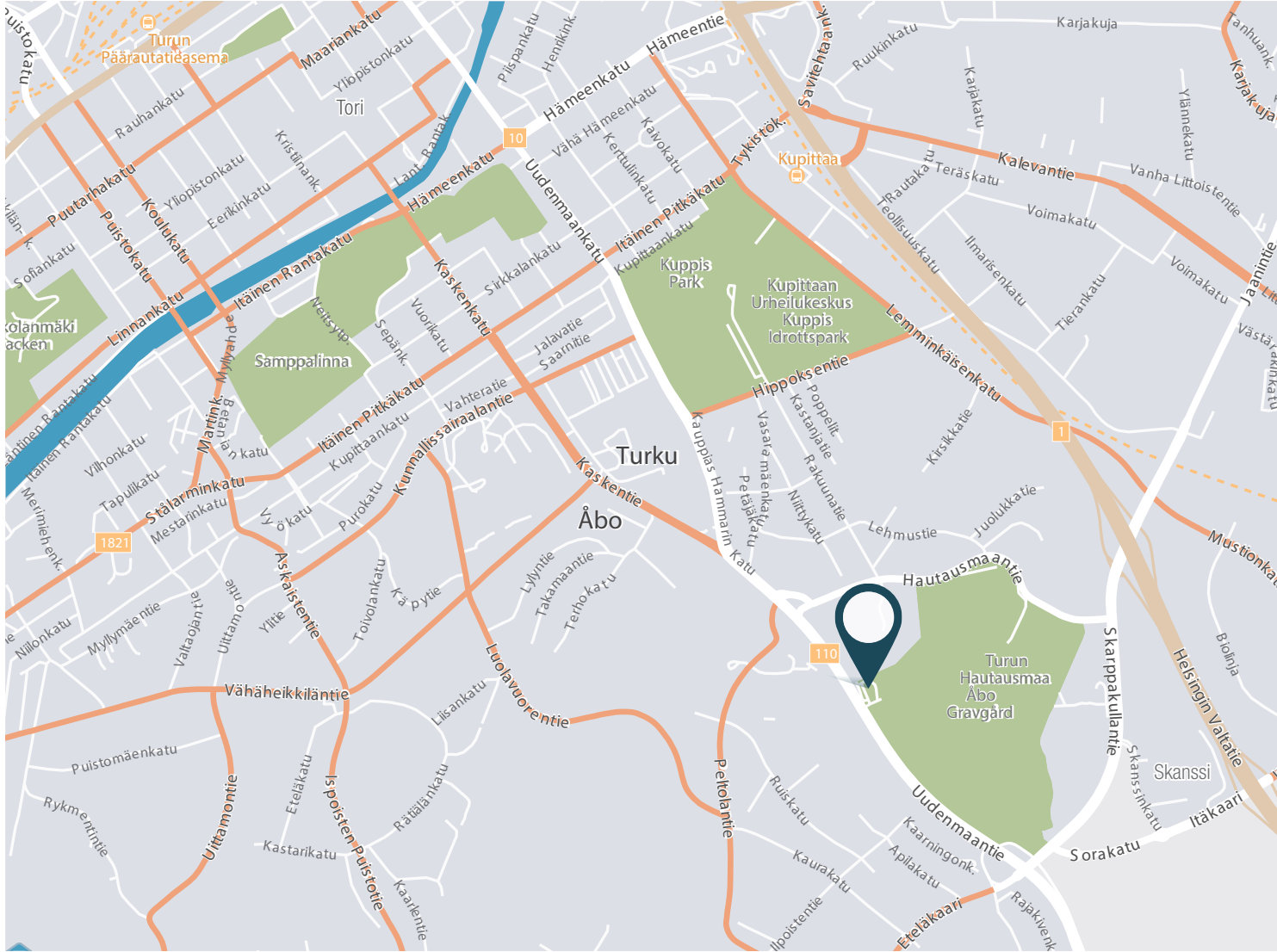
Lisähintaisilla muutostöillä saat kodistasi juuri sellaisen kuin haluat! Voit myös antaa kaiken ammattilaistemme käsiin. Kun ostat uuden YIT Kotisi riittävän ajoissa, voit vaikuttaa tilaratkaisuihin ja materiaaleihin sekä teettää muutoksia mieltymyksiäsi mukaan. Voit valita muutostöitä valmiiksi hinnoitelluista vaihtoehdoista tai voit teettää täysin uniikkeja ratkaisuja. Autamme sinua kokonaisuuden suunnittelussa. Mitä aikaisemmin kerrot toiveesi, sitä enemmän voit vaikuttaa siihen, millainen uudesta kodistasi tulee.

**Katso lisätietoja: [yit.fi/sisustus](http://yit.fi/sisustus)**



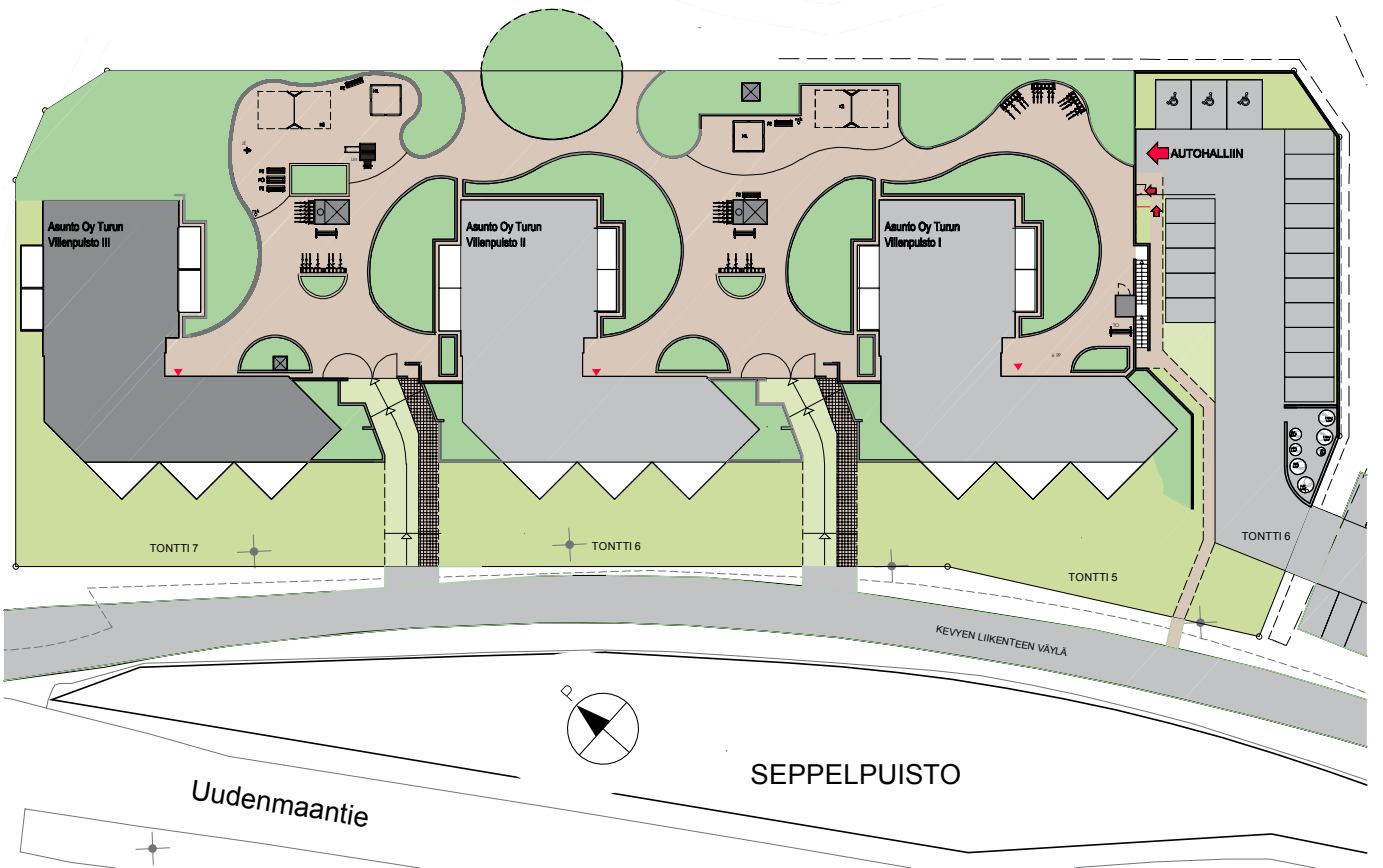
Suuntaa antava visualisointi 50 m<sup>2</sup> asunnosta





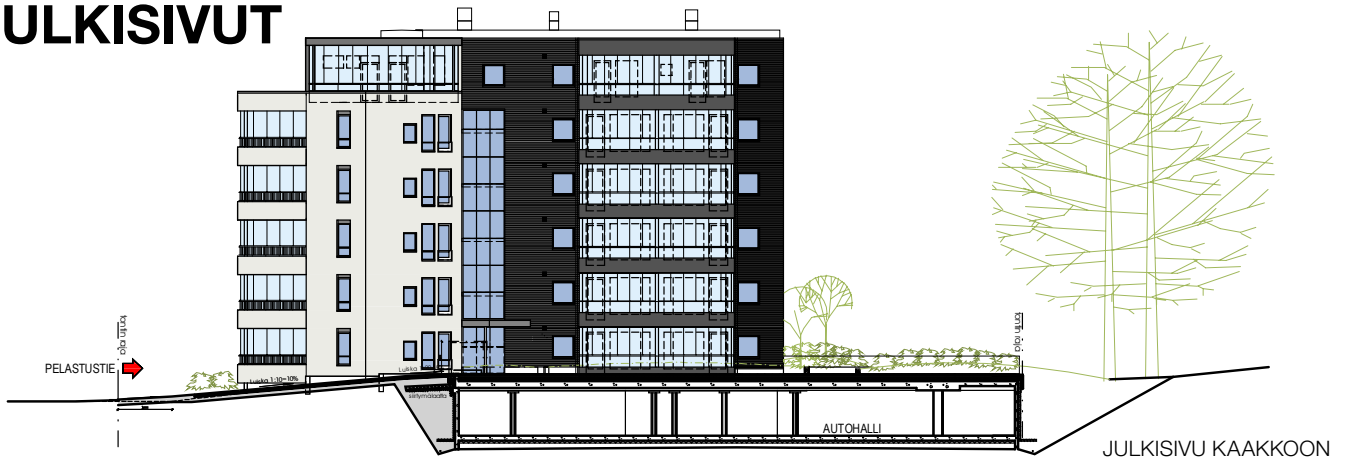
Seppelkatu 11, Turku

maps4news.com/©HERE





# JULKISIVUT



JULKISIVU KAAKKOON



JULKISIVU LOUNAASEEN



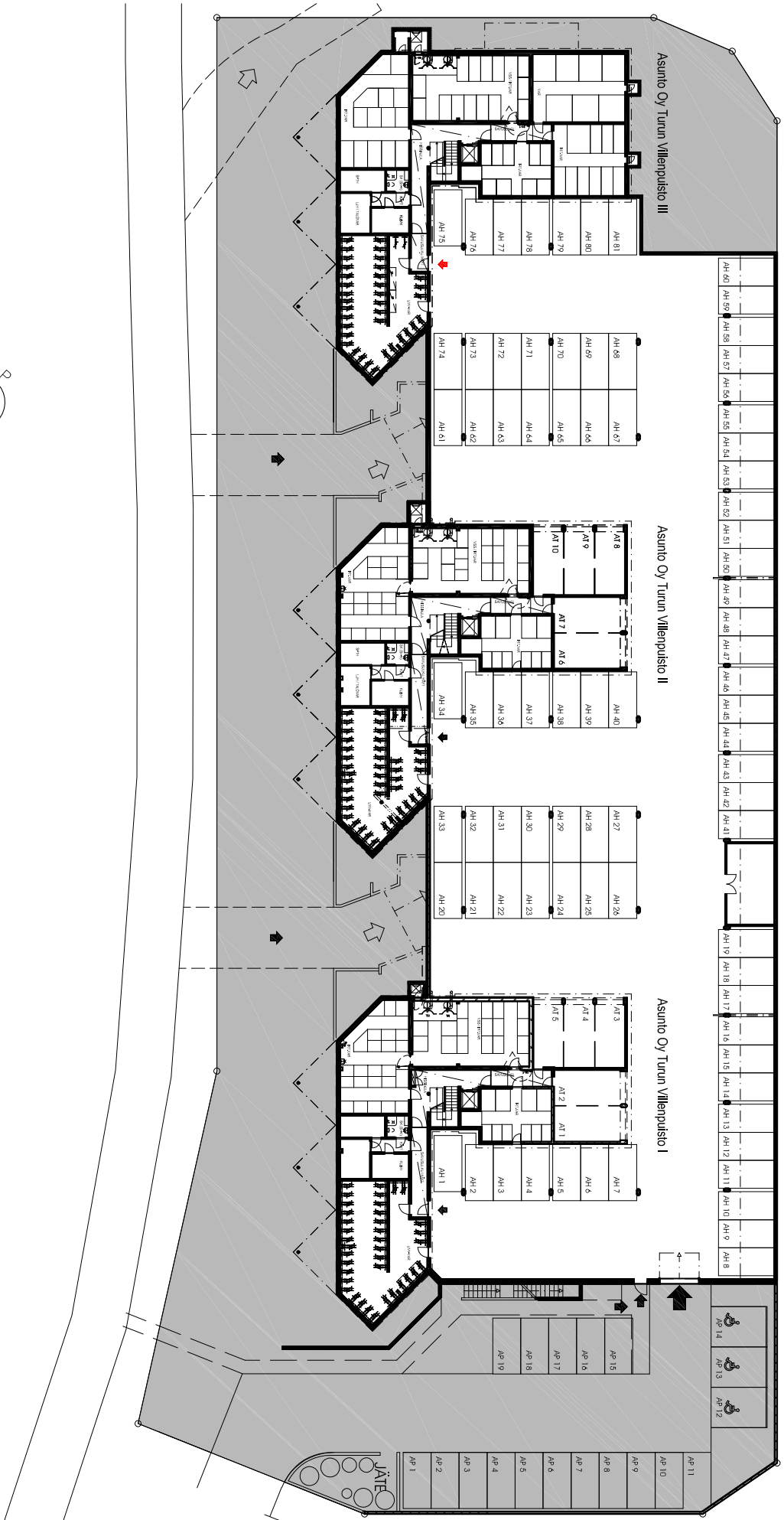
JULKISIVU LUOTEeseen



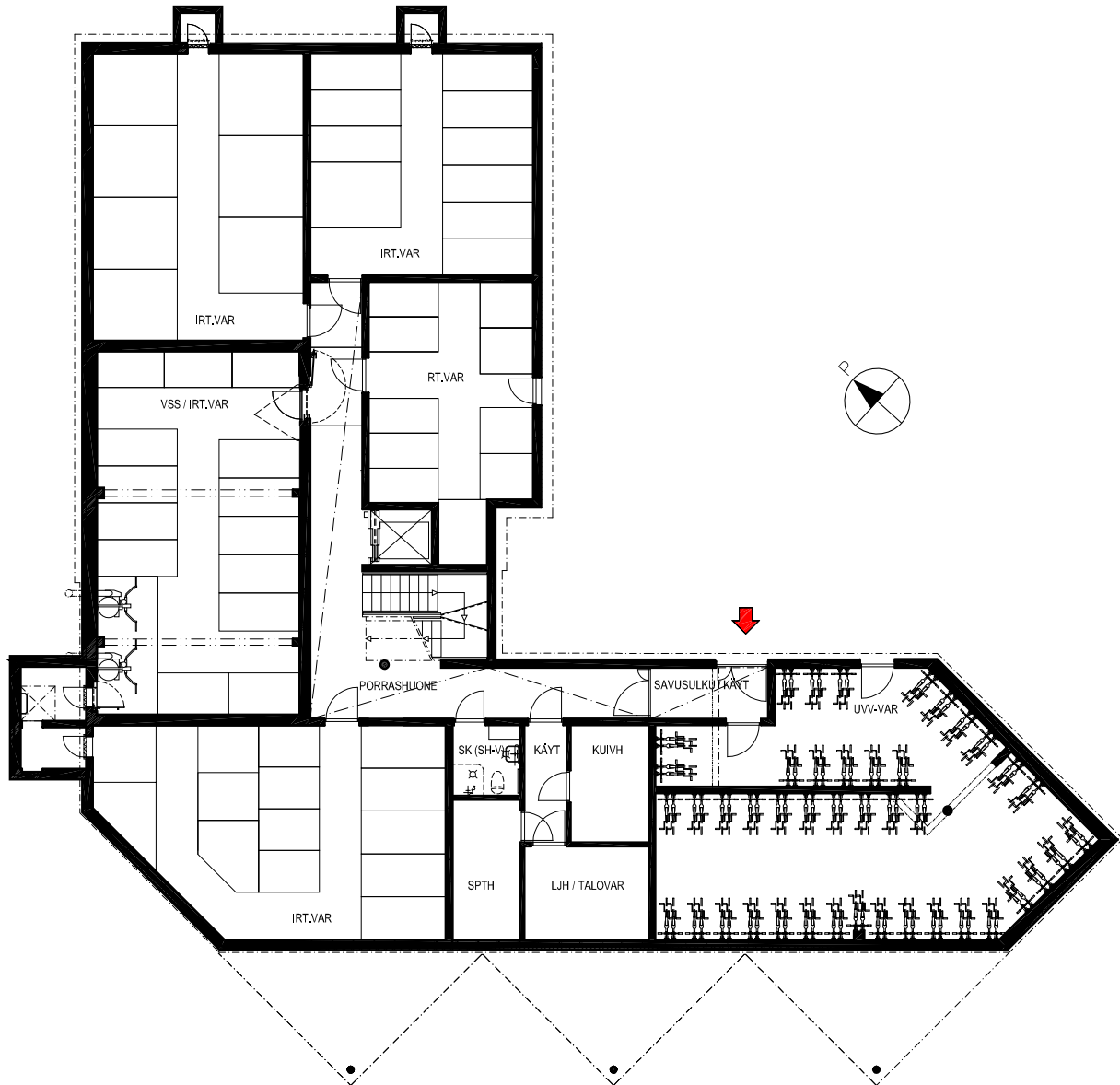
JULKISIVU KOILLISEEN



# KELLARI- JA AUTOHALLIKERROS



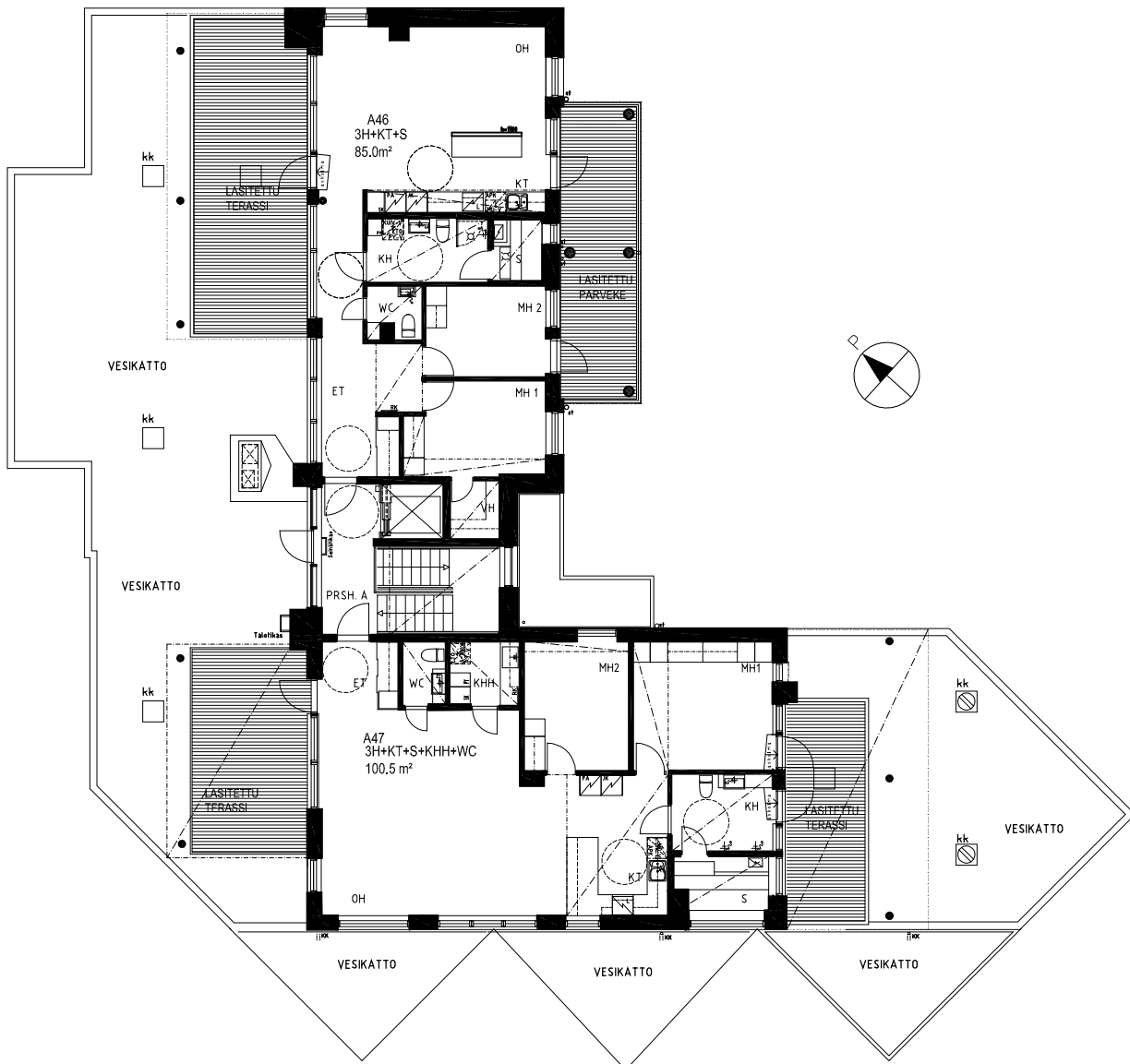














# MERKINTÖJEN SELITYKSET



JÄÄ- PAKASTINKAAPPI



JÄÄKAAPPI PAKASTELOKEROLLA



LATTIALIESI



LIESITASO JA UUNI



MIKROUUNI (VARAUS)



RST-PESUALLAS



ASTIANPESUKONE



TANKOKAAPPI



HYLLYKAAPPI



SIIVOUSKAAPPI



PYYKKIKAAPPI



SIIVOUS-/PYYKKIKAAPPI



PESUKONE- JA KUIVAUSRUMPU (VARAUS)



KIUAS



LTO-KOJE



SUIHKU, LATTIAKAIVO JA SUIHKUSEINÄ



SUIHKU, LATTIAKAIVO JA KÄÄNTYVÄ SUIHKUSEINÄ



WC-ISTUIN



PESUALLAS JA BIDESUIHKU  
+ PEILIKAAPPI JA HALOGEENILIPPA



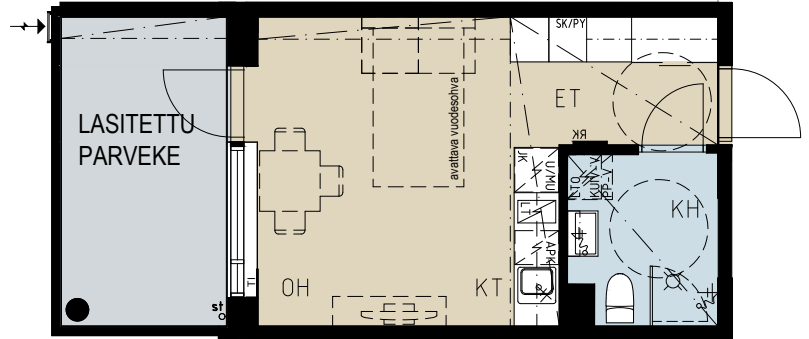
ALASLASKETTU KATTO



IRTOKALUSTE

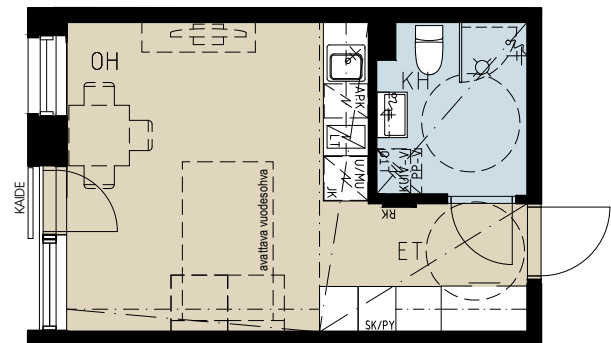
# 24,5m<sup>2</sup> 1h+kt

A 4	1. KERROS
A 13	2. KERROS
A 22	3. KERROS
A 31	4. KERROS
A 40	5. KERROS



# 24,5m<sup>2</sup> 1h+kt

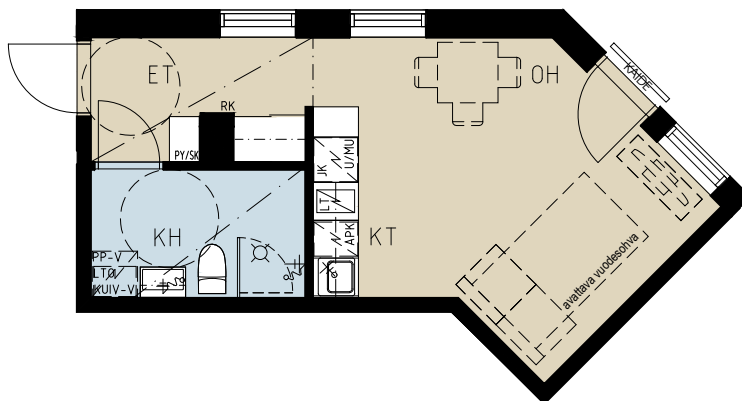
A 5	1. KERROS
A 14	2. KERROS
A 23	3. KERROS
A 32	4. KERROS
A 41	5. KERROS





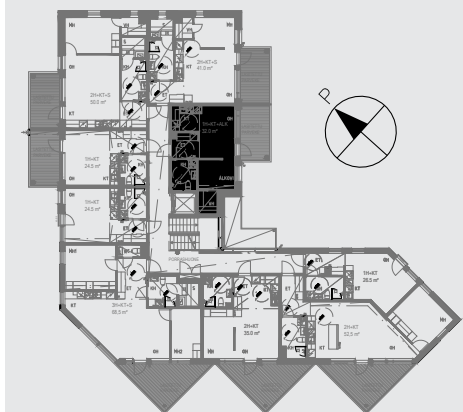
## 26,5 m<sup>2</sup> 1 h+kt

A 9	1. KERROS
A 18	2. KERROS
A 27	3. KERROS
A 36	4. KERROS
A 45	5. KERROS



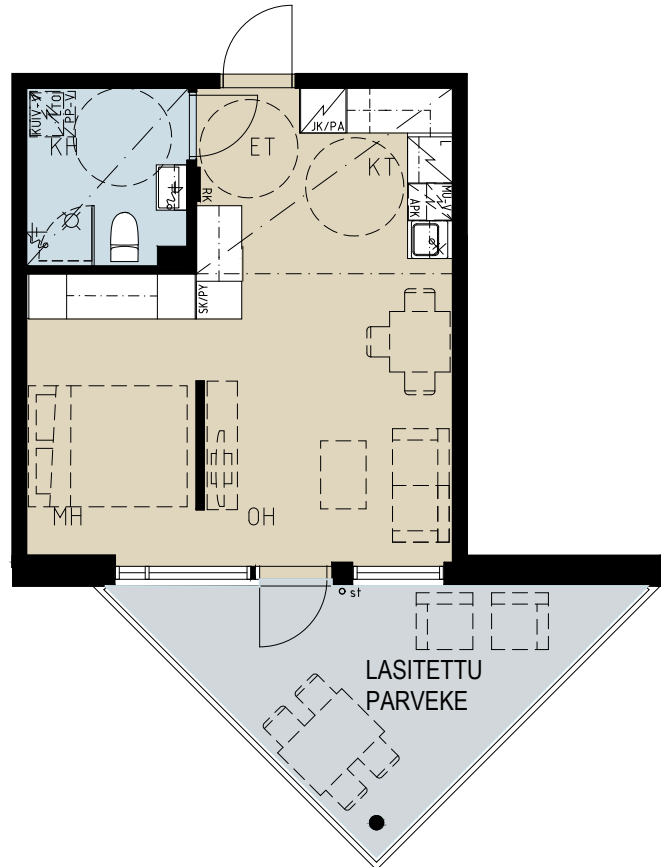
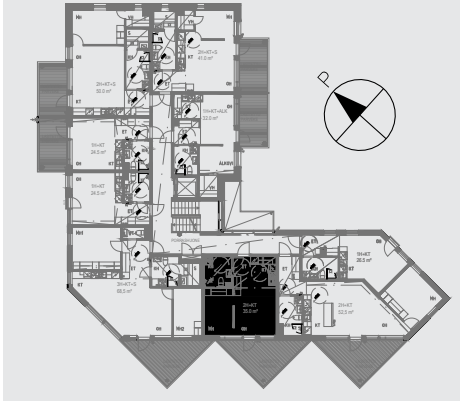
## 32,0 m<sup>2</sup> 1 h+kt+alk

A 1	1. KERROS
A 10	2. KERROS
A 19	3. KERROS
A 28	4. KERROS
A 37	5. KERROS



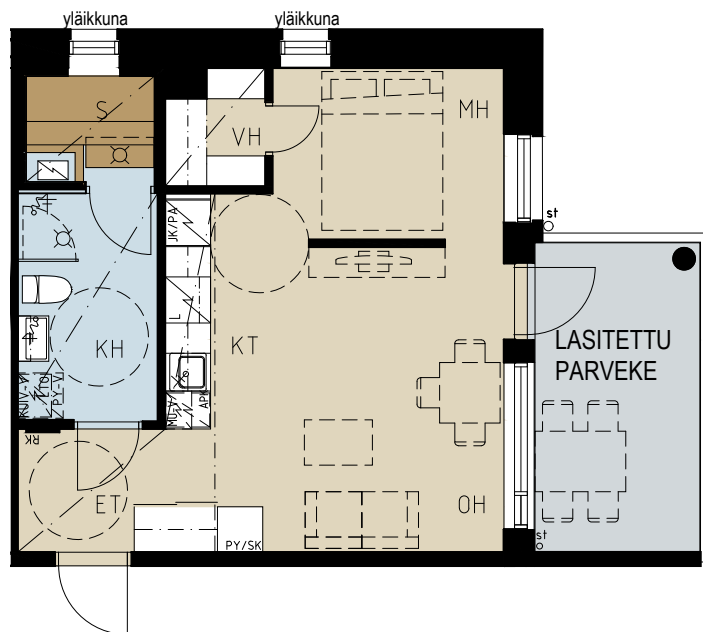
# 35,0m<sup>2</sup> 2h+kt

A 7	1. KERROS
A 16	2. KERROS
A 25	3. KERROS
A 34	4. KERROS
A 43	5. KERROS



# 41,0m<sup>2</sup> 2h+kt+s

A 2	1. KERROS
A 11	2. KERROS
A 20	3. KERROS
A 29	4. KERROS
A 38	5. KERROS





**50,0 m<sup>2</sup>**  
**2h+kt+s**

A 3	1. KERROS
A 12	2. KERROS
A 21	3. KERROS
A 30	4. KERROS
A 39	5. KERROS



Mittakaava 1:100 5 m

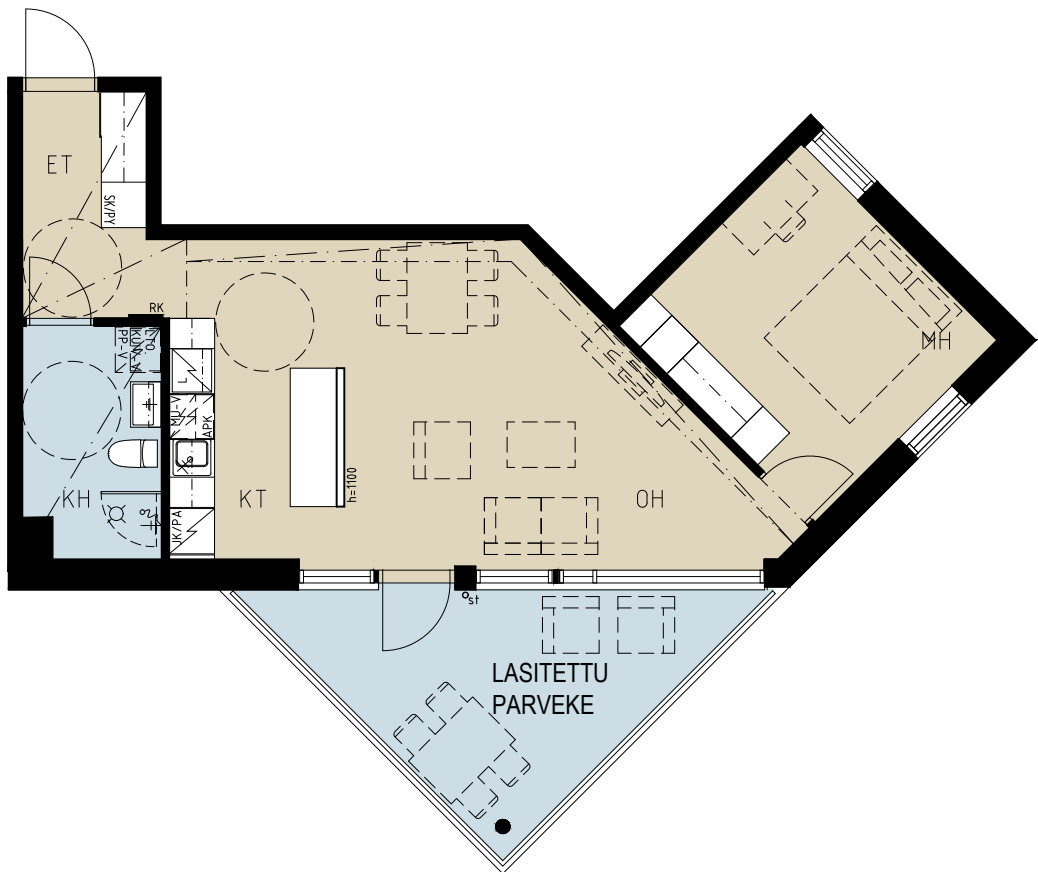


# 52,5 m<sup>2</sup> 2h+kt

A 8	1. KERROS
A 17	2. KERROS
A 26	3. KERROS
A 35	4. KERROS
A 44	5. KERROS



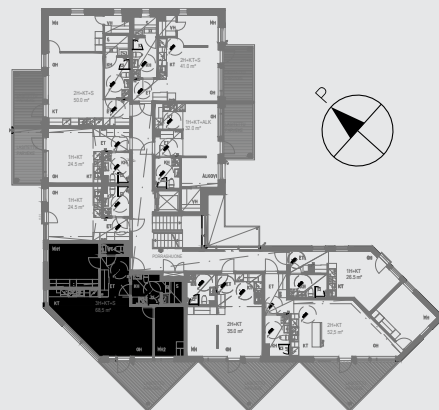
Mittakaava 1:100 5 m



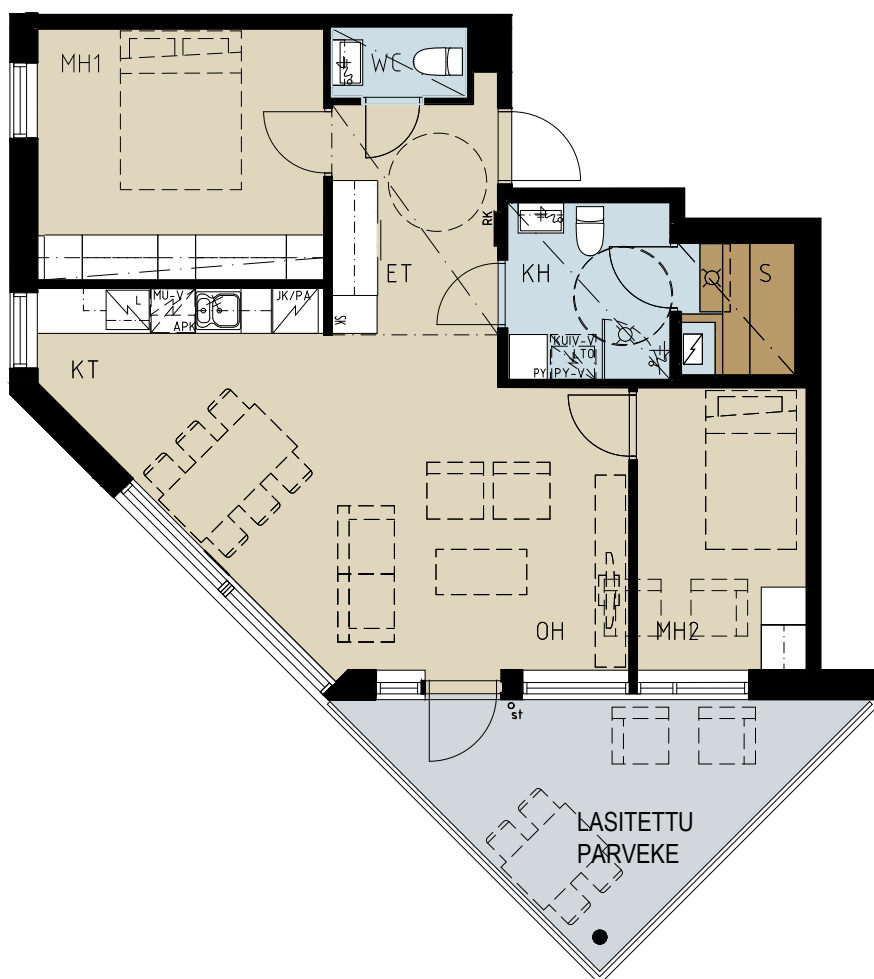


**68,5 m<sup>2</sup>**  
**3h+kt+s**

A 6	1. KERROS
A 15	2. KERROS
A 24	3. KERROS
A 33	4. KERROS
A 42	5. KERROS



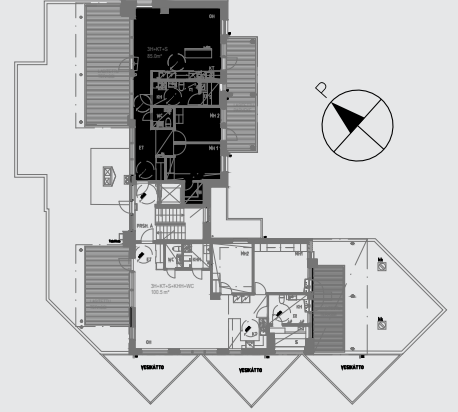
Mittakaava 1:100 5 m



**85,0 m<sup>2</sup>**  
**3h+kt+s**

A 46

6. KERROS



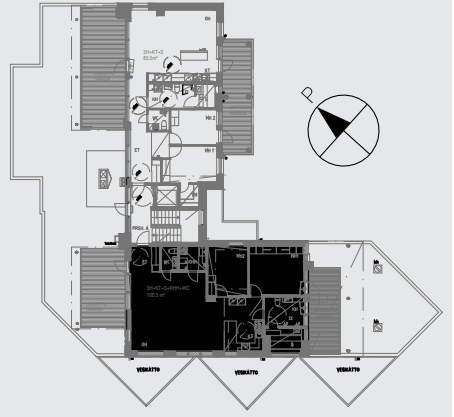
Mittakaava 1:100 5 m



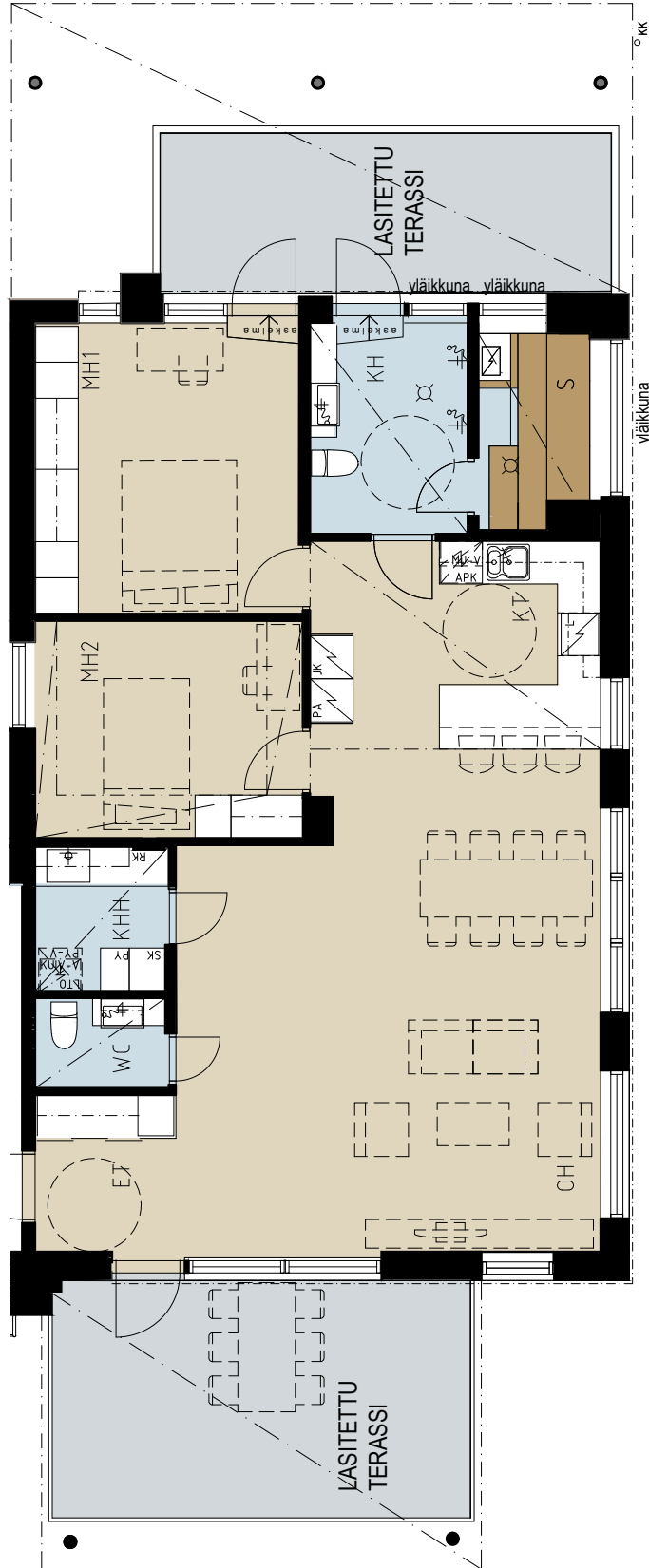
100,5m<sup>2</sup>  
3h+kt+s

A 47

6. KERROS



Mittakaava 1:100 5 m





# RAKENNUSTAPASELOSTE

18.6.2019

## YLEISTÄ

Asunto Oy Turun Villenpuisto III sijaitsee Vasaramäen kaupunginosassa, korttelissa 63 tontilla 7, osoitteessa Seppelkatu 11, 20720 Turku. Tontti on omistustontti.

Kortteliin tullaan rakentamaan yhteensä kolme asuntoyhtiötä sekä kaikille yh-teinen autohallitila. Autohallitilan katon päällä tulee sijaitsemaan kaikkien yh-tiöiden käyttöön tuleva korttelipiha istutus- ja oleskelualueineen. Yhteiset oleskelu- ja leikkialueet sekä jätteiden keräys toteutetaan ohjeellisesti asema-piirustuksen mukaan.

Asunto Oy Turun Villenpuisto III on alueen kolmesta asuinrakennuksesta viimeinen. Rakennuksessa on kellarikerros ja kuusi asuin-kerrosta, joihin to-teutetaan yhteensä 47 asuntoa. Autopaikat on sijoitettu autohalliin ja piha-alueelle asemapiirustuksen mukaisesti.

Kellarikerrokseen sijoitetaan yhteisiä tiloja: ulkoiluvälinevarasto, kivaushuone, huoneistokohtaiset ja erikseen myytävät irtaimistovarastot sekä väestön-suoja, jossa sijaitsee osa irtaimistovaroista. Lisäksi kellarikerrokseen sijoitetaan siivouskomero ja tekniset tilat.

Asuntoyhtiöiden väliset oikeudet ja velvollisuudet on sovittu laaditussa yh-teisjärjestelysopimuksessa.

## KAAVOITUS

Villenpuiston alueen asemakaava on astunut voimaan 4.8.2012. Lisätietoja alueen kaavoituksesta ja rakentamisesta on saatavilla Turun kaupungin kaa-voitusyksiköstä, Puolalankatu 5, p. 02 262 4300 sekä kaupungin internetsivuilta ([www.turku.fi](http://www.turku.fi) -> asuminen ja ympäristö -> kaupunkisuunnittelu -> ase-makaavoitus -> voimassa olevat asemakaavat).

## AUTOPAIKAT

Yhtiön myytävät autopaikat sijaitsevat toteutettavassa yhtiöiden yhteisessä autohallissa. Vieraspakat sijaitsevat ulkona. Sisäänajo autohalliin tapahtuu Seppelkadun kautta.

## ULKOALUEET

Pihan autopaikat, oleskelu- ja leikkialueet, istutukset, nurmialueet, aidat ja pi-hakäytävät sekä pihan varusteet toteutetaan ohjeellisesti asemapiirroksen mukaan. Tontin maasto-olosuhteista johtuen pihavarusteiden ja istutusalueiden lopullinen sijoittelu saattaa poiketa asemapiirustuksessa osoitetusta.

## PERUSTAMINEN

Asuinrakennus ja autohalli perustetaan laadittavien rakennesuunnitelmien mukaan.

## ALA-, VÄLI- JA YLÄPOHJAT SEKÄ JULKISIVUT JA VESIKATTO

Ala-, väli- ja yläpohjat valetaan pääosin paikan päällä teräsbetonista. Rakennuksen Uudenmaantien puoleinen julkisivu on sandwich-elementtirakenteinen. Kaakon, luoteen ja sisäpihan puoleiset julkisivut ovat osittain lämpörappattuja ja osittain paikalla tiilimuurattuja. Ylimmän kerroksen julkisivuista osa tehdään puu- ja osa peltipintaisena sekä osittain tiilimuurat-tuna. Parveketaustat toteutetaan osittain puurakenteisina ja osittain rapattuna betonipintana. Vesikatton katemateriaali on huopa.

## VÄLISEINÄT

Huoneistojen väliset seinät ovat teräsbetoniseiniä. Asuntojen sisäiset kevyet väliseinät ovat metallirankaisia kipsilevyseiniä.

## IKKUNAT JA OVET

Asuntojen ikkunat ovat pääosin kolmilasisia, kaksipuitteisia, sisään-päin au-keavia, vakiorakenteisia MSE -tyyppisiä puualumiini-ikkunoita. Osassa asun-toja ikkunat ovat paloluokiteltuja. Asuntojen ikkunat varustetaan sälekaihti-min. Paloluokitelluissa ikkunoissa sälekaihtimet ovat pinta-asennettuja. Sisä-puite on valkoiseksi maalattua puuta saunan ikkunoita lukuun ottamatta. Ul-kopuite ja karmin ulkopuolen verhoilu ovat polttomaalattua alumiinia arkki-tehdin värimää-rytyksen mukaisesti.

Porrashuoneen ulko-ovet ovat lasiaukollisia metalliovia arkkitehdin värimää-ri-tyksen mukaisesti.

Asuinhuoneistojen kerrostaso-ovet ovat viilupintaisia luokiteltuja ovia. Par-vekkeiden ovet ovat lasiaukollisia puuovia ja ovi on ulkopuo-lelta alumiini-verhoiltu. Parvekkeiden ja terassien ovet varustetaan pinta-asennetuilla säle-kaihtimin. Sisäovet ovat tehdasmaalattuja, valkoisia laaka- ja liukuovia pohja-piirustusten mukaisesti. Saunan ovet ovat lasiovia.

## PARVEKKEET JA TERASSIT

Kaikissa asunnoissa on parveke, ranskalainen parveke tai terassi pohja- ja julkisivupiirustusten mukaisesti toteutettuna. Asunnossa A46 on parvekkeen lisäksi terassi ja asunnossa A47 on kaksi terassia. Pääosa parvekkeiden ja te-rassien kaiteista on osittain alumiinirunkoisia lasikaiteita ja osittain umpikai-teita. Ranskalaisten parvekkeiden kaiteet ovat alumiinirunkoisia lasikaiteita. Parvekkeilla on kak-soispistorasia sekä tuuletustanko. Parvekkeet ja terassit varustetaan avattavilla parvekelaseilla.

Parveke ja terassi ovat lasituksesta huolimatta vapaasti tuulettuvia, ulkoilman sääolosuhteille alttiita tiloja. Osa parvekelaseista on tiivisteellisiä äänitekni-ten ominaisuuksien parantamiseksi.

## SISÄSEINIEN PINTARAKENTEET

Asuinhuoneiden ikkunaseinät, keittiön, eteisen, kodinhoitohuoneen ja vaa-tehuoneen seinät ovat maalattuja. Pesuhuoneen ja erillisen WC-tilan seinät laatoitetaan. Saunan seinät paneloidaan. Keittiön kaapistojen ja kodinhoito-huoneen välitilaan asennetaan välitilalaminaatti. Muut huoneiden seinät ta-petoidaan tai maalataan.

Porrashuoneen seinät ovat pääosin maalattuja. Pääsisäänkäynnin seinät porrashuoneessa laatoitetaan osittain ensimmäisessä kerroksessa.

## SISÄKATTOJEN PINTARAKENTEET

Asuinhuoneiden katot ovat pääosin ruiskutasoitettuja kattoja. Osa katoista ja koteloista tasoitetaan ja maalataan. Eteistilan katot ovat pääosin alaslaskettuja kipsilevykattoja. Erillis-wc:n ja kodinhoitohuoneen katot ovat levykattoja. Saunan ja pesuhuoneen katot ovat puu-paneelikattoja.

Yleisten tilojen alaslasketut katot toteutetaan pääosin T-listoilla kannatetuilla villalevyillä.

## LATTIAN PINTARAKENTEET

Asuinhuoneiden, keittiön, eteisen ja vaatehuoneen lattiat ovat tammilautaparkettia. Pesuhuoneen, saunan, kodinhoituhuoneen ja erillisen WC-tilan lattiat laatoitetaan.

Porrashuoneiden kerrostasojen ja lepotasojen lattiat päällystetään aske-läänieristetyllä muovimatolla. Pääsisäänkäynnin lattia ensimmäisessä kerroksessa päällystetään kuivapuristetulla keraamisilla laatoilla.

## KALUSTEET JA VARUSTEET

Asuntoihin asennetaan arkkitehtisuunnitelman mukaiset tehdasvalmisteiset, vakiomalliset kalusteet erillisen kalustesuunnitelman mukaisesti toteutettuna. Keittiöiden, makuuhuoneiden ja eteiskalusteiden ovet ja laatikostojen etulevyt ovat maalattua MDF-levyä. Eteisen nau-lakkokomeron ovet ovat liukupeiliovia. Keittiön työpöytätasot ovat laminaatti-pintaisia, tasoon upotetut pesualtaat ovat ruostumatonta terästä.

Ikkunoiden yläpuolelle asennetaan verholevy, jossa on kaksi kiskoa.

Pesuhuoneisiin asennetaan allaslaatikosto altaan yhteyteen. Käsienpesualtaiden yläpuolelle asennetaan valaisinpeilikaappi erillisen kalustesuunnitelman mukaisesti. Pesuhuoneissa on koukusto, WC-paperi-tiline ja lukuun ot-tamatta asuntoa A47 suihkuseinäke. Erillisissä WC-tiloissa on WC-paperiteline, koukusto, allaskaappi ja peilikaappi erillisen kalustesuunnitelman mukaisesti.

Jokaiseen huoneistoon asennetaan verkkovirtaan kytketty palovaroi-tin. Huoneistokohtaisiin irtaimistovarastoihin sijoitetaan hylly ja vaate-tanko.

## LAITTEET JA KONEET

24,5 m<sup>2</sup> ja 26,5 m<sup>2</sup> asuntojen keittotiloissa on 2-levyinen keittotasoa, uu-ni/mikro-yhdistelmä ja jääkaappi pakastelokerolla. 32 m<sup>2</sup> asuntojen keittotiloissa on keraaminen lattialiesi ja jää-pakastinkaappi-yhdistelmä. Muissa asunnoissa on keraaminen keittotasoa, kaluste-uuni ja jää-pakastinkaappi-yhdistelmä. 85 m<sup>2</sup> ja 100,5 m<sup>2</sup> asun-noissa on jää-pakastinkaappi-yhdistelmän tilalla erilliset jääkaappi ja pakastin. Kaikissa keittotiloissa on lisäksi liesikupu ja astianpesu-kone sekä, lukuun ottamatta 24,5 m<sup>2</sup> ja 26,5 m<sup>2</sup> asuntoja, tilava-raus mikroaaltouunille kalusteessa. Saunoissa on sähkökiuas. Pesu-huoneissa tai vaihtoehtoisesti kodinhoituhuoneissa on liitäntäval-miudet pyykin-pesukoneelle ja kuivausrummulle.

## TALOTEKNIikka

LVI- ja sähkötyöt tehdään erikoissuunnitelmien mukaan. Rakennus liitetään Turku Energian sähkö- ja kaukolämpö-verkoston sekä Turun kaupungin ve-si- ja viemäriverkoston.

Asunnot lämmitetään vesikiertoisella lattialämmityksellä.

Kiinteistössä on sähkön sekä kylmän ja lämpimän veden huoneisto-kohtainen mittaus.

Hanat ovat vettä säästäviä yksiotesekoittajia.

Ilmanvaihto toteutetaan asuntokohtaisilla, lämmön talteenotolla varus-tetuilla ilmanvaihtolaitteilla. Ilmavaihtolaite sijoitetaan asunnon pesu-huoneeseen tai vaihtoehtoisesti kodinhoituhuoneeseen. Ilmanvaihdon säätö on liesituuletti-messa ja siinä on tehostusmahdollisuus.

Yhtiö liitetään kaapelitelevisio-järjestelmään. Huoneistoihin asenne-taan ovi-puhelinjärjestelmä. Asunnot varustetaan tietoliikennekaape-loinnilla, joka mahdollistaa kiinteän internetliittymän. Asunnon yhtiö-vastikkeeseen kuuluu vakiona laajakaistaliittymä.

Yhtiö liitetään toistaiseksi voimassa olevalla sopimuksella ympärivuo-rokauti-seen etävalvontaan, joka tuottaa reaaliaikaista tietoa teknis-ten järjestelmien toiminnasta. Huoneistokohtaiset ilmanvaihtokoneet eivät kuulu etävalvonta-viin laitteisiin. Hälytykset ja vikailmoitukset tulevat valvomoon, jossa asiantun-tija analysoi ne ja tekee tarvittavat toimenpiteet. Valvomo raportoi järjestelmien toiminnasta ja energi-ankulutuksen poikkeamista säännöllisesti kiinteistön isännöitsijälle. Etäseuranta lisää järjestelmien toimintavarmuutta, ennaltaeh-käisee ongelmia ja nopeuttaa korjaustoimenpiteitä.

## PORTAAT JA HISSI

Porrassyöksyt ovat tehdasvalmisteisia betoniporrassyöksyjä. Askel-mapinnat ovat mosaiikkibetonia. Hissi on 6-hengen henkilöhissi, jossa on automaat-tiovet.

## YHTEYSTIEDOT

Pääurakoitsija:	YIT Suomi Oy, Asuminen Lounais-Suomi
Arkkitehtisuunnittelu:	Schauman Arkkitehdit Oy
Rakennesuunnittelu:	Sweco Rakennetekniikka Oy
LVI-suunnittelu:	Siikon Oy
Sähkösuunnittelu:	Sähköinsinööri-toimisto Matti Leppä Oy
Geosuunnittelu:	SM Maanpää Oy

*Edellä lueteltujen valintavaihtoehtojen lisäksi asukkaiden on mahdollista muuttaa asun-tonsa varustelua ja pintarakenteita yksilöllisten tarpeiden ja mieltymysten mukaisesti. Tie-dustelee asuntomyynnistämme/ muutostyöpal-velustamme muutosmahdollisuuksista, jotta kodistasi tulisi juuri sinun tar-peitasi vastaava koti.*

*Tämä seloste on ohjeellinen ja perustuu tilanteeseen 18.6.2019. Rakenta-jalla on oikeus vaihtaa rakenteita ja materiaaleja toisiin samanarvoisiin sekä soveltaa tarvittaessa arkkitehtisuunnitelmissa esitettyjä mitoituksia.*

*Ostajan on tutustuttava myyntiasiakirjoihin ja vahvistettuihin suunnitelmiin kauppakirjan allekirjoituksen yhteydessä.*



**KOTEJA JÄRJELLÄ JA TUNTEELLA**



**ESITTELY JA MYYNTI**

YIT Asuntomyynti  
Lemminkäisenkatu 59  
20520 Turku

Puh. 020 433 7007\* (0,088 eur/min)

facebook.com/YitKoti  
yit.fi