

YIT

ROVANIEMEN TAMMELA

KIELA KESKUSTA KERROSTALOKOTEJA



Kaupungilla



Visualisointikuva




KIELA



VEHREÄ KESKUSTAKORTTELI.
KAIKKI PALVELUT LÄHELLÄ.



Kaupungilla

KAUPUNKI HELLII KAIKKIA AISTEJANI

Kaupungilla olen ihmisten ilmoilla ja aistin uudet tuulet ensimmäisenä. Täällä myös eilinen on muotia ja arki täynnä ajan kerrostumia. Kaupungilla ei tarvitse kiirehtiä, sillä olen valmiiksi perillä. Ulottuvillani ovat vehreät puistot istutuksineen ja kävelyreitteineen. Kaupungin rytmi kuljettaa löydöstä toiseen, terästää uteliaisuuteni ja pitää hereillä. Kaupungilla sydämeni sykkii voimakkaammin, kotona se lepää ja rentoutuu uutta päivää odottaen.

Lue lisää: yit.fi/reviirit



Visualisointikuva
Kielan korttelipihaista.


KIELA

 yit.fi/kiela



**RUOKAKAUPPA, KOULU, KAUPPAKESKUKSET,
ROVANIEMEN KESKUSKENTTÄ, KIRJASTO**



**RAUTATIE- JA LINJA-AUTOASEMA,
UIMARANTA**



BUSSIPYSÄKKI N. 300 M



**KEMIJOEN RANTAREIITIT,
ANGRY BIRDS -PUISTO**

MODERNI VIHHERKYLÄ. KOTIKORTTELI KESKUSTASSA.

Kiela-kortteli on kuin keidas kaupungissa. Modernissa viherkylässä kaikki on lähellä: keskustan monipuoliset palvelut ja Kemijoen rantojen upeat maisemat.

Rovaniemen kaupunkikodissa monipuoliset palvelut, kulttuuritapahtumat ja harrastukset ovat mukavasti kävelymatkan päässä. Lähikauppaan on noin sata metriä ja kouluun, kirjastoon sekä teatteriin pääse kävellen. Kulukyhteydet ovat hyvät ja bussipysäkit ovat lähellä.

KEMIJOEN UPEAT ULKOILUREIITIT

Kemijoen rantaan, kuntoilupaikeille ja valaistuille ulkoilureiteille on lyhyt matka. Talvisin rannasta lähtevät hiihtoladut ja moottorikelkkareitit. Rohkeille on tarjolla avantoikiäkin. Kesäisin rantaelämän lisäksi joella voi veneillä ja kalastaa.

SUOSITTU KIELA-KORTTELI

Arkkitehtikiilpailun voittaja Viherkylä Kiela on arkkitehti-toimisto Laation suunnittelema. Se on Rovaniemen ensimmäinen yhtenäinen kymmenen asuinkerrostalon kokonaisuus. Tasokkaat talot on tehty huolella: kivirakenteiset ulkoseinät takaavat hyvän äänieristyksen ja julkisivut ovat pääosin paikan päällä käsin muurattuja.

AUTOTON SISÄPIHA

Kielan taloilla on yhteinen vihreän vehreä sisäpiha. Puistomaisella pihalla on oleskelu- ja leikkialue sekä aktiivi-piha, jossa on grillaus- ja kuntoilualue sekä petankki-kenttä yhteistä ajanviettoa varten. Autoille on paikat maanalaisessa autohallissa. Sinne on helppo ajaa ja jatkaa loppuosa kotimatkaasta hissien kyydissä.



 yit.fi/tammela

SIJOITA ASUMISEEN! UUSI CITYKOTI ON NAUTINTO.

Modernissa kaupunkikodissa kaikki on mukavasti kohdallaan: keskeinen sijainti, korkea laatu ja toimiva pohjaratkaisu. Lisäksi luotettavan rakentajan tekemänä se on myös turvallinen sijoitus.

YIT on oman kylän rakentaja: olemme rakentaneet 2000-luvulla noin 1 800 kotia Lappiin. Rovaniemen Tammelan kerrostalokodissa on tasaisen lämmintä, sisäilma on puhdasta ja energiakustannukset ovat alhaiset.

TOIMIVA JA ESTEETÖN

Tammelan kodin esteettömät pohjaratkaisut ovat avaria ja arjessa toimivia. Tasokkaasti varustetussa kodissa on pohjoismaisen maun mukaiset vaaleat pintamateriaalit.

Kosteiden tilojen laattalattioissa on sähköinen lattialämmitys. Ikkunoissa ja parvekeoven lasissa on sälekaihtimet valmiiksi asennettu.

MODERNI TALOTEKNIikka

Tammelassa on paljon tekniikkaa, joka tekee elämästä sujuvaa. Pääsisäänkäynnin ulko-ovessa on koodilukko ja porraskäytävien valaistus toimii liiketunnistimilla. Auto- maattiovinen hissi vie mukavasti omaan asuinkerrokseen ja kodissa on tietoliikennekaapelointi, kiinteä internetliittymä ja kaapelitelevisio.

TOTEUTA KOTIUNELMASI

Tammelan kotivalikoimassa tasokkaita yksiöitä, kaksioita ja kolmioita. Jokaisessa kodissa on lasitettu parveke, la-

sitettu terassi tai ranskalainen parveke. Osassa koteja on oma sauna ja suurimpien kotien keittiöt yhdistyvät olohuoneeseen tyylikkäällä saarekkeella.

Valitse elämäsi sopiva koti tai mieleisin asunto hyväksi sijoitukseksi ja ota yhteyttä asuntomyyntiimme.

YIT KODIN PALVELUT

Tutustu YIT Kodin rahoitusetuihin, yhtiölainaan ja 20 % maksuehtoon. Käytössäsi on myös taloyhtiön oma portaali, YIT Plus -palvelu. Uuden kodin hintaan sisältyvät vaapaavalintaiset sisustusmateriaalit vakiovalikoimastamme. Lue lisää: yit.fi/asunnot



TAMMELA

Visualisointikuva

AUTOTTOMALLA SISÄPIHALLA VIIHDYTÄÄN!

Kiela-korttelin sisäpihalla on leikki- ja oleskelu-alueiden lisäksi petankkikenttä, kuntoilu- ja grillausalue sekä pyöräkatos. Maanalaisesta autohallista löytyvät kuntoilu-, nikkarointi- ja askartelutilat, pesula ja kuivaushuone sekä pesupaikka pyörille ja ulkoiluvälineille.

ASUNTOYHTIÖ

Asunto Oy Rovaniemen Tammela
Korkalonkatu 7, 96100 Rovaniemi

Yhtiö on yksiportainen, hissillinen 6-kerroksinen asuinkerrostalo.

ASEMAKAAVA

Alueella on vahvistettu asemakaava. Alueen asemakaavasta saa tietoja Rovaniemen kaupungilta, puh. 016 3221.

TONTTI

Kaupunki:	Rovaniemi
Kaupunginosa:	1.
Kortteli:	33
Tontti:	10

Tontille rakennetaan yhteensä 10 asuinkerrostaloa, yhteinen maanalainen autohalli ja piha-alueet.

HUONEISTOT

Tyyppi	Huoneistoala	Lukumäärä
1 h+kk	25,5 m ²	5 kpl
1 h+kk+alk	27,0 m ²	6 kpl
1 h+kk+alk	29,5 m ²	6 kpl
2 h+kk+s	35,5 m ²	2 kpl
2 h+kk+s	36,0 m ²	4 kpl
2 h+kk+s	37,0 m ²	6 kpl
2 h+kk+s	44,0 m ²	5 kpl
2 h+k+s	48,0 m ²	6 kpl
3 h+kk+s	55,0 m ²	1 kpl
3 h+k+s	55,5 m ²	6 kpl
3 h+k+s	63,5 m ²	6 kpl

Yhteensä 53 huoneistoa.

AUTOPAIKAT

Yhtiön autopaikat (28 + 11 kpl) sijaitsevat autohallissa.

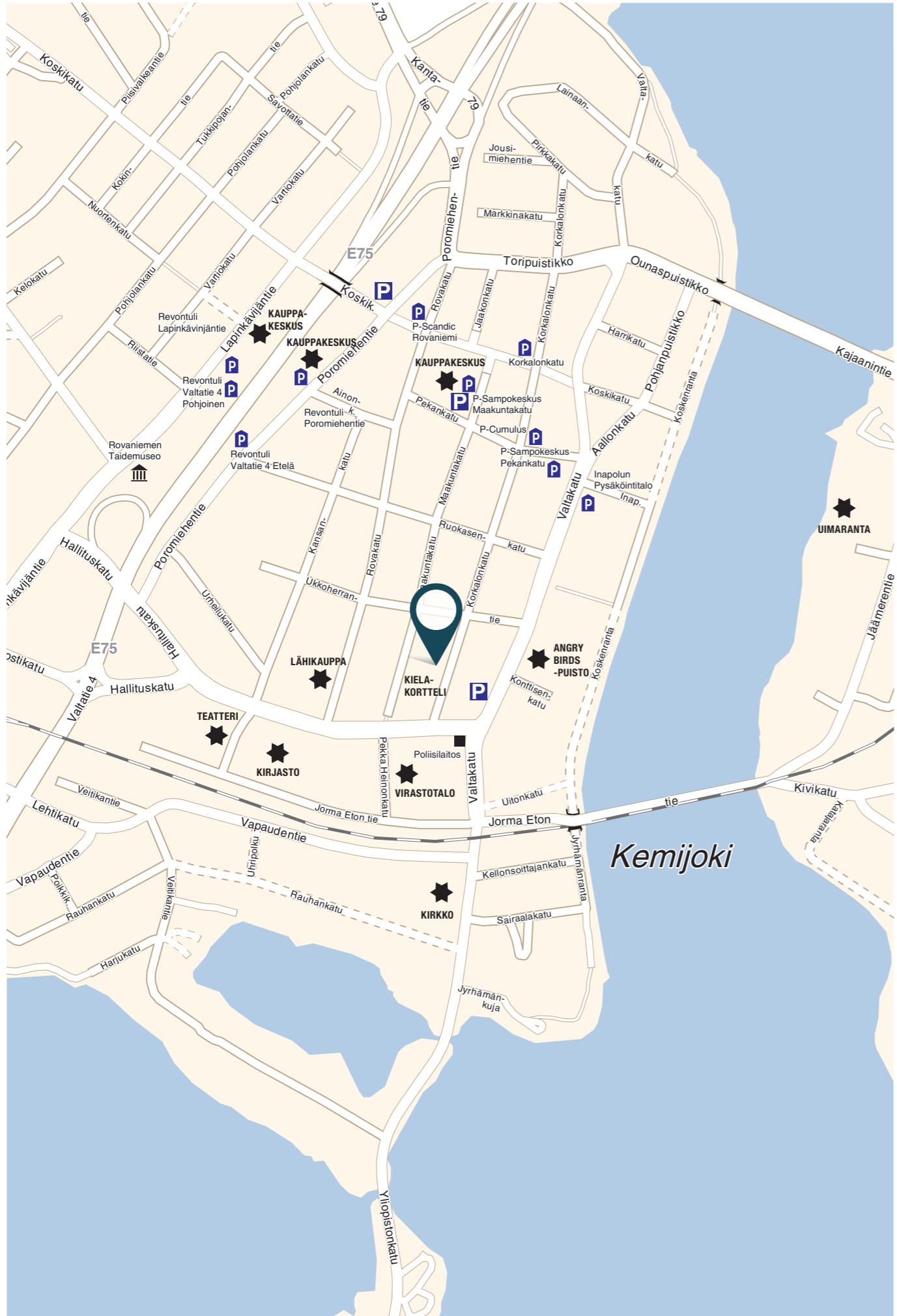
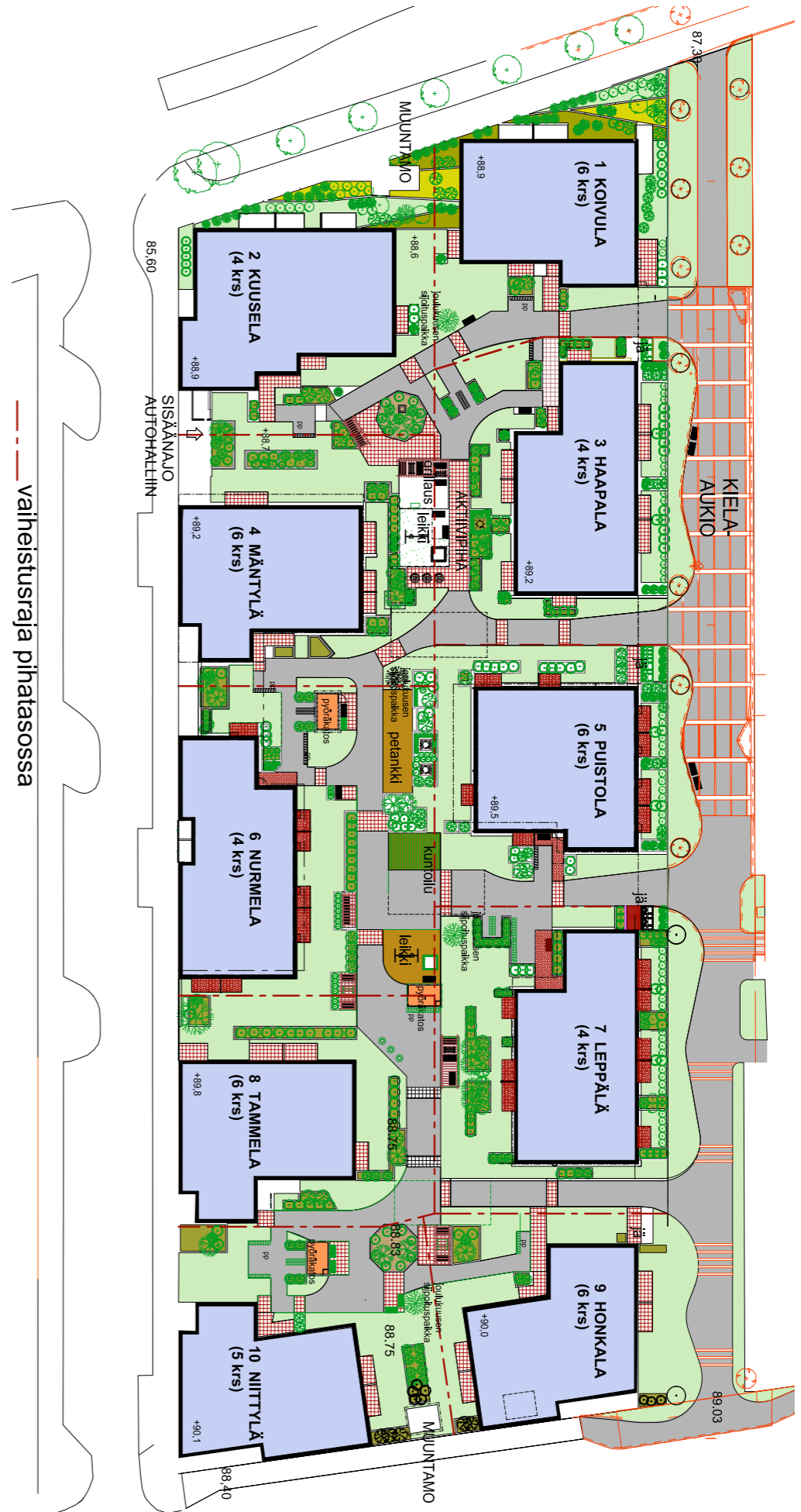
YHTEISET JA TEKNISET TILAT

Kellarikerroksessa sijaitsevat teknisten tilojen lisäksi väestönsuoja, ulkoiluväline- ja irtaimistovarastot sekä kuivaushuone.

ARKKITEHTISUUNNITTELU

Arkkitehtisuunnittelu Hiilivirta Oy

PIHASUUNNITELMA



Rahoitusratkaisut

EDULLINEN MAKSUEHTO

YIT:n 20 % rahoitusetu tarkoittaa, että maksat rakenteilla olevan kodin velattomasta hinnasta kaupanteon yhteydessä vain 20 %. Loput maksat vasta lähellä kotisi valmistumista. Voit tehdä kaupat jo rakentamisen alkuvaiheessa ja saat aikaa järjestellä muun rahoituksen.

YHTIÖLAINA JOUSTAA

Asunnon rahoittamiseen on erilaisia vaihtoehtoja. Yhtiölaina sopii sinulle, jos et halua sitoutua henkilökohtaiseen pankkilainaan. Ensimmäiset 1–3 vuotta asunnon valmistumisen jälkeen maksat yleensä vain korkoja, jolloin rahaa voi käyttää esim kodin sisustamiseen. Tämän jälkeen lyhennät yhtiölainaa pikkuhiljaa pääomavastikkeella. Asunto voi olla helpompi myydä, jos siinä on yhtiölainaa.

Lue lisää: yit.fi/rahoitus

YIT Plus -palvelu

KOTISI KAIKKI PALVELUT VERKOSSA 24/7

YIT Plus on kaikille YIT Kodin ostajille tarkoitettu sähköinen palvelu. Se on uuden kotitalosi oma palvelu, jonka avulla pysyt perillä taloyhtiön ja kotisi tärkeistä asioista, seuraat tapahtumia ja tuoreimpia uutisia ja saat vaivattomasti yhteyden naapureihisi. YIT Plussan avulla seuraat kotitalosi asioita aitiopaikalta ja liityt mukaan parilla klikkauksella!

Lue lisää: yit.fi/plus

YIT on rakennusalan edelläkävijä

Luomme parempaa elinympäristöä Suomessa, Venäjällä, Baltian maissa, Tšekissä, Slovakiassa ja Puolassa. Yli 100 vuoden kokemuksella olemme saavuttaneet vahvan markkina-aseman. Visiomme on olla askeleen edellä – asiakkaitamme, yhteistyökumppaneistamme ja henkilöstöstämme välittäen. Työllistämme yli 5 000 henkilöä kahdeksassa maassa. Vuonna 2016 liikevaihtomme oli noin 1,8 miljardia euroa. Elämäsi tärkeimmässä päätöksessä tukenasi on Suomen suurin asuntorakentaja ja rakennusalan edelläkävijä.

Lue lisää: yitgroup.com/fi



Sisustusteemat

VALITSE MIELEISESI SISUSTUS ILMAN LISÄHINTAA!

Voit valita uuden kotisi sisustusmateriaalit hintaan sisältyvistä vaihtoehtoista, joita voit yhdistellä mielesi mukaan. Materiaalivalikoima vaihtelee taloyhtiöittäin ja kaupungeittain, ja voit tutustua materiaaleihin tarkemmin YIT Asuntomyynteissä. Sisustusvalinnat tehdään asunnon oston jälkeen ja ne etenevät omissa aikataulussaan rakentamisen aikana. Hintaan sisältyvät materiaalit ovat ammattilaisten valitsemia, laadukkaita ja tyylikkää.

INSPIROIDU TAIKOMAA IHMEITÄ!

Lisähintaisilla muutostöillä saat kodistasi juuri sellaisen kuin haluat! Voit myös antaa kaiken ammattilaistemme käsiin. Kun ostat uuden YIT Kotisi riittävän ajoissa, voit vaikuttaa tilaratkaisuihin ja materiaaleihin sekä teettää muutoksia mieltymystesi mukaan. Voit valita muutostöitä valmiiksi hinnoitelluista vaihtoehtoista tai voit teettää täysin uniikkeja ratkaisuja. Autamme sinua kokonaisuuden suunnittelussa. Mitä aikaisemmin kerrot toiveesi, sitä enemmän voit vaikuttaa siihen, millainen uudesta kodistasi tulee.

Lue lisää: yit.fi/sisustus



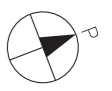
Esimerkkikuva valmistuneesta YIT Kodista



Esimerkkikuva valmistuneesta YIT Kodista

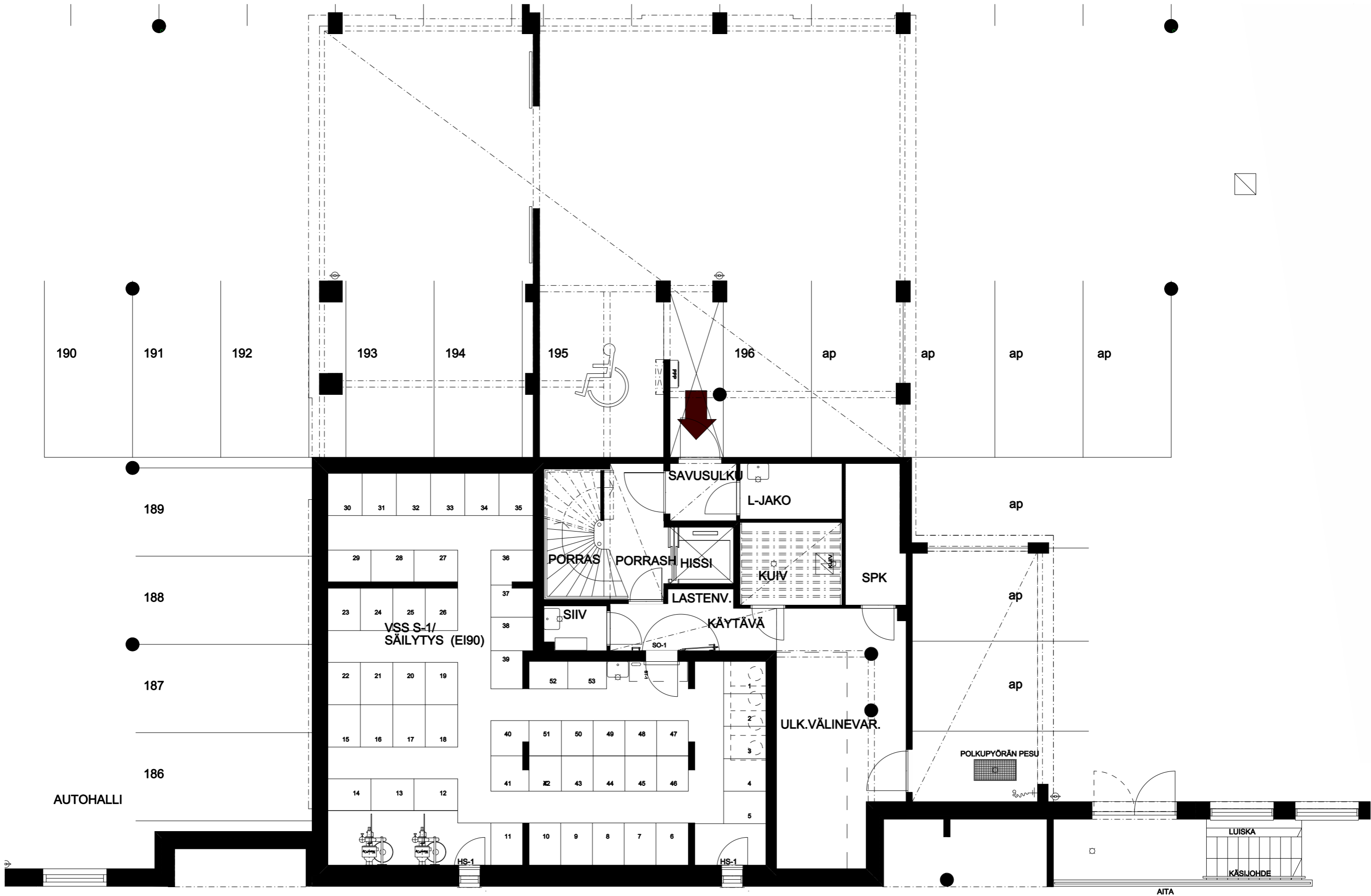


SISÄÄN- JA ULOSAJO
AUTOHALLIIN





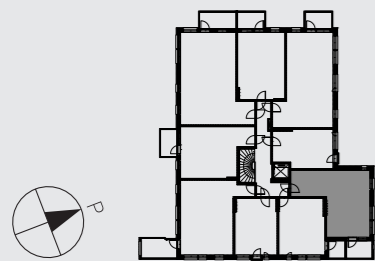
Mittakaava 1:100 5 m



44,0 m²
2h+kk+s

ASUNTO 50

6. KERROS



Mittakaava 1:100 5 m

RAKENNUSTAPASELOSTE

ASUNTOYHTIÖ

Kohde sijaitsee Rovaniemen kaupungin 1. kaupunginosassa korttelissa 33 tontilla 10. Tontille rakennetaan yhteensä 10 asuinkerrostaloa ja yhteinen maanalainen autohalli sekä piha-alueet.

Asunto Oy Rovaniemen Tammela on kuusikerroksinen asuinkerrostalo, jossa on 53 asuinhuoneistoa. Kellarikerroksessa sijaitsevat teknisten tilojen lisäksi väestönsuoja, ulkoiluvälinevarasto, irtaimistovarastot ja kuivaushuone. Autopaikat on sijoitettu yhteiseen maanalaiseen autohalliin.

RAKENTEET

Rakennus perustetaan teräsbetonisten anturoiden varaan maanvaraisin alapohjin. Kantavat väliseinät, välipohjat, yläpohja ja ulkoseinien sisäkuoret ovat teräsbetonia. Vesikatteena on bitumihuopakate.

JULKISIVUT

Ulkoseinät ovat pääosin vaaleaa tiiltä ja tumman harmaata julkisivulasia, kellarin ja sokkelin osalla tumman harmaata uritettua pesubetonia tai pinnoitettua betonia julkisivupiirustusten mukaisesti. Parvekkeiden osalta ulkoseinät ovat paneeliverhottuja. Parvekepielet ovat valkoiseksi maalattua betonia tai rakennuslevyä.

PARVEKKEET

Jokaisella huoneistolla on oma parveke, terassi tai ranskalainen parveke.

Parvekelaatat ovat betonia, kaiteet ovat metallirunkoisia lasikaiteita. Parvekkeet ja terassit lasitetaan.

VÄLISEINÄT

Kantavat väliseinät ovat betoniseiniä. Kevyet väliseinät ovat rankarakenteisia kipsilevyseiniä.

IKKUNAT JA OVET

Ikkunat ovat kolmilasisia sisään aukeavia puu-alumiini-ikkunoita, joiden ulkopinta on polttomaalattua alumiinia. Karmi ja sisäpuite ovat peittomaalattua puuta. Parvekeovet ovat lasiaukollisia puu-alumiiniovia, pintakäsittely ikkunoiden tapaan. Ikkunoissa ja parvekeovien lasiaukoissa on sälekaihtimet. Asuntojen porrastaso-ovet ovat viilupintaisia palo-ovia, joihin liittyy asunnon puoleinen maalattu laakaovi. Väliovet ovat valkoisia tehdasmaalattuja laakaovia. Saunojen ovet ovat kokolasiovia puukarmeihin.

LATTIAPÄÄLLYSTEET

Asuntojen kuivissa tiloissa on laminaattilattiat. Pesuhuoneissa ja saunoissa on keraaminen laatta, vesieristys vesieristysmassalla.

SEINÄPINNOITTEET

Asuinhuoneiden seinät maalataan. Keittiöiden työpöytien ja kaapistojen väli laatoitetaan. Pesuhuoneiden seinät laatoitetaan ja vesieristetään vesieristysmassalla. Saunojen seinät paneloidaan.

KATOT

Asuntojen kuivien tilojen katot ovat pääosin ruiskutasoitettuja, koteloinnit yleensä maalattuja. Saunojen ja pesuhuoneiden katoissa on paneeliverhouk.

KALUSTEET JA VARUSTEET

Keittiökaluusteet ja komerot ovat tehdasvalmisteisia, vakio-mallisia kalusteita. Kalusterungot ovat väriltään valkoisia. Keittiö- ja eteiskalusteiden ovet ovat mattamaalattua, sileää mdf-levyä. Työpöydät ovat laminaattipintaisia. Astianpesualtaat ovat ruostumatonta terästä.

Makuuhuoneiden komeroitten ovet ovat melamiinipintaisia.

Pesuhuoneiden kalusteet ovat tehdasvalmisteisia, vakio-mallisia kylpyhuonekalusteita, kalusteovet ovat mattamaalattua, sileää mdf-levyä. Vaatehuoneissa on hyllyt ja vaatehankko pohjapiirustuksen mukaisesti. Pesuhuoneissa on suihkuverhotangot pohjapiirustusten mukaisesti. Saunoissa on sähkökiuas ja tervaleppälauteet.

KONEET JA LAITTEET

Suurempien kuin 40 m² asuntojen keittiöissä on erillisuuni ja keraaminen liesitaso, pienemmissä asunnoissa on keraaminen liesi. Keittiöissä on lisäksi liesikupu, astianpesukone ja jääpakkastinkaappi pohjapiirustuksen mukaisesti.

Pesuhuoneissa on liitännät ja tilavaraukset pyykinpesukoneelle ja kuivausrummulle.

TALOTEKNIikka

Asunnoissa on huoneistokohtaisesti säädettävä koneellinen tulo- ja poistoilmavaihto lämmöntalteenotolla. Kuivissa tiloissa on termostaatein ohjattava, vesikiertoinen patterilämmitys, joka on liitetty kaukolämpöverkostoon. Pesuhuoneen ja saunan oven edustan lattiasse on lattialämmitys sähköllä. Asuinhuoneistot varustetaan huoneistokohtaisilla kylmä- ja lämminvesimittareilla. Rakennukseen tulee automaattiovellinen henkilöhissi ja rakennus liitetään paikalliseen kaapelitelevisioverkkoon. Porraskäytävien valaistus ohjataan liiketunnistimin. Pääsisäänkäynnin ulko-ovi varustetaan koodilukolla.

PIHA-ALUEET

Korttelin yhteiset piha-alueet varusteineen sekä istutukset tehdään asemapiirustuksen mukaan.

TIETOJÄRJESTELMÄT

Asunnot varustetaan tietoliikennekaapeloinnilla ja kiinteällä internet-liittymällä.

HUOMAUTUS

Kohteen rakenteita ja materiaaleja voidaan vaihtaa perustellusta syistä toisiin samanarvoisiin. Ostajan on tutustuttava lopullisiin myyntiasiakirjoihin kauppakirjan allekirjoituksen yhteydessä.



KOTEJA JÄRJELLÄ JA TUNTEELLA



ESITTELY JA MYYNTI
YIT Asuntomyynti
Rovakatu 5, 96100 Rovaniemi
Heidi Laukkanen, myyntineuvottelija, LKV, RaKi, puh. 050 560 1941

facebook.com/YitKoti
yit.fi