

YIT



LOHJAN KEKSITEHDAS

ANTTILA KERROSTALOKOTEJA



Visualisointikuva.



Visualisointikuva.



Makea koti
palvelujen naapurissa





Kaupungilla

KAUPUNKI HELLII KAIKKIA AISTEJANI

Kaupungilla olen ihmisten ilmoilla ja aistin uudet tuulet ensimmäisenä. Täällä myös eilinen on muotia ja arki täynnä ajan kerrostumia. Kaupungilla ei tarvitse kiirehtiä, sillä olen valmiiksi perillä. Ulottuvillani on vehreät puistot istutuksineen ja kävelyreitteineen. Kaupungin rytmi kuljettaa löydöstä toiseen, terästä uteliaisuuteen ja pitää hereillä. Kaupungilla sydämeni sykkii voimakkaammin, kotona se lepää ja rentoutuu uutta päivää odottaen.

Lue lisää: yit.fi/reviirit



KEKSITEHDAS

Visualisointikuva.



KESKUSTA, KOULUT,
PÄIVÄKODIT, KAUPPAKESKUS



LINJA-AUTOASEMA N. 500 M



UIMARANTA N. 300 M

Huippupaikka keskustassa

Rakennamme Sundmanin vanhan keksitehtaan tilalle erinomaisten palvelujen viereen nostalgisia muotoja mukailevan korkealaatuisen kerrostalon.

PALVELUT VIERESSÄ

Keksitehtaan kodissa pärjää arjet autotta. Se sijaitsee noin 400 metrin päässä Lohjan ydinkeskustasta. Kaikki palvelut, kuten kauppakeskus, marketti, koulut, päiväkodit ja lääkäripalvelut ovat noin puolen kilometrin päässä uudesta kotitalostasi. Uimarannallekin pääset hetkessä kävellen.

HERKULLINEN HISTORIA

Vehreällä ja rauhallisella paikalla on maukas menneisyys. Sundmanin Kondiittori- ja leipomoliike toimi siellä 1800-luvun lopulta alkaen. Sen tilalle tuli vuonna 1951 Eric Sundmanin keksitehdas, joka valmisti muun muassa makaronia, Lontoo-täytekeksyjä ja Raikas-vohveileita. Vuosina 1961–1975 talossa aloitti toimintansa laminointi- ja muovituotteita valmistanut paja.





Visualisointikuva asunnosta A25.

Huoleton koti, makoisa elämä

Suunnittelimme Lohjan Keksitehtaaseen herkullisen kotireseptin. Sen ainekset ovat remonttivapaa, vastavalmistunut koti, modernit mukavuudet ja mahtava sijainti.

MONIPUOLINEN VALIKOIMA

Mak-Keks -keksejä oli aikanaan sen seitsemää sorttia. Uuden Keksitehtaan neljään kerrokseen tulee 28 valoisaa kotia. Kaikissa on laadukas varustelu, toimivat tilaratkaisut ja modernit, arkea helpottavat mukavuudet. Suojaisalla yhteispihalla on mukava rentoutua, leikkiä ja tutustua naapureihin.

OMAN MAUN MUKAINEN

Tutustu Keksitehtaan ihastuttaviin koteihin ja valitse mieleisesi tilaratkaisu. Osassa ensimmäisen kerroksen koteja on suuri asuntopiha, osassa on oma sauna. Kun toimit hyvissä ajoin, pääset valitsemaan kotisi sisustuksen sisustusarkkitehdin suunnittelemissa kolmesta teemasta.

- 29,5–74,5 m²
- 1 h+kt – 3(4) h+kt+s
- 1. krs: kolmessa kodissa iso asuntopiha
- Parveke tai ranskalainen parveke
- Osassa koteja sauna



Tutustu myös YIT Kodin rahoitusetuihin, yhtiölainaan ja 20 %:n maksuehtoon. Käytössäsi on myös taloyhtiön oma portaali, YIT Plus -palvelu. Uuden kotisi hintaan sisältyvät vapaavalintaiset sisustusmateriaalit vakiovalikoimamme.

Lue lisää: [yit.fi/asunnot](https://www.yit.fi/asunnot)

Modernisoitua muotokieltä



Visualisointikuva.

Talon muotokielessä on kunnioitettu edeltäjänsä 1950-luvun designia ja arkkitehtuuria rappausta, pinnakaiteita ja väritystä myöten.

ASUNTOYHTIÖ

Asunto Oy Lohjan Keksitehdas
Pellervonkatu 2, 08100 Lohja

Yhtiössä on yksi yksiportainen, neljäkerroksinen kerrostalo.

ASEMAKAAVA

Alueella on vahvistettu asemakaava, josta saa tietoja Lohjan kunnasta p. 019 3690.

TONTTI

Kunta: Lohja
Kaupunginosa: 1. Anttila
Kortteli: 14
Tontti: 15
Tontin pinta-ala: 1 621 m²
Huoneistoala: 1 466 m²

Tontti on vuokrattu pitkäaikaisella maanvuokrasopimuksella. Osakkaalla on oikeus lunastaa tontista huoneisto-kohtainen osuutensa kerran vuodessa.

HUONEISTOT

1 h+kt	29,5 m ²	4 kpl
2 h+kt	43,0 m ²	4 kpl
2 h+kt	46,5 m ²	1 kpl
2 h+kt+s	48,0 m ²	4 kpl
2 h+kt+s	48,5 m ²	4 kpl
3 h+kt+s	56,5 m ²	3 kpl
3 h+kt+s	69,0 m ²	4 kpl
3(4) h+kt+s	74,5 m ²	4 kpl
Yhteensä 28 huoneistoa.		

AUTOPAIKAT

Yhtiön tontilla sijaitsee 17 erikseen myytävää autopaikkaa ja yksi LE-paikka sekä yksi vieraspaikka tulevan

Asunto Oy Lohjan Rinkelin tontilla. Myytävistä autopaikoista seitsemän on avopaikkoja, kuusi sijaitsee pihakan-
nen alla ja neljä autohallissa rakennuksen kellarikerrok-
sessa. Kaikki paikat ovat varustettu sähköpistokkeilla.

YHTEISET JA TEKNISET TILAT

Rakennuksen kellarikerroksessa sijaitsevat irtaimistovaras-
tona toimivat väestönsuojatilat, ulkoiluväline- ja lastenvau-
nuvarasto, talovarasto sekä tekniset tilat. Yhtiön jätepieste
on sisäänajoväylän yhteydessä.

ARKKITEHTISUUNNITTELU

Arkworks Arkkitehdit Oy

Rahoitusratkaisut

EDULLINEN MAKSUEHTO

YIT:n 20 % rahoitusetu tarkoittaa, että maksat rakenteilla olevan kodin hinnasta kaupanteon yhteydessä vain 20 %. Loput maksat vasta lähellä kotisi valmistumista. Voit tehdä kaupat jo rakentamisen alkuvaiheessa ja saat aikaa järjestellä muun rahoituksen.



JOUSTAVA YHTIÖLAINA

Asunnon rahoittamiseen on erilaisia vaihtoehtoja. Yhtiölaina sopii sinulle, jos et halua sitoutua henkilökohtaiseen pankkilainaan. Ensimmäiset 1-3 vuotta asunnon valmistumisen jälkeen maksat yleensä vain korkoja, jolloin rahaa voi käyttää esim kodin sisustamiseen. Tämän jälkeen lyhennät yhtiölainaa pikkuhiljaa pääomavastikkeella. Asunto voi olla helppompi myydä, jos siinä on yhtiölainaa.

Lue lisää: yit.fi/rahoitus

Valinnainen vuokratontti joustaa

Kun ostat YIT Kodin, joka on rakennettu valinnaiselle vuokratontille, voit halutessasi maksaa taloyhtiölle tontin lunastusosuuden. Silloin sinun ei tarvitse maksaa kuukausittain tontinvuokraa. Jos taas et tahdo sijoittaa varojasi tonttiin, voit maksaa osuutesi tontin vuokravastikkeena, ja pääset asunnon omistajaksi pienemmällä alkupääomalla. Päätät lunastamisesta itse, riippumatta siitä mitä muut osakkaat tekevät.

Lue lisää: yit.fi/hyvätietää

YIT on rakennusalan edelläkävijä

YIT on suurin suomalainen ja merkittävä pohjoiseurooppalainen rakennusyhtiö ja työnantaja. Meitä on jo 10 000 ammattilaista 11 maassa. Olemme entistäkin parempien kotien, toimivampien toimitilojen sekä vaativan infran rakentajia ja päällystysten ammattilaisia. Rakennamme, kehitämme ja ylläpidämme vetovoimaisia ja kestäviä elinympäristöjä.

Elämäsi tärkeässä päätöksessä tukenasi on Suomen suurin asuntorakentaja ja rakennusalan edelläkävijä.

Lue lisää: yitgroup.com/fi

Sisustusteemat

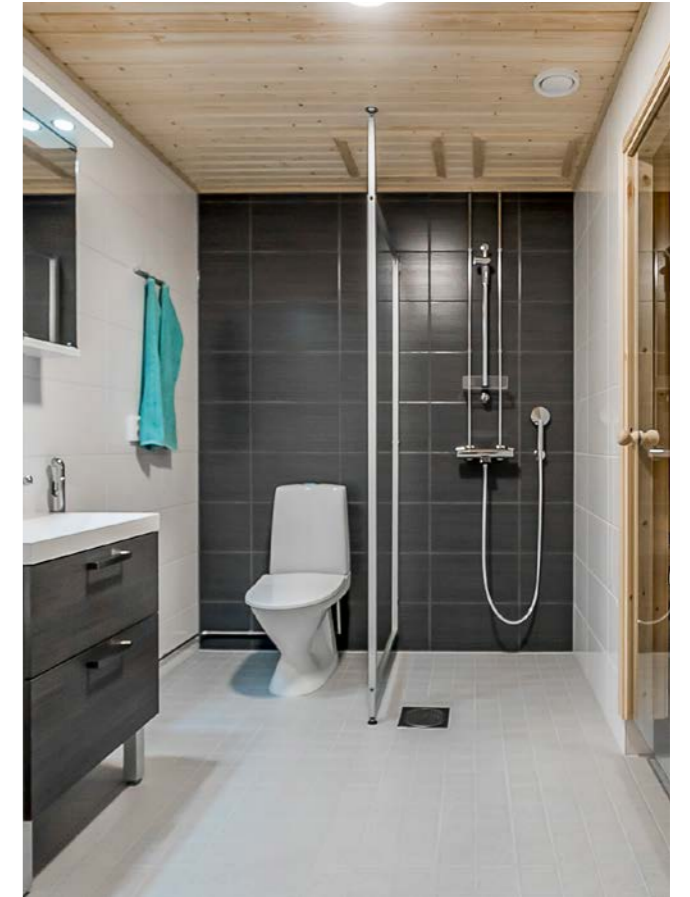
VALITSE MIELEISESI SISUSTUS ILMAN LISÄHINTAA

Voit valita uuden kotisi sisustusmateriaalit hintaan sisältyvistä vaihtoehtoista, joita voit yhdistellä mielesi mukaan. Materiaalivalikoima vaihtelee taloyhtiöittäin ja kaupungeittain, ja voit tutustua materiaaleihin tarkemmin YIT Asuntomyynneissä. Sisustusvalinnat tehdään asunnon oston jälkeen ja ne etenevät omassa aikataulussaan rakentamisen aikana. Hintaan sisältyvät materiaalit ovat ammattilaisten valitsemia, laadukkaita ja tyylikkäitä.

INSPIROIDU TAIKOMAA IHMEITÄ

Lisähintaisilla muutostöillä saat kodistasi juuri sellaisen kuin haluat! Voit myös antaa kaiken ammattilaistemme käsiin. Kun ostat uuden YIT Kotisi riittävän ajoissa, voit vaikuttaa tilaratkaisuihin ja materiaaleihin sekä teettää muutoksia mieltymystesi mukaan. Voit valita muutostöitä valmiiksi hinnoitelluista vaihtoehtoista tai voit teettää täysin uniikkeja ratkaisuja. Autamme sinua kokonaisuuden suunnittelussa. Mitä aikaisemmin kerrot toiveesi, sitä enemmän voit vaikuttaa siihen, millainen uudesta kodistasi tulee.

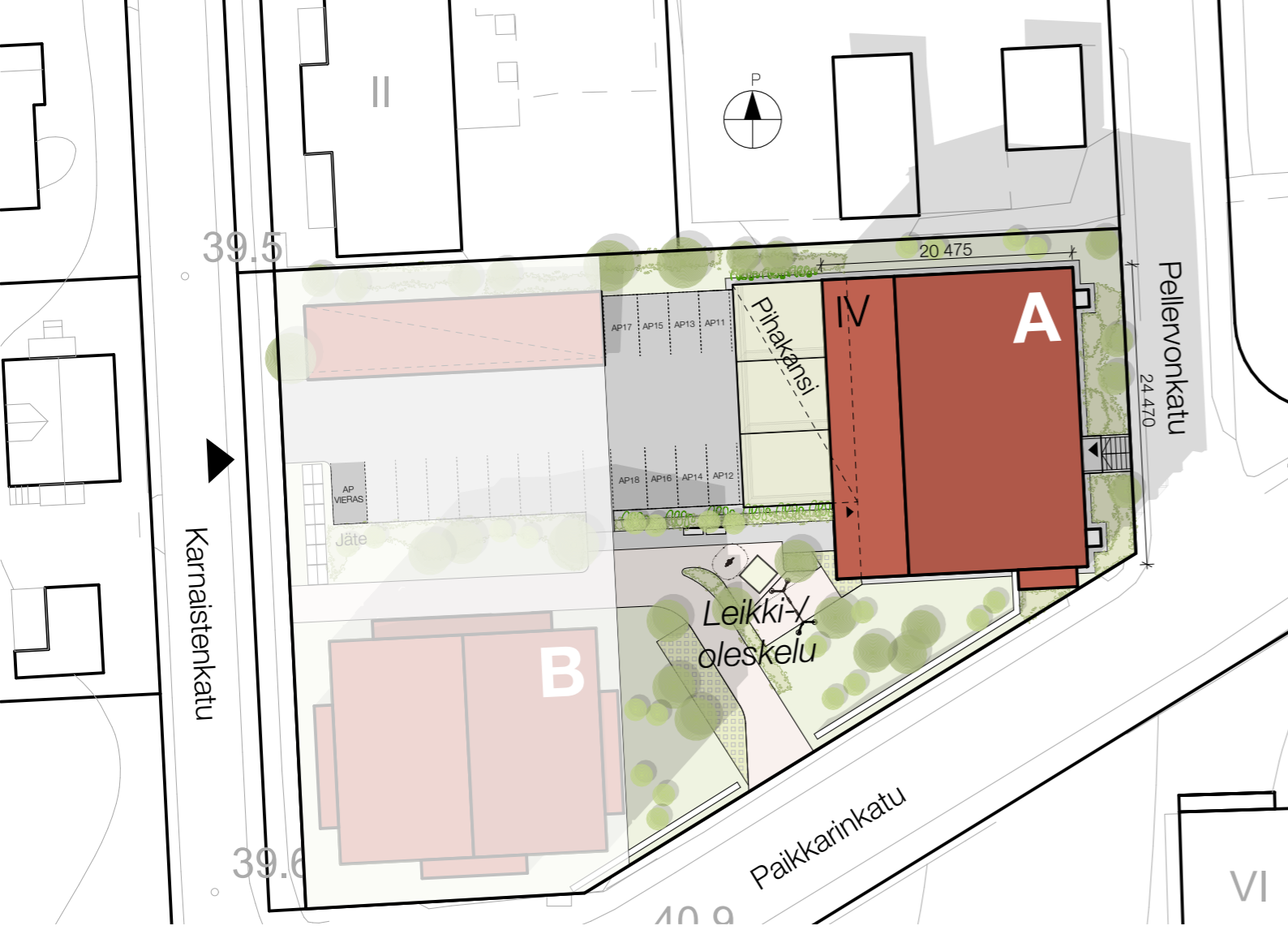
Lue lisää: yit.fi/sisustus



Esimerkkikuva valmistuneesta YIT Kodista.



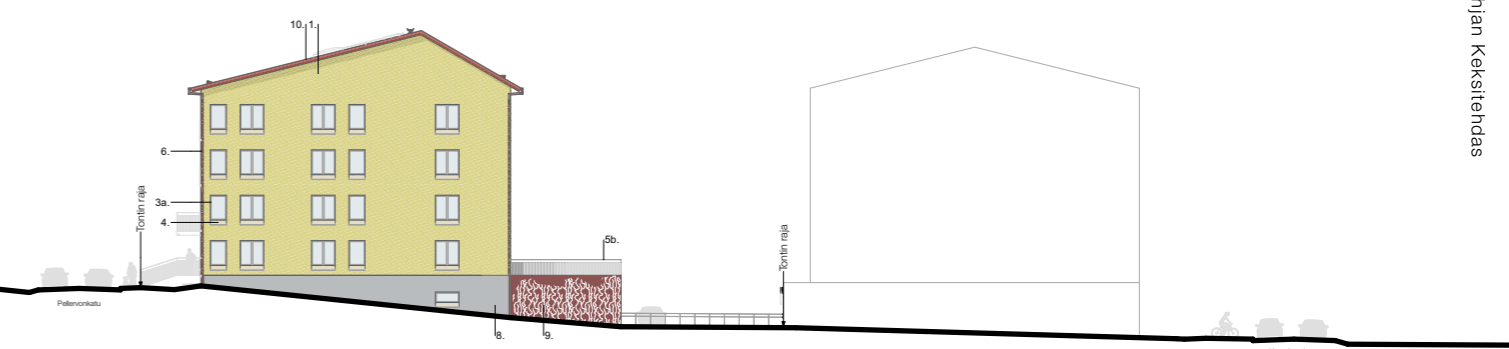
Visualisointikuva asunnosta A25.



Pellervonkatu 2, Lohja

maps4news.com/©HERE

JULKISIVUT



Julkisivu pohjoiseen

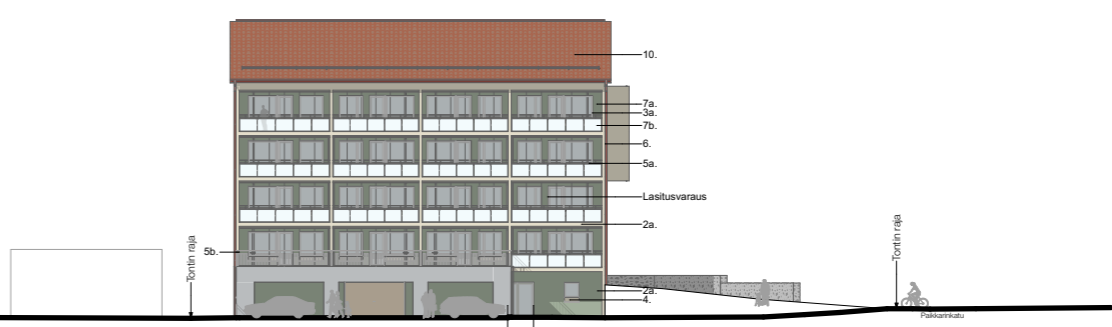
Julkisivumateriaalit:

1. Rappaus, keltainen
2. Maalattu betoni
 - a) vaalean vihreä
 - b) vaalean keltainen
3. Ikkuna- ja ovirakenteet
 - a) valkoinen
 - b) vaalean vihreä
4. Vesipellitukset, vaalean keltainen
5. Parveke- ja tasokaiteiden metallirakenteet
 - a) vaalean keltainen
 - b) ruskeanpunainen
6. Syöksytörvet, vesikaton varusteet, ruskeanpunainen
7. Lasi
 - a) Parvelasitusvaraus* (kirkas lasi)
 - b) Parvekkeen kaide (hiekkapuhallettu lasi)
8. Puhtaaksivalettu betoni
9. Hitsattu teräsverkko, ruskeanpunainen
10. Tiilikate, punainen

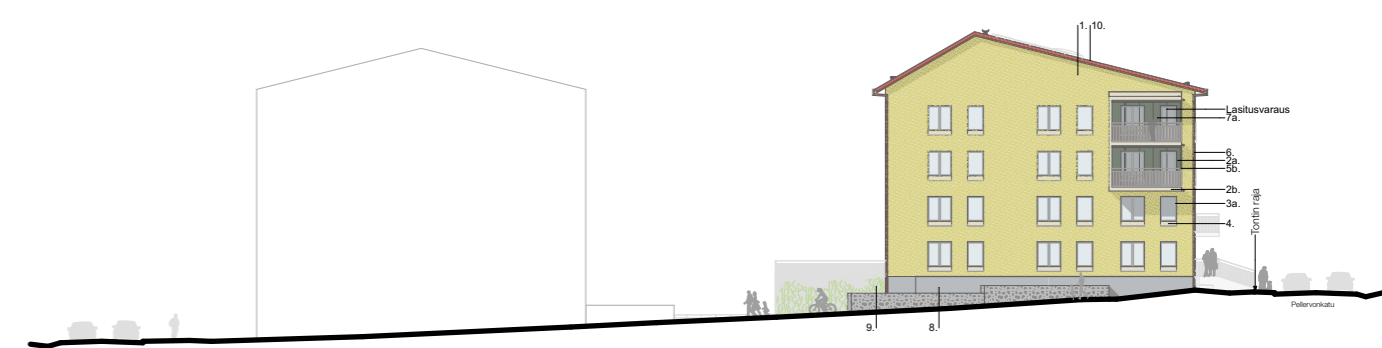
*) Muutos- / lisätyö



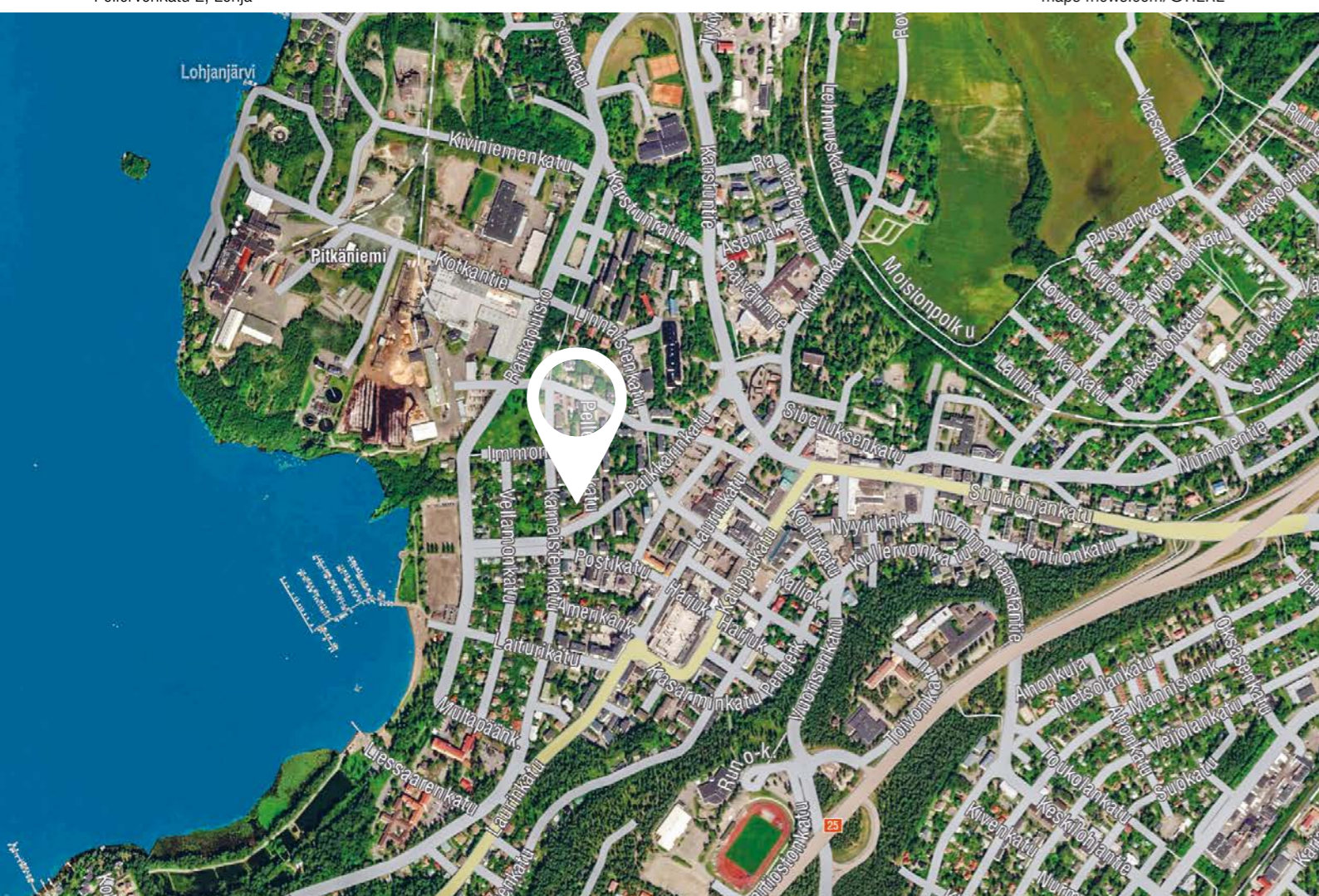
Julkisivu itään



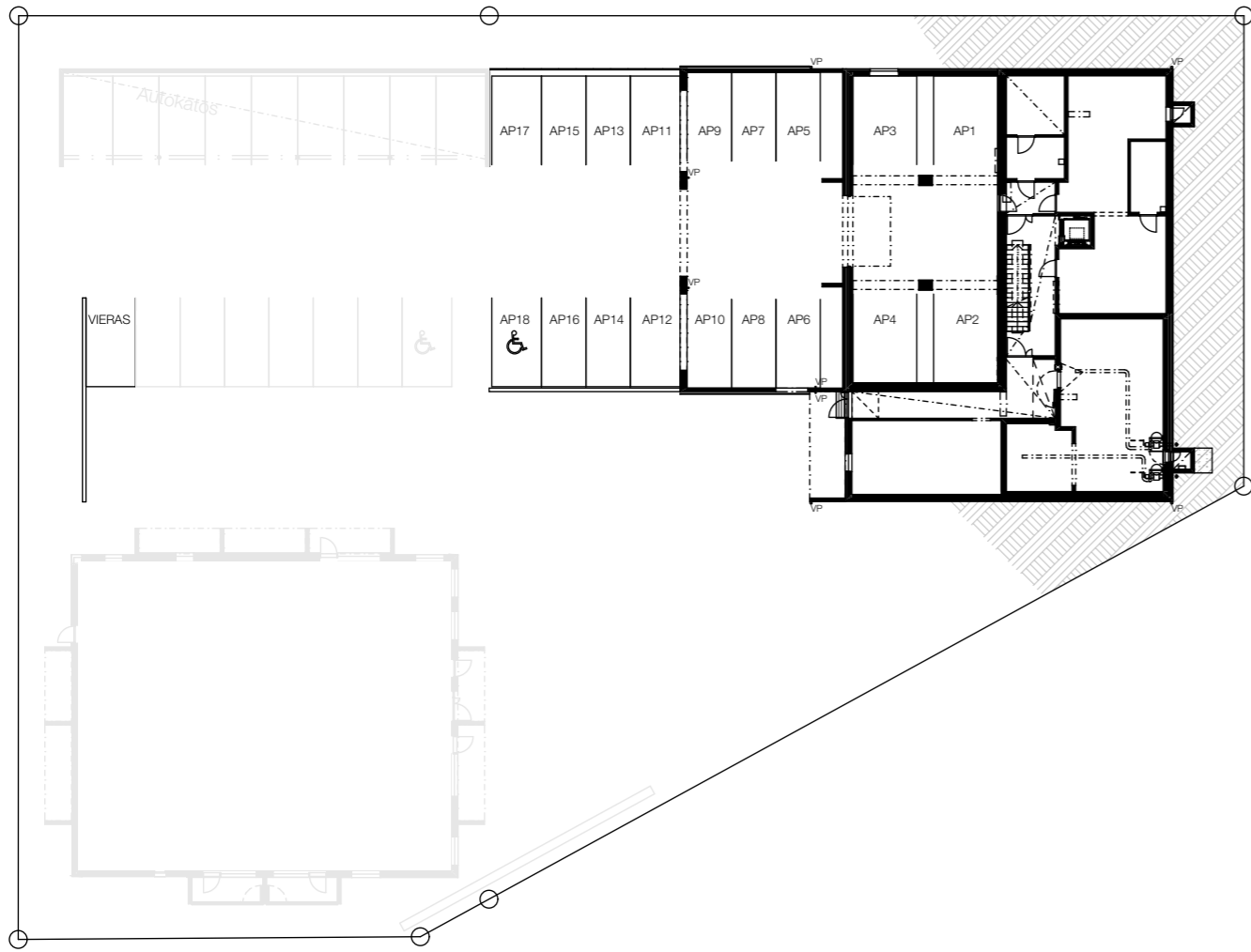
Julkisivu länteen



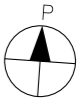
Julkisivu etelään



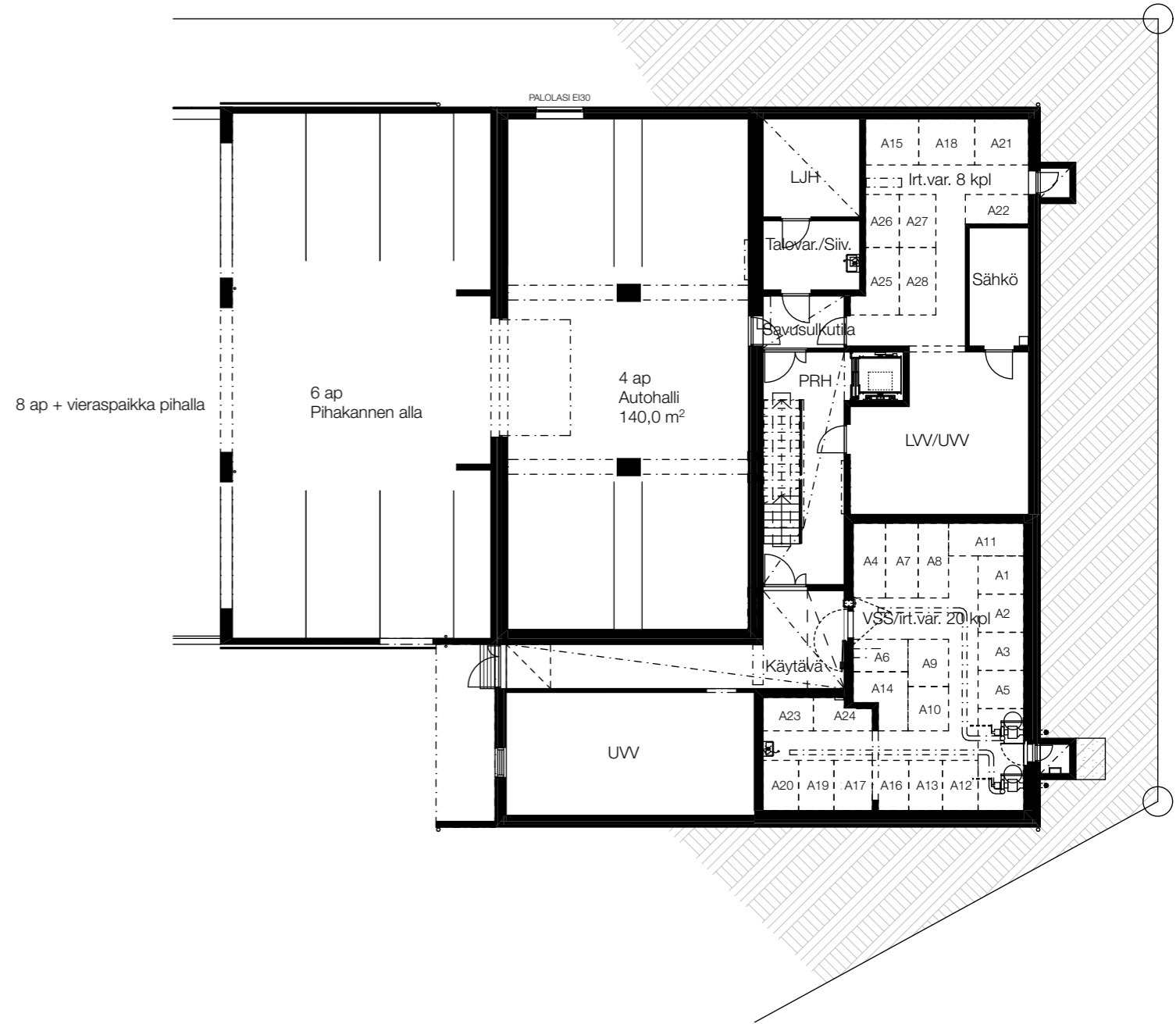
AUTOPAIKAT



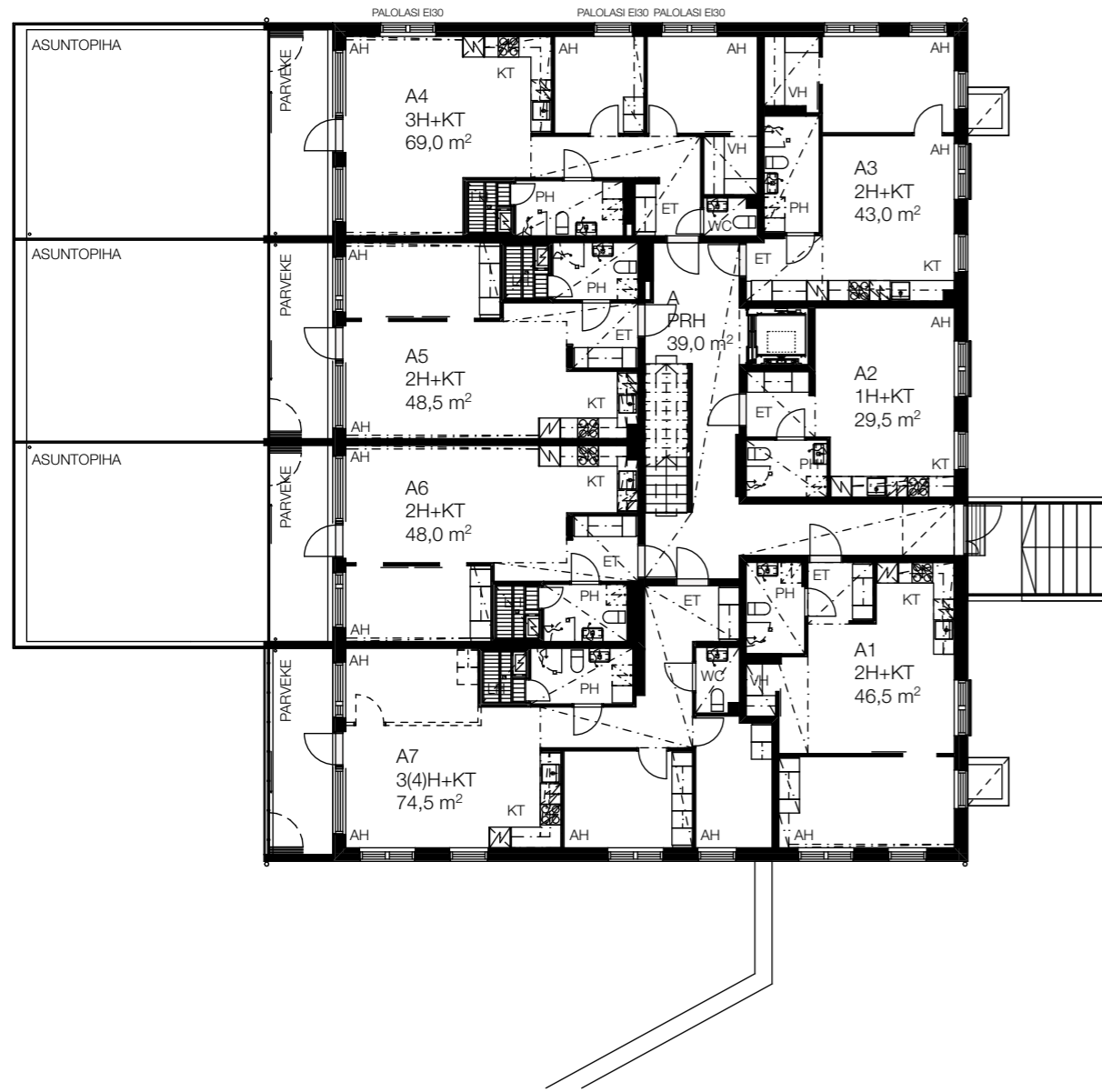
KELLARIKERROS



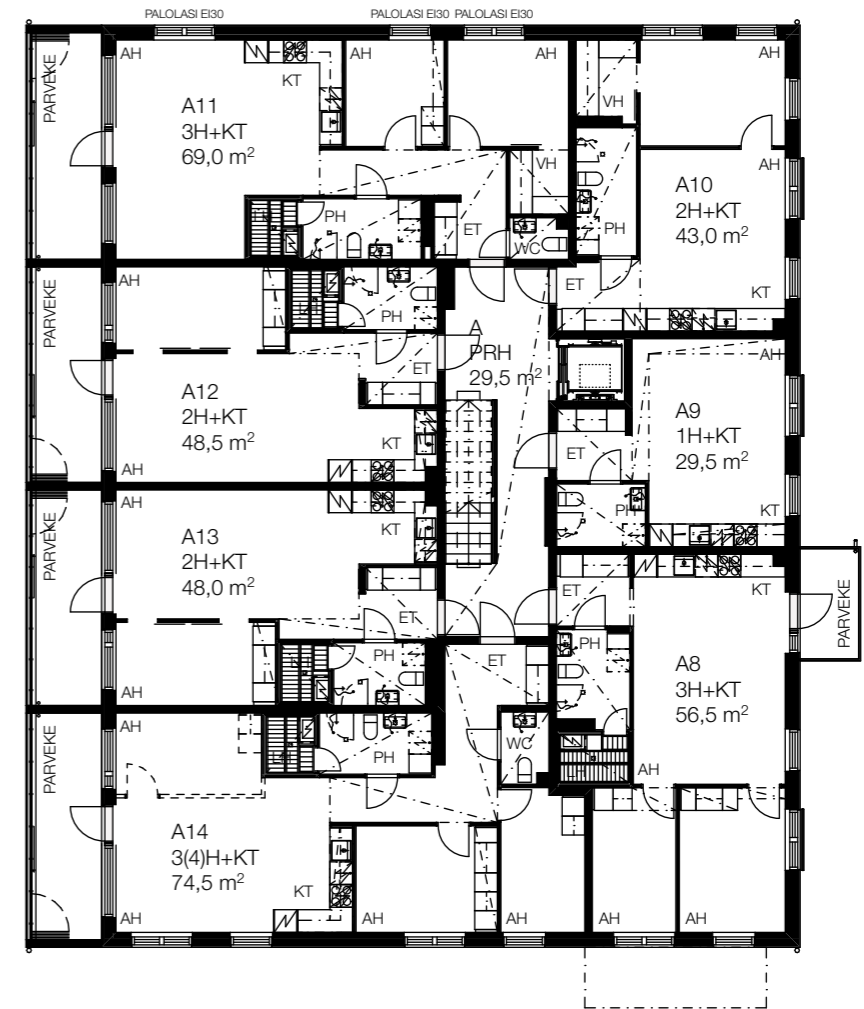
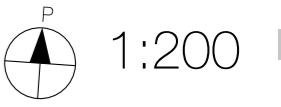
1:200



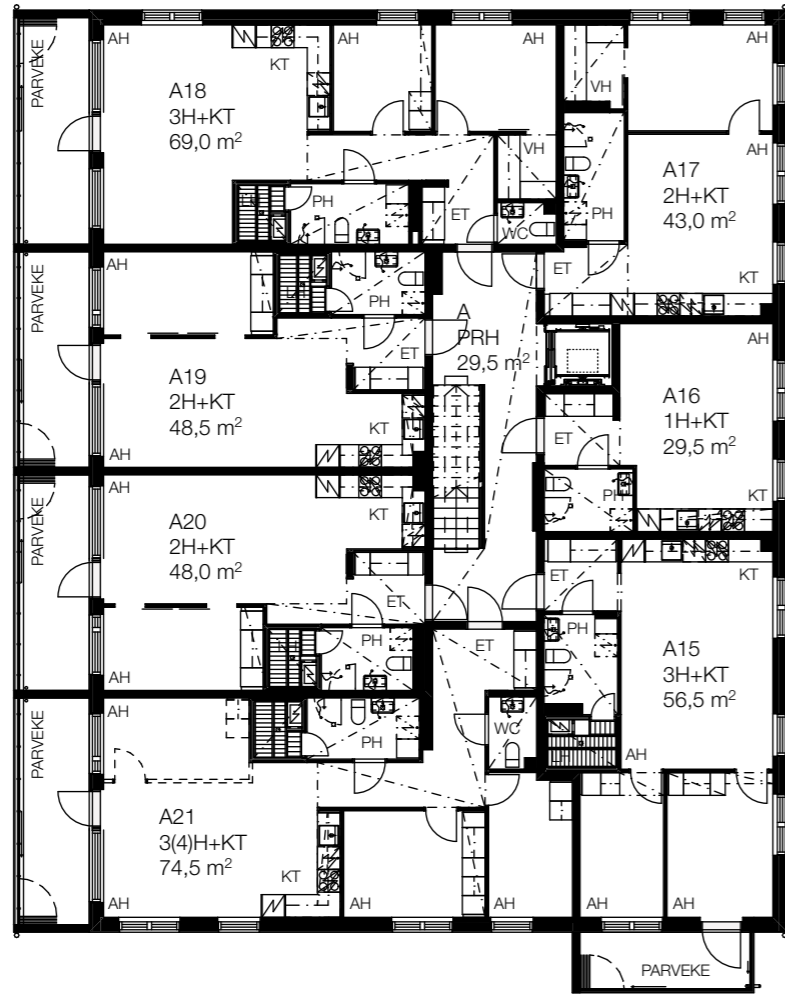
1. KERROS



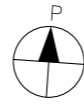
2. KERROS



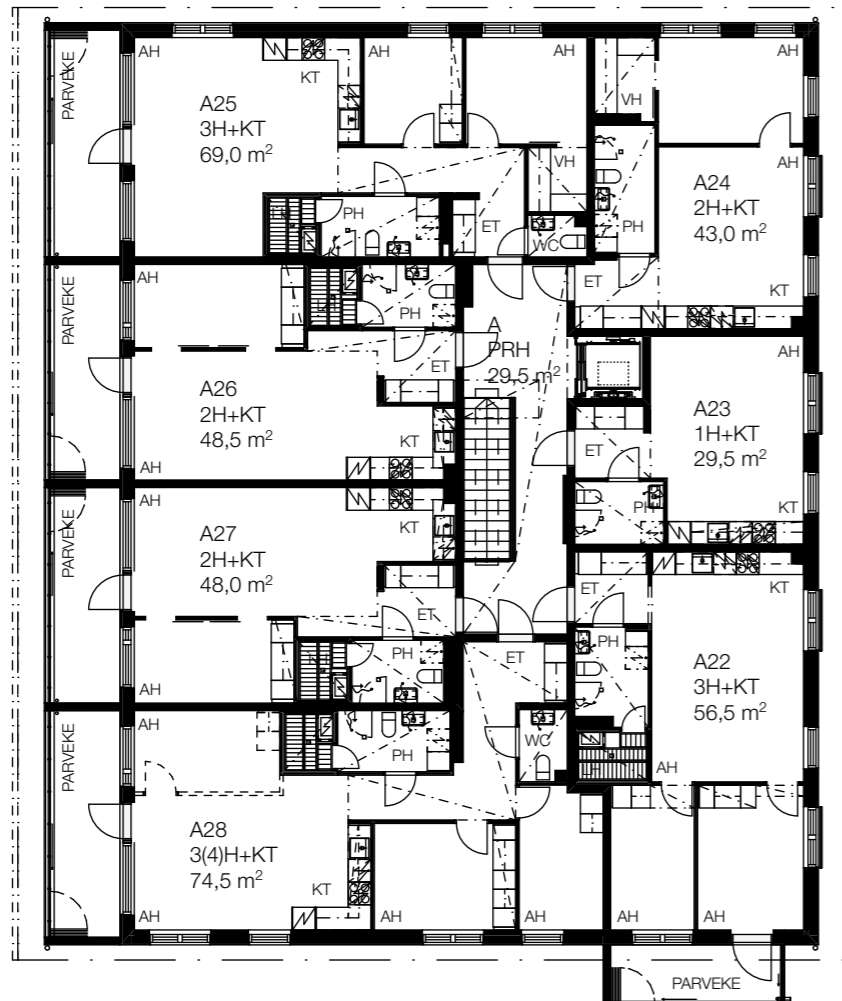
3. KERROS








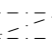

1:200



4. KERROS



-  tankokaappi
-  hyllykaappi
-  jääkaappi ja pakastin
-  liesi ja uuni, päällä liesikupu
-  tilavaraus mikroaaltouunnille
-  astianpesukone
-  keittiön pesuallas ja hana
-  siivous- ja pyykkikaappi
-  tilavaraus pyykinpesukoneelle ja lämmöntalteenotto laite

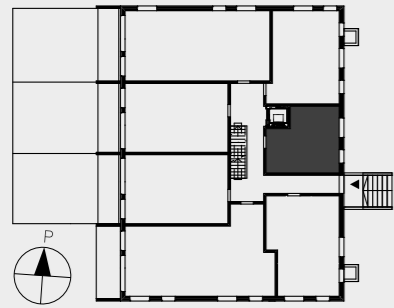
-  sähköryhmäkeskus
-  pesuallas, hana, bideesuihku ja peilikaappi
-  wc-istuin
-  suihku ja suihkuseinä
-  kiuas
-  katon alaslasku, kotelo tai kattopalkki
-  varaus kalusteille (mm. vaatehuoneet)

Huonelyhenteet:

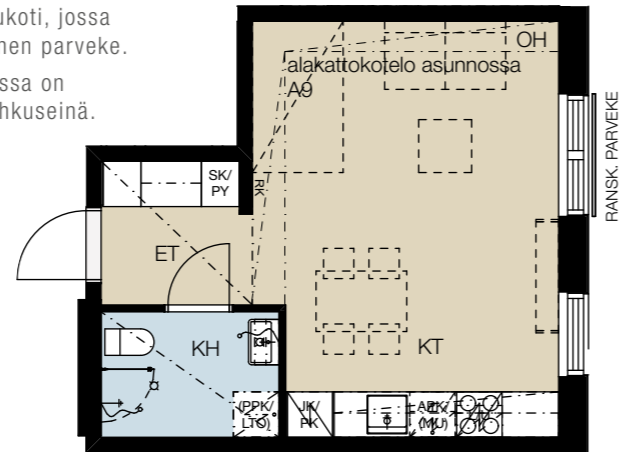
- ET eteinen
- KT keittotila
- OH olohuone
- MH makuuhuone
- KH kylpyhuone
- VH vaatehuone
- S sauna

29,5 m² 1h+kt

A 2	1. KERROS
A 9	2. KERROS
A 16	3. KERROS
A 23	4. KERROS

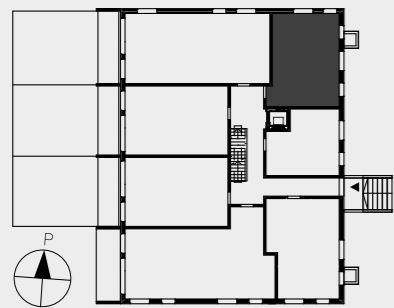


- Valoisa pikkukoti, jossa on ranskalainen parveke.
- Kylpyhuoneessa on kääntävä suihkuseinä.

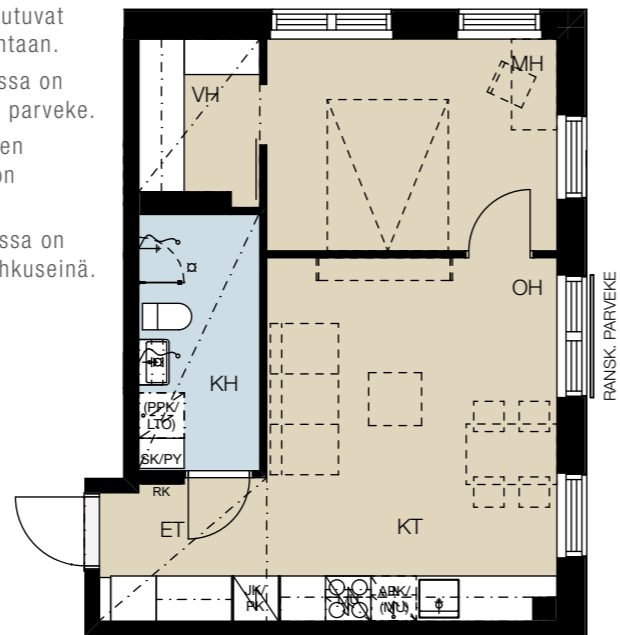


43,0 m² 2h+kt

A 3	1. KERROS
A 10	2. KERROS
A 17	3. KERROS
A 24	4. KERROS



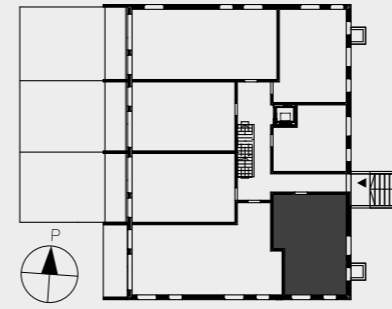
- Näkymät avautuvat kahteen suuntaan.
- Oleskelutiloissa on ranskalainen parveke.
- Makuuhuoneen yhteydessä on vaatehuone.
- Kylpyhuoneessa on kääntävä suihkuseinä.



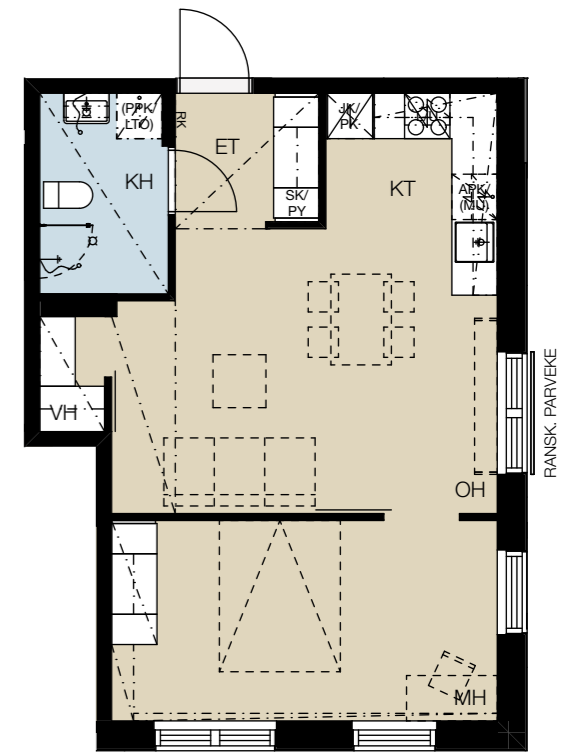
Mittakaava 1:100 5 m

46,5 m² 2h+kt

A 1	1. KERROS
-----	-----------



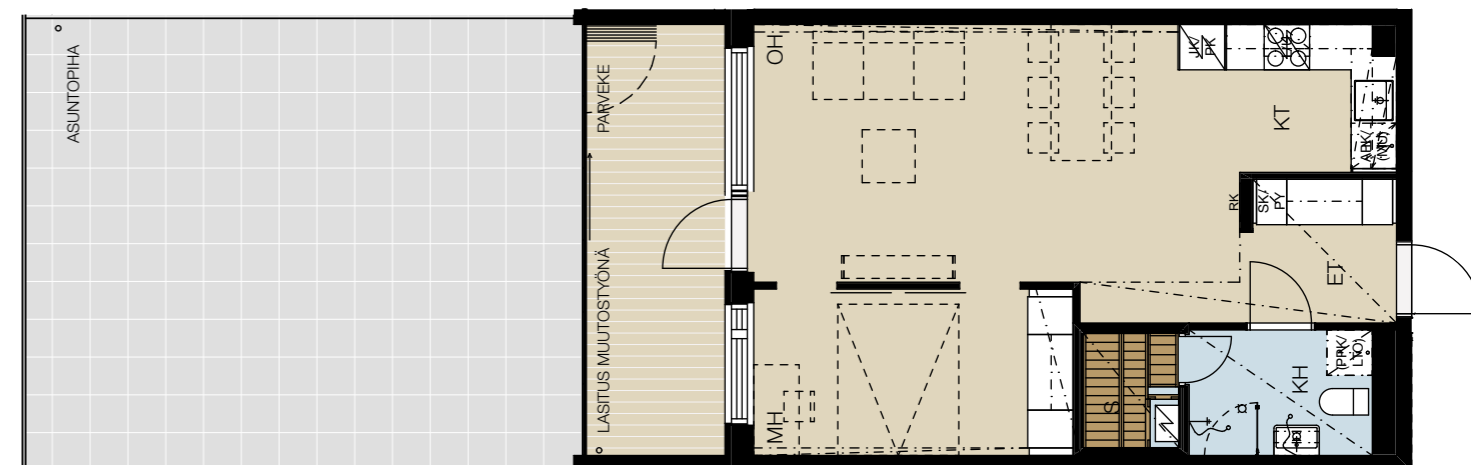
- Ainoa tätä pohjaratkaisua!
- Näkymät avautuvat kahteen suuntaan.
- Valoisa, reilunkokoinen makuuhuone.
- Oleskelutiloissa on ranskalainen parveke.
- Erillinen vaatehuone.
- Kylpyhuoneessa on kääntävä suihkuseinä.



48,0 m² 2h+kt+s

A 6	1. KERROS
-----	-----------

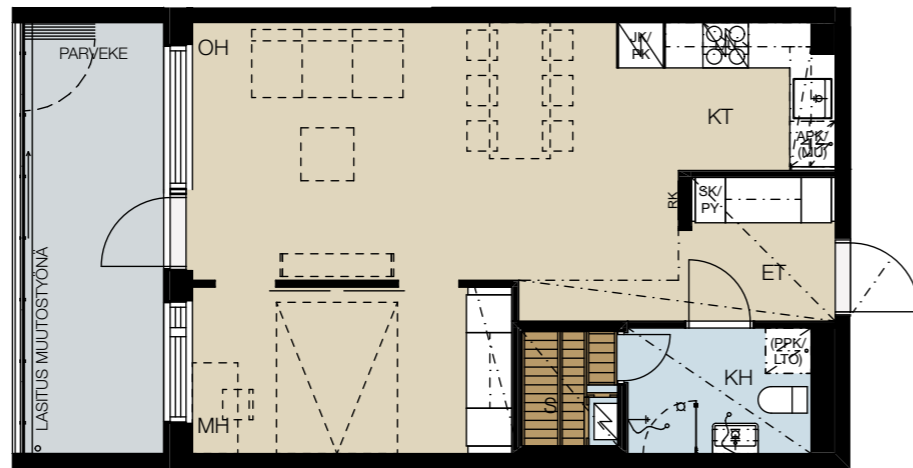
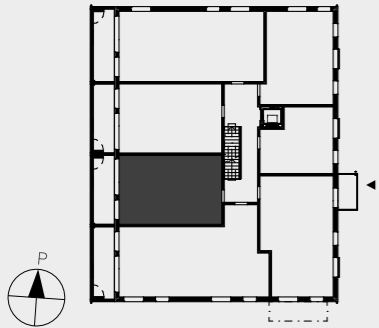
Mittakaava 1:100 5 m



- Oma suuri, kivetty asuntoPIIHA!
- Oleskelutilat avautuvat koko kodin levyiselle parvekeelle.
- Makuuhuone jäsentyy omakseen liukuovilla.
- Oma sauna, jossa rentoutua rauhassa.
- Kylpyhuoneessa on kääntävä suihkuseinä.
- Parvekelasitus muutostyönä.

48,0 m² 2h+kt+s

A 13 2. KERROS
A 20 3. KERROS
A 27 4. KERROS



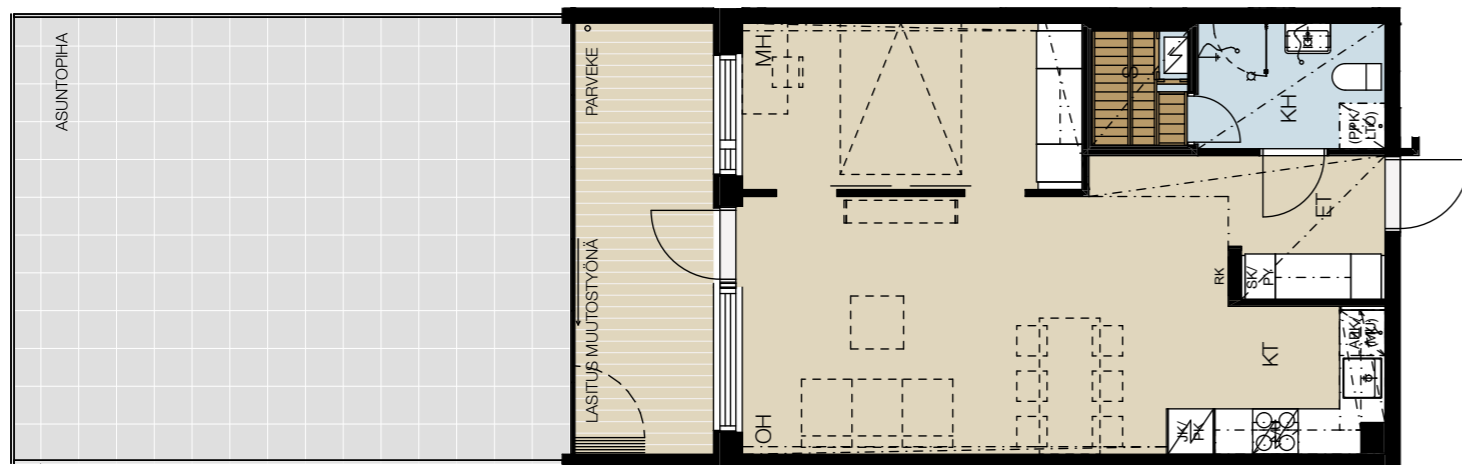
- Tyylikäs avokeittiö ja olohuone muodostavat yhtenäisen tilan mukavaan yhdessäoloon.
- Koko kodin levyinen parveke.
- Makuuhuone jäsentyy omakseen liukuovilla.
- Oma sauna, jossa rentoutua rauhassa.
- Kylpyhuoneessa on kääntävä suihkuseinä.
- Parvekelasitus muutostyönä.

48,5 m² 2h+kt+s

A 5 1. KERROS



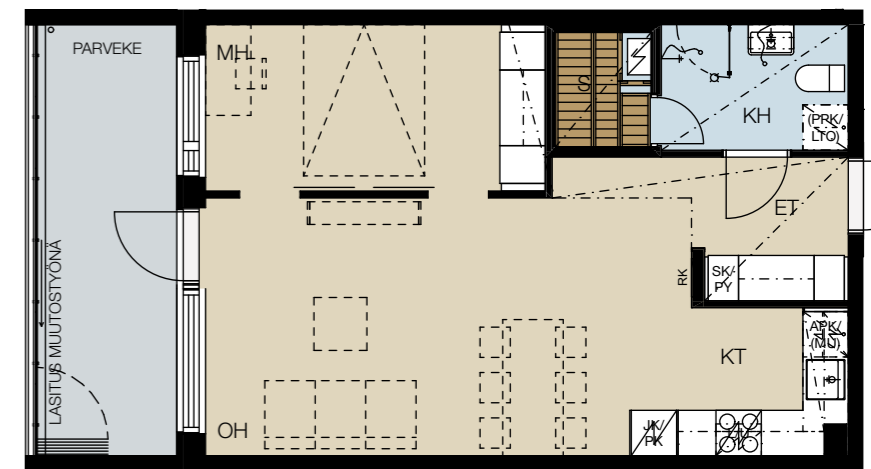
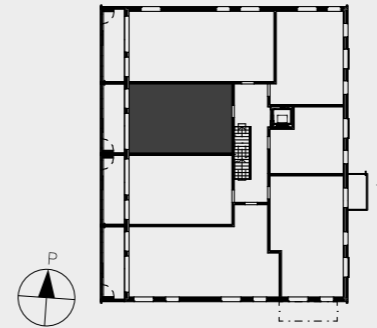
Mittakaava 1:100 5 m



- Oma suuri, kivetty asuntopiha!
- Oleskelutilat avautuvat koko kodin levyiselle parvekkeelle.
- Makuuhuone jäsentyy omakseen liukuovilla.
- Oma sauna, jossa rentoutua rauhassa.
- Kylpyhuoneessa on kääntävä suihkuseinä.
- Parvekelasitus muutostyönä.

48,5 m² 2h+kt+s

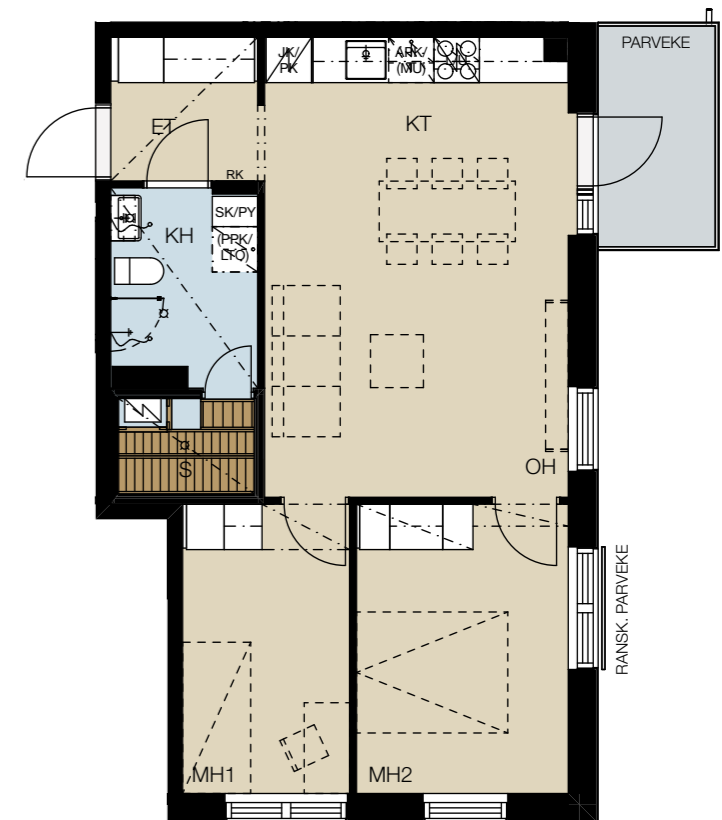
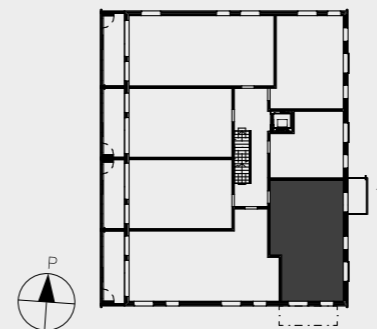
A 12 2. KERROS
A 19 3. KERROS
A 26 4. KERROS



- Avarat oleskelutilat avautuvat koko kodin levyiselle parvekkeelle.
- Makuuhuone jäsentyy omakseen liukuovilla.
- Oma sauna, jossa rentoutua rauhassa.
- Kylpyhuoneessa on kääntävä suihkuseinä.
- Parvekelasitus muutostyönä.

56,5 m² 3h+kt+s

A 8 2. KERROS

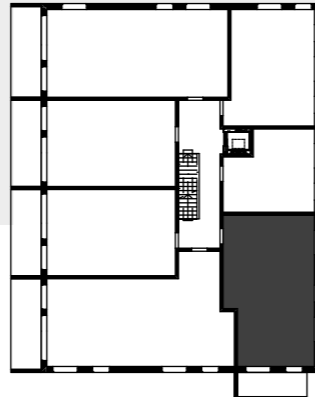


- Avarat oleskelutilat avautuvat parvekkeelle.
- Suuremmissa makuuhuoneissa on ranskalainen parveke.
- Oma sauna, jossa rentoutua rauhassa.
- Kylpyhuoneessa on kääntävä suihkuseinä.

Mittakaava 1:100 5 m

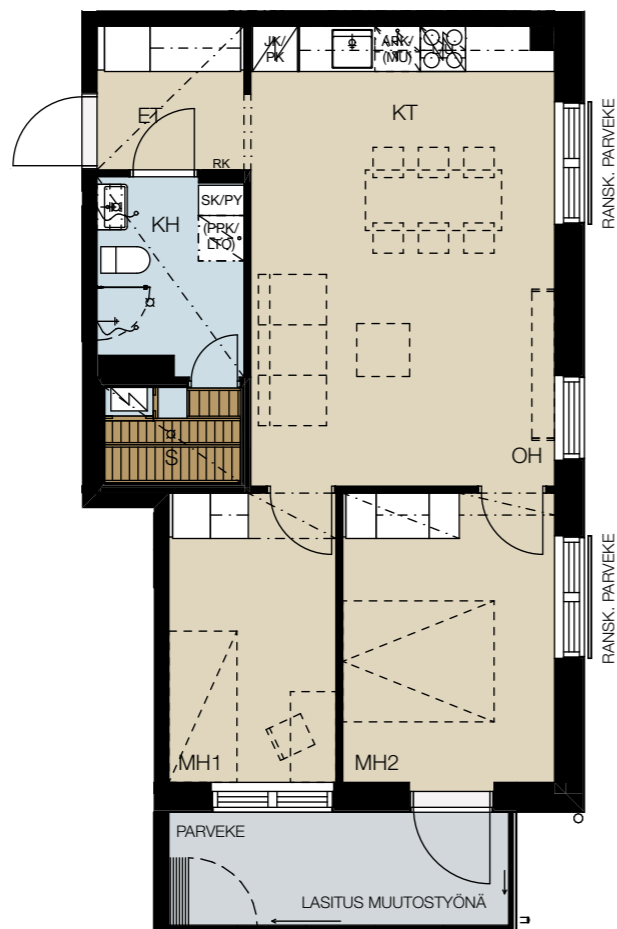
56,5 m² 3h+kt+s

A 15 3. KERROS
A 22 4. KERROS



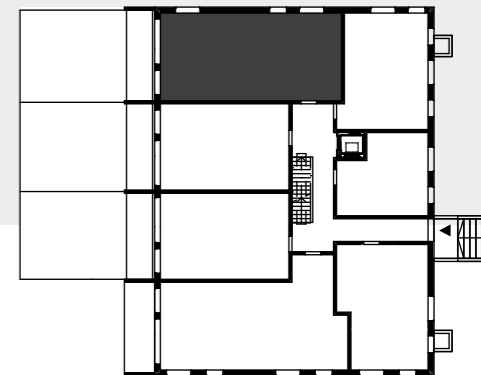
Mittakaava 1:100 5 m

- Tyylikäs avokeittiö ja olohuone muodostavat yhtenäisen tilan mukavaan yhdessäoloon.
- Oleskelutiloissa on ranskalainen parveke.
- Suuremmissa makuuhuoneissa on näkymät kahteen suuntaan, ranskalaisen parveke ja käynti parvekkeelle.
- Oma sauna, jossa rentoutua rauhassa.
- Kylpyhuoneessa on kääntyvä suihkuseinä.
- Parvekelasitus muutostyönä.



69,0 m² 3h+kt+s

A 4 1. KERROS



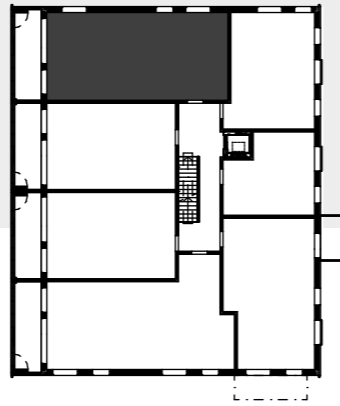
Mittakaava 1:100 5 m



- Ainoa tätä pohjaratkaisua!
- Oma suuri, kivetty asuntopiha!
- Oleskelutilat avautuvat koko kodin levyiselle parvekkeelle.
- Oma sauna, jossa rentoutua rauhassa.
- Isomman makuuhuoneen yhteydessä on vaatehuone.
- Eteisessä on erillinen wc.
- Kylpyhuoneessa on kääntyvä suihkuseinä.
- Parvekelasitus muutostyönä.

69,0 m² 3h+kt+s

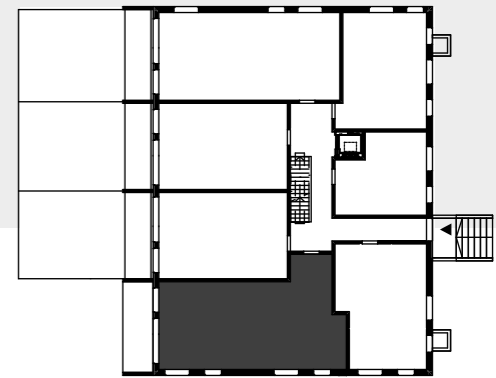
A 11	2. KERROS
A 18	3. KERROS
A 25	4. KERROS



Mittakaava 1:100 5 m

74,5 m² 3(4)h+kt+s

A 7	1. KERROS
A 14	2. KERROS
A 21	3. KERROS
A 28	4. KERROS



Mittakaava 1:100 5 m



- Tyylikäs avokeittiö ja olohuone muodostavat yhtenäisen tilan mukavaan yhdessäoloon.
- Koko kodin levyinen parveke.
- Isomman makuuhuoneen yhteydessä on vaatehuone.
- Eteisessä on erillinen wc.
- Oma sauna, jossa rentoutua rauhassa.
- Kylpyhuoneessa on kääntyvä suihkuseinä.
- Parvekelasitus muutostyönä.



- Tyylikäs avokeittiö ja olohuone muodostavat yhtenäisen tilan mukavaan yhdessäoloon.
- Koko kodin levyinen parveke.
- Oma sauna, jossa rentoutua rauhassa.
- Kylpyhuoneessa on kääntyvä suihkuseinä.
- Eteisessä on erillinen wc.
- Muutostyönä kolmas makuuhuone ja parvekelasitus

RAKENNUSTAPASELOSTE

YLEISTÄ

Asunto Oy Lohjan Keksitehdas on vapaarahoitteinen asuintaloyhtiö. Yhtiössä on yksi yksiportainen, neljäkerroksinen asuinrakennus. Yhtiöllä on yhteisjärjestelysopimus viereisen taloyhtiön As Oy Lohjan Rinkelin kanssa. Yhteisjärjestelysopimus koskee tontin lisäksi mm. yhteistä pysäköintialuetta, kulkuoikeuksia, yhteispihaa sekä väestönsuojaa. Piha-alueesta on laadittu erillinen suunnitelma. Varsinainen piha sijaitsee sisäpihalla.

KAAVA

Tontilla on lainvoimainen asemakaava. Tietoja alueen ja ympäristön kaavoituksesta ja rakentamisesta saa Lohjan kaupunkiympäristön toimialalta.

TONTTI

Tonttirahasto Ålandsbanken Lunastustontti I Ky omistaa Lohjan 1. kaupunginosasta Anttilasta, korttelista 14 tontin 15. Osakkeenomistajilla on mahdollisuus lunastaa tonttiosuus itsellensä.

AUTOPAIKAT

Yhtiöllä on 17 osakkeina myytävää käyttöoikeusautoa. Autopaikat sijaitsevat sisäpihalla, pihakannen alla sekä puolilämpimässä autohallissa.

RAKENTEET

PERUSTUKSET JA ALAPOHJA

Rakennukset perustetaan paaluanturoille. Alapohjana on maanvarainen kantava betonilaatta. Perustukset salaojitetaan. Sokkelit ovat betonipintaisia elementtejä.

RUNKO JA VESIKATTO

Rakennuksen rungon muodostavat betonielementtiseinät ja ontelolaattaväliohjat. Yläpohja on ulkopuolisella vedenpoistolla varustettu tiiliharjakatto.

ULKOSEINÄT JA JULKISIVUT

Julkisivut ovat pääosin rapatut. Ulkoseinien kantava rakenne on teräsbetoninen sisäkuorielementti. Parvekkeiden taustaseinät ja pielseinät ovat maalattuja betonielementtejä.

PARVEKKEET JA ASUNTOPIHAT

Parvekelaatat ovat betonielementtirakenteisia. Ensimmäisen kerroksen pihakannelle avautuvien kolmen asunnon parvekkeet ovat puutasoiset ja asuntopiha kivetty. Parvekepielet ovat maalattuja betonielementtejä, kaitteet ovat pääosin teräspinna- ja lasikaiteita. Parvekkeet varustetaan vedenpoistojärjestelmällä. Parvekkeet ovat vapaasti tuulettuvia ja alttiina ulkoilman sääolosuhteille. Parvekelasitus on saatavilla muutostyönä (pois lukien ranskalaiset parvekkeet ja asunnon A8 ulokeparveke pääsisäänkäynnin päällä).

4.9.2019

PORRASHUONE

Porrassyöksyt ovat mosaiikkibetonielementtejä ja kaitteet teräsrakenteisia. Pääsisäänkäyntitaso (1. krs.) on laatoitettu ja kerrostasoilla on muovimatto. Seinät ja katot ovat maalattu.

VÄLISEINÄT

Huoneistojen väliset sekä porrashuoneiden seinät ovat betonielementtirakenteisia. Huoneistojen sisäiset väliseinät ovat metalliranka-kipsilevyseiniä.

HORMIT

Hormit ovat betonisia nousuputkistoelementtejä.

IKKUNAT

Asuntojen ikkunat ovat osin kolmilasisia sisään aukeavia puuikkunoita, joiden uloin puite ja ulkokarmin pinta on kestävyuden varmistamiseksi polttomaalattua alumiinia. Puuikkunat ja -ovet on varustettu sälekaihtimilla. Palo-osastoivien ikkunoiden sälekaihtimet ovat pinta-asenteiset (asunnot A4 ja A11). Palo-osastoivat ikkunat ovat kiinteitä ja ne saa avata vain huollon ja puhdistuksen ajaksi. Yhteistilojen ikkunat sekä porrashuoneiden ikkunat ovat metalli-ikkunoita.

OVET

Parvekeovet ovat lasiaukollisia yksilehtisiä ulosaukeavia puuovia, joiden ulkopinta on alumiiniverhoiltu ja poltto-maalattu kuten ikkunoissa. Asuntojen kerrostaso-ovet ovat yksilehtisiä puupalo-ovia. Porrashuoneiden ulko-ovet ovat metallilasiovia. Yhteistilojen osastoidut ovet ovat puulaaka- tai maalattuja teräspalo-ovia, muut ovet maalattuja metalliovia. Sisäovet ovat tehdasmaalattuja laaka- tai liukuovia, saunojen ovet ovat kokolasiovia.

HUONEISTOJEN PINTAKÄSITTELY JA VARUSTEET

ETEINEN

- Lattia: • laminaatti
- Seinät: • maalattu
- Katto: • maalattu/ruiskutasoitettu
- Kalusteet: • tehdasvalmisteisia, kiintokalusteita

OLOHUONE

- Lattia: • laminaatti
- Seinät: • maalattu
- Katto: • ruiskutasoitettu
- Varusteet: • kaksiurainen, lipallinen verhokisko

KEITTIÖ

- Lattia: • laminaatti
- Seinät: • maalattu
- Katto: • maalattu/ruiskutasoitettu

- Kalusteet: • tehdasvalmisteisia, kiintokalusteita
- pöytätasot laminaattitasoja ja pöytätasoon upotettu allas
- Kodinkoneet: • keraaminen keittotaso
- kalusteuuni
- liesikupu
- astianpesukone
- jääkaappipakastin

MAKUuhuONE

- Lattia: • laminaatti
- Seinät: • maalattu
- Katto: • ruiskutasoitettu
- Kalusteet: • tehdasvalmisteisia, kiintokalusteita
- Varusteet: • kaksiurainen, lipallinen verhokisko

KYLPYHUONE

- Lattia: • vesieristetty ja laatoitettu, mukavuuslattialämmitys huoneiston sähköstä
- Seinät: • vesieristetty ja laatoitettu
- Katto: • kuusipaneelialakatto
- Kalusteet: • kosteudenkestäviä tehdasvalmisteisia, kiintokalusteita
- Varusteet: • valopeiliikaappi, allaskaappi, allas, valaisin, pyyhekoukustot, wc-paperiteline sekä suihkuseinä
- kylpyhuoneessa tilavaraus pyykinpesukoneelle ja kuivausrummulle

ERILLIS-WC

- Lattia: • vesieristetty ja laatoitettu, mukavuuslattialämmitys huoneiston sähköstä
- Seinät: • vesieristetty ja laatoitettu
- Katto: • kuusipaneelialakatto
- Kalusteet: • kosteudenkestäviä tehdasvalmisteisia, kiintokalusteita
- Varusteet: • valopeiliikaappi, allaskaappi, allas, pyyhekoukustot, wc-paperiteline

SAUNA

- Lattia: • vesieristetty ja laatoitettu, mukavuuslattialämmitys huoneiston sähköstä, laatoitettu jalkalista
- Seinät: • kuusipaneeli
- Katto: • kuusipaneelialakatto
- Lauteet: • runko puuta, istuinosat ja mahdollinen kaide kuusta
- Varusteet: • sähkökiuas valmistajan mitoitusohjeen mukaan

VAATEHUONE

- Lattia: • laminaatti
- Seinät: • maalattu
- Katto: • maalattu
- Varusteet: • hyllyt ja vaatetanko

MUUTA

Laminaattia ei asenneta kiintokalusteiden alle. Seinien tasoitusta ja maalausta ei uloteta kiintokalusteiden taakse.

TALOTEKNIikka

VESI JA VIEMÄRI

Rakennus liitetään Lohjan vesijohto- ja viemäriverkostoihin. Kylmän ja lämpimän veden mittaus tapahtuu huoneistokohtaisesti.

LÄMMITYS JA LATTIAVIILENNYS

Rakennus liitetään kaukolämpöverkkoon. Asuinhuoneiden lämmityksenä on termostaatein ohjattava vesikiertoinen patterilämmitys. Märkätilojen laattalattioissa on sähköinen mukavuuslattialämmitys. Yhteistiloissa on kaukolämpöverkostoon liitetyt vesikiertoiset patterit.

ILMANVAIHTO

Asunnoissa on huoneistokohtainen ilmanvaihtokone, joka on varustettu lämmön talteenotolla. Ilmanvaihdon kuluttama sähkö veloitetaan kiinteistöltä.

SÄHKÖ, PUHELIN, TV JA TIETOLIIKENNE

Rakennus liitetään sähkö- ja kaapelitelevisioverkkoon. Asunnot varustetaan yleiskaapeloinnilla (CAT 6e -perustason tietoverkko), joka mahdollistaa laajakaistaisen internetyhteyden. Asunto-osakeyhtiön nimiin tehdään kiinteistösojopimus, jonka perusteella jokaisesta asunnosta on 10 Mbit:n nopeudella toimiva internetyhteys. Porrashuoneen ulko-ovelta on koodilukijalla ohjattava sähköinen lukitusjärjestelmä. Asunnot varustetaan verkkotoimisin palovaroittimin määräysten mukaisesti.

HISSI

Rakennuksessa on EU-standardin mukaiset automaattioviset hissit.

HUOMAUTUS

Rakennustapaselostus on tarkoitettu yleisluontoisen tiedon antamiseksi. Rakentaja pidättää itsellään oikeuden perustellusta syystä vaihtaa edellä mainittuja materiaaleja ja/tai rakenteita toisiin vastaaviin/samanarvoisiin materiaaleihin ja/tai rakenteisiin sekä soveltaa arkkitehdin antamia mittoja. Edellä mainitun lisäksi, rakentaja pidättää itsellään oikeuden tehdä talotekniikasta johtuvia kotelointeja ja kattojen vähäisiä alaslaskuja, kohteen esitteessä ja pääpiirustuksissa esitetystä poikkeavalla tavalla.

Yhtiö toteutetaan rakennusluvan hakupäivänä voimassa olevien energiamääräysten ja rakentamismääräysten mukaisesti.

Esitteen 3D-kuvat ovat taiteilijan näkemyksiä kohteesta, eivätkä välttämättä vastaa kaikkien yksityiskohtien osalta toteutuvaa kohdetta.



KOTEJA JÄRJELLÄ JA TUNTEELLA



ESITTELY JA MYYNTI

YIT Suomi Oy, Asuntomyynti Käpylä
Panuntie 6, 00620 Helsinki
Puh. 020 433 3230*

RAKENTAJA

YIT Suomi Oy
Asuminen Uusimaa ja pientalot
PL 36, 00621 Helsinki
Puh. 020 433 111**
(*Puhelun hinta 0,088 eur/min)

facebook.com/YitKoti
yit.fi