

# YIT



## Materiaalivalinnat

ASUNTO OY KAARINAN PANIMONRINNE



[yit.fi](https://www.yit.fi)

Hyvä maku kaupan päälle!



## Luo kotisi tyyli ilman lisähintaa!

Valitse sisustusarkkitehdin suunnittelemista teemoista (Lumi, Kallio ja Hiili) mieluisin tai yhdistele materiaaleja eri teemoista oman makusi mukaan.

### **YIT Plus Studio**

Tutustu teemoihin ja hintaan sisältyviin materiaaleihin tässä esitteessä tai YIT Plus Studiossa. Studiossa voit myös tehdä kotisi materiaalivalinnat, valita lisähintaisia materiaaleja ja vahvistaa valintasi meille. Voit valita haluamasi materiaalit kaupanteon jälkeen.

Asuntokaupan jälkeen saat sähköpostissa rekisteröitymiskutsun YIT Plus –palveluun, josta pääset myös Studioon. Plussan Minun kotini –osion alta löydät omaan asuntoosi liittyvät tiedot sekä linkin kodin materiaalivalintaan ja muutostöihin.

[www.yitplus.com](http://www.yitplus.com)

Teethän  
valintasi  
hyvissä ajoin

TERVETULOA  
KOTIIN



yit.fi

## Tilausaikataulu

	Asunnot	Tilaus viimeistään
Kerros 1 - 3	A 1 - A 17	7.2.2020
Kerros 4 - 6	A 18 - A 37	28.2.2020
Kerros 7 - 8	A 38 - A 49	20.3.2020

Materiaalien valinta tapahtuu kaupanteon jälkeen. Voit tehdä valintasi YIT Plus Studio-palvelussa tai asiakaspalveluinsinöörimme kanssa asuntomyynnissä

Muista tehdä valintasi ajoissa. Tilausaikataulun umpeutuessa YIT valitsee materiaalit.



## Yhteystiedot

Uuden YIT Kotisi rakennuttajapäällikkö vastaa kokonaissuunnitteluun liittyviin kysymyksiin: Antero Mäkelä p. 040 519 0016, antero.makela@yit.fi. Rakennuttaja-asiamies vastaa asunto-osakeyhtiön hallinnollisista asioista: Anna Visuri puh. 050 374 7453.

### Materiaalivalintoihin ja muutostöihin liittyvissä asioissa sinua palvelee



## Sanna Palomäki-Laiho

Asiakaspalveluinsinööri

puh. 050 390 0623

sähköposti: sanna.palomaki-laiho@yit.fi

Postiosoite:  
YIT Suomi Oy  
Talonstrakennus Lounais-Suomi  
PL 17, 20521 Turku

Turun Asuntomyynti  
Lemminkäisenkatu 59  
20520 Turku  
asuntomyynti.turku@yit.fi

\*8,35 snt/puhelu + 16,69 snt/min. (sis.alv. 24%) soitettaessa kiinteästä puhelinverkosta tai matkapuhelimesta.

## VALITSE KOKONAISUUS



### Materiaalikokonaisuus Lumi

*Taitelijan näkemys, irtaimisto ei sisälly kokonaisuuteen.*

#### **Kalusteovet** (Novart Petra)

- kalusteovi: valkoinen matta
- maalattu mdf-ovi
- Petra Milka 961

#### **Vedin, runko ja sokkeli** (Novart)

- Vedin: WK12, valkoinen metallivedin
- Runko: valkoinen melamiini
- Sokkeli: valkoinen melamiini

#### **Työpöytä** (Novart Petra)

- Musta kivijäljitelmä laminaattitaso
- CC Murske Kivi
- tason värisellä reunanauhalla CCABS
- paksuus 30 mm

#### **Välitilalevy** (Novart)

- rosterin värinen välitilalevy RH, R-pinta

#### **Allas** (Franke)

- materiaali/väri rst
- Maris MRX 210-40 TL / Maris MRX 210-50 TL

#### **Hana** (Mora)

- astianpesukoneliitännällä
- LionX 392250

#### **Kodinkoneet**

- valkoiset

#### **Liesikupu** (Iloxair)

- väri valkoinen

#### **Laminaatti** (Kesko)

- vaalea tammi, 3-sauvainen laminaatti
- Egger Tammi Polar H2706

## VALITSE KOKONAISUUS



### Materiaalikokonaisuus Kallio

*Taiteilijan näkemys, irtaimisto ei sisälly kokonaisuuteen.*

#### **Kalusteovet** (Novart Petra)

- kalusteovi: vaaleanharmaa matta
- maalattu mdf-ovi
- Petra Milka 965

#### **Vedin, runko ja sokkeli** (Novart)

- vedin: SK12, rst-vedin
- runko: valkoinen melamiini
- sokkeli: valkoinen melamiini

#### **Työpöytätaaso** (Novart Petra)

- Musta puu laminaattitaso
- RC Musta puu
- tason värisellä reunanauhalla RCABS
- paksuus 30 mm

#### **Välitilalaminaatti** (Novart)

- rosterin värinen välitilalevy RH, R-pinta

#### **Allas** (Franke)

- materiaali/väri rst
- Maris MRX 210-40 TL / Maris MRX 210-50 TL

#### **Hana** (Mora)

- astianpesukoneliitännällä
- LionX 392250

#### **Kodinkoneet**

- valkoiset

#### **Liesikupu** (Iloxair)

- väri valkoinen

#### **Laminaatti** (Kesko)

- vaaleanharmaa, 1 –sauvainen laminaatti
- Egger Haapa Harmaa H1067

## VALITSE KOKONAISUUS



### Materiaalikokonaisuus Hiili

*Taitelijan näkemys, irtaimisto ei sisälly kokonaisuuteen.*

#### **Kalusteovet** (Novart Petra)

- kalusteovi: tuhkan harmaa matta
- maalattu mdf-ovi
- Petra Milka 966

#### **Vedin, runko ja sokkeli** (Novart)

- vedin: BK12, musta metallivedin
- runko: valkoinen melamiini
- sokkeli: valkoinen melamiini

#### **Työpöytä** (Novart Petra)

- valkoinen matta laminaattitaso
- VW Valkoinen
- tason värisellä reunanauhalla VWABS
- paksuus 30 mm

#### **Välitilalaminaatti** (Novart)

- rosterin värinen välitilalevy RH, R-pinta

#### **Allas** (Franke)

- materiaali/väri rst
- Maris MRX 210-40 TL / Maris MRX 210-50 TL

#### **Hana** (Mora)

- astianpesukoneliitännällä
- LionX 392250

#### **Kodinkoneet**

- valkoiset

#### **Liesikupu** (Iloxair)

- väri valkoinen

#### **Laminaatti** (Kesko)

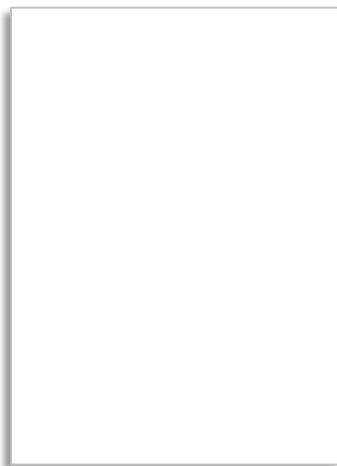
- vaaleanharmaa, 1 –sauvainen laminaatti
- Egger Haapa Harmaa H1067

## YHDISTELE MATERIAALEJA



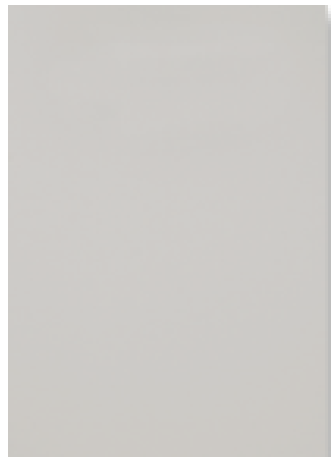
## KEITTIÖ (kalustekaavion mukaisesti)

### Kalusteovet (Novart Petra)



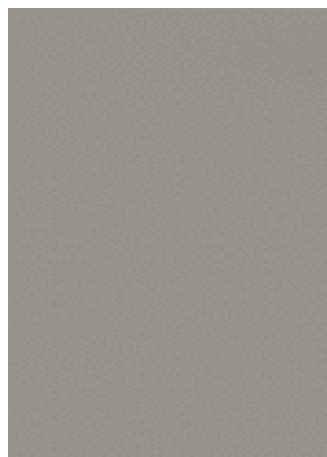
#### Valkoinen matta

- maalattu sileä MDF-ovi
- Milka 961



#### Vaaleanharmaa matta

- maalattu sileä MDF-ovi
- Milka 965



#### Tuhkanharmaa matta

- maalattu sileä MDF-ovi
- Milka 966



#### Valkoinen puusyy

- mikrolaminaattiovi
- Heli 210

**Kalusterunko** valkoinen melamiini

### Vedin (Novart Petra)



#### SK12

- RST-vedin
- reikäväli 128 mm



#### BK12

- musta metallivedin
- reikäväli 128 mm



#### WK12

- valkoinen metallivedin
- reikäväli 128 mm



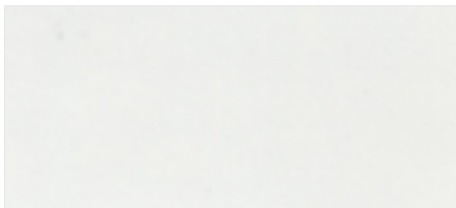
#### RSN

- nuppivedin rst





## Työpöytä (Novart Petra)



### Valkoinen VW

- laminaattitaso
- tason värisellä reunanauhalla VWABS
- paksuus 30 mm



### Harmaa patina GB

- laminaattitaso
- tason värisellä reunanauhalla GBABS
- paksuus 30 mm



### Musta puu RC

- laminaattitaso
- tason värisellä reunanauhalla RCABS
- paksuus 30 mm



### Murske kivi CC

- laminaattitaso
- tason värisellä reunanauhalla CCABS
- paksuus 30 mm

## Hyllykaappi (Novart Oy)

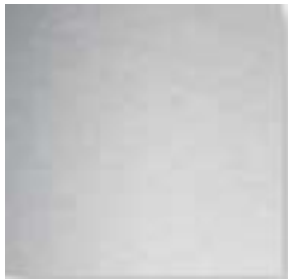
Astiankuivauskaappi on mahdollista vaihtaa hyllykaapiksi.

## Leikkuulautalaatikosto (Novart Oy)

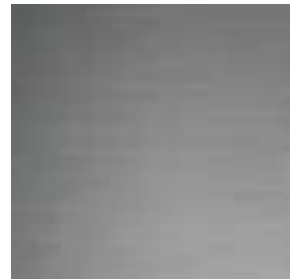
Lusikkalokerolaatikko on mahdollista vaihtaa saman levyiseksi leikkuulautalaatikoksi.

• sisältää leikkuulauta + mururitilä kehyksellä

## Välitilalevy (Novart Oy)



Rosterin värinen RH-välitilalevy,  
R-pinta



Tumma rosterin värinen RH-välitilalevy,  
H-pinta

## Allas (Franke)



### 1 -altainen

- Maris MRX 210-40 TL
- teräsallas
- tasoon päältä asennettava
- asunnot 27 m<sup>2</sup>- 57,5 m<sup>2</sup>



### 1 -altainen

- Maris MRX 210-50 TL
- teräsallas
- tasoon päältä asennettava
- asunnot 76,5 m<sup>2</sup>



Hana (Mora)



**LionX 392250**

- astianpesukoneliitännällä

Välitilan valaistus (Ensto)



**Ami ALH122L550/DW**

- led-valaisin
- 2-osainen pistorasia ja kytkin
- väri: maalattu harmaa

Liesikupu (Iloxair)



**Iloxair Basic**

- leveys 500/600 mm
- väri valkoinen

IV-suunnitelmien mukaisesti

## Kalusteuuni (Electrolux)



### Kalusteuuni EOB100W

- monitoimiuuni kiertoilmavastuksella
- uunin vastukset : Alälämpö (alavastus), Grilli (grillivastus), Grilli+ylä+tuuletin, Valo, Rengas+tuuletin, Ylä+ala, Tuuletin+grilli, Tuuletin+grilli+ala, ylä+grilli
- uunin luukussa lapsilukitus
- väri valkoinen
- asunnot 35 m<sup>2</sup> - 76,5 m<sup>2</sup>



### Uuni + mikroaaltouuni CKM700CV

- Compact-malli
- monitoimiuuni
- uunin ja mikroaaltouunin yhdistelmä
- kiertoilmatoiminto
- uunin vastukset : Alälämpö (alavastus), Tuuletin+valo, Grilli+tuuletin, Grilli+ylä, Valo, Mikroaalto, Rengas+ala+tuuletin, Rengas+tuuletin, Ylä+ala (ylävastus), Ylä+ala
- lapsilukitus
- väri valkoinen
- asunnot 27 m<sup>2</sup>

## Keittotaso (Electrolux)



### Keraaminen keittotaso HOC620F

- viistoreunainen
- hipaisukytkimet
- lapsilukitus
- jälkilämmön ilmainen
- automaattinen virrankatkaisu
- asunnot 35 m<sup>2</sup>- 76,5 m<sup>2</sup>



### Keraaminen keittotaso HOC330F

- hipaisukytkimet
- lapsilukitus
- jälkilämmön ilmainen
- automaattinen virrankatkaisu
- leveys 29 cm
- asunnot 27 m<sup>2</sup>



## Astianpesukone (Electrolux)



### Astianpesukone 45 cm ESF4513LOW

- energialuokka A+
- ajastin 1 - 24 h
- pesuohjelmat: AutoFlex 45°-70°, Säästöohjelma 50°C, Lasipesu 45°C, Tehopesu 70°C, A-luokan pikapesu 30 min., Esihuuhtelu
- täyttömäärä 9 astiayksikköä
- jäljellä olevan ajan näyttö
- AirDry -kuivaustekniikka
- 47 dB
- väri valkoinen
- asunnot 27 m<sup>2</sup>- 45,5 m<sup>2</sup>



### Astianpesukone 60 cm ESF5533LOW

- energialuokka A++
- ajastin 1 - 24 h
- pesuohjelmat: AutoFlex 45°-70°, Eco 50°, Lasipesu 45°C, Tehopesu 70°C, A-luokan pikapesu 30 min., Esihuuhtelu
- täyttömäärä 13 astiayksikköä
- jäljellä olevan ajan näyttö
- AirDry -kuivaustekniikka
- 47 dB
- väri valkoinen
- asunnot 57,5 m<sup>2</sup> - 76,5 m<sup>2</sup>

## Jääkaappi (Electrolux/AEG)



### Jääkaappi pakastelokerolla SFB68821AF (AEG)

- kalustepeitteinen
- energialuokka A++
- vihanneslaatikko
- turvasiihylyt
- korkeus 85 cm
- tilavuus: jääkaappi 103 l, pakastin 14 l
- asunnot 27 m<sup>2</sup>



### Jääkaappipakastin EN3602MOW (Electrolux)

- energialuokka A++
- LowFrost
- pulloteline
- läpinäkyvät pakastuslaatikot
- jääkaapissa automaattisulatus
- korkeus 184,5 cm
- tilavuus: jääkaappi 220 l, pakastin 109 l
- väri valkoinen
- asunnot 35 m<sup>2</sup>- 57,5 m<sup>2</sup>



### Jääkaappi ERF4115DOW (Electrolux)

- energialuokka A+
- käyttötilavuus 387 l
- automaattisulatus
- turvasiihylyt
- pulloteline
- moderni LED-valo valaisee kirkkaasti laitteen sisätilan
- väri valkoinen
- asunnot 76,5 m<sup>2</sup>

### Pakastin EUF2702DOW (Electrolux)

- energialuokka A+
- käyttötilavuus 245 l
- lämpötilahälytín merkkivalolla
- väri valkoinen
- asunnot 76,5 m<sup>2</sup>

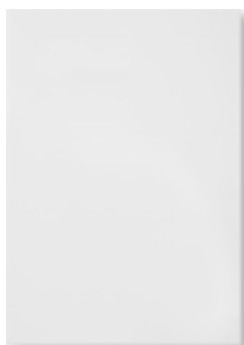
## Eteisen liukuovikomerot



### Basic -peililiukuovet

- naulakkokomeron edessä liukuovet
- matta-alumiini kehys kirkkaalla peilillä
- kalusterunko: valkoinen melamiini
- kalustekaavion mukaisesti

## Eteisen ja makuuhuoneen kalusteovet



### Valkoinen matta

- Aino 141
- melamiiniovi
- vedin valinnan mukaan
- kalusterunko: valkoinen melamiini

## Vedin (Novart Petra)



### SK12

- RST-vedin
- reikäväli 128 mm



### BK12

- musta vedin
- reikäväli 128 mm



### WK12

- valkoinen vedin
- reikäväli 128 mm



### RSN

- nuppivedin rst



## LATTIA

### Laminaatti (Kesko)



#### **Egger Tammi Polar H2706**

- vaalea tammi
- 3-sauvalaminaatti



#### **Egger Haapa Harmaa H1067**

- vaaleanharmaa puu
- 1-sauvalaminaatti



#### **Egger Tammi Muron H2833**

- ruskeanharmaa tammi
- 1-sauvalaminaatti

Jalkalistat on sävytetty mahdollisimman lähelle laminaatin sävyä. Laminaattilattiassa on liikuntasauvoja laminaattivalmistajan ohjeiden mukaisesti. Saumoihin asennetaan mahdollisimman lähelle laminaatin sävyä olevat T-listat. Kylpyhuoneen oviaukossa korkeampi tammikynnys/laattakynnys.



## VALITSE KOKONAISUUS



### Materiaalikonaisuus Lumi

*Taiteilijan näkemys, irtaimisto ei sisälly kokonaisuuteen.*

#### **Seinälaatta** (Pukkila)

- vaalea himmeä
- Landstone White 00204015, 197x397

#### **Lattialaatta** (Pukkila)

- vaalea himmeä
- Landstone White 66008976, 97x97

#### **Peilikaappi** (Novart Novasani)

- leveys 600 mm, korkeus 710 mm
- UWM6PESL
- vedin CRLA

#### **Allaskaappi** (Novart Novasani)

- kalusteovi: valkoinen matta, laminaattiovi
- Ronja 681A
- vedin WK12
- runko: valkoinen melamiini
- laatikostolla, leveys 600 mm
- YBM6KYZ6B

#### **Allas** (Novart Novasani)

- pesuallas ALDINA6V

#### **Varrellinen ledvalaisin** (Novart Novasani)

*Kylpyhuonekokonaisuus kalustekaavion mukaisesti.*

## VALITSE KOKONAISUUS



### Materiaalikonaisuus **Kallio**

*Taitelijan näkemys, irtaimisto ei sisälly kokonaisuuteen.*

#### **Seinälaatta** (Pukkila)

- harmaa himmeä
- Landstone Grey 00204065, 197x397

#### **Lattialaatta** (Pukkila)

- harmaa himmeä
- Landstone Grey 66008977, 97x97

#### **Peilikaappi** (Novart Novasani)

- leveys 600 mm, korkeus 710 mm
- UWM6PESL
- vedin CRLA

#### **Allaskaappi** (Novart Novasani)

- kalusteovi: valkoinen matta, laminaattiovi
- Ronja 681A
- vedin SK12
- runko: valkoinen melamiini
- laatikostolla, leveys 600 mm
- YBM6KYZ6B

#### **Allas** (Novart Novasani)

- pesuallas ALDINA6V

#### **Varrellinen ledvalaisin** (Novart Novasani)

*Kylpyhuonekokonaisuus kalustekaavion mukaisesti.*

## VALITSE KOKONAISUUS



### Materiaalikonaisuus Hiili

*Taiteilijan näkemys, irtaimisto ei sisälly kokonaisuuteen.*

#### **Seinälaatta** (Pukkila)

- matta valkoinen
- Harmony Arquitectos 40-2300, 197x397

#### **Lattialaatta** (Pukkila)

- himmeä tummanharmaa
- Landstone Antracite 66008978, 97x97

#### **Peilikaappi** (Novart Novasani)

- leveys 600 mm, korkeus 710 mm
- UWM6PE
- vedin CRLA

#### **Allaskaappi** (Novart Novasani)

- kalusteovi: valkoinen matta, laminaattiovi
- Ronja 681A
- vedin BK12
- runko: valkoinen melamiini
- laatikostolla, leveys 600 mm
- YBM6KYZ6B

#### **Allas** (Novart Novasani)

- pesuallas ALDINA6V

#### **Varrellinen ledvalaisin** (Novart Novasani)

*Kylpyhuonekokonaisuus kalustekaavion mukaisesti.*

# KYLPYHUONE (kalustekaavion mukaisesti)

## Kalusteet Kalustekaavion mukaan



### Kylpyhuoneen peilikaappi

(Novart Novasani)

- UWM6PESL
- peilikaappi
- leveys 600 mm, korkeus 710 mm
- vedin CRLA
- väri valkoinen



### Pesuallas

(Novart Novasani)

- ALDINA6V
- valkoinen valumarmori



### Allaslaatikosto

(Novart Novasani)

- YBM6KYZ6B
- laatikosto leveys 600 mm
- vedin valinnan mukaan
- kalusteovi Ronja 681A
- runko: valkoinen melamiini



### Varrellinen ledvalaisin

(Novart Novasani)

## Kalusteovet (Novart Petra)



### Ronja 681A

- valkoinen matta
- laminaattiovi
- runko: valkoinen melamiini

## Vedin (Novart Petra)



### SK12

- RST-vedin
- reikäväli 128 mm



### BK12

- musta vedin
- reikäväli 128 mm



### WK12

- valkoinen vedin
- reikäväli 128 mm



### RSN

- nuppivedin rst



## Hanat (Mora Armatur)



### Mora LionX Sanette 393097

- bidésuihku
- pesukoneventtiilillä
- malli kylpyhuonekaavion mukaisesti



### Mora LionX Sanette 393005

- bidésuihku
- erillinen pesukonekiitäntä 4690+4595
- malli kylpyhuonekaavion mukaisesti

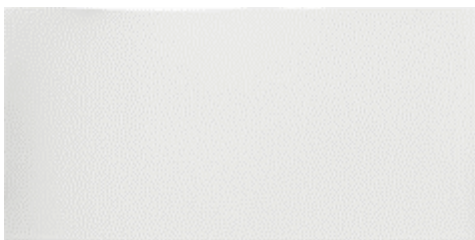
## WC-istuin (Gustavsberg)



### Nautic 1500

- valkoinen
- Hygienic Flush- huuhtelu
- pehmeä kansi

## Seinälaatta (Pukkila)



### Matta valkoinen

- Harmony Arquitectos 40-2300, koko 197x397
- asennus vaakaan



### Kiiltävä valkoinen

- Harmony Arquitectos 40-2200, koko 197x397
- asennus vaakaan

## Seinälaatta tai tehostelaatta (Pukkila)



### Himmeä vaalea

- Landstone White 00204015, koko 197x397
- asennus vaakaan



### Himmeä harmaa

- Landstone Grey 00204065, koko 197x397
- asennus vaakaan



### Himmeä tummanharmaa

- Landstone Antracite 00204090, koko 197x397
- asennus vaakaan

Landstone-laattojen kuvissa yhdistetty neljä laattaa kuvion havainnoillistamiseksi.  
Laatoitetuissa ulkonurkissa valkoinen/harmaa/beige muovilista. Saumaväri laatan sävyn mukaan.



## Lattialaatat (Pukkila)



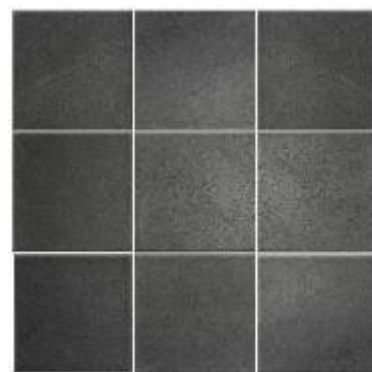
### Himmeä vaalea

- Landstone White 66008976, 97x97



### Himmeä harmaa

- Landstone Grey 66008977, 97x97



### Himmeä tummanharmaa

- Landstone Antracite 66008978, 97x97

. Saumaväri laatan sävyn mukaan

## Varusteet (Abloy)



### Trik-pyyhekoukut FH644 ja WC-paperiteline FH640

- väri: alumiini

## Suihku (Pukkila)



### Suihkuseinä (Vihtan)

- Pisara 3
- kääntyvä suora suihkuseinä
- matta profiili
- kirkas lasi
- 700x2015 mm

### Suihkuseinä (Vihtan)

- Ocean 2
- kiinteä korkea suihkuseinä
- alumiinirunko
- kirkas lasi
- koko 700x2265 mm
- asunnot 27 m<sup>2</sup>



### Suihkuhana

- Mora LionX 391100
- kromattu

### Suihkusetti

- Mora LionX 130390
- kromattu



## Sauna



### Lauteet

- laudetasot kuusi
- runkorakenteet kuusi

### Saunan seinät ja katto sekä pesuhuoneen katto

- vähäoksainen kuusipaneeli STP

### Kiuas (Harvia)

- The Wall
- väri teräs

### Saunan ovi

- täyslasiovi
- lasin väri: kirkas
- vedin puuta





## ERILLIS-WC (kalustekaavion mukaisesti)

### Kalusteet Kalustekaavion mukaan



#### Kylpyhuoneen peilikaappi (Novart Novasani)

- UWM6PESL
- peilikaappi
- leveys 600 mm, korkeus 710 mm
- vedin CRLA
- väri valkoinen



- #### Pesuallas (Novart Novasani)
- ALDINA6V
  - valkoinen valumarmori



#### Allaslaatikosto (Novart Novasani)

- YBM6KYZ6B
- laatikosto leveys 600 mm
- vedin valinnan mukaan
- kalusteovi Ronja 681A
- runko: valkoinen melamiini



#### Varrellinen ledvalaisin (Novart Novasani)

### Kalusteovet (Novart Petra)



- #### Ronja 681A
- valkoinen matta
  - laminaattiovi
  - runko: valkoinen melamiini

### Vedin (Novart Petra)



- #### SK12
- RST-vedin
  - reikäväli 128 mm



- #### BK12
- musta vedin
  - reikäväli 128 mm



- #### WK12
- valkoinen vedin
  - reikäväli 128 mm



- #### RSN
- nuppivedin rst



## Hanat (Mora Armatur)



**Mora LionX Sanette 393005**  
• bidésuihku

## WC-istuun (Gustavsberg)



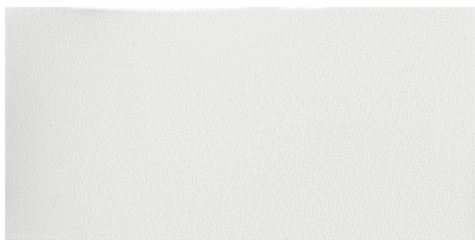
**Nautic 1500**  
• valkoinen  
• Hygienic Flush- huuhtelu  
• pehmeä kansi

## Varusteet (Abloy)



**Trik-pyyhekoukut FH644 ja  
WC-paperiteline FH640**  
• väri: alumiini

## Seinälaatat (Pukkila)



### Matta valkoinen

- Harmony Arquitectos 40-2300, koko 197x397
- asennus vaakaan



### Kiiltävä valkoinen

- Harmony Arquitectos 40-2200, koko 197x397
- asennus vaakaan

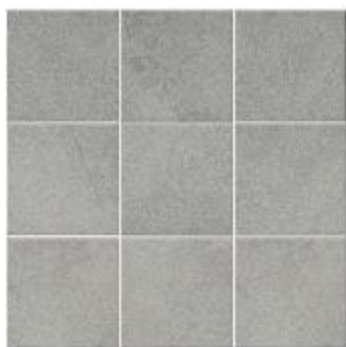
Laatoitetuissa ulkonurkissa muovilista. Saumaväri laatan sävyn mukaan.

## Lattialaatat (Pukkila)



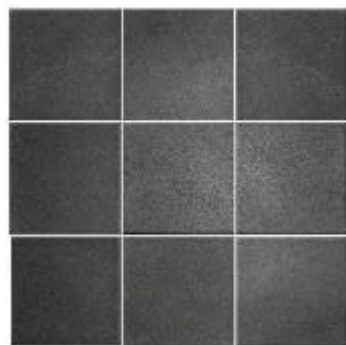
### Himmeä vaalea

- Landstone White 66008976, 97x97



### Himmeä harmaa

- Landstone Grey 66008977, 97x97



### Himmeä tummanharmaa

- Landstone Antracite 66008978, 97x97

Saumaväri laatan sävyn mukaan



## YLEISILME

### Väliovet (Jeld-Wen)



#### Valkoinen laakaovi

- painikkeet Polarita 16/006: kromatut Zn/Cr 25011 tai satiinikromatut Zn/HCR 25012

- Asunnoissa 45,5 m<sup>2</sup> ja 57,5 m<sup>2</sup> makuuhuoneen ja olohuoneen välinen ovi on valkoinen liukuovi.

### Verhokiskot

#### FP-Tuotteet

- väri valkoinen
- Valittavissa valkoinen 2 -urainen verhokisko joko etulevyllä tai ilman etulevyä. Verhokiskot voidaan myös jättää asentamatta.

### Suunnitelman mukainen värisävy (Teknos)

#### Teknos NCS 0801-G92Y, maalarinvalkoinen

- kiiltoaste 7



## VARUSTEET

### Sälekaihtimet

Huoneiston ikkunoihin ikkunoiden välitilaan. Parvekeovien, palo- ja kiinteiden ikkunoiden lasissa pinta-asennettuna.



Valkoinen

### Parvekematto

Parvekematto parvekelaatan tasaiselle osuudelle. Seinän vieressä oleva vesiura jää vapaaksi (peittämättä). Parvekematon alapinnassa on "muovinyppylät", mikä nostaa itse maton irti parvekelaatasta. Päälipinta on nukkamainen.



Tummanharmaa

## Muut materiaalit ja varusteet

<b>Katto</b>	Ruiskutasoitus. Alaslaskettujen kattojen kohdalla tasoitus ja maalaus.
<b>Seinät</b>	Tasoitus ja maalaus. Pesutiloissa seinät laatoitettu.
<b>Ikkunat</b>	Puualumiini-ikkunat. Sisäpuite ja ikkunalistat valkoiset, painikehelat kromatut. Saunassa puu-alumiini-ikkuna, ikkunalasi kirkas, sisäpuite puun sävy, painikehela puuta.
<b>Ovilistat</b>	Valkoiset
<b>Väliovet</b>	Valkoinen laakaovi
<b>Välioven painikkeet</b>	Kromatut painikehelat, Abloy: Primo Polarita
<b>Kerrostaso-ovi</b>	Viilutettu
<b>Parvekeovet</b>	Lasiaukollinen puu-alumiiniovi, kovapuukynnys tammen sävyyn.
<b>Ranskalainen parveke</b>	Ikkunarakenteinen.
<b>Parvekkeen / terassin lattia</b>	Parvekkeiden lattia betonia. Parvekkeelle asennetaan parvekematto
<b>Vaatehuone</b>	Kaikissa vaatehuoneissa vaatetanko ja hyllyt. Sisustus kalustekaavioiden mukaisesti.
<b>Kylpyhuoneen katto</b>	Vähäoksainen kuusipaneeli
<b>Kylpyhuoneen lattiakaivo</b>	RST-lattiakaivon kansi, LVI-suunnitelman mukaisesti.
<b>Sähköasiat</b>	Valkoinen

**Tuotteiden mallit saattavat muuttua rakentamisen aikana valmistajasta johtuen.  
Tällöin asennamme asuntoon alkuperäistä mallia vastaavan tuotteen.**

**Painoteknisistä syistä esitteen materiaalien värit eivät kuvassa täysin vastaa todellisuutta. Aidot materiaalit ovat pääosin esillä YIT asuntomyynnissä.**



