

# YIT

## PORVOON KLOSSI BORGÅ KLOSSI

LÄNSIRANTA HELLBERG VÄSTRA ÅSTRANDEN



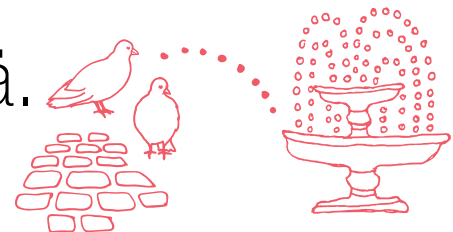
Kaupungilla Innerstaden



Visualisointi 89 m<sup>2</sup>.  
Visualisering 89 m<sup>2</sup>.



Uusi citykoti Hellberginmäellä.  
Hellbergs nya citybostäder.





Kaupungilla Innerstaden

## Kaupunki hellii kaikkia aistejani

Kaupungilla olen ihmisten ilmoilla ja aistin uudet tuulet ensimmäisenä. Täällä myös eilinen on muotia ja arki täynnä ajan kerrostumia. Kaupungilla ei tarvitse kiirehtiä, sillä olen valmiiksi perillä. Ulottuvillani on vehreät puistot istutuksineen ja kävelyreitteineen. Kaupungin rytmi kuljettaa löydöstä toiseen, terästä uteliaisuuteni ja pitää hereillä. Kaupungilla sydämeni sykkii voimakkaammin, kotona se lepää ja rentoutuu uutta päivää odottaen.

Lue lisää: [yit.fi/reviirit](http://yit.fi/reviirit)



## Staden är en fröjd för alla sinnen

I staden är jag bland människor och en av de första att känna fläkten av nya vindar. Här är även gårdagen modern och vardagen fylls av tidevarvens olika skikt. I staden behöver jag inte ha bråttom, eftersom jag redan är framme. Inom räckhåll finns grönskande parker med planteringar och promenadstråk. Stadens rytm tar mig från fynd till fynd, väcker min nyfikenhet och håller mig vaken. I staden slår hjärtat kraftigare, hemma finner det ro och avkoppling i väntan på en ny dag. Läs mer på: [yit.fi/reviirit](http://yit.fi/reviirit)



Visualisointi alueesta. Visualisering över området.

[yit.fi/hellberg](http://yit.fi/hellberg)



**RUOKAKAUPAT, CAREERIA, HAAGA HELIA, PORVOON KESKUSTA, VANHA KAUPUNKI**  
MATBUTIKER, CAREERIA, HAAGA HELIA, BORGÅ CENTRUM, GAMLA STAN



**LINJA-AUTOASEMA N. 1, 1 KM**  
BUSSTATION CA 1,1 KM



**KOKONNIEMEN HIIHTOKESKUS, PORVOON TAIDETEHDAS, JOKIRANTA, LINNAMÄKI**  
KOKON SKIDCENTRUM, KONSTFABRIKEN, ÅSTRANDEN, BORGBACKEN

## Huippubra Hellberg

Satsa på fritiden.  
Asu fillarin polkaisun päässä kaikesta.

### SUOSITTU LÄNSIRANTA

Hellbergin alue Länsirannalla uudistuu moderniksi asuinalueeksi. Lähellä ovat arjen tärkeät palvelut marketista terveystakeskukseen. Naapurustossa ovat keskusta, vanhan kaupungin nostalgiset kahvilat ja jokivarsi jigipaikkoineen.

### KOULUTUSTA JA KULTTUURIA

Hellbergin vieressä ovat Careeria ja Haaga Helian kansainvälinen Campus. Kulttuuri- ja kongressikeskus Taide-tehdas tarjoaa korttelin verran elämyksiä. Kokonniemessä painovoimaa hyödynnetään keleistä riippuen suksilla ja pyörillä.

### BUSSILLA JA FILLARILLA

Kulkuyhteydet ovat erinomaiset. Bussimatka linja-autoasemalle kestää noin kymmenen minuuttia. Pyöräteitä pitkin pääsee joka paikkaan. Hellbergin hengessä.

### DEN POPULÄRA VÄSTRA ÅSTRANDEN

Hellbergs område på Västra åstranden görs om till ett modernt bostadsområde. Alldeles intill finns många viktiga tjänster, såsom mataffär och hälsovårdscentral. Det är också nära till centrum, de nostalgiska kaféerna i Gamla stan och fiskeplatserna längs åstranden.

### UTBILDNING OCH KULTUR


Bredvid Hellberg ligger Careerias och Haaga Helias internationella campus. Kultur- och kongresscentret Konstfabriken erbjuder upplevelser i ett helt kvarter. I Kokon kan du åka utför med skidor eller cykel, beroende på väder och årstid.

### MED BUSS OCH CYKEL

Transportförbindelserna är utmärkta. Resan till busstationen tar ungefär tio minuter med buss. Längs cykelvägar kan du åka vart som helst. I Hellbergs anda.



Suuntaa antava visualisointi 68,5 m<sup>2</sup> kolmiosta.  
Riktgivande visualisering över en 68,5 m<sup>2</sup> trea.

 [yit.fi/klossi](https://yit.fi/klossi)

# Huoleton citykoti

## LAATUA JA TOIMIVUUTTA

Jokirannan tuntumassa ja Tehtaanpuiston vieressä sijaitseva Porvoon Klossi yhdistää arjen ja vapaa-ajan toisiinsa. Uutuuttaan hohtavan kodin kaikki neliöt ovat hyötykäytössä. Avoin, valoisa tila avokeittiöineen lisää tilan tuntua. Säilytystiloja on reilusti.



Suuntaa antava visualisointi 91,5 m<sup>2</sup> 4h+k+s asunnosta.  
Riktgivande visualisering över en 91,5 m<sup>2</sup> 4h+k+s bostad.

# Ett cityhem utan bekymmer

## KVALITET OCH FUNKTION

Borgå Klossi invid Fabriksparken och nära åstrandens kombinerar vardag och fritid. I det splitternya hemmet utnyttjas varje kvadratmeter. Den öppna, ljusa bostaden med öppet kök ökar känslan av rymd. Det finns gott om förvaringsutrymme.

Suuntaa antava visualisointi 56,5 m<sup>2</sup> asunnosta.  
Riktgivande visualisering över en 56,5 m<sup>2</sup> bostad.



 [yit.fi/klossi](https://yit.fi/klossi)

### VALITSE MIELEISESI

Tutustu Klossin monipuoliseen kotivalikoimaan. Uuden kotisi hintaan sisältyvät vapaavalintaiset sisustusmateriaalit vakiovalikoimastamme.

- 31–91,5 m<sup>2</sup>
- 1 h+kt – 4 h+kt+s+t
- Ranskalainen/lasitettu parveke
- 6. krs: A31 ja A32: kattoterassi
- Osassa koteja on oma sauna

Tutustu myös YIT Kodin rahoitusetuihin, yhtiölainaan, 20 %:n maksuehtoon YIT Plus -palveluun.  
Lue lisää: [yit.fi/asunnot](https://yit.fi/asunnot)



Suuntaa antava visualisointi  
89 m<sup>2</sup> asunnosta.  
Riktgivande visualisering över en  
89 m<sup>2</sup> bostad.

### VÄLJ EFTER SMAK

Bekanta dig med Klossis mångsidiga bostadsutbud. I priset för din nya bostad ingår valfria inredningsmaterial ur vårt standardsortiment.

- 31–91,5 m<sup>2</sup>
- 1 h+ku – 4 h+ku+b+t
- Fransk/inglasad balkong
- 6. vån. A31 och A32: takterrass
- En del av bostäderna har egen bastu

Läs också om YIT Bostäders betalningsvillkor, bolagslån, 20 procents betalningsvillkor och YIT Plus-tjänsten.  
Läs mer: [yit.fi/asunnot](https://yit.fi/asunnot)

## Rahoitusratkaisut

### Edullinen maksuehto

YIT:n 20 % rahoitusetu tarkoittaa, että maksat rakenteilla olevan kodin velattomasta hinnasta kaupanteon yhteydessä vain 20 %. Loput maksat vasta lähellä kotisi valmistumista. Voit tehdä kaupat jo rakentamisen alkuvaiheessa ja saat aikaa järjestellä muun rahoituksen.

### Yhtiölaina joustaa

Asunnon rahoittamiseen on erilaisia vaihtoehtoja. Yhtiölaina sopii sinulle, jos et halua sitoutua henkilökohtaiseen pankkilainaan. Ensimmäiset 1–3 vuotta asunnon valmistumisen jälkeen maksat yleensä vain korkoja, jolloin voit käyttää rahaa esimerkiksi kodin sisustamiseen. Tämän jälkeen lyhennät yhtiölainaa pikkuhiljaa pääomavastikkeella. Asunto voi olla helpompi myydä, jos siinä on yhtiölainaa.

**Lue lisää:** [yit.fi/rahoitus](http://yit.fi/rahoitus)

### Valinnainen vuokratontti joustaa

Kun ostat YIT Kodin, joka on rakennettu valinnaiselle vuokratontille, voit halutessasi maksaa taloyhtiölle tontin lunastusosuuden. Silloin sinun ei tarvitse maksaa kuukausittain tontinvuokraa. Jos taas et tahdo sijoittaa varojasi tonttiin, voit maksaa osuutesi tontin vuokravastikkeena, ja pääset asunnon omistajaksi pienemmällä alkupääomalla. Päätät lunastamisesta itse, riippumatta siitä mitä muut osakkaat tekevät.

**Lue lisää:** [yit.fi/hyvätietää](http://yit.fi/hyvätietää)

## Uuden kodin sisustus

### Valitse kolmesta valmiista sisustusteemasta

Uuden YIT Kodin hintaan sisältyvät laadukkaat sisustusmateriaalit ja kodinkoneet. Voit valita kolmesta valmiista sisustusteemasta, jotka on suunnitellut alan ammattilainen: valkoinen, vaalean sävyinen tai tumma sävy maailma. Voit myös vapaasti yhdistellä teemoja keskenään, jolloin lopputuloksena syntyy juuri sinun silmääsi miellyttävä kokonaisuus!

### Persoonallinen koti muutostöillä

Kun olet ajoissa liikkeellä, voit teettää yksilöllisiä sisustusratkaisuja. Apunasi ovat sisustamisen ja rakentamisen ammattilaiset. Meillä on myös laaja yhteistyökumppaneiden verkosto, joka takaa sinulle edulliset tuotteet ja asennuspalvelun. Mahdollisuudet teettää muutostöitä vaihtelevat rakennettavan talon ja asunnon mukaan.

**Katso lisää:** [yit.fi/sisustus](http://yit.fi/sisustus)

## YIT on rakennusalan edelläkävijä

YIT on suurin suomalainen ja merkittävä pohjoiseurooppalainen rakennusyhtiö ja työnantaja. Meitä on jo 10 000 ammattilaista 11 maassa. Olemme entistäkin parempien kotien, toimivampien toimitilojen sekä vaativan infran ammattilaisia. Rakennamme, kehitämme ja ylläpidämme vetovoimaisia ja kestäviä elinympäristöjä. Elämäsi tärkeässä päätöksessä tukenasi on Suomen suurin asuntorakentaja ja rakennusalan edelläkävijä.

**Katso lisää:** [yitgroup.com](http://yitgroup.com)

## FÖRMÅNER FÖR VÅRA KUNDER

## Finansieringslösningar

### Förmånligt betalningsvillkor

YIT:s finansieringsförmån på 20 procent innebär att du i samband med bostadsköpet endast betalar 20 procent av det skuldfria priset för den bostad som är under byggnad. Den resterande summan betalar du först strax innan bostaden blir klar. Du kan köpa bostaden redan när byggandet inleds. På detta sätt har du tid att ordna resten av finansieringen.

### Bolagslånet är flexibelt

Det finns olika alternativ för finansiering av bostaden. Bolagslån passar dig som inte vill binda dig till ett personligt banklån. De 1–3 första åren efter att bostaden färdigställts betalar du oftast bara ränta, vilket gör att du till exempel kan använda pengar till inredning. Efter detta amorterar du lite i taget på bolagslånet genom kapitalvederlag. Bostaden kan även vara lättare att sälja om den har bolagslån.

**Läs mer:** [yit.fi/rahoitus](http://yit.fi/rahoitus)

### Flexibilitet med valfri hyrestomt

När du köper en YIT Bostad som är byggd på en valfri hyrestomt, kan du lösa in tomtandelen hos husbolaget om du vill. På detta sätt behöver du inte betala den månatliga hyran för tomten. Om du inte vill investera i tomten, kan du betala din andel i form av hyresvederlag och får möjligheten att bli bostadsägare med ett mindre startkapital. Du bestämmer själv om du vill lösa in tomten eller inte, oberoende av vad de andra aktieägarna gör.

**Läs mer:** [yit.fi/hyvätietää](http://yit.fi/hyvätietää)

## Inredning av det nya hemmet

### Välj bland tre färdiga inredningsteman

I priset för en ny YIT Bostad ingår högklassiga inredningsmaterial och vitvaror. Du kan välja mellan tre färdiga inredningsteman, som har planerats av en expert: vitt, ljusst eller mörkt. Du kan även fritt kombinera olika teman och skapa en helhet som tilltalar just dig!

### Ett personligt hem genom ändringsarbeten

Är du ute i god tid, kan du låta utföra individuella inredningslösningar. Du får hjälp av experter inom inredning och byggande. Vi har även ett omfattande nätverk av samarbetspartner, vilket garanterar dig förmånliga produkter och en förmånlig monteringsjänst. Möjligheten att låta utföra ändringsarbeten beror på huset och bostaden.

**Läs mer:** [yit.fi/sisustus](http://yit.fi/sisustus)

## YIT är en pionjär inom byggbranschen

YIT är det största byggföretaget i Finland och en betydande aktör och arbetsgivare i Nordeuropa. Vi sysselsätter redan 10 000 proffs i elva länder. Vi är experter på att bygga ännu bättre hem, bättre fungerande affärslokaler samt krävande infrastruktur. Vi bygger, utvecklar och upprätthåller attraktiva och hållbara livsmiljöer. Finlands största bostadsbyggare och föregångare inom byggbranschen stöder dig i detta viktiga beslut.

**Läs mer:** [yitgroup.com](http://yitgroup.com)

Suuntaa antava visualisointi 40,5 m<sup>2</sup> kaksioista.  
Riktgivande visualisering över en 40,5 m<sup>2</sup> tvåa.



Suuntaa antava visualisointi 56,5 m<sup>2</sup> kolmiosta.  
Riktgivande visualisering över en 56,5 m<sup>2</sup> trea.



## UUTEEN KOTIISI KUULUVAT PALVELUT

## TJÄNSTER SOM INGÅR I DITT NYA HEM



### YIT Plus -palvelu

#### Kotisi kaikki palvelut verkossa 24/7

YIT Plus on kaikille YIT Kodin asukkailla tarkoitettu sähköinen palvelu, jota voivat käyttää perheenjäsenesi ja vuokralaiset. Se on uuden kotitalosi oma palvelu, jonka avulla pysyt perillä taloyhtiön ja kotisi tärkeistä asioista, seuraat tapahtumia ja tuoreimpia uutisia ja saat vaivattomasti yhteyden naapureihisi. Palvelun kautta teet sisustusvalinnat sekä tilaat kotiisi myös haluamasi lisätuotteet ja -palvelut. YIT Plussan avulla seuraat kotitalosi asioita aitiopaikalta ja liityt mukaan parilla klikkauksella!

**Lue lisää:** [yit.fi/plus](http://yit.fi/plus)

### Tjänsten YIT Plus

#### Alla tjänster för ditt hem på nätet 24/7

YIT Plus är en elektronisk tjänst som är avsedd för alla som bor i en YIT Bostad. Dina familjemedlemmar och hyresgäster kan använda tjänsten. Det är en tjänst för ditt nya hem som hjälper dig att hålla dig à jour med viktiga ärenden i ditt husbolag och hem, att följa evenemang och de viktigaste nyheterna samt att enkelt kontakta dina grannar. Via tjänsten kan du välja inredning och beställa tilläggsprodukter och tjänster till ditt hem. Med hjälp av YIT Plus följer du från första parkett vad som händer i ditt hus – och registrerar dig med bara några klick!

**Läs mer:** [yit.fi/plus](http://yit.fi/plus)



### Apu löytyy palvelutorilta

Haluamme sujuvoittaa YIT Kotien asukkaiden elämää, siksi kokosimme asumista helpottavat palvelut yhteen paikkaan, YIT Plussan palvelutorille, lähelle asukkaitamme. Aika on arjen luksusta, jota harvalla on liikaa. Esimerkiksi siivousapu tuo enemmän aikaa omille harrastuksille tai perheen yhdessäololle. Kotiin kannettu ruokakassi helpottaa arjen kiireitä ja mahdollistaa vaikkapa päiväunet. Valmiina tilatut herkut vapauttavat nauttimaan juhlista ja keskittymään vieraisiin. Palvelutori säästää etsimisen vaivan, kun elämää helpottaville palveluille on koti, jossa on vaivatonta vierailua.

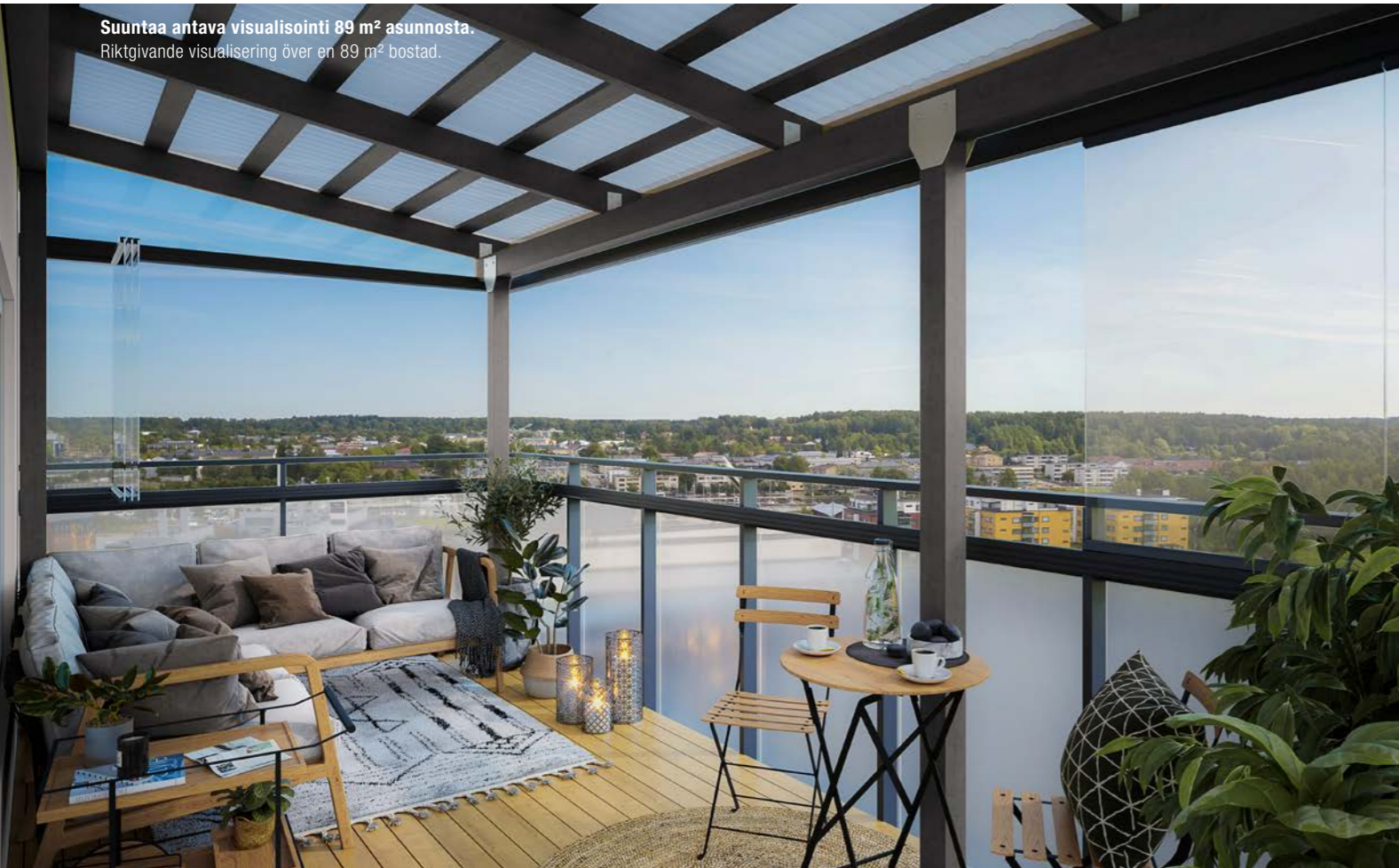
**Lue lisää:** [yit.fi/palvelutori](http://yit.fi/palvelutori)

### Servicetorget hjälper till

Vi vill göra livet enklare för de boende i YIT Bostäderna. Därför har vi samlat alla tjänster som gör boendet smidigare på en plats, servicetorget i YIT Plus, som finns lätt tillgängligt för våra kunder. Tid är en lyx som många har brist på. Till exempel ger städhjälpen dig mer tid för hobbyer och samvaro med familjen. En matkasse som levereras hem underlättar den hektiska vardagen och ger dig tid att till exempel ta dig en tupplur. Genom att beställa färdiga läckerheter kan du njuta av festen och fokusera på dina gäster. Servicetorget gör att du inte behöver söka de tjänster som du behöver, utan de finns samlade på en lättillgänglig plats.

**Läs mer:** [yit.fi/palvelutori](http://yit.fi/palvelutori)

Suuntaa antava visualisointi 89 m<sup>2</sup> asunnosta.  
Riktgivande visualisering över en 89 m<sup>2</sup> bostad.



Suuntaa antava visualisointi 42 m<sup>2</sup> kaksiosista.  
Riktgivande visualisering över en 42 m<sup>2</sup> tvåa.





Visualisointi. Visualisering.

Enemmän  
kuin koti  
Myky mer  
än ett hem



Visualisointi. Visualisering.

## ASUNTOYHTIÖ

Asunto Oy Porvoon Klossi  
Hellberginpolku 7, 06100 Porvoo  
Yhtiössä on yksi kuusikerroksinen asuinkerrostalo

## ASEMAKAAVA

Alueella on vahvistettu asemakaava, josta saa tietoja Porvoon kaupungista p. 019 520 211.

## TONTTI

Kortteli:	462
Tontti:	4
Kunta:	Porvoo
Kunnanosa:	Länsiranta
Tontin pinta-ala:	1 468 m <sup>2</sup>
Huoneistoala:	1 615,5 m <sup>2</sup>

Tontti on vuokrattu pitkäaikaisella vuokrasopimuksella. Osakkaalla on oikeus lunastaa vuokratusta tontista huoneistokohtainen osuutensa.

## HUONEISTOT

1 h+kt	31,0 m <sup>2</sup>	5 kpl
2 h+kt	40,5 m <sup>2</sup>	5 kpl
2 h+kt	42,0 m <sup>2</sup>	5 kpl
2 h+kt+s	48,5 m <sup>2</sup>	5 kpl
3 h+kt+s	56,5 m <sup>2</sup>	5 kpl
3 h+kt+s	68,5 m <sup>2</sup>	5 kpl
4 h+kt+s+t	89,0 m <sup>2</sup>	1 kpl
4 h+kt+s+t	91,5 m <sup>2</sup>	1 kpl

Yhteensä 32 huoneistoa.

## AUTOPAIKAT

Yhtiöllä on yhteensä 23 autopaikkaa, joista viereisellä LPA-tontilla on 22 autopaikkaa ja myydään erillisinä osakkeina. Yhtiön hallintaan jäävä liikuntaesteiselle mitoitettu autopaikka sijaitsee piha-alueella.

## YHTEISET JA TEKNISET TILAT

Rakennuksen kellarikerroksessa sijaitsevat väestönsuoja, joka toimii myös irtaimistovarastona, ulkoiluväline- ja lastenvaunuväestönsuoja, polkupyörävarasto, siivouskomero ja tekniset tilat. Jätehuolto on järjestetty syväkeräysastioin.

## ARKKITEHTISUUNNITTELU

Arkkitehtitoimisto Ark'idea Oy

## BOSTADSBOLAG

Asunto Oy Porvoon Klossi Bostads Ab  
Hellbergsstigen 7, 06100 Borgå.  
Bolaget består av ett bostadshus i sex våningar.

## DETALJPLAN

Området har en fastställd detaljplan, som är tillgänglig hos Borgå stad, tfn 019 520 211.

## TOMT

Kvarter:	462
Tomt:	4
Stad:	Borgå
Stadsdel:	Västra åstranden
Tomtyta:	1 468 m <sup>2</sup>
Lägenhetsyta:	1 615,5 m <sup>2</sup>

För tomten har tecknats ett långt markeringsavtal. Delägare har rätt att lösa ut sin andel per lägenhet av den arrenderade tomten.

## LÄGENHETER

1 h+ku	31,0 m <sup>2</sup>	5 st.
2 h+ku	40,5 m <sup>2</sup>	5 st.
2 h+ku	42,0 m <sup>2</sup>	5 st.
2 h+ku+b	48,5 m <sup>2</sup>	5 st.
3 h+ku+b	56,5 m <sup>2</sup>	5 st.
3 h+ku+b	68,5 m <sup>2</sup>	5 st.
4 h+ku+b+t	89,0 m <sup>2</sup>	1 st.
4 h+ku+b+t	91,5 m <sup>2</sup>	1 st.
Totalt 32 lägenheter.		

## BILPLATSER

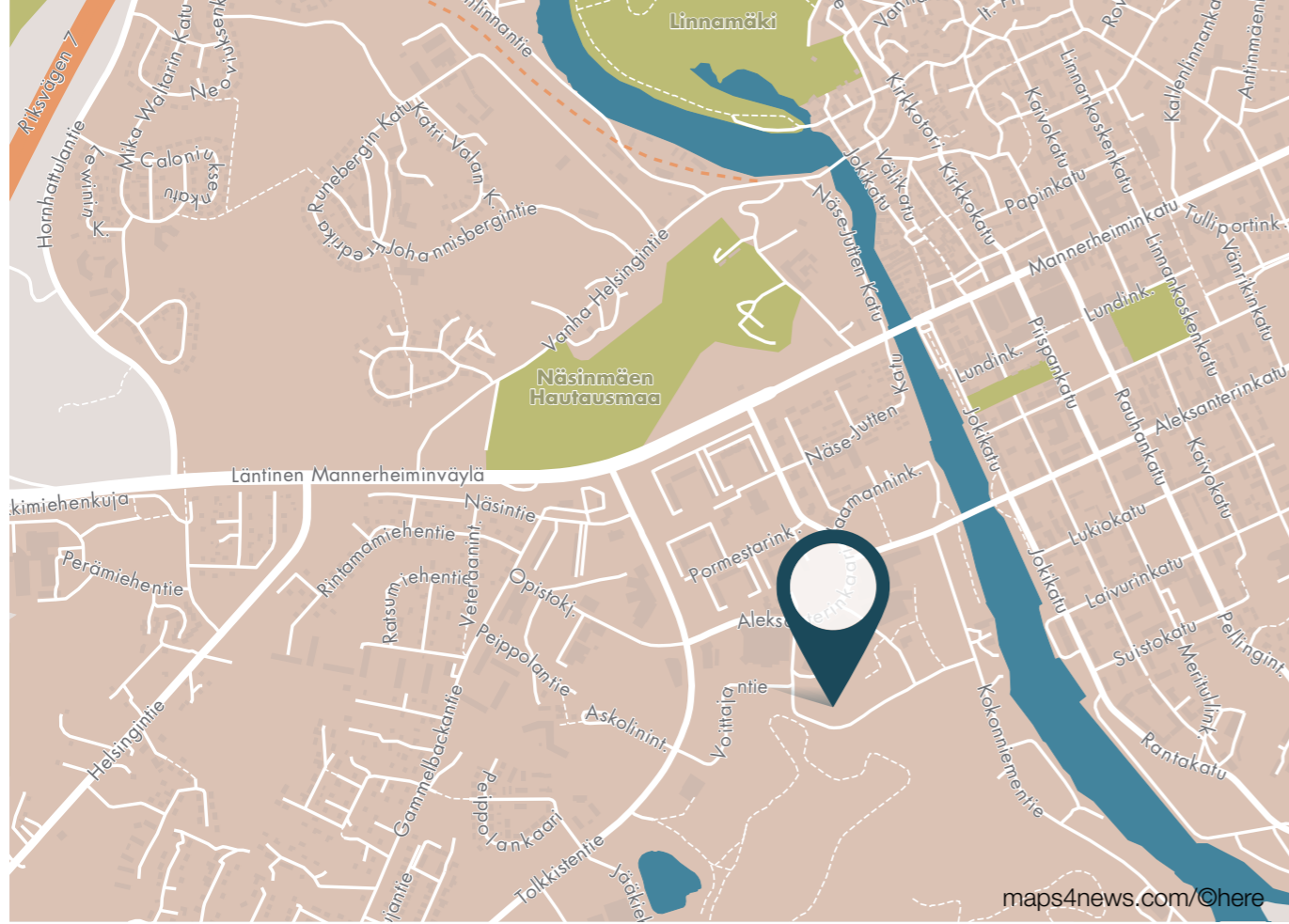
Bolaget har totalt 23 bilplatser, varav 22 platser finns på LPA-tomten intill och säljs som separata aktier. Bolaget förfogar över en bilplats på gården som är anpassad för rörelsehindrade.

## GEMENSAMMA OCH TEKNISKA UTRYMMEN

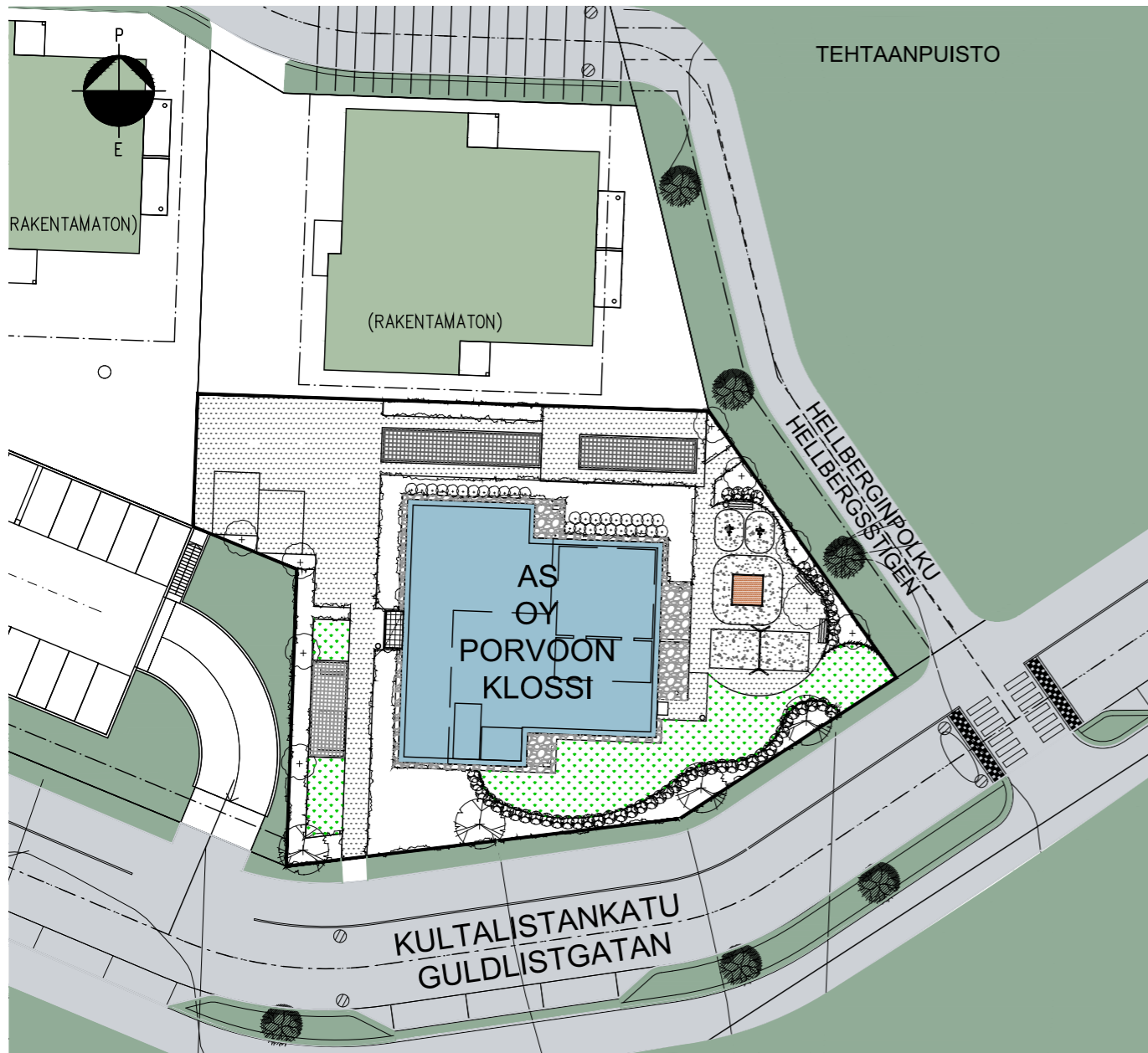
I byggnadens källare finns ett skyddsrum, som även fungerar som lösöresförråd, ett förråd för motionsredskap och barnvagnar, ett cykelförråd, städskåp och tekniska utrymmen. Sophanteringen sker via djupinsamlingskärl.

## ARKITEKTRITNING

Arkkitehtitoimisto Ark'idea Oy



maps4news.com/©here



# JULKISIVUT FASADBILDER



JULKISIVU LÄNTEEN

Fasad mot väster



JULKISIVU ETELÄÄN

Fasad mot söder



JULKISIVU ITÄÄN

Fasad mot öster



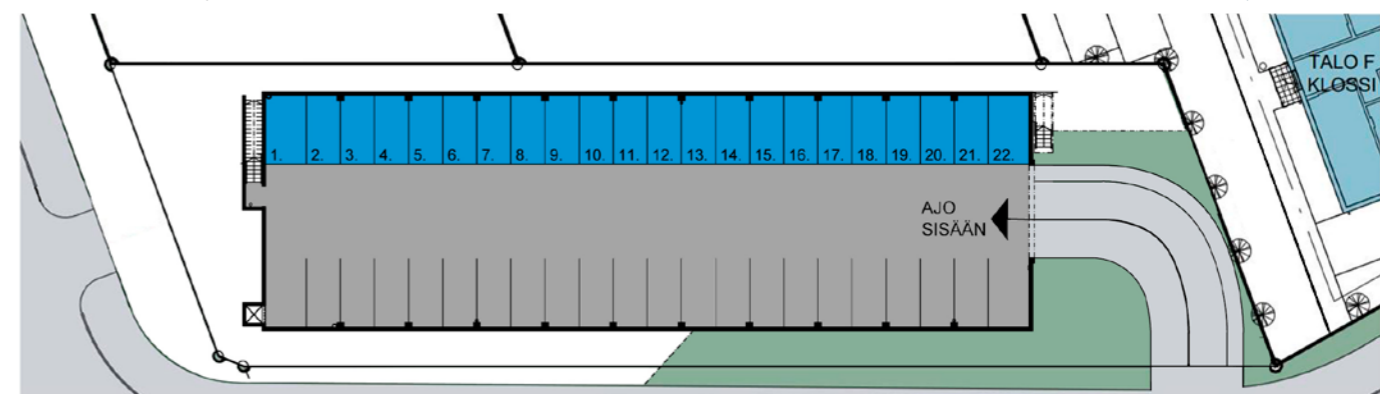
JULKISIVU POHJOISEEN

Fasad mot norr

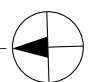
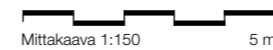
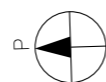
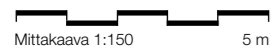
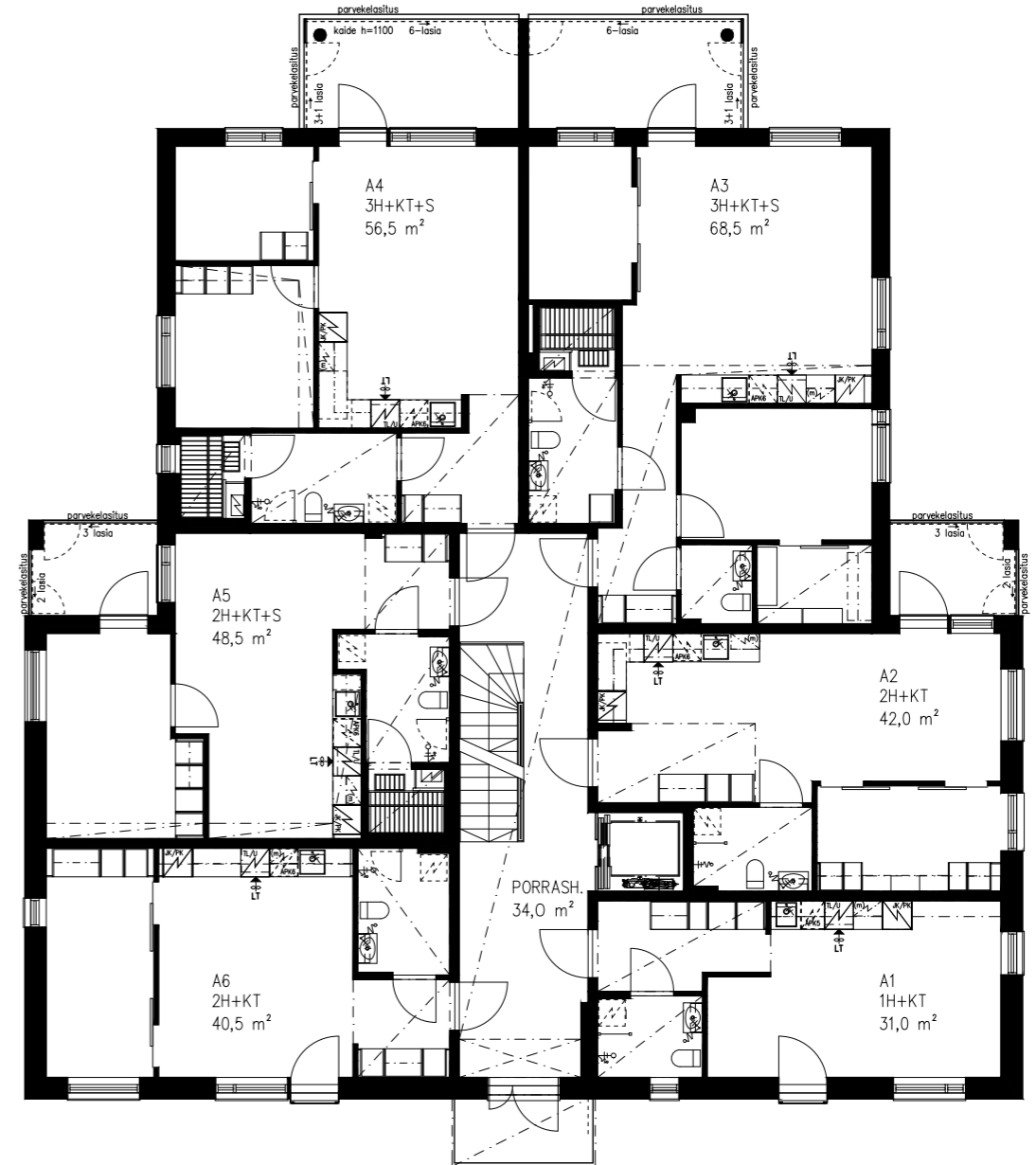
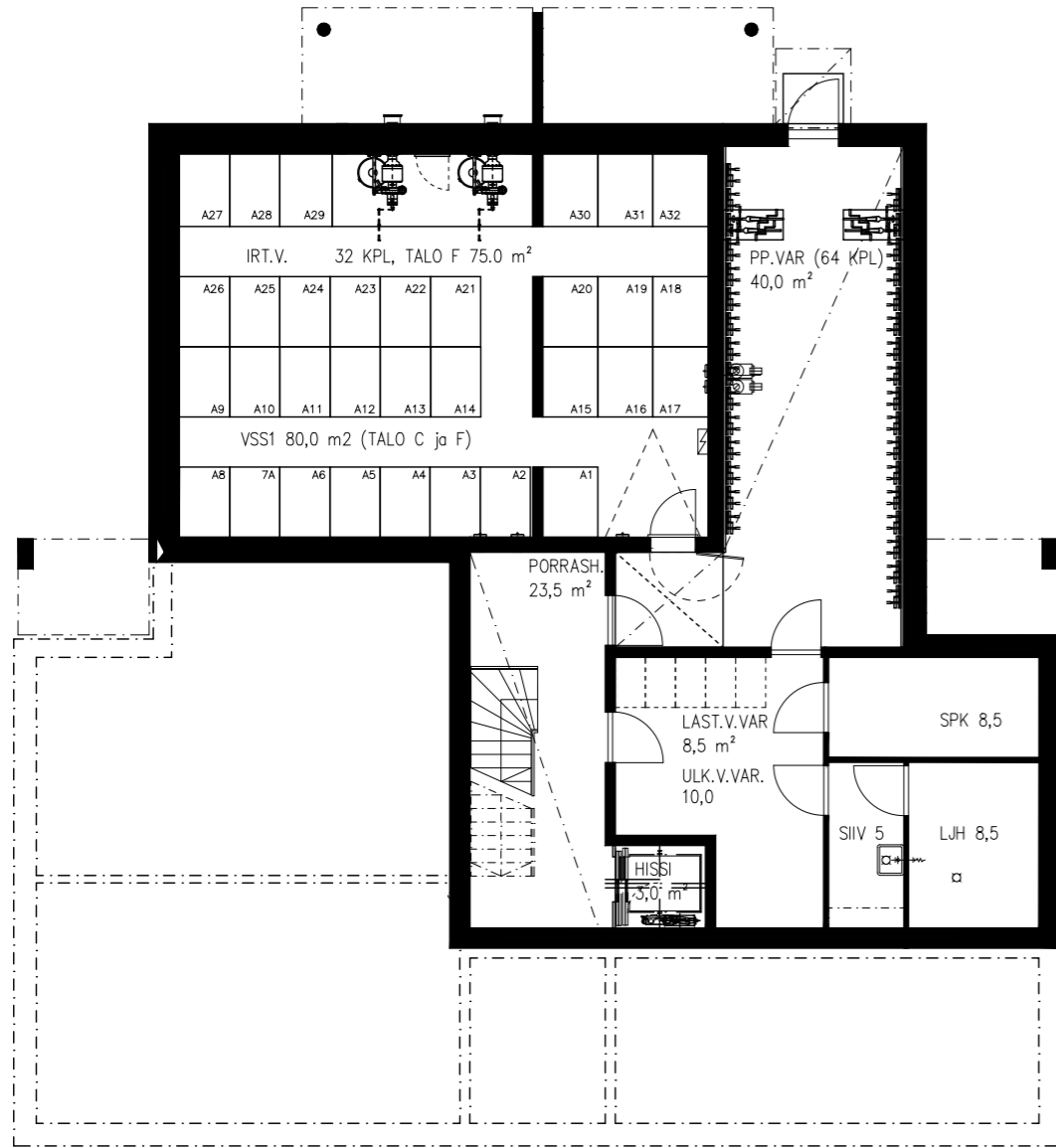
# AUTOPAIKAT BILPLATSER

PARKKILAITOS, KELLARIKERROS

PARKERINGSHUS, KÄLLARE





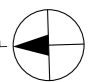
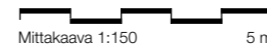
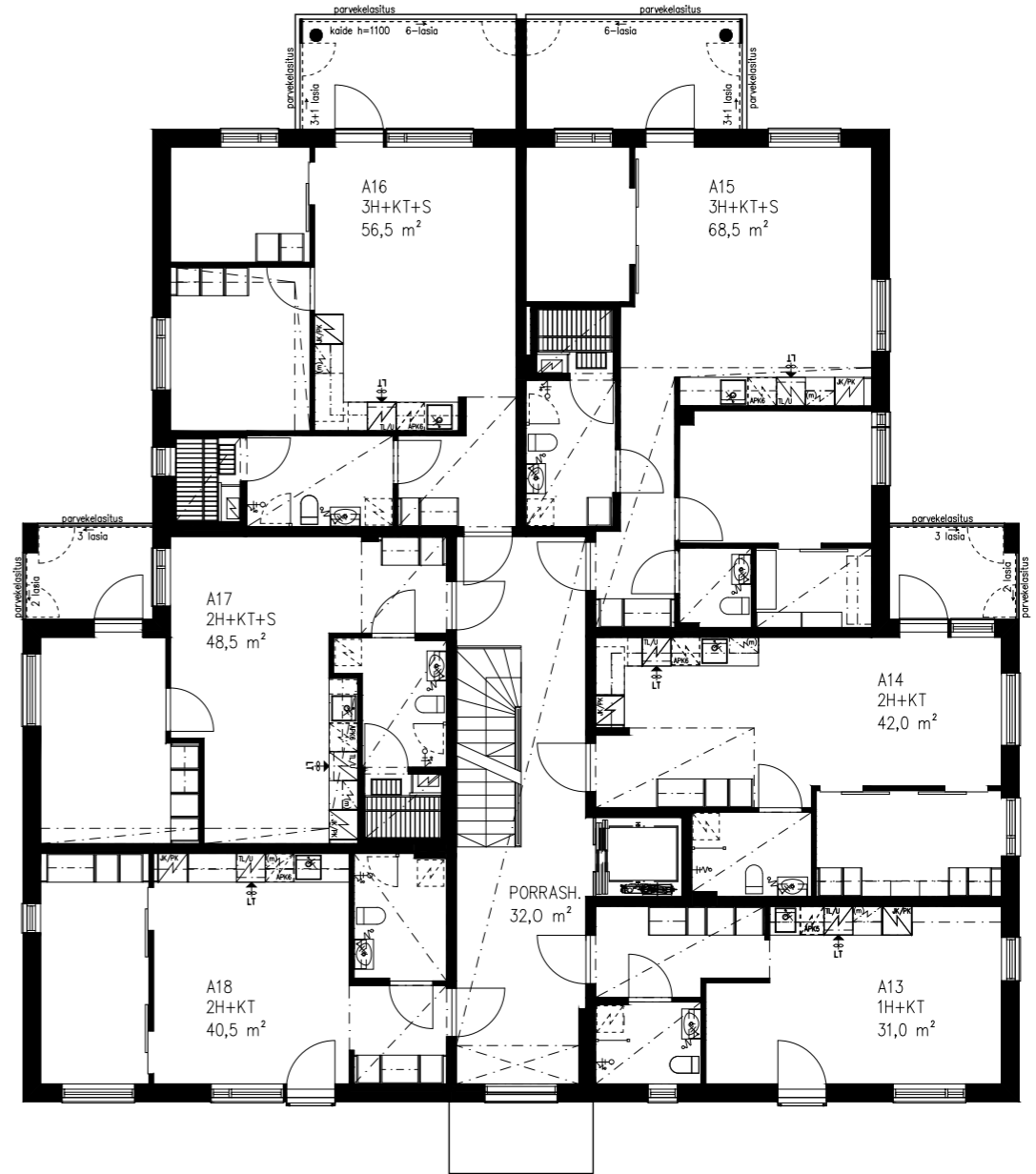
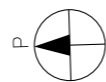
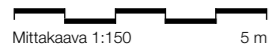
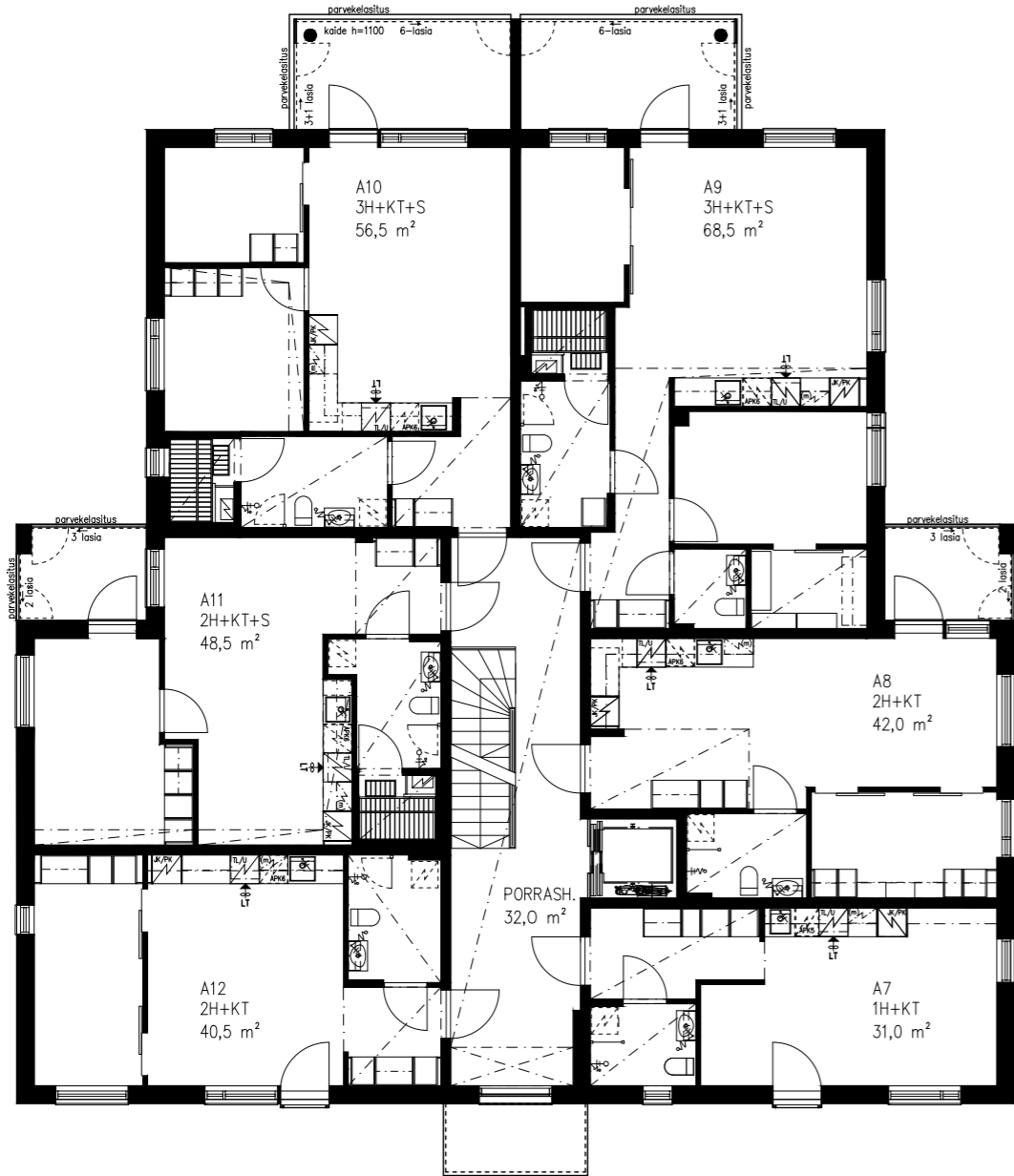


# 2. KERROS VÄNINGEN

1:150

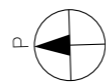
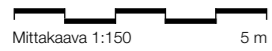
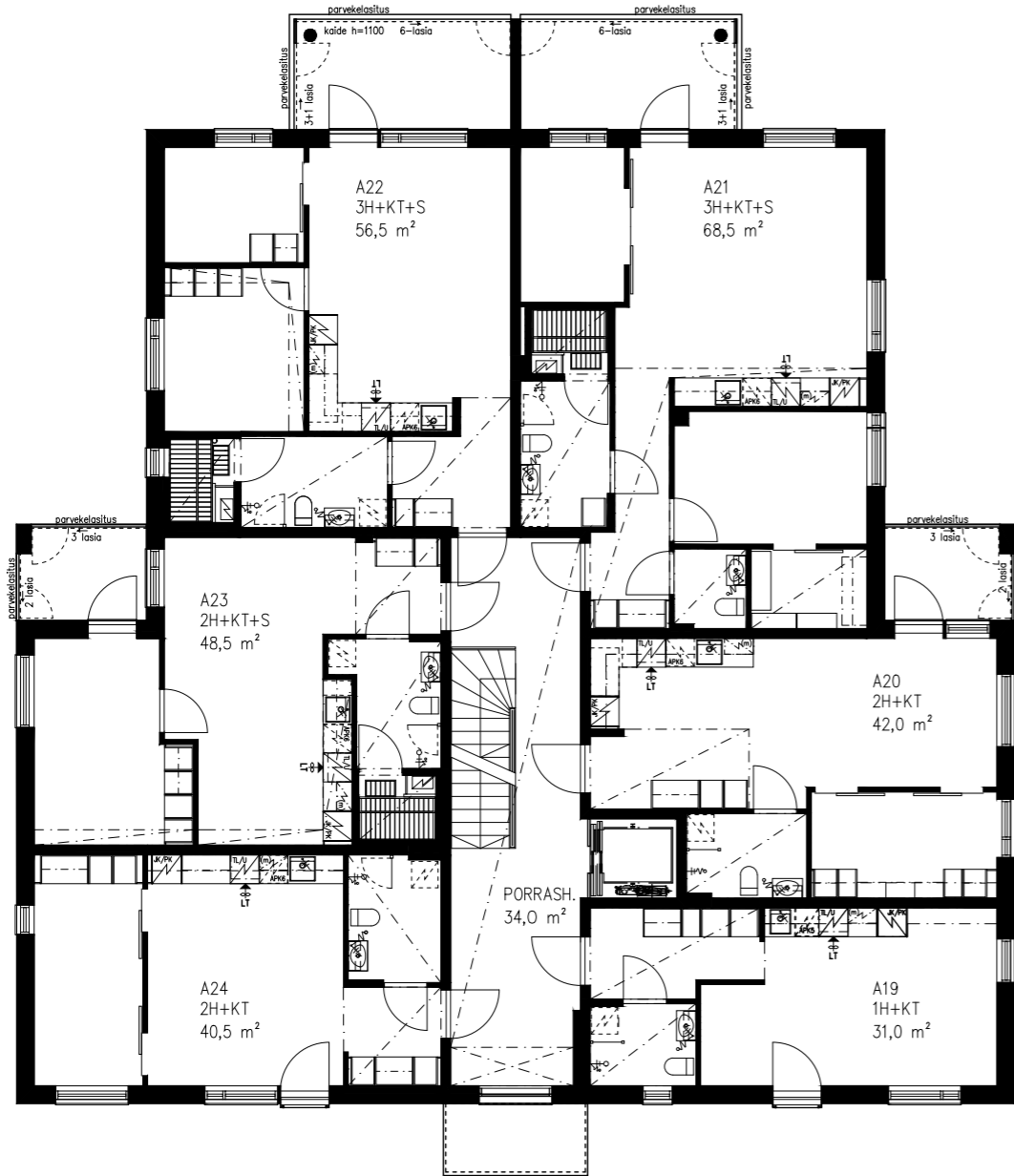
# 3. KERROS VÄNINGEN

1:150



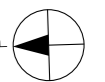
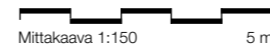
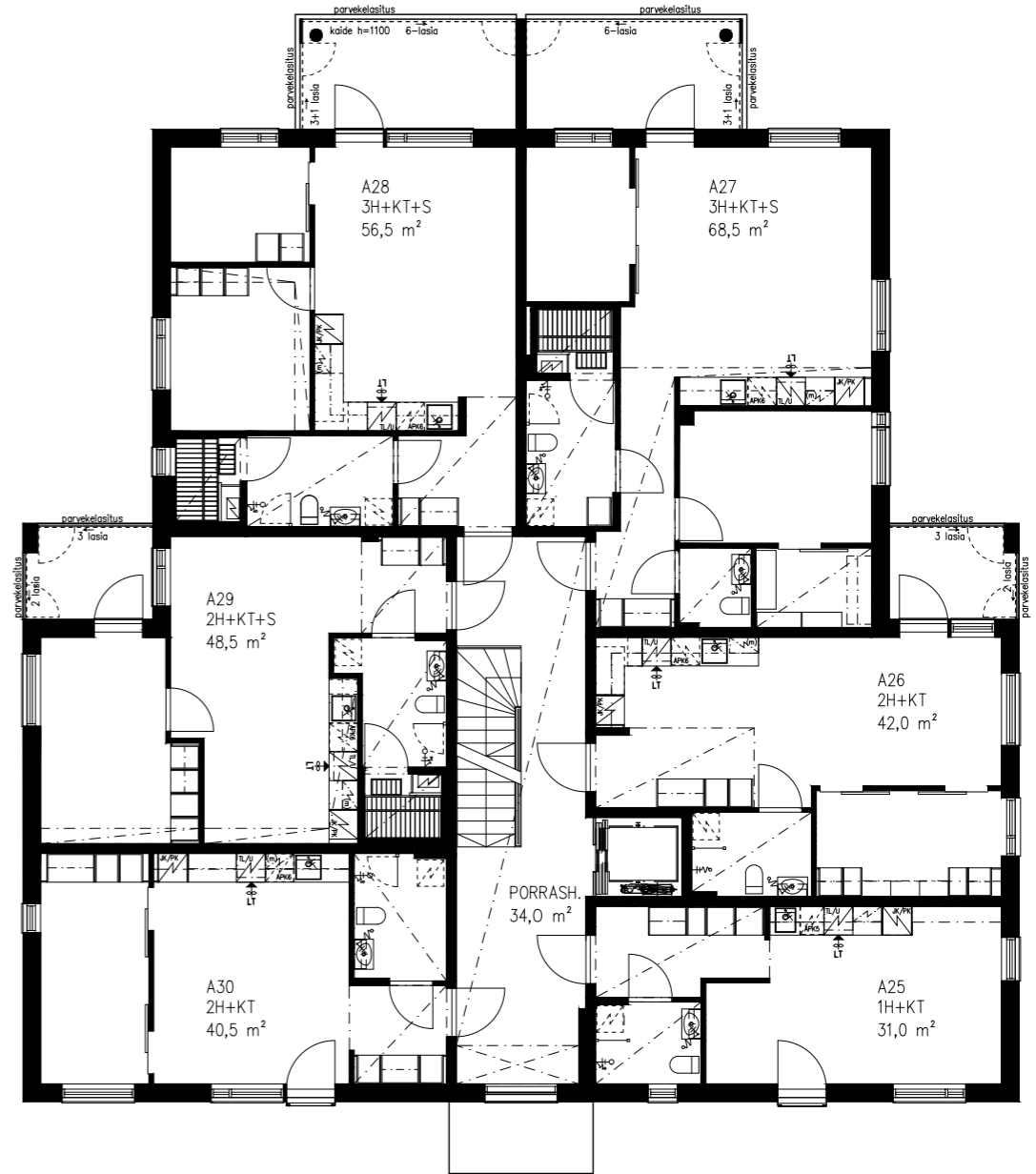
# 4. KERROS VÄNINGEN

1:150



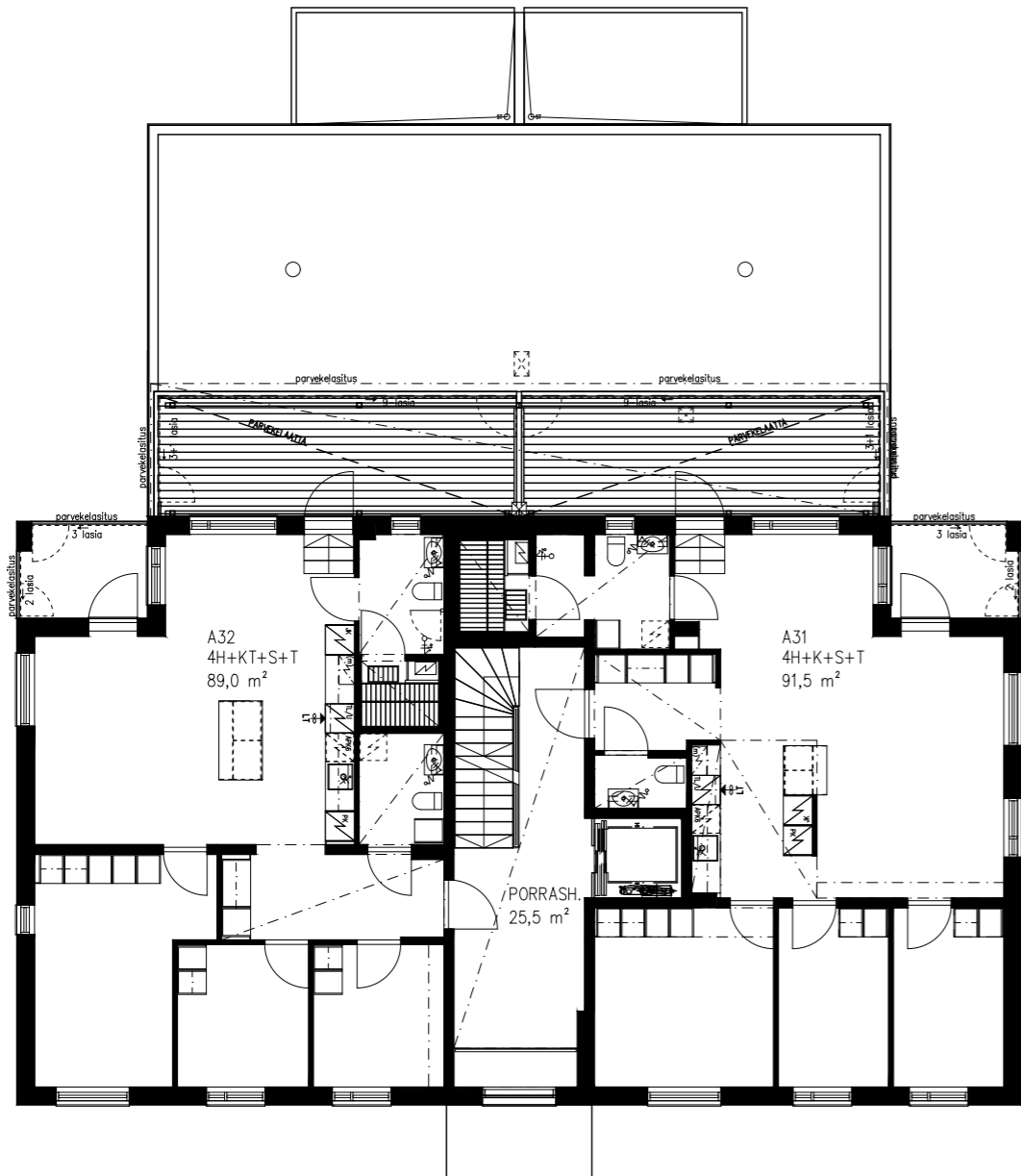
# 5. KERROS VÄNINGEN

1:150

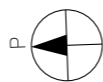


# 6. KERROS VÅNINGEN

1:150



Mittakaava 1:150 5 m



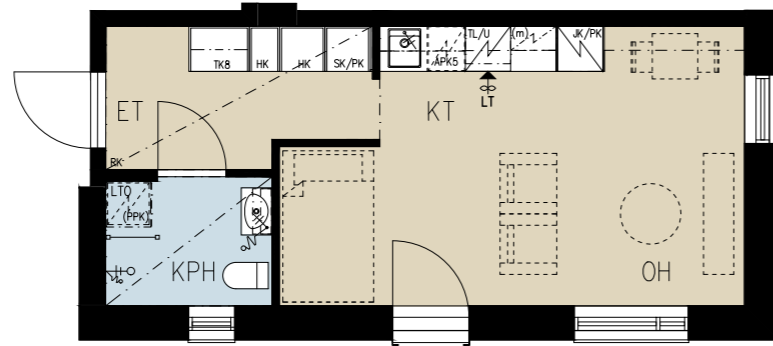
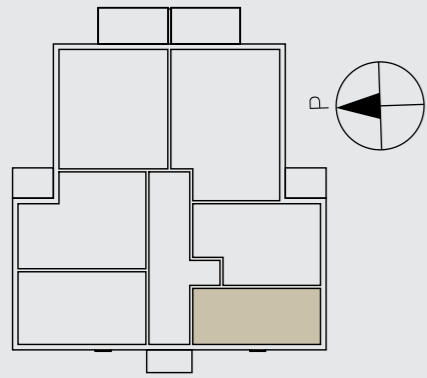
Suuntaa antava visualisointi 89 m<sup>2</sup> kattoterassista.  
Riktgivande visualisering över den 89 m<sup>2</sup> takterrassen.



## 31,0m<sup>2</sup>

### 1h+kt / 1r+ku

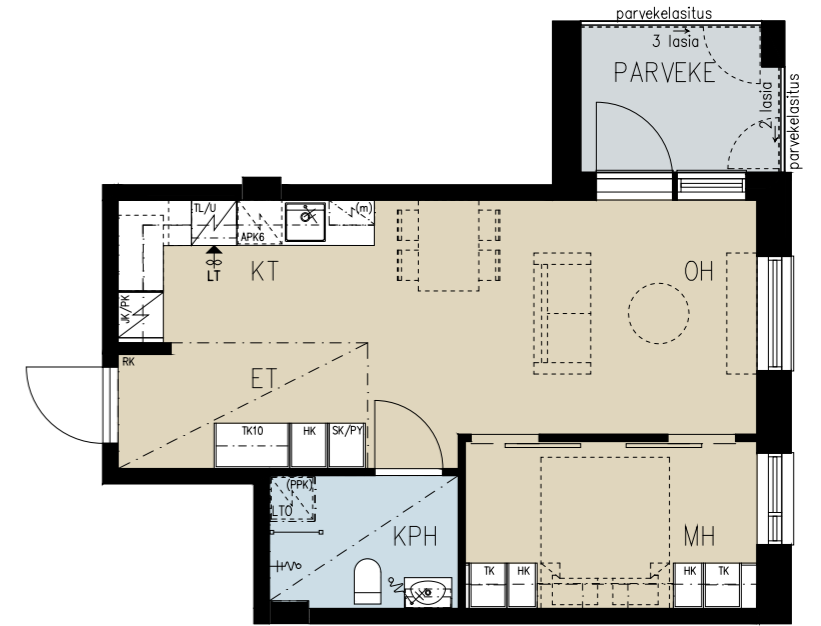
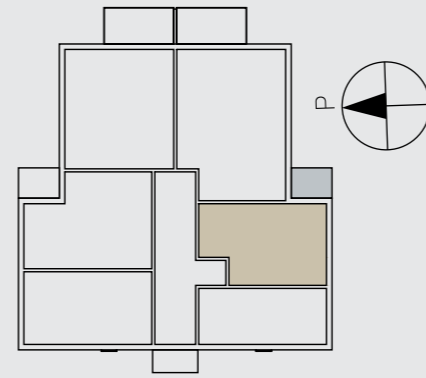
A1	1. KERROS / VÄNINGEN
A7	2. KERROS / VÄNINGEN
A13	3. KERROS / VÄNINGEN
A19	4. KERROS / VÄNINGEN
A25	5. KERROS / VÄNINGEN



## 42,0m<sup>2</sup>

### 2h+kt / 2r+ku

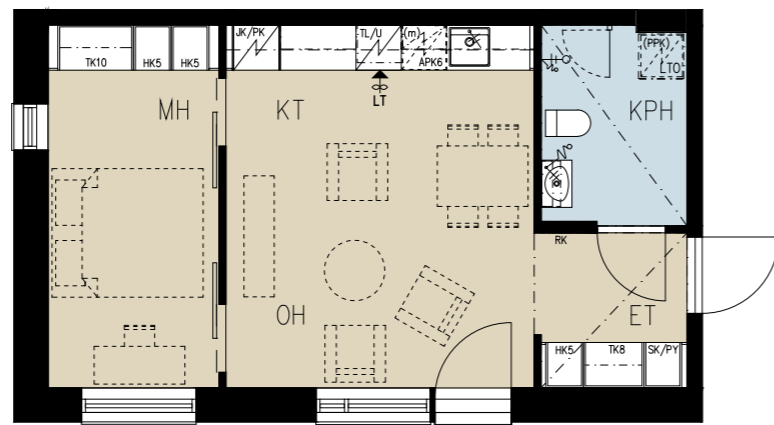
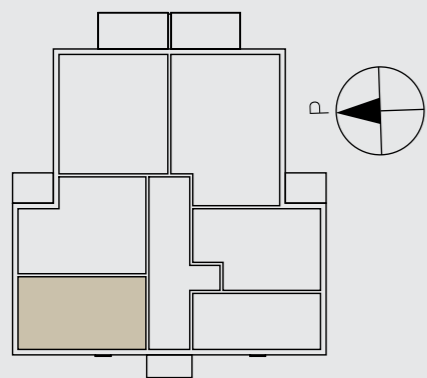
A2	1. KERROS / VÄNINGEN
A8	2. KERROS / VÄNINGEN
A14	3. KERROS / VÄNINGEN
A20	4. KERROS / VÄNINGEN
A26	5. KERROS / VÄNINGEN



## 40,5m<sup>2</sup>

### 2h+kt / 1r+ku

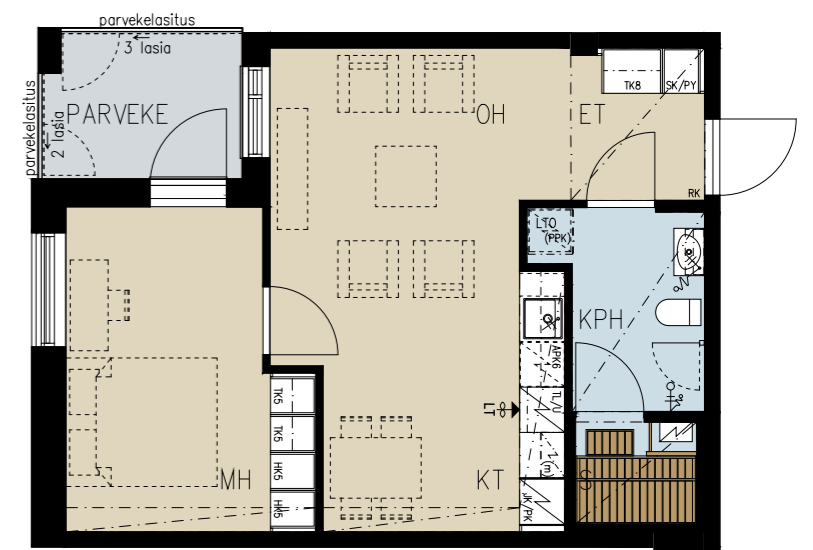
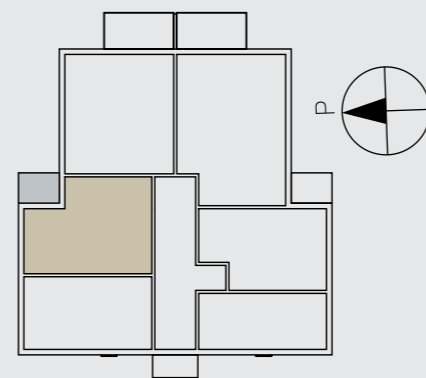
A6	1. KERROS / VÄNINGEN
A12	2. KERROS / VÄNINGEN
A18	3. KERROS / VÄNINGEN
A24	4. KERROS / VÄNINGEN
A30	5. KERROS / VÄNINGEN



## 48,5m<sup>2</sup>

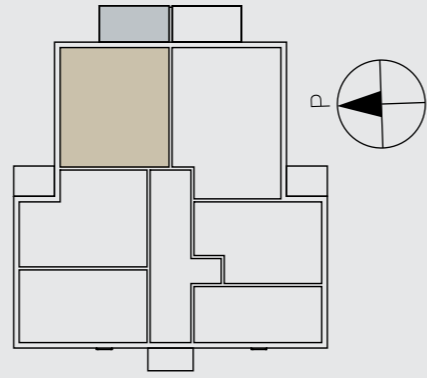
### 2h+kt+s 2r+ku+b

A5	1. KERROS / VÄNINGEN
A11	2. KERROS / VÄNINGEN
A17	3. KERROS / VÄNINGEN
A23	4. KERROS / VÄNINGEN
A29	5. KERROS / VÄNINGEN

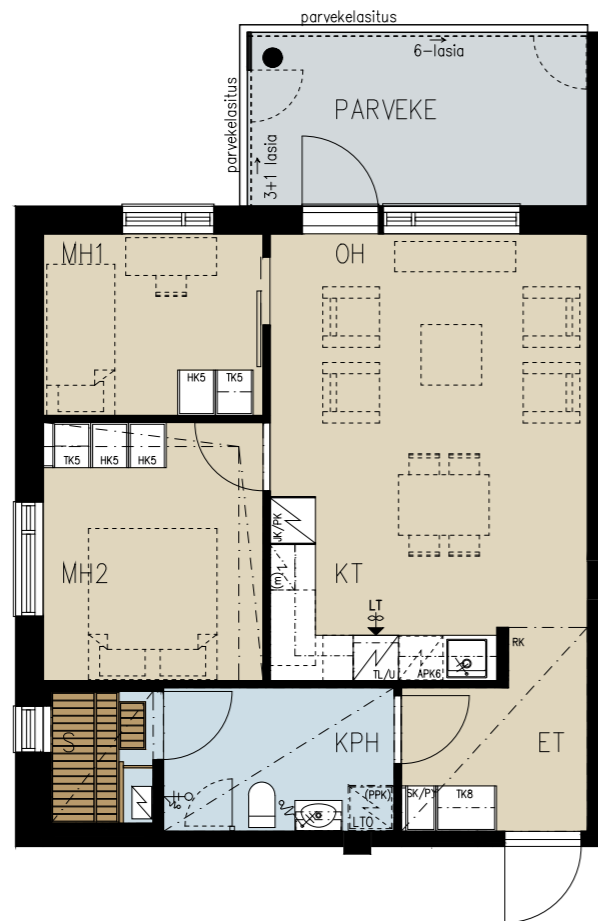


**56,5 m<sup>2</sup>**  
 3h+kt+s  
 3r+ku+b

A4	1. KERROS / VÄNINGEN
A10	2. KERROS / VÄNINGEN
A16	3. KERROS / VÄNINGEN
A22	4. KERROS / VÄNINGEN
A28	5. KERROS / VÄNINGEN

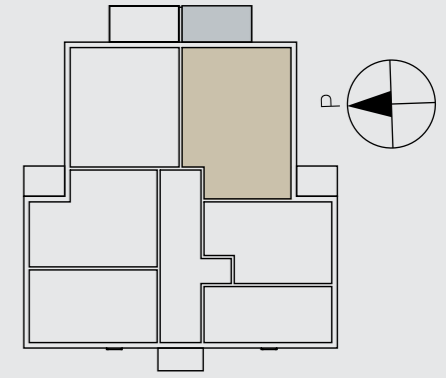


Mittakaava 1:200 5 m



**68,5 m<sup>2</sup>**  
 3h+kt+s  
 3r+ku+b

A3	1. KERROS / VÄNINGEN
A9	2. KERROS / VÄNINGEN
A15	3. KERROS / VÄNINGEN
A21	4. KERROS / VÄNINGEN
A27	5. KERROS / VÄNINGEN

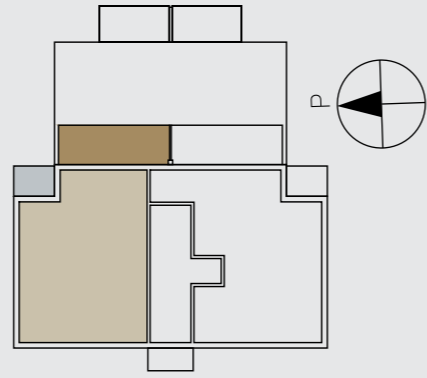


Mittakaava 1:200 5 m



**89,0 m<sup>2</sup>**  
4h+kt+s  
4r+ku+b

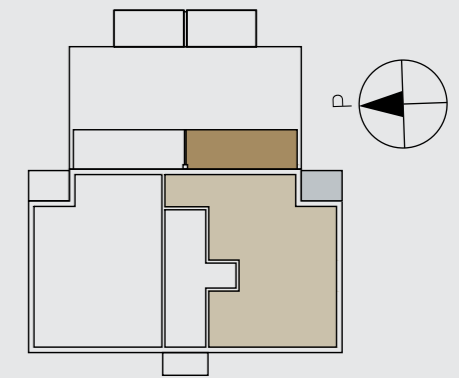
A32 6. KERROS / VÄNINGEN



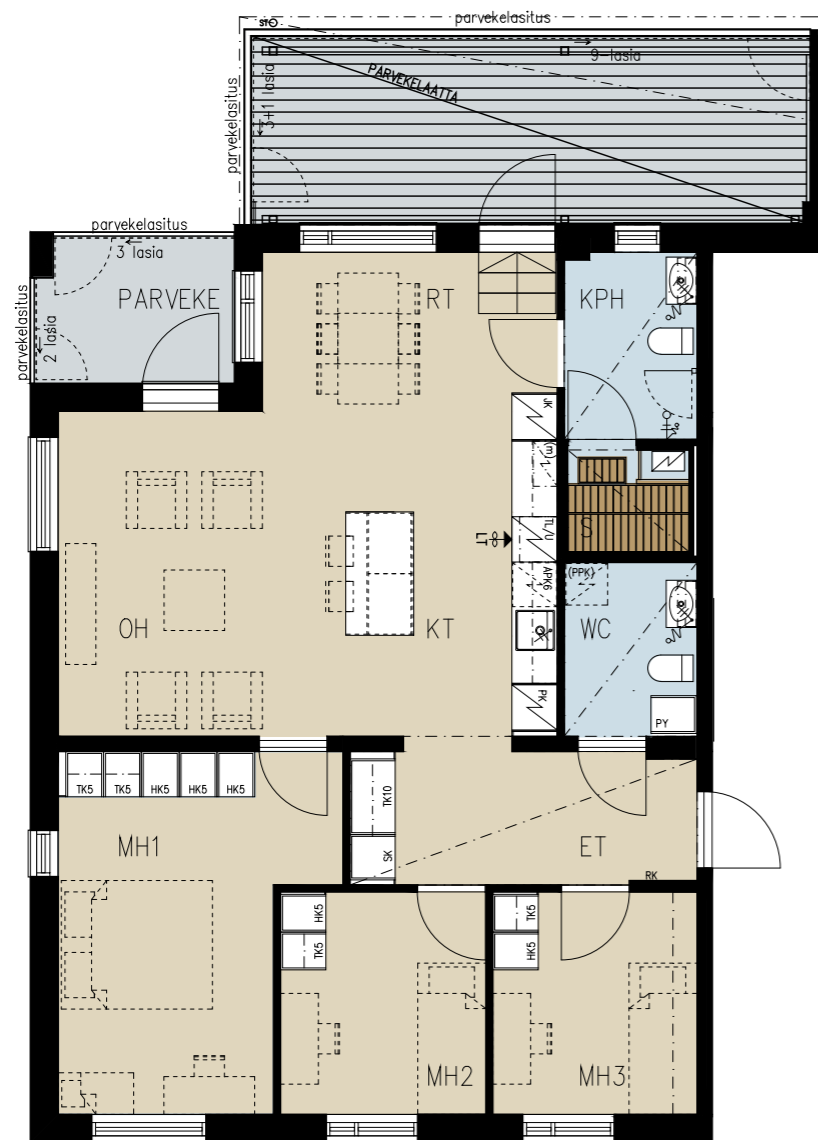
Mittakaava 1:200 5 m

**91,5 m<sup>2</sup>**  
4h+t+s  
4r+ku+b

A31 6. KERROS / VÄNINGEN



Mittakaava 1:200 5 m



Ylimmän kerroksen asunnoissa poikkeava varustelu:

- parvekkeen lisäksi lasitettu kattoterassi
- asuinhuoneissa parkettilattiat
- avokeittiössä integroidut kodinkoneet
- eteisessä peililiukuovet

Lägenheterna på översta våningen har avvikande utrustning:

- balkong och inglasad takterrass
- brädparkett i bostadsrummen
- inbyggda vitvaror i det öppna köket
- spegelskjutdörrar i hallen



# RAKENNUSTAPASELOSTE

## ASUNTOYHTIÖ

Asunto Oy Porvoon Klossi sijaitsee Porvoon Hellberginmäen alueella. Korttelin 462 tontti 4 on vuokrattu pitkäaikaisella maanvuokrasopimuksella. Yhtiössä on yksi 6-kerroksinen yksiportainen hissillinen kerrostalo. Osoite Hellberginpolku 7, 06100 Porvoo.

## RAKENTEET JA JULKISIVUT

Asuinrakennus on perustettu teräsbetonipaalujen varaan. Perustusrakenteet ovat teräsbetonia. Ala-, väli- ja yläpohjat ovat pääosin ontelo-laattarakenteiset. Ulkoseinät ovat betonielementtirakenteisia ja niiden ulkopintana on rappaus, osin maalattu betoni. Rakennuksessa on harjakatto, jonka katteena on kumibitumikermi.

## PARVEKKEET JA KATTOTERASSIT

Parvekkeiden parvekelaatat ovat teräsbetonia. Parvekkeet ovat lasitettuja. Parvekkeilla on alumiinirunkoinen lasirakenteinen kaide. Kaiheen yläpuolinen osa on varustettu pääosin avattavilla parvekelaseilla. Parveke on vapaasti tuulettuva, eikä lasitus estä täysin veden ja lumen tunkeutumista parvekkeelle. Asunnoissa A31 ja A32 on kattoterassi. Kattoterassin lattiamateriaalina on kestopuuritilä. Kulku kattoterassille ei ole esteetön.

## IKKUNAT JA OVET

Ikkunat ovat kolmilasisia sisään aukeavia puuikkunoita, joiden uloin puite ja ulkokarmin pinta ovat polttomaalattua alumiinia. Parvekeovet ovat lasiaukollisia puuikkunaovia, joiden ulkopinta on alumiiniverhoiltu ja polttomaalattu kuten ikkunoissa. Ranskalaisen parvekkeen ovet ovat ikkunaovia. Asuntojen kerrostaso-ovet ovat 1-lehtisiä.

## ASUNTOJEN SISÄTILAT

### Väliseinät

Huoneistoja rajaavat väliseinät ovat betoniseiniä. Asunnon sisäiset väliseinät ovat metallirunkoisia kipsilevyseiniä. Pesuhuoneen seinät ovat pääosin metallirunkoisia, kosteisiin tiloihin soveltuvia levyseiniä, ja ne vesieristetään sertifioiduin menetelmin.

### Väliovet

Väliovet ovat valkoisia tehdasmaalattuja laaka-/liukuovia pohjapiirustusten mukaisesti. Löylyhuoneen ovi on kokolasiovi.

### Lattiat

Asuinhuoneissa on laminaatti. Asunnoissa A31 ja A32 lattiamateriaali on parketti. Lattiamateriaalia ei asenneta kiintokalusteiden alle. Lattiapäällysteeseen tehdään tarvittaessa valmistajan ohjeiden mukaisesti liikuntasauma, joka peitetään listalla. Pesuhuoneen ja saunan lattioissa on keraamiset laatat.

### Seinät

Asuinhuoneiden seinät maalataan. Maalausta ei uloteta kiintokalusteiden taakse. Keittiöiden työtason ja kaapiston väliin asennetaan laatta tai laminaatti. Pesuhuoneiden seinissä on keraamiset laatat. Saunojen seinät paneloidaan.

### Katot

Asuinhuoneiden katot on ruiskutasoitettu. Alaslasketut katot ovat tasoitettuja ja maalattuja. Saunan ja pesuhuoneen katot paneloidaan.

### Kalusteet

Keittiökalusteet ja komerot ovat tehdasvalmisteisia, vakiomallisia kalusteita. Keittiökaappien ovet ovat mdf-ovia. Keittiön työtasot ovat laminaattipintaisia ABS-reunaisia tasoja. Päältäpäin tasoon upotettu allas on ruostumatonta terästä. Makuuhuoneiden ja eteisen komeroiden ovet ovat melamiinipintaisia. Kalusterungot ovat väriltään valkoisia. Pesuhuoneiden kalusteet ovat vakiomallisia kylpyhuonekalusteita. Asuntojen A31 ja A32 eteiskomeroissa on peililiukuovet, ja makuuhuoneiden komeroiden ovet ovat mdf-ovia.

### Koneet ja laitteet

Keittiöissä on kalusteuuni, keraaminen keittotaso, astianpesukone ja jääkaappipakastin sekä tilavaraus mikroaaltouunille. Kylpyhuoneissa on liitännät ja tilavaraus pyykinpesukoneelle. Asunnoissa A31 ja A32 on integroidut kodinkoneet (APK, JK, PK) ja induktiokeittotaso.

### ILMANVAIHTO, LÄMMITYS JA VESI

Asunnoissa on lämmöntalteenotolla varustettu, huoneistokohtainen ilmanvaihtokone, joka on kytketty kiinteistön sähköön. Huoneistokohtaisen koneen ansiosta asunnon ilmanvaihdon tehokkuutta voidaan säätää liesikuvusta. Ruoanlaittotilanteissa voidaan liesikuvun kautta kulkevaa ilmäärrää kasvattaa. Lämmityksenä on termostaatein ohjattava vesikiertoinen patterilämmitys, joka on liitetty kaukolämpöverkostoon. Lisäksi pakkaskaudella IV-koneiden tuloilmaa esilämmitetään sähköllä. Pesutiloissa on asunnon sähköön liitetty mukavuuslattialämmitys. Asunnoissa on paikallaluettava kylmän ja lämpimän käyttöveden kulutuksen mittaus. Asunnot varustetaan sähköverkkoon liitettävillä palovaroittimilla.

### JÄRJESTELMÄT

Asunnoissa on laajakaistainen tietoliikennekaapelointi, joka mahdollistaa kiinteän internet-liittymän. Yhtiössä on kaapelitelevisiojärjestelmä. Rakennuksen pääovessa on koodilukkojärjestelmä.

### YHTEISET PIHA-ALUEET JA AUTOPAIKOITUS

Piha-alueet ja istutukset tehdään erillisen pihasuunnitelman mukaisesti. Yhtiöllä on yhteensä 23 autopaikkaa, joista viereisellä LPA-tontilla on 22 autopaikkaa. Neljään autopaikkaan on mahdollista asentaa sähköauton latauspiste lisätyönä. Autopaikat myydään erillisinä osakkeina. Kaikki autopaikat on varustettu sähköpistokkeella. Tontilla on myös yhtiön hallintaan jäävä liikuntaesteiselle varattu autopaikka. Jätehuolto järjestetään syväkeräysastioin.

### HUOMAUTUS

Kohteen rakenteita ja materiaaleja voidaan vaihtaa toisiin samanarvoisiin. Ostajan on tutustuttava lopullisiin myyntiasiakirjoihin kauppakirjan allekirjoituksen yhteydessä.

Ostajien on mahdollista muuttaa asuntonsa varustelua ja pintarakenteita materiaalivalinnat ja muutostyöt -aineiston mukaisesti.

# 30.3.2020

# UTREDNING ÖVER BYGGSÄTTET

## BOSTADSBOLAG

Asunto Oy Porvoon Klossi Bostads Ab ligger på Hellbergsbacken i Borgå. För tomt nr 4 i kvarteret 462 har tecknats ett långt markarrenderingsavtal. Bolaget har ett våningshus i sex våningar med hiss och ett trapphus. Adress: Hellbergsstigen 7, 06100 Borgå.

## KONSTRUKTIONER OCH FASADER

Bostadsfastigheten är grundlagd med armerade betongpålar. Grundkonstruktionen är av armerad betong. Botten-, mellan- och vindsbjälklagen är i huvudsak hålbjälklag. Ytterväggarna är av betongelement med utsida av puts och delvis målad betong. Byggnaden har åstak med yttertak av gummibitumen.

## BALKONGER OCH TAKTERRASSER

Balkongernas balkongplattor är av armerad betong. Balkongerna är inglasade. Balkongerna har ett räcke med aluminiumstomme och glaskonstruktion. Partiet ovanför räcket är i huvudsak utrustat med öppningsbara balkongglas. Balkongen är fritt ventilerande och inglasningen hindrar inte helt vatten och snö från att ta sig till balkongen. Lägenheterna A31 och A32 har takterrass. Golvmaterialet i takterrassen är ett av tryckimpregnerat trägaller. Passagen till takterrassen är inte hinderfri.

## FÖNSTER OCH DÖRRAR

Fönstren är träklädda treglasfönster som öppnas inåt. Den yttersta ramen och ytterkarmen är beklädda med brännlackerad aluminium. Balkongdörrarna är fönsterdörrar med träram vars utsida är beklädd med brännlackerad aluminium precis som i fönstren. De franska balkongernas dörrar är fönsterdörrar. Bostädernas dörrar är enkelbladiga.

## INNE I LÄGENHETERNA

### Mellanväggar

De mellanväggar som begränsar lägenheterna är av betong. Mellanväggarna inne i lägenheterna är av gipsskivor med metallstomme. Väggarna i badrummen är i huvudsak av skivor som passar våttrummen med metallstomme, och de vattenisoleras enligt certifierade metoder.

### Mellandörrar

Mellandörrarna är vita fabriksmålade släta/skjutdörrar enligt planritningarna. Bastudörren är av helglas.

### Golv

Bostadsrummen har laminatparkett. Lägenheterna A31 och A32 har brädparkett. Parketten monteras inte under fast inredning. I golvbeläggningen görs vid behov enligt tillverkarens anvisningar en rörelsefog som täcks med en list. Golven i badrummet och bastun är av keramikplattor.

### Väggar

Väggarna i bostadsrummen målas. Ingen målning bakom fast inredning. Mellanrummet mellan arbetsbänk och skåp i köket beläggs med plattor eller laminat. Väggarna i badrummet har keramikplattor. Bastuväggarna beläggs med panel.

### Tak

Taken i bostadsrummen är sprutspacklade. Sänkta tak är spacklade och målade. Taket i bastu och badrum beläggs med panel.

### Inredning

Köksinredningen och skåpen är fabriksstillverkade standardmöbler. Köksskåpen har mdf-dörrar. Arbetsbänkarna i köket är av laminat med ABS-kantlist. Den nedsänkta diskhon är av rostfritt stål. Garderoberna i sovrummet och i hallen har melaminyta. Inredningsstommarna är vita. Inredningen i badrummen är badrumsinredning av standardmodell. I lägenheterna A31 och A32 har hallens garderober spegelskjutdörrar och sovrummets garderober mdf-dörrar.

### Maskiner och utrustning

Köket har en inbyggd ugn, keramikhäll, diskmaskin, kombinerad kyl och frys samt plats för mikrovågsugn. Badrummen har anslutning och plats för tvättmaskin. Lägenheterna A31 och A32 har inbyggda vitvaror (DM, KS, TM) och induktionshäll.

### VENTILATION, UPPVÄRMNING OCH VATTEN

Lägenheterna har lägenhetsspecificka ventilationsaggregat med värmeåtervinning kopplad till fastighetselen. Tack vare lägenhetsspecifika aggregat kan effekten av ventilationen i lägenheten regleras på spiskåpan. Vid matlagning kan man öka mängden luft som går ut via spiskåpan. Som uppvärmning finns termostatstyrda vattenburna element som är kopplade till fjärrvärmenätet. Dessutom förvärms den inkommande luften till ventilationsaggregatet vintertid med fjärrvärme. I tvättutrymmena finns golvvärme som är kopplad till lägenhetselen. Lägenheterna har mätare av förbrukning av kallt och varmt bruksvatten som avläses på plats. Lägenheterna förses med brandvarnare som är kopplade till elnätet.

### SYSTEM

Lägenheterna har bredbandskabel som möjliggör fast internetanslutning. Bolaget har ett kabeltelevisionssystem. Husets huvudingång har kodlåssystem.

### GEMENSAMMA GÅRDSOMRÅDEN OCH BILPARKERING

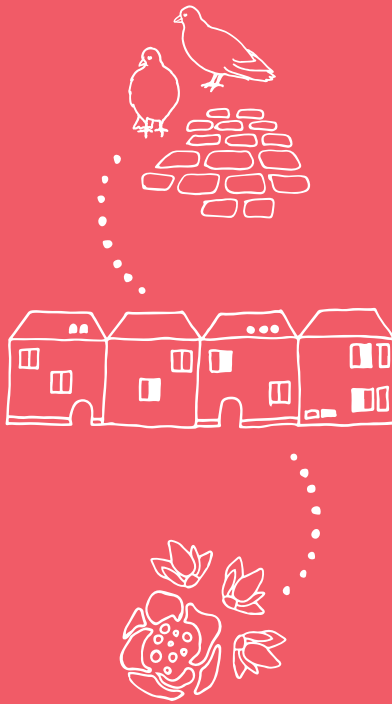
Gårdsområden och planteringar genomförs enligt en separat gårdsritning. Bolaget har totalt 23 bilplatser, varav 22 platser finns på LPA-tomten intill. Fyra bilplatser kan förses med laddställe för elbil som tillläggsarbete. Bilplatserna säljs som separata aktier. Alla bilplatser är försedda med uttag för motorvärmare. På tomten finns också en bilplats för rörelsehindrade som administreras av bolaget. Sophanteringen sker via djupinsamlingskärl.

### OBS!

Konstruktioner och material kan bytas mot andra likvärdiga. Köparen bör läsa igenom de slutliga försäljningsdokumenten i samband med tecknande av köpekontrakt.

Köparna kan ändra utrustningen och ytstrukturer enligt dokumentet Materialval och ändringsarbeten.





## KOTEJA JÄRJELLÄ JA TUNTEELLA HEM MED FÖRNUFT OCH KÄNSLA



### ESITTELY JA MYYNTI

#### VISNING OCH FÖRSÄLJNING

YIT Asuntomyynti Etelä-Suomi / YIT Bostadsförsäljning Södra-Finland  
Pasilan Asema-aukio 1, Helsinki / Böle stationsplats 1, Helsingfors  
Askonkatu 2, 15100 Lahti / Lahtis  
asuntomyynti.etela-suomi@yit.fi  
Puh./Tfn 020 433 3230\*

### RAKENTAJA

#### BYGGHERRE

YIT Suomi Oy  
Asuminen Uusimaa ja Häme  
PL/PB 36, 00621 Helsinki/Helsingfors  
Puh./Tfn 020 433 111\*

(\*Puhelun hinta/ Samtalets 0,088 eur/min)

facebook.com/YitKoti  
yit.fi