

# YIT

# TAMPEREEN VEDENVÄLKE

NIEMENRANTA KERROSTALOKOTEJA



Rannalla



Suuntaa-antava havainnekuva

Ainutlaatuinen  
kotisatama

*Niemenvranta*

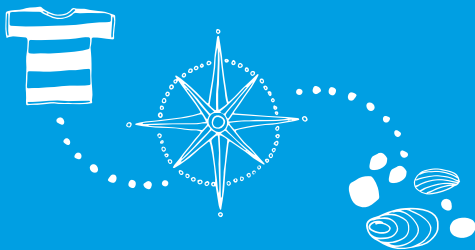


Rannalla

# VOIMA LÖYTYY RANNALTA

Meille suomalaisille rakas näkymä on tyyni pinta, myrskyävä aallokko, häikäisevä kesäinen kimallus ja valkea jääkenttä kevään auringonpaisteessa. Rannalla raikkaus on rikkaus ja mieli löytää tyvenen. Rantaviiva kuljettaa pitkin luonnon muovaamia polkuja, joiden varrella arki huuhtoutuu pois. Ranta on arvaamaton, se pauhaa, mutta myös palkitsee. Se on maisemataulu, joka maalaa itse itsensä, ja toivottu vieras, joka kylään tultuaan saa jäädä.

Lue lisää: [yit.fi/reviirit](http://yit.fi/reviirit)



RUOKAKAUPPA, PÄIVÄKOTI,  
HYVINVOINTIPALVELUT, KAHVILA, LIELAHTI-  
KESKUKSEN JA LENTÄVÄNNIEMEN PALVELUT



BUSSI  
TULOSSA RAITIOTIE



NÄSIJÄRVI, PIENVENESATAMA,  
SATAMANRANTA, RANTARAITIT,  
PUISTOT, KARTANOMILJÖÖ

## VEDENVÄLKE



[yit.fi/niemenranta](https://yit.fi/niemenranta)

# Täydellinen rantapaikka

Sinulle, joka arvostat palveluiden läheisyyttä, liikkumisen helppoutta, luonnonläheisyyttä ja tasokasta asuinalueita.

### JÄRVIMAISEMIEN AITIOPAIKKA

Niemenrannassa nautit vuodenaikojen mukaan vaihtuvista Näsijärven näkymistä. Rannan ulkoilureittejä pitkin on lyhyt matka lukuisille puisto- ja oleskelualueille. Vesille pääset melkein omalta kotioveltasasi. Alueelle on suunnitteilla myös vierasvenesatama.

### PALVELUIDEN LÄHELLÄ

Niemenrannan lähipalvelut kehittyvät jatkuvasti. Nyt alueelta löytyy jo ruokakauppa, kahvila, päiväkotia, kauneus-, hyvinvointi- ja senioripalveluita. Lielahden palveluihin on noin kilometri. Bussit kulkevat pääsääntöisesti vartin välein, alueelle on tulossa myös raitiotie. Hiedanrannan ja rantatien kautta pyöräilet tuossa tuokiossa hienoissa järvimaisemissa kaupungin keskustaan.



Visualisointikuva asunnosta A35, 144,5 m<sup>2</sup>, 5 h+kt+s

# Kotona kuin lomalla

Vedenvälkkeessä vietät huoletonta rantaelämää! Uuden kotitalon pihapiirissä voit grillata lasten leikkiessä. Venesatama, Näsijärven rannat ja puistot ovat uuden kotitalosi ympärillä.



[yit.fi/vedenvälke](https://yit.fi/vedenvälke)

### VALOISA RANTAKOTI

Niemenrannan puistokadun päässä sijaitsevien YIT Kotien näymät ja tasokas varustelu ovat arjen luksusta. Tyylikkäissä avokeittiöissä on induktiotasot, integroidut mikroaaltouunit, kalusteovipeitteiset kylmälaitteet ja astianpesukoneet. Eteisissä tilan tuntua tuovat peililiukuovet. Kodeissa on huoneistokohtaiset ilmanvaihtokoneet ja pääöleskelutiloissa säädettävä viilennys.

### VALITSE UNELMAKOTISI

Tutustu monipuoliseen kotivalikoimaan ja löydä oma unelmakotisi! Osassa koteja on suuri lasitettu parveke, jossa juoda aamukahvit auringon noustessa ja nauttia upeista järvinäkymistä ystävien kanssa. Joissakin kodeissa on vaatehuone tai jopa kaksi, toisissa on oma sauna.

- 29–144,5 m<sup>2</sup>
- 1 h+kt – 5 h+kt+s
- Eteisissä peililiukuovet
- Yksioissa ranskalainen parveke
- Suuremmissa kodeissa lasitettu parveke
- 6. krs A32: kaksi lasitettua parvekettä
- Oma sauna kodeissa alkaen 45 m<sup>2</sup>
- Pysäköintilaitoksesta sisäyhteys kerrokseen

Uuden kotisi hintaan sisältyvät vapaavalintaiset sisustusmateriaalit vakiovalikoimastamme. Tutustu myös YIT Kodin rahoitusetuihin, yhtiölainaan, 20 %:n maksuehtoon ja YIT Plus -palveluun.

**Lue lisää: [yit.fi/asunnot](https://yit.fi/asunnot)**

Asumisen mukavuus jatkuu kodin seinien ulkopuolelle. Aukkaiden yhteiskäytössä on edustava aula, työtila, pajahuone sekä pihan grillikatos.



## ASUNTOYHTIÖ

Asunto Oy Tampereen Vedenvälke  
Niemenrannan puistokatu 25, 33400 Tampere  
8-kerroksinen, 1-portainen asuinkerrostalo.

## ASEMAKAAVA

Vahvistettu asemakaava. Lisätietoja kaavasta on mahdollista saada Tampereen kaupungin asiakaspalvelusta, palvelupiste Frenckell p. 03 5656 4400.

## TONTTI

Tampere Niemenranta / 7922 / 22. Tontin kokonaispinta-ala: 1546 m<sup>2</sup>.  
Tontti on valinnainen vuokratontti. Osakkaalla on oikeus lunastaa vuokratusta tontista huoneistokohtainen osuutensa.

## HUONEISTOT

1 h+kt	29,0 m <sup>2</sup>	4 kpl
2 h+kt	37,0 m <sup>2</sup>	7 kpl
2 h+kt+s	45,0 m <sup>2</sup>	6 kpl
2 h+kt+s	57,5 m <sup>2</sup>	6 kpl
3 h+kt+s	68,0 m <sup>2</sup>	6 kpl
3 h+kt+s	83,5 m <sup>2</sup>	4 kpl
4–5 h+kt+s	114,0 m <sup>2</sup>	1 kpl
5 h+kt+s	144,5 m <sup>2</sup>	1 kpl

Yhteensä 35 asuinhuoneistoa. Huoneistoala yhteensä 1 990,5 m<sup>2</sup>.

## LIIKETILAT

Yhtiössä on yksi erikseen myytävä avoin liiketila (50,0 m<sup>2</sup>).

## VARASTOT

Varasto 1	6,0 m <sup>2</sup>
Varasto 2	5,0 m <sup>2</sup>
Varasto 3	9,0 m <sup>2</sup>
Varasto 4	5,0 m <sup>2</sup>
Varasto 5	2,5 m <sup>2</sup>

Yhteensä 5 erikseen myytävää varastoa. Jokaiselle asunnolle kuuluu oma tilava irtaimistovarasto. Valmiiksi mietityillä muutostyövaihtoehdoilla mahdollisuus tehdä irtaimistovarastosta juuri sinun käyttöösi sopiva.

## AUTOPAIKAT

Asemakaavan edellyttämät autopaikat tulevat sijaitsemaan saman korttelin Kiinteistö Oy Tukkipahdin Pysäköinnissä. Autopaikat ovat sähköpistokkeellisia ja niiden osakkeet myydään erikseen. Yksi autopaikka pihakannella jää yhtiön hallintaan. Pysäköintilaitoksesta on sisäyhteys kerrokseen.

Autopaikat varustetaan sähköauton latauslaitteiston asentamisen mahdollistavalla kaapeloinnilla tai virtakiskolla. Osakkeenostaja voi kustannuksellaan tilata muutostyönä latauslaitteen rakennusajankana. Asennettavat latauslaitteet yhtiön valitsemalta operaattorilta ovat 3-vaiheisia type 2 -älylatauslaitteita, ja niitä ohjataan latausjärjestelmään kuuluvalla kuormanhallintalaitteistolla. Pysäköintiyhtiö tekee latauslaitteista operointisopimuksen. Operaattori laskuttaa lataamisen kuluttaman energian ja palvelumaksun suoraan osakkeenostajalta.

## YHTEISET JA TEKNISET TILAT

Kuivaushuone	Lastenvaunuvarasto/	Erillinen työtila
VSS/Irtaimistovarastot	Ulkoiluvälinevarasto	Postin automaatti
Irtaimistovarasto	Ulkoiluvälinevarasto	Korttelin yhteinen grillikatos

## ARKKITEHTISUUNNITTELU

Arkkitehtuuritoimisto Vihanto & Co Oy

# ASIAKKAAN EDUT

## Rahoitusratkaisut

### Edullinen maksuehto

YIT:n 20 % rahoitusetu tarkoittaa, että maksat rakenteilla olevan kodin velattomasta hinnasta kaupanteon yhteydessä vain 20%. Loput maksat vasta lähellä kotisi valmistumista. Voit tehdä kaupat jo rakentamisen alkuvaiheessa ja saat aikaa järjestellä muun rahoituksen.

### Yhtiölaina joustaa

Asunnon rahoittamiseen on erilaisia vaihtoehtoja. Yhtiölaina sopii sinulle, jos et halua sitoutua henkilökohtaiseen pankkilainaan. Ensimmäiset 1–3 vuotta asunnon valmistumisen jälkeen maksat yleensä vain korkoja, jolloin rahaa voi käyttää esimerkiksi kodin sisustamiseen. Tämän jälkeen lyhennät yhtiölainaa pikkuhiljaa pääomavastikkeella. Asunto voi olla helpompi myydä, jos siinä on yhtiölainaa.

**Lue lisää:** [yit.fi/rahoitus](http://yit.fi/rahoitus)

## Valinnainen vuokratontti joustaa

Kun ostat YIT Kodin, joka on rakennettu valinnaiselle vuokratontille, voit halutessasi maksaa taloyhtiölle tontin lunastusosuuden. Silloin sinun ei tarvitse maksaa kuukausittain tontinvuokraa. Jos taas et tahdo sijoittaa varojasi tonttiin, voit maksaa osuutesi tontin vuokravastikkeena, ja pääset asunnon omistajaksi pienemmällä alkupääomalla. Päätät lunastamisesta itse, riippumatta siitä mitä muut osakkaat tekevät.

**Lue lisää:** [yit.fi/hyvätietää](http://yit.fi/hyvätietää)

## Uuden kodin sisustus

### Valitse kolmesta valmiista sisustusteemasta

Uuden YIT Kodin hintaan sisältyvät laadukkaat sisustusmateriaalit ja kodinkoneet. Voit valita kolmesta valmiista sisustusteemasta, jotka on suunnitellut alan ammattilainen: valkoinen, vaalean sävyinen tai tumma sävy maailma. Voit myös vapaasti yhdistellä teemoja keskenään, jolloin lopputuloksena syntyy juuri sinun silmäsi miellyttävä kokonaisuus!

### Persoonallinen koti muutostöillä

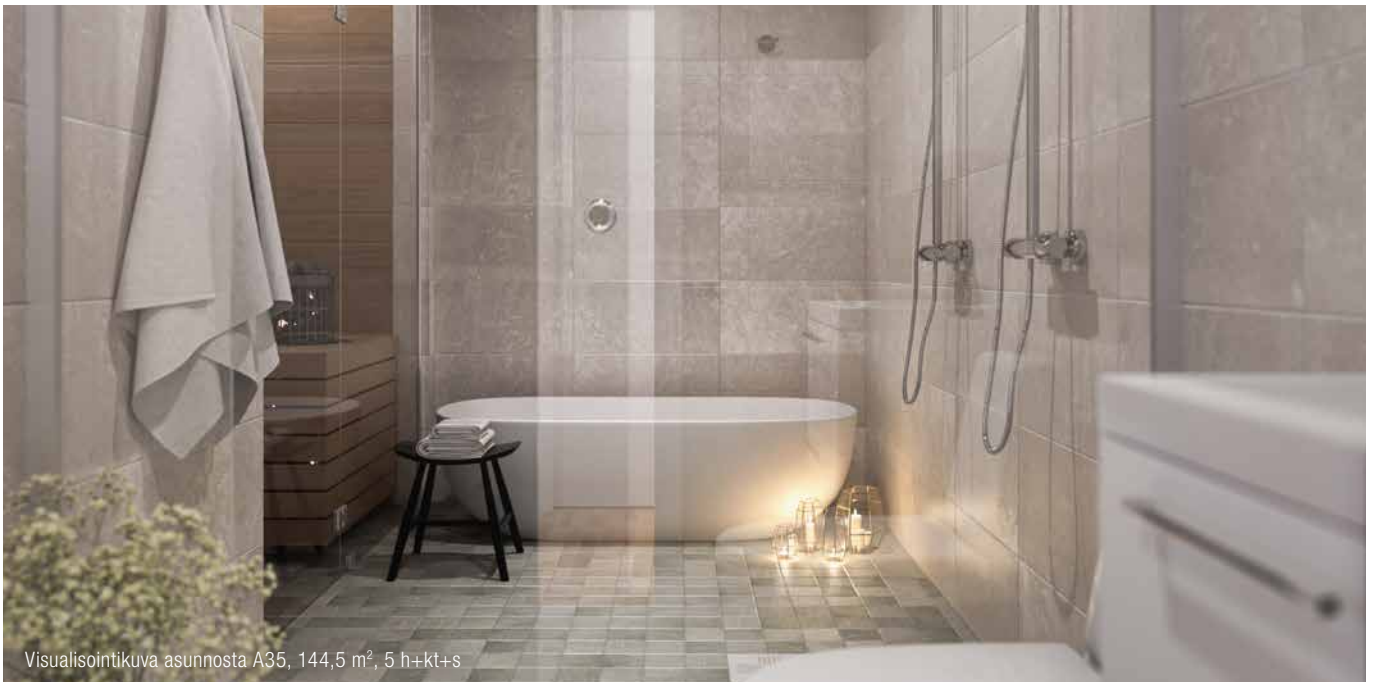
Kun olet ajoissa liikkeellä, voit teettää yksilöllisiä sisustusratkaisuja. Apunasi ovat sisustamisen ja rakentamisen ammattilaiset. Meillä on myös laaja yhteistyökumppaneiden verkosto, joka takaa sinulle edulliset tuotteet ja asennuspalvelun. Mahdollisuudet teettää muutostöitä vaihtelevat rakennettavan talon ja asunnon mukaan.

**Katso lisää:** [yit.fi/sisustus](http://yit.fi/sisustus)

## YIT on rakennusalan edelläkävijä

YIT on suurin suomalainen ja merkittävä pohjoiseurooppalainen rakennusyhtiö ja työnantaja. Meitä on jo 10000 ammattilaista 11 maassa. Olemme entistäkin parempien kotien, toimivampien toimitilojen sekä vaativan infran rakentajia ja päällystysten ammattilaisia. Rakennamme, kehitämme ja ylläpidämme vetovoimaisia ja kestäviä elinympäristöjä. Elämäsi tärkeässä päätöksessä tukenasi on Suomen suurin asuntorakentaja ja rakennusalan edelläkävijä.

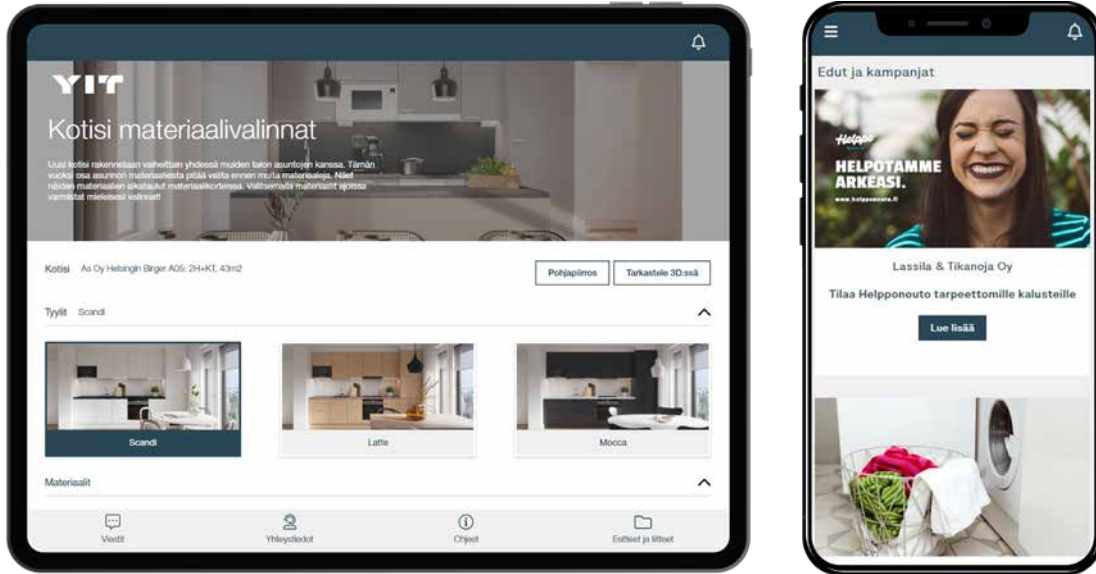
**Katso lisää:** [yitgroup.com](http://yitgroup.com)



Visualisointikuva asunnosta A35, 144,5 m<sup>2</sup>, 5 h+kt+s



# UUTEEN KOTIISI KUULUVAT PALVELUT



## YIT Plus -palvelu

### Kotisi kaikki palvelut verkossa 24/7

YIT Plus on kaikille YIT Kodin asukkailla tarkoitettu sähköinen palvelu, jota voivat käyttää perheenjäsenesi ja vuokralaiset. Se on uuden kotitalosi oma palvelu, jonka avulla pysyt perillä taloyhtiön ja kotisi tärkeistä asioista, seuraat tapahtumia ja tuoreimpia uutisia ja saat vaivattomasti yhteyden naapureihisi. Palvelun kautta teet sisustusvalinnat sekä tilaat kotiisi myös haluamasi lisätuotteet ja -palvelut. YIT Plussan avulla seuraat kotitalosi asioita aitiopaikalta ja liityt mukaan parilla klikkauksella!

**Lue lisää: [yit.fi/plus](https://yit.fi/plus)**



### Apu löytyy palvelutorilta

Haluamme sujuvoittaa YIT Kotien asukkaiden elämää, siksi kokosimme asumista helpottavat palvelut yhteen paikkaan, YIT Plussan palvelutorille, lähelle asukkaitamme. Aika on arjen luksusta, jota harvalla on liikaa. Esimerkiksi siivousapu tuo enemmän aikaa omille harrastuksille tai perheen yhdessäololle. Kotiin kannettu ruokakassi helpottaa arjen kiireitä ja mahdollistaa vaikkapa päiväunet. Valmiina tilatut herkut vapauttavat nauttimaan juhlista ja keskittymään vieraisiin. Palvelutori säästää etsimisen vaivan, kun elämää helpottaville palveluille on koti, jossa on vaivaton vierailu.

**Lue lisää: [yit.fi/palvelutori](https://yit.fi/palvelutori)**

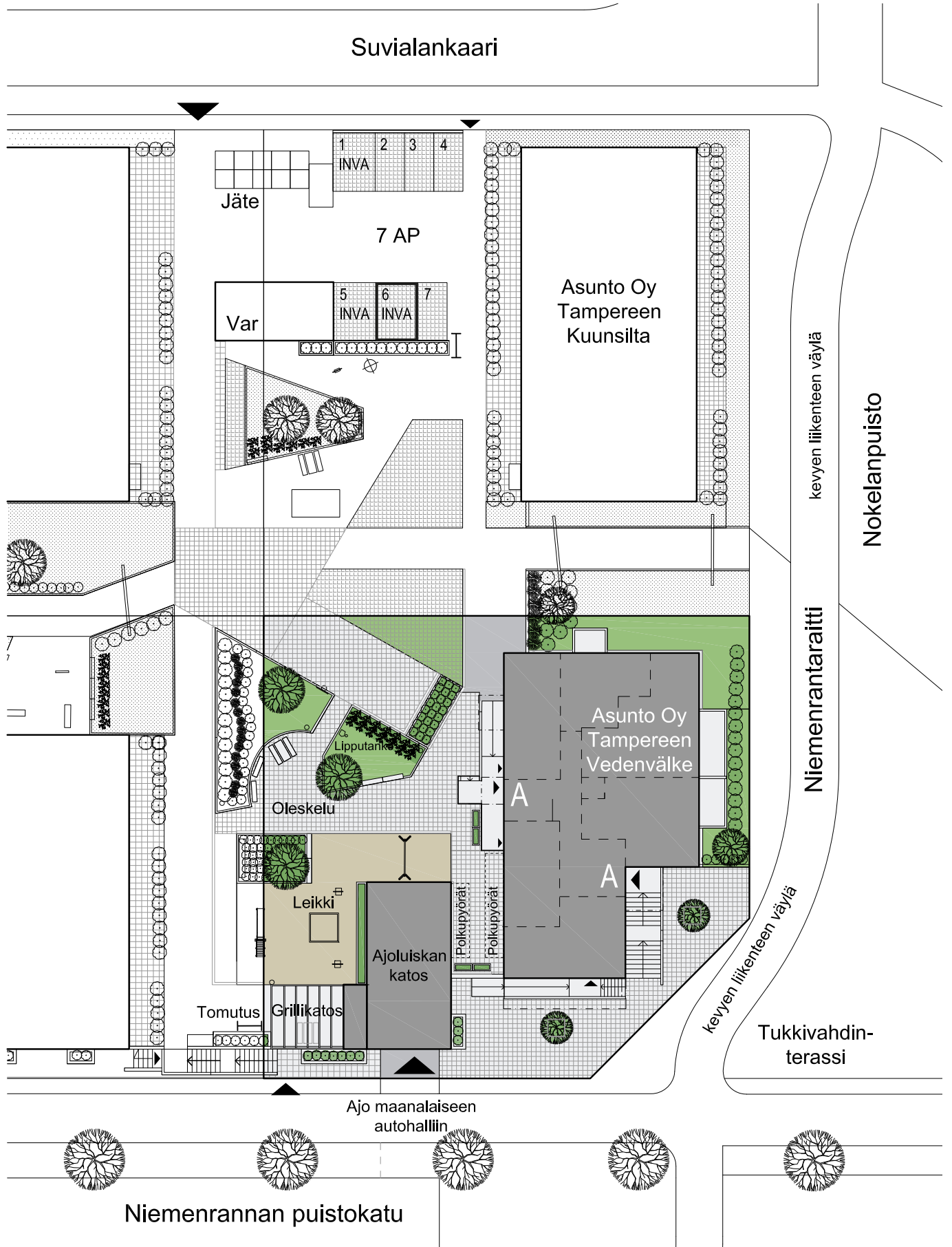


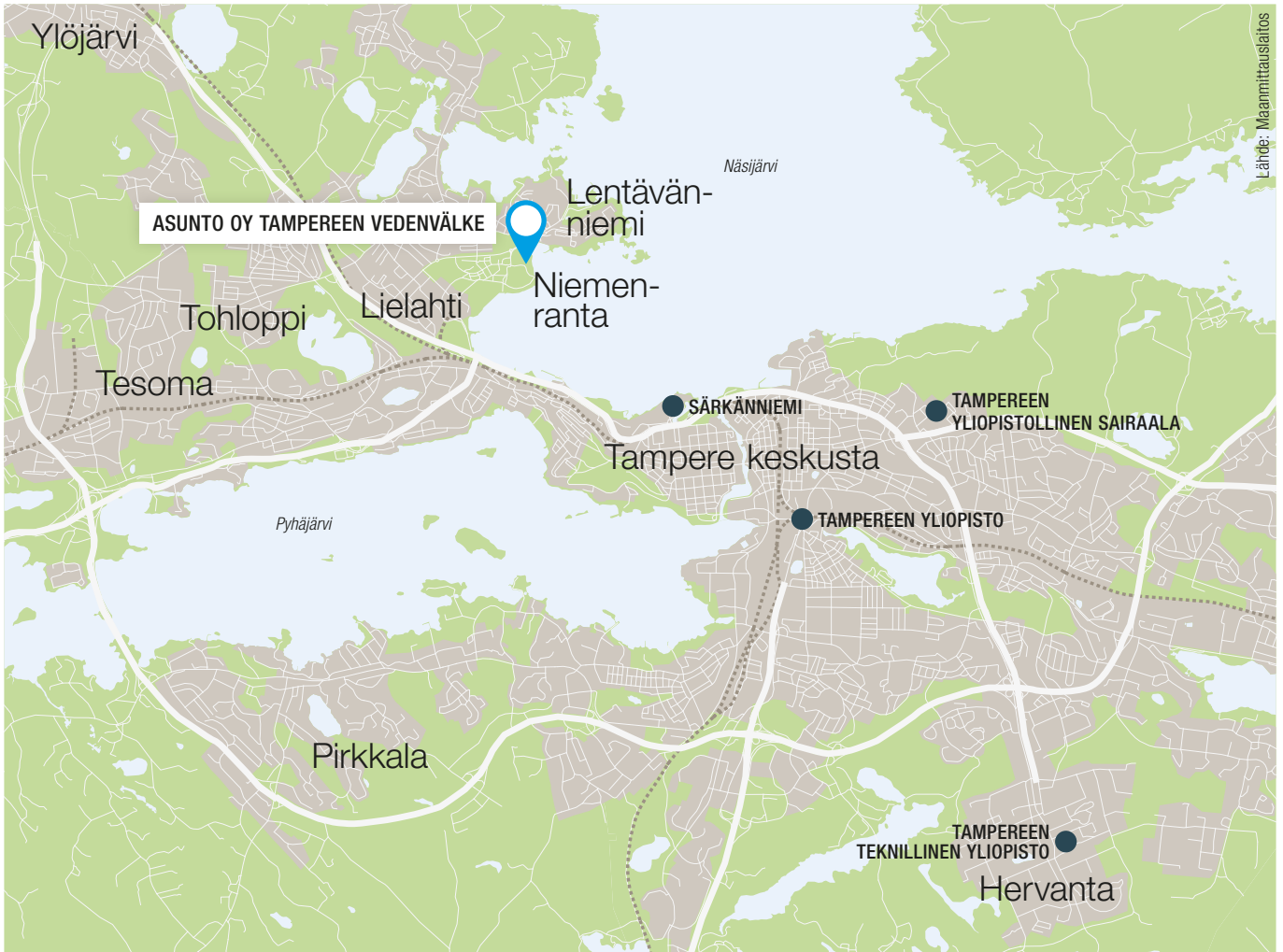
### Pakettiautomaatti kotitalossasi

Postin pakettiautomaatin avulla vastaanotat ja lähetät paketteja sekä tilaat erilaisia palveluita. Helppokäyttöinen automaatti on avoinna aina: 24/7.

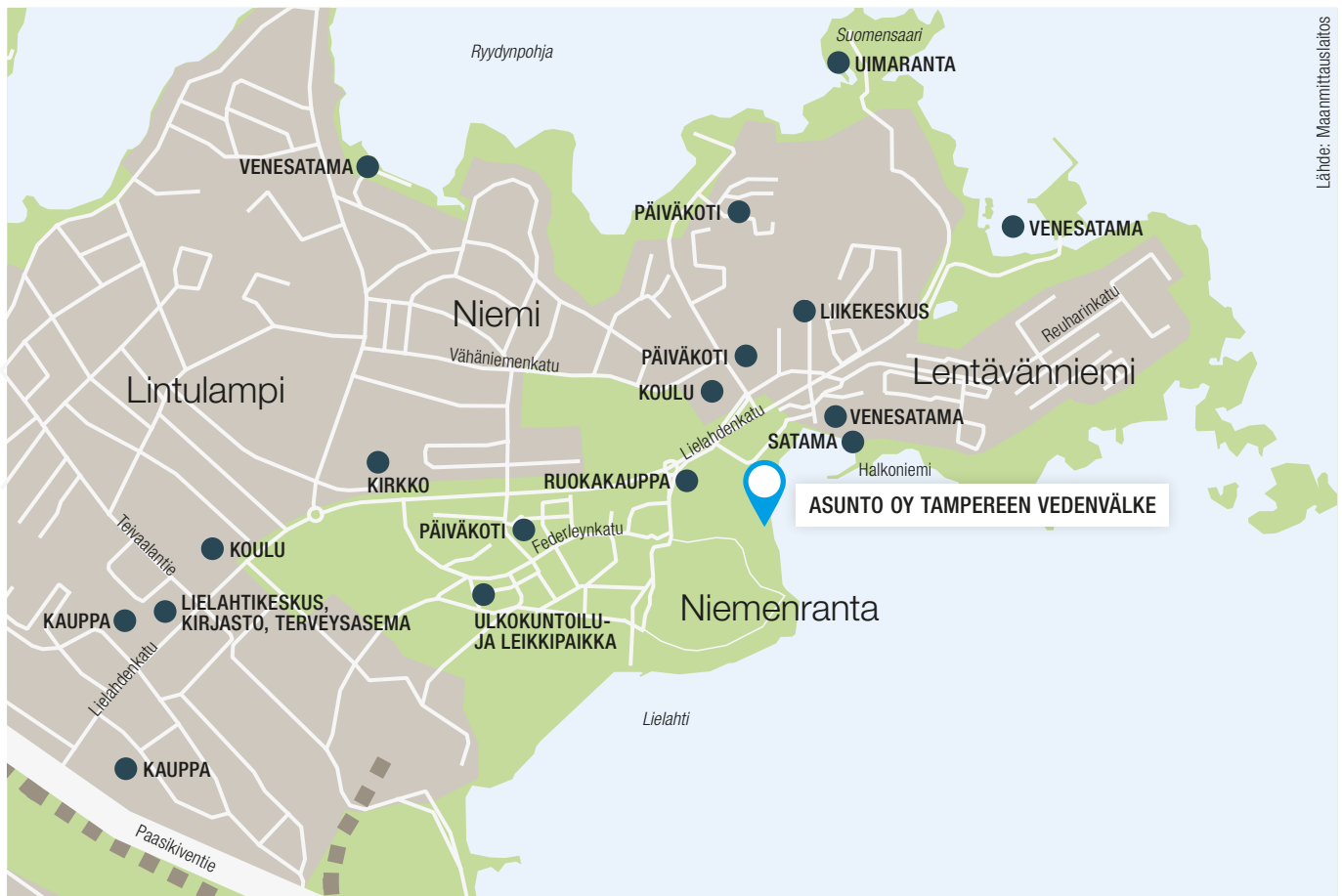
**Lue lisää palvelusta: [posti.fi/automaatti](https://posti.fi/automaatti)**

# ASEMAPIIRROS JA SIJAINTI





Lähde: Maanmittauslaitos



Lielahden kattavat palvelut ovat noin kilometrin päässä Niemenrannasta.

# JULKISIVUT



KAAKKO



LOUNAS



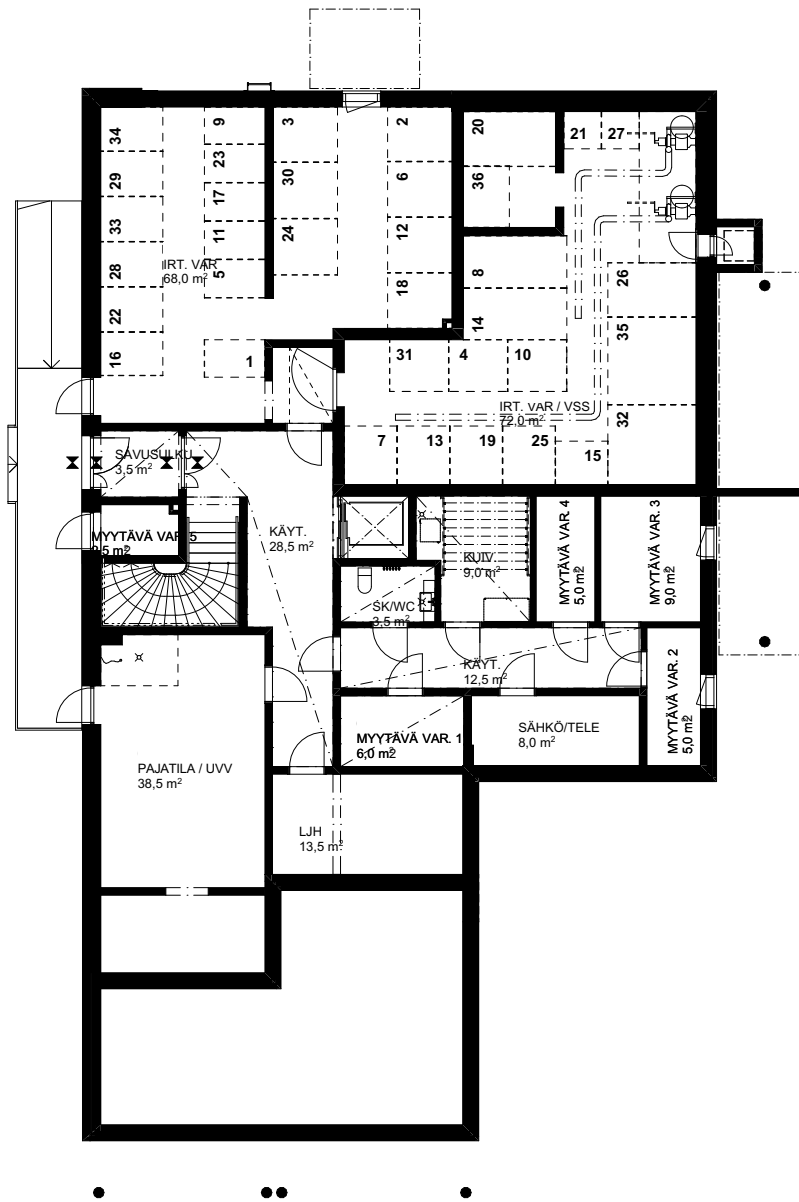
LUODE



KOILLINEN

# KELLARIKERROS

1:200

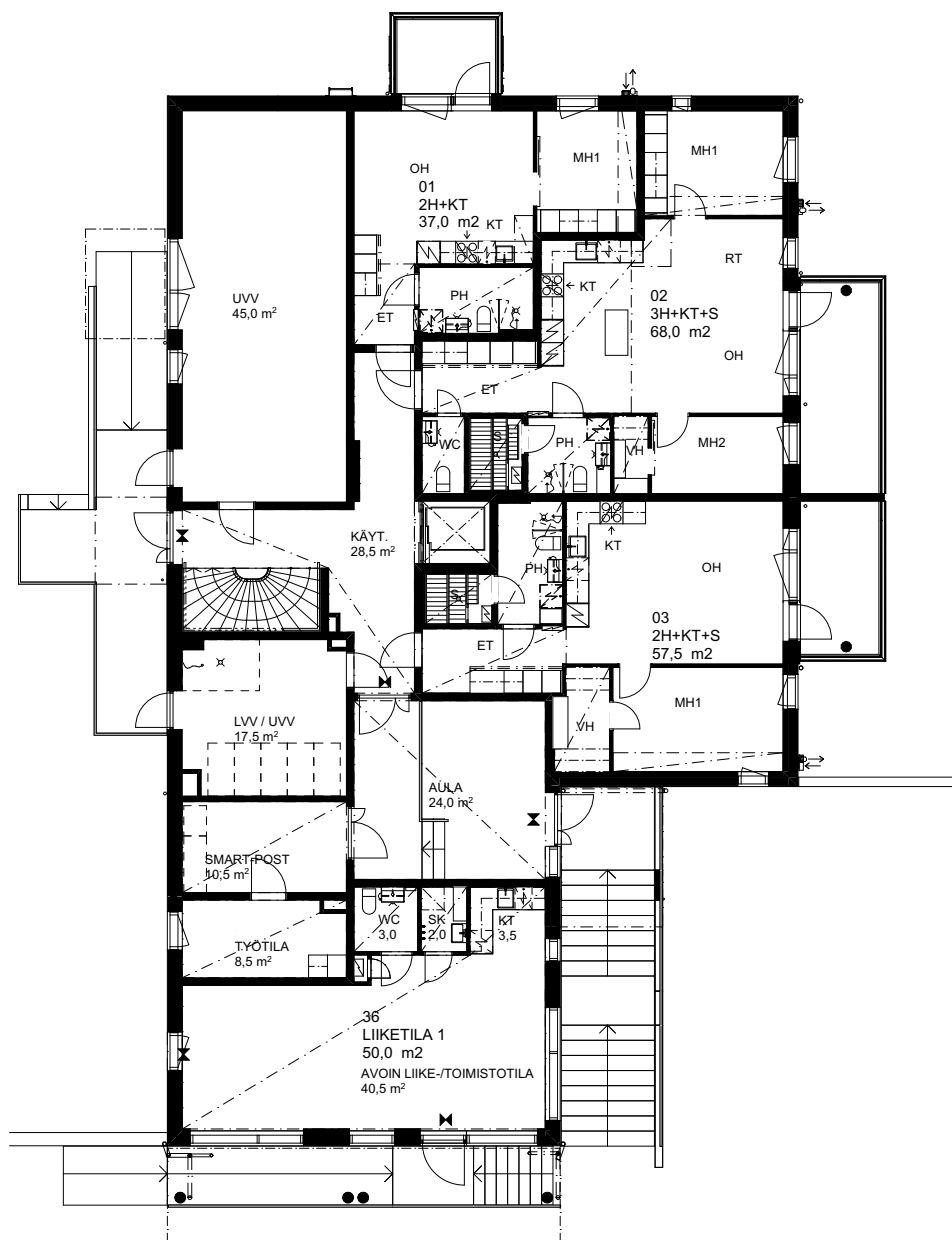


Mittakaava 1:200 10 m



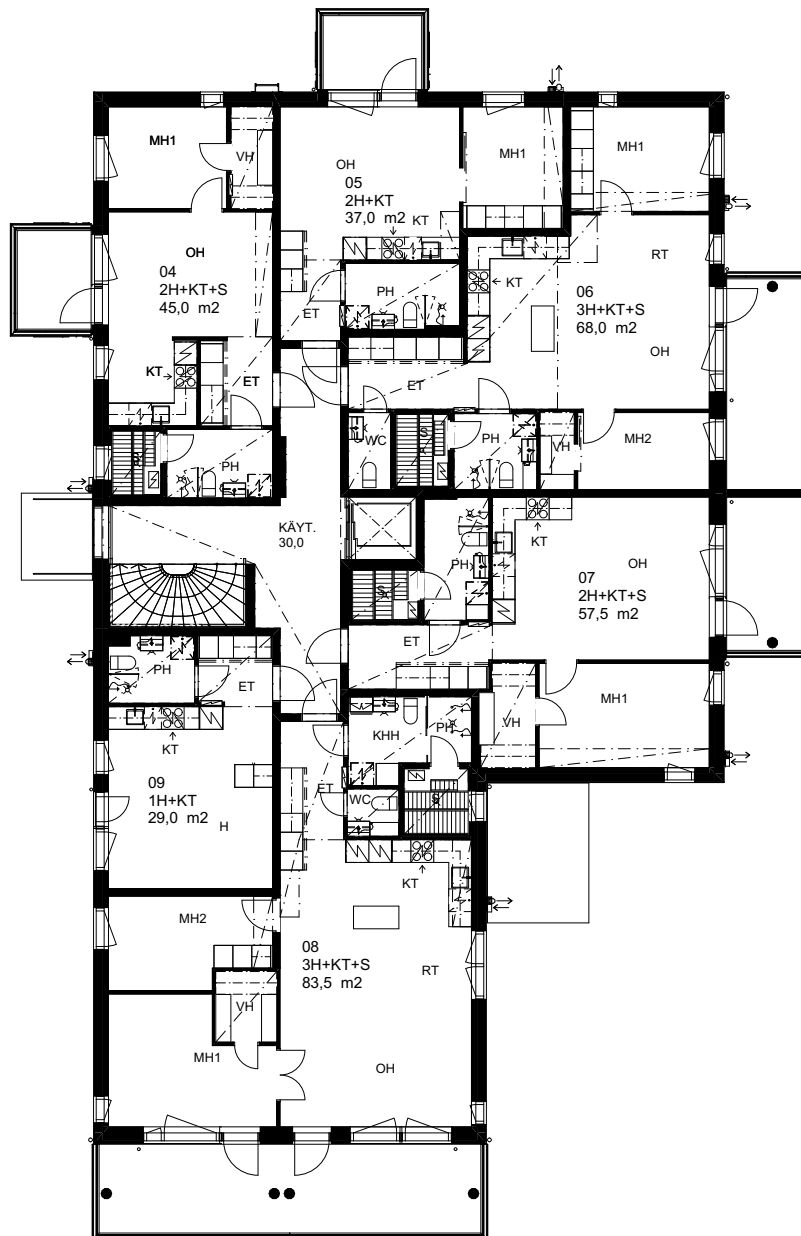
## 1. KERROS

1:200



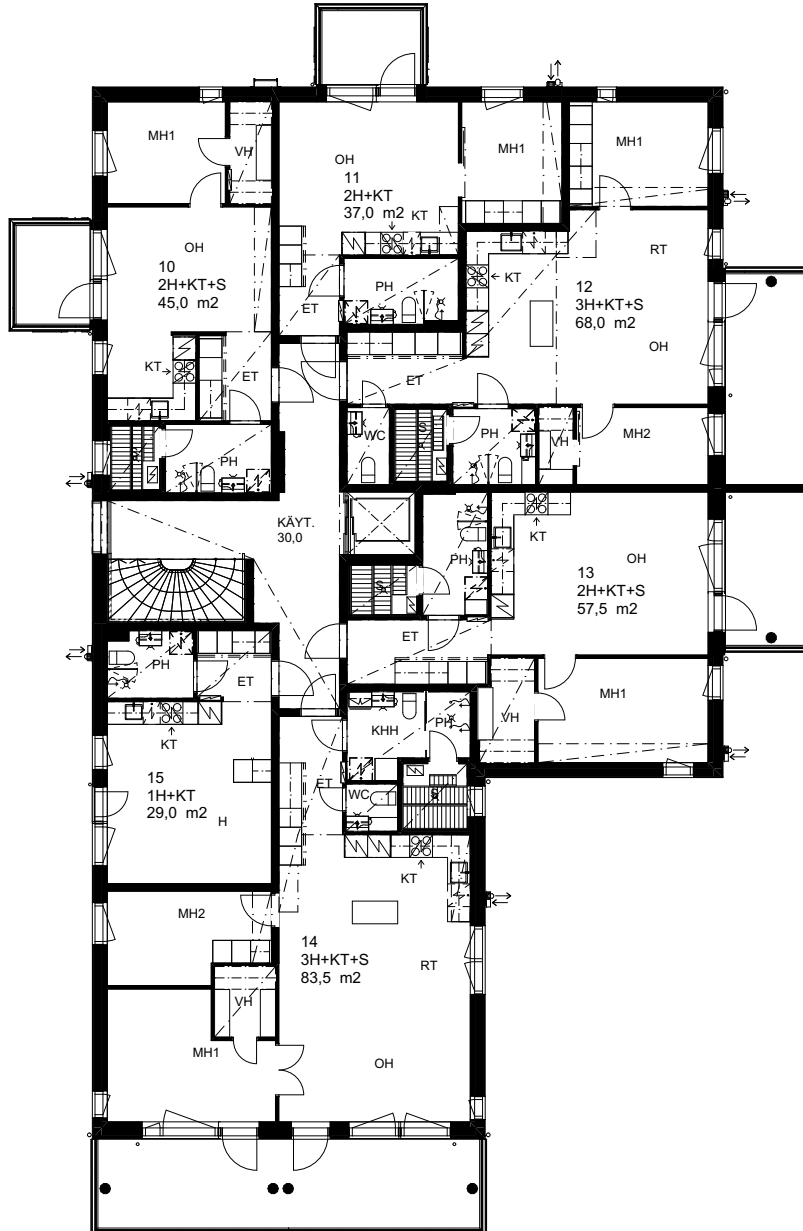
# 2. KERROS

1:200



## 3. KERROS

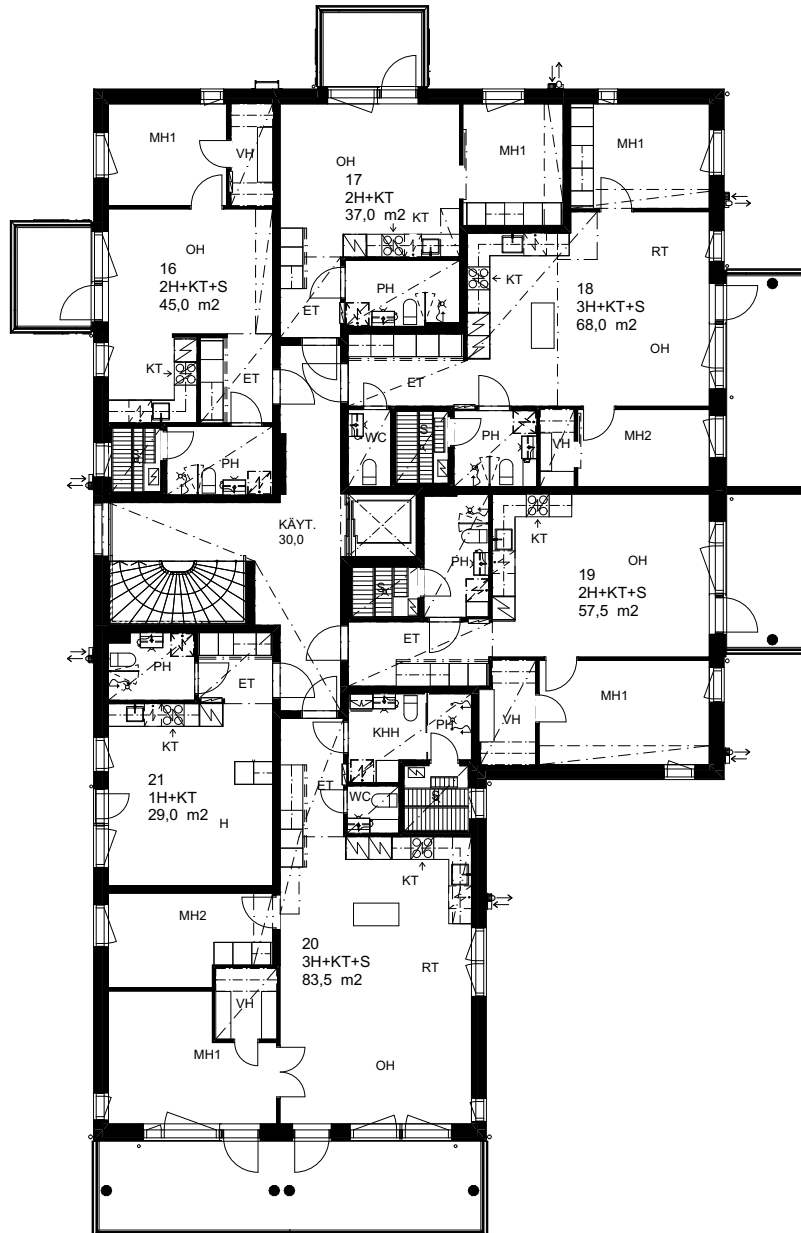
1:200





# 4. KERROS

1:200

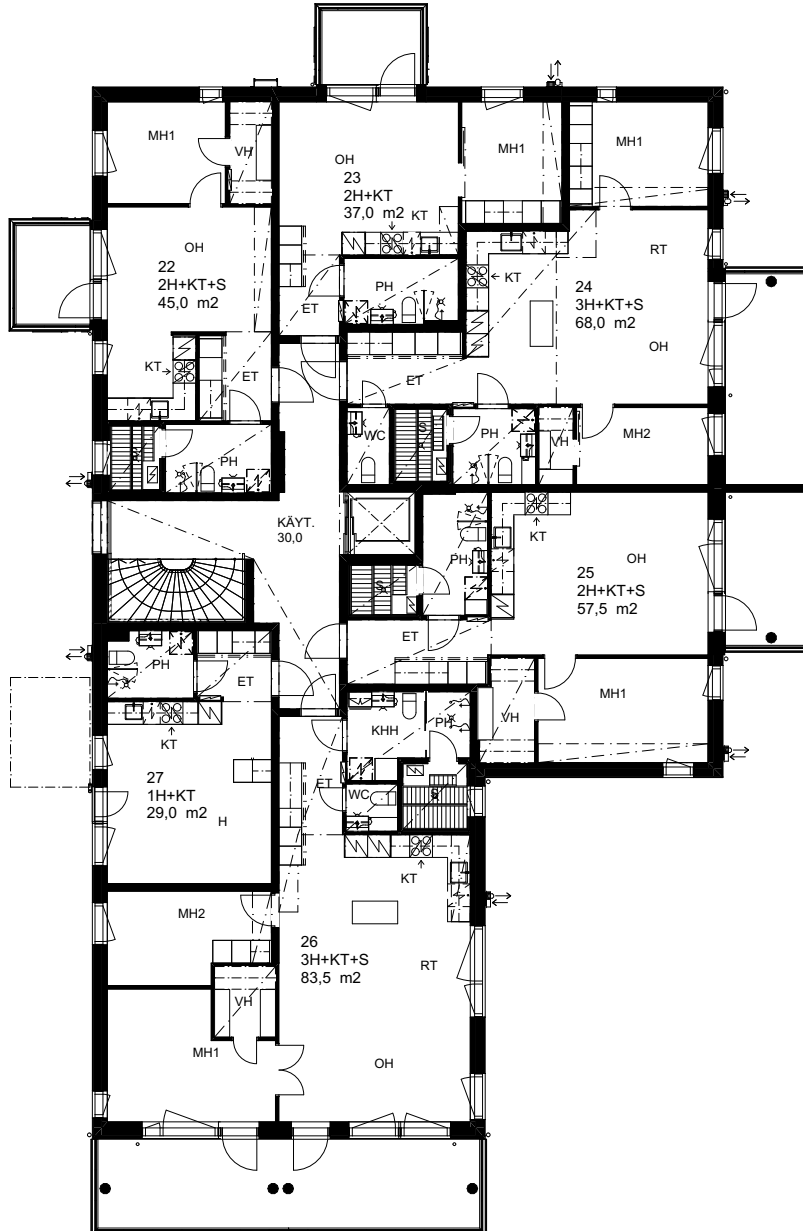


Mittakaava 1:200 10 m



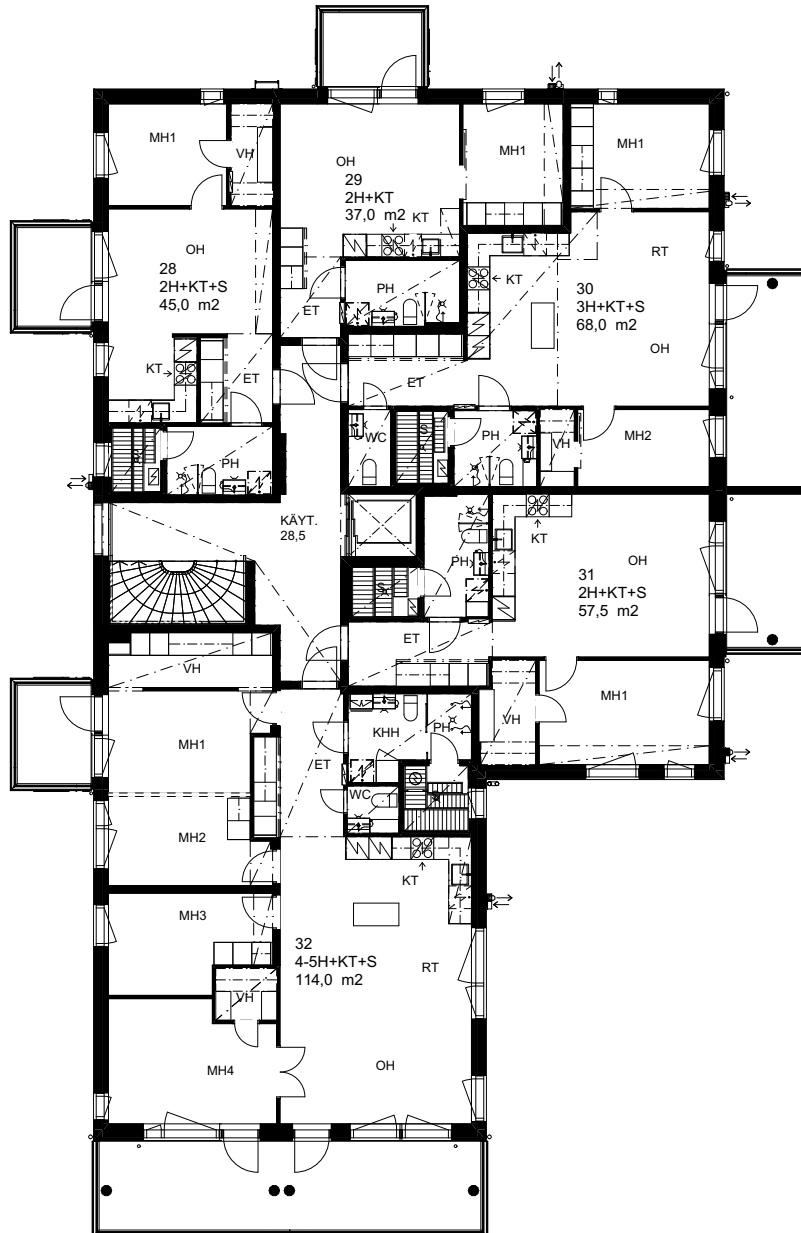
## 5. KERROS

1:200



# 6. KERROS

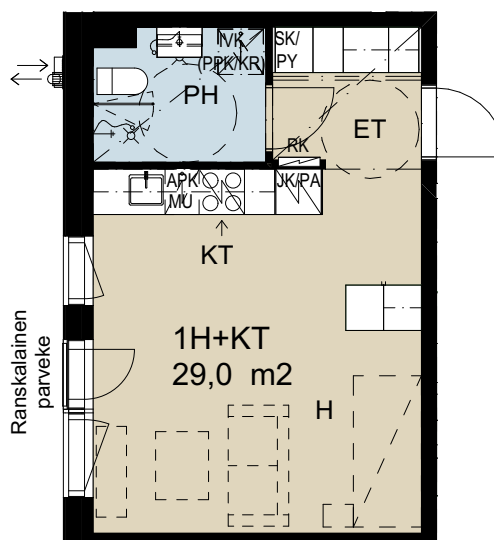
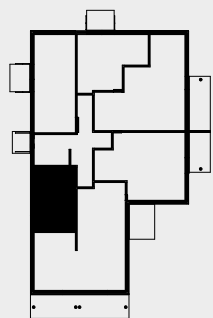
1:200





## 29,0 m<sup>2</sup> 1 h+kt

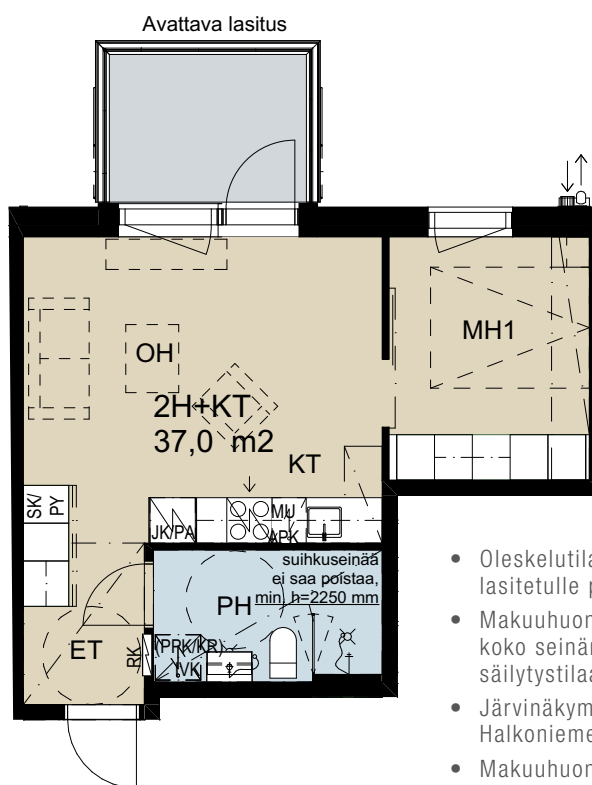
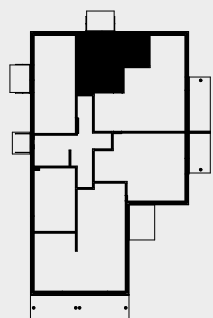
A09	2. KERROS
A15	3. KERROS
A21	4. KERROS
A27	5. KERROS



- Valoisa yksiö: korkeat ikkunat!
- Ranskalainen parveke.
- Eteisen kaapisto rajaa makuutilan omakseen.
- Kylpyhuoneessa tila pesutornille.

## 37,0 m<sup>2</sup> 2 h+kt

A01	1. KERROS
A05	2. KERROS
A11	3. KERROS
A17	4. KERROS
A23	5. KERROS
A29	6. KERROS
A34	7. KERROS

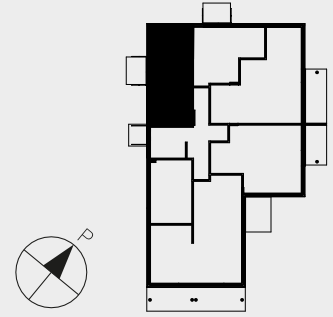


- Oleskelutilat avautuvat lasitetulle parvekkeelle.
- Makuuhuoneessa on koko seinän leveydeltä säilytystilaa.
- Järvinäkymät parvekkeelta Halkoniemen satamaan.
- Makuuhuoneen liukuovi säästää tilaa ja parantaa kalustettavuutta.

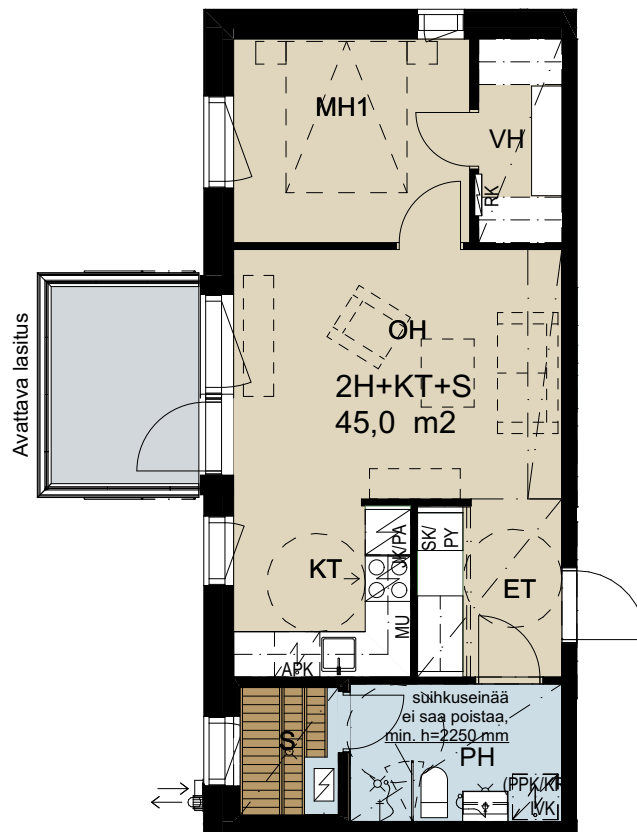
# 45,0 m<sup>2</sup>

## 2 h+kt+s

A04	2. KERROS
A10	3. KERROS
A16	4. KERROS
A22	5. KERROS
A28	6. KERROS
A33	7. KERROS



Mittakaava 1:100 5 m

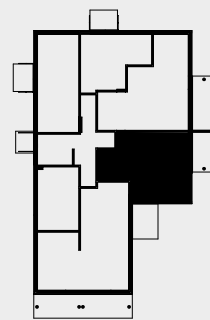


- Oleskelutilat avautuvat lasitetulle aurinkoiselle parvekkeelle.
- Avokeittiö jäsentyy omaksi tilakseen.
- Makuuhuoneen yhteydessä on reilun kokoinen vaatehuone.
- Ikkunallisessa saunassa on tervaleppäiset lauteet.

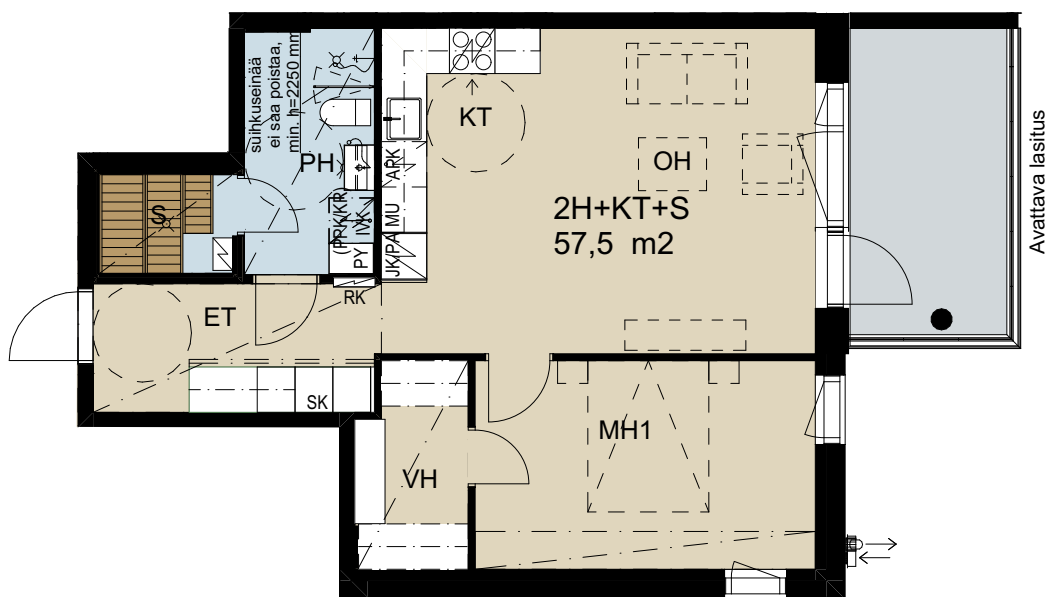
# 57,5 m<sup>2</sup>

## 2 h+kt+s

A03	1. KERROS
A07	2. KERROS
A13	3. KERROS
A19	4. KERROS
A25	5. KERROS



Mittakaava 1:100 5 m



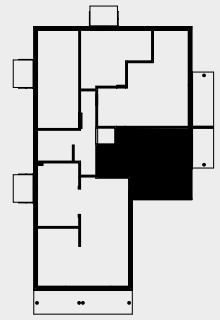
- Huikeat järvimaisemat ja näkymät kahteen suuntaan.
- Oleskelutilat avautuvat lasitetulle parvekkeelle.
- Makuuhuoneen yhteydessä tilava vaatehuone.
- Oma sauna tervaleppäisine lauteineen.

# 57,5 m<sup>2</sup>

## 2 h+kt+s

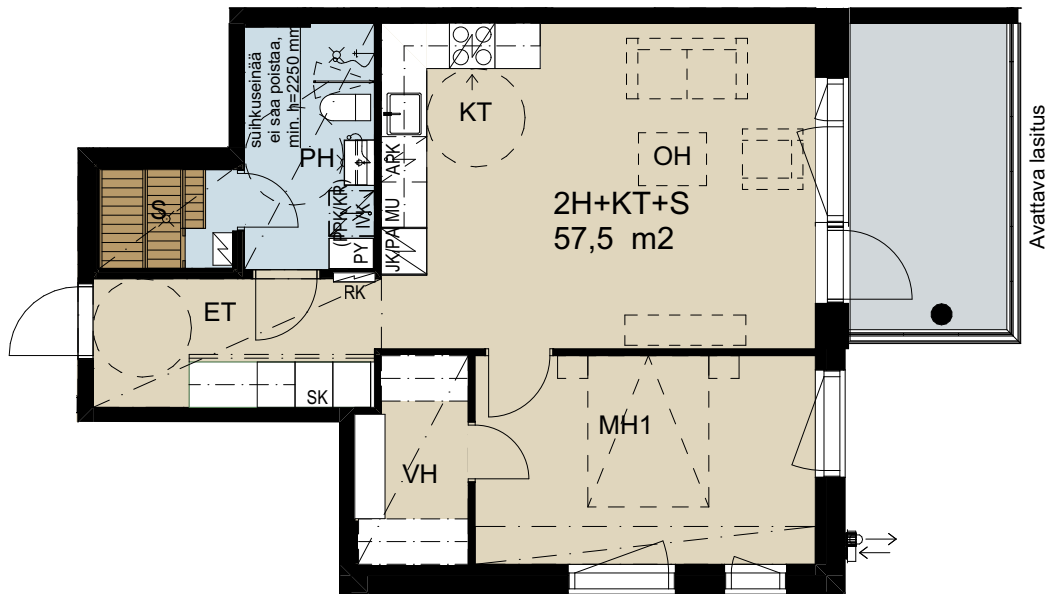
A31

6. KERROS



Mittakaava 1:100

5 m

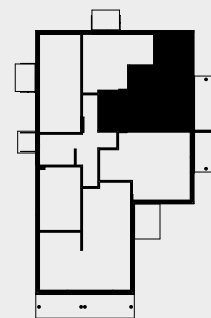


- Huikeat järvimaisemat ja näkymät kahteen suuntaan.
- Oleskelutilat avautuvat lasitetulle parvekkeelle.
- Makuuhuoneen yhteydessä tilava vaatehuone.
- Oma sauna tervaleppäisine lauteineen.



**68,0 m<sup>2</sup>**  
3 h+kt+s

A02	1. KERROS
A06	2. KERROS
A12	3. KERROS
A18	4. KERROS
A24	5. KERROS
A30	6. KERROS



Mittakaava 1:100 5 m

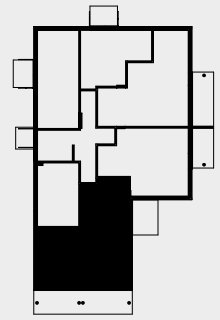


- Upeat Näsijärvinäkymät!
- Valoisat oleskelutilat avautuvat tilavalle lasitetulle parvekkeelle.
- Avokeittiössä on moderni keittiösaareke.
- Tila ruokailuryhmälle.
- MH 1:ssä on koko seinän leveydeltä säilytystilaa.
- MH 2:n yhteydessä on vaatehuone.
- Oma sauna tervaleppäisine lauteineen.
- Erillinen wc.

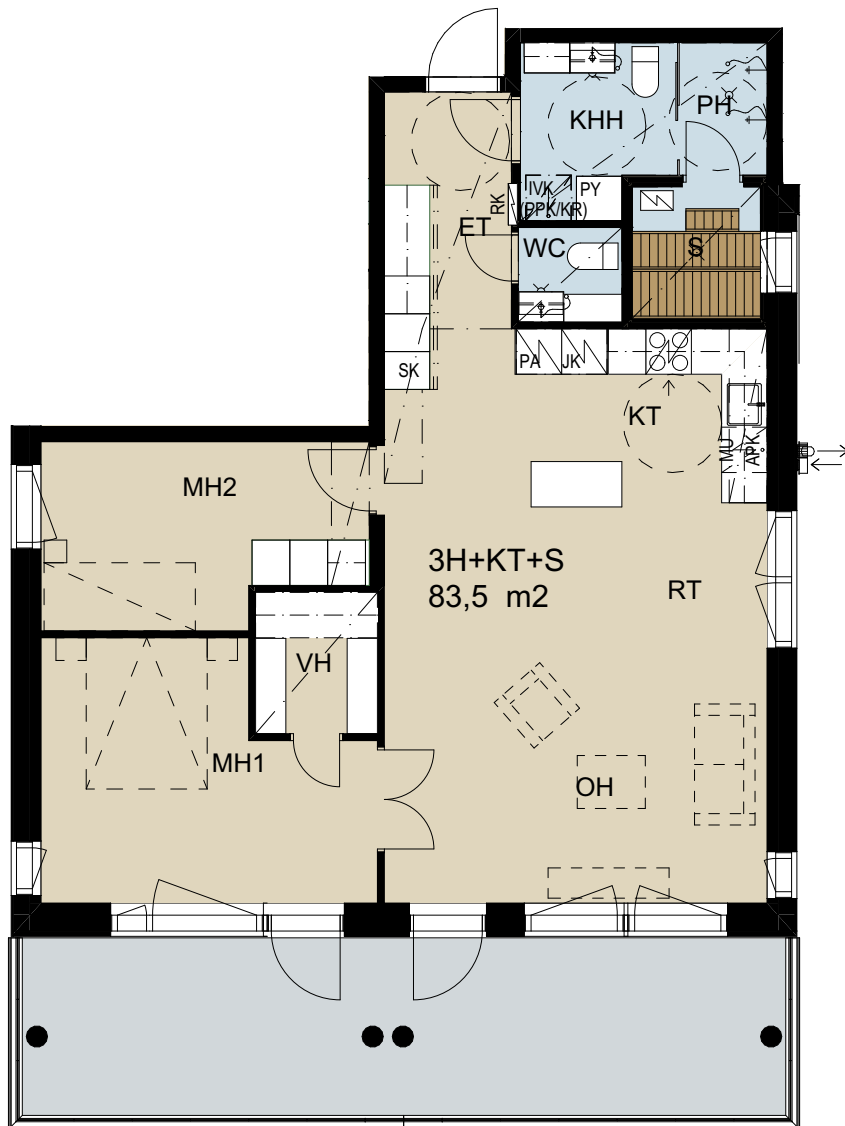
# 83,5 m<sup>2</sup>

## 3 h+kt+s

A08	2. KERROS
A14	3. KERROS
A20	4. KERROS



Mittakaava 1:100 5 m



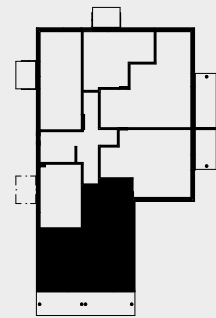
Avattava lasitus

- Valoisassa kolmiossa on hienot järvinäkymät kaupunkiin ja Näsijärvelle.
- Koko kodin levyiselle lasitetulle parvekkeelle pääsee sekä oleskelutiloista että päämakuuhuoneesta.
- Moderni keittiösaareke ja tilaa ruokailuryhmälle.
- Päämakuuhuoneessa on vaatehuone ja pariovet oleskelutilaan.
- Pesuhuone ja kodinhoituhuone on jaettu omiksi tiloikseen tyylikkäällä lasisella liukuovella.
- Ikkunallinen sauna tervaleppäisine lauteineen ja kaksi suihkua.
- Erillinen wc.

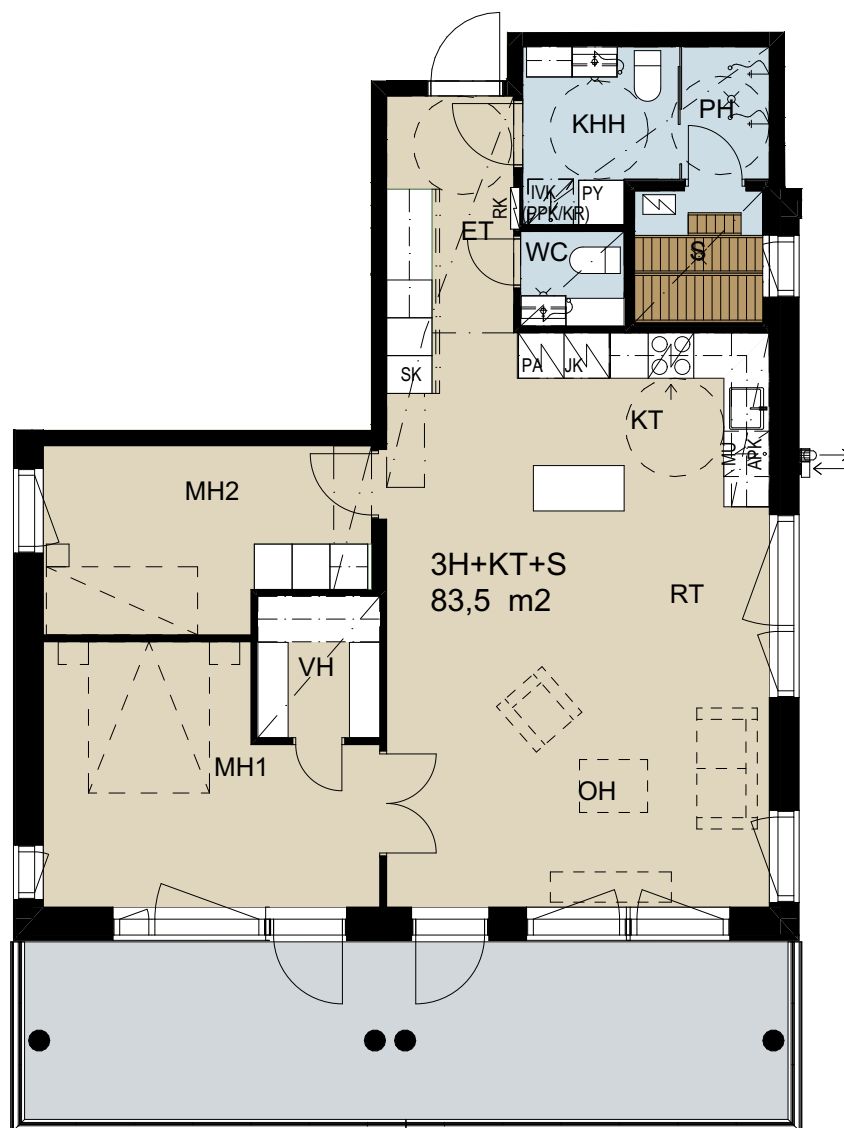
**83,5 m<sup>2</sup>**  
3 h+kt+s

A26

5. KERROS



Mittakaava 1:100 5 m



Avattava lasitus

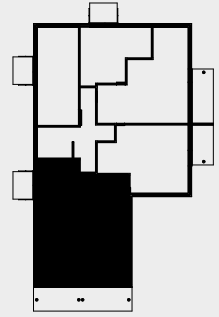
- Valoisassa kolmiossa on hienot järvinäkymät kaupunkiin ja Näsijärvelle.
- Koko kodin levyiselle lasitetulle parvekkeelle pääsee sekä oleskelutiloista että päämakuuhuoneesta.
- Moderni keittiösaareke ja tilaa ruokailuryhmälle.
- Päämakuuhuoneessa järvinäköala, suuri vaatehuone sekä pariovet olohuoneeseen.
- Pesuhuone ja kodinhoituhuone on jaettu omiksi tiloikseen tyylillä lasisella liukuovella.
- Ikkunallinen sauna tervaleppäisine lauteineen ja kaksi suihkua.
- Erillinen wc.

# 114,0 m<sup>2</sup>

## 4-5 h+kt+s

A32

6. KERROS



Mittakaava 1:100 5 m



- Suuri, avara MH1, jossa on oleskelutila, oma lasitettu parveke ja pukeutumistila!
- Upeat järvinäkymät kaupungin suuntaan ja Näsijärvelle.
- Koko kodin levyiselle lasitetulle parvekkeelle pääsy oleskelutiloista ja päämakuuhuoneesta.
- Moderni keittiösaareke ja ikkunoiden edessä tila ruokailuryhmälle.
- MH 4:ssä on vaatehuone ja pariovet oleskelutilaan.
- Ikkunallinen sauna tervaleppäisine lauteineen ja kaksi suihkua.
- Saunassa lauteeseen upotettu pilarikiuas.
- Erillinen wc.

*Mahdollisuus 4. makuuhuoneeseen! Valmiiksi mietityillä muutostöillä tila jakautuu helposti kahdeksi erilliseksi makuuhuoneeksi/ makuuhuoneeksi ja työhuoneeksi.*

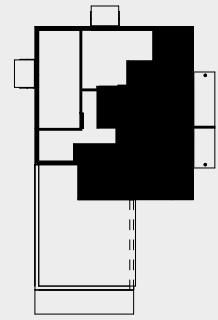
Avattava lasitus

# 144,5 m<sup>2</sup>

## 5 h+kt+s

A35

7. KERROS



Mittakaava 1:100 5 m

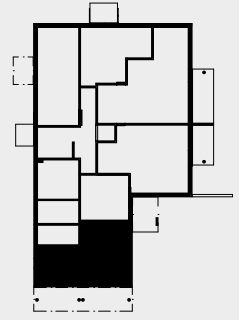
- Ylellisessä kattohuoneistossa on upeat järvinäkymät kaupunkiin ja Näsijärvelle.
- Avariin oleskelutiloihin mahtuu vaikka flyygeli! Tilojen yhteydessä olevaan työhuoneeseen on pariovet.
- Moderni keittiösaareke ja tila isolle ruokailuryhmälle.
- Tilavalle lasitetulle parvekkeelle pääsee oleskelutiloista ja MH 2:sta.
- MH 1:stä on näkymät kahteen suuntaan ja pukeutumistila.
- Erillinen, iso kodinhoituhuone ja erilliset vaatehuone ja wc.
- Saunaosastolla kaksi suihkua ja kylpyamme, saunassa lasiseinä, liukuovet jäsentävät pesuhuoneen ja wc:n.
- Saunassa lauteeseen upotettu pilarikiuas.



# 50,0 m<sup>2</sup> Liiketila 1

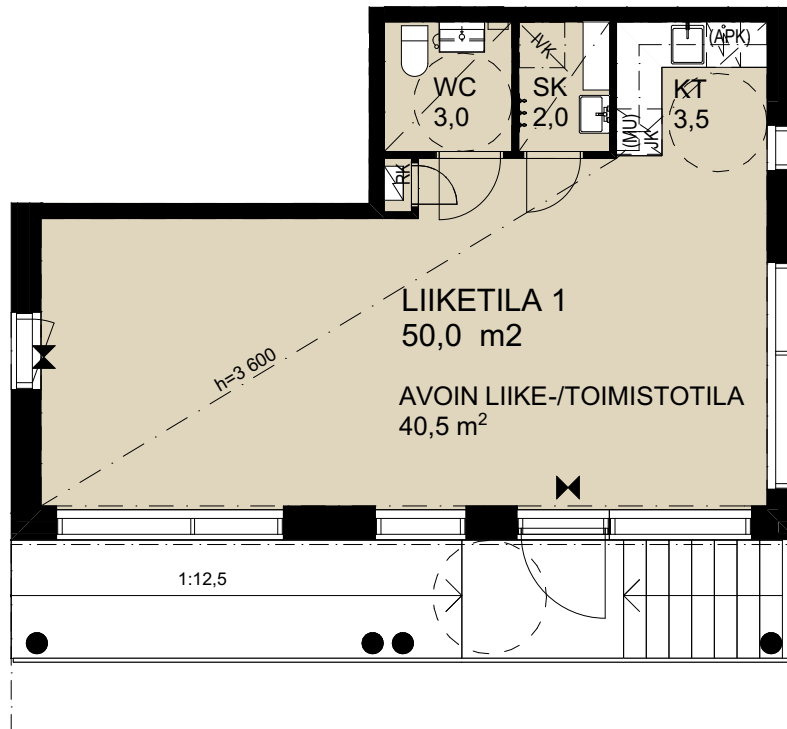
A36

1. KERROS



Mittakaava 1:100 5 m

- Korkeaa tilaa.
- Isot ikkunat.



A series of horizontal dotted lines for writing, spanning the width of the page.

# RAKENNUSTAPASELOSTE

25.6.2020

## YLEISTIEDOT

### RAKENNUSTYYPPI

8-kerroksinen, 1-portainen asuinkerrostalo.

### RAKENNUSPAIKKA

Niemenrannan puistokatu 25, 33400 Tampere.

Niemenranta / 7922 / 22. Vuokratontti.

Tontin kokonaispinta-ala on 1546 m<sup>2</sup>.

### KAAVA

Vahvistettu asemakaava. Lisätietoja kaavasta on mahdollista saada Tampereen kaupungin asiakaspalvelusta, palvelupiste Frenckell p. 03 5656 4400.

### RAKENNUSAIKAINEN ISÄNNÖITSIJÄ

Matti Rautaharkko c/o YIT Suomi Oy,  
Hatanpään valtatie 11, 33100 Tampere,  
puh. 040 758 5560.

### VARASTOT JA YHTEISET TILAT

Jokaisella asuinhuoneistolla ja liiketilalla on käytössään irtaimistovarastokomero. Yhtiön hallinnassa on lisäksi ulkoiluvälinevarasto, kuivaushuone ja työtila.

### AUTOPAIKOITUS

Asemakaavan edellyttämät autopaikat tulevat sijaistamaan saman korttelin Kiinteistö Oy Tukkihahdin Pysäköinnissä. Autopaikat on varustettu autonlämmityspistorasiolla ja niiden osakkeet myydään erikseen. Yksi autopaikka pihakanella jää yhtiön hallintaan. Pysäköintilaitoksesta on sisäyhteys kerrokseen.

Autopaikat varustetaan sähköauton latauslaitteiston asentamisen mahdollistavalla kaapeloinnilla tai virtakiskolla. Osakkeenostaja voi kustannuksellaan tilata muutostyönä latauslaitteen rakennusaikana. Asennettavat latauslaitteet yhtiön valitsemalta operaattorilta ovat 3-vaiheisia type 2 -älylatauslaitteita ja niitä ohjataan latausjärjestelmään kuuluvalla kuormanhallintalaitteistolla. Pysäköintiyhtiö tekee latauslaitteista operointisopimuksen. Operaattori laskuttaa lataamisen kuluttaman energian ja palvelumaksun suoraan osakkeenostajalta.

### PIHA-ALUEET

Tontin liikennejärjestelyt ja eri alueiden käyttötarkoitukset ilmenevät asemapiirustuksesta. Nurmikot, istutukset ja ulko- ja leikkivarusteet toteutetaan asemapiirustuksen mukaisesti.

## VÄESTÖNSUOJA

S1-luokan väestönsuoja sijaitsee yhtiön kellarikerroksessa.

## JÄTEHUOLTO

Syväkeräyssäiliöt sijaitsevat tonteilla 20 ja 23 asemapiirustuksen mukaisesti ja ne ovat yhteiskäytössä naapuriyhtiöiden kanssa.

## RUNKORAKENTEET

### ALAPOHJA

Kantava maanvastainen teräsbetoni-laatta. Lämmöneristeenä muovieristyslevy.

### VÄLIPOHJAT

Teräsbetoni-laatta.

### YLÄPOHJA

Teräsbetoni-laatta, puurakenteet ja kumibitumikermikate. Lämmöneristeenä puhallusvilla. Matalammalla vesikatolla teräsbetoni-laatta ja kumibitumikermikate. Lämmöneristeenä mineraalivilla.

### ULKOSEINÄT

Rakennuksen julkisivut ovat pääosin rapattavia betonielementtejä. Parvekkeiden taustaseinät ovat sandwich-rakenteisia betonielementtejä, joiden pinta on maalattu. 1. kerroksen ulkoseinät ovat osin sandwich-rakenteisia betonielementtejä, joiden ulkopinta on laatoitettu.

### HUONEISTOJEN VÄLISET SEINÄT

Betonielementtejä.

### TÄYDENTÄVÄT RAKENTEET

#### KEVYET VÄLISEINÄT

Metallirunkoisia kipsilevyseinä, löylyhuoneen seinät osin puurunkoisia.

#### IKKUNAT

Asuntojen ikkunat ovat pääosin 3-kertaisia tehdasmaalattuja sisään aukeavia puualumiini-ikkunoita ja ne varustetaan sälekaihtimin.

#### HUONEISTO-OVET

Jalopuupintaisia yksilehtisiä ovia.

#### VÄLIOVET

Väliovet ovat valkoiseksi maalattuja laakaovia. Löylyhuoneiden ovet ovat lasiovia, karmit puuta.



## PARVEKEOVET

Tehdasmaalattuja, ulos aukeavia puualumiiniovia. Asuntojen parvekeoviin asennetaan valkoiset sälekaihtimet.

## RANSKALAISTEN PARVEKKEIDEN OVET

Tehdasmaalattuja, sisään aukeavia puualumiini-ikkunoita, joissa on välikarmi. Oviin asennetaan valkoiset sälekaihtimet.

## PARVEKKEET

Parvekekaiteet ovat metalli- ja lasirakenteisia. Parvekkeilla on parvekelasitus sekä terassimatto.

## PINTARAKENTEET

	LATTIAT	SEINÄT	KATOT
OH	parketti	maalaus	ruiskutasoitus
K/KT	parketti	maalaus	ruiskutasoitus/ maalaus/ järjestelmäkatto
ET	parketti	maalaus	maalaus/ järjestelmäkatto
MH/ALK	parketti	maalaus	ruiskutasoitus/ maalaus/ järjestelmäkatto
WC	laatoitus	laatoitus	paneeli
PE	laatoitus	laatoitus	paneeli
S	laatoitus	paneeli	paneeli
VH	parketti	maalaus	maalaus/ järjestelmäkatto

Jalkalistat ovat lattian sävyyn kuultovärjättyä mäntyä.

Aikataulun umpeuduttua asunnot, joihin materiaalivalintoja ei ole tehty, toteutetaan suunnitelman mukaisilla materiaalivalinnoilla ja seinät maalataan suunnitelman mukaisella maalikävyllä.

Eteisen, keittiön, keittotilan, makuuhuoneen ja vaatehuoneen alaslasketut katot toteutetaan maalattuina kipsilevykattoina tai järjestelmälevykattoina. Ruiskutasoitetuissa tiloissa tekniikkakotelot ovat tasoitettuja ja maalattuja.

Keittiöissä ylä- ja alakaappien väli on laminaattilevyä materiaalivalinnan mukaan.

Löylyhuoneiden paneelit ovat tervaleppää. Laudetasot ovat tervaleppää ja muut laudeosat kuusta.

## KALUSTEET JA KONEET

Keittiökalusteiden ovet ovat maalattua mdf-levyä tai mikrolaminaattipintaisia kalusteovia. Keittiön työtasot ovat laminaattipintaisia, tasoon upotettu allas on terästä tai komposiittia materiaalivalinnan mukaisesti.

Keittiökaappien ovivalinta on mahdollista tehdä materiaalivalintaohjeen mukaisesti. Makuuhuoneiden kalusteovet ovat valkoiseksi maalattua mdf-levyä. Asuntojen eteisten kalusteissa on peililiukuovet.

Pesuhuoneissa ja erillis-wc:ssä on valaisinpeilikaappi led-nauhalla sekä pistorasialla varustettuna ja allaslaatikosto. Kalusteovet ovat mattavalkoiset sileät laminaattiovet.

Keittiössä on induktiotaso, integroitu mikroaaltouuni sekä kalusteovipeitteiset kylmälaitteet ja astianpesukone. Yli 60 m<sup>2</sup> asunnoissa on erillinen jääkaappi ja pakastin.

## TALOTEKNIikka

Yhtiö liittyy kaukolämpöverkkoon. Lämmitysjärjestelmänä on vesikiertoinen patterilämmitys. Pesu- ja löylyhuoneiden sekä erillis-wc:den lattiassa on sähköinen lattialämmitys, jonka kustannukset sisältyvät taloussuunnitelman mukaisiin lämmityskuluihin.

Kiinteistössä on etäluettava huoneistokohtainen kylmän ja lämpimän veden mittaus.

Asunnoissa on lämmöntalteenotolla varustettu huoneistokohtainen ilmanvaihtokone, joka on kytketty kiinteistön sähkөөn.

Asuntojen pääoleskelutiloissa on säädettävä viilennys. Viilennyslaitteiston kustannukset sisältyvät taloussuunnitelman mukaisiin kuluihin.

Yhtiössä on kaapeli-TV- ja ovipuhelinjärjestelmä sekä yleiskaapelointi ja laajakaistayhteys. Asuntojen sähkö-, antenni- ja yleiskaapelointipistokkeet sijoitetaan erikoispiirustusten mukaan. Asunnot varustetaan sähköverkkoon liitettävillä palovaroittimilla.

Tämä rakennustapaselostus perustuu laatimisajankohdan (kesäkuu 2020) suunnitelmiin. Oikeus muutoksiin pidetään laatutasoa alentamatta.

# RAKENNUSTAPASELOSTE LIIKETILA

25.6.2020

## YLEISTIEDOT

### RAKENNUSTYYPPI

8-kerroksinen, 1-portainen asuinkerrostalo

### RAKENNUSPAIKKA

Niemenrannan puistokatu 25, 33400 Tampere.

Niemenranta / 7922 / 22. Vuokratontti.

Tontin kokonaispinta-ala on 1546 m<sup>2</sup>.

### KAAVA

Vahvistettu asemakaava. Lisätietoja kaavasta on mahdollista saada Tampereen kaupungin asiakaspalvelusta, palvelupiste Frenckell p. 03 5656 4400.

### RAKENNUSAIKAINEN ISÄNNÖITSIJÄ

Matti Rautaharkko c/o YIT Suomi Oy,  
Hatanpään valtatie 11, 33100 Tampere,  
puh. 040 758 5560.

### VARASTOT JA YHTEISET TILAT

Jokaisella asuinhuoneistolla ja liiketilalla on käytössään irtaimistovarastokomero. Yhtiön hallinnassa on lisäksi ulkoiluvälinevarasto, kuivaushuone ja työtila.

### AUTOPAIKOITUS

Asemakaavan edellyttämät autopaikat tulevat sijaistamaan saman korttelin Kiinteistö Oy Tukkihahdin Pysäköinnissä. Autopaikat on varustettu autonlämmityspistorasiolla ja niiden osakkeet myydään erikseen. Yksi autopaikka pihakanella jää yhtiön hallintaan. Pysäköintilaitoksesta on sisäyhteys kerrokseen.

Autopaikat varustetaan sähköauton latauslaitteiston asentamisen mahdollistavalla kaapeloinnilla tai virtakiskolla. Osakkeenostaja voi kustannuksellaan tilata muutostyönä latauslaitteen rakennusaikana. Asennettavat latauslaitteet yhtiön valitsemalta operaattorilta ovat 3-vaiheisia type 2 -älylatauslaitteita ja niitä ohjataan latausjärjestelmään kuuluvalla kuormanhallintalaitteistolla. Pysäköintiyhtiö tekee latauslaitteista operointisopimuksen. Operaattori laskuttaa lataamisen kuluttaman energian ja palvelumaksun suoraan osakkeenostajalta.

### PIHA-ALUEET

Tontin liikennejärjestelyt ja eri alueiden käyttötarkoitukset ilmenevät asemapiirustuksesta. Nurmikot, istutukset ja ulko- ja leikkivarusteet toteutetaan asemapiirustuksen mukaisesti.

### VÄESTÖNSUOJA

S1-luokan väestönsuoja sijaitsee yhtiön kellarikerroksessa.

### JÄTEHUOLTO

Syväkeräyssäiliöt sijaitsevat tonteilla 20 ja 23 asemapiirustuksen mukaisesti ja ne ovat yhteiskäytössä naapuriyhtiöiden kanssa.

### RUNKORAKENTEET

#### ALAPOHJA

Kantava maanvastainen teräsbetoni-laatta. Lämmöneristeenä muovieristyslevy.

#### VÄLIPOHJAT

Teräsbetoni-laatta.

#### YLÄPOHJA

Teräsbetoni-laatta, puurakenteet ja kumibitumikermikate. Lämmöneristeenä puhallusvilla. Matalammalla vesikatolla teräsbetoni-laatta ja kumibitumikermikate. Lämmöneristeenä mineraalivilla.

#### ULKOSEINÄT

Rakennuksen julkisivut ovat pääosin rapattavia betonielementtejä. Parvekkeiden taustaseinät ovat sandwich-rakenteisia betonielementtejä, joiden pinta on maalattu. 1. kerroksen ulkoseinät ovat osin sandwich-rakenteisia betonielementtejä, joiden ulkopinta on laatoitettu.

#### HUONEISTOJEN VÄLISET SEINÄT

Betonielementtejä.

#### TÄYDENTÄVÄT RAKENTEET

#### KEVYET VÄLISEINÄT

Metallirunkoisia kipsilevyseiniä.

#### IKKUNAT

Pääosin metalliprofiilliasielementtejä.

#### LIIKETILAN ULKO-OVI

Metallirakenteinen lasiovi.

#### VÄLIOVET

Väliovet ovat valkoiseksi maalattuja laakaovia.

## PINTARAKENTEET

	LATTIAT	SEINÄT	KATOT
LIIKETILA	kvartsi- vinyylilaatta	maalauk	järjestelmäalakatto
WC	keraaminen laatta	maalauk	järjestelmäalakatto
SIIVOUS- KOMERO	muovimatto	maalauk	järjestelmäalakatto

## KALUSTEET, KONEET, VARUSTEET

Keittiökaluksien ovet ovat laminaattia. Keittiön työtasot ovat laminaattipintaisia, tasoon upotettu allas on ruostumaton terästä. Keittiössä on jääkaappi pakastelokerolla sekä mikroaaltouuni- ja astianpesukonevaraus.

Wc:ssä on peili ja allaskaappi.

Siivouskomerossa on hyllyt ja rst-allas.

## TALOTEKNIikka

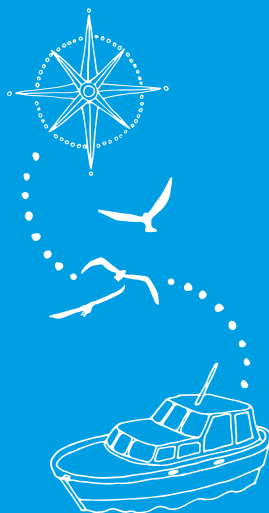
Yhtiö liittyy kaukolämpöverkkoon. Lämmitysjärjestelmänä on vesikiertoinen patterilämmitys.

Liiketilassa on sähkön mittaus sekä etäluettava kylmän ja lämpimän veden mittaus, jotka laskutetaan liiketilan käyttäjältä kulutuksen mukaan. Liiketila varustetaan tulo-poistoilmanvaihtokoneella.

Liiketoissa on yleiskaapelointi sekä kaapeli-TV-järjestelmä ja laajakaistayhteys. Taloyhtiön käyttämä operaattori kohteessa on Elisa. Liiketojen sähkö-, antenni- ja yleiskaapelointipistokkeet sijoitetaan erikoispiirustusten mukaan.

Kohteessa käytetään Abloyn mekaanisia lukkoja ja lukituksia. Liiketilan vuokralainen hankkii itse haluamansa varahälyttimet ym. sähköiset turvajärjestelmät sekä niiden johdotukset ja asennukset.

Tämä rakennustapaselostus perustuu laatimisajankohdan (kesäkuu 2020) suunnitelmiin. Oikeus muutoksiin pidetään laatutasoa alentamatta.



## KOTEJA JÄRJELLÄ JA TUNTEELLA



[yit.fi/vedenvälke](https://yit.fi/vedenvälke)

### ESITTELY JA MYYNTI

YIT Asuntomyynti  
Hatanpään valtatie 11, 1 krs.  
33100 Tampere  
Puh. 020 433 4635\*

### RAKENTAJA

YIT Suomi Oy  
Hatanpään valtatie 11, 33100 Tampere

(\*Puhelun hinta 0,088 eur/min)

[facebook.com/YitKotiTampere](https://facebook.com/YitKotiTampere)  
[yit.fi/asunnot](https://yit.fi/asunnot)