

YIT

TURUN WÄNNINMÄKI TURUN WALVANPIHA

RAUNISTULA PIENTALOKOTEJA



Pihakylä



TOIVEKOTI, TERASSI
JA OMA PIHA





Pihakylä

PIHA JA LUONTO KOSKETUS- ETÄISYYDELLÄ

Pihakylässä asun tutussa ja turvallisessa pihapiirissä. Täällä luonto on osa liikkuvien ihmisten elämää ja linnunlaulu ja narskuva lumi kuuluvat arjen mukavuuksiin. Suojaisa koti pihoineen tarjoaa onnea, joka vain kasvaa kun sen jakaa. Voin työntää sormet oman maan multa ja laittaa makkaran grilliin. Pihakylään on aina mukava palata, kun pihapiirissä näkyy tuttu hyöriä ja ikkunoissa pilkottaa valo.

Lue lisää: yit.fi/reviirit



Puutalojen kortteli arvostettuun Raunistulaan

Raunistulan sydämessä naapureitasi ovat Barkerin vanha kutomo ja vehreä Raunistulanpuisto. Aurajoki on kivenheiton päässä ja lähipalveluihin vain kävelymatka. Tervetuloa kotiin, viihdyt varmasti!

RAUHALLINEN PIKKUKYLÄ

Wänninmäen ja Walvanpihan kaltaisia uusia pientaloja on Raunistulassa hyvin harvoin tarjolla – etenkin kokonaisen korttelin verran! Näiden talojen valmistuttua viihtyisä pihakylä on valmis asukkaiden nautittavaksi.

PALVELUT JA HARRASTUKSET LÄHELLÄ

Suosittun Barkerinrannan ja Raunistulan puutaloalueen väliin tulevan uuden korttelin läheltä löytyvät kaupat, päiväkotit ja koulu. Yliopistolle on hieman alle kaksi kilometriä. Alfian leikkipaikka ja pallokenttä ovat vieressä, liikuntapuisto tien toisella puolella ja Aurajoen hienot rantareitit pikkumatkan päässä.

SUJUVAT KULKUYHTEYDET

Raunistulasta on hyvät kulkuyhteydet Turun keskustaan ja pääväylille. Ydinkeskustan palveluiden ja tapahtumien luokse on noin kaksi kilometriä, linja-autoasemalle noin puolitoista kilometriä. Molempiin pääsee vartissa paikallisbussin kyydissä.



PÄIVÄKOTI, KOULU, PÄIVITTÄISKAUPAT,
APTEEKKI, KORTTELIRAVINTOLA



LÄHIN BUSSIPYSÄKKI N. 150 M



BARKERIN KUTOMORAKENNUS, LIIKUNTAKESKUS,
SALIBANDY AREENA, PALLOKENTTÄ, LEIKKIPAIKKA,
AURAJOENRANNAN ULKOILUPUISTO, RANTAREITTI



Valoa ja avaruutta

Turun Walvanpiha

- 6 paritalokotia ja 3 erillistaloa
- 85–127 m²
- 3 h+kt+s - 5 h+kt+s
- Maalämpö ja lattialämmitys

Visualisointi talo D



yit.fi/walvanpiha

Walvanpihan ja Wänpömän pientaloissa luonnonvalo pääsee kulkemaan esteettä läpi koko kodin. Lisäksi olohuoneen ja avokeittiön muodostama viihtyisä kokonaisuus lisää avaruuden tuntua entisestään.

TOIMIVAT TILAT

Tilaratkaisuissa on panostettu sujuvaan asumiseen. Eteisen lattiassa on kestävä keraaminen laatoitus. Eteisestä on kulku-yhteys kylpyhuoneeseen, jossa tassut ja tossut on helppo suihkuttaa puhtaksi. Säilytystiloja on riittävästi sisällä, pihavarastossa ja osassa koteja avokeittiöiden saarekkeissa.

SAUNA, TERASSI – JA OMA PIHA

Arjen ehdottomana luksuksena on oma sauna ja terassi, jossa vilvoitella löylyjen jälkeen. Omalla pihalla voi toteuttaa puutarhanelmia. Sinne voi myös teettää muutostyönä puutarha-alan ammattilaisen suunnitteleman pihan, joka odottaa sinua valmiina muuttopäivänäsi. Kysy lisää asuntomyynnistämme!





Visualisointi

TURUN WÄNNINMÄEN RIVITALOT

ASUNTOYHTIÖ

Asunto Oy Turun Wänninmäki
Alfankatu 5, 20300 Turku
Yhtiössä on kolme 2-kerroksista rivitaloa.

ASEMAKAAVA

Alueella on vahvistettu asemakaava, josta saa tietoja Turun kaupungin kaavoitusyksiköstä, puh. 02 262 4300, Puolalankatu 5, 20100 Turku, www.turku.fi.

TONTTI

Kohde sijaitsee Turun kaupungin 81 kaupunginosassa korttelissa 23 tontilla 38 Raunistulassa. Tontti on 4 227 m²:n omistustontti.

HUONEISTOT

3h+kt+s	74,0 m ²	8 kpl
4 h+kt+s	93,0 m ²	3 kpl
3-4h+kt+s	93,0 m ²	3 kpl

Yhteensä 14 huoneistoa.

AUTOPAIKAT

Autopaikat ovat autokatoksissa ja piha-alueella asemapiirustuksen mukaisesti.

YHTEISET JA TEKNISET TILAT

Väestönsuojatilat sijaitsevat tontilla 81-23-37 Asunto Oy Turun Gamman ja Asunto Oy Turun Beetan tiloissa ja ovat kriisiaikaisessa yhteiskäytössä yhtiöiden kesken. Asuntokohtaiset varastot ja tekniset tilat sijaitsevat talojen päädyissä asemapiirustuksen mukaisesti.

ARKKITEHTISUUNNITTELU

Arkkitehtitoimisto Jarmo Saarinen Oy

"Unelmakotien rakentamisessa on tärkeää huomioida tulevien asukkaiden tarpeet ja toiveet jo suunnitteluvaiheessa."

Antero Mäkelä, rakennuttajapäällikkö, YIT





TURUN WALVANPIHAN PARI- JA ERILLISTALOT

ASUNTOYHTIÖ

Asunto Oy Turun Walvanpiha

Alfankatu 3, 20300 Turku

Yhtiössä on kolme 2-kerroksista paritaloa ja kolme 2-kerroksista erillistaloa.

ASEMAKAAVA

Alueella on vahvistettu asemakaava, josta saa tietoja Turun kaupungin kaavoitusyksiköstä, puh. 02 262 4300, Puolalankatu 5, 20100 Turku, www.turku.fi.

TONTTI

Turun kaupungin 81 kaupunginosassa, korttelissa 23, tontilla 39 Raunistulassa. Tontti on 2 956 m²:n omistustontti.

HUONEISTOT

3 h+kt+s	85,0 m ²	2 kpl
4 h+kt+s	99,0 m ²	4 kpl
5 h+kt+s	127,0 m ²	3 kpl
Yhteensä 9 huoneistoa.		

"Kunnon huonekorkeus olohuoneessa olisi toivelistalla."

"Ehdottomasti avokeittiö ja siihen saareke."

"Riittävästi säilytystiloja."

Lainaukset: Raunistulan pientalokysely helmikuu 28, 2020/YIT



AUTOPAIKAT

Autopaikat ovat autokatoksissa ja piha-alueella asemapiirustuksen mukaisesti.

YHTEISET JA TEKNISET TILAT

Tekniset tilat ja varastot sijaitsevat asemapiirustuksen mukaisesti.

ARKKITEHTISUUNNITTELU

Arkkitehtitoimisto Jarmo Saarinen Oy

ASIAKKAAN EDUT

Rahoitusratkaisut

Edullinen maksuehto

YIT:n 20 % rahoitusetu tarkoittaa, että maksat rakenteilla olevan kodin velattomasta hinnasta kaupanteon yhteydessä vain 20 %. Loput maksat vasta lähellä kotisi valmistumista. Voit tehdä kaupat jo rakentamisen alkuvaiheessa ja saat aikaa järjestellä muun rahoituksen.

Yhtiölaina joustaa

Asunnon rahoittamiseen on erilaisia vaihtoehtoja. Yhtiölaina sopii sinulle, jos et halua sitoutua henkilökohtaiseen pankkilainaan. Ensimmäiset 1–3 vuotta asunnon valmistumisen jälkeen maksat yleensä vain korkoja, jolloin rahaa voi käyttää esimerkiksi kodin sisustamiseen. Tämän jälkeen lyhennät yhtiölainaa pikkuhiljaa pääomavastikkeella. Asunto voi olla helpompi myydä, jos siinä on yhtiölainaa.

Lue lisää: yit.fi/rahoitus

Uuden kodin sisustus

Valitse kolmesta valmiista sisustusteemasta

Uuden YIT Kodin hintaan sisältyvät laadukkaat sisustusmateriaalit ja kodinkoneet. Voit valita kolmesta valmiista sisustusteemasta, jotka on suunnitellut alan ammattilainen: valkoinen, vaalean sävyinen tai tumma sävy maailma. Voit myös vapaasti yhdistellä teemoja keskenään, jolloin lopputuloksena syntyy juuri sinun silmääsi miellyttävä kokonaisuus!

Persoonallinen koti muutostöillä

Kun olet ajoissa liikkeellä, voit teettää yksilöllisiä sisustusratkaisuja. Apunasi ovat sisustamisen ja rakentamisen ammattilaiset. Meillä on myös laaja yhteistyökumppaneiden verkosto, joka takaa sinulle edulliset tuotteet ja asennuspalvelun. Mahdollisuudet teettää muutostöitä vaihtelevat rakennettavan talon ja asunnon mukaan.

Katso lisää: yit.fi/sisustus

YIT on rakennusalan edelläkävijä

YIT on suurin suomalainen ja merkittävä pohjoiseurooppalainen rakennusyhtiö ja työnantaja. Meitä on jo 10 000 ammattilaista 11 maassa. Olemme entistäkin parempien kotien, toimivampien toimitilojen sekä vaativan infran rakentajia. Rakennamme, kehitämme ja ylläpidämme vetovoimaisia ja kestäviä elinympäristöjä. Elämäsi tärkeässä päätöksessä tukenasi on Suomen suurin asuntorakentaja ja rakennusalan edelläkävijä. **Katso lisää: yitgroup.com**

UUTEEN KOTIISI KUULUVAT PALVELUT



YIT Plus -palvelu

Kotisi kaikki palvelut verkossa 24/7

YIT Plus on kaikille YIT Kodin asukkailla tarkoitettu sähköinen palvelu, jota voivat käyttää perheenjäsenesi ja vuokralaiset. Se on uuden kotitalosi oma palvelu, jonka avulla pysyt perillä taloyhtiön ja kotisi tärkeistä asioista, seuraat tapahtumia ja tuoreimpia uutisia ja saat vaivattomasti yhteyden naapureihisi. Palvelun kautta teet sisustusvalinnat sekä tilaat kotiisi myös haluamasi lisätuotteet ja -palvelut. YIT Plussan avulla seuraat kotitalosi asioita aitiopaikalta ja liityt mukaan parilla klikkauksella!

Lue lisää: yit.fi/plus



Apu löytyy palvelutorilta

Haluamme sujuvoittaa YIT Kotien asukkaiden elämää, siksi kokosimme asumista helpottavat palvelut yhteen paikkaan, YIT Plussan palvelutorille, lähelle asukkaitamme. Aika on arjen luksusta, jota harvalla on liikaa. Esimerkiksi siivousapu tuo enemmän aikaa omille harrastuksille tai perheen yhdessäololle. Kotiin kannettu ruokakassi helpottaa arjen kiireitä ja mahdollistaa vaikkapa päiväunet. Valmiina tilatut herkut vapauttavat nauttimaan juhlista ja keskittymään vieraisiin. Palvelutori säästää etsimisen vaivan, kun elämää helpottaville palveluille on koti, jossa on vaivaton vieraila.

Lue lisää: yit.fi/palvelutori

Uuden kodin sisustus

Uuden YIT Kodin hintaan sisältyvät laadukkaat sisustusmateriaalit ja kodinkoneet. Voit valita kolmesta valmiista sisustusteemasta, joita voit myös yhdistellä keskenään.

Kun olet ajoissa liikkeellä, voit vaikuttaa tilaratkaisuihin ja teettää yksilöllisiä muutoksia. Kokonaisuuden suunnittelussa sinua auttavat sisustamisen ja rakentamisen ammattilaiset.

Pääset valitsemaan uuden kodtisi sisustuksen YIT Plus Studio -palvelussa, johon saat tunnukset kaupanteon jälkeen.

KUURA, USVA JA HEHKU-SISUSTUSTEEMAT SISÄLTÄVÄT:

KEITTIÖ

Laminaattitaso
Induktiokeittotaso ja kalusteuuni
Integroitu astianpesukone
Metallivetimet
Mikroaaltouuni kalusteessa
Välitilalevy rosterin sävyistä laminaattia tai valkoinen taustamaalattu lasi
Välitilassa led-valonauha
Rosteri- tai komposiittiallas
Ulosvedettävä liesikupu

KYLPUHUONE

Seinälaatat 30 x 60 cm
Peilikaappi
Kääntyvä suihkuseinä
Lattialämmitys
Allaskaappi vetolaatikoilla
Saunan lauteet tervaleppää
Kylpyhuoneen ja saunan katto tervaleppää

 yit.fi/sisustus



Visualisointi Wänninmäen asunnosta 6



Visualisointi Wännimäen asunnosta A 2

KUURA

Klassinen minimalismi

Skandinaavisen tyylin peruspilarit ovat vaalea raikkaus, ajaton linjakkuus ja selkeä geometrisuus. Selkeitä kokonaisuuksia ja harkittua minimalismia. Kaikessa yksinkertaisuudessaan rauhoittavan hillittyä tyylikkyyttä.

NOVART: PETRA LAAVAKIVI,
ABS-REUNANAUHAVALKOLAKATTU 3-SAUVAINEN
SAARNIPARKETTI

Kuura-sisustusteeaman keittiössä

on valkoiset ovet ja valkoiset metallivetimet sekä valkoiset kodinkoneet.

Visualisointi Walvanpiha talo B



USVA

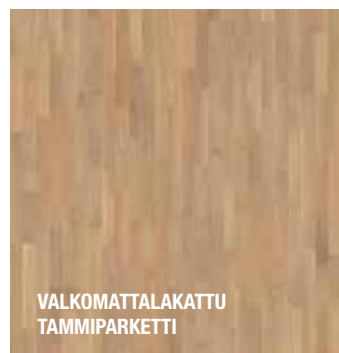
Taidokas harmonia

Sävyjen ja muotojen sopusointua. Väreillä ja materiaaleilla tyylyttelyä – kontrastien voimaa. Syvyyttä ja pehmeää lämpöä luonnonläheisyydellä. Rauhan ja utuisten tunnelmien liitto on aitoa balanssia sielulle.

Visualisointi Wänninmäen asunnosta A 1



NOVART: PETRA LAAVAKIVI,
ABS-REUNANAUHA



VALKOMATTALAKATTU
TAMMIPARKETTI



Usva-sisustusteeman keittiössä

on vaalean harmaat ovet ja metallivetimet. Kodinkoneet ovat teräspintaiset.

Visualisointi Walvanpiha talo B



HEHKU

Intensiivinen vetovoima

Väri vangitsee katseen ja luo intensiivisen tunnelman. Voimakkaita yksityiskohtia, syviä sävyjä ja vahvaa visuaalista luonnetta. Aistikkaita tiloja, joissa on rohkeaa ja taitavaa värien sekä tekstuurien käyttöä.

Visualisointi Wännimäen asunnosta A 5



Hehku-sisustusteeaman keittiössä on tumman harmaat puujäljelmä-pintaistiset ovet ja mustat metallivetimet. Kodinkoneet ovat teräspintaistiset.

Visualisointi Walvanpiha talo B



Visualisointi Walvanpiha talo D



Visualisointi Walvanpiha talo D



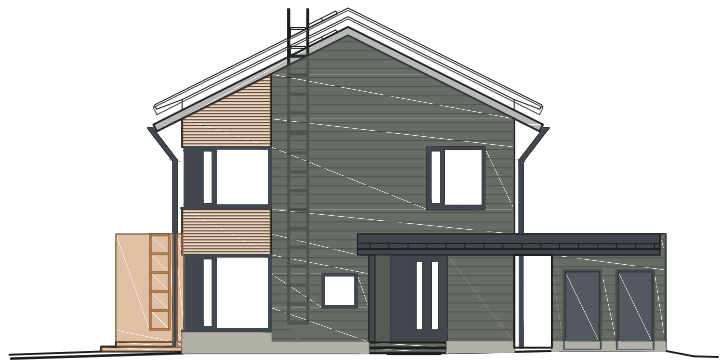
Visualisointi Wänninmäen asunnosta A 6

TURUN WÄNNIMÄKI

JULKISIVU TALO A



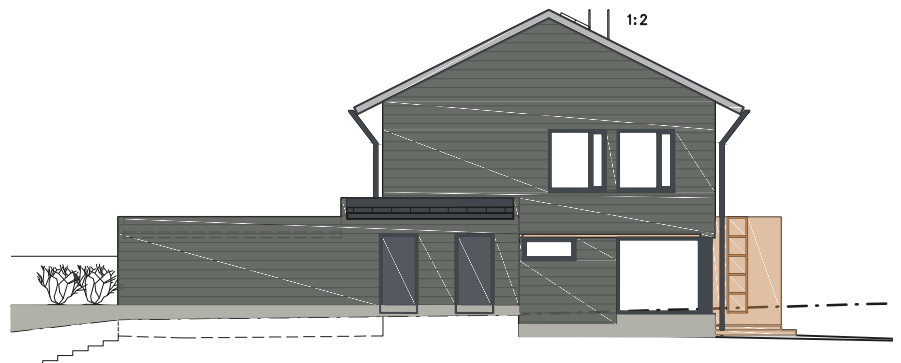
LUOTEeseen (Talo A)



LOUNAASEEN (Talo A)



KAAKKOON (Talo A)



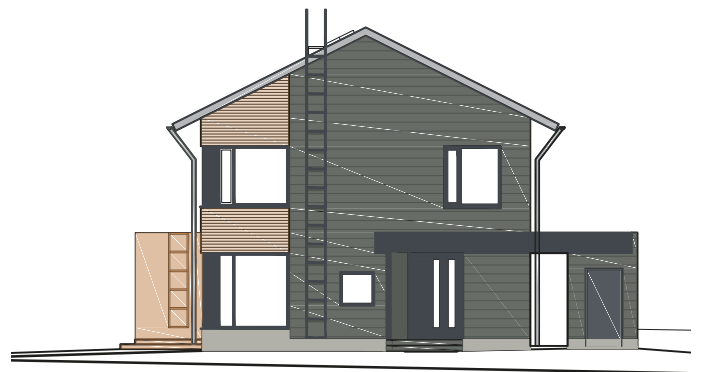
KOILLISEEN (Talo A)

TURUN WÄNNINMÄKI

JULKISIVU TALO B



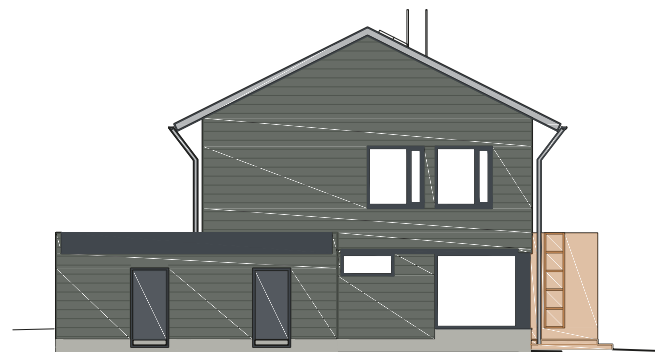
KAAKKOON (Talo B)



LOUNAASEEN (Talo B)



LUOTEeseen (Talo B)



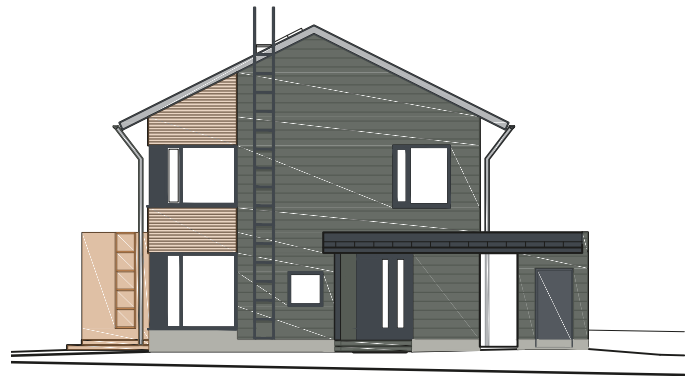
KOILLISEEN (Talo B)

TURUN WÄNNIMÄKI

JULKISIVU TALO C



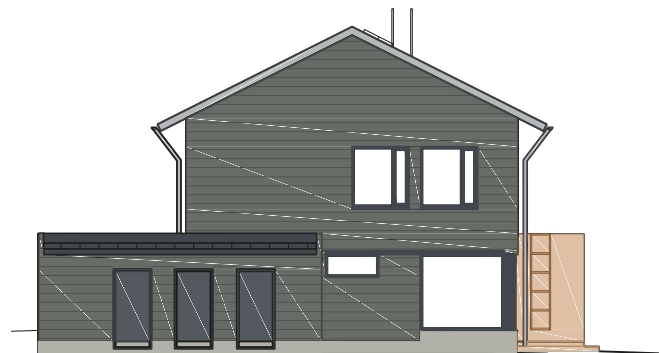
KAAKKOON (Talo C)



LOUNAASEEN (Talo C)



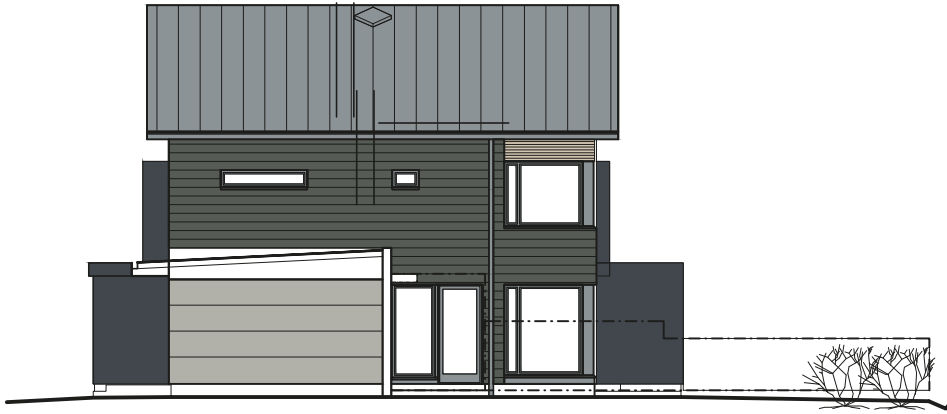
LUOTEeseen (Talo C)



KOILLISEEN (Talo C)

TURUN WALVANPIHA

JULKISIVU TALO A



julkisivu POHJOISEEN (Talo A)



julkisivu ETELÄÄN (Talo A)



pääty LÄNTEEN (Talo A)



pääty ITÄÄN (Talo A)

18 **TURUN WALVANPIIHA**
JULKISIVU TALO B

Asunto Oy Turun Wännimäki



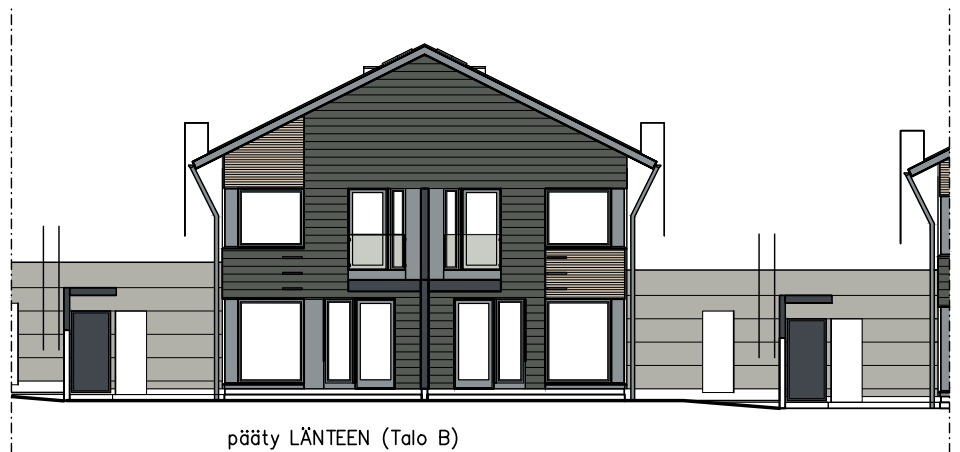
julkisivu POHJOISEEN (Talo B)



julkisivu ETELÄÄN (Talo B)



pääty ITÄÄN Talo B



pääty LÄNTEEN (Talo B)

TURUN WALVANPIHA

JULKISIVU TALO C



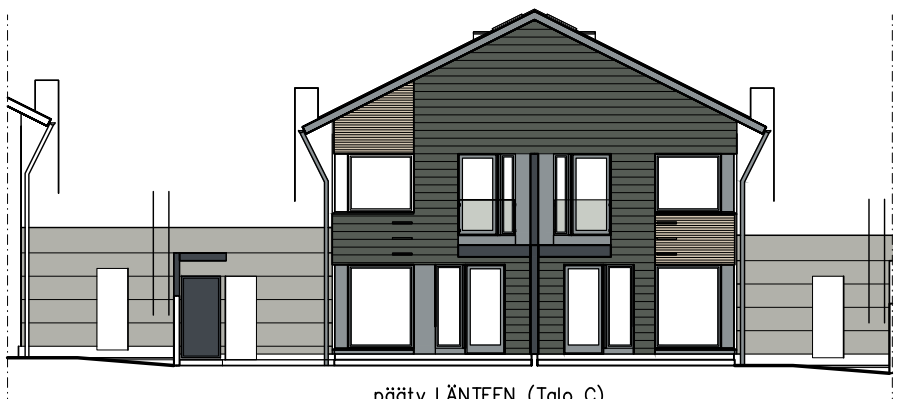
julkisivu POHJOISEEN (Talo C)



julkisivu ETELÄÄN (Talo C)



pääty ITÄÄN Talo C



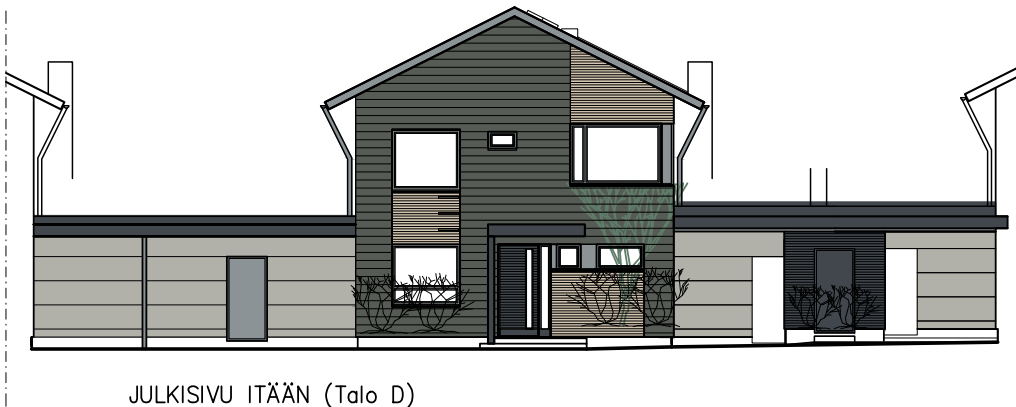
pääty LÄNTEEN (Talo C)



pääty LÄNTEEN (Talo D)



julkisivu ETELÄÄN (Talo D)



JULKISIVU ITÄÄN (Talo D)



julkisivu POHJOISEEN (Talo D)

TURUN WALVANPIHA

JULKISIVU TALO E



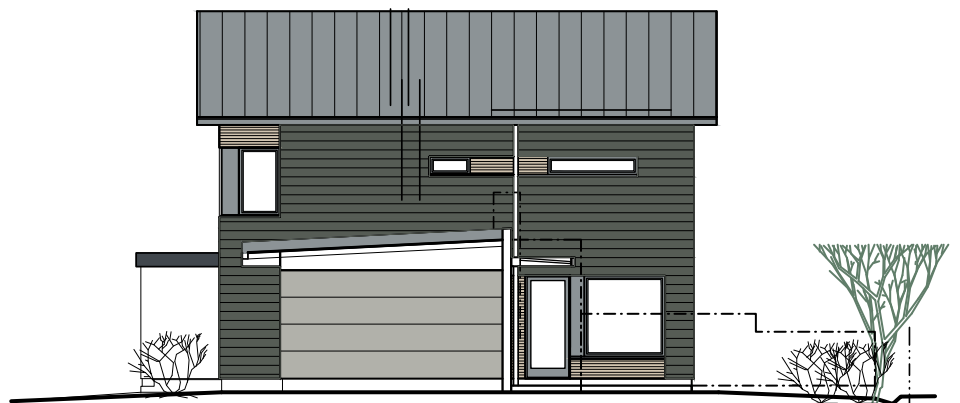
pääty LÄNTEEN (Talo E)



julkisivu ETELÄÄN (Talo E)



JULKISIVU ITÄÄN (Talo E)



julkisivu POHJOISEN (Talo E)

22 **TURUN WALVANPIIHA**
JULKISIVU TALO F

Asunto Oy Turun Wännimäki



pääty LÄNTEEN (Talo F)



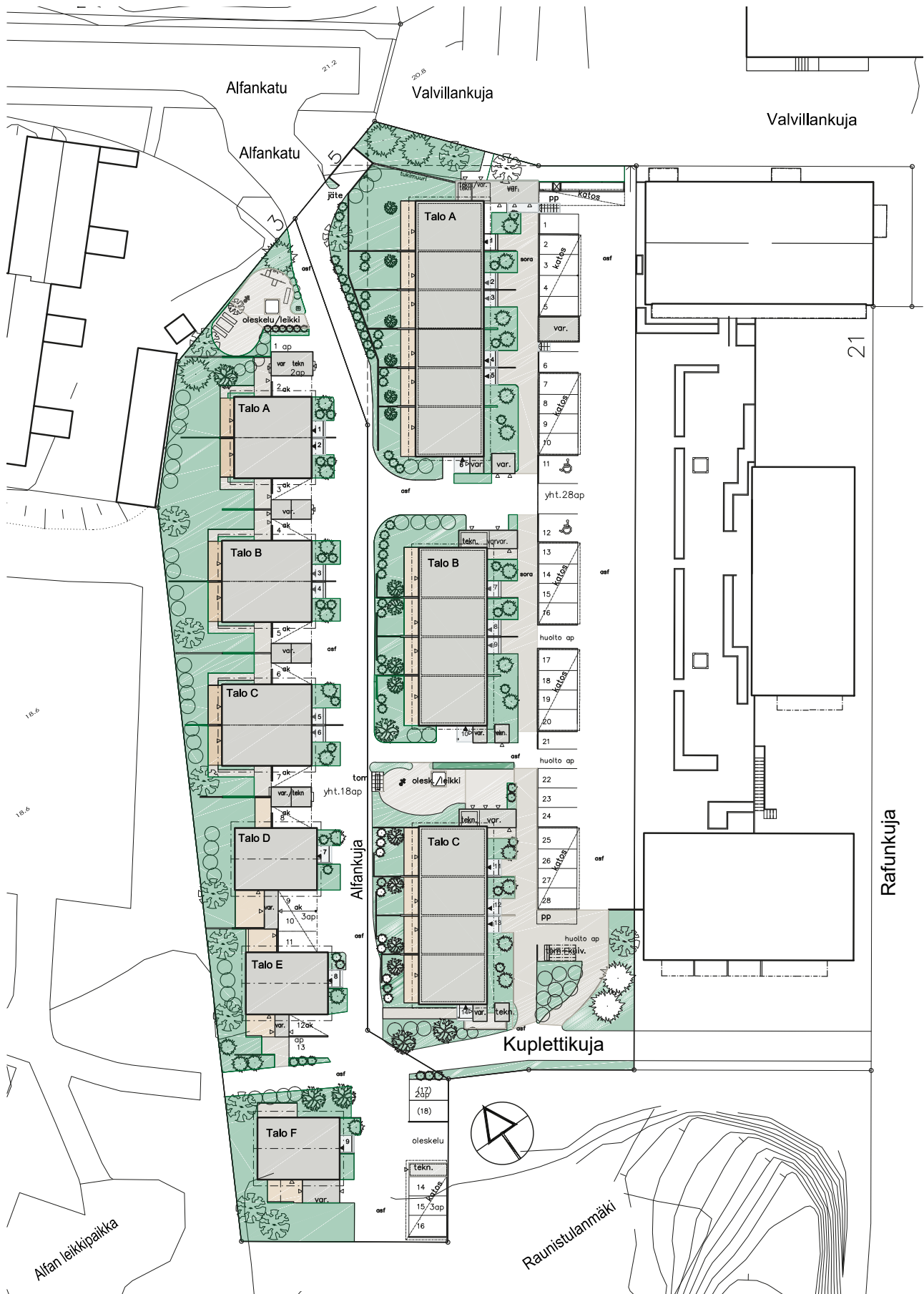
julkisivu ETELÄÄN (Talo F)

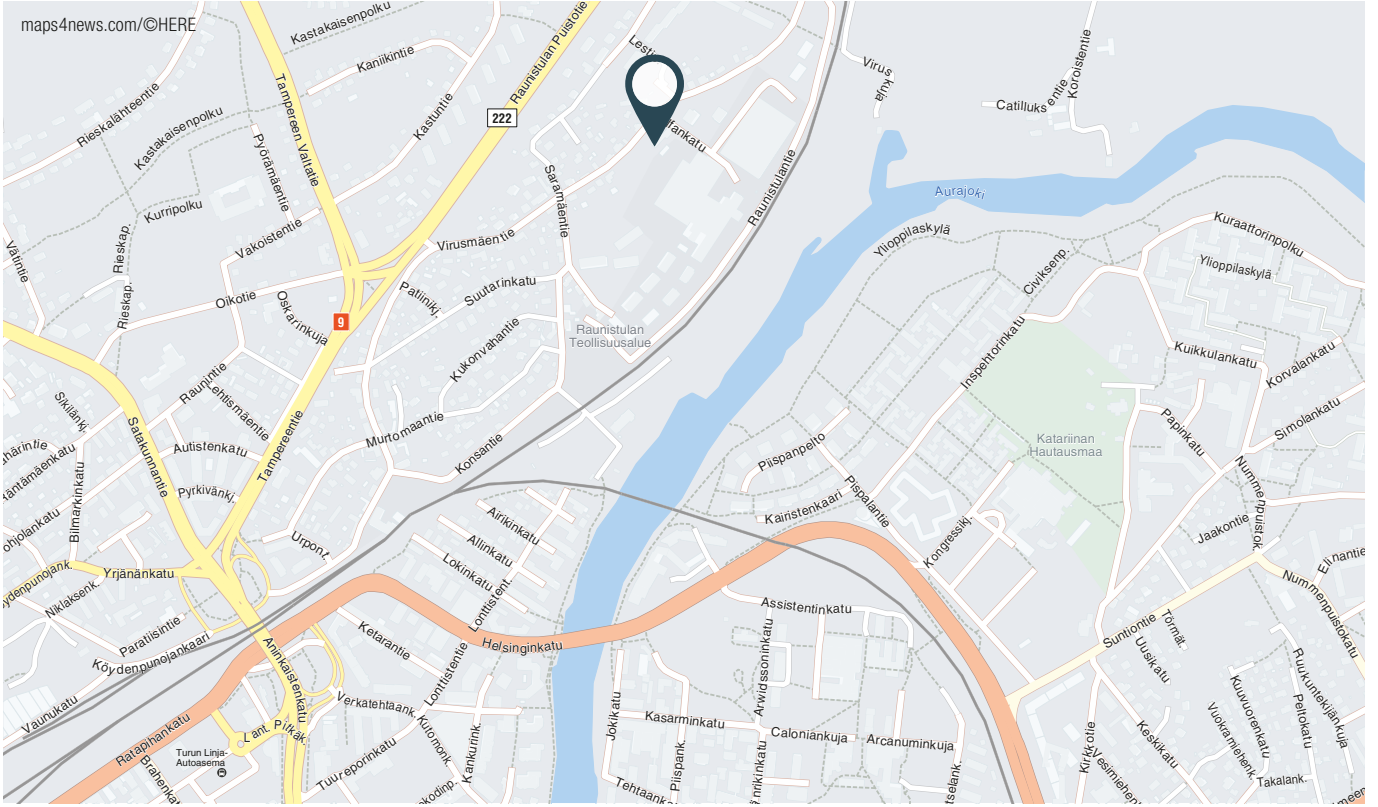


JULKISIVU ITÄÄN (Talo F)



julkisivu POHJOISEEN (Talo F)



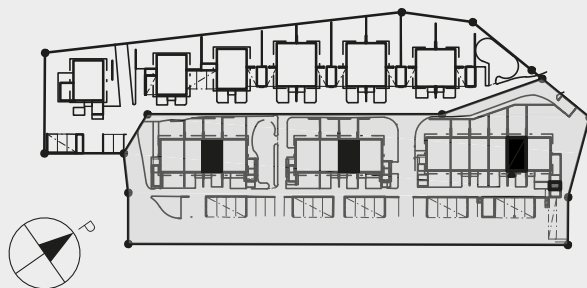


TURUN WÄNNINMÄKI RIVITALOKODIT

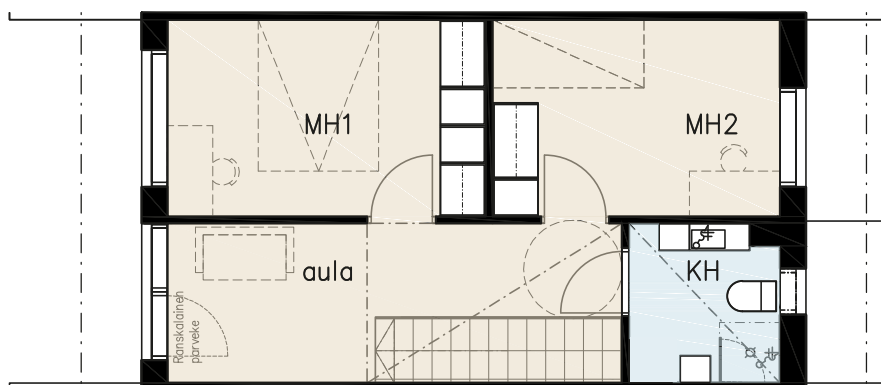


74,0m² 3h+kt+s

A 2	1-2 KERROS
B 8	1-2 KERROS
C12	1-2 KERROS



Mittakaava 1:100 5 m



Rivitalokoti

Alakerta:

- Koko kodin levyinen terassi.
- Ikkunallinen kylpyhuone, saunassa lasiovi.
- Yläkertaan on suorat, modernit pinnakaideportaatt ja puuaskelmat.

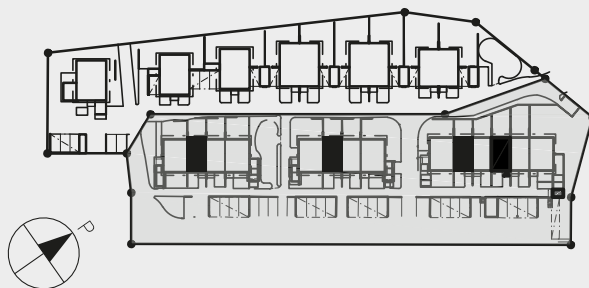
Yläkerta:

- Yläkerran aulassa ranskalainen parveke.
- Toisessa makuuhuoneessa koko seinän leveydeltä säilytystilaa.
- Ikkunallinen kylpyhuone suihkuineen.

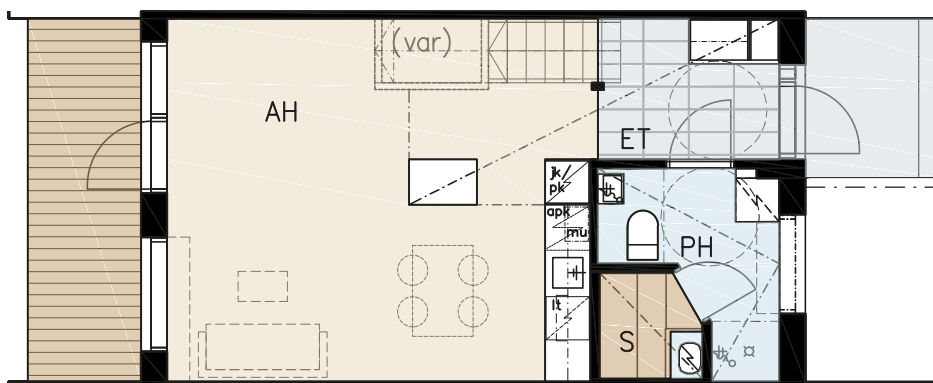
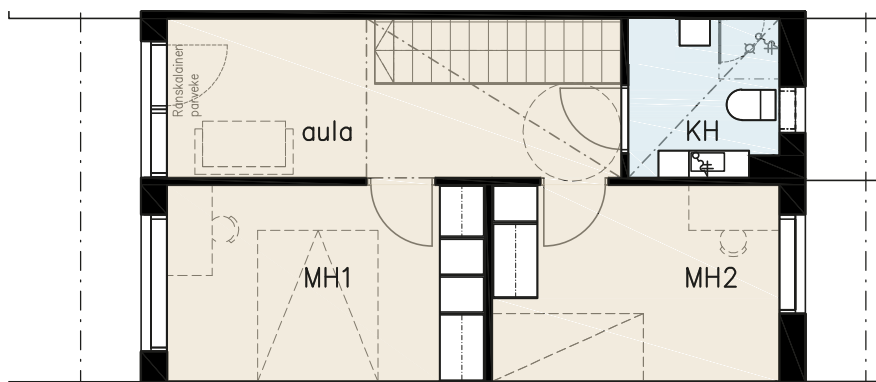
74,0m²

3h+kt+s

A 3	1-2 KERROS
A 5	1-2 KERROS
B 9	1-2 KERROS
C 13	1-2 KERROS



Mittakaava 1:100 5 m



Rivitalokoti

Alakerta:

- Koko kodin levyinen terassi.
- Avokeittiön saareke jäsentää tilaa ja tuo lisää lasku- ja säilytystilaa.
- Ikkunallinen kylpyhuone, saunassa lasiovi.
- Yläkertaan on suorat, modernit pinnakaideportaajat ja puuaskelmat. Muutostyönä varasto portaikon alle.

Yläkerta:

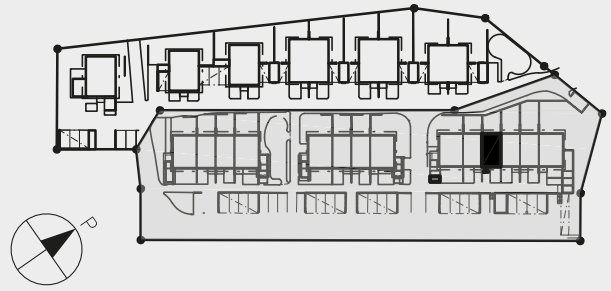
- Yläkerran aulassa ranskalainen parveke.
- Toisessa makuuhuoneessa koko seinän leveydeltä säilytystilaa.
- Ikkunallinen kylpyhuone suihkuineen.

74,0m²

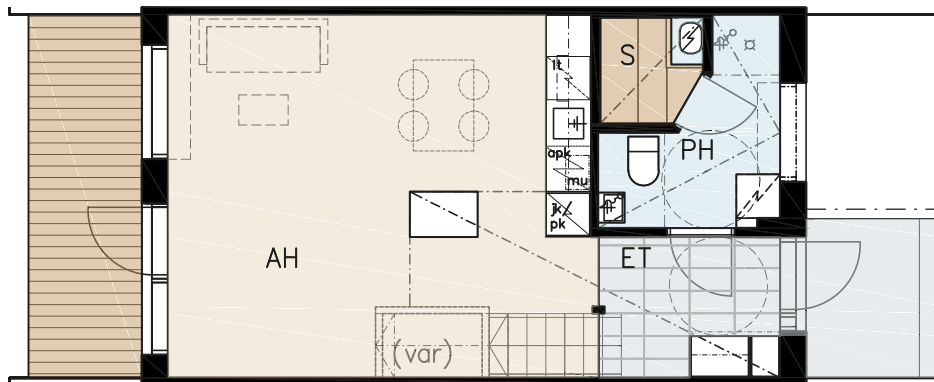
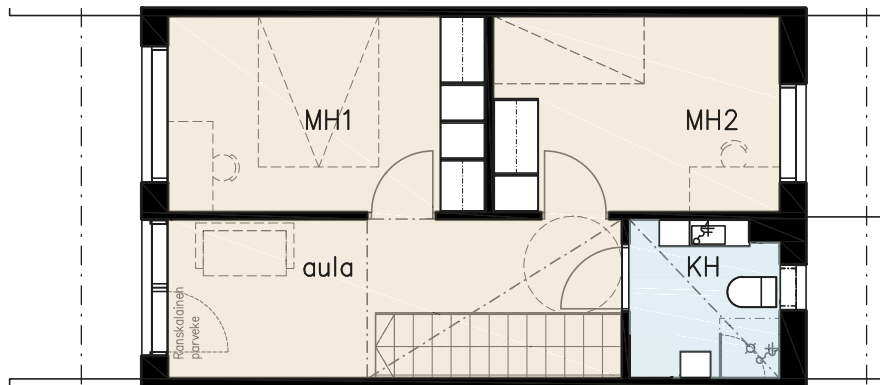
3h+kt+s

A 4

1-2 KERROS



Mittakaava 1:100 5 m



Rivitalokoti

Alakerta:

- Koko kodin levyinen terassi.
- Avokeittiön saareke jäsentää tilaa ja tuo lisää lasku- ja säilytystilaa.
- Ikkunallinen kylpyhuone, saunassa lasiovi.
- Yläkertaan on suorat, modernit pinnakaideportaat ja puuaskelmat. Muutostyönä varasto portaikon alle.

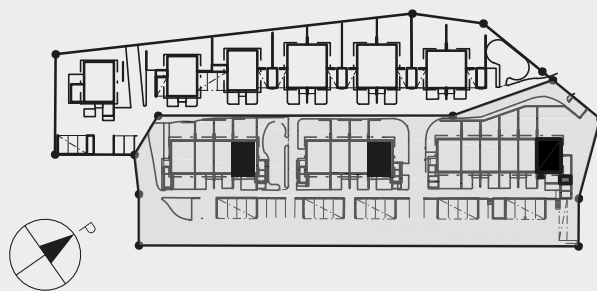
Yläkerta:

- Yläkerran aulassa ranskalainen parveke.
- Toisessa makuuhuoneessa koko seinän leveydeltä säilytystilaa.
- Ikkunallinen kylpyhuone suihkuineen.

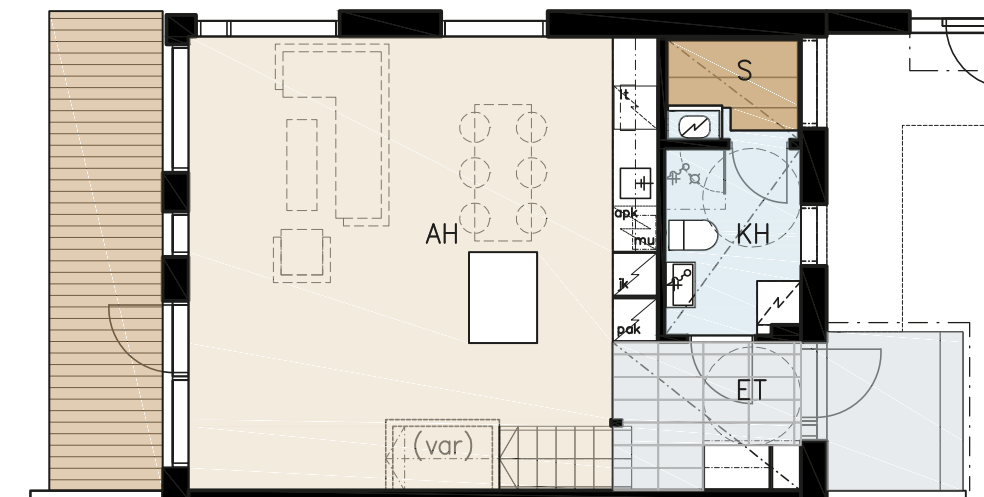
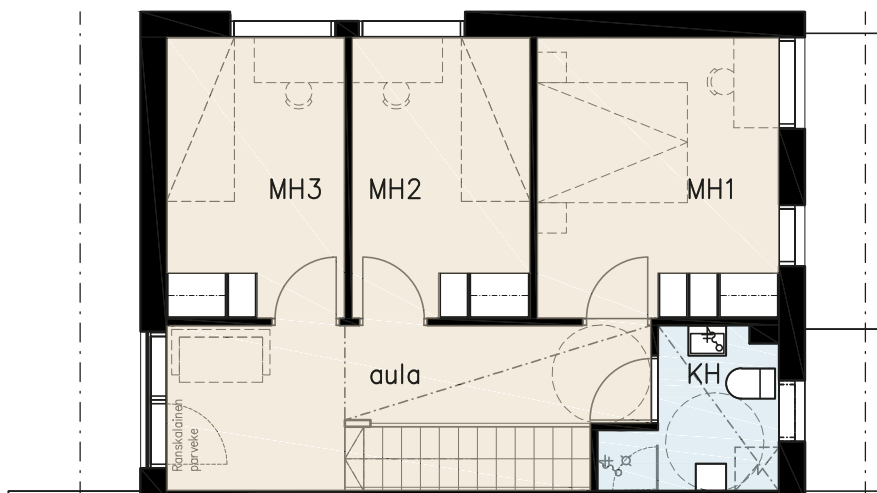
93,0 m²

4h+kt+s

A 1	1-2 KERROS
B 7	1-2 KERROS
C 11	1-2 KERROS



Mittakaava 1:100 5 m



Päädyssä sijaitseva rivitalokoti

Alakerta:

- Koko kodin levyinen terassi ja näyttävät kulmaikkunat.
- Avokeittiön saareke jäsentää tilaa ja tuo lisää lasku- ja säilytystilaa.
- Ikkunallinen sauna ja kylpyhuone.
- Yläkertaan on suorat, modernit pinnakaideportaavat ja puuaskelmat.
- Muutostyönä varasto portaikon alle.

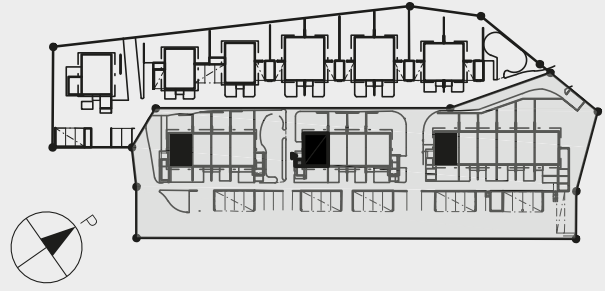
Yläkerta:

- Yläkerran aulassa ranskalainen parveke.
- Ikkunallinen kylpyhuone suihkuineen.

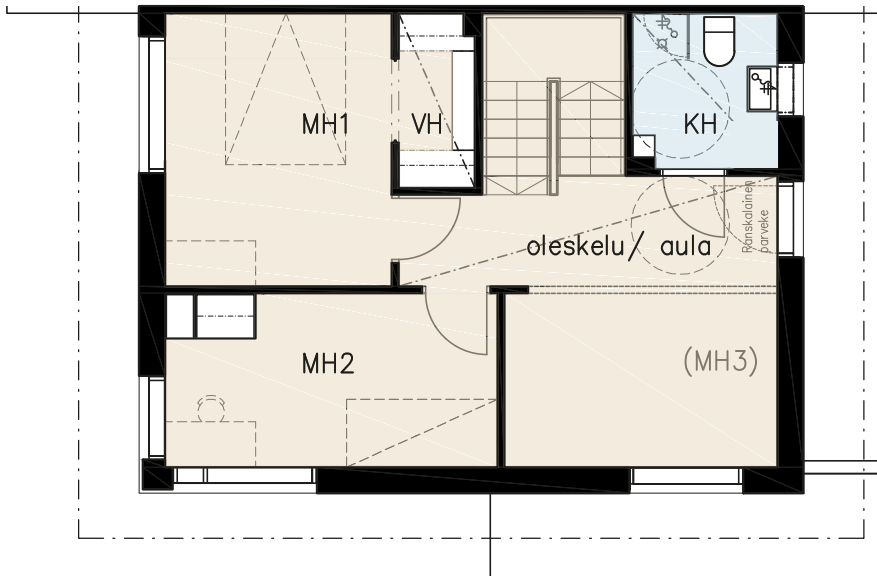
93,0 m²

4h+kt+s

A 6	1-2 KERROS
B 10	1-2 KERROS
C 14	1-2 KERROS



Mittakaava 1:100 5 m



Päädyssä sijaitseva rivitalokoti
ja pihavarasto

Alakerta:

- Koko kodin levyinen terassi ja näyttävät kulmaikkunat.
- Ikkunalliset sauna ja kylpyhuone.
- Kylpyhuoneessa kodinhoitotila.
- Erillinen, ikkunallinen wc.
- Muutostyönä varasto portaikon alle.

Yläkerta:

- Yläkerran aulassa ranskalainen parveke.
- Päämakuuhuoneen yhteydessä on vaatehuone.
- Muutostyönä 3. makuuhuone.
- Ikkunallinen kylpyhuone suihkuineen.



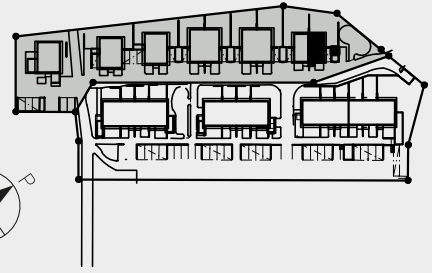
TURUN WALVANPIHA PARI- JA ERILLISTALOT



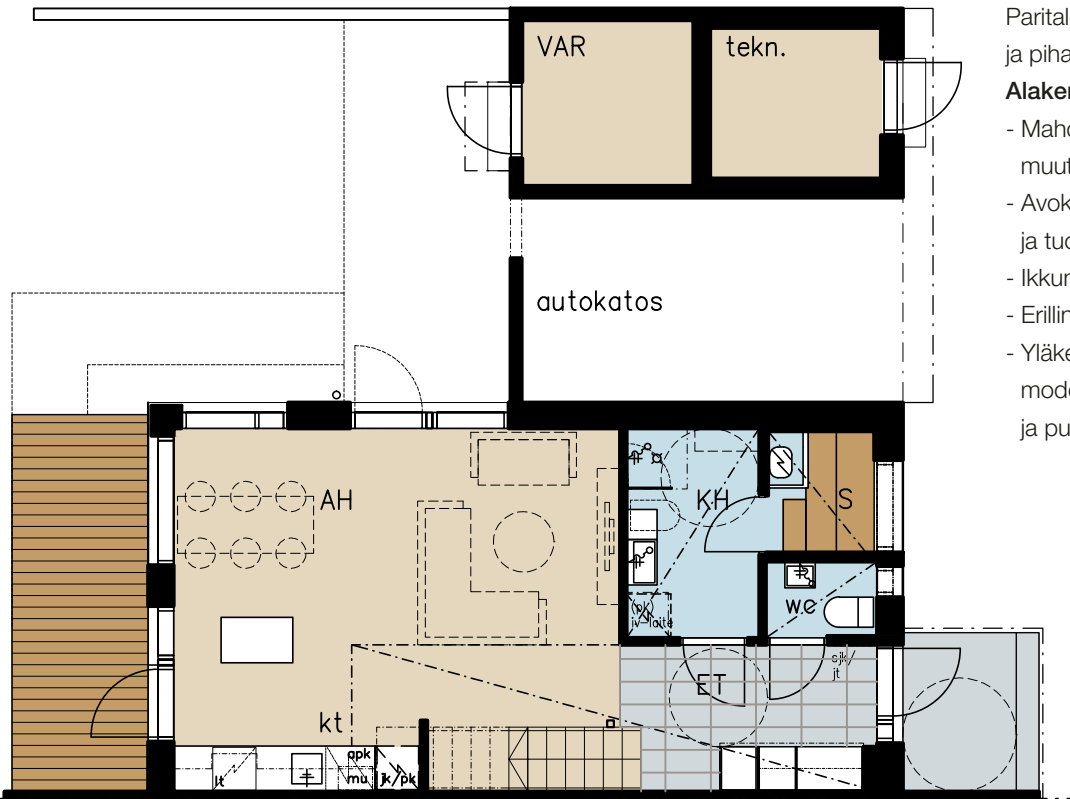
85,0 m² 3h+kt+s

A 1

1-2 KERROS



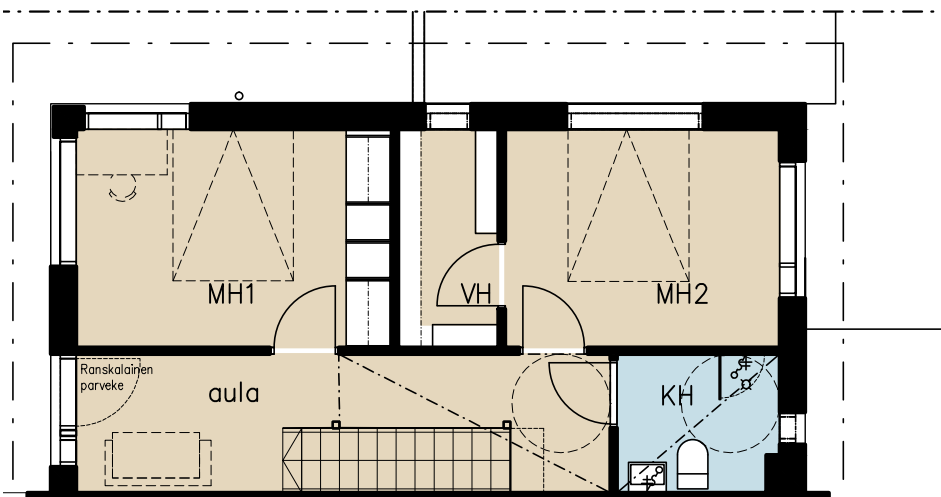
Mittakaava 1:100 5 m



Paritalokoti, autokatos
ja pihavarasto

Alakerta:

- Mahdollisuus teettää muutostyönä toinen terassi.
- Avokeittiön saareke jäsentää tilaa ja tuo lisää lasku- ja säilytystilaa.
- Ikkunallinen sauna.
- Erillinen ikkunallinen wc.
- Yläkertaan on suorat, modernit pinnakaideportaat ja puuaskelmat.



Yläkerta:

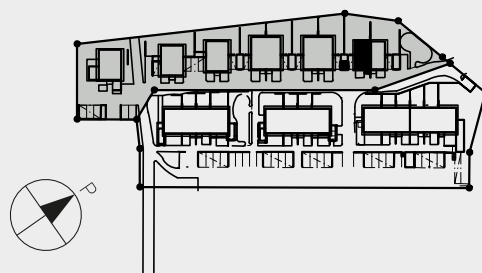
- Yläkerran aulassa ranskalainen parveke.
- Makuuhuoneissa ikkunat kahteen suuntaan ja säilytystilaa. Toisessa ikkunallinen vaatehuone!
- Ikkunallinen kylpyhuone suihkuineen.

85,0m²

3h+kt+s

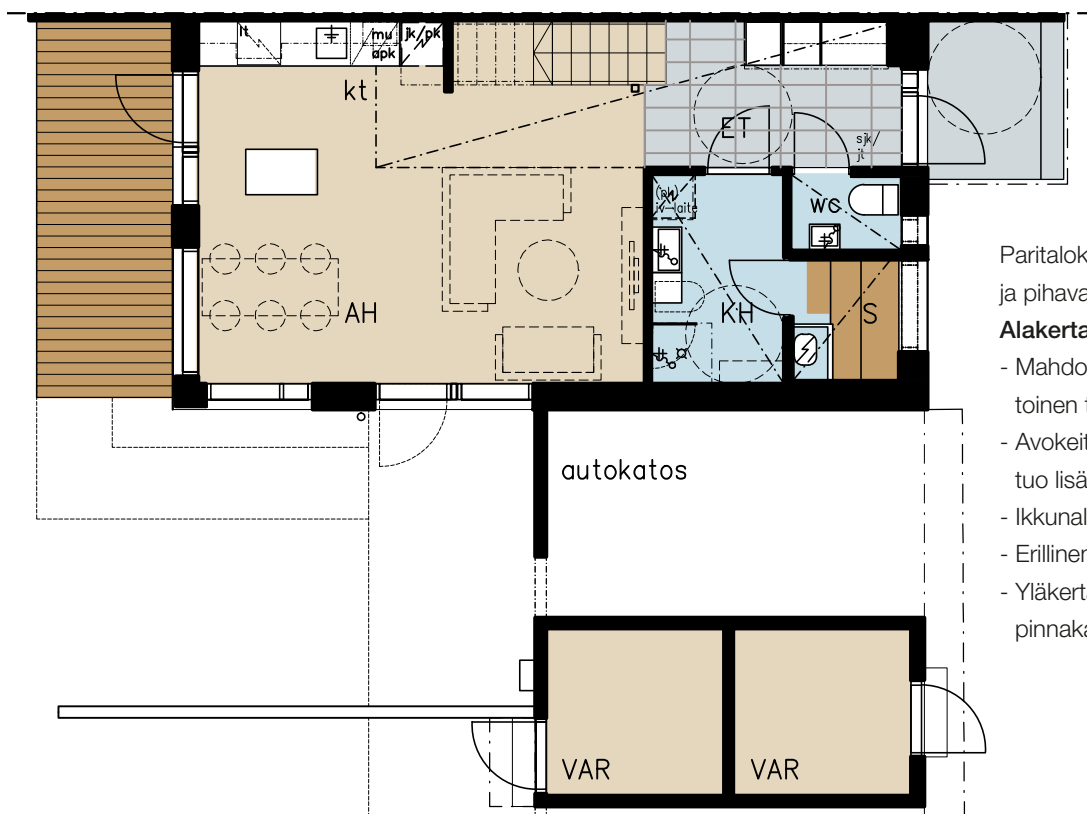
A 2

1-2 KERROS



Mittakaava 1:100

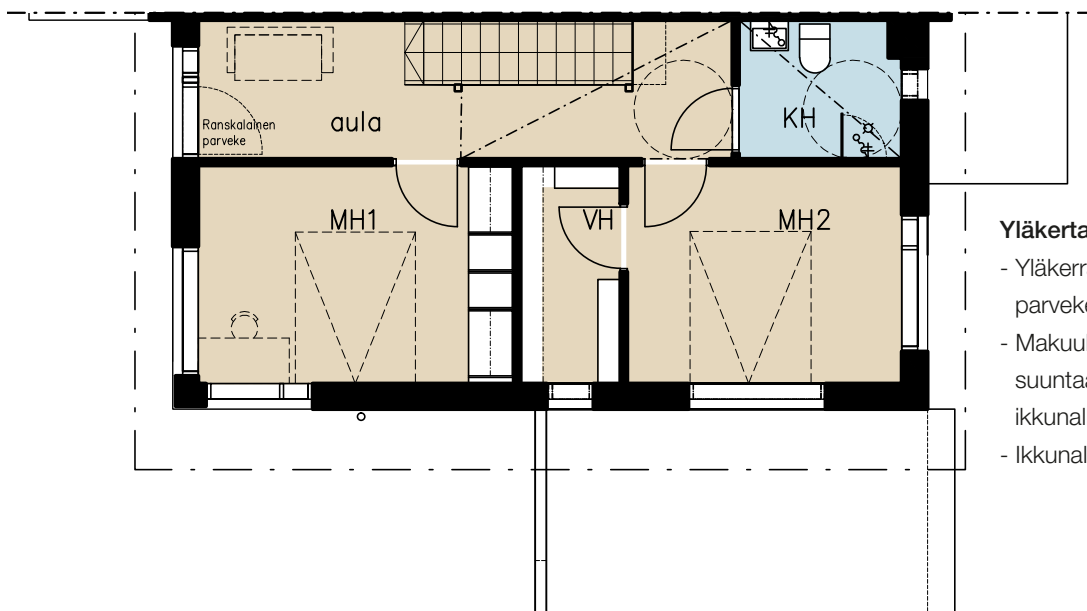
5 m



Paritalokoti, autokatos
ja pihavarasto

Alakerta:

- Mahdollisuus teettää muutostyönä toinen terassi.
- Avokeittiön saareke jäsentää tilaa ja tuo lisää lasku- ja säilytystilaa.
- Ikkunallinen sauna.
- Erillinen, ikkunallinen wc.
- Yläkertaan on suorat, modernit pinnakaideportaat ja puuaskelmat.

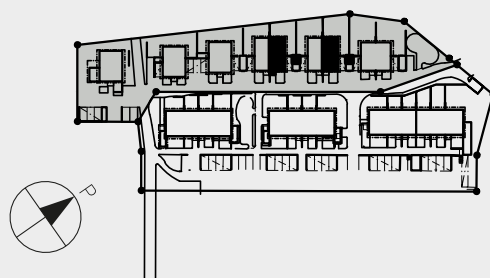


Yläkerta:

- Yläkerran aulassa ranskalainen parveke.
- Makuuhuoneissa ikkunat kahteen suuntaan ja säilytystilaa. Toisessa ikkunallinen vaatehuone!
- Ikkunallinen kylpyhuone suihkuineen.

99,0 m² 4h+kt+s

B 3	1-2 KERROS
C 5	1-2 KERROS



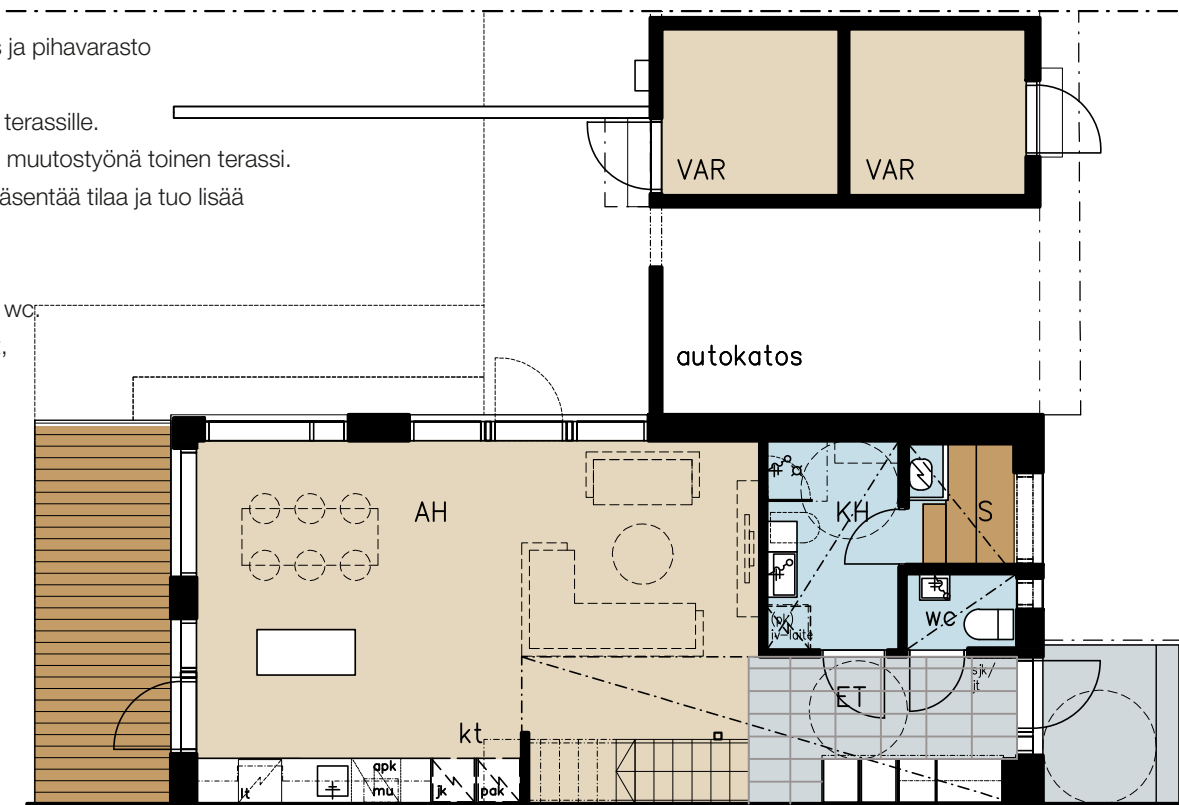
Mittakaava 1:100

5 m

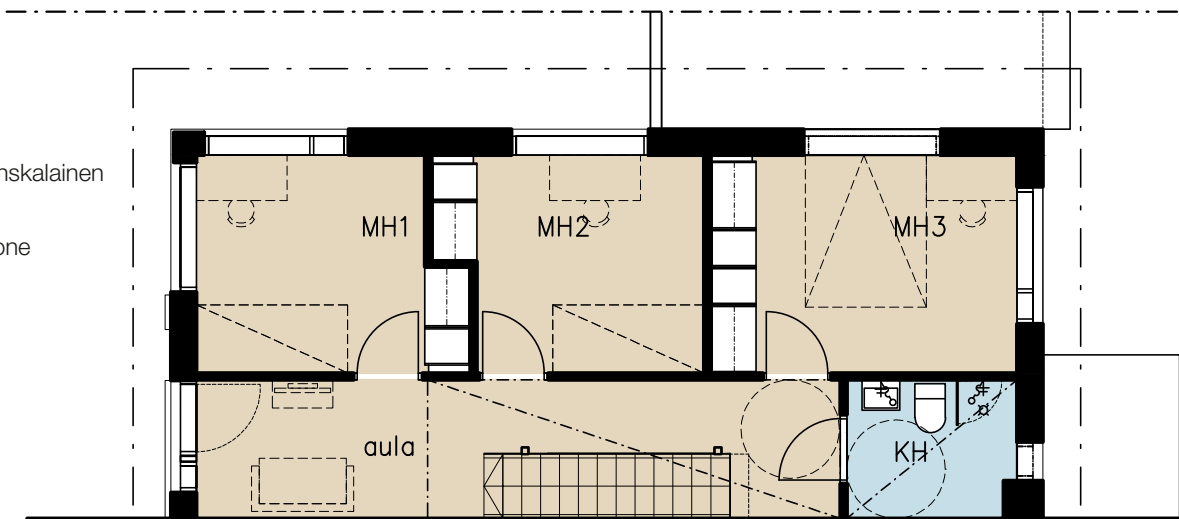
Paritalokoti, autokatos ja pihavarasto

Alakerta:

- Oleskelutilat jatkuvat terassille.
Mahdollisuus teettää muutostyönä toinen terassi.
- Avokeittiön saareke jäsentää tilaa ja tuo lisää lasku- ja säilytystilaa.
- Ikkunallinen sauna.
- Erillinen, ikkunallinen wc.
- Yläkertaan on suorat, modernit pinnakaideportaatt ja puuaskelmat.

**Yläkerta:**

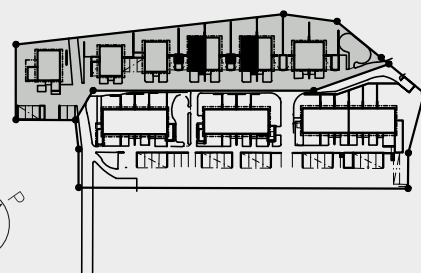
- Yläkerran aulassa ranskalainen parveke.
- Ikkunallinen kylpyhuone suihkuineen.



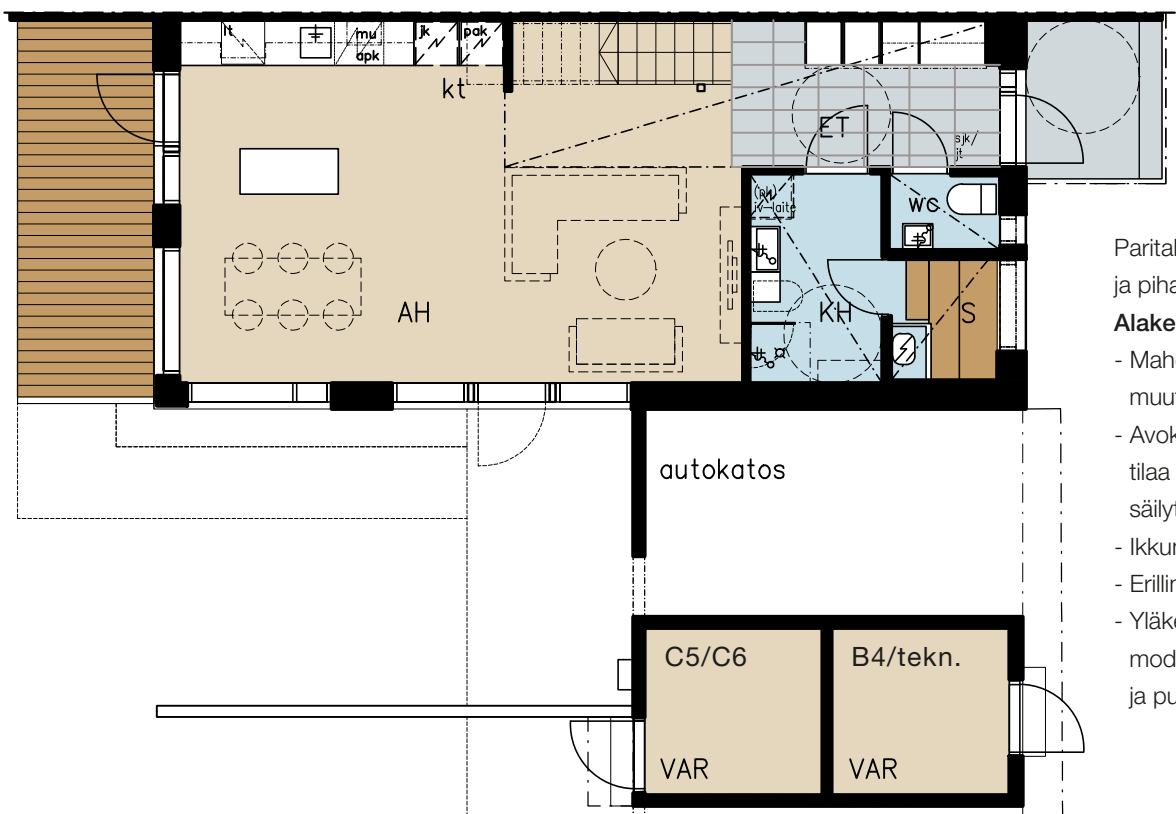
99,0 m²

4h+kt+s

B 4 1-2 KERROS
C 6 1-2 KERROS



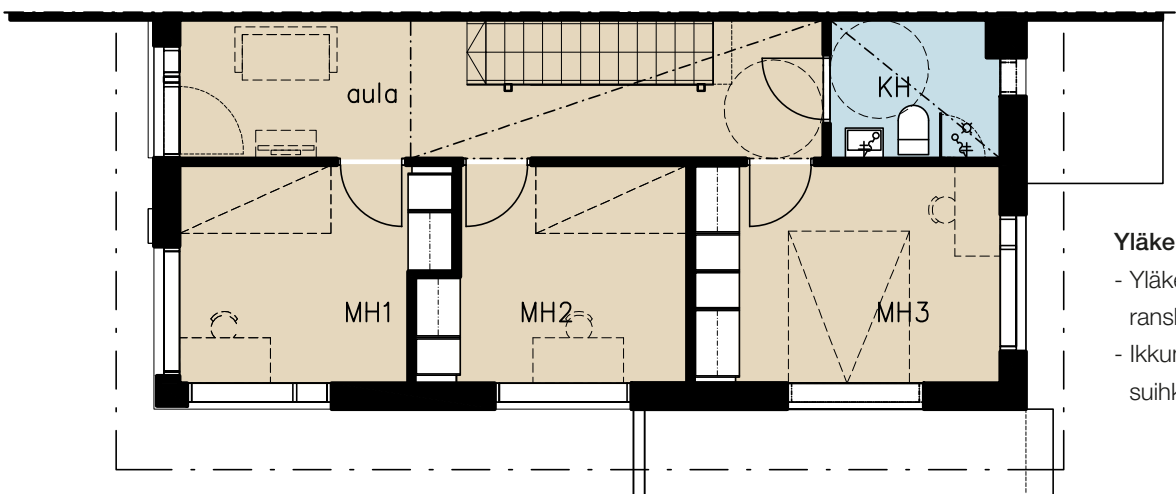
Mittakaava 1:100 5 m



Paritalokoti, autokatos
ja pihavarasto

Alakerta:

- Mahdollisuus teettää muutostyönä toinen terassi.
- Avokeittiön saareke jäsentää tilaa ja tuo lisää lasku- ja säilytystilaa.
- Ikkunallinen sauna.
- Erillinen, ikkunallinen wc.
- Yläkertaan on suorat, modernit pinnakaideportaat ja puuaskelmat.



Yläkerta:

- Yläkerran aulassa ranskalainen parveke.
- Ikkunallinen kylpyhuone suihkuineen.

127,0m²

5h+k+s

D 7

1-2 KERROS

Mittakaava 1:100

5 m

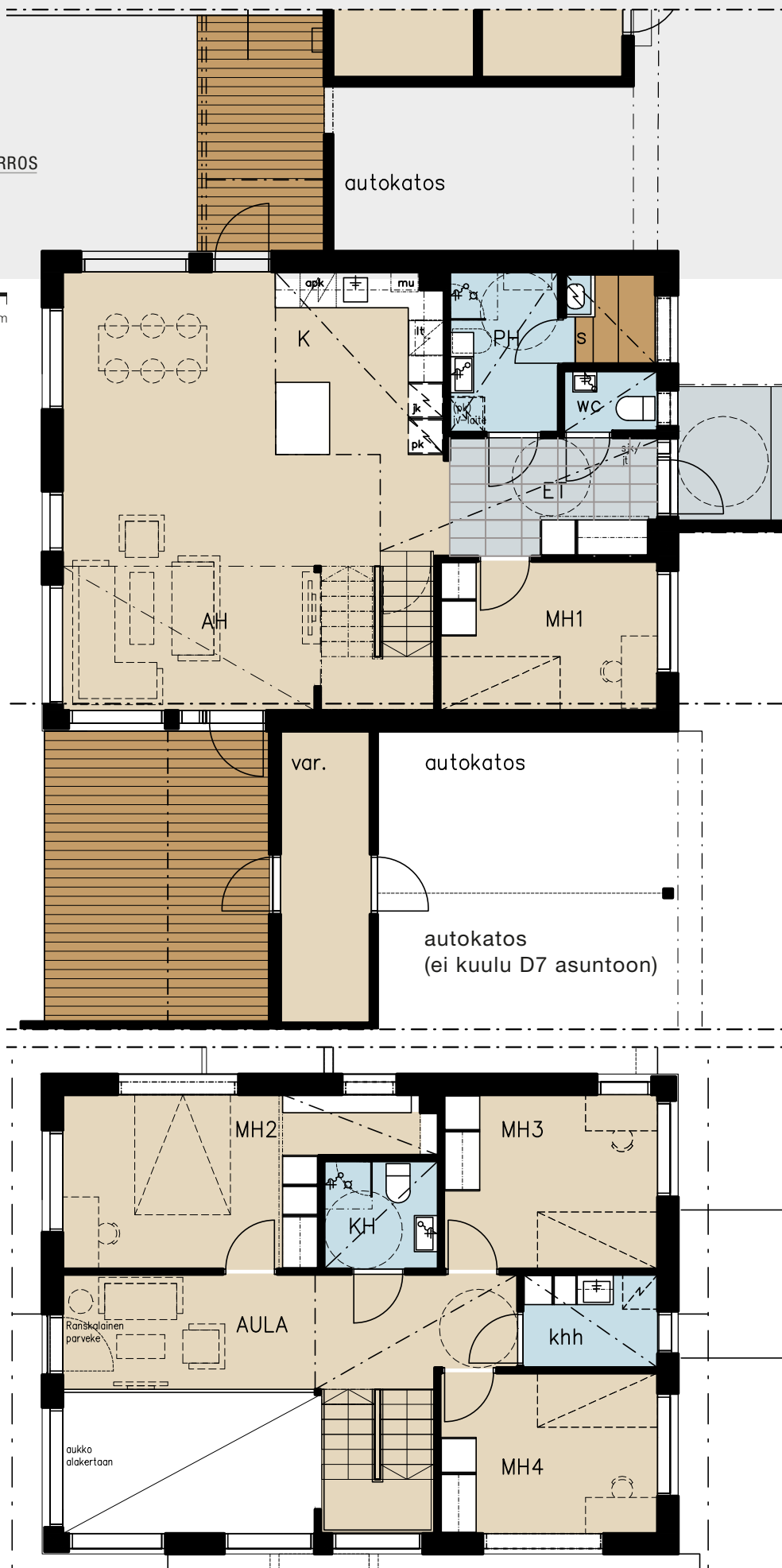
Erillistalo, autokatos ja pihavarasto

Alakerta:

- Oleskelutiloissa korkeaa tilaa.
- Kaksi terassia!
- Avokeittiön saareke jäsentää tilaa ja tuo lisää lasku- ja säilytystilaa.
- Ikkunallinen sauna.
- Erillinen, ikkunallinen wc.

Yläkerta:

- Portaikossa ikkuna. Yläkerran aulassa ranskalainen parveke.
- Makuuhuoneissa ikkunat kahteen suuntaan.
- Päämakuuhuoneessa kaapistojen lisäksi ikkunallinen vaatehuone.
- Ikkunallinen kodinhoitohuone.



127,0m²

5h+k+s

E 8 1-2 KERROS

Mittakaava 1:100 5 m

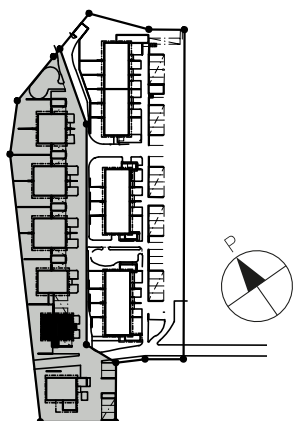
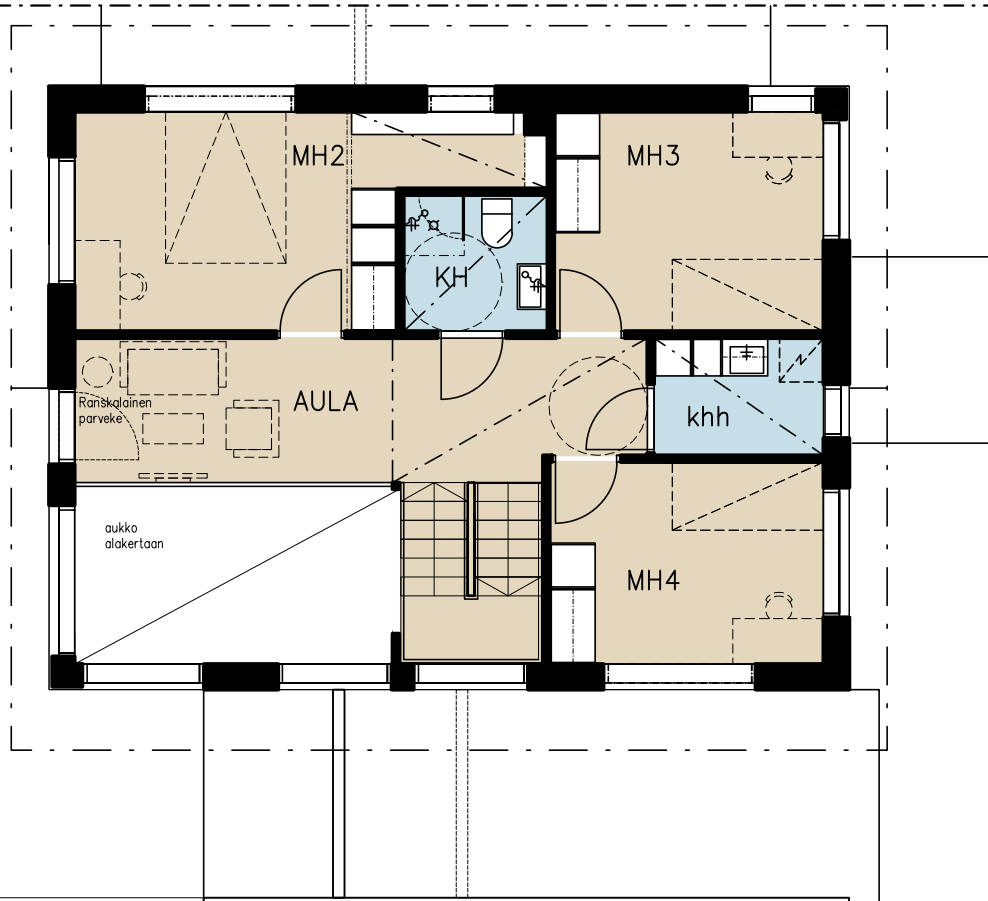
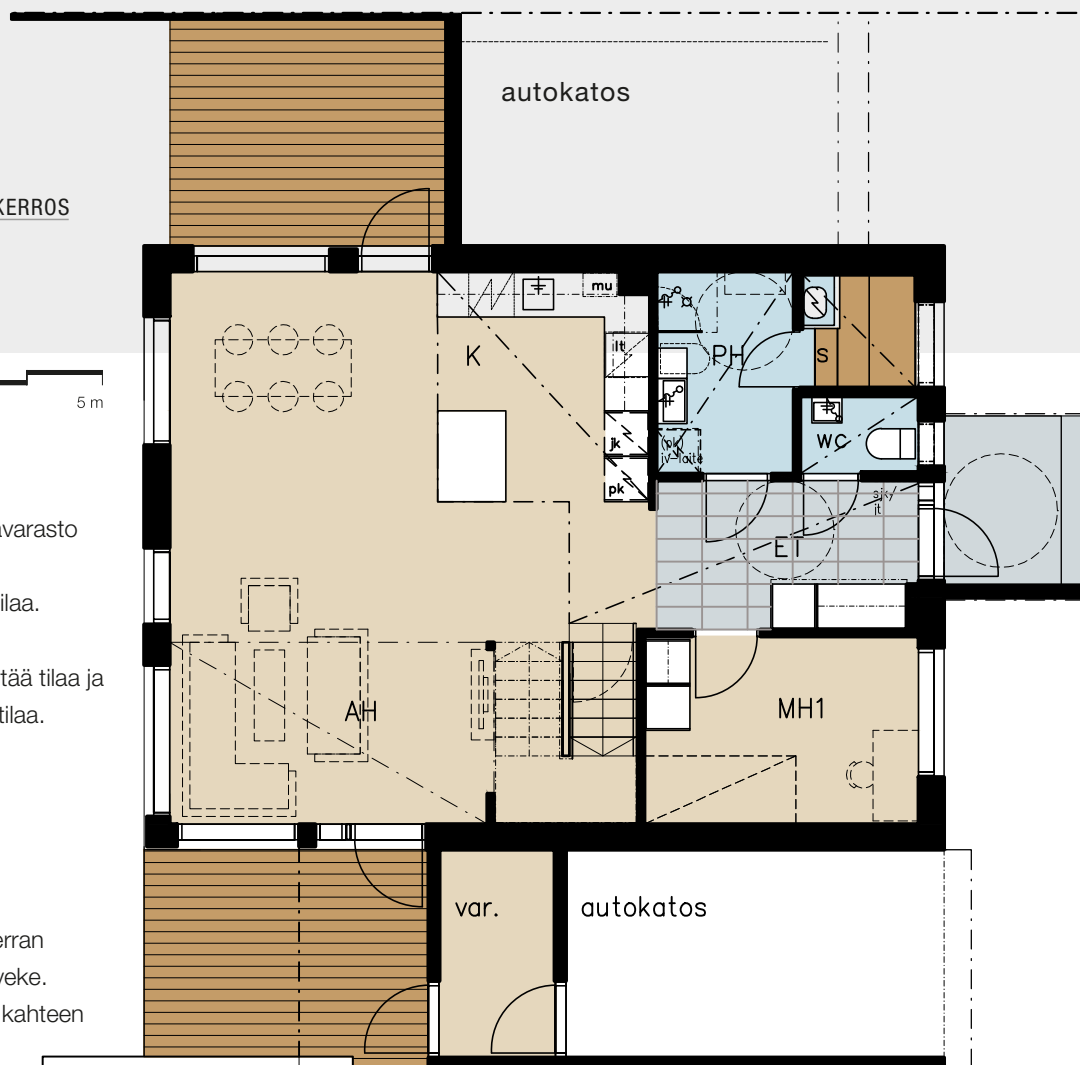
Erillistalo, autokatos ja pihavarasto

Alakerta:

- Oleskelutiloissa korkeaa tilaa.
- Kaksi terassia!
- Avokeittiön saareke jäsentää tilaa ja tuo lisää lasku- ja säilytystilaa.
- Ikkunallinen sauna.
- Erillinen, ikkunallinen wc.

Yläkerta:

- Portaikossa ikkuna. Yläkerran aulassa ranskalainen parveke.
- Makuuhuoneissa ikkunat kahteen suuntaan.
- Päämakuuhuoneessa kaapistojen lisäksi ikkunallinen vaatehuone.
- Ikkunallinen kodinhoitohuone.



127,0m² 5h+k+s

F 9

1-2 KERROS

Mittakaava 1:100

5 m



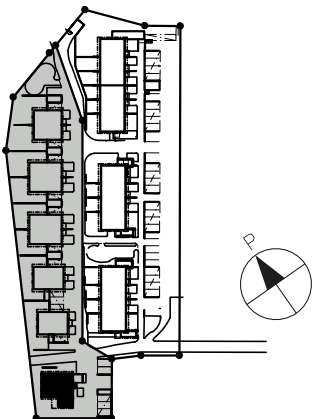
Erillistalo, iso pihavarasto ja kolme autokatospaikkaa

Alakerta:

- Oleskelutiloissa korkeaa tilaa.
- Iso terassi!
- Avokeittiön saareke jäsentää tilaa ja tuo lisää lasku- ja säilytystilaa.
- Ikkunallinen sauna.
- Erillinen, ikkunallinen wc.

Yläkerta:

- Portaikossa ikkuna. Yläkerran aulassa ranskalainen parveke.
- Makuuhuoneissa ikkunat kahteen suuntaan.
- Päämakuuhuoneessa kaapistojen lisäksi ikkunallinen vaatehuone.
- Ikkunallinen kodinhoitohuone.



RAKENNUSTAPASELOSTE

20.5.2020

ASUNTO OY TURUN WÄNNINMÄKI

ASUNTOYHTIÖ

Asunto Oy Turun Wänninmäki toteutetaan Raunistulan kaupunginosaan historiallisen Barkerin kutomorakennuksen läheisyyteen. Rakennuspaikka sijaitsee korttelissa 23 (AP-2) tontilla 38, osoitteessa Alfankatu 5, 20300 Turku. Tontti on omistustontti.

Tontille tullaan rakentamaan yhteensä kolme rivitaloa, joissa yhteensä 14 asuntoa. Yhteiset oleskelu- ja leikkialueet sekä jätteidenkeräys toteutetaan ohjeellisesti asemapiirustuksen mukaan. Väestönsuojatilat sijaitsevat tontilla 81-23-37 Asunto Oy Turun Gamman ja Asunto Oy Turun Beetan tiloissa ja ovat kriisiaikaisessa yhteiskäytössä yhtiöiden kesken. Asuntokohtaiset varastot ja tekniset tilat sijaitsevat talojen päädyissä asemakaavan mukaisesti.

Asuntoyhtiöiden oikeudet ja velvollisuudet kirjataan laadittaviin sopimuksiin.

KAAVOITUS

Raunistulan alueen asemakaava on astunut voimaan 12.12.2009. Lisätietoja alueen kaavoituksesta ja rakentamisesta on saatavilla Turun kaupungin kaavoitusyksiköstä, Puolalankatu 5, p. 02 262 4300 sekä kaupungin internet-sivuilta (www.turku.fi -> kaupunkisuunnittelu ja ympäristö -> kaavahaku -> asemakaavoitus).

AUTOPAIKAT

Autopaikat on sijoitettu autokatoksiin ja piha-alueelle asemapiirustuksen mukaisesti.

ULKOALUEET

Pihan autopaikat, oleskelu- ja leikkialueet, istutukset, nurmialueet, aidat ja pihakäytävät sekä pihan varusteet toteutetaan ohjeellisesti asemapiirroksen mukaan. Pihavarusteiden ja istutusalueiden lopullinen sijoittelu saattaa poiketa asemapiirustuksessa osoitetusta.

RAKENTEET, MATERIAALIT JA VARUSTEET

PERUSTAMINEN

Asuinrakennukset, varastot ja autokatokset perustetaan laadittavien rakennesuunnitelmien mukaan.

ALA-, VÄLI- JA YLÄPOHJAT SEKÄ JULKISIVUT JA VESIKATTO

Alapohjat ovat betonirakenteisia, väli- ja yläpohjat ovat puurakenteisia. Rakennuksen julkisivut ovat pääosin puuverhoiltuja. Vesikaton katemateriaali on peltikate.

VÄLISEINÄT

Huoneistojen väliset seinät ovat puurakenteisia. Asuntojen sisäiset kevyet väliseinät ovat metallirankaisia kipsilevyseiniä.

IKKUNAT JA OVET

Asuntojen ikkunat ovat kolmilasisia, kaksipuitteisia, sisään-päin aukeavia, vakiorakenteisia MSE-tyyppisiä puualumiini-ikkunoita. Sisäpuite on valkoiseksi maalattua puuta saunan ikkunoita lukuun ottamatta. Ulkopuite ja karmin ulkopuolen verhoilu ovat polttomaalattua alumiinia arkkitehdin värimäärityksen mukaisesti. Osa ikkunoista on kiinteitä (ei avattavia) ikkunoita.

Ulko-ovet ovat lasiaukollisia, ulkopuolelta alumiiniverhoiltuja puuovia. Sisäovet ovat tehdasmaalattuja, valkoisia laaka-/liukuovia pohjapiirustusten mukaisesti. Saunan ovet ovat lasiovia.

PARVEKKEET

Kaikkissa asunnoissa on terassi pohja- ja julkisivupiirustusten mukaisesti toteutettuna. Terrassilla on kaksoispistorasia sekä tuuletustanko.

SISÄSEINIEN PINTARAKENTEET

Pesuhuoneen, pesuhuoneen yhteydessä olevan kodinhoitohuoneen, kylpyhuoneen ja erillisen WC-tilan seinät laatoitetaan. Saunan seinät paneloidaan. Keittiökaapistojen välitilaan asennetaan välitilalasi. Muiden huoneiden seinät maalataan.

SISÄKATTOJEN PINTARAKENTEET

Asuinhuoneiden katot ovat pääosin tasoitettuja levykattoja. Eteis- ja aulatilat katot ovat alaslaskettuja kipsilevykattoja. Saunan, pesuhuoneen, kylpyhuoneen ja kodinhoitohuoneen katot ovat puupaneelikattoja.

LATTIAN PINTARAKENTEET

Asuinhuoneiden, keittiön ja vaatehuoneen lattiat ovat parkettia. Eteisen, pesuhuoneen, saunan, kylpyhuoneen, erillisen-WC:n ja kodinhoitohuoneen lattiat laatoitetaan.

KALUSTEET JA VARUSTEET

Asuntoihin asennetaan arkkitehtisuunnitelman mukaiset tehdasvalmisteiset, vakiomalliset kalusteet erillisen kalustesuunnitelman mukaisesti toteutettuna. Keittiöiden ja makuuhuoneiden kalusteiden ovet sekä laatikostojen etulevyt ovat maalattuja mdf- tai mikrolaminaattiovia. Eteiskalusteiden ovet ovat peiliukuovia. Keittiön työpöytätasot ovat laminaattipintaisia, tasoon upotetut pesualtaat ovat ruostumatonta terästä. Ikkunoiden yläpuolelle asennetaan verhokisko, jossa on kaksi kiskoa.

Pesuhuoneisiin, kylpyhuoneisiin ja erillis-wc:ihin asennetaan allaslaatikosto tai -kaappi altaan yhteyteen. Käsienpesualtaiden yläpuolelle asennetaan valaisinpeiliikaappi erillisen kalustesuunnitelman mukaisesti. Pesuhuoneissa ja kylpyhuoneissa on koukusto, WC-paperiteline ja suihkuseinä. Jokaiseen huoneistoon asennetaan verkkovirtaan kytketty palovaroitin.

LAITTEET JA KONEET

Keittotiloissa on induktiokeittotaso, kalusteuuni ja jääkaappipakastin tai erilliset jääkaappi ja pakastin. Kaikissa keittotiloissa on lisäksi liesikupu ja integroitu astianpesukone sekä mikroaaltouuni. Saunoissa on sähkökuias. Pesuhuoneissa/kodinhoituhuoneessa on liitäntävalmiudet pyykinpesukoneelle ja kuivausrummulle.

TALOTEKNIikka

LVI- ja sähkötyöt tehdään erikoissuunnitelmien mukaan. Rakennus liitetään Turku Energian sähköverkkostoon sekä Turun kaupungin vesi- ja viemäriverkkostoon. Asunnot lämmitetään vesikiertoisella lattialämmityksellä, asunnoissa on maalämpö. Kiinteistössä on sähkön sekä kylmän ja lämpimän veden huoneistokohtainen mittaus. Hanat ovat vettä säästäviä yksioteseikoittajia.

Ilmanvaihto toteutetaan asuntokohtaisilla, lämmön talteenotolla varustetuilla ilmanvaihtolaitteilla. Ilmavaihtolaite sijoitetaan asunnon pesuhuoneeseen. Ilmanvaihdon säätö on liesituulettimessa ja siinä on tehostusmahdollisuus.

Yhtiö liitetään kaapelitelevisiojärjestelmään. Asunnot varustetaan tietoliikennekaapeloinnilla, joka mahdollistaa kiinteään internetliittymään. Asunnon yhtiövastikkeeseen kuuluu vakiona laajakaistaliittymä.

Mahdollisuus tilata sähköauton latauspiste muutostyönä.

YHTEYSTIEDOT

Päurakoitsija: YIT Suomi Oy, Asuminen Lounais-Suomi
 Arkkitehtisuunnittelu: Arkkitehtitoimisto
 Jarmo Saarinen Oy
 Rakennesuunnittelu: Sweco Rakennetekniikka Oy
 LVI-suunnittelu: Siikon Oy
 Sähkösuunnittelu: Granlund Turku Oy
 GEO-suunnittelu: SM Maanpää Oy

Edellä lueteltujen valintavaihtoehtojen lisäksi asukkaiden on mahdollista muuttaa asuntonsa varustelua ja pintarakenteita yksilöllisten tarpeiden ja mieltymysten mukaisesti. Tiedustele asuntomyynnistämme/muutostyöpalvelustamme muutosmahdollisuuksista, jotta kodistasi tulisi juuri sinun tarpeitasi vastaava koti.

Tämä seloste on ohjeellinen ja perustuu tilanteeseen 20.5.2020. Rakentajalla on oikeus vaihtaa rakenteita ja materiaaleja toisiin samanarvoisiin sekä soveltaa tarvittaessa arkkitehtisuunnitelmissa esitettyjä mitoituksia.

Ostajan on tutustuttava myyntiasiakirjoihin ja vahvistettuihin suunnitelmiin kauppakirjan allekirjoituksen yhteydessä.

YIT Suomi Oy, Asuminen Lounais-Suomi,
 Lemminkäisenkatu 59, 20520 Turku
 p. 020 433 111

ASUNTO OY TURUN WALVANPIHA

ASUNTOYHTIÖ

Asunto Oy Turun Walvanpiha toteutetaan Raunistulan kaupunginosaan historiallisen Barkerin kutomorakennuksen läheisyyteen. Rakennuspaikka sijaitsee korttelissa 23 (AP-2) tontilla 39, osoitteessa Alfankatu 3, 20300 Turku. Tontti on omistustontti.

Tontille tullaan rakentamaan yhteensä kolme paritaloa ja kolme erillistaloa, joissa yhteensä 9 asuntoa. Yhteiset oleskelu- ja leikkialueet sekä jätteidenkeräys toteutetaan ohjeellisesti asemapiirustuksen mukaan. Asuntokohtaiset varastot ja tekniset tilat sijaitsevat asemapiirustuksen mukaisesti.

Asuntoyhtiöiden oikeudet ja velvollisuudet kirjataan laadittaviin sopimuksiin.

KAAVOITUS

Raunistulan alueen asemakaava on astunut voimaan 12.12.2009. Lisätietoja alueen kaavoituksesta ja rakentamisesta on saatavilla Turun kaupungin kaavoitusyksiköstä, Puolalankatu 5, p. 02 262 4300 sekä kaupungin internet-sivuilta (www.turku.fi -> kaupunkisuunnittelu ja ympäristö -> kaavahaku -> asemakaavoitus).

AUTOPAIKAT

Autopaikat on sijoitettu autokatoksiin ja piha-alueelle asemapiirustuksen mukaisesti.

ULKOALUEET

Pihan autopaikat, oleskelu- ja leikkialueet, istutukset, nurmialueet, aidat ja pihakäytävät sekä pihan varusteet toteutetaan ohjeellisesti asemapiirroksen mukaan. Pihavarusteiden ja istutusalueiden lopullinen sijoittelu saattaa poiketa asemapiirustuksessa osoitetusta.

RAKENTEET, MATERIAALIT JA VARUSTEET

PERUSTAMINEN

Asuinrakennukset, varastot ja autokatokset perustetaan laadittavien rakennesuunnitelmien mukaan.

ALA-, VÄLI- JA YLÄPOHJAT SEKÄ JULKISIVUT JA VESIKATTO

Alapohjat ovat betonirakenteisia, väli- ja yläpohjat ovat puurakenteisia. Rakennuksen julkisivut ovat pääosin puuverhoiltuja. Vesikaton katemateriaali on peltikate.

VÄLISEINÄT

Huoneistojen väliset seinät ovat puurakenteisia. Asuntojen sisäiset kevyet väliseinät ovat metallirankaisia kipsilevyseiniä.

IKKUNAT JA OVET

Asuntojen ikkunat ovat kolmilasisia, kaksipuitteisia, sisään-päin aukeavia, vakiorakenteisia MSE-tyyppisiä puualumiini-ikkunoita. Sisäpuite on valkoiseksi maalattua puuta saunan ikkunoita lukuun ottamatta. Ulkopuute ja karmin ulkopuolen verhoilu ovat polttomaalattua alumiinia arkkitehdin värimäärityksen mukaisesti. Osa ikkunoista on kiinteitä (ei avattavia) ikkunoita.

Ulko-ovet ovat lasiaukollisia, ulkopuolelta alumiiniverhoiltuja puuovia. Sisäovet ovat tehdasmaalattuja, valkoisia laaka-/liukuovia pohjapiirustusten mukaisesti. Saunan ovet ovat lasiovia.

PARVEKKEET

Kaikissa asunnoissa on terassi pohja- ja julkisivupiirustusten mukaisesti toteutettuna. Terassilla on kaksoispistorasia sekä tuuletustanko.

SISÄSEINIEN PINTARAKENTEET

Pesuhuoneen, kodinhoitohuoneen, kylpyhuoneen ja erillisen WC-tilan seinät laatoitetaan. Saunan seinät paneeloidaan. Keittiökaapistojen välitilaan asennetaan välitilalasi ja kodinhoitohuoneen kaapistojen välitilaan asennetaan välitilalaminaatti. Muiden huoneiden seinät maalataan.

SISÄKATTOJEN PINTARAKENTEET

Asuinhuoneiden katot ovat pääosin tasoitettuja levykattoja. Eteis- ja aulatilat katot ovat alaslaskettuja kipsilevykattoja. Saunan, pesuhuoneen, kylpyhuoneen ja kodinhoitohuoneen katot ovat puupaneelikattoja.

LATTIAN PINTARAKENTEET

Asuinhuoneiden, keittiön ja vaatehuoneen lattiat ovat parkettia. Eteisen, pesuhuoneen, saunan, kylpyhuoneen, erillisen-WC:n ja kodinhoitohuoneen lattiat laatoitetaan.

KALUSTEET JA VARUSTEET

Asuntoihin asennetaan arkkitehtisuunnitelman mukaiset tehdasvalmisteiset, vakiomalliset kalusteet erillisen kalustesuunnitelman mukaisesti toteutettuna. Keittiöiden ja makuuhuoneiden kalusteiden ovet sekä laatikostojen etu-

levyt ovat maalattuja mdf- tai mikrolaminaattiovia. Eteis-kalusteiden ovet ovat peililiukuovia. Keittiön työpöytäta-
so-
taset ovat laminaattipintaisia, tasoon upotetut pesualtaat ovat ruostumatonta terästä. Ikkunoiden yläpuolelle asennetaan verho-
kisko, jossa on kaksi kiskoa.

Pesuhuoneisiin, kylpyhuoneisiin ja erillis-wc:ihin asennetaan allaslaatikosto tai -kaappi altaan yhteyteen. Käsien-
pesualtaiden yläpuolelle asennetaan valaisinpeili-
kaappi erillisen kalustesuunnitelman mukaisesti. Pesuhuoneissa ja kylpyhuoneissa on koukusto, WC-paperiteline ja suih-
kuseinä. Jokaiseen huoneistoon asennetaan verkkovir-
taan kytketty palovaroin.

LAITTEET JA KONEET

Keittotiloissa on induktiokeittotaso, kaluste-
uuni ja jääkaappi-
pipakastin tai erilliset jääkaappi ja pakastin. Kaikissa keit-
tiloissa on lisäksi liesikupu ja integroitu astianpesukone
sekä mikroaaltouuni. Saunoissa on sähkökiuas. Pesu-
huoneissa/kodinhoituhuoneessa on liitäntävalmiudet pyykin-
pesukoneelle ja kuivausrummulle.

TALOTEKNIikka

LVI- ja sähkötyöt tehdään erikoissuunnitelmien mukaan. Rakennus liitetään Turku Energian sähköverkostoon sekä Turun kaupungin vesi- ja viemäriverkostoon. Asunnot läm-
mitetään vesikiertoisella lattialämmityksellä, asunnoissa on maalämpö. Kiinteistössä on sähkön sekä kylmän ja lämpi-
män veden huoneistokohtainen mittaus. Hanat ovat vettä säästäviä yksiotese-
koittajia.

Ilmanvaihto toteutetaan asuntokohtaisilla, lämmön talteen-
otolla varustetuilla ilmanvaihtolaitteilla. Ilmavaihtolaite sijoitetaan asunnon pesuhuoneeseen. Ilmanvaihdon säätö on liesituulettimessa ja siinä on tehostusmahdollisuus.

Yhtiö liitetään kaapelitelevisiojärjestelmään. Asunnot varus-
tetaan tietoliikennekaapeloinnilla, joka mahdollistaa kiin-
teän internetliittymän. Asunnon yhtiövastikkeeseen kuu-
luu vakiona laajakaistaliittymä.

Mahdollisuus tilata sähköauton latauspiste muutostyönä.

YHTEYSTIEDOT

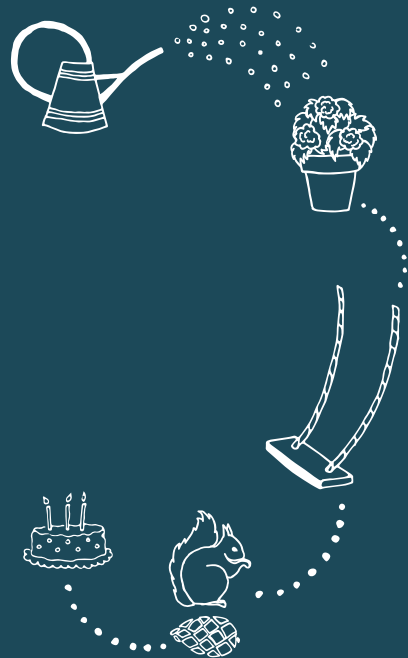
Pääurakoitsija: YIT Suomi Oy, Asuminen Lounais-Suomi
Arkkitehtisuunnittelu: Arkkitehtitoimisto
Jarmo Saarinen Oy
Rakennesuunnittelu: Sweco Rakennetekniikka Oy
LVI-suunnittelu: Siikon Oy
Sähkösuunnittelu: Granlund Turku Oy
GEO-suunnittelu: SM Maanpää Oy

Edellä lueteltujen valintavaihtoehtojen lisäksi asukkaiden on mahdollista muuttaa asuntonsa varustelua ja pinta-
rakenteita yksilöllisten tarpeiden ja mieltymysten mukai-
sesti. Tiedustele asuntomyynnistämme/muutostyöpalve-
lustamme muutosmahdollisuuksista, jotta kodistasi tulisi juuri sinun tarpeitasi vastaava koti.

Tämä seloste on ohjeellinen ja perustuu tilanteeseen 20.5.2020. Rakentajalla on oikeus vaihtaa rakenteita ja materiaaleja toisiin samanarvoisiin sekä soveltaa tarvittaessa arkkitehtisuunnitelmissa esitettyjä mitoituksia.

Ostajan on tutustuttava myyntiasiakirjoihin ja vahvistettuihin suunnitelmiin kauppakirjan allekirjoituksen yhteydessä.

YIT Suomi Oy, Asuminen Lounais-Suomi,
Lemminkäisenkatu 59, 20520 Turku
p. 020 433 111



KOTEJA JÄRJELLÄ JA TUNTEELLA



yit.fi/wänninmäki



yit.fi/walvanpiha

ESITTELY JA MYYNTI

YIT Asuntomyynti

Lemminkäisenkatu 59, 20520 Turku

Puh. 020 433 7007 (0,088 eur/min)

facebook.com/YitKoti

yit.fi/asunnot