

YIT

ESPOON HAIKU

LEPPÄVAARA VERMONNIITTY KERROSTALOKOTEJA



Lähellä

Suuntaa antava visualisointi asunnosta C99

Visualisointikuva



Uusi koti
puiston vieressä



VERMONNIITTY

KAIKKEA OIKEASSA SUHTEESSA.



 Lähellä



 yit.fi/vermonniitty

HYVIEN TARINOIDEN KULMAKUNTA

Haluan asettua paikkaan, jossa viihdytään ilman ikärajaa! Täällä on tilaa hengittää ja vapautta harrastaa. Omilla kulmilla palvelut ovat lähellä ja aikaa riittää arjen ylellisyyksiin. Asiat hoituvat nappia painamalla, hissi vie ja bussi tuo. Autoa en tarvitse, sillä pyörällä pääsee ja kävely avaa aistit virkeimmilleen. Täällä tyytyväisyys tiivistyy, helppous on jokaisen etuoikeus ja hyvillä tarinoille löytyy koko ajan uusia aiheita!

Lue lisää: yit.fi/reviirit



VERMONNIITTY

ELÄMÄÄ JA OMAA RAUHAA OIKEASSA SUHTEESSA.



KAUPPAKESKUS JA VAPAA-AJANKESKUS SELLO, PÄIVÄKODIT, KOULUT, LÄHIKAUPPA



LÄHIN BUSSIPYSÄKKI N. 400 M
MÄKKYLÄN JUNA-ASEMA N. 1,2 KM
LEPPÄVAARAN JUNA-ASEMA N. 1,6 KM
TULEVAN RAIDE-JOKERIN PYSÄKKI LÄHELLÄ



LEPPÄVAARAN URHEILUPIISTO JA MAUIMALA, VERMO AREENA, LAAJALAHDEN RANTA, VILLA ELFVIK, HELSINGIN GOLFKLUBI, TALIN SIIRTOLAPUUTARHA, FRISBEEGOLFPUISTO

Lyhyt matka kaikkialle

Vermonniitystä on kävelymatka muun muassa kahteen sataan kauppaan, maaumalaan, merenrannalle, golfkentälle ja raviradalle. Helsingin keskustaan pääsee junalla vartissa.

PALVELUITA JA LIIKENNEYHTEYKSIÄ

Vermonniitty sijaitsee kävelymatkan päässä Leppävaaran palveluista ja kauppakeskus Sellosta. Päiväkodit, koulut ja kaupat ovat lähellä. Alueen kehittyessä palveluita tulee jatkuvasti lisää. Erinomaisten julkisten kulkuyhteyksien ja kattavien kevyen liikenteen reittien ansiosta alueella pärjää autotta. Raide-Jokerin valmistuessa yhteydet paranevat entisestään!

LUONTOA JA KAUPUNKIA

Uuden asuinalueen läpi virtaava Monikonpuro siltoineen, lukuisat puistot, leikkipaikat ja levähdysalueet tuovat luonnon viihtyisän pihapiiriin viereen. Kävelymatkan päässä on tekemistä ja nähtävää kaiken ikäisille, esimerkiksi: urheilupuisto, maaumala, ravirata, Tali, Laajalahden merenranta, Villa Elfvik ja lintutorni.

Uusi koti ja yhteinen pihapiiri

Espoon Haikun viehätys koostuu kolmesta tekijästä: luonnosta, yhteisöllisyydestä ja oman kodin rauhasta.

”

Osassa koteja parveke on koko asunnon levyinen. Kaikilla parvekkeilla ja terasseilla on jaloille miellyttävä parvekematto.

MODERNIA ELÄMÄMAKUA

Haikun toimivassa kodissa arki sujuu mukavasti. Olohuone ja keittiö muodostavat avaran oleskelutilan yhteisiin hetkiin. Asuinhuoneissa on kauniit parkettilattiat. Tyylikkään avokeittiön kalusteuni, integroitu mikroaaltouuni ja induktiokeittotaso innostavat kokeilemaan uusia leivonta- ja ruokaohjeita. Tiskit hoitaa kalustepeitteinen astianpesukone.



Suuntaa antava visualisointi asunnosta D123, 3h+kt+s, 60 m².

SOPIVIA KOTEJA ERI ELÄMÄNTILANTEISIIN

Valikoimassa on täydellisiä ratkaisuja ensimmäiseksi kodiksi, sijoitusasunnoksi ja isomman perheen kotipesäksi. Alimman kerroksen kodeissa on isot terassit, ylimmissä kerroksissa on tilavat lasitetut parvekkeet. Osassa koteja on myös oma sauna, jossa voi rentoutua kaikessa rauhassa.

- 26,5–80 m²
- 1 h+kt – 4 h+kt+s
- Oleskelutilat jatkuvat lasitetulle terassille/parvekkeelle
- Osassa koteja oma sauna
- Taloyhtiössä pesula ja kuivaushuone

Uuden kodin sisustus

Uuden YIT Kodin hintaan sisältyvät laadukkaat sisustusmateriaalit ja kodinkoneet. Voit valita kolmesta valmiista sisustusteemasta, joita voit myös yhdistellä keskenään.

Kun olet ajoissa liikkeellä, voit vaikuttaa tilaratkaisuihin ja teettää yksilöllisiä muutoksia. Kokonaisuuden suunnittelussa sinua auttavat sisustamisen ja rakentamisen ammattilaiset.

Pääset valitsemaan uuden kotisi sisustuksen YIT Plus Studio -palvelussa, johon saat tunnukset kaupanteon jälkeen.

KUURA, USVA JA HEHKU-SISUSTUSTEEMAT SISÄLTÄVÄT:

KEITTIÖ

Laminaattitaso
Induktiokeräätin ja kalusteuuni
Integroidut kylmälaitteet ja mikro
Metallivetimet
Välitilalevy
Välitilassa led-valonauha
Rosteri- tai komposiittiallas
Ulosvedettävä liesikupu

KYLPYHUONE

Suuret seinälaatat
Peilikaappi
Kääntyvä suihkuseinä
Lattialämmitys
Allaskaappi vetolaatikoilla
Saunan lauteet tervaleppää
Saunan katto tervaleppää

 yit.fi/sisustus



Kuura-sisustusteeman keittiössä

on valkoiset ovet, metallivetimet ja valkoiset sekä integroidut kodinkoneet.



ORAS SAFIRA
1029F

LAMINAATTITYÖTASO
(TUMMA LAAVAKIVI)



VALKOMATTALAKATTU
SAARNIPARKETTI

KUURA

Klassinen minimalismi

Skandinaavisen tyylin peruspilarit ovat vaalea raikkaus, ajaton linjakuus ja selkeä geometrisyys. Selkeitä kokonaisuuksia ja harkittua minimalismia. Kaikessa yksinkertaisuudessaan rauhoittavan hillittyä tyylikkyyttä.





Usva-sisustusteeman keittiössä

on vaalean harmaat ovet ja metallivetimet. Teräspintaiset sekä integroidut kodinkoneet.

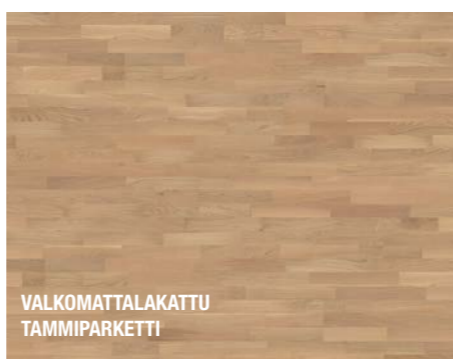
USVA

Taidokas harmonia

Sävyjen ja muotojen sopusointua. Väreillä ja materiaaleilla tyyllittelyä – kontrastien voimaa. Syvyyttä ja pehmeää lämpöä luonnonläheisyydellä. Rauhan ja utuisten tunnelmien liitto on aitoa balanssia sielulle.



LAMINAATTITYÖTASO
(TUMMA LAAVAKIVI)



Hehku-sisustusteeman keittiössä

on tumman harmaat puujäljitelmapintaiset ovet ja metallivetimet. Teräspintaiset sekä integroidut kodinkoneet.

HEHKU

Intensiivinen vetovoima

Väri vangitsee katseen ja luo intensiivisen tunnelman. Voimakkaita yksityiskohtia, syviä sävyjä ja vahvaa visuaalista luonnetta. Aistikkaita tiloja, joissa on rohkeaa ja taitavaa värien sekä tekstuurien käyttöä.



VALKOINEN
LAMINAATTITYÖTASO



Kotipiiriläisenä olet etusijalla

Kotipiiri on YIT Kodin asiakasrekisteri

Kun liityt Kotipiiriin, saat ensimmäisten joukossa tiedon, kun sinua kiinnostavien kotien varaaminen alkaa ja pääset valitsemaan kotisi laajemmasta valikoimasta. Voit liittyä Kotipiiriin esim. taloyhtiösivun lomakkeella tai osoitteesta yit.fi/kotipiiri

Asunnon varaaminen on helppoa

Voit varata ennakkomarkkinoinnissa tai rakenteilla olevasta kohteesta mieleisesi asunnon helposti netissä. Ennakkovaraus ei ole sitova ja voit perua sen ilman perusteluja. Varatuasi rakenteilla olevan asunnon, teemme asuntokaupat pian varauksesi jälkeen.

Rahoitusratkaisut

Edullinen maksuehto

YIT:n 20% rahoitusetu tarkoittaa, että maksat rakenteilla olevan kodin velattomasta hinnasta kaupanteon yhteydessä vain 20%. Loput myyntihinnasta maksat vasta lähellä kotisi valmistumista. Voit tehdä kaupat jo rakentamisen alkuvaiheessa ja saat aikaa järjestellä muun rahoituksen.

Yhtiölaina joustaa

Pääset asunnon omistajaksi maksamalla ainoastaan asunnon myyntihinnan. Loppuosan velattomasta hinnasta maksat asunto-osakeyhtiölle kuukausittain pääomavastikkeena. Voit myös maksaa yhtiölainaosuuden taloyhtiölle joko kokonaan tai osittain valmistumisen yhteydessä tai myöhemmin. Yhtiölaina sopii sinulle, jos et halua sitoutua henkilökohtaiseen pankkilainaan. Ensimmäiset 1–3 vuotta asunnon valmistumisen jälkeen maksat yleensä vain korkoja, jolloin rahaa voi käyttää esimerkiksi kodin sisustamiseen. Asunto voi olla helpompi myydä, jos siinä on yhtiölainaa. **Lue lisää: yit.fi/rahoitus**

Valinnainen vuokratontti joustaa

Kun ostat YIT Kodin, joka on rakennettu valinnaiselle vuokratontille, voit halutessasi maksaa taloyhtiölle tontin lunastusosuuden. Silloin sinun ei tarvitse maksaa kuukausittain tontinvuokraa. Jos taas et tahdo sijoittaa varojasi tonttiin, voit maksaa osuutesi tontin vuokravastikkeena, ja pääset asunnon omistajaksi pienemmällä alkupääomalla. Päätät lunastamisesta itse, riippumatta siitä mitä muut osakkaat tekevät.

Lue lisää: yit.fi/vuokratontti

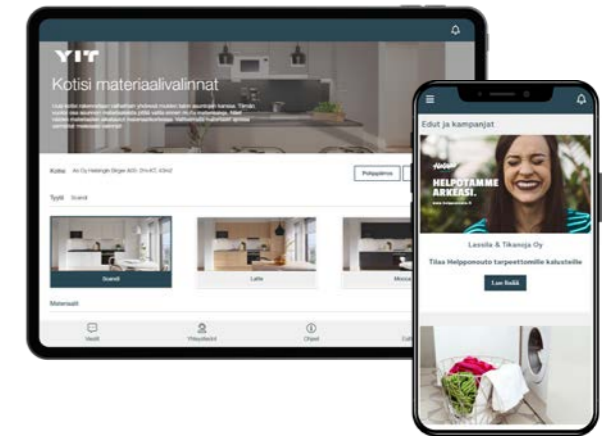
YIT on rakennusalan edelläkävijä

YIT on suurin suomalainen ja merkittävä pohjoiseurooppalainen rakennusyhtiö ja työnantaja. Meitä on lähes 8 000 ammattilaista 10 maassa. Olemme entistäkin parempien kotien, toimivampien toimitilojen sekä vaativan infran rakentajia. Rakennamme, kehitämme ja ylläpidämme vetovoimaisia ja kestäviä elinympäristöjä. Elämäsi tärkeässä päätöksessä tukenasi on Suomen suurin asuntorakentaja ja rakennusalan edelläkävijä.

Lue lisää: yitgroup.com



UUTEEN KOTIISI KUULUVAT PALVELUT



YIT Plus -palvelu

Kotisi kaikki palvelut verkossa 24/7

YIT Plus on kaikille YIT Kodin asukkaille tarkoitettu sähköinen palvelu, jota voivat käyttää perheenjäsenesi ja vuokralaiset. Se on uuden kotitalosi oma palvelu, jonka avulla pysyt perillä taloyhtiön ja kotisi tärkeistä asioista, seuraat tapahtumia ja tuoreimpia uutisia ja saat vaivattomasti yhteyden naapureihisi. Palvelun kautta teet sisustusvalinnat sekä tilaat kotiisi myös haluamasi lisätuotteet ja -palvelut. YIT Plusin avulla seuraat kotitalosi asioita aitiopaikalta ja liityt mukaan parilla klikkauksella!

Lue lisää: yit.fi/plus

Apu löytyy palvelutorilta

Haluamme sujuvoittaa YIT Kotien asukkaiden elämää, siksi kokosimme asumista helpottavat palvelut yhteen paikkaan, YIT Plusin palvelutorille, lähelle asukkaitamme. Aika on arjen luksusta, jota harvalla on liikaa. Esimerkiksi siivousapu tuo enemmän aikaa omille harrastuksille tai perheen yhdessäololle. Kotiin kannettu ruokakassi helpottaa arjen kiireitä ja mahdollistaa vaikkapa päiväunet. Valmiina tilatut herkut vapauttavat nauttimaan juhlista ja keskittymään vieraisiin. Palvelutori säästää etsimisen vaivan, kun elämää helpottaville palveluille on koti, jossa on vaivatonta vierailua.

Lue lisää: yit.fi/palvelutori

Postin automaatti kotikorttelissasi

Postin pakettiautomaatin avulla vastaanotat ja lähetät paketteja sekä tilaat erilaisia palveluita. Helppokäyttöinen automaatti on avoinna aina: 24/7.

Lue lisää: posti.fi/automaatti

Haiku hyödyntää aurinkoenergiaa

Haikun aurinkosähköjärjestelmän tuotto hyödynnetään sen kiinteistösähkön kulutuksessa. Myös piharakennuksen viherkatto on sekä ekologinen että esteettinen ratkaisu.

VIIHDYTÄÄN YHDESSÄ

Espoon Haiku sijaitsee puiston vieressä, päättyvän kadun päässä. Yhdessä viereisen Espoon Tankan kanssa ne muodostavat yhteisöllisen kokonaisuuden. Suojaisalla pihalla on leikki- ja oleskelualueet ja viljelylaatikoita. Tankan tiloissa asukkaiden käytössä on kerhotila ja kaksi saunaosastoa. Autopaikat ja polkupyörien huoltotila ovat pysäköintilaitoksessa.



Suuntaa antava visualisointi etelän suunnasta.

ASUNTOYHTIÖ

Asunto Oy Espoon Haiku
Uuno Kailaan katu 7 C ja D, 02600 Espoo
Yhtiössä on 7-kerroksinen ja 4-kerroksinen asuinkerrostalo sekä yksikerroksinen piharakennus.

ASEMAKAAVA

Alueella on vahvistettu asemakaava, josta saa tietoja Espoon asemakaavayksiköstä.

TONTTI

Kaupunki: Espoo
Kaupunginosa: 51. Leppävaara
Tontti: 51352/4
Tontin pinta-ala: 2 075 m²
Asuinhuoneistoala: 2 993 m²

Asuinrakennustontti vuokrataan pitkäaikaisella vuokrasopimuksella. Osakkaalla on oikeus lunastaa tontin huoneisto-kohtainen vuokraosuutensa kerran vuodessa.

HUONEISTOT

1 h+kt	26,5 m ²	4 kpl
1 h+kt+alk	30,5 m ²	6 kpl
2 h+kt	39,0–44,5 m ²	16 kpl
2 h+kt+s	45,5 m ²	6 kpl
3 h+kt	53,0 m ²	4 kpl
3 h+kt+s	58,0–66,0 m ²	16 kpl
4 h+kt+s	80 m ²	7 kpl

Yhteensä 59 huoneistoa.

AUTOPAIKAT

Korttelien 51352 ja 51353 tonttien autopaikat sijoittuvat pysäköintilaitokseen, joka on tontilla 51356/1. Espoon Haikulla on yhteensä 41 autopaikkaa. Pysäköintilaitoksessa on yhteensä 40 paikkaa. Näistä 4 on sähkölatauspaikkoja. Liikuntaesteisille varattu autopaikka on yhteiskäyttöisellä pihalla. Pysäköintilaitoksen autopaikat myydään erillisinä osakkeina. Pysäköintilaitoksen 1. kerrokseen tulee myös yhteiskäyttöinen polkupyörien huoltotila.

YHTEISET JA TEKNISET TILAT

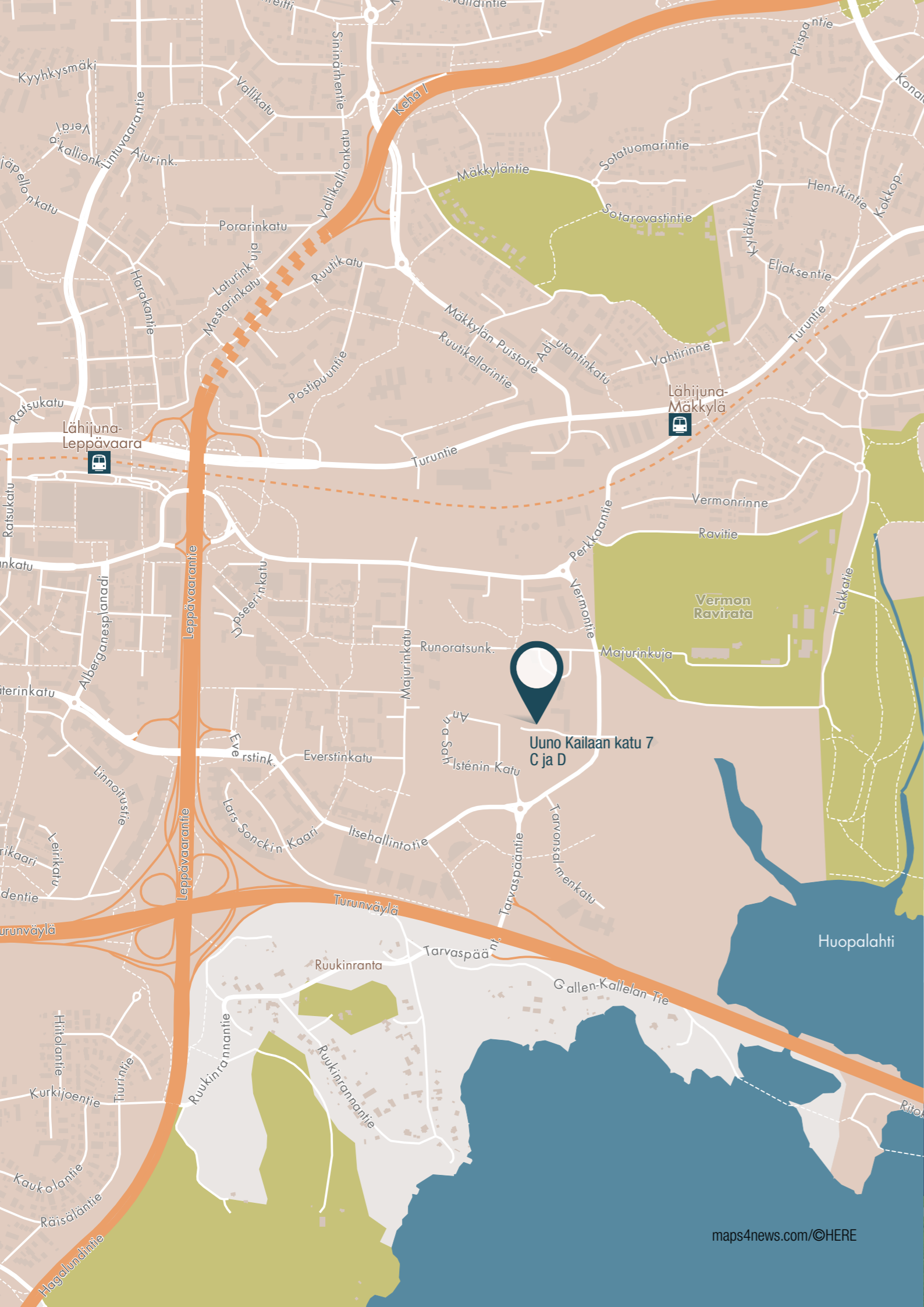
Talojen pohjakerroksissa sijaitsevat asuntojen lisäksi yhtiön käyttöön jäävät tekniset tilat, ulkoiluväline- ja lastenvaunuvälinevarasto, siivouskomero, talovarasto, irtaimistovarastot, väestönsuojatilat sekä pesula ja kuivaushuone. Osa yhtiön ulkoiluvälinevarastoista sijaitsee tontilla olevassa piharakennuksessa.

Naapuriyhtiön, Asunto Oy Espoon Tankan, 1. kerrokseen tulee yhtiöiden yhteiskäyttöiset kerhotila, kaksi saunaosastoa, wc ja Postin automaatti.

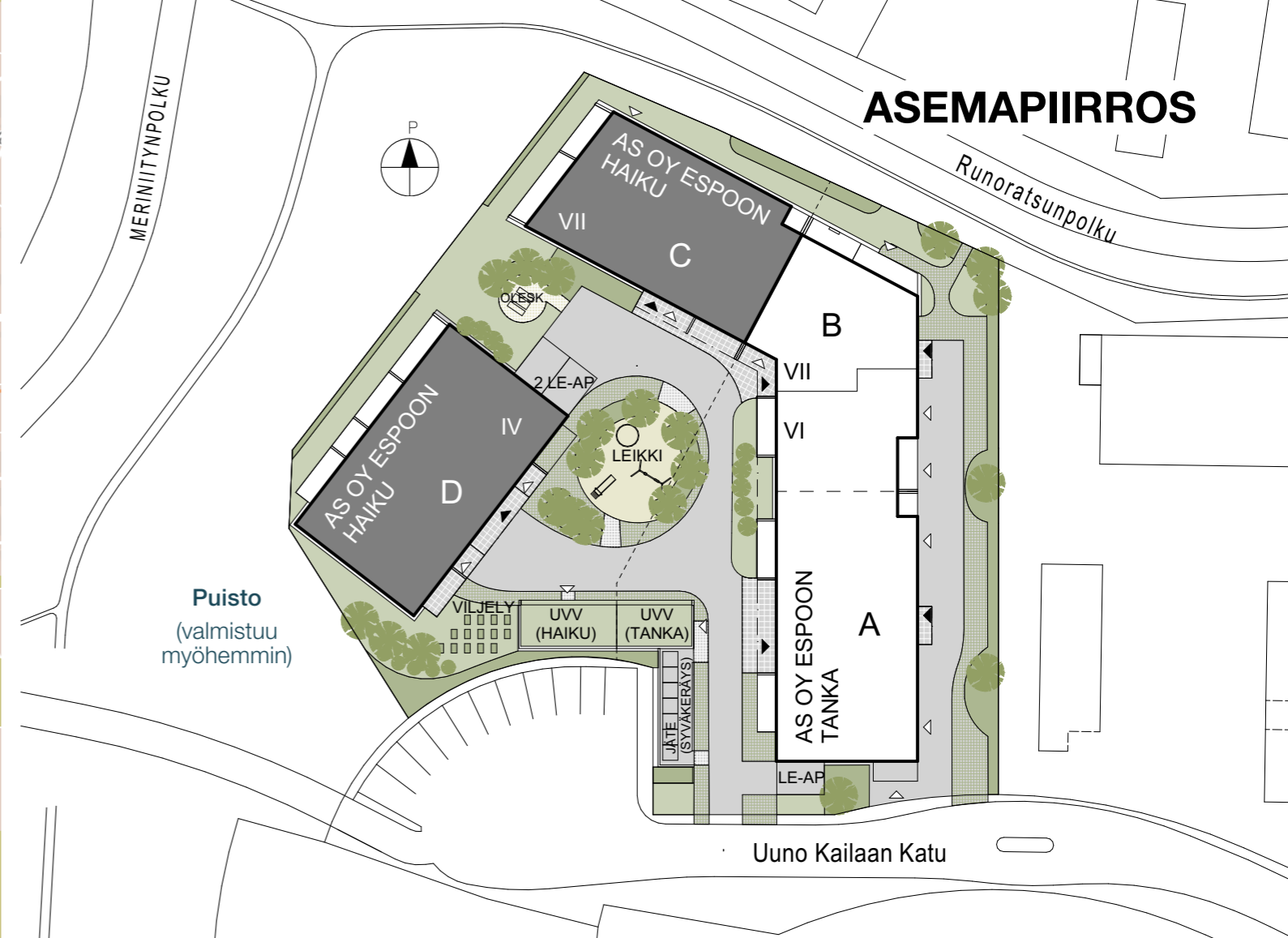
Pihan toiminnot, kuten leikki-, oleskelu- viljelyalue ja jätekeräys, ovat yhteisiä Asunto Oy Espoon Tankan kanssa.

ARKKITEHTISUUNNITTELU

Arkkitehtitoimisto Pet Michael Oy

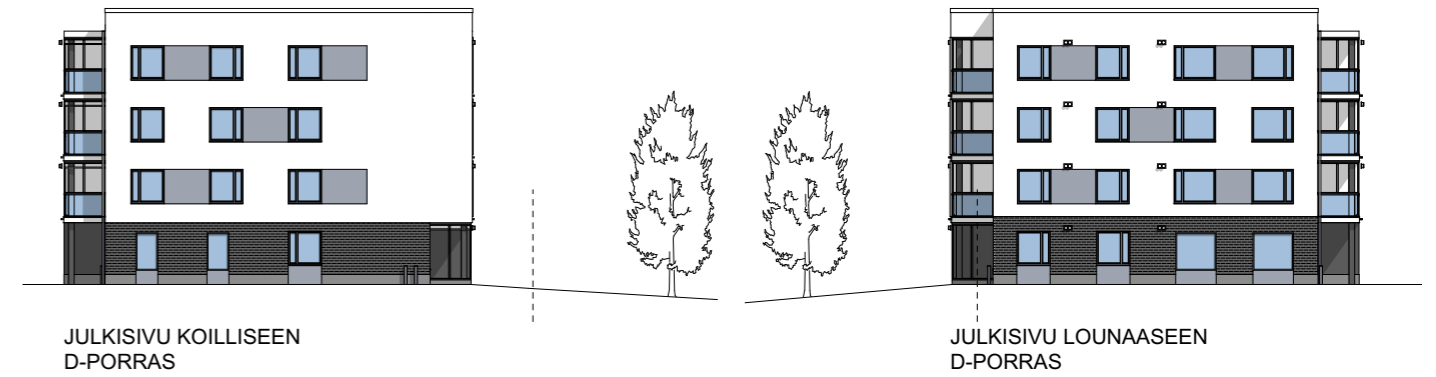
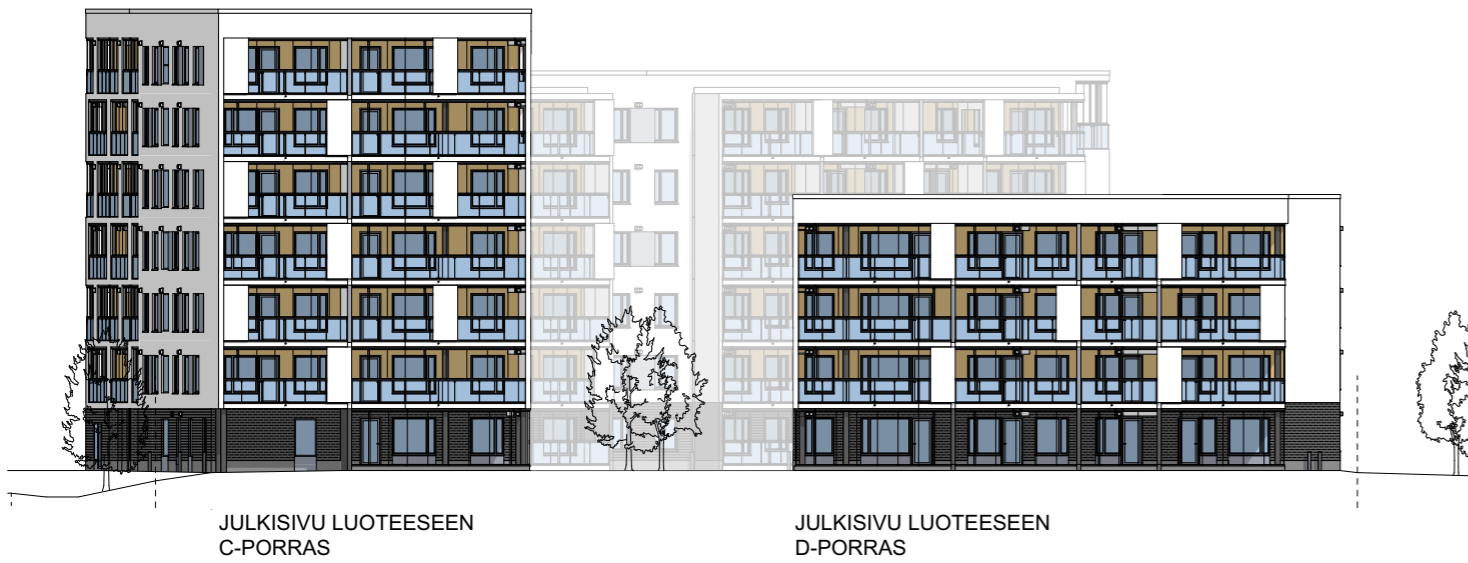


maps4news.com/©HERE



Suuntaa antava visualisointi pohjoisen suunnasta.

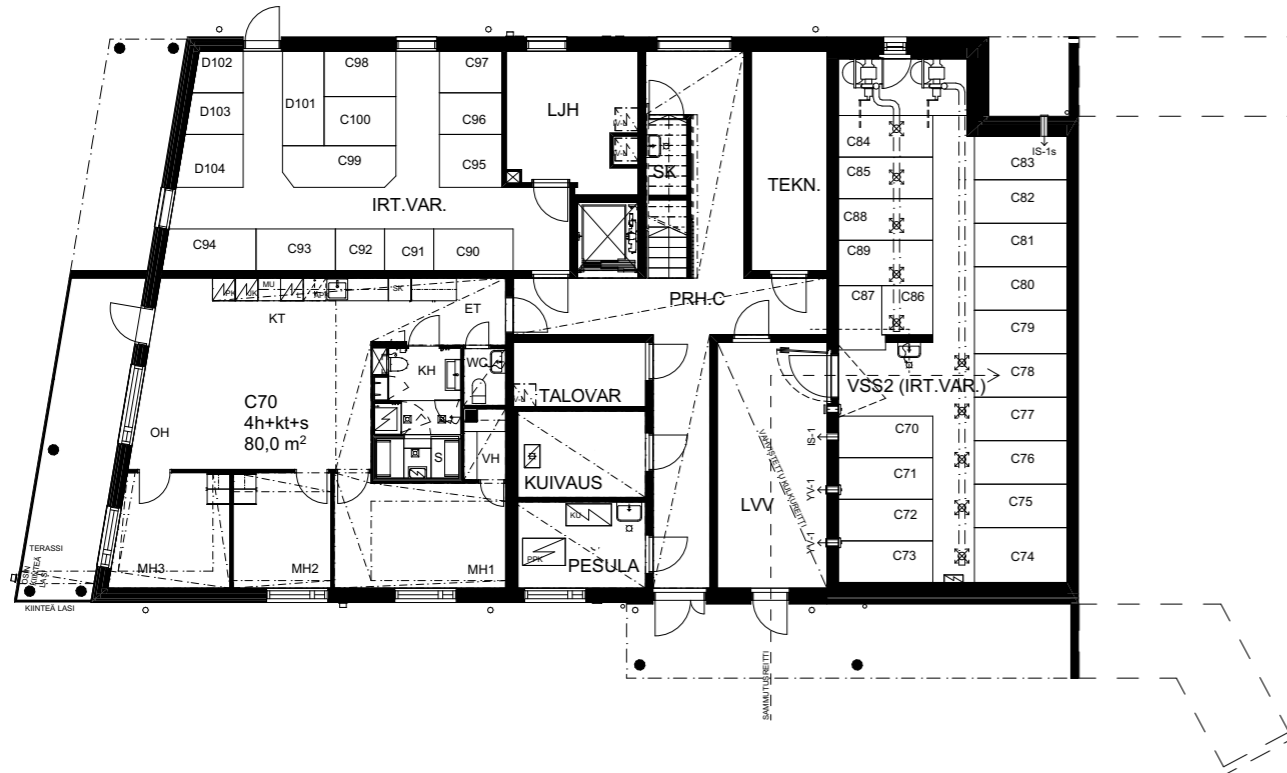
JULKISIVUT



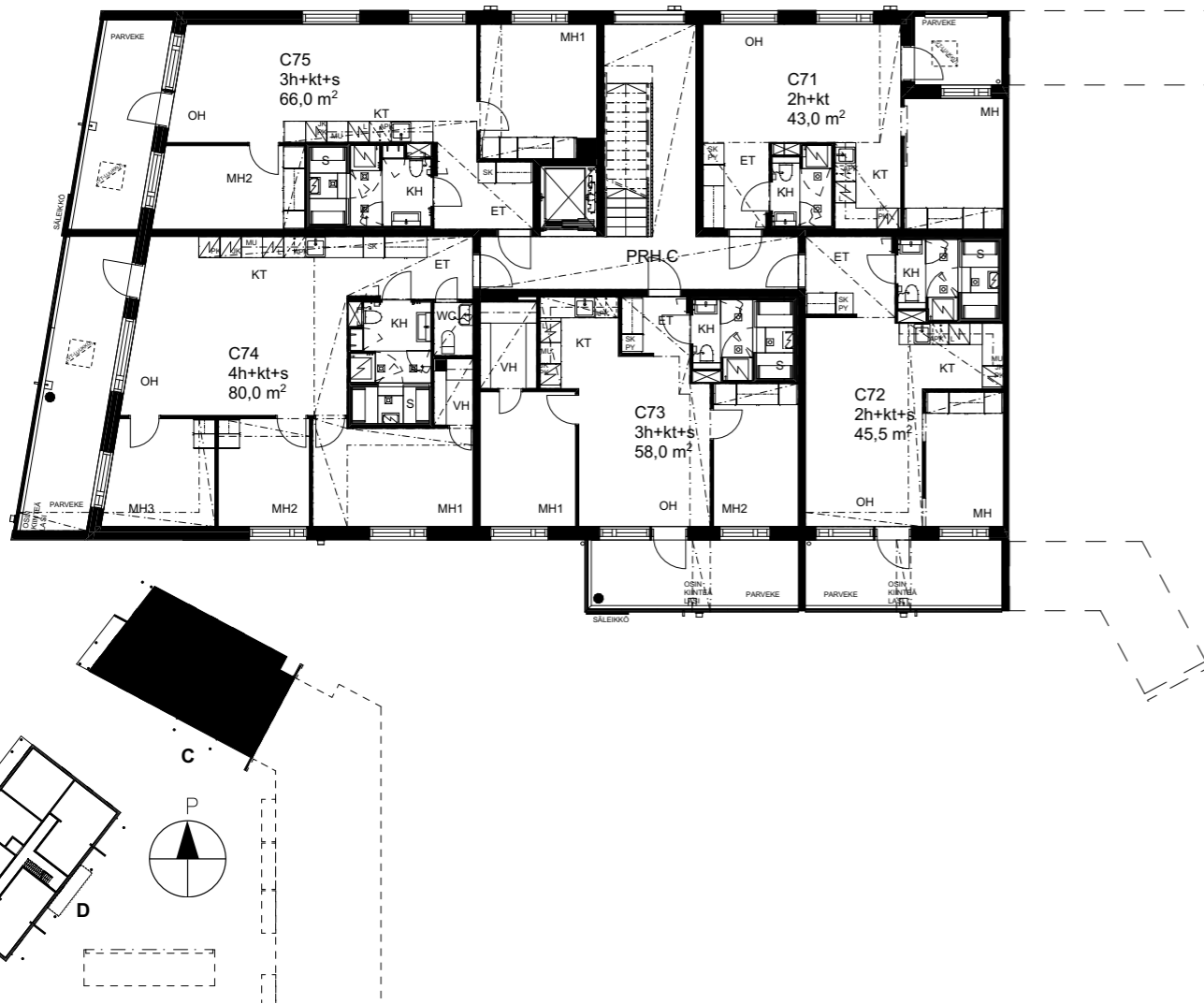
1. KERROS

C-PORRAS

1:200



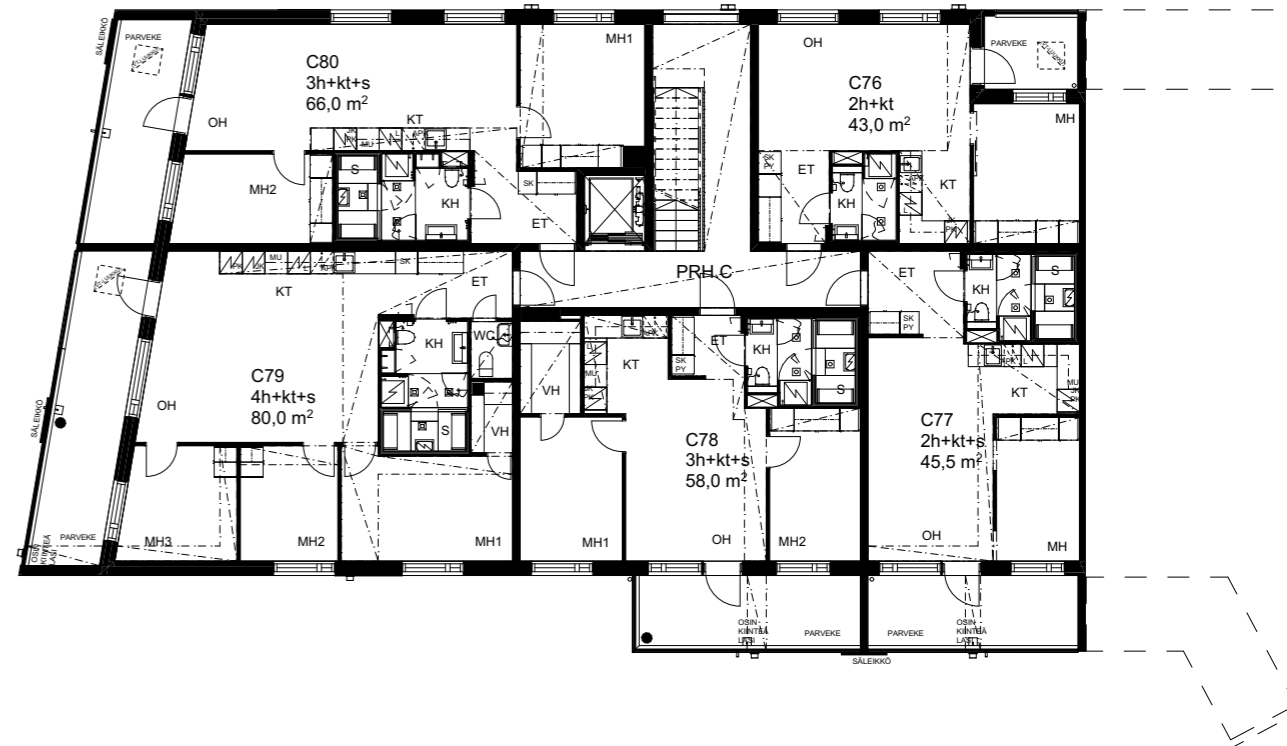
2. KERROS



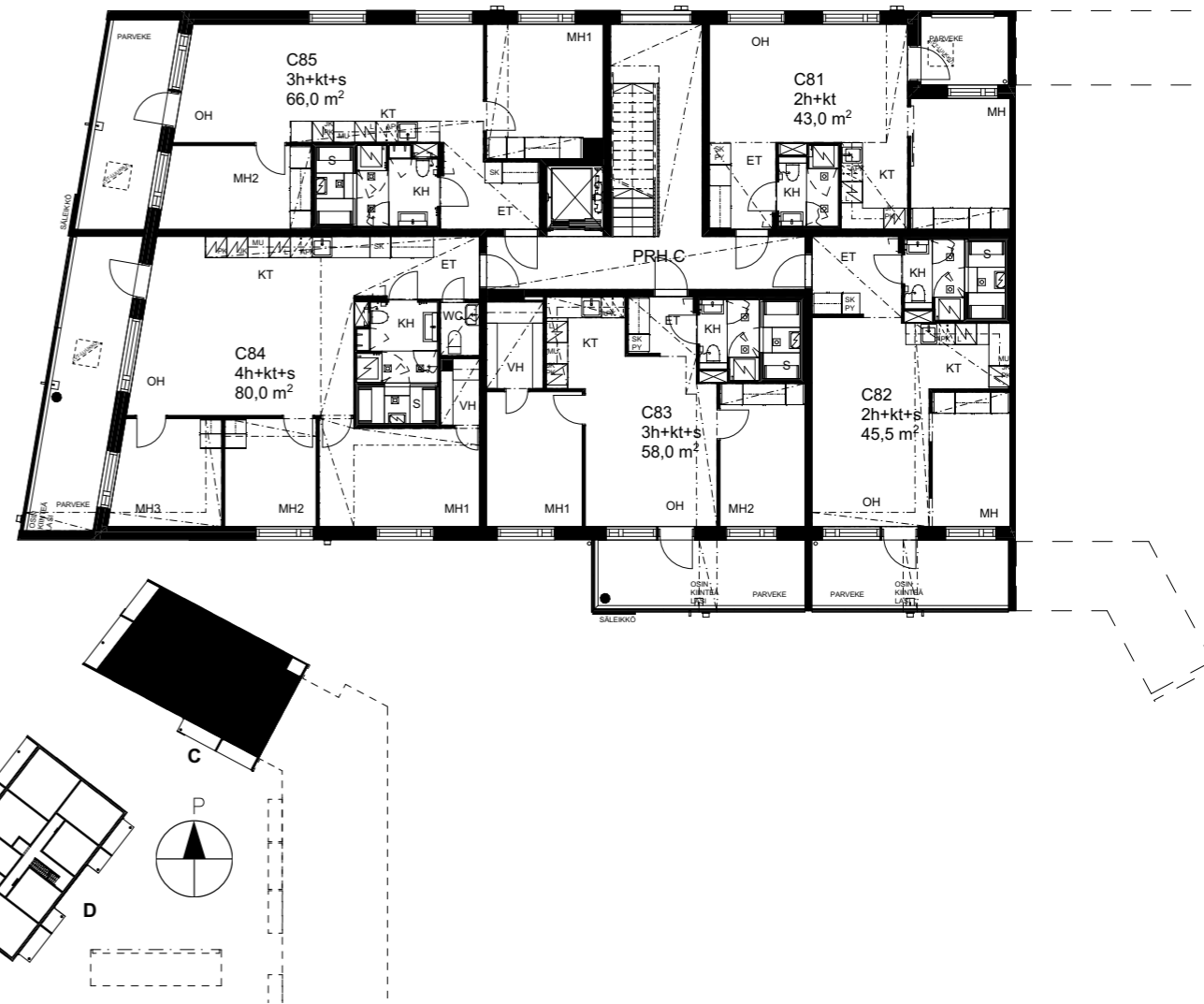
3. KERROS

C-PORRAS

1:200



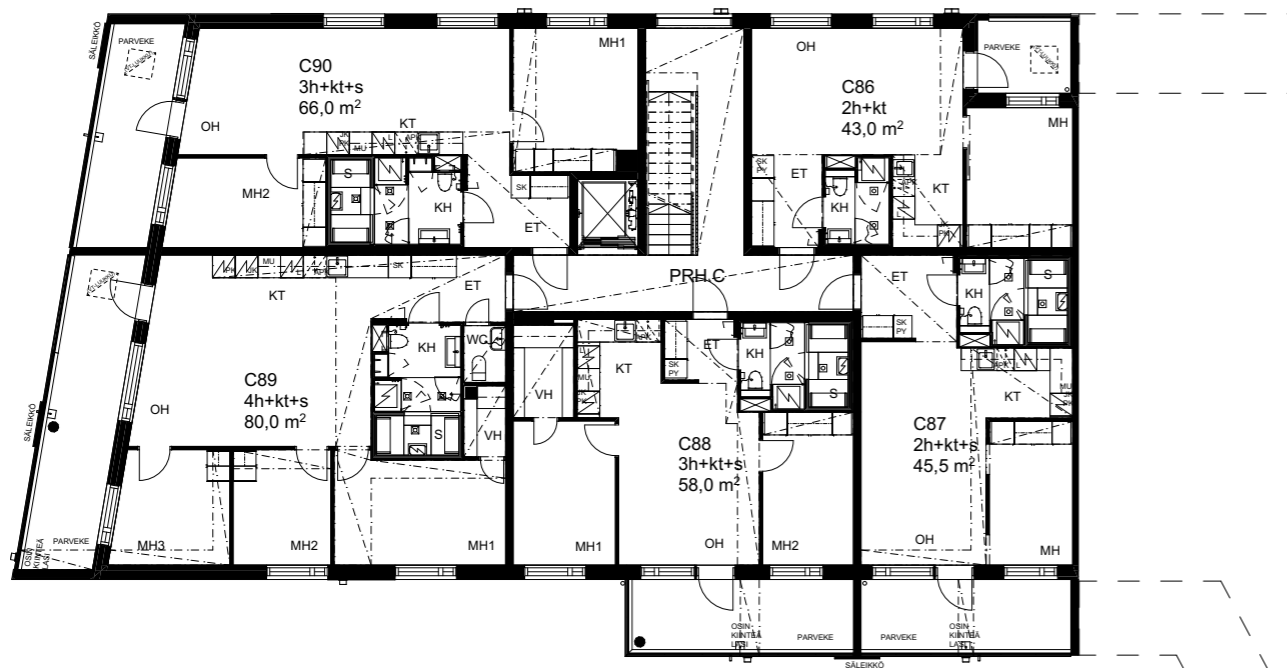
4. KERROS



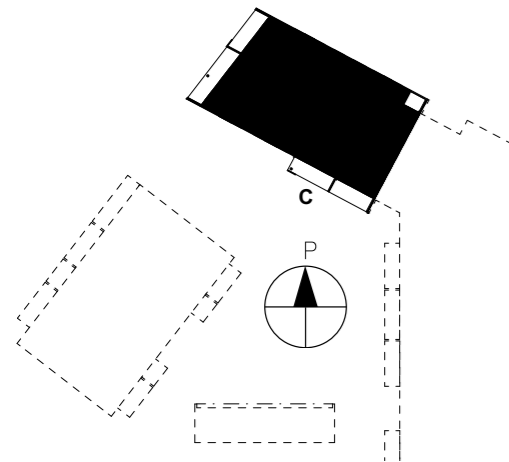
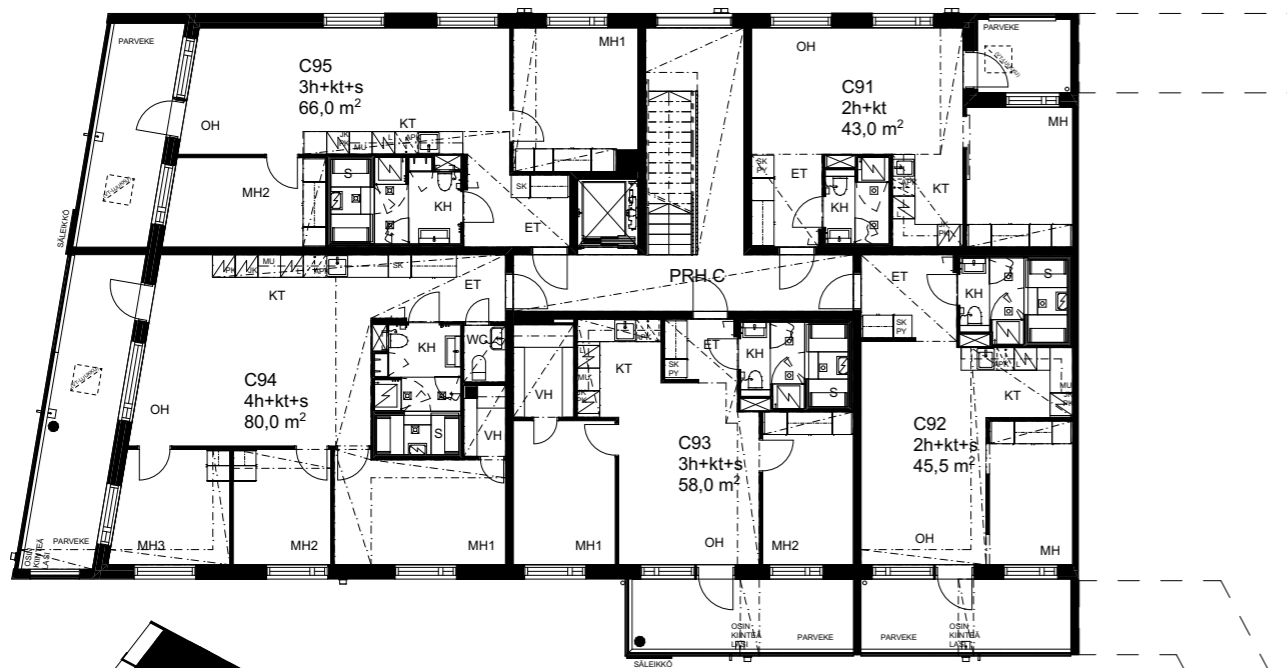
5. KERROS

C-PORRAS

1:200



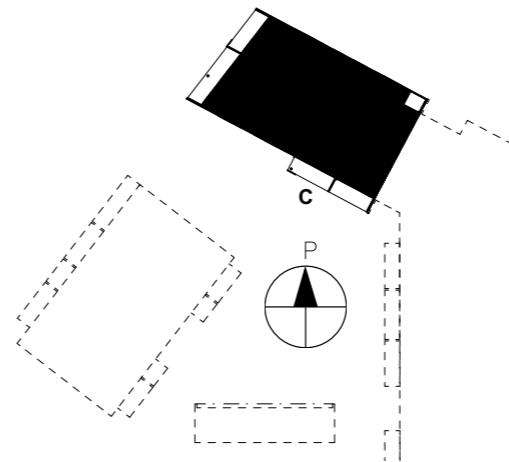
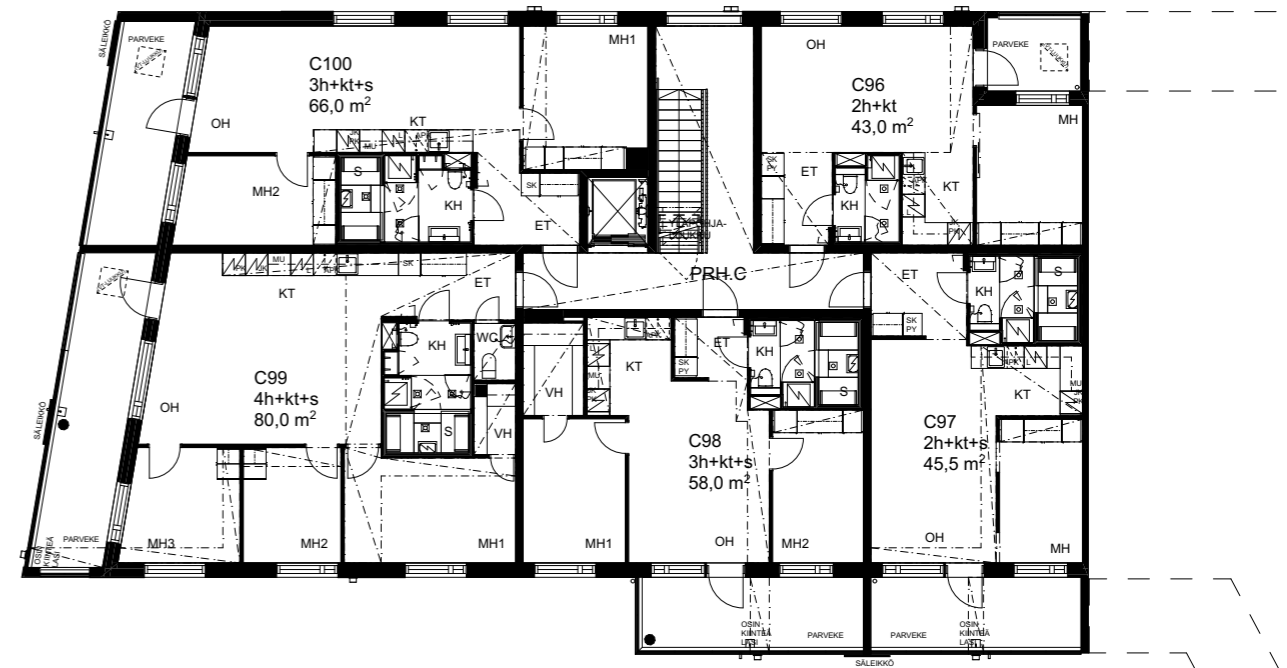
6. KERROS



7. KERROS

C-PORRAS

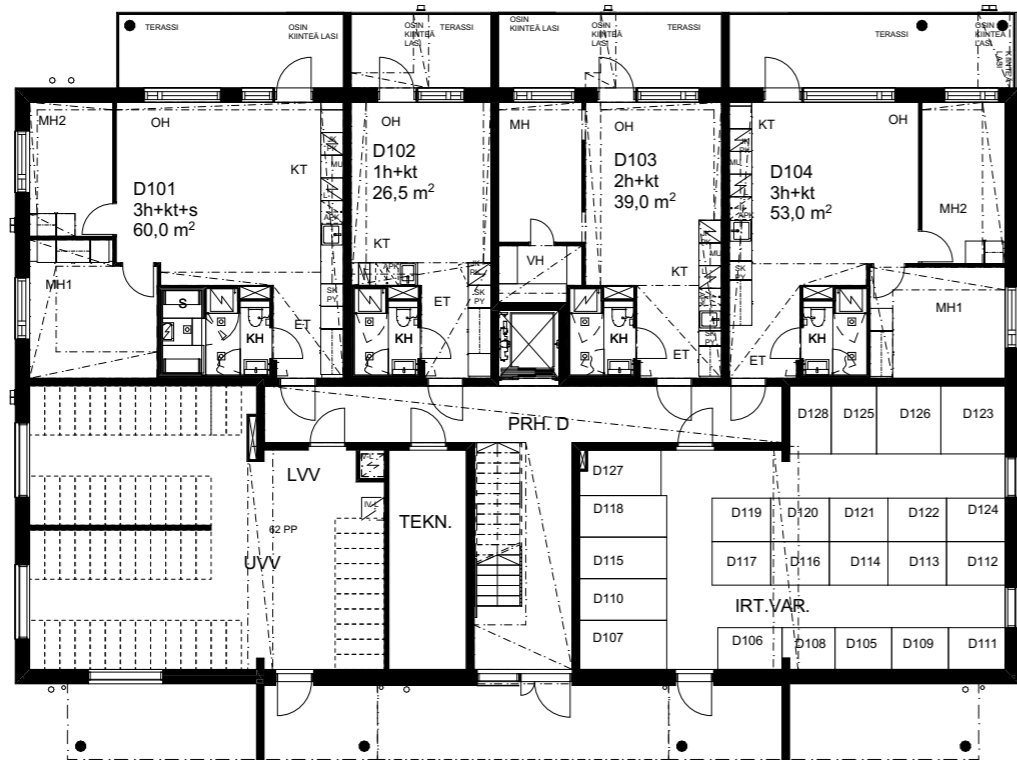
1:200



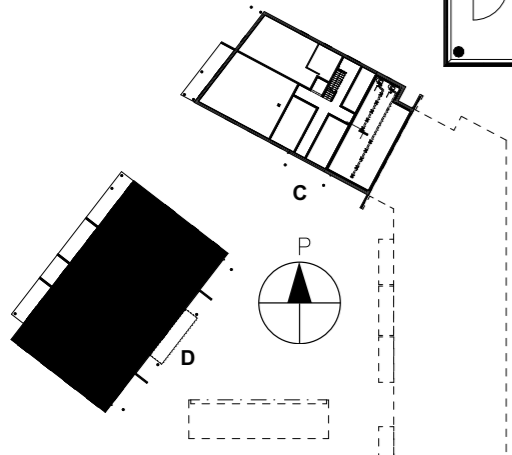
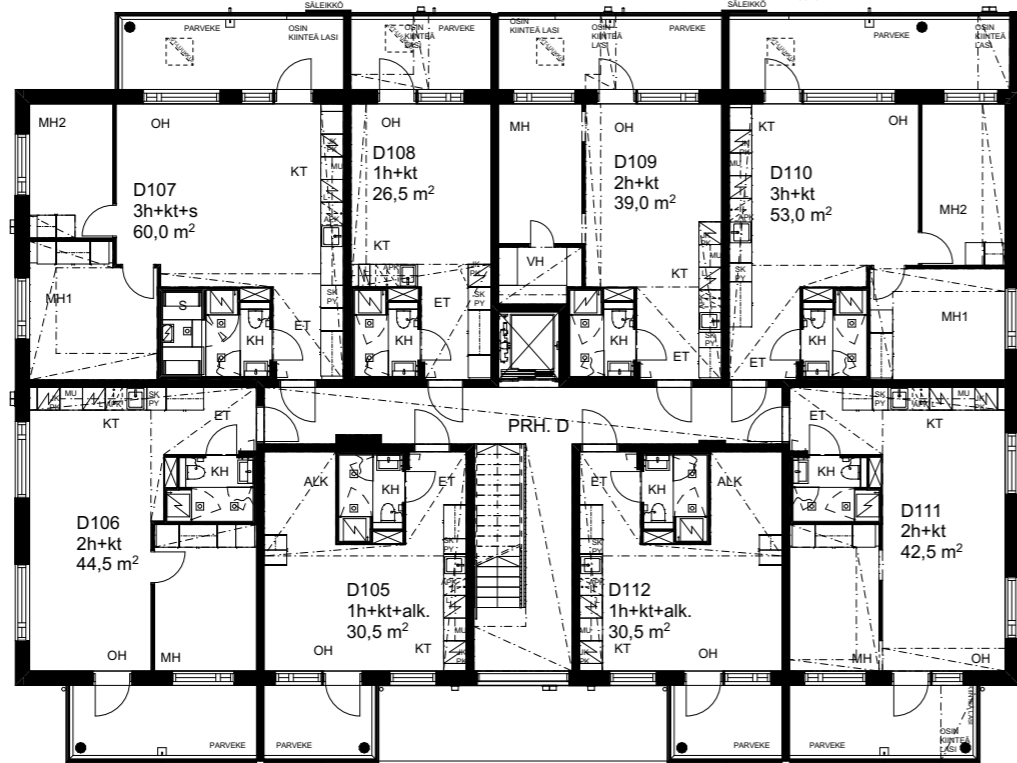
1. KERROS

D-PORRAS

1:200



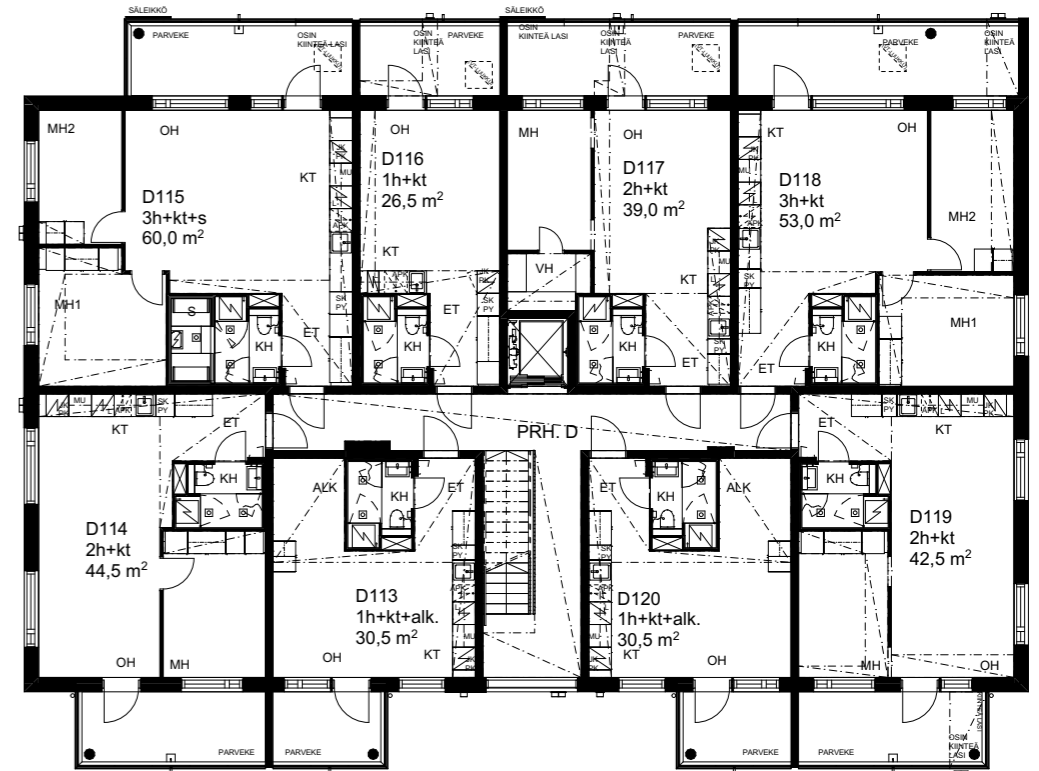
2. KERROS



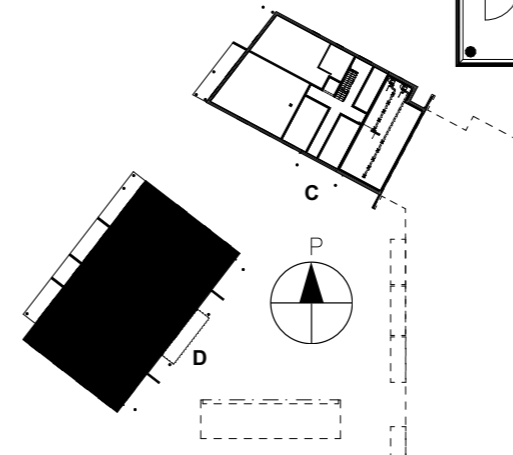
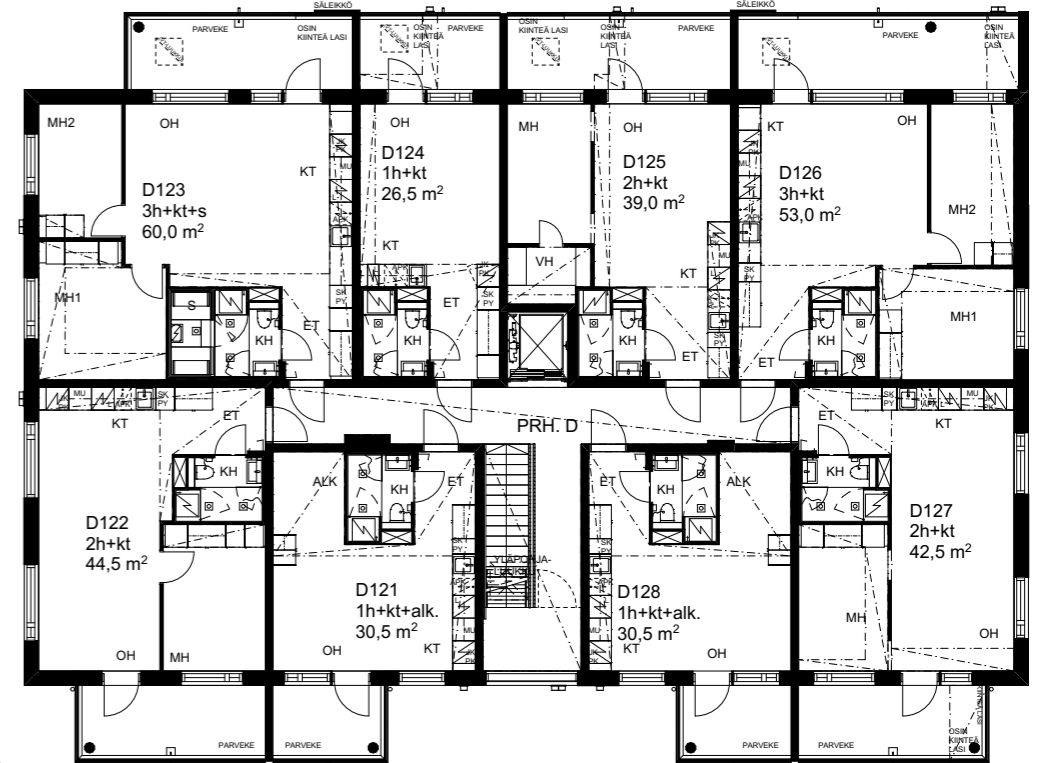
3. KERROS

D-PORRAS

1:200



4. KERROS

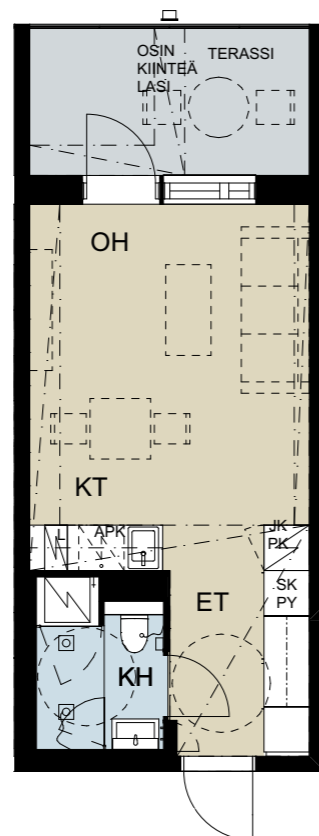
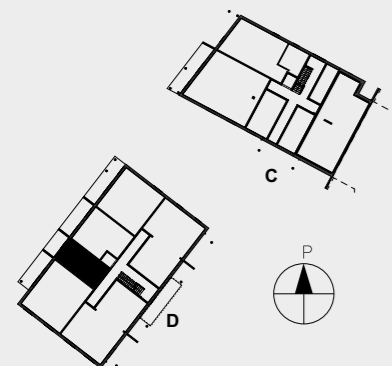


26,5 m² 1 h + kt

D102

1. KERROS

- Toimivat tehoneliöt!
- Koko kodin levyiseltä terassilta on näkymiä länteen.
- Terassilla täyskorkea, osin avettava lasitus.

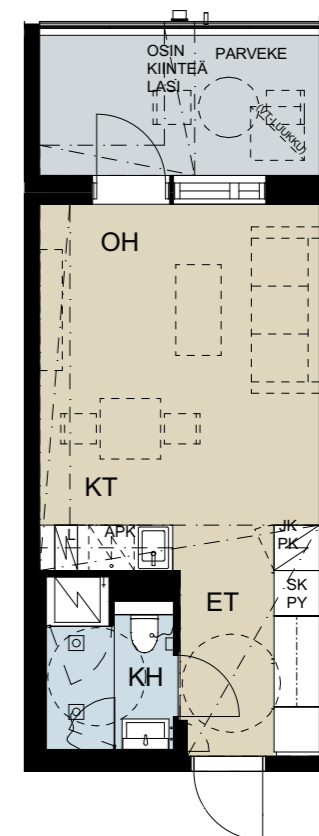
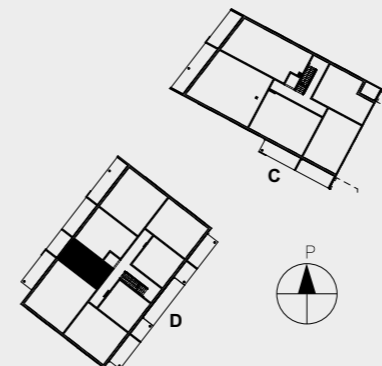


26,5 m² 1 h + kt

D116

3. KERROS

- Toimivat tehoneliöt!
- Koko kodin levyiseltä lasitetulta parvekkeelta on näkymiä länteen.



26,5 m² 1 h + kt

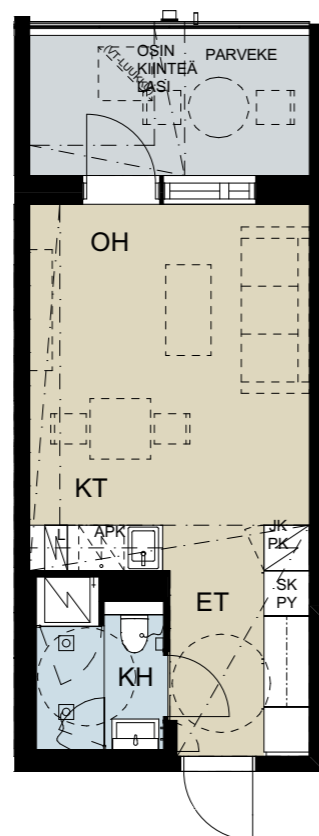
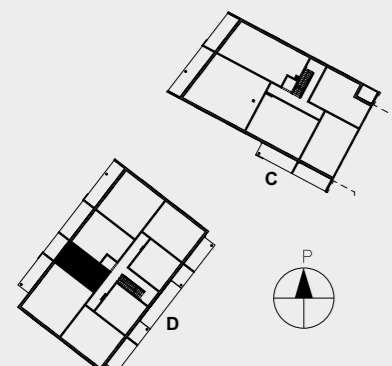
D108

2. KERROS

D124

4. KERROS

- Toimivat tehoneliöt!
- Lasitetulta parvekkeelta on näkymiä länteen.



30,5 m² 1 h + kt + alk

D105

2. KERROS

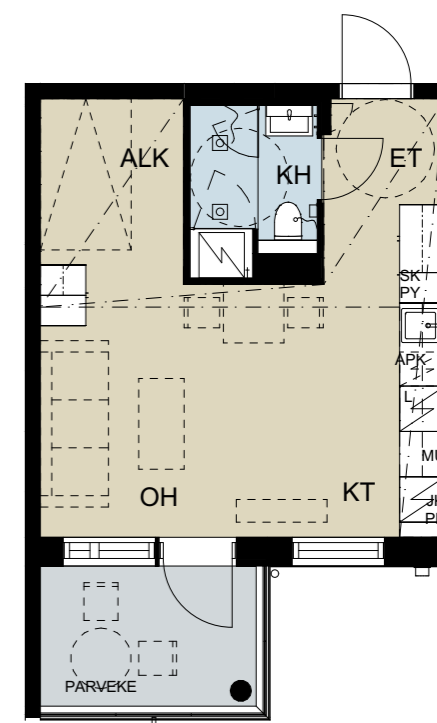
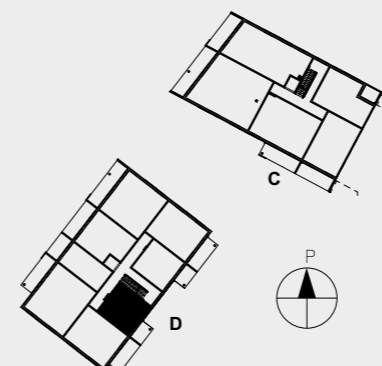
D113

3. KERROS

D121

4. KERROS

- Lasitetulta parvekkeelta on näkymät sisäpihalle.
- Reilunkokoinen alkovi.



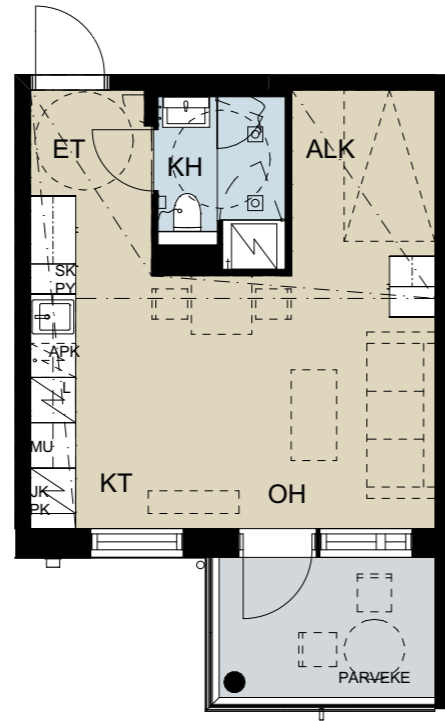
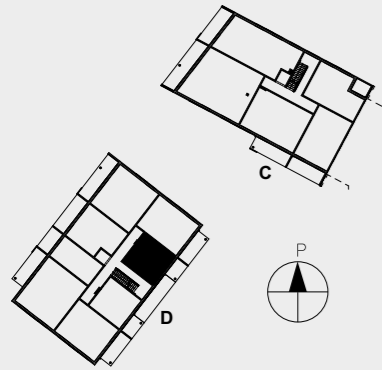
Mittakaava 1:100 5 m

Mittakaava 1:100 5 m

30,5 m² 1 h + kt + alk

D112	2. KERROS
D120	3. KERROS
D128	4. KERROS

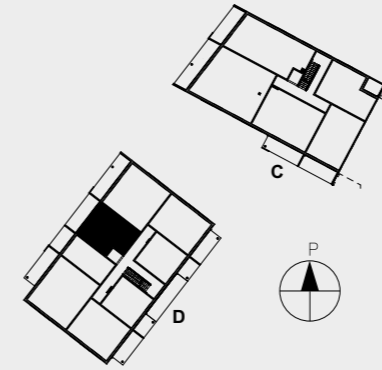
- Lasitetulta parvekkeelta on näkymät sisäpihalle.
- Reilunkokoinen alkovi.



39,0 m² 2 h + kt

D109	2. KERROS
D125	4. KERROS

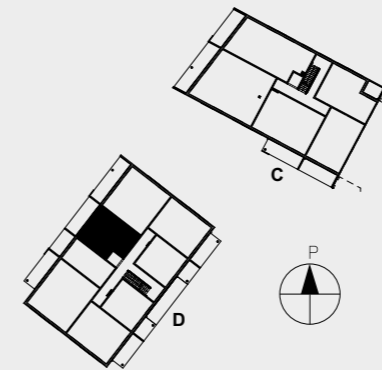
- Koko kodin levyiseltä lasitetulta parvekkeelta on näkymiä länteen.
- Makuuhuoneen yhteydessä on reilunkokoinen vaatehuone.



39,0 m² 2 h + kt

D117	3. KERROS
------	-----------

- Koko kodin levyiseltä lasitetulta parvekkeelta on näkymiä länteen.
- Makuuhuoneen yhteydessä reilunkokoinen vaatehuone.

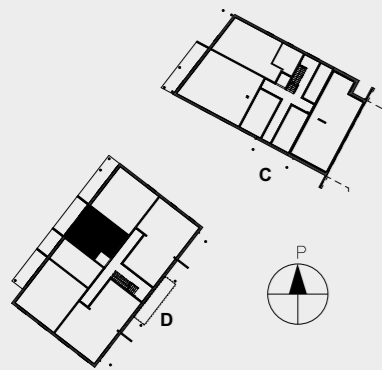


Mittakaava 1:100 5 m

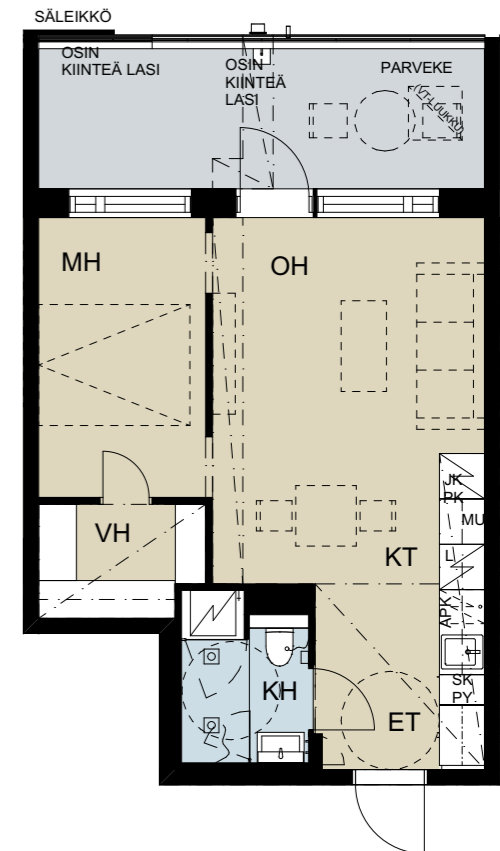
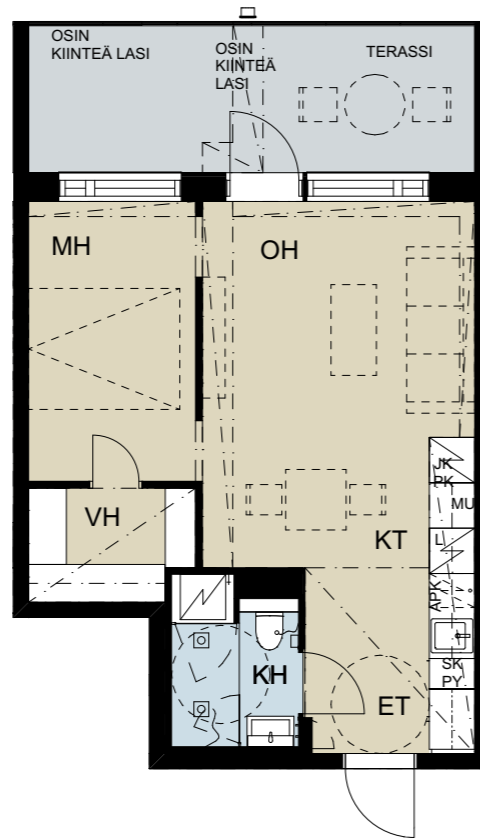
39,0 m² 2 h + kt

D103	1. KERROS
------	-----------

- Koko kodin levyiseltä terassilta on näkymiä länteen.
- Terassilla täyskorkea, osin avettava lasitus.
- Makuuhuoneen yhteydessä reilunkokoinen vaatehuone.



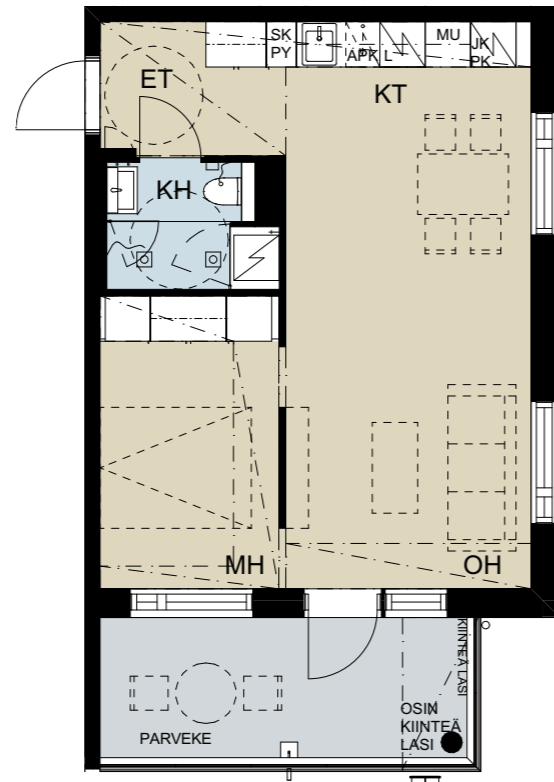
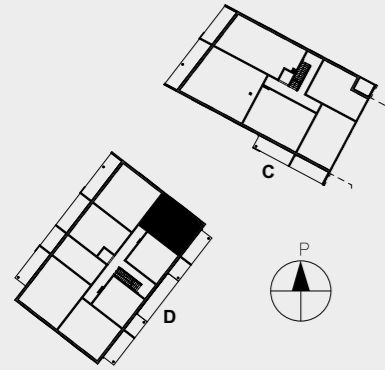
Mittakaava 1:100 5 m



42,5m² 2h+kt

D111	2. KERROS
D119	3. KERROS
D127	4. KERROS

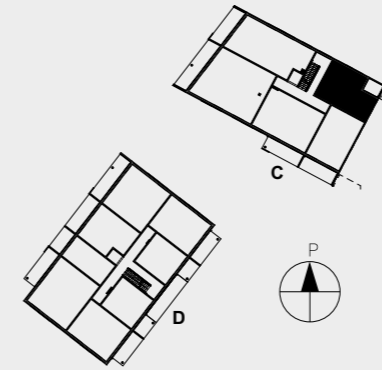
- Toimivat neliöt ja avara oleskelutila!
- Lasitetulta parvekkeelta on näkymiä sisäpihalle.



43,0m² 2h+kt

C76	3. KERROS
C86	5. KERROS
C96	7. KERROS

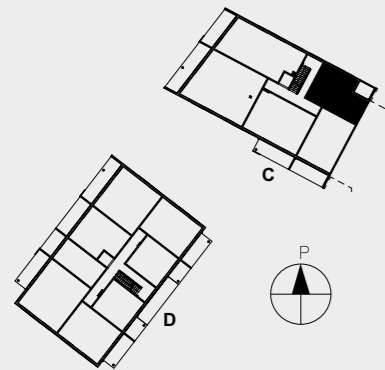
- Oleskelutilat jatkuvat lasitetulle parvekkeelle.
- Keittiö jäsentyy omaksi tilakseen.
- Makuuhuoneessa on koko seinän leveydeltä säilytystilaa.



43,0m² 2h+kt

C71	2. KERROS
C81	4. KERROS
C91	6. KERROS

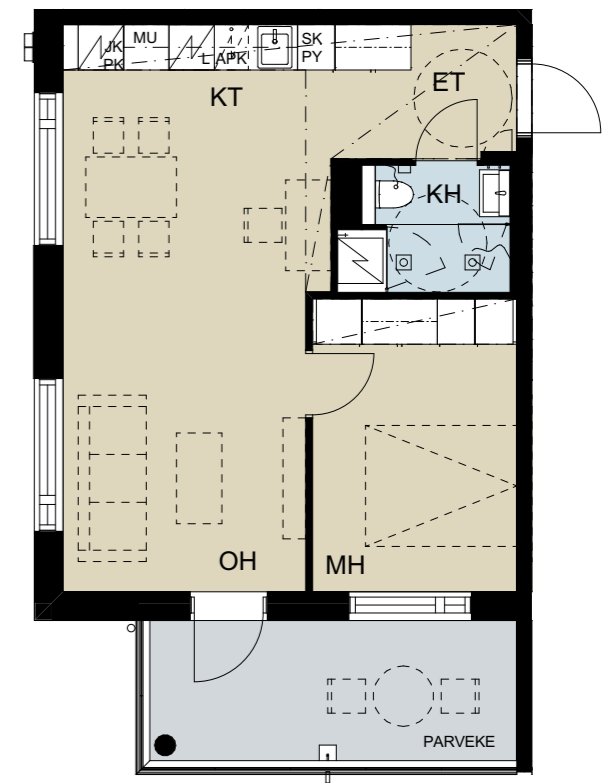
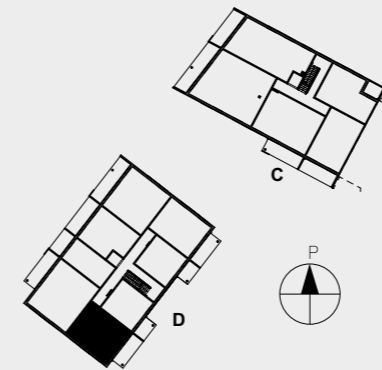
- Oleskelutilat jatkuvat lasitetulle parvekkeelle.
- Keittiö jäsentyy omaksi tilakseen.
- Makuuhuoneessa on koko seinän leveydeltä säilytystilaa.



44,5m² 2h+kt

D106	2. KERROS
D114	3. KERROS
D122	4. KERROS

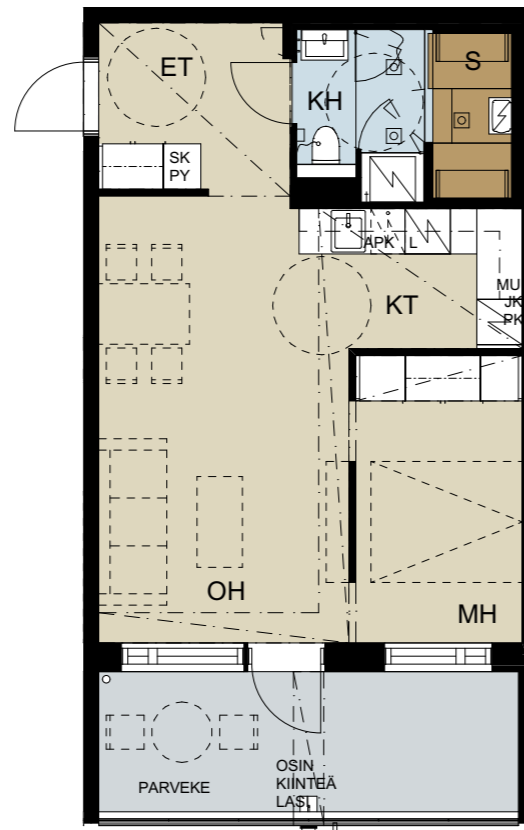
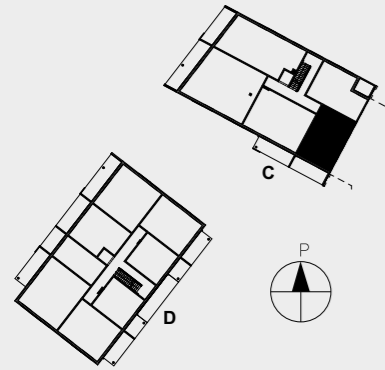
- Tehokkaat neliöt ja avara oleskelutila!
- Lasitetulta parvekkeelta on näkymät sisäpihalle.
- Makuuhuoneessa on koko seinän leveydeltä säilytystilaa.



45,5m² 2h+kt+s

C72	2. KERROS
C82	4. KERROS
C92	6. KERROS

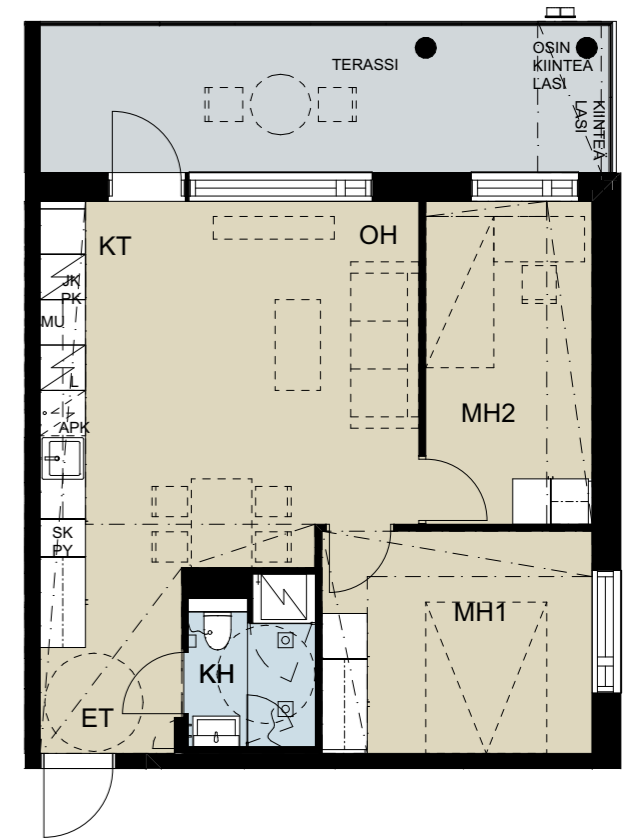
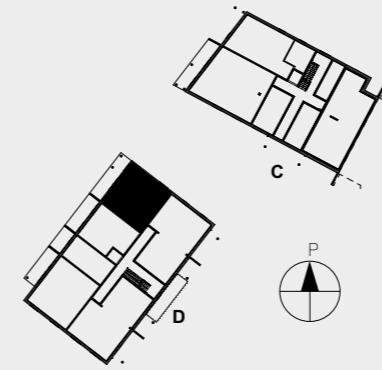
- Lasitetulta parvekkeelta on näkymiä sisäpihalle ja etelään.
- Keittiö jäsentyy omaksi tilakseen.
- Oma sauna!



53,0m² 3h+kt

D104	1. KERROS
------	-----------

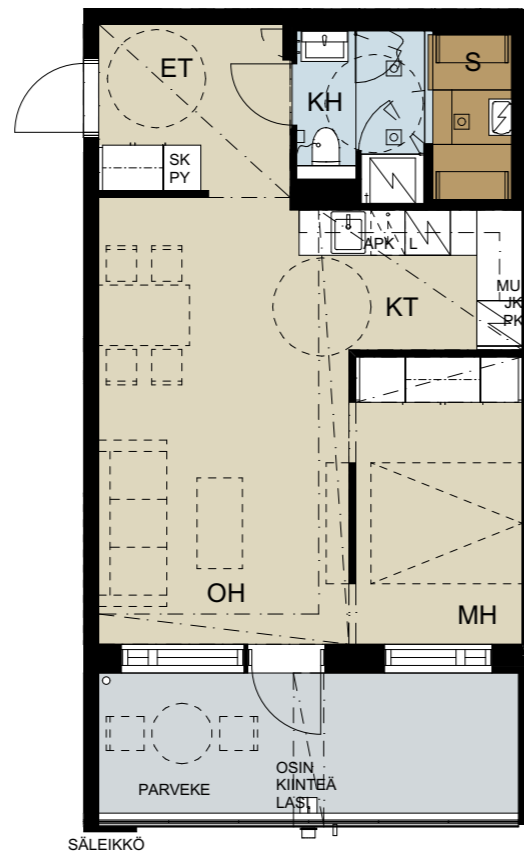
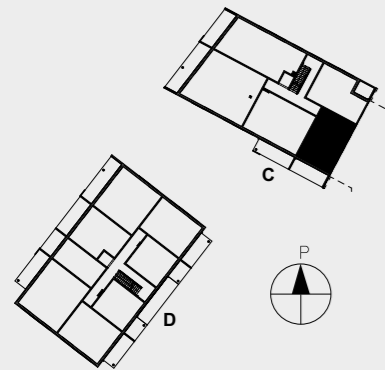
- Koko kodin levyiseltä terassilta on näkymiä länteen.
- Terassilla täyskorkea, osin avattava lasitus.



45,5m² 2h+kt+s

C77	7. KERROS
C87	5. KERROS
C97	3. KERROS

- Lasitetulta parvekkeelta on näkymiä sisäpihalle ja etelään.
- Keittiö jäsentyy omaksi tilakseen.
- Oma sauna!

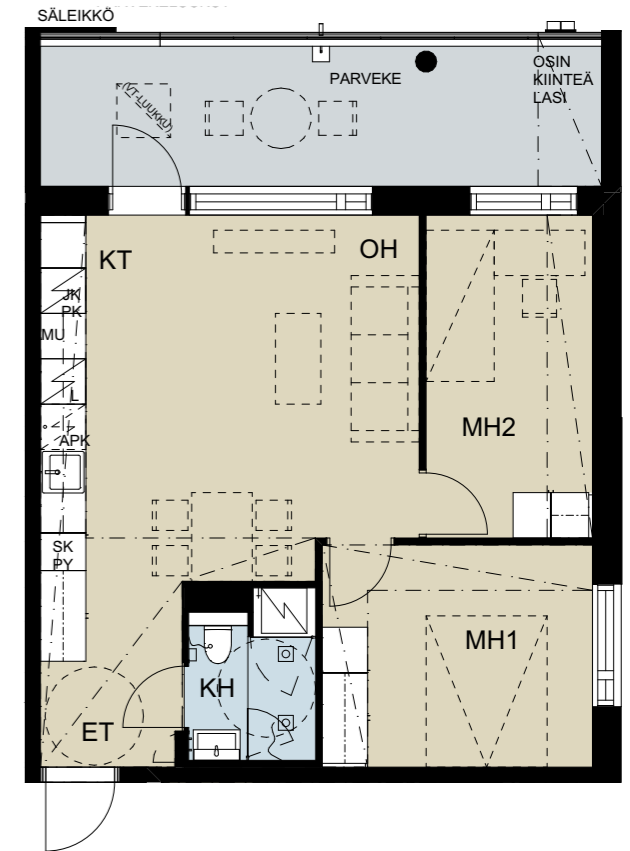
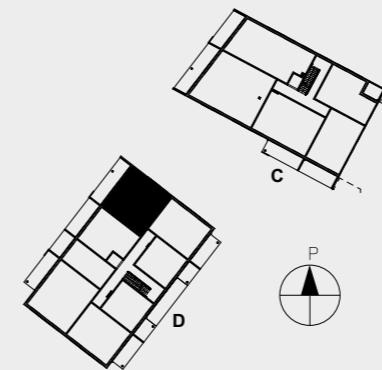


SALEIKKO

53,0m² 3h+kt

D110	2. KERROS
D126	4. KERROS

- Tilatehokas kolmio!
- Koko kodin levyiseltä lasitetulta parvekkeelta on näkymiä länteen.



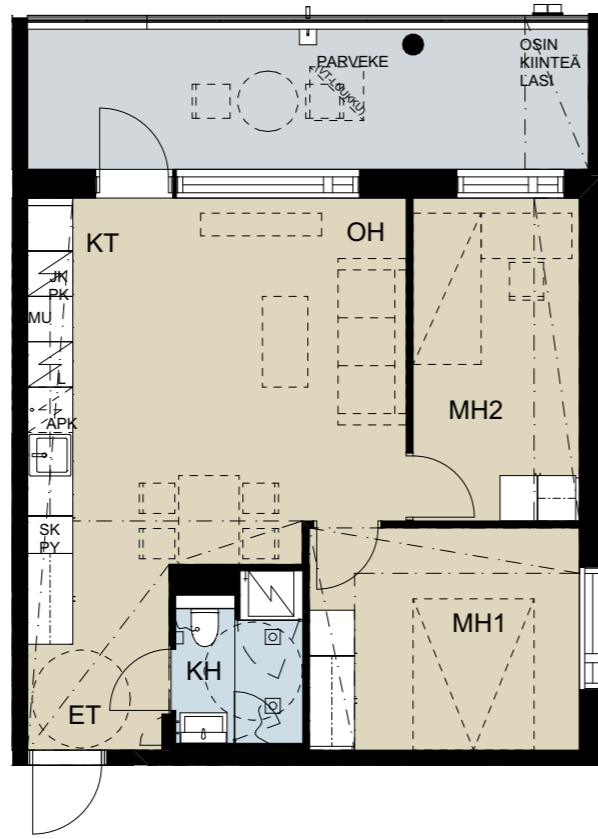
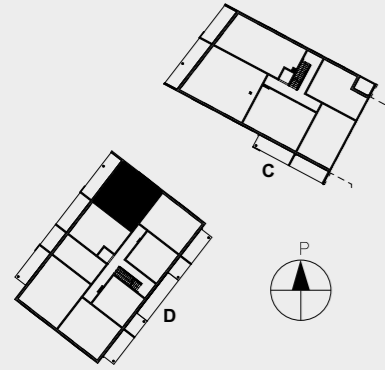
SALEIKKO

53,0m² 3h+kt

D118

3. KERROS

- Tilatehokas kolmio!
- Koko kodin levyiseltä lasitetulta parvekkeelta on näkymiä länteen.



58,0m² 3h+kt+s

C78

3. KERROS

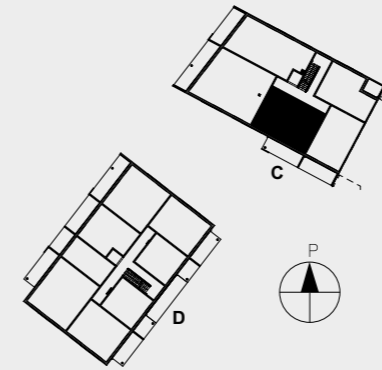
C88

5. KERROS

C98

7. KERROS

- Lasitetulta parvekkeelta on näkymiä etelän suuntaan sisäpihalle.
- 5. ja 7. krs: ikkunoista on näkymiä toisen rakennuksen yli.
- Päämakuuhuoneen yhteydessä on vaatehuone.
- Oma sauna!



58,0m² 3h+kt+s

C73

2. KERROS

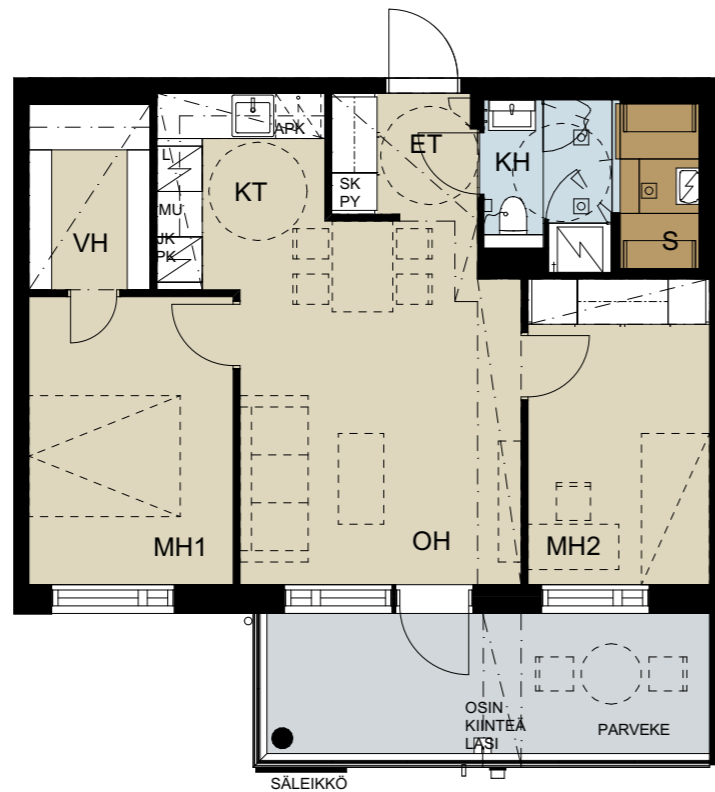
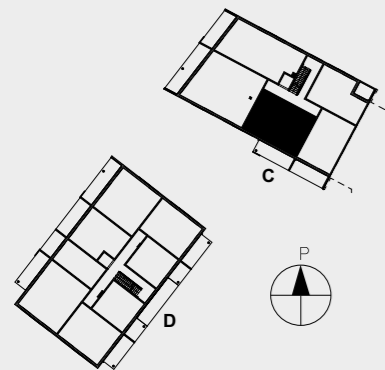
C83

4. KERROS

C93

6. KERROS

- Lasitetulta parvekkeelta on näkymiä etelän suuntaan sisäpihalle.
- 6. krs: ikkunoista on näkymiä toisen rakennuksen yli.
- Päämakuuhuoneen yhteydessä on vaatehuone.
- Oma sauna!

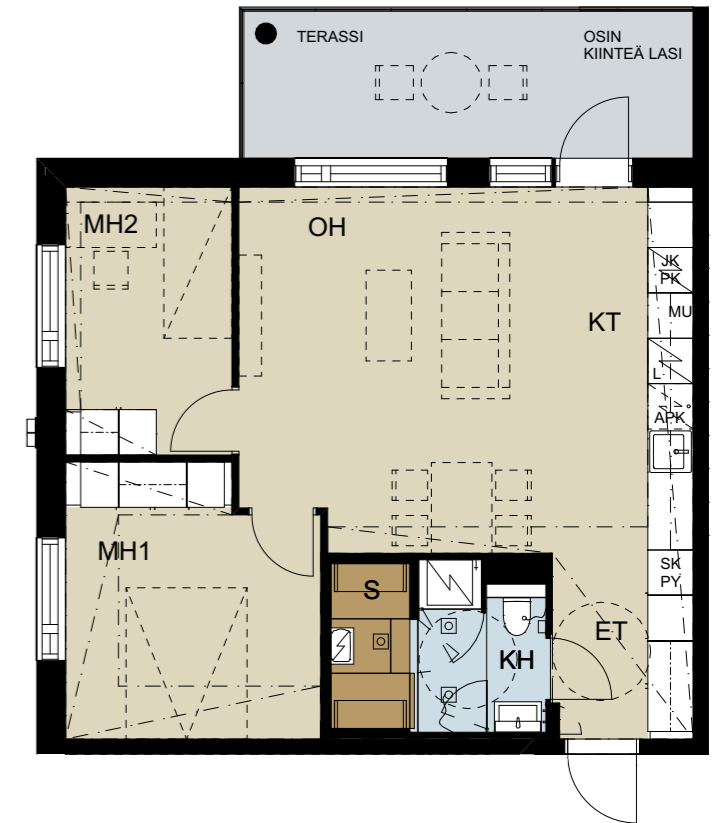
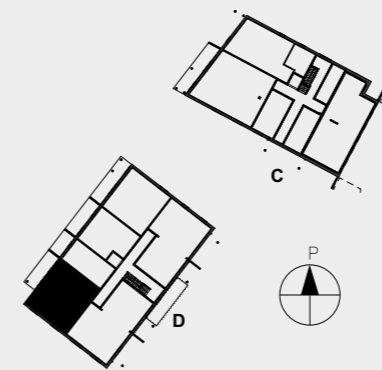


60,0m² 3h+kt+s

D101

1. KERROS

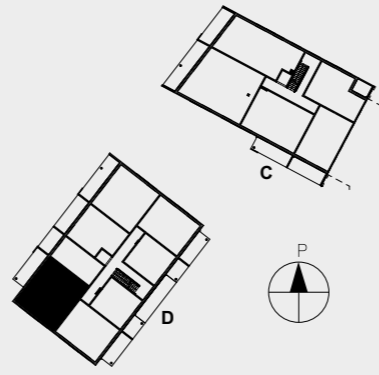
- Avaralta terassilta on näkymiä länteen.
- Terassilla täyskorkea, osin avattava lasitus.
- Maisemia kahteen suuntaan.
- Oma sauna!



60,0 m²
3h+kt+s

D107 2. KERROS
D123 4. KERROS

- Isolta, lasitetulta parvekkeelta on näkymiä länteen.
- Maisemia kahteen suuntaan.
- Oma sauna!

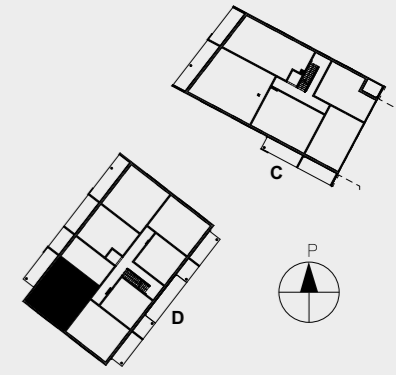


Mittakaava 1:100 5 m

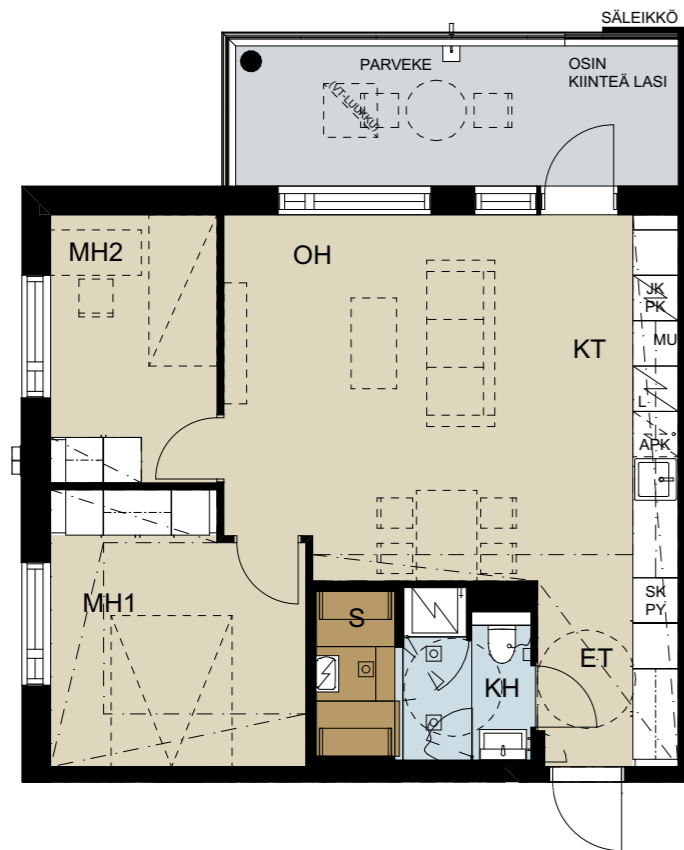
60,0 m²
3h+kt+s

D115 3. KERROS

- Isolta, lasitetulta parvekkeelta on näkymiä länteen.
- Maisemia kahteen suuntaan.
- Oma sauna!



Mittakaava 1:100 5 m

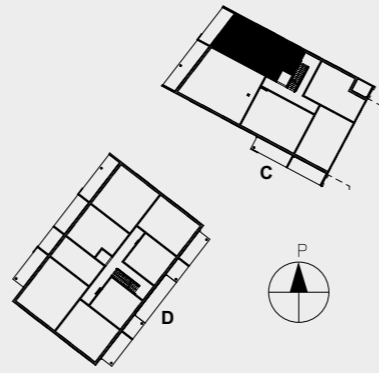


66,0 m²

3h+kt+s

C75	2. KERROS
C85	4. KERROS
C95	6. KERROS

- Koko kodin levyiseltä lasitetulta parvekkeelta on näkymiä länteen.
- Oleskelutilojen ikkunoista avautuu maisemia kahteen suuntaan.
- Oma sauna!



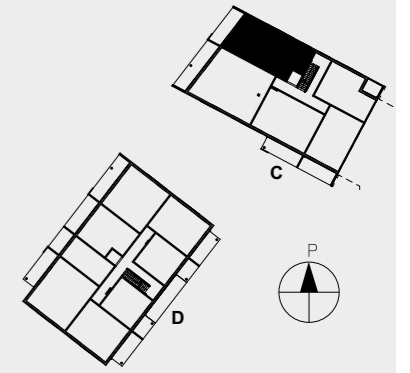
Mittakaava 1:100 5 m

66,0 m²

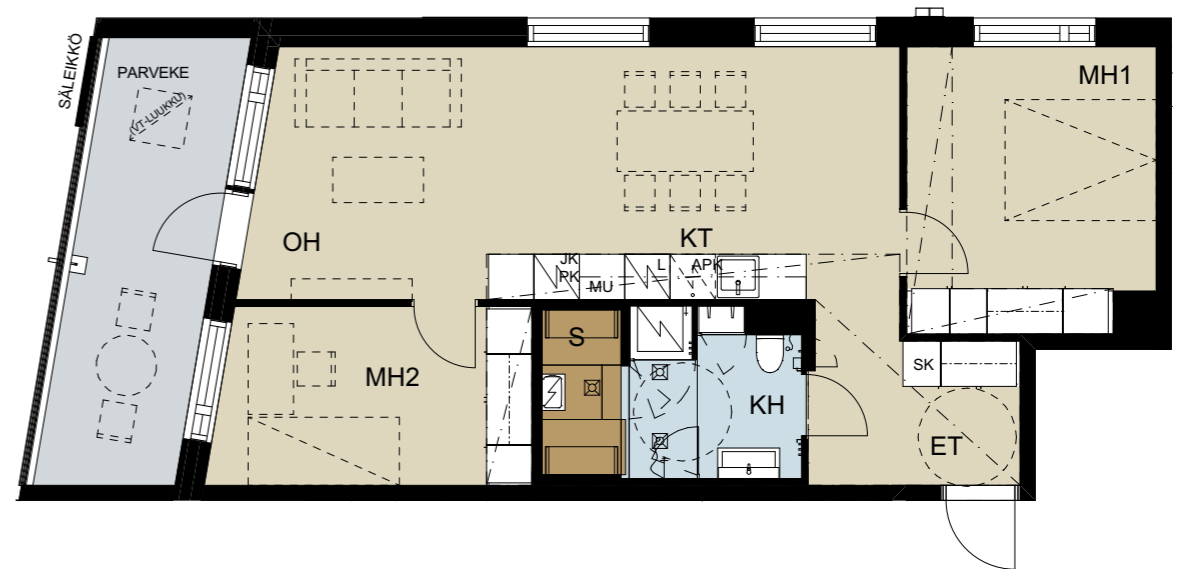
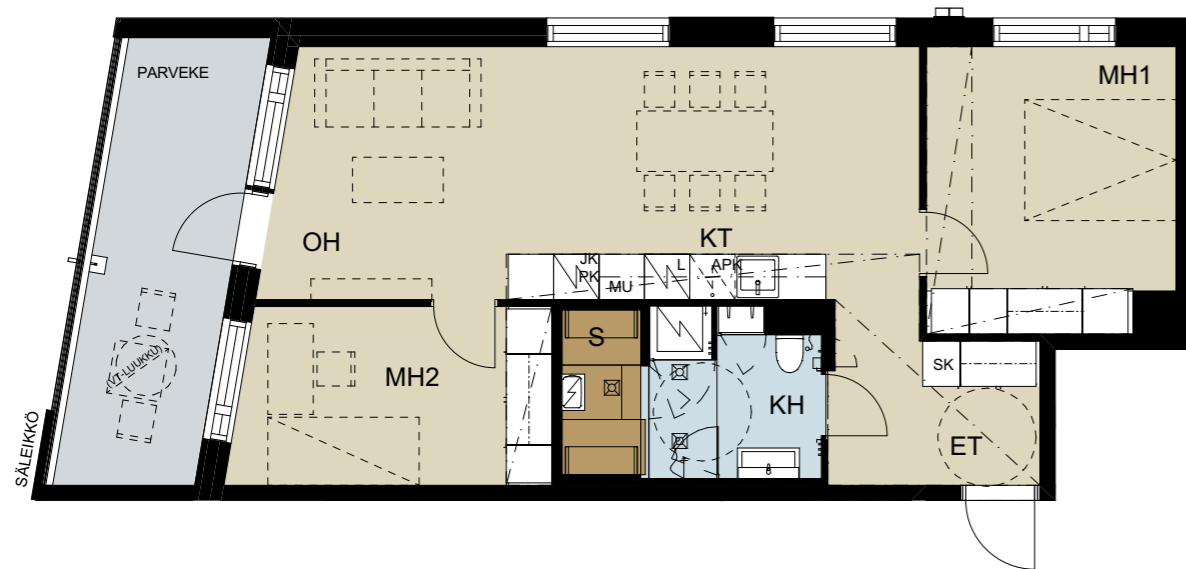
3h+kt+s

C80	3. KERROS
C90	5. KERROS
C100	7. KERROS

- Koko kodin levyiseltä lasitetulta terassilta on näkymiä länteen.
- Oleskelutilojen ikkunoista avautuu maisemia kahteen suuntaan.
- Oma sauna!



Mittakaava 1:100 5 m

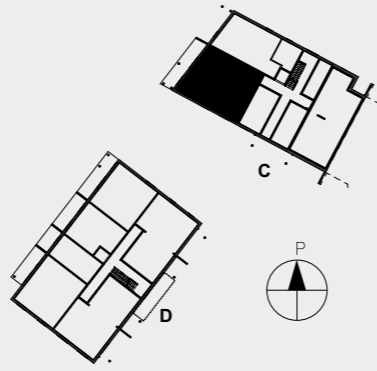


80,0m² 4h+kt+s

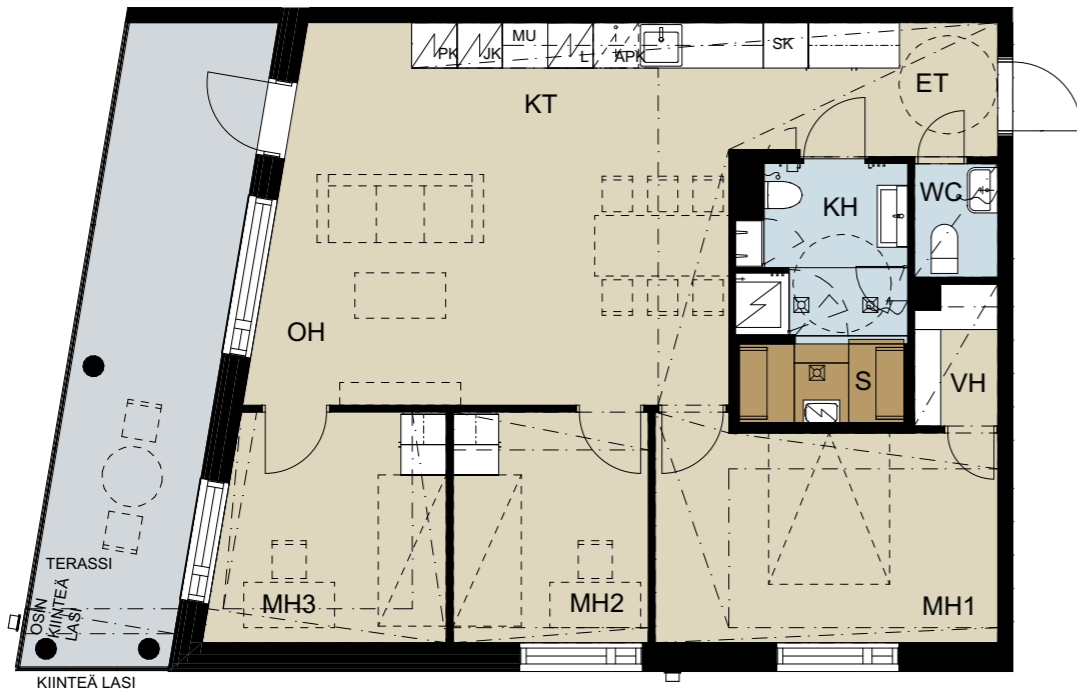
C70

1. KERROS

- Koko kodin levyiseltä terassilta on näkymiä länteen.
- Terassilla on täyskorkea, osin avattava lasitus.
- Päämakuuhuoneen yhteydessä on vaatehuone.
- Oma sauna!
- Erillinen wc.



Mittakaava 1:100 5 m



KIINTEÄ LASI

80,0m² 4h+kt+s

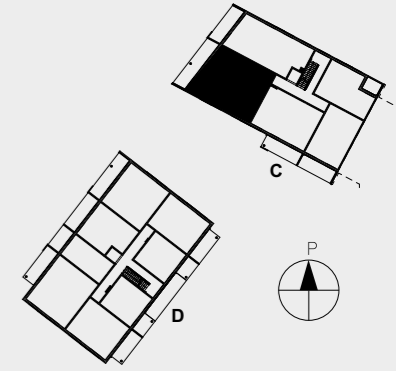
C74

2. KERROS

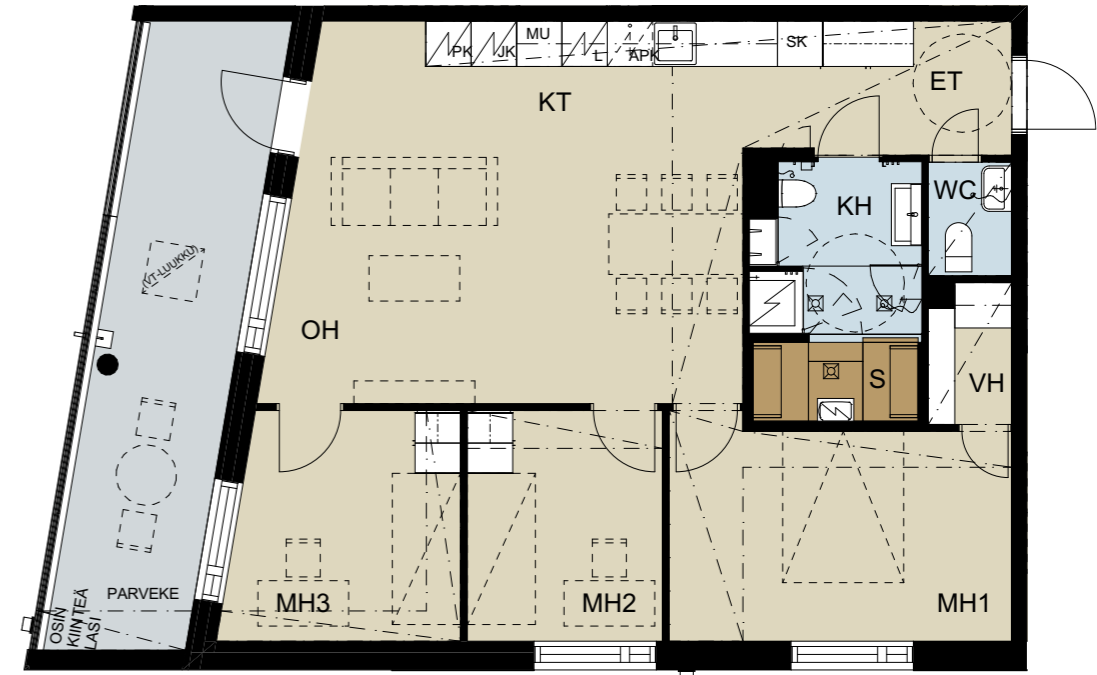
C84

4. KERROS

- Koko kodin levyiseltä lasitetulta parvekkeelta on näkymiä länteen.
- Päämakuuhuoneen yhteydessä on vaatehuone.
- Oma sauna!
- Erillinen wc.



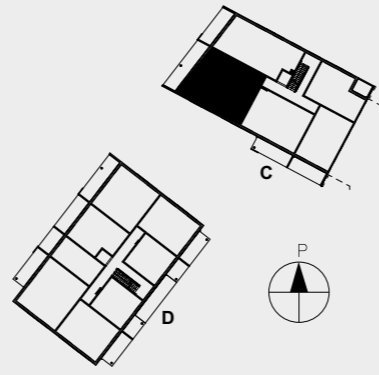
Mittakaava 1:100 5 m



80,0m² 4h+kt+s

C79 3. KERROS
C89 5. KERROS

- Koko kodin levyiseltä lasitetulta parvekkeelta on näkymiä länteen.
- Maisemia kahteen suuntaan.
- 5. krs: ikkunoista on näkymiä toisen rakennuksen yli.
- Päämakuuhuoneen yhteydessä on vaatehuone.
- Oma sauna!
- Erillinen wc.

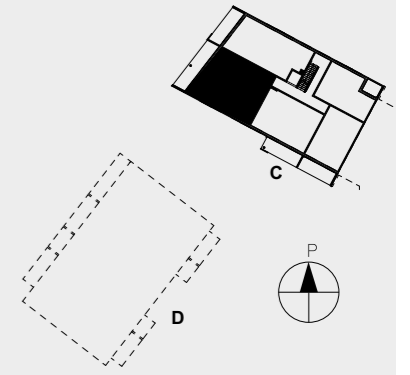


Mittakaava 1:100 5 m

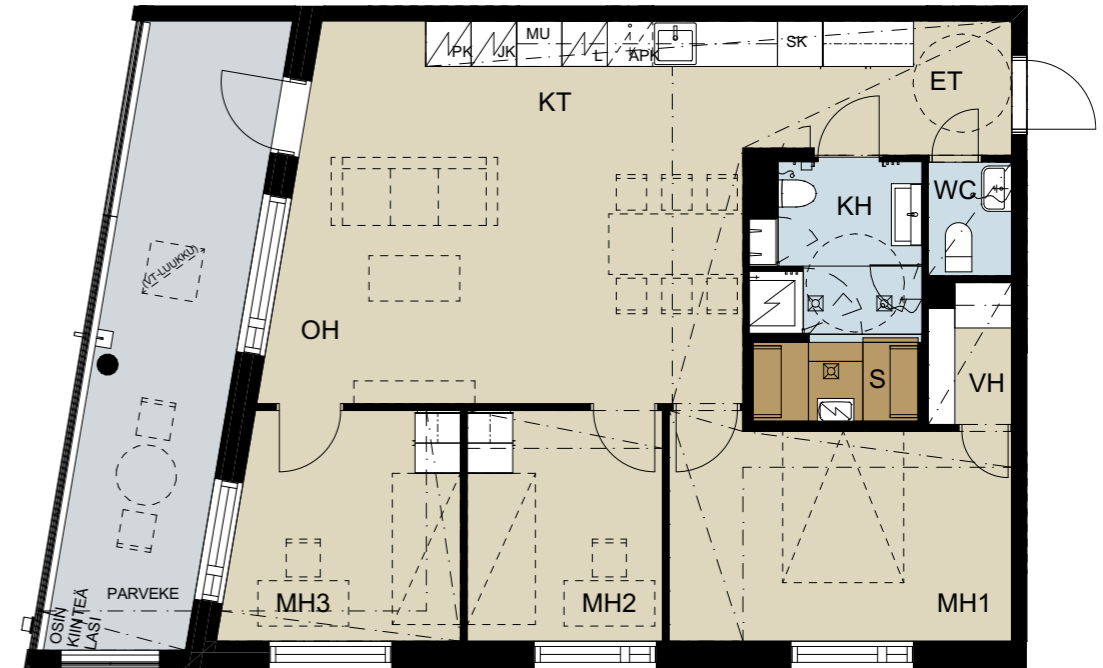
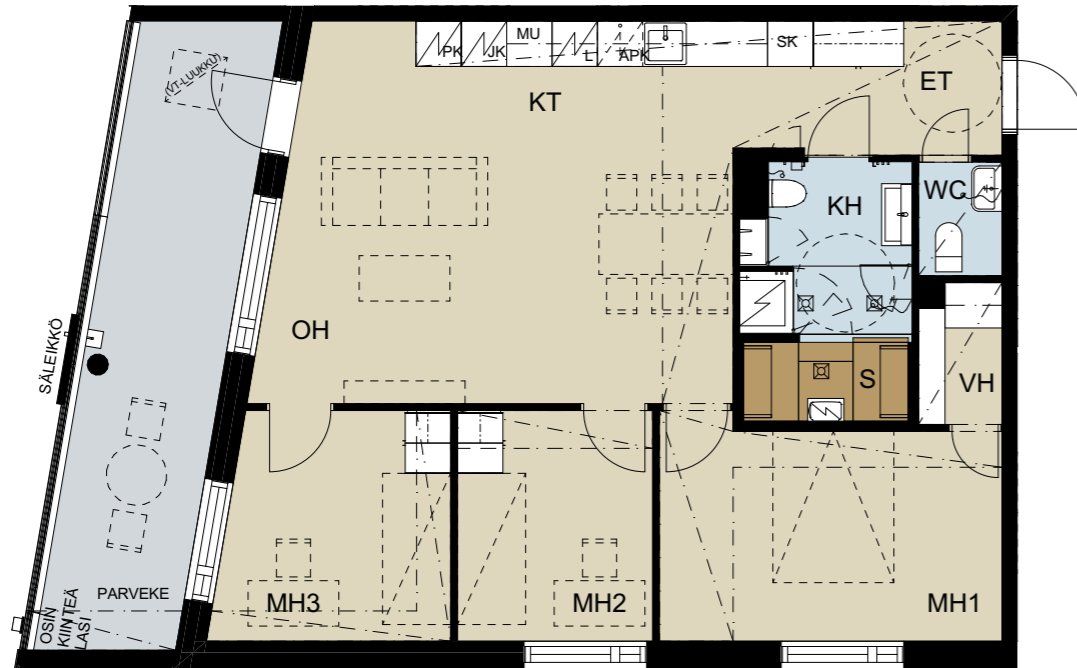
80,0m² 4h+kt+s

C94 6. KERROS

- Koko kodin levyiseltä lasitetulta parvekkeelta on näkymiä länteen ja etelään.
- Maisemia kahteen suuntaan.
- Ikkunoista on näkymiä toisen rakennuksen yli.
- Päämakuuhuoneen yhteydessä on vaatehuone.
- Oma sauna!
- Erillinen wc.



Mittakaava 1:100 5 m

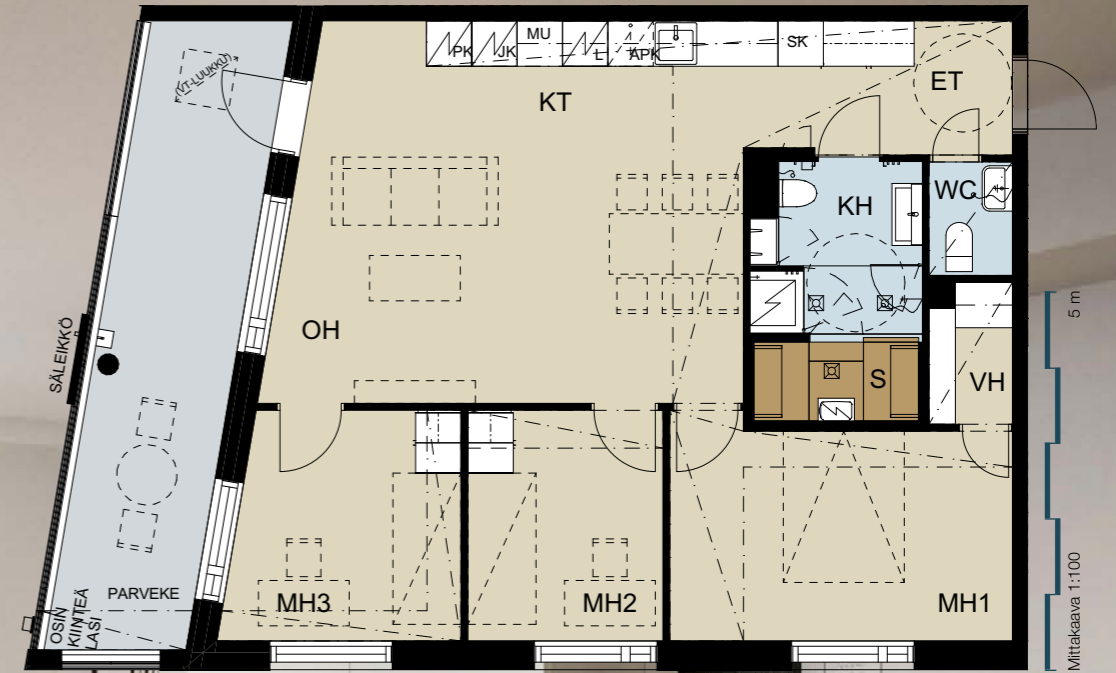
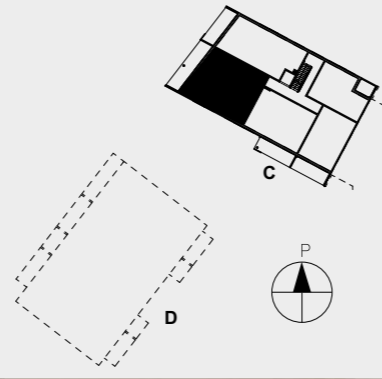


80,0 m² 4h+kt+s

C99

7. KERROS

- Koko kodin levyiseltä lasitetulta parvekkeelta on näkymiä länteen ja etelään.
- Maisemia kahteen suuntaan.
- Näkymiä toisen rakennuksen yli.
- Päämakuuhuoneen yhteydessä on vaatehuone.
- Oma sauna!
- Erillinen wc.



Suuntaa antava visualisointi asunnosta C99,
4h+kt+s, 80 m².

RAKENNUSTAPASELOSTE

ASUNTOYHTIÖ

Asunto Oy Espoon Haiku sijaitsee Espoon Leppävaaran kaupunginosassa. Osoite on Uno Kailaan katu 7 C ja D, 02600 Espoo. Yhtiössä on yksi 7-kerroksinen lamellitalo ja yksi 4-kerroksinen pistetalo sekä 1-kerroksinen pihavarasto.

Asuinrakennustontti nro 51352/4 (haltija Asunto Oy Espoon Haiku) vuokrataan pitkäaikaisella vuokrasopimuksella. Osakkaalla on oikeus lunastaa tontin huoneistokohtainen vuokraosuutensa kerran vuodessa. Yhtiö on sopinut korttelien 51352 ja 51353 tonttien kanssa pysäköinnin toteuttamisesta tontin 51356/1 pysäköintilaitokseen.

Asuinrakennustonttien 51352/4 ja 51352/3 (haltija Asunto Oy Espoon Tanka) välisellä yhteisjärjestelysopimuksella on sovittu mm. piha-alueista ja kulkuteistä, liikuntaesteisten autopaikoista, yhteiskäyttöön tulevista tiloista, putkista ja kaapeleista sekä jätehuollosta.

RAKENTEET JA JULKISIVUT

Asuinrakennukset ovat betonirunkoisia. Taloissa on paalupeustus. Ala-, väli- ja yläpohja ovat pääosin ontelolaattarakenteisia. Kerrostaloissa on tasakatto, jonka katteena on bitumikermi. Ulkoseinät ovat eristeen päälle lämpörappattuja betonielementtejä, tiililaattapintaisia sandwich-elementtejä ja julkisivulevyillä verhoiltuja sandwich-elementtejä. Parvekkeiden taustaseinät ovat maalattuja sandwich-elementtejä ja terassien taustaseinät tiililaattapintaisia sandwich-elementtejä. Ulkoseinissä lämmöneristeen sisäpuoli on betonirakenteinen.

Lämmittämätön piharakennus on betoni- ja puurakenteinen. Piharakennuksessa on viherkatto.

PARVEKKEET JA TERASSIT

Osassa asuntoja on parvekkeet ja osassa terassit. Parvekkeiden ja terassien lattiat ovat betonielementtejä, joiden pinnassa on irrallinen parvekematto. Kaikki parvekkeet ovat lasitettuja. Parvekkeiden kaide on metallirunkoinen, kirkas lasirakenteinen kaide. Kaiteen yläpuolinen osa on varustettu avattavilla parvekelaseilla. Osassa parvekkeita on pelastautumista varten parvekeluukut, joita ei saa peittää. Asuntojen C70, D101, D102, D103 ja D104 terassi on lasitettu. Terasseilla on täyskorkea avattava lasitus. Parvekkeet ja terassit ovat vapaasti tuulettuvia, eikä lasitus estä täysin tuulen, veden ja lumen niille tunkeutumista.

Osassa parvekkeita ja terasseja on umpinaisia seinä. Osassa parvekkeita ja terasseja on myös kiinteitä lasia, joita ei saa avattua. Osassa terasseja ja parvekkeita on aurinkosuojasäleikköjä lasituksen ulkopuolella. Kiinteät lasitukset, umpinaiset seinäosuudet ja aurinkosuojasäleiköt on esitetty huoneistohtaisissa piirustuksissa.

24.9.2020

IKKUNAT JA OVET

Ikkunat ovat kolmilasisia sisään aukeavia puuikkunoita, joiden uloin puite ja ulkokarmin pinta ovat kestävyden varmistamiseksi polttoaalattua alumiinia. Parvekeovet ovat lasiaukollisia puuovia, joiden ulkopinta on alumiiniverhoiltu ja polttoaalattu kuten ikkunoissa. Asuntojen ikkunat ja parvekkeiden ovet varustetaan mattavalkoisilla sälekaihtimilla. Parvekkeen ovesa sälekaihtimet ovat pinta-asennettuja. Asuntojen kerrostaso-ovet ovat paloa pidättäviä yksilehtisiä ovia.

ASUNTOJEN SISÄTILAT

Ostajalla on mahdollisuus tutustua ja tehdä sisustusvalintoja, sekä vaikuttaa asunnon ilmeeseen YIT Plus Studiossa.

Väliseinät

Huoneistoja rajaavat väliseinät ovat betoniseiniä. Asunnon sisäiset kevyet väliseinät ovat metallirankaisia kipsilevyseiniä. Kylpyhuoneet ja saunat ovat tehdasvalmisteisia tilaelementtejä.

Väliovet

Väliovet ovat valkoisia tehdasmaalattuja laakaovia pohjapiirustusten mukaisesti. Osassa asuntoja makuuhuonetta ei ole rajattu ovelta muusta tilasta. Löylyhuoneen ovi on kokolasiovi.

Lattiat

Asuinhuoneissa on parkettilattia. Parkettia ei asenneta kiintokalusteiden alle. Parkettipäällysteeseen tehdään tarvittaessa valmistajan ohjeiden mukaisesti liikuntasauvoja, jotka peitetään listoilla. Pesuhuoneen, saunan ja wc-tilojen lattioissa on keraamiset laatat.

Seinät

Asuinhuoneiden seinät tasoitetaan ja maalataan. Tasoitusta ja maalausta ei uloteta kiintokalusteiden taakse. Keittiön työtuon ja seinäkaapiston välitilaan asennetaan välitilalevy. Pesuhuoneet ovat tehdasvalmisteisia tilaelementtejä, joiden asuinhuoneen puoleinen seinä on valkoiseksi maalattua kipsilevyä. Pesuhuoneiden seinissä on keraamiset laatat. Saunojen seinät paneloidaan ja saunan kylpyhuoneen vastainen seinä on osittain lasia.

Katot

Asuinhuoneiden katot ovat pääosin ruiskutasoitettuja ja osin maalattuja. Asunnoissa talotekniikka on piilossa alakattojen ja alakattokoteloitten takana. Saunan ja erillisten wc-tilojen katot paneloidaan. Kylpyhuoneiden katot ovat tilaelementtien vakiorakenteen mukaan polyuretaanipinnoitettuja, valkoisia teräsohutelvykasetteja ilman panelointia.

Kalusteet

Asuntojen kalusteet tehdään kalustekaavioiden mukaisesti. Kalusteet ovat tehdasvalmisteisia vakiokalusteita. Kalusterungot ovat väriltään valkoisia. Keittiön työtuot ovat laminaattia ja päältäpäin työtuot upotetut altaat ovat ruostumatonta terästä tai komposiittia asiakkaan valinnan mukaan.

Koneet ja laitteet

Keittiöissä on kalusteuuni, induktiokeittotaso, mikroaaltouuni, kalustepeitteinen astianpesukone ja jääkaappipakastin. Asuntojen kodinkoneiden koot vaihtelevat kalustekaavioiden mukaan. Osassa asunnoista on uunin tilalla yhdistelmäuuni, jossa on mikrotoiminto. 4 h+k+s -asunnoissa on jääkaappipakastimen sijaan erillinen jääkaappi ja pakastin. Pesuhuoneessa on liitännät ja tilavaraukset pyykinpesukoneelle ja kuivausrummulle.

ILMANVAIHTO, LÄMMITYS JA VESI

Rakennuksessa on asuntokohtaiset ilmanvaihdonkoneet. Asunnoissa voidaan ruoanlaittoilanteissa liesikuvun säätöpelti avata, jolloin liesikuvun kautta poistetaan suurempi ilmamäärä kuin normaalitilanteessa. Asunnoissa on asuntokohtainen kylmän ja lämpimän veden mittari, jonka avulla osakkeenomistaja voi seurata vedenkulutusta asukasportaalien kautta. Lämmityksenä on termostaatein varustettu vesikiertoinen patterilämmitys, joka on liitetty kaukolämpöverkostoon. Kylpyhuoneen ja erillis-wc:n laattalattioissa on mukavuuslattialämmitys, joka on kytketty asunnon sähköstä.

JÄRJESTELMÄT

Yhtiössä on kaapelitelevisiojärjestelmä. Asunnoissa on laajakaistainen tietoliikennekaapelointi kiinteää internetliittymää varten ja langattoman verkon mahdollistava Wlan-tukiasema. Asunnon yhtiövastikkeeseen kuuluu vakiona laajakaistaliittymä. Porrashuoneiden pääulko-ovet on varustettu koodilukoilla.

Yhtiö kuuluu toistaiseksi voimassa olevalla sopimuksella ympärivuorokautiseen etävalvontaan, joka tuottaa reaaliaikaista tietoa teknisten järjestelmien toiminnasta. Hälytykset ja vikailmoitukset tulevat valvomoon, jossa asiantuntija analysoi ne, ja tekee tarvittavat toimenpiteet. Valvomo raportoi järjestelmien toiminnasta säännöllisesti kiinteistön isännöitsijälle. Etäseuranta lisää järjestelmien toimintavarmuutta, ennaltaehkäisee ongelmia ja nopeuttaa korjaustoimenpiteitä.

Yhtiön D-portaan vesikatolle asennetaan aurinkosähköjärjestelmä, jonka tuotto hyödynnetään kiinteistösähkön kuluksessa.

YHTEISTILAT, PIHA-ALUEET JA AUTOPAIKOITUS

Rakennuksen 1. kerroksessa sijaitsee pääosin yhtiön yhteistiloja ja teknisiä tiloja. Yhtiöllä on oma pesula ja kuivaushuone. Viereiseen yhtiöön, Espoon Tankaan valmistuu Haikon kanssa yhteiskäyttöiset kerhotila, wc-tila, kaksi talosaunaa sekä Postin automaatti. Rakennuksen tontilla sijaitsevassa piharakennuksessa on yhtiön ulkoiluvälinevarasto.

Piha-alueet ja istutukset tehdään erillisen pihasuunnitelman mukaisesti. Tankalla ja Haikulla on yhteiskäyttöiset syväjätekeräyspisteet ja viljelylaatikot.

Yhtiöllä on yhteensä 41 autopaikkaa. Yhtiön autopaikoista 40 sijaitsee korttelin yhteisellä LPA-tontilla pysäköintilaitoksessa ja yksi liikuntaesteiselle varattu autopaikka sijaitsee yhtiön tontilla. Pysäköintihallin autopaikoista neljässä on sähköauton latausvalmius. Autopaikat on varustettu lämmityspistorasiolla, sähköauton latauspaikkoja lukuun ottamatta. Liikuntaesteisen autopaikka jää yhtiön hallintaan, muut autopaikat myydään erillisinä osakkeina. Pysäköintilaitoksessa on lisäksi siihen liittyvien asuntoyhtiöiden yhteiskäyttöön tuleva polkupyörien huoltotila.

HUOMAUTUS

Rakennustapaselostus on tarkoitettu yleisluontoisen tiedon antamiseksi. Rakentaja pidättää itsellään oikeuden perustelusta syystä vaihtaa edellä mainittuja materiaaleja ja/tai rakenteita toisiin vastaaviin/samanarvoisiin materiaaleihin ja/tai rakenteisiin sekä soveltaa arkkitehdin antamia mittoja.

Edellä mainitun lisäksi, rakentaja pidättää itsellään oikeuden tehdä talotekniikasta johtuvia koteloiteja ja kattojen vähäisiä alaslaskuja, kohteen esitteessä ja pääpiirustuksissa esitetystä poikkeavalla tavalla. Yhtiö toteutetaan rakennusluvan haku-päivänä voimassa olevien energiamääräysten ja rakentamismääräysten mukaisesti.

Esitteen 3D-kuvat ovat taiteilijan näkemyksiä kohteesta, eivätkä välttämättä vastaa kaikkien yksityiskohtien osalta toteutuvaa kohdetta.

Ostajan on tutustuttava lopullisiin myyntiasiakirjoihin kauppakirjan allekirjoituksen yhteydessä. Ostajalla on mahdollisuus tutustua ja tehdä sisustusvalintoja, sekä vaikuttaa asunnon ilmeeseen YIT Plus Studiossa.



KOTEJA JÄRJELLÄ JA TUNTEELLA



ESITTELY JA MYYNTI

YIT Asuntomyynti
Arkadiankatu 2, 00100 Helsinki
Puh. 020 433 2990*

RAKENTAJA

YIT Suomi Oy
PL 36, 00621 Helsinki
puh. 020 433 111**

(*Puhelun hinta 0,088 eur/min)

facebook.com/YitKoti
yit.fi