

**YIT**

TAMPEREEN  
HÄMEEN-  
PUISTO 39  
KERROS-  
KOROTUS

**KESKUSTA**  
KERROSTALOKOTEJA





TAMPEREEN KESKUSTASSA OLEVA LAUKONTORI ILTAVALAISTUKSESSA.

# Elämää kaiken keskiössä, omassa rauhassa



**KESKUSTORI,  
LAUKONTORI,  
PYYNIKKI, TEATTERIT,  
PÄÄKIRJASTO**

Haaveiletko kodista tamperelaisen elämän keskipisteessä? Asuminen Hämeenpuisto 39:n modernissa kaupunkikodissa Tampereen keskustan tuntumassa antaa sinulle joka päivä uutta inspiraatiota ajanviettomahdollisuuksien valintaan. Voit tehdä arjestasi helposti juuri itsesi näköistä.



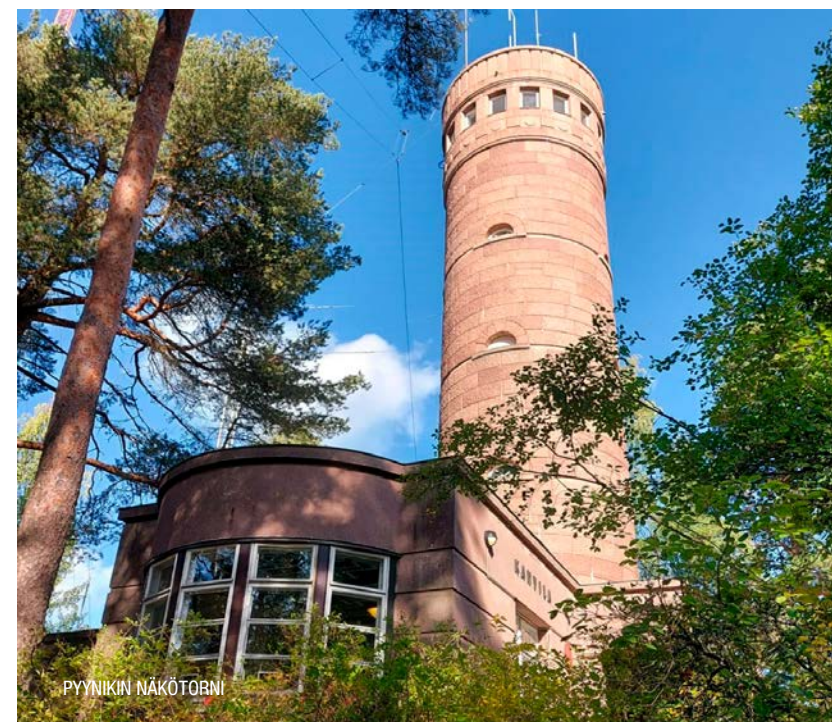
**BUSSIPYSÄKKI  
OVEN EDESSÄ,  
LÄHIN RATIKKAPYSÄKKI  
450 M**

## **AAMUKÄVELYLLE HÄMEENPUISTOON, ILLALLA KADUN YLI TEATTERIIN**

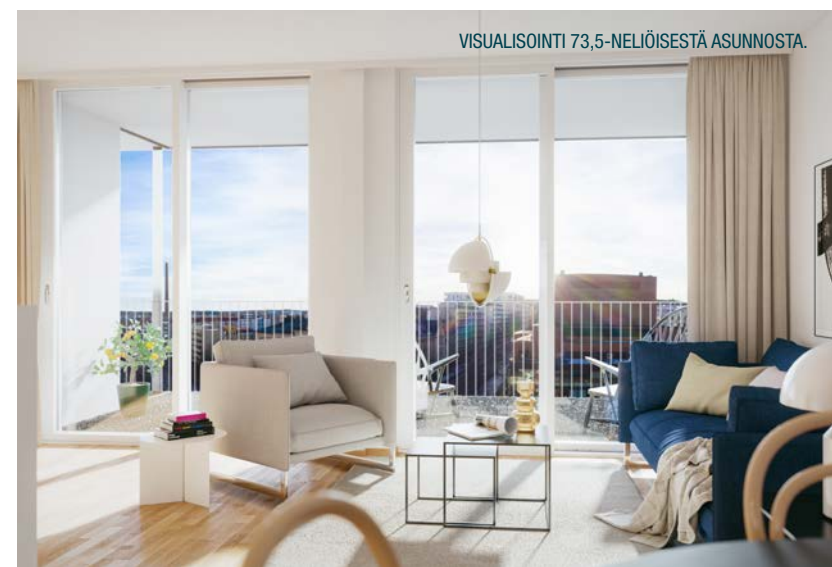
Hämeenpuisto 39:n kodit sijaitsevat unelmasijainilla Hämeenpuiston varrella, josta on lyhyt matka aitojen tamperelaisten palveluiden ja elämysten pariin. Tekipä sitten mielesi kipaista keskustan kaupoille, ulkoilemaan Pyynikille, nauttimaan kulttuurista Tampereen teattereihin tai Laukontorille syömään mustaa makkaraa, Hämeenpuisto 39:ssä olet lähellä tätä kaikkea! Ydinkeskustan häly jää kuitenkin muutaman korttelin päähän kodistasi, joten olet sopivasti kaupungin sykkeen tahdissa mutta silti omassa rauhassa – kaupungin kattojen yllä.



**KESKUSTAN  
RUNSAS PALVELU- JA  
ELÄMYSVALIKOIMA,  
HULPPEAT MAISEMAT**



PYYNIKIN NÄKÖTORNI



VISUALISOINTI 73,5-NELIÖISESTÄ ASUNNOSTA.



VISUALISOINTI

# Koti kaupungin kattojen yltä

Hämeenpuisto 39 saa kerroskorotuksen myötä kuusi uutta upeaa asuntoa! Koska koteja on vain kourallinen, nyt ei ole aikaa jäädä epäröimään.

## **IHASTU KOTISI MAISEMIIN JOKA PÄIVÄ**

Kotien isoista ikkunoista on huikeat näkymät eri suuntiin kaupunkia. Sinulla on aitiopaikka nauttia näkymistä Pyhäjärvelle, Laukontorille tai Hämeenpuistoon – päätyasunnosta näet jopa kaikki nämä kolme. Kaikissa kodeissa on oma parveke tai terassi, osassa asunnoissa jopa kaksin kappalein! Tampereen maamerkkien kaltaisten maisemien ihailu ei siis tapahdu vain ikkunaruidun takaa.

## **AINUTLAATUISIA ULLAKKOASUNTOJA**

Jokainen asunto on uniikki ja kaunis juuri sellaisenaan kuin se on. Kotien tekniikka vastaa nykypäivän tarpeisiin ja mahdollistaa nautinnollisen ja helpon arjen. 60-luvulla rakennetun talon kaikki isot remontit on tehty. Kerroskorotuksen yhteydessä hissit uusitaan ja kellariin rakennetaan uudet saunatilat.

## **SINULLE SOPIVIN**

Hämeenpuisto 39:n ullakkokerroksesta löytyy koti sinulle, jolle tavallinen ei riitä. Jos haluat viedä arkesi uudelle tasolle, ota ratkaiseva askel sen eteen nyt. Täällä elämä maistuu reteästi tamperelaiselta pienen luksuksen sävyttämänä.



**KUUSI UNIIKKIA KOTIA.**

**KAIKKIIN ASUNTOIHIN KUULUU LASITETTU PARVEKE, OSASSA LISÄKSI LAAJENNETTU LASITTAMATON PARVEKETILA.**

**9. KERROKSEN KESKUSTANÄKYMÄT.**

**KOTIVALIKOIMA 42,5–112 M<sup>2</sup>**

**HISSIYHTEYS KOTIOVELTA PARKKIHALLIIN.**

**PYSÄKÖINTIHALLISSA ON SÄHKÖAUTON LATAUSMAHDOLLISUUS.**

**ASUKKAIDEN KÄYTÖSSÄ PESULA, KUIVAUSHUONE, KERHOHUONE JA SAUNAOSASTO.**

# Uniikki keskustakoti sähköauton latausmahdollisuudella



VISUALISOINTI

## ASUNTOYHTIÖ

Asunto Oy Hämeenpuisto 39  
Hämeenpuisto 39, 33200 Tampere

Rakennamme olemassa olevaan asuintaloon Hämeenpuisto 39:ään lisäkerroksen, joka on talon yhdeksäs kerros.

## ASEMAKAAVA

Vahvistettu asemakaava. Lisätietoja kaavasta on mahdollista saada Tampereen kaupungin asiakaspalvelusta, palvelupiste Frenckell p. 03 5656 4400.

## TONTTI

Tontti on oma.  
Tampere Nalkala / 30 / 57.  
Tontin kokonaispinta-ala: 2 562 m<sup>2</sup>.

## HUONEISTOT (ALUSTAVA)

Uniikkeja asuinhuoneistoja on yhteensä 6 kpl:

2 h+kt	42,5 m <sup>2</sup>
3 h+kt+s	62,0 m <sup>2</sup>
3 h+kt+s	66,5 m <sup>2</sup>
3 h+kt+s	73,5 m <sup>2</sup>
3 h+k+s	112,0 m <sup>2</sup>
4 h+kt+s	103,5 m <sup>2</sup>
Huoneistoala yhteensä:	460 m <sup>2</sup>

## AUTOPAIKOITUS

Asemakaavan edellyttämät autopaikat tulevat sijaitsemaan tonteilla 54 ja 57 rakennettavassa Kiinteistö Oy Hämeenpuiston Parkissa, jonne on sisäyhteys talon kellarikerroksen kautta. Lämmityspistorasialla varustetut autopaikat ovat nimeämättömiä pysäköintioikeuksia ja pysäköintiin oikeuttavat osakkeet myydään erikseen. Pysäköintilaitoksesta on sisäyhteys kerroksiin.

Autopaikoista viisi varustetaan sähköauton latauslaitteistolla. Asennettavat latauslaitteet yhtiön valitsemalta operaattorilta ovat 3-vaiheisia type 2 -älylatauslaitteita, ja niitä ohjataan latausjärjestelmään kuuluvalla kuormanhallintalaitteistolla. Pysäköintiyhtiö tekee latauslaitteista operointisopimuksen. Operaattori laskuttaa lataamisen kuluttaman energian ja palvelumaksun suoraan käyttäjältä.

## YHTEISET TILAT

Kuivaushuone,VSS / irtaimistovarastot, pesutupa, saunaosasto ja kerhuhuone. Polkupyöräpaikat piha-alueella.

## ARKKITEHTISUUNNITTELU

BST Arkkitehdit Oy



## Arkkitehdin ajatuksia

Suunnittelun lähtökohtana oli rakennuksen ainutlaatuinen sijainti valtakunnallisesti merkittävässä rakennetussa kulttuuriympäristössä. Satamakadun ja Hämeenpuiston kulmauksen ullakkoasunnot sijoittuvat arvokkaaseen Hämeenpuiston rakennusrivistöön.

Ullakon ulkoinen hahmo ottaa vaikutteita 60-luvun muotokielestä modernilla tavalla. Se korostaa tyylikästä vanhaa alapuolista rakennusta mutta tuo myös oman viimeistellyn lisänsä rakennuksen arkkitehtuuriin.

Asuntojen suunnittelun painopiste oli kaunis kaupunkimaisema, joka haluttiin osaksi asuntojen väljiä ja valoisia oleskelutiloja. Oleskelutilojen avaruutta korostavat myös suuret lasitetut parvekkeet ja terassit. Ullakon asunnot luovat sijainnillaan ja arkkitehtuurillaan uniikin asumiskokemuksen tuleville asukkaalleen.

Petri Tavilampi  
pääsuunnittelija, BST-Arkkitehdit Oy  
arkkitehti SAFA

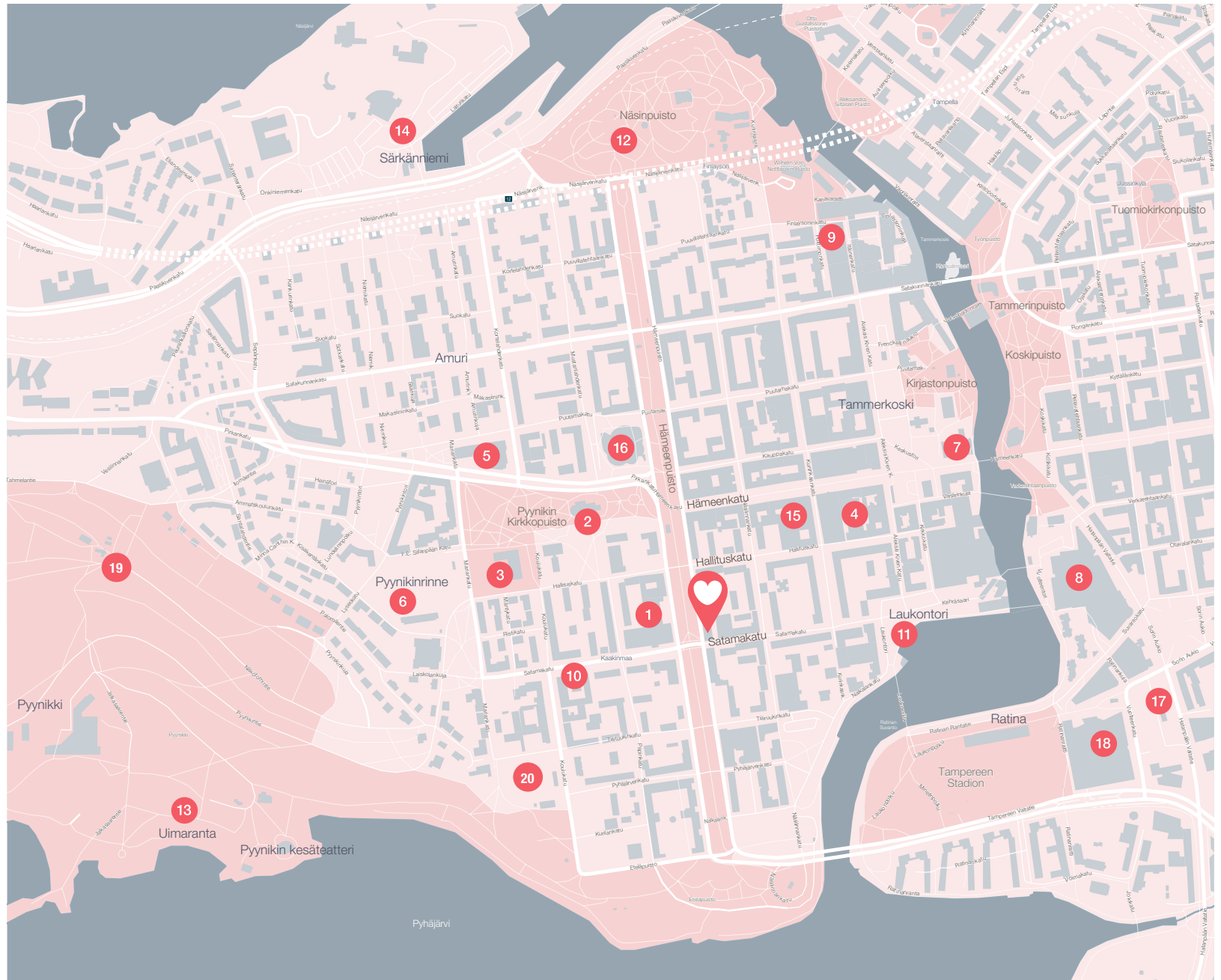






## PALVELUT JA ELÄMYKSET

- 1 TAMPEREEN TYÖVÄEN TEATTERI
- 2 ALEKSANTERIN KIRKKO
- 3 TAMPEREEN YHTEISKOULUN LUKIO
- 4 KAUPPAHALLI
- 5 PYYNIKIN UIMAHALLI
- 6 PYYNIKIN URHEILUKENTTÄ
- 7 TAMPEREEN TEATTERI
- 8 KOSKIKESKUS
- 9 FINLAYSON
- 10 MARKET
- 11 LAUKONTORI
- 12 NÄSINKALLIO
- 13 UIMARANTA
- 14 SÄRKÄNNIEMI
- 15 SOKOS
- 16 PÄÄKIRJASTO METSO
- 17 LINJA-AUTOASEMA
- 18 RATINAN KAUPPAKESKUS
- 19 PYYNIKIN NÄKÖTORNI
- 20 KOULUKADUN URHEILUKENTTÄ JA MINIGOLF-RATA



# ASIAKKAAN EDUT

## Kotipiiriläisenä olet etusijalla

### KOTIPIIRI ON YIT KODIN ASIAKASREKISTERI

Kun liityt Kotipiiriin, saat ensimmäisten joukossa tiedon, kun sinua kiinnostavien kotien varaaminen alkaa ja pääset valitsemaan kotisi laajemmasta valikoimasta. Voit liittyä Kotipiiriin esim. taloyhtiösivun lomakkeella tai osoitteessa [yit.fi/kotipiiri](https://yit.fi/kotipiiri)

### ASUNNON VARAAMINEN ON HELPPOA

Voit varata ennakkomarkkinoinnissa tai rakenteilla olevasta kohteesta mieleisesi asunnon helposti netissä. Ennakkovaraus ei ole sitova ja voit perua sen ilman perusteluja. Varatuasi rakenteilla olevan asunnon, teemme asuntokaupat pian varauksesi jälkeen.



### YIT KODIN OSTAJAT SUOMEN TYYTYVÄISIMPIÄ

EPSI Ratingin tutkimuksen mukaan olemme uudisasunnon ostajien mielestä rakennusalan ykkönen. Asiakkaamme arvostavat YIT Kotien laatua ja palveluamme. Kehuja keräsivät esimerkiksi pohjaratkaisut, virheettömyys ja kosteudenhallinta. Lue lisää: [yit.fi/yit-kodin-edut](https://yit.fi/yit-kodin-edut)

## Rahoitusratkaisut

### EDULLINEN MAKSUEHTO

YIT:n 20 % rahoitusetu tarkoittaa, että maksat rakenteilla olevan kodin velattomasta hinnasta kaupanteon yhteydessä vain 20 %. Loput myyntihinnasta maksat vasta lähellä kotisi valmistumista. Voit tehdä kaupat jo rakentamisen alkuvaiheessa ja saat aikaa järjestellä muun rahoituksen.

### YHTIÖLAINA JOUSTAA

Pääset asunnon omistajaksi maksamalla ainoastaan asunnon myyntihinnan. Loppuosan velattomasta hinnasta maksat asunto-osakeyhtiölle kuukausittain pääomavastikkeena. Voit myös maksaa yhtiölainaosuuden taloyhtiölle joko kokonaan tai osittain valmistumisen yhteydessä tai myöhemmin. Yhtiölaina sopii sinulle, jos et halua sitoutua henkilökohtaiseen pankkilainaan. Ensimmäiset 1–3 vuotta asunnon valmistumisen jälkeen maksat yleensä vain korkoja, jolloin rahaa voi käyttää esimerkiksi kodin sisustamiseen. Asunto voi olla helpompi myydä, jos siinä on yhtiölainaa.

Lue lisää: [yit.fi/rahoitus](https://yit.fi/rahoitus)

# YIT KODIN PALVELUT

## YIT Plus -palvelu

### KOTISI KAIKKI PALVELUT VERKOSSA 24/7

YIT Plus on kaikille YIT Kodin asukkailla tarkoitettu sähköinen palvelu, jota voivat käyttää perheenjäsenesi ja vuokralaiset. Se on uuden kotitalosi oma palvelu, jonka avulla pysyt perillä taloyhtiön ja kotisi tärkeistä asioista, seuraat tapahtumia ja tuoreimpia uutisia ja saat vaivattomasti yhteyden naapureihisi. Palvelun kautta teet sisustusvalinnat sekä tilaat kotiisi myös haluamasi lisä tuotteet ja -palvelut. YIT Plussan avulla seuraat kotitalosi asioita aitiopaikalta ja liityt mukaan parilla klikkauksella! Lue lisää: [yit.fi/plus](https://yit.fi/plus)

### APU LÖYTYY PALVELUTORILTA

Haluamme sujuvoittaa YIT Kotien asukkaiden elämää, siksi kokosimme asumista helpottavat palvelut yhteen paikkaan, YIT Plussan palvelutorille, lähelle asukkaitamme. Aika on arjen luksusta, jota harvalla on liikaa. Esimerkiksi siivousapu tuo enemmän aikaa omille harrastuksille tai perheen yhdessäololle. Kotiin kannettu ruokakassi helpottaa arjen kiireitä ja mahdollistaa vaikkapa päiväunet. Valmiina tilatut herkut vapauttavat nauttimaan juhlista ja keskittymään vieraisiin. Palvelutori säästää etsimisen vaivan, kun elämää helpottaville palveluille on koti, jossa on vaivaton vierailu.

Lue lisää: [yit.fi/palvelutori](https://yit.fi/palvelutori)

# JULKISIVUT

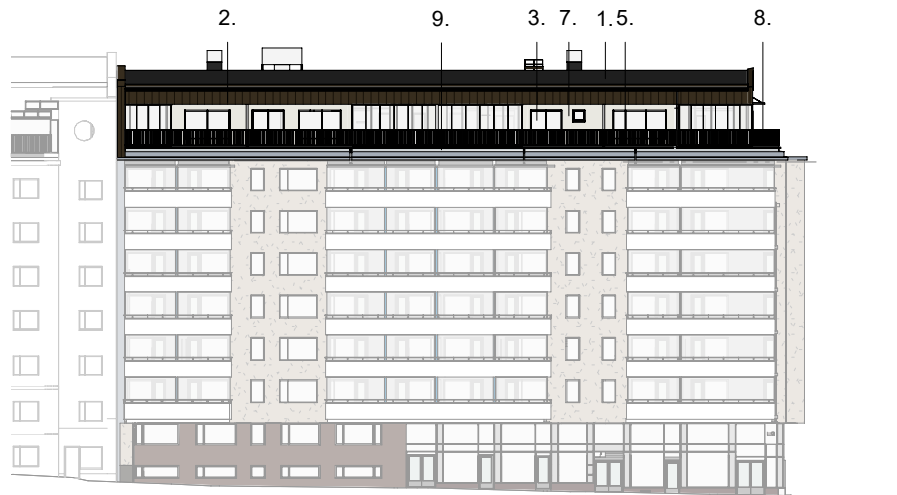


JULKISIVU ITÄÄN

**SISÄPIHALLE**

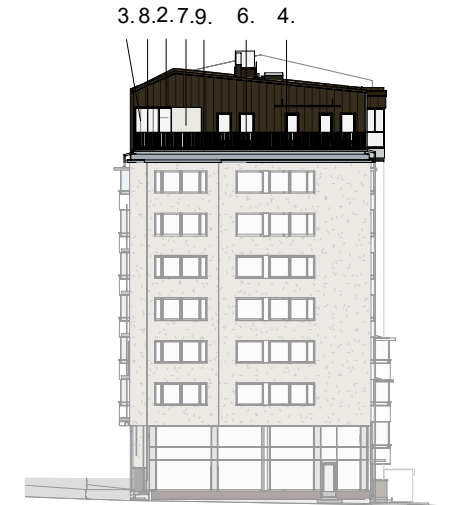
## JULKISIVUMATERIAALIT

1. Bitumikermikate, musta
2. Pelti, tumma ruskea
3. Lasi, kirkas
4. Alumiini (karmit), tumma ruskea
5. Alumiini (karmit), valkoinen
- 6.1 Pelti, tumma ruskea taustan väriin
- 6.2 Pelti, valkoinen, taustan väriin
7. Kuitusementtilevy, valkoinen (seinät ja alakatto)
8. Teräspinnakaide, tumma ruskea
9. Teräs sinkitty



JULKISIVU LÄNTEEN

**HÄMEENPUISTOON**



JULKISIVU ETELÄÄN

**SATAMAKADULLE**

# HÄMEENPUISTO 39 KERROSPOHJA (9. KRS)

PARVEKKEET SISÄPIHALLE.

A-PORTAAN HISSI

B-PORTAAN HISSI



PARVEKKEET HÄMEENPUISTOON.

PÄÄTYASUNNON PARVEKKEET  
HÄMEENPUISTON JA SATAMAKADUN SUUNTAAN,  
NÄKYMÄT MYÖS LAUKONTORILLE.



# Uuden kodin sisustus

Uuden YIT Kodin hintaan sisältyvät laadukkaat sisustusmateriaalit ja kodinkoneet. Voit valita kolmesta valmiista sisustusteemasta, joita voit myös yhdistellä keskenään.

Kun olet ajoissa liikkeellä, voit vaikuttaa tilaratkaisuihin ja teettää yksilöllisiä muutoksia. Kokonaisuuden suunnittelussa sinua auttavat sisustamisen ja rakentamisen ammattilaiset.

Pääset valitsemaan uuden kotisi sisustuksen YIT Plus Studio -palvelussa, johon saat tunnukset kaupanteon jälkeen.

VISUALISOINTI 66,5-NELIÖISESTÄ ASUNNOSTA.

# SCANDI

## Klassinen minimalismi

Skandinaavisen tyylin peruspilarit ovat vaalea raikkaus, ajaton linjakuus ja selkeä geometrisyys. Selkeitä kokonaisuuksia ja harkittua minimalismia. Kaikessa yksinkertaisuudessaan rauhoittavan hillittyä tyylikkyyttä.



VISUALISOINTI 62-NELIÖISESTÄ ASUNNOSTA.

# LATTE

Taidokas harmonia

Sävyjen ja muotojen sopusointua.  
Väreillä ja materiaaleilla tyyllittelyä  
– kontrastien voimaa. Syvyyttä  
ja pehmeää lämpöä luonnon-  
läheisyydellä. Rauhan ja utuisten  
tunnelmien liitto on aitoa  
balanssia sielulle.



VISUALISOINTI 103,5-NELIÖISESTÄ ASUNINNSTA.



# MOCCA

## Intensiivinen vetovoima

Väri vangitsee katseen ja luo intensiivisen tunnelman. Voimakkaita yksityiskohtia, syviä sävyjä ja vahvaa visuaalista luonnetta. Aistikkaita tiloja, joissa on rohkeaa ja taitavaa värien sekä tekstuurien käyttöä.

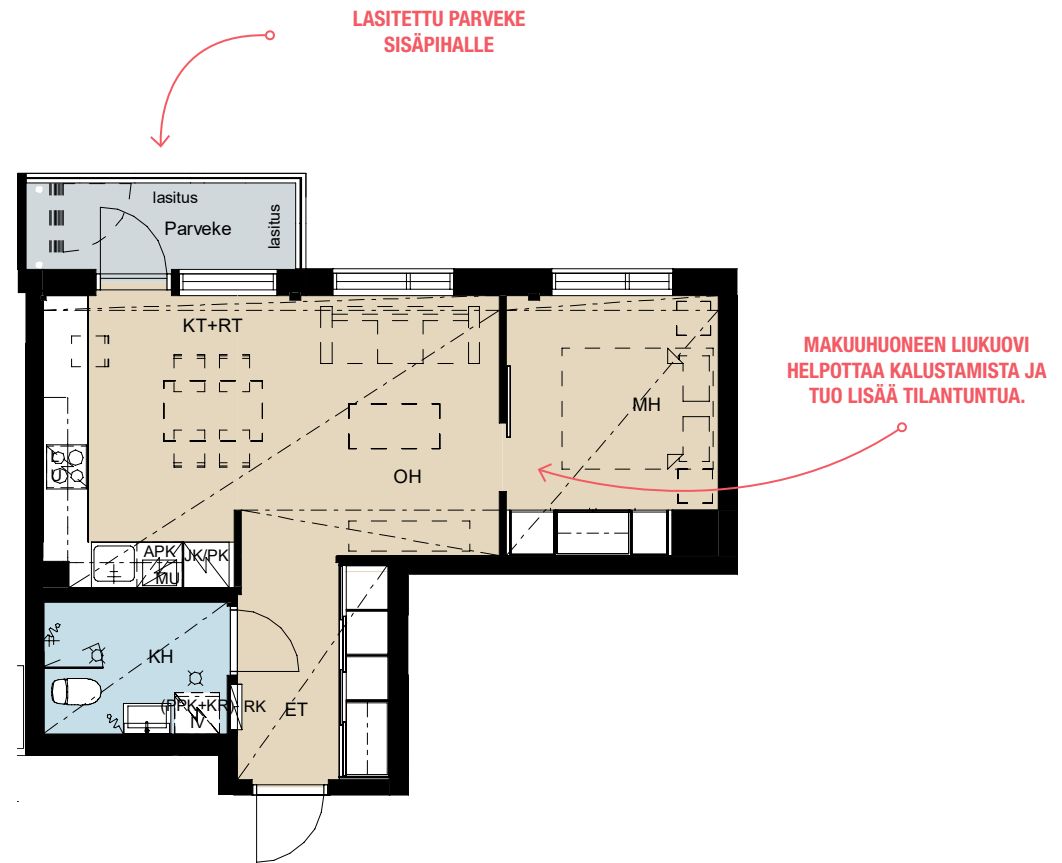
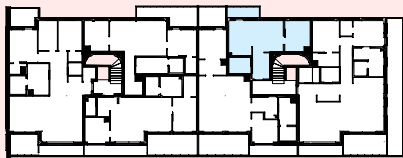


VISUALISOINTI 112-NELIÖISESTÄ ASUNNOSTA.

42,5 m<sup>2</sup>  
2h+kt

B55

9. KERROS

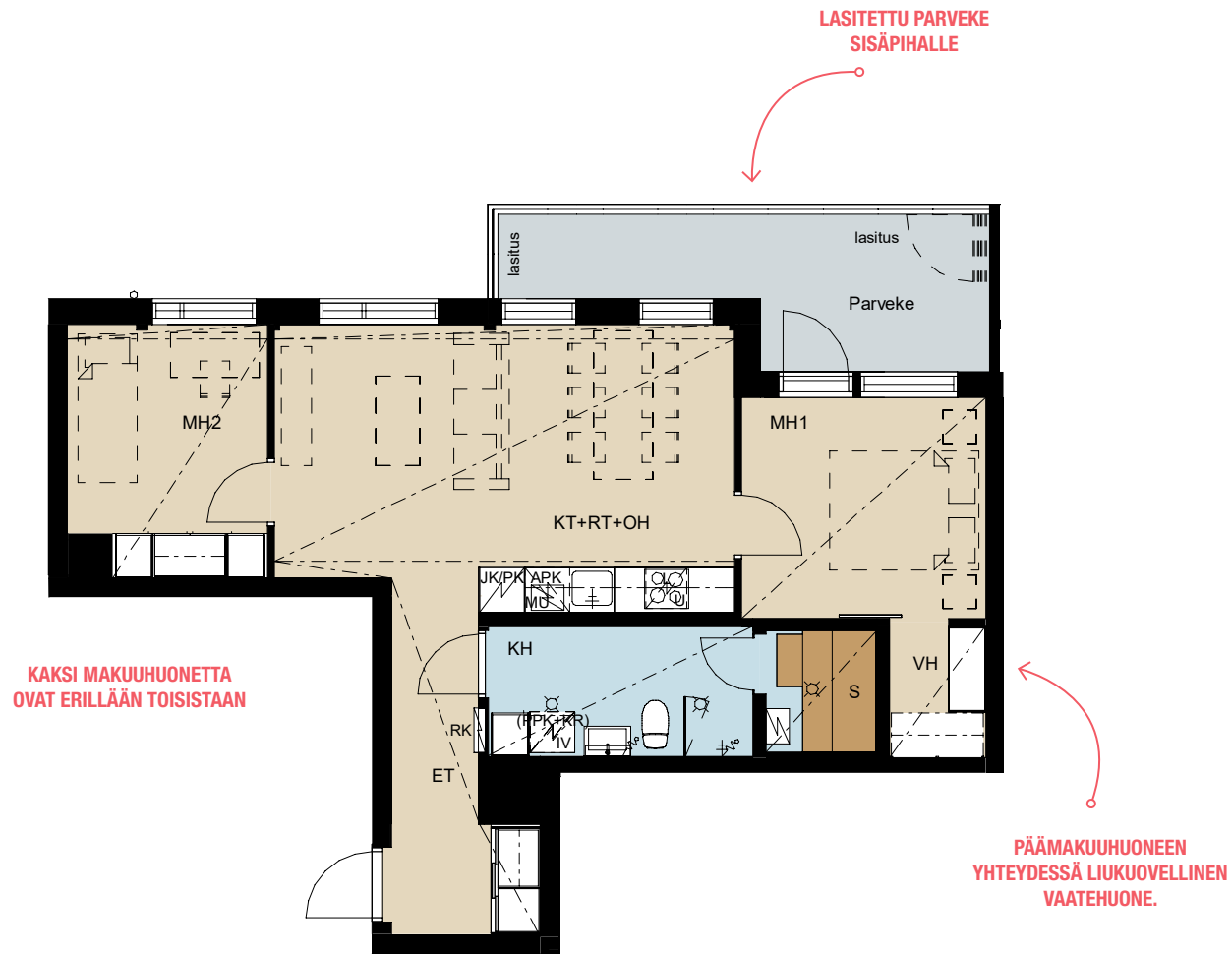


Mittakaava 1:100 5 m

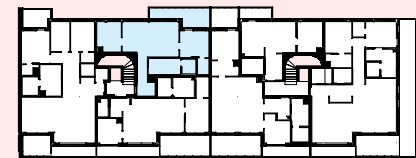
**62,0m<sup>2</sup>**  
**3h+kt+s**

A27B

9. KERROS



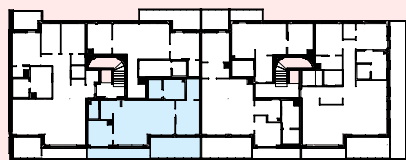
Mittakaava 1:100 5 m



**66,5 m<sup>2</sup>**  
3h+kt+s

A27C

9. KERROS



KOKO ASUNNON LEVYINEN  
PARVEKE HÄMEENPUISTON  
SUUNTAAN. OSA PARVEKKEESTA  
ON LASITETTU.

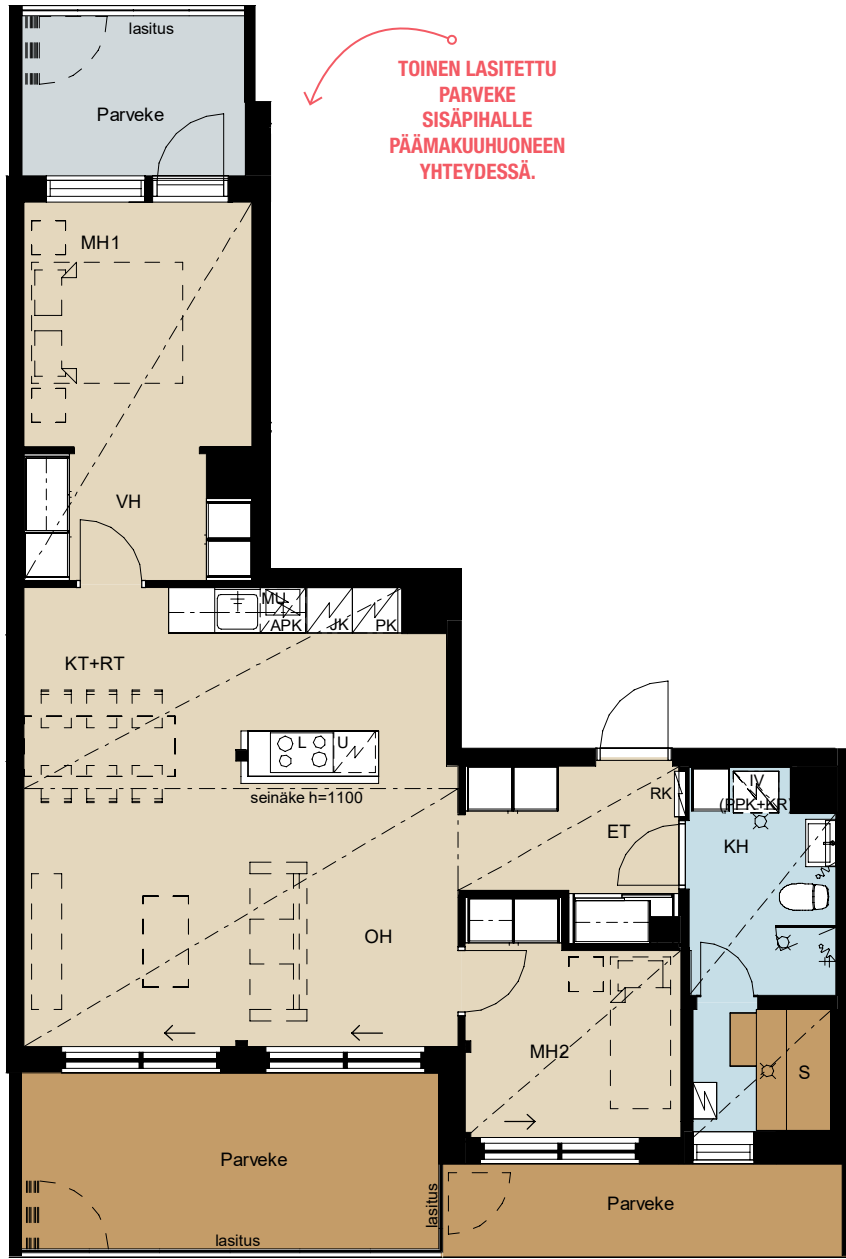
Mittakaava 1:100 5 m

WALK IN CLOSET  
-TYYLINEN  
PUKEUTUMISTILA  
MAKUuhuoneen  
YHTEYDESSÄ.

KOKO ASUNNON  
LEVYINEN PARVEKE,  
JOSTA OSA ON  
LASITETTU.

TOINEN LASITETTU  
PARVEKE  
SISÄPIHALLE  
PÄÄMAKUuhuoneen  
YHTEYDESSÄ.

KYLPUHUONEESSA  
KODINHOITOTILA  
JA SAUNA.

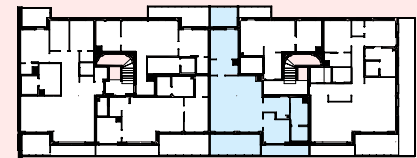


Mittakaava 1:100 5 m

73,5 m<sup>2</sup>  
3h+kt+s

B56

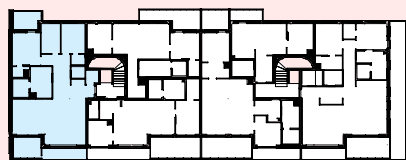
9. KERROS



**103,5 m<sup>2</sup>**  
4h+kt+s

A27D

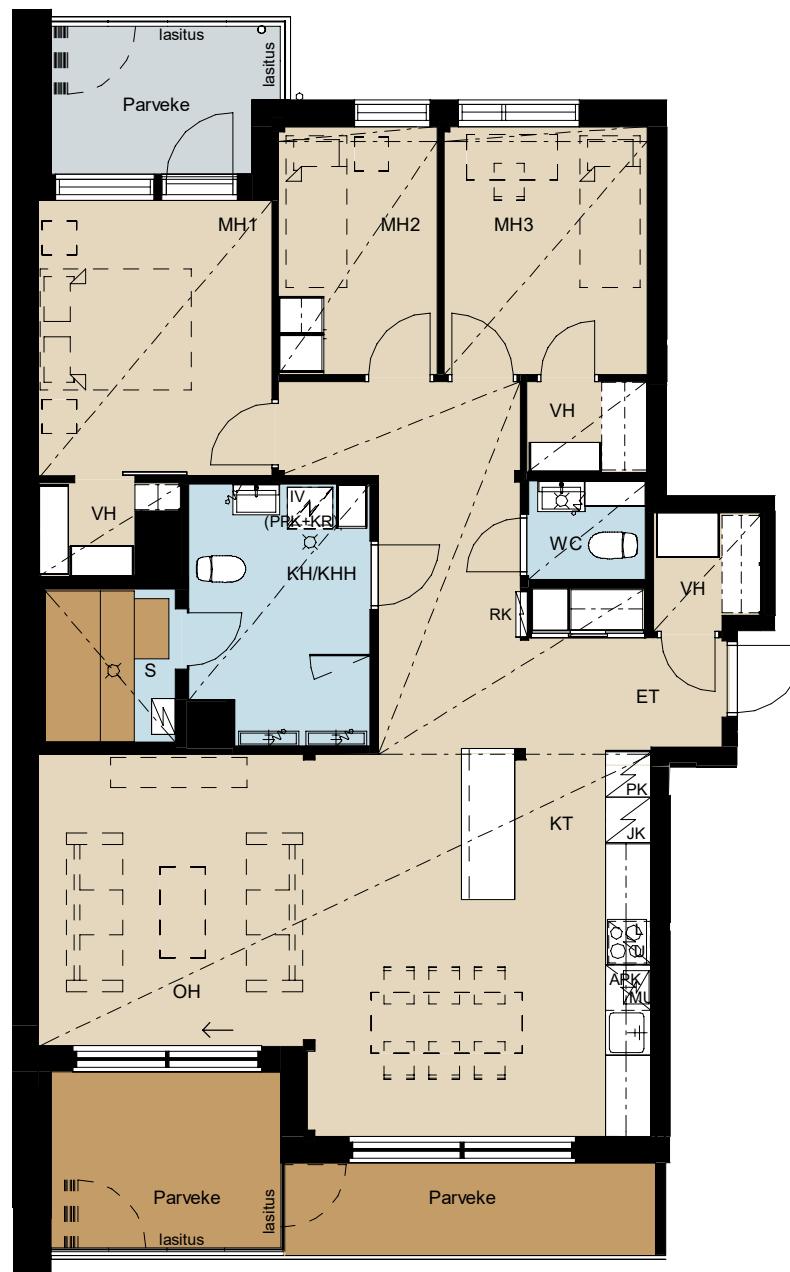
9. KERROS



**TOINEN LASITETTU  
PARVEKE  
PÄÄMAKUuhuONEEN  
YHTEYDESSÄ.**

**LIUKUOVELLINEN  
VAATEHUONE  
PÄÄMAKUuhuONEEN  
YHTEYDESSÄ.**

**KOKO ASUNNON  
LEVYINEN PARVEKE,  
JOSTA OSA ON  
LASITETTU.**



**VAATEHUONE  
SISÄÄNKÄYNNIN  
YHTEYDESSÄ.**

Mittakaava 1:100 5 m

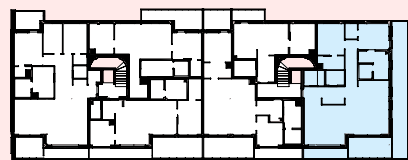


VISUALISOINTI ASUNNON A 27 D OLOHUONEESTA.

**112,0m<sup>2</sup>**  
**3h+k+s**

B57

9. KERROS

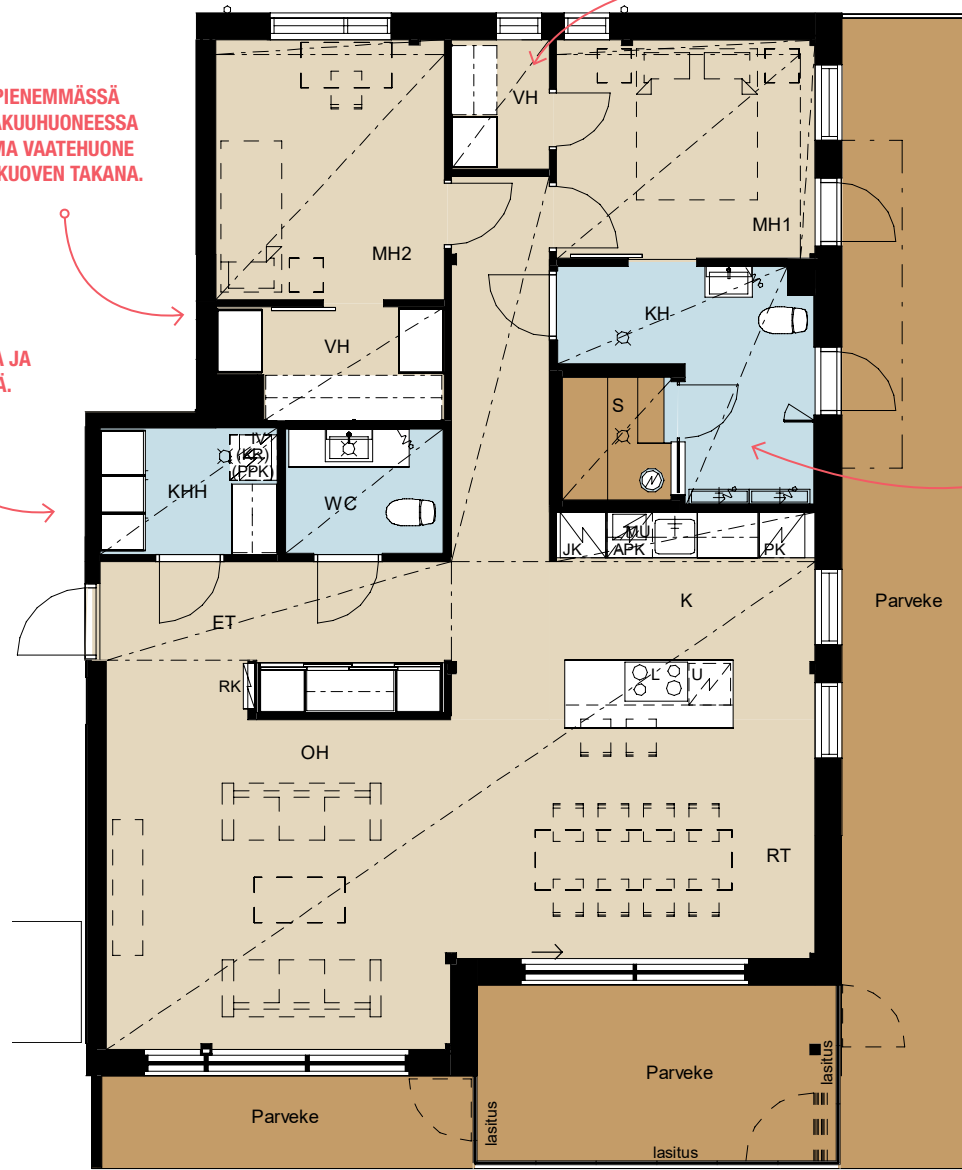


PIENEMMÄSSÄ  
MAKUUHUONEESSA  
OMA VAAHEHUONE  
LIUKUOVEN TAKANA.

ERILLINEN  
KODINHOITOTILA JA  
WC ETEISESSÄ.

IKKUNALLINEN  
VAAHEHUONE  
MAKUUHUONEEN  
YHTEYDESSÄ  
- VALMIUS  
ETÄTYÖPISTEELLE!

TILAVA SAUNALLINEN  
KYLPPYHUONE.



KOKO ASUNNON LEVYINEN PARVEKE  
KAHDELLA SIVULLA. OSA PARVEKKEESTA  
ON LASITETTU.

Mittakaava 1:100 5 m





VISUALISOINTI ASUNNON B 57 PARVEKENÄKYMISTÄ.

# RAKENNUSTAPASELOSTE

25.8.2021

## ASUNTOYHTIÖ

Vuonna 1962 rakennettu Asunto Oy Hämeenpuisto 39 on 8-kerroksinen, 2-portainen asuinkerrostalo. Ullakon tilalle rakennetaan asuinkerros. Korotushankkeen yhteydessä kellarin tehdään uudet saunatilat ja uusitaan myös hissit.

Vanhaan taloon tehty linja- ja julkisivusaneeraus valmistui 2013, jolloin uusittiin jätevesiviemärit ja vesijohdot, pesuhuoneiden vesieristeet ja laatoitukset, lämmönvaihdin, sähköpääkeskus ja asuntojen nousujohdot sekä keskuksset, ikkunat ja parvekeovet, ulkoseinien lämmöneristeet ja kolmikerrosrappaus, parvekkeiden pinnoitteet ja kaiteet.

## ESTEETTÖMYYS

Vuoden 1962 rakennus on aikakautensa mukaisten määräysten mukaisesti rakennettu, eikä sen sisäänkäynti, porashuone ja hissi täytä nykymääräyksiä asuinkerrostalon esteettömyydestä. Uuden hissin oviaukko on 710 mm leveä. Lisäkerrokseen rakennettavat asunnot täyttävät sisäpuolisilta osin nykymääräykset esteettömyydestä.

## RAKENNUSPAIKKA

Hämeenpuisto 39, 33200, Tampere  
Nalkala / kortteli 30 / tontti 57  
Tontin kokonaispinta-ala on 2 562 m<sup>2</sup>.

## KAAVA

Vahvistettu asemakaava. Lisätietoja kaavasta on mahdollista saada Tampereen kaupungin asiakaspalvelusta, palvelupiste Frenckell p. 03 5656 4400.

## RAKENNUSAIKAINEN ISÄNNÖITSIJÄ

Katja Lehtimäki c/o YIT Suomi Oy, Hatanpään valtatie 11, 33100 Tampere, puh.050 3901 167.

## VARASTOT

Jokaisella asuinhuoneistolla on käytössään irtaimistovarastokomero kellarikerroksessa.

## YHTEISET TILAT

Yhtiön hallinnassa on väestönsuojatilat, pesula, kuivaushuone, kerhohuone ja saunaosasto.

## AUTOPAIKOITUS JA POLKUPYÖRÄT

Asemakaavan edellyttämät autopaikat tulevat sijaitsemaan saman korttelin tonteilla 54 ja 57 Kiinteistö Oy Hämeenpuiston Parkissa. Autopaikat ovat nimeämättömiä. Autopaikat on varustettu autonlämmityspistorasiolla ja niiden osakkeet myydään erikseen. Autopaikoille on sisäyhteys talon kellarikerroksen kautta.

Autopaikoista viisi varustetaan sähköauton latauslaitteella. Asennettavat latauslaitteet yhtiön valitsemalta operaattorilta ovat 3-vaiheisia type 2 -älylatauslaitteita ja niitä ohjataan latausjärjestelmään kuuluvalla kuormanhallintalaitteistolla. Pysäköintiyhtiö tekee latauslaitteista operointisopimuksen. Operaattori laskuttaa lataamisen kuluttaman energian ja palvelumaksun suoraan osakkeenostajalta.

Asemakaavan edellyttämät polkupyöräpaikat sijaitsevat tonttien 54 ja 57 piha-alueella asemapiirustuksen mukaisesti.

## PIHA-ALUEET

Tontin liikennejärjestelyt ja eri alueiden käyttötarkoitukset ilmenevät asemapiirustuksesta. Nurmikot, istutukset ja ulko- ja leikkivarusteet toteutetaan asemapiirustuksen mukaisesti.

## VÄESTÖNSUOJA

Vanhan rakennusosan väestösuoja sijaitsee rakennuksen kellarikerroksessa. Lisäkerroksen väestösuojatilat sijoitetaan Asunto Oy Tampereen Näyttämön kellarikerrokseen tontille 54 yhteisjärjestelysopimuksen mukaisesti.

## JÄTEHUOLTO

Syväkeräyssäiliöt sijaitsevat asemapiirustuksen mukaisesti ja ne ovat yhteiskäytössä naapuriyhtiöiden kanssa yhteisjärjestelysopimuksen mukaisesti.

## RUNKORAKENTEET

### ALAPOHJA/VÄLIPOHJA

Vanhassa talossa on osin kantava ja osin maanvarainen teräsbetoni-laatta. Välipohjat ovat teräsbetonia.

Uusissa asunnoissa lattiarakenteena on teräs-, puupalkkirungon ja vanerin päälle tehty kipsivalulattia. Märkätiloissa kantavan rakenteen päällä asennetaan sementtipohjainen lattiavalumassa.

### YLÄPOHJA

Yläpohja on puurakenteinen, jossa katteena on kumibitumikermi. Lämmöneristeinä on mineraalivilla. Asuntojen sisäkatot ovat mdf -paneeliverhottuja. Kotelointien määrä saattaa poiketa pohjakuvissa esitetystä.

### ULKOSEINÄT

Vanhan rakennuksen ulkoseinät ovat kolmikerrosrapattuja. Uusissa asunnoissa on puurakenteiset ulkoseinät, jotka on verhoiltu sisäpinnasta kipsilevyllä ja ulkopuolelta teräsohutelvyllä julkisivusuunnitelman mukaisesti.

### HUONEISTOJEN VÄLISET SEINÄT

Huoneistojen väliset seinät ovat kaksoisrungollisia kipsilevyseiniä.

### TÄYDENTÄVÄT RAKENTEET

### KEVYET VÄLISEINÄT

Kevyet väliseinät ovat metallirunkoisia kipsilevyseiniä ja löylyhuoneen seinät ovat osin puurunkoisia.

## IKKUNAT

Asuntojen ikkunat ovat parvekkeiden ja terassien kohdalla kiinteitä tehdasmaalattuja ja muualla tehdasmaalattuja sisään aukeavia puualumiini-ikkunoita. Ikkunat varustetaan sälekaihtimin. Kiinteissä ikkunoissa sälekaihtimet ovat pinta-asenteisia.

## HUONEISTO-OVET

Huoneistojen ovet ovat jalopuupintaisia yksilehtisiä ovia.

## VÄLIOVET

Väliovet ovat valkoiseksi maalattuja laakaovia tai liukuovia. Löylyhuoneiden ovet ovat lasiovia, karmit puuta.

## PARVEKEOVET

Länsisivun parvekeovet ovat tehdasmaalattuja liukuovia ja muualla tehdasmaalattuja ulos aukeavia puualumiiniovia. Asuntojen parvekeoviin asennetaan pintaan valkoiset sälekaihtimet. Liukulasiiovissa ja kiinteissä ikkunoissa on valkoinen vekkikaihdin.

## PARVEKKEET

Parvekkaiteet ovat metalli- ja lasirakenteisia. Parvekkeilla on parvekelasitus. Itäjulkisivulla (sisäpihalla) sijaitsevilla parvekkeilla on parvekematto ja muiden parvekkeiden sekä terassien lattioissa on komposiittilautalattia. Parvekelasitus ei ole täysin vedenpitävä.

## PINTARAKENTEET

	<b>lattiat</b>	<b>seinät</b>	<b>katot</b>
OH	parketti	maalaus	mdf paneeli
K/KT	parketti	maalaus	mdf paneeli
ET	parketti	maalaus	mdf paneeli
MH/ALK	parketti	maalaus	mdf paneeli
WC/KHH	laatoitus	laatoitus	mdf paneeli
PE	laatoitus	laatoitus	paneeli
S	laatoitus	paneeli	paneeli
VH	parketti	maalaus	mdf paneeli

Jalkalistat ovat lattian sävyyn kuultovärjättyä mäntyä. Keittiössä ylä- ja alakaappien väli on lasia materiaalivalinnan mukaan. Löylyhuoneiden paneelit ja lauteet ovat tervaleppää.

Aikataulun umpeuduttua asunnot, joihin materiaalivalintoja ei ole tehty, toteutetaan suunnitelman mukaisilla materiaalivalinnoilla ja seinät maalataan suunnitelman mukaisella maalisävyllä.

## KALUSTEET JA KONEET

Keittiökaluksien ovet ovat maalattua mdf-levyä tai tammi-viilupintaisia kalusteovia. Keittiön työtasot ovat kvartsikomposiittia tai kiveä. Keittiössä on tasoon alta asennettu teräs tai silgranit -allas materiaaliesitteen mukaisesti.

Keittiökaappien ovivalinta on mahdollista tehdä materiaalivalintaohjeen mukaisesti. Makuuhuoneiden kalusteovet ovat valkoisia mdf -ovia. Eteiskaapeissa on peililiukuovet.

Pesuhuoneissa ja erillis-wc:ssä on valaisinpeiliikaappi led-lipalla ja allaskaappi laatikostolla. Kalusteovet ovat mdf tai melamiini pintaisia ovia.

Keittiössä on induktiokeittotaso ja kalusteuuni. Astianpesukone ja jääkaappipakastin ovat kalustepeitteisiä. Asunnoissa A27d, B56 ja B57 on erillinen kalustepeitteinen jääkaappi ja pakastin.

Saarekkeellisissa keittiöissä on aktiivihilliesituulettimella varustettu induktiokeittotaso (asunnossa A27d on saareke ilman liesitasoa ja liesituuletinta).

## TALOTEKNIikka

Rakennuksen lämmöntuotto toteutetaan kaukolämmöllä. Lämmitysjärjestelmänä on vesikiertoinen säteilylämmitys. Lämmityspaneeleit asennetaan asunnon kattopintaan erillisen suunnitelman mukaisesti. Pesu- ja löylyhuoneiden sekä erillis-wc:den lattiasa on sähköinen lattialämmitys, joka on kytketty kiinteistön sähköön.

Asunnoissa on etäluettava huoneistokohtainen kylmän ja lämpimän veden mittaus. Asunnoissa on lämmöntalteenotolla varustettu huoneistokohtainen ilmanvaihtokone, joka on kytketty kiinteistön sähköön. Asunnoissa on viilennys, joka on kytketty kiinteistön sähköön. Lisäkerrokselle on oma kiinteistösähkön mittaus.

Yhtiössä on kaapeli-TV- ja ovipuhelinjärjestelmä sekä yleiskaapelointi ja laajakaistayhteys sekä wlan. Asuntojen sähkö-, antenni- ja yleiskaapelointipistokkeet sijoitetaan erikoispiirustusten mukaan. Asunnot varustetaan sähköverkkoon liitettävillä palovaroittimilla.

Tämä rakennustapaselostus perustuu laatimisajankohdan (elokuu 2021) suunnitelmiin. Oikeus muutoksiin pidätetään laatutasoa alentamatta.



[yit.fi/hämeenpuisto-39](https://yit.fi/hämeenpuisto-39)

## KOTEJA JÄRJELLÄ JA TUNTEELLA

### ESITTELY JA MYYNTI

YIT Asuntomyynti, Hatanpään valtatie 11 (1. krs), 33100 Tampere  
asuntomyynti.tampere@yit.fi, p. 020 433 4635 (0,088 eur/min)

[facebook.com/YitKoti](https://facebook.com/YitKoti)  
[yit.fi/asunnot](https://yit.fi/asunnot)