

# YIT

## MIKKELIN KUTTERI

GRAANINRANTA KERROSTALOKOTEJA



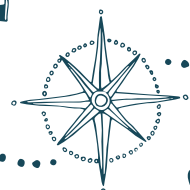
Rannalla



Suuntaa-antava havainnekuva



Graaninrannan puistokorttelissa  
ollaan ihanasti pihalla.





# Uusi upea puistokortteli on Graanin alueen sinivihreä helmi.



## VOIMA LÖYTYY RANNALTA

Meille suomalaisille rakas näkymä on tyyni pinta, myrskyävä aallokko, häikäisevä kesäinen kimallus tai valkea jääkenttä kevään auringonpaisteessa. Rannalla rikkaus on rikkaus ja mieli löytää tyvenen. Rantaviiva kuljettaa pitkin luonnon muovaavia polkuja, joiden varrella arki huuhtoutuu pois. Ranta on arvaamaton, se pauhaa, mutta myös palkitsee. Se on maisemataulu, joka maalaa itse itsensä ja toivottu vieras, joka kylään tultuaan saa jäädä.

Lue lisää: [yit.fi/rannalla](http://yit.fi/rannalla)



Graaninranta on uusien YIT Kotien ainutlaatuinen, väljästi rakennettu ja vihreä puistokortteli, jossa pihana on oma keskuspuisto ja rantana Saimaa. Graaninrannassa arkiset hommat hoituvat helposti, muuten ollaan ihanasti pihalla.

Graaninrannan puistokorttelin sydän on asukkaiden mukana kasvava Graaninpuisto, jossa voi leikkiä, oleskella, pelailla, kuntoilla tai vaikka grillata. Ison pihapiirin lisäksi käytössäsi on puistokorttelia rajaava Savilahden ranta rantaraitteineen ja venelaitureineen.

### HUOLETONTA ARKEA

Suojaisan oman alueen toisella puolella on lyömättömät lähipalvelut. Graanin ostoskeskus ja isot marketit ovat parin sadan metrin päässä, samoin päiväkodit ja alakoulu. Harrastus- ja ulkoilumahdollisuudet alkavat kotiovelta kesät talvet.

### SUJUVAA LIIKKUMISTA

Puistokorttelista on sujuvat liikenneyhteydet keskustaan ja kauemmas. Asuinalueen poikki kulkee kevyen liikenteen väylä ja bussipysäkki löytyy vierestä. Mikkelin torille ja rautatieasemalle on noin kolmen kilometrin matka.

### HYVÄÄ OLOA

Graaninrannan puistokorttelista kasvaa hyvän olon vyöhyke Graanin parhaalle rantapaikalle. Ainutlaatuinen yhdistelmä vapaa-ajan asunnon ajanviettomahdollisuuksia modernissa kaupunkikodissa.







Kutterin asunnon A14 olohuone.

# Tyylikäs järvenrantakoti

Kutterin uudessa rantakodissa nautit vuoden aikojen mukaan vaihtuvasta järviluonnosta ja kerrostaloasumisen huolettomasta helppoudesta.

Mikkelin Kutteri rakennetaan ensimmäisenä Graaninrannan YIT Kotien viihtyisään kortteliin. Viisikerroksisen talon sijainti on upea kivenheiton päässä Saimaan rannasta.

## LAATUA JA TYYLIÄ

Lähes kaikista kaksioista ja kolmioista on järvimaisemat suoraan tai viistosti tilavalta, lasitetulta parvekkeelta. Pienimmissä kaksioissa lasitettu parveke aukeaa suojaisalle sisäpihalle. Osassa koteja on omat saunat, jossa voi löylytellä kaikessa rauhassa kiireet mielestä.

## MODERNI TALOTEKNIikka

Kutterissa on vakiona kaikki nykyaikaiset elämistä helpottavat mukavuudet, kuten muun muassa kotiovelle

kuljettava hissi, kaapelitelevisio ja laajakaistainen tietoliikennekaapelointi. Miellyttävä lattialämmitys vapauttaa seinät sisustamiseen.

## VALITSE ELÄMÄÄSI SOPIVIN

Tutustu oheisiin asuntopohjiin ja valitse uusi järvenrantakoti. Mitä nopeammin varaat mieleisesi, sitä enemmän voit vaikuttaa kotisi yksilöllisiin sisustusratkaisuihin!

- 40–78,0 m<sup>2</sup>
- 2 h+kt–3 h+kt+s
- Lattialämmitys
- Lasitettu parveke
- Varaus ilmalämpöpumpulle
- Osassa asuntoja lasiliukuovi parvekkeelle
- Osassa asuntoja ikkunallinen sauna



Näkymä asunnon A15 parvekkeelta.

Tutustu YIT Kodin rahoitusetuihin, yhtiölainaan ja 20 % maksuehtoon. Käytössäsi on myös taloyhtiön oma portaali, YIT Plus -palvelu. Uuden kodin hintaan sisältyy vapaavalintaiset sisustusmateriaalit vakiovalikoimastamme.

Lue lisää osoitteesta: [yit.fi/rahoitus](https://yit.fi/rahoitus)





Näkymä asunnon A2 parvekkeelta.

Saimaan kauniit maisemat  
Kenkäveron suuntaan



### ASUNTOYHTIÖ

Asunto Oy Mikkelin Kutteri  
Sahalinja 4, 50190 Mikkelä

Yhtiöön kuuluu yksiportainen kerrostalo, jossa on 5 kerrosta ja 23 asuinhuoneistoa.

### ASEMAKAAVA

Alueen asemakaava on vahvistettu ja siitä antaa lisätietoja Mikkelin kaupungin tonttiosasto.

### TONTTI

Yhtiö omistaa tontin nro 6 korttelissa nro 1 Mikkelin 10 kaupunginosassa (491-10-1-6).

Kaupunki: Mikkelä  
Kaupunginosa: Graani  
Asuinhuoneistoala: 1 298,5 m<sup>2</sup>

### HUONEISTOT

2 h+kt+s	40,0 m <sup>2</sup>	4 kpl
2 h+kt	41,0 m <sup>2</sup>	1 kpl
2 h+kt	42,0 m <sup>2</sup>	5 kpl
2 h+kt+s	59,5 m <sup>2</sup>	4 kpl
3 h+k+s	67,5 m <sup>2</sup>	5 kpl
3 h+kt+s	78,0 m <sup>2</sup>	4 kpl

Yhteensä 23 huoneistoa.

### AUTOPAIKAT

Autopaikat ovat erillisellä LPA-alueella, joka on rakennuksen edessä ja Sahalinjan varrella. Paikkoja on yhteensä 19 kpl, joista 7 kpl on autokatoksessa. Autopaikat myydään erillisinä osakkeina.

### YHTEISET JA TEKNISET TILAT

Yhtiön välittömään hallintaan jäävät 1. kerroksessa sijaitsevat kaksi ulkoiluvälinevarastoa, vss/irtainvarastot, tekniset tilat ja kuivaushuone.

### ARKKITEHTISUUNNITTELU

Arkkitehtipalvelu Oy



## YIT Plus -palvelu

### KOTISI KAIKKI PALVELUT VERKOSSA 24/7

YIT Plus on kaikille YIT Kodin ostajille tarkoitettu sähköinen palvelu. Se on uuden kotitalosi oma palvelu, jonka avulla pysyt perillä taloyhtiön ja kotisi tärkeistä asioista, seuraat tapahtumia ja tuoreimpia uutisia ja saat vaivattomasti yhteyden naapureihisi. YIT Plussan avulla seuraat kotitalosi asioita aitiopaikalta ja liityt mukaan parilla klikkauksella! [yit.fi/plus](https://yit.fi/plus)

## Rahoitusratkaisut

### EDULLINEN MAKSUEHTO

YIT:n 20 % rahoitusetu tarkoittaa, että maksat rakenteilla olevan kodin velattomasta hinnasta kaupanteon yhteydessä vain 20 %. Loput maksat vasta lähellä kotisi valmistumista. Voit tehdä kaupat jo rakentamisen alkuvaiheessa ja saat aikaa järjestellä muun rahoituksen.

### YHTIÖLAINA JOUSTAA

Asunnon rahoittamiseen on erilaisia vaihtoehtoja. Yhtiölaina sopii sinulle, jos et halua sitoutua henkilökohtaiseen pankkilainaan. Ensimmäiset 1–3 vuotta asunnon valmistumisen jälkeen maksat yleensä vain korkoja, jolloin rahaa voi käyttää esim. kodin sisustamiseen. Tämän jälkeen lyhennät yhtiölainaa pikkuhiljaa pääomavastikkeella. Asunto voi olla helpompi myydä, jos siinä on yhtiölainaa. [yit.fi/rahoitus](https://yit.fi/rahoitus)

## YIT on rakennusalan edelläkävijä

YIT on suurin suomalainen ja merkittävä pohjoiseurooppalainen rakennusyhtiö ja työnantaja. Meitä on jo 10 000 ammattilaista 11 maassa. Olemme entistäkin parempien kotien, toimivampien toimitilojen ja vaativan infran rakentaja. Rakennamme, kehitämme ja ylläpidämme vetovoimaisia ja kestäviä elinympäristöjä.

Elämäsi tärkeässä päätöksessä tukenasi on Suomen suurin asuntorakentaja ja rakennusalan edelläkävijä.

**Katso lisää: [yitgroup.com/fi](https://yitgroup.com/fi)**



## Sisustus

### VALITSE MIELEISESI SISUSTUS ILMAN LISÄHINTAA!

Voit valita uuden kotisi sisustusmateriaalit hintaan sisältyvistä vaihtoehtoista, joita voit yhdistellä mielesi mukaan. Materiaalivalikoima vaihtelee taloyhtiöittäin ja kaupungeittain, ja voit tutustua materiaaleihin tarkemmin YIT Asuntomyynteissä. Sisustusvalinnat tehdään asunnon oston jälkeen ja ne etenevät omassa aikataulussaan rakentamisen aikana. Hintaan sisältyvät materiaalit ovat ammattilaisten valitsemia, laadukkaita ja tyylikkää.

### INSPIROIDU TAIKOMAAN IHMEITÄ!

Lisähintaisilla muutostöillä saat kodistasi juuri sellaisen kuin haluat! Voit myös antaa kaiken ammattilaistemme käsiin. Kun ostat uuden YIT Kotisi riittävän ajoissa, voit vaikuttaa tilaratkaisuihin ja materiaaleihin sekä teettää muutoksia mieltymyksiäsi mukaan. Voit valita muutostöitä valmiiksi hinnoitelluista vaihtoehtoista tai voit teettää täysin uniikkeja ratkaisuja. Autamme sinua kokonaisuuden suunnittelussa. Mitä aikaisemmin kerrot toiveesi, sitä enemmän voit vaikuttaa siihen, millainen uudesta kodistasi tulee.

**Katso lisätietoja: [yit.fi/sisustus](https://yit.fi/sisustus)**

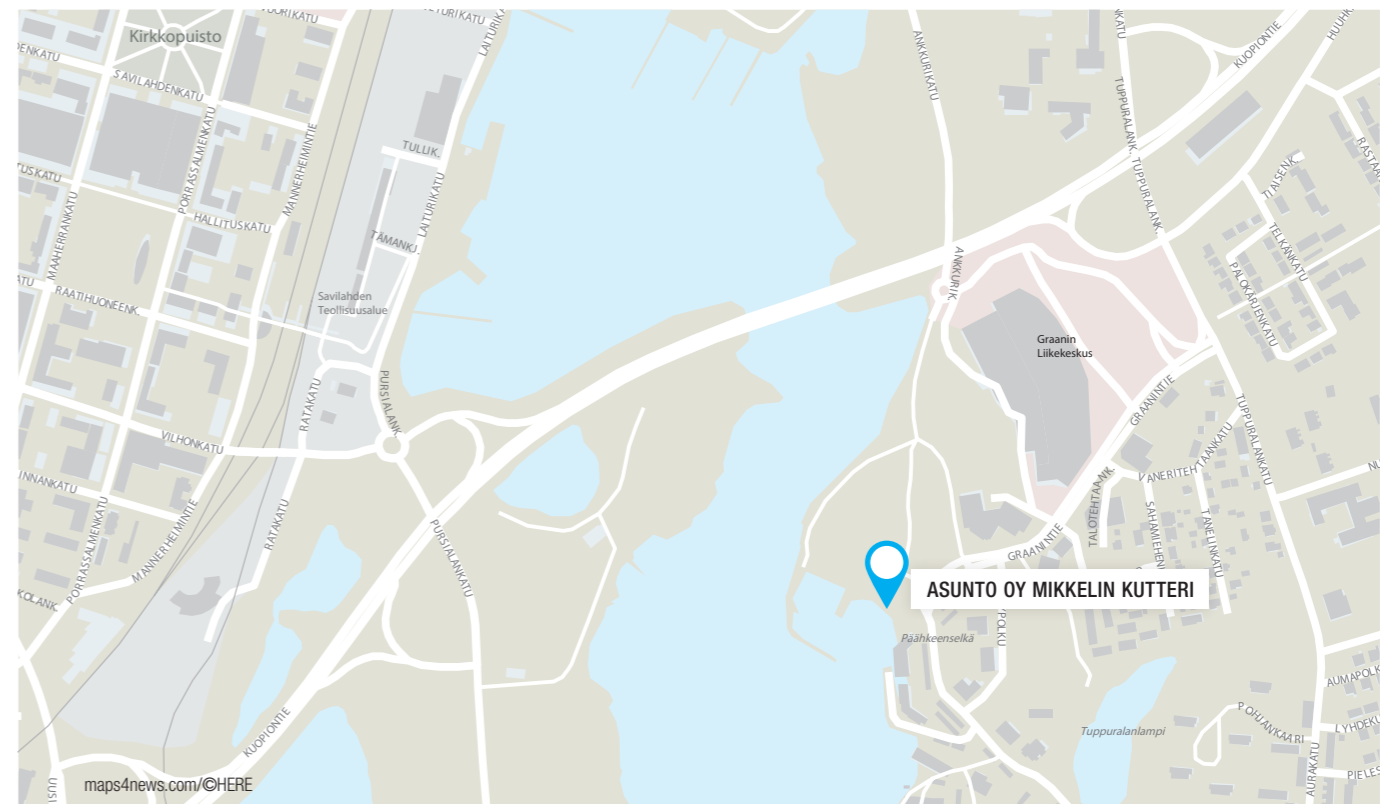


Kuva Kutterin asunnosta A15.



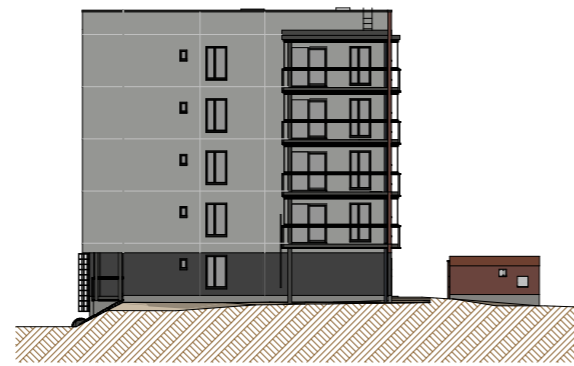
Kuva Kutterin asunnosta A15.







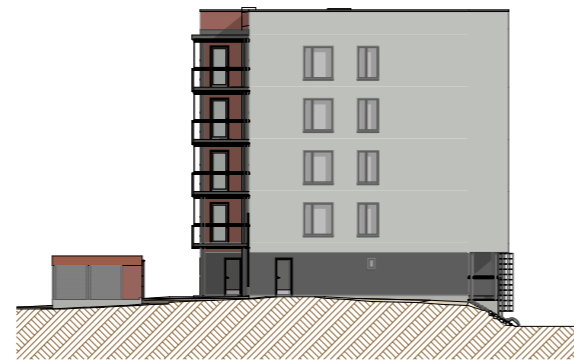
KOILLISEEN



KAAKKOON

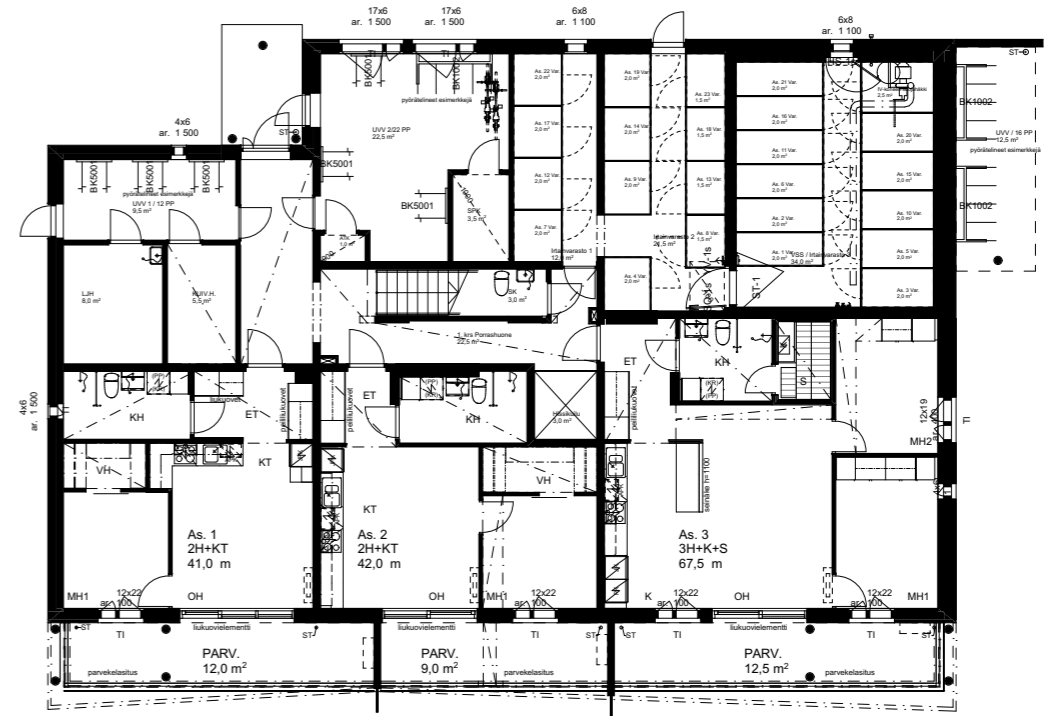


LOUNAASEEN

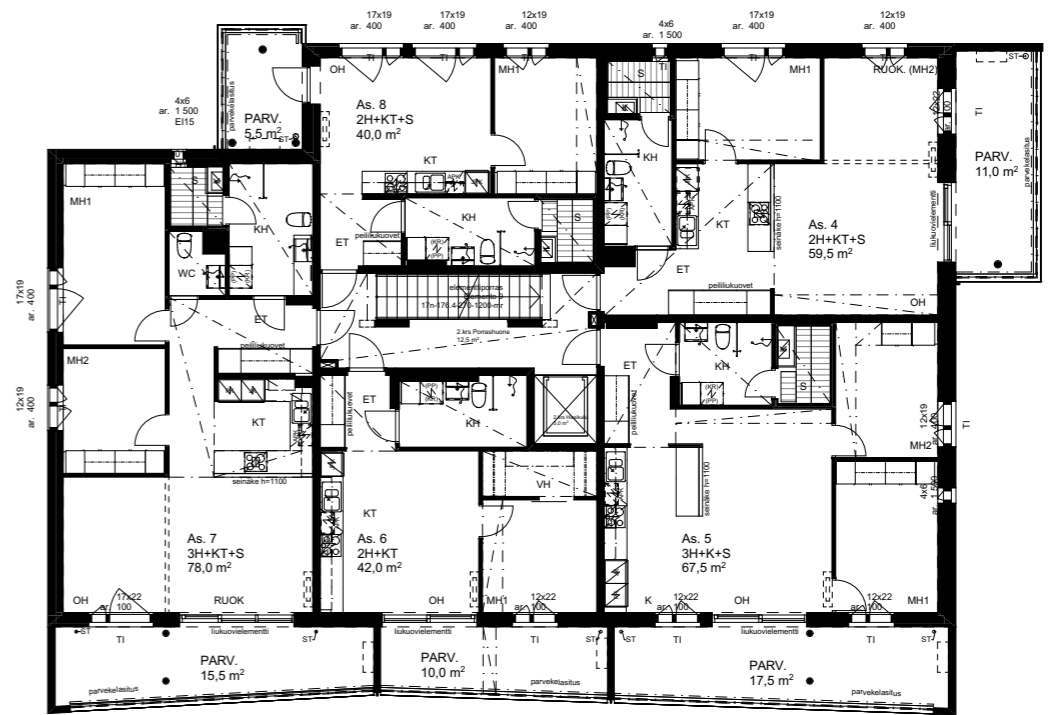


LUOTEeseen

## 1. KERROS



## 2. KERROS

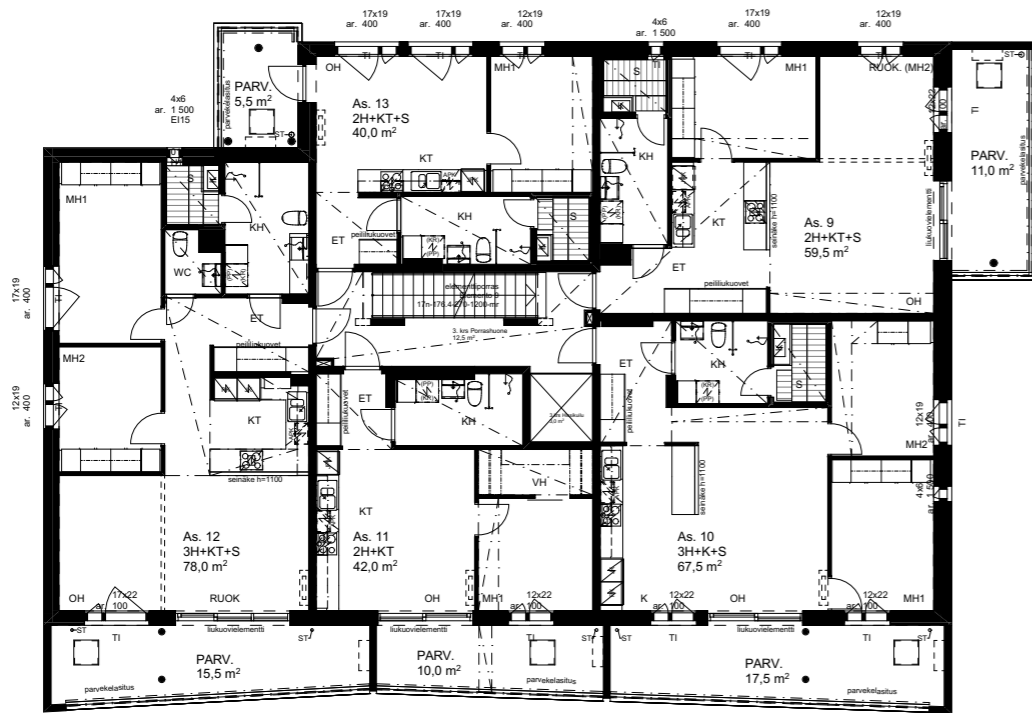


Mittakaava 1:200 5 m

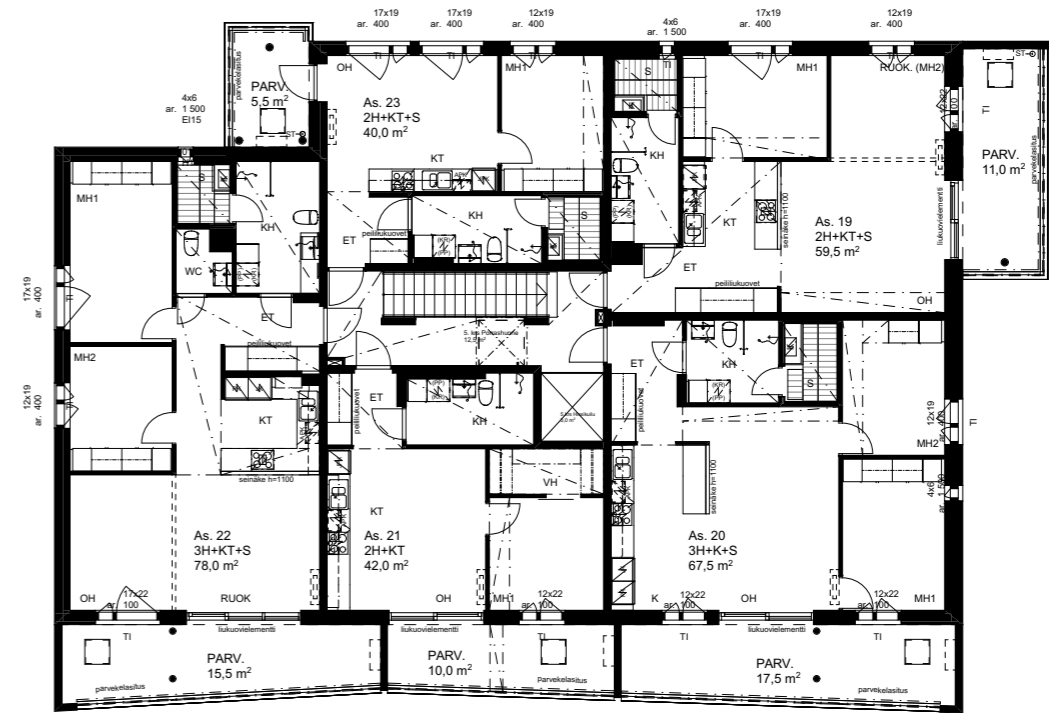




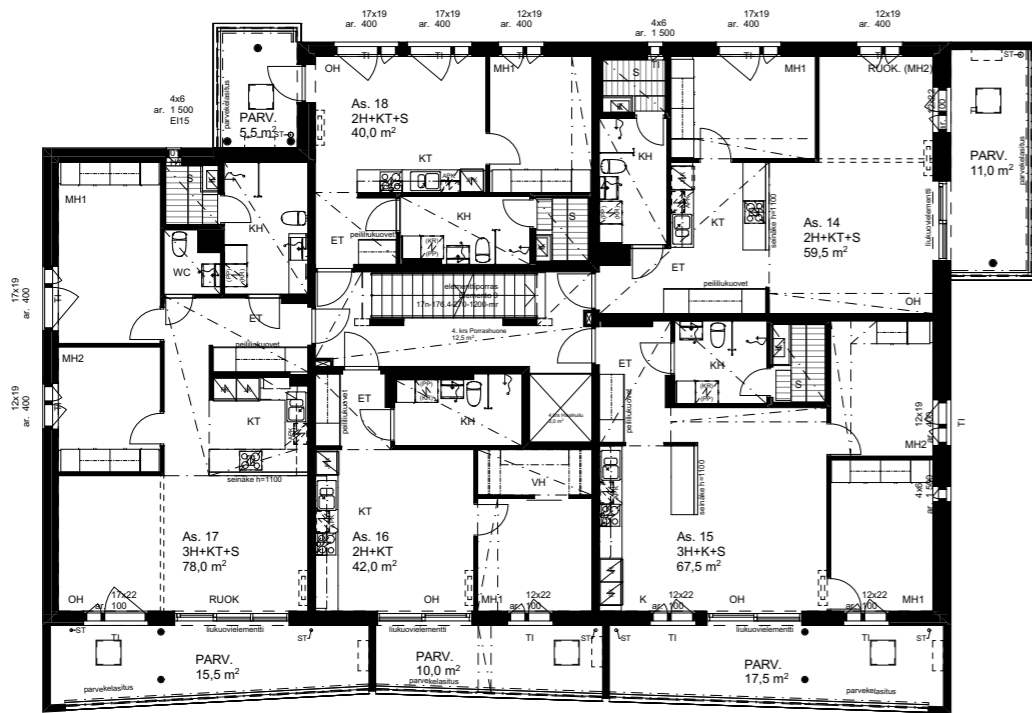
### 3. KERROS



### 5. KERROS



### 4. KERROS



Mittakaava 1:200 5 m

Mittakaava 1:200 5 m

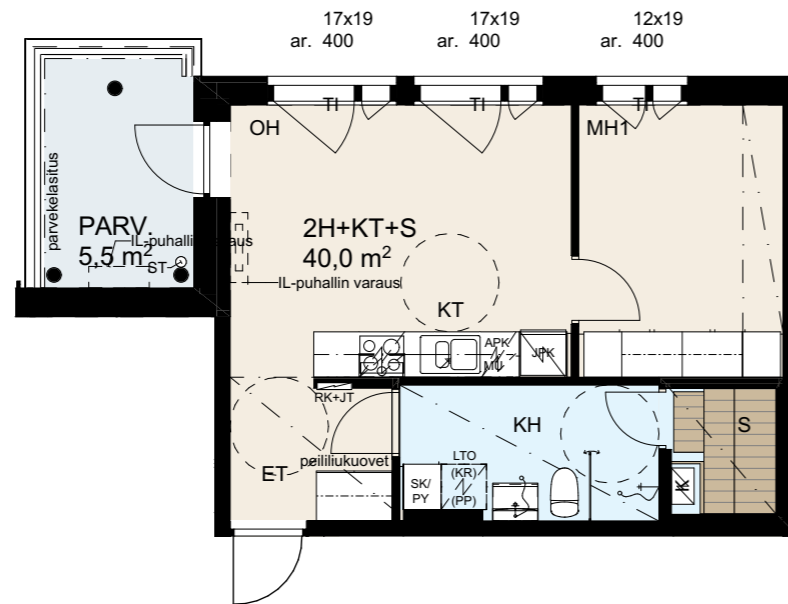
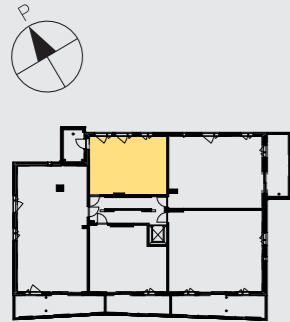




## 40,0 m<sup>2</sup> 2h + kt + s

AS 8 2. KERROS

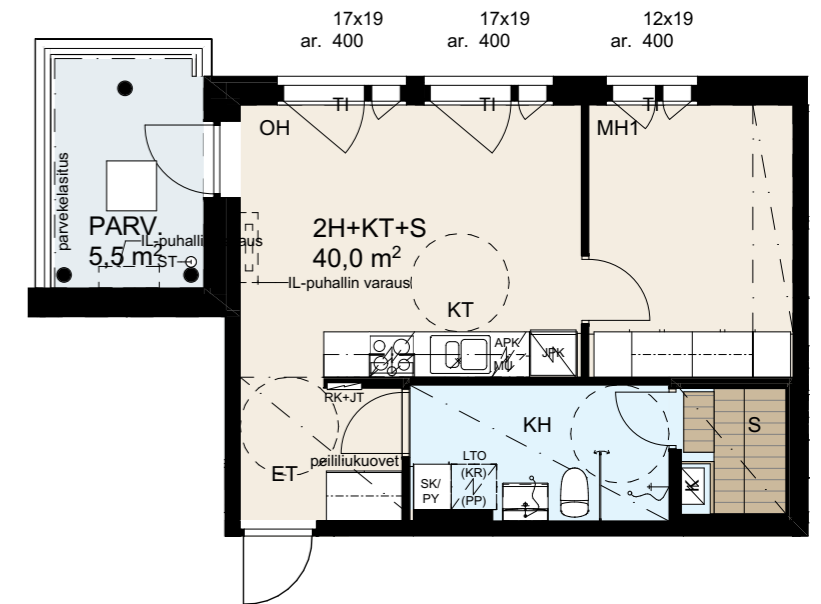
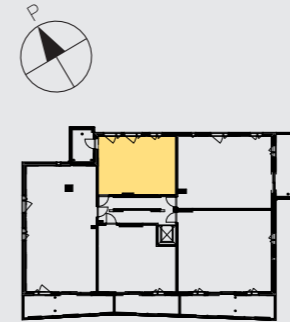
Kompakti kaksio.  
Oma sauna!  
Lasitetulta parvekkeelta on näkymät suojaisalle sisäpihalle.  
Eteisen peiliukuovet luovat tilan tuntua.



## 40,0 m<sup>2</sup> 2h + kt + s

AS 18 4. KERROS

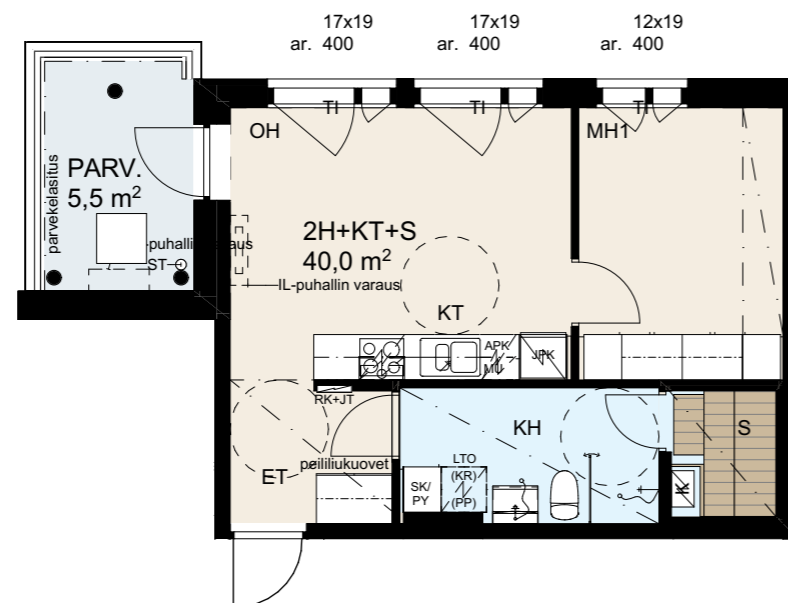
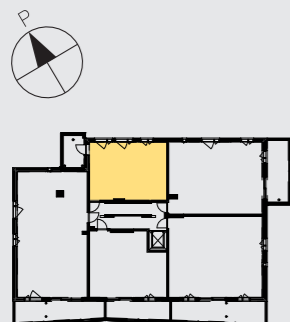
Kompakti kaksio.  
Oma sauna!  
Lasitetulta parvekkeelta on näkymät suojaisalle sisäpihalle.  
Eteisen peiliukuovet luovat tilan tuntua.



## 40,0 m<sup>2</sup> 2h + kt + s

AS 13 3. KERROS  
AS 23 5. KERROS

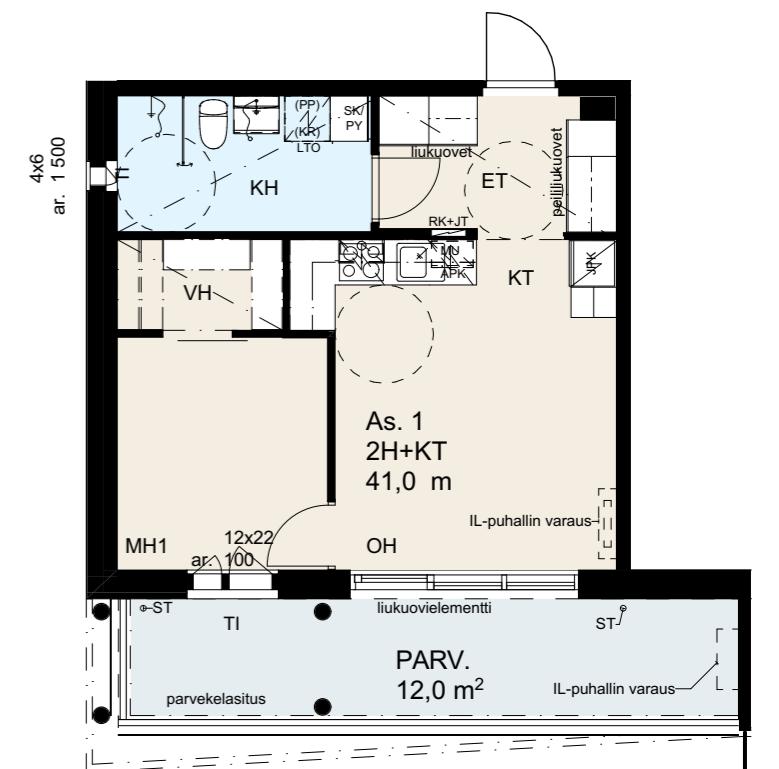
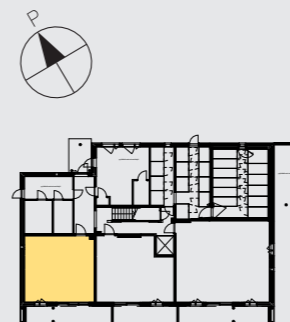
Kompakti kaksio.  
Oma sauna!  
Lasitetulta parvekkeelta on näkymät suojaisalle sisäpihalle.  
Eteisen peiliukuovet luovat tilan tuntua.



## 41,0 m<sup>2</sup> 2h + kt

AS 1 1. KERROS

Esteettömät järvinäkymät!  
Koko kodin levyiselle lasitetulle parvekkeelle on lasiliukuovet.  
Makuuhuoneessa on liukuovellinen vaatehuone.  
Kylpyhuoneessa on tuuletusikkuna.  
Eteisen peiliukuovet luovat tilan tuntua.

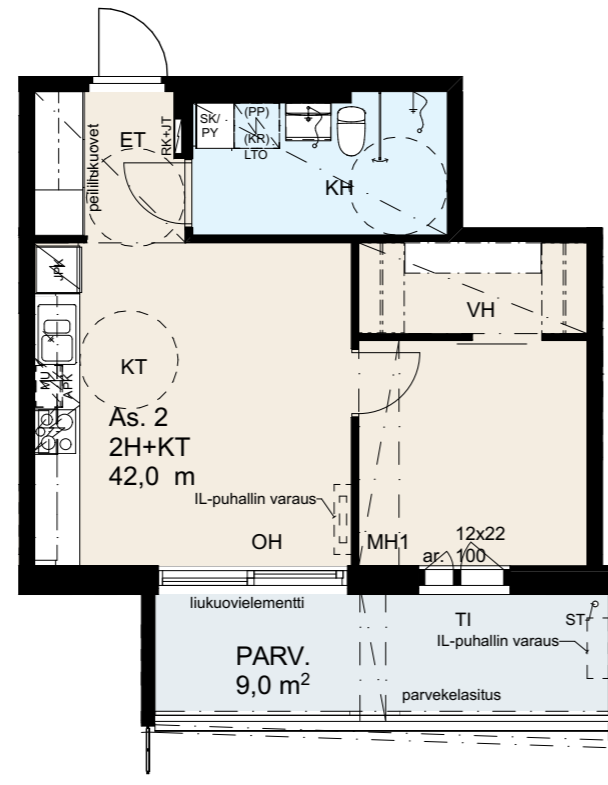




## 42,0 m<sup>2</sup> 2h + kt

AS 2 1. KERROS

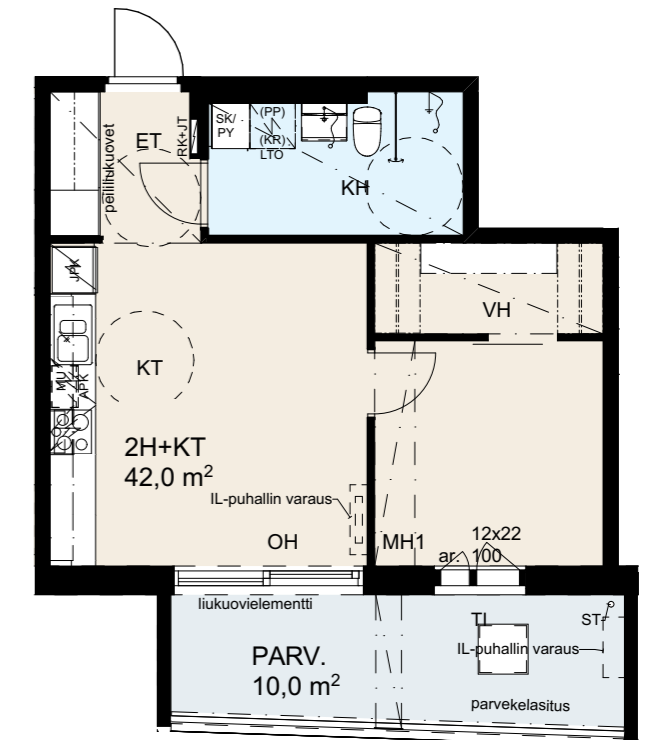
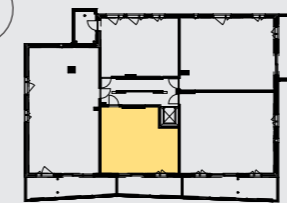
Esteettömät järvinäkymät!  
Isolle lasitetulle parvekkeelle on lasiliukuovet.  
Makuuhuoneessa on liukuovellinen vaatehuone.  
Eteisen peiliiliukuovet luovat tilan tuntua.



## 42,0 m<sup>2</sup> 2h + kt

AS 11 3. KERROS  
AS 21 5. KERROS

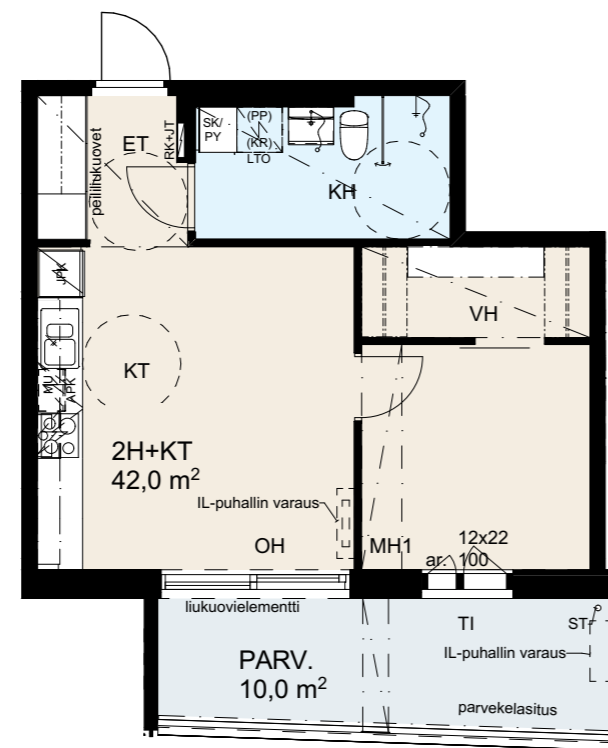
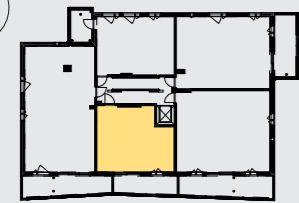
Esteettömät järvinäkymät!  
Isolle lasitetulle parvekkeelle on lasiliukuovet.  
Makuuhuoneessa on liukuovellinen vaatehuone.  
Eteisen peiliiliukuovet luovat tilan tuntua.



## 42,0 m<sup>2</sup> 2h + kt

AS 6 2. KERROS

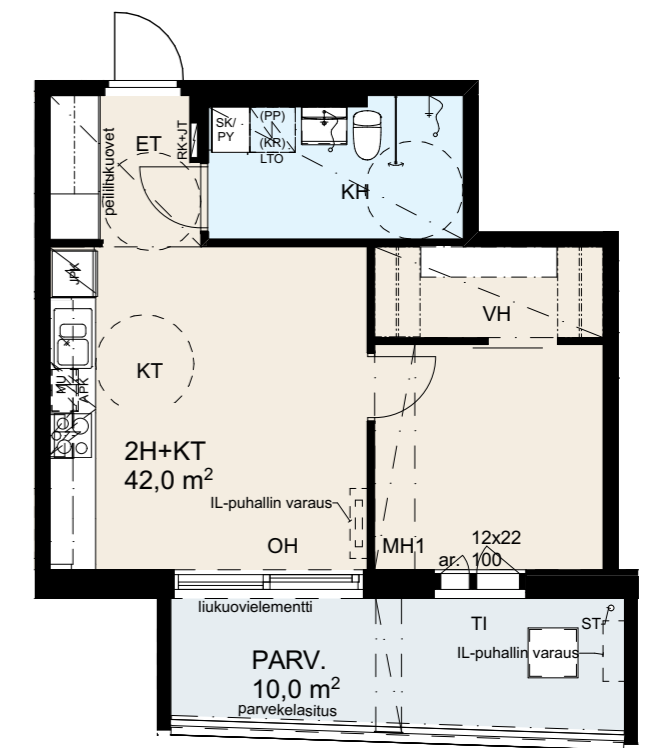
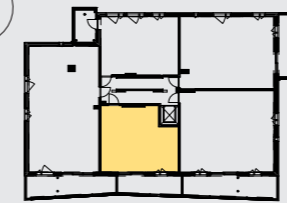
Esteettömät järvinäkymät!  
Isolle lasitetulle parvekkeelle on lasiliukuovet.  
Makuuhuoneessa on liukuovellinen vaatehuone.  
Eteisen peiliiliukuovet luovat tilan tuntua.



## 42,0 m<sup>2</sup> 2h + kt

AS 16 4. KERROS

Esteettömät järvinäkymät!  
Isolle lasitetulle parvekkeelle on lasiliukuovet.  
Makuuhuoneessa on liukuovellinen vaatehuone.  
Eteisen peiliiliukuovet luovat tilan tuntua.



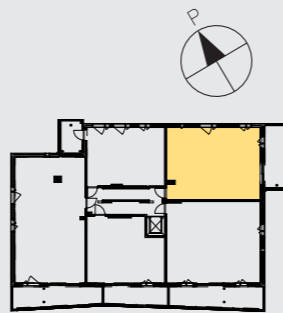


# 59,5 m<sup>2</sup> 2h + kt + s

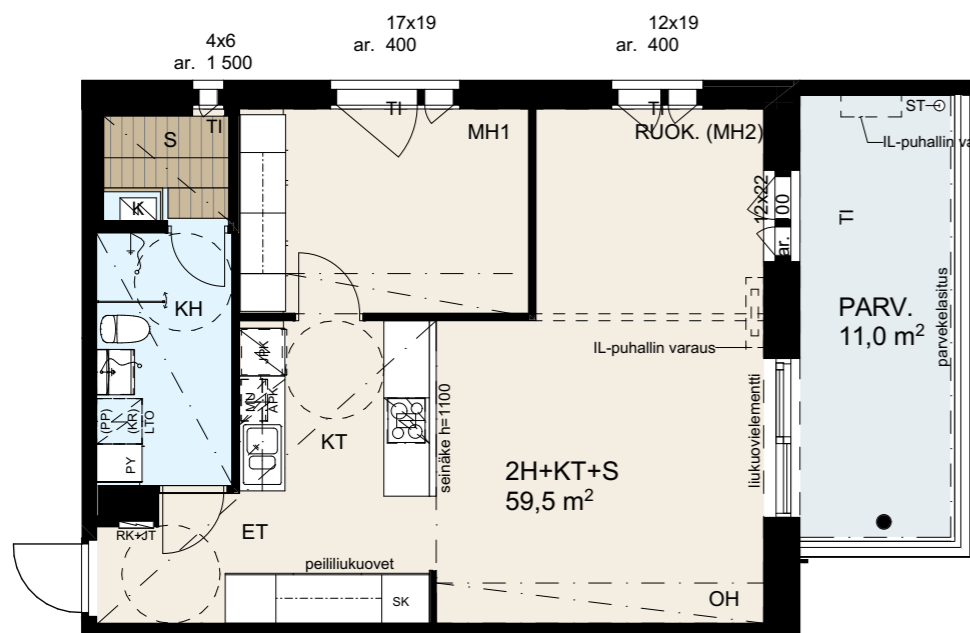
AS 4 2. KERROS

Valoisasta päätykolmiosta on näkymät sekä järvelle että Graanipuistoon.  
Parvekkeelle käynti lasisen liukuoven kautta.  
Moderni saareke jäsentämässä keittiötä ja olohuonetta.  
Oma, ikkunallinen sauna.  
Eteisen peiliiliukuovet luovat tilan tuntua.

*Erillisestä ruokailutilasta mahdollisuus tehdä lisähuone.*



Mittakaava 1:100 5 m

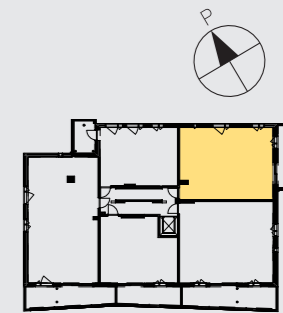


# 59,5 m<sup>2</sup> 2h + kt + s

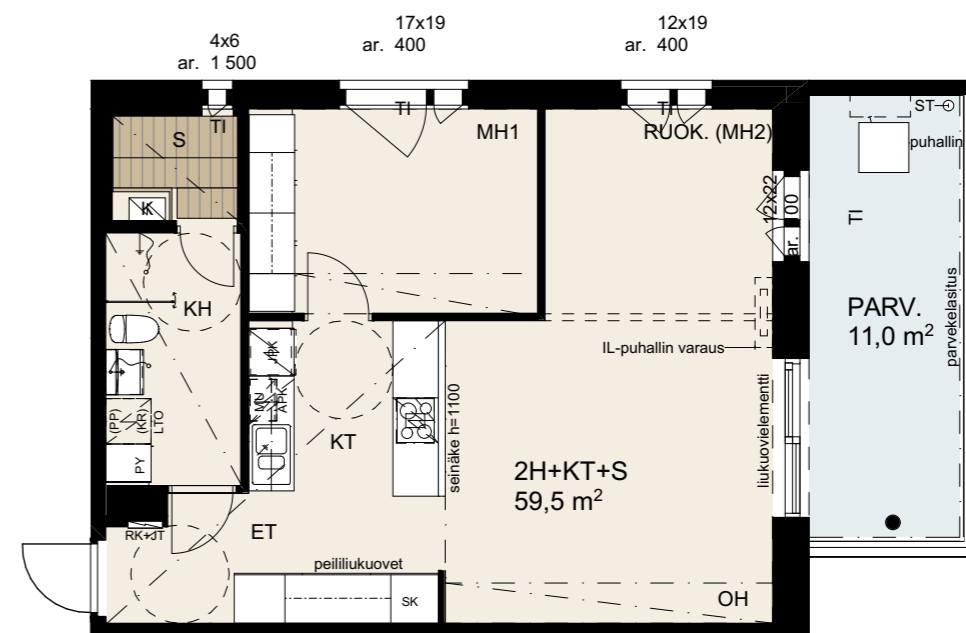
AS 9 3. KERROS  
AS 19 5. KERROS

Valoisasta päätykolmiosta on näkymät sekä järvelle että Graanipuistoon.  
Parvekkeelle käynti lasisen liukuoven kautta.  
Moderni saareke jäsentämässä keittiötä ja olohuonetta.  
Oma, ikkunallinen sauna.  
Eteisen peiliiliukuovet luovat tilan tuntua.

*Erillisestä ruokailutilasta mahdollisuus tehdä lisähuone.*



Mittakaava 1:100 5 m





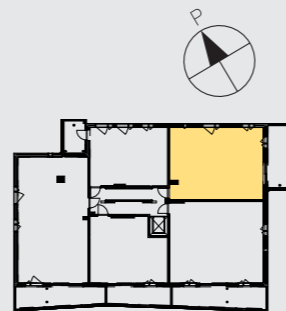
# 59,5 m<sup>2</sup>

## 2h + kt + s

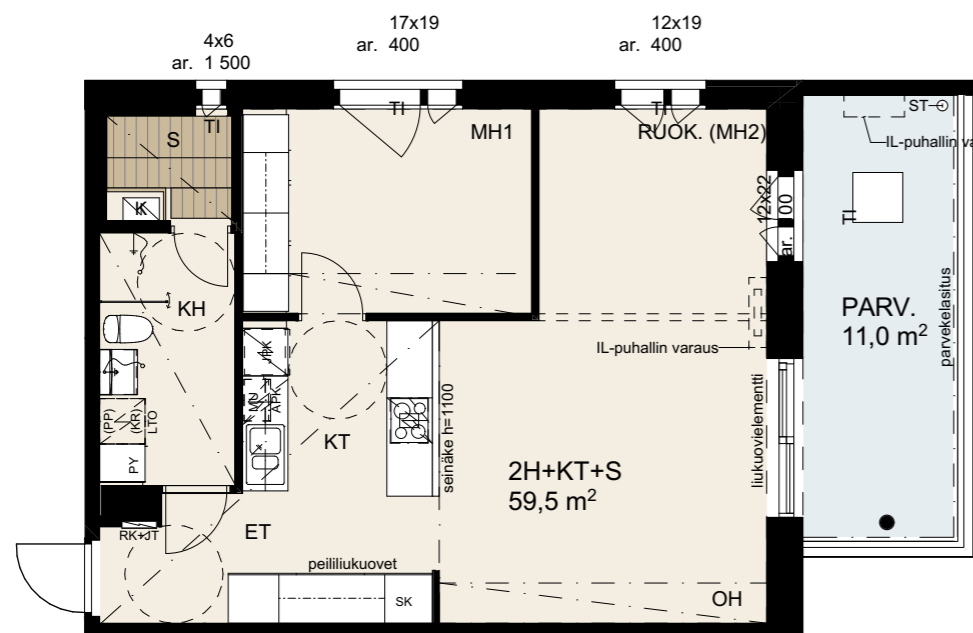
AS 14 4. KERROS

Valoisasta päätykolmiosta on näkymät sekä järvelle että Graanipuistoon. Parvekkeelle käynti lasisen liukuoven kautta. Moderni saareke jäsentämässä keittiötä ja olohuonetta. Oma, ikkunallinen sauna. Eteisen peiliiliukuovet luovat tilan tuntua.

*Erillisestä ruokailutilasta mahdollisuus tehdä lisähuone.*



Mittakaava 1:100 5 m



# 67,5 m<sup>2</sup>

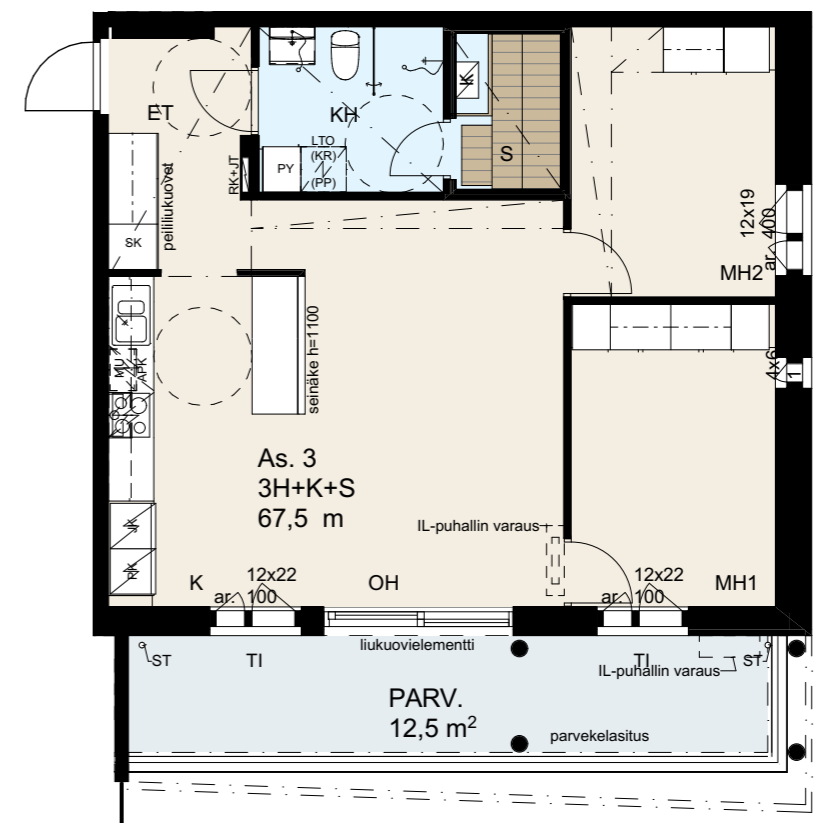
## 3h + k + s

AS 3 1. KERROS

Valoisassa päätykolmiossa on esteettömät järvinäkymät! Lähes koko kodin levyiselle lasitetulle parvekkeelle on lasiliukuovet. Moderni saareke jäsentämässä keittiötä ja olohuonetta. Oma sauna. Eteisen peiliiliukuovet luovat tilan tuntua.



Mittakaava 1:100 5 m

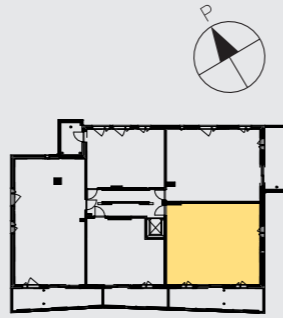




**67,5 m<sup>2</sup>**  
3h + k + s

AS 5 2. KERROS

Valoisassa päätykolmiossa on esteettömät järvinäkymät!  
Lähes koko kodin levyiselle lasitetulle parvekkeelle on lasiliukuovet.  
Moderni saareke jäsentämässä keittiötä ja olohuonetta.  
Oma sauna.  
Eteisen peiliiliukuovet luovat tilan tuntua.

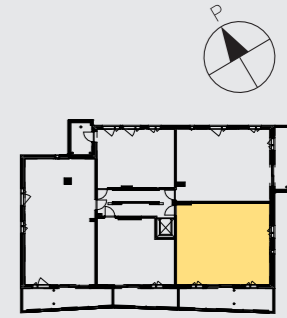


Mittakaava 1:100 5 m

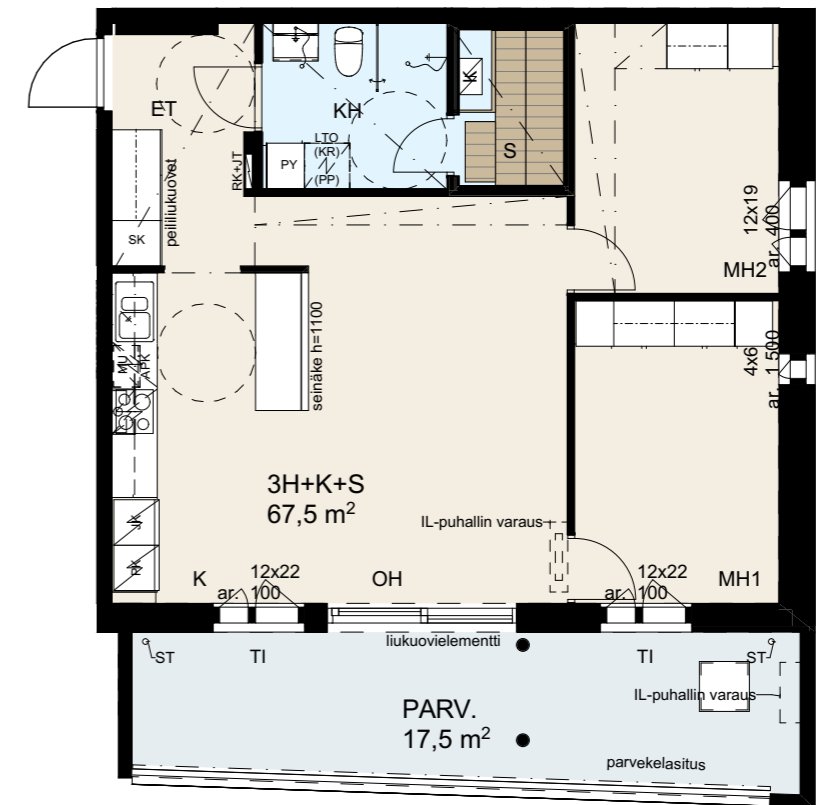
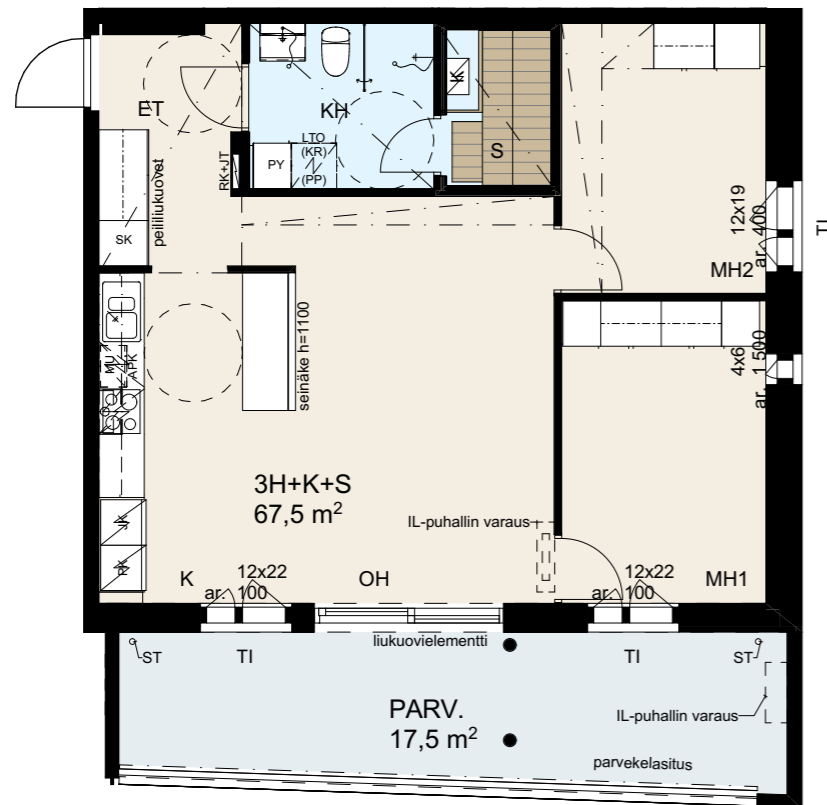
**67,5 m<sup>2</sup>**  
3h + k + s

AS 10 3. KERROS  
AS 20 5. KERROS

Valoisassa päätykolmiossa on esteettömät järvinäkymät!  
Lähes koko kodin levyiselle lasitetulle parvekkeelle on lasiliukuovet.  
Moderni saareke jäsentämässä keittiötä ja olohuonetta.  
Oma sauna.  
Eteisen peiliiliukuovet luovat tilan tuntua.



Mittakaava 1:100 5 m



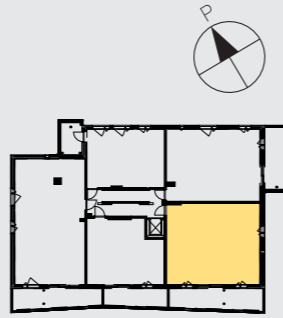
# 67,5 m<sup>2</sup>

## 3h + k + s

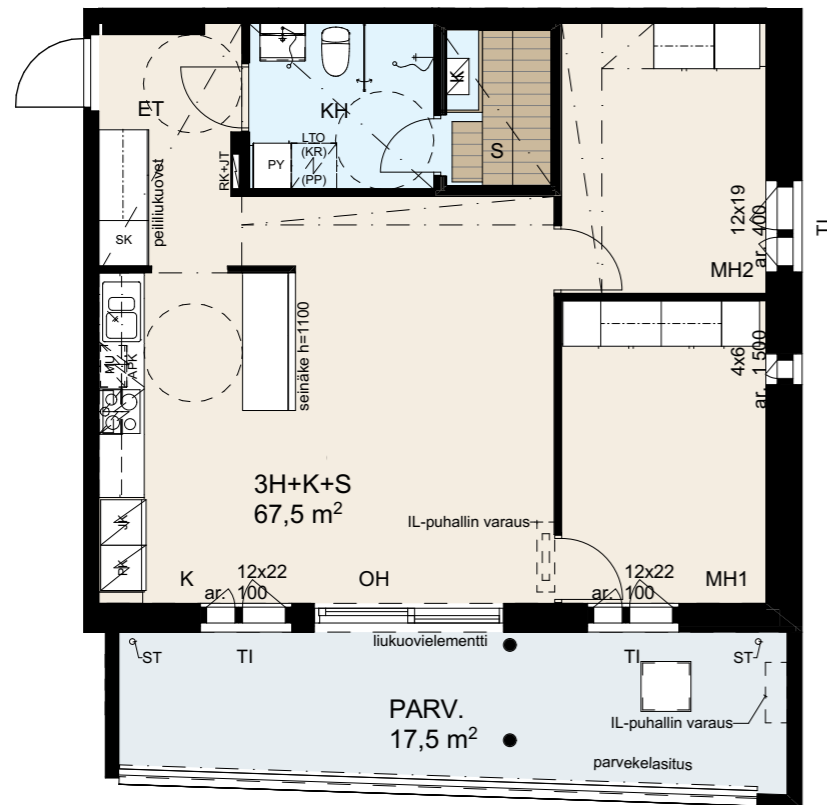
AS 15

4. KERROS

Valoisassa päätykolmiossa on esteettömät järvinäkymät!  
Lähes koko kodin levyiselle lasitetulle parvekkeelle on lasiliukuovet.  
Moderni saareke jäsentämässä keittiötä ja olohuonetta.  
Oma sauna.  
Eteisen peiliiliukuovet luovat tilan tuntua.



Mittakaava 1:100 5 m



# 78,0 m<sup>2</sup>

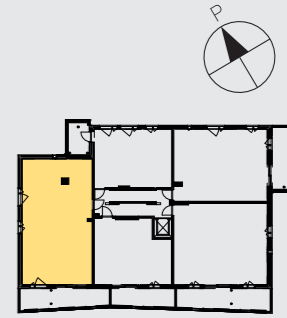
## 3h + kt + s

AS 7

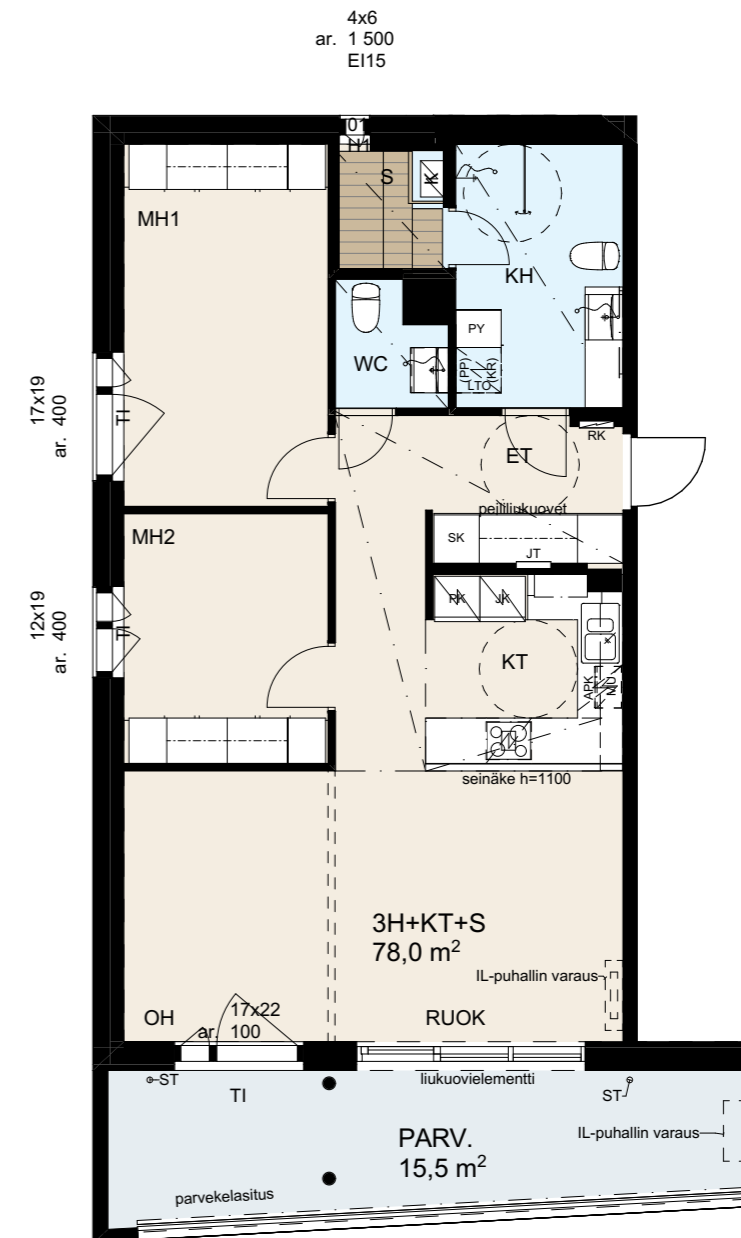
2. KERROS

Avarassa päätykolmiossa esteettömät näkymät järvelle.  
Suurelle, lasitetulle parvekkeelle on lasiliukuovet.  
Moderni saareke jäsentämässä keittiötä ja olohuonetta.  
Oma, ikkunallinen sauna.  
Erillinen wc.  
Eteisen peiliiliukuovet luovat tilan tuntua.

*Osasta olohuonetta on mahdollisuus tehdä lisähuone.*



Mittakaava 1:100 5 m





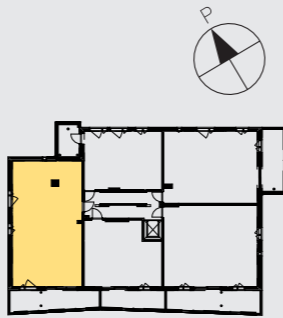
# 78,0 m<sup>2</sup>

## 3h + kt + s

AS 12	3. KERROS
AS 22	5. KERROS

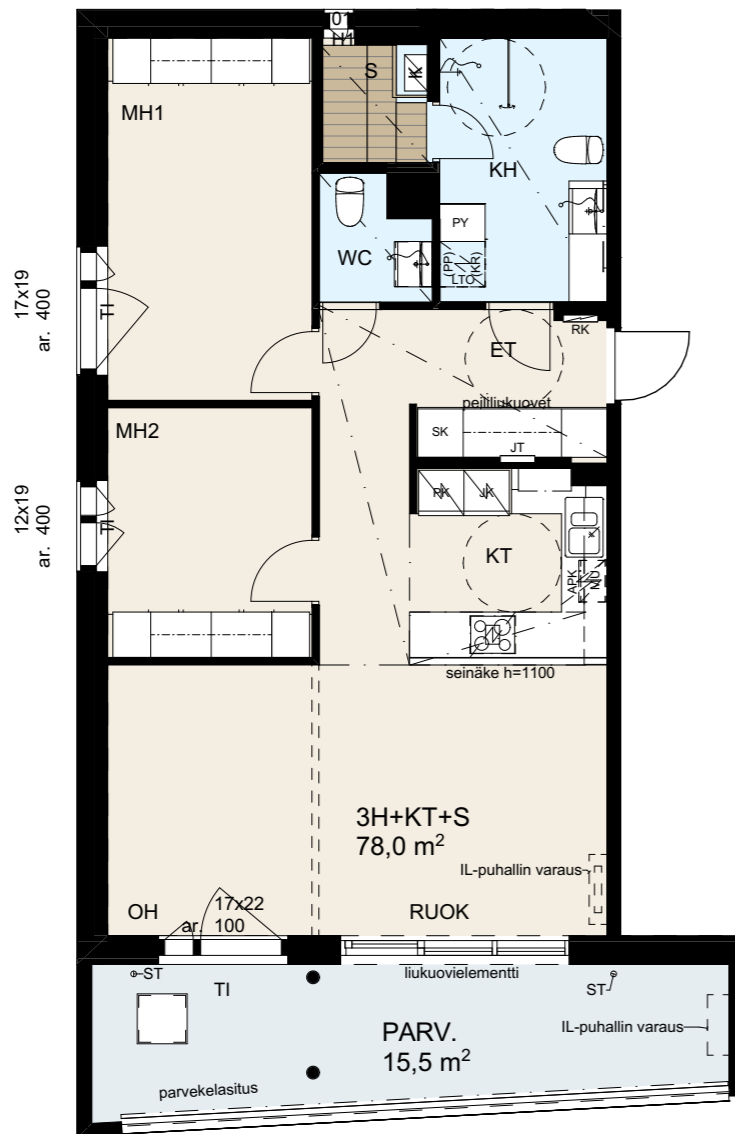
Avarassa päätykolmiossa esteettömät näkymät järvelle. Suurelle, lasitetulle parvekkeelle on lasiukuovet. Moderni saareke jäsentämässä keittiötä ja olohuonetta. Oma, ikkunallinen sauna. Erillinen wc. Eteisen peiliukuovet luovat tilan tuntua.

*Osasta olohuonetta on mahdollisuus tehdä lisähuone.*



Mittakaava 1:100 5 m

4x6  
ar. 1 500  
EI15



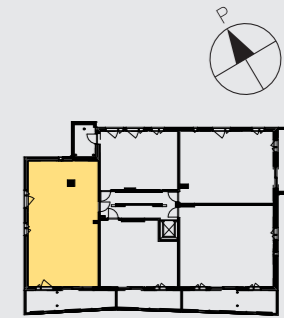
# 78,0 m<sup>2</sup>

## 3h + kt + s

AS 17	4. KERROS
-------	-----------

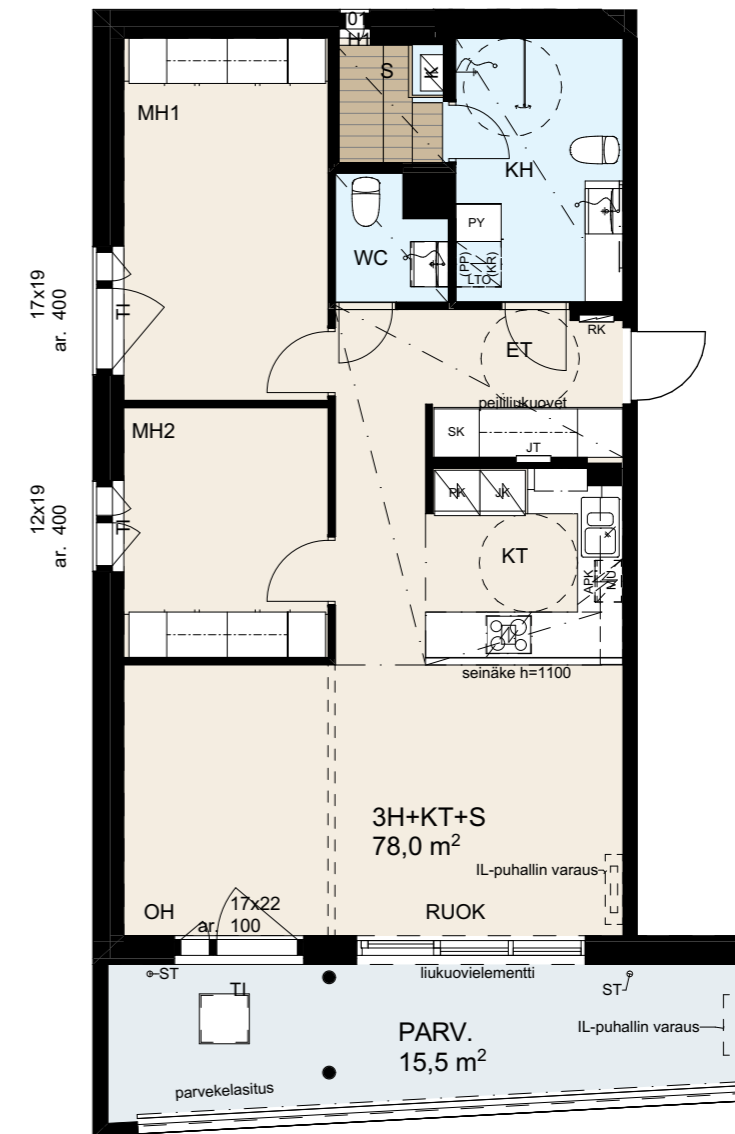
Avarassa päätykolmiossa esteettömät näkymät järvelle. Suurelle, lasitetulle parvekkeelle on lasiukuovet. Moderni saareke jäsentämässä keittiötä ja olohuonetta. Oma, ikkunallinen sauna. Erillinen wc. Eteisen peiliukuovet luovat tilan tuntua.

*Osasta olohuonetta on mahdollisuus tehdä lisähuone.*



Mittakaava 1:100 5 m

4x6  
ar. 1 500  
EI15



# RAKENNUSTAPASELOSTE

17.10.2019

## YLEISTÄ

- Asunto Oy Mikkelin Kutteri, jonka osoite on Sahalinja 4, 50190 Mikkeli, on hissillä varustettu viisikerroksinen yksiportainen kerrostalo, jossa on 23 asuinhuoneistoa.
- Autopaikat sijaitsevat erillisellä LPA-alueella, joka on rakennuksen edessä ja Sahalinjan varrella. Paikkoja on yhteensä 19 kpl, joista 7 kpl on autokatoksessa.

## ULKOSEINÄT JA VESIKATE

- Ulkoseinät ovat lämpörappausseiniä tai rapattuja-/maalattuja sandwich-elementtejä
- Vesikatteena on bitumikermikate sisäpuolisella sadeveden poistolla, tasakatto.

## VÄLISEINÄT

- Huoneistojen väliset seinät ja kantavat väliseinät ovat teräsbetonia.
- Kevyet väliseinät ovat yleensä teräsrunkoisia kipsilevy-pintaisia levyseiniä.

## IKKUNAT JA OVET

- Ikkunat ovat kolmilasisia, kaksipuitteisia sekä sisäänpäin avautuvia. Ikkunoiden ulkosivut ja ulkopuite ovat maalattua alumiinia ikkunaselosteen mukaisesti
- Asuntojen porrashuoneovet ovat viilupintaisia tehdasvalmisteisia ovia.
- Väliovet ovat valkoiseksi maalattuja.
- Saunoissa on kokolasiovi.
- Parvekeovena on liukuovielementti.

## KALUSTEET

- Keittiökalusteiden ovet ja laatikostojen etulevyt ovat maalattua mdf-levyä.
- Työtasot ovat kauttaaltaan laminaattia.
- Astianpesutasot ovat ruostumattomia teräsaltaita tai komposiittialtaita.
- Pesutiloissa on valaisimella varustettu peilikaappi tai valopeili
- Komerokalusteiden ovet ovat maalattua mdf-levyä.
- Saunoissa on haapalautet.

## KONEET JA LAITTEET

- Huoneistoihin asennetaan kalusteuuni ja erillinen liesitaso, integroitu mikroaaltouuni, sekä kylmäkalusteet piirustusten mukaan.
- Talo liitetään kaapeliverkkoon.
- Talossa on laajakaistainen tietoliikennekaapelointi.
- Huoneistoissa on vesikiertoinen lattialämmitys.

- Pesuhuoneissa on sähköinen lattialämmitys.
- Huoneistoissa on varaus ilmalämpöpuhaltimeen (jäähdytys).
- Hissi on konehuoneeton hissi.
- Huoneistokohtainen koneellinen poisto- ja tuloilmajärjestelmä on lämmön talteenotolla.
- Saunoissa on sähkökiuas.

## HUOLTO

- Talo liitetään kaukolämpöverkkoon.

## SEINÄPINNOITTEET

- Olo- ja makuuhuoneiden seinät maalataan tai tapetoidaan.
- Seinäpinnoista laatoitetaan keittiökalusteiden kalustevälit sekä pesuhuoneet sekä erilliswc:t kokonaan.
- Saunojen seinät ovat haapapaneelia.

## LATTIAPINNOITTEET

- Eteisessä, keittiössä, ruokailutilassa ja olohuoneessa, makuuhuoneissa ja vaatehuoneissa on laminaatti tai parketti.
- Löylyhuoneissa, huoneistojen pesuhuoneissa ja erilliswc:ssä on klinkkerilaattalattia.

## KATTOPINNOITTEET

- Keittiössä, ruokailutilassa, eteisessä, olohuoneessa ja makuuhuoneissa on ruiskutasoitettu katto. Alaslasketujen kattojen kohdalla tasoitus ja maalaus.
- Löylyhuoneessa ja huoneistojen pesuhuoneissa on haapapaneelikatto.

## ULKOALUEET

- Piha-alueiden päällysteenä on asfaltti, sora, betonilaatta, iso louhe ja nurmi piirustusten mukaan.
- Autopaikat LPA-tontilla on päällystetty nurmikivellä tai asfaltilla
- Oleskelualueella on sorapinta/ turvahiekka
- Pihan kalustus asemapiirustusten mukaan.

*Tämä rakennustapaselostus on lyhennelmä työselostuksesta. Jos tässä tai mainituissa asiakirjoissa esiintyvät sanonnat tai piirrokset ovat keskenään ristiriitaiset, noudatetaan urakkasopimuksen ja sen liitteenä olevien selitysten ja piirustusten määräyksiä.*

*Mahdolliset koteloinnit ja alaslaskut sekä hormit tehdään lvis-tekniikan vaatimassa laajuudessa.*

*Oikeus vähäisiin muutoksiin pidätetään.*





**KOTEJA JÄRJELLÄ JA TUNTEELLA**



**ESITTELY JA MYYNTI**

YIT Asuntomyynti  
Kympinkatu 3 C, 40320 Jyväskylä  
Puh. 050 397 8907  
asuntomyynti.jyvaskyla@yit.fi

**RAKENTAJA**

YIT Suomi Oy  
Kympinkatu 3 C, 40320 Jyväskylä

facebook.com/YitKotiSavoKarjala  
yit.fi/asunnot