

YIT

OULUN ASEMANTORNI III

KESKUSTA KERROSTALOKOTEJA



Taiteilijan näkemys

Tervetuloa urbaanin asumisen ytimeen!



Kaupungilla

KAUPUNKI HELLII KAIKKIA AISTEJANI

Kaupungilla olen ihmisten ilmoilla ja aistin uudet tuulet ensimmäisenä. Täällä myös eilinen on muotia ja arki täynnä ajan kerrostumia. Kaupungilla ei tarvitse kiirehtiä, sillä olen valmiiksi perillä. Ulottuvillani on vehreät puistot istutuksineen ja kävelyreitteineen. Kaupungin rytmi kuljettaa löydöstä toiseen, terästää uteliaisuuteni ja pitää hereillä. Kaupungilla sydämeni sykkii voimakkaammin, kotona se lepää ja rentoutuu uutta päivää odottaen.

Lue lisää: yit.fi/reviirit



ASEMANTORNI III



”
Ei kahta ilman kolmatta!
Asematornit erottuvat edukseen selkeällä
ja vaalealla arkkitehtuurillaan.

yit.fi/asemantornit



RAKSILAN MARKETIT, KIRJASTO,
RAVINTOLAT, ROTUAARI, TORI



RAUTATIE- JA LINJA-AUTO-ASEMA
N. 220 M



UIMAHALLI, JÄÄHALLI, OULUHALLI, PESÄPALLO-
STADION, KAUPUNGINTEATTERI, ELOKUVATEATTERI,
AINOLAN PUISTON LENKKIPOLUT



Oulun moderni maamerkki

Asemantornit edustavat urbaania elämäntapaa aidoimmillaan!
Valaistut 12-kerroksiset tornitalot sijaitsevat asemanseudun
keskipisteessä, rautatie- ja linja-autoaseman vieressä.

KAIKKI KÄVELYMATKAN PÄÄSSÄ

Kehittyvän asemanseudun palvelut paranevat jatkuvasti. Kotitalon alakertaan on tulossa päivittäistavarakauppa ja lähiravintolat ovat tien toisella puolella. Raksilan marketit, uima- ja jäähalli, Ouluhalli sekä pesäpallostadion ovat radan toisella puolella. Alikulun kautta sinne kävelee parissa minuutissa. Keskustaan ja torille pyöräilee kolmessa minuutissa, rauhallisesti kävellen alle vartissa.

VAIVATON LÄHTEÄ, HELPPO PALATA

Asemantornien asukkaat nauttivat Oulun parhaimmista liikenneyhteyksistä, sillä rautatie- ja linja-autoasema sijaitsevat vieressä. Yliopistolliseen sairaalaan on noin kahden kilometrin matka. Tunnettuna pyöräilykaupunkina kevyenliikenteen väylät ovat ajokunnossa myös talvisin.



Kuva asunnosta A40 (46 m²).



Kuva asunnosta A40 (46 m²).



Kuva asunnosta A40 (46 m²).



yit.fi/asemantorni3

Kaupunkikoti suosituksissa Asemantornissa

Viimeinen tilaisuus hankkia upouusi kaupunkikoti tyylikkäästä Asemantorneista!

VALOA JA LAATUA

Luonnonvalo pääsee esteettä sisään Asemantorni III:n kodin korkeista ikkunoista. Lasitettu parveke keskustan katujen yllä on kuin lisähuone lämpimillä ilmoilla. Ylimpien kerroksien kodeissa näkymät avautuvat yli kaupungin kattojen ja – osassa merelle. Asumisen nautinnon kruunaavat vesikiertoinen lattialämmitys, laadukkaat materiaalit ja toimiva pohjaratkaisu.

OMAKSI KODIKSI JA SIOITUKSEKSI

Vastavalmistunut YIT Koti on huoleton ja turvallinen valinta. Asemantornin ohittamattomana bonuksena on huippusijainti! Tutustu monipuoliseen valikoimaan. Osassa koteja on vaatehuone ja osassa oma sauna arjen ylläilytenä!

- 29–74 m²
- 1 h+kt – 3 h+kt+vh+wc+s
- Vesikiertoinen lattialämmitys
- Korkeat ikkunat
- Tilava lasitettu parveke
- Osassa alakertojen yksiöitä ja kolmioita ranskalainen parveke
- Osassa koteja sauna

Käytössäsi on myös taloyhtiön oma portaali, YIT Plus -palvelu. Lue lisää: yit.fi/plus

Ainutlaatuinen aitiopaikka

Omalla tontillaan sijaitsevan taloyhtiön ylimmän kerroksen saunoastion näköalat ovat upeat! Asukaspiha on omassa rauhassaan katutasoa korkeammalla. Puolilämpimästä autohallista pääsee hissin kyydissä asuinkerroksiin.



Visualisointikuva



Kuvassa yhteiskäyttösauna.



Kuvassa yhteiskäyttö pukuhuoneet.

ASUNTOYHTIÖ

Asunto Oy Oulun Asematorni III
Rautatienkatu 15, 90100 OULLU

Yhtiössä on yksi 12-kerroksinen asuinkerrostalo, jossa on yksi porrashuone.

ASEMAKAAVA

Alueella on vahvistettu asemakaava.

TONTTI

Yhtiö rakennetaan omalle tontille Oulun kaupungin Vaara II kaupunginosaan, kortteliin 42, tontille nro 2. Tontti on As Oy Oulun Asematorni I, As Oy Oulun Asematorni II, As Oy Oulun Asematorni III ja KOy Oulun Asemanportti -yhtiöiden yhteishallinnassa.

Tontin hallinta ja yhteisalueiden ja -tilojen käyttö sekä käyttö- ja ylläpitokustannusten jako määritellään yhtiöiden välillä hallinnanjakosopimuksella.

HUONEISTOT

1 h+kt	29,0–31,0 m ²	28 kpl
1 h+kt+s	35,5 m ²	4 kpl
2 h+kt+vh	42,5–46,0 m ²	18 kpl
2 h+kt+s	46,0–48,0 m ²	16 kpl
3 h+kt+vh	59,5 m ²	1 kpl
3 h+kt+s	56,0–67,5 m ²	27 kpl
3 h+kt+vh+s	59,5–64,0 m ²	2 kpl
3 h+kt+vh+wc+s	74,0 m ²	1 kpl

Yhteensä 97 huoneistoa.

Taloyhtiön jatkoksi tulee liiketiloja. Talon alakertaan päivittäistavarakauppa.

AUTOPAIKAT

Autopaikat sijaitsevat kellarikerroksen ja 1. kerroksen puolilämpimässä autohallissa. Esteettömät pysäköintipaikat (LE-paikat) tehdään suunnitelmien mukaisesti. Osa autohallin paikoista on varustettu sähköauton latauslaitteen asentamisen edellyttämällä sähköinfralla.

YHTEISET JA TEKNISET TILAT

Ylemmässä ullakkokerroksessa ovat yhteiskäyttösauna ja pukuhuoneet. Ullakkokerroksissa ovat myös asuntojen irtaimistovarastot ja teknisiä tiloja. Ensimmäisessä ja kellarikerroksessa on porrashuone, hissi, teknisiä tiloja ja autohalli.

Yhtiöllä on lisäksi hallinnanjakosopimuksen mukaisesti käyttöoikeus rakennuksen liiketilaosan kellarikerroksessa sijaitseviin polkupyörävarastoihin/väestönsuojaan ja jätehuoltotilaan.

ARKKITEHTISUUNNITTELU

Arkkitehtuuritoimisto Juha Paldanius Oy

Kotipiiriläisenä olet etusijalla

Kotipiiri on YIT Kodin asiakasrekisteri

Kun liityt Kotipiiriin, saat ensimmäisten joukossa tiedon, kun sinua kiinnostavien kotien varaaminen alkaa ja pääset valitsemaan kotisi laajemmasta valikoimasta. Voit liittyä Kotipiiriin esim. taloyhtiösivun lomakkeella tai osoitteessa yit.fi/kotipiiri

Asunnon varaaminen on helppoa

Voit varata ennakkomarkkinoinnissa tai rakenteilla olevasta kohteesta mieleisesi asunnon helposti netissä. Ennakkovaraus ei ole sitova ja voit perua sen ilman perusteluja. Varatuasi rakenteilla olevan asunnon, teemme asuntokaupat pian varauksesi jälkeen.

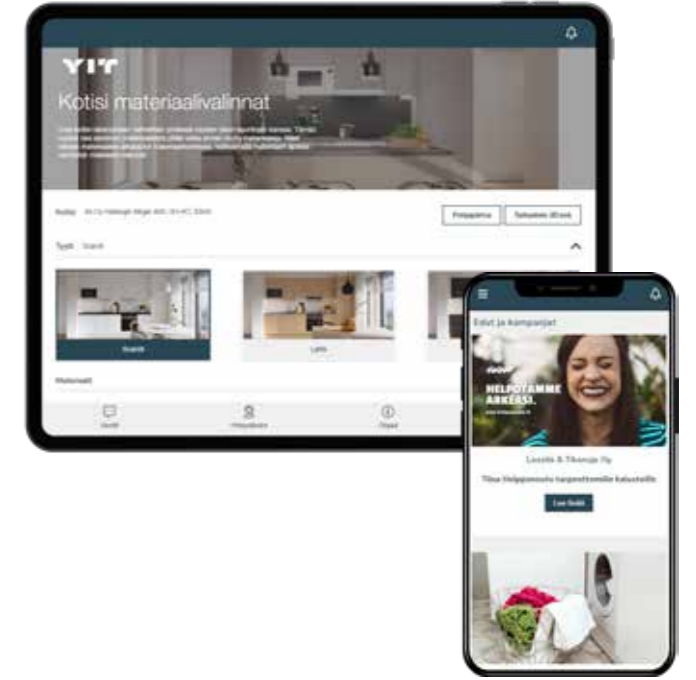


YIT Plus -palvelu

Kotisi kaikki palvelut verkossa 24/7

YIT Plus on kaikille YIT Kodin asukkaille tarkoitettu sähköinen palvelu, jota voivat käyttää perheenjäsenesi ja vuokralaiset. Se on uuden kotitalosi oma palvelu, jonka avulla pysyt perillä taloyhtiön ja kotisi tärkeistä asioista, seuraat tapahtumia ja tuoreimpia uutisia ja saat vaivattomasti yhteyden naapureihisi. Palvelun kautta teet sisustusvalinnat sekä tilaat kotisi myös haluamasi lisä tuotteet ja -palvelut. YIT Plussan avulla seuraat kotitalosi asioita aitiopaikalta ja liityt mukaan parilla klikkauksella!

Lue lisää: yit.fi/plus



Apu löytyy palvelutorilta

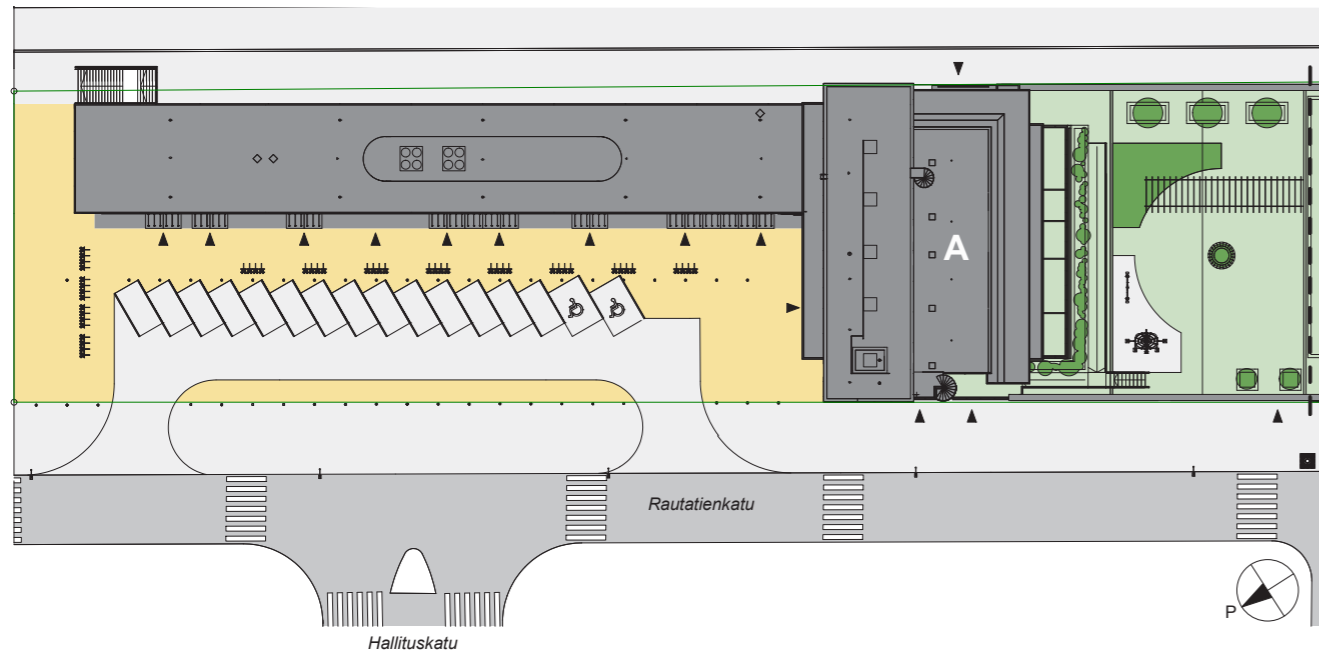
Haluamme sujuvoittaa YIT Kotien asukkaiden elämää, siksi kokosimme asumista helpottavat palvelut yhteen paikkaan, YIT Plussan palvelutorille, lähelle asukkaitamme. Aika on arjen luksusta, jota harvalla on liikaa. Esimerkiksi siivousapu tuo enemmän aikaa omille harrastuksille tai perheen yhdessäololle. Kotiin kannettu ruokakassi helpottaa arjen kiireitä ja mahdollistaa vaikkapa päiväunet. Valmiina tilatut herkut vapauttavat nauttimaan juhlista ja keskittymään vieraisiin. Palvelutori säästää etsimisen vaivan, kun elämää helpottaville palveluille on koti, jossa on vaivaton vierailu.

Lue lisää: yit.fi/palvelutori

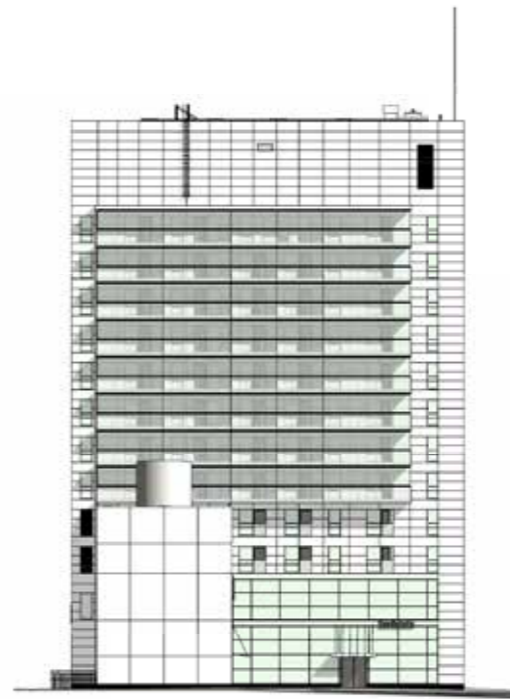


Turvallinen iLOQ -lukitusjärjestelmä

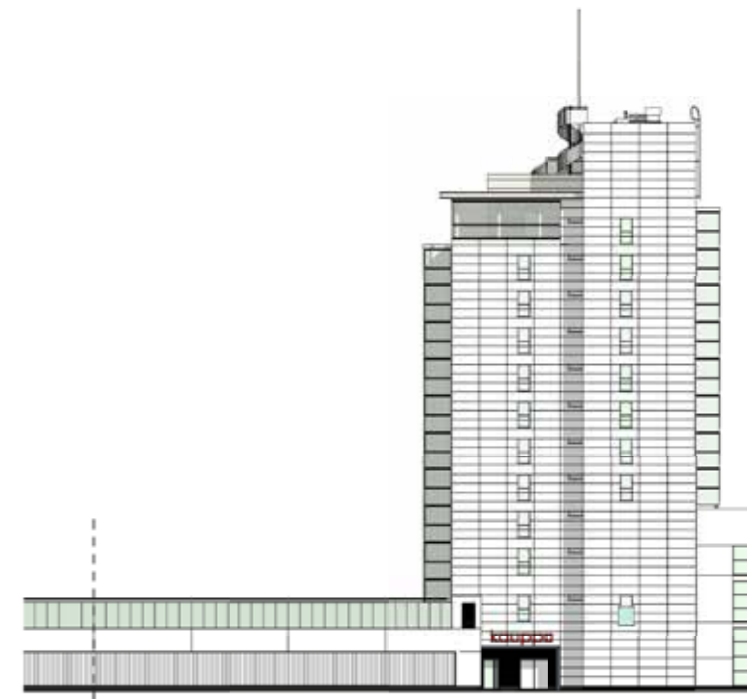
- iLOQ-avaimeen ohjelmoidaan tarvitsemasi pääsyoikeudet, joten yksi avain riittää kotiin ja yhteistiloihin.
- Mikäli avain katoaa, pääsyoikeudet poistetaan järjestelmästä eikä lukkoja tarvitse sarjoittaa uudelleen.
- iLOQ-avain ei tarvitse paristoja, vaan tarvittava sähköenergia syntyy avaimen työntöliikkeestä.



JULKISIVUT



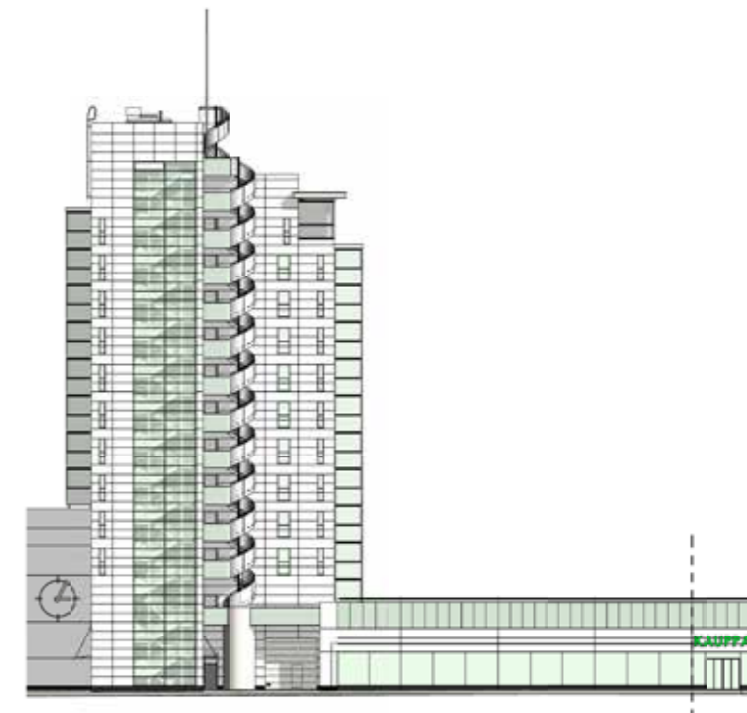
KOILLISEEN



KAAKKON

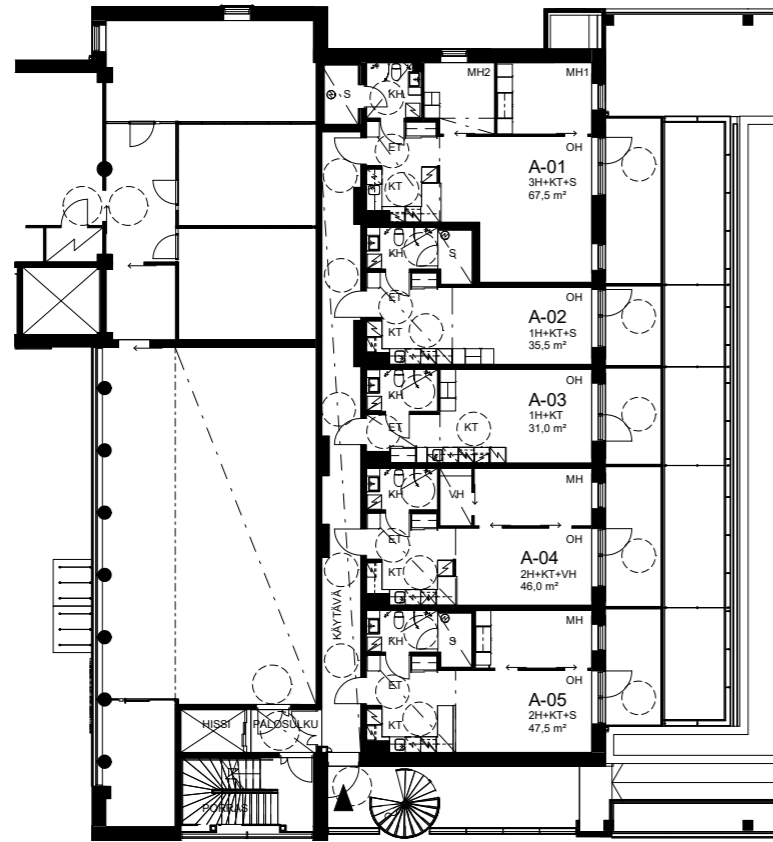


LOUNAASEEN

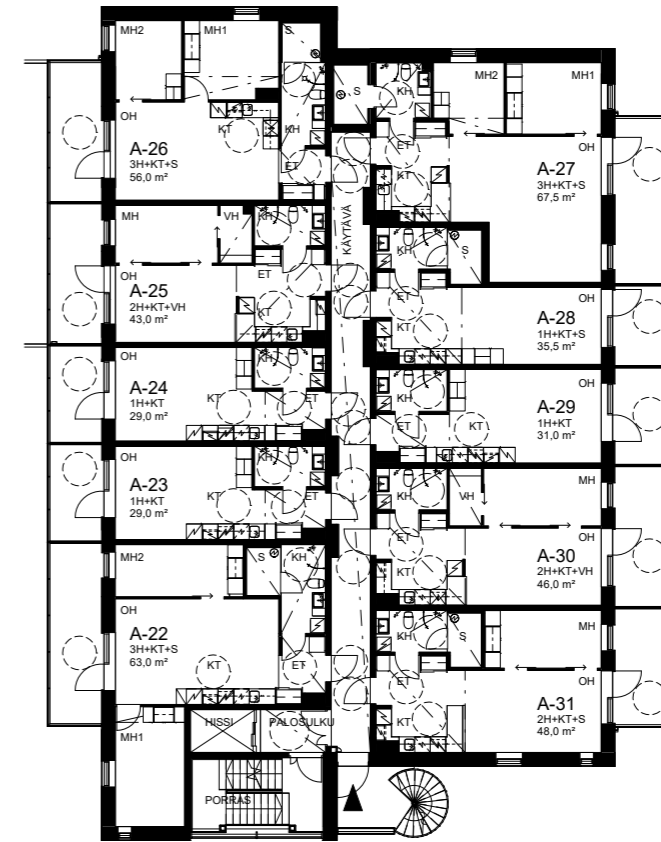


LUOTEeseen

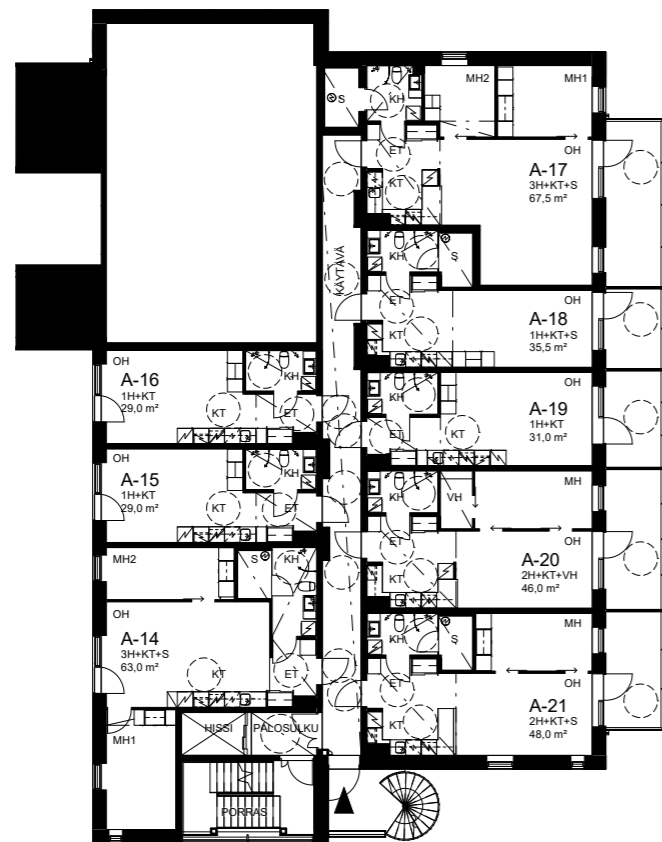
2. KERROS



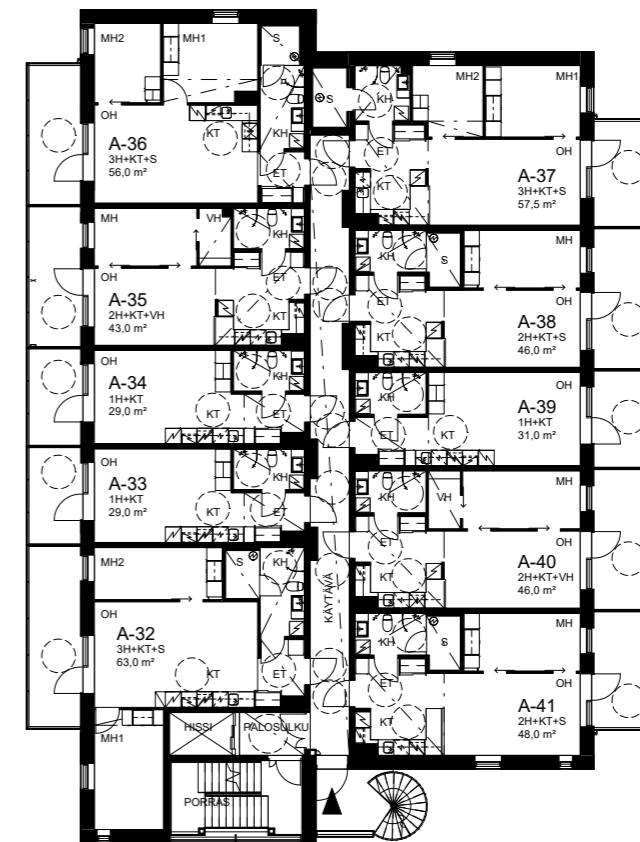
5. KERROS



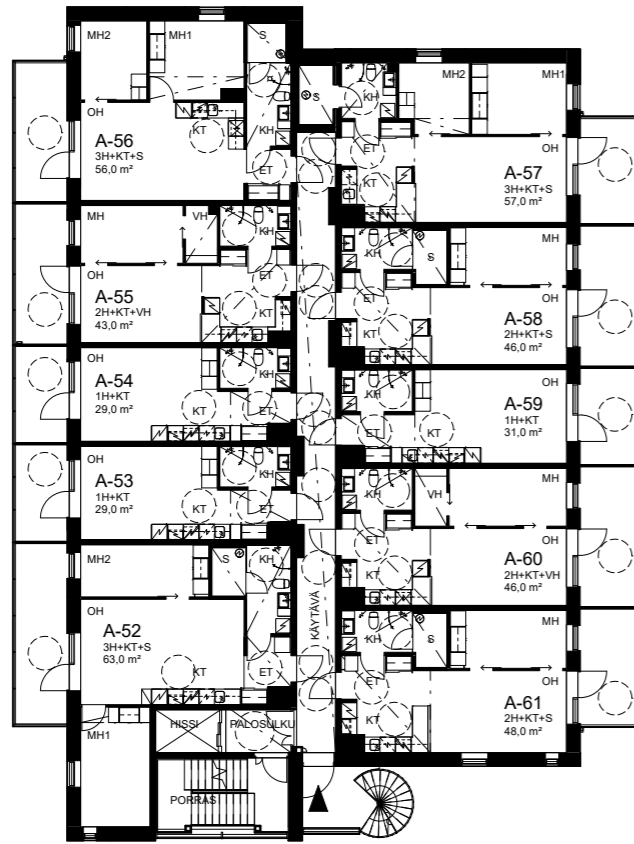
3.-4. KERROS



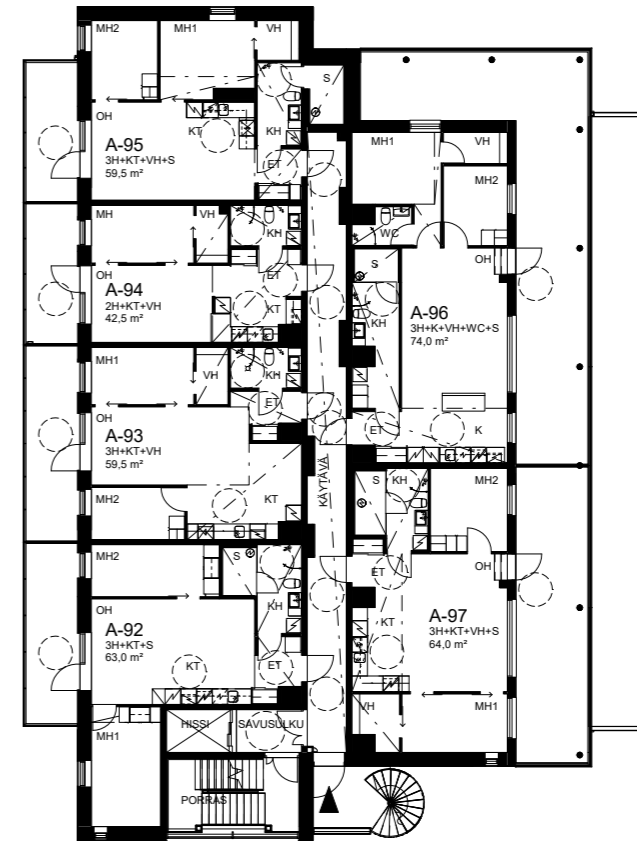
6.-7. KERROS



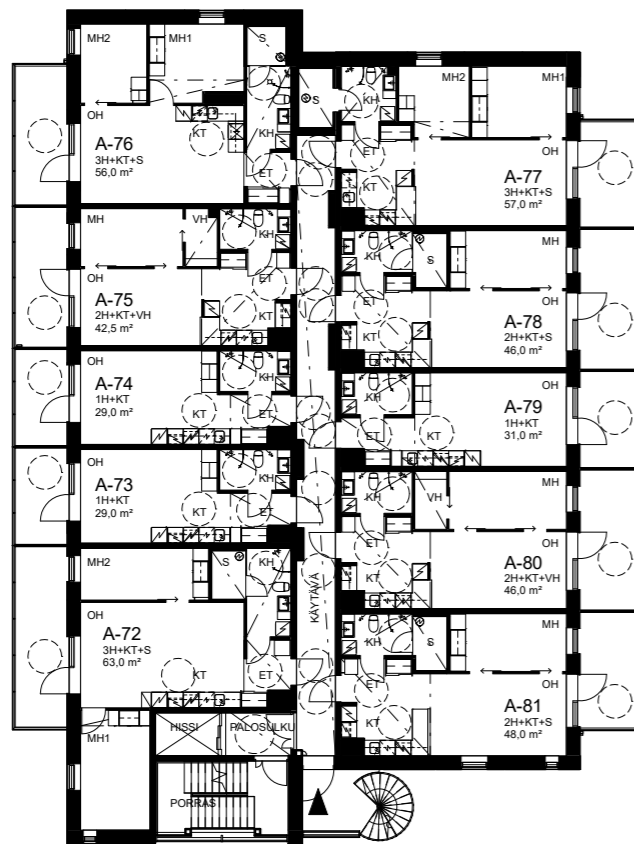
8.-9. KERROS



12. KERROS

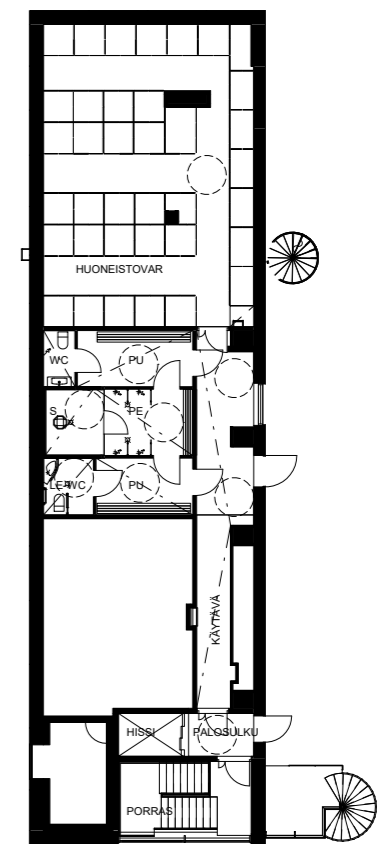
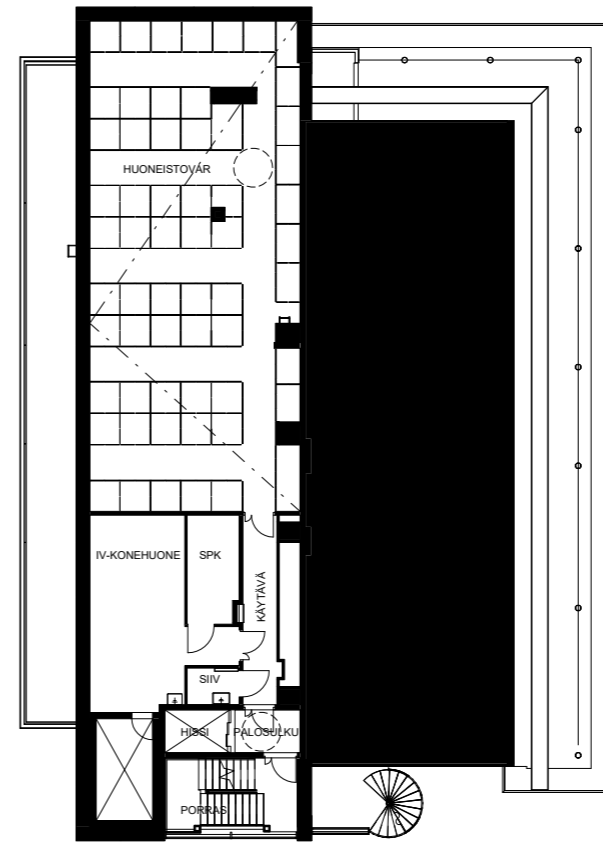


10.-11. KERROS



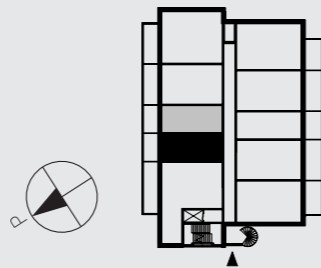
1. ULLAKKOKERROS

2. ULLAKKOKERROS

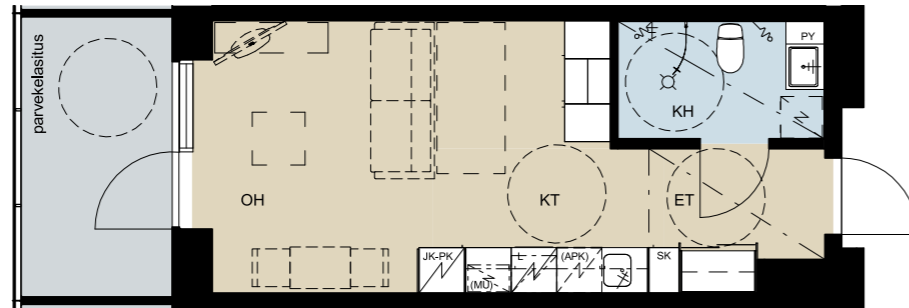


29,0 m² 1h + kt

A24	5. KERROS
A33	6. KERROS
A43	7. KERROS
A44	7. KERROS

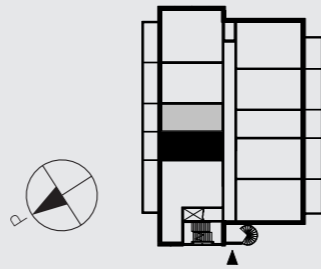


- Tilatehokas pikkukoti!
- Koko kodin levyinen lasitettu parveke.
- Eteisestä näkymät läpi koko kodin.

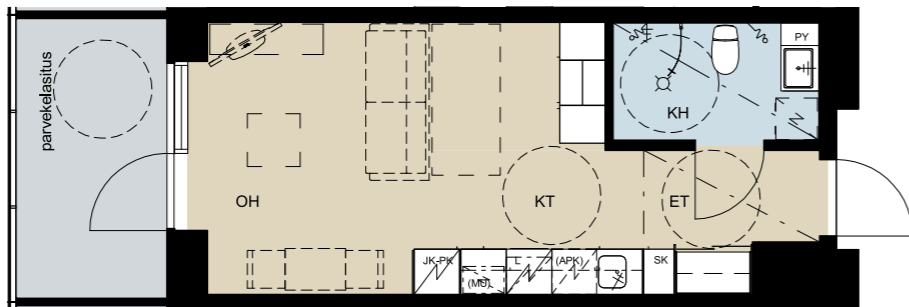


29,0 m² 1h + kt

A53	8. KERROS
A63	9. KERROS
A64	9. KERROS
A83	11. KERROS
A84	11. KERROS



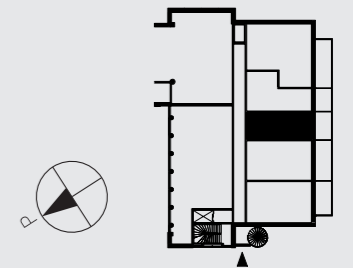
- Tilatehokas pikkukoti!
- Koko kodin levyinen lasitettu parveke.
- Eteisestä näkymät läpi koko kodin.



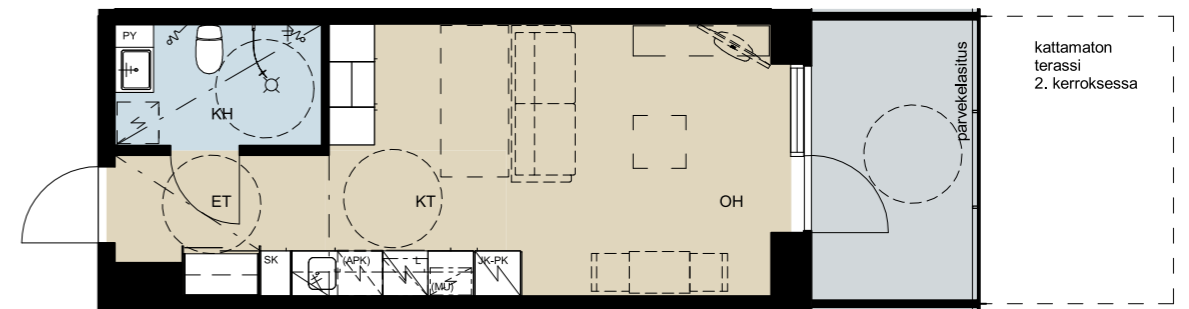
Mittakaava 1:100 5 m

31,0 m² 1h + kt

A29	5. KERROS
A39	6. KERROS
A49	7. KERROS

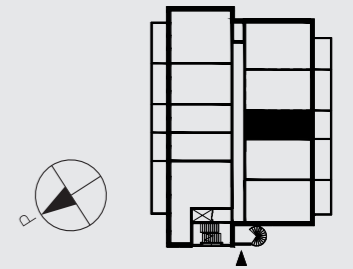


- Lasitetulla parvekkeella voi nauttia luonnonvalosta koko päivän.
- Eteisestä näkymät läpi koko kodin.

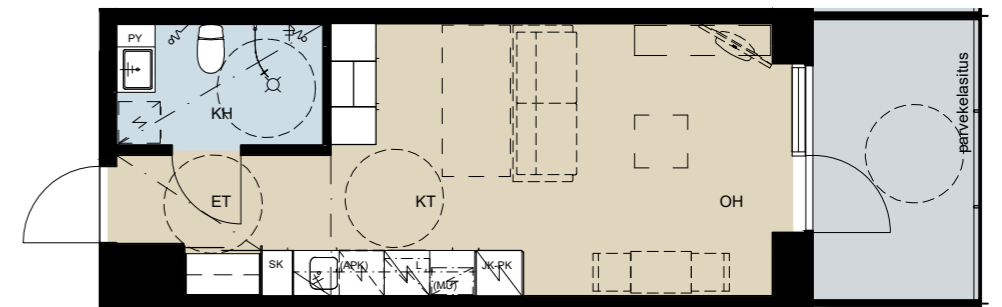


31,0 m² 1h + kt

A59	8. KERROS
A89	11. KERROS



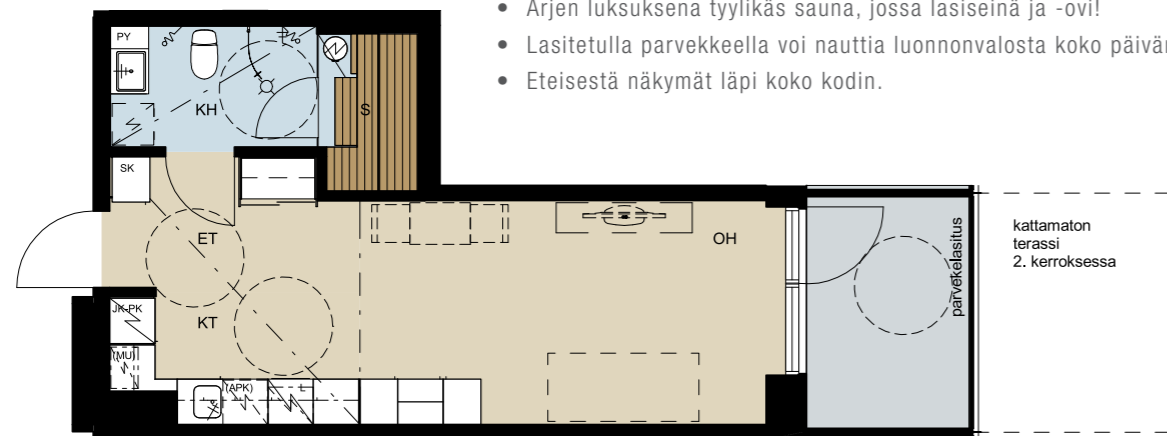
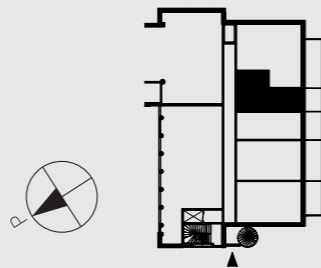
- Lasitetulla parvekkeella voi nauttia luonnonvalosta koko päivän.
- Eteisestä näkymät läpi koko kodin.



Mittakaava 1:100 5 m

35,5 m² 1h + kt + s

A10	3. KERROS
A18	4. KERROS
A28	5. KERROS

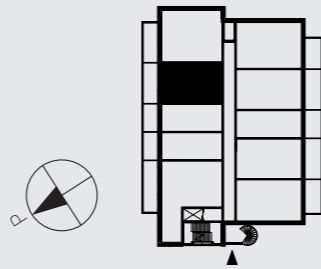


- Arjen luksuksena tyylikäs sauna, jossa lasiseinä ja -ovi!
- Lasitetulla parvekkeella voi nauttia luonnonvalosta koko päivän.
- Eteisestä näkymät läpi koko kodin.

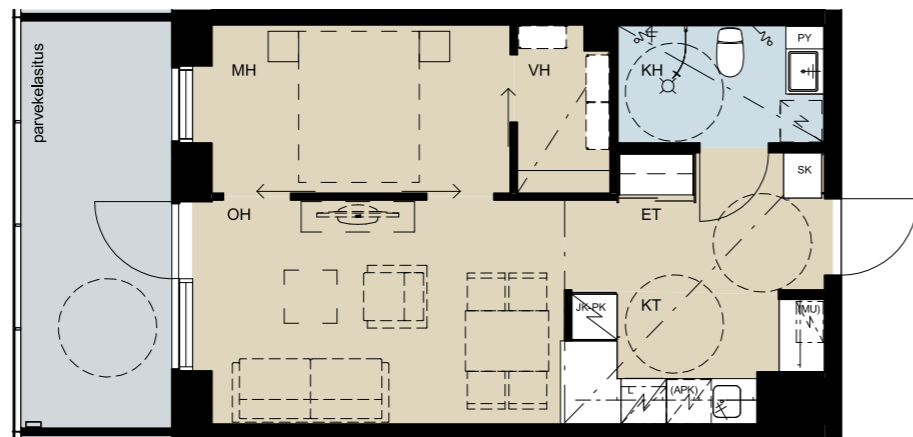
kattamaton
terassi
2. kerroksessa

42,5 m² 2h + kt + vh

A75	10. KERROS
A85	11. KERROS



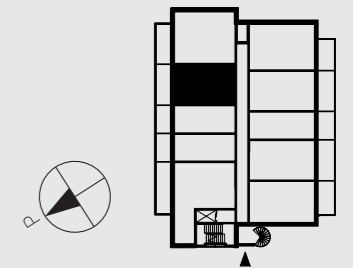
- Koko kodin levyinen lasitettu parveke!
- Eteisestä näkymät läpi koko kodin.
- Keittiö ja olohuone jäsentyvät omiksi tiloikseen.
- Makuuhuoneen yhteydessä on vaatehuone.



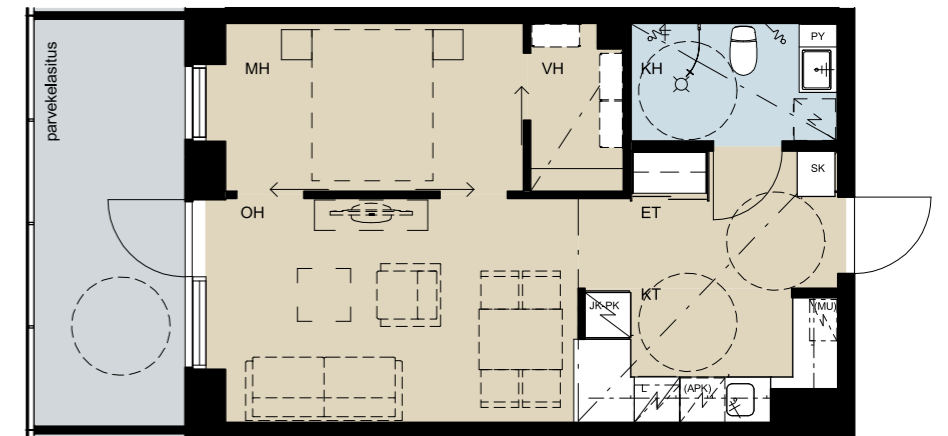
Mittakaava 1:100 5 m

43,0 m² 2h + kt + vh

A25	5. KERROS
A35	6. KERROS
A55	8. KERROS
A65	9. KERROS

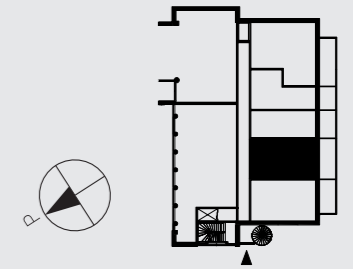


- Koko kodin levyinen lasitettu parveke!
- Eteisestä näkymät läpi koko kodin.
- Keittiö ja olohuone jäsentyvät omiksi tiloikseen.
- Makuuhuoneen yhteydessä on vaatehuone.

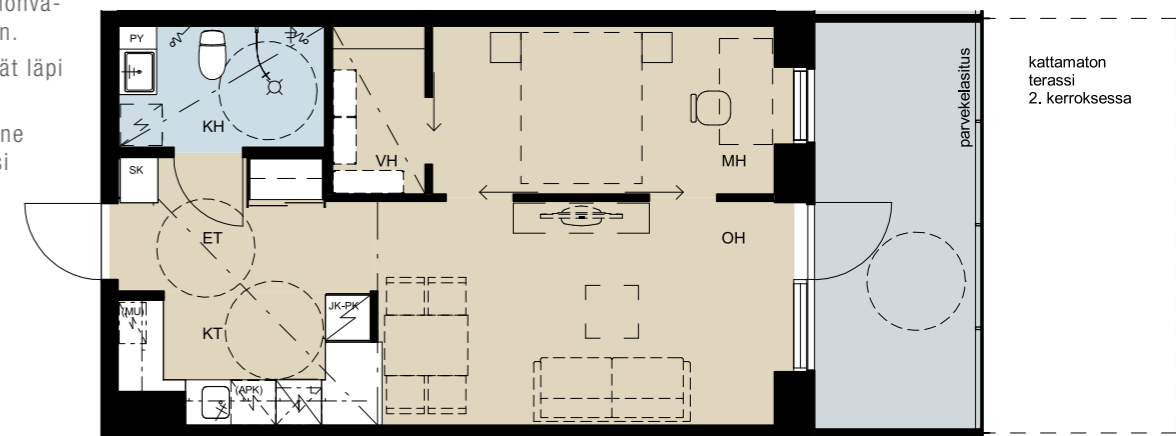


46,0 m² 2h + kt + vh

A12	3. KERROS
A20	4. KERROS
A30	5. KERROS
A40	6. KERROS



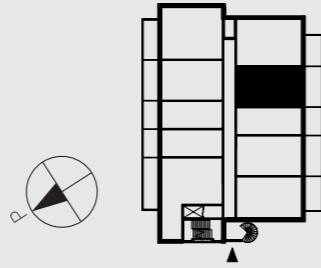
- Lasitetulla parvekkeella voi nauttia luonnonvalosta koko päivän.
- Eteisestä näkymät läpi koko kodin.
- Keittiö ja olohuone jäsentyvät omiksi tiloikseen.
- Makuuhuoneen yhteydessä on vaatehuone.



Mittakaava 1:100 5 m

46,0 m² 2h + kt + s

A38	6. KERROS
A48	7. KERROS

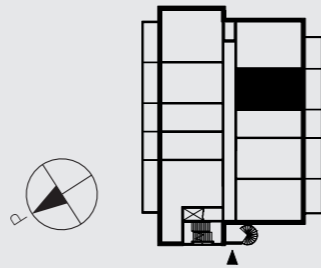


- Arjen luksuksena tyylikäs sauna, jossa lasiseinä ja -ovi.
- Eteisestä näkymät läpi koko kodin.
- Keittiö ja olohuone jäsenyivät omiksi tiloikseen.
- Lasitetulla parvekkeella voi nauttia luonnonvalosta koko päivän.



46,0 m² 2h + kt + s

A58	8. KERROS
A68	9. KERROS
A88	11. KERROS

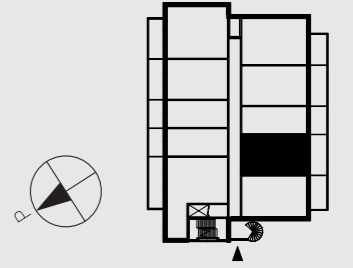


- Lasitetulla parvekkeella voi nauttia koko päivän auringosta.
- Keittiö ja olohuone jäsenyivät omiksi tiloikseen.
- Eteisestä näkymät läpi koko kodin.
- Arjen luksuksena tyylikäs sauna, jossa lasiseinä ja -ovi!

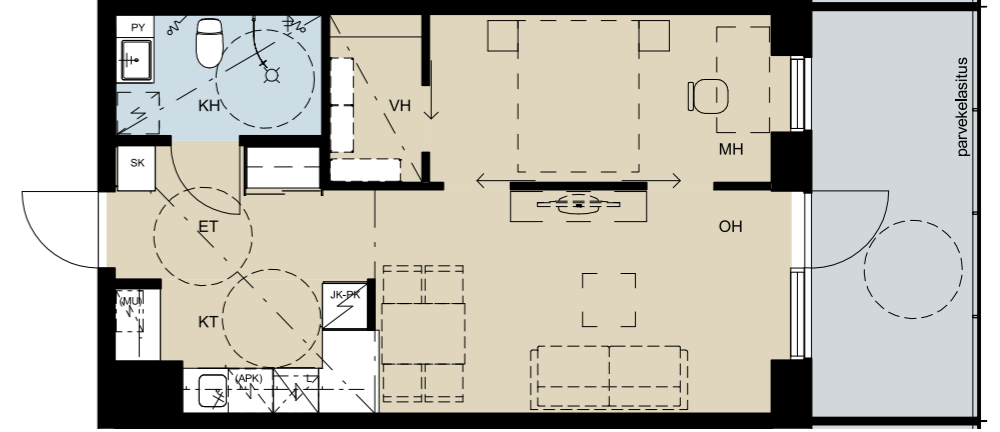


46,0 m² 2h + kt + vh

A60	8. KERROS
A90	11. KERROS

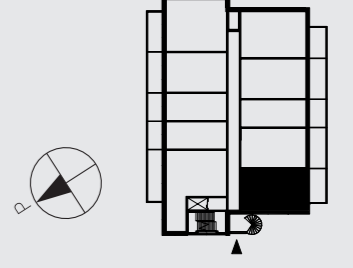


- Lasitetulla parvekkeella voi nauttia koko päivän auringosta.
- Eteisestä näkymät läpi koko kodin.
- Keittiö ja olohuone jäsenyivät omiksi tiloikseen.
- Makuuhuoneen yhteydessä on vaatehuone.

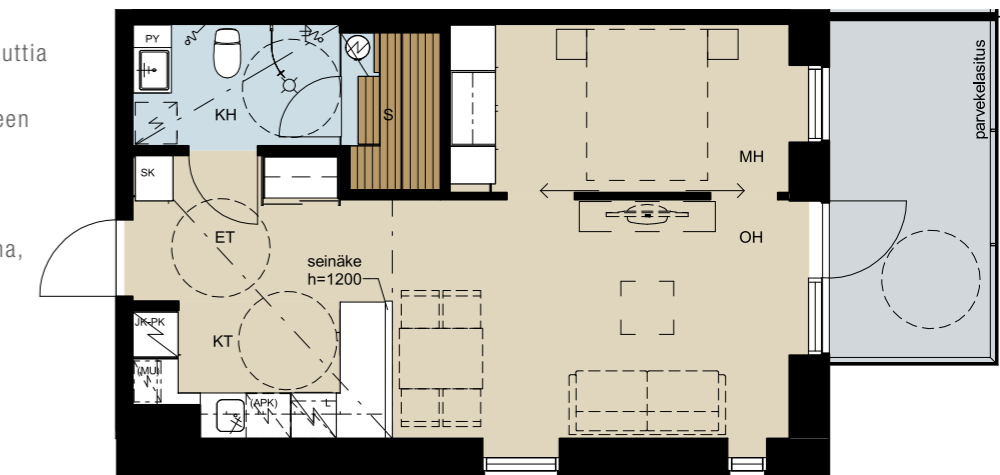


48,0 m² 2h + kt + s

A41	6. KERROS
A51	7. KERROS

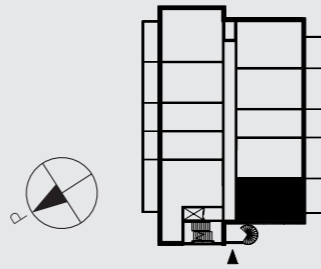


- Valoisa päätykaksio.
- Lasitetulla parvekkeella voi nauttia luonnonvalosta koko päivän.
- Oleskelutiloissa näkymiä kahteen suuntaan.
- Keittiön seinäke rytmittää ja jakaa tilaa.
- Arjen luksuksena tyylikäs sauna, jossa lasiseinä ja -ovi!



48,0 m² 2h + kt + s

A61 8. KERROS

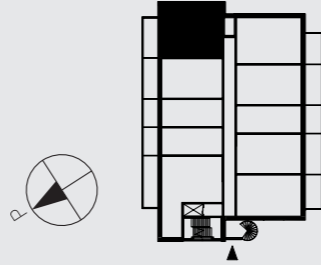


- Lasitetulla parvekkeella voi nauttia luonnonvalosta koko päivän.
- Oleskelutiloissa näkymiä kahteen suuntaan.
- Avokeittiön seinäke rytmittää ja jakaa tilaa.
- Arjen luksuksena tyylikäs sauna, jossa lasiseinä ja -ovi!



56,0 m² 3h + kt + s

A46 7. KERROS



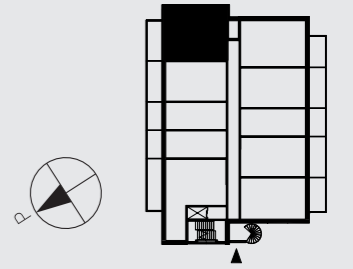
- Tilatehokas päätykolmio!
- Näkymiä kahteen suuntaan.
- Tilava, lasitettu parveke.
- Arjen luksuksena tyylikäs sauna, jossa lasiseinä ja -ovi!



Mittakaava 1:100 5 m

56,0 m² 3h + kt + s

A76 10. KERROS
A86 11. KERROS

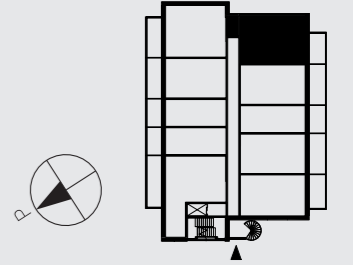


- Näkymiä kahteen suuntaan.
- Tilava lasitettu parveke.
- Arjen luksuksena tyylikäs sauna, jossa lasiseinä ja -ovi!
- Valoisa ja yhtenäinen keittiö- ja olohuonetila.



57,0 m² 3h + kt + s

A57 8. KERROS
A67 9. KERROS
A77 10. KERROS
A87 11. KERROS



- Näkymiä kahteen suuntaan.
- Lasitetulla parvekkeella voi nauttia luonnonvalosta koko päivän.
- Keittiö jäsentyy omaksi tilakseen.
- Arjen luksuksena tyylikäs sauna, jossa upotettu kiuas ja ulkoikkuna.

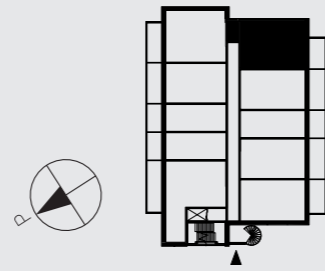


Mittakaava 1:100 5 m

57,5 m²

3h + kt + s

A37	6. KERROS
A47	7. KERROS



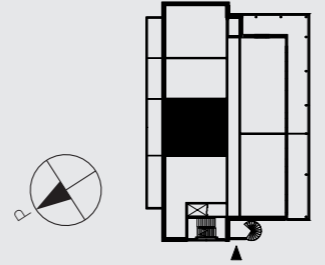
- Näkymiä kahteen suuntaan.
- Lasitetulla parvekkeella voi nauttia auringosta aamusta iltopäivään.
- Keittiö ja olohuone jäsentyvät omiksi tiloikseen.
- Arjen luksuksena tyylikäs sauna, jossa upotettu kiuas ja ulkoikkuna.



59,5 m²

3h + kt + vh

A93	12. KERROS
-----	------------



- Ylimmän kerroksen koko kodin levyinen, iso lasitettu parveke!
- Erillinen keittiö ja ruokailutila.
- Toisen makuuhuoneen yhteydessä on vaatehuone.

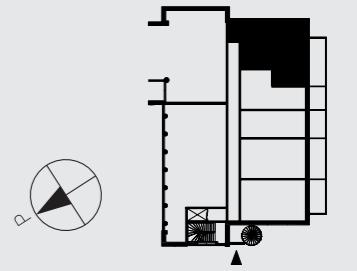


Mittakaava 1:100 5 m

67,5 m²

3h + kt + s

A9	3. KERROS
A27	5. KERROS



- Näkymiä kahteen suuntaan.
- Lasitetulla parvekkeella voi nauttia luonnonvalosta koko päivän.
- Keittiö ja olohuone jäsentyvät omiksi tiloikseen.
- Arjen luksuksena tyylikäs sauna, jossa upotettu kiuas ja ulkoikkuna.
- Kaikissa 2. kerroksen asunnoissa huonekorkeus 3,45m ja ikkunoiden korkeus n. 3m!



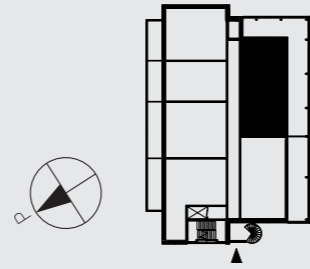
Mittakaava 1:100 5 m

74,0 m²

3h + k + vh + wc + s

A96

12. KERROS



- Ylimmän kerroksen uniikki kattohuoneisto!
- Tässä asunnossa huonekorkeus 3m!
- Koko kotia kiertävälle lasitetulle parvekkeelle on portaat.
- Avokeittiön seinäke rytmittää ja jakaa tilaa.
- Päämakuuhuoneen yhteydessä sekä vaatehuone että oma kylpyhuone.
- Pienempi huone sopii myös etätyötilaksi.
- Arjen luksuksena tyylikäs sauna, jossa upotettu kulmakiuas ja lasiseinä.



RAKENNUSTAPASELOSTE

4.3.2021

YLEISTÄ

Asunto Oy Oulun Asemantorni III on vapaarahoitteinen asuintalo-yhtiö, osoitteessa Rautatiekatu 15, 90100 Oulu. Yhtiö muodostuu yhdestä 12-kerroksisesta asuinkerrostalosta, jossa on yksi porrashuone ja yhteensä 97 asuntoa. Kellari- ja 1.kerrokseen tulee asuntojen autopaikoitus ja teknisiä tiloja. Ullakkokerrokseen tulee yhteissauna, asuntojen irtaimistovarastot sekä teknisiä tiloja. Kerrosala on 5630 k-m².

KAAVA

Alueella on lainvoimainen asemakaava. Tietoja alueen ja ympäristön kaavoituksesta ja rakentamisesta saa Oulun kaupungin teknisen viraston asemakaavaosastolta.

TONTTI

Yhtiö rakennetaan omalle tontille Oulun kaupungin Vaara II kaupunginosaan, kortteliin 42, tontille nro 2. Tontti on As Oy Oulun Asemantorni I, As Oy Oulun Asemantorni II, As Oy Oulun Asemantorni III ja KOy Oulun Asemanportti -yhtiöiden yhteishallinnassa. Tontin hallinta ja yhteisalueiden ja -tilojen käyttö sekä käyttö- ja ylläpitokustannusten jako määritellään yhtiöiden välillä hallinnanjakosopimuksella.

AUTOPAIKAT

Autopaikat sijaitsevat kellari- ja ensimmäisen kerroksen puoli-lämpimässä autohallissa. Liikuntaesteisille osoitetut autopaikat tehdään suunnitelmien mukaisesti.

ASUNTOVARASTOT

Ullakkokerroksissa sijaitseviin asuntovarastoihin on sijoitettu yksi säilytyskomero jokaista huoneistoa kohti.

PIHA-ALUEET

Piha-alue sijaitsee autohallin päällä toisen kerroksen tasolla. Piha-alueet ja istutukset tehdään erillisen pihasuunnitelman mukaisesti.

JÄTEHUOLTO

Yhtiön jätesäiliöt sijoitetaan rakennuksen huoltotilojen yhteyteen.

YHTEISTILAT

Yhtiön suorassa omistuksessa olevat tilat:

- Ylemmässä ullakkokerroksessa yhteiskäyttösauna ja pukuhuoneet
- Ullakkokerroksissa asuntojen irtaimistovarastot ja teknisiä tiloja
- 1. kerroksen porrashuone, hissi ja teknisiä tiloja
- Kellarikerroksessa porrashuone, hissi ja teknisiä tiloja

Yhtiöllä on lisäksi hallinnanjakosopimuksen mukainen käyttöoikeus rakennuksen liiketilaosan kellarikerroksessa sijaitseviin polkupyörävarastoihin/väestönsuojaan sekä jätehuoltotilaan.

SUUNNITTELU

Arkkitehtisuunnittelu: Arkkitehtuuri-toimisto Juha Paldanius Oy
Rakennesuunnittelu: WSP Finland Oy
LVI-suunnittelu: Plan-Air Oy
Sähkösuunnittelu: Insinööritoimisto Palosaari Oy
Geosuunnittelu: Afry Finland Oy
Palotekninen suunnittelu: L2 Palokonsultit Oy

RAKENTEET

PERUSTUKSET JA ALAPOHJA

Rakennus perustetaan maanvaraisilla teräsbetonianturoilla rakennesuunnitelmien mukaan. Perustukset salaojitetaan. Alapohjana on maanvarainen lämmöneristetty betonilaatta.

RUNKO JA VESIKATTO

Rakennuksen kantavan rungon muodostavat kellarikerroksessa maanvastaiset teräsbetoniset perusmuurit, betonipilarit, teräspalkit sekä niihin tukeutuvat ontelolaattaholvit. Ensimmäisen kerroksen kantavana runkona ovat betonipilarit, teräspalkit ja ontelolaattaholvi.

Asuntotornin pystyrunkona ovat kantavat ulkoseinän sandwich-elementit ja käytävän, hissikuilun ja porrashuoneen kantavat teräsbetoniseinät. Välipohjat ovat kuorilaattaelementtejä ja teräsbetonia. Vesikatto on asuntotornissa puuristikkorakenteinen tasa- ja pulpettikatto, joka lämmöneristetään puhallusvillalla. Vesikattemateriaali on kumibitumikermi.

ULKOSEINÄT JA JULKISIVUT

Ulkoseinät ovat sandwich-elementtejä, lämmöneristeenä seinissä on mineraalivilla. Pääasiallinen julkisivumateriaali on maalattu betoni.

PARVEKKEET

Parvekelaatat ovat betonielementtejä, joiden yläpinta on sileä betonipinta, alapinta on telattu betonipinta. Parvekkeiden lattiapintana on matto, pois lukien 12. kerroksen kaakkois- ja lounais-sivun parvekkeiden lattiapinta, joka on painekyllästettyä puuta. Toisen kerroksen asuntojen parvekkeiden edustan terassin lattiapinta on painekyllästettyä puuta. Parvekekaiteet ovat alumiinirunkoisia lasikaiteita. Parvekkeet varustetaan vedenpoistojärjestelmällä ja parvekkeet lasitetaan avattavilla parvekelasituksilla. Kaiteita ja lasituksia ei tehdä täysin vesi- tai ilmatiiviiksi. Ranskalaisen parvekkeiden rungot ovat metallia.

PORRASHUONEET

Porrassyöksyt ovat mosaiikkibetonielementtejä, kaiteet teräsrunkoisia pinnakaiteita. Lattiamateriaalina kerrostasoilla dB-muovimatto sekä muovijalkalastat. Seinät ja katot ovat maalattuja, tarvittavilla osilla on alaslaskettu katto ja äänenvaimennuslevyt. Porrashuoneen ikkunat ovat alumiinirakenteisia.

VÄLISEINÄT

Huoneistojen väliset seinät ovat metalliranka, eriste, kipsilevyseinä tai betoniseiniä. Asuntojen sisäiset väliseinät ovat pääosin metalli- tai puurankaisia kipsilevyseinä. Kylpyhuoneiden seinät ovat kosteaan tilaan soveltuvalla levyillä tehtyjä metalli- tai puurankaseiniä.

HORMIT

Hormit ovat paikalla rakennettuja levyrakenteisia hormeja.

IKKUNAT

Asuinhuoneistojen ikkunat ovat 3-lasisia sisään aukeavia tai kiinteitä puualumiini-ikkunoita, joiden karmit ja puitteet ovat tehdasmaalattuja ja ulkopuolelta alumiiniverhoiltuja.

OVET

Ulko-ovet ovat maalattuja metallilasiovia tai metalliovia. Huoneistojen porrastaso-ovet ovat viilupintaisia puuvia. Sisäovet ovat tehdasmaalattuja laakaovia, saunassa on kokolasiovi tai lasiovellinen lasiseinä. Parvekeovet ovat ulos aukeavia puualumiini-ikkunaovia, joiden karmit ja kehykset ovat tehdasmaalattuja ja ulkopuolelta alumiiniverhoiltuja. Ranskalaisten parvekkeiden kohdalla sisäänpäin aukeavat puualumiini-ikkunaovet. Yhteistilojen osastoidut ovet ovat maalattuja teräspalo-ovia, muut ovet maalattuja metalliovia tai laakaovia.

HUONEISTOJEN PINTAKÄSITTELYT JA VARUSTEET

ETEINEN

Lattia: Vesikiertoinen lattialämmitys ja lautaparketti, jalkalistat sävytettyä mäntyä.
Seinät: Maalattu betoni- tai kipsilevyseinä.
Katto: Ruiskutasoitettu betoni tai maalattu kipsilevyalakatto.
Kalusteet: Vakiovalmisteisia kalustepiirustuksen mukaan. Siivouskomero, naulakkokomero, jossa on alumiinikehyksellinen peililiukuovi kirkaalla peiillillä.

OLOHUONE

Lattia: Vesikiertoinen lattialämmitys ja lautaparketti, jalkalistat sävytettyä mäntyä.
Seinät: Maalattu betoni- tai kipsilevyseinä.
Katto: Ruiskutasoitettu betoni tai maalattu kipsilevyalakatto.
Varusteet: Valkoinen verhokisko.

KEITTIÖ

Lattia: Vesikiertoinen lattialämmitys ja lautaparketti, jalkalistat sävytettyä mäntyä.
Seinät: Maalattu betoni tai kipsilevyseinä, valkoinen välitilalevy.
Katto: Ruiskutasoitettu betoni tai maalattu kipsilevyalakatto.
Kalusteet: Kalusteet kalustepiirustuksen mukaan. Kaappien rungot ovat valkoisia melamiinipintaisia ja ovet maalattua mdf-levyä. Pöytätasot suorareunaisia ja laminaattipintaisia, pöytätasoon upotettu rst-allas.
Kodinkoneet: Induktioliesitaso, erillisuuni, liesikupu, astianpesukone ja jääpakastinkaappi. Kodinkoneet ovat valkoisia. Keittiöissä on integroidut mikrot.

MAKUHUONE

Lattia: Vesikiertoinen lattialämmitys ja lautaparketti, jalkalistat sävytettyä mäntyä.
Seinät: Maalattu betoni- tai kipsilevyseinä.
Katto: Ruiskutasoitettu betoni tai maalattu kipsilevyalakatto.
Kalusteet: Vakiovalmisteisia kalustepiirustuksen mukaan, ovet ja rungot valkoiset melamiinipintaiset.
Varusteet: Valkoinen verhokisko.

KYLPYHUONE

Lattia: Vedeneristetty laattalattia, vesikiertoinen lattialämmitys.
Seinät: Vedeneristetty ja laatoitettu betoni- tai levyseinä.
Katto: Puupaneelialakatto.
Kalusteet: Peiliikaappi ja kyljessä seinäkaappi sekä allas ja allaskaappi.
Varusteet: Suihkuseinä, pyyhkekoukusto, wc-paperiteline. Kylpyhuoneessa on liitännämahdollisuus pyykkikoneelle ja kuivausrummulle + allaskaapin kyljessä pyykkikaappi.

SAUNA

Lattia: Vedeneristetty laattalattia, vesikiertoinen lattialämmitys, laatoitettu jalkalista.
Seinät: Suojakäsitelty puupaneeliverhous.
Katto: Suojakäsitelty puupaneelialakatto.
Lauteet: Runko, istuinosat ja kaidelauta puuta.
Varusteet: Sähkökiuas.
Saunoissa lasiseinä ja/tai lasiovi.

VAATEHUONE

Lattia: Vesikiertoinen lattialämmitys ja lautaparketti, jalkalistat sävytettyä mäntyä.
Seinät: Maalattu betoni- tai kipsilevyseinä.
Katto: Ruiskutasoitettu betoni tai maalattu kipsilevyalakatto.
Kalusteet: Säilytyshyllyjärjestelmä.

TALOTEKNIikka JA LIITTYMISET

VESI JA VIEMÄRI

Yhtiö liitetään Oulun kaupungin vesijohto-, sadevesi- ja jätevesiverkostoihin. Veden mittaus huoneistokohtaisesti.

LÄMPÖ

Yhtiö liitetään Oulun Energia Oy:n kaukolämpöverkkoon. Huoneiloissa vesikiertoinen lattialämmitys. Energianmittaus yhtiökohtaisesti.

ILMANVAIHTO

Huoneistoissa on keskitetty koneellinen tulo- ja poistoilmanvaihtojärjestelmä varustettuna lämmöntalteenotolla. Ilmanvaihdossa on viilennys kesäaikaan.

SÄHKÖ

Yhtiö liitetään Oulun Energia Oy:n sähköverkkoon.

ANTENNIJÄRJESTELMÄ

Yhtiö liitetään kaapelitelevisioverkkoon.

TIETOLIIKENNE

Yhtiö varustetaan yleiskaapeloinnilla.

HISSI

Porrashuoneissa on esteettömyysvaatimukset täyttävä auto-maattiovellinen hissi.

YHTIÖN HALLINTAAN KUULUVAT YHTEISTILAT

Yhteisiä tiloja ovat yhteiskäyttösauna, polkupyörävarasto sekä tekniset tilat ja ne sijaitsevat ullakko- ja kellarikerroksessa. Piha-alueet ja varusteet on esitetty asemapiirustuksessa. Liikennealueet ja kulkutiet ovat asfaltti- tai betonikivipintaisia.

MUUTOSTYÖT

Huoneistoon on mahdollista tilata lisä- ja muutostöitä muutostyöohjeen mukaisesti.

Asiakkaan haluamat lisä- ja muutostyöt ilaukset tulee tehdä lisä- ja muutostyöaikataulussa ilmoitettuun päivämäärään mennessä, muussa tapauksessa asunnot rakennetaan suunnitelmien mukaisesti.

HUOMAUTUS

Rakennustapaselostus on tarkoitettu yleisluontoisen tiedon antamiseksi. Rakentaja pidättää itsellään oikeuden perustellusta syystä vaihtaa edellä mainittuja materiaaleja ja/tai rakenteita toisiin vastaaviin/samanarvoisiin materiaaleihin ja/tai rakenteisiin sekä soveltaa arkkitehdin antamia mittoja.

Edellä mainitun lisäksi, rakentaja pidättää itsellään oikeuden tehdä talotekniikasta johtuvia kotelointeja ja kattojen vähäisiä alasaskuja, kohteen esitteessä ja pääpiirustuksissa esitetystä poikkeavalla tavalla.

Yhtiö toteutetaan rakennusluvan hakupäivänä voimassa olevien energiamääräysten ja rakentamismääräysten mukaisesti.

Ostajan on tutustuttava lopullisiin myyntiasiakirjoihin kauppakirjan allekirjoituksen yhteydessä.

Esitteen 3D-kuvat ovat taitelijan näkemyksiä kohteesta, eivätkä välttämättä vastaa kaikkien yksityiskohtien osalta toteutuvaa kohdetta.



KOTEJA JÄRJELLÄ JA TUNTEELLA



yit.fi/asemantorni3

ESITTELY JA MYYNTI

YIT Asuntomyynti

Kristiina Vähäkuopus, p. 050 390 0184

Mira Kontio, p. 050 302 7921

RAKENTAJA

YIT Suomi Oy

facebook.com/YitKoti

yit.fi/asunnot