

# YIT

## JYVÄSKYLÄN MARLEENA

LUTAKKO KERROSTALOKOTEJA



Rannalla



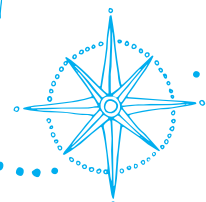
Kuva 78,5 m<sup>2</sup> asunnosta



MARLEENA



Uusi koti Jyväskylän maisemissa





Rannalla

”

Lutakon sijainti Jyväsjärven rannassa, palveluiden ja ydinkeskustan lähellä on ainutlaatuinen.

## VOIMA LÖYTYY RANNALTA

Meille suomalaisille rakas näkymä on tyyni pinta, myrskyävä aallokko, häikäisevä kesäinen kimallus ja valkea jääkenttä kevään auringonpaisteessa. Rannalla raikkaus on rikkaus ja mieli löytää tyvenen. Rantaviiva kuljettaa pitkin luonnon muovaamia polkuja, joiden varrella arki huuhtoutuu pois. Ranta on arvaamaton, se pauhaa mutta myös palkitsee. Se on maisemataulu, joka maalaa itse itsensä ja toivottu vieras, joka kylään tultuaan saa jäädä.

Lue lisää: [yit.fi/reviirit](http://yit.fi/reviirit)



MARLEENA



[yit.fi/lutakko](http://yit.fi/lutakko)



LÄHIKAUPAT, PÄIVÄKODIT, PAVILJONKI, TANSSISALI, TEATTERI



LÄHIN BUSSIPYSÄKKI 50 M  
MATKAKESKUS NOIN 500 M  
PAIKALLISLIIKENNEKESKUS N. 600 M



RANTARAITTI JA LUTAKON SATAMA N. 100 M,  
UIMARANTA JA LUTAKONPUISTO N. 400 M

## Arvostetun Lutakon aitiopaikka

### SUOSITTU KORTTELI

Jyväskylän Marleena rakennetaan osaksi tyylikästä korttelia, jonne tulee asukkaiden ikiomaksi keskuspuistoksi suuri ja suojaisa yhteispiha leikki- ja oleskelualueineen. Marleena on viimeinen mahdollisuutesi hankkia ihan uusi YIT Koti suositusta keskustakorttelista!

### PAVILJONGIN JA KESKUSTAN LÄHELLÄ

Marleenasta on lyhyt kävely matka naapuruston marketteihin. Kävelyputkea pitkin kipaiset tuossa tuokiossa keskustaan ja matkakeskukseen. Paviljongissa ja Lutakossa on paljon tapahtumia läpi

vuoden, esimerkiksi markkinoita, messuja, konsertteja ja teatteri. Löydät niistä varmasti mieleisesi.

### RANTAAN, LADULLE JA LAINEILLE

Tanssisalin ja harrastuspaikkojen lisäksi korttelia vastapäätä kulkee järveä kiertävä Rantaraitti uimarantoineen. Talvisin järven jäällä on hiihtolatuja ja luistelurata. Sataman palveluita kehitetään jatkuvasti. Kesäisin sieltä voi vuokrata muun muassa vesijetin ja SUP-laudan – saunalauttakin on lähellä. Joutenoloon löytyy useampi terassi, ravintolalaiva, kahvila ja ravintola.

Kuva 70,5 m<sup>2</sup> asunnosta.
 [yit.fi/marleena](https://yit.fi/marleena)

## Sinulle tehty uusi koti

Schaumanin puistotien varteen valmistuvassa Marleenan laatukodissa unohdat remontit ja pihatyöt. Valitse omasi monipuolisesta valikoimasta!

### MODERNIT MUKAVUUDET

Marleenan kodissa on kaikki nykyajan mukavuudet, kuten lattialämmitys, viilennys kesäkuumilla ja ovipuhelin. Yksiötä lukuun ottamatta kaikissa on lasitettu parveke. Osassa on myös sauna, jonka tervaleppäisillä lauteilla voit nousta arjen yläpuolelle. Valikoimassa on kolme uniikkia kotia, joista yksi on upea kattohuoneisto!

### OMAN MAUN MUKAINEN

Kun ostat kodin Marleenasta riittävän ajoissa, pääset valitsemaan mieleisesi materiaalit sisustusarkkitehdin suunnittelemasta vakiovalikoimasta ja teettämään yksilöllisiä muutostöitä.

- 30–100,5 m<sup>2</sup>
- 1 h+kt+alk – 4 h+kt+s
- 30 m<sup>2</sup> yksiössä ranskalainen parveke
- Muissa lasitettu parveke
- Lattialämmitys
- Osassa koteja sauna
- Hissiyhteys autohalliin
- Yhteiskäytössä pesula ja kuivaushuone

Tutustu myös YIT Kodin rahoitusetuihin, yhtiölainaan, 20 %:n maksuehtoon sekä YIT Plus-palveluun.

Lue lisää: [yit.fi/asunnot](https://yit.fi/asunnot)

Kuva 78,5 m<sup>2</sup> asunnosta.

# Uuden kodin sisustus

Uuden YIT Kodin hintaan sisältyvät laadukkaat sisustusmateriaalit ja kodinkoneet. Voit valita kolmesta valmiista sisustusteemasta, joita voit myös yhdistellä keskenään.

Kun olet ajoissa liikkeellä, voit vaikuttaa tilaratkaisuihin ja teettää yksilöllisiä muutoksia. Kokonaisuuden suunnittelussa sinua auttavat sisustamisen ja rakentamisen ammattilaiset.

Pääset valitsemaan uuden kotisi sisustuksen YIT Plus Studio -palvelussa, johon saat tunnukset kaupanteon jälkeen.

 [yit.fi/sisustus](https://yit.fi/sisustus)

## KUURA, USVA JA HEHKU-SISUSTUSTEEMAT SISÄLTÄVÄT:

### KEITTIÖ

Laminaattitaso  
Induktiokeittotaso ja kalusteuuni  
Astianpesukone ja kylmälaitteet integroituna  
Metallivetimet  
Mikroaaltouuni tai yhdistelmäuuni  
Välitilalevy  
Välitilassa led-valonauha  
Rosteri- tai komposiittiallas  
Ulosvedettävä liesikupu

### KYLPYHUONE

Suuret seinälaatat  
Peilikaappi  
Kääntyvä suihkuseinä  
Lattialämmitys  
Allaskaappi vetolaatikoilla  
Saunan lauteet ja katto tervaleppää  
Kylpyhuoneen katto tervaleppää  
Saunan katto tervaleppää



Kuva 78,5 m<sup>2</sup> asunnon keittiöstä.



## KUURA

### Klassinen minimalismi

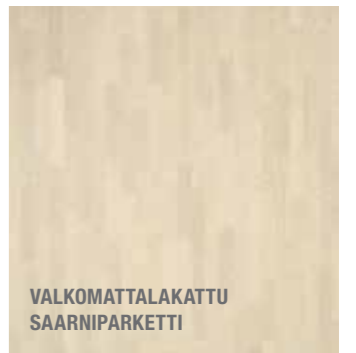
Skandinaavisen tyylin peruspilarit ovat vaalea raikkaus, ajaton linjakuus ja selkeä geometrisuus. Selkeitä kokonaisuuksia ja harkittua minimalismia. Kaikessa yksinkertaisuudessaan rauhoittavan hillittyä tyylikkyyttä.



MORA LIONX 392 150



LAMINAATTITYÖTASO  
(TUMMA LAAVAKIVI LAMINAATTI)



VALKOMATTALAKATTU  
SAARNIPARKETTI

### Kuura-sisustusteeman keittiössä

on valkoiset ovet ja valkoiset metallivetimet sekä valkoiset kodinkoneet. Astianpesukone ja kylmälaitteet integroituna.

**Kuura-kylpyhuoneen** seinälaatat ovat Pukkila Piazen Pearl, vaalean himmeä ja lattialaatat Pukkila Piazen Sand, vaalean himmeä.



Kuva 78,5 m<sup>2</sup> asunnosta.

Kuva 70,5 m<sup>2</sup> asunnon keittiöstä.

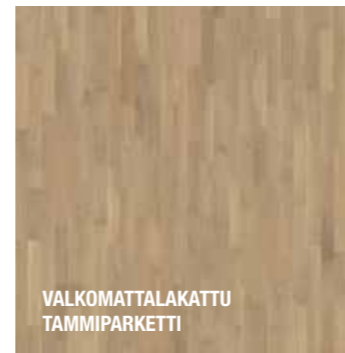
## USVA

Taidokas harmonia

Sävyjen ja muotojen sopusointua. Väreillä ja materiaaleilla tyyllittelyä – kontrastien voimaa. Syvyyttä ja pehmeää lämpöä luonnonläheisyydellä. Rauhan ja utuisten tunnelmien liitto on aitoa balanssia sielulle.



MORA LIONX 392 150

LAMINAATTITYÖTASO  
(TUMMA LAAVAKIVI LAMINAATTI)VALKOMATTALAKATTU  
TAMMIPARKETTIKuva 70,5 m<sup>2</sup> asunnosta.

### Usva-sisustusteeman keittiössä

on vaalean harmaat ovet ja metallivetimet. Teräspintaiset kodinkoneet. Kylmälaitteet ja astianpesukone integroituna.

Usva-kylpyhuoneen seinälaatta on Pukkila Piazan Oyster, vaalean harmaa himmeä ja lattialaatta Pukkila Piazan Iron, vaalean harmaa himmeä.

Kuva 62,5 m<sup>2</sup> asunnon keittiöstä.

## HEHKU

Intensiivinen vetovoima

Väri vangitsee katseen ja luo intensiivisen tunnelman. Voimakkaita yksityiskohtia, syviä sävyjä ja vahvaa visuaalista luonnetta. Aistikkaita tiloja, joissa on rohkeaa ja taitavaa värien sekä tekstuurien käyttöä.



MORA LIONX 392 150



VALKOINEN LAMINAATTITYÖTASO



MATTALAKATTU TAMMIPARKETTI

Kuva 78,5 m<sup>2</sup> asunnosta.

### Hehku-sisustusteeman keittiössä

on tumman harmaat puujäljitelmäpintaiset ovet ja mustat metallivetimet. Teräspintaiset kodinkoneet. Kylmälaitteet ja astianpesukone integroituna.

Hehku-kylpyhuoneen seinälaatta on Pukkila White himmeä ja lattialaatta Pukkila GEO Black.



# Hissiyhteys autohalliin

Marleenan kodissa pääset autosi luokse aina kuivin jaloin, kun hankit sille oman paikan autohallista!

## ASUNTOYHTIÖ

Asunto Oy Jyväskylän Marleena  
Schaumanin puistotie 24, 40100 Jyväskylä

Yhtiöön kuuluu yksiportainen kerrostalo, jossa on kahdeksan kerrosta ja joista alin kerros katutasossa on pääosin aputiloille.

## ASEMAKAAVA

Alueella on valtuuston hyväksymä asemakaava. Lisätietoja antaa Jyväskylän kaupungin tonttiosasto.

## TONTTI

Yhtiö sijaitsee valinnaisella vuokratontilla 4. kaupunginosassa, korttelissa 77, tontilla numero 4 (kiinteistötunnus 179-4-77-4).

Kaupunki: Jyväskylä  
Kaupunginosa: Lutakko  
Asuinhuoneistoala: 1 796,0 m<sup>2</sup>

## HUONEISTOT

1 h+kt+alk	30,0 m <sup>2</sup>	3 kpl
2 h+kt	31,0 m <sup>2</sup>	4 kpl
2 h+kt	39,5 m <sup>2</sup>	3 kpl
2 h+kt	41,0 m <sup>2</sup>	5 kpl
2 h+kt	41,5 m <sup>2</sup>	1 kpl
2 h+kt+s	42,0 m <sup>2</sup>	4 kpl
3 h+kt+s	62,5 m <sup>2</sup>	4 kpl
3 h+kt+s	66,0 m <sup>2</sup>	1 kpl
3 h+kt+s	68,5 m <sup>2</sup>	5 kpl
3 h+kt+s	70,5 m <sup>2</sup>	3 kpl
3 h+kt+s	78,5 m <sup>2</sup>	1 kpl
4 h+kt+s	100,5 m <sup>2</sup>	1 kpl
Yhteensä 35 huoneistoa.		

Erikseen myytävät varastot

VA1	4,0 m <sup>2</sup>
VA2	6,0 m <sup>2</sup>
VA3	11,5 m <sup>2</sup>

## AUTOPAIKAT

Erillisinä osakkeina myytävät yhtiön 21 autopaikkaa ovat Jyväskylän Faneerin Parkki Oy:n autohallissa.

## YHTEISET JA TEKNISET TILAT

Yhtiön välittömään hallintaan jäävät 1. kerroksessa sijaitsevat ulkoiluvälinevarasto, vss/irtainvarasto, talo- ja lastenvaunuvarasto, pesula, kuivaushuone, tekniset tilat sekä 2. kerroksessa sijaitsevat irtaimisto- ja ulkoiluvälinevarastot ja Postin automaatti.

## ARKKITEHTISUUNNITTELU

Arkkitehtitoimisto Helamaa & Heiskanen Oy



Kuva 70,5 m<sup>2</sup> asunnon parvekkeelta

## Rahoitusratkaisut

### Edullinen maksuehto

YIT:n 20 % rahoitusetu tarkoittaa, että maksat rakenteilla olevan kodin velattomasta hinnasta kaupanteon yhteydessä vain 20 %. Loput maksat vasta lähellä kotisi valmistumista. Voit tehdä kaupat jo rakentamisen alkuvaiheessa ja saat aikaa järjestellä muun rahoituksen.

### Yhtiölaina joustaa

Asunnon rahoittamiseen on erilaisia vaihtoehtoja. Yhtiölaina sopii sinulle, jos et halua sitoutua henkilökohtaiseen pankkilainaan. Ensimmäiset 1–3 vuotta asunnon valmistumisen jälkeen maksat yleensä vain korkoja, jolloin rahaa voi käyttää esimerkiksi kodin sisustamiseen. Tämän jälkeen lyhennät yhtiölainaa pikkuhiljaa pääomavastikkeella. Asunto voi olla helpompi myydä, jos siinä on yhtiölainaa.

**Lue lisää:** [yit.fi/rahoitus](http://yit.fi/rahoitus)

## Valinnainen vuokratontti joustaa

Kun ostat YIT Kodin, joka on rakennettu valinnaiselle vuokratontille, voit halutessasi maksaa taloyhtiölle tontin lunastusosuuden. Silloin sinun ei tarvitse maksaa kuukausittain tontinvuokraa. Jos taas et tahdo sijoittaa varojasi tonttiin, voit maksaa osuutesi tontin vuokravastikkeena, ja pääset asunnon omistajaksi pienemmällä alkupääomalla. Päätät lunastamisesta itse, riippumatta siitä mitä muut osakkaat tekevät.

**Lue lisää:** [yit.fi/hyvätietää](http://yit.fi/hyvätietää)

## Uuden kodin sisustus

### Valitse kolmesta valmiista sisustusteemasta

Uuden YIT Kodin hintaan sisältyvät laadukkaat sisustusmateriaalit ja kodinkoneet. Voit valita kolmesta valmiista sisustusteemasta, jotka on suunnitellut alan ammattilainen: valkoinen, vaalean sävyinen tai tumma sävy maailma. Voit myös vapaasti yhdistellä teemoja keskenään, jolloin lopputuloksena syntyy juuri sinun silmääsi miellyttävä kokonaisuus!

### Persoonallinen koti muutostöillä

Kun olet ajoissa liikkeellä, voit teettää yksilöllisiä sisustusratkaisuja. Apunasi ovat sisustamisen ja rakentamisen ammattilaiset. Meillä on myös laaja yhteistyökumppaneiden verkosto, joka takaa sinulle edulliset tuotteet ja asennuspalvelun. Mahdollisuudet teettää muutostöitä vaihtelevat rakennettavan talon ja asunnon mukaan.

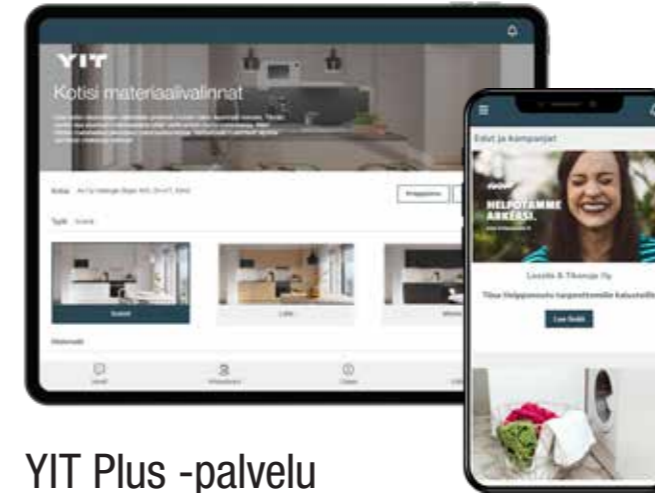
**Lue lisää:** [yit.fi/sisustus](http://yit.fi/sisustus)

## YIT on rakennusalan edelläkävijä

YIT on suurin suomalainen ja merkittävä pohjoiseurooppalainen rakennusyhtiö ja työnantaja. Meitä on jo 10000 ammattilaista 11 maassa. Olemme entistäkin parempien kotien, toimivampien toimitilojen sekä vaativan infran rakentajia. Rakennamme, kehitämme ja ylläpidämme vetovoimaisia ja kestäviä elinympäristöjä. Elämäsi tärkeässä päätöksessä tukenasi on Suomen suurin asuntorakentaja ja rakennusalan edelläkävijä.

**Lue lisää:** [yitgroup.com](http://yitgroup.com)

## UUTEEN KOTIISI KUULUVAT PALVELUT



### YIT Plus -palvelu

#### Kotisi kaikki palvelut verkossa 24/7

YIT Plus on kaikille YIT Kodin asukkaalle tarkoitettu sähköinen palvelu, jota voivat käyttää perheenjäsenesi ja vuokralaiset. Se on uuden kotitalosi oma palvelu, jonka avulla pysyt perillä taloyhtiön ja kotisi tärkeistä asioista, seuraat tapahtumia ja tuoreimpia uutisia ja saat vaivattomasti yhteyden naapureihisi. Palvelun kautta teet sisustusvalinnat sekä tilaat kotiisi myös haluamasi lisätuotteet ja -palvelut. YIT Plussan avulla seuraat kotitalosi asioita aitiopaikalta ja liityt mukaan parilla klikkauksella!

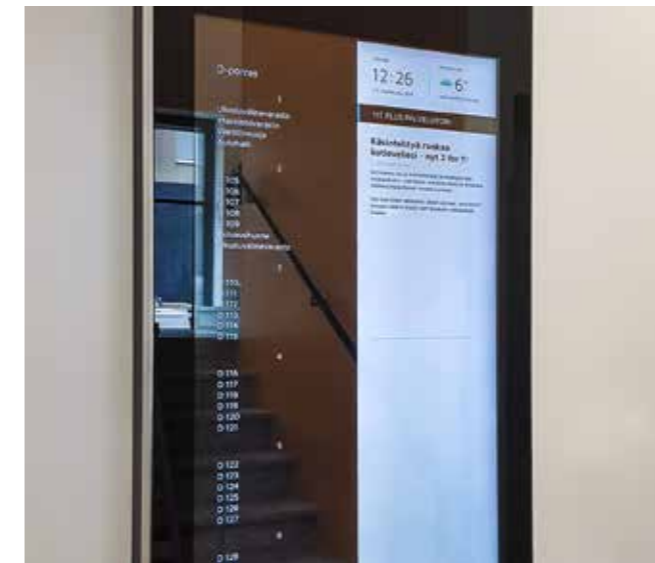
**Lue lisää:** [yit.fi/plus](http://yit.fi/plus)



#### Apu löytyy palvelutorilta

Haluamme sujuvoittaa YIT Kotien asukkaiden elämää, siksi kokosimme asumista helpottavat palvelut yhteen paikkaan, YIT Plussan palvelutorille, lähelle asukkaitamme. Aika on arjen luksusta, jota harvalla on liikaa. Esimerkiksi siivousapu tuo enemmän aikaa omille harrastuksille tai perheen yhdessäololle. Kotiin kannettu ruokakassi helpottaa arjen kiireitä ja mahdollistaa vaikkapa päiväunet. Valmiina tilatut herkut vapauttavat nauttimaan juhlista ja keskittymään vieraisiin. Palvelutori säästää etsimisen vaivan, kun elämää helpottaville palveluille on koti, jossa on vaivaton vierailu.

**Lue lisää:** [yit.fi/palvelutori](http://yit.fi/palvelutori)



#### One4All - taloyhtiön digitaalinen ilmoitustaulu ja varausjärjestelmä

Taloyhtiön porraskäytävässä on digitaalinen ilmoitustaulu, jolta näet ajankohtaiset tiedotteet sekä palvelutorin edut. Palveluun kuuluu myös yhteistilojen varauskalenteri, jota käytät sujuvasti YIT Plussan kautta.



#### Postin automaatti kotitalossasi

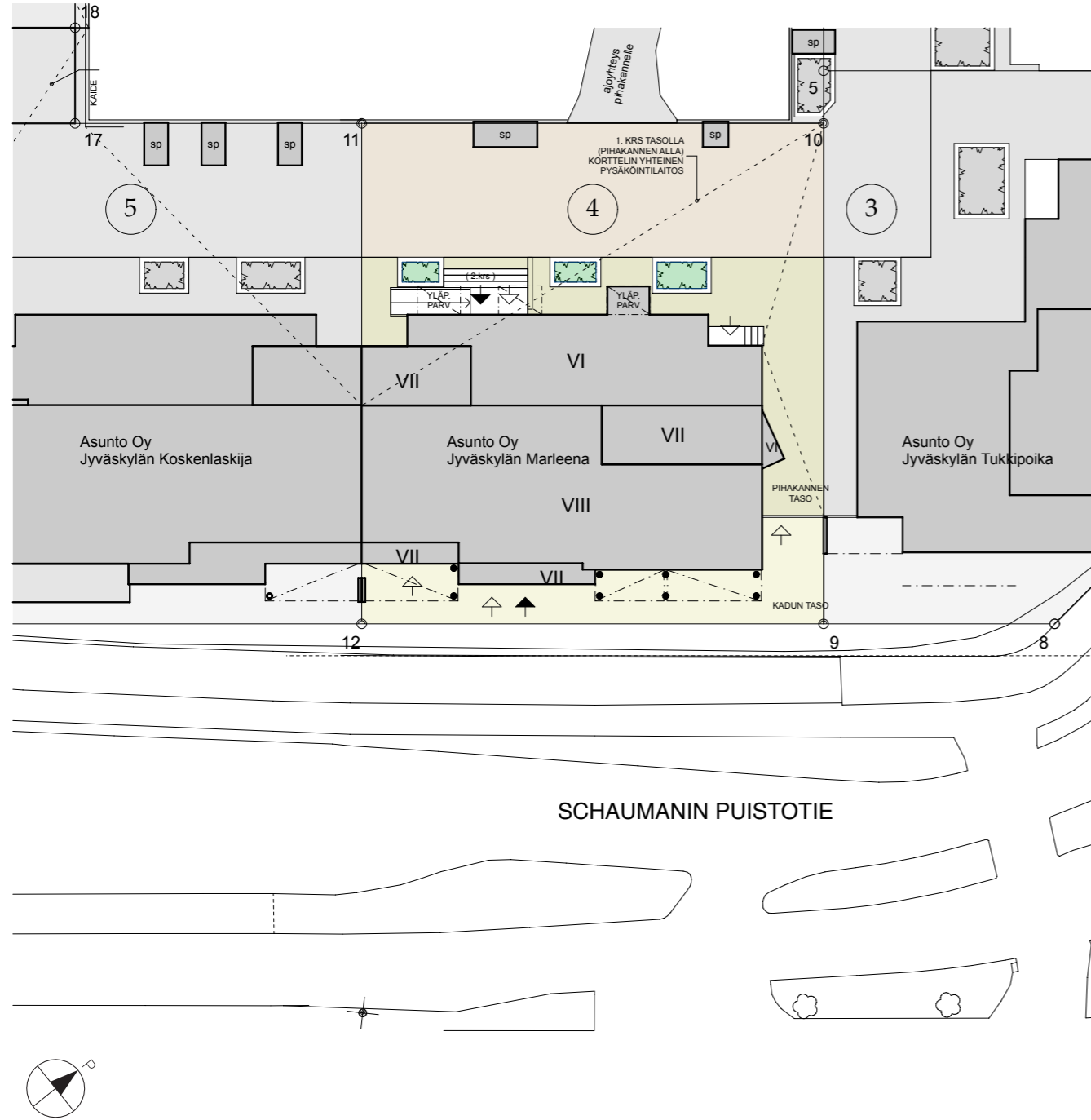
Postin pakettiautomaatin avulla vastaanotat ja lähetät paketteja sekä tilaat erilaisia palveluita. Helppokäyttöinen automaatti on avoinna aina: 24/7.

**Lue lisää palvelusta:** [posti.fi/automaatti](http://posti.fi/automaatti)

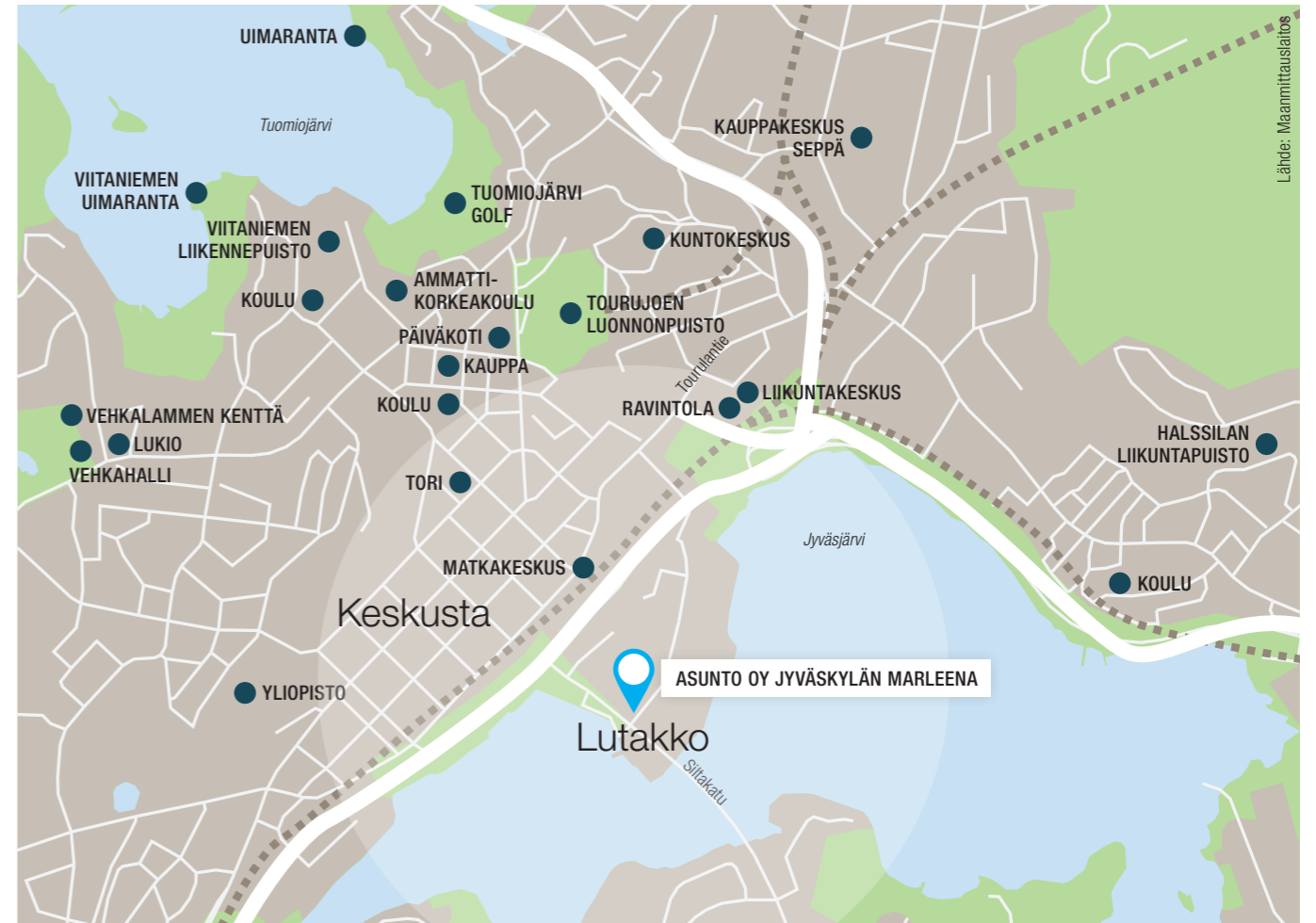
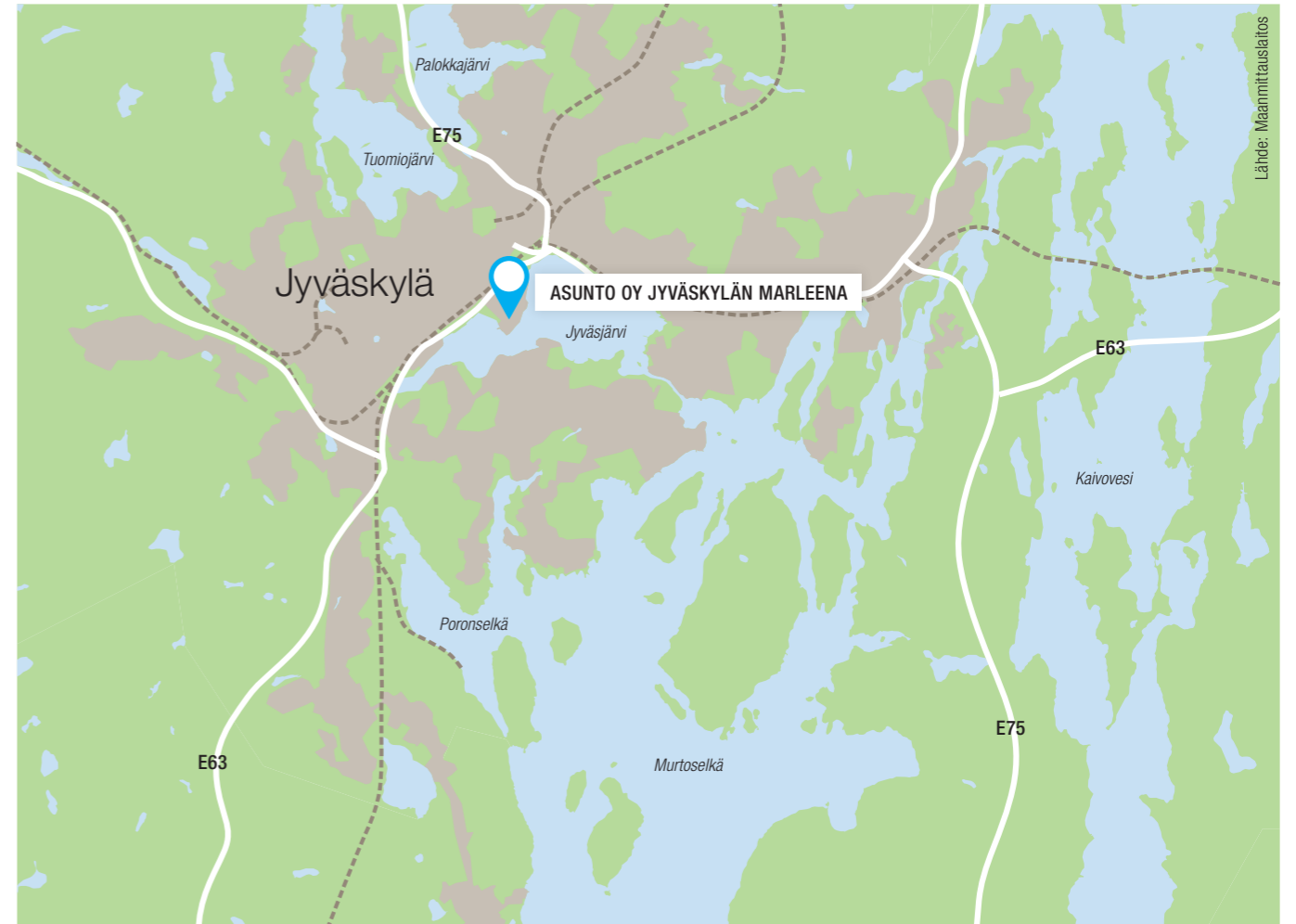


Kerrosnäkyä Marleenan 7. kerroksesta satamaan.

# ASEMAPIIRROS



SCHAUMANIN PUUSTOTIE





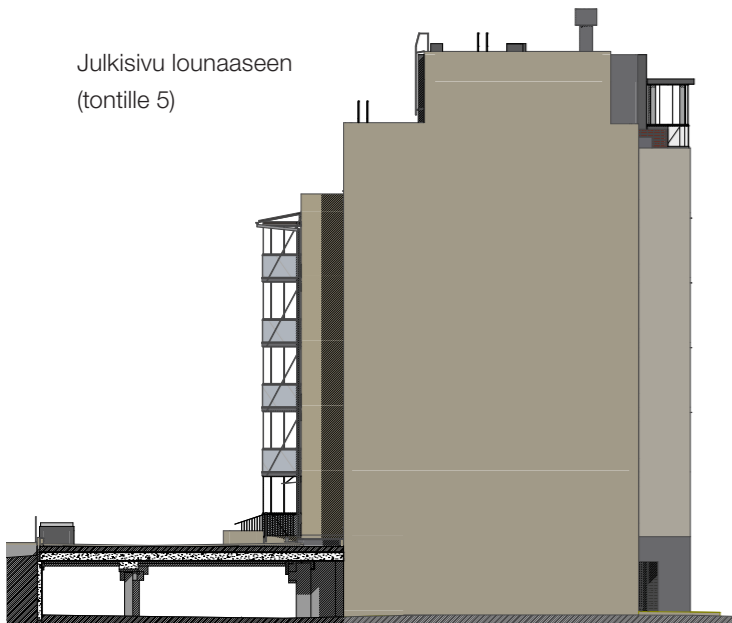


Julkisivu luoteeseen (korttelipihalle)

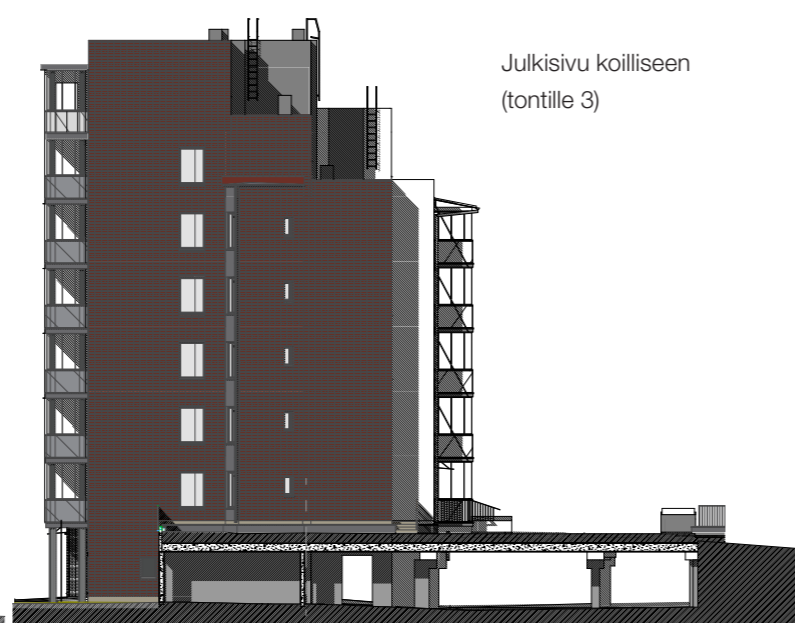
Julkisivu kaakkoon  
(Schaumanin puistotielle)



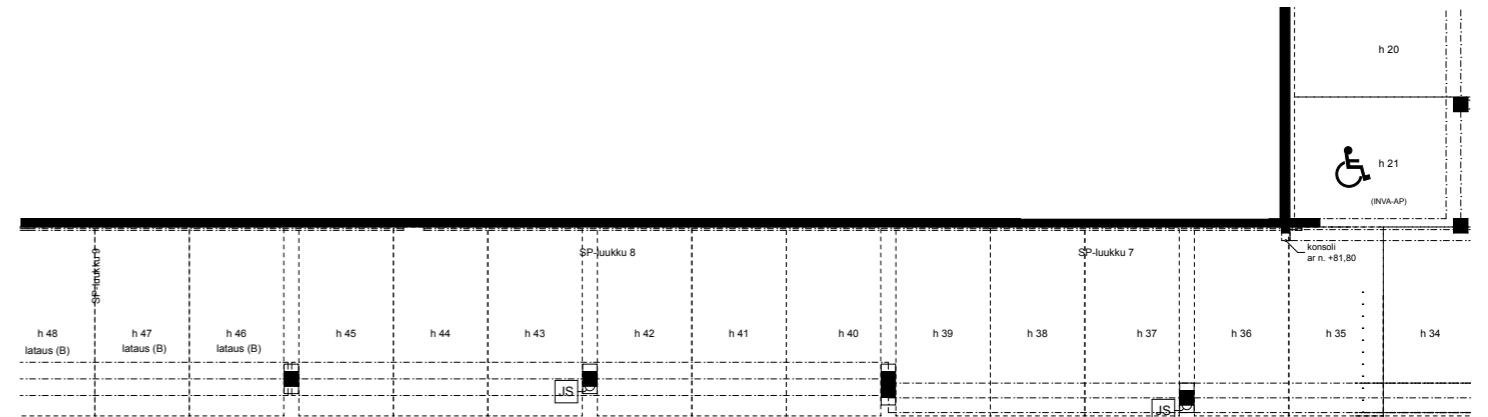
Julkisivu lounaaseen  
(tontille 5)



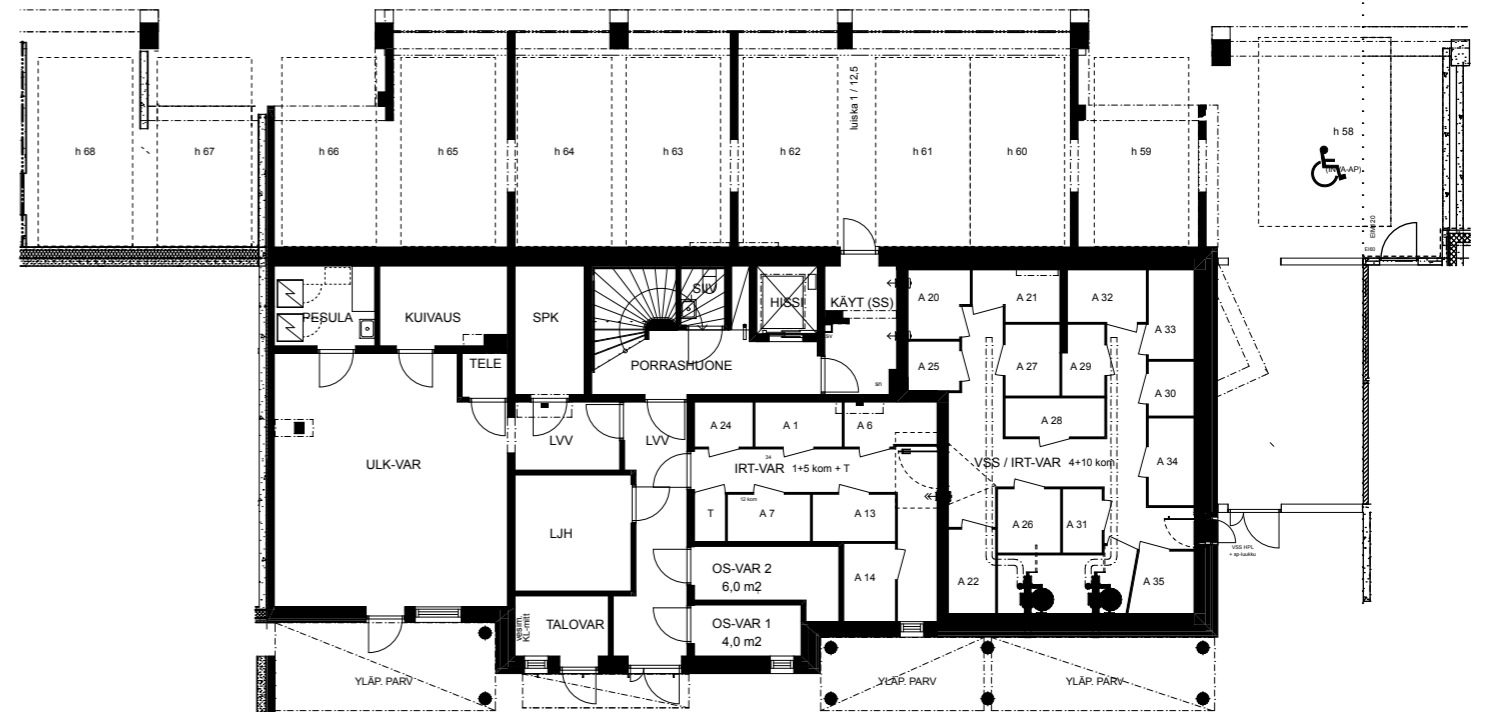
Julkisivu koilliseen  
(tontille 3)



# 1. KERROS



PYSÄKÖINTIHALLI  
FANEERINPARKKI

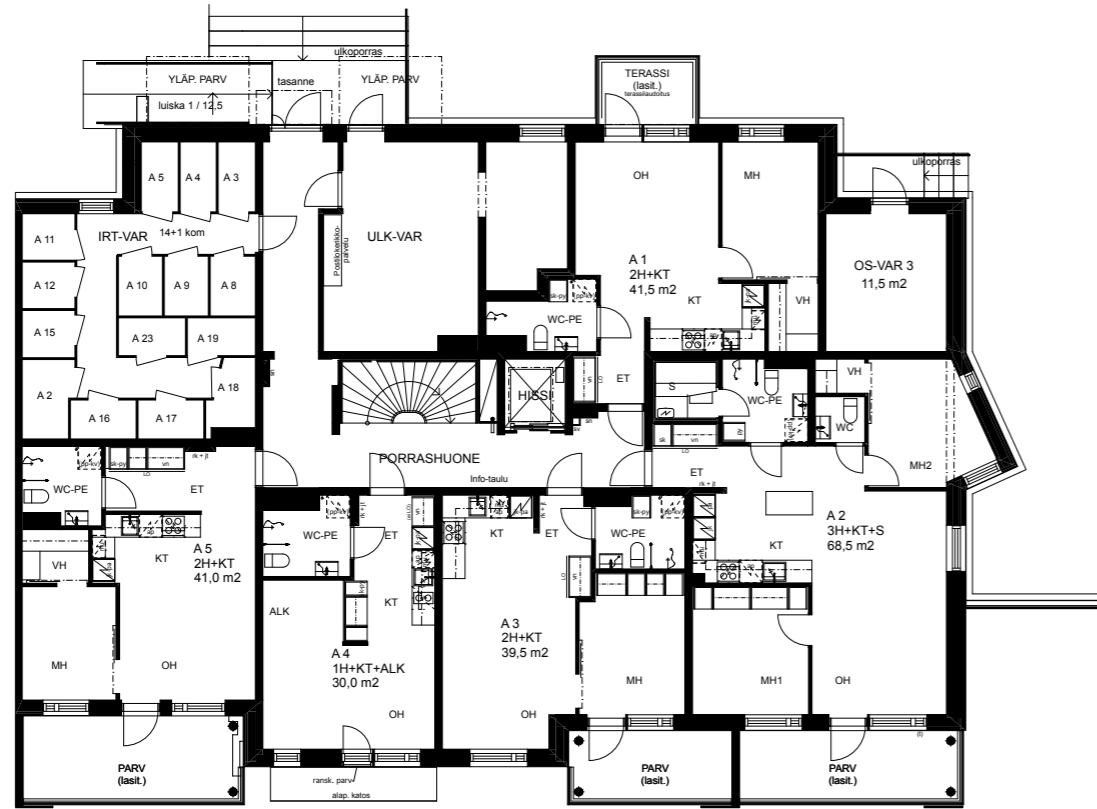


Mittakaava 1:200 5 m

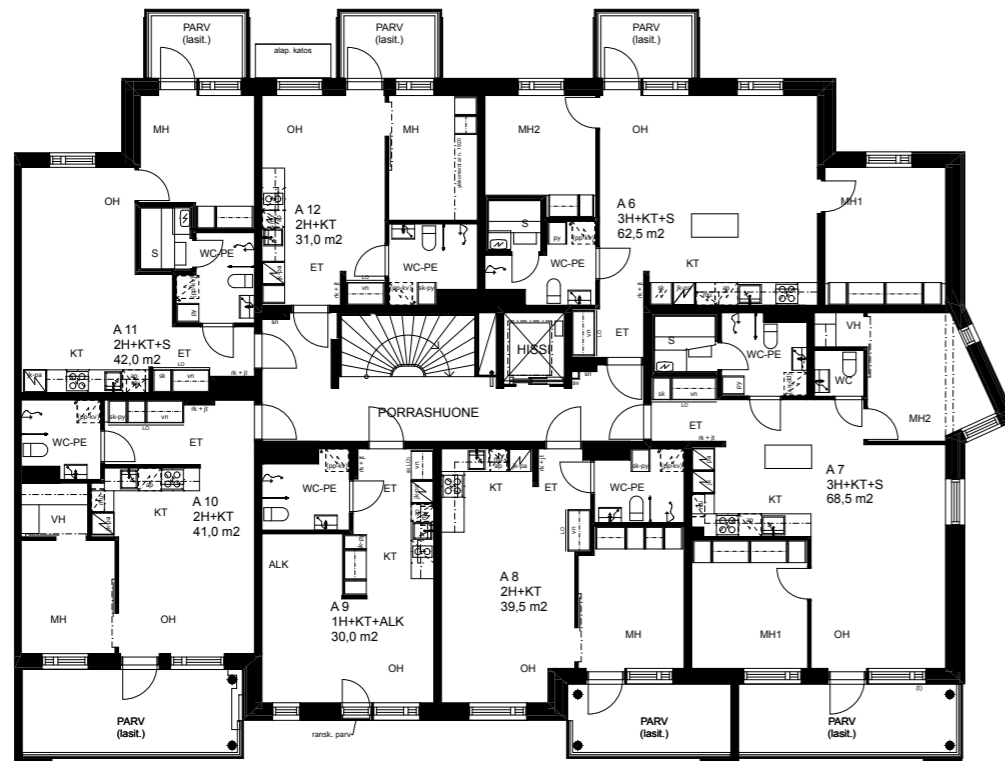


# 2. KERROS

1:200



# 3. KERROS

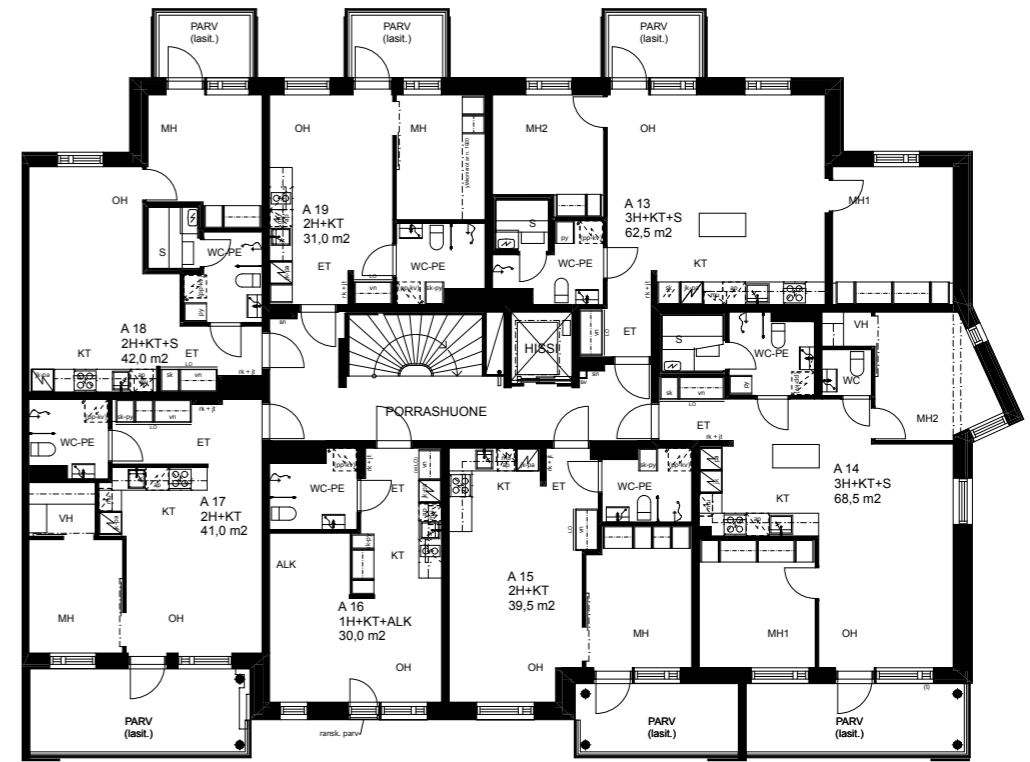


Mittakaava 1:200 5 m

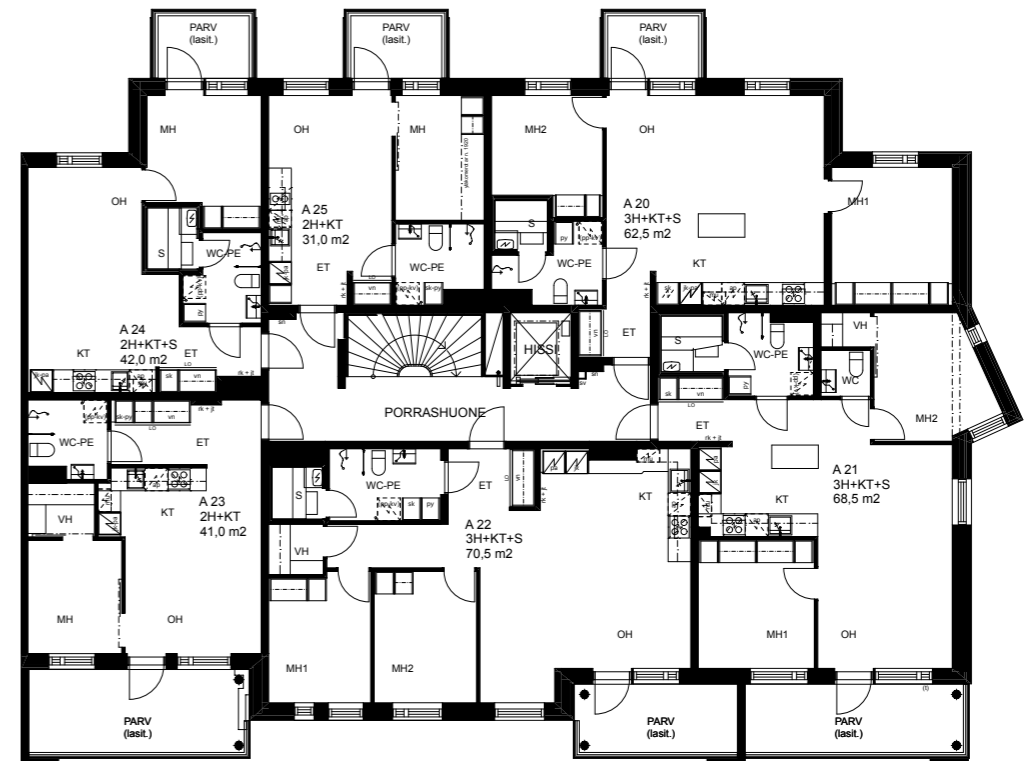


# 4. KERROS

1:200



# 5. KERROS

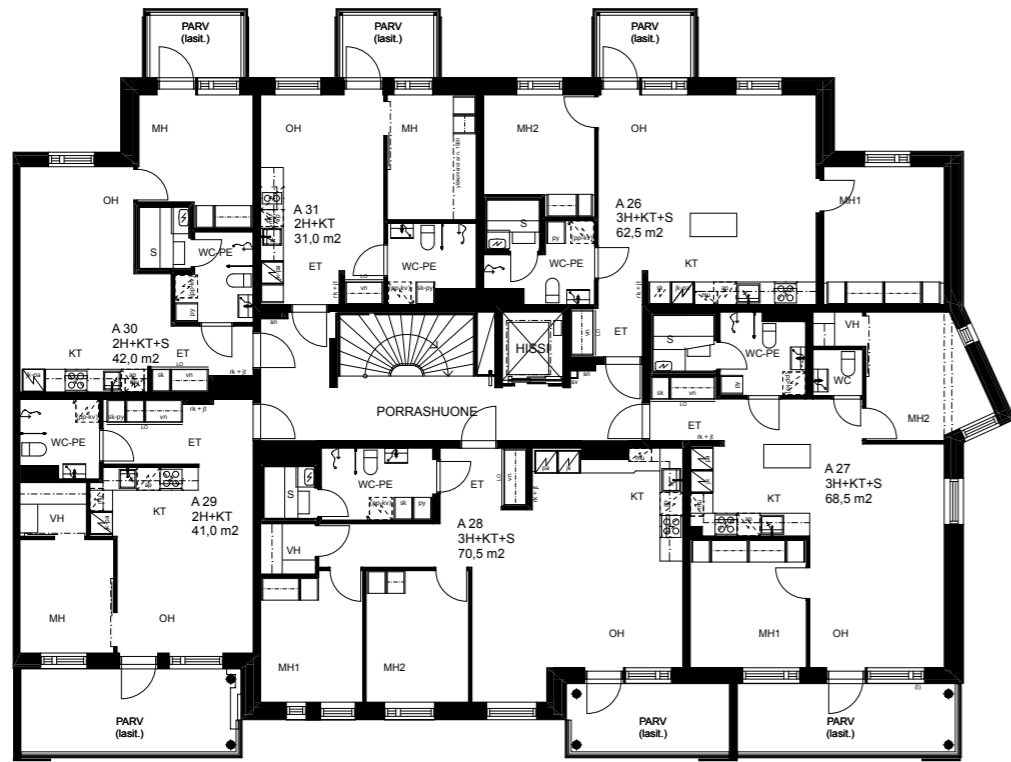


Mittakaava 1:200 5 m

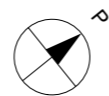
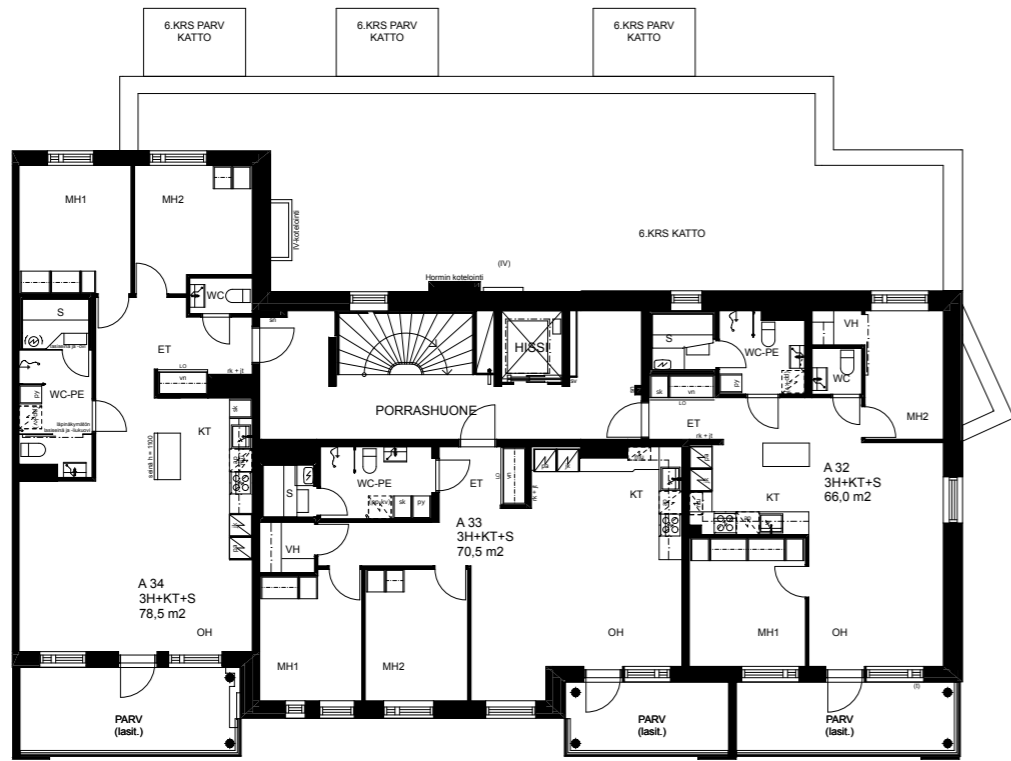


# 6. KERROS

1:200

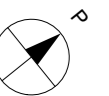
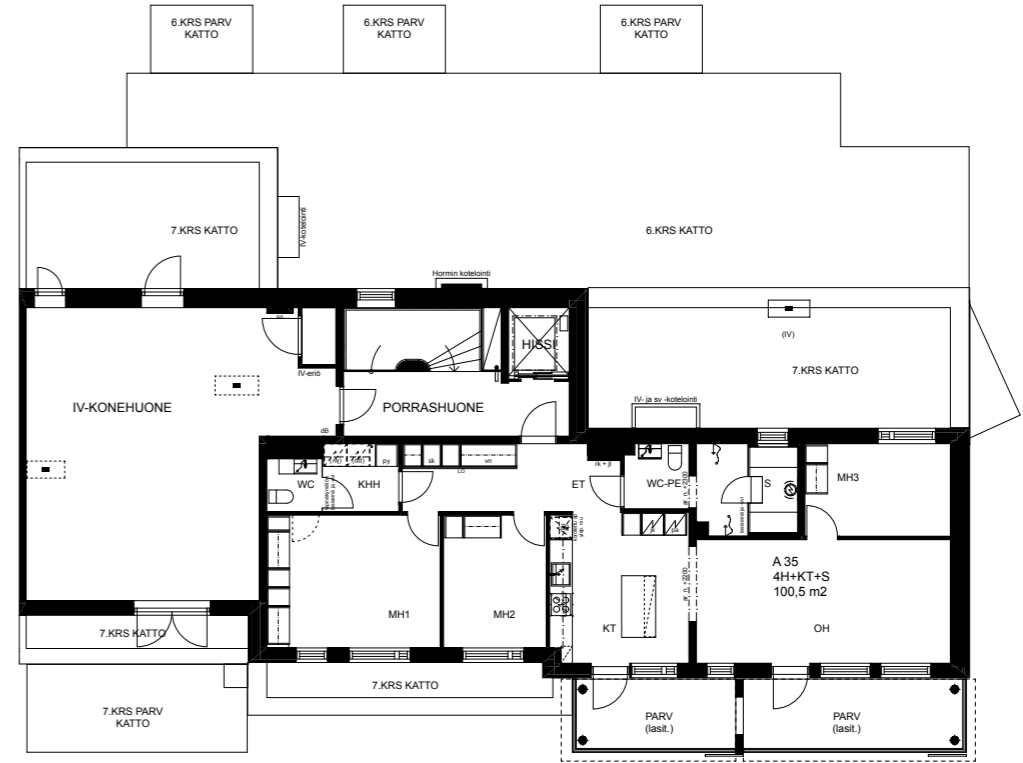


# 7. KERROS



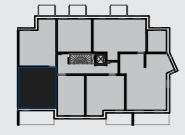
# 8. KERROS

1:200



**41,0m<sup>2</sup>**  
2h+kt

A17 4. KERROS

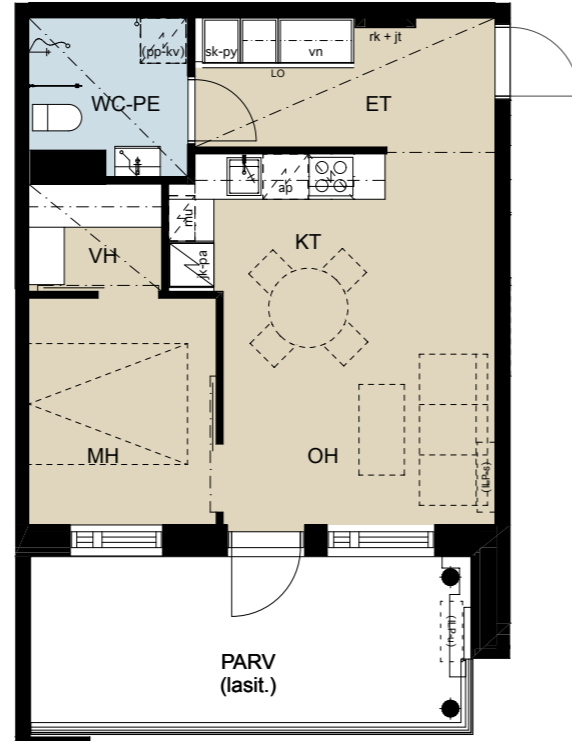


3.-6. krs



Mittakaava 1:100 5 m

- Todelliset tehoneliöt!
- Koko kodin levyinen lasitettu parveke tuplaa oleskelutilat.
- Reilusti säilytystilaa: makuuhuoneessa on vaatehuone.

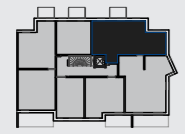


Aukeaman kuvat asunnosta A17.

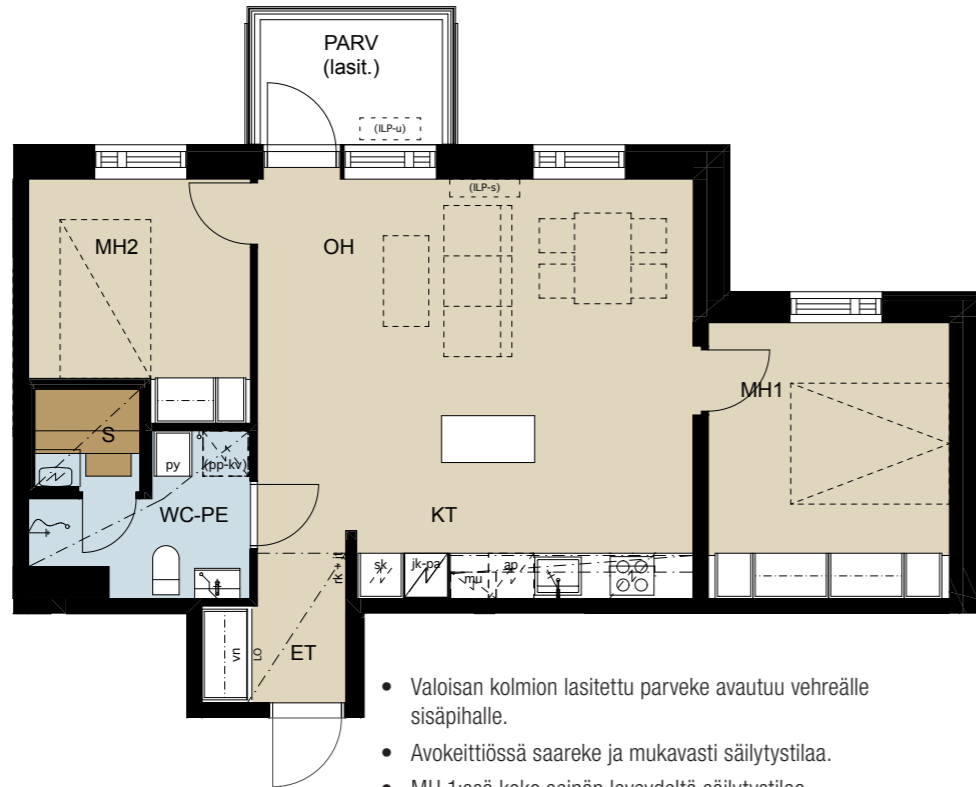


**62,5 m<sup>2</sup>**  
3h+kt+s

A13 4. KERROS  
A20 5. KERROS  
A26 6. KERROS



Mittakaava 1:100 5 m



- Valoisan kolmion lasitettu parveke avautuu vehreälle sisäpihalle.
- Avokeittiössä saareke ja mukavasti säilytystilaa.
- MH 1:ssä koko seinän leveydeltä säilytystilaa.
- Oma sauna!

Kuva asunnosta A6.



Kuva asunnosta A13.



Kuva asunnosta A20.

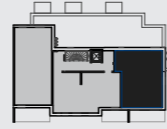


Kuva asunnosta A26.

**66,0 m<sup>2</sup>**  
3h+kt+s

A32

7. KERROS



- Ainoa tätä tilaratkaisua!
- Valoisassa läpitalon kodissa näkymiä kolmeen ilmansuuntaan.
- Iso, lasitettu parveke.
- Avokeittiön saareke jäsentää tilaa.
- Ikkunallinen sauna.
- Toisessa makuuhuoneessa on vaatehuone.
- Erillinen wc.



Sivun kuvat asunnosta A32.

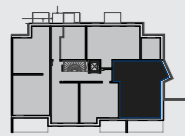




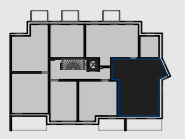
Aukeaman kuvat asunnosta A7.

**68,5 m<sup>2</sup>**  
3h+kt+s

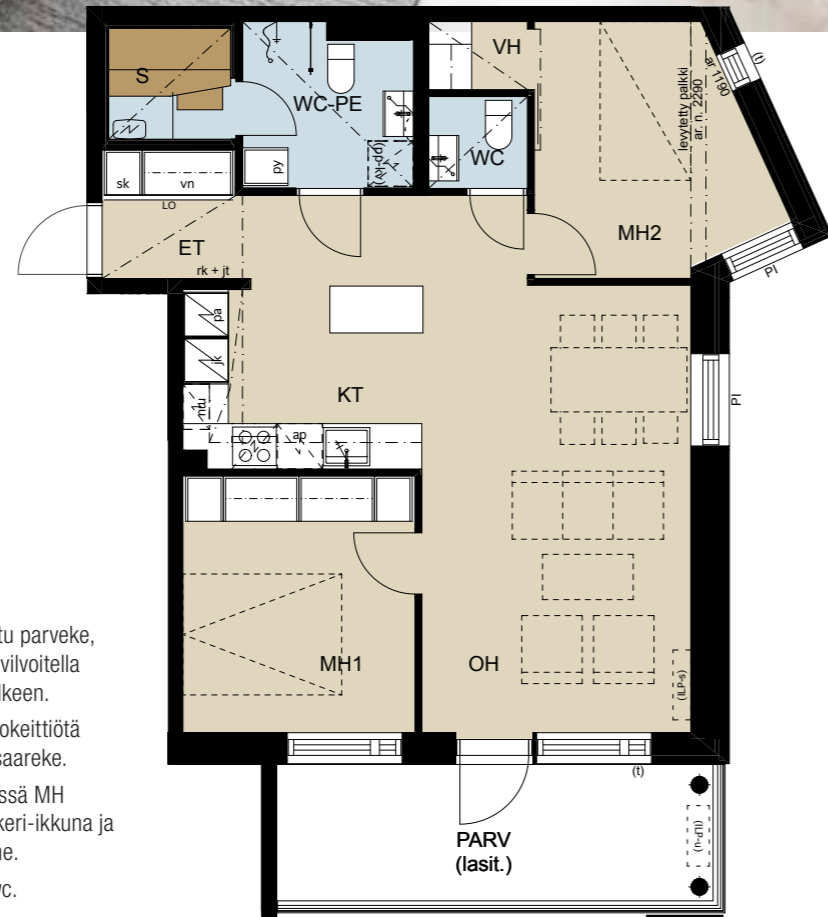
A7	3. KERROS
A14	4. KERROS
A27	6. KERROS



2. krs



3.-6. krs



- Iso lasitettu parveke, jossa voit vilvoitella saunan jälkeen.
- Tilavaa avokeittiötä jäsentää saareke.
- Yksilöllisessä MH 2:ssä erkkeri-ikkuna ja vaatehuone.
- Erillinen wc.

Mittakaava 1:100 5 m





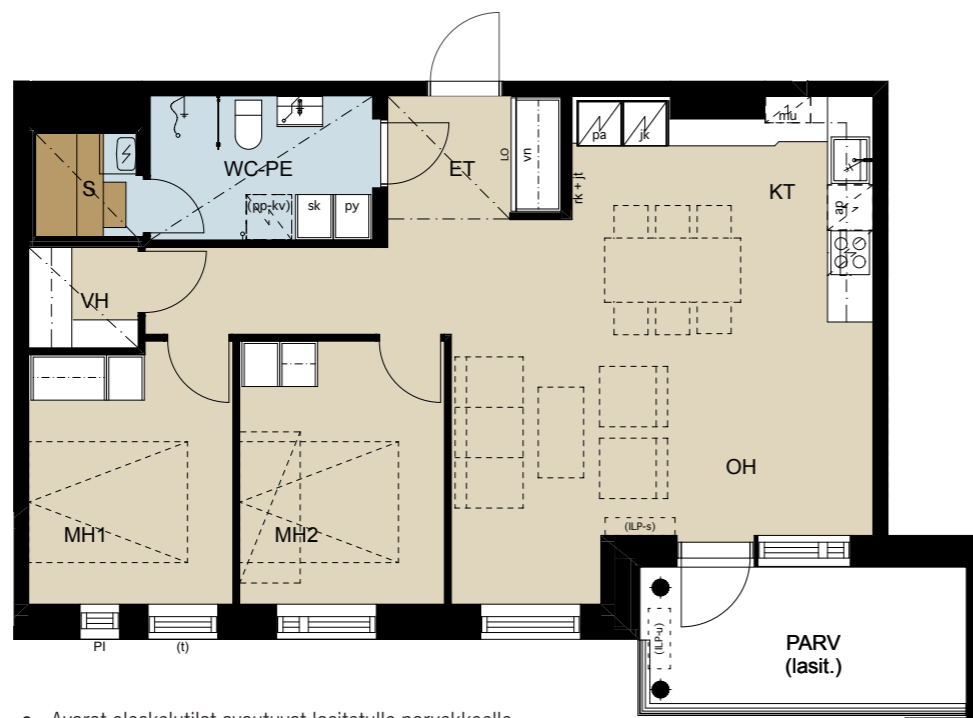
Aukeaman kuvat asunnosta A28.

**70,5m<sup>2</sup>**  
3h+kt+s

A22	5. KERROS
A28	6. KERROS
A33	7. KERROS

5.-6. krs

7. krs



- Avarat oleskelutilat avautuvat lasitetulle parvekkeelle.
- Reilusti säilytystilaa: erillinen vaatehuone.
- Oma sauna!
- Avokeittiöön voi teettää muutostyönä saarekkeen.

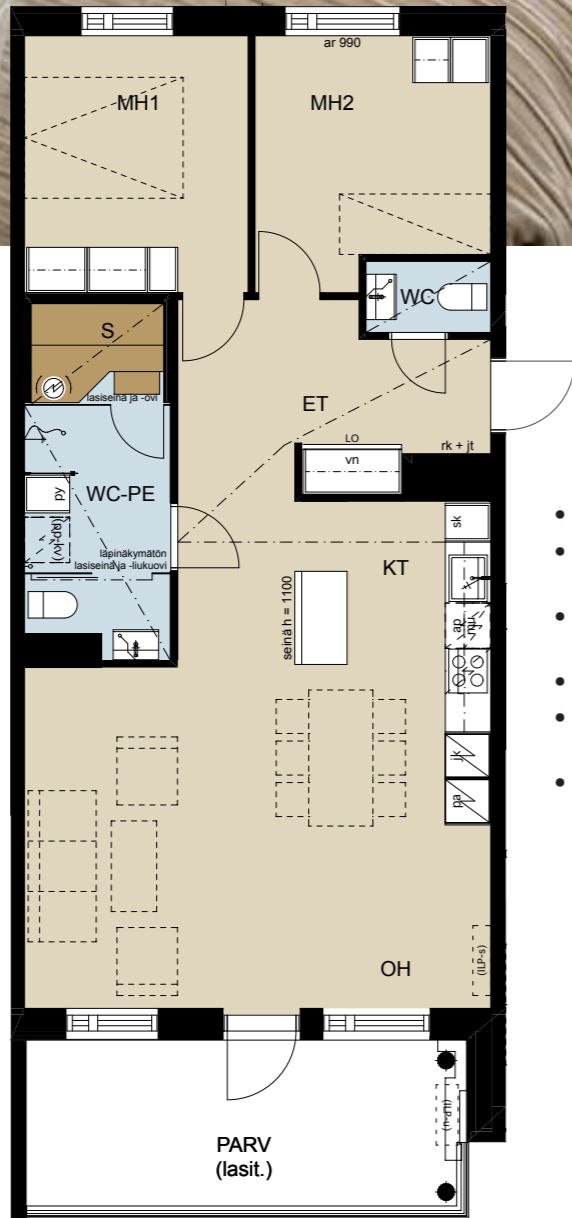
Mittakaava 1:100 5 m







alapuolella 6.krs katto



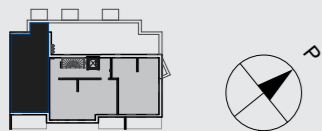
- Ainoa tätä tilaratkaisua!
- Läpitalon kolmiossa todella tilava oleskelutila.
- Lähes koko kodin levyinen lasitettu parveke.
- Avokeittiön saareke jäsentää tilaa.
- Saunassa pilarikiuas, lasiseinä ja -ovi.
- Erillinen wc.



Aukeaman kuvat asunnosta A34.

**78,5m<sup>2</sup>**  
3h+kt+s

A34 7. KERROS



Mittakaava 1:100 5 m



## ASUNTOYHTIÖ

Asunto Oy Jyväskylän Marleena on vapaarahoitteinen vuokratontille rakennettava kerrostalo-yhtiö. Yhtiöön kuuluu yksiportainen kerrostalo, jossa on seitsemän asuinkerrosta ja lisäksi yksi maanpäällinen kerros pääosin aputiloille katutasossa. Rakennuksessa on 35 asuinhuoneistoa, joiden yhteenlaskettu pinta-ala on n. 1796 m<sup>2</sup> ja 3 kpl varastohuoneistoja yht. 21,5 m<sup>2</sup>. Rakennuksessa oma väestönsuoja. Osakkeina myydään yhtiön käyttöön toteutettavat 21 pysäköintioikeuspaikkaa, jotka sijaitsevat Faneerin Parkki Oy:n autohallissa. Autohalliin on käynti ulkoa ja rakennuksesta 1. krs tasolla ja sen tilat sijaitsevat korttelin kiinteistöjen yhteisjärjestelyihin perustuen osin korttelin asuintalojen tonteilla, osin korttelin yhteiskäyttöisillä tonteilla 17 ja 18. Jätehuone on yhteiskäyttöinen tonttien 1–8 kanssa ja sijaitsee tontilla 18.

## TONTTI, ASEMAKAAVA

Rakennuspaikka on Jyväskylän 4. kaupunginosassa, korttelissa 77 tontti nro 4. Tontti on pinta-alaltaan 911 m<sup>2</sup> ja katuoja Schaumanin puistotie 24. Asemakaava on vahvistettu, lisätietoja antaa Jyväskylän kaupungin tonttiosasto.

## ULKOSEINÄT JA VESIKATE

Ulkoseinät ovat betonirunkoisia. Katujulkisivun parvekeetoman osan ja koillispuolelta verhouksena on paikalla muurattu tiili, muut ulkoseinät pääosin sandwichelementtejä, joiden ulkopintana tiililaatta tai pinnoitettu betoni julkisivupiirustusten mukaisesti. Yläpohjan eristeenä 7. krs sisäpuolelta polyuretaani ja kevytsora, muutoin asuintilojen vesikatoissa kevytsora. Vesikatteenä kumibitumikermikate. Katoilla on sisäpuolinen vedenpoisto.

## PARVEKKEET JA TERRASSIT

Asunnoissa on pohjakuvien mukaiset parvekkeet. Schaumanin puistotien puolella parvekkeet betonirunkoisia (2.–8. krs), pihan puolella ulokerakenteisia (2.–6. krs). Kaiteet yleensä metallirunkoisia lasikaiteita, joissa lasiosat turvalasia: Schaumanin puistotien suuntaan 2.–7. krs läpinäkyvää sävylasia, 8. krs parvekkeella kirkasta lasia ja pihan puolella opaailasia. Pohjakuviin merkityillä osilla parvekelasitus. Ko. parvekkeilla pistorasia ja Schaumanin puistotien puolella lisäksi valaisin. Ranskalaisten parvekkeiden yhteydessä ei parvekelasitusta eikä pistorasiaa.

## VÄLISEINÄT, VÄLIPOHJAT

Huoneistojen väliset seinät pääosin teräsbetonirakenteisia. Asunnoissa huoneistojen sisäseinät yleensä metalli- tai puurunkoisia kipsilevyseiniä. Pesuhuoneiden seinät kiviaineisia. Asuntojen välipohjat ontelolaattarakenteiset. Pohjakuvien mukaisilla osilla lasiseiniä löylyhuoneissa.

## IKKUNAT JA OVET

Ikkunat ovat kolmilaisia, kaksipuitteisia ja sisäänpäin avautuvia. Ikkunoiden ulkopinnat maalattua alumiinia. Osa asuntojen ikkunoista pohjakuvien mukaan on paloikkunoita. Paloikkuna on ulkoisesti vakioikkunan kaltainen. Ikkuna on avattavissa pesua ja huoltoa varten, mutta ei sovellu tuuletusikkunaksi. Paloikkunoiden sälekaihtimet ovat pinta-asennetut. Asuinhuoneissa, jossa on paloikkuna on tuuletusmahdollisuus erikseen muun ikkunan tai parvekeoven kautta.

Parvekeovet ja terrassien ovet ovat yksilehtisiä, ulospäin aukeavia ja umpiolasilla varustettuja, ranskalaisten parvekkeiden yhteydessä sisäänpäin aukeavia, ikkunaa vastaavaa rakennetta. Asuntojen porrashuoneovet ovat tammiviilupintaisia tehdasvalmisteisia ovia. Väliovet ovat valkoiseksi maalattuja. Löylyhuoneissa on kokolasiovi.

## KALUSTEET

Keittiöissä kalusteiden ovet ja etusarjat maalattua MDF-levyä. Makuuhuoneissa sekä eteis- ja pesutiloissa komeroitten ovet maalattua MDF-levyä. Eteis- ja pesutiloissa pohjakuvien mukaisesti kalustenaulakko yleensä liukuovisarjalla (ei 30,0 m<sup>2</sup>, jossa saranaovet). Löylyhuoneen laudemateriaali tervaleppä.

## KONEET, LAITTEET, TALOTEKNIikka JA HUOLTO

Keittiössä induktiokeittotaso ja erillinen kaluste-uuni, kalusteisiin integroidut astianpesukone, kylmälaitteet ja mikro-uuni YIT materiaalitaulukon mukaisesti. Löylyhuoneessa sähkökiuas asuntopohjakuvia vastaavaa tyyppiä.

Talo liitetään kaukolämpöverkkoon, asuintiloissa vesikiertoinen lattialämmitys. Pesutiloissa sähköinen mukavuuslattialämmitys, asunnon A1 pesutilassa myös vesikiertoiseen lämmitysjärjestelmään liitetty lattialämmitys. Huoneistokohtainen kuumun ja kylmän veden mittaus.

Talo liitetään kaapelitelevisioverkkoon, varusteena laajakaitainen tietoliikennekaapelointi, mahdollisuus kiinteään internet-yhteyteen.

Talossa keskitetty koneellinen ilmanvaihto lämmöntalteenotolla ja tuloilman viilennyksellä. Osassa huoneistoja liityntävalmiudet huoneistokohtaisen jäähdytyslaitteen ulko- ja sisäyksikön asentamiseksi asukasmuutoksena (ei 30,0 m<sup>2</sup>).

Hissi on konehuoneeton. Pihakannen tasolla porrashuoneen sisäänkäyntiöven yhteydessä ovipuhelin.



Kuva sisäpihalta, taustalla Jyväskylän Marleena.

## SEINÄPINNOITTEET

Olo- ja makuuhuoneiden seinät maalataan. Pesuhuoneiden ja wc-tilojen seinät laatoitetaan kokonaan, keittiötiloissa kalustevälissä välitilalevy YIT materiaalitaulukon mukaisesti. Löylyhuoneen seinät paneelia.

## LATTIAPINNOITTEET

Asuinhuoneiden lattiat lautaparkettia YIT materiaalitaulukon mukaisesti. Märkätilojen lattiat laatoitetaan.

## KATTOPINNOITTEET

Asuintiloissa yleensä ruiskutasoitettu betonikatto, alakatot ja kattokoteloinnit kipsilevyä. Pesutiloissa ja löylyhuoneissa paneeliverhous YIT materiaalitaulukon mukaan.

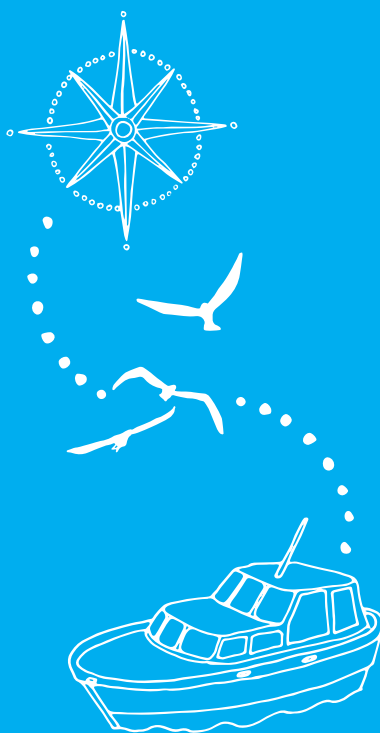
## ULKOALUEET

Piha-alueiden istutukset, materiaalit, kalusteet ja varusteet erillisen pihasuunnitelman mukaisesti. Leikki- ja oleskelualueet sijaitsevat osin pihakannella, osin kiinteistöjen yhteisjärjestelyihin perustuen osana korttelipihaa.

## RAKENTAJA

KVR-urakoitsija: YIT Suomi Oy.

*Mahdolliset koteloinnit ja katon alaslaskut sekä hormit tehdään talotekniikan vaatimassa laajuudessa. Oikeus vähäisiin muutoksiin pidätetään. Mahdolliset muutokset ilmenevät myyjällä olevasta esittelykansiosta.*



## KOTEJA JÄRJELLÄ JA TUNTEELLA



[yit.fi/marleena](https://yit.fi/marleena)

### ESITTELY JA MYYNTI

YIT Asuntomyynti  
Kympinkatu 3 C, 40320 Jyväskylä  
Puh. 050 397 8907  
[asuntomyynti.jyvaskyla@yit.fi](mailto:asuntomyynti.jyvaskyla@yit.fi)

### RAKENTAJA

YIT Suomi Oy  
Kympinkatu 3 C, 40320 Jyväskylä

[facebook.com/YitKotiJyvaskyla](https://facebook.com/YitKotiJyvaskyla)  
[yit.fi/asunnot](https://yit.fi/asunnot)