

YIT

HELSINGIN KIVI

TÖÖLÖNTULLI KIRJAILIJAKORTTELI KERROSTALOKOTEJA



Visualisointi.



Kaupungilla



Visualisointi.



Arvostettu sijainti, upea kortteli,
korkealaatuinen koti





Kaupungilla

KAUPUNKI HELLII KAIKKIA AISTEJANI

Kaupungilla olen ihmisten ilmoilla ja aistin uudet tuulet ensimmäisenä. Täällä myös eilinen on muotia ja arki täynnä ajan kerrostumia. Kaupungilla ei tarvitse kiirehtiä, sillä olen valmiiksi perillä. Ulottuvillani on vehreät puistot istutuksineen ja kävelyreitteineen. Kaupungin rytmi kuljettaa löydöstä toiseen, terästä uteliaisuuteni ja pitää hereillä. Kaupungilla sydämeni sykkii voimakkaammin, kotona se lepää ja rentoutuu uutta päivää odottaen.

Lue lisää: yit.fi/reviirit



Visualisointi.

KIVI



yit.fi/töölöntulli



RUOKAKAUPPA,
RUOTSINKIELINEN
PÄIVÄKOTI, KOULUT,
MEILAHDEN SAIRAALAT JA
LÄÄKETIETEELLINEN KAMPUS



TUKHOLMANKADUN
RAITIOVAUNUPYSÄKKI
N. 250 M,
MANNERHEIMINTIEN
BUSSIPYSÄKKI N. 200 M



TÖÖLÖN URHEILUTALO,
UIMAHALLI, KISAHALLI,
SIBELIUKSEN PUISTO,
SEURASAARI, KESKUSPUISTO

Helsingin halutuimpia asuinalueita

Jos etsit kotia erinomaisten yhteyksien varrelta kantakaupungista, olet löytänyt sen oikean! Töölöntullin modernissa Kirjailijakorttelissa bonuksena on palveluiden lisäksi liikuntapaikat, Seurasaari ja – huoleton uusi koti.

ULKOILEVAN KAUPUNKILAISEN UNELMA

Rakennamme tyylikkään asuinkorttelin Töölön sydämeen, Töölöntullinkadulle. Korttelin naapureita ovat ruokakauppa, päiväkotia ja uimahalli. Meilahden sairaalat, lääketieteellinen kampus, koulut ja Seurasaari uimarantoinen ovat lyhyen kävelymatkan päässä.

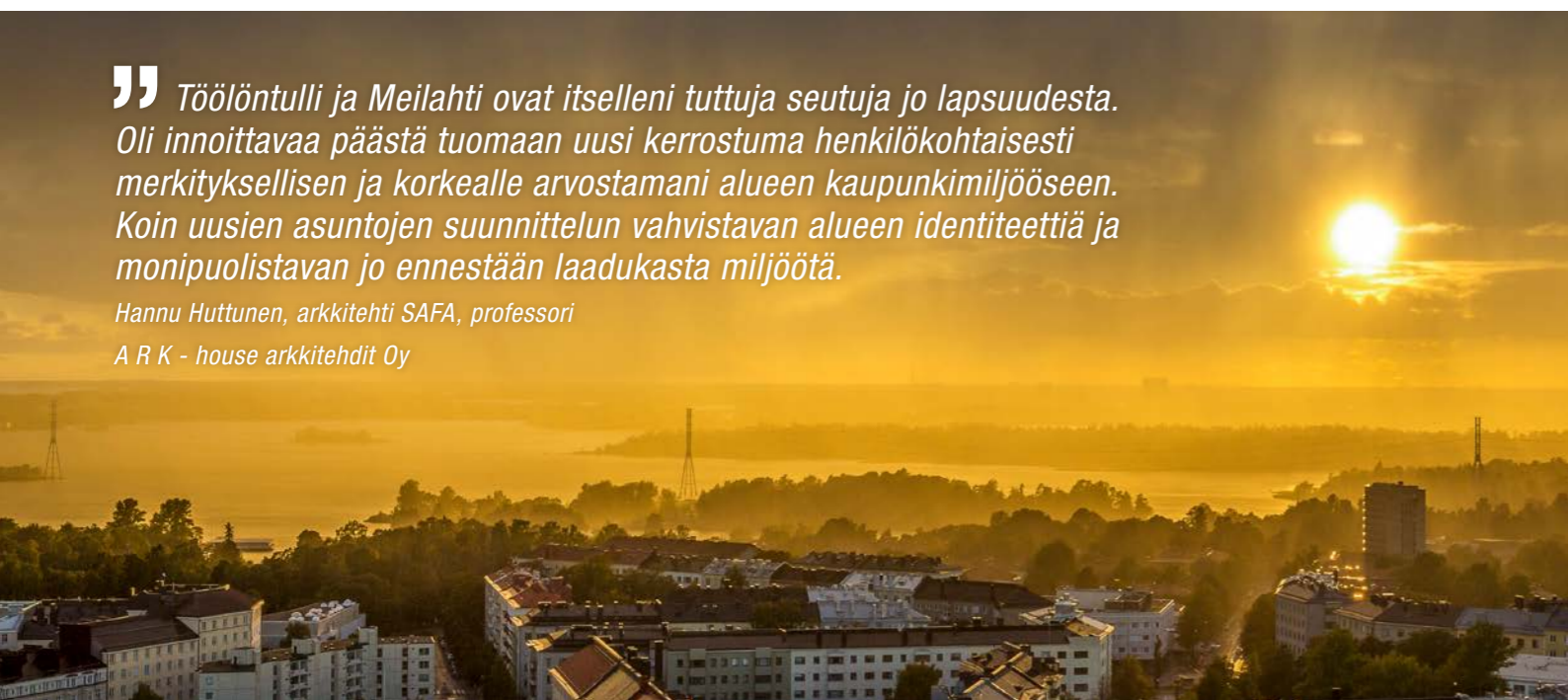
RATIKKAMATKA YDINKESKUSTAAN

Kantakaupungissa hyvät palvelut sijaitsevat naapurustossa ja pienen ratikka- tai bussimatkan päässä. Kulkuyhteydet ovat erinomaiset: lähimmät pysäkit ja kaupunkipyöräparkit sijaitsevat uuden kotikorttelin lähellä. Kamppiin pääsee vartissa, Ateneumiin ja Kansallisteatteriin noin 20 minuutissa.

” Töölöntulli ja Meilahti ovat itselleni tuttuja seutuja jo lapsuudesta. Oli innoittavaa päästä tuomaan uusi kerrostuma henkilökohtaisesti merkityksellisen ja korkealle arvostamani alueen kaupunkimiljööseen. Koin uusien asuntojen suunnittelun vahvistavan alueen identiteettiä ja monipuolistavan jo ennestään laadukasta miljöötä.

Hannu Huttunen, arkkitehti SAFA, professori

A R K - house arkkitehdit Oy





Sijoita asumiseen

Tutustu Helsingin Kiven viihtyisiin ja korkealaatuisilla materiaaleilla varustettuihin kaupunkikoteihin. Monipuolisessa valikoimassa on sopivia vaihtoehtoja omaksi kodiksi ja hyväksi sijoitukseksi.

TASOKASTA TYYLIÄ

Kiven kodissa on miellyttävä lattialämmitys ja -viilennys. Se antaa samalla uusia ulottuvuuksia sisustamiseen, koska seinät on vapautettu pattereilta. Luonnonvalo pääsee sisään korkeiden ikkunoiden ja lasiliukuseinien kautta. Oleskelutilan kruunaa hyvin varustettu avokeittiö. Osassa koteja on lasiseinäinen sauna, jonka tervaleppäisillä lauteilla on nautinto rentoutua.

UNELMIEN KAUPUNKIKOTI

Tutustu Kiven laatukotien valikoimaan. Osassa koteja on tilava terassi, osassa suojaisa, lasitettu parveke. Kahdessa ylimmässä kerroksessa on kaksi uniikkia kattohuoneistoa! Kun varaat mieleisesi hyvissä ajoin, ehdit vaikuttaa sen sisustusratkaisuihin.

- 29–91,5 m²
- 1 h+kt+alk – 4 h+kt+s
- Terassi, ranskalainen parveke tai lasitettu parveke
- Parkettilattiat: lattialämmitys ja -viilennys
- Osassa koteja on omat saunat
- 7.–8. krs: kaksi kaksikerroksista kattohuoneistoa

Uuden kotisi hintaan sisältyvät vapaavalintaiset sisustusmateriaalit vakiovalikoimastamme. Tutustu myös YIT Kodin rahoitusetuihin, yhtiölainaan ja 20 % maksuehtoon. Lue lisää: yit.fi/asunnot

Viihtyisä kortteli, hissiyhteys autohalliin

Kirjailijakortteli koostuu kolmesta kerrostalosta: Kivestä, Linnasta ja Waltarista. Asukkaiden yhteisessä käytössä on muun muassa suojaisa sisäpiha, korttelitupa, sauna ja pesula. Autohallista pääsee asuinkerrokseen mukavasti hissillä kyydissä.

ASUNTOYHTIÖ

Asunto Oy Helsingin Kivi
Töölöntullinkatu 4 b, 00250 Helsinki

Yhtiössä on yksi yksiportainen, 8-kerroksinen kerrostalo. Rakennuksen kellarissa ja ensimmäisessä kerroksessa sijaitsee asuntoyhtiön yhteistiloja ja teknisiä tiloja.

ASEMAKAAVA

Alueella on vahvistettu asemakaava, josta saa tietoja Helsingin kaupunkiympäristön toimialan virastosta puh. 09 310 167.

TONTTI

Kaupunki: Helsinki
Kaupunginosa: Meilahti
Kortteli: 520
Tontti: 21
Tontin pinta-ala: 1 982 m²
Asuinhuoneistoala: 1 729,5 m²

Tontti 520/21 on yhtiön omistuksessa 50/100 osuudella. Loppuosan tontista omistaa tonttirahasto.

Tontti on vuokrattu pitkäaikaisella vuokrasopimuksella. Osakkailla on mahdollisuus lunastaa huoneistokohtainen osuutensa edellä mainitusta määräosasta yhtiölle joko valmistumisen yhteydessä, kolmen kuukauden kuluttua valmistumisesta tai valmistumisvuonna 31.12. Valmistumis-



Visualisointi

vuotta seuraavana vuotena lunastus on mahdollista kesäkuussa ja joulukuussa ja tämän jälkeen vuosittain kesäkuussa.

HUONEISTOT

1 h+kt+alk	29,0 m ²	5 kpl
2 h+kt	41,0 m ²	5 kpl
2 h+kt+s	46,0 m ²	5 kpl
2 h+kt	50,0 m ²	1 kpl
2 h+kt	66,5 m ²	1 kpl
3 h+kt+s	62,0 m ²	5 kpl
4 h+kt+s	90,0 m ²	6 kpl
4 h+kt+s	91,5 m ²	2 kpl

Yhteensä 30 vapaarahoitteista omistusasuntoa.

AUTOPAIKAT

Yhtiöllä on 16 autopaikkaa pihakannen alla sijaitsevassa autohallissa. Yksi autopaikoista on tarkoitettu liikuntaesteiselle, ja se jää yhtiön hallintaan. Loput autopaikoista myydään osakkeina. Autopaikoista neljässä on valmius sähköauton latauspisteelle.

YHTEISET JA TEKNISET TILAT

Yhtiön lämmönjakohuone, sähköpääkeskus ja teletilat ovat kellarikerroksessa. Asuntojen irtaimistovarastoja, siivouskomo, talovarasto sekä lastenvaunu- ja ulkoiluvälinevarastoja on 1. kerroksessa. Yhtiön irtaimistovarasto toimii kriisitilanteessa yhtiön väestönsuojatilana.

”

Uudiskorttelin arkkitehtuuri ponnistaa alueen funkishenkisestä perinteestä tämän vuosikymmenen mausteilla varustettuna. Rakennusten kolmiomainen muoto antaa niille omaleimaisen ilmeen, ja samalla avaa niiden väliin muodostuvan pihan lounaaseen ja aurinkoon.

*Hannu Huttunen, arkkitehti SAFA, professori
A R K - house arkkitehdit Oy*

Korttelin yhteinen kokoontumistila eli korttelitupa sijaitsee yhtiön vieressä. Sen yhteydessä on myös pesula ja Smart-post-pakettiautomaatti.

Tonttien kesken on laadittu yhteisjärjestelysopimus, jossa sovitaan mm. pihan, kokoontumistilan, leikkialueiden, jättepisteiden ja pysäköintipaikkojen yhteiskäytöstä.

ARKKITEHTISUUNNITTELU

ARK-house arkkitehdit Oy

Rahoitusratkaisut

Edullinen maksuehto

YIT:n 20 % rahoitusetu tarkoittaa, että maksat rakenteilla olevan kodin velattomasta hinnasta kaupanteon yhteydessä vain 20 %. Loput maksat vasta lähellä kotisi valmistumista. Voit tehdä kaupat jo rakentamisen alkuvaiheessa ja saat aikaa järjestellä muun rahoituksen.

Yhtiölaina joustaa

Asunnon rahoittamiseen on erilaisia vaihtoehtoja. Yhtiölaina sopii sinulle, jos et halua sitoutua henkilökohtaiseen pankkilainaan. Ensimmäiset 1–3 vuotta asunnon valmistumisen jälkeen maksat yleensä vain korkoja, jolloin rahaa voi käyttää esimerkiksi kodin sisustamiseen. Tämän jälkeen lyhennät yhtiölainaa pikkuhiljaa pääomavastikkeella. Asunto voi olla helpompi myydä, jos siinä on yhtiölainaa.

Lue lisää: [yit.fi/rahoitus](https://www.yit.fi/rahoitus)

Valinnainen vuokratontti joustaa

Kun ostat YIT Kodin, joka on rakennettu osittain omistetuille ja osittain vuokratulle tontille (valinnainen vuokratontti), voit halutessasi maksaa taloyhtiölle tontin lunastusosuuden. Silloin sinun ei tarvitse maksaa kuukausittain tontinvuokraa. Voit joustavasti lunastaa myös puolet tontin lunastusosuudesta, jolloin tontin vuokravastikkeesi pienenee puolella. Jos taas et tahdo sijoittaa varojasi tonttiin, voit maksaa osuutesi tontin vuokravastikkeena, ja pääset asunnon omistajaksi pienemmällä alkupääomalla. Päätät lunastamisesta itse, riippumatta siitä mitä muut osakkaat tekevät.

Lue lisää: [yit.fi/tontti](https://www.yit.fi/tontti)

Sivun kuvat: Visualisointi vastaavantasoisesta hintaan kuuluvasta sisustusteemasta.



Uuden kodin sisustus

Valitse kolmesta valmiista sisustusteemasta

Uuden YIT Kodin hintaan sisältyvät laadukkaat sisustusmateriaalit ja kodinkoneet. Voit valita kolmesta valmiista sisustusteemasta, jotka on suunnitellut alan ammattilainen: valkoinen, vaalean sävyinen tai tumma sävy maailma. Voit myös vapaasti yhdistellä teemoja keskenään, jolloin lopputuloksena syntyy juuri sinun silmääsi miellyttävä kokonaisuus!

Persoonallinen koti muutostöillä

Kun olet ajoissa liikkeellä, voit teettää yksilöllisiä sisustusratkaisuja. Apunasi ovat sisustamisen ja rakentamisen ammattilaiset. Meillä on myös laaja yhteistyökumppaneiden verkosto, joka takaa sinulle edulliset tuotteet ja asennuspalvelun. Mahdollisuudet teettää muutostöitä vaihtelevat rakennettavan talon ja asunnon mukaan.

Katso lisää: [yit.fi/sisustus](https://www.yit.fi/sisustus)

YIT on rakennusalan edelläkävijä

YIT on suurin suomalainen ja merkittävä pohjoiseurooppalainen rakennusyhtiö ja työnantaja. Meitä on jo 10 000 ammattilaista 11 maassa. Olemme entistäkin parempien kotien, toimivampien toimitilojen sekä vaativan infran rakentajia. Rakennamme, kehitämme ja ylläpidämme vetovoimaisia ja kestäviä elinympäristöjä. Elämäsi tärkeässä päätöksessä tukenasi on Suomen suurin asuntorakentaja ja rakennusalan edelläkävijä.

Katso lisää: [yitgroup.com](https://www.yitgroup.com)

UUTEEN KOTIISI KUULUVAT PALVELUT



YIT Plus -palvelu

Kotisi kaikki palvelut verkossa 24/7

YIT Plus on kaikille YIT Kodin asukkaille tarkoitettu sähköinen palvelu, jota voivat käyttää perheenjäsenesi ja vuokralaiset. Se on uuden kotitalosi oma palvelu, jonka avulla pysyt perillä taloyhtiön ja kotisi tärkeistä asioista, seuraat tapahtumia ja tuoreimpia uutisia ja saat vaivattomasti yhteyden naapureihisi. Palvelun kautta teet sisustusvalinnat sekä tilaat kotiisi myös haluamasi lisätuotteet ja -palvelut. YIT Plussan avulla seuraat kotitalosi asioita aitiopaikalta ja liityt mukaan parilla klikkauksella!

Lue lisää: [yit.fi/plus](https://www.yit.fi/plus)



Apu löytyy palvelutorilta

Haluamme sujuvoittaa YIT Kotien asukkaiden elämää, siksi kokosimme asumista helpottavat palvelut yhteen paikkaan, YIT Plussan palvelutorille, lähelle asukkaitamme. Aika on arjen luksusta, jota harvalla on liikaa. Esimerkiksi siivousapu tuo enemmän aikaa omille harrastuksille tai perheen yhdessäololle. Kotiin kannettu ruokakassi helpottaa arjen kiireitä ja mahdollistaa vaikkapa päiväunet. Valmiina tilatut herkut vapauttavat nauttimaan juhlista ja keskittymään vieraisiin. Palvelutori säästää etsimisen vaivan, kun elämä helpottaville palveluille on koti, jossa on vaivatonta vierailua.

Lue lisää: [yit.fi/palvelutori](https://www.yit.fi/palvelutori)



One4All – taloyhtiön digitaalinen ilmoitustaulu

Taloyhtiön One4All -järjestelmä toimii sekä digitaalisena ilmoitustauluna että yhteistilojen varauskalenterina. Tilavarauksen voit tehdä sujuvasti myös YIT Plus -palvelusta. Porraskäytävässä sijaitsevalta taululta näet ajankohtaiset tiedotteet sekä palvelutorin ajankohtaiset palvelut ja edut.



Turvallinen iLOQ -lukitusjärjestelmä

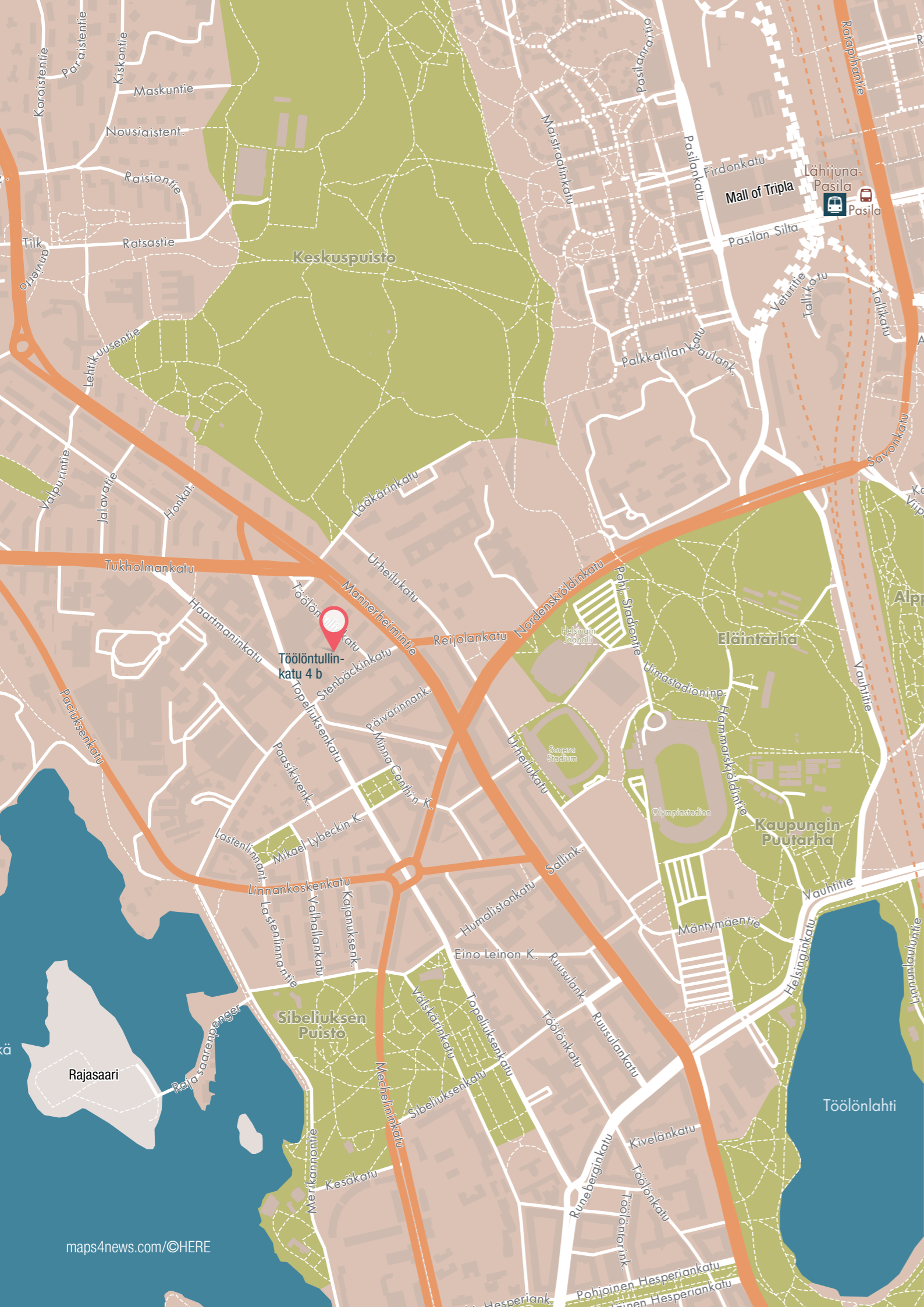
- iLOQ-avaimeen ohjelmoidaan tarvitsemasi pääsyoikeudet, joten yksi avain riittää kotiin ja yhteistiloihin.
- Mikäli avain katoaa, pääsyoikeudet poistetaan järjestelmästä eikä lukkoja tarvitse sarjoittaa uudelleen.
- iLOQ-avain ei tarvitse paristoja, vaan tarvittava sähköenergia syntyy avaimen työntöliikkeestä.



Smartpost kotikorttelissasi

Smartpostin eli Postin pakettiautomaatin avulla vastaanotat ja lähetät paketteja sekä tilaat erilaisia palveluita. Helppokäyttöinen Smartpost on avoinna aina: 24/7.

Lue lisää palvelusta: [smartpost.fi](https://www.smartpost.fi)





Julkisivu kaakkoon



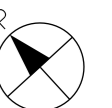
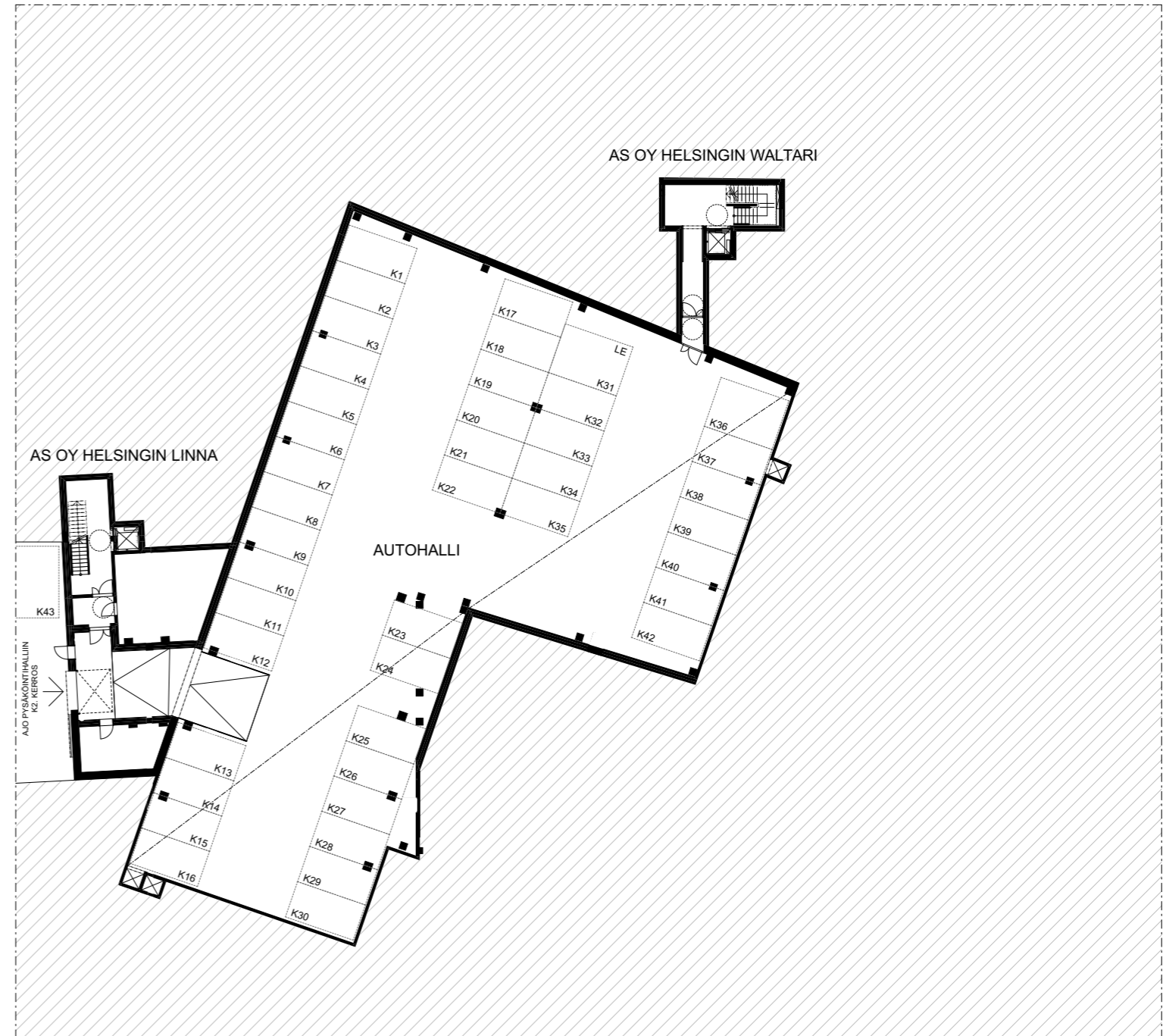
Julkisivu itään



Julkisivu luoteeseen

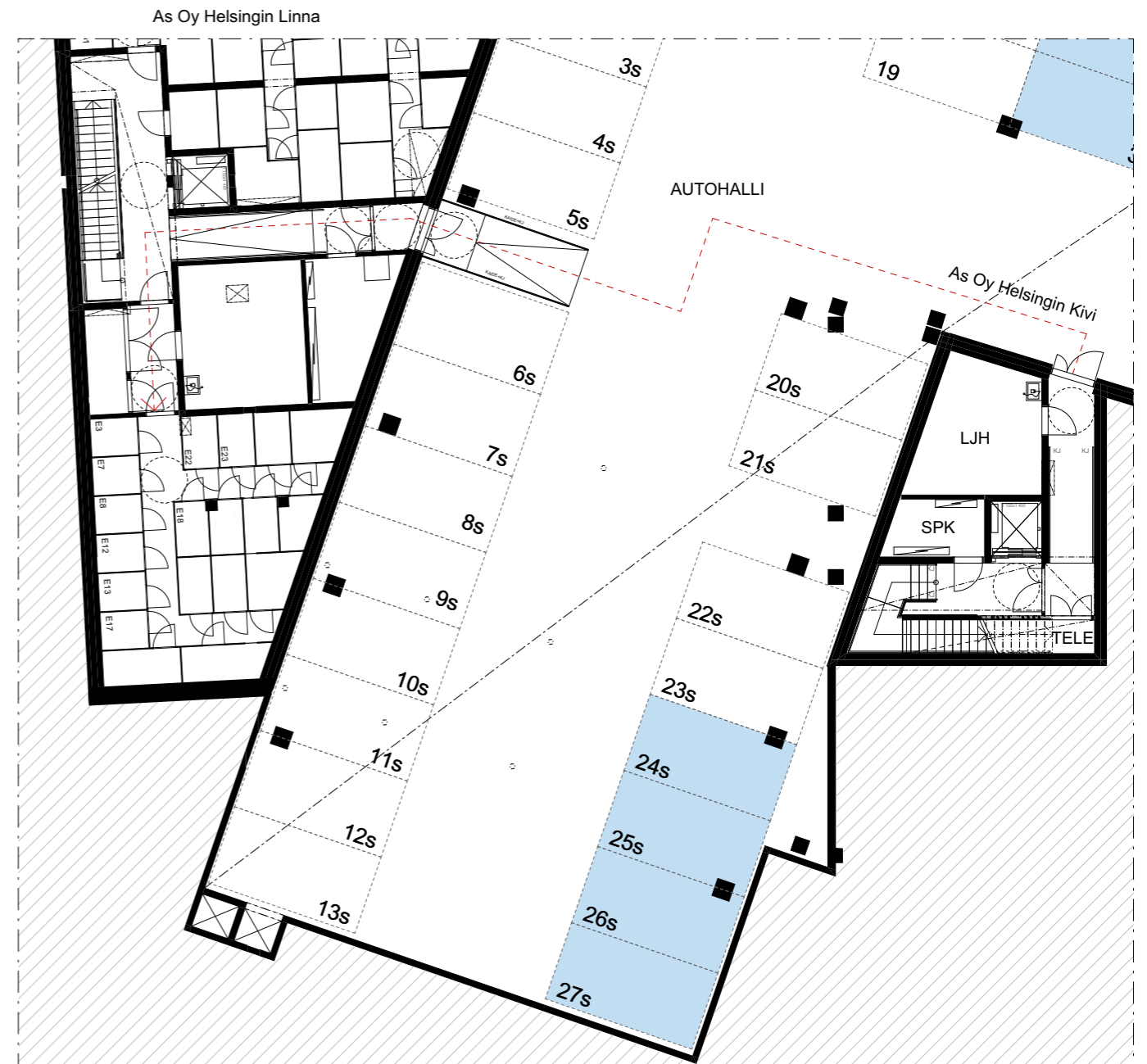


Julkisivu lounaaseen

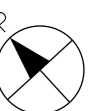




- AS OY HELSINGIN KIVELLE VARATUT AUTOPAIKAT
- SÄHKÖAUTON LATAUSPISTEVARAUS

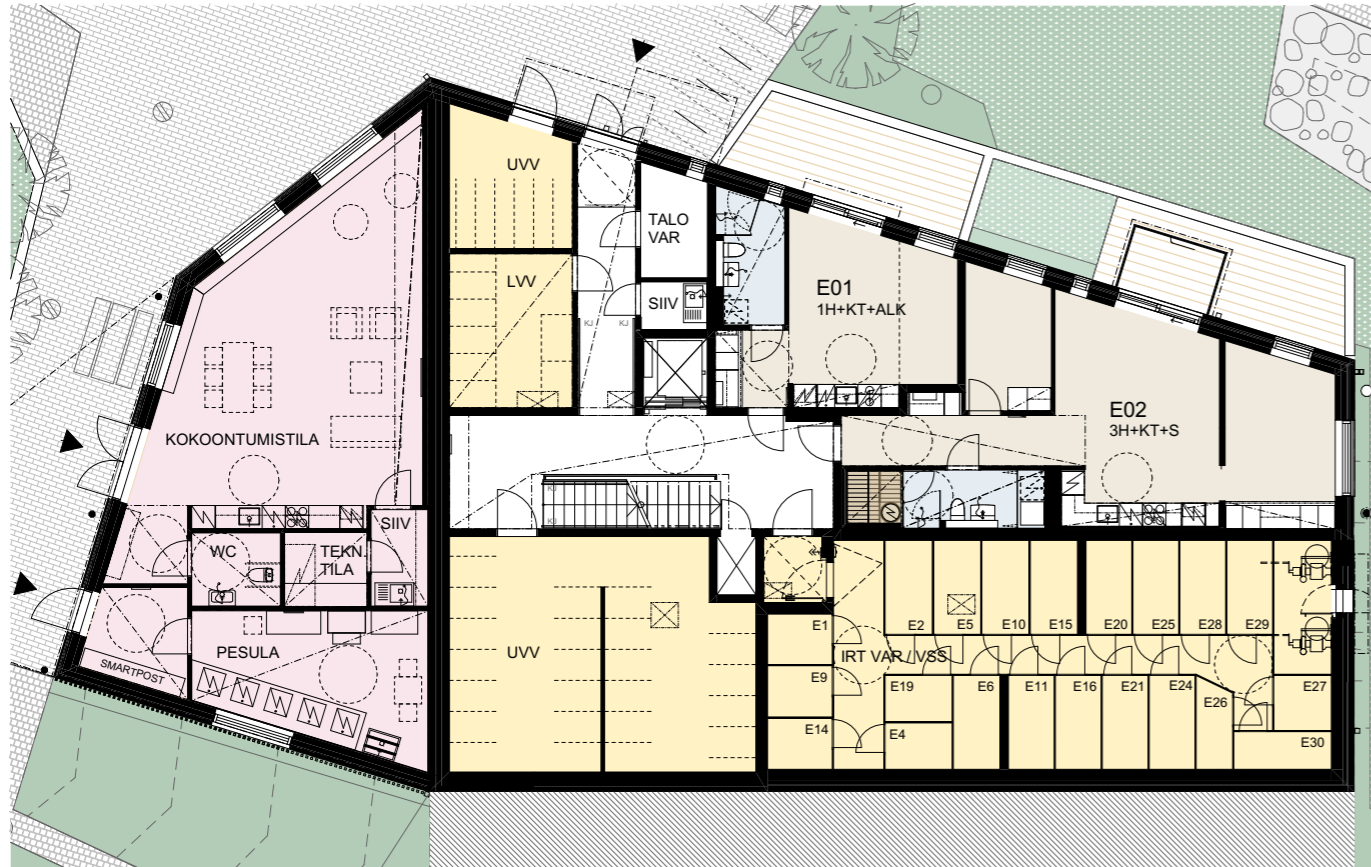


Asuntojen E3, E7, E8, E12, E13, E17, E18, E22 ja E23 irtaimistovarastot sijaitsevat As Oy Helsingin Linnan K1-kerroksessa olevassa irtaimistovarastossa 1. Esteetön reitti As Oy Helsingin Kiven erillisiin irtaimistovarastoihin on esitetty punaisella katkoviivalla.



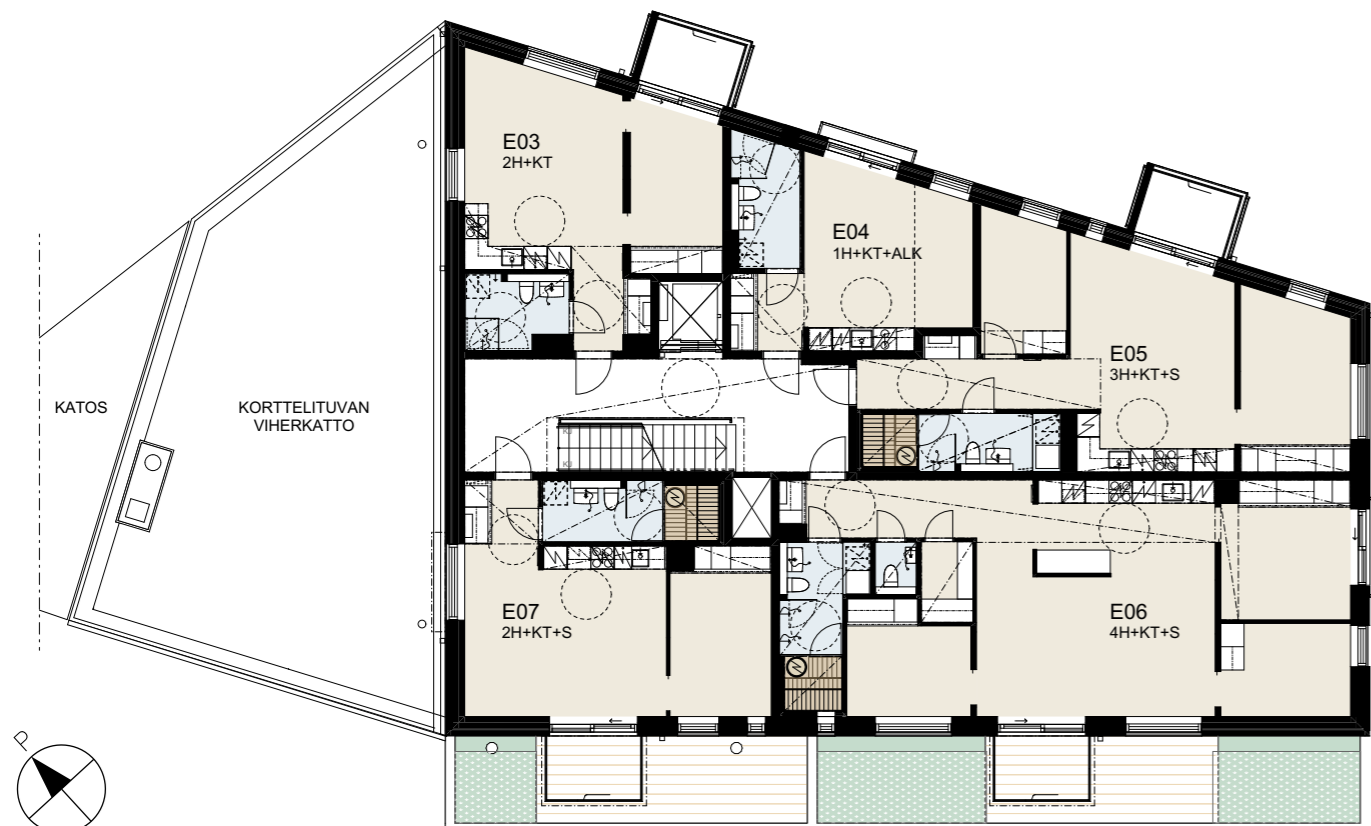
1. KERROS

EI MITTAKAAVASSA



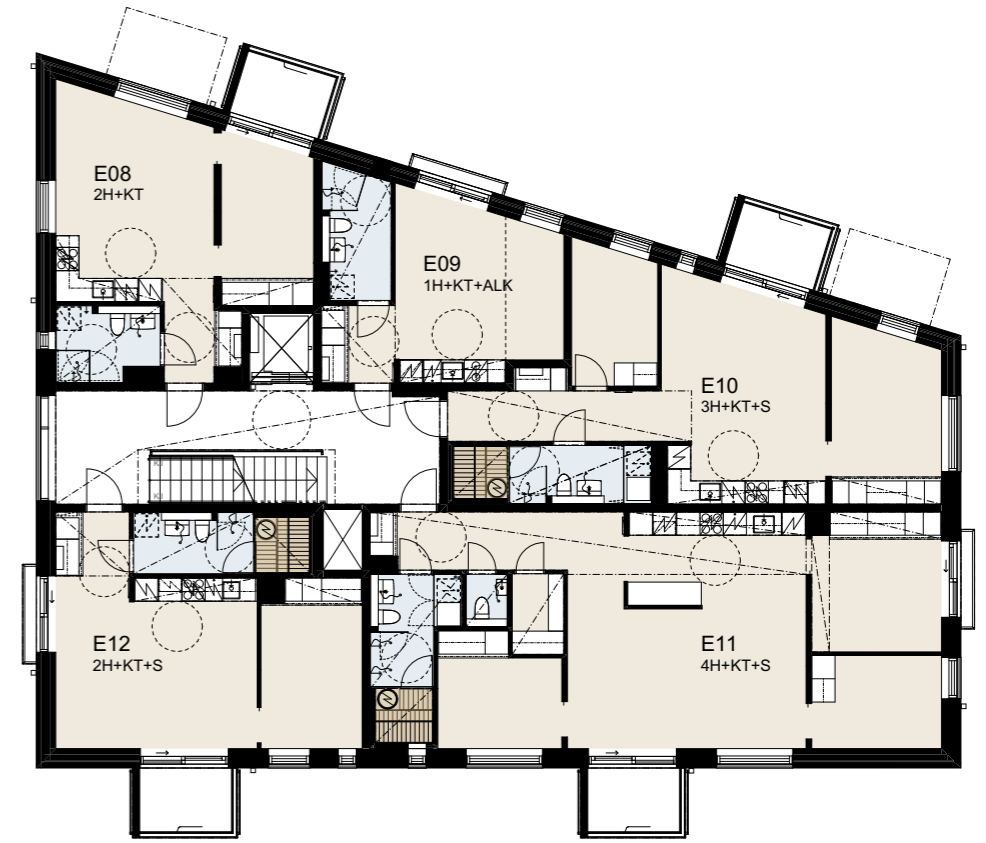
Asuntojen E3, E7, E8, E12, E13, E17, E18, E22, E23 irtaimistovarastot sijaitsevat As Oy Helsingin Linnan K1-kerroksessa olevassa irtaimistovarastossa 1.

2. KERROS



3. KERROS

EI MITTAKAAVASSA



4. KERROS

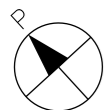


5. KERROS

EI MITTAKAAVASSA



6. KERROS

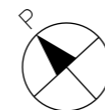


7. KERROS

EI MITTAKAAVASSA



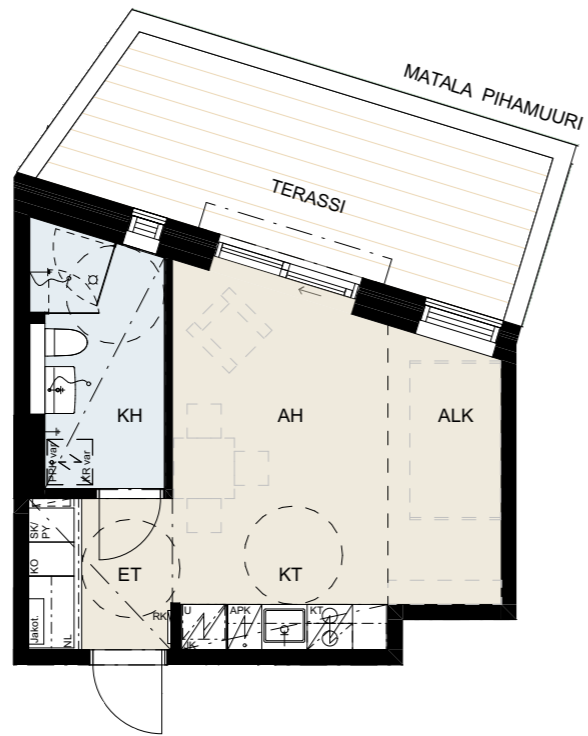
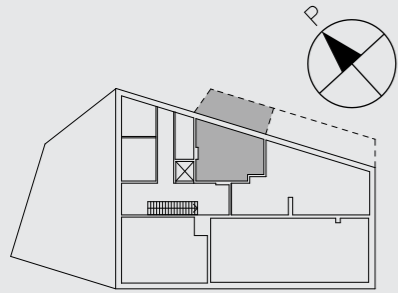
8. KERROS



29,0m² 1h+kt+alk

E01 1. KERROS

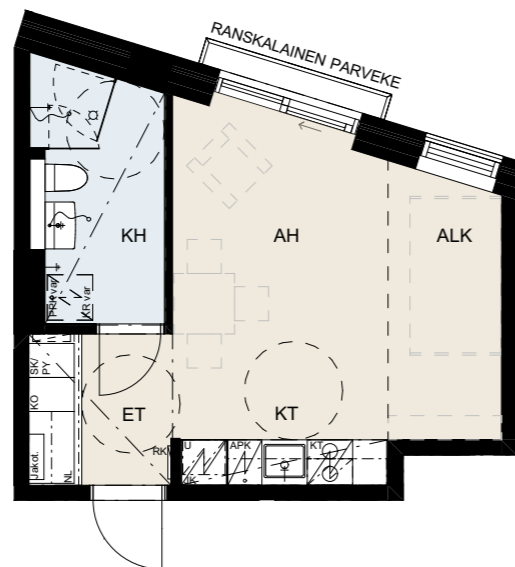
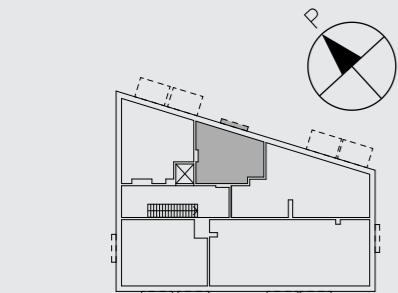
- Koko kodin levyiselle terassille kuljetaan lasiukuseinän kautta.
- Ikkunallinen alkovi jäsentyy omaksi tilakseen.
- Myös kylpyhuoneessa on oma ikkuna!



29,0m² 1h+kt+alk

E04 2. KERROS
E09 3. KERROS
E14 4. KERROS
E19 5. KERROS

- Oleskelutiloissa ranskalainen parveke.
- Luonnonvaloa lasiukuseinän kautta.
- Ikkunallinen alkovi.

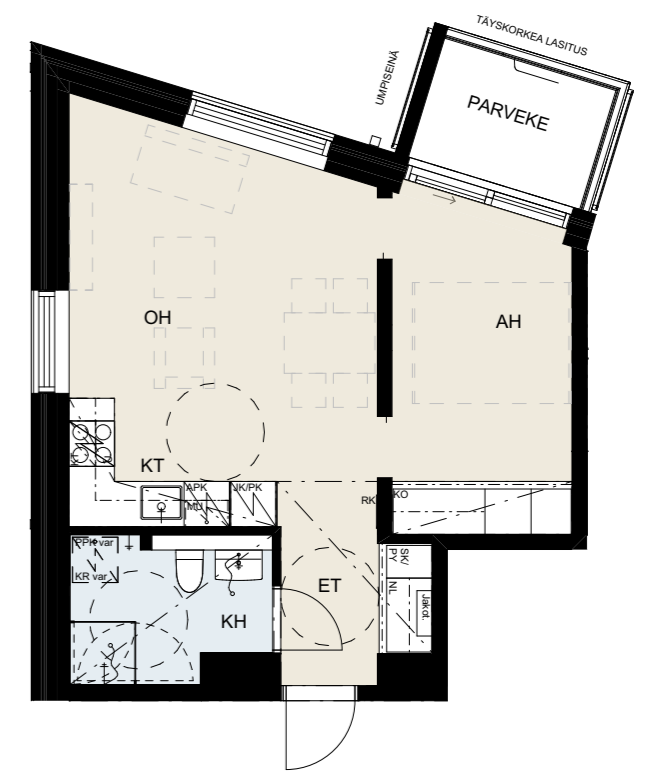
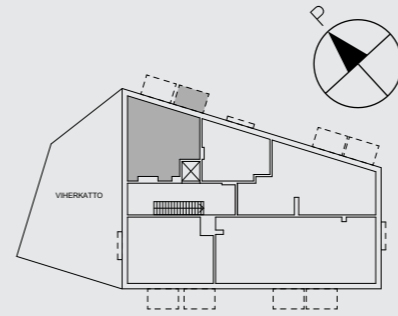


Mittakaava 1:100 5 m

41,0m² 2h+kt

E03 2. KERROS

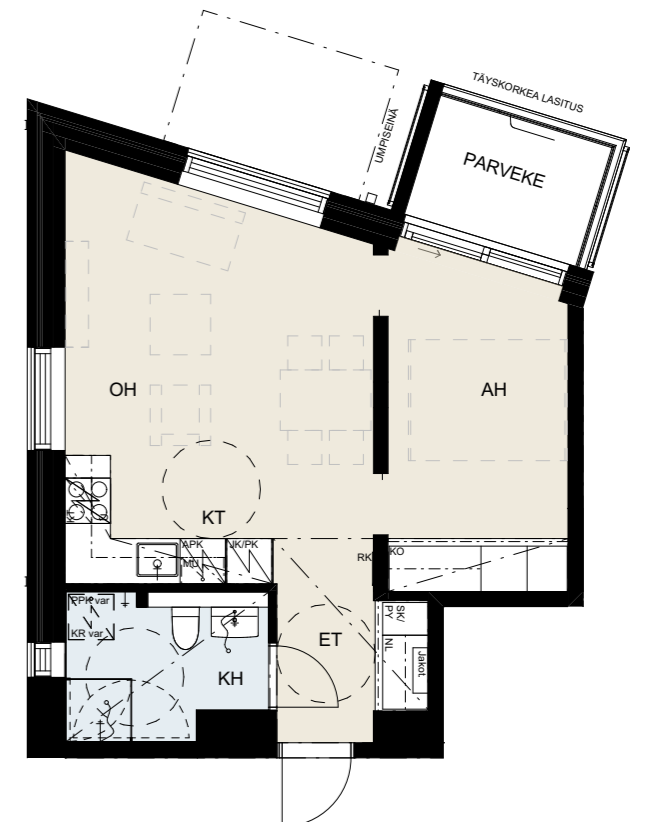
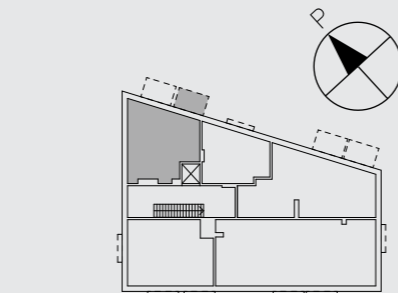
- Näkymiä kahteen suuntaan!
- Luonnonvaloa lasiukuseinän kautta.
- Lasitetun parvekkeen lattiassa on terassimatto.
- Makuuhuoneessa säilytystilaa koko seinän leveydeltä.



41,0m² 2h+kt

E08 3. KERROS

- Näkymiä kahteen suuntaan!
- Parvekkeen lasiukuseinä tuo valoisuutta ja avaruutta.
- Lasitetun parvekkeen lattiassa on terassimatto.
- Makuuhuoneessa säilytystilaa koko seinän leveydeltä.
- Pikkuikkuna tuo luonnonvaloa kylpyhuoneeseen.

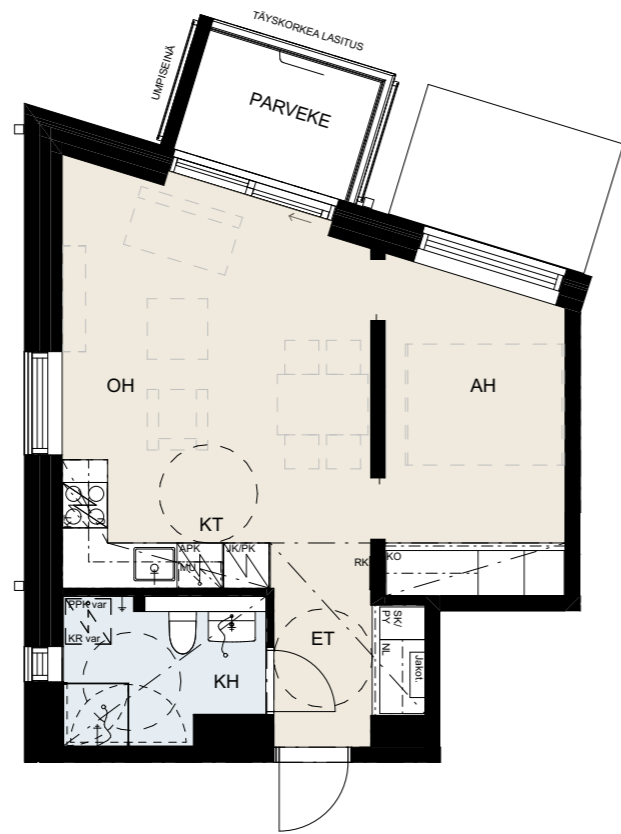
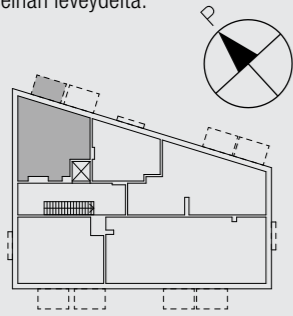


Mittakaava 1:100 5 m

41,0m² 2h+kt

E13	4. KERROS
E18	5. KERROS
E23	6. KERROS

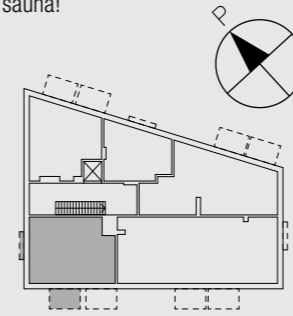
- Näkymiä kahteen suuntaan!
- Parvekkeen lasiliukuseinä tuo valoisuutta ja avaruutta.
- Lasitetun parvekkeen lattiassa on terassimatto.
- Pikkuikkuna tuo luonnonvaloa kylpyhuoneeseen.
- Makuuhuoneessa säilytystilaa koko seinän leveydeltä.



46,0m² 2h+kt+s

E12	3. KERROS
E17	4. KERROS

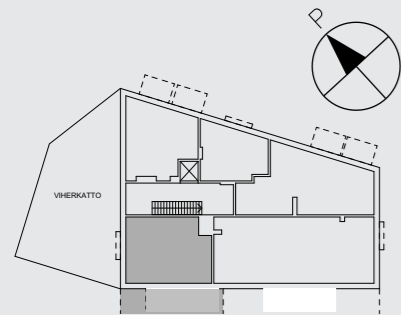
- Näkymiä kahteen suuntaan!
- Luonnonvaloa ranskalainen parvekkeen kautta.
- Sisäpihalle avautuvalla, lasitetulla parvekkeella on terassimatto.
- Kummallekin parvekkeelle lasiliukuseinä!
- Oma sauna!



46,0m² 2h+kt+s

E07	2. KERROS
-----	-----------

- Näkymiä kahteen suuntaan!
- Terassille kuljetaan lasiliukuseinän kautta.
- Tilantuntua avonaisella tilaratkaisulla.
- Oma sauna!



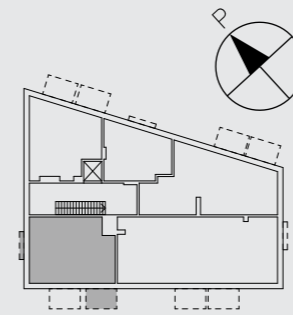
MATALA PIHAMUURI

TP = tuuletusputki

46,0m² 2h+kt+s

E22	5. KERROS
E26	6. KERROS

- Luonnonvaloa oleskelutilojen lasiliukuvaisen ranskalainen parvekkeen ja kulmaikkunan kautta.
- Sisäpihalle avautuvalla, lasiliukuvaisella parvekkeella on terassimatto.
- Oma sauna!



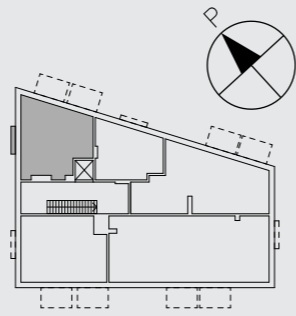
50,0m²

2h+kt

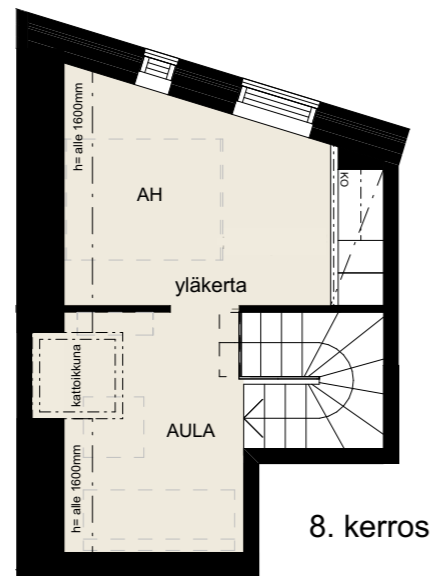
E27

7. JA 8. KERROS

- Uniikki kattohuoneisto!
- Valoisan alakerran oleskelutiloista on näymät kahteen ilmansuuntaan.
- Ranskalaisessa parvekkeessa on lasiukuseinä.
- Yläkerrassa makuuhuone ja esimerkiksi työtilaksi sopiva aula, jossa kattoikkuna.



Mittakaava 1:100 5 m



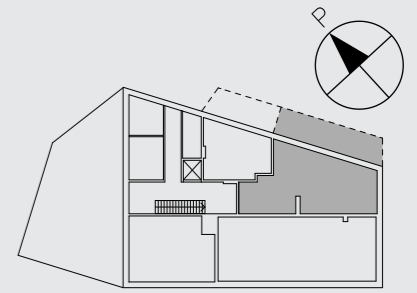
62,0m²

3h+kt + s

E02

1. KERROS

- Oleskelutilojen ja tilavan terassipihan välissä on lasiukuseinä. Osa terassista katettu ja lasitettu.
- Oma sauna!
- Pyykinhuolto piiloutuu kylpyhuoneessa maitolasisten ovien taakse!
- Toisessa makuuhuoneessa näymät kahteen suuntaan ja säilytystilaa koko seinän leveydeltä.



Mittakaava 1:100 5 m

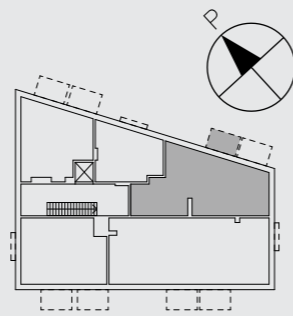


62,0m²

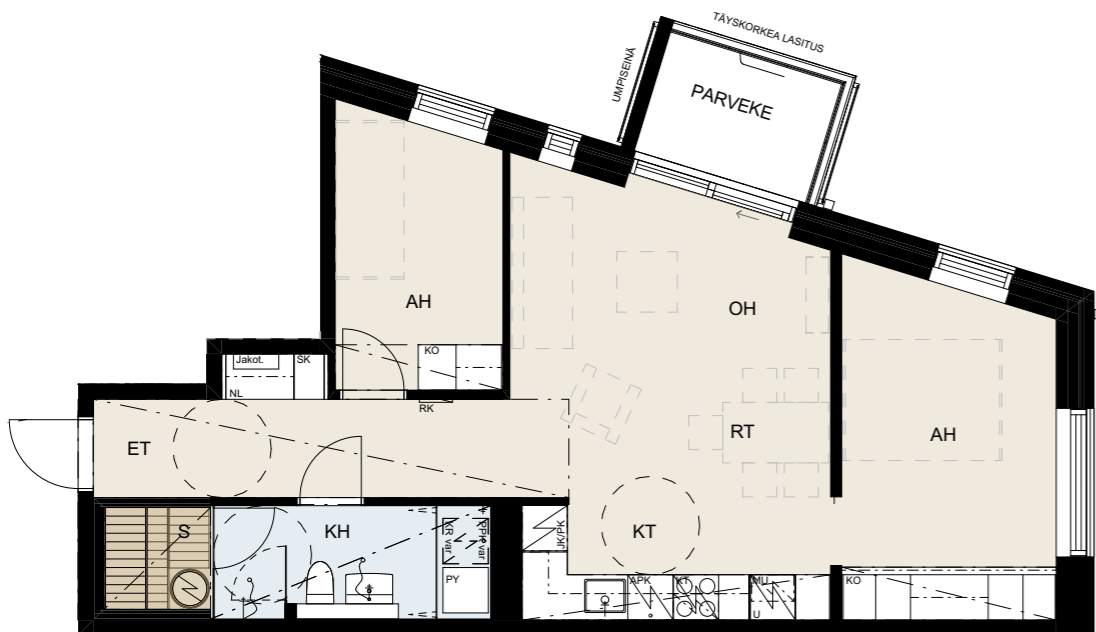
3h+kt+s

E05 2. KERROS
E10 3. KERROS

- Oleskelutilojen parvekkeen välissä on lasiukuseinä.
- Lasitetun parvekkeen lattiassa on terassimatto.
- Oma sauna!
- Pyykinhuolto piiloutuu kylpyhuoneessa maitolasisten ovien taakse!
- Toisessa makuuhuoneessa näymät kahteen suuntaan ja säilytystilaa koko seinän leveydeltä.



Mittakaava 1:100 5 m

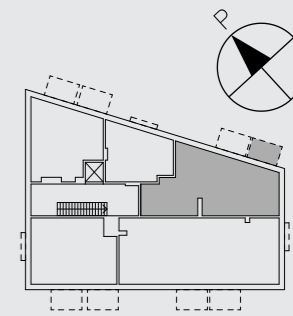


62,0m²

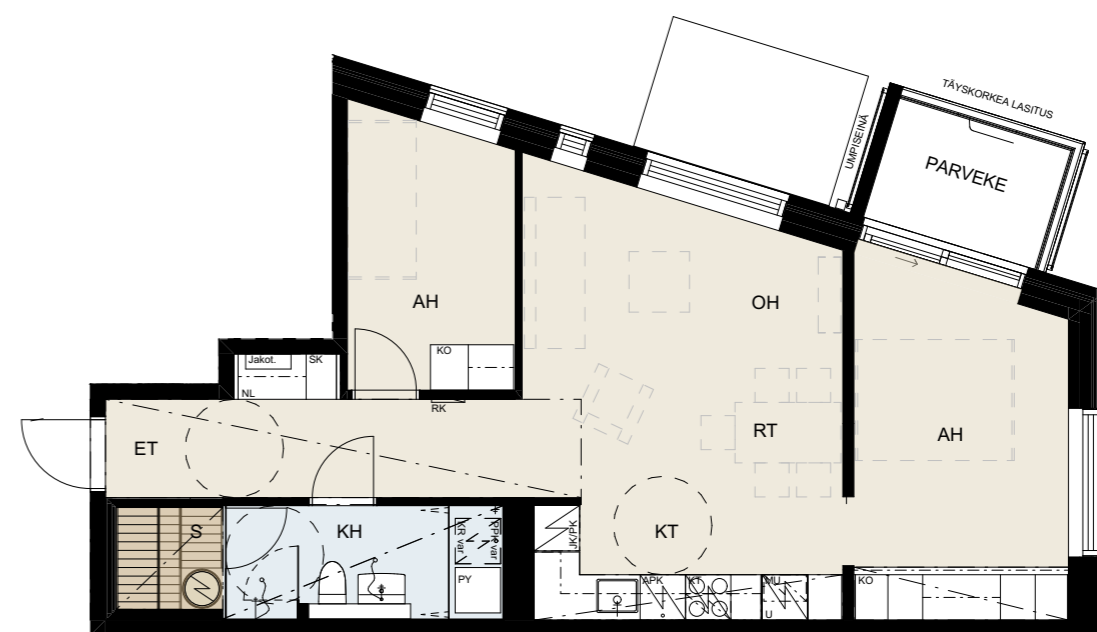
3h+kt+s

E15 4. KERROS
E20 5. KERROS

- Oma sauna!
- Toisessa makuuhuoneessa näymät kahteen suuntaan, säilytystilaa koko seinän leveydeltä ja käynti parvekkeelle näyttävän lasiukuseinän kautta.
- Pyykinhuolto piiloutuu kylpyhuoneessa maitolasisten ovien taakse!
- Lasitetun parvekkeen lattiassa on terassimatto.



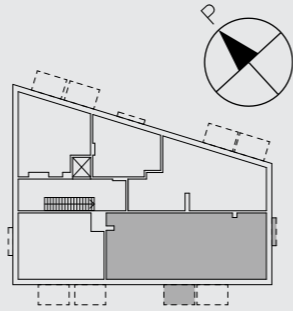
Mittakaava 1:100 5 m



90,0 m² 4h+kt+s

E11 3. KERROS
E16 4. KERROS

- Kulmahuoneisto, avarat näkymät kahteen suuntaan
- Lasitetulle parvekkeelle kuljetaan lasiliukuovien kautta
- Keittiösaareke tuo lisää lasku- ja säilytystilaa
- Isoimmassa makuuhuoneessa ranskalainen parveke lasiliukuovilla
- Ikkunallinen sauna ja erillinen wc sekä vaatehuone
- Pyykinhuolto piiloutuu kylpyhuoneessa maitolasisten ovien taakse



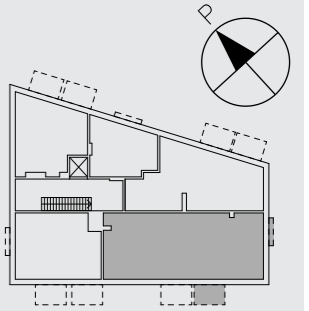
Mittakaava 1:100 5 m



90,0 m² 4h+kt+s

E21 5. KERROS

- Näkymiä kahteen suuntaan!
- Parvekkeelle kuljetaan lasiliukuseinän kautta.
- Lasitetun parvekkeen lattiassa on terassimatto.
- Keittiösaareke tuo lisää lasku- ja säilytystilaa.
- Isoimmassa makuuhuoneessa koko seinän leveydeltä säilytystilaa ja lasiliukuseinäinen ranskalainen parveke.
- Ikkunallinen sauna ja erillinen wc.
- Pyykinhuolto piiloutuu kylpyhuoneessa maitolasisten ovien taakse!
- Erillinen vaatehuone.



Mittakaava 1:100 5 m



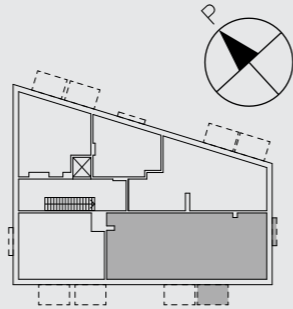
90,0 m²

4h+kt+s

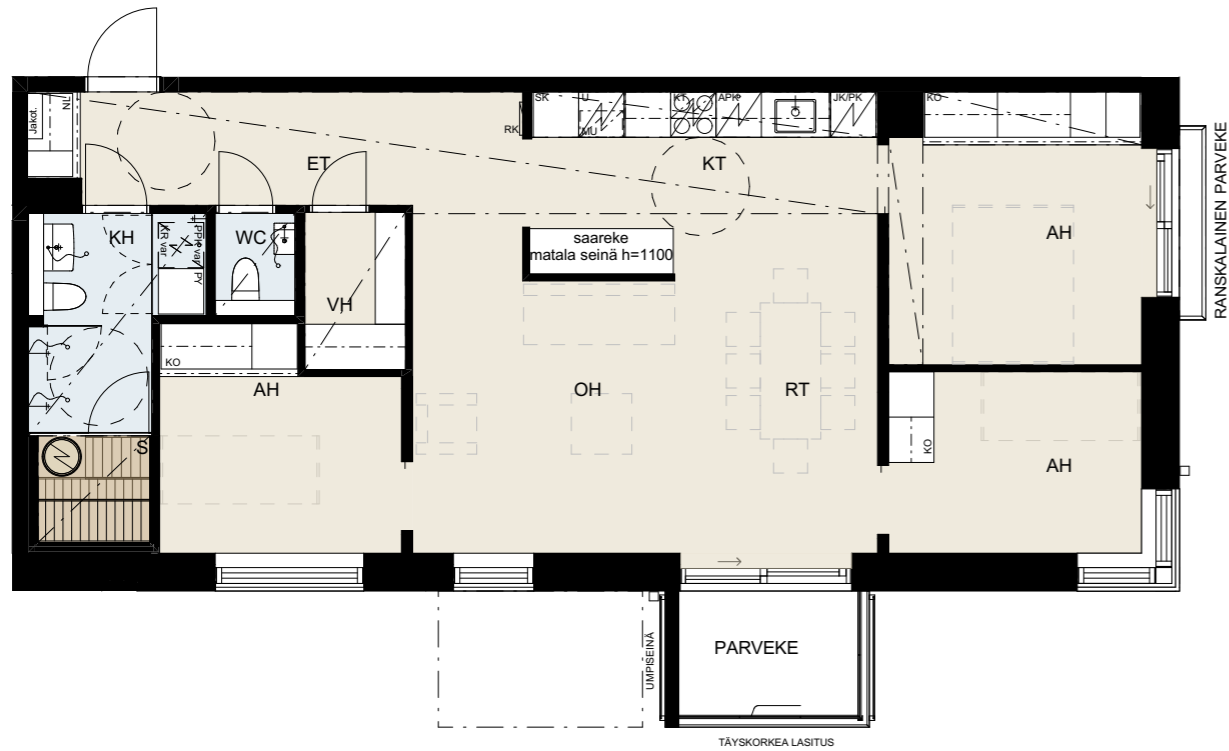
E25

6. KERROS

- Parvekkeelle kuljetaan lasiukuseinän kautta.
- Lasitetun parvekkeen lattiassa on terassimatto.
- Keittiösaareke tuo lisää lasku- ja säilytystilaa.
- Isoimmassa makuuhuoneessa koko seinän leveydeltä säilytystilaa ja lasiukuseinäinen ranskalainen parveke.
- Toisessa makuuhuoneessa luonnonvaloa kulmaikkunan kautta.
- Oma sauna ja erillinen wc.
- Pyykinhuolto piiloutuu kylpyhuoneessa maitolasisten ovien taakse!
- Erillinen vaatehuone.



Mittakaava 1:100



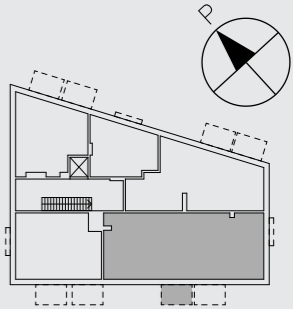
90,0 m²

4h+kt+s

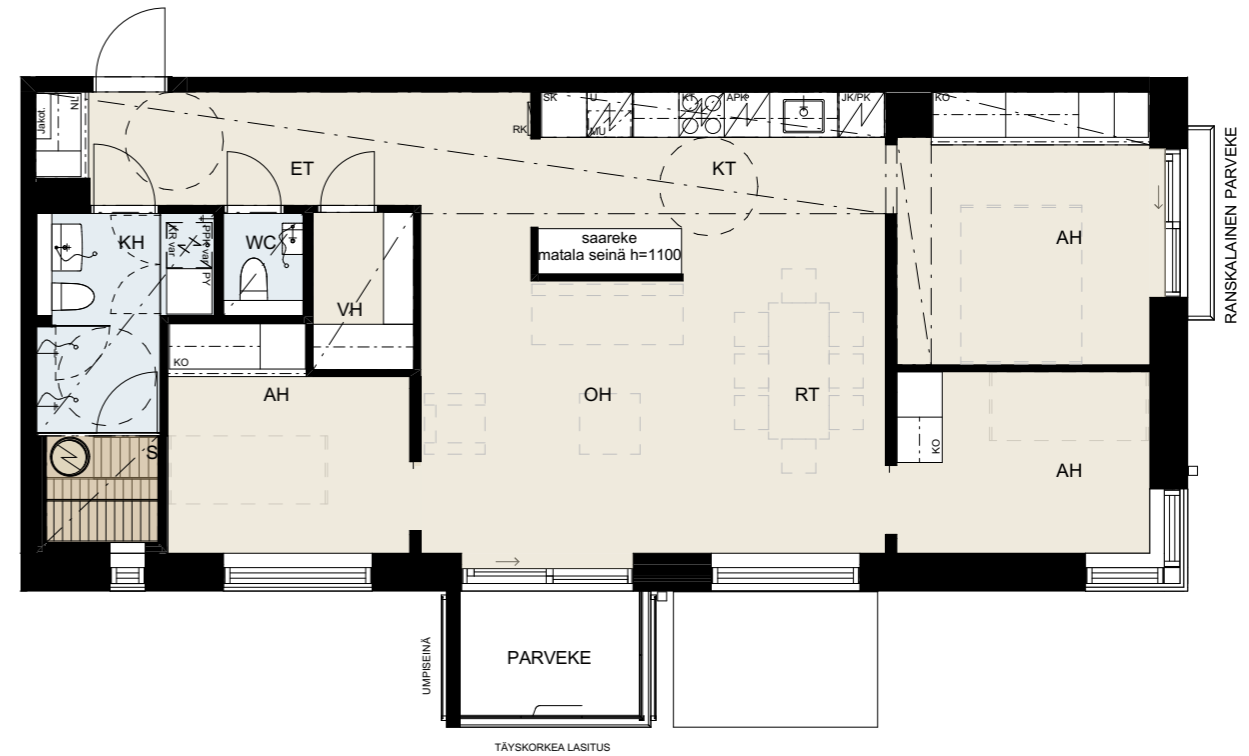
E29

7. KERROS

- Parvekkeelle kuljetaan lasiukuseinän kautta.
- Lasitetun parvekkeen lattiassa on terassimatto.
- Keittiösaareke tuo lisää lasku- ja säilytystilaa.
- Isoimmassa makuuhuoneessa koko seinän leveydeltä säilytystilaa ja lasiukuseinäinen ranskalainen parveke.
- Toisessa makuuhuoneessa luonnonvaloa kulmaikkunan kautta.
- Oma sauna ja erillinen wc.
- Pyykinhuolto piiloutuu kylpyhuoneessa maitolasisten ovien taakse!
- Erillinen vaatehuone.



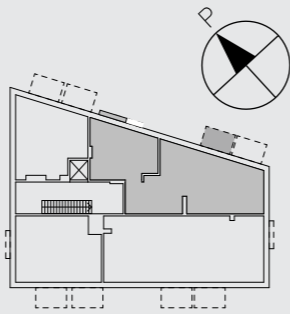
Mittakaava 1:100



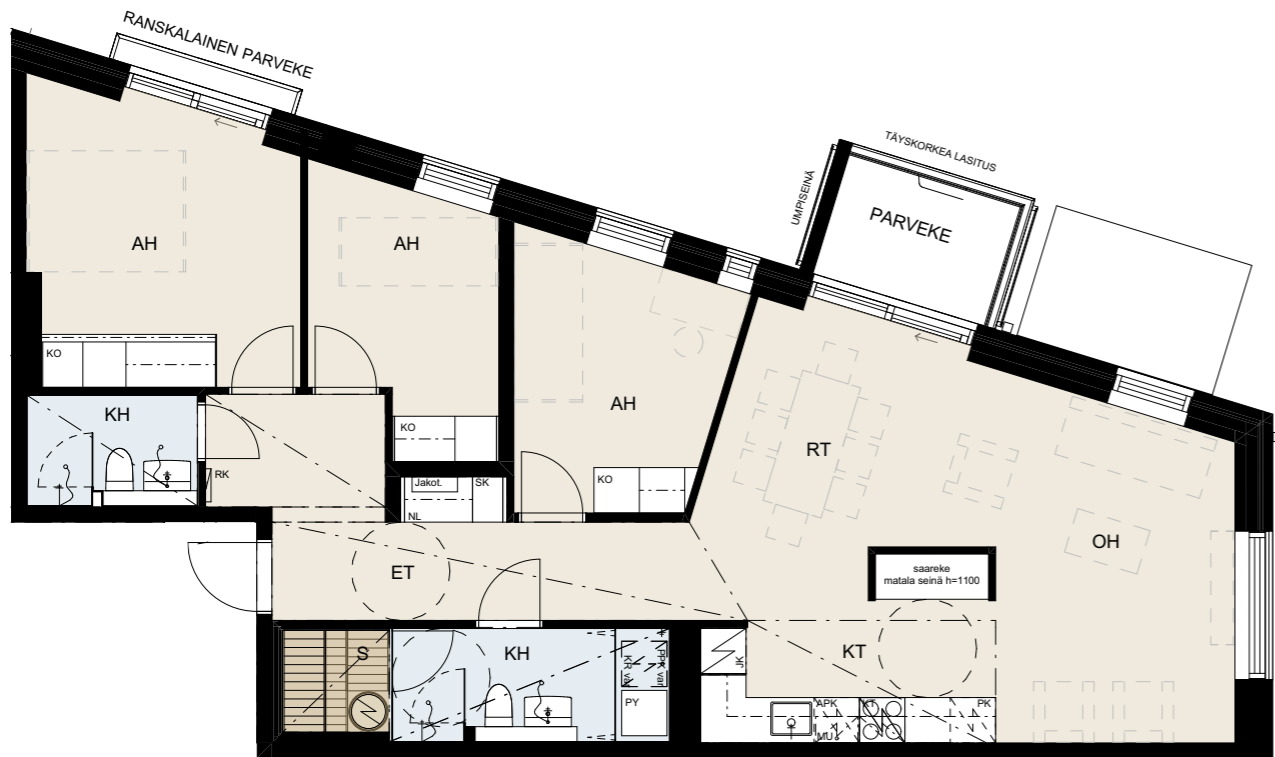
91,5m²
4h+kt+s

E24 6. KERROS
E28 7. KERROS

- Valoisassa oleskelutilassa näkymät kahteen suuntaan
- Keittiössä hyvin lasku- ja säilytystilaa
- Lasitettu parveke, jonne kuljetaan lasiliukuovien kautta
- Isoimmassa makuuhuoneessa on lasiliukuovinen ranskalainen parveke
- Oma sauna ja toinen, erillinen kylpyhuone
- Pyykinhuolto piiloutuu kylpyhuoneessa maitolasisten ovien taakse



Mittakaava 1:100 5 m



RAKENNUSTAPASELOSTE

2.1.2020

ASUNTOYHTIÖ

Asunto Oy Helsingin Kivi on vapaarahoitteinen asuintaloyhtiö. Yhtiö on yksiportainen, kahdeksankerroksinen asuinrakennus, jossa on 30 asuntoa. Yhtiöllä on yhteisjärjestelysopimus viereisten asuntoyhtiöiden Asunto Oy Helsingin Linna ja Asunto Oy Helsingin Waltari kanssa. Yhteisjärjestelysopimus koskee tontin lisäksi mm. yhteistä pysäköintihallia, kulkuoikeuksia, yhteispihaa, jätehuoltoa sekä eräitä taloyhtiön yhteistiloja. Piha-alueesta on laadittu erillinen suunnitelma. Varsinainen piha sijaitsee korttelin sisäpihalla, pysäköintihallin päällä. Yhteispihaa voivat käyttää myös korttelin muiden yhtiöiden asukkaat.

Kaava

Tontilla on lainvoimainen asemakaava. Tietoja alueen ja ympäristön kaavoituksesta ja rakentamisesta saa Helsingin kaupunkiympäristön toimialalta.

Tontti

Tontti 520/21 on yhtiön omistuksessa 50 %:n osuudella. Loppuosan tontista omistaa tonttirahasto.

Autopaikat

Yhtiöllä on 15 osakkeina myytävää pysäköintipaikkaa ja 1 yhtiön hallintaan jäävä pysäköintipaikka liikuntaesteisille. Pysäköintipaikat sijaitsevat yhteispihan alla pysäköintihallin ylemmässä kerroksessa. Pysäköintipaikoista neljässä on varaus sähköauton latauspisteen asentamista varten. Sähköautojen latauskustannus veloitetaan käytön mukaisesti.

RAKENTEET

Perustukset ja alapohja

Rakennus perustetaan kallionvaraisesti. Alapohjana on tuuletettu ontelolaattarakenne ja osittain eristetyt massiivilaattaelementit. Perustukset salaojitetaan. Sokkelit ovat betonipintaisia elementtejä.

Runko ja vesikatto

Rakennuksen rungon muodostavat betonielementtiseinät ja paikallavaletut välipohjat. Asuntojen lattioissa on vesikiertoinen lattialämmitys. Yläpohja on ulkopuolisella vedenpoistolla varustettu peltikatteinen harjakatto.

Ulkoseinät ja julkisivut

Julkisivut ovat pääosin paikalla muurattua tiiltä. Ulkoseinien kantava rakenne on teräsbetoninen sisäkuorielementti. Parvekkeiden taustaseinät ovat lasiliukuseiniä ja pieliseinät pinaltaan peltikasettia.

Parvekkeet ja terassit

Parvekelaatat ovat betonielementtirakenteisia. Parvekkeiden lattiatpinnoille asennetaan terassimatto. Pihatasoilla sijaitsevien ensimmäisen ja toisen kerroksen asunnoilla on terassit. Avoterassin osuudelle asennetaan terassilaudoitus.

Kaiteet ovat pääosin teräslattapinnakaiteita. Pinnakaiteiden sisäpuolella on avattava täyskorkea parvekelasitus parvekepiirustusten mukaisesti. Parvekelasitus on kirkas. Ranskalaisilla parvekkeilla ei ole lasitusta. Parvekkeiden vedenpoisto toteutetaan ulosheittäjillä.

Parvekkeet ovat vapaasti tuulettuvia ja alttiina ulkoilman sääolosuhteille. Parvekelasituksia ei tehdä vesi-, lumi- tai ilmatiiviiksi.

Porrashuone

Porrassyöksyt ovat mosaiikkibetonielementtejä ja kaiteet teräsrakenteisia pinnakaiteita puisella käsijohteella. Sisäänkäyntitasot ovat laatoitettuja ja kerrostasoilla on dB-muovimatto. Seinät ja katot on maalattu, osalla alakatto ja äänenvaimennuslevyt.

Väliseinät

Huoneistojen väliset sekä porrashuoneiden seinät ovat betonielementtirakenteisia. Huoneistojen sisäiset väliseinät ovat metalliranka-kipsilevyseiniä.

Hormit

Hormit ovat betonisia nousuputkistoelementtejä.

Ikkunat

Asuntojen ikkunat ovat osin kolmilasisia sisään aukeavia puuikkunoita, joiden uloin puite ja ulkokarmin pinta on kestävyysvarmistamiseksi polttomaalattua alumiinia. Puuikkunat ja -ovet on varustettu sälekaihtimilla. Parvekkeiden taustaseinät ovat osin lasiliukuseiniä, jotka on varustettu vekkikaihtimin. Kiinteisiin paloikkunoihin sälekaihtimet toteutetaan pinta-asennuksena. Pihatason yhteistilojen ikkunat ovat kolmilasisia kiinteitä puuikkunoita, joiden uloin puite ja ulkokarmin pinta on kestävyysvarmistamiseksi polttomaalattua alumiinia. Porrashuoneiden ikkunat ovat metalliikkunoita.

Ovet

Parvekeovet ovat osa lasiliukuseinäjärjestelmää, joiden ulkopinta on alumiiniverhoiltu ja polttomaalattu kuten ikkunoissa. Asuntojen kerrostaso-ovet ovat yksilehtisiä puupalo-ovia. Porrashuoneiden ulko-ovet ovat metallilasiovia. Yhteistilojen osastoidut ovet ovat puulaaka- tai maalattuja teräspalo-ovia, muut ovet maalattuja metalliovia. Sisäovet ovat tehdasmaalattuja laaka- tai liukuovia, saunojen ovet ovat kokolasiovia.

HUONEISTOJEN PINTAKÄSITTELY JA VARUSTEET

Eteinen

- Lattia: • parketti, jalkalistat sävytettyä ja lakattua mäntyä
- Seinät: • maalattu
- Katto: • maalattu ja tasoitettu
- Kalusteet: • tehdasvalmisteisia, kiintokalusteita

Olohuone

- Lattia: • parketti, jalkalistat sävytettyä ja lakattua mäntyä
- Seinät: • maalattu
- Katto: • maalattu ja tasoitettu
- Varusteet: • kaksiurainen, lipallinen verhokisko

Keittiö

- Lattia: • parketti, jalkalistat sävytettyä ja lakattua mäntyä
- Seinät: • maalattu, kalustevali lasia
- Katto: • maalattu ja tasoitettu
- Kalusteet: • tehdasvalmisteisia kiintokalusteita
• pöytätasot ovat laminaattitasoja ja pöytätasoon on upotettu allas

- Kodinkoneet: • induktiokaitotaso
• kalusteuni tai monitoimiuni kalustekaavion mukaan
• liesikupu
• astianpesukone

• mikroaaltouuni (ei asunnoissa, joissa on monitoimiuni)
• kylmälaitteet kalustekaavion mukaan

Makuuhuone

- Lattia: • parketti, jalkalistat sävytettyä ja lakattua mäntyä
- Seinät: • maalattu
- Katto: • maalattu ja tasoitettu
- Kalusteet: • tehdasvalmisteisia kiintokalusteita
- Varusteet: • kaksiurainen, lipallinen verhokisko

Kylpyhuone

- Lattia: • vesieristetty ja laatoitettu, lattialämmitys kiinteistön sähköstä
- Seinät: • vesieristetty ja laatoitettu
- Katto: • tervaleppäpaneelialakatto
- Kalusteet: • kosteudenkestäviä tehdasvalmisteisia, kiintokalusteita

- Varusteet: • peili LED-nauhalla, allas, allaskaappi, valaisin, pyyhkekoukustot, wc-paperi-teline sekä suihkuseinä
• kylpyhuoneessa tilavaraus pyykinpesukoneelle ja kuivausrummulle

Erillis-wc

- Lattia: • vesieristetty ja laatoitettu, lattialämmitys kiinteistön sähköstä
- Seinät: • vesieristetty ja laatoitettu
- Katto: • maalattu kipsilevy
- Kalusteet: • kosteudenkestäviä tehdasvalmisteisia kiintokalusteita
- Varusteet: • peili LED-nauhalla, allaskaappi, allas, pyyhkekoukustot, wc-paperiteline

Sauna

- Lattia: • vesieristetty ja laatoitettu, osittainen lattialämmitys kiinteistön sähköstä, laatoitettu jalkalista
- Seinät: • tervaleppäpaneeli
- Katto: • tervaleppäpaneelialakatto
- Lauteet: • runko puuta, istuinosat ja mahdollinen kaide tervaleppää
- Varusteet: • sähkökiuas valmistajan mitoitusohjeen mukaan

Vaatehuone

- Lattia: • parketti, jalkalistat sävytettyä ja lakattua mäntyä
- Seinät: • maalattu
- Katto: • maalattu
- Varusteet: • hyllyt ja vaatetanko

Muuta

Parkettia ei asenneta kiintokalusteiden alle. Seinien tasoitusta ja maalausta ei uloteta kiintokalusteiden taakse.

TALOTEKNIikka JA LIITTYMISET

Vesi ja viemäri

Rakennus liitetään Helsingin Seudun Ympäristöpalvelut kuntayhtymän vesijohto- ja viemäriverkostoihin. Kylmän ja lämpimän veden mittaus tapahtuu huoneistokohtaisesti etäluettavien mittarein.

Lämmitys ja lattiviilennys

Rakennus liitetään Helen Oy:n kaukolämpöverkkoon. Asuinhuoneiden lämmityksenä on termostaatein ohjattava vesikiertoinen lattialämmitys, joka on liitetty kaukolämpöverkostoon. Märkätilojen laattalattioissa on sähköinen lattialämmitys. Liiketiloissa ja yhteistiloissa on kaukolämpöverkostoon liitetyt vesikiertoiset patterit.

Asuntoihin toteutetaan vesikiertoinen lattiviilennys Helen Oy:n järjestelmällä. Viilennyksen tuottama lämpöenergia palauteetaan takaisin kaukolämpöverkostoon. Viilennyksen kuluttama sähkö veloitetaan kiinteistöltä.

Ilmanvaihto

Asuntojen ilmanvaihto toteutetaan keskitetysti. Ilmanvaihtokonehuone sijaitsee talon ylimmässä kerroksessa. Keskitetty ilmanvaihtokone varustetaan tuloilmanviilennyspatterilla. Ylimmän kerroksen asunnoissa on omat huoneistokohtaiset ilmanvaihtokoneet, jotka on varustettu lämmön talteenotolla. Ilmanvaihdon kuluttama sähkö veloitetaan kiinteistöltä.

Sähkö, puhelin, TV ja tietoliikenne

Rakennus liitetään Helen Oy:n sähköverkkoon. Yhtiössä on kaapelitelevisiojärjestelmä. Asunnoissa on laajakaistainen tietoliikennekaapelointi kiinteää internetliittymää varten. Porashuoneen ulko-ovella on koodilukijalla ohjattava sähköinen lukitusjärjestelmä. Asunnot varustetaan verkkotoimisin palovaroittimin määräysten mukaisesti.

Hissi

Rakennus varustetaan EU-standardin mukaisella automaattioisella Koneen Monospace500-hissillä.

HUOMAUTUS

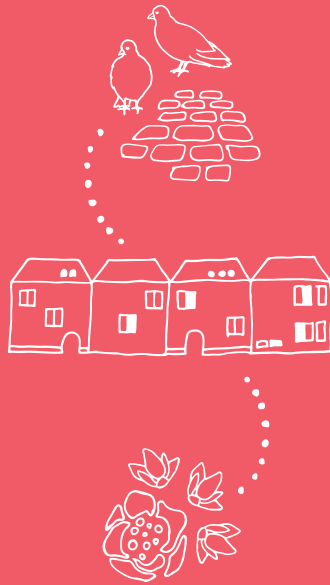
Rakennustapaselostus on tarkoitettu yleisluontoisen tiedon antamiseksi. Rakentaja pidättää itsellään oikeuden perustelusta syystä vaihtaa edellä mainittuja materiaaleja ja/tai rakenteita toisiin vastaaviin/samanarvoisiin materiaaleihin ja/tai rakenteisiin sekä soveltaa arkkitehdin antamia mittoja.

Edellä mainitun lisäksi, rakentaja pidättää itsellään oikeuden tehdä talotekniikasta johtuvia koteloiteja ja kattojen vähäisiä alaslaskuja, kohteen esitteessä ja pääpiirustuksissa esitetystä poikkeavalla tavalla.

Yhtiö toteutetaan rakennusluvan hakupäivänä voimassaolevien energiamääräysten ja rakentamismääräysten mukaisesti.

Esitteen 3D-kuvat ovat taiteilijan näkemyksiä kohteesta, eivätkä välttämättä vastaa kaikkien yksityiskohtien osalta toteutuvaa kohdetta.





KOTEJA JÄRJELLÄ JA TUNTEELLA



ESITTELY JA MYYNTI

YIT Asuntomyynti
Arkadiankatu 2, 00100 Helsinki
Puh. 020 433 2990*

RAKENTAJA

YIT Suomi Oy
PL 36, 00621 Helsinki
puh. 020 433 111**

(*Puhelun hinta 0,088 eur/min)

facebook.com/YitKoti
yit.fi