

YIT

VANTAAN TAALERI

LENTOLA AVIAPOLIS KERROSTALOKOTEJA



Lähellä



Suuntaa antava visualisointi



Uusi moderni koti, kulkuyhteydet
kaikkialle. Sitä on ilmassa.





Lähellä

HYVIEN TARINOIDEN KULMAKUNTA

Haluan asettua paikkaan, jossa viihdytään ilman ikärajaa! Täällä on tilaa hengittää ja vapautta harrastaa. Omilla kulmilla palvelut ovat lähellä ja aikaa riittää arjen ylläilyksiin. Asiat hoituvat nappia painamalla, hissi vie ja bussi tuo. Autoa en tarvitse, sillä pyörällä pääsee ja kävely avaa aistit virkeimmilleen. Täällä tyytyväisyys tiivistyy, helpous on jokaisen etuoikeus ja hyvillä tarinoilla löytyy koko ajan uusia aiheita!

Lue lisää: yit.fi/reviirit



yit.fi/lentola



KAUPPAKESKUS JUMBO JA
VIIHDEKESKUS FLAMINGO N. 700 M



BUSSIPYSÄKKI KOTIKORTTELIN VIERESSÄ
AVIAPOLIKSEN JUNA-ASEMA N. 1,3 KM
VANTAAN RATIKKA -PIKARAITOTIE SUUNNITTEILLA



HELSINKI-VANTAA LENTOASEMA,
PYÖRÄILYREITIT

Suurkaupungin palvelut, kortteli- pihojen rauha. Sitä on ilmassa.

Lentola on uusi, käveltävän kokoinen kaupunginosa loistavien palveluiden ja yhteyksien äärellä. Rakennamme sinne viihtyisiä YIT Kotien kortteleita.

METROPOLIALUEEN HUIPPUYHTEYDET

Lentolan kulkuyhteydet ovat loistavat Kehäradan, Tuusulanväylän ja Kehä III:n varrella. Helsinki-Vantaan lentoasemalle pääsee autolla noin viidessä minuutissa. Juna-matka Aviapoliksen asemalta Helsinkiin kestää puolisen tuntia. Pääkaupunkiseudun poikittaisliikenteen runkolinjan lisäksi suunnitteilla on pikaraitiotie. Pyöräilyreitit ovat kattavat kaikkialle.

MAAN MAHTAVIN KAUPPAKESKITYMÄ

Vantaanportin jättimäisessä kauppakeskityksessä, kävelymatkan päässä, on muun muassa Suomen suurin

kauppakeskus Jumbo ja Flamingon viihdekeskus. Nopeasti kehittyvälle alueelle tulee jatkuvasti uusia palveluita. Naapurissa on päiväkoti ja ikäihmisten palvelutalo.

YHTEISÖLLINEN PIHAPIIRI

Lämminhenkisen korttelin pihapiiri muodostuu kahdesta suojaisesta sisäpihasta, joilla voi tulla tutuiksi naapureiden kanssa. Viihtyisät leikki- ja oleskelualueet sijaitsevat osittain piharakennuksen päällä. Osa auto- ja sähköautopaikoista on pysäköintilaitoksessa, osa on pihalla.

Lentola



TULEVAISUUDEN AVIAPOLIS

Tuusulanväylä

Flamingo

Jumbo

Atomi-yhtenäiskoulu (suunnitteilla)

Rälssitie

Tikkurilantie

Perintötie

Äyritie

Päiväkoti ja ikäihmisten palvelutalo

Kuva: Alustava visualisointi.



Kuva: O. Vanhanen / Taaleri

Suuntaa antava visualisointi F59, 1 h+kt+alk, 26,5 m²
 yit.fi/taaleri
Suuntaa antava visualisointi E44, 4 h+kt+s, 84,5 m²

Helppoa elämää. Hauskaa arkea. Sitä on ilmassa.

Taalerin YIT Kodit ovat kovaa valuuttaa, kun etsit laatukotia itsellesi tai turvallista sijoitusasuntoa. Huippuyhteyksiensä puolesta asunnot ovat myös oivia kakkoskoteja.

TOIMIVAT NELIÖT, TEHOKKAAT TILAT

Taalerin koti on suunniteltu sujuvaan arkeen ja mukavaan yhdessäoloon. Laadukkaat materiaalit, hohtavat pinnat ja uudelta tuoksuva koti on elämys, josta voi nauttia joka päivä. Osassa koteja keittiö jäsentyy omaksi tilakseen, osassa se muodostaa avaran kokonaisuuden olohuoneen kanssa. Löylyn ystäville löytyy myös koteja, joissa on ikioma sauna!

ILMASSA ON UUDEN KODIN HUUMAA

Monipuolisesta valikoimasta löytyy sopiva koti yksin ja kaksin asuville sekä perheille. Tutustu kotivaihtoehtoihin ja valitse omasi. Mitä nopeammin toimit, sitä enemmän voit osallistua sen yksilöllisiin sisustusratkaisuihin.

- 26,5–85 m²
- 1 h+kt+alk – 4 h+k+s
- Lasitetut parvekkeet
- Osassa yksiöitä ja kaksioita ranskalainen parveke
- Osassa koteja on sauna

Tutustu sisustusarkkitehdin suunnittelemiin sisustusteemoihin seuraavilla aukeamilla ja netissä.

Lue lisää: yit.fi/sisustus

Uuden kodin sisustus

Uuden YIT Kodin hintaan sisältyvät laadukkaat sisustusmateriaalit ja kodinkoneet. Voit valita kolmesta valmiista sisustusteemasta, joita voit myös yhdistellä keskenään.

Kun olet ajoissa liikkeellä, voit vaikuttaa tilaratkaisuihin ja teettää yksilöllisiä muutoksia. Kokonaisuuden suunnittelussa sinua auttavat sisustamisen ja rakentamisen ammattilaiset.

Pääset valitsemaan uuden kotisi sisustuksen YIT Plus Studio -palvelussa, johon saat tunnukset kaupanteon jälkeen.

 yit.fi/sisustus



KUURA-, USVA- JA HEHKU-SISUSTUSTEEMAT SISÄLTÄVÄT:

KEITTIÖ

Laminaattitaso
Välitilassa valkoinen alumiinilevy
Seinäkaappien pohjassa led-valonauha
Kalustepeitteiset kylmälaitteet ja astianpesukone
Induktiokaittotas
Kaluste- ja mikroaaltouuni tai yhdistelmäuuni
Ulosvedettävä liesikupu

KYLPYHUONE

Vaalean harmaat seinä- ja lattialaatat
Peiliikaappi integroiduilla led-valaisimilla
Allaskaluste vetolaatikolla
Mukavuuslattialämmitys
Saunan pinta- ja laudemateriaaleina tervaleppä
Kylpyhuoneeseen ja saunaan ei ole mahdollista tehdä muutoksia.

Suuntaa antava visualisointi keittiön materiaaleista.



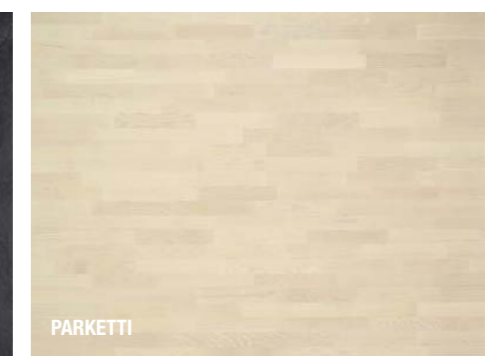
Kuura-sisustusteeman keittiössä

on raikkaan valkoiset kalusteovet ja metallivetimet sekä kontrastia tuomaan tumma työpöytä.

KUURA

Klassinen minimalismi

Skandinaavisen tyylin peruspilarit ovat vaalea raikkaus, ajaton linjakuus ja selkeä geometrisyys. Selkeitä kokonaisuuksia ja harkittua minimalismia. Kaikessa yksinkertaisuudessaan rauhoittavan hillittyä tyylikkyyttä.



Muutostyöt eivät ole mahdollisia kylpyhuoneissa ja saunoissa.

Suuntaa antava valokuva vastaavan tyyppisestä kylpyhuoneesta.

Suuntaa antava visualisointi keittiön materiaaleista.

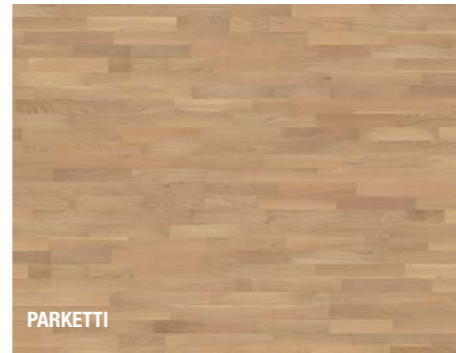


Usva-sisustusteeman keittiössä

on vaaleanharmaat ovet ja metalliset vetimet sekä lämpöä tuova tammenvärinen työpöytä.



TYÖTASO



PARKETTI

USVA

Taidokas harmonia

Sävyjen ja muotojen sopusointua. Väreillä ja materiaaleilla tyyllittelyä – kontrastien voimaa. Syvyyttä ja pehmeää lämpöä luonnonläheisyydellä. Rauhan ja utuisten tunnelmien liitto on aitoa balanssia sielulle.

Muutostyöt eivät ole mahdollisia kylpyhuoneissa ja saunoissa.



Suuntaa antava valokuva vastaavan tyyppisestä kylpyhuoneesta.

Suuntaa antava visualisointi keittiön materiaaleista.



Hehku-sisustusteeman keittiössä

on tumman harmaat ovet ja metallivetimet sekä eloisan harmaa terazzo-tyylinen työpöytä.



TYÖTASO



PARKETTI

HEHKU

Intensiivinen vetovoima

Väri vangitsee katseen ja luo intensiivisen tunnelman. Voimakkaita yksityiskohtia, syviä sävyjä ja vahvaa visuaalista luonnetta. Aistikkaita tiloja, joissa on rohkeaa ja taitavaa värien sekä tekstuurien käyttöä.

Muutostyöt eivät ole mahdollisia kylpyhuoneissa ja saunoissa.



Suuntaa antava visualisointi kylpyhuoneen materiaaleista.

”

Taalerissa on oma kerhohuone.
Korttelin asukkaiden yhteinen kerhotila
tulee vastapäiseen taloon.



Suuntaa antava visualisointi

ASUNTOYHTIÖ

Asunto Oy Vantaan Taaleri
Perintötie 3 D-F, 01510 Vantaa

Yhtiössä on yksi 5–6-kerroksinen,
kolmeportainen kerrostalo.

ASEMAKAAVA

Alueella on kaupunginvaltuuston hyväksymä asemakaava,
josta saa lisätietoja Vantaan kaupunkisuunnitteluvirastosta.

TONTTI

Asunto Oy Vantaan Taaleri sijaitsee Vantaan Aviapoliksessa
korttelissa 121, tontilla 11.

HUONEISTOT

1 h+kt+alk	26,5 m ²	9 kpl
2 h+kt+alk	42–42,5 m ²	5 kpl
2 h+kt+s	42–42,5 m ²	5 kpl
2 h+kt	43–43,5 m ²	15 kpl
2 h+k+s	51,5–52 m ²	4 kpl
3 h+kt	55,5–56,5 m ²	11 kpl
3 h+kt+s	56,5 m ²	4 kpl
3 h+kt+s	63,5 m ²	5 kpl
4 h+kt	75,5 m ²	4 kpl
4 h+kt+s	84,5–85 m ²	5 kpl

Yhteensä 67 huoneistoa, huoneistopinta-ala: 3 406,5 m².
Yhtiössä on yksi liiketila (41 m²), joka soveltuu toimisto-,
kampaamo- ja myymäläkäyttöön.

AUTOPAIKAT

Asuntoyhtiön hallinnassa on yhteensä 48 paikkaa pysäköin-
tilailoksessa tontilla 92-52-121-13 ja 8 paikkaa pihapaikoituk-
sessa tontilla 92-52-121-12. Tontin 11 asunto-osakeyhtiöt
omistavat ja hallitsevat tontteja 12 ja 13. Kaikki laitoksessa
olevat paikat on varustettu lämmityspistokkeella, osa pai-
koista on varustettu sähköisellä latauslaitteella.

YHTEISET JA TEKNISET TILAT

Yhtiön ensimmäisessä kerroksessa sijaitsevat kerhohuone,
irtaimisto-, lastenvaunu- ja ulkavälinevarastoja, taloyhtiön
siivouskomero, talovarasto ja teknisiä tiloja. Korttelin muiden
asuntoyhtiöiden kanssa yhteiselle asukaspihalle tulee kaksi
piharakennusta: toiseen osa yhtiön irtaimistovarastoista ja
väestönsuojatila, toisen katolle rakennetaan osa pihan
oleskelu- ja leikkialueista. Yhtiön jätetila on pysäköintilaitok-
sessa. Asuntoyhtiöiden yhteinen kerhotila sijaitsee vierei-
sessä rakennuksessa.

Korttelin asunto-osakeyhtiöt sijaitsevat yhteisellä tontilla
92-52-121-11. Yhtiöiden välillä on allekirjoitettu hallinnan-
kosopimus, jossa on sovittu muun muassa pysäköinnistä,
leikki- ja oleskelualueesta, jätteiden keräämisestä, varastoti-
loista, kulkuoikeuksista, johdoista, putkista ja kaapeleista.

ARKKITEHTISUUNNITTELU

Arkkitehtitoimisto Innovarch Oy

YIT Kodin ostajat Suomen tyytyväisimpiä

EPSI Ratingin tutkimuksen mukaan olemme uudisasunnon ostajien mielestä rakennusalan ykkönen. Asiakkaamme arvostavat YIT Kotien laatua ja palveluamme. Kehuja keräsivät esimerkiksi pohjaratkaisut, virheettömyys ja kosteudenhallinta.

Lue lisää: [yit.fi/epsi-2020](https://www.yit.fi/epsi-2020)



Rahoitusratkaisut

Edullinen maksuehto

YIT:n 20% rahoitusetu tarkoittaa, että maksat rakenteilla olevan kodin velattomasta hinnasta kaupanteon yhteydessä vain 20%. Loput myyntihinnasta maksat vasta lähellä kotisi valmistumista. Voit tehdä kaupat jo rakentamisen alkuvaiheessa ja saat aikaa järjestellä muun rahoituksen.

Yhtiölaina joustaa

Pääset asunnon omistajaksi maksamalla ainoastaan asunnon myyntihinnan. Loppuosan velattomasta hinnasta maksat asunto-osakeyhtiölle kuukausittain pääomavastikkeena. Voit myös maksaa yhtiölainaosuuden taloyhtiölle joko kokonaan tai osittain valmistumisen yhteydessä tai myöhemmin. Yhtiölaina sopii sinulle, jos et halua sitoutua henkilökohtaiseen pankkilainaan. Ensimmäiset 1–3 vuotta asunnon valmistumisen jälkeen maksat yleensä vain korkoja, jolloin rahaa voi käyttää esimerkiksi kodin sisustamiseen. Asunto voi olla helpompi myydä, jos siinä on yhtiölainaa. Lue lisää: [yit.fi/rahoitus](https://www.yit.fi/rahoitus)

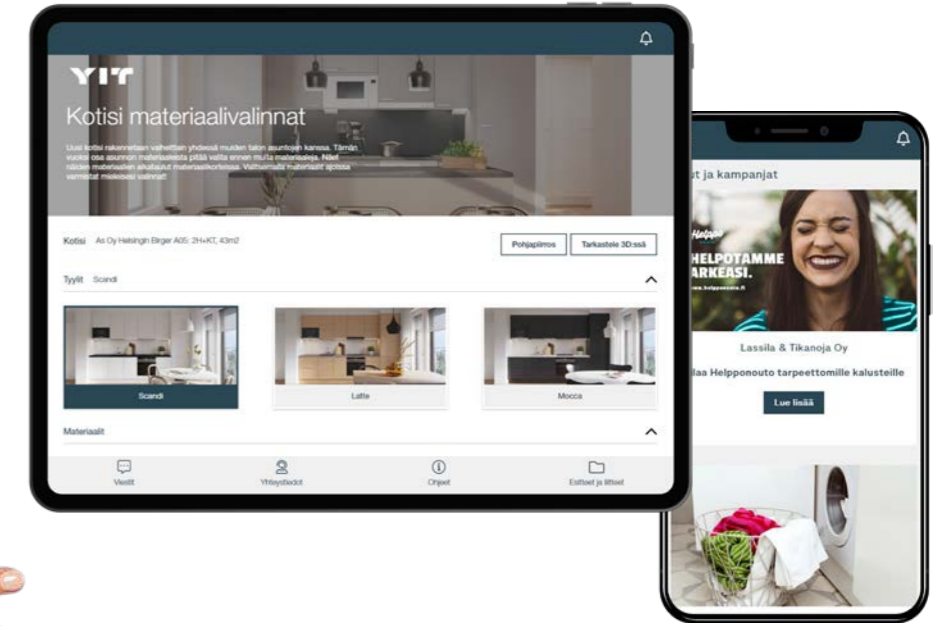
Kotipiiriläisenä olet etusijalla

Kotipiiri on YIT Kodin asiakasrekisteri

Kun liityt Kotipiiriin, saat ensimmäisten joukossa tiedon, kun sinua kiinnostavien kotien varaaminen alkaa ja pääset valitsemaan kotisi laajemmasta valikoimasta. Voit liittyä Kotipiiriin esim. taloyhtiösivun lomakkeella tai osoitteessa [yit.fi/kotipiiri](https://www.yit.fi/kotipiiri)

Asunnon varaaminen on helppoa

Voit varata ennakkomarkkinoinnissa tai rakenteilla olevasta kohteesta mieleisesi asunnon helposti netissä. Ennakkovaraus ei ole sitova ja voit perua sen ilman perusteluja. Varatuasi rakenteilla olevan asunnon, teemme asuntokaupat pian varauksesi jälkeen.



YIT Plus -palvelu

Kotisi kaikki palvelut verkossa 24/7

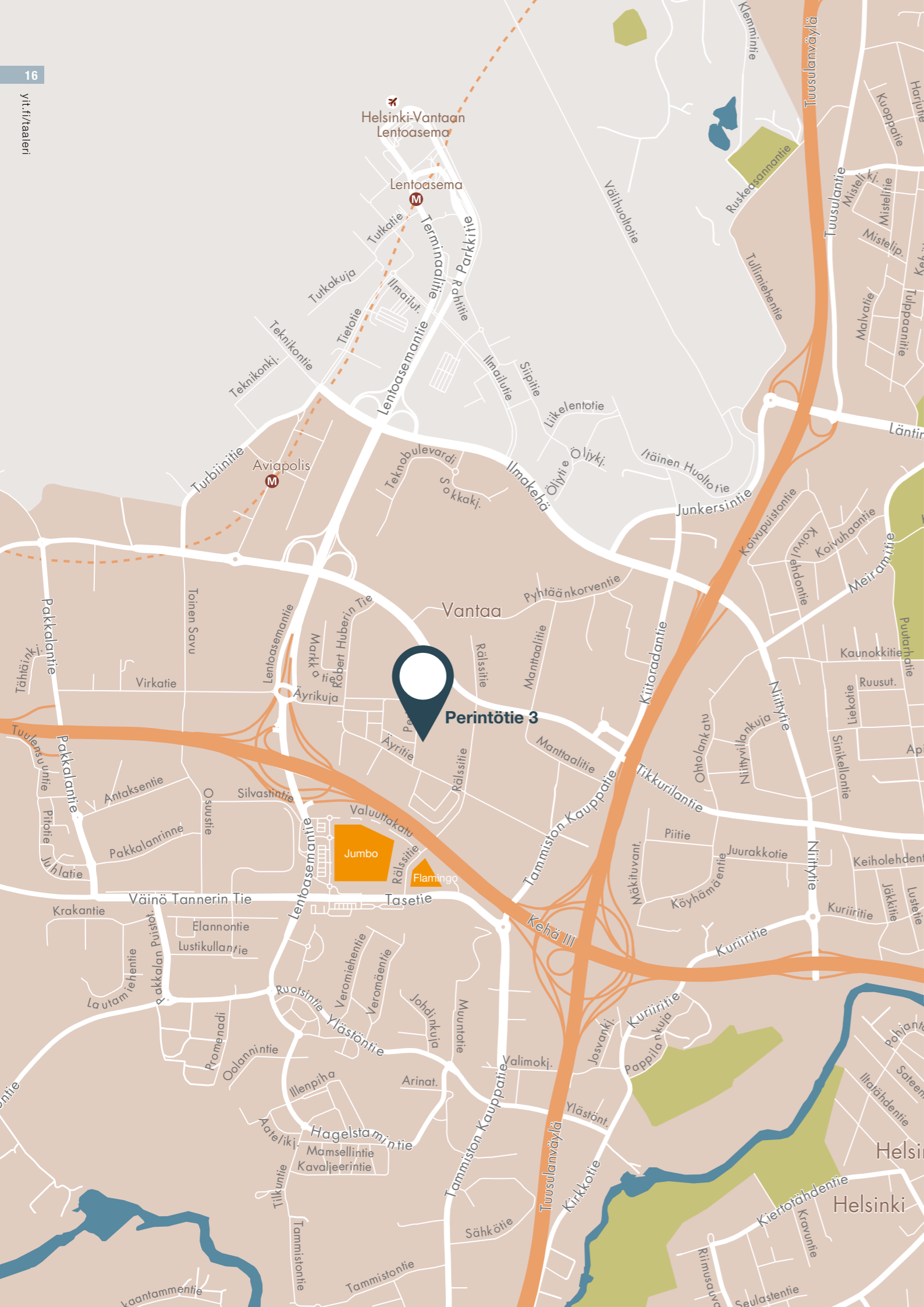
YIT Plus on kaikille YIT Kodin asukkaille tarkoitettu sähköinen palvelu, jota voivat käyttää perheenjäsenesi ja vuokralaiset. Se on uuden kotitalosi oma palvelu, jonka avulla pysyt perillä taloyhtiön ja kotisi tärkeistä asioista, seuraat tapahtumia ja tuoreimpia uutisia ja saat vaivattomasti yhteyden naapureihisi. Palvelun kautta teet sisustusvalinnat sekä tilaat kotiisi myös haluamasi lisä tuotteet ja -palvelut. YIT Plussan avulla seuraat kotitalosi asioita aitiopaikalta ja liityt mukaan parilla klikkauksella!

Lue lisää: [yit.fi/plus](https://www.yit.fi/plus)

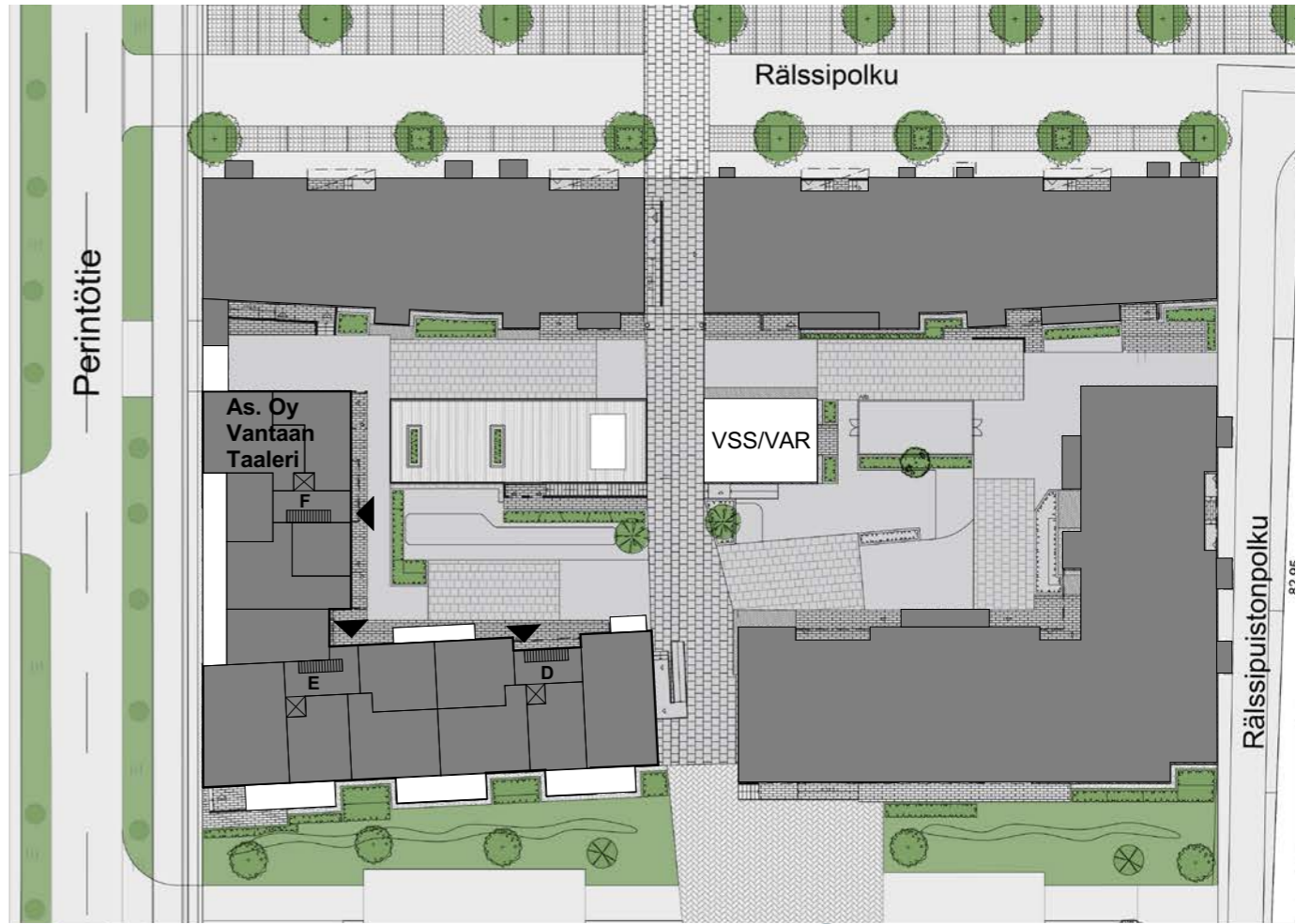
Apu löytyy palvelutorilta

Haluamme sujuvoittaa YIT Kotien asukkaiden elämää, siksi kokosimme asumista helpottavat palvelut yhteen paikkaan, YIT Plussan palvelutorille, lähelle asukkaitamme. Aika on arjen luksusta, jota harvalla on liikaa. Esimerkiksi siivousapu tuo enemmän aikaa omille harrastuksille tai perheen yhdessäololle. Kotiin kannettu ruokakassi helpottaa arjen kiireitä ja mahdollistaa vaikkapa päiväunet. Valmiina tilatut herkut vapauttavat nauttimaan juhlista ja keskittymään vieraisiin. Palvelutori säästää etsimisen vaivan, kun elämää helpottaville palveluille on koti, jossa on vaivatonta vierailua.

Lue lisää: [yit.fi/palvelutori](https://www.yit.fi/palvelutori)



ASEMAPIIRROS





JULKISIVU LÄNTEEN



JULKISIVU ETELÄÄN



JULKISIVU POHJOISEEN



JULKISIVU ITÄÄN

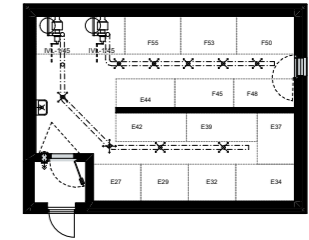
1. KERROS

1:300

NAAPURI



VSS / IRTAIMISTOVARASTO
(TARKKA SIJAINTI PIHAKUVASSA)



Mittakaava 1:300

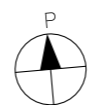
15 m



2. KERROS

1:300

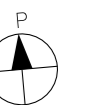
NAAPURI



3. KERROS

1:300

NAAPURI



4. KERROS

1:300

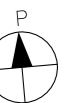
NAAPURI



5. KERROS

1:300

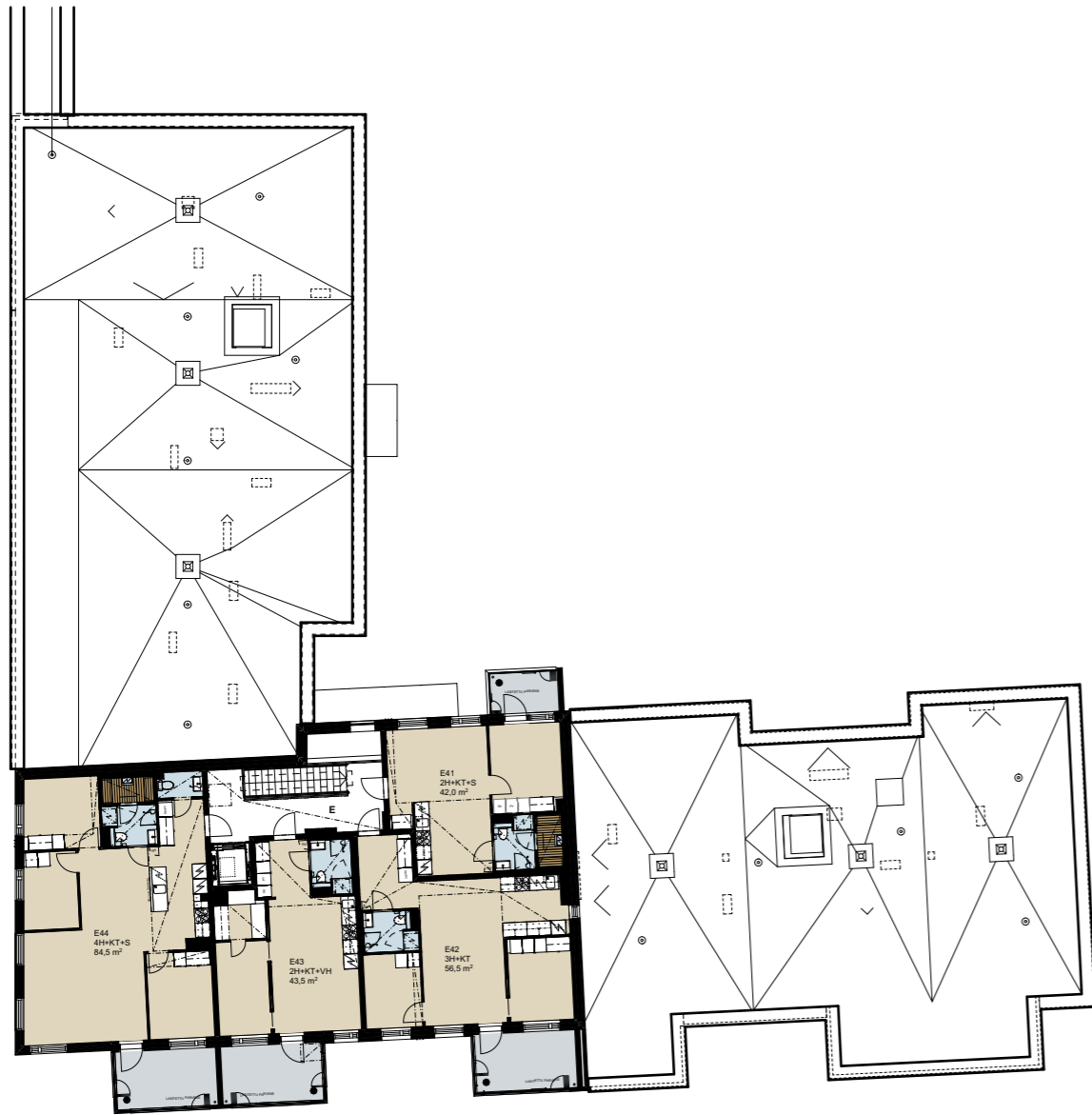
NAAPURI



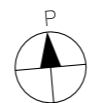
6. KERROS

1:300

NAAPURI



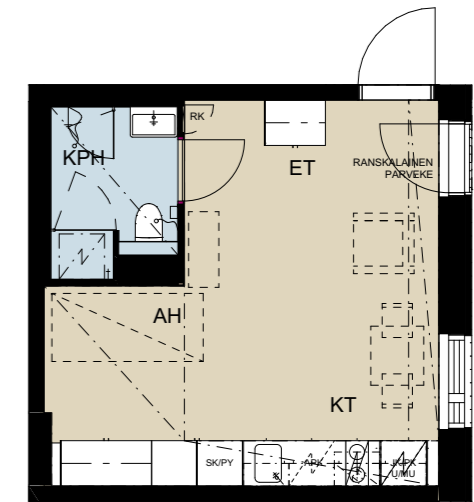
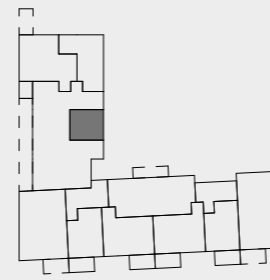
Mittakaava 1:300 15 m

26,5 m²
1 h+kt+alk

F47

1. KERROS

- Tilatehokas yksiö!
- Näkymät sisäpihalle.
- Ranskalainen parveke.

26,5 m²
1 h+kt+alk

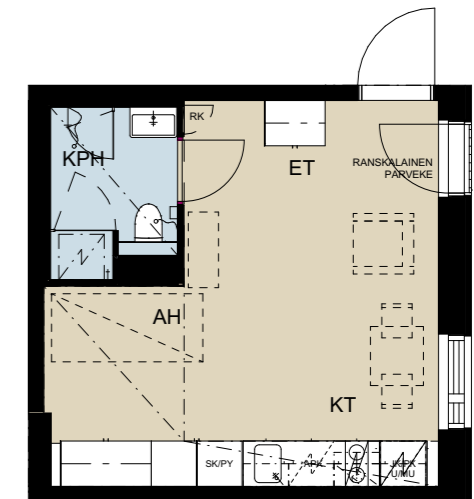
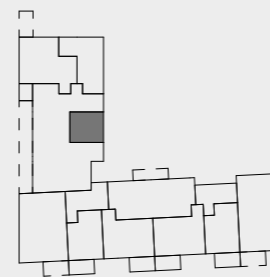
F52

2. KERROS

F57

3. KERROS

- Tilatehokas yksiö!
- Näkymät sisäpihalle.
- Ranskalainen parveke.

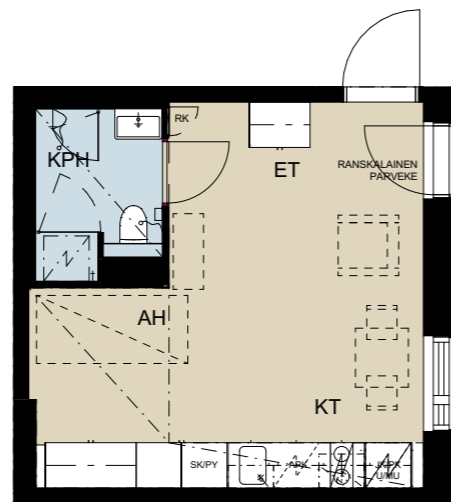
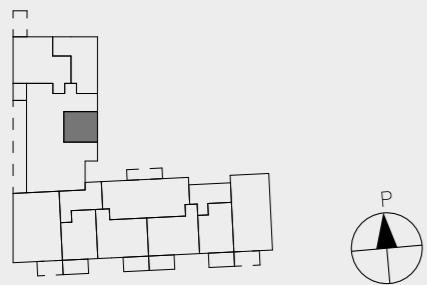


Mittakaava 1:100 5 m

26,5 m² 1 h+kt+alk

F62	4. KERROS
F67	5. KERROS

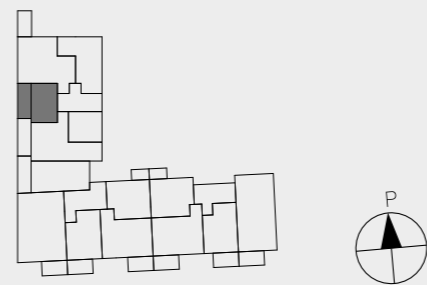
- Tilatehokas yksiö!
- Näkymät sisäpihalle.
- Ranskalainen parveke.



26,5 m² 1 h+kt+alk

F54	3. KERROS
-----	-----------

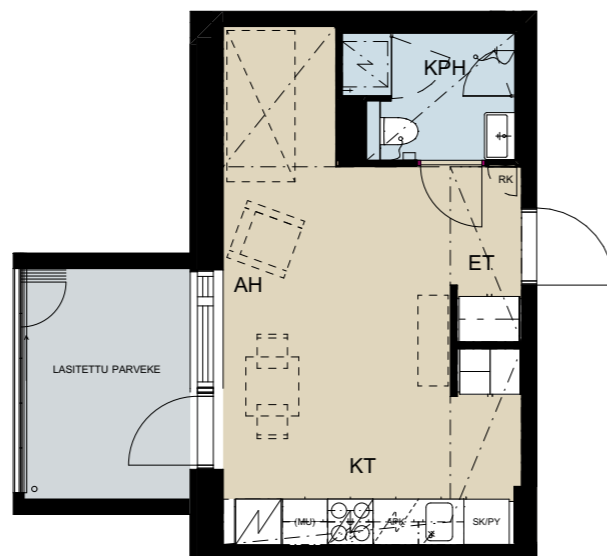
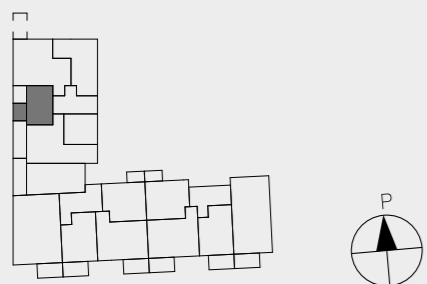
- Tilatehokas yksiö ilta-aurinkoon.
- Koko kodin levyinen länsiparveke.
- Lasitetulla parvekkeella on terassimatto.



26,5 m² 1 h+kt+alk

F49	2. KERROS
-----	-----------

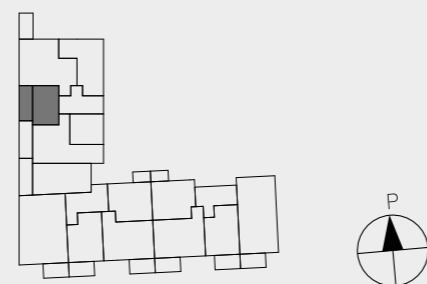
- Tilatehokas yksiö ilta-aurinkoon.
- Lasitetulla parvekkeella on terassimatto.



26,5 m² 1 h+kt+alk

F59	4. KERROS
F64	5. KERROS

- Tilatehokas yksiö ilta-aurinkoon.
- Koko kodin levyinen länsiparveke.
- Lasitetulla parvekkeella on terassimatto.

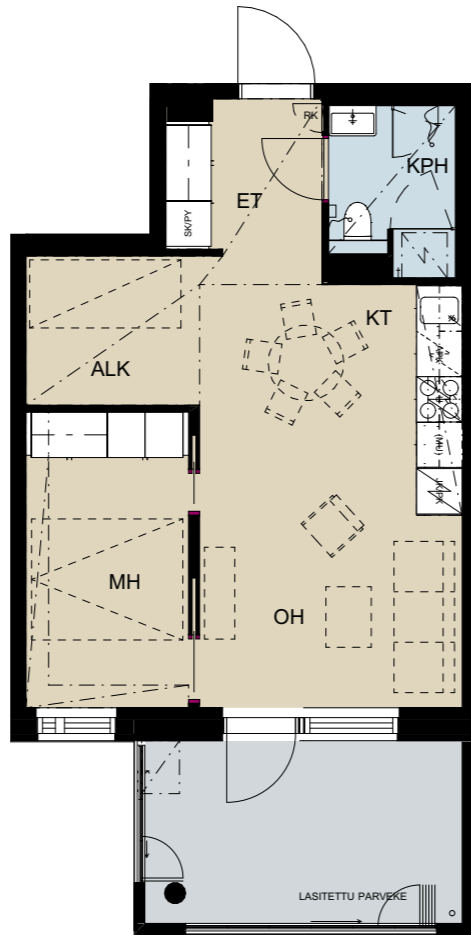
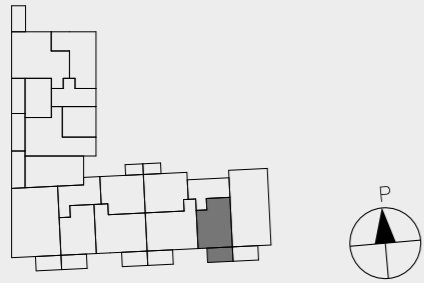


42,0 m² 2 h+kt+alk

D12

4. KERROS

- Lasitetulla eteläparvekkeella terassimatto.
- Alkovista on makuutilaksi sekä etätyö- tai ruokailutilaksi.
- Makuuhuoneessa koko seinän leveydeltä kaappeja!

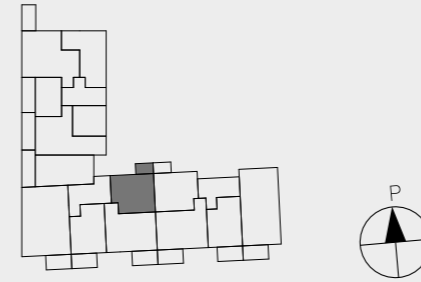


42,0 m² 2 h+kt+s

E41

6. KERROS

- Lasitetulla parvekkeella on terassimatto.
- Näymät sisäpihalle.
- Keittiön mahtuu ruokailupöytä.
- Makuuhuoneessa koko seinän leveydeltä kaappeja.
- Oma sauna rentouttaviin hetkiin!

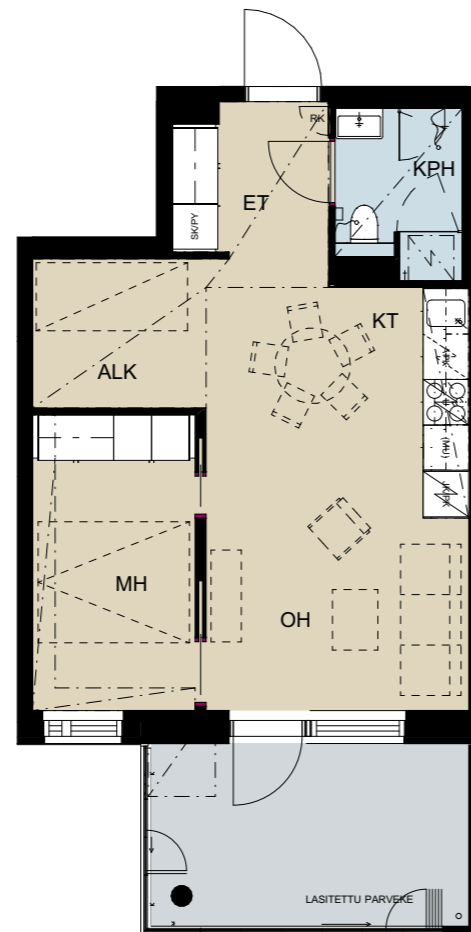


42,0 m² 2 h+kt+alk

D16

5. KERROS

- Lasitetulla eteläparvekkeella terassimatto.
- Alkovista on makuutilaksi sekä etätyö- tai ruokailutilaksi.
- Makuuhuoneessa koko seinän leveydeltä kaappeja!

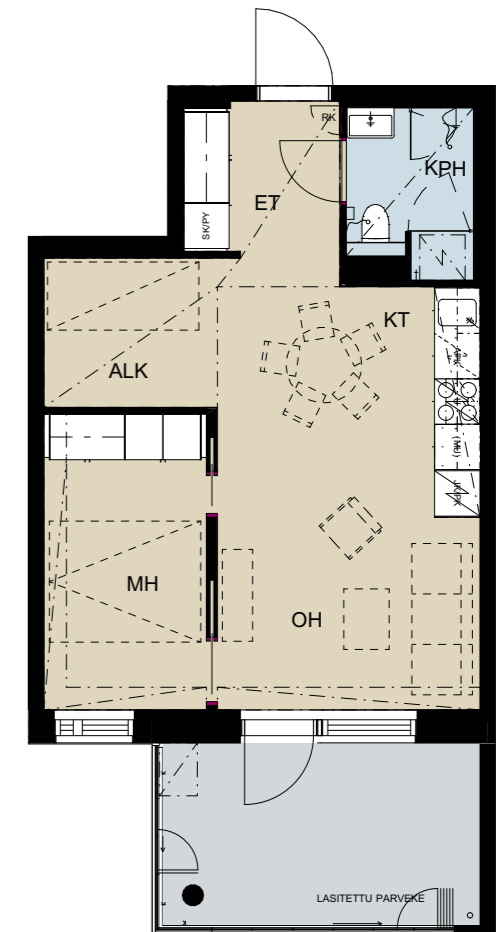
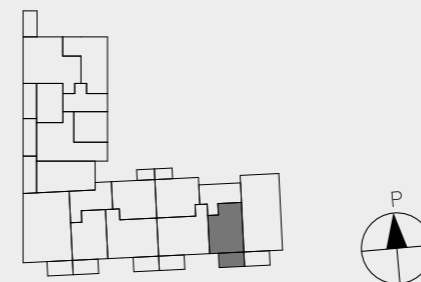


42,5 m² 2 h+kt+alk

D1

1. KERROS

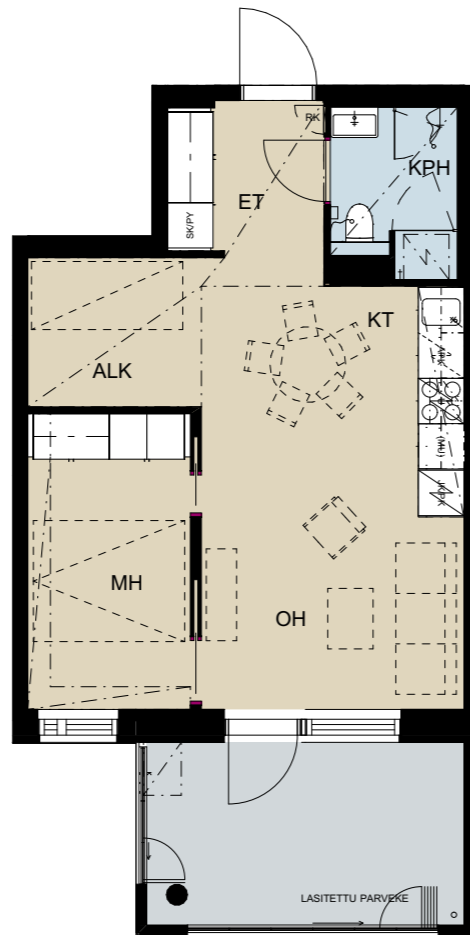
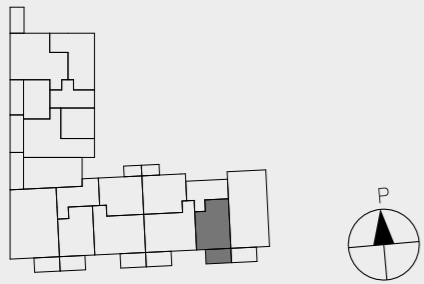
- Lasitetulla eteläparvekkeella terassimatto.
- Alkovista on makuutilaksi sekä etätyö- ja ruokailutilaksi.
- Makuuhuoneessa koko seinän leveydeltä kaappeja!



42,5 m² 2 h+kt+alk

D4 2. KERROS

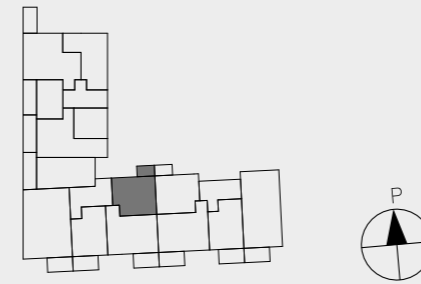
- Lasitetulla eteläparvekkeella terassimatto.
- Alkoviasta on makuutilaksi sekä etätyö- tai ruokailutilaksi.
- Makuuhuoneessa koko seinän leveydeltä kaappeja!



42,5 m² 2 h+kt+s

E21 2. KERROS
E26 3. KERROS
E31 4. KERROS

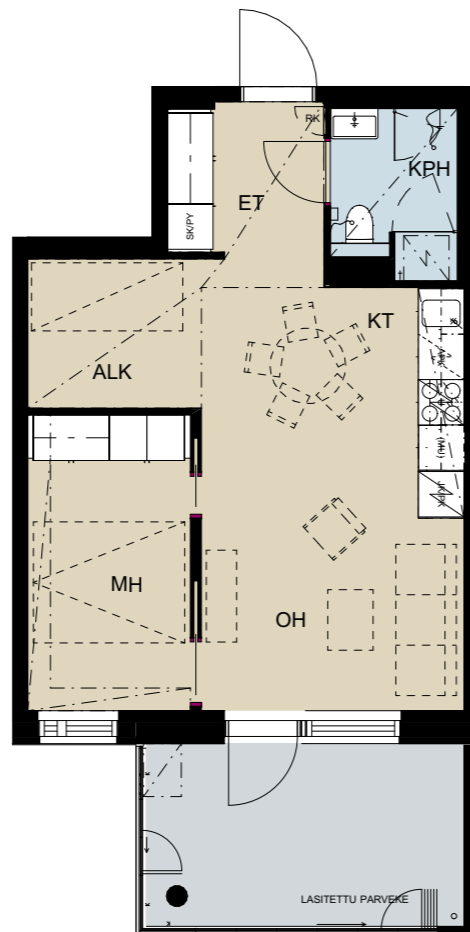
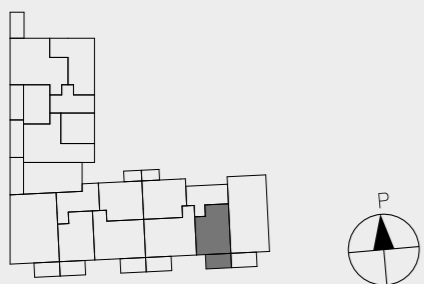
- Lasitetulla parvekkeella on terassimatto.
- Näkymät sisäpihalle.
- Keittiöön mahtuu ruokailupöytä.
- Makuuhuoneessa koko seinän leveydeltä kaappeja.
- Oma sauna rentouttaviin hetkiin!



42,5 m² 2 h+kt+alk

D8 3. KERROS

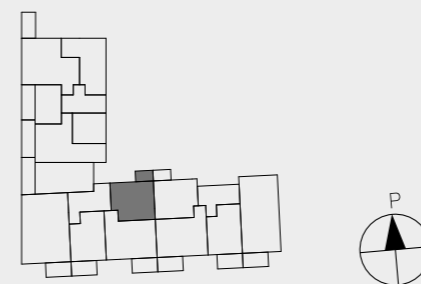
- Lasitetulla eteläparvekkeella terassimatto.
- Alkoviasta on makuutilaksi sekä etätyö- tai ruokailutilaksi.
- Makuuhuoneessa koko seinän leveydeltä kaappeja!



42,5 m² 2 h+kt+s

E36 5. KERROS

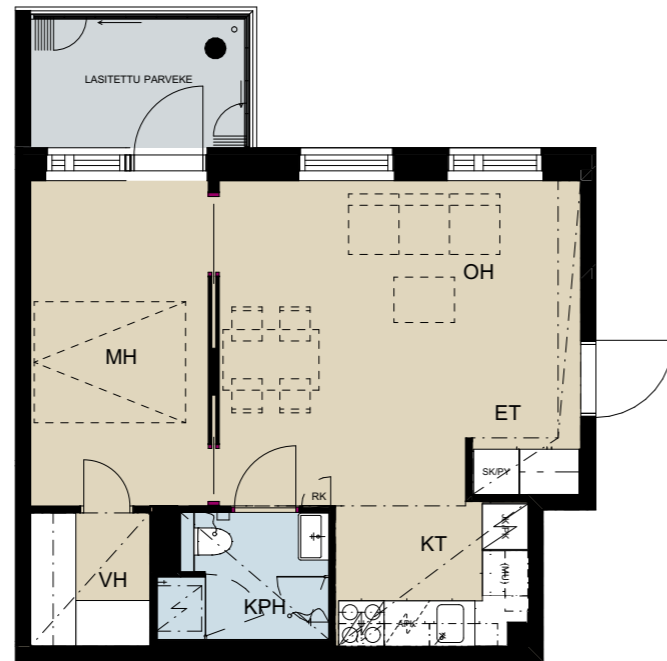
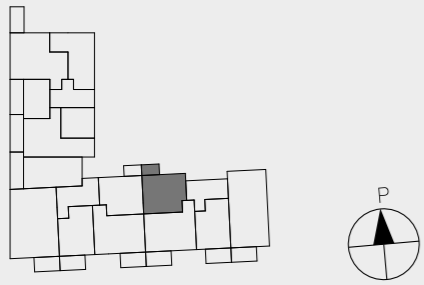
- Lasitetulla parvekkeella on terassimatto.
- Näkymät sisäpihalle.
- Keittiöön mahtuu ruokailupöytä.
- Makuuhuoneessa koko seinän leveydeltä kaappeja.
- Oma sauna rentouttaviin hetkiin!



43,0 m² 2 h+kt

D6 2. KERROS

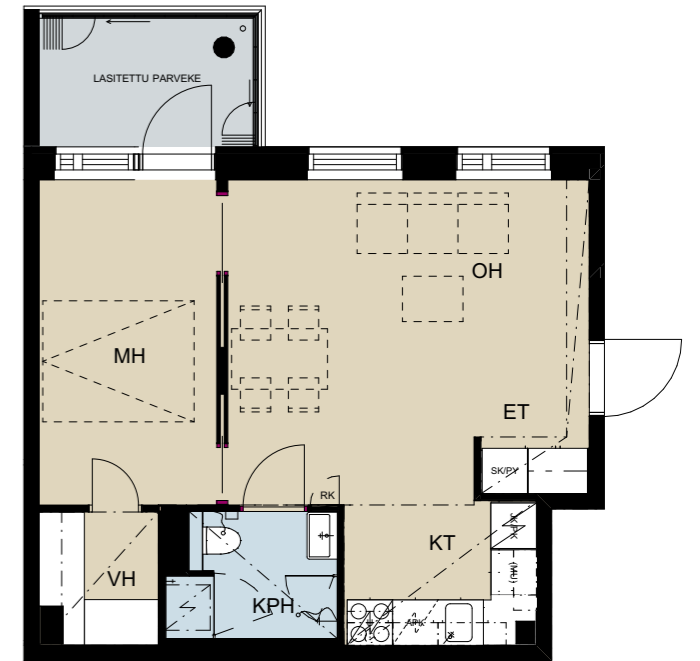
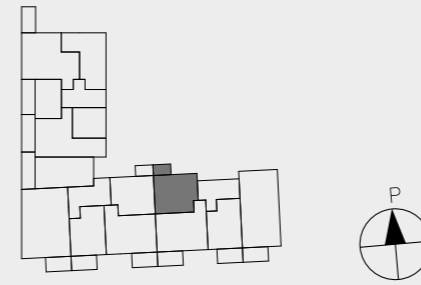
- Lasitetulla parvekkeella on terassimatto.
- Näkymät sisäpihalle.
- Keittiö jäsentyy omaksi tilakseen.
- Makuuhuoneen yhteydessä on vaatehuone.



43,0 m² 2 h+kt

D14 4. KERROS

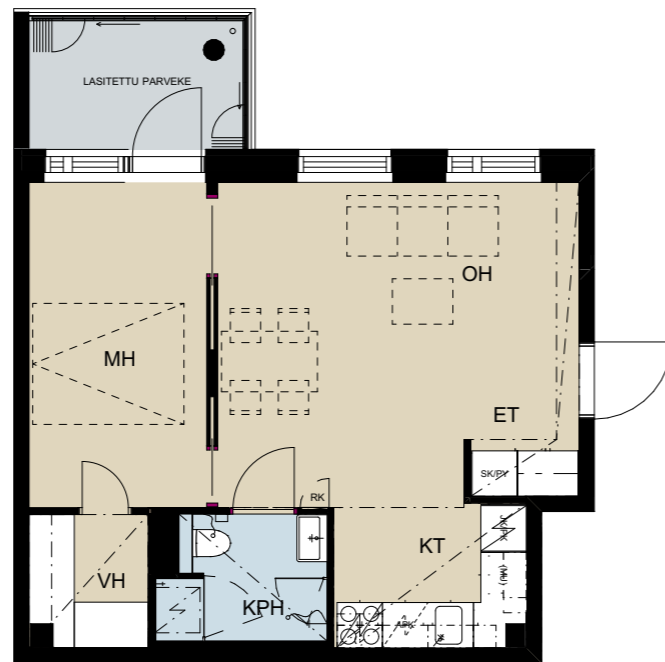
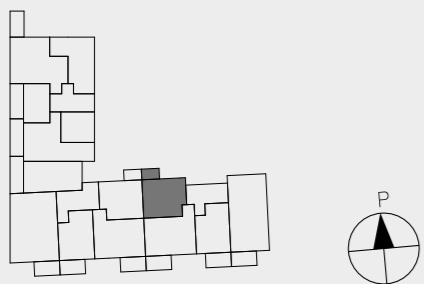
- Lasitetulla parvekkeella on terassimatto.
- Näkymät sisäpihalle.
- Keittiö jäsentyy omaksi tilakseen.
- Makuuhuoneen yhteydessä on vaatehuone.



43,0 m² 2 h+kt

D10 3. KERROS

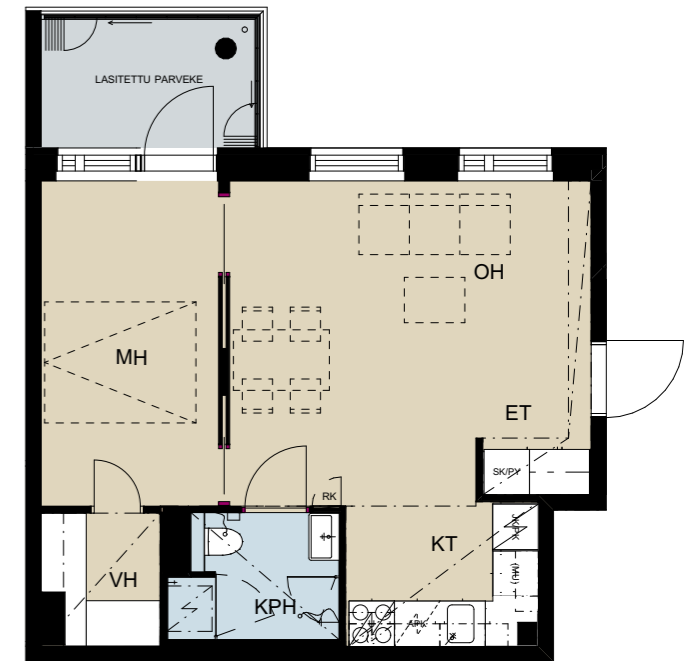
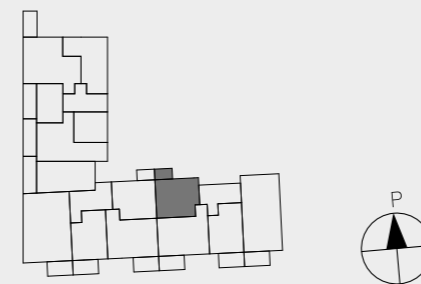
- Lasitetulla parvekkeella on terassimatto.
- Näkymät sisäpihalle.
- Keittiö jäsentyy omaksi tilakseen.
- Makuuhuoneen yhteydessä on vaatehuone.



43,0 m² 2 h+kt

D18 5. KERROS

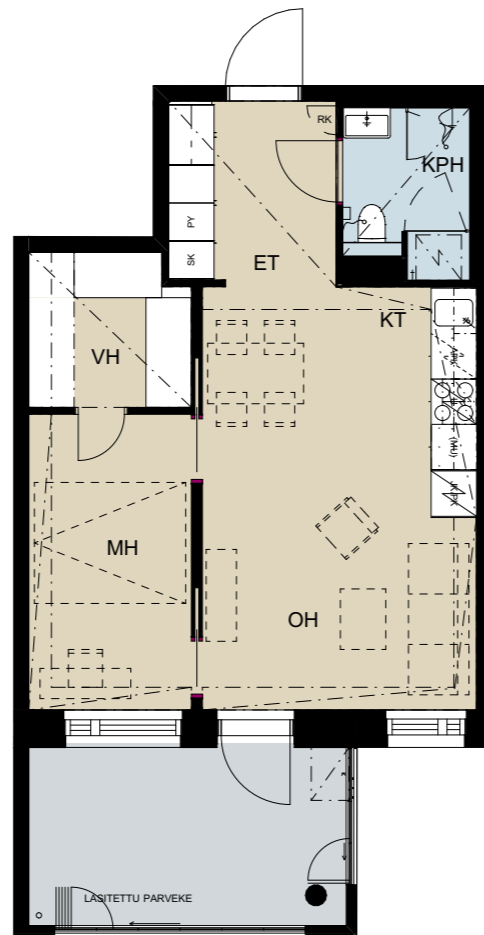
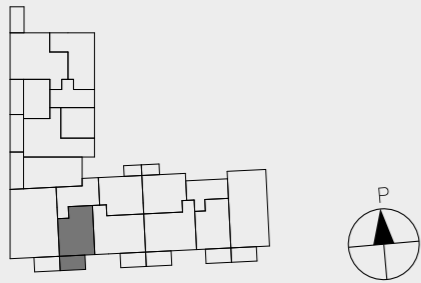
- Lasitetulla parvekkeella on terassimatto.
- Näkymät sisäpihalle.
- Keittiö jäsentyy omaksi tilakseen.
- Makuuhuoneen yhteydessä on vaatehuone.



43,5 m² 2 h+kt

E20 1. KERROS

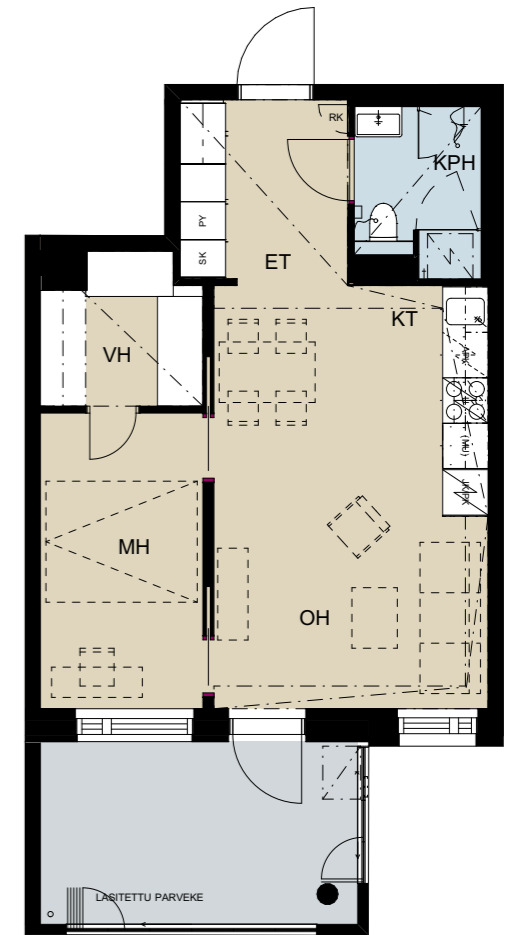
- Lasitetulla eteläparvekkeella terassimatto.
- Makuuhuoneeseen mahtuu työpöytä.
- Makuuhuoneen yhteydessä reilunkokoinen vaatehuone.



43,5 m² 2 h+kt

E33 4. KERROS
E38 5. KERROS

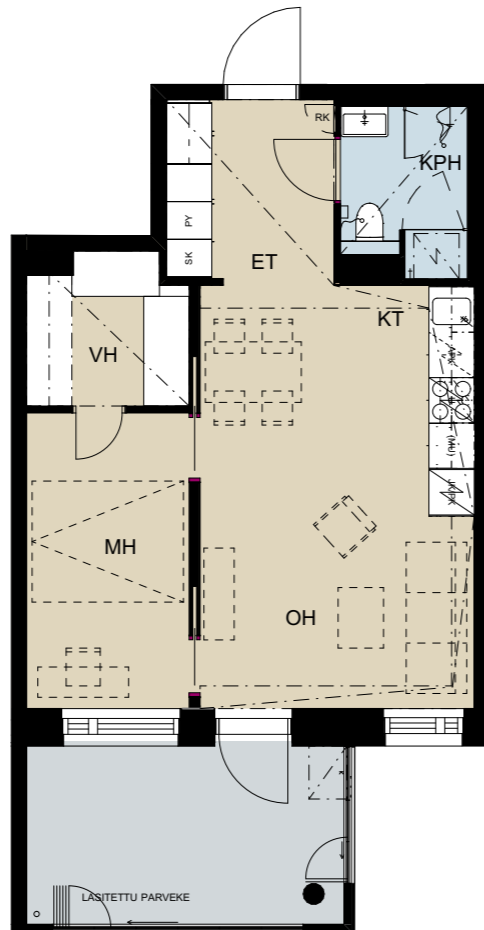
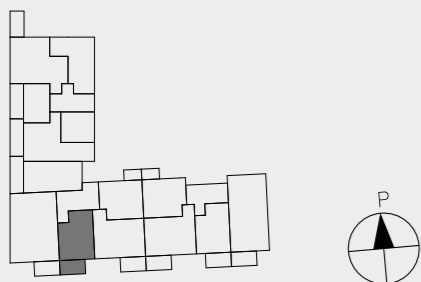
- Lasitetulla eteläparvekkeella terassimatto.
- Makuuhuoneeseen mahtuu työpöytä.
- Makuuhuoneen yhteydessä reilunkokoinen vaatehuone.



43,5 m² 2 h+kt

E23 2. KERROS
E28 3. KERROS

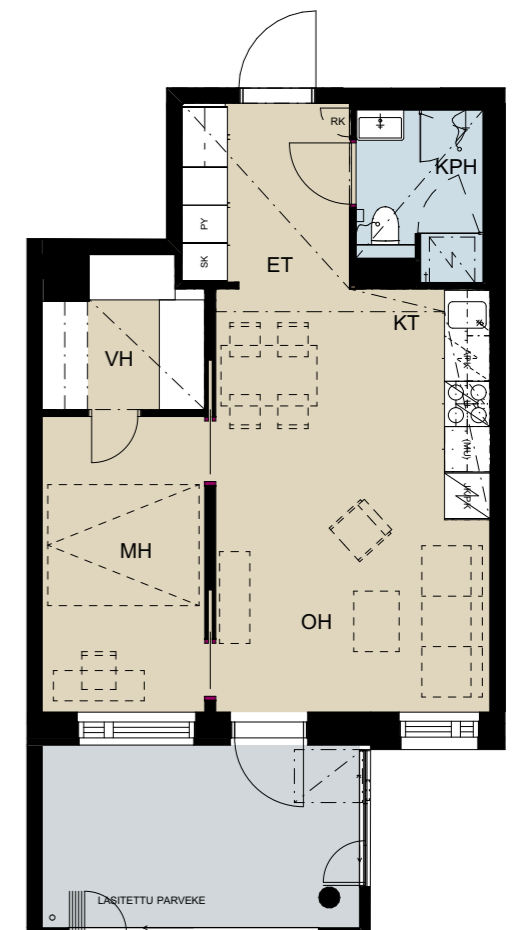
- Lasitetulla eteläparvekkeella terassimatto.
- Makuuhuoneeseen mahtuu työpöytä.
- Makuuhuoneen yhteydessä reilunkokoinen vaatehuone.



43,5 m² 2 h+kt

E43 6. KERROS

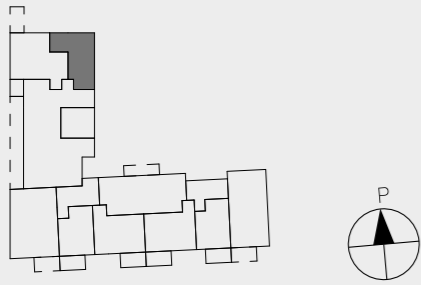
- Lasitetulla eteläparvekkeella terassimatto.
- Makuuhuoneeseen mahtuu työpöytä.
- Makuuhuoneen yhteydessä reilunkokoinen vaatehuone.



43,5 m² 2 h+kt

F46 1. KERROS

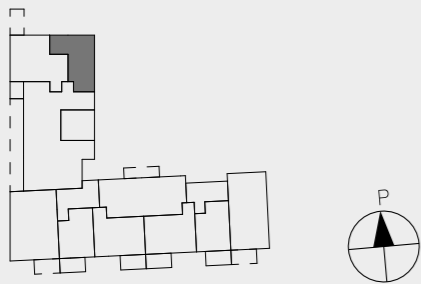
- Päätykaksiossa näkymiä kahteen suuntaan.
- Oleskelutiloissa ranskalainen parveke.
- Makuuhuoneessa koko seinän leveydeltä kaappeja.



43,5 m² 2 h+kt

F51 2. KERROS

- Päätykaksiossa näkymiä kahteen suuntaan.
- Oleskelutiloissa ranskalainen parveke.
- Makuuhuoneessa koko seinän leveydeltä kaappeja.

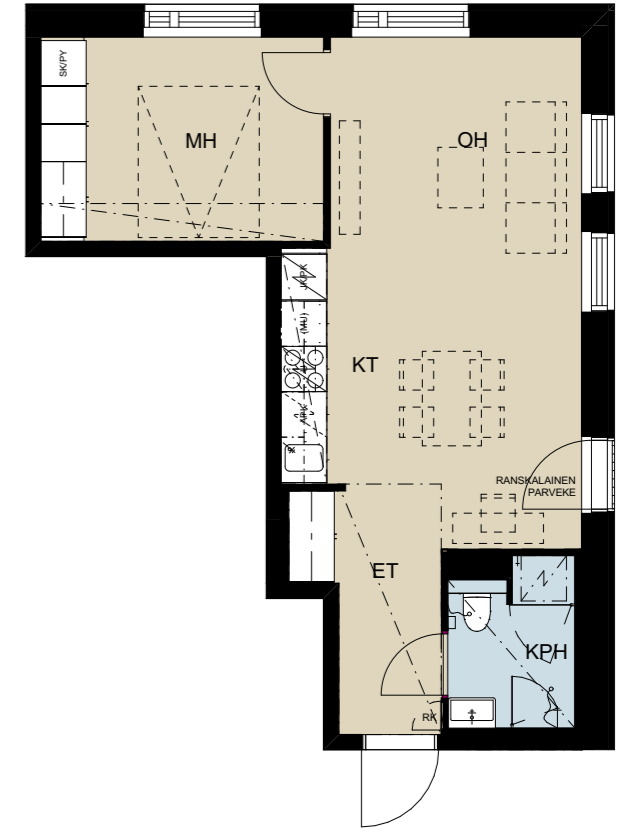
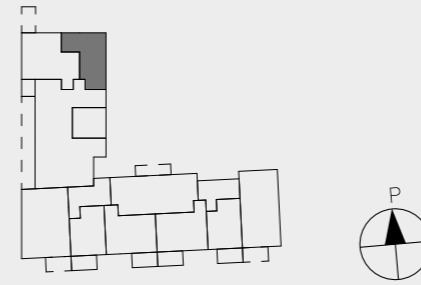


Mittakaava 1:100 5 m

43,5 m² 2 h+kt

F56 3. KERROS

- Päätykaksiossa näkymiä kahteen suuntaan.
- Oleskelutiloissa ranskalainen parveke.
- Makuuhuoneessa koko seinän leveydeltä kaappeja.

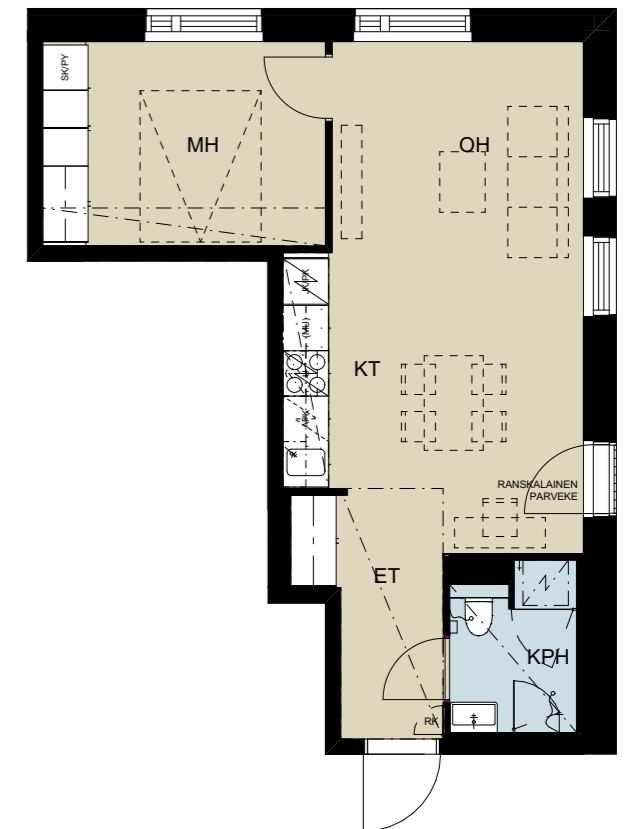
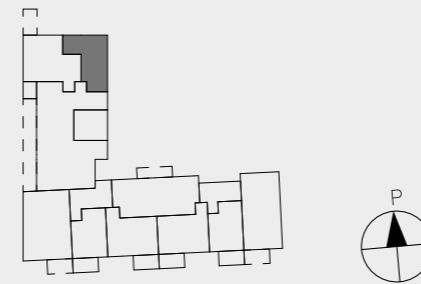


43,5 m² 2 h+kt

F61 4. KERROS

F66 5. KERROS

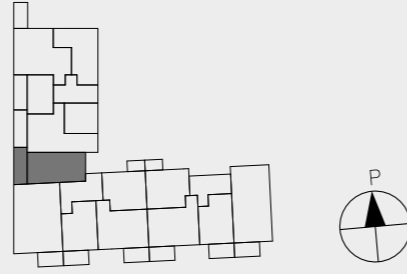
- Päätykaksiossa näkymiä kahteen suuntaan.
- Oleskelutiloissa ranskalainen parveke.
- Makuuhuoneessa koko seinän leveydeltä kaappeja.



Mittakaava 1:100 5 m

51,5 m² 2 h+k+s

E40 5. KERROS

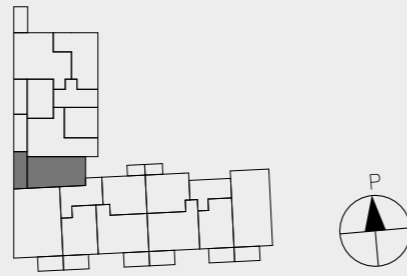


- Läpitalon saunallinen kaksio!
- Koko kodin levyinen lasitettu länsiparveke.
- Makuuhuoneen yhteydessä on vaatehuone.



52,0 m² 2 h+k+s

E25 2. KERROS
E30 3. KERROS
E35 4. KERROS



- Läpitalon saunallinen kaksio!
- Koko kodin levyinen lasitettu länsiparveke.
- Lasitetulla parvekkeella on terassimatto.
- Makuuhuoneen yhteydessä on vaatehuone.

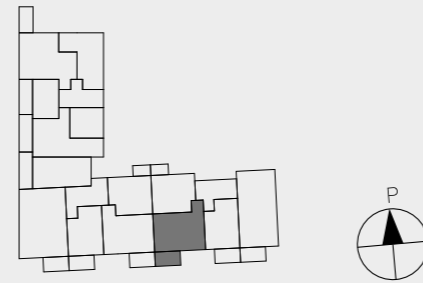


Mittakaava 1:100 5 m

55,5 m² 3 h+kt

D13 4. KERROS

- Kompakti kolmio!
- Lasitetulla eteläparvekkeella terassimatto.
- Keittiö jäsentyy omaksi tilakseen.



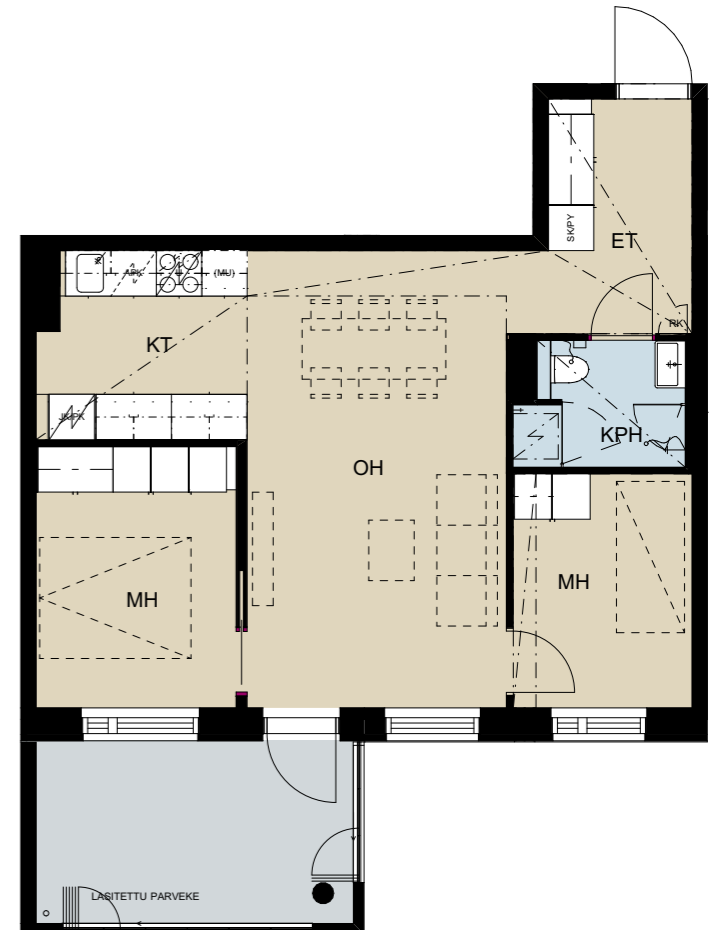
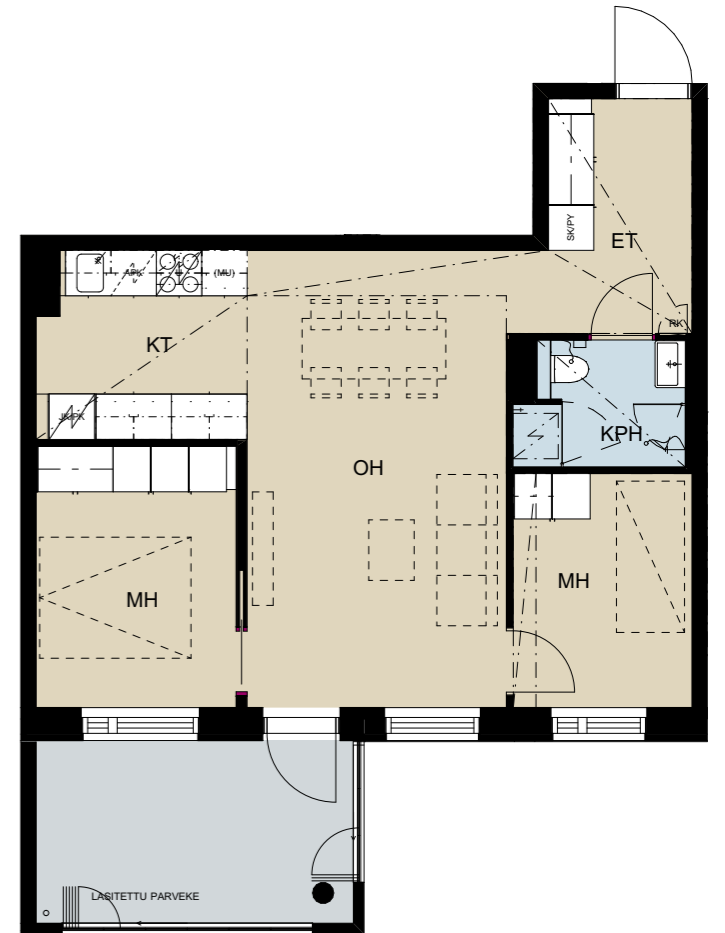
55,5 m² 3 h+kt

D17 5. KERROS

- Kompakti kolmio!
- Lasitetulla eteläparvekkeella terassimatto.
- Keittiö jäsentyy omaksi tilakseen.



Mittakaava 1:100 5 m

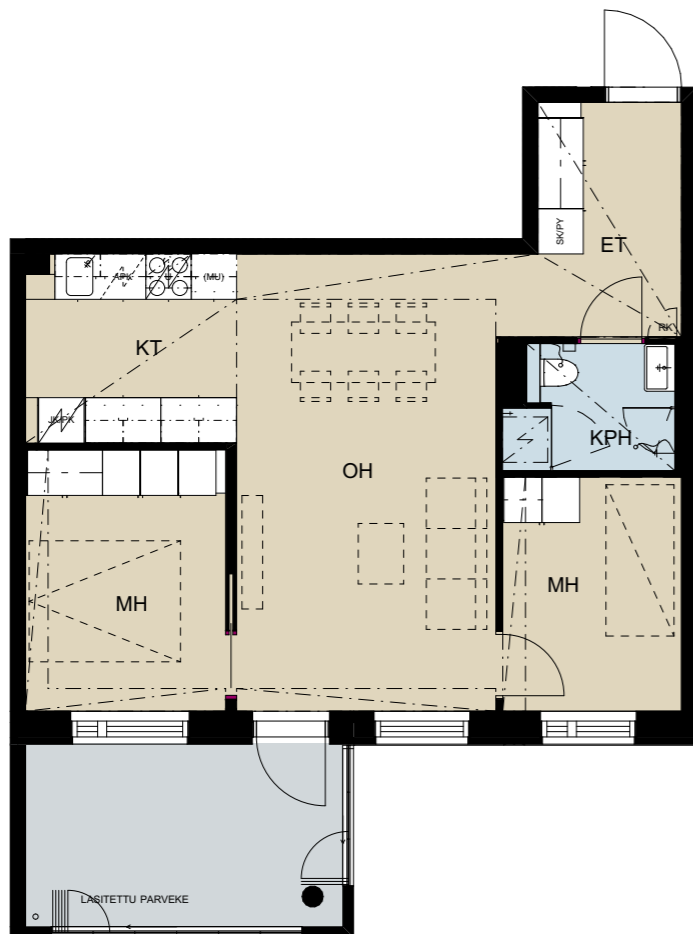


56,0 m²
3 h+kt

D2 1. KERROS



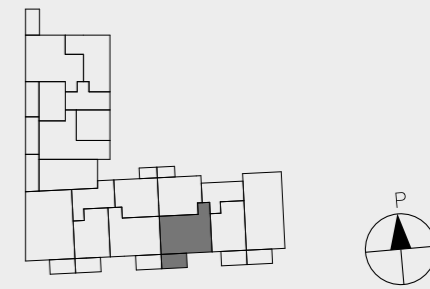
- Kompakti kolmio!
- Lasitetulla eteläparvekkeella terassimatto.
- Keittiö jäsentyy omaksi tilakseen.



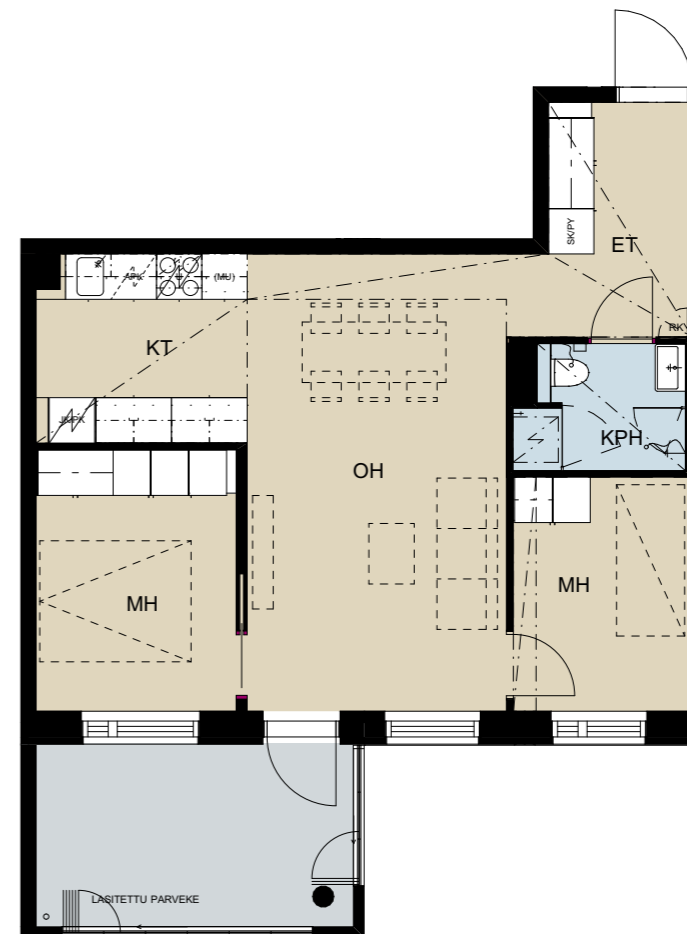
Mittakaava 1:100 5 m

56,0 m²
3 h+kt

D5 2. KERROS



- Kompakti kolmio!
- Lasitetulla eteläparvekkeella terassimatto.
- Keittiö jäsentyy omaksi tilakseen.



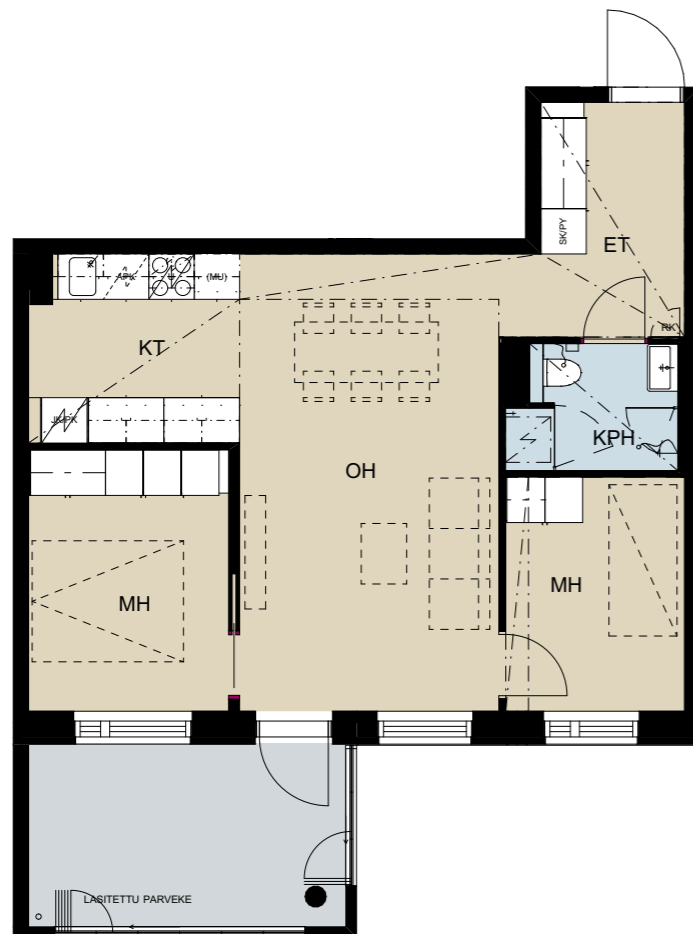
Mittakaava 1:100 5 m

56,0 m²
3 h+kt

D9 3. KERROS



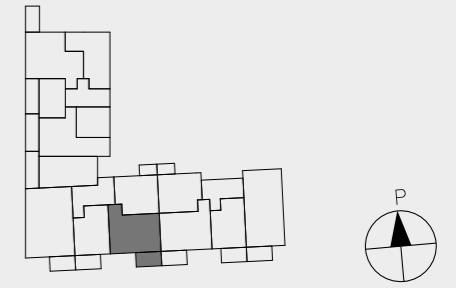
- Kompakti kolmio!
- Lasitetulla eteläparvekkeella terassimatto.
- Keittiö jäsentyy omaksi tilakseen.



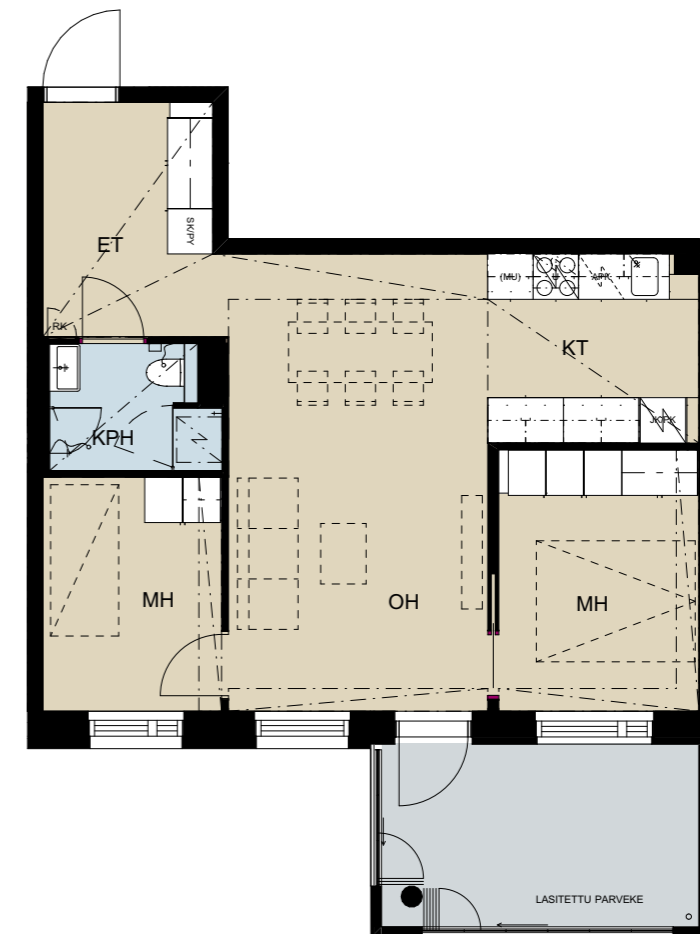
Mittakaava 1:100 5 m

56,5 m²
3 h+kt

E19 1. KERROS



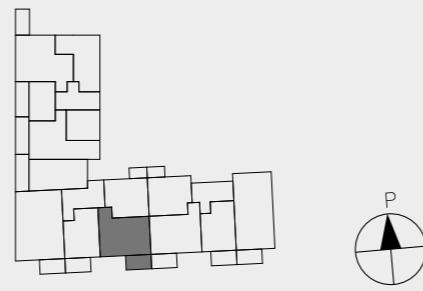
- Kompakti kolmio!
- Lasitetulla eteläparvekkeella terassimatto.
- Keittiö jäsentyy omaksi tilakseen.



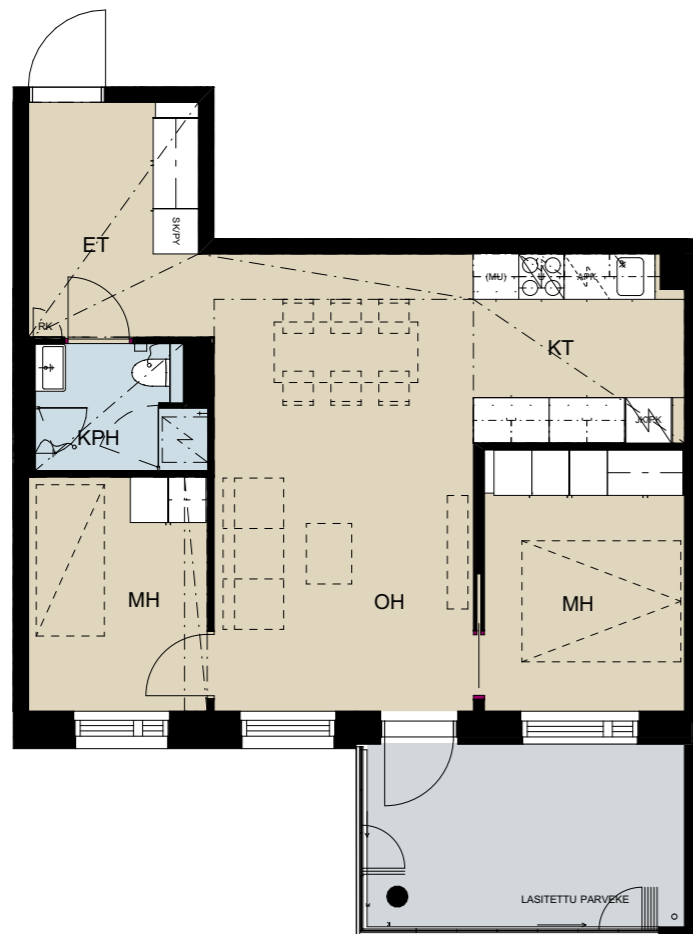
Mittakaava 1:100 5 m

56,5 m²
3 h+kt

E22 2. KERROS



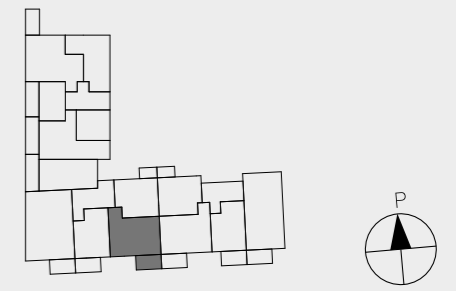
- Kompakti kolmio!
- Lasitetulla eteläparvekkeella terassimatto.
- Keittiö jäsentyy omaksi tilakseen.



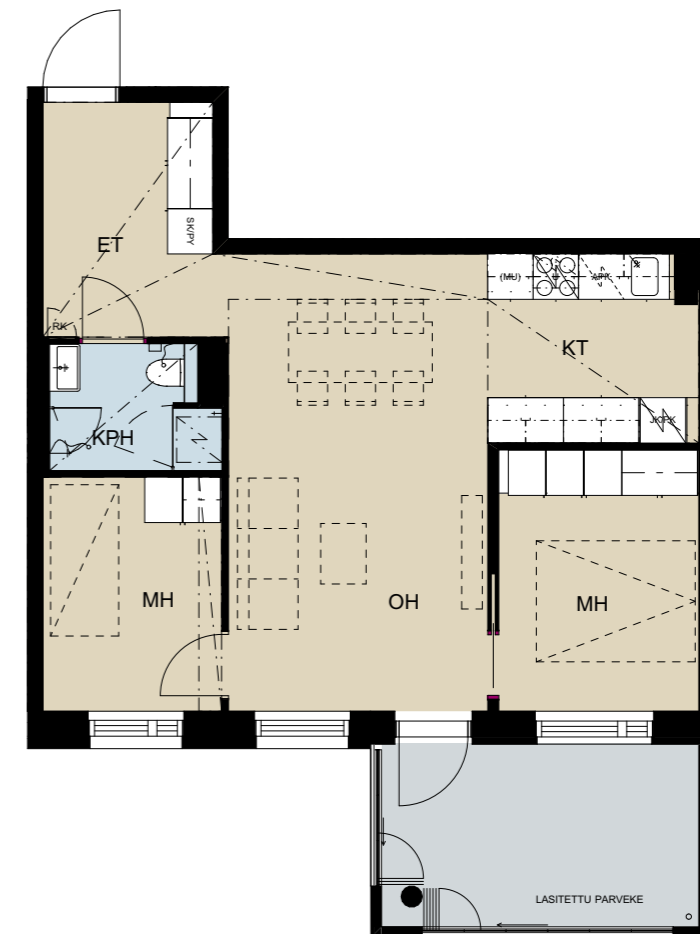
Mittakaava 1:100 5 m

56,5 m²
3 h+kt

E27 3. KERROS



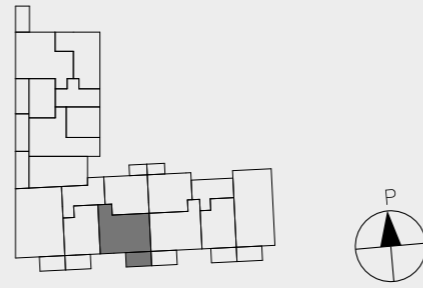
- Kompakti kolmio!
- Lasitetulla eteläparvekkeella terassimatto.
- Keittiö jäsentyy omaksi tilakseen.



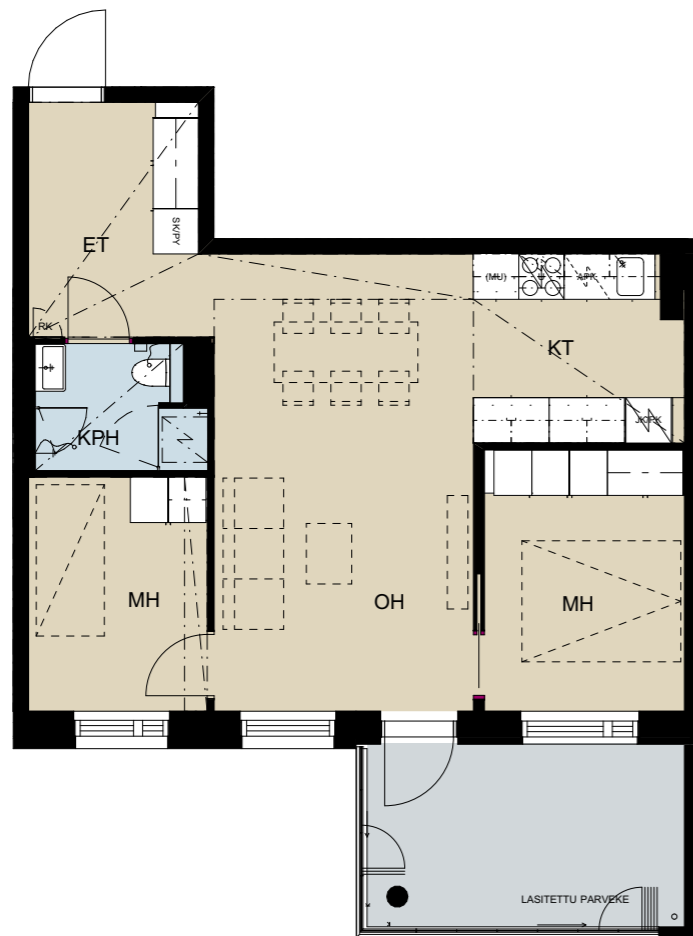
Mittakaava 1:100 5 m

56,5 m²
3 h+kt

E32 4. KERROS



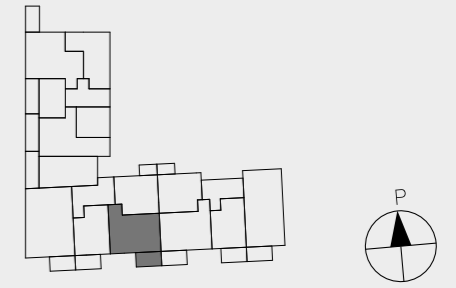
- Kompakti kolmio!
- Lasitetulla eteläparvekkeella terassimatto.
- Keittiö jäsentyy omaksi tilakseen.



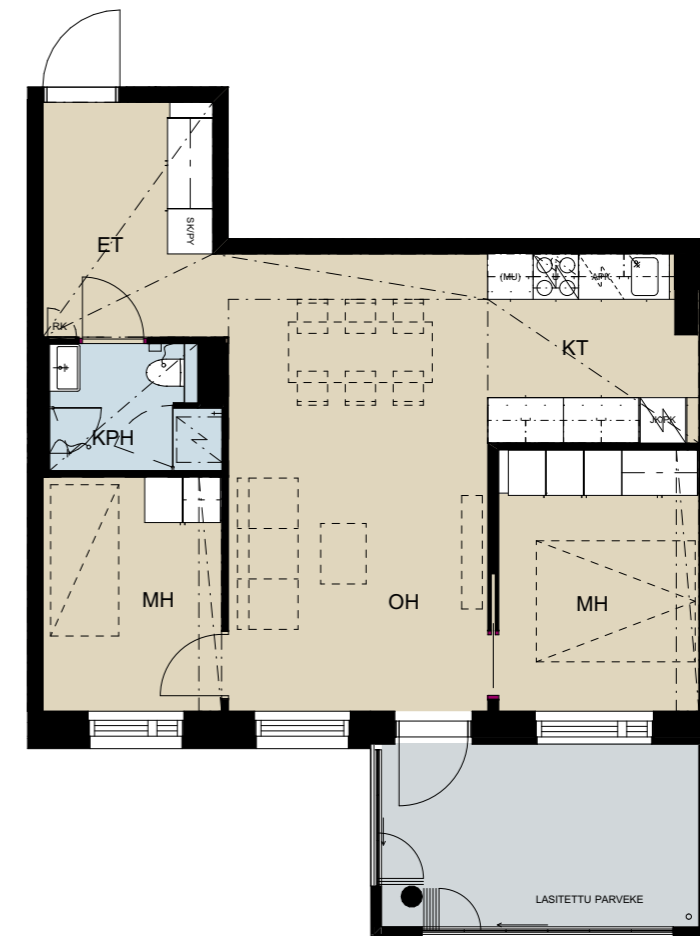
Mittakaava 1:100 5 m

56,5 m²
3 h+kt

E37 5. KERROS



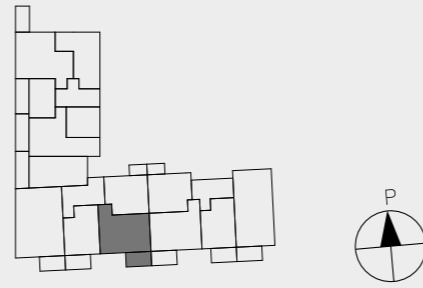
- Kompakti kolmio!
- Lasitetulla eteläparvekkeella terassimatto.
- Keittiö jäsentyy omaksi tilakseen.



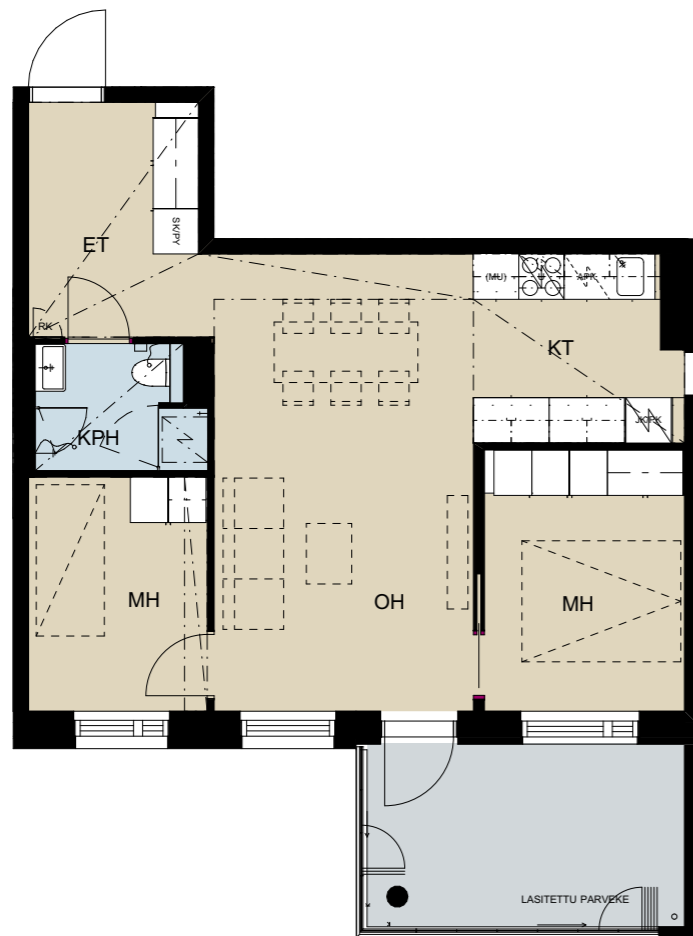
Mittakaava 1:100 5 m

56,5 m²
3 h+kt

E42 6. KERROS



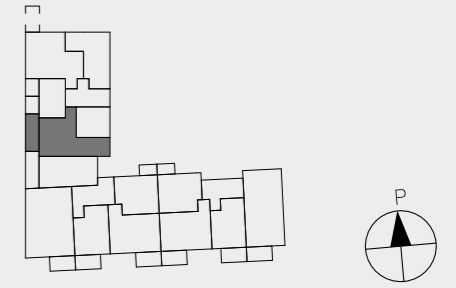
- Kompakti kolmio!
- Lasitetulla eteläparvekkeella terassimatto.
- Keittiö jäsentyy omaksi tilakseen.



Mittakaava 1:100 5 m

56,5 m²
3 h+kt

F48 2. KERROS



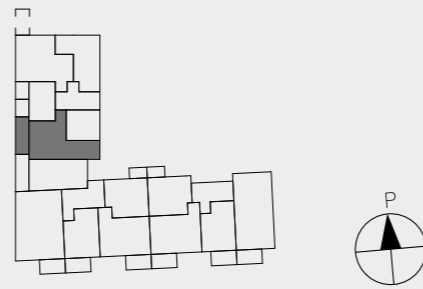
- Läpitalon kolmio!
- Tilavalla länsiparvekkeella terassimatto.
- Isommassa makuuhuoneessa reilusti säilytystilaa.



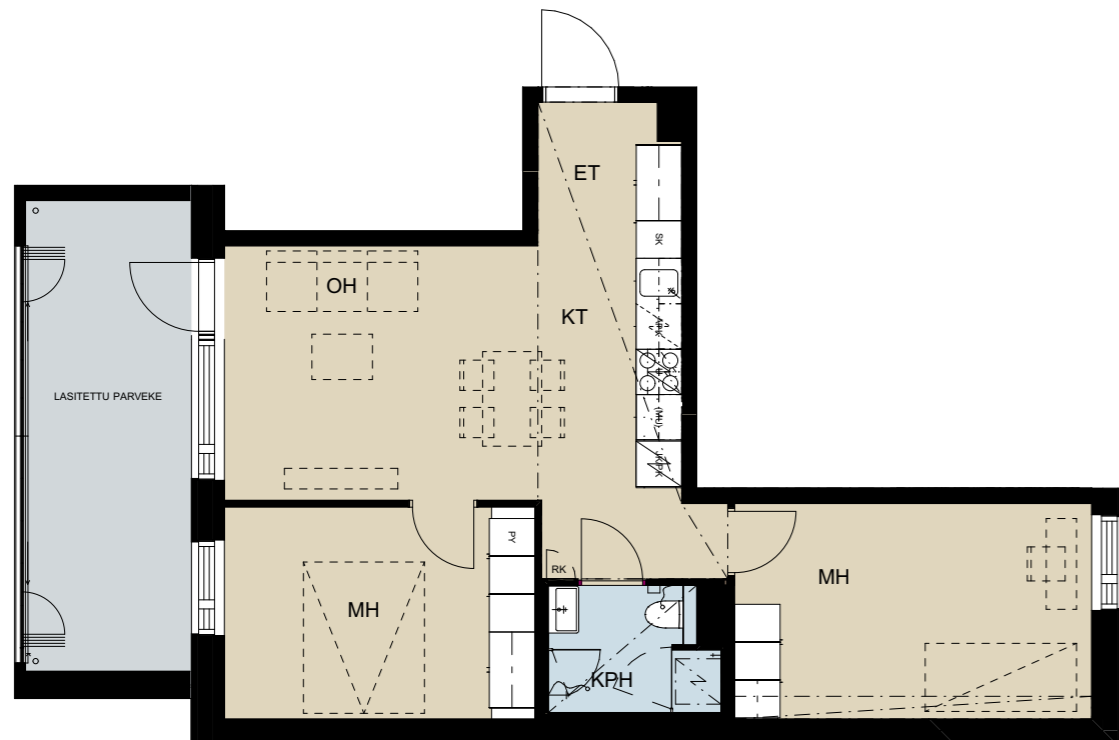
Mittakaava 1:100 5 m

56,5 m²
3 h+kt

F53 3. KERROS



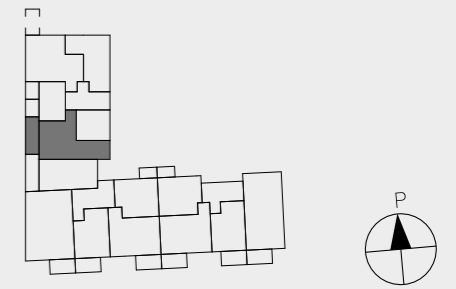
- Läpitalon kolmio!
- Tilavalla länsiparvekkeella terassimatto.
- Isommassa makuuhuoneessa reilusti säilytystilaa.



Mittakaava 1:100 5 m

56,5 m²
3 h+kt

F58 4. KERROS
F63 5. KERROS



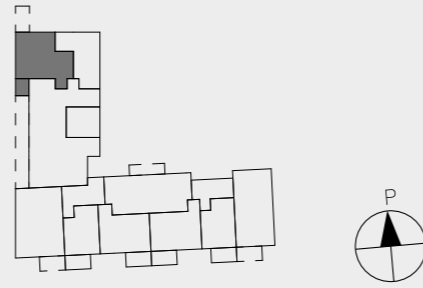
- Läpitalon kolmio!
- Tilavalla länsiparvekkeella terassimatto.
- Isommassa makuuhuoneessa reilusti säilytystilaa.



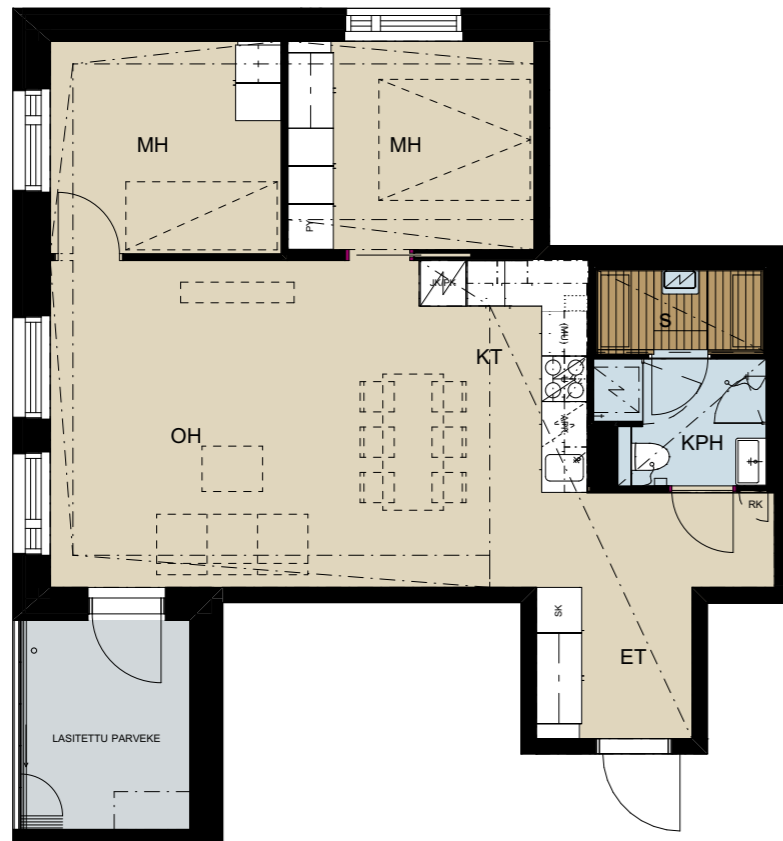
Mittakaava 1:100 5 m

63,5 m²
3 h+kt+s

F45 1. KERROS



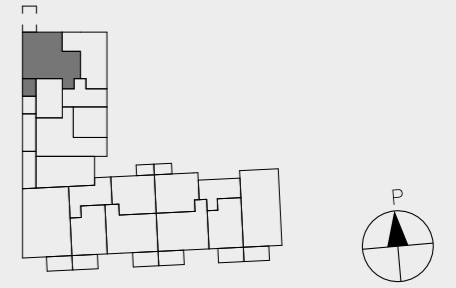
- Päätykolmiossa on näkymiä kahteen suuntaan.
- Lasitetulla eteläparvekkeella terassimatto.
- Avarat oleskelutilat.
- Oma sauna rentouttaviin hetkiin.



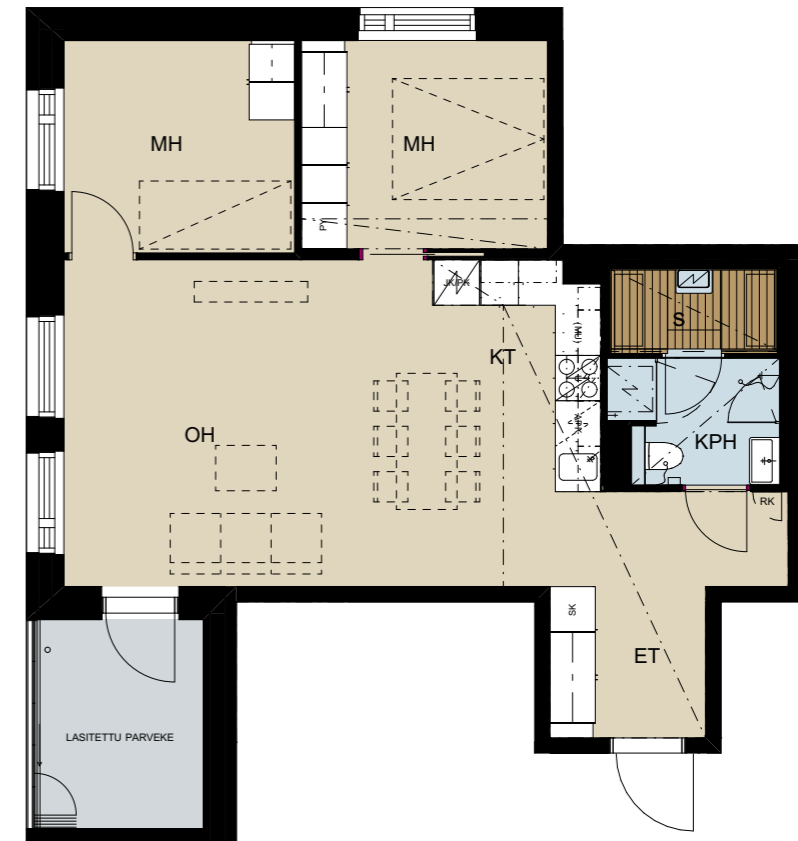
Mittakaava 1:100 5 m

63,5 m²
3 h+kt+s

F50 2. KERROS



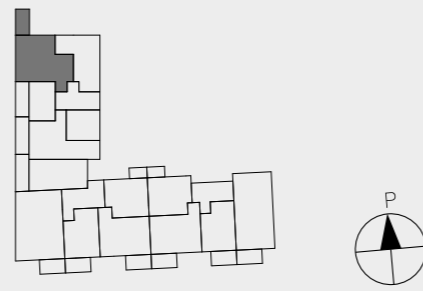
- Päätykolmiossa on näkymiä kahteen suuntaan.
- Lasitetulla eteläparvekkeella terassimatto.
- Avarat oleskelutilat.
- Oma sauna rentouttaviin hetkiin.



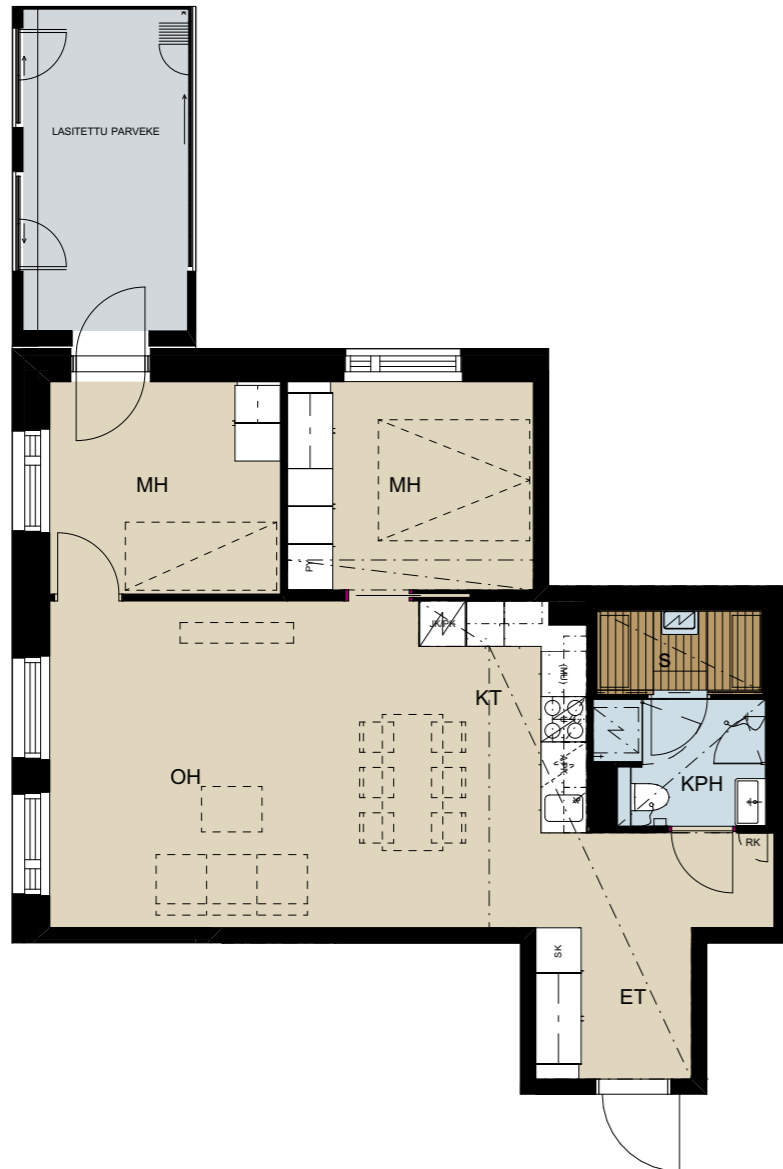
Mittakaava 1:100 5 m

63,5 m²
3 h+kt+s

F55 3. KERROS



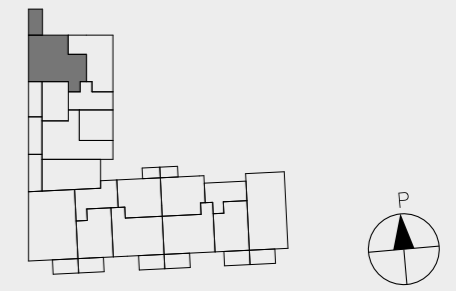
- Päätykolmiossa näkymiä kahteen suuntaan.
- Lasitettu parveke aamu- ja ilta-aurinkoon.
- Parvekkeella terassimatto.
- Avarat oleskelutilat.
- Oma sauna rentouttaviin hetkiin.



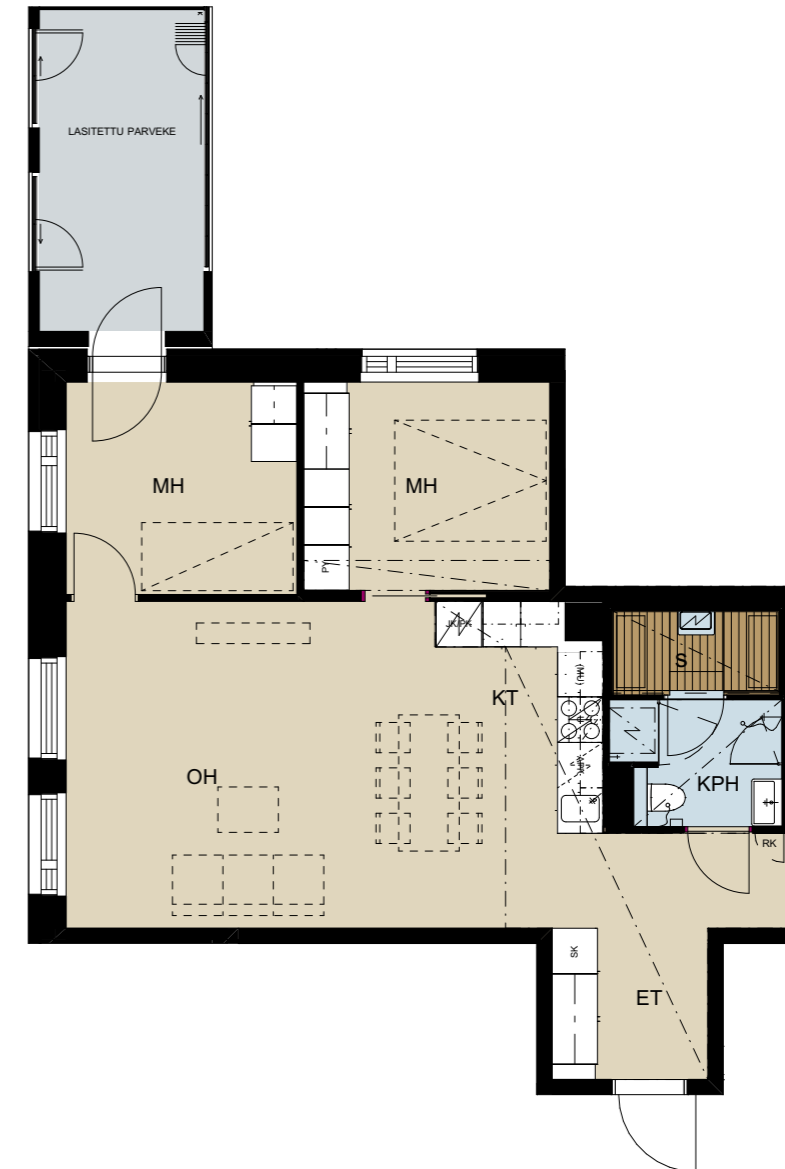
Mittakaava 1:100 5 m

63,5 m²
3 h+kt+s

F60 4. KERROS
F65 5. KERROS



- Päätykolmiossa näkymiä kahteen suuntaan.
- Lasitettu parveke aamu- ja ilta-aurinkoon.
- Parvekkeella terassimatto.
- Avarat oleskelutilat.
- Oma sauna rentouttaviin hetkiin.

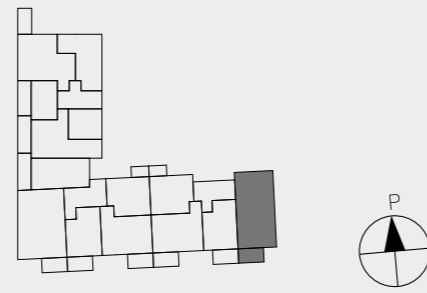


Mittakaava 1:100 5 m

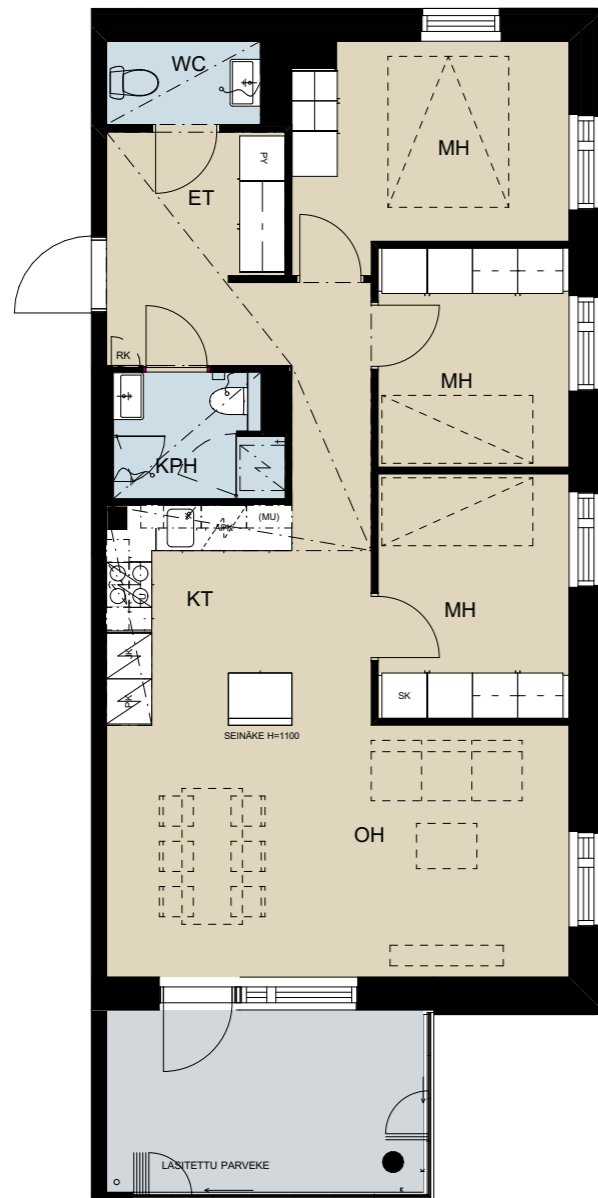
75,5 m²

4 h+kt

D3	2. KERROS
D11	4. KERROS



- Valoisa läpitalon koti!
- Näkymiä kolmeen suuntaan.
- Lasitetulla eteläparvekkeella terassimatto.
- Avokeittiötä jäsentää seinäke.
- Reilusti komerotilaa!
- Erillinen wc.

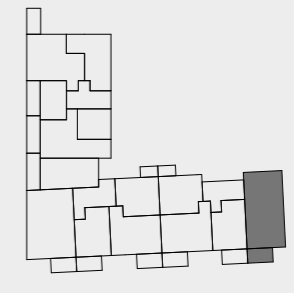


Mittakaava 1:100 5 m

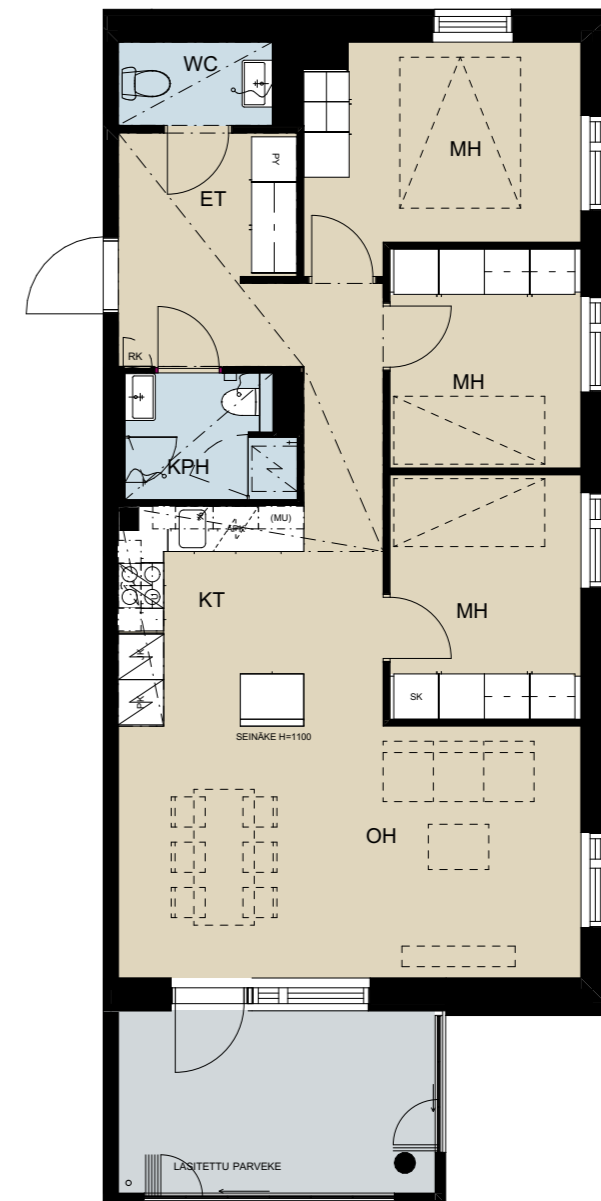
75,5 m²

4 h+kt

D7	3. KERROS
D15	5. KERROS



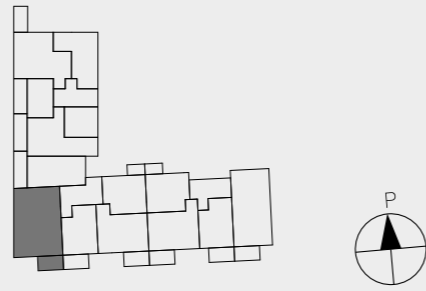
- Valoisa läpitalon koti!
- Näkymiä kolmeen suuntaan.
- Lasitetulla eteläparvekkeella terassimatto.
- Avokeittiötä jäsentää seinäke.
- Reilusti komerotilaa!
- Erillinen wc.



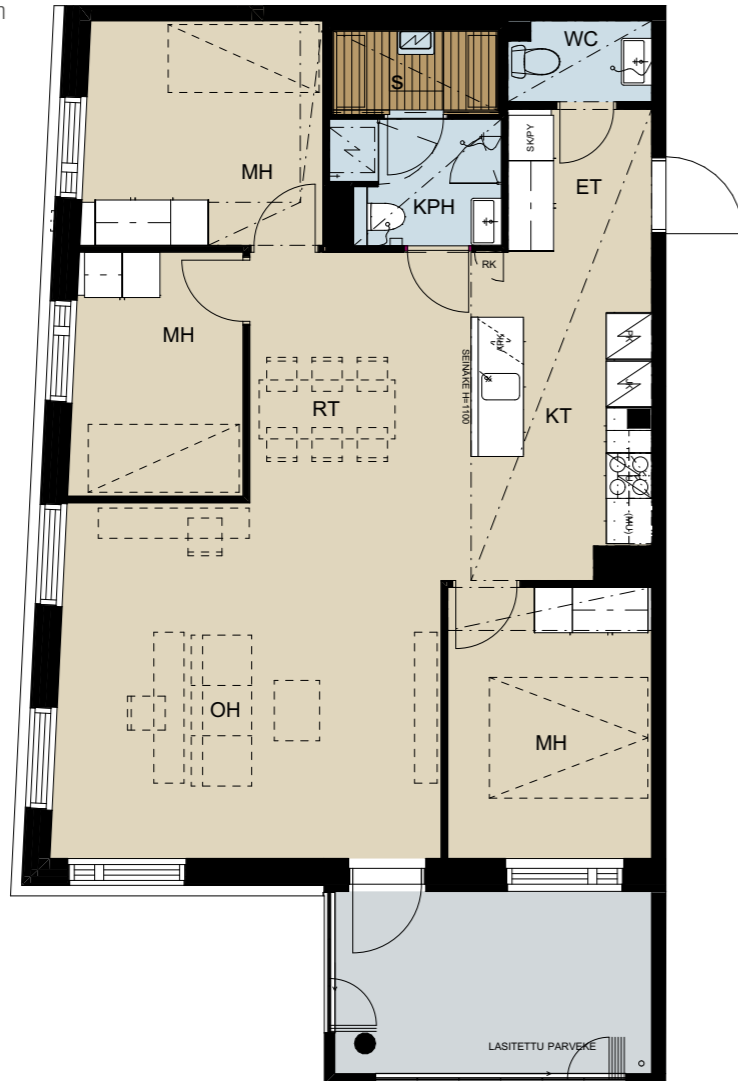
Mittakaava 1:100 5 m

84,5 m² 4 h+kt+s

E29	3. KERROS
E34	4. KERROS



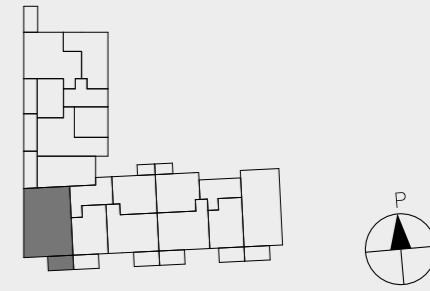
- Avara kulmahuoneisto!
- Oleskelutiloissa näkymiä kahteen suuntaan.
- Lasitetulla eteläparvekkeella terassimatto.
- Keittiösaarekkeessa lisää lasku- ja säilytystilaa.
- Oma sauna rentouttaviin hetkiin.
- Erillinen wc.



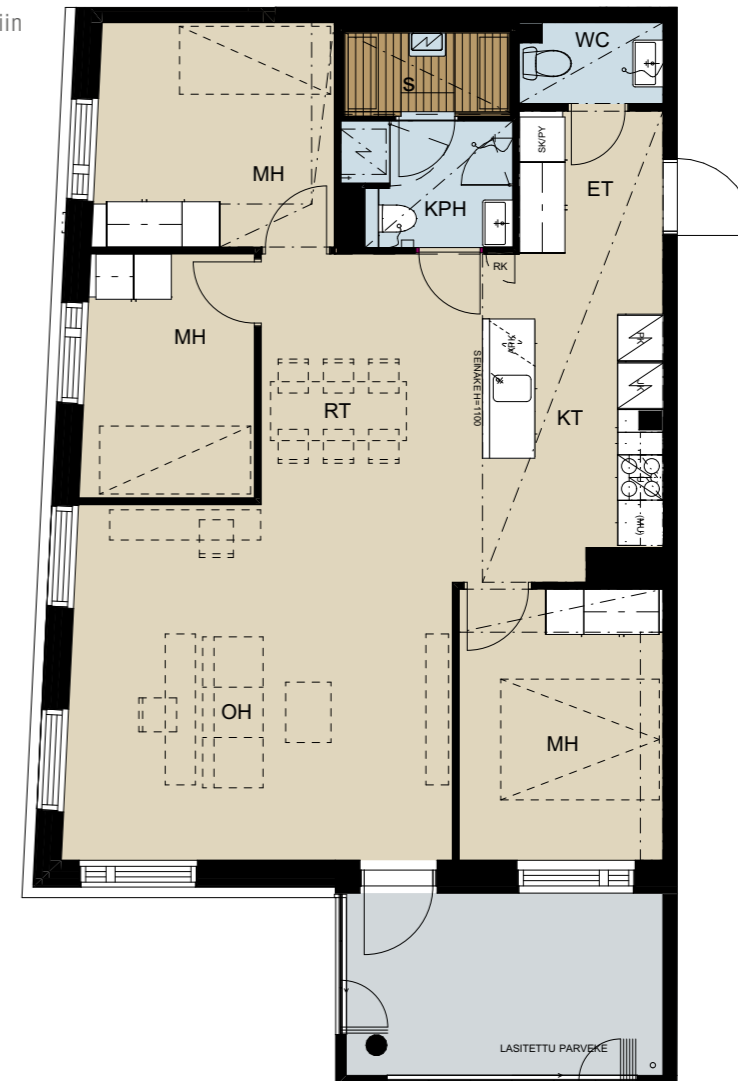
Mittakaava 1:100 5 m

84,5 m² 4 h+kt+s

E39	5. KERROS
E44	6. KERROS



- Avara kulmahuoneisto!
- Oleskelutiloissa näkymiä kahteen suuntaan.
- Lasitetulla eteläparvekkeella terassimatto.
- Keittiösaarekkeessa lisää lasku- ja säilytystilaa.
- Oma sauna rentouttaviin hetkiin.
- Erillinen wc.

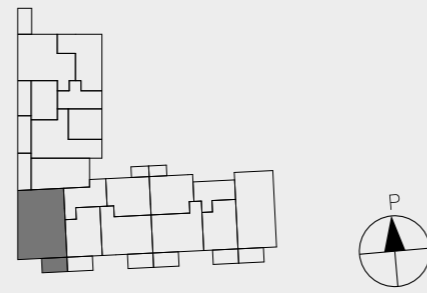


Mittakaava 1:100 5 m

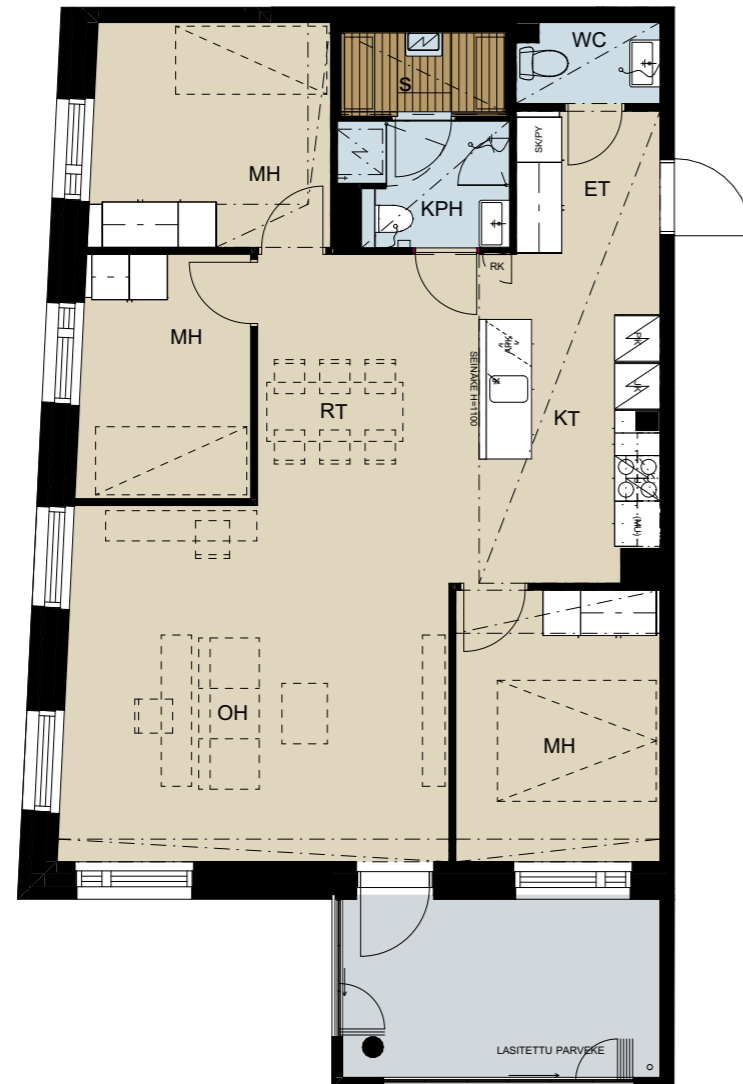
85,0 m²
4 h+kt+s

E24

2. KERROS



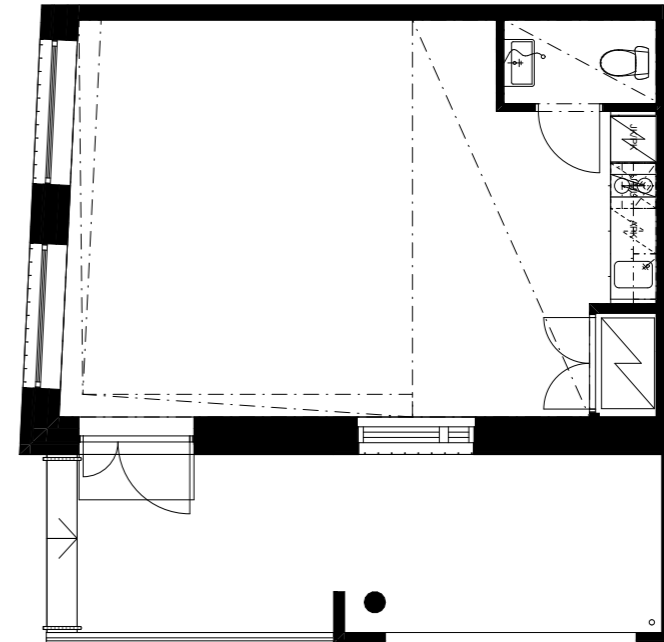
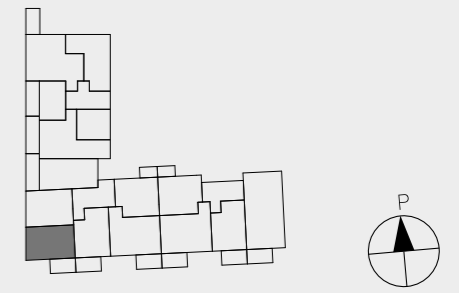
- Avara kulmahuoneisto!
- Oleskelutiloissa näkymiä kahteen suuntaan.
- Lasitetulla eteläparvekkeella terassimatto.
- Keittiösaarekkeessa lisää lasku- ja säilytystilaa.
- Oma sauna rentouttaviin hetkiin.
- Erillinen wc.



Mittakaava 1:100 5 m

41,0 m²
Liiketila

1. KERROS



Mittakaava 1:100 5 m

RAKENNUSTAPASELOSTE

4.5.2021

ASUNTOYHTIÖ

Asunto Oy Vantaan Taaleri sijaitsee Vantaan Aviapoliksessa. Yhtiö omistaa 2560/24800 osuuden asuinrakennustontista no: 92-52-121-11. Lisäksi yhtiö omistaa viereisistä LPA ton-teista 92-52-121-12 ja 92-52-121-13 hallinnonjakosopimuk-sen mukaisesti osuuden 2560/24800.

Yhtiössä on yksi kolmeportainen 5–6-kerroksinen lamelli-talo. Osoite: Perintötie 3 D-F, 01510 Vantaa.

Yhtiöllä on kaksi rasitesopimusta viereisten tonttien 12, 13 ja 22 kanssa. Rasitesopimukset koskevat mm. kulkuoi-keuksia, pelastusauton kulkuteitä ja nostopaikkoja, pysä-köintiä, polkupyörä- ja jätetiloja sekä rakentamisen aikaisia väliaikaisjärjestelyitä.

Yhtiöllä on kolme hallinnanjakosopimusta tontille 11 raken-nettävien muiden asuntoyhtiöiden kanssa koskien mm. ton-tin hallinnan ja kustannusten jakautumista, yhteisiä piha-alueita, rakenteita, jätehuoltoa, kerhotilaa, kunnallistekniik-kaa, hoitokuntaa sekä yhteistä pysäköintialuetta tontilla 12 ja yhteistä pysäköintilaitosta tontilla 13.

Yhtiöllä on hoitokuntasopimus tontille 11 rakennettävien muiden asuntoyhtiöiden kanssa koskien yhteisten aluei-den, tilojen, tontilla 12 sijaitsevan pysäköintialueen ja ton-tilla 13 sijaitsevan pysäköintilaitoksen käyttöön hoitoon, ja ylläpitoon liittyviä asioita sekä kustannusten jakautumista.

Rasite-, hallinnanjako-, ja hoitokuntasopimukset täydenty-vät alueen suunnittelun ja rakentamisen edetessä.

RAKENTEET JA JULKISIVUT

Asuinrakennus ovat betonirunkoinen. Talossa on paalupe-rustus. Ala-, väli- ja yläpohja ovat ontelolaattarakenteisia. Kerrostalossa on tasakatto, jonka katteena on bitumikermi.

Kerrostalon ulkoseinät ovat osin paikalla muurattuja ja osin rapattuja tai betonipintaisia. Ulkoseinissä lämmöneristeen sisäpuoli on betonirakenteinen. Parvekkeiden taustaseinät vaihtelevat julkisivun mukaan ja ovat rapattuja, muurattuja ja betonipintaisia.

PARVEKKEET

Pohjapiirustusten mukaisesti osalla asunnoista on parveke ja osalla on ranskalainen parveke. Parvekkeiden lattiat ovat pesubetonipintaisia betonielementtejä ja lattiapinnalle asen-netaan terrassimatto. Parvekkeet ovat lasitettuja. Parveke-lasitusten aukeaminen sekä kiinteät parvekelasitukset on esitetty kohteen suunnitelmissa. Kaiteet ovat vaihdellen pinnakaiteita tai täyslasitettuja. Lasikaiteen päällä parve-kelasitus ulottuu kaiteen päältä yläpuolisen laatan alapin-taan, ja pinnakaiteisissa parvekkeissa parvekelasitus on

parvekelaatan yläpinnasta ylemmän parvekelaatan alapin-taan. Kaidelasi on täysilasitetuissa parvekkeissa läpikuul-tava. Kaidelasi pinnakaiteen takana on kirkas. Parveke on vapaasti tuulettuva, eikä lasitus estä täysin tuulen, veden ja lumen tunkeutumista parvekkeille.

IKKUNAT JA OVET

Ikkunat ovat kolmilasisia sisään aukeavia puuikkunoita, joiden uloin puite ja ulkokarmin pinta on kestävyuden var-mistamiseksi polttomaalattua alumiinia. Parvekeovet ovat lasiaukollisia puuovia, joiden ulkopinta on alumiiniverhoiltu ja polttomaalattu kuten ikkunoissa. Asuntojen ikkunat ja parvekkeiden ovet varustetaan mattavalkoisilla sälekaihti-milla. Asuntojen parvekkeen ovessa sälekaihtimet ovat pin-ta-asennettuja. Asuntojen kerrostaso-ovet ovat yksilehtisiä.

ASUNTOJEN SISÄTILAT

Väliseinät

Huoneistoja rajaavat väliseinät ovat betoniseiniä. Asunnon sisäiset kevyet väliseinät ovat metallirankaisia kipsilevysei-niä. Kylpyhuoneet ja saunat ovat tehdasvalmisteisia tilae-lementtejä, joihin ei ole mahdollista tehdä muutostöitä.

Väliovet

Väliovet ovat valkoisia tehdasmaalattuja laaka-/liukuovia pohjapiirustusten mukaisesti. Löylyhuoneen ovi on koko-lasiovi.

Lattiat

Asuinhuoneissa on lautaparketti. Parkettia ei asenneta kiin-tokalusteiden alle. Lautaparkettipäällysteeseen tehdään tarvittaessa valmistajan ohjeiden mukaisesti liikuntasau-moja, jotka peitetään listoilla. Pesuhuoneen, saunan ja eril-lis- wc-tilojen lattioissa on keraamiset laatat.

Seinät

Asuinhuoneiden seinät tasoitetaan ja maalataan. Tasoitusta ja maalausta ei uloteta kiintokalusteiden taakse. Keittiön työtason ja seinäkaapiston välitilaan asennetaan välitilalevy. Pesuhuoneiden ja erillis- wc-tilojen seinissä on keraami-set laatat. Pesuhuoneessa sijaitsevassa pesukonesyven-nyksessä seinät ovat pinnoitettua teräsohutlevyä. Sauno-jen seinät paneloidaan. Saunan ja suihkun välinen seinä on kirkasta lasia.

Katot

Asuinhuoneiden katot ovat pääosin ruiskutasoitettuja ja osin maalattuja. Pesuhuoneiden katot ovat pinnoitettua teräsohutlevyä, saunojen ja erillis- wc-tilojen katot ovat paneloituja.

Kalusteet

Asuntojen kalusteet tehdään kalustekaavioiden mukaisesti.

Kalusteet ovat tehdasvalmisteisia vakiokalusteita. Kaluste-rungot ovat väritään valkoisia. Keittiön työtasot ovat lami-naattia ja päältäpäin työtasoon upotetut altaat ovat ruos-tumatonta terästä tai komposiittia.

Koneet ja laitteet

Keittiöissä on induktiokeittotaso, kalusteuuni ja mikroaal-touuni ja/tai mikro-/kalusteuuniyhdistelmä, liesikupu, kyl-mälaitte ja kalustepeitteinen astianpesukone. 4 h+k+s ja isommissa asunnoissa on jääkaappi ja kaappipakastin. Pesuhuoneissa on liitännät ja tilavaraukset pyykinpesuko-neelle ja kuivausrummulle. Keittiöiden ja pesuhuoneiden varusteet on esitetty tarkemmin materiaalivalinnat-esit-teessä ja keittiökäytökäyttösuojissa.

ILMANVAIHTO, LÄMMITYS JA VESI

Asunnoissa on lämmöntalteenotolla varustettu huoneis-tokohtainen ilmanvaihtokone, joka on kytketty kiinteistön sähköön. Huoneiston ilmanvaihdon tehokkuutta voidaan säätää liesikuvusta. Ruoanlaittolanteissa voidaan liesiku-vun säätöpelti avata, jolloin liesikuvun kautta poistetaan suurempi ilmamäärä kuin normaalilanteessa.

Lämmityksenä on termostaatein ohjattava vesikiertoinen patterilämmitys, joka on liitetty kaukolämpöverkostoon. Lisäksi lämmityskaudella tuloilmaa lämmitetään asuntokoh-taisissa IV-koneissa sähköllä. Kylpyhuoneen ja erillis-wc:n laattalattioissa on mukavuuslattialämmitys, joka on kyt-ketty asunnon sähköstä.

JÄRJESTELMÄT

Yhtiössä on kaapelitelevisiojärjestelmä. Asunnoissa on laa-jakaistainen tietoliikennekaapelointi kiinteää internetliitty-mää varten. Asunnon yhtiövastikkeeseen kuuluu vakiona laajakaistaliittymä.

Asuntoyhtiön pääulko-ovissa on ovipuhelinjärjestelmä. Por-rashuoneiden muut ulko-ovet on varustettu koodilukkoilla.

AUTOPAIKAT

Autopaikat sijaitsevat tontilla 13 olevassa lämmittämättö-mässä pysäköintilaitoksessa (48 paikkaa) sekä tontilla 12 olevalla kattamattomalla pihapysäköintialueella (8 paikkaa). Autopaikat on varustettu lämmityspistorasioin. Pysäköin-tilaitoksessa osa autopaikoista mahdollistaa sähköauton latauksen.

Pihapaikat ovat nimettyjä tietyille osakkeille. Pysäköintilai-tokseen sijoitettavat pysäköintipaikat ovat yhteiskäyttöpaik-koja ja niiden omistusoikeus säilyy yhtiöllä. Oikeus pysä-köintilaitoksessa sijaitsevien yhteiskäyttöpaikkojen käyttä-miseen määräytyy siten, että kukin yhtiön pysäköintipaik-koja koskevista osakkeista oikeuttaa pysäköimään yhden

ajoneuvon kulloinkin vapaana olevalle paikalle yhtiön omis-tamista yhteiskäyttöpaikoista. Pysäköintilaitoksen ylim-män kerroksen autopaikat ovat kattamattomia. Pysäköin-tilaitoksessa sijaitsee Vantaan Energian käytössä oleva muuntamo.

YHTEISET PIHA-ALUEET JA -TILAT

Piha-alueet ja istutukset tehdään erillisen pihasuunnitelman mukaisesti. Piha-alueet ovat yhteiskäytössä kaikkien tontin yhtiöiden kesken. Piha-alueella on kaksi piharakennusta. Toisen piharakennuksen katolla on yhteiskäytössä olevat leikki- ja oleskelutilat. Yhtiön väestönsuojatilat sijaitsevat toisessa piharakennuksista.

Yhtiön jätetilat sijaitsevat pysäköintilaitoksessa. Jätetila on yhteinen kahden muun yhtiön kanssa. Tontin kaikkien yhti-öiden yhteinen kerhotila rakennetaan Asunto Oy Vantaan Suitsuun. Taalerissa on myös oma kerhohuone.

HUOMAUTUS

Rakentaja voi vaihtaa kohteen rakenteita ja materiaaleja voidaan vaihtaa toisiin samanarvoisiin. Ostajan on tutus-tuttava lopullisiin myyntiasiakirjoihin kauppakirjan allekir-joituksen yhteydessä.

Taalerin kylpyhuoneet ja saunat on toteutettu tehdasval-misteisina märkätilaelementteinä, eikä niihin ole mahdol-lista tehdä sisustusvalintoja tai muutostöitä.

Ostajalla on mahdollisuus tutustua sisustusmateriaaleihin, tehdä sisustusvalintoja ja vaikuttaa asunnon ilmeeseen YIT Plus Studiossa annettujen aikataulujen mukaisesti.



KOTEJA JÄRJELLÄ JA TUNTEELLA



ESITTELY JA MYYNTI

YIT Asuntomyynti
Arkadiankatu 2, 00100 Helsinki
Puh. 020 433 2990*

RAKENTAJA

YIT Suomi Oy
PL 36, 00621 Helsinki
puh. 020 433 111**

(*Puhelun hinta 0,088 eur/min)

facebook.com/YitKoti
yit.fi