

YIT

TAMPEREEN TEATTERI- NEUVOS

KESKUSTA
KERROSTALOKOTEJA
ENNAKKOMARKKINOINTI





ASUINKORTTELI SISÄPIHOINEEN KOILLISESTA PÄIN JA VISUALISOINTI TEATTERINEUVOKSESTA.

Keskustan vehreä keskipiste



KESKUSTAN KAUPAT JA PALVELUT, KESKUSTORI, LAUKONTORI, KAUPPAHALLI, PÄÄKIRJASTO



BUSSIPYSÄKKI OVEN EDESSÄ, LÄHIN RATIKKAPYSÄKKI 450 M



TEATTERIT JA KULTTUURITAPAHTUMAT, UIMAHALLI, PYYNIKKI, SÄRKÄNNIEMI

Tampereen sydämessä sijaitseva Hämeenpuisto ulottuu Näsinpuistosta Eteläpuistoon. Vehreän puistoväylän lähellä on kaikki aidon tamperelaisen kaupunkielämän klassikot.

RUNSAAT PALVELUT NAAPURUSTOSSA

Lähikauppa on heti naapurissa, alle puolen kilometrin säteellä löytyy lisää kauppoja, ruokailupaikkoja, Laukontori ja Kauppahalli. Ratinan Kauppakeskukseen on noin kilometri. Keskustorille pääsee kätevästi Nyssen kyydissä: bussipysäkki on kotitalon ulko-oven vieressä. Lähimmälle ratikkapysäkille on kolmen korttelin matka Hämeenpuistoa pitkin.

KULTTUURIA JA LUONNONRAUHAA

Teatterineuvoksen koti on lähellä vapaa-ajan rentoja, silti sopivan kaukana kaupungin sykkeestä. Voit tehdä aamu-lenkin Pyynikille, syödä lounasta Laukontorilla ja mennä illalla teatteriin sadan metrin päähän kotitalostasi. Eteläpuiston ranta, Vapriikki, elokuvat, konsertit ja kaikki keskustan mielenkiintoiset tapahtumat ovat kävelymatkan päässä.



HÄMEENPUISTO SUUNNITELTIIN VUONNA 1830 PALOESTEESI ARKKITEHTI C.L. ENGELIN LAATIMAAN ASEMAKAAVAAN.



LAUKONSILTA



VISUALISOINTIKUVA ASUNNON C107 PARVEKENÄKYMISTÄ SISÄPIHAN SUUNTAAN.

Parasta Tampereetta: Teatterineuvoksen ajaton kaupunkikoti

Erinomainen sijainti elämyksien äärellä, omassa rauhassa.

ANSIOITUNEESTI KAUPUNKILAINEN

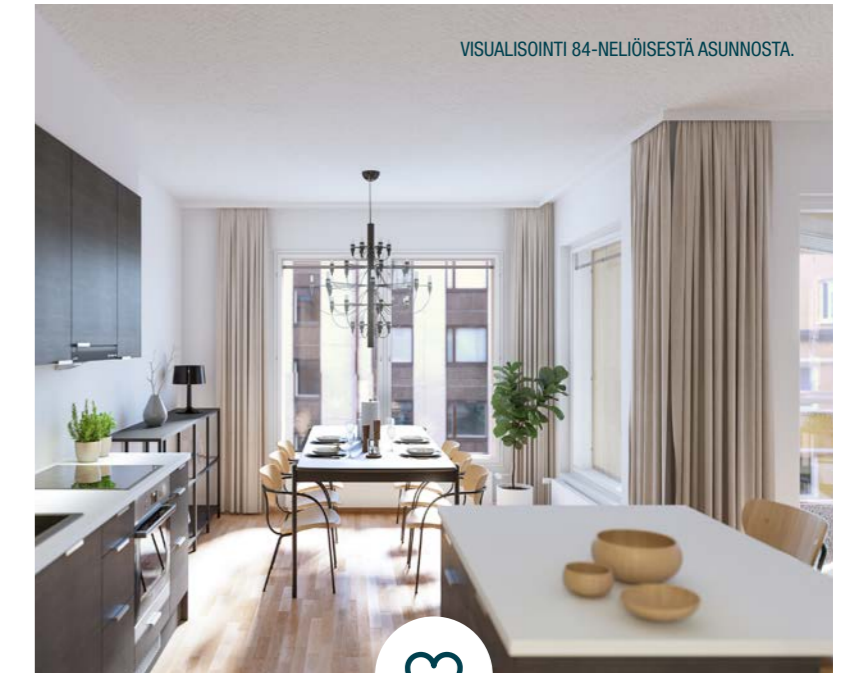
Teatterineuvoksen citykodit sopivat omaksi kodiksi ja sijoitusasunnoksi. Olohuone ja avokeittiö muodostavat valoisan oleskelutilan yhdessä oloon. Osassa koteja on reilun kokoinen ruokailutila. Kun varaat mieleisesi kodin hyvissä ajoin, voimme tehdä siitä tyyliä mukaisen, yksilöllisen kodin!

MODERNISTI TASOKAS

Uudenkarhea koti on laadukkaasti sisustettu asuinhuoneiden parketeista eteiskaapin peililiukuoviin. Avokeittiössä on muun muassa induktiotaso ja integroidut kodinkoneet. Modernia talotekniikkaa edustavat esimerkiksi tulo-ilman viilennys, ovipuhelin, kaapeli-tv ja laajakaistayhteys. Osassa koteja on lasitetut parvekkeet, joissa terassimatot, osassa on oma sauna tervaleppäisine lauteineen.

MONIPUOLINEN KOTIVALIKOIMA

Tutustu laadukkaaseen valikoimaan. Osassa koteja on näkymiä avaralle sisäpihalle, osassa kaupunkinäkymiä Satamakadun suuntaan tai vinosti Hämeenpuistoon.



VISUALISOINTI 84-NELIÖISESTÄ ASUNNOSTA.



• 22–92,5 M²

• 1 H+KT – 4 H+KT+S

• OSASSA KOTEJA OMA SAUNA

• SUURIMMASSA OSASSA KOTEJA RANSKALAINEN
TAI LASITETTU PARVEKE

• YHTEISKÄYTÖSSÄ TALOSAUNA JA KUIVAUSHUONE

• SISÄYHTEYS PYSÄKÖINTILAITOKSEEN

• KAKSI ERIKSEEN MYYTÄVÄÄ AUTOTALLIA

LUE LISÄÄ VALMIIKSI KALUSTETTU KOTI -PALVELUSTAMME
S. 28–30



Arkkitehdin ajatuksia

Suunnittelun lähtökohtana oli luoda tyylikäs ja ajaton rakennus osaksi Hämeenpuiston valtakunnallisesti merkittävää rakennettua kulttuuriympäristöä. Arkkitehtuurissa tavoiteltiin selkeälinjaista ja hillittyä kokonaisuutta, joka saa voimaa katutason laadukkaista materiaaleista, julkisivujen rytmistä ja harkituista yksityiskohdista. Sisätilojen tunnelmassa on tavoiteltu teatterimaailmaan sopivaa dramatiikkaa. Asunnot suunniteltiin valoisiksi ja avariksi, huomioiden kuitenkin tiivis kaupunkiympäristö. Yhteiskäyttöiset tilat tukevat arjen sujuvuutta. Asuntokohtaiset ulkotilat on pääosin sijoitettu osaksi rakennusmassaa ja Satamakadun puolelta avautuu näkymiä Laukontorin suuntaan ja kaupungin kattojen ylle. Asukas voi todella aistia olevansa osana kaupungin sykettä.

Juulia Juselius
rakennussuunnittelija, BST-Arkkitehdit Oy
arkkitehti M.Sc.

Teatterineuvoksen kodit rakennetaan omalle tontille



VISUALISOINTI

ASUNTOYHTIÖ

Asunto Oy Tampereen Teatterineuvos
Satamakatu 10 C, 33200 Tampere
Yhtiö on 8-kerroksinen, yksiportainen asuinkerrostalo.

ASEMAKAAVA

Vahvistettu asemakaava. Lisätietoja kaavasta on mahdollista saada Tampereen kaupungin asiakaspalvelusta, palvelupiste Frenckell p. 03 5656 4400.

TONTTI

Tampere Nalkala / 30 / 57
Tontti on oma, 3500/9150 suuruinen määräosa 2 643 m² tontista. Huoneistoala on 2 663,5 m².

HUONEISTOT

1 h+kt	22,0 m ²	2 kpl
1 h+kt	25,5 m ²	1 kpl
1 h+kt	26,0 m ²	1 kpl
1 h+kt	32,0 m ²	12 kpl
2 h+kt	38,5 m ²	3 kpl
2 h+kt	41,0 m ²	4 kpl
2 h+kt	54,5 m ²	6 kpl
3 h+kt+s	59,5 m ²	4 kpl
3 h+kt+s	69,5 m ²	2 kpl
3 h+kt+s	71,5 m ²	6 kpl
3 h+kt+s	76,0 m ²	1 kpl
3-4 h+kt+s	84,0 m ²	4 kpl
4 h+kt+s	89,0 m ²	3 kpl
4 h+kt+s	92,5 m ²	1 kpl

Yhteensä 50 huoneistoa.

LIIKETILAT

Liiketilat soveltuvat muun muassa kampaamoksi, kauneushoitolaksi, ompelimoksi ja suutarinliikkeeksi.

Liiketila 1	39,0 m ²
Liiketila 2	30,5 m ²
Liiketila 3	38,0 m ²

AUTOPAIKAT

Asemakaavan edellyttämät autopaikat tulevat tonteille 54 ja 57 rakennettavaan Kiinteistö Oy Hämeenpuiston Parkkiin, josta on sisäyhteys kerroksiin. Auton lämmityspistorasioin varustetut autopaikat ovat nimeämättömiä pysäköintioikeuksia. Pysäköintiin oikeuttavat osakkeet myydään erikseen.

Viisi autopaikkaa varustetaan sähköauton latauslaitteistolla. Asennettavat latauslaitteet yhtiön valitsemalta operaattorilta ovat 3-vaiheisia type 2 -älylatauslaitteita ja niitä ohjataan latausjärjestelmään kuuluvalla kuormanhallintalaitteistolla. Pysäköintiyhtiö tekee latauslaitteista operointisopimuksen. Operaattori laskuttaa lataamisen kuluttaman energian ja palvelumaksun suoraan käyttäjältä.

AUTOTALLIT

Erikseen myytäviä autotalleja on kaksi: autotalli AT76 ja autotalli AT77.

YHTEISET JA TEKNISET TILAT

Kuivaushuone	Lastenvaunuvarasto
Polkupyörävarasto	Ulkoiluvälinevarasto
Irtaimistovarastot	Postin automaatti
Siivouskomero	Talosauna

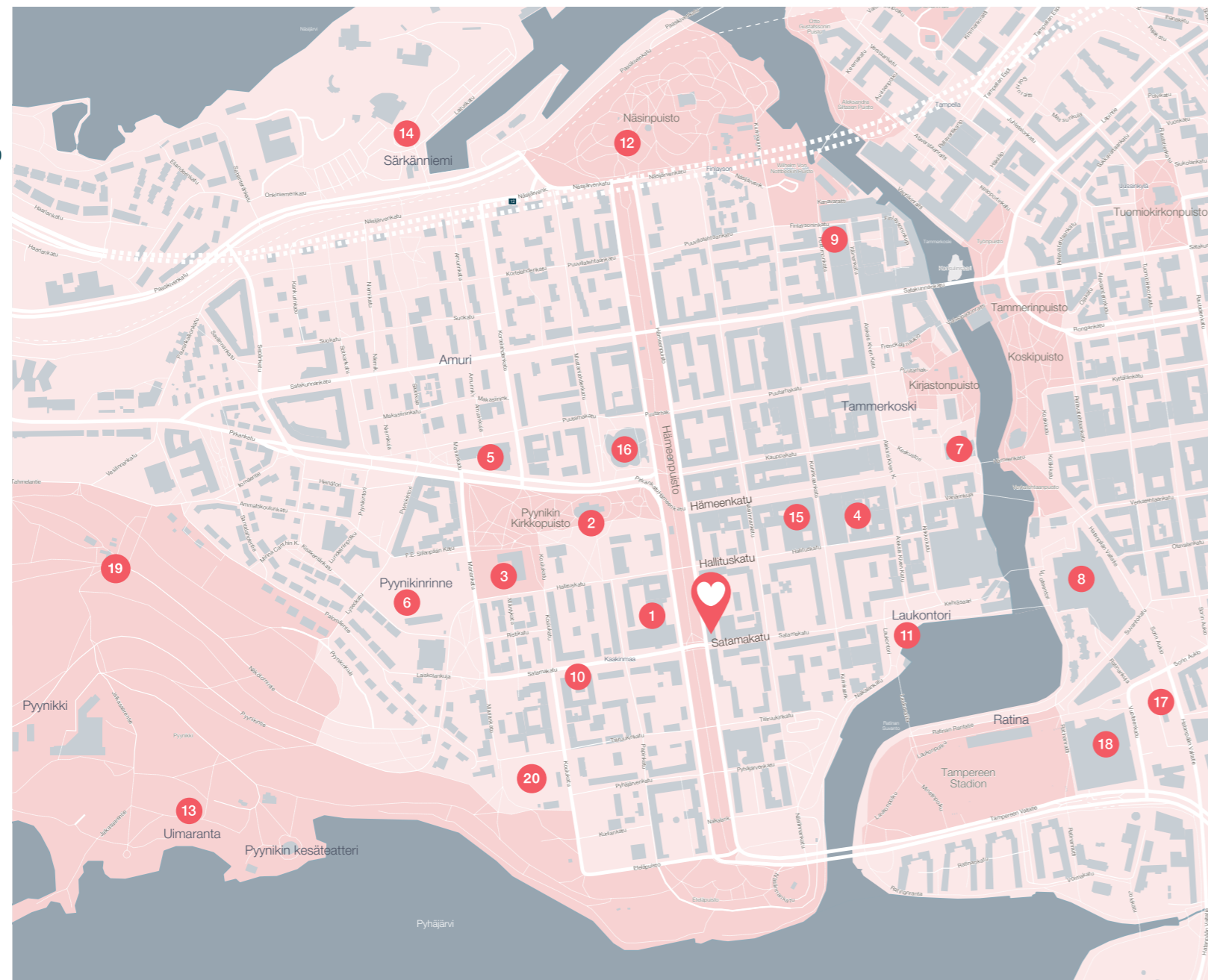
ARKKITEHTISUUNNITTELU

BST Arkkitehdit Oy



PALVELUT JA ELÄMYKSET

- 1 TAMPEREEN TYÖVÄEN TEATTERI
- 2 ALEKSANTERIN KIRKKO
- 3 TAMPEREEN YHTEISKOULUN LUKIO
- 4 KAUPPAHALLI
- 5 PYYNIKIN UIMAHALLI
- 6 PYYNIKIN URHEILUKENTTÄ
- 7 TAMPEREEN TEATTERI
- 8 KOSKIKESKUS
- 9 FINLAYSON
- 10 MARKET
- 11 LAUKONTORI
- 12 NÄSINKALLIO
- 13 UIMARANTA
- 14 SÄRKÄNNIEMI
- 15 SOKOS
- 16 PÄÄKIRJASTO METSO
- 17 LINJA-AUTOASEMA
- 18 RATINAN KAUPPAKESKUS
- 19 PYYNIKIN NÄKÖTORNI
- 20 KOULUKADUN URHEILUKENTTÄ JA MINIGOLF-RATA



ASIAKKAAN EDUT

Kotipiiriläisenä olet etusijalla

KOTIPIIRI ON YIT KODIN ASIAKASREKISTERI

Kun liityt Kotipiiriin, saat ensimmäisten joukossa tiedon, kun sinua kiinnostavien kotien varaaminen alkaa ja pääset valitsemaan kotisi laajemmasta valikoimasta. Voit liittyä Kotipiiriin esim. taloyhtiösi lomalomakkeella tai osoitteessa yit.fi/kotipiiri

ASUNNON VARAAMINEN ON HELPPOA

Voit varata ennakkomarkkinoinnissa tai rakenteilla olevasta kohteesta mieleisesi asunnon helposti netissä. Ennakkovaraus ei ole sitova ja voit perua sen ilman perusteluja. Varatuasi rakenteilla olevan asunnon, teemme asuntokaupat pian varauksesi jälkeen.



YIT KODIN OSTAJAT SUOMEN TYYTYVÄISIÄ

EPSI Ratingin tutkimuksen mukaan olemme uudisasunnon ostajien mielestä rakennusalan ykkönen. Asiakkaamme arvostavat YIT Kotien laatua ja palveluamme. Kehuja keräsivät esimerkiksi pohjaratkaisut, virheettömyys ja kosteudenhallinta. Lue lisää: yit.fi/yit-kodin-edut

Rahoitusratkaisut

EDULLINEN MAKSUEHTO

YIT:n 20 % rahoitusetu tarkoittaa, että maksat rakenteilla olevan kodin velattomasta hinnasta kaupanteon yhteydessä vain 20 %. Loput myyntihinnasta maksat vasta lähellä kotisi valmistumista. Voit tehdä kaupat jo rakentamisen alkuvaiheessa ja saat aikaa järjestellä muun rahoituksen.

YHTIÖLAINA JOUSTAA

Pääset asunnon omistajaksi maksamalla ainoastaan asunnon myyntihinnan. Loppuosan velattomasta hinnasta maksat asunto-osakeyhtiölle kuukausittain pääomavastikkeena. Voit myös maksaa yhtiölainaosuuden taloyhtiölle joko kokonaan tai osittain valmistumisen yhteydessä tai myöhemmin. Yhtiölaina sopii sinulle, jos et halua sitoutua henkilökohtaiseen pankkilainaan. Ensimmäiset 1–3 vuotta asunnon valmistumisen jälkeen maksat yleensä vain korkoja, jolloin rahaa voi käyttää esimerkiksi kodin sisustamiseen. Asunto voi olla helpompi myydä, jos siinä on yhtiölainaa. Lue lisää: yit.fi/rahoitus

Elisan laajakaista ja kaapeli-tv

Uudessa kodissasi on Elisan 25 megan nettiyhteys ja kaapeli-tv, joka sisältyy yhtiövastikkeeseen. Kodissasi on myös Wifi-reititin. Voit rekisteröityä Elisan käyttäjäksi YIT Plussan palvelutorilla.

YIT KODIN PALVELUT

YIT Plus -palvelu

KOTISI KAIKKI PALVELUT VERKOSSA 24/7

YIT Plus on kaikille YIT Kodin asukkaille tarkoitettu sähköinen palvelu, jota voit käyttää perheenjäsenesi ja vuokralaiset. Sen avulla pysyt perillä taloyhtiön ja kotisi tärkeistä asioista, seuraat tapahtumia ja tuoreimpia uutisia ja saat vaivattomasti yhteyden naapureihisi. Palvelun kautta teet sisustusvalinnat sekä tilaat kotiisi myös haluamasi lisätuotteet ja -palvelut. Lue lisää: yit.fi/plus

APU LÖYTYY PALVELUTORILTA

Haluamme sujuvoittaa YIT Kotien asukkaiden elämää, siksi kokosimme asumista helpottavat palvelut yhteen paikkaan, YIT Plussan palvelutorille. Palvelutori säästää etsimisen vaivan! Lue lisää: yit.fi/palvelutori

Postin automaatti kotitalossasi

Postin pakettiautomaatin avulla vastaanotat ja lähetät paketteja sekä tilaat erilaisia palveluita. Helppokäyttöinen automaatti on avoinna aina: 24/7.

Lue lisää: posti.fi/automaatti

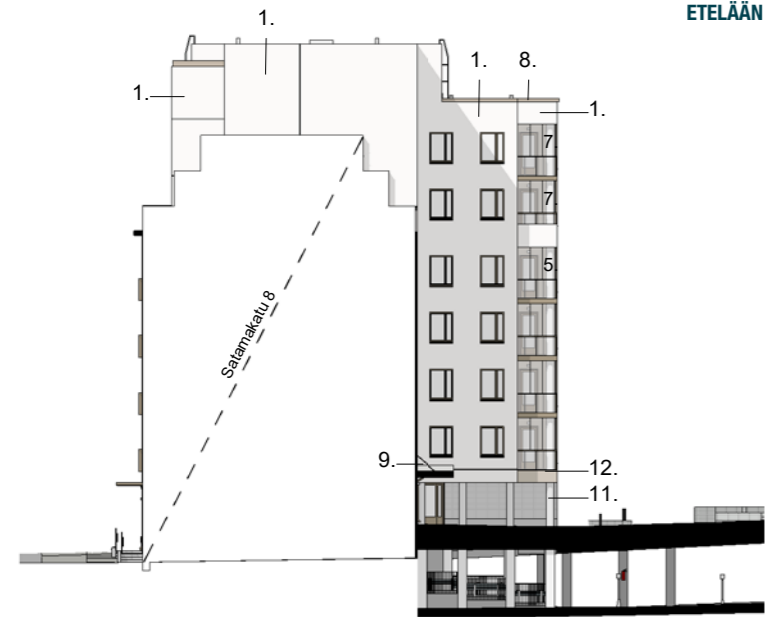
ONE4ALL - TALOYHTIÖN DIGITAALINEN ILMOITUSTAULU JA VARAUSJÄRJESTELMÄ

Taloyhtiön porraskäytävässä on digitaalinen ilmoitustaulu, jolta näet ajankohtaiset tiedotteet sekä palvelutorin edut. Palveluun kuuluu myös yhteistilojen varauskalenteri, jota käytät sujuvasti YIT Plussan kautta.

JULKISIVUT



ETELÄÄN



ITÄÄN

JULKISIVUMATERIAALIT

1. Rappaus, valkoinen, hiertopinta
2. Rappaus tehosteosa, maalattu beige
3. Graniittilaatta, harmaa kiillotettu
4. Parvekelasitus, kirkas lasi
5. Betoni, maalattu vaalea beige (parvekkeen taustat)
6. Betoni, maalattu valkoinen
7. Alumiini, vaalea helmiäis beige
8. Pelti, vaalea beige/kulta
9. Pelti, valkoinen
10. Betoni, harmaa, hierretty
11. Betoni, maalattu harmaa
12. Kuitusementtilevy, beige



LÄNTEEN

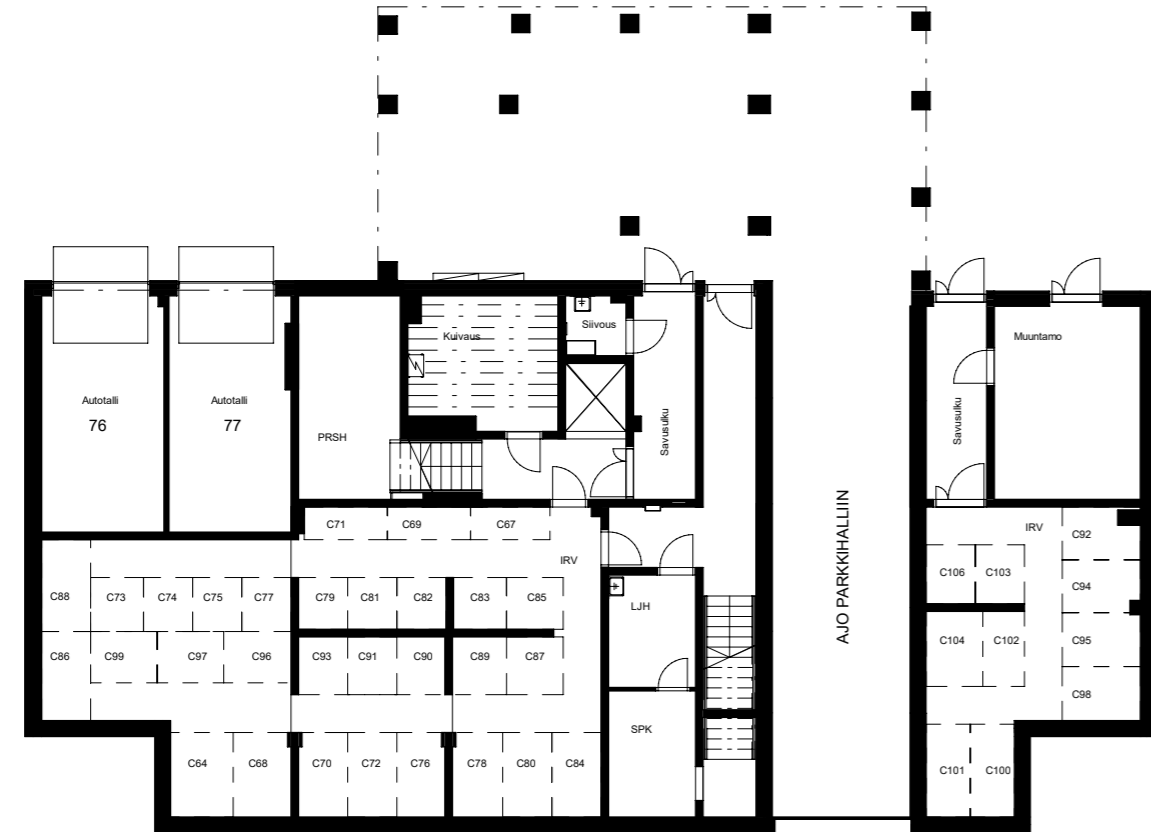


POHJOISEEN

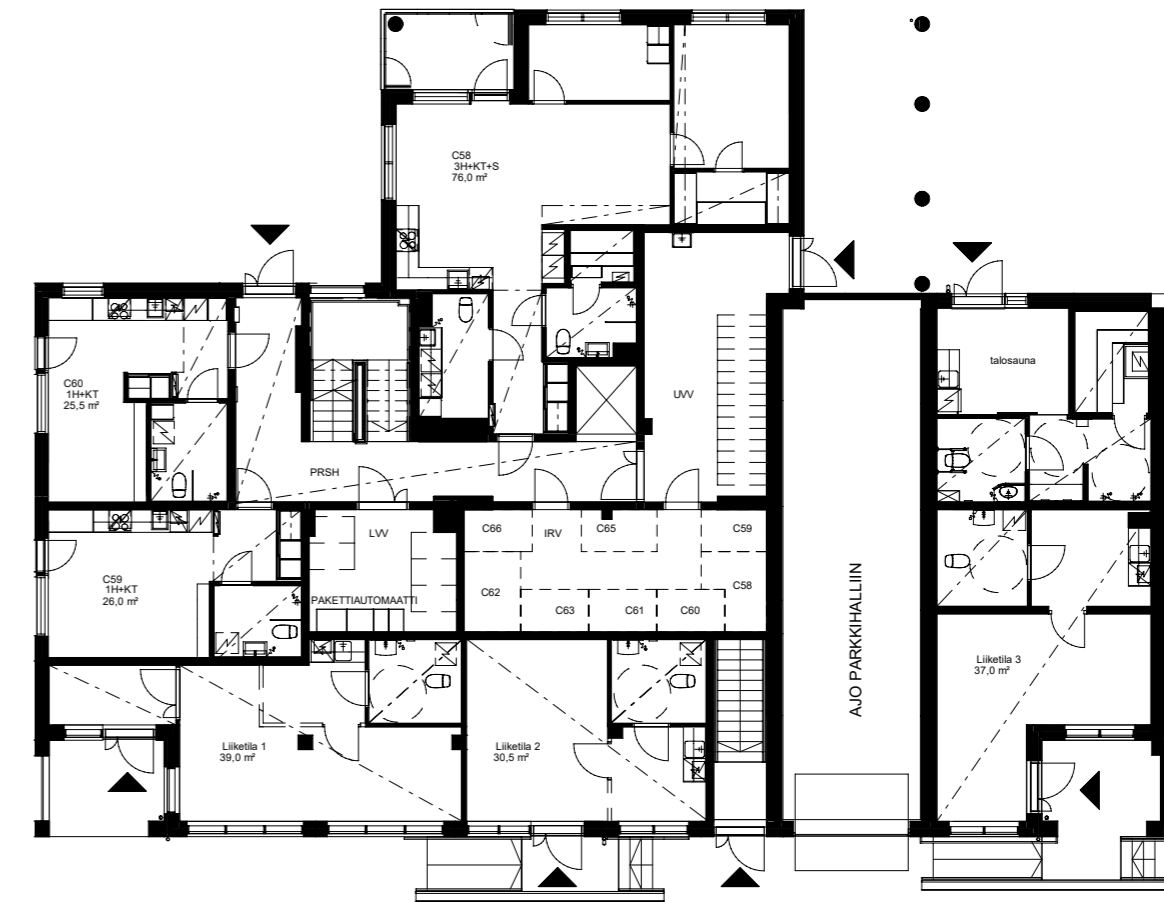
JULKISIVUMATERIAALIT

1. Rappaus, valkoinen, hiertopinta
2. Rappaus tehosteosa, maalattu beige
3. Graniittilaatta, harmaa kiillotettu
4. Parvekelasitus, kirkas lasi
5. Betoni, maalattu vaalea beige (parvekkeen taustat)
6. Betoni, maalattu valkoinen
7. Alumiini, vaalea helmiäis beige
8. Pelti, vaalea beige/kulta
9. Pelti, valkoinen
10. Betoni, harmaa, hierretty
11. Betoni, maalattu harmaa
12. Kuitusementtilevy, beige

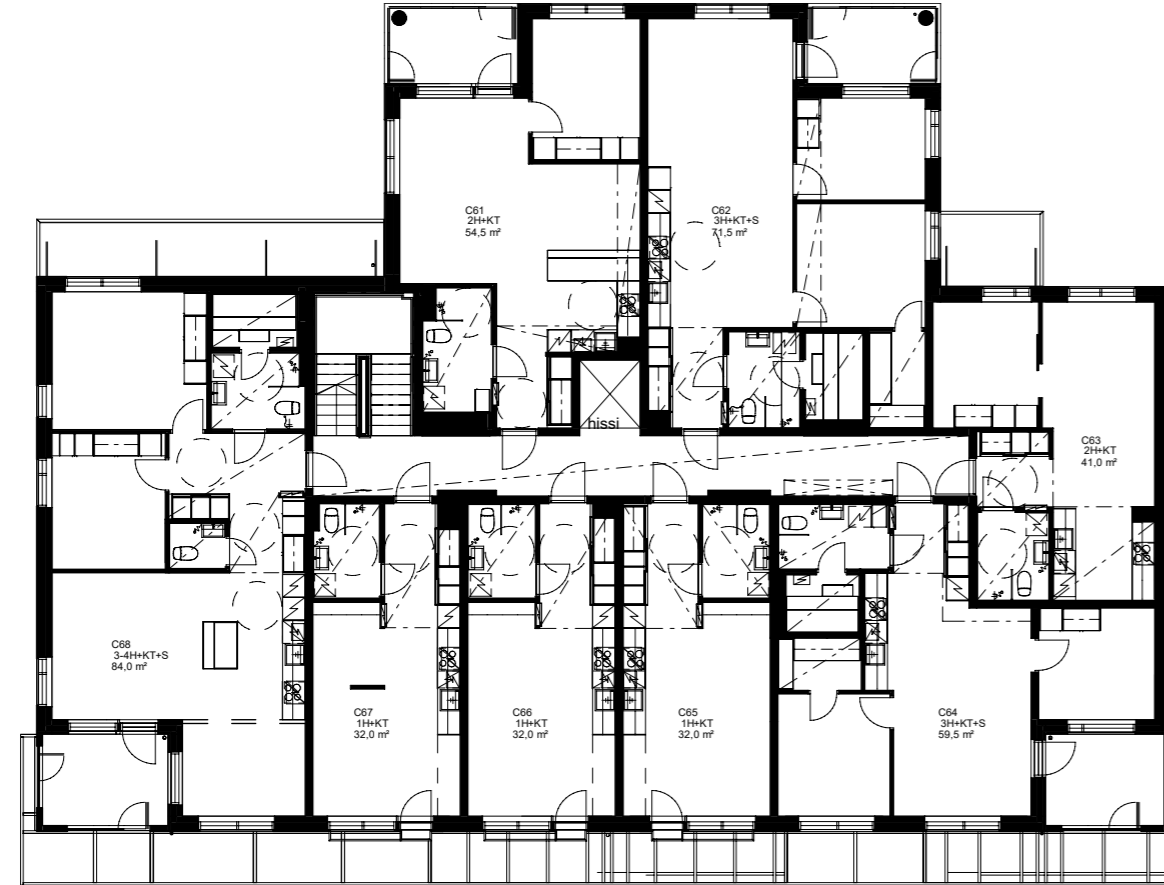
KELLARIKERROS 1:200



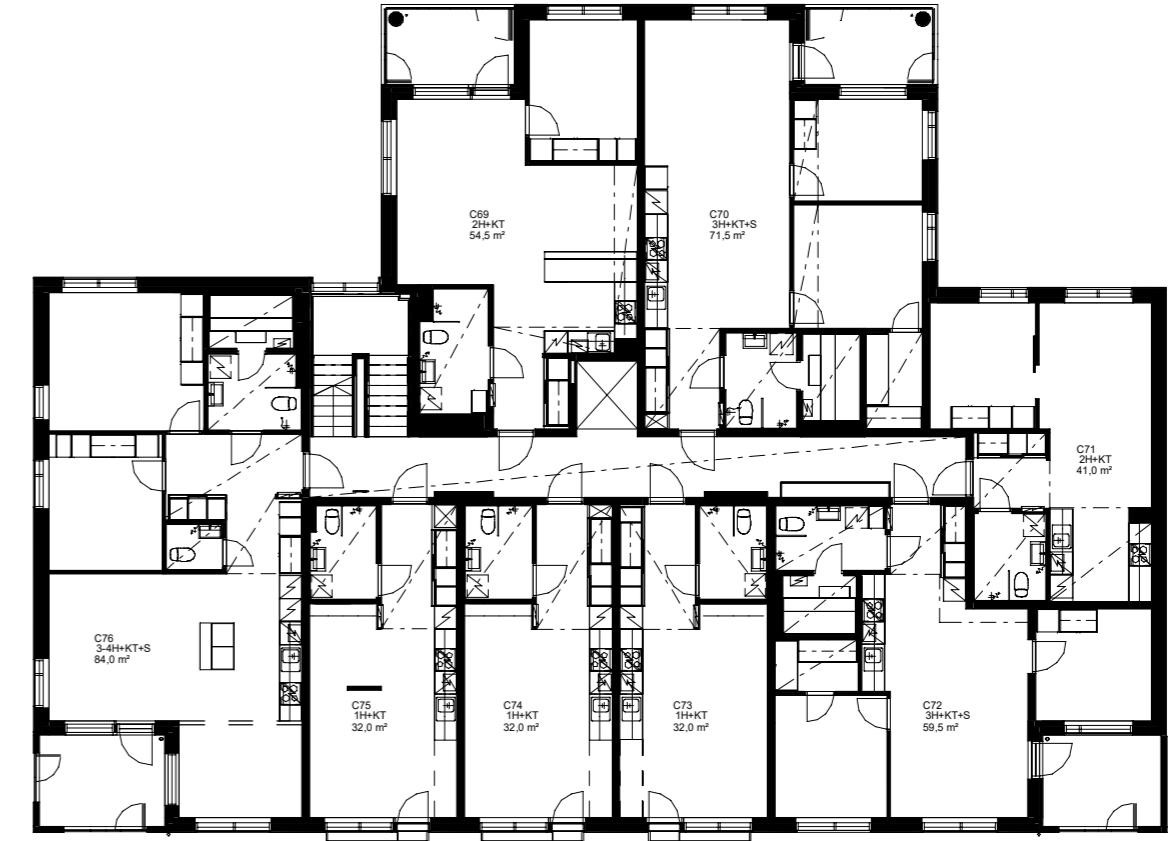
1. KERROS 1:200



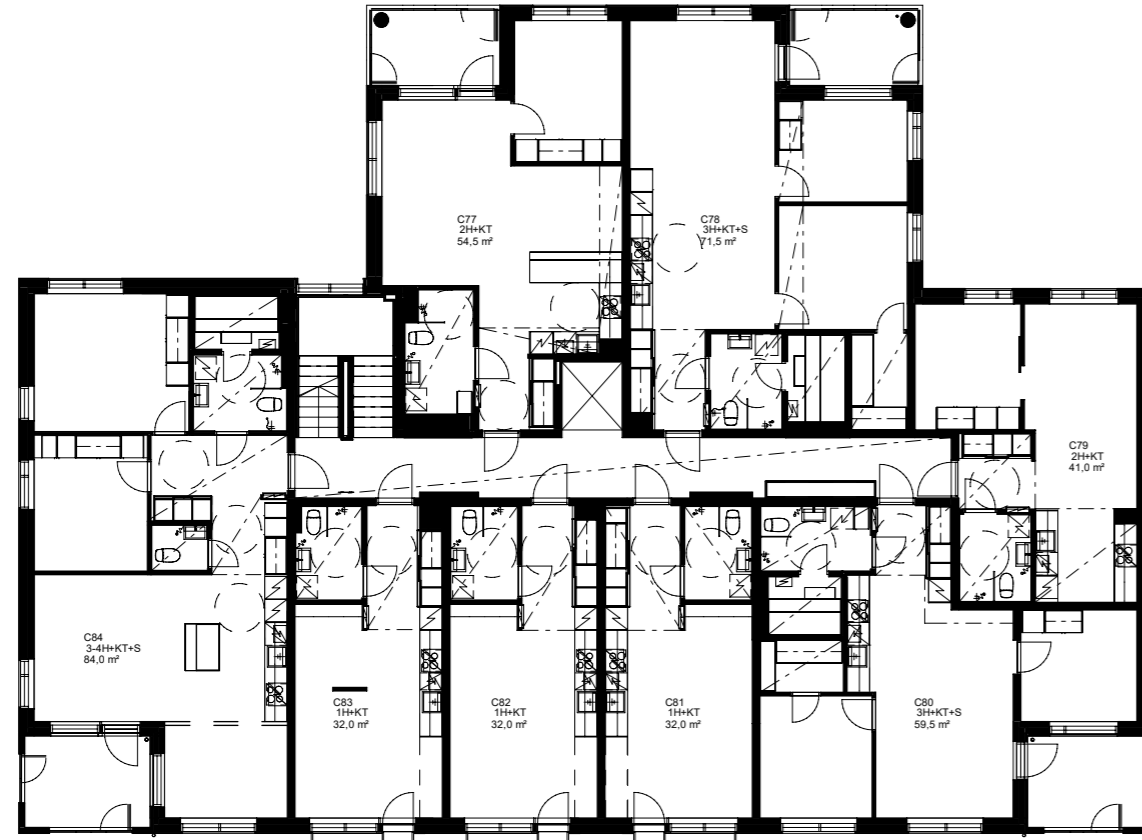
2. KERROS 1:200



3. KERROS 1:200



4. KERROS 1:200



5. KERROS 1:200



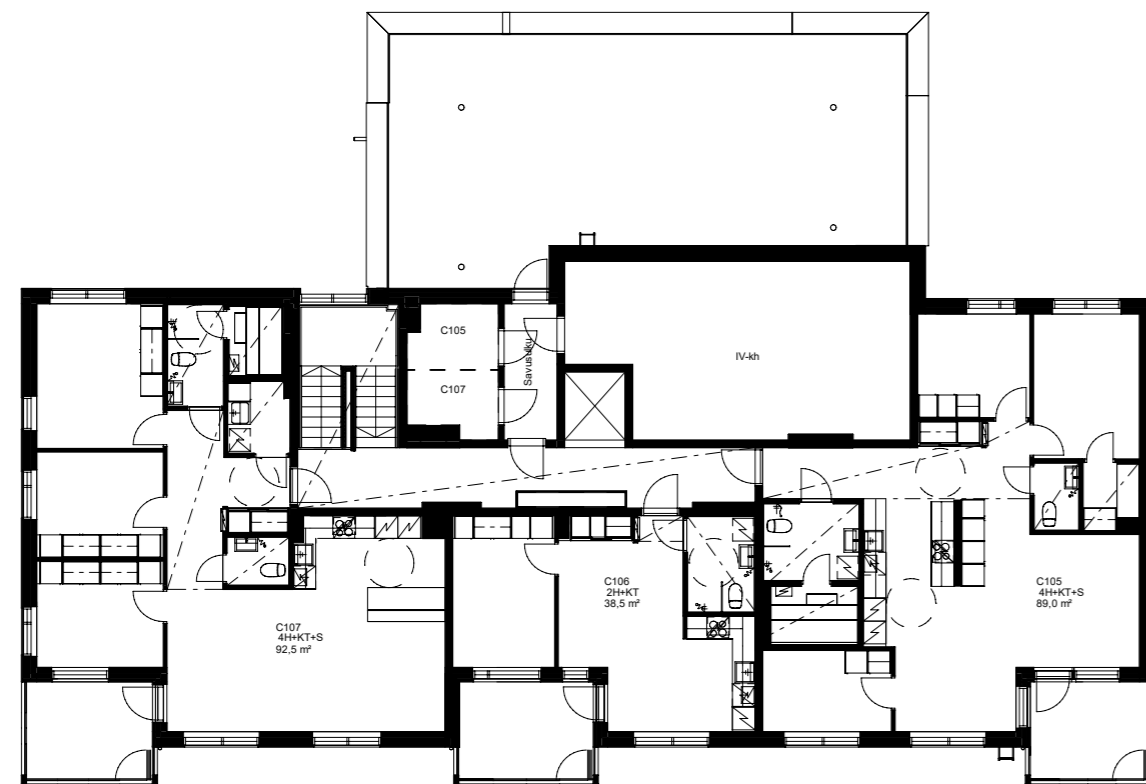
6. KERROS 1:200



7. KERROS 1:200



8. KERROS 1:200



VISUALISOINTI 92,5-NELIÖISESTÄ ASUNNOSTA.



Uuden kodin sisustus

Uuden YIT Kodin hintaan sisältyvät laadukkaat sisustusmateriaalit ja kodinkoneet. Voit valita kolmesta valmiista sisustusteemasta, joita voit myös yhdistellä keskenään.

Kun olet ajoissa liikkeellä, voit vaikuttaa tilaratkaisuihin ja teettää yksilöllisiä muutoksia. Kokonaisuuden suunnittelussa sinua auttavat sisustamisen ja rakentamisen ammattilaiset.

Pääset valitsemaan uuden kotisi sisustuksen YIT Plus Studio -palvelussa, johon saat tunnukset kaupanteon jälkeen.

KUURA

Klassinen minimalismi

Skandinaavisen tyylin peruspilarit ovat vaalea raikkaus, ajaton linjakkuus ja selkeä geometrisyys. Selkeitä kokonaisuuksia ja harkittua minimalismia. Kaikessa yksinkertaisuudessaan rauhoittavan hillittyä tyylikkyyttä.



VISUALISOINTI KUURA-SISUSTUSTEEMAN KEITTIÖSTÄ.

USVA

Taidokas harmonia

Sävyjen ja muotojen sopusointua. Väreillä ja materiaaleilla tyyllittelyä – kontrastien voimaa. Syvyyttä ja pehmeää lämpöä luonnonläheisyydellä. Rauhan ja utuisten tunnelmien liitto on aitoa balanssia sielulle.



VISUALISOINTI USVA-SISUSTUSTEEMAN KEITTIÖSTÄ.

HEHKU

Intensiivinen vetovoima

Väri vangitsee katseen ja luo intensiivisen tunnelman.

Voimakkaita yksityiskohtia, syviä sävyjä ja vahvaa visuaalista luonnetta. Aistikkaita tiloja, joissa on rohkeaa ja taitavaa värien sekä tekstuuriin käyttöä.



VISUALISOINTI HEHKU-SISUSTUSTEEMAN KEITTIÖSTÄ



[yit.fi/kalustus](https://www.yit.fi/kalustus)

Valmiiksi kalustettu koti

Uuden YIT Kodin saa nyt myös kalustettuna! Satsaa- ja Sijoita-kalustepaketti on unelmaratkaisu muun muassa asuntosijoittajalle, opiskelijalle, kakkos- tai lomakodin hankkijalle. Valmiiksi kalustettu koti on helpotus myös heille, joille shoppailu ja kalustaminen tuntuu vieraalta.

Sisustusarkkitehdin suunnittelemassa kodissa kalusteiden sijainnit on suunniteltu siten, että niiden ulkonäkö ja käyttömukavuus ovat parhaimmillaan. Lisämaksusta kalusteet kasataan paikalleen käyttövalmiiksi. Asennusohjeiden lukemisen sijaan voit asettaa televisiosi paikalleen ja kukkamaljakon ruokapöydälle, istahtaa sohvalle ja nauttia uudesta kodistasi!

Valmiiksi kalustettu koti -palveluun sisältyvät sisustussuunnitelma, kalusteet, valaisimet ja kodintekstiilit. Valittavissasi on kaksi ajatonta kalustepakettia: Satsaa ja Sijoita. Kumpikin on pohjoismaisen tyylin mukaisesti minimalistinen. Tyylikkääseen kokonaisuuteen on helppo tehdä makusi mukainen loppusilaus esimerkiksi sohvatyynyillä.

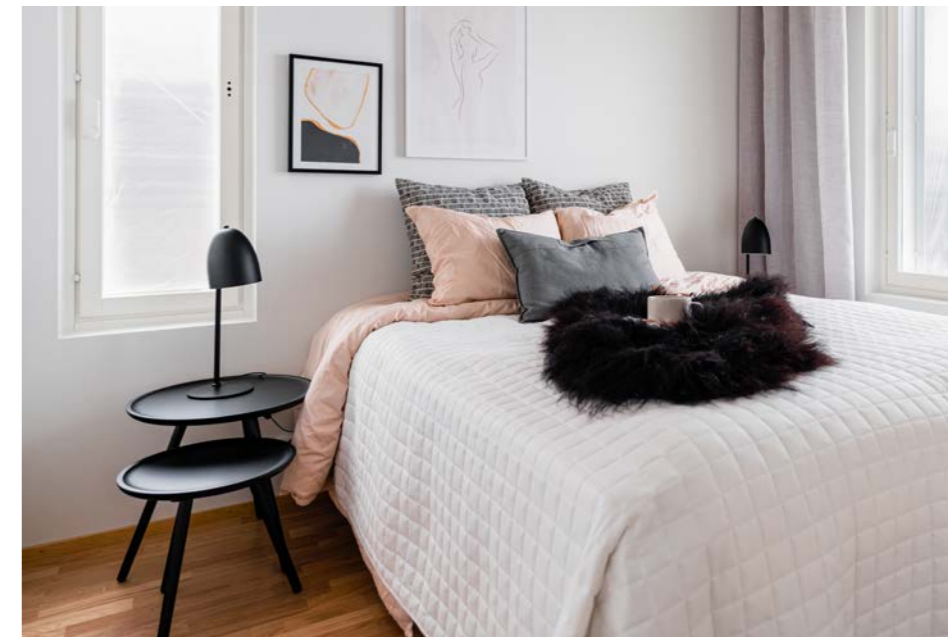
Kiinnostuitko? Kysy lisää asuntomyynnistä! Yhteystiedot löydät takakannesta.



SIJOITA-KALUSTEPAKETTI

Ripaus luksusta ja kontrastin voimaa! Sijoita-kalustepaketin perustana on Satsaa-paketti, johon on lisätty mausteeksi mustaa ja harkittua ylellisyyttä. Sijoita on upea sellaisenaan, lisäksi se luo mahdollisuuksia moneen eri tyyliin. Kokonaisuuteen on helppo lisätä yksilöllisiä elementtejä ja mieleisiä koriste-esineitä.

Huomioithan, että kuvissa näkyvät sisustustavarat eivät sisälly kalustepakettiin. Tutustu paketteihin tarkemmin osoitteessa yit.fi/kalustus.

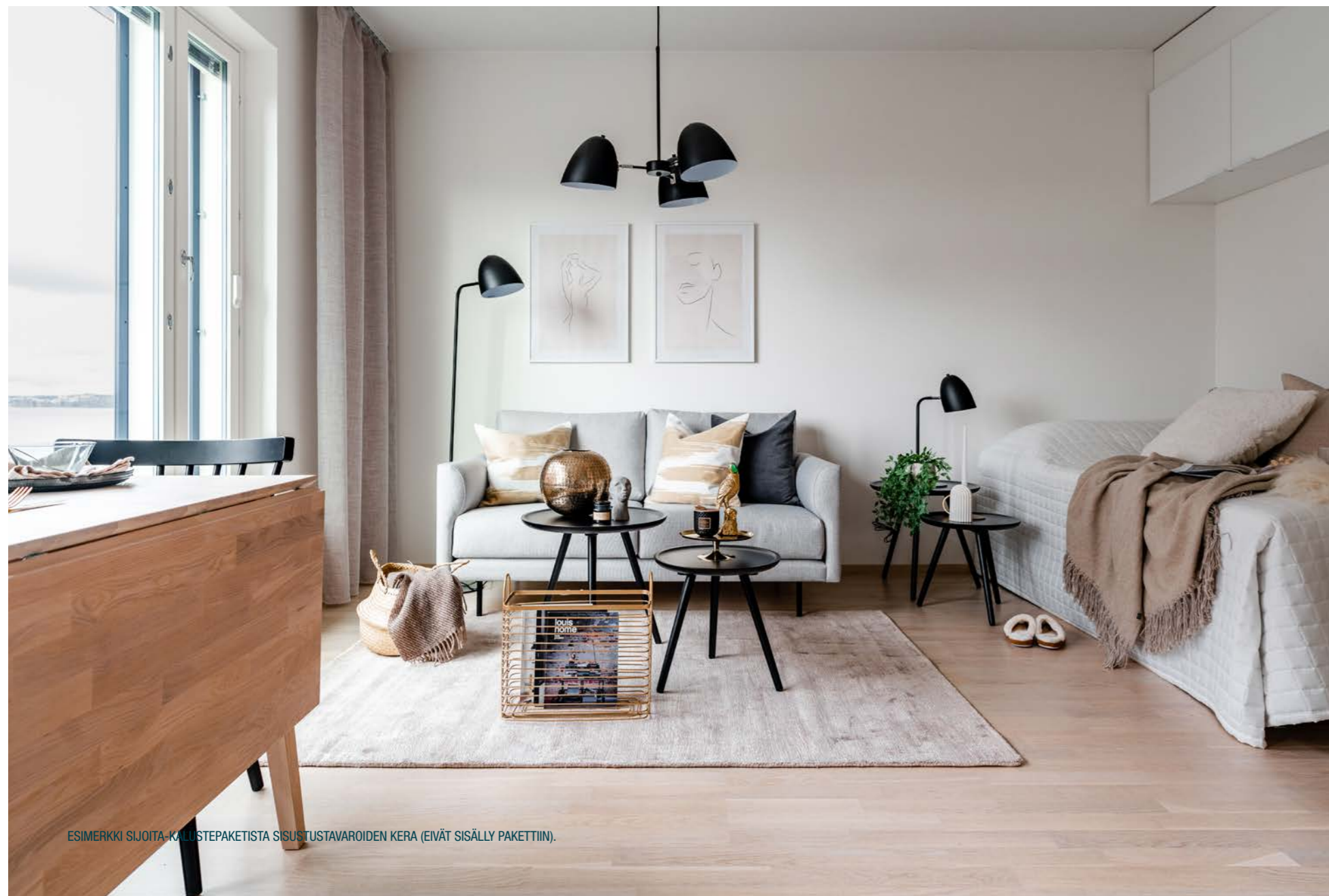


SATSAA-KALUSTEPAKETTI

Rento, selkeä ja harmoninen kokonaisuus. Vaaleansävyisessä väripaletissa on luonnonvalkoista, pellavaa, vaaleaa puuta ja harmaan eri sävyjä. Kalusteiden laadukkaat pintamateriaalit ovat kestäviä ja helppohoitoisia. Kokonaisuuteen on värimaailmansa ansiosta helppo lisätä omia lempikalusteita ja mieleisiä tehostevärejä.

Huomioithan, että kuvissa näkyvät sisustustavarat eivät sisälly kalustepakettiin. Tutustu paketteihin tarkemmin osoitteessa yit.fi/kalustus.

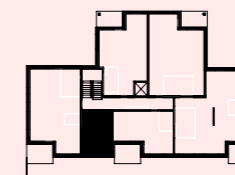




ESIMERKKI SIJOITA-KALUSTEPAKETISTA SISUSTUSTAVAROIDEN KERA (EIVÄT SISÄLLY PAKETTIIN).

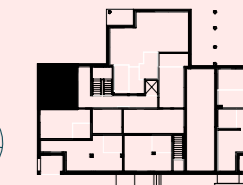
22,0 m²
1h+kt

C97 6. KERROS
C103 7. KERROS

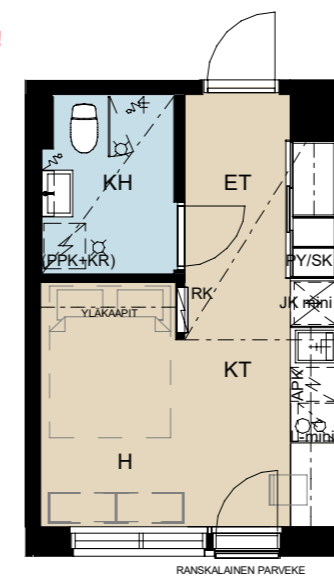


25,5 m²
1h+kt

C60 1. KERROS

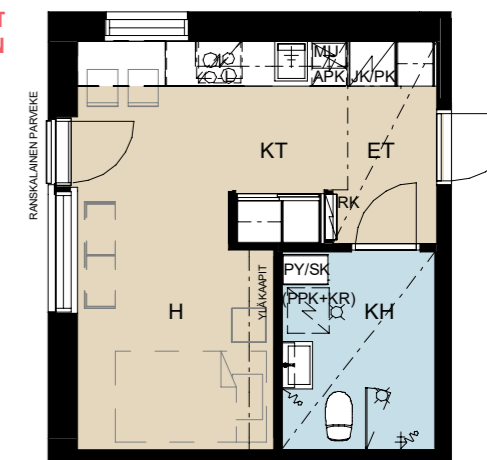


AINOA TÄTÄ
TILARATKAISUA!



RANSKALAINEN PARVEKE AVAUTUU
SATAMAKADULLE.

IKKUNAT AVAUTUVAT
KAHTEN SUUNTAAN
KORTTELIN
SISÄOSIIN.

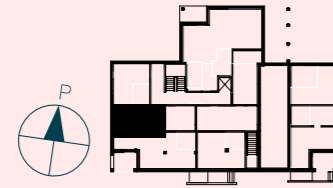


AINOA TÄTÄ
TILARATKAISUA!



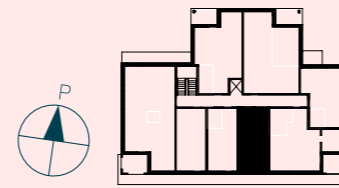
26,0 m²
1h+kt

C59 1. KERROS



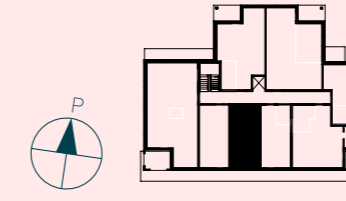
32,0 m²
1h+kt

C65 2. KERROS
C73 3. KERROS
C81 4. KERROS



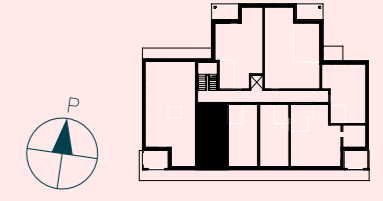
32,0 m²
1h+kt

C66 2. KERROS
C74 3. KERROS
C82 4. KERROS

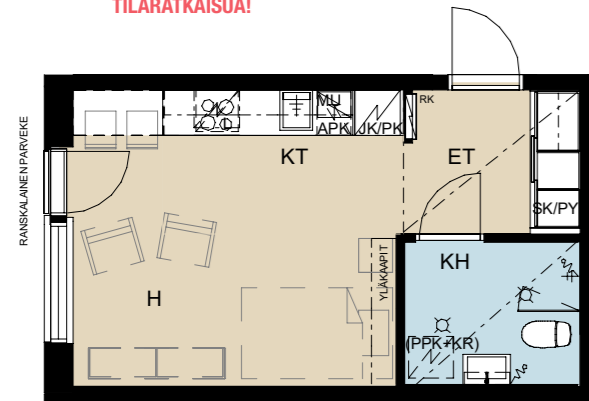


32,0 m²
1h+kt

C67 2. KERROS
C75 3. KERROS
C83 4. KERROS



AINOA TÄTÄ
TILARATKAISUA!

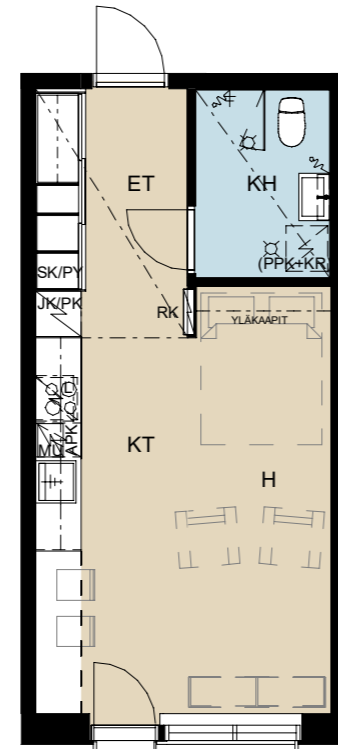


NÄKYMÄ KORTTELIN
SISÄLLE.

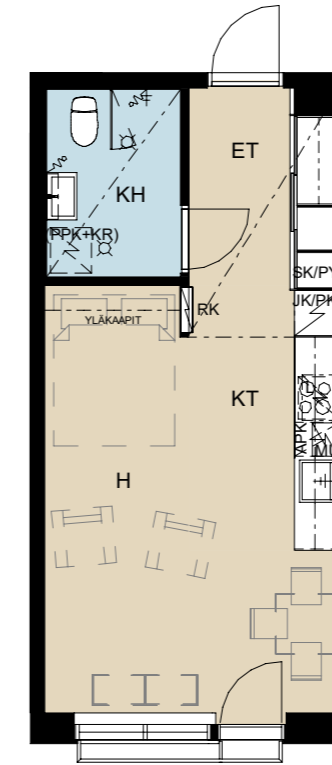
Mittakaava 1:100 5 m

yit.fi/teatterineuvos

32



RANSKALAINEN PARVEKE AVAUTUU
SATAMAKADULLE.

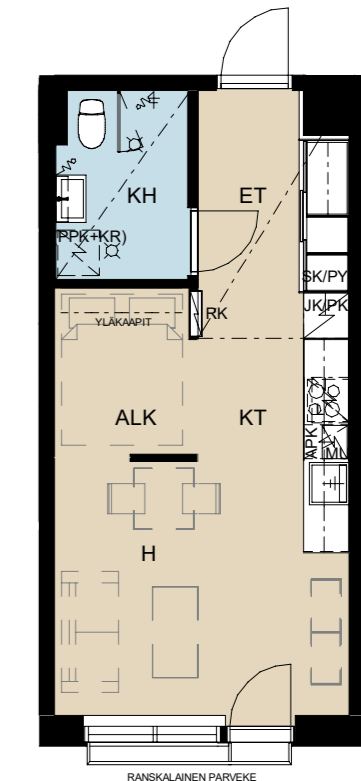


RANSKALAINEN PARVEKE AVAUTUU
SATAMAKADULLE.

Mittakaava 1:100 5 m

yit.fi/teatterineuvos

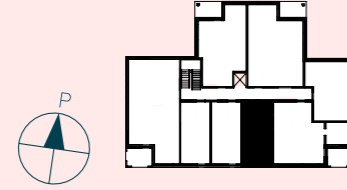
33



RANSKALAINEN PARVEKE AVAUTUU
SATAMAKADULLE.

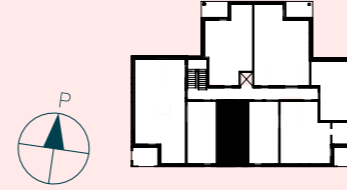
32,0 m²
1h+kt

C89 5. KERROS



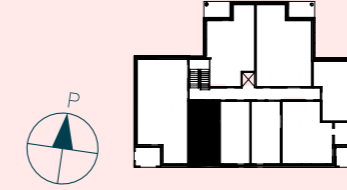
32,0 m²
1h+kt

C90 5. KERROS



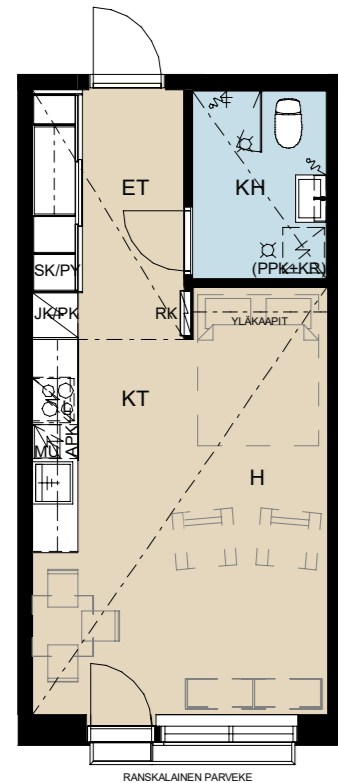
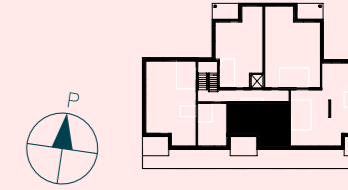
32,0 m²
1h+kt

C91 5. KERROS

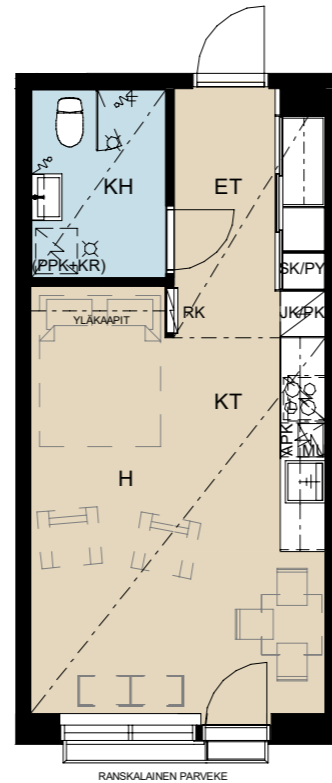


38,5 m²
2h+kt

C96 6. KERROS
C102 7. KERROS
C106 8. KERROS

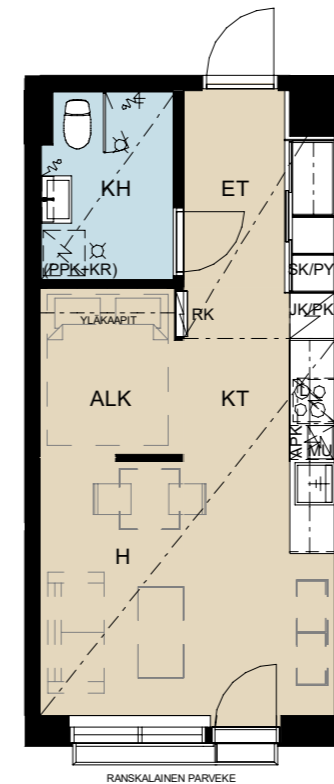


RANSKALAINEN PARVEKE AVAUTUU SATAMAKADULLE.

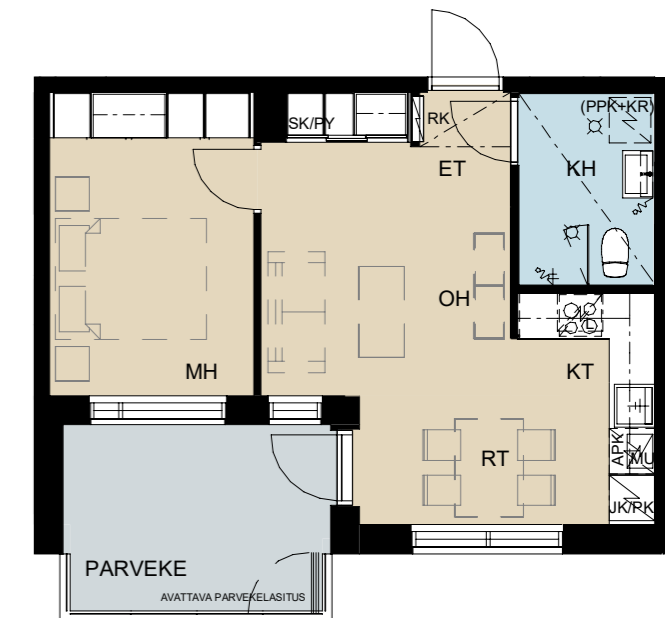


RANSKALAINEN PARVEKE AVAUTUU SATAMAKADULLE.

6. krs sisäänvedon alapuolisissa asunnoissa H ja KT alueella huonekorkeus on n. 2,6m.



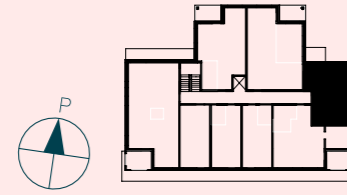
RANSKALAINEN PARVEKE AVAUTUU SATAMAKADULLE.



PARVEKE AVAUTUU SATAMAKADULLE.

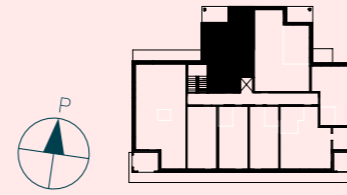
41,0m²
2h+kt

C63	2. KERROS
C71	3. KERROS
C79	4. KERROS
C87	5. KERROS



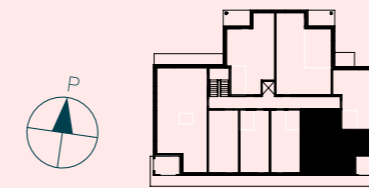
54,5m²
2h+kt

C61	2. KERROS	C93	6. KERROS
C69	3. KERROS	C99	7. KERROS
C77	4. KERROS		
C85	5. KERROS		

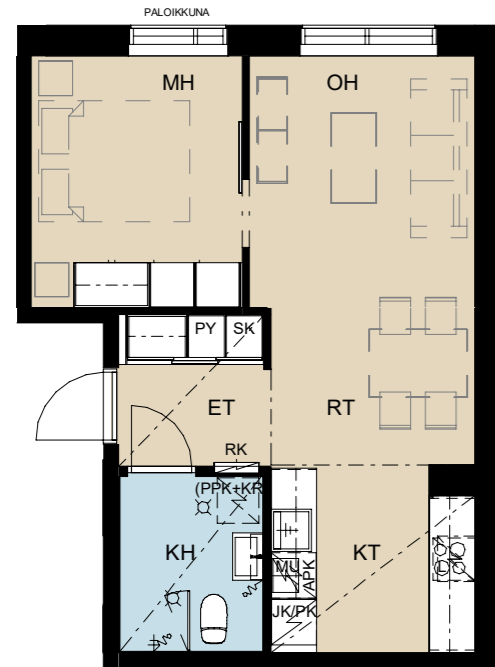


59,5m²
3h+kt+s

C64	2. KERROS
C72	3. KERROS
C80	4. KERROS

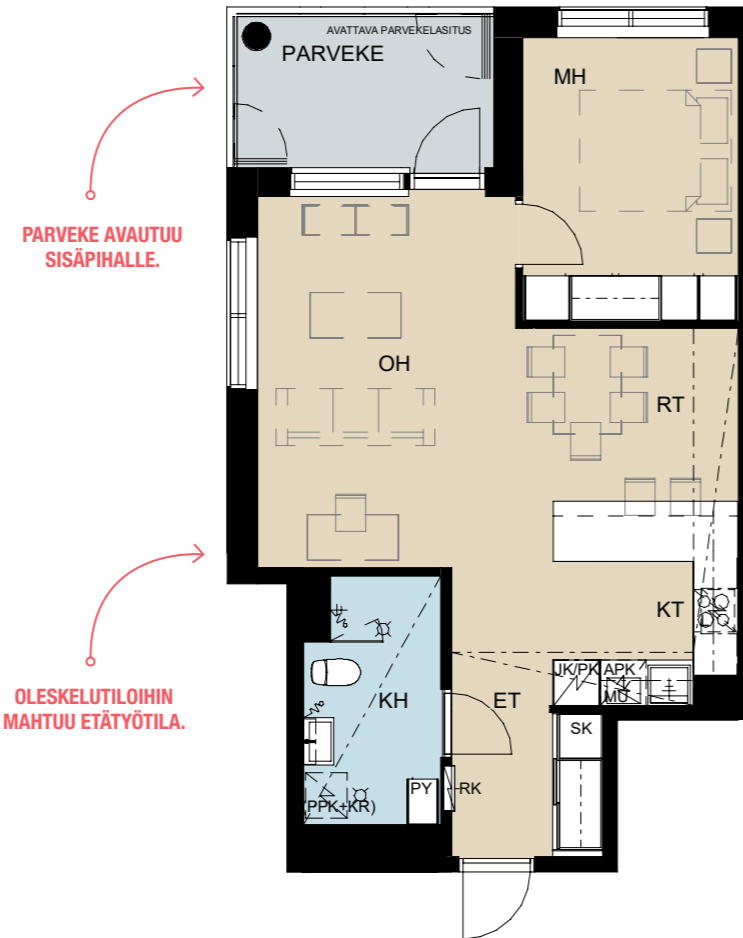


NÄKYMIÄ KORTTELIN SISÄOSIIN.



KEITTIÖ JÄSENTYY OMAKSI TILAKSEEN.

NÄKYMIÄ KAHTEN SUUNTAAN.



PARVEKE AVAUTUU SISÄPIHALLE.

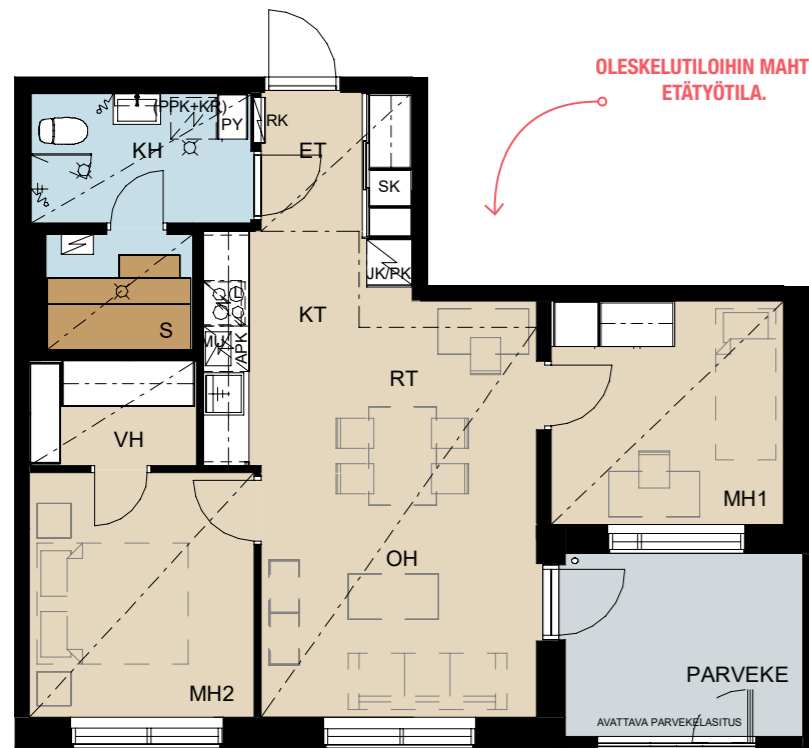
OLESKELUTILOIHIIN MAHTUU ETÄTYÖTILA.

OLESKELUTILOIHIIN MAHTUU ETÄTYÖTILA.



PARVEKE AVAUTUU SATAMAKADULLE.





OLESKELU-LOIHIIN MAHTUU ETÄTYÖTILA.

PARVEKE AVAUTUU SATAMAKADULLE.

6. krs sisäänvedon alapuolisissa asunnoissa MH1, MH2, OH, RT ja KT alueella huonekorkeus on n. 2,6m.



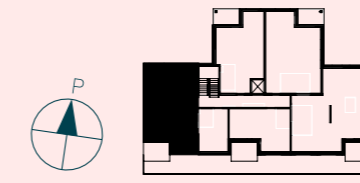
59,5 m² 3h+kt+s

C88 5. KERROS



69,5 m² 3h+kt+s

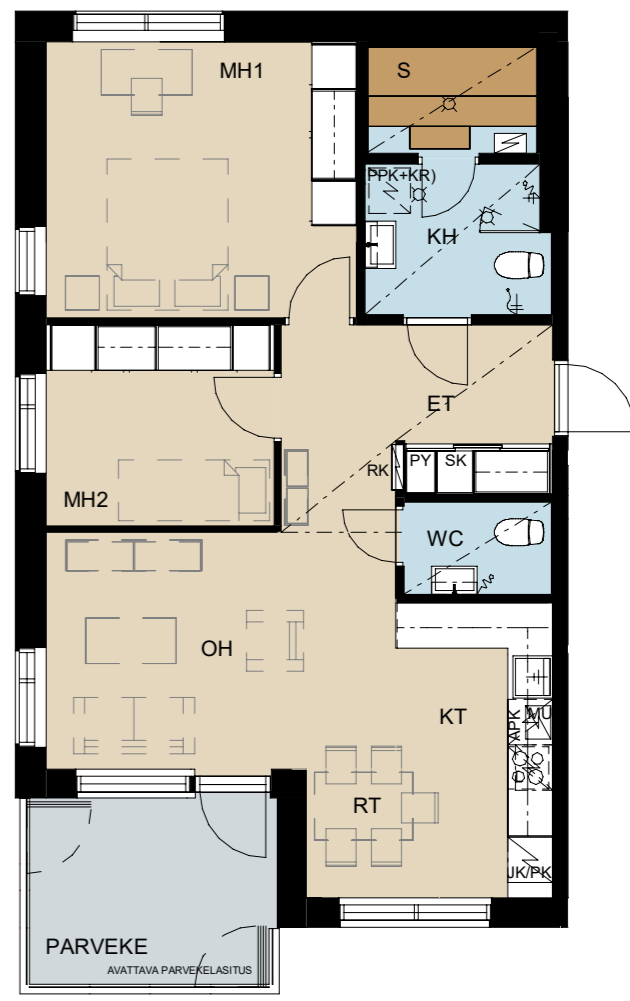
C98 7. KERROS
C104 8. KERROS



PÄÄTYKOLMIOSSA ON NÄKYMIÄ KOLMEEN SUUNTAAN.

TILAVAAN PÄÄMAKUUHUONEESEEN MAHTUU MYÖS ETÄTYÖTILA.

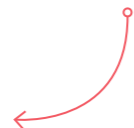
PARVEKE AVAUTUU SATAMAKADULLE.



NÄKYMÄ KAAHTEN SUUNTAAN.

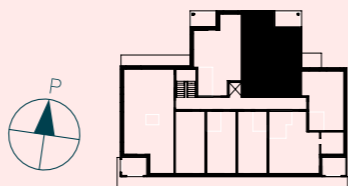


PARVEKE AVAUTUU SISÄPIHALLE.



71,5m² 3h+kt+s

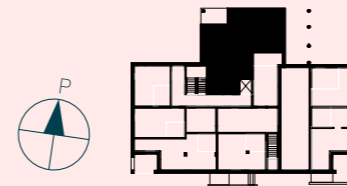
C62	2. KERROS
C70	3. KERROS
C78	4. KERROS
C86	5. KERROS
C94	6. KERROS
C100	7. KERROS



Mittakaava 1:100 5 m

76,0m² 3h+kt+s

C58	1. KERROS
-----	-----------



Mittakaava 1:100 5 m

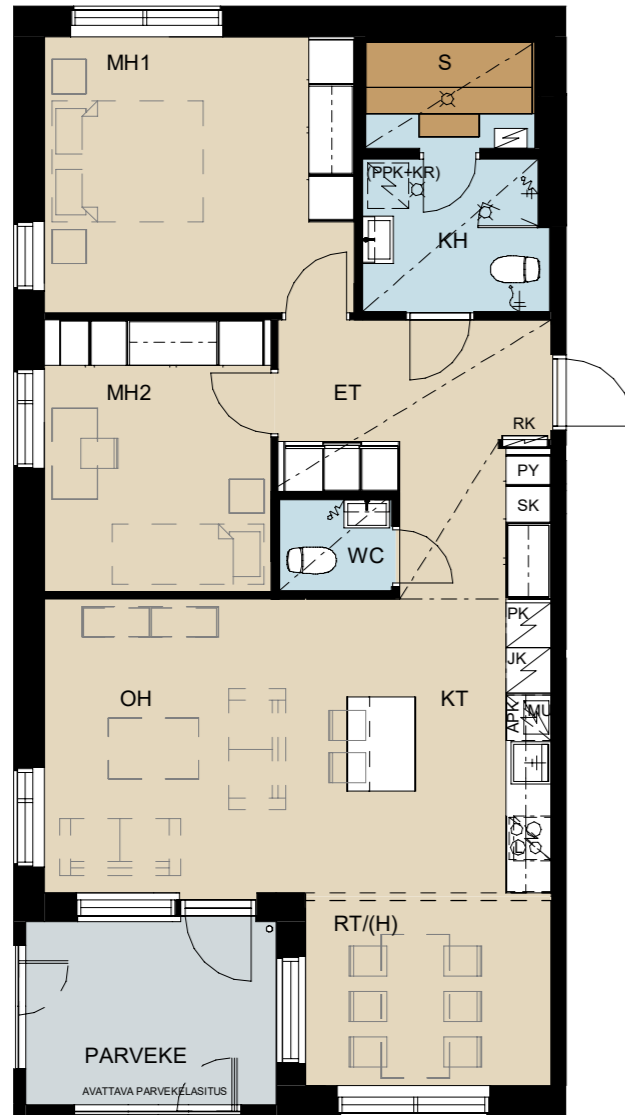
AINOA TÄTÄ TILARATKAISUA!

MH2 SOPII MYÖS ETÄTYÖHUONEEKSI.

PARVEKE AVAUTUU SISÄPIHALLE.



VALOISSA LÄPITALON
PÄÄTYKOLMIOSSA NÄKYMÄ
KOLMEEN SUUNTAAN.



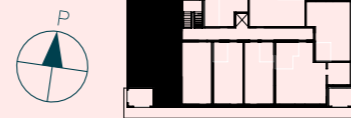
PARVEKE AVAUTUU
SATAMAKADULLE.

RUOKAILUTILASTA SAA
LISÄTYÖNÄ 4. HUONEEN
ESIMERKIKSI ETÄTYÖHÖN.

Mittakaava 1:100 5 m

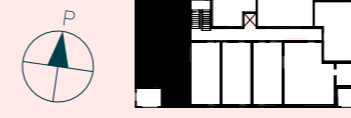
84,0 m²
3-4h+kt+s

C68	2. KERROS
C76	3. KERROS
C84	4. KERROS

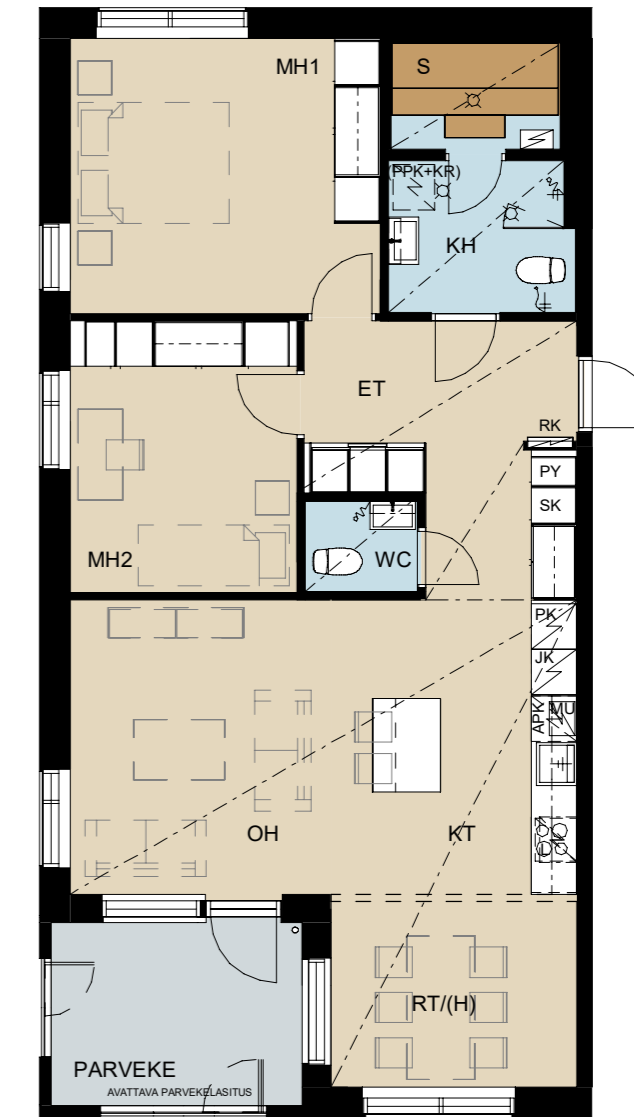


84,0 m²
3-4h+kt+s

C92	5. KERROS
-----	-----------



VALOISSA LÄPITALON
PÄÄTYKOLMIOSSA NÄKYMÄ
KOLMEEN SUUNTAAN.



PARVEKE AVAUTUU
SATAMAKADULLE.

RUOKAILUTILASTA SAA
LISÄTYÖNÄ 4. HUONEEN
ESIMERKIKSI ETÄTYÖHÖN.

6. krs sisäänvedon alapuolisissa asunnoissa OH, RT ja KT
alueella huonekorkeus on n. 2,6m.

Mittakaava 1:100 5 m

VALOISASSA LÄPITALON
PÄÄTYKOLMIOSSA NÄKYMIÄ
KAHTEEN SUUNTAAN.

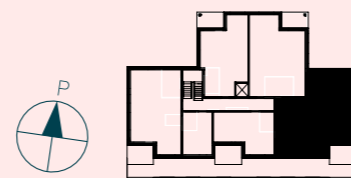


MH3 SOVELTUU MYÖS
ETÄTYÖHUONEEKSI TAI
KIRJASTOKSI.

Mittakaava 1:100 5 m

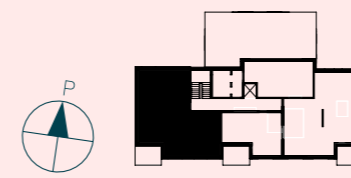
89,0 m²
4h+kt+s

C95	6. KERROS
C101	7. KERROS
C105	8. KERROS



92,5 m²
4h+kt+s

C107	8. KERROS
------	-----------



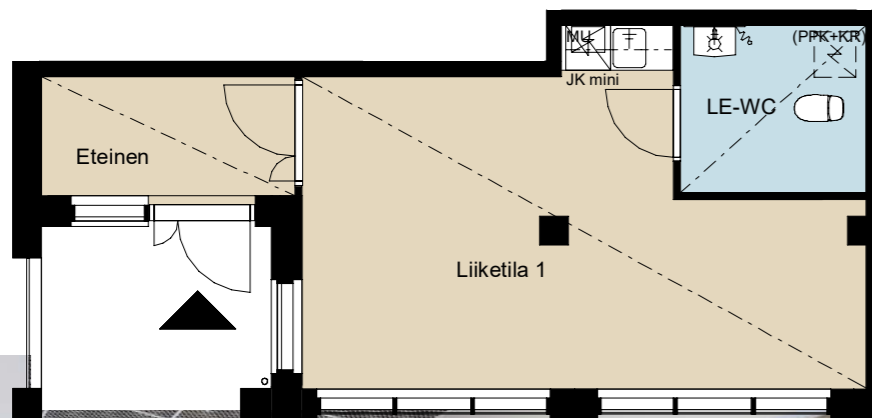
UNIIKKI YLIMMÄN
KERROKSEN
PÄÄTYHUONEISTO!

PARVEKE AVAUTUU
SATAMAKADULLE.



ERILLINEN KODINHOITOHUONE.

SISÄÄNKÄYNTI JA
NÄYTEIKKUNARIVISTÖ
SATAMAKADULLE PÄIN.



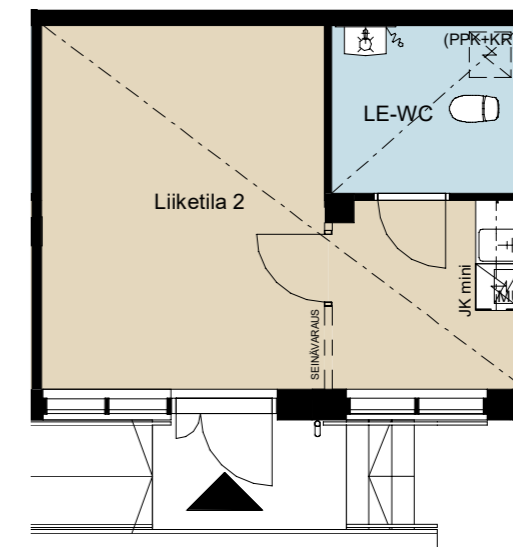
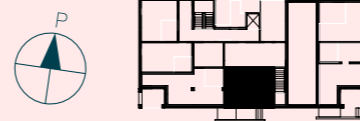
39,0 m²

LIIKETILA 1 1. KERROS



30,5 m²

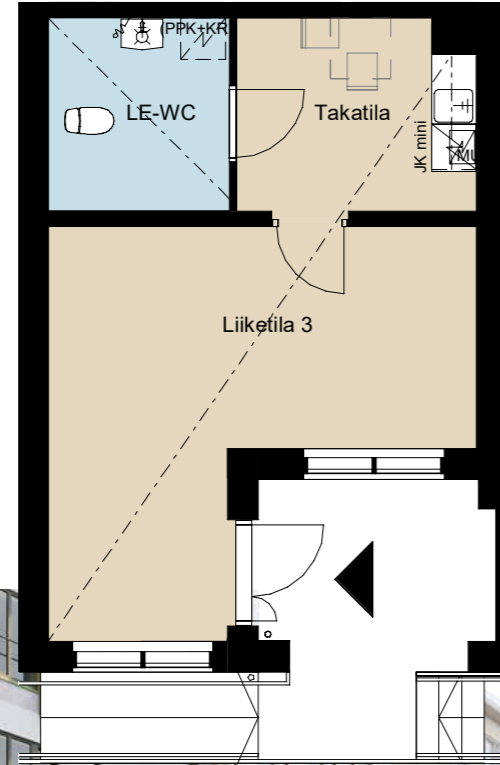
LIIKETILA 2 1. KERROS



SISÄÄNKÄYNTI JA NÄYTEIKKUNAT
SATAMAKADULLE PÄIN.

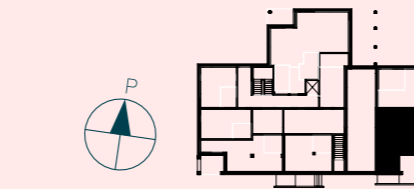


SISÄÄNKÄYNTI JA NÄYTEIKKUNAT
SATAMAKADULLE PÄIN.



38,0 m²

LIIKETILA 3 1. KERROS



RAKENNUSTAPASELOSTE

3.5.2021

ASUNTOYHTIÖ

8-kerroksinen, 1-portainen asuinkerrostalo.

RAKENNUSPAIKKA

Satamakatu 10 C, 33200 Tampere. Tontti on oma, 3500/9150 suuruisen määräosa 2643 m² tontista Tampere, Nalkala / 30 / 57.

KAAVA

Vahvistettu asemakaava. Lisätietoja kaavasta on mahdollista saada Tampereen kaupungin asiakaspalvelusta, palvelupiste Frenckell p. 03 5656 4400.

RAKENNUSAIKAINEN ISÄNNÖITSIJÄ

Katja Lehtimäki c/o YIT Suomi Oy, Hatanpään valtatie 11, 33100 Tampere, puh.050 3901 167.

VARASTOT JA YHTEISET TILAT

Jokaisella asuinhuoneistolla on käytössään irtaimistovarastokomero. Yhtiön hallinnassa on lisäksi polkupyörävarasto, kuivaushuone, ulkoiluvälinevarasto ja lastenvaunuvarasto. Yhtiöön asennetaan Postin pakettiautomaatti.

AUTOPAIKOITUS

Asemakaavan edellyttämät autopaikat tulevat sijaistamaan tonteille 54 ja 57 rakennettavassa Kiinteistö Oy Hämeenpuiston Parkissa. Autopaikat ovat nimeämättömiä pysäköintioikeuksia. Autopaikat on varustettu autonlämmityspistorasialla ja niiden pysäköintiin oikeuttavat osakkeet myydään erikseen. Pysäköintilaitoksesta on sisäyhteys kerrokseen.

Autopaikoista viisi varustetaan sähköauton latauslaitteistolla. Asennettavat latauslaitteet yhtiön valitsemalta operaattorilta ovat 3-vaiheisia type 2 -älylatauslaitteita ja niitä ohjataan latausjärjestelmään kuuluvalla kuormanhallintalaitteistolla. Pysäköintiyhtiö tekee latauslaitteista operointisopimuksen.

Operaattori laskuttaa lataamisen kuluttaman energian ja palvelumaksun suoraan käyttäjältä.

Asunto Oy Tampereen Teatterineuvoksen kellarikerrokseen rakennetaan kaksi lämmintä autotallia, joiden osakkeet myydään erikseen.

PIHA-ALUEET

Tontin liikennejärjestelyt ja eri alueiden käyttötarkoitukset ilmenevät asemapiirustuksesta. Nurmikot, istutukset ja ulko- ja leikkivarusteet toteutetaan asemapiirustuksen mukaisesti.

VÄESTÖNSUOJA

S1-luokan väestönsuoja sijaitsee yhtiön tontilla 54 sijaitsevassa Asunto Oy Tampereen Näyttämössä yhteisjärjestelysopimuksen mukaisesti.

JÄTEHUOLTO

Syväkeräyssäiliöt sijaitsevat tontilla 57 ja 54 asemapiirustuksen mukaisesti ja ne ovat yhteiskäytössä naapuriyhtiöiden kanssa.

RUNKORAKENTEET

ALAPOHJA

Maanvastainen teräsbetoni-laatta. Lämmöneristeenä muovieristyslevy.

VÄLIPOHJAT

Teräsbetoni-laatta.

YLÄPOHJA

Teräsbetoni-laatta. Lämmöneristeenä Leca-sora. Vedeneristeenä kumibitumikermi.

ULKOSEINÄT

Rakennuksen julkisivut ovat sandwich-rakenteisia pääosin rapattuja. Parvekkeiden taustaseinät ja ensimmäisen kerroksen seinät ovat sandwich-rakenteisia betonielementtejä.

HUONEISTOJEN VÄLISET SEINÄT

Betonielementtejä.

TÄYDENTÄVÄT RAKENTEET

KEVYET VÄLISEINÄT

Metallirunkoisia kipsilevyseinä, löylyhuoneen seinät osin puurunkoisia.

IKKUNAT

Asuntojen ikkunat ovat pääosin 3-kertaisia tehdasmaalattuja sisään aukeavia puualumiini-ikkunoita ja ne varustetaan sälekaihtimin.

HUONEISTO-OVET

Jalopuupintaisia yksilehtisiä ovia.

VÄLIOVET

Väliovet ovat valkoiseksi maalattuja laakaovia tai liukuovia. Löylyhuoneiden ovet ovat lasiovia, karmit puuta.

PARVEKEOVET

Tehdasmaalattuja, ulos aukeavia puualumiini-ovia. Asuntojen parvekeoviin asennetaan pintaan valkoiset sälekaihtimet.

RANSKALAISTEN PARVEKKEIDEN OVET

Tehdasmaalattuja, sisään aukeavia puualumiini-ikkunoita. Oviin asennetaan pintaan valkoiset sälekaihtimet.

PARVEKKEET

Parvekekaiteet ovat metalli- ja lasirakenteisia. Parvekkeilla on parvekelasitus sekä terassimatto.

PINTARAKENTEET

	LATTIAT	SEINÄT	KATOT
OH	parketti	maalaus	ruiskutasoitus
K/KT	parketti	maalaus	ruiskutasoitus/maalaus
ET	parketti	maalaus	maalaus
MH/ALK	parketti	maalaus	ruiskutasoitus/maalaus
WC	laatoitus	laatoitus	paneeli
PE	laatoitus	laatoitus	paneeli
S	laatoitus	paneeli	paneeli
VH	parketti	maalaus	maalaus

Jalkalistat ovat lattian sävyyn kuultovärjättyä mäntyä. Aikataulun umpeuduttua asunnot, joihin materiaalivalintoja ei ole tehty, toteutetaan suunnitelman mukaisilla materiaalivalinnoilla ja seinät maalataan suunnitelman mukaisella maalisävyllä.

Eteisen, keittiön, keittotilan, makuuhuoneen ja vaatehuoneen alaslasketut katot toteutetaan maalattuina kipsilevykattoina. Ruiskutasoitetuissa tiloissa tekniikkakotelot ovat tasoitettuja ja maalattuja.

Keittiöissä ylä- ja alakaappien väli on laminaattilevyä materiaalivalinnan mukaan.

Löylyhuoneiden paneelit ovat tervaleppää. Laudetasot ja -osat ovat tervaleppää.

KALUSTEET JA KONEET

Keittiökalusteiden ovet ovat maalattua mdf-levyä tai mikrolaminaattipintaisia kalusteovia. Keittiön työtasot ovat laminaattipintaisia, tasoon upotettu allas on terästä tai komposiittia.

Keittiökaappien ovalinta on mahdollista tehdä materiaalivalintaohjeen mukaisesti. Makuuhuoneiden kalusteovet ovat valkoisia mdf-ovia. Eteiskaapeissa on peililiukuovet.

Pesuhuoneissa ja erillis-wc:ssä on valaisinpeilikaappi led-lipalla ja allaskaappi laatikostolla. Kalusteovet ovat valkoisia laminaattiovia.

Keittiössä on induktiokeittotaso, kalusteuuni, integroitu astianpesukone sekä jääkaappipakastin. Yli 75 m² asunnoissa on erillinen integroitu jääkaappi ja pakastin.

TALOTEKNIikka

Rakennuksen lämmöntuotto toteutetaan kaukolämmöllä. Lämmitysjärjestelmänä on vesikiertoinen patterilämmitys. Pesu- ja löylyhuoneiden sekä erillis-wc:den lattiassa on sähköinen lattialämmitys, jonka kustannukset sisältyvät taloussuunnitelman mukaisiin lämmityskuluihin. Kiinteistössä on etäluettava huoneistokohtainen kylmän ja lämpimän veden mittaus.

Asunnoissa on lämmöntalteenotolla varustettu keskitetty ilmanvaihtokone, joka on kytketty kiinteistön sähköön. Rakennuksessa on tuloilman viilennys.

Yhtiössä on kaapeli-TV- ja ovipuhelinjärjestelmä sekä yleiskaapelointi ja laajakaistayhteys. Asuntojen sähkö-, antenni- ja yleiskaapelointipistokkeet sijoitetaan erikoispiirustusten

mukaan. Asunnot varustetaan sähköverkkoon liitettävillä palovaroittimilla.

Tämä rakennustapaselostus perustuu laatimisajankohdan (toukokuu 2021) suunnitelmiin. Oikeus muutoksiin pidätetään laatutasoa alentamatta.



KOTEJA JÄRJELLÄ JA TUNTEELLA

ESITTELY JA MYYNTI

YIT Asuntomyynti, Hatanpään valtatie 11 (1. krs), 33100 Tampere
asuntomyynti.tampere@yit.fi, p. 020 433 4635 (0,088 eur/min)

facebook.com/YitKoti
yit.fi/asunnot