

YIT

ESPOON AALLOTAR

KALLVIK RIVITALOKOTEJA



Pihakylä



Visualisointi.



Visualisointi.



Nauti rivitaloasumisesta
meren läheisyydessä





Suuntaa antava visualisointi alueesta

Merellinen miljöö lumoaa suositussa Kallvikissa

Kaipaatko viihtyisään rivitaloon upean luonnon keskelle ja lähelle merenrantaa? Nyt haaveet on mahdollista toteuttaa Kallvikissa!

VETTÄ, VEHREYTTÄ JA LUONNONRAUHAA

Neljän rivitalon viehättävä kokonaisuus asettuu luonnonmukaisena säilytettävän viheralueen kupeeseen. Kallvikin uimarannalle pyrähtää hetkessä, ja Espoon Rantaraittia pääset kiertämään viereisestä Saunalahdesta. Täällä lähiympäristö tarjoaa mahtavat puitteet ulkoiluun, veneilyyn, retkeilyyn ja luonnosta nauttimiseen koko perheelle.

PALVELUT JA HARRASTUSMAHDOLLISUUDET VIERESSÄ

Kallvik ja sen lähiympäristö kehittyvät vauhdilla. Päiväkodit ja ruokakauppa sijaitsevat naapurissa Saunalahdessa, kouluun pääsee Kauklahteen tai Vanttilaan. Terveysasema, uimahalli ja jäähalli ovat Espoonlahdessa. Kauklaudesta löytyy maineikkaita kauppoja ja kahviloita, ja vartin ajomatkan päästä Iso Omena ja kohta avattava Lippulaiva. Uusille bussipysäkeille on vain pieni kävelymatka Aallottaresta.



SAUNALAHDEN PALVELUT:
MM. PÄIVÄKOTI, RUOKAKAUPPA



KATUVERKKO UUDISTUU:
TULOSSA UUSIA BUSSIPYSÄKKEJÄ



MERENRANTA
KALLVIKIN UIMARANTA
KAUKLAHDEN PALVELUT



Pihakylä

PIHA JA LUONTO KOSKETUS- ETÄISYYDELLÄ

Pihakylässä asun tutussa ja turallisessa pihapiirissä. Täällä luonto on osa liikkuvien ihmisten elämää, ja linnunlaulu ja narskuva lumi kuuluvat arjen mukavuuksiin. Suojaisa koti pihoineen tarjoaa onnea, joka vain kasvaa kun sen jakaa. Voin työntää sormet oman maan multa ja laittaa makkaran grilliin. Pihakylään on aina mukava palata, kun pihapiirissä näkyy tuttu hyöriä ja ikkunoissa pilkottaa valo.

Lue lisää: yit.fi/reviirit





Rauhaisaa ja rentoa arkea rivitalossa

Aallottaren rivitalokodeissa nautitaan väljistä tiloista, terasseista ja omasta pihasta. Kaksi rivitaloista sijaitsee rinteessä niin, että omaa ulkotilaa avautuu molemmista kerroksista. Asumisen onnen kruunaa pientaloalueen kylämäinen ja lapsiystävällinen naapurusto.

ILOA OMASTA PIHASTA

Nämä kodit kylpevät kauniissa luonnonvalossa, kiitos isojen ikkunoiden. Eteisen peiliovikaapit ja muut ajattomat sisustusratkaisut luovat viihtyisän tunnelman. Oma sauna tuo monia rentoja hetkiä viikon varrelle. Runsaasti iloa arkeen antaa myös oma piha ja terassi, jossa on ihana grillailta, kasvattaa yrtejä ja antaa lasten leikkiä sydämensä kyllyydestä.

REILUSTI SÄILYTYSTILAA

Kotien suunnittelussa on hyvin huomioitu säilytystilojen tarve: runsaiden kaapistojen ja A-talossa sijaitsevien irtaimistovarastojen lisäksi kaikilla asunnoilla on vielä eril-

linen kylmä varasto tontilla. Lasten riemuksi rivitalojen keskelle tulee viihtyisä ja turvallinen leikkipaikka. Lämmitysratkaisuna Aallottaressa on ekologinen ja taloudellinen maalämpö.

TASOKAS JA TOIMIVA KOTI

- 20 kaunista rivitalokotia
- 3–5 valoisaa huonetta
- joka kodissa on oma sauna
- varaus ilmalämpöpumpulle kesähelteiden viilentämiseksi
- kaikki autopaikat ovat sähköistettyjä
- oma tontti

”

Aallottaressa hyödynnetään
lämmitysratkaisuna modernia ja
ympäristöystävällistä maalämpöä.



Suuntaa antava visualisointi sisäpihan puolelta

ASUNTOYHTIÖ

Asunto Oy Espoon Aallotar
Kallvikinkartano 1, 02780 Espoo

Yhtiössä on kaksi 2-kerroksista rivitaloa ja 2-kerroksista rin-
nerivitaloa.

ASEMAKAAVA

Alueella on vahvistettu asemakaava. Alueen asemakaa-
vasta saa tietoja Espoon kaupungilta puh. 09 816 21.

TONTIN TIEDOT

Kortteli: 45156, tontti 31
Kaupunki: Espoo
Kaupunginosa: Kurttila
Tontin pinta-ala: 9000 m²
Asuntojen lukumäärä: 20 kpl
Huoneistoala: 1695,0 m²
Oma tontti

AUTOPAIKAT

Yhtiöllä on 20 autokatos- ja 10 avopaikkaa, joista yksi on
liikkumisesteisille tarkoitettu autopaikka. Kaikki autopaikat
ovat sähköistettyjä.

HUONEISTOTYYPIT

3 h+kt+s	73,5 m ²	4 kpl
4 h+kt+s	80,0 m ²	2 kpl
4 h+kt+s	80,5 m ²	2 kpl
4 h+kt+s	85,5 m ²	4 kpl
4 h+kt+s	89,0 m ²	4 kpl
5 h+kt+s	95,5 m ²	4 kpl

YHTEISTILAT JA TEKNISET TILAT

Lämmin talovarasto, tekniset tilat, väestönsuojatilla sekä
asuntokohtaiset irtaimistovarastot sijaitsevat A-talon kella-
rissa. Yhtiön jätekeräyspiste sijaitsee toisen autokatoksen
yhteydessä.

ARKKITEHTISUUNNITTELU

Arkkitehdit Ingervo Consulting Oy

Uuden kodin sisustus

Uuden YIT Kodin hintaan sisältyvät laadukkaat sisustusmateriaalit ja kodinkoneet. Voit valita kolmesta valmiista sisustusteemasta, joita voit myös yhdistellä keskenään.

Kun olet ajoissa liikkeellä, voit vaikuttaa tilaratkaisuihin ja teettää yksilöllisiä muutoksia. Kokonaisuuden suunnittelussa sinua auttavat rakentamisen ammattilaiset.

Pääset valitsemaan uuden kotisi sisustuksen YIT Plus Studio -palvelussa, johon saat tunnukset kaupanteon jälkeen.

 yit.fi/sisustus



KUURA-, USVA- JA HEHKU-SISUSTUSTEEMAT SISÄLTÄVÄT:

KEITTIÖ

Laminaattitaso
Väli tilassa valkoinen alumiinilevy
Seinäkaappien pohjassa led-valonauha
Kalustepeitteiset kylmälaitteet ja astianpesukone
Induktiokaittaso
Kaluste- ja mikroaaltouuni
Ulosvedettävä liesikupu

KYLPUHUONE

Suuret seinälaatat
Peili kaappi
Kääntyvä suihkuseinä
Lattialämmitys
Allaskaappi vetolaatikoilla
Saunan lauteet tervaleppää
Kylpyhuoneen ja saunan katto tervaleppää



KUURA

Klassinen minimalismi

Skandinaavisen tyylin peruspilarit ovat vaalea raikkaus, ajaton linjakkuus ja selkeä geometrisyys. Selkeitä kokonaisuuksia ja harkittua minimalismia. Kaikessa yksinkertaisuudessaan rauhoittavan hillittyä tyylikkyyttä.



Kuura-sisustusteeman keittiössä on raikkaan valkoiset kalusteovet ja metallivetimet sekä kontrastia tuomaan tumma työpöytätaaso.

Kuura-kylpyhuoneen seinälaatat ovat himmeät valkoiset ja lattialaatat mustan harmaat.





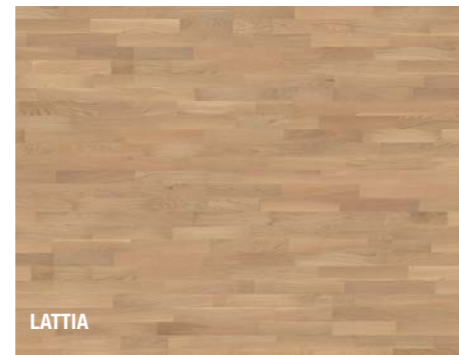
USVA

Taidokas harmonia

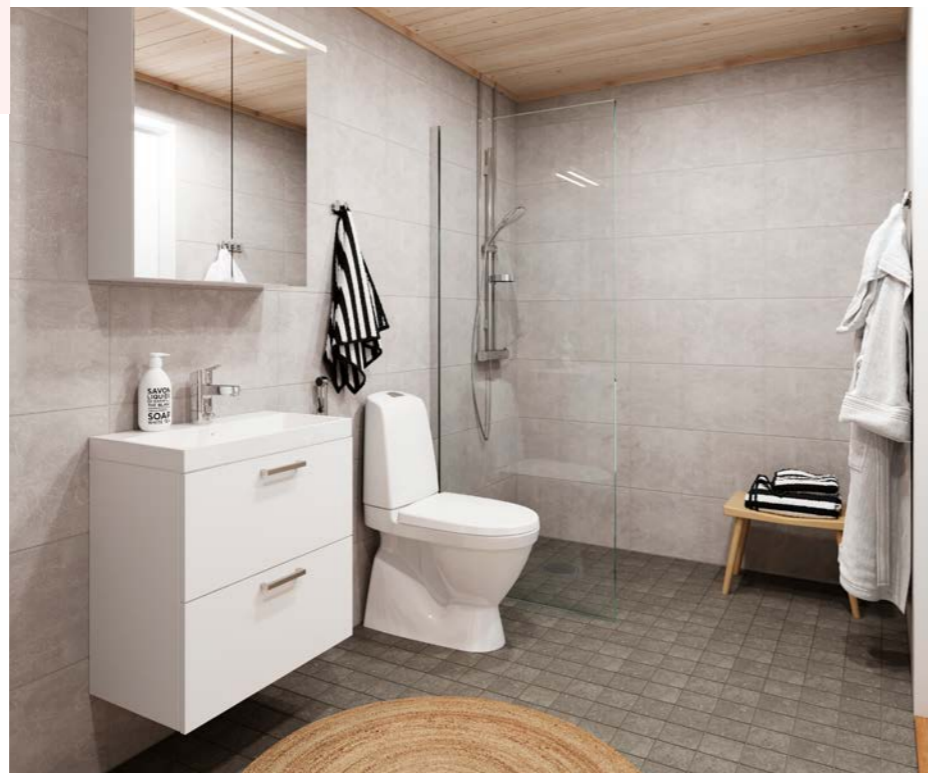
Sävyjen ja muotojen sopusointua. Väreillä ja materiaaleilla tyyllittelyä – kontrastien voimaa. Syvyyttä ja pehmeää lämpöä luonnonläheisyydellä. Rauhan ja utuisten tunnelmien liitto on aitoa balanssia sielulle.



TYÖTASO



LATTIA



Usva-sisustusteeman keittiössä on vaaleanharmaat ovet ja metalliset vetimet sekä lämpöä tuova tammenvärinen työpöytä.

Usva-kylpyhuoneen seinä- ja lattialaatat ovat himmeät vaaleanharmaat.



HEHKU

Intensiivinen vetovoima

Väri vangitsee katseen ja luo intensiivisen tunnelman. Voimakkaita yksityiskohtia, syviä sävyjä ja vahvaa visuaalista luonnetta. Aistikkaita tiloja, joissa on rohkeaa ja taitavaa värien sekä tekstuurien käyttöä.



TYÖTASO



LATTIA



Hekku-sisustusteeman keittiössä on tumman harmaat ovet ja metallivetimet sekä eloisan harmaa terazzo-tyylinen työpöytä.

Hekku-kylpyhuoneen seinä- ja lattialaatat ovat vaaleat ja himmeät.

ASIAKKAAN EDUT

YIT Kodin ostajat Suomen tyytyväisimpiä

EPSI Ratingin tutkimuksen mukaan olemme uudisasunnon ostajien mielestä rakennusalan ykkönen. Asiakkaamme arvostavat YIT Kotien laatua ja palveluamme. Kehuja keräsivät esimerkiksi pohjaratkaisut, virheettömyys ja kosteudenhallinta.

Lue lisää: yit.fi/epsi-2020



Rahoitusratkaisut

Edullinen maksuehto

YIT:n 20% rahoitusetu tarkoittaa, että maksat rakenteilla olevan kodin velattomasta hinnasta kaupanteon yhteydessä vain 20%. Loput myyntihinnasta maksat vasta lähellä kotisi valmistumista. Voit tehdä kaupat jo rakentamisen alkuvaiheessa ja saat aikaa järjestellä muun rahoituksen.

Yhtiölaina joustaa

Pääset asunnon omistajaksi maksamalla ainoastaan asunnon myyntihinnan. Loppuosan velattomasta hinnasta maksat asunto-osakeyhtiölle kuukausittain pääomavastikkeena. Voit myös maksaa yhtiölainaosuuden taloyhtiölle joko kokonaan tai osittain valmistumisen yhteydessä tai myöhemmin. Yhtiölaina sopii sinulle, jos et halua sitoutua henkilökohtaiseen pankkilainaan. Ensimmäiset 1–3 vuotta asunnon valmistumisen jälkeen maksat yleensä vain korkoja, jolloin rahaa voi käyttää esimerkiksi kodin sisustamiseen. Asunto voi olla helpompi myydä, jos siinä on yhtiölainaa. Lue lisää: yit.fi/rahoitus

Kotipiiriläisenä olet etusijalla

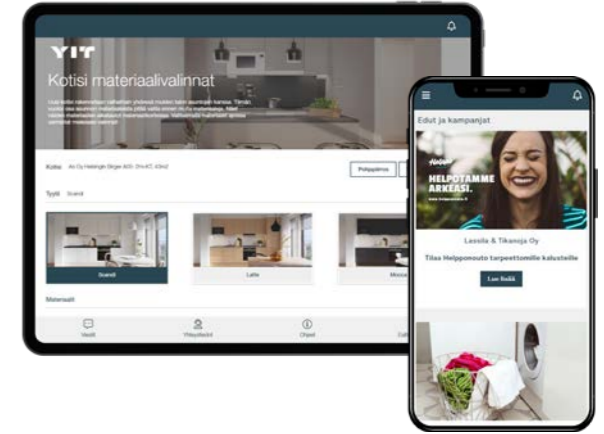
Kotipiiri on YIT Kodin asiakasrekisteri

Kun liityt Kotipiiriin, saat ensimmäisten joukossa tiedon, kun sinua kiinnostavien kotien varaaminen alkaa ja pääset valitsemaan kotisi laajemmasta valikoimasta. Voit liittyä Kotipiiriin esim. taloyhtiösi sivun lomakkeella tai osoitteessa yit.fi/kotipiiri

Asunnon varaaminen on helppoa

Voit varata ennakkomarkkinoinnissa tai rakenteilla olevasta kohteesta mieleisesi asunnon helposti netissä. Ennakkovaraus ei ole sitova ja voit perua sen ilman perusteluja. Varattuasi rakenteilla olevan asunnon, teemme asuntokaupat pian varuksesi jälkeen.

UUTEEN KOTIISI KUULUVAT PALVELUT



YIT Plus -palvelu

Kotisi kaikki palvelut verkossa 24/7

YIT Plus on kaikille YIT Kodin asukkaille tarkoitettu sähköinen palvelu, jota voivat käyttää perheenjäsenesi ja vuokralaiset. Se on uuden kotitalosi oma palvelu, jonka avulla pysyt perillä taloyhtiön ja kotisi tärkeistä asioista, seuraat tapahtumia ja tuoreimpia uutisia ja saat vaivattomasti yhteyden naapureihisi. Palvelun kautta teet sisustusvalinnat sekä tilaat kotiisi myös haluamasi lisätuotteet ja -palvelut. YIT Plussan avulla seuraat kotitalosi asioita aitiopaikalta ja liityt mukaan parilla klikkauksella!

Lue lisää: yit.fi/plus

Apu löytyy palvelutorilta

Haluamme sujuvoittaa YIT Kotien asukkaiden elämää, siksi kokosimme asumista helpottavat palvelut yhteen paikkaan, YIT Plussan palvelutorille, lähelle asukkaitamme. Aika on arjen luksusta, jota harvalla on liikaa. Esimerkiksi siivousapu tuo enemmän aikaa omille harrastuksille tai perheen yhdessäololle. Kotiin kannettu ruokakassi helpottaa arjen kiireitä ja mahdollistaa vaikkapa päiväunet. Valmiina tilatut herkut vapauttavat nauttimaan juhlista ja keskittymään vieraisiin. Palvelutori säästää etsimisen vaivan, kun elämää helpottaville palveluille on koti, jossa on vaivaton vierailu.

Lue lisää: yit.fi/palvelutori

Elisan laajakaista ja kaapeli-tv

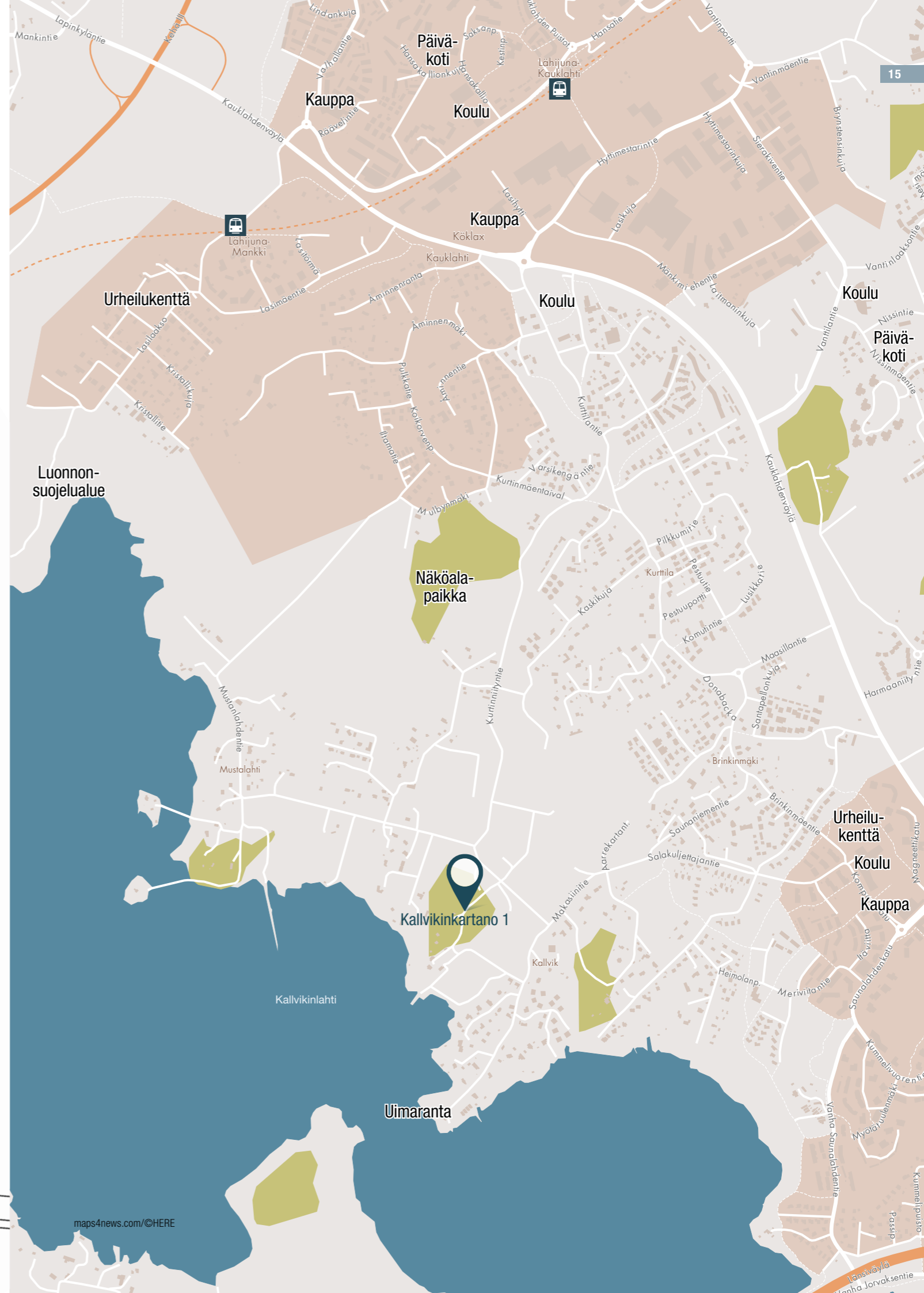
Uudessa kodissasi on Elisan 25-megainen nettiyhteys ja kaapeli-tv, joka sisältyy yhtiövastikkeeseen. Kodissasi on myös Wifi-reititin. Voit rekisteröityä Elisan käyttäjäksi YIT Plussan palvelutorilla.



ASEMAPIIRROS

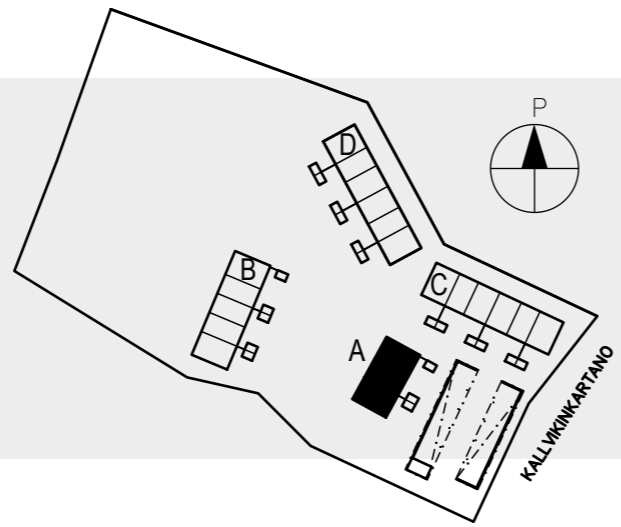


Kallvikinkartano

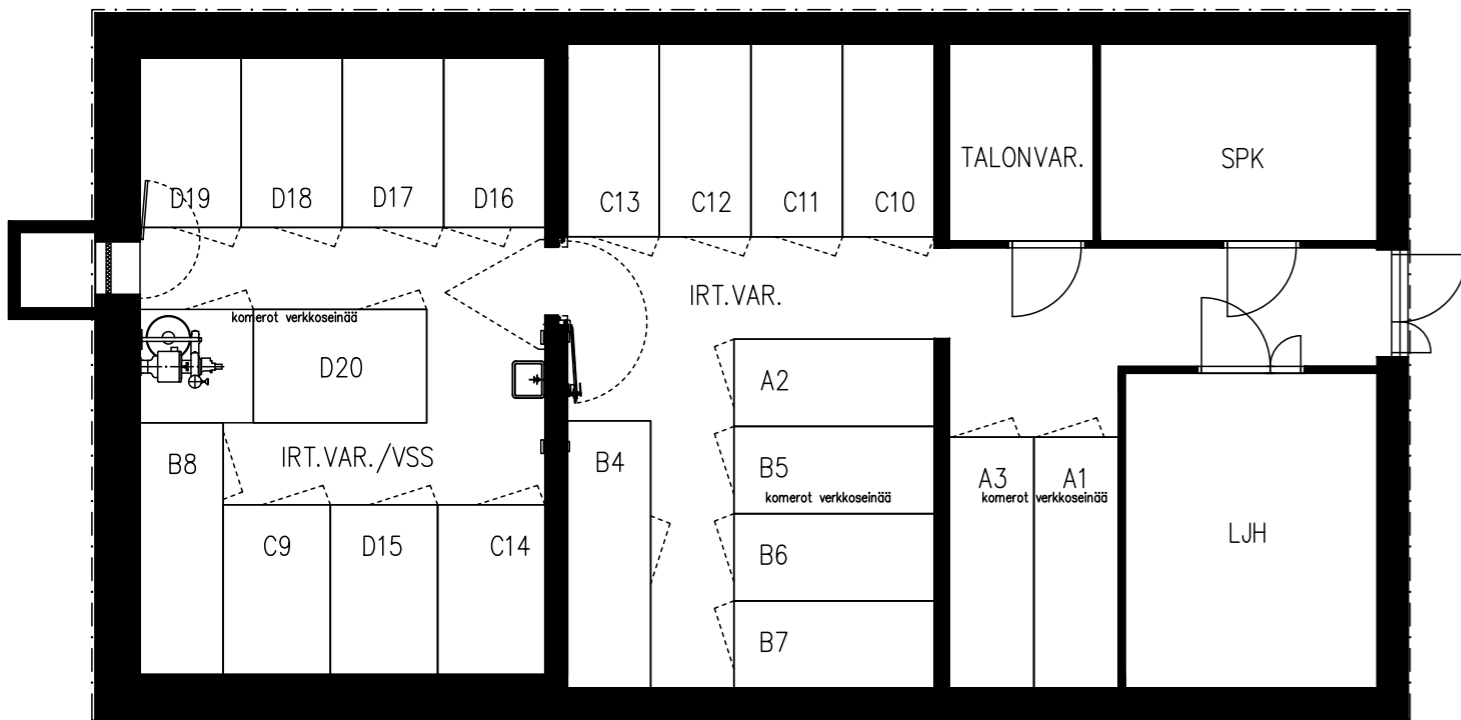


IRTAIMISTOVARASTOT

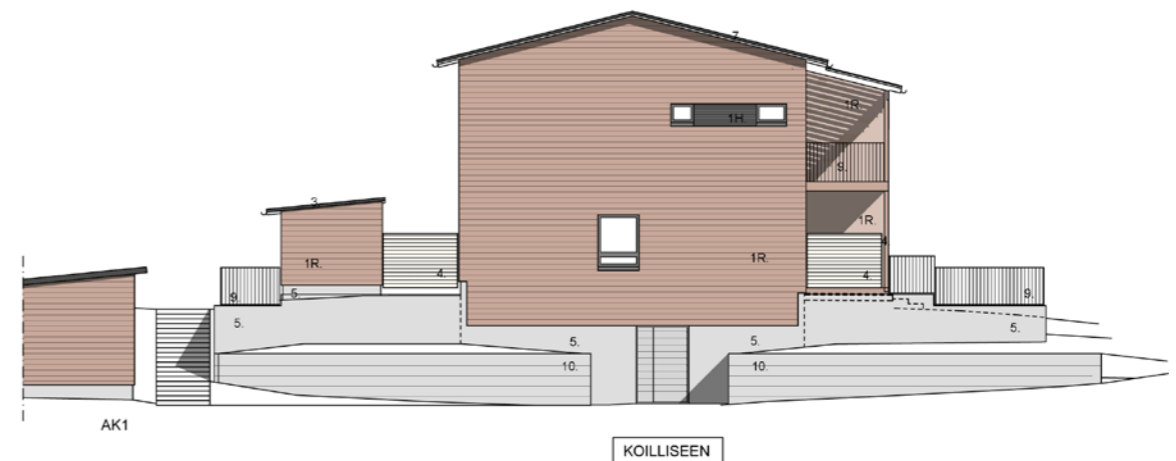
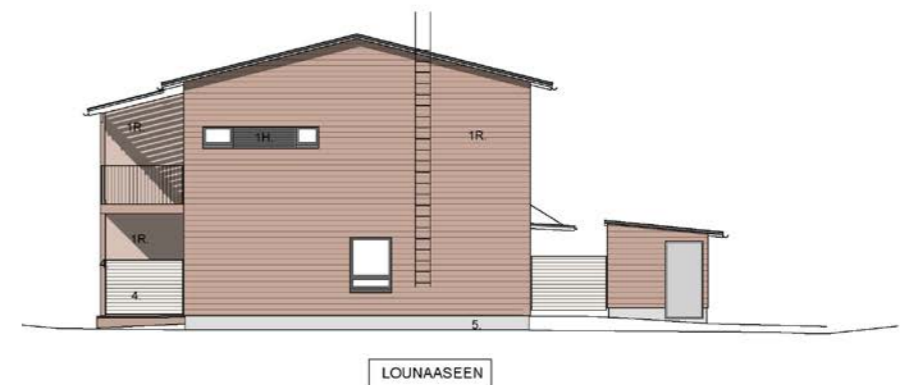
A-TALO KELLARIKERROS



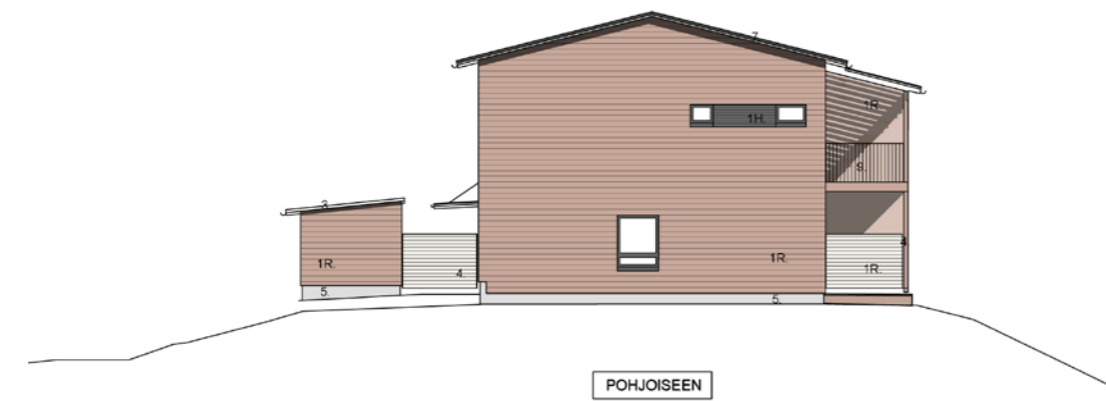
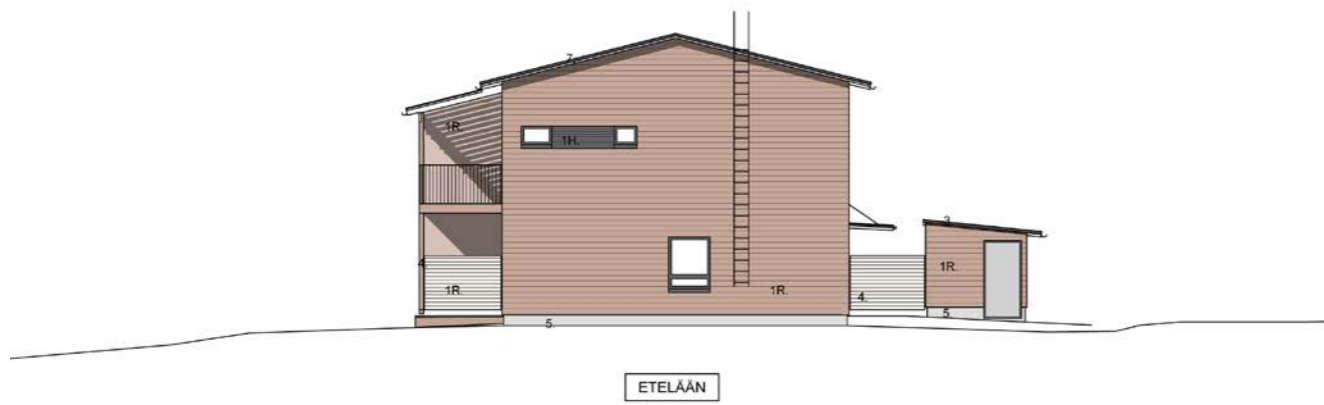
Mittakaava 1:100 5 m



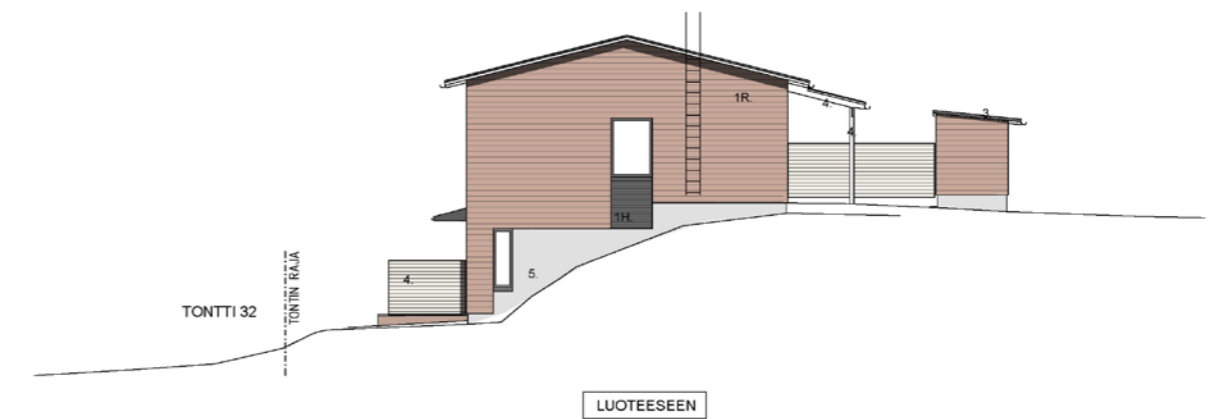
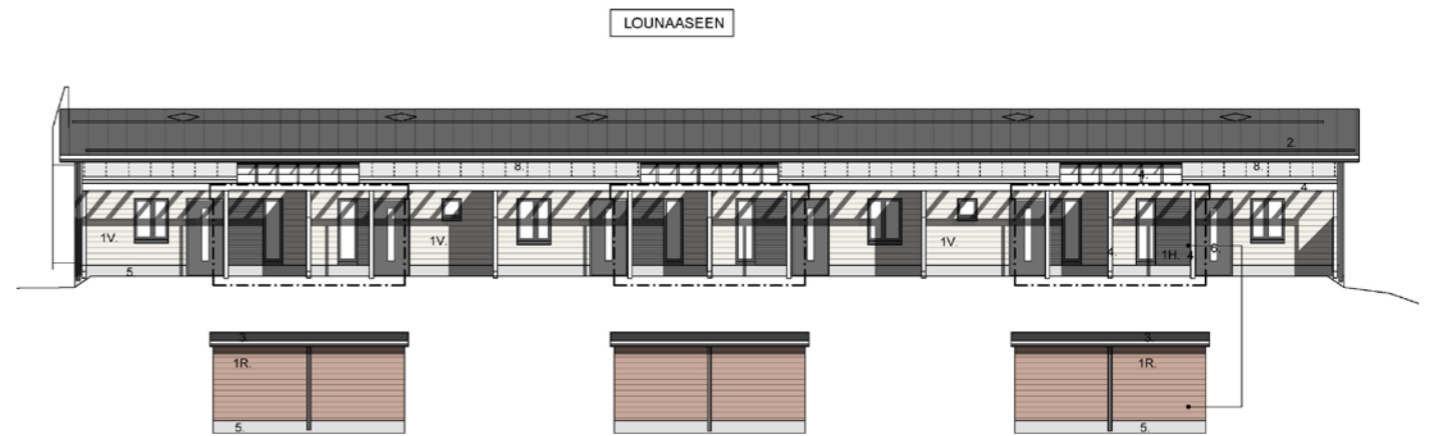
JULKISIVUT TALO A



TALO B

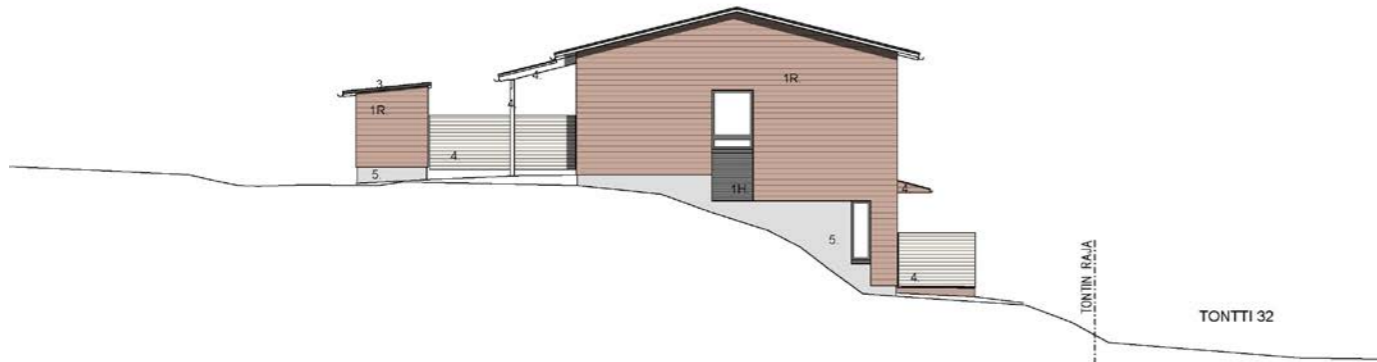


TALO C





KOILLISEEN

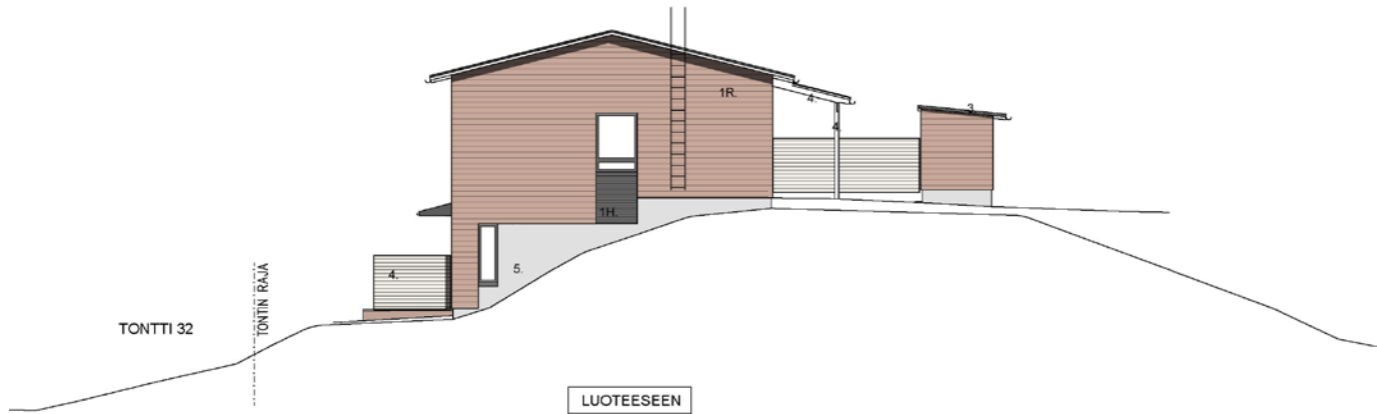


KAAKKOON

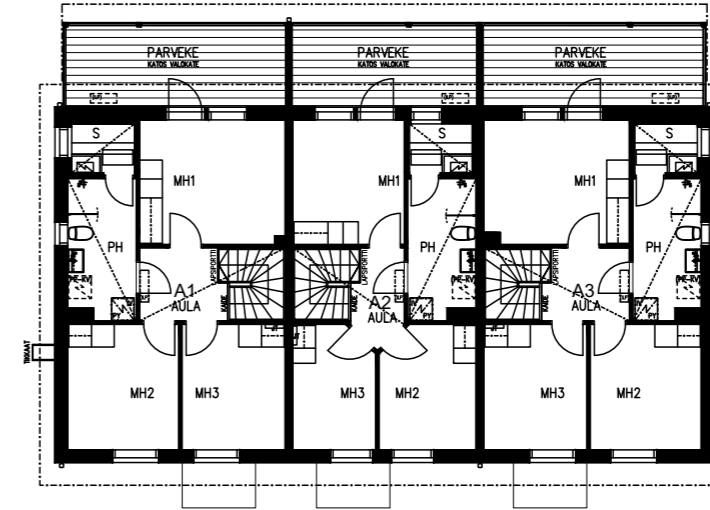
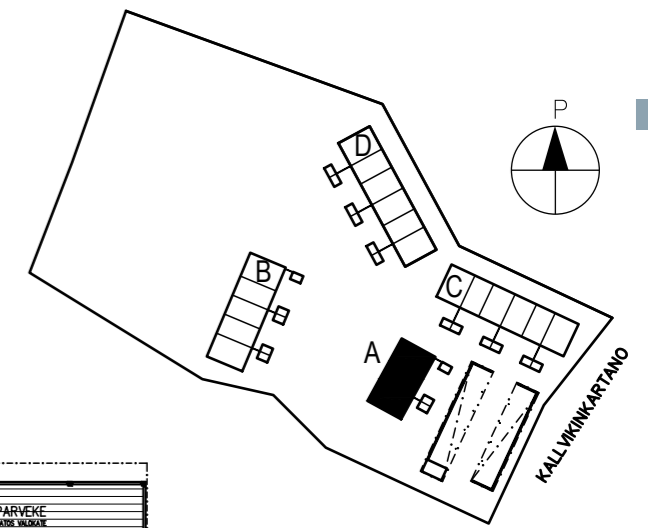
LOUNAASEEN



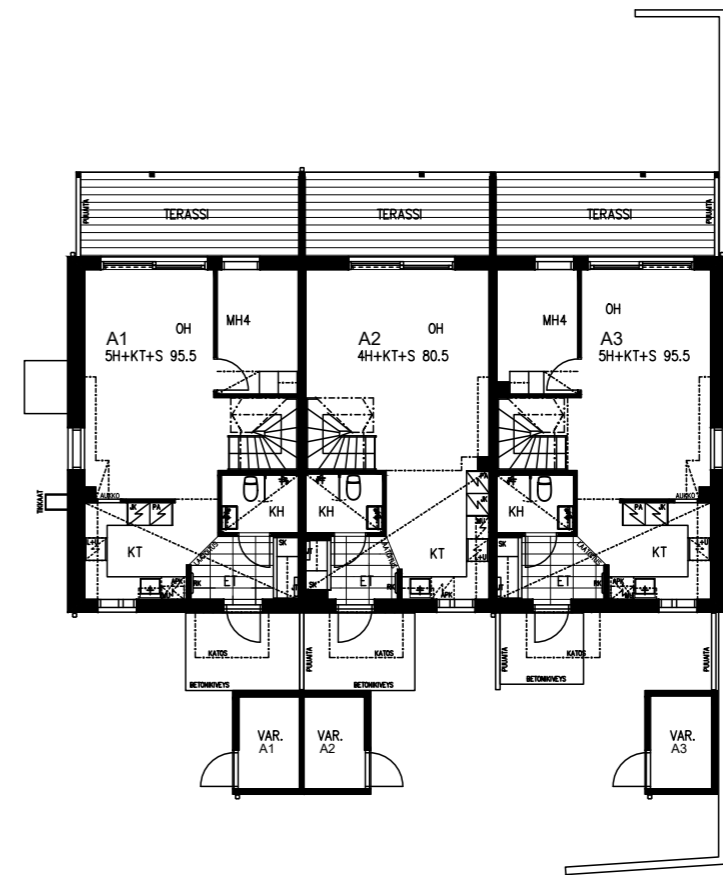
LUOTEeseen



KERROSPOHJAT TALO A 1:200



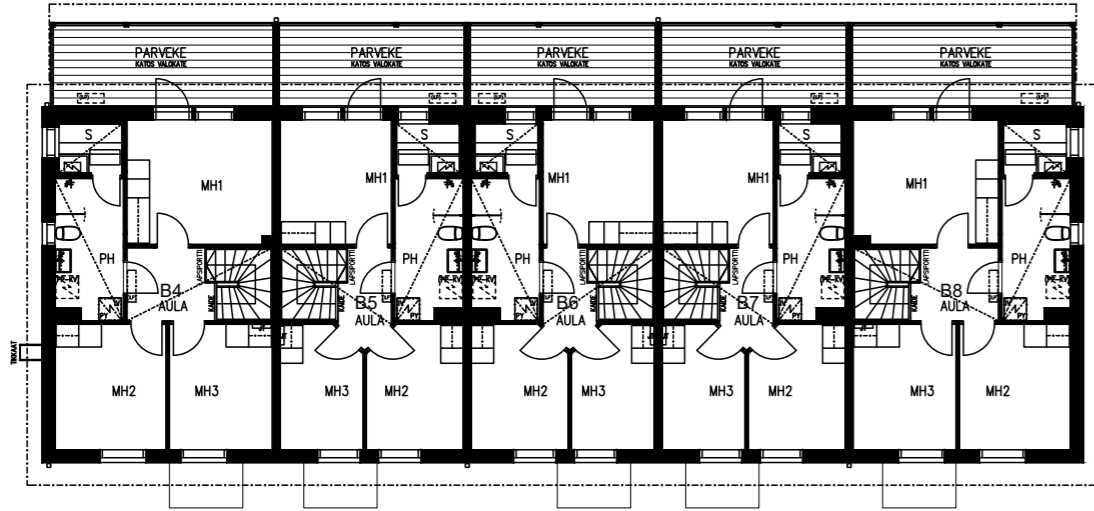
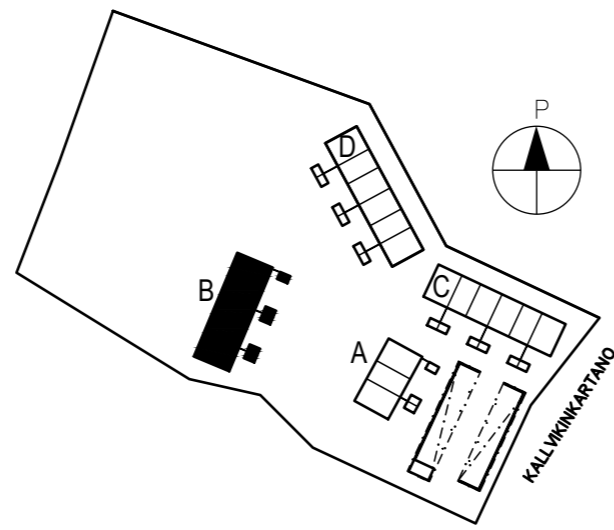
2. kerros



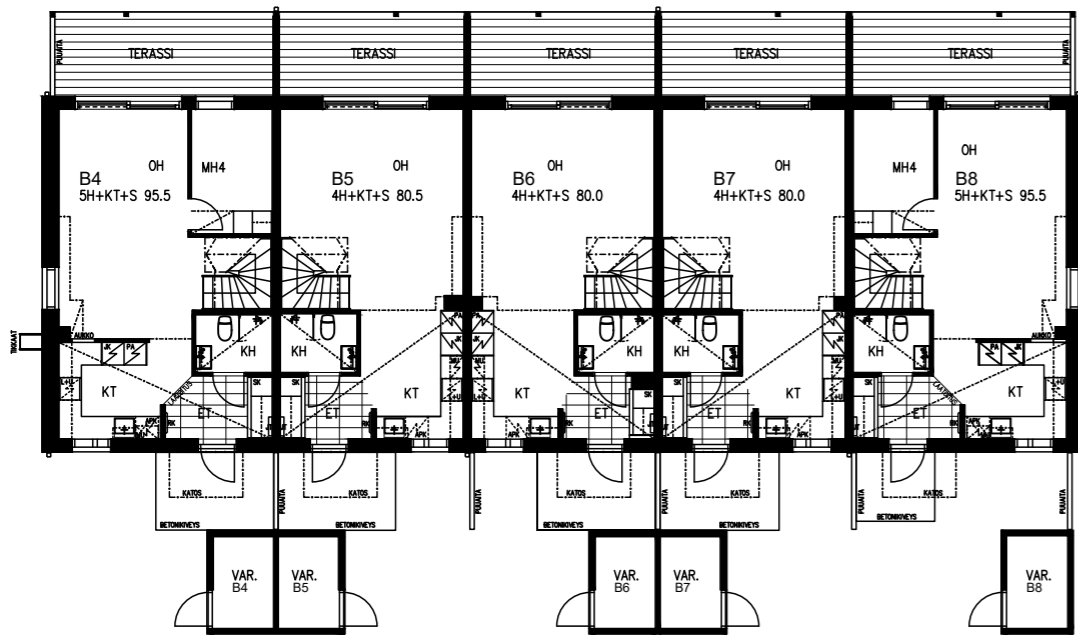
1. kerros

Mittakaava 1:200 5 m

KERROSPOHJAT TALO B 1:200



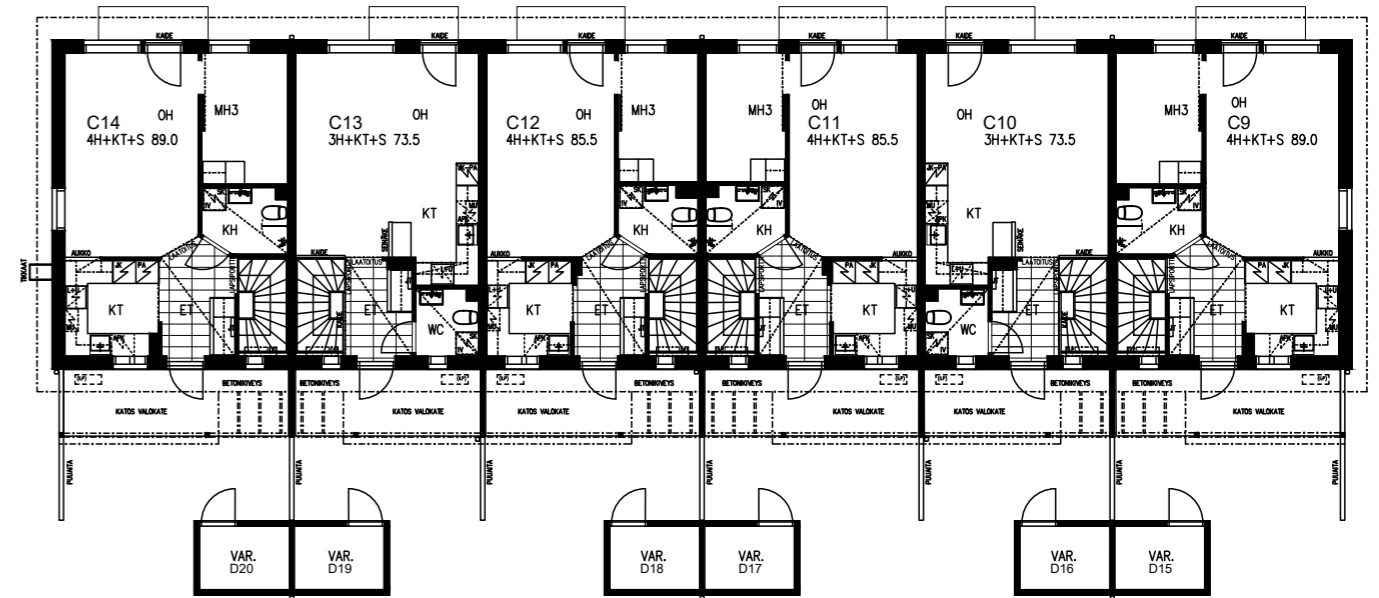
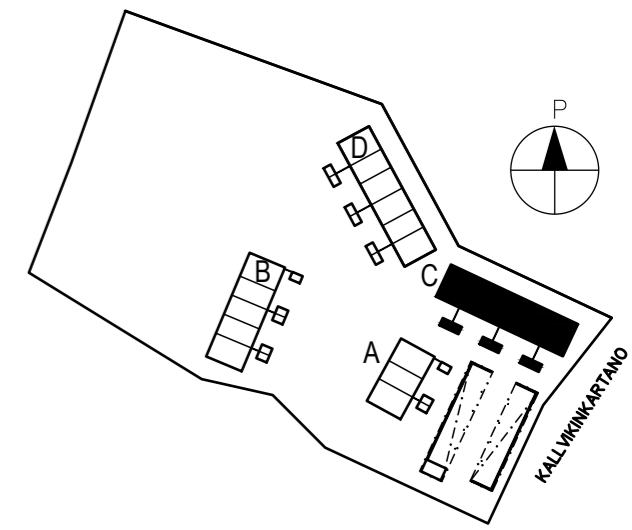
2. kerros



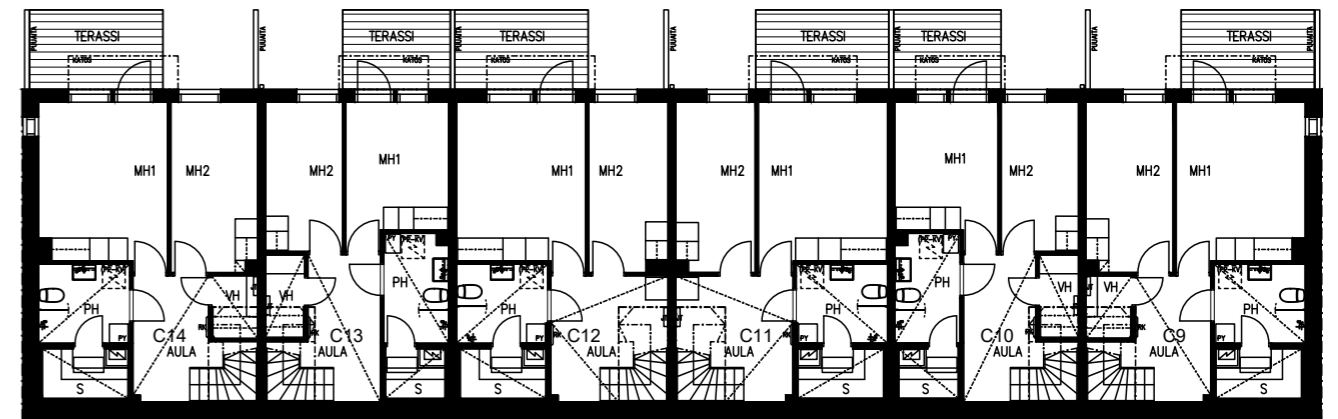
1. kerros



KERROSPOHJAT TALO C 1:200



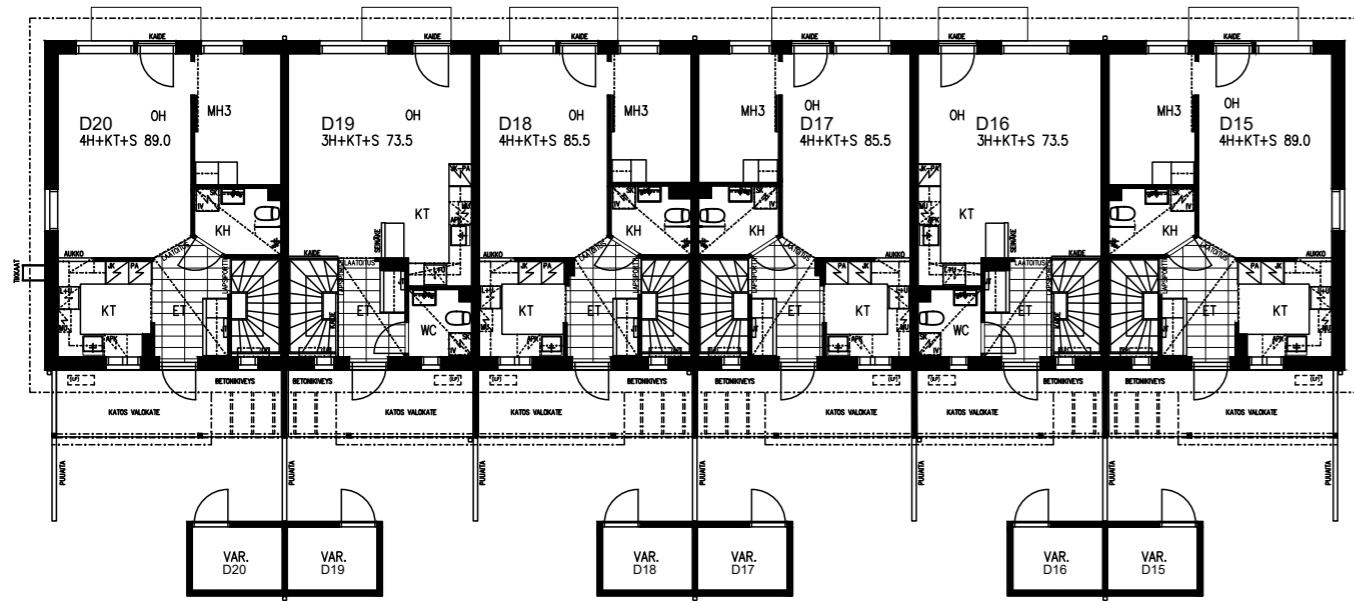
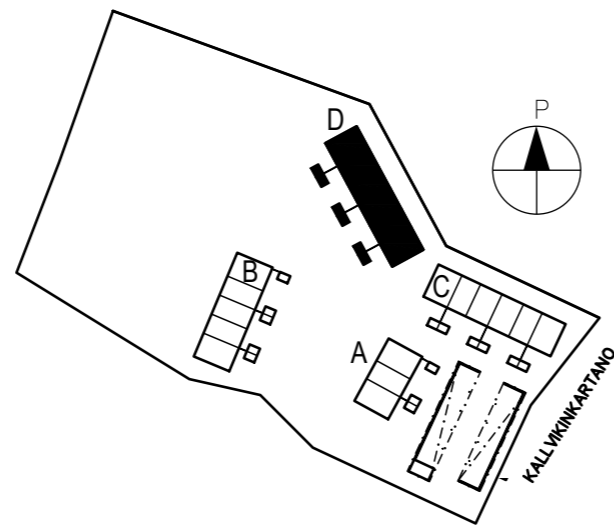
2. kerros



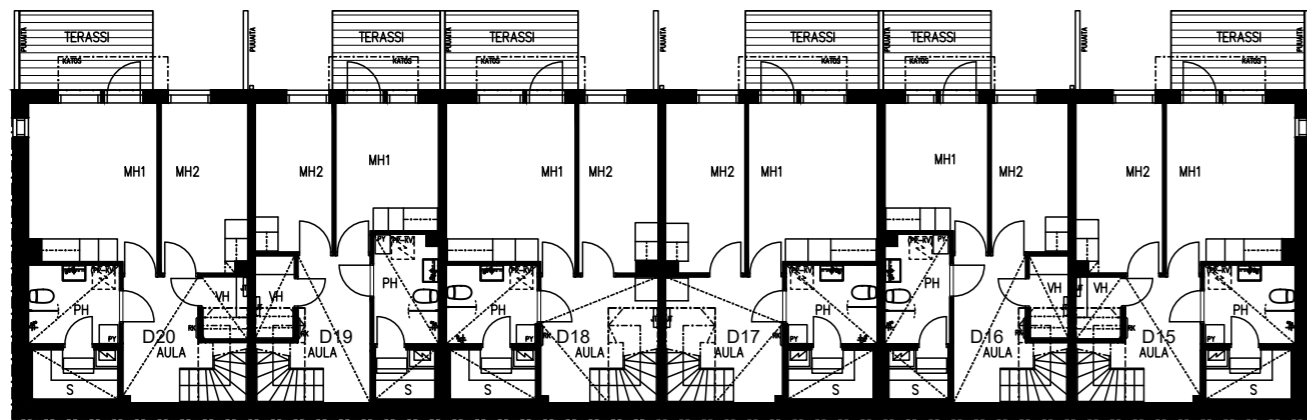
1. kerros



KERROSPOHJAT TALO D 1:200



2. kerros



1. kerros

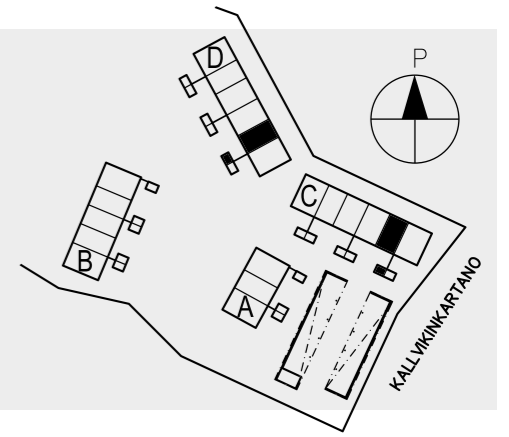
Mittakaava 1:200 5 m

73,5m²
3h+kt+s

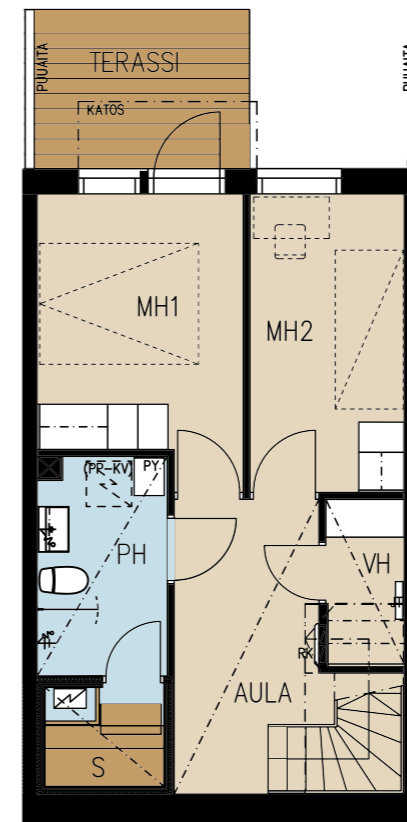
C10 1-2 KERROS
D16 1-2 KERROS

VALOISA KOLMIO

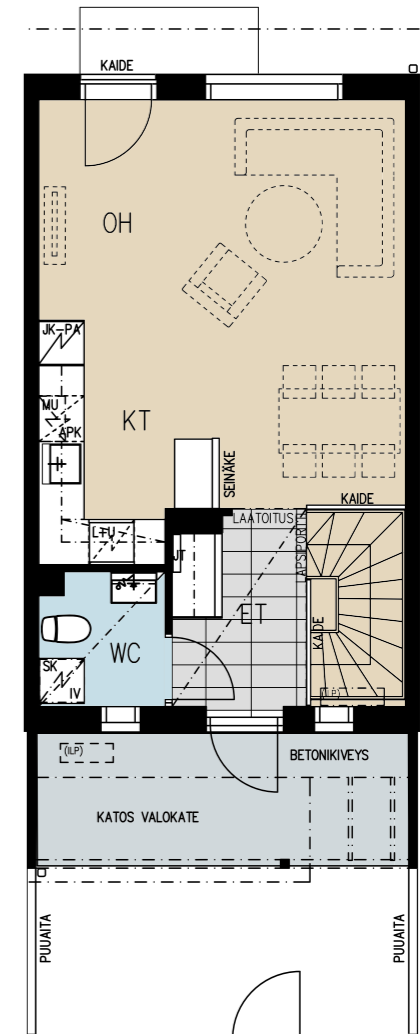
- Rinnerivitalossa ulkotilaa molemmissa kerroksissa
- Makuuhuoneet 1. kerroksessa ja väljät oleskelutilat 2. kerroksessa
- Terassille on kiva pujahtaa vilvoittelemaan saunasta
- Molemmissa kerroksissa wc
- Tilava erillinen vaatehuone
- Kylmä varastotila pihalla



Mittakaava 1:100 5 m



1. kerros



2. kerros



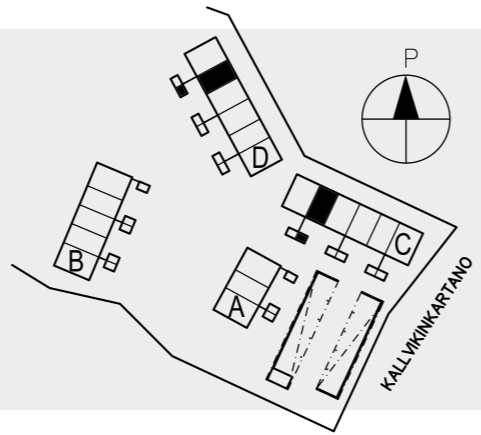
73,5 m²

3h+kt+s

C13 1-2 KERROS
D19 1-2 KERROS

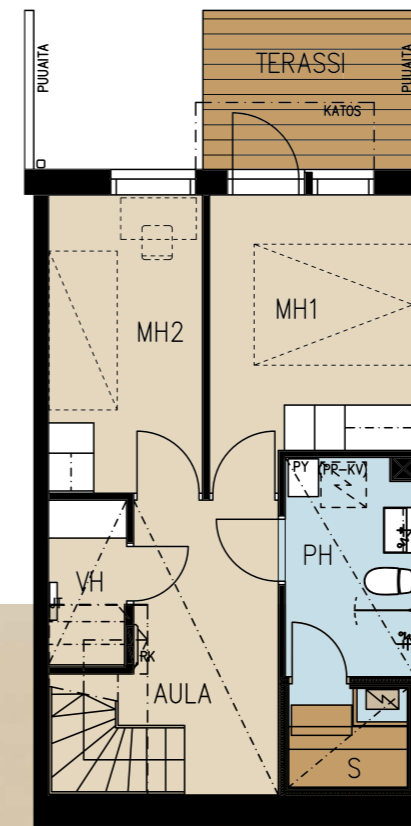
VALOISA KOLMIO

- Rinnerivitalossa ulkotilaa molemmissa kerroksissa
- Makuuhuoneet 1. kerroksessa ja väljät oleskelutilat 2. kerroksessa
- Terassille on kiva pujahtaa vilvoittelemaan saunasta
- Molemmissa kerroksissa wc
- Tilava erillinen vaatehuone
- Kylmä varastotila pihalla

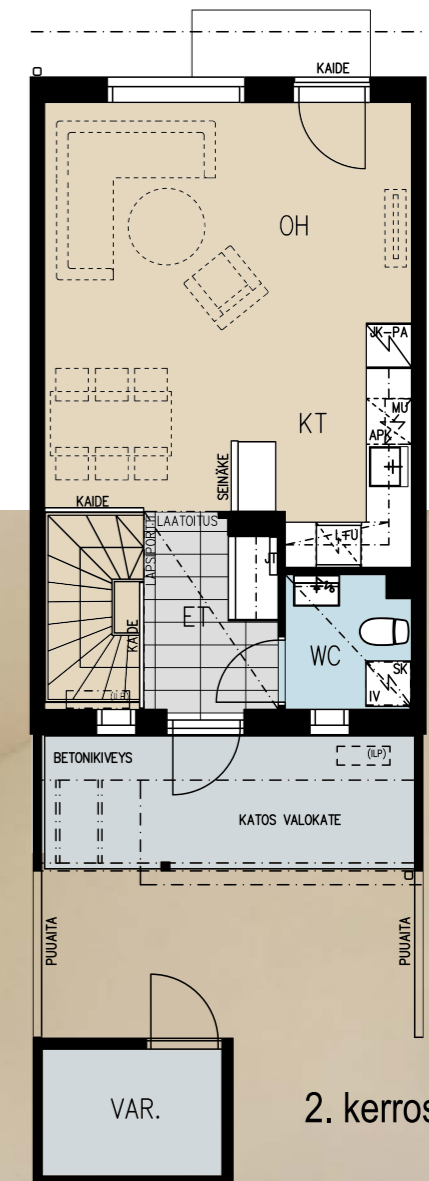


Mittakaava 1:100 5 m

Suuntaa antava visualisointi asunnosta D19, 3h+kt+s, 73,5 m².



1. kerros



2. kerros

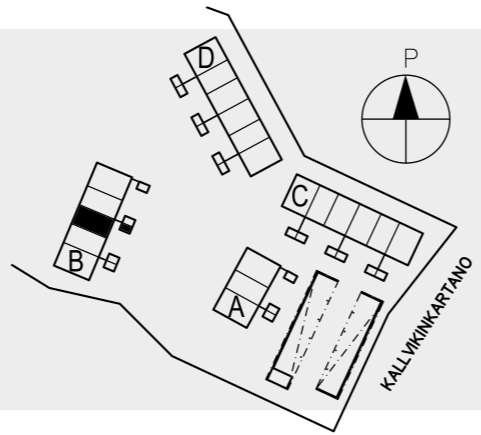
80,0 m²

4h+kt+s

B6 1-2 KERROS

TOIMIVAPOHJAINEN KOTI

- Keittiö avautuu kivasti heti eteisestä
- Tilavat oleskelutilat 1. kerroksessa
- Kolme isoa makuuhuonetta, joista kahteen mahtuu hyvin työpisteet
- Kylpyhuoneet molemmissa kerroksissa
- Ihana sauna, jossa lisäilona ikkuna
- Iso parveke ja iso terassi jatkavat kotia ulospäin
- Kylmä varasto pihalla



Mittakaava 1:100 5 m

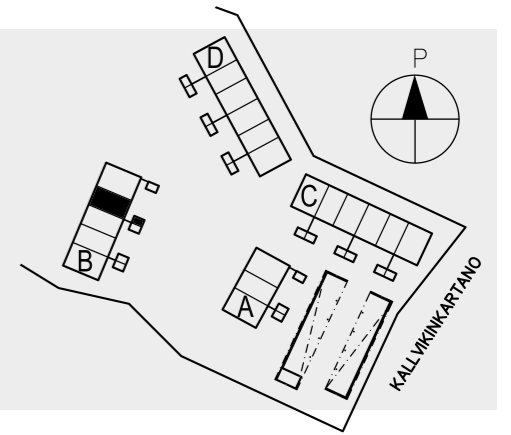
80,0 m²

4h+kt+s

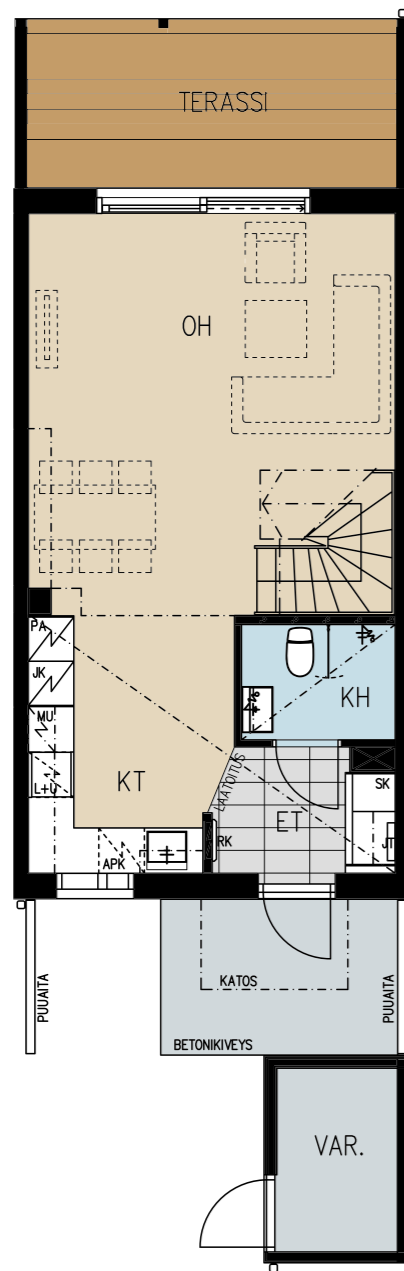
B7 1-2 KERROS

TOIMIVAPOHJAINEN KOTI

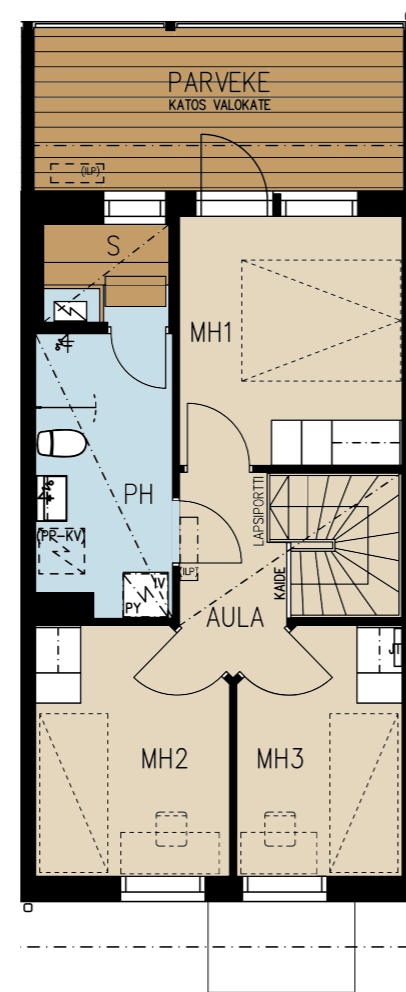
- Keittiö avautuu kivasti heti eteisestä
- Tilavat oleskelutilat 1. kerroksessa
- Kolme isoa makuuhuonetta, joista kahteen mahtuu hyvin työpisteet
- Kylpyhuoneet molemmissa kerroksissa
- Ihana sauna, jossa lisäilona ikkuna
- Iso parveke ja iso terassi jatkavat kotia ulospäin
- Kylmä varasto pihalla



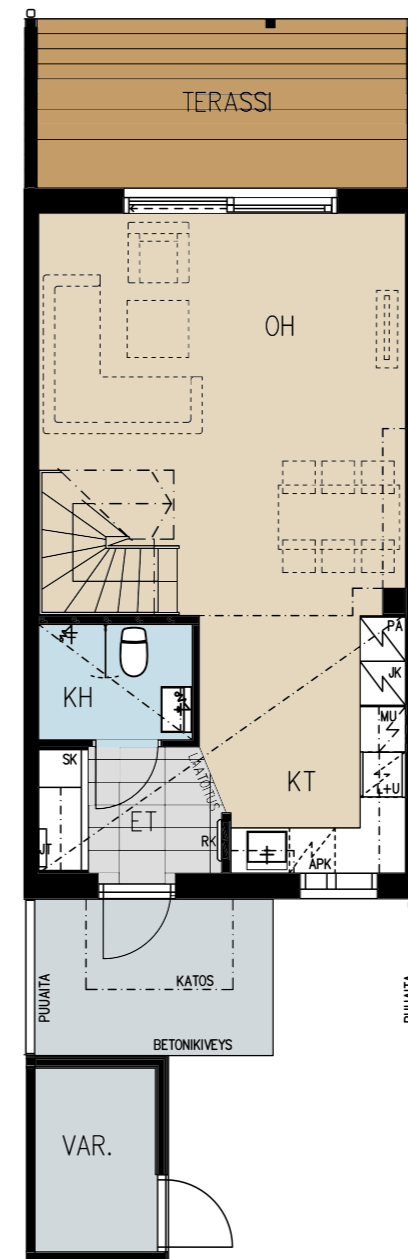
Mittakaava 1:100 5 m



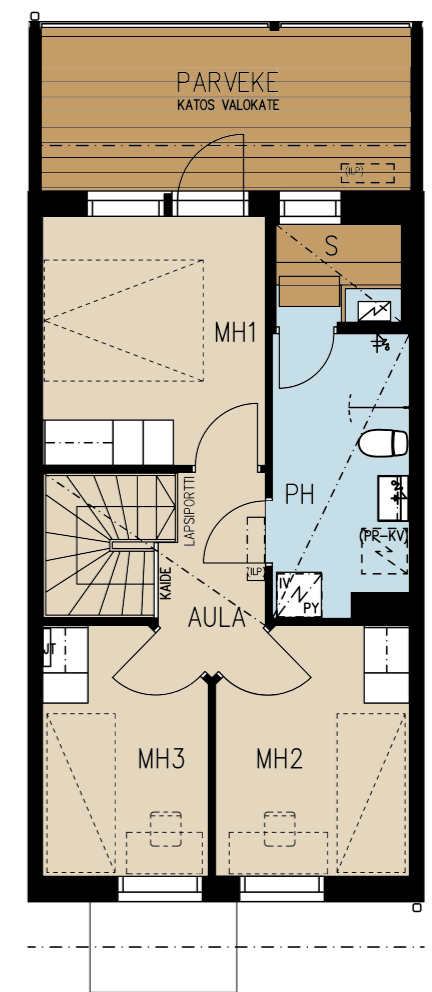
1. kerros



2. kerros



1. kerros



2. kerros

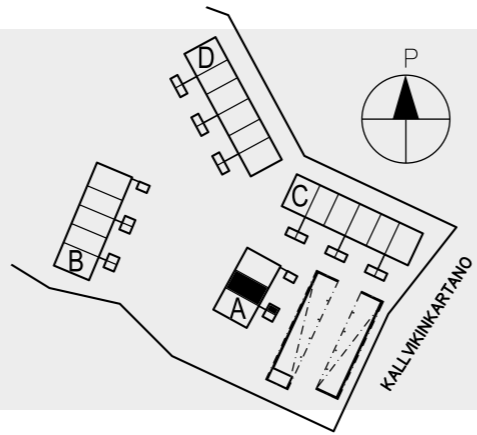
80,5 m²

4h+kt+s

A2 1-2 KERROS

TOIMIVAPOHJAINEN KOTI

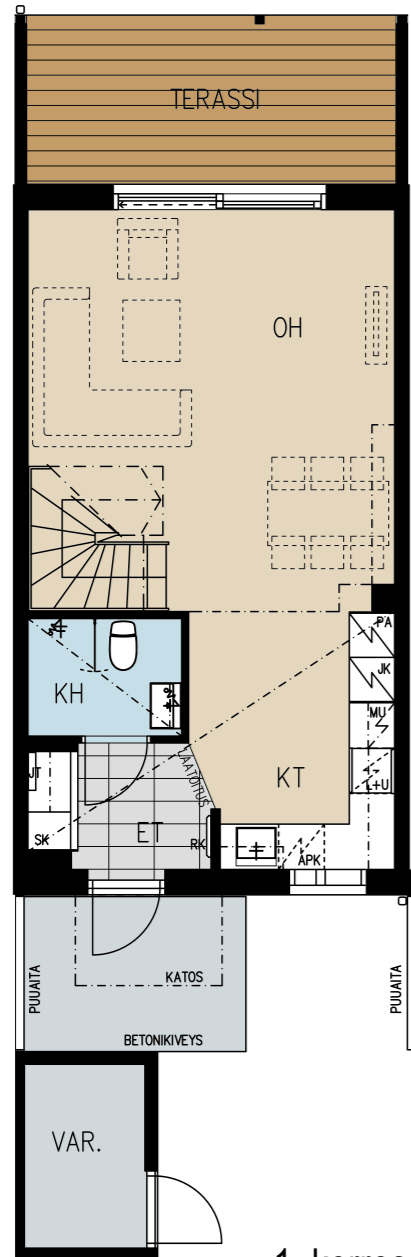
- Keittiö avautuu kivasti heti eteisestä
- Tilavat oleskelutilat 1. kerroksessa
- Kolme isoa makuuhuonetta, joista kahteen mahtuu hyvin työpisteet
- Kylpyhuoneet molemmissa kerroksissa
- Ihana sauna, jossa lisäilona ikkuna
- Iso parveke ja iso terassi jatkavat kotia ulospäin
- Kylmä varasto pihalla



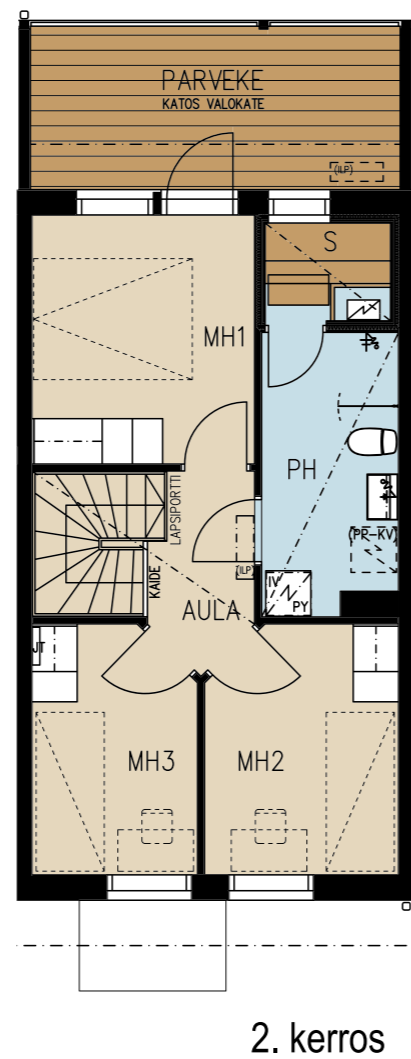
Mittakaava 1:100 5 m



Suuntaa antava visualisointi asunnosta B5, 4h+kt+s, 80,5 m².



1. kerros



2. kerros

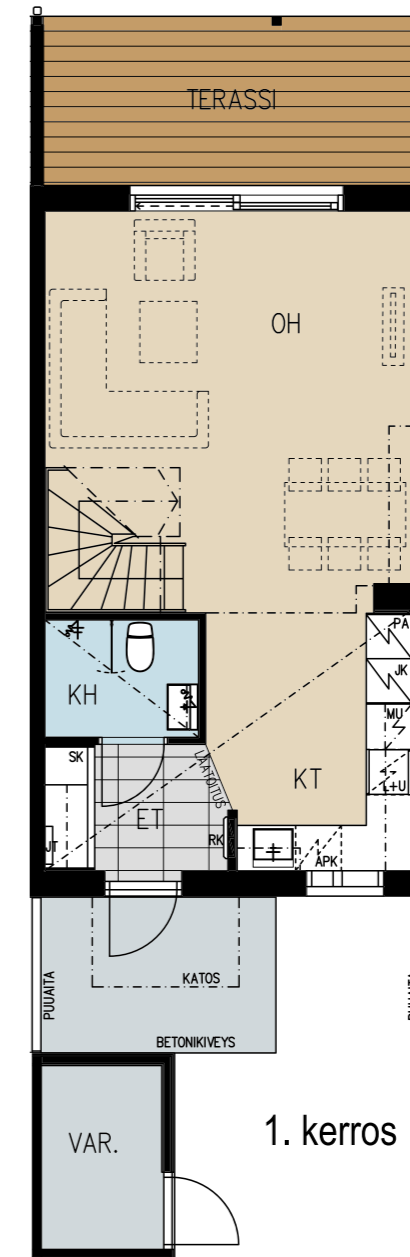
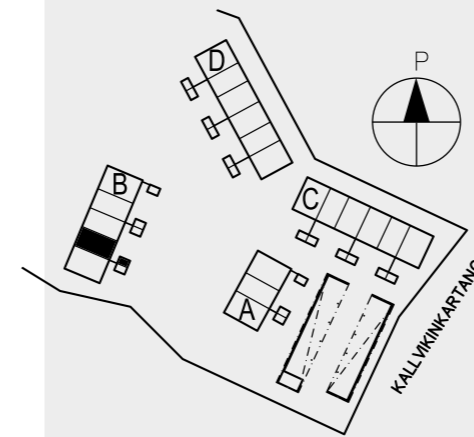
80,5 m²

4h+kt+s

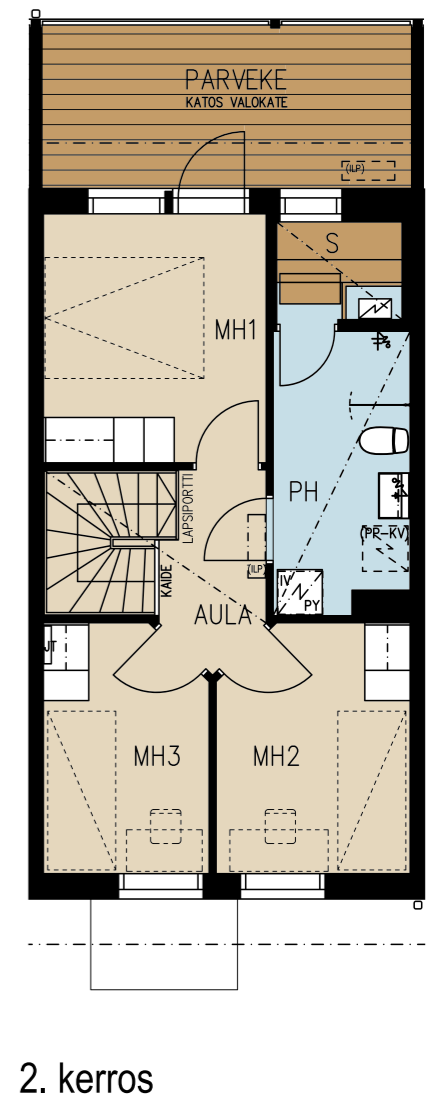
B5 1-2 KERROS

TOIMIVAPOHJAINEN KOTI

- Keittiö avautuu kivasti heti eteisestä
- Tilavat oleskelutilat 1. kerroksessa
- Kolme isoa makuuhuonetta, joista kahteen mahtuu hyvin työpisteet
- Kylpyhuoneet molemmissa kerroksissa
- Ihana sauna, jossa lisäilona ikkuna
- Iso parveke ja iso terassi avautuvat aurinkoiseen länsisuuntaan
- Kylmä varasto pihalla



1. kerros



2. kerros

Mittakaava 1:100 5 m

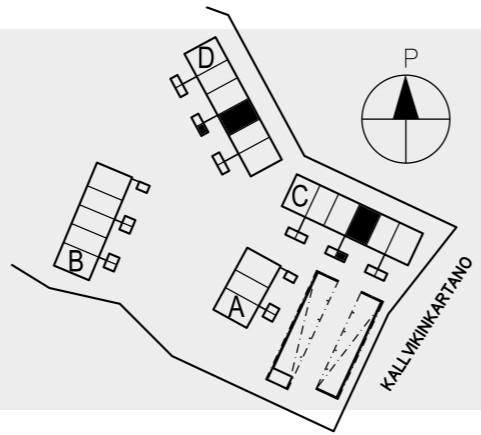
85,5 m²

4h+kt+s

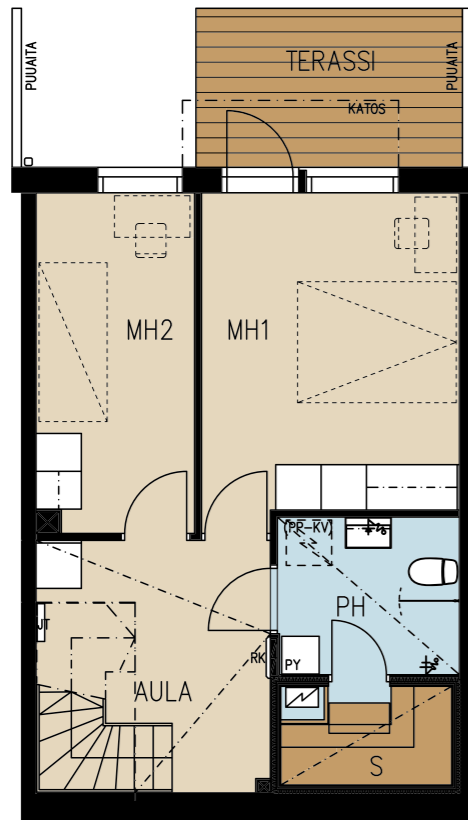
C11 1-2 KERROS
D17 1-2 KERROS

AVARA KOLMEN MAKUUHUONEEN KOTI

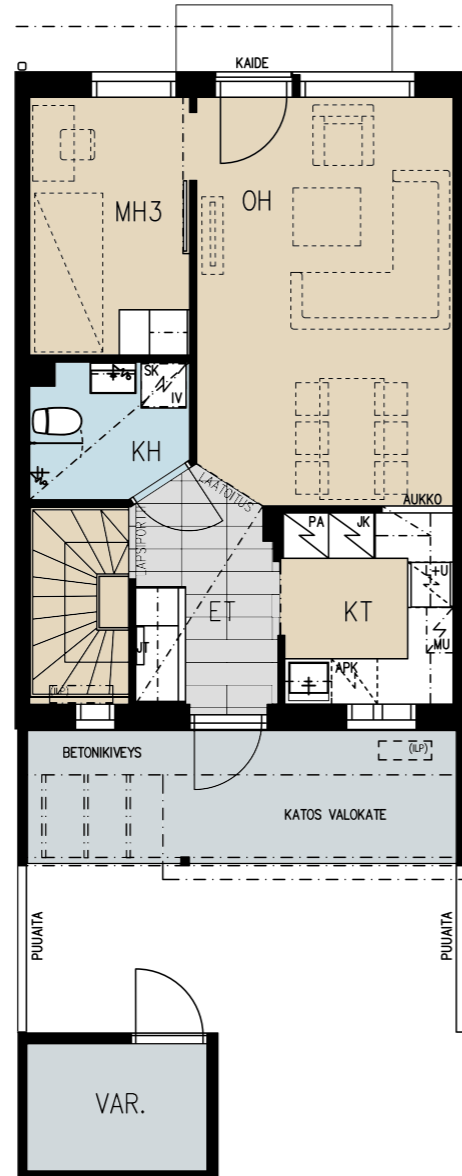
- Rinnerivitalossa ulkotilaa molemmissa kerroksissa
- Keittiö mukavasti omana kokonaisuutenaan
- Kaikkiin makuuhuoneisiin mahtuu työpiste
- Yksi makuuhuoneista sijoitettu 2. kerrokseen
- Kylpyhuoneet molemmissa kerroksissa
- Saunasta kiva piipahtaa terasille vilvoittelemaan
- Kylmä varasto pihalla



Mittakaava 1:100 5 m



1. kerros



2. kerros

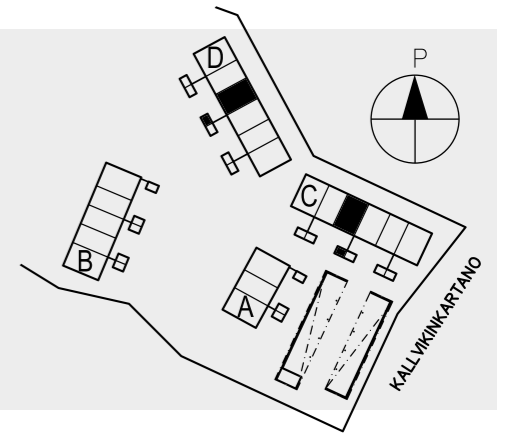
85,5 m²

4h+kt+s

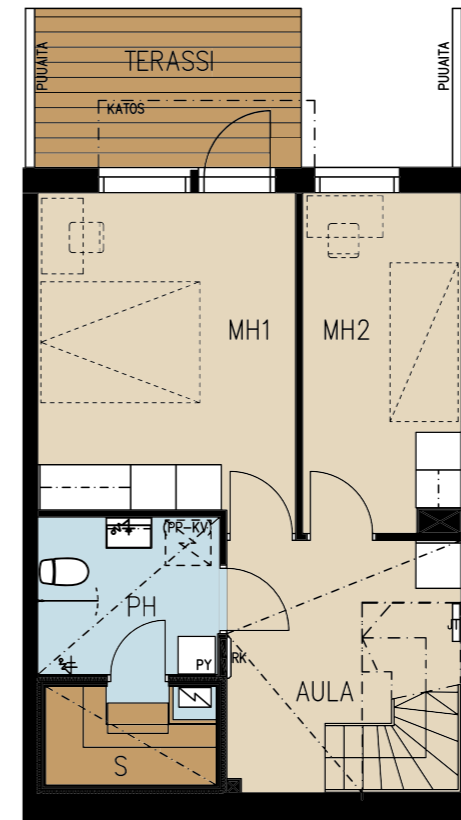
C12 1-2 KERROS
D18 1-2 KERROS

AVARA KOLMEN MAKUUHUONEEN KOTI

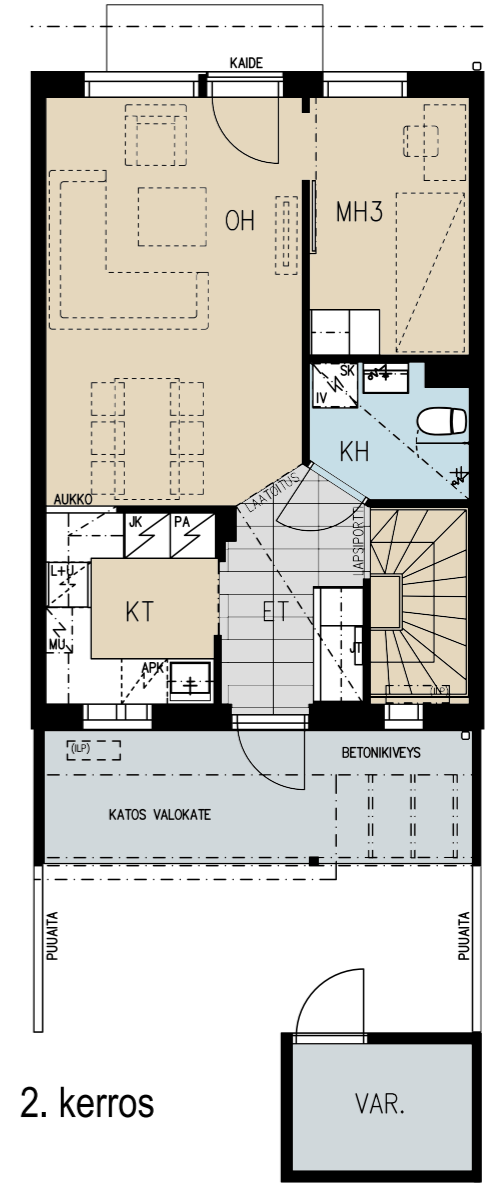
- Rinnerivitalossa ulkotilaa molemmissa kerroksissa
- Keittiö mukavasti omana kokonaisuutenaan
- Kaikkiin makuuhuoneisiin mahtuu työpiste
- Yksi makuuhuoneista sijoitettu 2. kerrokseen
- Kylpyhuoneet molemmissa kerroksissa
- Saunasta kiva piipahtaa terasille vilvoittelemaan
- Kylmä varasto pihalla



Mittakaava 1:100 5 m



1. kerros



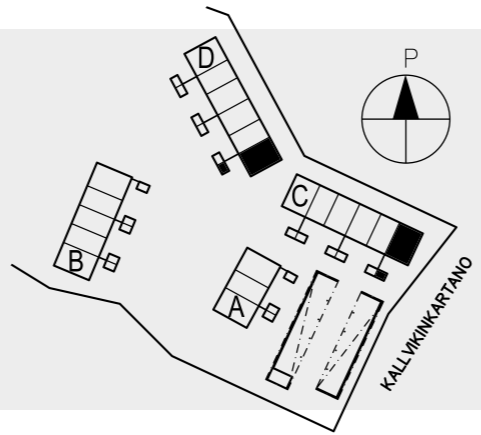
2. kerros

89,0 m²
4h+kt+s

C9 1-2 KERROS
D15 1-2 KERROS

AVARA PÄÄTYHUONEISTO

- Rinnerivitalossa ulkotilaa molemmissa kerroksissa
- Päätyhuoneistossa näymät kahteen suuntaan
- Keittiö mukavasti omana kokonaisuutenaan
- Erillinen vaatehuone
- Kaikkiin makuuhuoneisiin mahtuu työpiste
- Yksi makuuhuoneista sijoitettu 2. kerrokseen
- Kylpyhuoneet molemmissa kerroksissa
- Saunasta kiva piipahtaa terasille vilvoittelemaan
- Kylmä varasto pihalla



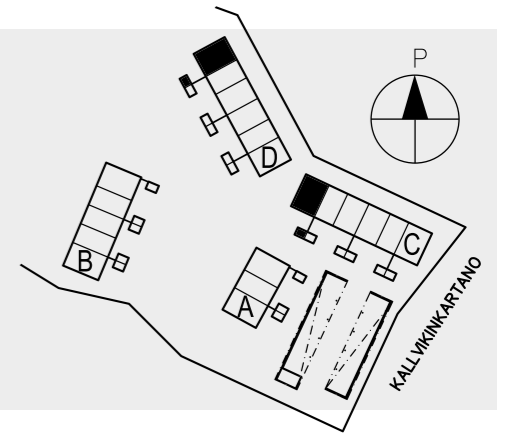
Mittakaava 1:100 5 m

89,0 m²
4h+kt+s

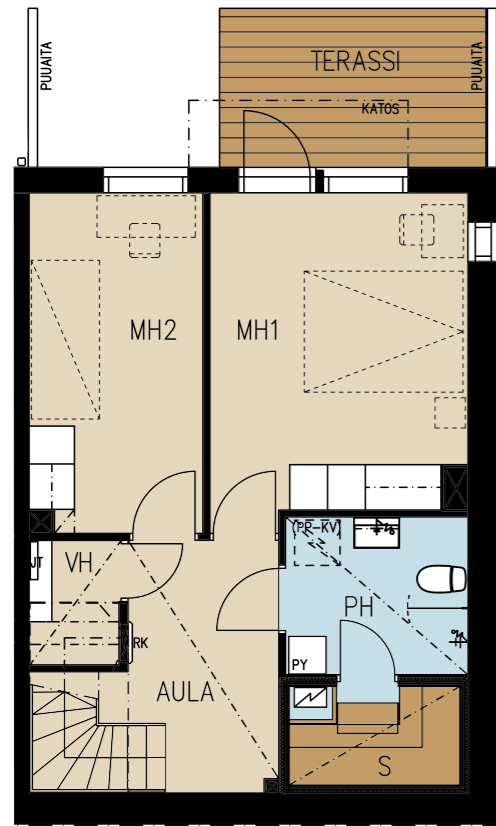
C14 1-2 KERROS
D20 1-2 KERROS

AVARA PÄÄTYHUONEISTO

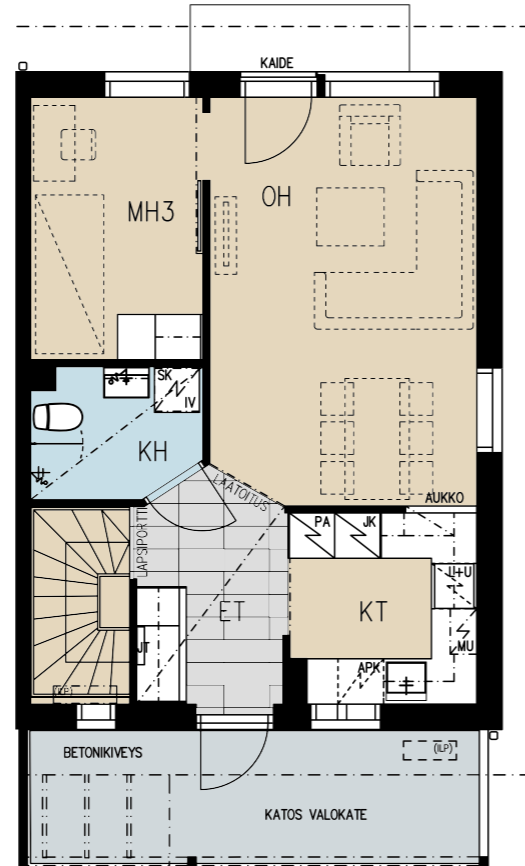
- Rinnerivitalossa ulkotilaa molemmissa kerroksissa
- Päätyhuoneistossa näymät kahteen suuntaan
- Keittiö mukavasti omana kokonaisuutenaan
- Erillinen vaatehuone
- Kaikkiin makuuhuoneisiin mahtuu työpiste
- Yksi makuuhuoneista sijoitettu 2. kerrokseen
- Kylpyhuoneet molemmissa kerroksissa
- Saunasta kiva piipahtaa terasille vilvoittelemaan
- Kylmä varasto pihalla



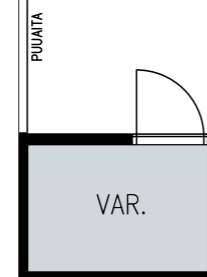
Mittakaava 1:100 5 m



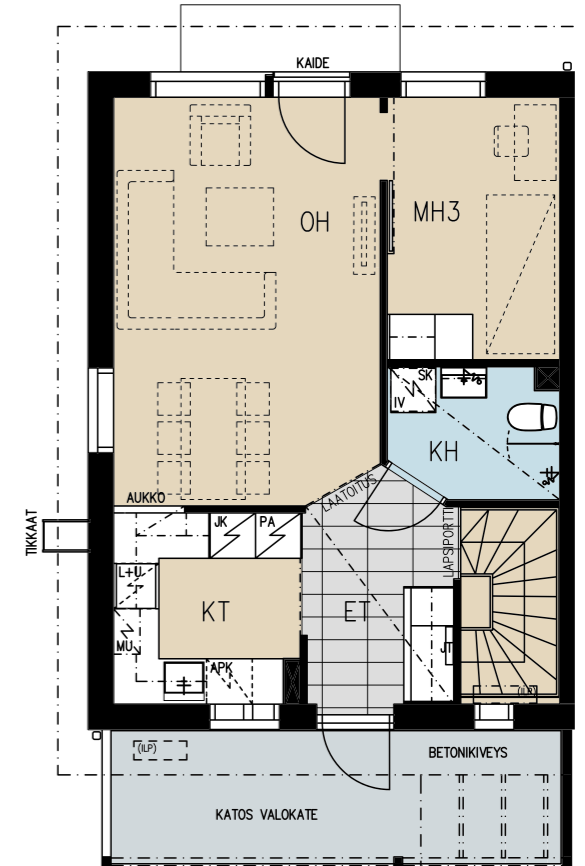
1. kerros



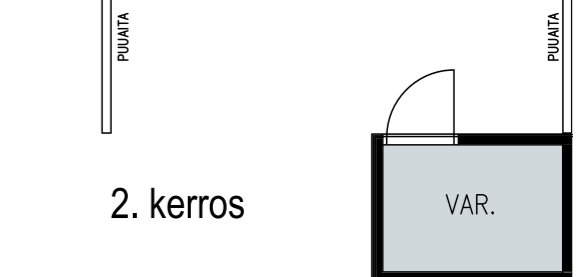
2. kerros



1. kerros



2. kerros



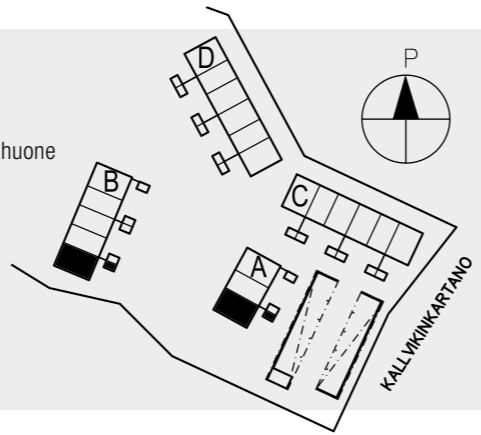


95,5 m²
5h+kt+s

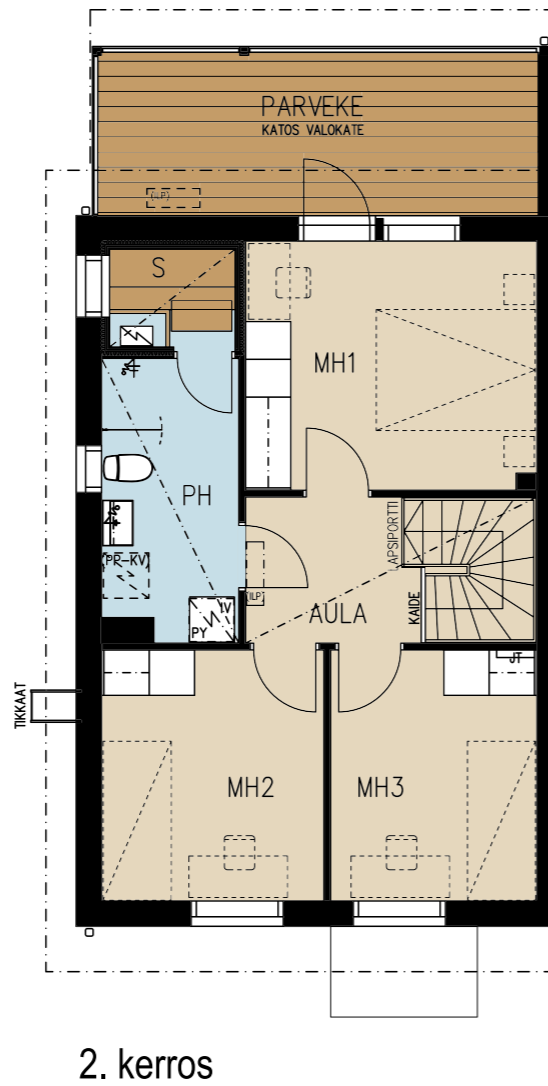
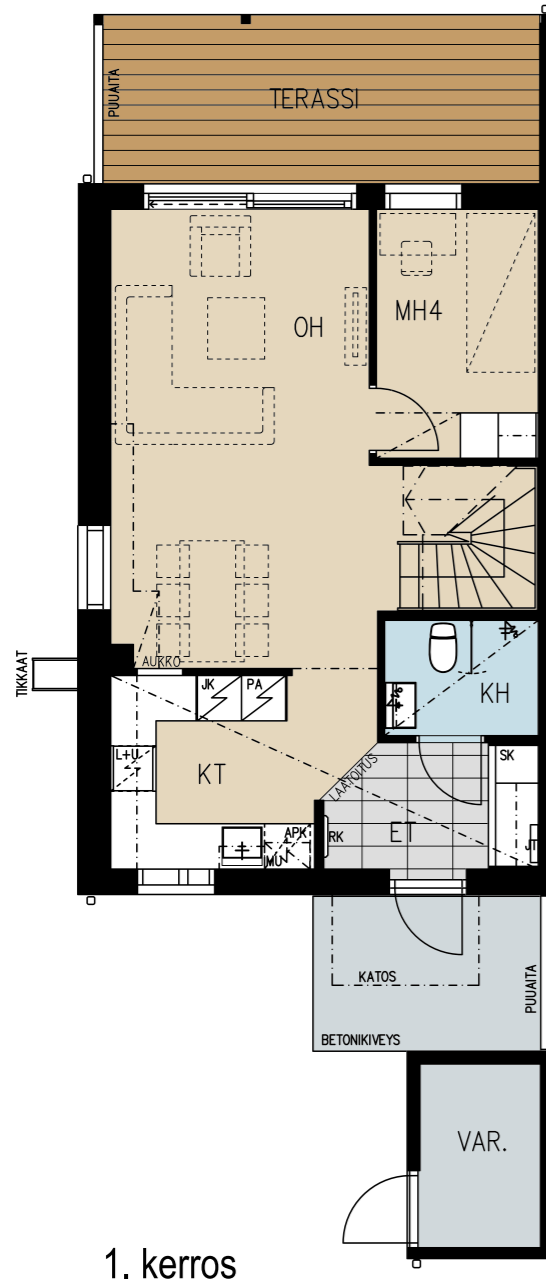
A1 1-2 KERROS
B4 1-2 KERROS

TILAVA PERHEASUNTO

- Päätyhuoneistosta avautuu näkymiä kahteen suuntaan
- 1. kerroksessa keittiö, väljät oleskelutilat ja yksi makuuhuone
- Keittiö mukavasti omana kokonaisuutenaan
- Hyvänkokoiset makuuhuoneet
- Kylpyhuone molemmissa kerroksissa
- Iso parveke tuo lisää viihtyisää tilaa
- Saunassakin on ikkuna
- Kylmä varasto pihalla



Mittakaava 1:100 5 m

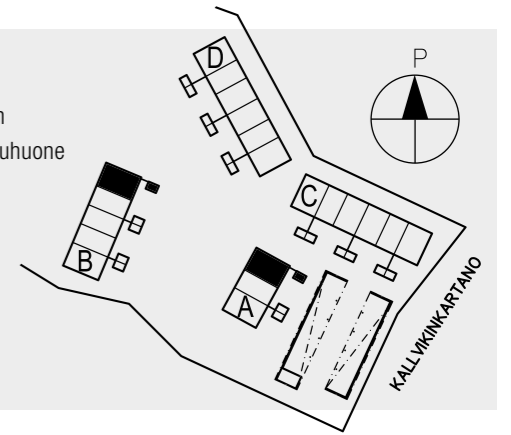


95,5 m²
5h+kt+s

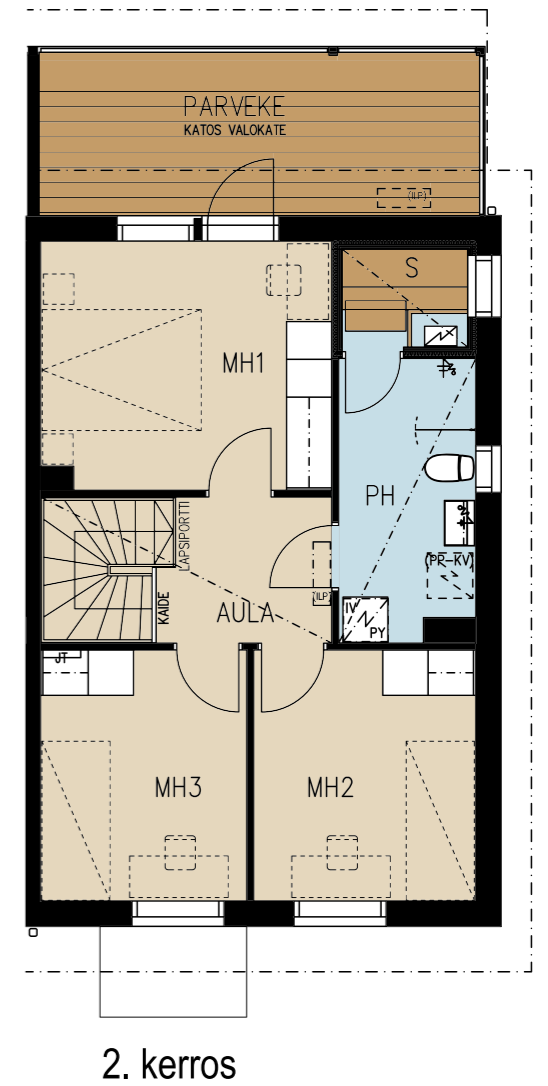
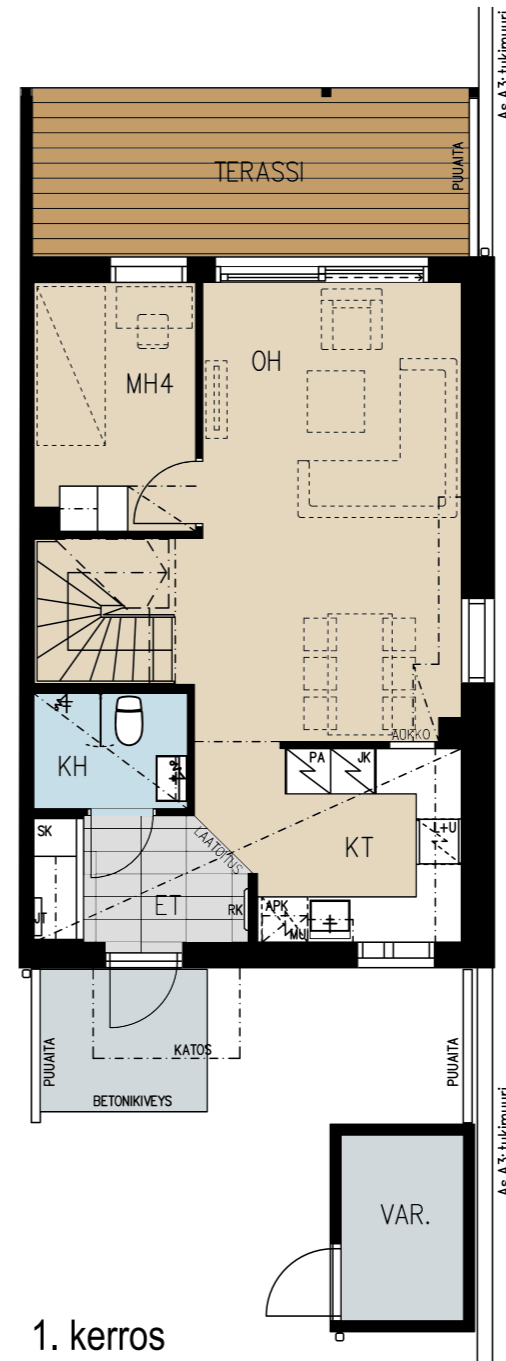
A3 1-2 KERROS
B8 1-2 KERROS

TILAVA PERHEASUNTO

- Päätyhuoneistosta avautuu näkymiä kahteen suuntaan
- 1. kerroksessa keittiö, väljät oleskelutilat ja yksi makuuhuone
- Keittiö mukavasti omana kokonaisuutenaan
- Hyvänkokoiset makuuhuoneet
- Kylpyhuone molemmissa kerroksissa
- Iso parveke tuo lisää viihtyisää tilaa
- Saunassakin on ikkuna
- Kylmä varasto pihalla



Mittakaava 1:100 5 m



RAKENNUSTAPASELOSTE

21.6.2022

ASUNTOYHTIÖ

Asunto Oy Espoon Aallotar sijaitsee Espoon kaupungin 45. kaupunginosassa korttelin 156 tontilla 31 (kiinteistö 49-45-156-31). Yhtiössä on kaksi kaksikerroksista rivitaloa ja kaksi kaksikerroksista rinnerivitaloa. Väestönsuoja ja tekniset tilat sijaitsevat A-talon kellarissa. Siellä sijaitsevat myös yhtiön asuntokohtaiset irtaimistovarastot.

PERUSTUKSET

Perustuksina ovat maanvaraiset teräsbetonianturat. Sokkelit ovat betonirakenteiset.

ALAPOHJAT, VÄLIPOHJAT JA YLÄPOHJAT

Asuinrakennuksissa on maavarainen alapohja. Välipohjat ovat pääosin ontelolaattarakenteiset. Yläpohjat ovat puuristikko-rakenteiset.

ULKOSEINÄT

Ulkoseinät ovat pääosin puurakenteisia ja lämmöneristeenä on 250 mm mineraalivillaa. Julkisivuverhouksena on pääosin puuverhous. Päätyjen sisäkuoret ovat betonirakenteiset ensimmäisessä kerroksessa. Rinnetalojen maanpaineseinät ovat betonirakenteisia.

VESIKATTO JA KATON VARUSTEET

Asuinrakennusten katot ovat harjakattoja ja vesikatteena on pelti. Tarvittavissa paikoissa on lumiesteet. Sadevesikourut ja syöksytorvet ovat peltiä. Pihavarastot ja lipat ovat pääosin bitumikermikattoja. Parvekkeissa on valokate.

OVET

Pääsisäänkäyntien ulko-ovet ovat lämmöneristettyjä ovia. Terasseissa A ja B taloissa on liukulasiovi, C ja D taloissa ikkunaovet. Parvekkeen ovet ovat A ja B taloissa ikkunaovia, Ranskalaisen parvekkeen ovet ovat ikkunarakenteiset.

IKKUNAT

Asuntojen ikkunat ovat kolminkertaisia, puurakenteisia MSE-ikkunoita. Ulkopuolen puitteet ovat alumiinia.

ASUNTOPIHAT JA TERASSIT

Asunnoilla on osin pensasistutuksin rajatut asuntopihat ja puurakenteiset terassit. Maan kanssa kosketuksiin joutuvat puuosat ovat painekyllästettyjä. Istutukset, nurmikot ja piha-alueen varusteet tehdään erillisen pihasuunnitelman mukaisesti. Tukimuurit tulevat tarvittaviin maaston kohtiin ja niiden sijainti ja korkeus saattavat vaihdella suunnitellusta. Asuntopihojen rajat on määritelty yhtiöjärjestyksessä.

ASUNTOJEN SISÄTILAT

Väliseinät

Huoneistojen väliset seinät ovat rivitaloissa alakerrassa betonirakenteisia ja yläkerrassa puurakenteisia. Huoneiden kevyet väliseinät ovat pääosin teräsrunkoisia kipsilevyseiniä. Märkätilojen seinät ovat pääosin teräsrankaisia, kosteisiin tiloihin soveltuvia levyseiniä, ja ne vesieristetään sertifioiduin menetelmin.

Väliovet

Sisäovet ovat huullettuja laakaovia ja osin laakaoven kaltaisia liukuovia. Saunoissa on kokolasiovi.

Lattiat

Keittiöiden, makuu- ja olohuoneiden lattiat ovat parkettia tai korkeapainelaminaattia erillisen materiaalitulokun mukaisesti. Pesuhuone- ja saunatiloissa sekä eteistiloissa on keraaminen laatta. Ulkovarastojen lattiat ovat hierrettyä betonia.

Seinäpäällysteet

Kuivien tilojen seinät on tasoitettu ja maalattu. Pesuhuoneiden ja wc-tilojen seinät on laatoitettu. Keittiöissä kalustevälitilaan on asennettu laminaattilevy. Saunojen seinät on paneloitu.

Katot

Katot ovat yleensä ruiskutasoitepintaisia. Alas lasketut katot ovat pääosin maalattu. Saunojen, pesuhuoneiden ja erillis-wc: n katot paneloidaan.

Kalusteet

Keittiöiden kiintokalusteet ovat kotimaisia vakiokalusteita. Eteiskomeroissa on peililiukuovet. Makuuhuoneiden vaatekomerot ovat melamiiniovilla varustettuja tanko- ja hyllykomeroita.

Koneet ja laitteet

Keittiöissä on tasoon upotettu keittotaso, kalusteuuni, liesikupu, astianpesukone ja mikroaaltouuni. 4-5h+k+s asunnoissa on kaksi kylmälaitetta, jääkaappi ja pakastinkaappi. 3h+k+s on jääkaappipakastin. Asuntojen saunoissa on sähkökiuas. Pesutiloissa on tilavaraukset ja liitännät pyykinpesukoneelle sekä kuivausrummulle.

KONETEKNISET TYÖT

Rakennukset liitetään kunnalliseen vesi- ja viemäriverkostoon. Rakennuksissa on maalämpö toteutettuna vesikiertoisena lattialämmityksenä. Asunnoissa on lämmöntalteenotolla (LTO-kone) varustettu, huoneistokohtainen koneellinen tulo- poistoilmanvaihto. LTO-kone on kytketty kiinteistösähköön.

Lämmityskaudella LTO-koneen tuloilmaa esilämmitetään sähköllä. Asunnoissa on huoneistokohtainen käyttövedenmittaus. Kiinteistössä on tietoliikennekaapelointi, joka mahdollistaa kiinteän internetyhteyden, sekä kaapelitelevisiojärjestelmän.

YHTEISTILAT, VARASTO- JA TEKNISET TILAT

Lämmin talovarasto ja tekniset tilat sijaitsevat A-talon kellarissa. Yhtiön jätekeräyspiste sijaitsee toisen autokatoksen yhteydessä. Väestönsuojatila sijaitsee A-talon kellarissa, jossa on yhtiön asuntokohtaiset irtaimistovarastot. Asuntoihin kuuluu lisäksi asuntokohtainen kylmä varasto asuntopihan yhteydessä.

PAIKOITUS JA PIHA-ALUEET

Yhtiöllä on 30 sähköistettyä autopaikkaa, joista 20 paikkaa katoksessa ja 10 avopaikkaa, joista yksi on LE-paikka. Asunnon hintaan kuuluu autokatospaikka. Avopaikat myydään osakekeina, lukuun ottamatta LE -paikkaa, joka jää yhtiön hallintaa. Yhtiön piha- ja leikkialue sijaitsee tontilla.

HUOMAUTUS

Rakennustapaselostus on tarkoitettu yleisluontoisen tiedon antamiseksi. Rakentaja pidättää itsellään oikeuden perustellusta syystä vaihtaa edellä mainittuja materiaaleja ja/tai rakenteita toisiin vastaaviin/samanarvoisiin materiaaleihin ja/tai rakenteisiin sekä soveltaa arkkitehdin antamia mittoja.

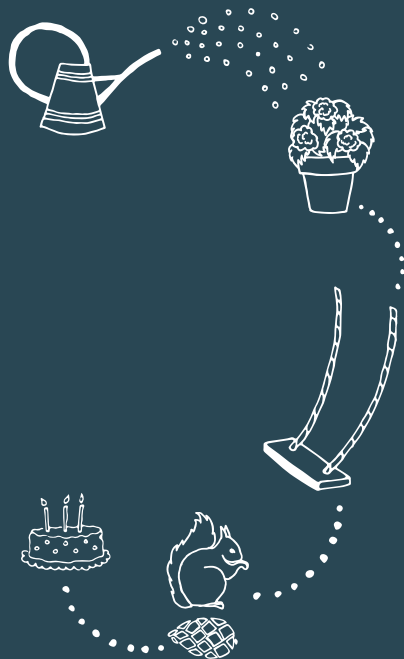
Edellä mainitun lisäksi, rakentaja pidättää itsellään oikeuden tehdä talotekniikasta johtuvia koteloiteja ja kattojen vähäisiä alas laskuja, kohteen esitteessä ja pääpiirustuksissa esitetystä poikkeavalla tavalla.

Yhtiö toteutetaan rakennusluvan hakupäivänä voimassa olevien energiamääräysten ja rakentamismääräysten mukaisesti.

Esitteen 3D-kuvat ovat taiteilijan näkemyksiä kohteesta, eivätkä välttämättä vastaa kaikkien yksityiskohtien osalta toteutuvaa kohdetta.

Ostajan on tutustuttava lopullisiin myyntiasiakirjoihin kauppa-kirjan allekirjoituksen yhteydessä.

Ostajalla on mahdollisuus tutustua sisustusmateriaaleihin, tehdä sisustusvalintoja ja vaikuttaa asunnon ilmeeseen YIT Plus Studiassa annettujen aikataulujen mukaisesti.



KOTEJA JÄRJELLÄ JA TUNTEELLA



ESITTELY JA MYYNTI

YIT Asuntomyynti Helsinki
Arkadiankatu 2, 00100 Helsinki
Puh. 020 433 2990*
asuntomyynti.helsinki@yit.fi

RAKENTAJA

YIT Suomi Oy
Asuminen Uusimaa ja Häme
PL 36, 00621 Helsinki
Puh. 020 433 111*

(*Puhelun hinta 0,088 eur/min)

facebook.com/YitKoti
yit.fi