

YIT

JYVÄSKYLÄN OSKARI

TOURULA KERROSTALOKOTEJA



Lähellä



Kuva asunnosta B4, 66,5 m²



Huoleton laatukoti
keskustan vieressä



”

Jyväskylän Oskari nimettiin
maatilan isäntä Oskari Tourulan mukaan.
Hän myi tilastaan tontin kivääritehtaalle.



Oskarín ylimmistä kerroksista on näkymiä aina Jyväsjärvelle saakka.

 yit.fi/oskari

HYVIEN TARINOIDEN KULMAKUNTA

Haluan asettua paikkaan, jossa viihdytään ilman ikärajaa! Täällä on tilaa hengittää ja vapautta harrastaa. Omilla kulmilla palvelut ovat lähellä ja aikaa riittää arjen ylläilyksiin. Asiat hoituvat nappia painamalla, hissi vie ja bussi tuo. Autoa en tarvitse, sillä pyörällä pääsee ja kävely avaa aistit virkeimmilleen. Täällä tyytyväisyys tiivistyy, helppous on jokaisen etuoikeus ja hyvälle tarinoille löytyy koko ajan uusia aiheita!

Lue lisää: yit.fi/reviirit



 **Lähellä**



KAUPAT, RAVINTOLA, LIIKUNTAKESKUS,
PÄIVÄKOTI, TOURUKESKUS,
KAUPPAKESKUS SEPPÄ, KESKUSTA



PAIKALLISBUSSIN PYSÄKKI N. 150 M
MATKAKESKUS JA RAUTATIEASEMA N. 1 KM



TOURUJOEN PUISTO,
RANTARAISTI,
GOLFkenttä

Luontoa, palveluita ja teollista nostalgiaa

Tourula on asuinpaikkojen helmi!
Omaleimainen Kivääritehtaan miljöö
sijaitsee kävelymatkan päässä keskustasta,
Rantaraitista ja Tourujoesta.

SUOSITTU TOURULA

Jyväskylän Oskari rakennetaan vanhan kivääritehtaan viereen. Nykyään kivääritehtaassa sijaitsee muun muassa lounasravintola ja liikuntakeskus. Alueella järjestetään myös runsaasti tapahtumia. Naapuriin rakentuu uusi kantakaupungin osa palveluineen, toimitiloineen ja asuntoineen. Luonnonrauhaa kaipaaville Tourujoen polut ja Rantaraitin järvimaisemat ovat vartin kävelymatkan päässä.

KESKUSTAN ELÄMYKSET VIERESSÄ

Oskari sijaitsee lyhyen kävelymatkan päässä keskustan monipuolisista palveluista. Ruokaostokset hoituvat vaikka kävellen, sillä lähin kauppa on Tourulantien varrella. Myös kahvila ja teatteri ovat aivan kävelymatkan päässä! Matkakeskukseen on noin kilometri, joten autotta asuminen on vaivatonta. Jos auton kuitenkin omistaa, isoille teille pääsee nopeasti.



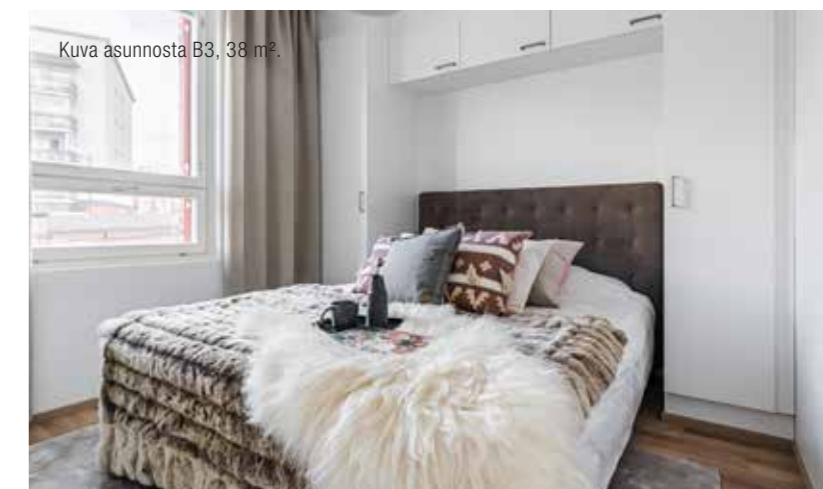


Kuva asunnosta B3, 38 m².

 yit.fi/oskari



Pikkupihan kokoinen suuri lasitettu parveke!
Kuva asunnon B4 (66,5 m²) parvekkeelta.



Kuva asunnosta B3, 38 m².

Tyylikästä arkkitehtuuria

Oskarin edustavaan arkkitehtuuriin kuuluvat olennaisena osana suuret, viistot parvekkeet. Viereisen Valtion kivääritehtaan hengen mukaisesti talon julkisivussa on myös tiilipintaa.

HUOLETON LAATUKOTI

Valoisan kodin olohuone ja keittiö muodostavat avaran oleskelutilan. Moderni avokeittiö on kotikokin unelma laadukkaine kodinkoneineen ja tyylikäs sisustuselementti vaativaankin makuun. Jaloille miellyttävä lattialämmitys luo uusia ulottuvuuksia – se vapauttaa seinät sisustamista rajoittavilta pattereilta.

MONIPUOLINEN VALIKOIMA

Oskarissa on tasokkaasti varustettuja koteja erilaisiin elämäntilanteisiin. Lähes kaikissa kodeissa on lasitettu parveke, osassa myös ranskalainen parveke. Valitse mieleisesi joko omaksi kodiksesi tai sijoitusasunnoksi!

- 25,5 – 119 m²
- 1 h+kt – 4 h+kt+s+khh+wc+vk
- Lasitettu parveke, osassa myös ranskalainen parveke
- Osassa yksiöitä ja kaksioita ranskalainen parveke
- Parvekkeellisissä asunnoissa ilmapumppuvaraus
- Osassa koteja oma sauna
- Vesikiertoinen lattialämmitys
- Autohalliin sisäyhteys kellarin kautta

Tutustu YIT Kodin rahoitusetuihin, yhtiölainaan ja 20 %:n maksuehtoon. Uuden kotisi hintaan sisältyvät vapaavalintaiset sisustusmateriaalit vakiovalikoimastamme. Tutustu vaihtoehtoihin seuraavilla aukeamilla tai lue lisää yit.fi/sisustus

Uuden kodin sisustus

Uuden YIT Kodin hintaan sisältyvät laadukkaat sisustusmateriaalit ja kodinkoneet. Voit valita kolmesta valmiista sisustusteemasta, joita voit myös yhdistellä keskenään.

Kun olet ajoissa liikkeellä, voit vaikuttaa tilaratkaisuihin ja teettää yksilöllisiä muutoksia. Kokonaisuuden suunnittelussa sinua auttavat sisustamisen ja rakentamisen ammattilaiset.

Pääset valitsemaan uuden kotisi sisustuksen YIT Plus Studio -palvelussa, johon saat tunnuksen kaupanteon jälkeen.

 yit.fi/sisustus



KUURA-, USVA- JA HEHKU-SISUSTUSTEEMAT SISÄLTÄVÄT:

KEITTIÖ

Laminaattitaso
Induktiokerävy ja kalusteuni
Astianpesukone ja kylmälaitteet integroituna
Rosterivetimet
Mikroaaltouuni tai yhdistelmäuuni
Välitilalevy
Välitilassa led-valonauha
Rosteri- tai komposiittiallas
Ulosvedettävä liesikupu

KYLPYHUONE

Suuret seinälaatat
Peiliakaappi
Kääntyvä suihkuseinä
Lattialämmitys
Allaskaappi vetolaatikoilla
Saunan lauteet ja katto tervaleppää
Kylpyhuoneen katto tervaleppää
Saunan katto tervaleppää



Visualisointikuva Oskarin 64 m² asunnon keittiöstä.

KUURA

Klassinen minimalismi

Skandinaavisen tyylin peruspilarit ovat vaalea raikkaus, ajaton linjakuus ja selkeä geometrisuus. Selkeitä kokonaisuuksia ja harkittua minimalismia. Kaikessa yksinkertaisuudessaan rauhoittavan hillittyä tyylikkyyttä.



MORA LIONX 392 150

LAMINAATTITYÖTASO
(TUMMA LAAVAKIVILAMINAATTI)

VALKOMATTALAKATTU
SAARNIPARKETTI

Kuura-sisustusteeman keittiössä on valkoiset ovet ja rosterivetimet sekä valkoiset kodinkoneet. Astianpesukone ja kylmälaitteet integroituna.

Kuura-kylpyhuoneen seinälaatat ovat Pukkila Piazen Pearl, vaalean himmeä ja lattialaatat Pukkila Piazen Sand, vaalean himmeä.



Visualisointikuva kylpyhuoneesta.



Visualisointikuva Oskarin 75,5 m² asunon keittiöstä.

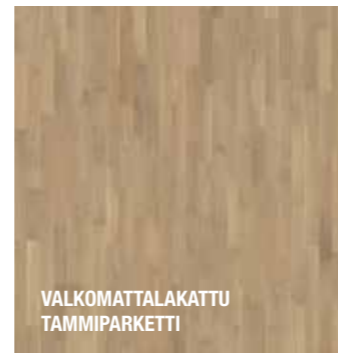
USVA

Taidokas harmonia

Sävyjen ja muotojen sopusointua. Väreillä ja materiaaleilla tyyllittelyä – kontrastien voimaa. Syvyyttä ja pehmeää lämpöä luonnonläheisyydellä. Rauhan ja utuisten tunnelmien liitto on aitoa balanssia sielulle.



MORA LIONX 392 150

LAMINAATTITYÖTASO
(TUMMA LAAVAKIVILAMINAATTI)VALKOMATTALAKATTU
TAMMIPARKETTI

Visualisointikuva kylpyhuoneesta.

Usva-sisustusteeman keittiössä

on vaalean harmaat ovet ja rosterivetimet. Teräspintaiset kodinkoneet. Kylmälaitteet ja astianpesukone integroituna.

Usva-kylpyhuoneen seinälaatta on Pukkila Piazen Oyster, vaalean harmaa himmeä ja lattiaa Pukkila Piazen Iron, vaalean harmaa himmeä.



Visualisointikuva Oskarin 104,5 m² asunon keittiöstä.

HEHKU

Intensiivinen vetovoima

Väri vangitsee katseen ja luo intensiivisen tunnelman. Voimakkaita yksityiskohtia, syviä sävyjä ja vahvaa visuaalista luonnetta. Aistikkaita tiloja, joissa on rohkeaa ja taitavaa värien sekä tekstuurien käyttöä.



MORA LIONX 392 150



VALKOINEN LAMINAATTITYÖTASO



MATTALAKATTU TAMMIPARKETTI

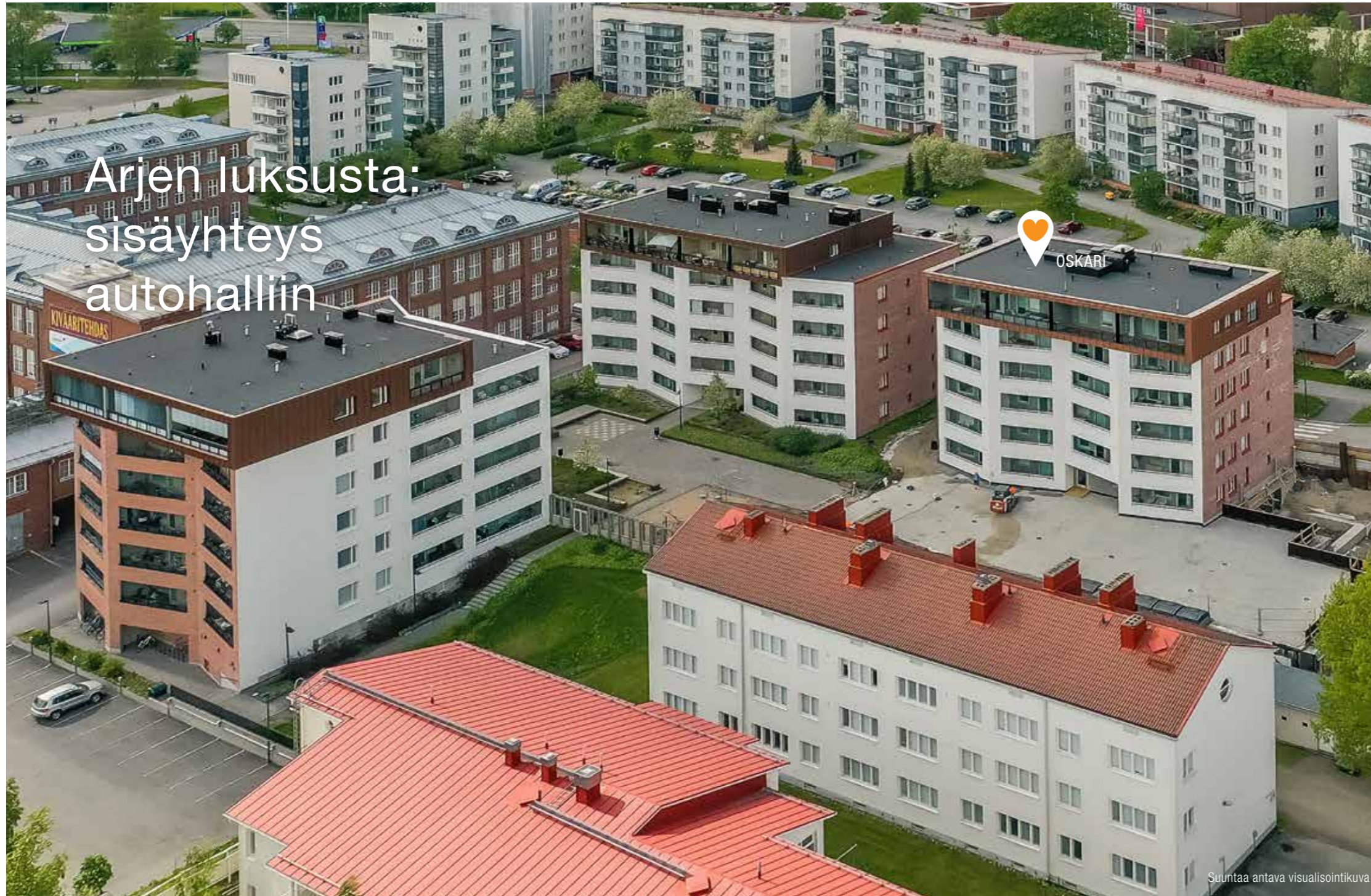


Visualisointikuva kylpyhuoneesta.

Hehku-sisustusteeman keittiössä

on tumman harmaat puujäljitelmäpintaiset ovet ja rosterivetimet. Teräspintaiset kodinkoneet. Kylmälaitteet ja astianpesukone integroituna.

Hehku-kylpyhuoneen seinälaatta on Pukkila White himmeä ja lattiaa Pukkila GEO Black.



Arjen luksusta:
sisäyhteys
autohalliin

Suuntaa antava visualisointikuva

Oskarin arkkitehdin ajatukset

Kimmo Kautto
arkkitehti, SAFA
Arkkitehtitoimisto LPV Jyväskylä Oy

” Jyväskylän Oskari sijoittuu kaupungin yhdelle keskeisimmistä kehittämisalueista Tourulan ja Kankaan entisten tehdasalueiden laidalle.

Kävelyetäisyydeltä löytyy myös Tourujoen luonnonkaunis suistoalue. Paperi- ja asetehtaiden historia on alueella edelleen vahvasti läsnä, johon rakennuksen selkeäpiirteinen muotokieli ja materiaalivalinnat kuten kadun puolen julkisivun punatiili viittaavat. Kaakkoon ja sisäpihalle päin avautuu Tourujoen valkoinen julkisivu, jonka ylimmistä kerroksista pilkistää näkymät Jyväsjärven aalloille.

ASUNTOYHTIÖ

Asunto Oy Jyväskylän Oskari
Kivääritehtaankatu 8 B, 40100 Jyväskylä

Yhtiö on yhden porrashuoneen hissillinen, kuusikerroksinen kerrostalo.

ASEMAKAAVA

Asemakaava on vahvistettu. Lisätietoja alueen kaavoituksesta saa Jyväskylän kaupungin asemakaavaosastolta.

TONTTI

Kaupunki: Jyväskylä
Kaupunginosa: 14. Tourula
Kortteli: 34
Tontti: 13, tontti on oma
Tontin pinta-ala: määräosa 1 825/8 750 m²
Asuinhuoneistoala: 1 457,5 m²

HUONEISTOT

1 h+kt	25,5 m ²	3 kpl
1 h+kt+alk	28,0 m ²	5 kpl
1 h+kt	29,5 m ²	1 kpl
1 h+kt+alk	29,5 m ²	2 kpl
2 h+kt	38,0 m ²	5 kpl
2 h+kt	38,5 m ²	3 kpl
2 h+kt+s	46,0 m ²	2 kpl
2 h+kt+s	46,5 m ²	4 kpl
3 h+kt+s+wc	64,0 m ²	2 kpl
3 h+kt+s+wc	66,5 m ²	1 kpl
3 h+kt+s+wc	75,5 m ²	2 kpl
4 h+kt+s+khh+wc+vk	104,5 m ²	1 kpl
4 h+kt+s+khh+wc+vk	119,0 m ²	1 kpl

Yhteensä 32 huoneistoa.

AUTOPAIKAT

Yhtiön tontille rakennetaan autohalli, jossa on 19 autopaikkaa.

YHTEISET JA TEKNISET TILAT

Ulkoiluväline-, irtain- ja lastenvaunuvarastot sekä kuivaushuone ovat yhtiön kellarikerroksessa.

ARKKITEHTISUUNNITTELU

Arkkitehtitoimisto LPV

YIT Kodin ostajat ovat jälleen Suomen tyytyväisimpiä

EPSI Ratingin tutkimustuloksen mukaan olemme toista vuotta peräkkäin uudisasunnon ostajien mielestä rakennusalan ykkönen. Asiakkaamme arvostavat erityisesti YIT Kotien laatua, aikataulun pitävyyttä ja saamaansa palvelua. Lue lisää: [yit.fi/yit-kodin-edut](https://www.yit.fi/yit-kodin-edut)



Rahoitusratkaisut

Edullinen maksuehto

YIT:n 20% rahoitusetu tarkoittaa, että maksat rakenteilla olevan kodin velattomasta hinnasta kaupanteon yhteydessä vain 20%. Loput myyntihinnasta maksat vasta lähellä kotisi valmistumista. Voit tehdä kaupat jo rakentamisen alkuvaiheessa ja saat aikaa järjestellä muun rahoituksen.

Yhtiölaina joustaa

Pääset asunnon omistajaksi maksamalla ainoastaan asunnon myyntihinnan. Loppuosan velattomasta hinnasta maksat asunto-osakeyhtiölle kuukausittain pääomavastikkeena. Voit myös maksaa yhtiölainaosuuden taloyhtiölle joko kokonaan tai osittain valmistumisen yhteydessä tai myöhemmin. Yhtiölaina sopii sinulle, jos et halua sitoutua henkilökohtaiseen pankkilainaan. Ensimmäiset 1–3 vuotta asunnon valmistumisen jälkeen maksat yleensä vain korkoja, jolloin rahaa voi käyttää esimerkiksi kodin sisustamiseen. Asunto voi olla helpompi myydä, jos siinä on yhtiölainaa. **Lue lisää: [yit.fi/rahoitus](https://www.yit.fi/rahoitus)**

Kotipiiriläisenä olet etusijalla

Kotipiiri on YIT Kodin asiakasrekisteri

Kun liityt Kotipiiriin, saat ensimmäisten joukossa tiedon, kun sinua kiinnostavien kotien varaaminen alkaa ja pääset valitsemaan kotisi laajemmasta valikoimasta. Voit liittyä Kotipiiriin esim. taloyhtiösivun lomakkeella tai osoitteessa [yit.fi/kotipiiri](https://www.yit.fi/kotipiiri)

Asunnon varaaminen on helppoa

Voit varata ennakkomarkkinoinnissa tai rakenteilla olevasta kohteesta mieleisesi asunnon helposti netissä. Ennakkovaraus ei ole sitova ja voit perua sen ilman perusteluja. Varatuasi rakenteilla olevan asunnon, teemme asuntokaupat pian varauksesi jälkeen.

Elisan laajakaista ja kaapeli-tv

Uudessa kodissasi on Elisan 100 megan nettiyhteys ja kaapeli-tv, joka sisältyy yhtiövastikkeeseen. Kodissasi on myös Wifi-reititin. Voit rekisteröityä Elisan käyttäjäksi YIT Plussan palvelutorilla.



YIT Plus -palvelu

Kotisi kaikki palvelut verkossa 24/7

YIT Plus on kaikille YIT Kodin asukkaille tarkoitettu sähköinen palvelu, jota voivat käyttää perheenjäsenesi ja vuokralaiset. Se on uuden kotitalosi oma palvelu, jonka avulla pysyt perillä taloyhtiön ja kotisi tärkeistä asioista, seuraat tapahtumia ja tuoreimpia uutisia ja saat vaivattomasti yhteyden naapureihisi. Palvelun kautta teet sisustusvalinnat sekä tilaat kotiisi myös haluamasi lisätuotteet ja -palvelut. YIT Plussan avulla seuraat kotitalosi asioita aitiopaikalta ja liityt mukaan parilla klikkauksella!

Lue lisää: [yit.fi/plus](https://www.yit.fi/plus)



Apu löytyy palvelutorilta

Haluamme sujuvoittaa YIT Kotien asukkaiden elämää, siksi kokosimme asumista helpottavat palvelut yhteen paikkaan, YIT Plussan palvelutorille, lähelle asukkaitamme. Aika on arjen luksusta, jota harvalla on liikaa. Esimerkiksi siivousapu tuo enemmän aikaa omille harrastuksille tai perheen yhdessäololle. Kotiin kannettu ruokakassi helpottaa arjen kiireitä ja mahdollistaa vaikkapa päiväunet. Valmiina tilatut herkut vapauttavat nauttimaan juhlista ja keskittymään vieraisiin. Palvelutori säästää etsimisen vaivan, kun elämää helpottaville palveluille on koti, jossa on vaivatonta vierailla.

Lue lisää: [yit.fi/palvelutori](https://www.yit.fi/palvelutori)





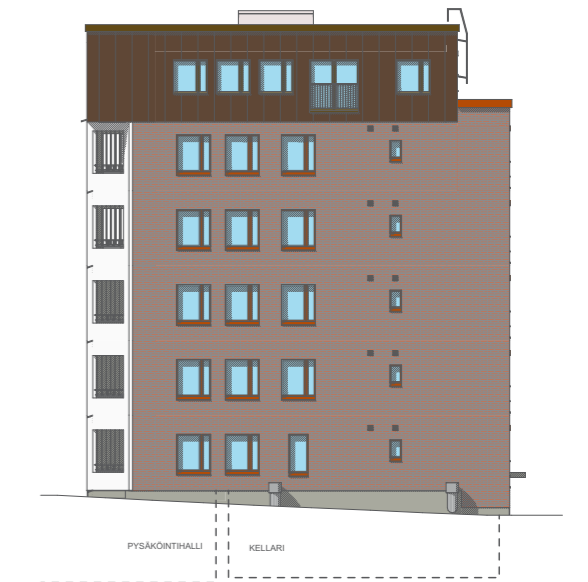
LUOTEESEEN



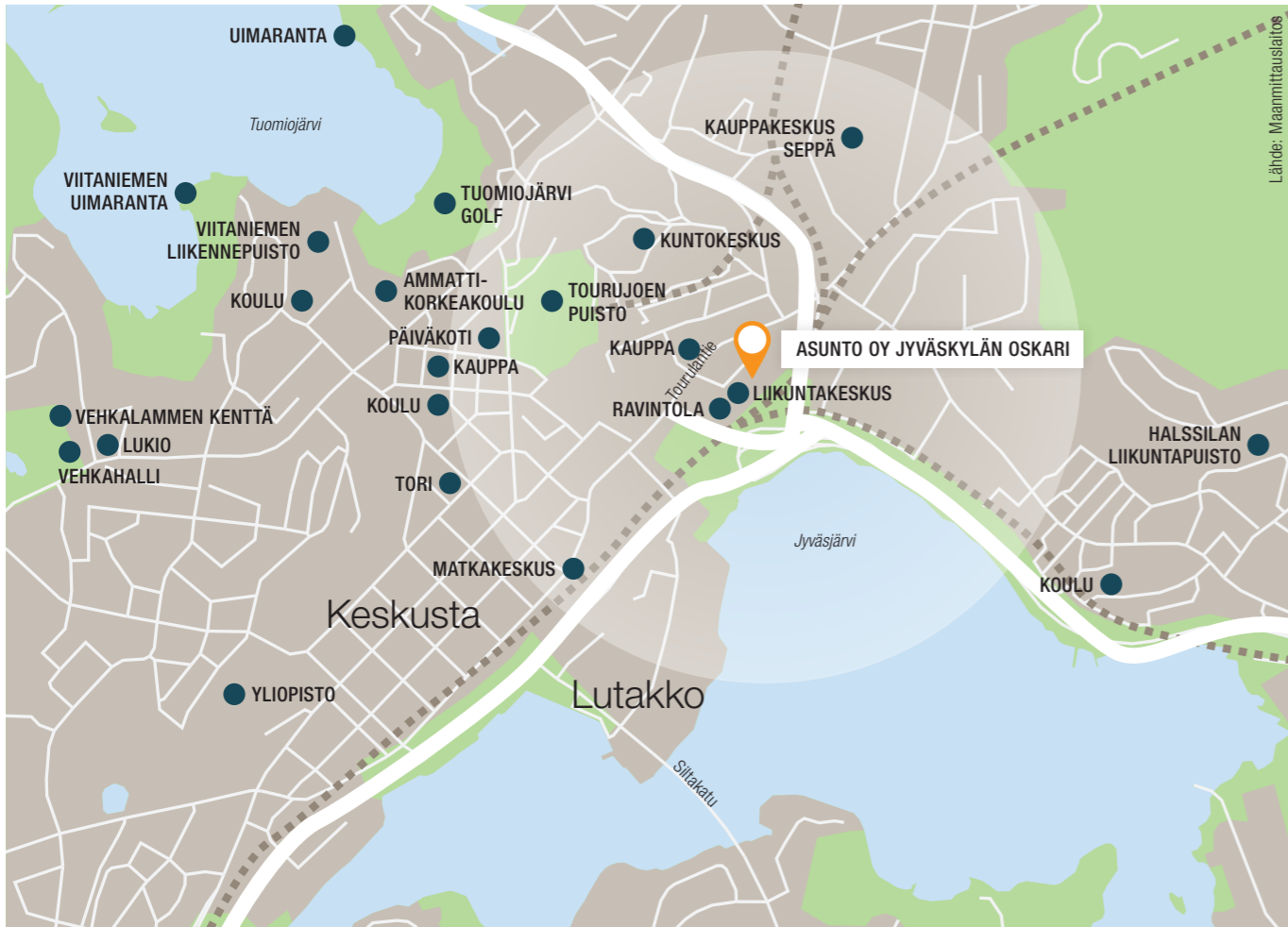
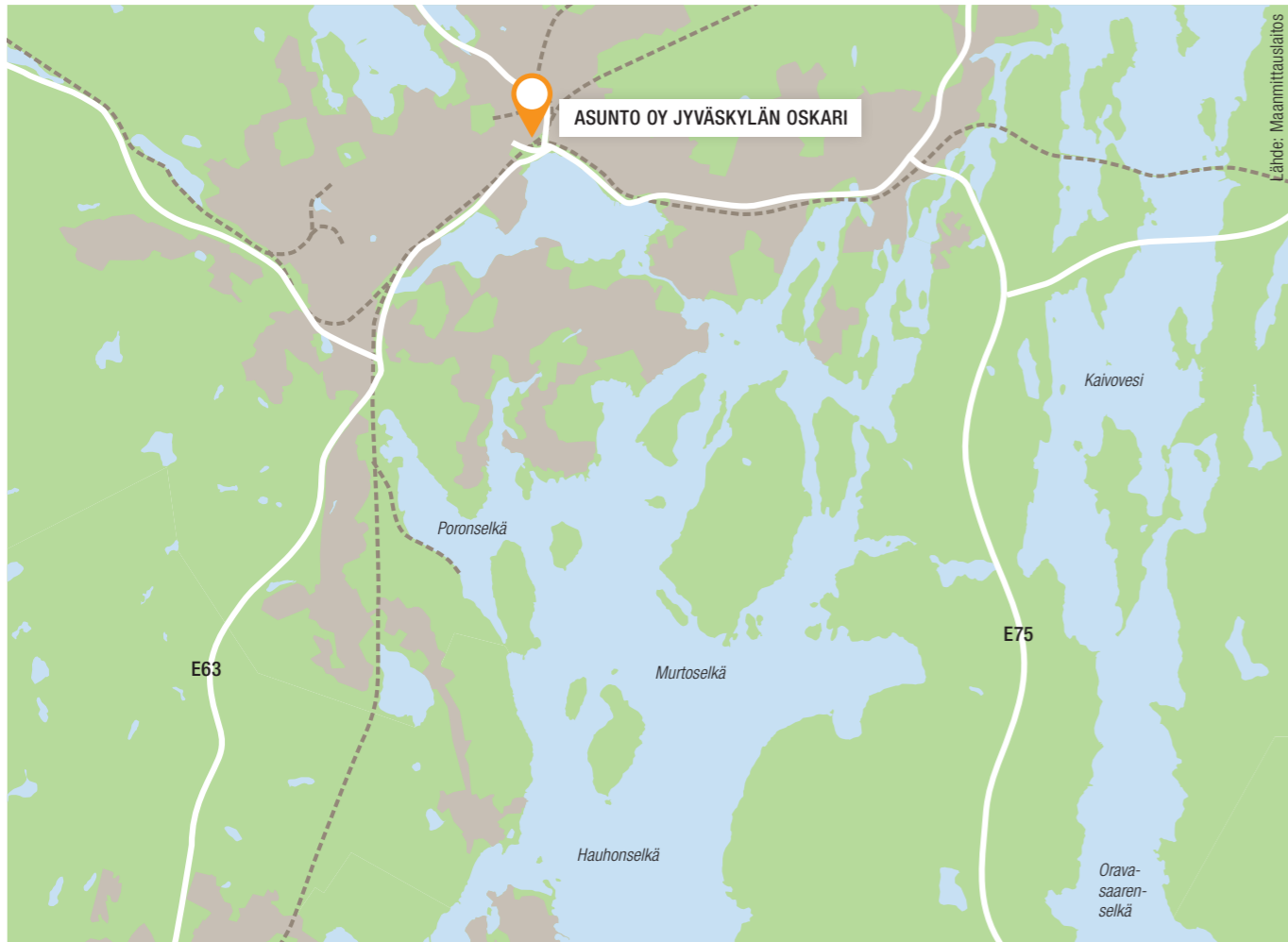
LOUNAASEEN



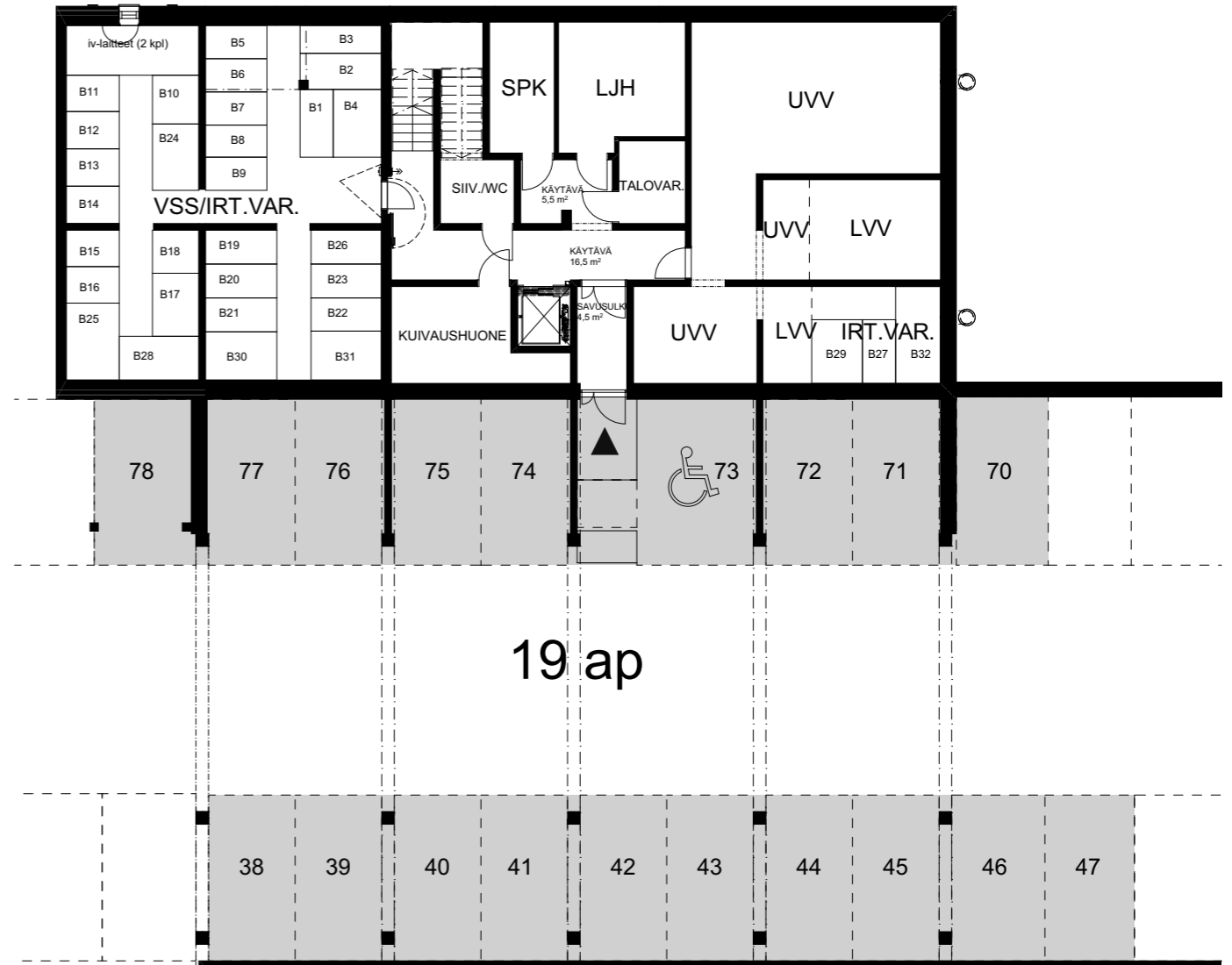
KAAKKOON



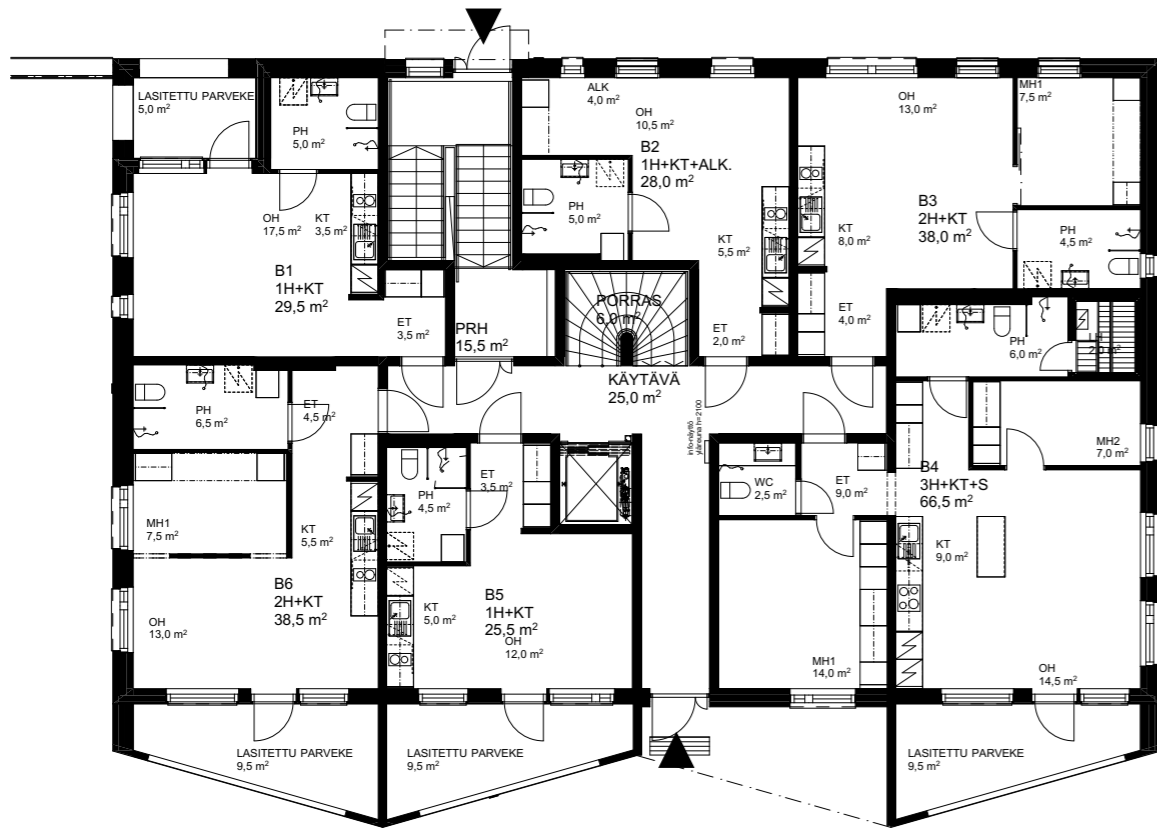
KOILLISEEN



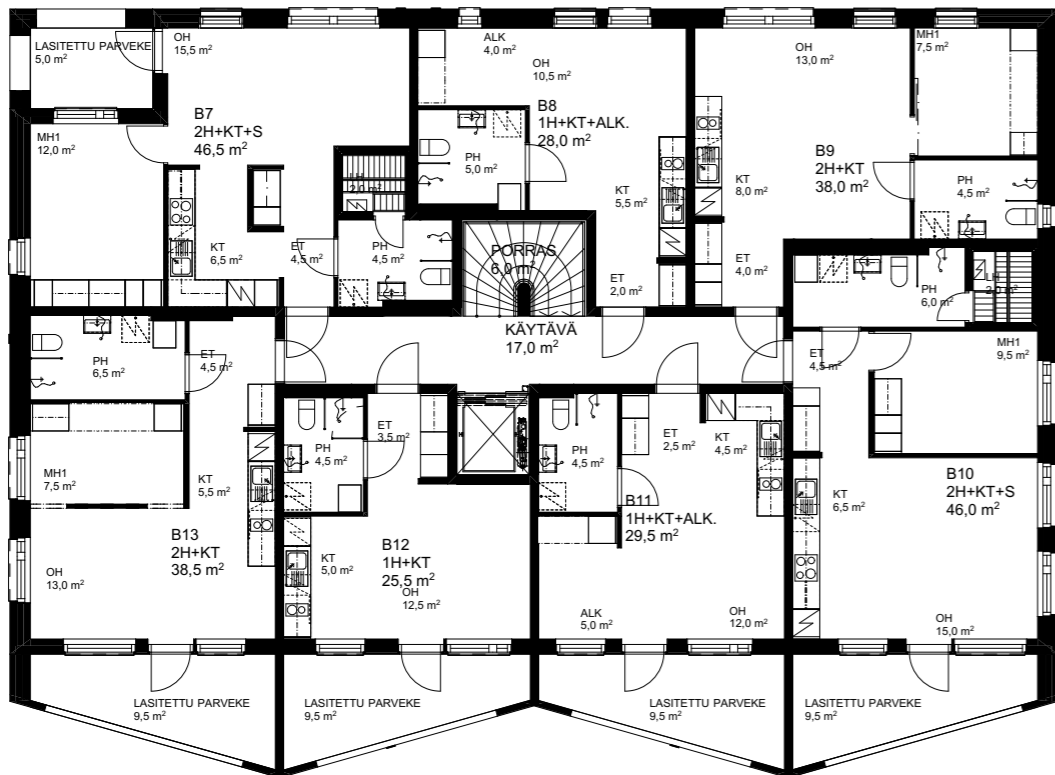
KELLARI



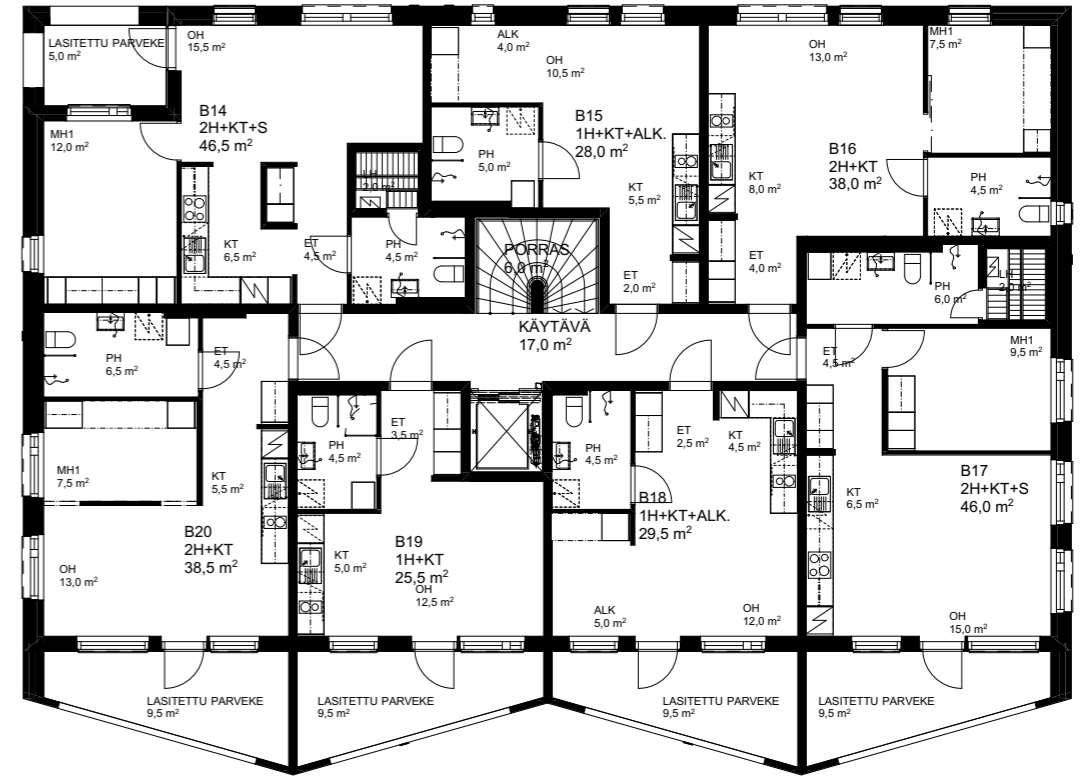
1. KERROS



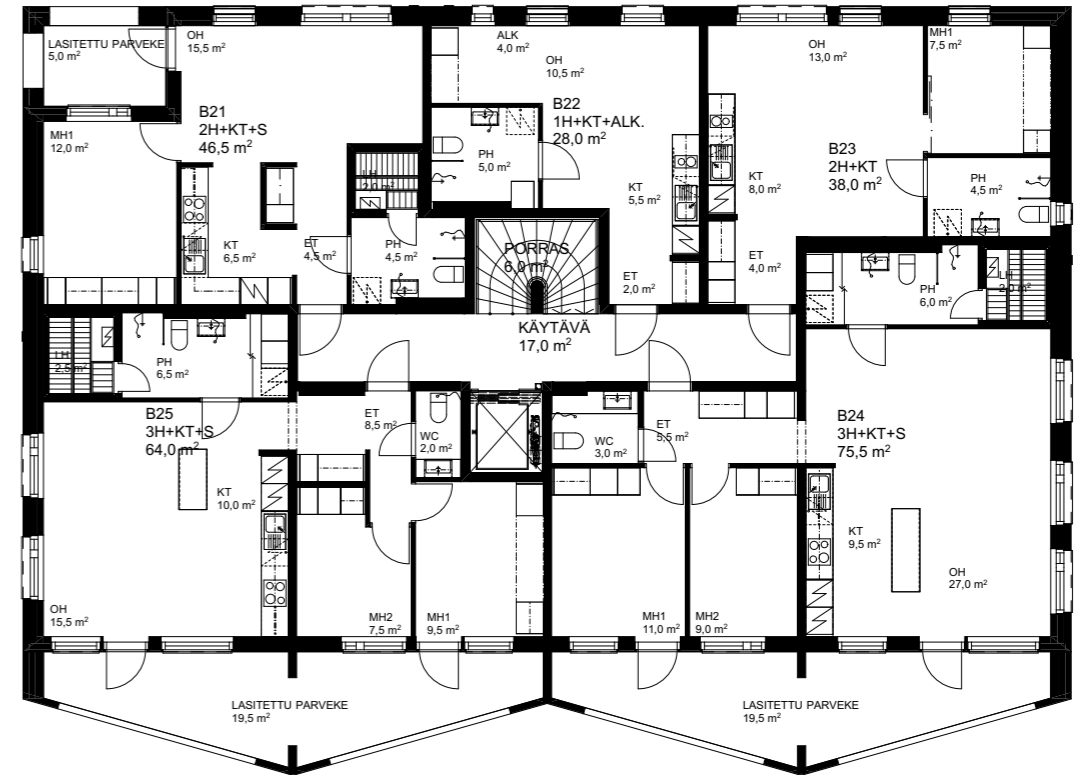
2. KERROS



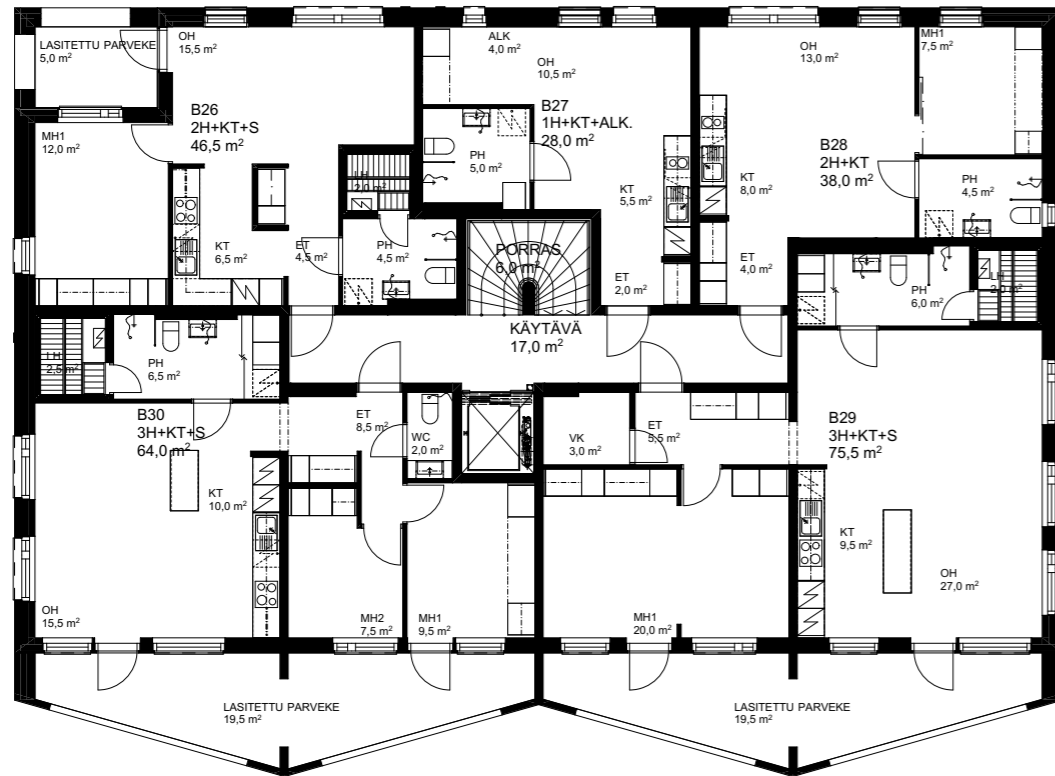
3. KERROS



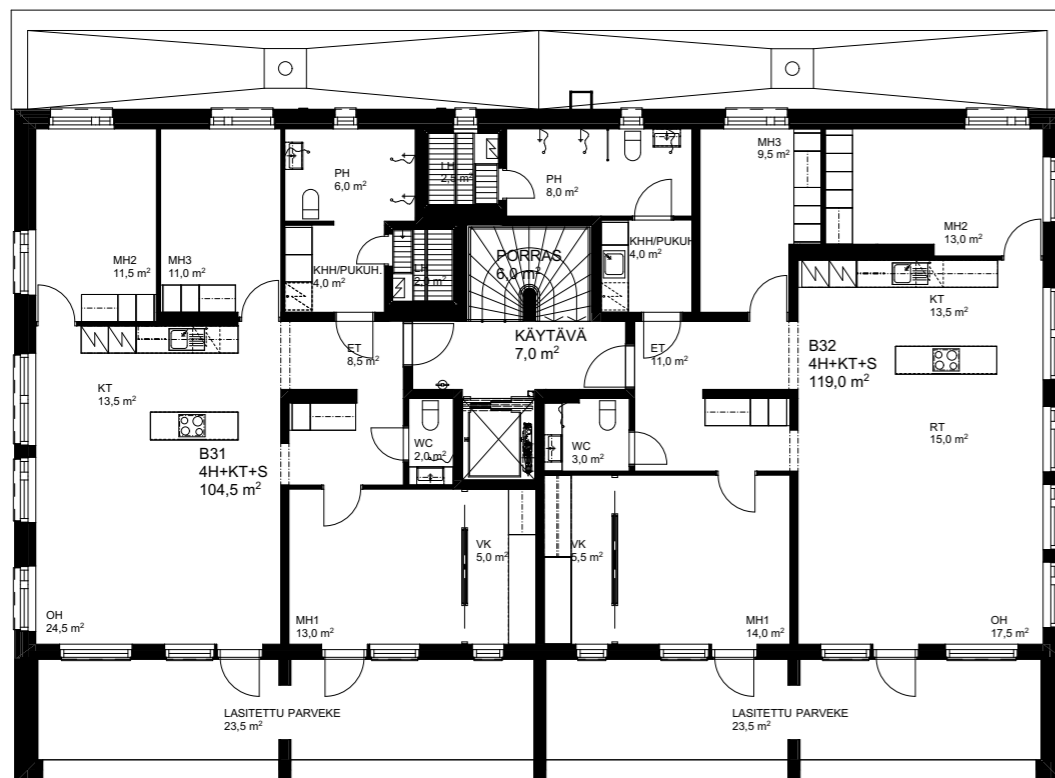
4. KERROS



5. KERROS



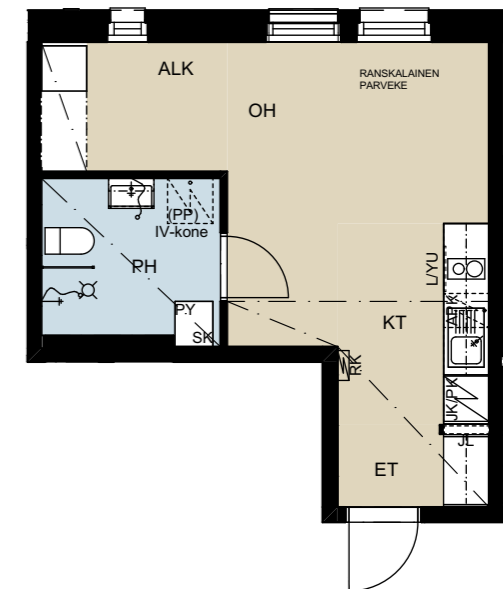
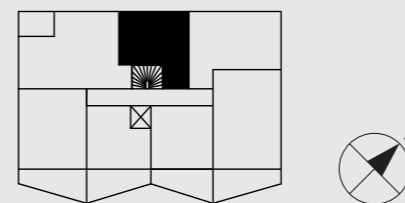
6. KERROS



28,0 m²
1h + kt + alk.

B27 5. KERROS

- Toimiva yksiö!
- Ranskalainen parveke.
- Ikkunallinen alkovi.
- Alkovin yläkaapeissa on lisää säilytystilaa!



Mittakaava 1:100 5 m



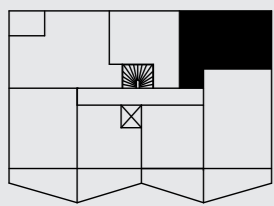
Tutustu asunnon
videoesittelyyn:
yit.fi/oskari

Kuva asunnosta B3, 38 m².

38,0 m²
2h + kt

B3	1. KERROS
B28	5. KERROS

- Kompakti kaksio!
- Oleskelutiloissa ranskalainen parveke.
- Makuuhuoneen yläkaapeissa on lisää säilytystilaa!
- Ikkunallinen kylpyhuone.



Mittakaava 1:100 5 m



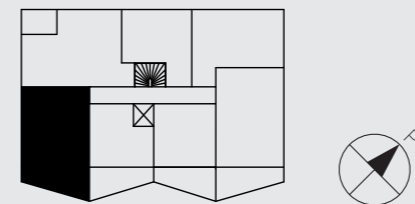
Kuva asunnosta B3, 38 m².

Kuva asunnosta B23, 38 m².

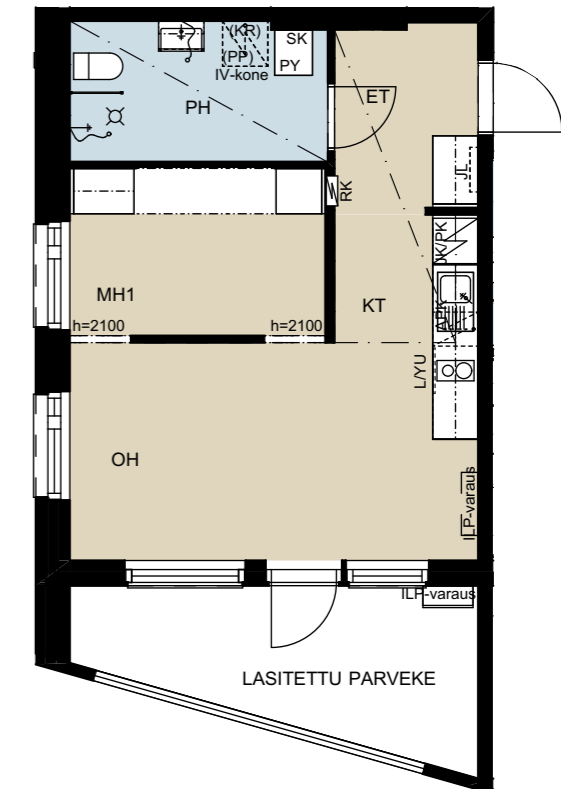
38,5 m² 2h + kt

B6	1. KERROS
B20	3. KERROS

- Valoisassa päätykaksiossa on näkymiä kahteen suuntaan!
- Tilava lasitettu parveke avautuu sisäpihalle.
- Makuuhuoneen yläkaapeissa on lisää säilytystilaa!



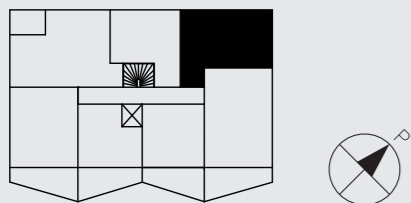
Mittakaava 1:100 5 m



38,0 m² 2h + kt

B23 4. KERROS

- Kompakti kaksio!
- Oleskelutiloissa ranskalainen parveke.
- Makuuhuoneen yläkaapeissa on lisää säilytystilaa!
- Ikkunallinen kylpyhuone.



Mittakaava 1:100 5 m

Kuva asunnon B20 (38 m²) parveekelta.



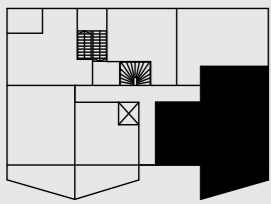
Tutustu asunnon
videoesittelyyn:
yit.fi/oskari

Kuva asunnosta B4, 66,5 m².

66,5 m²
3h + kt + s + wc

B4 1. KERROS

- Ainoa tätä pohjaratkaisua!
- Valoisassa päätykolmiossa on näkymiä kahteen suuntaan.
- Oleskelutilat jatkuvat isolle, lasitetulle parvekkeelle.
- Avokeittiön saarekkeessa on lisää lasku- ja säilytystilaa.
- Isommassa makuuhuoneessa koko seinän leveydeltä säilytystilaa.
- Saunassa on kokolasiovi ja tervaleppäiset lauteet.
- Erillinen wc.



Mittakaava 1:100 5 m



RAKENNUSTAPASELOSTE

23.06.2021

AS OY JYVÄSKYLÄN OSKARI

Kivääritehtaankatu 8 B, 40100 JYVÄSKYLÄ

YLEISTÄ

Rakennuspaikka sijaitsee Jyväskylässä Kivääritehtaankatu alueella, 1,5 km ydinkeskustasta Tourulantien varressa. As Oy Jyväskylän Oskari on omalle tontille vapaarahoitteisena rakennettava kuusikerroksinen kerrostalo, johon tulee 32 asuinhuoneistoa. Kerrostalo on yksiportainen ja hissillinen, porrashuoneesta on sisäyhteys kellarikerrokseen ja tontille rakennettavaan autohalliin. Autohallissa on 19 autopaikkaa.

TONTTI

Yhtiö sijaitsee Jyväskylän kaupungin 14. kaupunginosan korttelissa 34 tontilla nro 13. Yhtiö omistaa tontista kerrostalon kerrosalaneliömetreihin perustuvan osuuden

ASEMAKAAVA

Asemakaava on vahvistettu ja lisätietoja alueen kaavoituksesta saa Jyväskylän kaupungin asemakaavaosastolta.

PERUSTUKSET JA ALAPOHJA

Rakennus perustetaan paaluille ja alapohjana on kantava teräsbetoni-laatta.

VÄLI- JA YLÄPOHJAT

Rakennuksen välipohjat ovat teräsbetonisia ontelolaattoja, erillisellä pintatasoiteella piirustusten mukaan. Rakennuksen yläpohjat ovat teräsbetonisia ontelolaattoja, yläpuolisine rakenteineen ja lämmöneristeineen

ULKOSEINÄT JA VESIKATE

Ulkoseinät ovat ulkopinnaltaan tiili- tai eristerapattuja seinä, parvekkeiden osalta puuverhottuja. Vesikatteenä on kumibitumikate, sisäpuolisella sadevedenpoistolla

VÄLISEINÄT

Huoneistojen väliset seinät ovat teräsbetoniseiniä. Huoneistojen sisäseinät ovat yleensä metalli- tai puurunkoisia kipsilevyseiniä. Pesuhuoneiden seinät ovat kivi- tai levyrakenteisia ja kauttaaltaan vesieristettyjä.

PARVEKKEET

Parvekelaatat ovat hienopestyä teräsbetonia. Parvekkeiden runko on betonia ja kaide polttomaalattua alumiinia. Kaikki parvekkeet ovat lasitettuja. Osassa asunnoissa on ranskalainen parveke.

IKKUNAT JA OVET

Ikkunat ovat kolmilasisia kaksipuitteisia sisäänaukeavia tehdasmaalattuja MSE- ikkunoita. Ikkunoiden ulkosivut ja ulkopuitteet ovat polttomaalattua alumiinia.

Parvekeovet ovat yksilehtisiä kolminkertaisella umpiolasilla varustettuja, ääneneristävyyttä 35 dB.

Huoneistojen ulko-ovet ovat ulosaukeavia ääni- ja paloeristettyjä vakio-ovia piirustusten mukaan. Huoneiden väliovet ovat valkoiseksi tehdasmaalattuja laakaovia. Löylyhuoneiden ovet ovat karkaistuja kokolasiovia.

Kaikki ikkunat ja parvekeovet varustetaan sälekaihtimilla.

LATTIAPINNOITTEET

Asuinhuoneiden lattiat lautaparkettia YIT materiaalitaulukon mukaisesti. Märkätilojen lattiat laatoitetaan.

SEINÄPINNOITTEET

Olo- ja makuuhuoneiden seinät maalataan. Pesuhuoneiden ja wc-tilojen seinät laatoitetaan kokonaan, keittiötiloissa kalustevälissä välitilalevy YIT materiaalitaulukon mukaisesti. Löylyhuoneen seinät ovat paneelia

SISÄKATOT

Asuinhuoneiden katoissa on yleensä ruiskutasoite. Mahdolliset asuntojen alakatot tehdään kipsilevystä piirustusten mukaisesti. Pesutiloissa ja löylyhuoneissa paneeliverhous YIT materiaalitaulukon mukaisesti.

KALUSTEET JA VARUSTEET

keittiöiden ja eteistilojen sekä makuu- ja pesuhuoneiden kalusteovet ja laatikostojen etulevyt maalattua MDF-levyä tai mikrolaminaattia. Työpöytätasot ovat laminaattipintaisia, joihin on upotettu ruostumattomat teräsaltat tai komposiittialtaat. Huoneistoihin asennetaan astianpesukone, induktioliesitaso, erillisuuni ja jää-pakastinkaappi tai jääviileäkaappi ja pakastinkaappi piirustusten mukaan. Pesuhuoneissa on liitännät pyykinpesukoneelle ja kuivausrummulle. Pesuhuoneissa ja erillisissä wc-tiloissa on allas- ja peili-kaappi valaisimella. Saunan lauteet ovat tervaleppää Saunaan asennetaan sähkökiuas

LVI- JA SÄHKÖTYÖT

Yhtiö on liitetty kaukolämpöverkkoon, lämmitysjärjestelmänä on asunnoissa vesikiertoinen lattialämmitys. Asunnoissa on huoneistokohtainen kylmän ja lämpimän käyttöveden mittaus. Koneellinen tulo- ja poistoilmanvaihto on varustettu lämmön talteenotolla. Poistoilmanvaihdossa on tehostus keittiön liesikuvussa huoneistokohtaisesti.

Asunnoissa on kaapeli TV-liitäntä ja oivipuhelinjärjestelmä. Kiinteistö varustetaan tietoliikennekaapeloinnilla.

Mahdolliset koteloinnit ja alaslaskut sekä hormit tehdään LVIS-tekniikan vaatimassa laajuudessa.

YHTEISTILAT

Ulkoiluväline-, irtain- ja lastenvaunuvarastot sekä kuivaushuone sijaitsevat kellarikerroksessa. Porrashuone on varustettu hissillä.

ULKOALUEET

Piha- ja katualueiden päällysteenä asfaltti, betonilaatta ja/tai nurmi piirustusten mukaisesti. Pihan varusteet ja kalusteet tehdään asemapiirroksen mukaisesti.

Tämä on alustava rakennustapaselostus, joka on laadittu ennakkomarkkinointivaiheessa ennakkotietojen antamiseksi ja myyjä varaa oikeuden muuttaa vähäisissä määrin tässä

annettuja tietoja.

Tämä on alustava rakennustapaselostus, joka on laadittu ennakkomarkkinointivaiheessa ennakkotietojen antamiseksi ja myyjä varaa oikeuden muuttaa vähäisissä määrin tässä annettuja tietoja. Tämä esite on laadittu ennakkotietojen antamiseksi. Tiedot ja kuvat perustuvat esitteen laatimishetkellä käytössä olleisiin tietoihin ja ovat ohjeellisia tai alustavia. Lopullisiin myyntiasiakirjoihin ostajan on tutustuttava kauppakirjan allekirjoituksen yhteydessä.

RAKENTAJA

KVR-urakoitsija: YIT Suomi Oy

PIIRUSTUSMERKINNÄT JA LYHENTEET

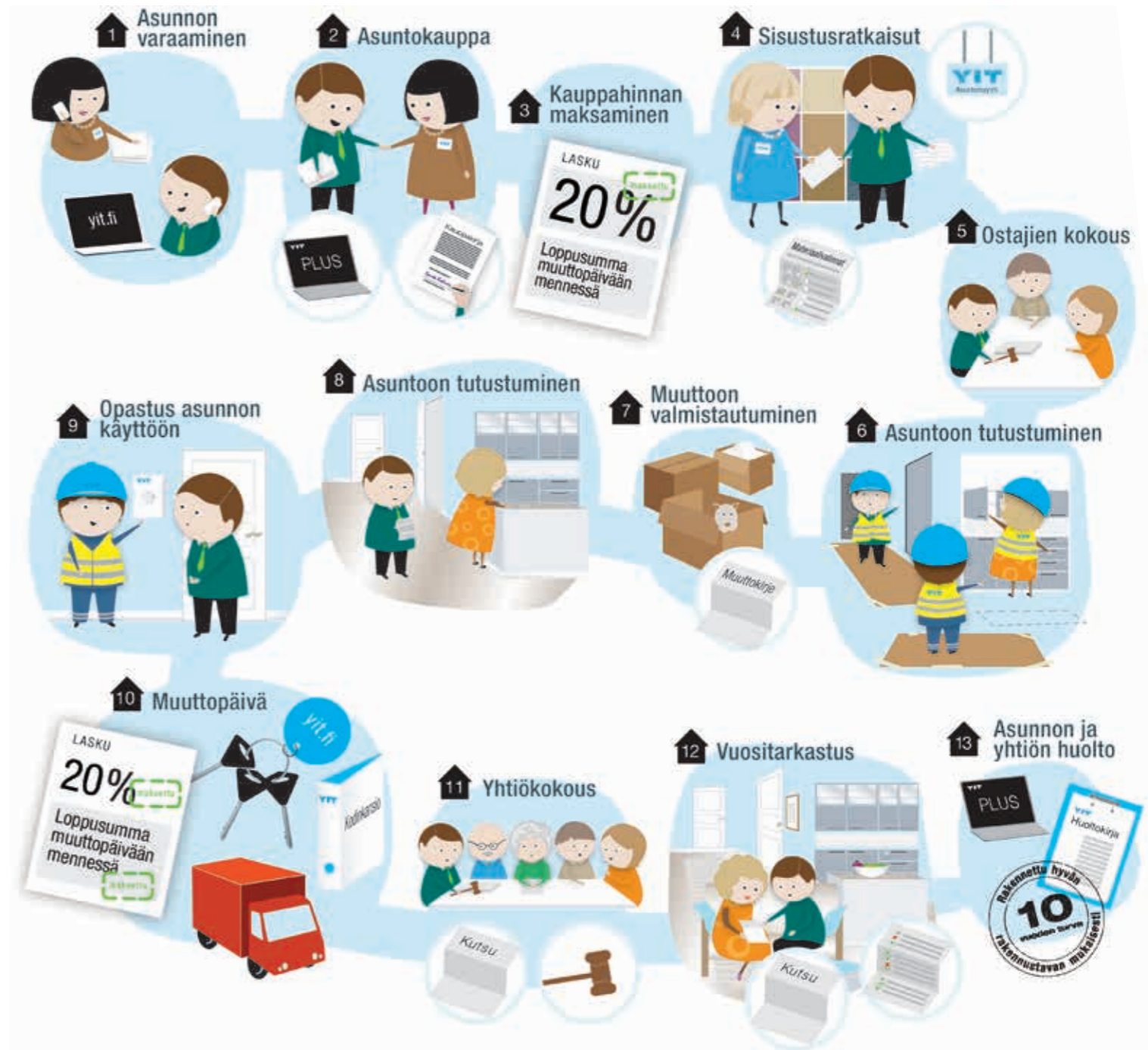
SYMBOLIT

	ASTIANPESUKONE
	JÄÄKAAPPI
	PAKASTIN
	JÄÄPAKASTINKAAPPI
	TASOLIESI JA KALUSTEUUNI
	TASOLIESI JA YHDISTELMÄUUNI (UUNI + MIKRO)
	MIKROAALTOUUNI
	KEITTIÖN ALLASTASO
	TANKOKOMERO
	HYLLYKOMERO
	VAATEKOMERON HYLLY +VAATETANKO
	VAATEKOMERON HYLLY
	HUONEISTON RYHMÄKESKUS

	PYÖRÄTUOLIN KÄÄNTYMISTILA
	PALOVAROITIN
	ALAKATTO/KOTELOINTI
	SIIVOUSKOMERO
	ILMANVAIHTOKONE
	VARAUS PYYKINPESUKONEELLE JA KUIVAUSRUMMULLE
	SÄHKÖKIUAS
	SUIHKU
	SUIHKUSEINÄ
	WC-ISTUIN
	LATTIAKAIVO
	OVI
	LIUKUOVI

LYHENTEET

ET	Eteinen
K	Keittiö
PH	Kylpyhuone
KHH	Kodinhoitohuone
MH	Makuuhuone
OH	Olohuone
RT	Ruokailutila
S	Sauna
VK	Vaatehuone
WC	Erillis-WC
PARV	Parveke
SPK	Sähköpääkeskus
LJH	Lämmönjakohuone
LVV	Lastenvaunuvarasto
UVV	Ulkoiluvälinevarasto
VSS	Väestönsuoja
IRT. VAR.	Irtaimistovarasto
KUIV.	Kuivaushuone

**UUDEN KODIN ASKELEET****1. ASUNNON VARAAMINEN**

Ennakkovaraus omalla nimellä. Varaus peruttavissa ilman perusteluja.

2. ASUNTOKAUPPA

Kauppakirja ja muut asiakirjat tutustuttavaksi ennakkoon. Kauppakirjan allekirjoitus myyjän kanssa. Saat myös tunnukset YIT Plus -verkkopalveluun, jossa voit seurata mm. kotisi rakentamista.

3. KAUPPAHINNAN MAKSAMINEN

Heti kaupanteon jälkeen maksetaan 20 % velattomasta hinnasta. Loput maksetaan lähellä muuttoa.

4. SISUSTUSRATKAISUT

Mahdollisuus valita sisustus oman maun

mukaan (erillisen aikataulun mukaan). Sisustus- teemoihin kuuluvat materiaalit ilman lisämaksua. Muut toiveet lisämaksullisina muutostöinä.

5. OSTAJIEN KOKOUS

Kutsutaan koolle, kun neljäsosa asunnoista on myyty. Mahdollisuus valita ostajien edustajiksi rakennustyön tarkkailija ja tilintarkastaja.

6. ASUNTOON TUTUSTUMINEN

Tutustuminen tulevaan kotiin, kun sitä vielä rakennetaan.

7. MUUTTOON VALMISTAUTUMINEN

Muuttokirje noin kuusi viikkoa ennen muuttoa. Vahvistus muuttopäivästä ja jäljellä olevien maksujen aikataulu.

8. ASUNTOON TUTUSTUMINEN

Tutustuminen tulevaan kotiin noin kuukautta ennen muuttoa.

9. OPASTUS ASUNNON KÄYTTÖÖN

YIT:n henkilökunta antaa tarvittaessa opastusta uuden kodin käyttöön.

10. MUUTTOPÄIVÄ

Avaimet uuteen kotiin. Kodinkansiossa tietopaketti asunnosta ja taloyhtiöstä.

11. YHTIÖKOKOUS

Kokous noin kolmen kuukauden kuluttua talon valmistumisesta. Taloyhtiön hallituksen valinta. Hyödyllistä tietoa ja tutustumista naapureihin.

12. VUOSITARKASTUS

Asunnon tarkastus reilun vuoden kuluttua valmistumisesta.

13. ASUNNON JA YHTIÖN HUOLTO

Asukkaille tietoa kodinkansiossa ja YIT Plus -palvelussa. Taloyhtiöllä ja isännöitsijällä käytössään huoltokirja.



KOTEJA JÄRJELLÄ JA TUNTEELLA



ESITTELY JA MYYNTI

YIT Asuntomyynti
Kympinkatu 3 C, 40320 Jyväskylä
Puh. 050 397 8907
asuntomyynti.jyvaskyla@yit.fi

RAKENTAJA

YIT Suomi Oy
Kympinkatu 3 C, 40320 Jyväskylä

facebook.com/YitKotiJyvaskyla
yit.fi/asunnot