



Жилой район Балтым-Парк. Февраль 2021 г.

Телефон отдела продаж:
+7 (343) 286-05-05

Офис продаж в с. Балтым:

- жилой район «Балтым-Парк»,
ул. Васильковская, 2

Офис продаж в Верхней Пышме:

- ул. Юбилейная, 8, 1 этаж

Офисы продаж в Екатеринбурге:

- ул. 8 марта, 51, БЦ «Саммит»
офис 304, 3 этаж
- ул. Стрелочников / ул. Транспортников
(Строительная площадка ЖК «Vektori»)
- ул. Таватуйская, 25/4, офис 203
- ул. Машинная, 31Б –
офис продаж Suomen ranta

Приведенные в буклете изображения зданий, планировки квартир и помещений не являются точными копиями проектной документации или документов технической инвентаризации и выполнены в рекламных целях для наглядного представления о характеристиках квартир, зданий и помещений. Застройщик оставляет за собой право вносить корректировки в цветовую палитру и общую концепцию, менять марки производителей материалов и оборудования.



286-05-05



ekb.yit.ru

Малоэтажные дома.
Квартиры с террасами.
Отдыхайте каждый день!

ДОМА, ПРОДУМАННЫЕ СЕРДЦЕМ



ПУСКОВЫЕ КОМПЛЕКСЫ

15-16

Окончание строительства
II кв. 2022 г.

Застройщик ООО Спецзастройщик «ЮИТ Балтым». Разрешение на строительство, проектные декларации и подробная информация на сайте nash-dom.ru. Информация не является публичной офертой.

100 ЛЕТ ОПЫТА

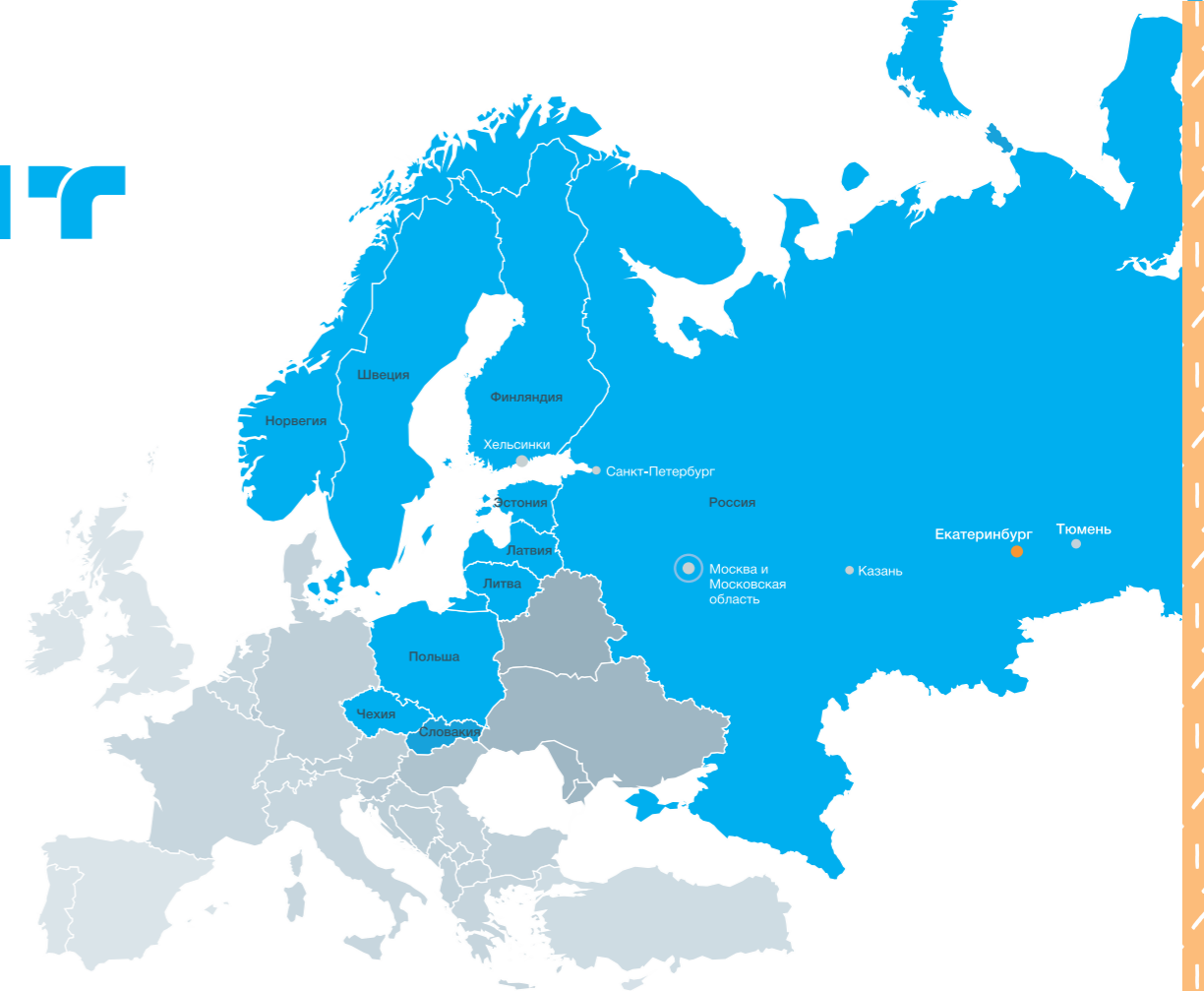
60 ЛЕТ В РОССИИ

15 ЛЕТ НА УРАЛЕ

Жилой район «Балтым-Парк»
с. Балтым



**БАЛТЫМ
ПАРК**



ЮИТ НА УРАЛЕ

Российско-финская инвестиционно-строительная компания ЮИТ выполняет работы по жилищному строительству на Урале с ноября 2006 года.

За это время были построены следующие объекты:

- Жилой комплекс «Юстас», г. Верхняя Пышма, ул. Уральских рабочих, 49.
- Жилой комплекс «Великолепная восьмерка», г. Екатеринбург, ул. Красных командиров, 29.
- Гараж «Автохолл», г. Екатеринбург, пр. Космонавтов, 64.
- Жилой комплекс «Заря», г. Екатеринбург, ул. Электриков, 24-26.
- Жилой комплекс «Оптима», г. Екатеринбург, квартал улиц Вилонова / Боровая.
- 15 домов в жилом комплексе «Рифей», г. Верхняя Пышма, ул. Машиностроителей / Мальцева.
- Жилой комплекс «Дружба», г. Екатеринбург, ул. Дружининская 5а, 5б.
- Жилой комплекс «Фаворит», г. Екатеринбург, ул. Ильича, 42А, 42Б.
- Жилой комплекс «Форест», г. Екатеринбург, ул. Амундсена, 118, 118а.
- Жилой комплекс «Квартет», г. Екатеринбург, ул. Маневровая / ул. Таватуйская
- Жилой комплекс «Жуков», г. Тюмень, ул. Бакинских Комиссаров.
- 14 жилых домов в жилом районе «Балтым-Парк», с. Балтым.
- Жилой комплекс «Классика», г. Екатеринбург, пер. Симбирский.
- 2 дома в жилом комплексе Suomen ranta, г. Екатеринбург, ул. Машинная.

300 000
КВАДРАТНЫХ
МЕТРОВ

65
ПУСКОВЫХ
КОМПЛЕКСОВ

5500
ОБЪЕКТОВ
НЕДВИЖИМОСТИ

В настоящее время в стадии строительства находятся следующие проекты:

- Жилой квартал «Рифей», г. Верхняя Пышма. 1 жилой дом — в стадии строительства.
- Проект комплексной застройки жилой район «Балтым-Парк», с. Балтым. На площади 76 га планируется построить более 270 тыс. кв.м жилья, а также социальную и коммерческую инфраструктуру: детские сады, школу, предприятия бытового обслуживания населения. Возводится 2-я очередь.
- 3 очередь жилого комплекса «Suomen ranta», ул. Машинная.
- Жилой комплекс «Vektori», г. Екатеринбург, ул. Стрелочников / ул. Транспортников.



ЮИТ. БОЛЬШЕ ЖИЗНИ В УСТОЙЧИВЫХ ГОРОДАХ

ЮИТ является крупнейшей финской и значимой северо-европейской строительной компанией. Концерн занимается девелопментом и строительством жилья, коммерческих помещений, осуществляет комплексную застройку территорий, возведение сложных объектов инфраструктуры и устройство дорожных покрытий.

Концерн ЮИТ был основан в Хельсинки в 1912 году. Изначально компания специализировалась на системах водоснабжения, но вскоре стала одним из крупнейших игроков финской строительной отрасли. Новый ЮИТ родился 1 февраля 2018 года в результате объединения двух концернов, имеющих более чем 100-летнюю историю, – ЮИТ и Лемминкяйнен.

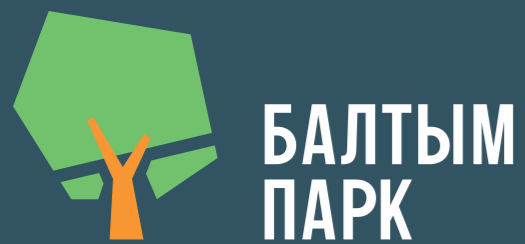
Сегодня ЮИТ – это 7 400 профессионалов, которые вместе с клиентами и партнерами создают более функциональные, привлекательные и устойчивые города и среду для жизни. Концерн работает в 10 странах: в Финляндии, России, Швеции и Норвегии, странах Балтии, в Чехии, Словакии и Польше.

ЮИТ занимает сильные позиции на рынке: в Финляндии концерн является крупнейшим застройщиком в сфере жилой недвижимости и одним из лидеров по возведению объектов коммерческой недвижимости и инфраструктуры, а в России – крупнейшей иностранной компанией в области жилищного строительства. ЮИТ представлен на российском рынке уже 60 лет. Региональные подразделения концерна работают в Москве и Московской области, Санкт-Петербурге, Екатеринбурге, Тюмени, Ростове-на-Дону и Казани.

www.yit.ru
www.yitgroup.com

Страны, где мы работаем

- Латвия
- Литва
- Норвегия
- Польша
- Россия
- Словакия
- Финляндия
- Швеция
- Чехия
- Эстония



Жилой район «Балтым-Парк». Отдыхайте каждый день.



- **Уютные террасы** на первом этаже, где приятно уединиться или собраться с друзьями, наслаждаться природой, свежим воздухом, рассветами, закатами и звездным небом.

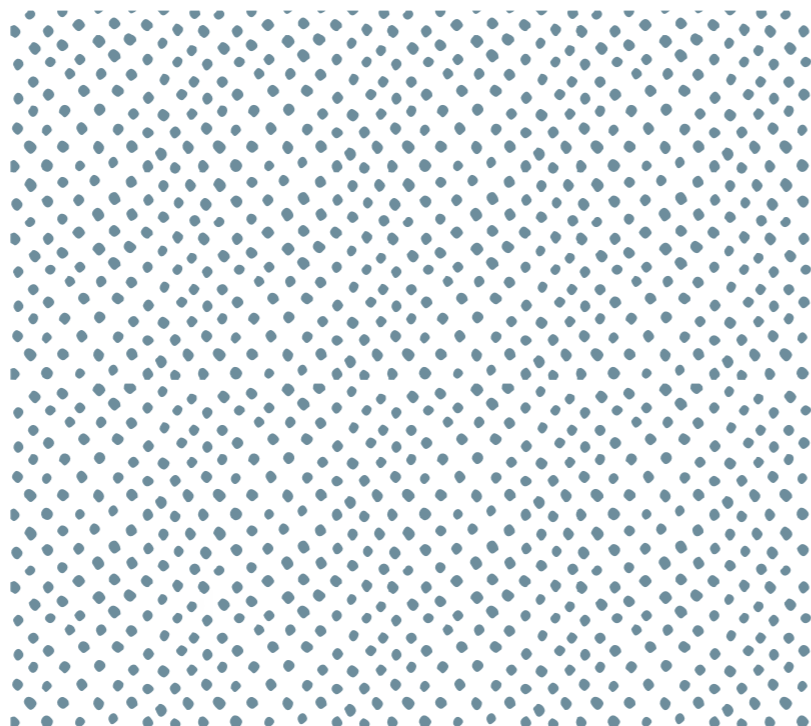
- В 5-ти минутах езды находится **озеро Балтым**. Купайтесь в прохладной воде, загорайте, катайтесь на водных аттракционах или рыбачьте в дружной компании.



база отдыха «Лесная Сказка», оз. Балтым

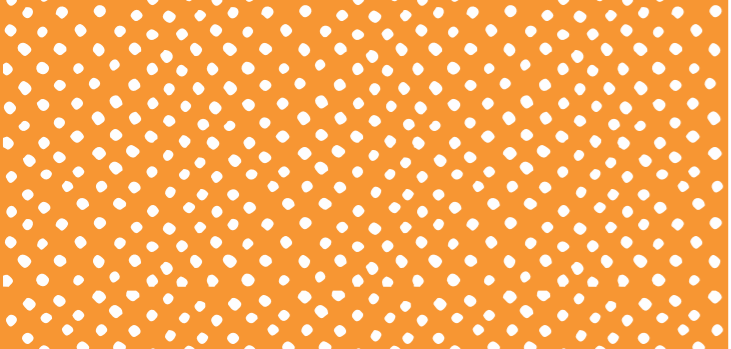
- Чудесные впечатления подарит лыжная прогулка или катание с **Маниной горы** на санках, сноуборде или бубликах. Наслаждайтесь красотой зимнего леса прямо рядом с домом.

- Недалеко от нового района в пос. Санаторный работает **конноспортивный клуб «Будущее России»**. Прогулки на лошадях по живописной местности – приятное занятие для детей и взрослых.



Концепция района разработана чешским архитектурным бюро Cigler Marani Architects.





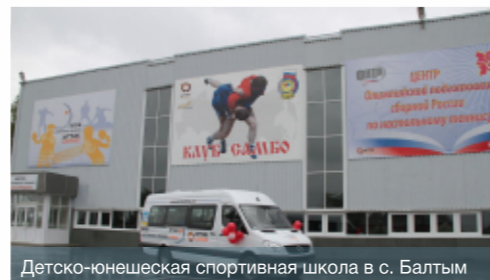
Детский сад в с. Балтым



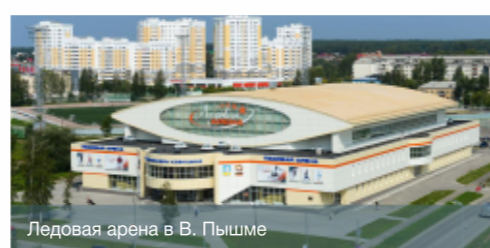
Пруд в с. Балтым



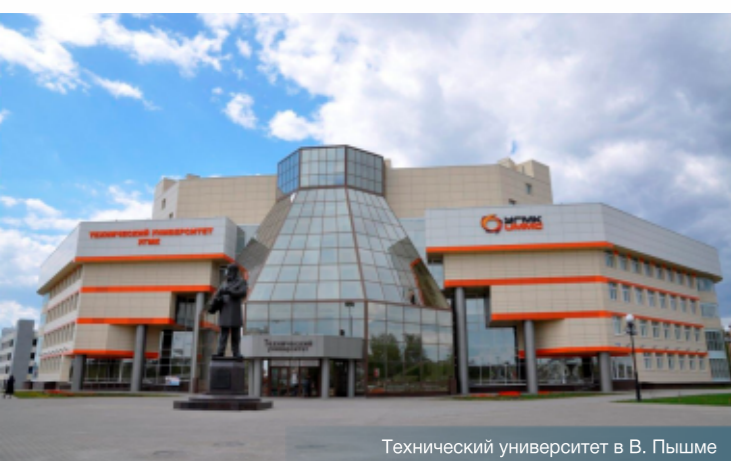
Универсам в с. Балтым



Детско-юношеская спортивная школа в с. Балтым



Ледовая арена в В. Пышме



Технический университет в В. Пышме



Поликлиника в с. Балтым



Пляж Огонь. Озеро Балтым

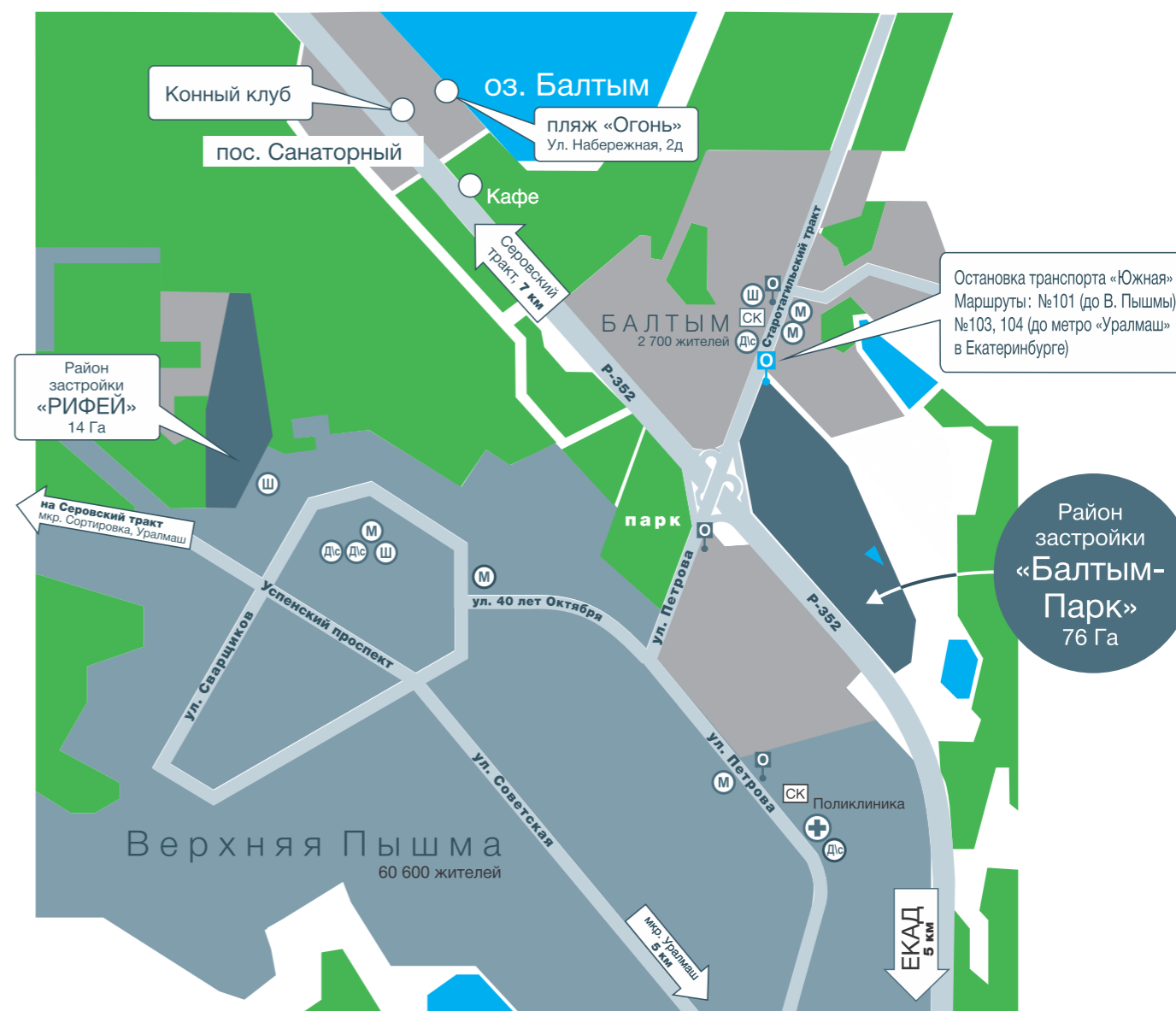


Школа в с. Балтым



Продуктовый магазин «Фасоль» в Балтым-парке

Инфраструктура района



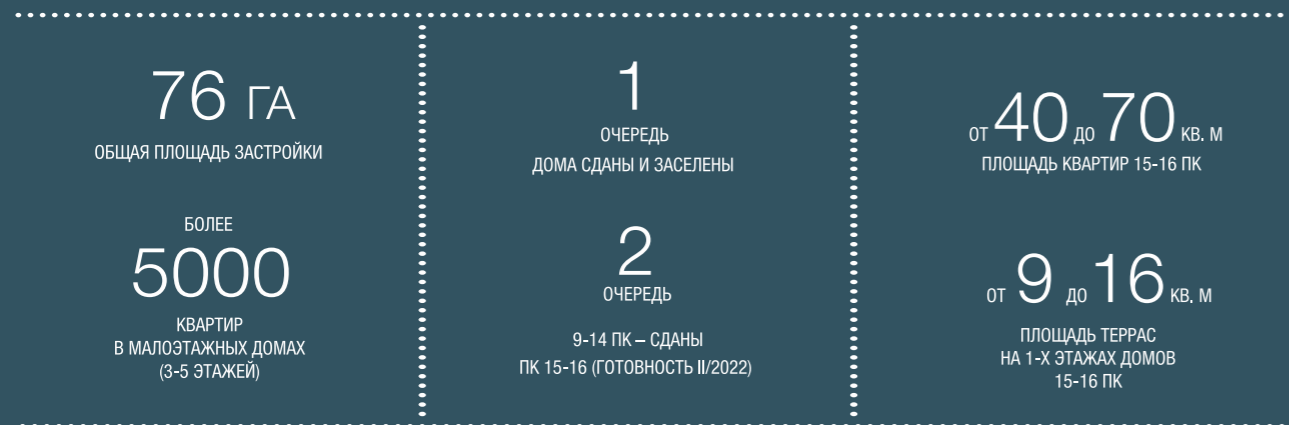
- Дс - детские сады
- Ш - школы
- М - магазины
- + - медицинские учреждения
- О - остановки обществ. транспорта
- СК - спорткомплексы

Район, где располагается жилой комплекс, относится к городскому округу Верхняя Пышма, который граничит с Екатеринбургом. Рядом находится озеро Балтым.

Транспортная инфраструктура представлена автобусами трех маршрутов, которые позволяют быстро добраться до центра Верхней Пышмы и Орджоникидзевского района Екатеринбурга (в том числе до станции метро «Проспект Космонавтов»).

Вблизи от участка проходит трасса Р-352, которая позволяет добраться до северных микрорайонов Екатеринбурга (Железнодорожный и Орджоникидзевский) за 20 минут. По этой трассе можно выехать на ЕКАД (Кольцевую автодорогу) и Серовский тракт.





Территория комфортного проживания для всей семьи

ДЕТЯМ

Безопасные детские площадки во дворах для детей разного возраста.

ЗДОРОВЫЙ ОБРАЗ ЖИЗНИ

На территории жилого района будут организованы спортивные площадки, велодорожки и тренажеры для занятия физкультурой на открытом воздухе.

ДЛЯ ПРОГУЛОК

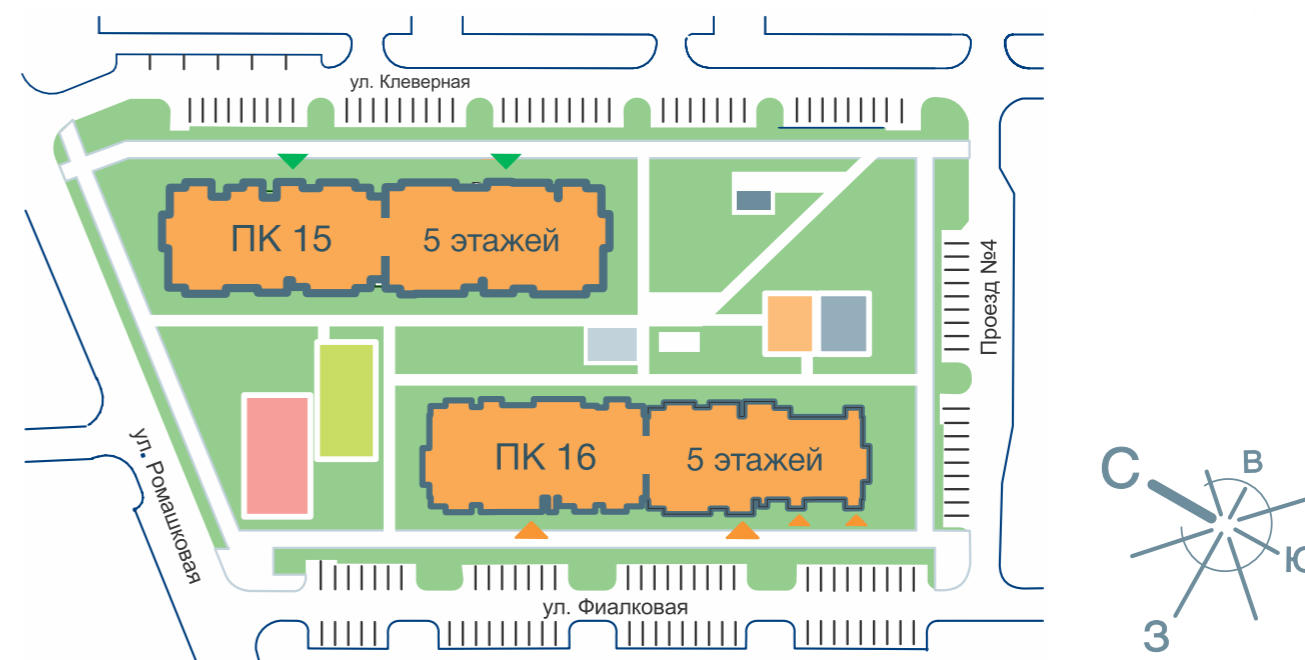
Уютные дворы и комплексное озеленение территории. В сердце района будет обустроен пешеходный бульвар с удобными скамейками, цветущими клумбами и уличным освещением.

ЗАБОТА О МАЛОМОБИЛЬНЫХ ЖИТЕЛЯХ

Широкие входные двери, вход с уровня земли, пониженные бордюры в местах пересечения с проезжей частью, парковочные места у подъезда.



Схема застройки 15-16 ПК





7 ПРИЧИН КУПИТЬ КВАРТИРУ В ЖИЛОМ РАЙОНЕ «БАЛТЫМ-ПАРК»

- 1 Малоэтажный район в европейском стиле разработан чешским архитектурным бюро Cigler Marani Architects.
- 2 Удобно добираться как на автомобиле, так и на общественном транспорте.
- 3 В шаговой доступности в селе Балтым: школа, детский сад, поликлиника, магазины, остановка общественного транспорта.
- 4 Европейские планировки квартир с просторной кухней-гостиной и отдельными спальнями.
- 5 Комплексное озеленение придомовой территории, прогулочных аллей и зон для игр и отдыха выполнено с участием ландшафтных дизайнеров.
- 6 Надежный застройщик со 100-летним опытом. Уверенность в будущем!
- 7 Долевое участие по 214-ФЗ. Различные варианты оплаты: рассрочка, ипотека, государственные жилищные сертификаты, помощь в реализации вторичного жилья.

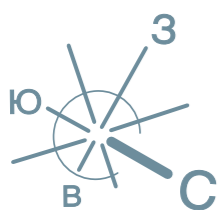
Преимущества европейских планировок квартир:

- Объединение кухонной и обеденной зон с зоной отдыха в одно общее пространство создает простор в квартире при небольшой общей площади.
- Широкие «финские» балконы.
- Выход на балкон из кухни или из гостиной.
- Небольшие коридоры, максимизация жилой площади.
- Проектом предусмотрены гардеробные и хозяйственные комнаты, места для шкафов-купе.
- Просторные санузлы.
- Высота потолка – 2,7 м.

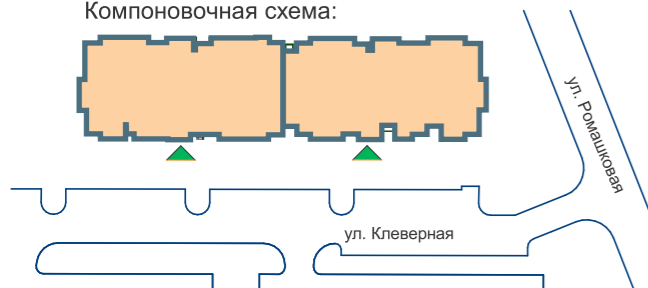


15 ПК ЭТАЖ 1

2-секционный 5-этажный жилой дом



Компоновочная схема:



2А, 2Г, 2М, 2Д, 2Е, 2Ж, 2И, 2Л, 3В, 3Г, 3Е, 4А
БОЛЬШАЯ КУХНЯ-ГОСТИНАЯ В СЕРДЦЕ КВАРТИРЫ СТАНЕТ ЦЕНТРОМ ПРИТЯЖЕНИЯ ДЛЯ ВСЕЙ СЕМЬИ.



4А
ВЫДЕЛЕННОЕ ПРОСТРАНСТВО 2-Х СПАЛЬНЫХ КОМНАТ С ОТДЕЛЬНЫМ САМУЗЛОМ И ХОЗЯЙСТВЕННЫМИ ПОМЕЩЕНИЯМИ ДЛЯ СПОКОЙНОГО СНА И УДИНИЕНИЯ.



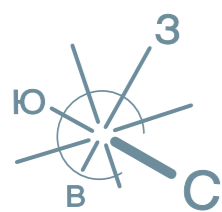
4А
ОТДЕЛЬНАЯ ГАРДЕРОБНАЯ КОМНАТА. МЕЧТА ЛЮБОГО МОДНИКА.



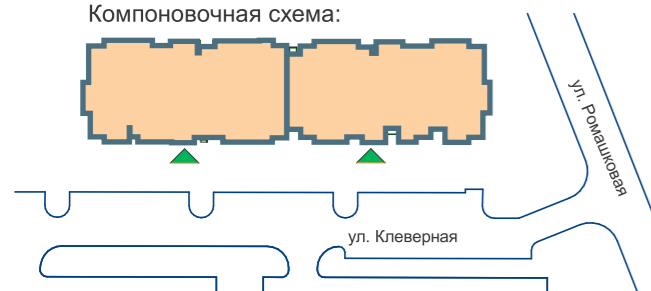
ВСЕ КВАРТИРЫ НА ПЕРВОМ ЭТАЖЕ ИМЕЮТ ЗАКРЫТЫЙ БАЛКОН И ОТКРЫТУЮ ТЕРРАСУ. ОТДЫХАЙТЕ КАЖДЫЙ ДЕНЬ!

15 ПК ЭТАЖИ 2-5

2-секционный 5-этажный жилой дом



Компоновочная схема:



2А, 2Ж, 3К
БОЛЬШАЯ СВЕТЛАЯ УГЛОВАЯ КОМНАТА С 2-3 ОКНАМИ. УДОБНО ЗОНИРОВАТЬ.



2А, 2Б, 2Ж, 3Б, 3К
ОТДЕЛЬНАЯ КУХНЯ



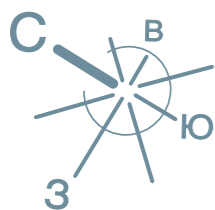
2Г, 3А, 3Б, 3В, 3Г, 3Е, 3Ж, 3И, 3К, 4А
НЕСКОЛЬКО СПАЛЕН В КАЖДОЙ КВАРТИРЕ. УЮТ И КОМФОРТ ДЛЯ КАЖДОГО ЧЛЕНА СЕМЬИ.



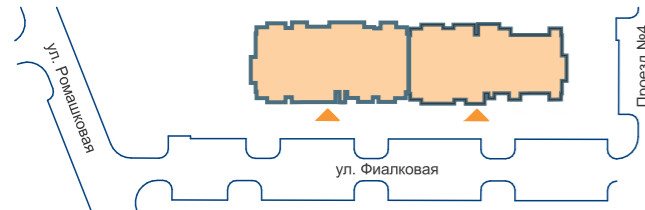
ДЛЯ БЕРЕЖНОГО И ВМЕСТИТЕЛЬНОГО ХРАНЕНИЯ ВЕЩЕЙ ВО ВСЕХ КВАРТИРАХ ПРЕДУСМОТРЕНЫ МЕСТА ДЛЯ УСТАНОВКИ ШКАФОВ-КУПЕ.

16 ПК ЭТАЖ 1

2-секционный 5-этажный жилой дом



Компоновочная схема:
Дворовое пространство



2А, 2Б, 2Г, 2Д, 3В, 3Г, 3Д, 3Е
ПРОСТОРНАЯ КУХНЯ-ГОСТИНАЯ. НАСЛАЖДАЙТЕСЬ
ОБЩЕНИЕМ С ЛЮБИМЫМИ КАЖДЫЙ ДЕНЬ.



В КАЖДОЙ ПРИХОЖЕЙ ПРЕД-
УСМОТРЕНО МЕСТО ПОД ШКАФ



1А, 2В, 2Е, 2Ж, 3А, 3Б
УЮТНАЯ КВАРТИРА С ОТДЕЛЬНОЙ КУХНЕЙ



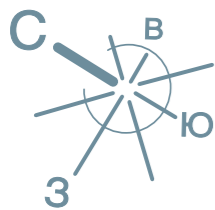
2В, 2Е, 2Ж, 3А
В ПРЯМОУГОЛЬНОЙ КОМНАТЕ МОЖНО
БОРУДОВАТЬ РАБОЧЕЕ МЕСТО.



ВСЕ КВАРТИРЫ НА ПЕРВОМ ЭТАЖЕ ИМЕЮТ
ЗАКРЫТЫЙ БАЛКОН И ОТКРЫТУЮ ТЕРРАСУ.
БОЛЬШЕ ВРЕМЕНИ НА СВЕЖЕМ ВОЗДУХЕ.

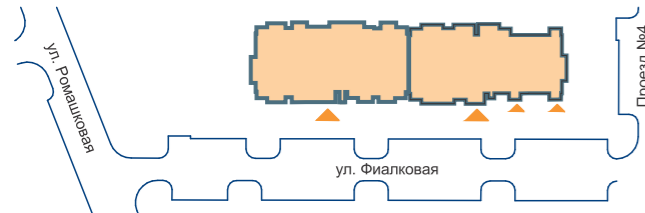
16 ПК ЭТАЖИ 2-5

2-секционный 5-этажный жилой дом



Компоновочная схема:

Дворовое пространство



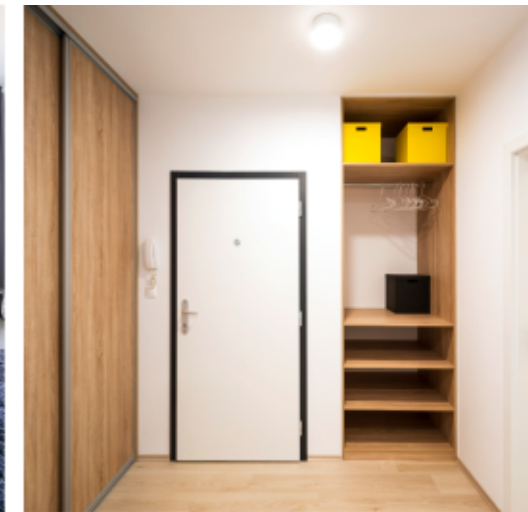
2А, 2Л, 3Г, 3Е
БОЛЬШАЯ ГОСТИНАЯ С КУХНЕЙ-НИШЕЙ ДЛЯ ПРИЯТНОГО ВРЕМЯПРОВОЖДЕНИЯ В КРУГУ РОДНЫХ И БЛИЗКИХ.



3Б, 3В, 3К
МНОГОФУНКЦИОНАЛЬНАЯ УГЛОВАЯ КВАРТИРА С БОЛЬШИМ КОЛИЧЕСТВОМ ОКОН. ПРОСТРАНСТВО МОЖНО РАСШИРЯТЬ ИЛИ ЗОНИРОВАТЬ НА ОТДЕЛЬНЫЕ ПОМЕЩЕНИЯ ПО СВОЕМУ ВКУСУ.

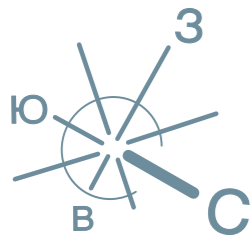


3А, 3Б, 3В, 3Г, 3Д, 3Е, 3Ж, 3И, 3К
НЕСКОЛЬКО СПАЛЕН В КАЖДОЙ КВАРТИРЕ. ВСЕМ НАЙДЕТСЯ МЕСТО ДЛЯ ОТДЫХА, ИГР ИЛИ РАБОТЫ.

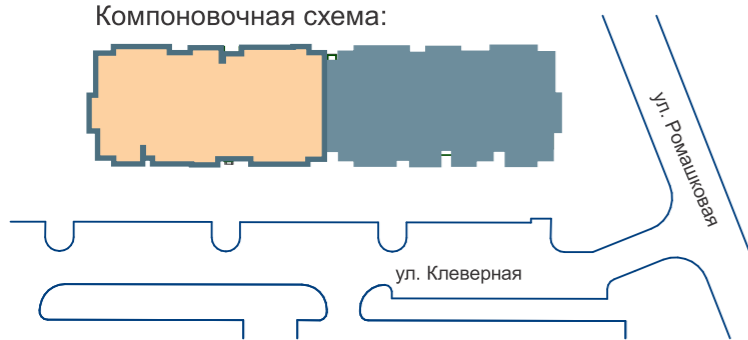


ВО ВСЕХ КВАРТИРАХ ПРЕДУСМОТРЕНЫ МЕСТА ДЛЯ УСТАНОВКИ ШКАФОВ-КУПЕ. ГРАМОТНАЯ ОРГАНИЗАЦИЯ ПРОСТРАНСТВА.

15 ПК Кладовые



Компоновочная схема:



ПАРАДОКС: «СТРЕМЛЮСЬ К МИНИМАЛИЗМУ, НО ХОЧУ ХРАНИТЬ ПОЛЕЗНЫЕ ПРЕДМЕТЫ» В СКАНДИНАВИИ РЕШИЛИ С ПОМОЩЬЮ КЛАДОВЫХ.

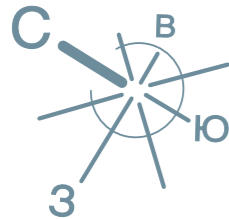
БОЛЬШЕ ВОЗДУХА В ДОМЕ

В последнее время популярны интерьеры в скандинавском стиле. Дизайнеры стараются наполнить помещения воздухом за счёт минимализма окружающей обстановки. Мы часто слышим советы «сократите количество вещей и будете тратить меньше времени на уборку». Но как это сделать, если настоящая жизнь другая?

Располагая часть вещей в кладовых, можно максимально эффективно и комфортно использовать пространство самих квартир.

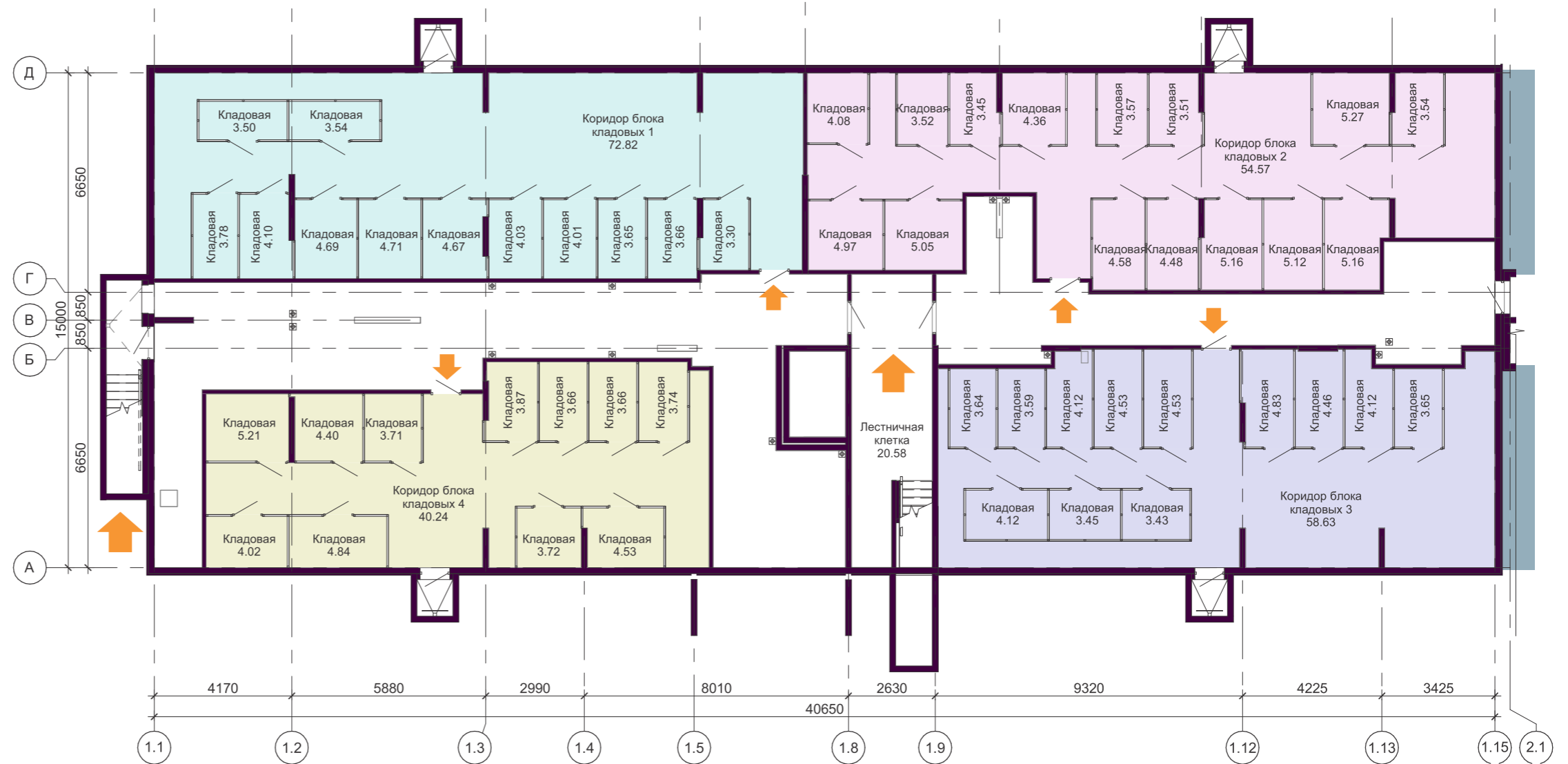
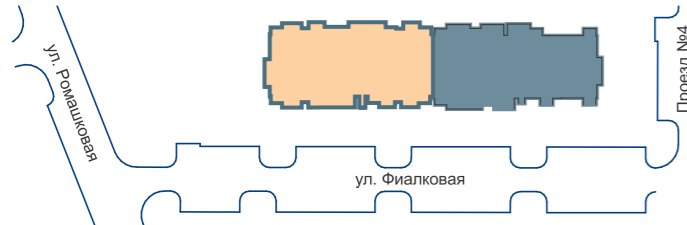


16 ПК Кладовые



Компоновочная схема:

Дворовое пространство



ПРАКТИЧНОЕ РЕШЕНИЕ
ДЛЯ УВЕЛИЧЕНИЯ СВОБОДНОГО
МЕСТА В КВАРТИРЕ.

ЧТО ХРАНИТЬ В КЛАДОВОЙ

Вещи, предназначенные для обычного хозяйственного использования: шкафы, стеллажи, коробки с обувью и одеждой.

Хозяйственное оборудование и инвентарь, в том числе электрический.

Продукты, овощи и т.п. (учитывая температурный режим хранения).

Спортивный инвентарь: лыжи, сноуборды, санки, ватрушки, лодки, рыболовные снасти, туристическое оборудование, велосипеды.





Отделка ЮИТ

СТАНДАРТНАЯ ОТДЕЛКА «ПОД ЧИСТОВУЮ»



- Монолитные бесшовные перекрытия и качественная цементно-песчаная стяжка пола с шумоизоляцией.
- Выровненные стены. Потолок – монолит без отделки
- В санузле установлены раковина, смеситель, унитаз.
- Скрытая электроразводка, установлены розетки и выключатели.
- Оборудованы входы для слаботочных сетей (Интернет, телефон, телевидение).
- Входные двери в квартиру – стальные, утеплённые.

ЧИСТОВАЯ ОТДЕЛКА «ПОД КЛЮЧ»



При покупке квартиры наши клиенты могут заказать комплексный ремонт квартиры «под ключ» или отдельные ремонтно-отделочные работы любых помещений - комнат, кухни, ванной комнаты или балкона.*

*Услуги по чистовой отделке «под ключ» оказываются по отдельному договору.

КАЧЕСТВЕННЫЕ МАТЕРИАЛЫ
И НАДЁЖНАЯ РАБОТА — ЗАЛОГ ТОГО,
ЧТО ОТДЕЛКА ЮИТ БУДЕТ РАДОВАТЬ
ВАС ДОЛГОЕ ВРЕМЯ.





ВАРИАНТЫ ОПЛАТЫ

Преимущества при покупке недвижимости ЮИТ — надёжность застройщика, широкий спектр вариантов оплаты и удобный сервис.

- 1 100% оплата.
- 2 Рассрочка от застройщика до конца строительства.
- 3 Ипотека, в том числе военная ипотека.
- 4 Оплата государственными жилищными сертификатами. Принимаем к оплате материнский капитал, в том числе в качестве первого взноса.
- 5 Специальная программа — новостройка за счёт вторичного жилья.



В рамках этой программы специалисты реализуют имеющуюся у вас вторичную недвижимость, а вы получите взамен комфортную квартиру в новостройке.



ИПОТЕКА

ЮИТ сотрудничает с ведущими банками, которые предоставляют различные преференции.

Банки-партнеры:

- ПАО «Сбербанк»
- ПАО «Банк ВТБ»
- АО «АЛЬФА-БАНК»
- АО «Россельхозбанк»
- АО «Газпромбанк»
- ПАО АКБ «Металлинвестбанк»
- АО «Банк ДОМ.РФ»
- АО «Райффайзенбанк»
- ПАО Банк «ФК Открытие»
- ПАО «Промсвязьбанк»
- ПАО АКБ «Абсолют Банк»
- АО «СМП Банк»
- ПАО «ТрансКапиталБанк»
- ПАО "Банк Уралсиб"
- ПАО «Совкомбанк»
- ПАО «АК БАРС» БАНК
- АО «ЮниКредит Банк»
- ПАО КБ «УБРИР»

ПРЕИМУЩЕСТВА РАБОТЫ С ИПОТЕЧНЫМ КОНСУЛЬТАНТОМ ЮИТ

- Подберет наиболее выгодное кредитное предложение от ведущих банков России и Европы.
- Сопроводит клиента на всех этапах покупки квартиры: от первого телефонного звонка до получения денежных средств в банке.
- Подскажет, как правильно заполнить анкету.
- Поможет сформировать пакет документов и оформить заявку на ипотеку.
- Отправит пакет документов в банк и сообщит решение.

Новостройка за счёт вторичного жилья

ЗАКЛЮЧИВ ДОГОВОР НА ПРОДАЖУ ВАШЕЙ КВАРТИРЫ С ПАРТНЕРОМ ЮИТ, ВЫ ПОЛУЧАЕТЕ:

- Возможность внесения аванса за новую квартиру всего **от 5%**.
- Грамотную оценку рыночной стоимости вашей квартиры.
- Поиск покупателя с учётом рекламных ресурсов компании.
- Сбор пакета документов, необходимого для совершения купли-продажи квартиры.
- Юридическое сопровождение и проверку чистоты сделки.
- Организацию проведения обеих сделок: покупки вами квартиры в новостройке и продажи вашей квартиры найденному покупателю.





Сопровождение Клиентов после подписания договора

КОМПАНИЯ ЮИТ СТРЕМИТСЯ ПРЕДОСТАВИТЬ СВОИМ КЛИЕНТАМ МАКСИМАЛЬНО КОМФОРТНЫЙ СЕРВИС НА ВСЕХ ЭТАПАХ.

Для сопровождения Клиентов после подписания договоров существует специальная служба – **Центральный отдел клиентского сервиса**, куда можно обращаться по любым вопросам связанным с Вашей будущей квартирой.

Часто это вопросы об этапе строительства дома, высоте потолка, действиях при смене фамилии, статусе оплаты покупки, текущем пароле для доступа в ЮИТ Плюс. Клиентский сервис отвечает на эти и другие вопросы, владея всей необходимой информацией.



Единый номер для связи:
8 (800) 234-69-11
Время работы:
пн-пт 8:00-18:00 (по московскому времени)
сб-вс: выходные дни



Обслуживание ЖИЛЫХ КОМПЛЕКСОВ ЮИТ

Высокий уровень комфорта проживания в домах ЮИТ обеспечивается не только качеством строительства и использованием современных инженерных решений. Не менее важно соответствующее качество обслуживания с первых дней эксплуатации. ЮИТ доверяет управление компании, которая гарантирует:

- правильную эксплуатацию зданий;
- выполнение гарантийных работ;
- уход за дворовой территорией и зелеными насаждениями;
- систему обоснованных тарифов;
- предоставление ряда полезных услуг для жителей.

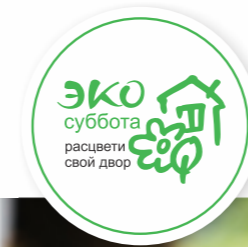
В жилых комплексах ЮИТ заботятся и о досуге – для жителей проводятся детские праздники, развлекательные и информационные мероприятия.

Прием заявок ведется круглосуточно как по телефону, так и через личный кабинет жителя. Подать заявку в электронном виде можно с веб-версии и в мобильном приложении «ЮИТ Плюс».

Уборка территории производится 6 дней в неделю. В местах общего пользования – влажная уборка всех этажей и сухое сметание мусора со всех этажей производится 1 раз в неделю, уборка первых этажей и лифтовых кабин – 5 раз в неделю силами профессиональной клининговой компании.

ЖК ОБСЛУЖИВАЕТ ПРОФЕССИОНАЛЬНАЯ УПРАВЛЯЮЩАЯ КОМПАНИЯ

- Личный кабинет клиента «ЮИТ Плюс» на сайте управляющей компании: онлайн-оплата, передача показаний счётчиков.
- Наличие круглосуточной аварийной службы. Единый телефон: +7 (343) 287-05-18.



НАДЕЖНОСТЬ И КАЧЕСТВО

Обслуживание и ремонт инженерных систем и оборудования производится силами собственной инженерной службы и профессиональными подрядными организациями, специально выбранными для обслуживания домов ЮИТ. В штат Управляющей компании входит инженер по гарантийному ремонту. Обработка заявок и выход специалиста для устранения неисправностей происходит в строго установленные сроки.

ЗАБОТА О ПРИРОДЕ

Ежегодно сотрудники управляющей компании и клининговой компании высаживают цветы, кусты и деревья на территории жилых комплексов, поддерживая благоустройство и экологию квартала.

ДОПОЛНИТЕЛЬНЫЙ СЕРВИС ДЛЯ ВАС

Управляющая компания оказывает широкий спектр дополнительных услуг от мелкого ремонта квартирной электрики до полной отделки квартиры «под ключ» с согласованием перепланировки. Оставить свою заявку на платные виды услуг жители могут по телефону круглосуточной диспетчерской службы или в личном кабинете «ЮИТ Плюс».

ДЛЯ ЗАМЕТОК _____



facebook.com/
YITural



instagram.com/
yitural_ru



vk.com/
yit_ural

НОВАЯ
КВАРТИРА ОТ ЮИТ
ДЛЯ СЧАСТЛИВОЙ
ЖИЗНИ

