

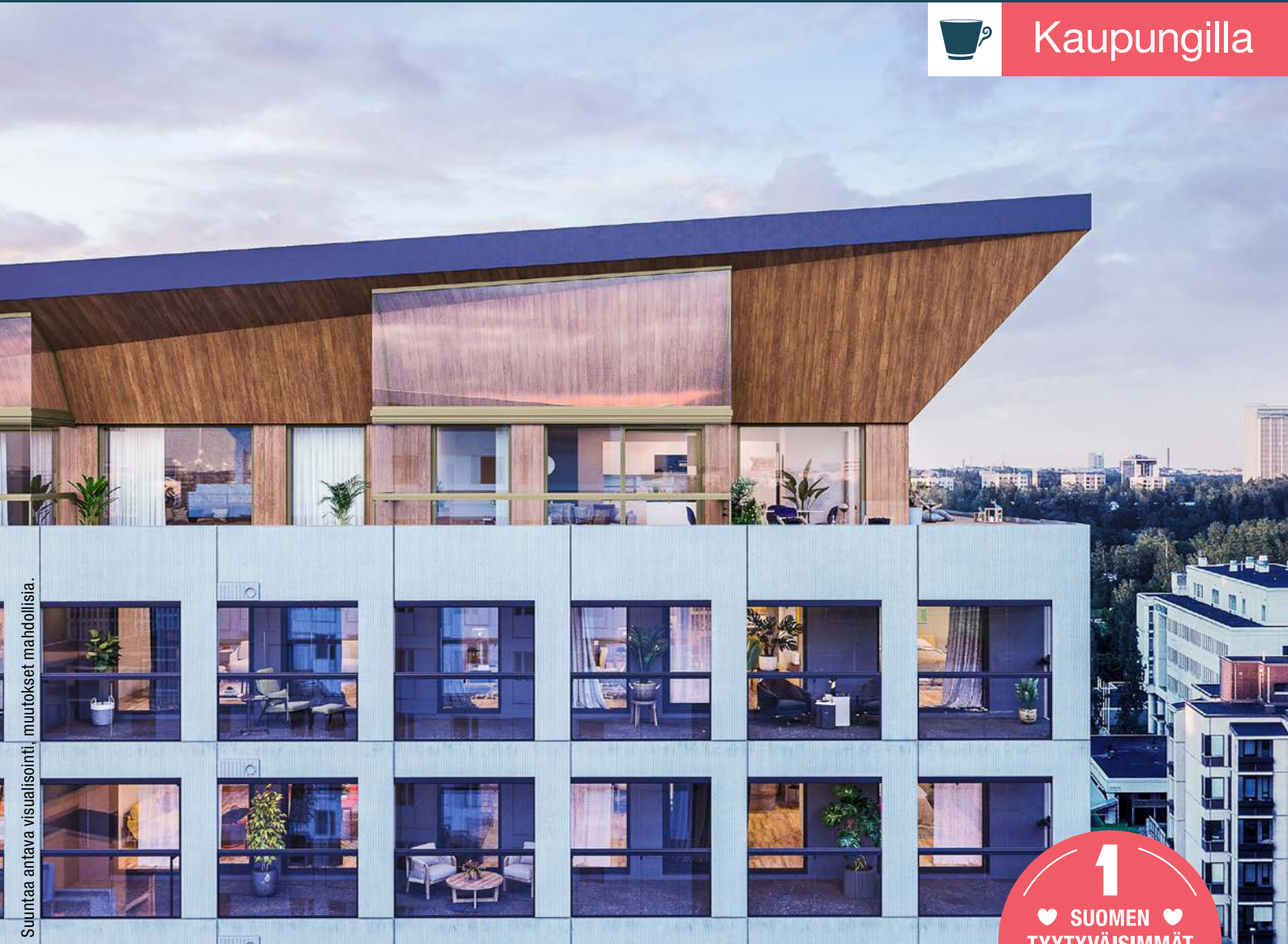
YIT

ESPOON ITÄTUULI

TUULTENRISTI TAPIOLA KERROSTALOKOTEJA



Kaupungilla



Suurtaa antava visualisointi, muutokset mahdollisia.

TUULTENRISTI





Kaupungilla

KAUPUNKI HELLII KAIKKIA AISTEJANI

Kaupungilla olen ihmisten ilmoilla ja aistin uudet tuulet ensimmäisenä. Täällä myös eilinen on muotia ja arki täynnä ajan kerrostumia. Kaupungilla ei tarvitse kiirehtiä, sillä olen valmiiksi perillä. Ulottuvillani on vehreät puistot istutuksineen ja kävelyreitteineen. Kaupungin rytmi kuljettaa löydöstä toiseen, terästää uteliaisuuteen ja pitää hereillä. Kaupungilla sydämeni sykkii voimakkaammin, kotona se lepää ja rentoutuu uutta päivää odottaen.

Lue lisää: yit.fi/reviirit



Suuntaa antava visualisointi korttelista, muutokset mahdollisia.



TAPIOLAN KESKUKSEN MONIPUOLISET PALVELUT, KAUPPAKESKUS AINOA, FOOD GARDEN, PÄIVÄKODIT, KOULUT, ETELÄ-TAPIOLAN LUKIO, KIRJASTO, TERVEYSKESKUS, NEUVOLA, PALVELUKESKUS



TAPIOLAN BUSSIPYSÄKKI N. 50 M
TAPIOLAN METROASEMA N. 100 M



ESPOON KULTTUURIKESKUS, ESPOON TEATTERI, MODERNIN TAITEEN MUSEO, WEEGEE, KINO TAPIOLA, TAPIOLAN URHEILU-PUISTO, TAPIOLAN GOLF, TENNISKENTÄT, SILKKINIITYT, OTSOLAHDEN SATAMA, RANTARAISTI, KARHUSAAREN JA WESTENDIN UIMARANNAT

Täydellisen kaupunkiasumisen Tuultenristi

Moderni kortteli yhdistää uudenkarhean kodin mukavuudet, kaupunkikorttelin viihtyisät yhteistilat ja ympäröivän kaupunkikeskuksen palvelut ja liikenneyhteydet. Täydellinen kombo urbaaniin elämään!



Metroaseman Emma jättää jäljen -taideteoksen on tehnyt taiteilija Kim Simonsson.

ERINOMAISET PALVELUT

Kauppakeskus Ainoa ja Food Garden ovat ihan vieressä, noin 20 metrin päässä. Naapurustossa on myös lukuisia lääkäri- ja hyvinvointipalveluita sekä erikoisliikkeitä. Useampi koulu, päiväkotiki ja maineikas Etelä-Tapiolan lukio ovat lähellä. Metro-matka Aalto-yliopiston kampukselle Otaniemeen kestää alle 10 minuuttia.

LOISTAVAT YHTEYDET

Tapiolan metroasemalle on noin 100 metriä. Sieltä pääsee Helsingin Kamppiin noin vartissa. Autoilijoiden iloksi Länsiväylä ja Kehä I ovat lähellä. Tuultenristin korttelissa on erikseen myytäviä autohallipaikkoja täydelliseksi paalupaikaksi. Kaupunkipyöräasemia on lähistöllä ja pyöräteitä pääsee ulkoilueille ja keskustaan.

ULKOILUA JA KULTTUURIA

Merelliset ulkoilalueet, Otsolahti ja Rantaraitti kahviloinen ovat lyhyen matkan päässä. Tapiolan urheilupuiston pallokentille ja urheiluhalleihin pääsee metrolla neljässä minuutissa. Kulttuurielämyksiä tarjoavat muun muassa Espoon teatteri, Tapiolan Sinfonietta, Espoon modernin taiteen museo ja WeeGee-näyttelykeskus.



”
Kansainvälinen
Aalto-yliopisto
toimii Otaniemessä.



Suuntaa antava visualisointi, muutokset mahdollisia.



Viihtyvyys ulottuu oman kodin ulkopuolelle!

Tuultenristiin tulee kolme arkkitehtonisesti näyttävää tornitaloa. Rakennusten ulkoasut kunnioittavat Tapiolan keskustan ikonisten rakennusten muotoja. Ensimmäiseksi valmistuvan Itätuulen katutasoon tulee korttelin asukkaiden käyttöön aula, lounge, kuntoilutila, kaksi saunaa, pesula ja kuivaushuone.

VIIHTYISÄT YHTEISTILAT

Tilavaan, kalustettuun aulaan on suunnitella taidetta yhteistyössä Espoon modernin taiteen museon, EMMAn kanssa. Olohuoneen jatkeena toimivassa viihtyisässä ja kalustetussa loungeissa on keittotila. Tila soveltuu esimerkiksi etätyöhön. Kuntoilutilaan on oma uloskäynti. Saunat ja pesula ovat varattavissa netissä YIT Plus -palvelussa.

- Kalustettu aula 76 m²
- Kalustettu lounge ja keittotila 51,5, m²
- Kuntoilutila
- Saunaosasto 1
- Saunaosasto 2
- Pesula
- Kuivaushuone

”

Ylimmän kerroksen suuret kattoterassit ja parvekkeet luovat itätuulelle sekä uniikin että Tapiolan arkkitehtuuriin sopivan ilmeen

Korkeatasoinen unelmakoti

Ajatonta tyyliä, toimivia tilaratkaisuja. Valoa ja avaruutta. Asumisen ihanuutta.

Arvostetun asuinalueen klassikossa – Tapiolassa.



TÄYDELLINEN KAUPUNKIKOTI

Espoon Itätuulen koti on varustettu korkealaatuisin materiaalein. Valoisassa kodissa on korkeat ikkunat ja liukulasiovet lasitetulle parvekkeelle. Olohuone ja keittiö muodostavat avaran oleskelutilan. Asuinhuoneissa on lautaparketit, lattialämmitys ja -viilennys. Modernia talotekniikkaa edustavat muun muassa huoneistokohtainen ilmanvaihtokone ja kaukokylmä hellepäivien viilentämiseksi. Tornitalossa on sprinklerijärjestelmä.

MONIPUOLINEN KOTIVALIKOIMA

Tutustu upeisiin kotivaihtoehtoihin. Kerroksien 9.–12. kotien hintaan sisältyvissä sisustusmateriaaleissa ja tilaratkaisuissa ylellisiä yksityiskohtia; arjen luksusta! Kun toimit nopeasti, nämä materiaalit ovat saatavissa lisätyönä myös 2.–8. kerrosten koteihin. Lue lisää materiaaleista sivuilla 12–15.

- 27,5–139,5 m²
- 1 h+kt+alk –5 h+k+s
- Lattialämmitys ja -viilennys
- Lasitettu parveke
- 12. krs: lasitettu parveke ja kattoterassi
- Osassa koteja sauna
- Hissiyhteys maanalaiseen autohalliin

Uuden kodin sisustus

Uuden YIT Kodin hintaan sisältyvät laadukkaat sisustusmateriaalit ja kodinkoneet. Voit valita kolmesta valmiista sisustusteemasta, joita voit myös yhdistellä keskenään.

Kun olet ajoissa liikkeellä, voit vaikuttaa tilaratkaisuihin ja teettää yksilöllisiä muutoksia. Kokonaisuuden suunnittelussa sinua auttavat osaavat ammattilaiset.

Pääset valitsemaan uuden kotisi sisustuksen YIT Plus Studio -palvelussa, johon saat tunnukset kaupanteon jälkeen.

SCANDI-, LATTE- JA MOCCA-SISUSTUSTEEMAT:

2.–8. KRS KEITTIÖ

Laminaattitaso
Välitilalasi
Seinäkaapit integroiduilla led-valaisimilla
Kalustepeitteiset kylmälaitteet ja astianpesukone
Induktiokeittotasoa
Kaluste- ja mikroaaltouuni tai yhdistelmäuuni
Ulosvedettävä liesikupu

KYLPYHUONE

Struktuuripintaiset seinä- ja lattialaatat
Peiliikaappi integroiduilla led-valaisimilla
Allaskaluste vetolaatikoilla
Seinä-wc-istuin
Mukavuuslattialämmitys
Sauna lasiseinällä

9.–12. KRS YLLÄ OLEVASTA POIKETEN

- ◆ Keittiössä kvartsi- tai kivitaso
- ◆ Keittiössä alta asennettava silgranit-/teräsallas
- ◆ Asuinhuoneissa viistereunainen 1-sauvaparketti

Visualisoinnit sisustusteemoista ovat suuntaa antavia. Muutokset mahdollisia.



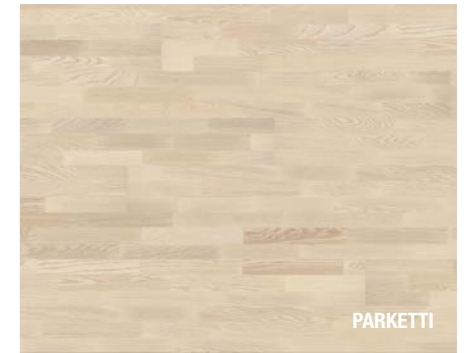
SCANDI

Klassinen minimalismi

Skandinaavisen tyylin peruspilarit ovat vaalea raikkaus, ajaton linjakkuus ja selkeä geometrisuus. Selkeitä kokonaisuuksia ja harkittua minimalismia. Kaikessa yksinkertaisuudessaan rauhoittavan hillittyä tyylikkyyttä.



TYÖTASO



PARKETTI

Scandi-sisustusteeman keittiössä

on raikkaan valkoiset kalusteovet ja valkoiset lippavetimet sekä kontrastia tuomaan musta työpöytä.

Scandi-kyöpyhuoneen seinälaatat

ovat valkoiset ja lattialaatat ovat tummanharmaat. Kuvista poiketen asunnoissa on seinä-wc-istuin.

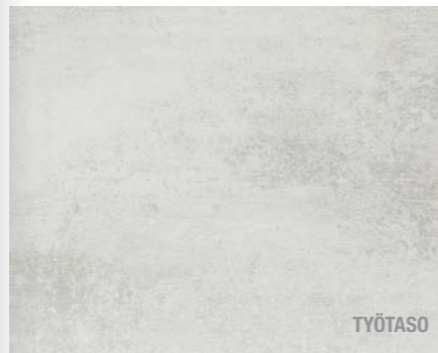




LATTE

Taidokas harmonia

Sävyjen ja muotojen sopusointua. Väreillä ja materiaaleilla tyyllittelyä – syvyyttä ja pehmeää lämpöä luonnon läheisyydellä. Rauhan ja utuisten tunnelmien liitto on aitoa balanssia sielulle.



TYÖTASO



PARKETTI



Latte-sisustusteeman keittiössä on vaaleat vaakaviilliset tammiovet ja teräksen väriset lippavetimet sekä harmoninen vaalean harmaa työpöytätaaso.

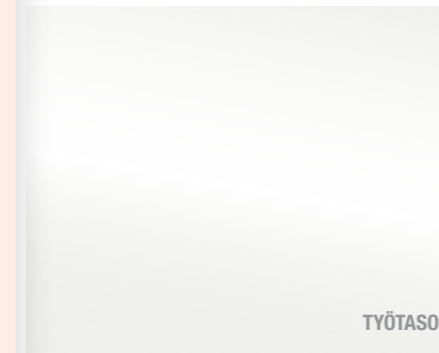
Latte-kylpyhuoneen seinä- ja lattialaatat ovat vaalean harmaat. Kuvista poiketen asunnoissa on seinä-wc-istuin.



MOCCA

Intensiivinen vetovoima

Väri vangitsee katseen ja luo intensiivisen tunnelman. Voimakkaita yksityiskohtia, syviä sävyjä ja vahvaa visuaalista luonnetta. Aistikkaita tiloja, joissa on rohkeaa ja taitavaa värien sekä tekstuurien käyttöä.



TYÖTASO



PARKETTI



Mocca-sisustusteeman keittiössä on mustat kuultovärjättyt vaakaviilliset tammiovet ja mustat lippavetimet sekä raikkaan valkoinen työpöytätaaso.

Mocca-kylpyhuoneen seinä- ja lattialaatat ovat vaaleat ja himmeät. Kuvista poiketen asunnoissa on seinä-wc-istuin.

Kotipiiriläisenä olet etusijalla

Kotipiiri on YIT Kodin asiakasrekisteri

Kun liityt Kotipiiriin, saat ensimmäisten joukossa tiedon, kun sinua kiinnostavien kotien varaaminen alkaa ja pääset valitsemaan kotisi laajemmasta valikoimasta. Voit liittyä Kotipiiriin esim. taloyhtiösivun lomakkeella tai osoitteessa yit.fi/kotipiiri

Asunnon varaaminen on helppoa

Voit varata ennakkomarkkinoinnissa tai rakenteilla olevasta kohteesta mieleisesi asunnon helposti netissä. Ennakkovaraus ei ole sitova ja voit perua sen ilman perusteluja. Varatuasi rakenteilla olevan asunnon, teemme asuntokaupat pian varauksesi jälkeen.



Rahoitusratkaisut

Eduellinen maksuehto

YIT:n 20% rahoitusetu tarkoittaa, että maksat rakenteilla olevan kodin velattomasta hinnasta kaupanteon yhteydessä vain 20%. Loput myyntihinnasta maksat vasta lähellä kotisi valmistumista. Voit tehdä kaupat jo rakentamisen alkuvaiheessa ja saat aikaa järjestellä muun rahoituksen.

Yhtiölaina joustaa

Pääset asunnon omistajaksi maksamalla ainoastaan asunnon myyntihinnan. Loppuosan velattomasta hinnasta maksat asunto-osakeyhtiölle kuukausittain pääomavastikkeena. Voit myös maksaa yhtiölainaosuuden taloyhtiölle joko kokonaan tai osittain valmistumisen yhteydessä tai myöhemmin. Yhtiölaina sopii sinulle, jos et halua sitoutua henkilökohtaiseen pankkilainaan. Ensimmäiset 1–3 vuotta asunnon valmistumisen jälkeen maksat yleensä vain korkoja, jolloin rahaa voi käyttää esimerkiksi kodin sisustamiseen. Asunto voi olla helpompi myydä, jos siinä on yhtiölainaa. **Lue lisää: yit.fi/rahoitus**

Valinnainen vuokratontti

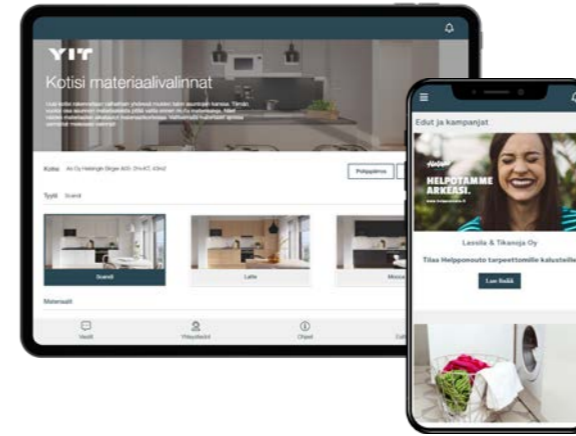
Kun ostat YIT Kodin, joka on rakennettu valinnaiselle vuokratontille, voit halutessasi maksaa taloyhtiölle tontin lunastusosuuden. Silloin sinun ei tarvitse maksaa kuukausittain tontinvuokraa. Jos taas et tahdo sijoittaa varojasi tonttiin, voit maksaa osuutesi tontin vuokravastikkeena, ja pääset asunnon omistajaksi pienemmällä alkupääomalla. Päätät lunastamisesta itse, riippumatta siitä mitä muut osakkaat tekevät.

Lue lisää: yit.fi/vuokratontti

YIT Kodin ostajat Suomen tyytyväisimpiä

EPSI Ratingin tutkimuksen mukaan olemme uudisasunnon ostajien mielestä rakennusalan ykkönen. Asiakkaamme arvostavat YIT Kotien laatua ja palveluamme. Kehuja keräsivät esimerkiksi pohjaratkaisut, virheettömyys ja kosteudenhallinta.

Lue lisää: yit.fi/yit-kodin-edut



YIT Plus -palvelu

Kotisi kaikki palvelut verkossa 24/7

YIT Plus on kaikille YIT Kodin asukkaille tarkoitettu sähköinen palvelu, jota voivat käyttää perheenjäsenesi ja vuokralaiset. Se on uuden kotitalosi oma palvelu, jonka avulla pysyt perillä taloyhtiön ja kotisi tärkeistä asioista, seuraat tapahtumia ja tuoreimpia uutisia ja saat vaivattomasti yhteyden naapureihisi. Palvelun kautta teet sisustusvalinnat sekä tilaat kotiisi myös haluamasi lisätuotteet ja -palvelut. YIT Plussan avulla seuraat kotitalosi asioita aitiopaikalta ja liityt mukaan parilla klikkauksella!

Lue lisää: yit.fi/plus



Apu löytyy palvelutorilta

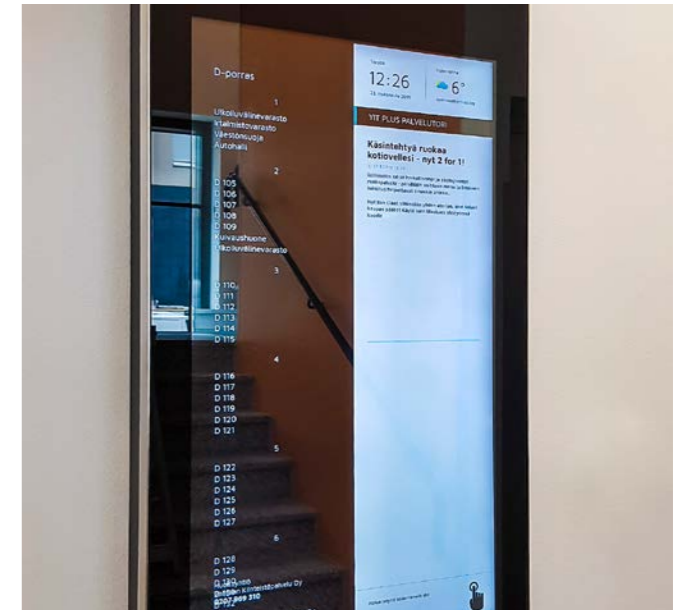
Haluamme sujuvoittaa YIT Kotien asukkaiden elämää, siksi kokosimme asumista helpottavat palvelut yhteen paikkaan, YIT Plussan palvelutorille, lähelle asukkaitamme. Aika on arjen luksusta, jota harvalla on liikaa. Esimerkiksi siivousapu tuo enemmän aikaa omille harrastuksille tai perheen yhdessäololle. Kotiin kannettu ruokakassi helpottaa arjen kiireitä ja mahdollistaa vaikkapa päiväunet. Valmiina tilatut herkut vapauttavat nauttimaan juhlista ja keskittymään vieraisiin. Palvelutori säästää etsimisen vaivan, kun elämää helpottaville palveluille on koti, jossa on vaivaton vierailu.

Lue lisää: yit.fi/palvelutori



Turvallinen iLOQ -lukitusjärjestelmä

- iLOQ-avaimeen ohjelmoidaan tarvitsemasi pääsyoikeudet, joten yksi avain riittää kotiin ja yhteistiloihin.
- Mikäli avain katoaa, pääsyoikeudet poistetaan järjestelmästä eikä lukkoja tarvitse sarjoittaa uudelleen.
- iLOQ-avain ei tarvitse paristoja, vaan tarvittava sähköenergia syntyy avaimen työntöliikkeestä.



One4All - taloyhtiön digitaalinen ilmoitustaulu ja varausjärjestelmä

Taloyhtiön porraskäytävässä on digitaalinen ilmoitustaulu, jolta näet ajankohtaiset tiedotteet sekä palvelutorin edut. Palveluun kuuluu myös yhteistilojen varauskalenteri, jota käytät sujuvasti YIT Plussan kautta.

” Itätuulen arkkitehtuuri perustuu tapiolalaiseen vaaleuteen, selkeyteen ja avoimuuteen. Tuultenristi muodostaa Tapiolan keskuksen lounaiskulmaan omaleimaisen ja elegantin kokonaisuuden, jossa kaupunki- maisuus, vehreys ja valo kohtaavat.

Vesa Jäntti, partner
Mari Saanisto, arkkitehti SAFA
Cederqvist & Jäntti arkkitehdit Oy



Suuntaa antava visualisointi, muutokset mahdollisia.

ASUNTOYHTIÖ

Asunto Oy Espoon Itätuuli
Itätuulenkuja 4, 02100 Espoo

Yhtiössä on yksi yksiportainen, 12-kerroksinen asuinkerrostalo ja yksikerroksinen autohalli. Pihakannen alapuolella sijaitseva autohalli on yhteinen kahden muun kortteliin rakennettavan asuntoyhtiön kanssa.

ASEMAKAAVA

Alueella on vahvistettu asemakaava, josta saa tietoja Espoon asemakaavayksiköstä.

TONTTI

Yhtiön asuinrakennus sijaitsee tontilla, joka on vuokrattu pitkäaikaisella vuokrasopimuksella Ålandsbanken Lunas-tustontti I Ky:ltä. Osakkaalla on oikeus lunastaa ton-

tista huoneistokohtainen osuutensa ensimmäisen ker-
ran, kun vuokra-alueelle rakennettu asuinrakennushanke
on viranomaisten toimesta hyväksytty käyttöönotettavaksi.
Lisäksi Ostajalla on oikeus lunastukseen kolmen (3) ja kuu-
den (6) kuukauden kuluttua käyttöönotosta ja sen jälkeen
kerran vuodessa.

Kaupunki:	Espoo
Kaupunginosa:	Tapiola
Kortteli:	12205
Tontti:	4
Tontin pinta-ala:	1 345 m ²
Kerrosala, asunnot:	5 309 m ²
Kerrosala, palvelut:	141 m ²
Huoneistoala, asunnot:	4 324,5 m ²
Huoneistoala, liiketilat*:	129,0 m ²
Huoneistoala, myytävät varastot:	105,0 m ²

*Liiketilat (2 kpl) eivät sovellu kampaamo- tai ravintolatoi-
mintaan.

HUONEISTOT

1 h+kt+alk	27,5–28,5 m ²	14 kpl
2 h+kt	39,5–43,5 m ²	17 kpl
2 h+kt+s	40,0–55,0 m ²	13 kpl
3 h+kt+s	65,0–81,5 m ²	8 kpl
3 h+kt+s	74,5 m ²	10 kpl
4 h+kt+s	79,5–119,0 m ²	14 kpl
5 h+k+s	139,5 m ²	1 kpl

Yhteensä 77 vapaarahoitteista omistusasuntoa.
Yhtiössä on 12 erikseen myytävää varastoa, koot 4–14 m².

AUTOPAIKAT

Yhtiöllä on 41 autopaikkaa ja yksi (1) moottoripyöräpaikka kansirakenteen alla sijaitsevassa autohallissa. Ensimmäi-
sessä vaiheessa valmistuu 21 autopaikkaa ja yksi (1) moot-
toripyöräpaikka. Autohallipaikat myydään erillisinä osake-
keina. Kaikkiin autopaikkoihin on mahdollista saada lisä-

työnä sähköauton latauspiste. Autohallista on sisäyhteys
porrashuoneeseen.

YHTEISET JA TEKNISET TILAT

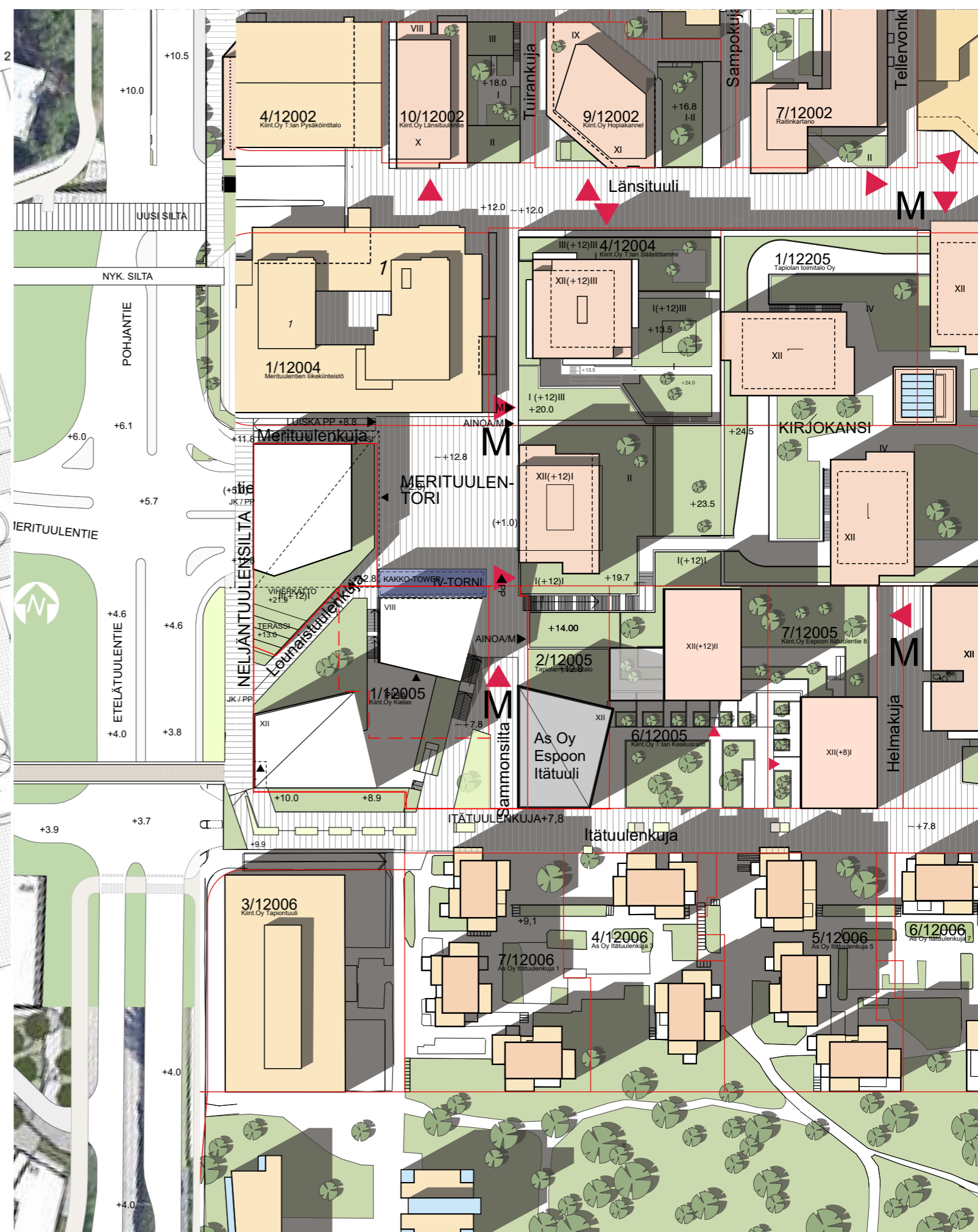
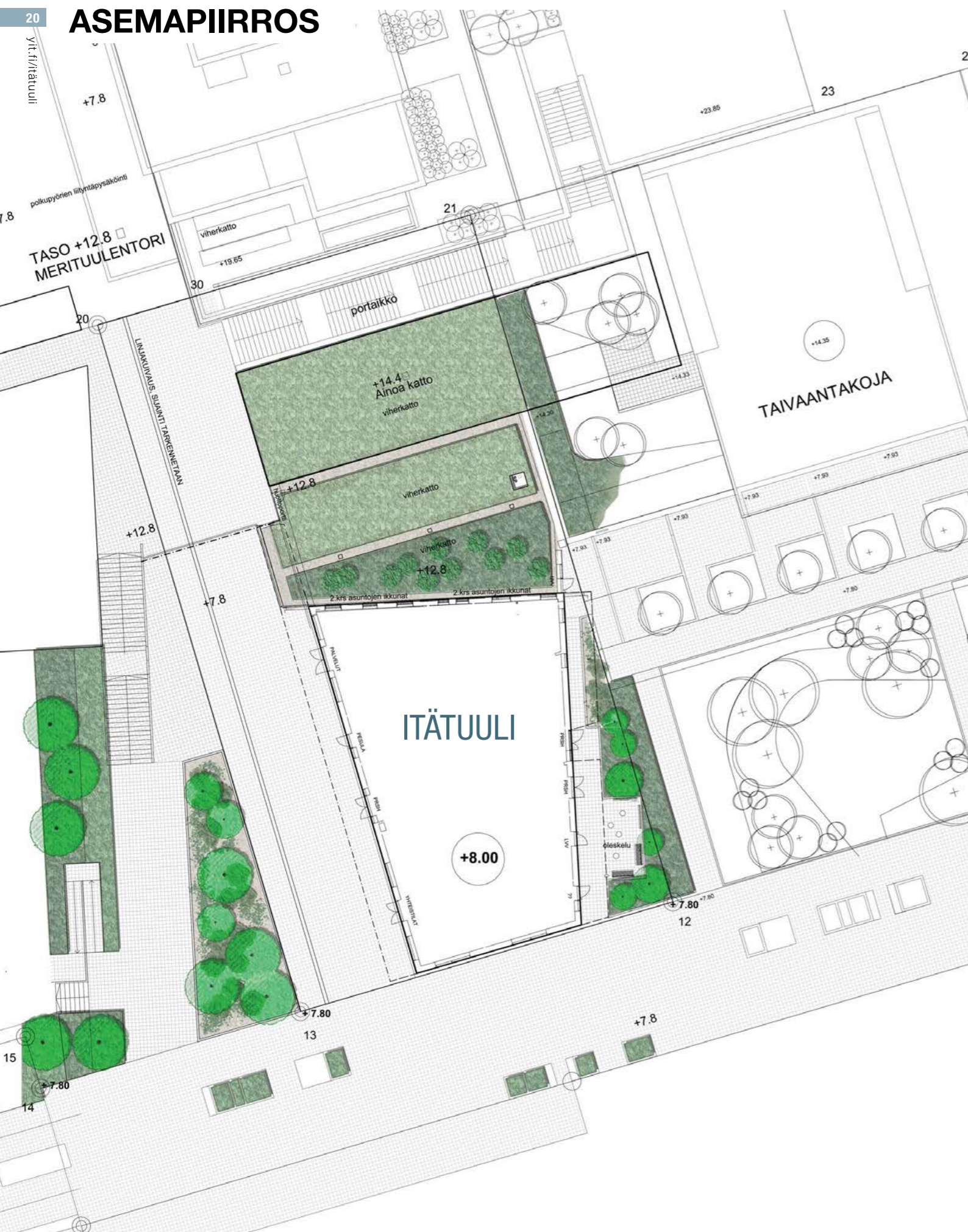
Talon 1. kerroksessa ovat ulkoiluväline- ja lastenvaunuva-
rastot, irtaimistovarastoja, erillisiä varastotiloja sekä siivous-
komero. Kellarikerroksessa sijaitsevat talovarasto, irtaimis-
tovarastoja, erillisiä varastoja ja teknisiä tiloja.

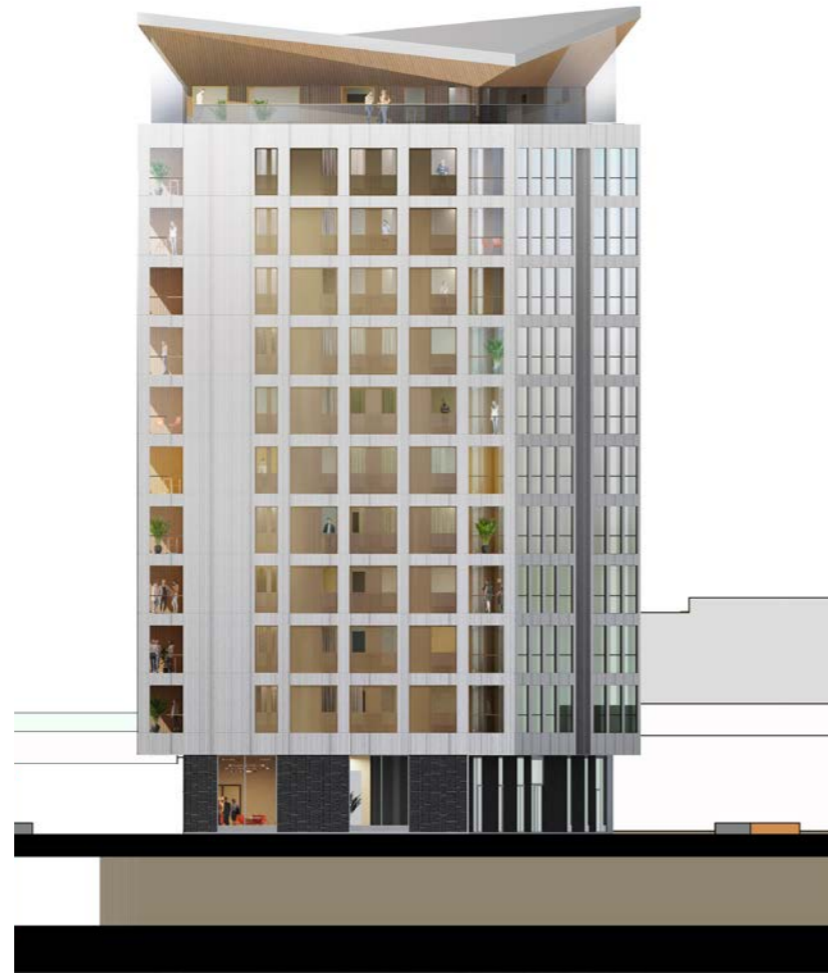
Talon 1. kerroksessa sijaitsevat myös korttelin yhteiskäyt-
töön tulevat sauna, lounge- ja kuntoilutila sekä pesula ja
kuivaushuone. Tontin 12205/4 ja korttelin 12005 tulevien
tonttien kesken on laadittu yhteisjärjestelysopimus, jossa
sovitaan mm. pihan, yhteistilojen ja pysäköintipaikkojen
käytöstä.

ARKKITEHTISUUNNITTELU

Cederqvist & Jäntti Arkkitehdit Oy

ASEMAPIIRROS





JS ETELÄ



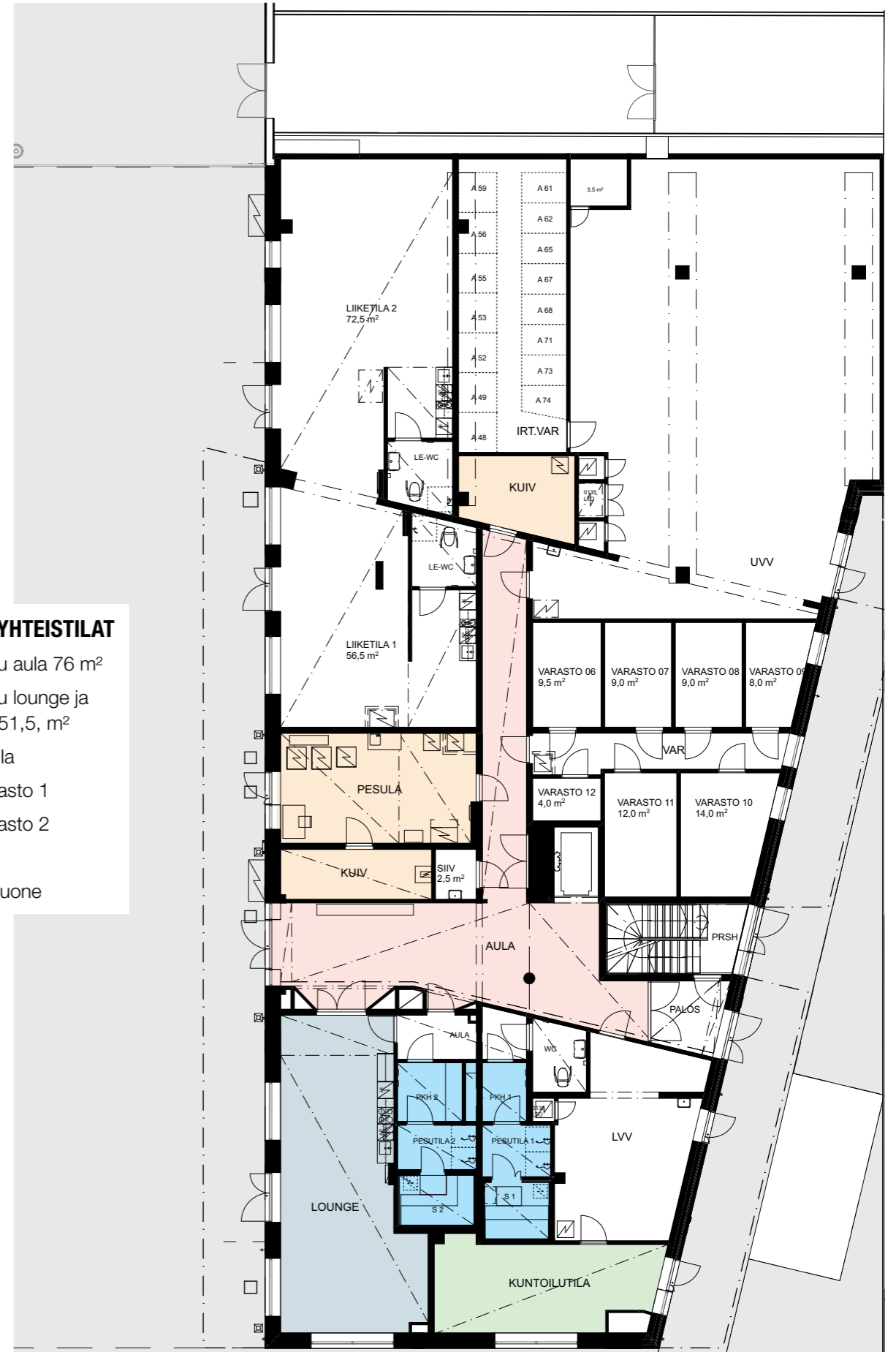
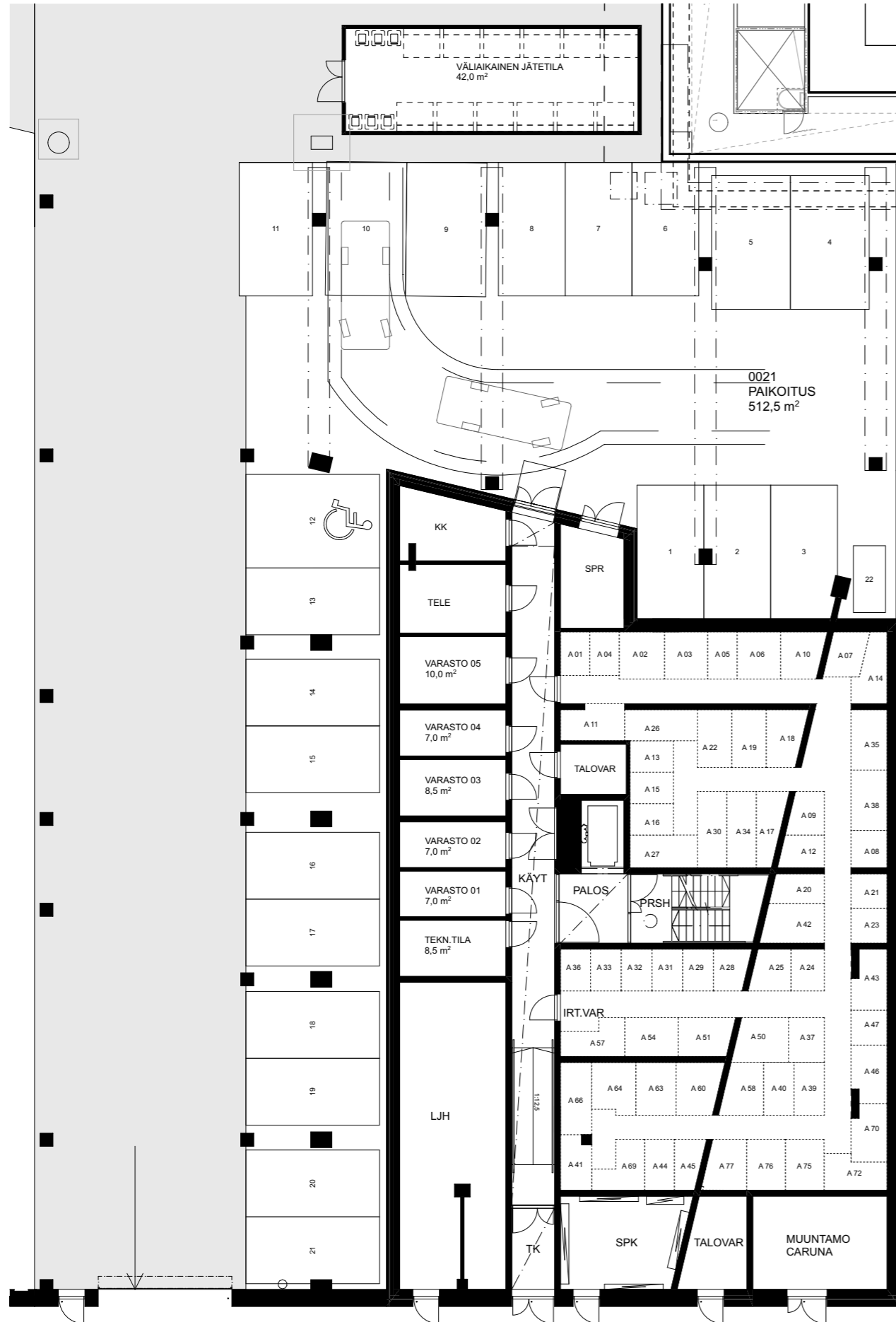
JS POHJOINEN



JS LÄNSI

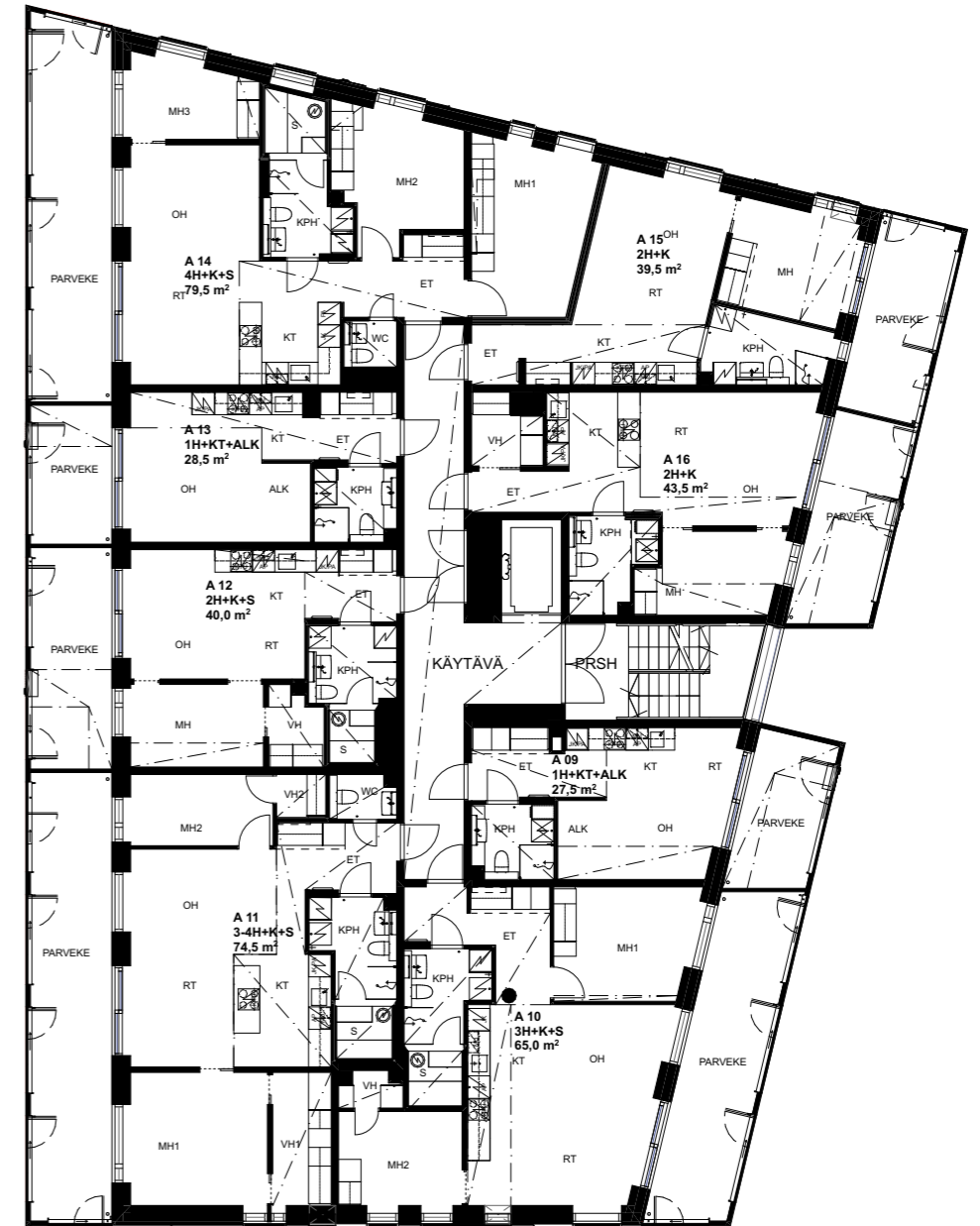
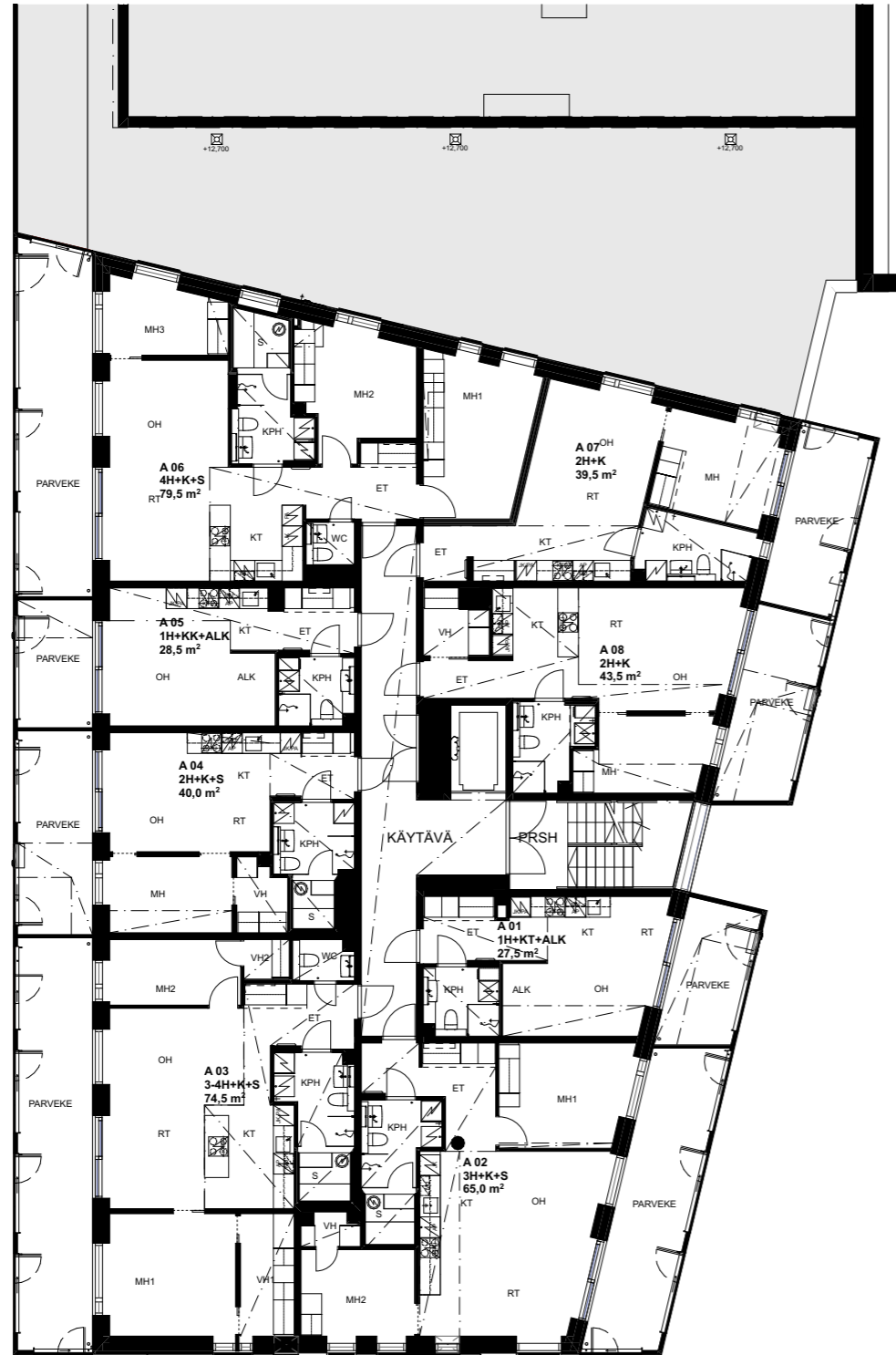


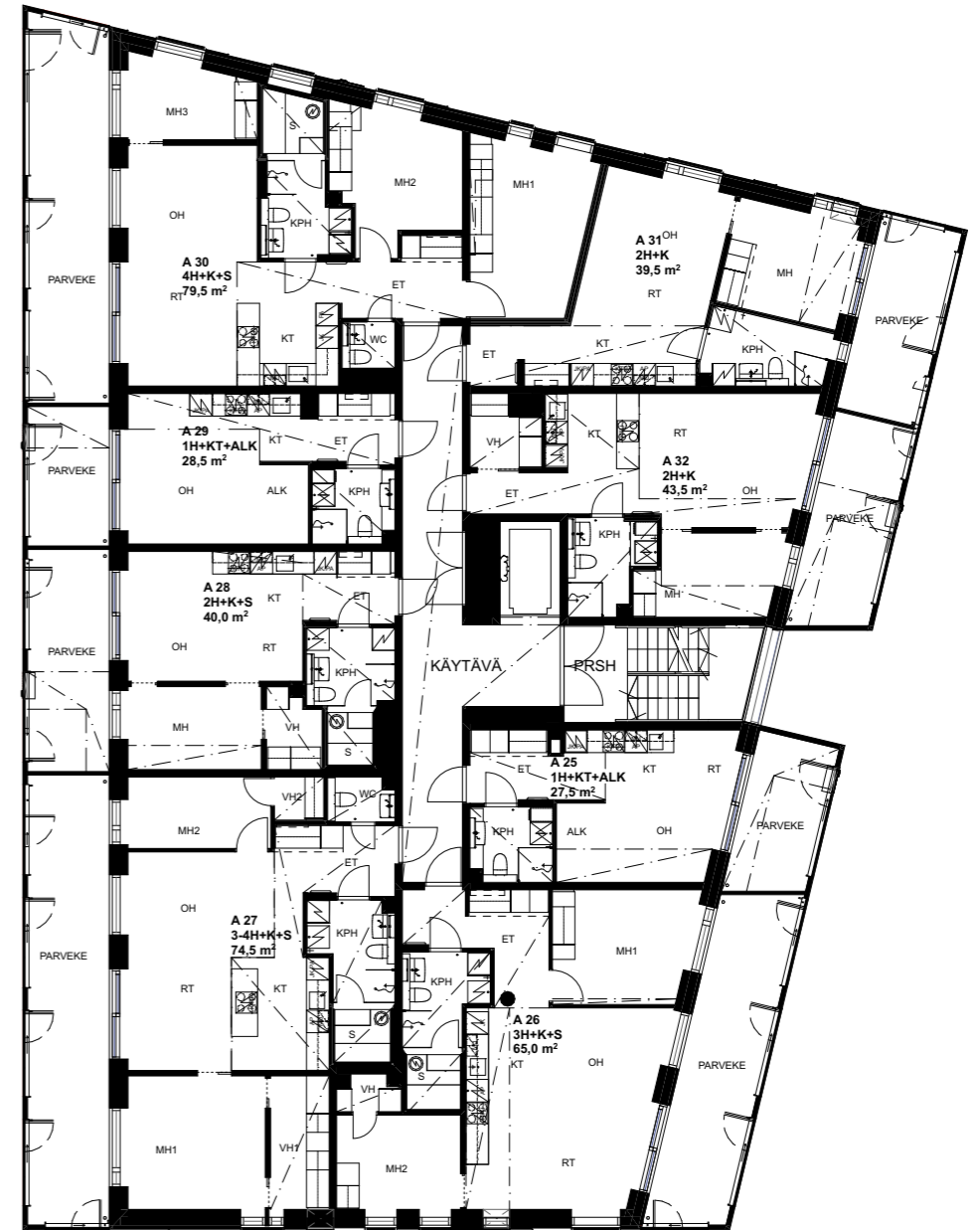
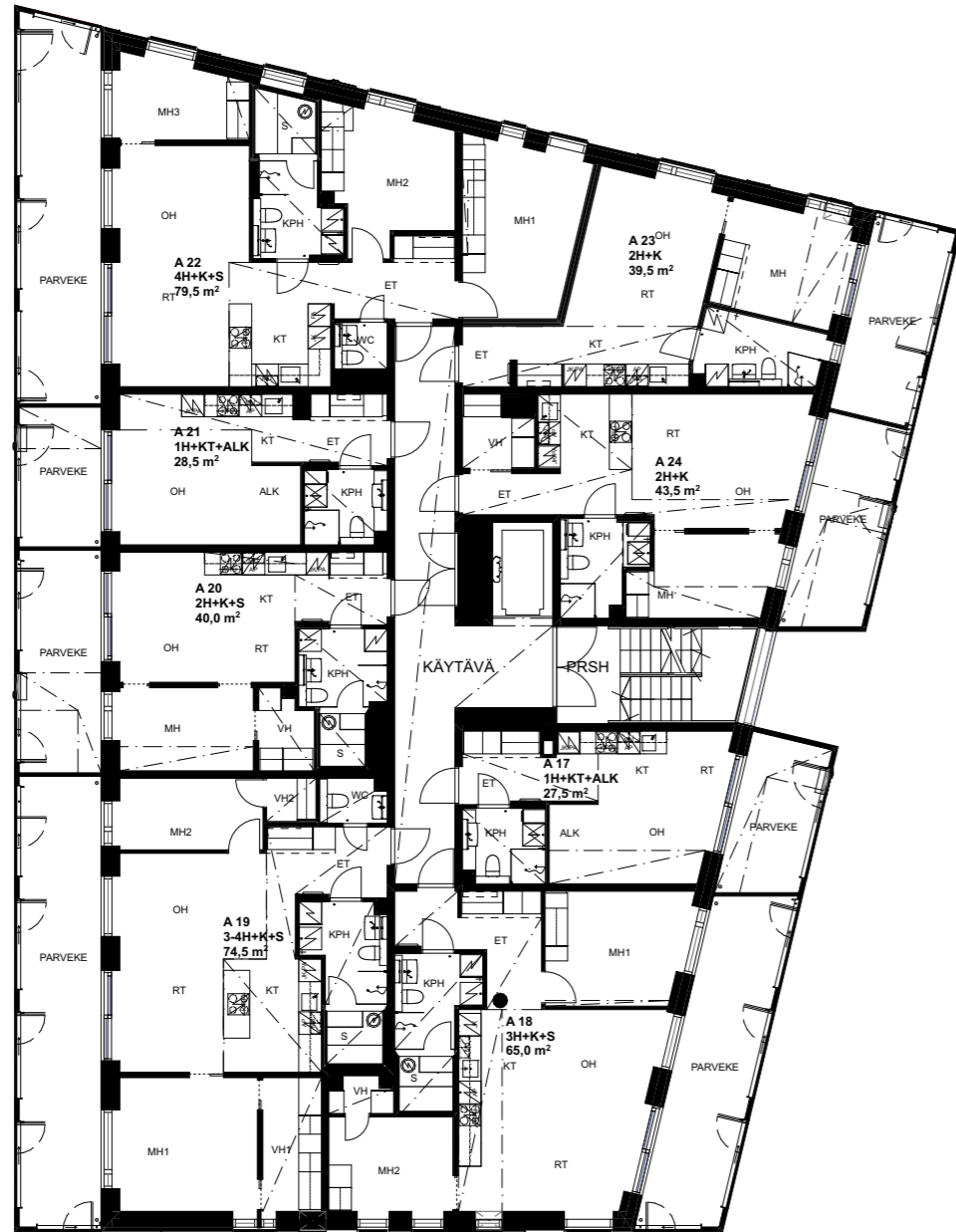
JS ITÄ

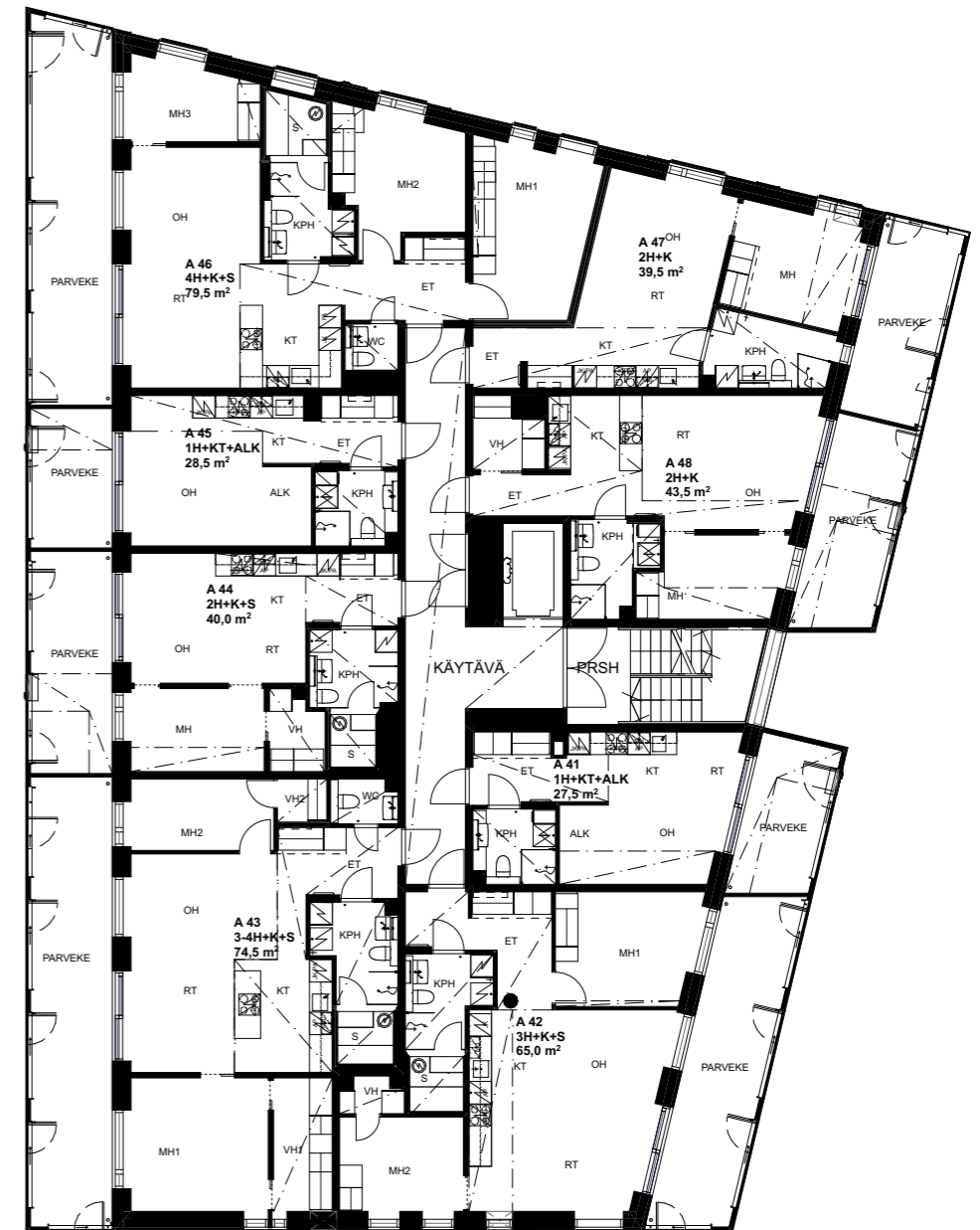
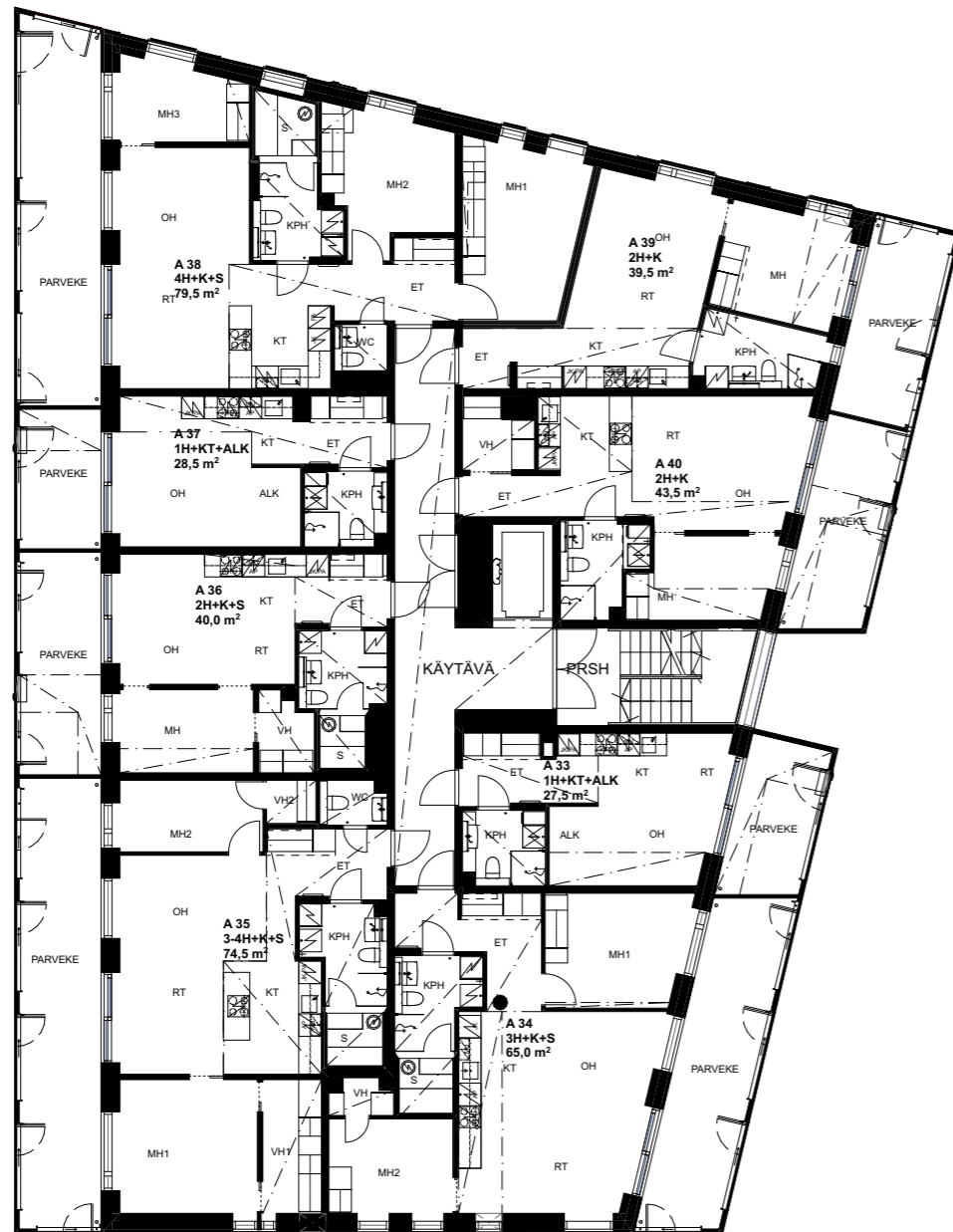


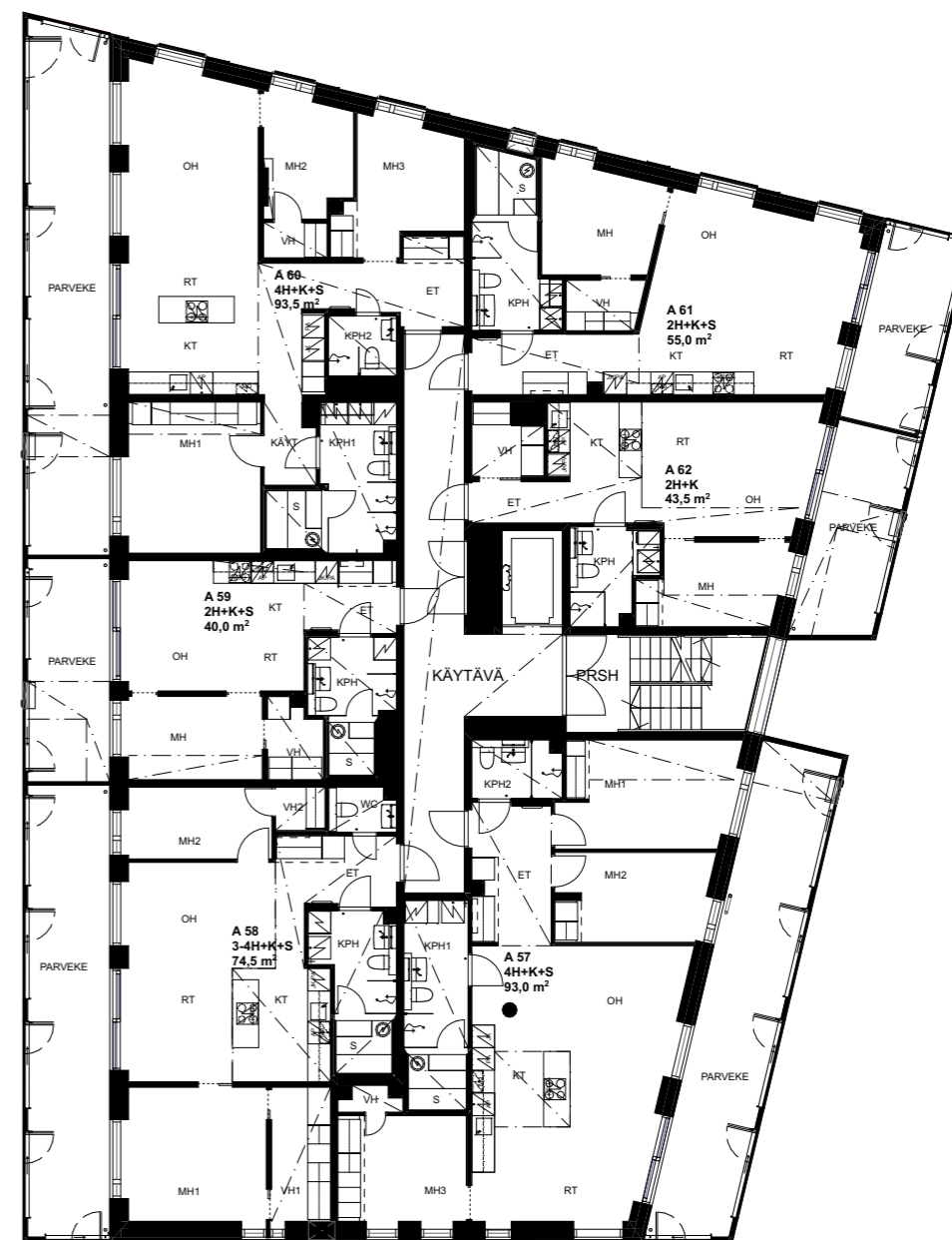
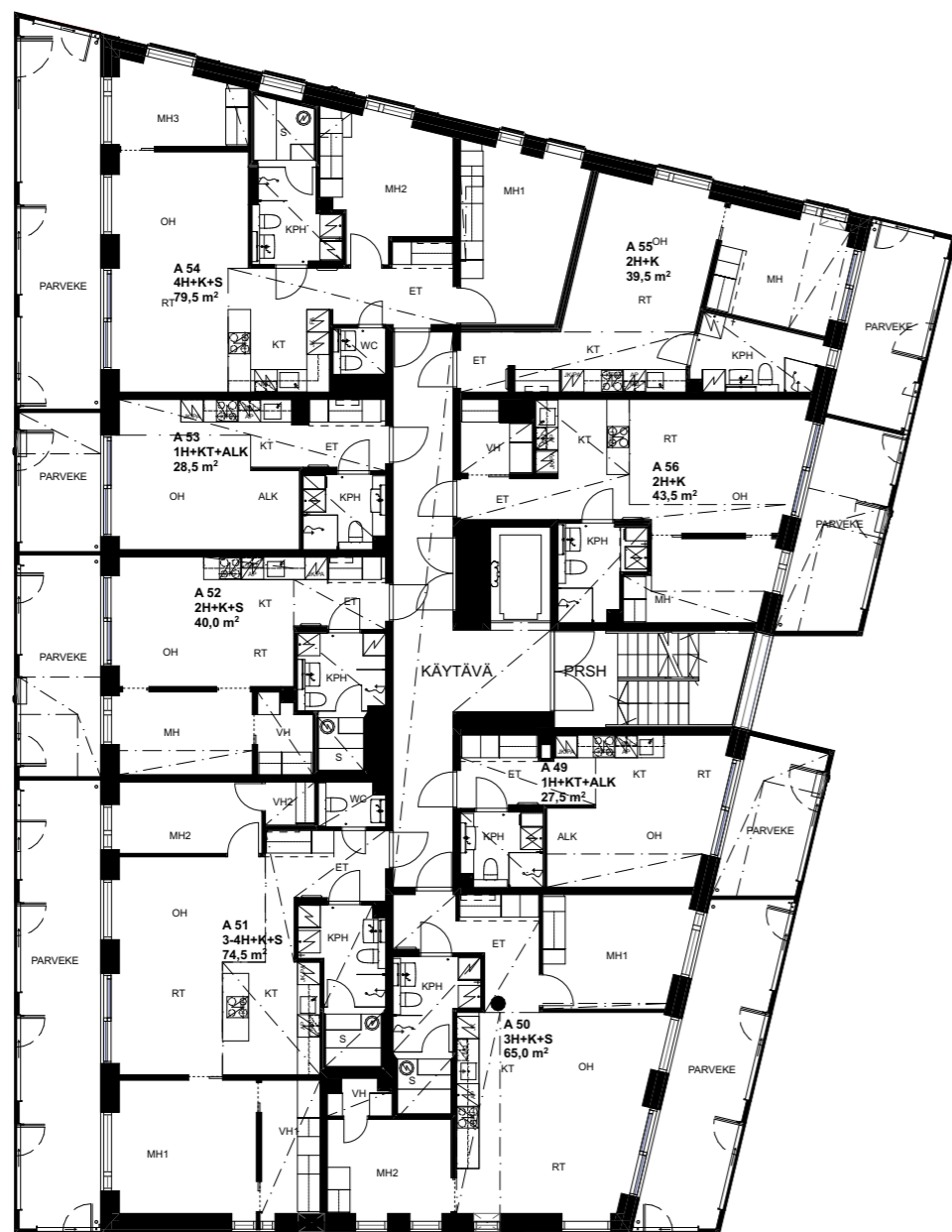
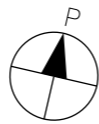
VIIHTYISÄT YHTEISTILAT

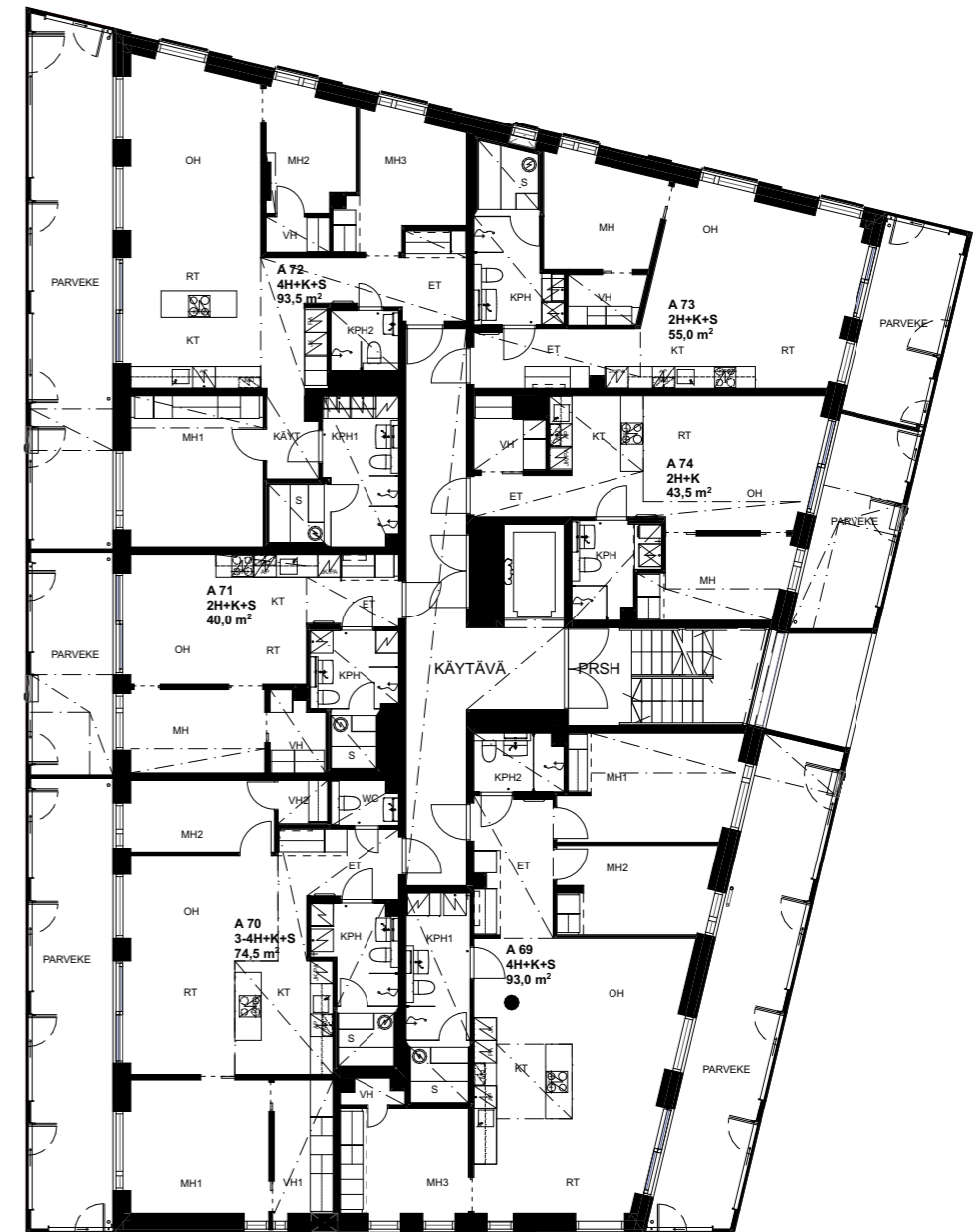
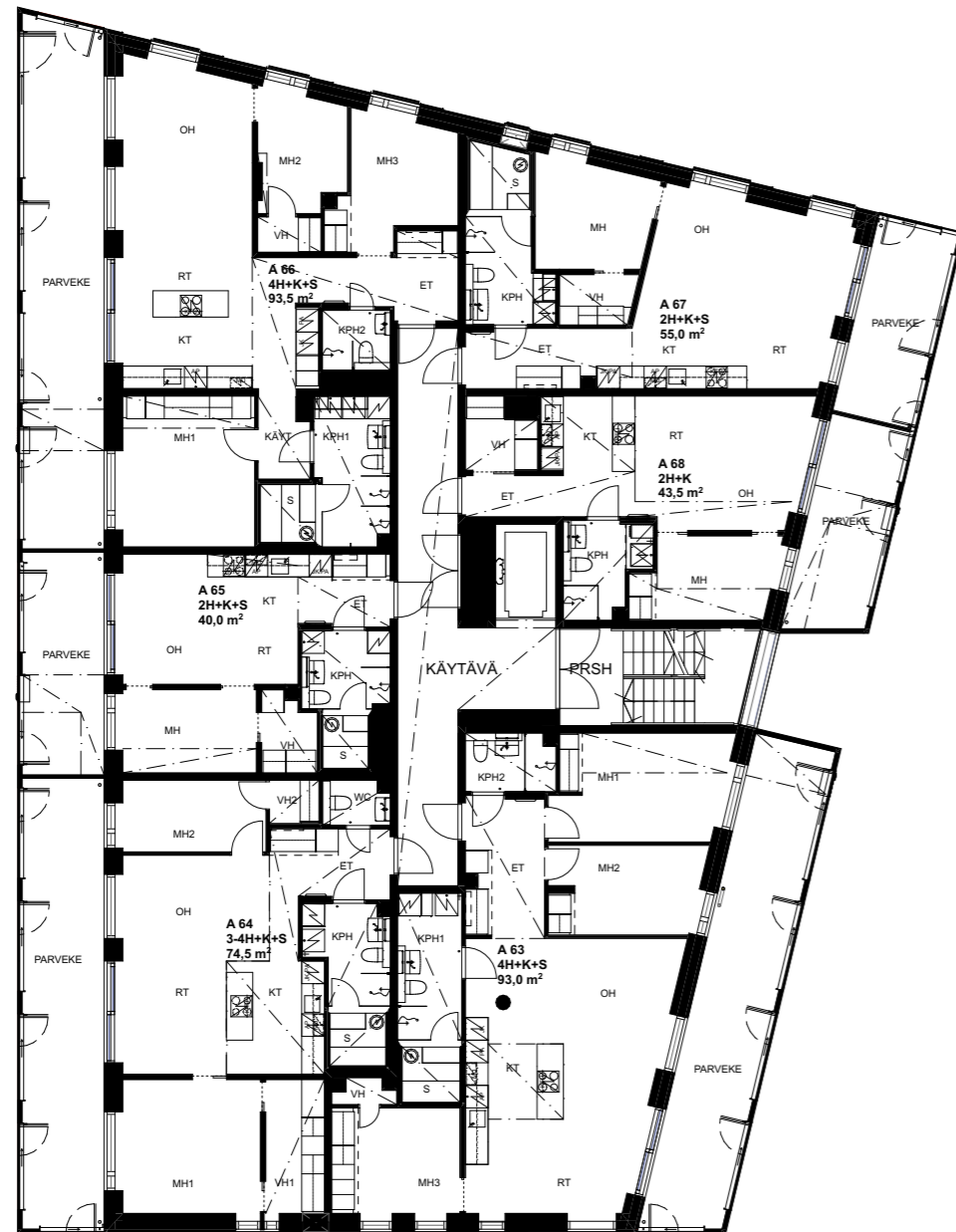
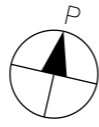
- Kalustettu aula 76 m²
- Kalustettu lounge ja keittotila 51,5, m²
- Kuntoilutila
- Saunaosasto 1
- Saunaosasto 2
- Pesula
- Kuivaushuone





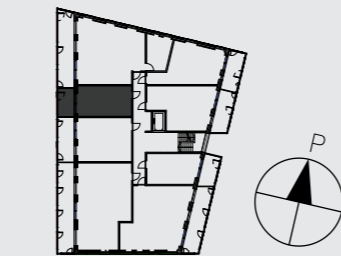








”
Lasitettu
länsiparveke
tuplaa oleskelutilat.



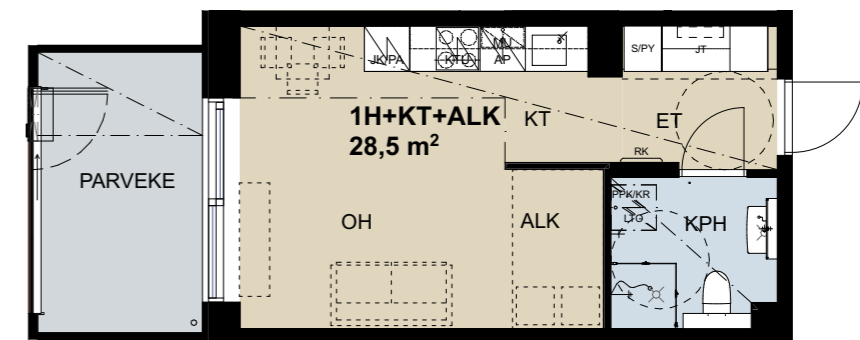
28,5 m²
1 h + kt + alk

A5	2. KERROS
A13	3. KERROS
A21	4. KERROS
A29	5. KERROS
A37	6. KERROS
A45	7. KERROS
A53	8. KERROS

- Parvekkeelle lasiliukuovi.
- Avokeittiössä on kalusteuni, induktiokaittotas, kalustepeitteinen astianpesukone ja mikroaaltouuni.
- Reilun kokoinen alkovi.



Suuntaa antava visualisointi asunnosta A53, 1h+kt+alk, 28,5 m². Muutokset mahdollisia.

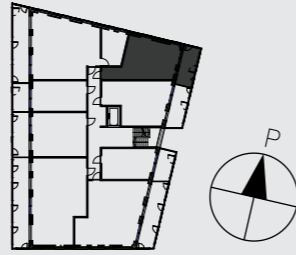


Mittakaava 1:100 5 m

39,5 m² 2h+kt

A7	2. KERROS
A15	3. KERROS
A23	4. KERROS
A31	5. KERROS
A39	6. KERROS
A47	7. KERROS
A55	8. KERROS

- Koko kodin levyinen lasitettu parveke!
- Parvekkeelle lasiliukuovi.
- Avokeittiössä on kalusteuni, induktiokeittotaso, kalustepeitteinen astianpesukone ja mikroaaltouuni.
- Ikkunallinen kylpyhuone.

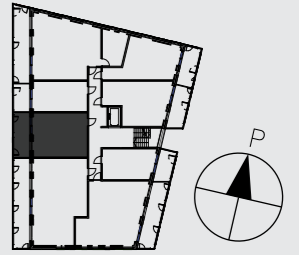


Mittakaava 1:100 5 m

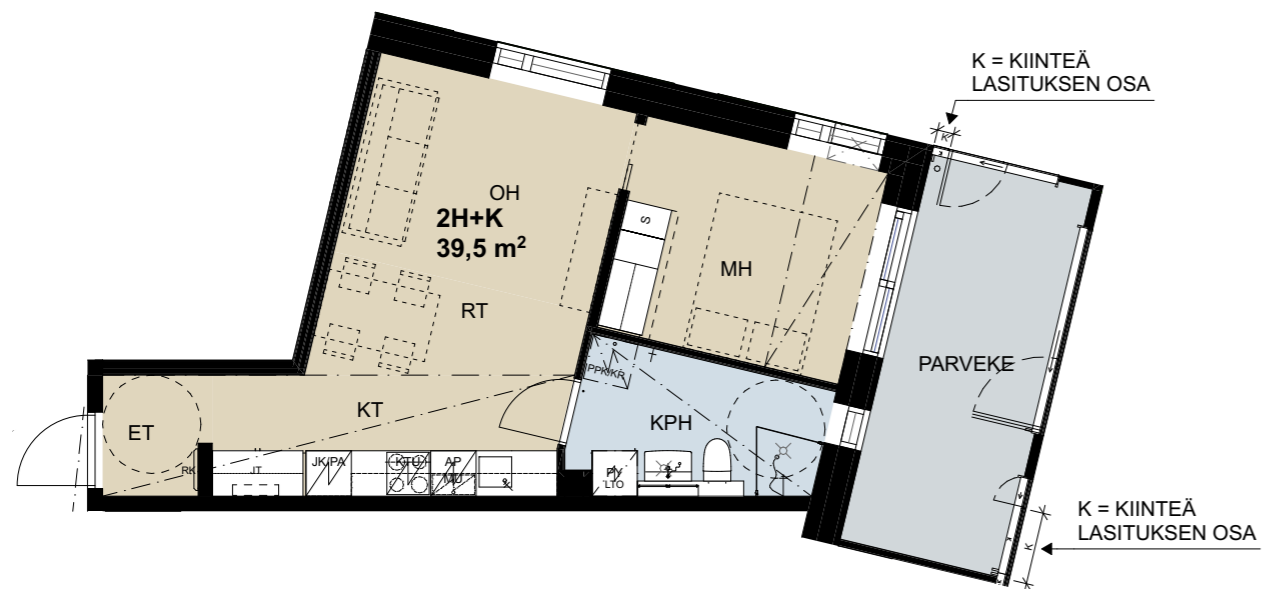
40,0 m² 2h+kt+s

A4	2. KERROS
A12	3. KERROS
A20	4. KERROS
A28	5. KERROS
A36	6. KERROS
A44	7. KERROS
A52	8. KERROS
A59	9. KERROS
A65	10. KERROS
A71	11. KERROS

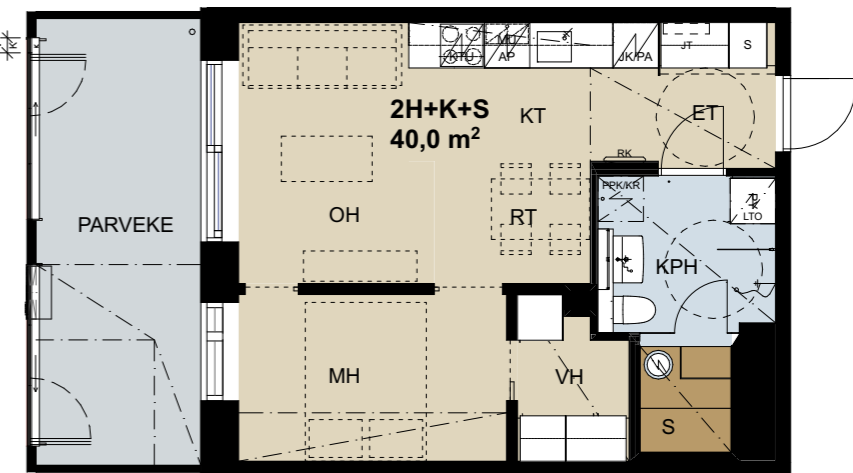
- Koko kodin levyinen lasitettu länsiparveke!
 - Parvekkeelle lasiliukuovi.
 - Avokeittiössä on kalusteuni, induktiokeittotaso, kalustepeitteinen astianpesukone ja mikroaaltouuni.
 - Vaatehuoneessa reilusti säilytystilaa!
 - Oma sauna pilarikiukaineen.
 - ◆ Keittiössä kvartsi- tai kivitaso 9.–11. kerroksessa
 - ◆ Keittiössä alta asennettava silgranit-/teräsallas 9.–11. kerroksessa
 - ◆ Asuinhuoneissa viistereunainen 1-saunaparketti 9.–11. kerroksessa
- Lue lisää sisustusmateriaaleista sivulta 12



Mittakaava 1:100 5 m



K = KIIITEÄ
LASITUKSEN OSA

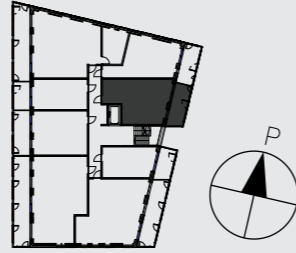


43,5 m² 2h+kt

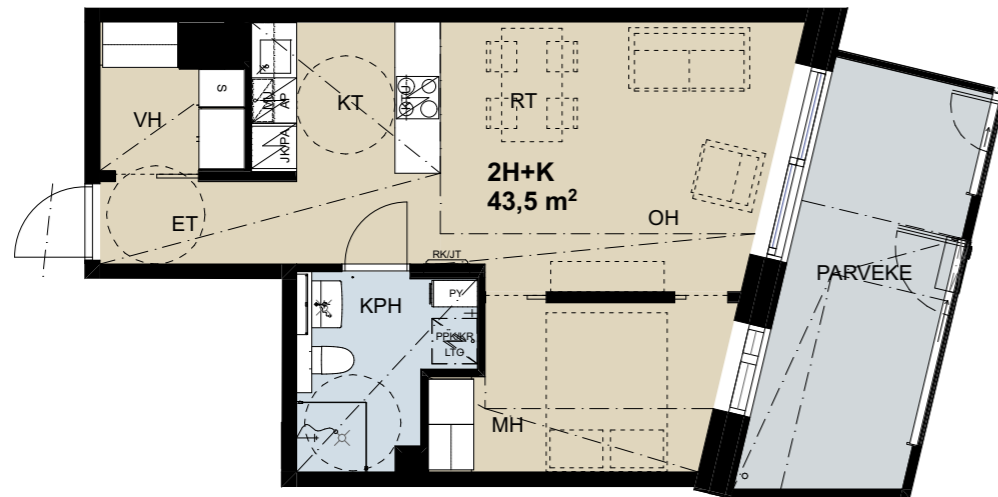
A8	2. KERROS
A16	3. KERROS
A24	4. KERROS
A32	5. KERROS
A40	6. KERROS
A48	7. KERROS
A56	8. KERROS
A62	9. KERROS
A68	10. KERROS
A74	11. KERROS

- Lähes koko kodin levyinen lasitettu parveke!
- Parvekkeelle lasiliukuovi.
- Avokeittiössä on saareke, kalusteuuni, induktiokaittotas, kalustepeitteinen astianpesukone ja mikroaaltouuni.
- Eteisessä iso vaatehuone.
- ◆ Keittiössä kvartsi- tai kivitaso 9.–11. kerroksessa
- ◆ Keittiössä alta asennettava silgranit-/teräsallas 9.–11. kerroksessa
- ◆ Asuinhuoneissa viistereunainen 1-sauvaparketti 9.–11. kerroksessa

Lue lisää sisustusmateriaaleista sivulta 12



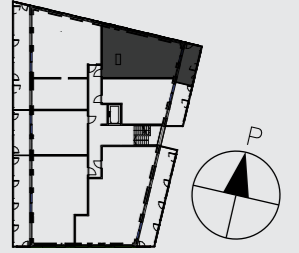
Mittakaava 1:100 5 m



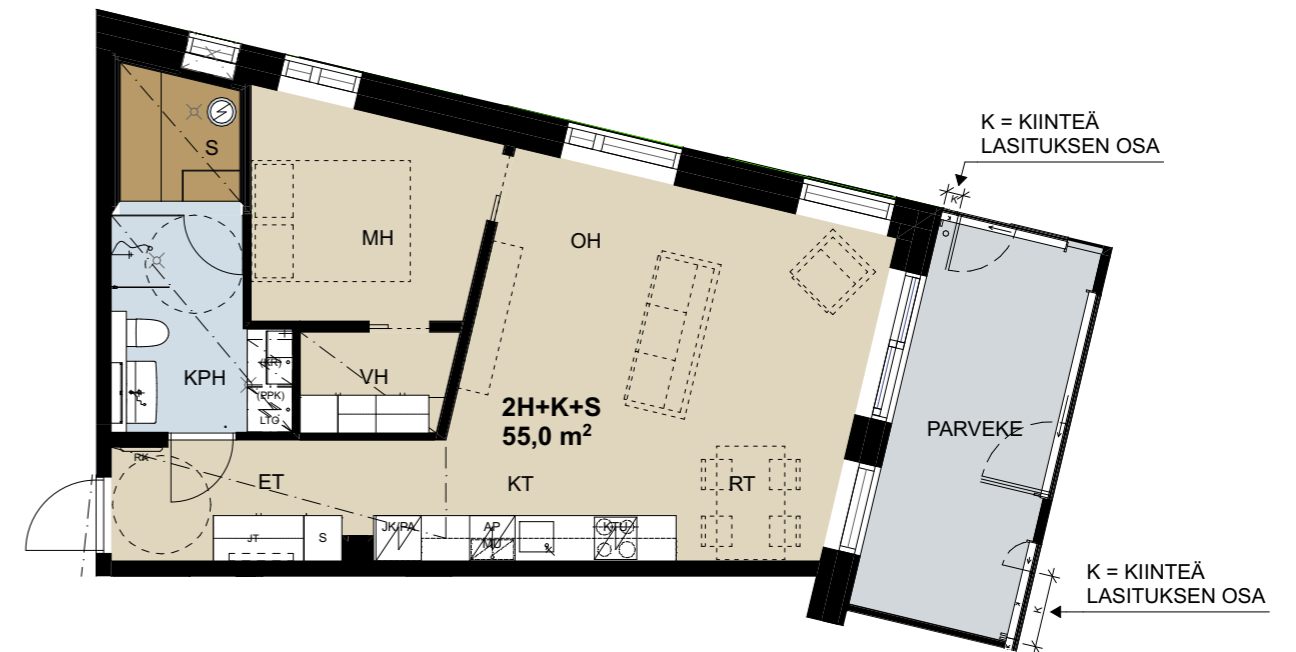
55,0 m² 2h+kt+s

A61	9. KERROS
A67	10. KERROS
A73	11. KERROS

- Koko kodin levyiselle lasitetulle parvekkeelle on lasiliukuovi!
 - Avokeittiössä on kalusteuuni, induktiokaittotas, kalustepeitteinen astianpesukone ja mikroaaltouuni.
 - Makuuhuoneessa vaatehuone.
 - Oma sauna pilarikiukaineen.
 - ◆ Keittiössä kvartsi- tai kivitaso
 - ◆ Keittiössä alta asennettava silgranit-/teräsallas
 - ◆ Asuinhuoneissa viistereunainen 1-sauvaparketti
- Lue lisää sisustusmateriaaleista sivulta 12



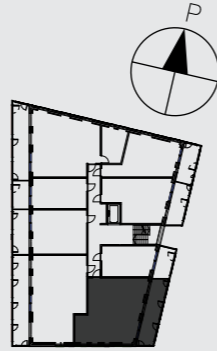
Mittakaava 1:100 5 m



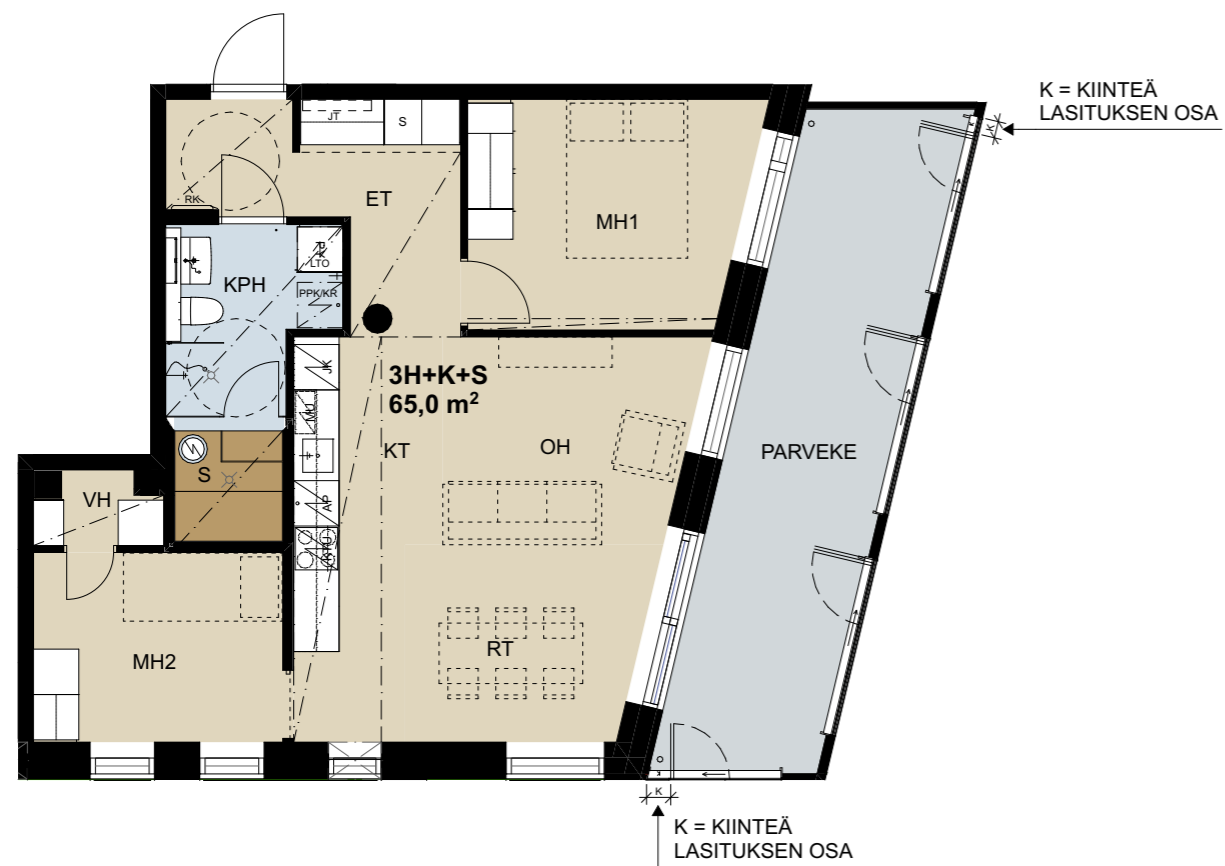
65,0 m² 3h+kt+s

A2	2. KERROS
A10	3. KERROS
A18	4. KERROS
A26	5. KERROS
A34	6. KERROS
A42	7. KERROS
A50	8. KERROS

- Oleskelutiloissa avautuu näkymiä kahteen suuntaan.
- Suuri, koko kodin levyinen lasitettu parveke!
- Parvekkeelle lasiliukuovi.
- Avokeittiössä on kalusteuuni, induktiokeittotaso, kalustepeitteinen astianpesukone ja mikroaaltouuni.
- MH 2:ssa vaatehuone.
- Oma sauna pilarikiukaineen.



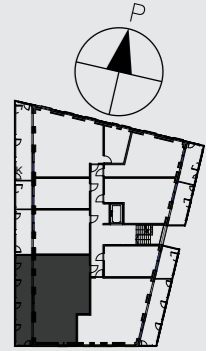
Mittakaava 1:100 5 m



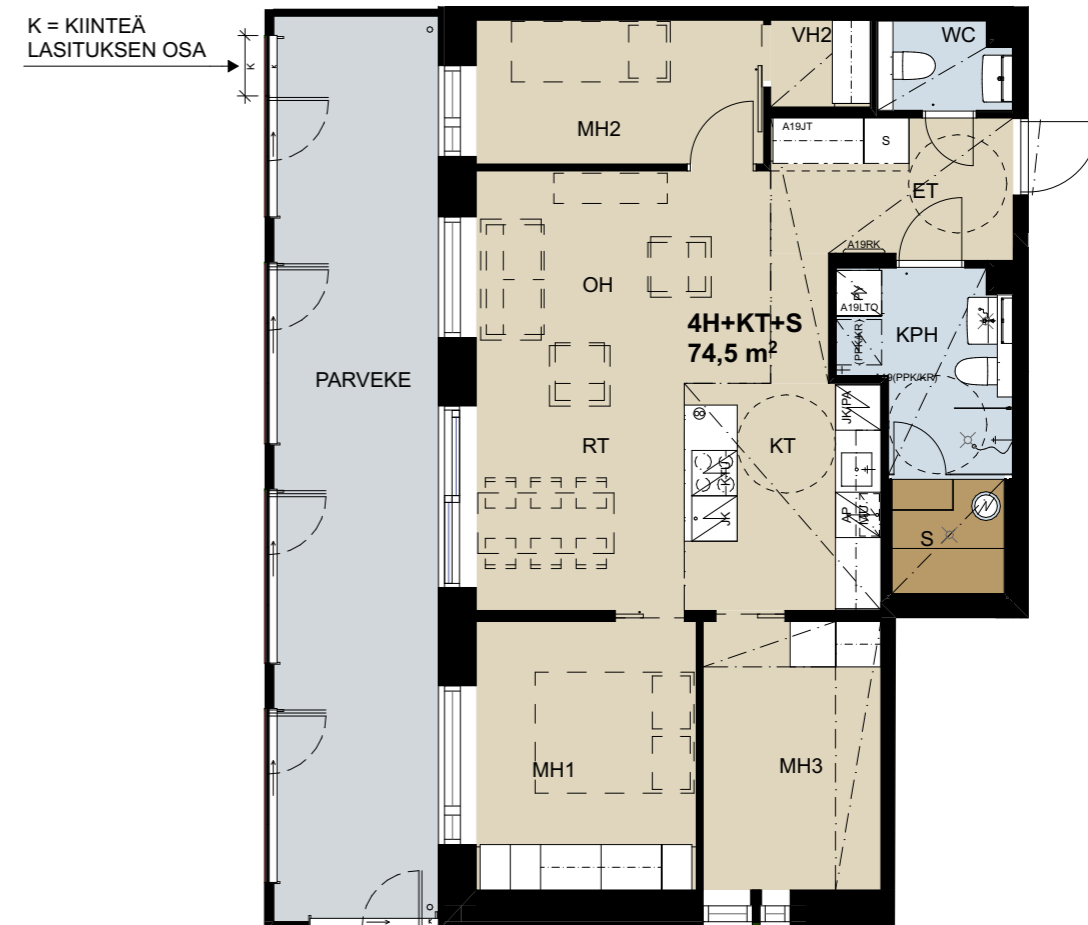
74,5 m² 4h+kt+s

A19 4. KERROS

- Suuri, koko kodin levyinen lasitettu länsiparveke.
- Parvekkeelle lasiliukuovi.
- Korkeat, lattian tasolta alkavat ikkunat tuovat valon ja maiseman sisään.
- Avokeittiössä saareke, kalusteuuni, induktiokeittotaso, kalustepeitteinen astianpesukone ja mikroaaltouuni.
- Oma sauna pilarikiukaineen.
- Erillinen wc.



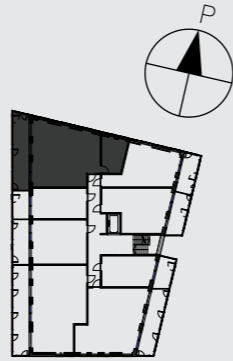
Mittakaava 1:100 5 m



79,5m² 4h+kt+s

A6	2. KERROS
A14	3. KERROS
A22	4. KERROS
A30	5. KERROS
A38	6. KERROS
A46	7. KERROS
A54	8. KERROS

- Suuri, koko kodin levyinen lasitettu länsiparveke.
- Parvekkeelle lasiliukuovi.
- Avokeittiössä kalusteuuni, induktiokeittotaso, kalustepeitteinen astianpesukone ja mikroaaltouuni.
- Oma sauna pilarikiukaineen.
- Erillinen wc.



Mittakaava 1:100 5 m



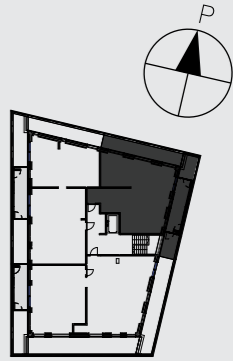
81,5m² 3h+kt+s

A77 12. KERROS

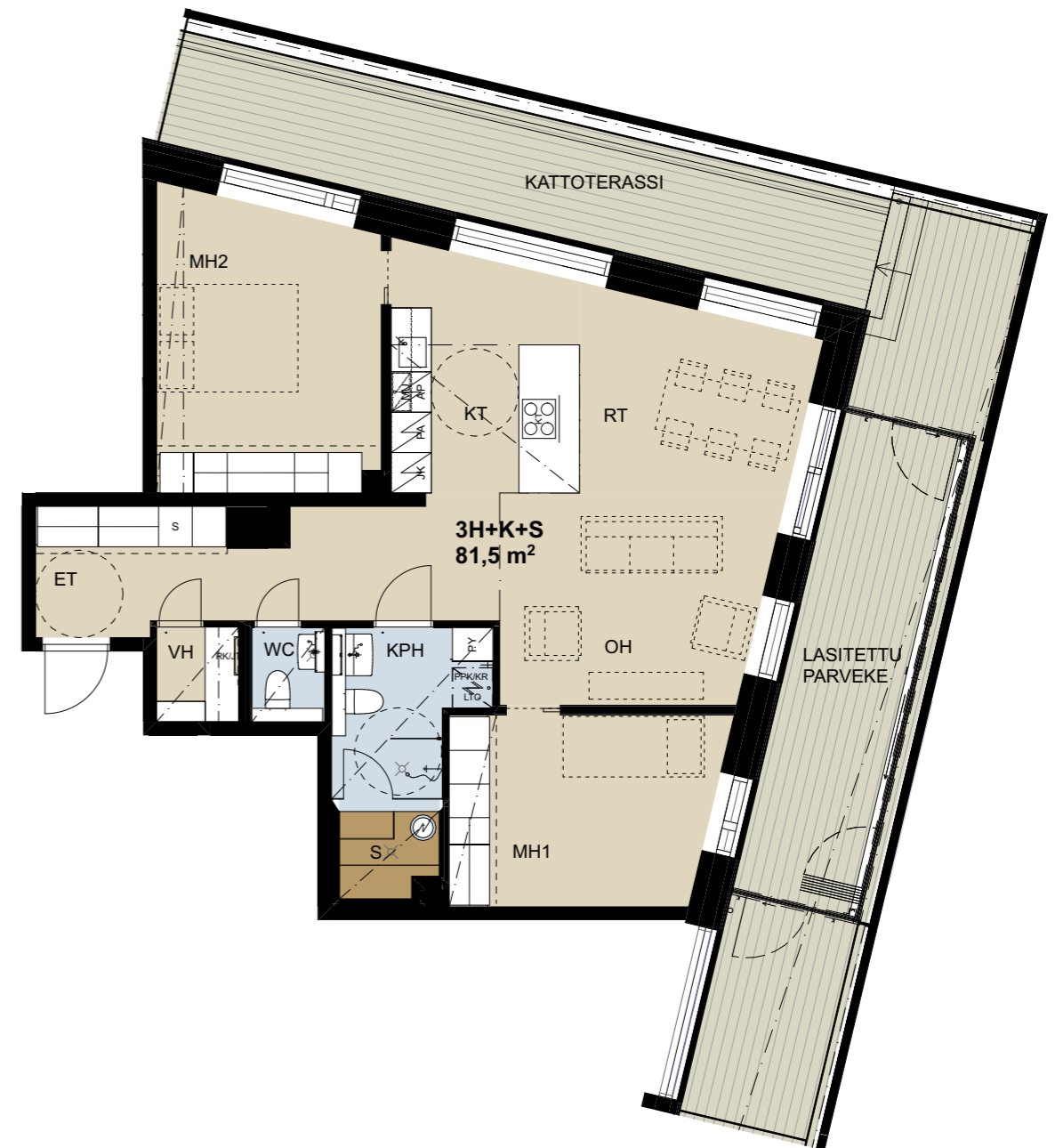
Ylimmän kerroksen maisemakolmio

Kulmahuoneistossa on avarat oleskelutilat ja koko asunnon kiertävä terassiparveke.

- Lasitettu parveke ja kattoterassi, yhteensä 39 m²!
 - Parvekkeelle lasiliukuovi, kattoterassilla lehtikuusilaudoitu.
 - Korkeat, lattian tasolta alkavat ikkunat.
 - Avokeittiössä saareke, kalusteuuni, induktiokeittotaso, kalustepeitteinen astianpesukone ja mikroaaltouuni.
 - Oma sauna pilarikiukaineen.
 - Erilliset vaatehuone ja wc.
 - ◆ Keittiössä kvartsi- tai kivitaso
 - ◆ Keittiössä alta asennettava silgranit-/teräsallas
 - ◆ Asuinhuoneissa viistereunainen 1-sauvaparketti
- Lue lisää sisustusmateriaaleista sivulta 12



Mittakaava 1:100 5 m





93,0 m²
4h+kt+s

A57	9. KERROS
A63	10. KERROS
A69	11. KERROS

Avara perheasunto näköalaparvekkeella

Upea kulmahuoneisto, jossa on suuret maisemaikkunat kahteen suuntaan.

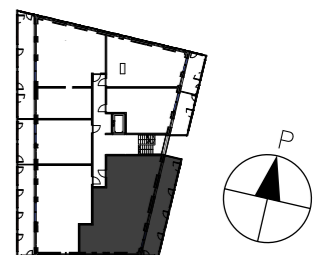
- Suuri, koko kodin levyinen lasitettu parveke.
- Parvekkeelle lasiliukuovi.
- Korkeat, lattian tasolta alkavat ikkunat tuovat valon ja maiseman sisään.
- Avokeittiössä saareke, kalusteuni, induktiokeittotaso, kalustepeitteinen astianpesukone ja mikroaaltouuni.
- MH3:ssä vaatehuone ja koko seinän leveydeltä säilytystilaa!
- Oma sauna pilarikiukaineen.
- Erillinen pieni kylpyhuone.

◆ Keittiössä kvartsi- tai kivitaso

◆ Keittiössä alta asennettava silgranit-/teräsallas

◆ Asuinhuoneissa viistereunainen 1-sauvaparketti

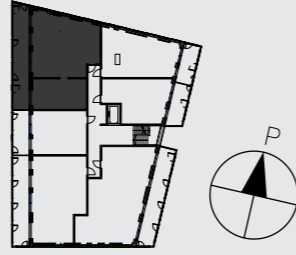
Lue lisää sisustusmateriaaleista sivulta 12



93,5 m² 4h+kt+s

A60	9. KERROS
A66	10. KERROS
A72	11. KERROS

- Suuri, koko kodin levyinen lasitettu länsiparveke!
 - Parvekkeelle lasiliukuovi.
 - Oleskelutiloissa näkymiä kahteen suuntaan.
 - Avokeittiössä saareke, kalusteuuni, induktiokeittotaso, kalustepeitteinen astianpesukone ja mikroaaltouuni.
 - MH1:ssä koko seinän leveydeltä säilytystilaa.
 - Oma sauna pilarikiukaineen.
 - Erillinen pieni kylpyhuone.
 - ◆ Keittiössä kvartsi- tai kivitaso
 - ◆ Keittiössä alta asennettava silgranit-/teräsallas
 - ◆ Asuinhuoneissa viistereunainen 1-sauvaparketti
- Lue lisää sisustusmateriaaleista sivulta 12



Mittakaava 1:100 5 m



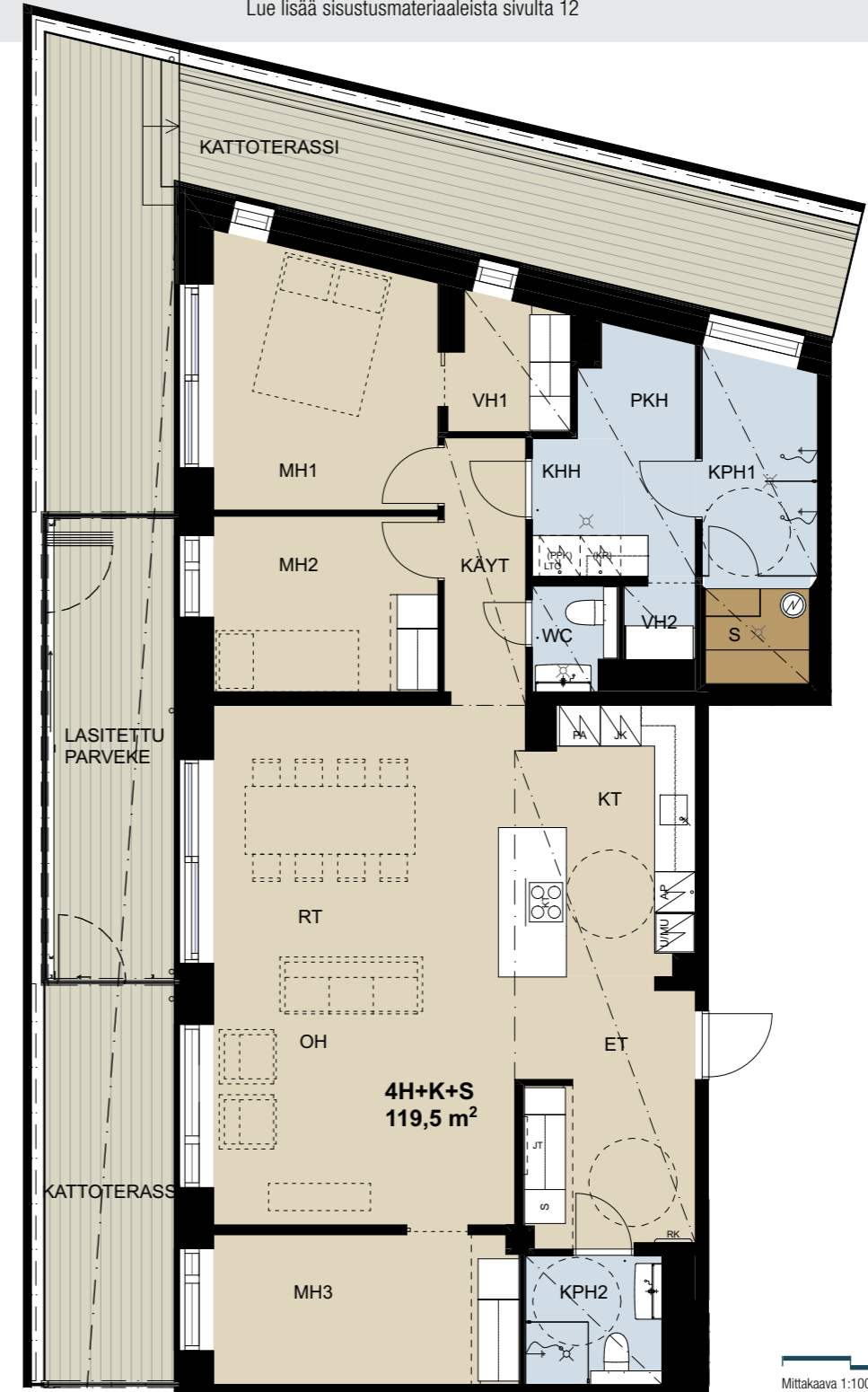
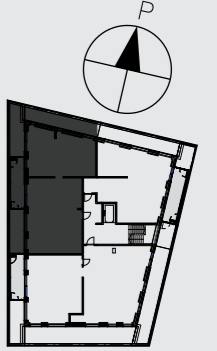
119,5 m² 4h+kt+s

A76	12. KERROS
-----	------------

Uniikki kulmahuoneisto näköalaterassilla

Tilava neljän huoneen perheasunto, jossa on tyylikäs saarekekeittiö ja upea saunaosasto.

- Lasitettu parveke/kattoterassi asunnon ympäri, yhteensä 54 m²!
 - Olohuoneessa lasiliukuovi parvekkeelle, avoterassilla lehtikuusilauditus.
 - Korkeat, lattian tasolta alkavat ikkunat tuovat valon ja maiseman sisään.
 - Avokeittiössä saareke, kalusteuuni, induktiokeittotaso, kalustepeitteinen astianpesukone ja mikroaaltouuni.
 - Päämakuuhuoneessa lasiliukuovi terassille ja ikkunallinen vaatehuone.
 - Ikkunallinen saunaosasto: kaksi suihkua, saunassa pilarikiuas.
 - Kodinhoito- ja pukuhuoneessa vaatehuone.
 - Erilliset kylpyhuone ja wc.
 - ◆ Keittiössä kvartsi- tai kivitaso
 - ◆ Keittiössä alta asennettava silgranit-/teräsallas
 - ◆ Asuinhuoneissa viistereunainen 1-sauvaparketti
- Lue lisää sisustusmateriaaleista sivulta 12

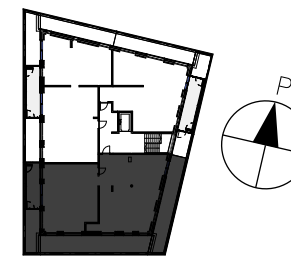


Mittakaava 1:100 5 m



139,5 m²
5h+kt+s

A75 12. KERROS



Aitiopaikka keskellä Tapiolaa, arjen yläpuolella

Uniikki ylimmän kerroksen koti, jossa on avarat oleskelutilat ja makuuhuoneosasto omissa rauhassaan. Ainutlaatuiset maisemat kolmeen suuntaan asuntoa kiertävältä terassilta!

- Lasitettu parveke/kattoterassi koko asunnon ympäri, yhteensä 84 m².
- Avoterassilla lehtikuusilautoitus.
- Olohuoneessa näyttävä, leveä lasiliukuovi parvekkeelle.
- Korkeat, lattian tasolta alkavat ikkunat tuovat valon ja maiseman sisään.
- Avokeittiössä saareke, kalusteuuni, induktiokeittotaso, kalustepeitteinen astianpesukone ja mikroaaltouuni.
- Oleskelutilat ja makuuhuoneosasto erotettu toisistaan väliovella.
- Päämakuuhuoneessa lasiliukuovi terassille ja vaatehuone.
- Saunaosasto: kaksi suihkua, ikkunallisessa saunassa pilarikiuas.
- Erilliset kodinhoitohuone, kylpyhuone ja wc.
- Keittiössä kvartsi- tai kivitaso
- Keittiössä alta asennettava silgranit-/terassallas
- Asuinhuoneissa viistereunainen 1-saunaparketti

Lue lisää sisustusmateriaaleista sivulta 12

YHTEISET PIHA-ALUEET, VÄESTÖNSUOJA, AUTOPAIKOITUS JA MUUNTAMO

Piha-alueet ja istutukset tehdään erillisen pihasuunnitelman mukaisesti.

YIT on hankkinut kustannuksellaan irtokalusteita yhtiön yhteistilaan. Kyseisten kalusteiden hoito, ylläpito ja uusiminen kuuluu yhtiölle.

Yhtiön käyttöön varatut väestönsuojapaikat sijaitsevat Tapiolan Keskuspysäköinnin jo aiemmin rakennetussa väestönsuojassa.

Autopaikat (41 kpl) sijaitsevat kellarikerroksen pysäköintihallissa ja niistä valmistuu samaan aikaan yhtiön kanssa 21 kpl. Loput autopaikoista valmistuvat myöhemmin korttelin valmistuessa. Autopaikat on varustettu lämmityspistorasioin sekä sähköauton latauspistevarauksella, joka voidaan myydä erillisenä lisämuutostyönä.

Yhtiöön rakennetaan muuntamo, joka on Carunan käytössä.

HUOMAUTUS

Rakennustapaselostus on tarkoitettu yleisluontoisen tiedon antamiseksi. Rakentaja pidättää itsellään oikeuden perustellusta syystä vaihtaa edellä mainittuja materiaaleja ja/tai rakenteita toisiin vastaaviin/ samanarvoisiin materiaaleihin ja/tai rakenteisiin sekä soveltaa arkkitehdin antamia mittoja.

Edellä mainitun lisäksi, rakentaja pidättää itsellään oikeuden tehdä talotekniikasta johtuvia kotelointoja ja kattojen vähäisiä alasaskuja, kohteen esitteessä ja pääpiirustuksissa esitetystä poikkeavalla tavalla.

Yhtiö toteutetaan rakennusluvan hakupäivänä voimassa olevien energiamääräysten ja rakentamismääräysten mukaisesti.

Esitteen 3D-kuvat ovat taitelijan näkemyksiä kohteesta, eivätkä välttämättä vastaa kaikkien yksityiskohtien osalta toteutuvaa kohdetta.

Ostajan on tutustuttava lopullisiin myyntiasiakirjoihin kauppakirjan allekirjoituksen yhteydessä.

Ostajalla on mahdollisuus tutustua sisustusmateriaaleihin, tehdä sisustusvalintoja ja vaikuttaa asunnon ilmeeseen YIT Plus Studiossa annettujen aikataulujen mukaisesti.

ILMANVAIHTO, LÄMMITYS JA VESI

Asunnoissa on lämmöntalteenotolla varustettu huoneistokohmainen ilmanvaihtokone, joka on kytketty kiinteistön sähköön. Huoneiston ilmanvaihdon tehokkuutta voidaan säätää liesikuvusta. Ruoanlaitttilanteissa voidaan liesikuvun säätöpelti avata, jolloin liesikuvun kautta poistetaan suurempi ilmamäärä kuin normaalitilanteessa.

Asunnoissa on asuntokohtainen kylmän ja lämpimän veden mittari, jonka avulla osakkeenomistaja voi seurata vedenkulutusta asukasportaalin kautta.

Lämmityksenä on termostaatein ohjattava vesikiertoinen lattialämmitys, joka on liitetty kaukolämpöverkostoon. Lisäksi lämmityskaudella tuloilmaa lämmitetään asuntokohtaisissa IV-koneissa sähköllä. Kylpyhuoneen ja erillis-wc:n laattalatioissa on mukavuuslattialämmitys, joka on kytketty asunnon sähköstä. Asunnoissa on vesikiertoinen lattiaviilennys, joka on liitetty kaukokylmäverkkoon.

JÄRJESTELMÄT

Yhtiössä on kaapelitelevisiojärjestelmä. Asunnoissa on laajakaistainen tietoliikennekaapelointi kiinteää internetliittymää varten. Asunnon yhtiövastikkeeseen kuuluu vakiona laajakaistaliittymä.

Asuntoyhtiön pääulko-ovissa on kadun puolella ovipuhelinjärjestelmä. Porrashuoneiden muut ulko-ovet on varustettu koodilukoilla. Asuntoyhtiön yhteistilat on varustettu sähköisellä lukituksella. Tilojen avaamiseen asukkailla on käytössä ohjelmoitava avain, joka on helposti otettavissa pois käytöstä ja uusittavissa mm. katoamistapauksen yhteydessä. Sähköinen kulunhallintajärjestelmä edesauttaa parempaa turvallisuutta, sillä se kerää muistiin tiedot yhteistiloissa käynneistä. Porrashuoneessa on elektronin porrashuonenäyttö.

Asuntoyhtiön saunaosasto, lounge-tila ja kuntoilutila sekä pesulan ja kuivaushuoneen koneet varataan asukasportaalissa erillisen varaussivuston kautta.

Yhtiö kuuluu toistaiseksi voimassa olevalla sopimuksella ympärivuorokautiseen etävalvontaan, joka tuottaa reaaliaikaista tietoa teknisten järjestelmien toiminnasta. Hälytykset ja vikailmoitukset tulevat valvomoon, jossa asiantuntija analysoi ne ja tekee tarvittavat toimenpiteet. Valvomo raportoi järjestelmien toiminnasta säännöllisesti kiinteistön isännöitsijälle. Etäseuranta lisää järjestelmien toimintavarmuutta, ennaltaehkäisee ongelmia ja nopeuttaa korjaustoimenpiteitä.

Kiinteistö on suojattu automaattisella sammutusjärjestelmällä. Järjestelmän suuttimet laukeavat lämpötilan noususta ja alkavat sammuttamaan ja rajoittamaan paloa. Järjestelmän lauetua se tekee paloilmoituksen aluehälytyskeskukseen ja rakennusautomaatioon.

RAKENNUSTAPASELOSTE

ASUNTOYHTIÖ

Asunto Oy Espoo Itätuuli sijaitsee Tapiolassa, Espoossa. Yhtiön asuinrakennus sijaitsee tontilla no: 12205/4, joka on vuokrattu pitkäaikaisella vuokrasopimuksella Ålandsbanken Lunastustontti I Ky:ltä. Osakkaalla on oikeus lunastaa tontista huoneistokohtainen osuutensa ensimmäisen kerran, kun vuokra-alueelle rakennettu asuinrakennushanke on viranomaisten toimesta hyväksytty käyttöönotettavaksi. Lisäksi Ostajalla on oikeus lunastukseen kolmen (3) ja kuuden (6) kuukauden kuluttua käyttöönotosta ja sen jälkeen kerran vuodessa.

Yhtiöön kuuluu yksi yksiportainen, 12-kerroksinen pistetalo, osoite on Itätuulenkuja 4, 02100 Espoo.

RAKENTEET JA JULKISIVUT

Asuinrakennukset ovat betonirunkoisia. Taloissa on paalu-perustus. Ala-, väli- ja yläpohja ovat paikallavalurakenteisia. Kerrostalossa on käännetty harjakatto, jonka katteena on bitumikermi.

Kerrostalon ulkoseinät ovat pääosin betonipintaisia. Ulkoseinissä lämmöneristeen sisäpuoli on betonirakenteinen. Parvekkeiden taustaseinät ovat 2.-11. kerroksissa betonipintaisia ja 12. kerroksessa puuverhoiltuja.

Autohallin kattorakenne ja välipohjarakenne on pääosin jälkijännitettyä paikallavalettua betonia.

PARVEKKEET JA KATTOTERASSIT

Kerrostalon parvekkeiden lattiat ovat päällystetty parveke-matolla. Parvekkeet ovat lasitettuja. Parvekkeiden kaide on metallirunkoinen lasikaide. Kaidelasi on kirkas. Kaiteen yläpuolinen osa on varustettu avattavilla parvekelaseilla. Parveke on vapaasti tuulettuva, eikä lasitus estä täysin tuulen, veden ja lumen tunkeutumista parvekkeille. Ylimmän kerroksen asunnoissa on lasitetun parvekkeiden lisäksi avoterassia. Kattoterasseilla on lehtikuusilaudoitus.

IKKUNAT JA OVET

Ikkunat ovat kolmilasisia sisään aukeavia puuikkunoita, joiden uloin puite ja ulkokarmin pinta on kestävyuden varmistamiseksi polttomaalattua alumiinia. Parvekeovet ovat lasiaukollisia liukuovia, joiden ulkopinta on alumiiniverhoiltu ja polttomaalattu kuten ikkunoissa. Asuntojen ikkunat varustetaan mattavalkoisilla sälekaihtimilla. Asuntojen kerrostaso-ovet ovat yksilehtisiä laakaovia.

ASUNTOJEN SISÄTILAT

Ostajalla on mahdollisuus tutustua ja tehdä sisustusvalintoja, sekä vaikuttaa asunnon ilmeeseen YIT Plus Studiossa.

Väliseinät

Huoneistoja rajaavat väliseinät ovat betoniseiniä. Asunnon sisäiset kevyet väliseinät ovat metallirankaisia kipsilevyseiniä. Kylpyhuoneen seinät ovat pääosin levyrakenteisia pohjapiirustusten mukaisesti. Kylpyhuoneen seinät vahvistetaan tarvittavilta osin erillisen suunnitelman mukaan. Seinien vahvistaminen mahdollistaa tuki- ja apuvälineiden asentamisen seinään rakennusaikana tai myöhemmin tarpeen vaatiessa.

Väliovet

Väliovet ovat valkoisia tehdasmaalattuja laaka-/liukuovia pohjapiirustusten mukaisesti. Löylyhuoneen ovi on kokolasiovi.

Lattiat

Asuinhuoneissa on lautaparketti. Parkettia ei asenneta kiintokalusteiden alle. Lautaparkettipäällysteeseen tehdään tarvittaessa valmistajan ohjeiden mukaisesti liikuntasauvoja, jotka peitetään listoilla. Pesuhuoneen, saunan, wc- ja kodinhoitotilojen lattioissa on keraamiset laatat.

Seinät

Asuinhuoneiden seinät tasoitetaan ja maalataan. Tasoitusta ja maalausta ei uloteta kiintokalusteiden taakse. Keittiön työtason ja seinäkaapiston väli laatoitetaan tai välitilaan asennetaan välitilalevy. Pesuhuoneiden ja wc- ja kodinhoitotilojen seinissä on keraamiset laatat. Saunojen seinät paneloidaan.

Katot

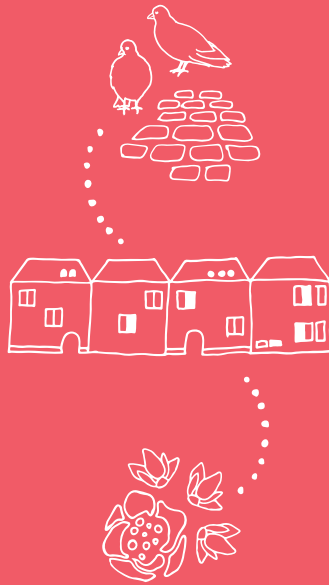
Asuinhuoneiden katot ovat pääosin ruiskutasoitettuja ja osin maalattuja. Saunan, pesuhuoneen, wc- ja kodinhoitotilojen katot paneloidaan.

Kalusteet

Asuntojen kalusteet tehdään kalustekaavioiden mukaisesti. Kalusteet ovat tehdasvalmisteisia vakiokalusteita. Kalustevangot ovat väritään valkoisia. Keittiön työtasot ovat laminaattia kerroksissa 02-08 ja kvartsikomposiittia kerroksissa 09-12. Päältäpäin työtasoon upotetut altaat ovat ruostumatontta terästä tai silgranit-kivimassaa. Kylpyhuoneissa ja erillis-wc:issä on seinä-wc:t.

Koneet ja laitteet

Keittiöissä on kalusteuuni, induktiokeittotaso, kalustepeitteinen astianpesukone, jääkaappipakastin sekä mikroaaltouuni. 4h+k+s ja isommissa asunnoissa on kalustepeitteinen jääkaappi ja kaappipakastin. Pesuhuoneissa on liitännät ja tilavaraukset pyykinpesukoneelle ja kuivausrummulle. Keittiöiden varusteet on esitetty tarkemmin keittiökalustekaavioissa.



KOTEJA JÄRJELLÄ JA TUNTEELLA



ESITTELY JA MYYNTI
YIT Asuntomyynti
Arkadiankatu 2, 00100 Helsinki
Puh. 020 433 2990*

RAKENTAJA
YIT Suomi Oy
PL 36, 00621 Helsinki
puh. 020 433 111**

(*Puhelun hinta 0,088 eur/min)

facebook.com/YitKoti
yit.fi