



# VANTAAN KANGASTUS

KIVISTÖ KERROSTALOKOTEJA



Suuntaa antava visualisointi.



Suuntaa antava visualisointi.



Suuntaa antava visualisointi.

Viihtyisä kotitalo  
kaupunkikeskuksessa



Suuntaa antava visualisointi.


[yit.fi/kivistö](https://yit.fi/kivistö)


LÄHIKAUPAT, NEUVOLA, PÄIVÄKODIT, KOULUT, RAVINTOLAT, TULOSSA KIVISTÖN UUSI PALVELUKESKITTYMÄ, JOSSA MM. MARKETIT, TERVEYSASEMA JA KIRJASTO



KEHÄRADAN KIVISTÖN JUNA-ASEMA JA TULEVA LINJA-AUTOTERMINAALI N. 150 M



SAFIIRIAUKIO, PUISTOT, AURINKOKIVEN MONITOIMITALO, GOLFKENTÄT, PETIKON VIRKISTYSALUE



## Asu modernin kaupunkikeskuksen ytimessä

Kivistön kehittyvässä keskuksessa on hyvät lähipalvelut ja julkiset liikenneyhteydet sekä laaja kävely- ja pyörätieverkosto. Ulkoilualueita löytyy ihan läheltä – vain kilometrin päästä.

### MONIPUOLISET PALVELUT

Vantaan Kangastus tulee huippupaikalle Kivistön ytimeen! Naapurissa on Safiiriauquio ravintoloinen. Noin 500 metrin päässä on Aurinkokiven monitoimitalo, jossa on neuvola, päiväkotia, ylä- ja alakoulut, musiikkiopisto ja kuvataidekoulu. Naapurustoon kuuluu valmistuessaan myös kauppakeskus, jonne tulee kaupallisten palveluiden lisäksi kirjasto, kaupungin asukaspalveluita, nuorisotilat ja terveyskeskus.

### ERINOMAISET KULKUYHTEYDET

Alueen sijainti Kehäradan ja Kehä III:n varrella on mainio: omaa autoa ei välttämättä tarvitse lainkaan! Uudesta kotitalosta on parin minuutin kävelymatka juna-asemalle, josta pääsee kuudessa minuutissa lentokentälle ja puolessa tunnissa Helsingin keskustaan. Uuden palvelukeskuksen yhteyteen tulee myös linja-autoterminaali.

### TAIDETTA, PUISTOJA JA LUONNONRAUHAA

Viihtyisässä kaupunkikeskuksessa on asukkaiden iloksi taide- ja valoteoksia sekä puisto- ja viheralueita. Kvartsiraitti eli alueen pikapyörätie on osa Vantaan noin 640 kilometrin pyörätieverkostoa. Pyörällä pääsee Aviapoliksen kautta Keskuspuistoon asti. Luonnonrauhaa löytyy jo lähempääkin, noin kilometrin päästä Petikon valaistuilta ulkoilureiteiltä.



Suuntaa antava visualisointi asunnosta A36, 4h+kt+s, 78,5 + irt. var 2,5 m<sup>2</sup>

 [yit.fi/kangastus](https://yit.fi/kangastus)

# Luonnonvaloa ja viihtyvyyttä!

lhastu huolella rakennettuihin ja suunniteltuihin YIT Koteihin. Monipuolisessa valikoimassa on sopivia vaihtoehtoja omaksi kodiksi ja sijoitusasunnoiksi.

## FIKSUT NELIÖT

Omalle tontilleen rakennettavan Kangastuksen kodissa arki sujuu mukavasti, koska kaikelle löytyy oma paikkansa! Osassa koteja keittiö ja olohuone muodostavat yhtenäisen avaran tilan, osassa keittiö jäsenyty omaksi tilakseen. Säilytystilaa on riittävästi: lähes

kaikissa kodeissa on tilavat irtaimistovarastot kodin seinien sisäpuolella. Kahden kodin varastot tulevat naapuritalon pihan väestönsuojaan. Osassa koteja on myös vaatehuone tai kaksi.

## VALITSE OMASI!

Tilatehokkaissa yksiöissä ja kaksioissa valittavanasi on erilaisia pohjaratkaisuja ja näkymiä viihtyisälle sisäpihalle tai Keimolantielle. Kolmioiden oleskelutilat jatkuvat sisäpihalle avautuville lasitetuille parvekkeille. Suurimmissa, neljän huoneen kodeissa on arjen luksuksena oma sauna!

- 29–78,5 m<sup>2</sup>
- 1 h+kt–4 h+kt+s
- Asunnot A1, A2, A3: asuntopihat
- Ranskalainen tai lasitettu parveke, paitsi as. A5
- 78,5 m<sup>2</sup> kodeissa sauna
- Monipuoliset yhteistilat



Suuntaa antava visualisointi sisäpihasta

”

*Asukkaiden käytössä on talosauna, oleskeluterassi, asukastila ja kierrätyspiste. Suojaisalla ja viihtyisällä pihalla on kattoterassi.*

**ASUNTOYHTIÖ**

Asumo Oy Vantaan Kangastus  
Keimolantie 7, 01700 Vantaa

Yhtiössä on yksi 7-kerroksinen rakennus, jossa on yksi porashuone.

**ASEMAKAAVA**

Alueella on vahvistettu asemakaava, josta saa tietoja Vantaan kaupunkisuunnitteluvirastosta p. 09 839 11.

**TONTTI**

Kaupunki: Vantaa  
Kaupunginosa: Kivistö  
Kortteli: 23151  
Tontti: 4, tontti on taloyhtiön omistuksessa.  
Tontin pinta-ala: 1 090 m<sup>2</sup>  
Asuinhuoneistoala: 1 963 m<sup>2</sup>

**HUONEISTOT**

1 h+kt	29–30 m <sup>2</sup>	11 kpl
2 h+kt	38,5–44 m <sup>2</sup>	14 kpl
3 h+kt	59,5–61,5 m <sup>2</sup>	11 kpl
4 h+kt+s	78,5 m <sup>2</sup>	5 kpl

Yhteensä 41 vapaarahoitteista omistusasuntoa.

**LIIKETILAT**

Yhtiössä on kaksi liiketilaa. Toiseen tulee ravintola ja toinen soveltuu liiketilaksi.

**AUTOPAIKAT**

Asuntoyhtiön 25 autopaikkaa ovat naapuriyhtiön tontilla (kortteli 23152, tontti 2) olevassa pysäköintilaitoksessa. Yksi autopaikasta on liikuntaesteiselle mitoitettu autopaikka. Kaksi autopaikkaa varustetaan valmiiksi sähköautonlatauslaitteella. Autopaikat myydään erillisinä osakkeina.

**YHTEISET JA TEKNISET TILAT**

Yhtiön 1. kerroksessa ovat lastenvaunuvarasto ja siivous/talovarasto sekä taloyhtiön teknisiä tiloja. Kerroksissa 2, 4 ja 6 ovat yhtiön käytössä olevat monitoimitilat. Yhtiön irtaimistovarastot sijoittuvat pääosin huoneistojen sisälle, pois lukien A2 ja A3 huoneistot, joiden irtaimistovarastot sijoittuvat tontille 5 rakennettavaan väestönsuojarakennukseen. Huoneistojen A2

**KANGASTUS**

ja A3 irtaimistovarastot sijoitetaan väliaikaiseen, mahdollisesti yhtiön ulkopuolella olevaan tilaan, kunnes tontille 5 rakentuva yhtiö on valmistunut.

Asuinkerrostalotonttien piha-alueet ovat pääosin yhteispihaa. Korttelin tonttien välillä on allekirjoitettu yhteisjärjestelysopimus, jossa on sovittu muun muassa yhteisistä piha-alueista, piharakennelmista ja saunaoasastosta, väestönsuojasta, väestönsuojan kattopihaa, jäteposteistä, varastotiloista, kulkuoikeuksista, johdoista, putkista ja kaapeleista. Asuntoyhtiön hallinnassa olevat autopaikat, yhteiskäytössä olevat tilat, kuten muun muassa 6 yhteistä pysäköintipaikkaa, polkupyörien korjaus- ja säilytystilat sekä kierrätyshuone ovat hallinnanjakosopimuksen mukaisesti pysäköintilaitoksessa.

**ARKKITEHTISUUNNITTELU**

Arkkitehdit Anttila & Rusanen Oy



## Upeat asukastilat!

**Nikkari**  
Huolto- ja askarteluhuone

Kangastuksen koti on enemmän kuin seinät ja neliöt, sillä talon yhteistilat suunnitellaan kotien viihtyisiksi jatkeiksi. Ja mikä parasta: ne ovat valmiita leikkiin, harrastuksiin ja etätöihin jo muuttopäivänä!



*Sisustussuunnittelija Niina Ahonen, Stailia Design Oy*

Useista sisustusohjelmista tuttu Niina Ahonen suunnitteli Vantaan Kangastuksen ja tulevan naapuritalon Keitaan yhteistilojen pintamateriaalit, vesipisteet, valaistuksen ja kalustuksen. Kuvien visualisoinnit pohjautuvat hänen suunnitelmiinsa.

### KOTOISIA MONITOIMITILOJA

Kangastuksen yhteiset tilat suunnitellaan täyttämään mahdollisimman monen asukkaan toiveet, jotta ne täyttävät kattavasti sekä yhteisöllisyyden että toiminnallisuuden tarpeet.

– Suunnittelun ideat perustuvat asuinalueen ilmeeseen ja tulevien asukkaiden tarvekartoitukseen: minkälaisia tiloja he todennäköisesti haluaisivat. Tilat suunnitellaan sinne tulevan toiminnan vaatimusten mukaisesti. Tilassa, jossa huolletaan fillaria ja hoidetaan kädet mullassa kasveja, pitää olla vesipiste. Nikkarointiin ja tuunaamiseen luodaan vanhan ajan verstaan tyyppinen ympäristö. Istumatilaa vaativat kekkerit, synttärät ja kokoontumiset tarvitsevat muunneltavan monitoimitilan kasattavine tuoleineen. Asukastiloissa tulee olla myös mahdollisuus vetäytyä omaan rauhaan. Näitä ovat hiljaisen olemisen tilat, kuten tv-huone, kirjasto ja enenevisä määrin etätötilat, Niina Ahonen kuvailee.

– Yhteistilojen kalusteiden tulee kestää aikaa ja kulutusta. Kalustevalinnoissa on huomioitava huollettavuus. Esimerkik-



**Kekkeri**  
leikki- ja  
palaverihuone

si istuimissa on hyvä olla irrotettavat päälliset. Kalustevalinnat ovat talokohtaisia, hän sanoo.

### YHTEISÖLLISTÄ KERROSTALOASUMISTA

Toiveet kerrostalon yhteistiloista ovat Niinan mielestä syvempi suuntaus kuin lyhytaikainen trendi. Hän näkee lisääntyneen yhteisöllisyyden tavoittelun asumiskulttuurin murroksena. Oman kodin lisäksi urbaanissa asumisessa kaivataan yhteisöllistä kotitaloa tai -korttelia. Yhteenkuuluvuuden tunne on tärkeää yksinasuvien lisäksi kaikilla vauvasta vaariin.

– Yhteiset tilat luovat yhteisöllisyyttä ja turvallisuuden tunnetta. Kaupungeissa kodin neliöt kompensoituvat viihtyisissä yhteistiloissa ja asukaspihat laajenevat taloyhtiön sisälle. Leikkipaikka on sekä pihalla että leikkihuoneessa, jonne on helppo siirtyä sateen sattuessa, hän havainnollistaa.

### ELÄMISEN HIILIJALANJÄLKI

Yhteisten kohtauspaikkojen lisäksi pyritään ympäristöystävälliseen ja kestävästä kehitystä tukevaan asumiseen.

– Kaupungistuminen on muuttanut ”oma tupa, oma lupa” -tyyppistä asumiskulttuuria. On alettu tiedostamaan aiempaa selkeämmin ekologisuus. Tietoisuus omasta kuluttamisesta laajentuu taloyhtiöön, jonka kulutusta voi seurata esimerkiksi infotauluista. Uutta ajattelutapaa kuvastaa myös jakamisen kulttuuri, jossa kaikkea tarvitse omistaa itse, Niina kertoo.

– Sisustuksen trendien seuraaminen on kuin seuraisi säätä. Ne kertovat muun muassa kunkin kauden sohva-tyynyjen värit. Asumisen trendien seuraaminen vastaa taas ilmaston muutoksen seuraamista: mihin suuntaan asuminen muuttuu pitkällä aikavälillä. Seuraa sitä mielenkiinnolla ja koen, että älyteknologian lisäksi tulevaisuudessa yhteisöllisyys ja yhdessä tekeminen ovat suuressa roolissa, hän toteaa.



**Sohvaperuna**  
TV-huone

# Uuden kodin sisustus

Uuden YIT Kodin hintaan sisältyvät laadukkaat sisustusmateriaalit ja kodinkoneet. Voit valita kolmesta valmiista sisustusteemasta, joita voit myös yhdistellä keskenään.

Kun olet ajoissa liikkeellä, voit vaikuttaa tilaratkaisuihin ja teettää yksilöllisiä muutoksia. Kokonaisuuden suunnittelussa sinua auttavat sisustamisen ja rakentamisen ammattilaiset.

Pääset valitsemaan uuden kotisi sisustuksen YIT Plus Studio -palvelussa, johon saat tunnukset kaupanteon jälkeen.

 [yit.fi/sisustus](https://yit.fi/sisustus)



## KUURA-, USVA- JA HEHKU-SISUSTUSTEEMAT SISÄLTÄVÄT:

### KEITTIÖ

Laminaattitaso  
Välitilassa valkoinen alumiinilevy  
Seinäkaappien pohjassa led-valonauha  
Kalustepeitteiset kylmälaitteet ja astianpesukone  
Induktiokaitotaso  
Kaluste- ja mikroaaltouuni  
Ulosvedettävä liesikupu

### KYLPYHUONE

Suuret seinälaatat  
Peilikaappi  
Kääntyvä suihkuseinä  
Mukavuuslattia- ja saunan lämmitys  
Allaskalusteessa vetolaatikat  
Saunan lauteet tervaleppää  
Kylpyhuoneen ja saunan katto tervaleppää

Suuntaa antava visualisointi keittiön materiaaleista.



### Kuura-sisustusteeman keittiössä

on raikkaan valkoiset kalusteovet ja metallivetimet sekä kontrastia tuomaan tumma työpöytä.



## KUURA

### Klassinen minimalismi

Skandinaavisen tyylin peruspilarit ovat vaalea raikkaus, ajaton linjakuus ja selkeä geometrisyys. Selkeitä kokonaisuuksia ja harkittua minimalismia. Kaikessa yksinkertaisuudessaan rauhoittavan hillittyä tyylikkyyttä.



**Kuura-kylpyhuoneen** seinälaatat ovat himmeät valkoiset ja lattiaaikat mustan harmaat.

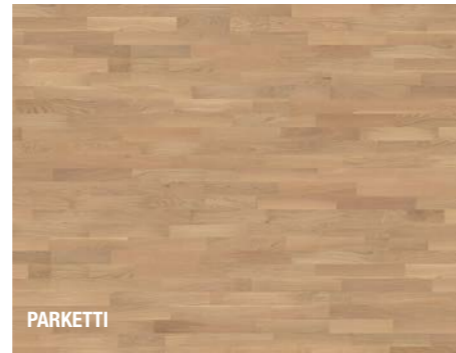
Suuntaa antava visualisointi keittiön materiaaleista.



**Usva-sisustusteeman keittiössä** on vaaleanharmaat ovet ja metalliset vetimet sekä lämpöä tuova tammenvärinen työpöytätaaso.



TYÖTASO



PARKETTI

## USVA

Taidokas harmonia

Sävyjen ja muotojen sopusointua. Väreillä ja materiaaleilla tyyllittelyä – kontrastien voimaa. Syvyyttä ja pehmeää lämpöä luonnonläheisyydellä. Rauhan ja utuisten tunnelmien liitto on aitoa balanssia sielulle.

**Usva-kylpyhuoneen** seinä- ja lattialaatat ovat himmeät ja vaaleanharmaat.



Suuntaa antava visualisointi keittiön materiaaleista.



**Hehku-sisustusteeman keittiössä** on tumman harmaat ovet ja metallivetimet sekä eloisan harmaa terazzo-tyylinen työpöytätaaso.



TYÖTASO



PARKETTI

## HEHKU

Intensiivinen vetovoima

Väri vangitsee katseen ja luo intensiivisen tunnelman. Voimakkaita yksityiskohtia, syviä sävyjä ja vahvaa visuaalista luonnetta. Aistikkaita tiloja, joissa on rohkeaa ja taitavaa värien sekä tekstuurien käyttöä.

**Hehku-kylpyhuoneen** seinä- ja lattialaatat ovat himmeät ja hiekanväriset



## Kotipiiriläisenä olet etusijalla

### Kotipiiri on YIT Kodin asiakasrekisteri

Kun liityt Kotipiiriin, saat ensimmäisten joukossa tiedon, kun sinua kiinnostavien kotien varaaminen alkaa ja pääset valitsemaan kotisi laajemmasta valikoimasta. Voit liittyä Kotipiiriin esim. taloyhtiösivun lomakkeella tai osoitteessa [yit.fi/kotipiiri](https://yit.fi/kotipiiri)

### Asunnon varaaminen on helppoa

Voit varata ennakkomarkkinoinnissa tai rakenteilla olevasta kohteesta mieleisesi asunnon helposti netissä. Ennakkovaraus ei ole sitova ja voit perua sen ilman perusteluja. Varatuasi rakenteilla olevan asunnon, teemme asuntokaupat pian varauksesi jälkeen.



## Rahoitusratkaisut

### Eduellinen maksuehto

YIT:n 20% rahoitusetu tarkoittaa, että maksat rakenteilla olevan kodin velattomasta hinnasta kaupanteon yhteydessä vain 20%. Loput myyntihinnasta maksat vasta lähellä kotisi valmistumista. Voit tehdä kaupat jo rakentamisen alkuvaiheessa ja saat aikaa järjestellä muun rahoituksen.

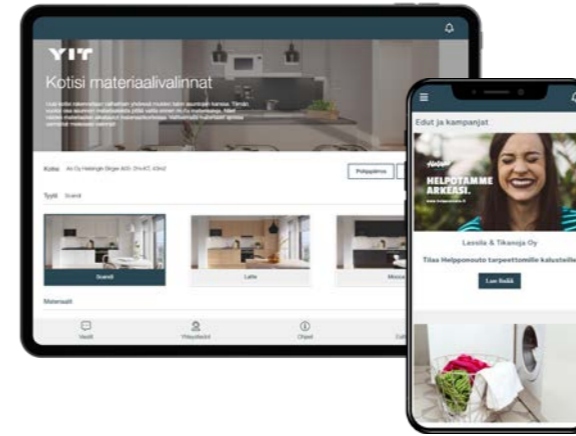
### Yhtiölaina joustaa

Pääset asunnon omistajaksi maksamalla ainoastaan asunnon myyntihinnan. Loppuosan velattomasta hinnasta maksat asunto-osakeyhtiölle kuukausittain pääomavastikkeena. Voit myös maksaa yhtiölainaosuuden taloyhtiölle joko kokonaan tai osittain valmistumisen yhteydessä tai myöhemmin. Yhtiölaina sopii sinulle, jos et halua sitoutua henkilökohtaiseen pankkilainaan. Ensimmäiset 1–3 vuotta asunnon valmistumisen jälkeen maksat yleensä vain korkoja, jolloin rahaa voi käyttää esimerkiksi kodin sisustamiseen. Asunto voi olla helpompi myydä, jos siinä on yhtiölainaa. **Lue lisää: [yit.fi/rahoitus](https://yit.fi/rahoitus)**

## YIT Kodin ostajat Suomen tyytyväisimpiä

EPSI Ratingin tutkimuksen mukaan olemme uudisasunnon ostajien mielestä rakennusalan ykkönen. Asiakkaamme arvostavat YIT Kotien laatua ja palveluamme. Kehuja keräsivät esimerkiksi pohjaratkaisut, virheettömyys ja kosteudenhallinta.

**Lue lisää: [yit.fi/yit-kodin-edut](https://yit.fi/yit-kodin-edut)**



## YIT Plus -palvelu

### Kotisi kaikki palvelut verkossa 24/7

YIT Plus on kaikille YIT Kodin asukkaille tarkoitettu sähköinen palvelu, jota voivat käyttää perheenjäsenesi ja vuokralaiset. Se on uuden kotitalosi oma palvelu, jonka avulla pysyt perillä taloyhtiön ja kotisi tärkeistä asioista, seuraat tapahtumia ja tuoreimpia uutisia ja saat vaivattomasti yhteyden naapureihisi. Palvelun kautta teet sisustusvalinnat sekä tilaat kotiisi myös haluamasi lisätuotteet ja -palvelut. YIT Plussan avulla seuraat kotitalosi asioita aitiopaikalta ja liityt mukaan parilla klikkauksella! **Lue lisää: [yit.fi/plus](https://yit.fi/plus)**



### Apu löytyy palvelutorilta

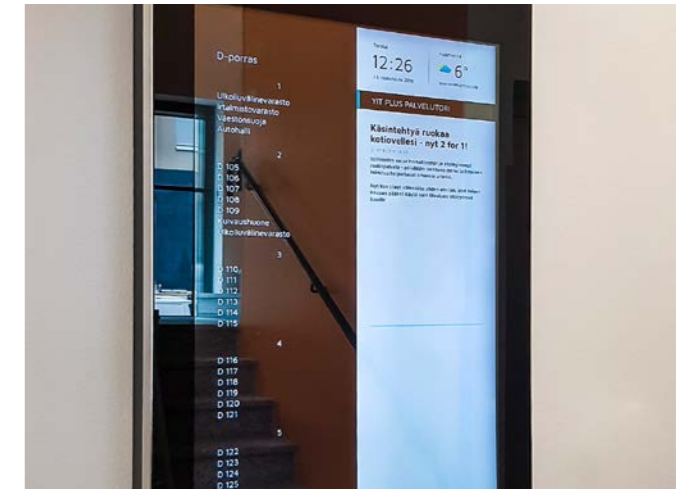
Haluamme sujuvoittaa YIT Kotien asukkaiden elämää, siksi kokosimme asumista helpottavat palvelut yhteen paikkaan, YIT Plussan palvelutorille, lähelle asukkaitamme. Aika on arjen luksusta, jota harvalla on liikaa. Esimerkiksi siivousapu tuo enemmän aikaa omille harrastuksille tai perheen yhdessäololle. Kotiin kannettu ruokakassi helpottaa arjen kiireitä ja mahdollistaa vaikkapa päiväunet. Valmiina tilatut herkut vapauttavat nauttimaan juhlista ja keskittymään vieraisiin. Palvelutori säästää etsimisen vaivan, kun elämää helpottaville palveluille on koti, jossa on vaivaton vierailu.

**Lue lisää: [yit.fi/palvelutori](https://yit.fi/palvelutori)**



## Turvallinen iLOQ -lukitusjärjestelmä

- iLOQ-avaimeen ohjelmoidaan tarvitsemasi pääsyoikeudet, joten yksi avain riittää kotiin ja yhteistiloihin.
- Mikäli avain katoaa, pääsyoikeudet poistetaan järjestelmästä eikä lukkoja tarvitse sarjoittaa uudelleen.
- iLOQ-avain ei tarvitse paristoja, vaan tarvittava sähköenergia syntyy avaimen työntöliikkeestä.



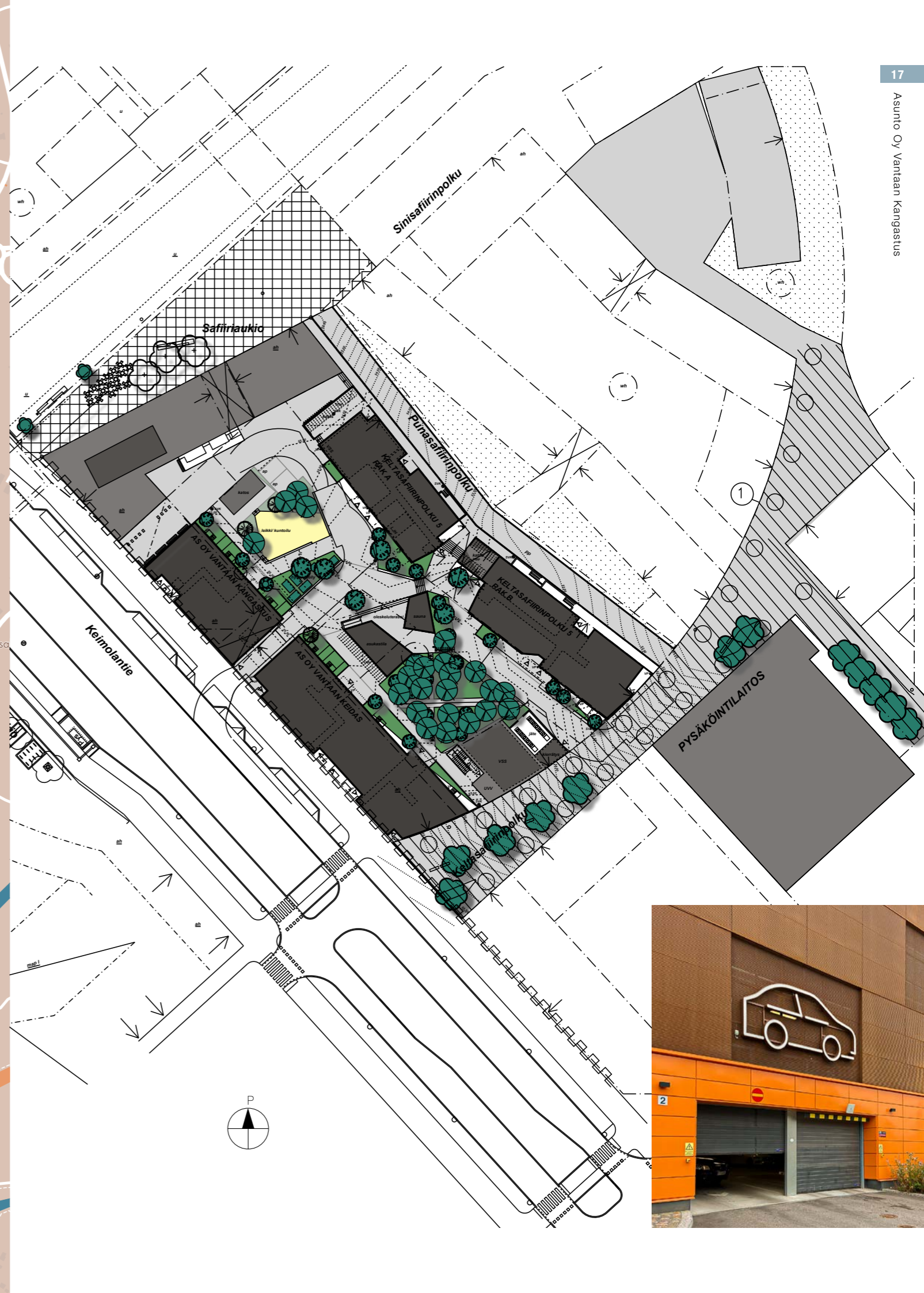
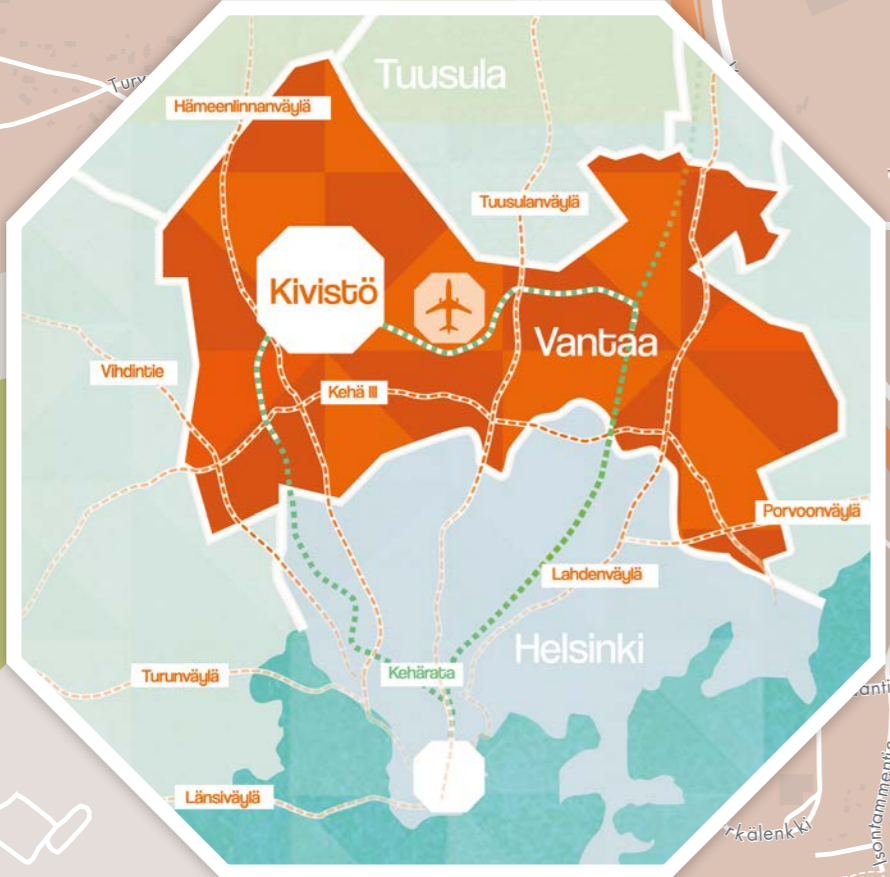
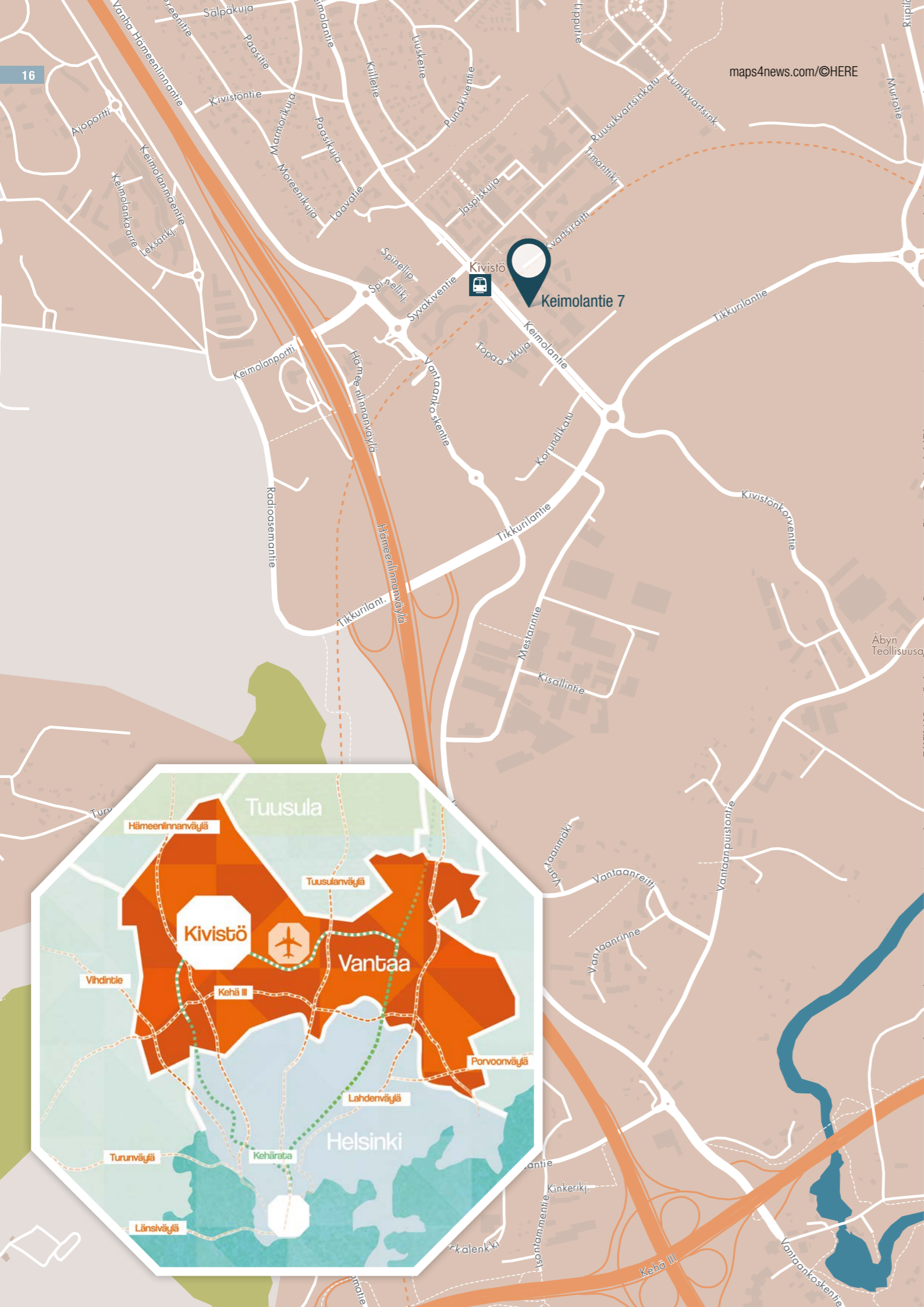
## One4All - taloyhtiön digitaalinen ilmoitustaulu ja varausjärjestelmä

Taloyhtiön porraskäytävässä on digitaalinen ilmoitustaulu, jolta näet ajankohtaiset tiedotteet sekä palvelutorin edut. Palveluun kuuluu myös yhteistilojen varauskalenteri, jota käytät sujuvasti YIT Plussan kautta.

## Elisan laajakaista ja kaapeli-tv

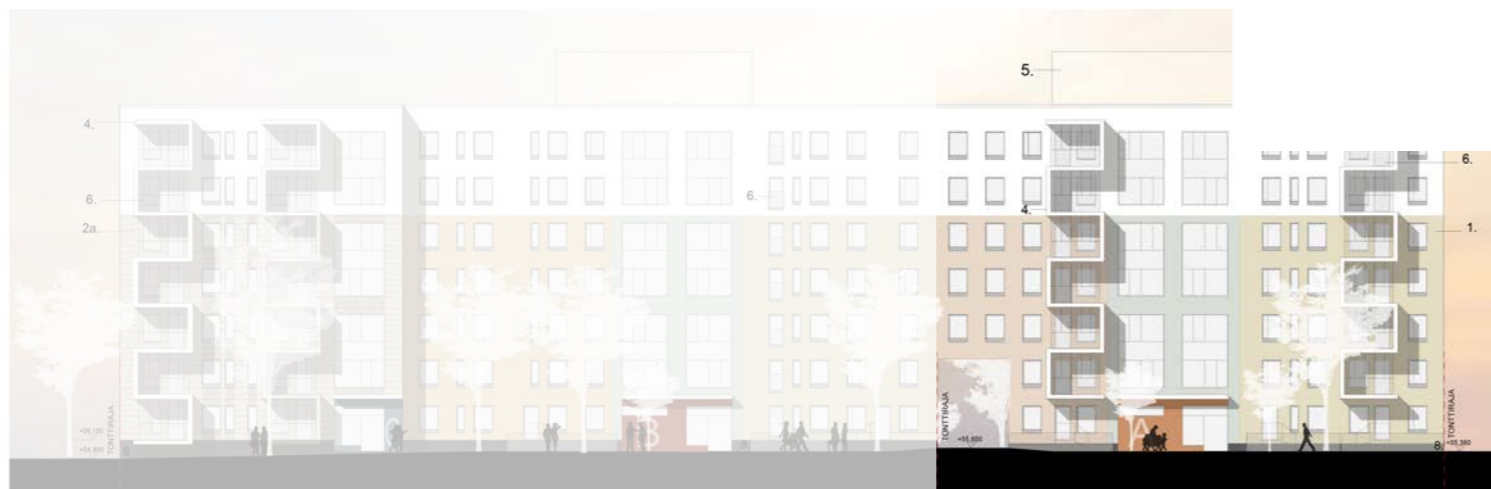
Uudessa kodissasi on 25 megan nettiyhteys ja kaapeli-tv, joka sisältyy yhtiövastikkeeseen. Kodissasi on myös Wifi-reititin. Voit rekisteröityä Elisan käyttäjäksi YIT Plussan palvelutorilla.







JULKISIVU LOUNAASEEN KEIMOLANTIELLE

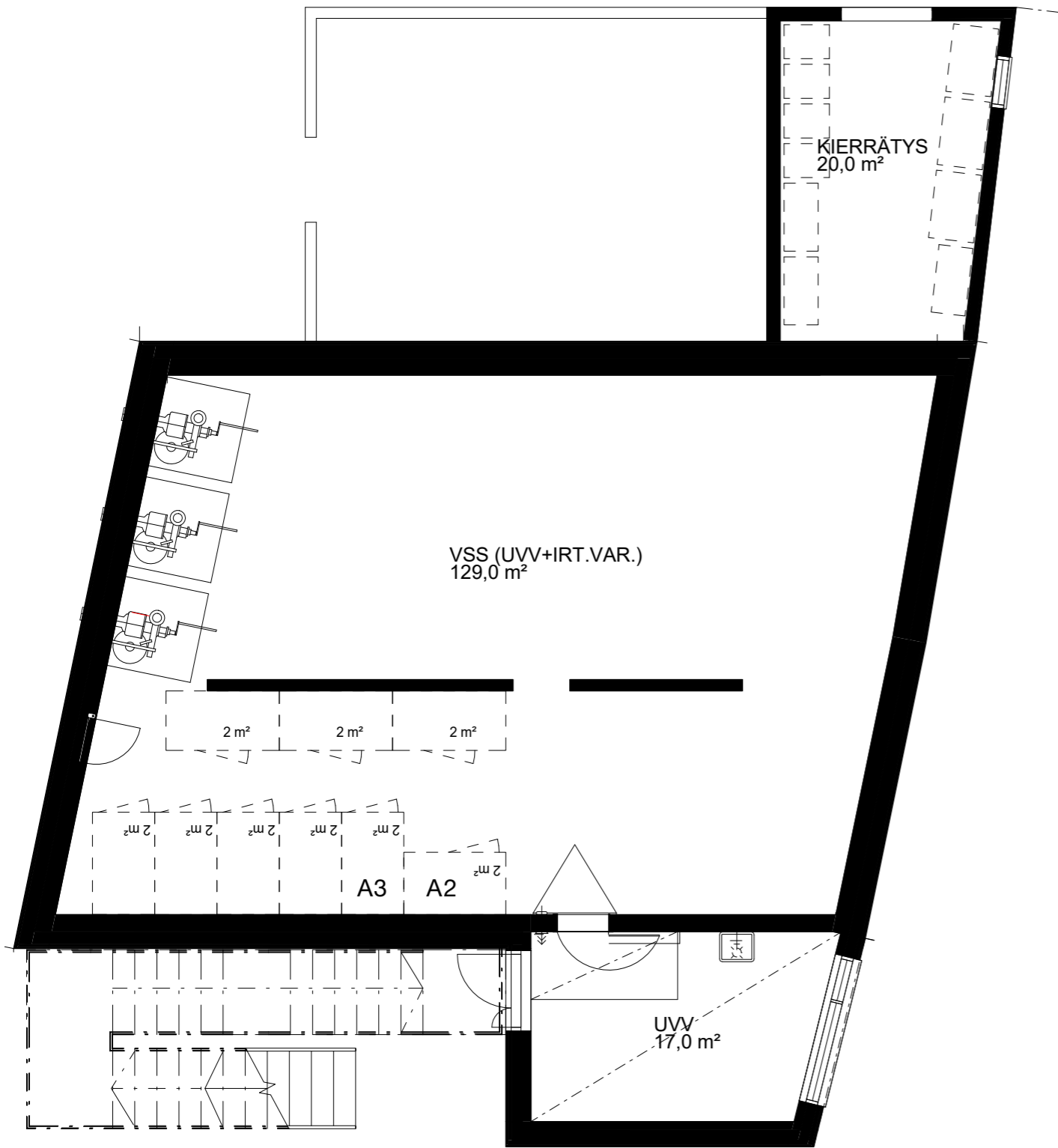


JULKISIVU KOILLISEEN KORTTELIPIHALLE

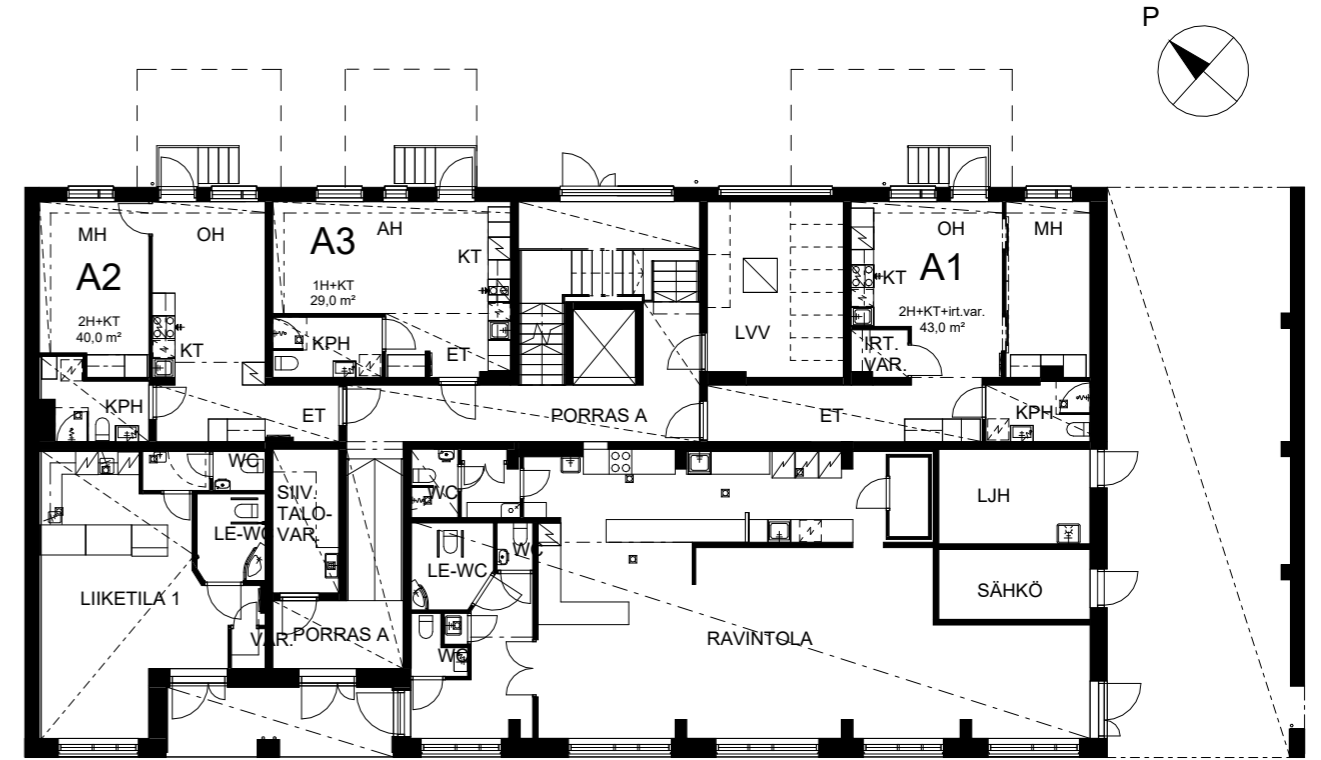


Suuntaa antava visualisointi valmiiksi sisustetusta asukastilasta. Tila valmistuu Vantaan Keitaan valmistuksen yhteydessä.

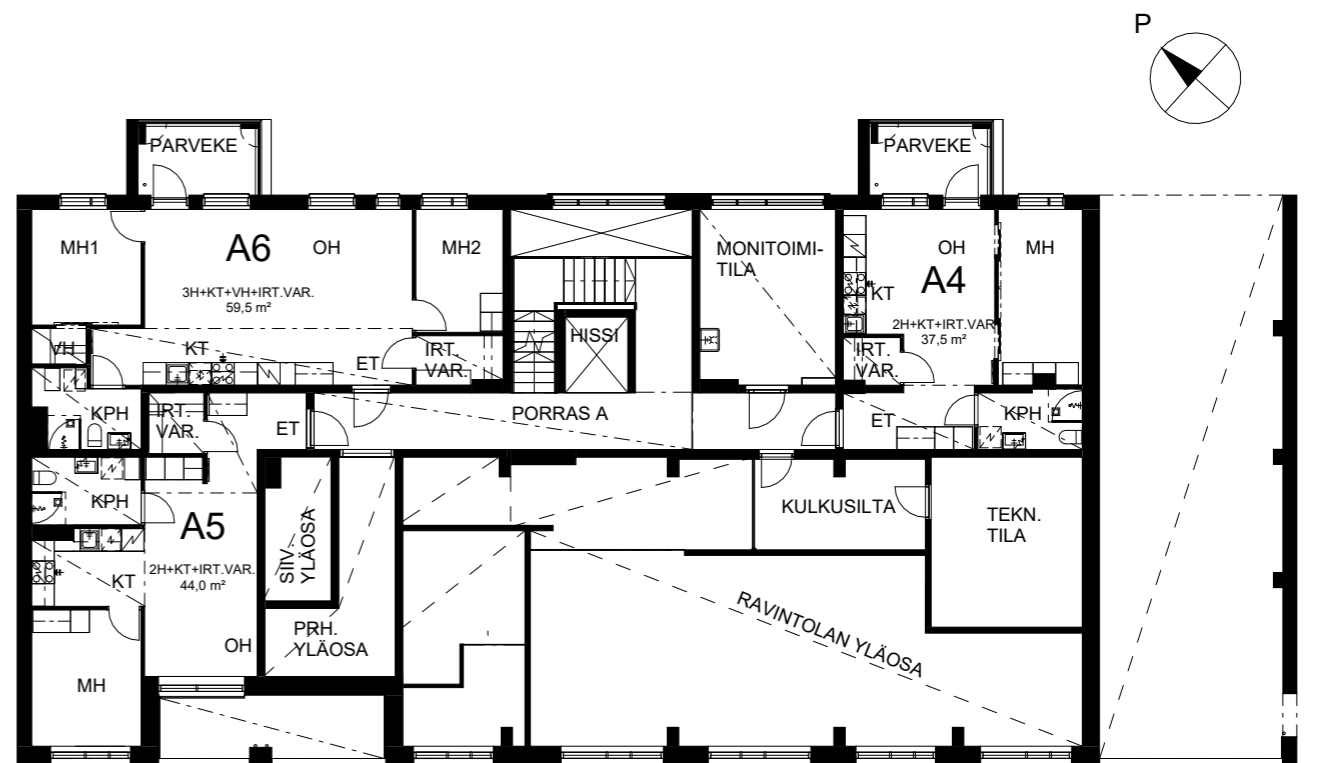




## 1. KERROS

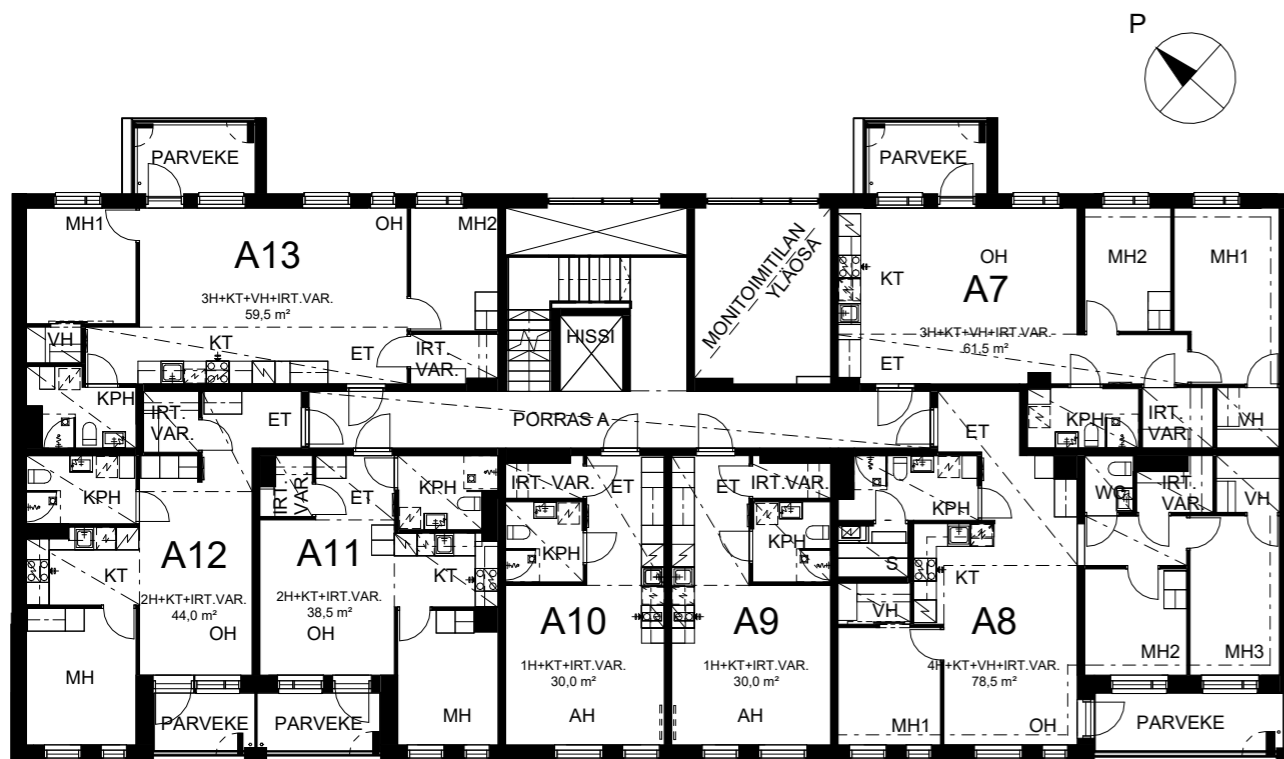


## 2. KERROS



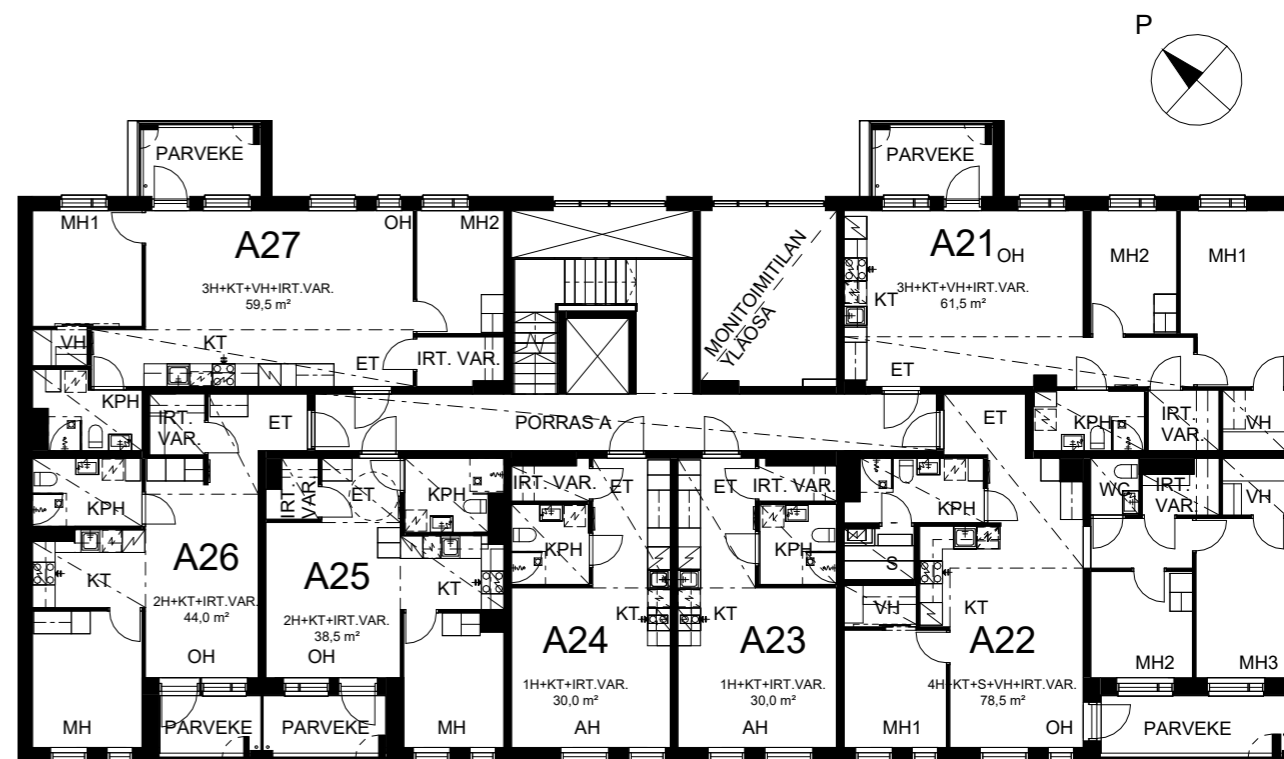
### 3. KERROS

1:200



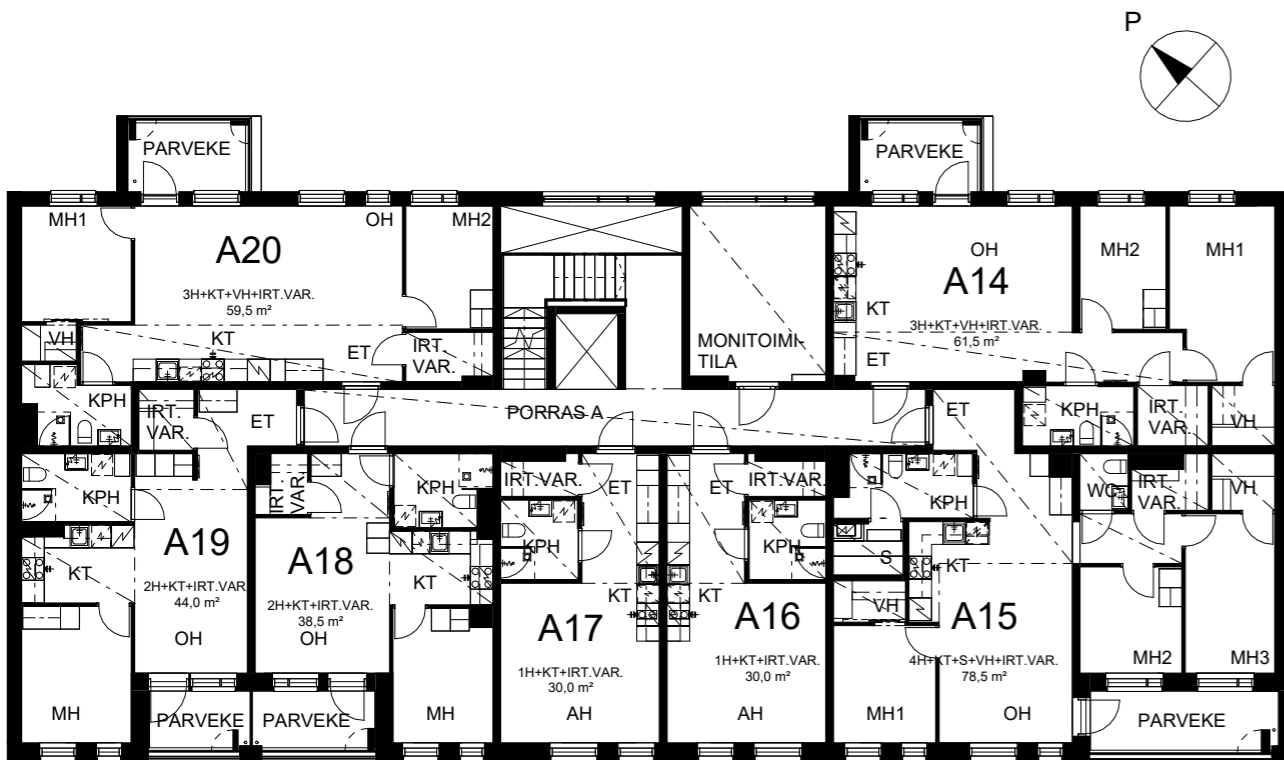
### 5. KERROS

1:200



### 4. KERROS

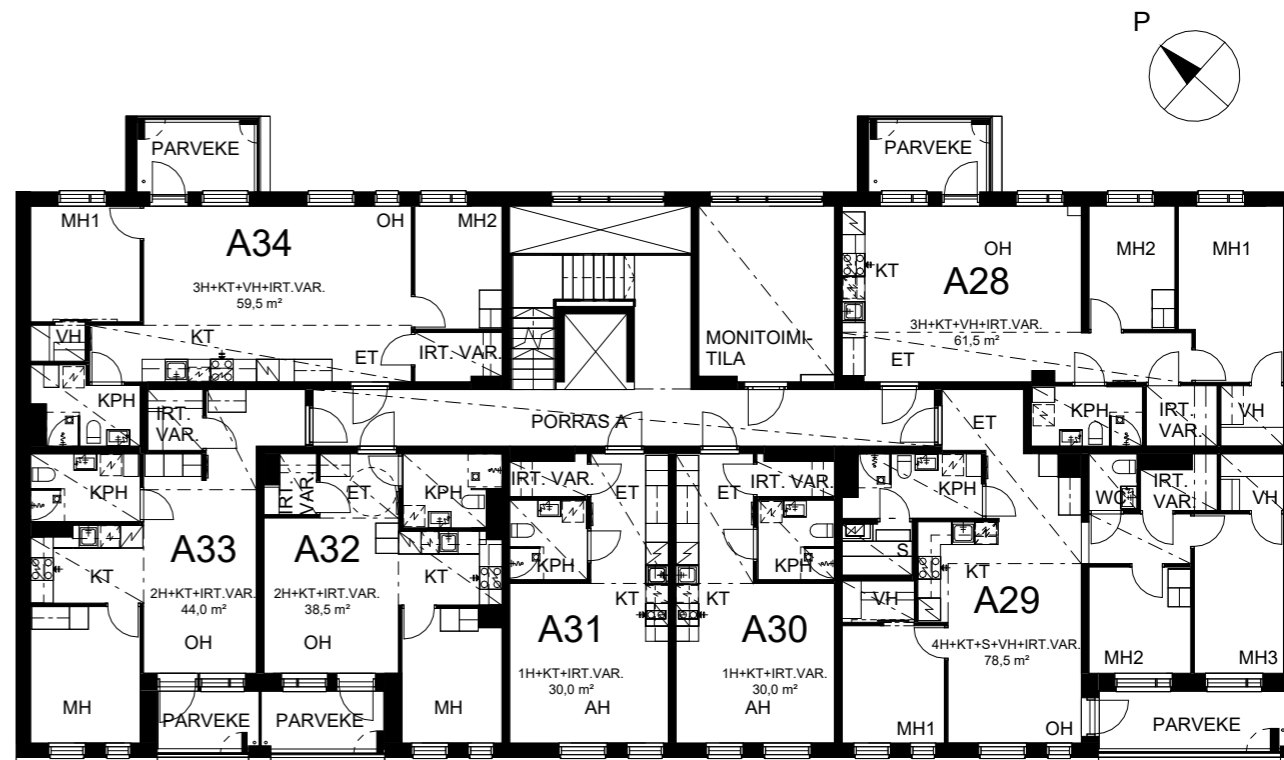
1:200



Mittakaava 1:200 5 m

### 6. KERROS

1:200



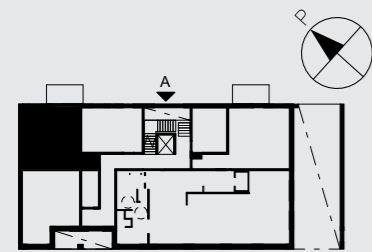
Mittakaava 1:200 5 m



29,0 m<sup>2</sup>  
1 h+kt

A3 1. KERROS

- Vain yksi tätä tilaratkaisua!
- Avarasta yksiöstä on näkymät viihtyisälle sisäpihalle.
- Oleskelutiloista portaat omalle asuntopihalle.



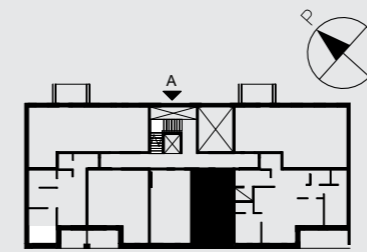
Mittakaava 1:100 5 m



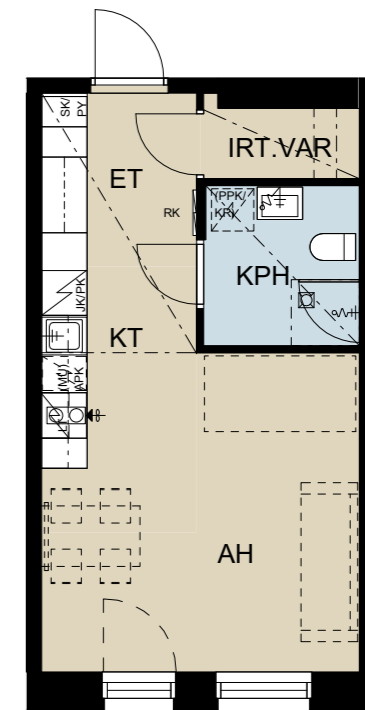
30,0 m<sup>2</sup>+  
irt.var. 2 m<sup>2</sup>  
1 h+kt

A9	3. KERROS
A16	4. KERROS
A23	5. KERROS
A30	6. KERROS
A37	7. KERROS

- Ranskalainen avautuu parveke ilta-aurinkoon.
- Irtaimistovarasto kätevästi eteisen yhteydessä.



Mittakaava 1:100 5 m

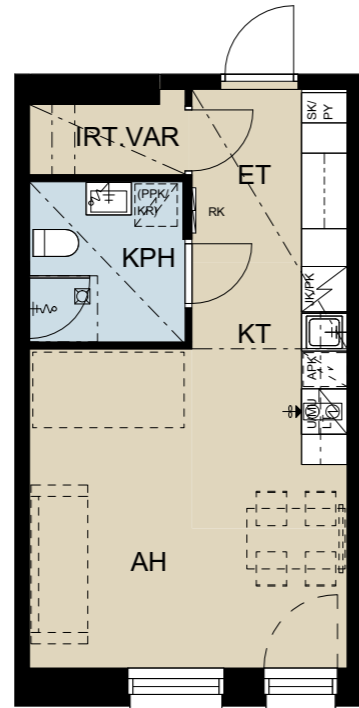
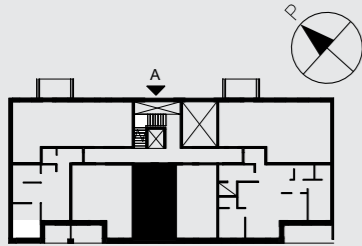


Ranskalainen parveke

## 30,0 m<sup>2</sup>+ irt.var. 2 m<sup>2</sup> 1 h+kt

A10	3. KERROS
A17	4. KERROS
A24	5. KERROS
A31	6. KERROS
A38	7. KERROS

- Ranskalainen avautuu parveke ilta-aurinkoon.
- Irtaimistovarasto kätevästi eteisen yhteydessä.



Ranskalainen parveke

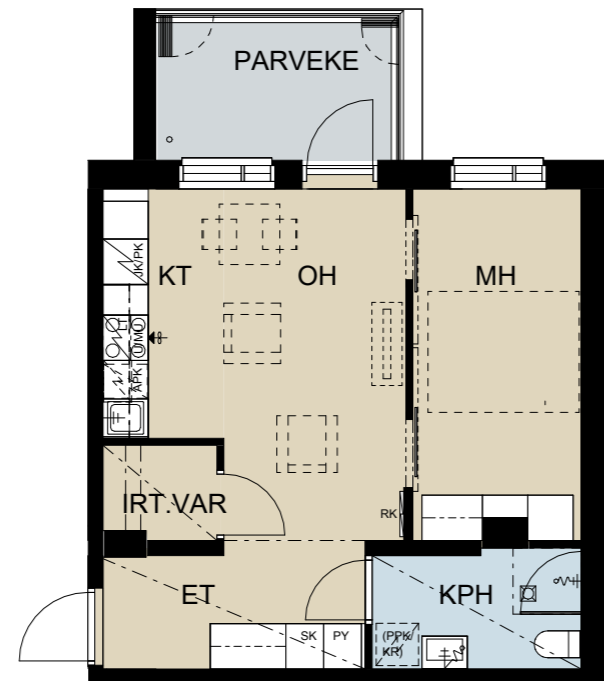
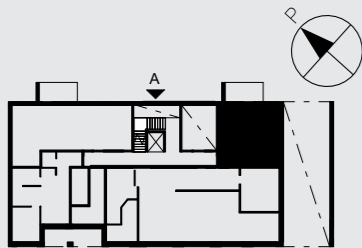


Suuntaa antava visualisointi asunnosta A39, 38,5 m<sup>2</sup> + irt.var. 2 m<sup>2</sup>, 2 h + kt.

## 37,5 m<sup>2</sup>+ irt.var. 2 m<sup>2</sup> 2 h+kt

A4	2. KERROS
----	-----------

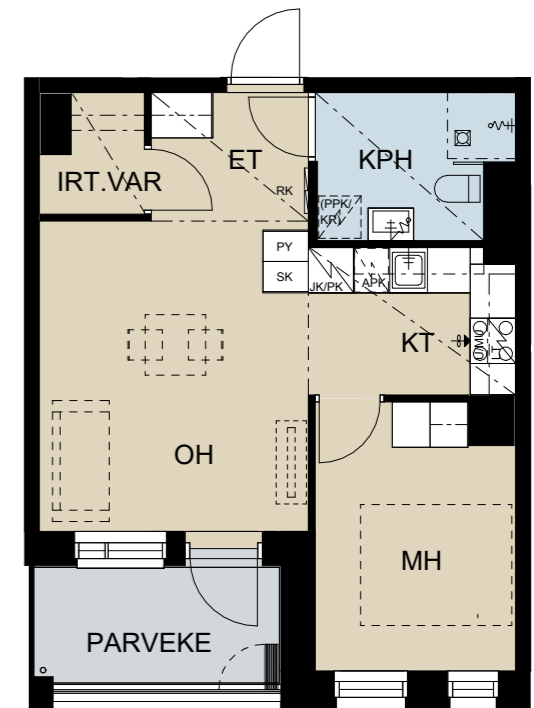
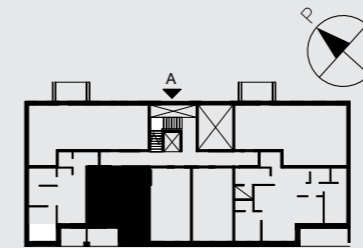
- Näkymiä viihtyisälle sisäpihalle.
- Lasitettu parveke aamuaurinkoon.
- Irtaimistovarasto kätevästi eteisen yhteydessä.



## 38,5 m<sup>2</sup>+ irt.var. 2 m<sup>2</sup> 2 h+kt

A11	3. KERROS
A18	4. KERROS
A25	5. KERROS
A32	6. KERROS
A39	7. KERROS

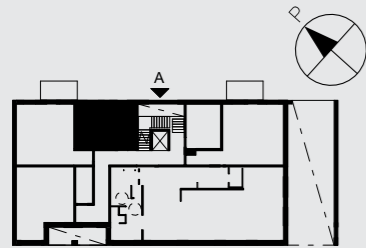
- Lasitettu parveke avautuu ilta-aurinkoon.
- Keittiö jäsentyy omaksi tilakseen.
- Irtaimistovarasto kätevästi eteisen yhteydessä.



**40,0m<sup>2</sup>**  
2 h+kt

A2 1. KERROS

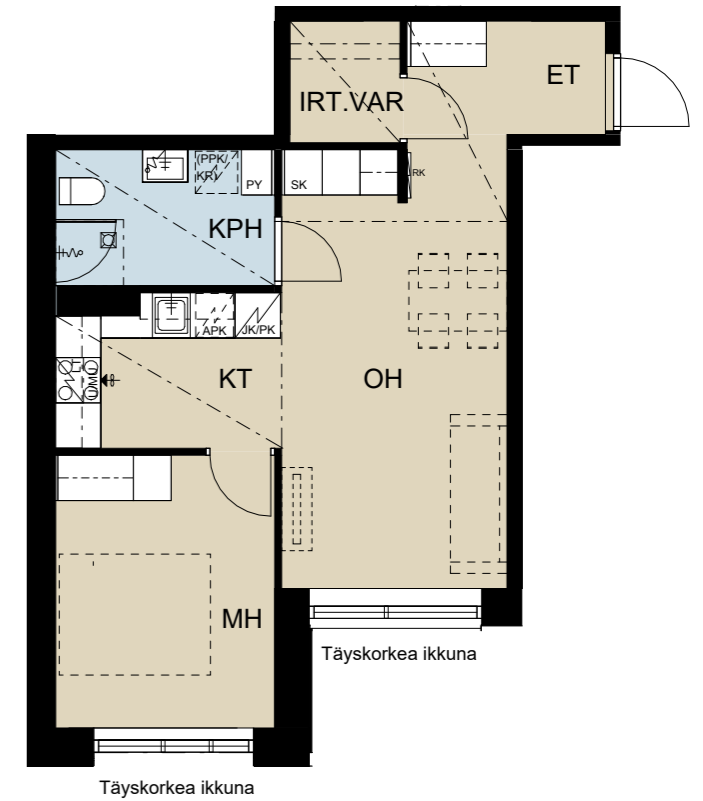
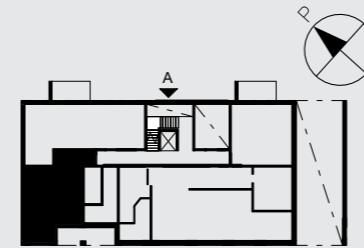
- Vain yksi tätä tilaratkaisua!
- Oleskelutiloista portaat omalle asuntopihalle.
- Näkymät viihtyisälle sisäpihalle



**44,0m<sup>2</sup>+**  
irt.var. 2,5 m<sup>2</sup>  
2 h+kt

A5 2. KERROS

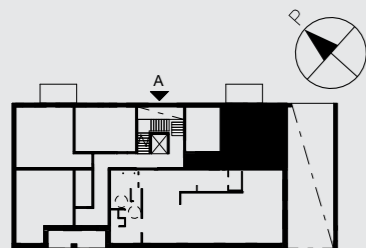
- Luonnonvalo korkeista ikkunoista!
- Keittiö jäsentyy omaksi tilakseen.
- Irtaimistovarasto kätevästi eteisen yhteydessä.



**43,0m<sup>2</sup>+**  
irt.var. 2 m<sup>2</sup>  
2 h+kt

A1 1. KERROS

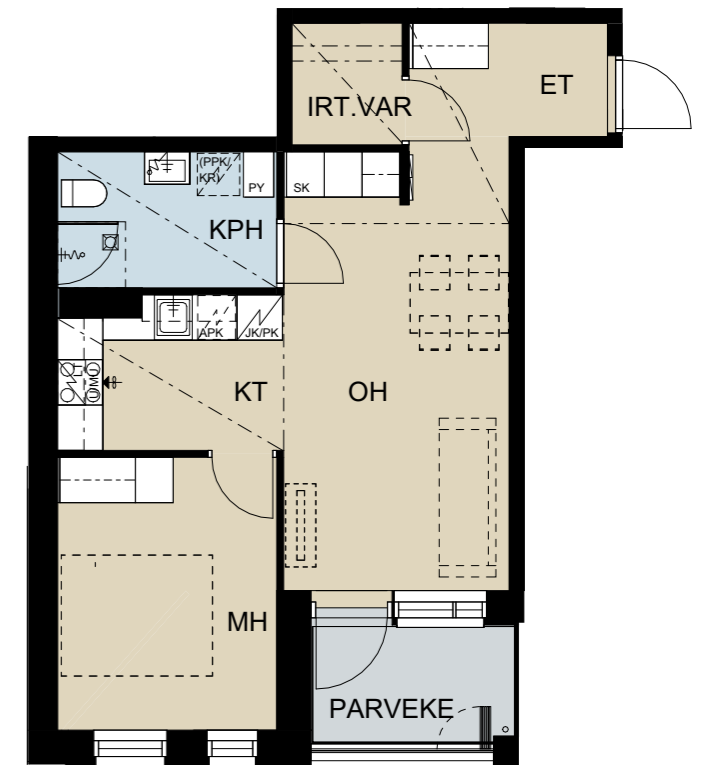
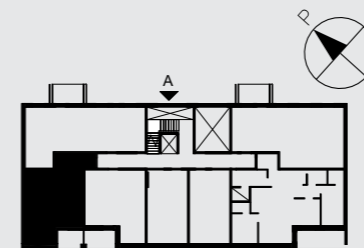
- Vain yksi tätä tilaratkaisua!
- Oleskelutiloista portaat omalle, tilavalle asuntopihalle.
- Näkymät viihtyisälle sisäpihalle.



**44,0m<sup>2</sup>+**  
irt.var. 2,5 m<sup>2</sup>  
2 h+kt

A12 3. KERROS  
A19 4. KERROS  
A26 5. KERROS  
A33 6. KERROS  
A40 7. KERROS

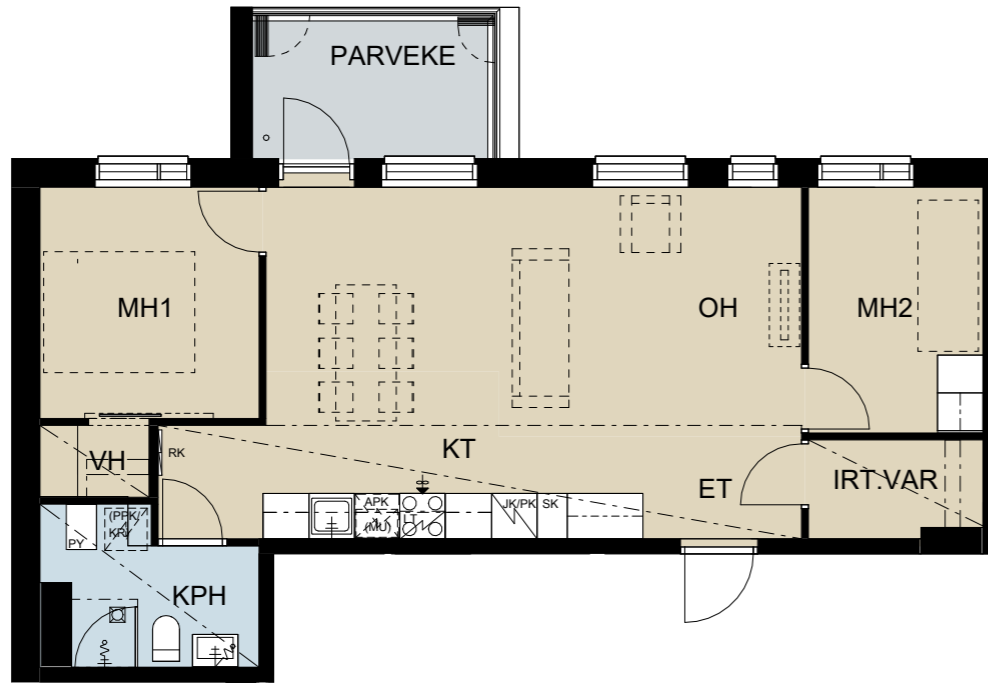
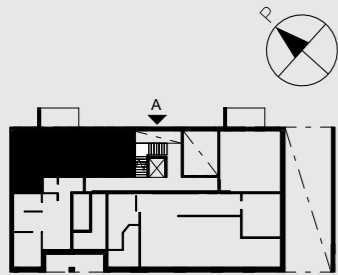
- Lasitettu parveke avautuu ilta-aurinkoon.
- Keittiö jäsentyy omaksi tilakseen.
- Irtaimistovarasto kätevästi eteisen yhteydessä.



## 59,5 m<sup>2</sup>+ irt.var. 3 m<sup>2</sup> 3 h+kt

A6 2. KERROS

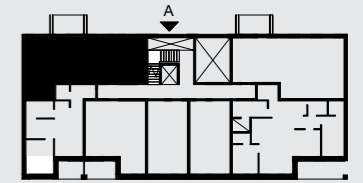
- Näkymiä viihtyisälle sisäpihalle.
- Lasitettu parveke aamuaurinkoon.
- Päämakuuhuoneen yhteydessä on vaatehuone.



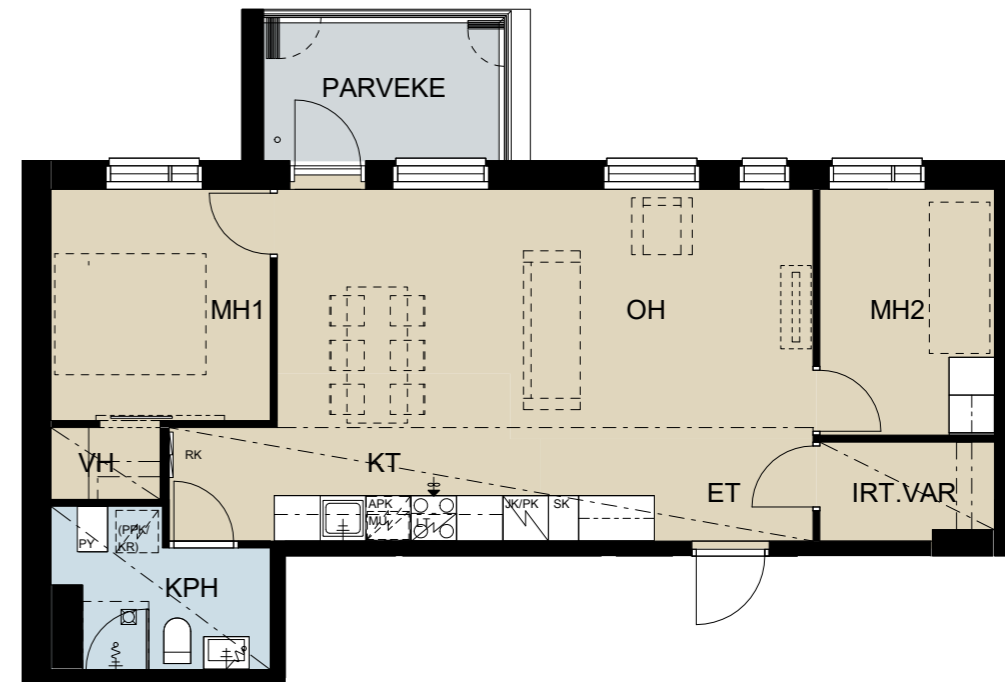
## 59,5 m<sup>2</sup>+ irt.var. 3 m<sup>2</sup> 3 h+kt

A20 4. KERROS  
A34 6. KERROS

- Näkymiä viihtyisälle sisäpihalle.
- Lasitettu parveke aamuaurinkoon.
- Päämakuuhuoneen yhteydessä on vaatehuone.



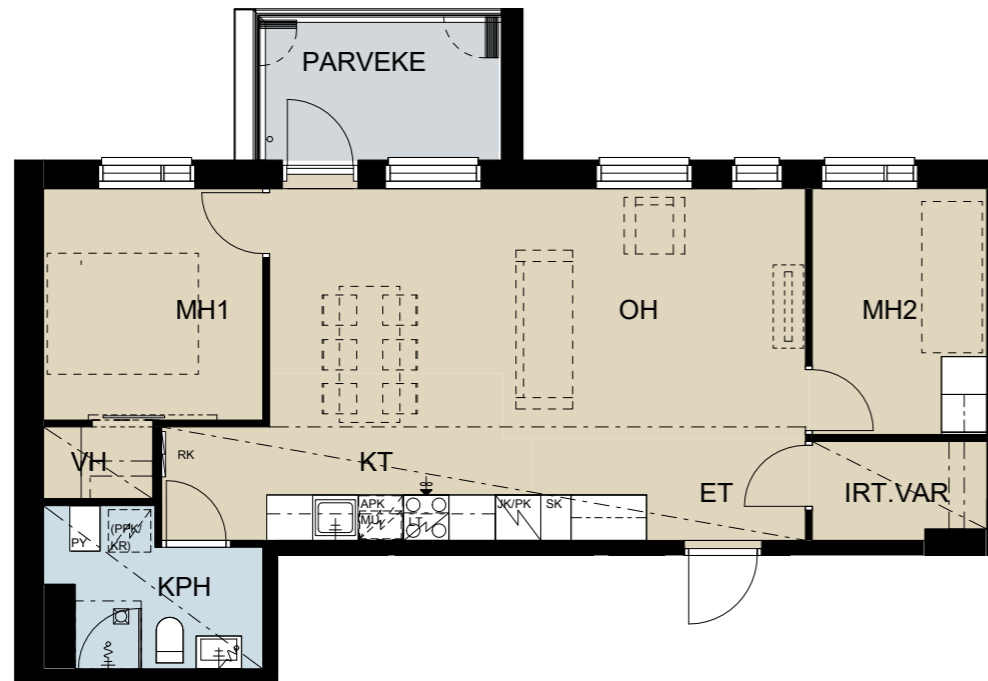
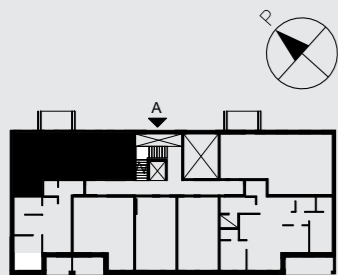
Mittakaava 1:100 5 m



## 59,5 m<sup>2</sup>+ irt.var. 3 m<sup>2</sup> 3 h+kt

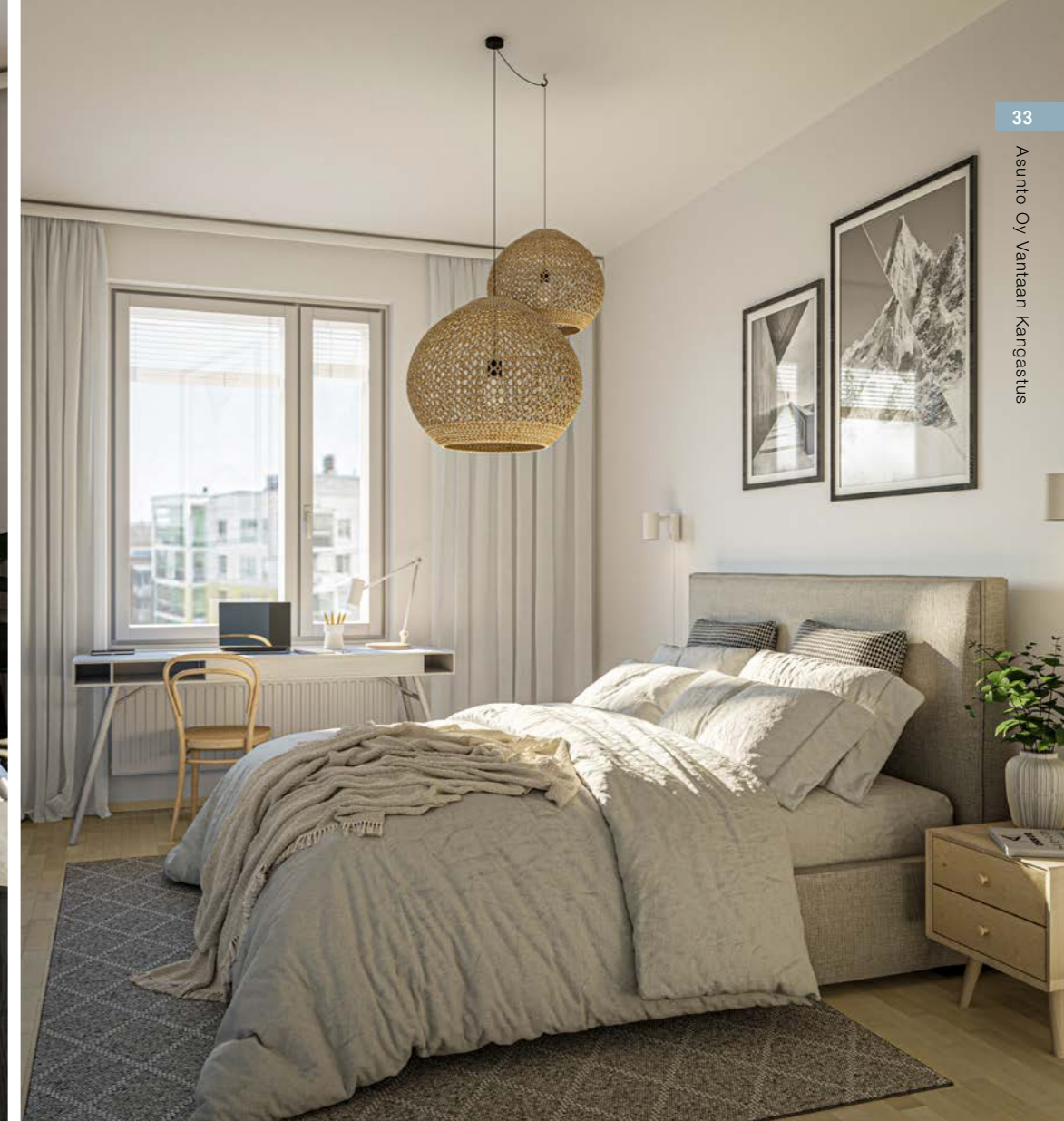
A13 3. KERROS  
A27 5. KERROS  
A41 7. KERROS

- Näkymiä viihtyisälle sisäpihalle.
- Lasitettu parveke aamuaurinkoon.
- Päämakuuhuoneen yhteydessä on vaatehuone.



Mittakaava 1:100 5 m

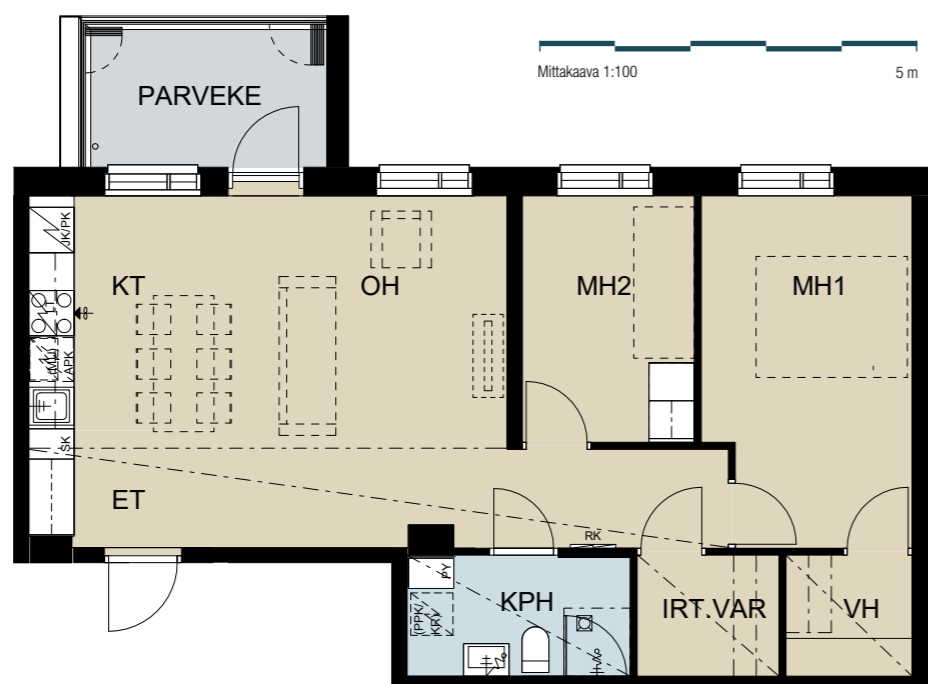




## 61,5 m<sup>2</sup> + irt.var. 3 m<sup>2</sup> 3 h + kt

A7	3. KERROS
A21	5. KERROS
A35	7. KERROS

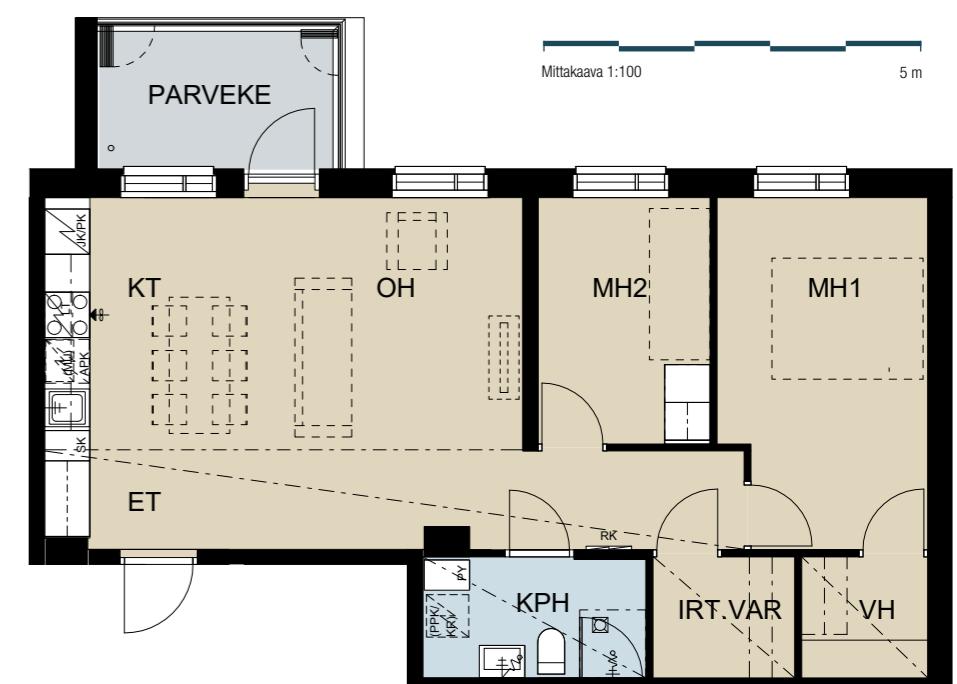
- Näkymiä viihtyisälle sisäpihalle.
- Lasitettu parveke aamuaurinkoon.
- Päämakuuhuoneen yhteydessä on vaatehuone.

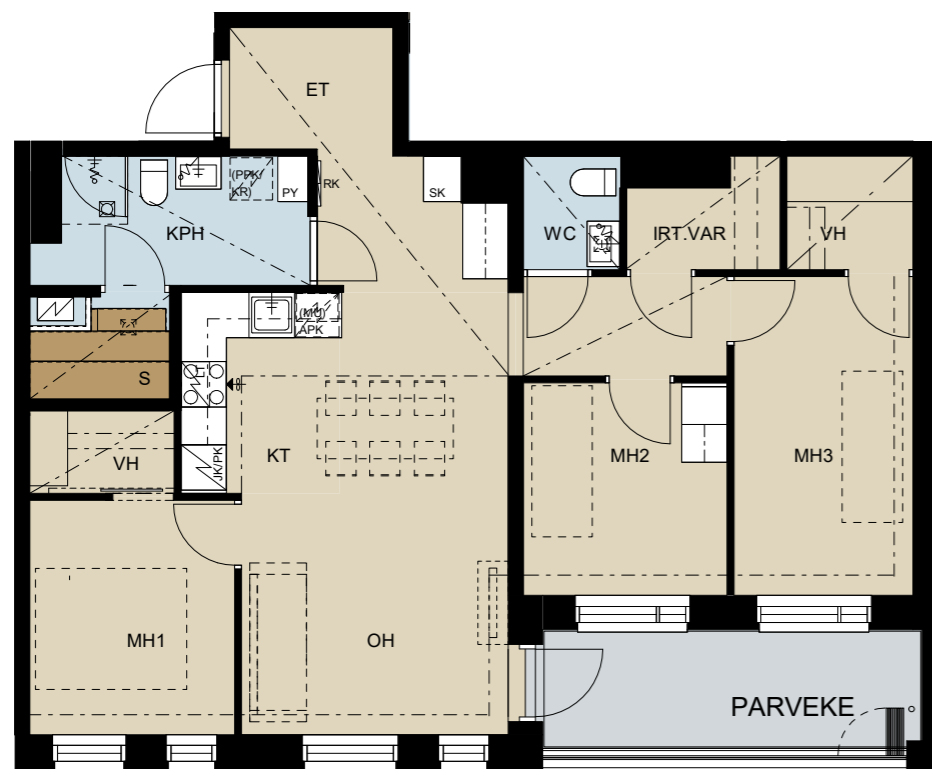


## 61,5 m<sup>2</sup> + irt.var. 3 m<sup>2</sup> 3 h + kt

A14	4. KERROS
A28	6. KERROS

- Näkymiä viihtyisälle sisäpihalle.
- Lasitettu parveke aamuaurinkoon.
- Päämakuuhuoneen yhteydessä on vaatehuone.

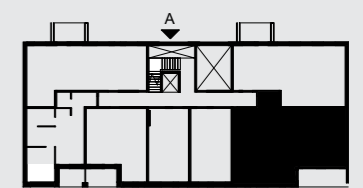




## 78,5 m<sup>2</sup> + irt.var. 2,5 m<sup>2</sup> 4 h + kt + s

A8	3. KERROS
A15	4. KERROS
A22	5. KERROS
A29	6. KERROS
A36	7. KERROS

- Lasitettu parveke avautuu ilta-aurinkoon.
- Kahdessa makuuhuoneessa vaatehuone.
- Oma sauna!
- Erillinen wc.



Mittakaava 1:100

5 m

# RAKENNUSTAPASELOSTE

## ASUNTOYHTIÖ

Asunto Oy Vantaan Kangastus sijaitsee Vantaan kaupungin 23. kaupunginosassa Kivistössä korttelissa 23151 omistamallalla tontilla 4. Rakennus on yksiportainen 7-kerroksinen kerrostalo. Osoite: Keimolantie 7, 01700 Vantaa.

## RAKENTEET JA JULKISIVUT

Asuinrakennukset ovat betonirunkoisia. Taloissa on pääosin paaluperustus. Ala-, väli- ja yläpohja ovat pääosin ontelolaat-tarakenteisia. Kerrostalossa on tasakatto, jonka katteena on bitumikermi.

Kerrostalon ulkoseinät ovat pääosin muurattuja ja eristerappattuja. Ulkoseinissä lämmöneristeen sisäpuoli on betonirakenteinen. Parvekkeiden taustaseinät ovat maalattua betonia tai eristerappausta.

## PARVEKKEET JA ASUNTOKOHTAISET PIHAT

Kerrostalon parvekkeiden lattiat ovat betonielementtejä. Parvekkeet ovat lasitettuja. Parvekkeiden kaide on metallirunkoinen lasirakenteiden kaide. Kaidelasi on kirkas. Kaitteen yläpuolinen osa on varustettu avattavilla parvekelaseilla. Parveke on vapaasti tuulettuva, eikä lasitus estä täysin tuulen, veden ja lumen tunkeutumista parvekkeille. Maantasaosunnoissa on lasittamaton maantasoinen terassipiha. Maantason terasseilla on betonikiveys.

## IKKUNAT JA OVET

Ikkunat ovat kolmilasisia sisään aukeavia puuikkunoita, joiden uloin puite ja ulkokarmin pinta on kestävyden varmistamiseksi polttomaalattua alumiinia. Parvekeovet ovat lasiaukollisia puuovia, joiden ulkopinta on alumiiniverhoitu ja polttomaalattu kuten ikkunoissa. Asuntojen ikkunat ja parvekkeiden ovet varustetaan sälekaihtimilla. Asuntojen palolaseissa ja parvekkeen ovesa sälekaihtimet ovat pinta-asennettuja. Asuntojen kerrostaso-ovet ovat yksilehtisiä, paloa pidättäviä puurakenteisia ovia.

## ASUNTOJEN SISÄTILAT

### Väliseinät

Huoneistoja rajaavat väliseinät ovat betoniseiniä. Asunnon sisäiset kevyet väliseinät ovat pääosin metallirankaisia kipsilevyseiniä. Märkätilojen seinät ovat pääosin teräsrakenteisia, kosteisiin tiloihin soveltuvia levyseiniä, ja ne vesieristetään sertifioitujen menetelmin.

### Väliovet

Väliovet ovat valkoisia tehdasmaalattuja laaka-/liukuovia pohjapiirustusten mukaisesti.

## Lattiat

Asuinhuoneissa on lautaparketti. Parkettia ei asenneta kiintokalusteiden alle. Poikkeustapauksissa parketti asennetaan myös kiintokalusteiden alle käytettävyyden takia. Lautaparkettipäälysteeseen tehdään tarvittaessa valmistajan ohjeiden mukaisesti liikuntasauvoja, jotka peitetään listoilla. Pesuhuoneen, saunan, wc-tilojen lattioissa on keraamiset laatat.

## Seinät

Asuinhuoneiden seinät tasoitetaan ja maalataan. Tasoitusta ja maalausta ei uloteta kiintokalusteiden taakse. Keittiön työtason ja seinäkaapiston väli laatoitetaan tai välitilaan asennetaan välitilalevy. Pesuhuoneiden ja wc-tilojen seinissä on keraamiset laatat. Saunojen seinät paneloidaan.

## Katot

Asuinhuoneiden katot ovat pääosin ruiskutasoitettuja ja osin maalattuja. Saunan, pesuhuoneen, wc-tilojen katot paneloidaan.

## Kalusteet

Asuntojen kalusteet tehdään kalustekaavioiden mukaisesti. Kalusteet ovat tehdasvalmisteisia vakiokalusteita. Kalusterungot ovat väriltään valkoisia. Keittiön työtasot ovat laminaattia ja päältäpäin työtasoon upotetut altaat ovat ruostumatonta terästä tai komposiittia.

## Koneet ja laitteet

Keittiöissä on induktiokeittotaso, kalusteuuni ja integroitu mikroaaltouuni tai mikro-/kalusteuuniyhdistelmä, liesikupu, kalustepeitteinen astianpesukone ja kylmälaite. Keittiöiden varusteet on esitetty tarkemmin Materiaalivalinnat-esitteessä ja keittiökäytökäytävissä. Pesuhuoneissa on liitännät ja tilavaraukset pyykinpesukoneelle ja kuivausrummulle.

## ILMANVAIHTO, LÄMMITYS JA VESI

Rakennuksessa on lämmöntalteenotolla varustettu keskitetty tulo- ja poistoilmanvaihtojärjestelmä. Asunnoissa voidaan ruoanlaittoilanteissa liesikuvun säätöpelti avata, jolloin liesikuvun kautta poistetaan suurempi ilmamäärä kuin normaalitilanteessa.

Asunnoissa on asuntokohtainen kylmän ja lämpimän veden mittari.

Lämmityksenä on termostaatein varustettu vesikiertoinen patterilämmitys, joka on liitetty kaukolämpöverkostoon lämmönsiirtimen välityksellä. Kylpyhuoneen ja erillis-wc:n laattalattioissa on mukavuuslattialämmitys, joka on kytketty asunnon sähköstä.

# 31.5.2021

## JÄRJESTELMÄT

Yhtiössä on kaapelitelevisiojärjestelmä. Asunnoissa on laajakaistainen tietoliikennekaapelointi kiinteää internetliittymää varten. Asunnon yhtiövastikkeeseen kuuluu vakiona laajakaistaliittymä.

Asuntoyhtiön ulko-ovet on varustettu koodilukoilla. Asuntoyhtiön yhteistilat on varustettu sähköisellä lukituksella. Tilojen avaamiseen asukkailla on käytössä sähköinen tunnistin (avain), joka on helposti otettavissa pois käytöstä ja uusittavissa mm. katoamistapauksen yhteydessä. Sähköinen kulunhallintajärjestelmä edesauttaa parempaa turvallisuutta, sillä se kerää muistiin tiedot yhteistiloissa käynneistä.

Yhtiö kuuluu toistaiseksi voimassa olevalla sopimuksella ympäristövalvontaan, joka tuottaa reaaliaikaista tietoa teknisten järjestelmien toiminnasta. Hälytykset ja vikailmoitukset tulevat valvomoon, jossa asiantuntija analysoi ne ja tekee tarvittavat toimenpiteet. Valvomo raportoi järjestelmien toiminnasta säännöllisesti kiinteistön isännöitsijälle. Etäseuranta lisää järjestelmien toimintavarmuutta, ennaltaehkäisee ongelmia ja nopeuttaa korjaustoimenpiteitä.

## IRTAIMISTOVARASTOT

Yhtiön irtaimistovarastot sijoittuvat pääosin huoneistojen sisälle pois lukien A2 ja A3 huoneistot, joiden irtaimistovarastot sijoittuvat tontin 5 yhteyteen rakennettavaan väestönsuojarakennukseen. A2 ja A3 huoneistojen irtaimistovarastot sijoitetaan väliaikaiseen, mahdollisesti yhtiön ulkopuolella olevaan tilaan, kunnes tontille 5 rakentuva yhtiön väestönsuoja on valmistunut.

## YHTEISET PIHA-ALUEET JA AUTOPAIKOITUS

Piha-alueet ja istutukset tehdään erillisen pihasuunnitelman mukaisesti. Rakentamisaikana asunnon ostaneille asiakkaille tehdään kysely, jossa on mahdollisuus vaikuttaa pihasuunnitelmaan vaihtoehtoisten ratkaisujen kautta. Kyselyn aikataulu sovitetaan yhteen rakentamisaikataulun kanssa. Osa yhteispihasta valmistuu, kun tontille 5 rakentuva yhtiö saa pihatyöt valmiiksi.

Asuinkerrostalotonttien piha-alueet ovat pääosin yhteispihaa. Korttelin tonttien välillä on allekirjoitettu yhteisjärjestelysopimus, jossa on sovittu yhteisistä piha-alueista, piharakennelmista ja saunaosastosta, väestönsuojasta, väestönsuojan kattopihasta, jäteposteistä, varastotiloista, kulkuoikeuksista, johdoista, putkista ja kaapeleista.

Asuntoyhtiön hallinnassa olevat autopaikat (25 kpl) sijaitsevat hallinnanjakosopimuksen mukaisesti pysäköintilaitoksessa yhtiön määräosin omistamalla tontilla 23152/2. Pysäköintilaitoksessa sijaitsevat autopaikat myydään pääosin erillisinä osakkeina. Hallinnanjakosopimuksen mukaisesti asuntoyhtiöiden yhteiskäytössä on pysäköintilaitoksessa sijaitsevia tiloja, kuten muun muassa yhteisiä pysäköintipaikkoja (6 kpl), polkupyörien korjaus- ja säilytystilat sekä kierrätyshuone.

## HUOMAUTUS

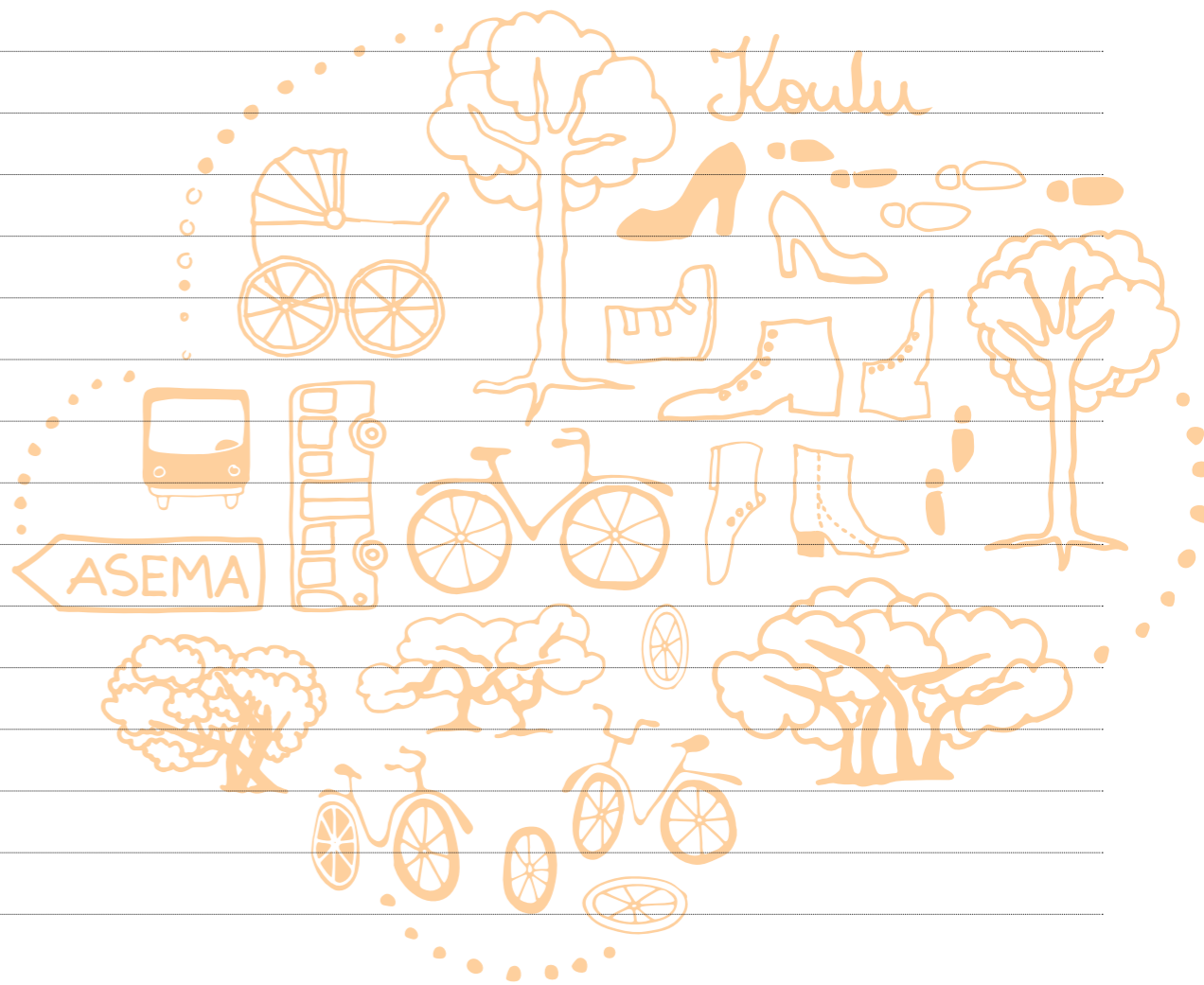
Rakennustapaselostus on tarkoitettu yleisluontoisen tiedon antamiseksi. Rakentaja pidättää itsellään oikeuden perustelusta syystä vaihtaa edellä mainittuja materiaaleja ja/tai rakenteita toisiin vastaaviin/samanarvoisiin materiaaleihin ja/tai rakenteisiin sekä soveltaa arkkitehdin antamia mittoja.

Edellä mainitun lisäksi, rakentaja pidättää itsellään oikeuden tehdä talotekniikasta johtuvia koteloiteja ja kattojen vähäisiä alaslaskuja, kohteen esitteessä ja pääpiirustuksissa esitetystä poikkeavalla tavalla.

Yhtiö toteutetaan rakennusluvan hakupäivänä voimassa olevien energiamääräysten ja rakentamismääräysten mukaisesti. Esitteen 3D-kuvat ovat taitelijan näkemyksiä kohteesta, eivätkä välttämättä vastaa kaikkien yksityiskohtien osalta toteutuvaa kohdetta.

Ostajan on tutustuttava lopullisiin myyntiasiakirjoihin kauppa-kirjan allekirjoituksen yhteydessä.

Ostajalla on mahdollisuus tutustua sisustusmateriaaleihin, tehdä sisustusvalintoja ja vaikuttaa asunnon ilmeeseen YIT Plus Studioissa annettujen aikataulujen mukaisesti.





**KOTEJA JÄRJELLÄ JA TUNTEELLA**



[yit.fi/kangastus](https://yit.fi/kangastus)

**ESITTELY JA MYYNTI**

YIT Asuntomyynti  
Arkadiankatu 2, 00100 Helsinki  
Puh. 020 433 2990\*

**RAKENTAJA**

YIT Suomi Oy  
PL 36, 00621 Helsinki  
puh. 020 433 111\*\*

(\*Puhelun hinta 0,088 eur/min)

[facebook.com/YitKoti](https://facebook.com/YitKoti)  
[yit.fi](https://yit.fi)