

YIT

HELSINGIN RUT

ARTE-KORTTELI ARABIANRANTA KERROSTALOKOTEJA



Kaupungilla



Visualisointi.



Yhdessä elämisen taidetta

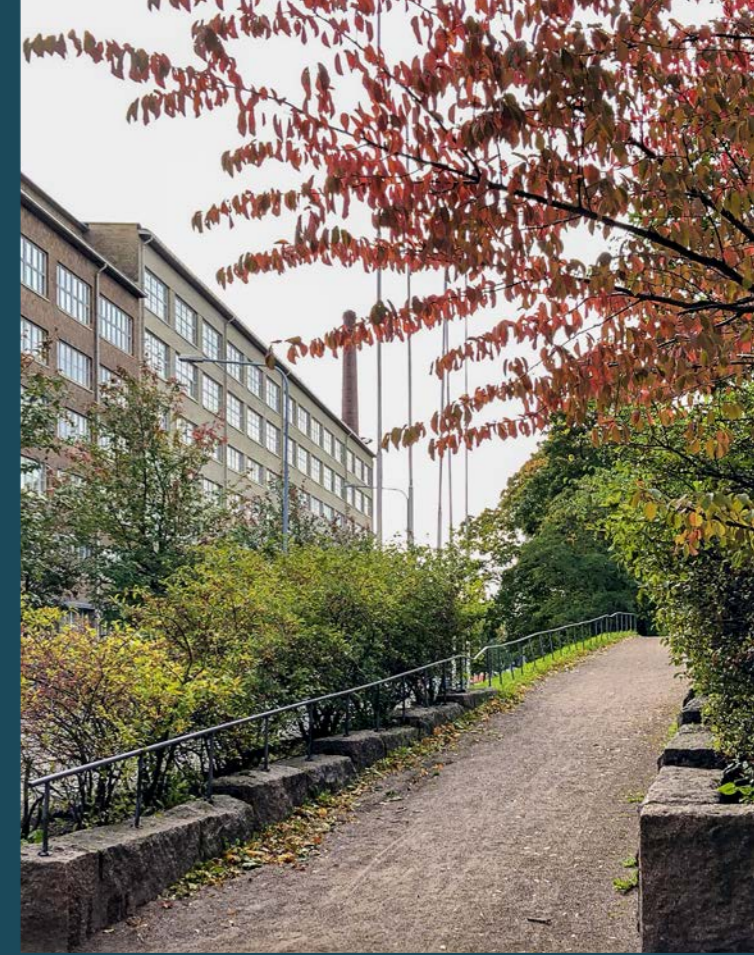


A

R

E

E



Eksoottinen Arabia Helsingin syntysijoilla

Arabianrannassa asut Helsingin itäisen kantakaupungin alueella Helsingin syntysijoilla. Helsinki perustettiin vuonna 1550 Ruotsin kuninkaan Kustaa Vaasan käskystä Vanhankaupunginlahteen laskevan Vantaanjoen suulle.

Asuinalueita ei ole nimetty Arabian tehtaiden mukaan, kuten yleensä luullaan. Arabia löytyy mainintana jo 1700-luvun asiakirjoista. Eksoottisen nimensä alue sai siitä, että sen sijainti koettiin kovin kaukaiseksi keskustaan nähden. Arabianranta on osa Toukolan kaupunginosaa, josta löytyvät myös mm. Syyriankatu, Damaskuksentie, Kongontie ja Koreankatu. Huviloiden tontteja ja katuja aikoinaan

nimettäessä ei tiedetty, että tulevaisuudessa matka kaukaisesta Arabianrannasta taituu lähes vartissa keskustaan julkisilla liikennevälineillä.

Ensimmäiset Arabian keramiikkatehtaan rakennukset nousivat merenlahden rannalle 1870-luvulla. Nykyiset vanhimmat punatiiliset rakennukset alueella ovat tältä ajalta. Arabian tehtaasta kasvoi 1940-luvun loppuun mennessä maailman suurin keramiikkatehdas. Loppu on suomalaisen keramiikkatuotannon ja muotoilun voitokasta historiaa, joka elää vahvasti Arabianrannassa tänäkin päivänä.



Lähde lähimatkalle designin ja taiteen kaupunginosaan

Merellinen Arabianranta vetää puoleensa designin ja taiteen ystäviä läheltä ja kaukaa. Heittäydy turistiksi ja tee lähimatka tulevaan kotikaupunginosaasi. Tässä muutamia tärppejä Arabianrannan kiinnostavista nähtävyyksistä ja paikoista. Bussilla tai raitiovaunulla pääset vartissa keskustasta kohteeseen, jossa lähimatkailijaa palvelevat lukuisat ravintolat ja kahvilat. Matkalle kannattaa ottaa mukaan hyvät kengät ja nauttia samalla läheisistä luontokohteista.

1 PROSENTTITAIDEPOLUT

Arabianranta on ensimmäinen Helsinkiin rakennettu taidekaupunginosa, jonka jokaisen kohteen rakennuskustannuksista on käytetty 1–2 prosenttia taiteeseen. Porraskäytävistä, pihoilta ja puistoista löytyy mm. veistoksia, keramiikkaa, valokuvia, maalauksia ja mosaiikki- ja valoteoksia. Tutustu taidepihoihin ja teoksiin kävellessä, Artova Ry:n ylläpitämän taidepolkukartan voi ostaa esimerkiksi Kaffila Bokvillanista (1).

2 ARABIA 135 -TEHDASKORTTELI

Arabian keramiikkatehdas, Arabian museo ja Arabiakeskuksen myymälät löytyvät kätevästi yhdestä korttelista Hämeentien varrelta. Design-museo Arabia esittelee keramiikkatehtaan ja liitalan lasitehtaan tuotantoa vuodesta 1873 tähän päivään. Samalla voit hankkia tuliaiseksi uuteen kotiin kotimaista muotoilua ja sisustustuotteita Arabiakeskuksen myymälöistä. Täältä löytyy myös kirjasto ja lähin Posti.

3 TAPIO WIRKKALAN TAIDETUOTO

Elämyksellinen yhdysvaltalaisen taiteilijan Robert Wilsonin suunnittelema puisto ja kokonaistaide-teos koostuu pensasaitojen rajaamasta yhdeksästä huonemaisesta tilasta. Niiden sisällä on erilaisia kotiin ja yhdessäoloon liittyviä taide-elementtejä ja teemoja. Helsingin kaupungin julkisen taiteen kokoelmaan kuuluva puisto löytyy Arabianpolun varrelta.

4 ANNALAN PUUTARHA

Lähellä Arabianrantaa Vanhassa kaupungissa Helsingin syntysijoilla on keidas keskellä kaupunkia. Idyllinen Annala on kaikille avoin puistoalue, jonka sydän on vuonna 1832 valmistunut Helsingin vanhin huvilarakennus, Annalan Huvila. Puutarhan tuntumassa on myös Helsingin alkuperäinen perustamispaikka ja muistomerkki, jonka kautta voi suunnata kohti koskea.

5 VANHANKAUPUNGINKOSKI

Idyllisiä maisemia, ulkoilureittejä ja yksi kaupungin suosituimmista kalastuspaikoista. Kulttuurihistoriallisesti merkittävä koski sijaitsee reilun kilometrin päässä tulevasta Arte-korttelista. Kosken itähaaran ja länsihaaran välissä olevalla Kuninkaankartanonsaarella on Tekniikan museo ja Voimalamuseo. Saaren eteläranta on suosittu oleskelu- ja piknik-paikka.

6 VIKKI-VANHANKAUPUNGINLAHTI

Vanhankaupunginlahden rantaviivaa pitkin pääsee ainutlaatuiselle Viikki-Vanhankaupunginlahden luonnonsuojelualueelle, joka tunnetaan myös lintuparatiisina. Vanhankaupunginlahti, Viikin pelot ja Vantaanjoki ovat ainutlaatuinen luontokokonaisuus keskellä Helsinkiä. Samalla reissulla hoituu kaksi lähiluontokohdetta, kun kuljet lopuksi pitkospuuta pitkin suojeltuun Lammassaaren nauttimaan maisemista.



Kaupungilla

KAUPUNKI HELLII KAIKKIA AISTEJANI

Kaupungilla olen ihmisten ilmoilla ja aistin uudet tuulet ensimmäisenä. Täällä myös eilinen on muotia ja arki täynnä ajan kerrostumia. Kaupungilla ei tarvitse kiirehtiä, sillä olen valmiiksi perillä. Ulottuvillani on vehreät puistot istutuksineen ja kävelyreitteineen. Kaupungin rytmi kuljettaa löydöstä toiseen, terästää uteliaisuuteni ja pitää hereillä. Kaupungilla sydämeni sykkii voimakkaammin, kotona se lepää ja rentoutuu uutta päivää odottaen.

Lue lisää: [yit.fi/reviirit](https://www.yit.fi/reviirit)



[yit.fi/arte](https://www.yit.fi/arte)



Suuntaa antava visualisointi.



LÄHIKAUPPA, ARABIA 135 -TEHDASKORTTELI
ALAKOULU, PÄIVÄKOTI
METROPOLIA AMK, AALTO YLIOPISTON KAMPUS



BUSSIPYSÄKKI 100 M
RAITIOVAUNUPYSÄKKI 300 M
TULOSSA PYÖRÄBAANAVERKKO



TAIDEPIHAT JA -PUISTOT
KAUPPAKESKUS
ANNALAN PUUTARHA
VANHANKAUPUNGINKOSKI

Seiniään suuremmaksi muotoiltu koti

Helsingin Rut on Arte-korttelin kolmas asuintalo päättyvän Kaanaankadun varrella. Toisella puolella on iso etelään aukeava yhteispiha, johon tulee viljelylaatikoita, leikkipaikkoja, kuntoilutelineitä sekä tilaa asukkaiden omille tapahtumille.

Talon ylimmässä kerroksessa on yhteinen saunaosasto ja designtoimiston sisustama kerhotila. Katutasossa on paikkoja liikkeille ja palveluille, autohallissa odottaa yhteiskäyttöauto. Täällä asut urbaanisti oman korttelin suojassa kodissa, jonka mahdollisuudet ulottuvat seiniään laajemmalle!

KeramiiKANÖRTIN ja fanin tutkielma keraamikosta



Arten taloyhtiöiden julkisivuja koristavat nimikaimojensa inspiroimat kuvitukset. Matti Pikkujämsä on helsinkiläinen Pohjois-Pohjanmaalta kotoisin oleva kuvittaja, jolle Rut Bryk on omien sanojensa mukaan lähes jumalhahmo. Pikkujämsän valikoituminen juuri Rutin nimeä kantavan talon julkisivutaiteilijaksi olikin mieluisa sattuma.

” - Suomalainen taideteollisuus ja sen kultakauden taiteilijat ovat minulle rakkaita. Erityisesti Rut Bryk on vaikuttanut paljon omaan tekemiseeni, joten jos olisin saanut itse valita Arten taloyhtiöistä jonkun, olisi se ollut juuri tämä, kertoo lastenkirjojen ja lehtien kuvituksista tuttu Matti Pikkujämsä.

Kuvitusta varten Pikkujämsä uppoutui uudelleen keraamikon tapaan tyyliä käyttäen väriä. Tuotanto oli jo entuudestaan tuttu ja omalla seinälläkin on keräilyharrastuksen seurauksena muutama taiteilijan työ.

- Teos on ikään kuin tutkielma hänen elämäntyöstään. Taiteilijan elämänsä kulkee lineaarisesti vasemmalta oikealle ja kuvituksissa on omia tulkintoja hänen kulloisestakin tyylistään ja kuvamaailmastaan sekä myös yksi muotokuva Rutista itsestään, Pikkujämsä kuvailee.

Toistaiseksi vielä nimetön teos vedostetaan Helsingin Rutin katutasen seinäpintaan betonipinnoitteella. Harmaan värimaailman vastakohtana Pikkujämsä halusi käyttää mahdollisimman elävää viivaa tuomaan kokonaisuuteen huokoisuutta ja lämpöä.

- Olen viime vuosina kulkeutunut kohti vapaampaa tekemistä, piirtämistä ja maalaamista ja käytän koko ajan vähemmän tietokonetta. Julkinen taideteos ei oikeastaan eroa tänä päivänä hirveästi vaikkapa lehtikuvituksista, koska kaikkea jää digitaalinen jälki. Jokainen kerta pitää siis tehdä täysillä, kaikki tuotokset ovat omalla tavallaan pysyviä.

Pikkujämsä tunnustautuu keramiikanörtiksi, joka tutki Brykin töitä Arabian museossa jo opiskeluaikoina Taideteollisessa korkeakoulussa.

Penkki, johon valo tekee tunnelin



Antrei Hartikainen työskentelee monipuolisesti muotoilun ja taiteen rajapinnassa.

Arte-korttelin sisäpihalla voi levähtää taiteessa. Fiskarsin ruukkikylässä asuva ja työskentelevä puuseppämestari ja itseoppinut muotoilija Antrei Hartikainen on suunnitellut artelaisten iloksi käyttötaideteoksen, jonka tunnelma muuttuu vuodenaikojen mukaan.

” - Teos on pihapiirin muotoihin mukautuva usean ihmisen istuttava pitkä penkki, jossa on erikorkuisia kohtia levähdykseen tai pidempiaikaiseen pihapiirin havainnointiin, kertoo Hartikainen.

Inspiraatio veistokselliseen teokseen tuli Hartikaisen lapsena kokemasta innostuksesta luolia ja tunneleita kohtaan. Penkin istuinpinta muodostuu pitkittäisistä pyörötangoista, joiden väliin jää pienet raot. Teoksen sisään jää avoin tunnelinomainen tila, joka on sekin harkittu osa kokonaisuutta.

- Halusin luoda ilmavan teoksen, joka kutsuu eri ikäisiä ihmisiä käyttämään ja ihmettelemään sitä. Penkin sisään siivilöityvä valo luo sinne omanlaisen tunnelman, joka muuttuu vuodenaikojen ja sään mukaan.

Käyttötaideteoksen materiaali on Suomen sääoloihin sopiva haponkestävä teräs. Puuhuonekaluista ja -veistoksista tunnettu Hartikainen otti materiaalin vastaan mielenkiintoisena haasteena.

- Käsittelemättömän teräs luo sopivan kontrastin suhteessa viheralueeseen ja penkillä istuviin ihmisiin. Oli mielenkiintoista perehtyä teräksen muotoilu ohjaaviin ominaisuuksiin, Hartikainen sanoo.



Arten taloilla on kahdet kasvot

Arte-korttelin suunnittelun lähtökohtana on ollut Arabianrannan historia ja taiteellinen ilmapiiri. Korttelin taloilla on julkiset ja yksityiset kasvot. Kaupunkikuvaan istuvat ja sitä rajaavat urbaanit rakennukset kehystävät toisella puolella suojaisaa yhteistä korttelipihaa. Korttelin pääsuunnittelija, arkkitehti SAFA Pet Michael kertoo ajatuksista suunnittelun taustalla.



Arte-korttelin talot edustavat Arabianrannalle tyypillistä uusurbania ajattelua. Rapatut ja tiiliset suojaavat pinnat muodostavat yhtenäisen kaupunkimaisen korttelirakenteen Hämeentien ja Kaanaankadun puolelle, etelään avautuvan pihan puolella on puistoa ja julkisivut ovat vapaammin sommiteltuja. Arabianrannalle tyypillisesti pihasisivut ovat siis jotain ihan muuta, mitä katusivut antavat ymmärtää.

Kolmannen taloyhtiön Rutin julkisivu Kaanaankadulla on punatiiltä ja sopii näin luontevasti osaksi naapuruston kaupunkiympäristöä. Arte-korttelin neljällä asunto-osakeyhtiöllä on iso yhteinen korttelipiha, jonka julkisivuissa on omaleimainen kehysparvekkeilla luotu ilme. Joka toinen parveke on kehystetty ja joka toinen kehystämätön, näin niistä muodostuu vinosuuntaisesti etenevä mielenkiintoinen sommitelma. Katufasadit ja pihan puoleiset julkisivut eroavat toisistaan myös väritykseltään. Kadun puoleiset tummat rapatut ja tiilverhoillut julkisivut vaihtuvat yhteispihan puolella vaaleiksi sävyiksi, valkobetoni- ja lasitetuiksi parvekkeiksi.

Graafinen betoni katutasen julkisivuissa mahdollistaa taiteen tuomisen osaksi rakennuksia. Julkisivutaide yhdistää Arten asuintalot osaksi Arabianrannan taiteellista perintöä ja luo tunnistettavan ilmeen uudelle korttelille.”



Arkkitehti Pet Michaelin poika asuu Arabianrannassa, joten alue oli tuttu ennestään.



Modernia kotimuotoilua parhaimmillaan

Rutissa on monipuolinen valikoima elämäntilanteen mukana muuntuvia kaupunkikoteja erilaisiin tarpeisiin, kuten alkovillisia yksioitaita ja tilavia saunallisia perheasuntoja. Osassa huoneistoja on ylelliset pukeutumishuoneet, joita on mahdollista muokata myös lisätilaksi makuuhuoneeseen, vauvanhoitotilaksi tai etätyöpisteeksi. Liukuovellisissa komeroissa on valmiina käytännölliset säilytysratkaisut lankakoreineen ja kahdessa tasossa olevine tankoineen.

Kodeissa on lasitettuja parvekkeita ja ranskalaisia parvekkeita, osassa parvekkeita on valmiiksi suunniteltu paikka muutostyönä toteutettavalle ilmalämpöpumpulle. Parvekkeiden lasikaiteet, saunan lasiseinät ja liukuoviratkaisut lisäävät tilan tuntua. Olohuoneisiin avautuvissa moderneissa keittiöissä on integroidut laitteet ja induktioliedet, isommissa asunnoissa on käytännölliset keittiösaarekkeet.

Asukkaiden käytössä on useita pyöräsäilytystiloja, jonne kuljetaan mukavasti sisäkautta. Autopaikat sijaitsevat turvallisesti ja katseilta suojassa pihakannen alla. Osa autopaikoista on varustettu sähköauton latauspisteillä. Asunnoissa on vakiona 50 mt laajakaistaliittymät ja valmiina langattoman verkon mahdollistavat wlan-tukiasemat. Taloyhtiön ajankohtaiset asiat päivittyvät reaaliaikaisesti digitaalisille porraskäyttöille. Rut on suunniteltu sujuvaan arkeen!



PUKEUTUMISHUONEESSA

on ihana laittautua uuteen päivään. Vaatteet, kengät ja laukut pysyvät järjestyksessä ja katseilta piilossa. Muutostyönä tilasta on mahdollista tehdä esimerkiksi etätyöpiste tai vauvanhoitotila makuuhuoneen yhteyteen.

LIUKUOVELLINEN

SÄILYTYSKOMERO on tyylikäs tilaihme, joka on sisustettu valmiiksi lankakoreilla ja kahdessa tasossa olevilla vaateangoilla. Koti on helppo pitää siistinä, kun kaikelle on paikkansa ja tarpeelliset tavarat ovat silti käden ulottuvilla.

Suuntaa antava visuaalisointi vastaavankaltaisesta taloyhtiöstä.



Suuntaa antava visuaalisointi vastaavankaltaisesta taloyhtiöstä.



Ylellinen pukeutumis- huone vai etätyötila?

Rut on suunniteltu sujuvan arjen ehdoilla. Käytännölliset pohjaratkaisut ja tarkkaan harkitut ja fiksut säilytysratkaisut tekevät jokapäiväisestä arjesta juhlaa.



Suuntaa antava visuaalisointi yhteiseltä korttelipihalta.

” Katseilta piilossa olevasta autohallista löytyy sähköauton latauspisteitä ja yhteiskäyttöautoja.



Suuntaa antava visuaalisointi parkkihallista

ASUNTOYHTIÖ

Asunto Oy Helsingin Rut
Osoite: Kaanaankatu 1c, 00560 Helsinki

Yhtiössä on yksi kaksiportainen hissillinen kerrostalo, jossa on 8 asuinkerrosta sekä kellarikerros. Ensimmäisessä ja seitsemännessä kerroksessa sijaitsee asuntojen lisäksi yhteistiloja. Kellarikerroksessa sijaitsee liiketiloja sekä yhteistiloja.

ASEMAKAAVA

Alueella on vahvistettu asemakaava. Alueen asemakaavasta saa tietoja Helsingin kaupungin kaupunkiympäristön toimialalta.

TONTIN TIEDOT

Kaupunki:	Helsinki
Kaupunginosa:	Arabianranta
Kortteli:	23126
Tontti:	15
Tontin pinta-ala:	2572 m ²
Asuntojen lukumäärä:	75 kpl
Asuinhuoneistoala:	4157,0 m ²

Tontti vuokrataan pitkäaikaisella maanvuokrasopimuksella Helsingin kaupungilta.

HUONEISTOTYYPIT

1h+kt	24,5 m ²	1 kpl	3h+kt+s	67,0 m ²	4 kpl
1h+kt	28,0 m ²	7 kpl	3h+kt+s	68,0 m ²	1 kpl
1h+kt	29,0 m ²	6 kpl	3h+kt+s	71,5 m ²	6 kpl
1h+kt+alk.	35,0 m ²	5 kpl	3h+kt+s	74,5 m ²	7 kpl
2h+kt	41,0 m ²	1 kpl	4h+kt+s	91,0 m ²	7 kpl
2h+kt	43,5 m ²	7 kpl			
2h+kt+s	48,5 m ²	6 kpl			
2h+kt+s	54,5 m ²	1 kpl			
2h+kt+s	56,0 m ²	6 kpl			
3h+kt	61,5 m ²	6 kpl			
3h+kt	67,0 m ²	4 kpl			

LIIKETILAT

Liiketila 4	82,0 m ²
Liiketila 5	82,5 m ²
Liiketila 6	66,0 m ²
Liiketila 7	31,5 m ²

AUTOPAIKAT

Yhtiöllä on 33 osakkeina myytävää autopaikkaa, jotka sijaitsevat autohallissa pihakannen alla. D- ja E-portaista on porrasyhteys autohalliin. Yhtiön hallintaan jäävät lisäksi yksi liikuntaesteisten autopaikka, sekä yksi yhteiskäyttöautolle varattu autopaikka. Autopaikoista 7 kpl on varustettu sähköautojen latauspisteellä. Osaan muista autopaikoista on tilattavissa latausasema yhtiön valmistumisen jälkeen, toimittaja Liikennevirta Oy.

YHTEISTILAT JA TEKNISET TILAT

Yhtiön kellarikerroksessa sijaitsevat irtaimistovarastot, pesulatilat, teknisiä tiloja sekä jätetila Asunto Oy Helsingin Rutin ja Asunto Oy Helsingin Gunnelin liiketiloille. Ensimmäisessä kerroksessa sijaitsevat lastenvaunuvarastot. Seitsemännessä kerroksessa sijaitsee kerhotila ja talosauna.

Korttelin muodostavat Asunto Oy Helsingin Birger, Asunto Oy Helsingin Kaj, Asunto Oy Helsingin Rut sekä Asunto Oy Helsingin Gunnel. Korttelin yhtiöillä on yhteisjärjestelysopimus, joka koskee tontin lisäksi muun muassa yhteistä pysäköintihallia, kulkuoikeuksia, yhteispihaa sekä eräiden yhteistilojen käyttöä.

Osa Asunto Oy Helsingin Rutin irtaimistovarastoista sijoituu Asunto Oy Helsingin Kaj'n kellarikerrokseen, jonne on kulkureitti autohallin kautta. Edellä mainituilla yhtiöillä on myös yhteinen jätetila asunnoille, joka sijaitsee Asunto Oy Helsingin Kaj'n kellarikerroksessa.

Korttelin asukkailla on käyttöoikeus kaikkiin korttelin kerho- ja saunatiloihin, joita on yhteensä 3 kpl. Käyttöoikeus koskee myös ulkoiluvälinevarastoja.

ARKKITEHTISUUNNITTELU

Arkkitehtitoimisto Pet Michael Oy

Uuden kodin sisustus

Uuden YIT Kodin hintaan sisältyvät laadukkaat sisustusmateriaalit ja kodinkoneet. Voit valita kolmesta valmiista sisustusteemasta, joita voit myös yhdistellä keskenään.

Kun olet ajoissa liikkeellä, voit vaikuttaa tilaratkaisuihin ja teettää yksilöllisiä muutoksia. Kokonaisuuden suunnittelussa sinua auttavat osaavat ammattilaiset.

Pääset valitsemaan uuden kotisi sisustuksen YIT Plus Studio -palvelussa, johon saat tunnukset kaupanteon jälkeen.

SCANDI-, LATTE- JA MOCCA-SISUSTUSTEEMAT SISÄLTÄVÄT:

KEITTIÖ

Laminaattitaso
Väliilalasi
Seinäkaapit integroiduilla led-valaisimilla
Kalustepeitteiset kylmälaitteet ja astianpesukone
Induktiokeräätös
Kaluste- ja mikroaaltouuni tai yhdistelmäuuni
Ulosvedettävä liesikupu

KYLPYHUONE

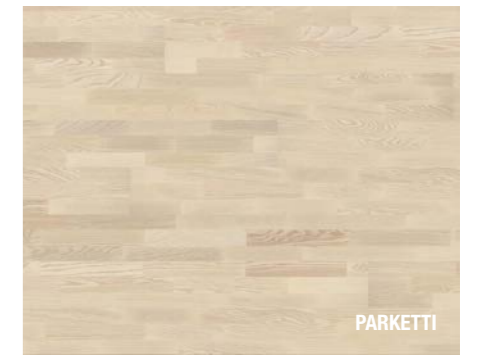
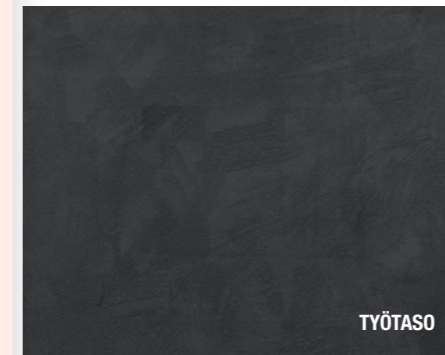
Struktuuripintaiset seinä- ja lattialaatat
Peiliikaappi integroiduilla led-valaisimilla
Allaskaluste vetolaatikoilla
Mukavuuslattialämmitys
Sauna lasiseinällä



SCANDI

Klassinen minimalismi

Skandinaavisen tyylin peruspilarit ovat vaalea raikkaus, ajaton linjakkuus ja selkeä geometrisuus. Selkeitä kokonaisuuksia ja harkittua minimalismia. Kaikessa yksinkertaisuudessaan rauhoittavan hillittyä tyylikkyyttä.



Scandi-sisustusteeman keittiössä on raikkaan valkoiset kalusteovet ja valkoiset lippavetimet sekä kontrastia tuomaan musta työpöytä.

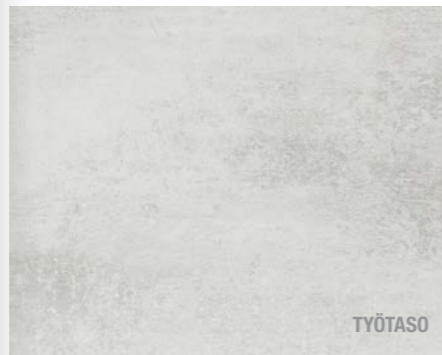
Scandi-kylpyhuoneen seinälaatat ovat valkoiset ja lattialaatat ovat tummanharmaat.



LATTE

Taidokas harmonia

Sävyjen ja muotojen sopusointua. Väreillä ja materiaaleilla tyyllittelyä – syvyyttä ja pehmeää lämpöä luonnon läheisyydellä. Rauhan ja utuisten tunnelmien liitto on aitoa balanssia sielulle.



TYÖTASO



PARKETTI



Latte-sisustusteeman keittiössä

on vaaleat tammensävyiset vaakaviiluovet ja teräksen väriset lippavetimet sekä harmoninen vaalean harmaa työpöytätaaso.

Latte-kylpyhuoneen seinä- ja lattialaatat ovat vaalean harmaat.



MOCCA

Intensiivinen vetovoima

Väri vangitsee katseen ja luo intensiivisen tunnelman. Voimakkaita yksityiskohtia, syviä sävyjä ja vahvaa visuaalista luonnetta. Aistikkaita tiloja, joissa on rohkeaa ja taitavaa värien sekä tekstuurien käyttöä.



TYÖTASO



PARKETTI



Mocca-sisustusteeman keittiössä

on mustat kuultovärjättyt vaakaviiluovet ja mustat lippavetimet sekä raikkaan valkoinen työpöytätaaso.

Mocca-kylpyhuoneen seinä- ja lattialaatat ovat vaaleat ja himmeät.

ASIAKKAAN EDUT

Kotipiiriläisenä olet etusijalla

Kotipiiri on YIT Kodin asiakasrekisteri

Kun liityt Kotipiiriin, saat ensimmäisten joukossa tiedon, kun sinua kiinnostavien kotien varaaminen alkaa ja pääset valitsemaan kotisi laajemmasta valikoimasta. Voit liittyä Kotipiiriin esim. taloyhtiösivun lomakkeella tai osoitteessa yit.fi/kotipiiri

Asunnon varaaminen on helppoa

Voit varata ennakkomarkkinoinnissa tai rakenteilla olevasta kohteesta mieleisesi asunnon helposti netissä. Ennakkovaraus ei ole sitova ja voit perua sen ilman perusteluja. Varatuasi rakenteilla olevan asunnon, teemme asuntokaupat pian varauksesi jälkeen.



Rahoitusratkaisut

Eduellinen maksuehto

YIT:n 20% rahoitusetu tarkoittaa, että maksat rakenteilla olevan kodin velattomasta hinnasta kaupanteon yhteydessä vain 20%. Loput myyntihinnasta maksat vasta lähellä kotisi valmistumista. Voit tehdä kaupat jo rakentamisen alkuvaiheessa ja saat aikaa järjestellä muun rahoituksen.

Yhtiölaina joustaa

Pääset asunnon omistajaksi maksamalla ainoastaan asunnon myyntihinnan. Loppuosan velattomasta hinnasta maksat asunto-osakeyhtiölle kuukausittain pääomavastikkeena. Voit myös maksaa yhtiölainaosuuden taloyhtiölle joko kokonaan tai osittain valmistumisen yhteydessä tai myöhemmin. Yhtiölaina sopii sinulle, jos et halua sitoutua henkilökohtaiseen pankkilainaan. Ensimmäiset 1–3 vuotta asunnon valmistumisen jälkeen maksat yleensä vain korkoja, jolloin rahaa voi käyttää esimerkiksi kodin sisustamiseen. Asunto voi olla helpompi myydä, jos siinä on yhtiölainaa. **Lue lisää: yit.fi/rahoitus**

YIT Kodin ostajat Suomen tyytyväisimpiä

EPSI Ratingin tutkimuksen mukaan olemme uudisasunnon ostajien mielestä rakennusalan ykkönen. Asiakkaamme arvostavat YIT Kotien laatua ja palveluamme. Kehuja keräsivät esimerkiksi pohjaratkaisut, virheettömyys ja kosteudenhallinta.

Lue lisää:
yit.fi/yit-kodin-edut

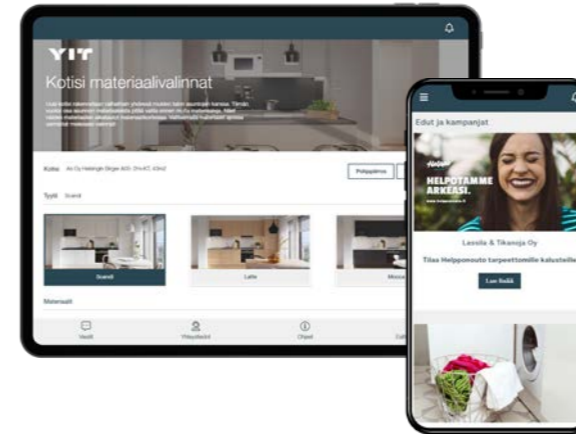


YIT on rakennusalan edelläkävijä

YIT on suurin suomalainen ja merkittävä pohjoiseurooppalainen rakennusyhtiö ja työnantaja. Meitä on lähes 8 000 ammattilaista 10 maassa. Olemme entistäkin parempien kotien, toimivampien toimitilojen sekä vaativan infran rakentajia. Rakennamme, kehitämme ja ylläpidämme vetovoimaisia ja kestäviä elinympäristöjä. Elämäsi tärkeässä päätöksessä tukenasi on Suomen suurin asuntorakentaja ja rakennusalan edelläkävijä.

Lue lisää: yitgroup.com

UUTEEN KOTIISI KUULUVAT PALVELUT



YIT Plus -palvelu

Kotisi kaikki palvelut verkossa 24/7

YIT Plus on kaikille YIT Kodin asukkaille tarkoitettu sähköinen palvelu, jota voivat käyttää perheenjäsenesi ja vuokralaiset. Se on uuden kotitalosi oma palvelu, jonka avulla pysyt perillä taloyhtiön ja kotisi tärkeistä asioista, seuraat tapahtumia ja tuoreimpia uutisia ja saat vaivattomasti yhteyden naapureihisi. Palvelun kautta teet sisustusvalinnat sekä tilaat kotiisi myös haluamasi lisätuotteet ja -palvelut. YIT Plussan avulla seuraat kotitalosi asioita aitiopaikalta ja liityt mukaan parilla klikkauksella!

Lue lisää: yit.fi/plus



Apu löytyy palvelutorilta

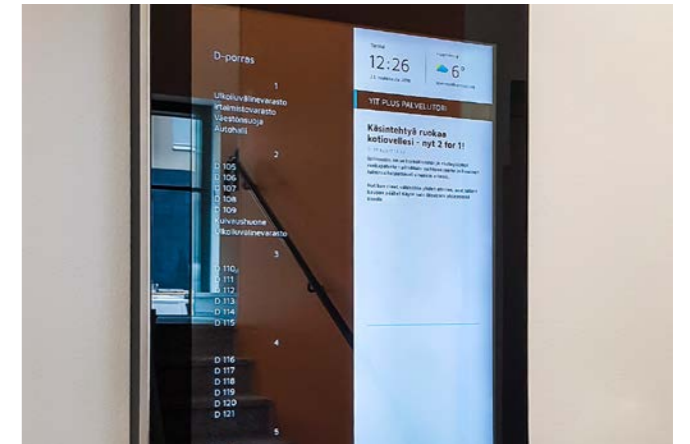
Haluamme sujuvoittaa YIT Kotien asukkaiden elämää, siksi kokosimme asumista helpottavat palvelut yhteen paikkaan, YIT Plussan palvelutorille, lähelle asukkaitamme. Aika on arjen luksusta, jota harvalla on liikaa. Esimerkiksi siivousapu tuo enemmän aikaa omille harrastuksille tai perheen yhdessäololle. Kotiin kannettu ruokakassi helpottaa arjen kiireitä ja mahdollistaa vaikkapa päiväunet. Valmiina tilatut herkut vapauttavat nauttimaan juhlista ja keskittymään vieraisiin. Palvelutori säästää etsimisen vaivan, kun elämää helpottaville palveluille on koti, jossa on vaivaton vierailu.

Lue lisää: yit.fi/palvelutori



Turvallinen iLOQ -lukitusjärjestelmä

- iLOQ-avaimeen ohjelmoidaan tarvitsemasi pääsyoikeudet, joten yksi avain riittää kotiin ja yhteistiloihin.
- Mikäli avain katoaa, pääsyoikeudet poistetaan järjestelmästä eikä lukkoja tarvitse sarjoittaa uudelleen.
- iLOQ-avain ei tarvitse paristoja, vaan tarvittava sähköenergia syntyy avaimen työntöliikkeestä.



One4All - taloyhtiön digitaalinen ilmoitustaulu ja varausjärjestelmä

Taloyhtiön porraskäytävässä on digitaalinen ilmoitustaulu, jolta näet ajankohtaiset tiedotteet sekä palvelutorin edut. Palveluun kuuluu myös yhteistilojen varauskalenteri, jota käytät sujuvasti YIT Plussan kautta.

Elisan laajakaista ja kaapeli-tv

Uudessa kodissasi on 50 megan nettiyhteys ja kaapeli-tv, joka sisältyy yhtiövastikkeeseen. Kodissasi on myös Wifi-reititin. Voit rekisteröityä Elisan käyttäjäksi YIT Plussan palvelutorilla.

Hämeentie

151



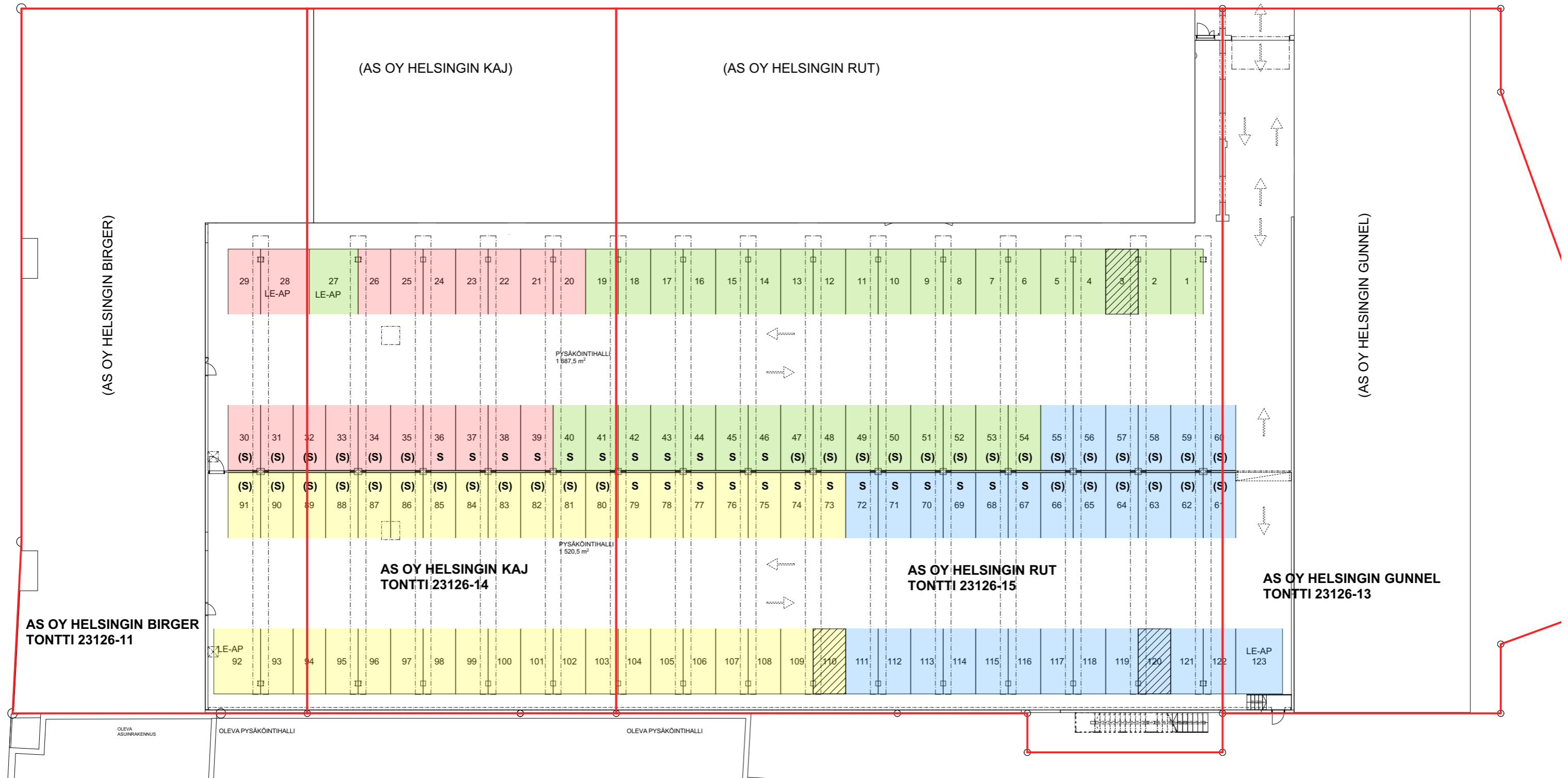
POHJOISEEN



ETELÄÄN

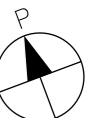


ITÄÄN

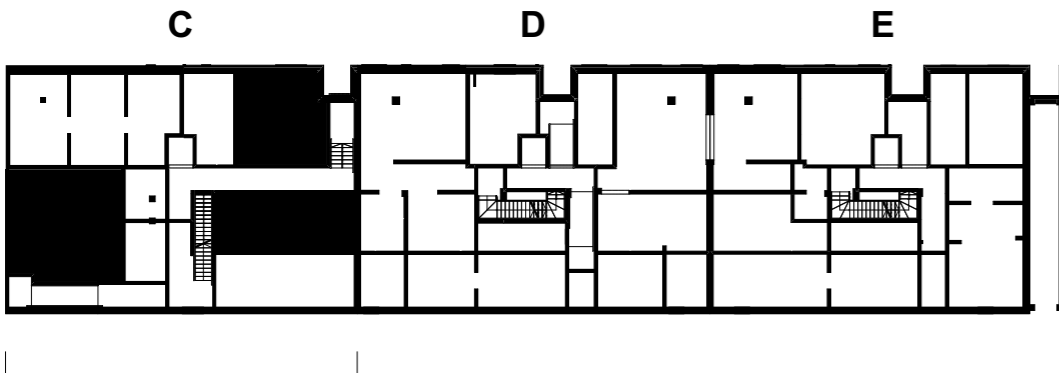


- AS OY HELSINGIN BIRGER, 38 AP
- AS OY HELSINGIN KAJ, 19 AP
- AS OY HELSINGIN RUT, 35 AP
- AS OY HELSINGIN GUNNEL, 31 AP
- YHT. 123 AP

- YHTEISKÄYTTÖINEN AP
- S** SÄHKÖAUTON LATAUSPAIKKA
- (S)** SÄHKÖAUTON LATAUSVARAUSPAIKKA



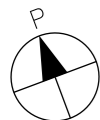
KELLARIKERROS KAJ/RUT



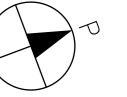
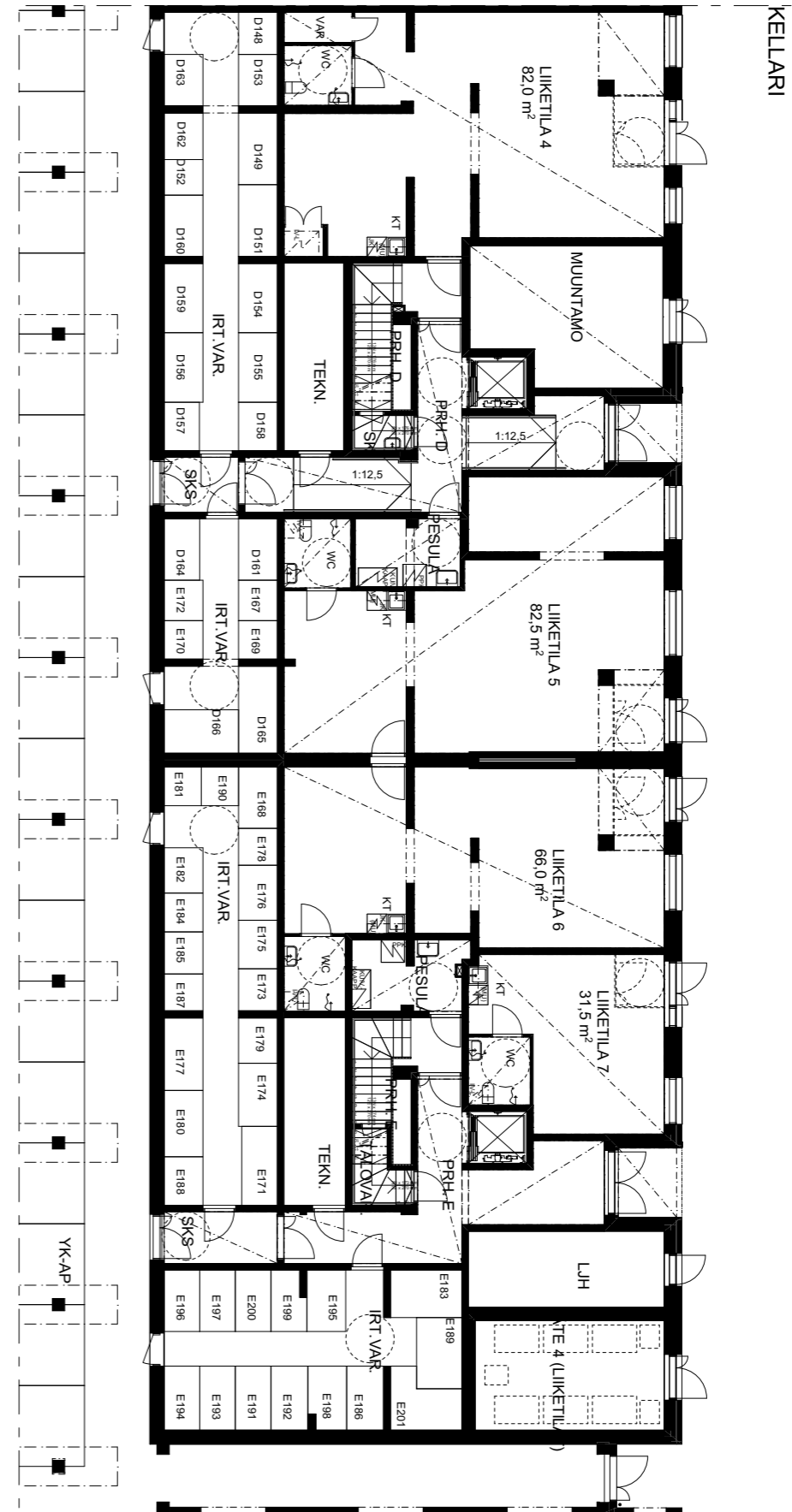
AS OY
HELSINGIN KAJ

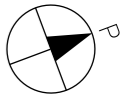
AS OY
HELSINGIN RUT

Irtaimistovarastot
ja jäte Kajn
osuudella

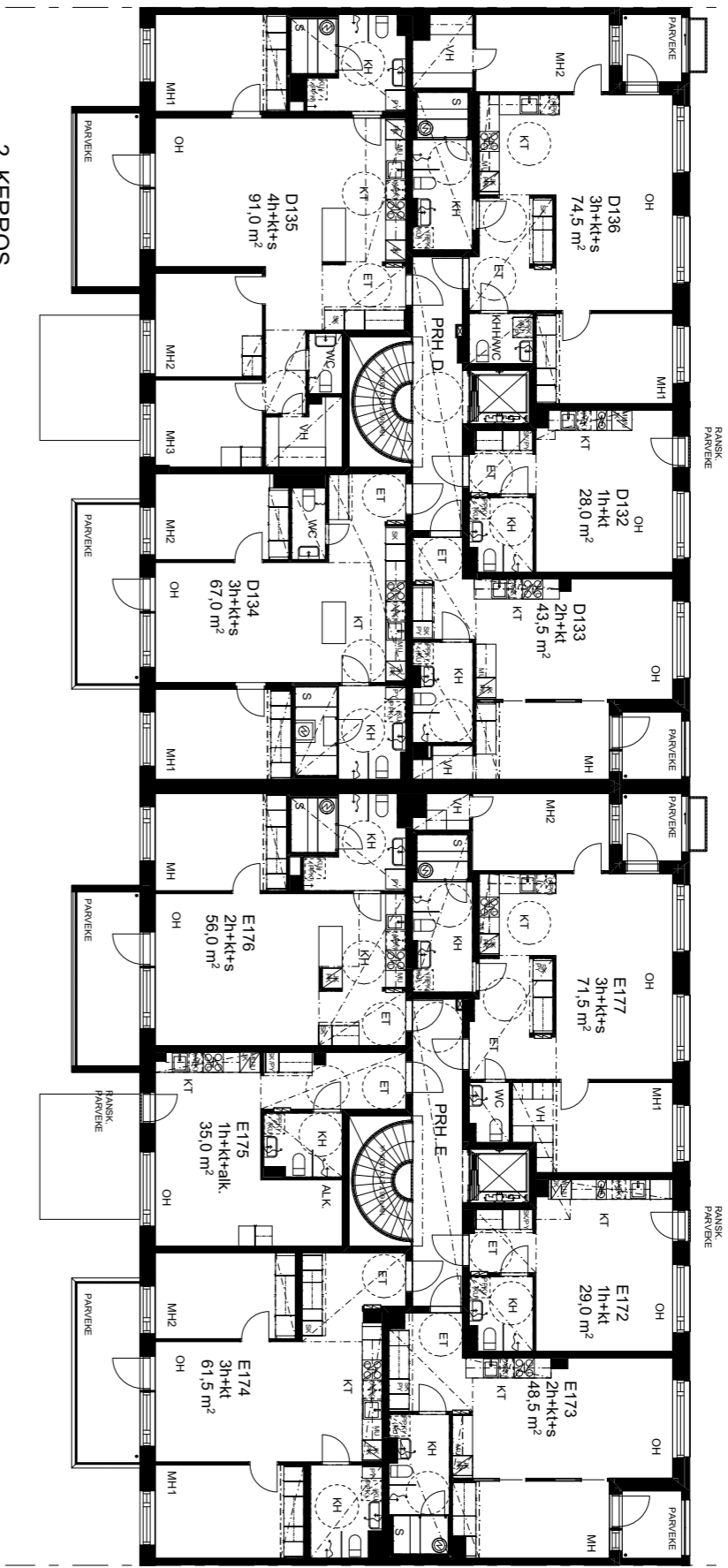


KELLARI RUT

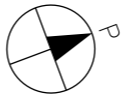
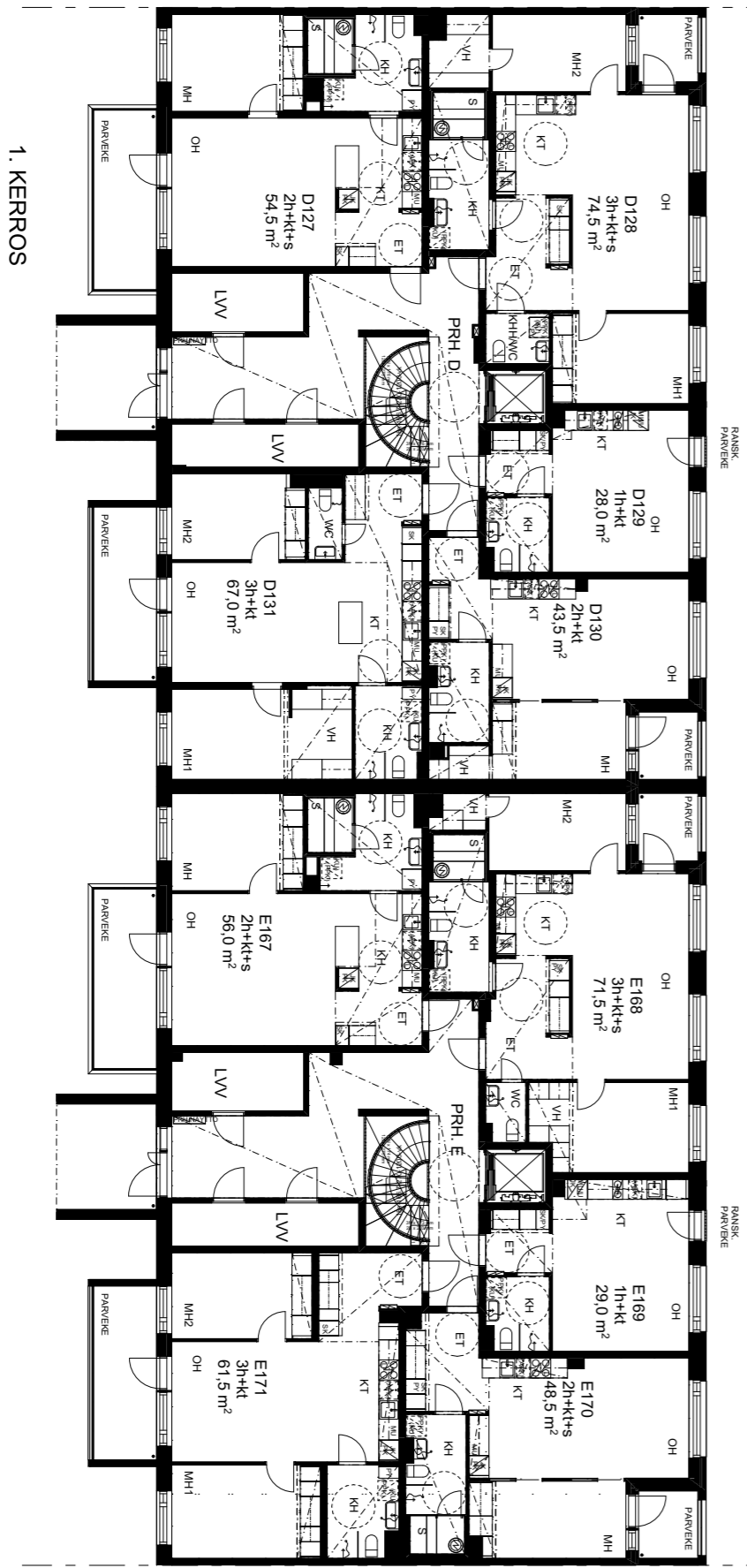


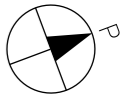


2. KERROS

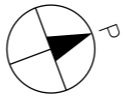
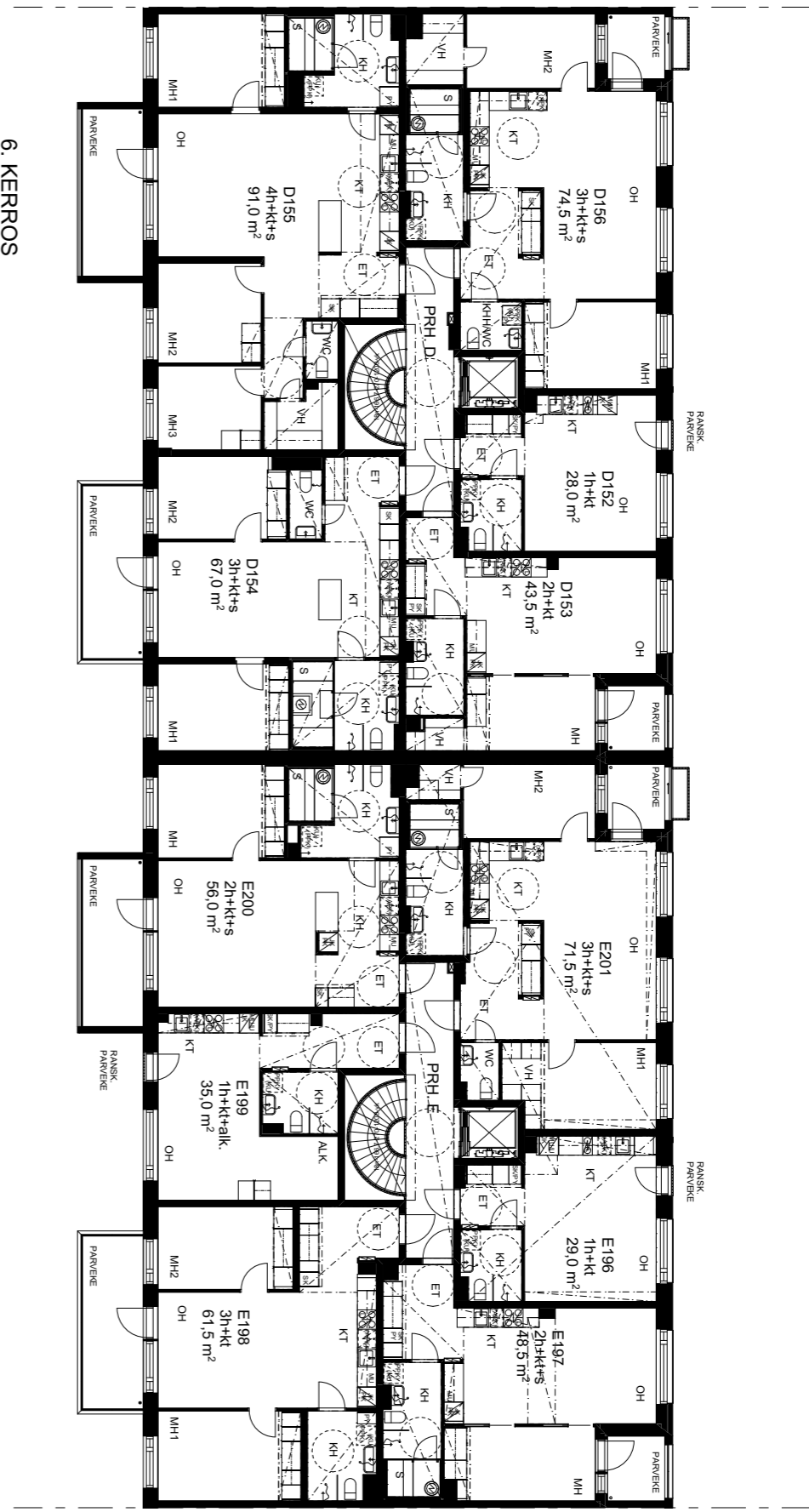


1. KERROS

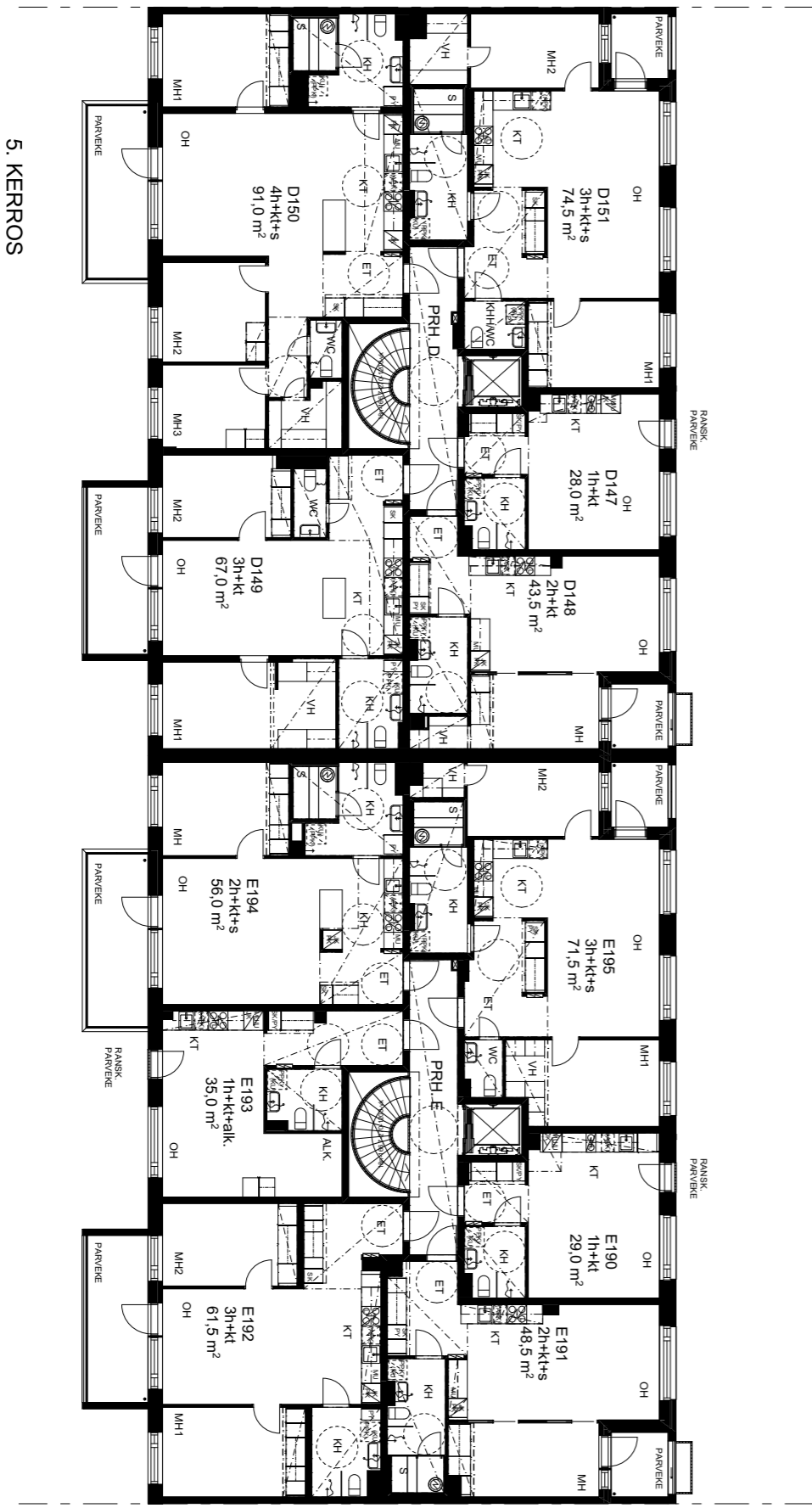




6. KERROS



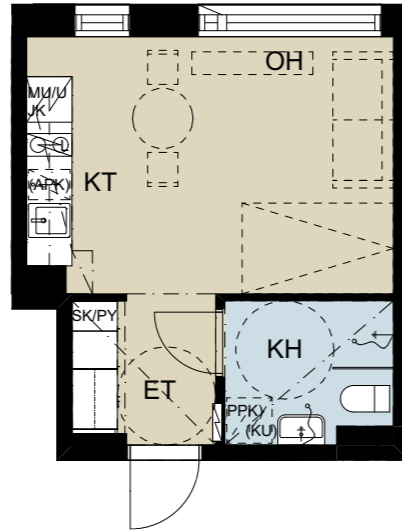
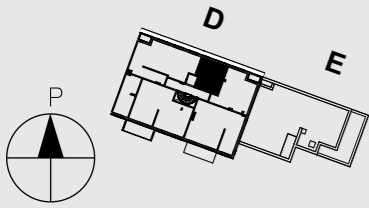
5. KERROS



24,5m² 1h+kt

D162 8. KERROS

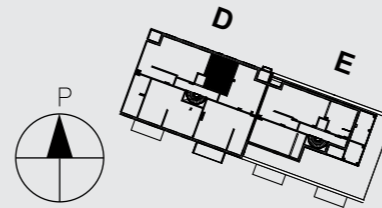
- Ylimmän kerroksen kompakti yksiö, jossa on kaikki tarpeellinen.



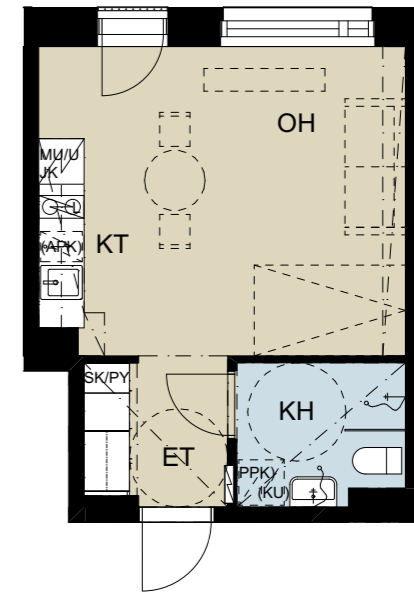
28,0m² 1h+kt

D157 7. KERROS

- Valoisa yksiö, jossa on ranskalainen parveke.



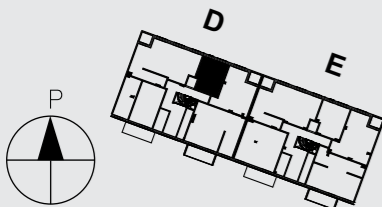
RANSK.
PARVEKE



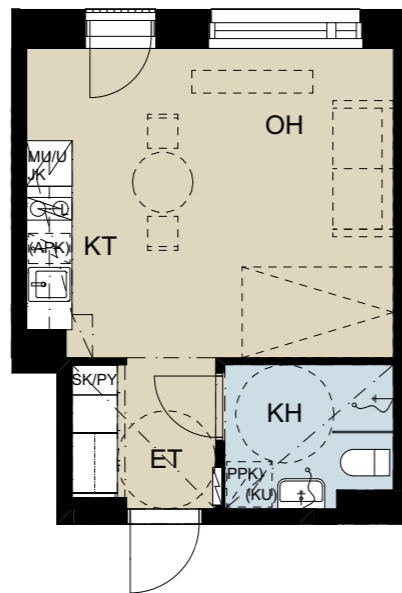
28,0m² 1h+kt

D129 1. KERROS
D132 2. KERROS
D137 3. KERROS
D142 4. KERROS
D147 5. KERROS
D152 6. KERROS

- Valoisa yksiö, jossa on ranskalainen parveke.



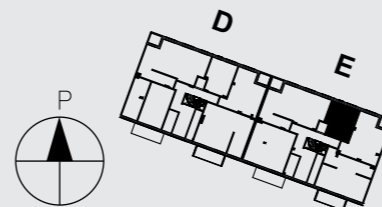
RANSK.
PARVEKE



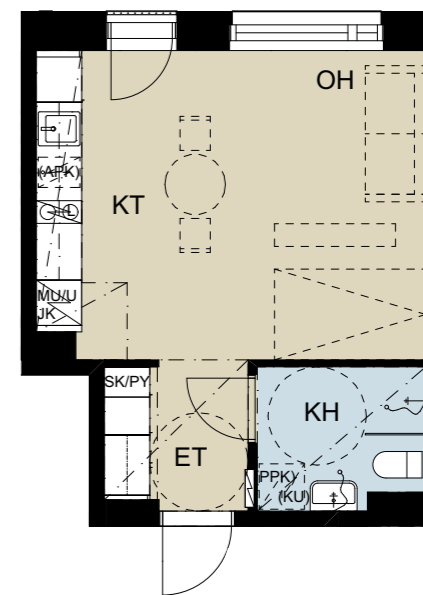
29,0m² 1h+kt

E169 1. KERROS
E172 2. KERROS
E178 3. KERROS
E184 4. KERROS
E190 5. KERROS

- Valoisa yksiö, jossa on ranskalainen parveke.



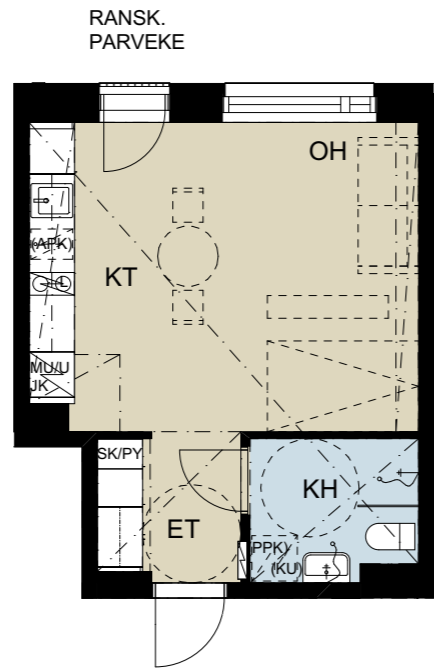
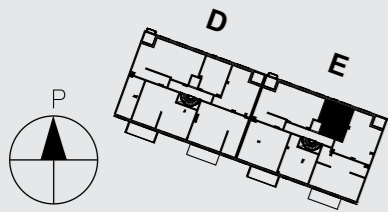
RANSK.
PARVEKE



29,0m² 1h+kt

E196 6. KERROS

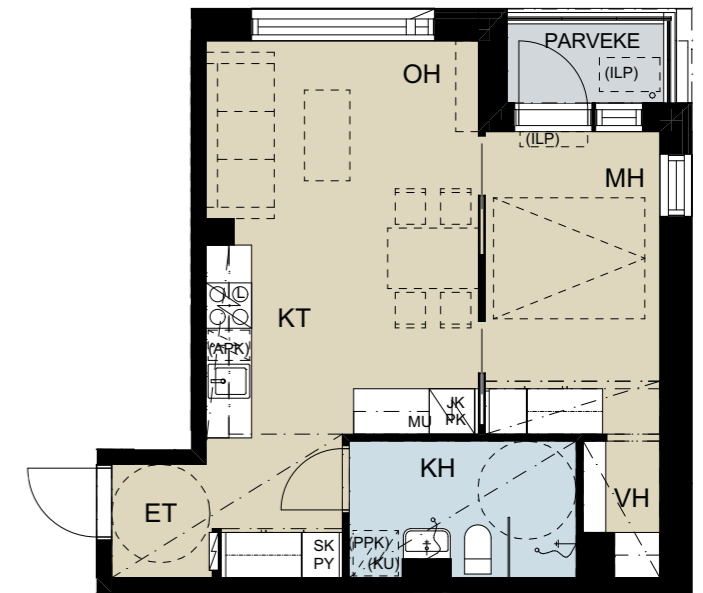
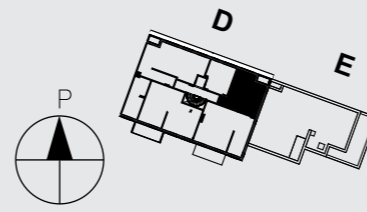
- Valoisa yksiö, jossa on ranskalainen parveke.



41,0m² 2h+kt

D163 8. KERROS

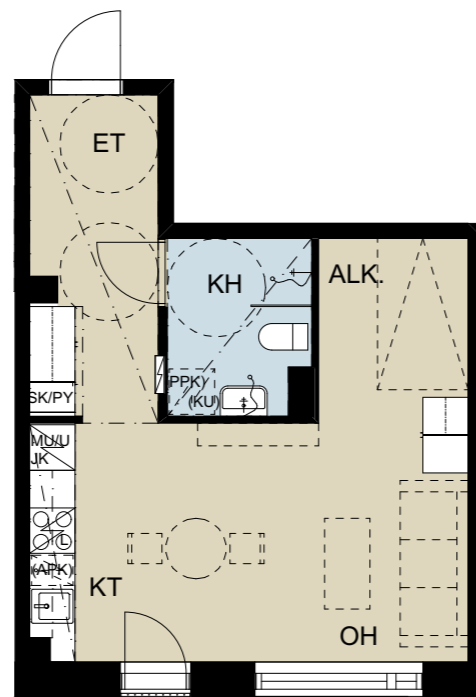
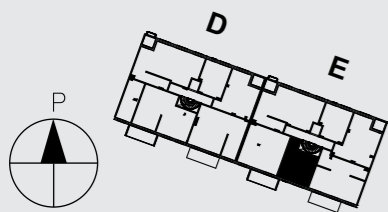
- Ylimmän kerroksen kaksio.
- Käytännöllinen vaatehuone, jossa lasiliukuovet.
- Lasitettu parveke, jonne saa muutostöinä ilmalämpöpumpun.
- Kaksiosainen keittiö, jossa runsaasti lasku- ja säilytystilaa.



35,0m² 1h+kt+alk

E175	2. KERROS
E181	3. KERROS
E187	4. KERROS
E193	5. KERROS
E199	6. KERROS

- Tilava yksiö, jossa on alkovi sänkyä varten.
- Ranskalainen parveke.

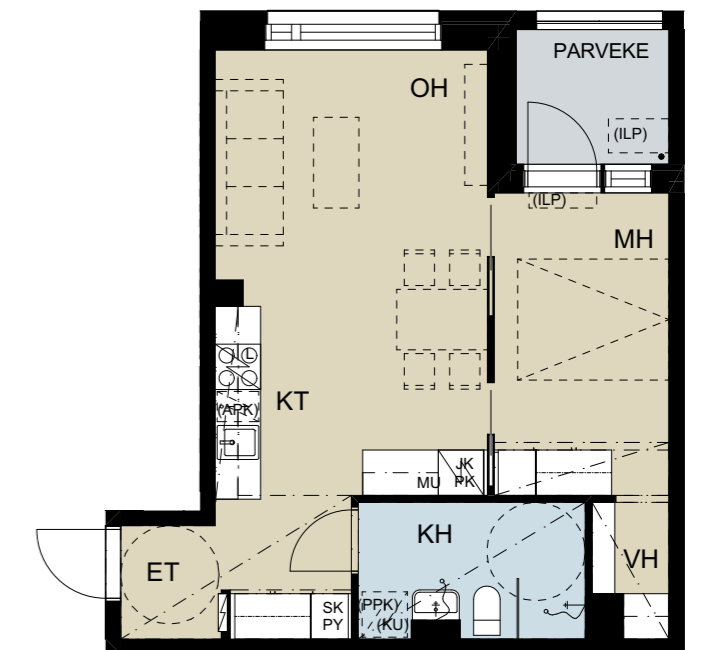
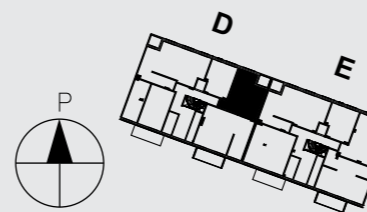


RANSK.
PARVEKE

43,5m² 2h+kt

D130	1. KERROS
D133	2. KERROS
D143	4. KERROS
D153	6. KERROS

- Tilaa säästävät liukuovet makuuhuoneessa.
- Käytännöllinen vaatehuone, jossa lasiliukuovet.
- Lasitettu parveke, jonne saa muutostöinä ilmalämpöpumpun.
- Kaksiosainen keittiö, jossa runsaasti lasku- ja säilytystilaa.

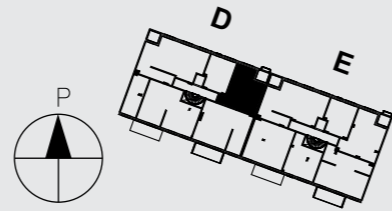


43,5m²

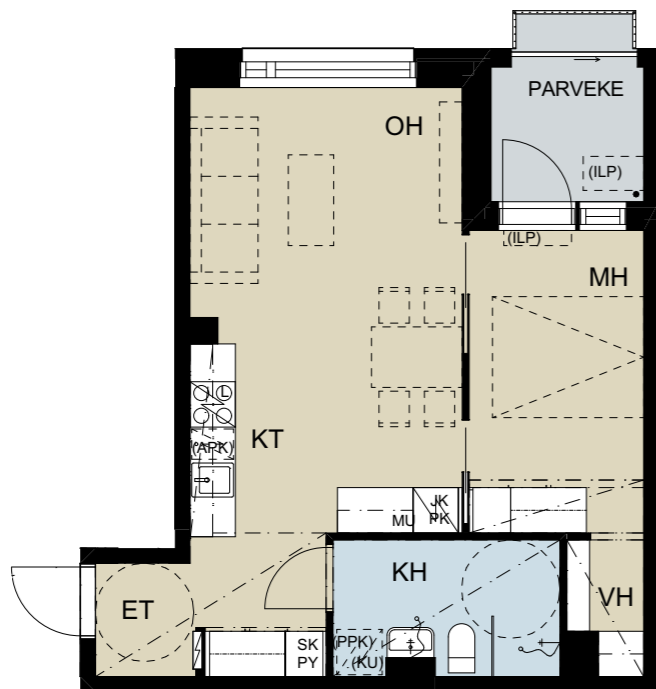
2h+kt

D138 3. KERROS
D148 4. KERROS

- Tilaa säästävät liukuovet makuuhuoneessa.
- Käytännöllinen vaatehuone, jossa lasiliukuovet.
- Lasitettu parveke, jonne saa muutostöinä ilmalämpöpumpun.
- Kaksiosainen keittiö, jossa runsaasti lasku- ja säilytystilaa.



Mittakaava 1:100 5 m

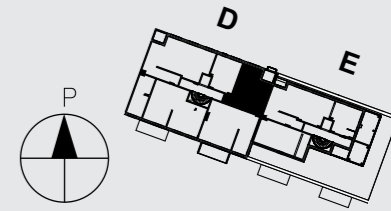


43,5m²

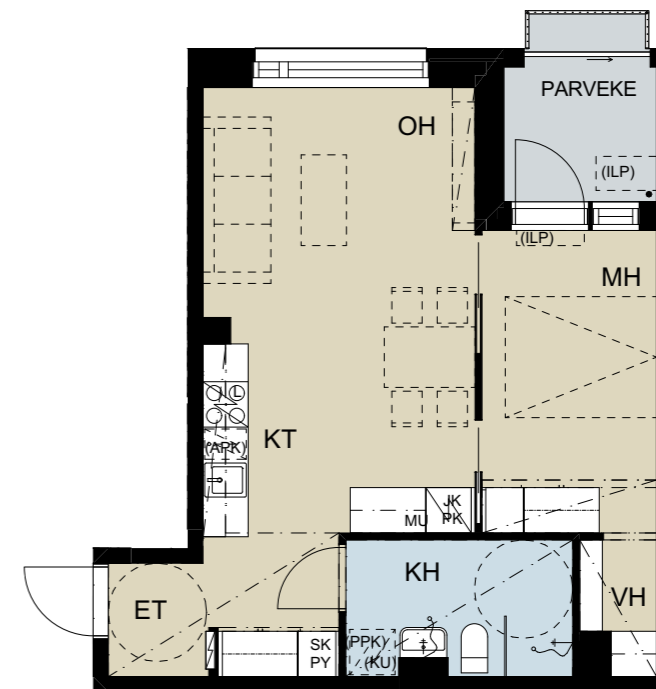
2h+kt

D158 7. KERROS

- Tilaa säästävät liukuovet makuuhuoneessa.
- Käytännöllinen vaatehuone, jossa lasiliukuovet.
- Lasitettu parveke, jonne saa muutostöinä ilmalämpöpumpun.
- Kaksiosainen keittiö, jossa runsaasti lasku- ja säilytystilaa.



Mittakaava 1:100 5 m

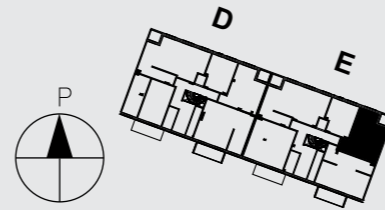


Suuntaa antava visualisointi asunnosta E185, 48,5 m².

48,5 m² 2h+kt+s

E170	1. KERROS
E173	2. KERROS
E185	4. KERROS

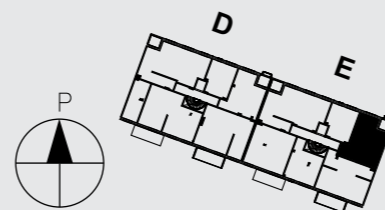
- Tilaa säästävät liukuovet makuuhuoneessa.
- Lasitettu parveke, jonne saa muutostöinä ilmalämpöpumpun.
- Kaksiosainen keittiö, jossa runsaasti lasku- ja säilytystilaa.
- Saunassa on tyylikäs ja tilan tuntia lisäävä lasiseinä.



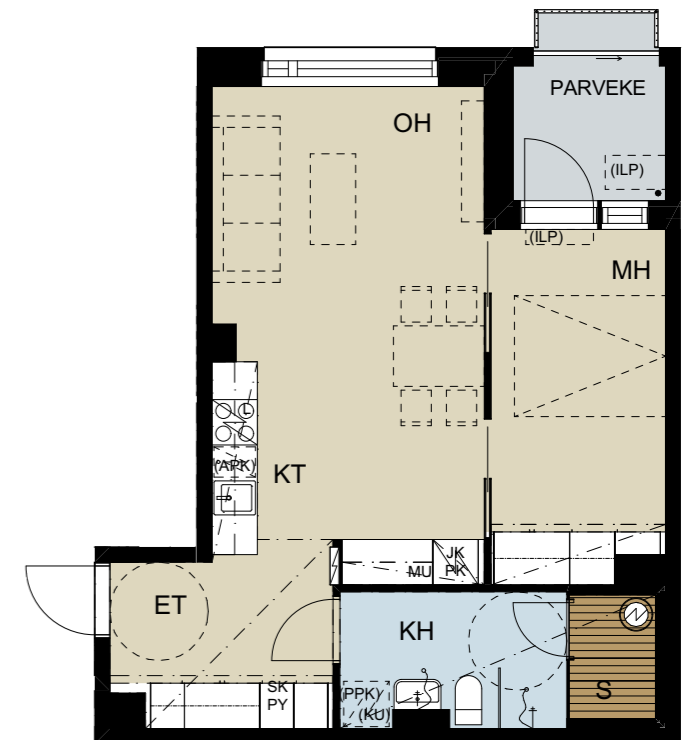
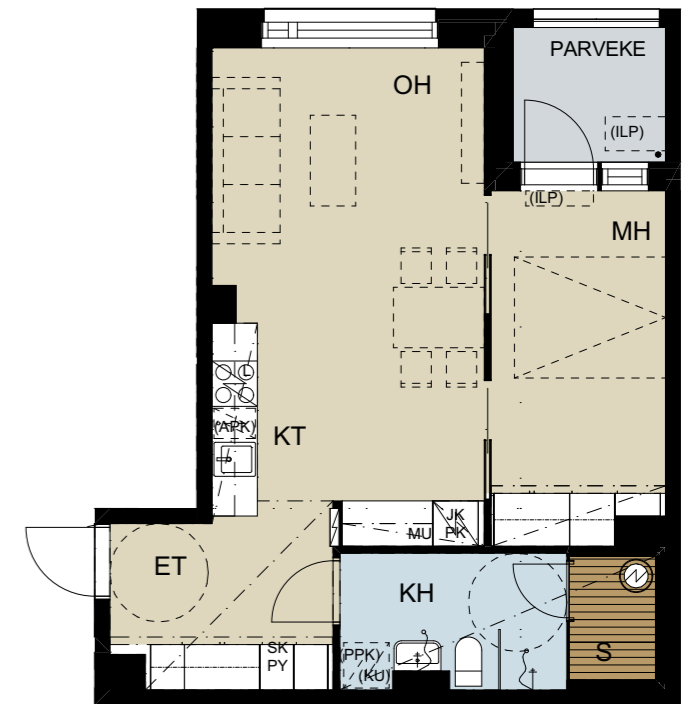
48,5 m² 2h+kt+s

E179	3. KERROS
E191	5. KERROS

- Tilaa säästävät liukuovet makuuhuoneessa.
- Lasitettu parveke, jonne saa muutostöinä ilmalämpöpumpun.
- Kaksiosainen keittiö, jossa runsaasti lasku- ja säilytystilaa.
- Saunassa on tyylikäs ja tilan tuntia lisäävä lasiseinä.



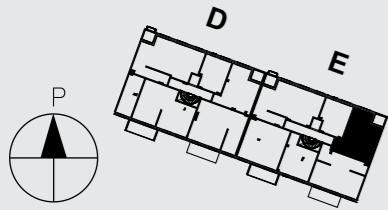
Mittakaava 1:100 5 m



48,5m² 2h+kt+s

E197 6. KERROS

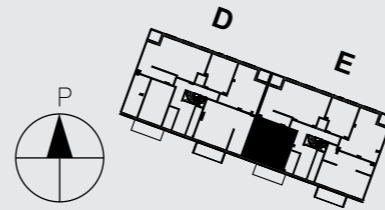
- Tilaa säästävät liukuovet makuuhuoneessa.
- Lasitettu parveke, jonne saa muutostöinä ilmalämpöpumpun.
- Kaksiosainen keittiö, jossa runsaasti lasku- ja säilytystilaa.
- Saunassa on tyylikäs ja tilan tuntia lisäävä lasiseinä.



56,0m² 2h+kt+s

E167 1. KERROS
E182 3. KERROS
E194 5. KERROS

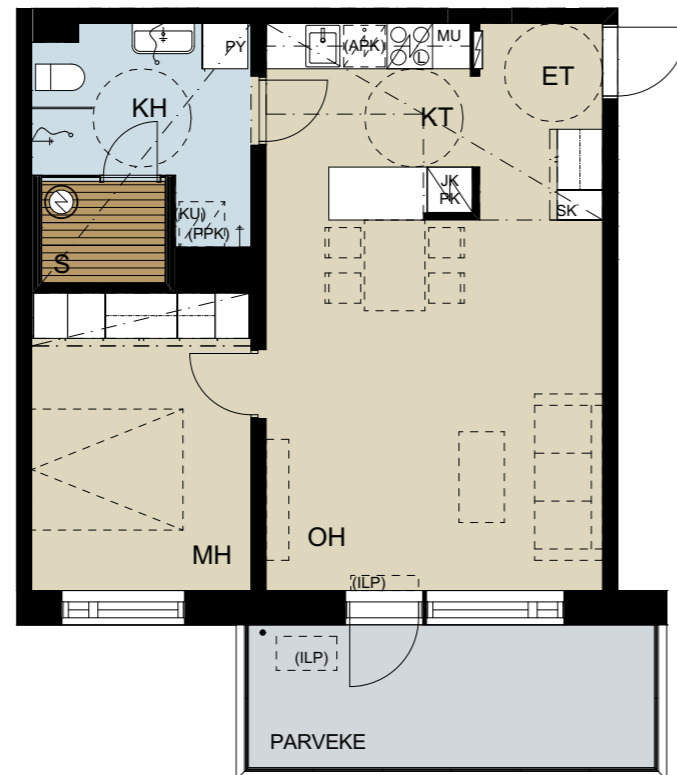
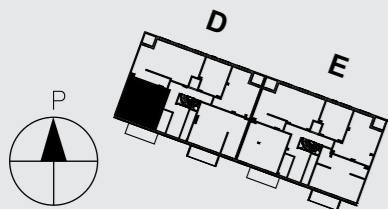
- Tilava saunallinen kaksio, saunassa tyylikäs lasiseinä.
- Tilava lasitettu parveke, jonne saa muutostöinä ilmalämpöpumpun.
- Keittiössä käytännöllinen saareke.



54,5m² 2h+kt+s

D127 1. KERROS

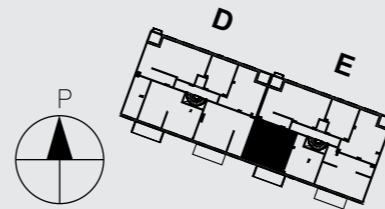
- Tilava lasitettu parveke, jonne saa muutostöinä ilmalämpöpumpun.
- Keittiössä käytännöllinen saareke.
- Saunassa on tyylikäs ja tilan tuntia lisäävä lasiseinä.



56,0m² 2h+kt+s

E176 2. KERROS
E188 4. KERROS
E200 6. KERROS

- Tilava saunallinen kaksio, saunassa tyylikäs lasiseinä.
- Tilava lasitettu parveke, jonne saa muutostöinä ilmalämpöpumpun.
- Keittiössä käytännöllinen saareke.

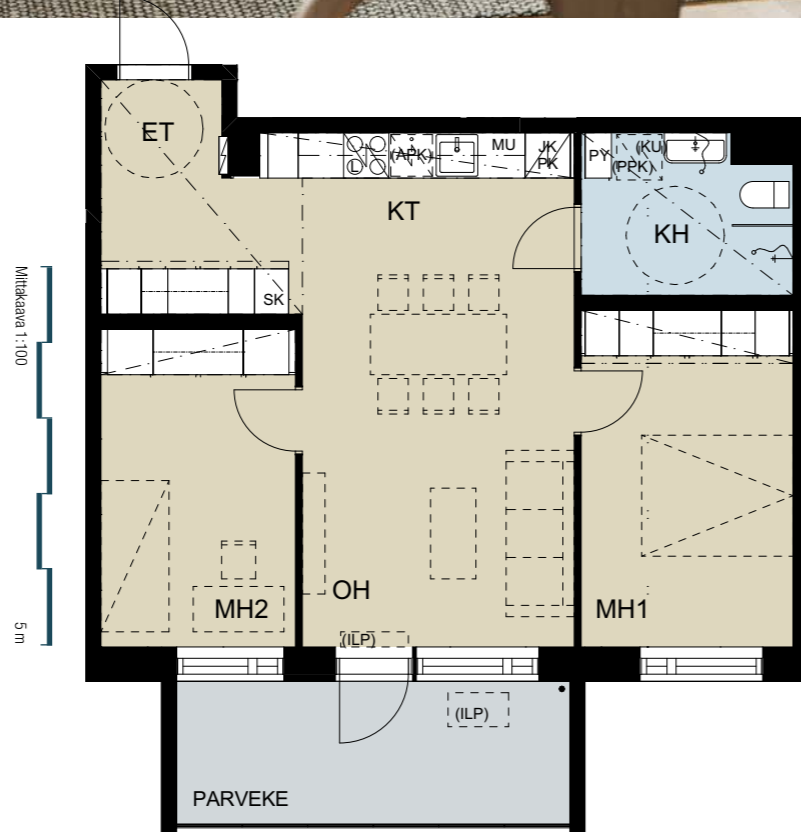
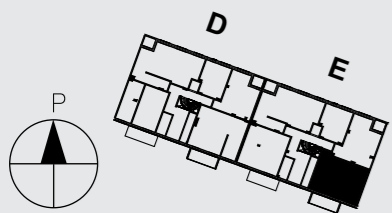




61,5m²
3h+kt

E171	1. KERROS
E180	3. KERROS
E192	5. KERROS

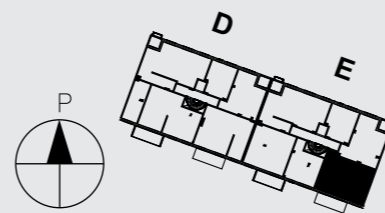
- Eri puolille sijoitetut makuuhuoneet tuovat yksityisyyttä.
- Tilava lasitettu parveke, jonne saa muutostöinä ilmalämpöpumpun.
- Tilavat liukuovikaapistot eteisessä ja makuuhuoneissa.



61,5m²
3h+kt

E174	2. KERROS
E186	4. KERROS
E198	6. KERROS

- Eri puolille sijoitetut makuuhuoneet tuovat yksityisyyttä.
- Tilava lasitettu parveke, jonne saa muutostöinä ilmalämpöpumpun.
- Tilavat liukuovikaapistot eteisessä ja makuuhuoneissa.





Suuntaa antava visuaalisointi vastaavankaltaisesta taloyhtiöstä.

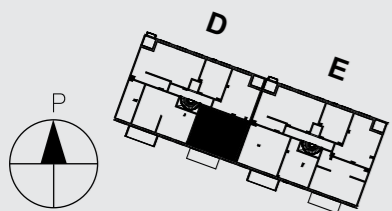


Suuntaa antava visuaalisointi asunnosta D144, 67 m².

67,0m²
3h+kt

D131	1. KERROS
D139	3. KERROS
D149	5. KERROS

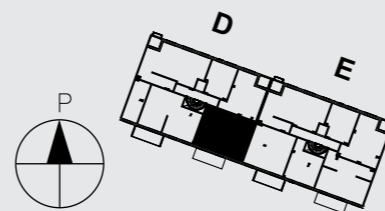
- Ylellinen vaatehuone, jossa lasiliukuovet.
- Eri puolille sijoitetut makuuhuoneet tuovat yksityisyyttä.
- Tilava lasitettu parveke, jonne saa muutostöinä ilmalämpöpumpun.
- Keittiössä vetolaatikollinen saareke.
- Kylpyhuoneen lisäksi erillinen wc.



67,0m²
3h+kt+s

D134	2. KERROS
D144	4. KERROS
D154	6. KERROS

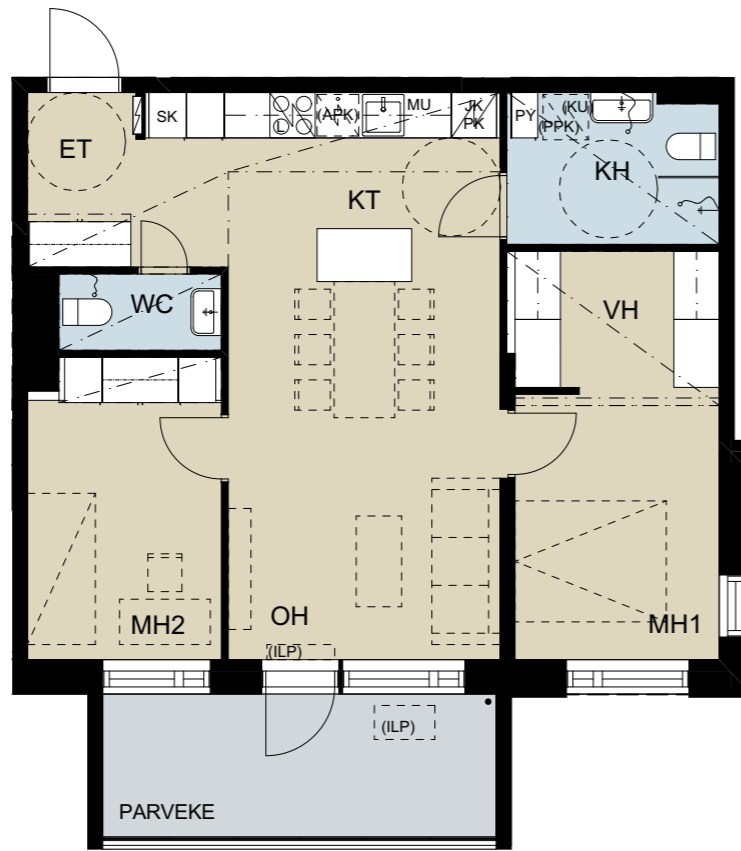
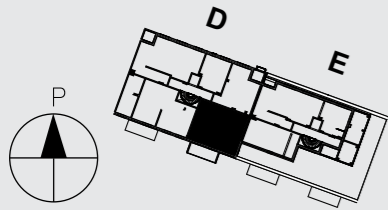
- Saunallinen kolmio, saunassa tyylikäs lasiseinä.
- Eri puolille sijoitetut makuuhuoneet tuovat yksityisyyttä.
- Tilava lasitettu parveke, jonne saa muutostöinä ilmalämpöpumpun.
- Keittiössä vetolaatikollinen saareke.
- Kylpyhuoneen lisäksi erillinen wc.



67,0m² 3h+kt

D159 7. KERROS

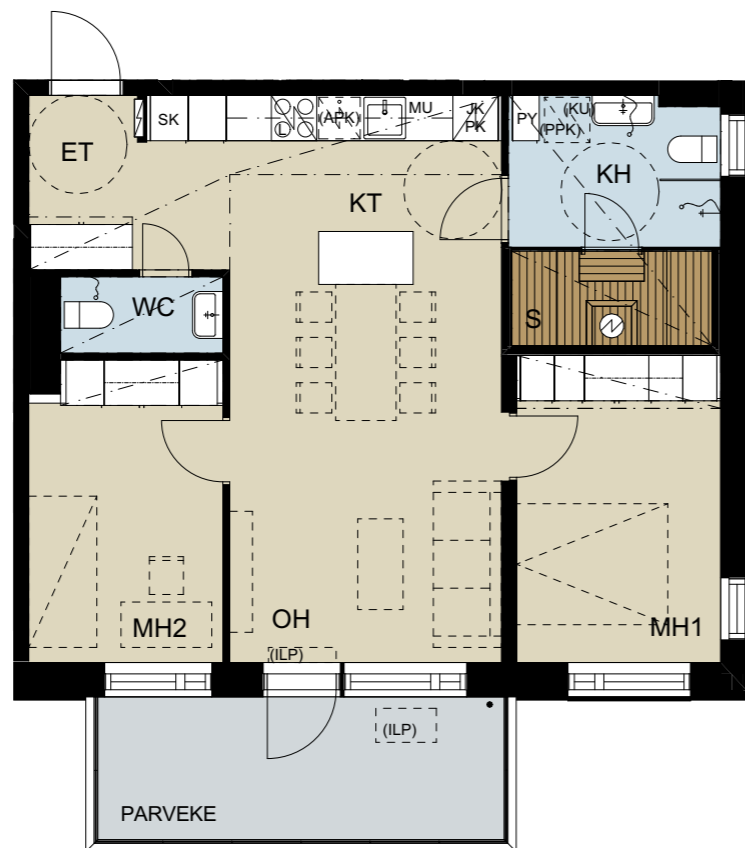
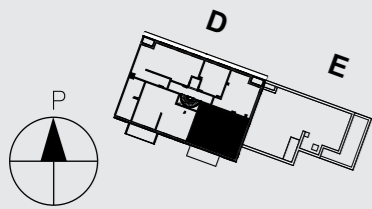
- Ylellinen vaatehuone, jossa lasiliukuovet.
- Eri puolille sijoitetut makuuhuoneet tuovat yksityisyyttä.
- Tilava lasitettu parveke, jonne saa muutostöinä ilmalämpöpumpun.
- Keittiössä vetolaatikollinen saareke.
- Kylpyhuoneen lisäksi erillinen wc.



67,0m² 3h+kt+s

D164 8. KERROS

- Saunallinen kolmio, saunassa tyylikäs lasiseinä.
- Eri puolille sijoitetut makuuhuoneet tuovat yksityisyyttä.
- Tilava lasitettu parveke, jonne saa muutostöinä ilmalämpöpumpun.
- Keittiössä vetolaatikollinen saareke.
- Kylpyhuoneen lisäksi erillinen wc.

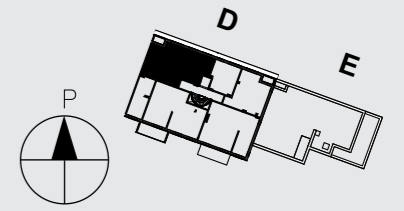


Mittakaava 1:100 5 m

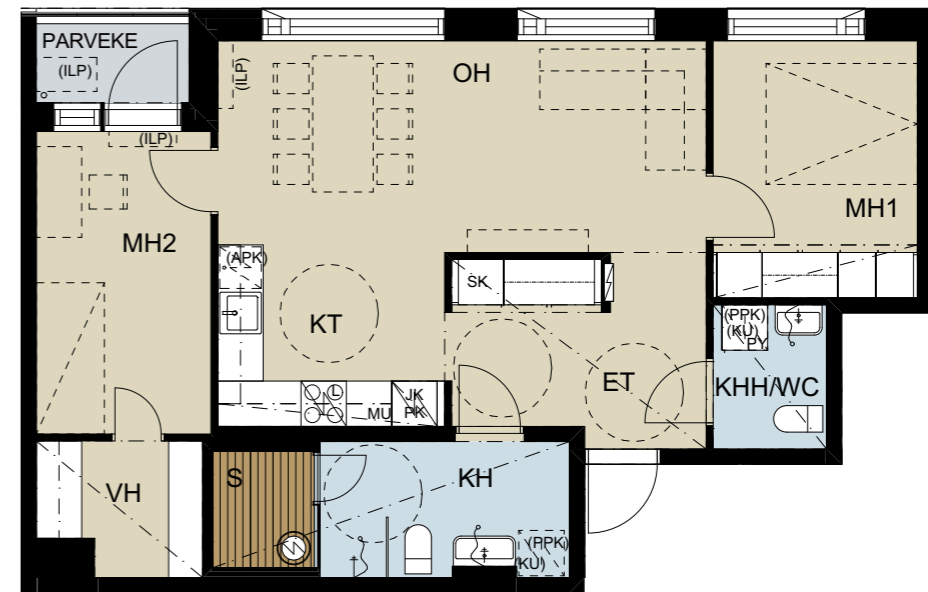
68,0m² 3h+kt+s

D166 8. KERROS

- Saunallinen kolmio, saunassa tyylikäs lasiseinä.
- Ylellinen vaatehuone, jossa lasiliukuovet.
- Eri puolille sijoitetut makuuhuoneet tuovat yksityisyyttä.
- Lasitettu parveke, jonne saa muutostöinä ilmalämpöpumpun.
- Kylpyhuoneen lisäksi erillinen wc.



Mittakaava 1:100 5 m

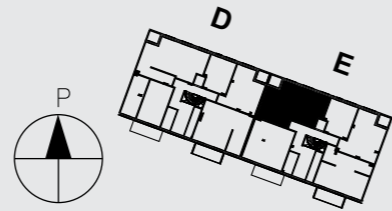


71,5m²

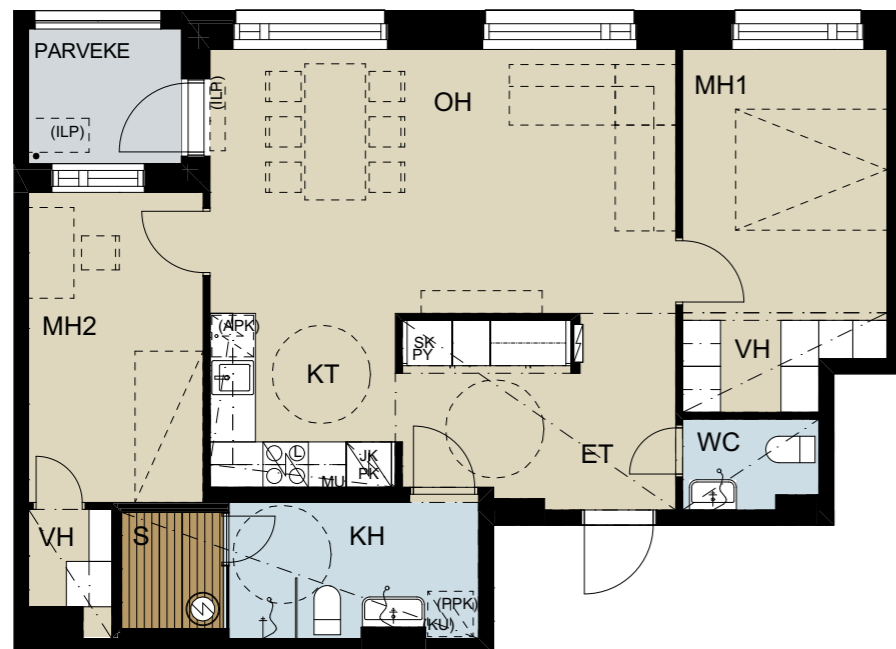
3h+kt+s

E168	1. KERROS
E183	3. KERROS
E195	5. KERROS

- Tilava saunallinen kolmio, saunassa tyylikäs lasiseinä.
- Ylellinen vaatehuone, jossa lasiliukuovet.
- Eri puolille sijoitetut makuuhuoneet tuovat yksityisyyttä.
- Lasitettu parveke, jonne saa muutostöinä ilmalämpöpumpun.
- Kylpyhuoneen lisäksi erillinen wc.



Mittakaava 1:100 5 m

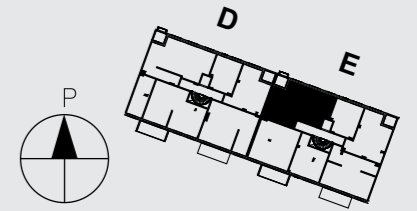


71,5m²

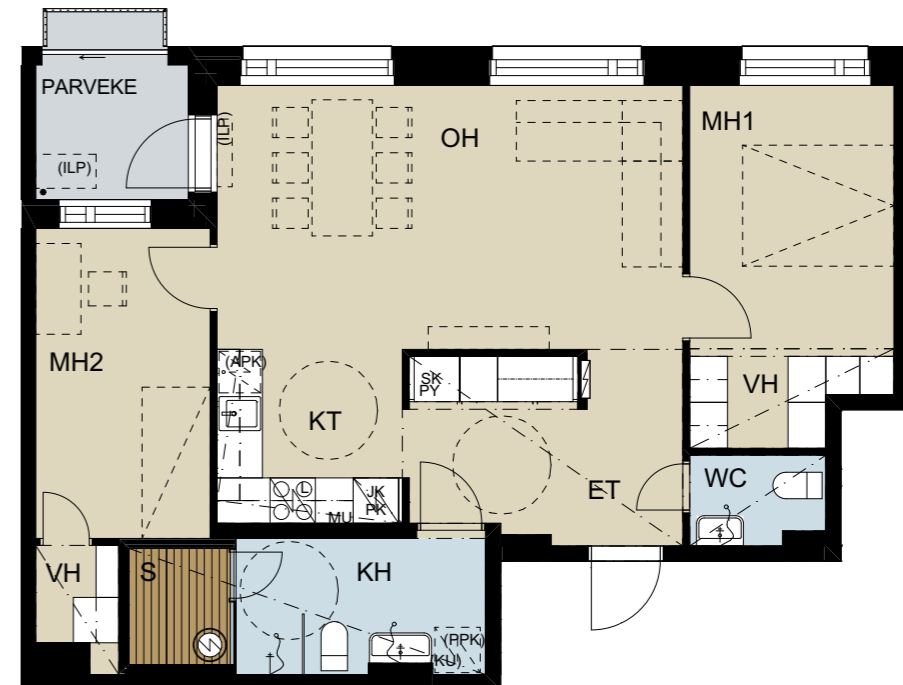
3h+kt+s

E177	2. KERROS
E189	4. KERROS

- Tilava saunallinen kolmio, saunassa tyylikäs lasiseinä.
- Ylellinen vaatehuone, jossa lasiliukuovet.
- Eri puolille sijoitetut makuuhuoneet tuovat yksityisyyttä.
- Lasitettu parveke, jonne saa muutostöinä ilmalämpöpumpun.
- Kylpyhuoneen lisäksi erillinen wc.



Mittakaava 1:100 5 m



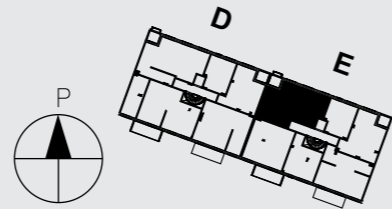
71,5m²

3h+kt+s

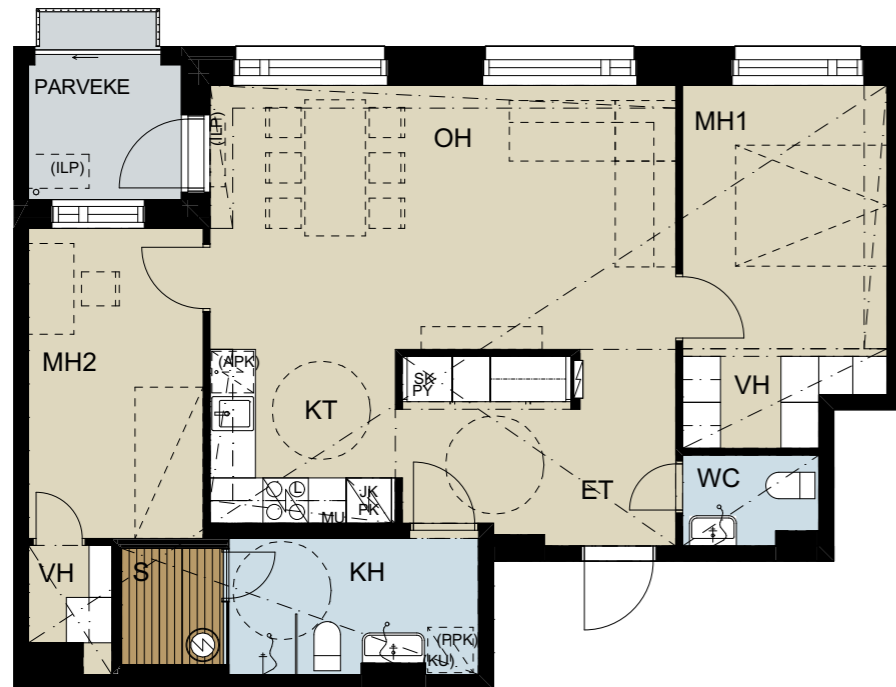
E201

6. KERROS

- Tilava saunallinen kolmio, saunassa tyylikäs lasiseinä.
- Ylellinen vaatehuone, jossa lasiliukuovet.
- Eri puolille sijoitetut makuuhuoneet tuovat yksityisyyttä.
- Lasitettu parveke, jonne saa muutostöinä ilmalämpöpumpun.
- Kylpyhuoneen lisäksi erillinen wc.



Mittakaava 1:100 5 m



74,5m²

3h+kt+s

D128

1. KERROS

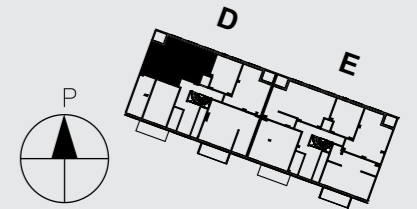
D141

3. KERROS

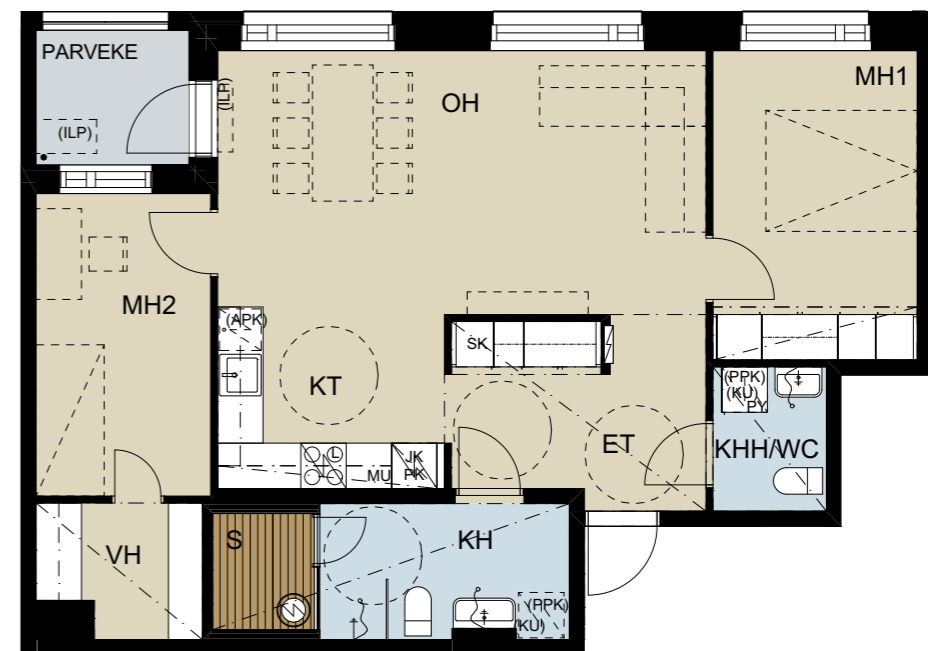
D151

5. KERROS

- Tilava saunallinen kolmio, saunassa tyylikäs lasiseinä.
- Iso vaatehuone pienemmässä makuuhuoneessa.
- Eri puolille sijoitetut makuuhuoneet tuovat yksityisyyttä.
- Lasitettu parveke, jonne saa muutostöinä ilmalämpöpumpun.
- Kylpyhuoneen lisäksi erillinen wc.



Mittakaava 1:100 5 m

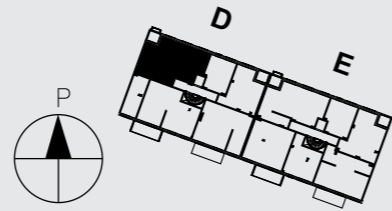


74,5m²

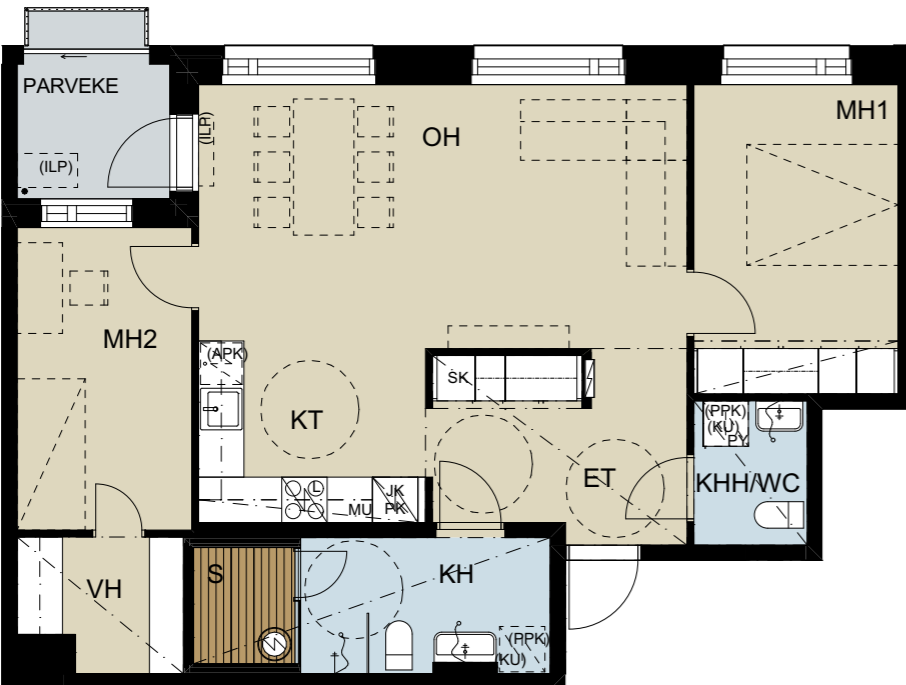
3h+kt+s

D136	2. KERROS
D146	4. KERROS
D156	6. KERROS

- Tilava saunallinen kolmio, saunassa tyylikäs lasiseinä.
- Iso vaatehuone pienemmässä makuuhuoneessa.
- Eri puoleille sijoitetut makuuhuoneet tuovat yksityisyyttä.
- Lasitettu parveke, jonne saa muutostöinä ilmalämpöpumpun.
- Kylpyhuoneen lisäksi erillinen wc.



Mittakaava 1:100 5 m

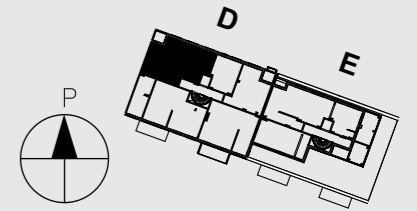


74,5m²

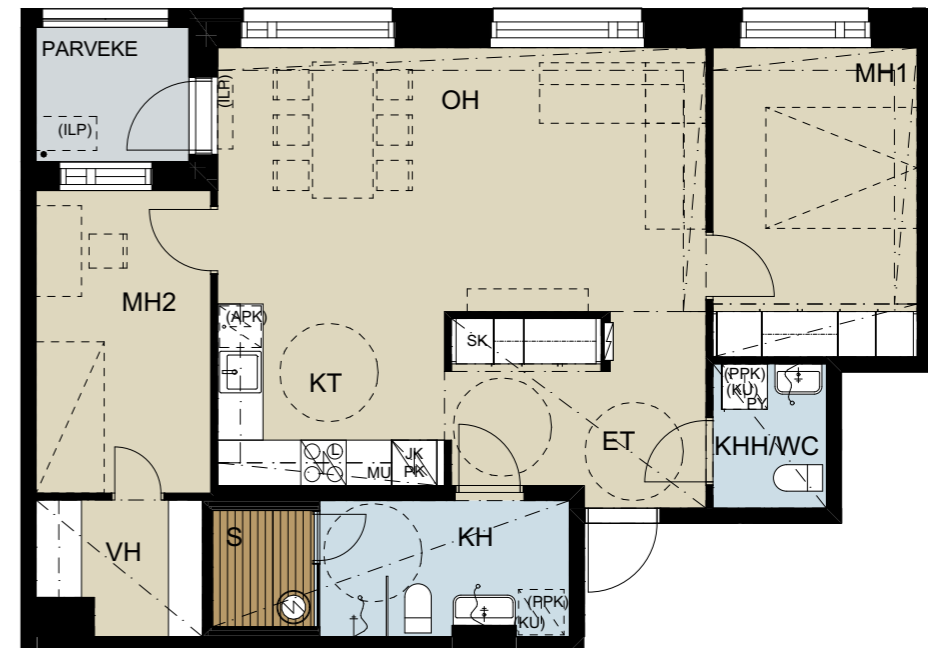
3h+kt+s

D161	7. KERROS
------	-----------

- Tilava saunallinen kolmio, saunassa tyylikäs lasiseinä.
- Iso vaatehuone pienemmässä makuuhuoneessa.
- Eri puoleille sijoitetut makuuhuoneet tuovat yksityisyyttä.
- Lasitettu parveke, jonne saa muutostöinä ilmalämpöpumpun.
- Kylpyhuoneen lisäksi erillinen wc.



Mittakaava 1:100 5 m

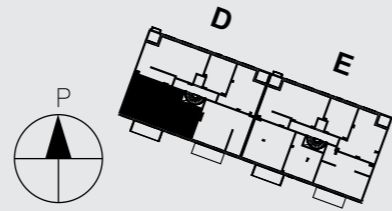




91,0m² 4h+kt+s

D135	2. KERROS
D145	4. KERROS
D155	6. KERROS
D165	8. KERROS

- Tilava saunallinen neliö, saunassa tyylikäs lasiseinä.
- Iso erillinen vaatehuone.
- Tilava lasitettu parveke, jonne saa muutostöinä ilmalämpöpumpun.
- Keittiössä vetolaatikkoinen saareke.
- Kylpyhuoneen lisäksi erillinen wc.



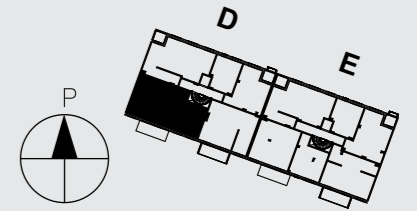
Mittakaava 1:100 5 m



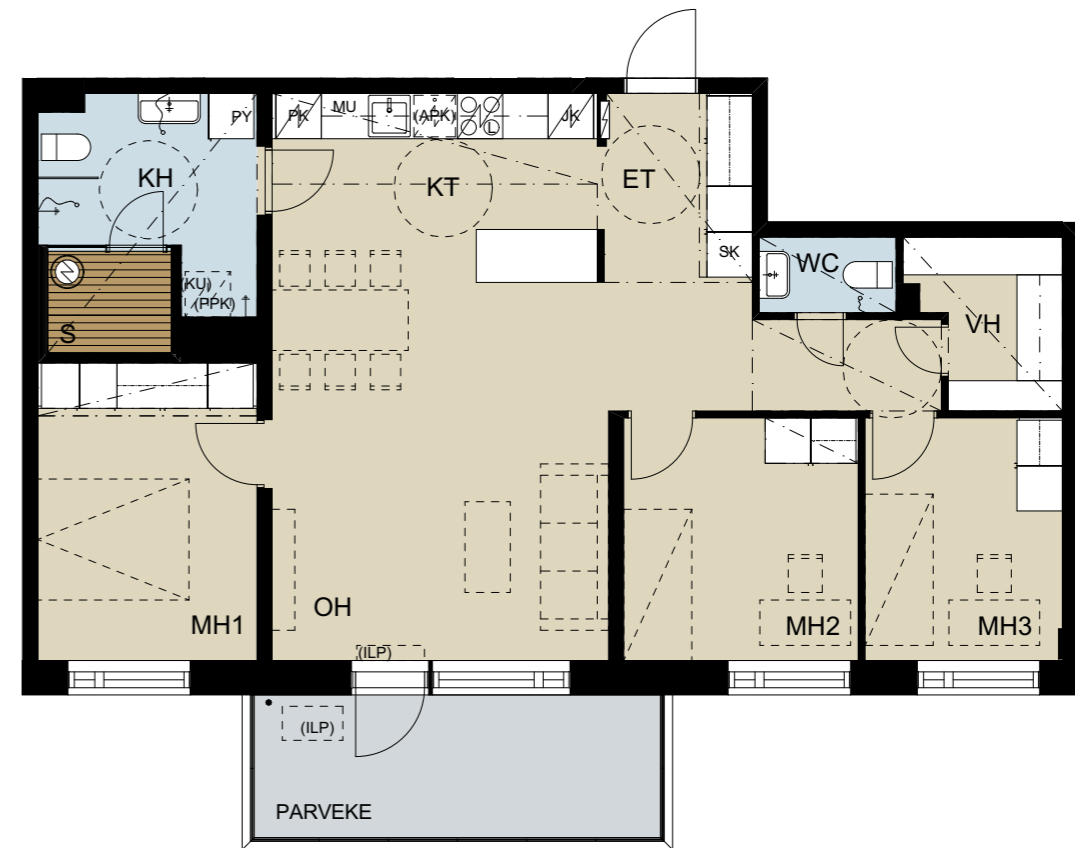
91,0m² 4h+kt+s

D140	3. KERROS
D150	5. KERROS
D160	7. KERROS

- Tilava saunallinen neliö, saunassa tyylikäs lasiseinä.
- Iso erillinen vaatehuone.
- Tilava lasitettu parveke, jonne saa muutostöinä ilmalämpöpumpun.
- Keittiössä vetolaatikkoinen saareke.
- Kylpyhuoneen lisäksi erillinen wc.

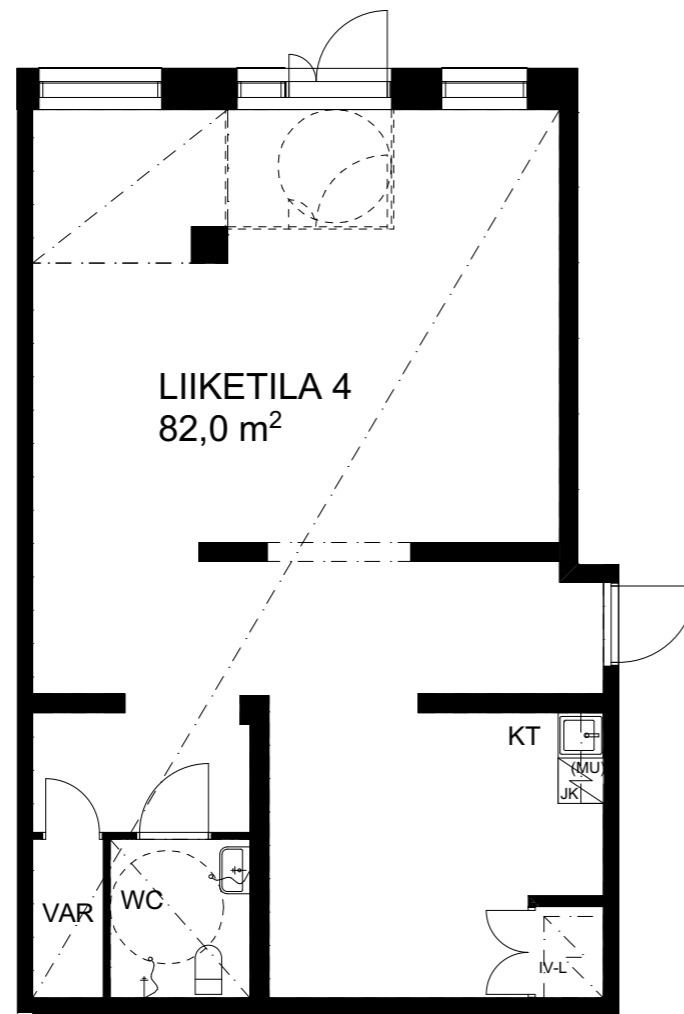
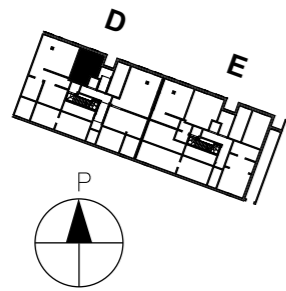


Mittakaava 1:100 5 m



82,0 m² Liiketila 4

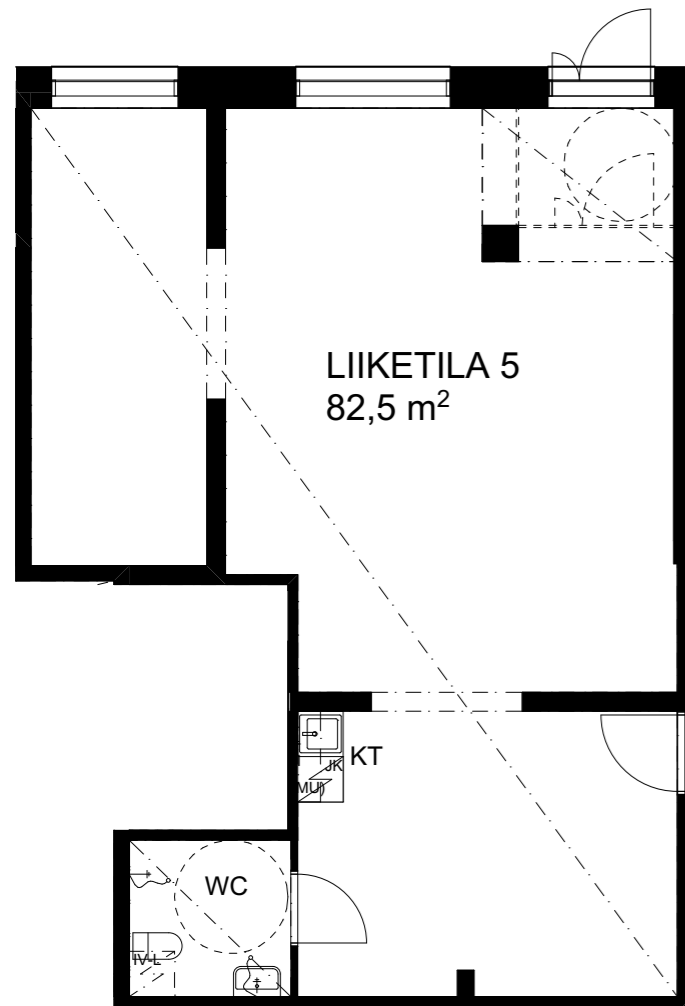
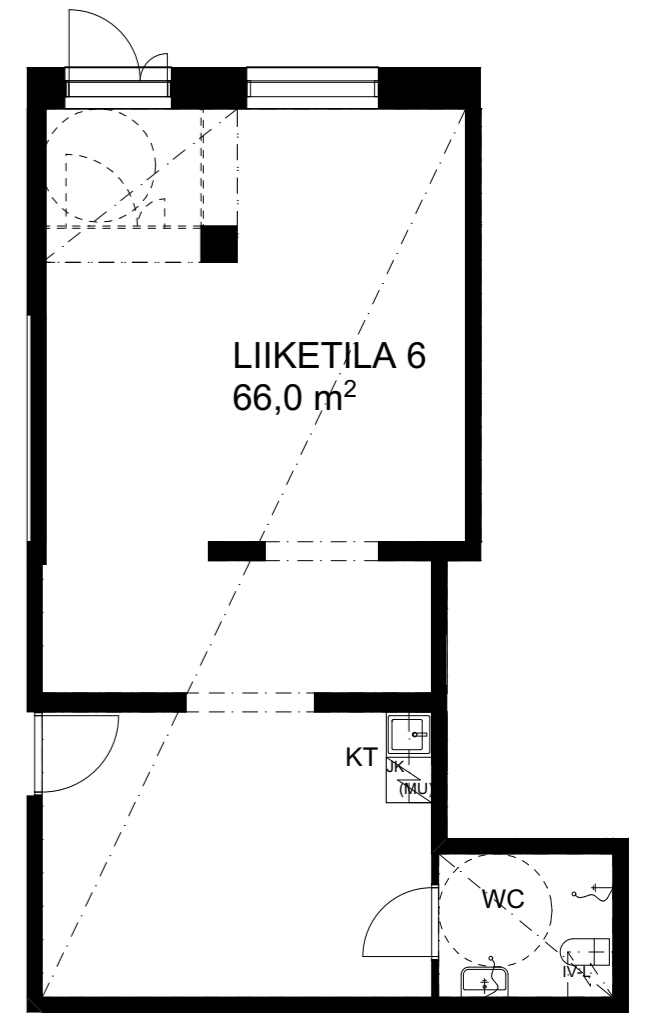
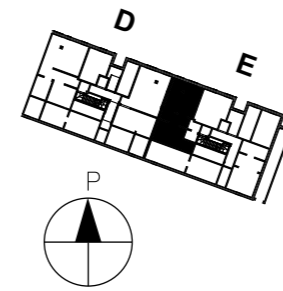
KATUTASO



- Kaikki Rutin liiketilät soveltuvat esimerkiksi palvelu-, kauneushoito-, kampaamo- tai myymäläkäyttöön. Kysy lisää asuntomyynnistämme!

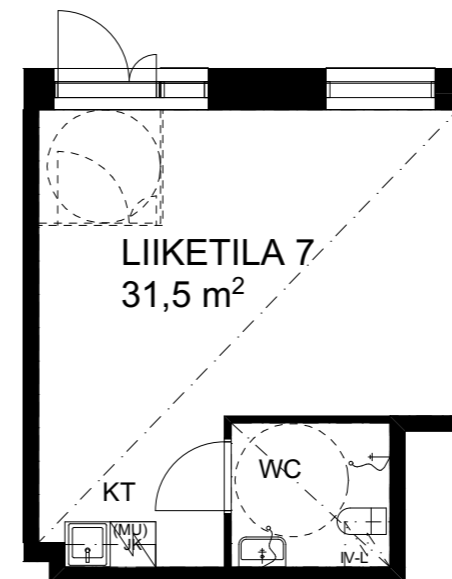
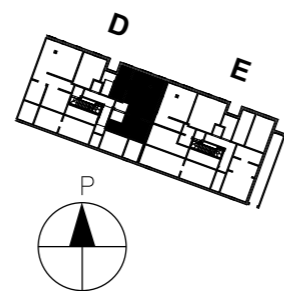
66,0 m² Liiketila 6

KATUTASO



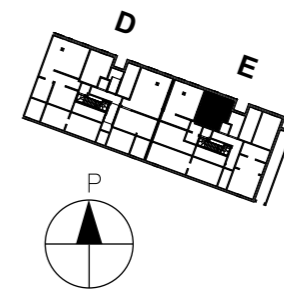
82,5 m² Liiketila 5

KATUTASO



31,5 m² Liiketila 7

KATUTASO



Mittakaava 1:100 5 m

ASUNTOYHTIÖ

Asunto Oy Helsingin Rut sijaitsee Helsingin Arabianrannassa (kaupunginosa 23. Toukola). Yhtiö sijaitsee korttelissa 23126 tontilla 15, joka vuokrataan Helsingin kaupungilta.

Osoite: Kaanaankatu 1c, 00560 Helsinki.

Yhtiössä on yksi kaksiportainen 6–8-kerroksinen asuinrakennus, jossa on kellarikerros.

Yhtiöllä on 33 osakkeena myytävää autopaikkaa. Lisäksi yhtiön hallintaan jää yksi liikuntaesteisille varattu autopaikka. Yhtiöllä on käyttöoikeus pysäköintihallissa Asunto Oy Helsingin Birgerin, Asunto Oy Helsingin Rutin ja Asunto Oy Helsingin Gunnelin yhteiskäyttöautopaikkoihin, joihin sijoitetaan yhteiskäyttöautot yhtiöiden valmistumisen jälkeen.

Yhtiöllä on yhteisjärjestelysopimus samaan kortteliin kuuluvien asuinrakennusten 11, 13 ja 14 kanssa. Yhteisjärjestelysopimus koskee tontin lisäksi mm. yhteistä pysäköintihallia, yhteispihaa, kulkuoikeuksia, jätehuoltoa sekä eräitä taloyhtiöiden yhteistiloja.

Asunto Oy Helsingin Kaj'n ja Asunto Oy Helsingin Rutin yhteiskäytössä oleva jätehuone sijoittuu Asunto Oy Helsingin Kaj'n kellarikerrokseen. Osa Asunto Oy Helsingin Rutin irtaimistovarastopaikoista sijoittuu Asunto Oy Helsingin Kaj'n kellarikerrokseen.

RAKENTEET JA JULKISIVUT

Asuinrakennus on betonirunkoinen. Asuinrakennus perustetaan teräsbetonisille anturoille osittain kallion varaan murskepatjan päälle ja osittain paalujen varaan. Alapohjat ovat maanvastaisia, osittain kantavia paikalla valettuja teräsbetonilaattoja. Väli- ja yläpohjat ovat paikalla valettuja teräsbetonilaattoja. Rakennuksessa on tasakatto, jonka katteena on bitumikermi.

Kerrostalon ulkoseinät ovat osin sisäkuorielementtejä, joissa on paikalla muurattu tiilijulkisivu sekä osin sandwich-elementtejä. Osassa muurattuja julkisivuja käytetään myös tiillaattapintaisia elementtejä. Ulkoseinissä lämmöneristeen sisäpuoli on betonirakenteinen. Parvekkeiden taustaseinät ovat sandwich-elementtejä. Kiinteät pieliseinät osassa parvekkeita ovat sisäpihan puolella levyrakenteisia ja Kaanaankadun puolella betonielementtejä.

Autohallin yläpohjarakenne on pääosin jälkijännitettyä, paikallavalettua betonia.

PARVEKKEET

Parvekkeiden lattiat ovat betonielementtejä ja niille asennetaan parvekematto. Parvekkeet ovat lasitettuja.

Sisäpihan puolella parvekkeiden kaide on metallirunkoinen lasirakenteinen kaide. Kaidelasi on himmennetty. Kaitteen yläpuolinen osa on varustettu avattavilla parvekelaseilla. Osassa parvekelasituksia on myös kiinteitä lasiosuuksia, jotka ilmevät asuntokohtaisista myyntipiirustuksista. Kaanaankadun puolella parvekkeet on varustettu avattavilla parvekelaseilla ja osassa parvekkeita on metallikaide. Parvekkeet varustetaan vedenpoistojärjestelmällä.

Osassa asunnoista on ranskalainen parveke.

Parveke on vapaasti tuulettuva, lasitus ei estä täysin tuulen, veden ja lumen tunkeutumista parvekkeille.

IKKUNAT JA OVET

Ikkunat ovat kolmilasisia sisään aukeavia puuikkunoita, joiden uloin puite ja ulkokarmin pinta on kestävyuden varmistamiseksi polttomaalattua alumiinia. Parvekeovet ovat lasiaukollisia puuovia, joiden ulkopinta on alumiiniverhoiltu ja polttomaalattu kuten ikkunoissa. Asuntojen ikkunat ja parvekkeiden ovet varustetaan mattavalkoisilla sälekaihtimilla. Parvekkeen ovesa sälekaihtimet ovat pinta-asennettuja. Asuntojen kerrostaso-ovet ovat yksilehtisiä puupalo-ovia.

ASUNTOJEN SISÄTILAT

Katso valintavaihtoehdot YIT Kodin materiaalivalinnat -lomakkeesta.

Väliseinät

Huoneistoja rajaavat väliseinät ovat betoniseiniä. Asunnon sisäiset kevyet väliseinät ovat metallirankaisia kipsilevyseiniä. Kylpyhuoneen seinät ovat pääosin kivi-/levyrakenteisia pohjapiirustusten mukaisesti. Löylyhuoneen ja kylpyhuoneen välillä on lasiseinä.

Väliovet

Väliovet ovat valkoisia tehdasmaalattuja laaka-/liukuovia pohjapiirustusten mukaisesti. Löylyhuoneen ovi on kokolasiovi.

Lattiat

Asuinhuoneissa on lautaparketti. Parkettia ei asenneta kiintokalusteiden alle. Lautaparkettipäällysteeseen tehdään tarvittaessa valmistajan ohjeiden mukaisesti liikuntasauvoja, jotka peitetään listoilla. Pesuhuoneen, saunan, wc- ja kodinhoitotilojen lattioissa on keraamiset laatat.

Seinät

Asuinhuoneiden seinät tasoitetaan ja maalataan. Tasoitusta ja maalausta ei uloteta kiintokalusteiden taakse. Keittiön työtason ja seinäkaapiston väli laatoitetaan tai välitilaan asennetaan välitilalasi. Pesuhuoneiden ja wc- ja kodinhoitotilojen seinissä on keraamiset laatat. Saunojen seinät paneloidaan.

Katot

Asuinhuoneiden katot ovat pääosin ruiskutasoitettuja ja osin maalattuja. Saunan, pesuhuoneen, wc- ja kodinhoitotilojen katot paneloidaan.

Kalusteet

Asuntojen kalusteet tehdään kalustekaavioiden mukaisesti. Kalusteet ovat tehdasvalmisteisia vakiokalusteita. Kalusterungot ovat väriltään valkoisia. Keittiön työtasot ovat laminaattia ja päältäpäin työtasoon upotetut altaat ovat ruostumatonta terästä tai Silgranit-kivimassaa.

Koneet ja laitteet

Keittiöissä on induktiokeittotaso, kalusteuuni ja mikroaaltouuni tai mikro-/kalusteuuniyhdistelmä, liesikupu, kalustepeiteinen astianpesukone ja kylmälaite. Keittiöiden varusteet on esitetty tarkemmin materiaalivalinnat-esitteessä ja keittiökalukskaavioissa. Pesuhuoneissa on liitännät ja tilavaraukset pyykinpesukoneelle ja kuivausrummulle.

ILMANVAIHTO, LÄMMITYS JA VESI

Rakennuksessa on lämmöntalteenotolla varustettu keskitetty tulo- ja poistoilmanvaihtojärjestelmä. Asunnoissa on kotona-poissa-tehostuskytkin. Kytkimen ollessa poissa-asennossa, ilmanvaihto käy pienemmällä ja kytkimen ollessa kotona-asennossa, ilmanvaihto toimii normaalilla tasolla. Tehostus-asennossa ilmanvaihto tehostuu ja palautuu normaaliksi automaattisesti. Ruoanlaittilanteissa voidaan liesikuvun säätöpelti avata, jolloin liesikuvun kautta poistetaan suurempi ilmämäärä kuin normaalilanteessa.

Asunnoissa on asuntokohtainen kylmän ja lämpimän veden mittari, jonka avulla osakkeenomistaja voi seurata vedenkulutusta asukasportaalin kautta.

Lämmityksenä on termostaatein ohjattava vesikiertoinen patterilämmitys, joka on liitetty kaukolämpöverkostoon. Lisäksi lämmityskaudella tuloilmaa lämmitetään keskitetyssä ilmanvaihtojärjestelmässä kaukolämmöllä. Kylpyhuoneen ja erilllis-wc:n laattalatioissa on mukavuuslattialämmitys, joka on kytketty asunnon sähköstä.

Osaan parvekkeellisista asunnoista on mahdollista hankkia ilmalämpöpumppu muutostyönä. Ilmalämpöpumppu on kytketty asunnon sähköstä ja sen huolto- ja ylläpito on osakkeenomistajan vastuulla. Ilmalämpöpumpun käyttöä voidaan rajoittaa yöaikana ja lämmityskaudella.

JÄRJESTELMÄT

Yhtiö solmii kiinteistöliittymäsopimuksen Elisa Oy:n palveluntarjoajan kanssa kaapeliverkkoon liittymisestä. Sopimus on voimassa vuoden yhtiön valmistumisesta ja tämän jälkeen toistaiseksi. Kiinteistöliittymään sisältyy huoneistokohtainen Internet-liittymä ja kaapeli-TV. Kiinteistöliittymän ja siihen kuuluvien vakiolaajakaista- ja TV-palveluiden käyttökustannukset sisältyvät kaikkien osakkeenomistajien maksamaan hoitovastikkeeseen. Asukas voi lisämaksusta tilata käyttöönsä laajakaistan lisänopeuksia tai muita Elisa Oy:n lisäpalveluita. Näistä lisäpalveluista asukkaan on sovittava palveluntarjoajan kanssa erikseen. Muun kuin em. palveluntarjoajan palveluiden saatavuus on varmistettava halutulta palveluntarjoajalta.

Asuntoihin on hankittu langattoman verkon muodostamisen mahdollistava Wlan-tukiasema. Langattoman verkon käyttöönoton helpottamiseksi laite on valmiiksi asennettu huoneistojakamoon. Wlan-tukiasema voidaan vaihtoehtoisesti sijoittaa mihin tahansa datapistokkeella varustettuun huoneeseen, esim. verkon paremman toimivuuden saavuttamiseksi. Wlan-tukiasema on muuton jälkeen osakkeenomistajan omaisuutta, eikä se kuulu kiinteistöliittymän palveluntarjoajan takuun tai käyttötuen piiriin. Tukiasemalla on normaali laitevalmistajan takuu.

Asunto Oy Helsingin Rutissa on käytössä nettipohjainen sähköinen palvelukanava, YIT Plus, joka antaa YIT:n asiakkaille ja asukkaille, isännöitsijälle ja huoltoyhtiölle sekä muille sidosryhmille työvälineen yhtiön valmistumisen jälkeiseen asioiden hallinnoimiseen ja viestintään. YIT tallettaa ennen yhtiön valmistumista YIT Plus -palveluun taloyhtiön perustiedot, suunnitelmia, piirustuksia ja asiakirjoja sekä asunnon ostajien tietoja. Taloyhtiön kanssa tehtävällä YIT Plus -palvelusopimuksella YIT siirtää valmistumisesta alkaen taloyhtiölle (isännöitsijä ja taloyhtiön hallitus) vastuun YIT Plus -palvelun sisällöstä, keskustelujen moderoinnista sekä asukastietojen ja käyttäjäoikeuksien hallinnasta ja ylläpidosta. Valmistumisen jälkeen YIT vastaa YIT Plus -palvelun teknisestä ylläpidosta. YIT Plus -palvelun käyttäjätunnukset lähetetään sähköpostitse ja palvelun käyttöohje löytyy taloyhtiön YIT Plus -sivustolta. Palvelu on taloyhtiöille toistaiseksi maksuton.

Asuntoyhtiön pääulko-ovessa on ovipuhelinjärjestelmä. Porrashuoneiden muut ulko-ovet on varustettu koodilukoilla. Asuntoyhtiön varattavissa olevat yhteistilat on varustettu sähköisellä lukituksella. Porrashuoneessa on elektroninen porrashuonenäyttö.

Yhtiö kuuluu toistaiseksi voimassa olevalla sopimuksella ympärivuorokautiseen etävalvontaan, joka tuottaa reaaliaikaista tietoa teknisten järjestelmien toiminnasta. Hälytykset ja vikailmoitukset tulevat valvomoon, jossa asiantuntija analysoi ne ja tekee tarvittavat toimenpiteet. Valvomo raportoi järjestelmien toiminnasta säännöllisesti kiinteistön isännöitsijälle. Etäseuranta lisää järjestelmien toimintavarmuutta, ennaltaehkäisee ongelmia ja nopeuttaa korjaustoimenpiteitä.

YHTEISET PIHA-ALUEET JA AUTOPAIKOITUS

Piha-alueet ja istutukset tehdään erillisen pihasuunnitelman mukaisesti. Piha-alueet ja kulkutiet ovat yhteiskäytössä kaikille korttelin yhtiöiden asukkaille. Yhtiön autopaikat sijaitsevat pihakannen alla lämmittämättömässä pysäköintihallissa. Autopaikoilla ei ole lämmityspistorasioita. Autopaikoista seitsemän kappaletta on varustettu sähköauton latauspisteillä. Osaan muista autopaikoista on tilattavissa latausasema yhtiön valmistumisen jälkeen, toimittaja Liikennevirta Oy.

HUOMAUTUS

Rakennustapaselostus on tarkoitettu yleisluontoisen tiedon antamiseksi. Rakentaja pidättää itsellään oikeuden perustelusta syystä vaihtaa edellä mainittuja materiaaleja ja/tai rakenteita toisiin vastaaviin/samanarvoisiin materiaaleihin ja/tai rakenteisiin sekä soveltaa arkkitehdin antamia mittoja.

Edellä mainitun lisäksi rakentaja pidättää itsellään oikeuden tehdä talotekniikasta johtuvia koteloiteja ja kattojen vähäisiä alas laskuja kohteen esitteessä ja myyntiaineistossa esitetystä poikkeavalla tavalla.

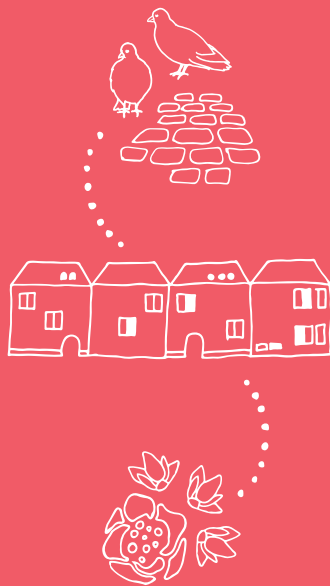
Yhtiö toteutetaan rakennusluvan hakupäivänä voimassa olevien energiamääräysten ja rakentamismääräysten mukaisesti.

Esitteen 3D-kuvat ovat taitelijan näkemyksiä kohteesta, eivätkä välttämättä vastaa kaikkien yksityiskohtien osalta toteutuvaa kohdetta.

Ostajan on tutustuttava lopullisiin myyntiasiakirjoihin kauppakirjan allekirjoituksen yhteydessä.

Ostajalla on mahdollisuus valita sisustusmateriaaleja ja vaikuttaa asunnon ilmeeseen YIT Plus Studiossa annettujen aikataulujen mukaisesti.





KOTEJA JÄRJELLÄ JA TUNTEELLA



ESITTELY JA MYYNTI

YIT Asuntomyynti
Arkadiankatu 2, 00100 Helsinki
Puh. 020 433 2990*

RAKENTAJA

YIT Suomi Oy
PL 36, 00621 Helsinki
puh. 020 433 111**

(*Puhelun hinta 0,088 eur/min)

facebook.com/YitKoti
yit.fi