

# YIT



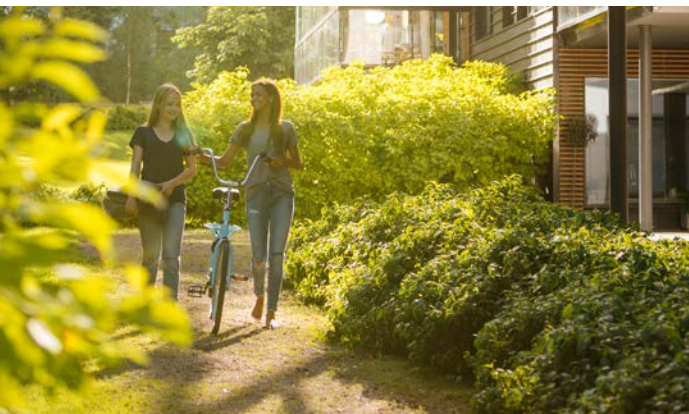
## ESPOON PRENIKKA

LEPPÄVAARA MÄKKYLÄ KERROSTALOKOTEJA



Lähellä

Suuntaa antava visualisointi.



Suuntaa antava visualisointi.

Lämminhenkisiä koteja  
vehreässä ympäristössä



Lähellä

Suuntaa antava visualisointi.

## HYVIEN TARINOIDEN KULMAKUNTA

Haluan asettua paikkaan, jossa viihdytään ilman ikärajaa! Täällä on tilaa hengittää ja vapautta harrastaa. Omilla kulmilla palvelut ovat lähellä ja aikaa riittää arjen ylläilyksiin. Asiat hoituvat nappia painamalla, hissi vie ja juna tuo. Autoa en välttämättä tarvitse, sillä pyörällä pääsee ja kävely avaa aistit virkeimmilleen. Täällä tyytyväisyys tiivistyy, helppous on jokaisen etuoikeus ja hyvillä tarinoille löytyy koko ajan uusia aiheita!

Lue lisää: [yit.fi/reviirit](http://yit.fi/reviirit)



3



LEPPÄVAARAN PALVELUT N. 2 KM,  
LÄHIKAUPPA TULOSSA,  
PÄIVÄKOTEJA, POSTIPUUN KOULU



JUNA-ASEMA 500 M,  
BUSSEJA,  
RAIDE-JOKERI TULOSSA



LEPPÄVAARAN URHEILUHALLI,  
TALIN LIIKUNTAPUISTO, MÄKKYLÄNMETSÄ  
VERMON RAVIRATA

## Kotoisasti Leppävaaran kyljessä

Mäkkylässä riittää tilaa, rauhaa ja luontoa – silti Leppävaaran kattavat palvelut ovat helposti saavutettavissa niin kävellen, pyörällä, bussilla, junalla kuin autollakin.

### PALVELUITA JA LIIKKUMISEN HELPPOUTTA

Mäkkylässä on mukavaa ja rauhallista asua. Alueelta löytyy sekä päiväkoteja että peruskoulu. Lähikauppa on rakenteilla, ja Leppävaaran Selloon matka taittuu vaikka kävellen. Kulkeminen on helppoa joka suuntaan: 500 m päässä on juna-asema ja siitä Helsingin keskustaan kuluu vain 13 minuuttia. Viereistä baanaa pitkin on ilo pyörällä Helsinkiin ja eri puolille Espoota. Bussit kulkevat läheltä, ja Raide-Jokeri valmistuu runsaan kilometrin päähän. Autolla sujahtat sujuvasti sekä Turuntielle että Kehä 1:lle.

### LOISTAVAT HARRASTUSMAHDOLLISUUDET

Prenikasta pääset jo kotiovelta ulkoilemaan vaihtelevassa maastossa. Vähän matkan päässä Leppävaarassa on monipuolinen urheilupuisto sekä uimahalli ja maauimala, lähellä on myös Talin liikuntapuisto ja mm. frisbeegolf-rata. Elämyksiä ja viihdettä löytyy Leppävaaran ostoskeskuksesta: nauti mukavista kahviloista ja ravintoloista, käy elokuvissa tai vietä aikaa vilkkaassa kirjastossa.





Suuntaa antava visualisointi asunnosta B63, 3h+kt, 56 m<sup>2</sup>

 [yit.fi/prenikka](https://yit.fi/prenikka)



Useassa asunnossa on varattu tilaa työpisteelle. Suuntaa antava visualisointi asunnosta A25, 41,5 m<sup>2</sup>, 2 h + kt.

## Laadukas koti tuo iloa elämään

Kun vaadit uudelta kodiltasi helppoutta, moderniutta ja laatua, olet tervetullut Espoon Prenikkaan!

Kotien pohjaratkaisut on huolella suunniteltu avariksi ja valoisiksi. Kaikissa asunnoissa on ihanan isot lasitetut parvekkeet ja ensimmäisessä kerroksessa nautiskellaan oman terassin tunnelmasta. Keittiöiden varustelutaso on korkea, ja lattiaa peittää kaunis parketti.

### VALITSE SUJUVA ARKI

Useassa kodissa voi päivän päätteeksi rentoutua omassa saunassa, sen lisäksi yhtiössä on talosauna. Pyykkipäiviä helpottaa pesutupa ja kuivaushuone. Kun tarvitset tilaa vaikka syntäreille, korttelin yhteinen kerhotila valmistuu viereiseen taloon. Viihtyisän arjen viimeistelee suojaisa piha leikkipaikkoineen ja oleskelualueineen.

### 63 KOTIA ERILAIISIIN ELÄMÄNVAIHEISIIN

- yksiöistä tilaviin perheasuntoihin
- laadukkaat materiaalit
- pesutupa ja kuivaushuone
- 25 Mbit:n taloyhtiölaajakaista
- sähköpyörien latausmahdollisuus autohallissa

### PAIKOITUS

Autonomistajille on kaksi vaihtoehtoa. Pihakannen alla suoran hissiyhteyden päässä on omaksi ostettavia autopaikkoja, joihin voi hankkia myös sähköauton latauslaitteen. Lisäksi yhtiöllä on käyttöoikeuspaikkoja tien toisella puolella sijaitsevassa parkkihallissa, johon perheasunnoilla on nimetyt paikat. Katso huoneistot asuntopohjista.



## PRENIKKA

Suuntaa antava visualisointi kadun puolelta

## ASUNTOYHTIÖ

Asunto Oy Espoon Prenikka, Adjutantinkatu 1 A-B, 02650 Espoo. Vaparaahoitteisia omistusasuntoja.

Yhtiö on kaksiportainen kerrostalo. A-portaassa 6 kerrosta ja B-portaassa 7 kerrosta. Rakennuksen kellarissa ja ensimmäisessä kerroksessa sijaitsee asuntoyhtiön yhteistiloja ja teknisiä tiloja. Rakennuksen molemmista portaista on suora yhteys autohallin. Osa autopaikoista sijaitsee Adjutantinkadun toisella puolella sijaitsevassa pysäköintihallissa.

## ASEMAKAAVA

Alueella on vahvistettu asemakaava. Alueen asemakaavasta saa tietoja Espoon kaupungin kaupunkiympäristön toimialalta.

## TONTIN TIEDOT

Kaupunki:	Espoo
Kaupunginosa:	Leppävaara (Mäkkylä)
Kortteli:	51160
Tontti:	5
Tontin pinta-ala	2828 m <sup>2</sup>
Asuntojen lukumäärä	63 kpl
Asuinhuoneistoala	3519 m <sup>2</sup>

Asuinrakennustontti vuokrataan pitkäaikaisella vuokrasopimuksella tonttirahastolta. Osakkaalla on oikeus lunastaa tontin huoneistokohtainen vuokraosuutensa kerran vuodessa.

## HUONEISTOTYYPIPIT

1h+kt	25,0 m <sup>2</sup>	5 kpl
1h+kt+alk	31,5 m <sup>2</sup>	4 kpl
2h+kt	41,5 m <sup>2</sup>	5 kpl
2h+kt	42,5 m <sup>2</sup>	6 kpl
2h+kt+s	43,0 m <sup>2</sup>	6 kpl
2h+kt	47,0 m <sup>2</sup>	5 kpl
3h+kt	56,0 m <sup>2</sup>	6 kpl
3h+kt+s	63,5 m <sup>2</sup>	5 kpl
3h+kt+s	65,5 m <sup>2</sup>	4 kpl
3h+kt+s	74,0 m <sup>2</sup>	6 kpl
4h+kt+s	82,5 m <sup>2</sup>	6 kpl
4h+kt+s	86,5 m <sup>2</sup>	1 kpl
4h+kt+s	87,0 m <sup>2</sup>	1 kpl
4h+kt+s	89,5 m <sup>2</sup>	1 kpl
5h+kt+s	97,5 m <sup>2</sup>	2 kpl

## PAIKOITUS

Yhtiöllä on yhteensä 50 autopaikkaa. 23 autopaikkaa sijaitsee omalla tontilla maanalaisessa autohallissa, johon on sisäyhteys porrashuoneesta. Näihin autopaikkoihin rakennetaan varaus sähköauton latauspisteelle. 27 autopaikkaa sijaitsee KOy Adjutantinkadun pysäköinti -nimisessä maanalaisessa pysäköintilaitoksessa Adjutantinkadun toisella puolella (kortteli 51161 tontti 4).

Yhtiön tontilla sijaitsee 10 asemakaavassa yleiseen käyttöön osoitettua pysäköintipaikkaa (pihapaikat).

## TEKNISET- JA YHTEISTILAT

Yhtiön irtaimistovarastoja, lämmönjakohuone, sähkökeskus ja teletilat sijaitsevat kellarikerroksessa. Siivouskomero, pesula, talosauna sekä lastenvaunuvarastot ja osa irtaimistovarastoista sijaitsevat rakennuksen 1. kerroksessa. Koko korttelin jätehuone ja ulkoiluvälinevarasto sijaitsevat sisäpihalla autohallin ajoluiskan yhteyteen rakennetussa talousrakennuksessa. Kriisitilanteessa yhtiön väestönsuojatilana toimii kellarikerroksen irtaimistovarasto. Irtaimistovarastotiloihin sijoittuvat myös Asunto Oy Espoon Paraatin irtaimistovarastot. Kriisitilanteessa väestönsuoja on molempien yhtiöiden asukkaiden käytössä.

Yhtiön tiloissa sijaitsevat pesula ja kuivaushuone sekä B-portaan lastenvaunuvarasto ovat myös Asunto Oy Espoon Paraatin asukkaiden käytössä. Koko korttelin yhteinen kerhotila sijaitsee Asunto Oy Espoon Paraatin tiloissa.

Tonttien kesken on laadittu yhteisjärjestelysopimus, jossa sovitaan mm. pihan, eräiden yhteistilojen, kerhotilan, leikki-alueiden, jätepuiston ja pysäköintipaikkojen yhteiskäytöstä.

## ARKKITEHTISUUNNITTELU

Arkkitehtitoimisto HMY Oy

# Uuden kodin sisustus

Uuden YIT Kodin hintaan sisältyvät laadukkaat sisustusmateriaalit ja kodinkoneet. Voit valita kolmesta valmiista sisustusteemasta, joita voit myös yhdistellä keskenään.

Kun olet ajoissa liikkeellä, voit vaikuttaa tilaratkaisuihin ja teettää yksilöllisiä muutoksia. Kokonaisuuden suunnittelussa sinua auttavat sisustamisen ja rakentamisen ammattilaiset.

Pääset valitsemaan uuden kotisi sisustuksen YIT Plus Studio -palvelussa, johon saat tunnukset kaupanteon jälkeen.

 [yit.fi/sisustus](https://yit.fi/sisustus)



## KUURA-, USVA- JA HEHKU-SISUSTUSTEEMAT SISÄLTÄVÄT:

### KEITTIÖ

Laminaattitaso  
Väli tilassa valkoinen alumiinilevy  
Seinäkaappien pohjassa led-valonauha  
Kalustepeitteiset kylmälaitteet ja astianpesukone  
Induktiokaitotaso  
Kaluste- ja mikroaaltouuni  
Ulosvedettävä liesikupu

### KYLPYHUONE

Suuret seinälaatat  
Peilikaappi  
Kääntyvä suihkuseinä  
Mukavuuslattia lämmitys  
Allaskaluste vetolaatikolla  
Saunan lauteet tervaleppää  
Kylpyhuoneen katto valkoinen peltikasetti

Suuntaa antava visualisointi keittiön materiaaleista.



### Kuura-sisustusteeman keittiössä

on raikkaan valkoiset kalusteovet ja metallivetimet sekä kontrastia tuomaan tumma työpöytä.



## KUURA

### Klassinen minimalismi

Skandinaavisen tyylin peruspilarit ovat vaalea raikkaus, ajaton linjakuus ja selkeä geometrisyys. Selkeitä kokonaisuuksia ja harkittua minimalismia. Kaikessa yksinkertaisuudessaan rauhoittavan hillittyä tyylikkyyttä.



Muutostyöt eivät ole mahdollisia kylpyhuoneissa ja saunoissa.

Valokuva vastaavan tyyppisestä kylpyhuoneesta.

Suuntaa antava visualisointi keittiön materiaaleista.



#### Usva-sisustusteeman keittiössä

on vaaleanharmaat ovet ja metalliset vetimet sekä lämpöä tuova tammenvärinen työpöytä.



TYÖTASO



PARKETTI

## USVA

### Taidokas harmonia

Sävyjen ja muotojen sopusointua. Väreillä ja materiaaleilla tyyllittelyä – kontrastien voimaa. Syvyyttä ja pehmeää lämpöä luonnonläheisyydellä. Rauhan ja utuisten tunnelmien liitto on aitoa balanssia sielulle.



Valokuva vastaavan tyyppisestä kylpyhuoneesta.

Muutostyöt eivät ole mahdollisia kylpyhuoneissa ja saunoissa.

Suuntaa antava visualisointi keittiön materiaaleista.



#### Hehku-sisustusteeman keittiössä

on tumman harmaat ovet ja metallivetimet sekä eloisan harmaa terazzo-tyylinen työpöytä.



TYÖTASO



PARKETTI

## HEHKU

### Intensiivinen vetovoima

Väri vangitsee katseen ja luo intensiivisen tunnelman. Voimakkaita yksityiskohtia, syviä sävyjä ja vahvaa visuaalista luonnetta. Aistikkaita tiloja, joissa on rohkeaa ja taitavaa värien sekä tekstuurien käyttöä.



Suuntaa antava visualisointi.

Muutostyöt eivät ole mahdollisia kylpyhuoneissa ja saunoissa.

## Kotipiiriläisenä olet etusijalla

### Kotipiiri on YIT Kodin asiakasrekisteri

Kun liityt Kotipiiriin, saat ensimmäisten joukossa tiedon, kun sinua kiinnostavien kotien varaaminen alkaa ja pääset valitsemaan kotisi laajemmasta valikoimasta. Voit liittyä Kotipiiriin esim. taloyhtiösivun lomakkeella tai osoitteessa [yit.fi/kotipiiri](https://yit.fi/kotipiiri)

### Asunnon varaaminen on helppoa

Voit varata ennakkomarkkinoinnissa tai rakenteilla olevasta kohteesta mieleisesi asunnon helposti netissä. Ennakkovaraus ei ole sitova ja voit perua sen ilman perusteluja. Varatuasi rakenteilla olevan asunnon, teemme asuntokaupat pian varauksesi jälkeen.



## Rahoitusratkaisut

### Edullinen maksuehto

YIT:n 20% rahoitusetu tarkoittaa, että maksat rakenteilla olevan kodin velattomasta hinnasta kaupanteon yhteydessä vain 20%. Loput myyntihinnasta maksat vasta lähellä kotisi valmistumista. Voit tehdä kaupat jo rakentamisen alkuvaiheessa ja saat aikaa järjestellä muun rahoituksen.

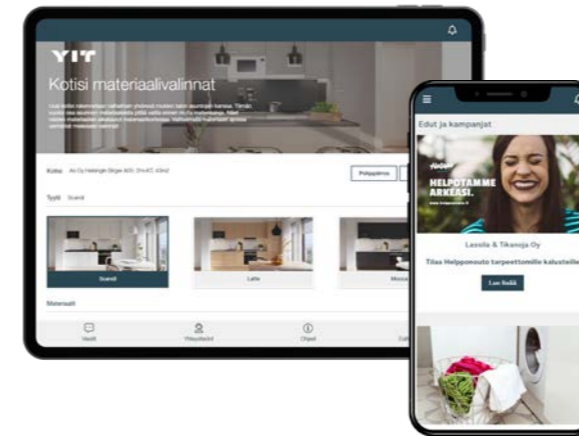
### Yhtiölaina joustaa

Pääset asunnon omistajaksi maksamalla ainoastaan asunnon myyntihinnan. Loppuosan velattomasta hinnasta maksat asunto-osakeyhtiölle kuukausittain pääomavastikkeena. Voit myös maksaa yhtiölainaosuuden taloyhtiölle joko kokonaan tai osittain valmistumisen yhteydessä tai myöhemmin. Yhtiölaina sopii sinulle, jos et halua sitoutua henkilökohtaiseen pankkilainaan. Ensimmäiset 1–3 vuotta asunnon valmistumisen jälkeen maksat yleensä vain korkoja, jolloin rahaa voi käyttää esimerkiksi kodin sisustamiseen. Asunto voi olla helpompi myydä, jos siinä on yhtiölainaa. **Lue lisää: [yit.fi/rahoitus](https://yit.fi/rahoitus)**

## Valinnainen vuokratontti joustaa

Kun ostat YIT Kodin, joka on rakennettu valinnaiselle vuokratontille, voit halutessasi maksaa taloyhtiölle tontin lunastusosuuden. Silloin sinun ei tarvitse maksaa kuukausittain tontinvuokraa. Jos taas et tahdo sijoittaa varojasi tonttiin, voit maksaa osuutesi tontin vuokravastikkeena, ja pääset asunnon omistajaksi pienemmällä alkupääomalla. Päätät lunastamisesta itse, riippumatta siitä mitä muut osakkaat tekevät.

**Lue lisää: [yit.fi/vuokratontti](https://yit.fi/vuokratontti)**



## YIT Plus -palvelu

### Kotisi kaikki palvelut verkossa 24/7

YIT Plus on kaikille YIT Kodin asukkaille tarkoitettu sähköinen palvelu, jota voivat käyttää perheenjäsenesi ja vuokralaiset. Se on uuden kotitalosi oma palvelu, jonka avulla pysyt perillä taloyhtiön ja kotisi tärkeistä asioista, seuraat tapahtumia ja tuoreimpia uutisia ja saat vaivattomasti yhteyden naapureihisi. Palvelun kautta teet sisustusvalinnat sekä tilaat kotiisi myös haluamasi lisätuotteet ja -palvelut. YIT Plussan avulla seuraat kotitalosi asioita aitiopaikalta ja liityt mukaan parilla klikkauksella! **Lue lisää: [yit.fi/plus](https://yit.fi/plus)**



### Apu löytyy palvelutorilta

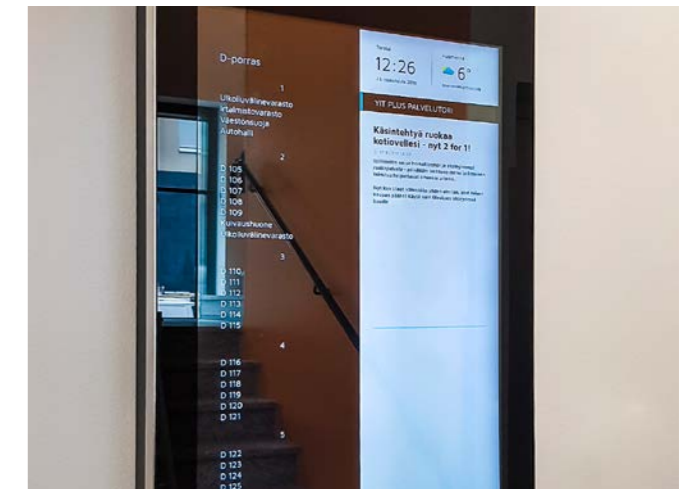
Haluamme sujuvoittaa YIT Kotien asukkaiden elämää, siksi kokosimme asumista helpottavat palvelut yhteen paikkaan, YIT Plussan palvelutorille, lähelle asukkaitamme. Aika on arjen luksusta, jota harvalla on liikaa. Esimerkiksi siivousapu tuo enemmän aikaa omille harrastuksille tai perheen yhdessäololle. Kotiin kannettu ruokakassi helpottaa arjen kiireitä ja mahdollistaa vaikkapa päiväunet. Valmiina tilatut herkut vapauttavat nauttimaan juhlista ja keskittymään vieraisiin. Palvelutori säästää etsimisen vaivan, kun elämää helpottaville palveluille on koti, jossa on vaivaton vierailu.

**Lue lisää: [yit.fi/palvelutori](https://yit.fi/palvelutori)**



## Turvallinen iLOQ -lukitusjärjestelmä

- iLOQ-avaimen ohjelmoidaan tarvitsemasi pääsyoikeudet, joten yksi avain riittää kotiin ja yhteistiloihin.
- Mikäli avain katoaa, pääsyoikeudet poistetaan järjestelmästä eikä lukkoja tarvitse sarjottaa uudelleen.
- iLOQ-avain ei tarvitse paristoja, vaan tarvittava sähköenergia syntyy avaimen työntöliikkeestä.

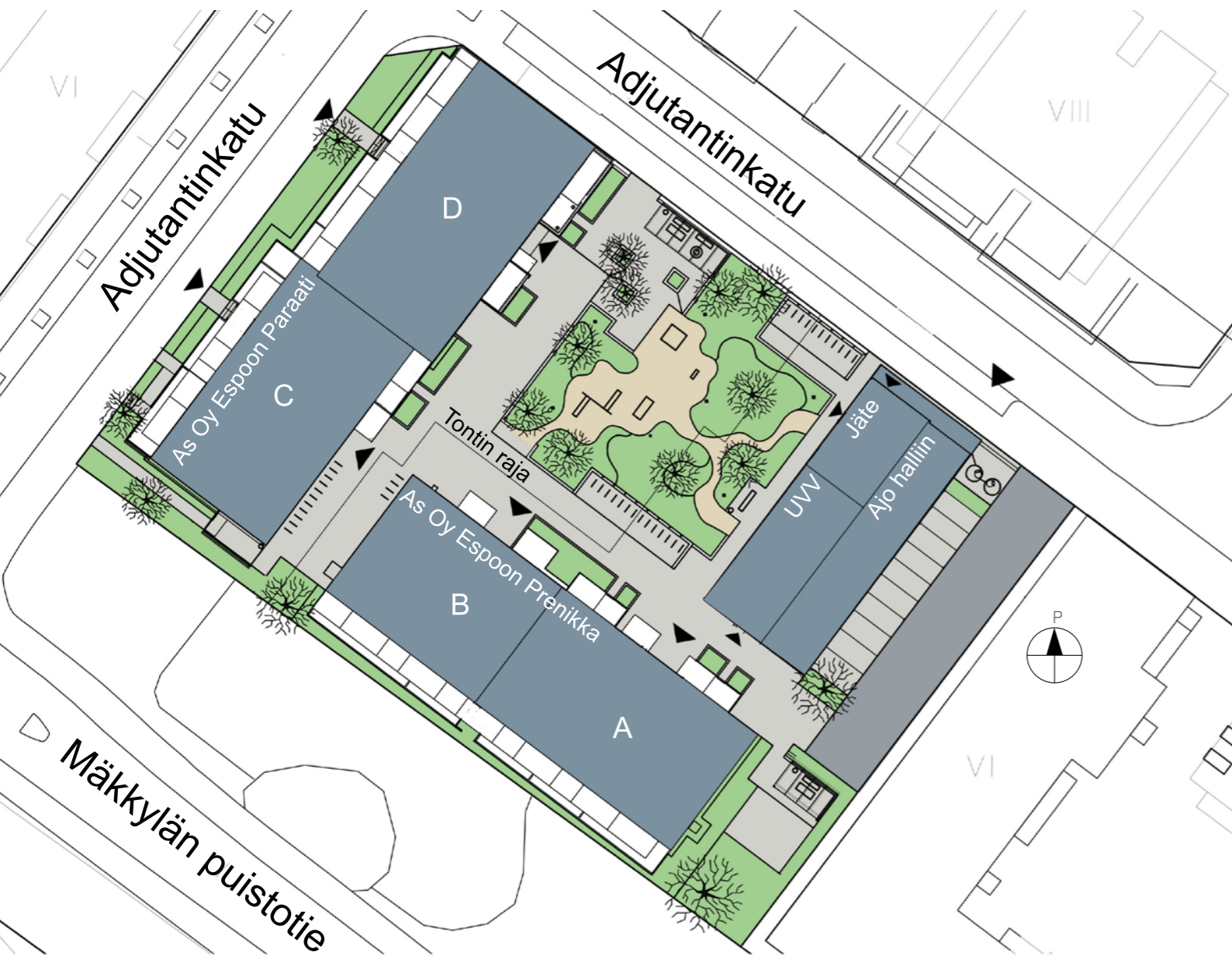
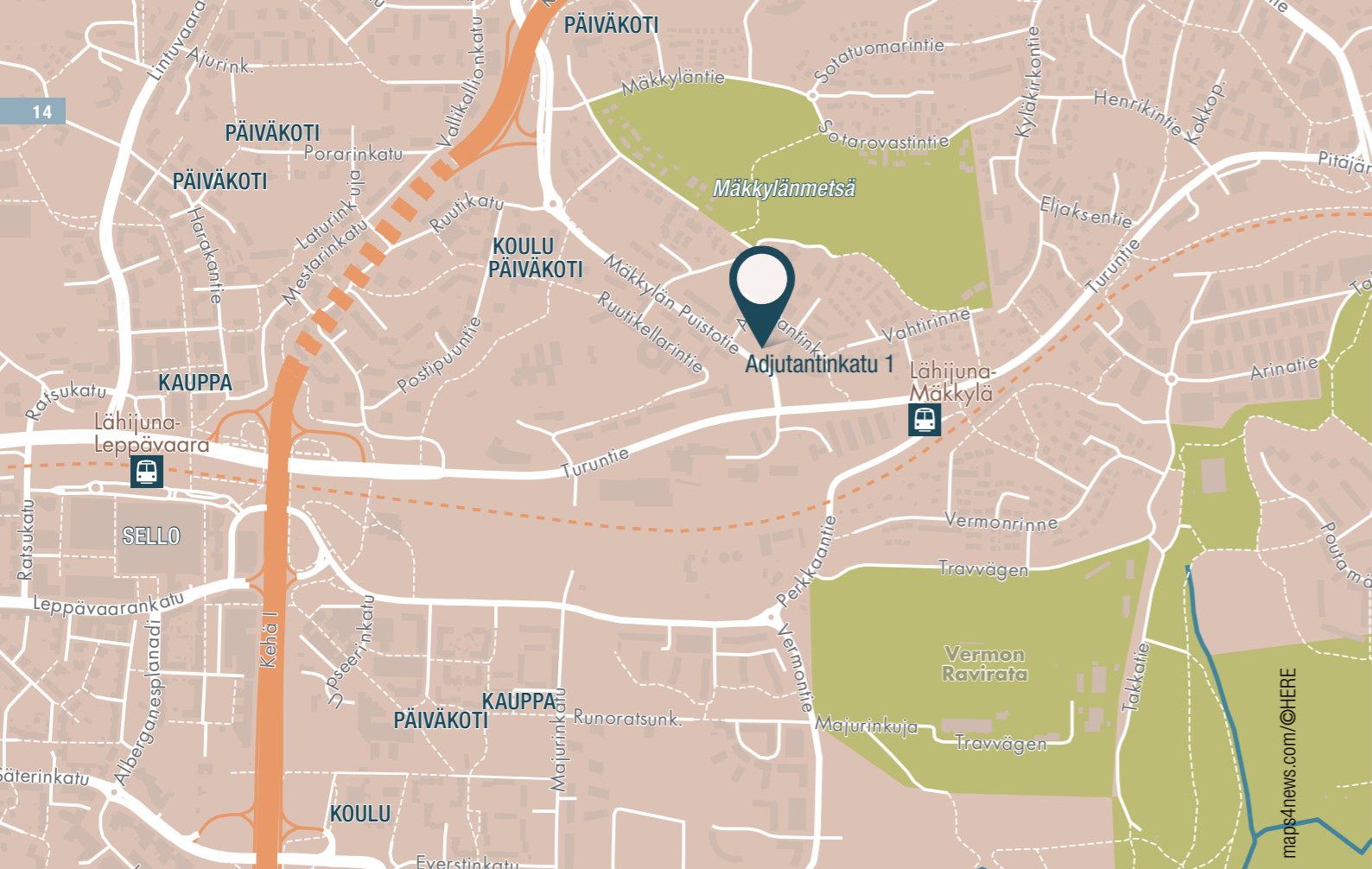


## One4All - taloyhtiön digitaalinen ilmoitustaulu ja varausjärjestelmä

Taloyhtiön porraskäytävässä on digitaalinen ilmoitustaulu, jolta näet ajankohtaiset tiedotteet sekä palvelutorin edut. Palveluun kuuluu myös yhteistilojen varauskalenteri, jota käytät sujuvasti YIT Plussan kautta.

## Elisan laajakaista ja kaapeli-tv

Uudessa kodissasi on 25 megan nettiyhteys ja kaapeli-tv, joka sisältyy yhtiövastikkeeseen. Kodissasi on myös Wifi-reititin. Voit rekisteröityä Elisan käyttäjäksi YIT Plussan palvelutorilla.



# JULKISIVUT



Julkisivu koilliseen, pihalle



Julkisivu luoteeseen, As Oy Espoon Paraatin suuntaan



Julkisivu kaakkoon

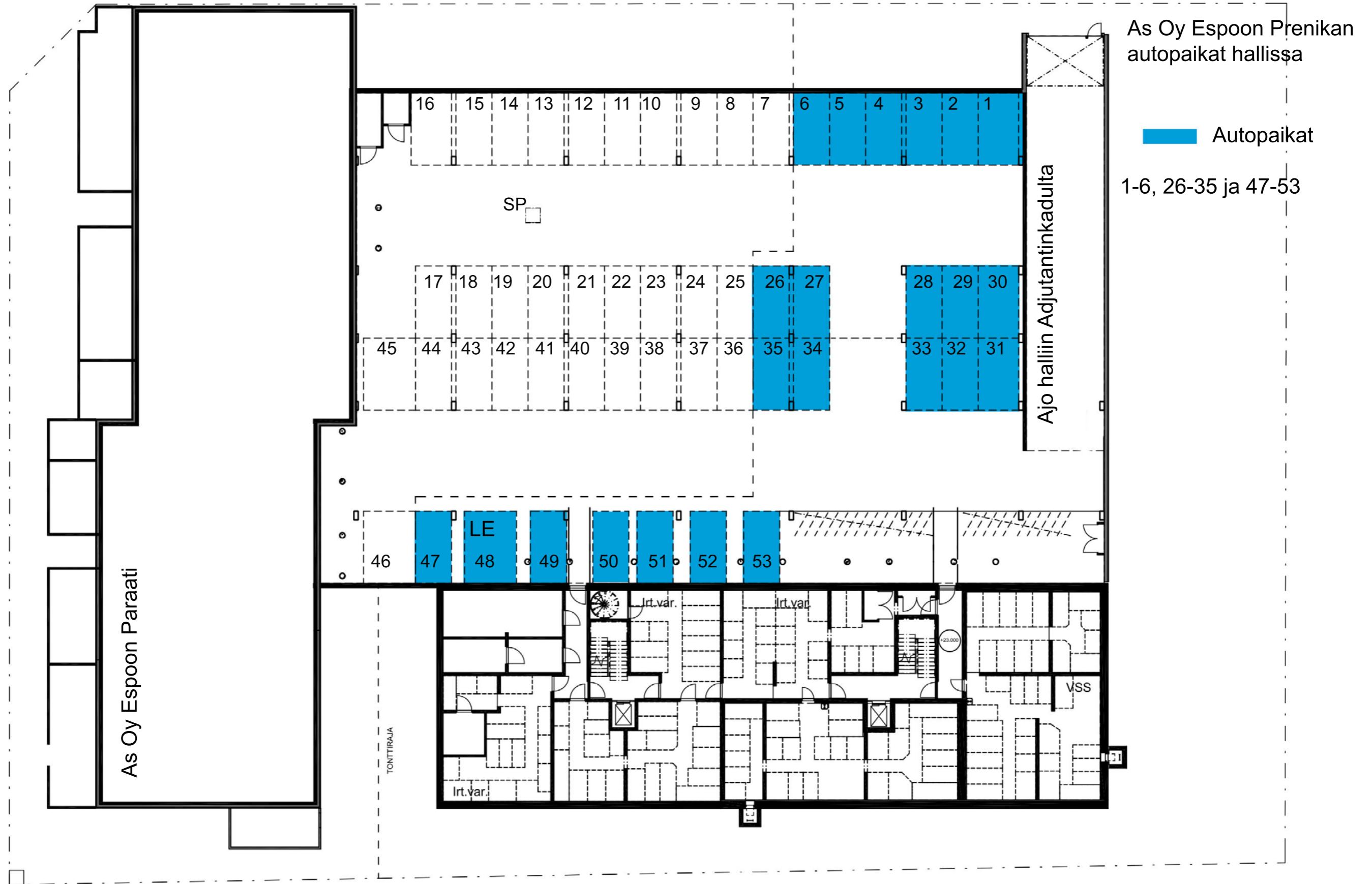


Julkisivu koilliseen, kadulle

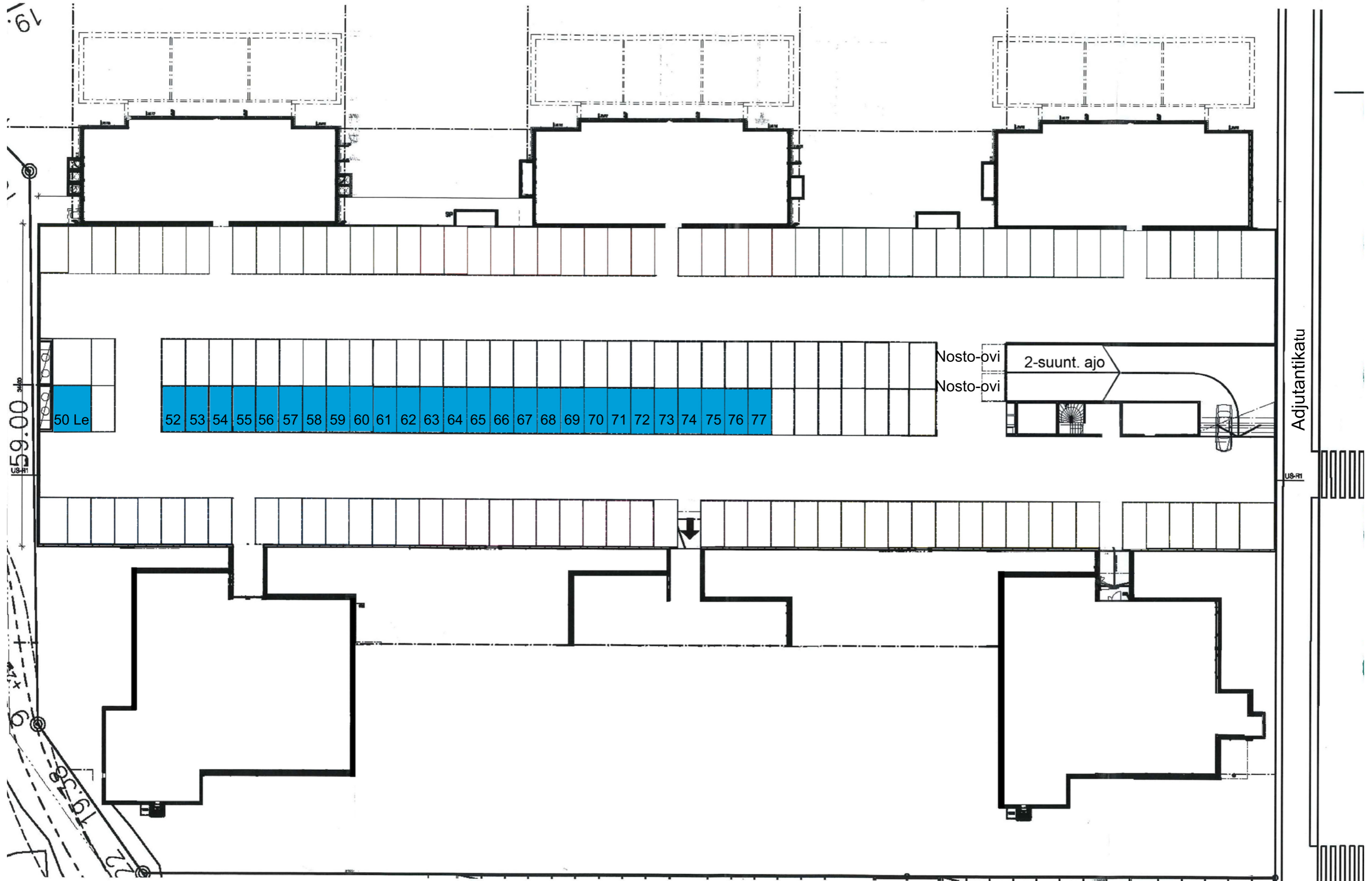
Tontin raja  
As Oy Espoon Paraati

Tontin raja  
As Oy Espoon Paraati

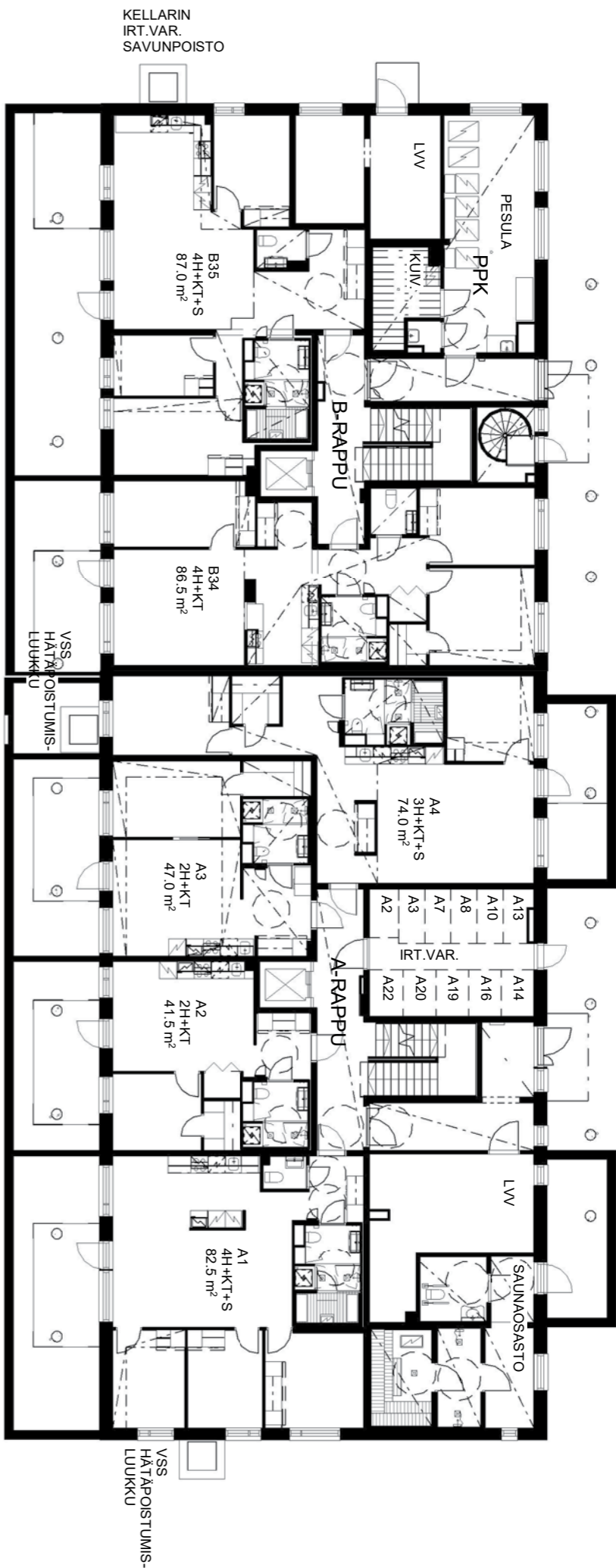




# PYSÄKÖINTI NAAPURITONTIN AUTOHALLISSA

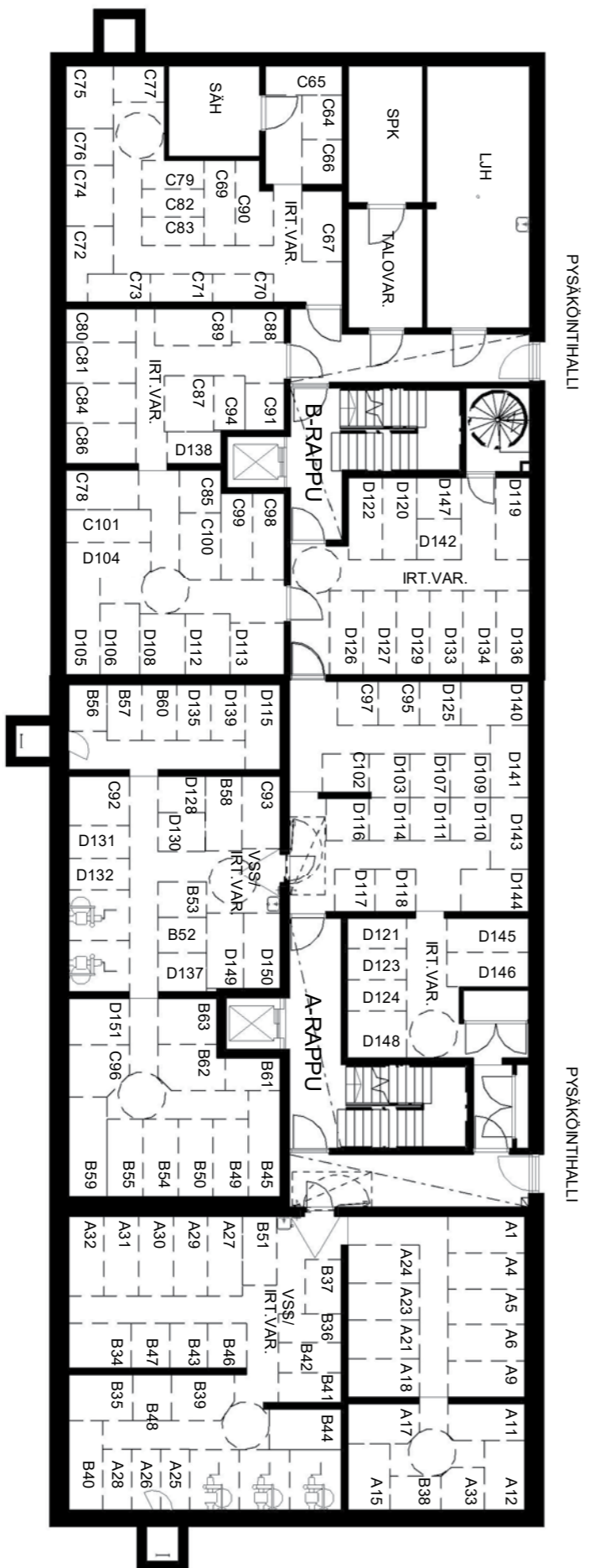


1:200

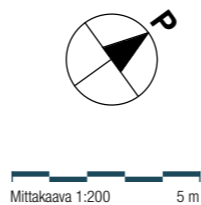
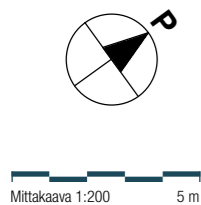


1. KERROS

1:200

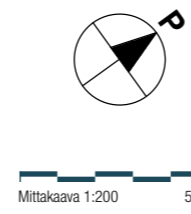
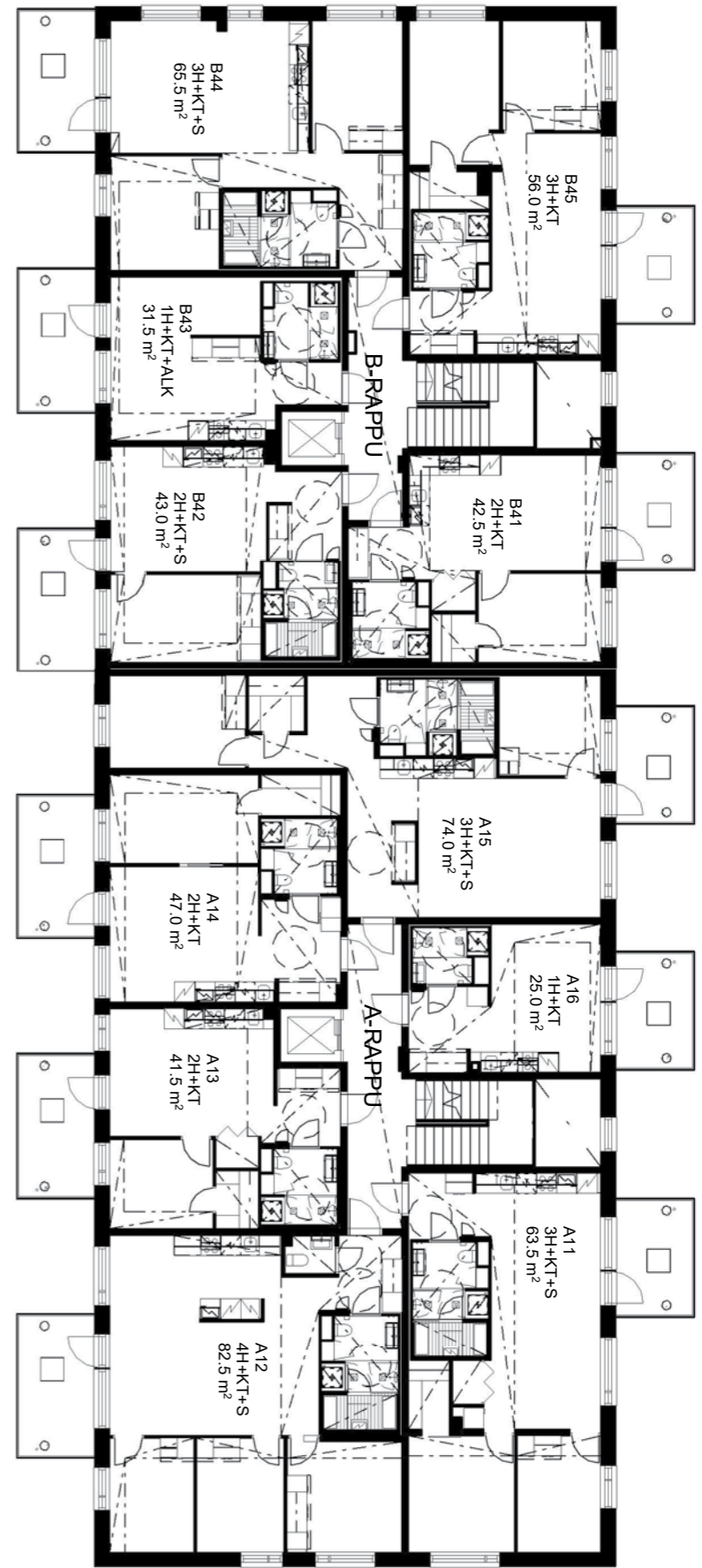


KELLARIKERROS



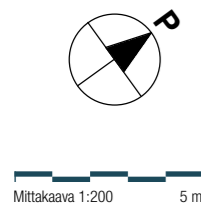
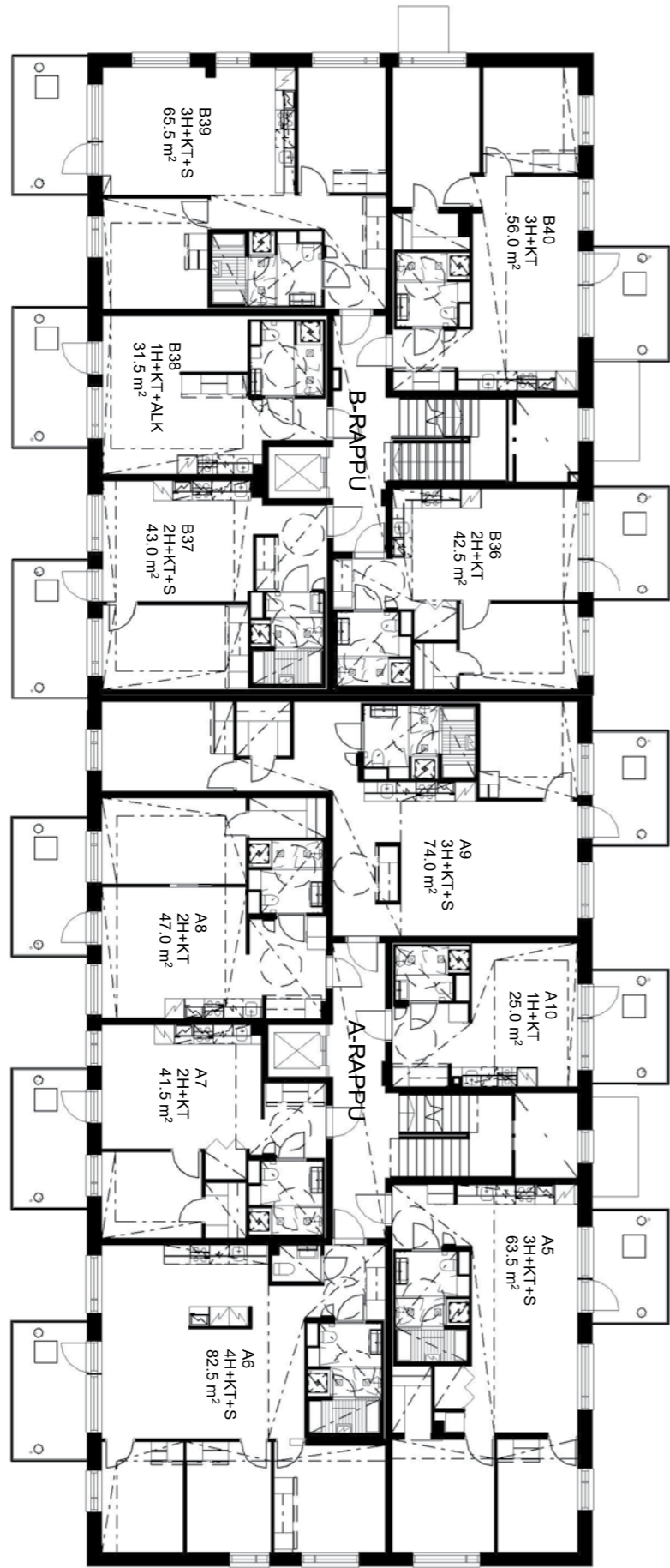
1:200

### 3. KERROS



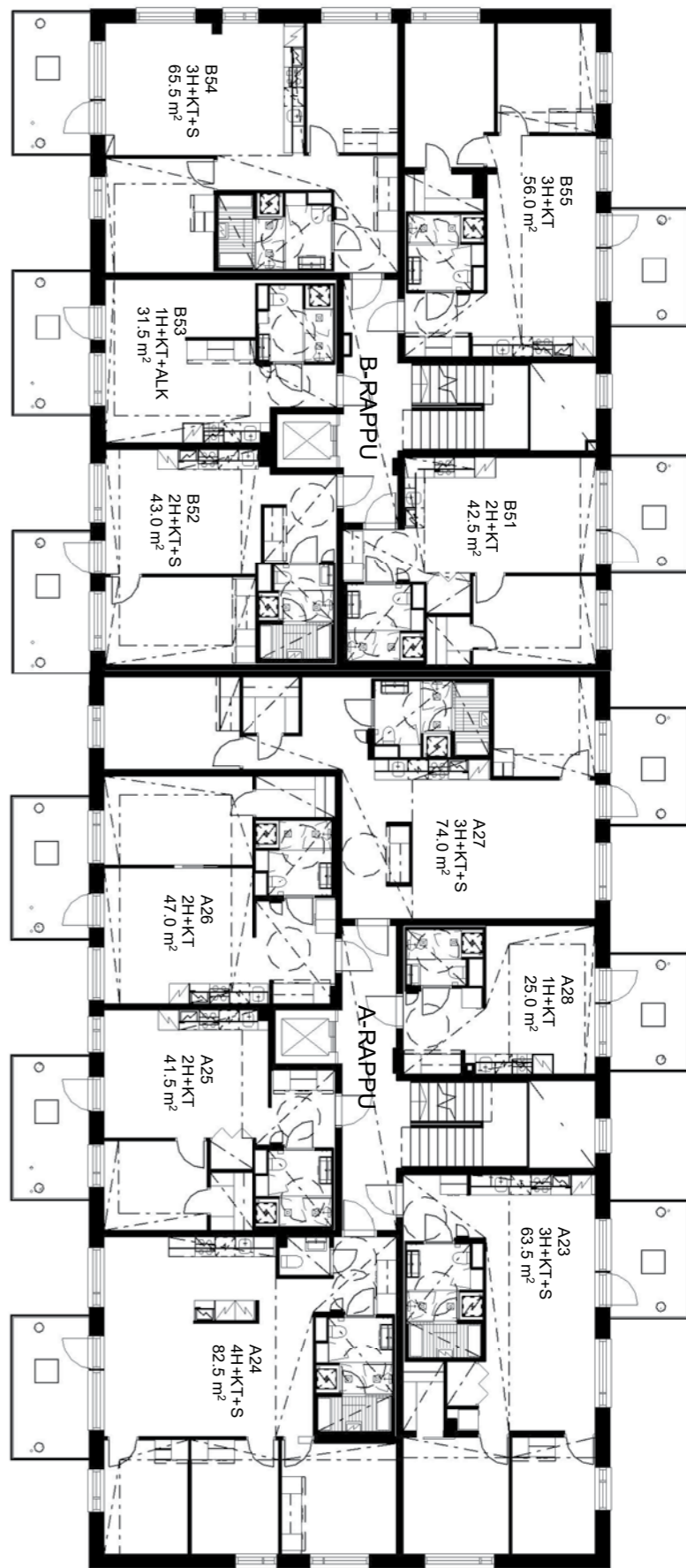
1:200

### 2. KERROS



# 5. KERROS

1:200

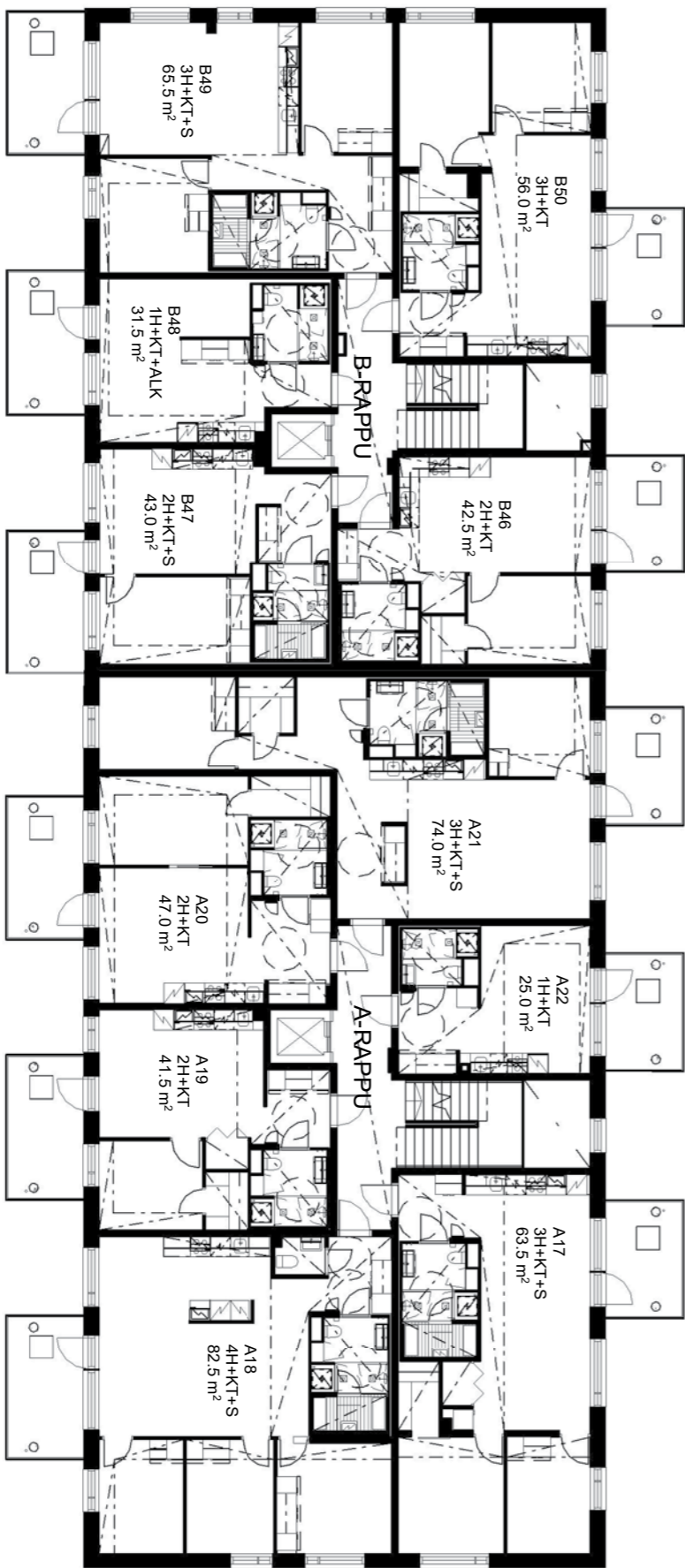


Mittakaava 1:200 5 m



# 4. KERROS

1:200



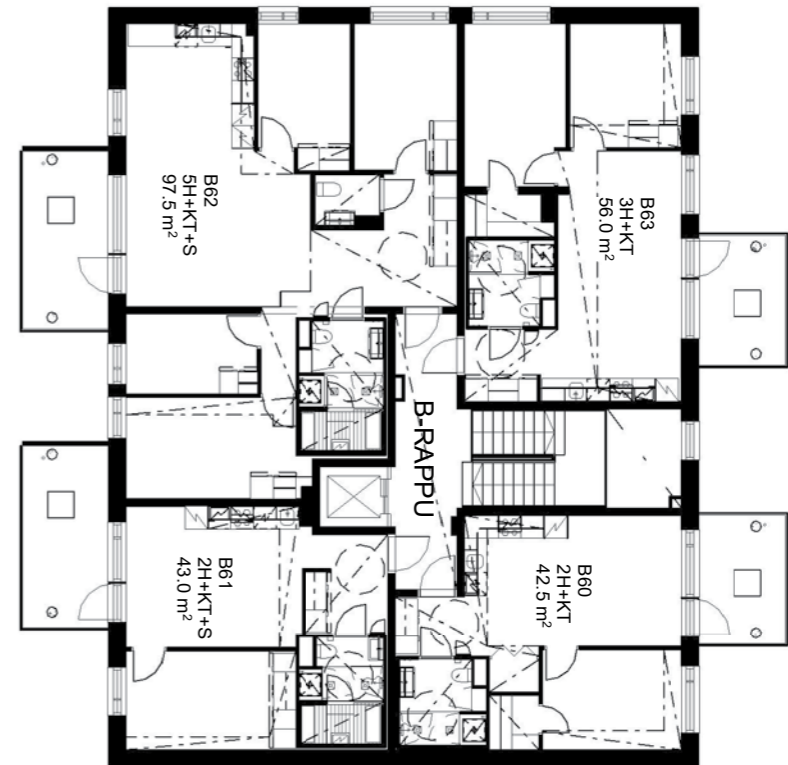
Mittakaava 1:200 5 m



# 4. KERROS

1:200

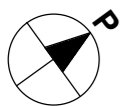
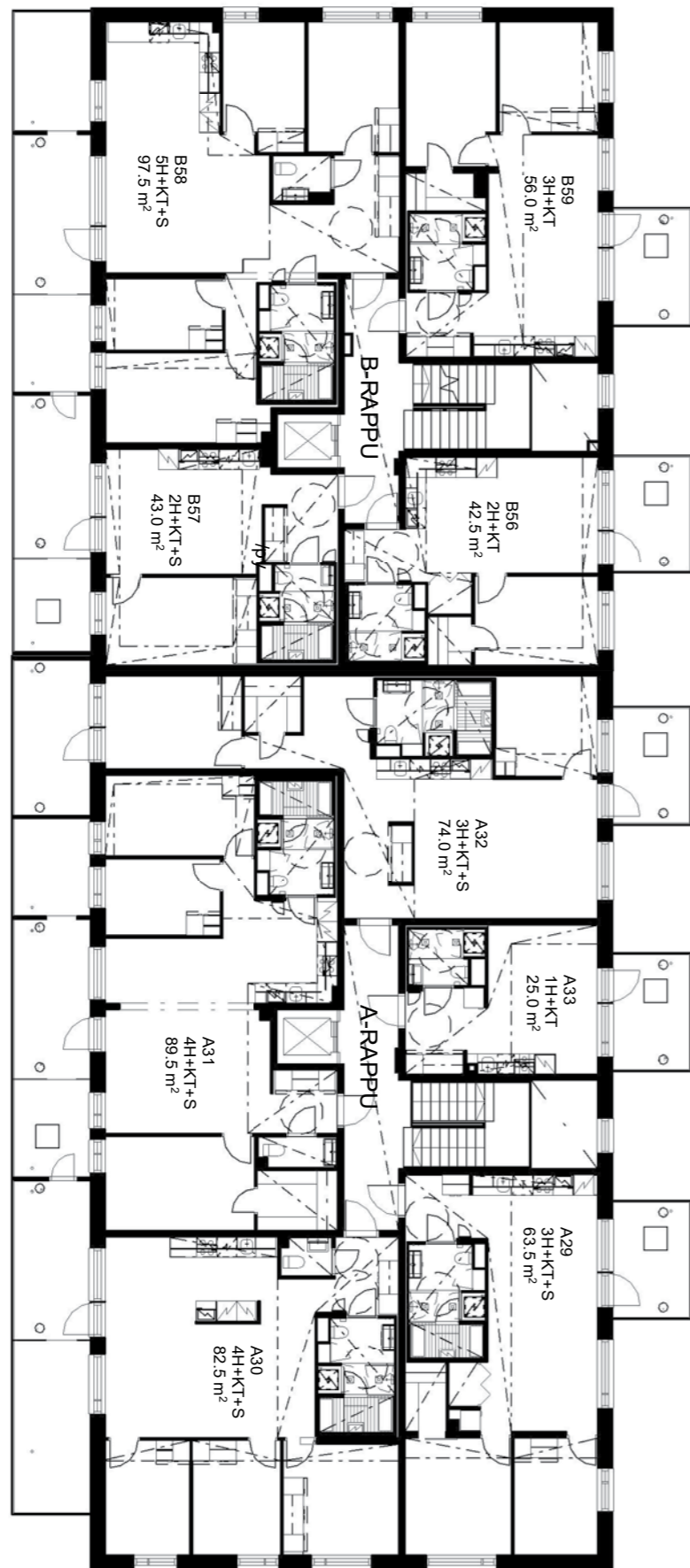
7. KERROS



Mittakaava 1:200 5 m

1:200

6. KERROS



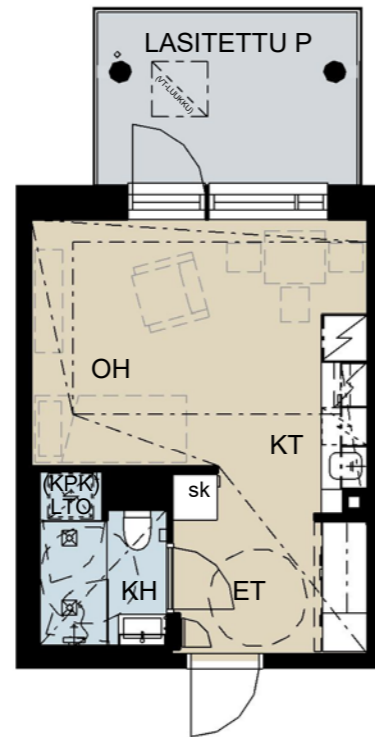
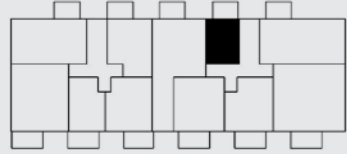
Mittakaava 1:200 5 m

## 25,0m<sup>2</sup> 1 h+kt

A10	2. KERROS
A16	3. KERROS
A22	4. KERROS
A28	5. KERROS

### TEHOKAS YKSIÖ

- Helppo sisustaa
- Lasitettu parveke lisää tilan tuntua

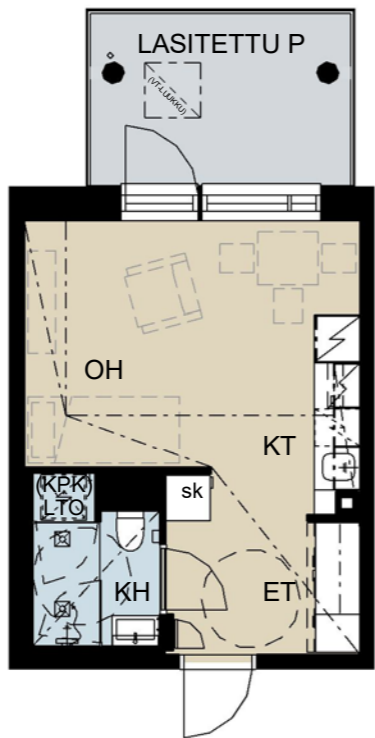
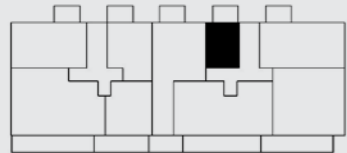


## 25,0m<sup>2</sup> 1 h+kt

A33	6. KERROS
-----	-----------

### TEHOKAS YKSIÖ

- Helppo sisustaa
- Lasitettu parveke lisää tilan tuntua



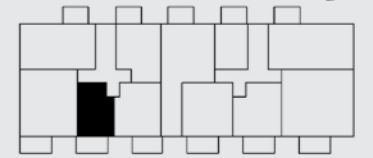
Mittakaava 1:100 5 m

## 31,5m<sup>2</sup> 1 h+kt+alk

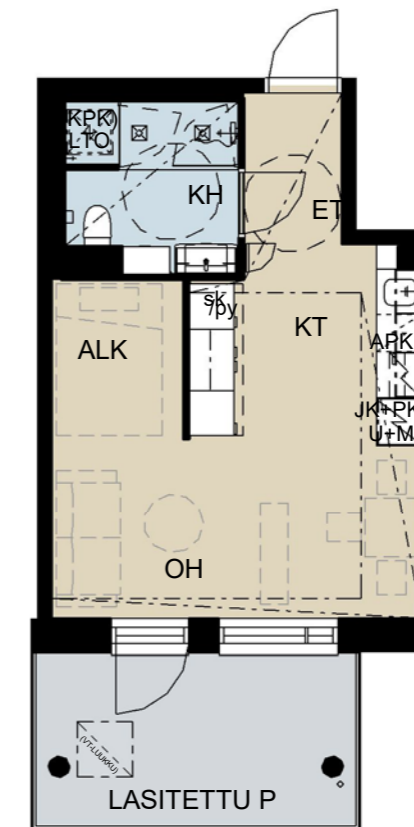
B38	2. KERROS
B43	3. KERROS
B48	4. KERROS
B53	5. KERROS

### AVARA YKSIÖ

- Tähän mahtuu kaikki tarvittava
- Erillinen alkovi luo hyvän järjestyksen kotiin
- Iso ja aurinkoinen lasitettu parveke



Mittakaava 1:100 5 m





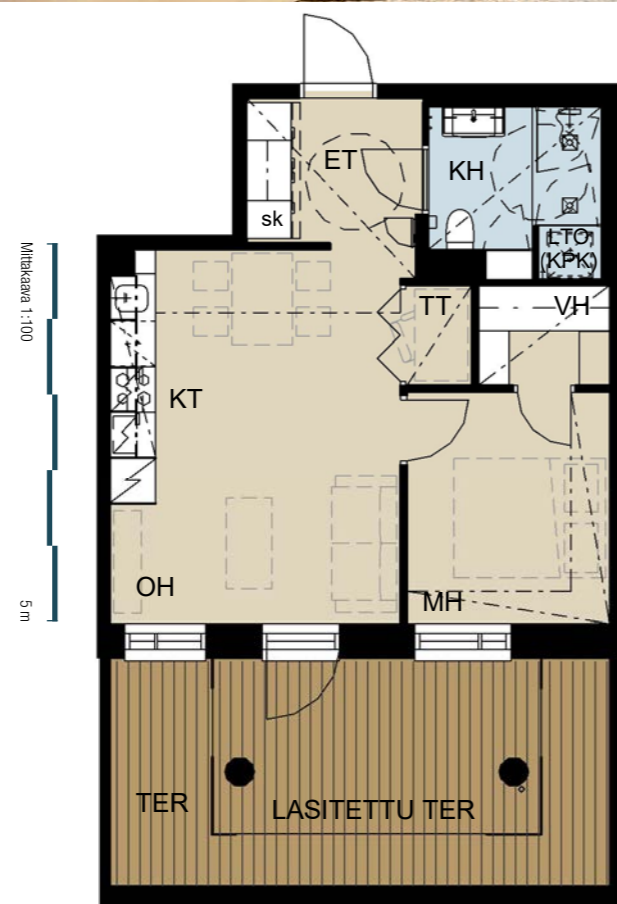
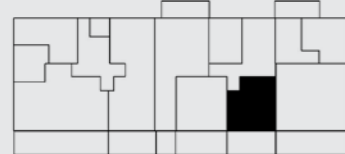
## 41,5m<sup>2</sup> 2 h+kt

A2

1. KERROS

### HYVÄPOHJAINEN KAKSIO

- Valoisat ja tilavat huoneet
- Hyvät säilytystilat, makuuhuoneessa erillinen iso vaatehuone
- Työtila sijoittuu kätevästi pariovien taakse
- Koko asunnon levyinen aurinkoinen terassi, josta osa lasitettu



## 41,5m<sup>2</sup> 2 h+kt

A7

2. KERROS

A13

3. KERROS

A19

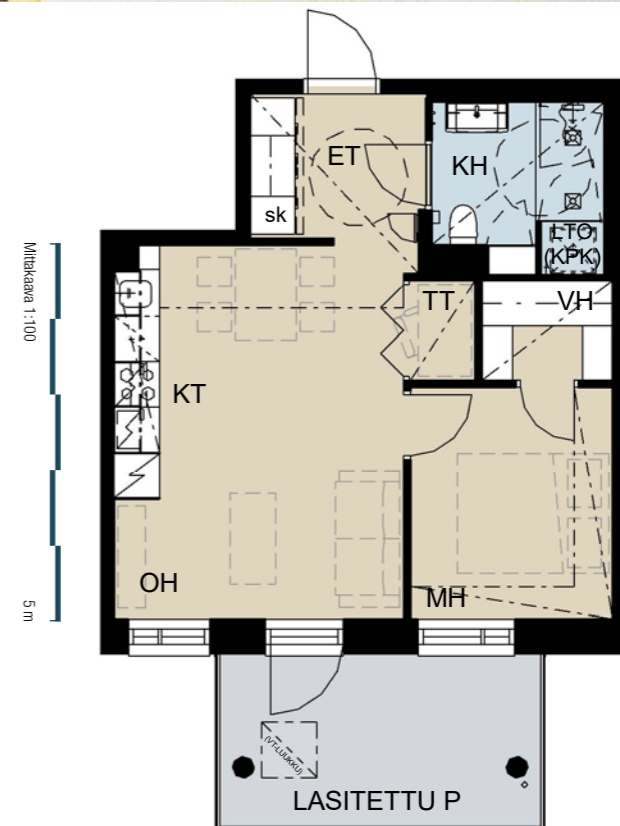
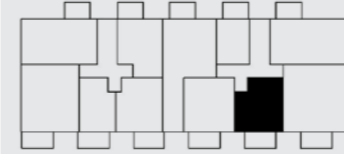
4. KERROS

A25

5. KERROS

### KÄTEVÄ KAKSIO

- Valoisat ja tilavat huoneet
- Hyvät säilytystilat, makuuhuoneessa erillinen iso vaatehuone
- Työtila piiloutuu siististi pariovien taakse
- Lasitettu aurinkoinen parveke



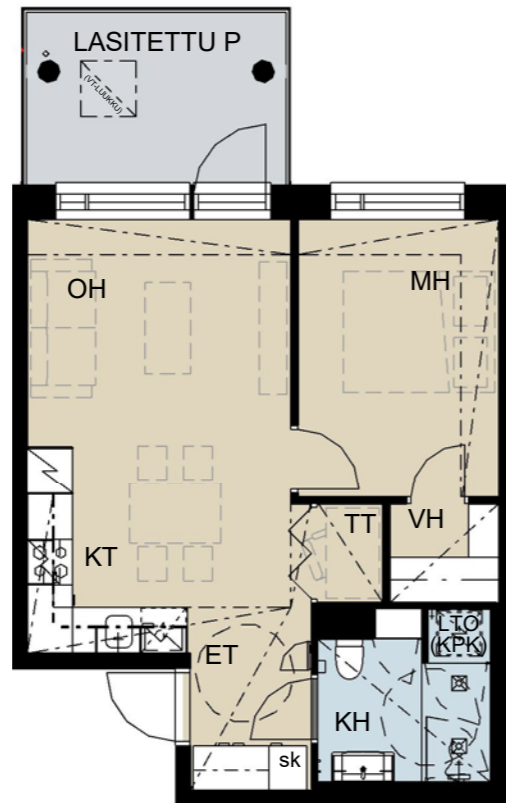
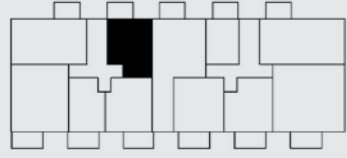


## 42,5m<sup>2</sup> 2 h+kt

B36	2. KERROS
B41	3. KERROS
B46	4. KERROS
B51	5. KERROS
B56	6. KERROS

### VIEHÄTTÄVÄ KAKSIO

- Helppo sisustaa hyvän pohjaratkaisun ansiosta
- Työtila sijoittuu kätevästi pariovien taakse
- Erillinen vaatehuone makuuhuoneessa
- Lasitettu parveke sisäpihan suuntaan



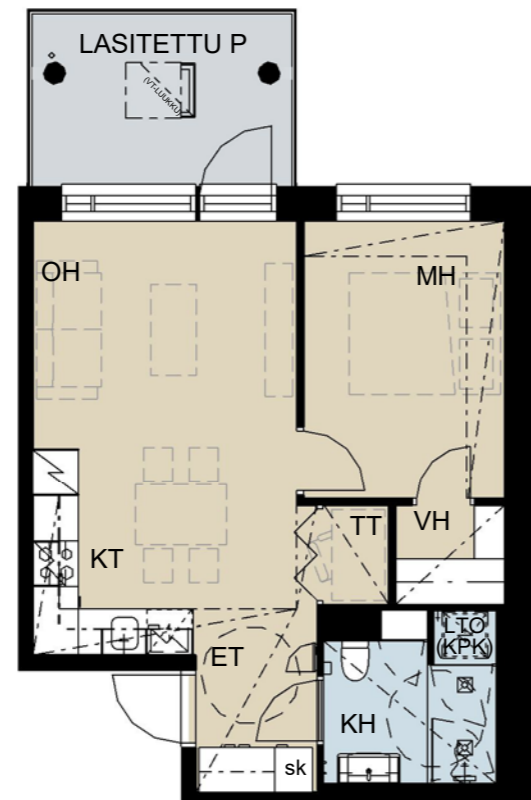
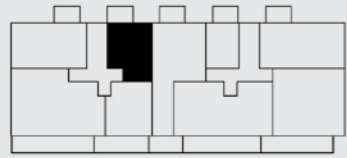
Suuntaa antava visualisointi asunnosta B42, 43,0 m<sup>2</sup>, 2 h + kt + s

## 42,5m<sup>2</sup> 2 h+kt

B60	7. KERROS
-----	-----------

### VIEHÄTTÄVÄ YLIMMÄN KERROKSEN KAKSIO

- Helppo sisustaa hyvän pohjaratkaisun ansiosta
- Työtila sijoittuu kätevästi pariovien taakse
- Erillinen vaatehuone makuuhuoneessa
- Lasitettu parveke sisäpihan suuntaan

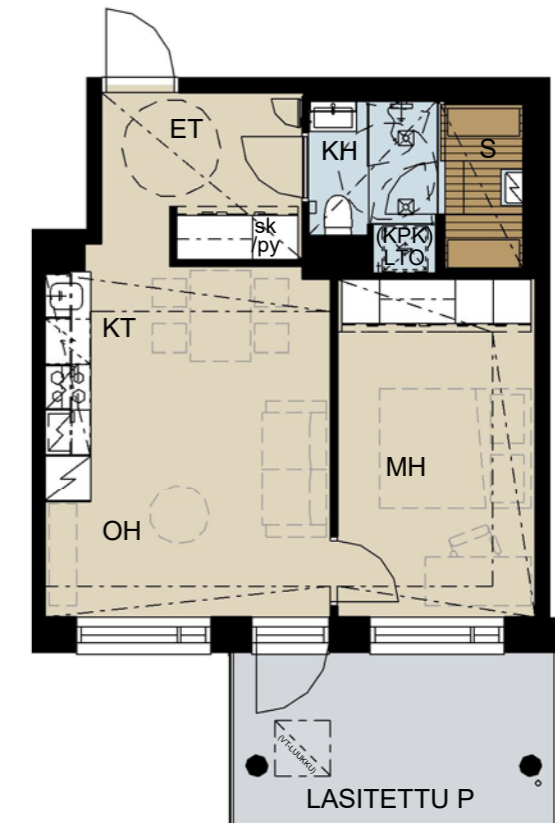
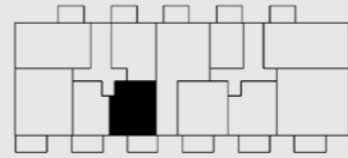


## 43,0m<sup>2</sup> 2 h+kt+s

B37	2. KERROS
B42	3. KERROS
B47	4. KERROS
B52	5. KERROS

### SAUNALLINEN KAKSIO

- Valoisat tilat
- Hyvin säilytystilaa
- Oma ihana sauna!
- Aurinkoinen lasitettu parveke

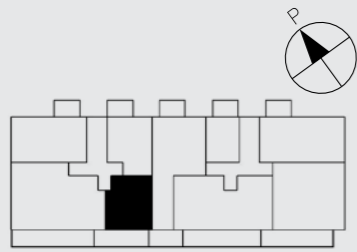


## 43,0m<sup>2</sup> 2 h+kt+s

B57 6. KERROS

### SAUNALLINEN KAKSIO

- Valoisat tilat
- Hyvin säilytystilaa
- Oma ihana sauna!
- Valtava aurinkoinen parveke, josta osa lasitettu

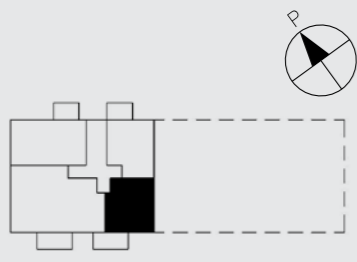


## 43,0m<sup>2</sup> 2 h+kt+s

B61 7. KERROS

### MUKAVA KAKSIO OMALLA SAUNALLA

- Ylin kerros
- Tilavaan makuuhuoneeseen mahtuu työpiste
- Oma sauna rentoutumiseen
- Iso aurinkoinen, lasitettu parveke



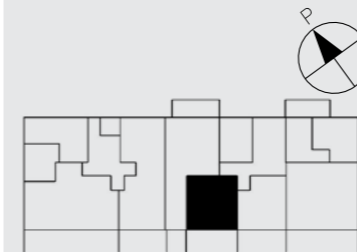
Mittakaava 1:100 5 m

## 47,0m<sup>2</sup> 2 h+kt

A3 1. KERROS

### VALOISA KAKSIO

- Tehokkaat neliöt toimivassa pohjaratkaisussa
- Liukuovi makuuhuoneeseen säästää tilaa
- Makuuhuoneen yhteydessä iso vaatehuone
- Koko asunnon levyinen aurinkoinen terassi, josta osa lasitettu

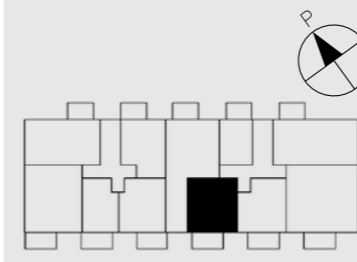


## 47,0m<sup>2</sup> 2 h+kt

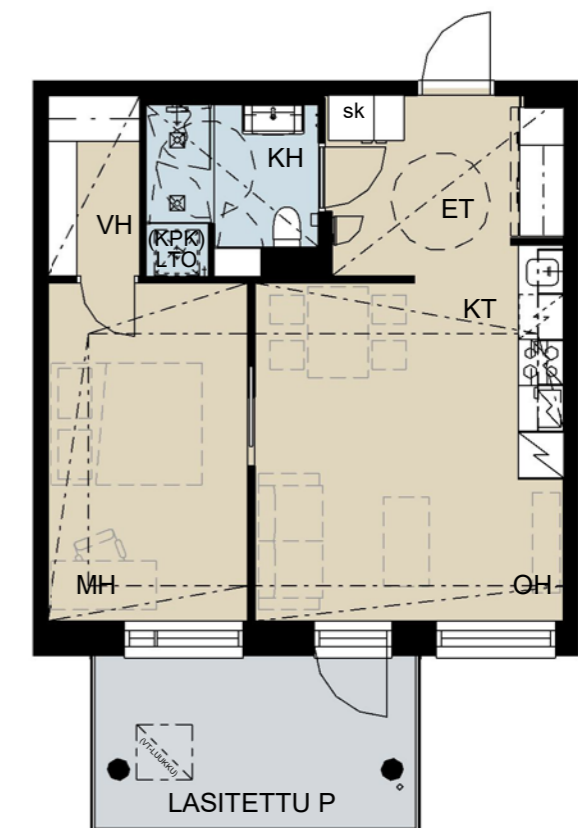
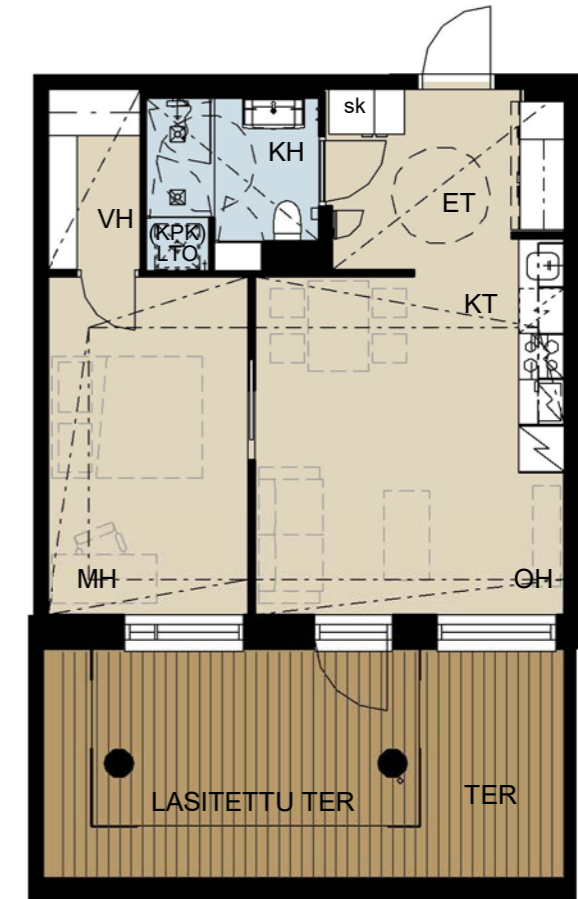
A8 2. KERROS  
A14 3. KERROS  
A20 4. KERROS  
A26 5. KERROS

### VALOISA KAKSIO

- Tehokkaat neliöt toimivassa pohjaratkaisussa
- Liukuovi makuuhuoneeseen säästää tilaa
- Makuuhuoneen yhteydessä iso vaatehuone
- Lasitettu aurinkoinen parveke



Mittakaava 1:100 5 m



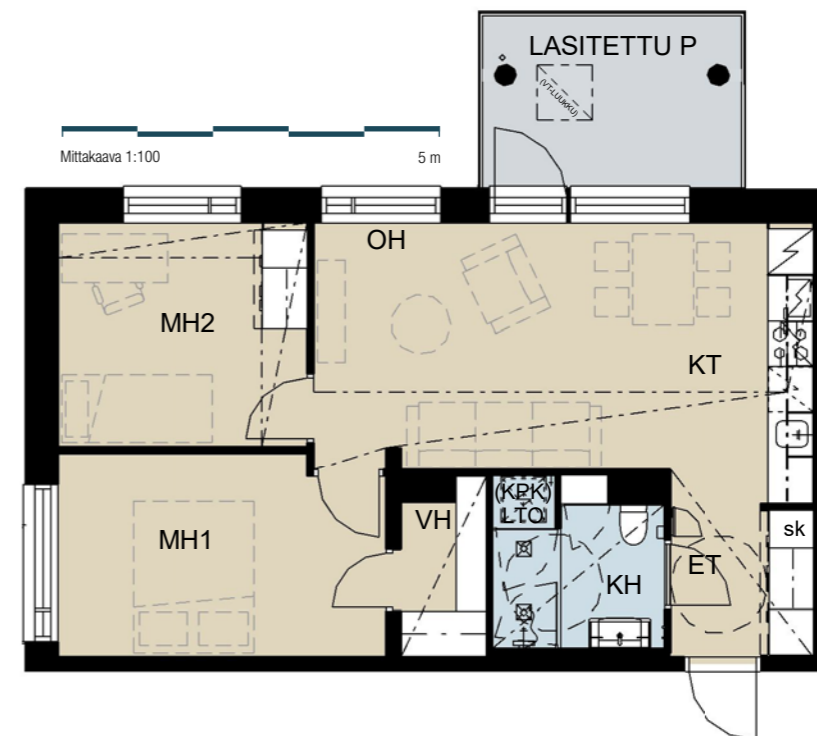
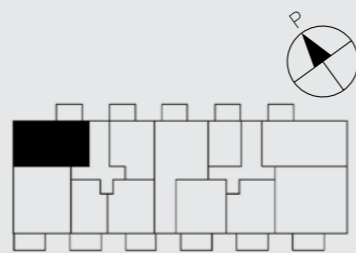
Suuntaa antava visualisointi asunnosta B63, 56,0 m<sup>2</sup>, 3 h + kt

**56,0 m<sup>2</sup>**  
3 h + kt

B40	2. KERROS
B45	3. KERROS
B50	4. KERROS
B55	5. KERROS
B59	6. KERROS
B63	7. KERROS

**KÄYTÄNNÖLLINEN KOLMIO**

- Kiva kulmahuoneisto
- Makuuhuoneissa hyvin tilaa
- Erillinen vaatehuone
- Lasitettu parveke



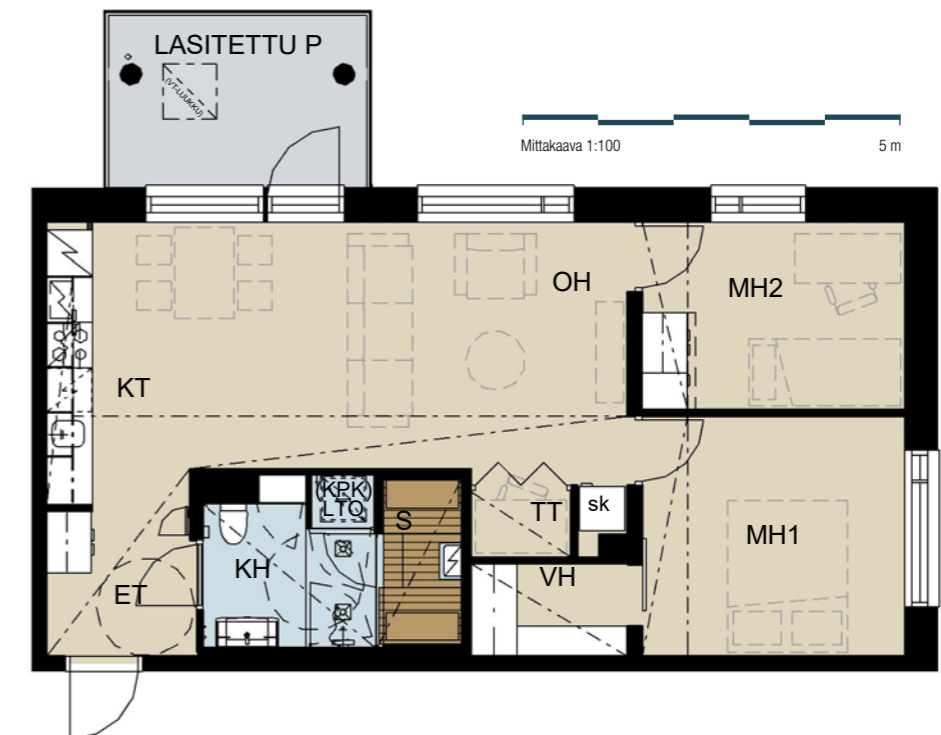
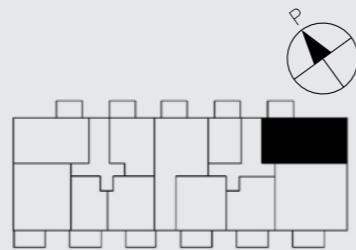
Suuntaa antava visualisointi asunnosta A29, 63,5 m<sup>2</sup>, 3 h + kt + s

**63,5 m<sup>2</sup>**  
3 h + kt + s

A5	2. KERROS
A11	3. KERROS
A17	4. KERROS
A23	5. KERROS
A29	6. KERROS

## KAUNIS PÄÄTYKOLMIO

- Päätysunnosta näkymät kahteen suuntaan
- Keittiöön ja olohuoneeseen tulvi luonnonvaloa
- Työtila sijoittuu kätevästi pariovien taakse
- Runsaat säilytystilat ja erillinen vaatehuone
- Oma sauna
- Lasitetulle parvekkeelle käynti suoraan ruokailutilasta
- Autolle käyttöoikeuspaikka viereisessä pysäköintihallissa



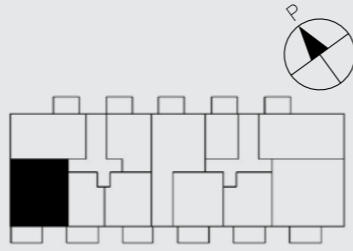
# 65,5 m<sup>2</sup>

## 3 h+kt+s

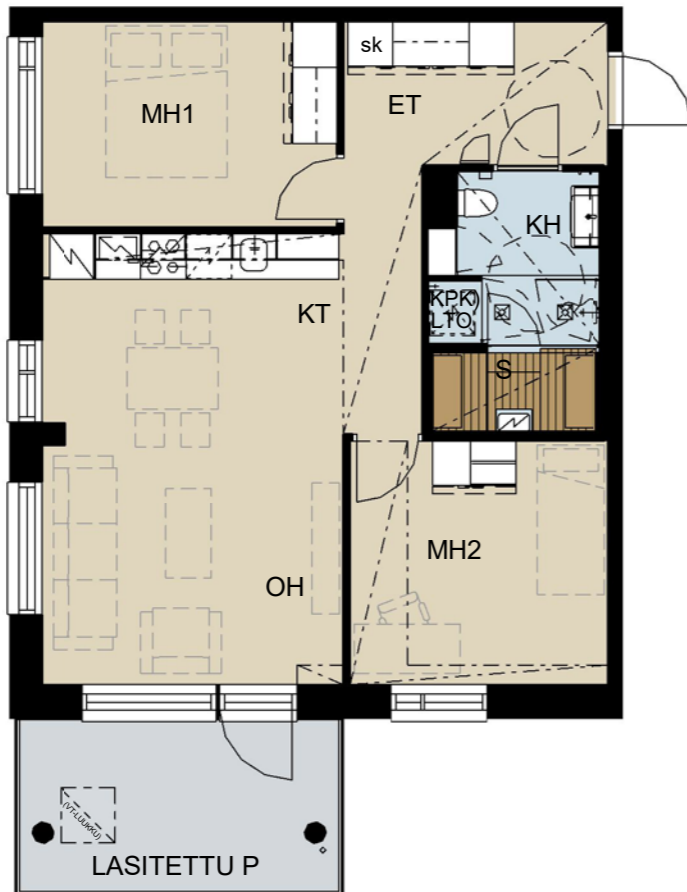
B39	2. KERROS
B44	3. KERROS
B49	4. KERROS
B54	5. KERROS

### TYYLIKÄS KOLMIO

- Kulmahuoneistosta näkymät kahteen suuntaan ja paljon valoa
- Tilavat makuuhuoneet
- Oma sauna rentoutumiseen
- Aurinkoinen lasitettu parveke
- Autolle käyttöoikeuspaikka viereisessä pysäköintihallissa



Mittakaava 1:100 5 m



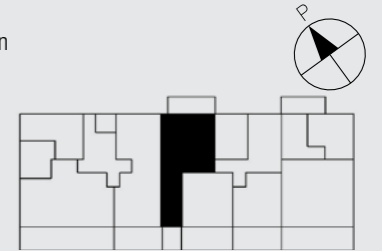
# 74,0 m<sup>2</sup>

## 3 h+kt+s

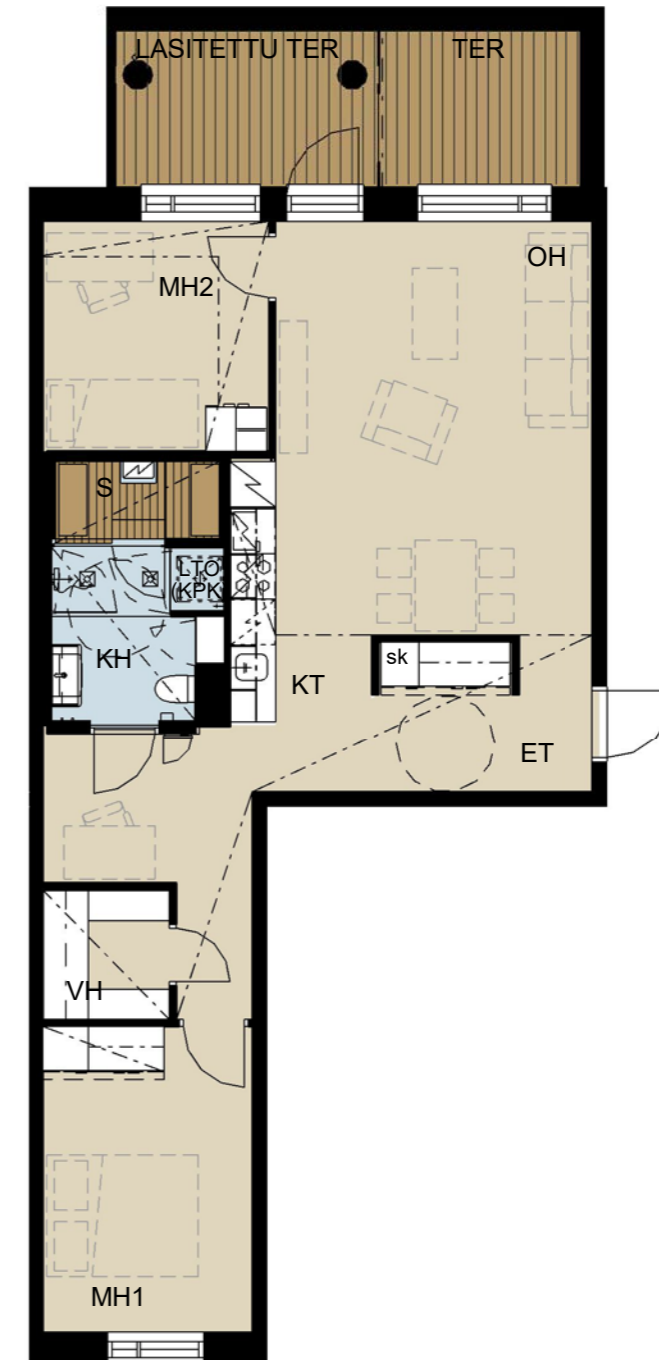
A4 1. KERROS

### VIIHTYISÄ KOLMIO

- Läpitalonhuoneistossa näkymiä kahteen ilmansuuntaan
- Valoisa olohuoneen ja keittiön yhdistelmä
- Makuuhuoneet mukavasti omassa rauhassaan
- Oman saunan löylyissä kelpaa rentoutua
- Erillinen vaatehuone
- Iso terassi, josta osa on lasitettu
- Autolle käyttöoikeuspaikka viereisessä pysäköintihallissa



Mittakaava 1:100 5 m



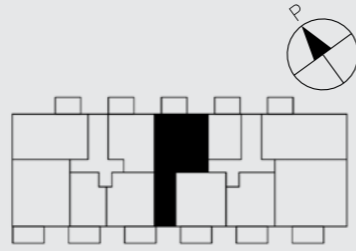
# 74,0m<sup>2</sup>

## 3 h+kt+s

A9	2. KERROS
A15	3. KERROS
A21	4. KERROS
A27	5. KERROS
A32	6. KERROS

### VIIHTYISÄ KOLMIO

- Läpitalonhuoneistossa näkymiä kahteen ilmansuuntaan
- Valoisa olohuoneen ja keittiön yhdistelmä
- Makuuhuoneet mukavasti omassa rauhassaan
- Oman saunan löylyissä kelpaa rentoutua
- Erillinen vaatehuone
- Lasitettu parveke, 6. kerroksessa kaksi parvekettä!
- Autolle käyttöoikeuspaikka viereisessä pysäköintihallissa



Mittakaava 1:100 5 m



A9	2. KERROS
A15	3. KERROS
A21	4. KERROS
A27	5. KERROS

A32 6. KERROS

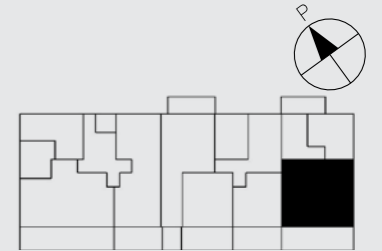
# 82,5m<sup>2</sup>

## 4 h+kt+s

A1 1. KERROS

### TOIMIVA PERHEASUNTO

- Kulmahuoneistosta hyvät näkymät kahteen suuntaan
- Avara ja helposti kalustettava keittiön ja olohuoneen yhdistelmä
- Oma sauna
- Erillis-wc
- Koko asunnon levyinen aurinkoinen terassi, josta osa lasitettu
- Autolle käyttöoikeuspaikka viereisessä pysäköintihallissa



Mittakaava 1:100 5 m



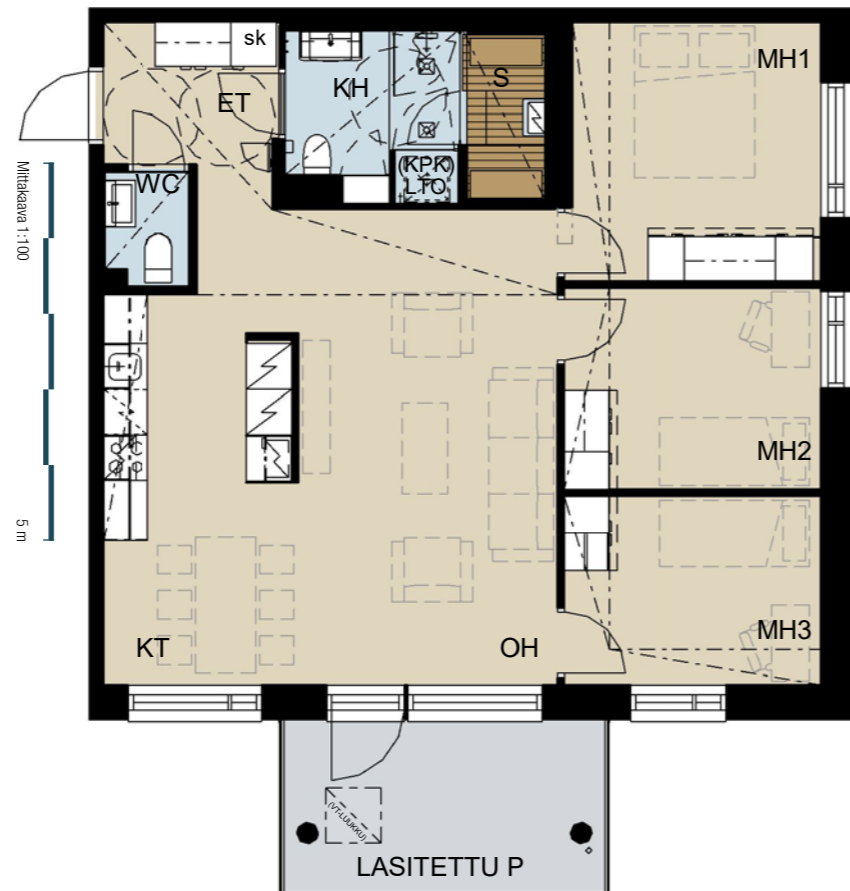
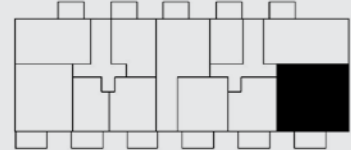
Suuntaa antava visualisointi asunnosta A30, 82,5 m<sup>2</sup>, 4 h + kt + s

## 82,5 m<sup>2</sup> 4 h + kt + s

A6	2. KERROS
A12	3. KERROS
A18	4. KERROS
A24	5. KERROS

### TOIMIVA PERHEASUNTO

- Kulmahuoneistosta hyvät näkymät kahteen suuntaan
- Oma sauna
- Erillis-wc
- Lasitettu aurinkoinen parveke
- Autolle käyttöoikeuspaikka viereisessä pysäköintihallissa

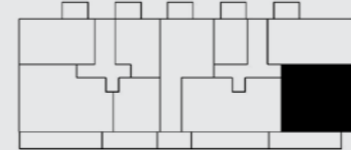


## 82,5 m<sup>2</sup> 4 h + kt + s

A30	6. KERROS
-----	-----------

### TOIMIVA PERHEASUNTO

- Kulmahuoneistosta hyvät näkymät kahteen suuntaan
- Avara ja helposti kalustettava keittiön ja olohuoneen yhdistelmä
- Oma sauna
- Erillis-wc
- Hulpea aurinkoinen parveke, josta osa lasitettu
- Autolle käyttöoikeuspaikka viereisessä pysäköintihallissa



# 86,5 m<sup>2</sup>

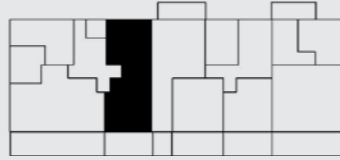
## 4 h+kt

B34

1. KERROS

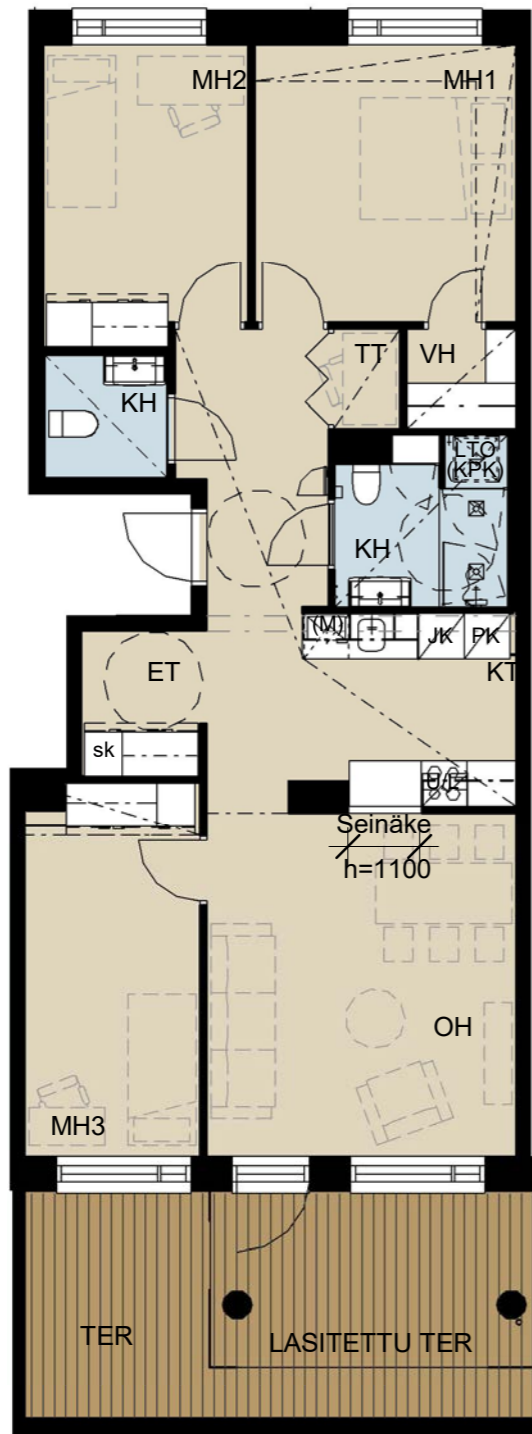
### MUKAVANKOKOINEN PERHEASUNTO

- Läpitalon huoneistossa riittää valoa
- Keittiö mukavasti omana kokonaisuutenaan
- Hyvät säilytystilat, isoimmassa makuuhuoneessa vaatehuone
- Työtila sijoittuu kätevästi pariovien taakse
- Erillis-wc
- Koko asunnon levyinen aurinkoinen terassi, josta osa lasitettu
- Autolle käyttöoikeuspaikka viereisessä pysäköintihallissa



Mittakaava 1:100

5 m



# 87,0 m<sup>2</sup>

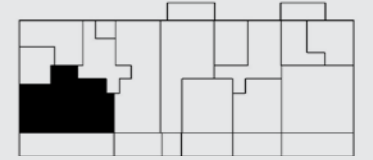
## 4 h+kt+s

B35

1. KERROS

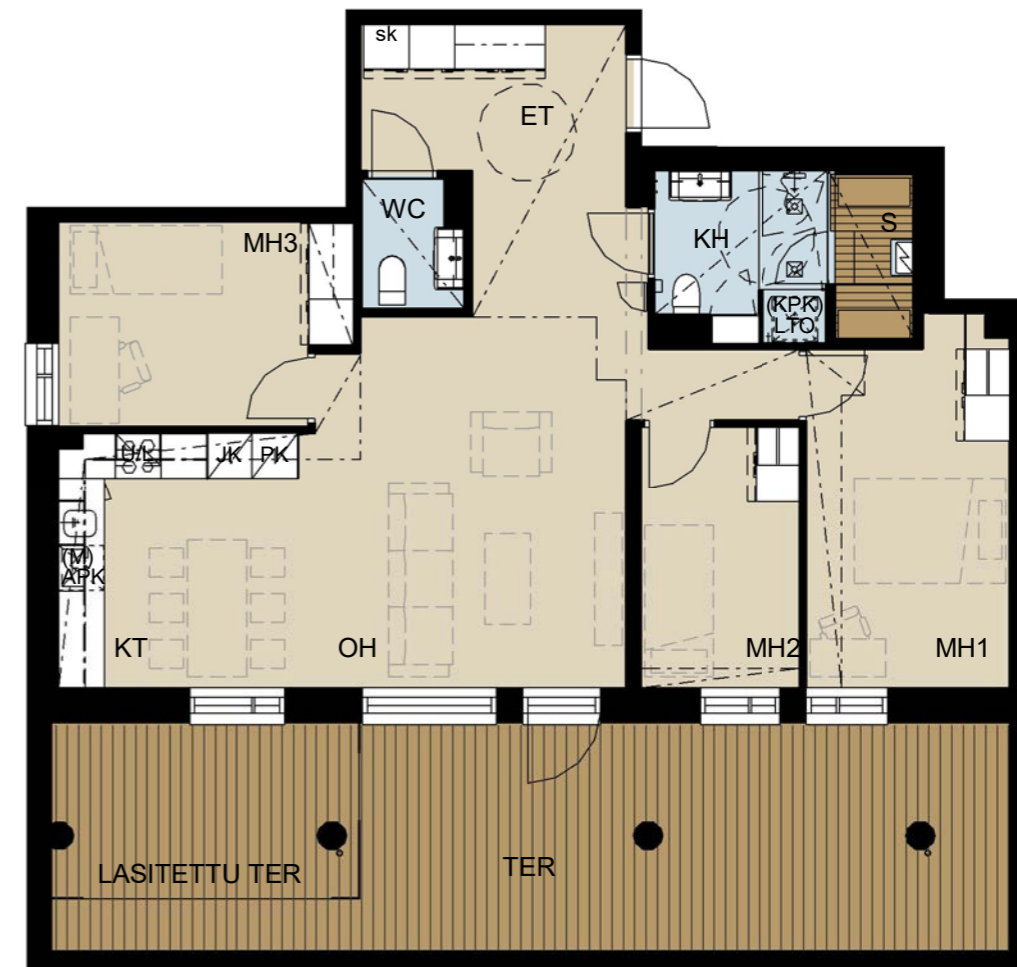
### UPEA, ISO KOTI

- Kolme hyväkokoista makuuhuonetta
- Väljät oleskelutilat, jossa L-mallinen keittiö
- Oma sauna
- Erillis-wc
- Koko asunnon levyinen hulpea terassi, josta osa lasitettu
- Autolle käyttöoikeuspaikka viereisessä pysäköintihallissa



Mittakaava 1:100

5 m





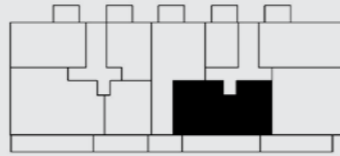
# 89,5 m<sup>2</sup>

## 4 h+kt+s

A31 6. KERROS

### PERHEASUNTO KAIKILLA HERKUILLA

- Valoisa ja tilava kolmen makuuhuoneen koti
- Keittiö kätevästi vähän erillään, mutta silti yhteydessä oleskelutiloihin
- Kaikkiin makuuhuoneisiin mahtuu työpiste
- Erillis-wc ja oma sauna
- Isoimmassa makuuhuoneessa tilava vaatehuone
- Valtavan kokoinen aurinkoinen parveke, josta osa lasitettu
- Autolle käyttöoikeuspaikka viereisessä pysäköintihallissa



Mittakaava 1:100 5 m



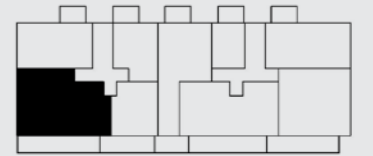
# 97,5 m<sup>2</sup>

## 5 h+kt+s

B58 6. KERROS

### VIIDEN HUONEEN UPEA KOTI

- Näin isoja asuntoja vain kaksi!
- Fiksut neliöt antavat kaikille perheenjäsenille omaa rauhaa
- Kätevä L-muotoinen keittiö ja ruokailutila samassa yhteydessä
- Erillis-wc ja oma sauna
- Kulmahuoneistossa runsaasti valoa
- Valtavan iso aurinkoinen parveke, josta osa lasitettu
- Autolle käyttöoikeuspaikka viereisessä pysäköintihallissa



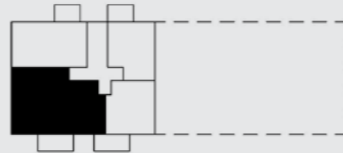
Mittakaava 1:100 5 m



**97,5m<sup>2</sup>**  
**5 h+kt+s**

B62 7. KERROS

- YLIMMÄN KERROKSEN UPEA KOTI
- Näin isoja asuntoja vain kaksi!
- Fiksut neliöt antavat kaikille perheenjäsenille omaa rauhaa
- Kätevä L-muotoinen keittiö ja ruokailutila samassa yhteydessä
- Erillis-wc ja oma sauna
- Kulmahuoneistossa runsaasti valoa
- Aurinkoinen lasitettu parveke
- Autolle käyttöoikeuspaikka viereisessä pysäköintihallissa



Mittakaava 1:100 5 m



## LYHENTEET

ET	eteinen
KT	keittotila
MH	makuuhuone
OH	olohuone
KH	kylpyhuone
S	sauna
ALK	alkovi
VH	vaatehuone
TT	työtila



Suuntaa antava visualisointi asunnosta A25, 41,5 m<sup>2</sup>, 2 h+kt.

U	uuni
L	liesi
APK	astianpesukone
(M)	varaus mikroaaltouunille
(KPK)	varaus kuivausrummulle ja pesukoneelle
SK	siivouskaappi
JK	jääkaappi
PK	pakastin
JK+PK	jääkaappi-pakastin
U+M	yhdistelmäuuni
LTO	ilmanvaihtokone/lämmöntalteenotto
VT-LUUKKU	varatieluukku

30.11.2021

# RAKENNUSTAPASELOSTE

## ASUNTOYHTIÖ

Asunto Oy Espoon Prenikka on vapaarahoitteinen asuintaloyhtiö. Yhtiössä on yksi kaksiportainen asuinrakennus. Rakennus on porrastettu niin, että kellarikerroksen lisäksi A-portaassa on kuusi kerrosta ja B-portaassa on seitsemän kerrosta. Yhtiöllä on yhteisjärjestelysopimus viereisen asuntoyhtiön As Oy Espoon Paraatin kanssa. Yhteisjärjestelysopimus koskee tontin lisäksi mm. yhteistä pysäköintiallia, kulkuoikeuksia, yhteispihaa sekä eräitä taloyhtiön yhteistiloja. Piha-alueesta on laadittu erillinen suunnitelma. Varsinainen piha sijaitsee korttelin sisäpihalla, osittain autohallin päällä.

## KAAVA

Tontilla on lainvoimainen asemakaava. Tietoja alueen ja ympäristön kaavoituksesta ja rakentamisesta saa Espoon kaupungin kaupunkiympäristön toimialalta.

## TONTTI

Asunto-osakeyhtiö sijaitsee Leppävaaran kaupunginosassa, korttelissa 51160 tontilla 5.

Asuinrakennustontti vuokrataan pitkäaikaisella vuokrasopimuksella tonttirahastolta. Osakkaalla on oikeus lunastaa tontin huoneistokohtainen vuokrausutensa kerran vuodessa.

## AUTOPAIKAT

Yhtiöllä on yhteensä 50 autopaikkaa. Yhtiön autopaikoista 23 myydään osakkeina. Osakkeina myytävät autopaikat sijaitsevat yhteispihan alla lämmittämättömässä autohallissa. Autopaikoilla ei ole lämmityspistorasioita. Kaikissa yhteispihan alla olevassa autohallissa sijaitsevissa autopaikoissa on varaus sähköauton latauspisteen asentamiselle.

Yhtiön autopaikoista 27 kpl ovat käyttöoikeuspaikkoja, jotka sijaitsevat KOy Adjutantinkadun pysäköinti -nimisessä maanlaisessa pysäköintilaitoksessa korttelissa 51161 tontilla 4. Niistä liikuntaesteisten autopaikka jää Asunto Oy Espoon Prenikan hallintaan ja muiden autopaikkojen käyttöoikeus on osalla huoneistoja.

Yhtiön tontilla sijaitsee 10 asemakaavassa yleiseen käyttöön osoitettua pysäköintipaikkaa piharakennuksen vieressä.

## PERUSTUKSET JA ALAPOHJA

Rakennukset perustetaan teräsbetonianturoille mursketätön tai kallion päälle. Alapohjana on maanvarainen teräsbetonilaatta. Perustukset salaojitetaan. Sokkelit ovat betoni-pintaisia elementtejä.

## RUNKO JA VESIKATTO

Rakennuksen rungon muodostavat betonielementtiseinät ja ontelolaattavälipohjat. Yläpohja on sisäpuolisella vedenpoistolla varustettu kermieristetty tasakatto.

Lämmittämättömässä piharakennuksessa on pääosin puurakenteinen tiiliverhoilu runko ja viherkatto.

## ULKOSEINÄT JA JULKISIVUT

Rakennuksen julkisivut ovat pääosin sandwich-elementtejä, sekä osin eristeen päälle lämpöräpattuja elementtejä. Ulkoseinien kantava rakenne on teräsbetoninen sisäkuorielementti.

## PARVEKKEET JA ASUNTOPIHAT

Parvekelaatat ovat betonielementtirakenteisia. Lasitetuille parvekkeille asennetaan terrassimatto. Kuudennen kerroksen osalta lasittamattomille sekä osalle lasitetuista parveke-osuuksista asennetaan kestopuulaudoitus.

Parvekepilarit ovat maalattuja betonielementtejä. Ensimmäisessä kerroksessa pilarit ovat väribetonia, julkisivun sävyyn. Parvekkeet ovat lasitettuja. Maantasaosunnoissa on osittain lasitettu terassi, jossa on kestopuulaudoitus. Parvekkeiden kaide on metallirunkoinen lasirakenteinen kaide. Kaidelasi on kuvioitu. Kaiteen yläpuolinen osa on varustettu avattavilla parvekelaseilla. Parvekkeet ovat vapaasti tuulettuvia ja alttiina ulkoilman sääolosuhteille. Parvekelasituksia ei tehdä vesi-, lumi- tai ilmatiiviiksi.

## PORRASHUONE

Porrassyöksyt ovat mosaiikkibetonielementtejä ja kaiteet teräsrakenteisia. Sisäänkäyntitasot ovat laatoitettuja ja kerrostasoilla on muovimatto. Seinät ja katot on maalattu, osalla alakatto ja äänenvaimennuslevyt.

## VÄLISEINÄT

Huoneistojen väliset sekä porrashuoneiden seinät ovat betonielementtirakenteisia. Huoneistojen sisäiset väliseinät ovat metalliranka-kipsilevyseiniä. Kylpyhuoneet ja saunat ovat tehdasvalmisteisia tilaelementtejä.

## IKKUNAT

Asuntojen ikkunat ovat osin kolmilasisia sisään aukeavia puuikkunoita, joiden uloin puite ja ulkokarmin pinta on kestävyyden varmistamiseksi polttomaalattua alumiinia. Puuikkunat ja -ovet on varustettu sälekaihtimilla. Osa ikkunoista on varustettu putkikaiteella, mikä ilmenee julkisivupiirustuksesta.

Katutason yhteistilojen ikkunat sekä porrashuoneiden ikkunat ovat metalli-ikkunoita.

## OVET

Parvekeovet ovat yksilehtisiä ulosaukeavia puuovia, joiden ulkopinta on alumiiniverhoilu ja polttomaalattu kuten ikkunoissa. Parvekkeen ovesa sälekaihtimet ovat pinta-asennettuja. Asuntojen kerrostaso-ovet ovat yksilehtisiä puupalo-ovia. Porrashuoneiden ulko-ovet ovat metallilasiovia. Yhteistilojen osastoidut ovet ovat puulaaka- tai maalattuja teräspalo-ovia, muut ovet ovat maalattuja metalliovia.

Sisäovet ovat tehdasmaalattuja laaka- tai liukuovia, saunojen ovet ovat kokolasiovia.

## HUONEISTOJEN PINTAKÄSITTELY JA VARUSTEET

### Eteinen

Lattia: • parketti, jalkalistat sävytettyä ja lakattua mäntyä  
Seinät: • maalattu  
Katto: • ruiskutasoitettu, alakatot maalattu  
Kalusteet: • tehdasvalmisteisia, kiintokalusteita

### Olohuone

Lattia: • parketti, jalkalistat sävytettyä ja lakattua mäntyä  
Seinät: • maalattu  
Katto: • ruiskutasoitettu, alakatot maalattu  
Varusteet: • kaksiturainen, lipallinen verho

### Keittiö

Lattia: • parketti, jalkalistat sävytettyä ja lakattua mäntyä  
Seinät: • maalattu  
Katto: • ruiskutasoitettu, alakatot maalattu  
Kalusteet: • tehdasvalmisteisia, kiintokalusteita  
• pöytätasot laminaattitasoja ja pöytätasoon päältä upotettu allas

Kodinkoneet: • induktio keittotaso  
• kalusteuuni  
• liesikupu  
• astianpesukone  
• mikroaaltouuni  
• kylmälaitteet

Keittiön varusteet esitetty tarkemmin materiaalivalinnat esitteessä ja YIT Plus studiossa.

### Makuuhuone

Lattia: • parketti, jalkalistat sävytettyä ja lakattua mäntyä  
Seinät: • maalattu  
Katto: • ruiskutasoitettu, alakatot maalattu  
Kalusteet: • tehdasvalmisteisia, kiintokalusteita  
Varusteet: • kaksiturainen, lipallinen verho

### Kylpyhuone

Lattia: • vesieristetty ja laatoitettu, mukavuuslattialämmitys huoneiston sähköstä  
Seinät: • vesieristetty ja laatoitettu  
Katto: • polyuretaanipinnoitettu valkoinen teräsohutelvykasetti  
Kalusteet: • kosteudenkestäviä tehdasvalmisteisia, kiintokalusteita  
Varusteet: • valopeilikaappi, allaskaappi, allas, valaisin, pyyhekoukustot, wc-paperi-teline sekä suihkuseinä  
• kylpyhuoneessa tilavaraus pyykinpesukoneelle ja kuivausrummulle

### Erillis-wc

Lattia: • vesieristetty ja laatoitettu, mukavuuslattialämmitys huoneiston sähköstä  
Seinät: • vesieristetty ja laatoitettu  
Katto: • tervaleppäpaneelialakatto  
Kalusteet: • kosteudenkestäviä tehdasvalmisteisia, kiintokalusteita  
Varusteet: • valopeilikaappi, allaskaappi, allas, pyyhekoukustot, wc-paperi-teline

### Sauna

Lattia: • vesieristetty ja laatoitettu, mukavuuslattialämmitys huoneiston sähköstä sekä laatoitettu jalkalista  
Seinät: • tervaleppäpaneeli  
Katto: • tervaleppäpaneelialakatto  
Lauheet: • runko puuta, istuinosat ja mahdollinen kaide tervaleppää  
Varusteet: • sähkökiuas valmistajan mitoitusohjeen mukaan

**Vaatehuone**

- Lattia: • parketti, jalkalastat sävytettyä ja lakattua mäntyä
- Seinät: • maalattu
- Katto: • ruiskutasoitettu, alakatot maalattu
- Varusteet: • hyllyt ja vaatehango

**Muuta**

Parkettia ei asenneta kiintokalusteiden alle. Seinien tasoitusta ja maalausta ei uloteta kiintokalusteiden taakse.

**VESI JA VIEMÄRI**

Rakennus liitetään HSY kuntayhtymän vesijohto- ja viemäriverkostoihin. Kylmän ja lämpimän veden mittaus tapahtuu huoneistokohtaisesti.

**LÄMMITYS**

Rakennus liitetään Fortum Oy:n kaukolämpöverkkoon. Asuinhuoneiden lämmityksenä on termostaatein ohjattava vesikiertoinen patterilämmitys, joka on liitetty kaukolämpöverkostoon. Märkätilojen laattalattioissa on sähköinen mukavuuslattialämmitys. Yhteistiloissa on kaukolämpöverkostoon liitetyt vesikiertoiset patterit.

**ILMANVAIHTO**

Asunnoissa on huoneistokohtainen ilmanvaihtokone, joka on varustettu lämmön talteenotolla. Ilmanvaihdon kuluttama sähkö veloitetaan kiinteistöltä.

Yleistiloissa on tilakohtainen ilmanvaihtokone, joka on varustettu lämmön talteenotolla. Ilmanvaihdon kuluttama sähkö veloitetaan kiinteistöltä.

Porrashuoneen ilmanvaihto suunniteltu oman huippuimurin avulla.

Autohallin ilmanvaihto toteutetaan koneellisella poistolla. Poistoilmahuoneen sijoitetaan imujätehuoneen vesikatolle. Korvausilma otetaan pysäköintilaitoksen seinästä ulkoilmäsäleiköillä.

Ilmanvaihtokanavat ovat pääosin pyöreitä kuumasinkittyjä teräspeltikierrasaumakanavia. Ahtaissa tiloissa runkokanavat ovat kantikanavia.

Ilmanvaihtoa ohjataan aikaohjelmalla sekä CO<sub>2</sub> ja CO- pitoisuusantureilla.

**KIINTEISTÖVALVOMO**

Yhtiö kuuluu toistaiseksi voimassa olevalla sopimuksella ympärivuorokautiseen etävalvontaan, joka tuottaa reaaliaikaista tietoa teknisten järjestelmien toiminnasta. Hälytykset ja vikailmoitukset tulevat valvomoon, jossa asiantuntija analysoi ne ja tekee tarvittavat toimenpiteet. Valvomo raportoi järjestelmien toiminnasta säännöllisesti kiinteistön isännöitsijälle. Etäseuranta lisää järjestelmien toimintavarmuutta, ennaltaehkäisee ongelmia ja nopeuttaa korjaustoimenpiteitä.

**SÄHKÖ, PUHELIN, TV JA TIETOLIIKENNE**

Rakennus liitetään Caruna Oy:n sähköverkkoon.

Rakennus liitetään Elisa Oyj:n kaapelitelevisioverkkoon.

Asunnot varustetaan yleiskaapeloinnilla (CAT 6e-perustason tietoverkko), joka mahdollistaa laajakaistaisen internetyhteyden. Asunto-osakeyhtiön nimiin tehdään kiinteistösopimus, jonka perusteella jokaisesta asunnosta on 25 Mbit:n nopeudella toimiva internetyhteys.

Parkkihallin sisäänkäynnit on varustettu PIN-koodi ohjausjärjestelmällä. Sen lisäksi ulko-ovet on varustettu PIN-koodi ja ovipuhelinjärjestelmällä.

Asunnot varustetaan kiinteällä sähkönsyötöllä varustetuilla palovarointimilla määrysten mukaisesti.

Kiinteistön yhteistilojen ovet varustetaan etäohjatuilla sähköluukoilla.

Asunnot varustetaan ovipuhelinjärjestelmällä.

**HISSI**

Rakennuksessa on EU-standardin mukaiset automaattioviset hissit.

**HUOMAUTUS**

Rakennustapaselostus on tarkoitettu yleisluontoisen tiedon antamiseksi. Rakentaja pidättää itsellään oikeuden perustellusta syystä vaihtaa edellä mainittuja materiaaleja ja/tai rakenteita toisiin vastaaviin/ samanarvoisiin materiaaleihin ja/tai rakenteisiin sekä soveltaa arkkitehdin antamia mittoja.

Edellä mainitun lisäksi, rakentaja pidättää itsellään oikeuden tehdä talotekniikasta johtuvia koteloiteja ja kattojen vähäisiä alaslaskuja, kohteen esitteessä ja pääpiirustuksissa esitetystä poikkeavalla tavalla.

Yhtiö toteutetaan rakennusluvan hakupäivänä voimassa olevien energiamääräysten ja rakentamismääräysten mukaisesti.

Esitteen 3D-kuvat ovat taiteilijan näkemyksiä kohteesta, eivätkä välttämättä vastaa kaikkien yksityiskohtien osalta toteutuvaa kohdetta.

Kylpyhuoneet ja saunat on toteutettu tehdasvalmisteisina märkätilaelementteinä, eikä niihin ole mahdollista tehdä sisustusvalintoja tai muutostöitä.

Ostajalla on mahdollisuus tutustua sisustusmateriaaleihin, tehdä sisustusvalintoja ja vaikuttaa asunnon ilmeeseen YIT Plus Studiossa annettujen aikataulujen mukaisesti.



## KOTEJA JÄRJELLÄ JA TUNTEELLA



### ESITTELY JA MYYNTI

YIT Asuntomyynti  
Mall of Tripla  
Pasilan Asema-aukio 1, 00520 Helsinki  
Puh. 020 433 2990\*  
asuntomyynti.helsinki@yit.fi

### RAKENTAJA

YIT Housing Oy  
PL 36, 00621 Helsinki  
puh. 020 433 111\*

\*) Puheluhinnat 8,35 snt/puhelu + 16,69 snt/min (sis. alv 24 %) soitettaessa kiinteästä puhelinverkosta tai matkapuhelimesta.

[facebook.com/YitKoti](https://facebook.com/YitKoti)

[yit.fi](https://yit.fi)