

# YIT

## NURMIJÄRVEN GROOMI

KLAUKKALA RATSUTILA PIENTALOKOTEJA



Lähellä

Visualisointi



# RATSUTILA

Tunnelmaa kuin pienessä kaupungissa





Lähellä

## HYVIEN TARINOIDEN KULMAKUNTA

Haluan asettua paikkaan, jossa viihdytään ilman ikärajaa! Täällä on tilaa hengittää ja vapautta harrastaa. Omilla kulmilla palvelut ovat lähellä ja aikaa riittää arjen ylellisyyksiin. Autoa en tarvitse, sillä pyörällä pääsee ja kävely avaa aistit virkeimmilleen. Täällä tyytyväisyys tiivistyy, helppous on jokaisen etuoikeus ja hyvälle tarinoille löytyy koko ajan uusia aiheita!

Lue lisää: [yit.fi/reviirit](http://yit.fi/reviirit)



Alustava visualisointi. Muutokset mahdollisia.



KIRJASTO, KAUPAT, RAVINTOLAT,  
TERVEYSASEMA, KOULUT, PÄIVÄKODIT,  
LEIKKIPUISTO



MATKAKESKUS N. 1 KM



TENNIS-, JA JÄÄHALLI, URHEILUKENTÄT,  
HEVOSTALLI, KUNTOPORTAAT,  
ULKOILUREITIT JA MAASTOT, VALKJÄRVI

## Kodikas ja viehättävä Ratsutila

Klaukkalan keskustassa sijaitsevan Ratsutilan arkkitehtuurissa on nostalgista puutarhakaupungin tunnelmaa!

### PALVELUT VIERESSÄ

Viihtyisä asuinalue sijaitsee Klaukkalan hyvien palveluiden tuntumassa. Lapsirakkaalla alueella on päiväkotien, koulujen ja leikkipuiston lisäksi kirjasto, kauppoja, hyvinvointi- ja terveystiltoja. Luonnonläheisellä alueella on hienot ulkoilumaastot ja lukuisia harrastusmahdollisuuksia. Bussilla pääsee Helsinkiin ruuhka-aikana alle tunnissa.

### OMALEIMAINEN RATSUTILA

Ratsutilan kodikkaat rivi- ja pienkerrostalot asettuvat kaarevien kujien, pienen toriaukion ja korttelipuiston varrelle. Vaihtelevat katunäkymät, talojen harmoniset värisävyt ja selkeä muotokieli luovat levollisen tunnelman. Suojaisat pihat kutsuvat viihtymään yksin ja yhdessä naapureiden kanssa. Inhimillisen kokoisella Ratsutilalla on kotoisaa!





# Uusi, toimiva koti ja ikioma piha

Nurmijärven Groomi sijaitsee rauhallisella paikalla päättyvän tien varrella. Kaikissa kodeissa on pieni piha, terassi ja ulkovarasto!

## UUDENLAINEN PIENTALOKOTI

Groomin pienkerrostalon kaksioiden ja pienimpien kolmioiden tilat ovat yhdessä tasossa. Suuremmissa kodeissa alakerrassa ovat eteisaula ja tilaratkaisusta riippuen, makuuhuone. Yläkerrassa ovat valoisa oleskelutila, jossa ranskalainen parveke, avokeittiö, makuuhuoneet, kylpyhuone ja sauna.

## AVARA RIVITALOKOTI

Näissä kodeissa isommankin perheen arki sujuu mukavasti! Alakerran avarat oleskelutilat on suunniteltu mukavaan yhdessä oloon. Tilat jatkuvat koko kodin levyiselle terassille. Yläkerrassa omassa rauhassaan ovat sauna ja makuuhuoneet.

## VALITSE UNELMAKOTISI!

- 39–81,0 m<sup>2</sup>
- 2 h+kt – 4 h+kt+s
- Terassi, oma piha ja ulkovarasto
- 2 krs kodeissa ranskalainen parveke
- Osassa koteja sauna

”

*Oman pihan ulkovarastossa säilytät harrastusvälineet ja pihalelut!*



Alustava visualisointi. Muutokset mahdollisia.

## ASUNTOYHTIÖ

Asunto Oy Nurmijärven Groomi  
Palomäentie 1, 01800 Klaukkala

Yhtiössä on kaksikerroksinen pienkerrostalo ja kaksikerroksinen rivitalo.

## ASEMAKAAVA

Alueella on vahvistettu asemakaava. Alueen asemakaavasta saa tietoja Nurmijärven kunnasta p. 09 250 021.

## TONTTI

Kunta:	Nurmijärvi
Kunnanosa:	Klaukkala
Kortteli:	107
Tontti:	10
Tontin pinta-ala:	3 822 m <sup>2</sup>
Huoneistoala:	1 600,0 m <sup>2</sup>

Tontti on vuokrattu pitkäaikaisella maanvuokraussopimuksella. Osakkaalla on oikeus lunastaa huoneistokohtainen osuutensa kerran vuodessa.

## HUONEISTOT

2 h+kt	39,0 m <sup>2</sup>
2 h+kt+s	57,5 m <sup>2</sup>
3 h+kt	64,5 m <sup>2</sup>
3 h+kt+s	70,5–72,0 m <sup>2</sup>
3 h+kt+s	76,5–77,5 m <sup>2</sup>
4 h+kt+s	80,0–81,0 m <sup>2</sup>

Yhteensä 23 huoneistoa.

## AUTOPAIKAT

Yhtiöllä on yhteensä 30 autopaikkaa, joista 24 on tontilla ja erillisellä LPA-alueella on 6 paikkaa. Kaikki autopaikat ovat sähköistettyjä. Tontilla olevat viisi autopaikkaa (AP17–AP21) myydään erikseen.

## YHTEISET JA TEKNISET TILAT

2 kpl	Asuntokohtaiset kylmät irtaimistovarastot ovat asuntopihojen yhteydessä. Jätehuolto on tontin 9 ja 10 välisellä rajalla erillisessä rakennuksessa. Väestönsuoja sijaitsee A-rakennuksen kellarissa, jossa sijaitsevat myös tekniset tilat, talo- varasto ja asunto- kohtaiset irtaimistovarastot. Tontilla 9 on pysyvä oikeus käyttää tontilla 10 sijaitsevaa väestönsuojaa väestönsuojatarkoituksessa.
1 kpl	
6 kpl	
3 kpl	
6 kpl	
5 kpl	

## ARKKITEHTISUUNNITTELU

Teema-arkkitehdit Oy Ahto Ollikainen

## Kotipiiriläisenä olet etusijalla

### Kotipiiri on YIT Kodin asiakasrekisteri

Kun liityt Kotipiiriin, saat ensimmäisten joukossa tiedon, kun sinua kiinnostavien kotien varaaminen alkaa ja pääset valitsemaan kotisi laajemmasta valikoimasta. Voit liittyä Kotipiiriin esim. taloyhtiösivun lomakkeella tai osoitteesta [yit.fi/kotipiiri](https://yit.fi/kotipiiri)

### Asunnon varaaminen on helppoa

Voit varata ennakkomarkkinoinnissa tai rakenteilla olevasta kohteesta mieleisesi asunnon helposti netissä. Ennakkovaraus ei ole sitova ja voit perua sen ilman perusteluja. Varatuasi rakenteilla olevan asunnon teemme asuntokaupat pian varauksesi jälkeen.

## Rahoitusratkaisut

### Edullinen maksuehto

YIT:n 20% rahoitusetu tarkoittaa, että maksat rakenteilla olevan kodin velattomasta hinnasta kaupanteon yhteydessä vain 20%. Loput myyntihinnasta maksat vasta lähellä kotisi valmistumista. Voit tehdä kaupat jo rakentamisen alkuvaiheessa ja saat aikaa järjestellä muun rahoituksen.

### Yhtiölaina joustaa

Pääset asunnon omistajaksi maksamalla ainoastaan asunnon myyntihinnan. Loppuosan velattomasta hinnasta maksat asunto-osakeyhtiölle kuukausittain pääomavastikkeena. Voit myös maksaa yhtiölainaosuuden taloyhtiölle joko kokonaan tai osittain valmistumisen yhteydessä tai myöhemmin. Yhtiölaina sopii sinulle, jos et halua sitoutua henkilökohtaiseen pankkilainaan. Ensimmäiset 1–3 vuotta asunnon valmistumisen jälkeen maksat yleensä vain korkoja, jolloin rahaa voi käyttää esimerkiksi kodin sisustamiseen. Asunto voi olla helpompi myydä, jos siinä on yhtiölainaa. **Lue lisää: [yit.fi/rahoitus](https://yit.fi/rahoitus)**

## Valinnainen vuokratontti

Kun ostat YIT Kodin, joka on rakennettu valinnaiselle vuokratontille, voit halutessasi maksaa taloyhtiölle tontin lunastusosuuden. Silloin sinun ei tarvitse maksaa kuukausittain tontinvuokraa. Jos taas et tahdo sijoittaa varojasi tonttiin, voit maksaa osuutesi tontin vuokravastikkeena, ja pääset asunnon omistajaksi pienemmällä alkupääomalla. Päätät lunastamisesta itse, riippumatta siitä mitä muut osakkaat tekevät.

**Lue lisää: [yit.fi/vuokratontti](https://yit.fi/vuokratontti)**

## YIT on rakennusalan edelläkävijä

YIT on suurin suomalainen ja merkittävä pohjoiseurooppalainen rakennusyhtiö ja työnantaja. Meitä on lähes 8 000 ammattilaista 10 maassa. Olemme entistäkin parempien kotien, toimivampien toimitilojen sekä vaativan infran rakentajia. Rakennamme, kehitämme ja ylläpidämme vetovoimaisia ja kestäviä elinympäristöjä. Elämäsi tärkeässä päätöksessä tukenasi on Suomen suurin asuntorakentaja ja rakennusalan edelläkävijä.

**Lue lisää: [yitgroup.com](https://yitgroup.com)**



## YIT Plus -palvelu

### Kotisi kaikki palvelut verkossa 24/7

YIT Plus on kaikille YIT Kodin asukkaille tarkoitettu sähköinen palvelu, jota voivat käyttää perheenjäsenesi ja vuokralaiset. Se on uuden kotitalosi oma palvelu, jonka avulla pysyt perillä taloyhtiön ja kotisi tärkeistä asioista, seuraat tapahtumia ja tuoreimpia uutisia ja saat vaivattomasti yhteyden naapureihisi. Palvelun kautta teet sisustusvalinnat sekä tilaat kotiisi myös haluamasi lisätuotteet ja -palvelut. YIT Plussan avulla seuraat kotitalosi asioita aitiopaikalta ja liityt mukaan parilla klikkauksella!

**Lue lisää: [yit.fi/plus](https://yit.fi/plus)**

### Apu löytyy palvelutorilta

Haluamme sujuvoittaa YIT Kotien asukkaiden elämää, siksi kokosimme asumista helpottavat palvelut yhteen paikkaan, YIT Plussan palvelutorille, lähelle asukkaitamme. Aika on arjen luksusta, jota harvalla on liikaa. Esimerkiksi siivousapu tuo enemmän aikaa omille harrastuksille tai perheen yhdessäololle. Kotiin kannettu ruokakassi helpottaa arjen kiireitä ja mahdollistaa vaikkapa päiväunet. Valmiina tilatut herkut vapauttavat nauttimaan juhlista ja keskittymään vieraisiin. Palvelutori säästää etsimisen vaivan, kun elämää helpottaville palveluille on koti, jossa on vaivaton vierailu.

**Lue lisää: [yit.fi/palvelutori](https://yit.fi/palvelutori)**

# Uuden kodin sisustus

Uuden YIT Kodin hintaan sisältyvät laadukkaat sisustusmateriaalit ja kodinkoneet. Voit valita kolmesta valmiista sisustusteemasta, joita voit myös yhdistellä keskenään.

 [yit.fi/sisustus](https://yit.fi/sisustus)

## LUMI, KALLIO JA HIILI-SISUSTUSTEEMAT SISÄLTÄVÄT:

### KEITTIÖ

Laminaattitaso  
Keraaminen liesitaso ja kalusteuni  
Astianpesukone ja kylmälaitteet  
Metallivetimet  
Välitilalevy rosteria  
Välitilassa valaisimet ja pistorasiat  
Rosteriallas  
Ulosvedettävä liesikupu

### KYLPUHUONE

Suuret seinälaatat  
Peiliakaappi  
Kääntyvä suihkuseinä  
Lattialämmitys  
Allaskaappi vetolaatikoilla  
Saunassa kuusilautteet  
Kylpyhuoneen ja saunan katto kuusipaneloitu



## LUMI

Klassinen minimalismi

Skandinaavisen tyylin peruspilarit ovat vaalea raikkaus, ajaton linjakkuus ja selkeä geometrisuus. Selkeitä kokonaisuuksia ja harkittua minimalismia. Kaikessa yksinkertaisuudessaan rauhoittavan hillittyä tyylikkyyttä.

HANA  
MORA LionX  
392150



LAMINAATTITYÖTASO  
(TUMMA LAAVAKIVI)

VAALEA  
TAMMILAMINAATTI





## KALLIO

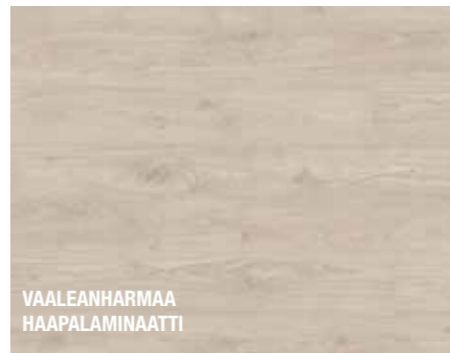
Taidokas harmonia

Sävyjen ja muotojen sopusointua. Väreillä ja materiaaleilla tyyllittelyä – kontrastien voimaa. Syvyyttä ja pehmeää lämpöä luonnonläheisyydellä. Rauhan ja utuisten tunnelmien liitto on aitoa balanssia sielulle.



HANA  
MORA LionX  
392150

LAMINAATTITYÖTASO  
(TUMMA LAAVAKIVI)



VAALEANHARMAA  
HAAPALAMINAATTI



## HIILI

Intensiivinen vetovoima

Väri vangitsee katseen ja luo intensiivisen tunnelman. Voimakkaita yksityiskohtia, syviä sävyjä ja vahvaa visuaalista luonnetta. Aistikkaita tiloja, joissa on rohkeaa ja taitavaa värien sekä tekstuurien käyttöä.



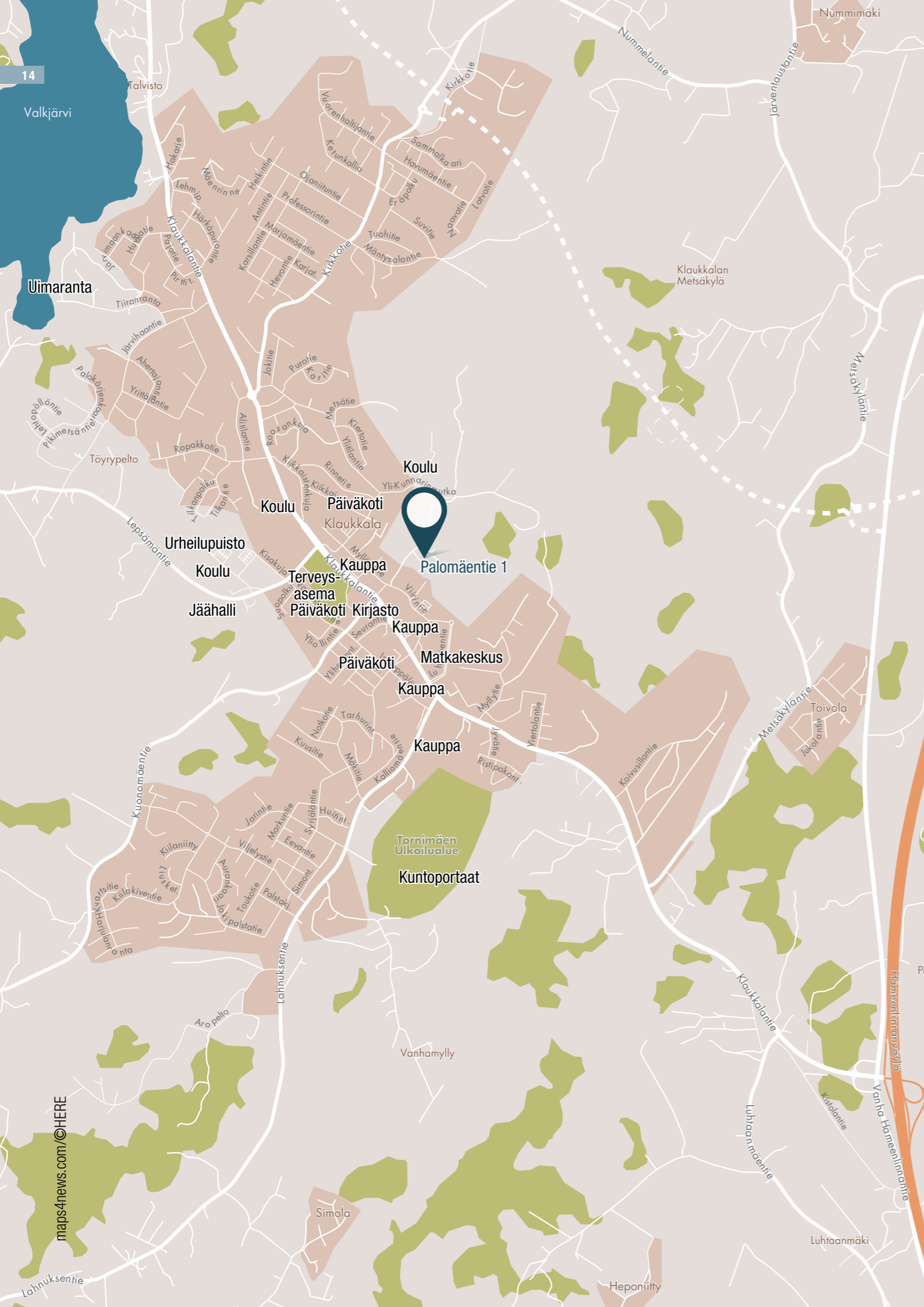
HANA  
MORA LIONX  
392150

LAMINAATTITYÖTASO  
(MATTI VALKOINEN)



VAALEANHARMAA  
HAAPALAMINAATTI





# ASEMAPIIRROS



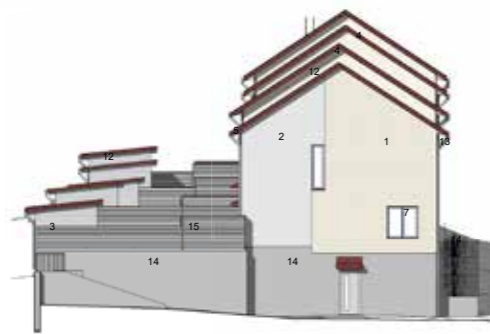




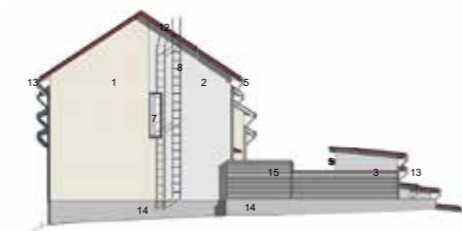
JULKISIVU LOUNAASEEN



JULKISIVU KOILLISEEN



JULKISIVU KAAKKOON



JULKISIVU LUOTEeseen



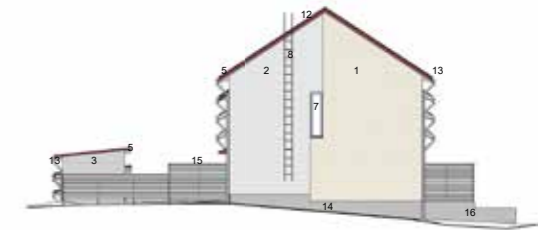
JULKISIVU KAAKKOON



JULKISIVU LUOTEeseen



JULKISIVU KOILLISEEN



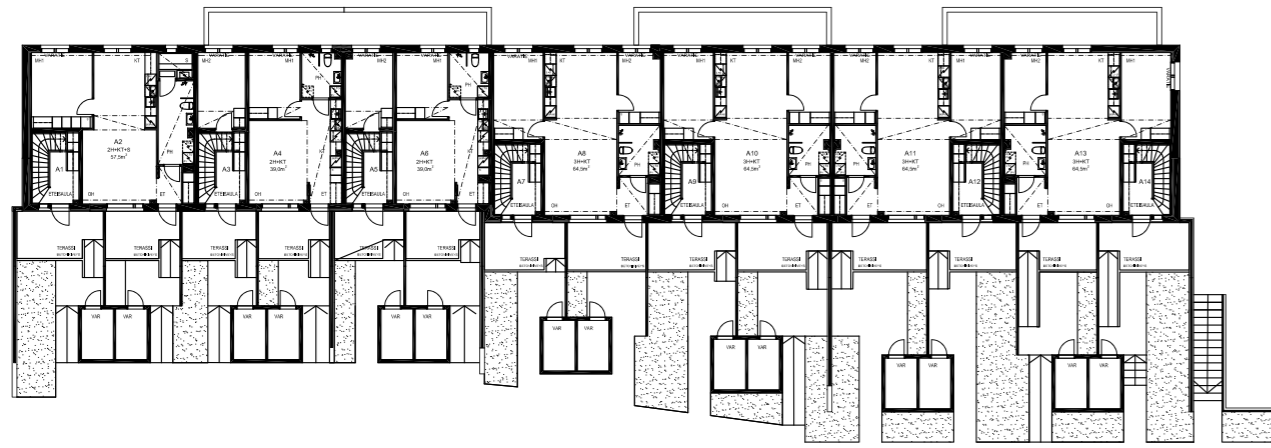
JULKISIVU LOUNAASEEN

## JULKISIVUMATERIAALIT

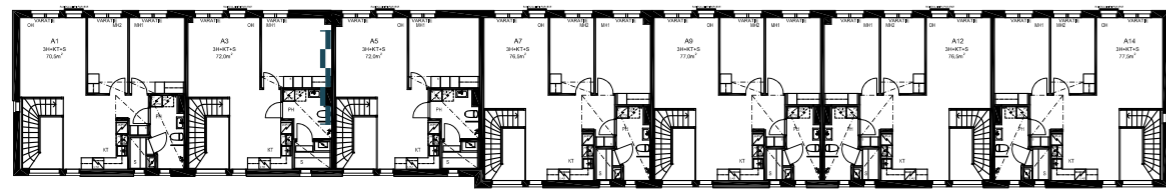
1	TIILI	POLTETTU	VAALEA KELTAINEN, ESIM. SAHARA/TILERI OY, SAUMA TIILEN SÄVYYN	JULKISIVUT YLEISESTI
2	URITETTU VAAKAPANEELI	PEITTOMAALATTU	VAALEA HARMAA, TIKKURILA 364X	IKKUNOIDEN VÄLIKENTÄT, SMYYKILAUDAT, PÄÄDYT
3	VAAKAPANEELI	PEITTOMAALATTU	HARMAA, TIKKURILA L498	VARASTORAKENNUSTEN ULKOSEINÄT, SMYYKILAUDAT, NURKKA- JA VUORILISTAT
4	VAAKAPANEELI	PEITTOMAALATTU	VAALEAN KELLERTÄVÄ, TIILEN SÄVY	VESIKATON PORRASTUSKOHDAT
5	PUU	PEITTOMAALATTU	VAALEA HARMAA, TIKKURILA 364X	RÄYSTÄIDEN ALAPINNAT, RÄYSTÄSLAUDAT, HÄTÄPOISTUMISASTIMET
6	PUU	PEITTOMAALATTU	VAALEA HARMAA, TIKKURILA 364X	ULKO-OVET
7	ALUMIINI	POLTOMAALATTU	VAALEA HARMAA, RR21	IKKUNAT
8	TERÄS	PEITTOMAALATTU	VAALEA HARMAA RR21	IKKUNOIDEN JA OVIEKSIEN PIELIPELLIT, TIILIAUKKOJEN YLITYSPALKIT, TALOTIKKAAT, RANSKALAISTEN PARVEKKEIDEN KAITEET, TUKIMUURIN TERÄSKAIDE
9	TERÄS	POLTOMAALATTU	VALKOINEN	HÄTÄPOISTUMISTIKKAAT
10	BETONIKATTOTIILI		TIILENPUNAINEN	ASUINRAKENNUKSEN KATTO
11	TERÄSPELTI	MUOVIPINNOITETTU	TIILENPUNAINEN RR750	VARASTORAKENNUSTEN JA SISÄÄNKÄYNTILIPPOJEN VESIKATE
12	TERÄSPELTI	MUOVIPINNOITETTU PEITTOMAALATTU	TIILENPUNAINEN RR750	KATTOVARUSTEET, KATTO- JA RÄYSTÄSPELITYKSET
13	PELTI	MUOVIPINNOITETTU	VAALEA HARMAA RR21	SYÖKSYTORVET, SADEVESIKOURUT, IKKUNOIDEN VESIPELLIT
14	BETONI	SIELÄVALU	HARMAA	SOKKELIT, TUKIMUURIT
15	PUU	PAINEKYLLÄSTYS PEITTOMAALAUUS	HARMAA, TIKKURILA L498	PIHA-AIDAT

## JULKISIVUMATERIAALIT

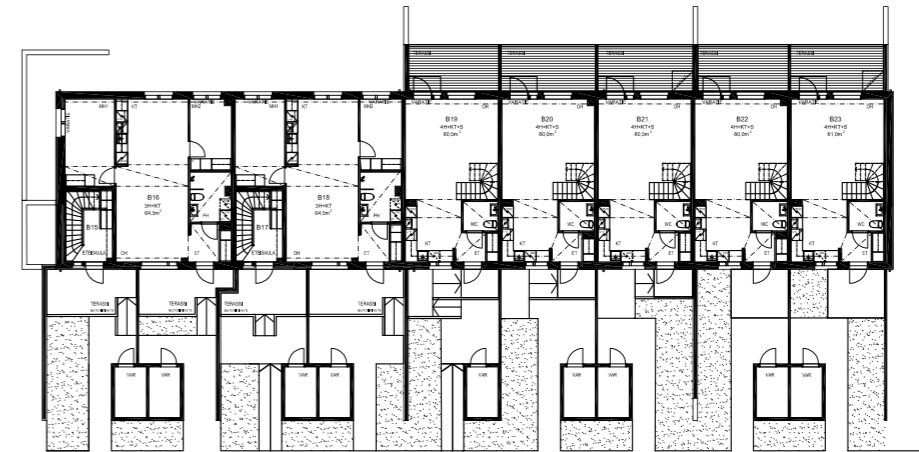
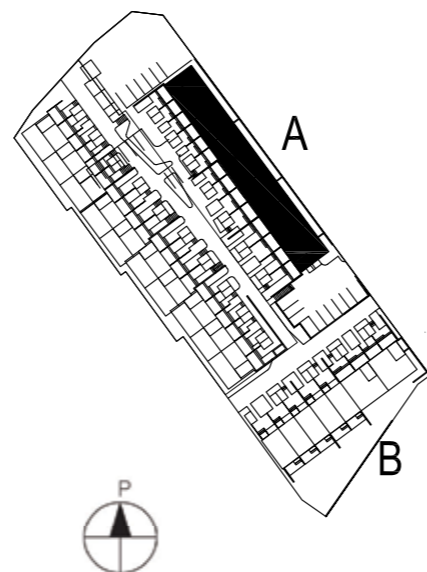
1a	VAAKALAUOITUS LISTOTUKSINEEN	PEITTOMAALAUUS	VAALEA KITIN HARMAA NCS 1002Y	ASUINRAKENNUSTEN, VSS/VARASTO- JA JÄTEKATOKSEN ULKOSEINÄT
1b	VAAKALAUOITUS LISTOTUKSINEEN	PEITTOMAALAUUS	VAALEA HARMAA NCS 2002B	KYLMIEKSIEN PIHAVARASTOJEN ULKOSEINÄT
2a	URITETTU VAAKALAUOITUS LISTOTUKSINEEN	PEITTOMAALAUUS	VAALEA HARMAA NCS 2002B	ASUINRAKENNUSTEN IKKUNOIDEN VÄLIKENTÄT VSS/VARASTORAKENNUSKSEN SISÄÄNKÄYNTI
3	PUU	PEITTOMAALAUUS	VAALEA HARMAA NCS 2002B	RÄYSTÄÄT, PIHA-AIDAT, ULKO-OVET, HÄTÄPOISTUMISASTIMET
4	SILÄVALUBETONI		HARMAA	SOKKELIT
5a	BETONIKATTOTIILI		TUMMA HARMAA	ASUINRAKENNUSTEN KATOT
5b	KONESAUMATTU PELTI		TUMMA HARMAA RR23	PIHAVARASTOJEN KATOT
6a	TERÄS/ALUMIINI	PEITTOMAALAUUS	VAALEA HARMAA RR21	TALOTIKKAAT, IKKUNAT, RANSKALAISTEN PARVEKKEIKAITEET
6b	TERÄS/ALUMIINI	PEITTOMAALAUUS	TUMMA HARMAA RR23	KATTOVARUSTEET, LÄPIVIENIT
7a	PELTI	MUOVIPINNOITETTU	VAALEA HARMAA RR21	SADEVESIJÄRJESTELMÄT, IKKUNOIDEN VESIPELLIT, SISÄÄNTULOLIPAT
7b	PELTI	MUOVIPINNOITETTU	TUMMA HARMAA RR23	RÄYSTÄS- JA KATTOPELLIT
8	PUU	PAINEKYLLÄSTETTY	RUSKEA	TERASSIT



1. KERROS 1:400



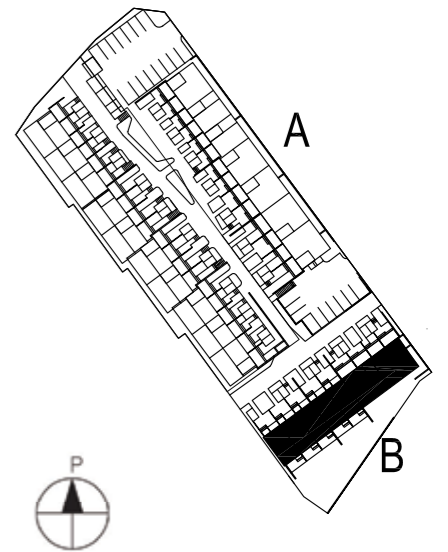
2. KERROS 1:400

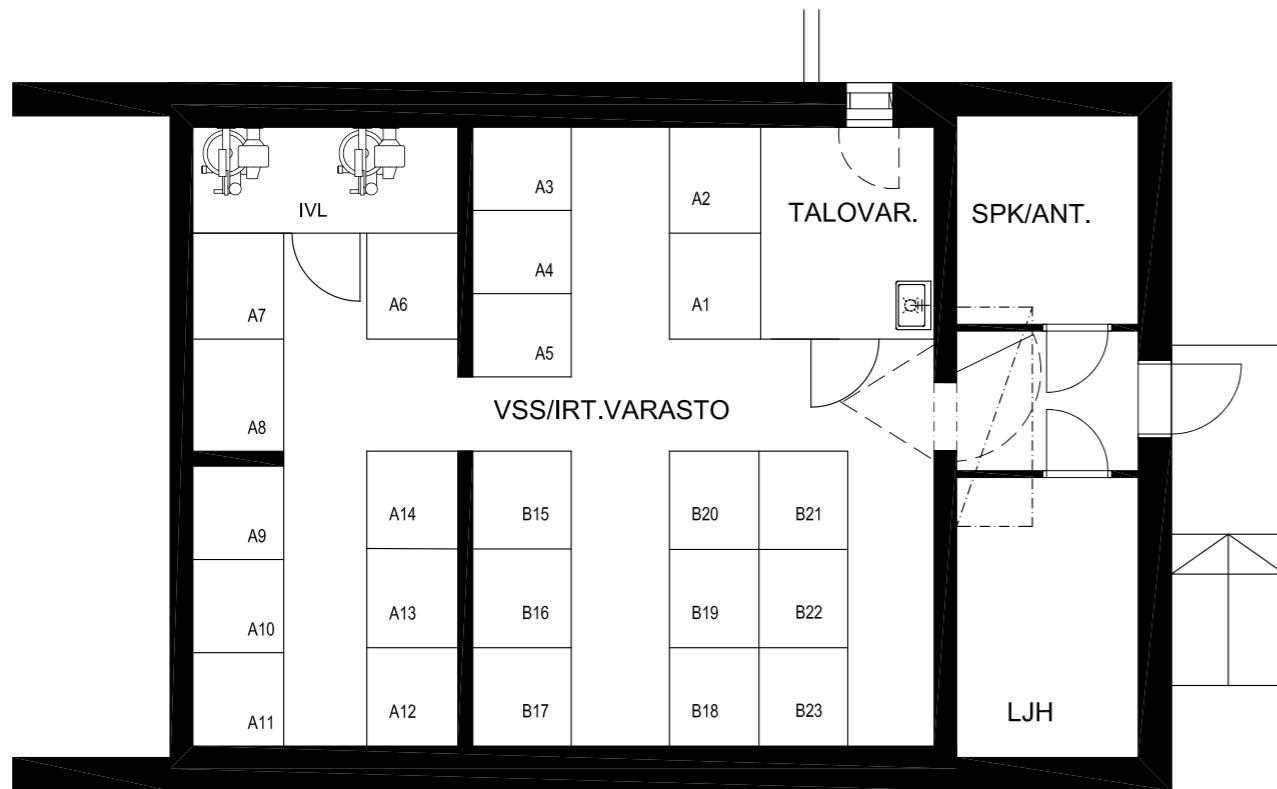


1. KERROS 1:400



2. KERROS 1:400





LIESI+UUNI+LIESITUULETIN



ASTIANPESUKONE



KORKEA JÄÄ-/PAKASTINKAAPPI

PYYKINPESUKONE+  
KUIVAUSRUMPUVARAUS

ILMANVAIHTOKOJE

MIKROAALTOUUNIVARAUS  
YLÄKAAPISTOSSA

SÄHKÖKIUAS



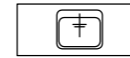
WC-ISTUIN



PESUALLAS+PIDE-SUIHKU



SUIHKU



KEITTIÖN PESUALLAS



SIVOUSSKOMERO



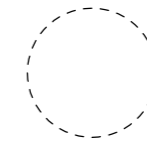
PYYKKIKOMERO



HYLLYKOMERO (YLEENSÄ)



TANKOKOMERO (YLEENSÄ)

PYÖRÄTUOLIN  
PYÖRÄHDYSYMPYRÄ

ALAKATTO

MH

ASUINHUONE

OH

OLOHUONE

ET

ETEINEN

K

KEITTIÖ

PH

PESUHUONE

S

LÖYLYHUONE

WC

VH

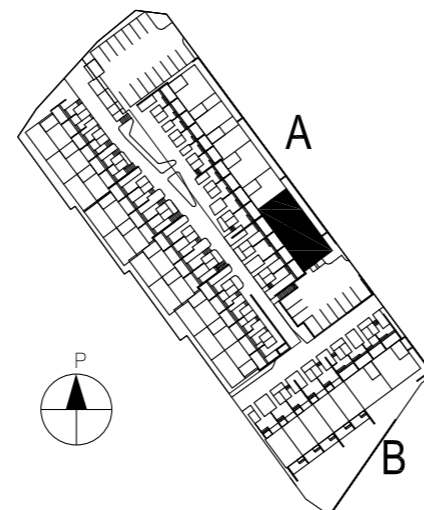
VAATEHUONE

TOM

TOMUTUSPAIKKA

pp

POLKUPYÖRIEN SÄILYTYSALUE



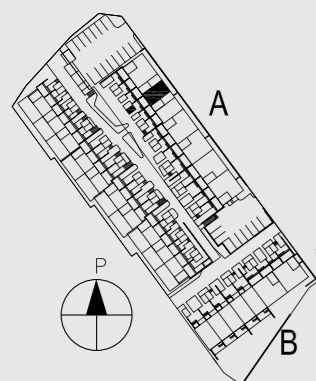


**39,0 m<sup>2</sup>**  
2h+kt

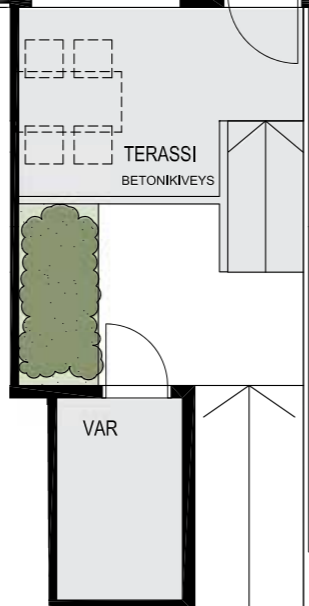
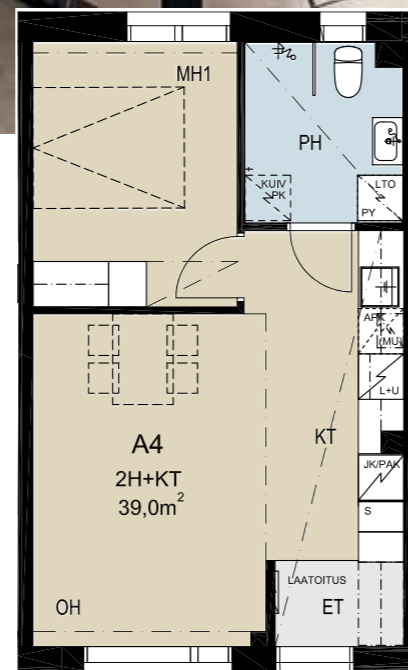
A4 1. KERROS

**Yksikerroksinen pienkerrostalokoti**

- Oma piha ja pihavarasto.
- Sisäänkäynti terassin kautta.
- Ikkunallinen kylpyhuone.



Mittakaava 1:100 5 m

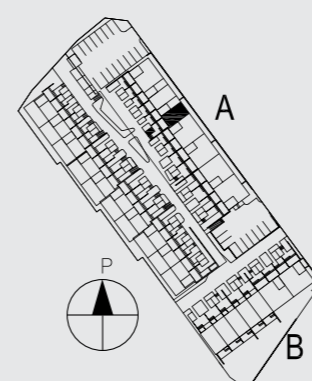


**39,0 m<sup>2</sup>**  
2h+kt

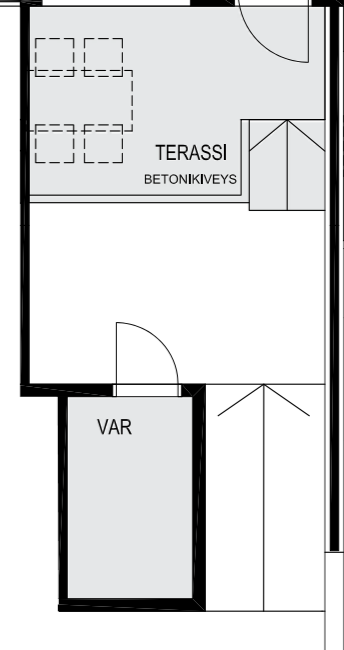
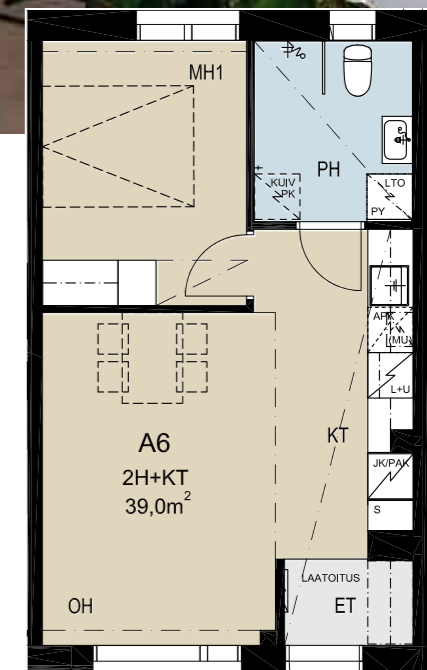
A6 1. KERROS

**Yksikerroksinen pienkerrostalokoti**

- Oma piha ja pihavarasto.
- Sisäänkäynti terassin kautta.
- Ikkunallinen kylpyhuone.



Mittakaava 1:100 5 m



# 57,5m<sup>2</sup>

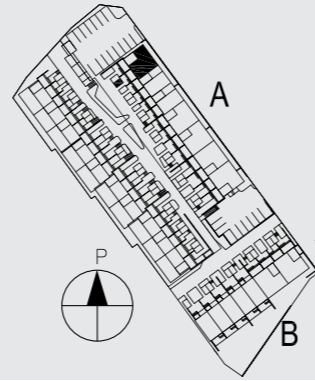
## 2h+kt+s

A2

1. KERROS

### Yksikerroksinen pienkerrostalokoti

- Vain yksi tätä kokoa!
- Oma piha ja pihavarasto.
- Sisäänkäynti terassin kautta.
- Avara oleskelutila.
- Ikkunallinen sauna.



Mittakaava 1:100 5 m



1. KERROS



# 64,5m<sup>2</sup>

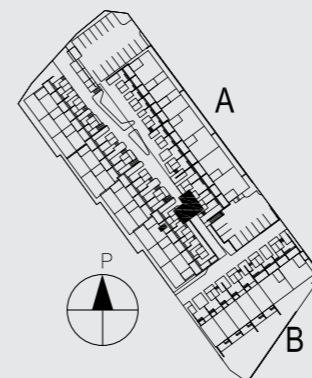
## 3h+kt

A8

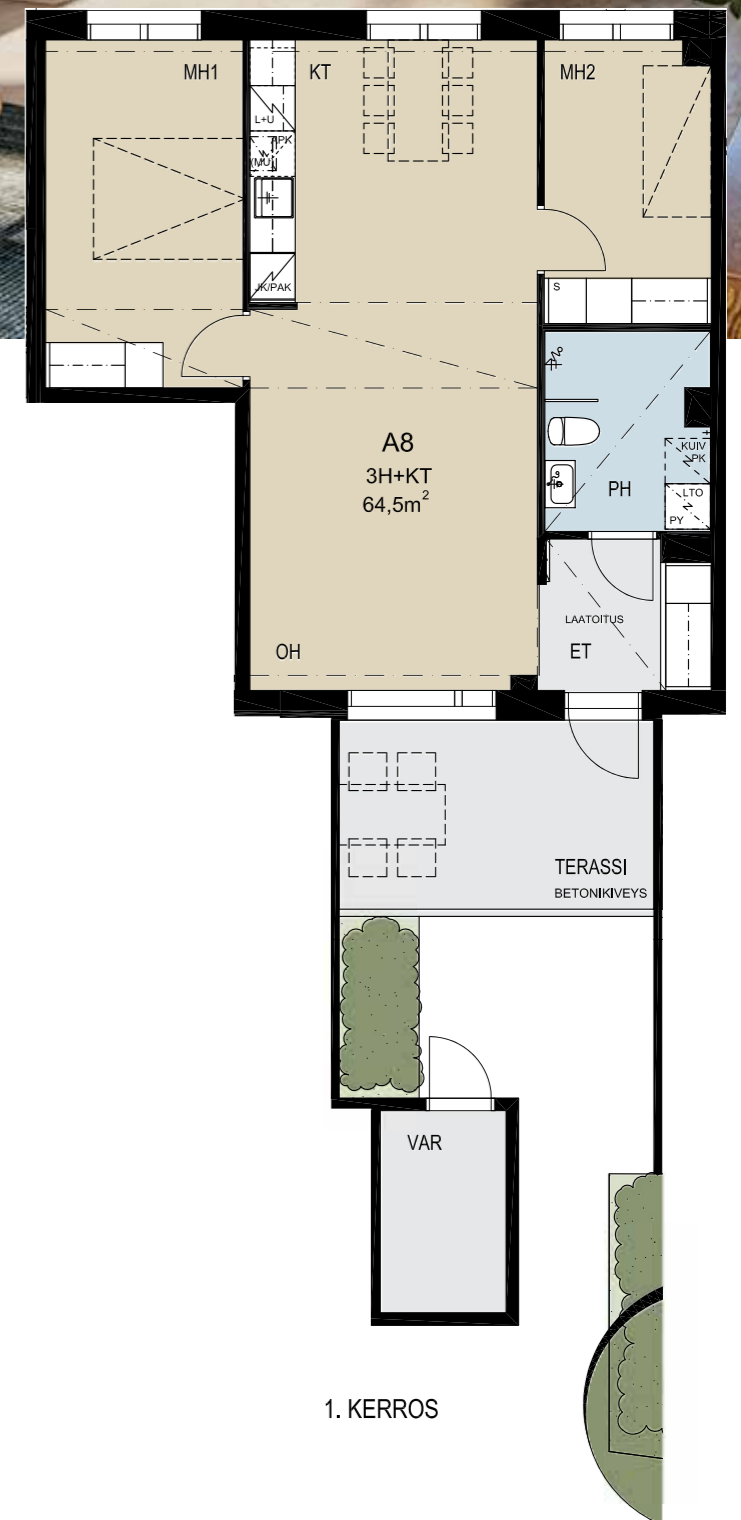
1. KERROS

### Yksikerroksinen pienkerrostalokoti

- Oma piha ja pihavarasto.
- Sisäänkäynti terassin kautta.
- Avara oleskelutila.



Mittakaava 1:100 5 m



1. KERROS

# 64,5m<sup>2</sup>

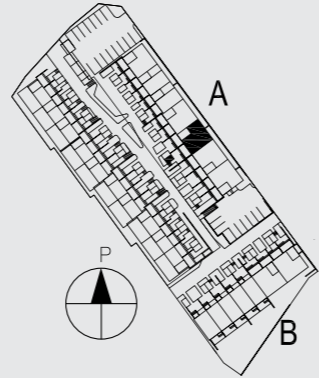
## 3h+kt

A10

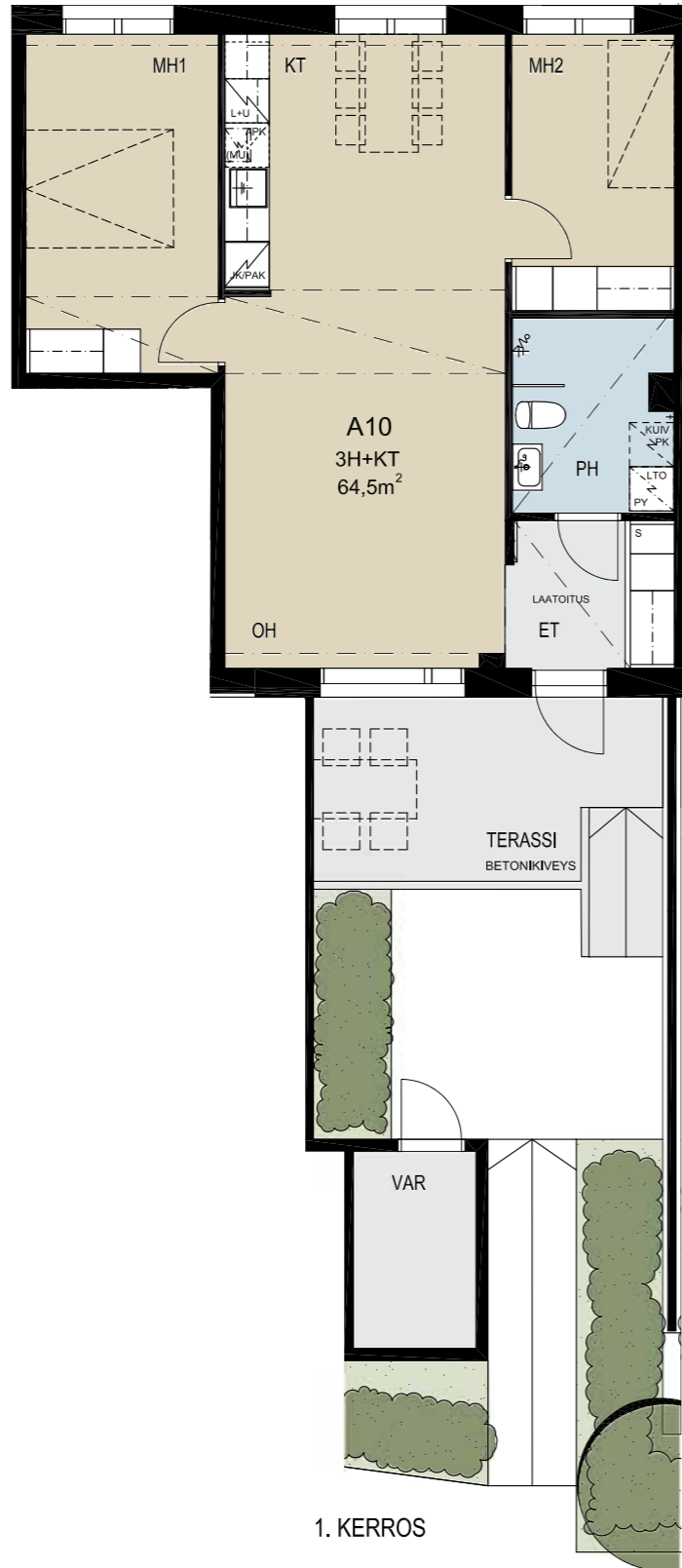
1. KERROS

### Yksikerroksinen pienkerrostalokoti

- Oma piha ja pihavarasto.
- Sisäänkäynti terassin kautta.
- Avara oleskelutila.



Mittakaava 1:100 5 m



# 64,5m<sup>2</sup>

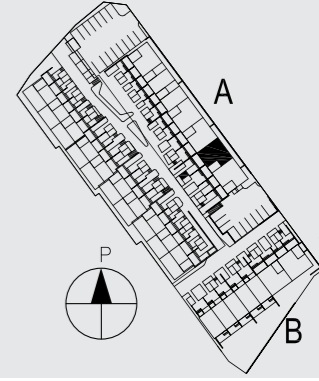
## 3h+kt

A11

1. KERROS

### Yksikerroksinen pienkerrostalokoti

- Oma piha ja pihavarasto.
- Sisäänkäynti terassin kautta.
- Avara oleskelutila.



Mittakaava 1:100 5 m

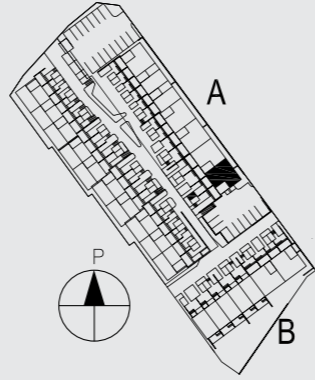


# 64,5m<sup>2</sup> 3h+kt

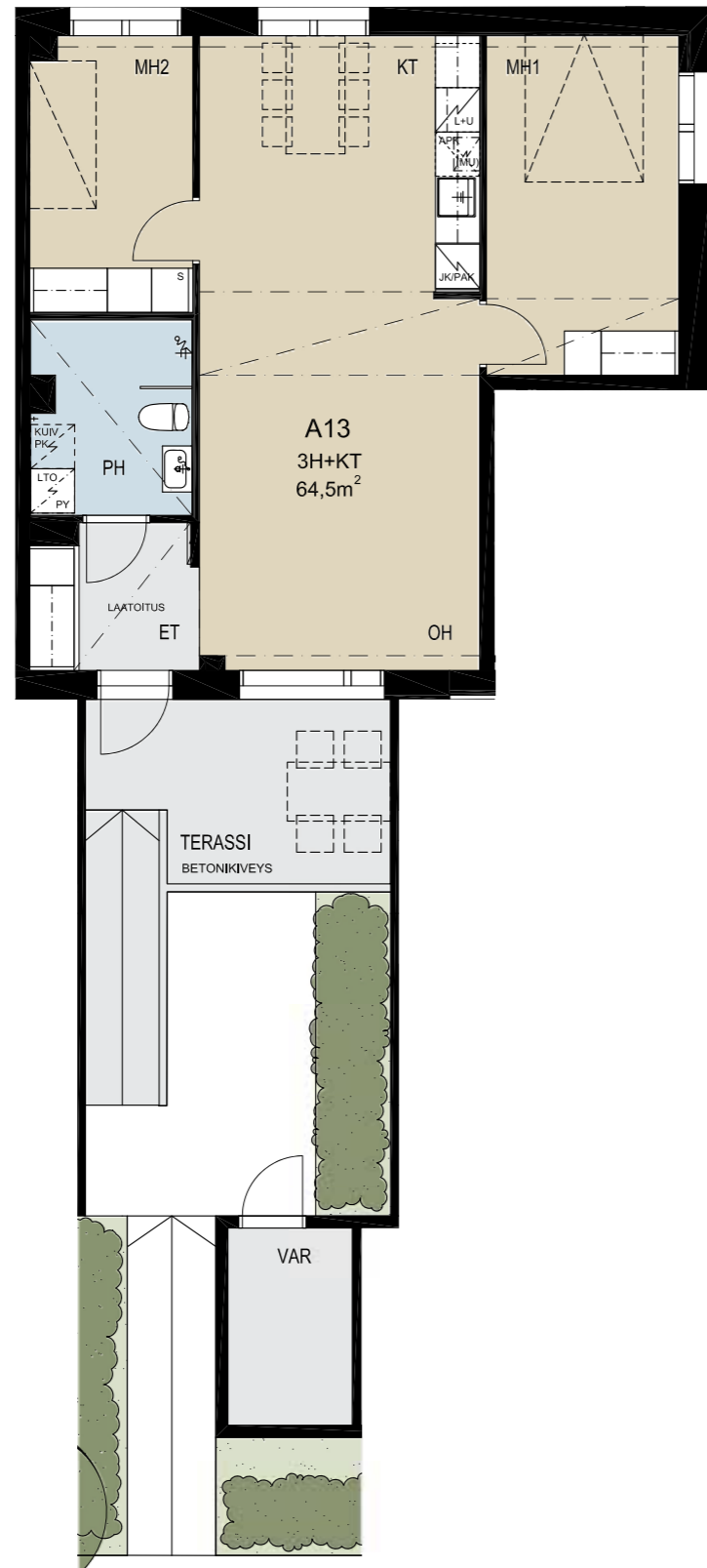
A13 1. KERROS

### Yksikerroksinen pienkerrostalokoti

- Oma piha ja pihavarasto.
- Sisäänkäynti terassin kautta.
- Avara oleskelutila.



Mittakaava 1:100 5 m



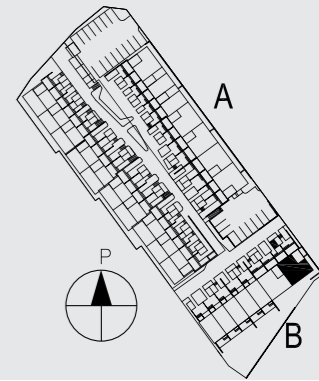
1. KERROS

# 64,5m<sup>2</sup> 3h+kt

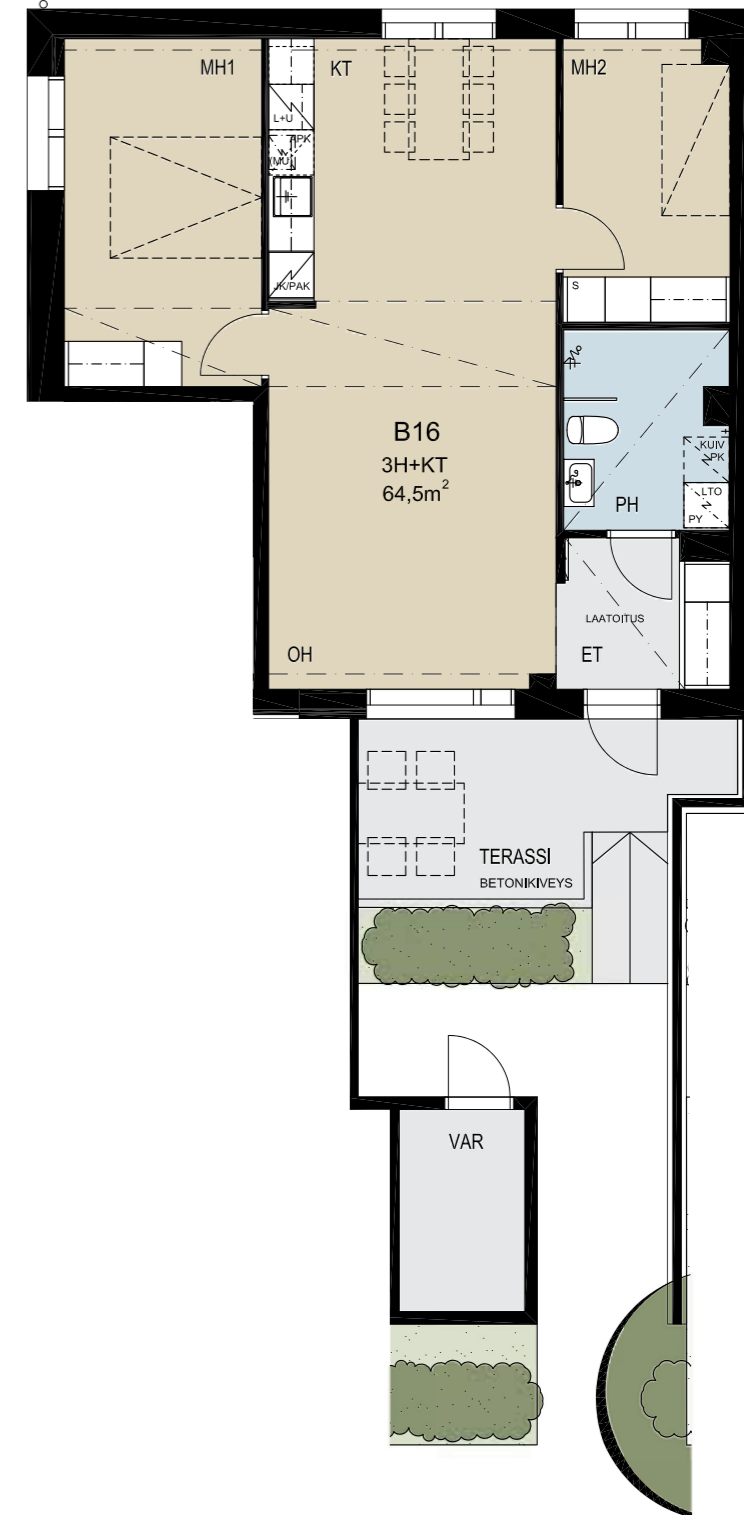
B16 1. KERROS

### Yksikerroksinen pienkerrostalokoti

- Oma piha ja pihavarasto.
- Sisäänkäynti terassin kautta.
- Avara oleskelutila.



Mittakaava 1:100 5 m



1. KERROS

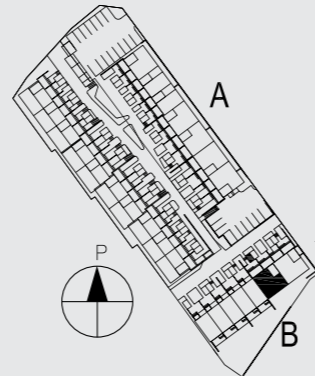
# 64,5m<sup>2</sup>

## 3h+kt

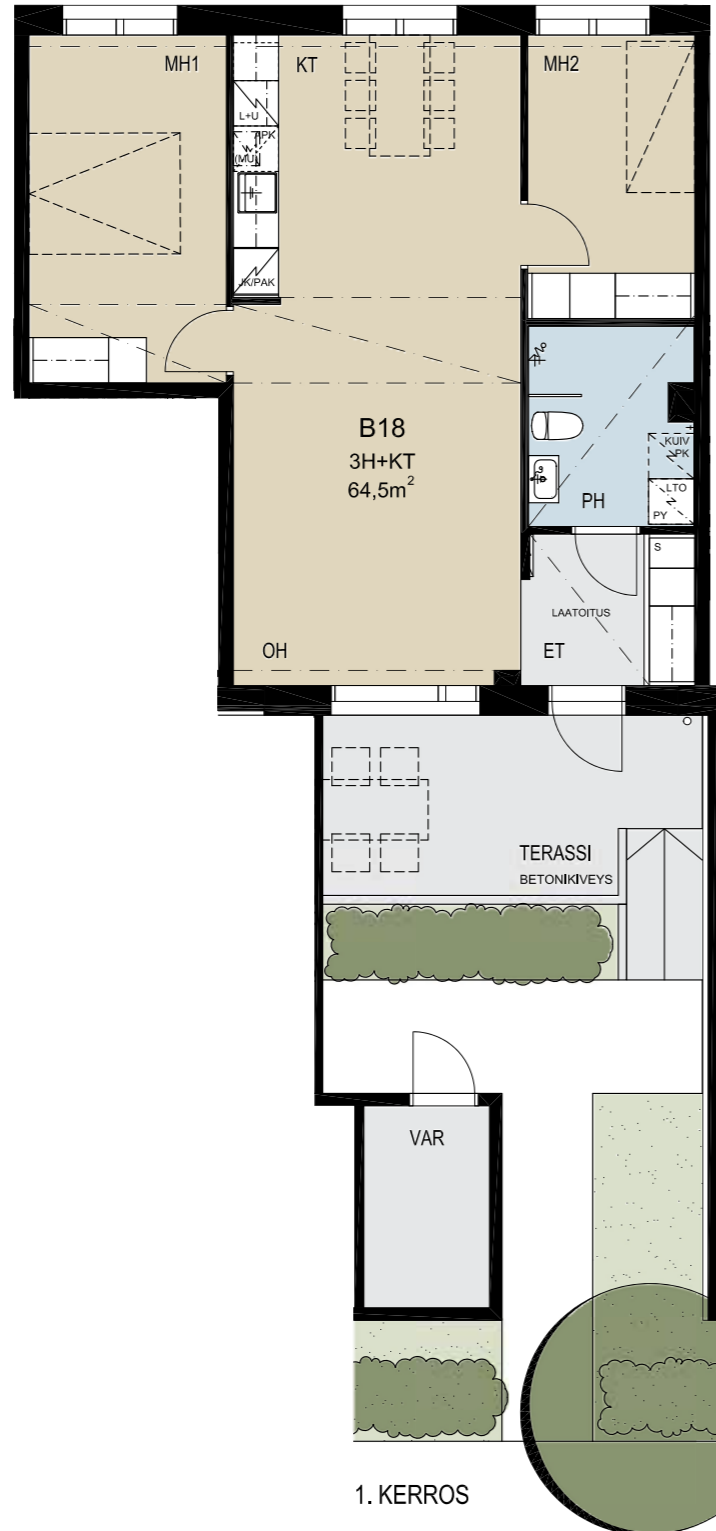
B18 1. KERROS

### Yksikerroksinen pienkerrostalokoti

- Oma piha ja pihavarasto.
- Sisäänkäynti terassin kautta.
- Avara oleskelutila.



Mittakaava 1:100 5 m



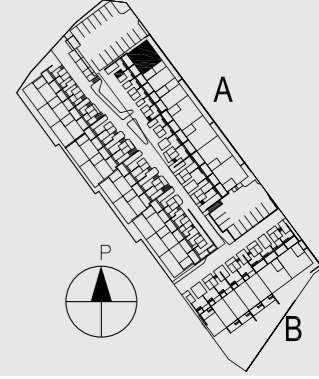
# 70,5m<sup>2</sup>

## 3h+kt+s

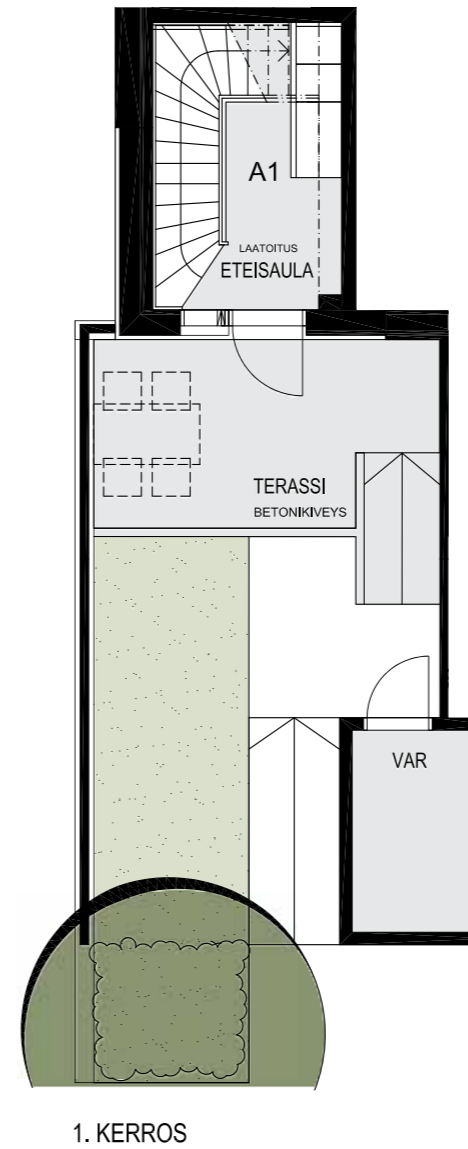
A1 1.-2. KERROS

### Kaksikerroksinen pienkerrostalokoti

- Vain yksi tätä kokoa!
- Oma piha ja pihavarasto.
- Sisäänkäynti terassin kautta.
- Portaikon alla monikäyttöistä tilaa.
- Luonnonvalo portaikon ikkunoista.
- Oleskelutilassa ranskalainen parveke.
- Ikkunalliset sauna ja kylpyhuone.

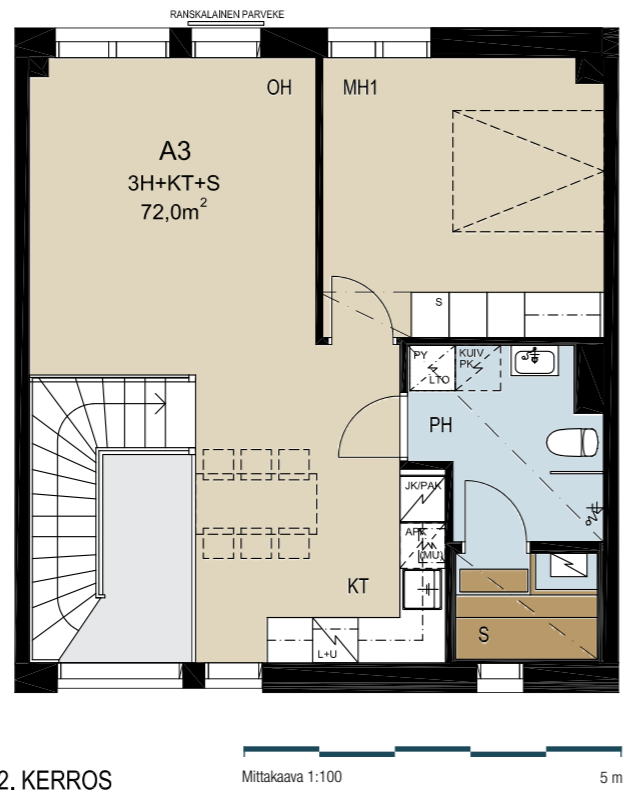
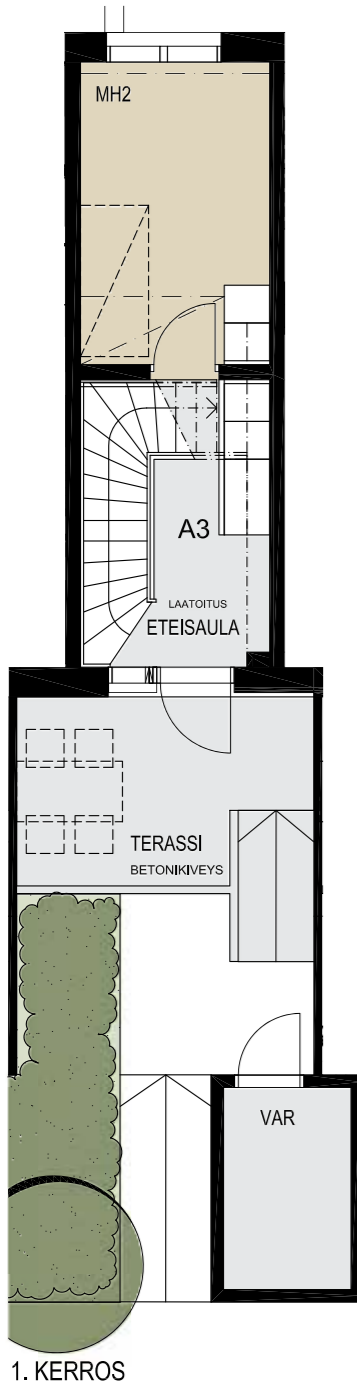


Mittakaava 1:100 5 m



2. KERROS



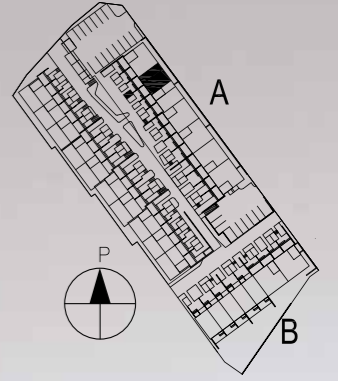


# 72,0m<sup>2</sup> 3h+kt+s

A3 1.-2. KERROS

### Kaksikerroksinen pienkerrostalokoti

- Oma piha ja pihavarasto.
- Sisäänkäynti terassin kautta.
- Alakerran makuuhuone sopii etätyöhuoneeksi.
- Portaikon alla monikäyttöistä tilaa.
- Luonnonvaloa portaikon ikkunoista.
- Avarassa oleskelutilassa ranskalainen parveke.
- Ikkunallinen sauna.



# 72,0m<sup>2</sup>

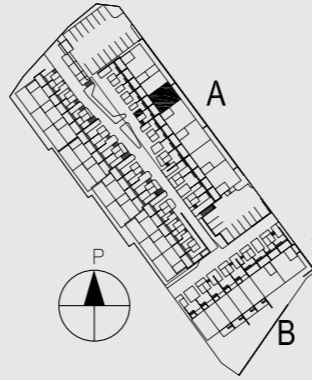
## 3h+kt+s

A5

1.-2. KERROS

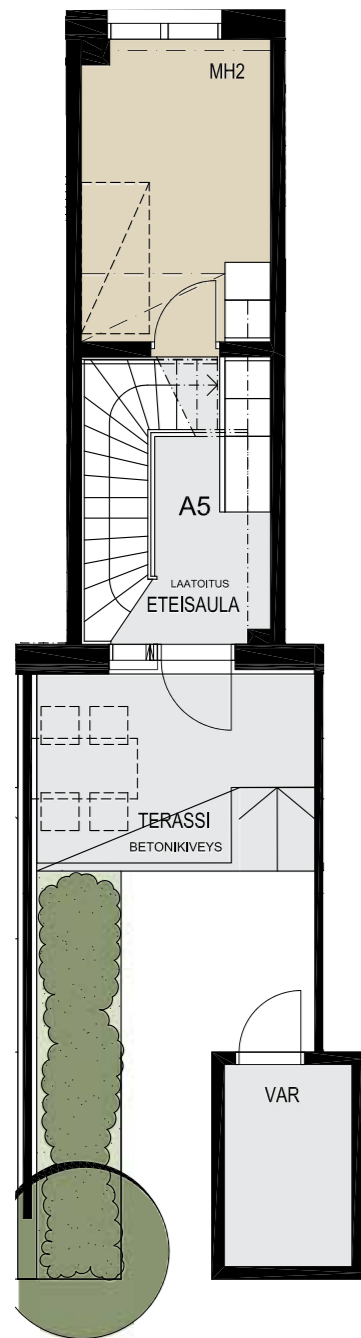
### Kaksikerroksinen pienkerrostalokoti

- Oma piha ja pihavarasto.
- Sisäänkäynti terassin kautta.
- Alakerran makuuhuone sopii myös etätyhuoneeksi.
- Portaikon alla monikäyttöistä tilaa.
- Luonnonvaloa portaikon ikkunoista.
- Avarassa oleskelutilassa ranskalainen parveke.
- Ikkunallinen sauna.

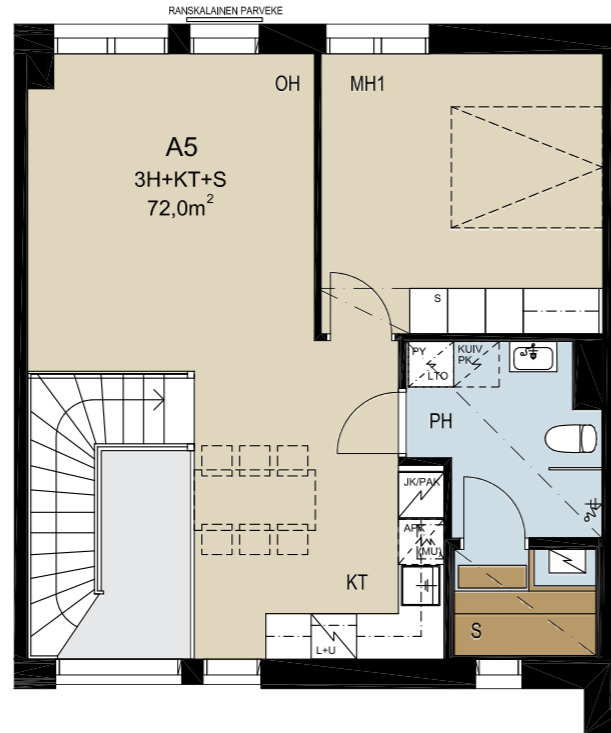


Mittakaava 1:100

5 m



1. KERROS



2. KERROS

# 76,5m<sup>2</sup>

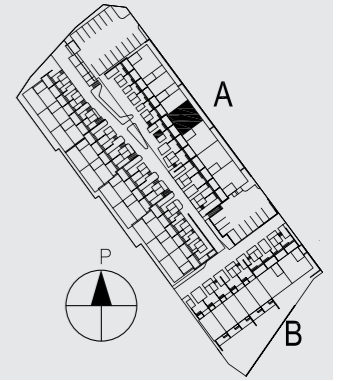
## 3h+kt+s

A7

1.-2. KERROS

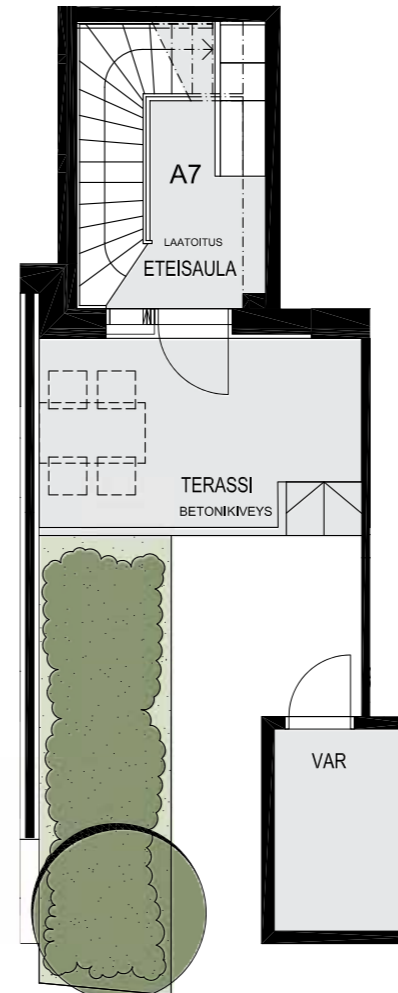
### Kaksikerroksinen pienkerrostalokoti

- Oma piha ja pihavarasto.
- Sisäänkäynti terassin kautta.
- Portaikon alla monikäyttöistä tilaa.
- Luonnonvaloa portaikon ikkunasta.
- Oleskelutilassa ranskalainen parveke.
- Ikkunalliset sauna ja kylpyhuone.



Mittakaava 1:100

5 m



1. KERROS



2. KERROS

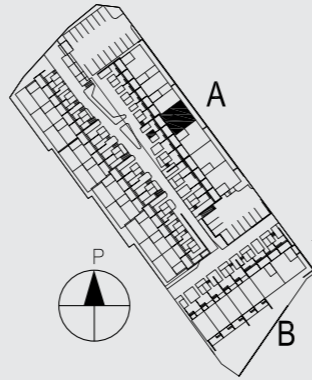
# 76,5m<sup>2</sup>

## 3h+kt+s

A12 1.-2. KERROS

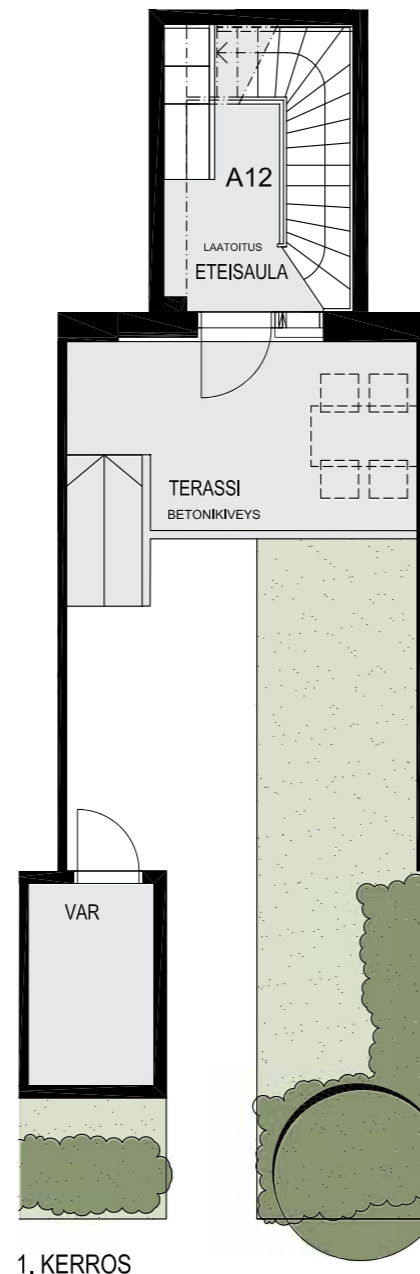
### Kaksikerroksinen pienkerrostalokoti

- Oma piha ja pihavarasto.
- Sisäänkäynti terassin kautta.
- Portaikon alla monikäyttöistä tilaa.
- Luonnonvaloa portaikon ikkunasta.
- Oleskelutilassa ranskalainen parveke.
- Ikkunalliset sauna ja kylpyhuone.



2. KERROS

Mittakaava 1:100 5 m



1. KERROS

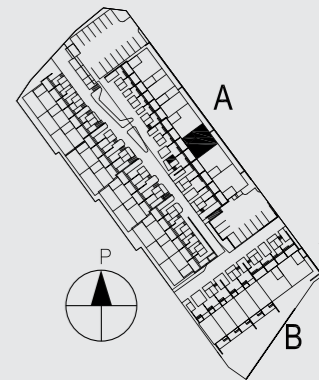
# 77,0m<sup>2</sup>

## 3h+kt+s

A9 1.-2. KERROS

### Kaksikerroksinen pienkerrostalokoti

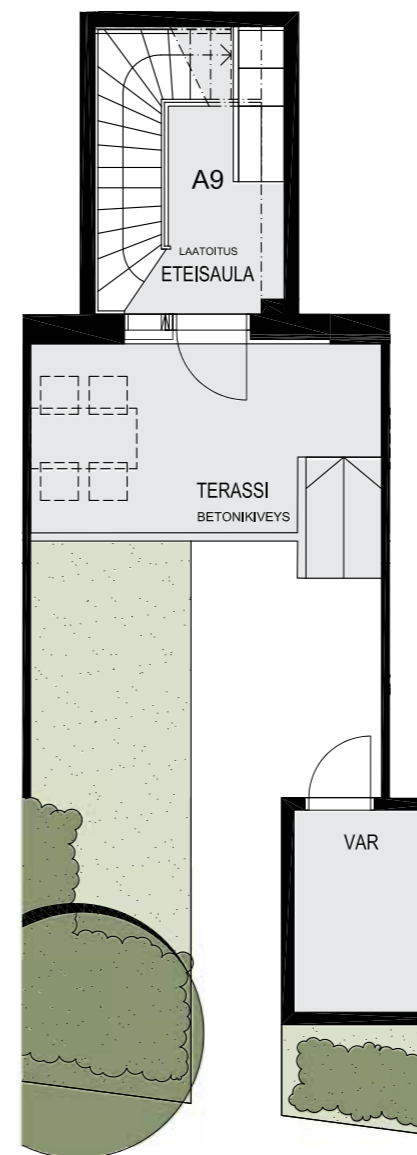
- Oma piha ja pihavarasto.
- Sisäänkäynti terassin kautta.
- Portaikon alla monikäyttöistä tilaa.
- Luonnonvaloa portaikon ikkunoista.
- Oleskelutilassa ranskalainen parveke.
- Ikkunalliset sauna ja kylpyhuone.



Mittakaava 1:100 5 m



2. KERROS



1. KERROS

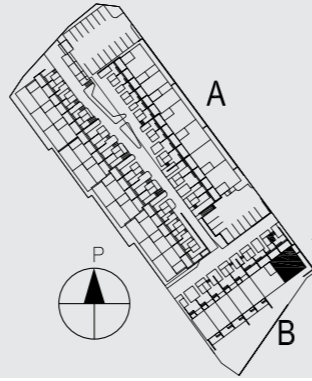
# 77,0m<sup>2</sup>

## 3h+kt+s

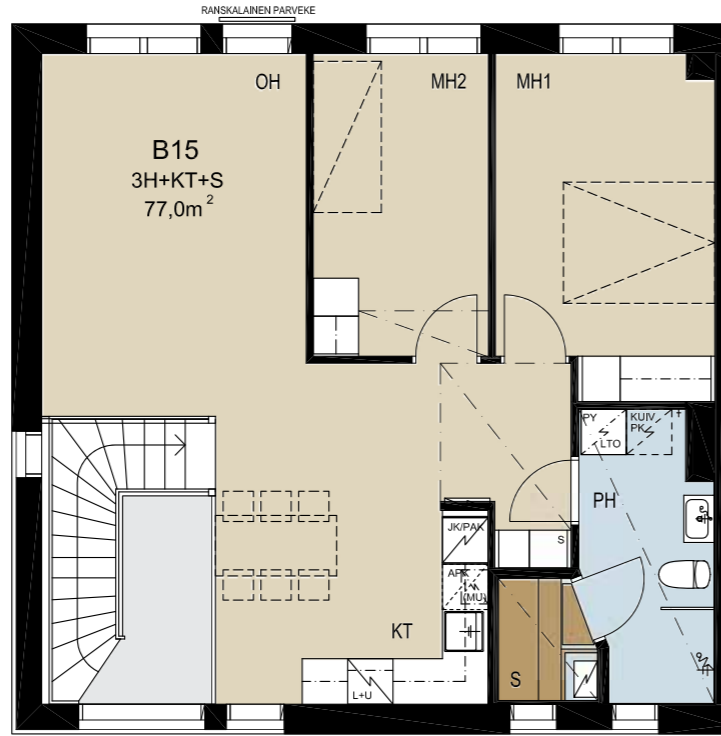
B15 1.-2. KERROS

### Kaksikerroksinen pienkerrostalokoti

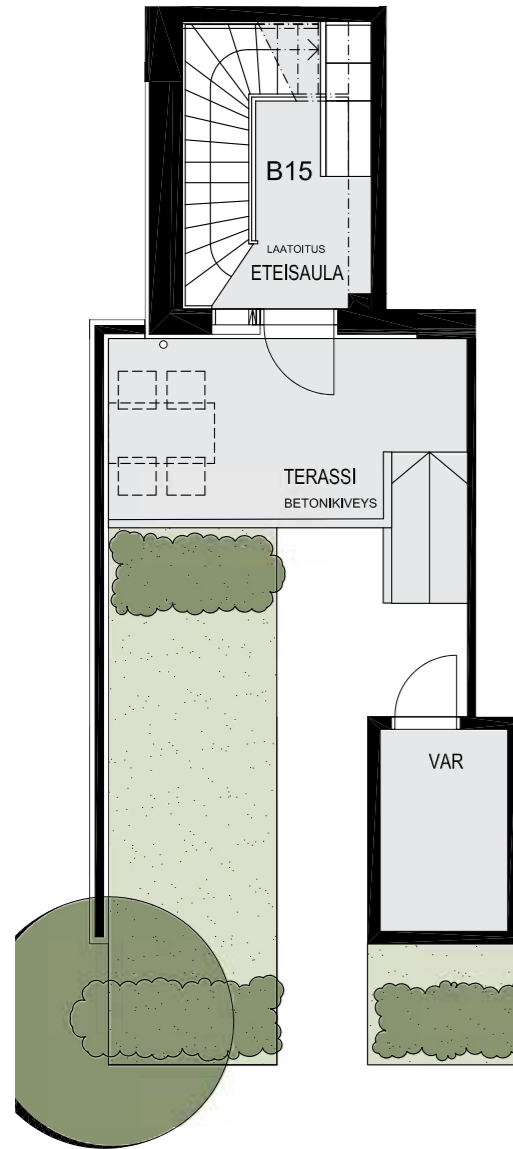
- Oma piha ja pihavarasto.
- Sisäänkäynti terassin kautta.
- Portaikon alla monikäyttöistä tilaa.
- Luonnonvaloa portaikon ikkunoista.
- Oleskelutilassa ranskalainen parveke.
- Ikkunalliset sauna ja kylpyhuone.



Mittakaava 1:100 5 m



2. KERROS



1. KERROS

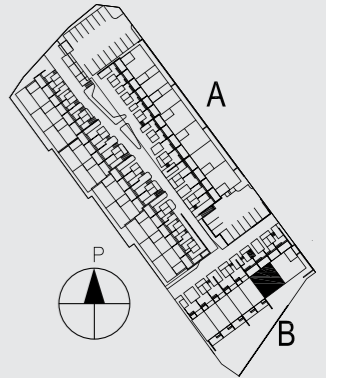
# 77,0m<sup>2</sup>

## 3h+kt+s

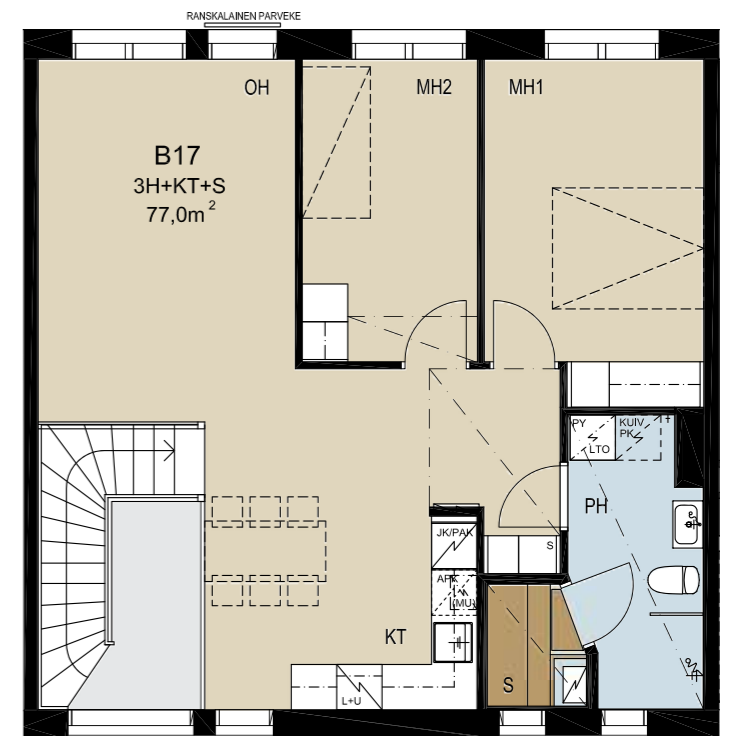
B17 1.-2. KERROS

### Kaksikerroksinen pienkerrostalokoti

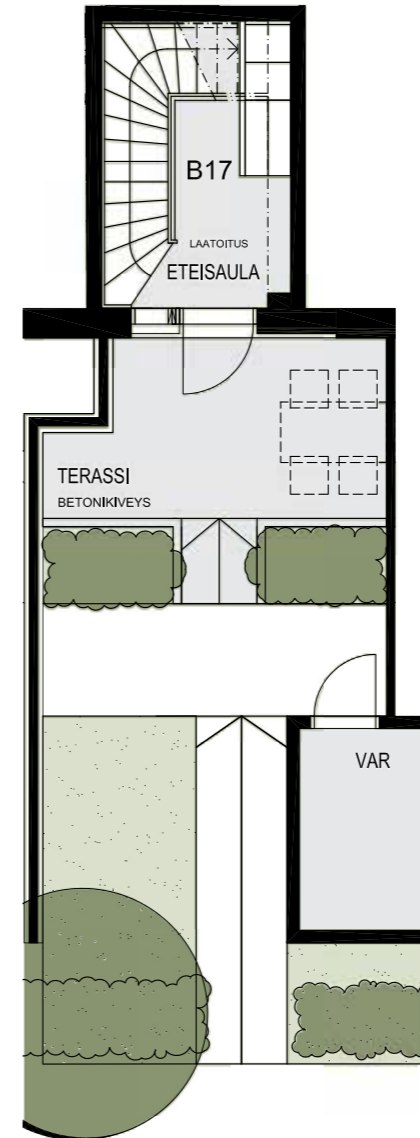
- Oma piha ja pihavarasto.
- Sisäänkäynti terassin kautta.
- Portaikon alla monikäyttöistä tilaa.
- Luonnonvaloa portaikon ikkunoista.
- Oleskelutilassa ranskalainen parveke.
- Ikkunalliset sauna ja kylpyhuone.



Mittakaava 1:100 5 m



2. KERROS



1. KERROS

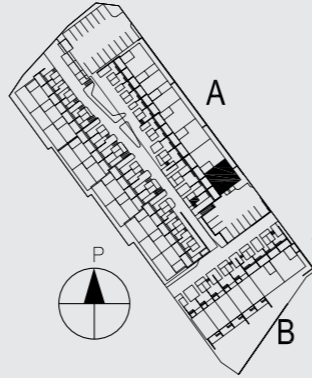
# 77,5m<sup>2</sup> 3h+kt+s

A14

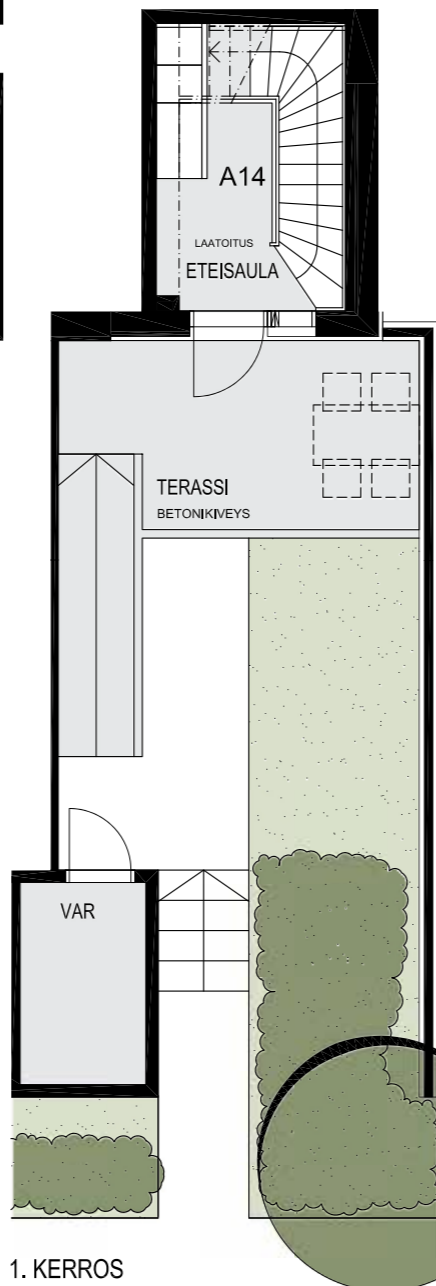
1.-2. KERROS

## Kaksikerroksinen pienkerrostalokoti

- Oma piha ja pihavarasto.
- Sisäänkäynti terassin kautta.
- Portaikon alla monikäyttöistä tilaa.
- Luonnonvalia portaikon ikkunoista.
- Ikkunalliset sauna ja kylpyhuone.



2. KERROS



1. KERROS

Mittakaava 1:100 5 m



Suuntaa antava visualisointi asunnosta B20. Muutokset mahdollisia.

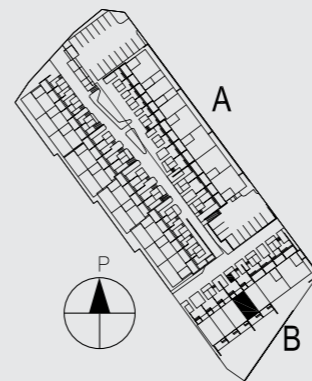
# 80,0m<sup>2</sup> 4h+kt+s

B20

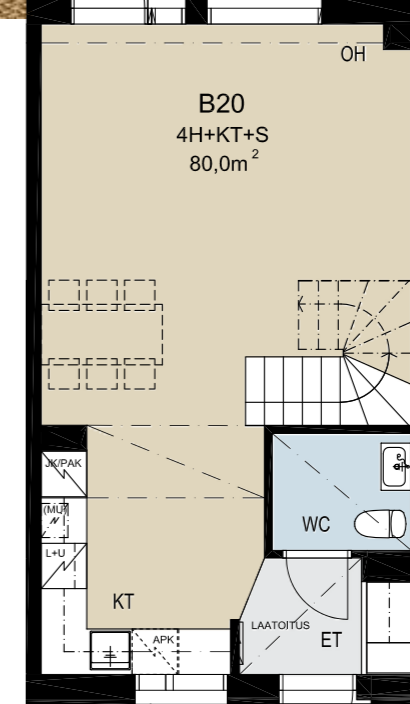
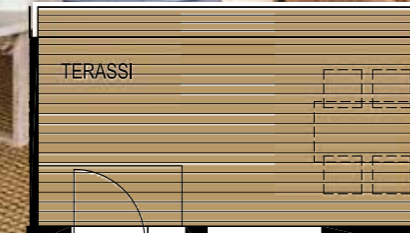
1.-2. KERROS

## Kaksikerroksinen rivitalokoti

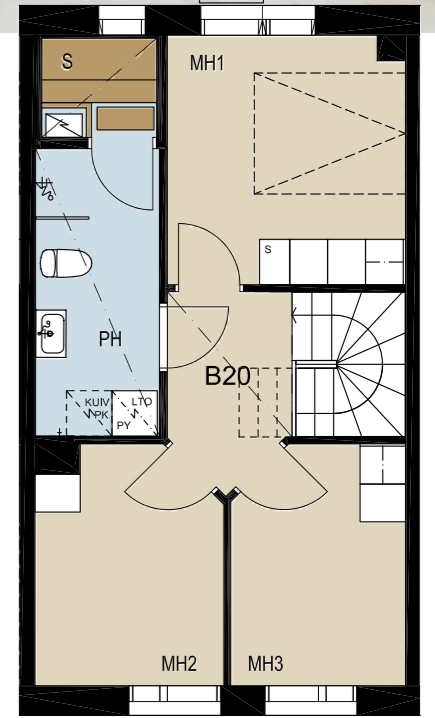
- Oma piha ja pihavarasto.
- Avarat oleskelutilat jatkuvat terassille.
- Alakerrassa erillinen wc.
- Yläkerran MH1:ssä ranskalainen parveke.
- Ikkunallinen sauna.



Mittakaava 1:100 5 m



1. KERROS



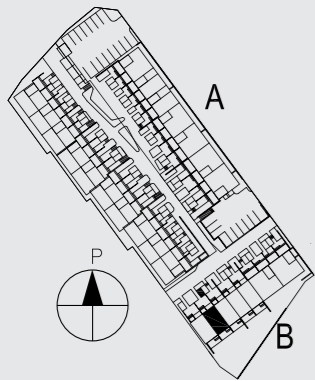
2. KERROS

# 80,0m<sup>2</sup> 4h+kt+s

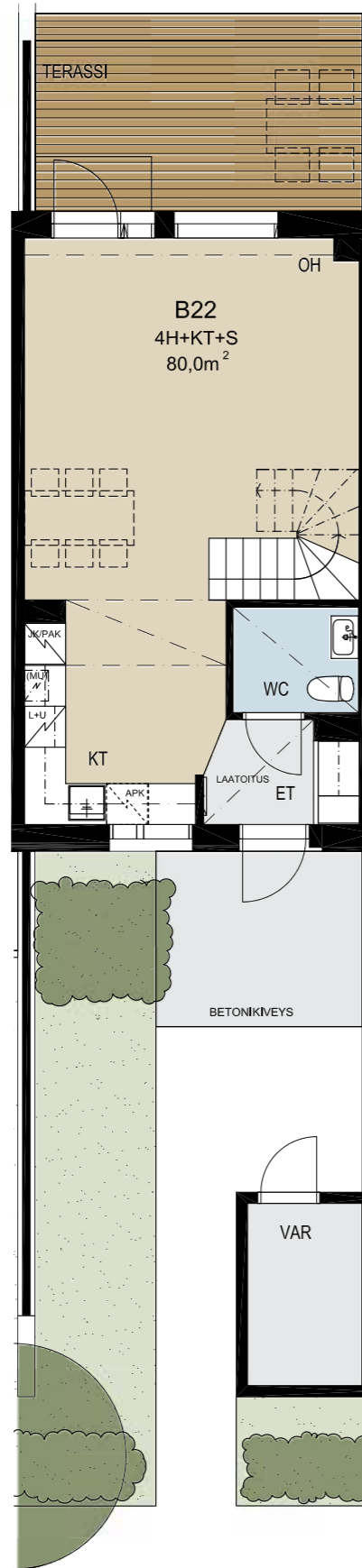
B22 1.-2. KERROS

## Kaksikerroksinen rivitalokoti

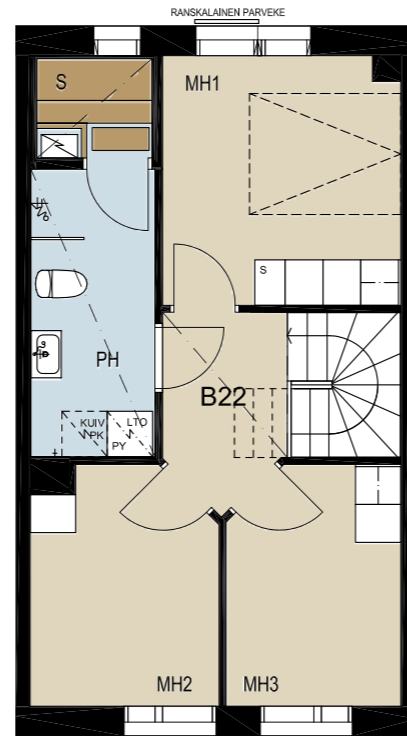
- Oma piha ja pihavarasto.
- Avarat oleskelutilat jatkuvat terassille.
- Alakerrassa erillinen wc.
- Yläkerran MH1:ssä ranskalainen parveke.
- Ikkunallinen sauna.



Mittakaava 1:100 5 m



1. KERROS



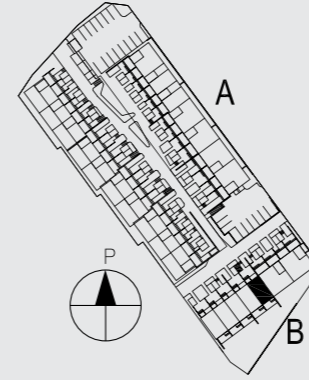
2. KERROS

# 80,5m<sup>2</sup> 4h+kt+s

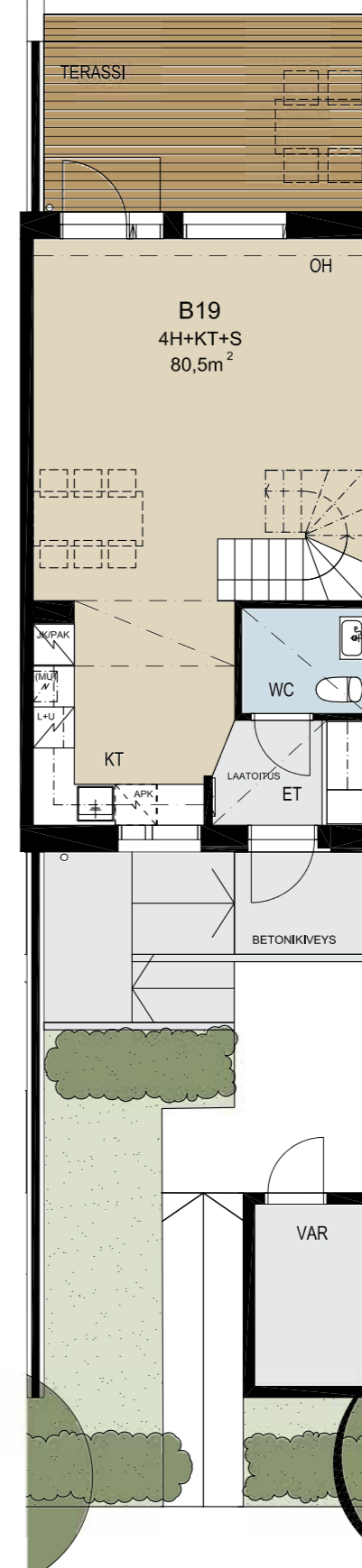
B19 1.-2. KERROS

## Kaksikerroksinen rivitalokoti

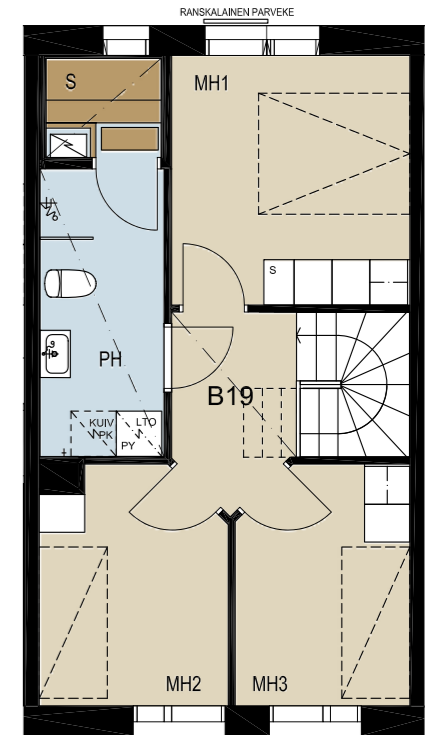
- Oma piha ja pihavarasto.
- Avarat oleskelutilat jatkuvat terassille.
- Alakerrassa erillinen wc.
- Yläkerran MH1:ssä ranskalainen parveke.
- Ikkunallinen sauna.



Mittakaava 1:100 5 m



1. KERROS



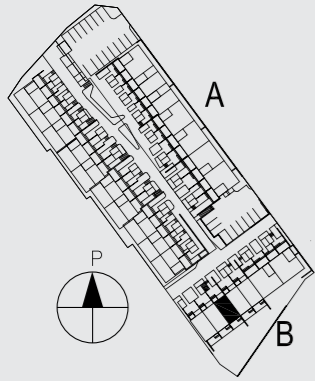
2. KERROS

# 80,5m<sup>2</sup> 4h+kt+s

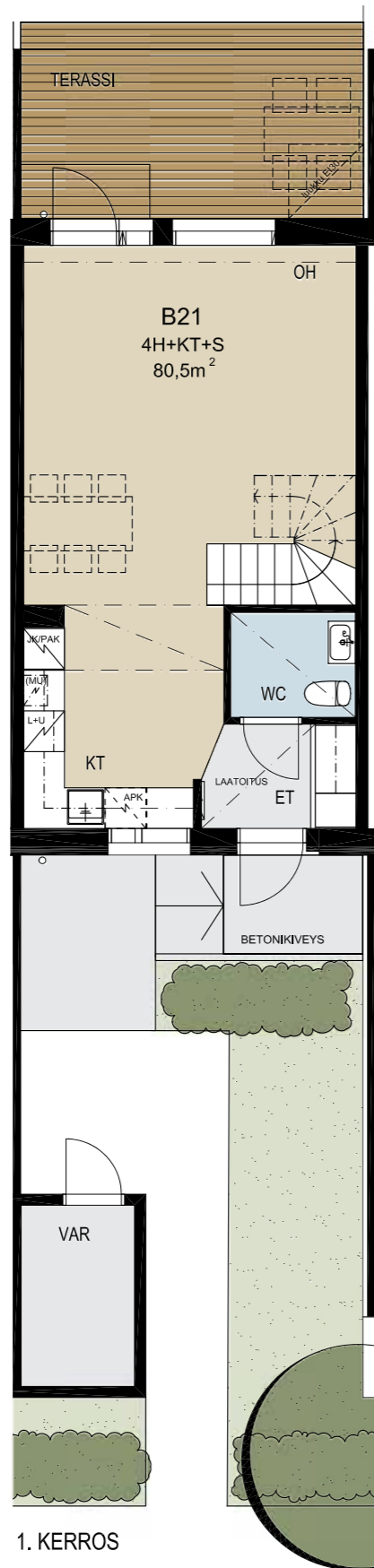
B21 1.-2. KERROS

## Kaksikerroksinen rivitalokoti

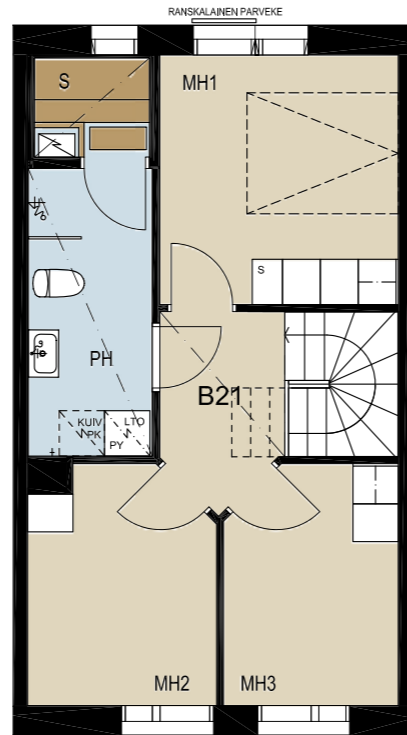
- Oma piha ja pihavarasto.
- Avarat oleskelutilat jatkuvat terassille.
- Alakerrassa erillinen wc.
- Yläkerran MH1:ssä ranskalainen parveke.
- Ikkunallinen sauna.



Mittakaava 1:100 5 m



1. KERROS



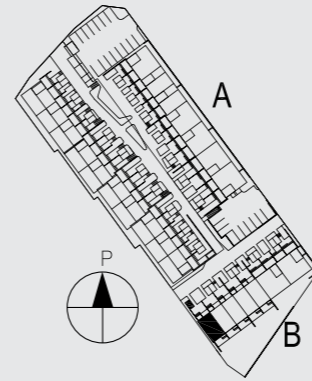
2. KERROS

# 81,0m<sup>2</sup> 4h+kt+s

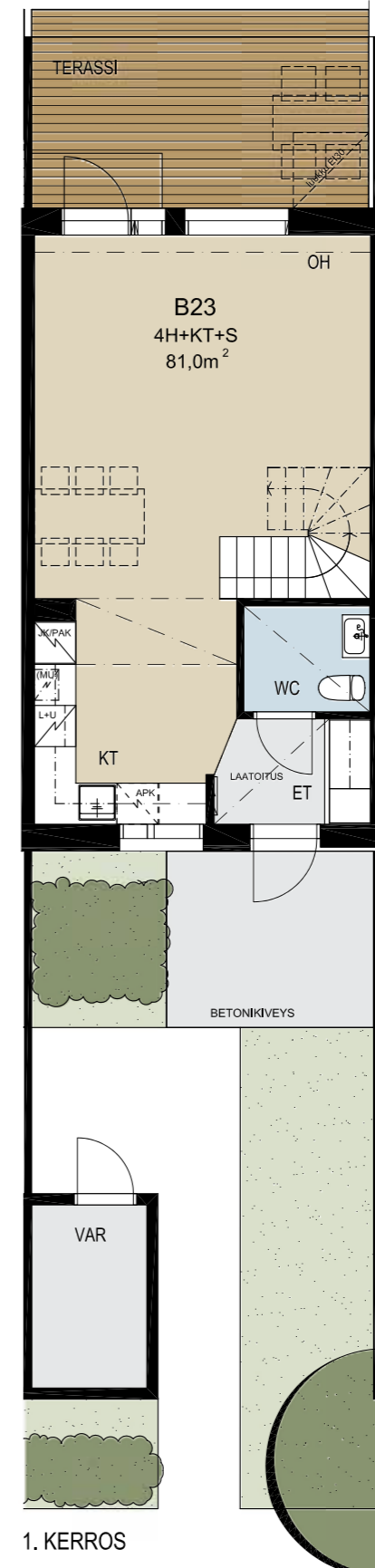
B23 1.-2. KERROS

## Kaksikerroksinen rivitalokoti

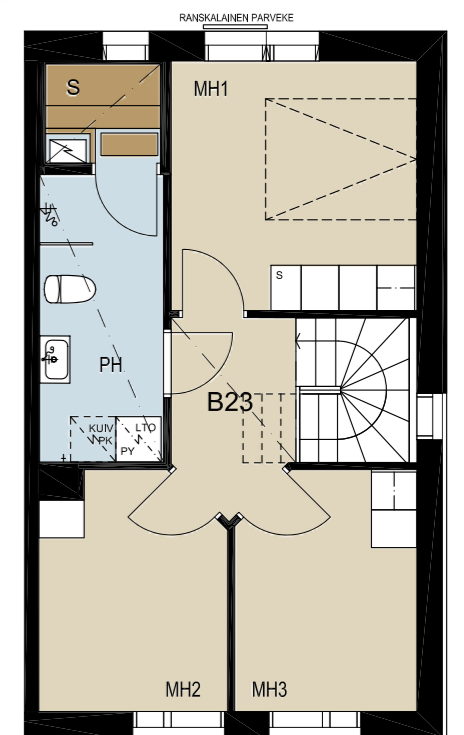
- Oma piha ja pihavarasto.
- Avarat oleskelutilat jatkuvat terassille.
- Alakerrassa erillinen wc.
- Yläkerran MH1:ssä ranskalainen parveke.
- Ikkunallinen sauna.



Mittakaava 1:100 5 m



1. KERROS



2. KERROS

# 46 RAKENNUSTAPASELOSTE

## ASUNTOYHTIÖ

Asunto Oy Nurmijärven Groomi sijaitsee Nurmijärven kunnan Klaukkalassa Ratsutilan alueella korttelissa 107 tontilla 10. Tontti on vuokrattu pitkäaikaisella maanvuokraussopimuksella. Osakkaalla on oikeus lunastaa huoneistokohtainen osuutensa kerran vuodessa. Yhtiössä on yksi 2-kerroksinen pienkerrostalo (rakennus A) ja yksi 2-kerroksinen rivitalo (rakennus B), jossa on toisessa päädyssä 4 pienkerrostaloasuntoa.

## ULKOSEINÄT

Ulkoseinät ovat pääosin puurakenteisia ja lämmöneristeenä on 250 mm mineraalivillaa. Julkisivuverhouksena on pääosin tiiliverhous.

## VÄLISEINÄT

Huoneistojen väliset seinät ovat alakerrassa betonirakenteisia ja yläkerrassa puurakenteisia. Huoneiden kevyet väliseinät ovat pääosin teräsrunkoisia kipsilevyseiniä. Märkätilojen seinät ovat pääosin teräsrankaisia, kosteisiin tiloihin soveltuvia levyseiniä ja ne vesieristetään sertifioiduin menetelmin.

## ALAPOHJAT JA VÄLIPOHJAT

Asuinrakennuksissa on pääosin kantava ontelolaatta-ala-pohja. Väliopohjat ovat pääosin ontelolaattarakenteiset.

## VESIKATTO JA KATON VARUSTEET

Asuinrakennusten katot ovat harjakattoja ja vesikatteena on betonikattotiili. Tarvittavissa paikoissa on lumiesteet. Sadevesikourut ja syöksytorvet ovat peltiä.

## LATTIAT

Keittiöiden, makuu- ja olohuoneiden lattiat ovat laminaattia erillisen materiaalitaulukon mukaisesti. Pesuhuone- ja saunatiloissa on keraaminen laatta. Eteisen lattia on pääosin keraamista laattaa. Ulkovarastojen lattiat ovat hierrettyä betonia.

## SEINÄPÄÄLLYSTEET

Kuivien tilojen seinät on tasoitettu ja maalattu. Pesuhuoneiden seinät on laatoitettu. Keittiöissä kalustevälissä on laminaatti tai laatta. Saunojen seinät on paneloitu.

## KATOT

Katot ovat yleensä ruiskutasoitepintaisia. Alaslasketut katot ovat pääosin maalattu. Saunojen ja pesuhuoneiden katot paneloidaan.

## OVET

Pääsisäänkäyntien ulko-ovet ovat lämmöneristettyjä ovia. Ranskalaisen parvekkeen ovet ovat ikkunaovia. Sisäovet ovat huullettuja laakaovia. Saunoissa on kokolasioivi.

## IKKUNAT

Asuntojen ikkunat ovat kolminkertaisia, puurakenteisia MSE-ikkunoita. Ulkopuolen puitteet ovat alumiinia.

## KALUSTEET JA VARUSTEET

Keittiöiden kiintokalusteet ovat kotimaisia vakiokalusteita. Keittiöissä on tasoon upotettu keittotaso, kalusteuuni, liesikupu, astianpesukone ja jääkaappipakastin sekä tilavarauksena mikroaaltouunille.

## SAUNAT JA PESUTILAT

Saunoissa on sähkökiuas ja kuusilauteet. Asunnoissa 39,0 ja 64,5 m<sup>2</sup> ei ole saunoja. Pesutiloissa on tilavaraukset ja liitännät pyykinpesukoneelle sekä kuivausrummulle.

## VAATESÄILYTYSTILAT

Eteiskomeroissa on peililiukuovet. Makuuhuoneiden vaatekomerot ovat melamiiniovilla varustettuja tanko- ja hyllykomeroita.

## YHTEISTILAT, VARASTO- JA TEKNISET TILAT

Yhtiön jätekatos sijaitsee erillisessä rakennuksessa. Väestönsuoja sijaitsee rakennuksen A kellarikerroksessa. Talovarasto, tekniset tilat sekä asuntojen irtaimistovarastot sijaitsevat myös väestönsuojan yhteydessä. Asunto Oy Nurmijärven Rusthollilla (tontti 9) on pysyvä oikeus käyttää Asunto Oy Nurmijärven Groomin (tontti 10) tontilla sijaitsevaa väestönsuojaa väestönsuojataroituksessa. Asuntokohtaiset kylmät varastot sijaitsevat asunnon pihan yhteydessä.

## PAIKOITUS

Yhtiöllä on yhteensä 30 autopaikkaa. Autopaikoista 6 kpl sijaitsee erillisellä LPA-alueella ja 24 kpl tontilla, kaikki autopaikat ovat sähköistettyjä. Tontilla 10 sijaitsevat 5 autopaikkaa (AP17–AP21) myydään erikseen.

## KONETEKNISET TYÖT

Rakennukset liitetään kunnalliseen vesi- ja viemäriverkostoon. Rakennuksissa on vesikeskuslämmitys (kaukolämpö) toteutettuna vesikiertoisena patterilämmityksenä. Lisäksi laatoitetuilla alueilla on huoneiston sähköön liitetty mukavuuslattialämmitys. Asunnoissa on lämmöntalteenotolla (LTO-kone) varustettu, huoneistokohtainen koneellinen tulo-poistoilmanvaihto. LTO-kone on kytketty kiinteistösähköön. Lämmityskaudella LTO-koneen tuloilmaa esilämmitetään sähköllä. Asunnoissa on huoneistokohtainen käyttövedenmittaus. Kiinteistössä on tietoliikennekaapelointi, joka mahdollistaa kiinteän internet-yhteyden sekä kaapelitelevisiojärjestelmän.

## ULKOPUOLISET TYÖT

Maan kanssa kosketuksiin joutuvat puuosat ovat painekyllästettyjä. Istutukset, nurmikot ja piha-alueen varusteet tehdään erillisen pihasuunnitelman mukaisesti.

Tämä esite on laadittu ennakkotietojen antamiseksi asuntojen markkinoinnista annetun asetuksen mukaisesti. Ostajan on tutustuttava lopullisiin myyntiasiakirjoihin kauppakirjan allekirjoituksen yhteydessä. Ostajalla on mahdollisuus valita sisutusmateriaaleja ja vaikuttaa asunnon ilmeeseen YIT Plus Studiossa annettujen aika-aulujen mukaisesti.

Esitteen 3D-kuvat ovat taiteilijan näkemyksiä kohteesta, eivätkä välttämättä vastaa kaikkien yksityiskohtien osalta toteutuvaa kohdetta.







**KOTEJA JÄRJELLÄ JA TUNTEELLA**



**ESITTELY JA MYYNTI**

YIT Asuntomyynti  
Arkadiankatu 2, 00100 Helsinki  
Puh. 020 433 2990\*  
asuntomyynti.helsinki@yit.fi

**RAKENTAJA**

YIT Suomi Oy  
Asuminen Uusimaa ja Häme  
PL 36, 00621 Helsinki  
Puh. 020 433 111\*

(\*Puhelun hinta 0,088 eur/min)

facebook.com/YitKoti  
yit.fi