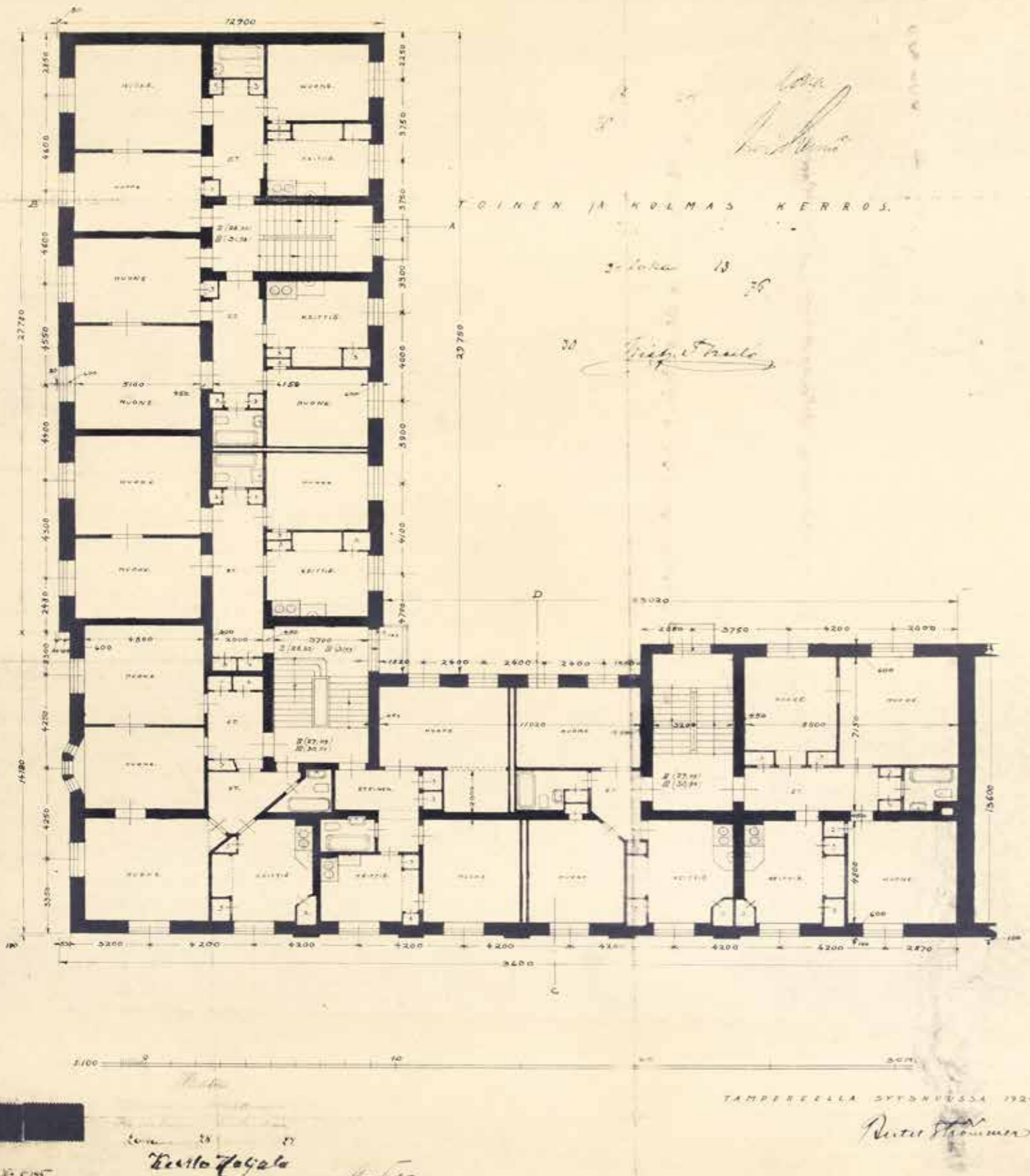


OODI
OTAVALLANHOVILLE

ON TALO ULJAS TUO OTAVALLANHOVI
EI SIELT' MIKÄÄN PUUTU, EI IKKUNA, EI OVI
ON ELO ILOIST', EI SINNE SURUT SOVI
SIEL ONNEST SYKKII JOK' IKINEN POVI
VIEL OOTTA SAADAAN PIENI TOVI
KUNNES VALMIKS SAADAAN OTAVALLANHOVI



Suuntaa antava visualisointi



"Huomattava uutisrakennus valmistumassa"

Sunnuntaina helmikuun 22. päivänä vuonna 1925 julkaistiin Aamulehdessä puolen palstan uutinen otsikolla "Huomattava uutisrakennus valmistumassa". Kyseessä oli Bertel Strömmerin suunnittelema asuinkerrostalo, joka "sekä asemaltaan että laadultaan näyttää vastaavan suuriakin vaatimuksia", kuten Aamulehti raportoi. Valmistuttuaan tämä talo nimettiin Otavallanhoviksi.

Rakennus edusti aikansa huippua sekä arkkitehtuurinsa että varustelunsa puolesta: talossa oli keskuslämmitys sekä lämminvesilaitteet ja kaikkiin asuntoihin asennettiin valmiiksi korkkimatot. Tämä vastasi ostajien toiveisiin. Vanhat asunnot epämuikavine järjestelyineen olivat menneisyyttä, tulevaisuutta puolestaan olivat asumisen käytännöllisyys ja kauneus. Vastaavaa asumisen, suunnittelun ja rakentamisen korkeaa laatua vaalitaan nyt rakenteilla olevassa uudessa Otavallanhovissa.

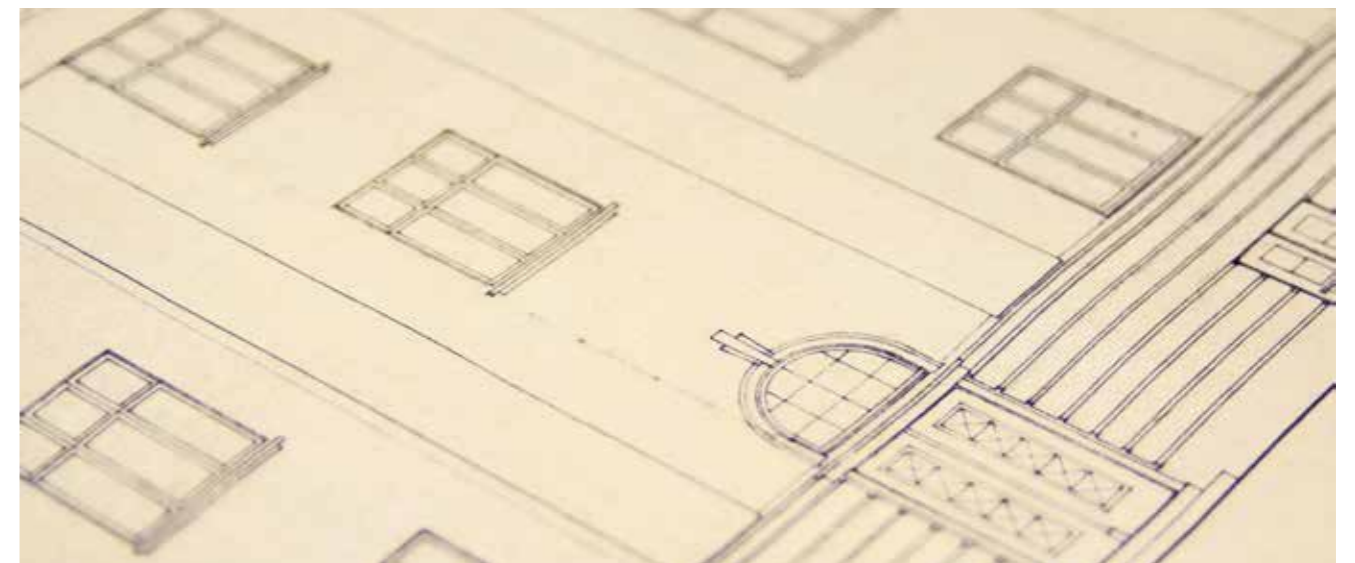
Toisaalta vanha Otavallanhovi muotoitui tärkeäksi kulttuuriväen kohtaamispaikaksi ja talo olikin merkittävä osa tamperelaisen rock-musiikin kehitystä. Harri Rinteen asunnossa nauhoitettiin muun muassa Juice Leskisen yhtyeen Coitus Intin ensimmäiset demonauhat.

Yhteisöllisyys ja viihtyvyys ovat keskeisellä sijalla myös uudessa Otavallanhovissa. Aulatilat ovat avarat ja näyttävät, yhteisiä tiloja on helppo käyttää ja varata. Kaiken huipuksi talossa on vielä oma kortteliravintola, jossa tavata ystäviä iloisen illallisen merkeissä.

Otavallanhovissa kohtaavat menneisyys ja tulevaisuus, arki ja vapaa-aika. Asumismukavuus, kulttuurihistoria, kaupunkielämä ja oma rauha lyövät Otavallanhovissa kättä. Ja sinut on kutsuttu mukaan.

Otavallanhovi. Vallan oivallinen koti.

Vanhoja arkkitehtipiirustuksia Otavallanhovista vuodelta 1925.



Otavallanhovi – kaupunkiasumista parhaimmillaan

📍 Suuntaa antava visualisointi
Tuomiokirkonkadun ja Otavalankadun
kulmauksesta. Otavallanhovin katutasoon
tulee ruokaravintola.

VARSIN RAUHALLINEN KOTI

Otavallanhovi sijaitsee keskeisellä paikalla, joten kaikki palvelut ovat aivan lähellä. Vastapainoksi koti Otavallanhovissa tarjoaa täydelliset puitteet palautumiselle ja rauhoittumiselle. Jykevät kiviseinät suojaavat kaupungin ääniltä ja seesteinen sisäpiha on kuin pieni keidas arjen keskellä. Tuomiokirkonkatu tulee tältäkin osin muuttamaan kävelykaduksi, joten ympäristön tunnelma on entistä rauhallisempi. Pysäköintihallista on sisäyhteys kerroksiin, joten säästyt kaikelta pysäköintiharmilta. Talossa on Airbnb-kielto.





Suuret kaltevat ikkunat luovat asuntoihin ainutlaatuisen tunnelman.

📍 Visualisointi 7. kerroksen asunnosta (C 89).

AIVAN ERITYINEN KOTI

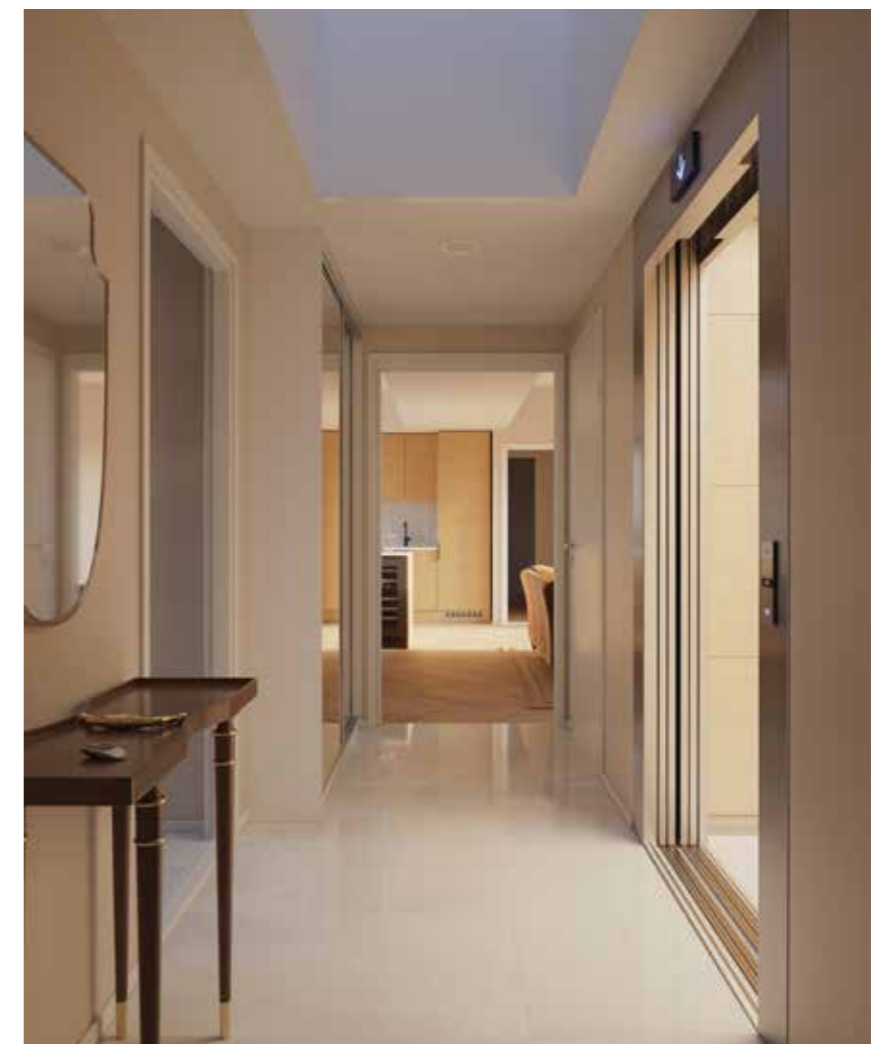
Otavallanhovi on ainutlaatuinen mahdollisuus hankkia uusi, huippulaadukas ja viimeisen päälle varusteltu koti parhaalta paikalta Tampereen keskustasta. Otavallanhovin suunnittelussa on kiinnitetty erityistä huomiota asukkaan näkökulmaan, ja tavoitteena onkin ollut luoda ajattomia arvokoteja ihmisille, jotka haluavat nauttia elämästä ja iloita asumisesta.



JUURI SELLAINEN KOTI

Kaikki Otavallanhovin asunnot ovat harkiten ja viimeistellysti varusteltuja. Valo tulvii sisään suurista ikkunoista, ja näkymät aukeavat kaupungin ylle, katunäkymänä aina Sorin puistoon saakka tai länteen vehreälle sisäpihalle. Kaikissa asunnoissa on sekä viilennys että lattilämmitys, laajakaistayhteys ja kaapeli-tv. Suurimmassa osassa asunnoista on lasitetut parvekkeet liukuovilla ja sähköpistokkeilla, jolloin parvekettä voi käyttää myös talvisin. Mikset loisi parvekkeellesi vaikkapa pientä eksoottista talvipuutarhaa?

- Valo tulvii sisään suurista ikkunoista ja näkymät aukeavat kaupungin ylle.
 - Ylellinen ja uniikki kaupunkiasunto omalla hissillä!
- Visualisointikuvat 8. kerroksen asunnosta (B 54).



➔ Visualisointi 8. kerroksen kolmiosta (C 92).
Valoisaa ja avara ruokailutilaan mahtuu
10 hengen ruokapöytä!



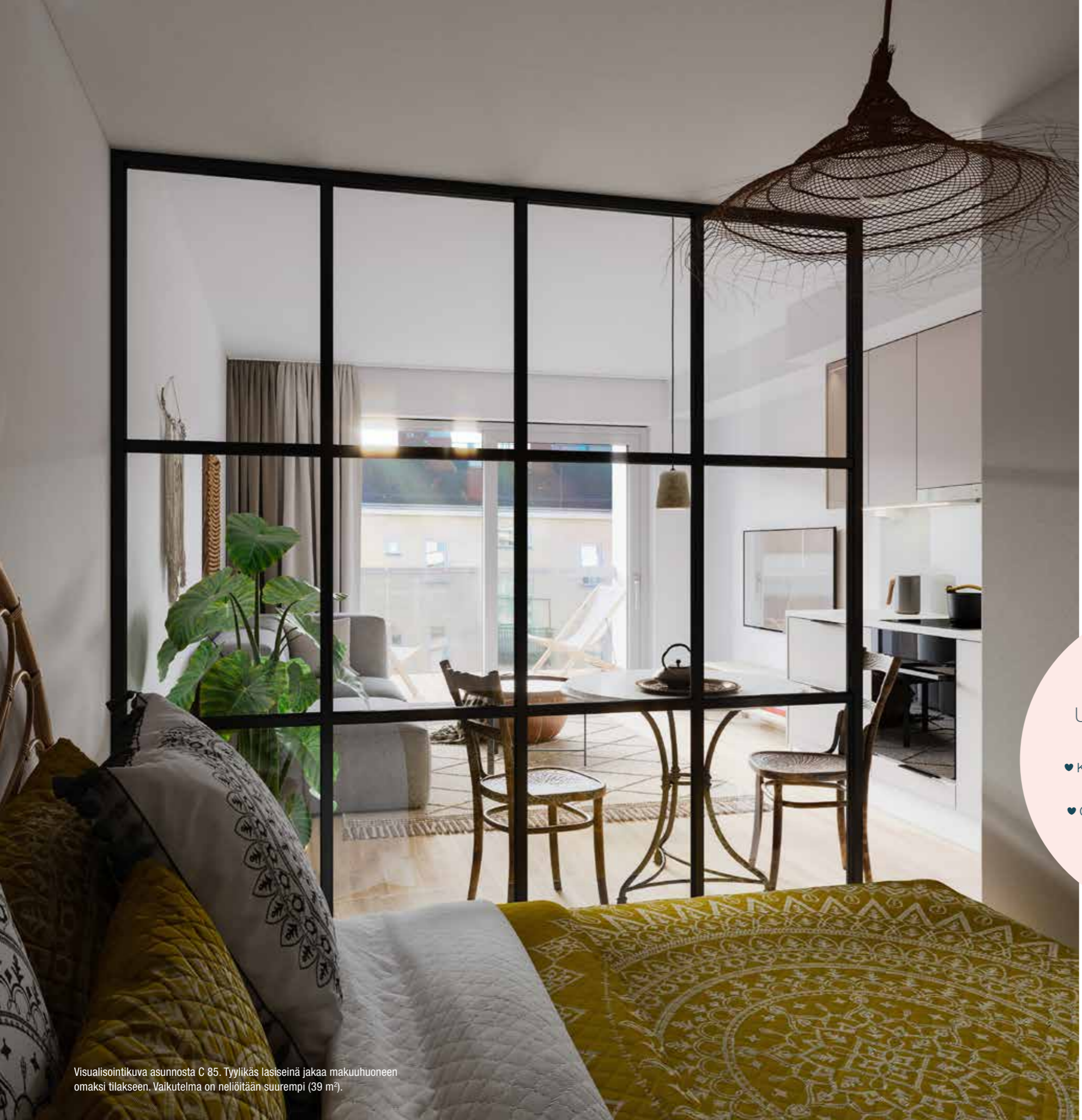
Arkkitehdin ajatuksia

Asunto Oy Otavallanhovi on ainutlaatuinen kohde niin suunnittelijalle kuin asukkaalle. Paikan historia ja sijainti asettivat suunnittelulle poikkeuksellista painoarvoa. Suunnitteluprosessin alusta asti ideoiden annettiin lentää ja uusiakaan ratkaisuja ei arasteltu. Mietimme paljon, miten Otavallanhoville luodaan ajaton ja vahva identiteetti niin kaupunkiympäristössä kuin asukkaan näkökulmasta.

Kaikkien asuntojen haluttiin vastaavan korkeaa laatutasoa pohjaratkaisuiltaan ja materiaaleiltaan. Asuntoihin eläydyttiin asukkaan näkökulmasta ja pyrittiin löytämään ominaisuuksia, jotka viimeistelevät sen ja luovat silti asukkaalle mahdollisuuden tehdä asunnostaan omansa. Jyrkän kattolapteen alle jäävät huonetilat ja sisäänvedetty ylin kerros mahdollistivat poikkeuksellisia asuntotyyppisiä ylimpiin kerroksiin. Asumiskokemusta täydentävät näyttävät aulatilat ja intiimille sisäpihalle johtava porttikonki.

Suunnittelutyömme on onnistunut, jos asukas jo ulko-ovesta sisään astuessaan kokee iloa asuinpaikastaan.

Katriina Myllyniemi, pääsuunnittelija
Arkkitehtipalvelu Oy



Visualisointikuva asunnosta C 85. Tyylikäas lasiseinä jakaa makuuhuoneen omaksi tilakseen. Vaikutelma on neliöitään suurempi (39 m²).

Voit valita uuden kotisi sisustuksen kolmesta eri sisustusteemasta

Uuden YIT Kodin hintaan sisältyvät aina laadukkaat sisustusmateriaalit ja kodinkoneet. Voit valita kolmesta, sisustussuunnittelijan luomasta sisustusteemasta: valkoinen, vaalean sävyinen tai tumma sävy maailma. Voit myös vapaasti yhdistellä eri teemoja keskenään, jolloin lopputuloksena syntyy juuri sinun silmäsi miellyttävä kokonaisuus! Lue lisää yit.fi/sisustus

Kun olet tehnyt asuntokaupat, saat tunnukset YIT Plus Studio-palveluun, jossa pääset kokeilemaan ja tilaamaan uuden kotisi sisustusmateriaalit ja kodinkoneet. Lue lisää: yit.fi/studio

Makupaloja uudesta kodistasi

- ♥ Parkettilattiat
- ♥ Keittiössä kivitaso ja kalustepeitteiset kodinkoneet
- ♥ Osassa asuntoja saunassa lasiseinä

Tutustu uuteen kotiisi virtuaalisesti!

Voimme esitellä sinua kiinnostavia asuntoja virtuaalisesti 3D-esitystekniikan avulla. Kysy lisää asuntomyyntistä!

Scandi – klassinen minimalismi

Skandinaavisen tyylin peruspilarit ovat vaalea raikkaus, ajaton linjakkuus ja selkeä geometrisyys. Selkeitä kokonaisuuksia ja harkittua minimalismia. Kaikessa yksinkertaisuudessaan rauhoittavan hillittyä tyylikkyyttä.



➤ Esimerkkivisualisointi Scandisustusteeman keittiöstä.

➤ Esimerkkivisualisointi Scandisustusteeman kylpyhuoneesta.

Latte – taidokas harmonia

Sävyjen ja muotojen sopusointua. Väreillä ja materiaaleilla tyylyttelyä – kontrastien voimaa. Syvyyttä ja pehmeää lämpöä luonnonläheisyydellä. Rauhan ja utuisten tunnelmien liitto on aitoa balanssia sielulle.



➔ Esimerkkivisualisointi Latte-sisustusteeman keittiöstä.

➔ Esimerkkivisualisointi Latte-sisustusteeman kylpyhuoneesta.



Mocca – intensiivinen vetovoima

Väri vangitsee katseen ja luo intensiivisen tunnelman. Voimakkaita yksityiskohtia, syviä sävyjä ja vahvaa visuaalista luonnetta. Aistikkaita tiloja, joissa on rohkeaa ja taitavaa värien sekä tekstuurien käyttöä.



➤ Esimerkkivisualisointi
Mocca-sisustusteeman keittiöstä.

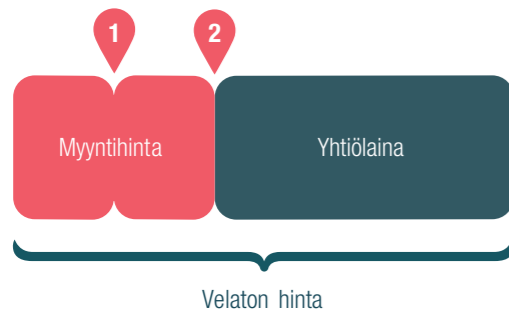
➤ Esimerkkivisualisointi
Mocca-sisustusteeman kylpyhuoneesta.

Tärkeimmät tiedot kotisi rahoituksesta

EDULLINEN MAKSUEHTO

YIT:n 20 %:n rahoitusetu tarkoittaa sitä, että maksat rakenteilla olevan kodin velattomasta hinnasta kaupanteon yhteydessä vain 20 %. Loput myyntihinnasta maksat vasta lähellä kotisi valmistumista. Voit tehdä kaupat jo rakentamisen alkuvaiheessa, mutta saat aikaa loppurahoituksen järjestelyyn.

Lue lisää: yit.fi/rahoitus



YHTIÖLAINA JOUSTAA

Pääset asunnon omistajaksi maksamalla ainoastaan asunnon myyntihinnan. Loppuosan velattomasta hinnasta maksat asunto-osakeyhtiölle kuukausittain pääomavastikkeena. Voit myös maksaa yhtiölainaosuuden taloyhtiölle joko kokonaan tai osissa valmistumisen yhteydessä tai myöhemmin. Yhtiölaina sopii sinulle, jos et halua sitoutua henkilökohtaiseen pankkilainaan. Ensimmäiset 1–3 vuotta asunnon valmistumisen jälkeen maksat yleensä vain korkoja, jolloin rahaa jää enemmän esimerkiksi uuden kodin sisustamiseen. Asunto voi olla helpompi myydä, jos siinä on yhtiölainaa. Lue lisää yit.fi/yhtiolaina

1. Kaupanteossa maksat 20 % velattomasta hinnasta
 2. Ennen muuttoja maksat loput myyntihinnasta
- Yhtiölainaosuuden voit maksaa kodin valmistuessa tai myöhemmin.

Uuden kodin lisäksi haluamme tarjota sinulle etuja ja palveluita!

Kotipiiriläisenä olet etusijalla

KOTIPIIRI ON YIT KODIN ASIAKASREKISTERI

Kun liityt kotipiiriin, saat ensimmäisten joukossa tiedon, kun sinua kiinnostavan kodin varaaminen alkaa. Kotipiiriläisenä pääset myös valitsemaan kotisi laajemmasta valikoimasta. Liity rekisteriimme taloyhtiön nettisivun lomakkeella tai osoitteessa yit.fi/kotipiiri

ASUNNON VARAAMINEN ON HELPPOA

Voit varata ennakkomarkkinoinnissa tai rakenteilla olevasta talosta mieleisesi kodin helposti netissä. Ennakkovaraus ei ole sitova ja varauksen voi perua maksutta ellei toisin ilmoiteta. Jos tuleva kotisi on rakenteilla, pääsemme tekemään kaupat pian varauksen jälkeen.

YIT Plus

KAIKKI TIEDOT YHDESSÄ PAIKASSA

YIT Kodin asukkaan palvelu YIT Plus kokoaa kaikki kodin tärkeät tiedot samoihin digitaalisiin kansiin. Unohda siis kadonneiden paperilappujen metsästyminen, kun kodin tärkeät paperit pohjakuvasta kodinkoneiden käyttöohjeisiin löytyvät YIT Plus-sasta. Saat tunnukset kaupanteon yhteydessä. yit.fi/plus

TEE KOTISI SISUSTUSVALINNAT

YIT Plus Studioissa pääset kokeilemaan ja tilaamaan uuden kotisi sisustusmateriaalit ja kodinkoneet. Studioissa näet myös kotisi 3D-mallin, jonka avulla hahmotat huonetilojen mittasuhteet ja värimaailman. Lue lisää: yit.fi/studio

NOPEAT HUOLTOPYYNNÖT JA TALOYHTIÖN TIEDOTTEET

Kun tarvitset huoltoyhtiön tai isännöitsijän apua, saat viestin matkaan YIT Plussan kautta ja näet, miten palvelupyynnösi etenee. Pysyt myös ajan tasalla taloyhtiön ja asutosi tärkeistä tiedoista ja tapahtumista.

VIESTI NAAPUREIDEN KANSSA JA TEE TILAVARAUKSIA

Lenkkiseuraa, lettupannun lainausta tai kutsu pihajuhliin? Keskustelu naapureiden kanssa käy helposti taloyhtiön omalla foorumilla, tarpeen mukaan joko julkisesti tai yksityisviestein. Myös varaukset taloyhtiön yhteistiloihin käy helposti YIT Plussan kautta (ominaisuus osassa taloyhtiöitä).

APU LÖYTYY PALVELUTORILTA

Sujuvoittaaksemme YIT Kotien asukkaiden elämää kokosimme kaikki asumista helpottavat palvelut yhteen paikkaan: YIT Plussan palvelutorille. Palvelutori säästää sinulta etsimisen vaivan. Lue lisää: yit.fi/palvelutori





ASUNTOYHTIÖ

Asunto Oy Otavallanhovi, 33100 Tampere
 Otavalankatu 8: A-porras,
 Tuomiokirkonkatu 38: B ja C-portaat
 Yhtiö on 8-kerroksinen asuinkerrostalo, jossa on 3 porrasta ja hissiä.

ASEMAKAAVA

Vahvistettu asemakaava. Lisätietoja kaavasta on mahdollista saada Tampereen kaupungin asiakaspalvelusta, palvelupiste Frenckell (puh. 03 565 4400).

TONTTI

Otavallanhovi rakennetaan omalle tontille.
 Kaupunki: Tampere
 Kaupunginosa: 112
 Kortteli: 186
 Tontti: 4
 Tontin pinta-ala 1 482 m²

ARKKITEHTISUUNNITTELU

Arkkitehtipalvelu Oy, Arkkitehtipalvelu.fi
 Pääsuunnittelija Katriina Myllyniemi

YHTEISET TILAT

Ulkoiluvälinevarastot, lastenvaunuvarastot, siivouskomerot, jätehuone, pesula ja työtila.

HUONEISTOT

1 h+kt	27 - 30 m ²	7 kpl
1 h+kt+alk	25 – 37,5 m ²	25 kpl
2 h+kt	38,5 - 51 m ²	18 kpl
2 h+kt+s	48 – 75,5 m ²	8 kpl
3 h+kt	53,5 m ²	4 kpl
3 h+kt+s	68 – 136,5 m ²	26 kpl
4 h+kt+s	107,5 m ²	1 kpl
Yhteensä huoneistoa:		89 kpl

PARVEKKEET

Parvekkeet ovat lasitettuja ja lasiliukuovellisia. Pistorasian ansiosta parveke muuttuu vaikka valoparatiisiksi, tai lämpö-lampun avulla lämpimäksi ajanviettopaikaksi viileneviin syys-iltoihin. Ylimmän kerroksen asunnon kattoterassilla on iso poreallas ja mahtavat näkymät aina Pispalaan asti.

AUTOPAIKAT

Asemakaavan edellyttämistä autopaikoista 24 autopaikkaa sijaitsee yhtiön omalle tontille rakennettavassa maanalaisessa pysäköintihallissa. Autohallipaikkojen osakkeet oikeuttavat pysäköintiin yhdellä erikseen nimeämättömällä autopaikalla. Autopaikkojen osakkeet myydään erikseen. Autopaikoissa on autonlämmityspistoke. Yksi autohallipaikka jää yhtiön hallintaan. Asemakaavan edellyttämistä autopaikoista 11 autopaikkaa sijoitetaan Kiinteistö Oy Tampereen Asemakeskukseen (P-Asema) rasitesopimuksella. Taloyhtiön asukkailla on mah-

dollisuus tehdä pysäköintioikeussopimus pysäköintilaitosta operoivan tahon kanssa. Pysäköintioikeussopimus tehdään pysäköintilaitoksessa kulloinkin voimassa olevin sopimusy-säköintiehdoin ja -hinnoin.

SÄHKÖAUTOJEN LATAUS

Autopaikoista kymmenen varustetaan sähköauton latauslaitteistolla. Asennettavat latauslaitteet yhtiön valitsemalta operaattorilta ovat 3-vaiheisia type 2 -älylatauslaitteita ja niitä ohjataan latausjärjestelmään kuuluvalla kuormanhallintalaitteistolla. Pysäköintiyhtiö tekee latauslaitteista operointisopimuksen. Operaattori laskuttaa lataamisen kuluttaman energian ja palvelumaksun suoraan käyttäjältä.

ENERGIAMUOTO JA -TEHOKKUUS

Talo lämpiää kaukolämmöllä, joka takaa miellyttävän ja tasaisen huonelämpötilan. Asunnoissa on lattialämmitys, jonka ansiosta myös kalustaminen ja sisustaminen sujuu vaivattomasti, kun pattereiden edustaa ei tarvitse jättää avoimeksi.

NETTIYHTEYS JA KAAPELI-TV

Otavallanhovissa hoituvat sekä etätyöt että suoratoistopalvelusta striimattavat leffaillat! Elisan 25 megan laajakaistayhteys ja kaapeli-tv sisältyvät hoitovastikkeeseen. Jokaisessa asunnossa on valmiina WiFi-reititin. Elisan käyttäjäksi rekisteröityminen onnistuu kätevästi YIT Plussan palvelutorilla.

DIGITAALINEN ILMOITUSTAUU JA VARAUSJÄRJESTELMÄ

Digitaalinen ilmoitustaulu One4all helpottaa taloyhtiön tiedonkulkua! Digitaaliselta taululta löytyvät ajankohtaiset tiedotteet ja palvelutorin edut. Palveluun kuuluu myös yhteistilojen varauskalenteri, jonka käyttö on sujuvaa YIT Plussan kautta. Kalenterista on helppo varata esimerkiksi saunavuoro halutulle päivälle.

TURVALLINEN LUKITUSJÄRJESTELMÄ

Kaikki taloyhtiön lukot ovat älykkäitä iLOQ-lukkoja, joihin ohjelmoidaan tarvittavat pääsyoikeudet. Yksi avain toimii kaikkiin oviin! Jos avain katoaa, lukkoja ei tarvitse sarjoittaa uudelleen, sillä pääsyoikeuksien poistaminen avaimelta on helppoa ja nopeaa. iLOQ-avain ei tarvitse paristoja, vaan tarvittava sähköenergia syntyy avaimen työntöliikkeestä.

MODERNIA TALOTEKNIKKAA

Asunnoissa on lämmöntalteenotolla varustettu huoneistokohtainen ilmanvaihtokone. Pääoleskelutiloissa on säädettävä viilennys. Kiinteistössä on asutokohtainen kylmän ja lämpimän veden mittaus, jonka lukemat ovat nähtävissä huoneistossa sijaitsevasta näytöstä.

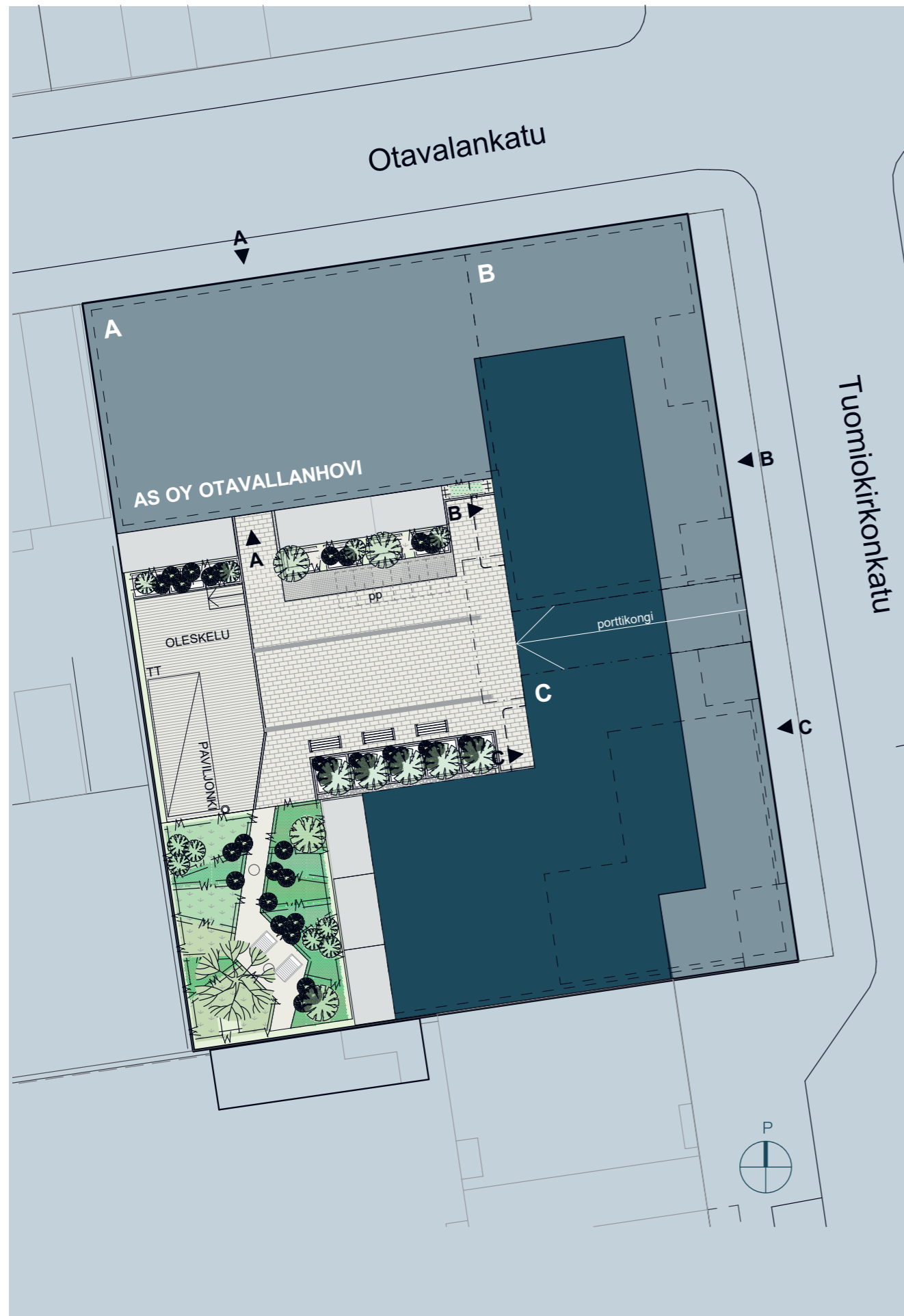


Otavallanhovista on lyhyt matka kaikkialle. Kotiovelta kävelet hetkessä mm. rautatieasemalle, Koskikeskukseen, Laukontorille, Ratinaan sekä Hämeenkadun lukuisiin liikkeisiin ja ravintoloihin.

➔ Otavallanhovin visualisointi upotettuna Tampereen keskustasta otettuun ilmapuuvuun.

➔ Oma sisäpiha tarjoaa rauhallisen ja vehreän siimeksen, jossa rentoutua ja rauhoittua.





Julkisivut



Pohjoinen

Julkisivu pohjoiseen Otavalankadun suuntaan



Itä

Julkisivu itään Tuomiokirkonkadun suuntaan



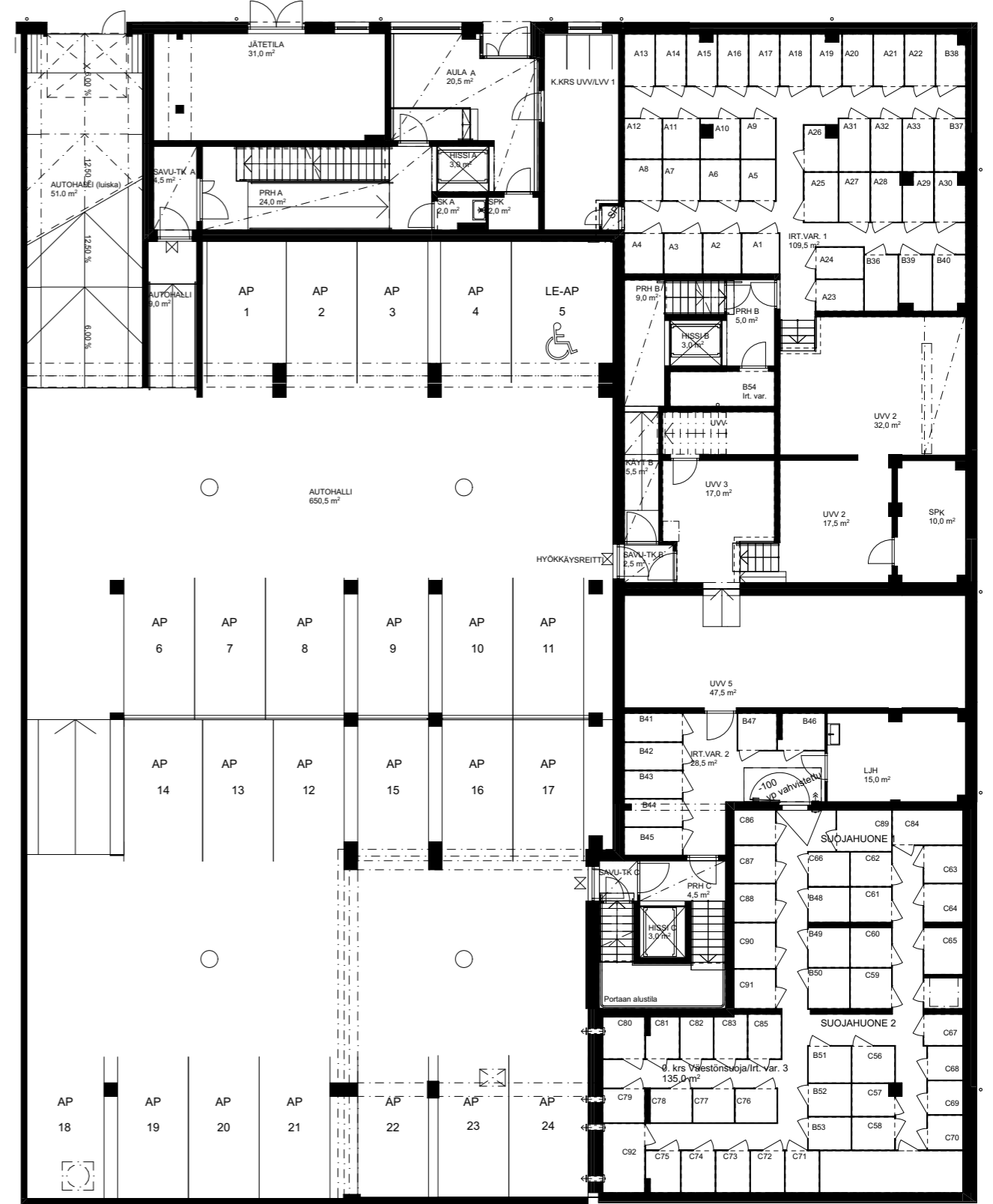
Etelä
Julkisivu etelään sisäpihan suuntaan



Länsi
Julkisivu länteen sisäpihan suuntaan

K-kerros

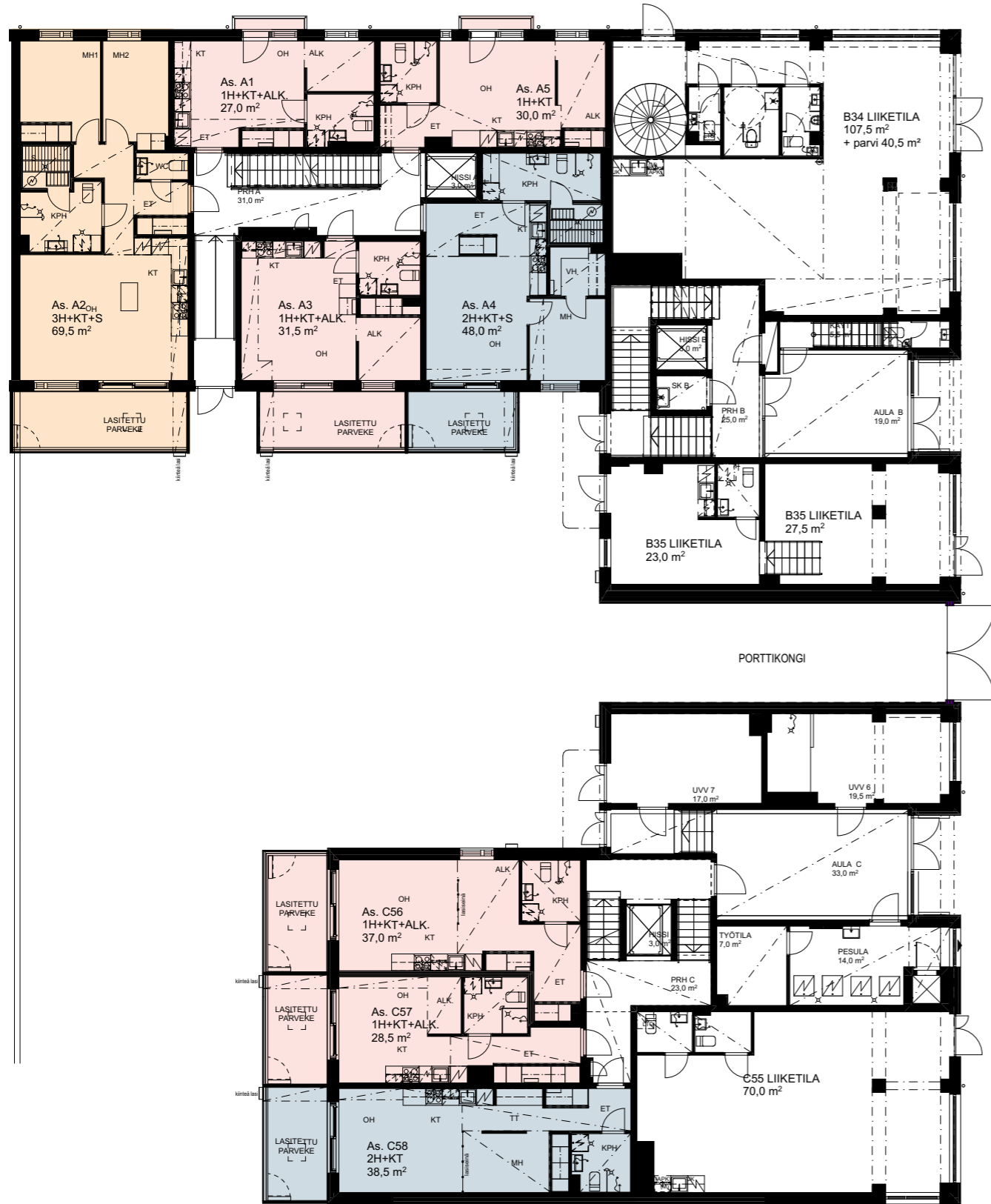
1:200



1. kerros

1:200

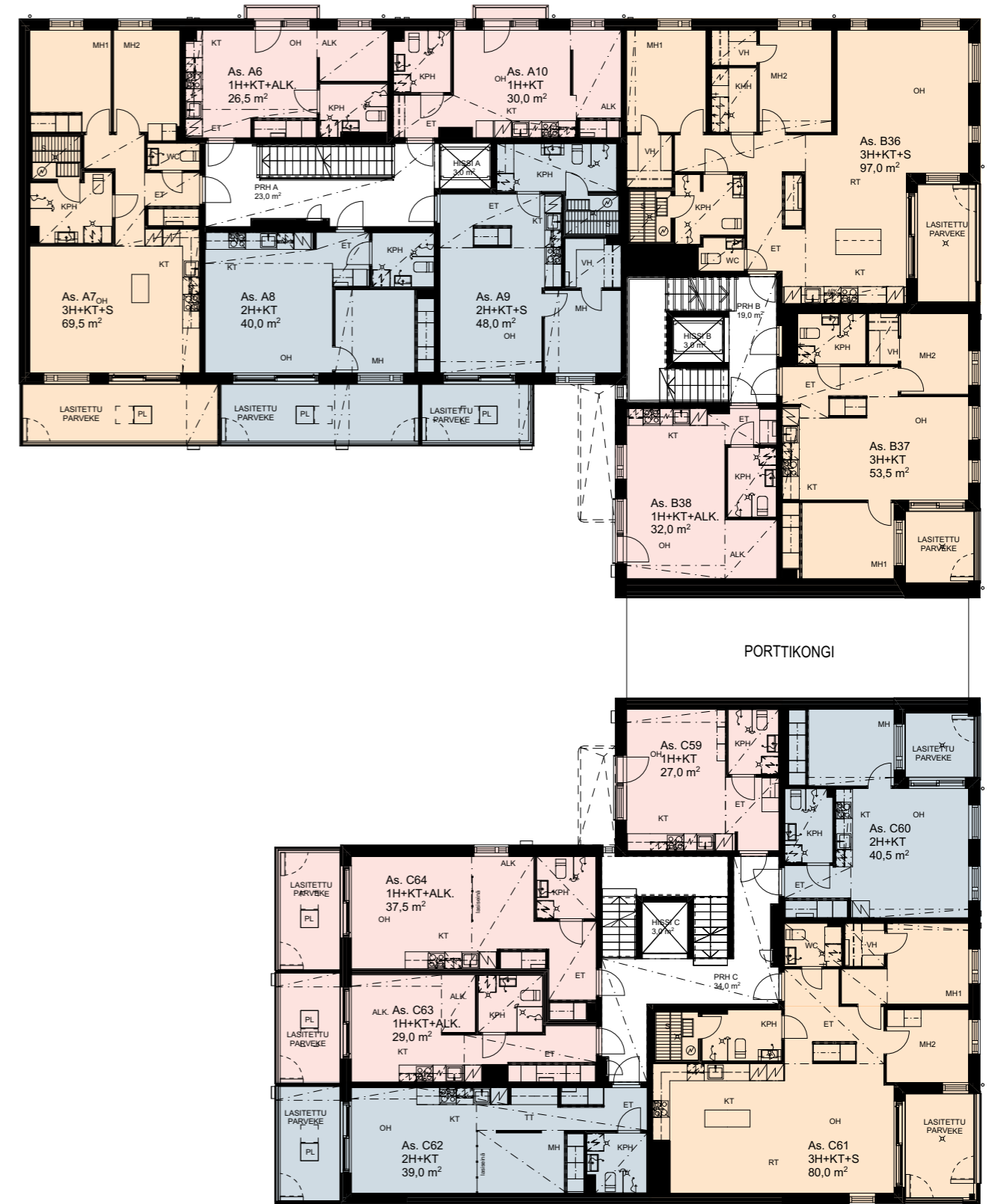
1h 2h 3h 4h+



2. kerros

1:200

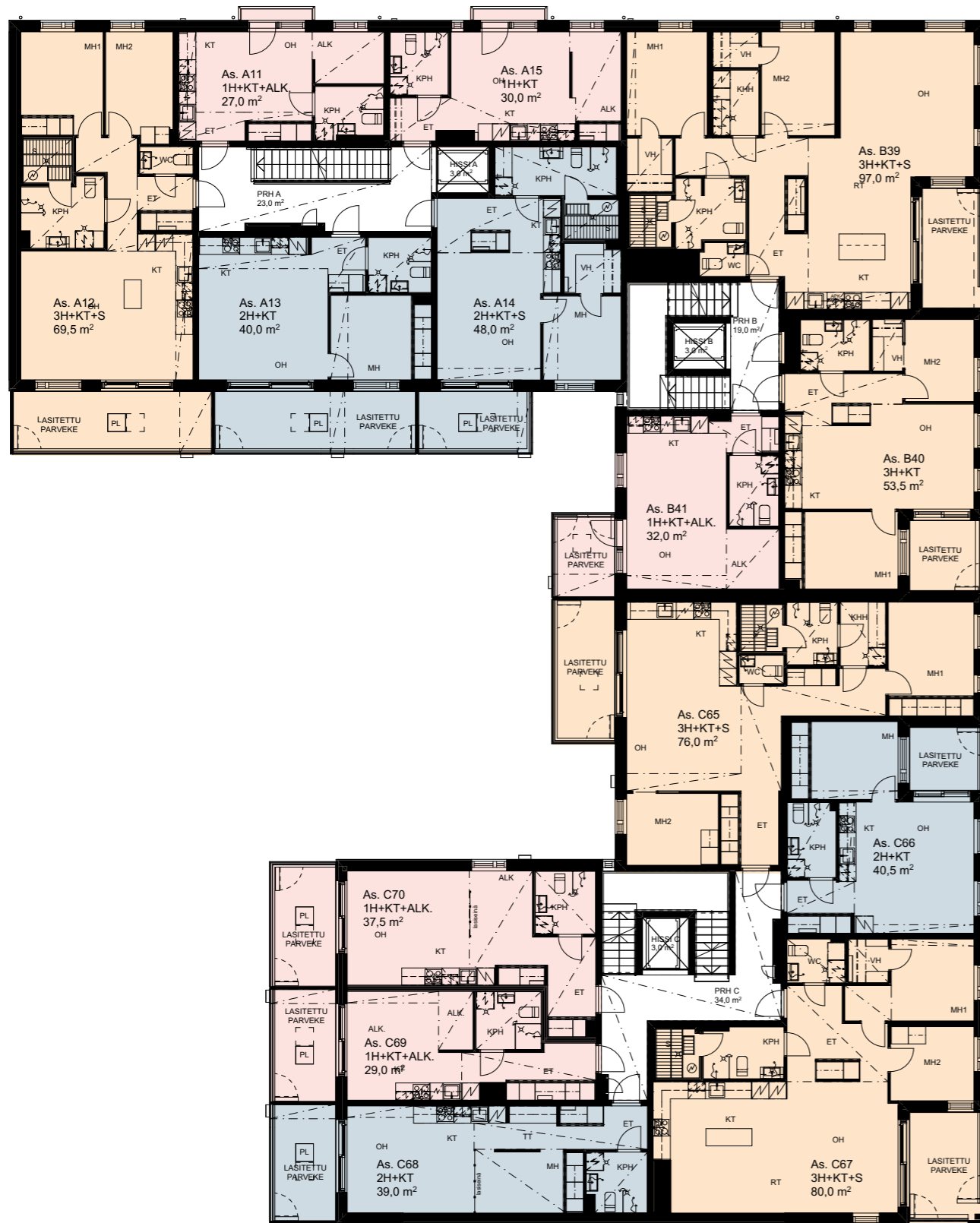
1h 2h 3h 4h+



3. kerros

1h 2h 3h 4h+

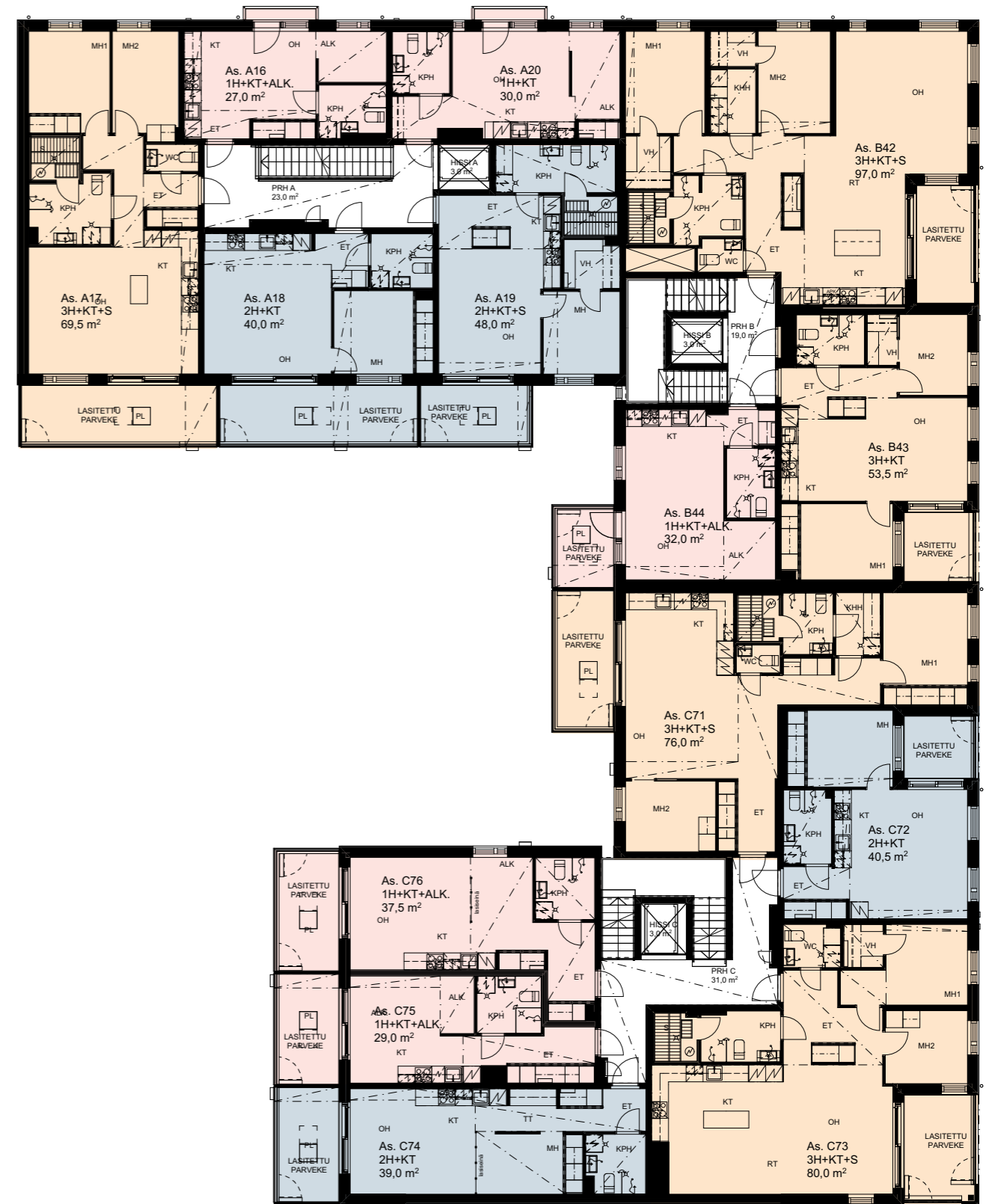
1:200



4. kerros

1h 2h 3h 4h+

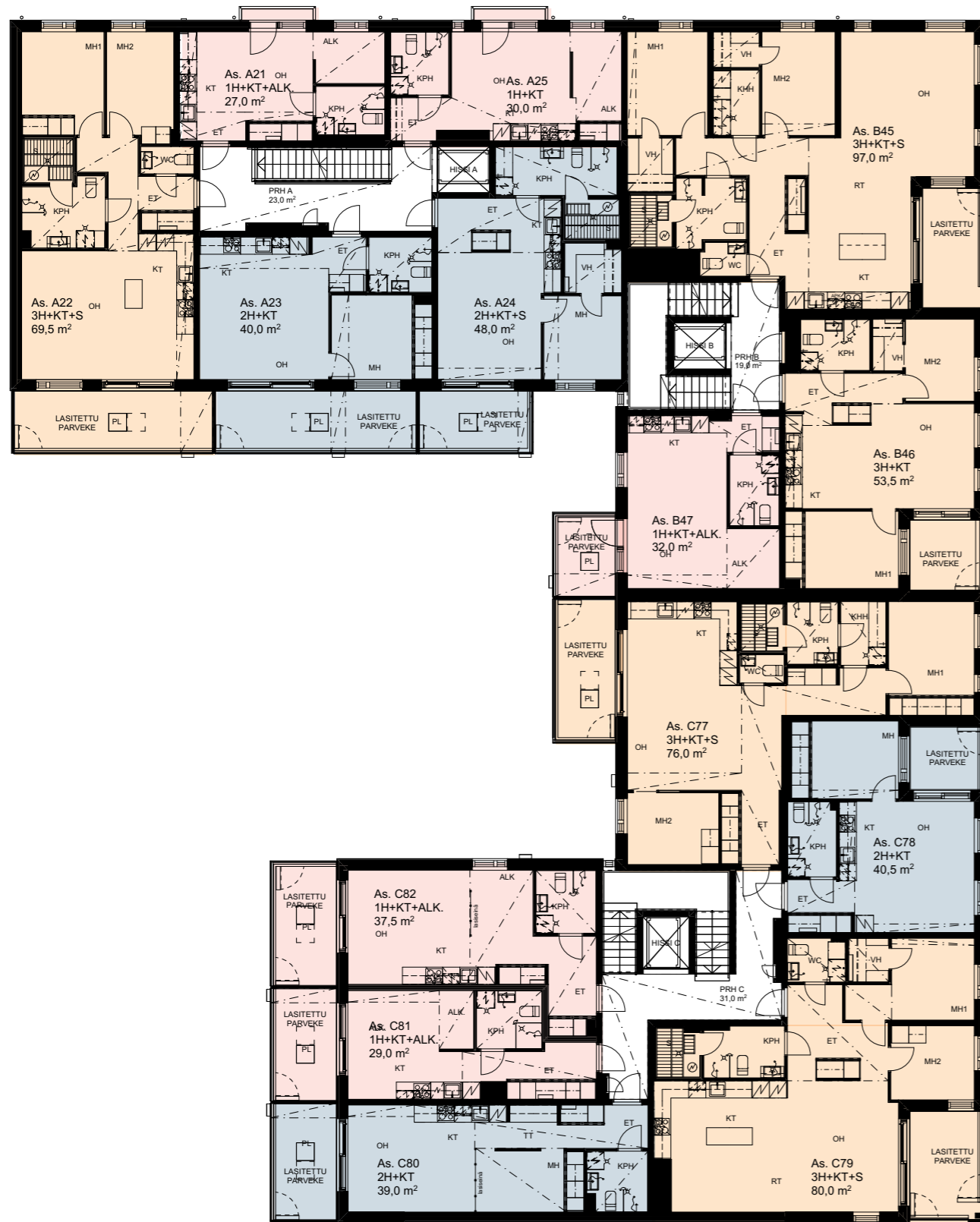
1:200



5. kerros

1h 2h 3h 4h+

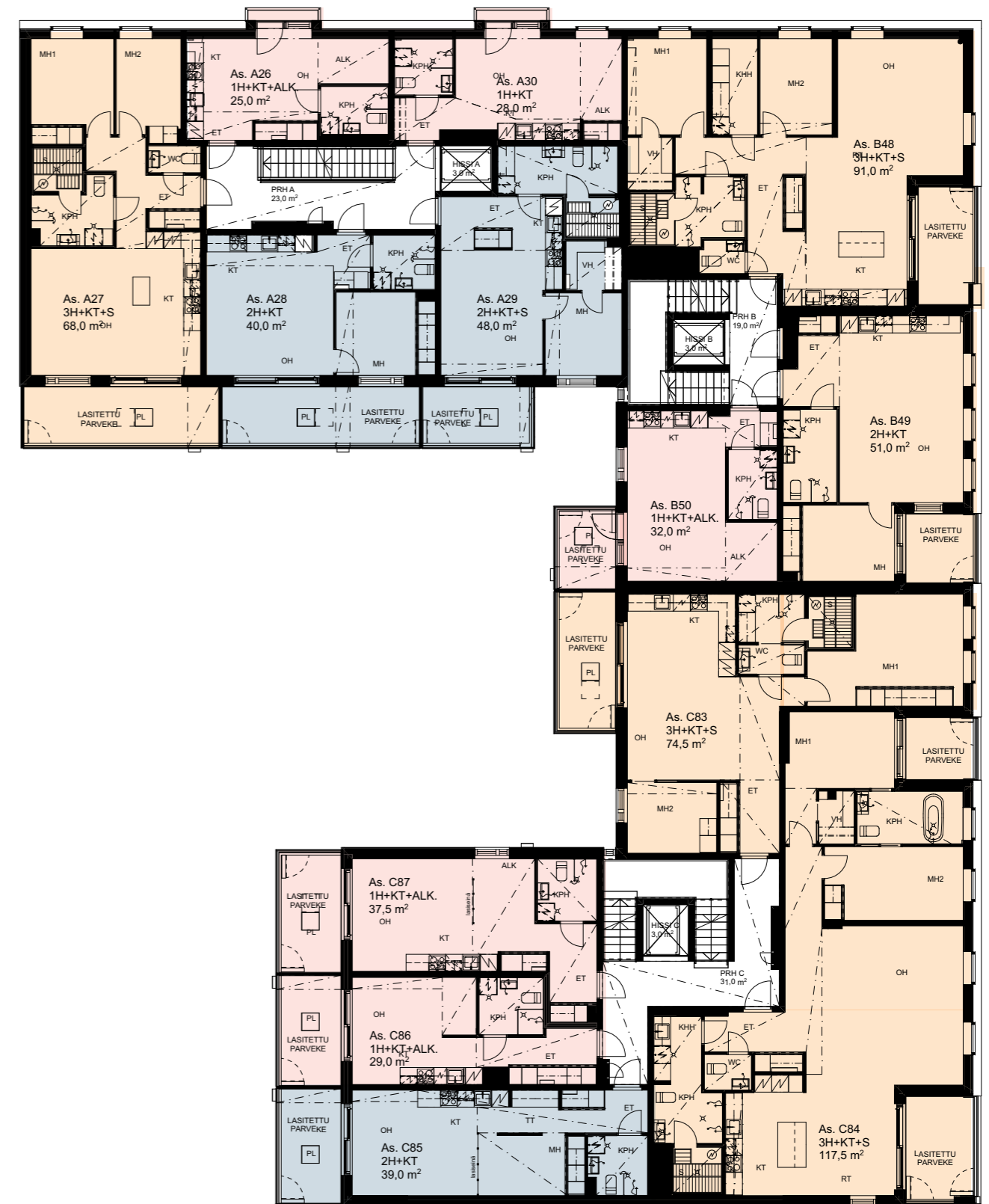
1:200



6. kerros

1h 2h 3h 4h+

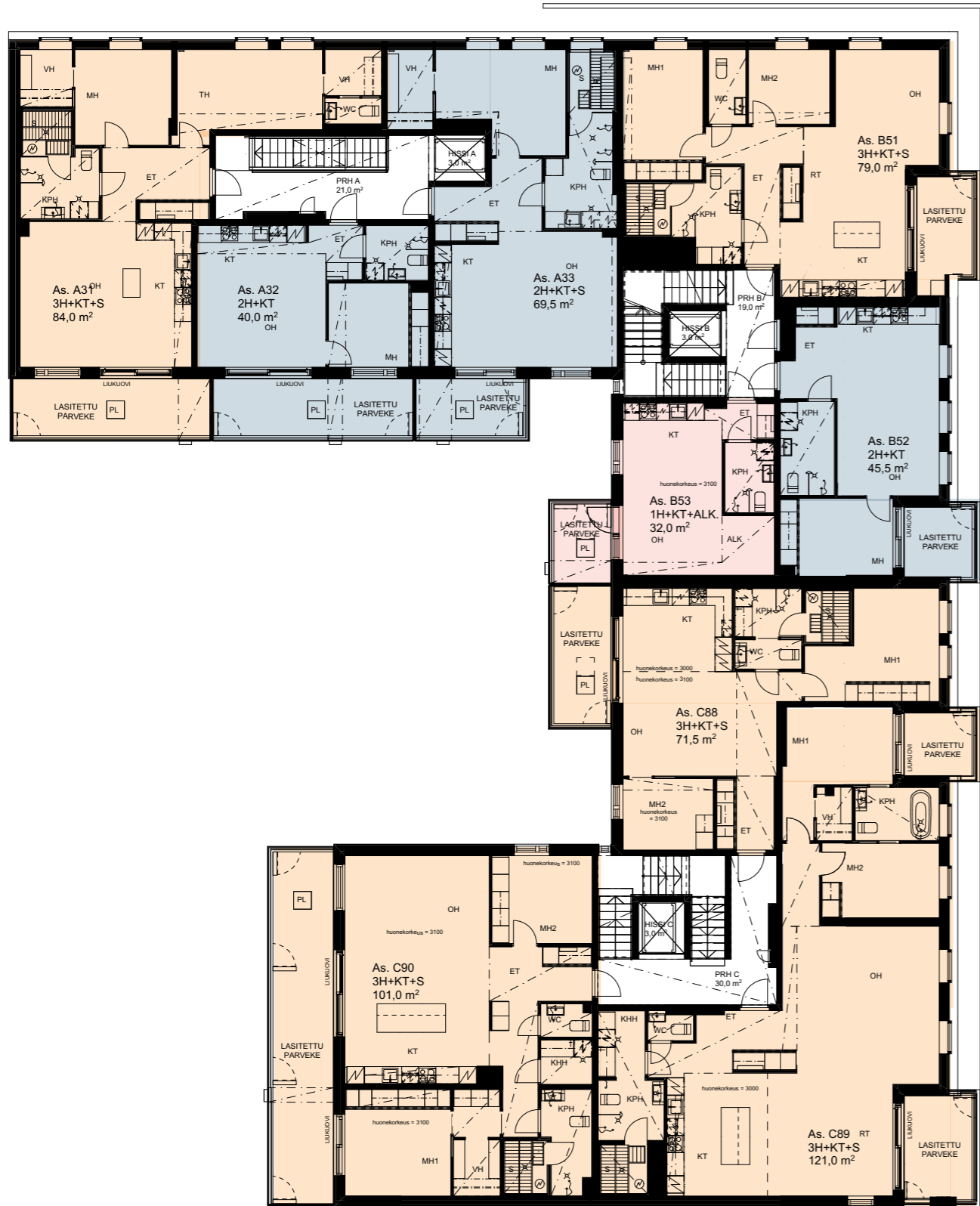
1:200



7. kerros

1:200

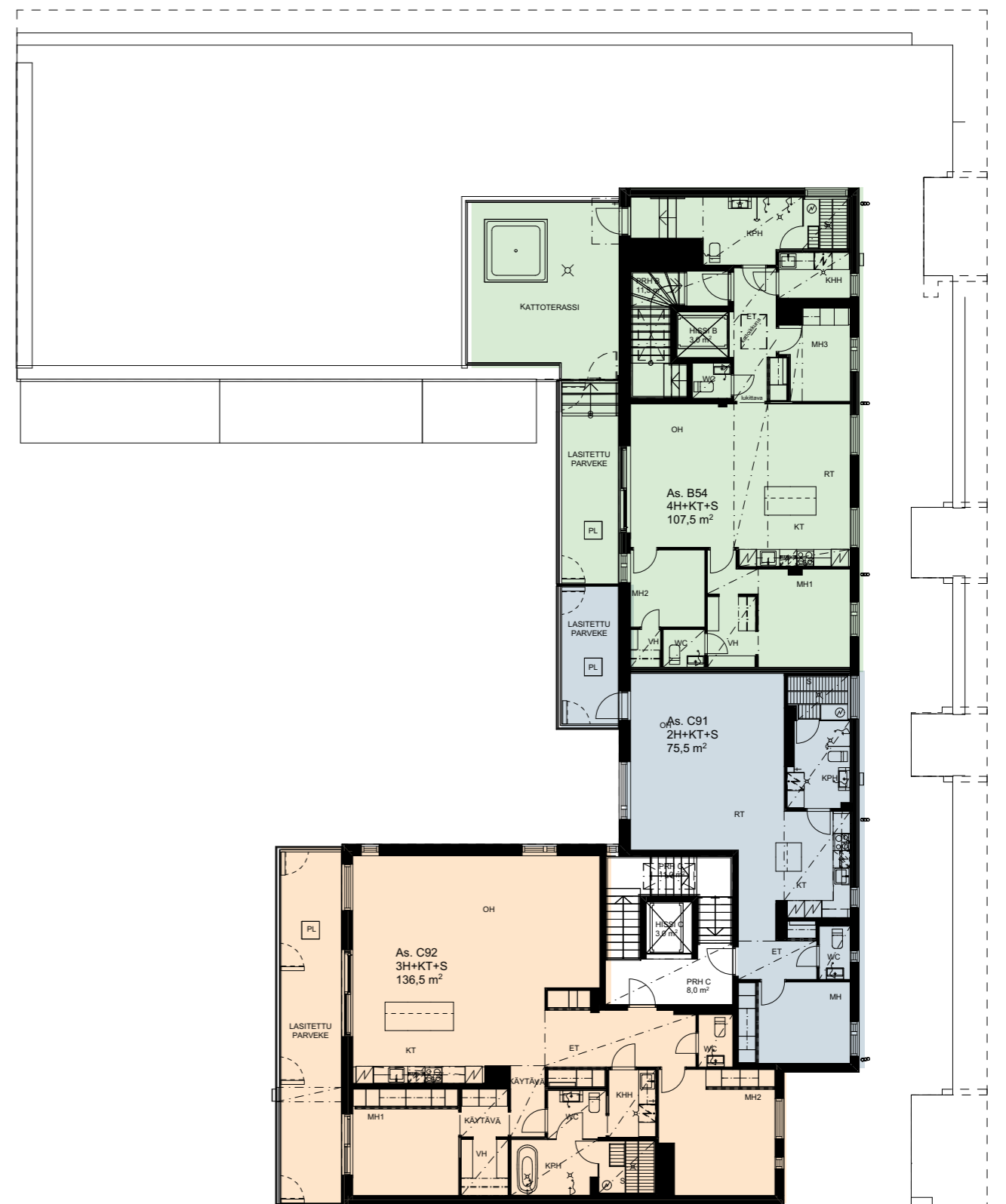
1h 2h 3h 4h+



8. kerros

1:200

1h 2h 3h 4h+



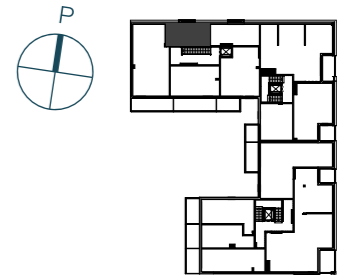
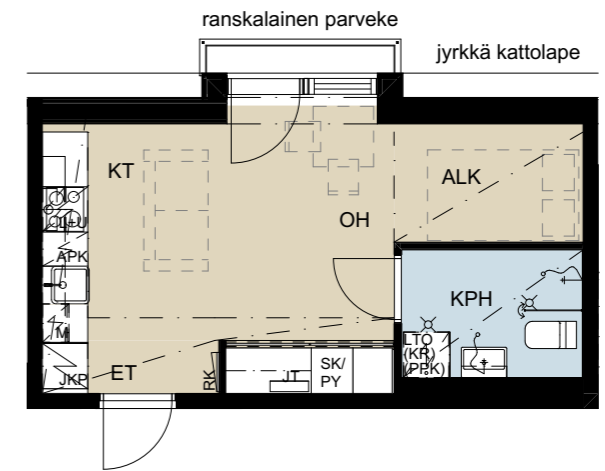
A PORRAS



26,0 m² 1 h + kt + alk

A 26 6. kerros

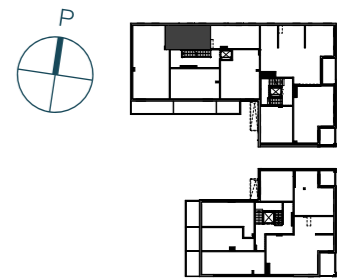
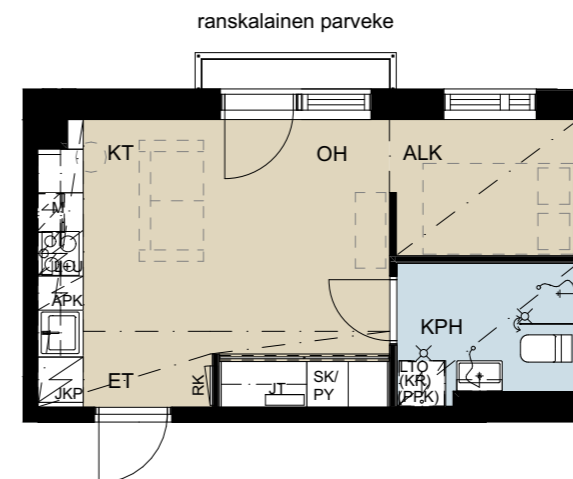
Ranskalaisen parvekkeen syvennys antaa enemmän sisustusmahdollisuuksia



26,5 m² 1 h + kt + alk

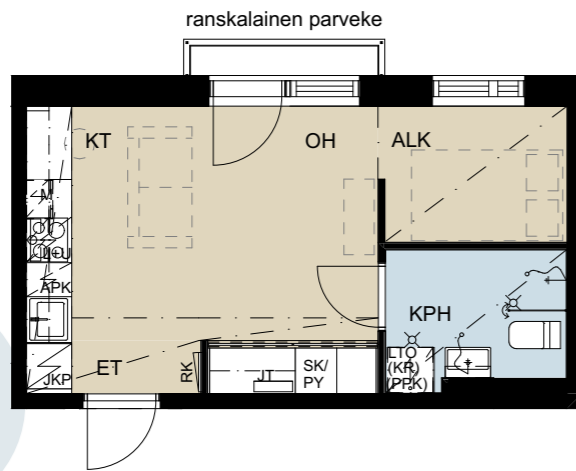
A 6 2. kerros

Valoisa yksiö, ikkuna myös alkovissa



27,0 m² 1 h + kt + alk

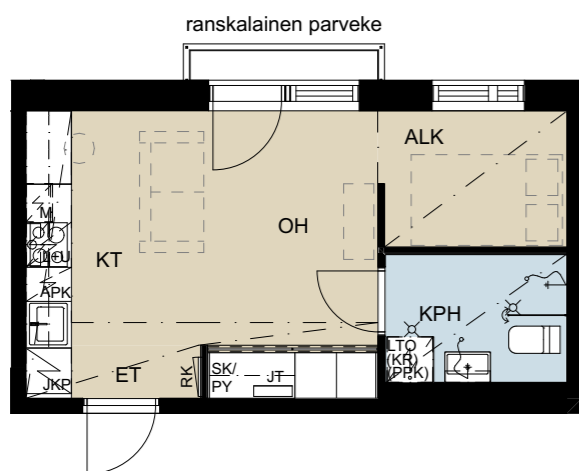
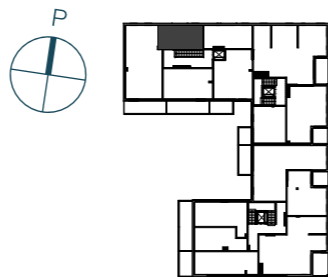
A 1 1. kerros
A11 3. kerros
A16 4. kerros



Valoisa yksiö, ikkuna myös alkovissa

27,0 m² 1 h + kt + alk

A 21 5. kerros

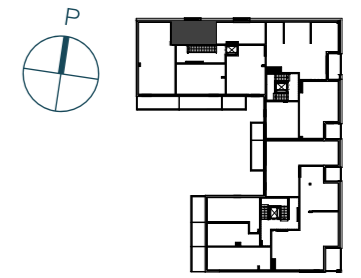


Valoisa yksiö, ikkuna myös alkovissa

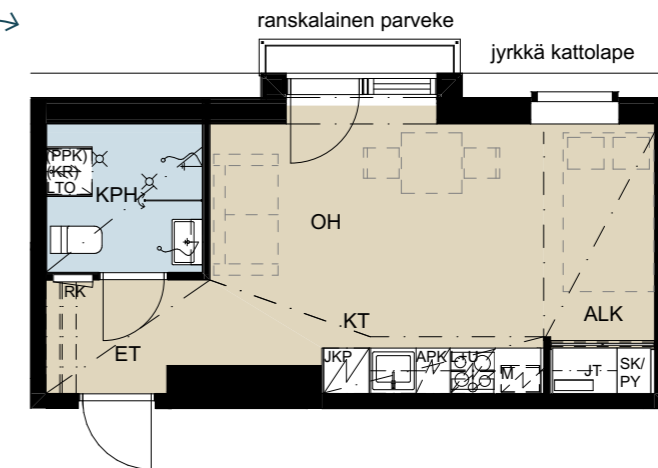
1:100 (1cm=1m) 5m

28,0 m² 1 h + kt + alk

A 30 6. kerros



Suuntaa antava visualisointi



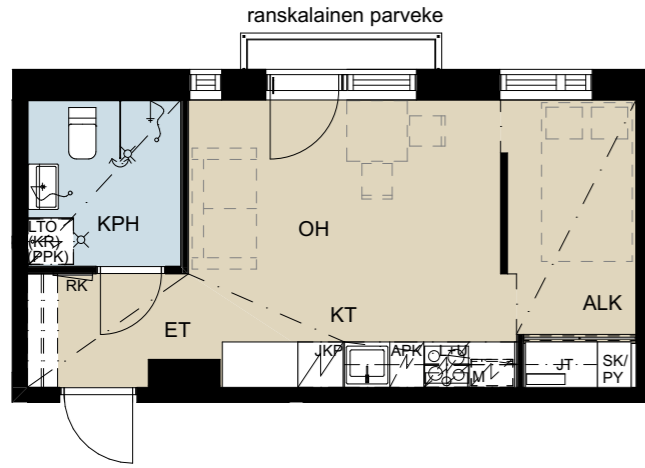
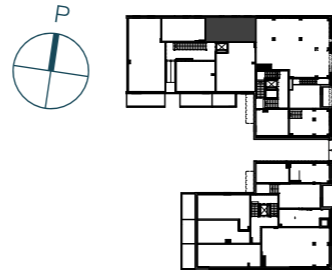
Ranskalaisen parvekkeen syvennys tuo yksilöllistä ilmettä

Ainoa asunto tällä pohjaratkaisulla!

1:100 (1cm=1m) 5m

30,0 m² 1 h + kt + alk

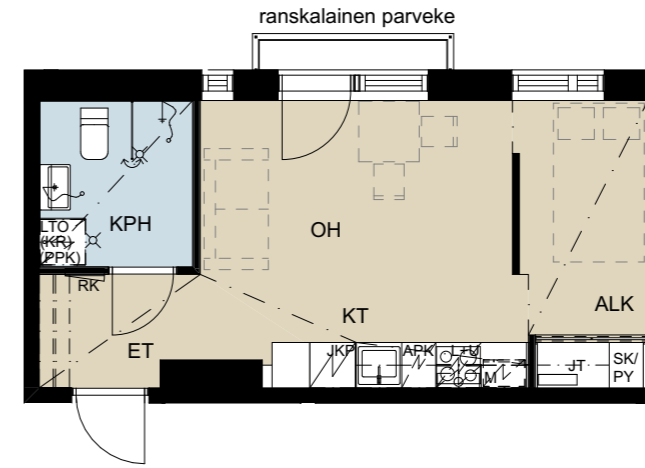
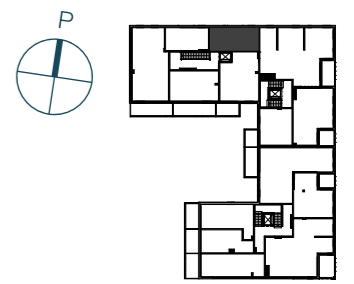
A 5 1. kerros



30 neliön asunnoissa alkovi on erotettu seinällä olohuoneesta, mahdollisuuksia kalustettavuuteen!

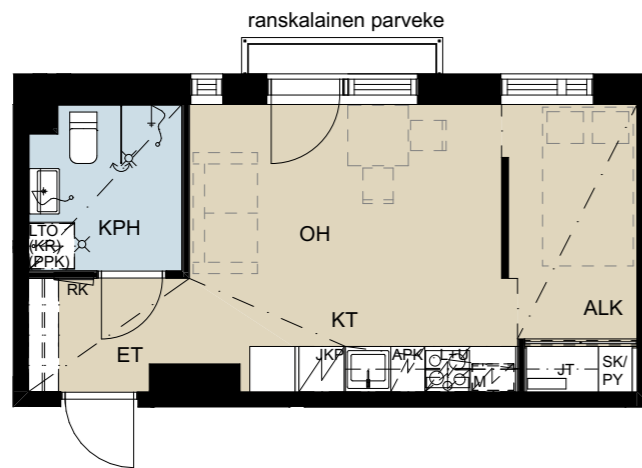
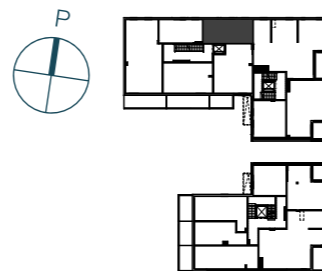
30,0 m² 1 h + kt + alk

A 15 3. kerros



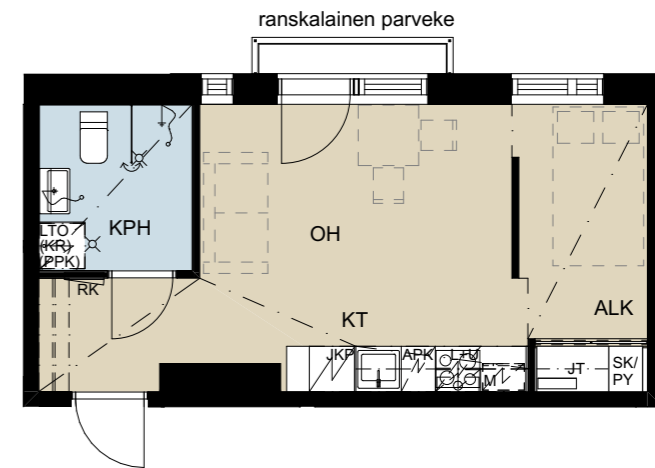
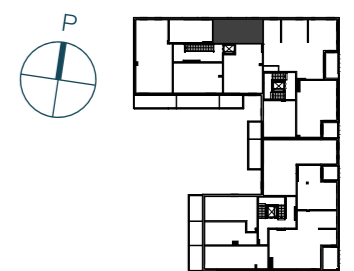
30,0 m² 1 h + kt + alk

A 10 2. kerros



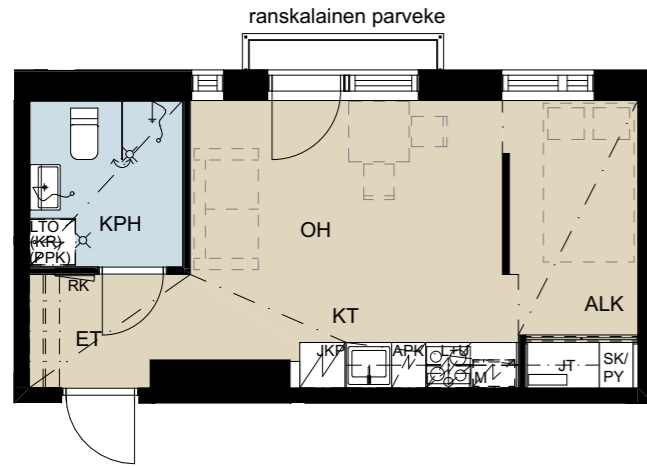
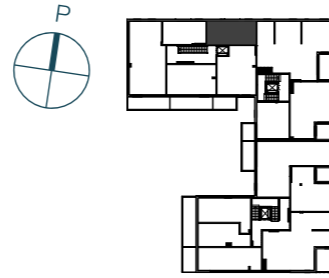
30,0 m² 1 h + kt + alk

A 20 4. kerros



30,0 m² 1 h + kt + alk

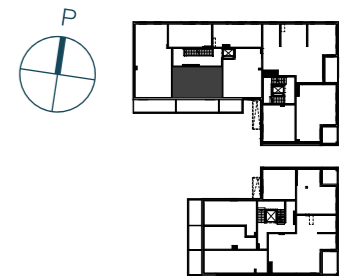
A 25 5. kerros



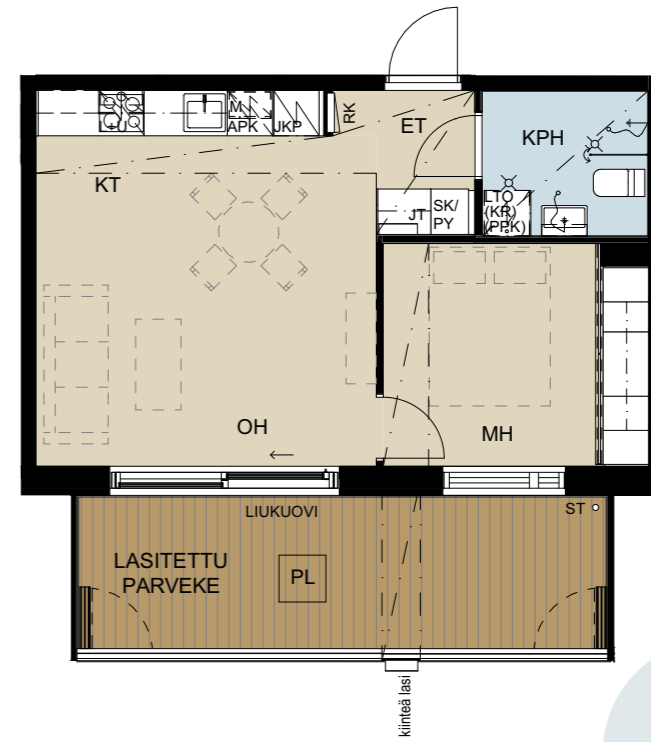
Alkovi erotettu seinällä olohuoneesta, mahdollisuuksia kalustettavuuteen!

40,0 m² 2 h + kt

A 8 2. kerros
A 13 3. kerros
A 18 4. kerros
A 23 5. kerros
A 28 6. kerros
A 32 7. kerros



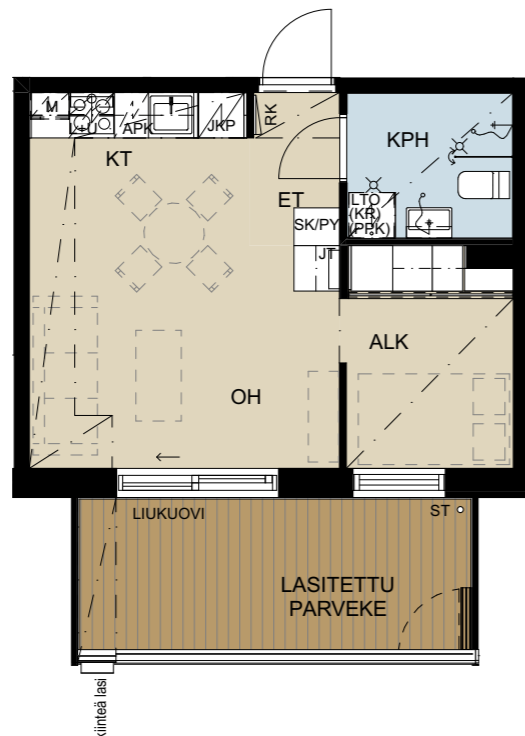
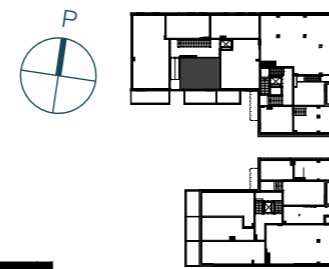
Valoisa kaksio sinkulle tai pariskunnalle



Iso eteläparveke viihtyisän sisäpihan suuntaan

31,5 m² 1 h + kt + alk

A 3 1. kerros



Aurinkoinen eteläparveke sisäpihalle.



48,0 m² 2h+kt+s



A 4 1. kerros
A 9 2. kerros
A 14 3. kerros
A 19 4. kerros
A 24 5. kerros
A 29 6. kerros

Asuntopohja A 4

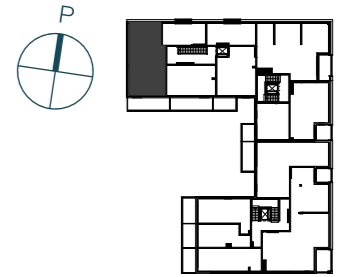


1. KERROKSESSA EI POISTUMISTIELUUKKUA PARVEKKEELLA

Eteläparveke viihtyisän sisäpihan suuntaan

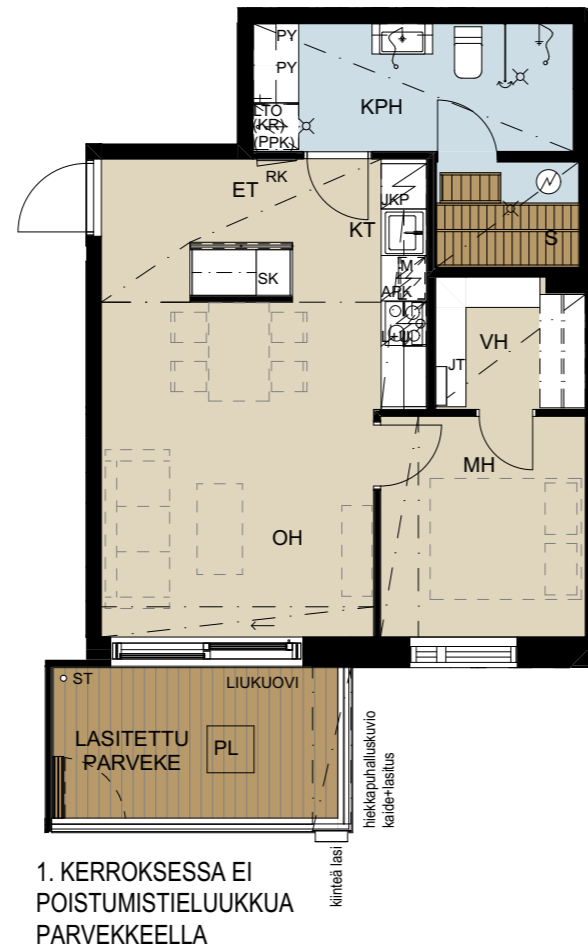
1:100 (1cm=1m) 5m

68,0 m² 3h+kt+s



A 27 6. kerros

Asuntopohja A 9 , A 14 , A 19, A 24, A 29

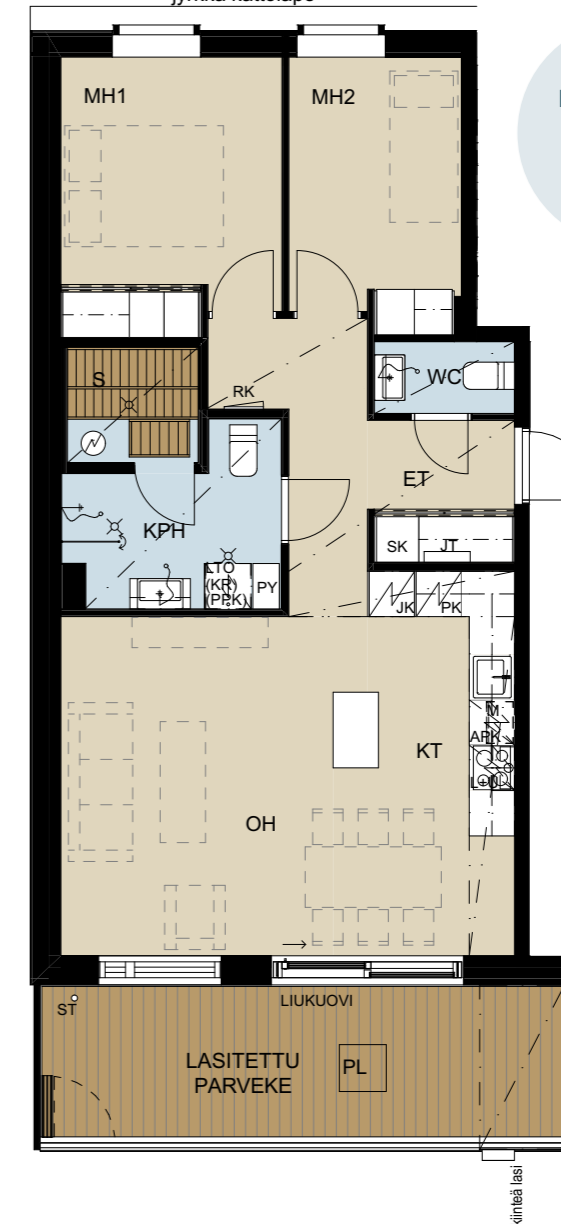


1. KERROKSESSA EI POISTUMISTIELUUKKUA PARVEKKEELLA

Oma sauna sekä tilava vaatehuone makuuhuoneen yhteydessä

1:100 (1cm=1m) 5m

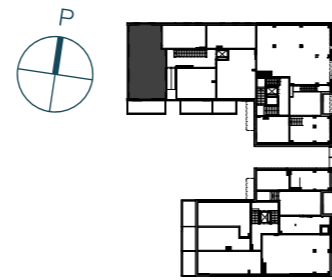
jyrkkä kattolape



Läpitalon valoisa kolmio

Eteläparvekkeelta näkymiä mm. Sorin puiston suuntaan

69,5 m² 3h+kt+s



- A 2 1. kerros A 17 4. kerros
- A 7 2. kerros A 22 5. kerros
- A 12 3. kerros



Läpitalon valoisa kolmio.

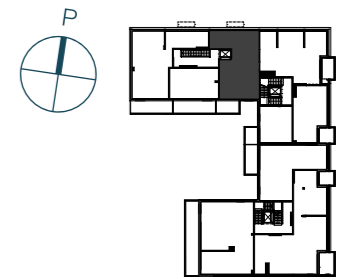
Eteläparvekkeelta näkymiä mm. Sorin puiston suuntaan

1. KERROKSESSA EI POISTUMISTIELUUKKUA PARVEKKEELLA

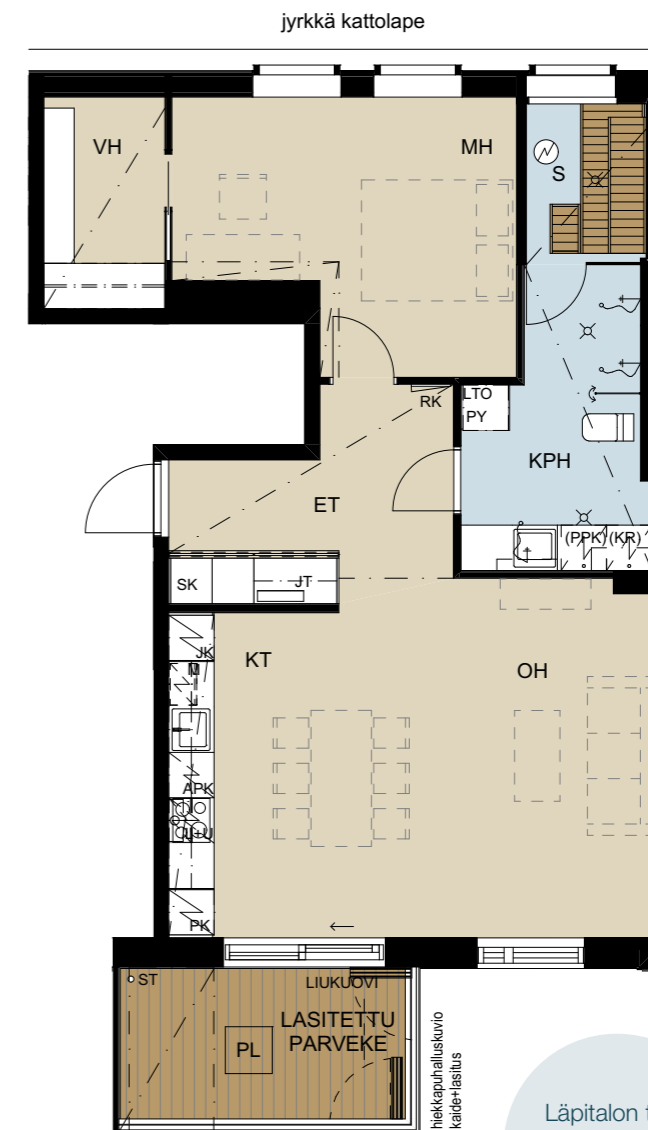
kiinteä lasi



69,5 m² 2h+kt+s



- A 33 7. kerros



Iso vaatehuone, ja työtila makuuhuoneen yhteydessä!

Ikkunallinen sauna

Läpitalon tilava kaksio eteläparvekkeella. Vain yksi tätä pohjaratkaisua!

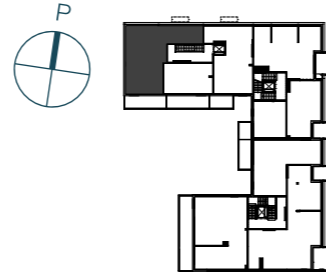
kiinteä lasi

niekkauphalluskuvio katto+lasitus



84,0 m² 3h+kt+s

A 31 7. kerros



Työhuone / ateljee antaa mahdollisuuksia sisustukseen ja esim. kotitoimistolle!

Läpitalon päätyasunto, vain yksi tätä pohjaratkaisua!



Suuntaa antava visualisointi

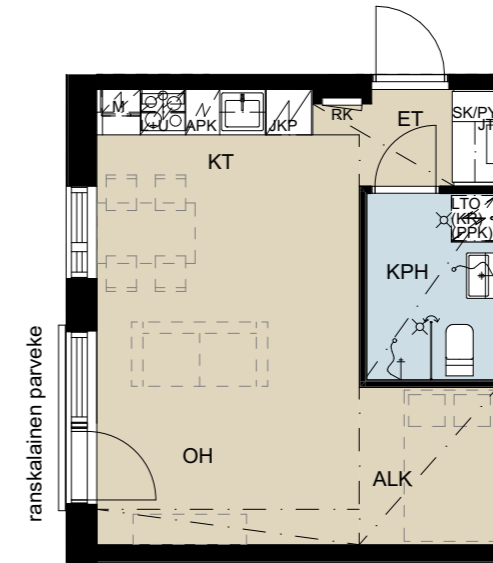
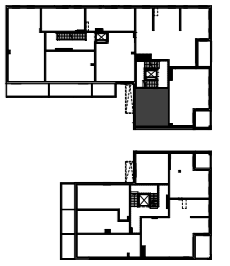


B PORRAS



32,0 m² 1 h + kt

B 38 2. kerros



Ranskalainen parveke
sisäpihan suuntaan,
tilava alkovi

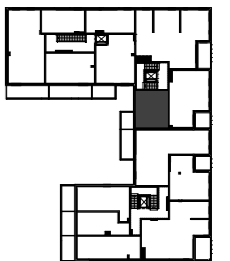
32,0 m² 1 h + kt

B 41 3. kerros

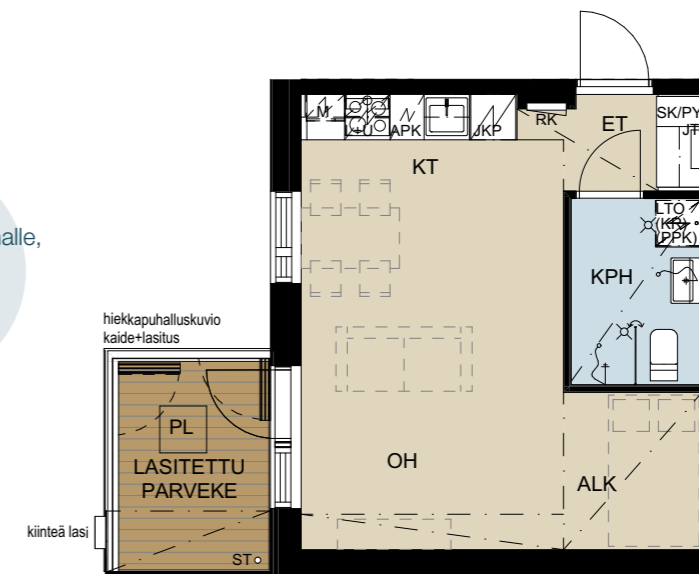
B 50 6. kerros

B 44 4. kerros

B 47 5. kerros



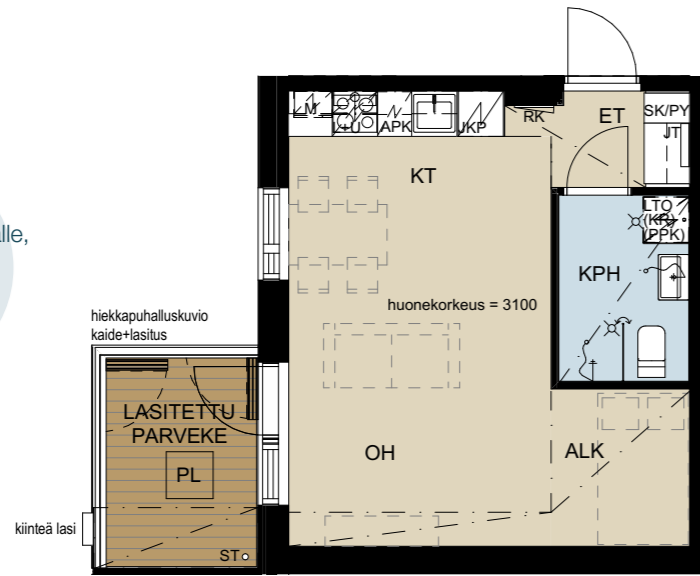
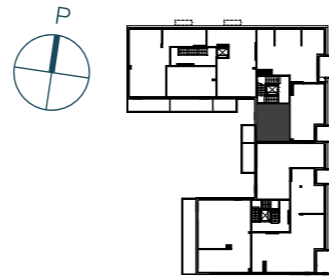
Parveke sisäpihalle,
iso alkovi



1:100 (1cm=1m) 5m

32,0 m² 1 h + kt

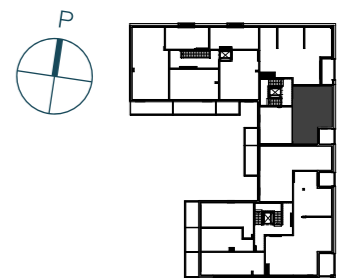
B53 7. kerros



Parveke sisäpihalle, iso alkovi

51,0 m² 2 h + kt

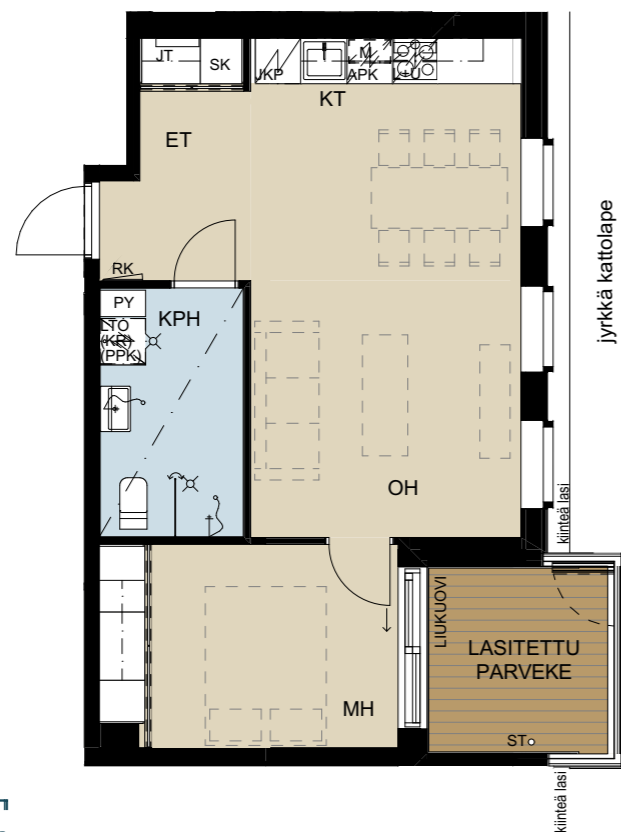
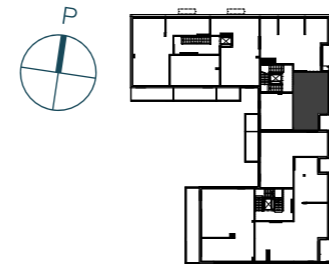
B 49 6. kerros



Olohuoneessa näytävät kattoikkunat!

45,5 m² 2 h + kt

B52 7. kerros



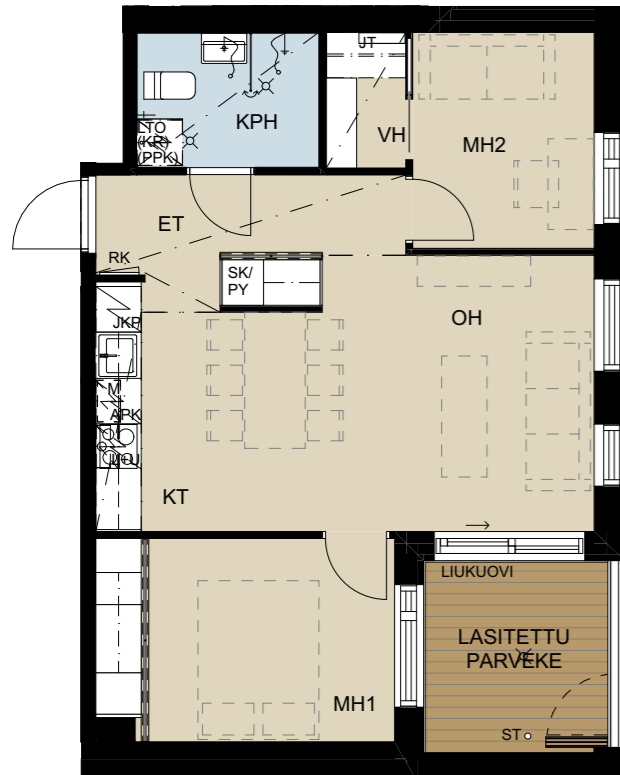
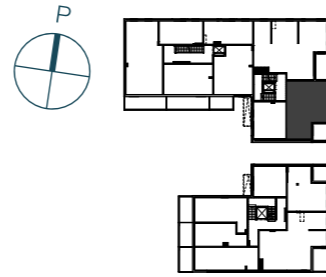
Parveke Tuomiokirkonkadulle

Parveke Tuomiokirkonkadulle



53,5 m² 3h+kt

B 37 2. kerros B 43 4. kerros
B 40 3. kerros B 46 5. kerros

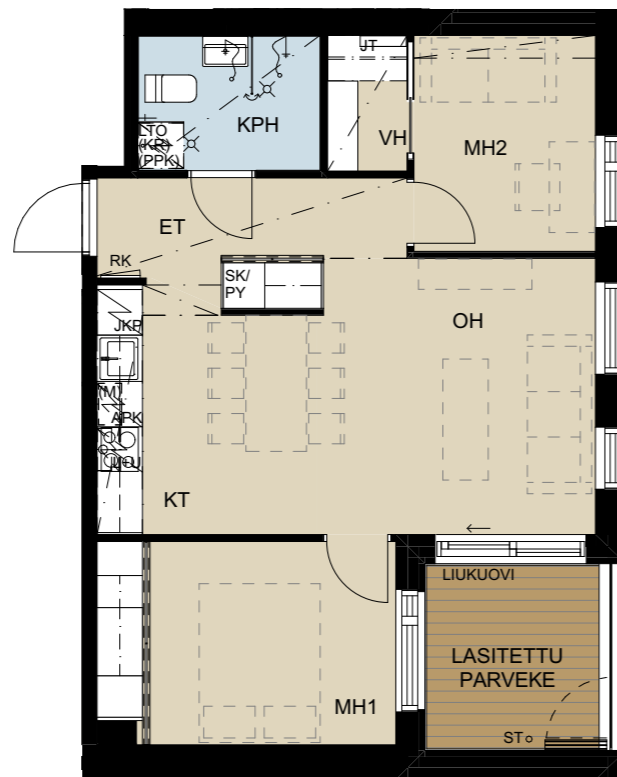


Asuntopohja B 37, B 40, B 43

LATTIAKAIVO
VAIN 2.
KERROKSEN
PARVEKKEELLA

Valoisa kolmio, parveke
Tuomikirkonkadulle

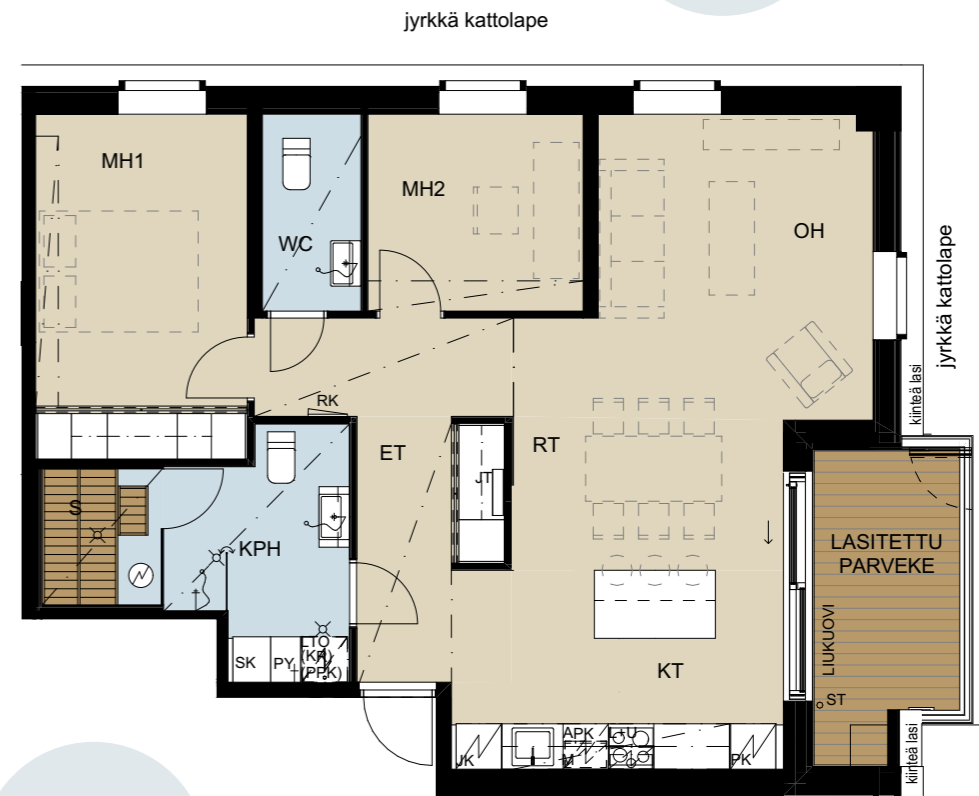
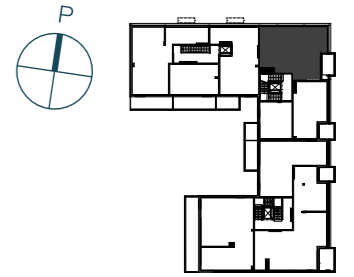
Asuntopohja B 46



1:100 (1cm=1m) 5m

79,0 m² 3h+kt+s

B 51 7. kerros



Juhlavat kattoikkunat ja
parveke Tuomiokirkonkadun
suuntaan

jyrkkä kattolape

jyrkkä kattolape

Kulma-asunto!

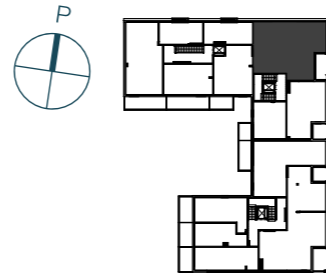
1:100 (1cm=1m) 5m



Asunnosta saa oman näköisen lisähintaisilla materiaaleilla. Olemme miettineet tyylikkäästi valmiita vaihtoehtoja, kuten vaalea laattalattia yllä olevassa visualisointikuvassa (B 48).

91,0 m² 3h+kt+s

B 48 6. kerros



Uniikki kulma-asunto!

jyrkkä kattolape



Erillinen kodinhoituhuone, sekä vaatehuone makuuhuoneen yhteydessä



97,0 m² 3h+kt+s

B 36 2. kerros B 45 5. kerros

B 39 3. kerros

B 42 4. kerros



LATTIAKAIVO VAIN 2. KERROKSEN PARVEKKEELLA

Kaksi vaatehuonetta, sekä erillinen kodinhoituhuone

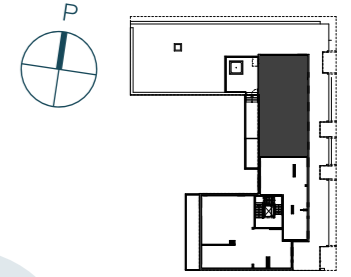
Kulma-asunto, parveke Tuomiokirkonkadulle





107,5 m² 4h+kt+s

B 54 8. kerros



Ulkoporeallas sekä hulpea kattoterassi kaupungin kattojen yllä!

Spa-osastolta käynti suoraan terassille



Hissi tuo kotiin saakka! Aulassa kattoikkuna antaa valoa

Erillinen wc sekä vaatehuone isomman makuuhuoneen yhteydessä

1:100 (1cm=1m) 5m



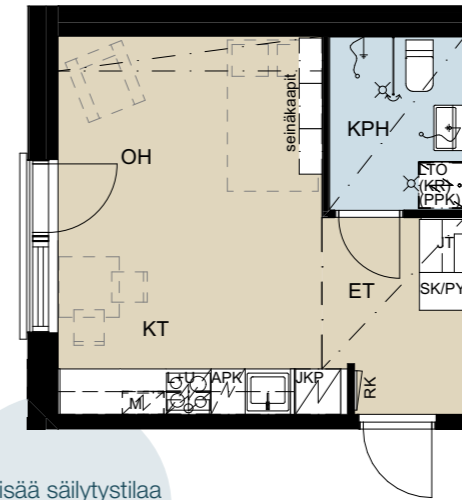
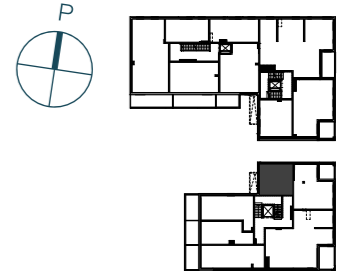
📍 Koti ydinkeskustassa, oma terassi
poreammeella ja näkymä yli kattojen!
Visualisointi asunnosta B 54.

PORRAS



27,0 m² 1 h + kt

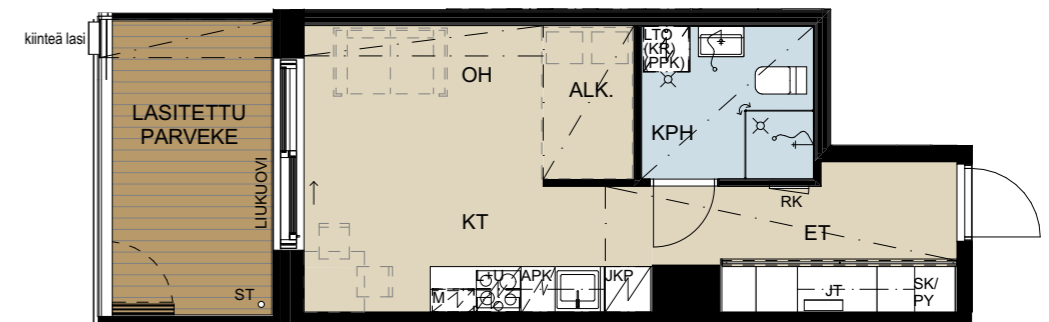
C 59 2. kerros



Lisää säilytystilaa seinäkaapeilla

28,5 m² 1 h + kt + alk

C 57 1.kerros

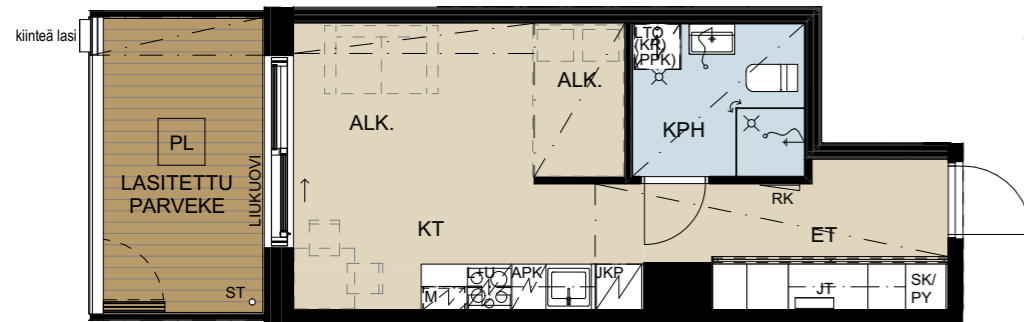


Iso länsiparveke sisäpihan suuntaan

1:100 (1cm=1m) 5m

29,0 m² 1 h + kt + alk

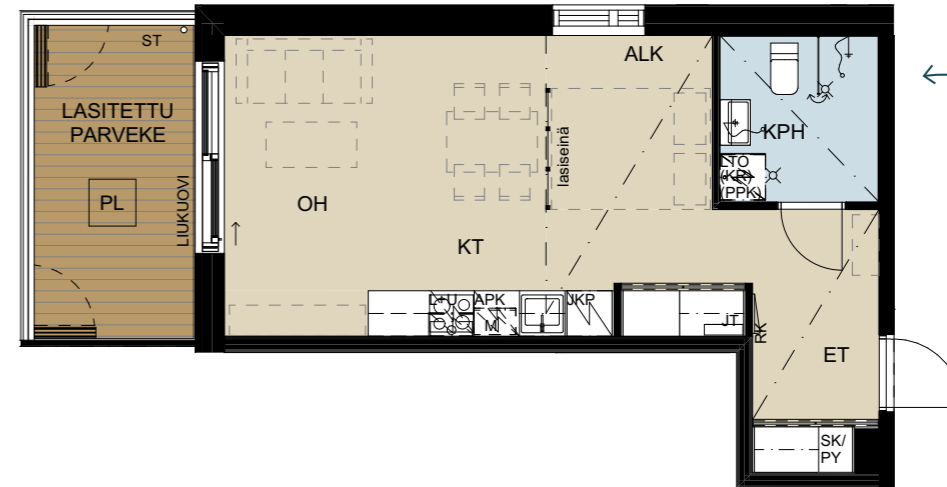
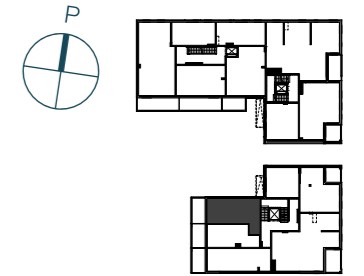
C 63 2. kerros C 81 5. kerros
C 69 3. kerros C 86 6. kerros
C 75 4. kerros



Iso länsiparveke sisäpihan suuntaan

37,5 m² 1 h + kt + alk

C 64 2. kerros C 82 5. kerros
C 70 3. kerros C 87 6. kerros
C 76 4. kerros



Moderni lasiseinä erottaa alkovin omaksi tilakseen

37,0 m² 1 h + kt + alk

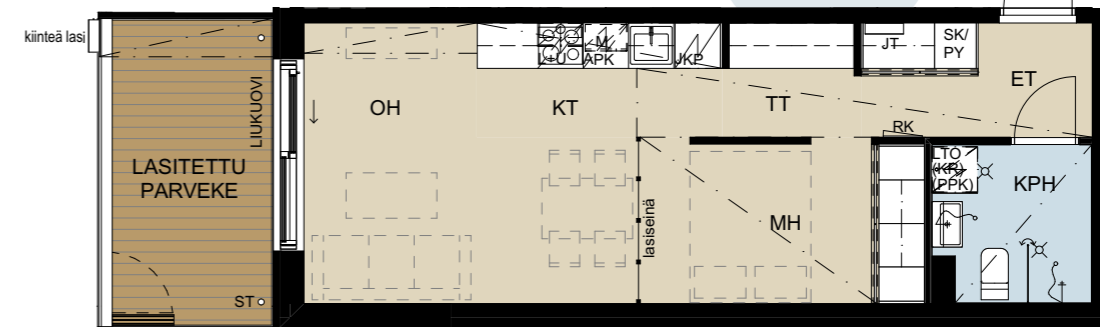
C 56 1. kerros



Moderni lasiseinä erottaa alkovin omaksi tilakseen

38,5 m² 2 h + kt

C 58 1. kerros



Erillinen työtila tai kotikokkaajan jatkokeittiö!

Moderni lasiseinä erottaa makuuhuoneen omaksi tilaksi

1:100 (1cm=1m) 5m

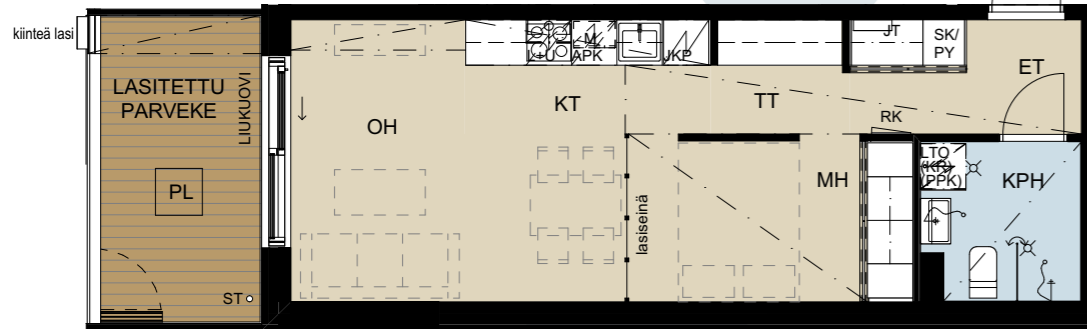
1:100 (1cm=1m) 5m

39,0 m² 2h+kt

C62 2. kerros C80 5. kerros
C68 3. kerros C85 6. kerros
C74 4. kerros



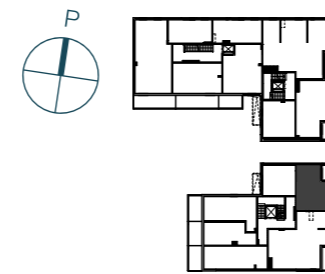
Erillinen työtila
tai kotikokkaajan
jatkokokeittiö!



Moderni lasiseinä erottaa makuuhuoneen
omaksi tilaksi

40,5 m² 2h+kt

C 60 2. kerros C 78 5. kerros
C 66 3. kerros
C 72 4. kerros



Makuuhuoneessa
runsaasti kaappitilaa



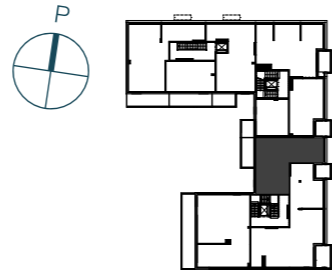
Parveke
Tuomiokirkonkadun
suuntaan



👉 Voit itse valita, teetätkö lisähintaisena muutostyönä tähän asuntoon etätyöpisteen vai aamiaiskaapin (C-portaan asunnot 62, 68, 74, 80 ja 85). Kun kaupat tekee alkuvaiheessa muutustyöt ovat mahdollisia.

71,5 m² 3h+kt+s

C 88 7. kerros



Läpitalon valoisa asunto



Poikkeava huonekorkeus, toisessa makuuhuoneessa kattoikkunat

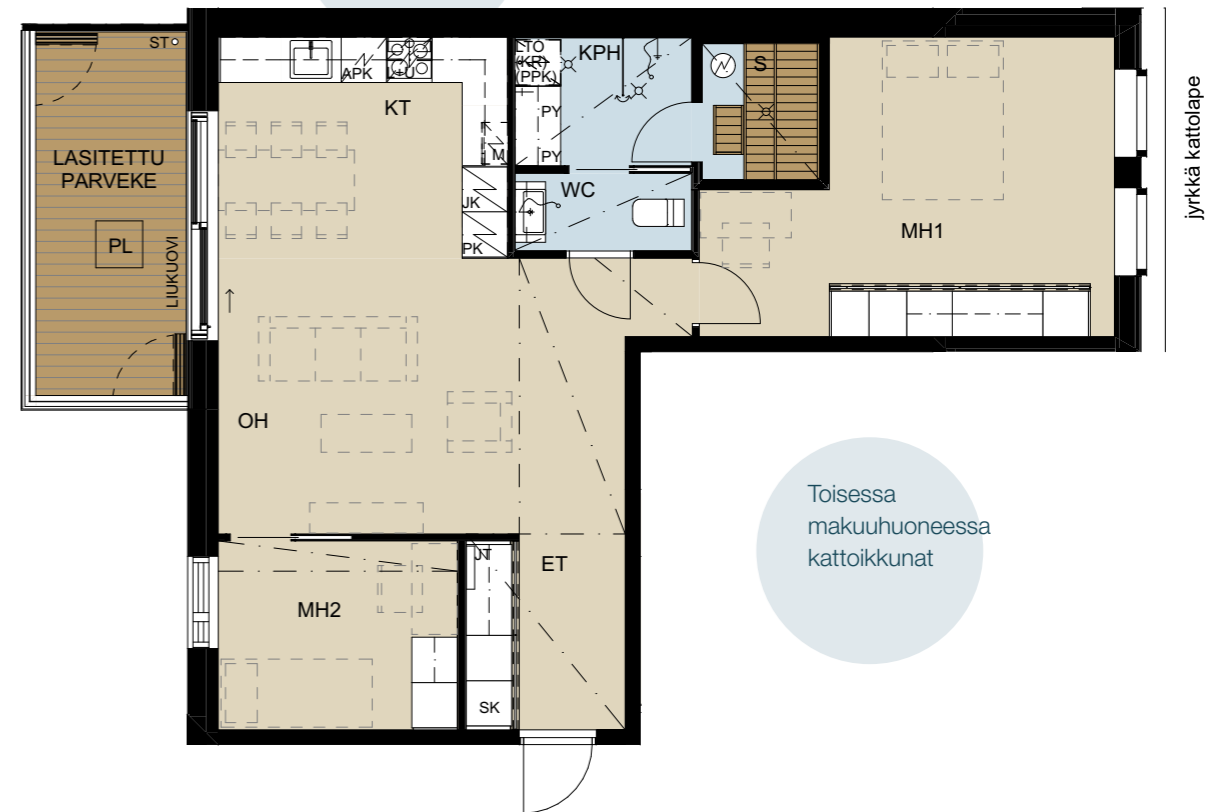


74,5 m² 3h+kt+s

C 83 6. kerros



Läpitalon valoisa asunto

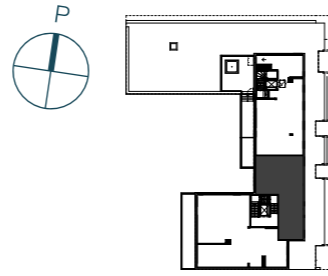


Toisessa makuuhuoneessa kattoikkunat



75,5 m² 2h+kt+s

C 91 8. kerros



Suureen oleskelutilaan mahtuu isompikin joukkue ruokailemaan

Keittiössä ikkuna ja saareke

1:100 (1cm=1m) 5m

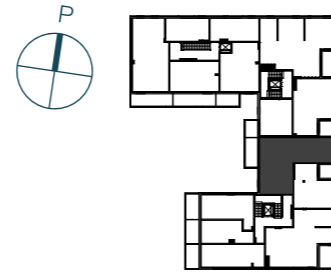


Suuntaa antava visualisointi asunnosta C 91



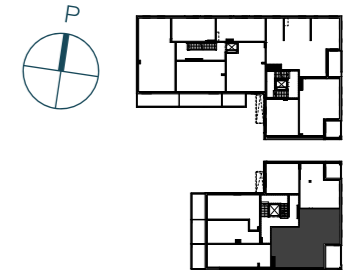
Suuntaa antava visualisointi asunnosta C 91

76,0 m² 3 h + kt + s



- C 65 3. kerros
- C 71 4. kerros
- C 77 5. kerros

80,0 m² 3 h + kt + s



- C 61 2. kerros
- C 67 3. kerros
- C 73 4. kerros
- C79 5. kerros

3. KERROKSESSA EI
POISTUMISTIELUUKKUA PARVEKKEELLA



Läpitalon
asunto erillisellä
kodinhoitohuoneella

Länsiparveke
sisäpihan suuntaan



Molemmissa
makuuhuoneissa tilaa
myös etätyöpisteelle!

LATTIAKAIVO
VAIN 2.
KERROKSEN
PARVEKKEELLA

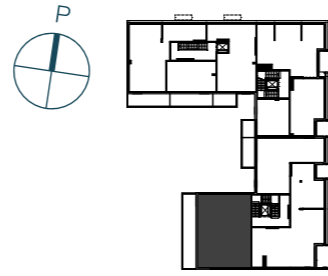
Runsaasti
oleskelutilaa

Kulma-asunto,
parvekkeelta
näkymiä mm.
Sorinpuistoon



101,0 m² 3h+kt+s

C 90 7. kerros



Suuri, koko asunnon levyinen länsiparveke hyvillä näkymillä

Asunnossa poikkeava huonekorkeus!



Erillinen kodinhoitohuone

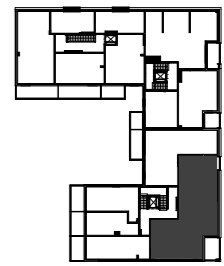
Päämakuuhuoneen yhteydessä "Walk-through" vaatehuone sekä käynti suoraan parvekkeelle

1:100 (1cm=1m) 5m



117,5 m² 3h+kt+s

C 84 6. kerros



Suuntaa antava visualisointi asunnosta C 84



Molemmista makuuhuoneista käynti kylpyhuoneeseen

Makuuhuoneen yhteydessä toinen parveke

tyrkkä kattolape

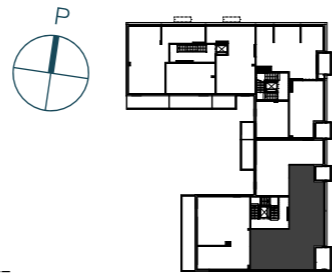
Upeat kattoikkunat Tuomiokirkonkadun puolella

Avara ruokailutila mahdollistaa jopa 10 hengen ruokailuryhmän



121,0 m² 3h + kt + s

C 89 7. kerros



Molemmista makuuhuoneista käynti kylpyhuoneeseen

Makuuhuoneen yhteydessä toinen parveke

Upeat kattoikkunat Tuomiokirkonkadun puolella

Avara ruokailutila mahdollistaa jopa 10 hengen ruokailuryhmän



Suuntaa antava visualisointi asunnosta C 89



Suuntaa antava visualisointi asunnosta C 89



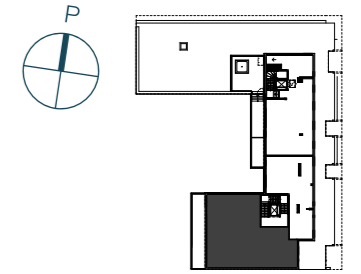
Suuntaa antava visualisointi asunnosta C 92



Suuntaa antava visualisointi asunnosta C 92

136,5 m² 3h+kt+s

C 92 8. kerros



Saarekkeessa
aamiaispaiikka neljälle!

Avara olohuone-
keittiö-ruokailutila



Suuri parveke lännen
suuntaan kaupungin
ylle. Käynti myös
makuuhuoneesta

Erillinen
kodinhuone.
Käynti myös suoraan
SPA-osastolle

1:100 (1cm=1m) 5m

Rakennustapaseloste

16.8.2022

ASUNTOYHTIÖ

Otavalankatu 8 (A-porras) ja Tuomiokirkonkatu 38 (B ja C porras), 33100 Tampere.

8-kerroksinen asuinrakennus, jossa on kolme porrashuonetta. Rakennuksessa on 89 asuinhuonetta, kolme liikehuoneistoa ja maanalainen pysäköintihalli, jossa on 24 autopaikkaa.

Oma tontti 837-112-186-4, jonka pinta-ala on 1 428 m².

KAAVA

Vahvistettu asemakaava. Lisätietoja kaavasta on mahdollista saada Tampereen kaupungin asiakaspalvelusta, palvelupiste Frenckell p. 03-5656 4400.

RAKENNUSAIKAINEN ISÄNNÖITSIJÄ

Katja Lehtimäki, c/o YIT Suomi Oy, Hatanpään valtatie 11, 33100 Tampere, puh. 050 390 1167.

AUTOPAIKOITUS

Asemakaavan edellyttämistä autopaikoista 24 autopaikkaa sijaitsee yhtiön omalle tontille rakennettavassa maanalaisessa pysäköintihallissa. Autohallipaikkojen osakkeet oikeuttavat pysäköintiin yhdellä erikseen nimeämättömällä autopaikalla. Autopaikkojen osakkeet myydään erikseen. Autopaikoissa on autonlämmityspistoke. Yksi autohallipaikka jää yhtiön hallintaan.

Omalla tontilla sijaitsevista autopaikoista kymmenen varustetaan sähköauton latauslaitteistolla. Asennettavat latauslaitteet yhtiön valitsemalta operaattorilta ovat 3-vaiheisia type 2 -älylatauslaitteita ja niitä ohjataan latausjärjestelmään kuuluvalla kuormanhallintalaitteistolla. Yhtiö tekee latauslaitteista ope- rointisopimuksen. Operaattori laskuttaa lataamisen kulutta- man energian ja palvelumaksun suoraan käyttäjältä.

Asemakaavan edellyttämistä autopaikoista 11 autopaikkaa sijoitetaan Kiinteistö Oy Tampereen Asemakeskukseen (P-Asema) rasitesopimuksella. Taloyhtiön asukkailla on mahdol- lisuus tehdä pysäköintioikeussopimus pysäköintilaitosta ope- roivan tahon kanssa. Pysäköintioikeussopimus tehdään pysä-

köintilaitoksessa kulloinkin voimassa olevin sopimuspysäköin- tiehdoin ja –hinnoin.

PIHA-ALUEET

Tontin liikennejärjestelyt ja käyttötarkoitukset ilmenevät ase- mapiirustuksesta. Istutukset ja ulkovarusteet toteutetaan ase- mapiirustuksen mukaisesti.

VÄESTÖNSUOJA

Kohteen kriisinajan väestönsuojatilat sijaitsevat kellarikerrok- sessa.

VARASTOT JA YHTEISTILAT

Jokaisella asuinhuoneistolla on käytössään irtaimistovaras- tokomero. Yhtiön hallinnassa on lisäksi ulkoiluvälinevarastot, lastenvaununvarastot, siivouskomerot, jätehuone, pesula ja työtila.

JÄTEHUOLTO

Yhtiössä on jätehuone, jonne on käynti Otavalankadulta.

RUNKORAKENTEET

Alapohja

Asuinrakennuksen alapohja on pääosin kantava maanvas- tainen teräsbetoniilaatta. Lämmöneristeenä muovieristyslevy. Rakennus perustetaan teräksisten paalujen varaan.

Välipohjat

Paikallavalettu teräsbetoniilaatta.

Yläpohja

7. kerroksen ja osin 8. kerroksen yläpohja on paikalla valettu teräsbetoniilaatta ja katteena kumibitumikermikate. Lämmön- eristeenä käytetään muovieristelevyä sekä kevytsoraeristettä rakennussuunnitelmien mukaan.

8. kerroksen yläpohja on osin puurakenteinen, katteena kumi- bitumikermikate. Lämmöneristeenä on levyvilla.

Ulkoseinät

Rakennuksen julkisivu on eristerapattu, sisäkuoret teräsbe- tonielementtejä ja lämmöneristeenä mineraalivilla tai uretaani.

Parvekkeiden taustaseinät ovat sandwich-rakenteisia betoni- elementtejä, joiden ulkopintana on uritettu pintakäsitelty be- toni tai teräsbetonisia sisäkuorielementtejä, jotka on eristetty ja ulkopintana on levyverhous. 6. ja 7. kerroksen julkisivu Ota- valankadun ja Tuomiokirkonkadun puolella on puurunkoinen, mineraalivillaeristetty, kalteva peltiverhottu kattolape.

Osa 8. kerroksen ulkoseinistä on puurunkoisia, mineraalivilla- ristettyjä ja puuverhottuja. Julkisivujen materiaalit selviävät tar- kemmin julkisivupiirustuksista.

Huoneistoväliseinät

Teräsbetonielementtejä tai tuplarankarunkoisia levyseiniä ra- kennesuunnitelmien mukaisesti.

Käytäväväliseinät

Teräsbetonielementtejä.

TÄYDENTÄVÄT RAKENTEET

Parvekkeet

Parvekekaiteet ovat metalli- ja lasirakenteisia julkisivupiirus- tusten mukaisesti. Parvekkeilla on avattava parvekelasitus sekä lattiaritilä.

Terassi

Asunnossa B54 on kattoterassi. Kattoterassilla on metalli- ja lasirakenteinen kaide. Terassin lattia on kestopuurunkoinen ja pintana komposiittilata.

Parvekeovet

Parvekeovet ovat tehdasmaalattuja puurakenteisia lasiliu- kuovia. Asunnoissa A1, A5, A6, A10, A11, A15, A16, A20, A21, A25, A26, A30, B38, C59 on ikkunarakenteinen sisään- päin aukeava ranskalainen parvekeovi. Asunnoissa B41, B44, B47, B50, B53, B54 (ovi terassille), C91 on ulospäin aukeava parvekeovi. Parvekeoviin ja terassioveen asennetaan valkoi- set pinta-asenteiset sälekaihtimet. Lasiliukuovissa ei ole kaihtimia.

Ikkunat

Asuinhuoneistoissa on 3-kertaisia tehdasmaalattuja sisään aukeavia puualumiini-ikkunoita. Liukulasiseseiniin liittyvät ikku-

nat ovat kiinteitä ikkunoita. Avattaviin ikkunoihin asennetaan valkoiset sälekaihtimet.

Vinon kattolappeen osalla sijaitsevista asunnoissa A26, A27, A30, A31, A33, B48, B49, B51, B52, C83, C84, C88, C89 on kattoikkunoita, jotka varustetaan suojaverholla.

Huoneisto-ovet

Jalopuupintaisia luokiteltuja yksilehtisiä palo-ovia.

Väliovet

Väliovet ovat valkoiseksi maalattuja laakaovia tai liukuovia pohjapiirustusten mukaisesti. Löylyhuoneiden ovet ovat lasio- via, joiden karmit ovat puuta.

Ulko-ovet

Porrashuoneiden yhteydessä on metallirunkoisia lasiaukollisia ulko-ovia. Kadunpuolen ulko-ovet porrashuoneisiin ovat puu- rakenteisia ja lasiaukollisia.

Kevyet väliseinät

Metalli- tai puurunkoisia kipsilevyseiniä.

PINTARAKENTEET

	LATTIAT	SEINÄT	KATOT
OH	parketti	maalaus	ruiskutasoitus
KT	parketti	maalaus	ruiskutasoitus/maalaus
MH	parketti	maalaus	ruiskutasoitus
ET	parketti	maalaus	ruiskutasoitus/maalaus
VH	parketti	maalaus	ruiskutasoitus/maalaus
WC	laatoitus	laatoitus	paneeli
KPH	laatoitus	laatoitus	paneeli
S	laatoitus	paneeli	paneeli
KHH	laatoitus	laatoitus	paneeli

Löylyhuoneiden paneelit ovat tervaleppää. Laudetasojen puu- laji on tervaleppää, muut laudeosat havupuuta. Asunnoissa A31, A33, B48, B51, B54, C91, C92 pesuhuoneen ja löyly- huoneen välinen seinä on lasia.

Keittiöissä ylä- ja alakaappien välissä on välitilalasi.

Näkyviin jäävät tekniikkakotlot toteutetaan tasoitettuna ja maalattuna.

Tarkempi erittely käytettävistä materiaaleista, kalusteista ja koneista valintavaihtoehtoiseen löytyy erillisestä materiaalivalintaohjeesta.

Materiaalivalinta-aikataulun umpeuduttua asunnot, joihin materiaalivalintoja ei ole tehty, toteutetaan suunnitelman mukaisilla materiaalivalinnoilla.

KALUSTEET JA KONEET

Keittiökaluusteet ovat tehdasvalmisteisia vakiokalusteita. Keittiökaluusteiden ovet ovat maalattua tai lakattua mdf-levyä tai viilupintaisia kalusteovia. Keittiön työpöytätasot ovat kiveä tai kvartsisekoitetta. Keittiön pesuallas on terästä tai komposiittimateriaalia. Eteisen ja makuuhuoneen komerokalusteet varustetaan liukuovilla pohjapiirustusten mukaisessa laajuudessa.

Asuntojen kylpyhuoneissa, erillis-wc:ssä ja kodinhoitohuoneissa kiintokalustus toteutetaan pohjapiirustusten mukaisesti. Kylpyhuoneissa ja erillis-wc:ssä on allaslaatikosto ja peiliakaappi suunnitelmien mukaisesti.

Keittiöissä on induktiotaso, erillisuuni ja mikroaaltouuni. Astianpesukoneet ja kylmäkalusteet ovat kalusteovipeitteisiä. Asunnoissa on pohjapiirustusten mukaisesti joko jääkaappipakastin tai erilliset jääkaappi ja kaappipakastin.

Kylpyhuoneessa on varaus pyykinpesukoneelle ja kuivausrummulle. Löylyhuoneissa on pilarimallinen sähkökiuas, jonka säätimet asennetaan löylyhuoneen seinään.

TALOTEKNIikka

Yhtiö liittyy kaukolämpöverkkoon. Asunnoissa lämmönjakojärjestelmänä on vesikiertoinen lattialämmitys. Kylpy- ja löylyhuoneiden, kodinhoitohuoneiden sekä wc-tilojen laatoitussa lattiassa on sähköinen lattialämmitys, jonka kustannukset sisältyvät taloussuunnitelman mukaisiin lämmityskuluihin.

Kiinteistössä on asuntokohtainen kylmän ja lämpimän veden mittaus, vedenkulutusta voi seurata huoneistossa sijaitsevasta näytöstä.

Asunnoissa on lämmöntalteenotolla varustettu huoneistokohtainen ilmanvaihtokone, asuntojen pohjapiirustuksissa merkintä: LTO. Huoneistokohtaisten ilmanvaihtolaitteiden sähkökustannukset sisältyvät taloussuunnitelman mukaisiin kuluihin.

Asuntojen pääoleskelutiloissa on keskitetty huoneistokohtaisesti säädettävä viilennys. Viilennyslaitteiston sähkökustannukset sisältyvät taloussuunnitelman mukaisiin kuluihin.

Yhtiössä on kaapeli-TV-järjestelmä. Asuntojen sähkö-, antenni- ja yleiskaapelointipistokkeet sijoitetaan erikoispiirustusten mukaan. Asunnoissa on langaton asuntokohtainen internetyhteys.

Asunnot varustetaan verkkovirtaan kytketyillä paristovarmen-teisilla palovaroittimilla. Yhtiössä on ovipuhelinjärjestelmä ja iLOQ-lukitus.

AUTOHALLIN TIEDOT

Autolla ajo halliin tapahtuu Otavalankadulta ajoluiskan kautta.

Autohallin rakenteet ovat betonia.

Autohallin betoniseinät, -pilarit ja -katot ovat käsittelemättömiä. Autohallin lattiassa on pölynsidontakäsittely. Autopaikkojen rajaukset maalataan arkkitehdin suunnitelman mukaisesti. Autopaikat numeroidaan.

Autohallin vapaa ajokorkeus ajoväylillä on vähintään 2,2 m.

Autohallin ilmanvaihto toteutetaan poistoilmapuhaltimella, joka kulkee hormissa vesikatolle. Autohallin savunpoisto toteutetaan pihakannen yläpuolisella savunpoistopuhaltimella.

Autohalli varustetaan vaadittavilla hiekan- ja öljynerotuslaitteilla. Nämä laitteet sijoittuvat osin autohallin lattian alle rakennettaviin kaivoihin.

Autohalli on lämmittämätön.

Autohallin vaadittavat alkusammutusvarusteet ja poistumistieopasteet asennetaan viranomaisten antamien ohjeiden mukaisesti.

Tämä rakennustapaselostus perustuu laatimisajankohdan (elokuu 2022) suunnitelmiin.

Oikeus muutoksiin pidätetään laatutasoa alentamatta.

Merkkiselitykset

	KEITTOTASO/UUNI LIESITUULETIN (KTU)	ET	ETEINEN
	ASTIANPESUKONE (AP)	KT	KEITTOTILA
	JÄÄ-/PAKASTINKAAPPI (JK/PA)	MH	MAKUuhuONE
	MIKROAALTOUUNI (MU)	OH	OLOHUONE
	UUNI/MIKROAALTOUUNI YHDISTELMÄ (U/MU)	VH	VAATEHUONE
	PESUALLAS	S	SAUNA
	PYYKINPESUKONEVARAUS (PPK/KR) KUIVAUSRUMPUVARAUS	WC	ERILLIS-WC
	KIUAS	KPH	KYLPYHUONE
	SUIHKU	PH	PESUHUONE
	WC-ISTUIN	P	PARVEKE
	SIIVOUSKAAPPI, LIUKUOVI	LT	LIIKETILA
	PYYKKIKAAPPI	SIS.K	SISÄÄNKÄYNTI
	PYYKKI- JA SIIVOUSKAAPIN YHDISTELMÄ, KÄÄNTÖOVI	UVV	ULKOILUVÄLINEVARASTO
	HYLLYKAAPPI, LIUKUOVI	LWV	LASTENVAUNUVARASTO
	TANKOKOMERO, LIUKUOVI	LJH	LÄMMÖNJAKOHUONE
	LÄMMÖNTALTEENOTTOKOJE	SPK	SÄHKÖPÄÄKESKUS
	RYHMÄKESKUS/ JAKOTUKKI	KK	KAUKOKYLMÄ
	OVI		
	SEINÄN SISÄÄN LIUKUVA OVI		
	SUIHKUSEINÄ		
	PYÖRÄHDYSYMPYRÄ		
	ALASLASKETTU KATTO		

MATKASI UUTEEN YIT KOTIIN

Tutustu asunnon ostamisen vaiheisiin ja totea itse, kuinka vaivaton on polkusi uuteen kotiin. Uusi kotisi rakentuu sillä aikaa kun sinä valmistaudut rauhassa muuttoon. Jos jokin asia askarruttaa, niin ota yhteyttä – me autamme mielellämme!

yit.fi/ostamisen-vaiheet



ESITTELY JA MYYNTI

YIT Asuntomyynti,
Hatanpään valtatie 11 (1. krs), 33100 Tampere
asuntomyynti.tampere@yit.fi,
p. 020 433 4635
(puhelun hinta 8,35 snt/puhelu + 16,69 snt/min)

facebook.com/YitKoti
yit.fi/asunnot