



Porvoon Fanny Borgå Fanny

KESKUSTA CENTRUM



Koti kaupungilla, elämä ympärillä
Hem i staden, livet runt omkring

Porvoon keskustassa asut ainutlaatuisessa ympäristössä Suomen toiseksi vanhimmassa kaupungissa



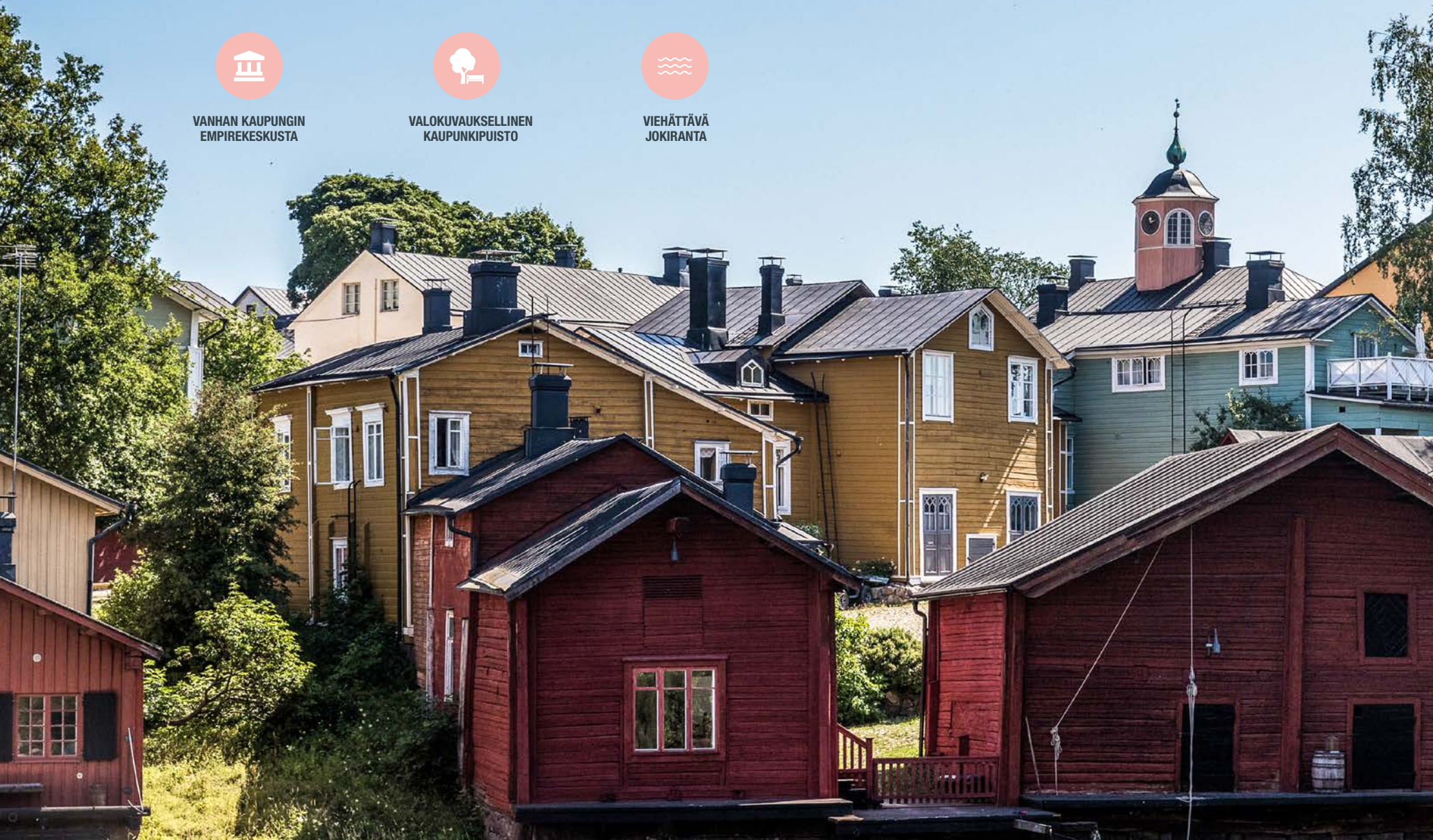
VANHAN KAUPUNGIN
EMPIREKESKUSTA



VALOKUVAUKSELLINEN
KAUPUNKIPIIUSTO



VIEHÄTTÄVÄ
JOKIRANTA



AINUTLAATUINEN IDYLLI

Porvoon Fanny rakennetaan parin sadan metrin päähän Porvoon kulttuurihistoriallisesta vanhasta kaupungista. Modernin kerrostalon naapurustoon kuuluu yksi kuvatuimmista suomalaisista kansallismaisemista: Porvoon vanhan kaupungin värikkäät puutalot, empirekauden tunnelmalliset korttelit, mutkittelevat mukulakivikadut, viehättävät kahvilat ja pittoreskit pikkuputiikit.

SUJUVA ARKI

Uuden kerrostalokotisi ympärillä ovat Porvoon keskustan kaikki palvelut: kaupat, iso marketti, ravintolat, päiväkodit, koulut ja kirjasto. Kulkuyhteydet ovat hyvät. Linja-autoasemalle on noin 500 metriä. Mikäli sinulla on oma auto, ajat ruuhkista riippuen Helsinkiin noin 45 minuutissa ja lentokentälle noin puolessa tunnissa.

ELÄMYKSIÄ JA LUONTOA

Fannyn kauniista kodistasi on lyhyt kävelymatka vapaa-ajan rentoihin ja harrastuksiin. Koko jokilaakson kattava Kansallinen kaupunkipiisto on kulman takana. Jokiranta punaisine ranta-aittoineen on vain noin puolen kilometrin päässä. Urheilukentät, uimahalli sekä Länsirannan lukuisat kulttuuritapahtumat ovat lähellä.

VIIHTYISÄ KOTIKORTTELI

Fanny muodostaa yhdessä sisartalonsa Charlotan ja vanhan suojellun, Etolan talona tunnetun puutalon kanssa viihtyisän pihapiirin vehreine istutuksineen, oleskelualueineen ja leikkipaikkoineen.



Koti kaupungilla, elämä ympärillä

Kaupungilla olen jo valmiiksi perillä. Ulottuvillani on kaikki mitä tarvitsen. Kaupungin rytmi kuljettaa minua paikasta toiseen, terästä uteliaisuuteni ja herättää aistini.

Lue lisää: yit.fi/reviirit

I Borgå centrum bor du i en unik miljö i Finlands näst äldsta stad



GAMLA STANS
EMPIRECENTRUM



FOTOGENISK
STADSPARK



ELEGANT
ÅSTRANDEN

UNIK IDYLL

Porvoon Fanny byggs några hundra meter från den kulturhistoriska gamla stan i Borgå. I det moderna flervåningshusets grannskap finns ett av Finlands mest fotograferade nationallandskap: de färggranna trähusen i gamla stan, de atmosfäriska empirikvarteren, de slingrande kullerstensgatorna, de charmiga kaféerna och de pittoreska små butikerna.

SMIDIG VARDAG

Ditt nya hem omges av alla tjänster i Borgå centrum: butiker, en stormarknad, restauranger, daghem, skolor och ett bibliotek. Transportförbindelserna är bra. Busstationen ligger cirka 500 meter bort. Om du har egen bil kan du beroende på rusningstrafiken köra till Helsingfors på cirka 45 minuter och till flygplatsen på ungefär en halv timme.

UPPLEVELSER OCH NATUR

Ditt vackra hem i Fanny ligger på gångavstånd från fritidsaktiviteter och hobbyer. Nationalstadsparken som täcker hela floddalen ligger runt hörnet. Åstranden med sina röda strandbodnar ligger endast ungefär en halv kilometer bort. Idrottsplaner, en simhall och Västra Åstrandens talrika kultur-evenemang finns nära.

TRIVSAMT HEMKVARTER

Tillsammans med systerhuset Charlotta och det gamla skyddade trähuset Etolas hus bildar Fanny en trivsam gård med gröna planteringar, vistelseområden och lekplatser.



Hem i staden, livet runt omkring

I staden är jag redan framme. Jag har allt jag behöver inom räckhåll. Stadens rytm tar mig från plats till plats och väcker min nyfikenhet och mina sinnen.

Läs mer: yit.fi/reviirit





Avokeittiön jatkeena olevasta ruokailutilasta saa muutostyönä makuuhuoneen tai etätötilän. Suuntaa antava visualisointi asunnosta B44, 75 m².

Matsalen är en förlängning av det öppna köket men kan omvandlas till ett sovrum eller ett utrymme för distansarbete. Riktgivande visualisering av lägenhet B44, 75 m².

Fannyn valoisassa kodissa on tilaa kotoilla sekä nauttia yhdessäolosta ja kokkailusta

LAATUKOTI ON HUOLETON KOTI

Olohuone ja keittiö muodostavat yhtenäisen oleskelutilan, joka jatkuu lasitetulle parvekkeelle. Valikoimassa on yksi uniikkiyksio, jossa on talon ainoa istutuksin rajattu terassi. Kodin sisustuksessa käytetään laadukkaita materiaaleja, ja mikäli varaat kotisi hyvissä ajoin, pääset mukaan valitsemaan mieleisesi materiaalit ja värimaailman. Lue lisää seuraavilla sivuilla!

VALITSE MIELEISESI

Fannyn tasokkaassa valikoimassa on runsaasti erilaisia vaihtoehtoja, joista voit toteuttaa haaveilemasi unelmakodin. Osassa koteja on arjen luksuksena sauna, jonka lämpimissä löylyissä on autuaallista rentoutua. Arjen sujuvuuden varmistavat reilut säilytystilat. Kaksioissa ja kolmioissa irtaimistovarasto on kätevästi oman kodin seinien sisäpuolella. Yksioiden ja suurimpien 75,5 neliön kotien varastot ovat naapuritalossa.



Koteja yksin ja kaksin asuville sekä perheille.

Lasitettu parveke osana avaria oleskelutiloja.

Osassa koteja on ikioma sauna.

Isommissa kodeissa on näkymiä kahteen suuntaan.

[yit.fi/fanny](https://www.yit.fi/fanny)

I Fannys ljusa hem har man plats att mysa och njuta av umgänge och matlagning

KVALITETSHEM ÄR BEKYMERSLÖSA HEM

Vardagsrummet och köket formar ett enhetligt utrymme som fortsätter till den inglasade balkongen. I urvalet ingår en unik etta med den enda terrassen i huset som avgränsas av planteringar. Bostäderna inreds med material av hög kvalitet, och om du bokar ditt hem i god tid kan du vara med och välja de material och den färgskala du vill ha. Läs mer på följande sidor!

VÄLJ EFTER SMAK

Fannys högklassiga urval erbjuder ett brett utbud av alternativ för att förverkliga ditt drömhjem. En del bostäder har en bastu som vardagslyx, där det är lyckligt att koppla av i värmen. Generösa förvaringsutrymmen garanterar en smidig vardag. I tvåorna och treorna är förrådet för lösöre behändigt beläget inne i det egna hemmet. Förråden för ettorna och de största bostäderna på 75,5 kvadratmeter finns i grannhuset.



Bostäder för en eller två personer och familjer.

En inglasad balkong som en del av de rymliga sällskapsrummen.

En del av bostäderna har egen bastu.

De större hemmen har utsikt i två riktningar.

yit.fi/fanny

➔ Öppningar i mellanväggar skapar nya dimensioner för inredningen! Riktgivande visualisering av lägenhet B56, 45,5 m².

Väliseinän aukotuksella saadaan sisustamiseen uusia ulottuvuuksia! Suuntaa antava visualisointi asunnosta B56, 45,5 m².

➔ Det är angenämt att lära känna nya grannar på den trivsamma och gröna gården. Riktgivande visualisering.

Viihtyisällä korttelipihalla tullaan tutuksi uusien naapureiden kanssa. Suuntaa antava visualisointi.





”

Arkkitehdin ajatuksia

Suunnittelun lähtökohtana oli luoda Porvoon keskustaan, historiallisen ja modernin ympäristön solmukohtaan, laadukkaita asuntoja. Fannyn ja Charlotan arkkitehtuuri muodostaa vuoropuhelun asemakaavassa suojellun Etolan puutalon sekä Linnankoskenkadun itäpuolen uuden rakentamisen kanssa. Asuinrakennusten kokonaisilme kunnioittaa vanhaa parvekkeiden muodostaessa julkisivuihin modernin kerroksen. Rakennusten massoittelu kohoaa tontin sisäosia kohden. Katuja rajaavat matalammat osat eheyttävät kaupunkikuvaa.

Ympäröivä kaupunkiympäristö tarjoaa vaihtelevia näkymiä asunnoista, joista suurin osa avautuu kahteen suuntaan. Suunnittelussa onkin kiinnitetty erityistä huomiota asuntojen valoisuuteen ja auringon kiertoa sekä näkymien avautumiseen otollisiin ilmansuuntiin.

ARKITEKTENS TANKAR

Utgångspunkten för planeringen var att skapa lägenheter av hög kvalitet i Borgå centrum, en knutpunkt för historisk och modern miljö. Fannys och Charlottas arkitektur bildar en dialog med det i detaljplanen skyddade Etolas trähus och med det nya byggandet på Linnankoskigatans östra sida. Bostadshusens övergripande utseende respekterar det gamla medan balkongerna formar en modern våning i fasaderna. Byggnadernas fördelning av massan stiger mot tomtens inre delar. De lägre delarna som gränsar till gatorna kommer att förena stadsbilden.

Den omgivande stadsmiljön erbjuder varierande utsikter från lägenheterna, av vilka de flesta öppnar mot två riktningar. Därför har särskild uppmärksamhet ägnats i planeringen av ljuset i lägenheterna, solens omlopp och utsikterna mot lämpliga väderstreck.

Mika Ukkonen
arkkitehti SAFA, pääsuunnittelija / arkitekt SAFA, huvudplanerare
Arkworks Arkkitehdit Oy



➡ ➡ Suuntaa antava visualisointi. Riktgivande visualisering.



Voit valita uuden kotisi sisustuksen kolmesta eri sisustusteemasta

Uuden YIT Kodin hintaan sisältyvät aina laadukkaat sisustusmateriaalit ja kodinkoneet. Voit valita kolmesta, sisustussuunnittelijan luomasta sisustusteemasta: valkoinen, vaalean sävyinen tai tumma sävy maailma. Voit myös vapaasti yhdistellä eri teemoja keskenään, jolloin lopputuloksena syntyy juuri sinun silmääsi miellyttävä kokonaisuus! Lue lisää yit.fi/sisustus

Makupaloja uudesta kodistasi

- ♥ Kestävä ja korkealaatuinen korkeapainelattia, jossa on parketin tuntu ja tyyli.
- ♥ Avokeittiössä induktiokeittotaso, kalusteuuni, mikroaaltouuni sekä integroidut astianpesukone ja kylmälaite/-laitteet.
- ♥ Saunassa kokolasiovi.

Suuntaa antava visualisointi asunnosta B58, 55 m².
Riktigivande visualisering av lägenhet B58, 55 m².

Kuura – klassinen minimalismi

Skandinaavisen tyylin peruspilarit ovat vaalea raikkaus, ajaton linjakuus ja selkeä geometrisuus. Selkeitä kokonaisuuksia ja harkittua minimalismia. Kaikessa yksinkertaisuudessaan rauhoittavan hillittyä tyylikkyyttä.

- Esimerkkivisualisointi Kuura-sisustusteeman keittiöstä.
- Esimerkkivisualisointi Kuura-sisustusteeman kylpyhuoneesta.

Usva – taidokas harmonia

Sävyjen ja muotojen sopusointua. Väreillä ja materiaaleilla tyyllittelyä – kontrastien voimaa. Syvyyttä ja pehmeää lämpöä luonnonläheisyydellä. Rauhan ja utuisten tunnelmien liitto on aitoa balanssia sielulle.

➔ Esimerkkivisualisointi Usva-sisustusteeman kylpyhuoneesta.

➔ Esimerkkivisualisointi Usva-sisustusteeman keittiöstä.



Hehku – intensiivinen vetovoima

Väri vangitsee katseen ja luo intensiivisen tunnelman. Voimakkaita yksityiskohtia, syviä sävyjä ja vahvaa visuaalista luonnetta. Aistikkaita tiloja, joissa on rohkeaa ja taitavaa värien sekä tekstuurien käyttöä.

➔ Esimerkkivisualisointi Hehku-sisustusteeman keittiöstä.

➔ Esimerkkivisualisointi Hehku-sisustusteeman kylpyhuoneesta.



Du kan välja ditt nya hems inredning bland tre olika inredningsteman

I priset för en ny YIT Bostad ingår alltid inredningsmaterial och vitvaror av hög kvalitet. Du kan välja bland tre inredningsteman som skapats av en inredare: vitt, ljust eller mörkt. Du kan även fritt kombinera olika teman och skapa en helhet som tilltalar just dig! Läs mer: yit.fi/sisustus

Smakbitar av ditt nya hem

- ♥ Det hållbara och högkvalitativa högtrycksgolvet både känns och ser ut som ett parkettgolv.
- ♥ Det öppna köket är utrustat med induktionshäll, inbyggnadsugn, mikrovågsugn samt integrerade diskmaskin och kylapparat/-apparater.
- ♥ Bastudörren är av helglas.



Suuntaa antava visualisointi asunnosta B57, 75,5 m².
Riktgivande visualisering av lägenhet B57, 75,5 m².

Kuura – klassisk minimalism

Grundpelarna för den skandinaviska stilen är ett ljust och fräscht intryck, tidlös stilrenhet och tydliga geometriska former. Tydliga helheter och genomtänkt minimalism. Lugnande och nedtonad elegans i all enkelhet.



Usva – konstfärdig harmoni

Nyanser och former i samklang. Stil genom färger och materialval – kraft från kontraster. En djup och mjuk värme och närhet till naturen. Föreningen av lugn och disig stämning ger en genuin balans åt själen.



Hehku – intensiv dragkraft

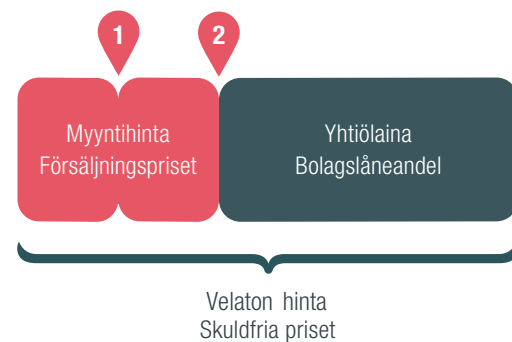
Färgen fångar blicken och skapar en intensiv stämning. Kraftfulla detaljer, djupa nyanser och en tydlig visuell karaktär. Eleganta utrymmen med en djärv och skicklig användning av färger och texturer.



Tärkeimmät tiedot kotisi rahoituksesta

EDULLINEN MAKSUEHTO

YIT:n 20 %:n rahoitusetu tarkoittaa sitä, että maksat rakenteilla olevan kodin velattomasta hinnasta kaupanteon yhteydessä vain 20 %. Loput myyntihinnasta maksat vasta lähellä kotisi valmistumista. Voit tehdä kaupat jo rakentamisen alkuvaiheessa, mutta saat aikaa loppurahoituksen järjestelyyn. Lue lisää: yit.fi/rahoitus



1. Kaupanteossa maksat 20 % velattomasta hinnasta
 2. Ennen muuttoa maksat loput myyntihinnasta
- Yhtiölainaosuuden voit maksaa kodin valmistuessa tai myöhemmin.

YHTIÖLAINA JOUSTAA

Pääset asunnon omistajaksi maksamalla ainoastaan asunnon myyntihinnan. Loppuosan velattomasta hinnasta maksat asunto-osakeyhtiölle kuukausittain pääomavastikkeena. Voit myös maksaa yhtiölainaosuuden taloyhtiölle joko kokonaan tai osissa valmistumisen yhteydessä tai myöhemmin. Yhtiölaina sopii sinulle, jos et halua sitoutua henkilökohtaiseen pankkilainaan. Ensimmäiset 1–3 vuotta asunnon valmistumisen jälkeen maksat yleensä vain korkoja, jolloin rahaa jää enemmän esimerkiksi uuden kodin sisustamiseen. Asunto voi olla helpompi myydä, jos siinä on yhtiölainaa. Lue lisää yit.fi/yhtiolaina

Den viktigaste informationen om ditt hems finansiering

FÖRMÅNLIGT BETALNINGSVILLKOR

YIT:s finansieringsförmån på 20 procent innebär att du i samband med bostadsköpet endast betalar 20 procent av det skuldfría priset för den bostad som är under uppförande. Den resterande summan betalar du först strax innan hemmet blir klart. Du kan köpa bostaden redan när byggandet inleds, men du får tid att ordna resten av finansieringen. Läs mer: yit.fi/rahoitus

BOLAGSLÅNET ÄR FLEXIBELT

Du blir bostadsägare genom att endast betala bostadens försäljningspris. Resten av det skuldfría priset betalar du varje månad till bostadsaktiebolaget som kapitalvederlag. Du kan även betala bolagslåneandelen till husbolaget antingen i sin helhet eller i delar i samband med att bostaden färdigställs eller senare. Bolagslån passar dig som inte vill binda dig till ett personligt banklån. De 1–3 första åren efter att bostaden färdigställts betalar du oftast bara ränta, vilket gör att du har mer pengar över åt till exempel inreda ditt nya hem. Bostaden kan även vara lättare att sälja om den har bolagslån. Läs mer: yit.fi/yhtiolaina

Edut ja palvelut kodin ostajalle

KOTIPIIRI ON YIT KODIN ASIAKASREKISTERI

Kun liityt kotipiiriin, saat ensimmäisten joukossa tiedon, kun sinua kiinnostavan kodin varaaminen alkaa. Kotipiiriläisenä pääset myös valitsemaan kotisi laajemmasta valikoimasta. Liity rekisteriimme taloyhtiön nettisivun lomakkeella tai osoitteessa yit.fi/kotipiiri

ASUNNON VARAAMINEN ON HELPPOA

Voit varata ennakkomarkkinoinnissa tai rakenteilla olevasta talosta mieleisesi kodin helposti netissä. Ennakkovaraus ei ole sitova ja varauksen voi perua maksutta ellei toisin ilmoiteta. Jos tuleva kotisi on rakenteilla, pääsemme tekemään kaupat pian varauksen jälkeen.

Förmåner och tjänster för dig som köper ett hem

KOTIPIIRI ÄR YIT BOSTÄDERS KUNDREGISTER

När du går med i Kotipiiri är du bland de första som får veta när bokningen börjar av ett hem som du är intresserad av. Som Kotipiirimedlem får du även välja ditt hem bland ett större utbud. Gå med i vårt register genom att fylla i blanketten på husbolagets webbplats eller på adressen yit.fi/kotipiiri

DET ÄR LÄTT ATT RESERVERA EN BOSTAD

På nätet kan du enkelt reservera ett hem du gillar i ett hus som förhandsmarknadsförs eller som är under uppförande. Förhandsreserveringen är inte bindande och du kan avboka den kostnadsfritt om inget annat meddelas. Om ditt kommande hem är under uppförande kan vi göra affärer kort efter reserveringen.

YIT Plus

KAIKKI TIEDOT YHDESSÄ PAIKASSA

YIT Kodin asukkaan palvelu YIT Plus kokoaa kaikki kodin tärkeät tiedot samoihin digitaalisiin kansiin. Unohda siis kadonneiden paperilappujen metsästys, kun kodin tärkeät paperit pohjakuvasta kodinkoneiden käyttöohjeisiin löytyvät YIT Plus-sasta. Saat tunnukset kaupanteon yhteydessä. yit.fi/plus

TEE KOTISI SISUSTUSVALINNAT

YIT Plus Studioissa pääset kokeilemaan ja tilaamaan uuden kotisi sisustusmateriaalit ja kodinkoneet. Studioissa näet myös kotisi 3D-mallin, jonka avulla hahmotat huonetilojen mittasuhteet ja värimaailman. Lue lisää: yit.fi/studio

APU LÖYTYY PALVELUTORILTA

Sujuvoittaaksemme YIT Kotien asukkaiden elämää kokosimme kaikki asumista helpottavat palvelut yhteen paikkaan: YIT Plussan palvelutorille. Palvelutori säästää sinulta etsimisen vaivan. Lue lisää: yit.fi/palvelutori

YIT Plus

ALL INFORMATION PÅ ETT STÄLLE

YIT Plus är en tjänst för YIT Bostäders invånare som samlar alla viktiga uppgifter om hemmet på en och samma digitala plats. Du kan alltså glömma letandet efter borttappade papperslappar när hemmets viktigaste dokument, allt från planritningar till hushållsmaskinernas bruksanvisningar, finns i YIT Plus. Du får inloggningsuppgifterna i samband med bostadsköpet. yit.fi/plus

GÖR INREDNINGSVALEN I DITT HEM

Testa och beställ inredningsmaterial och hushållsmaskiner till ditt nya hem i YIT Plus Studio. I Studion finns även en 3D-modell av ditt hem som hjälper dig att uppfatta rummens dimensioner och färgskala. Läs mer: yit.fi/studio

SERVICETORGET HJÄLPER TILL

För att göra livet enklare för de boende i YIT Bostäderna har vi samlat alla tjänster som gör boendet smidigare på en plats: YIT Plus servicetorg. Servicetorget besparar dig besväret att leta. Läs mer: yit.fi/palvelutori

Kaikki mitä haluat tietää uudesta taloyhtiöstäsi

ASUNTOYHTIÖ

Asunto Oy Porvoon Fanny

Linnankoskenkatu 30 B, 06100 Porvoo

Yhtiö on viisikerroksinen, yksiportainen asuinkerrostalo.

ASEMAKAAVA

Alueella on vahvistettu asemakaava, josta saa tietoja Porvoon kaupungilta puh. 019 520 211. Kiinteistöllä sijaitsee suojeltu Etolan puutalo.

TONTTI

Kaupunki: Porvoo

Kaupunginosa: 2, keskusta

Kortteli: 26

Tontti: 8

Yhtiö omistaa tontin yhdessä samaan kortteliin kuuluvien Porvoon Charlotan ja vanhan suojellun puurakennuksen, Porvoon Fransin kanssa.

HUONEISTOT

1 h+kt	26,5–31,0 m ²	8 kpl
2 h+kt+s	45,5 m ²	5 kpl
3 h+kt+s	55,0 m ²	3 kpl
3 h+kt+s	63,0–75,0 m ²	9 kpl
4 h+kt+s	75,5 m ²	5 kpl
Yhteensä	30 huoneistoa.	

LASITETTU PARVEKE

Kodissa on lasitettu parveke. Liikuteltavat ylälasit ovat avattavia. Yksiosässä (asunto B29) on istutuksin rajattu terassi. Parvekkeella ja terassilla on pistorasia – saat nelmiesi keitaasta tunnelmallisen valoparatiisin ja lämpölampun syksyn viileneviin iltoihin.

ARKKITEHTISUUNNITTELU

Arkworks Arkkitehdit Oy Helsinki

PYSÄKÖINTIHALLI

Autopaikka suojaisessa pysäköintihallissa takaa autolle hyvät oltavat! Fannylla on 15 autopaikkaa maanalaisessa hallissa, jonne pääsee omasta kotikerroksesta hissien kyydissä. Autopaikat myydään erillisinä osakkeina lukuun ottamatta kahta liikuntaesteiselle mitoitettua autopaikkaa. Lämmittämättömän hallin autopaikat ovat sähköistettyjä.



SÄHKÖAUTON LATAUS

Pysäköintihallin kuuteen autopaikkaan on mahdollista hankkia sähköauton latauslaite erillisen lisä- ja muutostyötarjouksen mukaisesti.

TALOYHTIÖN TEKNISET JA YHTEISTILAT

Ensimmäisen kerroksen ulkoiluvälinevarastossa on pesupiste ulkoiluvälineille ja polkupyörille. Kurakeleillä rapa ei kulkeudu kotiin asti, koska pesupisteessä voi pestä myös koiran tassut ja omat tossut. Talo-, siivousvarastot ja tekniset tilat sijaitsevat kellarissa ja 1. kerroksessa. Väestönsuoja on Charlotan kellarissa.



KORTTELIPIHA

Fannylla ja Charlotalle on yhteinen, suojaisa piha, joka on osittain katutasoa ylempänä. Viihtyisällä ja vehreällä pihalla on mukava tulla tutuksi uusien naapureiden kanssa. Lapsille on viihtyisiä leikkipaikka, josta löytyvät leikin riemuun keinut ja hiekkalaatikko. Jäteasiat ovat Fanny ja Charlotan yhteisessä jätekatoksessa.

ENERGIAMUOTO JA -TEHOKKUUS

Porvoon Fannyn lämmityksenä on termostaatein ohjattava vesikiertoinen patterilämmitys, joka on liitetty kaukolämpöverkostoon. Pesutiloissa on kodin sähkөөn liitetty mukavuuslattialämmitys. Fannyn kodin omistaja saa energiatodistuksen, joka kertoo rakennuksen energiatehokkuudesta ja ilmoittaa sen energiatehokkuusluokan. Fannyn energiatehokkuusluokka on B.



NETTIYHTEYS JA KAAPELI-TV

Etätyöt ja suoratoistopalvelun kautta vietettävät leffaillat onnistuvat Fannyssa vaivatta! Sekä Elisan 25 megan laajakaistayhteys että kaapeli-TV:n sisältyvät hoitovastikkeeseen. Elisan käyttäjäksi rekisteröidytään helposti YIT Plussan palvelutorilla. Kodissa on valmiina myös WiFi-reititin.



Alt du vill veta om ditt nya husbolag

BOSTADSBOLAG

Asunto Oy Porvoon Fanny
Linnankoskigatan 30 B, 06100 Borgå
Bolaget är ett bostadshus i fem våningar med ett trapphus.

DETALJPLAN

Området har en fastställd detaljplan som är tillgänglig hos Borgå stad, tfn 019 520 211. På fastigheten finns det skyddade Etolas trähus.

TOMT

Stad: Borgå
Stadsdel: 2, centrum
Kvarter: 26
Tomt: 8
Bolaget äger tomten tillsammans med Porvoon Charlotta och den gamla skyddade träbygg-

naden Porvoon Frans, som alla hör till samma kvarter.

LÄGENHETER

1 r+kv	26,5–31,0 m ²	8 st.
2 r+kv+b	45,5 m ²	5 st.
3 r+kv+b	55,0 m ²	3 st.
3 r+kv+b	63,0–75,0 m ²	9 st.
4 r+kv+b	75,5 m ²	5 st.
Sammanlagt	30 lägenheter.	

INGLASAD BALKONG

Bostaden har en inglasad balkong. De övre glasen kan flyttas och öppnas. En av ettorna (lägenhet B29) har en terrass som avgränsas av planteringar. Balkongen och terrassen har ett vägguttag – du kan omvandla dina dröm-

marsoas till ett stämningsfullt ljusparadis och koppla i en värmelampa för de svalare höstkvällarna.

ARKITEKTRITNING

Arkworks Arkkitehdit Oy Helsingfors

PARKERINGSHELL

En bilplats i den skyddade parkeringshallen garanterar att bilen har det bra! Fanny har 15 bilplatser i en underjordisk hall som är tillgänglig från den egna bostadsvåningen med hiss. Bilplatserna säljs som separata aktier med undantag av två bilplatser som är anpassade för rörelsehindrade. Alla bilplatser i den uppvärmda hallen är försedda med eluttag.

LADDNING AV ELBIL

Det är möjligt att skaffa en laddningsstation för elbilar för sex bilplatser i parkeringshallen i enlighet med en separat offert på tillägg- och ändringsarbete.

HUSBOLAGETS TEKNISKA OCH GEMENSAMMA UTRYMMEN

Förrådet för motionsredskap på första våningen har en tvättplats för motionsredskap och cyklar. Vid regnväder förblir bostaden fri från gytta eftersom man också kan tvätta hundens tassor och de egna skorna vid tvättplatsen. Husförråden, städförråden och de tekniska utrymmena finns i källaren och på första våningen. Skyddsrummet är i Charlottas källare.

KVARTERSGÅRD

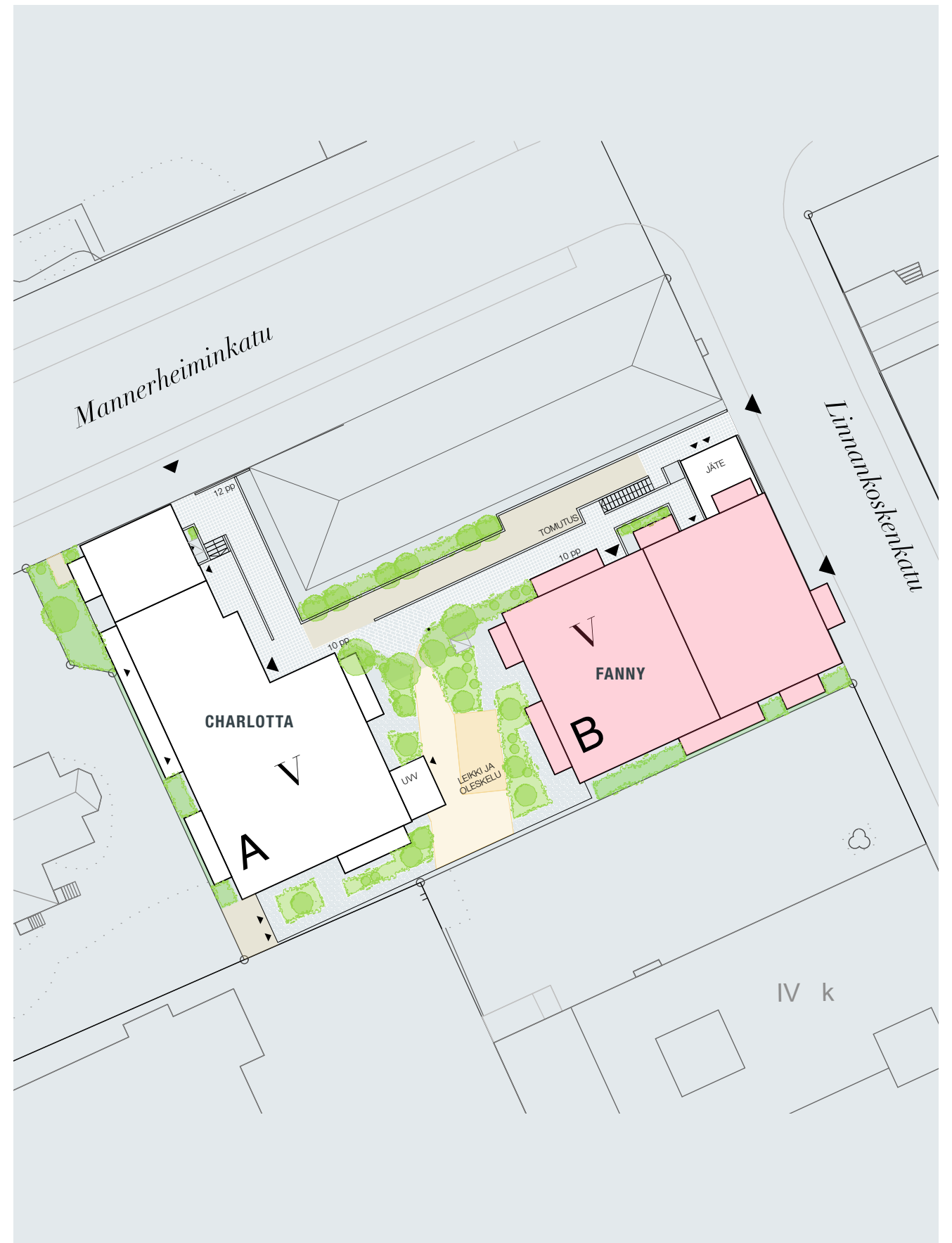
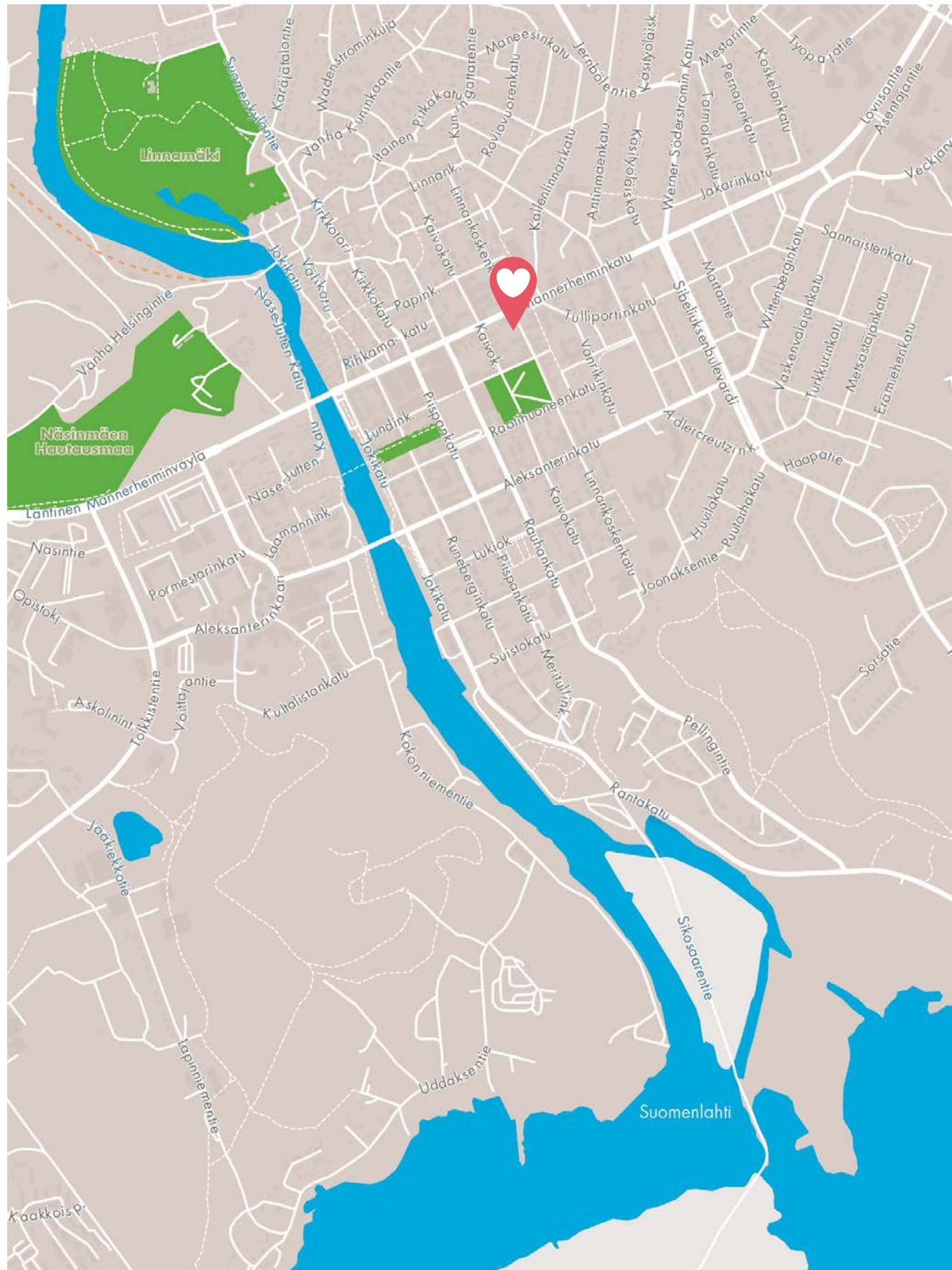
Fanny och Charlotta har en gemensam, skyddad gård som delvis ligger ovanför gatunivån. Det är angenämt att lära känna nya grannar på den trivsamma och gröna gården. Det finns en trivsam lekplats för barn, där du hittar gungor och en sandlåda för glädje av lek. Sopkärren finns i Fannys och Charlottas gemensamma sopskjul.

ENERGIFORM OCH ENERGIEFFEKTIVITET

Som uppvärmning använder Porvoon Fanny termostatstyrda vattenburna element som är kopplade till fjärrvärmenätet. I tvättutrymmena finns golvvärme som är kopplad till bostadseleken. Ägaren av en bostad i Fanny får ett energicertifikat som anger byggnadens energieffektivitet och energieffektivitetsklass. Fannys energieffektivitetsklass är B.

INTERNETANSLUTNING OCH KABEL-TV

Distansarbete och filmkvällar via en streamingtjänst lyckas i Fanny utan problem! Både Elisabredbandsanslutning på 25 mega och kabel-TV ingår i skötselvederlaget. Du registrerar dig enkelt som Elisabes användare på servicetorget i YIT Plus. Bostäderna har också färdigt en WiFi-router.

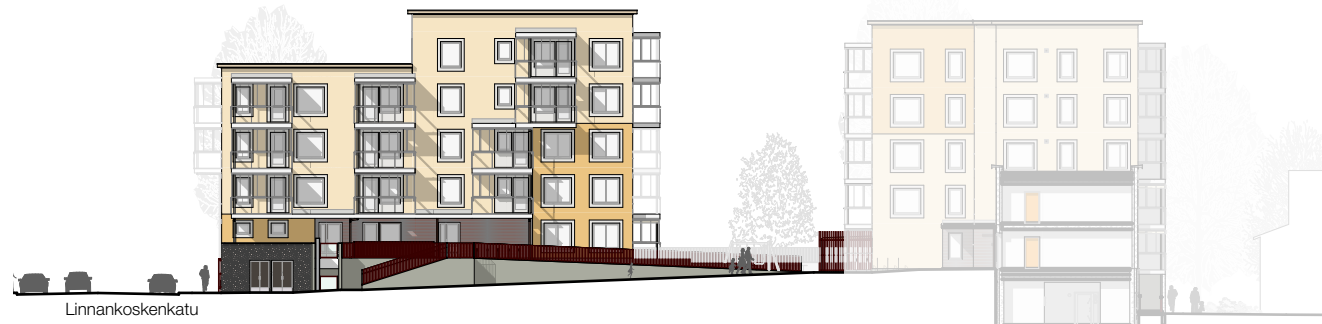


Julkisivut

Fasader

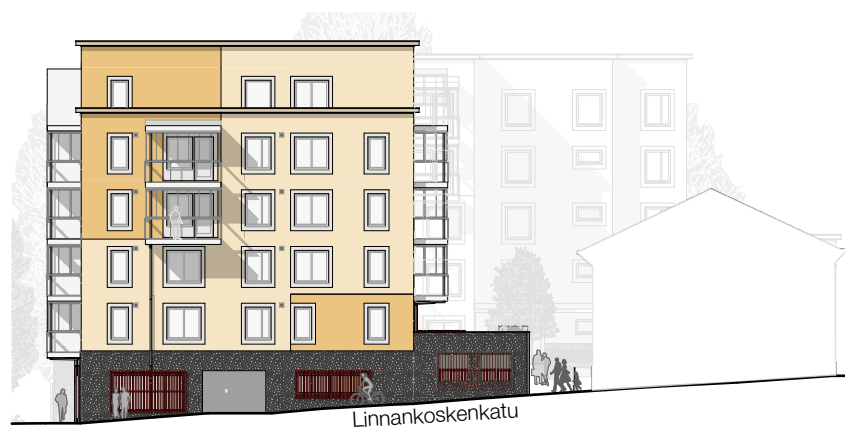
Autopaikat

Bilplatser



Linnankoskenkatu

Julkisivu luoteeseen
Fasad mot nordväst



Linnankoskenkatu

Julkisivu koilliseen
Fasad mot nordost

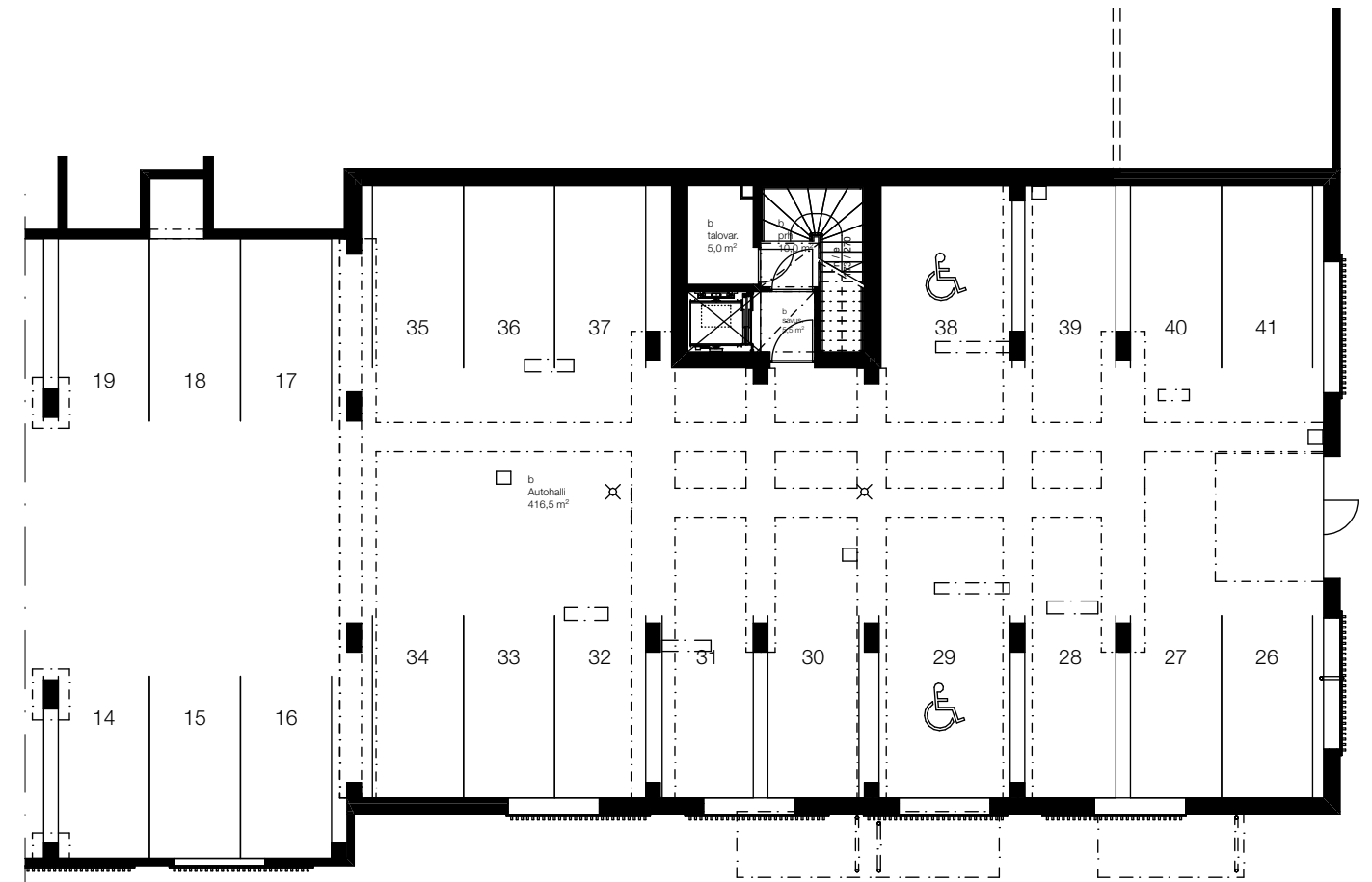


Julkisivu lounaaseen
Fasad mot sydväst

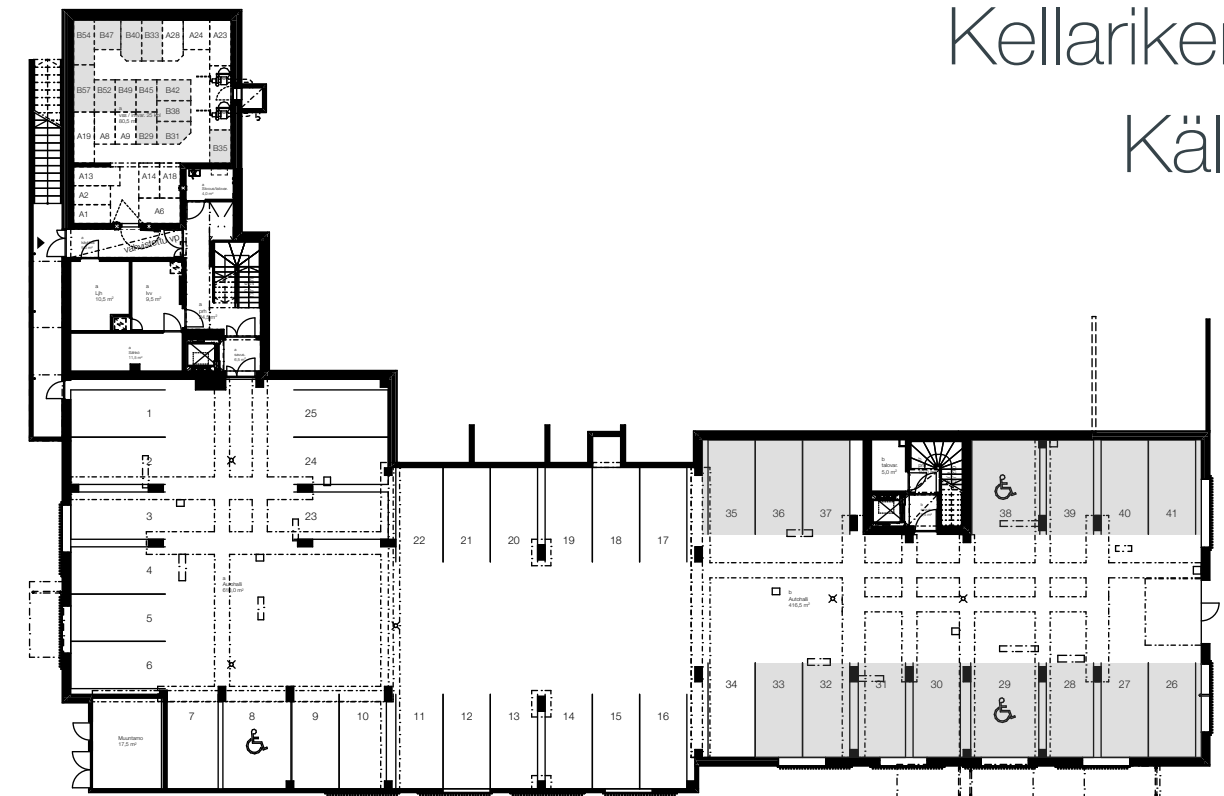


Linnankoskenkatu

Julkisivu kaakkoon
Fasad mot sydost



Kellarikerros Källare





Asuinrakennusten
kokonaisilme
kunnioittaa
vanhaa.

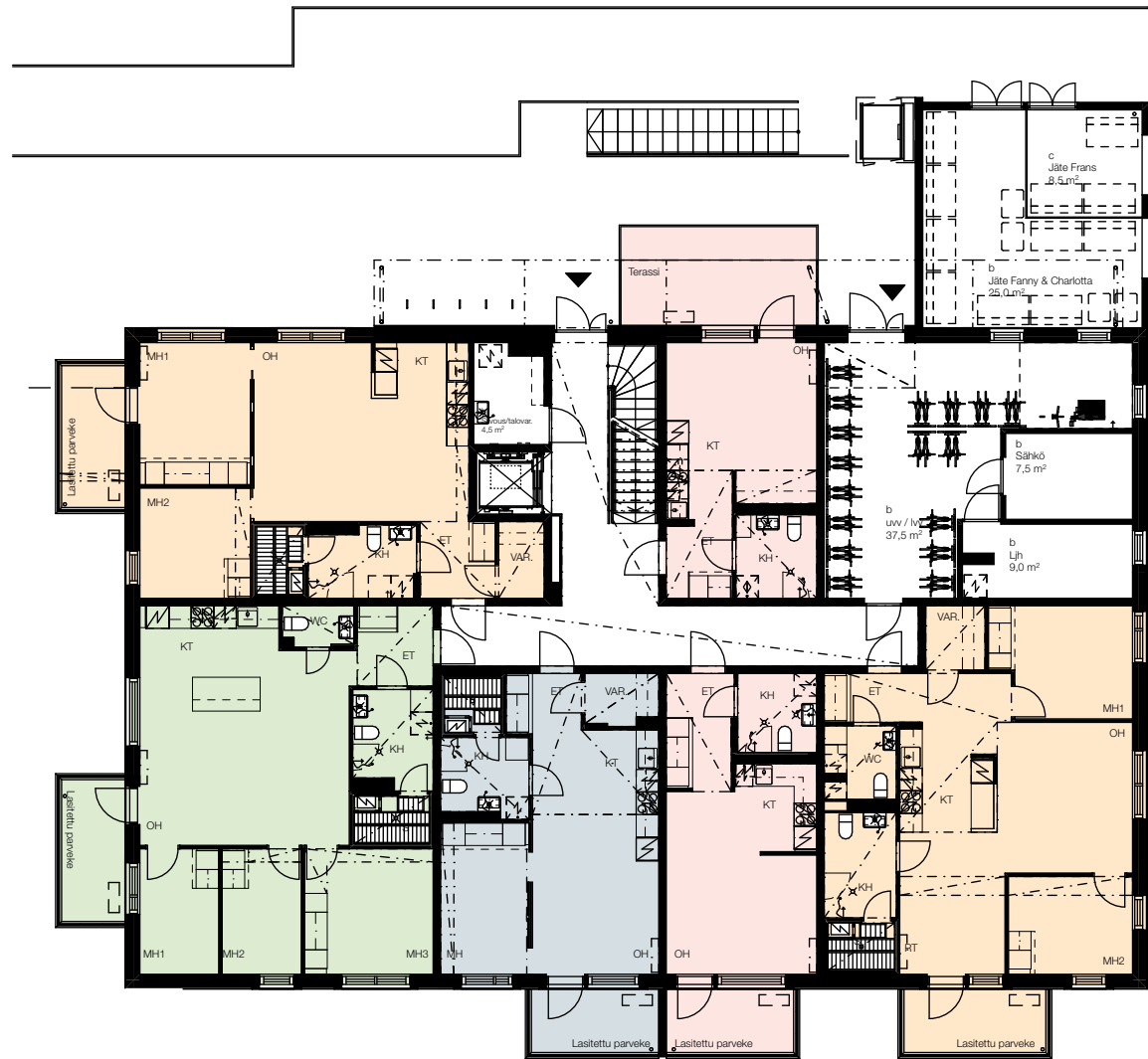
Bostadshusens övergripande
utseende respekterar
det gamla.

1. kerros

Våning 1

Mittakaava Skala 1:200

1h 1r 2h 2r 3h 3r 4h+ 4r+

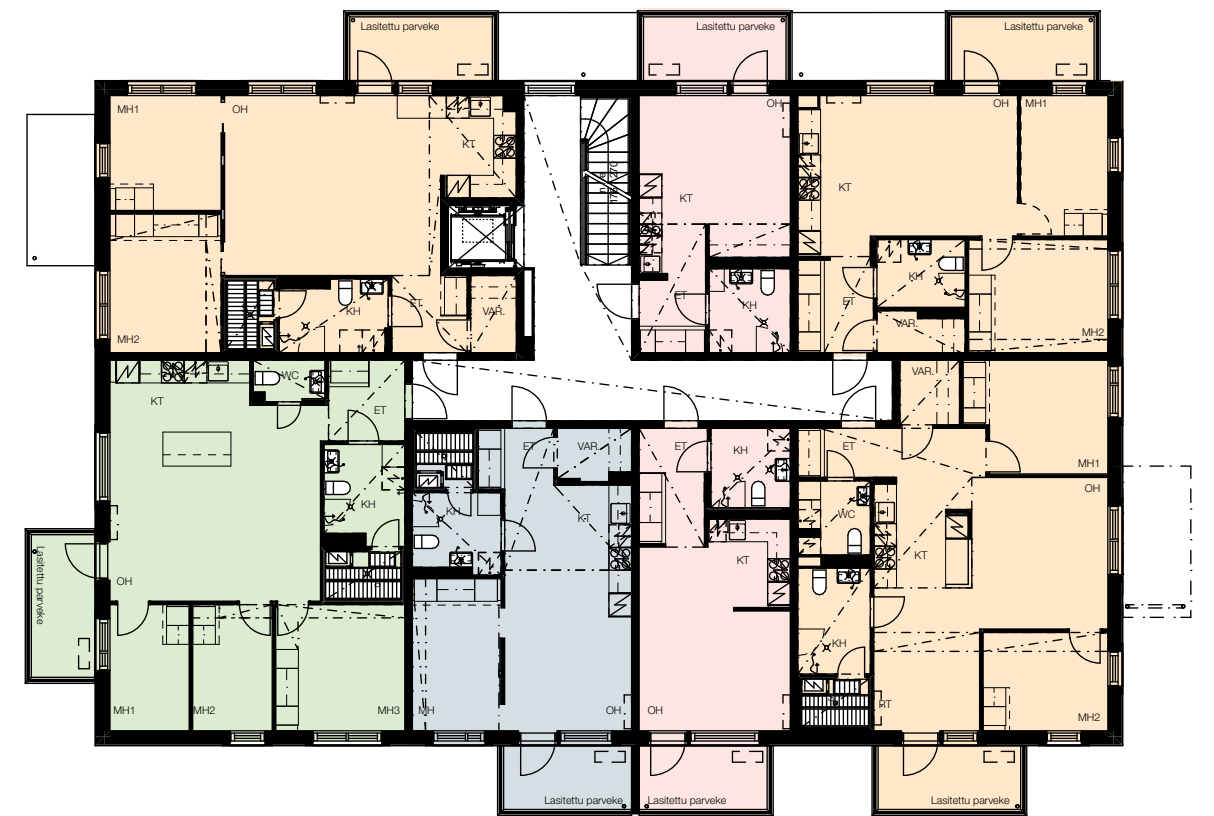


2. kerros

Våning 2

Mittakaava Skala 1:200

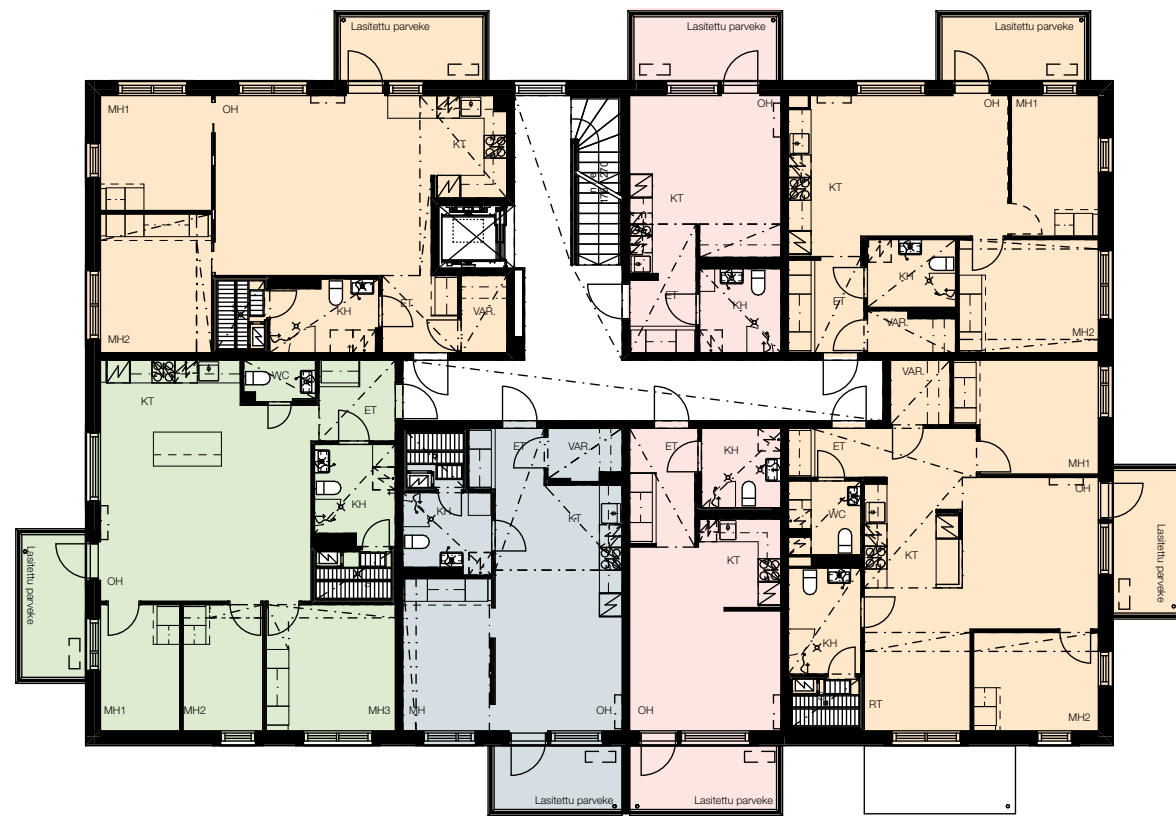
1h 1r 2h 2r 3h 3r 4h+ 4r+



3. kerros Våning 3

Mittakaava Skala 1:200

1h 2h 3h 4h+
1r 2r 3r 4r+



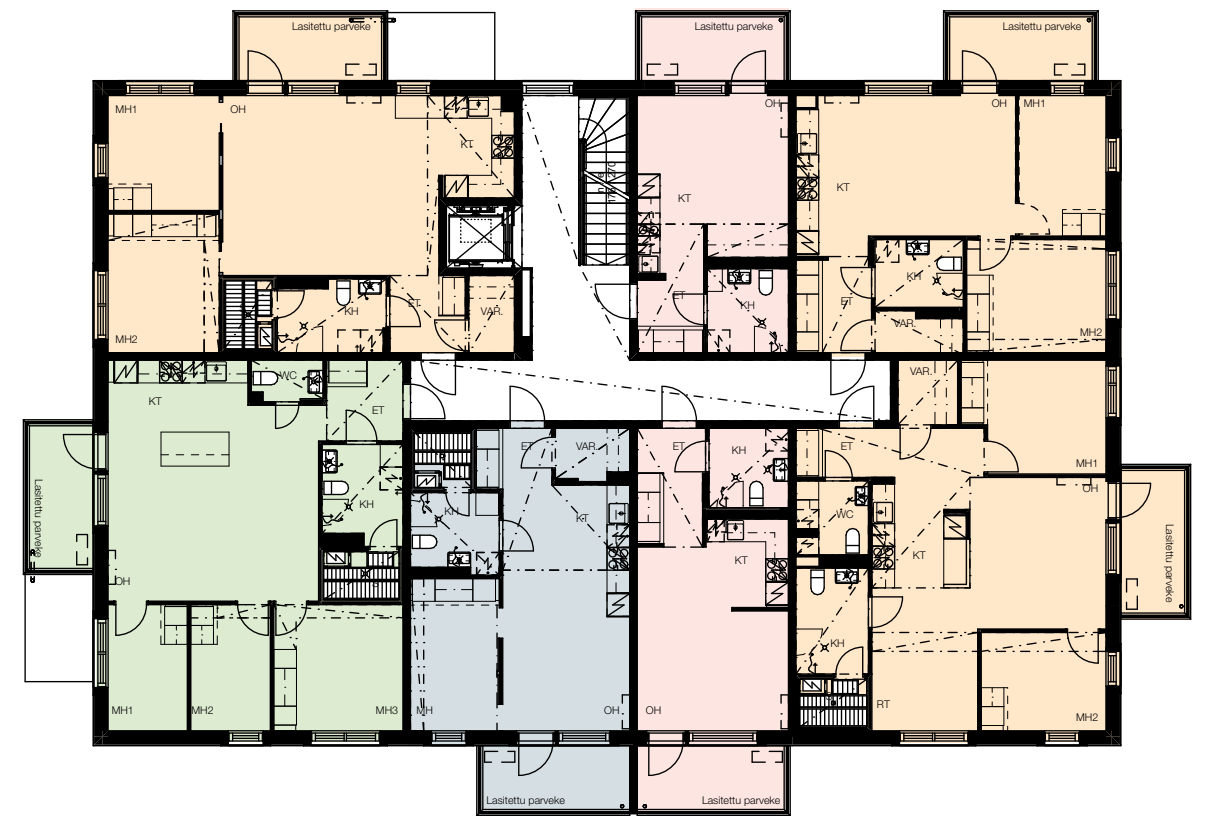
1:200 5m



4. kerros Våning 4

Mittakaava Skala 1:200

1h 2h 3h 4h+
1r 2r 3r 4r+



1:200 5m



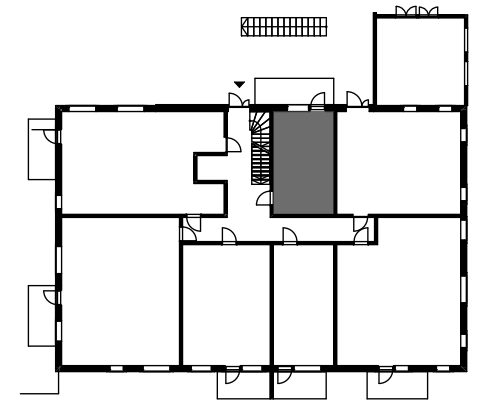
5. kerros Våning 5

Mittakaava Skala 1:200

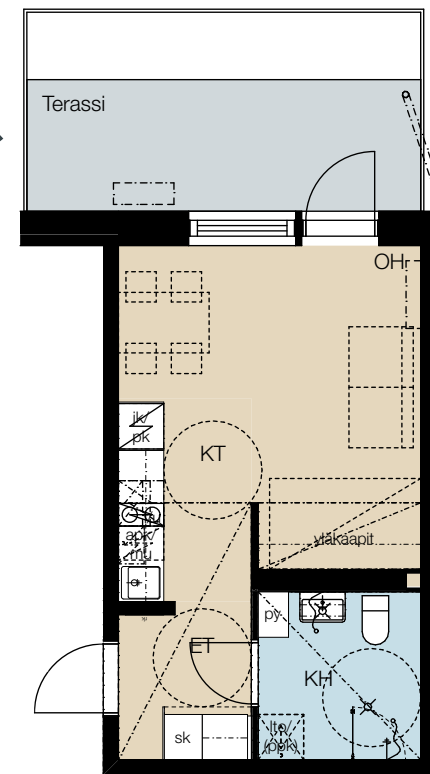
1h 1r 2h 2r 3h 3r 4h+ 4r+

26,5 m²
1 h + kt
1 r + ku

B29 1. kerros Våning 1



Ainoa koti, jossa terassi!



Det enda hemmet med terrass!

1:200 5m



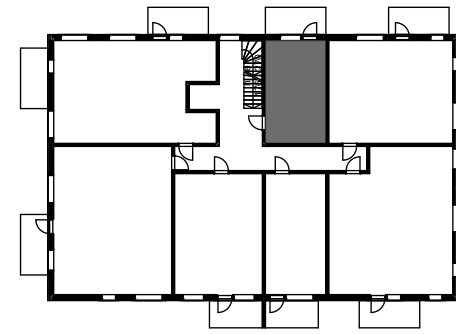
1:100 (1cm=1m) 5m

26,5 m²

1 h + kt

1 r + ku

- B35 2. kerros Våning 2
- B42 3. kerros Våning 3
- B49 4. kerros Våning 4

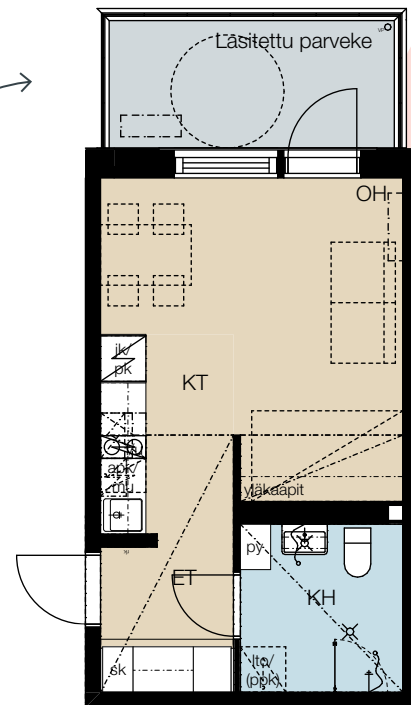
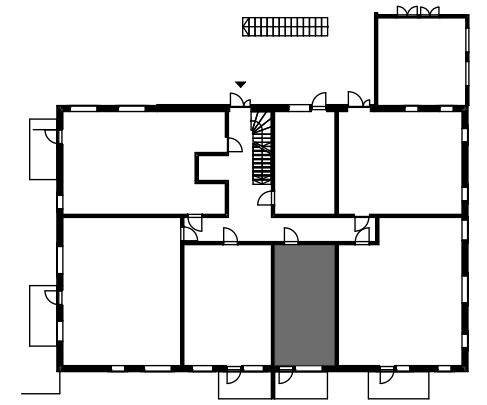


31,0 m²

1 h + kt

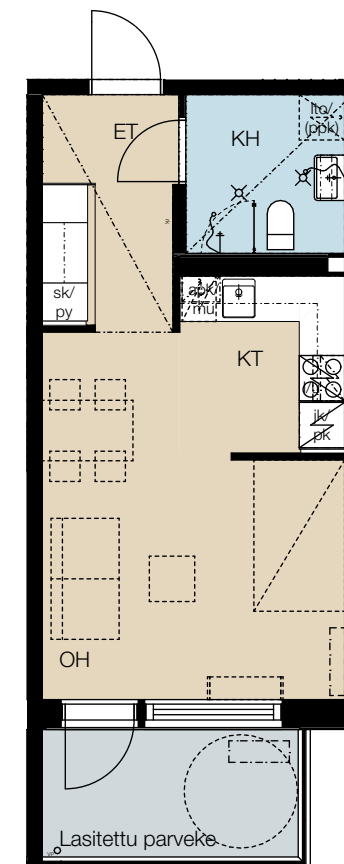
1 r + ku

- B31 1. kerros Våning 1
- B38 2. kerros Våning 2



Lasitettu parveke
tuplaa oleskelutilat.

Den inglasade
balkongen fördubblar
sällskapsrummen.



Köket bildar
ett eget utrymme.

Keittiö jäsentyy
omaksi tilakseen.



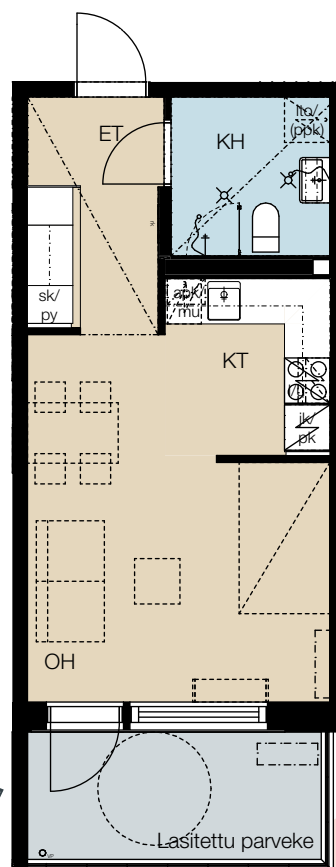
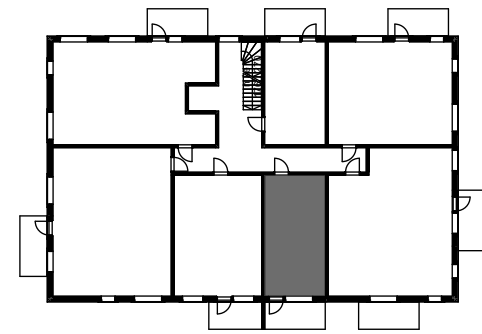
31,0 m²

1 h + kt

1 r + ku

B45 3. kerros Våning 3

B52 4. kerros Våning 4



Lasitettu parveke
aamupäivän auringon
suuntaan.

Lasitettu parveke

En inglasad
balkong mot
förmiddagssolen.

1:100 (1cm=1m) 5m

45,5 m²

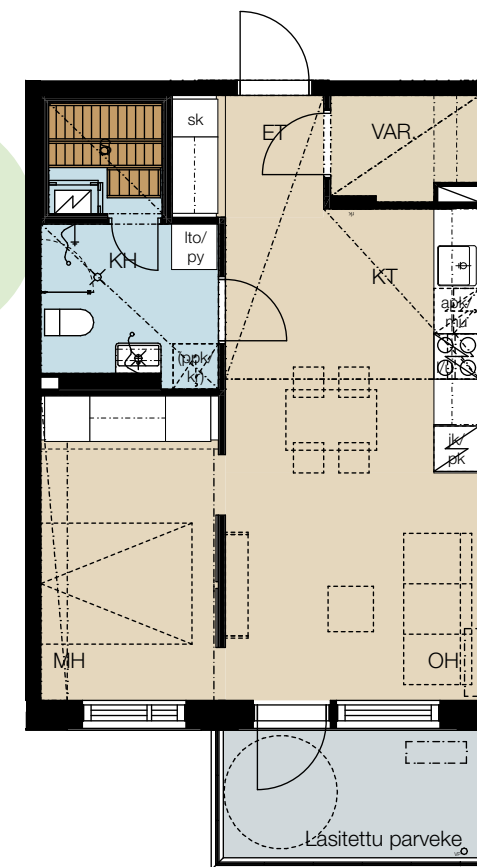
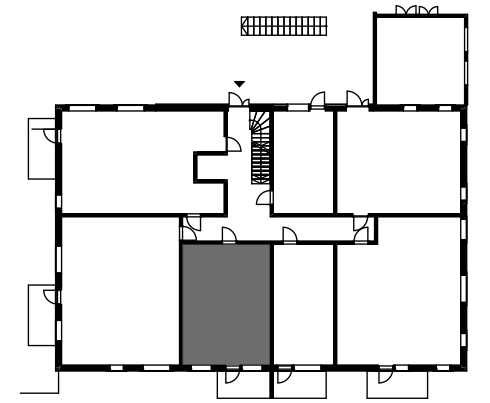
2 h + kt + s

2 r + ku + b

B32 1. kerros Våning 1

B39 2. kerros Våning 2

B46 3. kerros Våning 3



Oma sauna!
Egen bastu!

En inglasad
balkong mot
förmiddagssolen.

Lasitettu parveke
aamupäivän auringon
suuntaan.

Lasitettu parveke

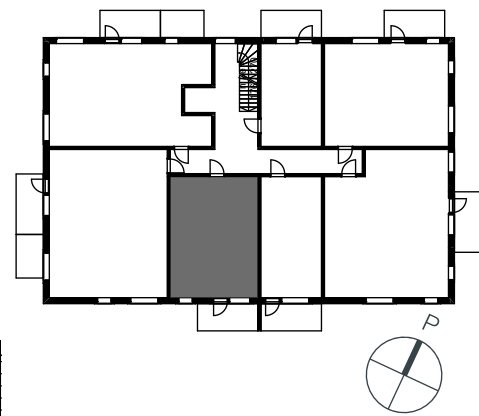
1:100 (1cm=1m) 5m



Suuntaa antava visuaalisointi asunnosta B56, 45,5 m².
Riktningande visuaalisering av lägenhet B56, 45,5 m².

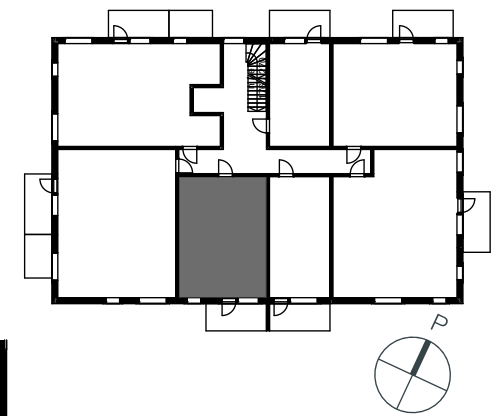
45,5 m² 2h + kt + s
2r + ku + b

B53 4. kerros Våning 4



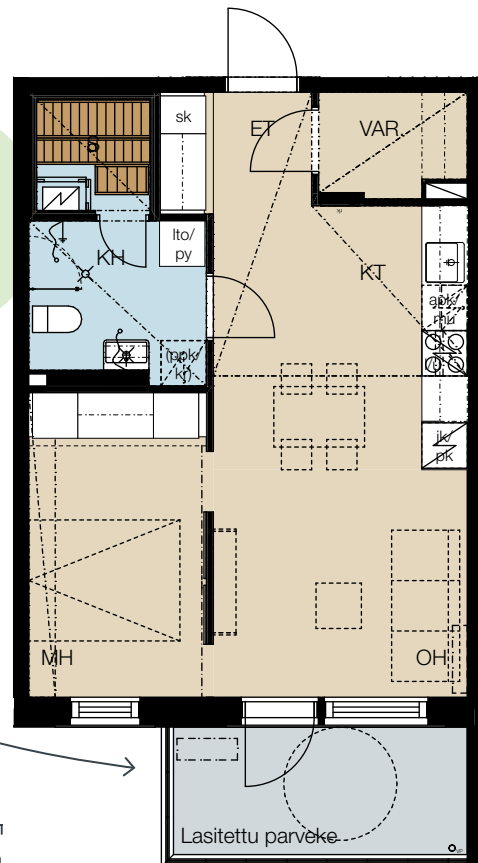
45,5 m² 2h + kt + s
2r + ku + b

B56 5. kerros Våning 5



Oma sauna!
Egen bastu!

Lasitettu parveke
aamupäivän auringon
suuntaan.



En inglasad
balkong mot
förmiddagssolen.

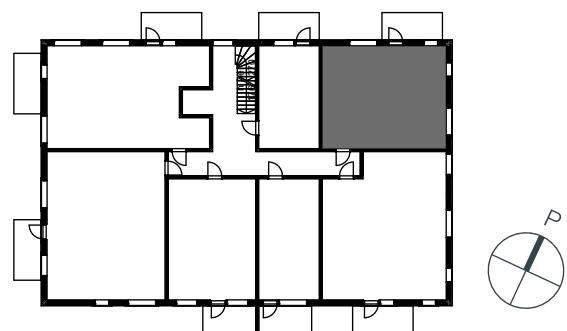
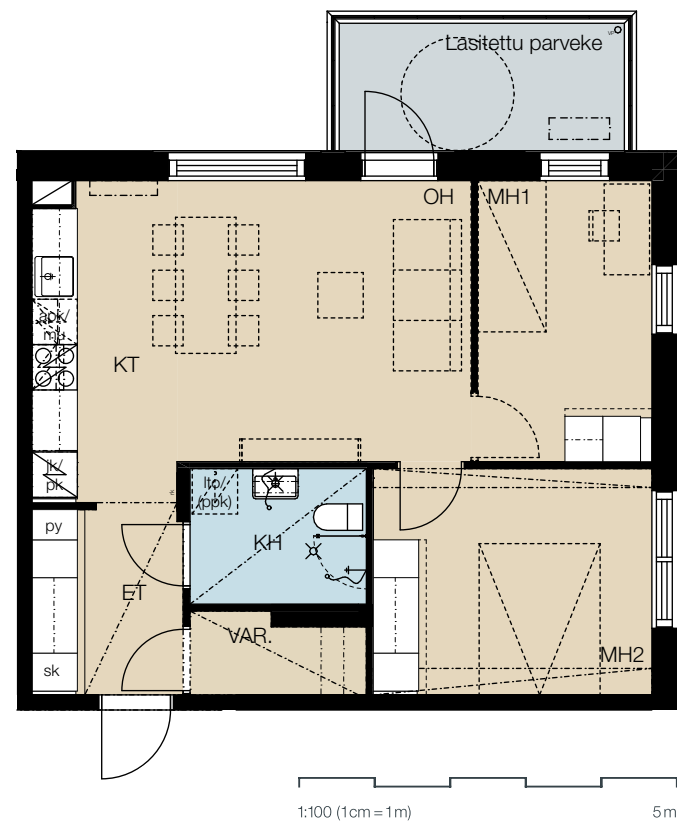
Oma sauna!
Egen bastu!

Näkymiä kahteen
suuntaan.
Utsikt i två riktningar.



55,0 m²
 (2-)3 h + kt
 (2-)3 r + ku

B36 2. kerros Våning 2
 B43 3. kerros Våning 3
 B50 4. kerros Våning 4



Hulpeat oleskelutilat
 saa muutostyönä
 poistamalla pienemmän
 makuuhuoneen seinän!

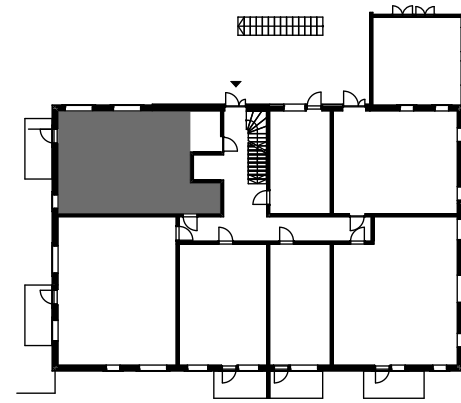
Härliga sällskapsrum
 kan skapas genom att ta
 bort väggen i det mindre
 sovrummet!



Suuntaa antava visualisointi asunnosta B50, 55 m².
 Riktgivande visualisering av lägenhet B50, 55 m².

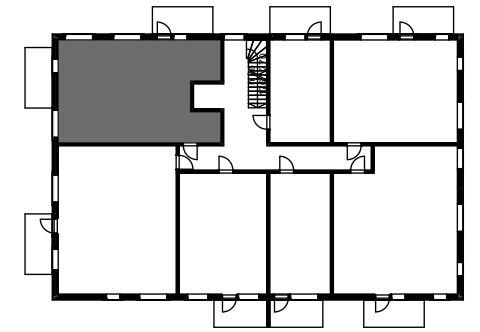
63,0 m²
 3h + kt + s
 3r + ku + b

B34 1. kerros Våning 1



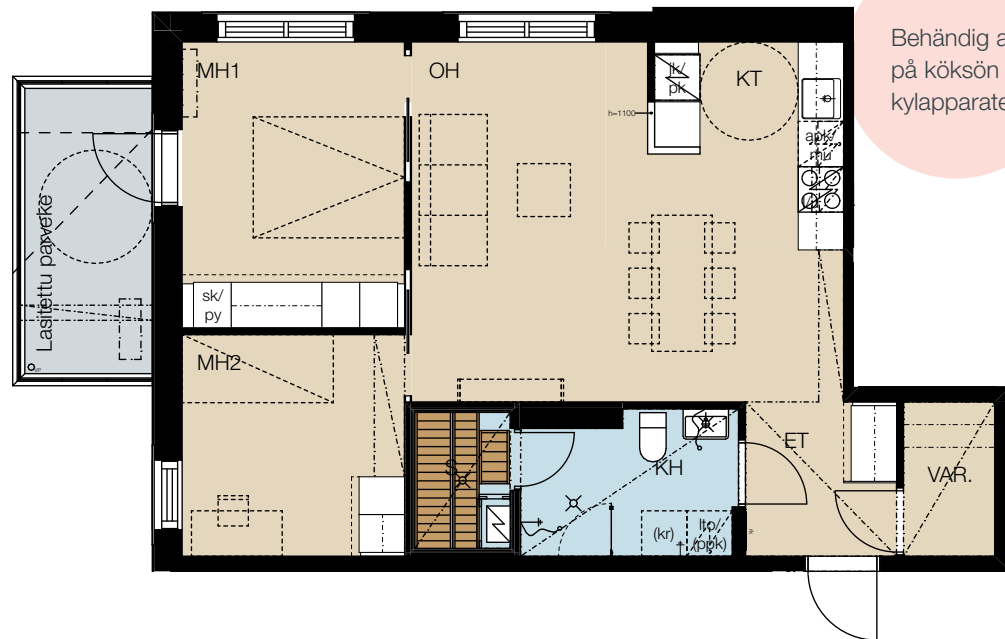
68,0 m²
 3h + kt + s
 3r + ku + b

B41 2. kerros Våning 3
 B48 4. kerros Våning 4



Kätevää laskutilaa
 keittiösaarekkeessa
 kylmälaitteiden
 vieressä!

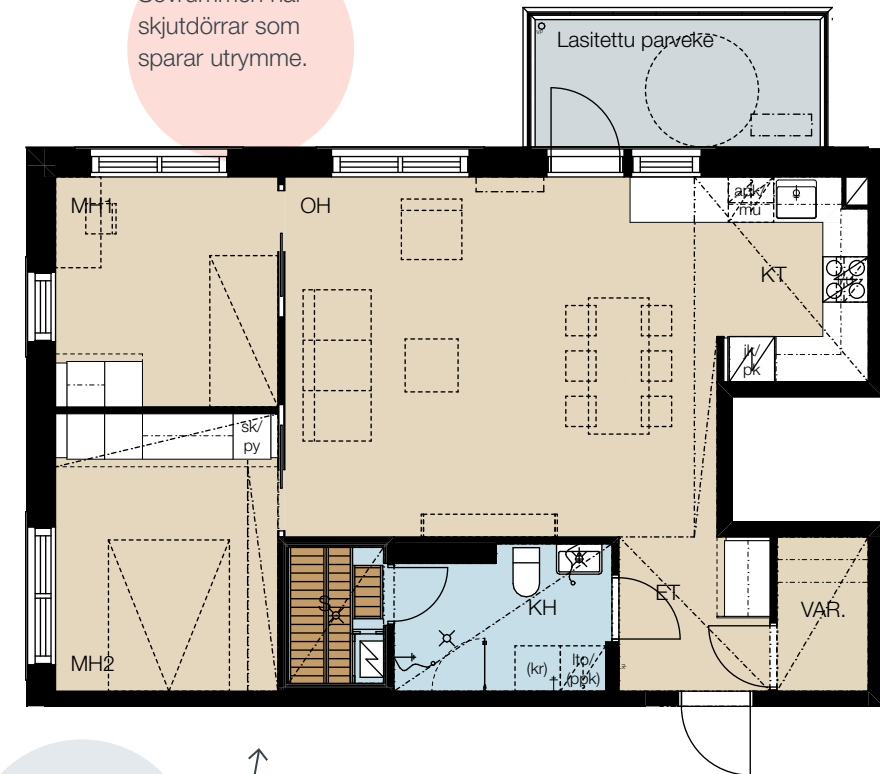
Behändig avställningsyta
 på köksön bredvid
 kylapparaterna!



Sovrummen har
 skjutdörrar som
 sparar utrymme.

Keittiö jäsentyy
 omaksi tilakseen.
 Köket bildar
 ett eget utrymme.

Makuuhuoneissa
 tilaa säästävät
 liukuovet.



1:100 (1cm=1m) 5m

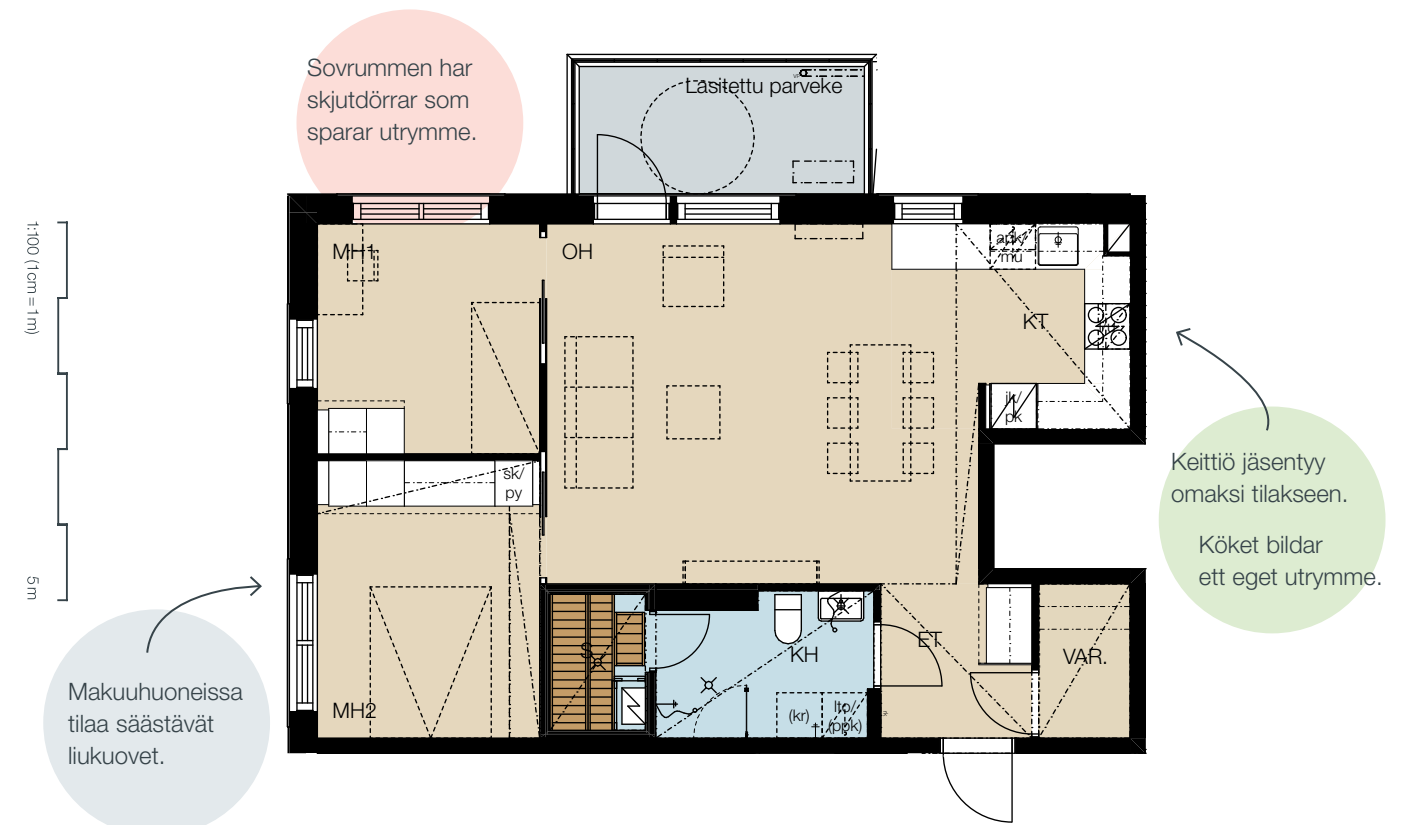
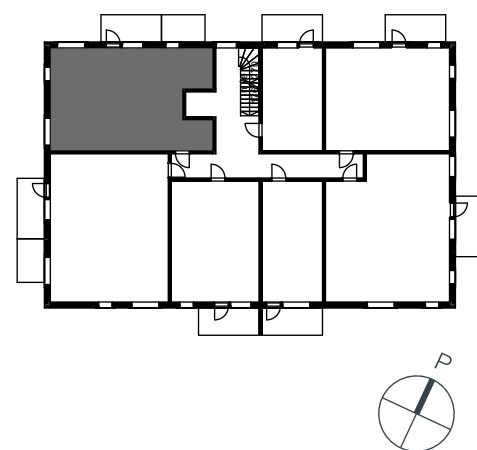
1:100 (1cm=1m) 5m



Suuntaa antava visualisointi asunnosta B58, 68 m².
Riktgivande visualisering av lägenhet B55, 68 m².

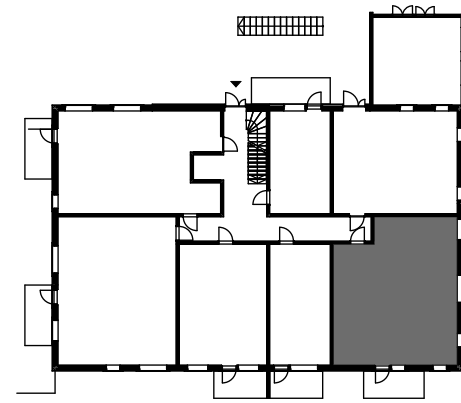
68,0 m²
3h + kt + s
3r + ku + b

B55 4. kerros Våning 4
B58 5. kerros Våning 5



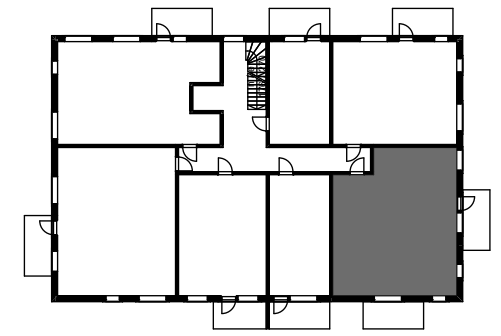
75,0 m²
 3 h + kt + s
 3 r + ku + b

B30 1. kerros Våning 1
 B37 2. kerros Våning 2

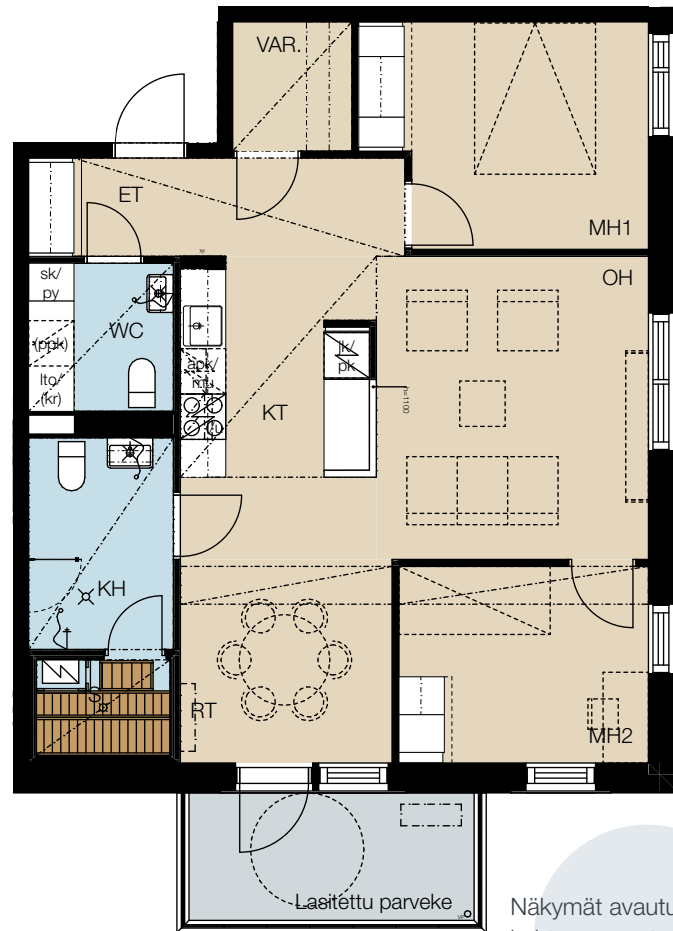
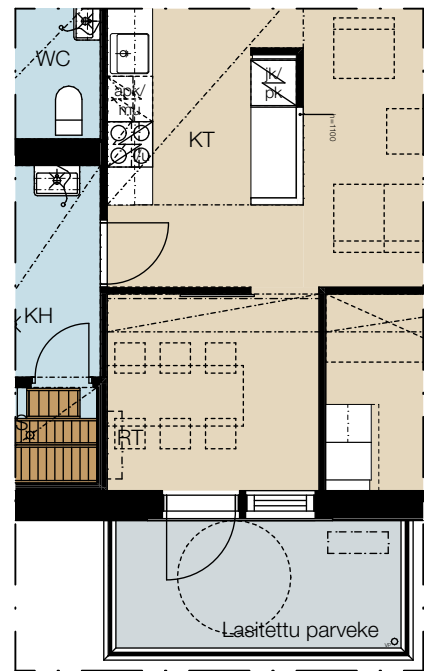
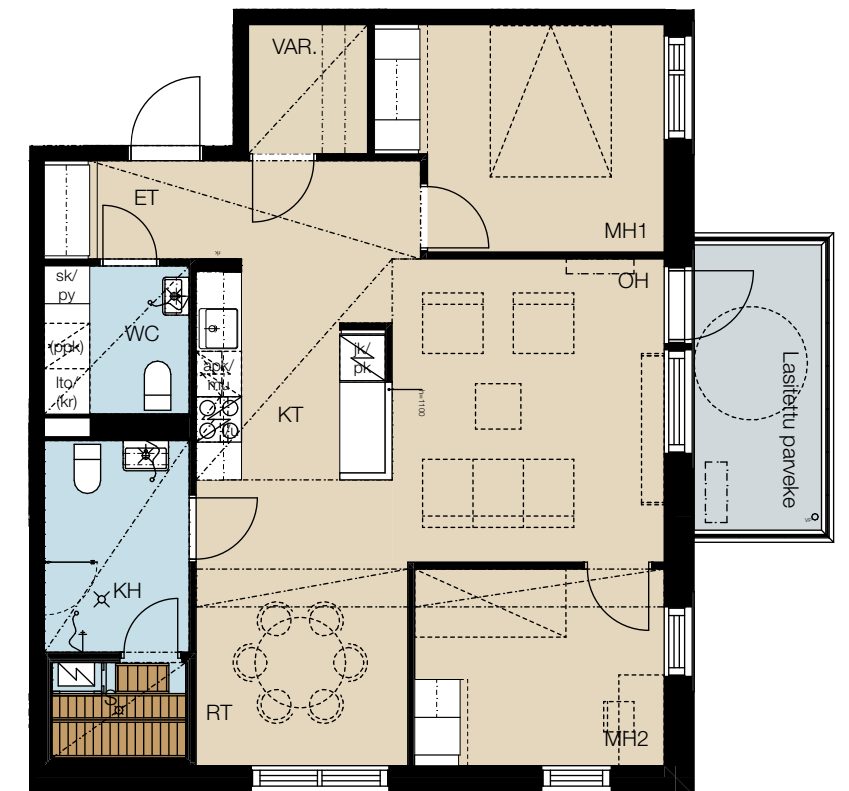
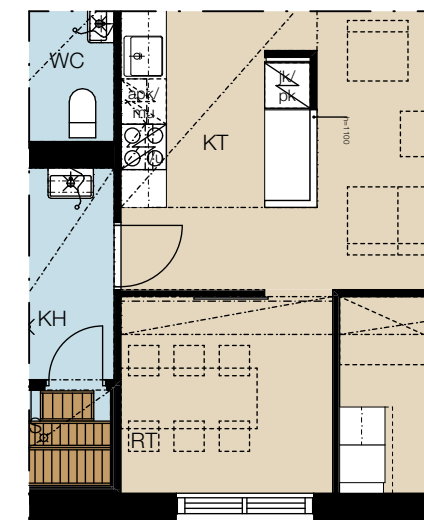


75,0 m² 3 h + kt + s
 3 r + ku + b

B44 2. kerros Våning 3
 B51 4. kerros Våning 4



1:100 (1cm=1m) 5m



Näkymät avautuvat kahteen suuntaan.

Utsikt i två riktningar.

1:100 (1cm=1m) 5m



Suuntaa antava visualisointi asunnosta B57, 75,5 m².
Riktgivande visualisering av lägenhet B57, 75,5 m².

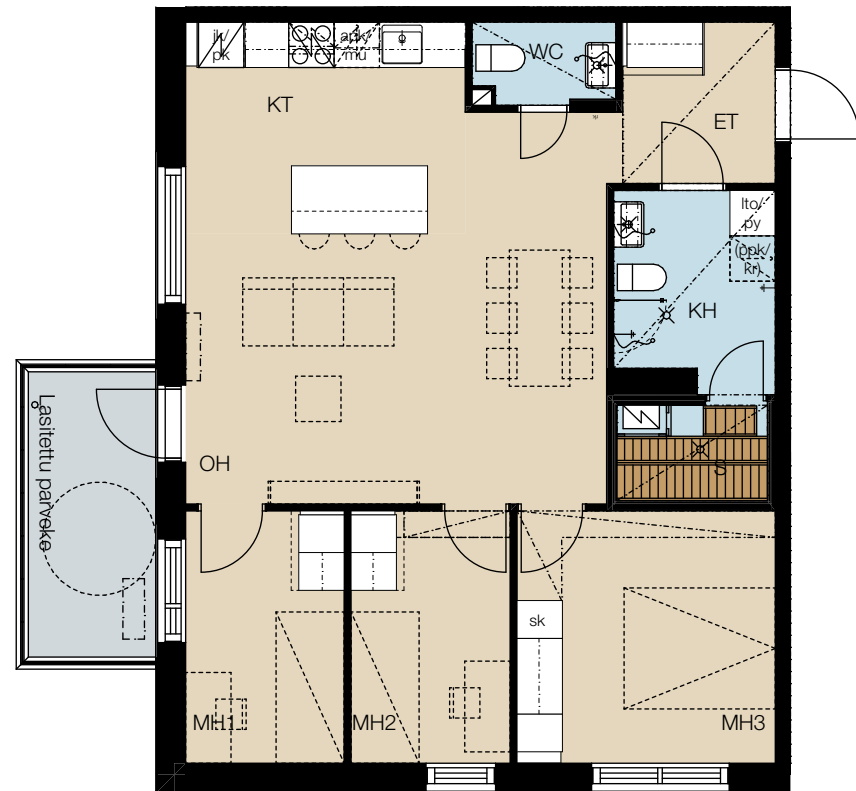
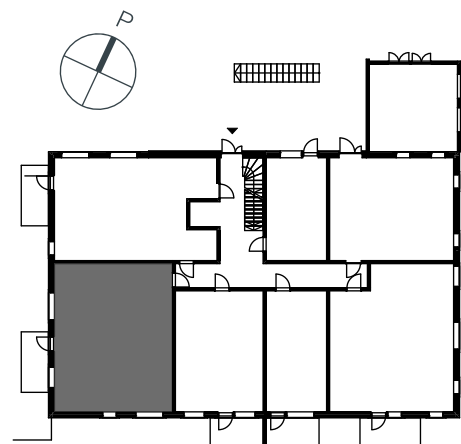
Keittiösaarekkeessa on lisää lasku- ja säilytystilaa.

Köksön erbjuder mer avställningsyta och förvaringsutrymme.

75,5 m²
4h + kt + s
4r + ku + b

1:100 (1cm = 1m) 5m

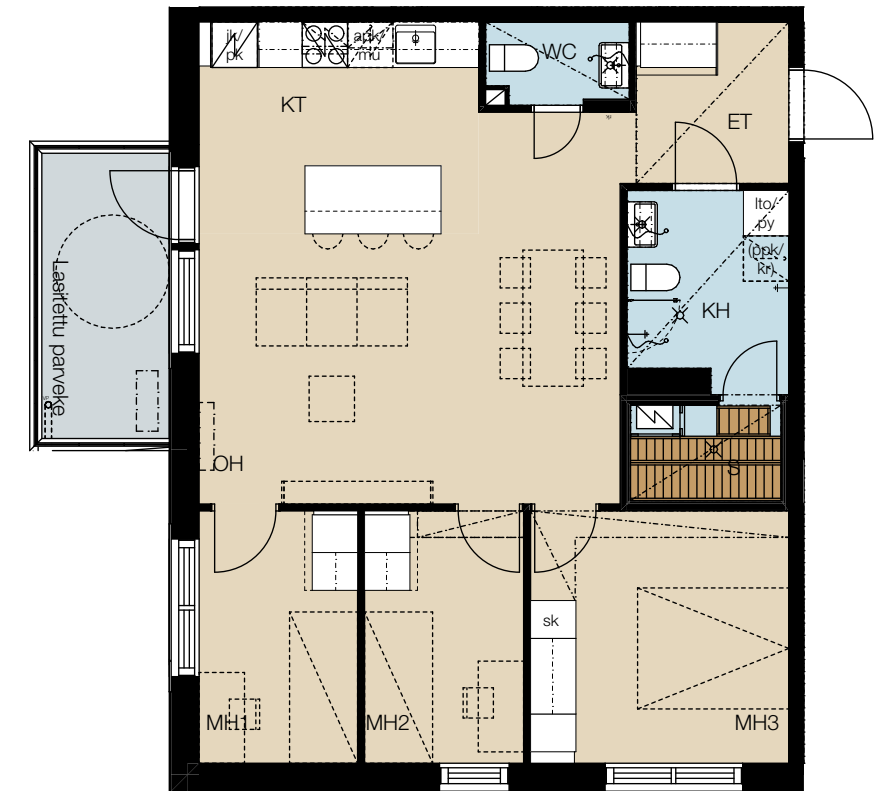
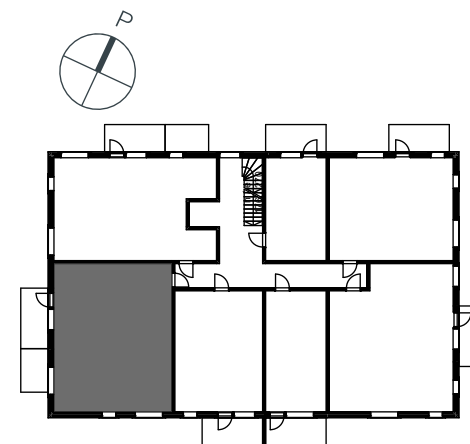
- B33 1. kerros Våning 1
- B40 2. kerros Våning 2
- B47 3. kerros Våning 3



75,5 m²
4h + kt + s
4r + ku + b

1:100 (1cm = 1m) 5m

- B54 4. kerros Våning 4
- B57 5. kerros Våning 5



Rakennustapaseloste

27.06.2022

ASUNTOYHTIÖ

Asunto Oy Porvoon Fanny sijaitsee Porvoon keskustassa korttelissa 638–2–26 tontilla 8. Tontille rakennetaan kaksi viisikerroksista asuinkerrostaloa ja maanalainen pysäköintilaitos. Lisäksi tontilla sijaitsee asemakaavalla suojeltu rakennus, ns. Etolan puutalo. Tontti on jaettu hallinjakosopimuksella.

Yhtiössä on hissillinen yksiportainen 5-kerroksinen kerrostalo sekä maanalainen pysäköintihalli. Osoite on Linnankoskenkatu 30 B, Porvoo 06100.

RAKENTEET JA JULKISIVUT

Asuinrakennus on betonirunkoinen ja perustettu paaluille. Autohallin alapohja on kantava betoninen paalulaatta. Asuinhuoneistojen autohallin vastainen välipohja on pääosin jälkijännitettyä, paikallavalettua betonia. Väli- ja yläpohjat ovat pääosin ontelolaattarakenteiset. Ulkoseinät ovat betonielementtirakenteisia ja niiden ulkopintana on pääosin rappaus. Rakennuksessa on tasakatto, jonka katteena on kumibitumikermi.

PARVEKKEET

Parvekkeiden lattiat ovat betonielementtejä. Parvekkeilla on alumiinirunkoinen lasirakenteinen kaide. Kaiteen yläpuolinen osa on varustettu pääosin avattavilla parvekelaseilla. Parveke on vapaasti tuulettuva, eikä lasitus estä täysin tuulen, veden ja lumen tunkeutumista parvekkeelle.

IKKUNAT JA OVET

Ikkunat ovat kolmilasisia sisään aukeavia puuikkunoita, joiden uloin puite ja ulkokarmin pinta ovat polttomaalattua alumiinia. Parvekeovet ovat lasiaukollisia puuikkunaovia, joiden ulkopinta on alumiiniverhoiltu ja polttomaalattu kuten ikkunoissa. Asuntojen ikkunat ja parvekkeiden ovet varustetaan mattavalkoisilla sälekaihtimilla. Asuntojen parvekkeiden ovessa sekä kiinteissä ikkunoissa sälekaihtimet ovat pinta-asennettuja. Asuntojen kerrostaso-ovet ovat yksilehtisiä osastoivia ovia.

ASUNTOJEN SISÄTILAT

Väliseinät

Huoneistoja rajaavat väliseinät ovat betoniseiniä. Asunnon sisäiset väliseinät ovat metallirunkoisia kipsilevyseiniä. Pesuhuoneen seinät ovat pääosin metallirunkoisia, kosteisiin tiloihin soveltuvia levyseiniä, ja ne vesieristetään sertifioiduin menetelmin.

Väliovet

Väliovet ovat valkoisia tehdasmaalattuja laaka- / liukuovia pohjapiirustusten mukaisesti. Löylyhuoneen ovi on kokolasiovi.

Lattiat

Asuinhuoneissa on korkeapainelattia. Lattiamateriaalia ei asenneta kiintokalusteiden alle. Lattiapäällysteeseen teh-

dään tarvittaessa valmistajan ohjeiden mukaisesti liikuntasauvoja, jotka peitetään listoilla. Pesuhuoneen, erillis-wc:n ja saunan lattioissa on keraamiset laatat.

Seinät

Asuinhuoneiden seinät tasoitetaan ja maalataan. Tasoitusta ja maalausta ei uloteta kiintokalusteiden taakse. Keittiöiden työtason ja seinäkaapiston välitilaan asennetaan välitilalevy. Pesuhuoneiden ja wc-tilojen seinissä on keraamiset laatat. Saunojen seinät paneloidaan.

Katot

Asuinhuoneiden katot ovat pääosin ruis-kutasoitettuja ja osin maalattuja. Saunan, pesuhuoneen ja wc-tilojen katot paneloidaan.

Kalusteet

Asuntojen kalusteet tehdään kalustekaavioiden mukaisesti. Kalusteet ovat tehdasvalmisteisia vakiokalusteita. Kalusterungot ovat valkoisia. Keittiön työtasot ovat laminaattipintaisia ja päältäpäin tasoon upotettu allas on teräs- tai komposiittiallas.

Koneet ja laitteet

Keittiöissä on induktiokeittotaso, kalusteuuni, mikroaaltouuni, liesikupu, kalustepeitteinen astianpesukone ja kalustepeitteinen kylmälaite /-laitteet. Keittiöiden varusteet on esitetty tarkemmin materiaalivalinnat-esitteessä ja keittiö-

kalustekaavioissa. Osassa asunnoista pesuhuoneissa on liitännät ja tilavaraus pyykinpesukoneelle ja kuivausrummulle, osassa liitántä ja tilavaraus pyykinpesukoneelle.

ILMANVAIHTO, LÄMMITYS JA VESI

Asunnoissa on lämmöntalteenotolla varustettu, huoneistokohtainen ilmanvaihtokone, joka on kytketty kiinteistön sähköön. Huoneistokohtaisen koneen ansiosta asunnon ilmanvaihdon tehokkuutta voidaan säätää liesikuvusta. Ruoanlaittotilanteissa voidaan liesikuvun kautta kulkevaa ilmamäärää kasvattaa. Lämmityksenä on termostaatein ohjattava vesikiertoinen patterilämmitys, joka on liitetty kaukolämpöverkostoon. Lisäksi pakkaskaudella IV-koneiden tuloilmaa esilämmitetään sähköllä. Pesutiloissa on asunnon sähköön liitetty mukavuuslattialämmitys. Asunnoissa on etäluettava kylmän ja lämpimän käyttöveden kulutuksen mittaus. Asunnot varustetaan sähköverkkoon liitettävillä palovarjoittimilla.

JÄRJESTELMÄT

Yhtiössä on kaapelitelevisiojärjestelmä. Asunnoissa on laajakaistainen tietoliikennekaapelointi kiinteää internetliittymää varten. Rakennuksen pääovessa on koodilukkojärjestelmä.

YHTEISET PIHA-ALUEET

JA AUTOPAIKOITUS

Piha-alueet ja istutukset tehdään erillisen pihasuunnitelman mukaisesti. Piha-alueet ja kulkutiet ovat yhteiskäytössä Asunto Oy Porvoon Charlottan kanssa. Fannyn autopaikat sijaitsevat rakennuksen alla olevassa lämmittämättömässä pysäköintihallissa. Pysäköintihalliin ajo on Linnankoskenkadun puolelta. Yhtiöllä on yhteensä 15 autopaikkaa, joista yhtiön hallintaan jää kaksi liikuntaesteiselle mitoitettua autopaikkaa. Kaikki autopaikat, jotka eivät ole yhtiön hallinnassa, myydään erillisinä osakkeina. Kuuteen autopaikkaan on mahdollista tilata sähköauton latauspiste lisä- ja muutostyönä. Kaikki autopaikat on varustettu sähköpistokkeella.

Jätehuolto on jätekatoksessa. Jätekatos on yhteinen Asunto Oy Porvoon Charlottan kanssa.

HUOMAUTUS

Rakentamistapaselostus on tarkoitettu yleisluontoisen tiedon antamiseksi. Perustajaurakoitsija pidättää itsellään oikeuden vaihtaa edellä mainittuja materiaaleja ja/tai rakenteita toisiin vastaaviin/ samanarvoisiin materiaaleihin ja/tai rakenteisiin sekä soveltaa arkkitehdin antamia mittoja.

Edellä mainitun lisäksi, perustajaurakoitsija pidättää itsellään oikeuden tehdä talotekniikasta johtuvia koteloiteja ja

kattojen vähäisiä alaslaskuja, kohteen esitteestä poikkeavalla tavalla. Yhtiö toteutetaan rakennusluvan jättöpäivänä voimassa olevien energiamääräysten ja rakentamismääräysten mukaisesti.

Esitteen 3D-kuvat ovat taitelijan näkemyksiä kohteesta, eivätkä välttämättä vastaa kaikkien yksityiskohtien osalta toteutuvaa kohdetta.

Ostajan on tutustuttava lopullisiin myyntiasiakirjoihin kauppakirjan allekirjoituksen yhteydessä. Ostajien on mahdollista muuttaa asuntonsa varustelua ja pintarakenteita YIT Kodin materiaalivalinnat -aineiston mukaisesti. Ostajien on mahdollista muuttaa asuntonsa varustelua ja pintarakenteita Materiaalivalinnat ja muutostyöt -aineiston mukaisesti.

Utredning över byggsättet

27.06.2022

BOSTADSBOLAG

Asunto Oy Porvoon Fanny ligger i Borgå centrum, i kvarteret 638–2–26 på tomt 8. På tomten byggs två femvåningshus och en underjordisk parkeringshall. Dessutom finns det på tomten en byggnad som är skyddad enligt detaljplanen, det vill säga Etolas trähus. Tomten är delad genom avtal om delning av besittning.

I bolaget finns ett femvåningshus med en trappuppgång och hiss samt en underjordisk parkeringshall. Adressen är Linnankoskigatan 30 B, 06100 Borgå.

KONSTRUKTIONER OCH FASADER

Bostadshuset är av betongkonstruktion och grundat på pålar. Parkeringshallens bottenbjälklag är en bärande pålningsplatta i betong. Bjälklaget mellan bostadslägenheterna och parkeringshallen är i huvudsak av efterspänd lokalt gjuten betong. Mellan- och vindsbjälklagen är i huvudsak hålbjälklag. Ytterväggarna är av betongelement med utsida i huvudsak av puts. Byggnaden har plantak med yttertak av gummi modifierat bitumen.

BALKONGER

Balkongernas golv är gjorda av betongelement. Balkongerna har ett räcke med aluminiumstomme och glaskonstruktion. Partiet ovanför räcket är i

huvudsak utrustat med öppningsbara balkongglas. Balkongerna är fritt ventilerande och inglasningen hindrar inte helt vind, vatten och snö från att ta sig till balkongen.

FÖNSTER OCH DÖRRAR

Fönstren är träklädda treglasfönster som öppnas inåt. Den yttersta ramen och ytterkarmen är beklädd med brännlackerad aluminium. Balkongdörrarna är fönsterdörrar med träram vars utsida är beklädd med brännlackerad aluminium precis som i fönstren. Lägenheternas fönster och balkongdörrar får mattvita spjälgardiner. På balkongdörrarna är spjälgardinerna ytmonterade. Dörrarna på våningarna är enkelbladiga avskiljande dörrar.

INNE I LÄGENHETERNA

Mellanväggar

De mellanväggar som begränsar lägenheterna är av betong. Mellanväggarna inne i lägenheterna är av gipsskivor med metallstomme. Väggarna i badrummen är i huvudsak av skivor som passar våtutrymmen med metallstomme, och de vattenisolerar enligt certifierade metoder.

Mellandörrar

Mellandörrarna är vita fabriksmålade släta/skjutdörrar enligt planritningarna. Bastudörren är av helglas.

Golv

Bostadsrummen har högtrycksgolv. Högtrycksgolvet inte under fast inredning. I golvbeläggnings görs vid behov rörelsefogar enligt tillverkarens anvisningar och dessa täcks med lister. Golven i badrummet och bastun är av keramikplattor.

Väggar

Boningsrummens väggar jämnas och målas. Ingen jämning och målning bakom fast inredning. I mellanrummet mellan kökets arbetsbord och väggskåpen monteras en stänkskyddsskiva. Väggarna i tvättrummet och wc-utrymmena har keramikplattor. Bastuväggarna beläggs med panel.

Tak

Bostädernas tak är i huvudsak sprutsäcklade och delvis målade. Panel sätts i taket i bastun, tvättrummet och toalettterna.

Inredning

Bostädernas inredning görs enligt schemat för fast inredning. Bostäderna har standardiserad fabriksstillverkad fast inredning. Inredningsstommarna är vita. Kökets arbetsytor är av laminat och den nedsänkta diskhon är en stål- eller komposittho.

Maskiner och utrustning

Köket är utrustat med en induktionshäll, inbyggnadsugn, mikrovågsugn, spiskåpa, inbyggnadskylmaskin och inbyggnadskylapparat/-apparater. Kökets fasta inredning beskrivs närmare i materialvalsbrochure och i köksinredningsschemat. Vissa lägenheters tvättrum har anslutning och plats för tvättmaskin och torktumlare, vissa har anslutning och plats för tvättmaskin.

VENTILATION, UPPVÄRMNING OCH VATTEN

Lägenheterna har lägenhetsspecifika ventilationsaggregat med värmeåtervinning kopplad till fastighetselen. Tack vare lägenhetsspecifika aggregat kan effekten av ventilationen i lägenheten regleras på spiskåpan. Vid matlagning kan man öka mängden luft som går ut via spiskåpan. Som uppvärmning finns termostatstyrda vattenburna element som är kopplade till fjärrvärmenätet. Dessutom förväms den inkommande luften till ventilationsaggregatet vintertid med fjärrvärme. I tvättutrymmena finns golvvärme som är kopplad till lägenhetselen. Lägenheterna har fjärravlästa mätare av förbrukning av kallt och varmt bruksvatten. Lägenheterna förses med brandvarnare som är kopplade till elnätet.

SYSTEM

Bolaget har ett kabeltelevisionssystem. Lägenheterna har bredbandskabel för fast internetanslutning. Husets huvudgång har kodlås system.

GEMENSAMMA GÅRDSOMRÅDEN OCH BILPARKERING

Gårdsområden och planteringar genomförs enligt en separat gårdsritning. Gårdsområdena och gångvägarna är gemensamma med Asunto Oy Porvoon Charlotta.

Fannys bilplatser finns i den uppvärmda parkeringshallen under byggnaden. Ingången till parkeringshallen sker från Linnankoskigatan. Bolaget har sammanlagt 15 bilplatser och av dessa besitter bolaget två bilplatser som är anpassade för rörelsehindre. Alla bilplatser som bolaget inte besitter säljs som separata aktier. För sex av bilplatserna är det möjligt att beställa laddningsställe för elbil som tilläggs- och ändringsarbete. Alla bilplatser är försedda med uttag för motorvärmare.

Avfallshanteringen sker i ett sopskjul. Sopskjulet är gemensamt med Asunto Oy Porvoon Charlotta.

OBS!

Byggnadssättsbeskrivningen är avsedd för allmängiltig information. Den stiftande entreprenören förbehåller sig rätten att byta ut ovan nämnda material och/eller konstruktioner mot motsvarande/likvärda material och/eller konstruktioner och tillämpa arkitektens givna mått. Utöver vad som ovan nämns förbehåller sig den stiftande entreprenören också rätten att av fastighetstekniska orsaker utföra kapslingar och små sänkningar av taket på ett sätt som avviker från broschyren över objektet. Bolaget realiserar enligt de energibestämmelser och byggnadsbestämmelser som gällde dagen då bygglovet lämnades.

3D-bilderna i broschyren är konstnärens syn på objektet och motsvarar nödvändigtvis inte till alla detaljer den verkliga utformningen.

Köparen bör läsa igenom de slutliga försäljningsdokumenten i samband med tecknande av köpekontrakt. Köparen har möjlighet att bekanta sig med inredningsmaterialen, göra inredningsval och påverka bostadens karaktär enligt den tidtabell som ges i YIT Plus Studio.

MATKASI UUTEEN YIT KOTIIN

Tutustu asunnon ostamisen vaiheisiin ja totea itse, kuinka vaivaton on polkusi uuteen kotiin. Uusi kotisi rakentuu sillä aikaa kun sinä valmistaudut rauhassa muuttoon. Jos jokin asia askarruttaa, niin ota yhteyttä – me autamme mielellämme!

yit.fi/ostamisen-vaiheet



DIN RESA TILL EN NY YIT BOSTAD

Bekanta dig med bostadsköpets olika steg och konstatera själv hur problemfri vägen är till ett nytt hem. Ditt nya hem byggs medan du i lugn och ro förbereder dig inför flytten. Om det är något du funderar över, kontakta oss – vi hjälper dig gärna!

yit.fi/ostamisen-vaiheet



ESITTELY JA MYYNTI

YIT Asuntomyynti
Arkadiankatu 2, 00100 Helsinki
Puh. 020 433 2990*

VISNING OCH FÖRSÄLJNING

YIT Bostadsbutik
Arkadiagatan 2, 00100 Helsingfors
tfn. 020 433 2990*

RAKENTAJA

YIT Suomi Oy
PL 36, 00621 Helsinki
puh. 020 433 111*

BYGGHERRE

YIT Finland Oy
PB 36, 00621 Helsingfors
tfn 020 433 111*

*) Puheluhinnat 8,35 snt/puhelu + 16,69 snt/min (sis. alv 24 %) soitettaessa kiinteästä puhelinverkosta tai matkapuhelimesta.

*) Samtalspris 8,35 cent/samt. + 16,69 cent/min. (moms 24 %) – från fast anslutning eller mobiltelefon.

facebook.com/YitKoti
yit.fi