

# YIT



## ESPOON KATAJAKALLIO

NÖYKKIÖ KERROSTALOKOTEJA



Lähellä



Suuntaa antava visualisointi.



Suuntaa antava visualisointi.

Sujuvat yhteydet ja  
luonto lähellä







Lähellä

## HYVIEN TARINOIDEN KULMAKUNTA

Haluan asettua paikkaan, jossa viihdytään ilman ikärajaa! Täällä on tilaa hengittää ja vapautta harrastaa. Omilla kulmilla palvelut ovat lähellä ja aikaa riittää arjen ylellisyyksiin. Asiat hoituvat nappia painamalla, hissi vie ja bussi tuo. Autoa en tarvitse, sillä pyörällä pääsee ja kävely avaa aistit virkeimmilleen. Täällä tyytyväisyys tiivistyy, helppous on jokaisen etuoikeus ja hyvillä tarinoille löytyy koko ajan uusia aiheita!

Lue lisää: [yit.fi/reviirit](http://yit.fi/reviirit)



ALA- JA YLÄKOULU, USEITA PÄIVÄKOTEJA,  
KIRJASTO, RUOKAKAUPPA



BUSSIPYSÄKKI VIERESSÄ



ULKOILU- JA LÄHIVIRKISTYSALUEET

## Pientaloalueen vieressä, kalliometsän kupeessa

Katajakalliossa nautitaan lähiluonnosta ja hyvistä yhteyksistä! Talon pihasta pääsee mutkitteleville kalliopoluille, bussipysäkki on vieressä ja autohalliin on sisäyhteys

### HELPOSTI KAIKKIALLE

Espoon Katajakallio tulee pientalovaltaiselle alueelle bussiyhteyksien äärelle. Uuden kotitalon vierestä pääsee Matinkylän ja Niittykummun metroasemille sekä Tapiolan, Ison Omenan ja Espoonlahden palveluiden luokse. Lähikouluun on alle 300 metriä, ja alueella on useita päiväkoteja. Ruokakauppaan ja kirjastoon pääsee kävellen tai pyörällä.

### METSÄN NAAPURISSA

Suojainen ja viihtyisä asukaspiha rajautuu Eestinkallion mutkitteleviin polkuihin. Viereisessä Latokaskenniityssä ovat lähimmät ulkoilureitit ja Pisan koirapuisto, myös Nöykkiönpuiston urheilukentät ovat lähellä. Kevyen liikenteen reittejä pitkin pääsee Keskuspuistoon ja merenrantaan.







Suuntaa antava visualisointi.

 [yit.fi/katajakallio](https://yit.fi/katajakallio)

# Uusi koti, sinulle tehty

Anna itsellesi aikaa keskittyä huolettomaan ja nautinnolliseen asumiseen! Vastavalmistuneessa kodissa voit unohtaa remontoinnit ja pihatyöt.

## HYVIN SUUNNITELTU, HUOLELLA TEHTY

Kodin hyvin varustettu keittiö ja olohuone muodostavat yhtenäisen oleskelutilan mukavaan yhdessäoloon. Lähes kaikissa kodeissa on lasitettu parveke tai terassi. Osassa 1. kerroksen koteja terassi jatkuu omalle asuntopihalle, osassa koteja on myös oma sauna, jossa rentoutua ulkoilun jälkeen.

## ESPOON KATAJAKALLIO

Valitse mieleisesi asuntopohja ja ota yhteys asuntomyyntiimme. Kun toimit hyvissä ajoin, voit vaikuttaa uuden kotisi sisustusmateriaaleihin ja väreihin.

- 29,5–73,5 m<sup>2</sup>
- 1 h+kt – 4 h+kt+s
- Osassa koteja on oma sauna
- Ranskalainen/lasitettu parveke tai terassi
- Osassa koteja on asuntopiha





Suuntaa antava visualisointi

# Pesula, talosauna ja sisäyhteys autohalliin

## ASUNTOYHTIÖ

Asunto Oy Espoon Katajakallio  
Eestinlaakso 5, 02280 Espoo

Yhtiössä on kaksi yksiportaista 5- ja 6-kerroksista kerrostaloa.

## ASEMAKAAVA

Alueella on vahvistettu asemakaava, josta saa tietoja Espoon asemakaavayksiköstä.

## TONTTI

Kiinteistö sijaitsee Espoon Nöykkiössä. Yhtiö omistaa määräosan asuinrakennustontista nro 30290/1. Tontin toinen omistaja on Asunto Oy Espoon Käenkallio.

Kaupunki: Espoo  
Kaupunginosa: 31, Nöykkiö  
Tontin pinta-ala: 5 426 m<sup>2</sup> (Yhtiön määräosa 3125/5650.)  
Asuinhuoneistoala: 2 621,5 htm<sup>2</sup>

## HUONEISTOT

| Tyyppi                  | m <sup>2</sup> | kpl |
|-------------------------|----------------|-----|
| 1 h+kt                  | 29,5–31,0      | 14  |
| 2 h+kt                  | 38,0–41,5      | 15  |
| 2 h+kt+s                | 46,0–47,0      | 9   |
| 3 h+kt                  | 54,0–55,5      | 9   |
| 3 h+kt+s                | 64,0           | 5   |
| 4 h+kt+s                | 73,5           | 5   |
| Yhteensä 57 huoneistoa. |                |     |

## AUTOPAIKAT

Yhtiöllä on 42 autopaikkaa, jotka sijaitsevat autohallissa. Autopaikat myydään erillisinä osakkeina, lukuun ottamatta liikuntarajoitteisille varattuja paikkoja. Kolmessa autopaikassa on varaukset sähköauton latauspisteelle.

## YHTEISET JA TEKNISET TILAT

Yhtiön tekniset ja yhteistilat sijaitsevat pääsääntöisesti rakennusten 1. kerroksissa. Asunto Oy Espoon Katajakallion talosauna sijaitsee C-talossa ja pesula D-talossa. Jätteen syväkeräyssäiliöt sijaitsevat pihalla.

## ARKKITEHTISUUNNITTELU

Arkkitehdit Ingervo Consulting Oy



# Uuden kodin sisustus

Uuden YIT Kodin hintaan sisältyvät laadukkaat sisustusmateriaalit ja kodinkoneet. Voit valita kolmesta valmiista sisustusteemasta, joita voit myös yhdistellä keskenään.

Kun olet ajoissa liikkeellä, voit vaikuttaa tilaratkaisuihin ja teettää yksilöllisiä muutoksia. Kokonaisuuden suunnittelussa sinua auttavat sisustamisen ja rakentamisen ammattilaiset.

Pääset valitsemaan uuden kotisi sisustuksen YIT Plus Studio -palvelussa, johon saat tunnukset kaupanteon jälkeen.

 [yit.fi/sisustus](https://yit.fi/sisustus)

## KUURA-, USVA- JA HEHKU-SISUSTUSTEEMAT SISÄLTÄVÄT:

### KEITTIÖ

Laminaattitaso  
Välitilassa valkoinen alumiinilevy  
Seinäkaappien pohjassa led-valonauha  
Kalustepeitteiset kylmälaitteet ja astianpesukone  
Induktiokaittotaso  
Kalusteuuni  
Ulosvedettävä liesikupu

### KYLPYHUONE

Suuret seinälaatat  
Peilikaappi  
Kääntyvä suihkuseinä  
Lattialämmitys  
Allaskaappi vetolaatikoilla  
Saunan lauteet tervaleppää  
Kylpyhuoneen ja saunan katto tervaleppää

Suuntaa antava visualisointi keittiön materiaaleista.



## KUURA

Klassinen minimalismi

Skandinaavisen tyylin peruspilarit ovat vaalea raikkaus, ajaton linjakkuus ja selkeä geometrisyys. Selkeitä kokonaisuuksia ja harkittua minimalismia. Kaikessa yksinkertaisuudessaan rauhoittavan hillittyä tyylikkyyttä.

TYÖTASO

### Kuura-sisustusteeman keittiössä

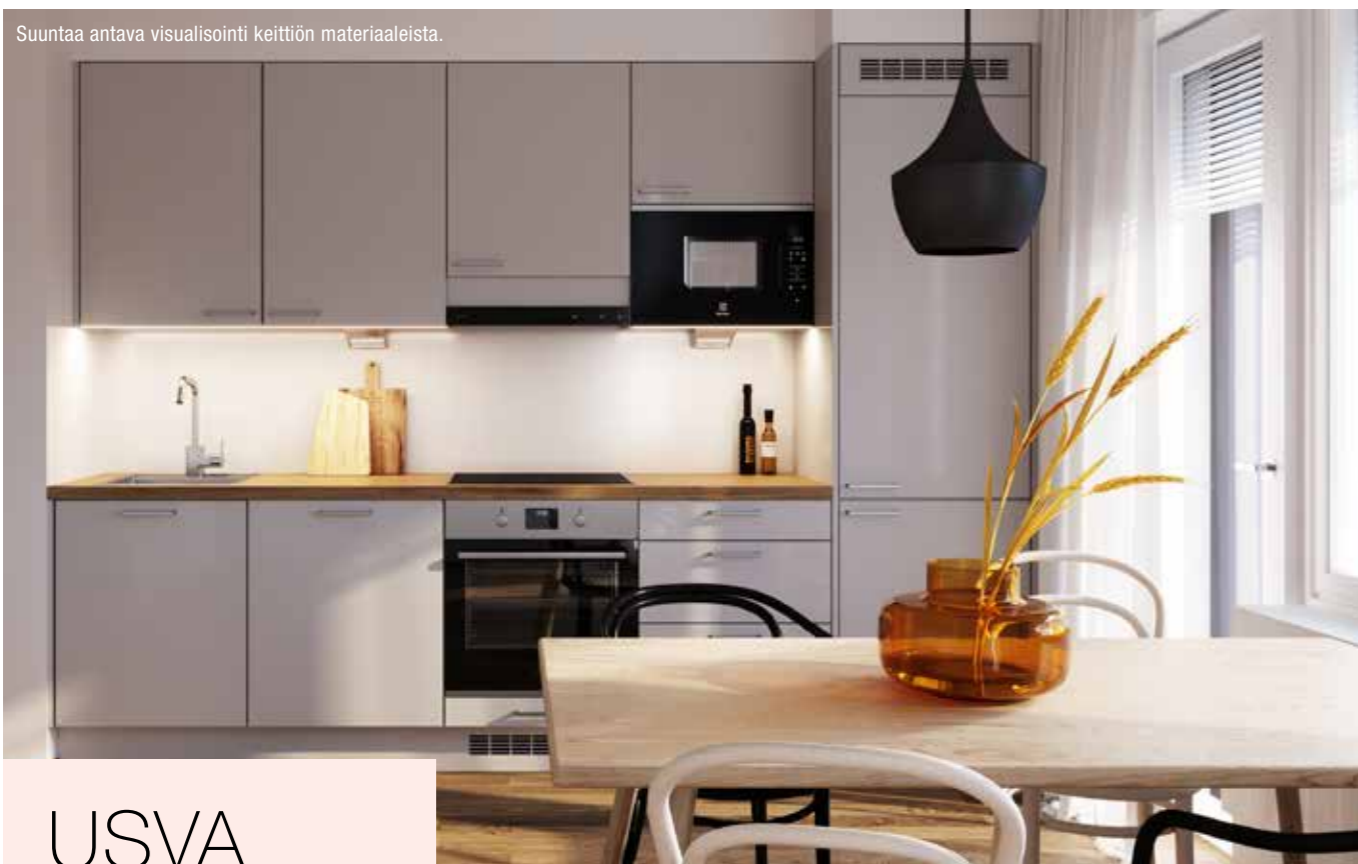
on raikkaan valkoiset kalusteovet ja metallivetimet sekä kontrastia tuomaan tumma työpöytä.

**Kuura-kylpyhuoneen** seinälaatat ovat himmeät valkoiset ja lattialaatat mustan harmaat.





Suuntaa antava visualisointi keittiön materiaaleista.



## USVA

Taidokas harmonia

Sävyjen ja muotojen sopusointua. Väreillä ja materiaaleilla tyyllittelyä – kontrastien voimaa. Syvyyttä ja pehmeää lämpöä luonnonläheisyydellä. Rauhan ja utuisten tunnelmien liitto on aitoa balanssia sielulle.

TYÖTASO

**Usva-sisustusteeman keittiössä** on vaaleanharmaat ovet ja metalliset vetimet sekä lämpöä tuova tammenvärinen työpöytä.

**Usva-kylpyhuoneen** seinä- ja lattialaatat ovat himmeät vaaleanharmaat.



Suuntaa antava visualisointi keittiön materiaaleista.



## HEHKU

Intensiivinen vetovoima

Väri vangitsee katseen ja luo intensiivisen tunnelman. Voimakkaita yksityiskohtia, syviä sävyjä ja vahvaa visuaalista luonnetta. Aistikkaita tiloja, joissa on rohkeaa ja taitavaa värien sekä tekstuurien käyttöä.

TYÖTASO

**Hehku-sisustusteeman keittiössä** on tumman harmaat ovet ja metallivetimet sekä eloisan harmaa terazzo-tyylinen työpöytä.

**Hehku-kylpyhuoneen** seinä- ja lattialaatat ovat vaaleat ja himmeät.





## YIT Kodin ostajat Suomen tyytyväisimpiä

EPSI Ratingin tutkimuksen mukaan olemme uudisasunnon ostajien mielestä rakennusalan ykkönen. Asiakkaamme arvostavat YIT Kotien laatua ja palveluamme. Kehuja keräsivät esimerkiksi pohjaratkaisut, virheettömyys ja kosteudenhallinta.

**Lue lisää:**  
[yit.fi/yit-kodin-edut](http://yit.fi/yit-kodin-edut)



## Rahoitusratkaisut

### Edullinen maksuehto

YIT:n 20% rahoitusetu tarkoittaa, että maksat rakenteilla olevan kodin velattomasta hinnasta kaupanteon yhteydessä vain 20%. Loput myyntihinnasta maksat vasta lähellä kotisi valmistumista. Voit tehdä kaupat jo rakentamisen alkuvaiheessa ja saat aikaa järjestellä muun rahoituksen.

### Yhtiölaina joustaa

Pääset asunnon omistajaksi maksamalla ainoastaan asunnon myyntihinnan. Loppuosan velattomasta hinnasta maksat asunto-osakeyhtiölle kuukausittain pääomavastikkeena. Voit myös maksaa yhtiölainaosuuden taloyhtiölle joko kokonaan tai osittain valmistumisen yhteydessä tai myöhemmin. Yhtiölaina sopii sinulle, jos et halua sitoutua henkilökohtaiseen pankkilainaan. Ensimmäiset 1–3 vuotta asunnon valmistumisen jälkeen maksat yleensä vain korkoja, jolloin rahaa voi käyttää esimerkiksi kodin sisustamiseen. Asunto voi olla helpompi myydä, jos siinä on yhtiölainaa. **Lue lisää:** [yit.fi/rahoitus](http://yit.fi/rahoitus)

## Kotipiiriläisenä olet etusijalla

### Kotipiiri on YIT Kodin asiakasrekisteri

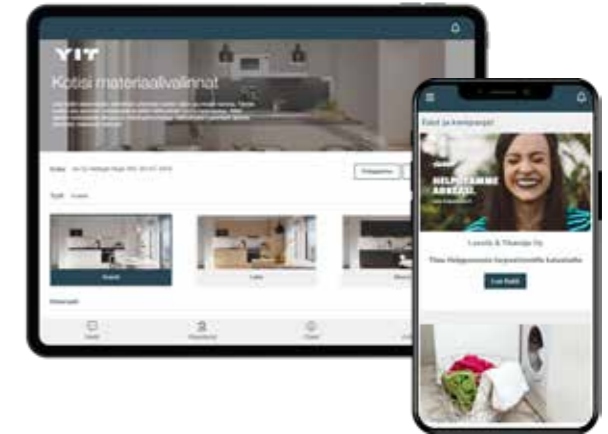
Kun liityt Kotipiiriin, saat ensimmäisten joukossa tiedon, kun sinua kiinnostavien kotien varaaminen alkaa ja pääset valitsemaan kotisi laajemmasta valikoimasta. Voit liittyä Kotipiiriin esim. taloyhtiösivun lomakkeella tai osoitteessa [yit.fi/kotipiiri](http://yit.fi/kotipiiri)

### Asunnon varaaminen on helppoa

Voit varata ennakkomarkkinoinnissa tai rakenteilla olevasta kohteesta mieleisesi asunnon helposti netissä. Ennakkovaraus ei ole sitova ja voit perua sen ilman perusteluja. Varatuasi rakenteilla olevan asunnon, teemme asuntokaupat pian varauksesi jälkeen.

## Elisan laajakaista ja kaapeli-tv

Uudessa kodissasi on Elisan 25 megan nettiyhteys ja kaapeli-tv, joka sisältyy yhtiövastikkeeseen. Kodissasi on myös Wifi-reititin. Voit rekisteröityä Elisan käyttäjäksi YIT Plussan palvelutorilla.



## YIT Plus -palvelu

### Kotisi kaikki palvelut verkossa 24/7

YIT Plus on kaikille YIT Kodin asukkaille tarkoitettu sähköinen palvelu, jota voivat käyttää perheenjäsenesi ja vuokralaiset. Se on uuden kotitalosi oma palvelu, jonka avulla pysyt perillä taloyhtiön ja kotisi tärkeistä asioista, seuraat tapahtumia ja tuoreimpia uutisia ja saat vaivattomasti yhteyden naapureihisi. Palvelun kautta teet sisustusvalinnat sekä tilaat kotiisi myös haluamasi lisätuotteet ja -palvelut. YIT Plussan avulla seuraat kotitalosi asioita aitiopaikalta ja liityt mukaan parilla klikkauksella!

**Lue lisää:** [yit.fi/plus](http://yit.fi/plus)

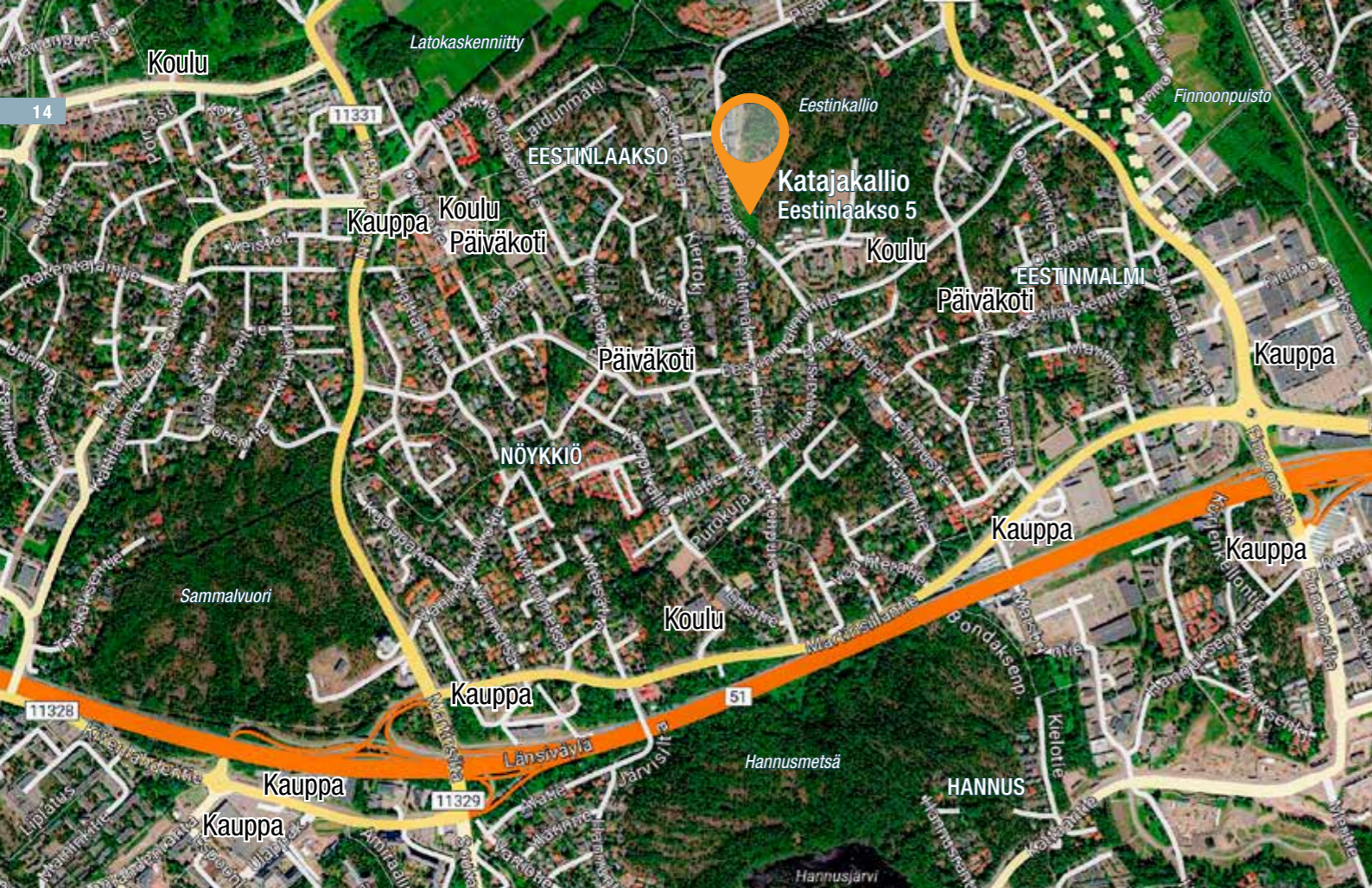
### Apu löytyy palvelutorilta

Haluamme sujuvoittaa YIT Kotien asukkaiden elämää, siksi kokosimme asumista helpottavat palvelut yhteen paikkaan, YIT Plussan palvelutorille, lähelle asukkaitamme. Aika on arjen luksusta, jota harvalla on liikaa. Esimerkiksi siivousapu tuo enemmän aikaa omille harrastuksille tai perheen yhdessäololle. Kotiin kannettu ruokakassi helpottaa arjen kiireitä ja mahdollistaa vaikkapa päiväunet. Valmiina tilatut herkut vapauttavat nauttimaan juhlista ja keskittymään vieraisiin. Palvelutori säästää etsimisen vaivan, kun elämää helpottaville palveluille on koti, jossa on vaivaton vierailu.

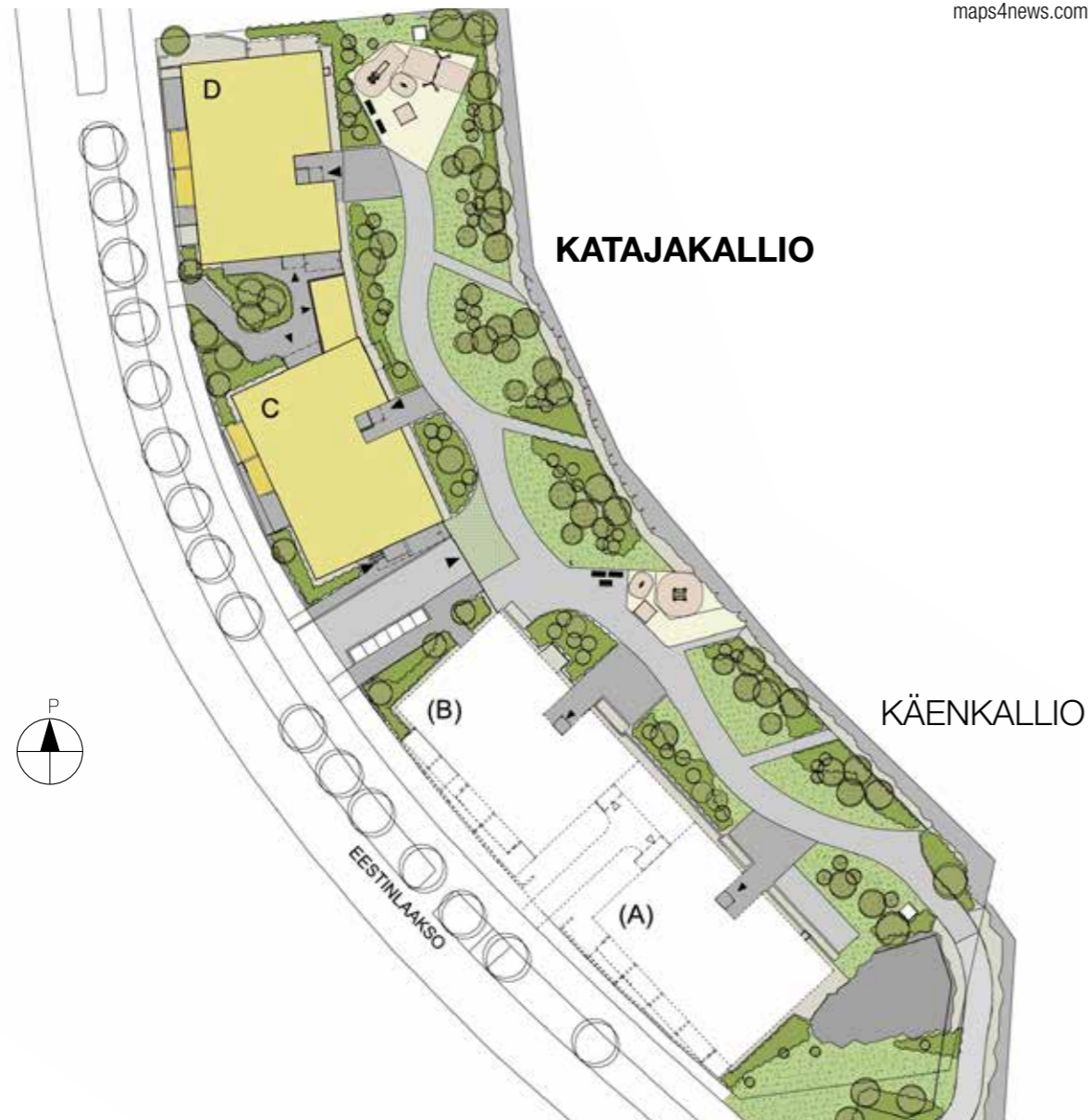
**Lue lisää:** [yit.fi/palvelutori](http://yit.fi/palvelutori)







maps4news.com/©HERE



# JULKISIVUT



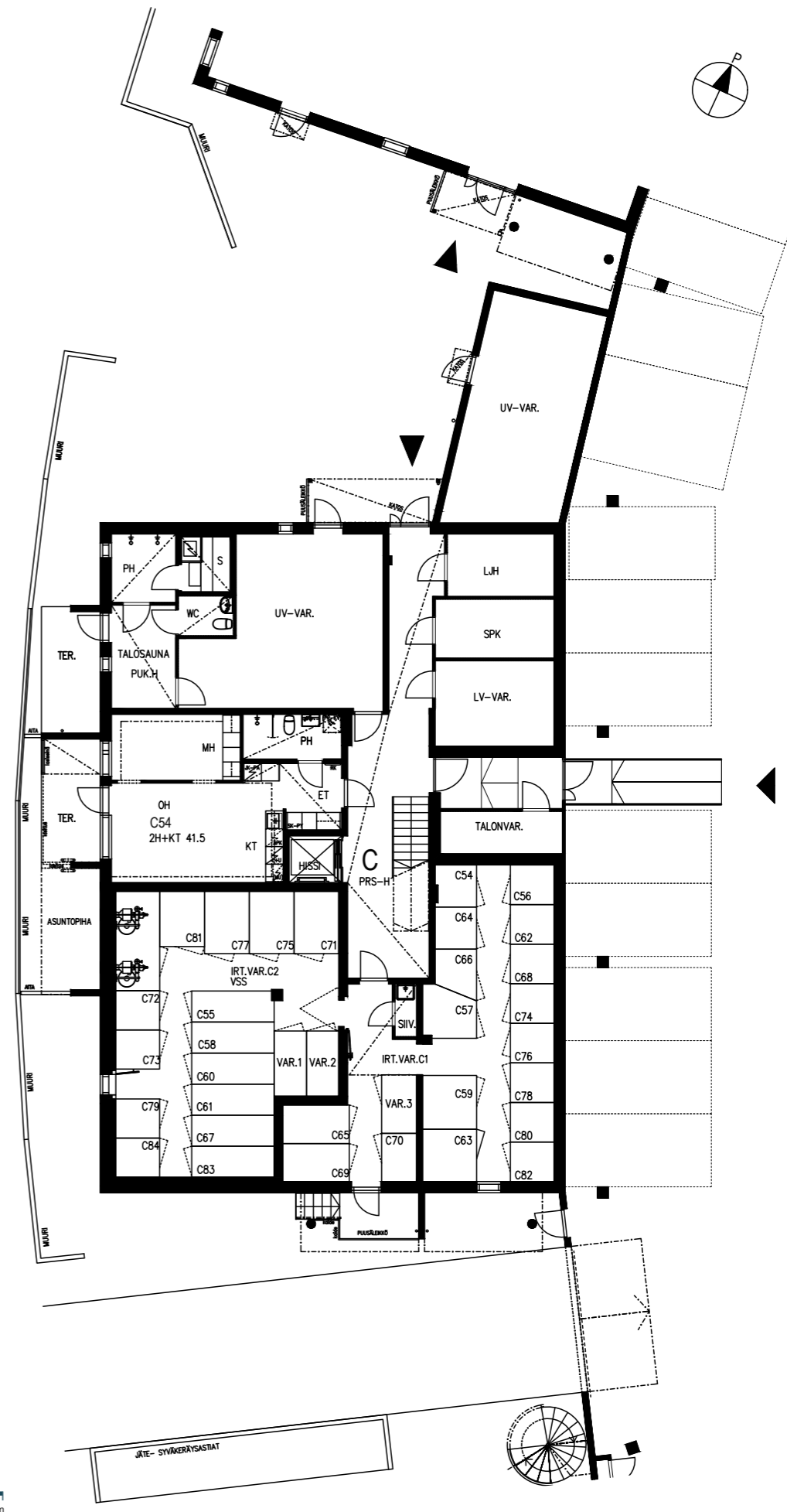
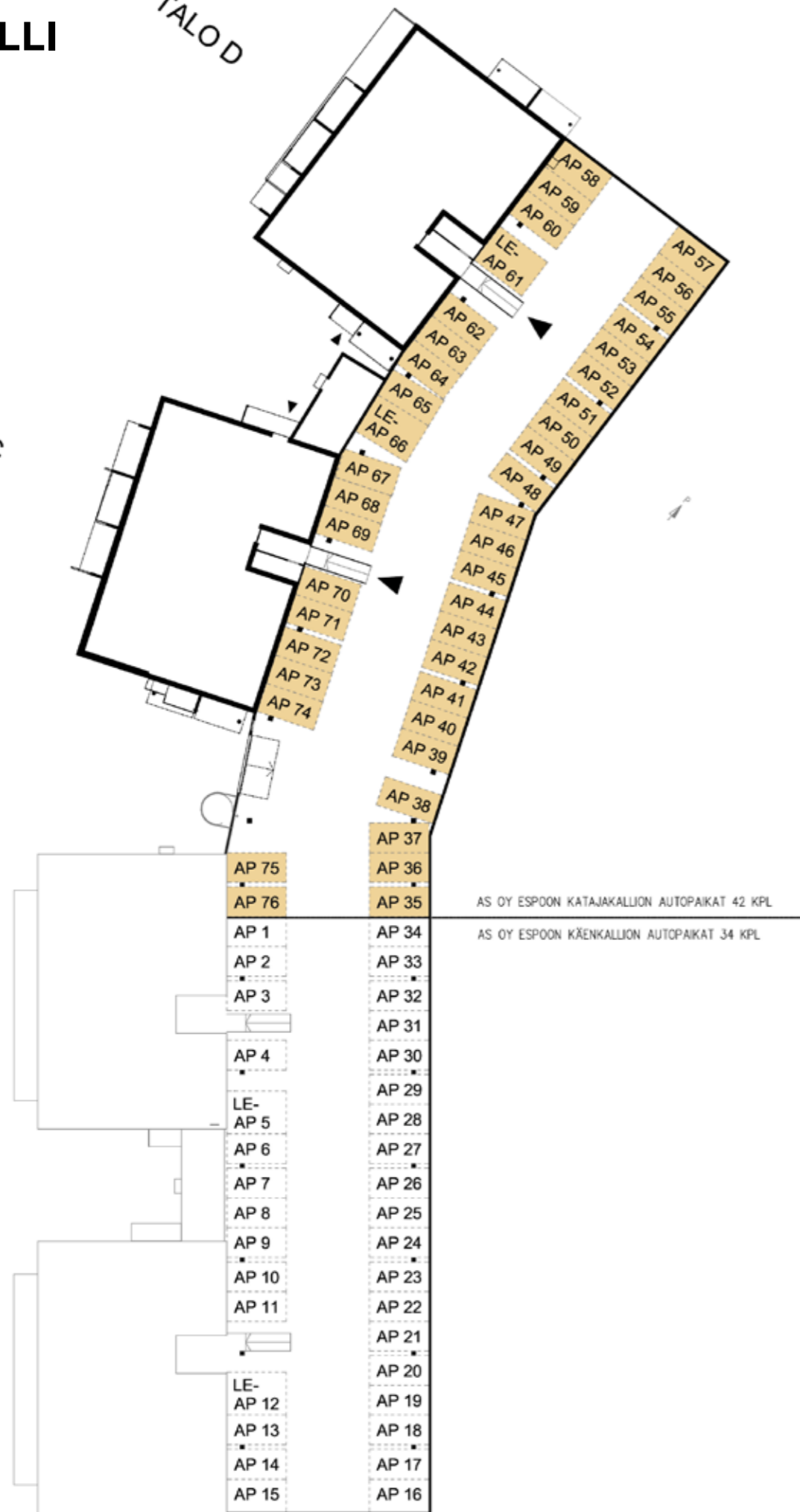


TALO D

TALO C

TALO B

TALO A



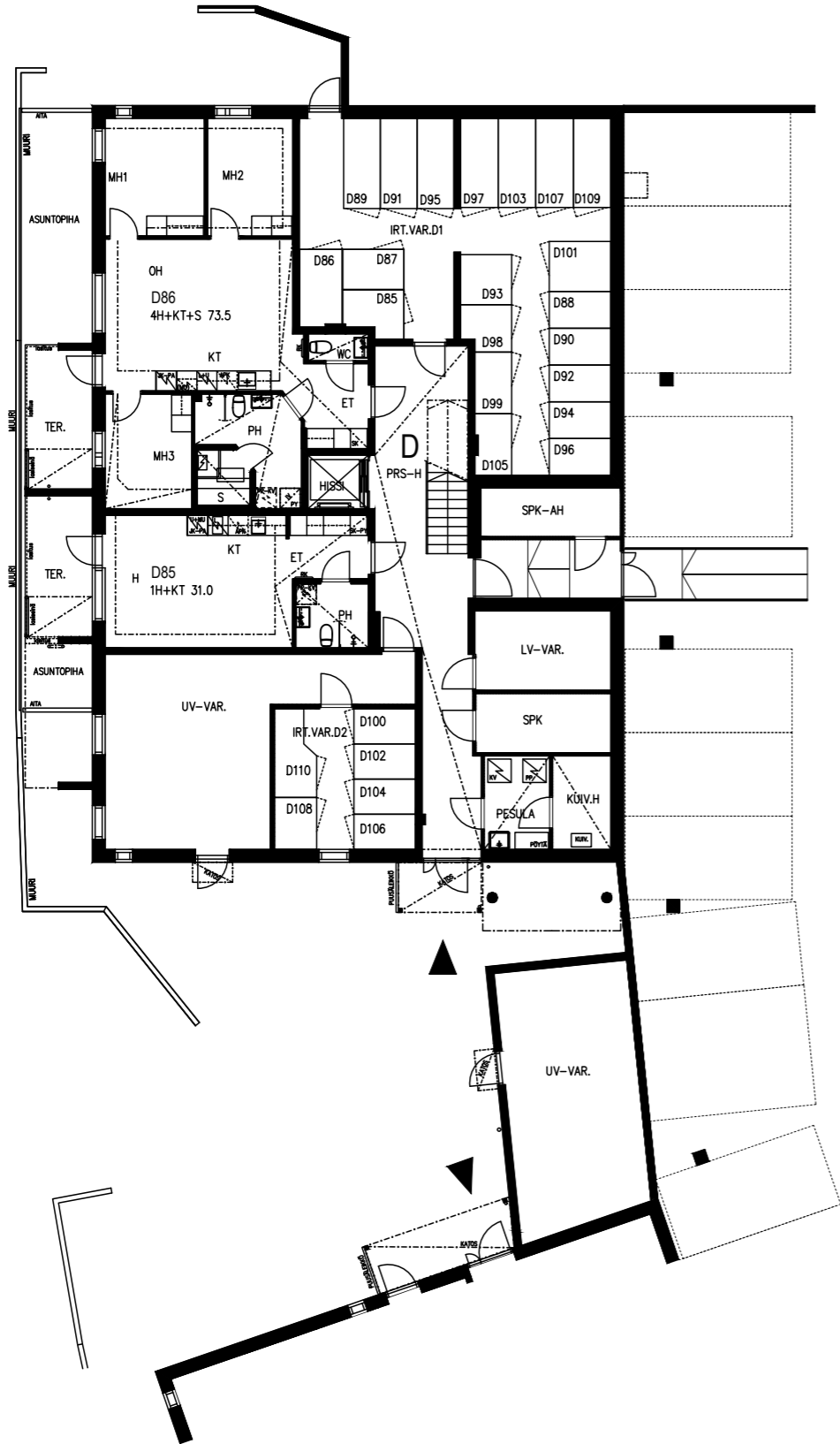
Mittakaava 1:200 5 m



# 1. KERROS

1:200

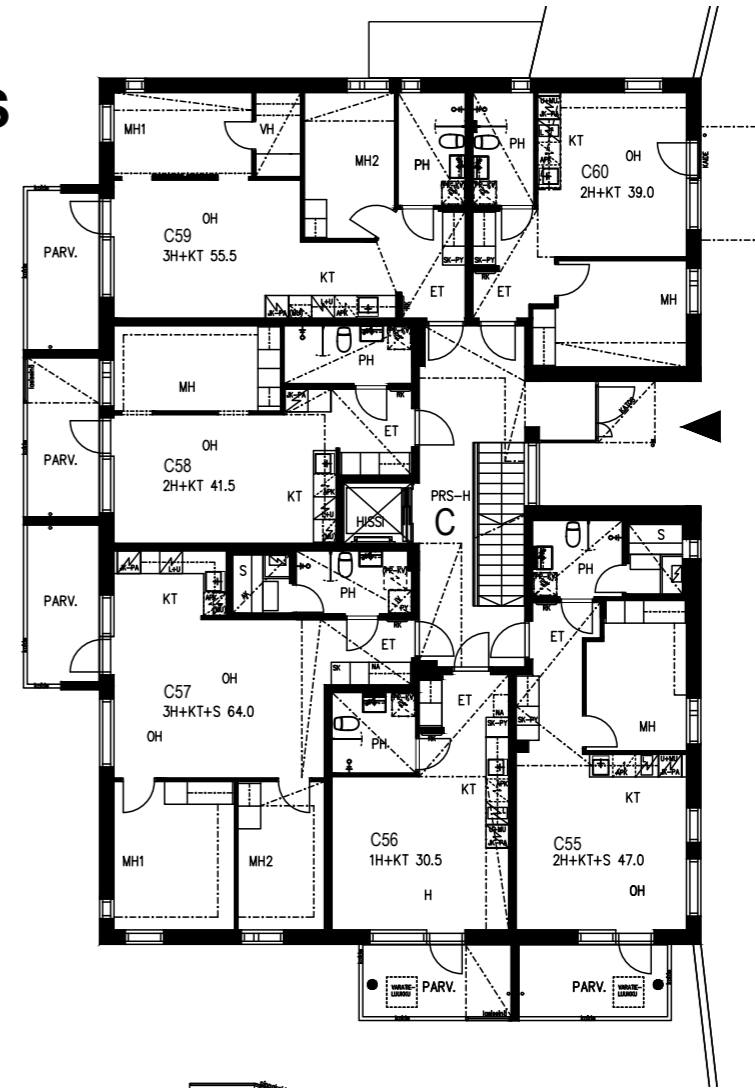
# TALO D



Mittakaava 1:200 5 m

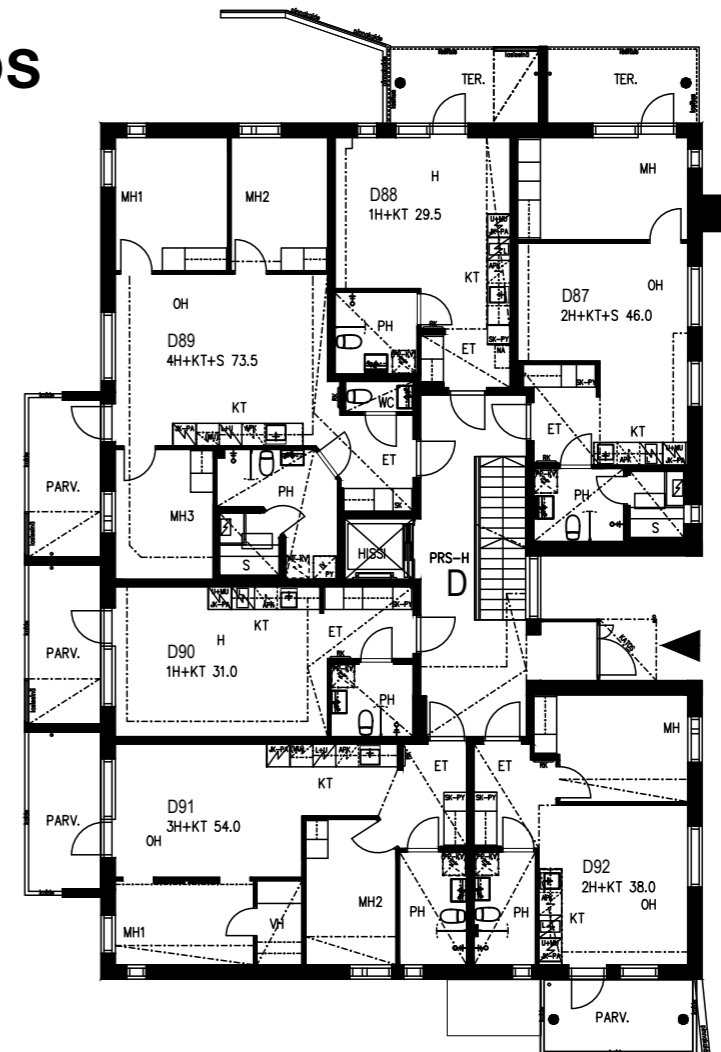
# 2. KERROS

# TALO C



# 2. KERROS

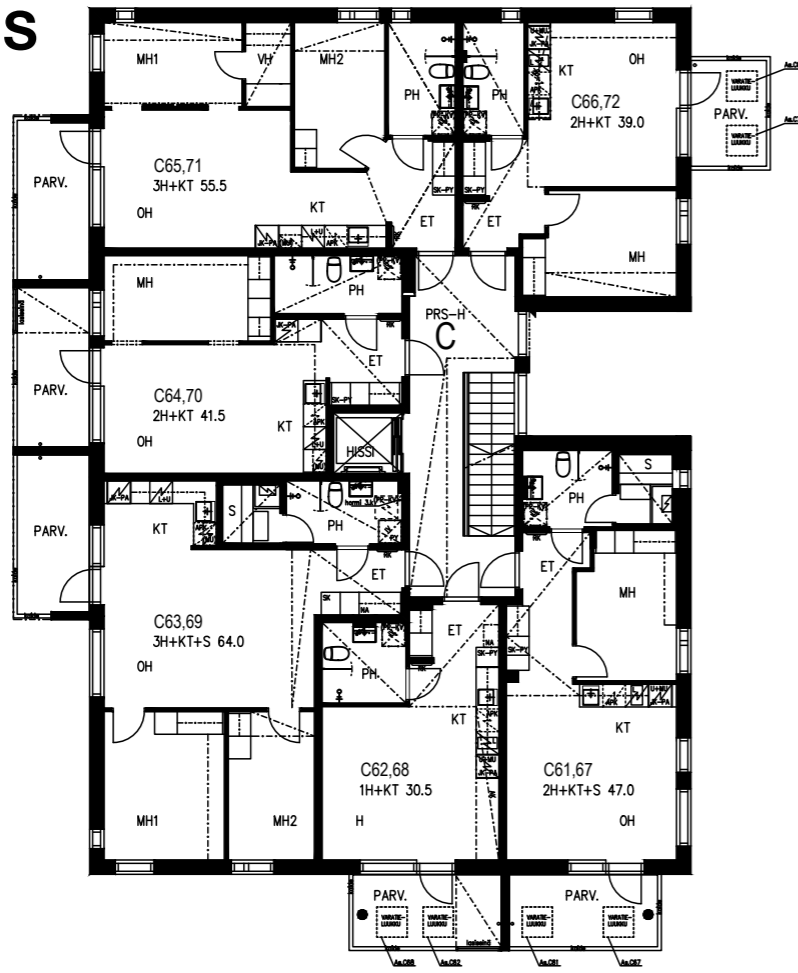
# TALO D



Mittakaava 1:200 5 m



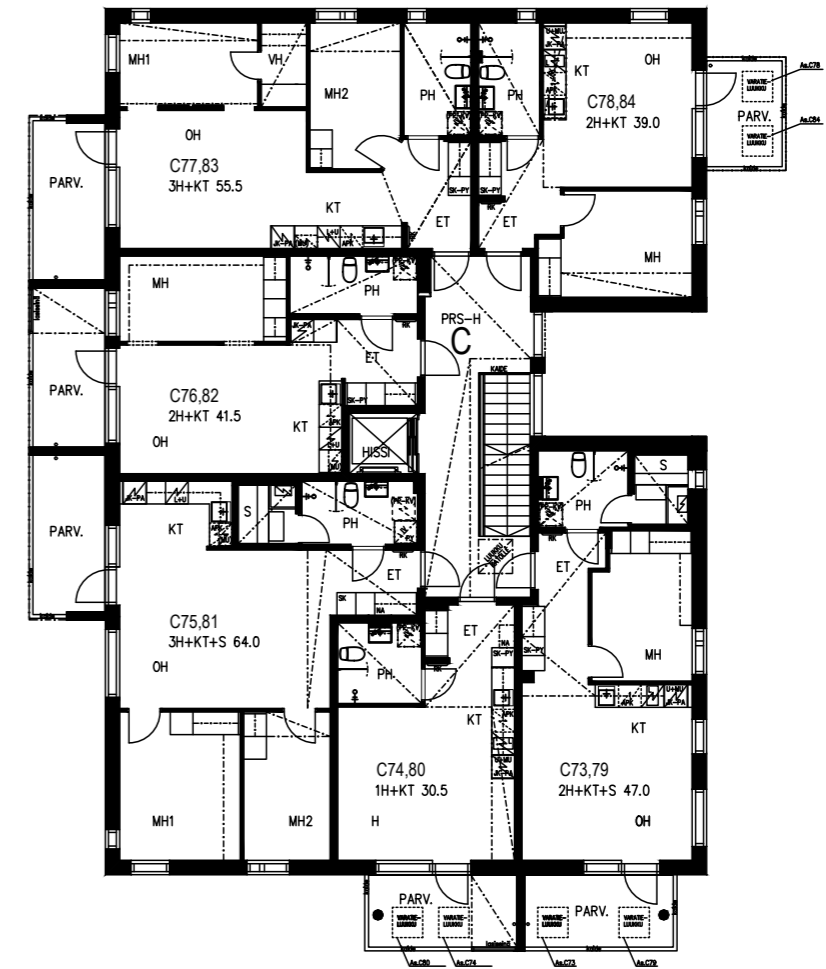
### 3.-4. KERROS



### TALO C

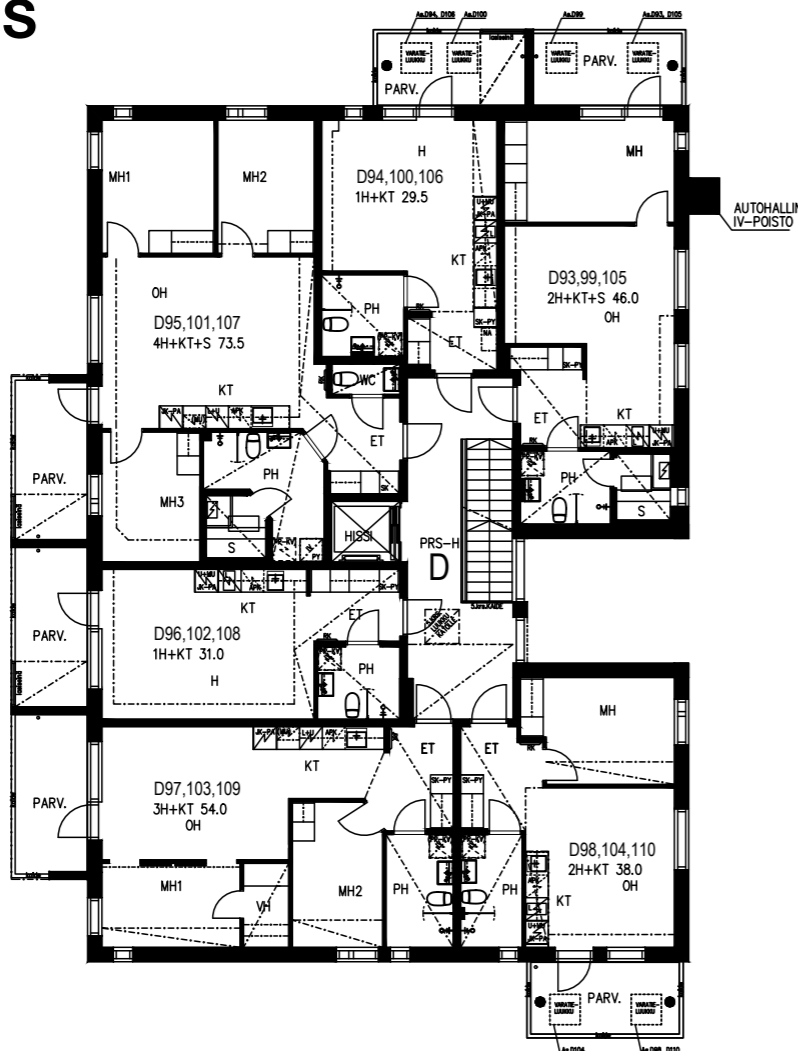
### 5.-6. KERROS

1:200



### TALO C

### 3.-5. KERROS



### TALO D



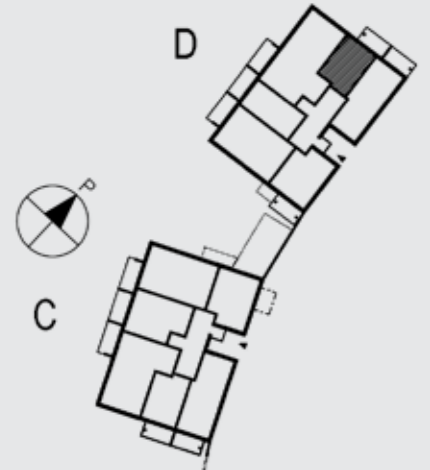
Mittakaava 1:200 5 m

Mittakaava 1:200 5 m



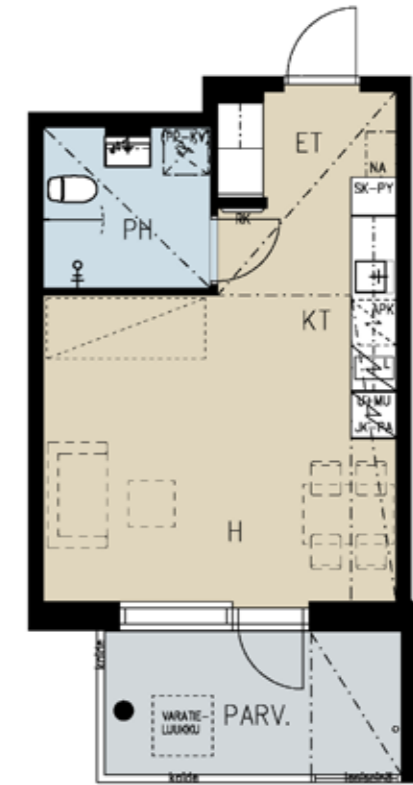
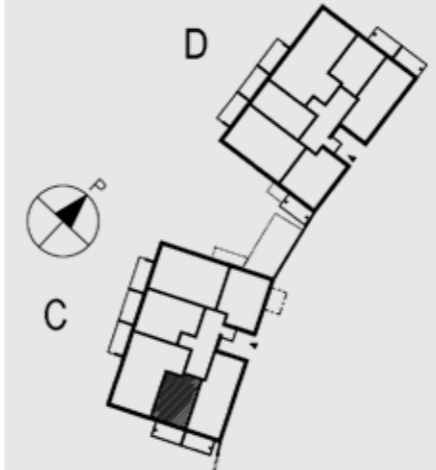
**29,5m<sup>2</sup>** 1h+kt

D 88 2. KERROS



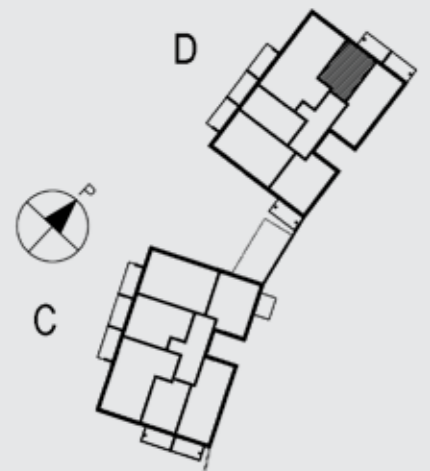
**30,5m<sup>2</sup>** 1h+kt

C 56 2. KERROS



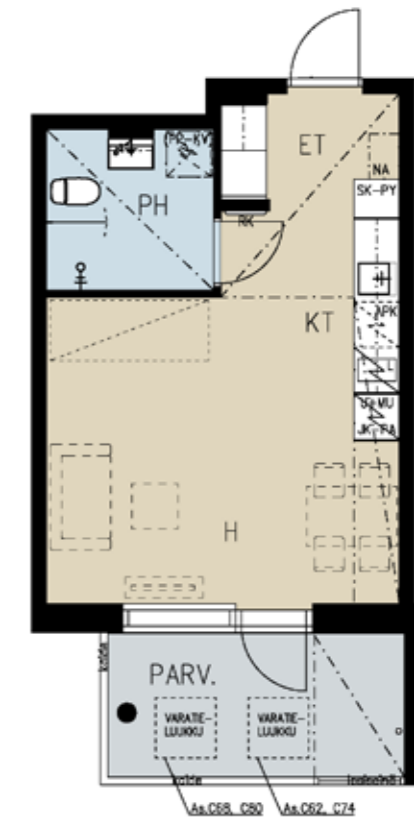
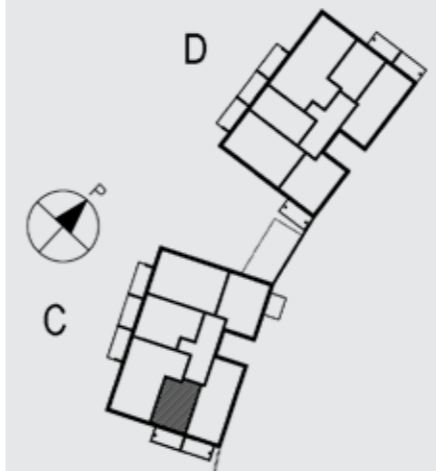
**29,5m<sup>2</sup>** 1h+kt

D 94 3. KERROS  
D 100 4. KERROS  
D 106 5. KERROS



**30,5m<sup>2</sup>** 1h+kt

C 62 3. KERROS  
C 68 4. KERROS  
C 74 5. KERROS  
C 80 6. KERROS



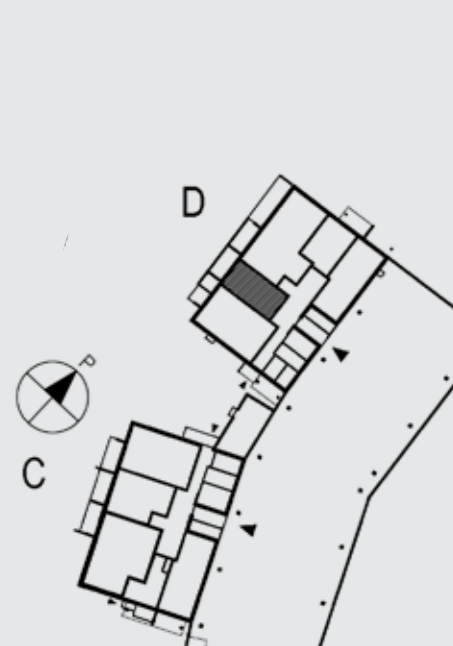
Mittakaava 1:100 5 m

Mittakaava 1:100 5 m



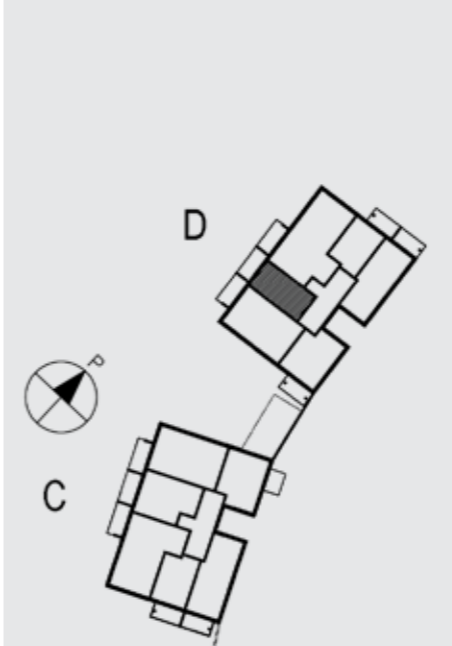
# 31,0m<sup>2</sup> 1h+kt

D 85 1. KERROS



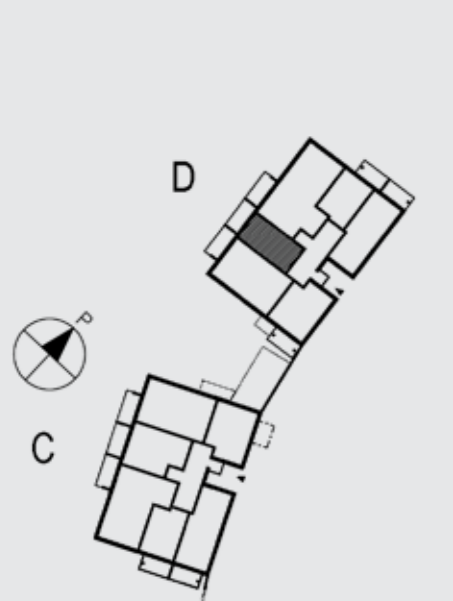
# 31,0m<sup>2</sup> 1h+kt

|       |           |
|-------|-----------|
| D 96  | 3. KERROS |
| D 102 | 4. KERROS |
| D 108 | 5. KERROS |



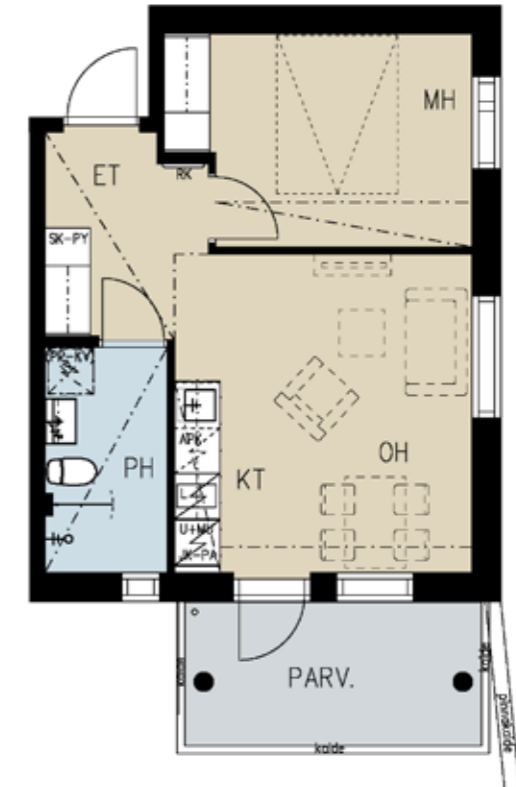
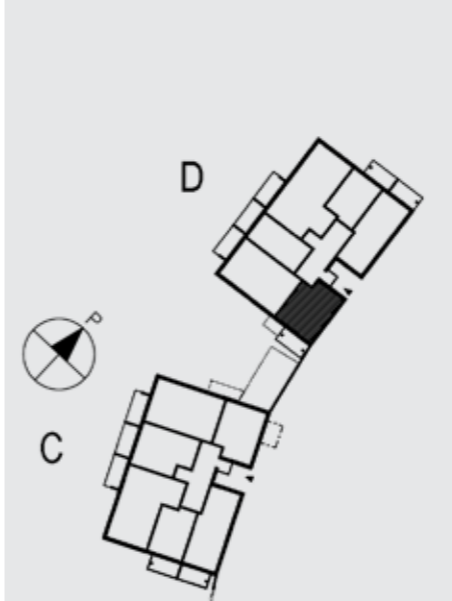
# 31,0m<sup>2</sup> 1h+kt

D 90 2. KERROS



# 38,0m<sup>2</sup> 2h+kt

D 92 2. KERROS



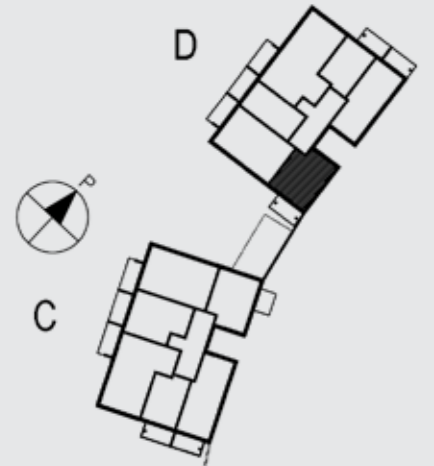
Mittakaava 1:100 5 m

Mittakaava 1:100 5 m



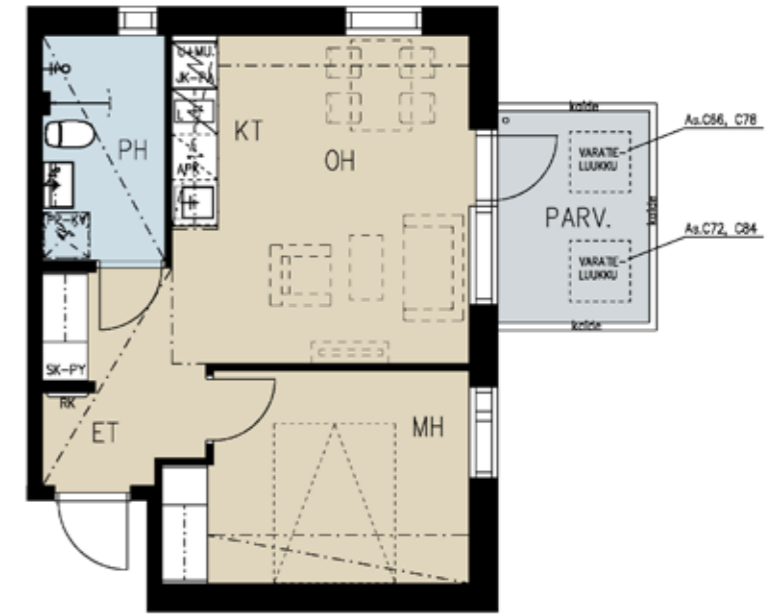
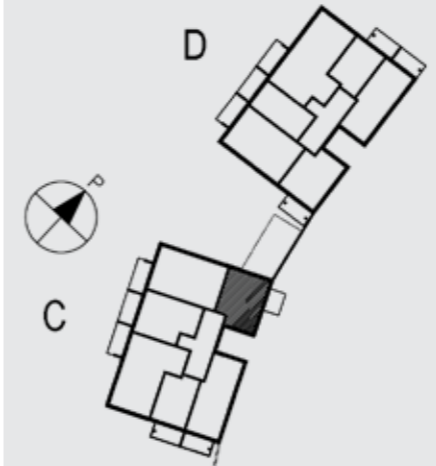
**38,0m<sup>2</sup>** 2h+kt

|       |           |
|-------|-----------|
| D 98  | 3. KERROS |
| D 104 | 4. KERROS |
| D 110 | 5. KERROS |



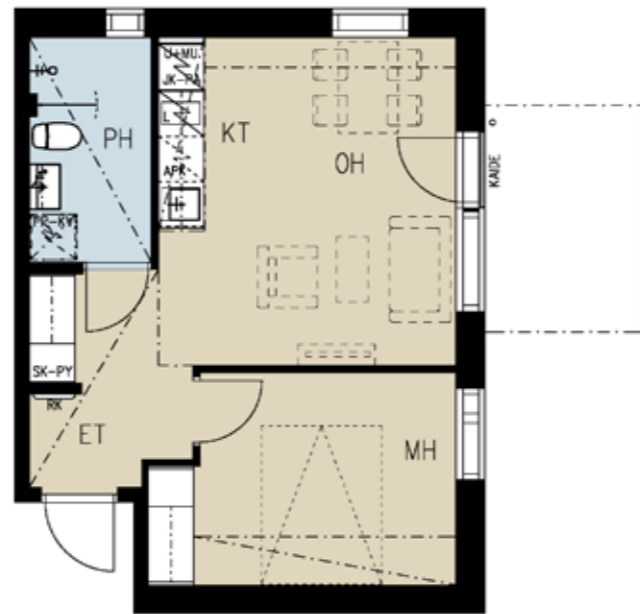
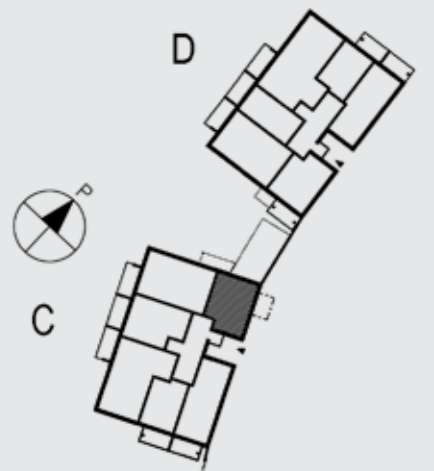
**39,0m<sup>2</sup>** 2h+kt

|      |           |
|------|-----------|
| C 66 | 3. KERROS |
| C 72 | 4. KERROS |
| C 78 | 5. KERROS |
| C 84 | 6. KERROS |



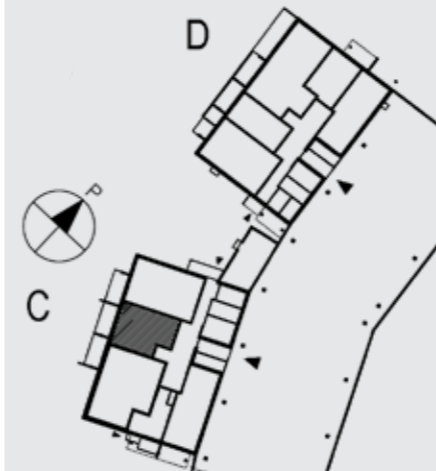
**39,0m<sup>2</sup>** 2h+kt

|      |           |
|------|-----------|
| C 60 | 2. KERROS |
|------|-----------|



**41,5m<sup>2</sup>** 2h+kt

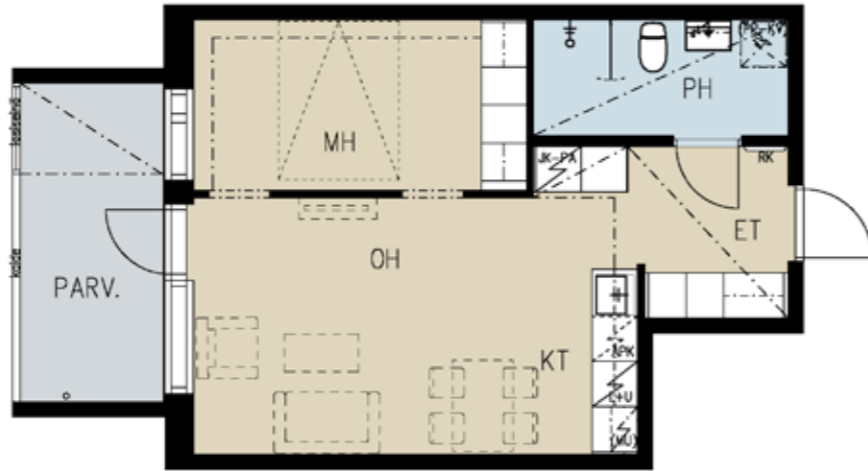
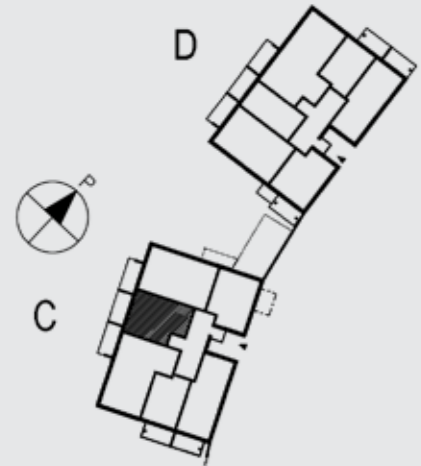
|      |           |
|------|-----------|
| C 54 | 1. KERROS |
|------|-----------|





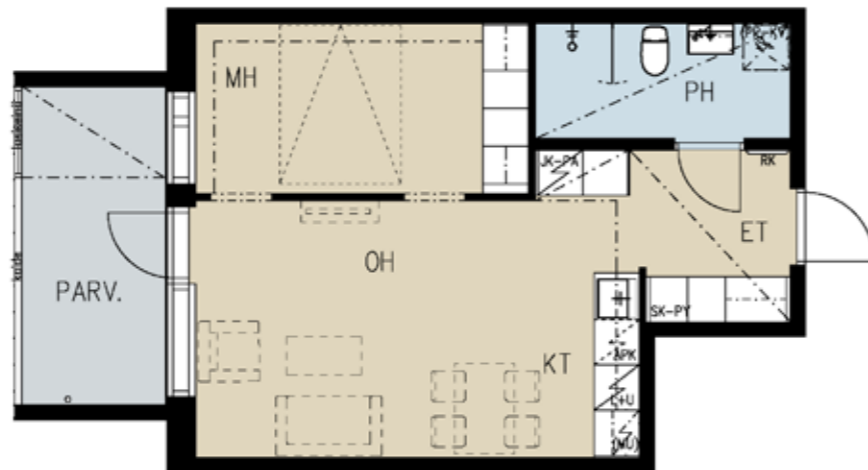
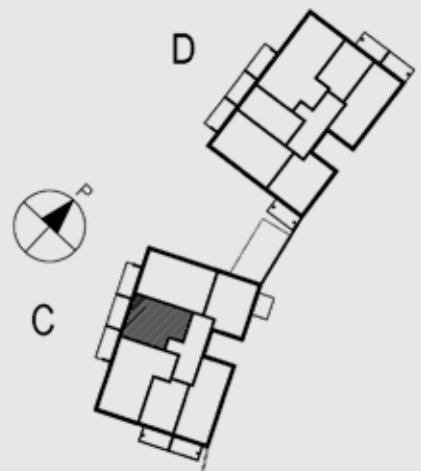
**41,5m<sup>2</sup>** 2h+kt

C 58 2. KERROS



**41,5m<sup>2</sup>** 2h+kt

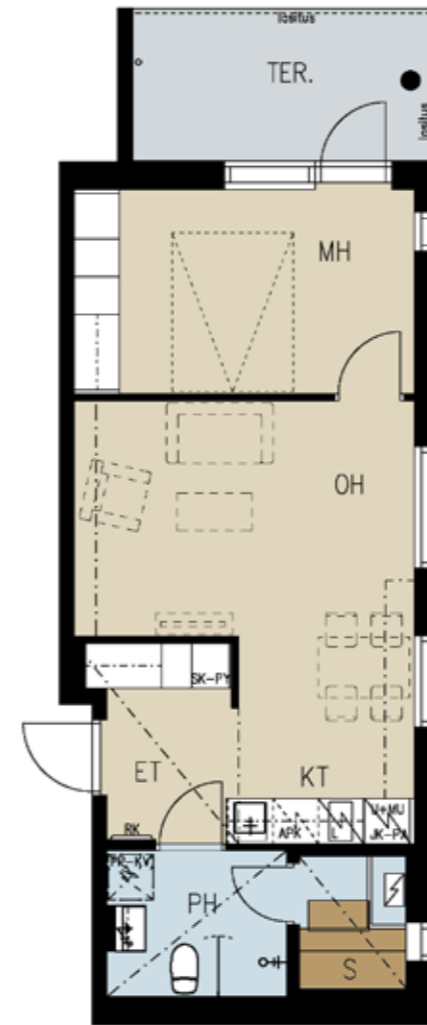
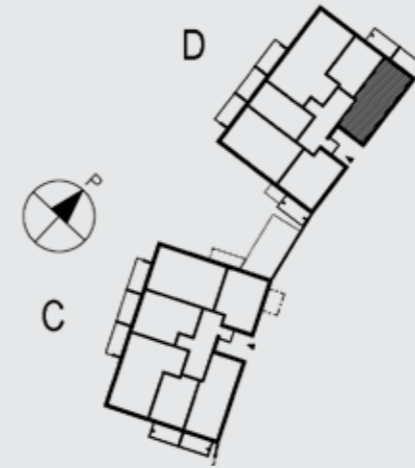
C 64 3. KERROS  
C 70 4. KERROS  
C 76 5. KERROS  
C 82 6. KERROS



Mittakaava 1:100 5 m

**46,0m<sup>2</sup>**  
2h+kt+s

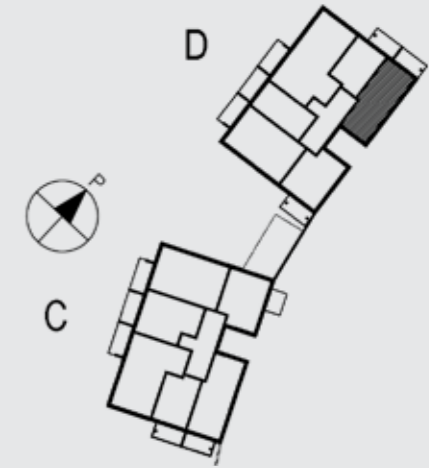
D 87 2. KERROS



Mittakaava 1:100 5 m

**46,0m<sup>2</sup>**  
2h+kt+s

D 93 3. KERROS  
D 99 4. KERROS  
D 105 5. KERROS

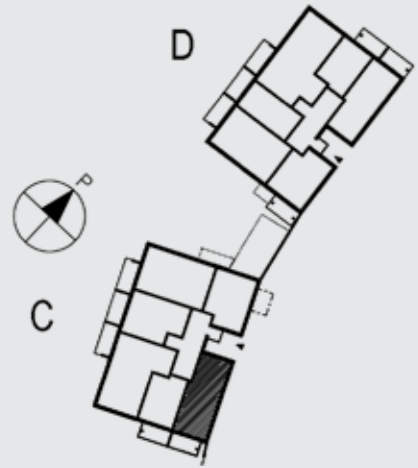


Mittakaava 1:100 5 m



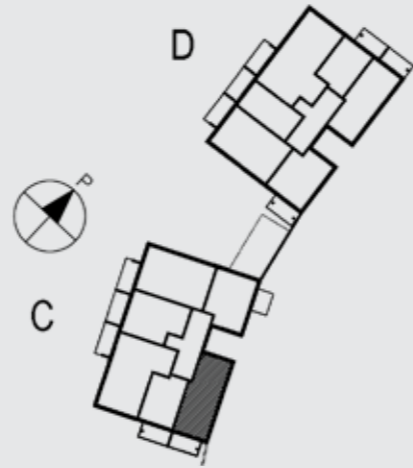
47,0m<sup>2</sup>  
2h+kt+s

C 55 2. KERROS



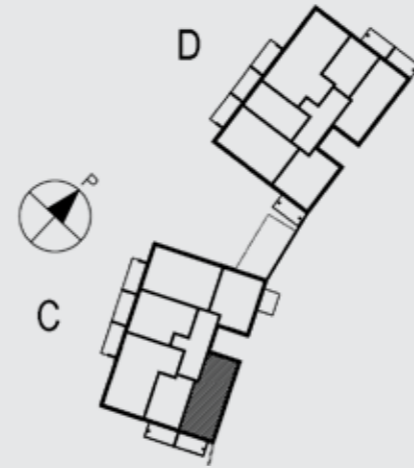
47,0m<sup>2</sup>  
2h+kt+s

C 61 3. KERROS  
C 67 4. KERROS



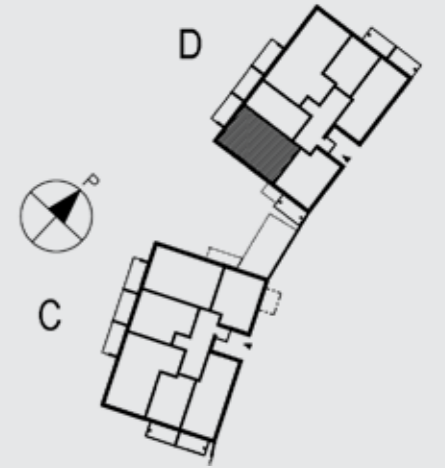
47,0m<sup>2</sup>  
2h+kt+s

C 73 5. KERROS  
C 79 6. KERROS



54,0m<sup>2</sup> 3h+kt

D 91 2. KERROS



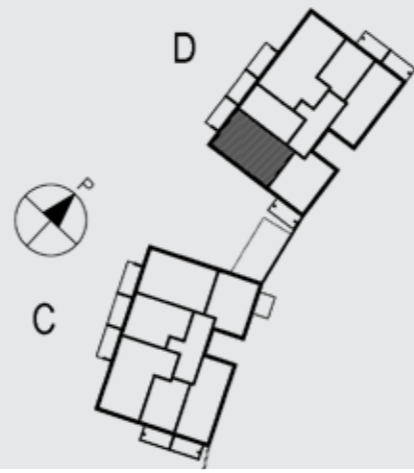
Mittakaava 1:100 5 m

Mittakaava 1:100 5 m



# 54,0m<sup>2</sup> 3h+kt

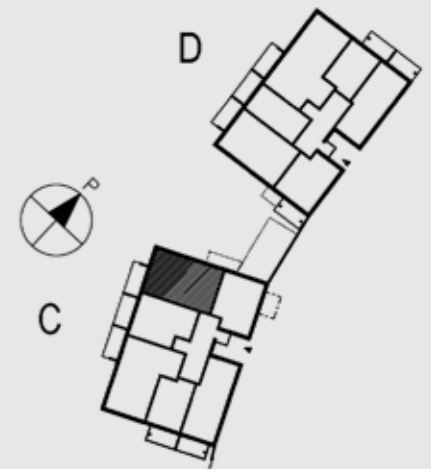
|       |           |
|-------|-----------|
| D 97  | 3. KERROS |
| D 103 | 4. KERROS |
| D 109 | 5. KERROS |



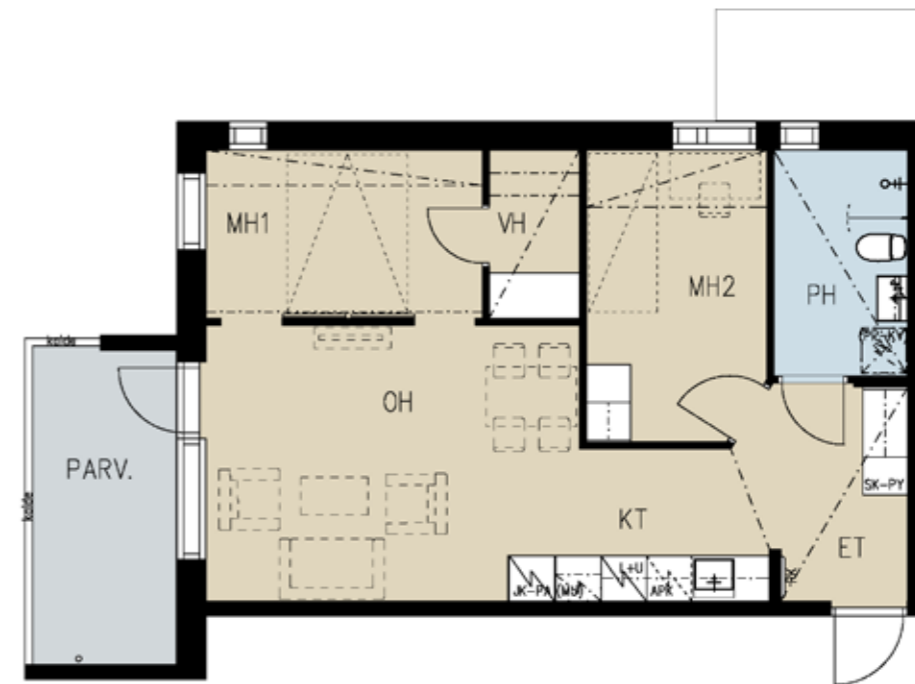
Mittakaava 1:100 5 m

# 55,5m<sup>2</sup> 3h+kt

|      |           |
|------|-----------|
| C 59 | 2. KERROS |
|------|-----------|



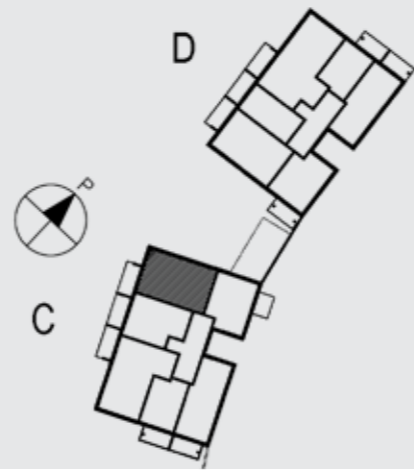
Mittakaava 1:100 5 m





**55,5m<sup>2</sup>** 3h+kt

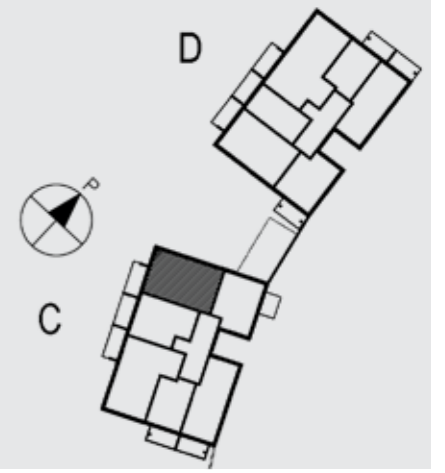
C 65 3. KERROS  
C 71 4. KERROS



Mittakaava 1:100 5 m

**55,5m<sup>2</sup>** 3h+kt

C 77 5. KERROS  
C 83 6. KERROS

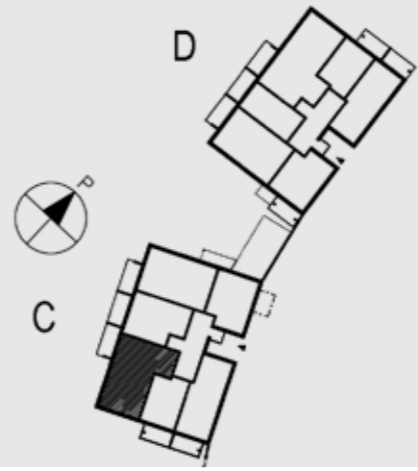


Mittakaava 1:100 5 m



**64,0m<sup>2</sup>**  
3h+kt+s

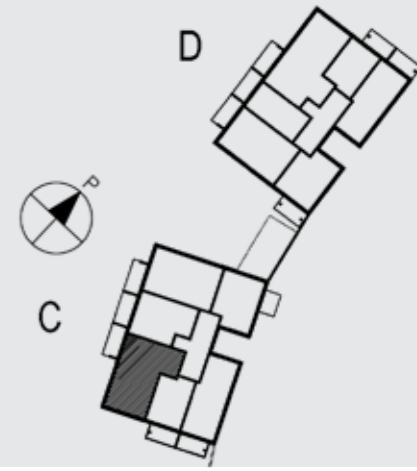
C 57 2. KERROS



Mittakaava 1:100 5 m

**64,0m<sup>2</sup>**  
3h+kt+s

C 63 3. KERROS  
C 69 4. KERROS  
C 75 5. KERROS  
C 81 6. KERROS



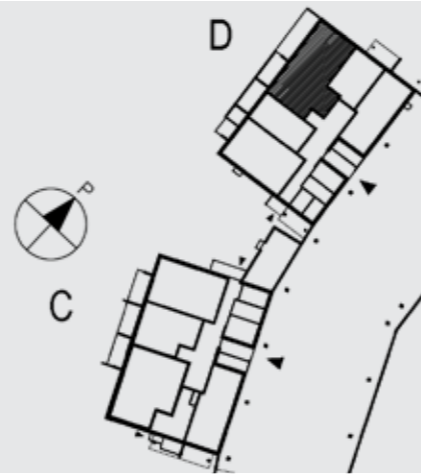
Mittakaava 1:100 5 m





73,5m<sup>2</sup>  
4h+kt+s

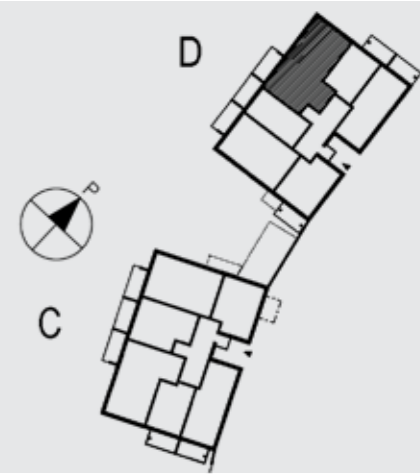
D 86 1. KERROS



Mittakaava 1:100 5 m

73,5m<sup>2</sup>  
4h+kt+s

D 89 2. KERROS

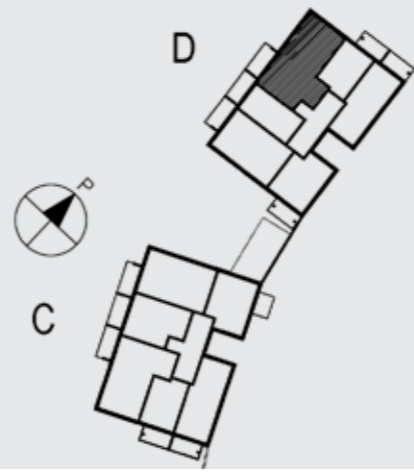


Mittakaava 1:100 5 m



**73,5m<sup>2</sup>**  
4h+kt+s

|       |           |
|-------|-----------|
| D 95  | 3. KERROS |
| D 101 | 4. KERROS |
| D 107 | 5. KERROS |



Mittakaava 1:100 5 m



## RAKENNUSTAPASELOSTE

2.1.2023

### ASUNTOYHTIÖ

Asunto Oy Espoon Katajakallio sijaitsee Espoon Nöykkiössä. Osoite: Eestilaakso 5, 02280 Espoo. Yhtiö omistaa yhdessä Asunto Oy Espoon Käenkallion kanssa asuinrakennustontin no: 30290/1. Asunto Oy Espoon Katajakallio omistaa 3125/5650 määräosan kyseisestä tontista.

Yhtiössä on yksi 5-kerroksinen ja yksi 6-kerroksinen kerrostalo. Molemmista yksiportaisista kerrostaloista on sisäyhteys lämmittämättömään pysäköintihalliin. Asuinrakennusten välissä on kylmä varistorakennus.

### RAKENTEET JA JULKISIVUT

Asuinrakennukset ovat betonirunkoisia. Taloissa on maanvarainen perustus. Alapohjat ovat pääosin ontelolaattarakenteisia ja osin vasten valettuja betonilaattoja. Asuintilojen väli- ja yläpohjat ovat paikallavalettuja betonilaattoja. Kerrostalossa on tasakatto, jonka katteena on bitumikermi.

Kerrostalon ulkoseinät ovat osin ohutrapattuja ja osin betonipintaisia maalattuja sandwich-elementtejä. Ulkoseinissä lämmöneristeen sisäpuoli on betonirakenteinen. Parvekkeiden taustat ovat pääosin maalattuja sandwichelementtejä. Joidenkin parvekkeiden taustalla on ohutrappausta pohja- ja julkisivupiirustusten mukaisesti.

Autohallin lattia on maata vasten valettu betonilaatta ja katto rakenne on jälkijännitettyä paikallavalettua betonia. Kylmän ulkoiluvälinevarasto on pääosin puurakenteinen ja lattia on maata vasten valettu betonilattia.

### PARVEKKEET, TERASSIT JA ASUNTOKOHTAISET PIHAT

Kerrostalon parvekkeiden lattiat ovat betonielementtejä. Osassa parvekkeita on pelastautumista varten parvekeluukut, joita ei saa peittää. Parvekkeet ovat lasitettuja. Parvekkeiden kaide on metallirunkoinen lasikaide. Kaidelasi on kirkas, jonka alaosassa on hiekkapuhalletut raidat. Kaidteen yläpuolinen osa on varustettu avattavilla parvekelaseilla. Osassa asunnoissa on ranskalainen parveke, jonka kaide on lasirakenteinen.

Maantasoaosunnoissa on maantasoinen terassi ja osassa asuntopiha. 1.krs terasseilla lattiat ovat kestopuulaudoitettuja ja 2.krs terasseilla lattiat ovat betonielementtejä. Terasseilla on terassilasitus.

Osassa parvekkeista ja terasseista on julkisivupiirustusten mukaisesti kiinteitä seiniä ja lasitusosuuksia, jotka eivät ole avattavia. Parveke ja terassi ovat vapaasti tuulettuvia, eikä lasitus estä täysin tuulen, veden ja lumen tunkeutumista lasituksen sisäpuolelle.

### IKKUNAT JA OVET

Ikkunat ovat kolmilasisia sisään aukeavia puuikkunoita, joiden uloin puite ja ulkokarmin pinta on kestävyuden varmistamiseksi polttomaalattua alumiinia. Parvekeovet ovat lasiaukollisia puuvia, joiden ulkopinta on alumiiniverhoilu ja polttomaalattu kuten ikkunoissa. Ranskalaisten parvekkeiden ovet ovat ikkunaovia. Asuntojen ikkunat ja parvekkeiden ovet varustetaan sälekaihtimilla. Asuntojen parvekkeen ovessa sälekaihtimet ovat pinta-asennettuja. Asuntojen kerrostaso-ovet ovat yksilehtisiä paloa pidättäviä ovia.

### ASUNTOJEN SISÄTILAT

Ostajalla on mahdollisuus tutustua ja tehdä sisustusvalintoja sekä vaikuttaa asunnon ilmeeseen YIT Plus Studioissa.

### Väliseinät

Huoneistoja rajaavat väliseinät ovat betoniseiniä. Asunnon sisäiset kevyet väliseinät ovat metallirunkaisia kipsilevyseiniä. Kylpyhuoneen seinät ovat pääosin teräsrunkoisia kosteisiin tiloihin soveltuvia levyseiniä, ja ne vesieristetään sertifioituin menetelmin.

### Väliovet

Väliovet ovat valkoisia tehdasmaalattuja laakaovia pohjapiirustusten mukaisesti. Osassa asuntoja makuuhuonetta ei ole rajattu ovelta muusta tilasta. Löylyhuoneen ovi on kokolasiovi.

### Lattiat

Asuinhuoneissa on korkeapainelattia. Korkeapainelattiaa ei asenneta kiintokalusteiden alle. Lattiaan tehdään tarvittaessa valmistajan ohjeiden mukaisesti liikuntasauvoja, jotka peitetään listoilla. Pesuhuoneen, saunan ja wc-tilojen lattioissa on keraamiset laatat.

### Seinät

Asuinhuoneiden seinät tasoitetaan ja maalataan. Tasoitusta ja maalausta ei uloteta kiintokalusteiden taakse. Keittiön työtason ja seinäkaapiston välitilaan asennetaan välitilalevy.



Pesuhuoneiden ja wc-tilojen seinissä on keraamiset laatat. Saunojen seinät paneloidaan.

#### Katot

Asuinhuoneiden katot ovat pääosin ruiskutasoitettuja ja osin maalattuja. Asunnoissa talotekniikka on piilossa alakattojen ja alakattokoteloiden takana. Saunan, pesuhuoneen ja wc-tilojen katot paneloidaan.

#### Kalusteet

Asuntojen kalusteet tehdään kalustekaavioiden mukaisesti. Kalusteet ovat tehdasvalmisteisia vakiokalusteita. Kalusterungot ovat väritään valkoisia. Keittiön työtasot ovat laminaattia ja päältäpäin työtasoon upotetut altaat ovat ruostumatonta terästä tai komposiittia.

#### Koneet ja laitteet

Keittiöissä on induktiokeittotaso, kalusteuuni, mikroaaltouuni. kalustepeitteinen astianpesukone ja kylmälaite. Asuntojen kodinkoneiden koot vaihtelevat kalustekaavioiden mukaan. Osassa asunnoista uunin ja mikron tilalla on yhdistelmäuuni, jossa on mikrotoiminto. Pesuhuoneissa on liitännät ja tilava-ruukset pyykinpesukoneelle ja kuivausrummulle.

#### ILMANVAIHTO, LÄMMITYS JA VESI

Asunnoissa on lämmöntalteenotolla varustettu huoneistokoh- tainen ilmanvaihtokone, joka on kytketty kiinteistön sähkөөn. Asunnoissa voidaan ruoanlaittotilanteissa liesikuvun säätöpelti avata, jolloin liesikuvun kautta poistetaan suurempi ilmamäärä kuin normaalitilanteessa.

Asunnoissa on asuntokohtainen etäluettava kylmän ja lämpi- män veden mittari, jonka avulla osakkeenomistaja voi seurata vedenkulutusta asukasportaalin kautta.

Lämmityksenä on termostaatein ohjattava vesikiertoinen pat- terilämmitys, joka on liitetty kaukolämpöverkoston. Kylpyhuoneen ja saunan laattalattioissa on mukavuuslattialäm- mitys, joka on kytketty asunnon sähköstä.

#### JÄRJESTELMÄT

Yhtiössä on kaapelitelevisiojärjestelmä. Asunnoissa on laa- jakaistainen tietoliikennekaapelointi kiinteää internetliittymää varten ja langattoman verkon mahdollistava Wlan-tukiasema. Asunnon yhtiövastikkeeseen kuuluu vakiona laajakaistaliittymä. Porrashuoneiden pääulko-ovet on varustettu koodilukkoilla.

Yhtiö kuuluu toistaiseksi voimassa olevalla sopimuksella ympä- rivuorokautiseen etävalvontaan, joka tuottaa reaaliaikaista

tietoa teknisten järjestelmien toiminnasta. Hälytykset ja vikail- moitukset tulevat valvomoon, jossa asiantuntija analysoi ne ja tekee tarvittavat toimenpiteet. Valvomo raportoi järjestelmien toiminnasta säännöllisesti kiinteistön isännöitsijälle. Etäseu- ranta lisää järjestelmien toimintavarmuutta, ennaltaehkäisee ongelmia ja nopeuttaa korjaustoimenpiteitä.

#### YHTEISET PIHA-ALUEET JA AUTOPAIKOITUS

Piha-alueet ja istutukset tehdään erillisen pihasuunnitelman mukaisesti. Piha-alue on pääosin yhteiskäytössä samalle tontille rakennettavan Asunto Oy Espoon Käenkallion kanssa.

Autopaikat (42 kpl hallipaikkoja) sijaitsevat pihakannen alapuo- lella olevassa pysäköintihallissa. Pysäköintihalli on yhteiskäytössä Asunto Oy Espoon Käenkallion kanssa. Auto- paikat ovat erillisinä osakkeina myytäviä, lukuun ottamatta liikuntarajoitteisille varattuja paikkoja (2kpl).

Kolme yhtiön autopaikkaa on varustettu sähköauton latau- sinfralla ja laitevalmiudella, joka mahdollistaa latauslaitteen lisäämisen. Latauslaite on lisähintainen. Latauslaitteet ovat 3-vaiheisia, type 2 -älylatauslaitteita. Pysäköintihalli on läm- mittämätön, eikä autopaikkoja varusteta lämmityspistorasioiden.

Jätehuolto on toteutettu yhteispihalle sijoitetuissa syväkeräys- säiliöissä, jotka ovat yhteiskäytössä tontilla olevien yhtiöiden kesken.

Taloyhtiöiden välisistä yhteisistä toiminnoista ja järjestelmistä on sovittu hallinnonjakosopimuksella.

#### HUOMAUTUS

Rakennustapaselostus on tarkoitettu yleisluontoisen tiedon antamiseksi. Rakentaja pidättää itsellään oikeuden perustellusta syystä vaihtaa edellä mainittuja materiaaleja ja/tai rakenteita toisiin vastaaviin/samanarvoisiin materiaaleihin ja/tai rakentei- siin sekä soveltaa arkkitehdin antamia mittoja.

Edellä mainitun lisäksi, rakentaja pidättää itsellään oikeuden tehdä talotekniikasta johtuvia koteloiteja ja kattojen vähäisiä alasaskuja, kohteen esitteessä ja pääpiirustuksissa esitetystä poikkeavalla tavalla. Yhtiö toteutetaan rakennusluvan hakupäivänä voimassa olevien energiamääräysten ja raken- tamismääräysten mukaisesti.

Esitteen 3D-kuvat ovat taitelijan näkemyksiä kohteesta, eivätkä välttämättä vastaa kaikkien yksityiskohtien osalta toteutuvaa kohdetta. Ostajan on tutustuttava lopullisiin myyntiasiakirjoi- hin kauppakirjan allekirjoituksen yhteydessä.





**KOTEJA JÄRJELLÄ JA TUNTEELLA**



[yit.fi/katajakallio](https://yit.fi/katajakallio)

**ESITTELY JA MYYNTI**

YIT Asuntomyynti  
Arkadiankatu 2, 00100 Helsinki  
Puh. 020 433 2990\*

**RAKENTAJA**

YIT Suomi Oy  
PL 36, 00621 Helsinki  
puh. 020 433 111\*\*

(\*Puhelun hinta 0,088 eur/min)

[facebook.com/YitKoti](https://facebook.com/YitKoti)  
[yit.fi](https://yit.fi)