

Oulun Merijalinportti

Merijalinranta | Tuira

Rivi- ja kerrostalokoteja



YIT

Koteja järjellä ja tunteella

Merijalinportti sijoittuu kauniisti jokisuiston rannalle.
Suuntaa antava visualisointi.



Onni on oman kodin ikkunoista näkyvä Hartaanselkä – Merijalinrannassa yhdistyvät kaunis luonto, hyvät yhteydet ja lähipalvelut



UPEAT JOKISUISTON
MAISEMAT

Haluttu asuinalue vesistön ääressä

Ainutlaatuisessa Merijalinrannassa pääset nauttimaan jokisuiston upeista maisemista ja alati vaihtuvista vesinäköymistä. Täällä komeiden maisemien keskellä luonnosta tulee kuin itsestään osa aktiivista arkea.



AKTIIVISTA
ELÄMÄÄ ULKONA

Loistelas sijainti

Harvoin kaupunkikoti sijaitsee näin hyvällä paikalla ihan jokisuiston rannalla ja puistojen läheisyydessä. Vartin kävelymatkan sisältä löytyvät kaikki palvelut, kuten terveysasemat, koulut, kaupat sekä keskustan hovit ja harrastukset. Ihan kotitalosi vierestä lähtevää kevyen liikenteen väylää on ihana pyöräillä rantoja pitkin kohti keskustaa, Hietasaarta tai Nallikaria.



LÄHIPALVELUT ÄÄRESSÄ,
LYHYT MATKA KESKUSTAAN



Luonto kutsuu liikkumaan ja rauhoittumaan

Merijalinrannan upeat rantareitit ja vehreät puistoalueet virkistävät mieltä ja kehoa kaikkina vuodenaikoina. Rannassa aika kuluu reippaalla kävelyllä, piknikillä, kalastaen ja soudellen. Vähän matkan päässä on suosittu uimaranta, jossa voi pulahtaa myös talvisin.





Valitse unelmakotisi ihka uudesta talosta tai suojellusta tunnelmallisesta hirsitalosta

Kaksi upeaa, erilaista kokonaisuutta

Merijalinportti koostuu kahdesta asuinrakennuksesta. A-talo on moderni vaalea uudisrakennus, johon tulee viihtyisiä koteja yksiöstä neliöihin. B-talo huokuu historiaa: okrankeltainen komistus ennallistetaan ulkopuolelta ja uudistetaan täydellisesti sisäpuolelta. Uniikkiin taloon tulee kaksikerroksisia rivitalo-ohuneistoja, joissa on mukavasti tilaa ihanaan arkeen.



Ihastuttavia jokinäkymiä

•
A-talon huoneistot 27,5–112 m²

•
B-talon rivitalo-ohuneistot 77–112,5 m²

•
Laadukkaat sisustusmateriaalit henkivät luksusta

•
Useimmissa kodeissa oma sauna

•
Paikoitus pysäköintihallissa

[yit.fi/merijalinportti](https://www.yit.fi/merijalinportti)



Maisemaikkunoista näkyy jokisuisto

Kaunis vesinäkymä soutuveneineen avautuu lähes kaikkien huoneistojen ikkunoista. Luonto on osana myös useimpien kotien sisustusta, kun kodit jatkuvat viihtyisille parvekkeille, lasiverannoille tai terasseille. Reippaan lenkin päätteeksi voi melkein joka kodissa napsauttaa oman saunan päälle. B-talon herkkuihin kuuluu myös mahdollisuus rakennuttaa kaunis kevyttakka alakerran oleskelutiloihin. Lattialämmityksen takia pattereita ei tarvita, joten koti on helpompi sisustaa juuri sinua miellyttävällä tavalla.

Isot ikkunapinnat tuovat kotiin valoa ja avaruutta. Suuntaa antava visualisointi asunnosta A 26.

Avara sisäpiha on vihreä kaupunkikeidas

Suojaisa, aidattu sisäpiha kutsuu lapsia leikkimään ja aikuisia nauttimaan omasta tai naapureiden seurasta. Autot ovat pääosin katseilta piilossa maan alla pysäköintihallissa, jonne A-talon asukkaat pääsevät suoraan hissillä. Yhteinen kuivaushuone helpottaa pyykkipäivinä ja sujuvat hiihtolenkit voi varmistaa hyödyntämällä talojen suksienhuoltotilaa.

Suuntaa antava visualisointi aidatusta sisäpihasta.





Suuntaa antava esimerkkivisualisointi toisesta vastaavantasoisesta YIT Kodista.

Voit valita uuden kotisi sisustuksen kolmesta eri sisustusteemasta

Uuden YIT Kodin hintaan sisältyvät aina laadukkaat sisustusmateriaalit ja kodinkoneet. Voit valita kolmesta sisustussuunnittelijan luomasta sisustusteemasta: valkoinen, vaalean sävyinen tai tumma sävy maailma. Pääset tekemään valinnat YIT Plus Studiassa. Voit myös vapaasti yhdistellä eri teemoja keskenään, jolloin lopputuloksena syntyy juuri sinun silmääsi miellyttävä kokonaisuus! Lue lisää: yit.fi/sisustus.

Makupaloja uudesta kodistasi

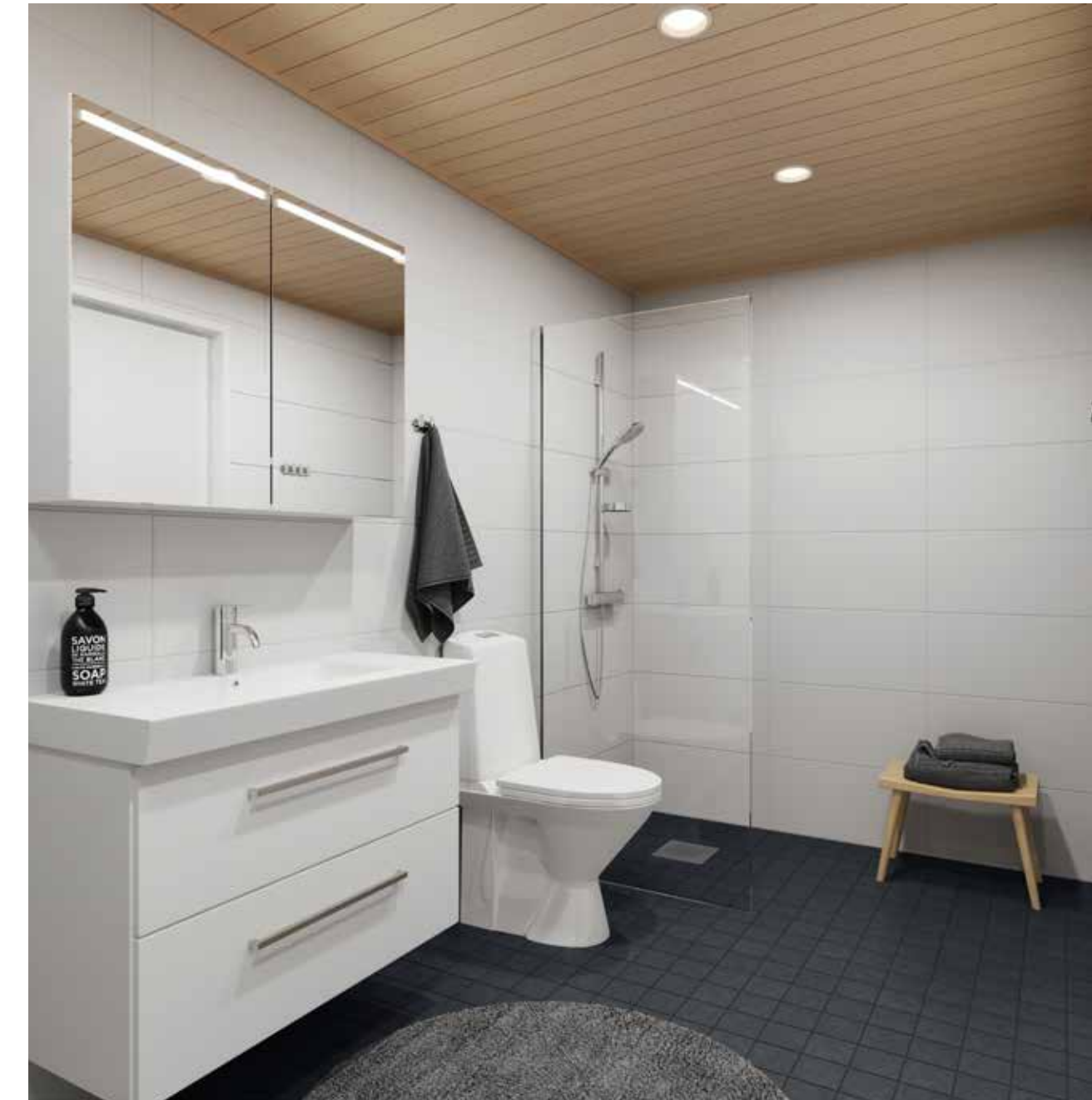
- ♥ Avokeittiössä induktiokeittotaso, mikro ja integroidut kodinkoneet
- ♥ Osassa koteja parvekkeelle lasiliukuovi
- ♥ Ikkunoissa sälekaihtimet ja lasiliukuovessa vekkikaihtimet valmiiksi asennettuna
- ♥ Saunan ovi ja oviseinä lasia
- ♥ Varaus ilmalämpöpumpulle ja B-talossa kevyttakalle



Scandi – klassinen minimalismi

Skandinaavisen tyylin peruspilarit ovat vaalea raikkaus, ajaton linjakuus ja selkeä geometrisyys. Selkeitä kokonaisuuksia ja harkittua minimalismia. Kaikessa yksinkertaisuudessaan rauhoittavan hillittyä tyylikkyyttä.

- Esimerkkivisualisointi Scandi-sisustusteeman keittiöstä.
- Esimerkkivisualisointi Scandi-sisustusteeman kylpyhuoneesta.

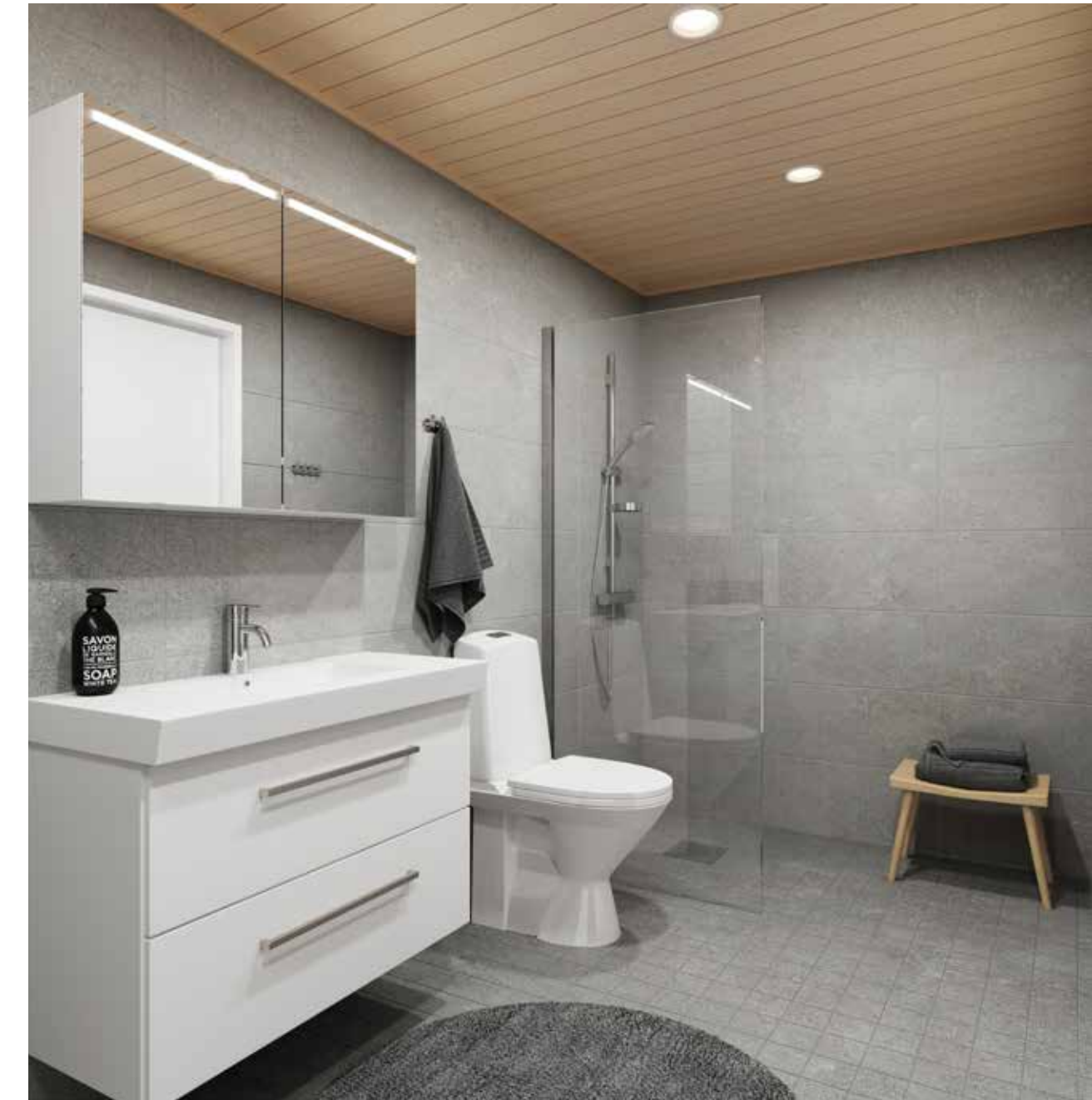




Latte – taidokas harmonia

Sävyjen ja muotojen sopusointua.
Väreillä ja materiaaleilla tyyllittelyä –
kontrastien voimaa. Syvyyttä ja pehmeää
lämpöä luonnonläheisyydellä. Rauhan
ja utuisten tunnelmien liitto on aitoa
balanssia sielulle.

- Esimerkkivisualisointi Latte-sisustusteeman keittiöstä.
- Esimerkkivisualisointi Latte-sisustusteeman kylpyhuoneesta.

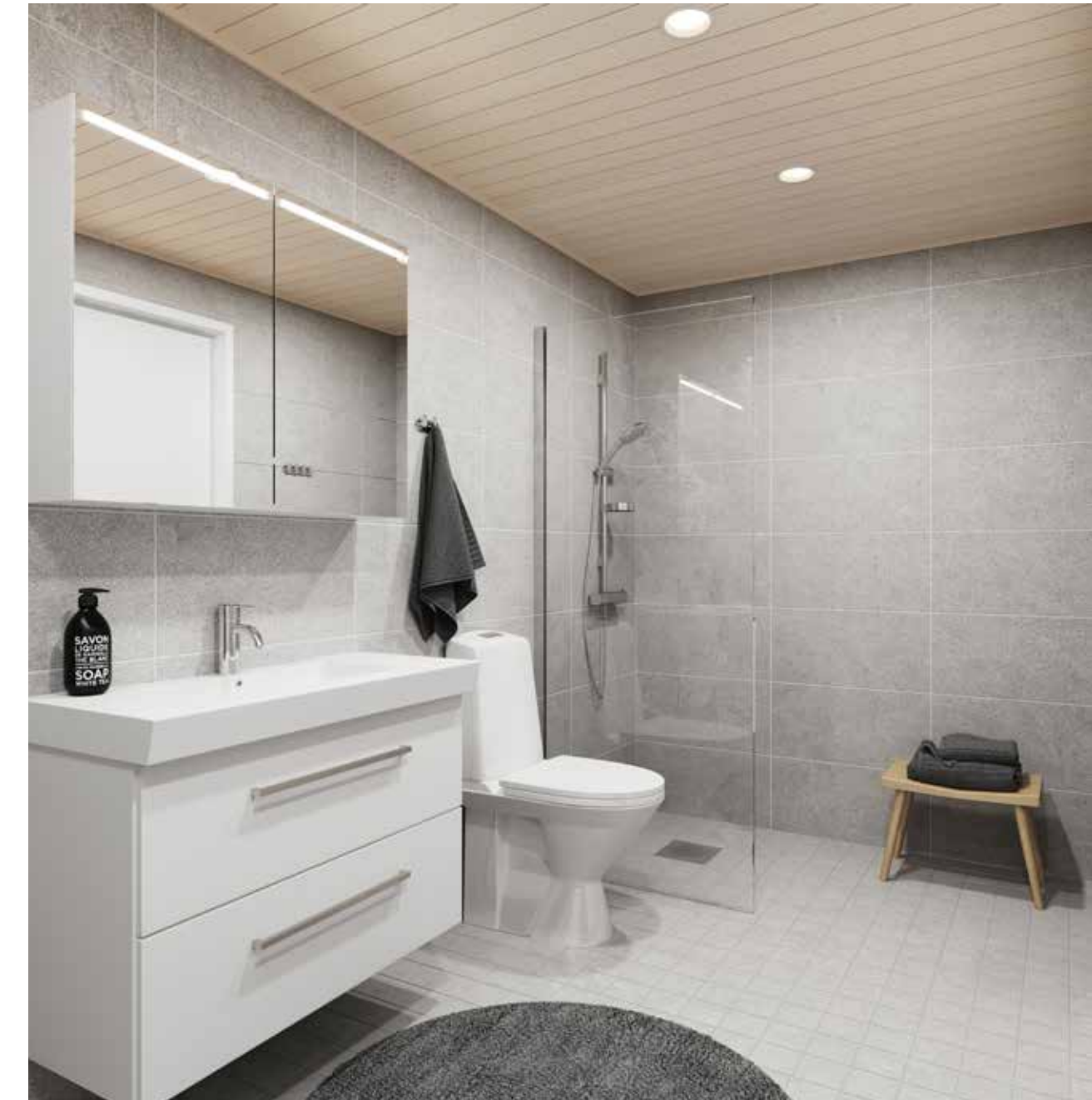




Mocca – intensiivinen vetovoima

Väri vangitsee katseen ja luo intensiivisen tunnelman. Voimakkaita yksityiskohtia, syviä sävyjä ja vahvaa visuaalista luonnetta. Aistikkaita tiloja, joissa on rohkeaa ja taitavaa värien sekä tekstuurien käyttöä.

- Esimerkkivisualisointi Mocca-sisustusteeman keittiöstä.
- Esimerkkivisualisointi Mocca-sisustusteeman kylpyhuoneesta.



Tärkeimmät tiedot kotisi rahoituksesta

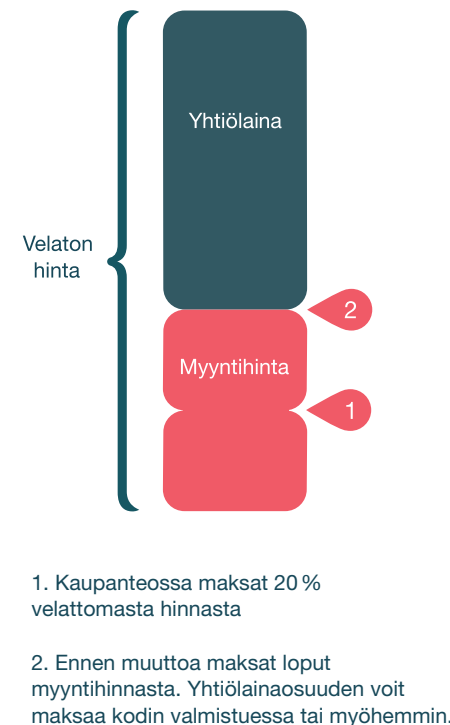
Edullinen maksuehto

YIT:n 20 %:n rahoitusetu tarkoittaa sitä, että maksat rakenteilla olevan kodin velattomasta hinnasta kaupanteon yhteydessä vain 20%. Loput myyntihinnasta maksat vasta lähellä kotisi valmistumista. Voit tehdä kaupat jo rakentamisen alkuvaiheessa, mutta saat aikaa loppurahoituksen järjestelyyn.

Lue lisää: yit.fi/rahoitus

Yhtiölaina joustaa

Pääset asunnon omistajaksi maksamalla ainoastaan asunnon myyntihinnan. Loppuosan velattomasta hinnasta maksat asunto-osakeyhtiölle kuukausittain pääomavastikkeena. Voit myös maksaa yhtiölainaosuuden taloyhtiölle joko kokonaan tai osissa valmistumisen yhteydessä tai myöhemmin. Yhtiölaina sopii sinulle, jos et halua sitoutua henkilökohtaiseen pankkilainaan. Ensimmäisen vuoden asunnon valmistuksen jälkeen maksat yleensä vain korkoja, jolloin rahaa jää enemmän esimerkiksi uuden kodin sisustamiseen. Asunto voi olla helpompi myydä, jos siinä on yhtiölainaa. Lue lisää yit.fi/yhtiolaina



Uuden kodin lisäksi haluamme tarjota sinulle etuja ja palveluita!

Kotipiiri on YIT Kodin asiakasrekisteri

Kun liityt kotipiiriin, saat ensimmäisten joukossa tiedon, kun sinua kiinnostavan kodin varaaminen alkaa. Kotipiiriläisenä pääset myös valitsemaan kotisi laajemmasta valikoimasta. Liity rekisteriimme taloyhtiön nettisivun lomakkeella tai osoitteessa yit.fi/kotipiiri

Asunnon varaaminen on helppoa

Voit varata ennakkomarkkinoinnissa tai rakenteilla olevasta talosta mieleisesi kodin helposti netissä. Ennakkovaraus ei ole sitova ja varauksen voi perua maksutta ellei toisin ilmoiteta. Jos tuleva kotisi on rakenteilla, pääsemme tekemään kaupat pian varauksen jälkeen.

Asuntokauppa digitaalisesti

Etätapaamiset asuntomyyjijämme kanssa onnistuvat mainiosti ja myyntimateriaalit lähetämme sinulle jo etukäteen perehdyttäväksi. Kauppakirjan allekirjoitus on mahdollista tehdä sähköisesti, ja tätä kautta olemmekin jo kätelleet monta uutta asuntokauppaa.

YIT Plus

Kaikki tiedot yhdessä paikassa

YIT Kodin asukkaan palvelu YIT Plus kokoaa kaikki kodin tiedot ja uutiset samoihin digitaalisiin kansiin. Unohda siis kadonneiden lappujen metsästyks, kun kodin tärkeät paperit pohjakuvasta kodinkoneiden käyttöohjeisiin löytyvät turvallisesti YIT Plussasta. Saat tunnukset palveluun kaupanteon yhteydessä.

Tee kotisi sisustusvalinnat

YIT Plus Studiossa pääset kokeilemaan ja tilaamaan uuden kotisi sisustusmateriaalit ja kodinkoneet. Studiossa näet myös kotisi 3D-mallin, jonka avulla hahmotat huonetilojen mittasuhteet ja värimaailman. Lue lisää: yit.fi/studio

Nopeat huoltopyynnöt ja taloyhtiön tiedotteet

Kun tarvitset huoltoyhtiön tai isännöitsijän apua, saat viestin matkaan YIT Plussan kautta ja näet, miten palvelupyyntösi etenee. Pysyt myös ajan tasalla taloyhtiön ja asuntosi tärkeistä tiedoista ja tapahtumista.

Viesti naapureiden kanssa ja tee tilavarauksia

Lenkkiseuraa, lettupannun lainausta tai kutsu pihajuhlisiin? Keskustelu naapureiden kanssa käy helposti taloyhtiön omalla foorumilla, tarpeen mukaan joko julkisesti tai yksityisviestein. Myös varaukset taloyhtiön yhteistiloihin käy helposti YIT Plussan kautta (ominaisuus osassa taloyhtiöitä).

Apu löytyy palvelutorilta

Sujuvoitaaksemme YIT Kotien asukkaiden elämää kokosimme kaikki asumista helpottavat palvelut yhteen paikkaan: YIT Plussan palvelutorille. Palvelutori säästää sinulta etsimisen vaivan. Lue lisää: yit.fi/palvelutori

Kaikki mitä haluat tietää tulevasta taloyhtiöstäsi

Asuntoyhtiö	2 h+kk	40,5 m ²	3 kpl
Asunto Oy Oulun Merijalinportti	2 h+k+s	57,0–66,0 m ²	8 kpl
Koskitie 18 A-B	3 h+k+s	74,0–83,5 m ²	6 kpl
90500 Oulu	4 h+k+s	107,0–112,0 m ²	4 kpl
Yhtiössä on 3–4-kerroksinen asuinkerrostalo (ns. A-talo), jossa on yksi porras ja hissi. Yhtiössä on lisäksi suojeltu peruskorjattava 2-kerroksinen asuinrivitalo (ns. B-talo).	Yhteensä 33 huoneistoa		

ASEMAKAAVA			
Alueella on vahvistettu asemakaava. Alueen asemakaavasta saa tietoja Oulun kaupungilta.			

TONTTI			
Vuokratontti			
Kaupunki:	Oulu		
Kaupunginosa:	Tuira 52		
Kortteli:	46		
Tontti:	3		

A-TALON HUONEISTOT			
1 h+kt+alk	27,5–29,5 m ²	8 kpl	
2 h+kt+s	37,5 m ²	4 kpl	

SÄHKÖAUTOJEN LATAUS
Autohallin autopaikat on varustettu sähköauton latausvalmiudella ilman latauslaitteita. Autopaikan omistaja voi hankkia latauslaitteen omalle autopaikalleen. Taloyhtiön nimiin tehdään latauspisteiden operointisopimus. Operaattori laskuttaa lataamisen kuluttaman energian ja palvelumaksun kultakin käyttäjältä.

YHTEISET JA TEKNISET TILAT
Tekniset tilat, irtaimistovarastotilat, väestön-suojatila sekä suksien voitelutila sijaitsevat A-talon kellarikerroksessa. Ulkoiluvälinevarastotilat sijaitsevat kellarikerroksessa sekä 1. kerroksessa. B-talon irtaimistovarastotilat sijaitsevat asunnon yhteydessä tai B-talon päädyssä olevassa irtaimistovarastotilassa.

PIHA-ALUE JA YMPÄRISTÖ
Suojaisa sisäpiha aidataan yksityisyyden varmistamiseksi. Erilaiset kiveys- ja laatoitusmateriaalit sekä monipuoliset istutukset luovat pihaan vaihtelevuutta ja vehreyttä. Leikki- ja oleskelupaikat löytyvät rannan puolelta omasta kulmauksestaan. Pyörien säilytys on pääosin pyöräkatoksessa tai sisätiloissa. Jäteastiat sijaitsevat erillisessä jätetilassa A-talon päädyssä.

ENERGIAMUOTO JA -TEHOKKUUS
Oulun Merijalinportin lämmitys ja käyttövesi tuotetaan kaukolämmöllä. Uudiskodin omistaja saa energiatodistuksen, joka kertoo rakennuksen energiatehokkuudesta

ja ilmoittaa sen energiatehokkuusluokan. Merijalinportin energiatehokkuusluokka on B2018.

NETTIYHTEYS JA KAAPELI-TV
Merijalinportissa hoituvat sekä etätyöt että suoratoistopalvelusta striimattavat leffailat. Laajakaistayhteys ja kaapeli-tv sisältyvät hoitovastikkeeseen. Elisan käyttäjäksi rekisteröityminen onnistuu kätevästi YIT Plussan palvelutorilla.

DIGITAALINEN ILMOITUSTAULU JA VARAUSJÄRJESTELMÄ
Digitaalinen ilmoitustaulu ONE4ALL helpottaa taloyhtiön tiedonkulkua. Digitaaliselta taululta löytyvät ajankohtaiset tiedotteet ja palvelutorin edut.

PARVEKKEET
A-talon tilavat parvekkeet ja 4. kerroksen kattoterassi ovat lasitettuja, ja parvekkeen liikuteltavat ylälasit saa tarvittaessa auki. Uniikit B-talon parvekkeet ovat puurakenteisia ja lasittamattomia. Parvekkeiden ja terassien lattiamateriaalina on miellyttävä parvekematto tai kestopuuriitä.

TALOTEKNIikka
Asunnoissa on vesikiertoinen lattialämmitysjärjestelmä. Patterittomuus luo tilan ja avaruuden tunnetta sekä lisää sisustamisen mahdollisuuksia.



Energiatehokas YIT Koti auttaa sinua säästämään sekä ilmastoja että omaa kukkaroasi.

Ympäristötekomme

Sitouduimme vuonna 2019 vähintään puolittamaan asuintalojemme materiaali-päästöt vuoteen 2030 mennessä ja tähtäämme YIT Kotien hiilineutraaliin lämmittämiseen.

Lue lisää yit.fi/ymparistoteot

Edistämme tavoitteiden toteutumista Oulun Merijalinportissa näin:



Päästölaskelma

Hiilijalanjälkilaskelma ohjaa asuntorakentamisessa mm. valitsemaan ympäristöä vähemmän kuormittavia materiaaleja.



Vihreä työmaasähkö

Työmaalla käytetään vain tuulivoimalla tuotettua sähköä.



Kierrätys työmaalla

Työmaan jätteistä lajitellaan vähintään 75 % kierrätystä varten.



Kodin lajittelupiste

Keittiössä on kierrätystä helpottava lajittelupiste.



Kierrätys taloyhtiössä

Jätteiden lajittelu kierrätystä varten on siistiä ja tehokasta taloyhtiöiden modernien kierrätyspisteiden ansiosta.



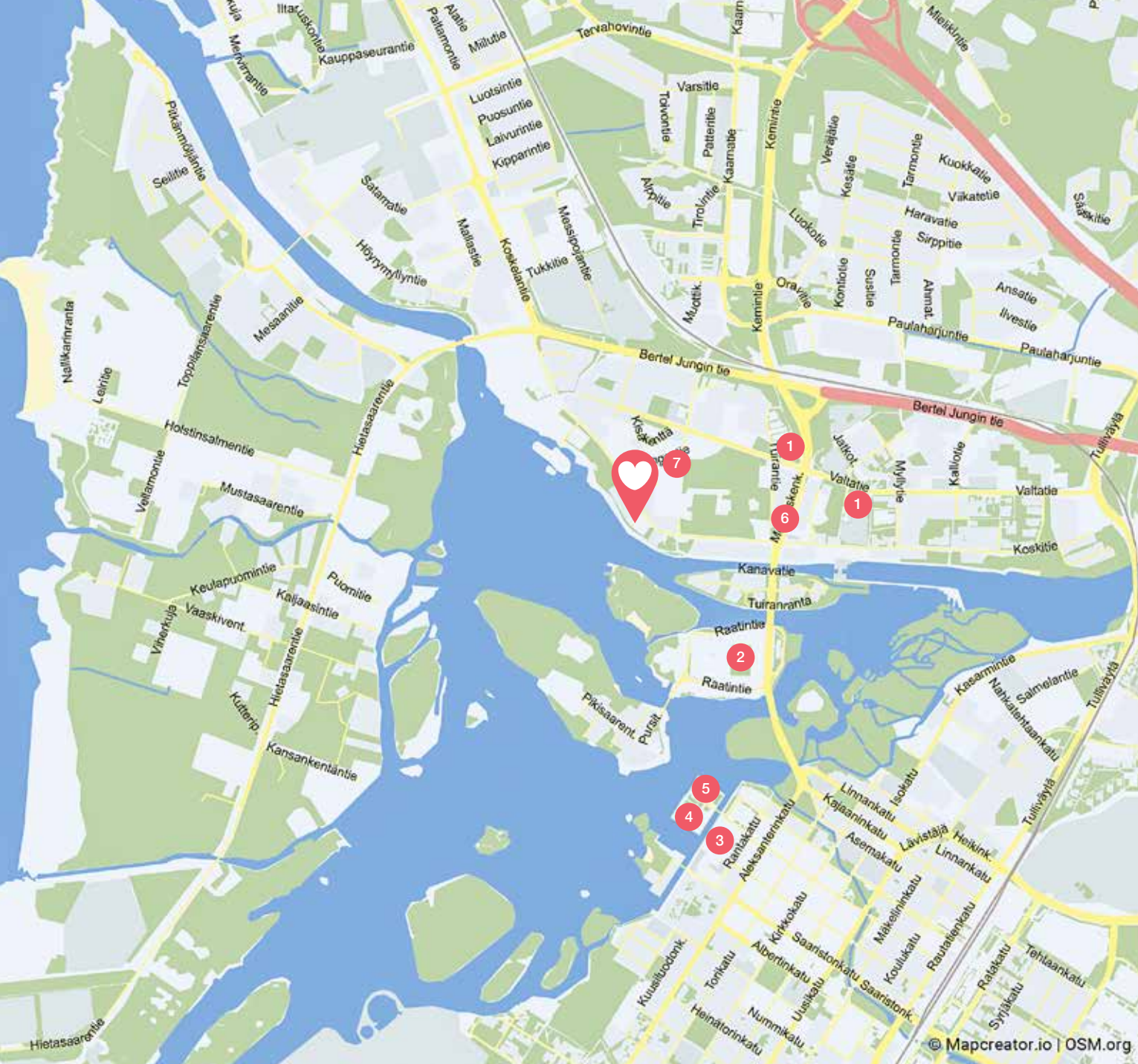
Vesikalusteet

Keittiössä, kylpyhuoneessa ja vessassa käytetään vettä säästäviä vesikalusteita kuten hanoja.



Sähköauton lataus

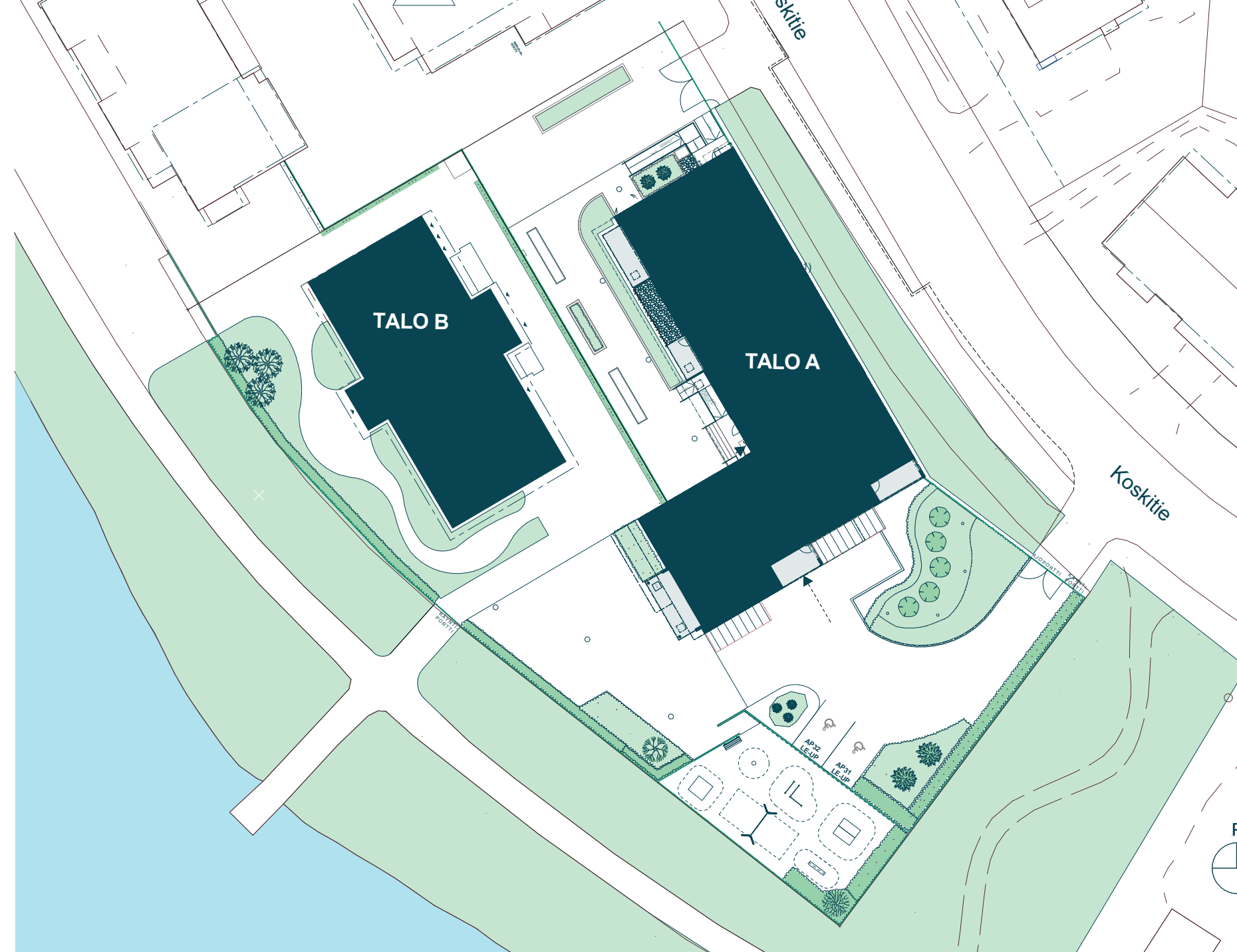
Osaan taloyhtiön autopaikoista tehdään varaus sähköauton latauspisteelle, jolloin latauslaitteen asentaminen tarpeen mukaan on mahdollista.



Länsi-Tuirassa arki sujuu mutkattomasti, kun kaikki tärkeät palvelut ovat lähistöllä.

Katso, mitä kaikkea lähistöltä löytyy

- 1 Kauppa
- 2 Raatin urheilustadion ja uimahalli
- 3 Tori
- 4 Teatteri
- 5 Kirjasto
- 6 Lähin bussipysäkki
- 7 Terveysasema



Kerrostalo

A-talo



Suuntaa antava visualisointi.

Julkisivut



JULKISIVU LUOTEeseen



JULKISIVU LOUNAASEEN HARTAANSELÄN SUUNTAAN



JULKISIVU KAAKKOON



JULKISIVU KOILLISEEN KOSKITIEN SUUNTAAN

Kellarikerros

1:250 5m



1. kerros

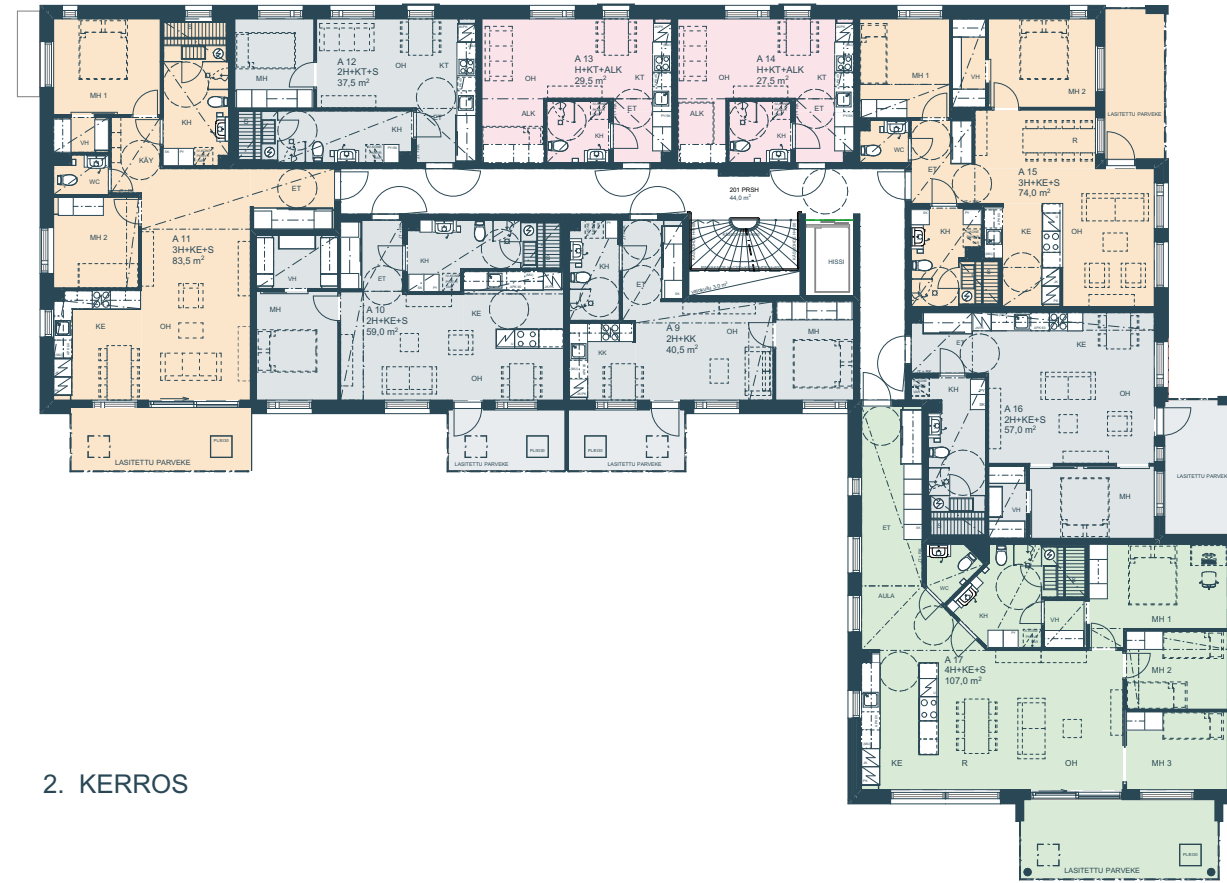
1:250 5m



● 1 h ● 2 h ● 3 h ● 4 h

2. kerros

1:250 5m

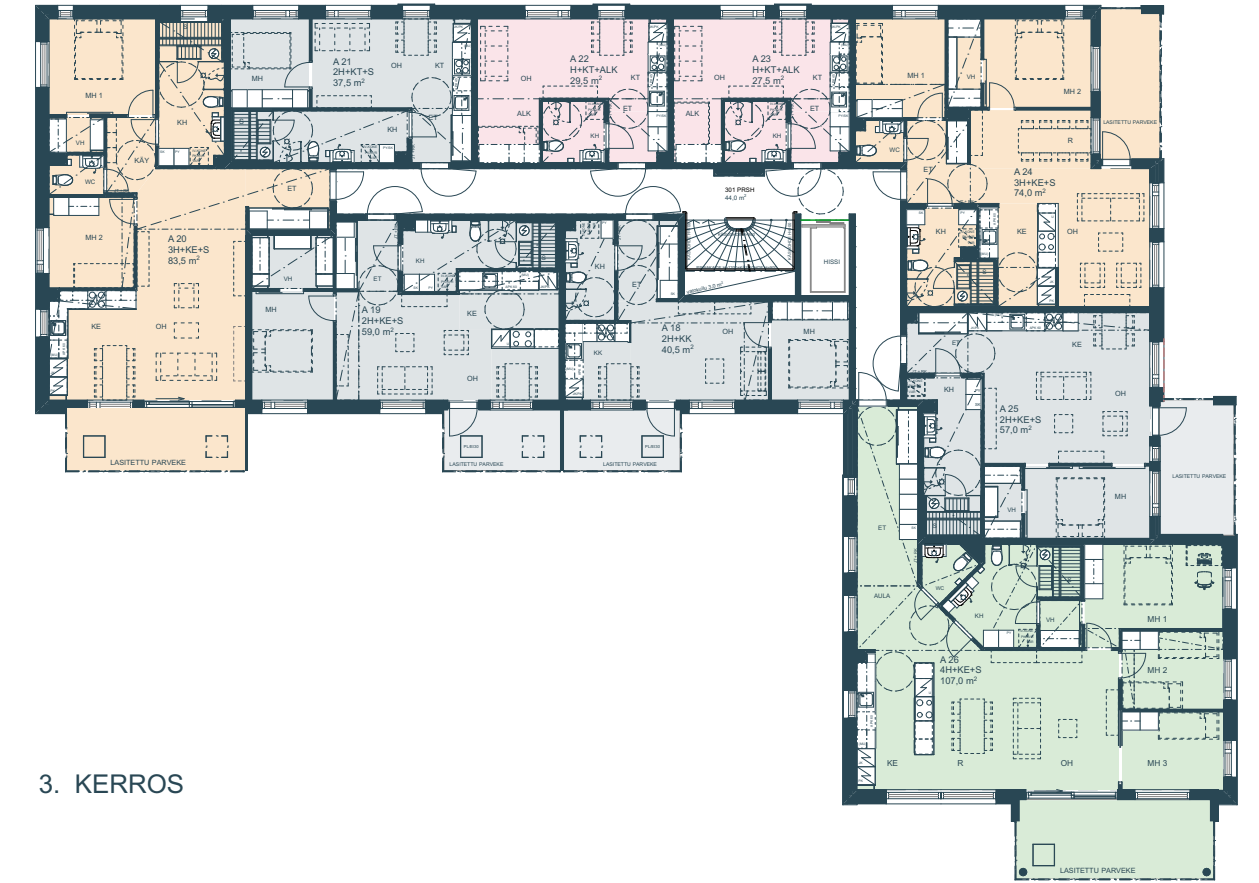


2. KERROS

1 h 2 h 3 h 4 h

3. kerros

1:250 5m



3. KERROS

1 h 2 h 3 h 4 h

4. kerros

1:250 5m



4. KERROS

1 h 2 h 3 h 4 h

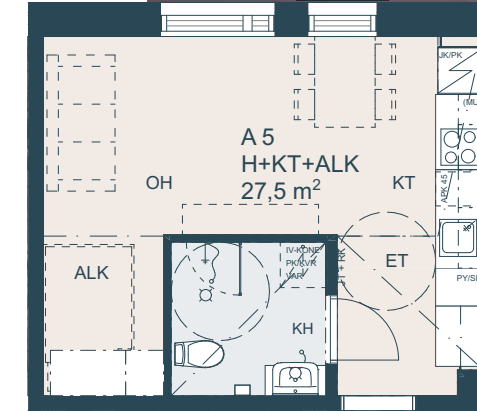
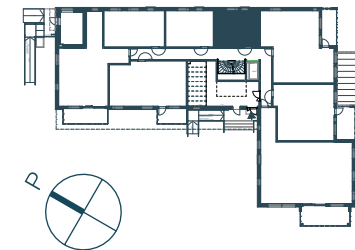


27,5 m² 1 h + kt + alk

- A 5 1. kerros
- A 14 2. kerros
- A 23 3. kerros
- A 32 4. kerros

Alkovi tuo nukkumiselle oman rauhaisan tilan

Sängyn päälle sijoitetut yläkaapit säästävät tilaa



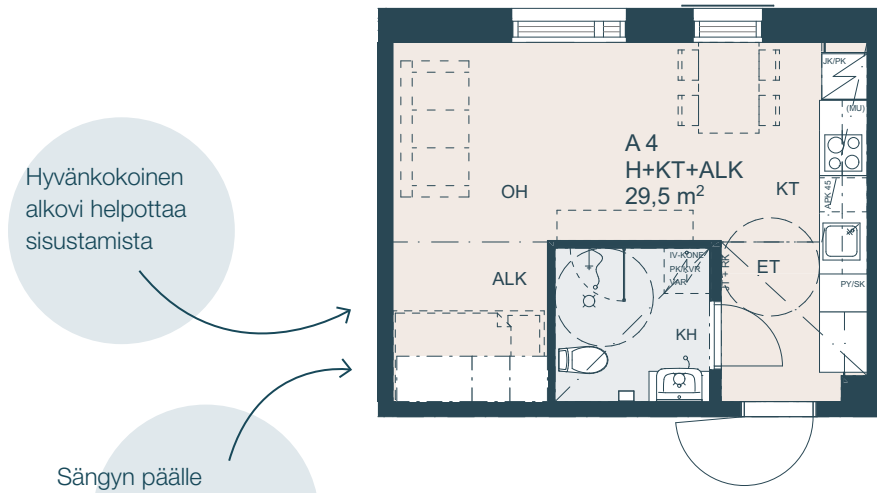
Fiksun pohjaratkaisun ansiosta yksiö tuntuu tilavalta ja se on helppo sisustaa



Suuntaa antava visualisointi asunnosta A 32. (Kuvasta poiketen sängyn päätäseinään ylös tulee yläkaapit)

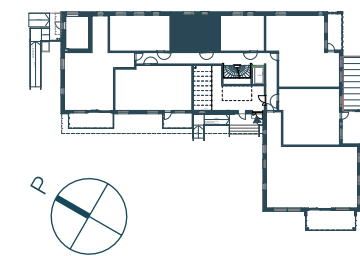
29,5 m² 1 h + kt + alk

- A 4 1. kerros
- A 13 2. kerros
- A 22 3. kerros
- A 31 4. kerros



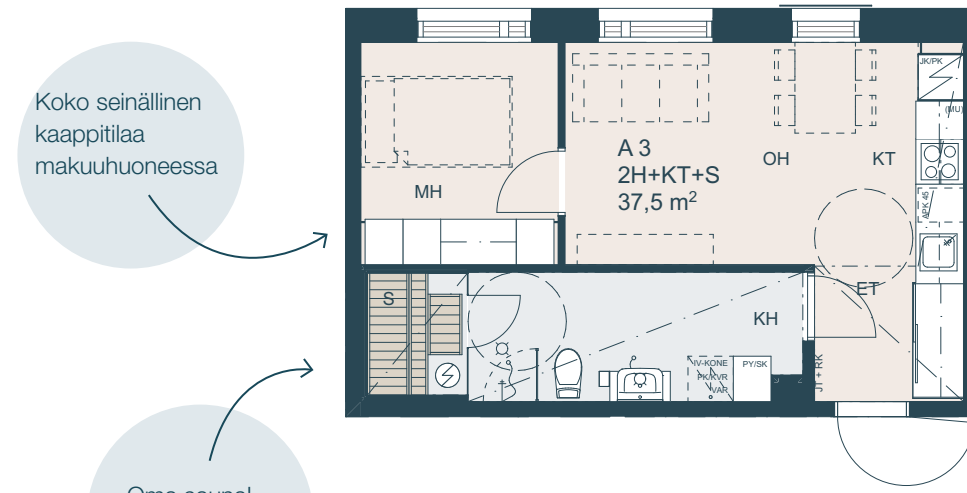
Hyväkokoinen alkovi helpottaa sisustamista

Sängyn päälle sijoitetut yläkaapit säästävät tilaa



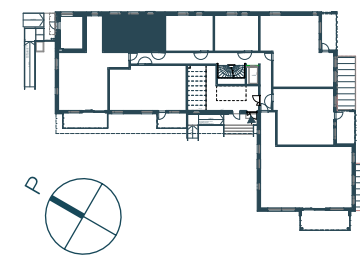
37,5 m² 2 h + kt + s

- A 3 1. kerros
- A 12 2. kerros
- A 21 3. kerros
- A 30 4. kerros



Koko seinällinen kaappitilaa makuuhuoneessa

Oma sauna!



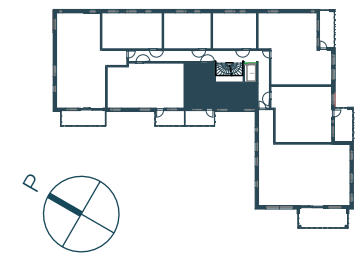
Ruokapöydän saa mukavasti ikkunan äärelle

1:100 (1cm = 1m) 5m



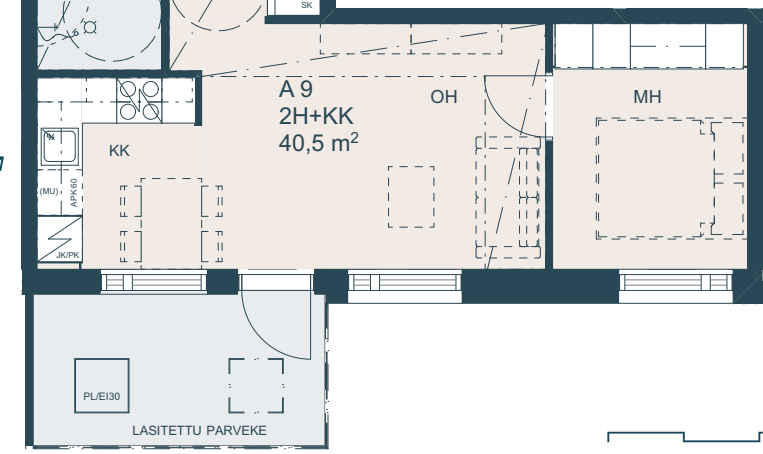
40,5 m² 2 h + kk

- A 9 2. kerros
- A 18 3. kerros
- A 27 4. kerros



L-mallisessa keittiössä on ilo kokkeilla

Parveke iltaurinkoon

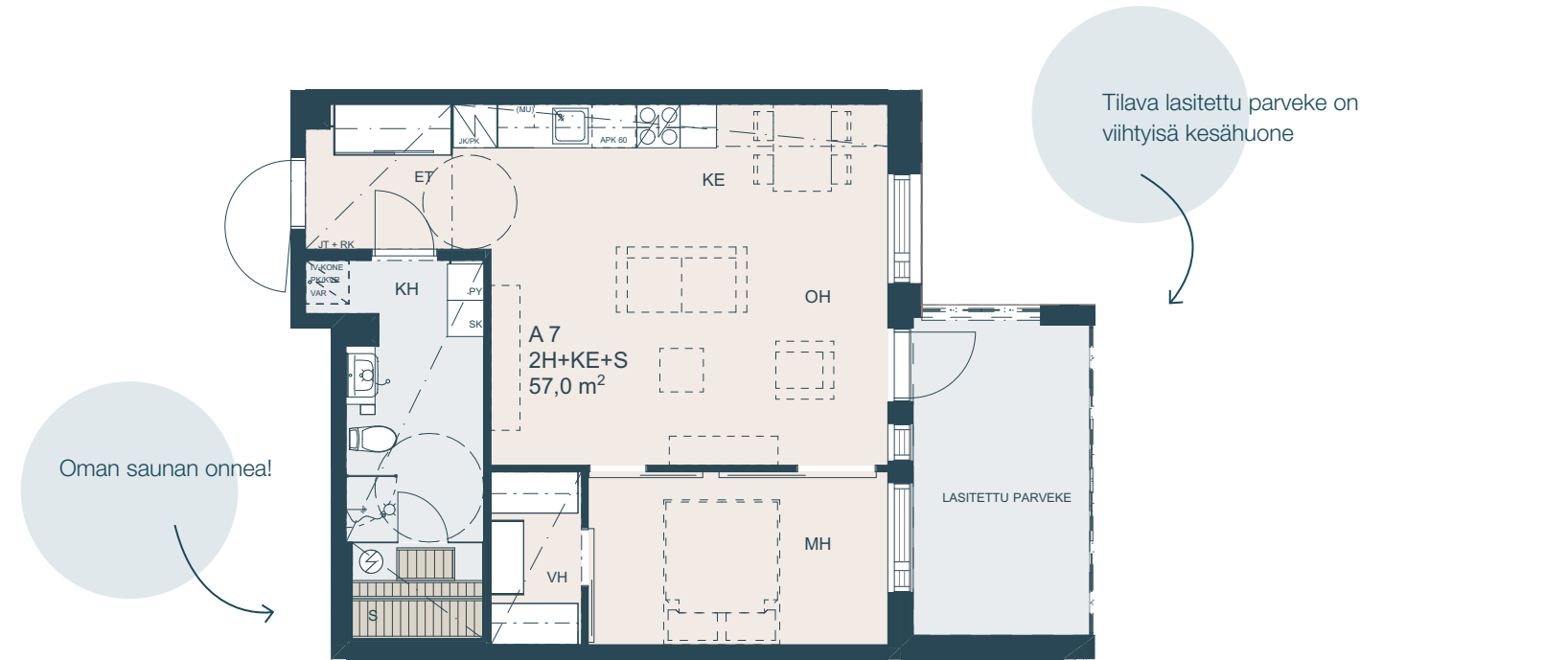


Koko seinällinen kaappitilaa

1:100 (1cm = 1m) 5m

57,0 m² 2h+k+s

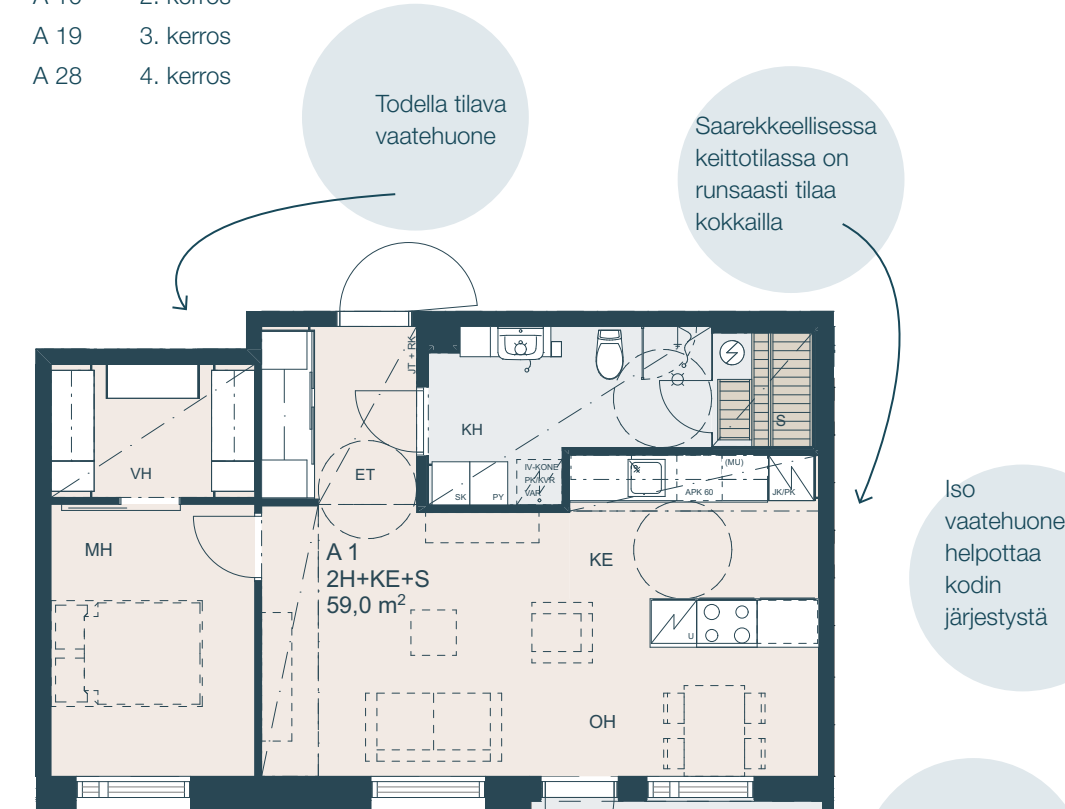
- A 7 1. kerros
- A 16 2. kerros
- A 25 3. kerros



Makuuhuoneessa kätevät liukuovet ja vaatehuone

59,0 m² 2h+k+s

- A 1 1. kerros
- A 10 2. kerros
- A 19 3. kerros
- A 28 4. kerros

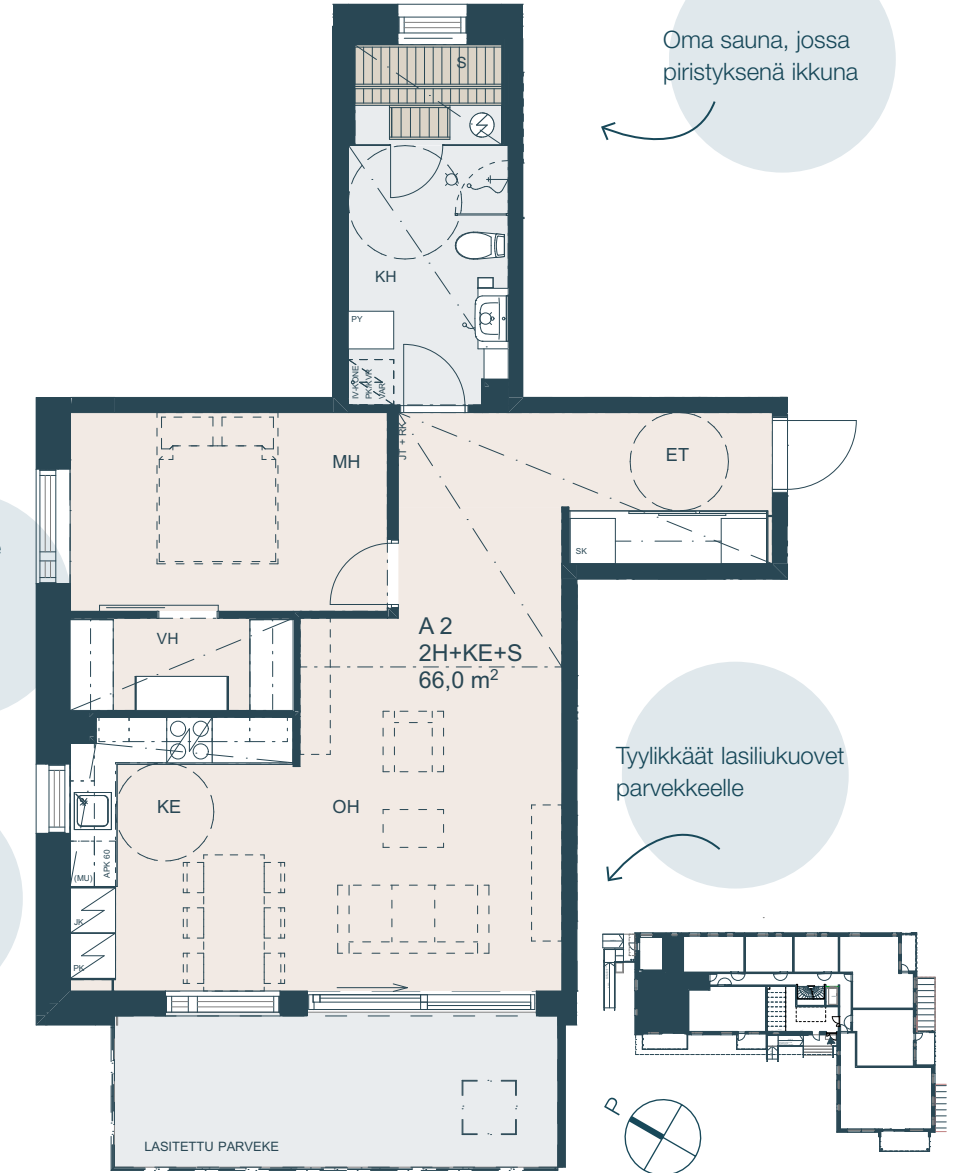


Iso vaatehuone helpottaa kodin järjestystä

Käytännöllinen ja valoisa L-mallinen keittiö

66,0 m² 2h+k+s

- A 2 1. kerros

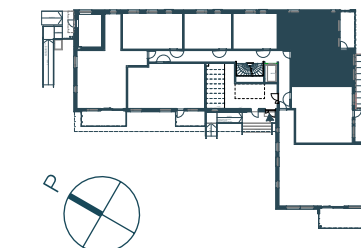


Tyylikkäät lasiukuovet parvekkeelle



74,0 m² 3h+k+s

A 6 1. kerros
A 15 2. kerros
A 24 3. kerros



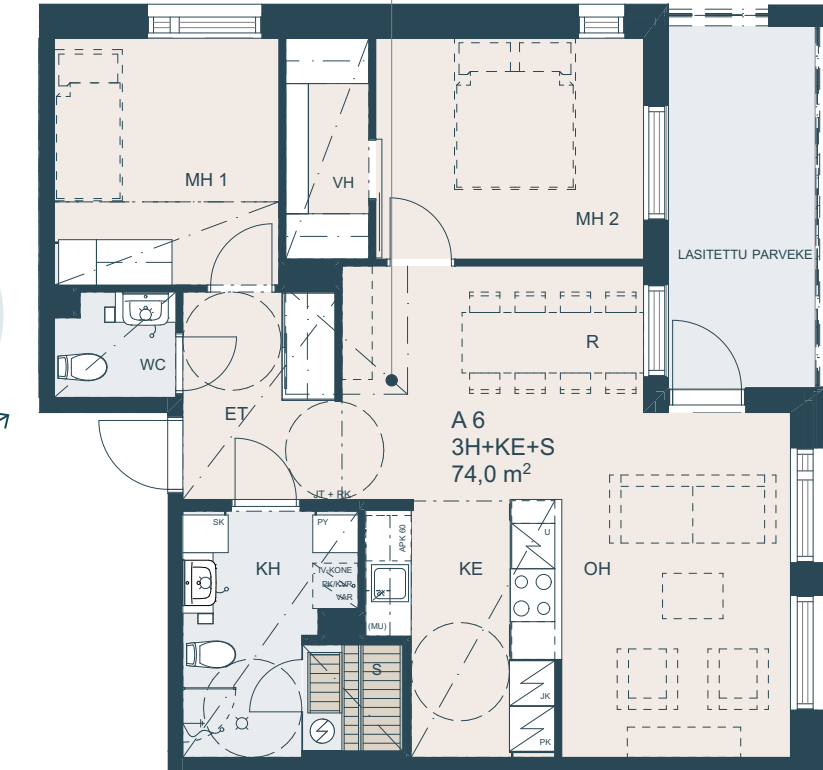
Erillis-wc

Oma sauna!

Päämakuuhuoneen yhteydessä tilava vaatehuone

3. KERROKSEN ASUNNOSSA VAIMENNUSALAKATTO

Päätyhuoneistossa on näkymät kahteen suuntaan



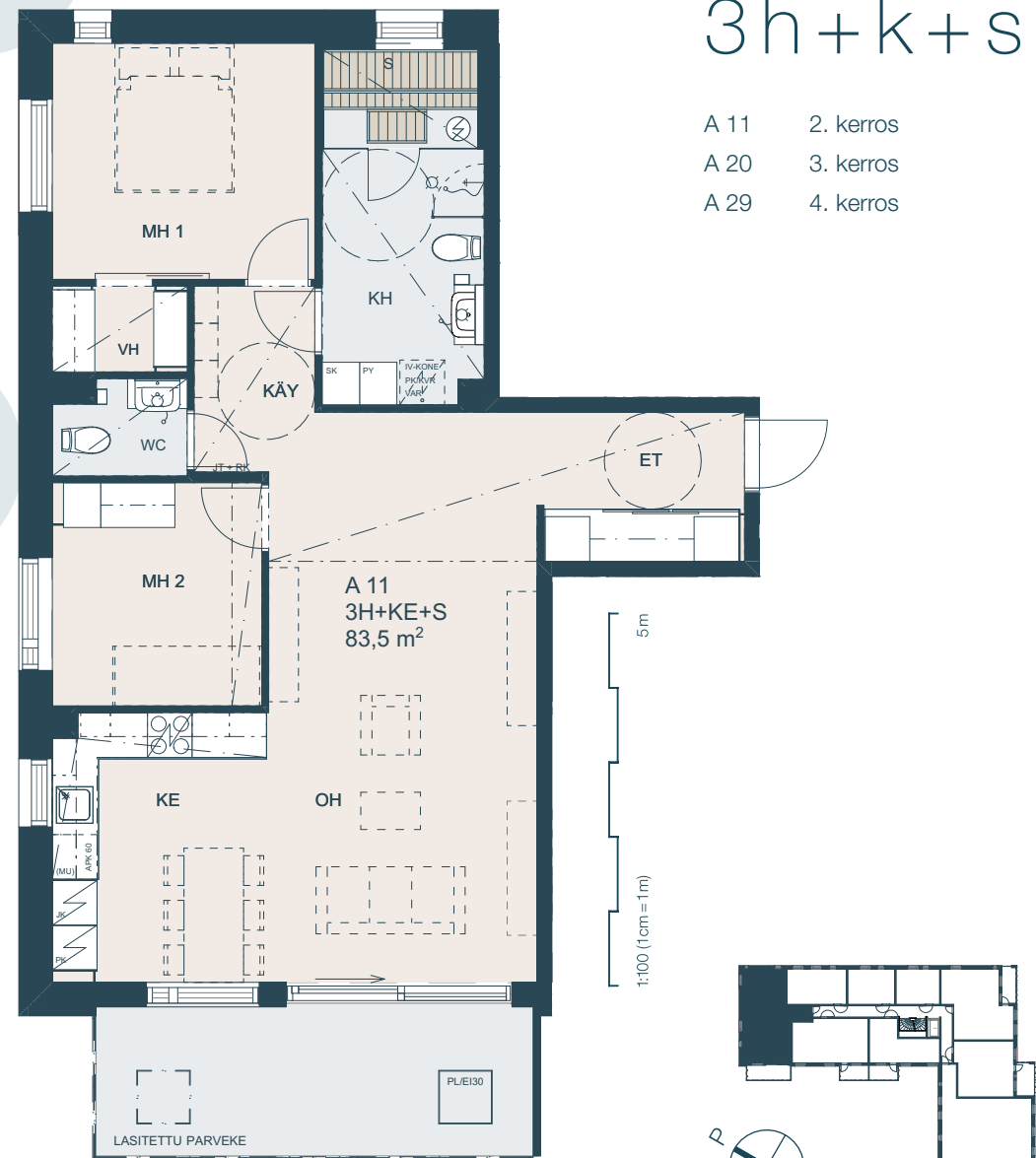
Keittiössä saareke ja runsaasti työtilaa kokkailuun

Päämakuuhuoneessa ikkunat
kahteen suuntaan ja vaatehuone

83,5 m²
3h+k+s

A 11 2. kerros
A 20 3. kerros
A 29 4. kerros

Erillis-wc



Tyylikkääät
lasiikuovet
parvekkeelle

➔ Olohuoneen ikkuna on kuin elävä maisemataulu.
Suuntaa antavat visualisoinnit asunnosta A 29. ➔

Ikkunallinen
sauna

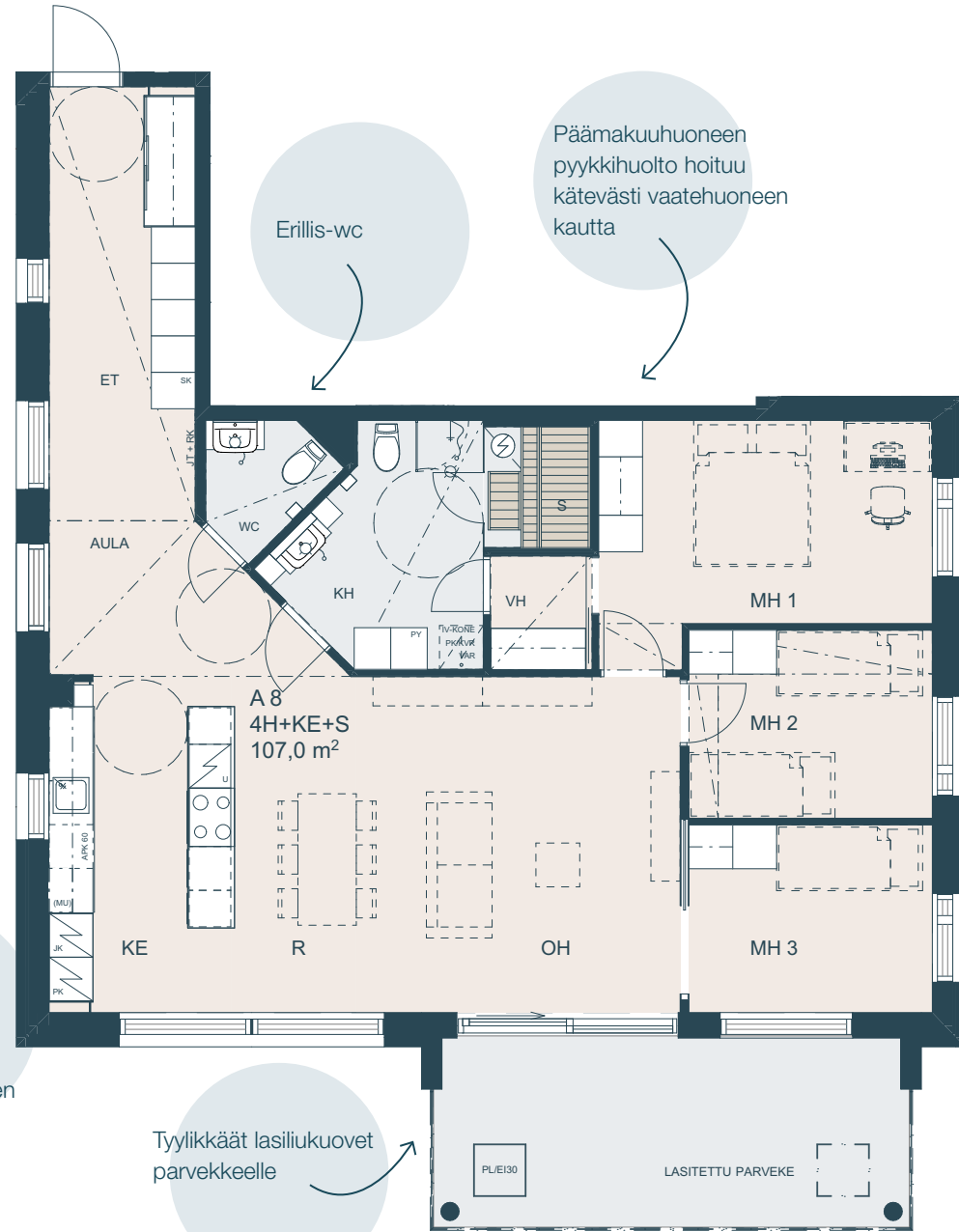


Lasitetulla parvekkeella on ihana juoda aamukahvit ja nauttia rauhoittavista näkymistä

Suuntaa antava visualisointi asunnosta A 26. Sivulla 8 on visualisointi myös asunnon sisältä.

107,0 m²
4h+k+s

A 8 1. kerros
A 17 2. kerros
A 26 3. kerros



Kokkaillessakin voi ihällä maisemia. Saareke myös yhdistää sujuvasti keittiön ja olohuoneen

Tyylikkää lasiliukuovet parvekkeelle

Päämakuuhuoneen pyykkihuolto hoituu kätevästi vaatehuoneen kautta

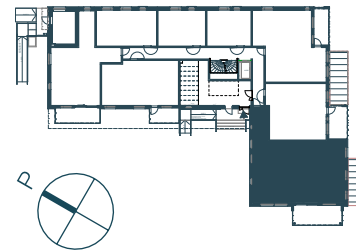
Erillis-wc

1:100 (1cm=1m) 5m

YIT.FI/MERIJALINPORTTI

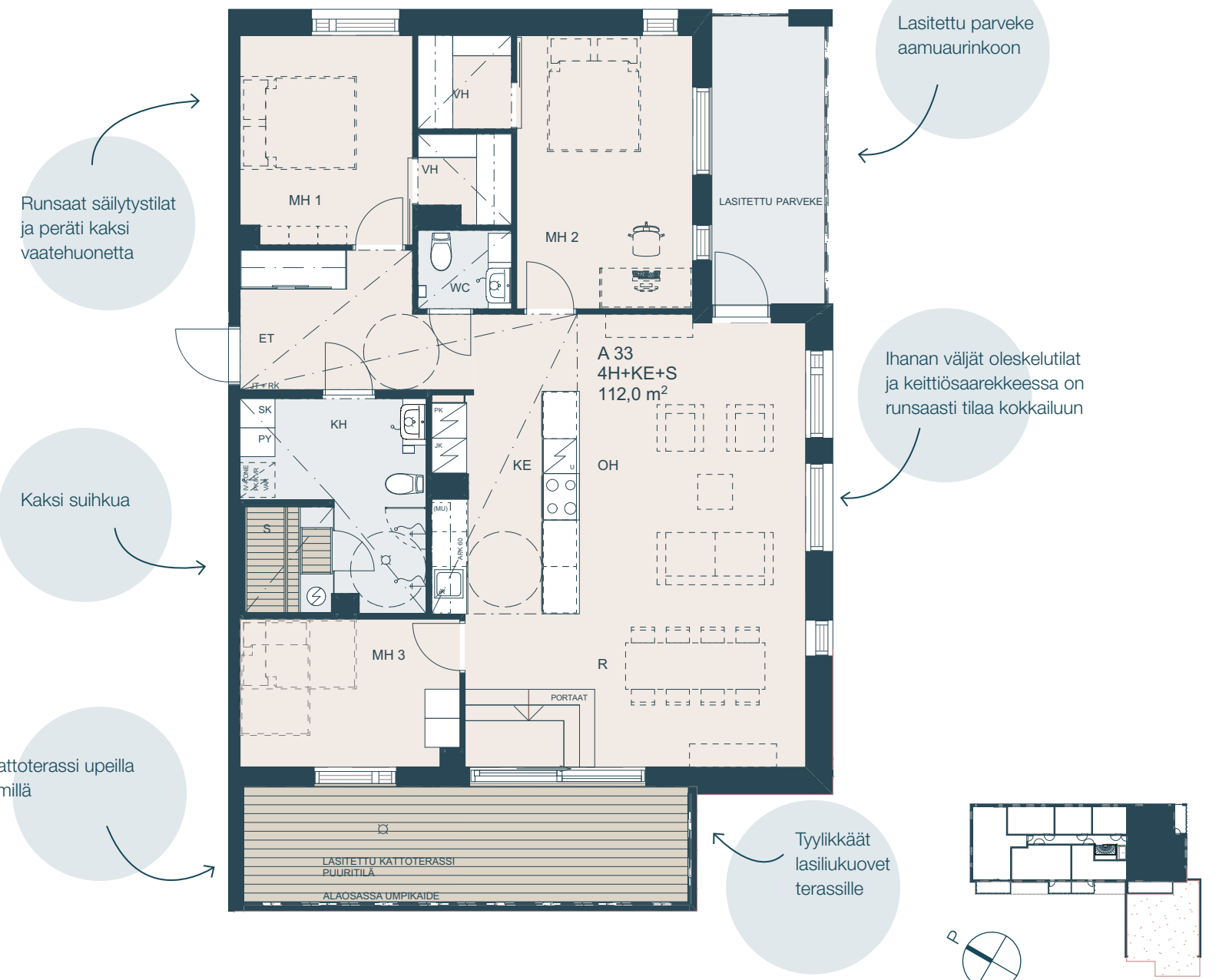
42

Ennakkomarkkinointivaiheessa on lisämuutostyönä mahdollista muuttaa seinien paikkaa tai jättää niitä kokonaan pois, jos haluaa avarampaa tilaa



112,0 m²
4h+k+s

A 33 4. kerros



Runsaat säilytystilat ja peräti kaksi vaatehuonetta

Kaksi suihkua

Iso kattoterassi upeilla näkymillä

Lasitettu parveke aamuaurinkoon

Ihanan väljät oleskelutilat ja keittiösaarekkeessa on runsaasti tilaa kokkailuun

Tyylikkää lasiliukuovet terassille

1:100 (1cm=1m) 5m

YIT.FI/MERIJALINPORTTI

43

Vanha sielukas rakennus saa uuden elämän

Merijal Oy:n vanha konttorirakennus saa uuden elämän laadukkaana asuinrivitalona. Uudistettu rivitalo tarjoaa asukkaalleen sielukkaan vanhan puutalon hengen, korkeat huonetilat sekä nykyaikaisen asumisviihtyvyyden. Suunnittelun lähtökohtana on ollut, että jokainen asunto avautuu Hartaanselän ja suistomaiseman suuntaan.

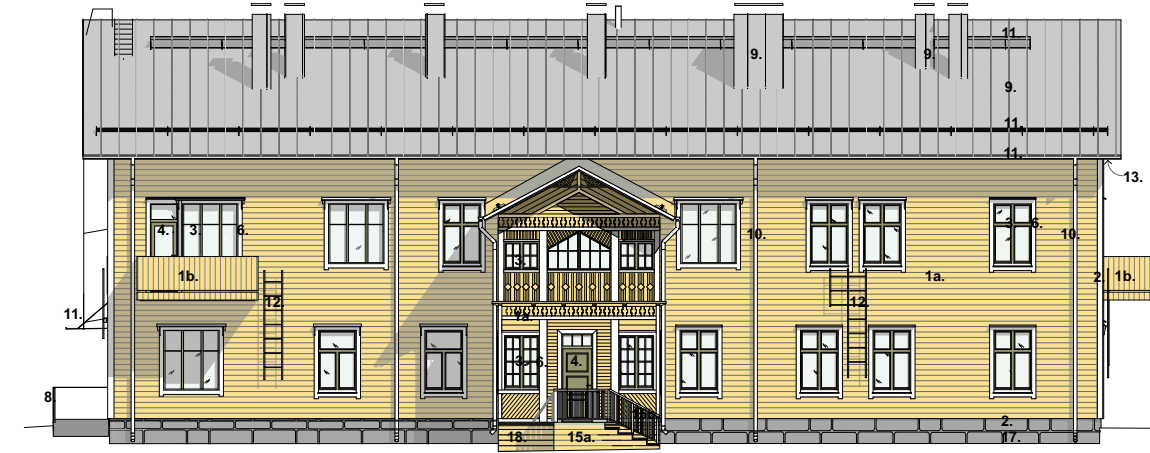
Rakennuksen ulkoasu säilyy pitkälti entisellään. Kolme julkisivua lasiverantoihin ja parvekkeineen henkivät menneestä vuosisadasta ja neljäs julkisivu katsoo tulevaan mukailien lähiympäristön uudempia asuinrakennuksia. Ulkoarkkitehtuuria ei ole pyritty palauttamaan tiettyyn historialliseen aikaan, vaan eri ajanjaksojen kerrostumat on jätetty tietoisesti näkyville.

Arkkitehti Anu Kortet
Sweco Architects



Suuntaa antava visualisointi.

Rivitalo B-talo



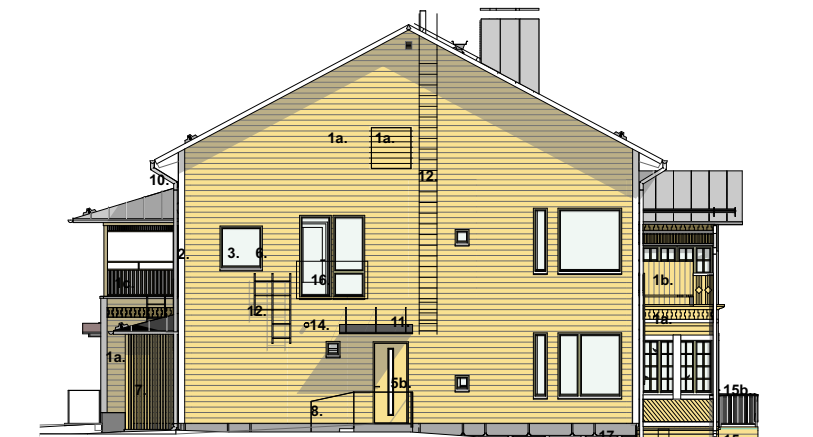
Talo B julkisivu lounaaseen Hartaanselän suuntaan



Talo B julkisivu kaakkoon pihalle



Talo B julkisivu koilliseen



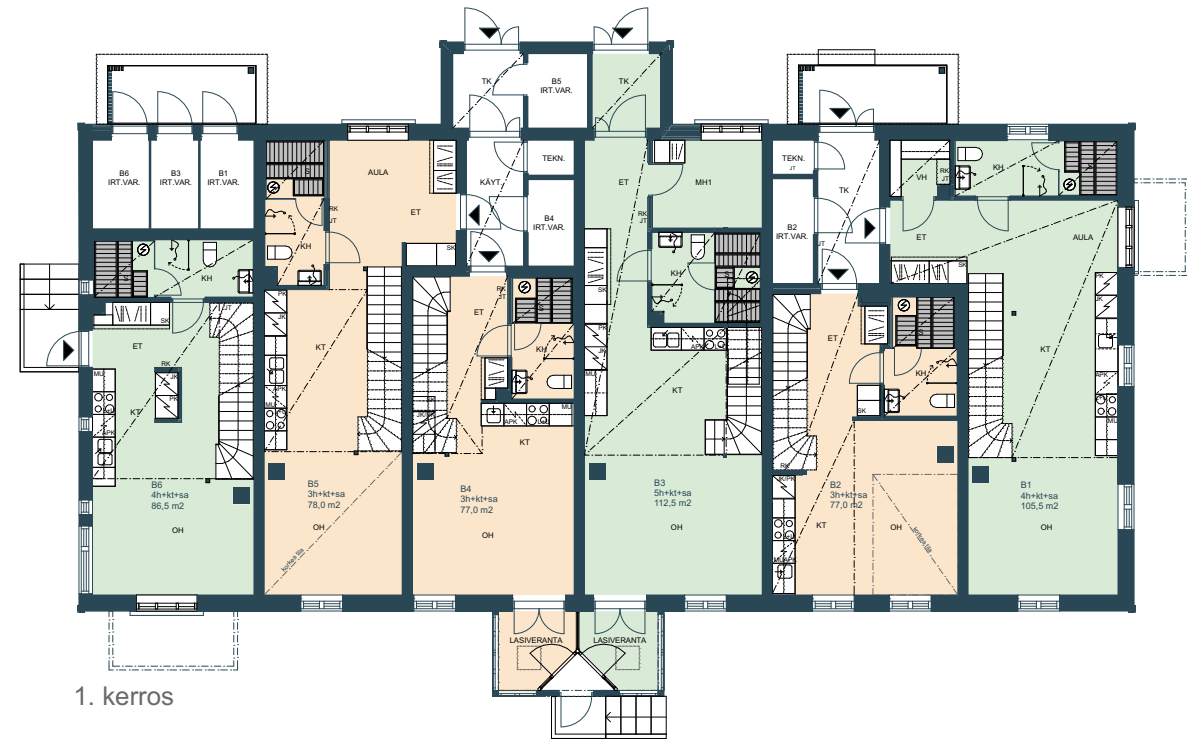
Talo B julkisivu luoteeseen

JULKISIVUMATERIAALIT

- | | | |
|---|--|---|
| 1a. Julkisivujen puuverhous nykyistä vastaava, väri okran keltainen | 6. Kaikki ikkuna- ja ovismyygit väri valkoinen | 14. Julkisivun raitisilmaventtiilit sekä julkisivuun tulevat rintapellitukset julkisivun sävyyn, väri okran keltainen |
| 1b. Ulokeparvekkeiden parvekkekalteet nykyistä vastaava, väri okran keltainen | 7. Katosten säleiköt ja pilarit, väri okran keltainen | 15a. Puurakenteisten portaiden lautaverhoillut pystypinnat, väri okran keltainen |
| 1c. Parvekkeen pinnakaide ja pilarit olevan mukaiset, väri okran keltainen | 8. Polttomaalattu teräskaide, väri valkoinen | 15b. Puiset kalteet ja käsijohteet, väri valkoinen |
| 2. Maalattu vuorilaudat, nurkka- ja piellilaudat, väri valkoinen | 9. Konesaumattu peltikate, sinkitty | 16. Kirkas lasikaide, pistekiinnitys metalliosat RST |
| 3. Puuikkunat, väri vihreä/nykyistä vastaava | 10. Syöksytorvet sinkitty pelti | 17. Kivijalan kuorirakenne luonnonkiveä |
| 4. Puu-lasi-ovet, väri vihreä/nykyistä vastaava | 11. Vesikatovarusteet ja vesikourut, sisäänkäynnin teräsliippa, vesikaton sävyyn | 18. Sokkelissa puuverhous olevan mukaisesti |
| 5a. Lasi-puuovet, väri vihreä/nykyistä vastaava | 12. Varatietiekkäät ja talotikas julkisivun sävyyn, väri okran keltainen | |
| 5b. Puuovet, väri julkisivun mukaan okran keltainen | 13. Rävstääit ja katosten alapinnat, maalattu okran keltainen. | |

1. kerros

1:200 5m

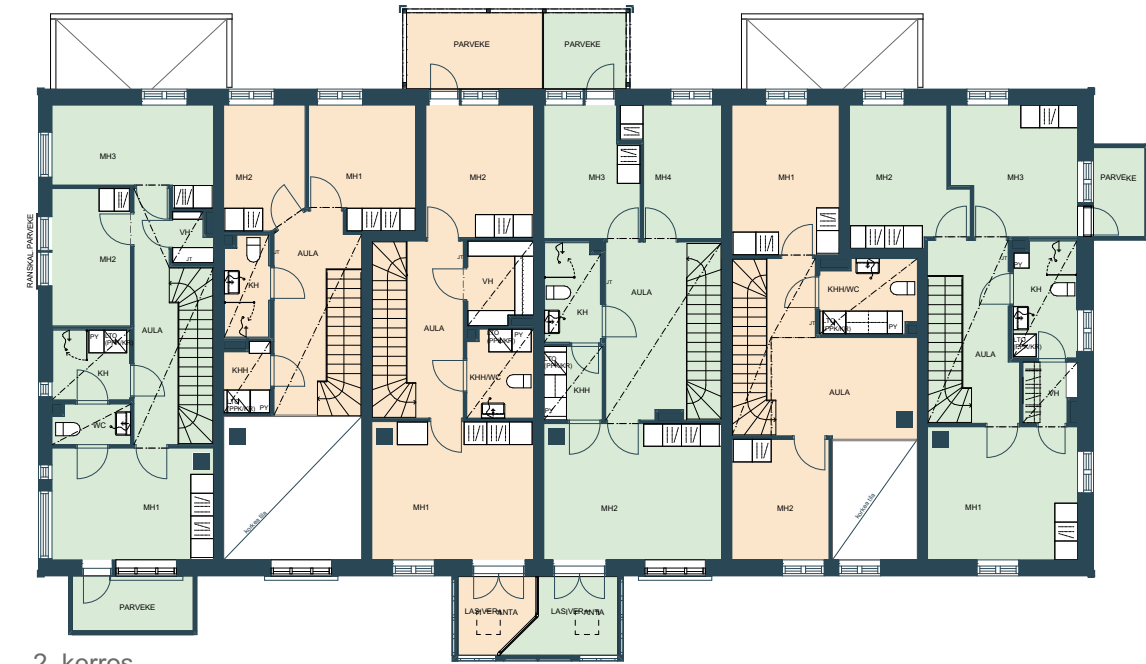


1. kerros

3h 4h+

2. kerros

1:200 5m



2. kerros

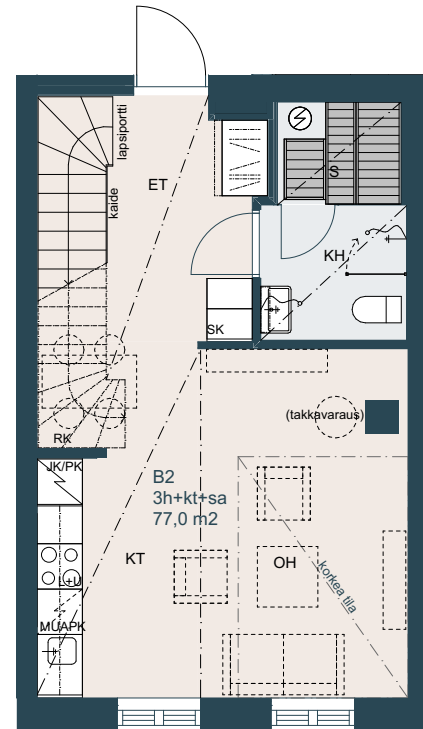
3h 4h+

77,0 m² 3h+kt+s

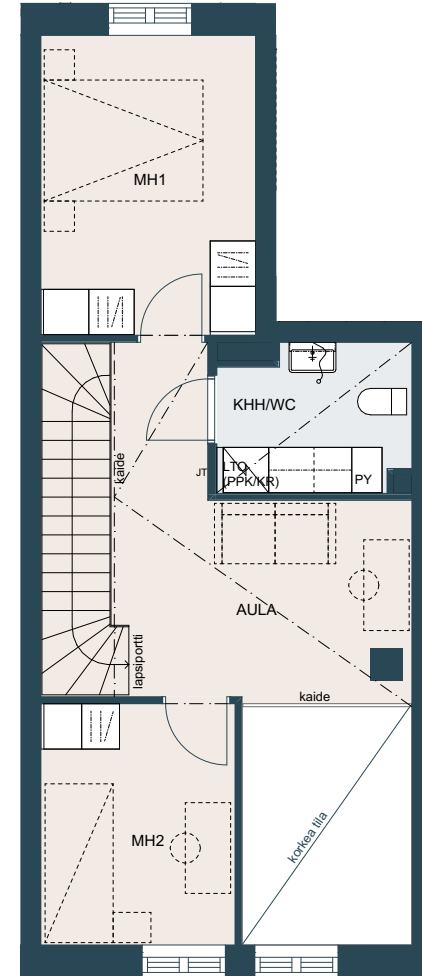
B 2

Molemmissa makuuhuoneissa oma rauha

Korkean tilan ansiosta valoa ja avaruuden tuntua



1. kerros



2. kerros

1:100 (1cm = 1m) 5m

Kaikissa rivitaloaluoneistoissa

- kaksi tilavaa kerrosta
- oma sauna
- wc molemmissa kerroksissa
- kauniit vesinäkyvät jokisuistoon
- varaus kevyttakalle alakerran oleskelutiloissa
- paljon luonnonvaloa läpätalohuoneistojen tapaan

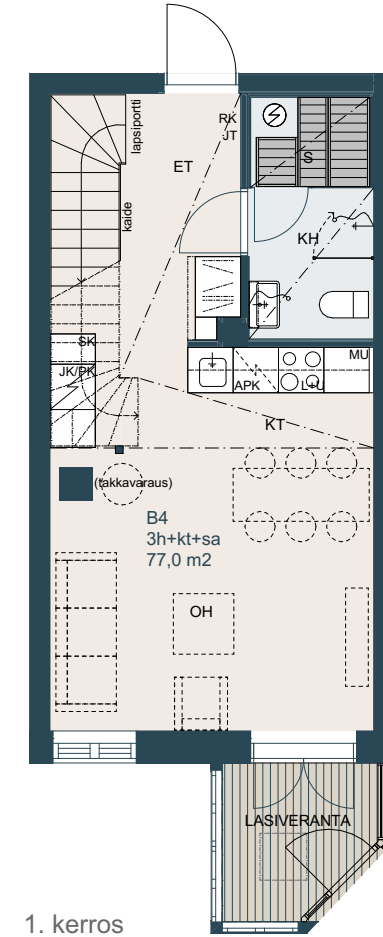
Yläkerrassa tilava aula mukavaan oleskeluun

77,0 m² 3h+kt+s

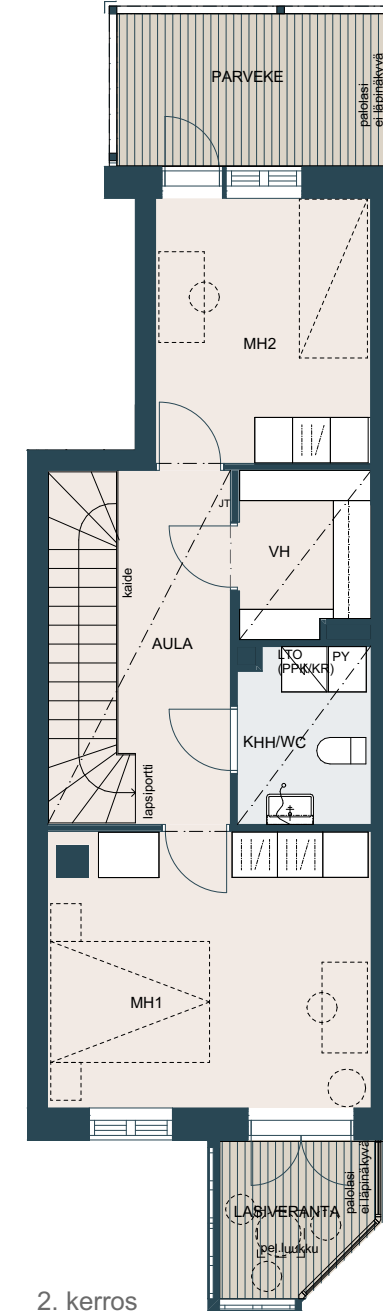
B 4

Lasiverannat molemmissa kerroksissa ja yläkerrassa parveke

Tilava makuuhuone omassa rauhassaan



1. kerros



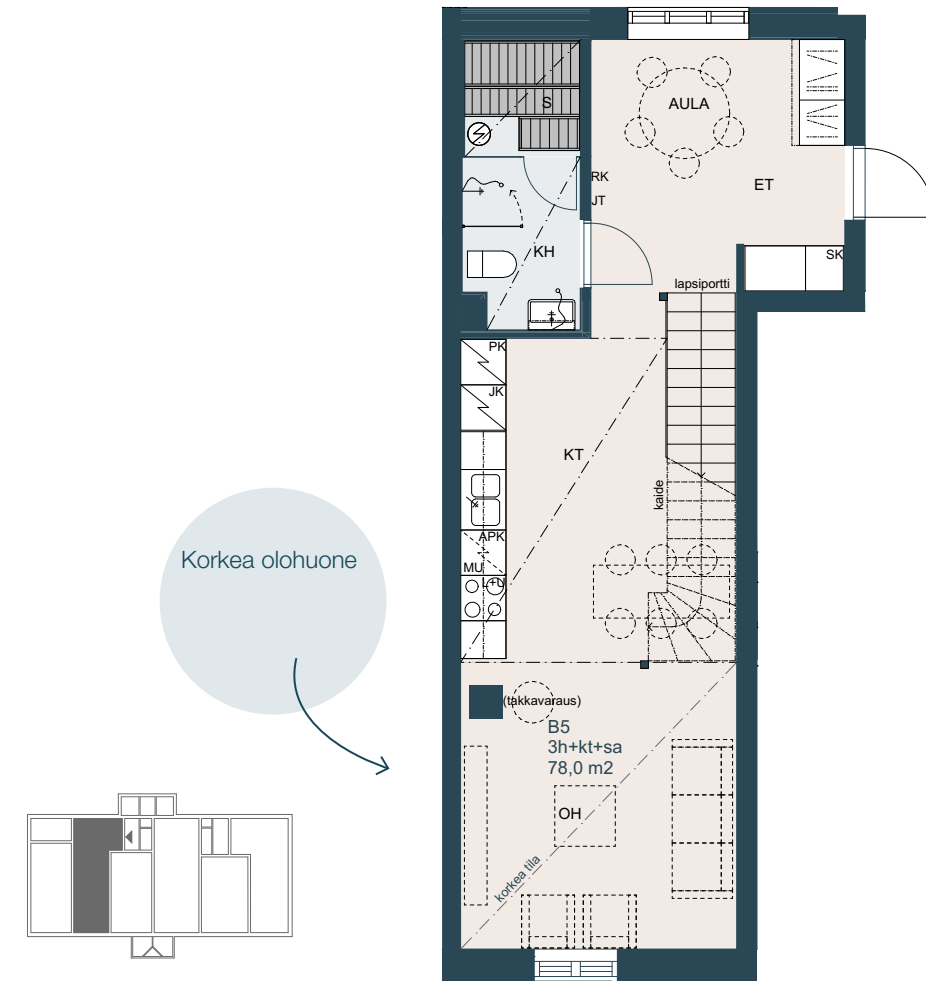
2. kerros

1:100 (1cm = 1m) 5m

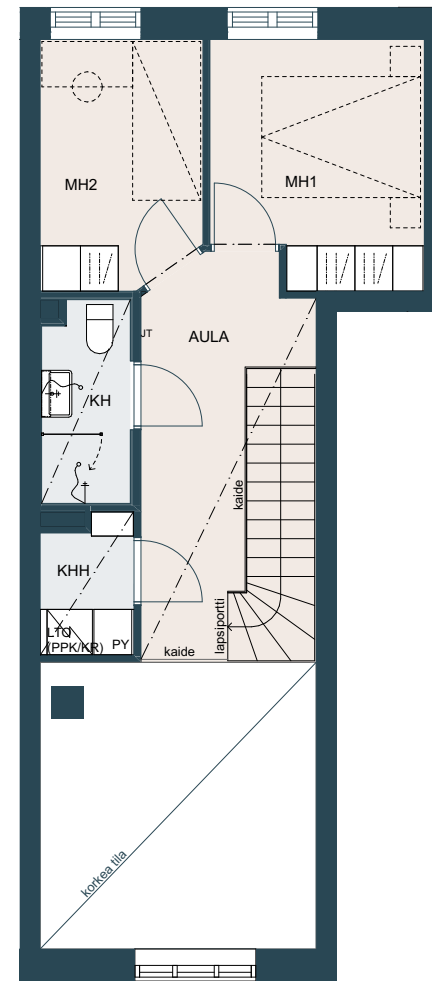


78,0 m² 3h + kt + s

B 5



1. kerros



2. kerros

Kaikissa rivitaloaluoneistoissa

- kaksi tilavaa kerrosta
- oma sauna
- wc molemmissa kerroksissa
- kauniit vesinäkömät jokisuistoon
- varaus kevyttakalle alakerran oleskelutiloissa
- paljon luonnonvaloa läpätalonaluoneistojen tapaan

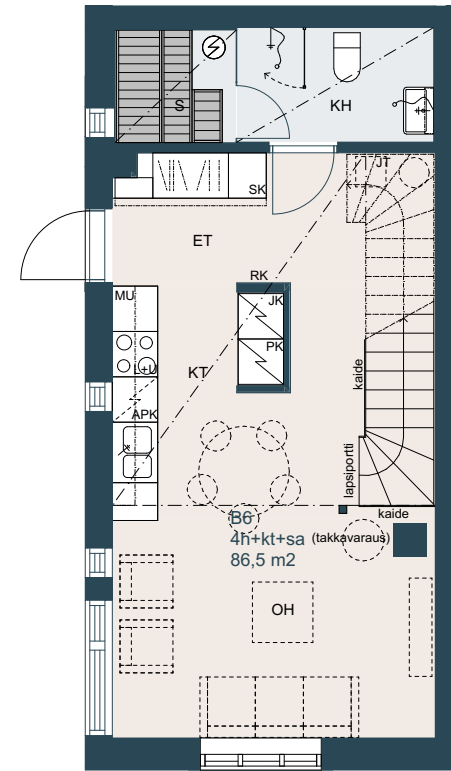
1:100 (1cm = 1m) 5m



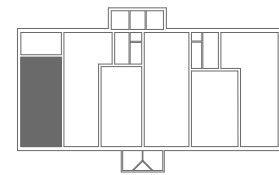
Suuntaa antava visualisointi asunnosta B 5.

86,5 m² 4h+kt+s

B 6

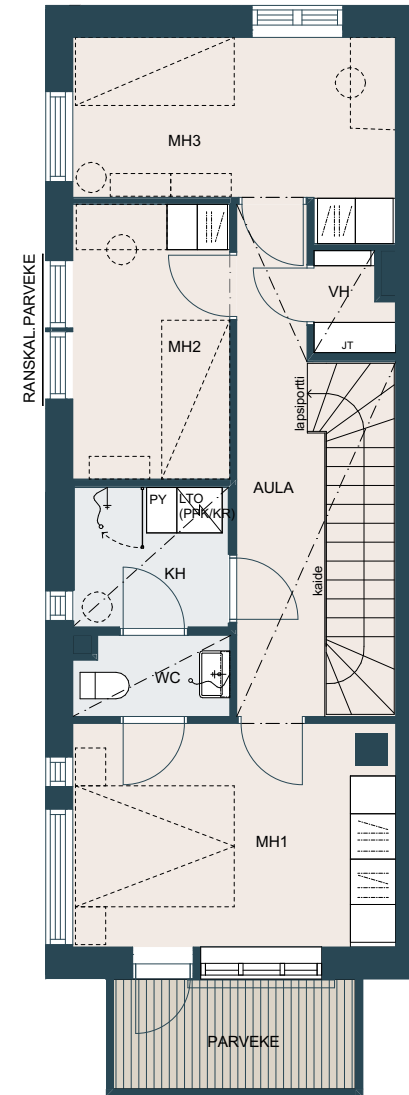


1. kerros



Kaikissa rivitaloaluoneistoissa

- kaksi tilavaa kerrosta
- oma sauna
- wc molemmissa kerroksissa
- kauniit vesinäkyvät jokisuistoon
- varaus kevyttakalle alakerran oleskelutiloissa
- paljon luonnonvaloa läpätalohuoneistojen tapaan



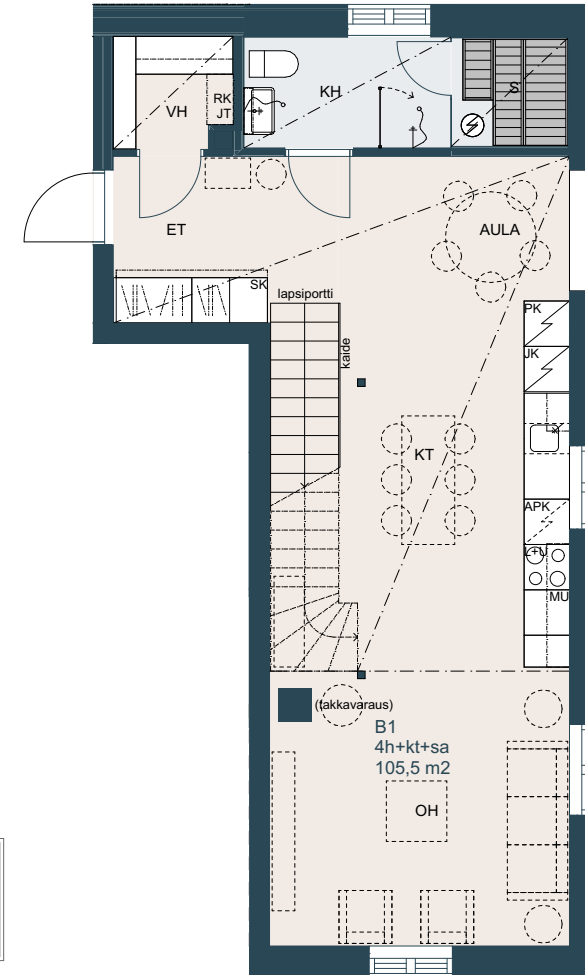
2. kerros

Yläkerran aurinkoiselta parvekkeelta kauniit näkyvät

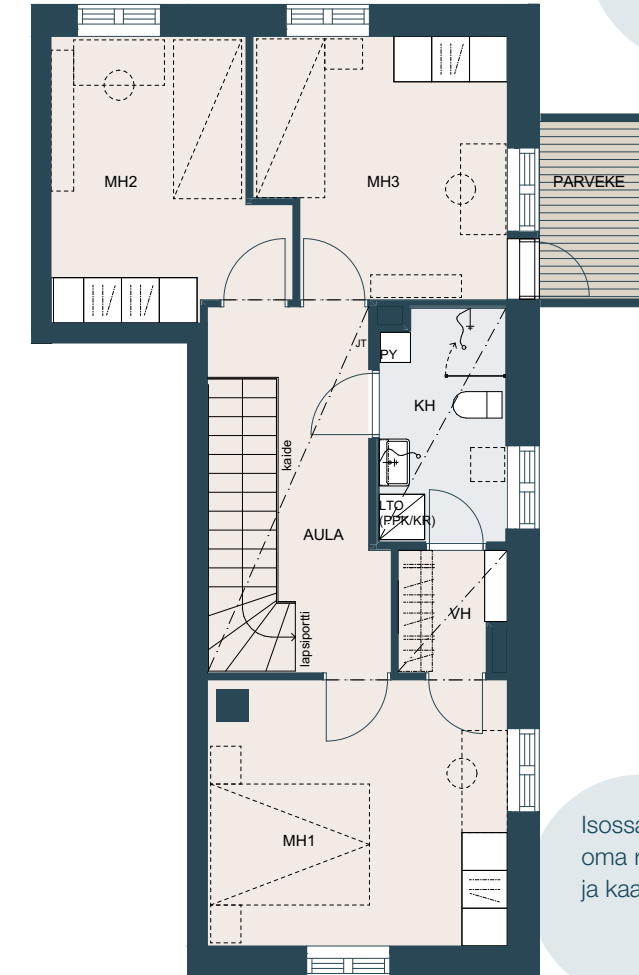
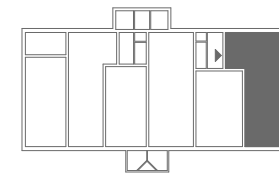


105,5 m² 4h+kt+s

B 1



1. kerros



2. kerros

Isossa makuuhuoneessa oma rauha, vaatehuone ja kaappitilaa



Pätyhuoneistosta näkyvät kolmeen suuntaan

Keittotila asettuu mukavasti
alakerran keskeisimmälle
paikalle



Suuntaa antava visualisointi asunnosta B 3.

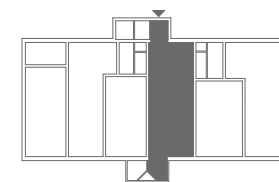
112,5 m²
5h+kt+s

B 3

1:100 (1cm = 1m) 5m

Kaikissa rivitaloasunnoissa

- kaksi tilavaa kerrosta
- oma sauna
- wc molemmissa kerroksissa
- kauniit vesinäkömät jokisuistoon
- varaus kevyttakalle alakerran oleskelutiloissa
- paljon luonnonvaloa läpitalonhuoneistojen tapaan



Neljän makuuhuoneen tilava koti

Suuren makuuhuoneen yhteydessä lasiveranta.

Kerrostalo A | Rakennustapaseloste

11.5.2023

Asunto Oy Oulun Merijalinportti rakennetaan Oulun kaupungin Tuiran (52) kaupunginosaan, kortteliin 46, tontille nro 3. Tontti on Oulun kaupungin vuokratontti. Tontin yhteiset piha-alueet, autopaikotus sekä muut korttelin yhteiskäytön järjestelyt toteutetaan hyväksytyjen suunnitelmien ja laadittujen sopimusten mukaisesti.

Asuntoyhtiö

Asunto Oy Oulun Merijalinportti rakennetaan Oulun kaupungin Tuiran (52) kaupunginosaan, kortteliin 46, tontille nro 3.

Tontti on Oulun kaupungin vuokratontti. Tontin yhteiset piha-alueet, autopaikotus sekä muut korttelin yhteiskäytön järjestelyt toteutetaan hyväksytyjen suunnitelmien ja laadittujen sopimusten mukaisesti.

Yhtiössä on 3–4 -kerroksinen asuinkerrostalo (A-talo) sekä peruskorjattava suojeltu puurakennus (B-talo). Osoite: Koskentie 18 A-B, 90500 Oulu.

Rakenteet ja julkisivut

Rakennus on betonirunkoinen. Alapohja on maanvastainen betonilaatta. Väli- ja yläpohja ovat pääosin ontelolaattarakenteisia. Rakennuksessa on puurakenteinen pulpettikatto, jonka katteena on kumibitumikermi.

Rakennuksen ulkoseinät ovat pääosin paikalla muurattuja ja rapattuja. Ulkoseinissä lämmöneristeen sisäpuoli on betonirakenteinen. Parvekkeiden taustaseinät ovat paneloituja.

Autohallin kattorakenne ja välipohjarakenne on pääosin paikallavalettua betonia.

Parvekkeet ja kattoterassi

Rakennuksen parvekkeiden lattiat ovat betonielementtejä. Parvekkeet ovat lasitettuja. Parvekkeiden kaide on metallirunkoinen lasikaide ja kattoterassilla umpikaide. Lasikaiteen kaidelasi on kirkas. Kaiteen yläpuolinen osa on varustettu avattavilla parvekelaseilla ja osin lasitus voi olla kiinteä. Parveke on vapaasti tuulettuva, eikä lasitus estä täysin tuulen, veden ja lumen pääsyä parvekkeille. Parvekkeiden ja terassien varustukseen sisältyy pistorasia, valaisin, tuuletustanko sekä parvekematto tai puuritilä. Sisäpihan sekä lounaispäädyn parvekelatioissa on pelastautumislukut.

Ikkunat ja ovet

Ikkunat ovat pääosin kolmilasisia sisään aukeavia puuikkunoita, joiden uloin puite ja ulkokarmin pinta on kestävyuden varmistamiseksi polttomaalattua alumiinia. Parvekeovet sekä parvekkeen lasiliukuseinät ovat lasiaukollisia ja niiden ulkopinta on alumiiniverhoiltu ja polttomaalattu kuten ikkunoissa. Asuntojen ikkunat ja parvekkeiden ovet varustetaan matavalkoisilla sälekaihtimilla ja lasiliukuseinät vekkikaihtimilla. Osin kaihtimet ovat pinta-asennettuja. Asuntojen kerros-taso-ovet ovat yksilehtisiä viilupintaisia osastoivia ovia.

Asuntojen sisätilat

Katso valintavaihtoehdot YIT kodin materiaalivalinnat -lomakkeesta.

Väliseinät

Huoneistoja rajaavat väliseinät ovat betoniseiniä. Asunnon sisäiset kevyet väliseinät ovat metalli- tai puurankaisia kipsilevyseiniä.

Väliovet

Väliovet ovat valkoisia tehdasmaalattuja laaka- ja liukuovia pohjapiirustusten mukaisesti. Saunan ovi on lasiovi yhdistetynä lasiseinään.

Lattiat

Asuinhuoneissa on korkeapanelattia. Lattiapäällystettä ei asenneta kiintokalusteiden alle ja päällysteeseen tehdään tarvittaessa valmistajan ohjeiden mukaisesti liikuntasauvoja, jotka peitetään listoilla. Pesuhuoneen, saunan sekä wc:n lat-tiassa on keraamiset laatat.

Seinät

Asuinhuoneiden seinät tasoitetaan ja maalataan. Tasoitusta ja maalausta ei uloteta kiintokalusteiden taakse. Keittiön työ-tason ja seinäkaapiston välitilaan asennetaan välitilalasi. Pe-

suhuoneen sekä wc:n seinissä on keraamiset laatat. Saunojen seinät paneloidaan.

Katot

Asuinhuoneiden katot ovat pääosin ruiskutasoitettuja ja osin tasoitettuja ja maalattuja sileitä kipsilevykattoja. Pesuhuoneen, saunan sekä wc:n katot paneloidaan.

Kalusteet

Asuntojen kalusteet tehdään kalustekaavioiden mukaisesti. Kalusteet ovat tehdasvalmisteisia vakiokalusteita esim. Puustelliin mallistoa. Kalusterungot ovat väriltään valkoisia. Keittiöissä sekä eteistiloissa kalusteovet ovat valkoisia (matta) UV-lakattuja melamiinipintaisia tai vaakaviilutettuja mdf-ovia ja makuutiloissa valkoisia UV-lakattuja melamiinipintaisia ovia. Eteistilojen kalusteet ovat osin liukuovikomeroita kirkkain peilein. Keittiön työtasot ovat laminaattia ja päältäpäin työtasoon upotetut altaat ovat ruostumatonta terästä tai Silgranit-kivimassaa. Pesuhuoneiden altaat varustetaan allaslaatikostolla sekä yläpuolisella peilikaapilla. Vaatehuoneisiin asennetaan säilytyskalusteet kalustekuvien mukaisesti.

Koneet ja laitteet

Keittiöissä on kalusteuuni, induktiokeittotaso, kalustepeitteiset astianpesukone sekä jääkaappipakastin ja kalusteisiin sijoitettava mikroaaltouuni. Osin huoneistot varustetaan erillisillä kalustepeitteisillä jää- ja pakastinkaapeilla. Saarekkeellisissa keittiöissä on huoneilmaan palauttava induktioliesitaso integroidulla liesituulettimella. Pesuhuoneessa on liitännät ja tilavaraukset pyykinpesukoneelle ja kuivausrummulle. Saunoissa on pilarimallinen sähkökiuas.

Ilmanvaihto, lämmitys ja vesi

Asunnoissa on lämmöntalteenotolla varustettu huoneistokoh-tainen ilmanvaihtokone. Huoneiston ilmanvaihdon tehokkuutta voidaan säätää liesikuvusta tai erillissäätimestä.

Asunnoissa on huoneistokohtainen kylmän ja lämpimän veden mittari.

Lämmityksenä on vesikiertoinen lattialämmitys, joka on liitetty kaukolämpöverkostoon. Huoneistokohtaiset lattialämmityksen jakotukit sijoitetaan eteistiloihin.

Järjestelmät

Yhtiössä on kaapelitelevisiojärjestelmä. Asunnoissa on laajakaistainen tietoliikennekaapelointi kiinteää internetliittymää varten. Asunnon yhtiövastikkeeseen sisältyy vakiona laajakaistaliittymä. Asuntoihin asennetaan sähköinen palovaroitinjärjestelmä sekä ovipuhelinjärjestelmä. Porrashuoneessa on elektroninen porrashuonenäyttö.

Autopaikoitushallin ja asuntoyhtiön yhteistilojen lukitus ja kulunhallinta toteutetaan erillissuunnitelman mukaisesti. Huoneistojen sähkö-, antenni- ja yleiskaapelointipistokkeet sijoitetaan sähköpiirustusten mukaan.

Yhteiset piha-alueet ja autopaikotus

Piha-alueet ja istutukset tehdään pihasuunnitelman mukaisesti. Autopaikat sijaitsevat pääosin autopaikoitushallissa sekä osin pihalla avopaikkoina. Autohallin autopaikat on varustettu latausinfraalla ja laitevalmiudella ilman latauslaitteita. Taloyhtiön nimiin tehdään latauspisteiden operointisopimus. Lataami-

sen kuluttaman energian ja palvelumaksun laskuttaa kultakin käyttäjältä operaattori.

HUOMAUTUS

Rakennustapaselostus on tarkoitettu yleisluontoisen tiedon antamiseksi. Rakentaja pidättää itsellään oikeuden perustelusta syystä vaihtaa edellä mainittuja materiaaleja ja/tai rakenteita toisiin vastaaviin/samanarvoisiin materiaaleihin ja/tai rakenteisiin sekä soveltaa arkkitehdin antamia mittoja.

Edellä mainitun lisäksi, rakentaja pidättää itsellään oikeuden tehdä talotekniikasta johtuvia kotelointeja ja kattojen vähäisiä alaslaskuja, kohteen esitteessä ja pääpiirustuksissa esitetystä poikkeavalla tavalla.

Pysäköintipaikkojen mitoitus sekä autojen kulkuun varatut tilat noudattavat kohdekohtaista suunnittelua ja niiden mitoitus voi poiketa suosituksista.

Yhtiö toteutetaan rakennusluvan hakupäivänä voimassa olevien energiamääräysten ja rakentamismääräysten mukaisesti. Esitteen 3D-kuvat ovat taiteilijan näkemyksiä kohteesta, eivätkä välttämättä vastaa kaikkien yksityiskohtien osalta toteutuvaa kohdetta.

Ostajan on tutustuttava lopullisiin myyntiasiakirjoihin kauppa-kirjan allekirjoituksen yhteydessä.

Ostajalla on mahdollisuus tutustua sisustusmateriaaleihin, tehdä sisustusvalintoja ja vaikuttaa asunnon ilmeeseen YIT Plus Studiossa annettujen aikataulujen mukaisesti.

Rivitalo B | Rakennustapaseloste

11.5.2023

Rivitalon B rakennustapaseloste

Asuntoyhtiö

Asunto Oy Oulun Merijalinportti rakennetaan Oulun kaupungin Tuiran (52) kaupunginosaan, kortteliin 46, tontille nro 3. Tontti on Oulun kaupungin vuokratontti. Tontin yhteiset piha-alueet, autopaikoitus sekä muut korttelin yhteiskäytön järjestelyt toteutetaan hyväksytyjen suunnitelmien ja laadittujen sopimusten mukaisesti.

Rivitalon B rakennustapaseloste

Yhtiössä on 3–4 -kerroksinen asuinkerrostalo (A-talo) sekä peruskorjattava suojeltu puurakennus (B-talo). Osoite: Koskitie 18 A-B, 90500 Oulu.

Rivitalon B rakennustapaseloste

Rakenteet ja julkisivut

Rakennuksen ulkoseinät ovat hirsi- ja puurankarakenteisia eristettyjä ja sisäpuoleltaan levytetyjä ulkoseiniä. Hirsirakenteissa hyödynnetään osin olemassa olevia vanhoja hirsirakenteita kunnostettuina. Alapohja on maanvastainen betoni-laatta. Väli- ja yläpohja ovat puurakenteisia. Rakennuksessa on puurakenteinen harjakatto, jonka katteena on sinkitty maalaamaton konesaumapeltikate.

Rivitalon B rakennustapaseloste

Rakennuksen julkisivut ovat puupaneloidut. Julkisivudetaljoinnin ilme säilytetään ja puudetaljoinnit, koristeaiheet yms. uusitaan tai kunnostetaan.

Rivitalon B rakennustapaseloste

Parvekkeet ja lasikuisti

Rakennuksen parvekkeet ovat puurakenteisia lasittamattomia parvekkeita suunnitelmien mukaisesti. Kaakkoon ja lou-

Rivitalon B rakennustapaseloste

naaseen suuntautuvat ulokeparvekkeet ovat kattamattomia ja sisäänkäynnin yläpuoliset parvekkeet koilliseen ovat katettuja. Huoneistojen B 3 ja B 4 parvekkeiden sekä kylmän lasikuistin väliset palo-osastoivat rakenteet tehdään ovi- ja ikkunakaavioiden mukaisesti ja lasikuistin lattioissa on pelastautumislukut. Parvekkeiden ja lasikuistien varustukseen sisältyy pistorasia, valaisin sekä pääosin tuuletustanko. Huoneiston B 6 ranskalaisen parvekkeen kaide on kirkas lasikaide.

Rivitalon B rakennustapaseloste

Ikkunat ja ovet

Ikkunat ovat kolmilasisia sisään-ulos tai sisään-sisään aukeavia täyspuuikkunoita ikkunakaavioiden mukaisesti. Osin ikkunat ovat varatieikkunoita. Kylmän lasikuistin olemassa olevat ikkunat ja julkisivudetaljoiniti kunnostetaan tai uusitaan tarvittavilta osin. Parvekeovet ovat 3-lasisia sisään-ulos aukeavia täyspuuovia. Asuntojen ikkunat ja parvekkeiden ovet varustetaan mattavalkoisilla sälekaihtimilla. Osin kaihtimet ovat pinta-asennettuja. Ulko-ovet ovat puurakenteisia lämmöneristettyjä lasiaukollisia ulko-ovia ovikaavioiden mukaisesti.

Rivitalon B rakennustapaseloste

Asuntojen sisätilat

Katso valintavaihtoehdot YIT kodin materiaalivalinnat lomakeesta.

Rivitalon B rakennustapaseloste

Väliseinät

Huoneistoja rajaavat väliseinät ovat puurakenteisia osastoivia levyseiniä. Asunnon sisäiset kevyet väliseinät ovat metalli- tai puurankaisia kipsilevyseiniä.

Väliovet

Väliovet ovat valkoisia tehdasmaalattuja laaka- ja liukuovia pohjapiirustusten mukaisesti. Saunan ovi on lasiovi yhdistettynä lasiseinään.

Rivitalon B rakennustapaseloste

Lattiat

Asuinhuoneissa on korkeapainelattia. Lattiapäällystettä ei asenneta kiintokalusteiden alle ja päällysteeseen tehdään tarvittaessa valmistajan ohjeiden mukaisesti liikuntasauvoja, jotka peitetään listoilla. Pesuhuoneen, saunan, wc:n, kodinhoituhuoneen sekä tuulikaapin/kuistin lattiassa on keraamiset laatat.

Rivitalon B rakennustapaseloste

Seinät

Asuinhuoneiden seinät tasoitetaan ja maalataan. Tasoitusta ja maalausta ei uloteta kiintokalusteiden taakse. Keittiön työtason ja seinäkaapiston välitilaan asennetaan välitilasi. Pesuhuoneen, wc:n sekä kodinhoituhuoneen seinissä on keraamiset laatat. Saunojen seinät paneloidaan.

Rivitalon B rakennustapaseloste

Katot

Asuinhuoneiden katot ovat tasoitettuja ja maalattuja sileitä kipsilevykattoja tai sisustuspaneelikattoja. Pesuhuoneen, saunan, wc:n sekä kodinhoituhuoneen katot paneloidaan.

Rivitalon B rakennustapaseloste

Kalusteet

Asuntojen kalusteet tehdään kalustekaavioiden mukaisesti. Kalusteet ovat tehdasvalmisteisia vakiokalusteita esim.

Puustellin mallistoa. Kalusterungot ovat väriltään valkoisia. Keittiöissä sekä eteistiloissa kalusteovet ovat valkoisia (mat-ta) UV-lakattuja melamiinipintaisia tai vaakaviilutettuja mdf-ovia ja makuutiloissa valkoisia UV-lakattuja melamiinipintaisia ovia. Eteistilojen kalusteet ovat osin liukuovikomeroita kirkkain peilein. Keittiön työtasot ovat laminaattia ja päältäpäin työtasoon upotetut altaat ovat ruostumatonta terästä tai Silgranit-kivimassaa. Pesuhuoneiden altaat varustetaan allaslaatikostolla sekä yläpuolisella peiliikaapilla. Vaatehuoneisiin asennetaan säilytyskalusteet kalustekuvien mukaisesti.

Rivitalon B rakennustapaseloste

Koneet ja laitteet

Keittiöissä on kalusteuuni, induktiokeittotaso, kalustepeitteiset astianpesukone sekä jääkaappipakastin ja kalusteisiin sijoitettava mikroaaltouuni. Osin huoneistot varustetaan erillisillä kalustepeitteisillä jää- ja pakastinkaapeilla. Pesu- tai kodinhoituhuoneessa on liitännät ja tilavaraukset pyykinpesukoneelle ja kuivausrummulle. Saunoissa on pilarimallinen sähkökuias.

Rivitalon B rakennustapaseloste

Portaat

Portaat ovat teräsrakenteiset puuaskelmaportaat metalli-/lasikaitein esim. Grado.

Rivitalon B rakennustapaseloste

Savuhormit

Savupiiput toteutetaan tiiliharkkohormeina savuhormipiirustusten mukaisesti. Hormin pintaan tehdään slammaus/tasoite. Olohuoneissa on takkavaraus kevyttakalle.

Rivitalon B rakennustapaseloste

Ilmanvaihto, lämmitys ja vesi

Asunnoissa on lämmöntalteenotolla varustettu huoneisto-kohtainen ilmanvaihtokone. Huoneiston ilmanvaihdon tehokkuutta voidaan säätää liesikuvusta.

Asunnoissa on huoneistokohtainen kylmän ja lämpimän veden mittari.

Lämmityksenä on vesikiertoinen lattialämmitys, joka on liitetty kaukolämpöverkoston. Huoneistokohtaiset lattialämmityksen jakotukit sijoitetaan suunnitelmien mukaisesti.

Rivitalon B rakennustapaseloste

Järjestelmät

Yhtiössä on kaapelitelevisiojärjestelmä. Asunnoissa on laajakaistainen tietoliikennekaapelointi kiinteää internetliittymää varten. Asunnon yhtiövästikkeeseen sisältyy vakiona laajakaistaliittymä. Asuntoihin asennetaan sähköinen palovaroitinjärjestelmä sekä ovikellojärjestelmä.

Rivitalon B rakennustapaseloste

Autopaikoitushallin ja asuntoyhtiön yhteistilojen lukitus ja kulunhallinta toteutetaan erillisuunnitelman mukaisesti. Huoneistojen sähkö-, antenni- ja yleiskaapelointipistokkeet sijoitetaan sähköpiirustusten mukaan.

Rivitalon B rakennustapaseloste

Yhteiset piha-alueet ja autopaikoitus

Piha-alueet ja istutukset tehdään pihasuunnitelman mukaisesti. Autopaikat sijaitsevat pääosin autopaikoitushallissa sekä osin pihalla avopaikkoina. Autohallin autopaikat on varustettu latausinfraalla ja laitevalmiudella ilman latauslaitteita. Taloyhtiön nimiin tehdään latauspisteiden operointisopimus. Lataamisen kuluttaman energian ja palvelumaksun laskuttaa kultakin käyttäjältä operaattori.

Rivitalon B rakennustapaseloste

HUOMAUTUS

Rakennustapaselostus on tarkoitettu yleisluontoisen tiedon antamiseksi. Rakentaja pidättää itsellään oikeuden perustellusta syystä vaihtaa edellä mainittuja materiaaleja ja/tai rakenteita toisiin vastaaviin/samanarvoisiin materiaaleihin ja/tai rakenteisiin sekä soveltaa arkkitehdin antamia mittoja.

Edellä mainitun lisäksi, rakentaja pidättää itsellään oikeuden tehdä talotekniikasta johtuvia kotelointeja ja kattojen vähäisiä alaslaskuja, kohteen esitteessä ja pääpiirustuksissa esitetystä poikkeavalla tavalla.

Rivitalon B rakennustapaseloste

Suojelurakennuksen nykyinen hirsirunko puretaan kauttaaltaan ja rakennuksen perustukset ja maapohjarakenteet uusitaan. Hirsirakenteille tehdyissä tutkimuksissa on todettu mm. kosteus-, laho- ja mikrobivaurioita. Käyttökelpoiset vanhat hirret valikoidaan ja puhdistetaan kauttaaltaan mekaanisesti sekä suihkupuhdistamalla. Tämän jälkeen ulkoseinärunko kootaan vanhoista kunnostetuista hirsistä sekä alkuperäistä vastaavista uusista hirsistä. Hirsirakenteiden ominaisuuksista johtuen rakennuksen ulkoseinät tulevat painumaan myös rakentamisaajan jälkeen ja painumat voivat aiheuttaa pintarakenteissa näkyviä vaurioita.

Rivitalon B rakennustapaseloste

Pysäköintipaikkojen mitoitus sekä autojen kulkuun varatut tilat noudattavat kohdekohtaista suunnittelua ja niiden mitoitus voi poiketa suosituksista.

Rivitalon B rakennustapaseloste

Yhtiö toteutetaan rakennusluvan hakupäivänä voimassa olevien energiamääräysten ja rakentamismääräysten mukaisesti. Esitteen 3D-kuvat ovat taiteilijan näkemyksiä kohteesta, eivätkä välttämättä vastaa kaikkien yksityiskohtien osalta toteutuvaa kohdetta.

Rivitalon B rakennustapaseloste

Ostajan on tutustuttava lopullisiin myyntiasiakirjoihin kauppa-kirjan allekirjoituksen yhteydessä.

Rivitalon B rakennustapaseloste


Ostajalla on mahdollisuus tutustua sisustusmateriaaleihin, tehdä sisustusvalintoja ja vaikuttaa asunnon ilmeeseen YIT Plus Studiossa annettujen aikataulujen mukaisesti.

Matkasi uuteen YIT Kotiin

Tutustu asunnon ostamisen vaiheisiin ja totea itse, kuinka vaivaton on polkusi uuteen kotiin. Uusi kotisi rakentuu sillä aikaa kun sinä valmistaudut rauhassa muuttoon. Jos jokin asia askarruttaa, niin ota yhteyttä – me autamme mielellämme!

yit.fi/ostamisen-vaiheet



 yit.fi/merijalinpotti

ESITTELY JA MYYNTI

YIT Asuntomyynti
 Kristiina Vähäkuopus, p. 050 390 0184
 Mira Kontio, p. 050 302 7921

RAKENTAJA

YIT Suomi Oy
 PL 36, 00621 Helsinki
 puh. 020 433 111*

*) Puheluhinnat 8,35 snt/puhelu + 16,69 snt/min (sis. alv 24 %) soitettaessa kiinteästä puhelinverkosta tai matkapuhelimesta.

facebook.com/YitKoti

yit.fi