

YIT

Helsingin Kuninkaanmiekka

KUNINKAANTAMMI

KERROSTALOKOTEJA



Kuninkaantammi



yit.fi/kuninkaantammi

Suosituissa Kuninkaan- tammessa asut ympäristö- ystävällisesti luonnon lähellä



KUNINKAAN-
MIEKKA

Kuninkaan- tammi

Suuntaa antava visualisointi.

Hämeenlinnanväylä



ILMEIKÄS
PIKKUKAUPUNKI-
MAINEN ALUE



KESKUSPUISTON
UPEAT ULKOILU-
MAASTOT



PUISTOALUEET JA
PALETTILAMPI

PIKKUKAUPUNGIN TUNNELMAA

Ilmeikäs Kuninkaantammen asuinalue sijaitsee Keskuspuiston syleilyssä ja Vantaanjoen vieressä. Tiiviin, simpukan muotoisen kävelykeskustan kujat, kadut ja aukiot on rauhoitettu kevyelle liikenteelle. Autojen pysäköinti on keskitetty pääosin rakennuksien ja pihakansien alle.

HYVÄT LÄHIPALVELUT

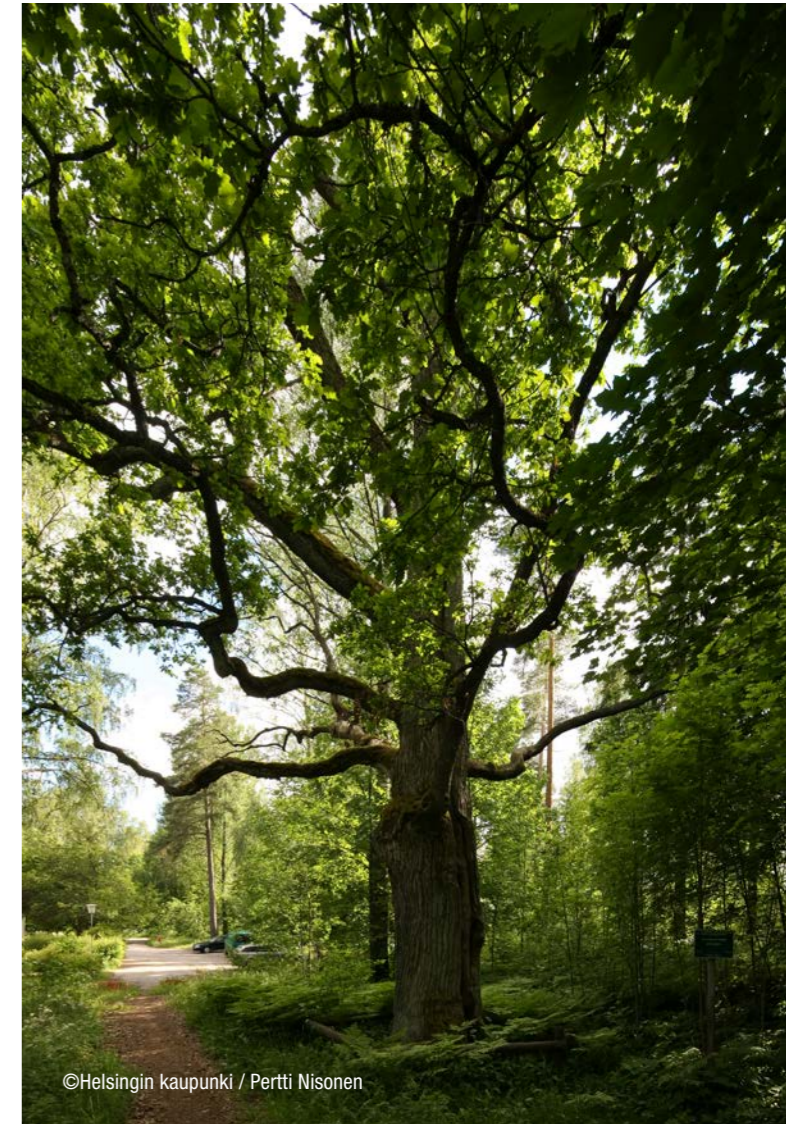
Kehittyvässä Kuninkaantammessa on päiväkoti, leikki puisto, korttelikauppa ja lounasravintola. Alakoulu valmistui vuonna 2023. Kaivoksen palveluihin on kävelymatka. Lähimpiin kauppakeskuksiin, Myyrmäen Myyrmanniin ja Kannelmäen Kaareen, ajaa autolla noin 10 minuutissa.

SUJUVAT KULKUYHTEYDET

Alueen sijainti Kehä I:n ja Kehä III:n välissä tekee kulkemisesta sujuvaa. Bussiyhteydet Paloheinän tunnelin kautta keskustaan, Itä-Helsinkiin ja Vantaan Myyrmäkeen ovat hyvät. Hämeenlinnanväylän liittymän valmistuessa yhteydet paranevat entisestään. Pyörällä poljet aina ydinkeskustaan asti.



Suuntaa antava visualisointi.



©Helsingin kaupunki / Pertti Nisonen

LUONNONRAUHAA

Keskuspuiston ulkoilureitit kulkevat lähes uuden kotitalosi vierestä. Hiljaisten metsien ja hoidettujen latujen äärellä huomaat luonnonrauhan rauhoittavan vaikutuksen. Muista poiketa suosituksissa Pitkääkosken ulkoilumajassa, jonka kahvilan munkkeja sanotaan Helsingin parhaiksi.

ILMASTOVIISAUTTA

Kuninkaantammessa painotetaan monin eri tavoin ekologistesti kestäviä ratkaisuja aina energiatehokkuudesta kierrätykseen. Asuinalue sadepuutarhoineen on Helsingin kaupungin hulevesipilotointikohde. Energian paikallinen tuotanto näkyy aurinkopaneeleina rakennusten katoilla.

VIIHTYISIÄ PUISTOJA

Kuninkaantammen puistoissa voit harrastaa yhteisöllistä kaupunkiviljelyä, retkeillä ystävien kanssa tai antaa hyvän kirjan viedä mukanaan. Myös koirille on tulossa oma puisto, jossa lemmikit voivat temmeltää vapaana. Alueen helmeiksi on suunnitteilla Palettilampi, jonne tulee oma uimaranta.

KUNINKAANTAMMENKALLIO

YIT Kotien kerrostalot sijaitsevat noin 500 metrin päässä kävelykeskustasta. Kotien sijainti Maisemamaalauksenkadun metsäisissä maisemissa on rauhallinen. Talojen nimissä muistellaan alueen Kuninkaantammi -nimen mukaisesti kuningas Kustaa III:n vierailua alueella.

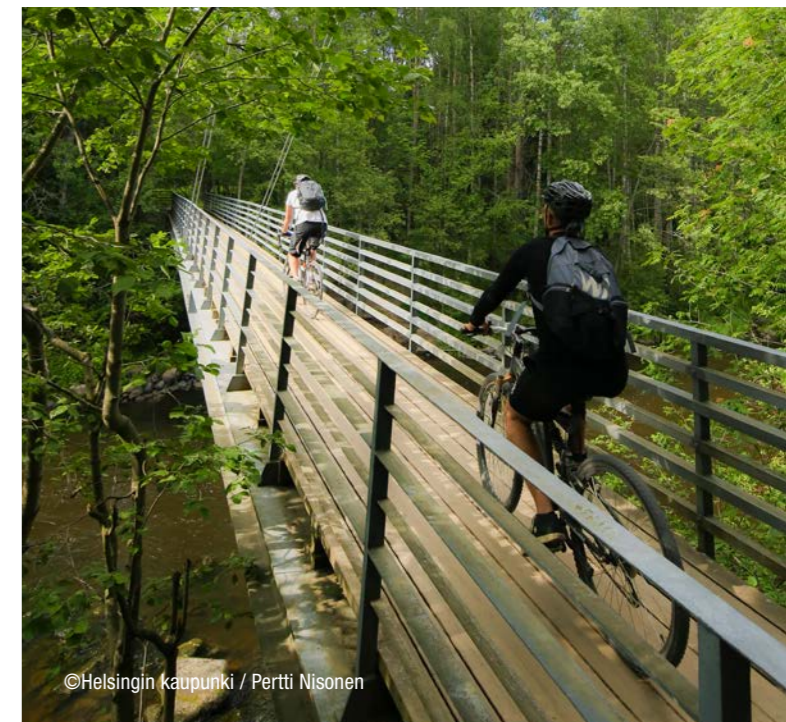
📍 Helsingin parhaiksi kehutut munkit ovat vain 1,5 kilometrin lenkin päässä Pitkääkosken ulkoilumajalla, kuka lähtee lenkkiseuraksi?

📍 Kuninkaantammi saanut nimensä kuningas Kustaa III:n ja hänen istuttamansa tammen mukaan.

📍 Kuninkaantammen pyöräilyreitit ovat vailla vertaa.



Päivi Niemi / Vastavalo.net



©Helsingin kaupunki / Pertti Nisonen



Iso lasitettu parveke on kuin keidas.

26,5 m² yksiössä ranskalainen parveke.

Osassa koteja oma sauna.

yit.fi/kuninkaanmiekka

Suuntaa antava visualisointi asunnosta D82.

Mukavaa asumista ja metsämaisemia huolella rakennetussa kodissa

VALOISAT JA AVARAT HUONEET

Kuninkaanmiekan kodissasi luonto on läsnä talon vieressä olevan Maria Wiikin puiston ikivihreissä mäntymaisemissa. Olohuone ja avokeittiö muodostavat avaran ja valoisan tilan yhdessäoloon ja kokkailuun. Ensimmäisen kerroksen kodeissa on muita kerroksia suurempi huonekorkeus, joka luo lisää avaruuden tuntua.

LASITETTU PARVEKE

Pienintä yksiötä lukuun ottamatta kodin oleskelutilat jatkuvat parvekkeelle, joka on mainio oleskelutilojen jatke aikaisesta keväästä pitkälle syksyyn. Lasitetun ja tilavan parvekkeen suojaan voit toteuttaa oman tyyliisi mukaisen parvekekeitaan – olemme asentaneet sinne valmiiksi parvekematon. Ylimmässä kerroksessa parvekkeen katto on tavanomaista korkeammalla lisäten tilan tuntua entisestään.

TUTUSTU MONIPUOLISEEN VALIKOIMAAN

Tutustu Kuninkaanmiekan kotivalikoimaan, jossa on laadukkaita vaihtoehtoja ensimmäiseksi omaksi kodiksi, sijoitusasunnoksi ja kahden aikuisen kodiksi etätyötiloineen. Myös lapsiperheiden tarpeisiin on erikokoisia koteja. Osassa koteja on myös oma sauna, jonka löytyissä on autuaallista rentoutua.



ENEMMÄN KUIN OMAN KODIN NELIÖT

Tilavassa pihapiirissä on monenmoista tekemistä! Uudessa kotitalossasi on oman talon asukkaille kalustettu kerhotila, talosauna, pesula ja kuivaushuone.

🔗 Taloyhtiön asukkaiden käytössä on oma valmiiksi kalustettu kerhotila, suuntaa antava visualisointi.

Avarassa kerhotilassa järjestät niin ystäväporukan illanistujaiset kuin lasten syntymäpäiväkutsut.





Arkkitehdin ajatuksia

Pitkänomainen polveileva rakennus sijoittuu Kuninkaantammenkallion metsämaisemaan. Suunnittelun yhtenä lähtökohtana oli korostaa luontoyhteyttä. Asuntojen suuret lasitetut parvekkeet on suunnattu pääosin metsämaiseman suuntaan. Lisäksi rakennuskokonaisisuuden lomassa sopivissa paikoissa säilytetään luonnontilaista puustoa.

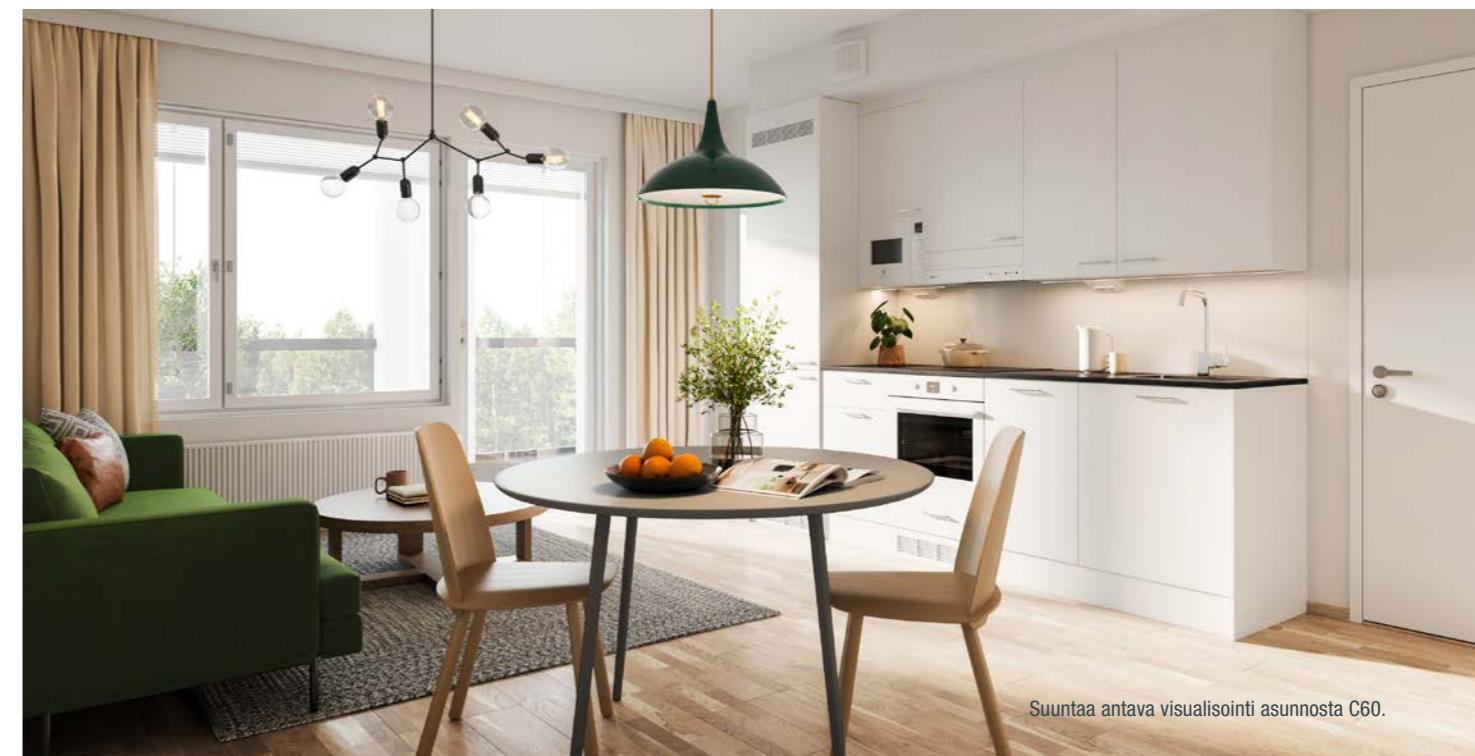
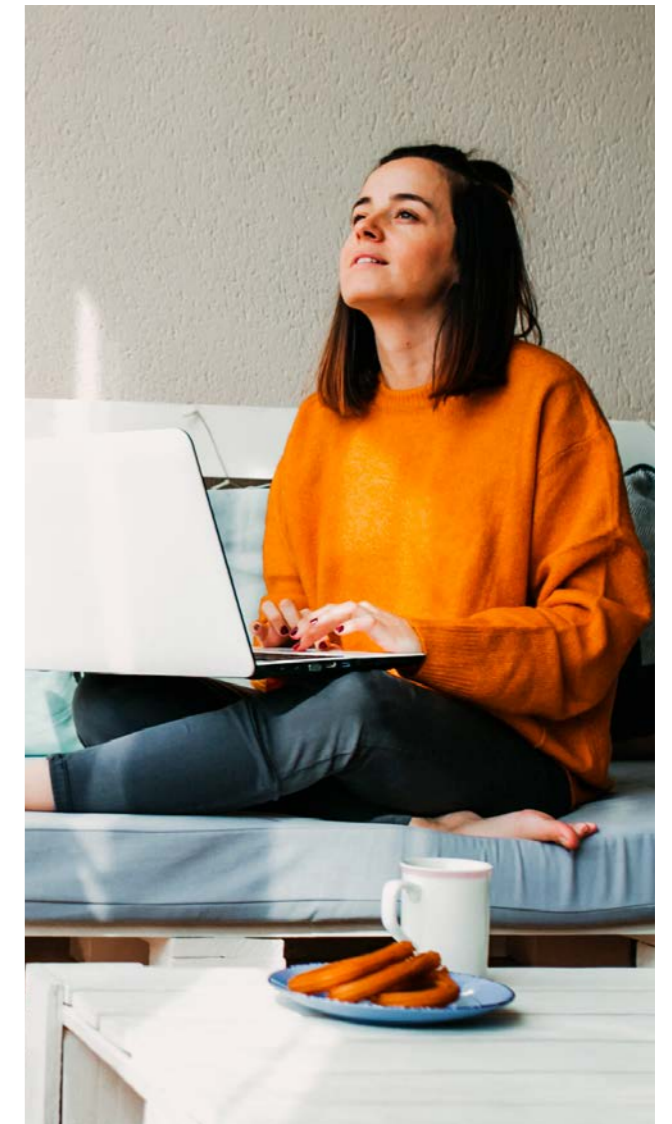
Kuninkaantammen julkisivumateriaalina on käytetty alueelle tunnusomaisesti erisävyisiä tiiliä. Tiilisävy vaihtuu rakennuksen taitekohdissa rytmittäen julkisivuja. Ikkunoiden ja parvekkeiden jäsentelyssä on puolestaan tavoiteltu rauhallista ilmettä, mikä luo selkeyttä ja harmoniaa rakennuskokonaisuuteen.

Kim Michael, arkkitehti SAFA
Arkkitehtitoimisto Pet Michael Oy

Moderni ja toimiva avokeittiö on myös tyylikäs sisustuselementti.

➔ Oleskelutilat jatkuvat tilavalle, lasitetulle parvekkeelle.

Suuntaa antava visualisointi asunnosta D84.



Suuntaa antava visualisointi asunnosta C60.



Koko kodin levyiselle parvekkeelle voi perustaa myös parvekeviljelmän!

➔ Suuntaa antava visualisointi asunnon C61 parvekkeelta.

➔ Suojaisa parveke on lemmikkien lempipaikka! Kuva jo valmistuneen Kuninkaanpolun asunnon parvekkeelta.



Makupaloja uudesta kodistasi

- ♥ Kosteissa tiloissa keraamiset laattalattiat.
- ♥ Induktikeitto- ja integroidut kodinkoneet.
- ♥ Kylpyhuoneessa moderni seinä-WC.
 - ♥ Mattavalkoiset sälekaihtimet.
- ♥ Saunassa kokolasiovi ja osittain lasinen väliseinä.

Suuntaa antava visualisointi asunnosta C50.

Voit valita uuden kotisi sisustukset kolmesta eri sisustusteemasta

Uuden YIT Kodin hintaan sisältyvät aina laadukkaat sisustusmateriaalit ja kodinkoneet. Voit valita kolmesta, sisustussuunnittelijan luomasta sisustusteemasta: valkoinen, vaalean sävyinen tai tumma sävy maailma. Voit myös vapaasti yhdistellä eri teemoja keskenään, jolloin lopputuloksena syntyy juuri sinun silmääsi miellyttävä kokonaisuus!

Lue lisää [yit.fi/sisustus](https://www.yit.fi/sisustus)

TYYLİKÄS KYLPYHUONEMODUULI VIIMEISTELEEE KOTISI

Uuden kotisi kylpyhuonemoduuli rakennetaan tehtaalla täysin valmiiksi kalusteita ja laatoituksia myöten. Moduulissa on laadukkaat ominaisuudet seinä-wc:stä spa-henkiseen saunan lasiseinään, ja sen tyylikkää sisustusratkaisut sopivat kaikkiin sisustusteemoihimme. Moduuliin ei ole mahdollista tehdä muokkauksia muutostöillä. Lue lisää: [yit.fi/kylpyhuonemoduuli](https://www.yit.fi/kylpyhuonemoduuli)



Esimerkkikuva aiemmin valmistuneesta YIT Kodin kylpyhuoneesta, jossa sama moduulirakenne kuin Kuninkaanmiekkassa.

Kuura – klassinen minimalismi

Skandinaavisen tyylin peruspilarit ovat vaalea raikkaus, ajaton linjakkuus ja selkeä geometrisuus. Selkeitä kokonaisuuksia ja harkittua minimalismia. Kaikessa yksinkertaisuudessaan rauhoittavan hillittyä tyylikkyyttä.



Usva – taidokas harmonia

Sävyjen ja muotojen sopusointua. Väreillä ja materiaaleilla tyylyttelyä – kontrastien voimaa. Syvyyttä ja pehmeää lämpöä luonnonläheisyydellä. Rauhan ja utuisten tunnelmien liitto on aitoa balanssia sielulle.



Hehku – intensiivinen vetovoima

Väri vangitsee katseen ja luo intensiivisen tunnelman. Voimakkaita yksityiskohtia, syviä sävyjä ja vahvaa visuaalista luonnetta. Aistikkaita tiloja, joissa on rohkeaa ja taitavaa värien sekä tekstuurien käyttöä.

Kuvan lattiamateriaali ei vastaa asunnon lattiamateriaalia.



Tärkeimmät tiedot kotisi rahoituksesta

EDULLINEN MAKSUEHTO

YIT:n 20 %:n rahoitusetu tarkoittaa sitä, että maksat rakenteilla olevan kodin velattomasta hinnasta kaupanteon yhteydessä vain 20 %. Loput myyntihinnasta maksat vasta lähellä kotisi valmistumista. Voit tehdä kaupat jo rakentamisen alkuvaiheessa, mutta saat aikaa loppurahoituksen järjestelyyn.

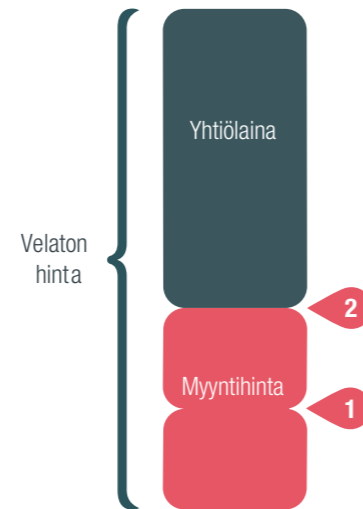
Lue lisää: [yit.fi/rahoitus](https://www.yit.fi/rahoitus)

YHTIÖLAINA JOUSTAA

Pääset asunnon omistajaksi maksamalla ainoastaan asunnon myyntihinnan. Loppuosan velattomasta hinnasta maksat asunto-osakeyhtiölle kuukausittain pääomavastikkeena. Voit myös maksaa yhtiölainaosuuden taloyhtiölle joko kokonaan tai osissa valmistumisen yhteydessä tai myöhemmin. Yhtiölaina sopii sinulle, jos et halua sitoutua henkilökohtaiseen pankkilainaan. Ensimmäiset 1–3 vuotta asunnon valmistumisen jälkeen maksat yleensä vain korkoja, jolloin rahaa jää enemmän esimerkiksi uuden kodin sisustamiseen. Asunto voi olla helpompi myydä, jos siinä on yhtiölainaa. Lue lisää [yit.fi/yhtiolaina](https://www.yit.fi/yhtiolaina)

VALINNAINEN VUOKRATONTTI

Kun ostat YIT Kodin, joka on rakennettu valinnaiselle vuokratontille, voit halutessasi maksaa taloyhtiölle tontin lunastusosuuden. Jos taas et tahdo sijoittaa varojasi tonttiin, maksat kuukausittain vuokratonttivastiketta ja pääset asunnon omistajaksi pienemmällä alkupääomalla. Huomioi, että vuokratonttivastikkeen maksaminen ei lyhennä tonttiosuuden lunastushintaa. Tontin lunastamisesta päätät itse – riippumatta siitä, mitä muut osakkaat tekevät. Lue lisää: [yit.fi/vuokratontti](https://www.yit.fi/vuokratontti)



1. Kaupanteossa maksat 20 % velattomasta hinnasta
 2. Ennen muuttoa maksat loput myyntihinnasta
- Yhtiölainaosuuden voit maksaa kodin valmistuessa tai myöhemmin.

Tonttiosuus lunastetaan	Tonttiosuutta ei lunasteta
Asunnon hinta 100 000 €	Asunnon hinta 100 000 €
Vuokratontin lunastus 19 000 €	Asumiskulut/kk
Asumiskulut/kk	Hoitovastike: 100 €
Hoitovastike: 100 €	Vuokratonttivastike: 25 €
	Yhteensä: 125 €

Jos lunastat tonttiosuuden, sinun ei tarvitse enää maksaa osuuttasi tontin vuokrasta ja asumiskulusi pienenevät. Jos taas päätät olla lunastamatta osuutta, maksat vuokratonttivastiketta.

Edut ja palvelut kodin ostajalle

Kotipiiriläisenä olet etusijalla

KOTIPIIRI ON YIT KODIN ASIAKASREKISTERI

Kun liityt kotipiiriin, saat ensimmäisten joukossa tiedon, kun sinua kiinnostavan kodin varaaminen alkaa. Kotipiiriläisenä pääset myös valitsemaan kotisi laajemmasta valikoimasta. Liity rekisteriimme taloyhtiön nettisivun lomakkeella tai osoitteessa [yit.fi/kotipiiri](https://www.yit.fi/kotipiiri)

ASUNNON VARAAMINEN ON HELPPOA

Voit varata ennakkomarkkinoinnissa tai rakenteilla olevasta talosta mieleisesi kodin helposti netissä. Ennakkovaraus ei ole sitova ja varauksen voi perua maksutta ellei toisin ilmoiteta. Jos tuleva kotisi on rakenteilla, pääsemme tekemään kaupat pian varauksen jälkeen.

ASUNTOKAUPPA DIGITAALISESTI

Etätapaukset asuntomyyjijämme kanssa onnistuvat mainiosti ja myyntimateriaalit lähetämme sinulle jo etukäteen perehdyttäväksi. Kauppakirjan allekirjoitus on mahdollista tehdä sähköisesti, ja tätä kautta olemmekin jo kätelleet monta uutta asuntokauppaa.



YIT Kodin ostajat ovat jälleen Suomen tyytyväisimpiä

EPSI Ratingin tutkimustuloksen mukaan olemme toista vuotta peräkkäin uudisasunnon ostajien mielestä rakennusalan ykkönen. Asiakkaamme arvostavat erityisesti YIT Kotien laatua, aikataulun pitävyyttä ja saamaansa palvelua.

Lue lisää: [yit.fi/yit-kodin-edut](https://www.yit.fi/yit-kodin-edut)

YIT Plus

KAIKKI TIEDOT YHDESSÄ PAIKASSA

YIT Kodin asukkaan palvelu YIT Plus kokoaa kaikki kodin tärkeät tiedot samoihin digitaalisiin kansiin. Unohda siis kadonneiden paperilappujen metsästyminen, kun kodin tärkeät paperit pohjakuvasta kodinkoneiden käyttöohjeisiin löytyvät YIT Plus-sasta. Saat tunnukset kaupanteon yhteydessä. [yit.fi/plus](https://www.yit.fi/plus)

TEE KOTISI SISUSTUSVALINNAT

YIT Plus Studiossa pääset kokeilemaan ja tilaamaan uuden kotisi sisustusmateriaalit ja kodinkoneet. Studiossa näet myös kotisi 3D-mallin, jonka avulla hahmotat huonetilojen mittasuhteet ja värimaailman. Lue lisää: [yit.fi/studio](https://www.yit.fi/studio)

NOPEAT HUOLTOPYYNNÖT JA TALOYHTIÖN TIEDOTTEET

Kun tarvitset huoltoyhtiön tai isännöitsijän apua, saat viestin matkaan YIT Plussan kautta ja näet, miten palvelupyyntösi etenee. Pysyt myös ajan tasalla taloyhtiön ja asuntonsi tärkeistä tiedoista ja tapahtumista.

VIESTI NAAPUREIDEN KANSSA JA TEE TILAVARAUKSIA

Lenkkiseuraa, lettupannun lainausta tai kutsu pihajuhliin? Keskustelu naapureiden kanssa käy helposti taloyhtiön omalla foorumilla, tarpeen mukaan joko julkisesti tai yksityisviestein. Myös varaukset taloyhtiön yhteistiloihin käy helposti YIT Plussan kautta (ominaisuus osassa taloyhtiöitä).

APU LÖYTYY PALVELUTORILTA

Sujuvoittaaksemme YIT Kotien asukkaiden elämää kokosimme kaikki asumista helpottavat palvelut yhteen paikkaan: YIT Plussan palvelutorille. Palvelutori säästää sinulta etsimisen vaivan. Lue lisää: [yit.fi/palvelutori](https://www.yit.fi/palvelutori)

Kaikki mitä haluat tietää tulevasta taloyhtiöstäsi



Suuntaa antava visuaalisointi.

ASUNTOYHTIÖ

Asunto Oy Helsingin Kuninkaanmiekka
Maisemamaalauksenkatu 10, 00430 Helsinki
Yhtiö on viisikerroksinen asuinkerrostalo, jossa on kaksi porrasta, kaksi hissiä ja kellarikerros.

ASEMAKAAVA

Alueella on vahvistettu asemakaava, josta saa tietoja Helsingin kaupungin kaupunkiympäristön toimialalta.

TONTTI

Tontti on valinnainen vuokratontti, jonka omistaa Ålandsbanken. Tontista on tehty 30 vuoden mittainen sopimus. Osakkaalla on oikeus lunastaa tontin oma huoneistokohtainen osuus kerran vuodessa. Lue lisää tontin omistumuodosta: yit.fi/vuokratontti.

Kaupunki:	Helsinki
Kaupunginosa:	33, Kaarela
Kortteli:	405
Tontti:	7

HUONEISTOT

1 h+kt	26,5–27,0 m ²	7 kpl
2 h+kt	38,5–43 m ²	14 kpl
2 h+kt+alk	58,5 m ²	3 kpl
2 h+kt+s	52,0 m ²	1 kpl
3 h+kt	58,5 m ²	1 kpl
3 h+kt+s	65,5–68 m ²	9 kpl
4 h+kt+s	84,0–88,5 m ²	12 kpl
Yhteensä 47 huoneistoa.		

VARASTOT

Taloyhtiöllä on kuusi erikseen myytävää varastoa, joista kaksi on lämmitettyjä ja neljä lämmittämättömiä.

ARKKITEHTISUUNNITTELU

Arkkititehtötoimisto Pet Michael Oy

PARVEKKEET

Kuninkaanmiekan kotien parvekkeet ovat lasitettuja, ja niiden vankat tukirakenteet ovat alumiinia. Parvekkeen liikuteltavat ylälasit saa tarvittaessa auki. Parvekkeilla on pistorasia ja

parvekematto. Osassa yksiöitä on ranskalainen parveke.

AUTOPAIKAT

Oma autopaikka suojaisessa hallissa takaa autolle hyvät oltavat! Arjen luksusta on, että omasta kotikerroksesta pääsee hissin kyydissä autohalliin.

Kuninkaanmiekkassa on 47 autopaikkaa ja 4 moottoripyöräpaikkaa, jotka sijaitsevat autohallissa pihakannen alla. Paikat myydään erillisinä osakkeina. Yhtiön hallintaan jää yksi esteetön LE-paikka, joka vuokrataan sitä tarvitselle. Autopaikat on varustettu lämmityspistorasiolla. Lämmittämättömässä autohallissa on yhteensä 107 autopaikkaa, joista loput paikat tulevat Kuninkaankilven, Kuninkaanhovin ja Kuninkaankukkulan käyttöön.

SÄHKÖAUTON LATAUS

Sähköauton latausvalmiudella on varustettu kaikkiaan 20 autopaikkaa. Autopaikan omistaja voi hankkia latauslaitteen omalle autopaikalleen.

TALOYHTIÖN TEKNISET JA YHTEISTILAT

Talosauna, osa irtaimistovarastoista ja talovarasto ovat kellarikerroksessa. Ensimmäisessä kerroksessa ovat valmiiksi kalustettu kerhotila, pesula, kuivaushuone, ulkoiluväline- ja lastenvaunuvarastot, osa irtaimistovarastoista, väestönsuoja ja tekniset tilat. Toisessa kerroksessa ovat myös lastenvaunu- ja ulkoiluvälinevarastot.

ENERGIAMUOTO JA -TEHOKKUUS

Kuninkaanmiekan lämmitys ja käyttövesi tuotetaan kaukolämmöllä. Uudiskodin omistaja saa energiatodistuksen, joka kertoo rakennuksen energiatehokkuudesta ja ilmoittaa sen energiatehokkuusluokan. Kuninkaanmiekan energiatehokkuusluokka on B.

Asuntojen ja taloyhtiön tilojen kiinteät valot ovat pääosin energiaa säästäviä LED-valoja. Talon vesikatolla on aurinkopaneeleita, joiden tuottama sähkö käytetään mahdollisuuksien mukaan kiinteistön laitteiden kuluttamaan sähköön.



PIHA JA YMPÄRISTÖ

Autohallin kannen päälle sijoituvalla pihalla on lasten riemuun leikkipaikka ja aikuisten iloksi oleskeluryhmiä. Rakennuksen toinen puoli rajautuu metsäiseen Maria Wiikin puistoon.

KURAETEINEN

Ennen kotiin menoa kätevässä kuraeteisessä on helppo puhdistaa lasten kuravaatteet, omat tossut ja koiran tassut! Kuraeteinen sijaitsee D-rapun 1. kerroksessa sisäänkäynnin yhteydessä.

NETTIYHTEYS JA KAAPELI-TV

Kuninkaanmiekkassa hoituvat sekä etätyöt että suoratoistopalvelusta striimattavat leffailat! Elisan 25 megan laajakaistayhteys ja kaapeli-tv sisältyvät hoitovastikkeeseen. Langatonta verkkoa varten kodissa on valmiiksi WiFi-reititin. Elisan käyttäjäksi rekisteröityminen onnistuu kätevästi YIT Plussan palvelutorilla.

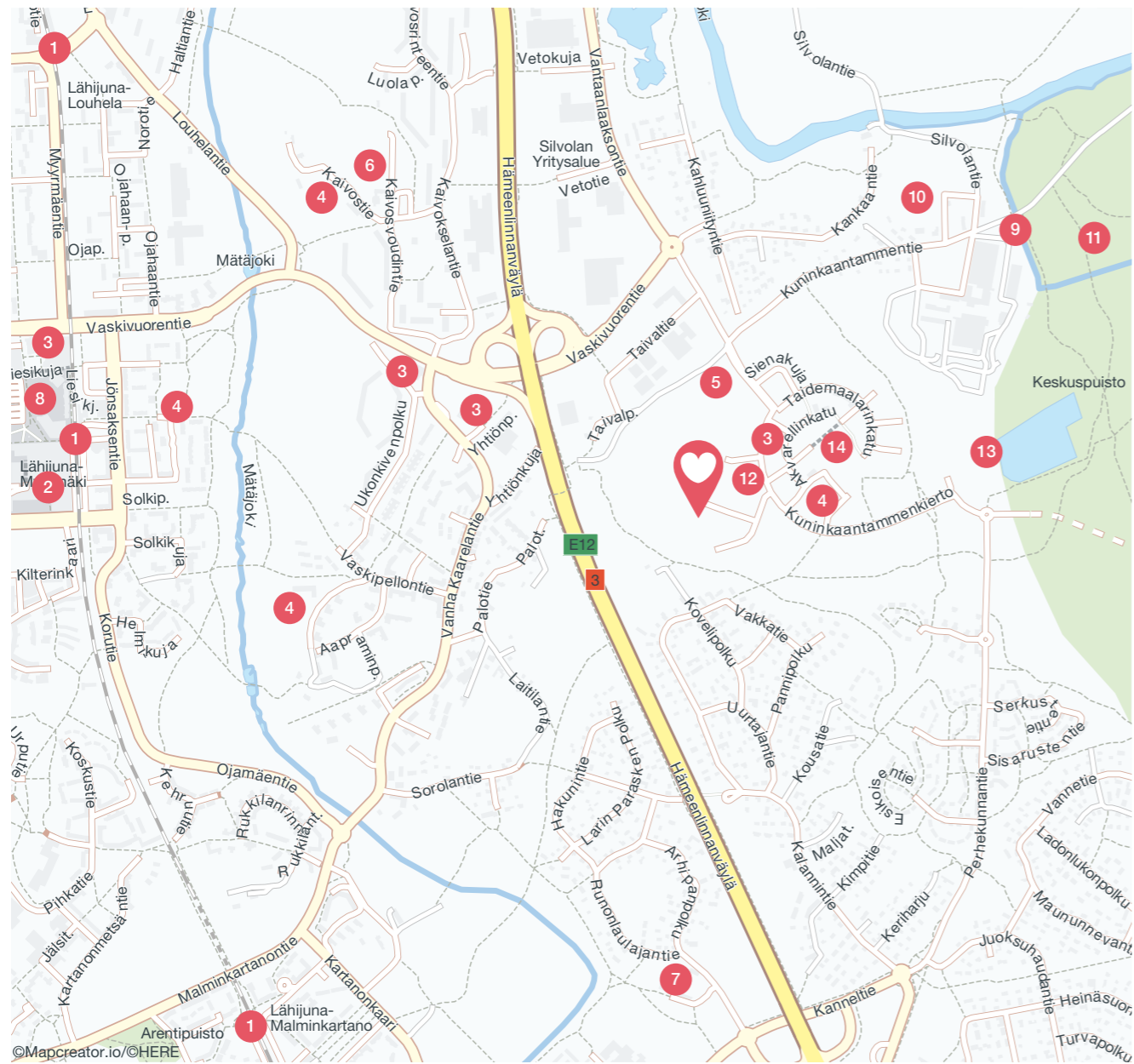
DIGITAALINEN ILMOITUSTAULU JA

VARAUSJÄRJESTELMÄ

Digitaalinen ilmoitustaulu ONE4ALL helpottaa tiedonkulkua taloyhtiössä! Taululta löytyvät ajan-kohtaiset tiedotteet ja palvelutorin edut. Palveluun kuuluu myös yhteistilojen varausjärjestelmä. YIT Plussan kautta käytettävän järjestelmän avulla varaat mm. saunavuoron, pesulan ja kuivaushuoneen.

JÄTTEIDEN LAJITTELU

Jätetilat ovat Kuninkaanmiekan C-portaan 1. kerroksessa. Samassa tilassa on myös viereen rakentuvan Kuninkaanhovin jätetila.



Katso, mitä kaikkea lähistöltä löytyy

- | | |
|--------------------------------|--|
| 1 Rautatieasema | 8 Kirjasto |
| 2 Kauppakeskus Myyrmanni | 9 Pitkäläskosken maja |
| 3 Kauppa | 10 Kuninkaantammen (puu) |
| 4 Päiväkoti | 11 Koirapuisto |
| 5 Kannelmäen peruskoulu | 12 Bussipysäkki |
| 6 Kaivokselan koulu | 13 Palettilampi ja uimaranta |
| 7 Kannelmäen peruskoulu, lukio | 14 Tulossa Kuninkaantammen koulu ja päiväkoti (syksy 2023) |



Suunnitteilla oleva Kuninkaantammen liittymä sijaitsee vain 700 metrin päässä kotioveltasasi

Pihapiirros



Julkisivut



Porras D, julkisivu pohjoiseen

Porras C, julkisivu pohjoiseen



Porras D, julkisivu etelään

Porras C, julkisivu etelään



Porras D, julkisivu lounaaseen



Porras C, julkisivu itään



Porras D, julkisivu koilliseen

Autohallipaikat K0

- ASUNTO OY
HELSINGIN KUNINKAANMIEKKA 38 AP (YHT. 47 AP)
- LATAUSVARAUSPAIKKA



PORRAS C,
KELLARI

1. kerros

autohallipaikat ja asuinkerros

ASUNTO OY
HELSINGIN KUNINKAANMIEKKA 9 AP (YHT. 47 AP)

LATAUSVARAUSPAIKKA

1 h 2 h 3 h 4 h +



PORRAS D,
1. KERROS

PORRAS C,
1. KERROS

2. kerros

- 1h
- 2h
- 3h
- 4h+



PORRAS C,
2. KERROS

3. kerros



PORRAS C, 3. KERROS



4. kerros

1 h 2 h 3 h 4 h +



5. kerros

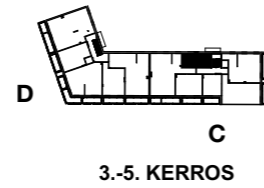


PORRAS C,
4. KERROS

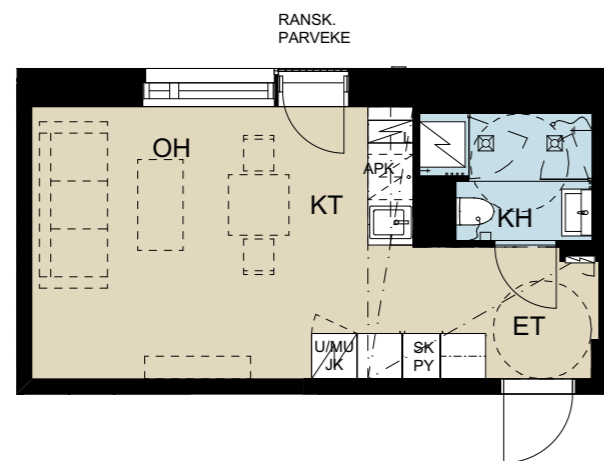
PORRAS C,
5. KERROS

26,5 m² 1 h + kt

- C 50 3. kerros
- C 56 4. kerros
- C 62 5. kerros



Suuntaa antava visualisointi asunnosta C50.

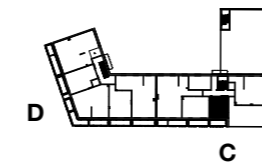


Ranskalainen parveke ja ikkuna avautuu sisäpihalle.

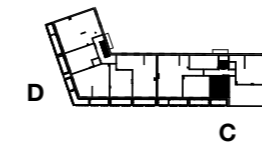
1:100 (1cm=1m) 5m

27,0 m² 1 h + kt

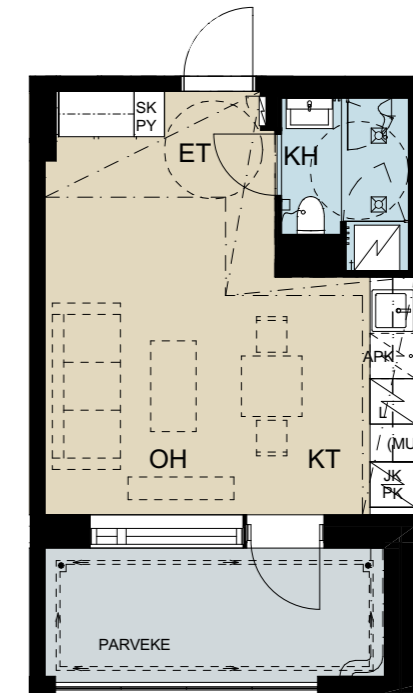
- C 42 2. kerros
- C 47 3. kerros
- C 53 4. kerros
- C 59 5. kerros



2. KERROS



3-5. KERROS



5. kerroksen kotien tavallista korkeammat parvekkeet avartavat asuntoa entistään!

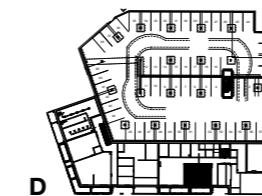
Lasitettu eteläparveke on kuin lisähuone lämpimillä ilmoilla.

38,5 m² 2 h + kt

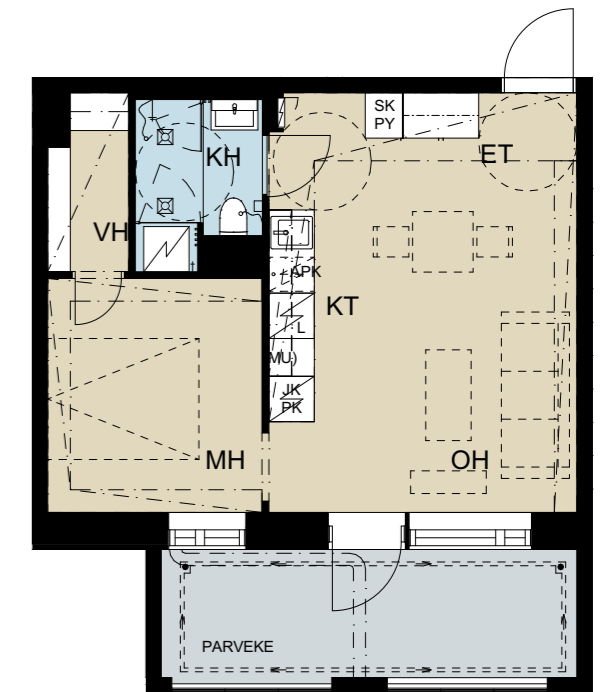
- C 38 1. kerros

Makuuhuoneen yhteydessä vaatehuone.

1. kerroksen kodeissa huonekorkeus jopa 3,6 metriä!



1. KERROS



1:100 (1cm=1m) 5m

38,5 m² 2 h + kt

C 43 2. kerros C 54 4. kerros
C 48 3. kerros C 60 5. kerros

Maisemat avautuvat etelään, vehreisiin maisemiin.

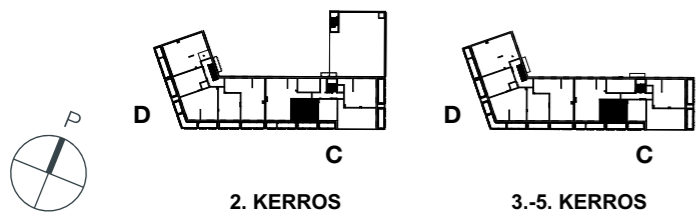
5. kerroksen kotien tavallista korkeammat parvekkeet avartavat asuntoa entistään!



Tutustu asunnon virtuaaliesitykseen: yit.fi/kuninkaanmiekka



Suuntaa antava visualisointi asunnosta C54.

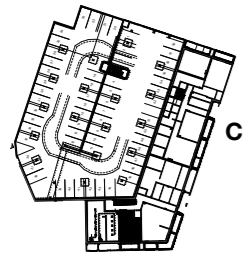


41,0 m² 2h + kt

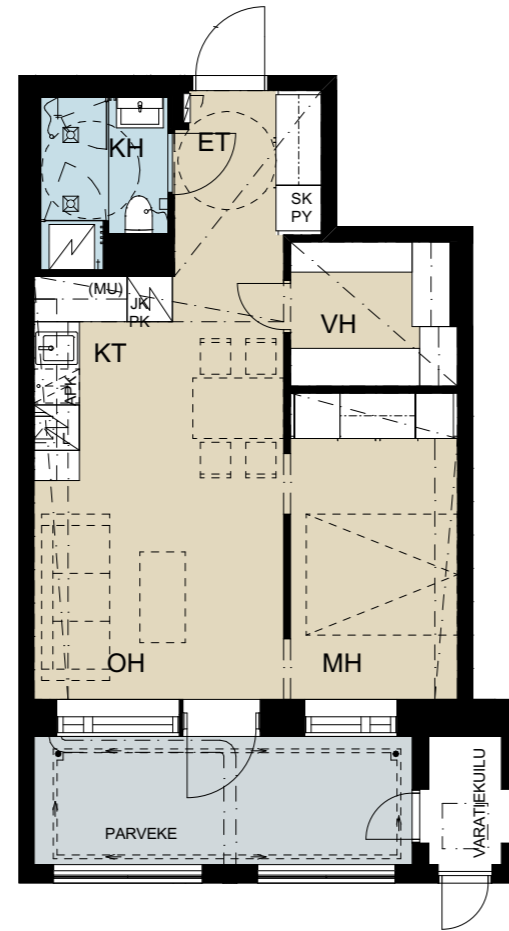
D 64 1. kerros

Makuuhuoneessa koko seinän leveydeltä säilytystilaa.

1. kerroksen kodeissa huonekorkeus jopa 3,6 metriä!



D
1. KERROS



41,5 m² 2h + kt

D 68 2. kerros

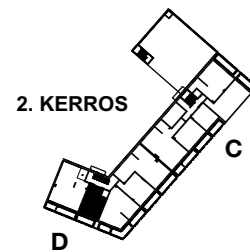
D 73 3. kerros

D 78 4. kerros

D 83 5. kerros

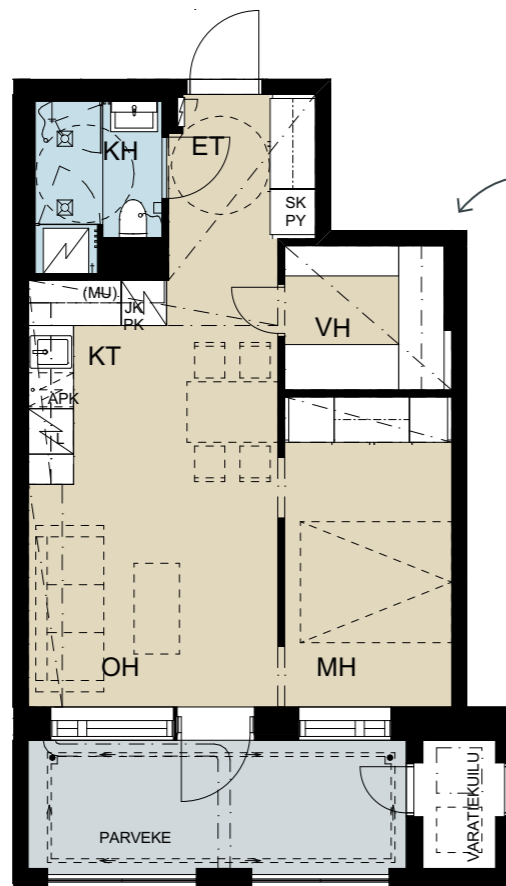
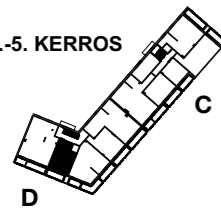
5. kerroksen kotien tavallista korkeammat parvekkeet avartavat asuntoa entistään!

Iso, erillinen vaatehuone!



2. KERROS

3.-5. KERROS



1:100 (1cm=1m) 5m

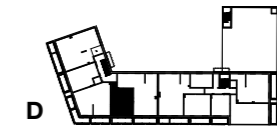
43,0 m² 2h + kt

D 66 2. kerros

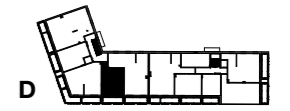
D 71 3. kerros

D 76 4. kerros

D 81 5. kerros



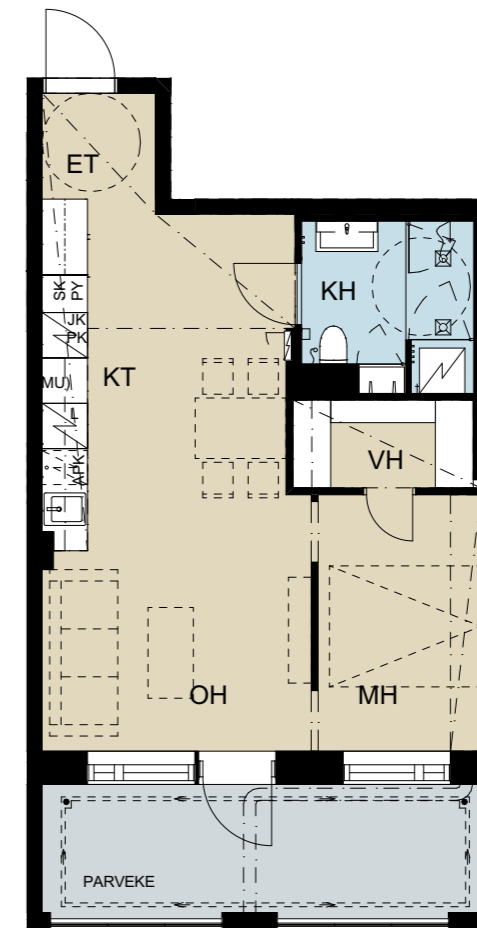
2. KERROS



3.-5. KERROS

Avarat näymät eteisestä koko kodin läpi Maria Wiikin puistoon.

5. kerroksen kotien tavallista korkeammat parvekkeet avartavat asuntoa entistään!

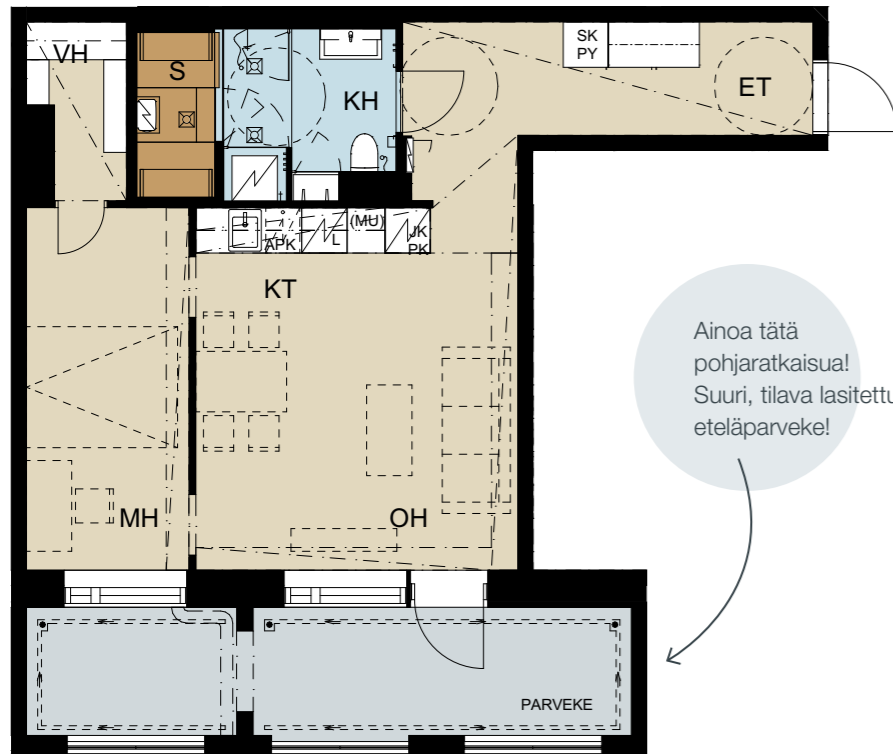


1:100 (1cm=1m) 5m

52,0 m² 2h+kt+s

C 39 1. kerros

Tutustu asunnon
virtuaaliesitykseen:
yit.fi/kuninkaanmiekka

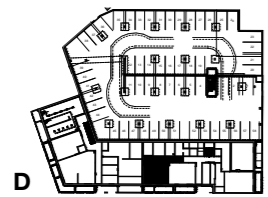


Ainoa tätä
pohjaratkaisua!
Suuri, tilava lasitettu
eteläparveke!

1. kerroksen
kodeissa huonekorkeus
jopa 3,6 metriä!



Suuntaa antava visualisointi asunnosta C39.

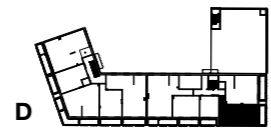


1. KERROS

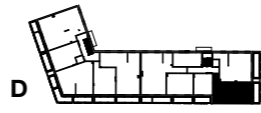
1:100 (1cm=1m) 5m

58,5 m² 2 h + kt + alk

C 41 2. kerros
C 46 3. kerros
C 52 4. kerros



2. KERROS



3.-5. KERROS

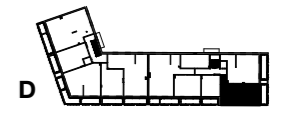


Päätyhuoneiston
alkovi soveltuu myös
etätyöhuoneeksi.

1:100 (1cm=1m) 5m

58,5 m² 3 h + kt + alk

C 58 5. kerros



5. KERROS



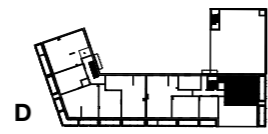
Uniikki päätyhuoneisto!
Reilusti säilytystilaa
kaapistoissa ja
vaatehuoneessa.

5. kerroksen kotien
tavallista korkeammat
parvekkeet avartavat
asuntoa entistään!

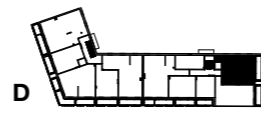
1:100 (1cm=1m) 5m

65,5 m² 3h+kt+s

- C 40 2. kerros
- C 45 3. kerros
- C 51 4. kerros
- C 57 5. kerros

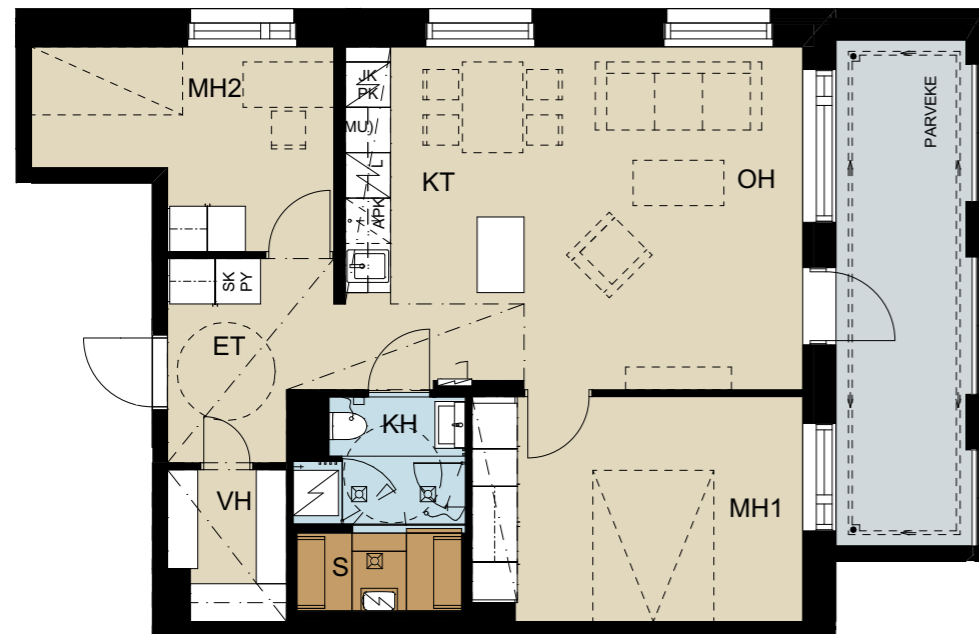


2. KERROS



3.-5. KERROS

5. kerroksen kotien tavallista korkeammat parvekkeet avartavat asuntoa entistään!

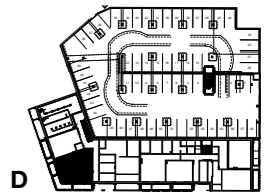


Päätyhuoneistossa on erillinen vaatehuone.



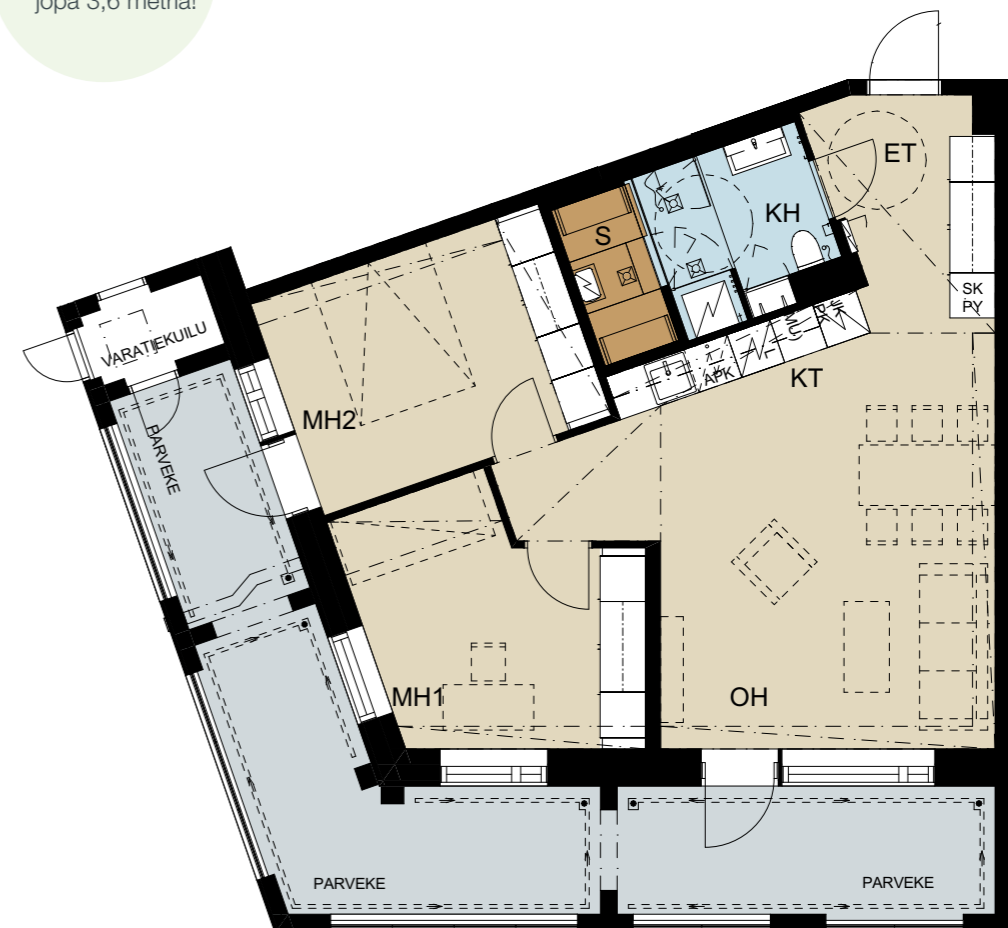
67,0 m² 3h+kt+s

D 63 1. kerros



1. KERROS

1. kerroksen kodeissa huonekorkeus jopa 3,6 metriä!

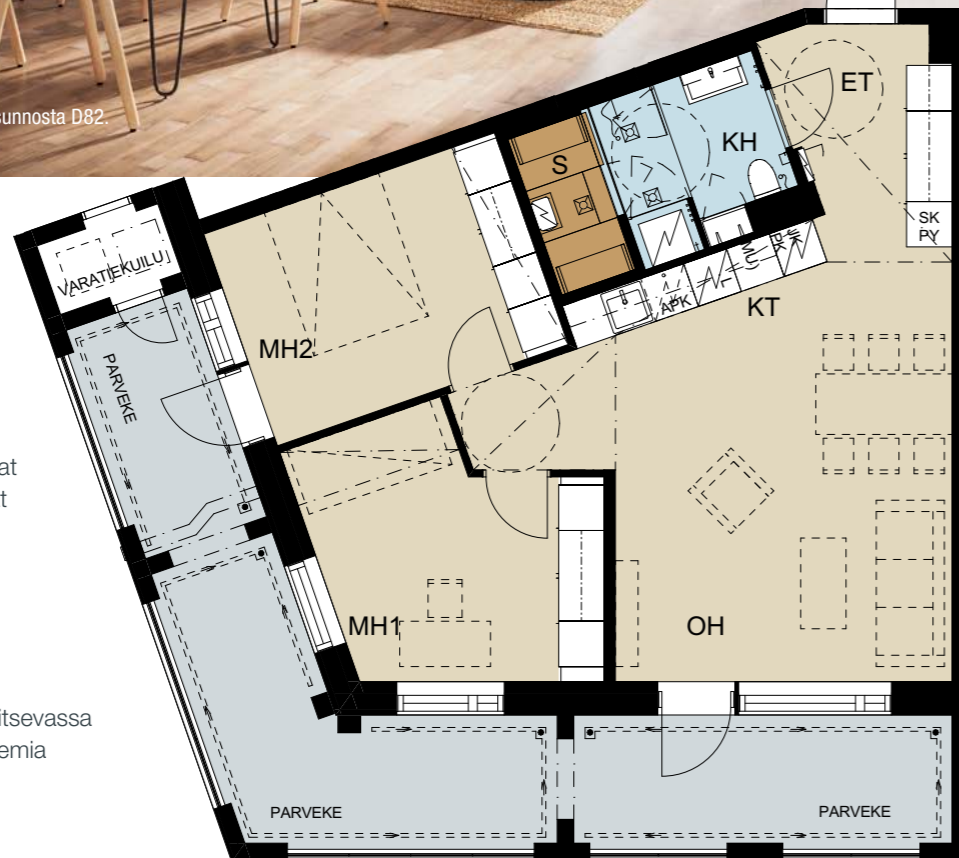
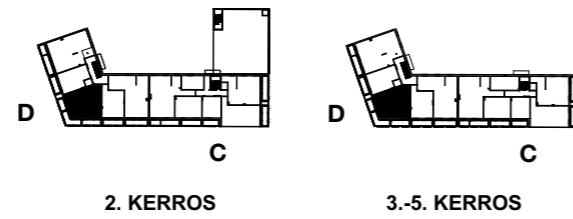


Lasitettu parveke reunustaa koko kotia!



68,0 m² 3 h + kt + s

D 67 2. kerros
D 72 3. kerros
D 77 4. kerros
D 82 5. kerros



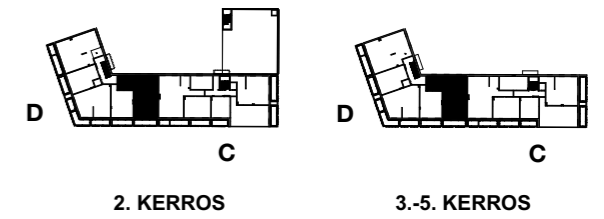
5. kerroksen kotien tavallista korkeammat parvekkeet avartavat asuntoa entistään!

Talon kulmassa sijaitsevassa kodissa puistomaisemia etelään ja länteen.

1:100 (1cm=1m) 5m

84,0 m² 4 h + kt + s

D 65 2. kerros
D 70 3. kerros
D 75 4. kerros
D 80 5. kerros



1:100 (1cm=1m) 5m

85,5 m² 4 h + kt + s

C 44 2. kerros C 55 4. kerros
C 49 3. kerros C 61 5. kerros

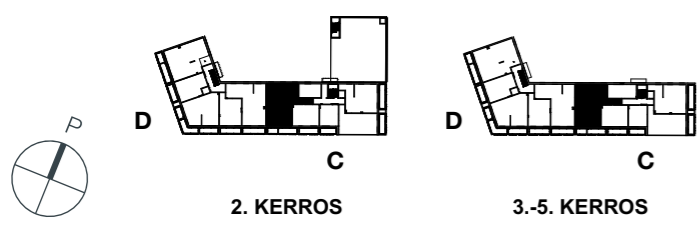
5. kerroksen kotien tavallista korkeammat parvekkeet avartavat asuntoa entistään!



Läpitalon kodissa näkymät avautuvat pihalle ja puistoon.



Suuntaa antava visualisointi asunnosta C61.

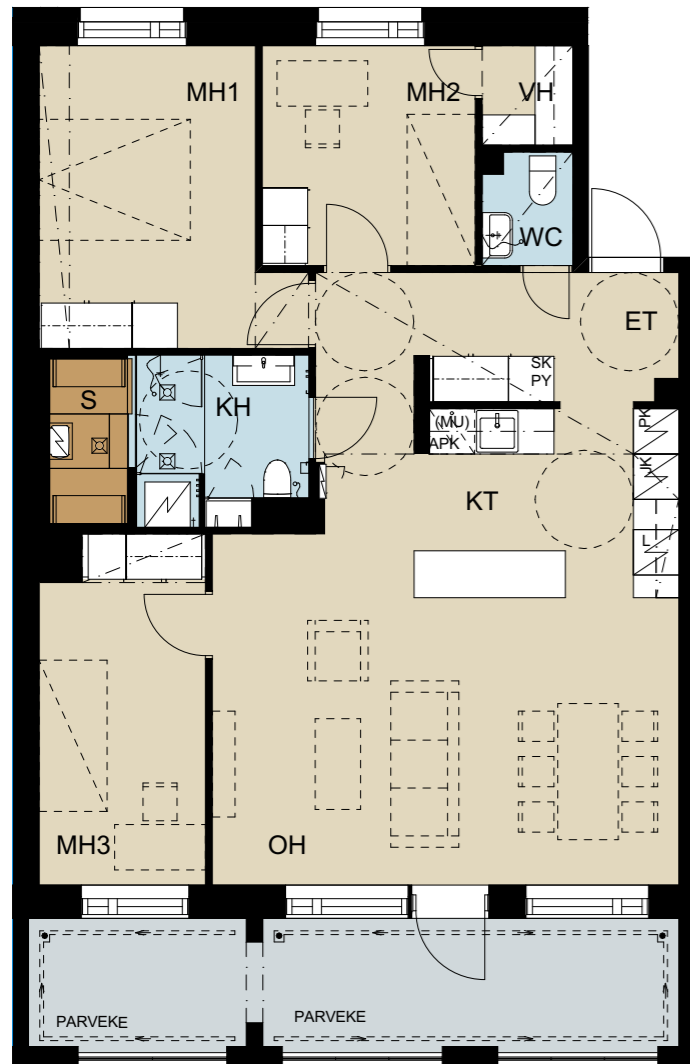


88,5 m² 4 h + kt + s

D 69 2. kerros D 79 4. kerros
D 74 3. kerros D 84 5. kerros

5. kerroksen kotien tavallista korkeammat parvekkeet avartavat asuntoa entistään!

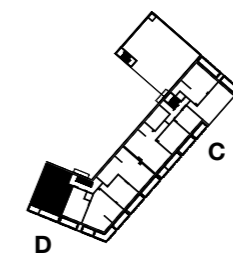
Tutustu asunnon virtuaaliesitykseen:
yit.fi/kuninkaanmiekka



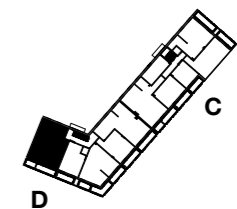
Suuntaa antava visualisointi asunnosta D84.

Keittiön saarekkeessa on lisää lasku- ja säilytystilaa.

1:100 (1cm=1m) 5m



2. KERROS



3.-5. KERROS



Rakennustapaseloste

9.1.2023

TONTTI

Asunto Oy Helsingin Kuninkaanmiekan osoite on Maisema- maalauksenkatu 10, 00430 Helsinki. Yhtiö sijaitsee Helsingin kaupungissa Kaarelan kaupunginosassa korttelissa 33405 tontilla 7. Tontti on vuokrattu pitkäaikaisella vuokrasopimuk- sel-la Ålandsbanken Tonttirahasto Erikoissijoitusrahastolta. Osakkaalla on oikeus lunastaa vuokratusta tontista huoneis- tokohtainen osuutensa.

Yhtiöllä on yhteisjärjestely- ja rasitesopimuksia viereisten asuinrakennustonttien kanssa. Yhteisjärjestelysopimus kos- kee esimerkiksi yhteistä pysäköintihallia, pihoja, kulkuoikeuk- sia, jätehuoltoa, pelastusreittejä, hulevesijärjestelyjä, sekä ta- lojen yhteisiä rakenteita.

Osakkeina myytävät ja yhtiön

suorassa omistuksessa olevat tilat

Yhtiössä on osakkeina myytäviä asuntoja 47 kpl, yhteensä 2 678 asm².

AUTOPAIKAT

Yhtiöllä on 47 autopaikkaa, jotka sijaitsevat autohallissa pi- hakannen alla. Autopaikat myydään osakkeina. Lisäksi yh- tiön hallintaan jää yksi liikuntaesteisten autopaikka. Autohalli on lämmittämätön ja autopaikat on varustettu lämmityspisto- rasi-oilla. Yhtiöstä on halliin sisäyhteys. Autohallissa on säh- köautojen latausinfra valmiina 20 autopaikassa, latauslaitteet tulee hankkia erikseen. Lisäksi autohallissa on neljä myytä- vää moottoripyöräpaikkaa ja neljä myytävää kylmää varas- toa.

RAKENNUKSET JA PIHAT

Yhtiössä on yksi kaksiportainen 5-kerroksinen kerrostalo ja osittain taloyhtiön tontilla pihakannen alla oleva autohalli yh- teiskäytössä viereisten yhtiöiden kanssa yhteisjärjestelysopi- muksen mukaisesti. Piha-alueet ja istutukset tehdään erilli- sen pihasuunnitelman mukaisesti. Piha-alueet ovat yhteis- järjestelysopimuksen mukaisesti yhteiskäytössä viereisten asuntoyhtiöiden kanssa. Suuri osa yhteispihaa on autohallin yläpuolella pihakannella.

RAKENTEET JA JULKISIVUT

Rakennukset perustetaan pääosin louhitun kallion päälle teh- dyn murskepatjan, ja siihen tukeutuvien maanvaraisten antu- roiden varaan. Rakennus on betonirunkoinen. Alapohjat ovat osittain maanvaraisia paikallavalulaattoja, osittain ontelolaat- toja. Rakennuksen rungon muodostavat elementtiväliseinät ja pääosin paikallavaletut välipohjat. Yläpohja on kermieris- tetty tasakatto. Autohallin kansi ja välipohja on betoniraken- teinen, paikallavalettu.

Kerrostalon julkisivut ovat osin paikallamuurattuja tiiliseiniä, osassa seinä käytetään tiililaattapintaisia elementtejä. Jul- kisivupinnan sisäpuolella on lämmöneristeet ja betoniele- menttirakenteinen sisäkuori. Parvekkeiden ikkunaseinät ovat maalattuja sandwich-elementtiseiniä. Asuntojen kylpyhuo- neet ja saunat ovat tilaelementtejä. Erillis-wc:t ovat paikalla rakennettuja.

PARVEKKEET

Kerrostalon parvekkeiden lattiat ovat betonielementtejä, joi- den päällä on parvekematto vesiurien välisellä alueella. Par- vek-keiden pieliseinät ovat pääosin betonielementtiseiniä. Parvekkeet ovat lasitettuja. Parvekkeiden kaide on metalli- runkoinen lasirakenteinen kaide. Käsijohteen alapuolinen kai- de on kuvioitu kirkas lasi. Kaiteen yläpuolinen osa on varus- tettu avattavilla parvekelaseilla. Osalla parvekkeista voi olla myös kiinteitä laseja tai parvekelaatan kannatinpilareita. Par- veke on vapaasti tuulettuva, eikä lasitus estä täysin tuulen, veden ja lumen tunkeutumista parvekkeille. Parvekkeilla on sisäpuolinen vedenpoisto. Osassa parvekkeista on ovi pe- lastautumista varten tehtyyn varatiekuiluun. Pelastautumi- seen tarkoitettu ovi ei ole tarkoitettu avattavaksi normaaleis- sa olosuhteissa.

IKKUNAT JA OVET

Ikkunat ovat kolmilasisia sisään aukeavia puuikkunoita, joi- den uloin puite ja ulkokarmin pinta on kestävyuden varmista- miseksi polttomaalattua alumiinia. Parvekeovet ovat lasiau- kollisia puuovia, joiden ulkopinta on alumiiniverhoiltu ja polt- tomaalattu kuten ikkunoissa. Asuntojen ikkunat ja parvekkei- den ovet varustetaan mattavalkoisilla sälekaihtimilla. Asunto- jen kiinteissä ikkunoissa ja parvekkeen ovessa sälekaihtimet

ovat pinta-asennettuja. Asuntojen kerrostaso-ovet ovat pa- loa pidättäviä yksilehtisiä ovia.

ASUNTOJEN SISÄTILAT

Katso sisustusvalintojen vaihtoehdot YIT Kodin materiaaliva- linnat -lomakkeesta.

Väliseinät

Huoneistoja rajaavat väliseinät ovat pääosin betoniseiniä. Asunnon sisäiset kevyet väliseinät ovat metallirankaisia kip- sielvyseiniä. Kylpyhuoneen seinät ovat vesieristettyjä metalli- rankaisia levyseiniä. Löylyhuoneen ja kylpyhuoneen välillä on osin metallirankaseinää ja osin lasiseinää.

Väliovet

Väliovet ovat valkoisia tehdasmaalattuja laaka- tai liukuovia pohjapiirustusten mukaisesti. Löylyhuoneen ovi on kokolasi- ovi.

Lattiat

Asuinhuoneissa on korkeapainelattia. Jalkalistat ovat kor- keapainelattian väriin sävytettyä puuta. Korkeapainelattiaa ei asenneta kiintokalusteiden alle. Pesuhuoneen, saunan ja erillis-wc:n lattioissa on keraamiset laatat. Erillis-wc:n lattias- sa ei ole lattiakaivoa.

Seinät

Asuinhuoneiden seinät maalataan. Maalausta ei uloteta kiin- tokalusteiden taakse. Keittiön työtason ja seinäkaapiston vä- litilaan asennetaan välitilalevy. Pesuhuoneiden ja wc-tilojen seinissä on keraamiset laatat. Saunojen seinät paneloidaan. Erillis-wc:n seinät ovat laatoitetut.

Katot

Asuinhuoneiden katot ovat pääosin ruiskutasoitettuja ja osin maalattuja. Saunan ja erillisten wc-tilojen katot paneloidaan. Kylpyhuoneiden katot ovat valkoisia tehdasmaalattuja pelti- kasettikattoja.

Kalusteet

Asuntojen kalusteet tehdään kalustekaavioiden mukaises- ti. Kalusteet ovat tehdasvalmisteisia vakiokalusteita. Kalus- terungot ovat väriltään valkoisia. Keittiön työtasot ovat lami- naattia. Altaat ovat ruostumatonta terästä tai komposiittia.

Koneet ja laitteet

Keittiössä on induktiokeittotaso, kalustepeitteinen jääkaap- pipakastin (1h, 2h ja 3h) ja joissakin 3h-asunnoissa varaus toiselle kylmälaitteelle tai kalustepeitteinen jääkaappi ja pa- kastin (4h), kalustepeitteinen astianpesukone, kalusteuuni ja integroitu mikroaaltouuni. Osassa 1h-asunnoissa on mikro- kalusteuuniyhdistelmä. Pesuhuoneissa on liitännät ja tilava- raukset pyykinpesukoneelle ja kuivausrummulle.

TALOTEKNIikka

Vesi ja viemäri

Rakennus on varustettu asuntokohtaisella kylmän ja lämpi- män käyttöveden mittauksella, jonka avulla osakkeenomista- ja voi seurata vedenkulutusta asukasportaalin kautta.

Lämmitys

Asuinhuoneiden lämmityksenä on vesikiertoinen patteriläm- mitys, jotka on liitetty kaukolämpöverkostoon. Lisäksi läm- mityskaudella tuloilmaa lämmitetään tarvittaessa sähköllä, tämä jälkilämmityspatteri on kytketty yhtiön sähköön. Kaikis- sa kylpyhuoneissa ja erillis-wc:ssä on sähköinen mukavuus- lattialämmitys, joka on kytketty asunnon sähköstä.

ILMANVAIHTO

Rakennuksessa on lämmöntalteenotolla varustettu huoneis- tokohtainen tulo- ja poistoilmanvaihtolaitteisto, jota voidaan säätää liesikuvulta. Huoneistokohtainen LTO-laite on kytket- ty yhtiön sähköön.

TV- JA TIETOLIIKENNEJÄRJESTELMÄT

Rakennus varustetaan antennikaapeloinnilla. Yhtiö liitetään kaapelitelevisioverkkoon. Asunnoissa on laajakaistainen tie- toliikennekaapelointi kiinteää internetliittymää varten. Asun- non yhtiövastikkeeseen kuuluu vakiona 25mt laajakaistaliit- tymä.

Yhtiö kuuluu toistaiseksi voimassa olevalla sopimuksella ym- pärivuorokautiseen etävalvontaan, joka tuottaa reaaliaikaista tietoa teknisten järjestelmien toiminnasta. Hälytykset ja vikail- moitukset tulevat valvomoon, jossa asiantuntija analysoi ne ja tekee tarvittavat toimenpiteet. Valvomo raportoi järjestelmien toiminnasta säännöllisesti kiinteistön isännöitsijälle. Etäseu- ranta lisää järjestelmien toimintavarmuutta, ennaltaehkäisee ongelmia ja nopeuttaa korjaustoimenpiteitä.

SÄHKÖ

Asuntojen ja taloyhtiön kiinteät valot ovat pääosin energiaa säästäviä LED-valoja. Ensimmäisen kerroksen pääovet on varustettu koodilukolla. Kohteen vesikatolla on aurinkopaneeleita, joiden tuottama sähkö käytetään mahdollisuuksien mukaan kiinteistön laitteiden kuluttamaan sähkөөn.

MUUTOSTYÖT

Huoneiston varustelua ja pintarakenteita on mahdollista muuttaa ostajan toiveita vastaaviksi YIT Kodin materiaalivalinnat ja muutostyöt -ohjeiden mukaan.

HUOMAUTUS

Kohteen yksityiskohdat saattavat täsmentyä suunnitelmia viimeisteltäessä, rakenteita ja materiaaleja voidaan vaihtaa toisiin samanarvoisiin. Ostajan on tutustuttava lopullisiin myyntiasiakirjoihin kauppakirjan allekirjoituksen yhteydessä.










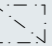



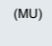






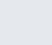
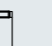
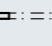
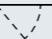
Rakennustapaseloste on tarkoitettu yleisluontoisen tiedon antamiseksi. Rakentaja pidättää itsellään oikeuden perustelusta syystä vaihtaa edellä mainittuja materiaaleja ja/tai rakenteita toisiin vastaaviin tai samanarvoisiin materiaaleihin ja/tai rakenteisiin sekä soveltaa arkkitehdin antamia mittoja.

Edellä mainitun lisäksi rakentaja pidättää itsellään oikeuden tehdä talotekniikasta johtuvia koteloiteja ja kattojen vähäisiä alaslaskuja, kohteen esitteessä ja pääpiirustuksissa esitetystä poikkeavalla tavalla.

Yhtiö toteutetaan rakennusluvan hakupäivänä voimassa olevien energiamääräysten ja rakentamismääräysten mukaisesti.

Esitteen 3D-kuvat ovat taiteilijan näkemyksiä kohteesta, eivät välttämättä vastaa kaikkien yksityiskohtien osalta toteutuvaa kohdetta.

Merkkiselitykset

	LIESITASO + KALUSTEUUNI + LIESITUULETIN		SIIVOUSKOMERO + PYYKKIKAAPPI
	ASTIANPESUKONE TASON ALLA		TANKOKOMERO / NAULAKKO
	JÄÄKAAPPI		HYLLYKOMERO
	JÄÄKAAPPI + PAKASTIN		RYHMÄKESKUS
	PAKASTIN		ALAKATTO / KOTELO
	JÄÄKAAPPI PAKASTINLOKEROLLA, YLÄPUOLELLA UUNI MIKROTOIMINNOLLA	<ul style="list-style-type: none">• SYÖKSYTORVI PARVEKKEELLA	
	KEITTIÖN KAAPISTON ALA- JA YLÄKAAPIT		
	ASTIANPESUALLAS		
	(MU) MIKROAALTOUUNI		
	VARAUS PESUKONEELLE JA KUIVAUSRUMMULLE, YLÄPUOLELLA LÄMMÖNTALTEENOTTOKONE		
	SUIHKU		OH = OLOHUONE
	WC-ISTUIN + BIDEESUIHKU		MH = MAKUUHUONE
	PESUALLAS		ALK. = ALKOVI
	SÄHKÖKIUAS		ET = ETEINEN
	LATTIAKAIVO		KT = KEITTOTILA
	PYÖRÄHDYSYMPYRÄ		KH = KYLPYHUONE
	OVI		VH = VAATEHUONE
	OVI AUKKO		
	SAUNAN LASISEINÄ JA -OVI		



MATKASI UUTEEN YIT KOTIIN

Tutustu asunnon ostamisen vaiheisiin ja totea itse, kuinka vaivaton on polkusi uuteen kotiin. Uusi kotisi rakentuu sillä aikaa kun sinä valmistaudut rauhassa muuttoon. Jos jokin asia askarruttaa, niin ota yhteyttä – me autamme mielellämme!

yit.fi/ostamisen-vaiheet



ESITTELY JA MYYNTI

YIT Asuntomyynti
Arkadiankatu 2, 00100 Helsinki
Puh. 020 433 2990*

RAKENTAJA

YIT Suomi Oy
PL 36, 00621 Helsinki
puh. 020 433 111*

*Puhelun hinta 8,35 snt/puhelu + 16,69 snt/min (sis. alv 24 %) soitettaessa kiinteästä puhelinverkosta tai matkapuhelimesta.

facebook.com/YitKoti
yit.fi