

Espoon Keisarinlehmus

JÄRVENPERÄ KULLOONMÄKI

RIVI- JA PARITALOKOTEJA



Koteja järjellä ja tunteella



Piha ja luonto kosketusetäisyydellä

Pihakylässä eletään arkea tutussa ja turvallisessa pihapiirissä. Keväinen linnunlaulu ja talvella askeleen allanarskuva lumi kuuluvat arkeen. Suojaisa koti pihoiheen tarjoaa onnea, joka vain kasvaa, kun sitä jakaa.

Lue lisää: yit.fi/reviirit



yit.fi/järvenperä

Kulloonmäessä nautit kylätunnelmasta, luonnonrauhasta ja puistomaisemista



VIIHTYISÄ
PIENTALOALUE



PALVELUT
VIERESSÄ



TRÄSKÄNDAN
KARTANOPIUSTO



HIENOT
ULKOILUMAASTOT

RAUHALLINEN IDYLLI

Järvenperässä sijaitsevan Kulloonmäen valtteja ovat luonnon lisäksi urbaanit seikat, jotka tekevät arjen sujuvaksi. Reilun kilometrin päässä ovat lähimmät marketit. Alueella kulkee useita bussilinjoja, ja lähipysäkille on alle 200 metriä. Läheiseltä Kehä III:ita pääsee omalla autolla valtavyylille.

LAPSIPERHEIDEN SUOSIKKI

Rauhallinen alue on lapsiperheiden suosiossa. Lähialueilla on useita kouluja ja päiväkotiteja, jalkapallokentälle on vain alle 400 metriä. Luonnonläheisellä alueella on runsaasti puistoa ja sekä muun muassa Glimsinjoen ulkoilupolku, jossa perheen pienimmille riittää ihmeteltävää ja ihasteltavaa.

HISTORIAN HAVINAA

Kulttuurihistoriallisesti arvokas Träskändan kartano ja sen puisto on tunnelmallinen miljöö. Toista sataa vuotta vanhat tammijättiläiset antavat ainutlaatuisen sävöksen piknikkeille. Lasten kulttuurikeskus Aurora tarjoaa elämyksellisiä kulttuuritapahtumia vauvoista vaareihin ympäri vuoden.

ULKOILIJAN AARREAITTA

Lähialueilta löytyy varmasti mieleisiä paikkoja. Marketanpuistosta löydät ideoita omalle pihalle. Oittaaan uimarannalla voit viettää kesäpäiviä ja talvisin tarjolla on valaistut ladut. Golfareille on useita viheriöitä, samoin kuin ratsastajille hevostalleja. Hiljaisuutta on Nuuksion ja Pitkäjärven erämaissa.



Suuntaa antava visualisointi, rivitaloasunto F17, 4 h+kt+s 77,5 m².



Täydellisiä koteja pienille ja isoille perheille.

Valokatettu, lasitettu terassi.

Istutuksin rajattu oma piha.

Osa rivitalokodeista kahdessa tasossa.

Paritalokodit yksikerroksisia.

Osassa koteja oma sauna.

yit.fi/keisarinlehmus

Keisarinlehmuksen kodissa nautit luonnonvalosta ja avarasta tilan tunnusta

TILAA YHDESSÄOLOON

Päätyvän tien päässä olevan Keisarinlehmuksen kodissasi olohuone ja avokeittiö muodostavat avaran oleskelutilan mukavaan yhdessä-oloon. Valoisa oleskelutila on helposti muunneltavissa. Esimerkiksi osassa koteja oleskelutilan yhteydessä oleva huone sopii myös kirjastoksi tai etätyötilaksi.

PIHAUNELMAT TODEKSI

Lasitetun ja katetun terassin suojissa toteutat unelmasi keitaasta, jossa kokkailla, leikkiä tai laiskotella rauhassa! Istutuksin rajatulla pihallasi voit kasvattaa yrtejä ja muuta hyvää grilliherkujen lisukkeeksi, nauttia kukkaloistosta tai ihas-tella helppohitoisia ikivihreitä havukasveja.

RIVITALOKOTI...

Valittavissasi on yksi- ja kaksikerroksisia rivitalokoteja. Kaksikerroksisten kotien alakerrassa on oleskelutilat. Yläkerran rauhassa sijaitsevat makuuhuoneet, joista yhdessä on ranskalainen parveke. Pienintä kolmiota lukuun ottamatta, kaikissa kodeissa on oma sauna.

... VAI PARITALOKOTI?

Paritalokodeissa valittavanasi on neljän ja viiden huoneen avaria yksitasoisia koteja, joista suurimmassa on erillinen kodinhoituhuone. Kaikissa paritalokodeissa on oma, ikkunallinen sauna. Istutuksin rajatut, lounaaseen avautuvat asunto-pihat rajautuvat viereiseen puistoon.



”

Arkkitehdin ajatuksia

Keisarinlehmuksen suunnittelun lähtökohtana on ollut luoda lämminhenkinen asuinympäristö ihmisen mittakaavassa – pieni kylä kaupungissa. Puuverhoillut julkisivut sekä puhtaaksi muurattu tiili maanläheisten värien kanssa luovat viihtyisän ja turvallisen tunnelman.

Terassilasitus ja valokatteet häivyttävät sisä- ja ulkotilojen välistä rajaa, jolloin luonto on aistittavissa tavallisessa arjessa. Arkkitehtuurissa on ollut tavoitteena visuaalinen ajattomuus ja vähäeleisyys yhdessä tehokkaiden, selkeiden ja toimivien pohjaratkaisujen kanssa.

Rolf Keränen, arkkitehti
Arkkitehdit Ingervo Consulting Oy

Kodissa on
lasitettu terassi
ja helppo-
hoitoinen piha.



Voit valita uuden kotisi sisustuksen kolmesta eri sisustusteemasta

Uuden YIT Kodin hintaan sisältyvät aina laadukkaat sisustusmateriaalit ja kodinkoneet. Voit valita kolmesta, sisustussuunnittelijan luomasta sisustusteemasta: valkoinen, vaalean sävyinen tai tumma sävy maailma. Voit myös vapaasti yhdistellä eri teemoja keskenään, jolloin lopputuloksena syntyy juuri sinun silmääsi miellyttävä kokonaisuus! Lue lisää yit.fi/sisustus

Makupaloja uudesta kodistasi

- ♥ Asuinhuoneissa parkettilattiat.
- ♥ Eteisessä ja kosteissa tiloissa laattalattiat.
- ♥ Saunan lauteet tervaleppää.

Esimerkkikuva aiemmin valmistuneesta YIT Kodista.



Kuura – klassinen minimalismi

Skandinaavisen tyylin peruspilarit ovat vaalea raikkaus, ajaton linjakuus ja selkeä geometrisyys. Selkeitä kokonaisuuksia ja harkittua minimalismia. Kaikessa yksinkertaisuudessaan rauhoittavan hillittyä tyylikkyyttä.

➔ Esimerkkivisualisointi Kuura-sisustusteeman keittiöstä.

➔ Esimerkkivisualisointi Kuura-sisustusteeman kylpyhuoneesta.



Usva – taidokas harmonia

Sävyjen ja muotojen sopusointua. Väreillä ja materiaaleilla tyyllittelyä – kontrastien voimaa. Syvyyttä ja pehmeää lämpöä luonnonläheisyydellä. Rauhan ja utuisten tunnelmien liitto on aitoa balanssia sielulle.

➔ Esimerkkivisualisointi Usva-sisustusteeman kylpyhuoneesta.

➔ Esimerkkivisualisointi Usva-sisustusteeman keittiöstä.



Hehku – intensiivinen vetovoima

Väri vangitsee katseen ja luo intensiivisen tunnelman. Voimakkaita yksityiskohtia, syviä sävyjä ja vahvaa visuaalista luonnetta. Aistikkaita tiloja, joissa on rohkeaa ja taitavaa värien sekä tekstuurien käyttöä.

➔ Esimerkkivisualisointi Hehku-sisustusteeman keittiöstä.

➔ Esimerkkivisualisointi Hehku-sisustusteeman kylpyhuoneesta.



Tärkeimmät tiedot kotisi rahoituksesta

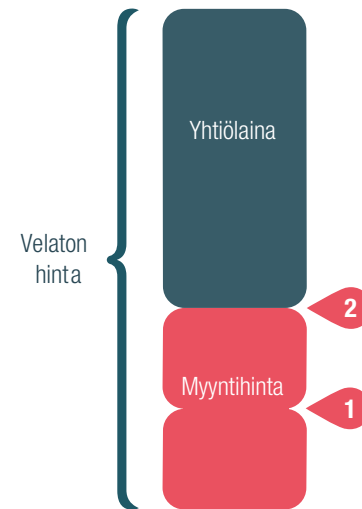
EDULLINEN MAKSUEHTO

YIT:n 20 %:n rahoitusetu tarkoittaa sitä, että maksat rakenteilla olevan kodin velattomasta hinnasta kaupanteon yhteydessä vain 20 %. Loput myyntihinnasta maksat vasta lähellä kotisi valmistumista. Voit tehdä kaupat jo rakentamisen alkuvaiheessa, mutta saat aikaa loppurahoituksen järjestelyyn.

Lue lisää: yit.fi/rahoitus

YHTIÖLAINA JOUSTAA

Pääset asunnon omistajaksi maksamalla ainoastaan asunnon myyntihinnan. Loppuosan velattomasta hinnasta maksat asunto-osakeyhtiölle kuukausittain pääomavastikkeena. Voit myös maksaa yhtiölainaosuuden taloyhtiölle joko kokonaan tai osissa valmistumisen yhteydessä tai myöhemmin. Yhtiölaina sopii sinulle, jos et halua sitoutua henkilökohtaiseen pankkilainaan. Ensimmäiset 1–3 vuotta asunnon valmistumisen jälkeen maksat yleensä vain korkoja, jolloin rahaa jää enemmän esimerkiksi uuden kodin sisustamiseen. Asunto voi olla helpompi myydä, jos siinä on yhtiölainaa. Lue lisää yit.fi/yhtiolaina



1. Kaupanteossa maksat 20 % velattomasta hinnasta
 2. Ennen muuttoa maksat loput myyntihinnasta
- Yhtiölainaosuuden voit maksaa kodin valmistuessa tai myöhemmin.



Edut ja palvelut kodin ostajalle

Kotipiiriläisenä olet etusijalla

KOTIPIIRI ON YIT KODIN ASIAKASREKISTERI

Kun liityt kotipiiriin, saat ensimmäisten joukossa tiedon, kun sinua kiinnostavan kodin varaaminen alkaa. Kotipiiriläisenä pääset myös valitsemaan kotisi laajemmasta valikoimasta. Liity rekisteriimme taloyhtiön nettisivun lomakkeella tai osoitteessa yit.fi/kotipiiri

ASUNNON VARAAMINEN ON HELPPOA

Voit varata ennakkomarkkinoinnissa tai rakenteilla olevasta talosta mieleisesi kodin helposti netissä. Ennakkovaraus ei ole sitova ja varauksen voi perua maksutta ellei toisin ilmoiteta. Jos tuleva kotisi on rakenteilla, pääsemme tekemään kaupat pian varauksen jälkeen.

ASUNTOKAUPPA DIGITAALISESTI

Etätapaamiset asuntomyyjiemme kanssa onnistuvat mainiosti ja myyntimateriaalit lähetämme sinulle jo etukäteen perehdyttäväksi. Kauppakirjan allekirjoitus on mahdollista tehdä sähköisesti, ja tätä kautta olemmekin jo kätelleet monta uutta asuntokauppaa.



YIT Kodin ostajat ovat jälleen Suomen tyytyväisimpiä

EPSI Ratingin tutkimustuloksen mukaan olemme toista vuotta peräkkäin uudisasunnon ostajien mielestä rakennusalan ykkönen. Asiakkaamme arvostavat erityisesti YIT Kotien laatua, aikataulun pitävyyttä ja saamaansa palvelua.

Lue lisää: yit.fi/yit-kodin-edut

YIT Plus

KAIKKI TIEDOT YHDESSÄ PAIKASSA

YIT Kodin asukkaan palvelu YIT Plus kokoaa kaikki kodin tärkeät tiedot samoihin digitaalisiin kansiin. Unohda siis kadonneiden paperilappujen metsästyminen, kun kodin tärkeät paperit pohjakuvasta kodinkoneiden käyttöohjeisiin löytyvät YIT Plus-sasta. Saat tunnukset kaupanteon yhteydessä. yit.fi/plus

TEE KOTISI SISUSTUSVALINNAT

YIT Plus Studiossa pääset kokeilemaan ja tilaamaan uuden kotisi sisustusmateriaalit ja kodinkoneet. Studiossa näet myös kotisi 3D-mallin, jonka avulla hahmotat huonetilojen mittasuhteet ja värimaailman. Lue lisää: yit.fi/studio

NOPEAT HUOLTOPYYNNÖT JA TALOYHTIÖN TIEDOTTEET

Kun tarvitset huoltoyhtiön tai isännöitsijän apua, saat viestin matkaan YIT Plussan kautta ja näet, miten palvelupyyntösi etenee. Pysyt myös ajan tasalla taloyhtiön ja asuntonsi tärkeistä tiedoista ja tapahtumista.

VIESTI NAAPUREIDEN KANSSA JA TEE TILAVARAUKSIA

Lenkkiseuraa, lettupannun lainausta tai kutsu pihajuhlisiin? Keskustelu naapureiden kanssa käy helposti taloyhtiön omalla foorumilla, tarpeen mukaan joko julkisesti tai yksityisviestein.

APU LÖYTYY PALVELUTORILTA

Sujuvoitaaksemme YIT Kotien asukkaiden elämää kokosimme kaikki asumista helpottavat palvelut yhteen paikkaan: YIT Plussan palvelutorille. Palvelutori säästää sinulta etsimisen vaivan. Lue lisää: yit.fi/palvelutori

Kaikki mitä haluat tietää tulevasta taloyhtiöstäsi



ASUNTOYHTIÖ

Asunto Oy Espoon Keisarinlehmus
Isäntärengintie 10, 02940 Espoo

Yhtiössä on kaksi yksikerroksista rivitaloa, kolme yksikerroksista paritaloa ja yksi kaksikerroksinen rivitalo.

ASEMAKAAVA

Alueella on vahvistettu asemakaava, josta saa tietoja Espoon kaupungin kaupunkiympäristön toimialalta.

TONTTI

Kaupunki: Espoo
Kaupunginosa: 63
Kortteli: 116
Tontti: 3, tontti on yhtiön oma

HUONEISTOT

3 h+kt+s	58,5–70,0 m ²	7 kpl
3 h+kt	63 m ²	2 kpl
4 h+kt+s	70,0–77,5 m ²	7 kpl
5 h+kt+s	83,5 m ²	5 kpl

Yhteensä 21 huoneistoa.

ARKKITEHTISUUNNITTELU

Arkkitehdit Ingervo Consulting Oy

AUTOPAIKAT

Keisarinlehmuksen piha-alueella on yhteensä 23 autopaikkaa, joista 11 sijaitsevat katoksessa. Kaikki autopaikat on varustettu lämmityspistorasiolla. Autopaikoista 22 myydään erillisinä osakkeina. Yhtiön hallintaan jää yksi esteetön pysäköintipaikka (LE-paikka), joka vuokrataan sitä tarvitsevalle.

SÄHKÖAUTON LATAUS

Sähköauton latausvalmiudella on varustettu 11 autopaikkaa. Autopaikan omistaja voi hankkia latauslaitteen omalle autopaikalleen.

TALOYHTIÖN TEKNISET JA YHTEISTILAT

Keisarinlehmuksen pihalla sijaitsevista kahdessa talousrakennuksessa on ulkoiluväline-, irtaimisto- ja talovarastot, väestönsuoja sekä tekniset tilat.

PIHA JA YMPÄRISTÖ

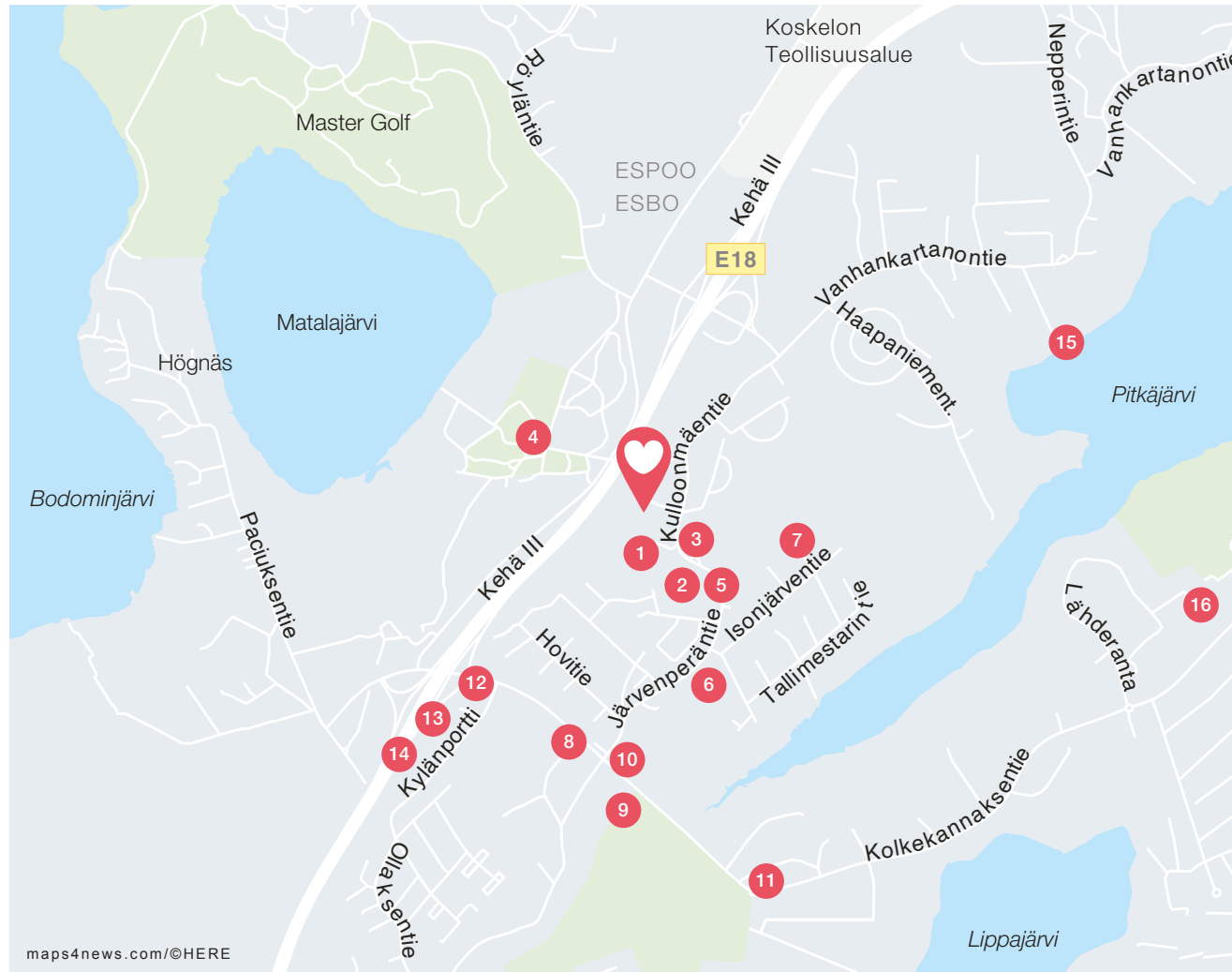
Pihalla on lapsia varten viihtyisiä leikkipaikkaa, josta löytyvät leikin riemuun keinut, hiekkalaatikko ja jousikeinu. Aikuisiakaan ei ole unohdettu, sillä pihalla on heille viihtyisiä istuskeluryhmiä. Piha-alueella on tomutusteline, jätteasiat ovat parkkipaikan päädyssä.

ENERGIAMUOTO JA -TEHOKKUUS

Espoon Keisarinlehmus liitetään kaukolämpöverkkoon. Uudiskodin omistaja saa energiatodistuksen, joka kertoo rakennuksen energiatehokkuudesta ja ilmoittaa sen energiatehokkuusluokan. Keisarinlehmuksen energiatehokkuusluokka on B.

NETTIYHTEYS JA KAAPELI-TV

Keisarinlehmuksessa hoituvat sekä etätyöt että suoratoistopalvelusta strimattavat leffaillat! Elisan 25 megan laajakaistayhteys ja kaapeli-tv sisältyvät hoitovastikkeeseen. Jokaisessa asunnossa on valmiina WiFi-reititin. Elisan käyttäjäksi rekisteröityminen onnistuu kätevästi YIT Plussan palvelutorilla.



Katso, mitä kaikkea lähistöltä löytyy

- | | | | |
|---|------------------|----|-------------------------------|
| 1 | Koulu | 9 | Träskändan kartano |
| 2 | Jalkapallokenttä | 10 | Lasten kulttuurikeskus Aurora |
| 3 | Ravintola | 11 | Auroran kappeli |
| 4 | Puisto | 12 | Kauppa |
| 5 | Koira-aitaus | 13 | Ravintola |
| 6 | Päiväkoti | 14 | Liikekeskus |
| 7 | Parturi-kampaamo | 15 | Uimaranta |
| 8 | Koulu | 16 | Koulu |

Järvenperässä
löytyy tekemistä
koko perheelle!



Julkisivut

A-talo



Julkisivu koilliseen



Julkisivu kaakkoon



Julkisivu lounaaseen



Julkisivu luoteeseen

JULKISIVUMATERIAALIT

1. VAAKAPANEELI, MAALATTU
- 1P. PUNARUSKEA
- 1V. TAITETTU VALKOINEN
- 1H. TUMMANHARMAA, URITETTU
2. BETONIKATTOTILI, TUMMANHARMAA
3. HUOPAKATE, TUMMANHARMAA
4. PUU, MAALATTU
- 4S. PUUSALEIKKÖ
5. BETONI, SILEÄ, KÄSITTELEMÄTÖN
6. LASI
7. PELTI, MUOVIPINNOITETTU
8. VALOKATE, KIRKAS PROFILILEVY

IKKUNAPUITTEET TUMMANHARMAA.

la = lumieste
 kd = kattoluukku
 ks = kattosilta

Julkisivut

B-talo



Julkisivu koilliseen



Julkisivu kaakkoon



Julkisivu lounaaseen



Julkisivu luoteeseen

JULKISIVUMATERIAALIT

1. VAAKAPANEELI, MAALATTU
- 1P. PUNARUSKEA
- 1V. TAITETTU VALKOINEN
- 1H. TUMMANHARMAA, URITETTU
2. BETONIKATTOTILI, TUMMANHARMAA
3. HUOPAKATE, TUMMANHARMAA
4. PUU, MAALATTU
- 4S. PUUSALEIKKÖ
5. BETONI, SILEÄ, KÄSITTELEMÄTÖN
6. LASI
7. PELTI, MUOVIPINNOITETTU
8. VALOKATE, KIRKAS PROFILILEVY

IKKUNAPUITTEET TUMMANHARMAA.

la = lumieste
 kd = kattoluukku
 ks = kattosilta

Julkisivut

C-talo



Julkisivu koilliseen



Julkisivu kaakkoon



Julkisivu lounaaseen



Julkisivu luoteeseen

JULKISIVUMATERIAALIT

1. VAAKAPANEELI, MAALATTU
- 1R. RUSKEA
- 1V. TAITETTU VALKOINEN
- 1H. TUMMANHARMAA, URITETTU
2. BETONIKATTOTIILI, TUMMANHARMAA
3. HUOPAKATE, TUMMANHARMAA
4. PUU, MAALATTU
- 4S. PUUSALEIKKO
5. BETONI, SILEÄ, KÄSITTELEMÄTÖN
6. LASI
7. PELTI, MUOVIPINNOITETTU
8. VALOKATE, KIRKAS PROFILILEVY

IKKUNAPUITTEET TUMMANHARMAA

- lg = lumieste
 kd = kattoluukku
 ks = kattosilta

Julkisivut

D ja E -talot



Julkisivu koilliseen



Julkisivu kaakkoon



Julkisivu lounaaseen



Julkisivu luoteeseen

JULKISIVUMATERIAALIT

1. VAAKAPANEELI, MAALATTU
- 1R. RUSKEA
- 1V. TAITETTU VALKOINEN
- 1H. TUMMANHARMAA, URITETTU
2. BETONIKATTOTIILI, TUMMANHARMAA
3. HUOPAKATE, TUMMANHARMAA
4. PUU, MAALATTU
- 4S. PUUSALEIKKO
5. BETONI, SILEÄ, KÄSITTELEMÄTÖN
6. LASI
7. PELTI, MUOVIPINNOITETTU
8. VALOKATE, KIRKAS PROFILILEVY

IKKUNAPUITTEET TUMMANHARMAA

- lg = lumieste
 kd = kattoluukku
 ks = kattosilta

Julkisivut

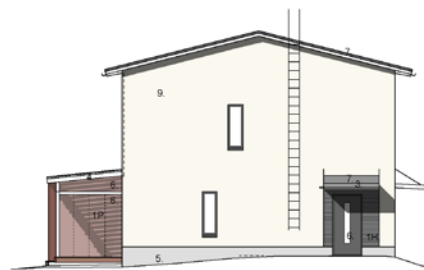
F-talo



Julkisivu koilliseen



Julkisivu kaakkoon



Julkisivu lounaaseen



Julkisivu luoteeseen

JULKISIVUMATERIAALIT

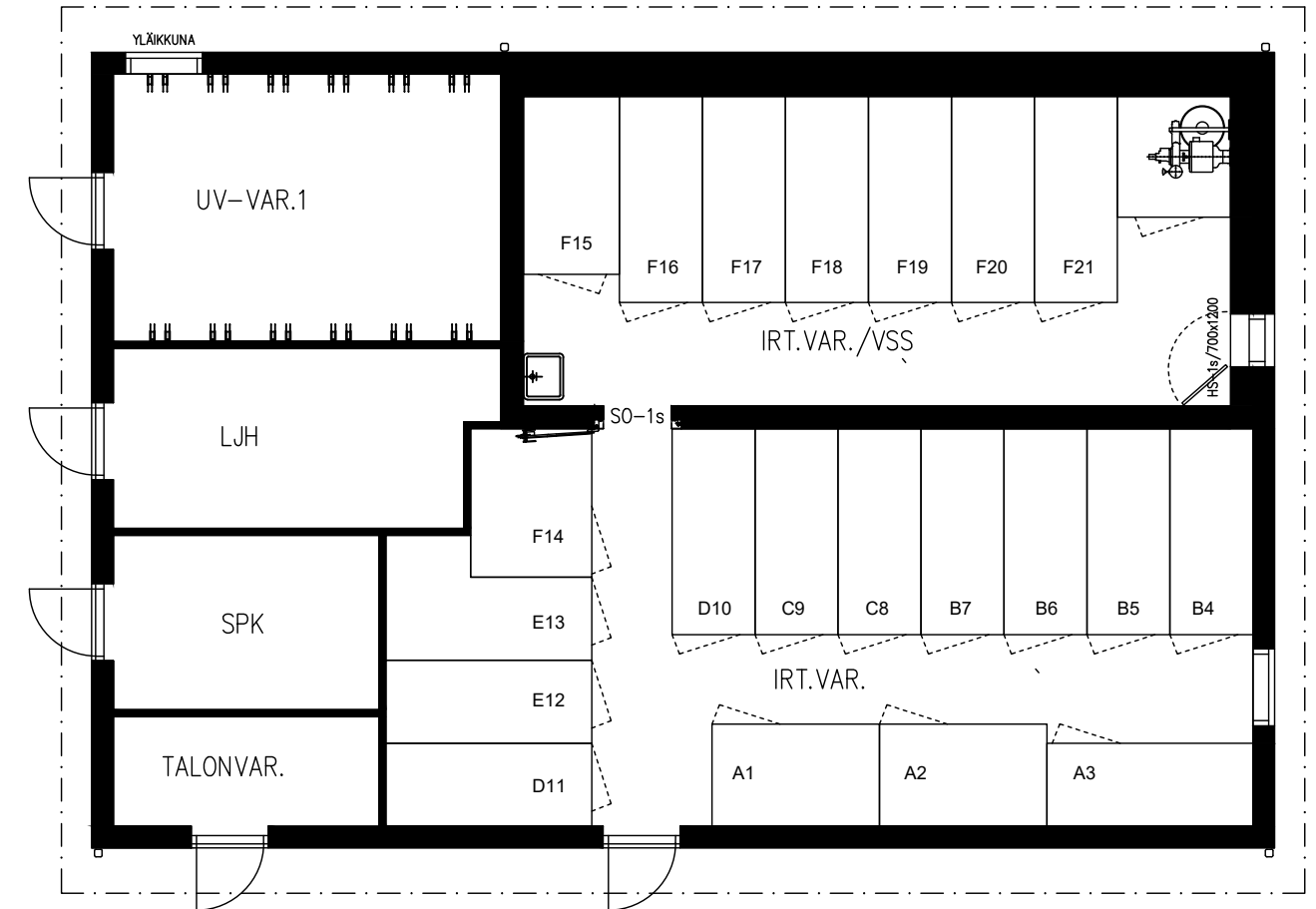
1. VAAKAPANEELI, MAALATTU
- 1P. PUNARUSKEA
- 1V. TAITETTU VALKOINEN
- 1H. TUMMANHARMAA, URITETTU
2. BETONIKATTOTIILI, TUMMANHARMAA
3. HUOPAKATE, TUMMANHARMAA
4. PUU, MAALATTU
- 4S. PUUSÄLEIKKÖ
5. BETONI, SILEÄ, KÄSITTELEMÄTÖN
6. LASI
7. PELTI, MUOVIPINNOITETTU
8. VALOKATE, KIRKAS PROFIILILEVY
9. TIILI, PUHTAAKSIMUURATTU, VAALEA
10. TERÄS, MAALATTU

IKKUNAPUITTEET TUMMANHARMAA

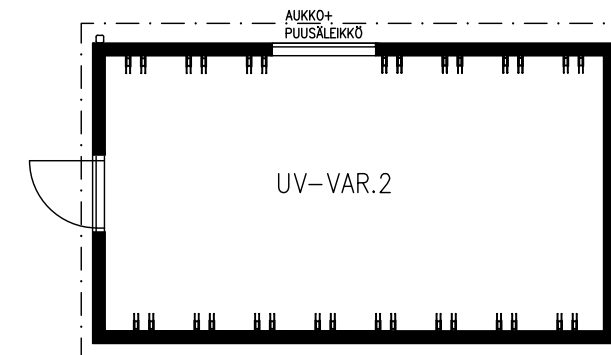
le = lumieste
ki = kattoluukku
ks = kattosilta

Talousrakennukset

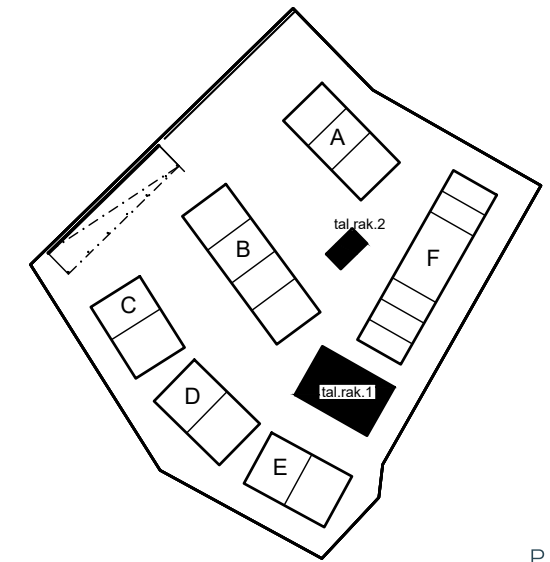
Mittakaava 1:200



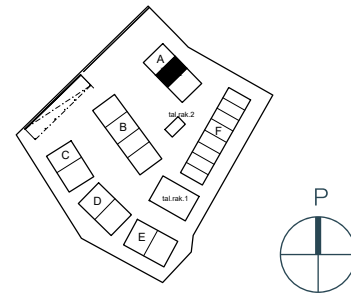
Talousrakennus 1



Talousrakennus 2

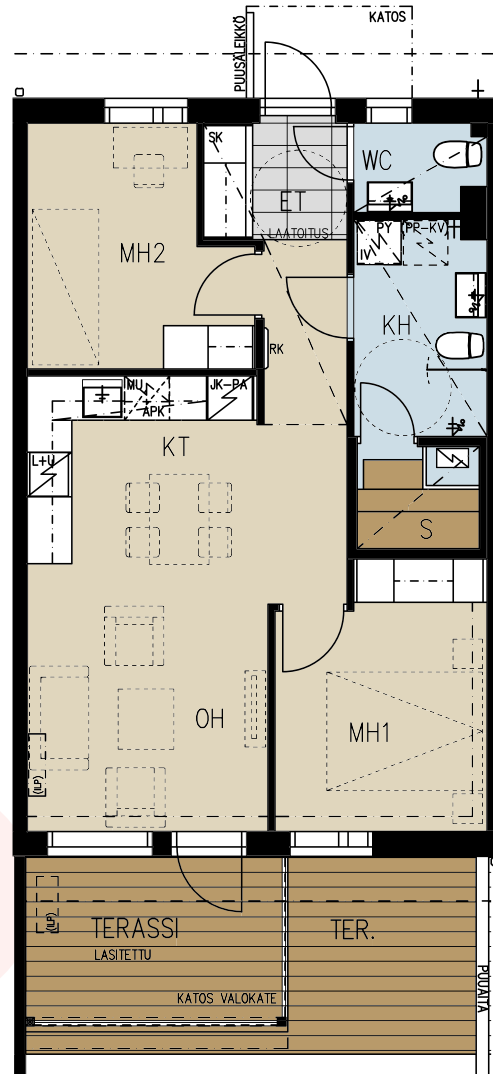


58,5 m²
3h+kt+s

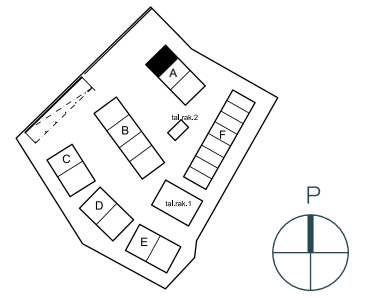


A 02

Rivitalon terassi avautuu lounaaseen.

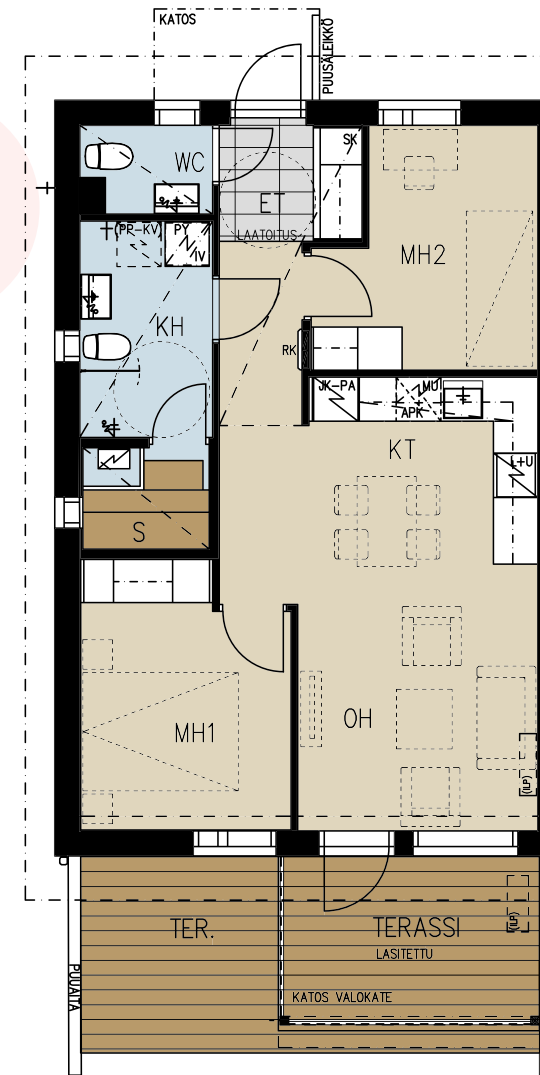


59,0 m²
3h+kt+s



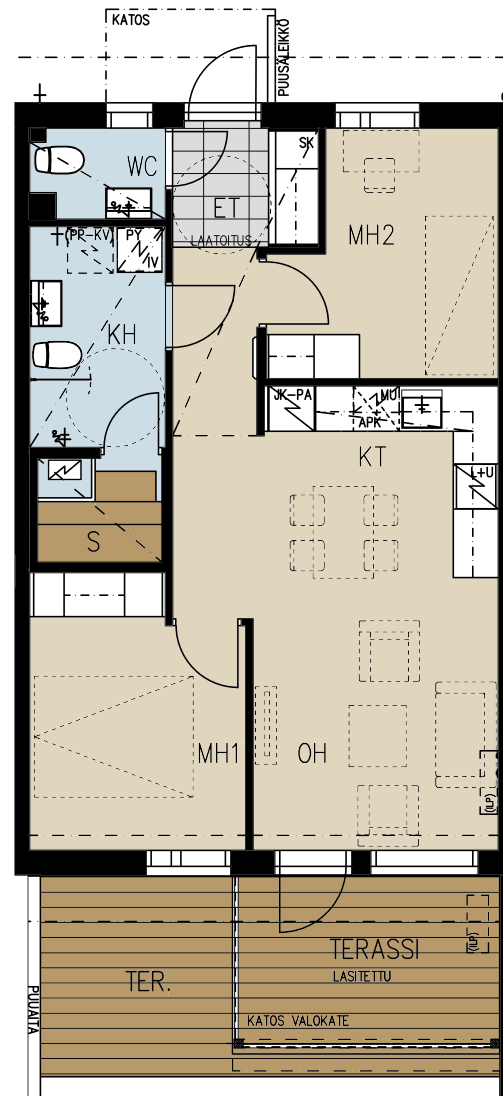
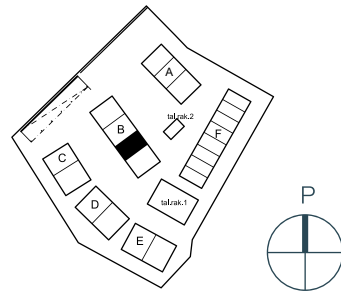
A 01

Saunassa, kylpyhuoneessa ja erillisessä wc:ssä on ikkunat.



59,0 m²
3h+kt+s

B 06

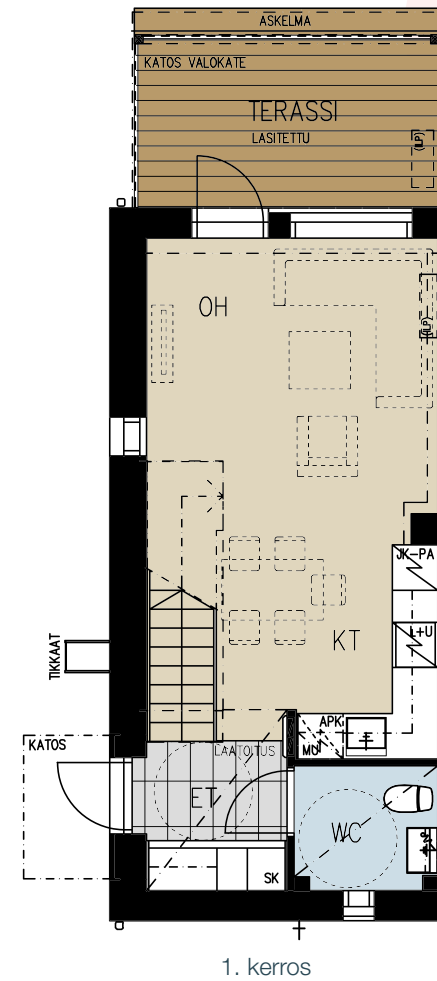
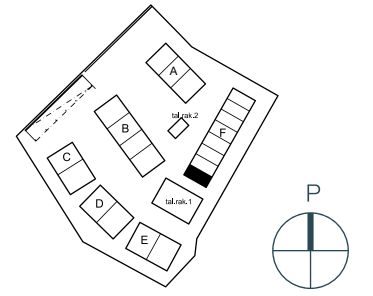


Rivitalon terassi avautuu lounaaseen.

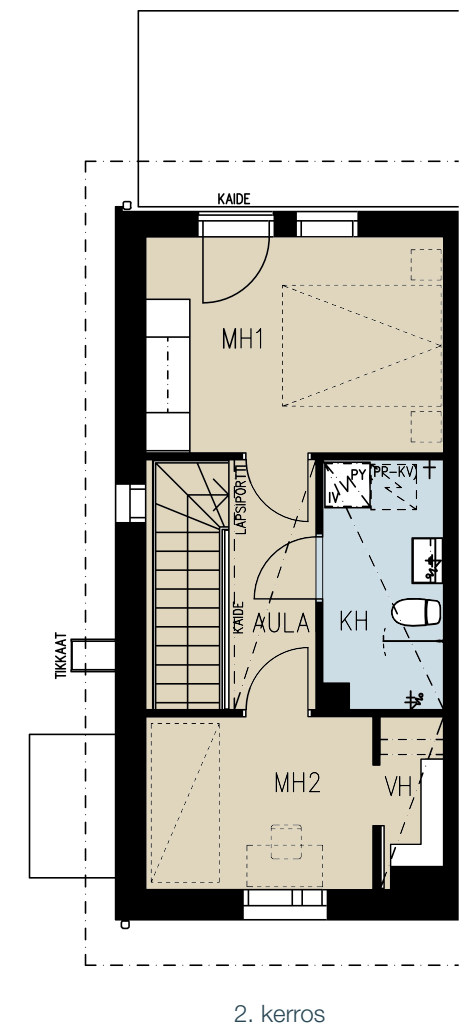


63,0 m²
3h+kt

F 14

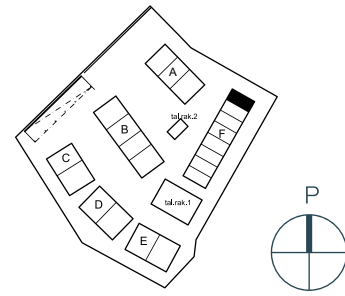


Rivitalon terassi avautuu ilta-aurinkoon.

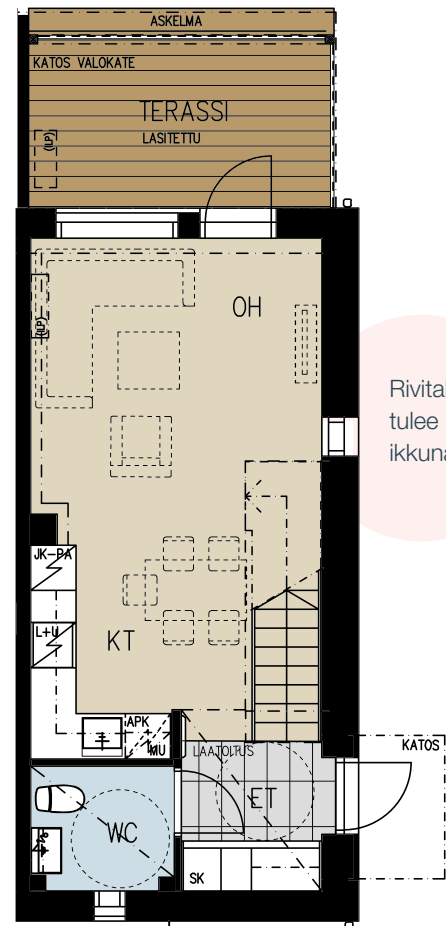


Päämakuuhuoneessa on ranskalainen parveke.

63,0 m²
3h+kt

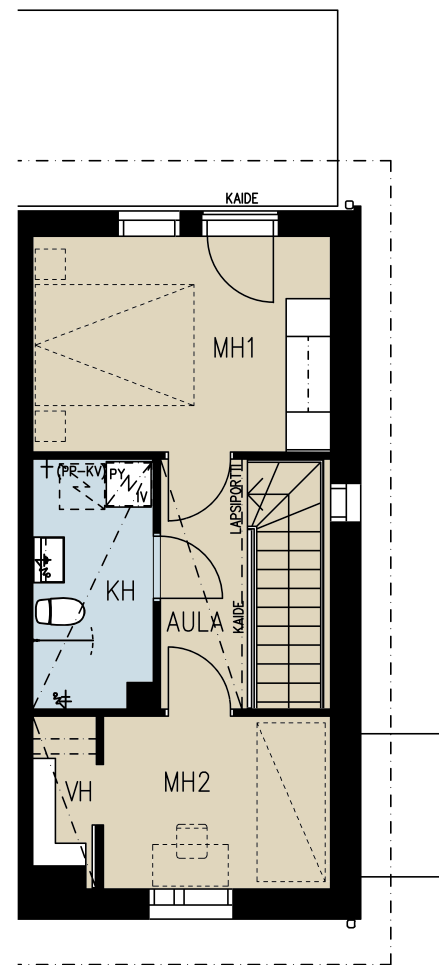


F 21



1. kerros

Rivitalon portaikkoon tulee luonnonvaloa ikkunasta.

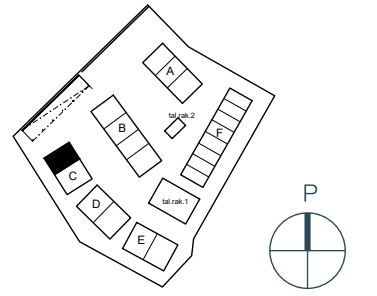


2. kerros

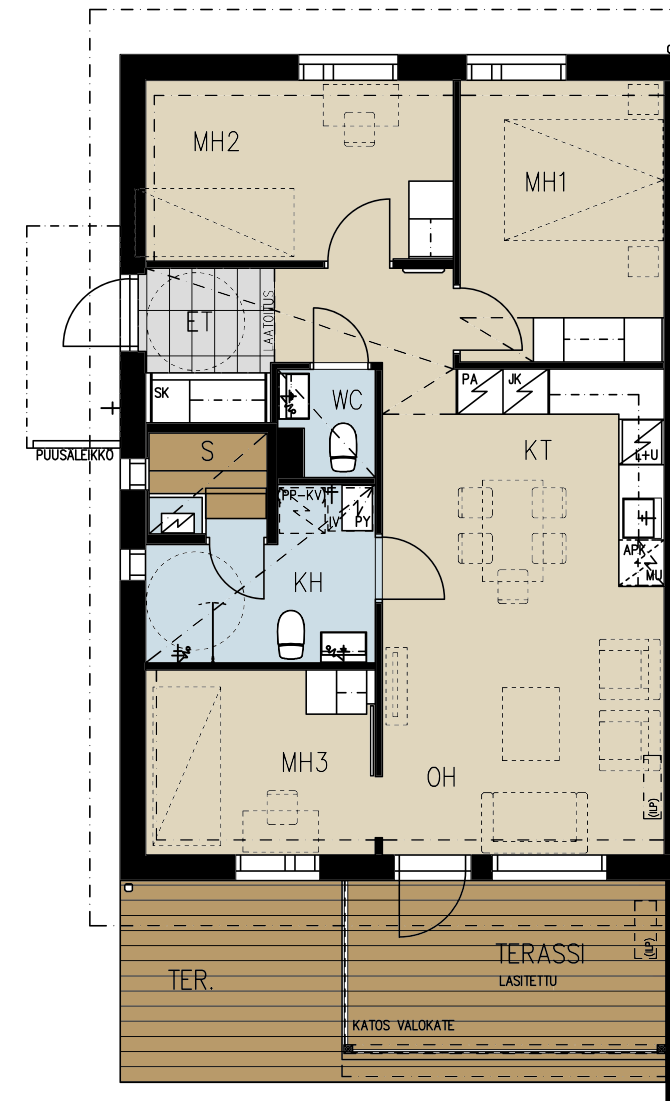
MH2:ssa on tilava, liukuovellinen vaatehuone.



70,0 m²
4h+kt+s



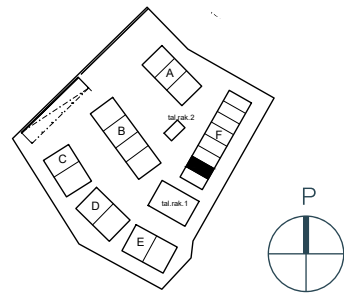
C 08



Paritalon terassi avautuu lounaaseen.



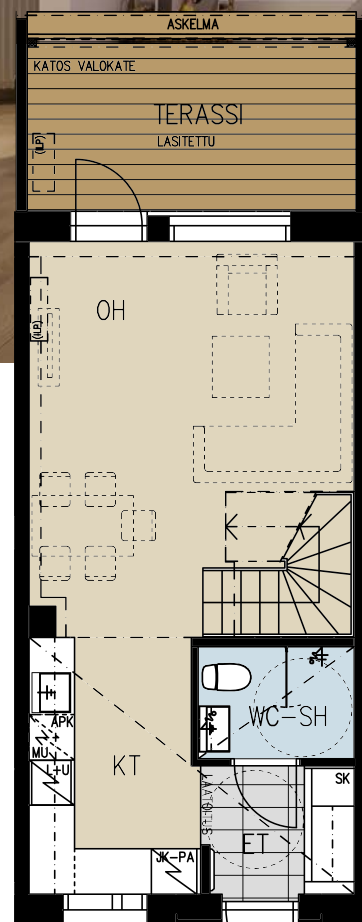
70,0 m²
3h+kt+s



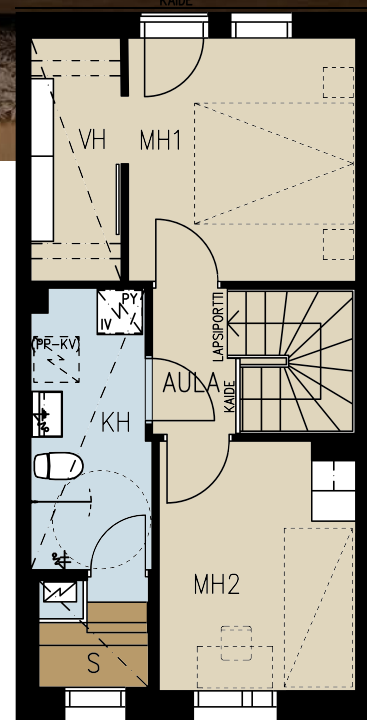
F 15



Suuntaa antava visualisointi asunnon makuuhuoneesta.



1. kerros

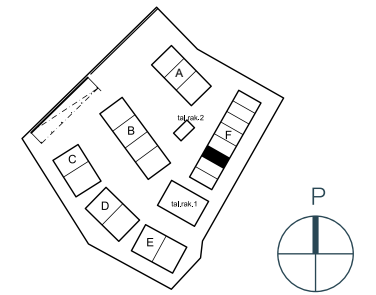


2. kerros

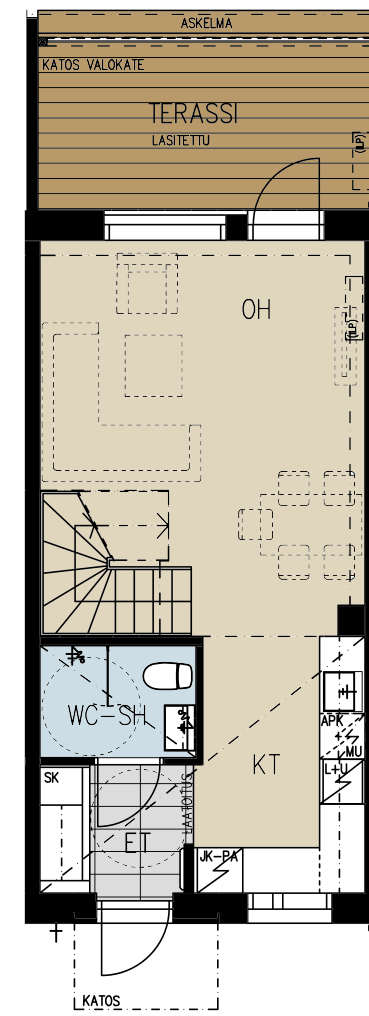
Päämakuuhuoneessa ranskalainen parveke ja iso vaatehuone.

1:100 (1cm = 1m) 5m

70,0 m²
3h+kt+s



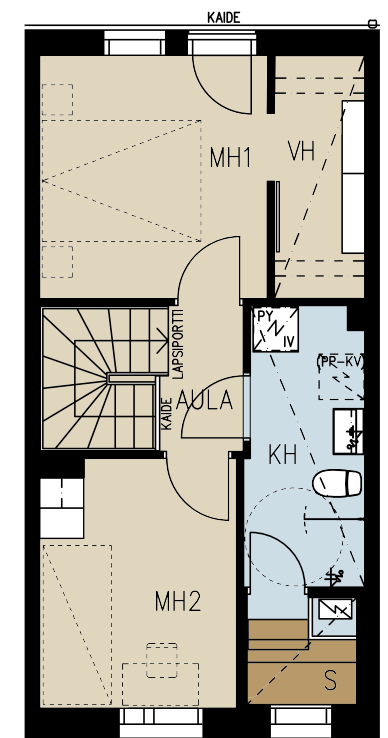
F 16



1. kerros

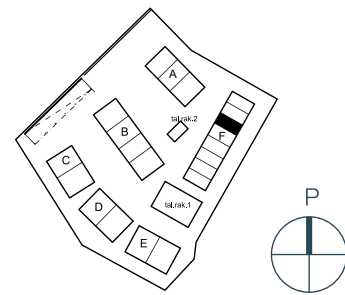
Rivitalon terassi avautuu ilta-aurinkoon.

1:100 (1cm = 1m) 5m

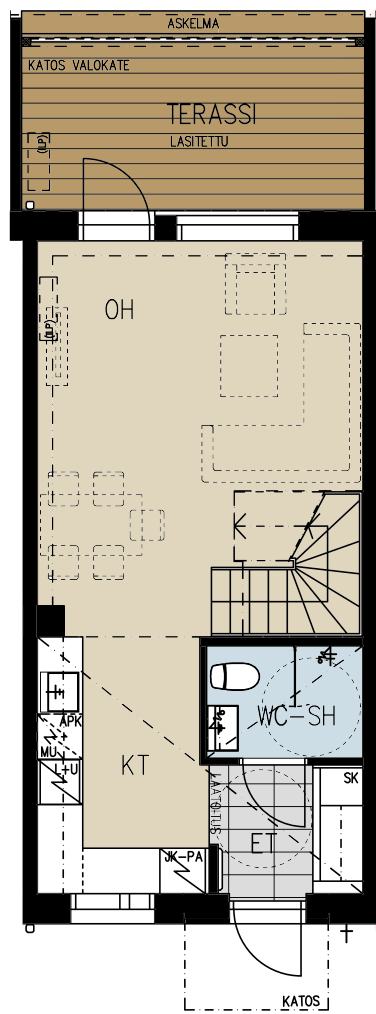


2. kerros

70,0 m²
3h+kt+s



F 19



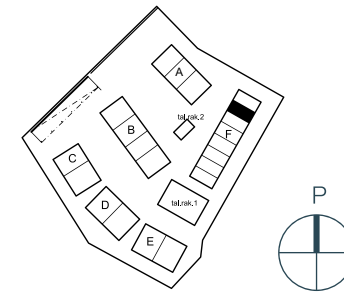
Rivitalon
terassi avautuu
ilta-aurinkoon.

Ikkunallinen keittiö
jäsentyy omaksi
tilakseen.

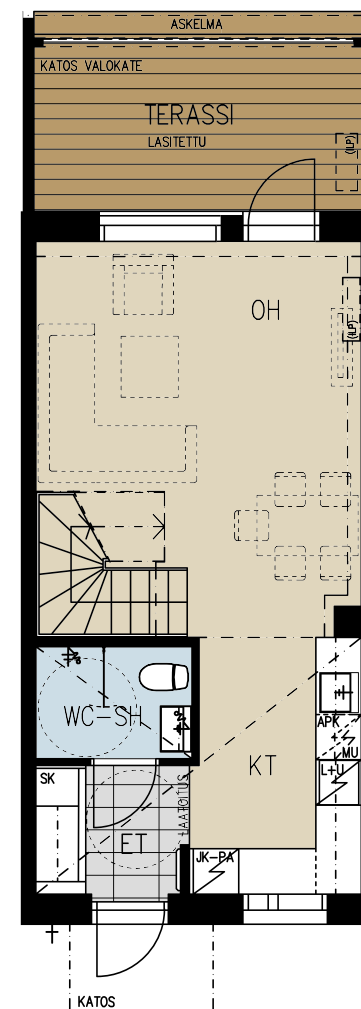
1. kerros



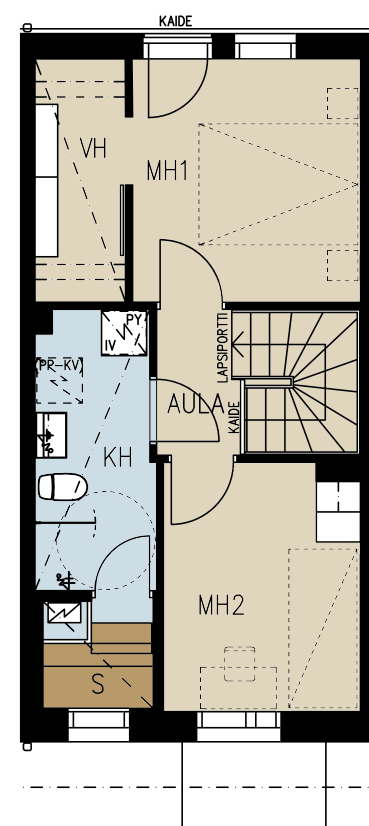
70,0 m²
3h+kt+s



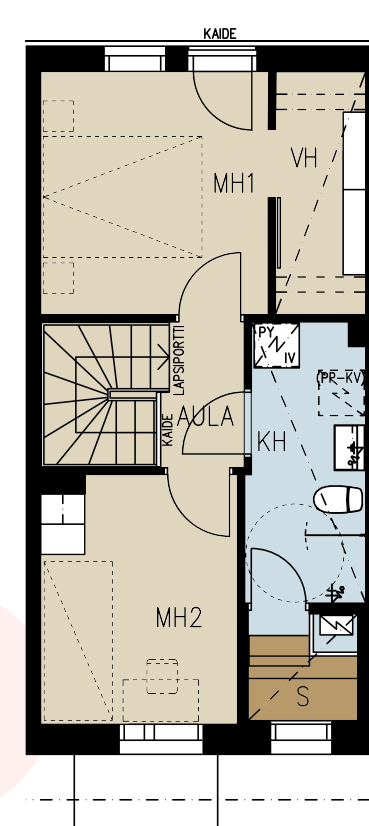
F 20



1. kerros



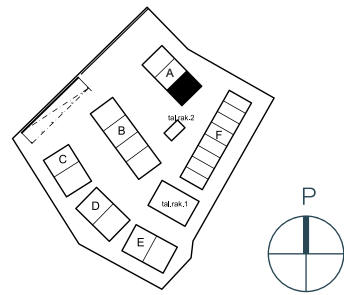
2. kerros



2. kerros

Myös
saunassa
on ikkuna!

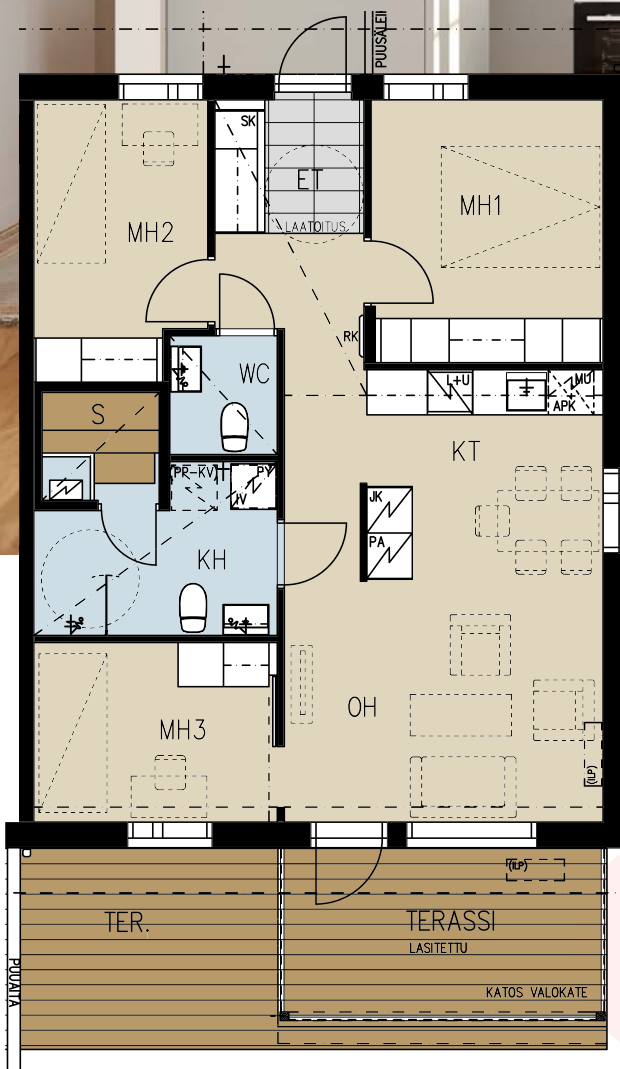
71,5 m²
4h+kt+s



A 03



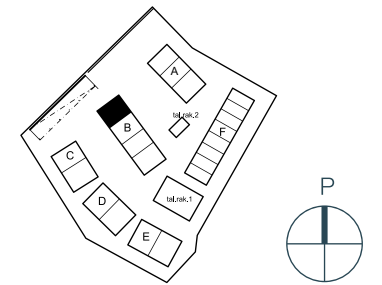
Suuntaa antava visualisointi asunon keittiöstä.



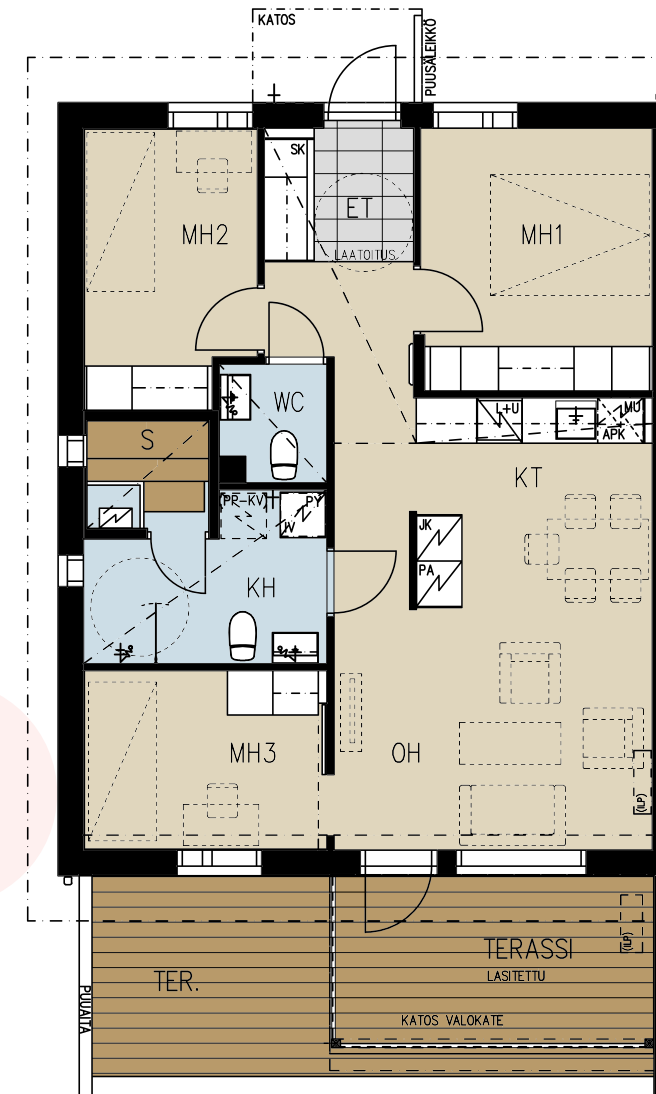
Rivitalon terassi avautuu lounaaseen.



71,5 m²
4h+kt+s



B 04

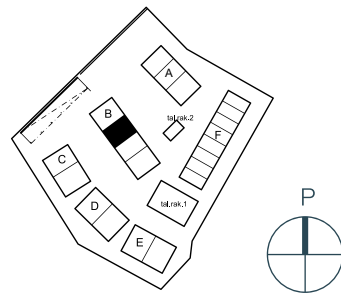


Liukuovellinen MH3 sopii myös etätyöhuoneeksi.

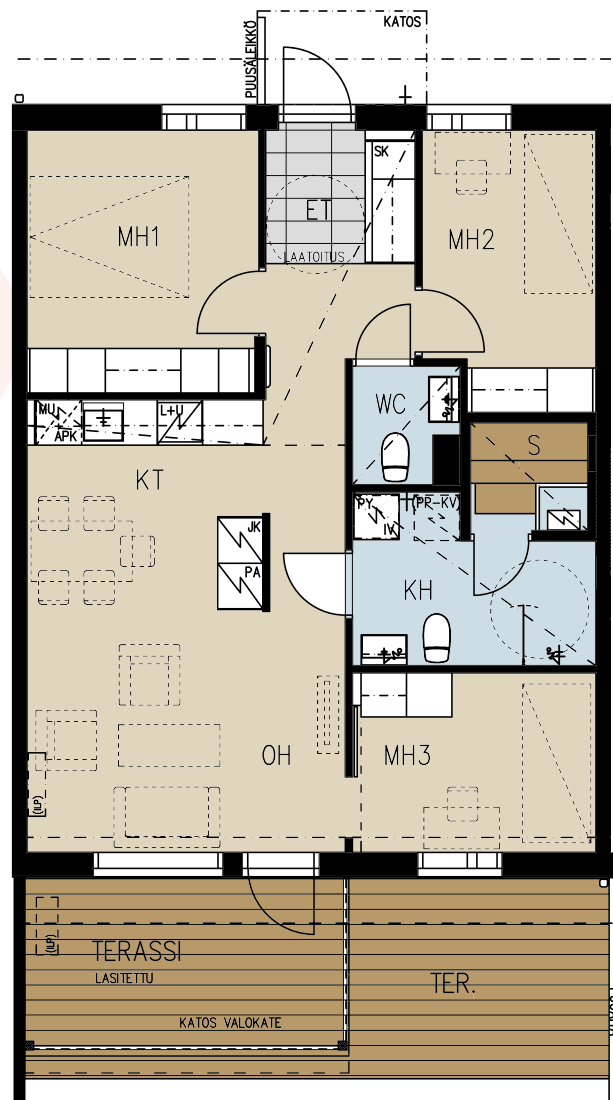


71,5 m²
4h+kt+s

B 05



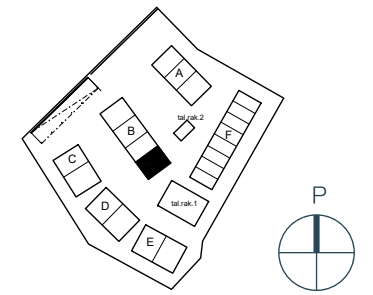
Rivitalon päämakuuhuoneessa koko seinän leveydeltä kaappeja.



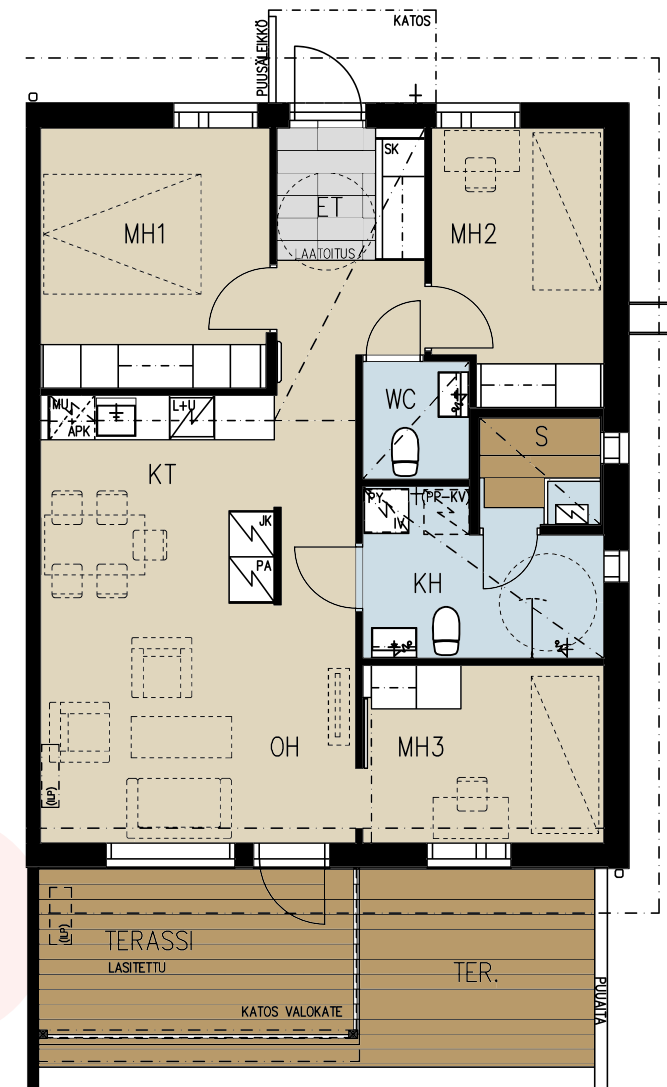
1:100 (1cm=1m) 5m

71,5 m²
4h+kt+s

B 07

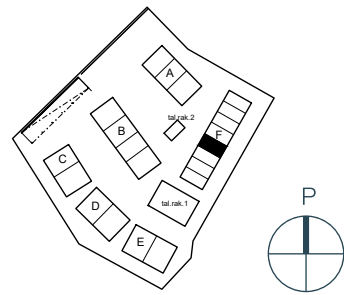


Terassi avautuu lounaaseen.



1:100 (1cm=1m) 5m

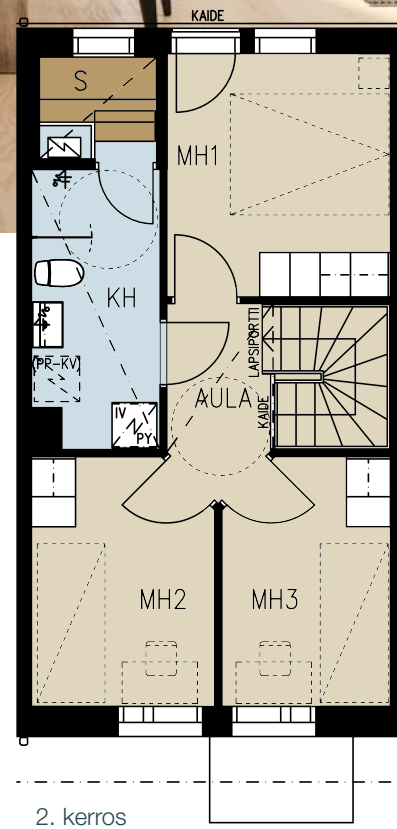
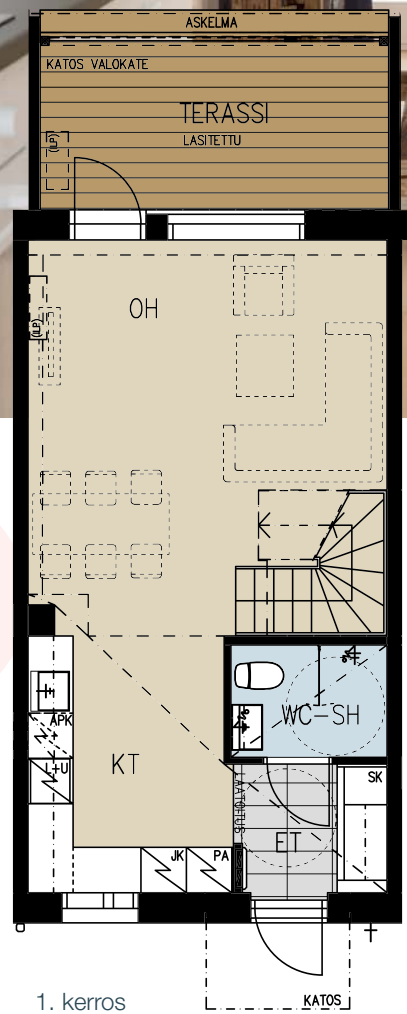
77,5 m²
4h+kt+s



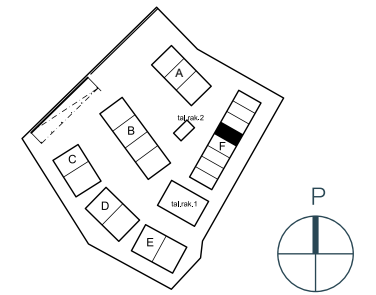
F 17



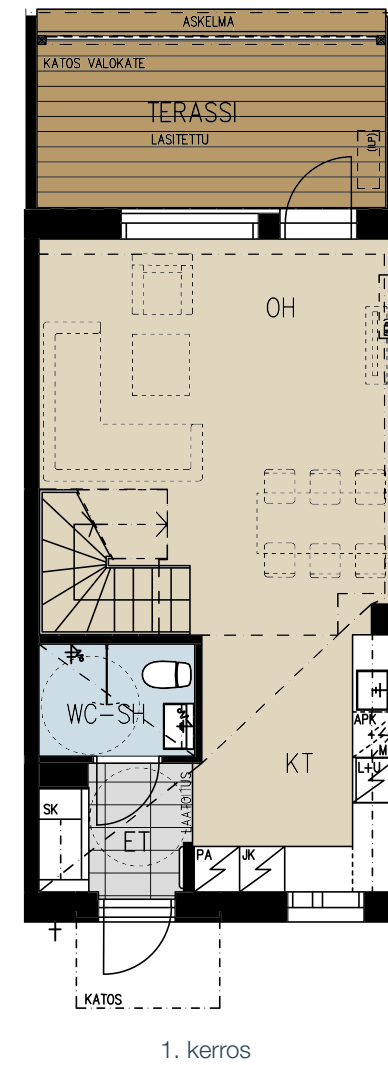
Rivitalon terassi avautuu ilta-aurinkoon.



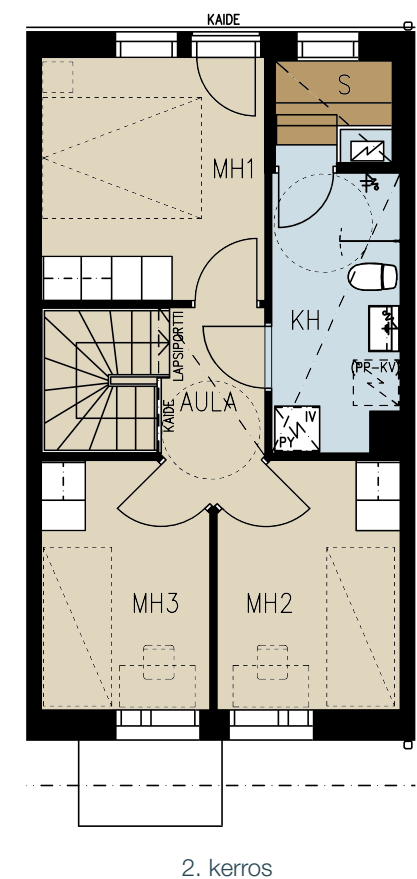
77,5 m²
4h+kt+s



F 18



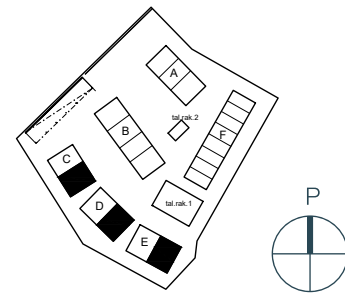
Ikkunallinen keittiö jäsentyy omaksi tilakseen.



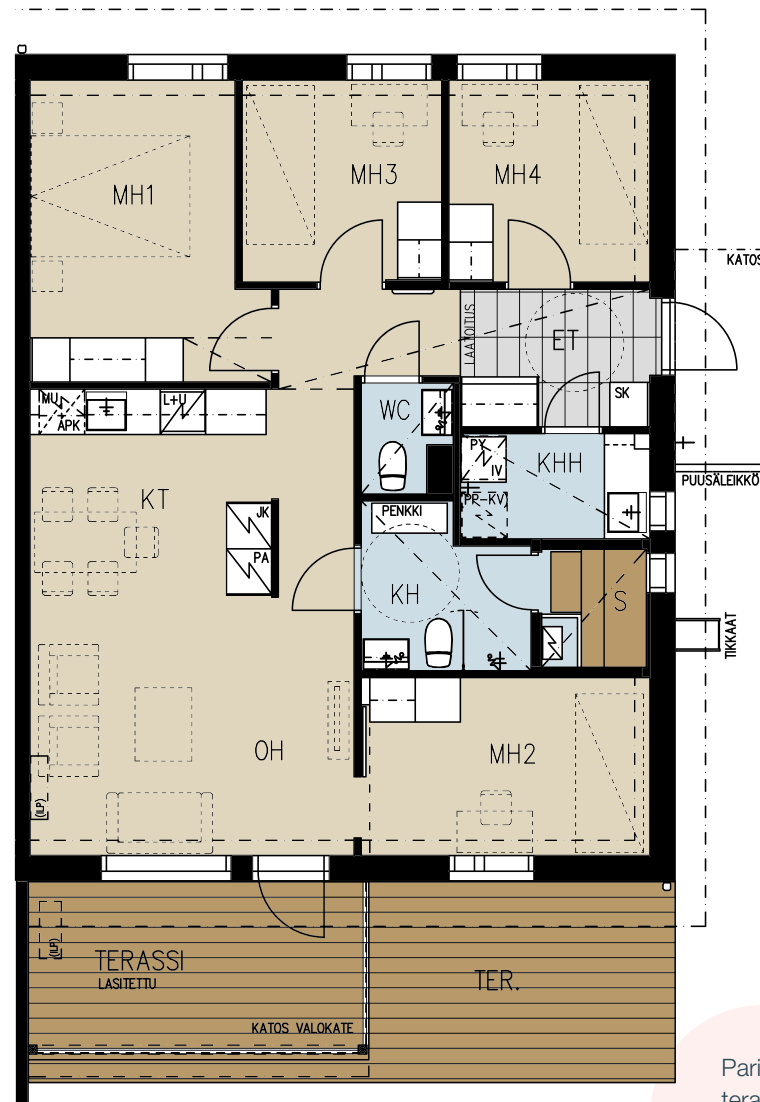


Suuntaa antava visualisointi, asunto D11, 5 h+kt+s 83,5 m².

83,5 m²
5h+kt+s



C 9
D 11
E 13

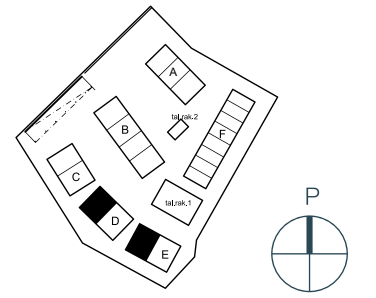


Erillinen
kodinhuone.

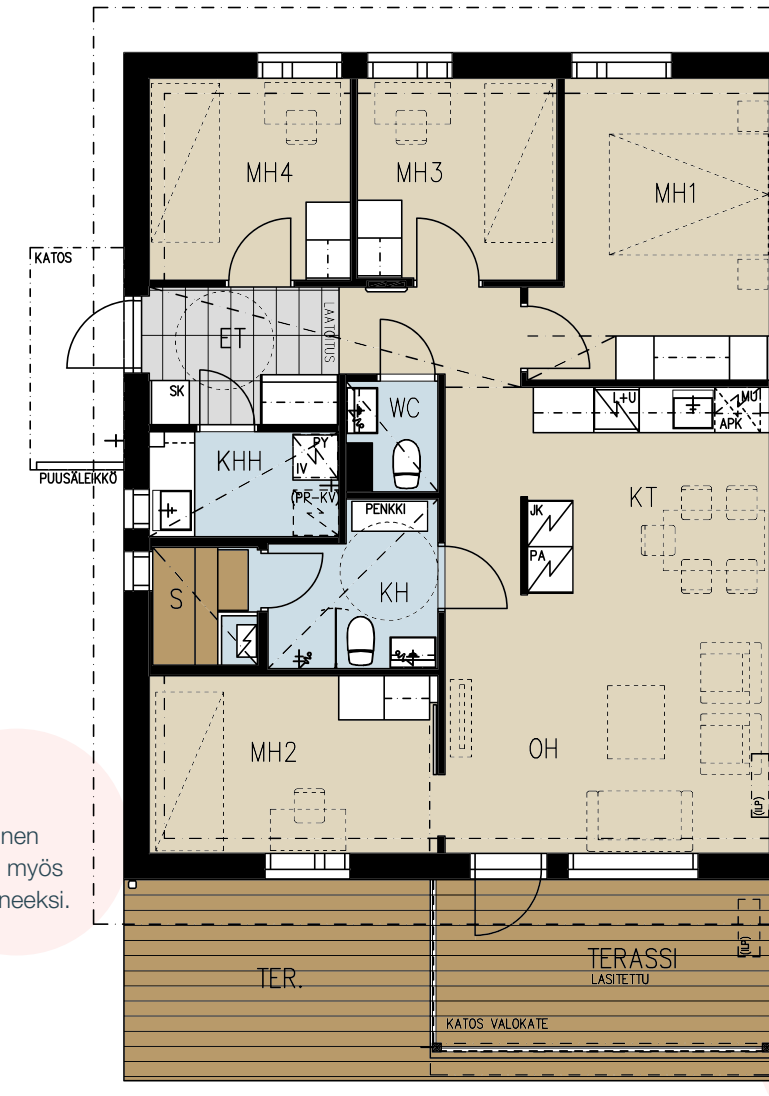
Paritalon
terassi avautuu
lounaaseen.



83,5 m²
5h+kt+s



D 10
E 12



Liukuovellinen
MH2 sopii myös
etätyöhuoneeksi.

Paritalon
terassi avautuu
lounaaseen.



Rakennustapaseloste

31.1.2023

ASUNTOYHTIÖ

Asunto Oy Espoon Keisarinlehmus sijaitsee Espoon kaupungin 63. kaupunginosassa korttelin 116 tontilla 3 (kiinteistö 49-63-116-3). Yhtiössä on kaksi yksikerroksista rivitaloa, kolme yksikerroksista paritaloa ja yksi kaksikerroksinen rivitalo. Väestönsuoja sijaitsee talousrakennuksessa 1, jossa on myös irtaimistovarastoja, ulkoiluvälinevarasto, talovarasto ja tekniset tilat. Talousrakennuksessa 2 on ulkoiluvälinevarasto. Jätepiste on yhtiön tontilla.

ULKOSEINÄT

Ulkoseinät ovat pääosin puurakenteisia ja lämmöneristeenä on 250 mm mineraalivillaa. Julkisivuverhouksena on pääosin puuverhous ja osittain tiiliverhous.

VÄLISEINÄT

Huoneistojen väliset seinät ovat yksikerroksisissa asunnoissa puurakenteisia, kaksikerroksisissa asunnoissa alakerassa betonirakenteisia ja yläkerrassa puurakenteisia. Huoneiden kevyet väliseinät ovat pääosin teräsrunkoisia kipsilevyseinä. Märkätilojen seinät ovat pääosin teräsrankaisia, kosteisiin tiloihin soveltuvia levyseinä, ja ne vesieristetään sertifioiduin menetelmin.

ALAPOHJAT JA VÄLIPOHJAT

Asuinrakennuksissa on kantava alapohja. Välipohjat ovat pääosin ontelolaattarakenteiset.

VESIKATTO JA KATON VARUSTEET

Asuinrakennusten katot ovat harjakattoja ja vesikatteena on tiilikate. Tarvittavis-

sa paikoissa ovat lumiesteet. Sadevesikourut ja syöksytorvet ovat peltiä.

LATTIAT

Keittiöiden, makuu- ja olohuoneiden lattiat ovat korkeapainelattioita erillisen materiaalitalukon mukaisesti. Pesuhuone- ja saunatiloissa sekä eteistiloissa on keraaminen laatta. Talousrakennusten lattiat ovat hierrettyä betonia.

SEINÄPÄÄLLYSTEET

Kuivien tilojen seinät on tasoitettu ja maalattu. Pesuhuoneiden ja wc-tilojen seinät on laatoitettu. Keittiöissä kalustevalitilaan on asennettu välitilalaminaatti. Saunojen seinät on paneloitu.

KATOT

Katot ovat yleensä ruiskutasoitteita. Alaslasketut katot ovat pääosin maalattu. Saunojen ja pesuhuoneiden katot paneloidaan.

OVET

Pääsisäänkäyntien ulko-ovet ovat lämmöneristettyjä ovia. Terrassien sekä ranskalaisen parvekkeiden ovet ovat ikkunaovia. Sisäovet ovat huullettuja laakaovia. Saunoissa on kokolasiovi.

IKKUNAT

Asuntojen ikkunat ovat kolminkertaisia, puurakenteisia MSE-ikkunoita. Ulkopuolen puitteet ovat alumiinia.

KALUSTEET JA VARUSTEET

Keittiöiden kiintokalusteet ovat kotimaisia vakiokalusteita. Keittiöissä on kalusteuuni, mikroaaltouuni, liesikupu, jää-

kaappipakastin ja astianpesukone. 4h ja 5h asunnoissa on kaksi kylmälaitetta, jääkaappi ja pakastin.

SAUNAT JA PESUTILAT

Suurimmassa osassa asuntoja on sauna, jossa on sähkökiuas. Lauteet ovat tervaleppää. Pesutiloissa on tilavaraukset ja liitännät pyykinpesukoneelle sekä kuivausrummulle.

VAATESÄILYTYSTILAT

Eteisessä on liukuovikomero. Makuuhuoneiden vaatekomerot ovat MDF-ovilla varustettuja tanko- ja hyllykomeeroita. Vaatehuoneissa on vaatehyllyt ja -tanko.

YHTEISTILAT, VARASTO- JA

TEKNISET TILAT

Väestönsuoja sijaitsee talousrakennuksessa 1, jossa on myös irtaimistovarastoja, ulkoiluvälinevarasto, talovarasto ja tekniset tilat. Asuntoihin kuuluu irtaimistovarasto, joka sijaitsee talousrakennuksessa 1. Jätepiste on yhtiön tontilla.

PAIKOITUS JA PIHA-ALUEET

Yhtiöllä on yhteensä 23 sähköistettyä autopaikkaa. Autopaikat myydään osakkeina. Yhtiön hallintaa jää yksi liikuntaesteinen autopaikka, joka vuokrataan sitä tarvitsevalle. Yhtiön piha- ja leikkialue sijaitsee tontilla.

KONETEKNISET TYÖT

Rakennukset liitetään kunnalliseen vesija viemäriverkostoon. Rakennuksessa on vesikeskuslämmitys (kaukolämpö) toteutettuna vesikiertoisena patteri-

lämmitys. Lisäksi laatoitetuilla alueilla on huoneiston sähkөөn liitetty mukavuuslattialämmitys. Asunnoissa on lämmöntalteenotolla (LTO-kone) varustettu, huoneistokohtainen koneellinen tulo-poistoilmanvaihto. LTO-kone on kytketty kiinteistösähkөөn. Lämmityskaudella LTO-koneen tuloilmaa esilämmitetään sähköllä. Asunnoissa on huoneistokohtainen käyttövedenmittaus. Kiinteistössä on tietoliikennekaapelointi, joka mahdollistaa kiinteän internetyhteyden, sekä kaapelitelevisiojärjestelmän.

ULKOPUOLISET TYÖT

Maan kanssa kosketuksiin joutuvat puuosat ovat painekyllästettyjä. Istutukset, nurmikot ja piha-alueen varusteet tehdään erillisen pihasuunnitelman mukaisesti.

HUOM



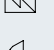






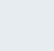
Rakennustapaselostus on tarkoitettu yleisluontoisen tiedon antamiseksi. Rakentaja pidättää itsellään oikeuden perustellusta syystä vaihtaa edellä mainittuja materiaaleja ja/tai rakenteita toisiin vastaaviin/samanarvoisiin materiaaleihin ja/tai rakenteisiin sekä soveltaa arkkitehdin antamia mittoja. Edellä mainitun liksäksi, rakentaja pidättää itsellään oikeuden tehdä talotekniikasta johtuvia kotoiloiteja ja kattojen vähäisiä alaslaskuja, kohteen esitteessä ja pääpiirustuksissa esitetystä poikkeavalla tavalla.

Yhtiö toteutetaan rakennusluvan hakupäivänä voimassa olevien energiamääräysten ja rakentamismääräysten mukaisesti.

Esitteen 3D-kuvat ovat taitelijan näkemyksiä kohteesta, eivätkä välttämättä vastaa kaikkien yksityiskohtien osalta toteutuvaa kohdetta.

Ostajan on tutustuttava lopullisiin myyntiasiakirjoihin kauppakirjan allekirjoituksen yhteydessä. Ostajalla on mahdollisuus tutustua sisustusmateriaaleihin, tehdä sisustusvalintoja ja vaikuttaa asunnon ilmeeseen YIT Plus Studiossa annettujen aikataulujen mukaisesti.

Merkkiselitykset

	LIESIUUNI JA LIESIKUPU (L)	ET	ETEINEN
	ASTIANPESUKONE (APK)	KT	KEITTOTILA
	JÄÄ-/PAKASTINKAAPPI (JK, PK)	PH	PESUHUONE (KYLPUHUONE?)
	MIKSOAALTOUUNIVARAUS	MH	MAKUHUONE
	PESUALLAS	OH	OLOHUONE
	PYYKINPESUKONEVARAUS (PPK) KUIVAUSRUMPUVARAUS (KVR)	S	SAUNA
	KIUAS	WC	ERILLIS-WC
	SUIHKU	SH	SUIHKUHUONE
	WC-ISTUIN	VH	VAATEHUONE
	SIIVOUSKAAPPI	PARV.	PARVEKE
	PYYKKIKAAPPI	AK	ALAKATTO
	KAAPPI	SIS.K.	SISÄÄNKÄYNTI
	TANKOKOMERO, VAATENAULAKKO	RK	RYHMÄKESKUS
	LÄMMÖNTALTEENOTTOKOJE	LJK	LÄMMÖNJAKOHUONE
	RYHMÄKESKUS	VSS	VÄESTÖNSUOJA
	OVI	UVV	ULKOILUVÄLINEVARASTO
	SUIHKUSEINÄ (KÄÄNTYVÄ)		
	PYÖRÄTUOLIN KÄÄNTÖSÄDEVARAUS		

MATKASI UUTEEN YIT KOTIIN

Tutustu asunnon ostamisen vaiheisiin ja totea itse, kuinka vaivaton on polkusi uuteen kotiin. Uusi kotisi rakentuu sillä aikaa kun sinä valmistaudut rauhassa muuttoon. Jos jokin asia askarruttaa, niin ota yhteyttä – me autamme mielellämme!

yit.fi/ostamisen-vaiheet



ESITTELY JA MYYNTI

YIT Asuntomyynti
Arkadiankatu 2, 00100 Helsinki
Puh. 020 433 2990*

RAKENTAJA

YIT Suomi Oy
PL 36, 00621 Helsinki
puh. 020 433 111*

(*Puhelun hinta 0,088 eur/min)

facebook.com/YitKoti
yit.fi/asunnot