



Koteja järjellä ja tunteella

Rovaniemen Lumileinikki

KIELA
KERROSTALOKOTEJA





KIELA
Viherkylä keskellä Rovaniemeä.

Viherkylä kaupungin sylissä – vastaa ainutlaatuisen Kielan kutsuun!



**VEHREÄ, VIHREÄ
AKTIIVIPIIHA**



**KESKUSTAN PALVELUT
KODIN VIERESSÄ**



**JOKIVARREN
ULKOILUREITIT
KOTIOVELLA**

KIELAN ODOTETUN TOISEN KORTTELIN RAKENTAMINEN KÄYNNISTYY

Kohta yhä useampi saa toiveittensa kodin Kielan vehreästä keitaasta, kun suositun korttelin rakentaminen jatkuu viidellä uudella asuintalolla.

KAUPUNGIN HERKUT KÄDEN ULOTTUVILLA

Olitpa menossa päiväkahveille tai kuntosalille, shoppailemaan, teatteriin tai viemään rakasta pienokaistasi päiväkotiin, niin aivan kaikki on kävelymatkan päässä. Lähikauppaan on matkaa noin sata metriä. Yhteydet pelaavat ja lähistöltä kulkevat bussit vievät sinut nopeasti määränpäähäsi.

NAUTI ULKOILUSTA JA LUONNON RAIKKAUDESTA

Kielassa asut sopivasti Kemijoen varren valaistujen ulkoilureittien lähellä. Talven iloihin kuuluvat hiihtoladut, avantouintipaikka sekä moottorikelkkareitit; kesällä houkuttelevat uimaranta, veneily ja muut vesiharrastukset. Viiden minuutin kävelymatkan päässä on myös lasten ehdoton suosikki, Angry Birds -leikkipuisto.

yit.fi/kiela





KOTIKULMASI ON KOKO KESKUSTAN ILOPILKKU!

Kielan ainutlaatuinen viherkylä keskustan palveluiden äärellä on syntynyt kovatasoisen arkkitehtikilpailun tuloksena. Täällä nautit kaupunkiasumisesta parhaimmillaan, silti rauhallisen kylämäisissä tunnelmissa. Tyylikkään korttelin keskellä viheriöivä sisäpiha houkuttelee lapset ulos leikkeihin ja aikuiset kahvikupposelle, kesäkeittiöön grillaillemaan tai treenaamaan kuntoilulaitteilla. Esteetön piha on vapaa autoista, joiden paikka on maanalaisessa pysäköintihallissa.



"Voiko Rovaniemellä ollakaan näin ihana kortteli?"

- Kielan asukas



Visualisointi 66 neliöisen asunnon olohuoneesta, josta on kulku lasitetulle parvekkeelle.

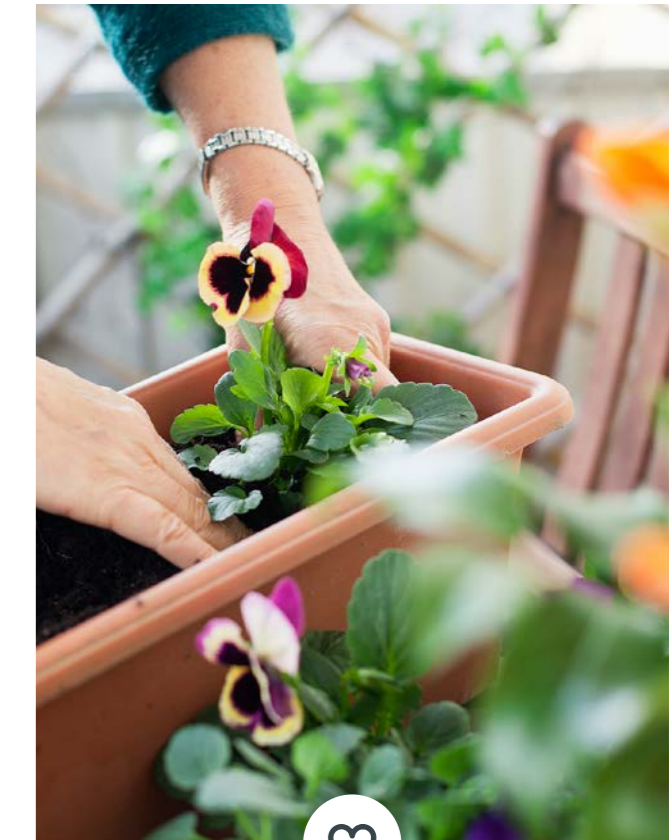
Moderni koti sinulle, joka elät täyttä elämää ja nautit laadusta

VARUSTELUSSA ON SOPIVASTI RIPAUS LUKSUSTA

Lumileinikissä keittiö on kauttaaltaan laadukas, ja sen yhtenäinen ilme syntyy integroiduista kodinkoneista ja yhteen sointuvista materiaaleista. Etätöitä on helppo tehdä kotonakin, kun vaatehuoneen tai alkovin voi näppärästi sisustaa työtilaksi. Aina yhtä ihana, rentouttava sauna löytyy lähes joka kodista. Lyhyttä kesää saat jatkettua isolla lasitetulla parvekkeella, jossa voit hörpätä aamukahvit tai napata itsekasvatetut basilikat leivälle. Ensimmäisen kerroksen asukkailla on oma terassipiha grillailuun, lasten leikkeihin ja ulkona olemisen riemuihin – melkein kuin omakotitalossa.

YHTEISTILAT KRUUNAAVAT ASUMISEN KORKEAN TASON

Vehreä, autoton ja esteetön sisäpiha varmistaa, että viihdyt myös oman fiksusti suunnitellun kotisi ulkopuolella. Hyvinvoinnista on helppo huolehtia sisäpihan ulkokuuntoilulaitteilla, myöhemmin treeniin innostaa naapuritaloon tuleva yhteinen kuntosali. Talon kuivaushuonetta kannattaa hyödyntää myös, se on loistava apu pyykkivuoren selättämiseen.



Viihtyisiä koteja yksioistä tilaviin kolmioihin
Isot lasitetut parvekkeet, ykköskerroksessa terassipihat
Oma sauna lähes kaikissa kodeissa
Hissiysteys pysäköintihalliin

yit.fi/lumileinikki

”

Arkkitehdin ajatuksia

Toiminnallisuus, inhimillisuus ja aurinkoisuus korostuivat ehdotuksessa, jolla arkkitehtitoimisto Laatio voitti Kielan kortteleiden kaavoituksesta järjestetyn arkkitehtuurikilpailun. Näistä lähtökohdista rakennussuunnittelu oli helppo aloittaa, ja alkuperäiset tavoitteet ovatkin hienosti toteutuneet.

Lumileinikin julkisivun päämateriaali tulee olemaan vaalea poltettu tiili. Koristemateriaalina julkisivuissa käytetään värjättyä lasia ykköskorttelin talojen tapaan. Pehmeämpää ilmettä tuovat parvekkeiden taustaseinät, jotka ovat lämpimällä värillä maalattua lautapaneelia. Pihaan on tulossa leikkipaikkoja, oleskeluryhmiä sekä kuntoilualue.

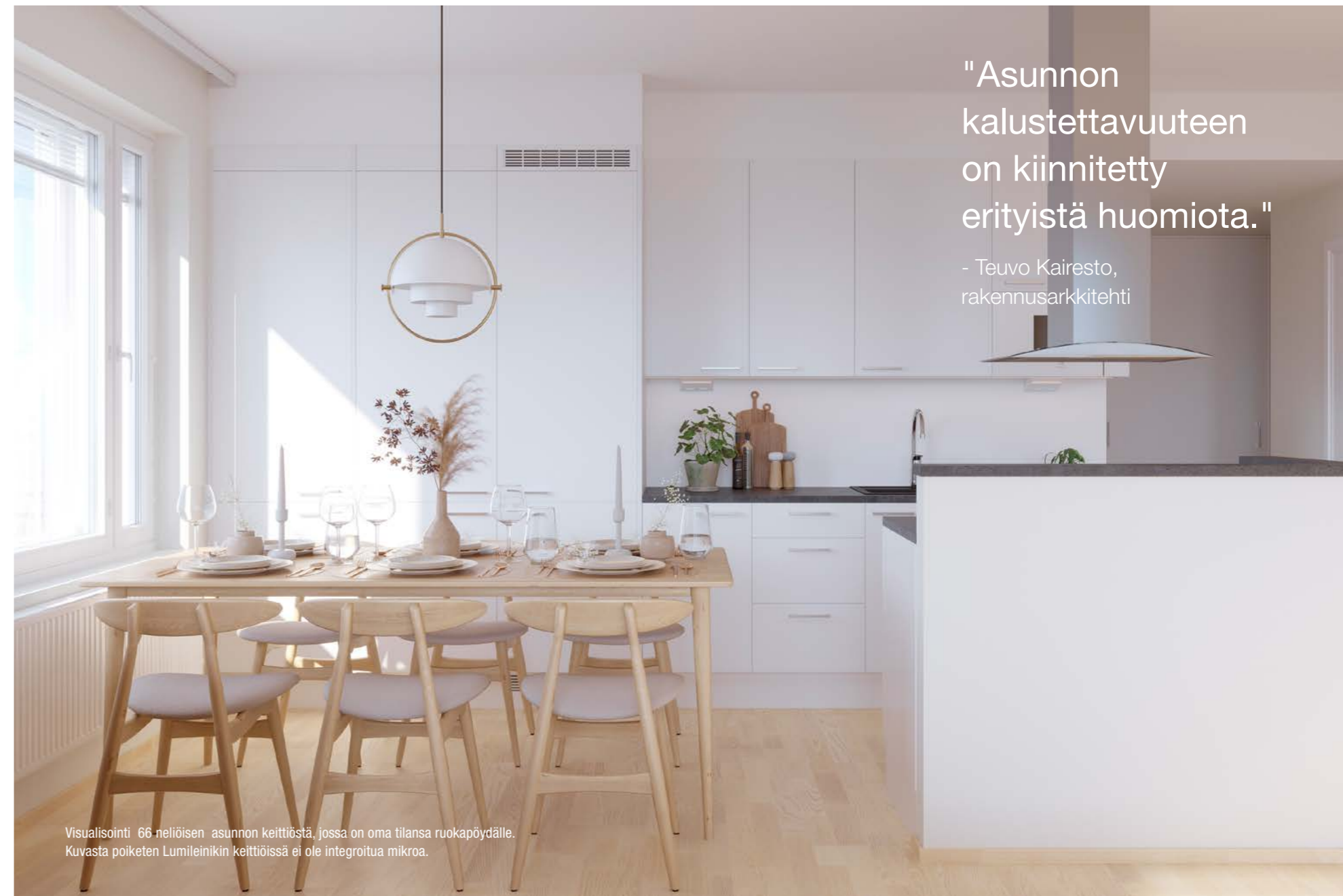
Asuntosuunnittelun painopisteenä on asuntojen toiminnallisuus ja viihtyisyys. Kalustettavuuteen on kiinnitetty erityistä huomiota.

Toiminnallisuuden lisäksi hyvässä asunnossa on mukava ja rauhallinen tunnelma. Se on olennainen, sanaton osa suunnittelua ”kun sanat loppuvat, tulevat tunteet mukaan”. Kun tunnelman luominen oli mukana Kielan kotien suunnittelussa, asunnosta muodostuu toiminnallisesti kestävä ja arvonsa säilyttävä todellinen toiveasunto.

Teuvo Kairesto
CEO Rakennusarkkitehti
Arkkitehtitoimisto ATM-Studio Oy



Visualisointi 66 neliöisen
asunnon keittiöstä.



"Asunnon
kalustettavuuteen
on kiinnitetty
erityistä huomiota."

- Teuvo Kairesto,
rakennusarkkitehti

Visualisointi 66 neliöisen
asunnon keittiöstä, jossa on oma tilansa ruokapöydälle.
Kuvasta poiketen Lumileinikin keittiössä ei ole integroitua mikroa.

Olemme valinneet uuden kotisi sisustuksen kolmesta eri teemasta

Uuden YIT Kodin hintaan sisältyvät aina laadukkaat sisustusmateriaalit ja kodinkoneet, jotka olemme valinneet kolmesta sisustussuunnittelijan luomasta sisustusteemasta: valkoinen, vaalean sävyinen tai tumma sävy maailma. Kysy asuntomyyntistä millainen sisustustyyli eri asunnoissa on! Lue lisää yit.fi/sisustus

Makupaloja uudesta kodistasi

- ♥ Asuinhuoneissa korkeapainelattiat
- ♥ Keittiössä integroidut kodinkoneet ja induktioliesi
- ♥ Saunassa tervaleppälauteet

Kuura – klassinen minimalismi

Skandinaavisen tyylin peruspilarit ovat vaalea raikkaus, ajaton linjakkuus ja selkeä geometrisuus. Selkeitä kokonaisuuksia ja harkittua minimalismia. Kaikessa yksinkertaisuudessaan rauhoittavan hillittyä tyylikkyyttä.

- ➔ Esimerkkivisualisointi Kuura-sisustusteeman keittiöstä. Kuvasta poiketen Lumileinikin keittiöissä ei ole integroitua mikroa.
- ➔ Esimerkkivisualisointi Kuura-sisustusteeman kylpyhuoneesta.



Usva – taidokas harmonia

Sävyjen ja muotojen sopusointua. Väreillä ja materiaaleilla tyyllittelyä – kontrastien voimaa. Syvyyttä ja pehmeää lämpöä luonnonläheisyydellä. Rauhan ja utuisten tunnelmien liitto on aitoa balanssia sielulle.

- ➔ Esimerkkivisualisointi Usva-sisustusteeman keittiöstä. Kuvasta poiketen Lumileinikin keittiöissä ei ole integroitua mikroa.
- ➔ Esimerkkivisualisointi Usva-sisustusteeman kylpyhuoneesta.



Hehku – intensiivinen vetovoima

Väri vangitsee katseen ja luo intensiivisen tunnelman. Voimakkaita yksityiskohtia, syviä sävyjä ja vahvaa visuaalista luonnetta. Aistikkaita tiloja, joissa on rohkeaa ja taitavaa värien sekä tekstuurien käyttöä.

- ➔ Esimerkkivisualisointi Hehku-sisustusteeman keittiöstä. Kuvasta poiketen Lumileinikin keittiöissä ei ole integroitua mikroa.
- ➔ Esimerkkivisualisointi Hehku-sisustusteeman kylpyhuoneesta.



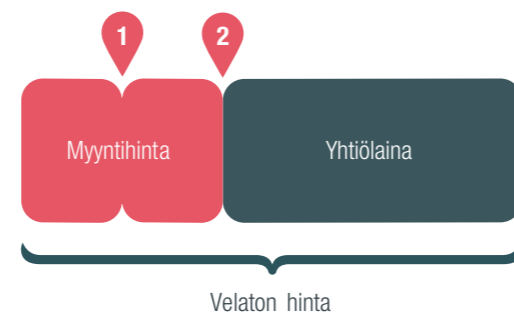
Tärkeimmät tiedot kotisi rahoituksesta



EDULLINEN MAKSUEHTO

YIT:n 20 %:n rahoitusetu tarkoittaa sitä, että maksat rakenteilla olevan kodin velattomasta hinnasta kaupanteon yhteydessä vain 20%. Loput myyntihinnasta maksat vasta lähellä kotisi valmistumista. Voit tehdä kaupat jo rakentamisen alkuvaiheessa, mutta saat aikaa loppurahoituksen järjestelyyn.

Lue lisää: yit.fi/rahoitus



1. Kaupanteossa maksat 20 % velattomasta hinnasta
 2. Ennen muuttoja maksat loput myyntihinnasta
- Yhtiölainaosuuden voit maksaa kodin valmistuessa tai myöhemmin.

YHTIÖLAINA JOUSTAA

Pääset asunnon omistajaksi maksamalla ainoastaan asunnon myyntihinnan. Loppuosan velattomasta hinnasta maksat asunto-osakeyhtiölle kuukausittain pääomavastikkeena. Voit myös maksaa yhtiölainaosuuden taloyhtiölle joko kokonaan tai osissa valmistumisen yhteydessä tai myöhemmin. Yhtiölaina sopii sinulle, jos et halua sitoutua henkilökohtaiseen pankkilainaan. Ensimmäiset 1–2 vuotta asunnon valmistumisen jälkeen maksat yleensä vain korkoja, jolloin rahaa jää enemmän esimerkiksi uuden kodin sisustamiseen. Asunto voi olla helpompi myydä, jos siinä on yhtiölainaa.

Lue lisää yit.fi/yhtiolaina

Uuden kodin lisäksi haluamme tarjota sinulle etuja ja palveluita!

Kotipiiriläisenä olet etusijalla

KOTIPIIRI ON YIT KODIN ASIAKASREKISTERI

Kun liityt kotipiiriin, saat ensimmäisten joukossa tiedon, kun sinua kiinnostavan kodin varaaminen alkaa. Kotipiiriläisenä pääset myös valitsemaan kotisi laajemmasta valikoimasta. Liity rekisteriimme taloyhtiön nettisivun lomakkeella tai osoitteessa yit.fi/kotipiiri

ASUNNON VARAAMINEN ON HELPPOA

Voit varata ennakkomarkkinoinnissa tai rakenteilla olevasta talosta mieleisesi kodin helposti netissä. Ennakkovaraus ei ole sitova ja varauksen voi perua maksutta ellei toisin ilmoiteta. Jos tuleva kotisi on rakenteilla, pääsemme tekemään kaupat pian varauksen jälkeen.

DIGITAALINEN ASUNTOKAUPPA

Etätapaamiset asuntomyyjijämme kanssa onnistuvat mainiosti ja myyntimateriaalit lähetämme sinulle jo etukäteen perehdyttäväksi. Kauppakirjan allekirjoitus on mahdollista tehdä sähköisesti, ja tätä kautta olemmekin jo kätelleet monta uutta asuntokauppaa.

YIT Plus

KAIKKI TIEDOT YHDESSÄ PAIKASSA

YIT Kodin asukkaan palvelu YIT Plus kokoaa kaikki kodin tärkeät tiedot samoihin digitaalisiin kansiin. Unohda siis kadonneiden paperilappujen metsästyminen, kun kodin tärkeät paperit pohjakuvasta kodinkoneiden käyttöohjeisiin löytyvät YIT Plus-sasta. Saat tunnukset kaupanteon yhteydessä. yit.fi/plus

TEE KOTISI SISUSTUSVALINNAT

YIT Plus Studiossa pääset kokeilemaan ja tilaamaan uuden kotisi sisustusmateriaalit ja kodinkoneet. Studiossa näet myös kotisi 3D-mallin, jonka avulla hahmotat huonetilojen mittasuhteet ja värimaailman. Lue lisää: yit.fi/studio

NOPEAT HUOLTOPYYNNÖT JA TALOYHTIÖN TIEDOTTEET

Kun tarvitset huoltoyhtiön tai isännöitsijän apua, saat viestin matkaan YIT Plussan kautta ja näet, miten palvelupyynnösi etenee. Pysyt myös ajan tasalla taloyhtiön ja asutosi tärkeistä tiedoista ja tapahtumista.

VIESTI NAAPUREIDEN KANSSA JA TEE TILAVARAUKSIA

Lenkkiseuraa, lettupannun lainausta tai kutsu pihajuhlisiin? Keskustelu naapureiden kanssa käy helposti taloyhtiön omalla foorumilla, tarpeen mukaan joko julkisesti tai yksityisviestein. Myös varaukset taloyhtiön yhteistiloihin käy helposti YIT Plussan kautta (ominaisuus osassa taloyhtiöitä).

APU LÖYTYY PALVELUTORILTA

Sujuvoittaaksemme YIT Kotien asukkaiden elämää kokosimme kaikki asumista helpottavat palvelut yhteen paikkaan: YIT Plussan palvelutorille. Palvelutori säästää sinulta etsimisen vaivan. Lue lisää: yit.fi/palvelutori

Kaikki mitä haluat tietää tulevasta taloyhtiöstäsi



Asuntoyhtiö

Asunto Oy Rovaniemen Lumileinikki

Maakuntakatu 5 B

96100 Rovaniemi

Yhtiö on 4-kerroksinen kellarillinen asuinkerrostalo, jossa on yksi porraskäytävä ja hissi.

Asemakaava

Alueella on vahvistettu asemakaava. Alueen asemakaavasta saa tietoja Rovaniemen kaupungilta.

Tontti

Asuintalo sijaitsee vuokratontilla.

Vuokratontin omistaa Rovaniemen kaupunki, ja siitä on tehty 60 vuoden mittainen sopimus. Lue lisää tontin omistumuodosta: yit.fi/vuokratontti.

Kaupunki: Rovaniemi

Kaupunginosa: 1

Kortteli: 34

Tontti: 19

Huoneistot

1 h+kt	24,0 m ²	7 kpl
1 h+kt+s	33,0 m ²	1 kpl
2 h+kt+s	35,0 m ²	4 kpl
2 h+kt+s	38,0 m ²	4 kpl
2 h+kt+s	44,5 m ²	4 kpl
2 h+kt+s	48,5 m ²	3 kpl
2 h+kt+s+alk	52,0 m ²	4 kpl
3 h+kt+s	58,5 m ²	3 kpl
3 h+kt+s	66,0 m ²	4 kpl

Yhteensä 34 huoneistoa

Arkkitehtisuunnittelu

Arkkitehtitoimisto ATM-Studio Oy

Autopaikat

Oma autopaikka suojaisessa hallissa takaa autolle hyvät oltavat! Lumileinikissä on 14 autohallipaikkaa ja 4 autotallia, jotka sijaitsevat tontin yhteisessä autohallissa pihakannen alla. Autohallipaikat ja autotallit myydään osakkeina. Autohalli on puolilämmin. Sateella ja pakkasella ilahduttaa, että omasta kotikerroksesta pääsee suoraan hissillä autohalliin.

Sähköautojen lataus

Autopaikat on varustettu sähköauton latausvalmiudella. Autopaikan omistaja voi hankkia latauslaitteen omalle autopaikalleen.

Yhteiset ja tekniset tilat

Ulkoiluvälinevarasto, irtaimistovarasto, kuivaushuone ja tekniset tilat sijaitsevat Lumileinikin kellarikerroksessa.

Piha-alue ja ympäristö

Kiela on autoton viherkylä keskellä kaupunkia. Pihalla ei ole yhtään autopaikkaa, se on pyhitetty täysin ihmisten oleskelulle. Esteettömyys on otettu huomioon koko piha-alueella. Pihalla on lapsia varten viihtyisiä leikkipaikkaa, josta löytyvät keinut ja hiekkalaatikko. Aikuisiakaan ei ole unohdettu, sillä pihalla on heille viihtyisien istuskeluryhmien lisäksi mm. grillauspaikka ja myöhemmin rakennettava kuntoilualue. Pihalla on runsaasti istutuksia ja nurmialueita, jotka tekevät pihasta puutarhamaisen rehevän. Joulupukin pääkaupungissa joulu-kuusillekin on tietenkin paikat valmiina. Jäteasiat sijaitsevat kätevästi tontin sisääntulotien varrella ja astiat on suunniteltu siten, että ne mahdollistavat erittäin monipuolisen kierrätyk-

sen ja lajittelun. Piha-alueelta löytyy myös runsaasti polku-pyöräpaikkoja sekä pihatelineistä että katoksien suojusta.

Energiamuoto ja -tehokkuus

Lumileinikin lämmitys ja käyttövesi tuotetaan ekologisella kaukolämmöllä. Uudiskodin omistaja saa energiatodistuksen, joka kertoo rakennuksen energiatehokkuudesta ja ilmoittaa sen energiatehokkuusluokan. Lumileinikin energiatehokkuusluokka on B.

Nettisyys ja kaapeli-tv

Lumileinikissä hoituvat sekä etätyöt että suoratoistopalvelusta striimattavat leffaillat! Laajakaistayhteys ja kaapeli-tv sisältyvät hoitovastikkeeseen.

Parvekkeet

Tyylikkää, lasitetut parvekkeet ja pihatason lasiterassit erottavat talon alueen muista rakennuksista ja antavat sille särmikkään ulkomuodon. Kaikissa asunnoissa on oma parveke. Parvekkeiden ja terassien liikuteltavat lasit saa tarvittaessa auki. Pistorasian ansiosta parveke muuttuu vaikkapa valoparatiisiksi tai lämpölampun avulla lämpimäksi ajanviettopaikaksi viileneviin syysiltoihin.

Lämmitysjärjestelmä

Asunnoissa on vesikiertoisiin pattereihin perustuva lämmitys-järjestelmä, joka takaa tasaisen ja vedottoman sisälämmön. Järjestelmän hyviä puolia ovat sen helppo säädettävyys, äänettömyys ja energiatehokkuus.

Ympäristötekomme

Sitouduimme vuonna 2019 vähintään puolittamaan asuintalojemme materiaalipäästöt vuoteen 2030 mennessä ja tähtäämme YIT Kotien hiilineutraaliin lämmittämiseen. [Lue lisää yit.fi/ymparistoteot](http://yit.fi/ymparistoteot)

Edistämme tavoitteiden toteutumista Rovaniemen Lumileinikissä näin:



Päästölaskelma

Hiilijalanjälkilaskelma ohjaa asuntorakentamisessa mm. valitsemaan ympäristöä vähemmän kuormittavia materiaaleja.



Kierrätys taloyhtiössä

Jätteiden lajittelu kierrätykseen varten on siistiä ja tehokasta taloyhtiöiden modernien kierrätyspisteiden ansiosta.



Sähköauton lataus

Jokaiselle autopaikalle tehdään varaus sähköauton latauspisteelle, jolloin latauslaitteen asentaminen tarpeen mukaan on mahdollista.



Vesikalusteet

Keittiön, kylpyhuoneeseen ja vessaan asennetaan vettä säästävät vesikalusteet kuten hanat ja suihkut.



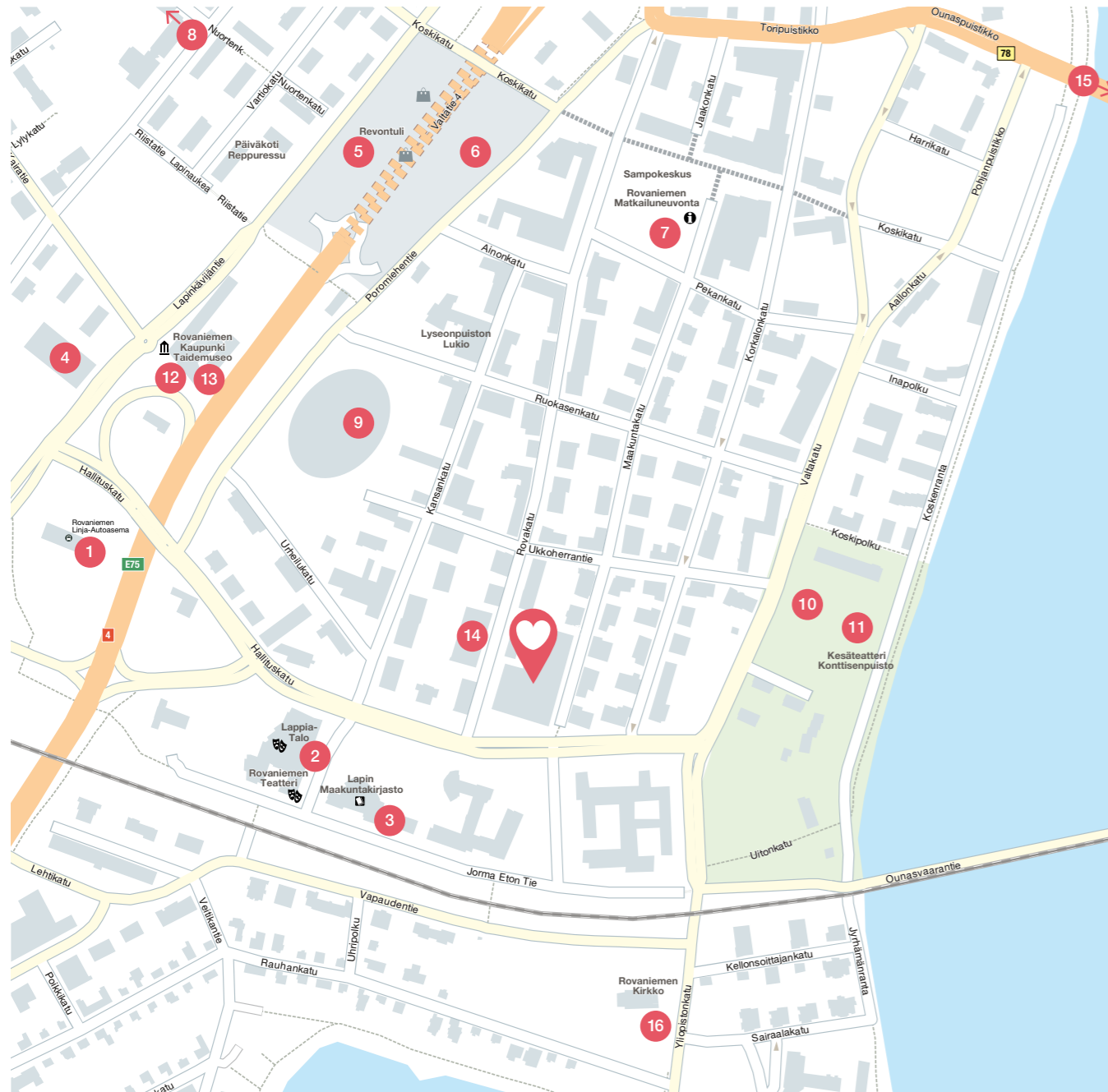
Vihreä työmaasähkö

Työmaalla käytetään vain tuulienergialla tuotettua sähköä.



Kierrätys työmaalla

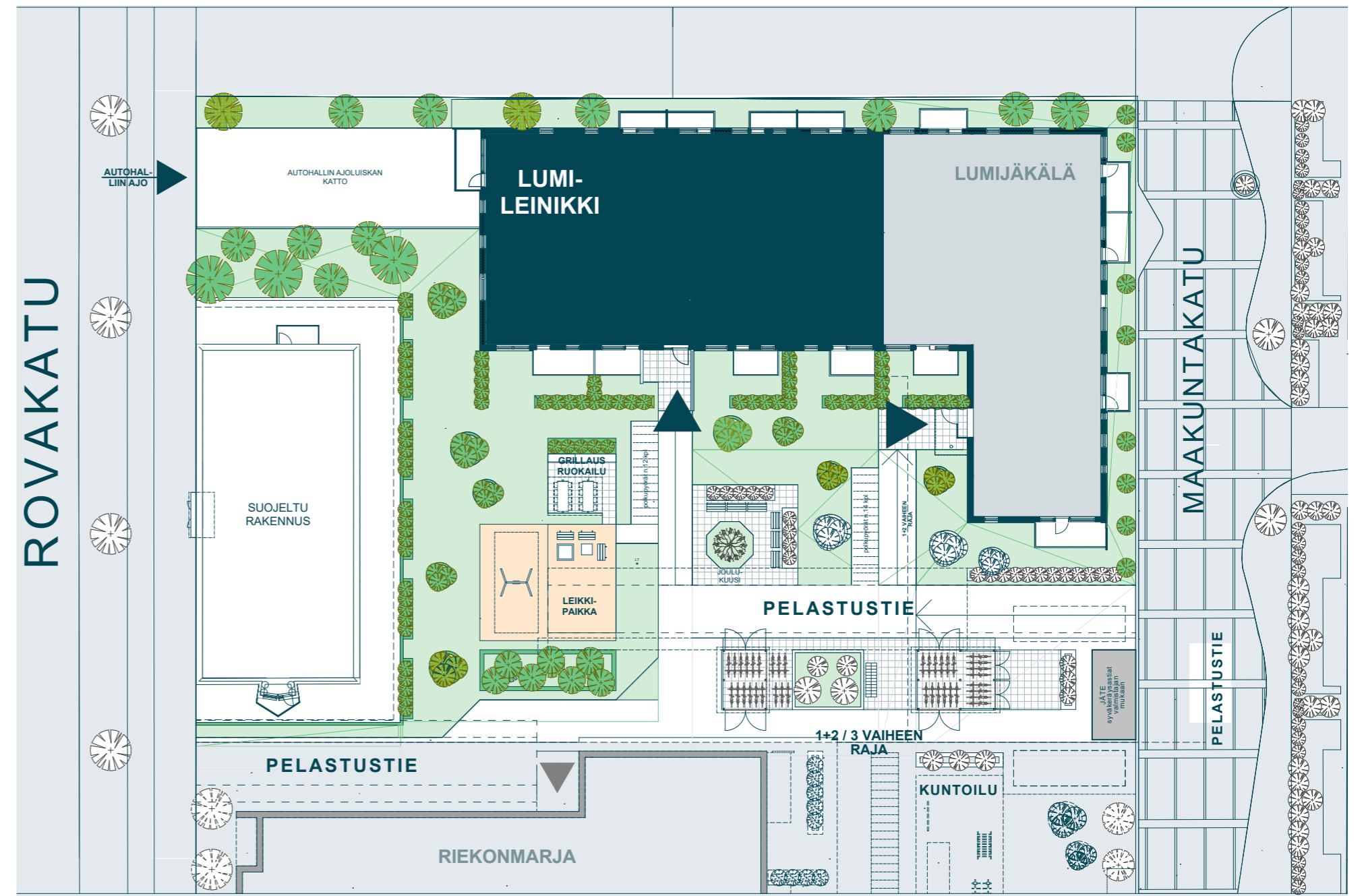
Työmaan jätteistä lajitellaan vähintään 75 % kierrätykseen varten.



Lumileinikissä asut elämän keskellä, palveluiden vieressä, luonnon lähellä

KATSO, MITÄ KAIKKEA LÄHISTÖLTÄ LÖYTYY

- 1 Linja-autoasema / Matkahuolto
- 2 Rovaniemen Teatteri
- 3 Kirjasto
- 4 Kauppatori
- 5 Kauppakeskus Revontuli
- 6 Kauppakeskus Rinteenkulma
- 7 Kauppakeskus Sampokeskus
- 8 Uimahalli
- 9 Urheilukenttä
- 10 Angry Birds -leikkipuisto
- 11 Kesäteatteri
- 12 Kulttuuritalo Korundi
- 13 Museo
- 14 Ruokakauppa
- 15 Jätkänkynttilä-silta
- 16 Kirkko



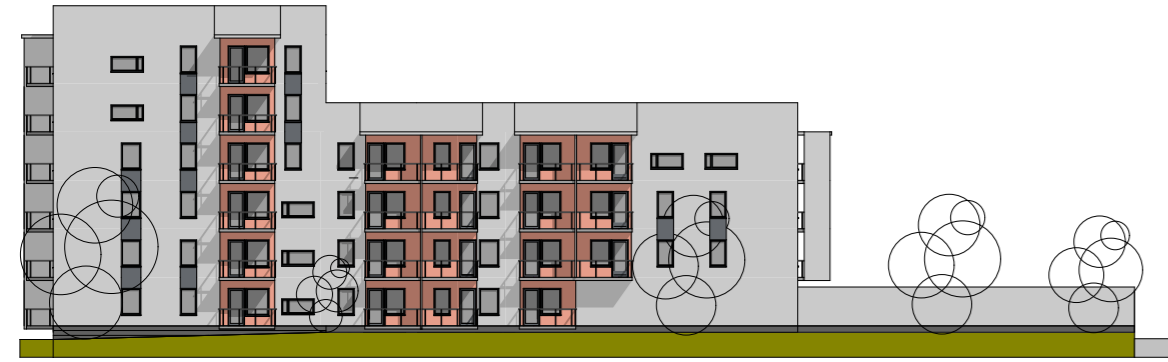
Julkisivut



Etelään sisäpihan suuntaan



Länteen Rovakadun suuntaan (ajo parkkihalliin)

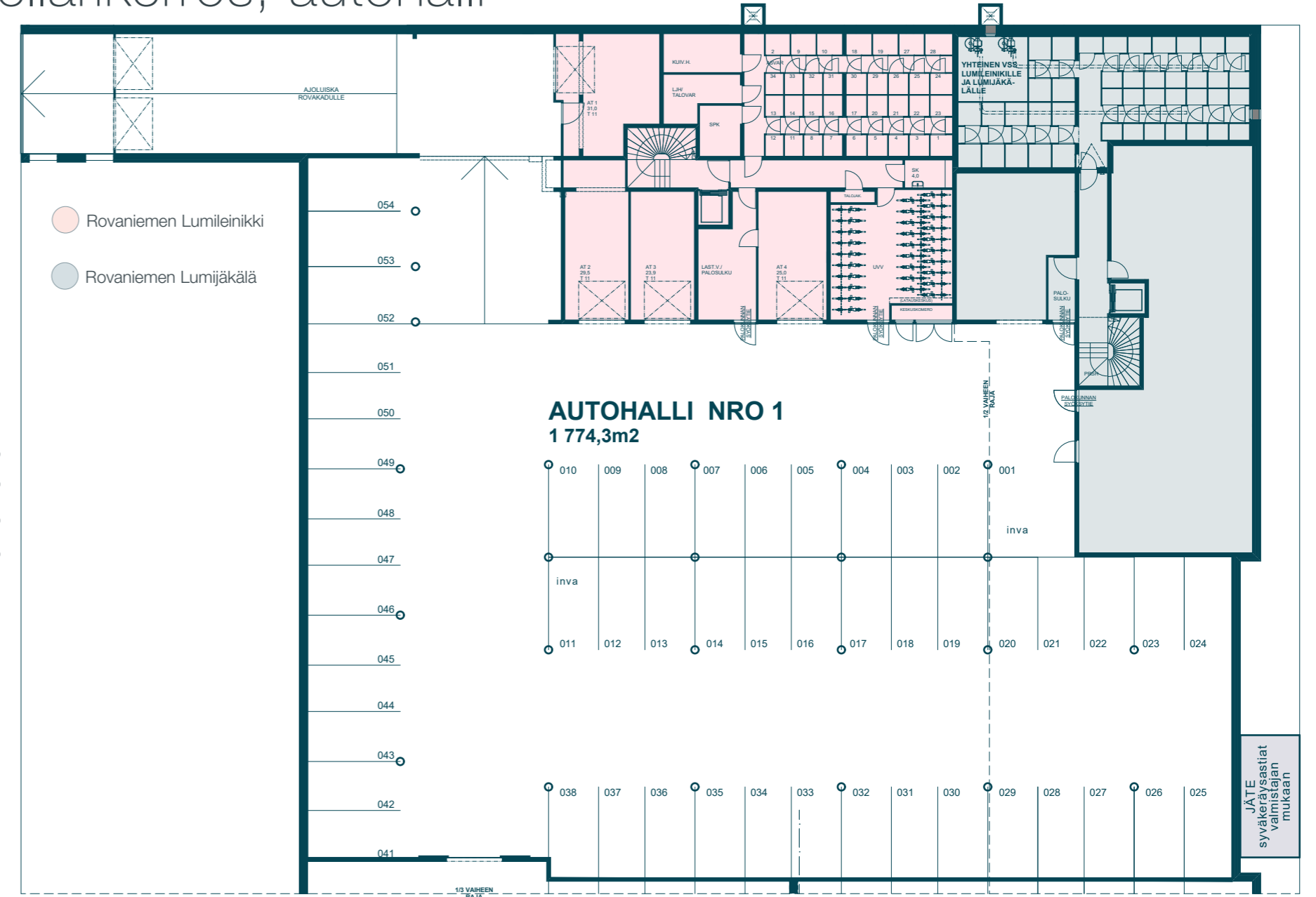


Pohjoiseen

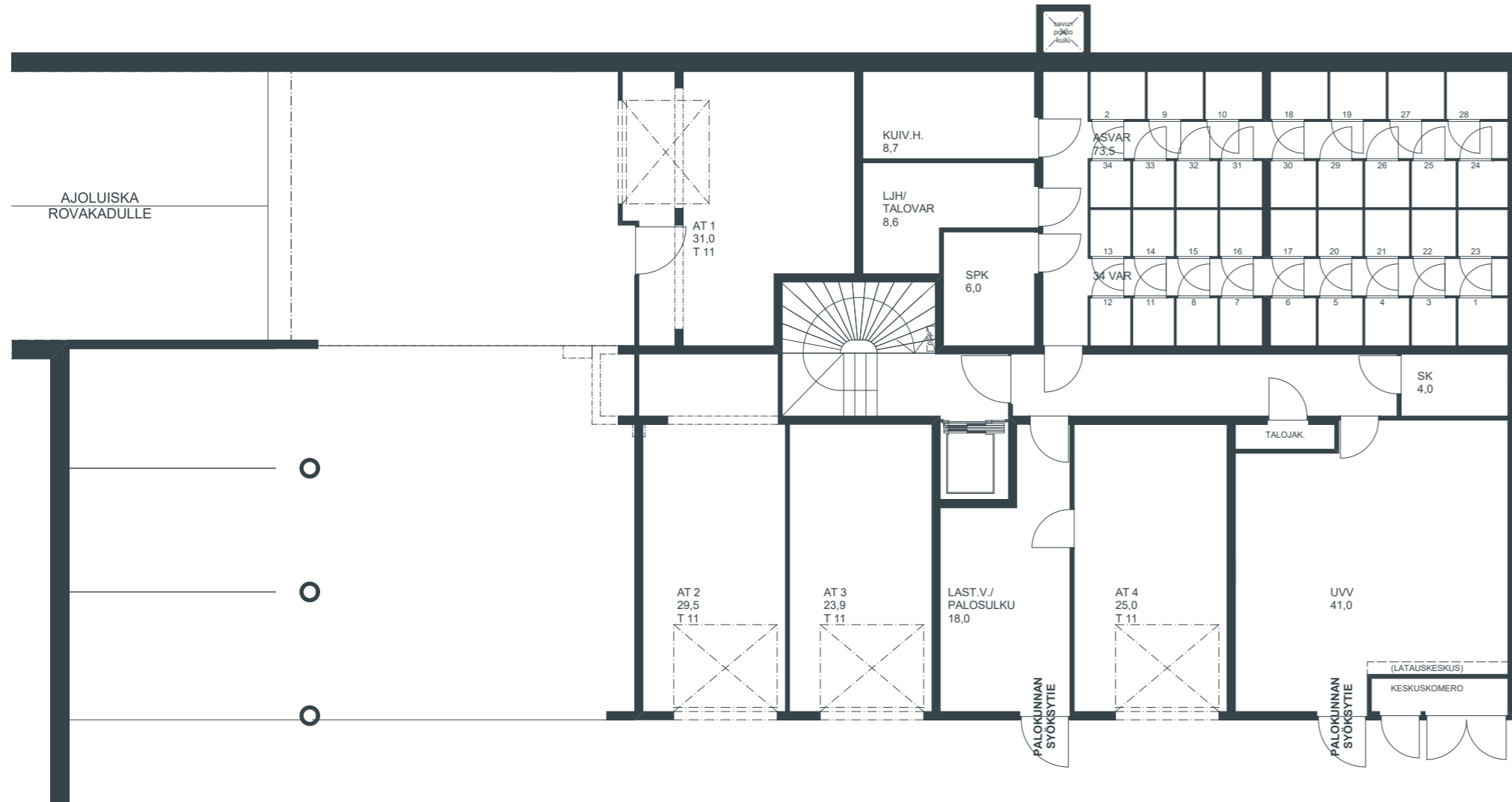


Itään Maakuntakadun suuntaan

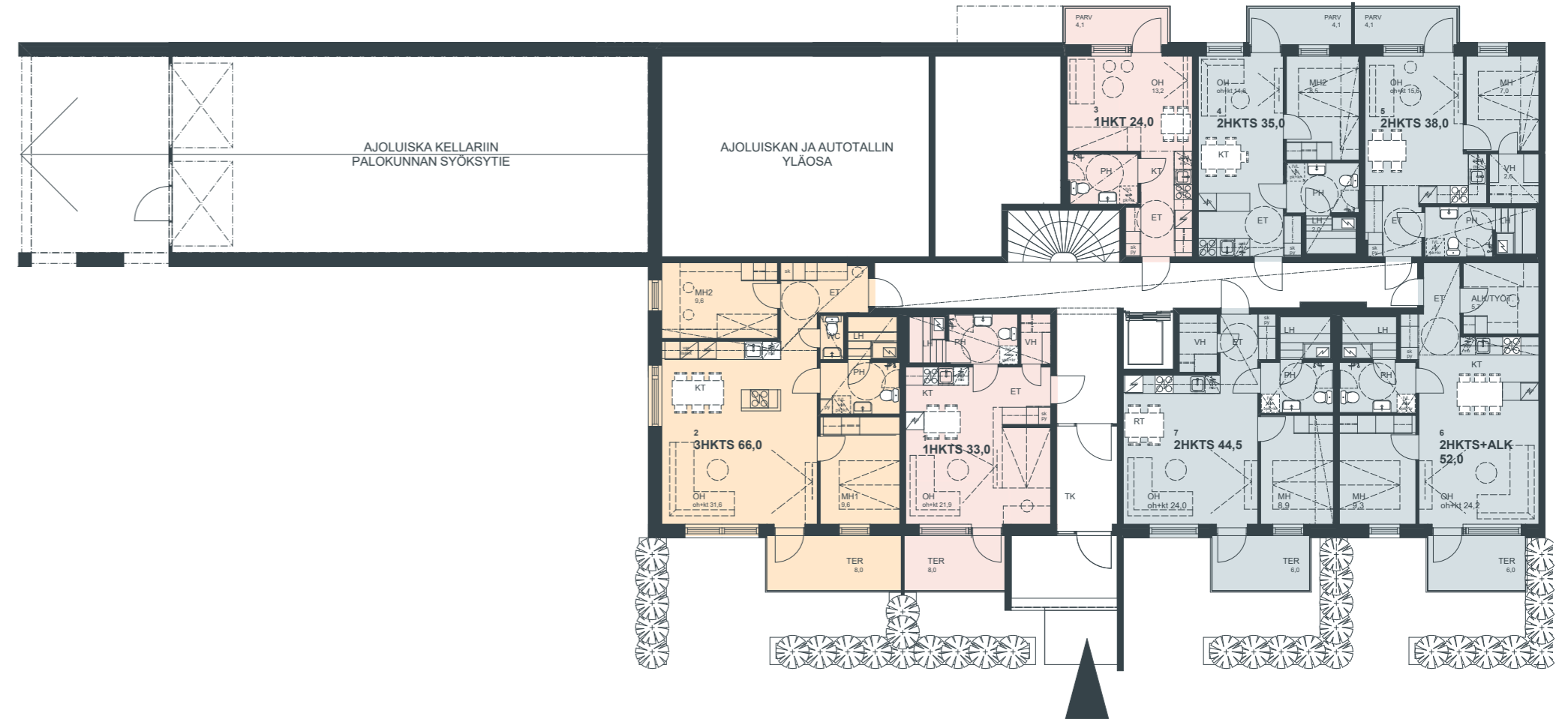
Kellarikerros, autohalli



Kellarikerros

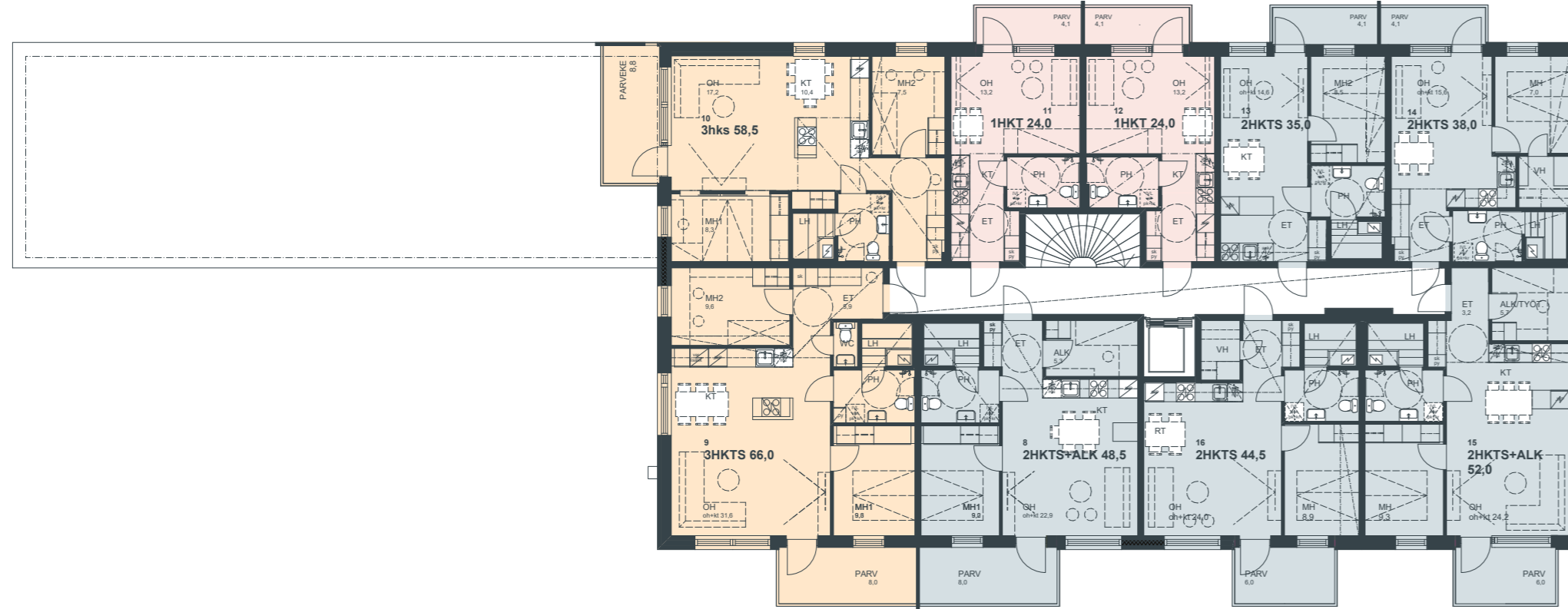


1. kerros



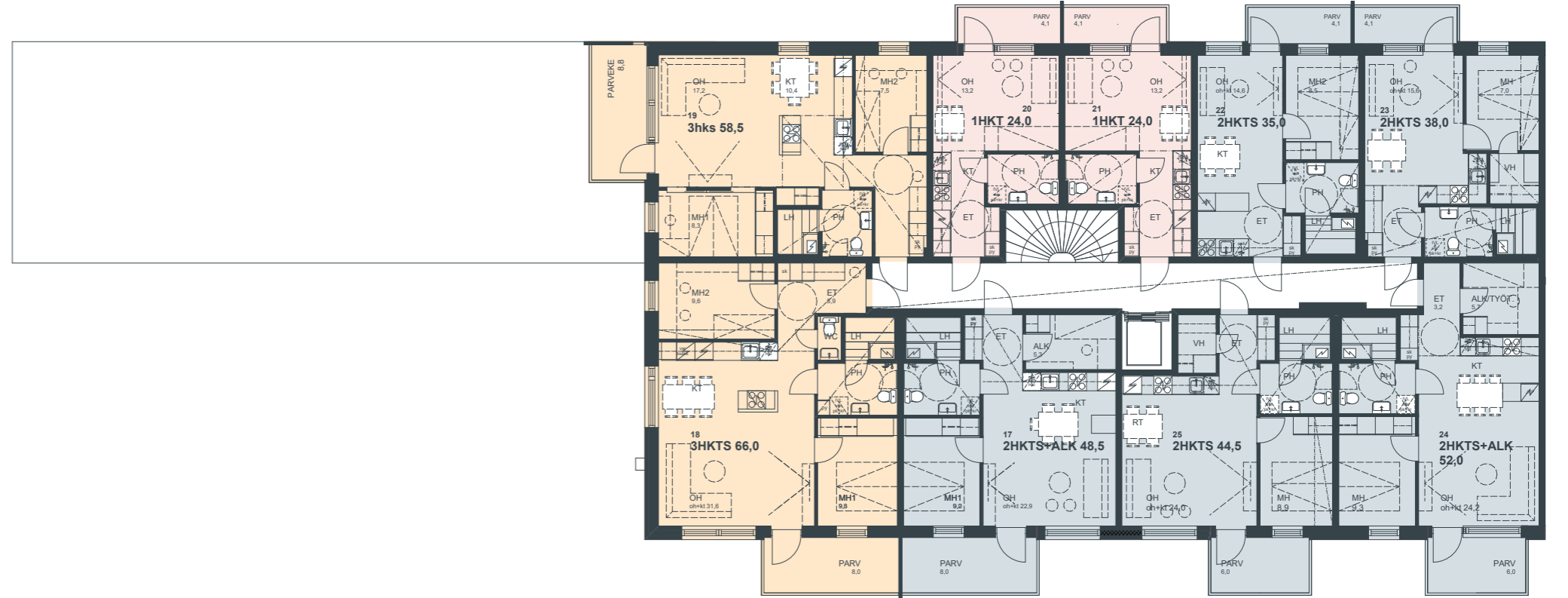
1 h 2 h 3 h

2. kerros



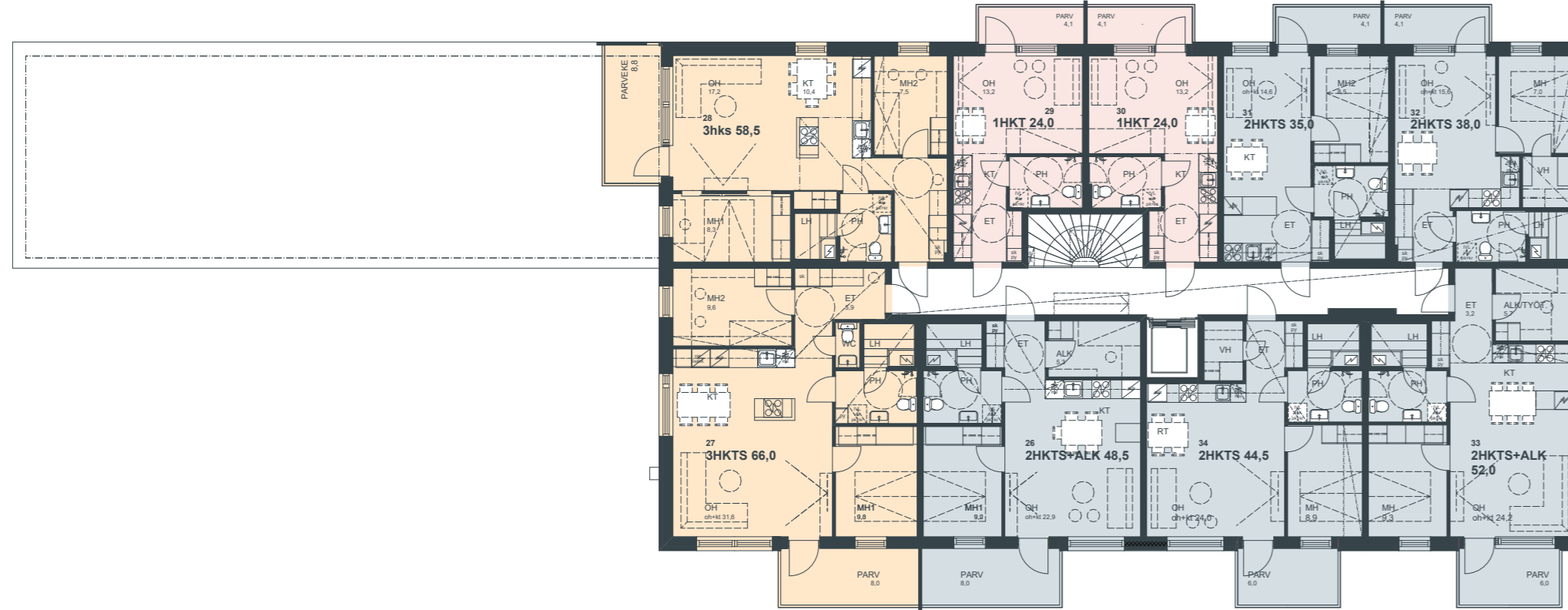
1 h 2 h 3 h

3. kerros



1 h 2 h 3 h

4. kerros

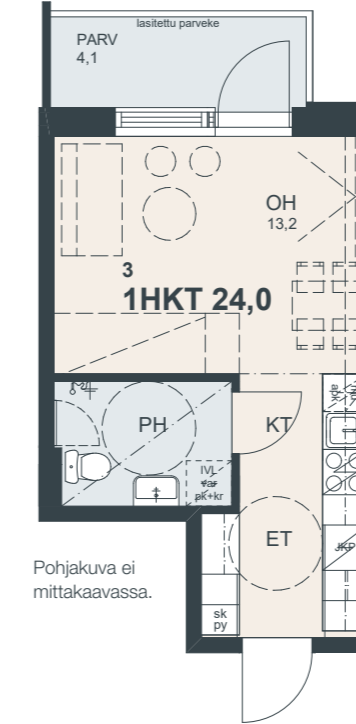


1 h 2 h 3 h

24,0 m² 1h + kt

- ASUNTO 3 1. kerros
- ASUNTO 12 2. kerros
- ASUNTO 21 3. kerros
- ASUNTO 30 4. kerros

Lasitettu parveke tuo mukavasti lisäneliöitä oleskeluun keväästä myöhäiseen syksyyn



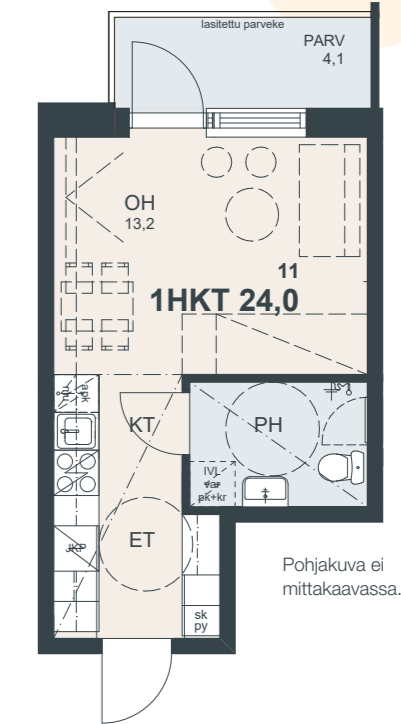
Pohjakuva ei mittakaavassa.



24,0 m² 1h + kt

- ASUNTO 11 2. kerros
- ASUNTO 20 3. kerros
- ASUNTO 29 4. kerros

Fiksusti suunniteltujen neliöiden ansiosta tähän pikkukotiin mahtuu kaikki tarvittava.

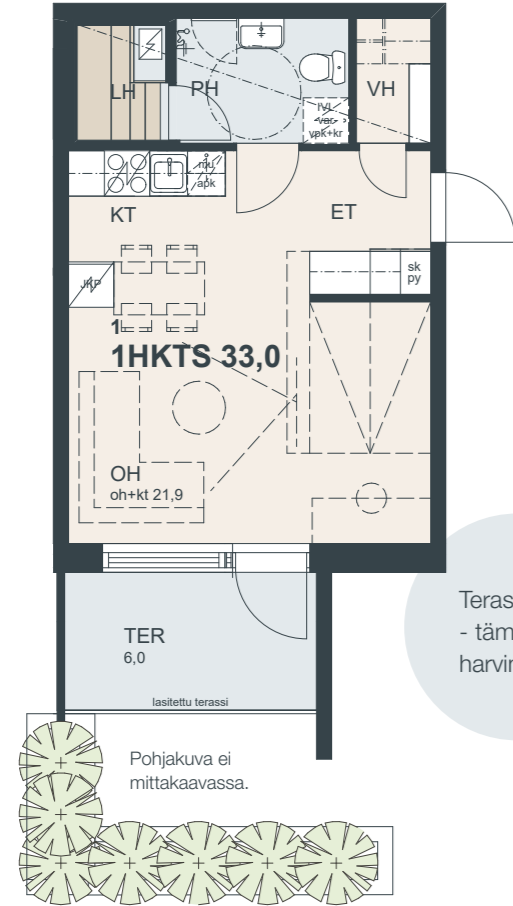


Pohjakuva ei mittakaavassa.

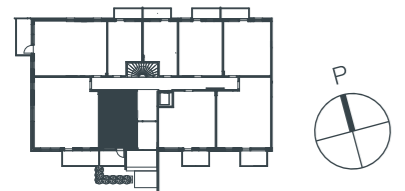


33,0 m² 1h + kt + s

ASUNTO 1 1. kerros

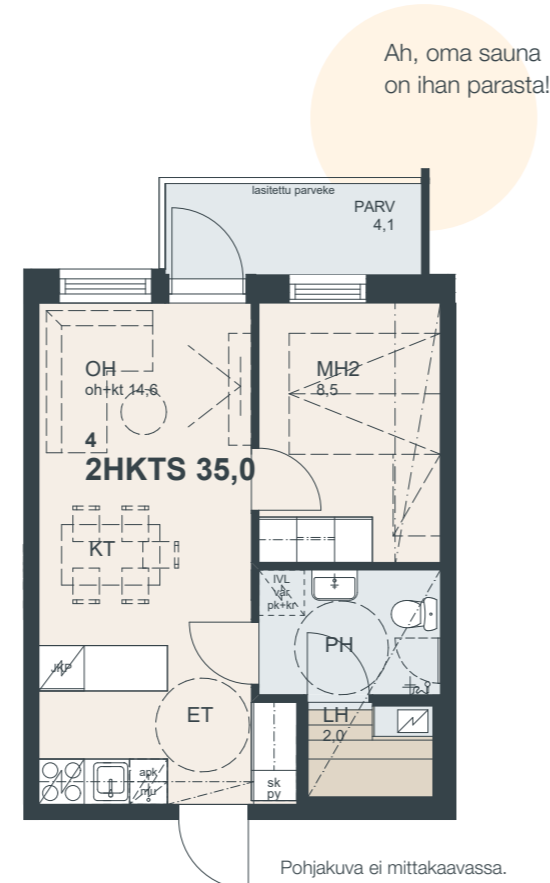


Terassipiha ja sauna - tämä yksiö on todellinen harvinaisuus!

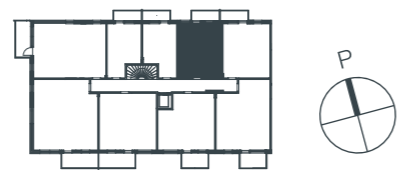


35,0 m² 2h + kt + s

Asunto 4 1. kerros
Asunto 13 2. kerros
Asunto 22 3. kerros
Asunto 31 4. kerros

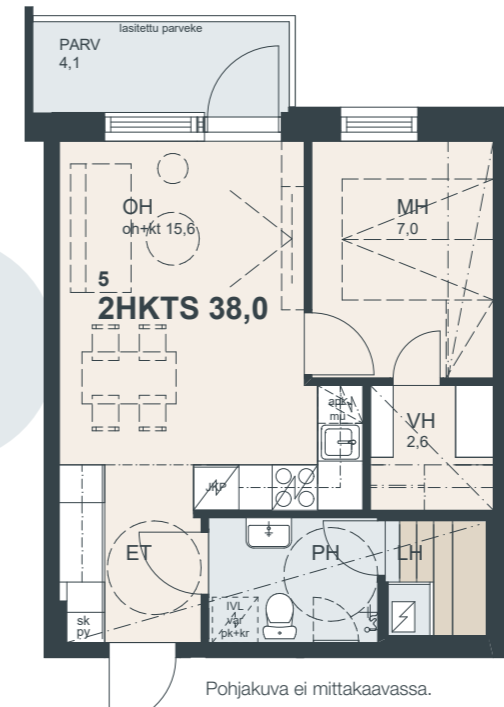


Ah, oma sauna on ihan parasta!

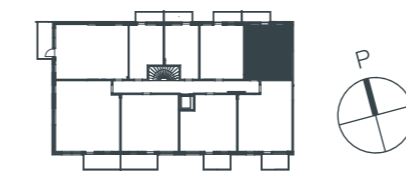


38,0 m² 2h + kt + s

Asunto 5 1. kerros
Asunto 14 2. kerros
Asunto 23 3. kerros
Asunto 32 4. kerros

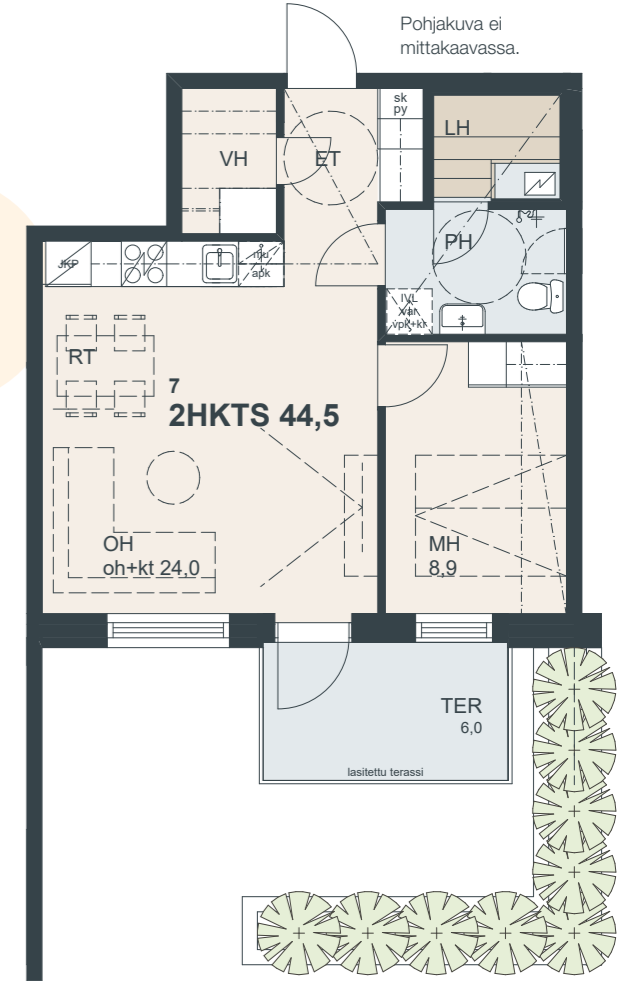


Iso vaatehuone tuo helpotusta arjen sujumiseen.

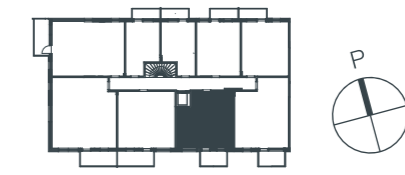


44,5 m² 2h + kt + s

Asunto 7 1. kerros



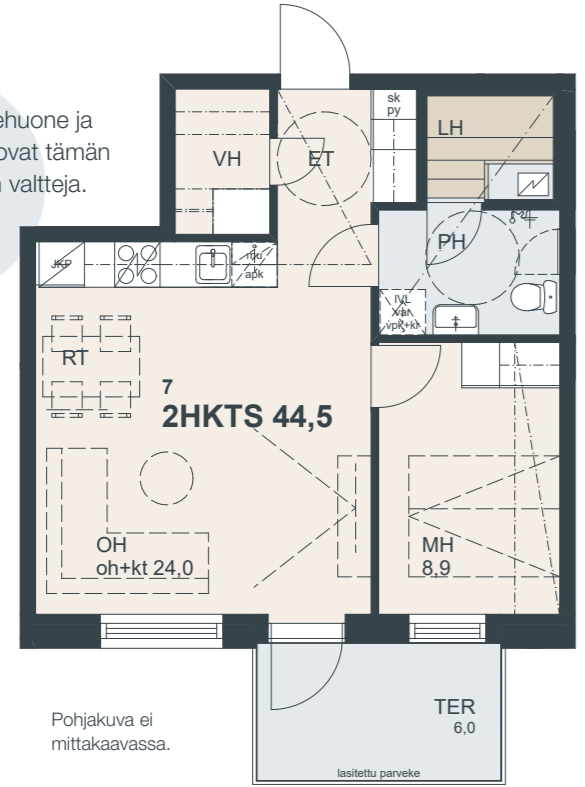
Jo sisäntulossa avautuu näkymät avaraan kotiin ja aurinkoiselle omalle pihalle!



44,5 m² 2h + kt + s

- Asunto 16 2. kerros
- Asunto 25 3. kerros
- Asunto 34 4. kerros

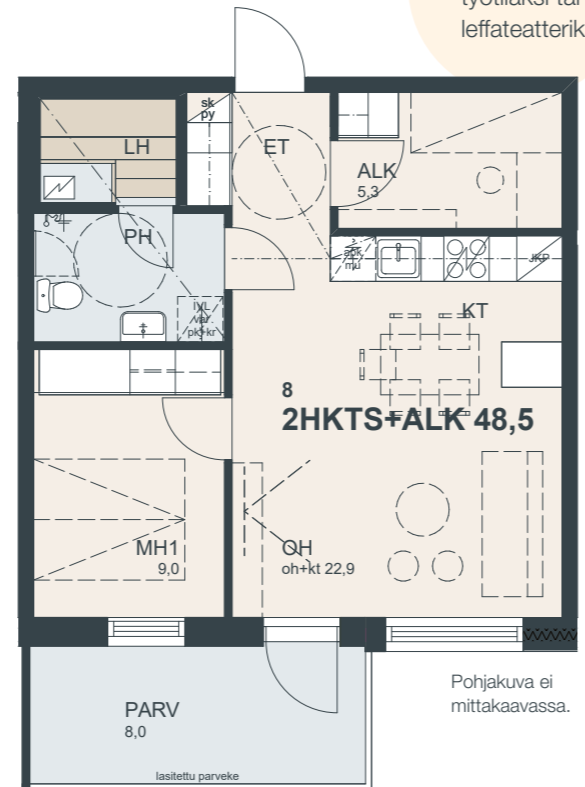
Sauna, vaatehuone ja iso parveke ovat tämän loistokaksion valtteja.



48,5 m² 2h + kt + s + alk

- Asunto 8 2. kerros
- Asunto 17 3. kerros
- Asunto 26 4. kerros

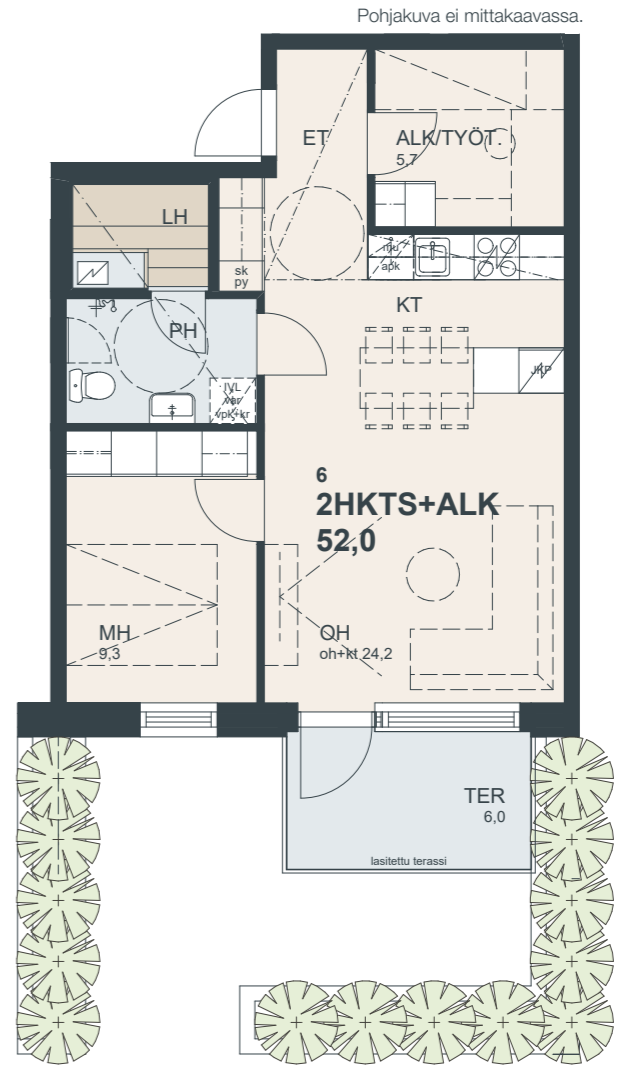
Alkovi on ihana sisustaa nukkumiselle, harrastehuoneeksi, työtilaksi tai vaikka leffateatteriksi!



52,0 m² 2h + kt + s + alk

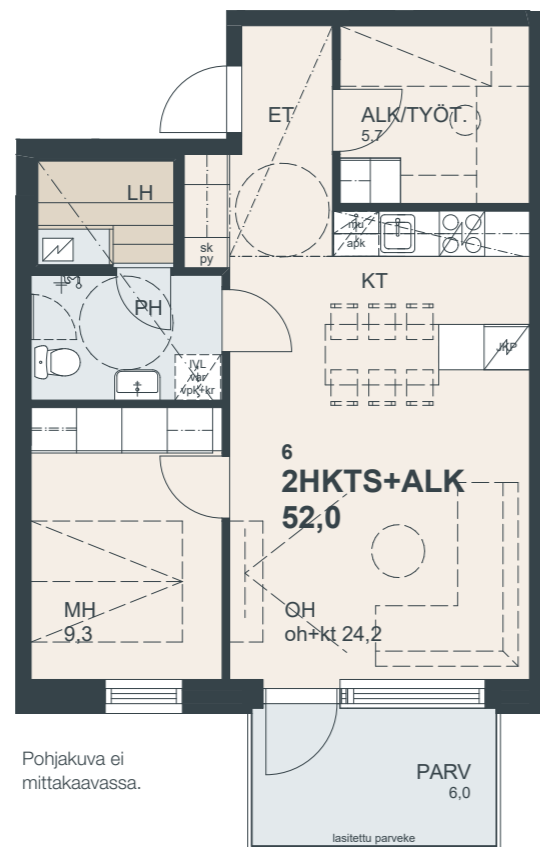
- Asunto 6 1. kerros

No nyt on kaikki mukavuudet: sauna, alkovi tai työtila ja vielä oma terassipihakin!



52,0 m² 2h + kt + s + alk

- Asunto 15 2. kerros
- Asunto 24 3. kerros
- Asunto 33 4. kerros

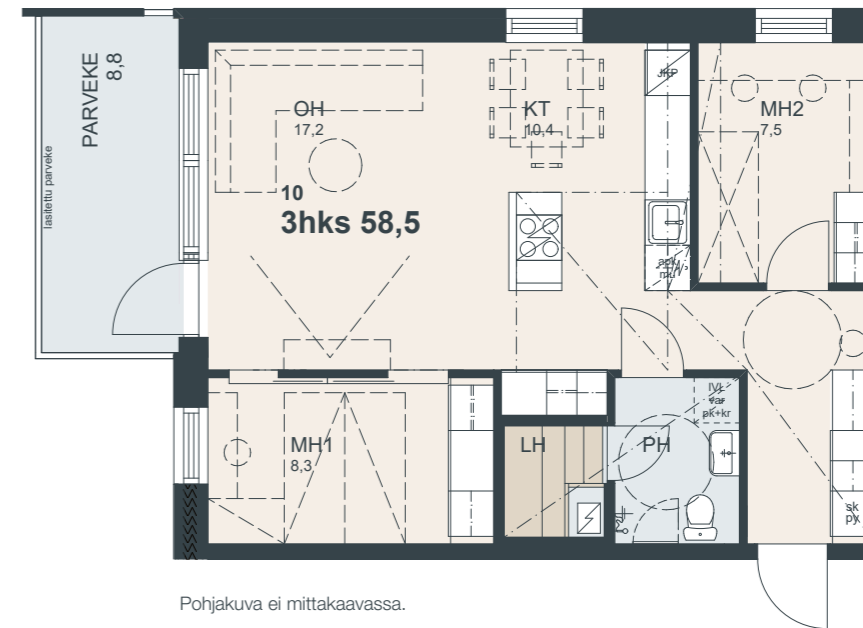


Valitse elämäntilanteen mukaan, käytätkö alkovia nukkumiseen vai kodin tilavana etätyöpisteenä.

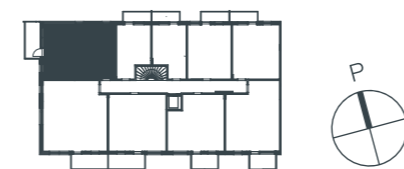


58,5 m² 3h + kt + s

- Asunto 10 2. kerros
- Asunto 19 3. kerros
- Asunto 28 4. kerros



Helposti kalustettavassa kolmiossa arjen ilona on oma sauna ja iso parveke vilvoitteluun.

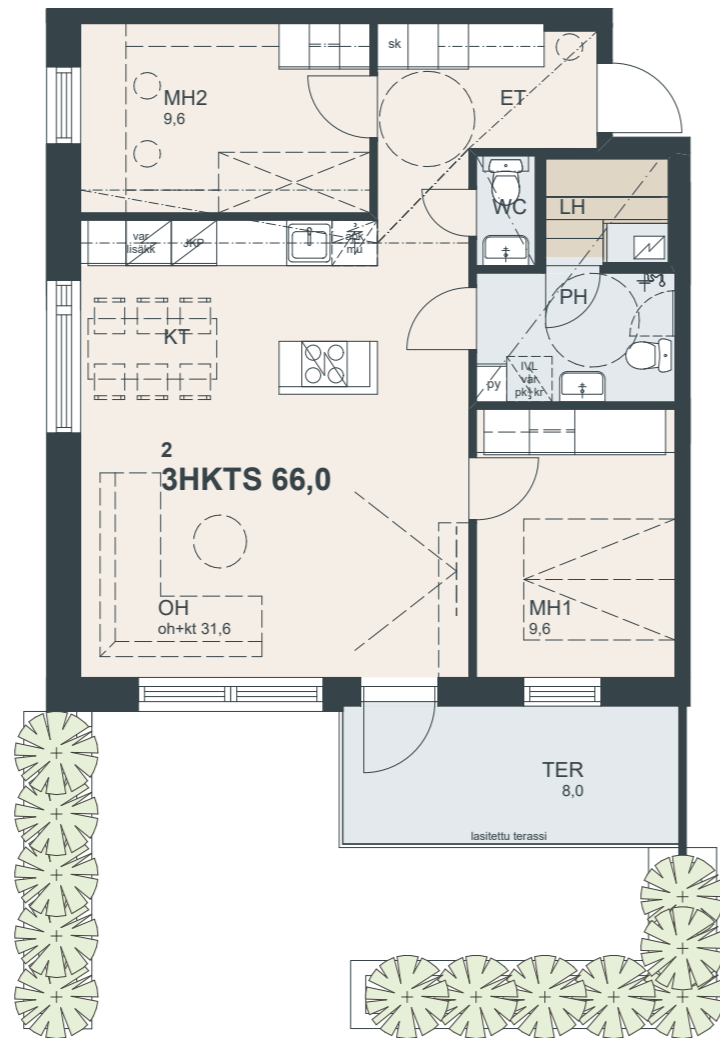


66,0 m² 3h + kt + s

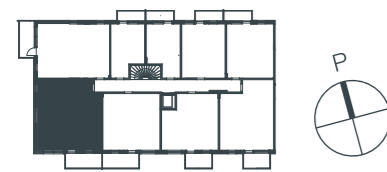
Asunto 2

1. kerros

Pohjakuva ei mittakaavassa.



Omalla terassipihalla on hyvin tilaa grillailulle, lasten leikeille ja viihtyisälle oleskelulle.

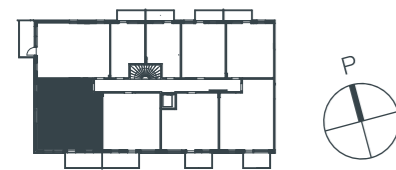
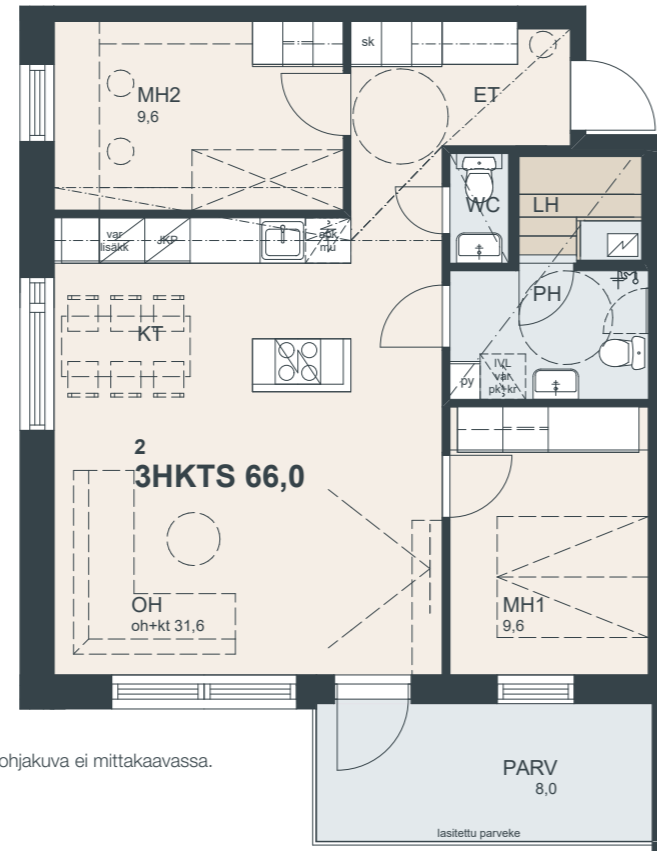


Visualisointi 66 neliöisestä asunnosta.
Kuvasta poiketen Lumileinikin keittiössä ei ole integroitua mikroa.

66,0 m² 3h + kt + s

Asunto 9 2. kerros
Asunto 18 3. kerros
Asunto 27 4. kerros

Makuuhuoneet ovat mukavasti omissa rauhassaan.



Rakennustapaseloste

14.12.2021

ASUNTOYHTIÖ

Asunto Oy Rovaniemen Lumileinikki on neljäkerroksinen kellarillinen asuinkerrostalo, jossa on 34 asuinhuoneistoa. Kellarikerroksessa sijaitsevat teknisten tilojen lisäksi ulkoiluvälinevarasto, irtaimistovarastot ja kuivaushuone. Autopaikat on sijoitettu yhteiseen maanalaiseen autohalliin.

TONTTITIEDOT

Kohde sijaitsee Rovaniemen kaupungin 1. kaupunginosassa korttelissa 34 tontilla 17. Tontti on vuokrattu Rovaniemen kaupungilta.

Tontille rakennetaan yhteensä 5 asuinkerrostaloa, yhtiöiden yhteinen maanalainen autohalli sekä piha-alueet. Yhtiöiden välille on laadittu hallinnanjakosopimus.

RAKENTEET

Rakennus perustetaan teräsbetonisten anturoiden varaan maanvaraisin alapohjin. Kantavat väliseinät, välipohjat, yläpohja ja ulkoseinien sisäkuoret ovat teräsbetonia. Vesikatteena on bitumihuopakate.

JULKISIVUT

Ulkoseinät ovat pääosin vaaleaa tiiltä ja tumman harmaata julkisivulasia, kellarin ja sokkelin osalla tumman harmaata uritettua pesubetonia tai pinnoitettua betonia julkisivupiirustusten mukaisesti. Parvekkeiden ulkoseinät ovat paneeliver-

hottuja. Parvekepielet ovat valkoiseksi maalattua betonia tai rakennuslevyä.

PARVEKKEET

Jokaisella huoneistolla on oma parveke tai terassi. Parvekelaatat ovat betonia, kaiteet ovat metallirunkoisia lasikaiteita. Parvekkeet ja terassit lasitetaan.

VÄLISEINÄT

Kantavat väliseinät ovat betoniseiniä. Kevyet väliseinät ovat rankarakenteisia kipsilevyseiniä.

IKKUNAT JA OVET

Ikkunat ovat kolmilasisia sisään aukeavia puualumiini-ikkunoita, joiden ulkopinta on polttomaalattua alumiinia. Karmi ja sisäpuite ovat peittomaalattua puuta. Parvekeovet ovat lasiaukollisia puualumiiniovina, pintakäsittelyikkunoiden tapaan.

Ikkunoissa ja parvekeovien lasiaukoissa on sälekaihtimet. Asuntojen porrastaso-ovet ovat viilupintaisia palo-ovia. Väliovet ovat valkoisia tehdasmaalattuja laakaovia. Saunojen ovet ovat kokolasiovia puukarmein.

LATTIAPÄÄLLYSTEET

Asuntojen kuivissa tiloissa on korkeapainelattiat. Pesuhuoneissa, erillis-wc:ssä ja saunoissa on lattialaatoitus.

SEINÄPINNOITTEET

Asuinhuoneiden seinät maalataan. Keittiöiden työpöytien ja kaapistojen välissä on välitilalevy. Pesuhuoneiden seinät laatoitetaan. Saunojen seinät paneeloidaan.

KATOT

Asuntojen kuivien tilojen katot ovat pääosin ruiskutasoitettuja, koteloinnit yleensä maalattuja. Saunojen ja pesuhuoneiden katoissa on paneeliverho.

KALUSTEET JA VARUSTEET

Keittiökaluusteet ja komerot ovat tehdasvalmisteisia, vakio-mallisia kalusteita. Kalusterungot ovat väriiltään valkoisia. Keittiö- ja eteiskalusteiden sekä makuuhuoneiden komeroitten ovet ovat mattamaalattua, sileää MDF-levyä. Työpöydät ovat laminaattipintaisia. Astianpesualtaat ovat työtasoon päältä asennettavia komposiittialtaita.

Pesuhuoneiden ja erillis-wc:n kalusteet ovat tehdasvalmisteisia, vakiomallisia kylpyhuonekalusteita, kalusteovet ovat laminaattiovia. Vaatehuoneissa on hyllyt ja vaatetanko pohjapiirustuksen mukaisesti. Pesuhuoneissa on suihkuseinät pohjapiirustusten mukaisesti. Saunoissa on sähkökiuas ja tervaleppälauteet.

KONEET JA LAITTEET

Keittiöissä on erillisuuni, induktioliesitaso, liesikupu, astianpesukone ja jääpakastinkaappi pohjapiirustuksen mukaisesti. Astianpesukone ja jääpakastinkaappi ovat integroituja. Pesuhuoneissa on liitännät ja tilavaraukset pyykinpesukoneelle ja kuivausrummulle.

TALOTEKNIikka

Asunnoissa on huoneistokohtaisesti säädettävä koneellinen tulo- ja poistoilmanvaihto lämmöntalteenotolla. Kuivissa tiloissa on termostaatin ohjattava, vesikiertoinen patterilämmitys, joka on liitetty kaukolämpöverkoston. Pesuhuoneen ja saunan oven edustan lattiassa on lattialämmitys sähköllä. Asuinhuoneistot varustetaan huoneistokohtaisilla kylmä- ja lämminvesimittareilla. Rakennukseen tulee automaattiovellinen henkilöhissi ja rakennus liitetään paikalliseen kaapeliteleviisiverkkoon. Porraskäytävien valaistus ohjataan liiketunnistimin. Pääsisäänkäynnin ulko-ovi varustetaan koodilukolla.

PIHA-ALUEET

Tontin yhteiset piha-alueet varusteineen sekä istutukset tehdään asemapiirustuksen mukaan.

TIETOJÄRJESTELMÄT

Asunnot varustetaan tietoliikennekaapeloinnilla ja kiinteällä internetliittymällä.

Huomautus

Tämä esite on ohjeellinen ja myyjä varaa oikeuden muuttaa annettuja tietoja. Asuntokaupan sisältö ja ehdot täsmennetään lopullisissa myyntiasiakirjoissa. Perspektiivikuvan tarkoitus on havainnollistaa kohteen ulkonäköä. Se ei ole suunnitelma-asiakirja ja saattaa yksityiskohdiltaan ja väreiltään poiketa lopullisesta rakennuksesta. Asunnoissa saattaa esiintyä vähäisiä alaslaskuja, koteloiteja ja tarkastusluukkuja, joita ei ole merkitty esittelypiirustuksiin. Kalusteiden ja hormien mitoitus tarkistetaan työmaalla, ja niiden mitat saattavat vähäisessä määrin muuttua suunnitellusta. Piirustuksissa katkoviihalla esitetyt kalusteet ovat varauksia ja ne eivät sisälly asunnon hintaan. Myyjällä on oikeus vaihtaa kauppanimikkeillä mainittuja tuotteita toisen valmistajan vastaaviin tuotteisiin. Autopaikkojen mitoituksessa noudatetaan aihetta käsittelevän RT-kortin RT 98-10987 sijasta kohdekohtaista suunnittelua, johon vaikuttavat mm. kaavamääräykset ja paikoitusta varten käytettävissä oleva tila. Ostajan on tutustuttava lopullisiin myyntiasiakirjoihin (mm. yhtiöjärjestys, yhtiöiden välinen hallinnanjakosopimus) kauppakirjan allekirjoittamisen yhteydessä.

Merkkiselitykset

	LIESIUUNI JA LIESIKUPU (L)	ET	ETEINEN
	ASTIANPESUKONE (APK)	KT	KEITTOTILA
	JÄÄ-/PAKASTINKAAPPI (JK, PK)	PH	PESUHUONE (KYLPHYHUONE?)
	MIKSOALTOUUNIVARAUS	MH	MAKUHUONE
	PESUALLAS	OH	OLOHUONE
	PYYKINPESUKONEVARAUS (PPK) KUIVAUSRUMPUVARAUS (KVR)	S	SAUNA
	KIUAS	WC	ERILLIS-WC
	SUIHKU	SH	SUIHKUHUONE
	WC-ISTUIN	VH	VAATEHUONE
	SIIVOUSKAAPPI	PARV.	PARVEKE
	PYYKKIKAAPPI	AK	ALAKATTO
	KAAPPI	SIS.K.	SISÄÄNKÄYNTI
	TANKOKOMERO, VAATENAULAKKO	RK	RYHMÄKESKUS
	LÄMMÖNTALTEENOTTOKOJE	LJK	LÄMMÖNJAKOHUONE
	RYHMÄKESKUS	VSS	VÄESTÖNSUOJA
	OVI	UVV	ULKOILUVÄLINEVARASTO
	SUIHKUSEINÄ (KÄÄNTYVÄ)		
	PYÖRÄTUOLIN KÄÄNTÖSÄDEVARAUS		

♥ yit.fi/lumileinikki

YIT Asuntomyynti

Kristiina Vähäkuopus, kristiina.vahakuopus@yit.fi, p. 050 390 0184,
Mira Kontio, mira.kontio@yit.fi, p. 050 302 7921

facebook.com/YitKoti,
instagram.com/yitkoti

